

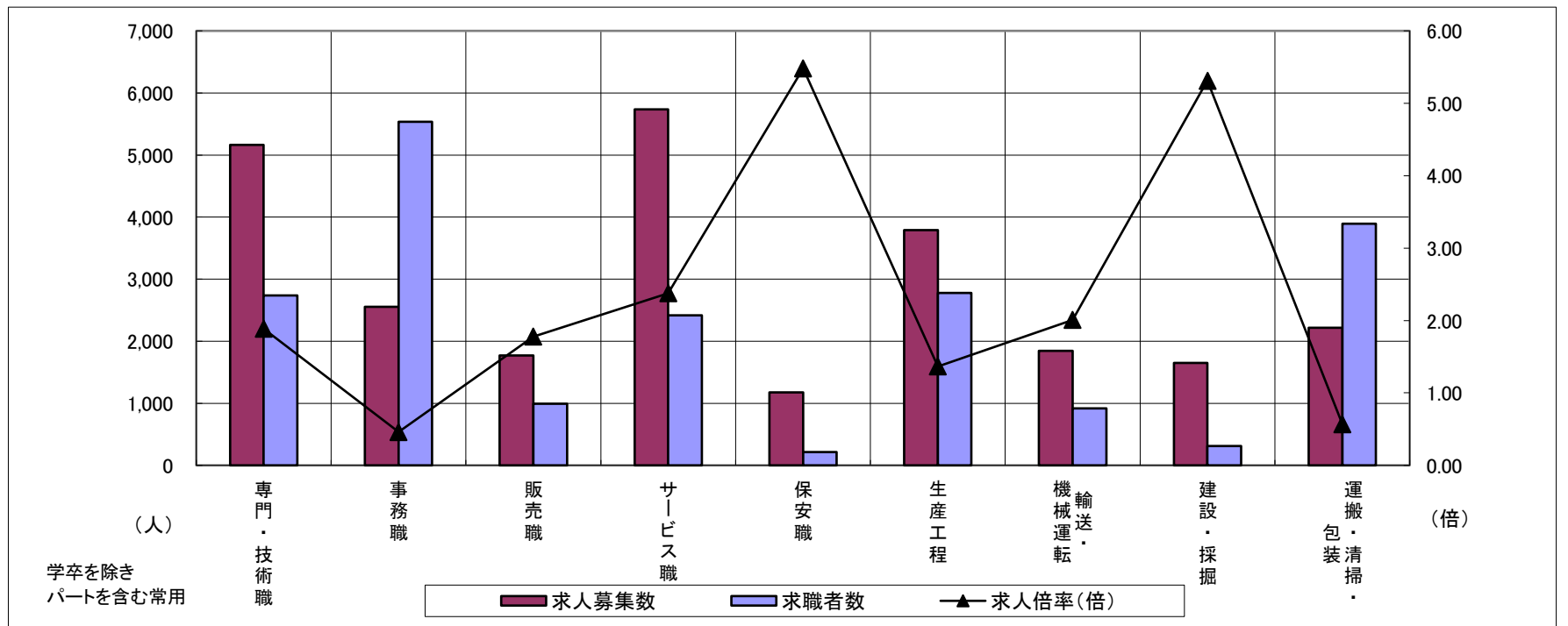
求人・求職バランスシート

令和8年4月

三重労働局

職業別	年齢別	合計	常用的フルタイム						合計	常用的パートタイム					
			～24歳	25歳～	35歳～	45歳～	55歳～	65歳～		～24歳	25歳～	35歳～	45歳～	55歳～	65歳～
合計	求人募集数	16,863	2,184	4,713	3,357	3,405	2,852	352	9,374	360	1,067	1,262	1,550	2,574	2,561
	求職者数	14,108	1,383	3,037	2,300	3,065	3,259	1,064	12,121	404	1,195	1,413	1,749	3,245	4,115
	求人倍率	1.20	1.58	1.55	1.46	1.11	0.88	0.33	0.77	0.89	0.89	0.89	0.89	0.79	0.62
専門・技術職	求人募集数	3,402	313	1,143	625	703	561	57	1,762	35	318	276	290	444	399
	求職者数	1,631	124	454	262	334	345	112	1,107	19	172	149	158	282	327
	求人倍率	2.09	2.52	2.52	2.39	2.10	1.63	0.51	1.59	1.84	1.85	1.85	1.84	1.57	1.22
事務職	求人募集数	1,475	210	471	306	275	188	25	1,080	22	131	203	219	288	217
	求職者数	3,208	322	775	548	702	635	226	2,328	40	236	367	407	642	636
	求人倍率	0.46	0.65	0.61	0.56	0.39	0.30	0.11	0.46	0.55	0.56	0.55	0.54	0.45	0.34
販売職	求人募集数	1,168	214	363	243	191	143	14	601	23	45	73	125	184	151
	求職者数	565	65	113	87	124	124	52	429	15	29	47	82	131	125
	求人倍率	2.07	3.29	3.21	2.79	1.54	1.15	0.27	1.40	1.53	1.55	1.55	1.52	1.40	1.21
サービス職	求人募集数	2,506	348	515	428	660	500	55	3,230	124	302	392	517	983	912
	求職者数	1,107	133	197	164	281	254	78	1,307	44	107	139	183	377	457
	求人倍率	2.26	2.62	2.61	2.61	2.35	1.97	0.71	2.47	2.82	2.82	2.82	2.83	2.61	2.00
保安職	求人募集数	874	36	59	105	123	357	194	299	0	4	4	23	61	207
	求職者数	121	3	5	10	14	52	37	93	0	1	1	6	16	69
	求人倍率	7.22	12.00	11.80	10.50	8.79	6.87	5.24	3.22	—	4.00	4.00	3.83	3.81	3.00
生産工程	求人募集数	3,148	466	1,043	746	528	345	20	644	36	88	106	113	182	119
	求職者数	2,180	236	529	414	493	427	81	596	29	71	86	92	174	144
	求人倍率	1.44	1.97	1.97	1.80	1.07	0.81	0.25	1.08	1.24	1.24	1.23	1.23	1.05	0.83
輸送・機械運転	求人募集数	1,425	41	182	281	415	458	48	419	0	25	14	44	107	229
	求職者数	659	6	53	85	173	244	98	259	0	9	5	16	51	178
	求人倍率	2.16	6.83	3.43	3.31	2.40	1.88	0.49	1.62	—	2.78	2.80	2.75	2.10	1.29
建設・採掘	求人募集数	1,620	217	333	433	317	244	76	32	1	1	1	1	10	18
	求職者数	253	26	40	55	50	47	35	58	2	2	2	2	16	34
	求人倍率	6.40	8.35	8.33	7.87	6.34	5.19	2.17	0.55	0.50	0.50	0.50	0.50	0.63	0.53
運搬・清掃・包装等	求人募集数	1,034	89	199	219	231	255	41	1,181	43	107	119	182	319	411
	求職者数	1,241	73	163	188	275	399	143	2,651	84	208	233	357	681	1,088
	求人倍率	0.83	1.22	1.22	1.16	0.84	0.64	0.29	0.45	0.51	0.51	0.51	0.51	0.47	0.38

- (注) 1 求人募集数・求職者数・求人倍率は、正式にはそれぞれ有効求人数・有効求職者数・有効求人倍率といえます。
 2 求人倍率は、求職者1人あたりの求人募集数を意味しています。
 3 「職業」の合計欄には、「管理職」「農林漁業職」「職業分類不能」を含みます。



	専門・技術職	事務職	販売職	サービス職	保安職	生産工程	輸送・機械運転	建設・採掘	運搬・清掃・包装	常用計
求人募集数	5,164	2,555	1,769	5,736	1,173	3,792	1,844	1,652	2,215	26,237
求職者数	2,738	5,536	994	2,414	214	2,776	918	311	3,892	26,229
求人倍率(倍)	1.89	0.46	1.78	2.38	5.48	1.37	2.01	5.31	0.57	1.00

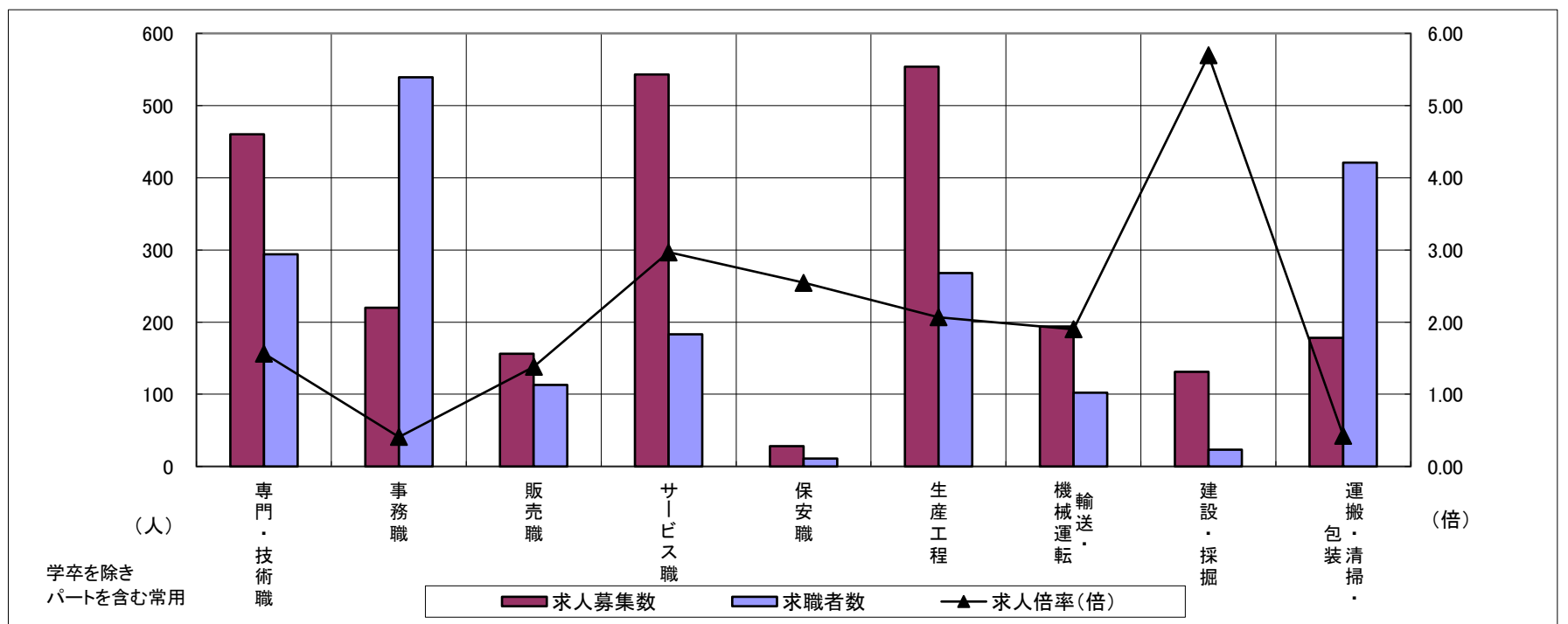
求人・求職バランスシート

令和8年4月

桑名

職業別	年齢別	合計	常用的フルタイム						合計	常用的パートタイム					
			～24歳	25歳～	35歳～	45歳～	55歳～	65歳～		～24歳	25歳～	35歳～	45歳～	55歳～	65歳～
合計	求人募集数	1,649	202	553	358	293	220	23	873	35	81	136	135	251	235
	求職者数	1,493	138	380	261	308	310	96	1,333	45	105	177	176	375	455
	求人倍率	1.10	1.46	1.46	1.37	0.95	0.71	0.24	0.65	0.78	0.77	0.77	0.77	0.67	0.52
専門・技術職	求人募集数	287	22	112	62	44	43	4	173	0	29	33	26	39	46
	求職者数	179	12	61	35	27	35	9	115	0	17	19	15	25	39
	求人倍率	1.60	1.83	1.84	1.77	1.63	1.23	0.44	1.50	—	1.71	1.74	1.73	1.56	1.18
事務職	求人募集数	133	15	46	25	27	18	2	87	2	10	14	18	24	19
	求職者数	318	26	82	48	76	66	20	221	4	21	30	38	59	69
	求人倍率	0.42	0.58	0.56	0.52	0.36	0.27	0.10	0.39	0.50	0.48	0.47	0.47	0.41	0.28
販売職	求人募集数	114	19	44	22	17	9	3	42	0	1	7	10	13	11
	求職者数	72	9	20	11	15	9	8	41	0	1	5	8	13	14
	求人倍率	1.58	2.11	2.20	2.00	1.13	1.00	0.38	1.02	—	1.00	1.40	1.25	1.00	0.79
サービス職	求人募集数	236	53	60	36	49	37	1	307	19	15	54	50	80	89
	求職者数	88	16	18	11	18	23	2	95	5	4	14	13	23	36
	求人倍率	2.68	3.31	3.33	3.27	2.72	1.61	0.50	3.23	3.80	3.75	3.86	3.85	3.48	2.47
保安職	求人募集数	21	0	4	8	0	3	6	7	2	0	0	0	0	5
	求職者数	6	0	1	2	0	1	2	5	0	0	0	0	0	5
	求人倍率	3.50	—	4.00	4.00	—	3.00	3.00	1.40	—	—	—	—	—	1.00
生産工程	求人募集数	455	47	204	120	58	25	1	99	5	9	23	14	27	21
	求職者数	206	16	69	44	42	31	4	62	3	5	13	8	17	16
	求人倍率	2.21	2.94	2.96	2.73	1.38	0.81	0.25	1.60	1.67	1.80	1.77	1.75	1.59	1.31
輸送・機械運転	求人募集数	159	6	28	42	35	43	5	35	0	0	0	5	8	22
	求職者数	71	2	9	14	14	23	9	31	0	0	0	2	4	25
	求人倍率	2.24	3.00	3.11	3.00	2.50	1.87	0.56	1.13	—	—	—	2.50	2.00	0.88
建設・採掘	求人募集数	130	11	33	21	50	12	3	1	0	0	0	0	0	1
	求職者数	17	1	3	2	8	2	1	6	1	1	0	0	0	4
	求人倍率	7.65	11.00	11.00	10.50	6.25	6.00	3.00	0.17	—	—	—	—	—	0.25
運搬・清掃・包装等	求人募集数	84	8	18	21	17	18	2	94	4	7	12	11	31	29
	求職者数	125	8	19	22	26	38	12	296	9	19	30	28	91	119
	求人倍率	0.67	1.00	0.95	0.95	0.65	0.47	0.17	0.32	0.44	0.37	0.40	0.39	0.34	0.24

- (注) 1 求人募集数・求職者数・求人倍率は、正式にはそれぞれ有効求人数・有効求職者数・有効求人倍率といいます。
 2 求人倍率は、求職者1人あたりの求人募集数を意味しています。
 3 「職業」の合計欄には、「管理職」「農林漁業職」「職業分類不能」を含みます。



	専門・技術職	事務職	販売職	サービス職	保安職	生産工程	輸送・機械運転	建設・採掘	運搬・清掃・包装	常用計
求人募集数	460	220	156	543	28	554	194	131	178	2,522
求職者数	294	539	113	183	11	268	102	23	421	2,826
求人倍率(倍)	1.56	0.41	1.38	2.97	2.55	2.07	1.90	5.70	0.42	0.89

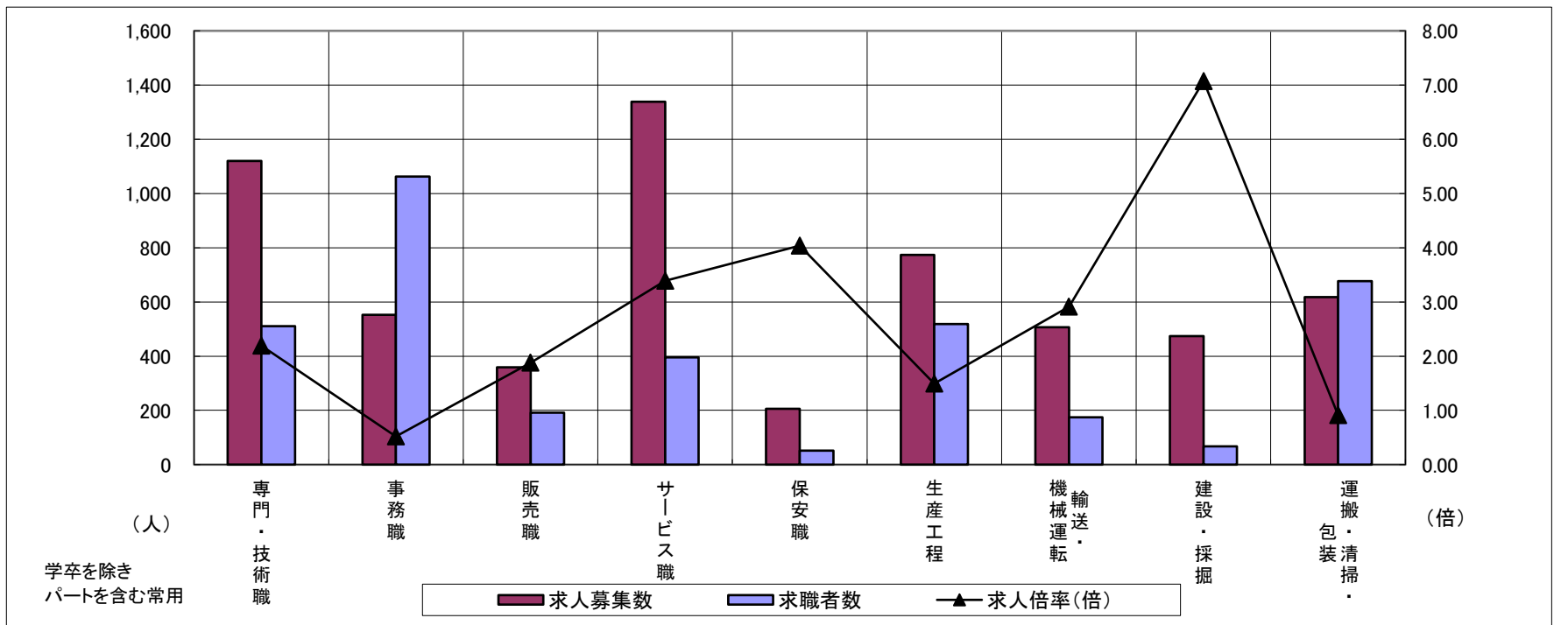
求人・求職バランスシート

令和8年4月

四日市

職業別	年齢別	合計	常用的フルタイム						合計	常用的パートタイム					
			～24歳	25歳～	35歳～	45歳～	55歳～	65歳～		～24歳	25歳～	35歳～	45歳～	55歳～	65歳～
合計	求人募集数	4,065	556	1,243	785	768	637	76	1,901	84	273	258	313	500	473
	求職者数	2,629	279	635	423	548	562	182	2,087	80	260	246	301	536	664
	求人倍率	1.55	1.99	1.96	1.86	1.40	1.13	0.42	0.91	1.05	1.05	1.05	1.04	0.93	0.71
専門・技術職	求人募集数	762	86	287	129	138	105	17	358	13	98	50	43	92	62
	求職者数	319	29	97	47	60	61	25	192	6	45	23	20	51	47
	求人倍率	2.39	2.97	2.96	2.74	2.30	1.72	0.68	1.86	2.17	2.18	2.17	2.15	1.80	1.32
事務職	求人募集数	268	52	93	47	47	26	3	284	7	39	54	57	67	60
	求職者数	613	84	170	95	133	95	36	450	9	52	73	80	108	128
	求人倍率	0.44	0.62	0.55	0.49	0.35	0.27	0.08	0.63	0.78	0.75	0.74	0.71	0.62	0.47
販売職	求人募集数	334	43	121	64	69	36	1	25	1	3	3	5	7	6
	求職者数	117	8	24	16	31	26	12	74	3	9	8	13	20	21
	求人倍率	2.85	5.38	5.04	4.00	2.23	1.38	0.08	0.34	0.33	0.33	0.38	0.38	0.35	0.29
サービス職	求人募集数	647	101	141	90	184	120	11	692	33	99	66	125	188	181
	求職者数	188	28	39	24	52	37	8	207	9	27	18	34	54	65
	求人倍率	3.44	3.61	3.62	3.75	3.54	3.24	1.38	3.34	3.67	3.67	3.67	3.68	3.48	2.78
保安職	求人募集数	177	7	7	29	33	66	35	29	0	0	3	0	13	13
	求職者数	33	1	1	4	5	12	10	18	0	0	1	0	5	12
	求人倍率	5.36	7.00	7.00	7.25	6.60	5.50	3.50	1.61	—	—	3.00	—	2.60	1.08
生産工程	求人募集数	675	84	272	150	92	74	3	98	7	21	19	20	18	13
	求職者数	423	41	132	78	80	81	11	95	6	18	16	17	20	18
	求人倍率	1.60	2.05	2.06	1.92	1.15	0.91	0.27	1.03	1.17	1.17	1.19	1.18	0.90	0.72
輸送・機械運転	求人募集数	424	18	65	96	107	122	16	83	0	0	0	15	21	47
	求職者数	126	3	11	17	28	44	23	48	0	0	0	5	11	32
	求人倍率	3.37	6.00	5.91	5.65	3.82	2.77	0.70	1.73	—	—	—	3.00	1.91	1.47
建設・採掘	求人募集数	465	45	112	138	87	63	20	9	1	0	1	0	3	4
	求職者数	54	4	10	13	11	9	7	13	1	0	1	0	3	8
	求人倍率	8.61	11.25	11.20	10.62	7.91	7.00	2.86	0.69	1.00	—	1.00	—	1.00	0.50
運搬・清掃・包装等	求人募集数	303	26	55	70	57	87	8	315	13	29	35	52	98	88
	求職者数	217	13	27	36	44	79	18	459	16	37	44	65	134	163
	求人倍率	1.40	2.00	2.04	1.94	1.30	1.10	0.44	0.69	0.81	0.78	0.80	0.80	0.73	0.54

- (注) 1 求人募集数・求職者数・求人倍率は、正式にはそれぞれ有効求人数・有効求職者数・有効求人倍率といたします。
 2 求人倍率は、求職者1人あたりの求人募集数を意味しています。
 3 「職業」の合計欄には、「管理職」「農林漁業職」「職業分類不能」を含みます。



	専門・技術職	事務職	販売職	サービス職	保安職	生産工程	輸送・機械運転	建設・採掘	運搬・清掃・包装	常用計
求人募集数	1,120	552	359	1,339	206	773	507	474	618	5,966
求職者数	511	1,063	191	395	51	518	174	67	676	4,716
求人倍率(倍)	2.19	0.52	1.88	3.39	4.04	1.49	2.91	7.07	0.91	1.27

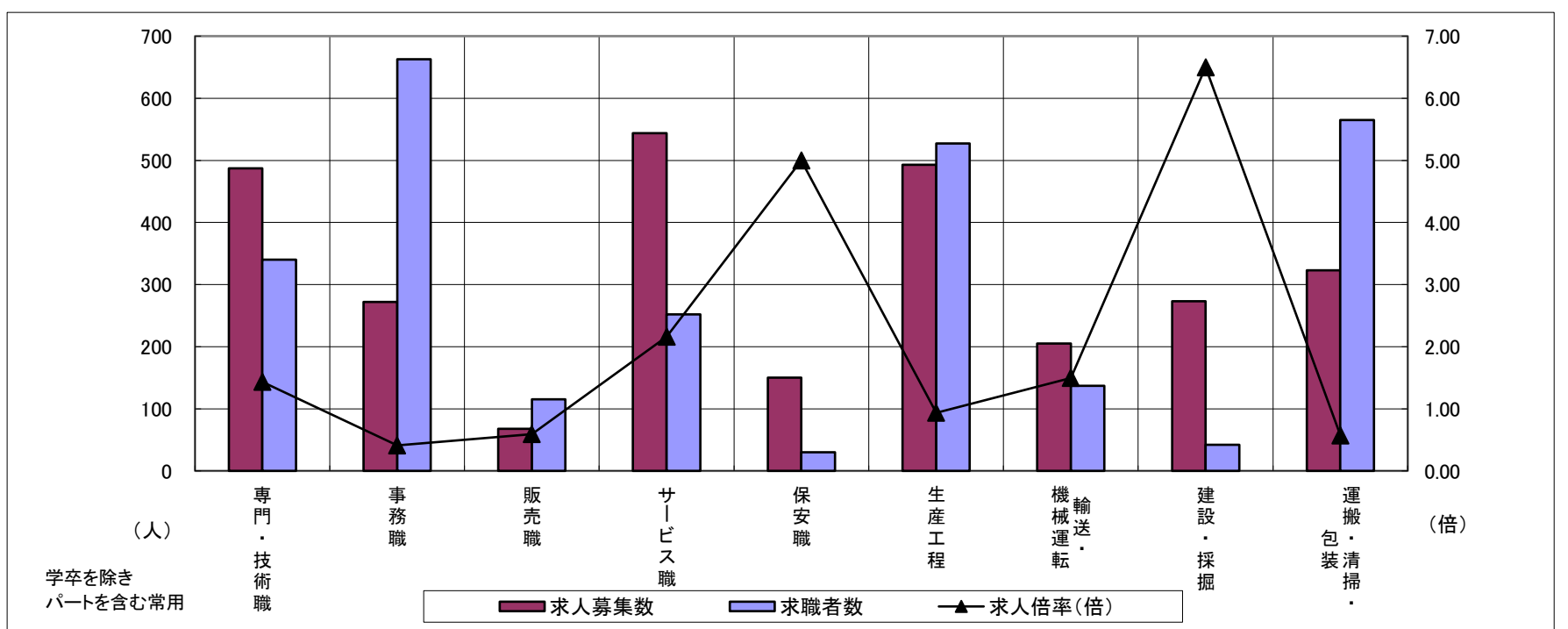
求人・求職バランスシート

令和8年4月

鈴鹿

職業別	年齢別	合計	常用的フルタイム						合計	常用的パートタイム					
			～24歳	25歳～	35歳～	45歳～	55歳～	65歳～		～24歳	25歳～	35歳～	45歳～	55歳～	65歳～
合計	求人募集数	1,906	294	492	363	414	303	40	958	45	127	145	175	255	211
	求職者数	2,001	257	436	330	430	401	147	1,620	66	187	214	260	417	476
	求人倍率	0.95	1.14	1.13	1.10	0.96	0.76	0.27	0.59	0.68	0.68	0.68	0.67	0.61	0.44
専門・技術職	求人募集数	301	30	98	58	71	40	4	186	5	33	36	31	44	37
	求職者数	207	19	62	36	47	33	10	133	3	20	22	19	30	39
	求人倍率	1.45	1.58	1.58	1.61	1.51	1.21	0.40	1.40	1.67	1.65	1.64	1.63	1.47	0.95
事務職	求人募集数	158	25	47	36	32	15	3	114	2	14	29	25	23	21
	求職者数	382	41	94	75	84	60	28	281	3	29	60	52	62	75
	求人倍率	0.41	0.61	0.50	0.48	0.38	0.25	0.11	0.41	0.67	0.48	0.48	0.48	0.37	0.28
販売職	求人募集数	58	19	17	12	7	3	0	10	0	0	1	2	5	2
	求職者数	73	17	15	12	13	11	5	42	0	2	3	8	19	10
	求人倍率	0.79	1.12	1.13	1.00	0.54	0.27	—	0.24	—	—	0.33	0.25	0.26	0.20
サービス職	求人募集数	237	36	53	48	54	44	2	307	18	34	32	58	105	60
	求職者数	115	16	23	21	25	25	5	137	7	13	12	22	42	41
	求人倍率	2.06	2.25	2.30	2.29	2.16	1.76	0.40	2.24	2.57	2.62	2.67	2.64	2.50	1.46
保安職	求人募集数	114	14	0	22	7	35	36	36	0	0	0	3	3	30
	求職者数	19	2	0	3	1	6	7	11	0	0	0	1	1	9
	求人倍率	6.00	7.00	—	7.33	7.00	5.83	5.14	3.27	—	—	—	3.00	3.00	3.33
生産工程	求人募集数	422	70	106	90	95	55	6	71	3	9	15	13	22	9
	求職者数	418	58	88	78	98	71	25	109	4	13	23	20	33	16
	求人倍率	1.01	1.21	1.20	1.15	0.97	0.77	0.24	0.65	0.75	0.69	0.65	0.65	0.67	0.56
輸送・機械運転	求人募集数	157	0	26	26	45	56	4	48	0	2	3	2	16	25
	求職者数	104	0	10	10	25	43	16	33	0	1	2	1	9	20
	求人倍率	1.51	—	2.60	2.60	1.80	1.30	0.25	1.45	—	2.00	1.50	2.00	1.78	1.25
建設・採掘	求人募集数	267	11	78	64	51	47	16	6	0	0	1	0	3	2
	求職者数	31	1	7	6	5	6	6	11	0	0	1	1	5	4
	求人倍率	8.61	11.00	11.14	10.67	10.20	7.83	2.67	0.55	—	—	1.00	—	0.60	0.50
運搬・清掃・包装等	求人募集数	166	22	28	24	43	42	7	157	10	14	16	26	37	54
	求職者数	161	16	20	17	36	52	20	404	22	32	36	62	100	152
	求人倍率	1.03	1.38	1.40	1.41	1.19	0.81	0.35	0.39	0.45	0.44	0.44	0.42	0.37	0.36

- (注) 1 求人募集数・求職者数・求人倍率は、正式にはそれぞれ有効求人数・有効求職者数・有効求人倍率といたします。
 2 求人倍率は、求職者1人あたりの求人募集数を意味しています。
 3 「職業」の合計欄には、「管理職」「農林漁業職」「職業分類不能」を含みます。



	専門・技術職	事務職	販売職	サービス職	保安職	生産工程	輸送・機械運転	建設・採掘	運搬・清掃・包装	常用計
求人募集数	487	272	68	544	150	493	205	273	323	2,864
求職者数	340	663	115	252	30	527	137	42	565	3,621
求人倍率(倍)	1.43	0.41	0.59	2.16	5.00	0.94	1.50	6.50	0.57	0.79

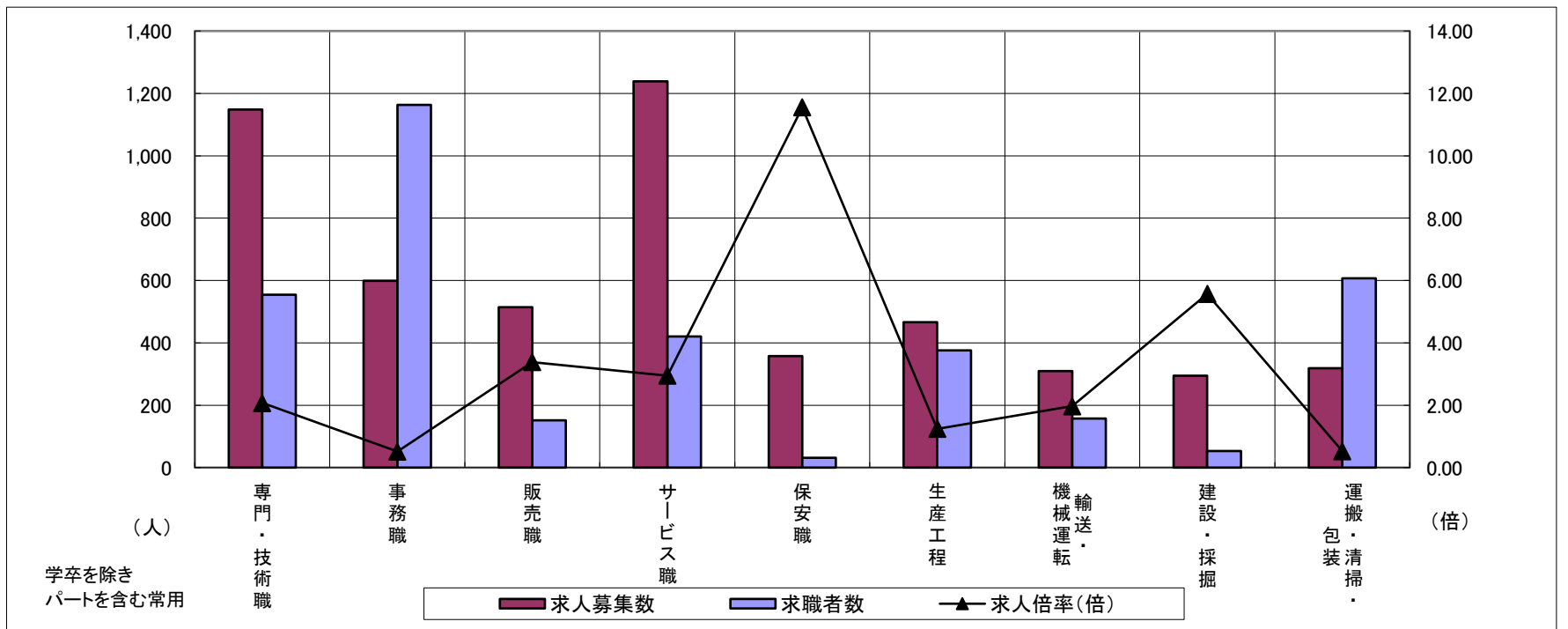
求人・求職バランスシート

令和8年4月

津

職業別	年齢別	合計	常用的フルタイム						合計	常用的パートタイム					
			～24歳	25歳～	35歳～	45歳～	55歳～	65歳～		～24歳	25歳～	35歳～	45歳～	55歳～	65歳～
合計	求人募集数	3,262	401	908	611	653	611	78	2,047	67	250	273	357	547	553
	求職者数	2,717	250	601	434	571	649	212	2,018	59	220	240	318	539	642
	求人倍率	1.20	1.60	1.51	1.41	1.14	0.94	0.37	1.01	1.14	1.14	1.14	1.12	1.01	0.86
専門・技術職	求人募集数	721	50	237	139	155	128	12	427	9	99	58	86	103	72
	求職者数	343	20	95	60	72	74	22	211	4	44	26	38	53	46
	求人倍率	2.10	2.50	2.49	2.32	2.15	1.73	0.55	2.02	2.25	2.25	2.23	2.26	1.94	1.57
事務職	求人募集数	338	39	108	67	61	52	11	261	6	32	44	48	78	53
	求職者数	680	57	168	116	138	138	63	483	9	50	68	78	151	127
	求人倍率	0.50	0.68	0.64	0.58	0.44	0.38	0.17	0.54	0.67	0.64	0.65	0.62	0.52	0.42
販売職	求人募集数	279	35	83	46	47	65	3	235	9	24	23	27	73	79
	求職者数	98	8	19	11	18	33	9	54	2	5	5	6	17	19
	求人倍率	2.85	4.38	4.37	4.18	2.61	1.97	0.33	4.35	4.50	4.80	4.60	4.50	4.29	4.16
サービス職	求人募集数	567	85	122	93	131	119	17	672	11	71	82	85	214	209
	求職者数	208	26	37	29	47	49	20	212	3	20	23	24	65	77
	求人倍率	2.73	3.27	3.30	3.21	2.79	2.43	0.85	3.17	3.67	3.55	3.57	3.54	3.29	2.71
保安職	求人募集数	283	0	77	0	42	135	29	75	0	0	0	12	6	57
	求職者数	18	0	2	0	2	11	3	13	0	0	0	2	1	10
	求人倍率	15.72	—	38.50	—	21.00	12.27	9.67	5.77	—	—	—	6.00	6.00	5.70
生産工程	求人募集数	391	59	118	93	78	40	3	75	4	9	13	14	21	14
	求職者数	304	33	65	59	79	54	14	72	3	8	11	13	21	16
	求人倍率	1.29	1.79	1.82	1.58	0.99	0.74	0.21	1.04	1.33	1.13	1.18	1.08	1.00	0.88
輸送・機械運転	求人募集数	216	20	11	38	61	80	6	93	0	4	0	9	28	52
	求職者数	122	0	5	17	36	54	10	35	0	1	0	2	9	23
	求人倍率	1.77	—	2.20	2.24	1.69	1.48	0.60	2.66	—	4.00	—	4.50	3.11	2.26
建設・採掘	求人募集数	293	29	52	103	48	42	19	2	0	1	0	0	0	1
	求職者数	47	4	7	14	7	7	8	6	0	1	0	1	1	3
	求人倍率	6.23	7.25	7.43	7.36	6.86	6.00	2.38	0.33	—	1.00	—	—	—	0.33
運搬・清掃・包装等	求人募集数	126	11	27	29	29	27	3	193	5	16	19	36	45	72
	求職者数	245	13	33	42	61	75	21	362	8	28	32	63	79	152
	求人倍率	0.51	0.85	0.82	0.69	0.48	0.36	0.14	0.53	0.63	0.57	0.59	0.57	0.57	0.47

- (注) 1 求人募集数・求職者数・求人倍率は、正式にはそれぞれ有効求人数・有効求職者数・有効求人倍率といいます。
 2 求人倍率は、求職者1人あたりの求人募集数を意味しています。
 3 「職業」の合計欄には、「管理職」「農林漁業職」「職業分類不能」を含みます。



	専門・技術職	事務職	販売職	サービス職	保安職	生産工程	輸送・機械運転	建設・採掘	運搬・清掃・包装	常用計
求人募集数	1,148	599	514	1,239	358	466	309	295	319	5,309
求職者数	554	1,163	152	420	31	376	157	53	607	4,735
求人倍率(倍)	2.07	0.52	3.38	2.95	11.55	1.24	1.97	5.57	0.53	1.12

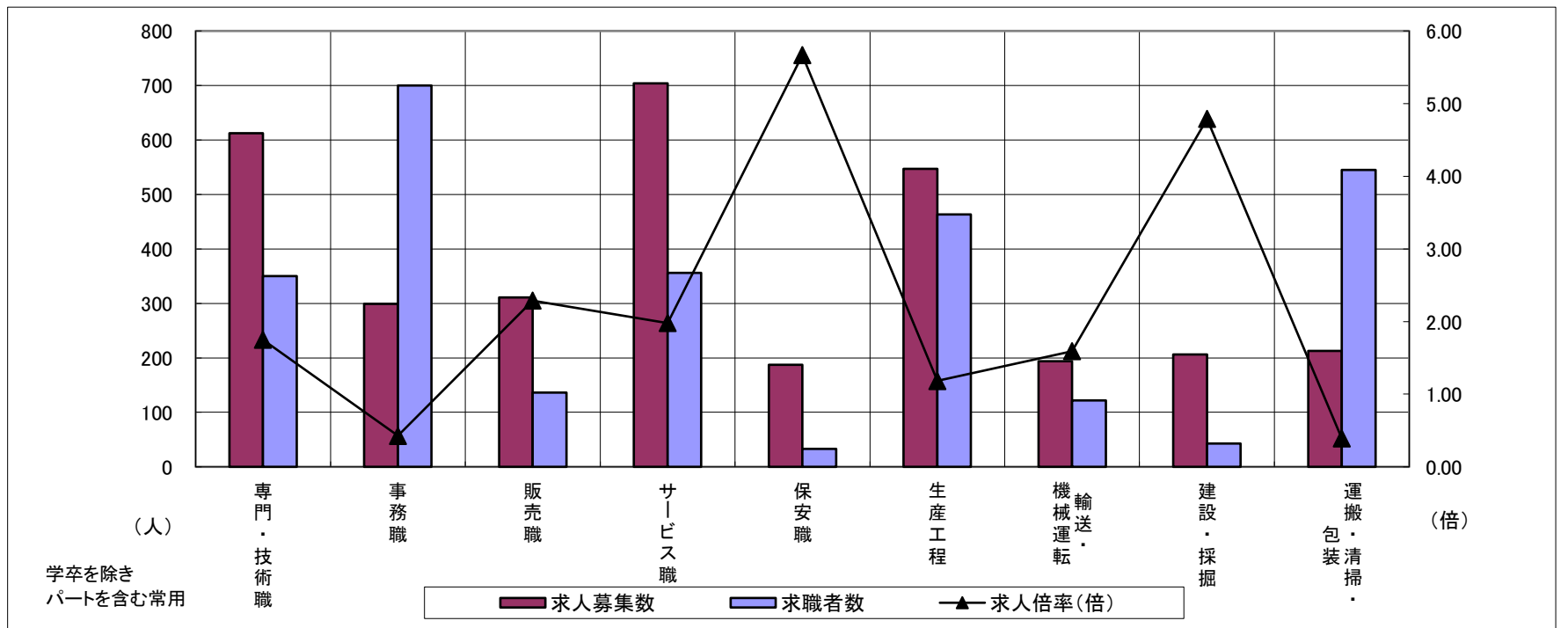
求人・求職バランスシート

令和8年4月

松阪

職業別	年齢別	合計	常用的フルタイム						合計	常用的パートタイム					
			～24歳	25歳～	35歳～	45歳～	55歳～	65歳～		～24歳	25歳～	35歳～	45歳～	55歳～	65歳～
合計	求人募集数	2,194	268	596	477	445	368	40	1,112	39	106	137	177	334	319
	求職者数	1,777	157	349	304	408	438	121	1,543	47	128	166	214	455	533
	求人倍率	1.23	1.71	1.71	1.57	1.09	0.84	0.33	0.72	0.83	0.83	0.83	0.83	0.73	0.60
専門・技術職	求人募集数	444	39	143	79	112	66	5	168	3	18	31	25	40	51
	求職者数	214	15	55	32	58	44	10	136	2	13	22	18	32	49
	求人倍率	2.07	2.60	2.60	2.47	1.93	1.50	0.50	1.24	1.50	1.38	1.41	1.39	1.25	1.04
事務職	求人募集数	203	27	66	53	33	22	2	96	0	8	21	21	31	15
	求職者数	395	34	85	78	90	84	24	305	1	21	52	52	104	75
	求人倍率	0.51	0.79	0.78	0.68	0.37	0.26	0.08	0.31	—	0.38	0.40	0.40	0.30	0.20
販売職	求人募集数	184	37	49	59	21	14	4	127	2	12	15	27	36	35
	求職者数	74	9	12	17	16	13	7	62	1	5	6	11	18	21
	求人倍率	2.49	4.11	4.08	3.47	1.31	1.08	0.57	2.05	2.00	2.40	2.50	2.45	2.00	1.67
サービス職	求人募集数	253	25	54	58	62	46	8	451	19	35	51	70	148	128
	求職者数	170	14	30	33	42	37	14	186	7	13	19	26	59	62
	求人倍率	1.49	1.79	1.80	1.76	1.48	1.24	0.57	2.42	2.71	2.69	2.68	2.69	2.51	2.06
保安職	求人募集数	157	1	0	0	25	79	52	30	0	0	0	2	10	18
	求職者数	18	0	0	0	3	9	6	15	0	0	0	1	5	9
	求人倍率	8.72	—	—	—	8.33	8.78	8.67	2.00	—	—	—	2.00	2.00	2.00
生産工程	求人募集数	457	82	138	110	69	56	2	90	4	14	10	14	33	15
	求職者数	361	46	77	69	70	84	15	102	4	13	9	13	39	24
	求人倍率	1.27	1.78	1.79	1.59	0.99	0.67	0.13	0.88	1.00	1.08	1.11	1.08	0.85	0.63
輸送・機械運転	求人募集数	152	0	25	14	56	55	2	42	0	6	1	3	6	26
	求職者数	84	0	7	5	29	36	7	38	0	4	1	2	5	26
	求人倍率	1.81	—	3.57	2.80	1.93	1.53	0.29	1.11	—	1.50	1.00	1.50	1.20	1.00
建設・採掘	求人募集数	203	37	37	56	46	22	5	3	0	0	0	0	0	3
	求職者数	35	5	5	8	8	6	3	8	0	0	0	0	1	7
	求人倍率	5.80	7.40	7.40	7.00	5.75	3.67	1.67	0.38	—	—	—	—	—	0.43
運搬・清掃・包装等	求人募集数	119	5	24	29	29	25	7	94	2	7	8	10	23	44
	求職者数	143	4	19	23	31	40	26	402	8	26	28	37	94	209
	求人倍率	0.83	1.25	1.26	1.26	0.94	0.63	0.27	0.23	0.25	0.27	0.29	0.27	0.24	0.21

- (注) 1 求人募集数・求職者数・求人倍率は、正式にはそれぞれ有効求人数・有効求職者数・有効求人倍率といたします。
 2 求人倍率は、求職者1人あたりの求人募集数を意味しています。
 3 「職業」の合計欄には、「管理職」「農林漁業職」「職業分類不能」を含みます。



	専門・技術職	事務職	販売職	サービス職	保安職	生産工程	輸送・機械運転	建設・採掘	運搬・清掃・包装	常用計
求人募集数	612	299	311	704	187	547	194	206	213	3,306
求職者数	350	700	136	356	33	463	122	43	545	3,320
求人倍率(倍)	1.75	0.43	2.29	1.98	5.67	1.18	1.59	4.79	0.39	1.00

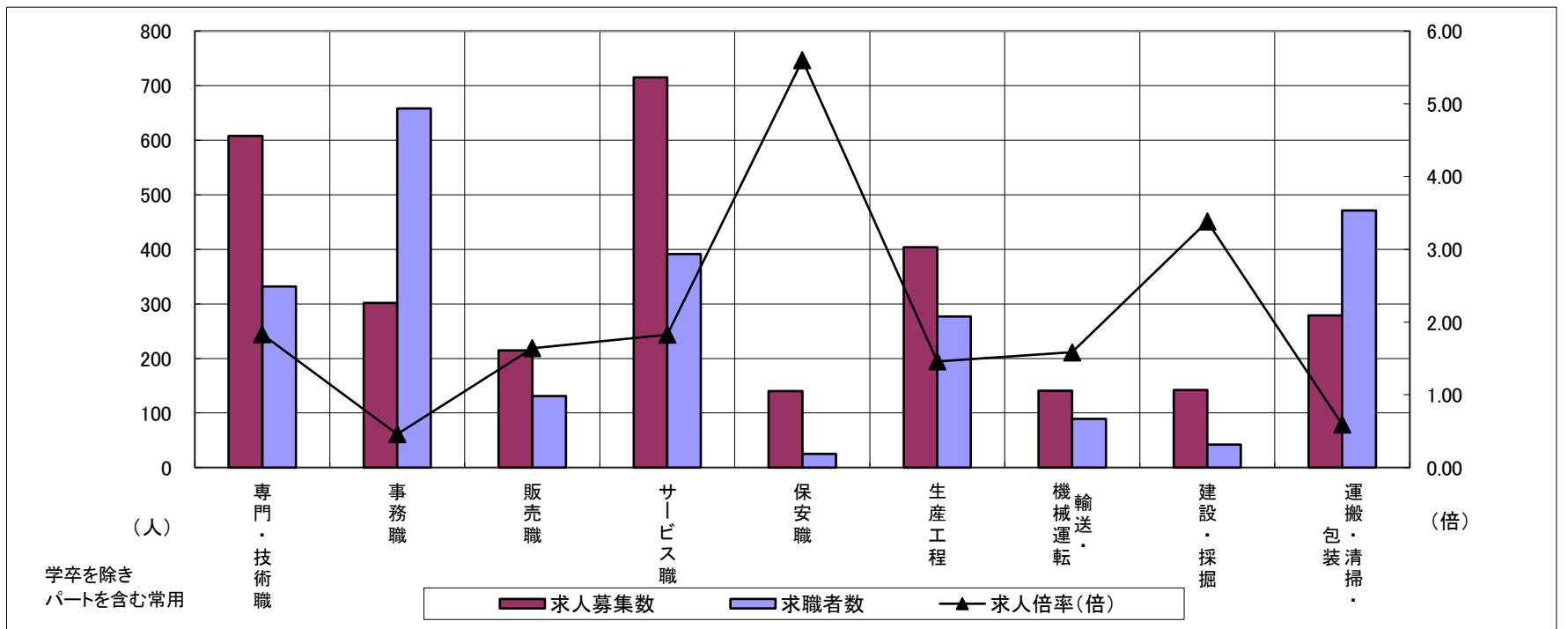
求人・求職バランスシート

令和8年4月

伊勢

職業別	年齢別	合計	常用的フルタイム						合計	常用的パートタイム					
			～24歳	25歳～	35歳～	45歳～	55歳～	65歳～		～24歳	25歳～	35歳～	45歳～	55歳～	65歳～
合計	求人募集数	1,795	222	451	340	379	362	41	1,192	40	107	143	199	351	352
	求職者数	1,642	150	305	252	355	453	127	1,595	47	124	166	232	456	570
	求人倍率	1.09	1.48	1.48	1.35	1.07	0.80	0.32	0.75	0.85	0.86	0.86	0.86	0.77	0.62
専門・技術職	求人募集数	412	35	128	72	86	87	4	196	0	24	26	34	60	52
	求職者数	173	12	44	27	35	47	8	159	0	17	18	24	49	51
	求人倍率	2.38	2.92	2.91	2.67	2.46	1.85	0.50	1.23	—	1.41	1.44	1.42	1.22	1.02
事務職	求人募集数	187	28	52	37	37	30	3	115	3	13	21	23	32	23
	求職者数	403	47	89	66	81	97	23	255	6	24	41	45	75	64
	求人倍率	0.46	0.60	0.58	0.56	0.46	0.31	0.13	0.45	0.50	0.54	0.51	0.51	0.43	0.36
販売職	求人募集数	126	23	40	27	19	16	1	89	3	7	11	20	27	21
	求職者数	66	8	14	11	13	14	6	65	2	4	7	12	18	22
	求人倍率	1.91	2.88	2.86	2.45	1.46	1.14	0.17	1.37	1.50	1.75	1.57	1.67	1.50	0.95
サービス職	求人募集数	300	31	61	48	87	64	9	415	7	26	64	80	111	127
	求職者数	183	16	32	25	48	45	17	208	3	11	27	34	53	80
	求人倍率	1.64	1.94	1.91	1.92	1.81	1.42	0.53	2.00	2.33	2.36	2.37	2.35	2.09	1.59
保安職	求人募集数	85	0	0	9	9	58	9	55	0	4	0	8	8	35
	求職者数	11	0	0	1	1	7	2	14	0	1	0	2	2	9
	求人倍率	7.73	—	—	9.00	9.00	8.29	4.50	3.93	—	4.00	—	4.00	4.00	3.89
生産工程	求人募集数	320	36	109	62	57	54	2	84	6	5	7	10	35	21
	求職者数	203	14	43	30	51	61	4	74	4	3	5	7	29	26
	求人倍率	1.58	2.57	2.53	2.07	1.12	0.89	0.50	1.14	1.50	1.67	1.40	1.43	1.21	0.81
輸送・機械運転	求人募集数	108	0	11	24	42	26	5	33	0	1	1	1	5	25
	求職者数	60	0	4	9	19	15	13	29	0	1	1	1	4	22
	求人倍率	1.80	—	2.75	2.67	2.21	1.73	0.38	1.14	—	1.00	1.00	1.00	1.25	1.14
建設・採掘	求人募集数	133	31	12	30	19	33	8	9	0	0	0	0	4	5
	求職者数	35	5	2	6	5	11	6	7	0	0	0	0	3	4
	求人倍率	3.80	6.20	6.00	5.00	3.80	3.00	1.33	1.29	—	—	—	—	1.33	1.25
運搬・清掃・包装等	求人募集数	100	10	10	18	23	32	7	179	7	15	11	28	52	66
	求職者数	133	9	9	17	27	52	19	338	12	27	20	49	94	136
	求人倍率	0.75	1.11	1.11	1.06	0.85	0.62	0.37	0.53	0.58	0.56	0.55	0.57	0.55	0.49

- (注) 1 求人募集数・求職者数・求人倍率は、正式にはそれぞれ有効求人数・有効求職者数・有効求人倍率といいます。
 2 求人倍率は、求職者1人あたりの求人募集数を意味しています。
 3 「職業」の合計欄には、「管理職」「農林漁業職」「職業分類不能」を含みます。



	専門・技術職	事務職	販売職	サービス職	保安職	生産工程	輸送・機械運転	建設・採掘	運搬・清掃・包装	常用計
求人募集数	608	302	215	715	140	404	141	142	279	2,987
求職者数	332	658	131	391	25	277	89	42	471	3,237
求人倍率(倍)	1.83	0.46	1.64	1.83	5.60	1.46	1.58	3.38	0.59	0.92

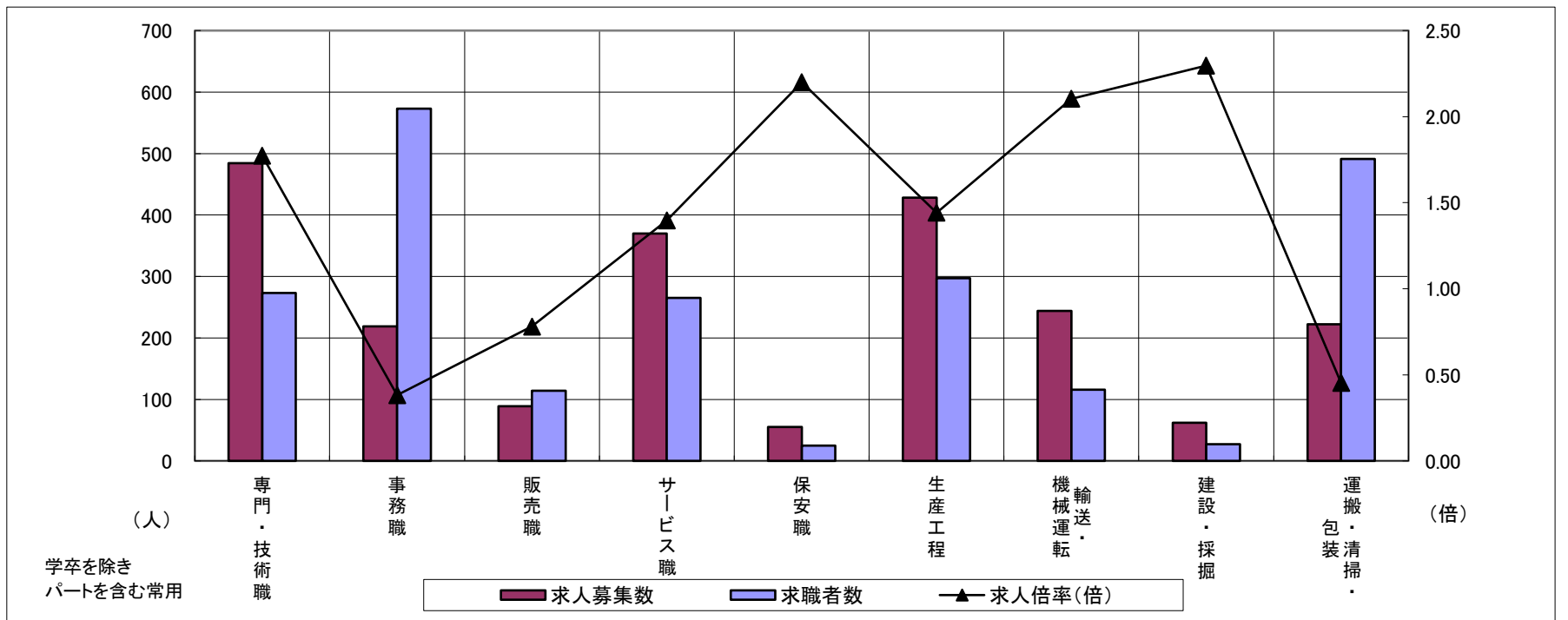
求人・求職バランスシート

令和8年4月

伊賀

職業別	年齢別	合計	常用的フルタイム						合計	常用的パートタイム					
			～24歳	25歳～	35歳～	45歳～	55歳～	65歳～		～24歳	25歳～	35歳～	45歳～	55歳～	65歳～
合計	求人募集数	1,372	165	363	305	288	219	32	847	32	98	119	135	207	256
	求職者数	1,457	126	278	243	344	331	135	1,441	43	131	160	183	324	600
	求人倍率	0.94	1.31	1.31	1.26	0.84	0.66	0.24	0.59	0.74	0.75	0.74	0.74	0.64	0.43
専門・技術職	求人募集数	303	36	86	54	54	63	10	181	4	20	31	36	39	51
	求職者数	157	14	33	21	25	40	24	116	2	10	16	20	25	43
	求人倍率	1.93	2.57	2.61	2.57	2.16	1.58	0.42	1.56	2.00	2.00	1.94	1.80	1.56	1.19
事務職	求人募集数	129	18	39	31	25	15	1	90	2	14	14	21	19	20
	求職者数	321	31	68	56	75	67	24	252	5	30	32	47	53	85
	求人倍率	0.40	0.58	0.57	0.55	0.33	0.22	0.04	0.36	0.40	0.47	0.44	0.45	0.36	0.24
販売職	求人募集数	55	9	15	11	10	9	1	34	2	1	5	9	11	6
	求職者数	52	5	8	7	13	15	4	62	3	2	9	16	20	12
	求人倍率	1.06	1.80	1.88	1.57	0.77	0.60	0.25	0.55	0.67	0.50	0.56	0.56	0.55	0.50
サービス職	求人募集数	168	23	25	23	56	38	3	202	9	17	19	31	67	59
	求職者数	93	11	12	11	30	23	6	172	6	11	13	21	51	70
	求人倍率	1.81	2.09	2.08	2.09	1.87	1.65	0.50	1.17	1.50	1.55	1.46	1.48	1.31	0.84
保安職	求人募集数	10	0	1	0	0	8	1	45	1	0	0	0	12	32
	求職者数	12	0	1	0	0	6	5	13	0	0	0	0	2	11
	求人倍率	0.83	—	1.00	—	—	1.33	0.20	3.46	—	—	—	—	6.00	2.91
生産工程	求人募集数	338	52	99	104	54	27	2	90	8	15	13	15	17	22
	求職者数	232	25	48	53	62	37	7	65	5	9	8	9	12	22
	求人倍率	1.46	2.08	2.06	1.96	0.87	0.73	0.29	1.38	1.60	1.67	1.63	1.67	1.42	1.00
輸送・機械運転	求人募集数	175	4	22	36	54	52	7	69	0	8	4	11	26	20
	求職者数	73	1	6	10	20	24	12	43	0	2	1	3	8	29
	求人倍率	2.40	4.00	3.67	3.60	2.70	2.17	0.58	1.60	—	4.00	4.00	3.67	3.25	0.69
建設・採掘	求人募集数	60	17	12	14	6	7	4	2	0	0	0	0	1	1
	求職者数	25	6	4	5	3	4	3	2	0	0	0	0	1	1
	求人倍率	2.40	2.83	3.00	2.80	2.00	1.75	1.33	1.00	—	—	—	—	1.00	1.00
運搬・清掃・包装等	求人募集数	111	6	27	23	25	25	5	111	3	15	17	16	25	35
	求職者数	191	8	36	30	43	53	21	300	7	33	38	37	65	120
	求人倍率	0.58	0.75	0.75	0.77	0.58	0.47	0.24	0.37	0.43	0.45	0.45	0.43	0.38	0.29

- (注) 1 求人募集数・求職者数・求人倍率は、正式にはそれぞれ有効求人数・有効求職者数・有効求人倍率といえます。
 2 求人倍率は、求職者1人あたりの求人募集数を意味しています。
 3 「職業」の合計欄には、「管理職」「農林漁業職」「職業分類不能」を含みます。



	専門・技術職	事務職	販売職	サービス職	保安職	生産工程	輸送・機械運転	建設・採掘	運搬・清掃・包装	常用計
求人募集数	484	219	89	370	55	428	244	62	222	2,219
求職者数	273	573	114	265	25	297	116	27	491	2,898
求人倍率(倍)	1.77	0.38	0.78	1.40	2.20	1.44	2.10	2.30	0.45	0.77

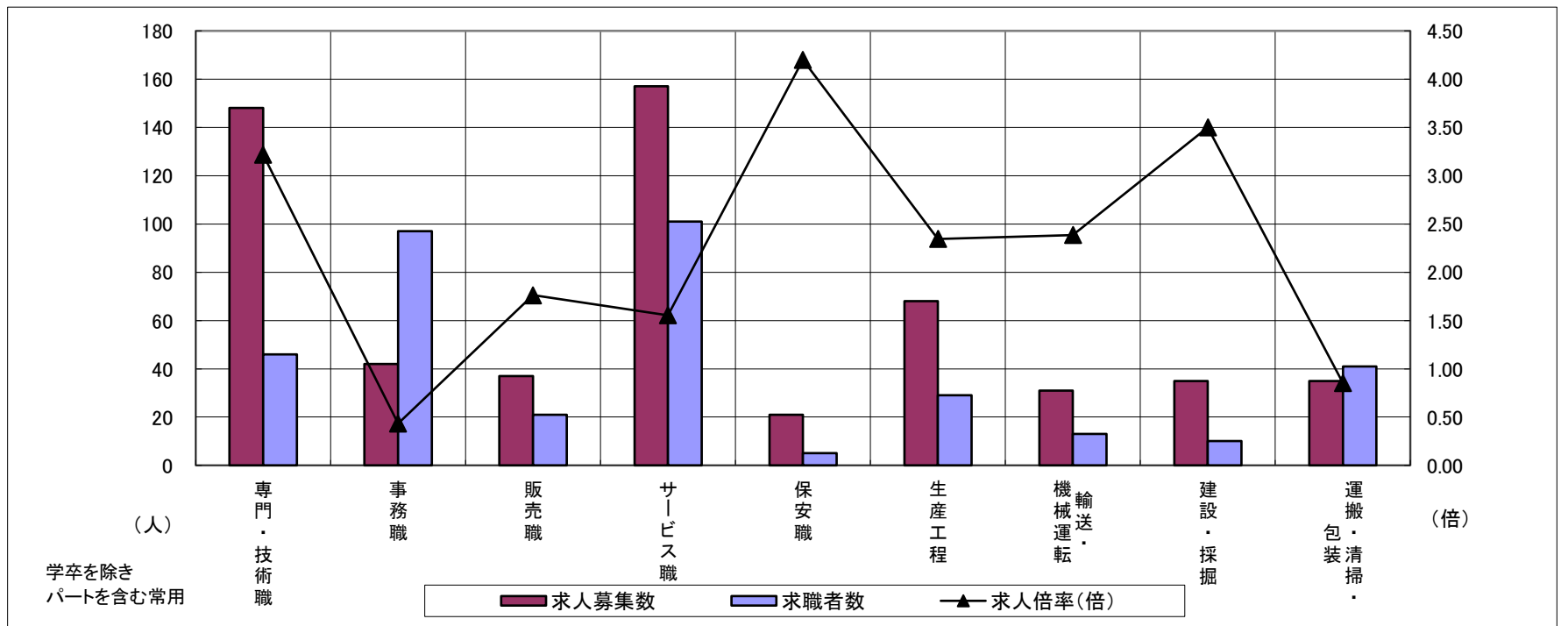
求人・求職バランスシート

令和8年4月

尾鷲

職業別	年齢別	合計	常用的フルタイム						合計	常用的パートタイム					
			～24歳	25歳～	35歳～	45歳～	55歳～	65歳～		～24歳	25歳～	35歳～	45歳～	55歳～	65歳～
合計	求人募集数	344	32	54	55	99	90	14	237	11	22	27	33	79	65
	求職者数	210	13	22	24	58	66	27	250	11	22	27	33	82	75
	求人倍率	1.64	2.46	2.45	2.29	1.71	1.36	0.52	0.95	1.00	1.00	1.00	1.00	0.96	0.87
専門・技術職	求人募集数	95	19	12	6	34	24	0	53	4	6	2	6	24	11
	求職者数	19	3	2	1	6	7	0	27	2	3	1	3	12	6
	求人倍率	5.00	6.33	6.00	6.00	5.67	3.43	—	1.96	2.00	2.00	2.00	2.00	2.00	1.83
事務職	求人募集数	31	0	7	8	7	8	1	11	0	1	2	2	4	2
	求職者数	49	0	7	8	13	18	3	48	0	4	7	10	19	8
	求人倍率	0.63	—	1.00	1.00	0.54	0.44	0.33	0.23	—	0.25	0.29	0.20	0.21	0.25
販売職	求人募集数	10	2	0	0	5	2	1	27	7	2	3	8	2	5
	求職者数	5	0	0	0	3	1	1	16	4	1	2	5	1	3
	求人倍率	2.00	—	—	—	1.67	2.00	1.00	1.69	1.75	2.00	1.50	1.60	2.00	1.67
サービス職	求人募集数	69	11	5	13	24	14	2	88	5	11	18	8	29	17
	求職者数	46	6	3	7	13	12	5	55	3	7	11	5	18	11
	求人倍率	1.50	1.83	1.67	1.86	1.85	1.17	0.40	1.60	1.67	1.57	1.64	1.60	1.61	1.55
保安職	求人募集数	17	0	0	0	6	0	11	4	0	0	0	0	0	4
	求職者数	3	0	0	0	1	0	2	2	0	0	0	0	0	2
	求人倍率	5.67	—	—	—	6.00	—	5.50	2.00	—	—	—	—	—	2.00
生産工程	求人募集数	41	4	14	3	13	7	0	27	0	0	3	11	7	6
	求職者数	17	1	4	1	7	4	0	12	0	0	1	4	3	4
	求人倍率	2.41	4.00	3.50	3.00	1.86	1.75	—	2.25	—	—	3.00	2.75	2.33	1.50
輸送・機械運転	求人募集数	22	0	0	7	0	11	4	9	0	0	0	0	9	0
	求職者数	12	0	0	2	0	3	7	1	0	0	0	0	1	0
	求人倍率	1.83	—	—	3.50	—	3.67	0.57	9.00	—	—	—	—	9.00	—
建設・採掘	求人募集数	35	0	23	0	5	5	2	0	0	0	0	0	0	0
	求職者数	5	0	2	0	1	1	1	5	0	0	0	0	2	3
	求人倍率	7.00	—	11.50	—	5.00	5.00	2.00	—	—	—	—	—	—	—
運搬・清掃・包装等	求人募集数	17	2	1	6	2	4	2	18	1	2	1	2	8	4
	求職者数	9	0	0	1	1	2	5	32	1	3	2	4	13	9
	求人倍率	1.89	—	—	6.00	2.00	2.00	0.40	0.56	1.00	0.67	0.50	0.50	0.62	0.44

- (注) 1 求人募集数・求職者数・求人倍率は、正式にはそれぞれ有効求人数・有効求職者数・有効求人倍率といたします。
 2 求人倍率は、求職者1人あたりの求人募集数を意味しています。
 3 「職業」の合計欄には、「管理職」「農林漁業職」「職業分類不能」を含みます。



	専門・技術職	事務職	販売職	サービス職	保安職	生産工程	輸送・機械運転	建設・採掘	運搬・清掃・包装	常用計
求人募集数	148	42	37	157	21	68	31	35	35	581
求職者数	46	97	21	101	5	29	13	10	41	460
求人倍率(倍)	3.22	0.43	1.76	1.55	4.20	2.34	2.38	3.50	0.85	1.26

求人・求職バランスシート

令和8年4月

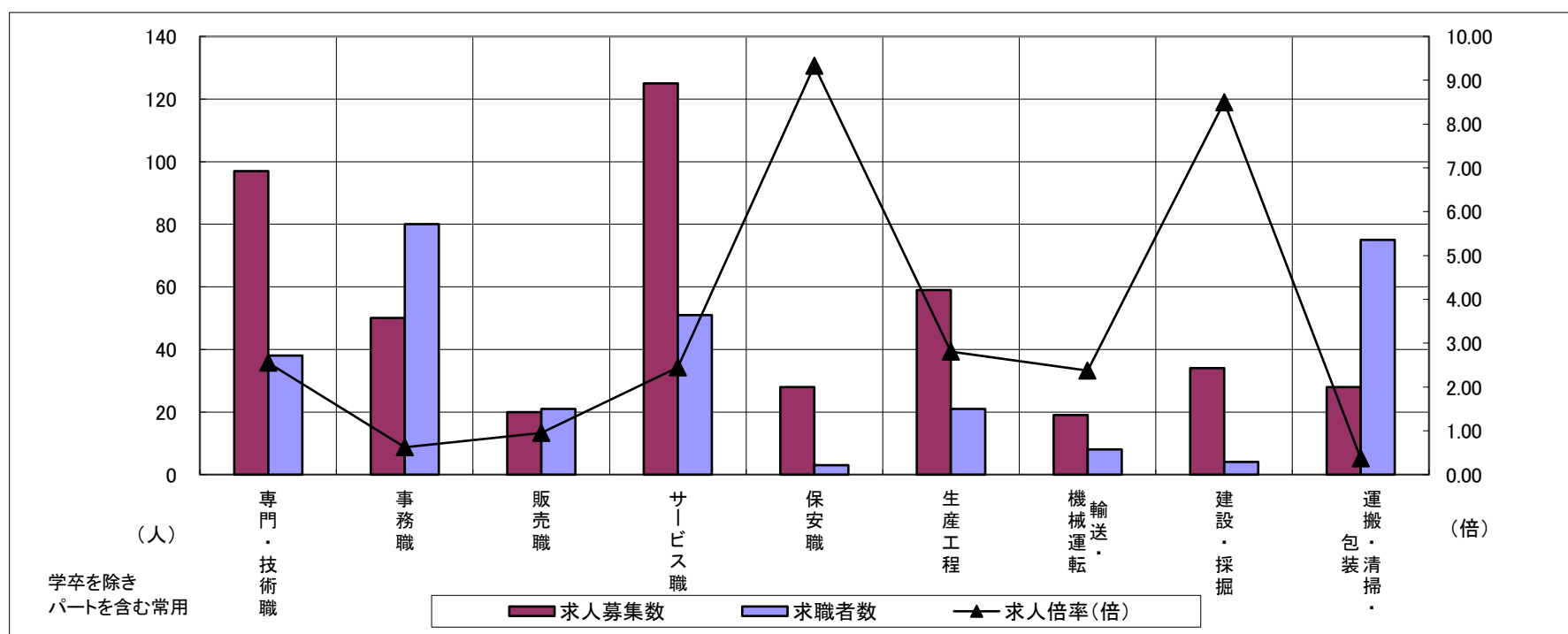
熊野

職業別	年齢別	合計	常用的フルタイム						合計	常用的パートタイム					
			～24歳	25歳～	35歳～	45歳～	55歳～	65歳～		～24歳	25歳～	35歳～	45歳～	55歳～	65歳～
合計	求人募集数	276	27	66	57	64	53	9	207	7	19	18	34	56	73
	求職者数	182	13	31	29	43	49	17	234	6	18	17	32	61	100
	求人倍率	1.52	2.08	2.13	1.97	1.49	1.08	0.53	0.88	1.17	1.06	1.06	1.06	0.92	0.73
専門・技術職	求人募集数	77	0	24	14	18	17	4	20	0	4	3	2	5	6
	求職者数	20	0	5	3	4	4	4	18	0	3	2	1	5	7
	求人倍率	3.85	—	4.80	4.67	4.50	4.25	1.00	1.11	—	1.33	1.50	2.00	1.00	0.86
事務職	求人募集数	28	2	10	5	6	4	1	22	2	4	3	3	7	3
	求職者数	47	2	12	6	12	10	5	33	3	5	4	5	11	5
	求人倍率	0.60	1.00	0.83	0.83	0.50	0.40	0.20	0.67	0.67	0.80	0.75	0.60	0.64	0.60
販売職	求人募集数	8	2	1	3	1	1	0	12	0	0	2	3	5	2
	求職者数	8	1	1	2	2	2	0	13	0	0	2	3	5	3
	求人倍率	1.00	2.00	1.00	1.50	0.50	0.50	—	0.92	—	—	1.00	1.00	1.00	0.67
サービス職	求人募集数	29	0	6	6	11	5	1	96	3	4	7	14	35	33
	求職者数	16	0	3	3	6	3	1	35	1	1	2	4	12	15
	求人倍率	1.81	—	2.00	2.00	1.83	1.67	1.00	2.74	3.00	4.00	3.50	3.50	2.92	2.20
保安職	求人募集数	10	0	0	0	10	0	0	18	0	0	0	0	0	18
	求職者数	1	0	0	0	1	0	0	2	0	0	0	0	0	2
	求人倍率	10.00	—	—	—	10.00	—	—	9.00	—	—	—	—	—	9.00
生産工程	求人募集数	49	8	12	8	12	8	1	10	0	5	0	2	0	3
	求職者数	16	2	3	2	4	4	1	5	0	2	0	1	0	2
	求人倍率	3.06	4.00	4.00	4.00	3.00	2.00	1.00	2.00	—	2.50	—	2.00	—	1.50
輸送・機械運転	求人募集数	12	0	2	2	5	3	0	7	1	0	0	0	0	6
	求職者数	7	0	1	1	2	2	1	1	0	0	0	0	0	1
	求人倍率	1.71	—	2.00	2.00	2.50	1.50	—	7.00	—	—	—	—	—	6.00
建設・採掘	求人募集数	34	4	2	8	14	6	0	0	0	0	0	0	0	0
	求職者数	4	0	0	1	2	1	0	0	0	0	0	0	0	0
	求人倍率	8.50	—	—	8.00	7.00	6.00	—	—	—	—	—	—	—	—
運搬・清掃・包装等	求人募集数	8	4	0	0	2	2	0	20	1	1	1	5	4	8
	求職者数	17	2	0	0	6	8	1	58	1	3	3	12	11	28
	求人倍率	0.47	2.00	—	—	0.33	0.25	—	0.34	1.00	0.33	0.33	0.42	0.36	0.29

(注) 1 求人募集数・求職者数・求人倍率は、正式にはそれぞれ有効求人人数・有効求職者数・有効求人倍率といたします。

2 求人倍率は、求職者1人あたりの求人募集数を意味しています。

3 「職業」の合計欄には、「管理職」「農林漁業職」「職業分類不能」を含みます。



	専門・技術職	事務職	販売職	サービス職	保安職	生産工程	輸送・機械運転	建設・採掘	運搬・清掃・包装	常用計
求人募集数	97	50	20	125	28	59	19	34	28	483
求職者数	38	80	21	51	3	21	8	4	75	416
求人倍率(倍)	2.55	0.63	0.95	2.45	9.33	2.81	2.38	8.50	0.37	1.16

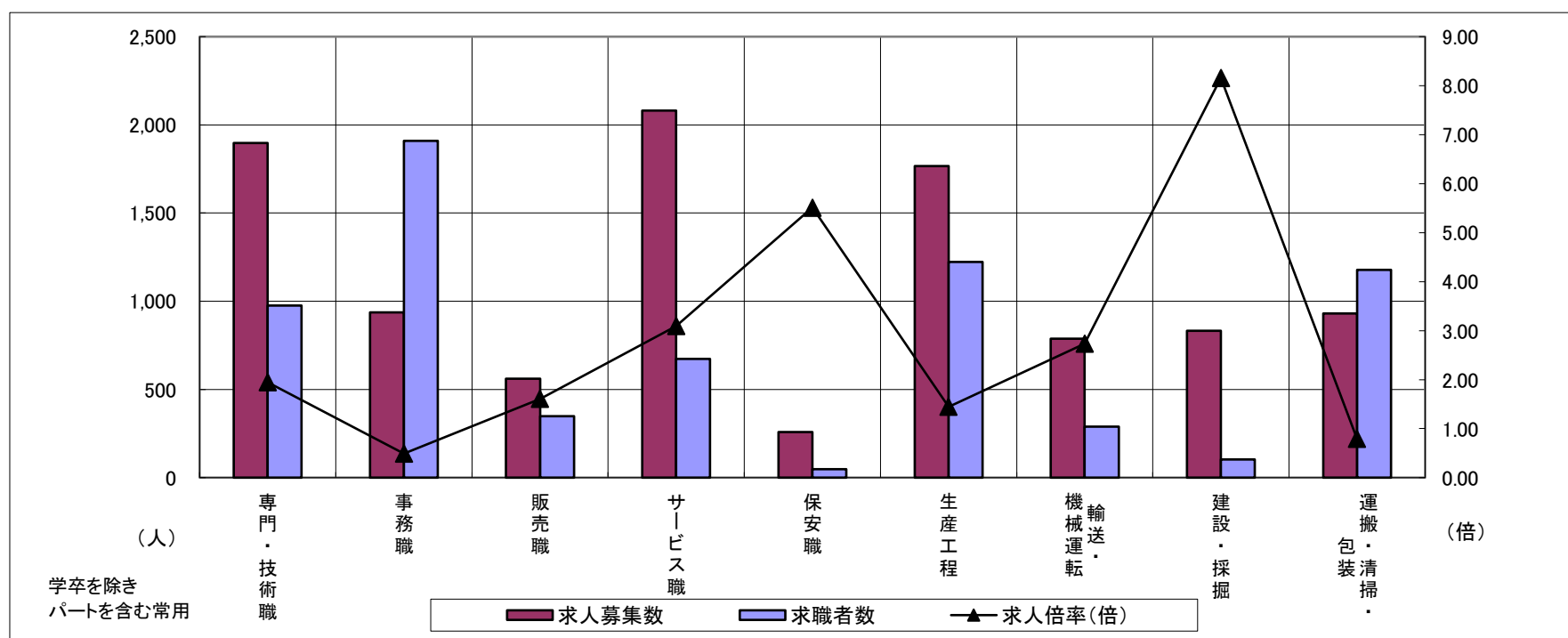
求人・求職バランスシート

令和8年4月

北勢地域

職業別	年齢別	合計	常用的フルタイム						合計	常用的パートタイム					
			～24歳	25歳～	35歳～	45歳～	55歳～	65歳～		～24歳	25歳～	35歳～	45歳～	55歳～	65歳～
合計	求人募集数	7,481	1,052	2,288	1,506	1,475	1,160	139	2,813	164	481	539	623	1,006	919
	求職者数	5,698	674	1,451	1,014	1,286	1,273	425	3,445	191	552	637	737	1,328	1,595
	求人倍率	1.31	1.56	1.58	1.49	1.15	0.91	0.33	0.82	0.86	0.87	0.85	0.85	0.76	0.58
専門・技術職	求人募集数	1,325	138	497	249	253	188	25	572	18	160	119	100	175	145
	求職者数	661	60	220	118	134	129	44	315	9	82	64	54	106	125
	求人倍率	2.00	2.30	2.26	2.11	1.89	1.46	0.57	1.82	2.00	1.95	1.86	1.85	1.65	1.16
事務職	求人募集数	551	92	186	108	106	59	8	385	11	63	97	100	114	100
	求職者数	1,229	151	346	218	293	221	84	680	16	102	163	170	229	272
	求人倍率	0.45	0.61	0.54	0.50	0.36	0.27	0.10	0.57	0.69	0.62	0.60	0.59	0.50	0.37
販売職	求人募集数	502	81	182	98	93	48	4	58	1	4	11	17	25	19
	求職者数	237	34	59	39	59	46	25	112	3	12	16	29	52	45
	求人倍率	2.12	2.38	3.08	2.51	1.58	1.04	0.16	0.52	0.33	0.33	0.69	0.59	0.48	0.42
サービス職	求人募集数	1,106	190	254	174	287	201	14	976	70	148	152	233	373	330
	求職者数	376	60	80	56	95	85	15	297	21	44	44	69	119	142
	求人倍率	2.94	3.17	3.18	3.11	3.02	2.36	0.93	3.29	3.33	3.36	3.45	3.38	3.13	2.32
保安職	求人募集数	235	21	11	59	40	104	77	24	2	0	3	3	16	48
	求職者数	39	3	2	9	6	19	19	8	0	0	1	1	6	26
	求人倍率	6.03	7.00	5.50	6.56	6.67	5.47	4.05	3.00	—	—	3.00	3.00	2.67	1.85
生産工程	求人募集数	1,542	201	582	360	245	154	10	225	15	39	57	47	67	43
	求職者数	1,007	115	289	200	220	183	40	216	13	36	52	45	70	50
	求人倍率	1.53	1.75	2.01	1.80	1.11	0.84	0.25	1.04	1.15	1.08	1.10	1.04	0.96	0.86
輸送・機械運転	求人募集数	715	24	119	164	187	221	25	72	0	2	3	22	45	94
	求職者数	253	5	30	41	67	110	48	35	0	1	2	8	24	77
	求人倍率	2.83	4.80	3.97	4.00	2.79	2.01	0.52	2.06	—	2.00	1.50	2.75	1.88	1.22
建設・採掘	求人募集数	823	67	223	223	188	122	39	9	1	0	2	0	6	7
	求職者数	88	6	20	21	24	17	14	14	2	1	2	1	8	16
	求人倍率	9.35	11.17	11.15	10.62	7.83	7.18	2.79	0.64	0.50	0.00	1.00	0.00	0.75	0.44
運搬・清掃・包装等	求人募集数	536	56	101	115	117	147	17	395	27	50	63	89	166	171
	求職者数	453	37	66	75	106	169	50	725	47	88	110	155	325	434
	求人倍率	1.18	1.51	1.53	1.53	1.10	0.87	0.34	0.54	0.57	0.57	0.57	0.57	0.51	0.39

- (注) 1 求人募集数・求職者数・求人倍率は、正式にはそれぞれ有効求人数・有効求職者数・有効求人倍率といいます。
 2 求人倍率は、求職者1人あたりの求人募集数を意味しています。
 3 「職業」の合計欄には、「管理職」「農林漁業職」「職業分類不能」を含みます。



	専門・技術職	事務職	販売職	サービス職	保安職	生産工程	輸送・機械運転	建設・採掘	運搬・清掃・包装	常用計
求人募集数	1,897	936	560	2,082	259	1,767	787	832	931	10,294
求職者数	976	1,909	349	673	47	1,223	288	102	1,178	9,143
求人倍率(倍)	1.94	0.49	1.60	3.09	5.51	1.44	2.73	8.16	0.79	1.13

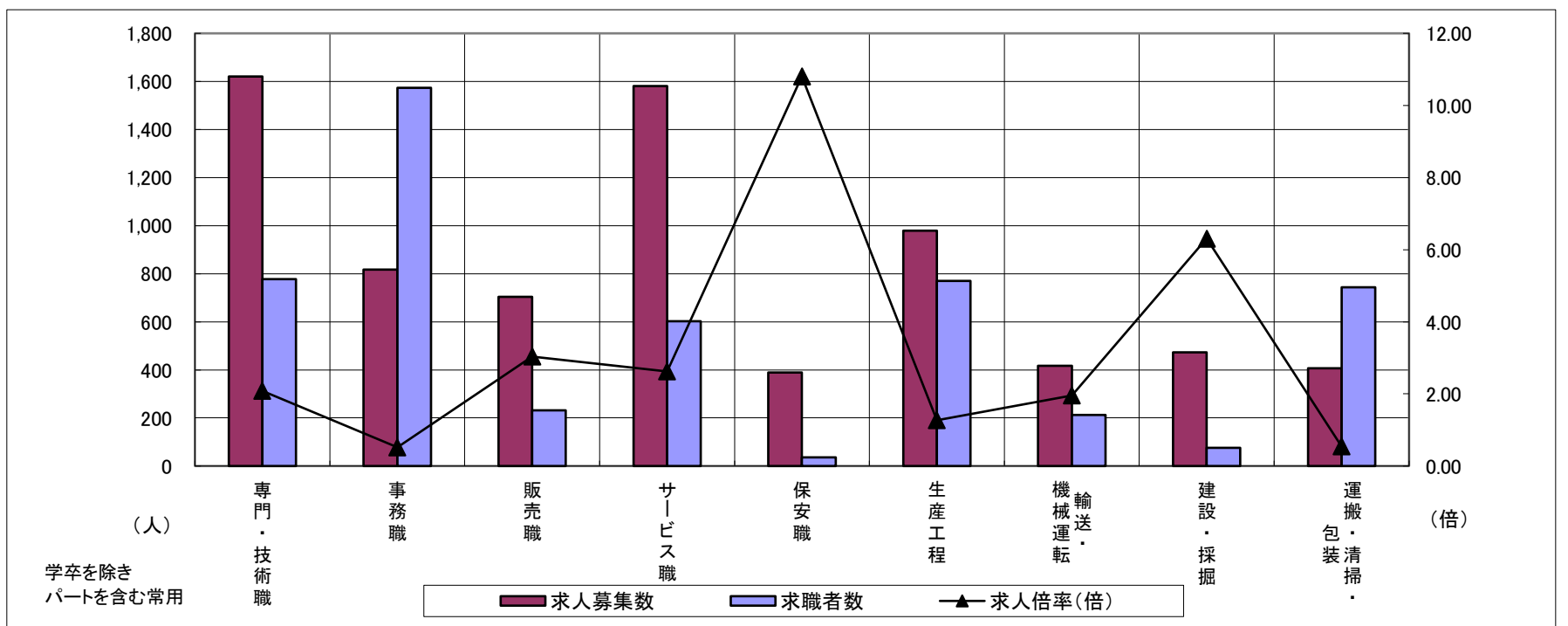
求人・求職バランスシート

令和8年4月

中勢地域

職業別	年齢別	合計	常用的フルタイム						合計	常用的パートタイム					
			～24歳	25歳～	35歳～	45歳～	55歳～	65歳～		～24歳	25歳～	35歳～	45歳～	55歳～	65歳～
合計	求人募集数	5,338	669	1,504	1,088	1,098	979	118	2,287	106	356	410	534	881	872
	求職者数	4,161	407	950	738	979	1,087	333	2,386	106	348	406	532	994	1,175
	求人倍率	1.28	1.64	1.58	1.47	1.12	0.90	0.35	0.96	1.00	1.02	1.01	1.00	0.89	0.74
専門・技術職	求人募集数	1,148	89	380	218	267	194	17	472	12	117	89	111	143	123
	求職者数	525	35	150	92	130	118	32	252	6	57	48	56	85	95
	求人倍率	2.19	2.54	2.53	2.37	2.05	1.64	0.53	1.87	2.00	2.05	1.85	1.98	1.68	1.29
事務職	求人募集数	528	66	174	120	94	74	13	289	6	40	65	69	109	68
	求職者数	988	91	253	194	228	222	87	586	10	71	120	130	255	202
	求人倍率	0.53	0.73	0.69	0.62	0.41	0.33	0.15	0.49	0.60	0.56	0.54	0.53	0.43	0.34
販売職	求人募集数	456	72	132	105	68	79	7	248	11	36	38	54	109	114
	求職者数	156	17	31	28	34	46	16	76	3	10	11	17	35	40
	求人倍率	2.92	4.24	4.26	3.75	2.00	1.72	0.44	3.26	3.67	3.60	3.45	3.18	3.11	2.85
サービス職	求人募集数	795	110	176	151	193	165	25	786	30	106	133	155	362	337
	求職者数	344	40	67	62	89	86	34	259	10	33	42	50	124	139
	求人倍率	2.31	2.75	2.63	2.44	2.17	1.92	0.74	3.03	3.00	3.21	3.17	3.10	2.92	2.42
保安職	求人募集数	359	1	77	0	67	214	81	30	0	0	0	14	16	75
	求職者数	27	0	2	0	5	20	9	9	0	0	0	3	6	19
	求人倍率	13.30	—	38.50	—	13.40	10.70	9.00	3.33	—	—	—	4.67	2.67	3.95
生産工程	求人募集数	843	141	256	203	147	96	5	136	8	23	23	28	54	29
	求職者数	636	79	142	128	149	138	29	134	7	21	20	26	60	40
	求人倍率	1.33	1.78	1.80	1.59	0.99	0.70	0.17	1.01	1.14	1.10	1.15	1.08	0.90	0.73
輸送・機械運転	求人募集数	360	20	36	52	117	135	8	57	0	10	1	12	34	78
	求職者数	189	0	12	22	65	90	17	24	0	5	1	4	14	49
	求人倍率	1.90	—	3.00	2.36	1.80	1.50	0.47	2.38	—	2.00	1.00	3.00	2.43	1.59
建設・採掘	求人募集数	472	66	89	159	94	64	24	1	0	1	0	0	0	4
	求職者数	71	9	12	22	15	13	11	4	0	1	0	1	2	10
	求人倍率	6.65	7.33	7.42	7.23	6.27	4.92	2.18	0.25	—	1.00	—	0.00	0.00	0.40
運搬・清掃・包装等	求人募集数	235	16	51	58	58	52	10	171	7	23	27	46	68	116
	求職者数	341	17	52	65	92	115	47	403	16	54	60	100	173	361
	求人倍率	0.69	0.94	0.98	0.89	0.63	0.45	0.21	0.42	0.44	0.43	0.45	0.46	0.39	0.32

- (注) 1 求人募集数・求職者数・求人倍率は、正式にはそれぞれ有効求人人数・有効求職者数・有効求人倍率といえます。
 2 求人倍率は、求職者1人あたりの求人募集数を意味しています。
 3 「職業」の合計欄には、「管理職」「農林漁業職」「職業分類不能」を含みます。



	専門・技術職	事務職	販売職	サービス職	保安職	生産工程	輸送・機械運転	建設・採掘	運搬・清掃・包装	常用計
求人募集数	1,620	817	704	1,581	389	979	417	473	406	7,625
求職者数	777	1,574	232	603	36	770	213	75	744	6,547
求人倍率(倍)	2.08	0.52	3.03	2.62	10.81	1.27	1.96	6.31	0.55	1.16

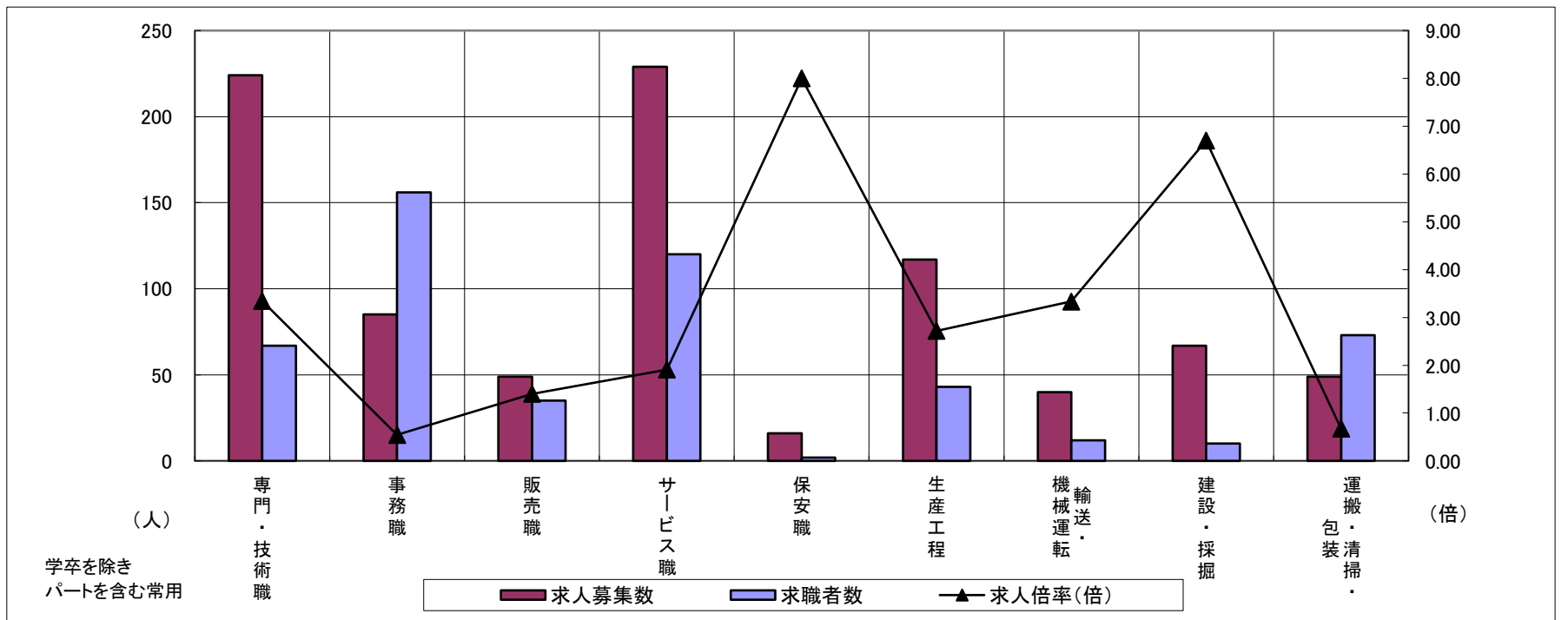
求人・求職バランスシート

令和8年4月

東紀州地域

職業別	年齢別	合計	常用的フルタイム						合計	常用的パートタイム					
			～24歳	25歳～	35歳～	45歳～	55歳～	65歳～		～24歳	25歳～	35歳～	45歳～	55歳～	65歳～
合計	求人募集数	597	59	120	112	163	143	23	306	18	41	45	67	135	138
	求職者数	348	26	53	53	101	115	44	309	17	40	44	65	143	175
	求人倍率	1.72	2.27	2.26	2.11	1.61	1.24	0.52	0.99	1.06	1.03	1.02	1.03	0.94	0.79
専門・技術職	求人募集数	168	19	36	20	52	41	4	56	4	10	5	8	29	17
	求職者数	35	3	7	4	10	11	4	32	2	6	3	4	17	13
	求人倍率	4.80	6.33	5.14	5.00	5.20	3.73	1.00	1.75	2.00	1.67	1.67	2.00	1.71	1.31
事務職	求人募集数	57	2	17	13	13	12	2	28	2	5	5	5	11	5
	求職者数	88	2	19	14	25	28	8	68	3	9	11	15	30	13
	求人倍率	0.65	1.00	0.89	0.93	0.52	0.43	0.25	0.41	0.67	0.56	0.45	0.33	0.37	0.38
販売職	求人募集数	17	4	1	3	6	3	1	32	7	2	5	11	7	7
	求職者数	12	1	1	2	5	3	1	23	4	1	4	8	6	6
	求人倍率	1.42	4.00	1.00	1.50	1.20	1.00	1.00	1.39	1.75	2.00	1.25	1.38	1.17	1.17
サービス職	求人募集数	95	11	11	19	35	19	3	134	8	15	25	22	64	50
	求職者数	56	6	6	10	19	15	6	64	4	8	13	9	30	26
	求人倍率	1.70	1.83	1.83	1.90	1.84	1.27	0.50	2.09	2.00	1.88	1.92	2.44	2.13	1.92
保安職	求人募集数	16	0	0	0	16	0	11	0	0	0	0	0	0	22
	求職者数	2	0	0	0	2	0	2	0	0	0	0	0	0	4
	求人倍率	8.00	—	—	—	8.00	—	5.50	—	—	—	—	—	—	5.50
生産工程	求人募集数	89	12	26	11	25	15	1	28	0	5	3	13	7	9
	求職者数	32	3	7	3	11	8	1	11	0	2	1	5	3	6
	求人倍率	2.78	4.00	3.71	3.67	2.27	1.88	1.00	2.55	—	2.50	3.00	2.60	2.33	1.50
輸送・機械運転	求人募集数	30	0	2	9	5	14	4	10	1	0	0	0	9	6
	求職者数	11	0	1	3	2	5	8	1	0	0	0	0	1	1
	求人倍率	2.73	—	2.00	3.00	2.50	2.80	0.50	10.00	—	—	—	—	9.00	6.00
建設・採掘	求人募集数	67	4	25	8	19	11	2	0	0	0	0	0	0	0
	求職者数	8	0	2	1	3	2	1	2	0	0	0	0	2	3
	求人倍率	8.38	—	12.50	8.00	6.33	5.50	2.00	0.00	—	—	—	—	0.00	0.00
運搬・清掃・包装等	求人募集数	23	6	1	6	4	6	2	26	2	3	2	7	12	12
	求職者数	20	2	0	1	7	10	6	53	2	6	5	16	24	37
	求人倍率	1.15	3.00	—	6.00	0.57	0.60	0.33	0.49	1.00	0.50	0.40	0.44	0.50	0.32

- (注) 1 求人募集数・求職者数・求人倍率は、正式にはそれぞれ有効求人数・有効求職者数・有効求人倍率といひます。
 2 求人倍率は、求職者1人あたりの求人募集数を意味しています。
 3 「職業」の合計欄には、「管理職」「農林漁業職」「職業分類不能」を含みます。



	専門・技術職	事務職	販売職	サービス職	保安職	生産工程	輸送・機械運転	建設・採掘	運搬・清掃・包装	常用計
求人募集数	224	85	49	229	16	117	40	67	49	903
求職者数	67	156	35	120	2	43	12	10	73	657
求人倍率(倍)	3.34	0.54	1.40	1.91	8.00	2.72	3.33	6.70	0.67	1.37

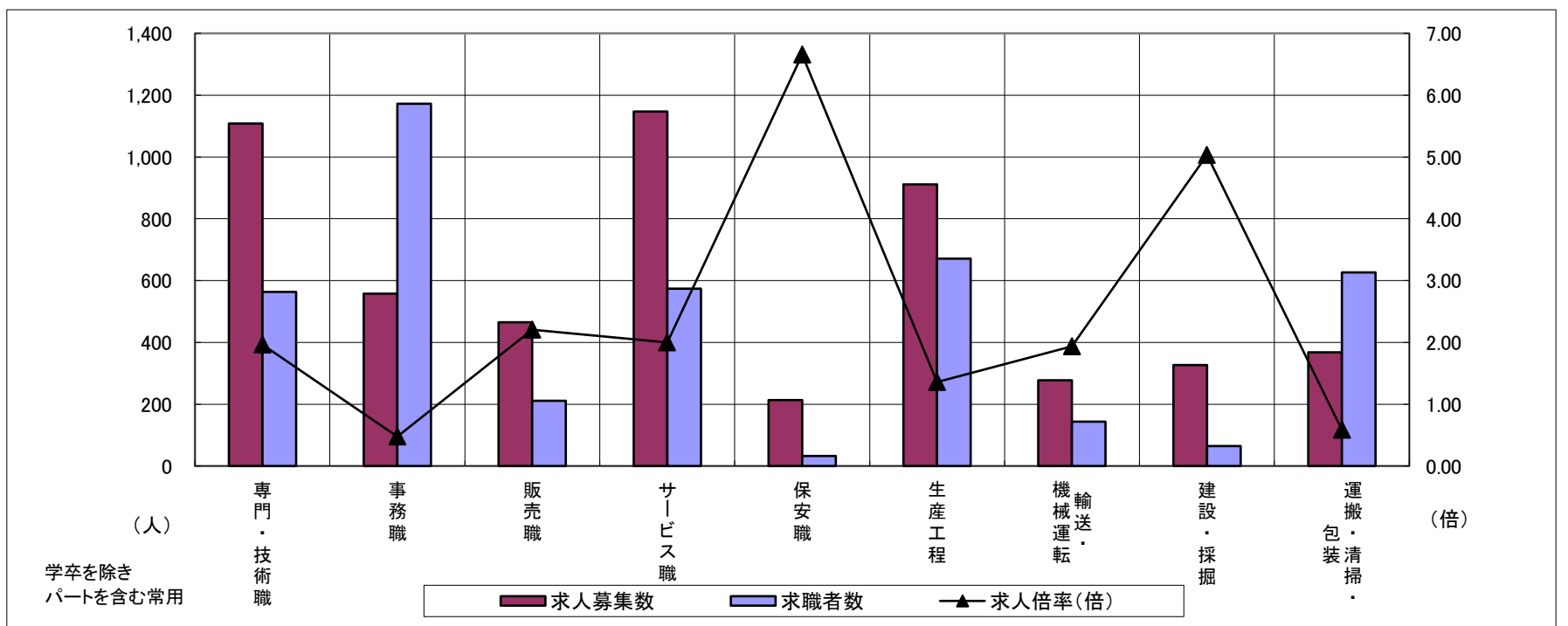
求人・求職バランスシート

令和8年4月

松阪+伊勢

職業別	年齢別	合計	常用的フルタイム						合計	常用的パートタイム					
			～24歳	25歳～	35歳～	45歳～	55歳～	65歳～		～24歳	25歳～	35歳～	45歳～	55歳～	65歳～
合計	求人募集数	3,908	490	1,047	817	824	730	81	1,633	79	213	280	376	685	671
	求職者数	3,171	307	654	556	763	891	248	2,035	94	252	332	446	911	1,103
	求人倍率	1.23	1.60	1.60	1.47	1.08	0.82	0.33	0.80	0.84	0.85	0.84	0.84	0.75	0.61
専門・技術職	求人募集数	847	74	271	151	198	153	9	261	3	42	57	59	100	103
	求職者数	369	27	99	59	93	91	18	195	2	30	40	42	81	100
	求人倍率	2.30	2.74	2.74	2.56	2.13	1.68	0.50	1.34	1.50	1.40	1.43	1.40	1.23	1.03
事務職	求人募集数	385	55	118	90	70	52	5	173	3	21	42	44	63	38
	求職者数	751	81	174	144	171	181	47	421	7	45	93	97	179	139
	求人倍率	0.51	0.68	0.68	0.63	0.41	0.29	0.11	0.41	0.43	0.47	0.45	0.45	0.35	0.27
販売職	求人募集数	305	60	89	86	40	30	5	160	5	19	26	47	63	56
	求職者数	127	17	26	28	29	27	13	84	3	9	13	23	36	43
	求人倍率	2.40	3.53	3.42	3.07	1.38	1.11	0.38	1.90	1.67	2.11	2.00	2.04	1.75	1.30
サービス職	求人募集数	536	56	115	106	149	110	17	611	26	61	115	150	259	255
	求職者数	322	30	62	58	90	82	31	252	10	24	46	60	112	142
	求人倍率	1.66	1.87	1.85	1.83	1.66	1.34	0.55	2.42	2.60	2.54	2.50	2.50	2.31	1.80
保安職	求人募集数	181	1	0	9	34	137	61	32	0	4	0	10	18	53
	求職者数	21	0	0	1	4	16	8	11	0	1	0	3	7	18
	求人倍率	8.62	—	—	9.00	8.50	8.56	7.63	2.91	—	4.00	—	3.33	2.57	2.94
生産工程	求人募集数	773	118	247	172	126	110	4	138	10	19	17	24	68	36
	求職者数	545	60	120	99	121	145	19	126	8	16	14	20	68	50
	求人倍率	1.42	1.97	2.06	1.74	1.04	0.76	0.21	1.10	1.25	1.19	1.21	1.20	1.00	0.72
輸送・機械運転	求人募集数	253	0	36	38	98	81	7	24	0	7	2	4	11	51
	求職者数	124	0	11	14	48	51	20	19	0	5	2	3	9	48
	求人倍率	2.04	—	3.27	2.71	2.04	1.59	0.35	1.26	—	1.40	1.00	1.33	1.22	1.06
建設・採掘	求人募集数	323	68	49	86	65	55	13	4	0	0	0	0	4	8
	求職者数	61	10	7	14	13	17	9	4	0	0	0	0	4	11
	求人倍率	5.30	6.80	7.00	6.14	5.00	3.24	1.44	1.00	—	—	—	—	1.00	0.73
運搬・清掃・包装等	求人募集数	205	15	34	47	52	57	14	163	9	22	19	38	75	110
	求職者数	231	13	28	40	58	92	45	395	20	53	48	86	188	345
	求人倍率	0.89	1.15	1.21	1.18	0.90	0.62	0.31	0.41	0.45	0.42	0.40	0.44	0.40	0.32

- (注) 1 求人募集数・求職者数・求人倍率は、正式にはそれぞれ有効求人数・有効求職者数・有効求人倍率といひます。
 2 求人倍率は、求職者1人あたりの求人募集数を意味しています。
 3 「職業」の合計欄には、「管理職」「農林漁業職」「職業分類不能」を含みます。



	専門・技術職	事務職	販売職	サービス職	保安職	生産工程	輸送・機械運転	建設・採掘	運搬・清掃・包装	常用計
求人募集数	1,108	558	465	1,147	213	911	277	327	368	5,541
求職者数	564	1,172	211	574	32	671	143	65	626	5,206
求人倍率(倍)	1.96	0.48	2.20	2.00	6.66	1.36	1.94	5.03	0.59	1.06