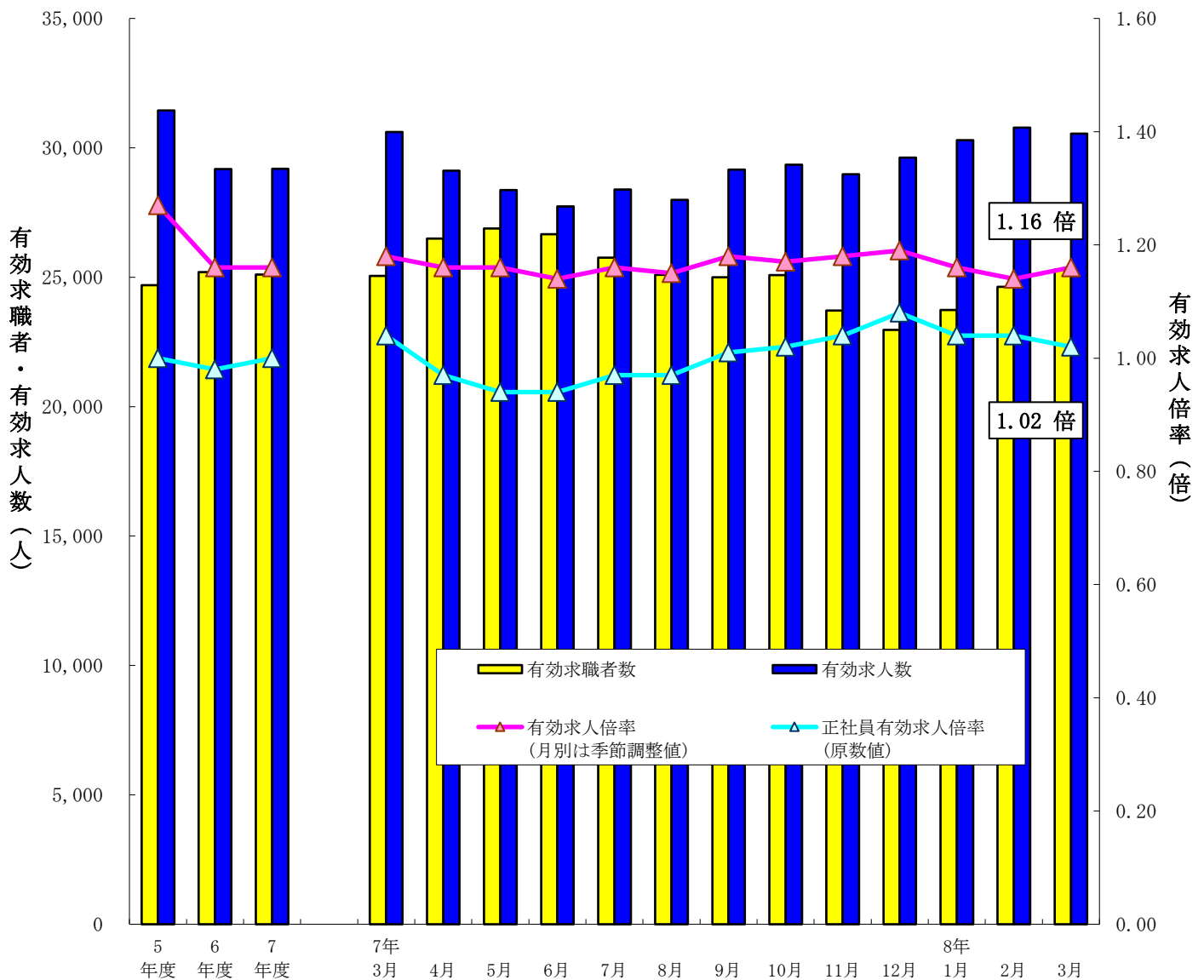


労働市場月報

令和8年3月

特集 令和7年度計 統計表

有効求人倍率の推移（パートタイムを含む。）



(注) ハローワークインターネットサービスの機能拡充に伴い、令和3年9月以降の数値には、ハローワークに来所せず、オンライン上で求職登録した求職者数や、求職者がハローワークインターネットサービスの求人に直接応募した就職件数等が含まれている。

目 次

(令和8年3月内容)

労働市場の概要

1. 概 況	1
2. 求人の動向	3
3. 求職者の動向	4
4. 就職の状況	5
5. 雇用保険受給者の状況	5
＜指標の動向＞	
求人倍率の推移（季節調整値）－グラフ	6
求人、求職の推移－グラフ	6
有効求人倍率（季節調整値）の推移	7
安定所別有効求人倍率の推移	8
安定所別新規求人倍率の推移	8
新規求人の状況	9
安定所別新規求人の状況	9
主要産業別新規求人の状況	10
製造業のうち主要業種別の求人状況	10
新規求職者の状況	11
安定所別新規求職者の状況	11
就職件数の状況	12
安定所別就職件数の状況	12
令和7年度ハローワークのマッチング機能に関する業務の目標値進捗状況	13

統 計 表

1. 一般職業紹介業務指標	14
2. 一般職業紹介状況（学卒を除き、パートを含む。）	15
3. 一般職業紹介状況（学卒、パートを除く。）	16
4. 一般職業紹介状況（パート）	17
5. 中高年齢者の職業紹介状況（パートを含む。）	18
6. 中高年齢者の職業紹介状況（パートを除く。）	19
7. 中高年齢者の職業紹介状況（パート）	20
8. 産業別新規求人の状況（パートを含む全数）	21
9. 産業別新規求人の状況（フルタイム）	22
10. 産業別新規求人の状況（パートタイム）	23
11. 主要産業別・規模別新規求人状況	24
12. 職業別常用求人・求職状況	25
13. パートタイム職業紹介状況	26
14. 雇用保険適用・給付状況	26
（1）雇用保険適用状況	26
（2）雇用保険求職者給付等状況	27
（3）雇用継続給付状況	27
15. 主要労働・経済指標	28

参考指標

受理地別有効求人倍率と就業地別有効求人倍率の比較（パートを含む。）	29
-----------------------------------	----

特 集

令和7年度計 統計表	30
------------	----

労働市場の概要

1 概況

(1) 経済・産業活動の状況

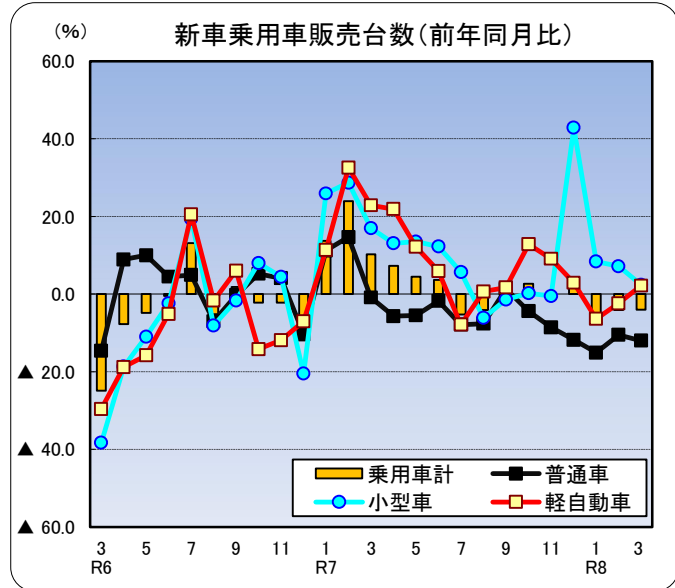
【個人消費】

2月の勤労者世帯消費支出（津市）は前年同月比▲9.8%と2か月連続の減少となった。

2月の大型小売店販売額（三重県）は、全店ベースで前年同月比+1.5%と12か月連続の増加、既存店ベースは同▲0.2%と2か月ぶりの減少となった。

3月の県内の新車乗用車登録台数（含む軽）は、前年同月比▲4.0%で3か月連続の減少となった。

また、軽自動車を除いた普通車と小型車の登録台数は、前年同月比▲7.8%で3か月連続の減少。車種別内訳を見ると、普通乗用車の登録台数は前年同月比▲12.0%で6か月連続の減少、小型乗用車の登録台数は同+2.4%で4か月連続の増加となった。軽自動車新車販売台数（乗用）は同+2.2%で3か月ぶりの増加となった。



【住宅投資】

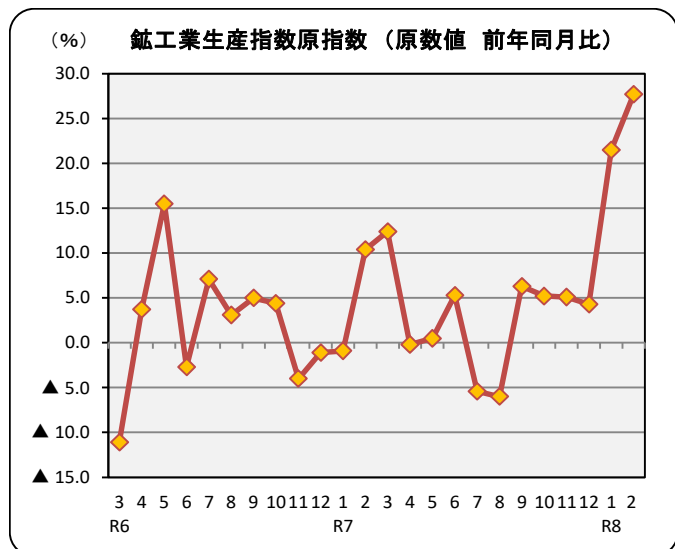
県内の2月の住宅着工戸数は565戸で前年同月比▲1.7%となり、前年比で2か月連続の減少となった。利用関係別では、持家310戸（前年同月比▲2.2%）で2か月連続の減少、貸家171戸（同±0%）で増減なし、給与住宅1戸（同▲92.3%）で5か月ぶりの減少、分譲住宅83戸（同+12.2%）で2か月ぶりの増加となった。

【企業活動】

県内の2月の鉱工業生産指数は、季節調整済指数（令和2年=100）126.3で、前月比+5.8%で3か月連続の増加となった。

上昇した業種は、電子部品・デバイス工業、金属製品工業、石油・石炭製品工業など。低下した業種は、化学工業、食料品工業、輸送機械工業など。

原指数（令和2年=100）は124.6で前年同月比+27.7%で6か月連続の増加となった。



【設備投資】

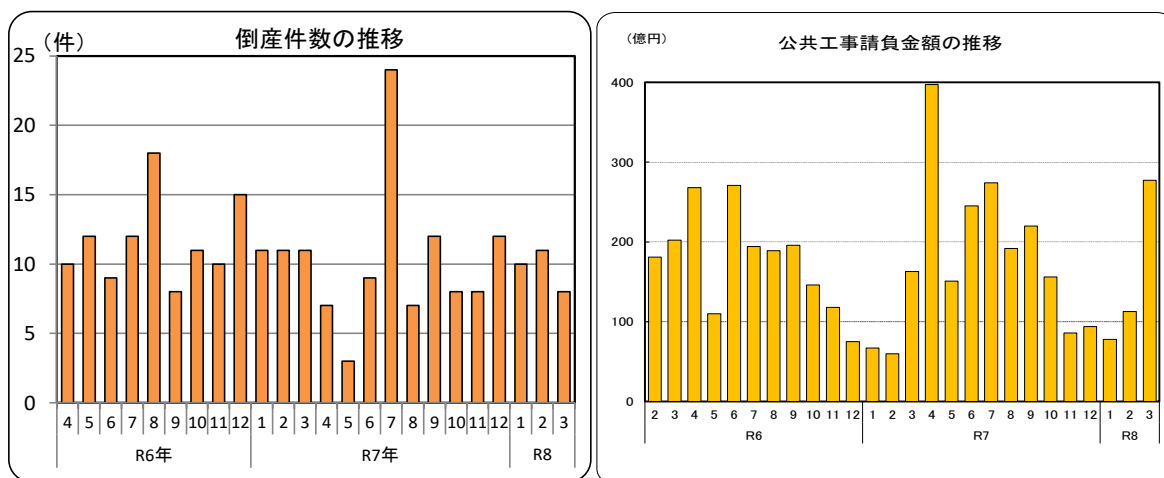
設備投資では、2月の県内非居住用建築物着工床面積をみると、前年同月比+163.7%で2か月ぶりの増加となった。3月の貨物自動車登録台数（除く軽）は、普通貨物は前年同月比▲9.9%で2か月連続の減少、小型貨物は同▲2.0%で7か月ぶりの減少、貨物全体では同▲5.4%で7か月ぶりの減少となった。

【企業倒産】

県内の3月の倒産件数は8件（前年同月11件）で前年同月比▲27.27%で2か月ぶりの減少となった。負債総額は8億7,300万円で前年同月差で5億8,900万円増加し8か月ぶりの増加となった。

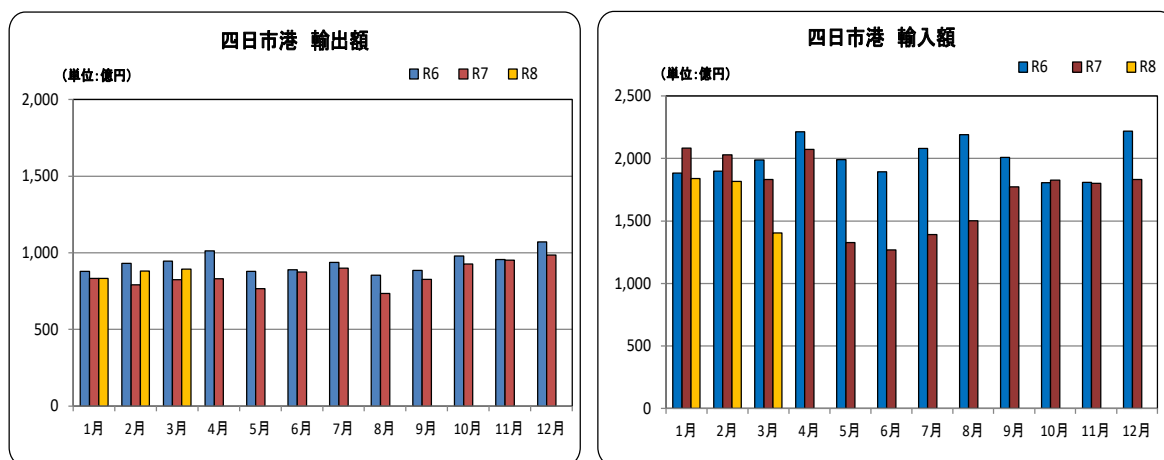
【公共投資】

県内の3月の公共工事の動向は請負件数は250件で、前年同月比+4.2%と3か月連続の増加、請負金額は277億円で、同+69.3%と4か月連続の増加となった。



【輸出入】

名古屋税関四日市税関支署による3月の四日市港の輸出総額は895億円（前年同月比+8.6%）で3か月連続の増加、輸入総額は1,405億円（同▲23.3%）で5か月連続の減少、差引額は▲510億円の輸入超過となった。品目別では、輸出は「石油製品」、「自動車の部分品」、「自動車」などが増加し、「有機化合物」、「鉍物性タール及び粗製薬品」、「染料、なめし剤及び着色料」などが減少した。輸入は「石炭」、「有機化合物」、「原動機」などが増加し、「原油及び粗油」、「石油製品」、「自動車」などが減少した。



【資料】 (株)三十三総研「三重県経済の現状と見通し」、(株)百五総合研究所「三重県経済の動向」、三重県戦略企画部統計課公表資料、経済産業省「商業動態統計調査」、(社)自販連三重県支部、(社)全国軽自動車協会連合会、三重県県土整備部住宅課、(株)東京商工リサーチ津支店「三重県の企業倒産動向」、東日本建設業保証(株)、名古屋税関四日市税関支署、三重労働局

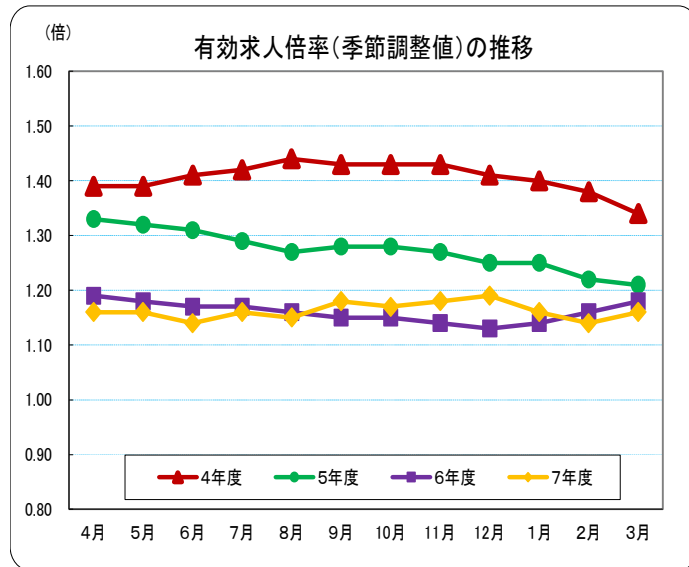
(2) 最近の雇用情勢

【雇用情勢】

県内の雇用情勢は、改善の兆しがみられるが、物価上昇等が雇用に与える影響に注意する必要がある。

3月の有効求人数（季節調整値）は28,781人（前月比▲1.2%）で3か月連続の減少となり、有効求職者数（季節調整値）は24,854人（同▲2.3%）で2か月連続で前月を下回った。有効求人倍率（季節調整値）は1.16倍（前月比+0.02）で、3か月ぶりに前月を上回った。

新規求人数（季節調整値）は10,056人（前月比+5.3%）で3か月ぶりの増加となり、新規求職申込件数（季節調整値）は4,890件（同▲3.1%）で3か月連続で前月を下回った。新規求人倍率（季節調整値）は2.06倍（前月比+0.17）で、2か月連続で前月を上回った。



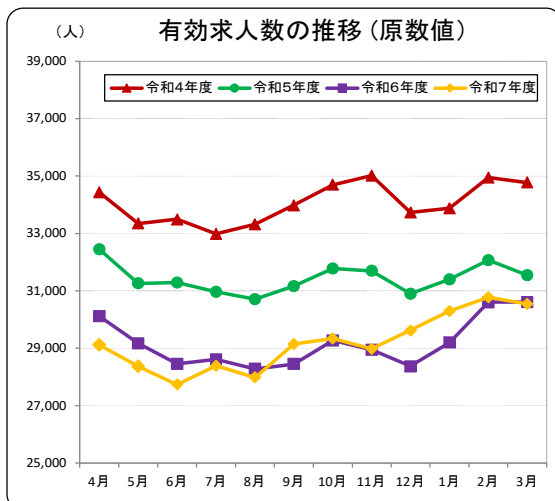
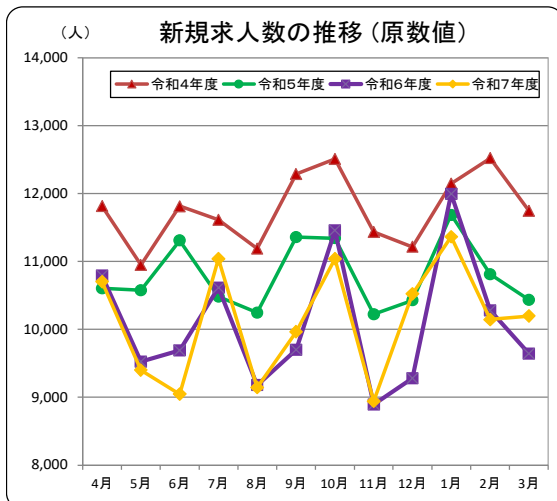
※令和7年12月以前の数値は、季節調整値替が行われたことで変更となっているものがあることにご注意ください。

2 求人の動向

3月の新規求人数（原数値）は10,197人で前年同月比+5.7%（553人増）で3か月ぶりの増加となった。

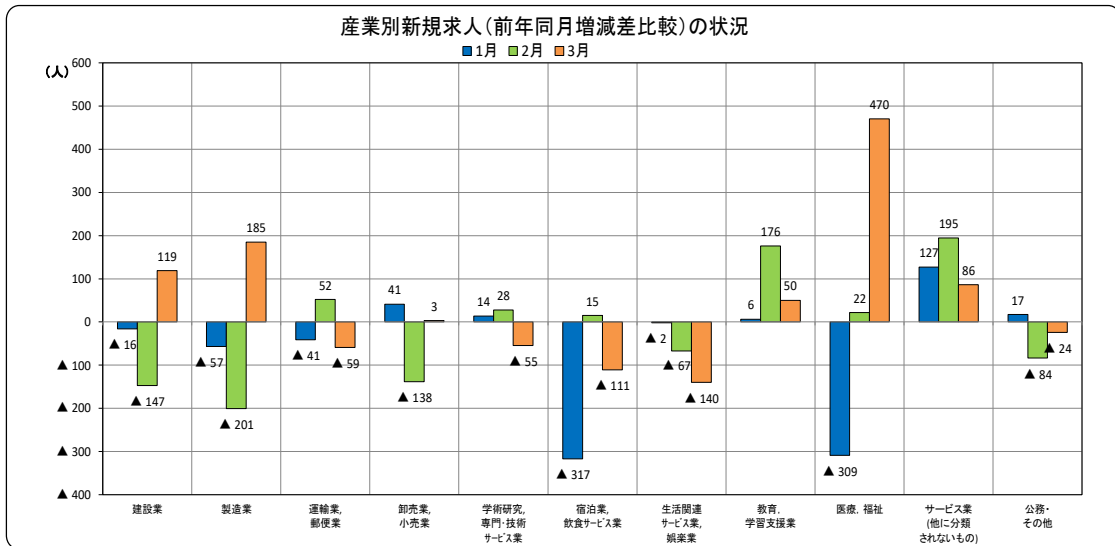
パートを除く一般の新規求人数（原数値）は6,211人で前年同月比+6.9%（403人増）、パートの新規求人数（原数値）は3,986人で同+3.9%（150人増）となった。

有効求人数（原数値）は30,548人で前年同月比▲0.2%（65人減）で7か月ぶりの減少となった。



3月の主な産業別の新規求人数（原数値）を前年同月比で見ると、建設業は+13.3%（119人増）、製造業は+14.4%（185人増）、運輸業、郵便業は▲9.2%（59人減）、卸売業、小売業は+0.4%（3人増）、学術研究、専門・技術サービス業は▲29.4%（55人減）、宿泊業、飲食サービス業は▲16.2%（111人減）、生活関連サービス業、娯楽業は▲38.4%（140人減）、教育、学習支援業は+50.0%（50人増）、医療、福祉は+19.3%（470人増）、サービス業（他に分類されないもの）は+6.1%（86人増）、公務・その他は▲6.3%（24人減）となった。

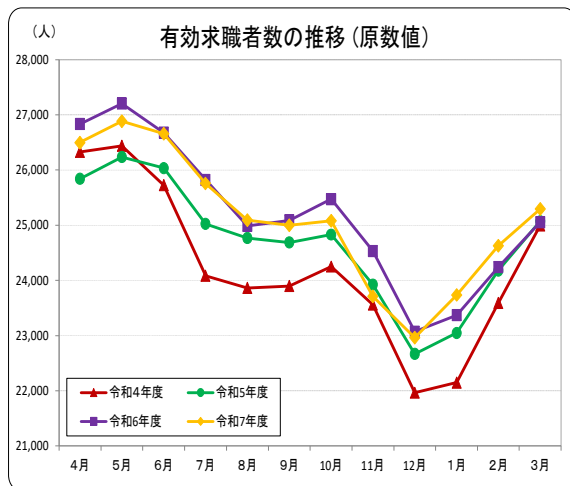
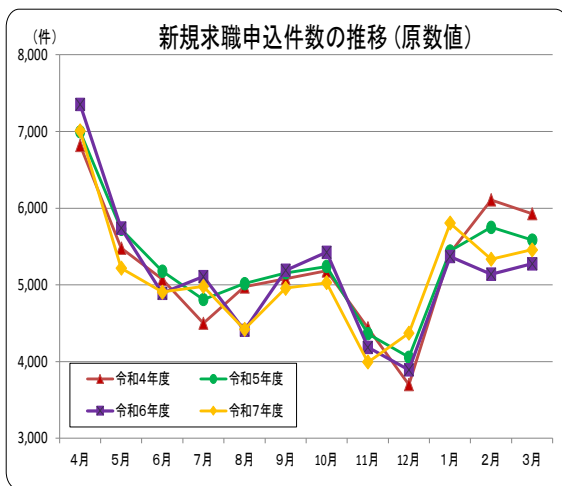
3月は、18業種中10業種で増加、8業種で減少となり、医療・福祉等で求人数の増加が目立った。



正社員有効求人数（原数値）は14,012人で前年同月の14,047人と比べ▲0.2%、35人減少、常用就職希望有効求職者数（原数値）は13,745人で前年同月の13,550人と比べ+1.4%、195人増加した。

分子となる有効求人数が減少し、分母となる有効求職者数が増加したため、正社員有効求人倍率（原数値）は前年同月を0.02ポイント下回り1.02倍となった。

3 求職者の動向



3月の新規求職申込件数（原数値）は5,457件で、前年同月比+3.5%（183件増）で4か月連続の増加となった。

安定所別内訳は、前年同月比で桑名所（▲3.2%）、四日市所（+0.1%）、鈴鹿所（▲3.9%）、津所（▲3.5%）、松阪所（+7.6%）、伊勢所（+4.4%）、伊賀所（+12.2%）、尾鷲所（+78.9%）、熊野出張所（+48.7%）となった。

新規求職者を年齢区別にみると、45歳未満の求職申込は2,023件で前年同月比+0.0%、45歳以上の求職申込は3,434件で同+5.6%となった。

有効求職者数（原数値）は25,294人で、前年同月比+1.0%（239人増）で3か月連続の増加となった。

安定所別内訳は、前年同月比で桑名所（▲6.3%）、四日市所（+0.1%）、鈴鹿所（▲5.4%）、津所（+2.7%）、松阪所（+0.3%）、伊勢所（+3.2%）、伊賀所（+7.7%）、尾鷲所（+32.3%）、熊野出張所（+15.1%）となった。

有効求職者を年齢区分別にみると、45歳未満の者は9,538人で前年同月比▲2.3%、45歳以上の者は15,756人で同+3.0%となった。

新規常用求職者5,447人（パートタイムを含む）を態様別に前年同月と比べると、「在職者」は1,708人、+3.5%で4か月連続の増加、「無業者」は565人、+1.8%で5か月連続の増加、「離職者」は3,174人、+3.9%で2か月ぶりの増加となった。

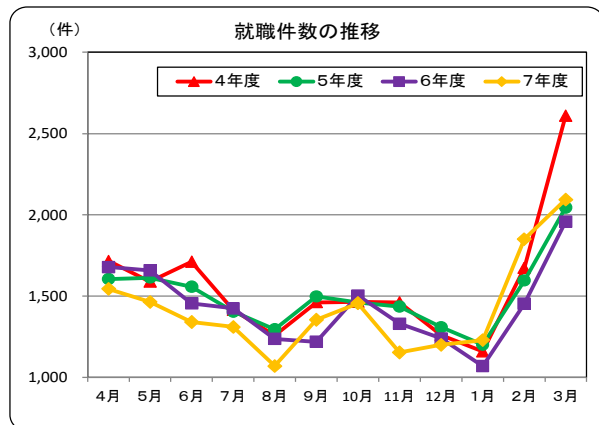
離職者の内訳を前年同月と比べると、「事業主都合離職者」は703人、+14.7%で2か月ぶりの増加、「自己都合離職者」は2,244人、+3.1%で3か月連続の増加、「定年退職者」は145人、▲16.7%で3か月連続の減少となった。

4 就職の状況

ハローワークの紹介による3月の就職件数は2,094件で、前年同月の1,959件と比べ+6.9%（135件増）で3か月連続の増加となった。

就職率（新規求職者に対してハローワークの紹介で就職した者の割合）は38.4%で、前年同月の37.1%と比べ1.3ポイント上回った。

紹介件数は5,128件で、前年同月の4,897件と比べ+4.7%、231件増、紹介率は94.0%で前年同月の92.9%と比べ+1.1ポイント上回った。



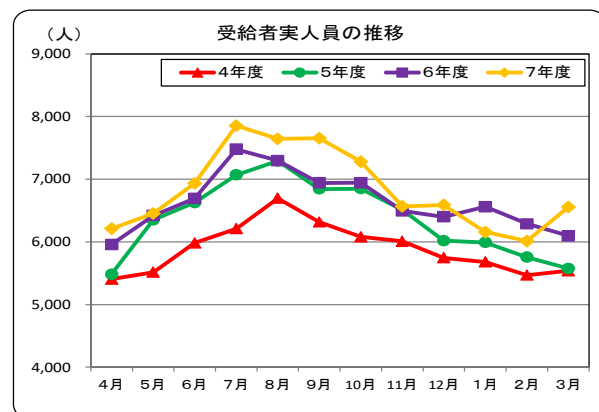
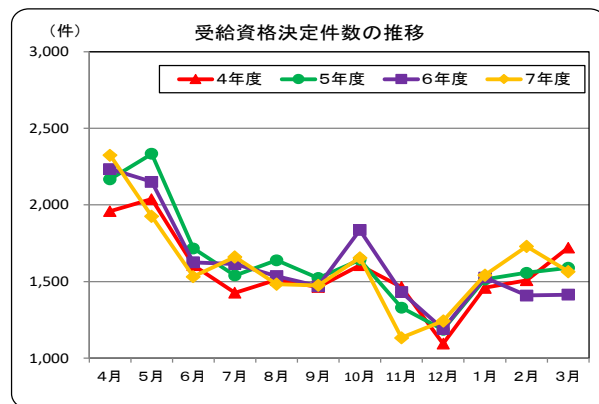
5 雇用保険受給者の状況

3月の雇用保険受給資格決定件数は1,565件で、前年同月の1,414件と比べ+10.7%（151件増）で4か月連続の増加となった。

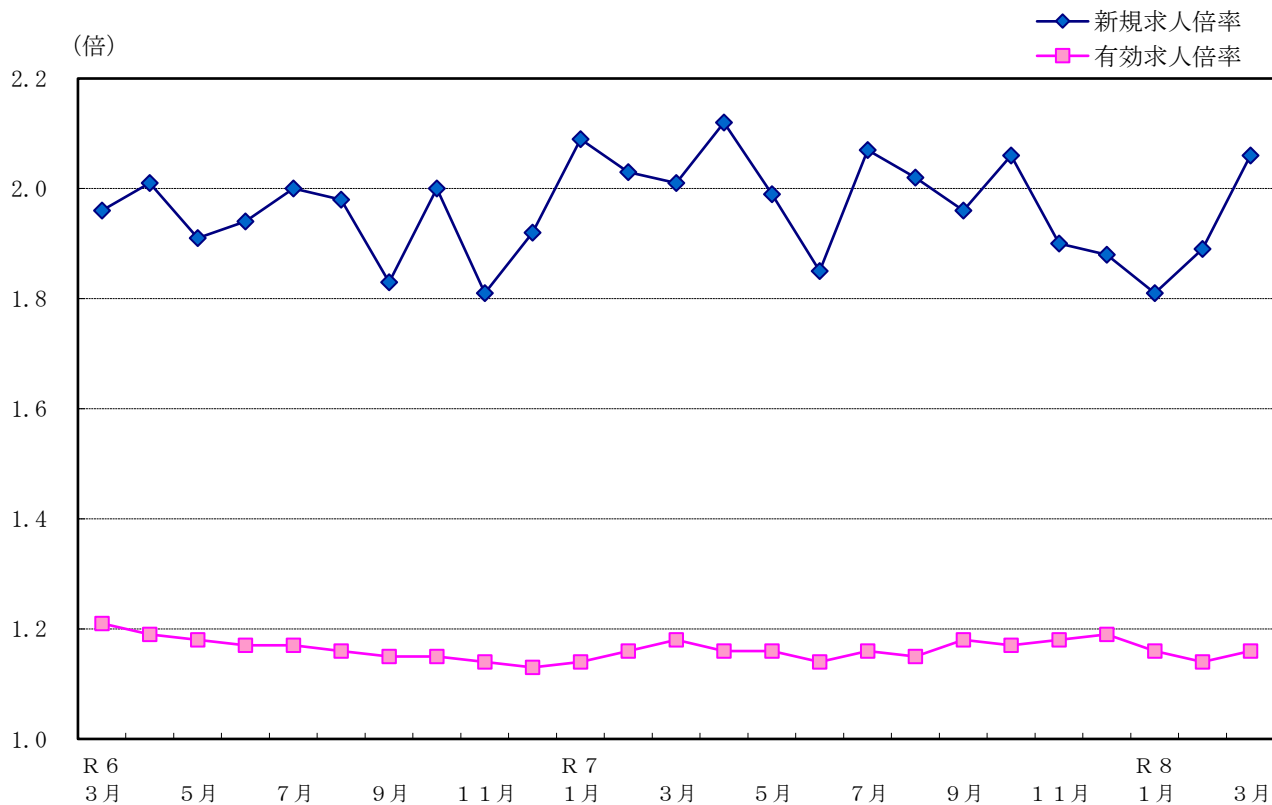
雇用保険資格喪失者数は6,403人で、前年同月の6,007人と比べ+6.6%（396人増）で4か月連続の増加となった。

受給者実人員は6,555人で、前年同月の6,095人と比べ+7.5%（460人増）で3か月ぶりの増加となった。

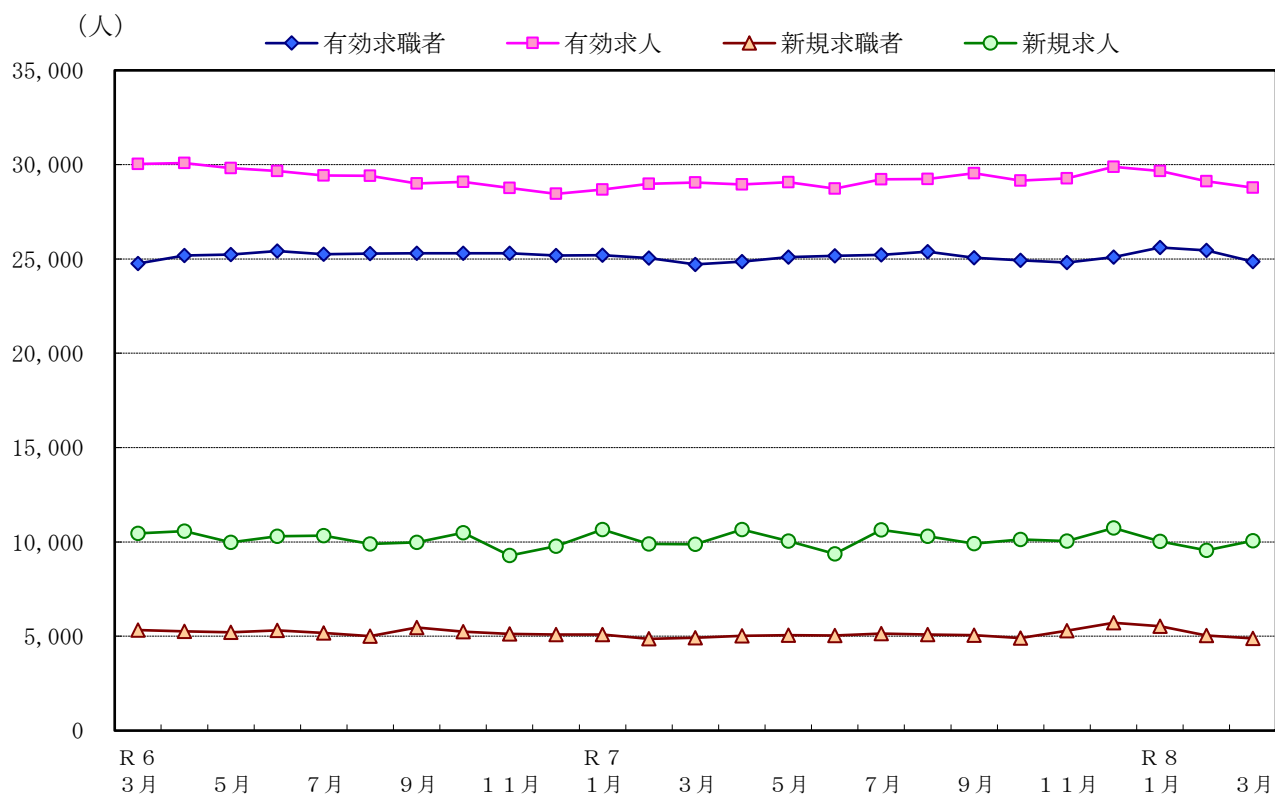
新規求職申込件数のうち雇用保険受給者の占める割合は28.7%で、前年同月の26.8%と比べ1.9ポイント上回り、前月の32.4%と比べ3.7ポイント下回った。



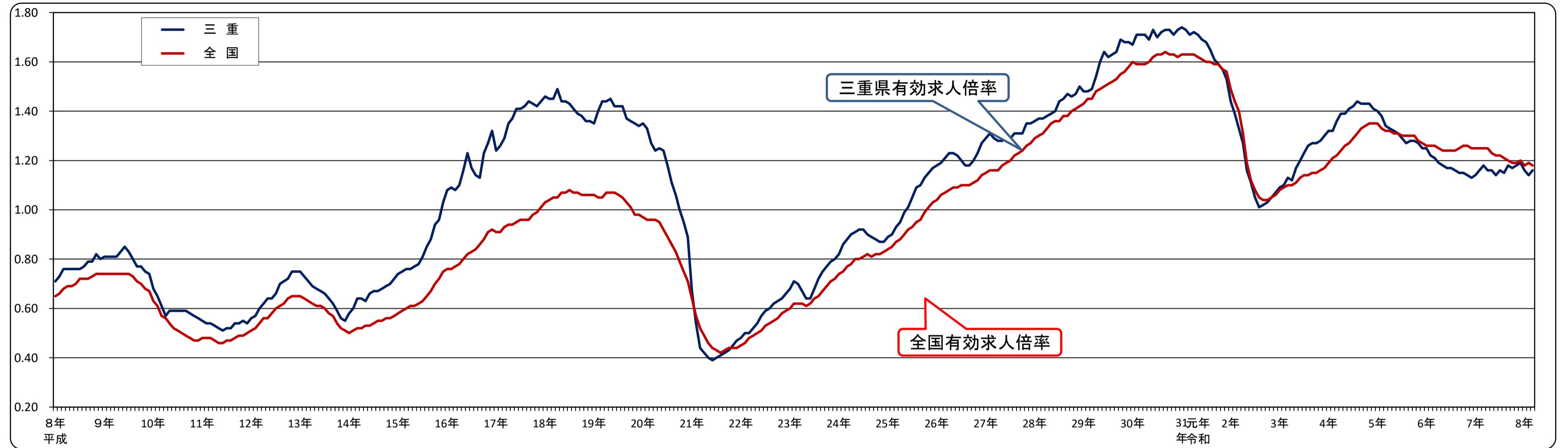
求人倍率の推移（季節調整値）



求人、求職の推移（季節調整値）



有効求人倍率(季節調整値)の推移(平成8年～)



有効求人倍率 [三重県]

西暦	和暦	1月	2月	3月	4月	5月	6月	7月	8月	9月	10月	11月	12月	年計	年度計
96年	平成8年	0.71	0.73	0.76	0.76	0.76	0.76	0.76	0.77	0.79	0.79	0.82	0.80	0.77	0.79
97年	9	0.81	0.81	0.81	0.81	0.83	0.85	0.83	0.80	0.77	0.77	0.75	0.74	0.80	0.75
98年	10	0.68	0.65	0.61	0.57	0.59	0.59	0.59	0.59	0.59	0.58	0.57	0.56	0.60	0.57
99年	11	0.55	0.54	0.54	0.53	0.52	0.51	0.52	0.52	0.54	0.54	0.55	0.54	0.53	0.54
00年	12	0.56	0.57	0.60	0.62	0.64	0.64	0.66	0.70	0.71	0.72	0.75	0.75	0.66	0.70
01年	13	0.75	0.73	0.71	0.69	0.68	0.67	0.66	0.64	0.62	0.59	0.56	0.55	0.65	0.62
02年	14	0.58	0.60	0.64	0.64	0.63	0.66	0.67	0.67	0.68	0.69	0.70	0.72	0.66	0.69
03年	15	0.74	0.75	0.76	0.76	0.77	0.78	0.81	0.85	0.88	0.94	0.96	1.03	0.83	0.91
04年	16	1.08	1.09	1.08	1.10	1.16	1.23	1.17	1.14	1.13	1.23	1.27	1.32	1.16	1.20
05年	17	1.24	1.26	1.29	1.35	1.37	1.41	1.41	1.42	1.44	1.42	1.42	1.44	1.37	1.42
06年	18	1.46	1.45	1.45	1.49	1.44	1.44	1.43	1.41	1.39	1.38	1.36	1.36	1.42	1.41
07年	19	1.35	1.40	1.44	1.44	1.45	1.42	1.42	1.42	1.37	1.36	1.35	1.34	1.40	1.38
08年	20	1.35	1.33	1.27	1.24	1.25	1.24	1.18	1.11	1.06	1.00	0.95	0.89	1.15	0.91
09年	21	0.67	0.54	0.44	0.42	0.40	0.39	0.40	0.41	0.42	0.43	0.45	0.47	0.45	0.44
10年	22	0.48	0.50	0.50	0.52	0.54	0.57	0.59	0.60	0.62	0.63	0.64	0.66	0.57	0.62
11年	23	0.68	0.71	0.70	0.67	0.64	0.64	0.68	0.72	0.75	0.77	0.79	0.80	0.71	0.75
12年	24	0.82	0.86	0.88	0.90	0.91	0.92	0.92	0.90	0.89	0.88	0.87	0.87	0.88	0.90
13年	25	0.89	0.90	0.93	0.95	0.99	1.01	1.05	1.09	1.10	1.13	1.15	1.17	1.03	1.10
14年	26	1.18	1.19	1.21	1.23	1.23	1.22	1.20	1.18	1.18	1.20	1.23	1.27	1.21	1.24
15年	27	1.29	1.31	1.29	1.28	1.28	1.29	1.29	1.31	1.31	1.31	1.35	1.35	1.30	1.32
16年	28	1.36	1.37	1.37	1.38	1.39	1.40	1.44	1.45	1.47	1.46	1.47	1.50	1.42	1.45
17年	29	1.48	1.48	1.49	1.54	1.60	1.64	1.62	1.63	1.64	1.69	1.68	1.68	1.60	1.65
18年	30	1.67	1.71	1.71	1.71	1.69	1.73	1.70	1.72	1.73	1.73	1.71	1.73	1.71	1.71
19年	令和元年	1.74	1.73	1.71	1.72	1.71	1.69	1.68	1.65	1.61	1.59	1.57	1.53	1.66	1.57
20年	2	1.44	1.39	1.33	1.27	1.16	1.11	1.05	1.01	1.02	1.03	1.05	1.07	1.16	1.09
21年	3	1.09	1.10	1.13	1.12	1.17	1.20	1.23	1.26	1.27	1.27	1.28	1.30	1.20	1.26
22年	4	1.32	1.32	1.36	1.39	1.39	1.41	1.42	1.44	1.43	1.43	1.43	1.41	1.39	1.40
23年	5	1.40	1.38	1.34	1.33	1.32	1.31	1.29	1.27	1.28	1.28	1.27	1.25	1.31	1.27
24年	6	1.25	1.22	1.21	1.19	1.18	1.17	1.17	1.16	1.15	1.15	1.14	1.13	1.17	1.16
25年	7	1.14	1.16	1.18	1.16	1.16	1.14	1.16	1.15	1.18	1.17	1.18	1.19	1.16	1.16
26年	8	1.16	1.14	1.16											

は、過去最低。

有効求人倍率 [全国]

西暦	和暦	1月	2月	3月	4月	5月	6月	7月	8月	9月	10月	11月	12月	年計	年度計
96年	平成8年	0.65	0.66	0.68	0.69	0.69	0.70	0.72	0.72	0.72	0.73	0.74	0.74	0.70	0.72
97年	9	0.74	0.74	0.74	0.74	0.74	0.74	0.74	0.73	0.71	0.70	0.68	0.67	0.72	0.69
98年	10	0.63	0.61	0.57	0.56	0.54	0.52	0.51	0.50	0.49	0.48	0.47	0.47	0.53	0.50
99年	11	0.48	0.48	0.48	0.47	0.46	0.46	0.47	0.47	0.48	0.49	0.49	0.50	0.48	0.49
00年	12	0.51	0.52	0.54	0.56	0.56	0.58	0.60	0.61	0.62	0.64	0.65	0.65	0.59	0.62
01年	13	0.65	0.64	0.63	0.62	0.61	0.61	0.60	0.58	0.57	0.54	0.52	0.51	0.59	0.56
02年	14	0.50	0.51	0.52	0.52	0.53	0.53	0.54	0.55	0.55	0.56	0.56	0.57	0.54	0.56
03年	15	0.58	0.59	0.60	0.61	0.61	0.62	0.63	0.65	0.67	0.70	0.72	0.75	0.64	0.69
04年	16	0.76	0.76	0.77	0.78	0.80	0.82	0.83	0.84	0.86	0.88	0.91	0.92	0.83	0.86
05年	17	0.91	0.91	0.93	0.94	0.94	0.95	0.96	0.96	0.96	0.98	0.99	1.01	0.95	0.98
06年	18	1.03	1.04	1.05	1.05	1.07	1.07	1.08	1.07	1.07	1.06	1.06	1.06	1.06	1.06
07年	19	1.06	1.05	1.05	1.07	1.07	1.07	1.06	1.05	1.03	1.01	0.98	0.98	1.04	1.02
08年	20	0.97	0.96	0.96	0.96	0.95	0.92	0.89	0.86	0.83	0.79	0.75	0.71	0.88	0.77
09年	21	0.64	0.57	0.52	0.49	0.46	0.44	0.43	0.42	0.43	0.44	0.44	0.44	0.47	0.45
10年	22	0.45	0.46	0.48	0.49	0.50	0.51	0.53	0.54	0.55	0.56	0.58	0.59	0.52	0.56
11年	23	0.60	0.62	0.62	0.62	0.61	0.62	0.64	0.65	0.67	0.69	0.71	0.72	0.65	0.68
12年	24	0.74	0.75	0.77	0.78	0.79	0.80	0.81	0.82	0.81	0.82	0.82	0.83	0.80	0.82
13年	25	0.84	0.85	0.87	0.88	0.90	0.92	0.93	0.95	0.96	0.99	1.01	1.03	0.93	0.97
14年	26	1.04	1.06	1.07	1.08	1.09	1.09	1.10	1.10	1.10	1.11	1.12	1.14	1.09	1.11
15年	27	1.15	1.16	1.16	1.16	1.18	1.19	1.20	1.22	1.23	1.24	1.26	1.27	1.20	1.23
16年	28	1.29	1.30	1.31	1.33	1.35	1.36	1.36	1.38	1.38	1.40	1.41	1.42	1.36	1.39
17年	29	1.43	1.45	1.45	1.48	1.49	1.50	1.51	1.52	1.53	1.55	1.56	1.58	1.50	1.54
18年	30	1.60	1.59	1.59	1.59	1.60	1.62	1.63	1.63	1.64	1.63	1.63	1.62	1.61	1.62
19年	令和元年	1.63	1.63	1.63	1.63	1.62	1.61	1.60	1.60	1.59	1.59	1.57	1.56	1.60	1.55
20年	2	1.49	1.44	1.40	1.31	1.19	1.12	1.08	1.05	1.04	1.04	1.05	1.06	1.18	1.10
21年	3	1.08	1.09	1.10	1.10	1.11	1.13	1.14	1.14	1.15	1.15	1.16	1.17	1.13	1.16
22年	4	1.19	1.21	1.22	1.24	1.26	1.27	1.29	1.31	1.33	1.34	1.35	1.35	1.28	1.31
23年	5	1.35	1.33	1.32	1.32	1.31	1.31	1.30	1.30	1.30	1.30	1.28	1.27	1.31	1.29
24年	6	1.26	1.26	1.26	1.25	1.24	1.24	1.24	1.24	1.25	1.26	1.26	1.25	1.25	1.25
25年	7	1.25	1.25	1.25	1.25	1.23	1.22	1.22	1.21	1.20	1.19	1.19	1.20	1.22	1.20
26年	8	1.18	1.19	1.18											

安定所別有効求人倍率の推移

※学卒を除き、パートを含む。

年月	項目	三重県		桑名	四日市	鈴鹿	津	松阪	伊勢	伊賀	尾鷲	熊野 ^(出)
		季調値	原数値									
3	年	—	1.26	1.22	1.34	1.16	1.43	1.16	1.22	1.04	1.77	1.64
4	度	—	1.40	1.31	1.59	1.29	1.45	1.26	1.50	1.22	2.05	1.66
5	平	—	1.27	1.12	1.46	1.21	1.43	1.17	1.36	0.99	1.42	1.29
6	均	—	1.16	1.01	1.32	1.01	1.36	1.15	1.22	0.89	1.29	1.10
7	均	—	1.16	0.98	1.36	1.02	1.35	1.21	1.10	0.89	1.43	1.11
7	1	1.14	1.25	1.15	1.44	1.01	1.49	1.25	1.29	0.93	1.52	1.27
	2	1.16	1.26	1.15	1.46	1.01	1.51	1.24	1.30	0.95	1.52	1.29
	3	1.18	1.22	1.08	1.42	0.97	1.44	1.21	1.26	0.94	1.40	1.49
	4	1.16	1.10	0.93	1.23	0.89	1.30	1.11	1.17	0.87	1.36	1.24
	5	1.16	1.06	0.87	1.20	0.85	1.29	1.08	1.07	0.80	1.42	1.07
	6	1.14	1.04	0.83	1.17	0.90	1.27	1.07	1.05	0.75	1.44	1.11
	7	1.16	1.10	0.89	1.26	0.99	1.32	1.15	1.03	0.82	1.58	1.11
	8	1.15	1.12	0.92	1.30	0.96	1.31	1.19	1.05	0.84	1.42	1.09
	9	1.18	1.17	0.97	1.38	1.06	1.35	1.24	1.04	0.92	1.38	1.01
	10	1.17	1.17	0.95	1.39	1.07	1.31	1.24	1.11	0.92	1.37	1.01
	11	1.18	1.22	1.07	1.45	1.12	1.33	1.28	1.12	0.98	1.48	1.10
	12	1.19	1.29	1.16	1.59	1.12	1.43	1.31	1.14	1.05	1.54	1.21
8	1	1.16	1.28	1.14	1.55	1.08	1.45	1.34	1.17	0.98	1.49	1.17
	2	1.14	1.25	1.11	1.49	1.09	1.42	1.32	1.13	0.96	1.48	1.11
	3	1.16	1.21	1.05	1.43	1.10	1.39	1.27	1.11	0.89	1.29	1.15

〔注〕 有効求人倍率 = $\frac{\text{月間有効求人数}}{\text{月間有効求職者数}}$ (倍) ※ 安定所における有効求人倍率は原数値である。
r は数値を補正したもの。

安定所別新規求人倍率の推移

※学卒を除き、パートを含む。

年月	項目	三重県		桑名	四日市	鈴鹿	津	松阪	伊勢	伊賀	尾鷲	熊野 ^(出)
		季調値	原数値									
3	年	—	2.12	2.05	2.19	2.13	2.52	1.78	2.00	1.78	2.84	2.95
4	度	—	2.25	2.11	2.46	2.25	2.37	1.97	2.39	1.88	2.82	3.03
5	平	—	2.05	1.89	2.25	2.04	2.32	1.86	2.21	1.49	1.96	2.25
6	均	—	1.95	1.73	2.10	1.80	2.38	1.86	2.07	1.45	2.00	1.96
7	均	—	1.98	1.67	2.19	1.94	2.40	1.94	1.92	1.44	2.06	1.78
7	1	2.09	2.23	1.99	2.57	2.20	2.56	2.19	2.43	1.39	2.27	1.99
	2	2.03	2.00	1.58	2.05	1.79	2.88	1.84	1.77	1.52	2.23	2.57
	3	2.01	1.83	1.72	2.04	1.47	1.95	1.65	2.09	1.62	1.96	2.76
	4	2.12	1.53	1.30	1.54	1.57	1.88	1.63	1.54	1.08	1.52	0.97
	5	1.99	1.80	1.36	2.02	1.56	2.50	1.70	1.70	1.16	2.95	1.60
	6	1.85	1.84	1.55	2.00	1.80	2.02	1.60	2.24	1.35	2.35	3.00
	7	2.07	2.22	1.91	2.40	2.43	2.49	2.47	2.04	1.57	2.20	1.59
	8	2.02	2.07	1.62	2.28	1.73	3.06	2.00	2.00	1.36	2.00	1.79
	9	1.96	2.01	1.69	2.19	2.14	2.32	1.93	1.91	1.64	2.06	1.99
	10	2.06	2.20	1.74	2.25	2.25	2.53	2.38	2.43	1.69	1.99	1.58
	11	1.90	2.24	2.08	2.58	2.13	2.46	2.10	2.13	1.69	2.59	2.62
	12	1.88	2.41	2.23	2.95	2.24	2.88	1.96	1.97	2.16	3.03	1.95
8	1	1.81	1.96	1.75	2.20	1.97	2.22	2.07	2.15	1.20	1.60	1.85
	2	1.89	1.90	1.50	2.09	1.81	2.53	2.02	1.46	1.45	2.38	1.93
	3	2.06	1.87	1.62	2.27	1.88	2.28	1.67	1.87	1.32	1.50	1.43

〔注〕 新規求人倍率 = $\frac{\text{新規求人数}}{\text{新規求職申込件数}}$ (倍) ※ 安定所における新規求人倍率は原数値である。
r は数値を補正したもの。

新規求人の状況

※学卒を除く。

年度	区分	全数 (パート 含む)		一般 (パート 除く)		パート		常用 (パート 含む)		臨時 (パート 含む)	
		前年比	前年比	前年比	前年比	前年比	前年比	前年比	前年比		
令和5年度		129,504	▲ 8.3	77,421	▲ 8.6	52,083	▲ 7.9	115,602	▲ 7.4	13,902	▲ 15.4
令和6年度		121,051	▲ 6.5	74,285	▲ 4.1	46,766	▲ 10.2	107,310	▲ 7.2	13,741	▲ 1.2
令和7年度		121,507	0.4	76,092	2.4	45,415	▲ 2.9	108,539	1.1	12,968	▲ 5.6
令和7年	3月	9,644	▲ 7.6	5,808	▲ 6.6	3,836	▲ 9.0	8,595	▲ 8.8	1,049	4.0
	4月	10,704	▲ 0.8	6,502	▲ 0.9	4,202	▲ 0.7	9,644	▲ 0.5	1,060	▲ 3.5
	5月	9,401	▲ 1.3	5,829	0.5	3,572	▲ 4.1	8,275	▲ 2.8	1,126	11.0
	6月	9,047	▲ 6.6	5,802	▲ 0.1	3,245	▲ 16.4	8,250	▲ 4.5	797	▲ 23.9
	7月	11,039	4.0	6,834	3.2	4,205	5.4	9,944	4.4	1,095	0.6
	8月	9,143	▲ 0.4	5,697	0.2	3,446	▲ 1.4	8,091	▲ 2.5	1,052	19.3
	9月	9,965	2.7	6,480	7.6	3,485	▲ 5.2	9,069	3.6	896	▲ 5.6
	10月	11,039	▲ 3.6	7,085	2.9	3,954	▲ 13.5	9,903	▲ 1.6	1,136	▲ 18.3
	11月	8,942	0.5	5,650	▲ 0.8	3,292	2.8	7,909	1.1	1,033	▲ 3.8
	12月	10,522	13.4	6,776	16.5	3,746	8.0	9,376	17.8	1,146	▲ 13.4
令和8年	1月	11,363	▲ 5.3	6,997	▲ 5.1	4,366	▲ 5.6	9,851	▲ 5.2	1,512	▲ 6.0
	2月	10,145	▲ 1.3	6,229	0.2	3,916	▲ 3.6	9,001	▲ 0.7	1,144	▲ 5.8
	3月	10,197	5.7	6,211	6.9	3,986	3.9	9,226	7.3	971	▲ 7.4

安定所別新規求人の状況

※学卒を除き、パートを含む。

年度	区分	計	桑名	四日市	鈴鹿	津	松阪	伊勢	伊賀	尾鷲	熊野 ^(出)
	対前年度比	▲ 8.3	▲ 11.4	▲ 7.6	▲ 7.9	▲ 0.1	▲ 5.9	▲ 7.4	▲ 18.3	▲ 28.5	▲ 24.2
令和6年度	121,051	12,275	24,634	14,968	25,112	15,195	14,521	10,098	2,172	2,076	
	対前年度比	▲ 6.5	▲ 7.4	▲ 5.1	▲ 14.3	▲ 2.2	▲ 1.8	▲ 9.3	▲ 7.9	▲ 8.7	▲ 10.5
令和7年度	121,507	11,401	25,091	15,166	25,799	15,515	13,916	10,071	2,568	1,980	
	対前年度比	0.4	▲ 7.1	1.9	1.3	2.7	2.1	▲ 4.2	▲ 0.3	18.2	▲ 4.6
令和7年	3月	9,644	1,026	1,969	1,018	1,824	1,135	1,320	961	176	215
	4月	10,704	988	2,066	1,446	2,295	1,504	1,298	779	190	138
	5月	9,401	816	1,958	1,032	2,344	1,131	1,043	686	215	176
	6月	9,047	885	1,873	1,179	1,783	1,029	1,112	755	200	231
	7月	11,039	1,069	2,294	1,525	2,192	1,544	1,155	944	187	129
	8月	9,143	804	1,932	999	2,182	1,164	1,004	697	202	159
	9月	9,965	1,037	2,020	1,353	1,970	1,195	1,091	940	200	159
	10月	11,039	1,059	2,275	1,526	2,134	1,482	1,358	911	171	123
	11月	8,942	867	2,021	1,029	1,825	1,065	997	752	205	181
	12月	10,522	995	2,160	1,149	2,491	1,240	1,131	1,002	200	154
令和8年	1月	11,363	1,088	2,270	1,457	2,194	1,635	1,420	842	278	179
	2月	10,145	853	2,028	1,218	2,329	1,292	1,074	888	278	185
	3月	10,197	940	2,194	1,253	2,060	1,234	1,233	875	242	166

主要産業別新規求人の状況

※学卒を除き、パートを含む。

区分 年度	建設業		製造業		運輸業, 郵便業		卸売業, 小売業		宿泊業, 飲食サービス業		医療, 福祉		サービス業	
		前年比		前年比		前年比		前年比		前年比		前年比		前年比
令和5年度	11,394	▲ 10.6	17,274	▲ 13.6	8,007	▲ 10.1	13,102	▲ 1.2	10,276	▲ 17.6	31,564	▲ 4.0	19,601	▲ 11.7
令和6年度	11,080	▲ 2.8	16,479	▲ 4.6	7,697	▲ 3.9	11,590	▲ 11.5	9,386	▲ 8.7	30,472	▲ 3.5	17,862	▲ 8.9
令和7年度	11,622	4.9	16,436	▲ 0.3	7,550	▲ 1.9	11,700	0.9	8,301	▲ 11.6	31,051	1.9	18,628	4.3
令和7年 3月	896	▲ 13.2	1,288	0.2	642	(▲ 6.0)	811	(▲ 19.4)	686	▲ 6.5	2,436	(▲ 10.1)	1,406	(▲ 4.5)
4月	988	10.6	1,387	▲ 4.1	707	▲ 13.1	1,264	10.5	927	▲ 3.4	2,590	5.6	1,570	▲ 8.6
5月	857	2.4	1,247	▲ 6.8	526	5.6	908	▲ 1.0	651	▲ 18.8	2,359	▲ 4.9	1,488	16.5
6月	1,191	19.3	1,149	▲ 5.2	610	▲ 13.1	737	▲ 23.3	558	▲ 12.1	2,468	▲ 0.5	1,194	▲ 17.3
7月	981	16.2	1,536	5.6	771	11.4	1,024	6.1	906	▲ 5.0	2,921	7.2	1,649	▲ 5.4
8月	736	▲ 10.2	1,264	0.4	528	13.3	987	1.8	649	0.5	2,230	▲ 1.9	1,603	10.3
9月	1,206	15.6	1,348	0.4	628	▲ 16.2	855	▲ 2.2	557	▲ 13.2	2,530	▲ 1.9	1,604	20.5
10月	1,059	15.9	1,528	0.2	813	18.0	1,153	8.9	794	▲ 31.7	2,744	▲ 7.2	1,659	▲ 3.8
11月	728	▲ 19.6	1,256	▲ 5.1	479	▲ 16.1	864	1.1	648	9.3	2,371	13.3	1,563	12.2
12月	1,074	9.6	1,469	17.3	589	3.5	1,108	16.5	571	5.9	2,583	9.4	1,393	8.7
令和8年 1月	987	▲ 1.6	1,471	▲ 3.7	706	▲ 5.5	1,110	3.8	852	▲ 27.1	2,824	▲ 9.9	1,758	7.8
2月	800	▲ 15.5	1,308	▲ 13.3	610	9.3	876	▲ 13.6	613	2.5	2,525	0.9	1,655	13.4
3月	1,015	13.3	1,473	14.4	583	▲ 9.2	814	0.4	575	▲ 16.2	2,906	19.3	1,492	6.1

(注) 令和6年4月以降については令和5年7月改定の「日本標準産業分類」に基づく区分、令和6年3月以前については平成25年10月改定の「日本標準産業分類」に基づく区分。
対前年同月比については、産業分類改定による影響のある産業について () で示している。

製造業のうち主要業種別の求人状況

※学卒を除き、パートを含む。

区分 年度	食料品		金属製品		はん用機械		生産用機械		業務用機械		電子部品・デバイス・電子回路		電気機械		輸送用機械	
		前年比		前年比		前年比		前年比		前年比		前年比		前年比		前年比
令和5年度	2,607	▲ 8.6	1,846	▲ 16.6	1,091	▲ 22.4	1,203	▲ 8.6	288	▲ 1.4	987	▲ 15.8	1,099	▲ 27.6	2,272	▲ 13.3
令和6年度	2,545	▲ 2.4	1,785	▲ 3.3	1,117	2.4	992	▲ 17.5	267	▲ 7.3	783	▲ 20.7	1,123	2.2	2,313	1.8
令和7年度	2,323	▲ 8.7	1,580	▲ 11.5	1,228	9.9	1,167	17.6	222	▲ 16.9	866	10.6	1,548	37.8	2,030	▲ 12.2
令和7年 3月	160	▲ 10.6	137	▲ 8.1	96	5.5	107	15.1	19	72.7	86	22.9	84	0.0	107	▲ 24.1
4月	165	▲ 19.1	180	46.3	103	58.5	73	▲ 9.9	12	▲ 75.0	66	▲ 17.5	137	59.3	223	▲ 3.5
5月	239	1.3	131	▲ 9.0	85	▲ 36.6	87	17.6	9	12.5	65	27.5	114	42.5	162	▲ 12.4
6月	118	▲ 33.3	97	▲ 34.0	76	▲ 23.2	103	35.5	22	120.0	60	▲ 15.5	89	32.8	123	▲ 15.2
7月	166	▲ 16.2	172	18.6	164	144.8	84	1.2	14	▲ 66.7	84	68.0	144	48.5	213	2.9
8月	252	▲ 3.1	114	▲ 25.0	110	12.2	99	65.0	15	7.1	56	51.4	135	39.2	119	▲ 40.2
9月	124	▲ 28.3	115	▲ 5.7	89	7.2	106	47.2	23	35.3	91	12.3	110	25.0	148	▲ 26.0
10月	228	0.9	169	▲ 5.6	108	▲ 3.6	94	30.6	9	▲ 72.7	63	40.0	185	79.6	181	▲ 26.7
11月	229	▲ 7.3	104	▲ 11.9	79	▲ 25.5	84	7.7	39	129.4	73	1.4	133	34.3	159	▲ 19.3
12月	181	25.7	123	▲ 29.7	108	83.1	132	26.9	6	▲ 14.3	84	21.7	112	12.0	187	16.9
令和8年 1月	192	▲ 19.0	170	8.3	89	▲ 12.7	102	27.5	16	▲ 5.9	70	▲ 9.1	127	27.0	160	▲ 39.8
2月	224	▲ 20.8	89	▲ 52.2	92	▲ 4.2	87	▲ 17.1	31	▲ 11.4	65	1.6	158	29.5	138	▲ 18.3
3月	205	28.1	116	▲ 15.3	125	30.2	116	8.4	26	36.8	89	3.5	104	23.8	217	102.8

新規求職者の状況

※学卒を除く。

区分 年度	新規求職者 パート含						うち 中高年 パート 含						パート		臨時 パート 含
	全数	前年比	パート含	前年比	パート含	前年比	全数	前年比	パート含	前年比	パート含	前年比	パート	前年比	
令和5年度	63,305	1.0	29,390	2.2	33,854	▲ 0.1	36,676	4.1	18,959	5.0	17,693	3.2	25,474	▲ 0.5	302
令和6年度	61,967	▲ 2.1	28,780	▲ 2.1	33,126	▲ 2.2	37,202	1.4	19,124	0.9	18,056	2.1	26,628	4.5	216
令和7年度	61,471	▲ 0.8	28,385	▲ 1.4	33,030	▲ 0.3	37,973	2.1	19,179	0.3	18,771	4.0	26,063	▲ 2.1	216
令和7年 3月	5,274	▲ 5.6	2,494	▲ 4.4	2,772	▲ 6.8	3,252	▲ 1.6	1,678	▲ 1.2	1,569	▲ 2.3	2,317	0.5	15
4月	7,006	▲ 4.7	3,336	▲ 2.4	3,664	▲ 6.7	4,563	▲ 0.9	2,454	1.1	2,105	▲ 3.2	3,303	▲ 5.4	26
5月	5,217	▲ 9.1	2,374	▲ 9.6	2,837	▲ 8.7	3,213	▲ 3.1	1,610	▲ 4.6	1,603	▲ 1.5	2,359	▲ 5.6	15
6月	4,907	0.3	2,348	2.5	2,554	▲ 1.5	2,888	2.7	1,494	1.6	1,392	4.0	1,968	▲ 2.3	17
7月	4,979	▲ 2.5	2,395	▲ 2.3	2,577	▲ 2.7	3,023	▲ 0.2	1,579	▲ 1.8	1,440	1.5	1,991	▲ 3.5	15
8月	4,420	0.2	2,052	▲ 0.9	2,363	1.2	2,584	▲ 0.1	1,314	▲ 3.7	1,269	3.9	1,676	▲ 6.0	43
9月	4,956	▲ 4.5	2,258	▲ 4.1	2,697	▲ 4.8	2,885	▲ 2.7	1,454	▲ 4.3	1,431	▲ 0.9	2,010	▲ 7.9	16
10月	5,027	▲ 7.3	2,346	▲ 6.0	2,677	▲ 8.5	3,018	▲ 7.6	1,574	▲ 5.1	1,443	▲ 10.2	2,077	▲ 10.0	12
11月	3,993	▲ 4.6	1,818	▲ 9.1	2,172	▲ 0.4	2,442	▲ 4.1	1,185	▲ 7.2	1,255	▲ 1.0	1,517	▲ 16.6	12
12月	4,370	12.3	1,874	3.7	2,493	19.7	2,871	22.5	1,311	12.8	1,558	31.9	1,767	10.9	12
令和8年 1月	5,804	8.1	2,697	8.9	3,100	7.4	3,608	7.9	1,822	6.4	1,784	9.4	2,490	7.2	16
2月	5,335	3.8	2,387	4.0	2,942	3.7	3,444	9.8	1,670	7.1	1,771	12.3	2,484	11.3	22
3月	5,457	3.5	2,500	0.2	2,954	6.6	3,434	5.6	1,712	2.0	1,720	9.6	2,421	4.5	10

(注) 平成16年11月から求職申込書の性別欄が任意記入となったため、関連する項目については計と男女計が必ずしも一致しない。

安定所別新規求職者の状況

※学卒を除き、パートを含む。

区分 年度	計	桑名	四日市	鈴鹿	津	松阪	伊勢	伊賀	尾鷲	熊野 ^(出)
令和5年度	63,305	7,011	11,549	8,551	11,077	8,297	7,235	7,342	1,213	1,030
対前年度比	1.0	▲ 0.9	1.3	1.2	2.1	▲ 0.3	▲ 0.2	2.8	2.8	2.0
令和6年度	61,967	7,089	11,712	8,326	10,543	8,179	7,006	6,964	1,088	1,060
対前年度比	▲ 2.1	1.1	1.4	▲ 2.6	▲ 4.8	▲ 1.4	▲ 3.2	▲ 5.1	▲ 10.3	2.9
令和7年度	61,471	6,843	11,476	7,826	10,749	7,989	7,247	6,977	1,249	1,115
対前年度比	▲ 0.8	▲ 3.5	▲ 2.0	▲ 6.0	2.0	▲ 2.3	3.4	0.2	14.8	5.2
令和7年 3月	5,274	598	965	694	937	687	633	592	90	78
4月	7,006	762	1,345	922	1,224	922	842	721	125	143
5月	5,217	599	970	661	936	667	612	589	73	110
6月	4,907	572	936	655	882	644	497	559	85	77
7月	4,979	559	956	627	879	624	567	601	85	81
8月	4,420	497	848	578	713	581	501	512	101	89
9月	4,956	613	924	631	848	620	571	572	97	80
10月	5,027	608	1,013	677	844	624	558	539	86	78
11月	3,993	417	783	484	741	508	467	445	79	69
12月	4,370	446	732	512	866	632	574	463	66	79
令和8年 1月	5,804	621	1,034	739	990	788	660	701	174	97
2月	5,335	570	969	673	922	640	737	611	117	96
3月	5,457	579	966	667	904	739	661	664	161	116

就職件数の状況

※学卒を除く。

区分 年度	就職件数 パート含		男		女		うち 中高年 パート 含		男		女		パート		臨時 パート 含
	全数	前年比	パート含	前年比	パート含	前年比	前年比	パート含	前年比	パート含	前年比	パート含	前年比	前年比	
令和5年度	18,022	▲ 4.0	8,120	▲ 2.3	9,889	▲ 5.5	10,514	▲ 2.7	5,227	1.4	5,280	▲ 6.5	8,911	▲ 6.9	1,641
令和6年度	17,226	▲ 4.4	7,547	▲ 7.1	9,668	▲ 2.2	10,512	0.0	5,009	▲ 4.2	5,501	4.2	8,938	0.3	1,600
令和7年度	17,066	▲ 0.9	7,364	▲ 2.4	9,691	0.2	11,009	4.7	5,020	0.2	5,983	8.8	8,807	▲ 1.5	1,621
令和7年 3月	1,959	▲ 4.2	770	▲ 10.2	1,188	0.2	1,313	▲ 0.1	549	▲ 9.0	763	7.3	1,156	4.7	152
4月	1,544	▲ 8.0	687	▲ 6.1	855	▲ 9.5	940	▲ 6.5	452	▲ 5.2	487	▲ 7.8	852	▲ 6.4	141
5月	1,464	▲ 11.7	671	▲ 2.3	792	▲ 18.4	910	▲ 5.5	451	2.3	459	▲ 12.1	793	▲ 9.1	135
6月	1,340	▲ 7.9	581	▲ 7.8	758	▲ 8.0	853	0.1	398	▲ 10.6	455	11.8	718	▲ 3.5	146
7月	1,310	▲ 8.1	606	▲ 8.2	704	▲ 7.9	819	▲ 1.1	412	▲ 1.0	407	▲ 1.2	680	▲ 8.2	129
8月	1,070	▲ 13.4	486	▲ 15.0	583	▲ 11.5	664	▲ 7.3	319	▲ 9.9	344	▲ 5.0	512	▲ 15.9	84
9月	1,355	11.2	625	14.5	729	8.3	844	12.2	416	18.2	427	6.7	660	10.7	113
10月	1,456	▲ 3.1	669	▲ 1.6	786	▲ 4.5	918	2.2	456	2.5	462	2.0	736	▲ 8.3	132
11月	1,154	▲ 13.2	536	▲ 13.4	617	▲ 13.2	720	▲ 12.4	352	▲ 15.2	368	▲ 9.6	589	▲ 15.1	110
12月	1,200	▲ 3.2	542	▲ 5.2	658	▲ 1.3	756	▲ 2.7	353	▲ 6.4	403	1.0	638	3.1	155
令和8年 1月	1,229	15.0	512	8.2	717	20.5	786	20.4	347	9.1	439	31.0	586	11.0	148
2月	1,850	27.2	658	8.6	1,191	40.4	1,320	41.5	481	14.5	838	63.4	799	20.0	154
3月	2,094	6.9	791	2.7	1,301	9.5	1,479	12.6	583	6.2	894	17.2	1,244	7.6	174

(注) 平成16年11月から求職申込書の性別欄が任意記入となったため、関連する項目については計と男女計が必ずしも一致しない。

安定所別就職件数の状況

※学卒を除き、パートを含む。

区分 年度	計	桑名	四日市	鈴鹿	津	松阪	伊勢	伊賀	尾鷲	熊野 ^(出)
令和5年度	18,022	1,866	3,001	2,140	3,214	2,505	2,379	2,003	503	411
対前年度比	▲ 4.0	▲ 4.6	0.3	1.1	▲ 0.6	▲ 8.9	▲ 11.5	▲ 3.5	▲ 3.3	▲ 9.3
令和6年度	17,226	1,758	2,796	1,976	3,025	2,438	2,514	1,864	424	431
対前年度比	▲ 4.4	▲ 5.8	▲ 6.8	▲ 7.7	▲ 5.9	▲ 2.7	5.7	▲ 6.9	▲ 15.7	4.9
令和7年度	17,066	1,797	2,696	1,960	2,958	2,533	2,382	1,797	527	416
対前年度比	▲ 0.9	2.2	▲ 3.6	▲ 0.8	▲ 2.2	3.9	▲ 5.3	▲ 3.6	24.3	▲ 3.5
令和7年 3月	1,959	167	273	169	379	274	398	188	58	53
4月	1,544	160	233	202	249	249	216	173	31	31
5月	1,464	158	230	195	236	214	197	156	38	40
6月	1,340	143	196	136	231	224	192	141	40	37
7月	1,310	124	223	150	212	195	185	152	37	32
8月	1,070	103	201	135	172	158	142	112	23	24
9月	1,355	138	221	169	217	198	194	146	42	30
10月	1,456	171	231	185	220	227	192	155	35	40
11月	1,154	122	212	162	174	176	135	116	31	26
12月	1,200	137	214	117	186	188	161	151	26	20
令和8年 1月	1,229	146	192	136	229	165	194	103	35	29
2月	1,850	185	275	193	408	290	212	167	72	48
3月	2,094	210	268	180	424	249	362	225	117	59

令和7年度ハローワークのマッチング機能に関する業務の目標値進捗状況

① 就職件数（一般）

	年間目標		目標（4月～3月）		実績（4月～3月）		目標（3月）		実績（3月）	
	新規求職者数	就職件数	新規求職者数	就職件数	新規求職者数	就職件数	新規求職者数	就職件数	新規求職者数	就職件数
四日市所	11,389	2,940	11,389	2,940	11,238	2,684	929	288	948	264
伊勢所	6,995	2,350	6,995	2,350	7,102	2,377	665	220	646	360
津所	10,692	3,000	10,692	3,000	10,489	2,951	988	378	886	423
松阪所	8,185	2,553	8,185	2,553	7,837	2,526	732	293	724	249
桑名所	6,913	1,900	6,913	1,900	6,701	1,790	601	200	566	209
伊賀所	7,067	1,953	7,067	1,953	6,881	1,787	661	224	649	224
尾鷲所	2,174	903	2,174	903	2,328	942	177	118	273	176
鈴鹿所	8,326	2,100	8,326	2,100	7,644	1,954	692	178	651	180
三重局計	61,741	17,699	61,741	17,699	60,220	17,011	5,445	1,899	5,343	2,085

② 求人充足数（一般）

	年間目標		目標（4月～3月）		実績（4月～3月）		目標（3月）		実績（3月）	
	新規求人数	充足数	新規求人数	充足数	新規求人数	充足数	新規求人数	充足数	新規求人数	充足数
四日市所	24,243	3,030	24,243	3,030	25,091	2,814	1,938	295	2,194	273
伊勢所	14,443	2,305	14,443	2,305	13,916	2,179	1,313	395	1,233	352
津所	24,733	3,500	24,733	3,500	25,799	3,439	2,042	488	2,060	511
松阪所	15,097	2,300	15,097	2,300	15,515	2,144	1,190	242	1,234	213
桑名所	12,045	1,662	12,045	1,662	11,401	1,615	1,044	185	940	207
伊賀所	9,220	1,457	9,220	1,457	10,071	1,477	735	167	875	190
尾鷲所	3,559	644	3,559	644	4,548	900	259	83	408	169
鈴鹿所	14,754	1,741	14,754	1,741	15,166	1,640	1,290	153	1,253	158
三重局計	118,094	16,639	118,094	16,639	121,507	16,208	9,811	2,008	10,197	2,073

③ 雇用保険受給者の早期再就職割合

	年間目標			目標（4月～1月）			実績（4月～1月）			目標（1月）			実績（1月）		
	資格決定件数	早期再就職件数	割合	資格決定件数	早期再就職件数	割合	資格決定件数	早期再就職件数	割合	資格決定件数	早期再就職件数	割合	資格決定件数	早期再就職件数	割合
四日市所	3,832	1,188	31.0%	3,832	1,188	31.0%	3,213	1,018	31.7%	282	90	31.9%	316	86	27.2%
伊勢所	2,269	640	28.2%	2,269	640	28.2%	1,942	598	30.8%	184	35	19.0%	175	43	24.6%
津所	2,940	879	29.9%	2,940	879	29.9%	2,393	747	31.2%	215	37	17.2%	219	55	25.1%
松阪所	2,452	824	33.6%	2,452	824	33.6%	1,912	664	34.7%	200	62	31.0%	187	56	29.9%
桑名所	2,364	816	34.5%	2,364	816	34.5%	2,013	652	32.4%	181	63	34.8%	205	53	25.9%
伊賀所	1,832	599	32.7%	1,832	599	32.7%	1,536	496	32.3%	136	42	30.9%	140	39	27.9%
尾鷲所	718	230	32.0%	718	230	32.0%	568	136	23.9%	54	13	24.1%	50	11	22.0%
鈴鹿所	3,052	977	32.0%	3,052	977	32.0%	2,397	725	30.2%	257	61	23.7%	249	66	26.5%
三重局計	19,459	6,153	31.6%	19,459	6,153	31.6%	15,974	5,036	31.5%	1,509	403	26.7%	1,541	409	26.5%

※①②は7年度3月内容、③は7年度1月内容

※「①就職件数」とは、「紹介就職」及び「オンラインハローワーク紹介による就職」の合計件数のこと。

「②充足数」とは、「紹介就職」及び「オンラインハローワーク紹介による就職」並びに「オンライン自主応募による就職」による充足数の合計のこと。

「③雇用保険受給者の早期再就職割合」とは、「基本手当の支給残日数を所定給付日数の3分の2以上残して早期に再就職した受給資格者の割合」のこと。

1. 一般職業紹介業務指標

(学卒を除き、パートを含む。)

項目	区分	8年3月	前年同月	前月	増減率		桑名	四日市	鈴鹿	津	松阪	伊勢	伊賀	尾鷲	熊野 ^(注)
					前年同月	前月									
1 新規求職申込件数		5,457	5,274	5,335	3.5	2.3	579	966	667	904	739	661	664	161	116
a ハローワーク利用登録者		5,343	5,165	5,217	3.4	2.4	566	948	651	886	724	646	649	159	114
2 雇用保険受給資格決定件数		1,565	1,414	1,730	10.7	▲ 9.5	190	319	241	248	217	165	136	27	22
3 中高年齢者		3,434	3,252	3,444	5.6	▲ 0.3	343	564	401	569	478	452	427	121	79
4 月間有効求職者数		25,294	25,055	24,627	1.0	2.7	2,696	4,414	3,485	4,576	3,120	3,153	2,884	508	458
b ハローワーク利用登録者		24,935	24,738	24,305	0.8	2.6	2,652	4,345	3,436	4,515	3,075	3,113	2,844	504	451
5 雇用保険受給者実人員		6,555	6,095	6,013	7.5	9.0	780	1,282	940	989	828	933	606	100	97
6 中高年齢者		15,756	15,294	15,418	3.0	2.2	1,611	2,615	2,024	2,807	2,001	2,114	1,891	372	321
7 就職件数		2,094	1,959	1,850	6.9	13.2	210	268	180	424	249	362	225	117	59
c うち オンライン自主応募除く		2,085	1,957	1,847	6.5	12.9	209	264	180	423	249	360	224	117	59
8 雇用保険受給者		411	375	355	9.6	15.8	58	65	50	54	53	65	46	8	12
9 中高年齢者		1,479	1,313	1,320	12.6	12.0	146	183	114	321	167	258	165	85	40
10 月間有効求人数		30,548	30,613	30,783	▲ 0.2	▲ 0.8	2,840	6,296	3,847	6,349	3,977	3,491	2,566	654	528
11 新規求人数		10,197	9,644	10,145	5.7	0.5	940	2,194	1,253	2,060	1,234	1,233	875	242	166
12 充足数		2,073	1,922	1,804	7.9	14.9	207	273	158	511	213	352	190	110	59
諸 比 率	新規求人倍率 11/1	1.87 (2.06)	1.83 (2.01)	1.90 (1.89)	0.04 0.05	▲ 0.03 0.17	1.62	2.27	1.88	2.28	1.67	1.87	1.32	1.50	1.43
	有効()内は季節調整値 10/4	1.21 (1.16)	1.22 (1.18)	1.25 (1.14)	▲ 0.01 ▲ 0.02	▲ 0.04 0.02	1.05	1.43	1.10	1.39	1.27	1.11	0.89	1.29	1.15
	就職率 7/1	38.4	37.1	34.7	1.3	3.7	36.3	27.7	27.0	46.9	33.7	54.8	33.9	72.7	50.9
		7/4	8.3	7.8	7.5	0.5	0.8	7.8	6.1	5.2	9.3	8.0	11.5	7.8	23.0
	オンライン登録者及びオンライン自主応募除く c/a	39.0	37.9	35.4	1.1	3.6	36.9	27.8	27.6	47.7	34.4	55.7	34.5	73.6	51.8
		c/b	8.4	7.9	7.6	0.5	0.8	7.9	6.1	5.2	9.4	8.1	11.6	7.9	23.2
	雇用保険受給者 8/2	26.3	26.5	20.5	▲ 0.2	5.8	30.5	20.4	20.7	21.8	24.4	39.4	33.8	29.6	54.5
		8/5	6.3	6.2	5.9	0.1	0.4	7.4	5.1	5.3	5.5	6.4	7.0	7.6	8.0
	中高年齢者 9/3	43.1	40.4	38.3	2.7	4.8	42.6	32.4	28.4	56.4	34.9	57.1	38.6	70.2	50.6
		9/6	9.4	8.6	8.6	0.8	0.8	9.1	7.0	5.6	11.4	8.3	12.2	8.7	22.8
充足率 12/10	6.8	6.3	5.9	0.5	0.9	7.3	4.3	4.1	8.0	5.4	10.1	7.4	16.8	11.2	
	12/11	20.3	19.9	17.8	0.4	2.5	22.0	12.4	12.6	24.8	17.3	28.5	21.7	45.5	35.5
新規求職のうち雇用保険受給者の占める割合	28.7	26.8	32.4	1.9	▲ 3.7	32.8	33.0	36.1	27.4	29.4	25.0	20.5	16.8	19.0	
	62.9	61.7	64.6	1.2	▲ 1.7	59.2	58.4	60.1	62.9	64.7	68.4	64.3	75.2	68.1	
有効求職のうち雇用保険受給者の占める割合	25.9	24.3	24.4	1.6	1.5	28.9	29.0	27.0	21.6	26.5	29.6	21.0	19.7	21.2	
	62.3	61.0	62.6	1.3	▲ 0.3	59.8	59.2	58.1	61.3	64.1	67.0	65.6	73.2	70.1	

*単位…人、件、倍、%、ポイント

2. 一般職業紹介状況（学卒を除き、パートを含む。）

令和8年3月

三重労働局

区分 年度・月	新規		新規求職		新規求人倍率		有効		有効		有効求人倍率		紹介件数			就職件数		
	求人数	前年 同月比	申込件数	前年 同月比	原数値	季調値	求人数	前年 同月比	求職者数	前年 同月比	原数値	季調値	件数	前年 同月比	紹介率	件数	前年 同月比	就職率
	人	%	件	%	倍	倍	人	%	人	%	倍	倍	件	%	%	件	%	%
令和2年度	118,042	▲ 20.8	64,308	▲ 1.2	1.84	—	334,488	▲ 23.2	306,114	10.4	1.09	—	63,159	▲ 0.9	98.2	18,770	▲ 10.2	29.2
令和3年度	133,667	13.2	63,005	▲ 2.0	2.12	—	378,194	13.1	300,134	▲ 2.0	1.26	—	59,908	▲ 5.1	95.1	19,176	2.2	30.4
令和4年度	141,249	5.7	62,694	▲ 0.5	2.25	—	408,602	8.0	290,862	▲ 3.1	1.40	—	54,658	▲ 8.8	87.2	18,782	▲ 2.1	30.0
令和5年度	129,504	▲ 8.3	63,305	1.0	2.05	—	377,262	▲ 7.7	296,321	1.9	1.27	—	53,700	▲ 1.8	84.8	18,022	▲ 4.0	28.5
令和6年度	121,051	▲ 6.5	61,967	▲ 2.1	1.95	—	350,123	▲ 7.2	302,366	2.0	1.16	—	50,954	▲ 5.1	82.2	17,226	▲ 4.4	27.8
令和7年度	121,507	0.4	61,471	▲ 0.8	1.98	—	350,343	0.1	301,304	▲ 0.4	1.16	—	51,642	1.4	84.0	17,066	▲ 0.9	27.8
6年1月	11,687	▲ 3.8	5,440	0.4	2.15	2.01	31,403	▲ 7.3	23,050	4.1	1.36	1.25	4,309	4.4	79.2	1,201	3.5	22.1
2月	10,811	▲ 13.7	5,749	▲ 5.9	1.88	1.88	32,069	▲ 8.2	24,181	2.5	1.33	1.22	5,686	▲ 4.0	98.9	1,596	▲ 4.6	27.8
3月	10,435	▲ 11.2	5,584	▲ 5.8	1.87	1.96	31,549	▲ 9.3	25,072	0.3	1.26	1.21	5,199	▲ 11.8	93.1	2,045	▲ 21.6	36.6
1～3月	10,978	▲ 9.6	5,591	▲ 3.9	1.96	—	31,674	▲ 8.3	24,101	2.2	1.31	—	5,065	▲ 4.7	90.6	1,614	▲ 11.0	28.9
6年4月	10,792	1.8	7,350	5.1	1.47	2.01	30,121	▲ 7.2	26,833	3.8	1.12	1.19	4,703	2.2	64.0	1,678	4.5	22.8
5月	9,523	▲ 10.0	5,739	0.3	1.66	1.91	29,170	▲ 6.7	27,207	3.7	1.07	1.18	4,666	1.8	81.3	1,658	2.7	28.9
6月	9,689	▲ 14.3	4,890	▲ 5.6	1.98	1.94	28,462	▲ 9.0	26,675	2.4	1.07	1.17	4,226	▲ 8.7	86.4	1,455	▲ 6.6	29.8
4～6月	10,001	▲ 7.7	5,993	0.5	1.67	—	29,251	▲ 7.6	26,905	3.3	1.09	—	4,532	▲ 1.6	75.6	1,597	0.3	26.6
6年7月	10,615	1.3	5,107	6.2	2.08	2.00	28,612	▲ 7.6	25,821	3.2	1.11	1.17	4,382	6.1	85.8	1,425	1.4	27.9
8月	9,180	▲ 10.4	4,409	▲ 12.1	2.08	1.98	28,287	▲ 7.9	24,991	0.9	1.13	1.16	3,407	▲ 15.8	77.3	1,236	▲ 4.6	28.0
9月	9,701	▲ 14.6	5,188	0.6	1.87	1.83	28,452	▲ 8.7	25,089	1.6	1.13	1.15	4,216	▲ 6.3	81.3	1,219	▲ 18.6	23.5
7～9月	9,832	▲ 8.1	4,901	▲ 1.8	2.01	—	28,450	▲ 8.1	25,300	1.9	1.12	—	4,002	▲ 5.3	81.7	1,293	▲ 7.6	26.4
6年10月	11,456	1.0	5,423	3.5	2.11	2.00	29,272	▲ 7.9	25,475	2.6	1.15	1.15	4,446	▲ 2.6	82.0	1,503	2.9	27.7
11月	8,895	▲ 13.0	4,186	▲ 4.0	2.12	1.81	28,948	▲ 8.7	24,534	2.5	1.18	1.14	3,674	▲ 9.2	87.8	1,330	▲ 7.3	31.8
12月	9,281	▲ 11.0	3,893	▲ 4.0	2.38	1.92	28,378	▲ 8.2	23,070	1.8	1.23	1.13	3,194	▲ 6.2	82.0	1,240	▲ 5.3	31.9
10～12月	9,877	▲ 7.4	4,501	▲ 1.1	2.19	—	28,866	▲ 8.3	24,360	2.3	1.18	—	3,771	▲ 5.9	83.8	1,358	▲ 3.1	30.2
7年1月	11,996	2.6	5,370	▲ 1.3	2.23	2.09	29,204	▲ 7.0	23,373	1.4	1.25	1.14	4,297	▲ 0.3	80.0	1,069	▲ 11.0	19.9
2月	10,279	▲ 4.9	5,138	▲ 10.6	2.00	2.03	30,604	▲ 4.6	24,243	0.3	1.26	1.16	4,846	▲ 14.8	94.3	1,454	▲ 8.9	28.3
3月	9,644	▲ 7.6	5,274	▲ 5.6	1.83	2.01	30,613	▲ 3.0	25,055	▲ 0.1	1.22	1.18	4,897	▲ 5.8	92.9	1,959	▲ 4.2	37.1
1～3月	10,640	▲ 3.1	5,261	▲ 5.9	2.02	—	30,140	▲ 4.8	24,224	0.5	1.24	—	4,680	▲ 7.6	89.0	1,494	▲ 7.4	28.4
7年4月	10,704	▲ 0.8	7,006	▲ 4.7	1.53	2.12	29,121	▲ 3.3	26,498	▲ 1.2	1.10	1.16	4,356	▲ 7.4	62.2	1,544	▲ 8.0	22.0
5月	9,401	▲ 1.3	5,217	▲ 9.1	1.80	1.99	28,369	▲ 2.7	26,884	▲ 1.2	1.06	1.16	4,571	▲ 2.0	87.6	1,464	▲ 11.7	28.1
6月	9,047	▲ 6.6	4,907	0.3	1.84	1.85	27,739	▲ 2.5	26,658	▲ 0.1	1.04	1.14	4,169	▲ 1.3	85.0	1,340	▲ 7.9	27.3
4～6月	9,717	▲ 2.8	5,710	▲ 4.7	1.70	—	28,410	▲ 2.9	26,680	▲ 0.8	1.06	—	4,365	▲ 3.7	76.4	1,449	▲ 9.3	25.4
7年7月	11,039	4.0	4,979	▲ 2.5	2.22	2.07	28,392	▲ 0.8	25,756	▲ 0.3	1.10	1.16	4,104	▲ 6.3	82.4	1,310	▲ 8.1	26.3
8月	9,143	▲ 0.4	4,420	0.2	2.07	2.02	27,987	▲ 1.1	25,092	0.4	1.12	1.15	3,514	3.1	79.5	1,070	▲ 13.4	24.2
9月	9,965	2.7	4,956	▲ 4.5	2.01	1.96	29,156	2.5	25,000	▲ 0.4	1.17	1.18	4,270	1.3	86.2	1,355	11.2	27.3
7～9月	10,049	2.2	4,785	▲ 2.4	2.10	—	28,512	0.2	25,283	▲ 0.1	1.13	—	3,963	▲ 1.0	82.8	1,245	▲ 3.7	26.0
7年10月	11,039	▲ 3.6	5,027	▲ 7.3	2.20	2.06	29,343	0.2	25,081	▲ 1.5	1.17	1.17	4,239	▲ 4.7	84.3	1,456	▲ 3.1	29.0
11月	8,942	0.5	3,993	▲ 4.6	2.24	1.90	28,981	0.1	23,712	▲ 3.4	1.22	1.18	3,410	▲ 7.2	85.4	1,154	▲ 13.2	28.9
12月	10,522	13.4	4,370	12.3	2.41	1.88	29,626	4.4	22,966	▲ 0.5	1.29	1.19	3,888	21.7	89.0	1,200	▲ 3.2	27.5
10～12月	10,168	2.9	4,463	▲ 0.8	2.28	—	29,317	1.6	23,920	▲ 1.8	1.23	—	3,846	2.0	86.2	1,270	▲ 6.5	28.5
8年1月	11,363	▲ 5.3	5,804	8.1	1.96	1.81	30,298	3.7	23,736	1.6	1.28	1.16	4,384	2.0	75.5	1,229	15.0	21.2
2月	10,145	▲ 1.3	5,335	3.8	1.90	1.89	30,783	0.6	24,627	1.6	1.25	1.14	5,609	15.7	105.1	1,850	27.2	34.7
3月	10,197	5.7	5,457	3.5	1.87	2.06	30,548	▲ 0.2	25,294	1.0	1.21	1.16	5,128	4.7	94.0	2,094	6.9	38.4
1～3月	10,568	▲ 0.7	5,532	5.2	1.91	—	30,543	1.3	24,552	1.4	1.24	—	5,040	7.7	91.1	1,724	15.4	31.2

資料 職業安定業務統計

r は数値を補正したもの

* 紹介率 = 紹介件数 / 新規求職者数 × 100

* 就職率 = 就職件数 / 新規求職者数 × 100

3. 一般職業紹介状況（学卒、パートを除く。）

令和8年3月

三重労働局

区分 年度・月	新規		新規求職		新規		有効		有効		有効		紹介件数			就職件数		
	求人数	前年 同月比	申込件数	前年 同月比	求人倍率	求人数	前年 同月比	求職者数	前年 同月比	求人倍率	紹介件数	前年 同月比	紹介率	就職件数	前年 同月比	就職率		
	人	%	件	%	倍	人	%	人	%	倍	件	%	%	件	%	%		
令和2年度	67,185	▲ 20.0	39,694	▲ 1.6	1.69	192,871	▲ 22.0	182,568	11.1	1.06	38,757	▲ 4.8	97.6	9,595	▲ 17.6	24.2		
令和3年度	79,742	18.7	37,773	▲ 4.8	2.11	227,848	18.1	173,370	▲ 5.0	1.31	35,600	▲ 8.1	94.2	9,842	2.6	26.1		
令和4年度	84,676	6.2	37,083	▲ 1.8	2.28	248,773	9.2	164,694	▲ 5.0	1.51	31,300	▲ 12.1	84.4	9,212	▲ 6.4	24.8		
令和5年度	77,421	▲ 8.6	37,831	2.0	2.05	228,239	▲ 8.3	170,041	3.2	1.34	31,206	▲ 0.3	82.5	9,111	▲ 1.1	24.1		
令和6年度	74,285	▲ 4.1	35,339	▲ 6.6	2.10	218,360	▲ 4.3	167,238	▲ 1.6	1.31	27,948	▲ 10.4	79.1	8,288	▲ 9.0	23.5		
令和7年度	76,092	2.4	35,408	0.2	2.15	222,619	2.0	166,152	▲ 0.6	1.34	27,935	▲ 0.0	78.9	8,259	▲ 0.3	23.3		
6年1月	7,042	▲ 2.1	3,362	4.4	2.09	19,059	▲ 7.9	13,536	6.1	1.41	2,548	5.2	75.8	615	2.3	18.3		
2月	6,315	▲ 10.2	3,432	▲ 3.0	1.84	19,346	▲ 6.5	14,125	4.2	1.37	3,009	1.9	87.7	839	8.3	24.4		
3月	6,219	▲ 8.2	3,279	▲ 4.6	1.90	18,981	▲ 6.9	14,481	1.9	1.31	2,870	▲ 10.5	87.5	941	▲ 10.3	28.7		
1～3月	6,525	▲ 6.8	3,358	▲ 1.2	1.94	19,129	▲ 7.1	14,047	4.0	1.36	2,809	▲ 1.8	83.7	798	▲ 1.2	23.8		
6年4月	6,561	3.8	3,857	3.0	1.70	18,398	▲ 5.2	14,977	3.7	1.23	2,586	▲ 3.4	67.0	768	▲ 3.6	19.9		
5月	5,799	▲ 6.3	3,241	▲ 1.6	1.79	17,887	▲ 4.2	14,996	3.0	1.19	2,506	▲ 3.1	77.3	786	▲ 2.0	24.3		
6月	5,806	▲ 13.6	2,875	▲ 7.5	2.02	17,516	▲ 6.8	14,632	1.3	1.20	2,319	▲ 16.4	80.7	711	▲ 4.9	24.7		
4～6月	6,055	▲ 5.5	3,324	▲ 1.7	1.82	17,934	▲ 5.4	14,868	2.7	1.21	2,470	▲ 7.8	74.3	755	▲ 3.5	22.7		
6年7月	6,624	4.7	3,043	▲ 0.1	2.18	17,938	▲ 4.5	14,499	0.9	1.24	2,594	0.6	85.2	684	▲ 5.4	22.5		
8月	5,686	▲ 8.1	2,626	▲ 16.8	2.17	17,742	▲ 5.5	14,092	▲ 2.5	1.26	1,939	▲ 22.3	73.8	627	▲ 11.7	23.9		
9月	6,025	▲ 13.8	3,006	▲ 1.8	2.00	17,856	▲ 6.4	13,981	▲ 2.5	1.28	2,315	▲ 12.0	77.0	623	▲ 18.6	20.7		
7～9月	6,112	▲ 6.0	2,892	▲ 6.3	2.11	17,845	▲ 5.4	14,191	▲ 1.4	1.26	2,283	▲ 11.1	78.9	645	▲ 12.0	22.3		
6年10月	6,883	1.7	3,115	▲ 1.0	2.21	18,300	▲ 5.9	14,136	▲ 1.4	1.29	2,412	▲ 8.9	77.4	700	▲ 8.1	22.5		
11月	5,693	▲ 5.8	2,366	▲ 12.8	2.41	18,239	▲ 5.3	13,493	▲ 2.4	1.35	2,027	▲ 14.1	85.7	636	▲ 14.7	26.9		
12月	5,814	▲ 8.0	2,300	▲ 7.7	2.53	17,991	▲ 3.6	12,689	▲ 3.5	1.42	1,840	▲ 9.5	80.0	621	▲ 6.3	27.0		
10～12月	6,130	▲ 3.8	2,594	▲ 6.8	2.36	18,177	▲ 5.0	13,439	▲ 2.4	1.35	2,093	▲ 10.8	80.7	652	▲ 9.9	25.1		
7年1月	7,370	4.7	3,047	▲ 9.4	2.42	18,524	▲ 2.8	12,858	▲ 5.0	1.44	2,536	▲ 0.5	83.2	541	▲ 12.0	17.8		
2月	6,216	▲ 1.6	2,906	▲ 15.3	2.14	19,151	▲ 1.0	13,302	▲ 5.8	1.44	2,438	▲ 19.0	83.9	788	▲ 6.1	27.1		
3月	5,808	▲ 6.6	2,957	▲ 9.8	1.96	18,818	▲ 0.9	13,583	▲ 6.2	1.39	2,436	▲ 15.1	82.4	803	▲ 14.7	27.2		
1～3月	6,465	▲ 0.9	2,970	▲ 11.6	2.18	18,831	▲ 1.6	13,248	▲ 5.7	1.42	2,470	▲ 12.1	83.2	711	▲ 10.9	23.9		
7年4月	6,502	▲ 0.9	3,703	▲ 4.0	1.76	18,090	▲ 1.7	14,173	▲ 5.4	1.28	2,261	▲ 12.6	61.1	692	▲ 9.9	18.7		
5月	5,829	0.5	2,858	▲ 11.8	2.04	17,734	▲ 0.9	14,310	▲ 4.6	1.24	2,463	▲ 1.7	86.2	671	▲ 14.6	23.5		
6月	5,802	▲ 0.1	2,939	2.2	1.97	17,540	0.1	14,239	▲ 2.7	1.23	2,353	1.5	80.1	622	▲ 12.5	21.2		
4～6月	6,044	▲ 0.2	3,167	▲ 4.7	1.91	17,788	▲ 0.8	14,241	▲ 4.2	1.25	2,359	▲ 4.5	74.5	662	▲ 12.3	20.9		
7年7月	6,834	3.2	2,988	▲ 1.8	2.29	18,009	0.4	14,157	▲ 2.4	1.27	2,313	▲ 10.8	77.4	630	▲ 7.9	21.1		
8月	5,697	0.2	2,744	4.5	2.08	17,907	0.9	14,053	▲ 0.3	1.27	2,038	5.1	74.3	558	▲ 11.0	20.3		
9月	6,480	7.6	2,946	▲ 2.0	2.20	18,640	4.4	14,009	0.2	1.33	2,352	1.6	79.8	695	11.6	23.6		
7～9月	6,337	3.7	2,893	0.0	2.19	18,185	1.9	14,073	▲ 0.8	1.29	2,234	▲ 2.1	77.2	628	▲ 2.6	21.7		
7年10月	7,085	2.9	2,950	▲ 5.3	2.40	19,017	3.9	14,012	▲ 0.9	1.36	2,336	▲ 3.2	79.2	720	2.9	24.4		
11月	5,650	▲ 0.8	2,476	4.6	2.28	18,813	3.1	13,378	▲ 0.9	1.41	1,915	▲ 5.5	77.3	565	▲ 11.2	22.8		
12月	6,776	16.5	2,603	13.2	2.60	19,213	6.8	12,998	2.4	1.48	2,451	33.2	94.2	562	▲ 9.5	21.6		
10～12月	6,504	6.1	2,676	3.2	2.43	19,014	4.6	13,463	0.2	1.41	2,234	6.7	83.5	616	▲ 5.5	23.0		
8年1月	6,997	▲ 5.1	3,314	8.8	2.11	19,304	4.2	13,429	4.4	1.44	2,374	▲ 6.4	71.6	643	18.9	19.4		
2月	6,229	0.2	2,851	▲ 1.9	2.18	19,343	1.0	13,625	2.4	1.42	2,620	7.5	91.9	1,051	33.4	36.9		
3月	6,211	6.9	3,036	2.7	2.05	19,009	1.0	13,769	1.4	1.38	2,459	0.9	81.0	850	5.9	28.0		
1～3月	6,479	0.2	3,067	3.3	2.11	19,219	2.1	13,608	2.7	1.41	2,484	0.6	81.0	848	19.3	27.6		

資料 職業安定業務統計

* 紹介率 = 紹介件数 / 新規求職者数 × 100

* 就職率 = 就職件数 / 新規求職者数 × 100

4. 一般職業紹介状況 (パート)

令和8年3月

三重労働局

区分 年度・月	新規		新規求職		新規 求人倍率	有効		有効		有効 求人倍率	紹介件数			就職件数		
	求人数	前年 同月比	申込件数	前年 同月比		求人数	前年 同月比	求職者数	前年 同月比		紹介件数	前年 同月比	紹介率	就職件数	前年 同月比	就職率
	人	%	件	%	倍	人	%	人	%	倍	件	%	%	件	%	%
令和2年度	50,857	▲ 21.8	24,614	▲ 0.5	2.07	141,617	▲ 24.7	123,546	9.3	1.15	24,402	6.0	99.1	9,175	▲ 0.9	37.3
令和3年度	53,925	6.0	25,232	2.5	2.14	150,346	6.2	126,764	2.6	1.19	24,308	▲ 0.4	96.3	9,334	1.7	37.0
令和4年度	56,573	4.9	25,611	1.5	2.21	159,829	6.3	126,168	▲ 0.5	1.27	23,358	▲ 3.9	91.2	9,570	2.5	37.4
令和5年度	52,083	▲ 7.9	25,474	▲ 0.5	2.04	149,023	▲ 6.8	126,280	0.1	1.18	22,494	▲ 3.7	88.3	8,911	▲ 6.9	35.0
令和6年度	46,766	▲ 10.2	26,628	4.5	1.76	131,763	▲ 11.6	135,128	7.0	0.98	23,006	2.3	86.4	8,938	0.3	33.6
令和7年度	45,415	▲ 2.9	26,063	▲ 2.1	1.74	127,724	▲ 3.1	135,152	0.0	0.95	23,707	3.0	91.0	8,807	▲ 1.5	33.8
6年1月	4,645	▲ 6.2	2,078	▲ 5.5	2.24	12,344	▲ 6.4	9,514	1.3	1.30	1,761	3.1	84.7	586	4.8	28.2
2月	4,496	▲ 18.1	2,317	▲ 9.8	1.94	12,723	▲ 10.7	10,056	0.2	1.27	2,677	▲ 9.9	115.5	757	▲ 15.7	32.7
3月	4,216	▲ 15.2	2,305	▲ 7.5	1.83	12,568	▲ 12.7	10,591	▲ 1.8	1.19	2,329	▲ 13.4	101.0	1,104	▲ 29.3	47.9
1～3月	4,452	▲ 13.3	2,233	▲ 7.7	1.99	12,545	▲ 10.0	10,054	▲ 0.2	1.25	2,256	▲ 8.1	101.0	816	▲ 18.9	36.5
6年4月	4,231	▲ 1.2	3,493	7.5	1.21	11,723	▲ 10.2	11,856	4.0	0.99	2,117	9.8	60.6	910	12.6	26.1
5月	3,724	▲ 15.2	2,498	2.8	1.49	11,283	▲ 10.4	12,211	4.6	0.92	2,160	8.1	86.5	872	7.4	34.9
6月	3,883	▲ 15.4	2,015	▲ 2.8	1.93	10,946	▲ 12.4	12,043	3.8	0.91	1,907	2.7	94.6	744	▲ 8.0	36.9
4～6月	3,946	▲ 10.8	2,669	3.3	1.48	11,317	▲ 11.0	12,037	4.1	0.94	2,061	6.9	77.2	842	4.0	31.5
6年7月	3,991	▲ 4.0	2,064	17.1	1.93	10,674	▲ 12.5	11,322	6.3	0.94	1,788	15.2	86.6	741	8.7	35.9
8月	3,494	▲ 14.0	1,783	▲ 4.1	1.96	10,545	▲ 11.7	10,899	5.7	0.97	1,468	▲ 5.2	82.3	609	3.9	34.2
9月	3,676	▲ 15.9	2,182	4.2	1.68	10,596	▲ 12.4	11,108	7.3	0.95	1,901	1.8	87.1	596	▲ 18.7	27.3
7～9月	3,720	▲ 11.3	2,010	5.5	1.85	10,605	▲ 12.2	11,110	6.4	0.95	1,719	3.8	85.5	649	▲ 2.7	32.3
6年10月	4,573	▲ 0.1	2,308	10.3	1.98	10,972	▲ 11.0	11,339	8.0	0.97	2,034	6.0	88.1	803	14.9	34.8
11月	3,202	▲ 23.4	1,820	10.4	1.76	10,709	▲ 14.0	11,041	9.3	0.97	1,647	▲ 2.3	90.5	694	0.7	38.1
12月	3,467	▲ 15.7	1,593	1.9	2.18	10,387	▲ 15.1	10,381	9.1	1.00	1,354	▲ 1.2	85.0	619	▲ 4.2	38.9
10～12月	3,747	▲ 12.7	1,907	7.9	1.96	10,689	▲ 13.4	10,920	8.8	0.98	1,678	1.2	88.0	705	4.0	37.0
7年1月	4,626	▲ 0.4	2,323	11.8	1.99	10,680	▲ 13.5	10,515	10.5	1.02	1,761	0.0	75.8	528	▲ 9.9	22.7
2月	4,063	▲ 9.6	2,232	▲ 3.7	1.82	11,453	▲ 10.0	10,941	8.8	1.05	2,408	▲ 10.0	107.9	666	▲ 12.0	29.8
3月	3,836	▲ 9.0	2,317	0.5	1.66	11,795	▲ 6.2	11,472	8.3	1.03	2,461	5.7	106.2	1,156	4.7	49.9
1～3月	4,175	▲ 6.2	2,291	2.6	1.82	11,309	▲ 9.9	10,976	9.2	1.03	2,210	▲ 2.0	96.5	783	▲ 4.0	34.2
7年4月	4,202	▲ 0.7	3,303	▲ 5.4	1.27	11,031	▲ 5.9	12,325	4.0	0.90	2,095	▲ 1.0	63.4	852	▲ 6.4	25.8
5月	3,572	▲ 4.1	2,359	▲ 5.6	1.51	10,635	▲ 5.7	12,574	3.0	0.85	2,108	▲ 2.4	89.4	793	▲ 9.1	33.6
6月	3,245	▲ 16.4	1,968	▲ 2.3	1.65	10,199	▲ 6.8	12,419	3.1	0.82	1,816	▲ 4.8	92.3	718	▲ 3.5	36.5
4～6月	3,673	▲ 6.9	2,543	▲ 4.7	1.44	10,622	▲ 6.1	12,439	3.3	0.85	2,006	▲ 2.7	78.9	788	▲ 6.4	31.0
7年7月	4,205	5.4	1,991	▲ 3.5	2.11	10,383	▲ 2.7	11,599	2.4	0.90	1,791	0.2	90.0	680	▲ 8.2	34.2
8月	3,446	▲ 1.4	1,676	▲ 6.0	2.06	10,080	▲ 4.4	11,039	1.3	0.91	1,476	0.5	88.1	512	▲ 15.9	30.5
9月	3,485	▲ 5.2	2,010	▲ 7.9	1.73	10,516	▲ 0.8	10,991	▲ 1.1	0.96	1,918	0.9	95.4	660	10.7	32.8
7～9月	3,712	▲ 0.2	1,892	▲ 5.9	1.96	10,326	▲ 2.6	11,210	0.9	0.92	1,728	0.5	91.3	617	▲ 4.9	32.6
7年10月	3,954	▲ 13.5	2,077	▲ 10.0	1.90	10,326	▲ 5.9	11,069	▲ 2.4	0.93	1,903	▲ 6.4	91.6	736	▲ 8.3	35.4
11月	3,292	2.8	1,517	▲ 16.6	2.17	10,168	▲ 5.1	10,334	▲ 6.4	0.98	1,495	▲ 9.2	98.5	589	▲ 15.1	38.8
12月	3,746	8.0	1,767	10.9	2.12	10,413	0.3	9,968	▲ 4.0	1.04	1,437	6.1	81.3	638	3.1	36.1
10～12月	3,664	▲ 2.2	1,787	▲ 6.3	2.05	10,302	▲ 3.6	10,457	▲ 4.2	0.99	1,612	▲ 3.9	90.2	654	▲ 7.2	36.6
8年1月	4,366	▲ 5.6	2,490	7.2	1.75	10,994	2.9	10,307	▲ 2.0	1.07	2,010	14.1	80.7	586	11.0	23.5
2月	3,916	▲ 3.6	2,484	11.3	1.58	11,440	▲ 0.1	11,002	0.6	1.04	2,989	24.1	120.3	799	20.0	32.2
3月	3,986	3.9	2,421	4.5	1.65	11,539	▲ 2.2	11,525	0.5	1.00	2,669	8.5	110.2	1,244	7.6	51.4
1～3月	4,089	▲ 2.1	2,465	7.6	1.66	11,324	0.1	10,945	▲ 0.3	1.03	2,556	15.7	103.7	876	11.9	35.5

資料 職業安定業務統計

* 紹介率 = 紹介件数 / 新規求職者数 × 100

* 就職率 = 就職件数 / 新規求職者数 × 100

5. 中高年齢者の職業紹介状況（パートを含む。）

令和8年3月

三重労働局

項目 年度・月	新規求職申込件数				有効求職者数				紹介件数				就職件数				紹介率		就職率	
	全数	前年 同月比	うち 55歳以上	前年 同月比	全数	前年 同月比	うち 55歳以上	前年 同月比	全数	前年 同月比	うち 55歳以上	前年 同月比	全数	前年 同月比	うち 55歳以上	前年 同月比	全数	うち 55歳以上	全数	うち 55歳以上
	件	%	件	%	人	%	人	%	件	%	件	%	件	%	件	%	%	%	%	%
令和2年度	34,137	3.3	21,439	3.3	167,817	15.3	105,995	15.3	33,495	2.0	18,000	2.7	9,843	▲ 7.6	5,480	▲ 6.7	20.0	17.0	5.9	5.2
令和3年度	34,472	1.0	22,275	3.9	168,989	0.7	109,017	2.9	33,121	▲ 1.1	18,807	4.5	10,456	6.2	5,985	9.2	19.6	17.3	6.2	5.5
令和4年度	35,226	2.2	23,185	4.1	166,277	▲ 1.6	109,385	0.3	31,449	▲ 5.0	18,623	▲ 1.0	10,808	3.4	6,563	9.7	18.9	17.0	6.5	6.0
令和5年度	36,676	4.1	24,230	4.5	172,578	3.8	112,872	3.2	31,894	1.4	18,987	2.0	10,514	▲ 2.7	6,408	▲ 2.4	18.5	16.8	6.1	5.7
令和6年度	37,202	1.4	25,316	4.5	180,133	4.4	120,620	6.9	31,486	▲ 1.3	19,549	3.0	10,512	▲ 0.0	6,561	2.4	17.5	16.2	5.8	5.4
令和7年度	37,973	2.1	26,404	4.3	184,000	2.1	125,232	3.8	33,649	6.9	22,140	13.3	11,009	4.7	7,221	10.1	18.3	17.7	6.0	5.8
6年1月	3,147	▲ 0.7	2,075	▲ 2.9	13,406	5.3	8,698	4.8	2,592	6.8	1,524	3.0	702	4.0	417	3.2	19.3	17.5	5.2	4.8
2月	3,433	▲ 5.5	2,214	▲ 7.2	14,194	3.3	9,173	2.2	3,633	▲ 5.0	2,291	▲ 6.9	959	▲ 9.5	585	▲ 11.2	25.6	25.0	6.8	6.4
3月	3,305	▲ 1.6	2,227	0.2	14,750	1.7	9,607	0.4	3,231	▲ 10.5	1,992	▲ 12.2	1,314	▲ 22.8	842	▲ 25.9	21.9	20.7	8.9	8.8
1～3月	3,295	▲ 2.7	2,172	▲ 3.4	14,117	3.4	9,159	2.3	3,152	▲ 4.1	1,936	▲ 6.5	992	▲ 13.4	615	▲ 16.1	22.3	21.1	7.0	6.7
6年4月	4,604	6.4	3,390	7.1	16,043	5.9	10,823	6.1	2,807	4.5	1,678	2.6	1,005	12.4	629	13.3	17.5	15.5	6.3	5.8
5月	3,317	0.9	2,298	4.9	16,171	4.8	11,046	5.9	2,778	3.3	1,671	1.3	963	5.9	591	4.8	17.2	15.1	6.0	5.4
6月	2,812	▲ 4.2	1,826	▲ 1.3	15,890	3.6	10,828	5.0	2,532	▲ 8.0	1,481	▲ 4.5	852	▲ 5.8	530	▲ 5.4	15.9	13.7	5.4	4.9
4～6月	3,578	1.7	2,505	4.3	16,035	4.8	10,899	5.7	2,706	▲ 0.1	1,610	▲ 0.1	940	4.2	583	4.1	16.9	14.8	5.9	5.3
6年7月	3,028	9.1	2,028	13.3	15,154	4.0	10,106	6.3	2,586	8.0	1,582	16.8	828	▲ 0.2	490	▲ 3.5	17.1	15.7	5.5	4.8
8月	2,586	▲ 6.9	1,701	▲ 3.1	14,656	2.5	9,684	5.0	2,052	▲ 10.0	1,268	▲ 3.6	716	▲ 4.7	462	9.7	14.0	13.1	4.9	4.8
9月	2,964	4.6	1,929	7.0	14,734	4.2	9,740	7.0	2,578	▲ 2.7	1,609	0.9	752	▲ 12.3	448	▲ 12.3	17.5	16.5	5.1	4.6
7～9月	2,859	2.3	1,886	5.8	14,848	3.6	9,843	6.1	2,405	▲ 1.5	1,486	4.5	765	▲ 5.9	467	▲ 2.7	16.2	15.1	5.2	4.7
6年10月	3,266	7.0	2,191	9.5	15,006	4.9	9,916	7.9	2,707	2.9	1,600	4.8	898	9.4	586	19.8	18.0	16.1	6.0	5.9
11月	2,546	4.9	1,718	8.3	14,589	5.5	9,658	8.5	2,356	1.2	1,457	5.3	822	▲ 2.3	499	▲ 3.5	16.1	15.1	5.6	5.2
12月	2,344	▲ 1.2	1,539	▲ 2.0	13,790	4.8	9,161	7.4	2,004	▲ 1.0	1,197	2.3	777	6.1	463	5.5	14.5	13.1	5.6	5.1
10～12月	2,719	3.9	1,816	5.6	14,462	5.0	9,578	8.0	2,356	1.2	1,418	4.3	832	4.3	516	7.1	16.3	14.8	5.8	5.4
7年1月	3,345	6.3	2,344	13.0	14,105	5.2	9,422	8.3	2,714	4.7	1,776	16.5	653	▲ 7.0	397	▲ 4.8	19.2	18.8	4.6	4.2
2月	3,138	▲ 8.6	2,112	▲ 4.6	14,701	3.6	9,877	7.7	3,222	▲ 11.3	2,154	▲ 6.0	933	▲ 2.7	598	2.2	21.9	21.8	6.3	6.1
3月	3,252	▲ 1.6	2,240	0.6	15,294	3.7	10,359	7.8	3,150	▲ 2.5	2,076	4.2	1,313	▲ 0.1	868	3.1	20.6	20.0	8.6	8.4
1～3月	3,245	▲ 1.5	2,232	2.8	14,700	4.1	9,886	7.9	3,029	▲ 3.9	2,002	3.4	966	▲ 2.6	621	1.0	20.6	20.3	6.6	6.3
7年4月	4,563	▲ 0.9	3,394	0.1	16,348	1.9	11,314	4.5	2,793	▲ 0.5	1,788	6.6	940	▲ 6.5	616	▲ 2.1	17.1	15.8	5.7	5.4
5月	3,213	▲ 3.1	2,293	▲ 0.2	16,601	2.7	11,564	4.7	2,847	2.5	1,837	9.9	910	▲ 5.5	598	1.2	17.1	15.9	5.5	5.2
6月	2,888	2.7	1,897	3.9	16,356	2.9	11,290	4.3	2,600	2.7	1,655	11.7	853	0.1	547	3.2	15.9	14.7	5.2	4.8
4～6月	3,555	▲ 0.6	2,528	0.9	16,435	2.5	11,389	4.5	2,747	1.5	1,760	9.3	901	▲ 4.1	587	0.7	16.7	15.5	5.5	5.2
7年7月	3,023	▲ 0.2	2,070	2.1	15,579	2.8	10,547	4.4	2,531	▲ 2.1	1,607	1.6	819	▲ 1.1	547	11.6	16.2	15.2	5.3	5.2
8月	2,584	▲ 0.1	1,722	1.2	15,059	2.7	10,093	4.2	2,223	8.3	1,439	13.5	664	▲ 7.3	404	▲ 12.6	14.8	14.3	4.4	4.0
9月	2,885	▲ 2.7	1,914	▲ 0.8	14,988	1.7	10,047	3.2	2,716	5.4	1,717	6.7	844	12.2	550	22.8	18.1	17.1	5.6	5.5
7～9月	2,831	▲ 1.0	1,902	0.8	15,209	2.4	10,229	3.9	2,490	3.5	1,588	6.9	776	1.4	500	7.1	16.4	15.5	5.1	4.9
7年10月	3,018	▲ 7.6	2,051	▲ 6.4	15,000	▲ 0.0	10,064	1.5	2,679	▲ 1.0	1,735	8.4	918	2.2	599	2.2	17.9	17.2	6.1	6.0
11月	2,442	▲ 4.1	1,635	▲ 4.8	14,221	▲ 2.5	9,477	▲ 1.9	2,173	▲ 7.8	1,376	▲ 5.6	720	▲ 12.4	484	▲ 3.0	15.3	14.5	5.1	5.1
12月	2,871	22.5	1,991	29.4	14,060	2.0	9,425	2.9	2,641	31.8	1,717	43.4	756	▲ 2.7	462	▲ 0.2	18.8	18.2	5.4	4.9
10～12月	2,777	2.1	1,892	4.2	14,427	▲ 0.2	9,655	0.8	2,498	6.0	1,609	13.5	798	▲ 4.1	515	▲ 0.2	17.3	16.7	5.5	5.3
8年1月	3,608	7.9	2,536	8.2	14,614	3.6	9,879	4.9	2,956	8.9	2,003	12.8	786	20.4	506	27.5	20.2	20.3	5.4	5.1
2月	3,444	9.8	2,457	16.3	15,418	4.9	10,583	7.1	3,970	23.2	2,827	31.2	1,320	41.5	880	47.2	25.7	26.7	8.6	8.3
3月	3,434	5.6	2,444	9.1	15,756	3.0	10,949	5.7	3,520	11.7	2,439	17.5	1,479	12.6	1,028	18.4	22.3	22.3	9.4	9.4
1～3月	3,495	7.7	2,479	11.1	15,263	3.8	10,470	5.9	3,482	15.0	2,423	21.0	1,195	23.7	805	29.6	22.8	23.1	7.8	7.7

紹介率＝中高年紹介件数／中高年有効求職者数×100

就職率＝中高年就職件数／中高年有効求職者数×100

6. 中高年齢者の職業紹介状況（パートを除く。）

令和8年3月

三重労働局

項目 年度・月	新規求職申込件数				有効求職者数				紹介件数				就職件数				紹介率		就職率	
	全数	前年 同月比	うち 55歳以上	前年 同月比	全数	前年 同月比	うち 55歳以上	前年 同月比	全数	前年 同月比	うち 55歳以上	前年 同月比	全数	前年 同月比	うち 55歳以上	前年 同月比	全数	うち 55歳以上	全数	うち 55歳以上
	件	%	件	%	人	%	人	%	件	%	件	%	件	%	件	%	%	%	%	%
令和2年度	17,232	4.5	8,425	3.3	83,452	17.7	42,331	16.6	17,434	▲0.4	7,548	0.4	4,182	▲12.7	1,865	▲13.3	20.9	17.8	5.0	4.4
令和3年度	16,719	▲3.0	8,489	0.8	80,951	▲3.0	42,057	▲0.6	16,265	▲6.7	7,320	▲3.0	4,333	3.6	1,959	5.0	20.1	17.4	5.4	4.7
令和4年度	16,867	0.9	8,809	3.8	77,264	▲4.6	41,143	▲2.2	14,770	▲9.2	6,775	▲7.4	4,241	▲2.1	2,006	2.4	19.1	16.5	5.5	4.9
令和5年度	17,877	6.0	9,348	6.1	81,708	5.8	43,116	4.8	15,532	5.2	7,242	6.9	4,383	3.3	2,135	6.4	19.0	16.8	5.4	5.0
令和6年度	17,296	▲3.2	9,372	0.3	82,351	0.8	44,989	4.3	14,370	▲7.5	7,023	▲3.0	4,164	▲5.0	2,052	▲3.9	17.4	15.6	5.1	4.6
令和7年度	17,963	3.9	10,031	7.0	84,886	3.1	47,772	6.2	15,271	6.3	7,903	12.5	4,442	6.7	2,300	12.1	18.0	16.5	5.2	4.8
6年1月	1,609	4.7	866	4.3	6,573	8.8	3,472	8.6	1,286	9.7	583	2.5	293	1.7	139	▲2.8	19.6	16.8	4.5	4.0
2月	1,718	1.1	896	▲2.2	6,940	6.2	3,653	4.0	1,631	8.7	823	10.3	414	8.7	197	11.3	23.5	22.5	6.0	5.4
3月	1,577	0.3	875	3.9	7,097	4.7	3,792	2.8	1,469	▲10.3	734	▲11.5	484	▲5.3	245	▲11.2	20.7	19.4	6.8	6.5
1～3月	1,635	2.0	879	1.9	6,870	6.5	3,639	5.0	1,462	1.7	713	▲0.3	397	1.0	194	▲2.5	21.3	19.6	5.8	5.3
6年4月	1,915	6.1	1,090	6.3	7,357	6.5	3,987	6.7	1,292	▲3.7	634	▲3.8	390	9.6	204	19.3	17.6	15.9	5.3	5.1
5月	1,501	▲0.9	841	5.9	7,248	4.7	3,985	6.2	1,269	▲0.2	574	▲7.7	374	▲3.4	186	▲8.4	17.5	14.4	5.2	4.7
6月	1,390	▲1.0	740	7.9	7,141	4.4	3,927	7.6	1,174	▲15.8	527	▲12.0	360	1.7	185	3.4	16.4	13.4	5.0	4.7
4～6月	1,602	1.7	890	6.6	7,249	5.2	3,966	6.8	1,245	▲6.8	578	▲7.8	375	2.5	192	4.3	17.2	14.6	5.2	4.8
6年7月	1,460	▲0.4	775	2.5	7,019	2.7	3,831	7.2	1,260	▲0.4	602	6.2	317	▲11.7	140	▲20.9	18.0	15.7	4.5	3.7
8月	1,279	▲11.4	661	▲9.6	6,870	0.3	3,724	4.4	946	▲18.7	454	▲15.1	302	▲12.2	163	▲0.6	13.8	12.2	4.4	4.4
9月	1,387	▲3.3	699	▲3.5	6,797	▲0.7	3,662	2.4	1,136	▲12.3	545	▲7.6	308	▲15.6	132	▲18.0	16.7	14.9	4.5	3.6
7～9月	1,375	▲5.0	712	▲3.4	6,895	0.8	3,739	4.6	1,114	▲10.2	534	▲5.3	309	▲13.2	145	▲13.2	16.2	14.3	4.5	3.9
6年10月	1,541	2.8	833	9.6	6,916	0.4	3,736	4.7	1,215	▲3.9	566	▲1.0	330	▲6.5	170	1.2	17.6	15.1	4.8	4.6
11月	1,157	▲5.2	616	▲2.5	6,663	▲0.1	3,616	4.3	1,100	▲2.0	520	4.2	326	▲10.2	142	▲18.9	16.5	14.4	4.9	3.9
12月	1,134	▲4.4	595	▲1.3	6,267	▲1.2	3,426	3.4	992	▲3.4	475	3.5	307	▲1.3	143	▲8.3	15.8	13.9	4.9	4.2
10～12月	1,277	▲1.9	681	2.4	6,615	▲0.3	3,593	4.2	1,102	▲3.2	520	2.0	321	▲6.1	152	▲8.4	16.7	14.5	4.9	4.2
7年1月	1,556	▲3.3	874	0.9	6,452	▲1.8	3,532	1.7	1,365	6.1	733	25.7	287	▲2.0	135	▲2.9	21.2	20.8	4.4	3.8
2月	1,451	▲15.5	788	▲12.1	6,712	▲3.3	3,708	1.5	1,340	▲17.8	728	▲11.5	431	4.1	225	14.2	20.0	19.6	6.4	6.1
3月	1,525	▲3.3	860	▲1.7	6,909	▲2.6	3,855	1.7	1,281	▲12.8	665	▲9.4	432	▲10.7	227	▲7.3	18.5	17.3	6.3	5.9
1～3月	1,511	▲7.6	841	▲4.3	6,691	▲2.6	3,698	1.6	1,329	▲9.1	709	▲0.6	383	▲3.5	196	1.0	19.9	19.2	5.7	5.3
7年4月	1,891	▲1.3	1,126	3.3	7,193	▲2.2	4,082	2.4	1,222	▲5.4	606	▲4.4	333	▲14.6	170	▲16.7	17.0	14.8	4.6	4.2
5月	1,412	▲5.9	806	▲4.2	7,231	▲0.2	4,130	3.6	1,280	0.9	634	10.5	350	▲6.4	182	▲2.2	17.7	15.4	4.8	4.4
6月	1,410	1.4	738	▲0.3	7,146	0.1	4,002	1.9	1,204	2.6	595	12.9	327	▲9.2	160	▲13.5	16.8	14.9	4.6	4.0
4～6月	1,571	▲1.9	890	0.0	7,190	▲0.8	4,071	2.6	1,235	▲0.8	612	5.9	337	▲10.1	171	▲10.9	17.2	15.0	4.7	4.2
7年7月	1,497	2.5	816	5.3	7,059	0.6	3,917	2.2	1,176	▲6.7	568	▲5.6	328	3.5	177	26.4	16.7	14.5	4.6	4.5
8月	1,349	5.5	737	11.5	6,994	1.8	3,866	3.8	1,088	15.0	559	23.1	285	▲5.6	127	▲22.1	15.6	14.5	4.1	3.3
9月	1,443	4.0	773	10.6	7,031	3.4	3,910	6.8	1,245	9.6	597	9.5	362	17.5	180	36.4	17.7	15.3	5.1	4.6
7～9月	1,430	4.0	775	8.8	7,028	1.9	3,898	4.3	1,170	5.0	575	7.7	325	5.2	161	11.0	16.6	14.8	4.6	4.1
7年10月	1,476	▲4.2	781	▲6.2	7,042	1.8	3,916	4.8	1,231	1.3	610	7.8	381	15.5	193	13.5	17.5	15.6	5.4	4.9
11月	1,283	10.9	710	15.3	6,812	2.2	3,773	4.3	1,024	▲6.9	496	▲4.6	277	▲15.0	146	2.8	15.0	13.1	4.1	3.9
12月	1,476	30.2	855	43.7	6,830	9.0	3,834	11.9	1,526	53.8	840	76.8	284	▲7.5	135	▲5.6	22.3	21.9	4.2	3.5
10～12月	1,412	10.6	782	14.8	6,895	4.2	3,841	6.9	1,260	14.3	649	24.8	314	▲2.2	158	3.9	18.3	16.9	4.6	4.1
8年1月	1,678	7.8	927	6.1	7,069	9.6	3,994	13.1	1,382	1.2	762	4.0	348	21.3	173	28.1	19.6	19.1	4.9	4.3
2月	1,504	3.7	874	10.9	7,276	8.4	4,183	12.8	1,518	13.3	859	18.0	695	61.3	387	72.0	20.9	20.5	9.6	9.3
3月	1,544	1.2	888	3.3	7,203	4.3	4,165	8.0	1,375	7.3	777	16.8	472	9.3	270	18.9	19.1	18.7	6.6	6.5
1～3月	1,575	4.2	896	6.5	7,183	7.4	4,114	11.2	1,425	7.2	799	12.7	505	31.9	277	41.3	19.8	19.4	7.0	6.7

紹介率＝中高年紹介件数／中高年有効求職者数×100

就職率＝中高年就職件数／中高年有効求職者数×100

7. 中高年齢者の職業紹介状況（パート）

令和8年3月

三重労働局

項目 年度・月	新規求職申込件数				有効求職者数				紹介件数				就職件数				紹介率		就職率	
	全数	前年 同月比	うち 55歳以上	前年 同月比	全数	前年 同月比	うち 55歳以上	前年 同月比	全数	前年 同月比	うち 55歳以上	前年 同月比	全数	前年 同月比	うち 55歳以上	前年 同月比	全数	うち 55歳以上	全数	うち 55歳以上
	件	%	件	%	人	%	人	%	件	%	件	%	件	%	件	%	%	%	%	%
令和2年度	16,905	2.1	13,014	3.3	84,365	13.0	63,664	14.4	16,061	4.6	10,452	4.4	5,661	▲ 3.3	3,615	▲ 2.8	19.0	16.4	6.7	5.7
令和3年度	17,753	5.0	13,786	5.9	88,038	4.4	66,960	5.2	16,856	4.9	11,487	9.9	6,123	8.2	4,026	11.4	19.1	17.2	7.0	6.0
令和4年度	18,359	3.4	14,376	4.3	89,013	1.1	68,242	1.9	16,679	▲ 1.1	11,848	3.1	6,567	7.3	4,557	13.2	18.7	17.4	7.4	6.7
令和5年度	18,799	2.4	14,882	3.5	90,870	2.1	69,756	2.2	16,362	▲ 1.9	11,745	▲ 0.9	6,131	▲ 6.6	4,273	▲ 6.2	18.0	16.8	6.7	6.1
令和6年度	19,906	5.9	15,944	7.1	97,782	7.6	75,631	8.4	17,116	4.6	12,526	6.6	6,348	3.5	4,509	5.5	17.5	16.6	6.5	6.0
令和7年度	20,010	0.5	16,373	2.7	99,114	1.4	77,460	2.4	18,378	7.4	14,237	13.7	6,567	3.4	4,921	9.1	18.5	18.4	6.6	6.4
6年1月	1,538	▲ 5.8	1,209	▲ 7.4	6,833	2.2	5,226	2.4	1,306	4.1	941	3.3	409	5.7	278	6.5	19.1	18.0	6.0	5.3
2月	1,715	▲ 11.3	1,318	▲ 10.4	7,254	0.7	5,520	1.0	2,002	▲ 13.8	1,468	▲ 14.5	545	▲ 19.7	388	▲ 19.5	27.6	26.6	7.5	7.0
3月	1,728	▲ 3.2	1,352	▲ 2.0	7,653	▲ 1.0	5,815	▲ 1.2	1,762	▲ 10.6	1,258	▲ 12.6	830	▲ 30.3	597	▲ 30.6	23.0	21.6	10.8	10.3
1～3月	1,660	▲ 7.0	1,293	▲ 6.7	7,247	0.6	5,520	0.6	1,690	▲ 8.6	1,222	▲ 9.9	595	▲ 20.9	421	▲ 21.2	23.3	22.1	8.2	7.6
6年4月	2,689	6.5	2,300	7.5	8,686	5.3	6,836	5.8	1,515	12.6	1,044	6.9	615	14.3	425	10.7	17.4	15.3	7.1	6.2
5月	1,816	2.4	1,457	4.3	8,923	4.9	7,061	5.7	1,509	6.4	1,097	6.8	589	12.8	405	12.2	16.9	15.5	6.6	5.7
6月	1,422	▲ 7.1	1,086	▲ 6.7	8,749	2.9	6,901	3.5	1,358	0.0	954	0.3	492	▲ 10.5	345	▲ 9.4	15.5	13.8	5.6	5.0
4～6月	1,976	1.7	1,614	3.0	8,786	4.4	6,933	5.0	1,461	6.3	1,032	4.8	565	5.2	392	4.5	16.6	14.9	6.4	5.7
6年7月	1,568	19.8	1,253	21.2	8,135	5.1	6,275	5.8	1,326	17.3	980	24.4	511	8.5	350	5.7	16.3	15.6	6.3	5.6
8月	1,307	▲ 2.1	1,040	1.5	7,786	4.6	5,960	5.3	1,106	▲ 0.9	814	4.4	414	1.7	299	16.3	14.2	13.7	5.3	5.0
9月	1,577	12.6	1,230	14.0	7,937	8.9	6,078	10.0	1,442	6.4	1,064	5.9	444	▲ 9.8	316	▲ 9.7	18.2	17.5	5.6	5.2
7～9月	1,484	10.1	1,174	12.2	7,953	6.2	6,104	7.0	1,291	7.6	953	11.1	456	▲ 0.2	322	2.9	16.2	15.6	5.7	5.3
6年10月	1,725	11.1	1,358	9.4	8,090	9.0	6,180	9.9	1,492	9.2	1,034	8.4	568	21.4	416	29.6	18.4	16.7	7.0	6.7
11月	1,389	15.2	1,102	15.4	7,926	10.6	6,042	11.2	1,256	4.1	937	5.9	496	3.8	357	4.4	15.8	15.5	6.3	5.9
12月	1,210	1.9	944	▲ 2.5	7,523	10.3	5,735	10.0	1,012	1.4	722	1.5	470	11.6	320	13.1	13.5	12.6	6.2	5.6
10～12月	1,441	9.6	1,135	7.6	7,846	10.0	5,986	10.4	1,253	5.3	898	5.6	511	12.1	364	15.6	16.0	15.0	6.5	6.1
7年1月	1,789	16.3	1,470	21.6	7,653	12.0	5,890	12.7	1,349	3.3	1,043	10.8	366	▲ 10.5	262	▲ 5.8	17.6	17.7	4.8	4.4
2月	1,687	▲ 1.6	1,324	0.5	7,989	10.1	6,169	11.8	1,882	▲ 6.0	1,426	▲ 2.9	502	▲ 7.9	373	▲ 3.9	23.6	23.1	6.3	6.0
3月	1,727	▲ 0.1	1,380	2.1	8,385	9.6	6,504	11.8	1,869	6.1	1,411	12.2	881	6.1	641	7.4	22.3	21.7	10.5	9.9
1～3月	1,734	4.5	1,391	7.6	8,009	10.5	6,188	12.1	1,700	0.6	1,293	5.8	583	▲ 2.0	425	1.0	21.2	20.9	7.3	6.9
7年4月	2,672	▲ 0.6	2,268	▲ 1.4	9,155	5.4	7,232	5.8	1,571	3.7	1,182	13.2	607	▲ 1.3	446	4.9	17.2	16.3	6.6	6.2
5月	1,801	▲ 0.8	1,487	2.1	9,370	5.0	7,434	5.3	1,567	3.8	1,203	9.7	560	▲ 4.9	416	2.7	16.7	16.2	6.0	5.6
6月	1,478	3.9	1,159	6.7	9,210	5.3	7,288	5.6	1,396	2.8	1,060	11.1	526	6.9	387	12.2	15.2	14.5	5.7	5.3
4～6月	1,984	0.4	1,638	1.5	9,245	5.2	7,318	5.6	1,511	3.4	1,148	11.2	564	▲ 0.2	416	6.1	16.3	15.7	6.1	5.7
7年7月	1,526	▲ 2.7	1,254	0.1	8,520	4.7	6,630	5.7	1,355	2.2	1,039	6.0	491	▲ 3.9	370	5.7	15.9	15.7	5.8	5.6
8月	1,235	▲ 5.5	985	▲ 5.3	8,065	3.6	6,227	4.5	1,135	2.6	880	8.1	379	▲ 8.5	277	▲ 7.4	14.1	14.1	4.7	4.4
9月	1,442	▲ 8.6	1,141	▲ 7.2	7,957	0.3	6,137	1.0	1,471	2.0	1,120	5.3	482	8.6	370	17.1	18.5	18.2	6.1	6.0
7～9月	1,401	▲ 5.6	1,127	▲ 4.0	8,181	2.9	6,331	3.7	1,320	2.2	1,013	6.3	451	▲ 1.1	339	5.3	16.1	16.0	5.5	5.4
7年10月	1,542	▲ 10.6	1,270	▲ 6.5	7,958	▲ 1.6	6,148	▲ 0.5	1,448	▲ 2.9	1,125	8.8	537	▲ 5.5	406	▲ 2.4	18.2	18.3	6.7	6.6
11月	1,159	▲ 16.6	925	▲ 16.1	7,409	▲ 6.5	5,704	▲ 5.6	1,149	▲ 8.5	880	▲ 6.1	443	▲ 10.7	338	▲ 5.3	15.5	15.4	6.0	5.9
12月	1,395	15.3	1,136	20.3	7,230	▲ 3.9	5,591	▲ 2.5	1,115	10.2	877	21.5	472	0.4	327	2.2	15.4	15.7	6.5	5.8
10～12月	1,365	▲ 5.3	1,110	▲ 2.2	7,532	▲ 4.0	5,814	▲ 2.9	1,237	▲ 1.3	961	7.0	484	▲ 5.3	357	▲ 1.9	16.4	16.5	6.4	6.1
8年1月	1,930	7.9	1,609	9.5	7,545	▲ 1.4	5,885	▲ 0.1	1,574	16.7	1,241	19.0	438	19.7	333	27.1	20.9	21.1	5.8	5.7
2月	1,940	15.0	1,583	19.6	8,142	1.9	6,400	3.7	2,452	30.3	1,968	38.0	625	24.5	493	32.2	30.1	30.8	7.7	7.7
3月	1,890	9.4	1,556	12.8	8,553	2.0	6,784	4.3	2,145	14.8	1,662	17.8	1,007	14.3	758	18.3	25.1	24.5	11.8	11.2
1～3月	1,920	10.7	1,583	13.8	8,080	0.9	6,356	2.7	2,057	21.0	1,624	25.6	690	18.4	528	24.2	25.5	25.6	8.5	8.3

紹介率＝中高年紹介件数／中高年有効求職者数×100

就職率＝中高年就職件数／中高年有効求職者数×100

8. 産業別新規求人の状況（パートを含む全数）

三重労働局計

産 業	令和8年3月	前年同月	前月	増減率	
				対前年	対前月
AB 農 業 , 林 業 , 漁 業	106	124	52	▲ 14.5	103.8
C 鉱 業 , 採 石 業 , 砂 利 採 取 業	37	34	63	8.8	▲ 41.3
D 建 設 業	1,015	896	800	13.3	26.9
E 製 造 業	1,473	1,288	1,308	14.4	12.6
食 料 品	205	160	224	28.1	▲ 8.5
飲 料 ・ た ば こ ・ 飼 料	9	13	4	▲ 30.8	125.0
織 維 工 業	22	38	28	▲ 42.1	▲ 21.4
木 材 ・ 木 製 品	11	8	18	37.5	▲ 38.9
家 具 ・ 装 備 品	34	32	18	6.3	88.9
パ ル プ ・ 紙 ・ 紙 加 工 品	36	22	28	63.6	28.6
印 刷 ・ 同 関 連 業	27	21	11	28.6	145.5
化 学 工 業	70	76	40	▲ 7.9	75.0
石 油 製 品 ・ 石 炭 製 品	2	3	5	▲ 33.3	▲ 60.0
プ ラ ス チ ッ ク 製 品	84	119	115	▲ 29.4	▲ 27.0
ゴ ム 製 品	66	38	30	73.7	120.0
窯 業 ・ 土 石 製 品	34	34	44	0.0	▲ 22.7
鉄 鋼 業	42	43	15	▲ 2.3	180.0
非 鉄 金 属	14	15	26	▲ 6.7	▲ 46.2
金 属 製 品	116	137	89	▲ 15.3	30.3
は ん 用 機 械 器 具	125	96	92	30.2	35.9
生 産 用 機 械 器 具	116	107	87	8.4	33.3
業 務 用 機 械 器 具	26	19	31	36.8	▲ 16.1
電 子 部 品 ・ デ バ イ ス ・ 電 子 回 路	89	86	65	3.5	36.9
電 気 機 械 器 具	104	84	158	23.8	▲ 34.2
情 報 通 信 機 械 器 具	6	1	5	500.0	20.0
輸 送 用 機 械 器 具	217	107	138	102.8	57.2
そ の 他 の 製 造 業	18	29	37	▲ 37.9	▲ 51.4
F 電 気 ・ ガ ス ・ 熱 供 給 ・ 水 道 業	20	9	29	122.2	▲ 31.0
G 情 報 通 信 業	64	66	74	▲ 3.0	▲ 13.5
H 運 輸 業 , 郵 便 業	583	642	610	▲ 9.2	▲ 4.4
(旅 客 運 送)	119	135	64	▲ 11.9	85.9
(貨 物 運 送)	350	373	419	▲ 6.2	▲ 16.5
I 卸 売 業 , 小 売 業	814	811	876	0.4	▲ 7.1
(卸 売 業)	221	205	185	7.8	19.5
(小 売 業)	593	606	691	▲ 2.1	▲ 14.2
J 金 融 業 , 保 険 業	109	75	103	45.3	5.8
K 不 動 産 業 , 物 品 賃 貸 業	93	99	110	▲ 6.1	▲ 15.5
L 学 術 研 究 , 専 門 ・ 技 術 サ ー ビ ス 業	132	187	168	▲ 29.4	▲ 21.4
M 宿 泊 業 , 飲 食 サ ー ビ ス 業	575	686	613	▲ 16.2	▲ 6.2
(宿 泊 業)	271	352	297	▲ 23.0	▲ 8.8
(飲 食 店)	250	259	250	▲ 3.5	0.0
N 生 活 関 連 サ ー ビ ス 業 , 娯 楽 業	225	365	235	▲ 38.4	▲ 4.3
O 教 育 , 学 習 支 援 業	150	100	410	50.0	▲ 63.4
P 医 療 , 福 祉	2,906	2,436	2,525	19.3	15.1
(医 療 業)	962	850	880	13.2	9.3
(社 会 保 険 ・ 社 会 福 祉 ・ 介 護 事 業)	1,938	1,584	1,628	22.3	19.0
Q 複 合 サ ー ビ ス 事 業	49	42	64	16.7	▲ 23.4
R サ ー ビ ス 業 (他 に 分 類 さ れ な い も の)	1,492	1,406	1,655	6.1	▲ 9.8
(職 業 紹 介 ・ 労 働 者 派 遣 業)	632	678	802	▲ 6.8	▲ 21.2
ST 公 務 ・ そ の 他	354	378	450	▲ 6.3	▲ 21.3
合 計	10,197	9,644	10,145	5.7	0.5

9. 産業別新規求人の状況（フルタイム）

三重労働局計

産 業	令和8年3月	前年同月	前月	増減率	
				対前年	対前月
AB 農 業 , 林 業 , 漁 業	45	31	25	45.2	80.0
C 鉱 業 , 採 石 業 , 砂 利 採 取 業	33	33	60	0.0	▲ 45.0
D 建 設 業	960	828	756	15.9	27.0
E 製 造 業	1,171	1,007	1,009	16.3	16.1
食 料 品	82	64	136	28.1	▲ 39.7
飲 料 ・ た ば こ ・ 飼 料	8	7	0	14.3	—
織 維 工 業	9	24	14	▲ 62.5	▲ 35.7
木 材 ・ 木 製 品	6	8	9	▲ 25.0	▲ 33.3
家 具 ・ 装 備 品	27	28	14	▲ 3.6	92.9
パ ル プ ・ 紙 ・ 紙 加 工 品	32	20	23	60.0	39.1
印 刷 ・ 同 関 連 業	20	16	11	25.0	81.8
化 学 工 業	58	66	35	▲ 12.1	65.7
石 油 製 品 ・ 石 炭 製 品	1	1	4	0.0	▲ 75.0
プ ラ ス チ ッ ク 製 品	66	88	83	▲ 25.0	▲ 20.5
ゴ ム 製 品	63	34	24	85.3	162.5
窯 業 ・ 土 石 製 品	28	29	35	▲ 3.4	▲ 20.0
鉄 鋼 業	40	43	15	▲ 7.0	166.7
非 鉄 金 属	12	13	23	▲ 7.7	▲ 47.8
金 属 製 品	95	120	79	▲ 20.8	20.3
は ん 用 機 械 器 具	116	90	63	28.9	84.1
生 産 用 機 械 器 具	101	98	83	3.1	21.7
業 務 用 機 械 器 具	24	14	29	71.4	▲ 17.2
電 子 部 品 ・ デ バ イ ス ・ 電 子 回 路	82	76	45	7.9	82.2
電 気 機 械 器 具	91	60	136	51.7	▲ 33.1
情 報 通 信 機 械 器 具	1	0	5	—	▲ 80.0
輸 送 用 機 械 器 具	200	88	117	127.3	70.9
そ の 他 の 製 造 業	9	20	26	▲ 55.0	▲ 65.4
F 電 気 ・ ガ ス ・ 熱 供 給 ・ 水 道 業	15	7	25	114.3	▲ 40.0
G 情 報 通 信 業	55	50	69	10.0	▲ 20.3
H 運 輸 業 , 郵 便 業	448	457	478	▲ 2.0	▲ 6.3
(旅 客 運 送)	80	79	53	1.3	50.9
(貨 物 運 送)	272	283	322	▲ 3.9	▲ 15.5
I 卸 売 業 , 小 売 業	396	419	439	▲ 5.5	▲ 9.8
(卸 売 業)	156	151	135	3.3	15.6
(小 売 業)	240	268	304	▲ 10.4	▲ 21.1
J 金 融 業 , 保 険 業	97	65	73	49.2	32.9
K 不 動 産 業 , 物 品 賃 貸 業	52	48	54	8.3	▲ 3.7
L 学 術 研 究 , 専 門 ・ 技 術 サ ー ビ ス 業	81	151	124	▲ 46.4	▲ 34.7
M 宿 泊 業 , 飲 食 サ ー ビ ス 業	234	225	295	4.0	▲ 20.7
(宿 泊 業)	154	147	178	4.8	▲ 13.5
(飲 食 店)	71	59	87	20.3	▲ 18.4
N 生 活 関 連 サ ー ビ ス 業 , 娯 楽 業	72	177	75	▲ 59.3	▲ 4.0
O 教 育 , 学 習 支 援 業	36	30	73	20.0	▲ 50.7
P 医 療 , 福 祉	1,348	1,208	1,199	11.6	12.4
(医 療 業)	500	482	469	3.7	6.6
(社 会 保 険 ・ 社 会 福 祉 ・ 介 護 事 業)	848	725	725	17.0	17.0
Q 複 合 サ ー ビ ス 事 業	33	33	40	0.0	▲ 17.5
R サ ー ビ ス 業 (他 に 分 類 さ れ な い も の)	1,073	971	1,254	10.5	▲ 14.4
(職 業 紹 介 ・ 労 働 者 派 遣 業)	581	571	712	1.8	▲ 18.4
ST 公 務 ・ そ の 他	62	68	181	▲ 8.8	▲ 65.7
合 計	6,211	5,808	6,229	6.9	▲ 0.3

10. 産業別新規求人の状況（パートタイム）

三重労働局計

産 業	令和8年3月	前年同月	前月	増減率	
				対前年	対前月
AB 農 業 , 林 業 , 漁 業	61	93	27	▲ 34.4	125.9
C 鉱 業 , 採 石 業 , 砂 利 採 取 業	4	1	3	300.0	33.3
D 建 設 業	55	68	44	▲ 19.1	25.0
E 製 造 業	302	281	299	7.5	1.0
食 料 品	123	96	88	28.1	39.8
飲 料 ・ た ば こ ・ 飼 料	1	6	4	▲ 83.3	▲ 75.0
繊 維 工 業	13	14	14	▲ 7.1	▲ 7.1
木 材 ・ 木 製 品	5	0	9	—	▲ 44.4
家 具 ・ 装 備 品	7	4	4	75.0	75.0
パ ル プ ・ 紙 ・ 紙 加 工 品	4	2	5	100.0	▲ 20.0
印 刷 ・ 同 関 連 業	7	5	0	40.0	—
化 学 工 業	12	10	5	20.0	140.0
石 油 製 品 ・ 石 炭 製 品	1	2	1	▲ 50.0	0.0
プ ラ ス チ ッ ク 製 品	18	31	32	▲ 41.9	▲ 43.8
ゴ ム 製 品	3	4	6	▲ 25.0	▲ 50.0
窯 業 ・ 土 石 製 品	6	5	9	20.0	▲ 33.3
鉄 鋼 業	2	0	0	—	—
非 鉄 金 属	2	2	3	0.0	▲ 33.3
金 属 製 品	21	17	10	23.5	110.0
は ん 用 機 械 器 具	9	6	29	50.0	▲ 69.0
生 産 用 機 械 器 具	15	9	4	66.7	275.0
業 務 用 機 械 器 具	2	5	2	▲ 60.0	0.0
電 子 部 品 ・ デ バ イ ス ・ 電 子 回 路	7	10	20	▲ 30.0	▲ 65.0
電 気 機 械 器 具	13	24	22	▲ 45.8	▲ 40.9
情 報 通 信 機 械 器 具	5	1	0	400.0	—
輸 送 用 機 械 器 具	17	19	21	▲ 10.5	▲ 19.0
そ の 他 の 製 造 業	9	9	11	0.0	▲ 18.2
F 電 気 ・ ガ ス ・ 熱 供 給 ・ 水 道 業	5	2	4	150.0	25.0
G 情 報 通 信 業	9	16	5	▲ 43.8	80.0
H 運 輸 業 , 郵 便 業	135	185	132	▲ 27.0	2.3
(旅 客 運 送)	39	56	11	▲ 30.4	254.5
(貨 物 運 送)	78	90	97	▲ 13.3	▲ 19.6
I 卸 売 業 , 小 売 業	418	392	437	6.6	▲ 4.3
(卸 売 業)	65	54	50	20.4	30.0
(小 売 業)	353	338	387	4.4	▲ 8.8
J 金 融 業 , 保 険 業	12	10	30	20.0	▲ 60.0
K 不 動 産 業 , 物 品 賃 貸 業	41	51	56	▲ 19.6	▲ 26.8
L 学 術 研 究 , 専 門 ・ 技 術 サ ー ビ ス 業	51	36	44	41.7	15.9
M 宿 泊 業 , 飲 食 サ ー ビ ス 業	341	461	318	▲ 26.0	7.2
(宿 泊 業)	117	205	119	▲ 42.9	▲ 1.7
(飲 食 店)	179	200	163	▲ 10.5	9.8
N 生 活 関 連 サ ー ビ ス 業 , 娯 楽 業	153	188	160	▲ 18.6	▲ 4.4
O 教 育 , 学 習 支 援 業	114	70	337	62.9	▲ 66.2
P 医 療 , 福 祉	1,558	1,228	1,326	26.9	17.5
(医 療 業)	462	368	411	25.5	12.4
(社 会 保 険 ・ 社 会 福 祉 ・ 介 護 事 業)	1,090	859	903	26.9	20.7
Q 複 合 サ ー ビ ス 事 業	16	9	24	77.8	▲ 33.3
R サ ー ビ ス 業 (他 に 分 類 さ れ な い も の)	419	435	401	▲ 3.7	4.5
(職 業 紹 介 ・ 労 働 者 派 遣 業)	51	107	90	▲ 52.3	▲ 43.3
ST 公 務 ・ そ の 他	292	310	269	▲ 5.8	8.6
合 計	3,986	3,836	3,916	3.9	1.8

1 1. 主要産業別・規模別新規求人状況

令和8年3月

三重労働局

産業・規模	項目	パートを含む全数			増減率		フルタイム			増減率		パートタイム			増減率	
		本年	前年同月	前月	前年同月	前月	本年	前年同月	前月	前年同月	前月	本年	前年同月	前月	前年同月	前月
産 業 計		10,197	9,644	10,145	5.7	0.5	6,211	5,808	6,229	6.9	▲ 0.3	3,986	3,836	3,916	3.9	1.8
D 建 設 業		1,015	896	800	13.3	26.9	960	828	756	15.9	27.0	55	68	44	▲ 19.1	25.0
E 製 造 業		1,473	1,288	1,308	14.4	12.6	1,171	1,007	1,009	16.3	16.1	302	281	299	7.5	1.0
	食 料 品	205	160	224	28.1	▲ 8.5	82	64	136	28.1	▲ 39.7	123	96	88	28.1	39.8
	鉄 鋼 業	42	43	15	▲ 2.3	180.0	40	43	15	▲ 7.0	166.7	2	0	0	—	—
	金 属 製 品	116	137	89	▲ 15.3	30.3	95	120	79	▲ 20.8	20.3	21	17	10	23.5	110.0
	は ん 用 機 械	125	96	92	30.2	35.9	116	90	63	28.9	84.1	9	6	29	50.0	▲ 69.0
	生 産 用 機 械	116	107	87	8.4	33.3	101	98	83	3.1	21.7	15	9	4	66.7	275.0
	業 務 用 機 械	26	19	31	36.8	▲ 16.1	24	14	29	71.4	▲ 17.2	2	5	2	▲ 60.0	0.0
	電 子 部 品 ・ デ バ イ ス	89	86	65	3.5	36.9	82	76	45	7.9	82.2	7	10	20	▲ 30.0	▲ 65.0
	電 気 機 械	104	84	158	23.8	▲ 34.2	91	60	136	51.7	▲ 33.1	13	24	22	▲ 45.8	▲ 40.9
	情 報 通 信 機 械	6	1	5	500.0	20.0	1	0	5	—	▲ 80.0	5	1	0	400.0	—
	輸 送 用 機 械	217	107	138	102.8	57.2	200	88	117	127.3	70.9	17	19	21	▲ 10.5	▲ 19.0
G 情 報 通 信 業		64	66	74	▲ 3.0	▲ 13.5	55	50	69	10.0	▲ 20.3	9	16	5	▲ 43.8	80.0
H 運 輸 業 , 郵 便 業		583	642	610	▲ 9.2	▲ 4.4	448	457	478	▲ 2.0	▲ 6.3	135	185	132	▲ 27.0	2.3
I 卸 売 業 , 小 売 業		814	811	876	0.4	▲ 7.1	396	419	439	▲ 5.5	▲ 9.8	418	392	437	6.6	▲ 4.3
J 金 融 業 , 保 険 業		109	75	103	45.3	5.8	97	65	73	49.2	32.9	12	10	30	20.0	▲ 60.0
M 宿 泊 業 , 飲 食 サ ー ビ ス 業		575	686	613	▲ 16.2	▲ 6.2	234	225	295	4.0	▲ 20.7	341	461	318	▲ 26.0	7.2
P 医 療 , 福 祉		2,906	2,436	2,525	19.3	15.1	1,348	1,208	1,199	11.6	12.4	1,558	1,228	1,326	26.9	17.5
R サ ー ビ ス 業		1,492	1,406	1,655	6.1	▲ 9.8	1,073	971	1,254	10.5	▲ 14.4	419	435	401	▲ 3.7	4.5
事 業 所 規 模 計		10,197	9,644	10,145	5.7	0.5	6,211	5,808	6,229	6.9	▲ 0.3	3,986	3,836	3,916	3.9	1.8
	2 9 人 以 下	6,505	6,116	6,476	6.4	0.4	3,947	3,677	4,046	7.3	▲ 2.4	2,558	2,439	2,430	4.9	5.3
	3 0 ~ 9 9 人	2,475	2,375	2,352	4.2	5.2	1,504	1,456	1,414	3.3	6.4	971	919	938	5.7	3.5
	1 0 0 ~ 2 9 9 人	904	798	984	13.3	▲ 8.1	582	478	563	21.8	3.4	322	320	421	0.6	▲ 23.5
	3 0 0 ~ 4 9 9 人	177	180	221	▲ 1.7	▲ 19.9	103	95	136	8.4	▲ 24.3	74	85	85	▲ 12.9	▲ 12.9
	5 0 0 ~ 9 9 9 人	90	86	69	4.7	30.4	44	67	41	▲ 34.3	7.3	46	19	28	142.1	64.3
	1 0 0 0 人 以 上	46	89	43	▲ 48.3	7.0	31	35	29	▲ 11.4	6.9	15	54	14	▲ 72.2	7.1

12. 職業別常用求人・求職状況

三重労働局

令和8年3月

	新規求職申込件数			新規求人数			新規 求人倍率 (B/A)	有効求職者数			有効求人数			有効 求人倍率 (D/C)
	全数(A)	パートを除く	パート	全数(B)	パートを除く	パート		全数(C)	パートを除く	パート	全数(D)	パートを除く	パート	
職業計	5,447	3,031	2,416	9,226	5,634	3,592	1.69	25,222	13,745	11,477	27,125	16,987	10,138	1.08
A 管理的職業従事者	10	6	4	83	82	1	8.30	49	35	14	131	129	2	2.67
B 専門的・技術的職業従事者	603	346	257	1,804	1,104	700	2.99	2,481	1,531	950	5,192	3,400	1,792	2.09
07 製造技術者(開発)	25	21	4	49	49	0	1.96	93	79	14	172	171	1	1.85
08 製造技術者(開発を除く)	41	33	8	60	57	3	1.46	186	135	51	160	156	4	0.86
09 建築・土木・測量技術者	28	17	11	194	192	2	6.93	98	75	23	687	681	6	7.01
10 情報処理・通信技術者	31	28	3	49	46	3	1.58	189	170	19	132	119	13	0.70
13 保健師、助産師、看護師	162	82	80	439	231	208	2.71	525	259	266	1,338	739	599	2.55
15 その他の保健医療従事者	24	16	8	34	20	14	1.42	95	65	30	116	86	30	1.22
16 社会福祉専門職業従事者	122	62	60	528	297	231	4.33	548	285	263	1,396	807	589	2.55
C 事務従事者	1,142	623	519	1,094	549	545	0.96	5,442	3,189	2,253	2,852	1,521	1,331	0.52
25 一般事務従事者	1,017	551	466	825	375	450	0.81	4,780	2,775	2,005	2,054	971	1,083	0.43
26 会計事務従事者	45	26	19	82	43	39	1.82	233	150	83	235	143	92	1.01
28 営業・販売事務従事者	20	12	8	69	46	23	3.45	104	79	25	173	133	40	1.66
D 販売従事者	200	123	77	506	328	178	2.53	985	537	448	1,844	1,221	623	1.87
32 商品販売従事者	138	65	73	251	91	160	1.82	689	278	411	1,026	460	566	1.49
34 営業職業従事者	61	57	4	249	237	12	4.08	286	253	33	786	760	26	2.75
E サービス職業従事者	580	281	299	1,955	795	1,160	3.37	2,401	1,096	1,305	6,052	2,580	3,472	2.52
36 介護サービス職業従事者	196	99	97	885	426	459	4.52	759	408	351	2,509	1,212	1,297	3.31
37 保健医療サービス職業従事者	48	25	23	132	63	69	2.75	114	55	59	435	225	210	3.82
38 生活衛生サービス職業従事者	26	19	7	47	13	34	1.81	112	79	33	178	79	99	1.59
39 飲食物調理従事者	148	53	95	400	95	305	2.70	653	225	428	1,117	354	763	1.71
40 接客・給仕職業従事者	94	55	39	359	152	207	3.82	404	203	201	1,220	549	671	3.02
F 保安職業従事者	60	32	28	348	252	96	5.80	218	123	95	1,215	910	305	5.57
G 農林漁業従事者	59	35	24	118	56	62	2.00	245	133	112	306	167	139	1.25
H 生産工程従事者	579	480	99	1,294	1,077	217	2.23	2,767	2,161	606	3,825	3,127	698	1.38
52 製品製造・加工処理従事者(金属製品)	88	75	13	218	205	13	2.48	356	307	49	610	572	38	1.71
53 製品製造・加工処理従事者(金属製品を除く)	123	95	28	369	245	124	3.00	496	346	150	1,184	767	417	2.39
54 機械組立従事者	171	145	26	175	153	22	1.02	955	761	194	543	464	79	0.57
55 機械整備・修理従事者	30	25	5	184	166	18	6.13	168	132	36	576	525	51	3.43
58 機械検査従事者	12	6	6	57	49	8	4.75	91	59	32	140	116	24	1.54
59 生産関連・生産類似作業従事者	46	37	9	73	67	6	1.59	242	177	65	163	146	17	0.67
I 輸送・機械運転従事者	223	157	66	630	462	168	2.83	883	625	258	1,774	1,386	388	2.01
61 自動車運転従事者	155	107	48	505	351	154	3.26	556	384	172	1,386	1,036	350	2.49
63 その他の輸送従事者	53	39	14	54	49	5	1.02	246	181	65	191	176	15	0.78
J 建設・採掘従事者	65	56	9	634	628	6	9.75	294	239	55	1,585	1,564	21	5.39
65 建設躯体工事従事者	10	10	0	115	115	0	11.50	41	38	3	271	271	0	6.61
66 建設従事者(建設躯体工事従事者を除く)	19	16	3	101	101	0	5.32	78	59	19	303	299	4	3.88
68 土木作業従事者	20	17	3	226	221	5	11.30	75	59	16	644	629	15	8.59
K 運搬・清掃・包装等従事者	719	257	462	760	301	459	1.06	3,803	1,242	2,561	2,349	982	1,367	0.62
70 運搬従事者	172	99	73	282	182	100	1.64	701	410	291	943	592	351	1.35
71 清掃従事者	133	31	102	249	50	199	1.87	555	108	447	697	163	534	1.26
IT 関連職業	92	70	22	273	247	26	2.97	473	345	128	773	686	87	1.63
福祉関連職業 (うち介護関係)	425	221	204	1,822	958	864	4.29	1,591	843	748	5,129	2,746	2,383	3.22
分類不能の職業	244	128	116	1,253	641	612	5.14	983	528	455	3,469	1,783	1,686	3.53
分類不能の職業	1,207	635	572					5,654	2,834	2,820				

注:平成21年12月改定の「日本標準職業分類」に基づく区分

IT関連職業合計=072、082、10、101、102、103、104、105、106、109、246、311、312、512、542、552、673、674の合計

福祉関連職業合計=13、131、132、133、144、145、161、162、169、351、36、361、362の合計

(うち介護関係)=162、169、351、36、361、362の合計

13. パートタイム職業紹介状況

項目 区分	新規求職 申込件数	月間有効 求職者数	紹介件数		就職件数		新 規 求人数	月間有効 求人数	充足数
				雇保		雇保			
8年3月	2,421	11,525	2,669	373	1,244	162	3,986	11,539	1,226
前年同月	2,317	11,472	2,461	331	1,156	144	3,836	11,795	1,137
前 月	2,484	11,002	2,989	418	799	135	3,916	11,440	784
桑 名	260	1,213	273	53	125	25	349	1,116	127
四 日 市	398	1,931	462	74	161	22	825	2,121	170
鈴 鹿	264	1,553	266	45	110	23	420	1,297	88
津	373	1,921	509	55	239	17	863	2,517	292
松 阪	333	1,386	385	50	135	19	421	1,355	109
伊 勢	319	1,568	359	41	226	23	524	1,498	217
伊 賀	316	1,429	266	45	139	27	363	1,098	124
尾 鷲	96	277	95	4	77	2	141	314	68
熊野出張所	62	247	54	6	32	4	80	223	31

14. 雇用保険適用・給付状況

(1) 雇用保険適用状況

項目 区分	適用事業所数			被 保 険 者 数				労働保険事務組合	
		新規 適用	廃止 脱退		資 格 取 得	資 格 喪 失	事業主 都合 退職	事 務 組合数	委 託 事業所数
8年3月	30,018	84	58	505,535	6,057	6,403	356	133	11,658
前年同月	30,185	65	68	505,081	5,573	6,007	315	133	11,860
前 月	29,990	108	43	505,849	5,497	5,414	263	133	11,652
桑 名	3,389	13	5	56,992	605	651	40	11	1,386
四 日 市	6,643	23	12	131,498	1,484	1,519	105	28	2,375
鈴 鹿	3,967	15	8	69,251	1,041	899	67	7	1,543
津	4,736	14	13	90,931	985	1,380	39	25	1,544
松 阪	3,545	8	10	50,963	679	628	20	18	1,450
伊 勢	4,015	6	5	52,227	613	644	39	22	1,618
伊 賀	2,441	3	2	40,629	515	495	41	11	982
尾 鷲	661	1	2	6,964	83	89	1	11	394
熊野出張所	621	1	1	6,080	52	98	4		366

(2) 雇用保険求職者給付等状況

項目 区分	基本手当（基本分）				高年齢求職者給付		短期特例給付	
	受給資格 決定件数	初回 受給者数	受給者 実人員	支給金額 (千円)	受給者数	支給金額 (千円)	受給者数	支給金額 (千円)
8年3月	1,565	1,741	6,555	875,445	451	107,487	4	860
前年同月	1,414	1,016	6,095	734,246	395	89,918	3	700
前 月	1,730	1,430	6,013	741,823	484	113,940	5	854
桑 名	190	212	780	98,939	66	16,476	0	0
四 日 市	319	353	1,282	170,269	94	23,501	0	0
鈴 鹿	241	273	940	131,717	56	13,963	0	0
津	248	234	989	127,465	52	11,331	0	0
松 阪	217	257	828	116,953	51	12,478	0	0
伊 勢	165	195	933	127,683	61	14,295	0	0
伊 賀	136	164	606	79,094	53	11,866	4	860
尾 鷲	27	23	100	12,791	12	2,400	0	0
熊野出張所	22	30	97	10,534	6	1,176	0	0

〔注〕 支給金額欄の月計と安定所別内訳の合計は、安定所別内訳を各安定所毎に四捨五入しているため、必ずしも一致しない。
四日市には海事取扱分を、伊勢には鳥羽取扱分を含む。以下同様。

(3) 雇用継続給付及び育児休業給付状況

項目 区分	高年齢雇用継続給付			育児休業給付			介護休業給付	
	受給者数	受給者 実人員	支給金額 (千円)	基本給付金			受給者数	支給金額 (千円)
				受給者数	受給者 実人員	支給金額 (千円)		
8年3月	3,157	5,906	157,721	2,852	5,553	795,562	24	5,976
前年同月	3,389	6,428	176,734	2,652	5,128	689,887	33	7,279
前 月	2,660	4,858	126,959	2,389	4,560	655,976	26	5,873
桑 名	520	991	28,387	336	650	94,275	4	827
四 日 市	611	1,110	29,931	755	1,455	213,592	6	1,159
鈴 鹿	362	706	19,630	415	809	118,442	4	1,258
津	596	1,105	27,972	631	1,240	180,949	3	735
松 阪	215	405	10,188	276	528	70,391	3	579
伊 勢	506	951	23,921	229	451	61,036	2	735
伊 賀	278	513	15,003	170	336	46,764	2	682
尾 鷲	27	50	1,001	21	44	5,899	0	0
熊野出張所	42	75	1,687	19	40	4,215	0	0

〔注〕 13(2)に同じ。

15. 主要労働・経済指標

	人口 (三重県)	鉱工業 生産指数 (三重県) (TCI)	国内企業 物価指数 (全国)	消費者 物価指数 (津市)	常用雇用指数		実質賃金指数		新設住宅 着工件数 (三重県)	
					全 国	三重県	全 国	三重県		
令和4年	1,742,703	105.5	114.9	102.2	101.3	100.4	99.6	98.5	9,912	
5年	1,727,503	100.3	119.9	105.2	103.1	102.9	97.1	95.9	9,224	
6年	1,711,370	100.5	122.8	107.8	104.3	104.7	99.3	97.3	7,751	
7年		103.6	126.7	110.9	105.9	105.0	98.0		7,342	
令和7年	1月	1,708,147	98.2	125.3	110.1	105.0	104.8	81.2	78.6	718
	2月	1,706,109	98.9	125.5	109.9	104.8	104.8	80.5	80.3	575
	3月	1,704,781	100.6	126.1	110.3	104.4	104.4	85.9	84.3	889
	4月	1,700,207	101.3	126.5	110.4	105.7	104.8	83.5	79.4	455
	5月	1,699,427	117.3	126.4	110.7	106.1	104.4	83.1	80.9	669
	6月	1,698,207	103.3	126.3	110.3	106.2	104.4	141.9	138.3	470
	7月	1,697,353	99.7	126.7	110.8	106.4	105.4	114.8	118.5	659
	8月	1,696,683	97.1	126.5	111.1	106.2	105.4	82.5	81.0	534
	9月	1,695,415	109.6	127.0	111.2	106.1	105.2	81.9	80.5	534
	10月		110.8	127.6	112.2	106.3	105.0	81.9	79.4	750
	11月		102.3	128.0	112.3	106.5	105.3	85.3	82.9	513
	12月		104.9	128.1	111.8	106.6	105.7	172.2	172.6	576
令和8年	1月		119.4	128.4	111.4	106.3	104.3	81.8	80.7	490
	2月		126.3	r 128.5	110.8	106.2	104.2	82.1	83.6	565
	3月			p 129.5	111.2					
資料出所	県統計課		日本銀行	総務省	厚生労働省	県統計課	厚生労働省	県統計課	県住宅課	

	完全失業者数 (万人)		完全失業率 (%)		有効求人倍率 (TCI:倍) (全 国)	基本受給率		企業倒産 (三重県)		
	全 国	三重県 (モデル推計値)	全 国 (TCI)	三重県 (モデル推計値)		全 国	三重県	件 数	金額(百万)	
令和4年	179	1.8	2.6	1.9	1.28	1.0	1.3	65	13,716	
5年	178	1.7	2.6	1.8	1.31	1.0	1.3	130	12,435	
6年	176	1.7	2.5	1.8	1.25	1.0	1.3	135	19,309	
7年	176	1.9	2.5	2.0	1.22	1.0	1.4	123	17,126	
令和7年	1月	163	1.8	2.5	1.9	1.25	0.9	1.3	11	535
	2月	165		2.4		1.25	0.9	1.3	11	8,158
	3月	180	1.7	2.5	1.8	1.25	0.8	1.2	11	284
	4月	188		2.5		1.25	0.9	1.2	7	384
	5月	183	1.9	2.5	2.0	1.23	0.9	1.3	3	186
	6月	176		2.5		1.22	1.0	1.4	9	440
	7月	169	2.0	2.4	2.1	1.22	1.2	1.5	24	2,673
	8月	182		2.6		1.21	1.1	1.5	7	1,988
	9月	184	2.7	2.6	2.7	1.20	1.2	1.5	12	491
	10月	183		2.6		1.19	1.1	1.5	8	506
	11月	171	2.6	2.6	2.6	1.19	1.0	1.3	8	700
	12月	166		2.6		1.20	1.0	1.3	12	781
令和8年	1月	179		2.7		1.18	1.0	1.2	10	412
	2月	180		2.6		1.19	0.9	1.2	11	795
	3月	194		2.7		1.18	1.0	1.3	8	873
資料出所	総務省				厚生労働省	厚生労働省	三重労働局	東京商工リサーチ津支店		

(注) ・TCI=季節調整値
 ・人口の各暦年については、10月の数値である。
 ・令和7年10月以降の人口については、国勢調査速報値公表後、順次公表される予定。(速報値公表予定時期：令和8年6月)
 ・鉱工業生産指数、国内企業物価指数及び消費者物価指数は令和2年=100
 ・常用雇用指数、実質賃金指数は5人以上の事業所分。令和2年=100
 ・完全失業者数及び完全失業率の三重県の数値は、労働力調査の結果を時系列回帰モデルによって推計した値である。

$$\text{基本受給率} = \frac{\text{基本手当受給者実人員}}{\text{雇用保険被保険者数} + \text{基本手当受給者実人員}} \times 100 (\%)$$

 ・rは数値を補正したもの。pは速報値。

受理地別有効求人倍率と就業地別有効求人倍率の比較(パートを含む。)

項目		季節調整値					原 数 値				
		受理地別 有効求人倍率		就業地別 有効求人倍率 (参考値)		[就業地] -[受理地]	受理地別 有効求人倍率		就業地別 有効求人倍率 (参考値)		[就業地] -[受理地]
		前月差	前月差	前月差	前月差		前年差	前年差	前年差	前年差	
年月											
3	年	—	—	—	—	—	1.26	0.17	1.41	0.18	0.15
4	度	—	—	—	—	—	1.40	0.14	1.62	0.21	0.22
5	平	—	—	—	—	—	1.27	▲ 0.13	1.49	▲ 0.13	0.22
6	均	—	—	—	—	—	1.16	▲ 0.11	1.36	▲ 0.13	0.20
7		—	—	—	—	—	1.16	0.00	1.36	0.00	0.20
6年	3月	1.21	▲ 0.01	1.42	0.00	0.21	1.26	▲ 0.13	1.45	▲ 0.15	0.19
	4月	1.19	▲ 0.02	1.39	▲ 0.03	0.20	1.12	▲ 0.14	1.30	▲ 0.15	0.18
	5月	1.18	▲ 0.01	1.38	▲ 0.01	0.20	1.07	▲ 0.12	1.25	▲ 0.14	0.18
	6月	1.17	▲ 0.01	1.36	▲ 0.02	0.19	1.07	▲ 0.13	1.25	▲ 0.17	0.18
	7月	1.17	0.00	1.37	0.01	0.20	1.11	▲ 0.13	1.32	▲ 0.14	0.21
	8月	1.16	▲ 0.01	1.36	▲ 0.01	0.20	1.13	▲ 0.11	1.34	▲ 0.13	0.21
	9月	1.15	▲ 0.01	1.35	▲ 0.01	0.20	1.13	▲ 0.13	1.34	▲ 0.15	0.21
	10月	1.15	0.00	1.35	0.00	0.20	1.15	▲ 0.13	1.35	▲ 0.16	0.20
	11月	1.14	▲ 0.01	1.34	▲ 0.01	0.20	1.18	▲ 0.14	1.39	▲ 0.17	0.21
	12月	1.13	▲ 0.01	1.33	▲ 0.01	0.20	1.23	▲ 0.13	1.46	▲ 0.14	0.23
7年	1月	1.14	0.01	1.34	0.01	0.20	1.25	▲ 0.11	1.46	▲ 0.12	0.21
	2月	1.16	0.02	1.36	0.02	0.20	1.26	▲ 0.07	1.46	▲ 0.07	0.20
	3月	1.18	0.02	1.38	0.02	0.20	1.22	▲ 0.04	1.41	▲ 0.04	0.19
	4月	1.16	▲ 0.02	1.37	▲ 0.01	0.21	1.10	▲ 0.02	1.28	▲ 0.02	0.18
	5月	1.16	0.00	1.36	▲ 0.01	0.20	1.06	▲ 0.01	1.23	▲ 0.02	0.17
	6月	1.14	▲ 0.02	1.35	▲ 0.01	0.21	1.04	▲ 0.03	1.23	▲ 0.02	0.19
	7月	1.16	0.02	1.35	0.00	0.19	1.10	▲ 0.01	1.30	▲ 0.02	0.20
	8月	1.15	▲ 0.01	1.35	0.00	0.20	1.12	▲ 0.01	1.32	▲ 0.02	0.20
	9月	1.18	0.03	1.38	0.03	0.20	1.17	0.04	1.37	0.03	0.20
	10月	1.17	▲ 0.01	1.37	▲ 0.01	0.20	1.17	0.02	1.37	0.02	0.20
	11月	1.18	0.01	1.37	0.00	0.19	1.22	0.04	1.43	0.04	0.21
	12月	1.19	0.01	1.38	0.01	0.19	1.29	0.06	1.50	0.04	0.21
8年	1月	1.16	▲ 0.03	1.35	▲ 0.03	0.19	1.28	0.03	1.48	0.02	0.20
	2月	1.14	▲ 0.02	1.33	▲ 0.02	0.19	1.25	▲ 0.01	1.44	▲ 0.02	0.19
	3月	1.16	0.02	1.36	0.03	0.20	1.21	▲ 0.01	1.39	▲ 0.02	0.18

※季節求人については、受理地を就業地とみなしている。

※就業地として複数の市区町村が挙げられている求人については、求人数を該当の市区町村に割り当てることにより集計している。

※rは数値を修正したものである。

令和7年度 統計表

一般職業紹介業務指標（学卒除き、パートを含む。）

令和7年度計

三重労働局

項目	区分	令和	前年度計	対前年	桑名	四日市	鈴鹿	津	松阪	伊勢	伊賀	尾鷲	熊野	
		7年度計		増減率										
1	新規求職申込件数	61,471	61,967	▲ 0.8	6,843	11,476	7,826	10,749	7,989	7,247	6,977	1,249	1,115	
2	雇用保険受給資格決定件数	19,269	19,441	▲ 0.9	2,375	3,812	2,870	2,918	2,421	2,399	1,822	325	327	
3	中高年齢者	37,973	37,202	2.1	4,005	6,690	4,655	6,721	5,092	4,797	4,368	894	751	
4	月間有効求職者数	301,304	302,366	▲ 0.4	34,124	53,773	43,428	54,233	36,455	36,316	32,893	4,906	5,176	
5	雇用保険受給者実人員	81,908	79,566	2.9	10,732	16,097	12,313	12,270	9,273	10,737	7,756	1,337	1,393	
6	中高年齢者	184,000	180,133	2.1	19,947	31,328	25,827	32,345	23,115	23,457	20,975	3,484	3,522	
7	就職件数	17,066	17,226	▲ 0.9	1,797	2,696	1,960	2,958	2,533	2,382	1,797	527	416	
8	雇用保険受給者	4,468	4,334	3.1	533	801	575	632	622	637	456	107	105	
9	中高年齢者	11,009	10,512	4.7	1,146	1,677	1,254	1,971	1,626	1,547	1,173	369	246	
10	月間有効求人数	350,343	350,123	0.1	33,555	73,258	44,114	73,032	44,185	39,966	29,433	7,030	5,770	
11	新規求人数	121,507	121,051	0.4	11,401	25,091	15,166	25,799	15,515	13,916	10,071	2,568	1,980	
12	充足数	16,208	16,255	▲ 0.3	1,615	2,814	1,640	3,439	2,144	2,179	1,477	482	418	
諸	新規11/1 求人倍率	1.98	1.95	0.03	1.67	2.19	1.94	2.40	1.94	1.92	1.44	2.06	1.78	
	有効10/4	1.16	1.16	0.00	0.98	1.36	1.02	1.35	1.21	1.10	0.89	1.43	1.11	
比	就職率	7/1	27.8	27.8	0.0	26.3	23.5	25.0	27.5	31.7	32.9	25.8	42.2	37.3
		7/4	5.7	5.7	0.0	5.3	5.0	4.5	5.5	6.9	6.6	5.5	10.7	8.0
	雇用保険受給者	8/2	23.2	22.3	0.9	22.4	21.0	20.0	21.7	25.7	26.6	25.0	32.9	32.1
		8/5	5.5	5.4	0.1	5.0	5.0	4.7	5.2	6.7	5.9	5.9	8.0	7.5
	中高年齢者	9/3	29.0	28.3	0.7	28.6	25.1	26.9	29.3	31.9	32.2	26.9	41.3	32.8
		9/6	6.0	5.8	0.2	5.7	5.4	4.9	6.1	7.0	6.6	5.6	10.6	7.0
充足率	12/10	4.6	4.6	0.0	4.8	3.8	3.7	4.7	4.9	5.5	5.0	6.9	7.2	
	12/11	13.3	13.4	▲ 0.1	14.2	11.2	10.8	13.3	13.8	15.7	14.7	18.8	21.1	
率	新規求職 のうち	31.3	31.4	▲ 0.1	34.7	33.2	36.7	27.1	30.3	33.1	26.1	26.0	29.3	
	雇用保険受給者の占める割合	61.8	60.0	1.8	58.5	58.3	59.5	62.5	63.7	66.2	62.6	71.6	67.4	
	中高年齢者の占める割合	27.2	26.3	0.9	31.5	29.9	28.4	22.6	25.4	29.6	23.6	27.3	26.9	
有効求職 のうち	61.1	59.6	1.5	58.5	58.3	59.5	59.6	63.4	64.6	63.8	71.0	68.0		
雇用保険受給者の占める割合														

* 単位・・・人、件、倍、%、ポイント

一般職業紹介業務指標（学卒除き、パートを含む。）

令和7年度計

区 分	7年												8年			平成 7年度計	前年度計	対前年 増減率
	4月	5月	6月	7月	8月	9月	10月	11月	12月	1月	2月	3月						
1	新規求職申込件数	7,006	5,217	4,907	4,979	4,420	4,956	5,027	3,993	4,370	5,804	5,335	5,457	61,471	61,967	▲ 0.8		
2	雇用保険受給資格決定件数	2,324	1,926	1,532	1,661	1,483	1,476	1,655	1,133	1,243	1,541	1,730	1,565	19,269	19,441	▲ 0.9		
3	中高年齢者	4,563	3,213	2,888	3,023	2,584	2,885	3,018	2,442	2,871	3,608	3,444	3,434	37,973	37,202	2.1		
4	月間有効求職者数	26,498	26,884	26,658	25,756	25,092	25,000	25,081	23,712	22,966	23,736	24,627	25,294	301,304	302,366	▲ 0.4		
5	雇用保険受給者実人員	6,211	6,453	6,934	7,855	7,642	7,654	7,279	6,567	6,589	6,156	6,013	6,555	81,908	79,566	2.9		
6	中高年齢者	16,348	16,601	16,356	15,579	15,059	14,988	15,000	14,221	14,060	14,614	15,418	15,756	184,000	180,133	2.1		
7	就職件数	1,544	1,464	1,340	1,310	1,070	1,355	1,456	1,154	1,200	1,229	1,850	2,094	17,066	17,226	▲ 0.9		
8	雇用保険受給者	345	410	351	392	351	401	426	367	353	306	355	411	4,468	4,334	3.1		
9	中高年齢者	940	910	853	819	664	844	918	720	756	786	1,320	1,479	11,009	10,512	4.7		
10	月間有効求人数	29,121	28,369	27,739	28,392	27,987	29,156	29,343	28,981	29,626	30,298	30,783	30,548	350,343	350,123	0.1		
11	新規求人数	10,704	9,401	9,047	11,039	9,143	9,965	11,039	8,942	10,522	11,363	10,145	10,197	121,507	121,051	0.4		
12	充足数	1,483	1,395	1,258	1,213	1,008	1,275	1,351	1,069	1,099	1,180	1,804	2,073	16,208	16,255	▲ 0.3		
諸	新規11/1 求人倍率	1.53 (2.12)	1.80 (1.99)	1.84 (1.85)	2.22 (2.07)	2.07 (2.02)	2.01 (1.96)	2.20 (2.06)	2.24 (1.90)	2.41 (1.88)	1.96 (1.81)	1.90 (1.89)	1.87 (2.06)	1.98	1.95	0.03		
	有効10/4 ()内は季節調整値	1.10 (1.16)	1.06 (1.16)	1.04 (1.14)	1.10 (1.16)	1.12 (1.15)	1.17 (1.18)	1.17 (1.17)	1.22 (1.18)	1.29 (1.19)	1.28 (1.16)	1.25 (1.14)	1.21 (1.16)	1.16	1.16	0.00		
比	就職率	7/1	22.0	28.1	27.3	26.3	24.2	27.3	29.0	28.9	27.5	21.2	34.7	38.4	27.8	27.8	0.0	
		7/4	5.8	5.4	5.0	5.1	4.3	5.4	5.8	4.9	5.2	5.2	7.5	8.3	5.7	5.7	0.0	
	雇用保険受給者	8/2	14.8	21.3	22.9	23.6	23.7	27.2	25.7	32.4	28.4	19.9	20.5	26.3	23.2	22.3	0.9	
		8/5	5.6	6.4	5.1	5.0	4.6	5.2	5.9	5.6	5.4	5.0	5.9	6.3	5.5	5.4	0.1	
	中高年齢者	9/3	20.6	28.3	29.5	27.1	25.7	29.3	30.4	29.5	26.3	21.8	38.3	43.1	29.0	28.3	0.7	
		9/6	5.7	5.5	5.2	5.3	4.4	5.6	6.1	5.1	5.4	5.4	8.6	9.4	6.0	5.8	0.2	
充足率	12/10	5.1	4.9	4.5	4.3	3.6	4.4	4.6	3.7	3.7	3.9	5.9	6.8	4.6	4.6	0.0		
	12/11	13.9	14.8	13.9	11.0	11.0	12.8	12.2	12.0	10.4	10.4	17.8	20.3	13.3	13.4	▲ 0.1		
率	新規求職雇用保険受給者の占める割合 のうち 中高年齢者の占める割合	33.2	36.9	31.2	33.4	33.6	29.8	32.9	28.4	28.4	26.6	32.4	28.7	31.3	31.4	▲ 0.1		
	有効求職雇用保険受給者の占める割合 のうち 中高年齢者の占める割合	23.4	24.0	26.0	30.5	30.5	30.6	29.0	27.7	28.7	25.9	24.4	25.9	27.2	26.3	0.9		
		61.7	61.8	61.4	60.5	60.0	60.0	59.8	60.0	61.2	61.6	62.6	62.3	61.1	59.6	1.5		

* 単位・・・人, 件, 倍, %, ポイント

安定所別職業紹介状況 (1)

令和7年度

パートを含む全数

		計	桑名	四日市	鈴鹿	津	松阪	伊勢	伊賀	尾鷲	熊野
新規求人数	本年	121,507	11,401	25,091	15,166	25,799	15,515	13,916	10,071	2,568	1,980
	前年	121,051	12,275	24,634	14,968	25,112	15,195	14,521	10,098	2,172	2,076
	前年比	0.4	-7.1	1.9	1.3	2.7	2.1	-4.2	-0.3	18.2	-4.6
新規求職 申込件数	本年	61,471	6,843	11,476	7,826	10,749	7,989	7,247	6,977	1,249	1,115
	前年	61,967	7,089	11,712	8,326	10,543	8,179	7,006	6,964	1,088	1,060
	前年比	-0.8	-3.5	-2.0	-6.0	2.0	-2.3	3.4	0.2	14.8	5.2
新規求人倍率	本年	1.98	1.67	2.19	1.94	2.40	1.94	1.92	1.44	2.06	1.78
	前年	1.95	1.73	2.10	1.80	2.38	1.86	2.07	1.45	2.00	1.96
	前年比	0.03	-0.06	0.09	0.14	0.02	0.08	-0.15	-0.01	0.06	-0.18
有効求人数	本年	350,343	33,555	73,258	44,114	73,032	44,185	39,966	29,433	7,030	5,770
	前年	350,123	35,889	72,249	44,875	71,170	43,303	41,947	28,886	6,067	5,737
	前年比	0.1	-6.5	1.4	-1.7	2.6	2.0	-4.7	1.9	15.9	0.6
有効求職者数	本年	301,304	34,124	53,773	43,428	54,233	36,455	36,316	32,893	4,906	5,176
	前年	302,366	35,710	54,916	44,612	52,491	37,741	34,397	32,599	4,697	5,203
	前年比	-0.4	-4.4	-2.1	-2.7	3.3	-3.4	5.6	0.9	4.4	-0.5
有効求人倍率	本年	1.16	0.98	1.36	1.02	1.35	1.21	1.10	0.89	1.43	1.11
	前年	1.16	1.01	1.32	1.01	1.36	1.15	1.22	0.89	1.29	1.10
	前年比	0.00	-0.03	0.04	0.01	-0.01	0.06	-0.12	0.00	0.14	0.01
紹介件数	本年	51,642	5,731	9,627	6,012	9,227	7,655	6,351	5,236	982	821
	前年	50,954	5,399	9,683	6,259	9,435	7,078	6,154	5,346	802	798
	前年比	1.4	6.1	-0.6	-3.9	-2.2	8.2	3.2	-2.1	22.4	2.9
就職件数	本年	17,066	1,797	2,696	1,960	2,958	2,533	2,382	1,797	527	416
	前年	17,226	1,758	2,796	1,976	3,025	2,438	2,514	1,864	424	431
	前年比	-0.9	2.2	-3.6	-0.8	-2.2	3.9	-5.3	-3.6	24.3	-3.5
充足数	本年	16,208	1,615	2,814	1,640	3,439	2,144	2,179	1,477	482	418
	前年	16,255	1,571	2,880	1,706	3,230	2,191	2,315	1,554	386	422
	前年比	-0.3	2.8	-2.3	-3.9	6.5	-2.1	-5.9	-5.0	24.9	-0.9
紹介率 (%) (対新規)	本年	84.0	83.7	83.9	76.8	85.8	95.8	87.6	75.0	78.6	73.6
	前年	82.2	76.2	82.7	75.2	89.5	86.5	87.8	76.8	73.7	75.3
	(対有効)	本年	17.1	16.8	17.9	13.8	17.0	21.0	17.5	15.9	20.0
就職率 (%) (対新規)	本年	27.8	26.3	23.5	25.0	27.5	31.7	32.9	25.8	42.2	37.3
	前年	27.8	24.8	23.9	23.7	28.7	29.8	35.9	26.8	39.0	40.7
	(対有効)	本年	5.7	5.3	5.0	4.5	5.5	6.9	6.6	5.5	10.7
充足率 (%) (対新規)	本年	13.3	14.2	11.2	10.8	13.3	13.8	15.7	14.7	18.8	21.1
	前年	13.4	12.8	11.7	11.4	12.9	14.4	15.9	15.4	17.8	20.3
	(対有効)	本年	4.6	4.8	3.8	3.7	4.7	4.9	5.5	5.0	6.9
	前年	4.6	4.4	4.0	3.8	4.5	5.1	5.5	5.4	6.4	7.4

安定所別職業紹介状況 (2)

令和7年度

フルタイム

		計	桑名	四日市	鈴鹿	津	松阪	伊勢	伊賀	尾鷲	熊野
新規求人数	本年	76,092	6,861	16,830	10,345	15,009	10,329	8,299	5,952	1,416	1,051
	前年	74,285	7,063	15,898	10,208	14,418	9,786	8,355	6,189	1,278	1,090
	前年比	2.4	-2.9	5.9	1.3	4.1	5.5	-0.7	-3.8	10.8	-3.6
新規求職 申込件数	本年	35,408	3,866	6,753	4,751	6,532	4,631	3,945	3,757	639	534
	前年	35,339	3,927	6,715	4,955	6,325	4,731	3,861	3,732	556	537
	前年比	0.2	-1.6	0.6	-4.1	3.3	-2.1	2.2	0.7	14.9	-0.6
新規求人倍率	本年	2.15	1.77	2.49	2.18	2.30	2.23	2.10	1.58	2.22	1.97
	前年	2.10	1.80	2.37	2.06	2.28	2.07	2.16	1.66	2.30	2.03
	前年比	0.05	-0.03	0.12	0.12	0.02	0.16	-0.06	-0.08	-0.08	-0.06
有効求人数	本年	222,619	20,203	49,822	30,460	43,444	29,706	24,218	17,595	4,059	3,112
	前年	218,360	20,769	47,152	30,989	42,032	28,316	24,198	18,146	3,635	3,123
	前年比	2.0	-2.7	5.7	-1.7	3.4	4.9	0.1	-3.0	11.7	-0.4
有効求職者数	本年	166,152	18,578	30,492	23,759	32,204	20,332	18,978	17,006	2,367	2,436
	前年	167,238	19,147	31,005	24,781	31,089	21,328	18,201	16,943	2,231	2,513
	前年比	-0.6	-3.0	-1.7	-4.1	3.6	-4.7	4.3	0.4	6.1	-3.1
有効求人倍率	本年	1.34	1.09	1.63	1.28	1.35	1.46	1.28	1.03	1.71	1.28
	前年	1.31	1.08	1.52	1.25	1.35	1.33	1.33	1.07	1.63	1.24
	前年比	0.03	0.01	0.11	0.03	0.00	0.13	-0.05	-0.04	0.08	0.04
紹介件数	本年	27,935	2,938	5,342	3,603	5,092	4,297	3,354	2,523	405	381
	前年	27,948	2,996	5,181	3,706	5,253	4,038	3,375	2,595	425	379
	前年比	0.0	-1.9	3.1	-2.8	-3.1	6.4	-0.6	-2.8	-4.7	0.5
就職件数	本年	8,259	794	1,303	962	1,507	1,354	1,155	785	198	201
	前年	8,288	800	1,279	987	1,463	1,332	1,222	806	207	192
	前年比	-0.3	-0.8	1.9	-2.5	3.0	1.7	-5.5	-2.6	-4.3	4.7
充足数	本年	7,849	704	1,329	848	1,694	1,188	1,049	650	184	203
	前年	7,852	692	1,316	894	1,514	1,241	1,103	716	178	198
	前年比	0.0	1.7	1.0	-5.1	11.9	-4.3	-4.9	-9.2	3.4	2.5
紹介率 (%) (対新規)	本年	78.9	76.0	79.1	75.8	78.0	92.8	85.0	67.2	63.4	71.3
	前年	79.1	76.3	77.2	74.8	83.1	85.4	87.4	69.5	76.4	70.6
	(対有効)	本年	16.8	15.8	17.5	15.2	15.8	21.1	17.7	14.8	17.1
就職率 (%) (対新規)	本年	23.3	20.5	19.3	20.2	23.1	29.2	29.3	20.9	31.0	37.6
	前年	23.5	20.4	19.0	19.9	23.1	28.2	31.6	21.6	37.2	35.8
	(対有効)	本年	5.0	4.3	4.3	4.0	4.7	6.7	6.1	4.6	8.4
充足率 (%) (対新規)	本年	10.3	10.3	7.9	8.2	11.3	11.5	12.6	10.9	13.0	19.3
	前年	10.6	9.8	8.3	8.8	10.5	12.7	13.2	11.6	13.9	18.2
	(対有効)	本年	3.5	3.5	2.7	2.8	3.9	4.0	4.3	3.7	4.5
前年	3.6	3.3	2.8	2.9	3.6	4.4	4.6	3.9	4.9	6.3	

安定所別職業紹介状況 (3)

令和7年度

パート

		計	桑名	四日市	鈴鹿	津	松阪	伊勢	伊賀	尾鷲	熊野	
新規求人数	本年	45,415	4,540	8,261	4,821	10,790	5,186	5,617	4,119	1,152	929	
	前年	46,766	5,212	8,736	4,760	10,694	5,409	6,166	3,909	894	986	
	前年比	-2.9	-12.9	-5.4	1.3	0.9	-4.1	-8.9	5.4	28.9	-5.8	
新規求職 申込件数	本年	26,063	2,977	4,723	3,075	4,217	3,358	3,302	3,220	610	581	
	前年	26,628	3,162	4,997	3,371	4,218	3,448	3,145	3,232	532	523	
	前年比	-2.1	-5.9	-5.5	-8.8	0.0	-2.6	5.0	-0.4	14.7	11.1	
新規求人倍率	本年	1.74	1.53	1.75	1.57	2.56	1.54	1.70	1.28	1.89	1.60	
	前年	1.76	1.65	1.75	1.41	2.54	1.57	1.96	1.21	1.68	1.89	
	前年比	-0.02	-0.12	0.00	0.16	0.02	-0.03	-0.26	0.07	0.21	-0.29	
有効求人数	本年	127,724	13,352	23,436	13,654	29,588	14,479	15,748	11,838	2,971	2,658	
	前年	131,763	15,120	25,097	13,886	29,138	14,987	17,749	10,740	2,432	2,614	
	前年比	-3.1	-11.7	-6.6	-1.7	1.5	-3.4	-11.3	10.2	22.2	1.7	
有効求職者数	本年	135,152	15,546	23,281	19,669	22,029	16,123	17,338	15,887	2,539	2,740	
	前年	135,128	16,563	23,911	19,831	21,402	16,413	16,196	15,656	2,466	2,690	
	前年比	0.0	-6.1	-2.6	-0.8	2.9	-1.8	7.1	1.5	3.0	1.9	
有効求人倍率	本年	0.95	0.86	1.01	0.69	1.34	0.90	0.91	0.75	1.17	0.97	
	前年	0.98	0.91	1.05	0.70	1.36	0.91	1.10	0.69	0.99	0.97	
	前年比	-0.03	-0.05	-0.04	-0.01	-0.02	-0.01	-0.19	0.06	0.18	0.00	
紹介件数	本年	23,707	2,793	4,285	2,409	4,135	3,358	2,997	2,713	577	440	
	前年	23,006	2,403	4,502	2,553	4,182	3,040	2,779	2,751	377	419	
	前年比	3.0	16.2	-4.8	-5.6	-1.1	10.5	7.8	-1.4	53.1	5.0	
就職件数	本年	8,807	1,003	1,393	998	1,451	1,179	1,227	1,012	329	215	
	前年	8,938	958	1,517	989	1,562	1,106	1,292	1,058	217	239	
	前年比	-1.5	4.7	-8.2	0.9	-7.1	6.6	-5.0	-4.3	51.6	-10.0	
充足数	本年	8,359	911	1,485	792	1,745	956	1,130	827	298	215	
	前年	8,403	879	1,564	812	1,716	950	1,212	838	208	224	
	前年比	-0.5	3.6	-5.1	-2.5	1.7	0.6	-6.8	-1.3	43.3	-4.0	
紹介率 (%) (対新規)	本年	91.0	93.8	90.7	78.3	98.1	100.0	90.8	84.3	94.6	75.7	
	前年	86.4	76.0	90.1	75.7	99.1	88.2	88.4	85.1	70.9	80.1	
	(対有効)	本年	17.5	18.0	18.4	12.2	18.8	20.8	17.3	17.1	22.7	16.1
就職率 (%) (対新規)	前年	17.0	14.5	18.8	12.9	19.5	18.5	17.2	17.6	15.3	15.6	
	本年	33.8	33.7	29.5	32.5	34.4	35.1	37.2	31.4	53.9	37.0	
	前年	33.6	30.3	30.4	29.3	37.0	32.1	41.1	32.7	40.8	45.7	
充足率 (%) (対新規)	(対有効)	本年	6.5	6.5	6.0	5.1	6.6	7.3	7.1	6.4	13.0	7.8
	前年	6.6	5.8	6.3	5.0	7.3	6.7	8.0	6.8	8.8	8.9	
	本年	18.4	20.1	18.0	16.4	16.2	18.4	20.1	20.1	25.9	23.1	
(対有効)	前年	18.0	16.9	17.9	17.1	16.0	17.6	19.7	21.4	23.3	22.7	
	本年	6.5	6.8	6.3	5.8	5.9	6.6	7.2	7.0	10.0	8.1	
	前年	6.4	5.8	6.2	5.8	5.9	6.3	6.8	7.8	8.6	8.6	

産業別・規模別新規求人状況（パートを含む全数）

産 業		7年度			6年度			増減率		
AB	農 業 , 林 業 , 漁 業	973	1,060	▲	8.2					
C	鉱 業 , 採 石 業 , 砂 利 採 取 業	475	449		5.8					
D	建 設 業	11,622	11,080		4.9					
E	製 造 業	16,436	16,479	▲	0.3					
	食 料 品	2,323	2,545	▲	8.7					
	飲 料 ・ た ば こ ・ 飼 料	132	169	▲	21.9					
	織 維 工 業	393	380		3.4					
	木 材 ・ 木 製 品	176	139		26.6					
	家 具 ・ 装 備 品	354	341		3.8					
	パ ル プ ・ 紙 ・ 紙 加 工 品	350	271		29.2					
	印 刷 ・ 同 関 連 業	170	151		12.6					
	化 学 工 業	853	886	▲	3.7					
	石 油 製 品 ・ 石 炭 製 品	32	34	▲	5.9					
	プ ラ ス チ ッ ク 製 品	1,045	1,040		0.5					
	ゴ ム 製 品	471	503	▲	6.4					
	窯 業 ・ 土 石 製 品	535	540	▲	0.9					
	鉄 鋼 業	368	440	▲	16.4					
	非 鉄 金 属	225	274	▲	17.9					
	金 属 製 品	1,580	1,785	▲	11.5					
	は ん 用 機 械 器 具	1,228	1,117		9.9					
	生 産 用 機 械 器 具	1,167	992		17.6					
	業 務 用 機 械 器 具	222	267	▲	16.9					
	電 子 部 品 ・ デ バ イ ス ・ 電 子 回 路	866	783		10.6					
	電 気 機 械 器 具	1,548	1,123		37.8					
	情 報 通 信 機 械 器 具	46	28		64.3					
	輸 送 用 機 械 器 具	2,030	2,313	▲	12.2					
	そ の 他 の 製 造 業	322	358	▲	10.1					
F	電 気 ・ ガ ス ・ 熱 供 給 ・ 水 道 業	243	251	▲	3.2					
G	情 報 通 信 業	730	840	▲	13.1					
H	運 輸 業 , 郵 便 業	7,550	7,697	▲	1.9					
	(旅 客 運 送)	1,400	1,449	▲	3.4					
	(貨 物 運 送)	4,680	4,854	▲	3.6					
I	卸 売 業 , 小 売 業	11,700	11,590		0.9					
	(卸 売 業)	2,550	2,640	▲	3.4					
	(小 売 業)	9,150	8,950		2.2					
J	金 融 業 , 保 険 業	985	890		10.7					
K	不 動 産 業 , 物 品 賃 貸 業	1,195	1,272	▲	6.1					
L	学 術 研 究 , 専 門 ・ 技 術 サ ー ビ ス 業	1,908	1,950	▲	2.2					
M	宿 泊 業 , 飲 食 サ ー ビ ス 業	8,301	9,386	▲	11.6					
	(宿 泊 業)	3,631	4,099	▲	11.4					
	(飲 食 店)	3,763	4,156	▲	9.5					
N	生 活 関 連 サ ー ビ ス 業 , 娯 楽 業	3,297	3,735	▲	11.7					
O	教 育 , 学 習 支 援 業	1,826	1,635		11.7					
P	医 療 , 福 祉	31,051	30,472		1.9					
	(医 療 業)	10,585	10,935	▲	3.2					
	(社 会 保 険 ・ 社 会 福 祉 ・ 介 護 事 業)	20,408	19,491		4.7					
Q	複 合 サ ー ビ ス 事 業	863	831		3.9					
R	サ ー ビ ス 業									
	(他 に 分 類 さ れ な い も の)	18,628	17,862		4.3					
	(社 会 保 険 ・ 社 会 福 祉 ・ 介 護 事 業)	8,519	8,520	▲	0.0					
ST	公 務 ・ そ の 他	3,724	3,572		4.3					
	合 計	121,507	121,051		0.4					
	2 9 人 以 下	76,751	76,130		0.8					
	3 0 ~ 9 9 人	29,469	29,515	▲	0.2					
	1 0 0 ~ 2 9 9 人	10,533	9,969		5.7					
	3 0 0 ~ 4 9 9 人	2,622	2,822	▲	7.1					
	5 0 0 ~ 9 9 9 人	1,083	1,460	▲	25.8					
	1 0 0 0 人 以 上	1,049	1,155	▲	9.2					

安定所別・主要産業別新規求人状況（1）

令和7年度

パートを含む全数

産業	安定所	計	桑名	四日市	鈴鹿	津	松阪	伊勢	伊賀	尾鷲	熊野(出)
産業計	本年	121,507	11,401	25,091	15,166	25,799	15,515	13,916	10,071	2,568	1,980
	前年	121,051	12,275	24,634	14,968	25,112	15,195	14,521	10,098	2,172	2,076
	前年比	0.4	-7.1	1.9	1.3	2.7	2.1	-4.2	-0.3	18.2	-4.6
D建設業	本年	11,622	988	3,585	1,453	1,859	1,300	1,276	593	309	259
	前年	11,080	902	3,169	1,236	2,197	1,253	1,332	491	280	220
	前年比	4.9	9.5	13.1	17.6	-15.4	3.8	-4.2	20.8	10.4	17.7
E製造業	本年	16,436	2,559	2,891	1,929	1,964	2,133	1,757	2,579	356	268
	前年	16,479	2,781	2,770	2,324	1,946	1,876	1,655	2,476	396	255
	前年比	-0.3	-8.0	4.4	-17.0	0.9	13.7	6.2	4.2	-10.1	5.1
食料品	本年	2,323	172	387	175	275	582	344	270	70	48
	前年	2,545	327	448	275	187	540	349	253	115	51
	前年比	-8.7	-47.4	-13.6	-36.4	47.1	7.8	-1.4	6.7	-39.1	-5.9
鉄鋼業	本年	368	166	48	0	43	57	2	52	0	0
	前年	440	194	66	2	58	57	4	59	0	0
	前年比	-16.4	-14.4	-27.3	-100.0	-25.9	0.0	-50.0	-11.9	-	-
金属製品	本年	1,580	415	262	148	334	93	102	190	36	0
	前年	1,785	413	270	202	453	85	100	230	32	0
	前年比	-11.5	0.5	-3.0	-26.7	-26.3	9.4	2.0	-17.4	12.5	-
はん用機械	本年	1,228	230	240	75	30	79	275	298	1	0
	前年	1,117	204	252	97	34	86	277	167	0	0
	前年比	9.9	12.7	-4.8	-22.7	-11.8	-8.1	-0.7	78.4	-	-
生産用機械	本年	1,167	338	253	101	63	20	98	291	3	0
	前年	992	216	217	76	60	27	118	276	2	0
	前年比	17.6	56.5	16.6	32.9	5.0	-25.9	-16.9	5.4	50.0	-
業務用機械	本年	222	25	47	81	0	45	17	7	0	0
	前年	267	38	42	128	4	28	18	9	0	0
	前年比	-16.9	-34.2	11.9	-36.7	-100.0	60.7	-5.6	-22.2	-	-
電子部品・デバイス・電子回路	本年	866	1	69	32	59	161	334	104	0	106
	前年	783	0	56	30	33	141	307	80	0	136
	前年比	10.6	-	23.2	6.7	78.8	14.2	8.8	30.0	-	-22.1
電気機械	本年	1,548	103	260	115	258	350	210	194	47	11
	前年	1,123	98	229	89	121	231	136	144	67	8
	前年比	37.8	5.1	13.5	29.2	113.2	51.5	54.4	34.7	-29.9	37.5
情報通信機械	本年	46	0	0	0	0	2	34	5	5	0
	前年	28	0	0	0	0	4	17	4	3	0
	前年比	64.3	-	-	-	-	-50.0	100.0	25.0	66.7	-
輸送用機械	本年	2,030	399	340	788	250	118	65	70	0	0
	前年	2,313	484	272	941	295	86	73	157	5	0
	前年比	-12.2	-17.6	25.0	-16.3	-15.3	37.2	-11.0	-55.4	-100.0	-
G情報通信業	本年	730	15	245	44	217	82	95	18	0	14
	前年	840	21	275	20	274	86	118	39	0	7
	前年比	-13.1	-28.6	-10.9	120.0	-20.8	-4.7	-19.5	-53.8	-	100.0
H運輸業,郵便業	本年	7,550	736	2,619	1,267	1,021	923	411	467	49	57
	前年	7,697	726	2,538	1,311	1,161	898	344	566	58	95
	前年比	-1.9	1.4	3.2	-3.4	-12.1	2.8	19.5	-17.5	-15.5	-40.0
I卸売業,小売業	本年	11,700	1,146	1,968	1,127	3,651	1,597	1,351	409	317	134
	前年	11,590	1,203	1,838	917	3,617	1,805	1,391	384	254	181
	前年比	0.9	-4.7	7.1	22.9	0.9	-11.5	-2.9	6.5	24.8	-26.0
J金融業,保険業	本年	985	105	281	21	490	17	20	11	19	21
	前年	890	104	265	21	397	21	35	15	9	23
	前年比	10.7	1.0	6.0	0.0	23.4	-19.0	-42.9	-26.7	111.1	-8.7
M宿泊業,飲食サービス業	本年	8,301	805	2,225	592	721	1,585	1,871	264	57	181
	前年	9,386	1,170	2,426	647	641	1,657	2,224	301	58	262
	前年比	-11.6	-31.2	-8.3	-8.5	12.5	-4.3	-15.9	-12.3	-1.7	-30.9
P医療,福祉	本年	31,051	2,885	5,669	3,381	8,166	3,349	3,324	2,660	1,009	608
	前年	30,472	3,253	5,393	3,195	7,716	3,179	3,610	2,690	817	619
	前年比	1.9	-11.3	5.1	5.8	5.8	5.3	-7.9	-1.1	23.5	-1.8
Rサービス業 (他に分類されないもの)	本年	18,628	575	2,878	4,278	4,533	2,599	1,807	1,717	92	149
	前年	17,862	493	3,045	4,112	4,105	2,501	1,704	1,693	53	156
	前年比	4.3	16.6	-5.5	4.0	10.4	3.9	6.0	1.4	73.6	-4.5

安定所別・主要産業別新規求人状況（2）

令和7年度

フルタイム

産業	安定所	計	桑名	四日市	鈴鹿	津	松阪	伊勢	伊賀	尾鷲	熊野(出)
産業計	本年	76,092	6,861	16,830	10,345	15,009	10,329	8,299	5,952	1,416	1,051
	前年	74,285	7,063	15,898	10,208	14,418	9,786	8,355	6,189	1,278	1,090
	前年比	2.4	-2.9	5.9	1.3	4.1	5.5	-0.7	-3.8	10.8	-3.6
D建設業	本年	10,858	930	3,359	1,342	1,707	1,242	1,199	529	303	247
	前年	10,308	842	2,968	1,132	2,009	1,170	1,267	444	273	203
	前年比	5.3	10.5	13.2	18.6	-15.0	6.2	-5.4	19.1	11.0	21.7
E製造業	本年	12,797	1,970	2,280	1,584	1,633	1,703	1,354	1,871	193	209
	前年	12,719	2,121	2,169	1,818	1,650	1,479	1,243	1,816	214	209
	前年比	0.6	-7.1	5.1	-12.9	-1.0	15.1	8.9	3.0	-9.8	0.0
食料品	本年	1,192	79	166	64	188	373	174	97	37	14
	前年	1,203	136	195	85	105	361	143	94	67	17
	前年比	-0.9	-41.9	-14.9	-24.7	79.0	3.3	21.7	3.2	-44.8	-17.6
鉄鋼業	本年	352	154	45	0	43	56	2	52	0	0
	前年	405	176	60	2	54	51	3	59	0	0
	前年比	-13.1	-12.5	-25.0	-100.0	-20.4	9.8	-33.3	-11.9	-	-
金属製品	本年	1,371	365	229	129	308	74	82	148	36	0
	前年	1,563	369	236	153	425	73	93	182	32	0
	前年比	-12.3	-1.1	-3.0	-15.7	-27.5	1.4	-11.8	-18.7	12.5	-
はん用機械	本年	1,072	190	202	73	29	61	266	250	1	0
	前年	993	154	232	94	30	59	274	150	0	0
	前年比	8.0	23.4	-12.9	-22.3	-3.3	3.4	-2.9	66.7	-	-
生産用機械	本年	1,035	270	246	95	59	20	84	261	0	0
	前年	892	188	205	74	58	25	102	240	0	0
	前年比	16.0	43.6	20.0	28.4	1.7	-20.0	-17.6	8.8	-	-
業務用機械	本年	206	21	45	81	0	45	7	7	0	0
	前年	232	22	33	127	3	28	14	5	0	0
	前年比	-11.2	-4.5	36.4	-36.2	-100.0	60.7	-50.0	40.0	-	-
電子部品・デバイス・電子回路	本年	719	1	55	21	52	126	289	71	0	104
	前年	648	0	37	21	33	100	257	64	0	136
	前年比	11.0	-	48.6	0.0	57.6	26.0	12.5	10.9	-	-23.5
電気機械	本年	1,206	72	224	86	219	295	182	110	18	0
	前年	852	69	189	72	103	196	122	84	17	0
	前年比	41.5	4.3	18.5	19.4	112.6	50.5	49.2	31.0	5.9	-
情報通信機械	本年	20	0	0	0	0	2	13	5	0	0
	前年	4	0	0	0	0	4	0	0	0	0
	前年比	400.0	-	-	-	-	-50.0	-	-	-	-
輸送用機械	本年	1,720	309	304	702	199	103	55	48	0	0
	前年	1,901	359	231	817	246	73	52	118	5	0
	前年比	-9.5	-13.9	31.6	-14.1	-19.1	41.1	5.8	-59.3	-100.0	-
G情報通信業	本年	617	11	236	42	159	63	86	17	0	3
	前年	610	6	248	19	146	66	98	27	0	0
	前年比	1.1	83.3	-4.8	121.1	8.9	-4.5	-12.2	-37.0	-	-
H運輸業，郵便業	本年	6,189	627	2,128	1,070	804	793	339	355	44	29
	前年	6,067	580	2,002	1,102	863	724	230	457	52	57
	前年比	2.0	8.1	6.3	-2.9	-6.8	9.5	47.4	-22.3	-15.4	-49.1
I卸売業，小売業	本年	5,629	597	1,434	374	1,274	988	620	166	113	63
	前年	5,406	625	1,153	381	1,228	1,033	636	168	103	79
	前年比	4.1	-4.5	24.4	-1.8	3.7	-4.4	-2.5	-1.2	9.7	-20.3
J金融業，保険業	本年	695	78	92	16	457	14	12	10	8	8
	前年	619	80	106	15	353	17	22	15	0	11
	前年比	12.3	-2.5	-13.2	6.7	29.5	-17.6	-45.5	-33.3	-	-27.3
M宿泊業，飲食サービス業	本年	3,353	254	1,283	268	163	495	798	51	13	28
	前年	3,648	404	1,307	304	172	475	877	43	17	49
	前年比	-8.1	-37.1	-1.8	-11.8	-5.2	4.2	-9.0	18.6	-23.5	-42.9
P医療，福祉	本年	15,007	1,375	2,560	1,504	3,899	1,641	1,851	1,354	551	272
	前年	14,944	1,466	2,439	1,500	3,628	1,596	2,034	1,488	485	308
	前年比	0.4	-6.2	5.0	0.3	7.5	2.8	-9.0	-9.0	13.6	-11.7
Rサービス業 (他に分類されないもの)	本年	14,108	401	2,141	3,686	3,324	2,188	1,221	991	81	75
	前年	13,084	351	2,090	3,367	3,007	1,979	1,047	1,122	42	79
	前年比	7.8	14.2	2.4	9.5	10.5	10.6	16.6	-11.7	92.9	-5.1

安定所別・主要産業別新規求人状況（3）

令和7年度

パーセント

産業	安定所	計	桑名	四日市	鈴鹿	津	松阪	伊勢	伊賀	尾鷲	熊野(出)
産業計	本年	45,415	4,540	8,261	4,821	10,790	5,186	5,617	4,119	1,152	929
	前年	46,766	5,212	8,736	4,760	10,694	5,409	6,166	3,909	894	986
	前年比	-2.9	-12.9	-5.4	1.3	0.9	-4.1	-8.9	5.4	28.9	-5.8
D建設業	本年	764	58	226	111	152	58	77	64	6	12
	前年	772	60	201	104	188	83	65	47	7	17
	前年比	-1.0	-3.3	12.4	6.7	-19.1	-30.1	18.5	36.2	-14.3	-29.4
E製造業	本年	3,639	589	611	345	331	430	403	708	163	59
	前年	3,760	660	601	506	296	397	412	660	182	46
	前年比	-3.2	-10.8	1.7	-31.8	11.8	8.3	-2.2	7.3	-10.4	28.3
食料品	本年	1,131	93	221	111	87	209	170	173	33	34
	前年	1,342	191	253	190	82	179	206	159	48	34
	前年比	-15.7	-51.3	-12.6	-41.6	6.1	16.8	-17.5	8.8	-31.3	0.0
鉄鋼業	本年	16	12	3	0	0	1	0	0	0	0
	前年	35	18	6	0	4	6	1	0	0	0
	前年比	-54.3	-33.3	-50.0	-	-100.0	-83.3	-100.0	-	-	-
金属製品	本年	209	50	33	19	26	19	20	42	0	0
	前年	222	44	34	49	28	12	7	48	0	0
	前年比	-5.9	13.6	-2.9	-61.2	-7.1	58.3	185.7	-12.5	-	-
はん用機械	本年	156	40	38	2	1	18	9	48	0	0
	前年	124	50	20	3	4	27	3	17	0	0
	前年比	25.8	-20.0	90.0	-33.3	-75.0	-33.3	200.0	182.4	-	-
生産用機械	本年	132	68	7	6	4	0	14	30	3	0
	前年	100	28	12	2	2	2	16	36	2	0
	前年比	32.0	142.9	-41.7	200.0	100.0	-100.0	-12.5	-16.7	50.0	-
業務用機械	本年	16	4	2	0	0	0	10	0	0	0
	前年	35	16	9	1	1	0	4	4	0	0
	前年比	-54.3	-75.0	-77.8	-100.0	-100.0	-	150.0	-100.0	-	-
電子部品・デバイス・電子回路	本年	147	0	14	11	7	35	45	33	0	2
	前年	135	0	19	9	0	41	50	16	0	0
	前年比	8.9	-	-26.3	22.2	-	-14.6	-10.0	106.3	-	-
電気機械	本年	342	31	36	29	39	55	28	84	29	11
	前年	271	29	40	17	18	35	14	60	50	8
	前年比	26.2	6.9	-10.0	70.6	116.7	57.1	100.0	40.0	-42.0	37.5
情報通信機械	本年	26	0	0	0	0	0	21	0	5	0
	前年	24	0	0	0	0	0	17	4	3	0
	前年比	8.3	-	-	-	-	-	23.5	-100.0	66.7	-
輸送用機械	本年	310	90	36	86	51	15	10	22	0	0
	前年	412	125	41	124	49	13	21	39	0	0
	前年比	-24.8	-28.0	-12.2	-30.6	4.1	15.4	-52.4	-43.6	-	-
G情報通信業	本年	113	4	9	2	58	19	9	1	0	11
	前年	230	15	27	1	128	20	20	12	0	7
	前年比	-50.9	-73.3	-66.7	100.0	-54.7	-5.0	-55.0	-91.7	-	57.1
H運輸業，郵便業	本年	1,361	109	491	197	217	130	72	112	5	28
	前年	1,630	146	536	209	298	174	114	109	6	38
	前年比	-16.5	-25.3	-8.4	-5.7	-27.2	-25.3	-36.8	2.8	-16.7	-26.3
I卸売業，小売業	本年	6,071	549	534	753	2,377	609	731	243	204	71
	前年	6,184	578	685	536	2,389	772	755	216	151	102
	前年比	-1.8	-5.0	-22.0	40.5	-0.5	-21.1	-3.2	12.5	35.1	-30.4
J金融業，保険業	本年	290	27	189	5	33	3	8	1	11	13
	前年	271	24	159	6	44	4	13	0	9	12
	前年比	7.0	12.5	18.9	-16.7	-25.0	-25.0	-38.5	-	22.2	8.3
M宿泊業，飲食サービス業	本年	4,948	551	942	324	558	1,090	1,073	213	44	153
	前年	5,738	766	1,119	343	469	1,182	1,347	258	41	213
	前年比	-13.8	-28.1	-15.8	-5.5	19.0	-7.8	-20.3	-17.4	7.3	-28.2
P医療，福祉	本年	16,044	1,510	3,109	1,877	4,267	1,708	1,473	1,306	458	336
	前年	15,528	1,787	2,954	1,695	4,088	1,583	1,576	1,202	332	311
	前年比	3.3	-15.5	5.2	10.7	4.4	7.9	-6.5	8.7	38.0	8.0
Rサービス業 (他に分類されないもの)	本年	4,520	174	737	592	1,209	411	586	726	11	74
	前年	4,778	142	955	745	1,098	522	657	571	11	77
	前年比	-5.4	22.5	-22.8	-20.5	10.1	-21.3	-10.8	27.1	0.0	-3.9

主要産業別・規模別求人充足状況

令和7年度

三重労働局

産業・規模	項目	パートを含む全数					フルタイム					パート				
		充足数			充足率%		充足数			充足率%		充足数			充足率%	
		本年	前年	前年比	本年	前年	本年	前年	前年比	本年	前年	本年	前年	前年比	本年	前年
産 業 計		16,208	16,255	-0.3	13.3	13.4	7,849	7,852	0.0	10.3	10.6	8,359	8,403	-0.5	18.4	18.0
D 建 設 業		653	654	-0.2	5.6	5.9	517	525	-1.5	4.8	5.1	136	129	5.4	17.8	16.7
E 製 造 業		3,055	3,067	-0.4	18.6	18.6	1,935	1,957	-1.1	15.1	15.4	1,120	1,110	0.9	30.8	29.5
	食 料 品	576	599	-3.8	24.8	23.5	227	268	-15.3	19.0	22.3	349	331	5.4	30.9	24.7
	鉄 鋼 業	28	38	-26.3	7.6	8.6	28	29	-3.4	8.0	7.2	0	9	-	0.0	25.7
	金 属 製 品	242	221	9.5	15.3	12.4	178	169	5.3	13.0	10.8	64	52	23.1	30.6	23.4
	は ん 用 機 械	156	154	1.3	12.7	13.8	115	116	-0.9	10.7	11.7	41	38	7.9	26.3	30.6
	生 産 用 機 械	155	125	24.0	13.3	12.6	119	90	32.2	11.5	10.1	36	35	2.9	27.3	35.0
	業 務 用 機 械	55	35	57.1	24.8	13.1	46	24	91.7	22.3	10.3	9	11	-18.2	56.3	31.4
	電 子 部 品 ・ デ バ イ ス	124	116	6.9	14.3	14.8	92	77	19.5	12.8	11.9	32	39	-17.9	21.8	28.9
	電 気 機 械	286	197	45.2	18.5	17.5	191	138	38.4	15.8	16.2	95	59	61.0	27.8	21.8
	情 報 通 信 機 械	6	7	-14.3	13.0	25.0	1	1	0.0	5.0	25.0	5	6	-16.7	19.2	25.0
	輸 送 用 機 械	319	413	-22.8	15.7	17.9	207	258	-19.8	12.0	13.6	112	155	-27.7	36.1	37.6
G 情 報 通 信 業		52	70	-25.7	7.1	8.3	31	46	-32.6	5.0	7.5	21	24	-12.5	18.6	10.4
H 運 輸 業 , 郵 便 業		828	888	-6.8	11.0	11.5	584	662	-11.8	9.4	10.9	244	226	8.0	17.9	13.9
I 卸 売 業 , 小 売 業		1,310	1,477	-11.3	11.2	12.7	575	636	-9.6	10.2	11.8	735	841	-12.6	12.1	13.6
J 金 融 業 , 保 険 業		97	99	-2.0	9.8	11.1	36	36	0.0	5.2	5.8	61	63	-3.2	21.0	23.2
M 宿 泊 業 , 飲 食 サ ー ビ ス 業		655	712	-8.0	7.9	7.6	153	195	-21.5	4.6	5.3	502	517	-2.9	10.1	9.0
P 医 療 , 福 祉		3,782	4,037	-6.3	12.2	13.2	1,555	1,712	-9.2	10.4	11.5	2,227	2,325	-4.2	13.9	15.0
R サ ー ビ ス 業		1,731	1,779	-2.7	9.3	10.0	949	948	0.1	6.7	7.2	782	831	-5.9	17.3	17.4
事 業 所 規 模 計		16,208	16,255	-0.3	13.3	13.4	7,849	7,852	0.0	10.3	10.6	8,359	8,403	-0.5	18.4	18.0
29人以下		9,308	9,649	-3.5	12.1	12.7	4,416	4,576	-3.5	9.2	9.9	4,892	5,073	-3.6	16.9	16.9
30～99人		4,133	4,096	0.9	14.0	13.9	1,977	2,023	-2.3	10.6	11.1	2,156	2,073	4.0	19.8	18.3
100～299人		1,873	1,398	34.0	17.8	14.0	998	747	33.6	15.0	11.6	875	651	34.4	22.7	18.5
300～499人		460	585	-21.4	17.5	20.7	227	204	11.3	13.8	11.3	233	381	-38.8	23.9	37.8
500～999人		260	319	-18.5	24.0	21.8	152	194	-21.6	21.8	19.4	108	125	-13.6	28.0	27.1
1000人以上		174	208	-16.3	16.6	18.0	79	108	-26.9	11.3	16.1	95	100	-5.0	27.4	20.6