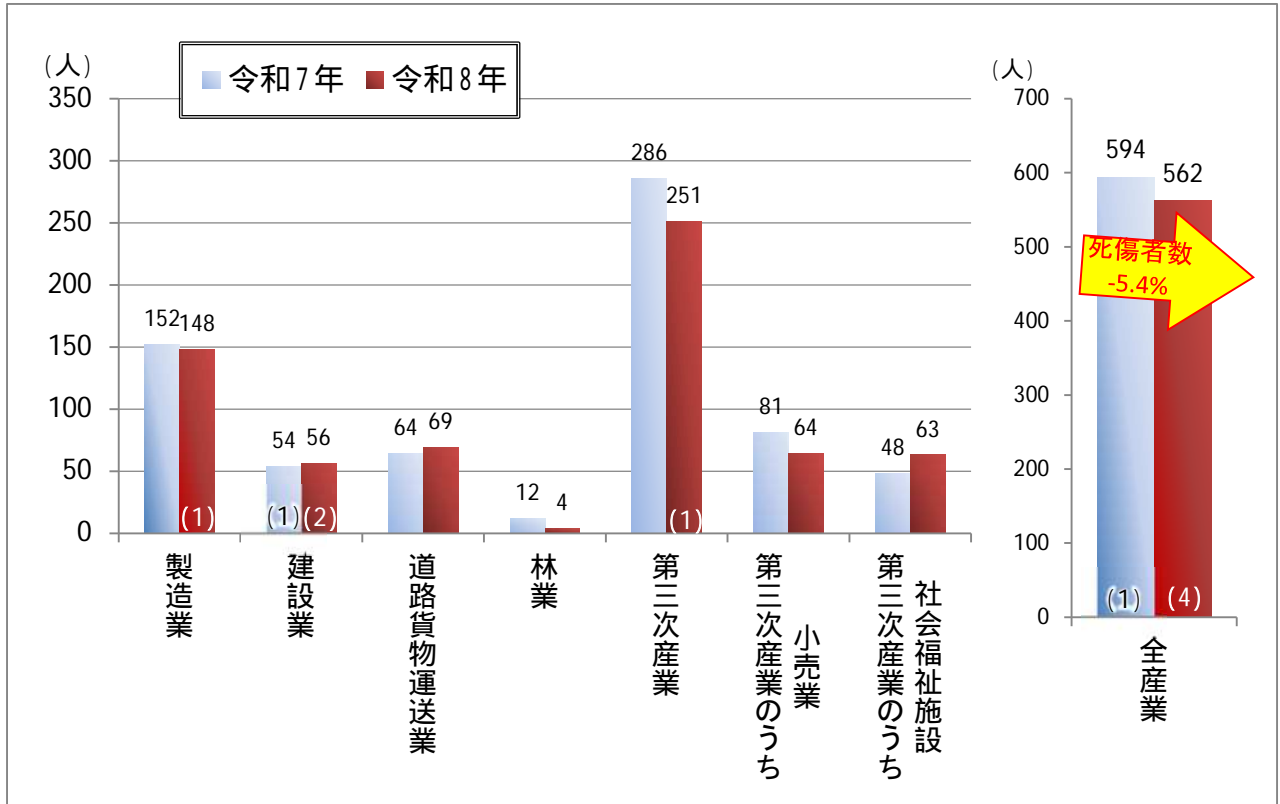


令和8年労働災害発生状況（休業4日以上死傷者数）

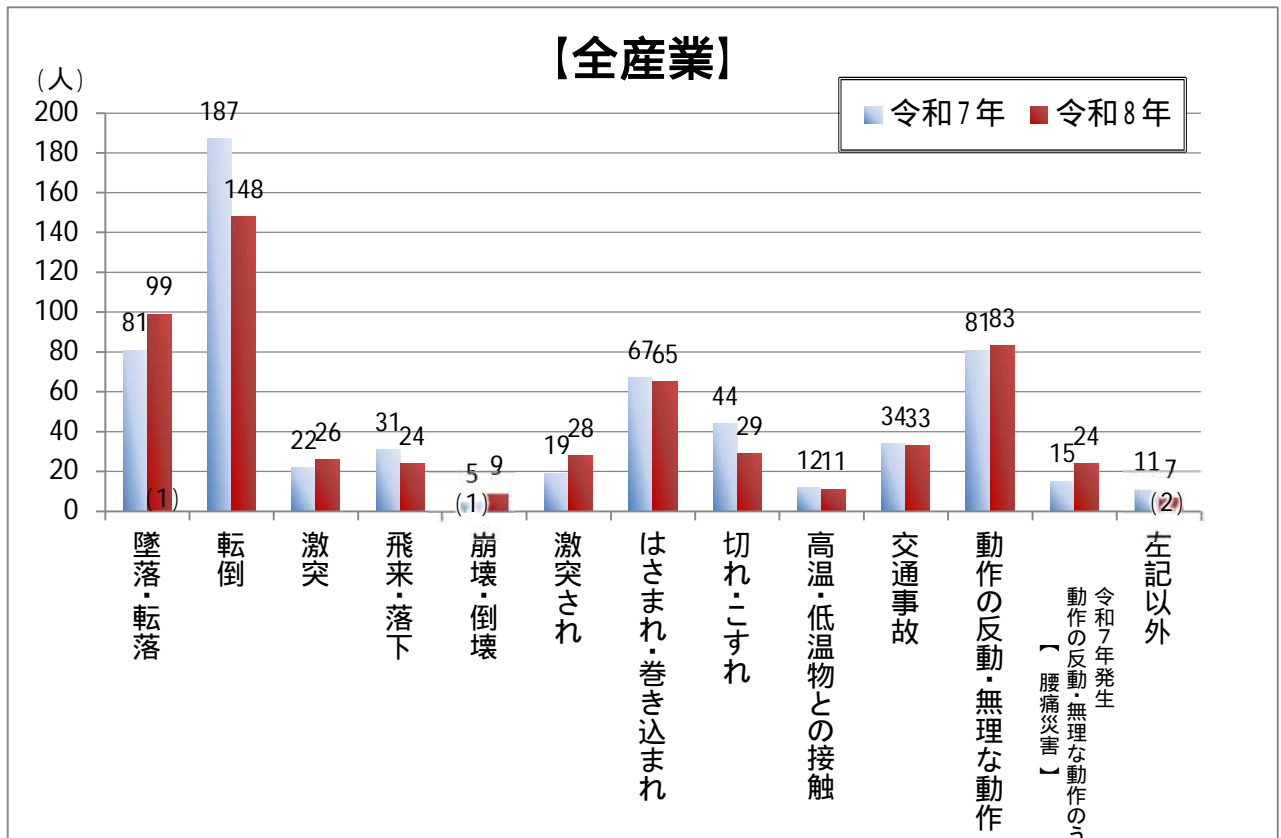
令和8年4月末現在
三重労働局

1 年別・業種別発生状況



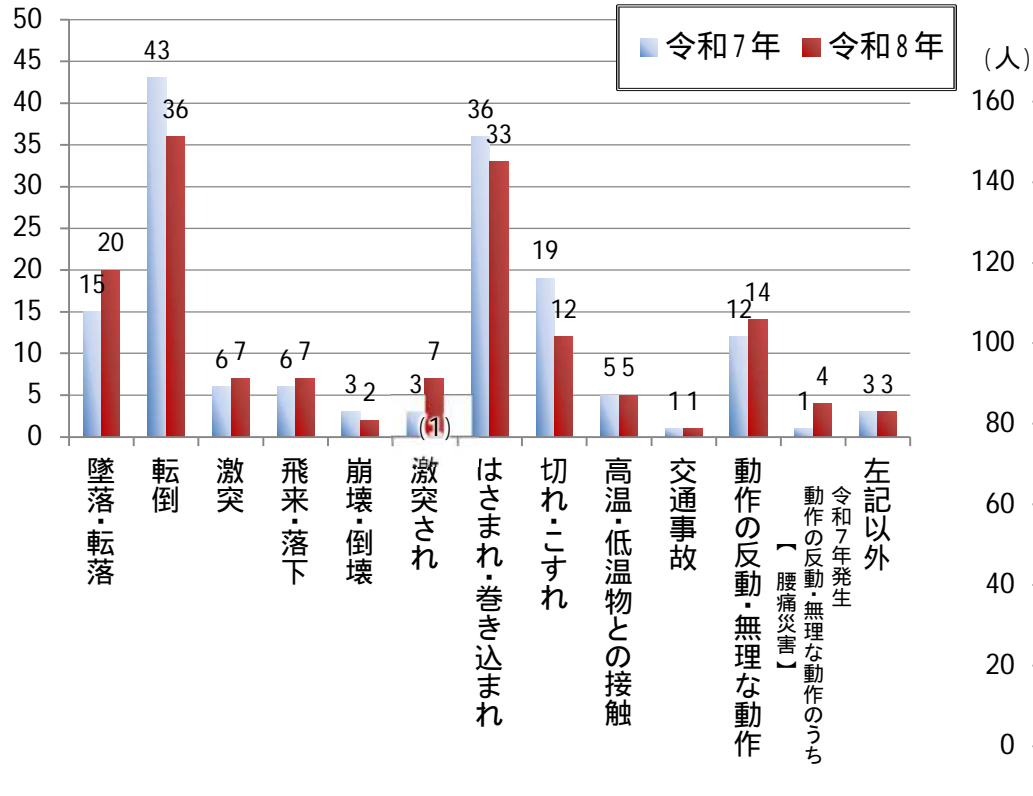
() は、死亡災害を内数で示したのもの。以下同じ
資料出所：死亡災害報告・労働者死傷病報告

2 年別・事故の型別発生状況



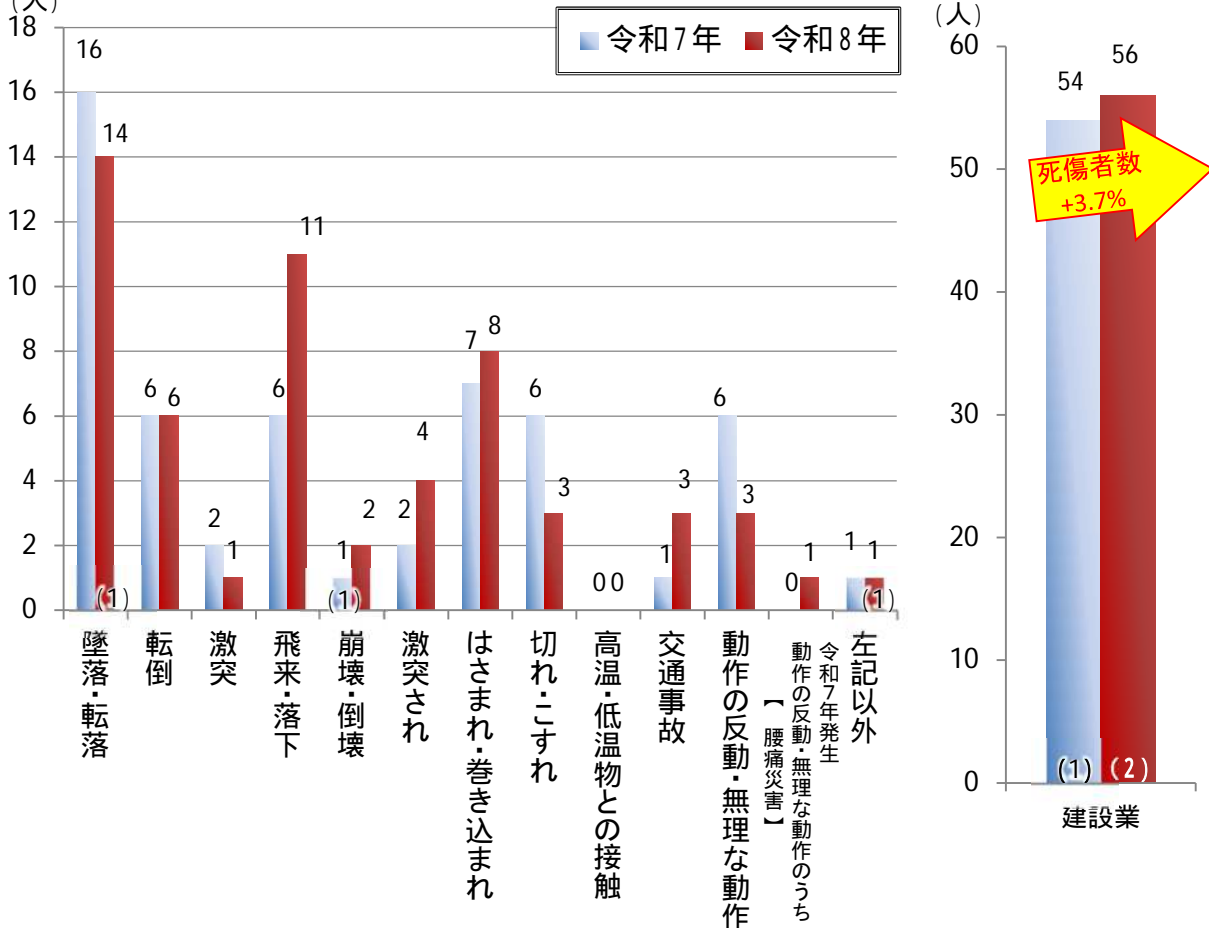
【製造業】

(人)

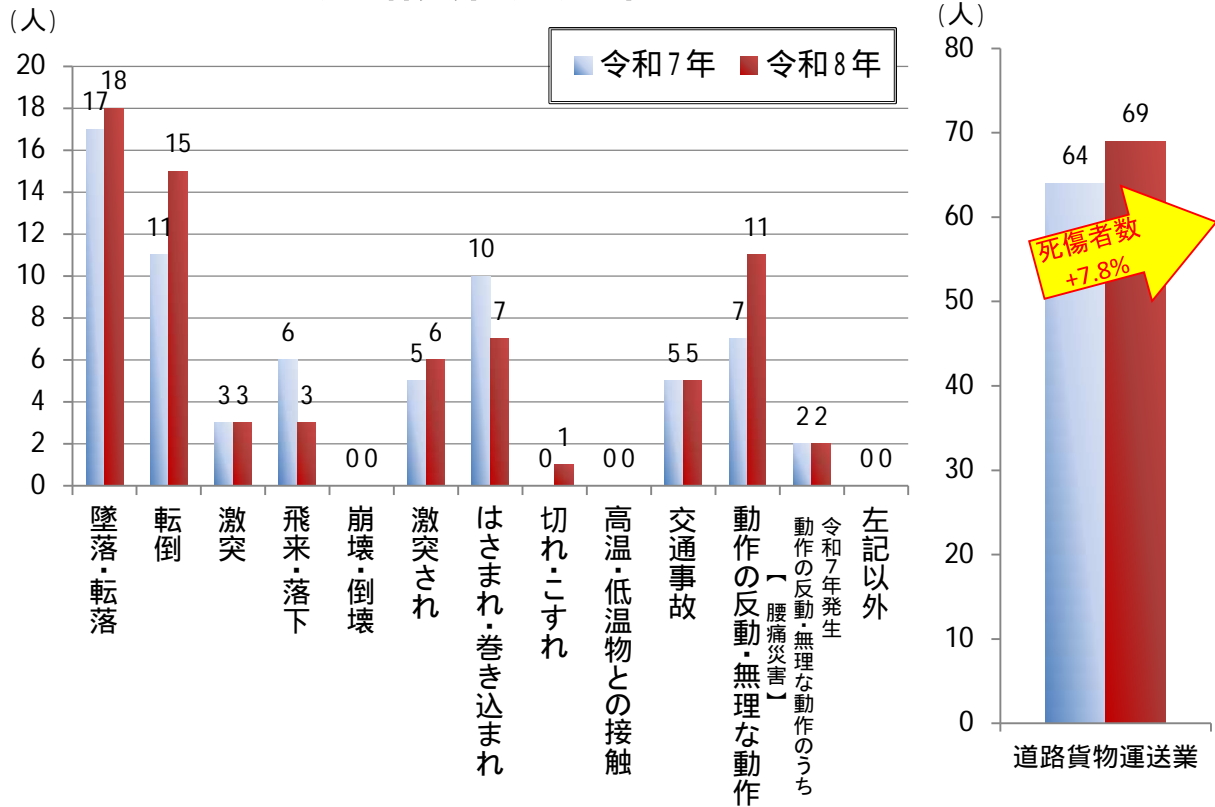


【建設業】

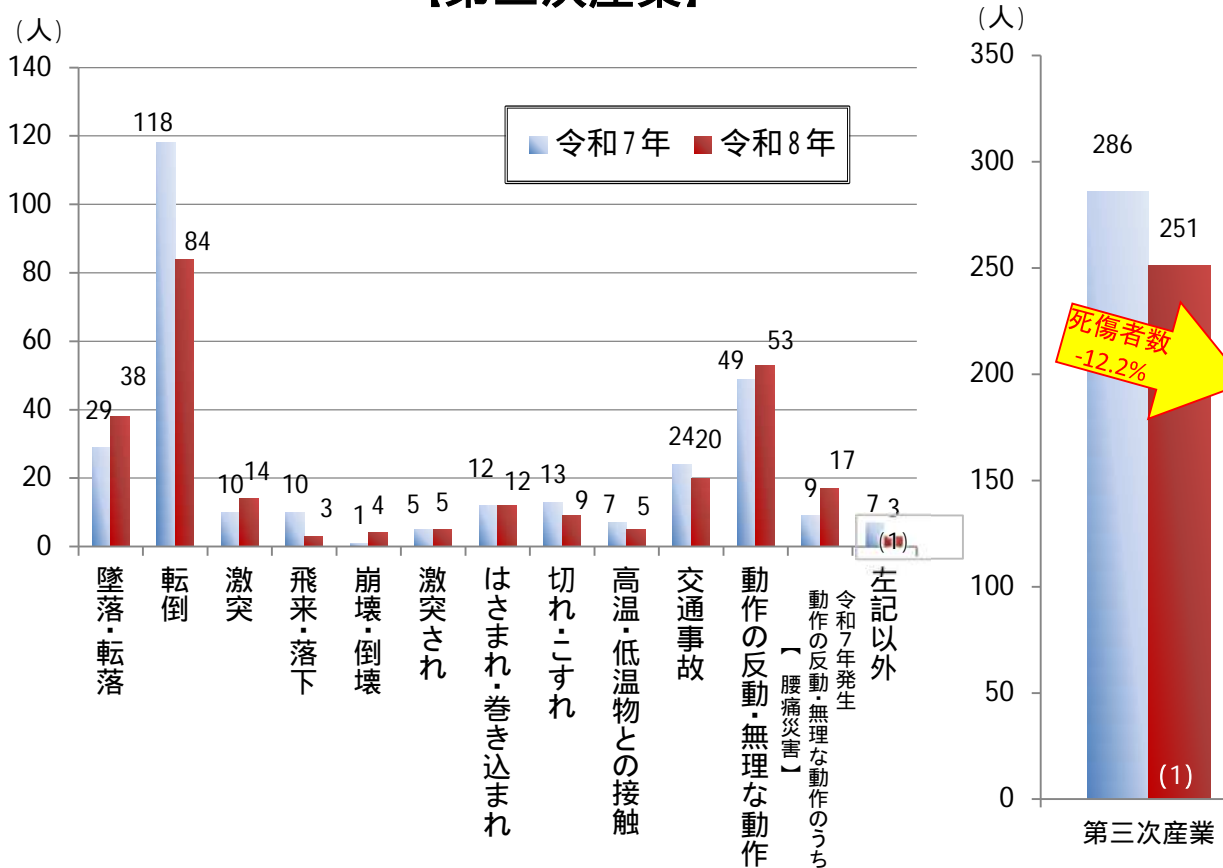
(人)



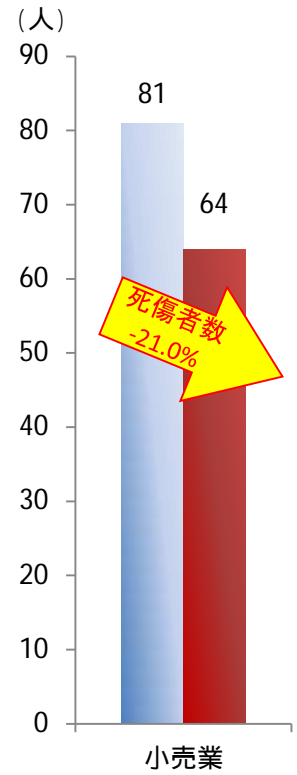
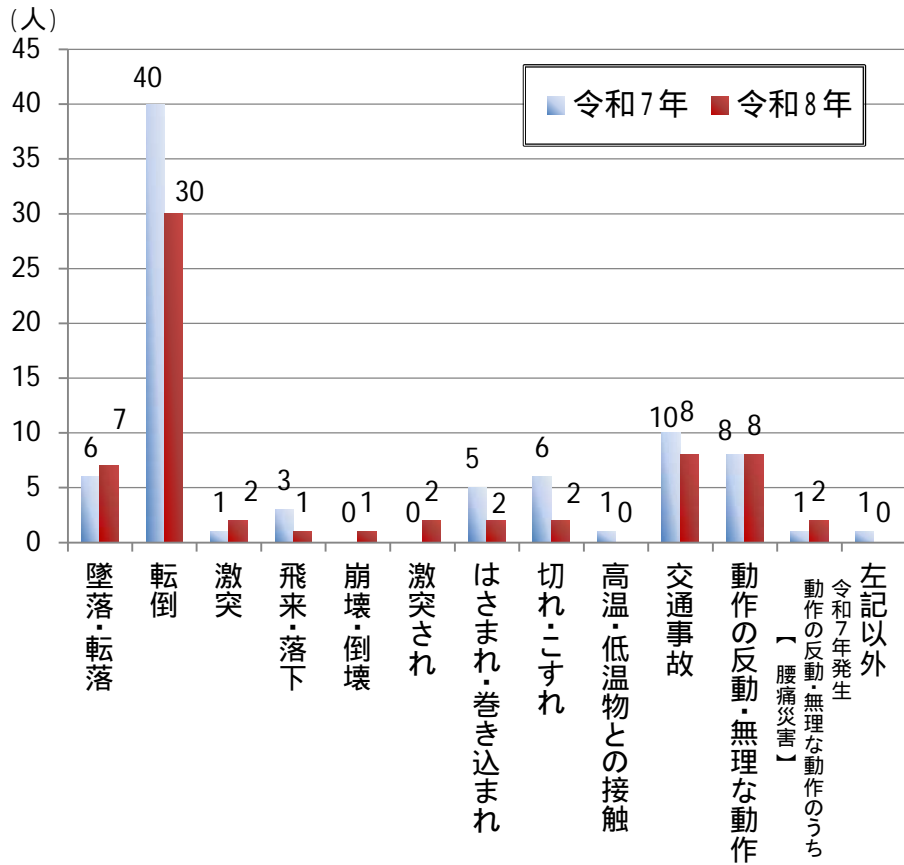
【道路貨物運送業】



【第三次産業】



【小売業】



【社会福祉施設】

