

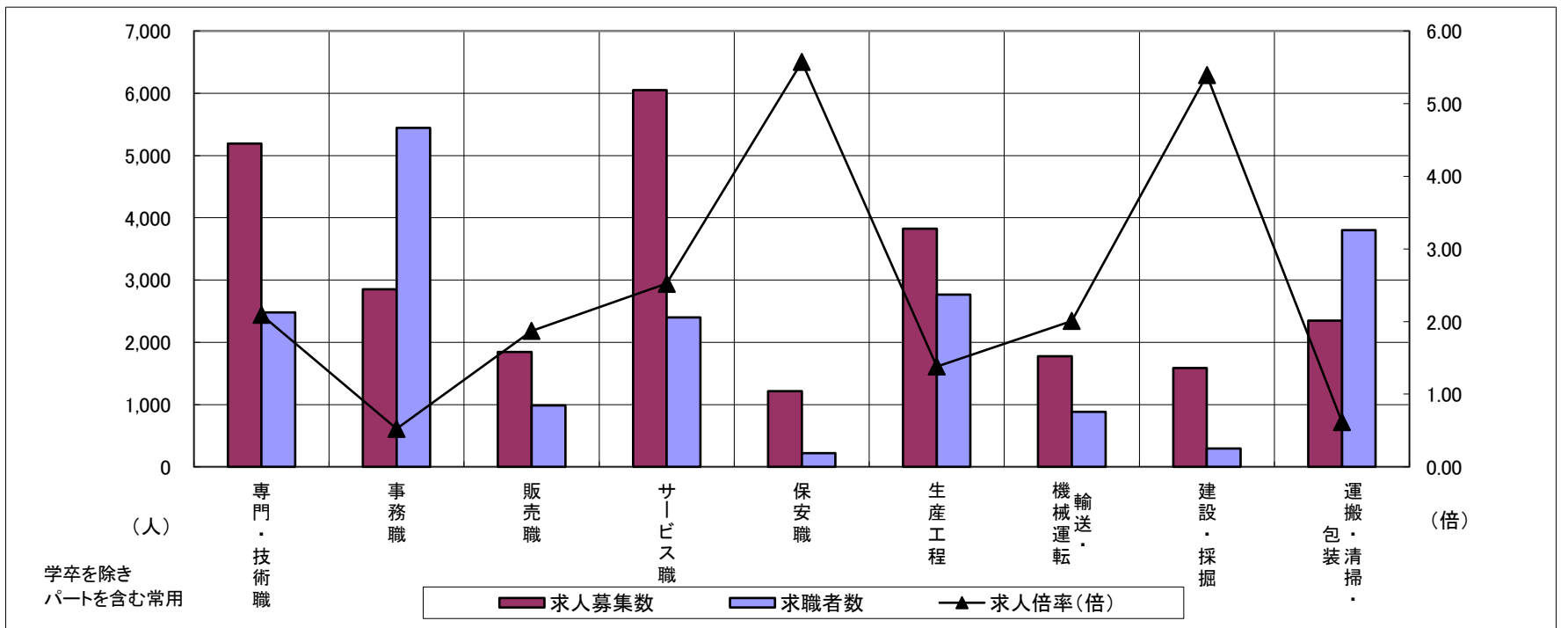
求人・求職バランスシート

令和8年3月

三重労働局

職業別	年齢別	合計	常用的フルタイム						合計	常用的パートタイム					
			～24歳	25歳～	35歳～	45歳～	55歳～	65歳～		～24歳	25歳～	35歳～	45歳～	55歳～	65歳～
合計	求人募集数	16,987	2,153	4,763	3,381	3,461	2,904	325	10,138	391	1,153	1,420	1,762	2,810	2,602
	求職者数	13,745	1,325	2,982	2,248	3,032	3,225	933	11,477	390	1,147	1,413	1,763	3,113	3,651
	求人倍率	1.24	1.62	1.60	1.50	1.14	0.90	0.35	0.88	1.00	1.01	1.00	1.00	0.90	0.71
専門・技術職	求人募集数	3,400	305	1,143	593	747	562	50	1,792	36	308	297	306	469	376
	求職者数	1,531	115	433	237	335	323	88	950	17	143	138	142	251	259
	求人倍率	2.22	2.65	2.64	2.50	2.23	1.74	0.57	1.89	2.12	2.15	2.15	2.15	1.87	1.45
事務職	求人募集数	1,521	196	488	314	287	212	24	1,331	26	156	258	295	351	245
	求職者数	3,189	296	780	544	701	675	193	2,253	38	232	383	447	613	540
	求人倍率	0.48	0.66	0.63	0.58	0.41	0.31	0.12	0.59	0.68	0.67	0.67	0.66	0.57	0.45
販売職	求人募集数	1,221	227	339	289	198	156	12	623	23	52	82	124	191	151
	求職者数	537	65	99	97	114	124	38	448	15	34	53	82	138	126
	求人倍率	2.27	3.49	3.42	2.98	1.74	1.26	0.32	1.39	1.53	1.53	1.55	1.51	1.38	1.20
サービス職	求人募集数	2,580	338	520	491	678	494	59	3,472	120	322	430	563	1,076	961
	求職者数	1,096	125	192	182	277	244	76	1,305	40	107	143	187	386	442
	求人倍率	2.35	2.70	2.71	2.70	2.45	2.02	0.78	2.66	3.00	3.01	3.01	3.01	2.79	2.17
保安職	求人募集数	910	25	63	68	132	424	198	305	0	5	9	22	80	189
	求職者数	123	2	5	6	15	59	36	95	0	1	2	5	18	69
	求人倍率	7.40	12.50	12.60	11.33	8.80	7.19	5.50	3.21	—	5.00	4.50	4.40	4.44	2.74
生産工程	求人募集数	3,127	468	1,062	727	516	336	18	698	40	100	100	126	210	122
	求職者数	2,161	240	545	408	481	414	73	606	30	76	76	96	187	141
	求人倍率	1.45	1.95	1.95	1.78	1.07	0.81	0.25	1.15	1.33	1.32	1.32	1.31	1.12	0.87
輸送・機械運転	求人募集数	1,386	54	146	270	416	462	38	388	0	30	11	38	100	209
	求職者数	625	10	43	83	174	240	75	258	0	11	4	14	48	181
	求人倍率	2.22	5.40	3.40	3.25	2.39	1.93	0.51	1.50	—	2.73	2.75	2.71	2.08	1.15
建設・採掘	求人募集数	1,564	269	294	389	290	278	44	21	1	0	1	1	7	11
	求職者数	239	32	35	49	46	56	21	55	2	1	3	2	16	31
	求人倍率	6.54	8.41	8.40	7.94	6.30	4.96	2.10	0.38	0.50	—	0.33	0.50	0.44	0.35
運搬・清掃・包装等	求人募集数	982	84	205	210	218	226	39	1,367	54	129	143	225	374	442
	求職者数	1,242	70	170	183	283	380	156	2,561	88	212	236	372	669	984
	求人倍率	0.79	1.20	1.21	1.15	0.77	0.59	0.25	0.53	0.61	0.61	0.61	0.60	0.56	0.45

- (注) 1 求人募集数・求職者数・求人倍率は、正式にはそれぞれ有効求人人数・有効求職者数・有効求人倍率といえます。
 2 求人倍率は、求職者1人あたりの求人募集数を意味しています。
 3 「職業」の合計欄には、「管理職」「農林漁業職」「職業分類不能」を含みます。



	専門・技術職	事務職	販売職	サービス職	保安職	生産工程	輸送・機械運転	建設・採掘	運搬・清掃・包装	常用計
求人募集数	5,192	2,852	1,844	6,052	1,215	3,825	1,774	1,585	2,349	27,125
求職者数	2,481	5,442	985	2,401	218	2,767	883	294	3,803	25,222
求人倍率(倍)	2.09	0.52	1.87	2.52	5.57	1.38	2.01	5.39	0.62	1.08

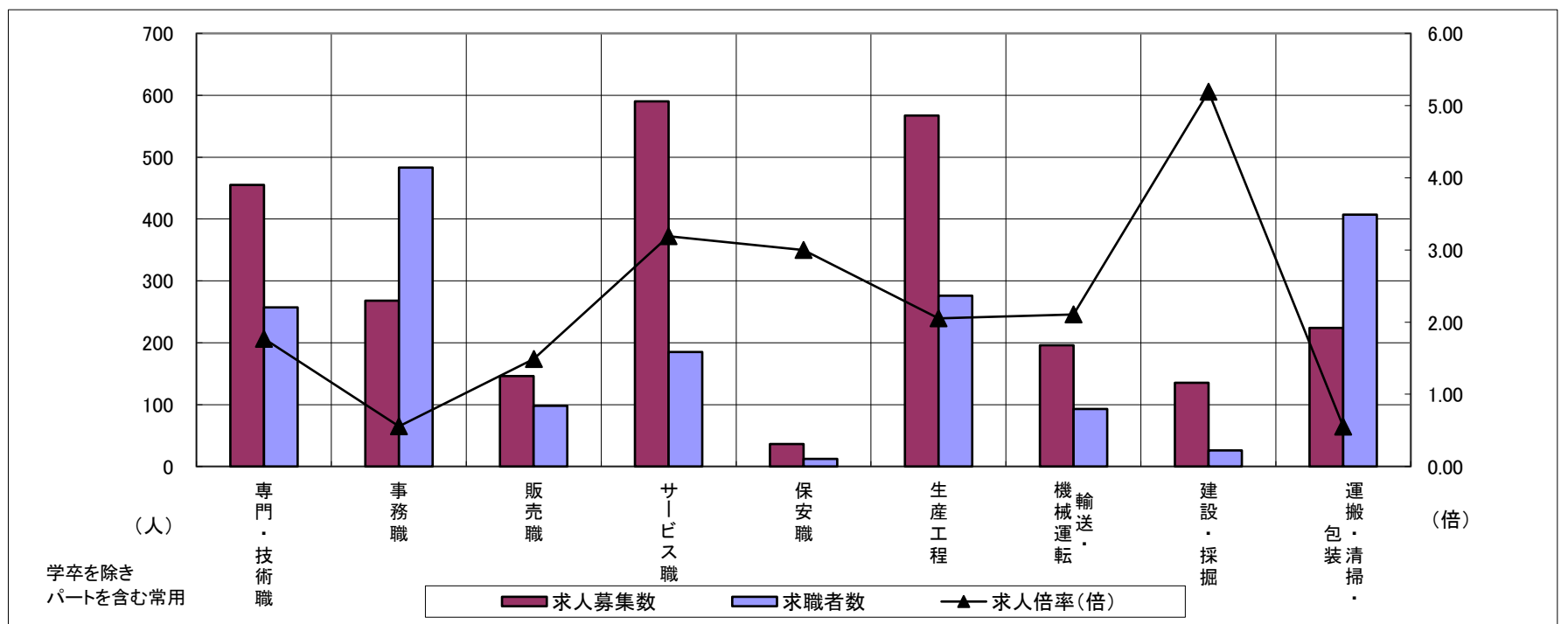
求人・求職バランスシート

令和8年3月

桑名

職業別	年齢別	合計	常用的フルタイム						合計	常用的パートタイム					
			～24歳	25歳～	35歳～	45歳～	55歳～	65歳～		～24歳	25歳～	35歳～	45歳～	55歳～	65歳～
合計	求人募集数	1,688	185	579	361	319	221	23	998	43	98	159	169	277	252
	求職者数	1,480	124	387	256	322	298	93	1,210	45	103	167	177	332	386
	求人倍率	1.14	1.49	1.50	1.41	0.99	0.74	0.25	0.82	0.96	0.95	0.95	0.95	0.83	0.65
専門・技術職	求人募集数	282	24	110	55	46	44	3	173	0	34	23	51	35	30
	求職者数	174	13	60	31	28	32	10	83	0	15	10	22	17	19
	求人倍率	1.62	1.85	1.83	1.77	1.64	1.38	0.30	2.08	—	2.27	2.30	2.32	2.06	1.58
事務職	求人募集数	150	13	58	28	31	17	3	118	1	14	22	29	27	25
	求職者数	297	19	86	45	74	55	18	186	2	19	30	39	43	53
	求人倍率	0.51	0.68	0.67	0.62	0.42	0.31	0.17	0.63	0.50	0.74	0.73	0.74	0.63	0.47
販売職	求人募集数	101	23	39	12	17	8	2	45	2	0	7	10	15	11
	求職者数	59	10	17	6	13	8	5	39	1	0	5	7	13	13
	求人倍率	1.71	2.30	2.29	2.00	1.31	1.00	0.40	1.15	2.00	—	1.40	1.43	1.15	0.85
サービス職	求人募集数	264	43	72	61	47	38	3	326	17	21	46	30	118	94
	求職者数	91	12	20	17	16	21	5	94	4	5	11	7	32	35
	求人倍率	2.90	3.58	3.60	3.59	2.94	1.81	0.60	3.47	4.25	4.20	4.18	4.29	3.69	2.69
保安職	求人募集数	30	0	6	6	5	5	8	6	2	0	0	0	0	4
	求職者数	6	0	1	1	1	1	2	6	0	0	0	0	0	6
	求人倍率	5.00	—	6.00	6.00	5.00	5.00	4.00	1.00	—	—	—	—	—	0.67
生産工程	求人募集数	459	46	209	115	66	22	1	108	6	10	25	19	26	22
	求職者数	212	16	73	44	47	26	6	64	3	5	13	10	16	17
	求人倍率	2.17	2.88	2.86	2.61	1.40	0.85	0.17	1.69	2.00	2.00	1.92	1.90	1.63	1.29
輸送・機械運転	求人募集数	159	6	30	36	42	40	5	37	0	2	0	5	8	22
	求職者数	64	2	9	11	15	19	8	29	0	1	0	2	5	21
	求人倍率	2.48	3.00	3.33	3.27	2.80	2.11	0.63	1.28	—	2.00	—	2.50	1.60	1.05
建設・採掘	求人募集数	131	9	35	17	44	22	4	4	1	1	0	0	0	2
	求職者数	21	1	4	2	8	4	2	5	1	1	0	0	0	3
	求人倍率	6.24	9.00	8.75	8.50	5.50	5.50	2.00	0.80	1.00	1.00	—	—	—	0.67
運搬・清掃・包装等	求人募集数	78	8	18	20	16	14	2	146	7	11	20	20	47	41
	求職者数	123	8	17	19	31	37	11	284	12	18	34	34	87	99
	求人倍率	0.63	1.00	1.06	1.05	0.52	0.38	0.18	0.51	0.58	0.61	0.59	0.59	0.54	0.41

- (注) 1 求人募集数・求職者数・求人倍率は、正式にはそれぞれ有効求人数・有効求職者数・有効求人倍率といえます。
 2 求人倍率は、求職者1人あたりの求人募集数を意味しています。
 3 「職業」の合計欄には、「管理職」「農林漁業職」「職業分類不能」を含みます。



	専門・技術職	事務職	販売職	サービス職	保安職	生産工程	輸送・機械運転	建設・採掘	運搬・清掃・包装	常用計
求人募集数	455	268	146	590	36	567	196	135	224	2,686
求職者数	257	483	98	185	12	276	93	26	407	2,690
求人倍率(倍)	1.77	0.55	1.49	3.19	3.00	2.05	2.11	5.19	0.55	1.00

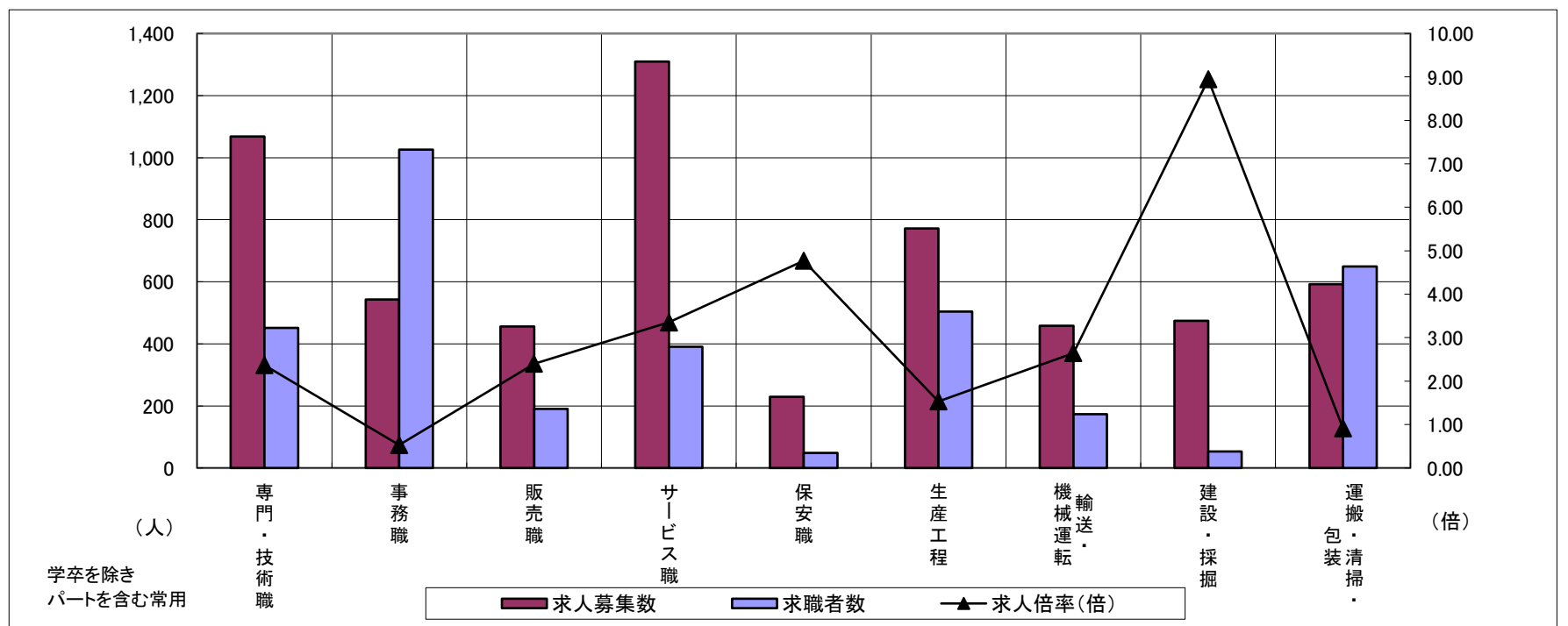
求人・求職バランスシート

令和8年3月

四日市

職業別	年齢別	合計	常用的フルタイム						合計	常用的パートタイム					
			～24歳	25歳～	35歳～	45歳～	55歳～	65歳～		～24歳	25歳～	35歳～	45歳～	55歳～	65歳～
合計	求人募集数	4,045	533	1,243	731	808	661	69	1,871	80	274	270	319	497	431
	求職者数	2,477	255	605	375	545	544	153	1,923	72	245	241	287	502	576
	求人倍率	1.63	2.09	2.05	1.95	1.48	1.22	0.45	0.97	1.11	1.12	1.12	1.11	0.99	0.75
専門・技術職	求人募集数	725	67	274	121	140	106	17	343	15	90	52	39	86	61
	求職者数	294	22	90	43	57	59	23	157	6	35	20	15	41	40
	求人倍率	2.47	3.05	3.04	2.81	2.46	1.80	0.74	2.18	2.50	2.57	2.60	2.60	2.10	1.53
事務職	求人募集数	261	46	90	45	51	27	2	282	6	41	57	59	70	49
	求職者数	595	76	166	89	140	94	30	431	8	55	77	83	108	100
	求人倍率	0.44	0.61	0.54	0.51	0.36	0.29	0.07	0.65	0.75	0.75	0.74	0.71	0.65	0.49
販売職	求人募集数	417	50	129	94	82	60	2	39	1	4	5	8	12	9
	求職者数	105	7	19	17	24	31	7	85	3	9	11	16	25	21
	求人倍率	3.97	7.14	6.79	5.53	3.42	1.94	0.29	0.46	0.33	0.44	0.45	0.50	0.48	0.43
サービス職	求人募集数	632	101	136	81	196	106	12	678	37	95	77	125	176	168
	求職者数	187	28	38	22	57	33	9	204	10	26	21	34	52	61
	求人倍率	3.38	3.61	3.58	3.68	3.44	3.21	1.33	3.32	3.70	3.65	3.67	3.68	3.38	2.75
保安職	求人募集数	189	9	9	32	36	74	29	40	0	0	4	0	17	19
	求職者数	30	1	1	4	5	12	7	18	0	0	1	0	4	13
	求人倍率	6.30	9.00	9.00	8.00	7.20	6.17	4.14	2.22	—	—	4.00	—	4.25	1.46
生産工程	求人募集数	683	95	283	128	99	75	3	89	4	24	11	21	19	10
	求職者数	416	45	134	65	85	76	11	88	3	20	9	17	21	18
	求人倍率	1.64	2.11	2.11	1.97	1.16	0.99	0.27	1.01	1.33	1.20	1.22	1.24	0.90	0.56
輸送・機械運転	求人募集数	387	25	40	81	96	135	10	71	0	3	0	15	14	39
	求職者数	126	5	8	17	28	52	16	47	0	1	0	4	9	33
	求人倍率	3.07	5.00	5.00	4.76	3.43	2.60	0.63	1.51	—	3.00	—	3.75	1.56	1.18
建設・採掘	求人募集数	469	44	89	140	90	96	10	5	1	0	1	0	1	2
	求職者数	42	3	6	10	9	11	3	11	1	0	1	0	2	7
	求人倍率	11.17	14.67	14.83	14.00	10.00	8.73	3.33	0.45	1.00	—	1.00	—	0.50	0.29
運搬・清掃・包装等	求人募集数	275	24	61	49	59	73	9	317	14	30	34	57	95	87
	求職者数	212	12	31	26	50	71	22	437	17	36	40	68	125	151
	求人倍率	1.30	2.00	1.97	1.88	1.18	1.03	0.41	0.73	0.82	0.83	0.85	0.84	0.76	0.58

- (注) 1 求人募集数・求職者数・求人倍率は、正式にはそれぞれ有効求人数・有効求職者数・有効求人倍率といひます。
 2 求人倍率は、求職者1人あたりの求人募集数を意味しています。
 3 「職業」の合計欄には、「管理職」「農林漁業職」「職業分類不能」を含みます。



	専門・技術職	事務職	販売職	サービス職	保安職	生産工程	輸送・機械運転	建設・採掘	運搬・清掃・包装	常用計
求人募集数	1,068	543	456	1,310	229	772	458	474	592	5,916
求職者数	451	1,026	190	391	48	504	173	53	649	4,400
求人倍率(倍)	2.37	0.53	2.40	3.35	4.77	1.53	2.65	8.94	0.91	1.34

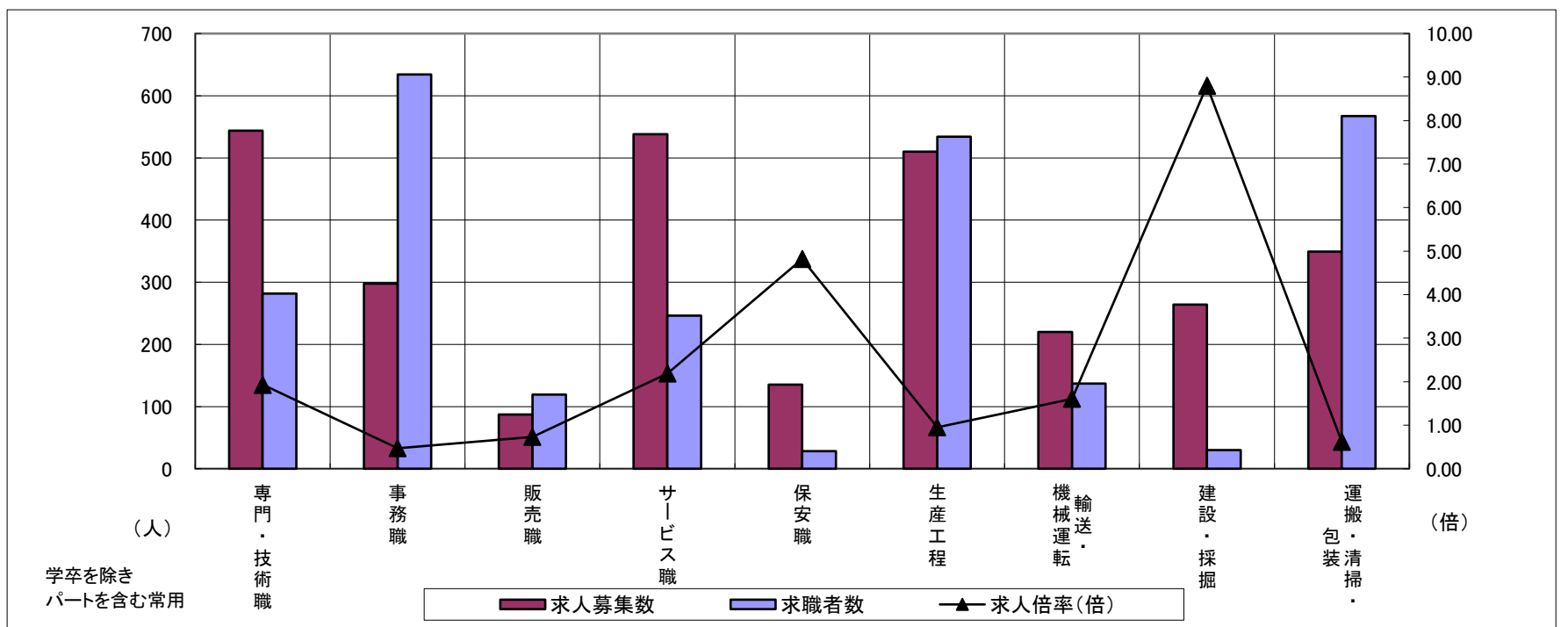
求人・求職バランスシート

令和8年3月

鈴鹿

職業別	年齢別	合計	常用的フルタイム						合計	常用的パートタイム					
			～24歳	25歳～	35歳～	45歳～	55歳～	65歳～		～24歳	25歳～	35歳～	45歳～	55歳～	65歳～
合計	求人募集数	1,925	289	499	366	400	332	39	1,067	49	154	172	198	280	214
	求職者数	1,929	238	417	316	404	420	134	1,545	63	199	222	257	391	413
	求人倍率	1.00	1.21	1.20	1.16	0.99	0.79	0.29	0.69	0.78	0.77	0.77	0.77	0.72	0.52
専門・技術職	求人募集数	334	33	96	63	92	47	3	210	2	52	49	25	48	34
	求職者数	187	17	50	33	50	30	7	95	1	21	20	10	21	22
	求人倍率	1.79	1.94	1.92	1.91	1.84	1.57	0.43	2.21	2.00	2.48	2.45	2.50	2.29	1.55
事務職	求人募集数	158	24	48	34	31	19	2	140	2	16	36	34	27	25
	求職者数	369	39	92	68	80	69	21	265	3	26	58	57	54	67
	求人倍率	0.43	0.62	0.52	0.50	0.39	0.28	0.10	0.53	0.67	0.62	0.62	0.60	0.50	0.37
販売職	求人募集数	59	20	17	14	5	3	0	28	1	1	3	6	11	6
	求職者数	75	17	15	14	12	13	4	44	1	2	5	8	17	11
	求人倍率	0.79	1.18	1.13	1.00	0.42	0.23	—	0.64	1.00	0.50	0.60	0.75	0.65	0.55
サービス職	求人募集数	240	45	52	49	50	41	3	298	19	41	44	44	90	60
	求職者数	114	19	22	21	22	24	6	132	7	15	16	16	35	43
	求人倍率	2.11	2.37	2.36	2.33	2.27	1.71	0.50	2.26	2.71	2.73	2.75	2.75	2.57	1.40
保安職	求人募集数	104	7	0	0	7	50	40	31	0	0	0	3	3	25
	求職者数	17	1	0	0	1	8	7	11	0	0	0	1	1	9
	求人倍率	6.12	7.00	—	—	7.00	6.25	5.71	2.82	—	—	—	3.00	3.00	2.78
生産工程	求人募集数	425	64	120	97	77	61	6	85	3	12	15	17	28	10
	求職者数	423	52	97	83	83	82	26	111	4	15	20	22	36	14
	求人倍率	1.00	1.23	1.24	1.17	0.93	0.74	0.23	0.77	0.75	0.80	0.75	0.77	0.78	0.71
輸送・機械運転	求人募集数	171	0	20	29	54	63	5	49	0	2	4	2	14	27
	求職者数	105	0	7	10	29	44	15	32	0	1	2	1	7	21
	求人倍率	1.63	—	2.86	2.90	1.86	1.43	0.33	1.53	—	2.00	2.00	2.00	2.00	1.29
建設・採掘	求人募集数	258	34	52	65	61	31	15	6	0	0	1	0	3	2
	求職者数	21	2	3	4	4	4	4	9	0	0	1	1	4	3
	求人倍率	12.29	17.00	17.33	16.25	15.25	7.75	3.75	0.67	—	—	1.00	—	0.75	0.67
運搬・清掃・包装等	求人募集数	150	19	26	25	32	43	5	199	10	21	23	36	53	56
	求職者数	162	14	20	19	30	57	22	405	17	38	41	65	108	136
	求人倍率	0.93	1.36	1.30	1.32	1.07	0.75	0.23	0.49	0.59	0.55	0.56	0.55	0.49	0.41

- (注) 1 求人募集数・求職者数・求人倍率は、正式にはそれぞれ有効求人数・有効求職者数・有効求人倍率といたします。
 2 求人倍率は、求職者1人あたりの求人募集数を意味しています。
 3 「職業」の合計欄には、「管理職」「農林漁業職」「職業分類不能」を含みます。



	専門・技術職	事務職	販売職	サービス職	保安職	生産工程	輸送・機械運転	建設・採掘	運搬・清掃・包装	常用計
求人募集数	544	298	87	538	135	510	220	264	349	2,992
求職者数	282	634	119	246	28	534	137	30	567	3,474
求人倍率(倍)	1.93	0.47	0.73	2.19	4.82	0.96	1.61	8.80	0.62	0.86

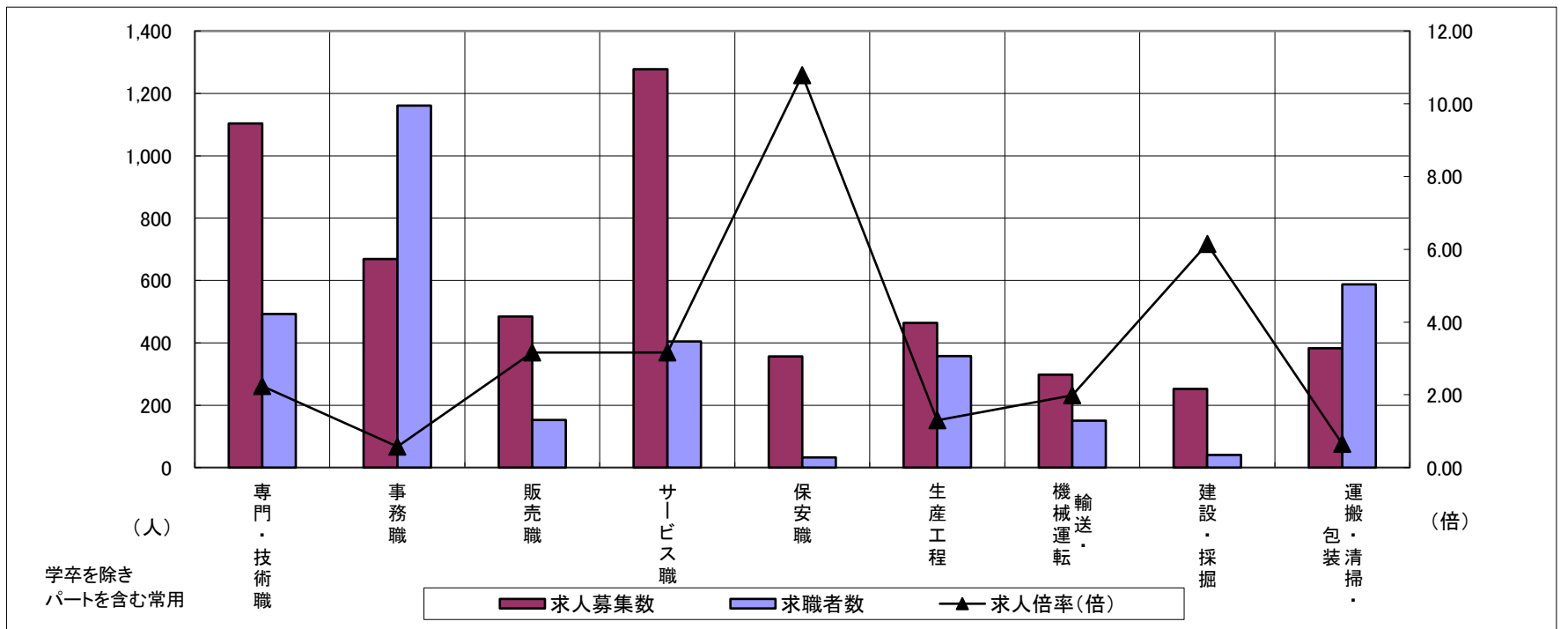
求人・求職バランスシート

令和8年3月

津

職業別	年齢別	合計	常用的フルタイム						合計	常用的パートタイム					
			～24歳	25歳～	35歳～	45歳～	55歳～	65歳～		～24歳	25歳～	35歳～	45歳～	55歳～	65歳～
合計	求人募集数	3,281	390	941	632	660	589	69	2,149	75	251	293	395	578	557
	求職者数	2,651	235	602	430	577	628	179	1,908	60	200	234	320	514	580
	求人倍率	1.24	1.66	1.56	1.47	1.14	0.94	0.39	1.13	1.25	1.26	1.25	1.23	1.12	0.96
専門・技術職	求人募集数	707	58	241	132	148	118	10	397	10	84	59	69	100	75
	求職者数	316	22	92	54	66	66	16	177	4	33	23	27	47	43
	求人倍率	2.24	2.64	2.62	2.44	2.24	1.79	0.63	2.24	2.50	2.55	2.57	2.56	2.13	1.74
事務職	求人募集数	351	36	106	70	67	60	12	318	8	38	52	71	88	61
	求職者数	668	51	158	118	141	146	54	493	10	51	70	99	145	118
	求人倍率	0.53	0.71	0.67	0.59	0.48	0.41	0.22	0.65	0.80	0.75	0.74	0.72	0.61	0.52
販売職	求人募集数	263	17	87	58	44	54	3	221	4	38	12	24	73	70
	求職者数	96	4	21	15	19	29	8	57	1	9	3	6	19	19
	求人倍率	2.74	4.25	4.14	3.87	2.32	1.86	0.38	3.88	4.00	4.22	4.00	4.00	3.84	3.68
サービス職	求人募集数	551	65	124	100	137	112	13	726	15	70	93	101	234	213
	求職者数	198	20	38	31	49	46	14	206	4	18	24	26	64	70
	求人倍率	2.78	3.25	3.26	3.23	2.80	2.43	0.93	3.52	3.75	3.89	3.88	3.88	3.66	3.04
保安職	求人募集数	284	0	83	0	34	130	37	72	0	0	0	11	6	55
	求職者数	20	0	3	0	2	11	4	13	0	0	0	2	1	10
	求人倍率	14.20	—	27.67	—	17.00	11.82	9.25	5.54	—	—	—	5.50	6.00	5.50
生産工程	求人募集数	385	48	132	92	77	34	2	79	4	9	15	13	27	11
	求職者数	291	27	74	58	74	47	11	67	3	7	11	11	24	11
	求人倍率	1.32	1.78	1.78	1.59	1.04	0.72	0.18	1.18	1.33	1.29	1.36	1.18	1.13	1.00
輸送・機械運転	求人募集数	221	22	9	43	67	76	4	77	0	4	0	9	21	43
	求職者数	118	1	4	19	38	49	7	32	0	1	0	2	7	22
	求人倍率	1.87	22.00	2.25	2.26	1.76	1.55	0.57	2.41	—	4.00	—	4.50	3.00	1.95
建設・採掘	求人募集数	251	16	41	88	56	44	6	1	0	0	0	0	0	1
	求職者数	37	2	5	11	8	8	3	4	0	0	0	1	0	3
	求人倍率	6.78	8.00	8.20	8.00	7.00	5.50	2.00	0.25	—	—	—	—	—	0.33
運搬・清掃・包装等	求人募集数	143	16	35	32	29	26	5	240	7	19	25	46	58	85
	求職者数	246	18	40	43	56	63	26	342	10	26	33	61	78	134
	求人倍率	0.58	0.89	0.88	0.74	0.52	0.41	0.19	0.70	0.70	0.73	0.76	0.75	0.74	0.63

- (注) 1 求人募集数・求職者数・求人倍率は、正式にはそれぞれ有効求人数・有効求職者数・有効求人倍率といいます。
 2 求人倍率は、求職者1人あたりの求人募集数を意味しています。
 3 「職業」の合計欄には、「管理職」「農林漁業職」「職業分類不能」を含みます。



	専門・技術職	事務職	販売職	サービス職	保安職	生産工程	輸送・機械運転	建設・採掘	運搬・清掃・包装	常用計
求人募集数	1,104	669	484	1,277	356	464	298	252	383	5,430
求職者数	493	1,161	153	404	33	358	150	41	588	4,559
求人倍率(倍)	2.24	0.58	3.16	3.16	10.79	1.30	1.99	6.15	0.65	1.19

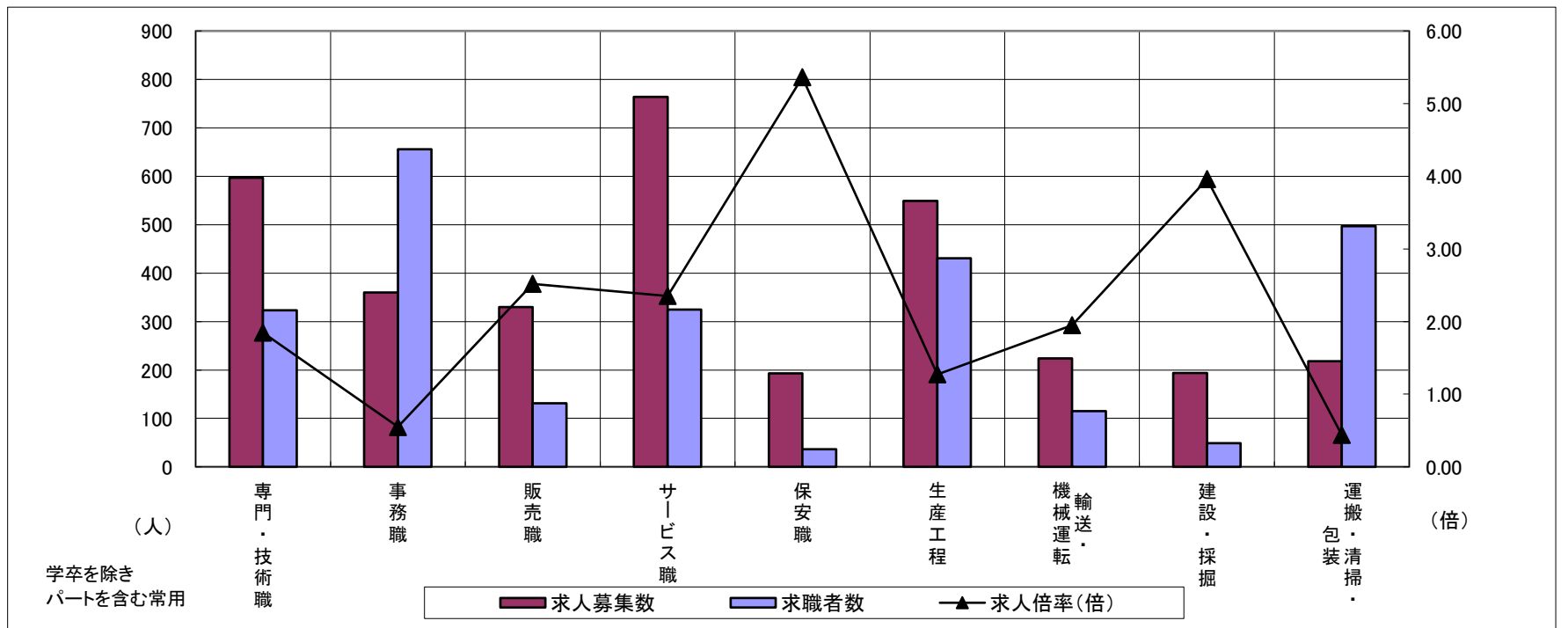
求人・求職バランスシート

令和8年3月

松阪

職業別	年齢別	合計	常用的フルタイム						合計	常用的パートタイム					
			～24歳	25歳～	35歳～	45歳～	55歳～	65歳～		～24歳	25歳～	35歳～	45歳～	55歳～	65歳～
合計	求人募集数	2,229	288	601	498	432	370	40	1,228	43	115	142	200	394	334
	求職者数	1,731	164	343	308	377	425	114	1,382	43	116	142	200	437	444
	求人倍率	1.29	1.76	1.75	1.62	1.15	0.87	0.35	0.89	1.00	0.99	1.00	1.00	0.90	0.75
専門・技術職	求人募集数	415	32	133	79	104	64	3	182	3	21	33	29	59	37
	求職者数	208	13	54	34	56	43	8	115	2	12	19	17	37	28
	求人倍率	2.00	2.46	2.46	2.32	1.86	1.49	0.38	1.58	1.50	1.75	1.74	1.71	1.59	1.32
事務職	求人募集数	203	24	70	55	31	22	1	157	1	14	31	33	55	23
	求職者数	394	30	88	79	85	87	25	262	2	21	46	48	94	51
	求人倍率	0.52	0.80	0.80	0.70	0.36	0.25	0.04	0.60	0.50	0.67	0.67	0.69	0.59	0.45
販売職	求人募集数	199	33	38	74	31	19	4	131	0	12	18	25	45	31
	求職者数	71	7	8	19	18	13	6	60	0	5	7	10	21	17
	求人倍率	2.80	4.71	4.75	3.89	1.72	1.46	0.67	2.18	—	2.40	2.57	2.50	2.14	1.82
サービス職	求人募集数	283	35	61	65	69	43	10	481	10	42	54	96	144	135
	求職者数	162	17	30	32	38	31	14	163	3	13	17	30	48	52
	求人倍率	1.75	2.06	2.03	2.03	1.82	1.39	0.71	2.95	3.33	3.23	3.18	3.20	3.00	2.60
保安職	求人募集数	168	1	0	0	36	94	37	25	0	0	2	1	7	15
	求職者数	18	0	0	0	4	10	4	18	0	0	1	1	5	11
	求人倍率	9.33	—	—	—	9.00	9.40	9.25	1.39	—	—	2.00	1.00	1.40	1.36
生産工程	求人募集数	455	87	135	124	59	49	1	94	5	12	6	16	37	18
	求職者数	332	46	71	74	57	76	8	99	4	10	5	13	40	27
	求人倍率	1.37	1.89	1.90	1.68	1.04	0.64	0.13	0.95	1.25	1.20	1.20	1.23	0.93	0.67
輸送・機械運転	求人募集数	180	0	29	17	58	74	2	44	0	6	1	1	7	29
	求職者数	79	0	7	5	25	38	4	36	0	4	1	1	5	25
	求人倍率	2.28	—	4.14	3.40	2.32	1.95	0.50	1.22	—	1.50	1.00	1.00	1.40	1.16
建設・採掘	求人募集数	192	50	31	42	39	27	3	2	0	0	0	0	0	2
	求職者数	38	8	5	7	8	8	2	11	0	0	0	0	4	7
	求人倍率	5.05	6.25	6.20	6.00	4.88	3.38	1.50	0.18	—	—	—	—	—	0.29
運搬・清掃・包装等	求人募集数	114	7	22	30	27	23	5	104	3	8	7	11	27	48
	求職者数	144	5	16	22	30	42	29	353	10	24	21	33	85	180
	求人倍率	0.79	1.40	1.38	1.36	0.90	0.55	0.17	0.29	0.30	0.33	0.33	0.33	0.32	0.27

- (注) 1 求人募集数・求職者数・求人倍率は、正式にはそれぞれ有効求人数・有効求職者数・有効求人倍率といたします。
 2 求人倍率は、求職者1人あたりの求人募集数を意味しています。
 3 「職業」の合計欄には、「管理職」「農林漁業職」「職業分類不能」を含みます。



	専門・技術職	事務職	販売職	サービス職	保安職	生産工程	輸送・機械運転	建設・採掘	運搬・清掃・包装	常用計
求人募集数	597	360	330	764	193	549	224	194	218	3,457
求職者数	323	656	131	325	36	431	115	49	497	3,113
求人倍率(倍)	1.85	0.55	2.52	2.35	5.36	1.27	1.95	3.96	0.44	1.11

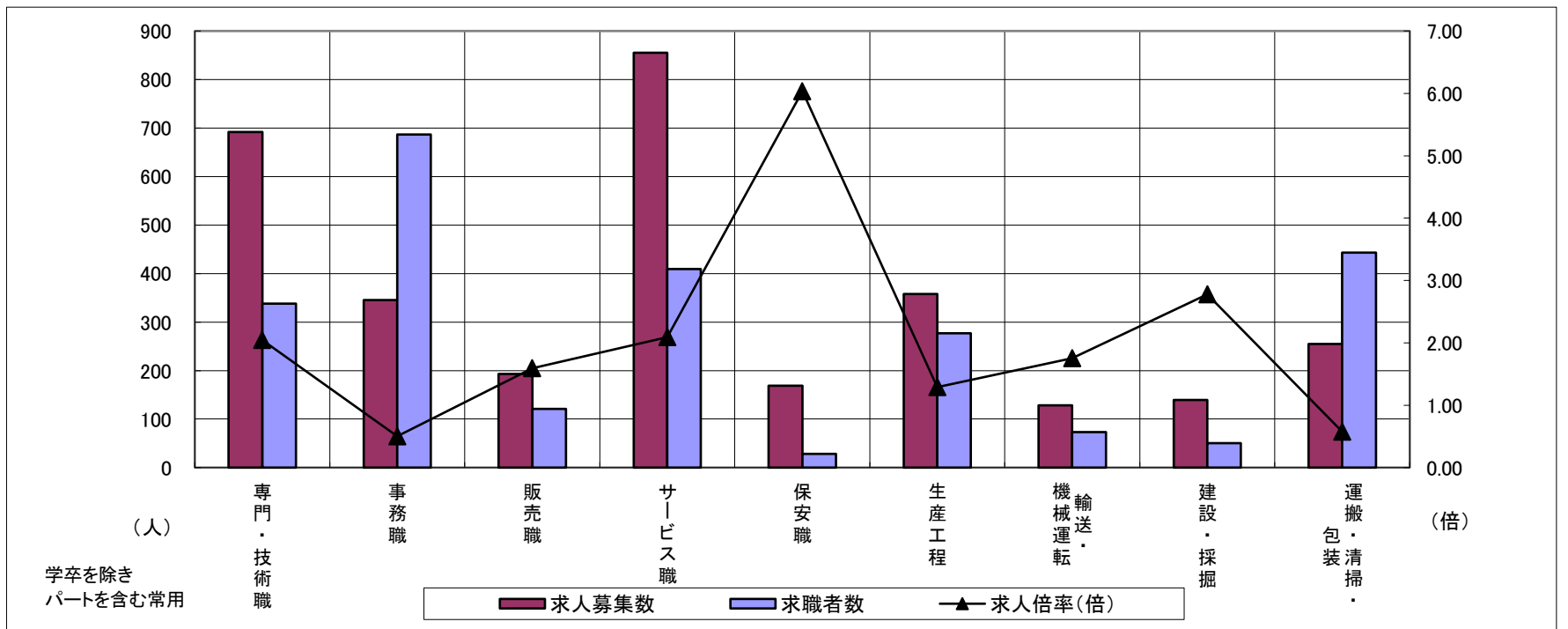
求人・求職バランスシート

令和8年3月

伊勢

職業別	年齢別	合計	常用的フルタイム						合計	常用的パートタイム					
			～24歳	25歳～	35歳～	45歳～	55歳～	65歳～		～24歳	25歳～	35歳～	45歳～	55歳～	65歳～
合計	求人募集数	1,830	226	435	367	392	371	39	1,339	48	111	173	241	399	367
	求職者数	1,583	148	286	262	344	433	110	1,563	49	114	177	246	448	529
	求人倍率	1.16	1.53	1.52	1.40	1.14	0.86	0.35	0.86	0.98	0.97	0.98	0.98	0.89	0.69
専門・技術職	求人募集数	461	53	129	62	107	103	7	231	0	23	35	42	70	61
	求職者数	179	17	41	21	40	51	9	159	0	14	21	25	48	51
	求人倍率	2.58	3.12	3.15	2.95	2.68	2.02	0.78	1.45	—	1.64	1.67	1.68	1.46	1.20
事務職	求人募集数	206	31	58	41	38	35	3	139	3	12	27	36	36	25
	求職者数	420	50	96	71	82	103	18	267	6	21	46	62	73	59
	求人倍率	0.49	0.62	0.60	0.58	0.46	0.34	0.17	0.52	0.50	0.57	0.59	0.58	0.49	0.42
販売職	求人募集数	118	25	31	32	17	12	1	75	5	5	9	15	25	16
	求職者数	60	9	11	13	11	11	5	61	3	3	6	10	18	21
	求人倍率	1.97	2.78	2.82	2.46	1.55	1.09	0.20	1.23	1.67	1.67	1.50	1.50	1.39	0.76
サービス職	求人募集数	327	30	53	67	91	78	8	528	7	33	73	97	159	159
	求職者数	178	14	25	32	45	48	14	231	3	13	28	37	66	84
	求人倍率	1.84	2.14	2.12	2.09	2.02	1.63	0.57	2.29	2.33	2.54	2.61	2.62	2.41	1.89
保安職	求人募集数	96	0	0	7	15	58	16	73	0	10	0	10	19	34
	求職者数	16	0	0	1	2	8	5	12	0	1	0	1	2	8
	求人倍率	6.00	—	—	7.00	7.50	7.25	3.20	6.08	—	10.00	—	10.00	9.50	4.25
生産工程	求人募集数	276	36	81	61	55	41	2	82	5	7	7	9	38	16
	求職者数	200	17	38	34	54	53	4	77	4	5	5	7	33	23
	求人倍率	1.38	2.12	2.13	1.79	1.02	0.77	0.50	1.06	1.25	1.40	1.40	1.29	1.15	0.70
輸送・機械運転	求人募集数	94	3	3	26	38	20	4	34	0	1	0	1	4	28
	求職者数	48	1	1	8	14	11	13	25	0	1	0	1	3	20
	求人倍率	1.96	3.00	3.00	3.25	2.71	1.82	0.31	1.36	—	1.00	—	1.00	1.33	1.40
建設・採掘	求人募集数	137	40	23	23	15	30	6	2	0	0	0	0	1	1
	求職者数	43	9	5	6	5	13	5	7	0	0	0	0	2	5
	求人倍率	3.19	4.44	4.60	3.83	3.00	2.31	1.20	0.29	—	—	—	—	0.50	0.20
運搬・清掃・包装等	求人募集数	95	4	11	23	23	28	6	160	7	14	11	25	49	54
	求職者数	118	4	10	21	25	43	15	325	13	25	21	47	93	126
	求人倍率	0.81	1.00	1.10	1.10	0.92	0.65	0.40	0.49	0.54	0.56	0.52	0.53	0.53	0.43

- (注) 1 求人募集数・求職者数・求人倍率は、正式にはそれぞれ有効求人数・有効求職者数・有効求人倍率といいます。
 2 求人倍率は、求職者1人あたりの求人募集数を意味しています。
 3 「職業」の合計欄には、「管理職」「農林漁業職」「職業分類不能」を含みます。



	専門・技術職	事務職	販売職	サービス職	保安職	生産工程	輸送・機械運転	建設・採掘	運搬・清掃・包装	常用計
求人募集数	692	345	193	855	169	358	128	139	255	3,169
求職者数	338	687	121	409	28	277	73	50	443	3,146
求人倍率(倍)	2.05	0.50	1.60	2.09	6.04	1.29	1.75	2.78	0.58	1.01

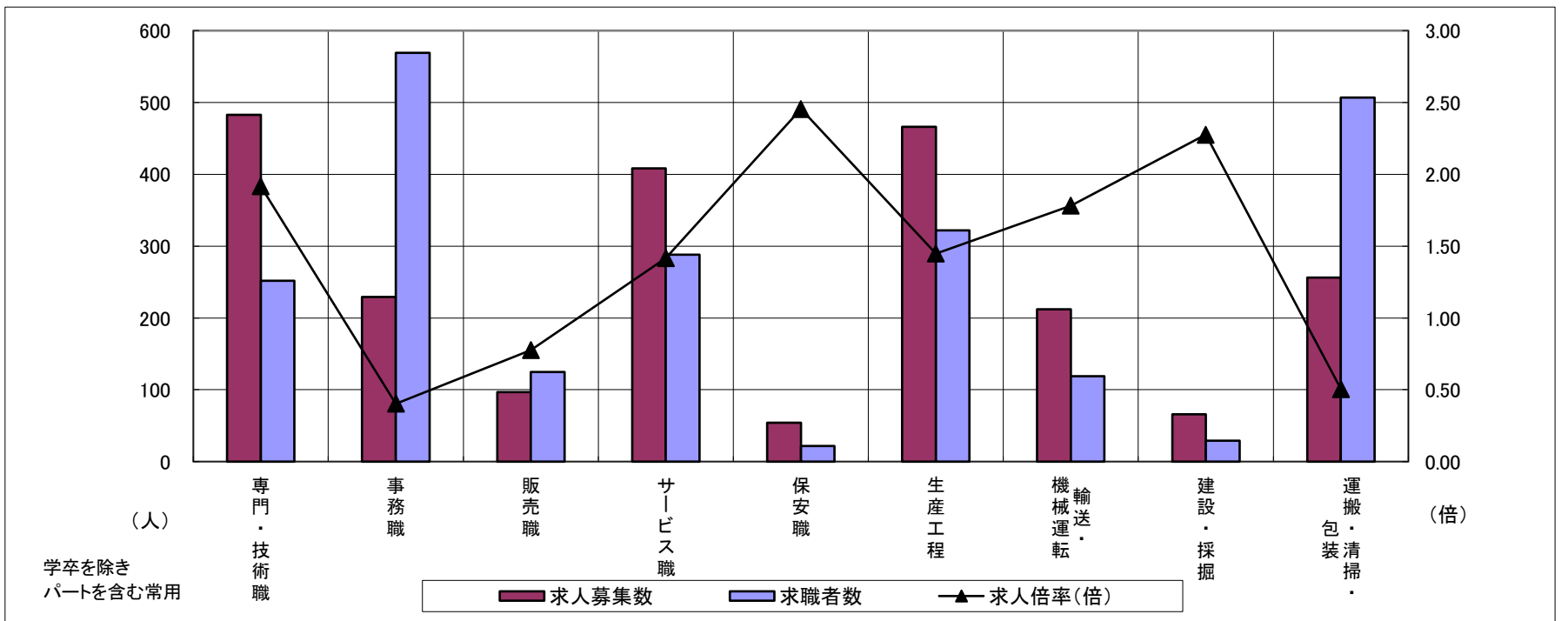
求人・求職バランスシート

令和8年3月

伊賀

職業別	年齢別	合計	常用的フルタイム						合計	常用的パートタイム					
			～24歳	25歳～	35歳～	45歳～	55歳～	65歳～		～24歳	25歳～	35歳～	45歳～	55歳～	65歳～
合計	求人募集数	1,351	168	359	289	291	220	24	988	32	105	146	162	251	292
	求職者数	1,453	131	280	237	358	345	102	1,422	39	126	176	194	341	546
	求人倍率	0.93	1.28	1.28	1.22	0.81	0.64	0.24	0.69	0.82	0.83	0.83	0.84	0.74	0.53
専門・技術職	求人募集数	308	28	111	41	72	51	5	175	5	15	35	37	36	47
	求職者数	139	10	40	15	31	31	12	113	3	8	19	20	23	40
	求人倍率	2.22	2.80	2.78	2.73	2.32	1.65	0.42	1.55	1.67	1.88	1.84	1.85	1.57	1.18
事務職	求人募集数	128	16	38	31	23	19	1	101	2	13	20	19	26	21
	求職者数	318	29	68	56	66	82	17	251	5	27	40	38	63	78
	求人倍率	0.40	0.55	0.56	0.55	0.35	0.23	0.06	0.40	0.40	0.48	0.50	0.50	0.41	0.27
販売職	求人募集数	52	12	10	12	9	8	1	45	1	2	8	12	11	11
	求職者数	59	8	7	10	14	17	3	66	2	3	12	17	16	16
	求人倍率	0.88	1.50	1.43	1.20	0.64	0.47	0.33	0.68	0.50	0.67	0.67	0.71	0.69	0.69
サービス職	求人募集数	161	18	23	31	50	35	4	247	8	18	26	38	83	74
	求職者数	103	10	13	17	31	24	8	185	5	11	16	24	57	72
	求人倍率	1.56	1.80	1.77	1.82	1.61	1.46	0.50	1.34	1.60	1.64	1.63	1.58	1.46	1.03
保安職	求人募集数	12	0	0	0	0	11	1	42	0	0	0	0	18	24
	求職者数	10	0	0	0	0	9	1	12	0	0	0	0	4	8
	求人倍率	1.20	—	—	—	—	1.22	1.00	3.50	—	—	—	—	4.50	3.00
生産工程	求人募集数	343	65	102	86	56	32	2	123	13	22	18	20	20	30
	求職者数	243	32	51	45	65	44	6	79	8	13	11	12	13	22
	求人倍率	1.41	2.03	2.00	1.91	0.86	0.73	0.33	1.56	1.63	1.69	1.64	1.67	1.54	1.36
輸送・機械運転	求人募集数	145	3	19	29	49	42	3	67	0	7	3	10	31	16
	求職者数	66	1	6	9	22	22	6	53	0	2	1	3	11	36
	求人倍率	2.20	3.00	3.17	3.22	2.23	1.91	0.50	1.26	—	3.50	3.00	3.33	2.82	0.44
建設・採掘	求人募集数	65	15	15	19	7	7	2	1	0	0	1	0	0	0
	求職者数	26	5	5	7	3	4	2	3	0	0	1	0	1	1
	求人倍率	2.50	3.00	3.00	2.71	2.33	1.75	1.00	0.33	—	—	1.00	—	—	—
運搬・清掃・包装等	求人募集数	103	4	25	23	25	22	4	153	3	21	22	25	35	47
	求職者数	201	6	34	32	53	55	21	306	6	36	39	44	67	114
	求人倍率	0.51	0.67	0.74	0.72	0.47	0.40	0.19	0.50	0.50	0.58	0.56	0.57	0.52	0.41

- (注) 1 求人募集数・求職者数・求人倍率は、正式にはそれぞれ有効求人数・有効求職者数・有効求人倍率といいます。
 2 求人倍率は、求職者1人あたりの求人募集数を意味しています。
 3 「職業」の合計欄には、「管理職」「農林漁業職」「職業分類不能」を含みます。



	専門・技術職	事務職	販売職	サービス職	保安職	生産工程	輸送・機械運転	建設・採掘	運搬・清掃・包装	常用計
求人募集数	483	229	97	408	54	466	212	66	256	2,339
求職者数	252	569	125	288	22	322	119	29	507	2,875
求人倍率(倍)	1.92	0.40	0.78	1.42	2.45	1.45	1.78	2.28	0.50	0.81

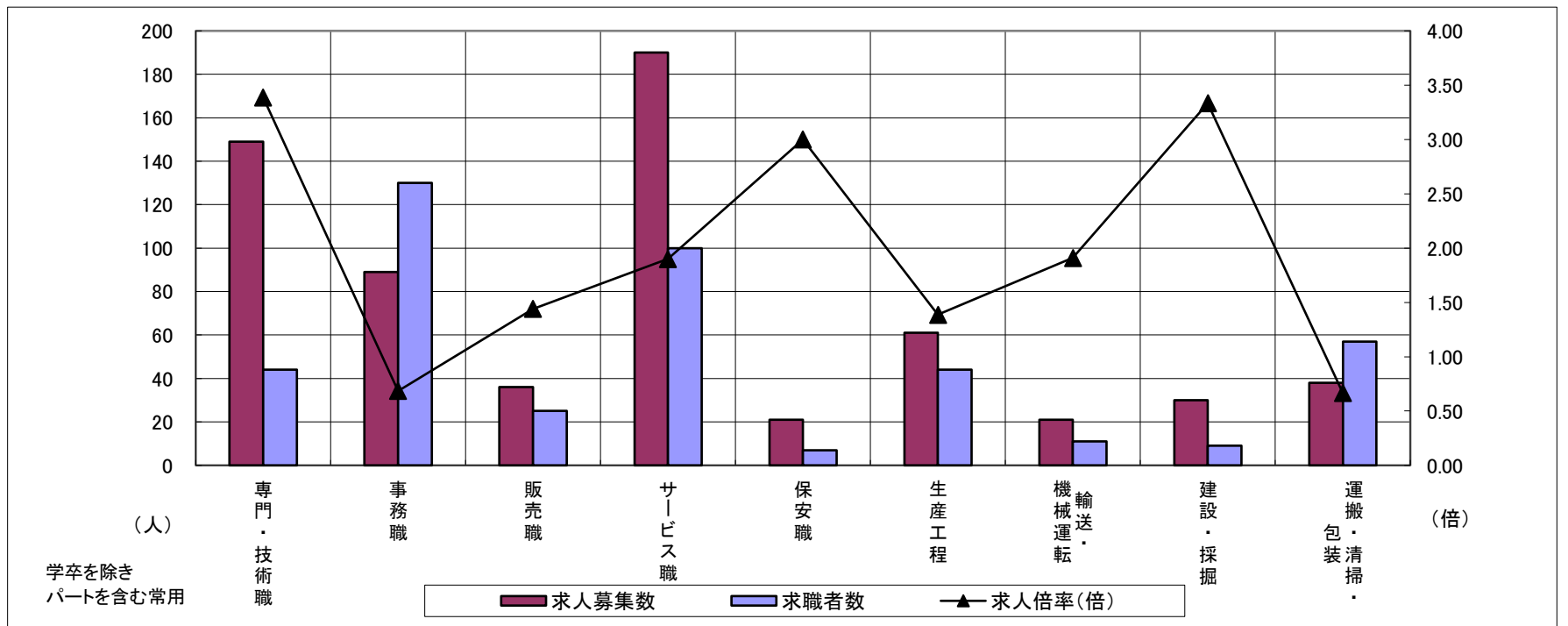
求人・求職バランスシート

令和8年3月

尾鷲

職業別	年齢別	合計	常用的フルタイム						合計	常用的パートタイム					
			～24歳	25歳～	35歳～	45歳～	55歳～	65歳～		～24歳	25歳～	35歳～	45歳～	55歳～	65歳～
合計	求人募集数	340	32	57	59	88	90	14	302	14	27	32	44	94	91
	求職者数	231	15	27	30	58	73	28	277	12	24	28	39	84	90
	求人倍率	1.47	2.13	2.11	1.97	1.52	1.23	0.50	1.09	1.17	1.13	1.14	1.13	1.12	1.01
専門・技術職	求人募集数	89	12	0	20	19	37	1	60	2	4	4	6	25	19
	求職者数	13	1	0	2	2	7	1	31	1	2	2	3	13	10
	求人倍率	6.85	12.00	—	10.00	9.50	5.29	1.00	1.94	2.00	2.00	2.00	2.00	1.92	1.90
事務職	求人募集数	37	0	10	9	9	8	1	52	0	6	9	10	18	9
	求職者数	68	0	12	12	19	20	5	62	0	7	11	12	21	11
	求人倍率	0.54	—	0.83	0.75	0.47	0.40	0.20	0.84	—	0.86	0.82	0.83	0.86	0.82
販売職	求人募集数	7	2	0	2	3	0	0	29	4	3	3	8	4	7
	求職者数	4	1	0	1	2	0	0	21	3	2	2	6	3	5
	求人倍率	1.75	2.00	—	2.00	1.50	—	—	1.38	1.33	1.50	1.50	1.33	1.33	1.40
サービス職	求人募集数	86	9	6	11	33	23	4	104	6	12	16	12	33	25
	求職者数	46	4	3	5	15	14	5	54	3	6	8	6	17	14
	求人倍率	1.87	2.25	2.00	2.20	2.20	1.64	0.80	1.93	2.00	2.00	2.00	2.00	1.94	1.79
保安職	求人募集数	17	0	0	0	0	0	17	4	0	0	0	0	1	3
	求職者数	3	0	0	0	0	0	3	4	0	0	0	0	1	3
	求人倍率	5.67	—	—	—	—	—	5.67	1.00	—	—	—	—	1.00	1.00
生産工程	求人募集数	35	7	9	5	9	5	0	26	2	0	4	6	6	8
	求職者数	27	4	5	3	9	6	0	17	1	0	2	3	3	8
	求人倍率	1.30	1.75	1.80	1.67	1.00	0.83	—	1.53	2.00	—	2.00	2.00	2.00	1.00
輸送・機械運転	求人募集数	17	0	0	10	0	5	2	4	0	0	0	0	1	3
	求職者数	8	0	0	2	0	1	5	3	0	0	0	0	1	2
	求人倍率	2.13	—	—	5.00	—	5.00	0.40	1.33	—	—	—	—	1.00	1.50
建設・採掘	求人募集数	30	8	17	0	0	5	0	0	0	0	0	0	0	0
	求職者数	4	1	2	0	0	1	0	5	0	0	0	0	3	2
	求人倍率	7.50	8.00	8.50	—	—	5.00	—	—	—	—	—	—	—	—
運搬・清掃・包装等	求人募集数	15	4	4	2	2	2	1	23	1	2	1	4	8	7
	求職者数	16	1	1	1	2	4	7	41	2	3	2	6	12	16
	求人倍率	0.94	4.00	4.00	2.00	1.00	0.50	0.14	0.56	0.50	0.67	0.50	0.67	0.67	0.44

- (注) 1 求人募集数・求職者数・求人倍率は、正式にはそれぞれ有効求人数・有効求職者数・有効求人倍率といいます。
 2 求人倍率は、求職者1人あたりの求人募集数を意味しています。
 3 「職業」の合計欄には、「管理職」「農林漁業職」「職業分類不能」を含みます。



	専門・技術職	事務職	販売職	サービス職	保安職	生産工程	輸送・機械運転	建設・採掘	運搬・清掃・包装	常用計
求人募集数	149	89	36	190	21	61	21	30	38	642
求職者数	44	130	25	100	7	44	11	9	57	508
求人倍率(倍)	3.39	0.68	1.44	1.90	3.00	1.39	1.91	3.33	0.67	1.26

求人・求職バランスシート

令和8年3月

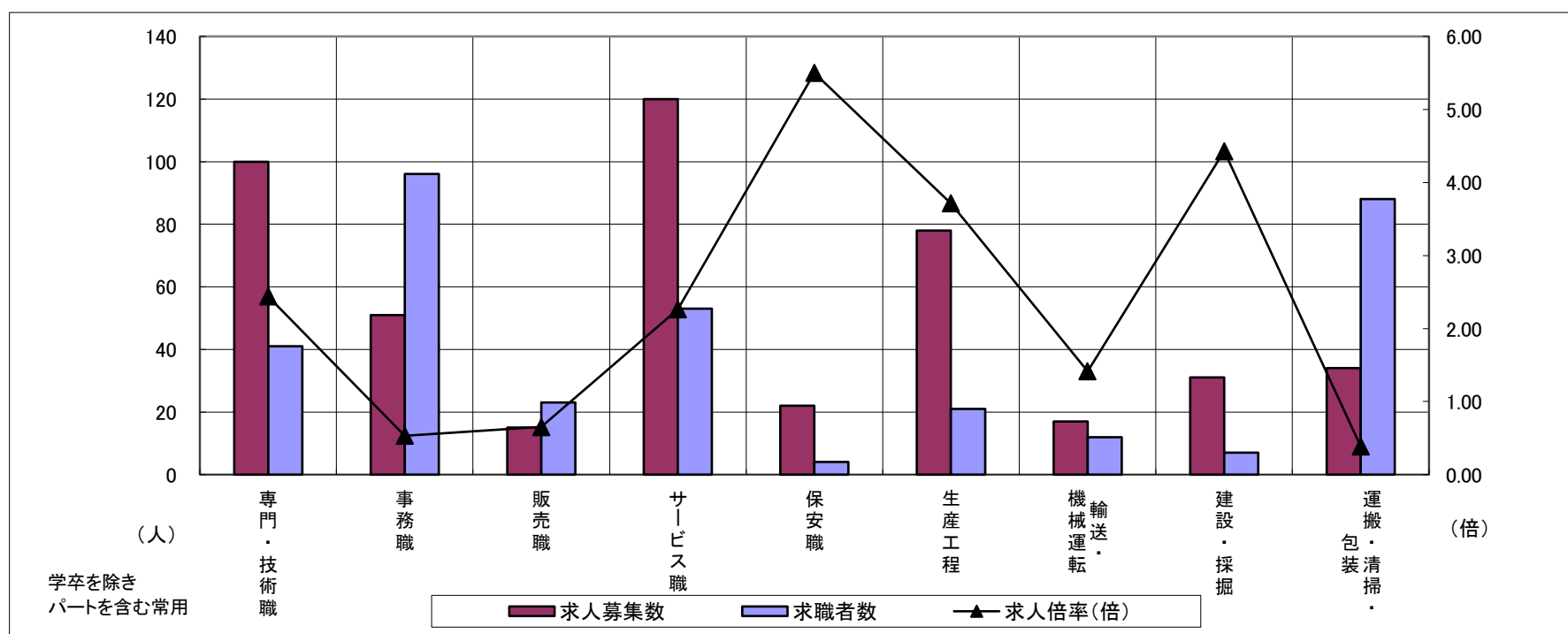
熊野

職業別	年齢別	合計	常用的フルタイム						合計	常用的パートタイム					
			～24歳	25歳～	35歳～	45歳～	55歳～	65歳～		～24歳	25歳～	35歳～	45歳～	55歳～	65歳～
合計	求人募集数	298	30	70	63	67	58	10	196	6	19	24	40	53	54
	求職者数	210	15	35	34	47	59	20	247	7	20	26	43	64	87
	求人倍率	1.42	2.00	2.00	1.85	1.43	0.98	0.50	0.79	0.86	0.95	0.92	0.93	0.83	0.62
専門・技術職	求人募集数	79	0	26	17	19	15	2	21	0	4	5	3	4	5
	求職者数	21	0	6	4	5	4	2	20	0	3	4	3	4	6
	求人倍率	3.76	—	4.33	4.25	3.80	3.75	1.00	1.05	—	1.33	1.25	1.00	1.00	0.83
事務職	求人募集数	27	1	9	3	6	7	1	24	1	4	3	6	8	2
	求職者数	60	2	14	6	14	19	5	36	2	5	5	9	12	3
	求人倍率	0.45	0.50	0.64	0.50	0.43	0.37	0.20	0.67	0.50	0.80	0.60	0.67	0.67	0.67
販売職	求人募集数	5	2	1	2	0	0	0	10	1	1	2	1	4	1
	求職者数	8	2	1	2	1	2	0	15	1	1	2	2	6	3
	求人倍率	0.63	1.00	1.00	1.00	—	—	—	0.67	1.00	1.00	1.00	0.50	0.67	0.33
サービス職	求人募集数	36	2	7	12	10	4	1	84	3	0	6	20	37	18
	求職者数	17	1	3	5	4	3	1	36	1	0	2	7	15	11
	求人倍率	2.12	2.00	2.33	2.40	2.50	1.33	1.00	2.33	3.00	—	3.00	2.86	2.47	1.64
保安職	求人募集数	10	2	2	1	0	0	5	12	0	0	0	0	0	12
	求職者数	3	0	0	0	0	0	3	1	0	0	0	0	0	1
	求人倍率	3.33	—	—	—	—	—	1.67	12.00	—	—	—	—	—	12.00
生産工程	求人募集数	66	5	11	11	27	10	2	12	0	4	0	4	2	2
	求職者数	17	1	2	2	7	4	1	4	0	1	0	1	1	1
	求人倍率	3.88	5.00	5.50	5.50	3.86	2.50	2.00	3.00	—	4.00	—	4.00	2.00	2.00
輸送・機械運転	求人募集数	12	0	2	3	5	2	0	5	0	0	0	0	0	5
	求職者数	11	0	1	2	3	4	1	1	0	0	0	0	0	1
	求人倍率	1.09	—	2.00	1.50	1.67	0.50	—	5.00	—	—	—	—	—	5.00
建設・採掘	求人募集数	31	9	0	11	4	7	0	0	0	0	0	0	0	0
	求職者数	7	1	0	2	1	3	0	0	0	0	0	0	0	0
	求人倍率	4.43	9.00	—	5.50	4.00	2.33	—	—	—	—	—	—	—	—
運搬・清掃・包装等	求人募集数	9	3	2	0	2	2	0	25	0	2	2	6	6	9
	求職者数	20	2	1	0	6	8	3	68	1	6	5	14	14	28
	求人倍率	0.45	1.50	2.00	—	0.33	0.25	—	0.37	—	0.33	0.40	0.43	0.43	0.32

(注) 1 求人募集数・求職者数・求人倍率は、正式にはそれぞれ有効求人人数・有効求職者数・有効求人倍率といたします。

2 求人倍率は、求職者1人あたりの求人募集数を意味しています。

3 「職業」の合計欄には、「管理職」「農林漁業職」「職業分類不能」を含みます。



	専門・技術職	事務職	販売職	サービス職	保安職	生産工程	輸送・機械運転	建設・採掘	運搬・清掃・包装	常用計
求人募集数	100	51	15	120	22	78	17	31	34	494
求職者数	41	96	23	53	4	21	12	7	88	457
求人倍率(倍)	2.44	0.53	0.65	2.26	5.50	3.71	1.42	4.43	0.39	1.08

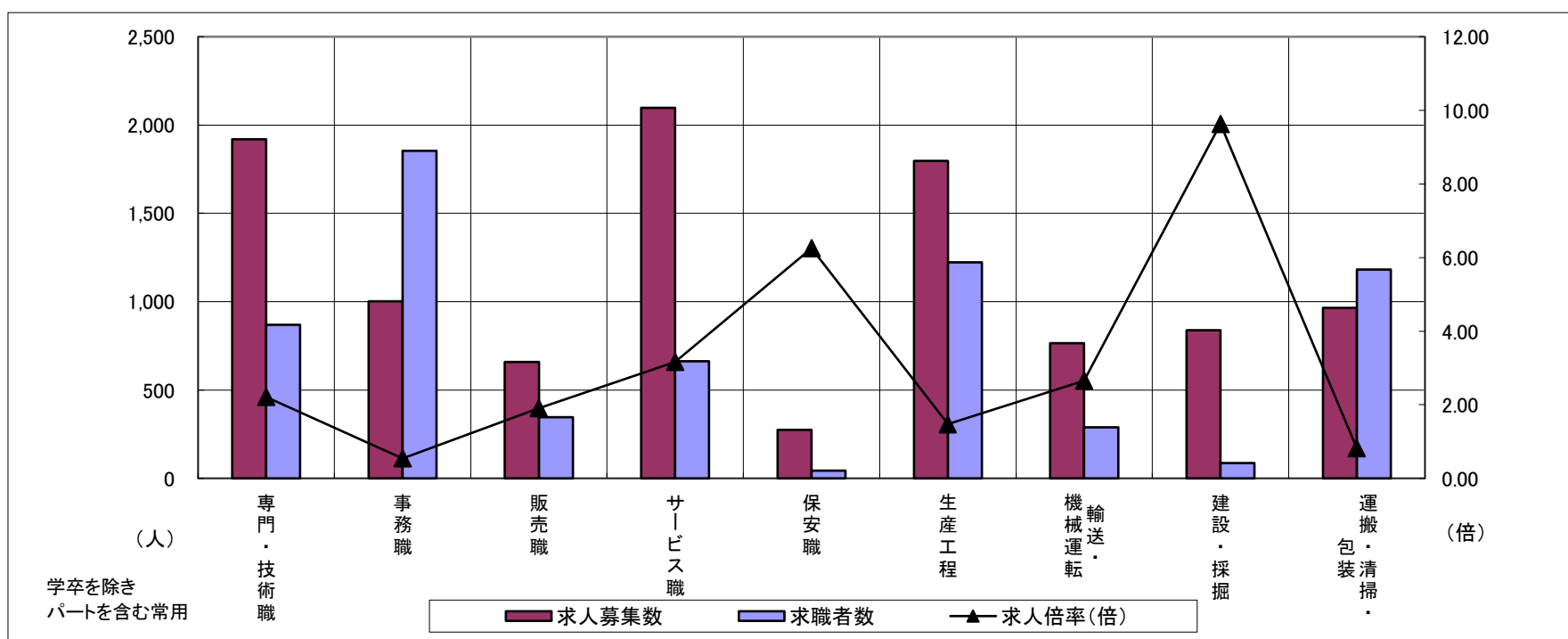
求人・求職バランスシート

令和8年3月

北勢地域

職業別	年齢別	合計	常用的フルタイム						合計	常用的パートタイム					
			～24歳	25歳～	35歳～	45歳～	55歳～	65歳～		～24歳	25歳～	35歳～	45歳～	55歳～	65歳～
合計	求人募集数	7,527	1,007	2,321	1,458	1,527	1,214	131	3,039	172	526	601	686	1,054	897
	求職者数	5,506	617	1,409	947	1,271	1,262	380	3,303	180	547	630	721	1,225	1,375
	求人倍率	1.37	1.63	1.65	1.54	1.20	0.96	0.34	0.92	0.96	0.96	0.95	0.95	0.86	0.65
専門・技術職	求人募集数	1,318	124	480	239	278	197	23	601	17	176	124	115	169	125
	求職者数	615	52	200	107	135	121	40	254	7	71	50	47	79	81
	求人倍率	2.14	2.38	2.40	2.23	2.06	1.63	0.58	2.37	2.43	2.48	2.48	2.45	2.14	1.54
事務職	求人募集数	562	83	196	107	113	63	7	441	9	71	115	122	124	99
	求職者数	1,192	134	344	202	294	218	69	662	13	100	165	179	205	220
	求人倍率	0.47	0.62	0.57	0.53	0.38	0.29	0.10	0.67	0.69	0.71	0.70	0.68	0.60	0.45
販売職	求人募集数	573	93	185	120	104	71	4	86	4	5	15	24	38	26
	求職者数	223	34	51	37	49	52	16	123	5	11	21	31	55	45
	求人倍率	2.57	2.74	3.63	3.24	2.12	1.37	0.25	0.70	0.80	0.45	0.71	0.77	0.69	0.58
サービス職	求人募集数	1,118	189	260	191	293	185	18	980	73	157	167	199	384	322
	求職者数	372	59	80	60	95	78	20	291	21	46	48	57	119	139
	求人倍率	3.01	3.20	3.25	3.18	3.08	2.37	0.90	3.37	3.48	3.41	3.48	3.49	3.23	2.32
保安職	求人募集数	246	16	15	38	48	129	77	29	2	0	4	3	20	48
	求職者数	37	2	2	5	7	21	16	7	0	0	1	1	5	28
	求人倍率	6.65	8.00	7.50	7.60	6.86	6.14	4.81	4.14	—	—	4.00	3.00	4.00	1.71
生産工程	求人募集数	1,557	205	612	340	242	158	10	240	13	46	51	57	73	42
	求職者数	1,008	113	304	192	215	184	43	214	10	40	42	49	73	49
	求人倍率	1.54	1.81	2.01	1.77	1.13	0.86	0.23	1.12	1.30	1.15	1.21	1.16	1.00	0.86
輸送・機械運転	求人募集数	697	31	90	146	192	238	20	69	0	7	4	22	36	88
	求職者数	256	7	24	38	72	115	39	33	0	3	2	7	21	75
	求人倍率	2.72	4.43	3.75	3.84	2.67	2.07	0.51	2.09	—	2.33	2.00	3.14	1.71	1.17
建設・採掘	求人募集数	829	87	176	222	195	149	29	9	2	1	2	0	4	6
	求職者数	75	6	13	16	21	19	9	12	2	1	2	1	6	13
	求人倍率	11.05	14.50	13.54	13.88	9.29	7.84	3.22	0.75	1.00	1.00	1.00	0.00	0.67	0.46
運搬・清掃・包装等	求人募集数	487	51	105	94	107	130	16	478	31	62	77	113	195	184
	求職者数	442	34	68	64	111	165	55	740	46	92	115	167	320	386
	求人倍率	1.10	1.50	1.54	1.47	0.96	0.79	0.29	0.65	0.67	0.67	0.67	0.68	0.61	0.48

- (注) 1 求人募集数・求職者数・求人倍率は、正式にはそれぞれ有効求人数・有効求職者数・有効求人倍率といいます。
 2 求人倍率は、求職者1人あたりの求人募集数を意味しています。
 3 「職業」の合計欄には、「管理職」「農林漁業職」「職業分類不能」を含みます。



	専門・技術職	事務職	販売職	サービス職	保安職	生産工程	輸送・機械運転	建設・採掘	運搬・清掃・包装	常用計
求人募集数	1,919	1,003	659	2,098	275	1,797	766	838	965	10,566
求職者数	869	1,854	346	663	44	1,222	289	87	1,182	8,809
求人倍率(倍)	2.21	0.54	1.90	3.16	6.25	1.47	2.65	9.63	0.82	1.20

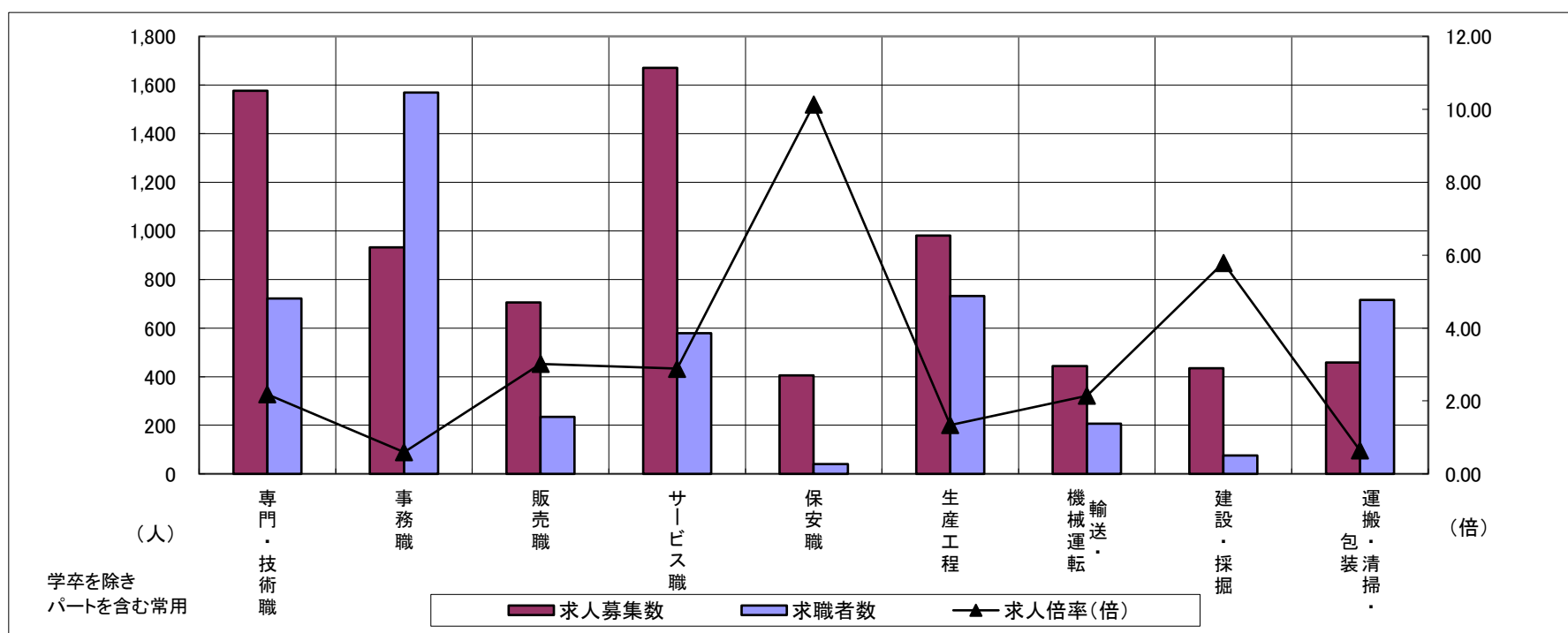
求人・求職バランスシート

令和8年3月

中勢地域

職業別	年齢別	合計	常用的フルタイム						合計	常用的パートタイム					
			～24歳	25歳～	35歳～	45歳～	55歳～	65歳～		～24歳	25歳～	35歳～	45歳～	55歳～	65歳～
合計	求人募集数	5,401	678	1,542	1,130	1,092	959	109	2,486	118	366	435	595	972	891
	求職者数	4,089	399	945	738	954	1,053	293	2,266	103	316	376	520	951	1,024
	求人倍率	1.32	1.70	1.63	1.53	1.14	0.91	0.37	1.10	1.15	1.16	1.16	1.14	1.02	0.87
専門・技術職	求人募集数	1,109	90	374	211	252	182	13	467	13	105	92	98	159	112
	求職者数	500	35	146	88	122	109	24	221	6	45	42	44	84	71
	求人倍率	2.22	2.57	2.56	2.40	2.07	1.67	0.54	2.11	2.17	2.33	2.19	2.23	1.89	1.58
事務職	求人募集数	541	60	176	125	98	82	13	391	9	52	83	104	143	84
	求職者数	983	81	246	197	226	233	79	586	12	72	116	147	239	169
	求人倍率	0.55	0.74	0.72	0.63	0.43	0.35	0.16	0.67	0.75	0.72	0.72	0.71	0.60	0.50
販売職	求人募集数	455	50	125	132	75	73	7	251	4	50	30	49	118	101
	求職者数	153	11	29	34	37	42	14	81	1	14	10	16	40	36
	求人倍率	2.97	4.55	4.31	3.88	2.03	1.74	0.50	3.10	4.00	3.57	3.00	3.06	2.95	2.81
サービス職	求人募集数	811	100	185	165	206	155	23	859	25	112	147	197	378	348
	求職者数	332	37	68	63	87	77	28	247	7	31	41	56	112	122
	求人倍率	2.44	2.70	2.72	2.62	2.37	2.01	0.82	3.48	3.57	3.61	3.59	3.52	3.38	2.85
保安職	求人募集数	378	1	83	0	70	224	74	27	0	0	2	12	13	70
	求職者数	30	0	3	0	6	21	8	10	0	0	1	3	6	21
	求人倍率	12.60	—	27.67	—	11.67	10.67	9.25	2.70	—	—	2.00	4.00	2.17	3.33
生産工程	求人募集数	837	135	267	216	136	83	3	144	9	21	21	29	64	29
	求職者数	604	73	145	132	131	123	19	128	7	17	16	24	64	38
	求人倍率	1.39	1.85	1.84	1.64	1.04	0.67	0.16	1.13	1.29	1.24	1.31	1.21	1.00	0.76
輸送・機械運転	求人募集数	395	22	38	60	125	150	6	49	0	10	1	10	28	72
	求職者数	186	1	11	24	63	87	11	21	0	5	1	3	12	47
	求人倍率	2.12	22.00	3.45	2.50	1.98	1.72	0.55	2.33	—	2.00	1.00	3.33	2.33	1.53
建設・採掘	求人募集数	434	66	72	130	95	71	9	0	0	0	0	0	0	3
	求職者数	70	10	10	18	16	16	5	5	0	0	0	1	4	10
	求人倍率	6.20	6.60	7.20	7.22	5.94	4.44	1.80	0.00	—	—	—	0.00	0.00	0.30
運搬・清掃・包装等	求人募集数	247	23	57	62	56	49	10	211	10	27	32	57	85	133
	求職者数	335	23	56	65	86	105	55	381	20	50	54	94	163	314
	求人倍率	0.74	1.00	1.02	0.95	0.65	0.47	0.18	0.55	0.50	0.54	0.59	0.61	0.52	0.42

- (注) 1 求人募集数・求職者数・求人倍率は、正式にはそれぞれ有効求人人数・有効求職者数・有効求人倍率といひます。
 2 求人倍率は、求職者1人あたりの求人募集数を意味しています。
 3 「職業」の合計欄には、「管理職」「農林漁業職」「職業分類不能」を含みます。



	専門・技術職	事務職	販売職	サービス職	保安職	生産工程	輸送・機械運転	建設・採掘	運搬・清掃・包装	常用計
求人募集数	1,576	932	706	1,670	405	981	444	434	458	7,887
求職者数	721	1,569	234	579	40	732	207	75	716	6,355
求人倍率(倍)	2.19	0.59	3.02	2.88	10.13	1.34	2.14	5.79	0.64	1.24

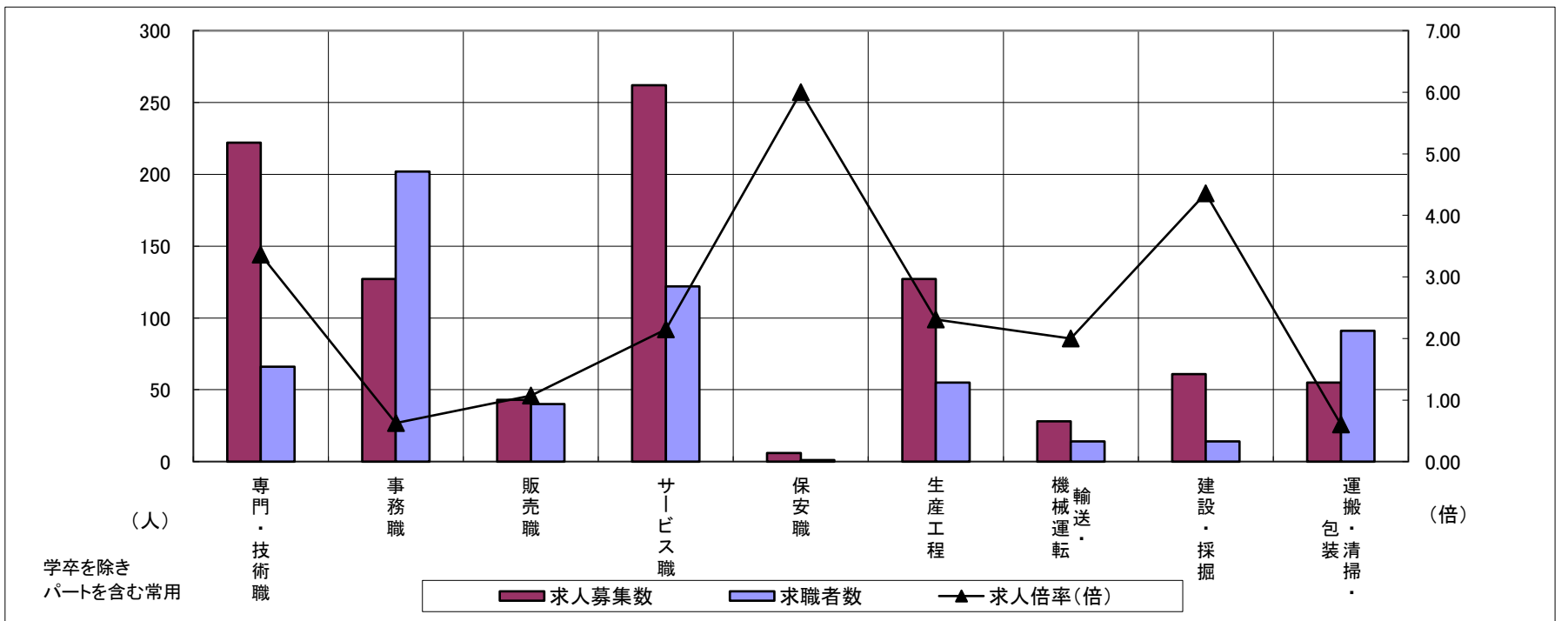
求人・求職バランスシート

令和8年3月

東紀州地域

職業別	年齢別	合計	常用的フルタイム						合計	常用的パートタイム					
			～24歳	25歳～	35歳～	45歳～	55歳～	65歳～		～24歳	25歳～	35歳～	45歳～	55歳～	65歳～
合計	求人募集数	614	62	127	122	155	148	24	353	20	46	56	84	147	145
	求職者数	393	30	62	64	105	132	48	347	19	44	54	82	148	177
	求人倍率	1.56	2.07	2.05	1.91	1.48	1.12	0.50	1.02	1.05	1.05	1.04	1.02	0.99	0.82
専門・技術職	求人募集数	165	12	26	37	38	52	3	57	2	8	9	9	29	24
	求職者数	31	1	6	6	7	11	3	35	1	5	6	6	17	16
	求人倍率	5.32	12.00	4.33	6.17	5.43	4.73	1.00	1.63	2.00	1.60	1.50	1.50	1.71	1.50
事務職	求人募集数	62	1	19	12	15	15	2	65	1	10	12	16	26	11
	求職者数	118	2	26	18	33	39	10	84	2	12	16	21	33	14
	求人倍率	0.53	0.50	0.73	0.67	0.45	0.38	0.20	0.77	0.50	0.83	0.75	0.76	0.79	0.79
販売職	求人募集数	12	4	1	4	3	0	0	31	5	4	5	9	8	8
	求職者数	12	3	1	3	3	2	0	28	4	3	4	8	9	8
	求人倍率	1.00	1.33	1.00	1.33	1.00	0.00	—	1.11	1.25	1.33	1.25	1.13	0.89	1.00
サービス職	求人募集数	117	11	13	23	43	27	5	145	9	12	22	32	70	43
	求職者数	57	5	6	10	19	17	6	65	4	6	10	13	32	25
	求人倍率	2.05	2.20	2.17	2.30	2.26	1.59	0.83	2.23	2.25	2.00	2.20	2.46	2.19	1.72
保安職	求人募集数	5	2	2	1	0	0	22	1	0	0	0	0	1	15
	求職者数	0	0	0	0	0	0	6	1	0	0	0	0	1	4
	求人倍率	—	—	—	—	—	—	3.67	1.00	—	—	—	—	1.00	3.75
生産工程	求人募集数	99	12	20	16	36	15	2	28	2	4	4	10	8	10
	求職者数	43	5	7	5	16	10	1	12	1	1	2	4	4	9
	求人倍率	2.30	2.40	2.86	3.20	2.25	1.50	2.00	2.33	2.00	4.00	2.00	2.50	2.00	1.11
輸送・機械運転	求人募集数	27	0	2	13	5	7	2	1	0	0	0	0	1	8
	求職者数	13	0	1	4	3	5	6	1	0	0	0	0	1	3
	求人倍率	2.08	—	2.00	3.25	1.67	1.40	0.33	1.00	—	—	—	—	1.00	2.67
建設・採掘	求人募集数	61	17	17	11	4	12	0	0	0	0	0	0	0	0
	求職者数	11	2	2	2	1	4	0	3	0	0	0	0	3	2
	求人倍率	5.55	8.50	8.50	5.50	4.00	3.00	—	0.00	—	—	—	—	0.00	0.00
運搬・清掃・包装等	求人募集数	23	7	6	2	4	4	1	32	1	4	3	10	14	16
	求職者数	26	3	2	1	8	12	10	65	3	9	7	20	26	44
	求人倍率	0.88	2.33	3.00	2.00	0.50	0.33	0.10	0.49	0.33	0.44	0.43	0.50	0.54	0.36

- (注) 1 求人募集数・求職者数・求人倍率は、正式にはそれぞれ有効求人人数・有効求職者数・有効求人倍率といひます。
 2 求人倍率は、求職者1人あたりの求人募集数を意味しています。
 3 「職業」の合計欄には、「管理職」「農林漁業職」「職業分類不能」を含みます。



	専門・技術職	事務職	販売職	サービス職	保安職	生産工程	輸送・機械運転	建設・採掘	運搬・清掃・包装	常用計
求人募集数	222	127	43	262	6	127	28	61	55	967
求職者数	66	202	40	122	1	55	14	14	91	740
求人倍率(倍)	3.36	0.63	1.08	2.15	6.00	2.31	2.00	4.36	0.60	1.31

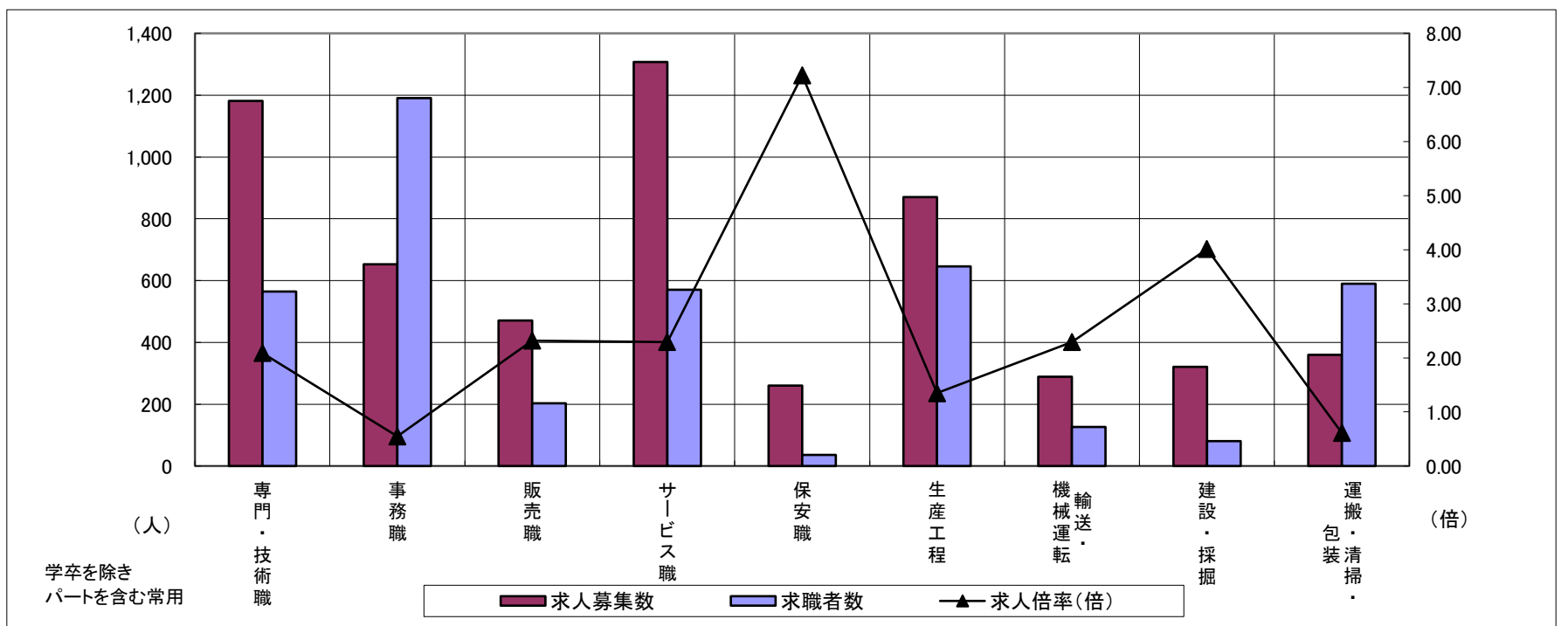
求人・求職バランスシート

令和8年3月

松阪+伊勢

職業別	年齢別	合計	常用的フルタイム						合計	常用的パートタイム					
			～24歳	25歳～	35歳～	45歳～	55歳～	65歳～		～24歳	25歳～	35歳～	45歳～	55歳～	65歳～
合計	求人募集数	3,980	514	1,036	865	824	741	79	1,866	91	226	315	441	793	701
	求職者数	3,090	312	629	570	721	858	224	1,972	92	230	319	446	885	973
	求人倍率	1.29	1.65	1.65	1.52	1.14	0.86	0.35	0.95	0.99	0.98	0.99	0.99	0.90	0.72
専門・技術職	求人募集数	866	85	262	141	211	167	10	315	3	44	68	71	129	98
	求職者数	370	30	95	55	96	94	17	195	2	26	40	42	85	79
	求人倍率	2.34	2.83	2.76	2.56	2.20	1.78	0.59	1.62	1.50	1.69	1.70	1.69	1.52	1.24
事務職	求人募集数	405	55	128	96	69	57	4	248	4	26	58	69	91	48
	求職者数	771	80	184	150	167	190	43	419	8	42	92	110	167	110
	求人倍率	0.53	0.69	0.70	0.64	0.41	0.30	0.09	0.59	0.50	0.62	0.63	0.63	0.54	0.44
販売職	求人募集数	312	58	69	106	48	31	5	159	5	17	27	40	70	47
	求職者数	120	16	19	32	29	24	11	83	3	8	13	20	39	38
	求人倍率	2.60	3.63	3.63	3.31	1.66	1.29	0.45	1.92	1.67	2.13	2.08	2.00	1.79	1.24
サービス職	求人募集数	592	65	114	132	160	121	18	715	17	75	127	193	303	294
	求職者数	312	31	55	64	83	79	28	258	6	26	45	67	114	136
	求人倍率	1.90	2.10	2.07	2.06	1.93	1.53	0.64	2.77	2.83	2.88	2.82	2.88	2.66	2.16
保安職	求人募集数	211	1	0	7	51	152	53	49	0	10	2	11	26	49
	求職者数	25	0	0	1	6	18	9	11	0	1	1	2	7	19
	求人倍率	8.44	—	—	7.00	8.50	8.44	5.89	4.45	—	10.00	2.00	5.50	3.71	2.58
生産工程	求人募集数	728	123	216	185	114	90	3	142	10	19	13	25	75	34
	求職者数	520	63	109	108	111	129	12	126	8	15	10	20	73	50
	求人倍率	1.40	1.95	1.98	1.71	1.03	0.70	0.25	1.13	1.25	1.27	1.30	1.25	1.03	0.68
輸送・機械運転	求人募集数	268	3	32	43	96	94	6	21	0	7	1	2	11	57
	求職者数	110	1	8	13	39	49	17	16	0	5	1	2	8	45
	求人倍率	2.44	3.00	4.00	3.31	2.46	1.92	0.35	1.31	—	1.40	1.00	1.00	1.38	1.27
建設・採掘	求人募集数	320	90	54	65	54	57	9	1	0	0	0	0	1	3
	求職者数	74	17	10	13	13	21	7	6	0	0	0	0	6	12
	求人倍率	4.32	5.29	5.40	5.00	4.15	2.71	1.29	0.17	—	—	—	—	0.17	0.25
運搬・清掃・包装等	求人募集数	198	11	33	53	50	51	11	162	10	22	18	36	76	102
	求職者数	218	9	26	43	55	85	44	372	23	49	42	80	178	306
	求人倍率	0.91	1.22	1.27	1.23	0.91	0.60	0.25	0.44	0.43	0.45	0.43	0.45	0.43	0.33

- (注) 1 求人募集数・求職者数・求人倍率は、正式にはそれぞれ有効求人人数・有効求職者数・有効求人倍率といひます。
 2 求人倍率は、求職者1人あたりの求人募集数を意味しています。
 3 「職業」の合計欄には、「管理職」「農林漁業職」「職業分類不能」を含みます。



	専門・技術職	事務職	販売職	サービス職	保安職	生産工程	輸送・機械運転	建設・採掘	運搬・清掃・包装	常用計
求人募集数	1,181	653	471	1,307	260	870	289	321	360	5,846
求職者数	565	1,190	203	570	36	646	126	80	590	5,062
求人倍率(倍)	2.09	0.55	2.32	2.29	7.22	1.35	2.29	4.01	0.61	1.15