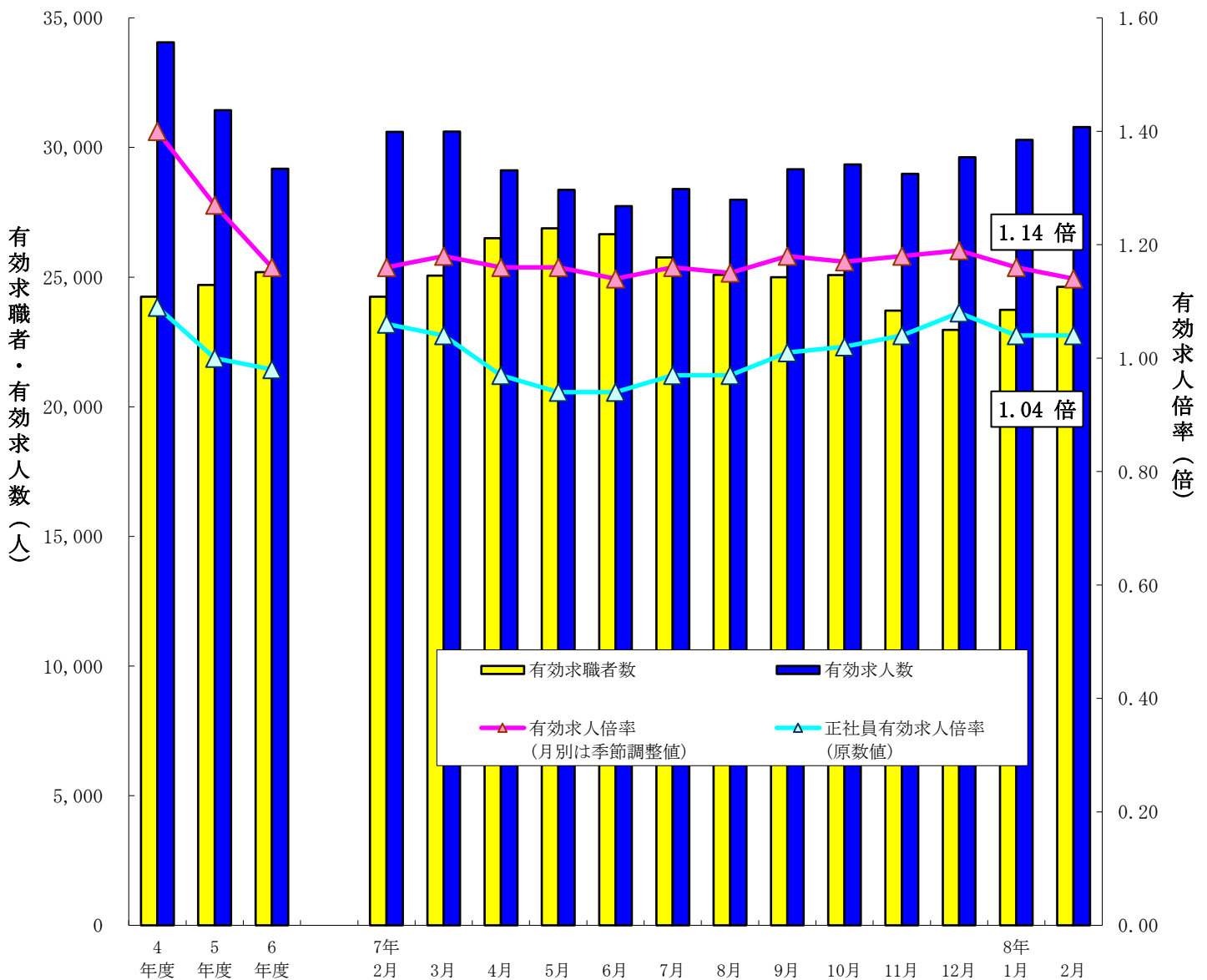


労働市場月報

令和8年2月

特集 全国の完全失業率（季節調整値）の推移

有効求人倍率の推移（パートタイムを含む。）



(注) ハローワークインターネットサービスの機能拡充に伴い、令和3年9月以降の数値には、ハローワークに来所せず、オンライン上で求職登録した求職者数や、求職者がハローワークインターネットサービスの求人に直接応募した就職件数等が含まれている。

労働市場の概要

1 概況

(1) 経済・産業活動の状況

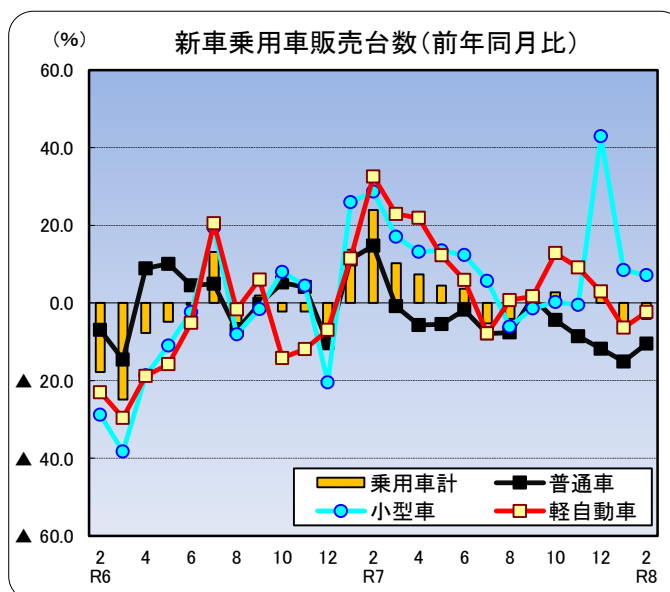
【個人消費】

1月の勤労者世帯消費支出（津市）は前年同月比▲7.1%と5か月ぶりの減少となった。

1月の大型小売店販売額（三重県）は、全店ベースで前年同月比+3.0%と11か月連続の増加、既存店ベースは同+1.3%と2か月ぶりの増加となった。

2月の県内の新車乗用車登録台数（含む軽）は、前年同月比▲4.1%で2か月連続の減少となった。

また、軽自動車を除いた普通車と小型車の登録台数は、前年同月比▲5.2%で2か月連続の減少。車種別内訳を見ると、普通乗用車の登録台数は前年同月比▲10.5%で5か月連続の減少、小型乗用車の登録台数は同+7.2%で3か月連続の増加となった。軽自動車新車販売台数（乗用）は同▲2.4%で2か月連続の減少となった。



【住宅投資】

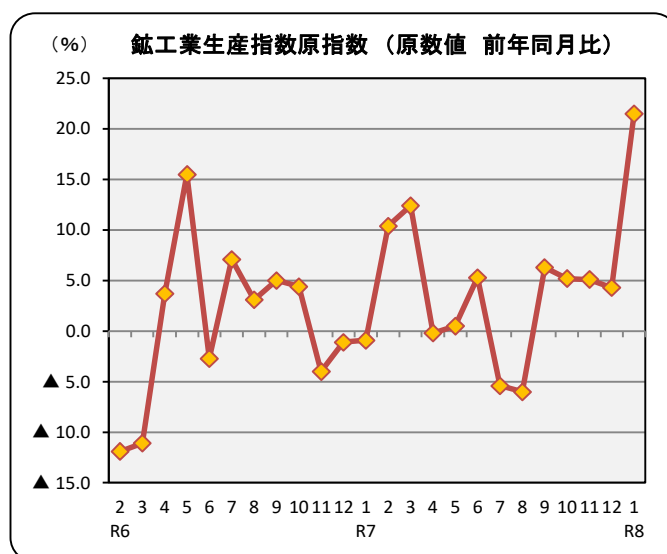
県内の1月の住宅着工戸数は490戸で前年同月比▲31.8%となり、前年比で2か月ぶりの減少となった。利用関係別では、持家284戸(前年同月比▲4.1%)で2か月ぶりの減少、貸家106戸(同▲56.7%)で2か月ぶりの減少、給与住宅39戸(同+160.0%)で2か月ぶりの増加、分譲住宅61戸(同▲62.3%)で2か月ぶりの減少となった。

【企業活動】

県内の1月の鉱工業生産指数は、季節調整済指数（令和2年=100）119.4で、前月比+13.8%で2か月連続の増加となった。

上昇した業種は、電子部品・デバイス工業、金属製品工業、輸送機械工業など。低下した業種は、窯業・土石製品工業、非鉄金属工業、石油・石炭製品工業など。

原指数（令和2年=100）は114.1で前年同月比+21.5%で5か月連続の増加となった。



【設備投資】

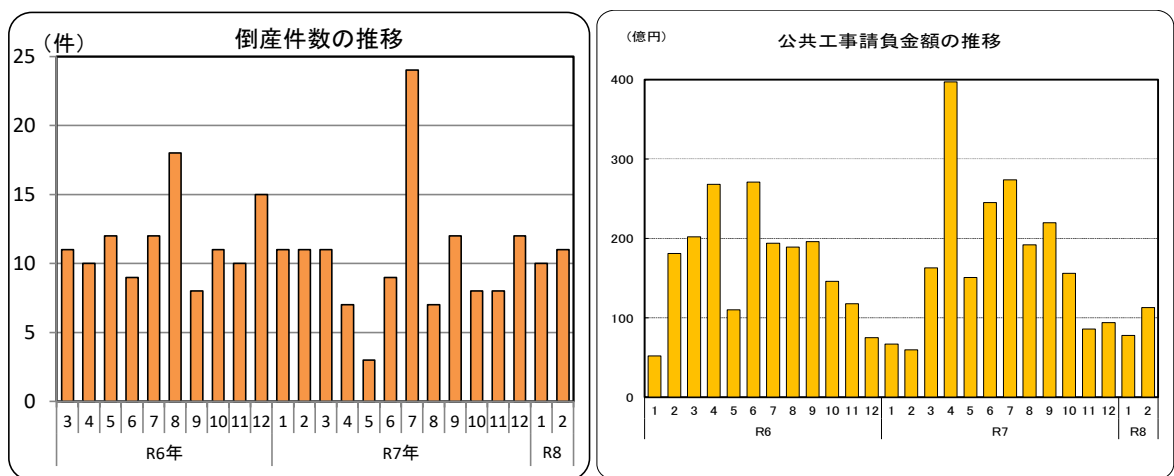
設備投資では、1月の県内非居住用建築物着工床面積をみると、前年同月比▲46.1%で2か月ぶりの減少となった。2月の貨物自動車登録台数（除く軽）は、普通貨物は前年同月比▲30.5%で4か月ぶりの減少、小型貨物は同+46.9%で6か月連続の増加、貨物全体では同+7.6%で6か月連続の増加となった。

【企業倒産】

県内の2月の倒産件数は11件（前年同月11件）で前年同月比±0%で同数となった。負債総額は7億9,500万円で前年同月差で73億6,300万円減少し7か月連続の減少となった。

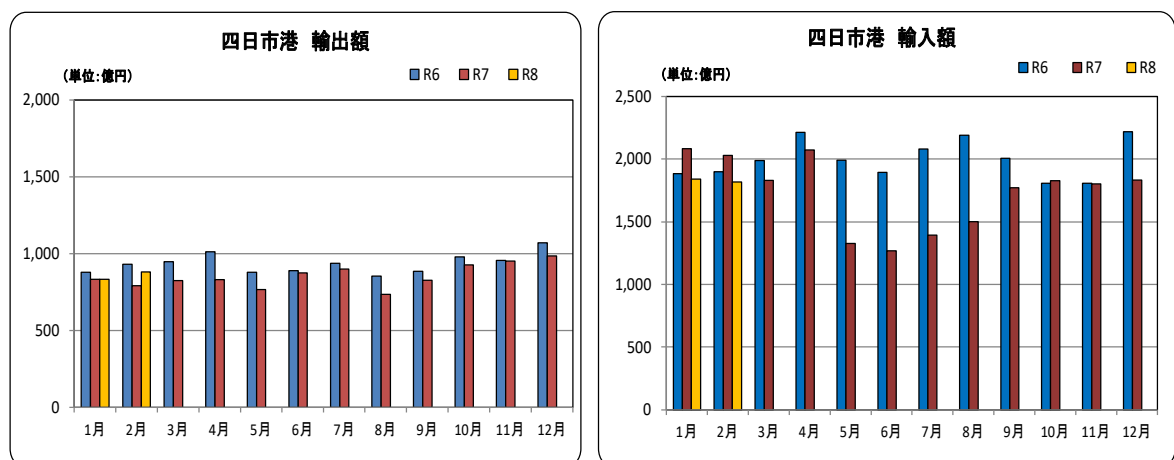
【公共投資】

県内の2月の公共工事の動向は請負件数は112件で、前年同月比+7.7%と2か月連続の増加、請負金額は113億円で、同+89.1%と3か月連続の増加となった。



【輸出入】

名古屋税関四日市税関支署による2月の四日市港の輸出総額は882億円（前年同月比+11.5%）で2か月連続の増加、輸入総額は1,817億円（同▲10.5%）で4か月連続の減少、差引額は▲936億円の輸入超過となった。品目別では、輸出は「自動車」、「石油製品」、「自動車の部分品」などが増加し、「鋳物性タール及び粗製薬品」、「染料・なめし剤及び着色剤」、「写真用・映画用材料」などが減少した。輸入は「自動車」、「非鉄金属鉱」、「液化石油ガス」などが増加し、「原油及び粗油」、「液化天然ガス」、「石油製品」などが減少した。



【資料】 (株)三十三総研「三重県経済の現状と見通し」、(株)百五総合研究所「三重県経済の動向」、三重県戦略企画部統計課公表資料、経済産業省「商業動態統計調査」、(社)自販連三重県支部、(社)全国軽自動車協会連合会、三重県県土整備部住宅課、(株)東京商工リサーチ津支店「三重県の企業倒産動向」、東日本建設業保証(株)、名古屋税関四日市税関支署、三重労働局

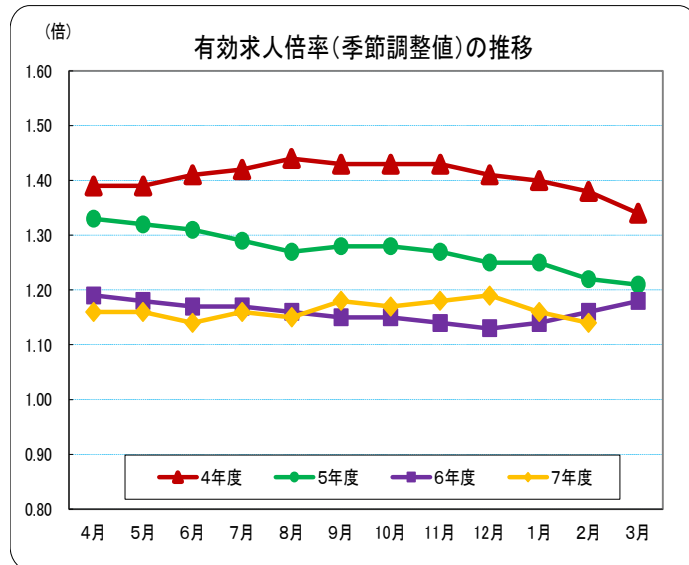
(2) 最近の雇用情勢

【雇用情勢】

県内の雇用情勢は、改善の兆しがみられるが、物価上昇等が雇用に与える影響に注意する必要がある。

2月の有効求人数（季節調整値）は29,126人（前月比▲1.8%）で2か月連続の減少となり、有効求職者数（季節調整値）は25,449人（同▲0.6%）で3か月ぶりで前月を下回った。有効求人倍率（季節調整値）は1.14倍（前月比▲0.02）で、2か月連続で前月を下回った。

新規求人数（季節調整値）は9,547人（前月比▲4.8%）で2か月連続の減少となり、新規求職申込件数（季節調整値）は5,049件（同▲8.8%）で2か月連続で前月を下回った。新規求人倍率（季節調整値）は1.89倍（前月比+0.08）で、4か月ぶりに前月を上回った。



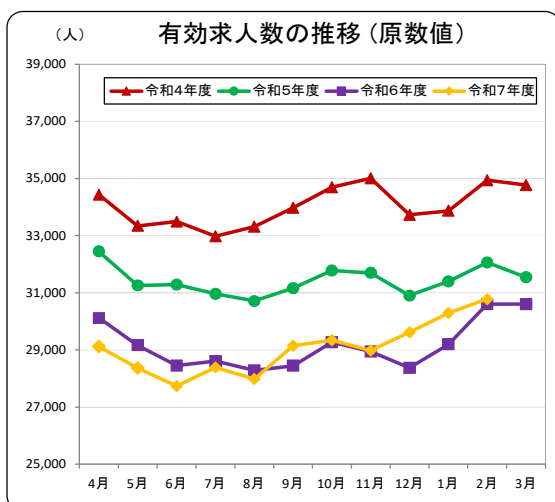
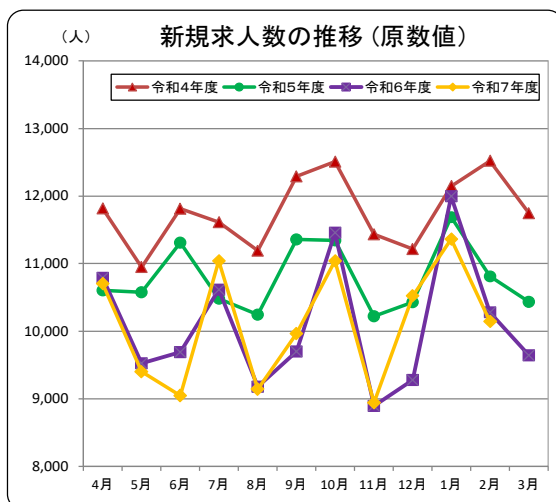
※令和7年12月以前の数値は、季節調整値替が行われたことで変更となっているものがあることにご注意ください。

2 求人の動向

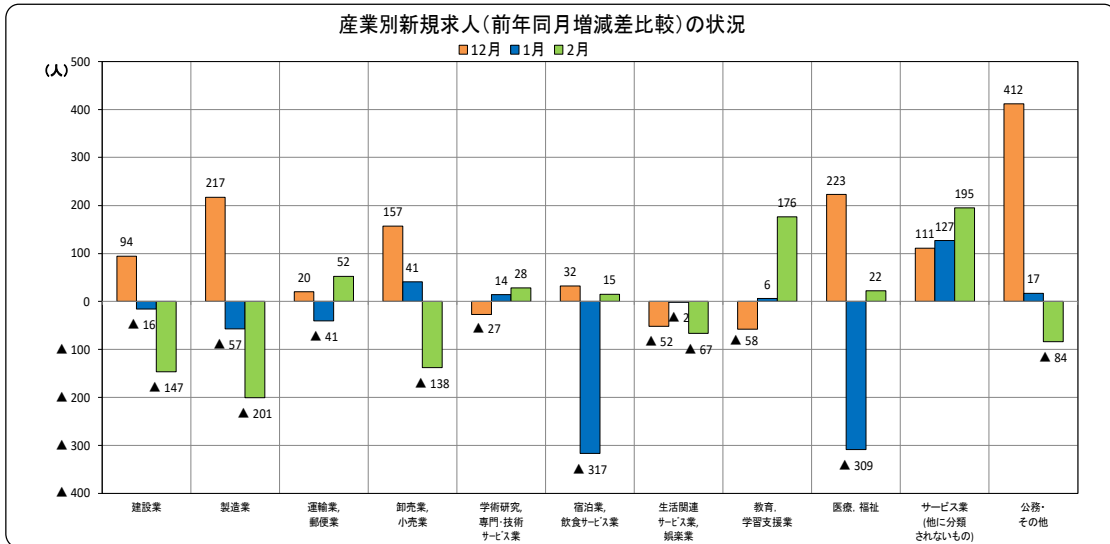
2月の新規求人数（原数値）は10,145人で前年同月比▲1.3%（134人減）で2か月連続の減少となった。

パートを除く一般の新規求人数（原数値）は6,229人で前年同月比+0.2%（13人増）、パートの新規求人数（原数値）は3,916人で同▲3.6%（147人減）となった。

有効求人数（原数値）は30,783人で前年同月比+0.6%（179人増）で6か月連続の増加となった。

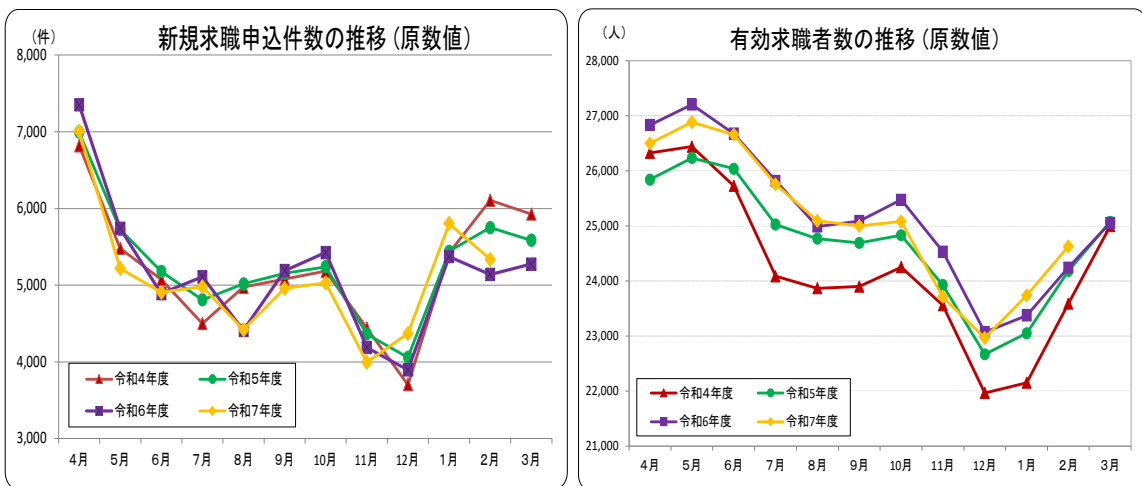


2月の主な産業別の新規求人数（原数値）を前年同月比で見ると、建設業は▲15.5%（147人減）、製造業は▲13.3%（201人減）、運輸業、郵便業は+9.3%（52人増）、卸売業、小売業は▲13.6%（138人減）、学術研究、専門・技術サービス業は+20.0%（28人増）、宿泊業、飲食サービス業は+2.5%（15人増）、生活関連サービス業、娯楽業は▲22.2%（67人減）、教育、学習支援業は+75.2%（176人増）、医療、福祉は+0.9%（22人増）、サービス業（他に分類されないもの）は+13.4%（195人増）、公務・その他は▲15.7%（84人減）となった。
2月は、18業種中9業種で増加、9業種で減少となり、動きが分かれる状況となった。



正社員有効求人数（原数値）は14,139人で前年同月の14,128人と比べ+0.1%、11人増加、常用就職希望有効求職者数（原数値）は13,601人で前年同月の13,275人と比べ+2.5%、326人増加した。
有効求人数、有効求職者数ともに増加したが、分母となる有効求職者数の増加幅の方が大きかったため、正社員有効求人倍率（原数値）は前年同月を0.02ポイント下回り1.04倍となった。

3 求職者の動向



2月の新規求職申込件数（原数値）は5,335件で、前年同月比+3.8%（197件増）で3か月連続の増加となった。

安定所別内訳は、前年同月比で桑名所（▲2.1%）、四日市所（+2.5%）、鈴鹿所（+9.4%）、津所（+3.4%）、松阪所（▲3.2%）、伊勢所（+3.1%）、伊賀所（+11.7%）、尾鷲所（+17.0%）、熊野出張所（+18.5%）となった。

新規求職者を年齢区別にみると、45歳未満の求職申込は1,891件で前年同月比▲5.5%、45歳以上の求職申込は3,444件で同+9.8%となった。

有効求職者数（原数値）は24,627人で、前年同月比+1.6%（384人増）で2か月連続の増加となった。

安定所別内訳は、前年同月比で桑名所（▲6.3%）、四日市所（+0.2%）、鈴鹿所（▲4.2%）、津所（+7.3%）、松阪所（+1.1%）、伊勢所（+3.4%）、伊賀所（+3.7%）、尾鷲所（+29.6%）、熊野出張所（+12.6%）となった。

有効求職者を年齢区分別にみると、45歳未満の者は9,209人で前年同月比▲3.5%、45歳以上の者は15,418人で同+4.9%となった。

新規常用求職者5,313人（パートタイムを含む）を態様別に前年同月と比べると、「在職者」は1,879人、+11.0%で3か月連続の増加、「無業者」は509人、+12.4%で4か月連続の増加、「離職者」は2,925人、▲1.8%で2か月ぶりの減少となった。

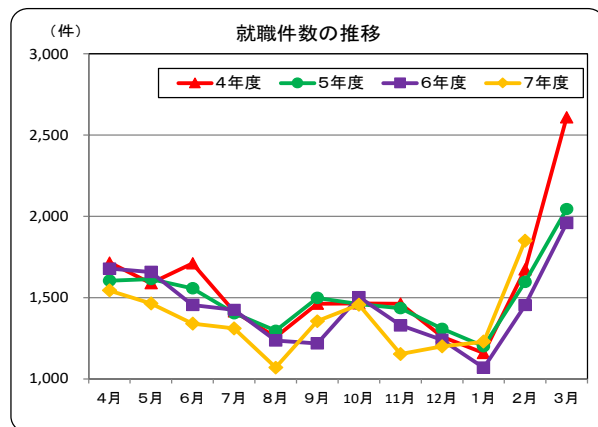
離職者の内訳を前年同月と比べると、「事業主都合離職者」は573人、▲11.8%で2か月ぶりの減少、「自己都合離職者」は2,149人、+2.2%で2か月連続の増加、「定年退職者」は138人、▲8.6%で2か月連続の減少となった。

4 就職の状況

ハローワークの紹介による2月の就職件数は1,850件で、前年同月の1,454件と比べ+27.2%（396件増）で2か月連続の増加となった。

就職率（新規求職者に対してハローワークの紹介で就職した者の割合）は34.7%で、前年同月の28.3%と比べ6.4ポイント上回った。

紹介件数は5,609件で、前年同月の4,846件と比べ+15.7%、763件増、紹介率は105.1%で前年同月の94.3%と比べ+10.8ポイント上回った。



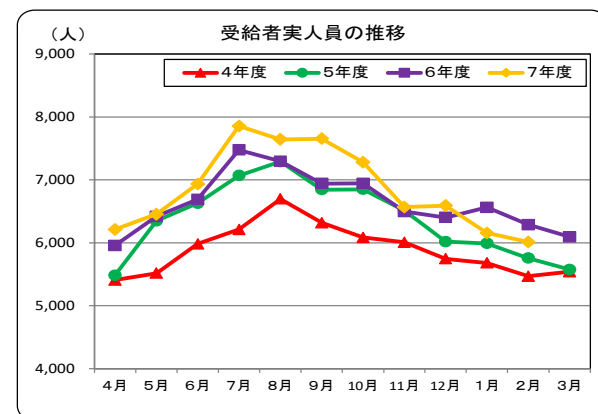
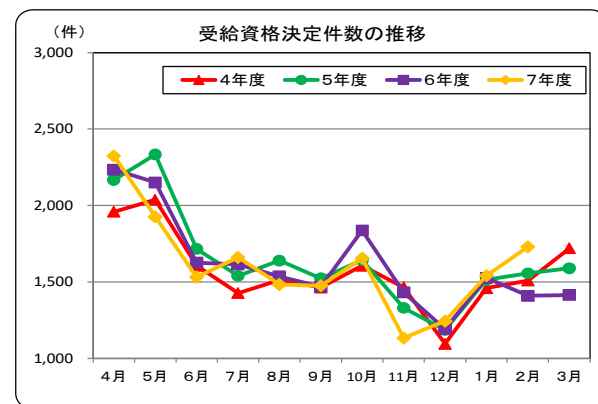
5 雇用保険受給者の状況

2月の雇用保険受給資格決定件数は1,730件で、前年同月の1,409件と比べ+22.8%（321件増）で3か月連続の増加となった。

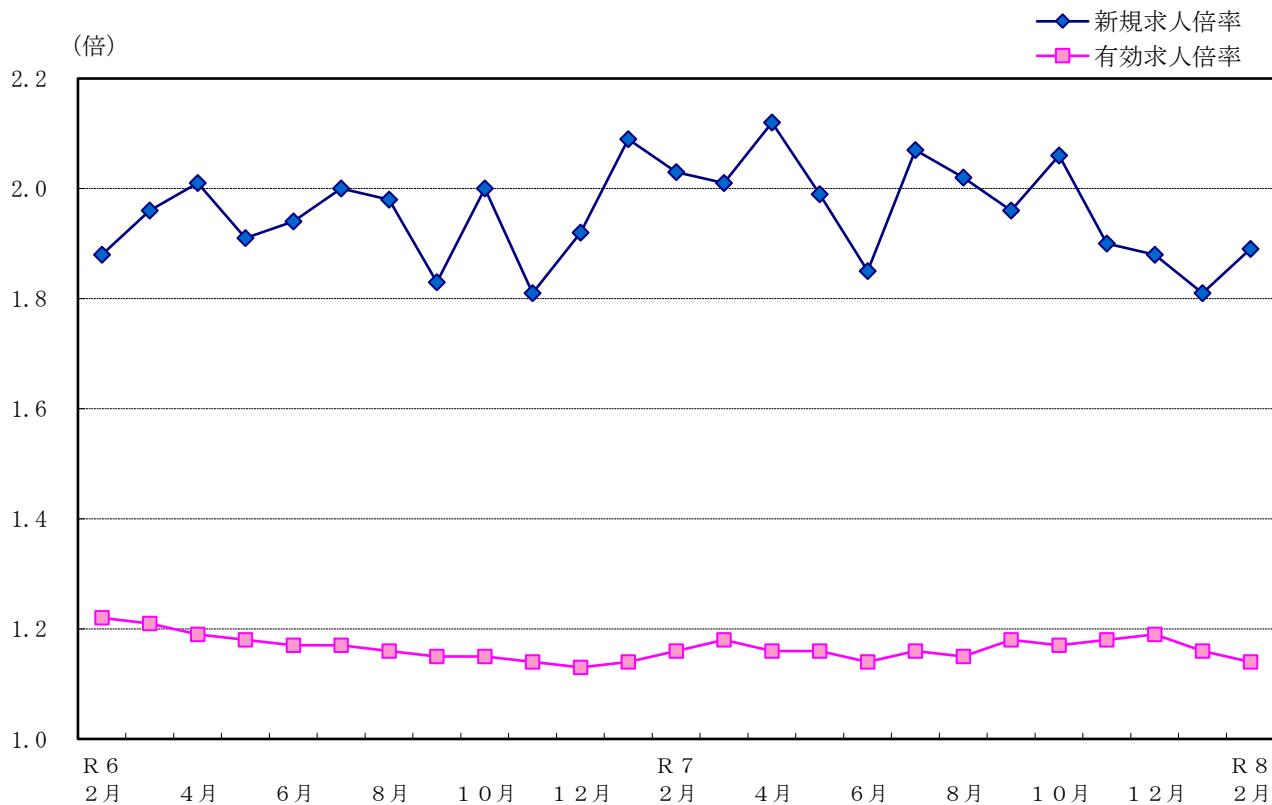
雇用保険資格喪失者数は5,414人で、前年同月の5,263人と比べ+2.9%（151人増）で3か月連続の増加となった。

受給者実人員は6,013人で、前年同月の6,287人と比べ▲4.4%（274人減）で2か月連続の減少となった。

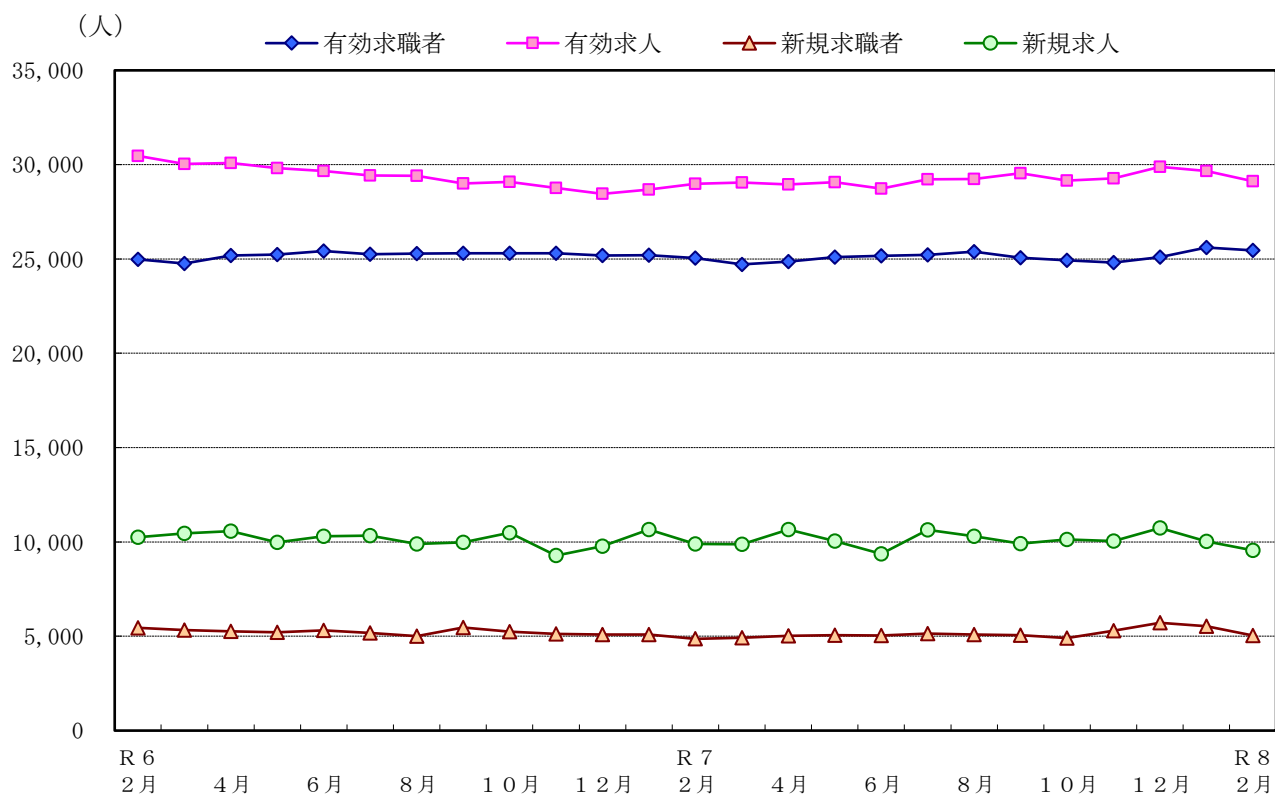
新規求職申込件数のうち雇用保険受給者の占める割合は32.4%で、前年同月の27.4%と比べ5.0ポイント上回り、前月の26.6%と比べ5.8ポイント上回った。



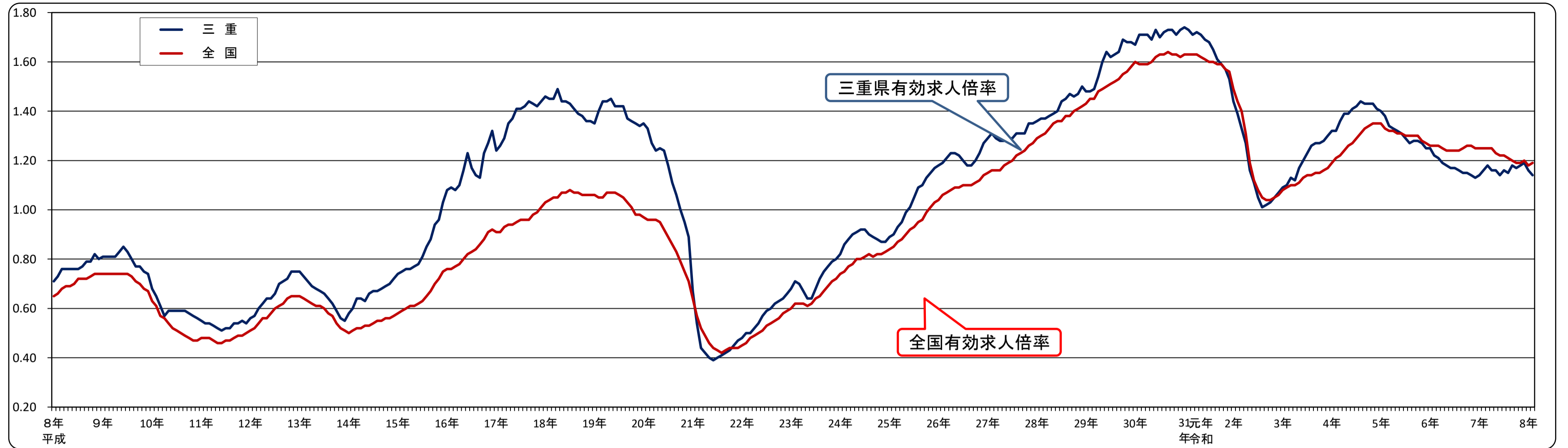
求人倍率の推移（季節調整値）



求人、求職の推移（季節調整値）



有効求人倍率(季節調整値)の推移(平成8年～)



有効求人倍率 [三重県]

西暦	和暦	1月	2月	3月	4月	5月	6月	7月	8月	9月	10月	11月	12月	年計	年度計
96年	平成8年	0.71	0.73	0.76	0.76	0.76	0.76	0.76	0.77	0.79	0.79	0.82	0.80	0.77	0.79
97年	9	0.81	0.81	0.81	0.81	0.83	0.85	0.83	0.80	0.77	0.77	0.75	0.74	0.80	0.75
98年	10	0.68	0.65	0.61	0.57	0.59	0.59	0.59	0.59	0.59	0.58	0.57	0.56	0.60	0.57
99年	11	0.55	0.54	0.54	0.53	0.52	0.51	0.52	0.52	0.54	0.54	0.55	0.54	0.53	0.54
00年	12	0.56	0.57	0.60	0.62	0.64	0.64	0.66	0.70	0.71	0.72	0.75	0.75	0.66	0.70
01年	13	0.75	0.73	0.71	0.69	0.68	0.67	0.66	0.64	0.62	0.59	0.56	0.55	0.65	0.62
02年	14	0.58	0.60	0.64	0.64	0.63	0.66	0.67	0.67	0.68	0.69	0.70	0.72	0.66	0.69
03年	15	0.74	0.75	0.76	0.76	0.77	0.78	0.81	0.85	0.88	0.94	0.96	1.03	0.83	0.91
04年	16	1.08	1.09	1.08	1.10	1.16	1.23	1.17	1.14	1.13	1.23	1.27	1.32	1.16	1.20
05年	17	1.24	1.26	1.29	1.35	1.37	1.41	1.41	1.42	1.44	1.42	1.42	1.44	1.37	1.42
06年	18	1.46	1.45	1.45	1.49	1.44	1.44	1.43	1.41	1.39	1.38	1.36	1.36	1.42	1.41
07年	19	1.35	1.40	1.44	1.44	1.45	1.42	1.42	1.42	1.37	1.36	1.35	1.34	1.40	1.38
08年	20	1.35	1.33	1.27	1.24	1.25	1.24	1.18	1.11	1.06	1.00	0.95	0.89	1.15	0.91
09年	21	0.67	0.54	0.44	0.42	0.40	0.39	0.40	0.41	0.42	0.43	0.45	0.47	0.45	0.44
10年	22	0.48	0.50	0.50	0.52	0.54	0.57	0.59	0.60	0.62	0.63	0.64	0.66	0.57	0.62
11年	23	0.68	0.71	0.70	0.67	0.64	0.64	0.68	0.72	0.75	0.77	0.79	0.80	0.71	0.75
12年	24	0.82	0.86	0.88	0.90	0.91	0.92	0.92	0.90	0.89	0.88	0.87	0.87	0.88	0.90
13年	25	0.89	0.90	0.93	0.95	0.99	1.01	1.05	1.09	1.10	1.13	1.15	1.17	1.03	1.10
14年	26	1.18	1.19	1.21	1.23	1.23	1.22	1.20	1.18	1.18	1.20	1.23	1.27	1.21	1.24
15年	27	1.29	1.31	1.29	1.28	1.28	1.29	1.29	1.31	1.31	1.31	1.35	1.35	1.30	1.32
16年	28	1.36	1.37	1.37	1.38	1.39	1.40	1.44	1.45	1.47	1.46	1.47	1.50	1.42	1.45
17年	29	1.48	1.48	1.49	1.54	1.60	1.64	1.62	1.63	1.64	1.69	1.68	1.68	1.60	1.65
18年	30	1.67	1.71	1.71	1.71	1.69	1.73	1.70	1.72	1.73	1.73	1.71	1.73	1.71	1.71
19年	令和元年	1.74	1.73	1.71	1.72	1.71	1.69	1.68	1.65	1.61	1.59	1.57	1.53	1.66	1.57
20年	2	1.44	1.39	1.33	1.27	1.16	1.11	1.05	1.01	1.02	1.03	1.05	1.07	1.16	1.09
21年	3	1.09	1.10	1.13	1.12	1.17	1.20	1.23	1.26	1.27	1.27	1.28	1.30	1.20	1.26
22年	4	1.32	1.32	1.36	1.39	1.39	1.41	1.42	1.44	1.43	1.43	1.43	1.41	1.39	1.40
23年	5	1.40	1.38	1.34	1.33	1.32	1.31	1.29	1.27	1.28	1.28	1.27	1.25	1.31	1.27
24年	6	1.25	1.22	1.21	1.19	1.18	1.17	1.17	1.16	1.15	1.15	1.14	1.13	1.17	1.16
25年	7	1.14	1.16	1.18	1.16	1.16	1.14	1.16	1.15	1.18	1.17	1.18	1.19	1.16	
26年	8	1.16	1.14												

は、過去最低。

有効求人倍率 [全国]

西暦	和暦	1月	2月	3月	4月	5月	6月	7月	8月	9月	10月	11月	12月	年計	年度計
96年	平成8年	0.65	0.66	0.68	0.69	0.69	0.70	0.72	0.72	0.72	0.73	0.74	0.74	0.70	0.72
97年	9	0.74	0.74	0.74	0.74	0.74	0.74	0.74	0.73	0.71	0.70	0.68	0.67	0.72	0.69
98年	10	0.63	0.61	0.57	0.56	0.54	0.52	0.51	0.50	0.49	0.48	0.47	0.47	0.53	0.50
99年	11	0.48	0.48	0.48	0.47	0.46	0.46	0.47	0.47	0.48	0.49	0.49	0.50	0.48	0.49
00年	12	0.51	0.52	0.54	0.56	0.56	0.58	0.60	0.61	0.62	0.64	0.65	0.65	0.59	0.62
01年	13	0.65	0.64	0.63	0.62	0.61	0.61	0.60	0.58	0.57	0.54	0.52	0.51	0.59	0.56
02年	14	0.50	0.51	0.52	0.52	0.53	0.53	0.54	0.55	0.55	0.56	0.56	0.57	0.54	0.56
03年	15	0.58	0.59	0.60	0.61	0.61	0.62	0.63	0.65	0.67	0.70	0.72	0.75	0.64	0.69
04年	16	0.76	0.76	0.77	0.78	0.80	0.82	0.83	0.84	0.86	0.88	0.91	0.92	0.83	0.86
05年	17	0.91	0.91	0.93	0.94	0.94	0.95	0.96	0.96	0.96	0.98	0.99	1.01	0.95	0.98
06年	18	1.03	1.04	1.05	1.05	1.07	1.07	1.08	1.07	1.07	1.06	1.06	1.06	1.06	1.06
07年	19	1.06	1.05	1.05	1.07	1.07	1.07	1.06	1.05	1.03	1.01	0.98	0.98	1.04	1.02
08年	20	0.97	0.96	0.96	0.96	0.95	0.92	0.89	0.86	0.83	0.79	0.75	0.71	0.88	0.77
09年	21	0.64	0.57	0.52	0.49	0.46	0.44	0.43	0.42	0.43	0.44	0.44	0.44	0.47	0.45
10年	22	0.45	0.46	0.48	0.49	0.50	0.51	0.53	0.54	0.55	0.56	0.58	0.59	0.52	0.56
11年	23	0.60	0.62	0.62	0.62	0.61	0.62	0.64	0.65	0.67	0.69	0.71	0.72	0.65	0.68
12年	24	0.74	0.75	0.77	0.78	0.79	0.80	0.81	0.82	0.81	0.82	0.82	0.83	0.80	0.82
13年	25	0.84	0.85	0.87	0.88	0.90	0.92	0.93	0.95	0.96	0.99	1.01	1.03	0.93	0.97
14年	26	1.04	1.06	1.07	1.08	1.09	1.09	1.10	1.10	1.10	1.11	1.12	1.14	1.09	1.11
15年	27	1.15	1.16	1.16	1.16	1.18	1.19	1.20	1.22	1.23	1.24	1.26	1.27	1.20	1.23
16年	28	1.29	1.30	1.31	1.33	1.35	1.36	1.36	1.38	1.38	1.40	1.41	1.42	1.36	1.39
17年	29	1.43	1.45	1.45	1.48	1.49	1.50	1.51	1.52	1.53	1.55	1.56	1.58	1.50	1.54
18年	30	1.60	1.59	1.59	1.59	1.60	1.62	1.63	1.63	1.64	1.63	1.63	1.62	1.61	1.62
19年	令和元年	1.63	1.63	1.63	1.63	1.62	1.61	1.60	1.60	1.59	1.59	1.57	1.56	1.60	1.55
20年	2	1.49	1.44	1.40	1.31	1.19	1.12	1.08	1.05	1.04	1.04	1.05	1.06	1.18	1.10
21年	3	1.08	1.09	1.10	1.10	1.11	1.13	1.14	1.14	1.15	1.15	1.16	1.17	1.13	1.16
22年	4	1.19	1.21	1.22	1.24	1.26	1.27	1.29	1.31	1.33	1.34	1.35	1.35	1.28	1.31
23年	5	1.35	1.33	1.32	1.32	1.31	1.31	1.30	1.30	1.30	1.30	1.28	1.27	1.31	1.29
24年	6	1.26	1.26	1.26	1.25	1.24	1.24	1.24	1.24	1.25	1.26	1.26	1.25	1.25	1.25
25年	7	1.25	1.25	1.25	1.25	1.23	1.22	1.22	1.21	1.20	1.19	1.19	1.20	1.22	
26年	8	1.18	1.19												

安定所別有効求人倍率の推移

※学卒を除き、パートを含む。

年月	項目	三重県		桑名	四日市	鈴鹿	津	松阪	伊勢	伊賀	尾鷲	熊野 ^(出)
		季調値	原数値									
2	年	—	1.09	0.99	1.22	0.92	1.27	0.99	1.07	0.93	1.41	1.53
3	度	—	1.26	1.22	1.34	1.16	1.43	1.16	1.22	1.04	1.77	1.64
4	平	—	1.40	1.31	1.59	1.29	1.45	1.26	1.50	1.22	2.05	1.66
5	均	—	1.27	1.12	1.46	1.21	1.43	1.17	1.36	0.99	1.42	1.29
6		—	1.16	1.01	1.32	1.01	1.36	1.15	1.22	0.89	1.29	1.10
7	1	1.14	1.25	1.15	1.44	1.01	1.49	1.25	1.29	0.93	1.52	1.27
	2	1.16	1.26	1.15	1.46	1.01	1.51	1.24	1.30	0.95	1.52	1.29
	3	1.18	1.22	1.08	1.42	0.97	1.44	1.21	1.26	0.94	1.40	1.49
	4	1.16	1.10	0.93	1.23	0.89	1.30	1.11	1.17	0.87	1.36	1.24
	5	1.16	1.06	0.87	1.20	0.85	1.29	1.08	1.07	0.80	1.42	1.07
	6	1.14	1.04	0.83	1.17	0.90	1.27	1.07	1.05	0.75	1.44	1.11
	7	1.16	1.10	0.89	1.26	0.99	1.32	1.15	1.03	0.82	1.58	1.11
	8	1.15	1.12	0.92	1.30	0.96	1.31	1.19	1.05	0.84	1.42	1.09
	9	1.18	1.17	0.97	1.38	1.06	1.35	1.24	1.04	0.92	1.38	1.01
	10	1.17	1.17	0.95	1.39	1.07	1.31	1.24	1.11	0.92	1.37	1.01
	11	1.18	1.22	1.07	1.45	1.12	1.33	1.28	1.12	0.98	1.48	1.10
	12	1.19	1.29	1.16	1.59	1.12	1.43	1.31	1.14	1.05	1.54	1.21
8	1	1.16	1.28	1.14	1.55	1.08	1.45	1.34	1.17	0.98	1.49	1.17
	2	1.14	1.25	1.11	1.49	1.09	1.42	1.32	1.13	0.96	1.48	1.11
	3											

〔注〕 有効求人倍率 = $\frac{\text{月間有効求人数}}{\text{月間有効求職者数}}$ (倍) ※ 安定所における有効求人倍率は原数値である。
r は数値を補正したもの。

安定所別新規求人倍率の推移

※学卒を除き、パートを含む。

年月	項目	三重県		桑名	四日市	鈴鹿	津	松阪	伊勢	伊賀	尾鷲	熊野 ^(出)
		季調値	原数値									
2	年	—	1.84	1.67	1.93	1.61	2.31	1.60	1.83	1.48	2.61	2.62
3	度	—	2.12	2.05	2.19	2.13	2.52	1.78	2.00	1.78	2.84	2.95
4	平	—	2.25	2.11	2.46	2.25	2.37	1.97	2.39	1.88	2.82	3.03
5	均	—	2.05	1.89	2.25	2.04	2.32	1.86	2.21	1.49	1.96	2.25
6		—	1.95	1.73	2.10	1.80	2.38	1.86	2.07	1.45	2.00	1.96
7	1	2.09	2.23	1.99	2.57	2.20	2.56	2.19	2.43	1.39	2.27	1.99
	2	2.03	2.00	1.58	2.05	1.79	2.88	1.84	1.77	1.52	2.23	2.57
	3	2.01	1.83	1.72	2.04	1.47	1.95	1.65	2.09	1.62	1.96	2.76
	4	2.12	1.53	1.30	1.54	1.57	1.88	1.63	1.54	1.08	1.52	0.97
	5	1.99	1.80	1.36	2.02	1.56	2.50	1.70	1.70	1.16	2.95	1.60
	6	1.85	1.84	1.55	2.00	1.80	2.02	1.60	2.24	1.35	2.35	3.00
	7	2.07	2.22	1.91	2.40	2.43	2.49	2.47	2.04	1.57	2.20	1.59
	8	2.02	2.07	1.62	2.28	1.73	3.06	2.00	2.00	1.36	2.00	1.79
	9	1.96	2.01	1.69	2.19	2.14	2.32	1.93	1.91	1.64	2.06	1.99
	10	2.06	2.20	1.74	2.25	2.25	2.53	2.38	2.43	1.69	1.99	1.58
	11	1.90	2.24	2.08	2.58	2.13	2.46	2.10	2.13	1.69	2.59	2.62
	12	1.88	2.41	2.23	2.95	2.24	2.88	1.96	1.97	2.16	3.03	1.95
8	1	1.81	1.96	1.75	2.20	1.97	2.22	2.07	2.15	1.20	1.60	1.85
	2	1.89	1.90	1.50	2.09	1.81	2.53	2.02	1.46	1.45	2.38	1.93
	3											

〔注〕 新規求人倍率 = $\frac{\text{新規求人数}}{\text{新規求職申込件数}}$ (倍) ※ 安定所における新規求人倍率は原数値である。
r は数値を補正したもの。

新規求人の状況

※学卒を除く。

年度	区分	全数 (パート 含む)		一般 (パート 除く)		パート		常用 (パート 含む)		臨時 (パート 含む)	
		前年比		前年比		前年比		前年比		前年比	
令和4年度		141,249	5.7	84,676	6.2	56,573	4.9	124,820	6.3	16,429	0.8
令和5年度		129,504	▲ 8.3	77,421	▲ 8.6	52,083	▲ 7.9	115,602	▲ 7.4	13,902	▲ 15.4
令和6年度		121,051	▲ 6.5	74,285	▲ 4.1	46,766	▲ 10.2	107,310	▲ 7.2	13,741	▲ 1.2
令和7年	2月	10,279	▲ 4.9	6,216	▲ 1.6	4,063	▲ 9.6	9,064	▲ 5.2	1,215	▲ 3.1
	3月	9,644	▲ 7.6	5,808	▲ 6.6	3,836	▲ 9.0	8,595	▲ 8.8	1,049	4.0
	4月	10,704	▲ 0.8	6,502	▲ 0.9	4,202	▲ 0.7	9,644	▲ 0.5	1,060	▲ 3.5
	5月	9,401	▲ 1.3	5,829	0.5	3,572	▲ 4.1	8,275	▲ 2.8	1,126	11.0
	6月	9,047	▲ 6.6	5,802	▲ 0.1	3,245	▲ 16.4	8,250	▲ 4.5	797	▲ 23.9
	7月	11,039	4.0	6,834	3.2	4,205	5.4	9,944	4.4	1,095	0.6
	8月	9,143	▲ 0.4	5,697	0.2	3,446	▲ 1.4	8,091	▲ 2.5	1,052	19.3
	9月	9,965	2.7	6,480	7.6	3,485	▲ 5.2	9,069	3.6	896	▲ 5.6
	10月	11,039	▲ 3.6	7,085	2.9	3,954	▲ 13.5	9,903	▲ 1.6	1,136	▲ 18.3
	11月	8,942	0.5	5,650	▲ 0.8	3,292	2.8	7,909	1.1	1,033	▲ 3.8
	12月	10,522	13.4	6,776	16.5	3,746	8.0	9,376	17.8	1,146	▲ 13.4
令和8年	1月	11,363	▲ 5.3	6,997	▲ 5.1	4,366	▲ 5.6	9,851	▲ 5.2	1,512	▲ 6.0
	2月	10,145	▲ 1.3	6,229	0.2	3,916	▲ 3.6	9,001	▲ 0.7	1,144	▲ 5.8

安定所別新規求人の状況

※学卒を除き、パートを含む。

年度	区分	計	桑名	四日市	鈴鹿	津	松阪	伊勢	伊賀	尾鷲	熊野 ^(出)
令和4年度		141,249	14,965	28,075	18,973	25,692	16,437	17,302	13,418	3,329	3,058
	対前年度比	5.7	3.7	8.0	6.6	▲ 2.0	6.6	18.4	5.5	1.7	▲ 4.3
令和5年度		129,504	13,263	25,946	17,474	25,669	15,473	16,018	10,962	2,380	2,319
	対前年度比	▲ 8.3	▲ 11.4	▲ 7.6	▲ 7.9	▲ 0.1	▲ 5.9	▲ 7.4	▲ 18.3	▲ 28.5	▲ 24.2
令和6年度		121,051	12,275	24,634	14,968	25,112	15,195	14,521	10,098	2,172	2,076
	対前年度比	▲ 6.5	▲ 7.4	▲ 5.1	▲ 14.3	▲ 2.2	▲ 1.8	▲ 9.3	▲ 7.9	▲ 8.7	▲ 10.5
令和7年	2月	10,279	917	1,937	1,102	2,573	1,218	1,268	833	223	208
	3月	9,644	1,026	1,969	1,018	1,824	1,135	1,320	961	176	215
	4月	10,704	988	2,066	1,446	2,295	1,504	1,298	779	190	138
	5月	9,401	816	1,958	1,032	2,344	1,131	1,043	686	215	176
	6月	9,047	885	1,873	1,179	1,783	1,029	1,112	755	200	231
	7月	11,039	1,069	2,294	1,525	2,192	1,544	1,155	944	187	129
	8月	9,143	804	1,932	999	2,182	1,164	1,004	697	202	159
	9月	9,965	1,037	2,020	1,353	1,970	1,195	1,091	940	200	159
	10月	11,039	1,059	2,275	1,526	2,134	1,482	1,358	911	171	123
	11月	8,942	867	2,021	1,029	1,825	1,065	997	752	205	181
	12月	10,522	995	2,160	1,149	2,491	1,240	1,131	1,002	200	154
令和8年	1月	11,363	1,088	2,270	1,457	2,194	1,635	1,420	842	278	179
	2月	10,145	853	2,028	1,218	2,329	1,292	1,074	888	278	185

主要産業別新規求人の状況

※学卒を除き、パートを含む。

区分 年度	建設業		製造業		運輸業, 郵便業		卸売業, 小売業		宿泊業, 飲食サービス業		医療, 福祉		サービス業	
		前年比		前年比		前年比		前年比		前年比		前年比		前年比
令和4年度	12,742	2.4	19,985	▲ 0.2	8,909	8.3	13,259	▲ 2.4	12,478	12.5	32,880	8.0	22,199	6.3
令和5年度	11,394	▲ 10.6	17,274	▲ 13.6	8,007	▲ 10.1	13,102	▲ 1.2	10,276	▲ 17.6	31,564	▲ 4.0	19,601	▲ 11.7
令和6年度	11,080	▲ 2.8	16,479	▲ 4.6	7,697	▲ 3.9	11,590	▲ 11.5	9,386	▲ 8.7	30,472	▲ 3.5	17,862	▲ 8.9
令和7年 2月	947	7.2	1,509	4.9	558	(▲ 5.7)	1,014	(▲ 7.8)	598	▲ 23.9	2,503	(1.6)	1,460	(▲ 7.5)
3月	896	▲ 13.2	1,288	0.2	642	(▲ 6.0)	811	(▲ 19.4)	686	▲ 6.5	2,436	(▲ 10.1)	1,406	(▲ 4.5)
4月	988	10.6	1,387	▲ 4.1	707	▲ 13.1	1,264	10.5	927	▲ 3.4	2,590	5.6	1,570	▲ 8.6
5月	857	2.4	1,247	▲ 6.8	526	5.6	908	▲ 1.0	651	▲ 18.8	2,359	▲ 4.9	1,488	16.5
6月	1,191	19.3	1,149	▲ 5.2	610	▲ 13.1	737	▲ 23.3	558	▲ 12.1	2,468	▲ 0.5	1,194	▲ 17.3
7月	981	16.2	1,536	5.6	771	11.4	1,024	6.1	906	▲ 5.0	2,921	7.2	1,649	▲ 5.4
8月	736	▲ 10.2	1,264	0.4	528	13.3	987	1.8	649	0.5	2,230	▲ 1.9	1,603	10.3
9月	1,206	15.6	1,348	0.4	628	▲ 16.2	855	▲ 2.2	557	▲ 13.2	2,530	▲ 1.9	1,604	20.5
10月	1,059	15.9	1,528	0.2	813	18.0	1,153	8.9	794	▲ 31.7	2,744	▲ 7.2	1,659	▲ 3.8
11月	728	▲ 19.6	1,256	▲ 5.1	479	▲ 16.1	864	1.1	648	9.3	2,371	13.3	1,563	12.2
12月	1,074	9.6	1,469	17.3	589	3.5	1,108	16.5	571	5.9	2,583	9.4	1,393	8.7
令和8年 1月	987	▲ 1.6	1,471	▲ 3.7	706	▲ 5.5	1,110	3.8	852	▲ 27.1	2,824	▲ 9.9	1,758	7.8
2月	800	▲ 15.5	1,308	▲ 13.3	610	9.3	876	▲ 13.6	613	2.5	2,525	0.9	1,655	13.4

(注) 令和6年4月以降については令和5年7月改定の「日本標準産業分類」に基づく区分、令和6年3月以前については平成25年10月改定の「日本標準産業分類」に基づく区分。
対前年同月比については、産業分類改定による影響のある産業について () で示している。

製造業のうち主要業種別の求人状況

※学卒を除き、パートを含む。

区分 年度	食料品		金属製品		はん用機械		生産用機械		業務用機械		電子部品・デバイス・電子回路		電気機械		輸送用機械	
		前年比		前年比		前年比		前年比		前年比		前年比		前年比		前年比
令和4年度	2,853	▲ 4.4	2,214	0.0	1,406	▲ 7.6	1,316	9.2	292	▲ 28.3	1,172	28.5	1,519	▲ 0.1	2,620	▲ 3.6
令和5年度	2,607	▲ 8.6	1,846	▲ 16.6	1,091	▲ 22.4	1,203	▲ 8.6	288	▲ 1.4	987	▲ 15.8	1,099	▲ 27.6	2,272	▲ 13.3
令和6年度	2,545	▲ 2.4	1,785	▲ 3.3	1,117	2.4	992	▲ 17.5	267	▲ 7.3	783	▲ 20.7	1,123	2.2	2,313	1.8
令和7年 2月	283	23.6	186	12.7	96	▲ 20.0	105	32.9	35	775.0	64	▲ 28.1	122	38.6	169	▲ 11.1
3月	160	▲ 10.6	137	▲ 8.1	96	5.5	107	15.1	19	72.7	86	22.9	84	0.0	107	▲ 24.1
4月	165	▲ 19.1	180	46.3	103	58.5	73	▲ 9.9	12	▲ 75.0	66	▲ 17.5	137	59.3	223	▲ 3.5
5月	239	1.3	131	▲ 9.0	85	▲ 36.6	87	17.6	9	12.5	65	27.5	114	42.5	162	▲ 12.4
6月	118	▲ 33.3	97	▲ 34.0	76	▲ 23.2	103	35.5	22	120.0	60	▲ 15.5	89	32.8	123	▲ 15.2
7月	166	▲ 16.2	172	18.6	164	144.8	84	1.2	14	▲ 66.7	84	68.0	144	48.5	213	2.9
8月	252	▲ 3.1	114	▲ 25.0	110	12.2	99	65.0	15	7.1	56	51.4	135	39.2	119	▲ 40.2
9月	124	▲ 28.3	115	▲ 5.7	89	7.2	106	47.2	23	35.3	91	12.3	110	25.0	148	▲ 26.0
10月	228	0.9	169	▲ 5.6	108	▲ 3.6	94	30.6	9	▲ 72.7	63	40.0	185	79.6	181	▲ 26.7
11月	229	▲ 7.3	104	▲ 11.9	79	▲ 25.5	84	7.7	39	129.4	73	1.4	133	34.3	159	▲ 19.3
12月	181	25.7	123	▲ 29.7	108	83.1	132	26.9	6	▲ 14.3	84	21.7	112	12.0	187	16.9
令和8年 1月	192	▲ 19.0	170	8.3	89	▲ 12.7	102	27.5	16	▲ 5.9	70	▲ 9.1	127	27.0	160	▲ 39.8
2月	224	▲ 20.8	89	▲ 52.2	92	▲ 4.2	87	▲ 17.1	31	▲ 11.4	65	1.6	158	29.5	138	▲ 18.3

新規求職者の状況

※学卒を除く。

区分 年度	新規求職者 パート含						うち 中高年 パート 含						パート		臨時 パート 含
	全数	前年比	パート含	前年比	パート含	前年比	全数	前年比	パート含	前年比	パート含	前年比	パート	前年比	
令和4年度	62,694	▲ 0.5	28,749	▲ 2.1	33,877	0.8	35,226	2.2	18,052	▲ 0.3	17,151	4.9	25,611	1.5	299
令和5年度	63,305	1.0	29,390	2.2	33,854	▲ 0.1	36,676	4.1	18,959	5.0	17,693	3.2	25,474	▲ 0.5	302
令和6年度	61,967	▲ 2.1	28,780	▲ 2.1	33,126	▲ 2.2	37,202	1.4	19,124	0.9	18,056	2.1	26,628	4.5	216
令和7年 2月	5,138	▲ 10.6	2,296	▲ 9.9	2,837	▲ 11.2	3,138	▲ 8.6	1,560	▲ 6.5	1,577	▲ 10.4	2,232	▲ 3.7	14
3月	5,274	▲ 5.6	2,494	▲ 4.4	2,772	▲ 6.8	3,252	▲ 1.6	1,678	▲ 1.2	1,569	▲ 2.3	2,317	0.5	15
4月	7,006	▲ 4.7	3,336	▲ 2.4	3,664	▲ 6.7	4,563	▲ 0.9	2,454	1.1	2,105	▲ 3.2	3,303	▲ 5.4	26
5月	5,217	▲ 9.1	2,374	▲ 9.6	2,837	▲ 8.7	3,213	▲ 3.1	1,610	▲ 4.6	1,603	▲ 1.5	2,359	▲ 5.6	15
6月	4,907	0.3	2,348	2.5	2,554	▲ 1.5	2,888	2.7	1,494	1.6	1,392	4.0	1,968	▲ 2.3	17
7月	4,979	▲ 2.5	2,395	▲ 2.3	2,577	▲ 2.7	3,023	▲ 0.2	1,579	▲ 1.8	1,440	1.5	1,991	▲ 3.5	15
8月	4,420	0.2	2,052	▲ 0.9	2,363	1.2	2,584	▲ 0.1	1,314	▲ 3.7	1,269	3.9	1,676	▲ 6.0	43
9月	4,956	▲ 4.5	2,258	▲ 4.1	2,697	▲ 4.8	2,885	▲ 2.7	1,454	▲ 4.3	1,431	▲ 0.9	2,010	▲ 7.9	16
10月	5,027	▲ 7.3	2,346	▲ 6.0	2,677	▲ 8.5	3,018	▲ 7.6	1,574	▲ 5.1	1,443	▲ 10.2	2,077	▲ 10.0	12
11月	3,993	▲ 4.6	1,818	▲ 9.1	2,172	▲ 0.4	2,442	▲ 4.1	1,185	▲ 7.2	1,255	▲ 1.0	1,517	▲ 16.6	12
12月	4,370	12.3	1,874	3.7	2,493	19.7	2,871	22.5	1,311	12.8	1,558	31.9	1,767	10.9	12
令和8年 1月	5,804	8.1	2,697	8.9	3,100	7.4	3,608	7.9	1,822	6.4	1,784	9.4	2,490	7.2	16
2月	5,335	3.8	2,387	4.0	2,942	3.7	3,444	9.8	1,670	7.1	1,771	12.3	2,484	11.3	22

(注) 平成16年11月から求職申込書の性別欄が任意記入となったため、関連する項目については計と男女計が必ずしも一致しない。

安定所別新規求職者の状況

※学卒を除き、パートを含む。

区分 年度	計	桑名	四日市	鈴鹿	津	松阪	伊勢	伊賀	尾鷲	熊野 ^(出)
令和4年度	62,694	7,078	11,405	8,446	10,854	8,326	7,253	7,142	1,180	1,010
対前年度比	▲ 0.5	0.3	▲ 3.9	1.1	4.4	▲ 3.9	▲ 0.7	0.1	2.3	▲ 6.8
令和5年度	63,305	7,011	11,549	8,551	11,077	8,297	7,235	7,342	1,213	1,030
対前年度比	1.0	▲ 0.9	1.3	1.2	2.1	▲ 0.3	▲ 0.2	2.8	2.8	2.0
令和6年度	61,967	7,089	11,712	8,326	10,543	8,179	7,006	6,964	1,088	1,060
対前年度比	▲ 2.1	1.1	1.4	▲ 2.6	▲ 4.8	▲ 1.4	▲ 3.2	▲ 5.1	▲ 10.3	2.9
令和7年 2月	5,138	582	945	615	892	661	715	547	100	81
3月	5,274	598	965	694	937	687	633	592	90	78
4月	7,006	762	1,345	922	1,224	922	842	721	125	143
5月	5,217	599	970	661	936	667	612	589	73	110
6月	4,907	572	936	655	882	644	497	559	85	77
7月	4,979	559	956	627	879	624	567	601	85	81
8月	4,420	497	848	578	713	581	501	512	101	89
9月	4,956	613	924	631	848	620	571	572	97	80
10月	5,027	608	1,013	677	844	624	558	539	86	78
11月	3,993	417	783	484	741	508	467	445	79	69
12月	4,370	446	732	512	866	632	574	463	66	79
令和8年 1月	5,804	621	1,034	739	990	788	660	701	174	97
2月	5,335	570	969	673	922	640	737	611	117	96

就職件数の状況

※学卒を除く。

区分 年度	就職件数 パート含		男		女		うち 中高年 パート 含		男		女		パート		臨時 パート 含
	全 数	前年比	パート含	前年比	パート含	前年比	前年比	パート含	前年比	パート含	前年比	パート	前年比		
令和4年度	18,782	▲ 2.1	8,307	▲ 2.9	10,462	▲ 1.4	10,808	3.4	5,154	1.4	5,648	5.2	9,570	2.5	1,808
令和5年度	18,022	▲ 4.0	8,120	▲ 2.3	9,889	▲ 5.5	10,514	▲ 2.7	5,227	1.4	5,280	▲ 6.5	8,911	▲ 6.9	1,641
令和6年度	17,226	▲ 4.4	7,547	▲ 7.1	9,668	▲ 2.2	10,512	0.0	5,009	▲ 4.2	5,501	4.2	8,938	0.3	1,600
令和7年 2月	1,454	▲ 8.9	606	▲ 8.7	848	▲ 9.0	933	▲ 2.7	420	▲ 6.0	513	0.2	666	▲ 12.0	165
3月	1,959	▲ 4.2	770	▲ 10.2	1,188	0.2	1,313	▲ 0.1	549	▲ 9.0	763	7.3	1,156	4.7	152
4月	1,544	▲ 8.0	687	▲ 6.1	855	▲ 9.5	940	▲ 6.5	452	▲ 5.2	487	▲ 7.8	852	▲ 6.4	141
5月	1,464	▲ 11.7	671	▲ 2.3	792	▲ 18.4	910	▲ 5.5	451	2.3	459	▲ 12.1	793	▲ 9.1	135
6月	1,340	▲ 7.9	581	▲ 7.8	758	▲ 8.0	853	0.1	398	▲ 10.6	455	11.8	718	▲ 3.5	146
7月	1,310	▲ 8.1	606	▲ 8.2	704	▲ 7.9	819	▲ 1.1	412	▲ 1.0	407	▲ 1.2	680	▲ 8.2	129
8月	1,070	▲ 13.4	486	▲ 15.0	583	▲ 11.5	664	▲ 7.3	319	▲ 9.9	344	▲ 5.0	512	▲ 15.9	84
9月	1,355	11.2	625	14.5	729	8.3	844	12.2	416	18.2	427	6.7	660	10.7	113
10月	1,456	▲ 3.1	669	▲ 1.6	786	▲ 4.5	918	2.2	456	2.5	462	2.0	736	▲ 8.3	132
11月	1,154	▲ 13.2	536	▲ 13.4	617	▲ 13.2	720	▲ 12.4	352	▲ 15.2	368	▲ 9.6	589	▲ 15.1	110
12月	1,200	▲ 3.2	542	▲ 5.2	658	▲ 1.3	756	▲ 2.7	353	▲ 6.4	403	1.0	638	3.1	155
令和8年 1月	1,229	15.0	512	8.2	717	20.5	786	20.4	347	9.1	439	31.0	586	11.0	148
2月	1,850	27.2	658	8.6	1,191	40.4	1,320	41.5	481	14.5	838	63.4	799	20.0	154

(注) 平成16年11月から求職申込書の性別欄が任意記入となったため、関連する項目については計と男女計が必ずしも一致しない。

安定所別就職件数の状況

※学卒を除き、パートを含む。

区分 年度	計	桑名	四日市	鈴鹿	津	松阪	伊勢	伊賀	尾鷲	熊野 ^(出)
令和4年度	18,782	1,956	2,993	2,116	3,232	2,749	2,687	2,076	520	453
対前年度比	▲ 2.1	▲ 6.4	▲ 2.8	▲ 3.2	0.1	▲ 3.8	2.8	▲ 4.9	5.3	2.3
令和5年度	18,022	1,866	3,001	2,140	3,214	2,505	2,379	2,003	503	411
対前年度比	▲ 4.0	▲ 4.6	0.3	1.1	▲ 0.6	▲ 8.9	▲ 11.5	▲ 3.5	▲ 3.3	▲ 9.3
令和6年度	17,226	1,758	2,796	1,976	3,025	2,438	2,514	1,864	424	431
対前年度比	▲ 4.4	▲ 5.8	▲ 6.8	▲ 7.7	▲ 5.9	▲ 2.7	5.7	▲ 6.9	▲ 15.7	4.9
令和7年 2月	1,454	155	232	153	267	217	200	171	30	29
3月	1,959	167	273	169	379	274	398	188	58	53
4月	1,544	160	233	202	249	249	216	173	31	31
5月	1,464	158	230	195	236	214	197	156	38	40
6月	1,340	143	196	136	231	224	192	141	40	37
7月	1,310	124	223	150	212	195	185	152	37	32
8月	1,070	103	201	135	172	158	142	112	23	24
9月	1,355	138	221	169	217	198	194	146	42	30
10月	1,456	171	231	185	220	227	192	155	35	40
11月	1,154	122	212	162	174	176	135	116	31	26
12月	1,200	137	214	117	186	188	161	151	26	20
令和8年 1月	1,229	146	192	136	229	165	194	103	35	29
2月	1,850	185	275	193	408	290	212	167	72	48

令和7年度ハローワークのマッチング機能に関する業務の目標値進捗状況

① 就職件数（一般）

	年間目標		目標（4月～2月）		実績（4月～2月）		目標（2月）		実績（2月）	
	新規求職者数	就職件数	新規求職者数	就職件数	新規求職者数	就職件数	新規求職者数	就職件数	新規求職者数	就職件数
四日市所	11,389	2,940	10,460	2,652	10,290	2,420	922	245	943	275
伊勢所	6,995	2,350	6,330	2,130	6,456	2,017	710	200	720	212
津所	10,692	3,000	9,704	2,622	9,603	2,528	988	302	898	407
松阪所	8,185	2,553	7,453	2,260	7,113	2,277	725	211	630	289
桑名所	6,913	1,900	6,312	1,700	6,135	1,581	626	173	563	185
伊賀所	7,067	1,953	6,406	1,729	6,232	1,563	631	172	599	166
尾鷲所	2,174	903	1,997	785	2,055	766	217	94	210	120
鈴鹿所	8,326	2,100	7,634	1,922	6,993	1,774	616	162	654	193
三重局計	61,741	17,699	56,296	15,800	54,877	14,926	5,435	1,559	5,217	1,847

② 求人充足数（一般）

	年間目標		目標（4月～2月）		実績（4月～2月）		目標（2月）		実績（2月）	
	新規求人数	充足数	新規求人数	充足数	新規求人数	充足数	新規求人数	充足数	新規求人数	充足数
四日市所	24,243	3,030	22,305	2,735	22,897	2,541	1,906	249	2,028	309
伊勢所	14,443	2,305	13,130	1,910	12,683	1,827	1,261	190	1,074	209
津所	24,733	3,500	22,691	3,012	23,739	2,928	2,169	348	2,329	461
松阪所	15,097	2,300	13,907	2,058	14,281	1,931	1,247	195	1,292	254
桑名所	12,045	1,662	11,001	1,477	10,461	1,408	968	155	853	154
伊賀所	9,220	1,457	8,485	1,290	9,196	1,287	821	132	888	150
尾鷲所	3,559	644	3,300	561	4,140	731	336	75	463	117
鈴鹿所	14,754	1,741	13,464	1,588	13,913	1,482	1,128	133	1,218	150
三重局計	118,094	16,639	108,283	14,631	111,310	14,135	9,836	1,477	10,145	1,804

③ 雇用保険受給者の早期再就職割合

	年間目標			目標（4月～12月）			実績（4月～12月）			目標（12月）			実績（12月）		
	資格決定件数	早期再就職件数	割合	資格決定件数	早期再就職件数	割合	資格決定件数	早期再就職件数	割合	資格決定件数	早期再就職件数	割合	資格決定件数	早期再就職件数	割合
四日市所	3,832	1,188	31.0%	3,832	1,188	31.0%	2,897	932	32.2%	222	66	29.7%	242	102	42.1%
伊勢所	2,269	640	28.2%	2,269	640	28.2%	1,767	555	31.4%	150	70	46.7%	184	55	29.9%
津所	2,940	879	29.9%	2,940	879	29.9%	2,174	692	31.8%	164	91	55.5%	176	63	35.8%
松阪所	2,452	824	33.6%	2,452	824	33.6%	1,725	608	35.2%	140	71	50.7%	131	74	56.5%
桑名所	2,364	816	34.5%	2,364	816	34.5%	1,808	599	33.1%	143	75	52.4%	173	59	34.1%
伊賀所	1,832	599	32.7%	1,832	599	32.7%	1,396	457	32.7%	120	56	46.7%	103	36	35.0%
尾鷲所	718	230	32.0%	718	230	32.0%	518	125	24.1%	41	15	36.6%	44	14	31.8%
鈴鹿所	3,052	977	32.0%	3,052	977	32.0%	2,148	659	30.7%	168	76	45.2%	190	81	42.6%
三重局計	19,459	6,153	31.6%	19,459	6,153	31.6%	14,433	4,627	32.1%	1,148	520	45.3%	1,243	484	38.9%

※①②は7年度2月内容、③は7年度12月内容

※「①就職件数」とは、「紹介就職」及び「オンラインハローワーク紹介による就職」の合計件数のこと。

「②充足数」とは、「紹介就職」及び「オンラインハローワーク紹介による就職」並びに「オンライン自主応募による就職」による充足数の合計のこと。

「③雇用保険受給者の早期再就職割合」とは、「基本手当の支給残日数を所定給付日数の3分の2以上残して早期に再就職した受給資格者の割合」のこと。

1. 一般職業紹介業務指標

(学卒を除き、パートを含む。)

項目	区分	8年2月	前年同月	前月	増 減 率		桑 名	四日市	鈴 鹿	津	松 阪	伊 勢	伊 賀	尾 鷲	熊 野 ^(出)
					前年同月	前 月									
1 新規求職申込件数		5,335	5,138	5,804	3.8	▲ 8.1	570	969	673	922	640	737	611	117	96
a ハローワーク利用登録者		5,217	5,044	5,731	3.4	▲ 9.0	563	943	654	898	630	720	599	116	94
2 雇用保険受給資格決定件数		1,730	1,409	1,541	22.8	12.3	172	280	232	277	292	292	150	16	19
3 中高年齢者		3,444	3,138	3,608	9.8	▲ 4.5	351	594	385	600	420	516	422	87	69
4 月間有効求職者数		24,627	24,243	23,736	1.6	3.8	2,598	4,266	3,448	4,582	3,035	3,015	2,760	477	446
b ハローワーク利用登録者		24,305	23,939	23,440	1.5	3.7	2,557	4,203	3,398	4,524	3,000	2,983	2,726	474	440
5 雇用保険受給者実人員		6,013	6,287	6,156	▲ 4.4	▲ 2.3	745	1,191	874	916	701	867	534	101	84
6 中高年齢者		15,418	14,701	14,614	4.9	5.5	1,569	2,564	2,013	2,847	1,952	2,003	1,813	344	313
7 就職件数		1,850	1,454	1,229	27.2	50.5	185	275	193	408	290	212	167	72	48
c うち オンライン自主応募除く		1,847	1,451	1,226	27.3	50.7	185	275	193	407	289	212	166	72	48
8 雇用保険受給者		355	375	306	▲ 5.3	16.0	38	71	58	48	53	45	25	7	10
9 中高年齢者		1,320	933	786	41.5	67.9	141	195	127	302	199	151	114	58	33
10 月間有効求人数		30,783	30,604	30,298	0.6	1.6	2,891	6,351	3,773	6,503	3,994	3,418	2,648	708	497
11 新規求人数		10,145	10,279	11,363	▲ 1.3	▲ 10.7	853	2,028	1,218	2,329	1,292	1,074	888	278	185
12 充足数		1,804	1,385	1,180	30.3	52.9	154	309	150	461	254	209	150	71	46
諸 比 率	新規求人倍率 11/1	1.90 (1.89)	2.00 (2.03)	1.96 (1.81)	▲ 0.10 ▲ 0.14	▲ 0.06 0.08	1.50	2.09	1.81	2.53	2.02	1.46	1.45	2.38	1.93
	有効()内は季節調整値 10/4	1.25 (1.14)	1.26 (1.16)	1.28 (1.16)	▲ 0.01 ▲ 0.02	▲ 0.03 ▲ 0.02	1.11	1.49	1.09	1.42	1.32	1.13	0.96	1.48	1.11
	就職率 7/1 7/4	34.7 7.5	28.3 6.0	21.2 5.2	6.4 1.5	13.5 2.3	32.5 7.1	28.4 6.4	28.7 5.6	44.3 8.9	45.3 9.6	28.8 7.0	27.3 6.1	61.5 15.1	50.0 10.8
		オンライン登録者及び オンライン自主応募除く c/a c/b	35.4 7.6	28.8 6.1	21.4 5.2	6.6 1.5	14.0 2.4	32.9 7.2	29.2 6.5	29.5 5.7	45.3 9.0	45.9 9.6	29.4 7.1	27.7 6.1	62.1 15.2
	雇用保険受給者 8/2 8/5	20.5 5.9	26.6 6.0	19.9 5.0	▲ 6.1 ▲ 0.1	0.6 0.9	22.1 5.1	25.4 6.0	25.0 6.6	17.3 5.2	18.2 7.6	15.4 5.2	16.7 4.7	43.8 6.9	52.6 11.9
		中高年齢者 9/3 9/6	38.3 8.6	29.7 6.3	21.8 5.4	8.6 2.3	16.5 3.2	40.2 9.0	32.8 7.6	33.0 6.3	50.3 10.6	47.4 10.2	29.3 7.5	27.0 6.3	66.7 16.9
	充足率 12/10 12/11	5.9 17.8	4.5 13.5	3.9 10.4	1.4 4.3	2.0 7.4	5.3 18.1	4.9 15.2	4.0 12.3	7.1 19.8	6.4 19.7	6.1 19.5	5.7 16.9	10.0 25.5	9.3 24.9
		新規求職のうち 雇用保険受給者の占める割合 中高年齢者の占める割合	32.4 64.6	27.4 61.1	26.6 62.2	5.0 3.5	5.8 2.4	30.2 61.6	28.9 61.3	34.5 57.2	30.0 65.1	45.6 65.6	39.6 70.0	24.5 69.1	13.7 74.4
	有効求職のうち 雇用保険受給者の占める割合 中高年齢者の占める割合	24.4 62.6	25.9 60.6	25.9 61.6	▲ 1.5 2.0	▲ 1.5 1.0	28.7 60.4	27.9 60.1	25.3 58.4	20.0 62.1	23.1 64.3	28.8 66.4	19.3 65.7	21.2 72.1	18.8 70.2

*単位…人、件、倍、%、ポイント

2. 一般職業紹介状況（学卒を除き、パートを含む。）

令和8年2月

三重労働局

区分 年度・月	新規		新規求職		新規求人倍率		有効		有効		有効求人倍率		紹介件数			就職件数		
	求人数	前年同月比	申込件数	前年同月比	原数値	季調値	求人数	前年同月比	求職者数	前年同月比	原数値	季調値	紹介件数	前年同月比	紹介率	就職件数	前年同月比	就職率
	人	%	件	%	倍	倍	人	%	人	%	倍	倍	件	%	%	件	%	%
令和元年度	149,013	▲ 8.2	65,081	▲ 2.3	2.29	—	435,473	▲ 7.6	277,306	0.8	1.57	—	63,707	▲ 5.6	97.9	20,899	▲ 6.4	32.1
令和2年度	118,042	▲ 20.8	64,308	▲ 1.2	1.84	—	334,488	▲ 23.2	306,114	10.4	1.09	—	63,159	▲ 0.9	98.2	18,770	▲ 10.2	29.2
令和3年度	133,667	13.2	63,005	▲ 2.0	2.12	—	378,194	13.1	300,134	▲ 2.0	1.26	—	59,908	▲ 5.1	95.1	19,176	2.2	30.4
令和4年度	141,249	5.7	62,694	▲ 0.5	2.25	—	408,602	8.0	290,862	▲ 3.1	1.40	—	54,658	▲ 8.8	87.2	18,782	▲ 2.1	30.0
令和5年度	129,504	▲ 8.3	63,305	1.0	2.05	—	377,262	▲ 7.7	296,321	1.9	1.27	—	53,700	▲ 1.8	84.8	18,022	▲ 4.0	28.5
令和6年度	121,051	▲ 6.5	61,967	▲ 2.1	1.95	—	350,123	▲ 7.2	302,366	2.0	1.16	—	50,954	▲ 5.1	82.2	17,226	▲ 4.4	27.8
6年1月	11,687	▲ 3.8	5,440	0.4	2.15	2.01	31,403	▲ 7.3	23,050	4.1	1.36	1.25	4,309	4.4	79.2	1,201	3.5	22.1
2月	10,811	▲ 13.7	5,749	▲ 5.9	1.88	1.88	32,069	▲ 8.2	24,181	2.5	1.33	1.22	5,686	▲ 4.0	98.9	1,596	▲ 4.6	27.8
3月	10,435	▲ 11.2	5,584	▲ 5.8	1.87	1.96	31,549	▲ 9.3	25,072	0.3	1.26	1.21	5,199	▲ 11.8	93.1	2,045	▲ 21.6	36.6
1～3月	10,978	▲ 9.6	5,591	▲ 3.9	1.96	—	31,674	▲ 8.3	24,101	2.2	1.31	—	5,065	▲ 4.7	90.6	1,614	▲ 11.0	28.9
6年4月	10,792	1.8	7,350	5.1	1.47	2.01	30,121	▲ 7.2	26,833	3.8	1.12	1.19	4,703	2.2	64.0	1,678	4.5	22.8
5月	9,523	▲ 10.0	5,739	0.3	1.66	1.91	29,170	▲ 6.7	27,207	3.7	1.07	1.18	4,666	1.8	81.3	1,658	2.7	28.9
6月	9,689	▲ 14.3	4,890	▲ 5.6	1.98	1.94	28,462	▲ 9.0	26,675	2.4	1.07	1.17	4,226	▲ 8.7	86.4	1,455	▲ 6.6	29.8
4～6月	10,001	▲ 7.7	5,993	0.5	1.67	—	29,251	▲ 7.6	26,905	3.3	1.09	—	4,532	▲ 1.6	75.6	1,597	0.3	26.6
6年7月	10,615	1.3	5,107	6.2	2.08	2.00	28,612	▲ 7.6	25,821	3.2	1.11	1.17	4,382	6.1	85.8	1,425	1.4	27.9
8月	9,180	▲ 10.4	4,409	▲ 12.1	2.08	1.98	28,287	▲ 7.9	24,991	0.9	1.13	1.16	3,407	▲ 15.8	77.3	1,236	▲ 4.6	28.0
9月	9,701	▲ 14.6	5,188	0.6	1.87	1.83	28,452	▲ 8.7	25,089	1.6	1.13	1.15	4,216	▲ 6.3	81.3	1,219	▲ 18.6	23.5
7～9月	9,832	▲ 8.1	4,901	▲ 1.8	2.01	—	28,450	▲ 8.1	25,300	1.9	1.12	—	4,002	▲ 5.3	81.7	1,293	▲ 7.6	26.4
6年10月	11,456	1.0	5,423	3.5	2.11	2.00	29,272	▲ 7.9	25,475	2.6	1.15	1.15	4,446	▲ 2.6	82.0	1,503	2.9	27.7
11月	8,895	▲ 13.0	4,186	▲ 4.0	2.12	1.81	28,948	▲ 8.7	24,534	2.5	1.18	1.14	3,674	▲ 9.2	87.8	1,330	▲ 7.3	31.8
12月	9,281	▲ 11.0	3,893	▲ 4.0	2.38	1.92	28,378	▲ 8.2	23,070	1.8	1.23	1.13	3,194	▲ 6.2	82.0	1,240	▲ 5.3	31.9
10～12月	9,877	▲ 7.4	4,501	▲ 1.1	2.19	—	28,866	▲ 8.3	24,360	2.3	1.18	—	3,771	▲ 5.9	83.8	1,358	▲ 3.1	30.2
7年1月	11,996	2.6	5,370	▲ 1.3	2.23	2.09	29,204	▲ 7.0	23,373	1.4	1.25	1.14	4,297	▲ 0.3	80.0	1,069	▲ 11.0	19.9
2月	10,279	▲ 4.9	5,138	▲ 10.6	2.00	2.03	30,604	▲ 4.6	24,243	0.3	1.26	1.16	4,846	▲ 14.8	94.3	1,454	▲ 8.9	28.3
3月	9,644	▲ 7.6	5,274	▲ 5.6	1.83	2.01	30,613	▲ 3.0	25,055	▲ 0.1	1.22	1.18	4,897	▲ 5.8	92.9	1,959	▲ 4.2	37.1
1～3月	10,640	▲ 3.1	5,261	▲ 5.9	2.02	—	30,140	▲ 4.8	24,224	0.5	1.24	—	4,680	▲ 7.6	89.0	1,494	▲ 7.4	28.4
7年4月	10,704	▲ 0.8	7,006	▲ 4.7	1.53	2.12	29,121	▲ 3.3	26,498	▲ 1.2	1.10	1.16	4,356	▲ 7.4	62.2	1,544	▲ 8.0	22.0
5月	9,401	▲ 1.3	5,217	▲ 9.1	1.80	1.99	28,369	▲ 2.7	26,884	▲ 1.2	1.06	1.16	4,571	▲ 2.0	87.6	1,464	▲ 11.7	28.1
6月	9,047	▲ 6.6	4,907	0.3	1.84	1.85	27,739	▲ 2.5	26,658	▲ 0.1	1.04	1.14	4,169	▲ 1.3	85.0	1,340	▲ 7.9	27.3
4～6月	9,717	▲ 2.8	5,710	▲ 4.7	1.70	—	28,410	▲ 2.9	26,680	▲ 0.8	1.06	—	4,365	▲ 3.7	76.4	1,449	▲ 9.3	25.4
7年7月	11,039	4.0	4,979	▲ 2.5	2.22	2.07	28,392	▲ 0.8	25,756	▲ 0.3	1.10	1.16	4,104	▲ 6.3	82.4	1,310	▲ 8.1	26.3
8月	9,143	▲ 0.4	4,420	0.2	2.07	2.02	27,987	▲ 1.1	25,092	0.4	1.12	1.15	3,514	3.1	79.5	1,070	▲ 13.4	24.2
9月	9,965	2.7	4,956	▲ 4.5	2.01	1.96	29,156	2.5	25,000	▲ 0.4	1.17	1.18	4,270	1.3	86.2	1,355	11.2	27.3
7～9月	10,049	2.2	4,785	▲ 2.4	2.10	—	28,512	0.2	25,283	▲ 0.1	1.13	—	3,963	▲ 1.0	82.8	1,245	▲ 3.7	26.0
7年10月	11,039	▲ 3.6	5,027	▲ 7.3	2.20	2.06	29,343	0.2	25,081	▲ 1.5	1.17	1.17	4,239	▲ 4.7	84.3	1,456	▲ 3.1	29.0
11月	8,942	0.5	3,993	▲ 4.6	2.24	1.90	28,981	0.1	23,712	▲ 3.4	1.22	1.18	3,410	▲ 7.2	85.4	1,154	▲ 13.2	28.9
12月	10,522	13.4	4,370	12.3	2.41	1.88	29,626	4.4	22,966	▲ 0.5	1.29	1.19	3,888	21.7	89.0	1,200	▲ 3.2	27.5
10～12月	10,168	2.9	4,463	▲ 0.8	2.28	—	29,317	1.6	23,920	▲ 1.8	1.23	—	3,846	2.0	86.2	1,270	▲ 6.5	28.5
8年1月	11,363	▲ 5.3	5,804	8.1	1.96	1.81	30,298	3.7	23,736	1.6	1.28	1.16	4,384	2.0	75.5	1,229	15.0	21.2
2月	10,145	▲ 1.3	5,335	3.8	1.90	1.89	30,783	0.6	24,627	1.6	1.25	1.14	5,609	15.7	105.1	1,850	27.2	34.7
3月																		
1～3月																		

資料 職業安定業務統計

r は数値を補正したもの

* 紹介率 = 紹介件数 / 新規求職者数 × 100

* 就職率 = 就職件数 / 新規求職者数 × 100

3. 一般職業紹介状況（学卒、パートを除く。）

令和8年2月

三重労働局

区分 年度・月	新規		新規求職		新規 求人倍率	有効		有効		有効 求人倍率	紹介件数			就職件数		
	求人数	前年 同月比	申込件数	前年 同月比		求人数	前年 同月比	求職者数	前年 同月比		紹介件数	前年 同月比	紹介率	就職件数	前年 同月比	就職率
	人	%	件	%	倍	人	%	人	%	倍	件	%	%	件	%	%
令和元年度	84,005	▲ 8.2	40,344	▲ 3.8	2.08	247,409	▲ 7.5	164,288	▲ 0.4	1.51	40,695	▲ 8.0	100.9	11,642	▲ 9.2	28.9
令和2年度	67,185	▲ 20.0	39,694	▲ 1.6	1.69	192,871	▲ 22.0	182,568	▲ 11.1	1.06	38,757	▲ 4.8	97.6	9,595	▲ 17.6	24.2
令和3年度	79,742	▲ 18.7	37,773	▲ 4.8	2.11	227,848	▲ 18.1	173,370	▲ 5.0	1.31	35,600	▲ 8.1	94.2	9,842	▲ 2.6	26.1
令和4年度	84,676	▲ 6.2	37,083	▲ 1.8	2.28	248,773	▲ 9.2	164,694	▲ 5.0	1.51	31,300	▲ 12.1	84.4	9,212	▲ 6.4	24.8
令和5年度	77,421	▲ 8.6	37,831	▲ 2.0	2.05	228,239	▲ 8.3	170,041	▲ 3.2	1.34	31,206	▲ 0.3	82.5	9,111	▲ 1.1	24.1
令和6年度	74,285	▲ 4.1	35,339	▲ 6.6	2.10	218,360	▲ 4.3	167,238	▲ 1.6	1.31	27,948	▲ 10.4	79.1	8,288	▲ 9.0	23.5
6年1月	7,042	▲ 2.1	3,362	▲ 4.4	2.09	19,059	▲ 7.9	13,536	▲ 6.1	1.41	2,548	▲ 5.2	75.8	615	▲ 2.3	18.3
2月	6,315	▲ 10.2	3,432	▲ 3.0	1.84	19,346	▲ 6.5	14,125	▲ 4.2	1.37	3,009	▲ 1.9	87.7	839	▲ 8.3	24.4
3月	6,219	▲ 8.2	3,279	▲ 4.6	1.90	18,981	▲ 6.9	14,481	▲ 1.9	1.31	2,870	▲ 10.5	87.5	941	▲ 10.3	28.7
1～3月	6,525	▲ 6.8	3,358	▲ 1.2	1.94	19,129	▲ 7.1	14,047	▲ 4.0	1.36	2,809	▲ 1.8	83.7	798	▲ 1.2	23.8
6年4月	6,561	▲ 3.8	3,857	▲ 3.0	1.70	18,398	▲ 5.2	14,977	▲ 3.7	1.23	2,586	▲ 3.4	67.0	768	▲ 3.6	19.9
5月	5,799	▲ 6.3	3,241	▲ 1.6	1.79	17,887	▲ 4.2	14,996	▲ 3.0	1.19	2,506	▲ 3.1	77.3	786	▲ 2.0	24.3
6月	5,806	▲ 13.6	2,875	▲ 7.5	2.02	17,516	▲ 6.8	14,632	▲ 1.3	1.20	2,319	▲ 16.4	80.7	711	▲ 4.9	24.7
4～6月	6,055	▲ 5.5	3,324	▲ 1.7	1.82	17,934	▲ 5.4	14,868	▲ 2.7	1.21	2,470	▲ 7.8	74.3	755	▲ 3.5	22.7
6年7月	6,624	▲ 4.7	3,043	▲ 0.1	2.18	17,938	▲ 4.5	14,499	▲ 0.9	1.24	2,594	▲ 0.6	85.2	684	▲ 5.4	22.5
8月	5,686	▲ 8.1	2,626	▲ 16.8	2.17	17,742	▲ 5.5	14,092	▲ 2.5	1.26	1,939	▲ 22.3	73.8	627	▲ 11.7	23.9
9月	6,025	▲ 13.8	3,006	▲ 1.8	2.00	17,856	▲ 6.4	13,981	▲ 2.5	1.28	2,315	▲ 12.0	77.0	623	▲ 18.6	20.7
7～9月	6,112	▲ 6.0	2,892	▲ 6.3	2.11	17,845	▲ 5.4	14,191	▲ 1.4	1.26	2,283	▲ 11.1	78.9	645	▲ 12.0	22.3
6年10月	6,883	▲ 1.7	3,115	▲ 1.0	2.21	18,300	▲ 5.9	14,136	▲ 1.4	1.29	2,412	▲ 8.9	77.4	700	▲ 8.1	22.5
11月	5,693	▲ 5.8	2,366	▲ 12.8	2.41	18,239	▲ 5.3	13,493	▲ 2.4	1.35	2,027	▲ 14.1	85.7	636	▲ 14.7	26.9
12月	5,814	▲ 8.0	2,300	▲ 7.7	2.53	17,991	▲ 3.6	12,689	▲ 3.5	1.42	1,840	▲ 9.5	80.0	621	▲ 6.3	27.0
10～12月	6,130	▲ 3.8	2,594	▲ 6.8	2.36	18,177	▲ 5.0	13,439	▲ 2.4	1.35	2,093	▲ 10.8	80.7	652	▲ 9.9	25.1
7年1月	7,370	▲ 4.7	3,047	▲ 9.4	2.42	18,524	▲ 2.8	12,858	▲ 5.0	1.44	2,536	▲ 0.5	83.2	541	▲ 12.0	17.8
2月	6,216	▲ 1.6	2,906	▲ 15.3	2.14	19,151	▲ 1.0	13,302	▲ 5.8	1.44	2,438	▲ 19.0	83.9	788	▲ 6.1	27.1
3月	5,808	▲ 6.6	2,957	▲ 9.8	1.96	18,818	▲ 0.9	13,583	▲ 6.2	1.39	2,436	▲ 15.1	82.4	803	▲ 14.7	27.2
1～3月	6,465	▲ 0.9	2,970	▲ 11.6	2.18	18,831	▲ 1.6	13,248	▲ 5.7	1.42	2,470	▲ 12.1	83.2	711	▲ 10.9	23.9
7年4月	6,502	▲ 0.9	3,703	▲ 4.0	1.76	18,090	▲ 1.7	14,173	▲ 5.4	1.28	2,261	▲ 12.6	61.1	692	▲ 9.9	18.7
5月	5,829	▲ 0.5	2,858	▲ 11.8	2.04	17,734	▲ 0.9	14,310	▲ 4.6	1.24	2,463	▲ 1.7	86.2	671	▲ 14.6	23.5
6月	5,802	▲ 0.1	2,939	▲ 2.2	1.97	17,540	▲ 0.1	14,239	▲ 2.7	1.23	2,353	▲ 1.5	80.1	622	▲ 12.5	21.2
4～6月	6,044	▲ 0.2	3,167	▲ 4.7	1.91	17,788	▲ 0.8	14,241	▲ 4.2	1.25	2,359	▲ 4.5	74.5	662	▲ 12.3	20.9
7年7月	6,834	▲ 3.2	2,988	▲ 1.8	2.29	18,009	▲ 0.4	14,157	▲ 2.4	1.27	2,313	▲ 10.8	77.4	630	▲ 7.9	21.1
8月	5,697	▲ 0.2	2,744	▲ 4.5	2.08	17,907	▲ 0.9	14,053	▲ 0.3	1.27	2,038	▲ 5.1	74.3	558	▲ 11.0	20.3
9月	6,480	▲ 7.6	2,946	▲ 2.0	2.20	18,640	▲ 4.4	14,009	▲ 0.2	1.33	2,352	▲ 1.6	79.8	695	▲ 11.6	23.6
7～9月	6,337	▲ 3.7	2,893	▲ 0.0	2.19	18,185	▲ 1.9	14,073	▲ 0.8	1.29	2,234	▲ 2.1	77.2	628	▲ 2.6	21.7
7年10月	7,085	▲ 2.9	2,950	▲ 5.3	2.40	19,017	▲ 3.9	14,012	▲ 0.9	1.36	2,336	▲ 3.2	79.2	720	▲ 2.9	24.4
11月	5,650	▲ 0.8	2,476	▲ 4.6	2.28	18,813	▲ 3.1	13,378	▲ 0.9	1.41	1,915	▲ 5.5	77.3	565	▲ 11.2	22.8
12月	6,776	▲ 16.5	2,603	▲ 13.2	2.60	19,213	▲ 6.8	12,998	▲ 2.4	1.48	2,451	▲ 33.2	94.2	562	▲ 9.5	21.6
10～12月	6,504	▲ 6.1	2,676	▲ 3.2	2.43	19,014	▲ 4.6	13,463	▲ 0.2	1.41	2,234	▲ 6.7	83.5	616	▲ 5.5	23.0
8年1月	6,997	▲ 5.1	3,314	▲ 8.8	2.11	19,304	▲ 4.2	13,429	▲ 4.4	1.44	2,374	▲ 6.4	71.6	643	▲ 18.9	19.4
2月	6,229	▲ 0.2	2,851	▲ 1.9	2.18	19,343	▲ 1.0	13,625	▲ 2.4	1.42	2,620	▲ 7.5	91.9	1,051	▲ 33.4	36.9
3月																
1～3月																

資料 職業安定業務統計

* 紹介率 = 紹介件数 / 新規求職者数 × 100

* 就職率 = 就職件数 / 新規求職者数 × 100

4. 一般職業紹介状況 (パート)

令和8年2月

三重労働局

区分 年度・月	新規		新規求職		新規 求人倍率	有効		有効		有効 求人倍率	紹介件数			就職件数		
	求人数	前年 同月比	申込件数	前年 同月比		求人数	前年 同月比	求職者数	前年 同月比		紹介件数	前年 同月比	紹介率	就職件数	前年 同月比	就職率
	人	%	件	%	倍	人	%	人	%	倍	件	%	%	件	%	%
令和元年度	65,008	▲ 8.3	24,737	0.3	2.63	188,064	▲ 7.8	113,018	2.6	1.66	23,012	▲ 0.9	93.0	9,257	▲ 2.7	37.4
令和2年度	50,857	▲ 21.8	24,614	▲ 0.5	2.07	141,617	▲ 24.7	123,546	9.3	1.15	24,402	6.0	99.1	9,175	▲ 0.9	37.3
令和3年度	53,925	6.0	25,232	2.5	2.14	150,346	6.2	126,764	2.6	1.19	24,308	▲ 0.4	96.3	9,334	1.7	37.0
令和4年度	56,573	4.9	25,611	1.5	2.21	159,829	6.3	126,168	▲ 0.5	1.27	23,358	▲ 3.9	91.2	9,570	2.5	37.4
令和5年度	52,083	▲ 7.9	25,474	▲ 0.5	2.04	149,023	▲ 6.8	126,280	0.1	1.18	22,494	▲ 3.7	88.3	8,911	▲ 6.9	35.0
令和6年度	46,766	▲ 10.2	26,628	4.5	1.76	131,763	▲ 11.6	135,128	7.0	0.98	23,006	2.3	86.4	8,938	0.3	33.6
6年1月	4,645	▲ 6.2	2,078	▲ 5.5	2.24	12,344	▲ 6.4	9,514	1.3	1.30	1,761	3.1	84.7	586	4.8	28.2
2月	4,496	▲ 18.1	2,317	▲ 9.8	1.94	12,723	▲ 10.7	10,056	0.2	1.27	2,677	▲ 9.9	115.5	757	▲ 15.7	32.7
3月	4,216	▲ 15.2	2,305	▲ 7.5	1.83	12,568	▲ 12.7	10,591	▲ 1.8	1.19	2,329	▲ 13.4	101.0	1,104	▲ 29.3	47.9
1~3月	4,452	▲ 13.3	2,233	▲ 7.7	1.99	12,545	▲ 10.0	10,054	▲ 0.2	1.25	2,256	▲ 8.1	101.0	816	▲ 18.9	36.5
6年4月	4,231	▲ 1.2	3,493	7.5	1.21	11,723	▲ 10.2	11,856	4.0	0.99	2,117	9.8	60.6	910	12.6	26.1
5月	3,724	▲ 15.2	2,498	2.8	1.49	11,283	▲ 10.4	12,211	4.6	0.92	2,160	8.1	86.5	872	7.4	34.9
6月	3,883	▲ 15.4	2,015	▲ 2.8	1.93	10,946	▲ 12.4	12,043	3.8	0.91	1,907	2.7	94.6	744	▲ 8.0	36.9
4~6月	3,946	▲ 10.8	2,669	3.3	1.48	11,317	▲ 11.0	12,037	4.1	0.94	2,061	6.9	77.2	842	4.0	31.5
6年7月	3,991	▲ 4.0	2,064	17.1	1.93	10,674	▲ 12.5	11,322	6.3	0.94	1,788	15.2	86.6	741	8.7	35.9
8月	3,494	▲ 14.0	1,783	▲ 4.1	1.96	10,545	▲ 11.7	10,899	5.7	0.97	1,468	▲ 5.2	82.3	609	3.9	34.2
9月	3,676	▲ 15.9	2,182	4.2	1.68	10,596	▲ 12.4	11,108	7.3	0.95	1,901	1.8	87.1	596	▲ 18.7	27.3
7~9月	3,720	▲ 11.3	2,010	5.5	1.85	10,605	▲ 12.2	11,110	6.4	0.95	1,719	3.8	85.5	649	▲ 2.7	32.3
6年10月	4,573	▲ 0.1	2,308	10.3	1.98	10,972	▲ 11.0	11,339	8.0	0.97	2,034	6.0	88.1	803	14.9	34.8
11月	3,202	▲ 23.4	1,820	10.4	1.76	10,709	▲ 14.0	11,041	9.3	0.97	1,647	▲ 2.3	90.5	694	0.7	38.1
12月	3,467	▲ 15.7	1,593	1.9	2.18	10,387	▲ 15.1	10,381	9.1	1.00	1,354	▲ 1.2	85.0	619	▲ 4.2	38.9
10~12月	3,747	▲ 12.7	1,907	7.9	1.96	10,689	▲ 13.4	10,920	8.8	0.98	1,678	1.2	88.0	705	4.0	37.0
7年1月	4,626	▲ 0.4	2,323	11.8	1.99	10,680	▲ 13.5	10,515	10.5	1.02	1,761	0.0	75.8	528	▲ 9.9	22.7
2月	4,063	▲ 9.6	2,232	▲ 3.7	1.82	11,453	▲ 10.0	10,941	8.8	1.05	2,408	▲ 10.0	107.9	666	▲ 12.0	29.8
3月	3,836	▲ 9.0	2,317	0.5	1.66	11,795	▲ 6.2	11,472	8.3	1.03	2,461	5.7	106.2	1,156	4.7	49.9
1~3月	4,175	▲ 6.2	2,291	2.6	1.82	11,309	▲ 9.9	10,976	9.2	1.03	2,210	▲ 2.0	96.5	783	▲ 4.0	34.2
7年4月	4,202	▲ 0.7	3,303	▲ 5.4	1.27	11,031	▲ 5.9	12,325	4.0	0.90	2,095	▲ 1.0	63.4	852	▲ 6.4	25.8
5月	3,572	▲ 4.1	2,359	▲ 5.6	1.51	10,635	▲ 5.7	12,574	3.0	0.85	2,108	▲ 2.4	89.4	793	▲ 9.1	33.6
6月	3,245	▲ 16.4	1,968	▲ 2.3	1.65	10,199	▲ 6.8	12,419	3.1	0.82	1,816	▲ 4.8	92.3	718	▲ 3.5	36.5
4~6月	3,673	▲ 6.9	2,543	▲ 4.7	1.44	10,622	▲ 6.1	12,439	3.3	0.85	2,006	▲ 2.7	78.9	788	▲ 6.4	31.0
7年7月	4,205	5.4	1,991	▲ 3.5	2.11	10,383	▲ 2.7	11,599	2.4	0.90	1,791	0.2	90.0	680	▲ 8.2	34.2
8月	3,446	▲ 1.4	1,676	▲ 6.0	2.06	10,080	▲ 4.4	11,039	1.3	0.91	1,476	0.5	88.1	512	▲ 15.9	30.5
9月	3,485	▲ 5.2	2,010	▲ 7.9	1.73	10,516	▲ 0.8	10,991	▲ 1.1	0.96	1,918	0.9	95.4	660	10.7	32.8
7~9月	3,712	▲ 0.2	1,892	▲ 5.9	1.96	10,326	▲ 2.6	11,210	0.9	0.92	1,728	0.5	91.3	617	▲ 4.9	32.6
7年10月	3,954	▲ 13.5	2,077	▲ 10.0	1.90	10,326	▲ 5.9	11,069	▲ 2.4	0.93	1,903	▲ 6.4	91.6	736	▲ 8.3	35.4
11月	3,292	2.8	1,517	▲ 16.6	2.17	10,168	▲ 5.1	10,334	▲ 6.4	0.98	1,495	▲ 9.2	98.5	589	▲ 15.1	38.8
12月	3,746	8.0	1,767	10.9	2.12	10,413	0.3	9,968	▲ 4.0	1.04	1,437	6.1	81.3	638	3.1	36.1
10~12月	3,664	▲ 2.2	1,787	▲ 6.3	2.05	10,302	▲ 3.6	10,457	▲ 4.2	0.99	1,612	▲ 3.9	90.2	654	▲ 7.2	36.6
8年1月	4,366	▲ 5.6	2,490	7.2	1.75	10,994	2.9	10,307	▲ 2.0	1.07	2,010	14.1	80.7	586	11.0	23.5
2月	3,916	▲ 3.6	2,484	11.3	1.58	11,440	▲ 0.1	11,002	0.6	1.04	2,989	24.1	120.3	799	20.0	32.2
3月																
1~3月																

資料 職業安定業務統計

* 紹介率 = 紹介件数 / 新規求職者数 × 100

* 就職率 = 就職件数 / 新規求職者数 × 100

5. 中高年齢者の職業紹介状況（パートを含む。）

令和8年2月

三重労働局

項目 年度・月	新規求職申込件数				有効求職者数				紹介件数				就職件数				紹介率		就職率	
	全数	前年 同月比	うち 55歳以上	前年 同月比	全数	前年 同月比	うち 55歳以上	前年 同月比	全数	前年 同月比	うち 55歳以上	前年 同月比	全数	前年 同月比	うち 55歳以上	前年 同月比	全数	うち 55歳以上	全数	うち 55歳以上
	件	%	件	%	人	%	人	%	件	%	件	%	件	%	件	%	%	%	%	%
令和元年度	33,045	2.3	20,747	3.8	145,589	5.2	91,958	7.1	32,849	▲ 0.1	17,529	2.4	10,647	▲ 1.8	5,871	▲ 0.8	22.6	19.1	7.3	6.4
令和2年度	34,137	3.3	21,439	3.3	167,817	15.3	105,995	15.3	33,495	2.0	18,000	2.7	9,843	▲ 7.6	5,480	▲ 6.7	20.0	17.0	5.9	5.2
令和3年度	34,472	1.0	22,275	3.9	168,989	0.7	109,017	2.9	33,121	▲ 1.1	18,807	4.5	10,456	6.2	5,985	9.2	19.6	17.3	6.2	5.5
令和4年度	35,226	2.2	23,185	4.1	166,277	▲ 1.6	109,385	0.3	31,449	▲ 5.0	18,623	▲ 1.0	10,808	3.4	6,563	9.7	18.9	17.0	6.5	6.0
令和5年度	36,676	4.1	24,230	4.5	172,578	3.8	112,872	3.2	31,894	1.4	18,987	2.0	10,514	▲ 2.7	6,408	▲ 2.4	18.5	16.8	6.1	5.7
令和6年度	37,202	1.4	25,316	4.5	180,133	4.4	120,620	6.9	31,486	▲ 1.3	19,549	3.0	10,512	▲ 0.0	6,561	2.4	17.5	16.2	5.8	5.4
6年1月	3,147	▲ 0.7	2,075	▲ 2.9	13,406	5.3	8,698	4.8	2,592	6.8	1,524	3.0	702	4.0	417	3.2	19.3	17.5	5.2	4.8
2月	3,433	▲ 5.5	2,214	▲ 7.2	14,194	3.3	9,173	2.2	3,633	▲ 5.0	2,291	▲ 6.9	959	▲ 9.5	585	▲ 11.2	25.6	25.0	6.8	6.4
3月	3,305	▲ 1.6	2,227	0.2	14,750	1.7	9,607	0.4	3,231	▲ 10.5	1,992	▲ 12.2	1,314	▲ 22.8	842	▲ 25.9	21.9	20.7	8.9	8.8
1～3月	3,295	▲ 2.7	2,172	▲ 3.4	14,117	3.4	9,159	2.3	3,152	▲ 4.1	1,936	▲ 6.5	992	▲ 13.4	615	▲ 16.1	22.3	21.1	7.0	6.7
6年4月	4,604	6.4	3,390	7.1	16,043	5.9	10,823	6.1	2,807	4.5	1,678	2.6	1,005	12.4	629	13.3	17.5	15.5	6.3	5.8
5月	3,317	0.9	2,298	4.9	16,171	4.8	11,046	5.9	2,778	3.3	1,671	1.3	963	5.9	591	4.8	17.2	15.1	6.0	5.4
6月	2,812	▲ 4.2	1,826	▲ 1.3	15,890	3.6	10,828	5.0	2,532	▲ 8.0	1,481	▲ 4.5	852	▲ 5.8	530	▲ 5.4	15.9	13.7	5.4	4.9
4～6月	3,578	1.7	2,505	4.3	16,035	4.8	10,899	5.7	2,706	▲ 0.1	1,610	▲ 0.1	940	4.2	583	4.1	16.9	14.8	5.9	5.3
6年7月	3,028	9.1	2,028	13.3	15,154	4.0	10,106	6.3	2,586	8.0	1,582	16.8	828	▲ 0.2	490	▲ 3.5	17.1	15.7	5.5	4.8
8月	2,586	▲ 6.9	1,701	▲ 3.1	14,656	2.5	9,684	5.0	2,052	▲ 10.0	1,268	▲ 3.6	716	▲ 4.7	462	9.7	14.0	13.1	4.9	4.8
9月	2,964	4.6	1,929	7.0	14,734	4.2	9,740	7.0	2,578	▲ 2.7	1,609	0.9	752	▲ 12.3	448	▲ 12.3	17.5	16.5	5.1	4.6
7～9月	2,859	2.3	1,886	5.8	14,848	3.6	9,843	6.1	2,405	▲ 1.5	1,486	4.5	765	▲ 5.9	467	▲ 2.7	16.2	15.1	5.2	4.7
6年10月	3,266	7.0	2,191	9.5	15,006	4.9	9,916	7.9	2,707	2.9	1,600	4.8	898	9.4	586	19.8	18.0	16.1	6.0	5.9
11月	2,546	4.9	1,718	8.3	14,589	5.5	9,658	8.5	2,356	1.2	1,457	5.3	822	▲ 2.3	499	▲ 3.5	16.1	15.1	5.6	5.2
12月	2,344	▲ 1.2	1,539	▲ 2.0	13,790	4.8	9,161	7.4	2,004	▲ 1.0	1,197	2.3	777	6.1	463	5.5	14.5	13.1	5.6	5.1
10～12月	2,719	3.9	1,816	5.6	14,462	5.0	9,578	8.0	2,356	1.2	1,418	4.3	832	4.3	516	7.1	16.3	14.8	5.8	5.4
7年1月	3,345	6.3	2,344	13.0	14,105	5.2	9,422	8.3	2,714	4.7	1,776	16.5	653	▲ 7.0	397	▲ 4.8	19.2	18.8	4.6	4.2
2月	3,138	▲ 8.6	2,112	▲ 4.6	14,701	3.6	9,877	7.7	3,222	▲ 11.3	2,154	▲ 6.0	933	▲ 2.7	598	2.2	21.9	21.8	6.3	6.1
3月	3,252	▲ 1.6	2,240	0.6	15,294	3.7	10,359	7.8	3,150	▲ 2.5	2,076	4.2	1,313	▲ 0.1	868	3.1	20.6	20.0	8.6	8.4
1～3月	3,245	▲ 1.5	2,232	2.8	14,700	4.1	9,886	7.9	3,029	▲ 3.9	2,002	3.4	966	▲ 2.6	621	1.0	20.6	20.3	6.6	6.3
7年4月	4,563	▲ 0.9	3,394	0.1	16,348	1.9	11,314	4.5	2,793	▲ 0.5	1,788	6.6	940	▲ 6.5	616	▲ 2.1	17.1	15.8	5.7	5.4
5月	3,213	▲ 3.1	2,293	▲ 0.2	16,601	2.7	11,564	4.7	2,847	2.5	1,837	9.9	910	▲ 5.5	598	1.2	17.1	15.9	5.5	5.2
6月	2,888	2.7	1,897	3.9	16,356	2.9	11,290	4.3	2,600	2.7	1,655	11.7	853	0.1	547	3.2	15.9	14.7	5.2	4.8
4～6月	3,555	▲ 0.6	2,528	0.9	16,435	2.5	11,389	4.5	2,747	1.5	1,760	9.3	901	▲ 4.1	587	0.7	16.7	15.5	5.5	5.2
7年7月	3,023	▲ 0.2	2,070	2.1	15,579	2.8	10,547	4.4	2,531	▲ 2.1	1,607	1.6	819	▲ 1.1	547	11.6	16.2	15.2	5.3	5.2
8月	2,584	▲ 0.1	1,722	1.2	15,059	2.7	10,093	4.2	2,223	8.3	1,439	13.5	664	▲ 7.3	404	▲ 12.6	14.8	14.3	4.4	4.0
9月	2,885	▲ 2.7	1,914	▲ 0.8	14,988	1.7	10,047	3.2	2,716	5.4	1,717	6.7	844	12.2	550	22.8	18.1	17.1	5.6	5.5
7～9月	2,831	▲ 1.0	1,902	0.8	15,209	2.4	10,229	3.9	2,490	3.5	1,588	6.9	776	1.4	500	7.1	16.4	15.5	5.1	4.9
7年10月	3,018	▲ 7.6	2,051	▲ 6.4	15,000	▲ 0.0	10,064	1.5	2,679	▲ 1.0	1,735	8.4	918	2.2	599	2.2	17.9	17.2	6.1	6.0
11月	2,442	▲ 4.1	1,635	▲ 4.8	14,221	▲ 2.5	9,477	▲ 1.9	2,173	▲ 7.8	1,376	▲ 5.6	720	▲ 12.4	484	▲ 3.0	15.3	14.5	5.1	5.1
12月	2,871	22.5	1,991	29.4	14,060	2.0	9,425	2.9	2,641	31.8	1,717	43.4	756	▲ 2.7	462	▲ 0.2	18.8	18.2	5.4	4.9
10～12月	2,777	2.1	1,892	4.2	14,427	▲ 0.2	9,655	0.8	2,498	6.0	1,609	13.5	798	▲ 4.1	515	▲ 0.2	17.3	16.7	5.5	5.3
8年1月	3,608	7.9	2,536	8.2	14,614	3.6	9,879	4.9	2,956	8.9	2,003	12.8	786	20.4	506	27.5	20.2	20.3	5.4	5.1
2月	3,444	9.8	2,457	16.3	15,418	4.9	10,583	7.1	3,970	23.2	2,827	31.2	1,320	41.5	880	47.2	25.7	26.7	8.6	8.3
3月																				
1～3月																				

紹介率＝中高年紹介件数／中高年有効求職者数×100

就職率＝中高年就職件数／中高年有効求職者数×100

6. 中高年齢者の職業紹介状況（パートを除く。）

令和8年2月

三重労働局

項目 年度・月	新規求職申込件数				有効求職者数				紹介件数				就職件数				紹介率		就職率	
	全数	前年 同月比	うち 55歳以上	前年 同月比	全数	前年 同月比	うち 55歳以上	前年 同月比	全数	前年 同月比	うち 55歳以上	前年 同月比	全数	前年 同月比	うち 55歳以上	前年 同月比	全数	うち 55歳以上	全数	うち 55歳以上
	件	%	件	%	人	%	人	%	件	%	件	%	件	%	件	%	%	%	%	%
令和元年度	16,487	▲ 0.5	8,154	▲ 0.4	70,921	3.8	36,301	5.5	17,500	▲ 2.5	7,517	0.9	4,791	▲ 5.1	2,152	▲ 3.3	24.7	20.7	6.8	5.9
令和2年度	17,232	4.5	8,425	3.3	83,452	17.7	42,331	16.6	17,434	▲ 0.4	7,548	0.4	4,182	▲ 12.7	1,865	▲ 13.3	20.9	17.8	5.0	4.4
令和3年度	16,719	▲ 3.0	8,489	0.8	80,951	▲ 3.0	42,057	▲ 0.6	16,265	▲ 6.7	7,320	▲ 3.0	4,333	3.6	1,959	5.0	20.1	17.4	5.4	4.7
令和4年度	16,867	0.9	8,809	3.8	77,264	▲ 4.6	41,143	▲ 2.2	14,770	▲ 9.2	6,775	▲ 7.4	4,241	▲ 2.1	2,006	2.4	19.1	16.5	5.5	4.9
令和5年度	17,877	6.0	9,348	6.1	81,708	5.8	43,116	4.8	15,532	5.2	7,242	6.9	4,383	3.3	2,135	6.4	19.0	16.8	5.4	5.0
令和6年度	17,296	▲ 3.2	9,372	0.3	82,351	0.8	44,989	4.3	14,370	▲ 7.5	7,023	▲ 3.0	4,164	▲ 5.0	2,052	▲ 3.9	17.4	15.6	5.1	4.6
6年1月	1,609	4.7	866	4.3	6,573	8.8	3,472	8.6	1,286	9.7	583	2.5	293	1.7	139	▲ 2.8	19.6	16.8	4.5	4.0
2月	1,718	1.1	896	▲ 2.2	6,940	6.2	3,653	4.0	1,631	8.7	823	10.3	414	8.7	197	11.3	23.5	22.5	6.0	5.4
3月	1,577	0.3	875	3.9	7,097	4.7	3,792	2.8	1,469	▲ 10.3	734	▲ 11.5	484	▲ 5.3	245	▲ 11.2	20.7	19.4	6.8	6.5
1～3月	1,635	2.0	879	1.9	6,870	6.5	3,639	5.0	1,462	1.7	713	▲ 0.3	397	1.0	194	▲ 2.5	21.3	19.6	5.8	5.3
6年4月	1,915	6.1	1,090	6.3	7,357	6.5	3,987	6.7	1,292	▲ 3.7	634	▲ 3.8	390	9.6	204	19.3	17.6	15.9	5.3	5.1
5月	1,501	▲ 0.9	841	5.9	7,248	4.7	3,985	6.2	1,269	▲ 0.2	574	▲ 7.7	374	▲ 3.4	186	▲ 8.4	17.5	14.4	5.2	4.7
6月	1,390	▲ 1.0	740	7.9	7,141	4.4	3,927	7.6	1,174	▲ 15.8	527	▲ 12.0	360	1.7	185	3.4	16.4	13.4	5.0	4.7
4～6月	1,602	1.7	890	6.6	7,249	5.2	3,966	6.8	1,245	▲ 6.8	578	▲ 7.8	375	2.5	192	4.3	17.2	14.6	5.2	4.8
6年7月	1,460	▲ 0.4	775	2.5	7,019	2.7	3,831	7.2	1,260	▲ 0.4	602	6.2	317	▲ 11.7	140	▲ 20.9	18.0	15.7	4.5	3.7
8月	1,279	▲ 11.4	661	▲ 9.6	6,870	0.3	3,724	4.4	946	▲ 18.7	454	▲ 15.1	302	▲ 12.2	163	▲ 0.6	13.8	12.2	4.4	4.4
9月	1,387	▲ 3.3	699	▲ 3.5	6,797	▲ 0.7	3,662	2.4	1,136	▲ 12.3	545	▲ 7.6	308	▲ 15.6	132	▲ 18.0	16.7	14.9	4.5	3.6
7～9月	1,375	▲ 5.0	712	▲ 3.4	6,895	0.8	3,739	4.6	1,114	▲ 10.2	534	▲ 5.3	309	▲ 13.2	145	▲ 13.2	16.2	14.3	4.5	3.9
6年10月	1,541	2.8	833	9.6	6,916	0.4	3,736	4.7	1,215	▲ 3.9	566	▲ 1.0	330	▲ 6.5	170	1.2	17.6	15.1	4.8	4.6
11月	1,157	▲ 5.2	616	▲ 2.5	6,663	▲ 0.1	3,616	4.3	1,100	▲ 2.0	520	4.2	326	▲ 10.2	142	▲ 18.9	16.5	14.4	4.9	3.9
12月	1,134	▲ 4.4	595	▲ 1.3	6,267	▲ 1.2	3,426	3.4	992	▲ 3.4	475	3.5	307	▲ 1.3	143	▲ 8.3	15.8	13.9	4.9	4.2
10～12月	1,277	▲ 1.9	681	2.4	6,615	▲ 0.3	3,593	4.2	1,102	▲ 3.2	520	2.0	321	▲ 6.1	152	▲ 8.4	16.7	14.5	4.9	4.2
7年1月	1,556	▲ 3.3	874	0.9	6,452	▲ 1.8	3,532	1.7	1,365	6.1	733	25.7	287	▲ 2.0	135	▲ 2.9	21.2	20.8	4.4	3.8
2月	1,451	▲ 15.5	788	▲ 12.1	6,712	▲ 3.3	3,708	1.5	1,340	▲ 17.8	728	▲ 11.5	431	4.1	225	14.2	20.0	19.6	6.4	6.1
3月	1,525	▲ 3.3	860	▲ 1.7	6,909	▲ 2.6	3,855	1.7	1,281	▲ 12.8	665	▲ 9.4	432	▲ 10.7	227	▲ 7.3	18.5	17.3	6.3	5.9
1～3月	1,511	▲ 7.6	841	▲ 4.3	6,691	▲ 2.6	3,698	1.6	1,329	▲ 9.1	709	▲ 0.6	383	▲ 3.5	196	1.0	19.9	19.2	5.7	5.3
7年4月	1,891	▲ 1.3	1,126	3.3	7,193	▲ 2.2	4,082	2.4	1,222	▲ 5.4	606	▲ 4.4	333	▲ 14.6	170	▲ 16.7	17.0	14.8	4.6	4.2
5月	1,412	▲ 5.9	806	▲ 4.2	7,231	▲ 0.2	4,130	3.6	1,280	0.9	634	10.5	350	▲ 6.4	182	▲ 2.2	17.7	15.4	4.8	4.4
6月	1,410	1.4	738	▲ 0.3	7,146	0.1	4,002	1.9	1,204	2.6	595	12.9	327	▲ 9.2	160	▲ 13.5	16.8	14.9	4.6	4.0
4～6月	1,571	▲ 1.9	890	0.0	7,190	▲ 0.8	4,071	2.6	1,235	▲ 0.8	612	5.9	337	▲ 10.1	171	▲ 10.9	17.2	15.0	4.7	4.2
7年7月	1,497	2.5	816	5.3	7,059	0.6	3,917	2.2	1,176	▲ 6.7	568	▲ 5.6	328	3.5	177	26.4	16.7	14.5	4.6	4.5
8月	1,349	5.5	737	11.5	6,994	1.8	3,866	3.8	1,088	15.0	559	23.1	285	▲ 5.6	127	▲ 22.1	15.6	14.5	4.1	3.3
9月	1,443	4.0	773	10.6	7,031	3.4	3,910	6.8	1,245	9.6	597	9.5	362	17.5	180	36.4	17.7	15.3	5.1	4.6
7～9月	1,430	4.0	775	8.8	7,028	1.9	3,898	4.3	1,170	5.0	575	7.7	325	5.2	161	11.0	16.6	14.8	4.6	4.1
7年10月	1,476	▲ 4.2	781	▲ 6.2	7,042	1.8	3,916	4.8	1,231	1.3	610	7.8	381	15.5	193	13.5	17.5	15.6	5.4	4.9
11月	1,283	10.9	710	15.3	6,812	2.2	3,773	4.3	1,024	▲ 6.9	496	▲ 4.6	277	▲ 15.0	146	2.8	15.0	13.1	4.1	3.9
12月	1,476	30.2	855	43.7	6,830	9.0	3,834	11.9	1,526	53.8	840	76.8	284	▲ 7.5	135	▲ 5.6	22.3	21.9	4.2	3.5
10～12月	1,412	10.6	782	14.8	6,895	4.2	3,841	6.9	1,260	14.3	649	24.8	314	▲ 2.2	158	3.9	18.3	16.9	4.6	4.1
8年1月	1,678	7.8	927	6.1	7,069	9.6	3,994	13.1	1,382	1.2	762	4.0	348	21.3	173	28.1	19.6	19.1	4.9	4.3
2月	1,504	3.7	874	10.9	7,276	8.4	4,183	12.8	1,518	13.3	859	18.0	695	61.3	387	72.0	20.9	20.5	9.6	9.3
3月																				
1～3月																				

紹介率＝中高年紹介件数／中高年有効求職者数×100

就職率＝中高年就職件数／中高年有効求職者数×100

7. 中高年齢者の職業紹介状況（パート）

令和8年2月

三重労働局

項目 年度・月	新規求職申込件数				有効求職者数				紹介件数				就職件数				紹介率		就職率	
	全数	前年 同月比	うち 55歳以上	前年 同月比	全数	前年 同月比	うち 55歳以上	前年 同月比	全数	前年 同月比	うち 55歳以上	前年 同月比	全数	前年 同月比	うち 55歳以上	前年 同月比	全数	うち 55歳以上	全数	うち 55歳以上
	件	%	件	%	人	%	人	%	件	%	件	%	件	%	件	%	%	%	%	%
令和元年度	16,558	5.3	12,593	6.8	74,668	6.6	55,657	8.1	15,349	2.9	10,012	3.5	5,856	1.1	3,719	0.6	20.6	18.0	7.8	6.7
令和2年度	16,905	2.1	13,014	3.3	84,365	13.0	63,664	14.4	16,061	4.6	10,452	4.4	5,661	▲ 3.3	3,615	▲ 2.8	19.0	16.4	6.7	5.7
令和3年度	17,753	5.0	13,786	5.9	88,038	4.4	66,960	5.2	16,856	4.9	11,487	9.9	6,123	8.2	4,026	11.4	19.1	17.2	7.0	6.0
令和4年度	18,359	3.4	14,376	4.3	89,013	1.1	68,242	1.9	16,679	▲ 1.1	11,848	3.1	6,567	7.3	4,557	13.2	18.7	17.4	7.4	6.7
令和5年度	18,799	2.4	14,882	3.5	90,870	2.1	69,756	2.2	16,362	▲ 1.9	11,745	▲ 0.9	6,131	▲ 6.6	4,273	▲ 6.2	18.0	16.8	6.7	6.1
令和6年度	19,906	5.9	15,944	7.1	97,782	7.6	75,631	8.4	17,116	4.6	12,526	6.6	6,348	3.5	4,509	5.5	17.5	16.6	6.5	6.0
6年1月	1,538	▲ 5.8	1,209	▲ 7.4	6,833	2.2	5,226	2.4	1,306	4.1	941	3.3	409	5.7	278	6.5	19.1	18.0	6.0	5.3
2月	1,715	▲ 11.3	1,318	▲ 10.4	7,254	0.7	5,520	1.0	2,002	▲ 13.8	1,468	▲ 14.5	545	▲ 19.7	388	▲ 19.5	27.6	26.6	7.5	7.0
3月	1,728	▲ 3.2	1,352	▲ 2.0	7,653	▲ 1.0	5,815	▲ 1.2	1,762	▲ 10.6	1,258	▲ 12.6	830	▲ 30.3	597	▲ 30.6	23.0	21.6	10.8	10.3
1～3月	1,660	▲ 7.0	1,293	▲ 6.7	7,247	0.6	5,520	0.6	1,690	▲ 8.6	1,222	▲ 9.9	595	▲ 20.9	421	▲ 21.2	23.3	22.1	8.2	7.6
6年4月	2,689	6.5	2,300	7.5	8,686	5.3	6,836	5.8	1,515	12.6	1,044	6.9	615	14.3	425	10.7	17.4	15.3	7.1	6.2
5月	1,816	2.4	1,457	4.3	8,923	4.9	7,061	5.7	1,509	6.4	1,097	6.8	589	12.8	405	12.2	16.9	15.5	6.6	5.7
6月	1,422	▲ 7.1	1,086	▲ 6.7	8,749	2.9	6,901	3.5	1,358	0.0	954	0.3	492	▲ 10.5	345	▲ 9.4	15.5	13.8	5.6	5.0
4～6月	1,976	1.7	1,614	3.0	8,786	4.4	6,933	5.0	1,461	6.3	1,032	4.8	565	5.2	392	4.5	16.6	14.9	6.4	5.7
6年7月	1,568	19.8	1,253	21.2	8,135	5.1	6,275	5.8	1,326	17.3	980	24.4	511	8.5	350	5.7	16.3	15.6	6.3	5.6
8月	1,307	▲ 2.1	1,040	1.5	7,786	4.6	5,960	5.3	1,106	▲ 0.9	814	4.4	414	1.7	299	16.3	14.2	13.7	5.3	5.0
9月	1,577	12.6	1,230	14.0	7,937	8.9	6,078	10.0	1,442	6.4	1,064	5.9	444	▲ 9.8	316	▲ 9.7	18.2	17.5	5.6	5.2
7～9月	1,484	10.1	1,174	12.2	7,953	6.2	6,104	7.0	1,291	7.6	953	11.1	456	▲ 0.2	322	2.9	16.2	15.6	5.7	5.3
6年10月	1,725	11.1	1,358	9.4	8,090	9.0	6,180	9.9	1,492	9.2	1,034	8.4	568	21.4	416	29.6	18.4	16.7	7.0	6.7
11月	1,389	15.2	1,102	15.4	7,926	10.6	6,042	11.2	1,256	4.1	937	5.9	496	3.8	357	4.4	15.8	15.5	6.3	5.9
12月	1,210	1.9	944	▲ 2.5	7,523	10.3	5,735	10.0	1,012	1.4	722	1.5	470	11.6	320	13.1	13.5	12.6	6.2	5.6
10～12月	1,441	9.6	1,135	7.6	7,846	10.0	5,986	10.4	1,253	5.3	898	5.6	511	12.1	364	15.6	16.0	15.0	6.5	6.1
7年1月	1,789	16.3	1,470	21.6	7,653	12.0	5,890	12.7	1,349	3.3	1,043	10.8	366	▲ 10.5	262	▲ 5.8	17.6	17.7	4.8	4.4
2月	1,687	▲ 1.6	1,324	0.5	7,989	10.1	6,169	11.8	1,882	▲ 6.0	1,426	▲ 2.9	502	▲ 7.9	373	▲ 3.9	23.6	23.1	6.3	6.0
3月	1,727	▲ 0.1	1,380	2.1	8,385	9.6	6,504	11.8	1,869	6.1	1,411	12.2	881	6.1	641	7.4	22.3	21.7	10.5	9.9
1～3月	1,734	4.5	1,391	7.6	8,009	10.5	6,188	12.1	1,700	0.6	1,293	5.8	583	▲ 2.0	425	1.0	21.2	20.9	7.3	6.9
7年4月	2,672	▲ 0.6	2,268	▲ 1.4	9,155	5.4	7,232	5.8	1,571	3.7	1,182	13.2	607	▲ 1.3	446	4.9	17.2	16.3	6.6	6.2
5月	1,801	▲ 0.8	1,487	2.1	9,370	5.0	7,434	5.3	1,567	3.8	1,203	9.7	560	▲ 4.9	416	2.7	16.7	16.2	6.0	5.6
6月	1,478	3.9	1,159	6.7	9,210	5.3	7,288	5.6	1,396	2.8	1,060	11.1	526	6.9	387	12.2	15.2	14.5	5.7	5.3
4～6月	1,984	0.4	1,638	1.5	9,245	5.2	7,318	5.6	1,511	3.4	1,148	11.2	564	▲ 0.2	416	6.1	16.3	15.7	6.1	5.7
7年7月	1,526	▲ 2.7	1,254	0.1	8,520	4.7	6,630	5.7	1,355	2.2	1,039	6.0	491	▲ 3.9	370	5.7	15.9	15.7	5.8	5.6
8月	1,235	▲ 5.5	985	▲ 5.3	8,065	3.6	6,227	4.5	1,135	2.6	880	8.1	379	▲ 8.5	277	▲ 7.4	14.1	14.1	4.7	4.4
9月	1,442	▲ 8.6	1,141	▲ 7.2	7,957	0.3	6,137	1.0	1,471	2.0	1,120	5.3	482	8.6	370	17.1	18.5	18.2	6.1	6.0
7～9月	1,401	▲ 5.6	1,127	▲ 4.0	8,181	2.9	6,331	3.7	1,320	2.2	1,013	6.3	451	▲ 1.1	339	5.3	16.1	16.0	5.5	5.4
7年10月	1,542	▲ 10.6	1,270	▲ 6.5	7,958	▲ 1.6	6,148	▲ 0.5	1,448	▲ 2.9	1,125	8.8	537	▲ 5.5	406	▲ 2.4	18.2	18.3	6.7	6.6
11月	1,159	▲ 16.6	925	▲ 16.1	7,409	▲ 6.5	5,704	▲ 5.6	1,149	▲ 8.5	880	▲ 6.1	443	▲ 10.7	338	▲ 5.3	15.5	15.4	6.0	5.9
12月	1,395	15.3	1,136	20.3	7,230	▲ 3.9	5,591	▲ 2.5	1,115	10.2	877	21.5	472	0.4	327	2.2	15.4	15.7	6.5	5.8
10～12月	1,365	▲ 5.3	1,110	▲ 2.2	7,532	▲ 4.0	5,814	▲ 2.9	1,237	▲ 1.3	961	7.0	484	▲ 5.3	357	▲ 1.9	16.4	16.5	6.4	6.1
8年1月	1,930	7.9	1,609	9.5	7,545	▲ 1.4	5,885	▲ 0.1	1,574	16.7	1,241	19.0	438	19.7	333	27.1	20.9	21.1	5.8	5.7
2月	1,940	15.0	1,583	19.6	8,142	1.9	6,400	3.7	2,452	30.3	1,968	38.0	625	24.5	493	32.2	30.1	30.8	7.7	7.7
3月																				
1～3月																				

紹介率 = 中高年紹介件数 / 中高年有効求職者数 × 100

就職率 = 中高年就職件数 / 中高年有効求職者数 × 100

8. 産業別新規求人の状況（パートを含む全数）

三重労働局計

産 業	令和8年2月	前年同月	前月	増減率	
				対前年	対前月
AB 農 業 , 林 業 , 漁 業	52	85	98	▲ 38.8	▲ 46.9
C 鉱 業 , 採 石 業 , 砂 利 採 取 業	63	71	13	▲ 11.3	384.6
D 建 設 業	800	947	987	▲ 15.5	▲ 18.9
E 製 造 業	1,308	1,509	1,471	▲ 13.3	▲ 11.1
食 料 品	224	283	192	▲ 20.8	16.7
飲 料 ・ た ば こ ・ 飼 料	4	10	20	▲ 60.0	▲ 80.0
織 維 工 業	28	27	51	3.7	▲ 45.1
木 材 ・ 木 製 品	18	13	22	38.5	▲ 18.2
家 具 ・ 装 備 品	18	20	27	▲ 10.0	▲ 33.3
パ ル プ ・ 紙 ・ 紙 加 工 品	28	12	27	133.3	3.7
印 刷 ・ 同 関 連 業	11	10	25	10.0	▲ 56.0
化 学 工 業	40	80	87	▲ 50.0	▲ 54.0
石 油 製 品 ・ 石 炭 製 品	5	5	3	0.0	66.7
プ ラ ス チ ッ ク 製 品	115	82	82	40.2	40.2
ゴ ム 製 品	30	49	39	▲ 38.8	▲ 23.1
窯 業 ・ 土 石 製 品	44	68	81	▲ 35.3	▲ 45.7
鉄 鋼 業	15	17	24	▲ 11.8	▲ 37.5
非 鉄 金 属	26	18	13	44.4	100.0
金 属 製 品	89	186	170	▲ 52.2	▲ 47.6
は ん 用 機 械 器 具	92	96	89	▲ 4.2	3.4
生 産 用 機 械 器 具	87	105	102	▲ 17.1	▲ 14.7
業 務 用 機 械 器 具	31	35	16	▲ 11.4	93.8
電 子 部 品 ・ デ バ イ ス ・ 電 子 回 路	65	64	70	1.6	▲ 7.1
電 気 機 械 器 具	158	122	127	29.5	24.4
情 報 通 信 機 械 器 具	5	4	2	25.0	150.0
輸 送 用 機 械 器 具	138	169	160	▲ 18.3	▲ 13.8
そ の 他 の 製 造 業	37	34	42	8.8	▲ 11.9
F 電 気 ・ ガ ス ・ 熱 供 給 ・ 水 道 業	29	39	13	▲ 25.6	123.1
G 情 報 通 信 業	74	51	77	45.1	▲ 3.9
H 運 輸 業 , 郵 便 業	610	558	706	9.3	▲ 13.6
(旅 客 運 送)	64	73	155	▲ 12.3	▲ 58.7
(貨 物 運 送)	419	372	395	12.6	6.1
I 卸 売 業 , 小 売 業	876	1,014	1,110	▲ 13.6	▲ 21.1
(卸 売 業)	185	218	238	▲ 15.1	▲ 22.3
(小 売 業)	691	796	872	▲ 13.2	▲ 20.8
J 金 融 業 , 保 険 業	103	67	45	53.7	128.9
K 不 動 産 業 , 物 品 賃 貸 業	110	126	84	▲ 12.7	31.0
L 学 術 研 究 , 専 門 ・ 技 術 サ ー ビ ス 業	168	140	177	20.0	▲ 5.1
M 宿 泊 業 , 飲 食 サ ー ビ ス 業	613	598	852	2.5	▲ 28.1
(宿 泊 業)	297	314	321	▲ 5.4	▲ 7.5
(飲 食 店)	250	202	436	23.8	▲ 42.7
N 生 活 関 連 サ ー ビ ス 業 , 娯 楽 業	235	302	336	▲ 22.2	▲ 30.1
O 教 育 , 学 習 支 援 業	410	234	146	75.2	180.8
P 医 療 , 福 祉	2,525	2,503	2,824	0.9	▲ 10.6
(医 療 業)	880	864	986	1.9	▲ 10.8
(社 会 保 険 ・ 社 会 福 祉 ・ 介 護 事 業)	1,628	1,633	1,837	▲ 0.3	▲ 11.4
Q 複 合 サ ー ビ ス 事 業	64	41	105	56.1	▲ 39.0
R サ ー ビ ス 業 (他 に 分 類 さ れ な い も の)	1,655	1,460	1,758	13.4	▲ 5.9
(職 業 紹 介 ・ 労 働 者 派 遣 業)	802	631	785	27.1	2.2
ST 公 務 ・ そ の 他	450	534	561	▲ 15.7	▲ 19.8
合 計	10,145	10,279	11,363	▲ 1.3	▲ 10.7

9. 産業別新規求人の状況（フルタイム）

三重労働局計

産 業	令和8年2月	前年同月	前月	増減率	
				対前年	対前月
AB 農 業 , 林 業 , 漁 業	25	18	44	38.9	▲ 43.2
C 鉱 業 , 採 石 業 , 砂 利 採 取 業	60	70	11	▲ 14.3	445.5
D 建 設 業	756	890	911	▲ 15.1	▲ 17.0
E 製 造 業	1,009	1,144	1,176	▲ 11.8	▲ 14.2
食 料 品	136	125	115	8.8	18.3
飲 料 ・ た ば こ ・ 飼 料	0	7	10	▲ 100.0	▲ 100.0
織 維 工 業	14	14	40	0.0	▲ 65.0
木 材 ・ 木 製 品	9	9	11	0.0	▲ 18.2
家 具 ・ 装 備 品	14	15	21	▲ 6.7	▲ 33.3
パ ル プ ・ 紙 ・ 紙 加 工 品	23	11	26	109.1	▲ 11.5
印 刷 ・ 同 関 連 業	11	8	22	37.5	▲ 50.0
化 学 工 業	35	67	65	▲ 47.8	▲ 46.2
石 油 製 品 ・ 石 炭 製 品	4	5	3	▲ 20.0	33.3
プ ラ ス チ ッ ク 製 品	83	58	70	43.1	18.6
ゴ ム 製 品	24	41	37	▲ 41.5	▲ 35.1
窯 業 ・ 土 石 製 品	35	60	66	▲ 41.7	▲ 47.0
鉄 鋼 業	15	15	22	0.0	▲ 31.8
非 鉄 金 属	23	15	11	53.3	109.1
金 属 製 品	79	166	157	▲ 52.4	▲ 49.7
は ん 用 機 械 器 具	63	82	80	▲ 23.2	▲ 21.3
生 産 用 機 械 器 具	83	99	83	▲ 16.2	0.0
業 務 用 機 械 器 具	29	35	15	▲ 17.1	93.3
電 子 部 品 ・ デ バ イ ス ・ 電 子 回 路	45	54	60	▲ 16.7	▲ 25.0
電 気 機 械 器 具	136	97	104	40.2	30.8
情 報 通 信 機 械 器 具	5	0	1	—	400.0
輸 送 用 機 械 器 具	117	136	128	▲ 14.0	▲ 8.6
そ の 他 の 製 造 業	26	25	29	4.0	▲ 10.3
F 電 気 ・ ガ ス ・ 熱 供 給 ・ 水 道 業	25	36	11	▲ 30.6	127.3
G 情 報 通 信 業	69	40	56	72.5	23.2
H 運 輸 業 , 郵 便 業	478	468	584	2.1	▲ 18.2
(旅 客 運 送)	53	60	147	▲ 11.7	▲ 63.9
(貨 物 運 送)	322	317	315	1.6	2.2
I 卸 売 業 , 小 売 業	439	425	611	3.3	▲ 28.2
(卸 売 業)	135	157	149	▲ 14.0	▲ 9.4
(小 売 業)	304	268	462	13.4	▲ 34.2
J 金 融 業 , 保 険 業	73	46	16	58.7	356.3
K 不 動 産 業 , 物 品 賃 貸 業	54	82	33	▲ 34.1	63.6
L 学 術 研 究 , 専 門 ・ 技 術 サ ー ビ ス 業	124	98	118	26.5	5.1
M 宿 泊 業 , 飲 食 サ ー ビ ス 業	295	267	293	10.5	0.7
(宿 泊 業)	178	175	142	1.7	25.4
(飲 食 店)	87	68	108	27.9	▲ 19.4
N 生 活 関 連 サ ー ビ ス 業 , 娯 楽 業	75	117	147	▲ 35.9	▲ 49.0
O 教 育 , 学 習 支 援 業	73	46	63	58.7	15.9
P 医 療 , 福 祉	1,199	1,172	1,399	2.3	▲ 14.3
(医 療 業)	469	428	560	9.6	▲ 16.3
(社 会 保 険 ・ 社 会 福 祉 ・ 介 護 事 業)	725	742	839	▲ 2.3	▲ 13.6
Q 複 合 サ ー ビ ス 事 業	40	24	42	66.7	▲ 4.8
R サ ー ビ ス 業 (他 に 分 類 さ れ な い も の)	1,254	1,074	1,379	16.8	▲ 9.1
(職 業 紹 介 ・ 労 働 者 派 遣 業)	712	548	722	29.9	▲ 1.4
ST 公 務 ・ そ の 他	181	199	103	▲ 9.0	75.7
合 計	6,229	6,216	6,997	0.2	▲ 11.0

10. 産業別新規求人状況（パートタイム）

三重労働局計

産 業	令和8年2月	前年同月	前月	増減率	
				対前年	対前月
AB 農 業 , 林 業 , 漁 業	27	67	54	▲ 59.7	▲ 50.0
C 鉱 業 , 採 石 業 , 砂 利 採 取 業	3	1	2	200.0	50.0
D 建 設 業	44	57	76	▲ 22.8	▲ 42.1
E 製 造 業	299	365	295	▲ 18.1	1.4
食 料 品	88	158	77	▲ 44.3	14.3
飲 料 ・ た ば こ ・ 飼 料	4	3	10	33.3	▲ 60.0
織 維 工 業	14	13	11	7.7	27.3
木 材 ・ 木 製 品	9	4	11	125.0	▲ 18.2
家 具 ・ 装 備 品	4	5	6	▲ 20.0	▲ 33.3
パ ル プ ・ 紙 ・ 紙 加 工 品	5	1	1	400.0	400.0
印 刷 ・ 同 関 連 業	0	2	3	▲ 100.0	▲ 100.0
化 学 工 業	5	13	22	▲ 61.5	▲ 77.3
石 油 製 品 ・ 石 炭 製 品	1	0	0	—	—
プ ラ ス チ ッ ク 製 品	32	24	12	33.3	166.7
ゴ ム 製 品	6	8	2	▲ 25.0	200.0
窯 業 ・ 土 石 製 品	9	8	15	12.5	▲ 40.0
鉄 鋼 業	0	2	2	▲ 100.0	▲ 100.0
非 鉄 金 属	3	3	2	0.0	50.0
金 属 製 品	10	20	13	▲ 50.0	▲ 23.1
は ん 用 機 械 器 具	29	14	9	107.1	222.2
生 産 用 機 械 器 具	4	6	19	▲ 33.3	▲ 78.9
業 務 用 機 械 器 具	2	0	1	—	100.0
電 子 部 品 ・ デ バ イ ス ・ 電 子 回 路	20	10	10	100.0	100.0
電 気 機 械 器 具	22	25	23	▲ 12.0	▲ 4.3
情 報 通 信 機 械 器 具	0	4	1	▲ 100.0	▲ 100.0
輸 送 用 機 械 器 具	21	33	32	▲ 36.4	▲ 34.4
そ の 他 の 製 造 業	11	9	13	22.2	▲ 15.4
F 電 気 ・ ガ ス ・ 熱 供 給 ・ 水 道 業	4	3	2	33.3	100.0
G 情 報 通 信 業	5	11	21	▲ 54.5	▲ 76.2
H 運 輸 業 , 郵 便 業	132	90	122	46.7	8.2
(旅 客 運 送)	11	13	8	▲ 15.4	37.5
(貨 物 運 送)	97	55	80	76.4	21.3
I 卸 売 業 , 小 売 業	437	589	499	▲ 25.8	▲ 12.4
(卸 売 業)	50	61	89	▲ 18.0	▲ 43.8
(小 売 業)	387	528	410	▲ 26.7	▲ 5.6
J 金 融 業 , 保 険 業	30	21	29	42.9	3.4
K 不 動 産 業 , 物 品 賃 貸 業	56	44	51	27.3	9.8
L 学 術 研 究 , 専 門 ・ 技 術 サ ー ビ ス 業	44	42	59	4.8	▲ 25.4
M 宿 泊 業 , 飲 食 サ ー ビ ス 業	318	331	559	▲ 3.9	▲ 43.1
(宿 泊 業)	119	139	179	▲ 14.4	▲ 33.5
(飲 食 店)	163	134	328	21.6	▲ 50.3
N 生 活 関 連 サ ー ビ ス 業 , 娯 楽 業	160	185	189	▲ 13.5	▲ 15.3
O 教 育 , 学 習 支 援 業	337	188	83	79.3	306.0
P 医 療 , 福 祉	1,326	1,331	1,425	▲ 0.4	▲ 6.9
(医 療 業)	411	436	426	▲ 5.7	▲ 3.5
(社 会 保 険 ・ 社 会 福 祉 ・ 介 護 事 業)	903	891	998	1.3	▲ 9.5
Q 複 合 サ ー ビ ス 事 業	24	17	63	41.2	▲ 61.9
R サ ー ビ ス 業 (他 に 分 類 さ れ な い も の)	401	386	379	3.9	5.8
(職 業 紹 介 ・ 労 働 者 派 遣 業)	90	83	63	8.4	42.9
ST 公 務 ・ そ の 他	269	335	458	▲ 19.7	▲ 41.3
合 計	3,916	4,063	4,366	▲ 3.6	▲ 10.3

1 1. 主要産業別・規模別新規求人状況

令和8年2月

三重労働局

産業・規模	項目	パートを含む全数			増減率		フルタイム			増減率		パートタイム			増減率	
		本年	前年同月	前月	前年同月	前月	本年	前年同月	前月	前年同月	前月	本年	前年同月	前月	前年同月	前月
産 業 計		10,145	10,279	11,363	▲ 1.3	▲ 10.7	6,229	6,216	6,997	0.2	▲ 11.0	3,916	4,063	4,366	▲ 3.6	▲ 10.3
D 建 設 業		800	947	987	▲ 15.5	▲ 18.9	756	890	911	▲ 15.1	▲ 17.0	44	57	76	▲ 22.8	▲ 42.1
E 製 造 業		1,308	1,509	1,471	▲ 13.3	▲ 11.1	1,009	1,144	1,176	▲ 11.8	▲ 14.2	299	365	295	▲ 18.1	1.4
	食 料 品	224	283	192	▲ 20.8	16.7	136	125	115	8.8	18.3	88	158	77	▲ 44.3	14.3
	鉄 鋼 業	15	17	24	▲ 11.8	▲ 37.5	15	15	22	0.0	▲ 31.8	0	2	2	▲ 100.0	▲ 100.0
	金 属 製 品	89	186	170	▲ 52.2	▲ 47.6	79	166	157	▲ 52.4	▲ 49.7	10	20	13	▲ 50.0	▲ 23.1
	は ん 用 機 械	92	96	89	▲ 4.2	3.4	63	82	80	▲ 23.2	▲ 21.3	29	14	9	107.1	222.2
	生 産 用 機 械	87	105	102	▲ 17.1	▲ 14.7	83	99	83	▲ 16.2	0.0	4	6	19	▲ 33.3	▲ 78.9
	業 務 用 機 械	31	35	16	▲ 11.4	93.8	29	35	15	▲ 17.1	93.3	2	0	1	—	100.0
	電 子 部 品 ・ デ バ イ ス	65	64	70	1.6	▲ 7.1	45	54	60	▲ 16.7	▲ 25.0	20	10	10	100.0	100.0
	電 気 機 械	158	122	127	29.5	24.4	136	97	104	40.2	30.8	22	25	23	▲ 12.0	▲ 4.3
	情 報 通 信 機 械	5	4	2	25.0	150.0	5	0	1	—	400.0	0	4	1	▲ 100.0	▲ 100.0
	輸 送 用 機 械	138	169	160	▲ 18.3	▲ 13.8	117	136	128	▲ 14.0	▲ 8.6	21	33	32	▲ 36.4	▲ 34.4
G 情 報 通 信 業		74	51	77	45.1	▲ 3.9	69	40	56	72.5	23.2	5	11	21	▲ 54.5	▲ 76.2
H 運 輸 業 , 郵 便 業		610	558	706	9.3	▲ 13.6	478	468	584	2.1	▲ 18.2	132	90	122	46.7	8.2
I 卸 売 業 , 小 売 業		876	1,014	1,110	▲ 13.6	▲ 21.1	439	425	611	3.3	▲ 28.2	437	589	499	▲ 25.8	▲ 12.4
J 金 融 業 , 保 険 業		103	67	45	53.7	128.9	73	46	16	58.7	356.3	30	21	29	42.9	3.4
M 宿 泊 業 , 飲 食 サ ー ビ ス 業		613	598	852	2.5	▲ 28.1	295	267	293	10.5	0.7	318	331	559	▲ 3.9	▲ 43.1
P 医 療 , 福 祉		2,525	2,503	2,824	0.9	▲ 10.6	1,199	1,172	1,399	2.3	▲ 14.3	1,326	1,331	1,425	▲ 0.4	▲ 6.9
R サ ー ビ ス 業		1,655	1,460	1,758	13.4	▲ 5.9	1,254	1,074	1,379	16.8	▲ 9.1	401	386	379	3.9	5.8
事 業 所 規 模 計		10,145	10,279	11,363	▲ 1.3	▲ 10.7	6,229	6,216	6,997	0.2	▲ 11.0	3,916	4,063	4,366	▲ 3.6	▲ 10.3
	2 9 人 以 下	6,476	6,512	6,905	▲ 0.6	▲ 6.2	4,046	3,943	4,354	2.6	▲ 7.1	2,430	2,569	2,551	▲ 5.4	▲ 4.7
	3 0 ~ 9 9 人	2,352	2,483	2,875	▲ 5.3	▲ 18.2	1,414	1,462	1,768	▲ 3.3	▲ 20.0	938	1,021	1,107	▲ 8.1	▲ 15.3
	1 0 0 ~ 2 9 9 人	984	828	1,013	18.8	▲ 2.9	563	512	585	10.0	▲ 3.8	421	316	428	33.2	▲ 1.6
	3 0 0 ~ 4 9 9 人	221	237	351	▲ 6.8	▲ 37.0	136	154	141	▲ 11.7	▲ 3.5	85	83	210	2.4	▲ 59.5
	5 0 0 ~ 9 9 9 人	69	108	112	▲ 36.1	▲ 38.4	41	74	69	▲ 44.6	▲ 40.6	28	34	43	▲ 17.6	▲ 34.9
	1 0 0 0 人 以 上	43	111	107	▲ 61.3	▲ 59.8	29	71	80	▲ 59.2	▲ 63.8	14	40	27	▲ 65.0	▲ 48.1

12. 職業別常用求人・求職状況

三重労働局

令和8年2月

	新規求職申込件数			新規求人数			新規求人倍率(B/A)	有効求職者数			有効求人数			有効求人倍率(D/C)
	全数(A)	パートを除く	パート	全数(B)	パートを除く	パート		全数(C)	パートを除く	パート	全数(D)	パートを除く	パート	
職業計	5,313	2,844	2,469	9,001	5,588	3,413	1.69	24,556	13,601	10,955	27,221	17,348	9,873	1.11
A 管理的職業従事者	12	9	3	32	31	1	2.67	50	37	13	132	131	1	2.64
B 専門的・技術的職業従事者	539	303	236	1,742	1,139	603	3.23	2,379	1,495	884	5,209	3,508	1,701	2.19
07 製造技術者(開発)	7	5	2	67	66	1	9.57	84	70	14	171	169	2	2.04
08 製造技術者(開発を除く)	29	23	6	56	56	0	1.93	172	116	56	155	151	4	0.90
09 建築・土木・測量技術者	13	9	4	209	208	1	16.08	87	70	17	701	694	7	8.06
10 情報処理・通信技術者	33	31	2	43	39	4	1.30	199	173	26	143	131	12	0.72
13 保健師、助産師、看護師	111	53	58	485	263	222	4.37	476	243	233	1,324	751	573	2.78
15 その他の保健医療従事者	32	22	10	57	43	14	1.78	93	63	30	131	98	33	1.41
16 社会福祉専門職業従事者	156	68	88	436	249	187	2.79	564	296	268	1,410	828	582	2.50
C 事務従事者	1,191	700	491	1,084	597	487	0.91	5,475	3,328	2,147	2,862	1,708	1,154	0.52
25 一般事務従事者	1,051	605	446	802	376	426	0.76	4,822	2,901	1,921	2,055	1,130	925	0.43
26 会計事務従事者	51	41	10	90	58	32	1.76	226	148	78	233	145	88	1.03
28 営業・販売事務従事者	21	15	6	66	59	7	3.14	98	79	19	162	130	32	1.65
D 販売従事者	191	99	92	643	426	217	3.37	952	514	438	1,914	1,278	636	2.01
32 商品販売従事者	135	50	85	334	142	192	2.47	667	266	401	1,054	473	581	1.58
34 営業職業従事者	55	48	7	299	284	15	5.44	274	242	32	829	802	27	3.03
E サービス職業従事者	604	242	362	1,947	839	1,108	3.22	2,256	1,027	1,229	5,955	2,536	3,419	2.64
36 介護サービス職業従事者	150	83	67	836	393	443	5.57	689	386	303	2,393	1,148	1,245	3.47
37 保健医療サービス職業従事者	20	11	9	173	90	83	8.65	83	40	43	410	224	186	4.94
38 生活衛生サービス職業従事者	16	12	4	50	18	32	3.13	95	64	31	194	89	105	2.04
39 飲食物調理従事者	162	59	103	309	101	208	1.91	637	222	415	1,049	342	707	1.65
40 接客・給仕職業従事者	85	40	45	392	194	198	4.61	376	185	191	1,232	557	675	3.28
F 保安職業従事者	42	25	17	372	287	85	8.86	193	110	83	1,214	914	300	6.29
G 農林漁業従事者	53	26	27	77	45	32	1.45	224	116	108	313	179	134	1.40
H 生産工程従事者	550	432	118	1,257	1,020	237	2.29	2,691	2,084	607	3,845	3,132	713	1.43
52 製品製造・加工処理従事者(金属製品)	73	64	9	147	140	7	2.01	332	288	44	598	558	40	1.80
53 製品製造・加工処理従事者(金属製品を除く)	103	71	32	409	275	134	3.97	477	319	158	1,223	816	407	2.56
54 機械組立従事者	216	172	44	208	171	37	0.96	969	769	200	556	453	103	0.57
55 機械整備・修理従事者	27	20	7	184	165	19	6.81	171	137	34	612	562	50	3.58
58 機械検査従事者	16	13	3	56	46	10	3.50	98	67	31	122	95	27	1.24
59 生産関連・生産類似作業従事者	31	24	7	42	41	1	1.35	220	160	60	166	148	18	0.75
I 輸送・機械運転従事者	215	154	61	568	447	121	2.64	823	587	236	1,790	1,421	369	2.17
61 自動車運転従事者	143	101	42	393	285	108	2.75	505	352	153	1,365	1,033	332	2.70
63 その他の輸送従事者	44	33	11	92	88	4	2.09	230	169	61	194	180	14	0.84
J 建設・採掘従事者	57	46	11	424	415	9	7.44	267	218	49	1,558	1,533	25	5.84
65 建設躯体工事従事者	9	7	2	96	96	0	10.67	35	32	3	270	270	0	7.71
66 建設従事者(建設躯体工事従事者を除く)	18	15	3	68	64	4	3.78	76	60	16	310	305	5	4.08
68 土木作業従事者	15	11	4	174	169	5	11.60	67	53	14	630	611	19	9.40
K 運搬・清掃・包装等従事者	694	211	483	855	342	513	1.23	3,693	1,218	2,475	2,429	1,008	1,421	0.66
70 運搬従事者	133	75	58	293	196	97	2.20	655	398	257	951	602	349	1.45
71 清掃従事者	120	16	104	244	57	187	2.03	530	99	431	682	177	505	1.29
IT 関連職業	79	64	15	279	244	35	3.53	467	331	136	787	680	107	1.69
福祉関連職業 (うち介護関係)	360	183	177	1,716	903	813	4.77	1,480	808	672	5,003	2,720	2,283	3.38
分類不能の職業	222	115	107	1,129	575	554	5.09	924	509	415	3,364	1,750	1,614	3.64
合計	1,165	597	568					5,553	2,867	2,686				

注:平成21年12月改定の「日本標準職業分類」に基づく区分

IT関連職業合計=072、082、10、101、102、103、104、105、106、109、246、311、312、512、542、552、673、674の合計

福祉関連職業合計=13、131、132、133、144、145、161、162、169、351、36、361、362の合計

(うち介護関係)=162、169、351、36、361、362の合計

13. パートタイム職業紹介状況

項目 区分	新規求職 申込件数	月間有効 求職者数	紹介件数		就職件数		新 規 求人数	月間有効 求人数	充足数
				雇保		雇保			
8年2月	2,484	11,002	2,989	418	799	135	3,916	11,440	784
前年同月	2,232	10,941	2,408	361	666	132	4,063	11,453	635
前 月	2,490	10,307	2,010	355	586	118	4,366	10,994	569
桑 名	268	1,141	355	71	100	18	368	1,178	85
四 日 市	432	1,871	490	61	130	24	727	2,058	152
鈴 鹿	264	1,543	284	55	93	21	444	1,253	76
津	410	1,850	531	68	131	22	904	2,566	144
松 阪	272	1,313	376	50	107	14	451	1,297	90
伊 勢	410	1,448	475	53	88	16	476	1,380	89
伊 賀	311	1,362	344	50	76	12	366	1,160	66
尾 鷲	59	243	87	5	59	5	108	354	61
熊野出張所	58	231	47	5	15	3	72	194	21

14. 雇用保険適用・給付状況

(1) 雇用保険適用状況

項目 区分	適用事業所数			被 保 険 者 数				労働保険事務組合	
		新規 適用	廃止 脱退		資 格 取 得	資 格 喪 失	事 業 主 合 職 都 退	事 務 組 合 数	委 託 事 業 所 数
8年2月	29,990	108	43	505,849	5,497	5,414	263	133	11,652
前年同月	30,185	58	44	505,636	5,263	5,236	248	133	11,855
前 月	29,920	97	64	505,887	5,617	7,227	674	133	11,649
桑 名	3,382	12	3	57,062	517	642	35	11	1,383
四 日 市	6,630	21	10	131,232	1,340	1,274	36	28	2,374
鈴 鹿	3,960	17	6	69,100	863	859	70	7	1,542
津	4,735	19	4	91,589	943	975	46	25	1,544
松 阪	3,547	18	6	50,907	467	545	21	18	1,450
伊 勢	4,014	9	8	52,260	475	521	23	22	1,618
伊 賀	2,439	9	5	40,603	735	474	28	11	981
尾 鷲	662	2	0	6,970	66	69	2	11	393
熊野出張所	621	1	1	6,126	91	55	2		367

(2) 雇用保険求職者給付等状況

項目 区分	基本手当（基本分）				高年齢求職者給付		短期特例給付	
	受給資格 決定件数	初回 受給者数	受給者 実人員	支給金額 (千円)	受給者数	支給金額 (千円)	受給者数	支給金額 (千円)
8年2月	1,730	1,430	6,013	741,823	484	113,940	5	854
前年同月	1,409	1,261	6,287	730,478	481	109,753	7	1,289
前 月	1,541	1,087	6,156	883,826	396	95,012	1	184
桑 名	172	142	745	91,439	71	16,503	0	0
四 日 市	280	242	1,191	145,001	80	20,709	0	0
鈴 鹿	232	200	874	110,249	63	14,370	0	0
津	277	243	916	113,986	57	13,193	4	675
松 阪	292	223	701	89,396	59	13,917	0	0
伊 勢	292	234	867	106,648	84	18,361	1	178
伊 賀	150	119	534	63,071	49	12,538	0	0
尾 鷲	16	14	101	12,202	13	2,521	0	0
熊野出張所	19	13	84	9,831	8	1,829	0	0

〔注〕 支給金額欄の月計と安定所別内訳の合計は、安定所別内訳を各安定所毎に四捨五入しているため、必ずしも一致しない。
四日市には海事取扱分を、伊勢には鳥羽取扱分を含む。以下同様。

(3) 雇用継続給付及び育児休業給付状況

項目 区分	高年齢雇用継続給付			育児休業給付			介護休業給付	
	受給者数	受給者 実人員	支給金額 (千円)	基本給付金			受給者数	支給金額 (千円)
				受給者数	受給者 実人員	支給金額 (千円)		
8年2月	2,660	4,858	126,959	2,389	4,560	655,976	26	5,873
前年同月	2,619	4,895	131,933	2,278	4,373	599,733	15	3,470
前 月	2,982	5,656	152,162	2,665	5,158	733,210	36	9,113
桑 名	417	735	18,847	270	523	76,173	2	284
四 日 市	704	1,311	35,892	673	1,291	189,455	4	1,010
鈴 鹿	342	632	16,006	341	632	91,440	7	1,745
津	546	996	26,148	481	922	134,314	5	1,096
松 阪	343	639	15,887	250	480	64,194	5	1,126
伊 勢	16	28	664	183	349	50,486	1	358
伊 賀	277	491	13,049	158	298	42,834	2	254
尾 鷲	6	12	176	21	42	4,446	0	0
熊野出張所	9	14	290	12	23	2,634	0	0

〔注〕 13(2)に同じ。

15. 主要労働・経済指標

	人口 (三重県)	鉱工業 生産指数 (三重県) (TCI)	国内企業 物価指数 (全国)	消費者 物価指数 (津市)	常用雇用指数		実質賃金指数		新設住宅 着工件数 (三重県)
					全 国	三重県	全 国	三重県	
令和4年	1,742,703	105.5	114.9	102.2	101.3	100.4	99.6	98.5	9,912
5年	1,727,503	100.3	119.9	105.2	103.1	102.9	97.1	r 95.9	9,224
6年	1,711,370	100.5	122.8	107.8	104.3	104.7	99.3	r 97.3	7,751
7年			126.7	110.9	105.9		98.0		7,342
令和6年 12月	1,709,629	100.6	124.9	110.0	105.2	105.1	172.4	170.2	524
令和7年 1月	1,708,147	98.2	125.3	110.1	105.0	104.8	81.2	78.6	718
2月	1,706,109	98.9	125.5	109.9	104.8	104.8	80.5	80.3	575
3月	1,704,781	100.6	126.1	110.3	104.4	104.4	85.9	84.3	889
4月	1,700,207	101.3	126.5	110.4	105.7	104.8	83.5	79.4	455
5月	1,699,427	117.3	126.4	110.7	106.1	104.4	83.1	80.9	669
6月	1,698,207	103.3	126.3	110.3	106.2	104.4	141.9	138.3	470
7月	1,697,353	99.7	126.7	110.8	106.4	105.4	114.8	118.5	659
8月	1,696,683	97.1	126.5	111.1	106.2	105.4	82.5	81.0	534
9月	1,695,415	109.6	127.0	111.2	106.1	105.2	81.9	80.5	534
10月		110.8	127.6	112.2	106.3	105.0	81.9	79.4	750
11月		102.3	128.0	112.3	106.5	105.3	85.3	82.9	513
12月		104.9	128.1	111.8	106.6	105.7	172.2	172.6	576
令和8年 1月		119.4	128.4	111.4					490
2月			p 128.3	110.8					
資料出所	県統計課		日本銀行	総務省	厚生労働省	県統計課	厚生労働省	県統計課	県住宅課

	完全失業者数 (万人)		完全失業率 (%)		有効求人倍率 (TCI : 倍) (全 国)	基本受給率		企業倒産 (三重県)	
	全 国	三重県 (モデル推計値)	全 国 (TCI)	三重県 (モデル推計値)		全 国	三重県	件 数	金額(百万)
令和4年	179	1.8	2.6	1.9	1.28	1.0	1.3	65	13,716
5年	178	1.7	2.6	1.8	1.31	1.0	1.3	130	12,435
6年	176	1.7	2.5	1.8	1.25	1.0	1.3	135	19,309
7年	176	1.9	2.5	2.0	1.22	1.0	1.4	123	17,126
令和6年 12月	154	} 1.8	2.5	} 1.9	1.25	0.9	1.3	15	1,503
令和7年 1月	163		2.5		1.25	0.9	1.3	11	535
2月	165	} 1.7	2.4	} 1.8	1.25	0.9	1.3	11	8,158
3月	180		2.5		1.25	0.8	1.2	11	284
4月	188	} 1.9	2.5	} 2.0	1.25	0.9	1.2	7	384
5月	183		2.5		1.23	0.9	1.3	3	186
6月	176	} 2.0	2.5	} 2.1	1.22	1.0	1.4	9	440
7月	169		r 2.4		1.22	1.2	1.5	24	2,673
8月	182	} 2.6	2.6	} 2.6	1.21	1.1	1.5	7	1,988
9月	184		2.6		1.20	1.2	1.5	12	491
10月	183	} 2.6	2.6	} 2.6	1.19	1.1	1.5	8	506
11月	171		2.6		1.19	1.0	1.3	8	700
12月	166	} 2.6	2.6	} 2.6	1.20	1.0	1.3	12	781
令和8年 1月	179		2.7		1.18	1.0	1.2	10	412
2月	180	2.6	2.6	1.19	0.9	1.2	11	795	
資料出所	総務省				厚生労働省	厚生労働省	三重労働局	東京商工リサーチ津支店	

(注) ・TCI=季節調整値
 ・人口の各暦年については、10月の数値である。
 ・令和7年10月以降の人口については、国勢調査速報値公表後、順次公表される予定。(速報値公表予定時期：令和8年6月)
 ・鉱工業生産指数、国内企業物価指数及び消費者物価指数は令和2年=100
 ・常用雇用指数、実質賃金指数は5人以上の事業所分。令和2年=100
 ・完全失業者数及び完全失業率の三重県の数値は、労働力調査の結果を時系列回帰モデルによって推計した値である。
 ・基本受給率= $\frac{\text{基本手当受給者実人員}}{\text{雇用保険被保険者数} + \text{基本手当受給者実人員}} \times 100 (\%)$
 ・rは数値を補正したもの。pは速報値。

受理地別有効求人倍率と就業地別有効求人倍率の比較(パートを含む。)

項目		季節調整値					原 数 値				
		受理地別 有効求人倍率		就業地別 有効求人倍率 (参考値)		[就業地] -[受理地]	受理地別 有効求人倍率		就業地別 有効求人倍率 (参考値)		[就業地] -[受理地]
		前月差	前月差	前月差	前月差		前年差	前年差	前年差	前年差	
年月											
2	年	—	—	—	—	—	1.09	▲ 0.48	1.23	▲ 0.58	0.14
3	度	—	—	—	—	—	1.26	0.17	1.41	0.18	0.15
4	平	—	—	—	—	—	1.40	0.14	1.62	0.21	0.22
5	均	—	—	—	—	—	1.27	▲ 0.13	1.49	▲ 0.13	0.22
6		—	—	—	—	—	1.16	▲ 0.11	1.36	▲ 0.13	0.20
6年	2月	1.22	▲ 0.03	1.42	▲ 0.02	0.20	1.33	▲ 0.15	1.53	▲ 0.19	0.20
	3月	1.21	▲ 0.01	1.42	0.00	0.21	1.26	▲ 0.13	1.45	▲ 0.15	0.19
	4月	1.19	▲ 0.02	1.39	▲ 0.03	0.20	1.12	▲ 0.14	1.30	▲ 0.15	0.18
	5月	1.18	▲ 0.01	1.38	▲ 0.01	0.20	1.07	▲ 0.12	1.25	▲ 0.14	0.18
	6月	1.17	▲ 0.01	1.36	▲ 0.02	0.19	1.07	▲ 0.13	1.25	▲ 0.17	0.18
	7月	1.17	0.00	1.37	0.01	0.20	1.11	▲ 0.13	1.32	▲ 0.14	0.21
	8月	1.16	▲ 0.01	1.36	▲ 0.01	0.20	1.13	▲ 0.11	1.34	▲ 0.13	0.21
	9月	1.15	▲ 0.01	1.35	▲ 0.01	0.20	1.13	▲ 0.13	1.34	▲ 0.15	0.21
	10月	1.15	0.00	1.35	0.00	0.20	1.15	▲ 0.13	1.35	▲ 0.16	0.20
	11月	1.14	▲ 0.01	1.34	▲ 0.01	0.20	1.18	▲ 0.14	1.39	▲ 0.17	0.21
	12月	1.13	▲ 0.01	1.33	▲ 0.01	0.20	1.23	▲ 0.13	1.46	▲ 0.14	0.23
7年	1月	1.14	0.01	1.34	0.01	0.20	1.25	▲ 0.11	1.46	▲ 0.12	0.21
	2月	1.16	0.02	1.36	0.02	0.20	1.26	▲ 0.07	1.46	▲ 0.07	0.20
	3月	1.18	0.02	1.38	0.02	0.20	1.22	▲ 0.04	1.41	▲ 0.04	0.19
	4月	1.16	▲ 0.02	1.37	▲ 0.01	0.21	1.10	▲ 0.02	1.28	▲ 0.02	0.18
	5月	1.16	0.00	1.36	▲ 0.01	0.20	1.06	▲ 0.01	1.23	▲ 0.02	0.17
	6月	1.14	▲ 0.02	1.35	▲ 0.01	0.21	1.04	▲ 0.03	1.23	▲ 0.02	0.19
	7月	1.16	0.02	1.35	0.00	0.19	1.10	▲ 0.01	1.30	▲ 0.02	0.20
	8月	1.15	▲ 0.01	1.35	0.00	0.20	1.12	▲ 0.01	1.32	▲ 0.02	0.20
	9月	1.18	0.03	1.38	0.03	0.20	1.17	0.04	1.37	0.03	0.20
	10月	1.17	▲ 0.01	1.37	▲ 0.01	0.20	1.17	0.02	1.37	0.02	0.20
	11月	1.18	0.01	1.37	0.00	0.19	1.22	0.04	1.43	0.04	0.21
	12月	1.19	0.01	1.38	0.01	0.19	1.29	0.06	1.50	0.04	0.21
8年	1月	1.16	▲ 0.03	1.35	▲ 0.03	0.19	1.28	0.03	1.48	0.02	0.20
	2月	1.14	▲ 0.02	1.33	▲ 0.02	0.19	1.25	▲ 0.01	1.44	▲ 0.02	0.19

※季節求人については、受理地を就業地とみなしている。

※就業地として複数の市区町村が挙げられている求人については、求人数を該当の市区町村に割り当てることにより集計している。

※rは数値を修正したものである。

全国の完全失業率（季節調整値）の推移

[注]

1. 完全失業率(季節調整値)については、令和8年1月分の公表に合わせて総務省統計局において季節調整値替えが行われ、令和7年12月以前の数値が改訂されている。
2. 各表の時系列データのうち、黄色に塗りつぶした年月が改訂された部分である。
なお、年計、年度計欄は原数値である。
3. 平成23年3～8月、平成22年度計、平成23年計・年度計の数値は補完推計値である。

完全失業率（季節調整値）

男女計

	1月	2月	3月	4月	5月	6月	7月	8月	9月	10月	11月	12月	年計	年度計
昭和52年	1.9	2.0	2.0	1.9	2.1	2.1	2.1	2.0	2.0	1.9	2.0	2.1	2.0	2.1
53	2.1	2.2	2.2	2.2	2.3	2.3	2.2	2.3	2.4	2.2	2.2	2.2	2.2	2.2
54	2.2	2.0	2.1	2.1	2.0	2.0	2.2	2.2	2.0	2.1	2.1	2.0	2.1	2.0
55	1.9	1.9	1.9	2.0	2.0	1.9	2.0	2.1	2.0	2.1	2.2	2.2	2.0	2.1
56	2.1	2.3	2.2	2.2	2.3	2.3	2.2	2.1	2.2	2.2	2.2	2.2	2.2	2.2
57	2.2	2.2	2.3	2.3	2.3	2.4	2.4	2.3	2.4	2.5	2.4	2.5	2.4	2.5
58	2.7	2.7	2.6	2.7	2.7	2.6	2.6	2.8	2.7	2.6	2.6	2.6	2.6	2.7
59	2.7	2.7	2.7	2.7	2.7	2.8	2.8	2.7	2.7	2.7	2.7	2.6	2.7	2.7
60	2.5	2.6	2.6	2.5	2.6	2.6	2.6	2.5	2.7	2.7	2.8	2.8	2.6	2.6
61	2.7	2.6	2.7	2.8	2.7	2.8	2.9	2.8	2.8	2.7	2.8	2.9	2.8	2.8
62	3.0	2.9	2.9	2.9	3.1	3.0	2.8	2.8	2.7	2.7	2.7	2.7	2.8	2.8
63	2.7	2.7	2.6	2.5	2.5	2.4	2.5	2.6	2.5	2.4	2.4	2.4	2.5	2.4
平成元年	2.3	2.3	2.4	2.4	2.3	2.2	2.2	2.2	2.2	2.2	2.2	2.1	2.3	2.2
2	2.2	2.2	2.0	2.1	2.1	2.2	2.1	2.0	2.1	2.2	2.0	2.0	2.1	2.1
3	2.0	2.1	2.2	2.1	2.1	2.1	2.1	2.1	2.1	2.0	2.1	2.1	2.1	2.1
4	2.1	2.0	2.1	2.1	2.1	2.1	2.1	2.2	2.2	2.2	2.3	2.3	2.2	2.2
5	2.3	2.3	2.3	2.3	2.5	2.5	2.5	2.5	2.6	2.7	2.7	2.8	2.5	2.6
6	2.8	2.9	2.9	2.8	2.8	2.8	2.9	3.0	3.0	3.0	2.9	2.9	2.9	2.9
7	3.0	3.0	3.1	3.1	3.0	3.1	3.1	3.2	3.2	3.2	3.4	3.4	3.2	3.2
8	3.5	3.4	3.2	3.4	3.4	3.4	3.4	3.3	3.3	3.4	3.3	3.4	3.4	3.3
9	3.3	3.4	3.3	3.2	3.4	3.4	3.4	3.4	3.5	3.5	3.5	3.5	3.4	3.5
10	3.6	3.6	3.8	4.0	4.1	4.1	4.1	4.4	4.3	4.3	4.5	4.4	4.1	4.3
11	4.5	4.6	4.7	4.7	4.7	4.8	4.8	4.7	4.6	4.6	4.6	4.7	4.7	4.7
12	4.7	4.9	4.9	4.8	4.6	4.7	4.7	4.6	4.7	4.7	4.7	4.8	4.7	4.7
13	4.8	4.7	4.8	4.8	4.9	5.0	5.0	5.1	5.3	5.3	5.4	5.4	5.0	5.2
14	5.2	5.3	5.3	5.3	5.4	5.5	5.4	5.5	5.4	5.4	5.2	5.4	5.4	5.4
15	5.4	5.2	5.4	5.5	5.4	5.4	5.2	5.1	5.2	5.1	5.1	4.9	5.3	5.1
16	4.9	5.0	4.8	4.8	4.7	4.7	4.9	4.8	4.6	4.6	4.5	4.5	4.7	4.6
17	4.5	4.6	4.5	4.5	4.5	4.3	4.4	4.3	4.2	4.4	4.5	4.4	4.4	4.3
18	4.4	4.1	4.1	4.1	4.1	4.3	4.1	4.1	4.1	4.1	4.0	4.0	4.1	4.1
19	4.0	4.0	4.0	3.8	3.8	3.7	3.6	3.7	3.9	4.0	3.8	3.7	3.9	3.8
20	3.9	4.0	3.8	3.9	4.0	4.0	3.9	4.1	4.0	3.8	4.0	4.4	4.0	4.1
21	4.3	4.6	4.8	5.0	5.1	5.2	5.5	5.4	5.4	5.2	5.2	5.2	5.1	5.2
22	5.0	5.0	5.1	5.1	5.1	5.2	5.0	5.1	5.1	5.1	5.0	4.9	5.1	<5.0>
23	4.8	4.7	<4.7>	<4.7>	<4.6>	<4.7>	<4.7>	<4.5>	4.2	4.4	4.5	4.5	<4.6>	<4.5>
24	4.5	4.5	4.5	4.5	4.4	4.3	4.3	4.2	4.2	4.1	4.1	4.3	4.3	4.3
25	4.2	4.3	4.1	4.1	4.1	3.9	3.8	4.1	3.9	4.0	3.9	3.7	4.0	3.9
26	3.7	3.6	3.7	3.6	3.6	3.7	3.7	3.5	3.5	3.6	3.4	3.4	3.6	3.5
27	3.6	3.5	3.4	3.4	3.3	3.4	3.3	3.4	3.4	3.2	3.3	3.3	3.4	3.3
28	3.2	3.3	3.2	3.2	3.2	3.1	3.0	3.1	3.0	3.0	3.0	3.0	3.1	3.0
29	3.0	2.9	2.8	2.8	3.0	2.8	2.8	2.8	2.8	2.7	2.7	2.7	2.8	2.7
30	2.4	2.5	2.5	2.5	2.2	2.4	2.5	2.5	2.3	2.4	2.5	2.5	2.4	2.4
令和元年	2.5	2.4	2.5	2.4	2.3	2.3	2.3	2.3	2.4	2.4	2.3	2.2	2.4	2.4
2	2.4	2.4	2.5	2.6	2.8	2.8	2.9	3.0	3.0	3.1	3.0	3.1	2.8	2.9
3	3.0	2.9	2.7	2.9	2.9	2.9	2.8	2.8	2.7	2.7	2.8	2.7	2.8	2.8
4	2.8	2.7	2.6	2.6	2.6	2.6	2.5	2.5	2.6	2.6	2.5	2.5	2.6	2.6
5	2.5	2.6	2.7	2.6	2.5	2.5	2.6	2.6	2.6	2.5	2.6	2.5	2.6	2.6
6	2.5	2.6	2.6	2.6	2.6	2.5	2.7	2.5	2.4	2.5	2.5	2.5	2.5	2.5
7	2.5	2.4	2.5	2.5	2.5	2.5	2.4	2.6	2.6	2.6	2.6	2.6	2.5	
8	2.7	2.6												

男

	1月	2月	3月	4月	5月	6月	7月	8月	9月	10月	11月	12月	年計	年度計
昭和52年	2.1	2.2	2.1	2.1	2.2	2.2	2.3	2.1	2.1	2.0	2.0	2.2	2.1	2.2
53	2.2	2.4	2.3	2.2	2.4	2.5	2.3	2.4	2.5	2.4	2.4	2.3	2.4	2.3
54	2.2	2.1	2.2	2.2	2.0	2.1	2.2	2.2	2.1	2.1	2.1	2.1	2.2	2.1
55	2.0	2.0	1.9	1.9	2.0	1.9	2.1	2.1	2.0	2.1	2.3	2.3	2.0	2.1
56	2.2	2.3	2.3	2.4	2.4	2.2	2.3	2.1	2.3	2.3	2.2	2.3	2.3	2.3
57	2.3	2.3	2.3	2.3	2.3	2.5	2.4	2.4	2.4	2.5	2.4	2.5	2.4	2.5
58	2.7	2.7	2.7	2.7	2.7	2.6	2.5	2.8	2.7	2.6	2.7	2.6	2.7	2.7
59	2.7	2.7	2.6	2.7	2.7	2.7	2.7	2.7	2.8	2.7	2.6	2.6	2.7	2.6
60	2.5	2.6	2.7	2.5	2.5	2.5	2.5	2.5	2.6	2.7	2.8	2.8	2.6	2.6
61	2.7	2.6	2.7	2.8	2.6	2.7	2.9	2.7	2.7	2.8	2.8	2.9	2.7	2.8
62	2.9	2.9	2.9	2.9	3.1	3.0	2.8	2.9	2.8	2.7	2.7	2.7	2.8	2.8
63	2.7	2.7	2.6	2.5	2.4	2.4	2.6	2.5	2.3	2.3	2.3	2.3	2.5	2.4
平成元年	2.2	2.2	2.2	2.4	2.4	2.2	2.2	2.2	2.2	2.1	2.2	2.1	2.2	2.2
2	2.1	2.1	2.1	2.0	1.9	2.1	2.0	1.9	2.1	2.2	2.0	2.0	2.0	2.0
3	2.1	2.1	2.2	2.1	1.9	1.9	2.0	2.1	2.0	1.8	1.9	2.1	2.0	2.0
4	2.1	2.0	1.9	2.0	2.1	2.1	2.1	2.1	2.1	2.2	2.2	2.2	2.1	2.2
5	2.1	2.2	2.2	2.2	2.5	2.3	2.4	2.5	2.5	2.6	2.7	2.7	2.4	2.5
6	2.6	2.7	2.8	2.8	2.7	2.9	2.9	2.9	3.0	3.0	2.8	2.8	2.8	2.9
7	2.9	2.9	3.0	3.1	2.9	3.0	3.1	3.1	3.1	3.2	3.4	3.4	3.1	3.2
8	3.4	3.3	3.3	3.3	3.5	3.5	3.3	3.3	3.3	3.4	3.3	3.3	3.4	3.3
9	3.3	3.3	3.2	3.2	3.2	3.3	3.4	3.4	3.5	3.5	3.5	3.5	3.4	3.5
10	3.7	3.7	3.9	4.1	4.2	4.1	4.1	4.4	4.5	4.3	4.5	4.5	4.2	4.4
11	4.6	4.7	4.8	4.9	4.9	5.1	5.0	4.8	4.6	4.7	4.7	4.8	4.8	4.9
12	4.9	5.1	5.1	4.9	4.7	4.8	4.9	4.8	4.8	4.9	4.9	4.9	4.9	4.9
13	4.9	4.8	4.9	5.1	5.1	5.1	5.2	5.2	5.4	5.6	5.6	5.7	5.2	5.3
14	5.4	5.4	5.4	5.5	5.6	5.6	5.5	5.8	5.7	5.7	5.5	5.6	5.5	5.6
15	5.5	5.4	5.7	5.7	5.7	5.7	5.4	5.3	5.5	5.3	5.3	5.1	5.5	5.3
16	5.1	5.2	5.0	5.0	4.8	4.9	5.2	4.9	4.9	4.8	4.7	4.6	4.9	4.8
17	4.7	4.8	4.7	4.6	4.7	4.5	4.5	4.4	4.3	4.5	4.6	4.5	4.6	4.5
18	4.7	4.4	4.4	4.3	4.2	4.3	4.2	4.3	4.3	4.3	4.2	4.2	4.3	4.2
19	4.1	4.1	4.1	4.0	3.9	3.8	3.8	3.7	4.0	4.0	3.9	3.8	3.9	3.9
20	4.0	4.1	3.9	3.9	4.1	4.1	4.0	4.2	4.1	4.0	4.1	4.5	4.1	4.2
21	4.4	4.6	4.9	5.2	5.4	5.5	5.9	5.7	5.6	5.4	5.5	5.3	5.3	5.5
22	5.3	5.4	5.5	5.4	5.5	5.5	5.4	5.4	5.6	5.4	5.4	5.2	5.4	〈5.3〉
23	5.2	4.9	〈5.0〉	〈5.0〉	〈5.0〉	〈4.9〉	〈5.0〉	〈4.7〉	4.5	4.8	4.7	4.9	〈4.9〉	〈4.8〉
24	4.7	4.7	4.8	4.8	4.6	4.6	4.6	4.5	4.5	4.3	4.3	4.5	4.6	4.5
25	4.5	4.6	4.5	4.4	4.3	4.2	4.2	4.4	4.2	4.2	4.1	3.8	4.3	4.1
26	3.8	3.7	3.8	3.8	3.7	3.9	3.8	3.7	3.7	3.8	3.7	3.5	3.7	3.7
27	3.8	3.6	3.6	3.5	3.5	3.6	3.5	3.5	3.6	3.4	3.4	3.5	3.6	3.5
28	3.5	3.6	3.4	3.4	3.4	3.2	3.2	3.4	3.3	3.2	3.2	3.3	3.3	3.2
29	3.2	3.1	2.9	2.9	3.2	2.9	3.0	2.9	2.9	2.8	2.9	2.8	3.0	2.9
30	2.6	2.7	2.6	2.7	2.4	2.6	2.7	2.6	2.4	2.6	2.7	2.6	2.6	2.6
令和元年	2.6	2.5	2.7	2.5	2.4	2.5	2.4	2.4	2.6	2.5	2.4	2.4	2.5	2.5
2	2.5	2.6	2.7	2.8	3.0	3.0	3.0	3.1	3.2	3.5	3.3	3.3	3.0	3.1
3	3.2	3.1	2.9	3.2	3.2	3.1	3.1	3.1	2.9	2.9	3.0	2.9	3.1	3.0
4	3.1	2.9	2.7	2.8	2.8	2.7	2.8	2.7	2.8	2.8	2.8	2.7	2.8	2.8
5	2.7	2.8	3.0	2.7	2.7	2.8	2.7	2.9	2.7	2.6	2.7	2.8	2.8	2.7
6	2.6	2.7	2.6	2.8	2.8	2.7	2.7	2.5	2.7	2.7	2.5	2.5	2.7	2.6
7	2.6	2.5	2.6	2.6	2.6	2.5	2.6	2.8	2.7	2.8	2.9	2.9	2.7	
8	2.9	2.8												

女

	1月	2月	3月	4月	5月	6月	7月	8月	9月	10月	11月	12月	年計	年度計
昭和52年	1.6	1.7	1.8	1.6	1.9	1.9	1.8	1.8	1.9	1.9	2.0	2.0	1.8	1.9
53	2.0	2.0	2.0	2.1	2.0	2.1	2.0	2.0	2.2	2.0	1.9	2.0	2.0	2.0
54	2.1	1.9	2.0	2.0	2.0	1.9	2.1	2.1	1.9	2.0	2.0	1.9	2.0	1.9
55	1.9	1.8	1.9	2.1	1.9	1.9	2.0	2.1	2.0	2.0	2.1	2.1	2.0	2.1
56	2.0	2.3	2.1	2.1	2.2	2.3	2.1	2.0	2.0	2.1	2.2	2.1	2.1	2.1
57	2.1	2.1	2.2	2.3	2.3	2.3	2.3	2.3	2.5	2.5	2.4	2.5	2.3	2.4
58	2.7	2.6	2.5	2.6	2.6	2.5	2.6	2.8	2.7	2.6	2.6	2.7	2.6	2.7
59	2.8	2.8	2.8	2.6	2.7	2.9	2.9	2.8	2.6	2.9	2.8	2.6	2.8	2.7
60	2.5	2.6	2.6	2.5	2.7	2.7	2.7	2.7	2.7	2.8	2.8	2.8	2.7	2.7
61	2.7	2.6	2.8	3.0	2.7	2.8	2.9	3.0	2.9	2.7	2.8	3.0	2.8	2.9
62	3.0	3.0	2.9	3.0	3.1	2.9	2.7	2.5	2.7	2.7	2.6	2.6	2.8	2.7
63	2.6	2.7	2.7	2.6	2.5	2.5	2.5	2.7	2.6	2.6	2.5	2.5	2.6	2.5
平成元年	2.4	2.5	2.6	2.4	2.3	2.2	2.3	2.3	2.2	2.3	2.3	2.2	2.3	2.2
2	2.4	2.3	1.9	2.2	2.3	2.3	2.3	2.2	2.1	2.2	2.1	2.1	2.2	2.2
3	2.0	2.0	2.2	2.2	2.2	2.4	2.3	2.2	2.3	2.3	2.3	2.2	2.2	2.3
4	2.2	2.1	2.3	2.2	2.1	2.1	2.2	2.3	2.3	2.2	2.4	2.5	2.2	2.3
5	2.5	2.6	2.5	2.4	2.5	2.7	2.7	2.6	2.7	2.8	2.8	3.0	2.6	2.8
6	2.9	3.1	3.0	2.8	3.0	2.8	3.0	3.1	2.9	3.0	3.0	2.9	3.0	3.0
7	3.0	3.0	3.2	3.1	3.1	3.3	3.2	3.4	3.4	3.3	3.4	3.4	3.2	3.3
8	3.6	3.4	3.2	3.5	3.3	3.3	3.5	3.2	3.3	3.4	3.3	3.4	3.3	3.4
9	3.4	3.4	3.3	3.3	3.7	3.5	3.4	3.4	3.3	3.5	3.5	3.5	3.4	3.5
10	3.4	3.5	3.7	3.9	3.9	4.1	4.1	4.2	4.1	4.3	4.4	4.3	4.0	4.2
11	4.3	4.6	4.6	4.5	4.3	4.4	4.6	4.6	4.6	4.6	4.3	4.3	4.5	4.5
12	4.4	4.5	4.5	4.6	4.5	4.5	4.4	4.4	4.4	4.4	4.5	4.6	4.5	4.5
13	4.6	4.5	4.6	4.5	4.6	4.7	4.7	4.8	5.1	4.8	5.0	5.0	4.7	4.9
14	5.0	5.2	5.2	5.0	5.2	5.3	5.2	5.1	5.0	5.0	4.8	5.2	5.1	5.1
15	5.3	5.0	4.9	5.1	5.1	4.9	4.9	4.8	4.8	4.8	4.9	4.6	4.9	4.8
16	4.6	4.6	4.5	4.5	4.5	4.4	4.4	4.5	4.3	4.3	4.2	4.2	4.4	4.3
17	4.2	4.3	4.3	4.3	4.3	4.0	4.3	4.1	4.1	4.3	4.5	4.2	4.2	4.1
18	4.0	3.7	3.9	3.9	3.9	4.2	4.0	3.8	3.9	3.8	3.7	3.7	3.9	3.9
19	3.9	4.0	3.9	3.7	3.7	3.4	3.4	3.7	3.9	3.9	3.7	3.7	3.7	3.7
20	3.8	3.9	3.9	3.9	3.7	3.8	3.9	3.9	3.8	3.6	3.8	4.2	3.8	4.0
21	4.2	4.5	4.8	4.7	4.8	4.8	4.9	4.9	5.0	4.9	4.9	5.0	4.8	4.8
22	4.7	4.5	4.5	4.7	4.6	4.7	4.5	4.6	4.5	4.6	4.5	4.4	4.6	<4.5>
23	4.3	4.4	<4.3>	<4.2>	<4.1>	<4.4>	<4.3>	<4.2>	3.8	3.9	4.1	4.0	<4.2>	<4.1>
24	4.3	4.2	4.2	4.1	4.1	4.0	4.0	3.8	3.9	3.9	3.8	3.9	4.0	3.9
25	3.8	3.9	3.6	3.8	3.9	3.5	3.3	3.7	3.5	3.7	3.7	3.5	3.7	3.6
26	3.5	3.4	3.5	3.4	3.4	3.4	3.6	3.2	3.4	3.3	3.1	3.2	3.4	3.3
27	3.3	3.2	3.1	3.2	3.0	3.0	3.2	3.2	3.1	2.8	3.0	2.9	3.1	3.0
28	2.9	2.9	3.0	3.0	2.9	2.9	2.8	2.8	2.6	2.7	2.8	2.6	2.8	2.8
29	2.7	2.7	2.7	2.7	2.9	2.7	2.5	2.5	2.6	2.6	2.5	2.6	2.6	2.5
30	2.2	2.4	2.3	2.2	2.1	2.3	2.3	2.3	2.2	2.1	2.3	2.3	2.3	2.2
令和元年	2.4	2.2	2.2	2.3	2.1	2.0	2.1	2.1	2.2	2.2	2.1	2.0	2.2	2.1
2	2.2	2.1	2.3	2.3	2.4	2.4	2.7	2.9	2.7	2.7	2.5	2.8	2.5	2.6
3	2.7	2.7	2.4	2.5	2.6	2.7	2.4	2.4	2.5	2.5	2.6	2.5	2.5	2.5
4	2.5	2.4	2.3	2.3	2.4	2.5	2.2	2.3	2.4	2.3	2.2	2.3	2.3	2.3
5	2.2	2.3	2.4	2.4	2.4	2.2	2.5	2.4	2.4	2.5	2.4	2.1	2.4	2.4
6	2.3	2.5	2.5	2.4	2.4	2.4	2.5	2.4	2.1	2.2	2.5	2.5	2.4	2.4
7	2.3	2.3	2.3	2.3	2.3	2.4	2.2	2.3	2.4	2.4	2.2	2.3	2.3	
8	2.5	2.4												