

## ハローワーク鈴鹿

## NEWS 3月号

厚生労働省

三重労働局

Press Release

厚生労働省 三重労働局発表  
令和8年1月30日(金)14時解禁

令和8年1月30日(金)  
三重労働局職業安定部職業対策課  
課長 横田 由美  
課長補佐 山本 佳弘  
外国人雇用対策担当官 森 友美  
電話 059-226-2306

報道関係者各位

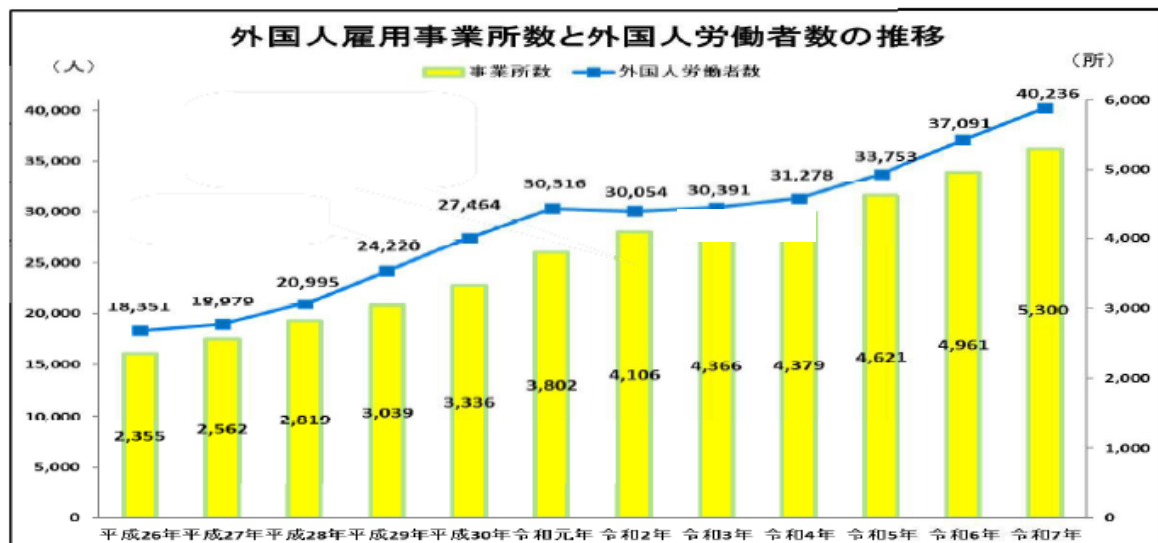
## 三重県内における外国人労働者数 40,236 人 [前年比 3,145 人増](令和7年10月末現在)

三重労働局(局長 石田 聡)では、令和7年10月末現在の県内の外国人雇用状況について届出状況を取りまとめましたので、公表します。

外国人雇用状況の届出制度は、「労働施策の総合的な推進並びに労働者の雇用の安定及び職業生活の充実等に関する法律」に基づき、外国人労働者の雇用管理の改善や再就職支援を図ることを目的として、すべての事業主に対し、外国人労働者(特別永住者、在留資格「外交」・「公用」の者を除く。以下同じ。)の雇入れ又は離職の際に、当該外国人労働者の氏名、在留資格、在留期間等について確認し、厚生労働大臣(ハローワーク)へ届け出ることを義務付けています。

## 【届出状況のポイント】

- 外国人労働者数は **40,236 人**【前年比 3,145 人増】
- 外国人労働者を雇用しているとして届出のあった事業所は **5,300 所**【前年比 339 所増】



報道関係者 各位

令和 8年 1月 30日(金)

【照会先】

職業安定局 外国人雇用対策課

海外人材受入就労対策室

室長 南摩 一隆

中央職業指導官 大庭 梓

(代表電話) 03(5253)1111(内線 5699)

(内線 5729)

(直通電話) 03(3503)0229

## 「外国人雇用状況」の届出状況まとめ (令和7年10月末時点)

### ～外国人労働者数は約257万人、過去最多～

厚生労働省はこのほど、令和7年10月末時点の外国人雇用についての届出状況を取りまとめましたので、公表します。

外国人雇用状況の届出制度は、労働施策の総合的な推進並びに労働者の雇用の安定及び職業生活の充実等に関する法律に基づき、外国人労働者の雇用管理の改善や再就職支援等を目的とし、すべての事業主に、外国人の雇入れ・離職時に、氏名、在留資格、在留期間等を確認し、厚生労働大臣（ハローワーク）へ届け出ることを義務付けています。

届出の対象は、事業主に雇用される外国人労働者（特別永住者、在留資格「外交」・「公用」の者を除く。）で、数値は事業主から提出のあった届出件数であり、令和7年10月末時点の雇用状況を集計したものです。

#### 【届出状況のポイント】

- 外国人労働者数は2,571,037人で前年比268,450人増加し、届出が義務化された平成19年以降、過去最多であり、対前年増加率は11.7%と前年の12.4%から0.7ポイント減少。
- 外国人を雇用する事業所数は371,215所で前年比29,128所増加、届出義務化以降、過去最多であり、対前年増加率は8.5%と前年の7.3%から1.2ポイント上昇。
- 国籍別では、ベトナムが最も多く605,906人（外国人労働者数全体の23.6%）、次いで中国431,949人（同16.8%）、フィリピン260,869人（同10.1%）の順。
- 在留資格別では、「専門的・技術的分野の在留資格」が最も多く865,588人、前年比146,776人（20.4%）増加、次いで「身分に基づく在留資格」が645,590人、前年比16,473人（2.6%）増加、「技能実習」が499,394人、前年比28,669人（6.1%）増加、「資格外活動」が449,324人、前年比51,157人（12.8%）増加、「特定活動」が111,074人、前年比25,388人（29.6%）増加。

(添付資料)

- ・別添1 「外国人雇用状況」の届出状況【概要版】（令和7年10月末時点）
- ・別添2 「外国人雇用状況」の届出状況まとめ【本文】（令和7年10月末時点）
- ・別添3 「外国人雇用状況」の届出状況表一覧（令和7年10月末時点）

一般職業紹介業務主要指標（学卒を除き、パートを含む）

項目	月別			前月	前年同月	前年同月比 (%,ポイント)	
	8年 1月	男	女				
1 新規求職申込件数	739	365	373	512	717	3.1	
2 中高年齢者数	422	229	193	314	438	▲ 3.7	
3 雇用保険受給資格決定件数	249	123	126	190	234	6.4	
4 月間有効求職者数	3,386	1,753	1,625	3,249	3,579	▲ 5.4	
5 中高年齢者数	1,977	1,137	838	1,913	2,114	▲ 6.5	
6 雇用保険受給者(実人員)	915	456	459	1,021	1,049	▲ 12.8	
7 紹介件数	521	245	275	444	512	1.8	
8 中高年齢者数	346	181	165	283	323	7.1	
9 雇用保険受給者	138	69	69	120	120	15.0	
10 就職件数	136	54	82	117	140	▲ 2.9	
11 中高年齢者数	91	37	54	66	85	7.1	
12 雇用保険受給者	38	15	23	29	44	▲ 13.6	
13 月間有効求人数	3,653			3,653	3,598	1.5	
14 うち新規求人数	1,457			1,149	1,575	▲ 7.5	
15 充足数	128			100	119	7.6	
16 求人倍率 (倍)	新規	1.97		2.24	2.20	▲ 0.23	
	有効	1.08		1.12	1.01	0.07	
17 就職率 全数(%)		18.4	14.8	22.0	22.9	▲ 1.1	
	中高年齢者	21.6	16.2	28.0	21.0	19.4	2.2
	雇用保険受給者	15.3	12.2	18.3	15.3	18.8	▲ 3.5
18 新規求職 のうち	中高年齢者(%)	57.1	62.7	51.7	61.3	61.1	▲ 4.0
	雇保受給者(%)	33.7	33.7	33.8	37.1	32.6	1.1
19 有効求職 のうち	中高年齢者(%)	58.4	64.9	51.6	58.9	59.1	▲ 0.7
	雇保受給者(%)	27.0	26.0	28.2	31.4	29.3	▲ 2.3

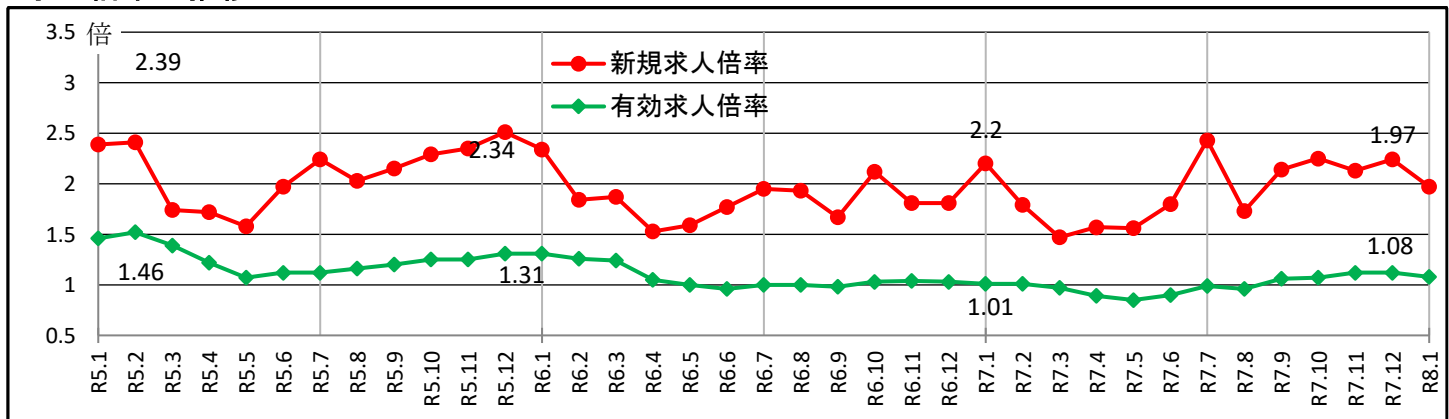
※求職申込書における「性別」欄の記載が任意になったことに伴い、男女別の合計は全体の値と必ずしも一致しません。また、求人は男女共用求人のため、男女区分はありません。

※ハローワークインターネットサービスの機能拡充に伴い、令和3年9月以降の数値には、ハローワークに来所せず、オンライン上で求職登録した求職者数や、求職者がハローワークインターネットサービスの求人に直接応募した就職件数等が含まれています。

雇用保険適用状況

項目	月別			
	令和8年1月	前年同月	前年同月比(%)	
適用	月末適用事業所数	3,951	3,922	0.7
	新規適用事業所数	15	20	▲ 25.0
	廃止事業所数	9	6	50.0
被保険者	月末被保険者数	69,302	69,043	0.4
	資格取得者数	976	849	15.0
	資格喪失者数	1,042	1,075	▲ 3.1

求人倍率の推移



※ 新規求人倍率及び有効求人倍率は「原数値」です。

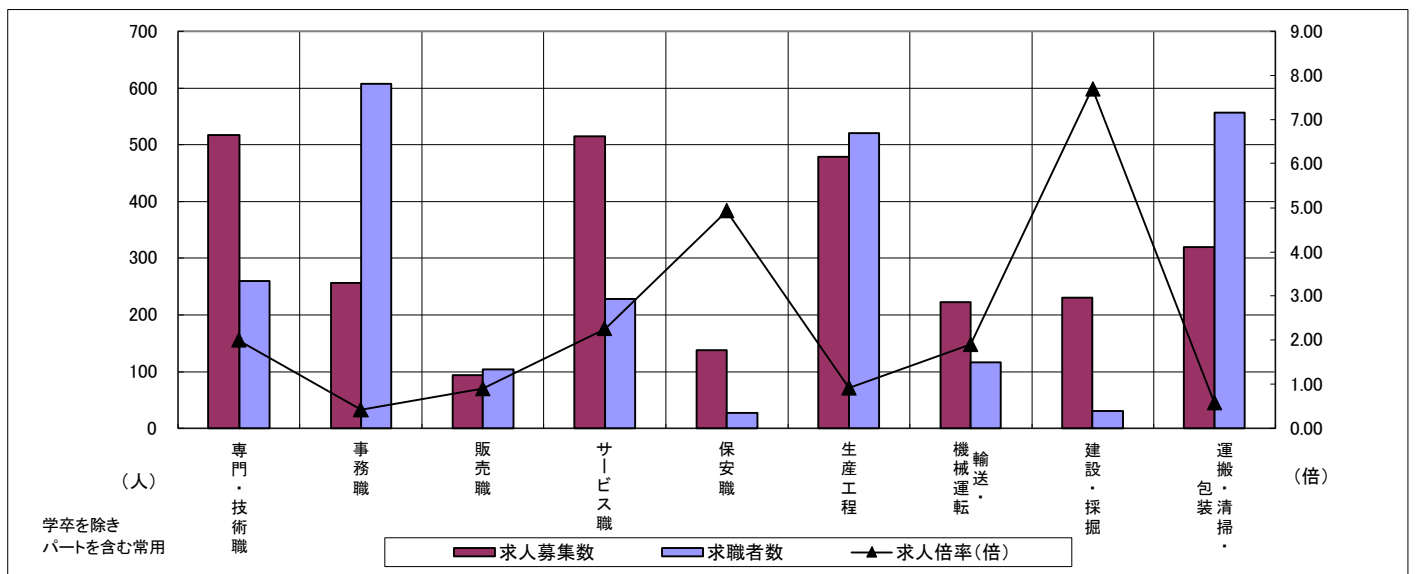
# 求人・求職バランスシート

令和8年1月

鈴鹿

職業別	年齢別	合計	常用的フルタイム						合計	常用的パートタイム					
			～24歳	25歳～	35歳～	45歳～	55歳～	65歳～		～24歳	25歳～	35歳～	45歳～	55歳～	65歳～
合計	求人募集数	1,833	282	467	344	405	304	31	976	47	144	145	182	270	188
	求職者数	1,887	237	398	305	433	409	105	1,489	66	199	201	253	398	372
	求人倍率	0.97	1.19	1.17	1.13	0.94	0.74	0.30	0.66	0.71	0.72	0.72	0.72	0.68	0.51
専門・技術職	求人募集数	324	24	122	55	74	47	2	193	5	45	45	32	33	33
	求職者数	175	12	60	28	40	31	4	84	2	18	18	13	14	19
	求人倍率	1.85	2.00	2.03	1.96	1.85	1.52	0.50	2.30	2.50	2.50	2.50	2.46	2.36	1.74
事務職	求人募集数	154	32	42	31	30	17	2	103	2	13	22	22	27	17
	求職者数	356	53	78	59	82	65	19	251	5	27	46	48	71	54
	求人倍率	0.43	0.60	0.54	0.53	0.37	0.26	0.11	0.41	0.40	0.48	0.48	0.46	0.38	0.31
販売職	求人募集数	52	19	18	10	3	2	0	42	1	4	4	9	15	9
	求職者数	59	16	15	10	6	10	2	45	1	4	4	9	16	11
	求人倍率	0.88	1.19	1.20	1.00	0.50	0.20	—	0.93	1.00	1.00	1.00	1.00	0.94	0.82
サービス職	求人募集数	213	34	39	46	54	39	1	302	18	42	33	45	107	57
	求職者数	108	16	18	22	27	23	2	120	6	14	11	15	38	36
	求人倍率	1.97	2.13	2.17	2.09	2.00	1.70	0.50	2.52	3.00	3.00	3.00	3.00	2.82	1.58
保安職	求人募集数	108	14	0	0	7	41	46	30	0	0	0	2	5	23
	求職者数	16	2	0	0	1	6	7	12	0	0	0	1	2	9
	求人倍率	6.75	7.00	—	—	7.00	6.83	6.57	2.50	—	—	—	2.00	2.50	2.56
生産工程	求人募集数	398	53	111	96	81	54	3	81	2	13	11	22	25	8
	求職者数	412	44	92	83	94	82	17	109	2	17	14	28	34	14
	求人倍率	0.97	1.20	1.21	1.16	0.86	0.66	0.18	0.74	1.00	0.76	0.79	0.79	0.74	0.57
輸送・機械運転	求人募集数	187	0	29	29	53	71	5	36	0	0	1	3	10	22
	求職者数	90	0	7	7	23	41	12	27	0	0	1	2	6	18
	求人倍率	2.08	—	4.14	4.14	2.30	1.73	0.42	1.33	—	—	1.00	1.50	1.67	1.22
建設・採掘	求人募集数	226	67	27	38	59	29	6	5	1	0	0	0	2	2
	求職者数	21	5	2	3	5	4	2	9	1	0	1	0	4	3
	求人倍率	10.76	13.40	13.50	12.67	11.80	7.25	3.00	0.56	1.00	—	—	—	0.50	0.67
運搬・清掃・包装等	求人募集数	145	14	22	19	44	41	5	174	7	19	18	32	52	46
	求職者数	146	9	14	12	40	54	17	410	16	42	39	70	118	125
	求人倍率	0.99	1.56	1.57	1.58	1.10	0.76	0.29	0.42	0.44	0.45	0.46	0.46	0.44	0.37

- (注) 1 求人募集数・求職者数・求人倍率は、正式にはそれぞれ有効求人数・有効求職者数・有効求人倍率といいます。  
 2 求人倍率は、求職者1人あたりの求人募集数を意味しています。  
 3 「職業」の合計欄には、「管理職」「農林漁業職」「職業分類不能」を含みます。



	専門・技術職	事務職	販売職	サービス職	保安職	生産工程	輸送・機械運転	建設・採掘	運搬・清掃・包装	常計
求人募集数	517	257	94	515	138	479	223	231	319	2,809
求職者数	259	607	104	228	28	521	117	30	556	3,376
求人倍率(倍)	2.00	0.42	0.90	2.26	4.93	0.92	1.91	7.70	0.57	0.83

## 求人募集賃金・求職者希望賃金情報

令和8年1月

(単位：円)

求人・求職別 職業・年齢別		常用			常用的パート		
		求人募集賃金		求職者 希望賃金	求人募集賃金		求職者 希望賃金
		上限平均	下限平均		上限平均	下限平均	
合計		294,707	223,238	236,366	1,322	1,193	1,152
職 業 別	専門・技術職	316,590	232,746	258,333	1,522	1,302	1,262
	事務職	252,758	202,024	207,887	1,273	1,152	1,126
	販売職	294,106	223,272	287,692	1,149	1,096	1,122
	サービス職	265,572	209,518	225,652	1,357	1,189	1,119
	保安職	240,877	200,995	186,000	1,090	1,090	1,133
	生産工程	289,308	217,346	239,818	1,254	1,151	1,219
	輸送・機械運転	302,781	250,510	270,526	1,394	1,237	1,141
	建設・採掘	399,700	241,507	246,667	—	—	1,250
	運搬・清掃・包装	257,031	211,431	224,545	1,198	1,166	1,109
	年 齢 別	24歳以下	293,986	222,884	215,500	/	
25～34歳		294,682	223,216	235,301	1,190		
35～44歳		295,943	223,573	250,000	1,163		
45～54歳		300,265	225,160	223,537	1,170		
55歳以上		288,365	221,331	248,839	1,143		

(注)

- 1 「求人募集賃金」は、1ヶ月間に受理した求人賃金（基本給＋定期的に支払われる手当、時間外手当含まず。「常用的パート」については基本給）の平均値です。
- 2 「求職者希望賃金」は、1ヶ月間に新たに求職申込をした人の希望賃金の平均値です。
- 3 「パート求人」については年齢制限ができませんので「年齢別」欄は表示していません。

## 安定所別有効求人倍率の推移

※学卒を除き、パートを含む。

年月	項目	三重県		桑名	四日市	鈴鹿	津	松阪	伊勢	伊賀	尾鷲	熊野 <sup>(出)</sup>	
		季調値	原数値										
2 3 4 5 6	年	—	1.09	0.99	1.22	0.92	1.27	0.99	1.07	0.93	1.41	1.53	
	度	—	1.26	1.22	1.34	1.16	1.43	1.16	1.22	1.04	1.77	1.64	
	平	—	1.40	1.31	1.59	1.29	1.45	1.26	1.50	1.22	2.05	1.66	
	均	—	1.27	1.12	1.46	1.21	1.43	1.17	1.36	0.99	1.42	1.29	
		—	1.16	1.01	1.32	1.01	1.36	1.15	1.22	0.89	1.29	1.10	
		—	1.14	1.25	1.15	1.44	1.01	1.49	1.25	1.29	0.93	1.52	1.27
7	1	r	1.16	1.26	1.15	1.46	1.01	1.51	1.24	1.30	0.95	1.52	1.29
	2	r	1.18	1.22	1.08	1.42	0.97	1.44	1.21	1.26	0.94	1.40	1.49
	3	r	1.16	1.10	0.93	1.23	0.89	1.30	1.11	1.17	0.87	1.36	1.24
	4	r	1.16	1.06	0.87	1.20	0.85	1.29	1.08	1.07	0.80	1.42	1.07
	5	r	1.14	1.04	0.83	1.17	0.90	1.27	1.07	1.05	0.75	1.44	1.11
	6	r	1.16	1.10	0.89	1.26	0.99	1.32	1.15	1.03	0.82	1.58	1.11
	7	r	1.15	1.12	0.92	1.30	0.96	1.31	1.19	1.05	0.84	1.42	1.09
	8	r	1.18	1.17	0.97	1.38	1.06	1.35	1.24	1.04	0.92	1.38	1.01
	9	r	1.17	1.17	0.95	1.39	1.07	1.31	1.24	1.11	0.92	1.37	1.01
	10	r	1.18	1.22	1.07	1.45	1.12	1.33	1.28	1.12	0.98	1.48	1.10
	11	r	1.19	1.29	1.16	1.59	1.12	1.43	1.31	1.14	1.05	1.54	1.21
	12	r	1.19	1.29	1.16	1.59	1.12	1.43	1.31	1.14	1.05	1.54	1.21
8	1	r	1.16	1.28	1.14	1.55	1.08	1.45	1.34	1.17	0.98	1.49	1.17
	2												
	3												

〔注〕 有効求人倍率 =  $\frac{\text{月間有効求人数}}{\text{月間有効求職者数}}$  (倍) ※ 安定所における有効求人倍率は原数値である。  
r は数値を補正したもの。

## 安定所別新規求人倍率の推移

※学卒を除き、パートを含む。

年月	項目	三重県		桑名	四日市	鈴鹿	津	松阪	伊勢	伊賀	尾鷲	熊野 <sup>(出)</sup>	
		季調値	原数値										
2 3 4 5 6	年	—	1.84	1.67	1.93	1.61	2.31	1.60	1.83	1.48	2.61	2.62	
	度	—	2.12	2.05	2.19	2.13	2.52	1.78	2.00	1.78	2.84	2.95	
	平	—	2.25	2.11	2.46	2.25	2.37	1.97	2.39	1.88	2.82	3.03	
	均	—	2.05	1.89	2.25	2.04	2.32	1.86	2.21	1.49	1.96	2.25	
		—	1.95	1.73	2.10	1.80	2.38	1.86	2.07	1.45	2.00	1.96	
		—	2.09	2.23	1.99	2.57	2.20	2.56	2.19	2.43	1.39	2.27	1.99
7	1	r	2.03	2.00	1.58	2.05	1.79	2.88	1.84	1.77	1.52	2.23	2.57
	2	r	2.01	1.83	1.72	2.04	1.47	1.95	1.65	2.09	1.62	1.96	2.76
	3	r	2.12	1.53	1.30	1.54	1.57	1.88	1.63	1.54	1.08	1.52	0.97
	4	r	1.99	1.80	1.36	2.02	1.56	2.50	1.70	1.70	1.16	2.95	1.60
	5	r	1.85	1.84	1.55	2.00	1.80	2.02	1.60	2.24	1.35	2.35	3.00
	6	r	2.07	2.22	1.91	2.40	2.43	2.49	2.47	2.04	1.57	2.20	1.59
	7	r	2.02	2.07	1.62	2.28	1.73	3.06	2.00	2.00	1.36	2.00	1.79
	8	r	1.96	2.01	1.69	2.19	2.14	2.32	1.93	1.91	1.64	2.06	1.99
	9	r	2.06	2.20	1.74	2.25	2.25	2.53	2.38	2.43	1.69	1.99	1.58
	10	r	1.90	2.24	2.08	2.58	2.13	2.46	2.10	2.13	1.69	2.59	2.62
	11	r	1.88	2.41	2.23	2.95	2.24	2.88	1.96	1.97	2.16	3.03	1.95
	12	r	1.88	2.41	2.23	2.95	2.24	2.88	1.96	1.97	2.16	3.03	1.95
8	1	r	1.81	1.96	1.75	2.20	1.97	2.22	2.07	2.15	1.20	1.60	1.85
	2												
	3												

〔注〕 新規求人倍率 =  $\frac{\text{新規求人数}}{\text{新規求職申込件数}}$  (倍) ※ 安定所における新規求人倍率は原数値である。  
r は数値を補正したもの。