

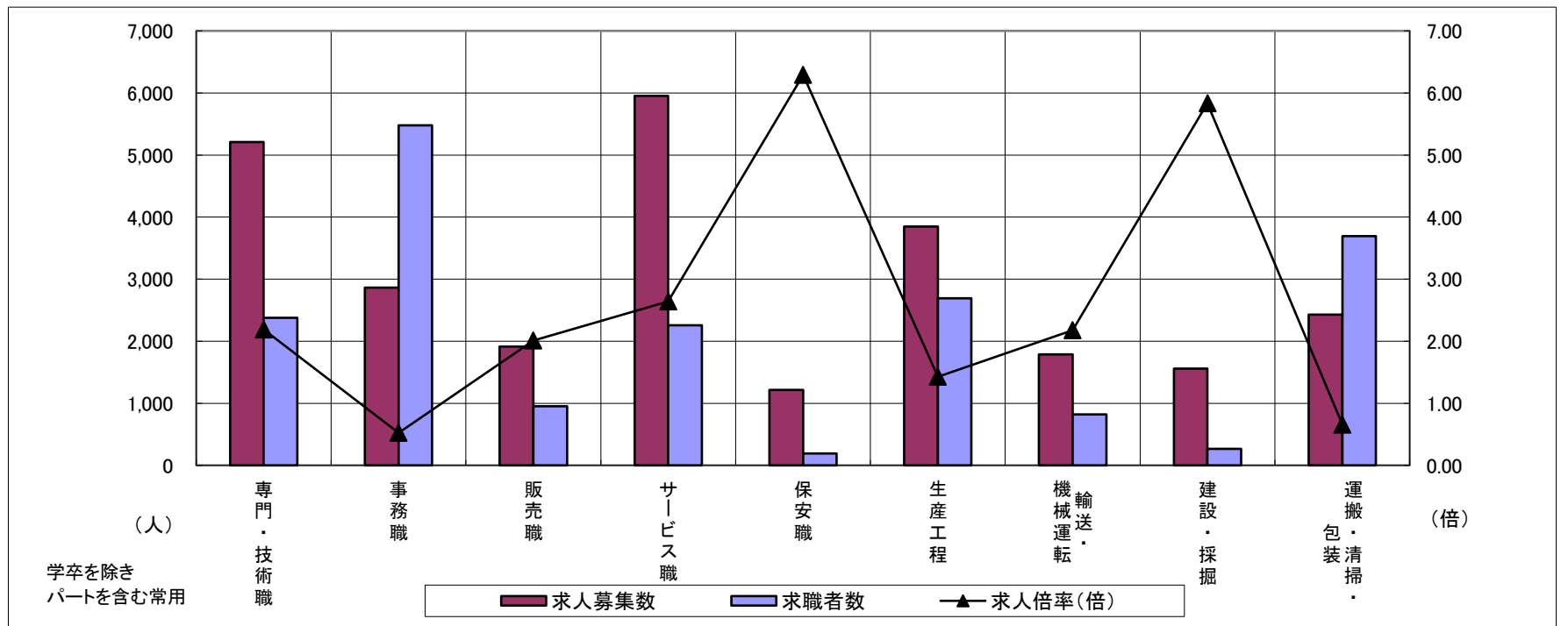
求人・求職バランスシート

令和8年2月

三重労働局

職業別	年齢別	合計	常用的フルタイム						合計	常用的パートタイム					
			～24歳	25歳～	35歳～	45歳～	55歳～	65歳～		～24歳	25歳～	35歳～	45歳～	55歳～	65歳～
合計	求人募集数	17,348	2,220	4,695	3,437	3,653	3,010	333	9,873	376	1,142	1,387	1,760	2,780	2,428
	求職者数	13,601	1,314	2,823	2,202	3,086	3,268	908	10,955	368	1,116	1,356	1,733	3,039	3,343
	求人倍率	1.28	1.69	1.66	1.56	1.18	0.92	0.37	0.90	1.02	1.02	1.02	1.02	0.91	0.73
専門・技術職	求人募集数	3,508	321	1,188	592	803	560	44	1,701	44	283	299	294	445	336
	求職者数	1,495	115	426	223	340	313	78	884	20	129	136	134	237	228
	求人倍率	2.35	2.79	2.79	2.65	2.36	1.79	0.56	1.92	2.20	2.19	2.20	2.19	1.88	1.47
事務職	求人募集数	1,708	226	493	352	347	257	33	1,154	21	141	229	247	328	188
	求職者数	3,328	314	717	563	786	744	204	2,147	33	228	370	414	640	462
	求人倍率	0.51	0.72	0.69	0.63	0.44	0.35	0.16	0.54	0.64	0.62	0.62	0.60	0.51	0.41
販売職	求人募集数	1,278	253	382	270	212	152	9	636	22	59	85	136	180	154
	求職者数	514	68	105	84	112	117	28	438	14	37	53	87	126	121
	求人倍率	2.49	3.72	3.64	3.21	1.89	1.30	0.32	1.45	1.57	1.59	1.60	1.56	1.43	1.27
サービス職	求人募集数	2,536	323	521	493	647	505	47	3,419	98	302	425	584	1,066	944
	求職者数	1,027	114	184	175	252	243	59	1,229	31	95	134	184	367	418
	求人倍率	2.47	2.83	2.83	2.82	2.57	2.08	0.80	2.78	3.16	3.18	3.17	3.17	2.90	2.26
保安職	求人募集数	914	37	99	69	124	382	203	300	0	5	15	25	89	166
	求職者数	110	3	8	6	13	48	32	83	0	1	3	5	18	56
	求人倍率	8.31	12.33	12.38	11.50	9.54	7.96	6.34	3.61	—	5.00	5.00	5.00	4.94	2.96
生産工程	求人募集数	3,132	480	995	746	535	357	19	713	36	105	101	131	213	127
	求職者数	2,084	236	490	401	472	416	69	607	27	79	76	98	185	142
	求人倍率	1.50	2.03	2.03	1.86	1.13	0.86	0.28	1.17	1.33	1.33	1.33	1.34	1.15	0.89
輸送・機械運転	求人募集数	1,421	51	156	273	421	480	40	369	0	26	11	34	95	203
	求職者数	587	8	40	74	159	233	73	236	0	9	4	12	44	167
	求人倍率	2.42	6.38	3.90	3.69	2.65	2.06	0.55	1.56	—	2.89	2.75	2.83	2.16	1.22
建設・採掘	求人募集数	1,533	286	303	394	248	251	51	25	2	0	2	1	8	12
	求職者数	218	32	34	47	36	47	22	49	3	1	3	2	15	25
	求人倍率	7.03	8.94	8.91	8.38	6.89	5.34	2.32	0.51	0.67	—	0.67	0.50	0.53	0.48
運搬・清掃・包装等	求人募集数	1,008	86	216	205	236	227	38	1,421	57	135	148	242	384	455
	求職者数	1,218	67	169	170	296	376	140	2,475	87	208	227	374	642	937
	求人倍率	0.83	1.28	1.28	1.21	0.80	0.60	0.27	0.57	0.66	0.65	0.65	0.65	0.60	0.49

- (注) 1 求人募集数・求職者数・求人倍率は、正式にはそれぞれ有効求人数・有効求職者数・有効求人倍率といたします。
 2 求人倍率は、求職者1人あたりの求人募集数を意味しています。
 3 「職業」の合計欄には、「管理職」「農林漁業職」「職業分類不能」を含みます。



	専門・技術職	事務職	販売職	サービス職	保安職	生産工程	輸送・機械運転	建設・採掘	運搬・清掃・包装	常用計
求人募集数	5,209	2,862	1,914	5,955	1,214	3,845	1,790	1,558	2,429	27,221
求職者数	2,379	5,475	952	2,256	193	2,691	823	267	3,693	24,556
求人倍率(倍)	2.19	0.52	2.01	2.64	6.29	1.43	2.17	5.84	0.66	1.11

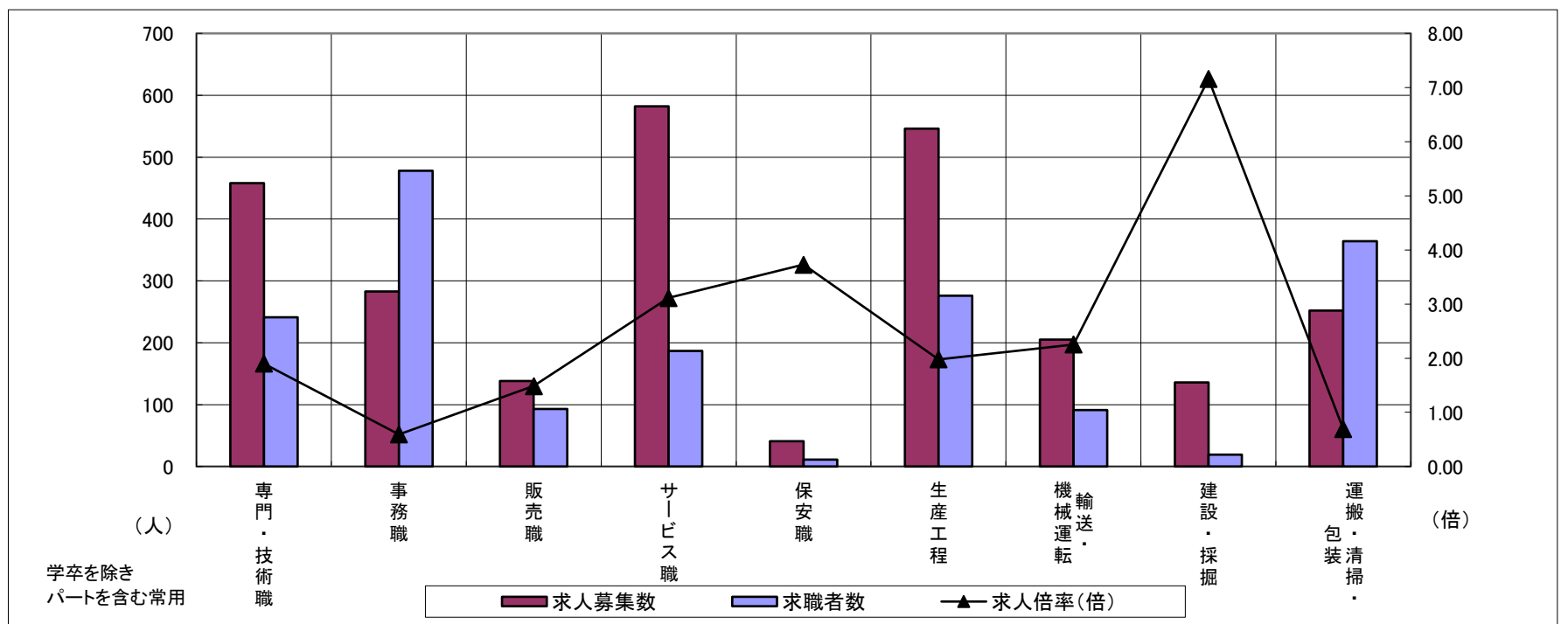
求人・求職バランスシート

令和8年2月

桑名

職業別	年齢別	合計	常用的フルタイム						合計	常用的パートタイム					
			～24歳	25歳～	35歳～	45歳～	55歳～	65歳～		～24歳	25歳～	35歳～	45歳～	55歳～	65歳～
合計	求人募集数	1,670	184	566	341	342	214	23	1,046	40	110	157	189	292	258
	求職者数	1,454	122	375	241	339	291	86	1,138	38	103	147	177	312	361
	求人倍率	1.15	1.51	1.51	1.41	1.01	0.74	0.27	0.92	1.05	1.07	1.07	1.07	0.94	0.71
専門・技術職	求人募集数	286	25	110	48	53	46	4	172	0	33	17	57	31	34
	求職者数	159	12	53	24	29	31	10	82	0	14	7	24	15	22
	求人倍率	1.80	2.08	2.08	2.00	1.83	1.48	0.40	2.10	—	2.36	2.43	2.38	2.07	1.55
事務職	求人募集数	162	15	60	28	39	17	3	121	1	13	20	31	33	23
	求職者数	299	21	83	43	83	51	18	179	1	16	26	40	50	46
	求人倍率	0.54	0.71	0.72	0.65	0.47	0.33	0.17	0.68	1.00	0.81	0.77	0.78	0.66	0.50
販売職	求人募集数	110	17	52	14	16	10	1	28	1	0	5	9	8	5
	求職者数	59	7	21	6	12	10	3	34	1	0	4	7	11	11
	求人倍率	1.86	2.43	2.48	2.33	1.33	1.00	0.33	0.82	1.00	—	1.25	1.29	0.73	0.45
サービス職	求人募集数	238	39	76	45	44	31	3	344	9	27	50	41	115	102
	求職者数	88	12	23	14	16	17	6	99	2	6	11	9	30	41
	求人倍率	2.70	3.25	3.30	3.21	2.75	1.82	0.50	3.47	4.50	4.50	4.55	4.56	3.83	2.49
保安職	求人募集数	35	0	12	0	5	9	9	6	2	0	0	0	0	4
	求職者数	7	0	2	0	1	2	2	4	0	0	0	0	0	4
	求人倍率	5.00	—	6.00	—	5.00	4.50	4.50	1.50	—	—	—	—	—	1.00
生産工程	求人募集数	429	48	172	114	70	24	1	117	4	14	25	23	28	23
	求職者数	215	18	64	47	52	30	4	61	2	7	12	11	15	14
	求人倍率	2.00	2.67	2.69	2.43	1.35	0.80	0.25	1.92	2.00	2.00	2.08	2.09	1.87	1.64
輸送・機械運転	求人募集数	170	4	35	39	51	35	6	35	0	2	2	3	4	24
	求職者数	60	1	9	10	17	16	7	31	0	1	1	2	3	24
	求人倍率	2.83	4.00	3.89	3.90	3.00	2.19	0.86	1.13	—	2.00	2.00	1.50	1.33	1.00
建設・採掘	求人募集数	132	11	45	11	39	23	3	4	1	1	0	0	0	2
	求職者数	15	1	4	1	5	3	1	4	1	1	0	0	0	2
	求人倍率	8.80	11.00	11.25	11.00	7.80	7.67	3.00	1.00	1.00	1.00	—	—	—	1.00
運搬・清掃・包装等	求人募集数	79	11	16	21	17	13	1	173	8	13	26	24	55	47
	求職者数	121	10	15	19	34	35	8	243	10	16	32	29	74	82
	求人倍率	0.65	1.10	1.07	1.11	0.50	0.37	0.13	0.71	0.80	0.81	0.81	0.83	0.74	0.57

- (注) 1 求人募集数・求職者数・求人倍率は、正式にはそれぞれ有効求人人数・有効求職者数・有効求人倍率といえます。
 2 求人倍率は、求職者1人あたりの求人募集数を意味しています。
 3 「職業」の合計欄には、「管理職」「農林漁業職」「職業分類不能」を含みます。



	専門・技術職	事務職	販売職	サービス職	保安職	生産工程	輸送・機械運転	建設・採掘	運搬・清掃・包装	常用計
求人募集数	458	283	138	582	41	546	205	136	252	2,716
求職者数	241	478	93	187	11	276	91	19	364	2,592
求人倍率(倍)	1.90	0.59	1.48	3.11	3.73	1.98	2.25	7.16	0.69	1.05

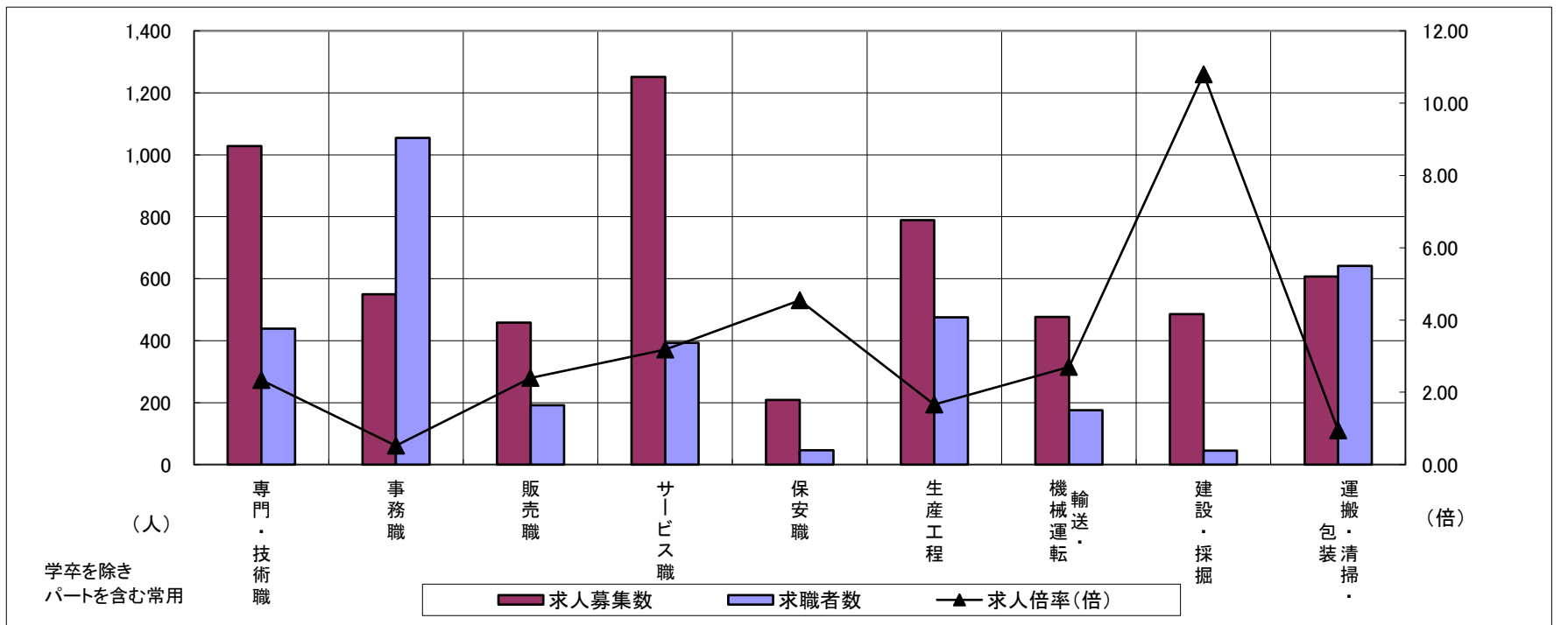
求人・求職バランスシート

令和8年2月

四日市

職業別	年齢別	合計	常用的フルタイム						合計	常用的パートタイム					
			～24歳	25歳～	35歳～	45歳～	55歳～	65歳～		～24歳	25歳～	35歳～	45歳～	55歳～	65歳～
合計	求人募集数	4,145	547	1,248	757	838	688	67	1,739	74	234	249	312	479	391
	求職者数	2,388	246	570	366	527	540	139	1,865	68	217	231	293	505	551
	求人倍率	1.74	2.22	2.19	2.07	1.59	1.27	0.48	0.93	1.09	1.08	1.08	1.06	0.95	0.71
専門・技術職	求人募集数	742	92	271	114	148	103	14	286	18	68	50	31	71	48
	求職者数	285	29	86	38	56	57	19	154	8	31	23	14	40	38
	求人倍率	2.60	3.17	3.15	3.00	2.64	1.81	0.74	1.86	2.25	2.19	2.17	2.21	1.78	1.26
事務職	求人募集数	300	54	98	52	57	36	3	250	5	35	50	53	68	39
	求職者数	613	79	157	92	144	112	29	441	7	52	74	86	126	96
	求人倍率	0.49	0.68	0.62	0.57	0.40	0.32	0.10	0.57	0.71	0.67	0.68	0.62	0.54	0.41
販売職	求人募集数	421	63	130	92	72	63	1	37	1	4	6	9	10	7
	求職者数	114	10	22	19	23	35	5	77	2	9	11	17	22	16
	求人倍率	3.69	6.30	5.91	4.84	3.13	1.80	0.20	0.48	0.50	0.44	0.55	0.53	0.45	0.44
サービス職	求人募集数	624	86	140	120	165	102	11	627	17	67	70	120	160	193
	求職者数	187	24	39	33	48	35	8	206	5	19	20	34	50	78
	求人倍率	3.34	3.58	3.59	3.64	3.44	2.91	1.38	3.04	3.40	3.53	3.50	3.53	3.20	2.47
保安職	求人募集数	164	8	23	22	26	54	31	45	0	0	12	0	18	15
	求職者数	29	1	3	3	4	10	8	17	0	0	2	0	3	12
	求人倍率	5.66	8.00	7.67	7.33	6.50	5.40	3.88	2.65	—	—	6.00	—	6.00	1.25
生産工程	求人募集数	702	94	279	134	111	81	3	87	3	21	12	19	18	14
	求職者数	385	40	119	61	84	71	10	90	3	18	10	16	19	24
	求人倍率	1.82	2.35	2.34	2.20	1.32	1.14	0.30	0.97	1.00	1.17	1.20	1.19	0.95	0.58
輸送・機械運転	求人募集数	404	24	48	74	109	140	9	72	0	4	3	11	17	37
	求職者数	132	5	10	16	32	53	16	44	0	1	1	3	10	29
	求人倍率	3.06	4.80	4.80	4.63	3.41	2.64	0.56	1.64	—	4.00	3.00	3.67	1.70	1.28
建設・採掘	求人募集数	480	51	120	125	77	98	9	6	1	0	1	0	2	2
	求職者数	35	3	7	8	6	9	2	10	1	0	1	0	2	6
	求人倍率	13.71	17.00	17.14	15.63	12.83	10.89	4.50	0.60	1.00	—	1.00	—	1.00	0.33
運搬・清掃・包装等	求人募集数	296	21	70	53	70	73	9	311	14	28	32	59	94	84
	求職者数	219	10	33	26	58	72	20	422	17	34	38	71	123	139
	求人倍率	1.35	2.10	2.12	2.04	1.21	1.01	0.45	0.74	0.82	0.82	0.84	0.83	0.76	0.60

- (注) 1 求人募集数・求職者数・求人倍率は、正式にはそれぞれ有効求人数・有効求職者数・有効求人倍率といえます。
 2 求人倍率は、求職者1人あたりの求人募集数を意味しています。
 3 「職業」の合計欄には、「管理職」「農林漁業職」「職業分類不能」を含みます。



	専門・技術職	事務職	販売職	サービス職	保安職	生産工程	輸送・機械運転	建設・採掘	運搬・清掃・包装	常用計
求人募集数	1,028	550	458	1,251	209	789	476	486	607	5,884
求職者数	439	1,054	191	393	46	475	176	45	641	4,253
求人倍率(倍)	2.34	0.52	2.40	3.18	4.54	1.66	2.70	10.80	0.95	1.38

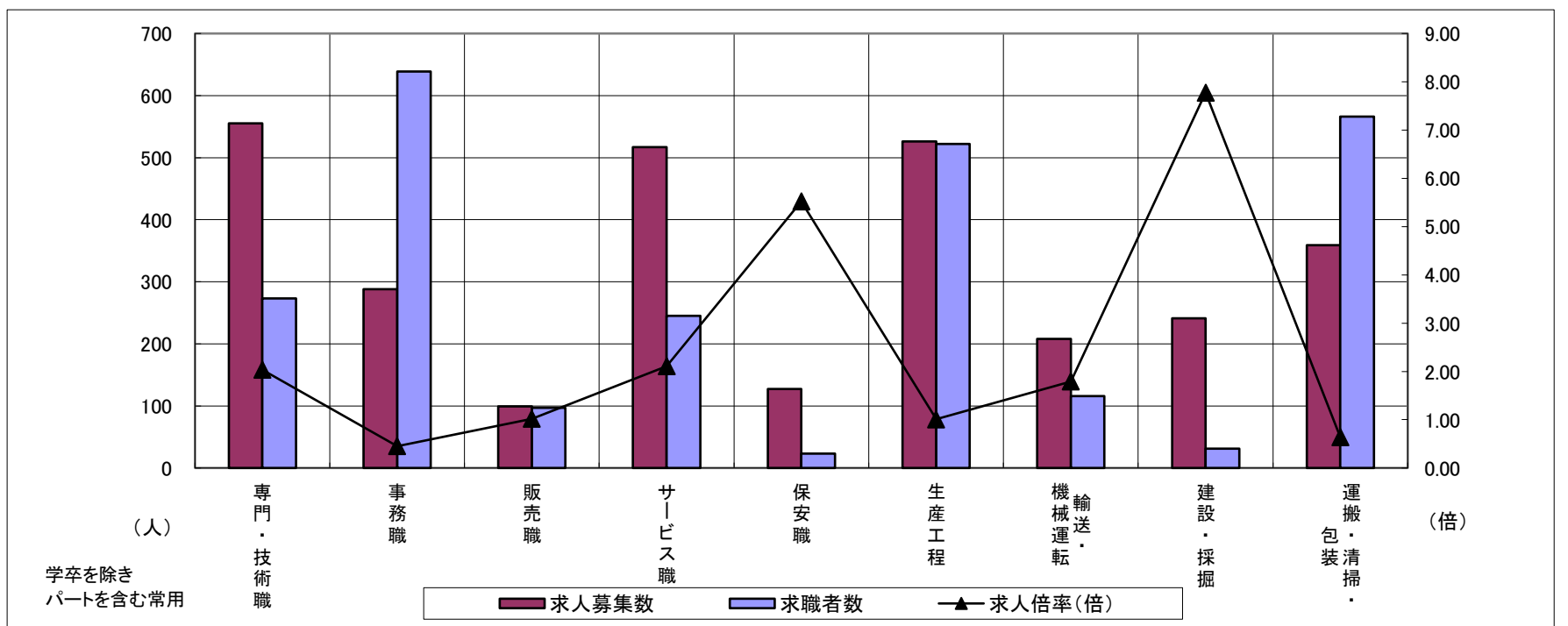
求人・求職バランスシート

令和8年2月

鈴鹿

職業別	年齢別	合計	常用的フルタイム						合計	常用的パートタイム					
			～24歳	25歳～	35歳～	45歳～	55歳～	65歳～		～24歳	25歳～	35歳～	45歳～	55歳～	65歳～
合計	求人募集数	1,902	295	482	361	410	315	39	1,052	49	154	160	199	281	209
	求職者数	1,903	243	402	310	419	401	128	1,534	64	202	209	263	399	397
	求人倍率	1.00	1.21	1.20	1.16	0.98	0.79	0.30	0.69	0.77	0.76	0.77	0.76	0.70	0.53
専門・技術職	求人募集数	341	29	106	61	93	49	3	214	3	56	48	30	41	36
	求職者数	180	14	51	30	48	30	7	93	1	22	19	12	17	22
	求人倍率	1.89	2.07	2.08	2.03	1.94	1.63	0.43	2.30	3.00	2.55	2.53	2.50	2.41	1.64
事務職	求人募集数	162	34	43	32	34	17	2	126	2	16	32	26	30	20
	求職者数	378	57	80	62	91	65	23	261	3	28	56	48	65	61
	求人倍率	0.43	0.60	0.54	0.52	0.37	0.26	0.09	0.48	0.67	0.57	0.57	0.54	0.46	0.33
販売職	求人募集数	62	19	23	13	5	2	0	37	1	1	4	10	14	7
	求職者数	57	13	16	10	7	8	3	40	1	1	4	10	16	8
	求人倍率	1.09	1.46	1.44	1.30	0.71	0.25	—	0.93	1.00	1.00	1.00	1.00	0.88	0.88
サービス職	求人募集数	219	42	45	48	46	36	2	298	16	35	35	51	100	61
	求職者数	114	20	21	23	23	23	4	131	6	13	13	19	40	40
	求人倍率	1.92	2.10	2.14	2.09	2.00	1.57	0.50	2.27	2.67	2.69	2.69	2.68	2.50	1.53
保安職	求人募集数	98	8	0	0	8	38	44	29	0	0	0	3	6	20
	求職者数	13	1	0	0	1	5	6	10	0	0	0	1	2	7
	求人倍率	7.54	8.00	—	—	8.00	7.60	7.33	2.90	—	—	—	3.00	3.00	2.86
生産工程	求人募集数	446	64	119	103	86	68	6	80	2	13	12	19	25	9
	求職者数	414	49	90	82	87	85	21	108	2	17	16	25	34	14
	求人倍率	1.08	1.31	1.32	1.26	0.99	0.80	0.29	0.74	1.00	0.76	0.75	0.76	0.74	0.64
輸送・機械運転	求人募集数	171	0	17	39	46	64	5	37	0	2	2	1	8	24
	求職者数	89	0	5	11	22	39	12	27	0	1	1	1	5	19
	求人倍率	1.92	—	3.40	3.55	2.09	1.64	0.42	1.37	—	2.00	2.00	1.00	1.60	1.26
建設・採掘	求人募集数	236	67	40	51	36	32	10	5	0	0	1	0	2	2
	求職者数	22	5	3	4	3	4	3	9	0	0	1	1	4	3
	求人倍率	10.73	13.40	13.33	12.75	12.00	8.00	3.33	0.56	—	—	1.00	—	0.50	0.67
運搬・清掃・包装等	求人募集数	144	12	29	20	37	41	5	215	10	24	22	41	59	59
	求職者数	150	8	20	14	34	55	19	416	17	40	37	72	115	135
	求人倍率	0.96	1.50	1.45	1.43	1.09	0.75	0.26	0.52	0.59	0.60	0.59	0.57	0.51	0.44

- (注) 1 求人募集数・求職者数・求人倍率は、正式にはそれぞれ有効求人数・有効求職者数・有効求人倍率といたします。
 2 求人倍率は、求職者1人あたりの求人募集数を意味しています。
 3 「職業」の合計欄には、「管理職」「農林漁業職」「職業分類不能」を含みます。



	専門・技術職	事務職	販売職	サービス職	保安職	生産工程	輸送・機械運転	建設・採掘	運搬・清掃・包装	常用計
求人募集数	555	288	99	517	127	526	208	241	359	2,954
求職者数	273	639	97	245	23	522	116	31	566	3,437
求人倍率(倍)	2.03	0.45	1.02	2.11	5.52	1.01	1.79	7.77	0.63	0.86

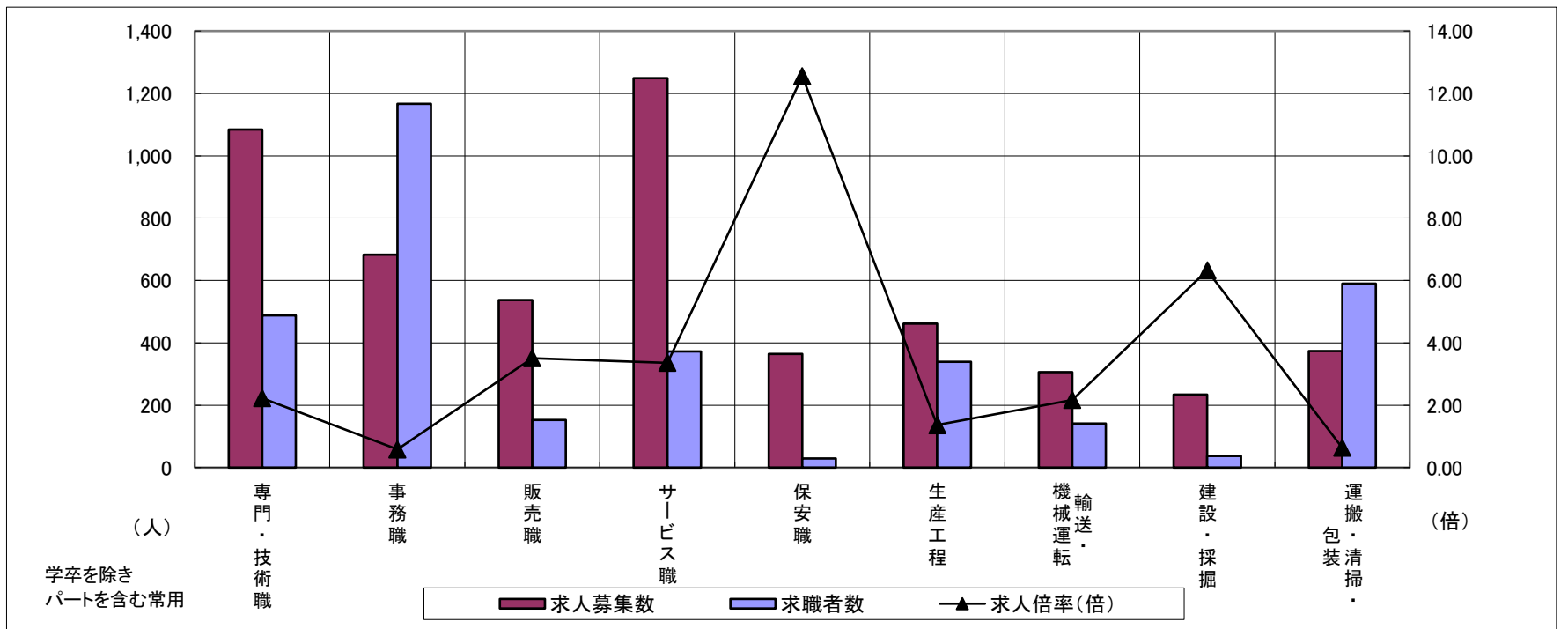
求人・求職バランスシート

令和8年2月

津

職業別	年齢別	合計	常用的フルタイム						合計	常用的パートタイム					
			～24歳	25歳～	35歳～	45歳～	55歳～	65歳～		～24歳	25歳～	35歳～	45歳～	55歳～	65歳～
合計	求人募集数	3,339	388	927	642	672	633	77	2,102	76	240	284	395	591	516
	求職者数	2,728	233	588	433	587	690	197	1,836	60	189	224	316	519	528
	求人倍率	1.22	1.67	1.58	1.48	1.14	0.92	0.39	1.14	1.27	1.27	1.27	1.25	1.14	0.98
専門・技術職	求人募集数	689	57	248	116	128	131	9	395	11	70	59	59	117	79
	求職者数	316	22	96	48	58	77	15	172	4	26	22	22	54	44
	求人倍率	2.18	2.59	2.58	2.42	2.21	1.70	0.60	2.30	2.75	2.69	2.68	2.68	2.17	1.80
事務職	求人募集数	404	35	113	80	85	76	15	278	7	35	48	59	80	49
	求職者数	701	47	154	121	159	167	53	466	10	50	69	92	144	101
	求人倍率	0.58	0.74	0.73	0.66	0.53	0.46	0.28	0.60	0.70	0.70	0.70	0.64	0.56	0.49
販売職	求人募集数	287	51	92	44	49	48	3	250	4	43	21	36	70	76
	求職者数	90	11	20	10	17	24	8	63	1	10	5	9	18	20
	求人倍率	3.19	4.64	4.60	4.40	2.88	2.00	0.38	3.97	4.00	4.30	4.20	4.00	3.89	3.80
サービス職	求人募集数	562	74	130	114	130	104	10	687	16	65	97	105	231	173
	求職者数	185	21	37	33	43	40	11	187	4	16	24	26	61	56
	求人倍率	3.04	3.52	3.51	3.45	3.02	2.60	0.91	3.67	4.00	4.06	4.04	4.04	3.79	3.09
保安職	求人募集数	288	0	84	0	51	118	35	76	0	0	0	13	6	57
	求職者数	17	0	3	0	3	8	3	12	0	0	0	2	1	9
	求人倍率	16.94	—	28.00	—	17.00	14.75	11.67	6.33	—	—	—	6.50	6.00	6.33
生産工程	求人募集数	370	53	114	86	73	41	3	92	4	11	11	14	38	14
	求職者数	269	29	62	51	64	52	11	70	3	8	8	10	29	12
	求人倍率	1.38	1.83	1.84	1.69	1.14	0.79	0.27	1.31	1.33	1.38	1.38	1.40	1.31	1.17
輸送・機械運転	求人募集数	221	23	10	37	64	82	5	85	0	0	0	10	23	52
	求職者数	108	1	4	14	32	49	8	33	0	0	0	2	6	25
	求人倍率	2.05	23.00	2.50	2.64	2.00	1.67	0.63	2.58	—	—	—	5.00	3.83	2.08
建設・採掘	求人募集数	231	0	55	107	46	10	13	3	1	0	0	0	0	2
	求職者数	32	0	6	12	6	2	6	5	1	0	0	1	0	3
	求人倍率	7.22	—	9.17	8.92	7.67	5.00	2.17	0.60	1.00	—	—	—	—	0.67
運搬・清掃・包装等	求人募集数	147	16	39	34	30	23	5	227	8	19	23	43	56	78
	求職者数	257	18	44	46	60	63	26	333	11	26	32	59	78	127
	求人倍率	0.57	0.89	0.89	0.74	0.50	0.37	0.19	0.68	0.73	0.73	0.72	0.73	0.72	0.61

- (注) 1 求人募集数・求職者数・求人倍率は、正式にはそれぞれ有効求人数・有効求職者数・有効求人倍率といいます。
 2 求人倍率は、求職者1人あたりの求人募集数を意味しています。
 3 「職業」の合計欄には、「管理職」「農林漁業職」「職業分類不能」を含みます。



	専門・技術職	事務職	販売職	サービス職	保安職	生産工程	輸送・機械運転	建設・採掘	運搬・清掃・包装	常用計
求人募集数	1,084	682	537	1,249	364	462	306	234	374	5,441
求職者数	488	1,167	153	372	29	339	141	37	590	4,564
求人倍率(倍)	2.22	0.58	3.51	3.36	12.55	1.36	2.17	6.32	0.63	1.19

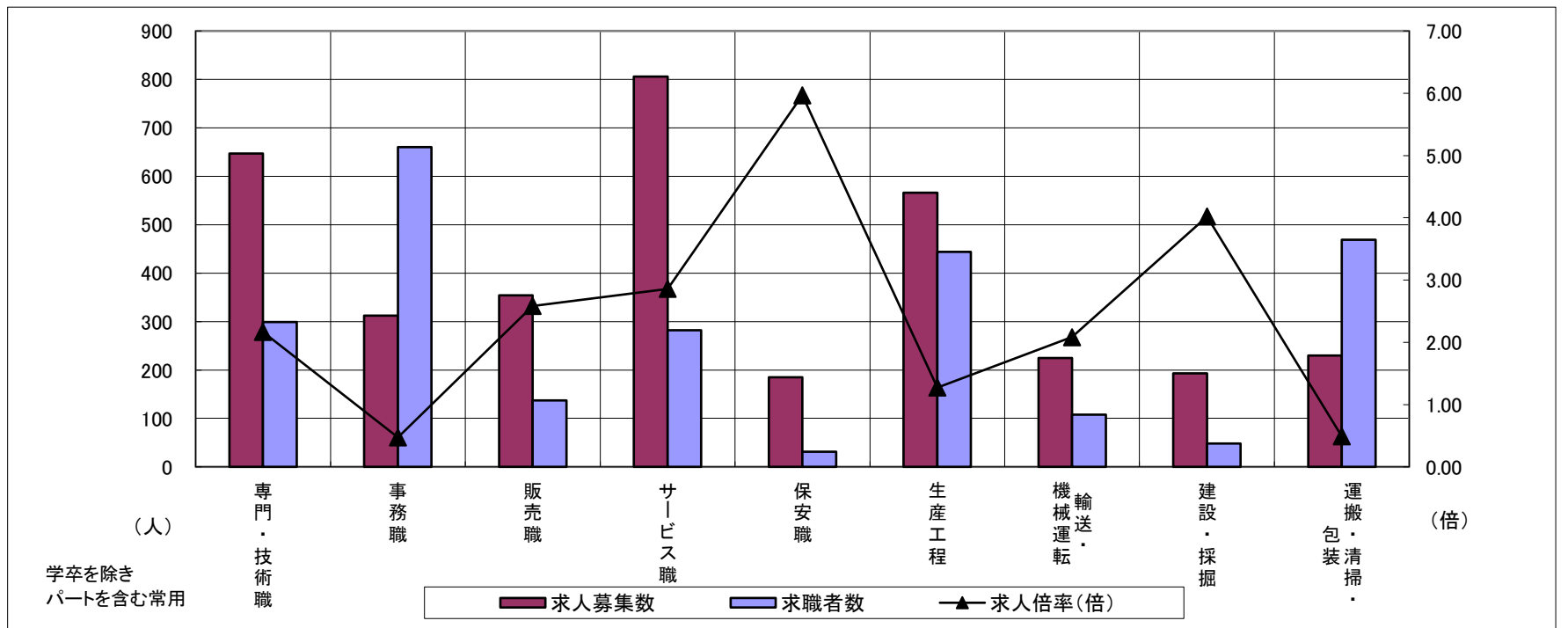
求人・求職バランスシート

令和8年2月

松阪

職業別	年齢別	合計	常用的フルタイム						合計	常用的パートタイム					
			～24歳	25歳～	35歳～	45歳～	55歳～	65歳～		～24歳	25歳～	35歳～	45歳～	55歳～	65歳～
合計	求人募集数	2,359	322	596	522	484	394	41	1,182	37	118	150	190	369	318
	求職者数	1,719	169	313	299	393	434	111	1,309	36	116	147	186	407	417
	求人倍率	1.37	1.91	1.90	1.75	1.23	0.91	0.37	0.90	1.03	1.02	1.02	1.02	0.91	0.76
専門・技術職	求人募集数	478	38	146	98	130	63	3	169	3	21	36	30	51	28
	求職者数	198	13	50	35	57	36	7	101	2	12	20	17	31	19
	求人倍率	2.41	2.92	2.92	2.80	2.28	1.75	0.43	1.67	1.50	1.75	1.80	1.76	1.65	1.47
事務職	求人募集数	208	25	62	57	37	24	3	104	1	12	22	19	39	11
	求職者数	438	31	78	85	109	101	34	222	2	22	40	34	89	35
	求人倍率	0.47	0.81	0.79	0.67	0.34	0.24	0.09	0.47	0.50	0.55	0.55	0.56	0.44	0.31
販売職	求人募集数	217	35	48	75	36	21	2	137	0	8	22	27	40	40
	求職者数	79	8	11	20	22	15	3	58	0	3	8	10	17	20
	求人倍率	2.75	4.38	4.36	3.75	1.64	1.40	0.67	2.36	—	2.67	2.75	2.70	2.35	2.00
サービス職	求人募集数	313	39	62	61	85	57	9	493	11	39	54	97	147	145
	求職者数	131	14	22	22	34	30	9	151	3	11	15	27	44	51
	求人倍率	2.39	2.79	2.82	2.77	2.50	1.90	1.00	3.26	3.67	3.55	3.60	3.59	3.34	2.84
保安職	求人募集数	165	12	0	0	32	88	33	20	0	0	1	1	6	12
	求職者数	15	1	0	0	3	8	3	16	0	0	1	1	5	9
	求人倍率	11.00	12.00	—	—	10.67	11.00	11.00	1.25	—	—	1.00	1.00	1.20	1.33
生産工程	求人募集数	467	88	137	122	69	51	0	99	4	13	13	16	36	17
	求職者数	340	45	70	71	65	81	8	104	3	10	10	13	40	28
	求人倍率	1.37	1.96	1.96	1.72	1.06	0.63	—	0.95	1.33	1.30	1.30	1.23	0.90	0.61
輸送・機械運転	求人募集数	184	0	36	23	56	67	2	41	0	3	2	1	8	27
	求職者数	75	0	8	6	22	34	5	33	0	2	1	1	5	24
	求人倍率	2.45	—	4.50	3.83	2.55	1.97	0.40	1.24	—	1.50	2.00	1.00	1.60	1.13
建設・採掘	求人募集数	189	62	31	29	32	32	3	4	0	0	0	0	1	3
	求職者数	38	10	5	5	7	9	2	10	0	0	0	0	4	6
	求人倍率	4.97	6.20	6.20	5.80	4.57	3.56	1.50	0.40	—	—	—	—	0.25	0.50
運搬・清掃・包装等	求人募集数	118	9	17	31	26	30	5	112	3	10	7	13	25	54
	求職者数	123	5	10	18	24	44	22	346	7	26	20	35	73	185
	求人倍率	0.96	1.80	1.70	1.72	1.08	0.68	0.23	0.32	0.43	0.38	0.35	0.37	0.34	0.29

- (注) 1 求人募集数・求職者数・求人倍率は、正式にはそれぞれ有効求人数・有効求職者数・有効求人倍率といたします。
 2 求人倍率は、求職者1人あたりの求人募集数を意味しています。
 3 「職業」の合計欄には、「管理職」「農林漁業職」「職業分類不能」を含みます。



	専門・技術職	事務職	販売職	サービス職	保安職	生産工程	輸送・機械運転	建設・採掘	運搬・清掃・包装	常用計
求人募集数	647	312	354	806	185	566	225	193	230	3,541
求職者数	299	660	137	282	31	444	108	48	469	3,028
求人倍率(倍)	2.16	0.47	2.58	2.86	5.97	1.27	2.08	4.02	0.49	1.17

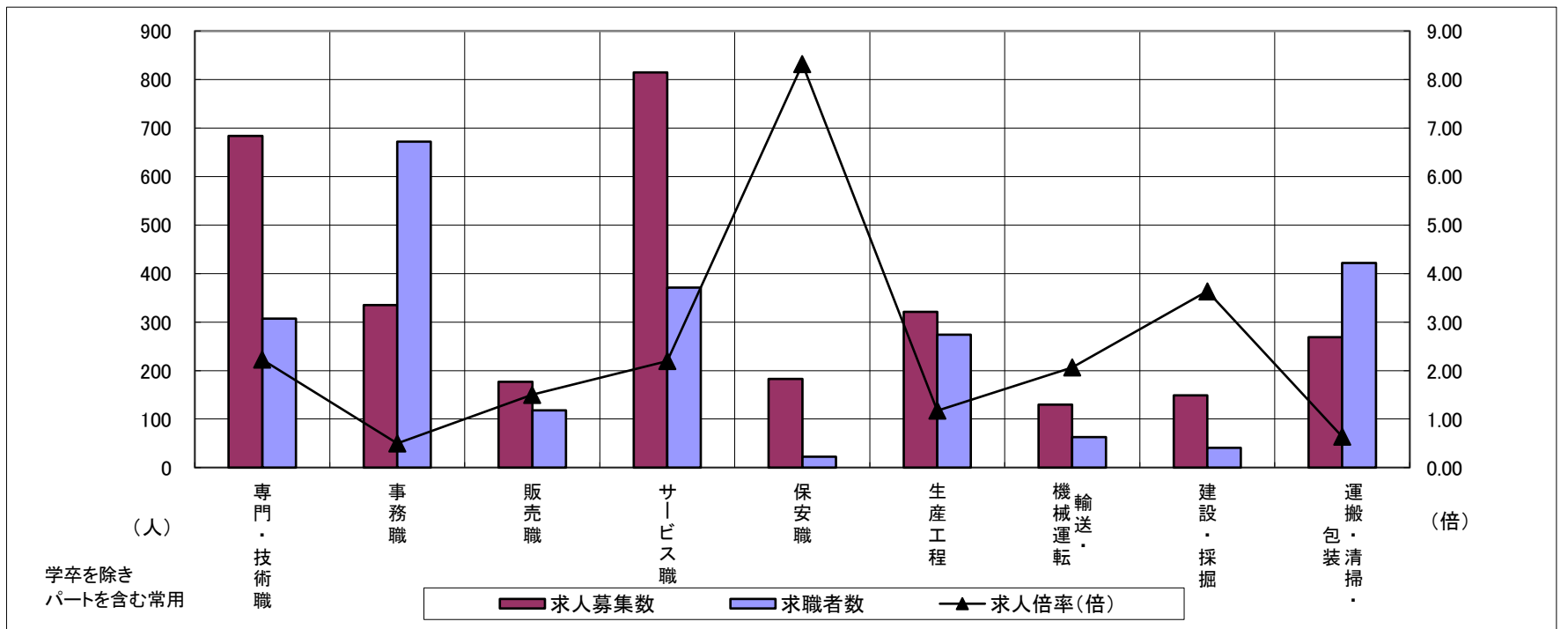
求人・求職バランスシート

令和8年2月

伊勢

職業別	年齢別	合計	常用的フルタイム						合計	常用的パートタイム					
			～24歳	25歳～	35歳～	45歳～	55歳～	65歳～		～24歳	25歳～	35歳～	45歳～	55歳～	65歳～
合計	求人募集数	1,875	253	427	357	422	375	41	1,219	46	115	160	224	360	314
	求職者数	1,563	159	269	247	360	421	107	1,442	48	119	166	233	413	463
	求人倍率	1.20	1.59	1.59	1.45	1.17	0.89	0.38	0.85	0.96	0.97	0.96	0.96	0.87	0.68
専門・技術職	求人募集数	480	52	139	67	137	80	5	204	0	18	42	42	56	46
	求職者数	178	16	43	22	50	40	7	129	0	10	23	23	36	37
	求人倍率	2.70	3.25	3.23	3.05	2.74	2.00	0.71	1.58	—	1.80	1.83	1.83	1.56	1.24
事務職	求人募集数	230	36	57	46	46	40	5	105	2	11	22	28	27	15
	求職者数	428	50	82	74	93	107	22	244	5	23	46	60	65	45
	求人倍率	0.54	0.72	0.70	0.62	0.49	0.37	0.23	0.43	0.40	0.48	0.48	0.47	0.42	0.33
販売職	求人募集数	117	30	33	22	18	12	2	60	4	8	7	12	17	12
	求職者数	56	10	11	8	12	10	5	62	3	7	6	10	15	21
	求人倍率	2.09	3.00	3.00	2.75	1.50	1.20	0.40	0.97	1.33	1.14	1.17	1.20	1.13	0.57
サービス職	求人募集数	314	24	53	58	94	79	6	501	8	33	66	91	155	148
	求職者数	166	11	24	27	45	49	10	205	3	12	24	33	61	72
	求人倍率	1.89	2.18	2.21	2.15	2.09	1.61	0.60	2.44	2.67	2.75	2.75	2.76	2.54	2.06
保安職	求人募集数	117	0	0	24	12	57	24	66	0	9	0	9	26	22
	求職者数	12	0	0	2	1	5	4	10	0	1	0	1	3	5
	求人倍率	9.75	—	—	12.00	12.00	11.40	6.00	6.60	—	9.00	—	9.00	8.67	4.40
生産工程	求人募集数	251	44	68	54	44	38	3	70	5	6	5	9	31	14
	求職者数	198	22	34	32	49	54	7	76	4	5	4	7	30	26
	求人倍率	1.27	2.00	2.00	1.69	0.90	0.70	0.43	0.92	1.25	1.20	1.25	1.29	1.03	0.54
輸送・機械運転	求人募集数	98	7	0	26	32	27	6	32	0	2	0	2	7	21
	求職者数	45	1	0	7	10	13	14	18	0	1	0	1	4	12
	求人倍率	2.18	7.00	—	3.71	3.20	2.08	0.43	1.78	—	2.00	—	2.00	1.75	1.75
建設・採掘	求人募集数	147	44	22	28	19	28	6	2	0	0	0	0	1	1
	求職者数	37	8	4	6	5	10	4	4	0	0	0	0	2	2
	求人倍率	3.97	5.50	5.50	4.67	3.80	2.80	1.50	0.50	—	—	—	—	0.50	0.50
運搬・清掃・包装等	求人募集数	102	6	13	19	23	34	7	167	8	16	12	26	49	56
	求職者数	115	5	12	17	23	43	15	307	14	26	19	42	85	121
	求人倍率	0.89	1.20	1.08	1.12	1.00	0.79	0.47	0.54	0.57	0.62	0.63	0.62	0.58	0.46

- (注) 1 求人募集数・求職者数・求人倍率は、正式にはそれぞれ有効求人数・有効求職者数・有効求人倍率といいます。
 2 求人倍率は、求職者1人あたりの求人募集数を意味しています。
 3 「職業」の合計欄には、「管理職」「農林漁業職」「職業分類不能」を含みます。



	専門・技術職	事務職	販売職	サービス職	保安職	生産工程	輸送・機械運転	建設・採掘	運搬・清掃・包装	常用計
求人募集数	684	335	177	815	183	321	130	149	269	3,094
求職者数	307	672	118	371	22	274	63	41	422	3,005
求人倍率(倍)	2.23	0.50	1.50	2.20	8.32	1.17	2.06	3.63	0.64	1.03

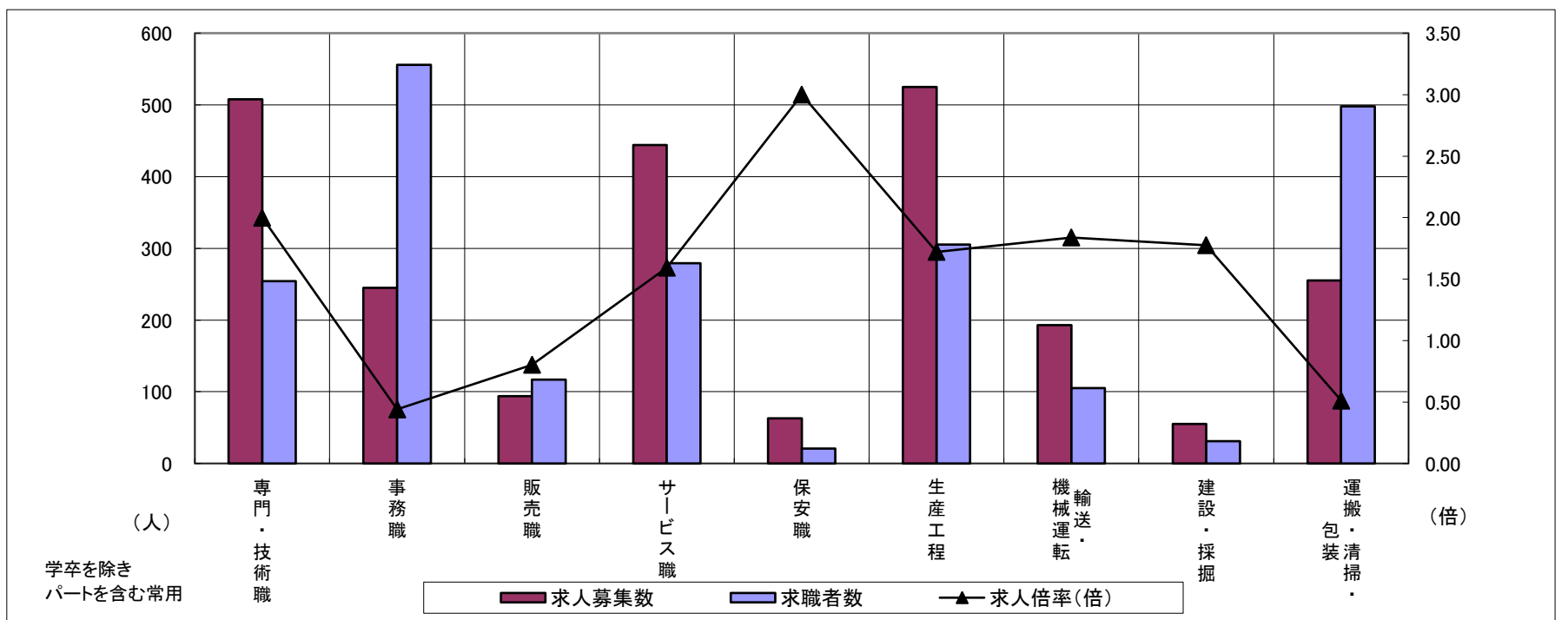
求人・求職バランスシート

令和8年2月

伊賀

職業別	年齢別	合計	常用的フルタイム						合計	常用的パートタイム					
			～24歳	25歳～	35歳～	45歳～	55歳～	65歳～		～24歳	25歳～	35歳～	45歳～	55歳～	65歳～
合計	求人募集数	1,403	162	351	311	316	239	24	1,043	34	115	161	173	277	283
	求職者数	1,397	116	251	235	355	346	94	1,357	38	127	177	191	350	474
	求人倍率	1.00	1.40	1.40	1.32	0.89	0.69	0.26	0.77	0.89	0.91	0.91	0.91	0.79	0.60
専門・技術職	求人募集数	315	22	107	54	73	55	4	193	9	19	34	36	51	44
	求職者数	144	8	39	20	33	34	10	110	4	9	16	17	31	33
	求人倍率	2.19	2.75	2.74	2.70	2.21	1.62	0.40	1.75	2.25	2.11	2.13	2.12	1.65	1.33
事務職	求人募集数	144	17	38	35	26	27	1	101	2	12	21	19	28	19
	求職者数	304	26	57	55	63	90	13	252	3	26	44	40	71	68
	求人倍率	0.47	0.65	0.67	0.64	0.41	0.30	0.08	0.40	0.67	0.46	0.48	0.48	0.39	0.28
販売職	求人募集数	51	11	8	12	12	8	0	43	1	3	7	11	11	10
	求職者数	49	6	4	8	17	13	1	68	2	4	11	17	17	17
	求人倍率	1.04	1.83	2.00	1.50	0.71	0.62	—	0.63	0.50	0.75	0.64	0.65	0.65	0.59
サービス職	求人募集数	163	15	27	27	50	40	4	281	9	23	38	41	92	78
	求職者数	103	8	15	15	30	26	9	176	5	12	20	22	55	62
	求人倍率	1.58	1.88	1.80	1.80	1.67	1.54	0.44	1.60	1.80	1.92	1.90	1.86	1.67	1.26
保安職	求人募集数	18	0	0	2	0	16	0	45	0	0	0	0	18	27
	求職者数	11	0	0	1	0	10	0	10	0	0	0	0	3	7
	求人倍率	1.64	—	—	2.00	—	1.60	—	4.50	—	—	—	—	6.00	3.86
生産工程	求人募集数	386	65	107	116	63	32	3	139	18	25	23	23	22	28
	求職者数	229	28	46	54	59	35	7	76	9	13	12	12	12	18
	求人倍率	1.69	2.32	2.33	2.15	1.07	0.91	0.43	1.83	2.00	1.92	1.92	1.92	1.83	1.56
輸送・機械運転	求人募集数	143	0	12	27	56	45	3	50	0	10	0	6	26	8
	求職者数	59	0	3	7	22	22	5	46	0	3	0	2	11	30
	求人倍率	2.42	—	4.00	3.86	2.55	2.05	0.60	1.09	—	3.33	—	3.00	2.36	0.27
建設・採掘	求人募集数	54	7	12	19	6	7	3	1	0	0	1	0	0	0
	求職者数	28	3	5	9	3	5	3	3	0	0	1	0	1	1
	求人倍率	1.93	2.33	2.40	2.11	2.00	1.40	1.00	0.33	—	—	1.00	—	—	—
運搬・清掃・包装等	求人募集数	95	7	22	19	25	18	4	160	5	20	25	28	37	45
	求職者数	198	10	32	29	56	50	21	300	8	33	42	47	67	103
	求人倍率	0.48	0.70	0.69	0.66	0.45	0.36	0.19	0.53	0.63	0.61	0.60	0.60	0.55	0.44

- (注) 1 求人募集数・求職者数・求人倍率は、正式にはそれぞれ有効求人数・有効求職者数・有効求人倍率といいます。
 2 求人倍率は、求職者1人あたりの求人募集数を意味しています。
 3 「職業」の合計欄には、「管理職」「農林漁業職」「職業分類不能」を含みます。



	専門・技術職	事務職	販売職	サービス職	保安職	生産工程	輸送・機械運転	建設・採掘	運搬・清掃・包装	常用計
求人募集数	508	245	94	444	63	525	193	55	255	2,446
求職者数	254	556	117	279	21	305	105	31	498	2,754
求人倍率(倍)	2.00	0.44	0.80	1.59	3.00	1.72	1.84	1.77	0.51	0.89

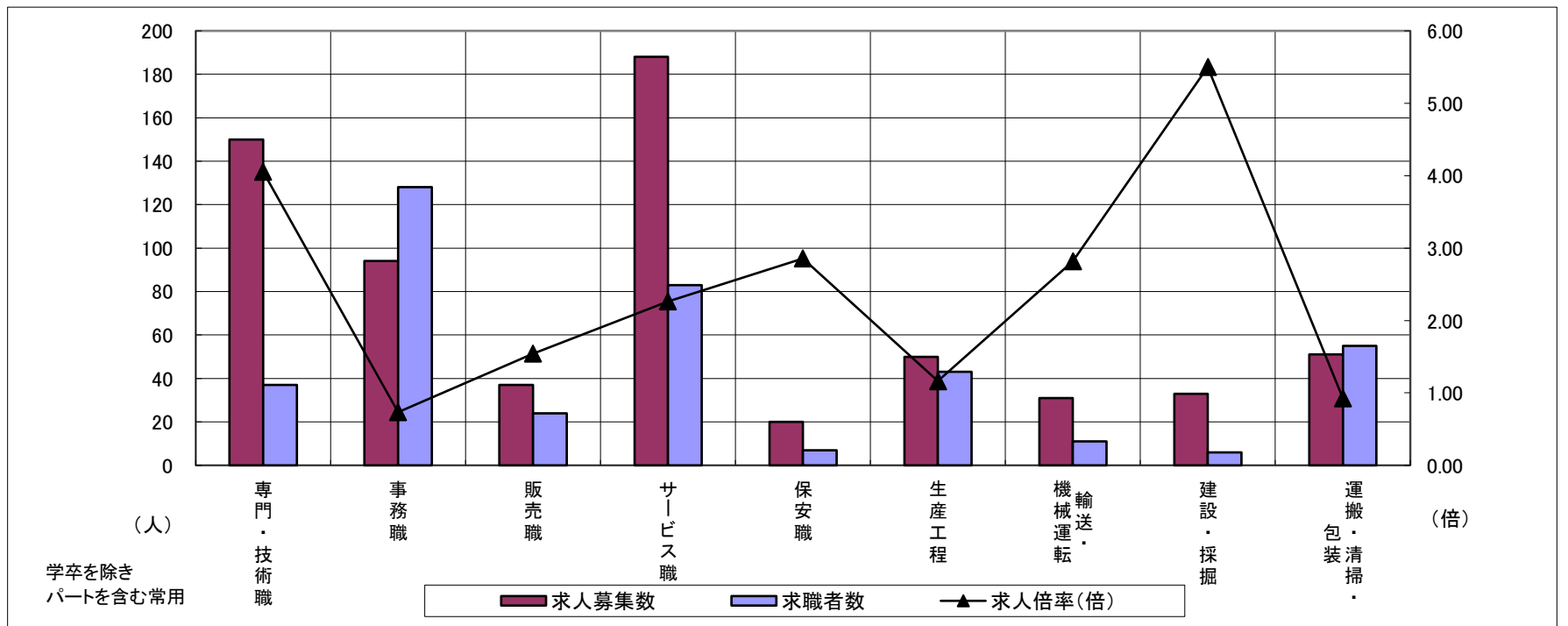
求人・求職バランスシート

令和8年2月

尾鷲

職業別	年齢別	合計	常用的フルタイム						合計	常用的パートタイム					
			～24歳	25歳～	35歳～	45歳～	55歳～	65歳～		～24歳	25歳～	35歳～	45歳～	55歳～	65歳～
合計	求人募集数	354	33	51	67	81	109	13	313	12	31	40	45	93	92
	求職者数	234	15	23	33	53	85	25	243	9	23	30	34	70	77
	求人倍率	1.51	2.20	2.22	2.03	1.53	1.28	0.52	1.29	1.33	1.35	1.33	1.32	1.33	1.19
専門・技術職	求人募集数	94	11	0	18	35	29	1	56	2	7	5	7	22	13
	求職者数	13	1	0	2	4	5	1	24	1	3	2	3	9	6
	求人倍率	7.23	11.00	—	9.00	8.75	5.80	1.00	2.33	2.00	2.33	2.50	2.33	2.44	2.17
事務職	求人募集数	47	2	11	13	9	11	1	47	0	4	12	7	18	6
	求職者数	85	2	13	17	20	27	6	43	0	4	11	6	16	6
	求人倍率	0.55	1.00	0.85	0.76	0.45	0.41	0.17	1.09	—	1.00	1.09	1.17	1.13	1.00
販売職	求人募集数	7	3	0	2	2	0	0	30	4	3	3	7	6	7
	求職者数	3	1	0	1	1	0	0	21	3	2	2	5	4	5
	求人倍率	2.33	3.00	—	2.00	2.00	—	—	1.43	1.33	1.50	1.50	1.40	1.50	1.40
サービス職	求人募集数	73	7	0	12	20	33	1	115	5	14	14	25	36	21
	求職者数	41	3	0	5	10	21	2	42	2	5	5	9	13	8
	求人倍率	1.78	2.33	—	2.40	2.00	1.57	0.50	2.74	2.50	2.80	2.80	2.78	2.77	2.63
保安職	求人募集数	17	0	0	0	0	0	17	3	0	0	0	0	1	2
	求職者数	3	0	0	0	0	0	3	4	0	0	0	0	1	3
	求人倍率	5.67	—	—	—	—	—	5.67	0.75	—	—	—	—	1.00	0.67
生産工程	求人募集数	33	8	8	4	8	5	0	17	1	1	4	4	5	2
	求職者数	23	4	4	2	7	5	1	20	1	1	4	4	5	5
	求人倍率	1.43	2.00	2.00	2.00	1.14	1.00	—	0.85	1.00	1.00	1.00	1.00	1.00	0.40
輸送・機械運転	求人募集数	19	0	0	7	0	10	2	12	2	0	0	0	0	10
	求職者数	9	0	0	2	0	3	4	2	0	0	0	0	0	2
	求人倍率	2.11	—	—	3.50	—	3.33	0.50	6.00	—	—	—	—	—	5.00
建設・採掘	求人募集数	33	22	0	0	0	11	0	0	0	0	0	0	0	0
	求職者数	2	1	0	0	0	1	0	4	0	0	0	0	2	2
	求人倍率	16.50	22.00	—	—	—	11.00	—	—	—	—	—	—	—	—
運搬・清掃・包装等	求人募集数	20	4	4	2	3	5	2	31	1	3	2	3	10	12
	求職者数	16	1	1	1	2	5	6	39	1	3	2	4	11	18
	求人倍率	1.25	4.00	4.00	2.00	1.50	1.00	0.33	0.79	1.00	1.00	1.00	0.75	0.91	0.67

- (注) 1 求人募集数・求職者数・求人倍率は、正式にはそれぞれ有効求人人数・有効求職者数・有効求人倍率といたします。
 2 求人倍率は、求職者1人あたりの求人募集数を意味しています。
 3 「職業」の合計欄には、「管理職」「農林漁業職」「職業分類不能」を含みます。



	専門・技術職	事務職	販売職	サービス職	保安職	生産工程	輸送・機械運転	建設・採掘	運搬・清掃・包装	常用計
求人募集数	150	94	37	188	20	50	31	33	51	667
求職者数	37	128	24	83	7	43	11	6	55	477
求人倍率(倍)	4.05	0.73	1.54	2.27	2.86	1.16	2.82	5.50	0.93	1.40

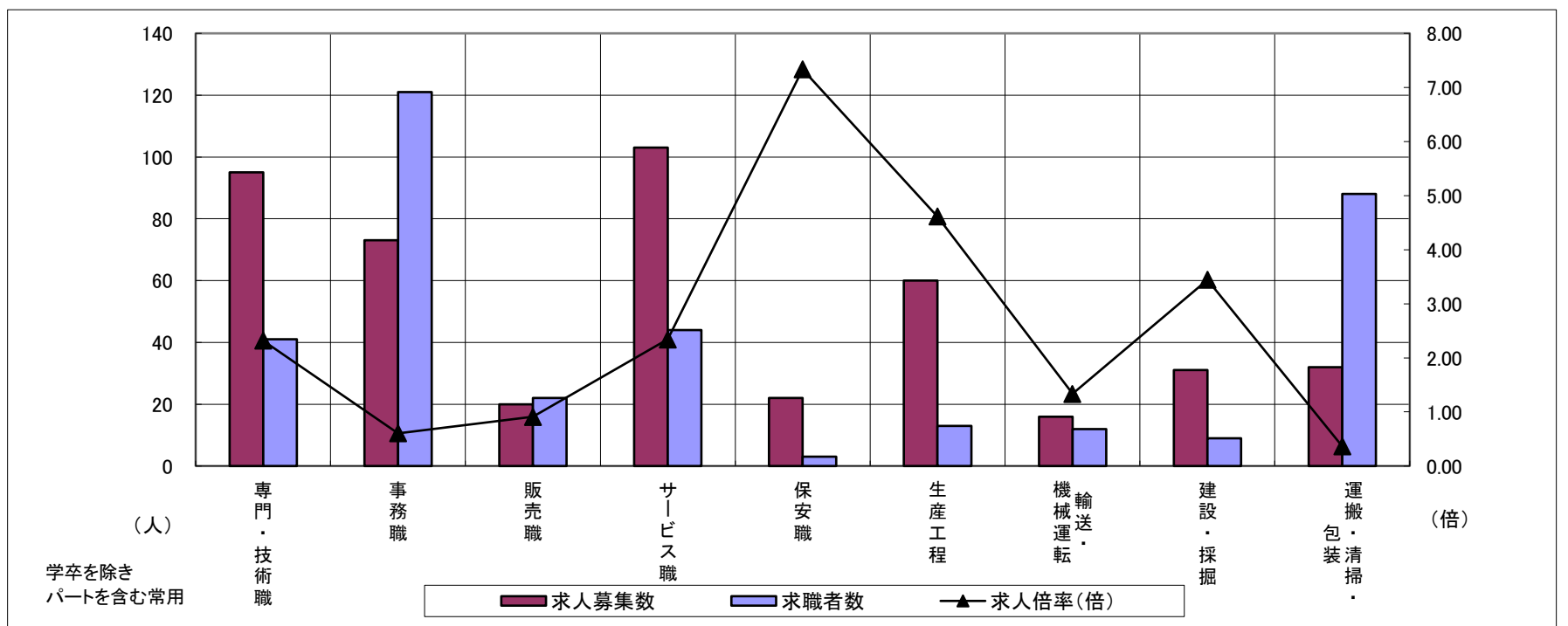
求人・求職バランスシート

令和8年2月

熊野

職業別	年齢別	合計	常用的フルタイム						合計	常用的パートタイム					
			～24歳	25歳～	35歳～	45歳～	55歳～	65歳～		～24歳	25歳～	35歳～	45歳～	55歳～	65歳～
合計	求人募集数	301	22	64	70	74	60	11	177	6	18	22	35	50	46
	求職者数	215	11	32	38	53	60	21	231	7	20	25	40	64	75
	求人倍率	1.40	2.00	2.00	1.84	1.40	1.00	0.52	0.77	0.86	0.90	0.88	0.88	0.78	0.61
専門・技術職	求人募集数	83	0	35	17	18	11	2	12	0	1	3	1	3	4
	求職者数	22	0	8	4	5	3	2	19	0	2	4	2	4	7
	求人倍率	3.77	—	4.38	4.25	3.60	3.67	1.00	0.63	—	0.50	0.75	0.50	0.75	0.57
事務職	求人募集数	51	1	11	11	14	12	2	22	1	4	2	5	8	2
	求職者数	82	1	13	14	24	24	6	39	2	7	4	8	14	4
	求人倍率	0.62	1.00	0.85	0.79	0.58	0.50	0.33	0.56	0.50	0.57	0.50	0.63	0.57	0.50
販売職	求人募集数	6	3	0	3	0	0	0	14	1	1	2	2	6	2
	求職者数	7	2	0	2	1	2	0	15	1	1	2	2	6	3
	求人倍率	0.86	1.50	—	1.50	—	—	—	0.93	1.00	1.00	1.00	1.00	1.00	0.67
サービス職	求人募集数	30	3	8	8	8	3	0	73	3	3	5	14	31	17
	求職者数	12	1	3	3	3	2	0	32	1	1	2	5	13	10
	求人倍率	2.50	3.00	2.67	2.67	2.67	1.50	—	2.28	3.00	3.00	2.50	2.80	2.38	1.70
保安職	求人募集数	12	2	2	2	1	0	5	10	2	2	2	2	2	0
	求職者数	3	0	0	0	0	0	3	0	0	0	0	0	0	0
	求人倍率	4.00	—	—	—	—	—	1.67	—	—	—	—	—	—	—
生産工程	求人募集数	48	6	6	6	22	8	0	12	2	0	0	0	6	4
	求職者数	11	1	1	1	5	3	0	2	0	0	0	0	1	1
	求人倍率	4.36	6.00	6.00	6.00	4.40	2.67	—	6.00	—	—	—	—	6.00	4.00
輸送・機械運転	求人募集数	11	0	2	2	4	3	0	5	0	0	0	0	0	5
	求職者数	10	0	1	1	2	4	2	2	0	0	0	0	0	2
	求人倍率	1.10	—	2.00	2.00	2.00	0.75	—	2.50	—	—	—	—	—	2.50
建設・採掘	求人募集数	31	8	0	10	4	8	1	0	0	0	0	0	0	0
	求職者数	9	1	0	2	1	4	1	0	0	0	0	0	0	0
	求人倍率	3.44	8.00	—	5.00	4.00	2.00	1.00	—	—	—	—	—	—	—
運搬・清掃・包装等	求人募集数	7	0	3	0	1	3	0	25	1	1	2	6	6	9
	求職者数	19	0	2	0	5	9	3	69	2	4	5	15	16	27
	求人倍率	0.37	—	1.50	—	0.20	0.33	—	0.36	0.50	0.25	0.40	0.40	0.38	0.33

- (注) 1 求人募集数・求職者数・求人倍率は、正式にはそれぞれ有効求人数・有効求職者数・有効求人倍率といたします。
 2 求人倍率は、求職者1人あたりの求人募集数を意味しています。
 3 「職業」の合計欄には、「管理職」「農林漁業職」「職業分類不能」を含みます。



	専門・技術職	事務職	販売職	サービス職	保安職	生産工程	輸送・機械運転	建設・採掘	運搬・清掃・包装	常用計
求人募集数	95	73	20	103	22	60	16	31	32	478
求職者数	41	121	22	44	3	13	12	9	88	446
求人倍率(倍)	2.32	0.60	0.91	2.34	7.33	4.62	1.33	3.44	0.36	1.07

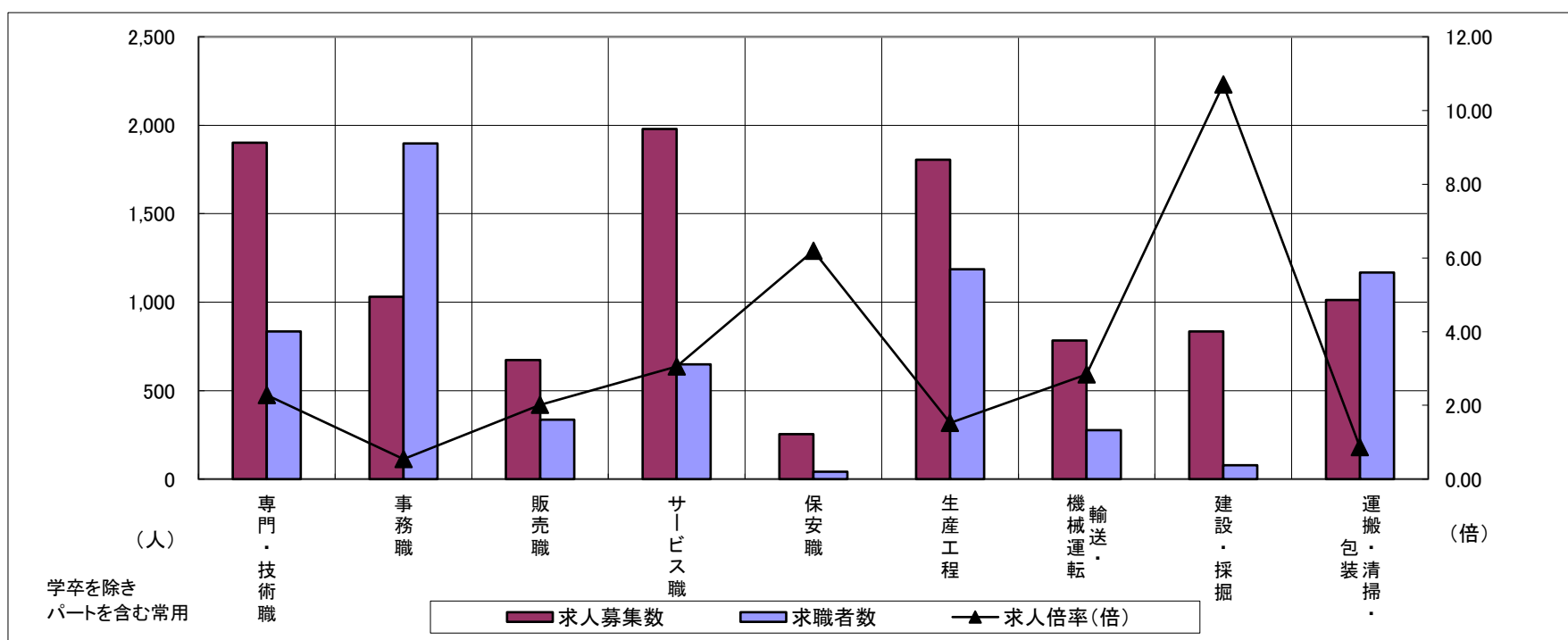
求人・求職バランスシート

令和8年2月

北勢地域

職業別	年齢別	合計	常用的フルタイム						合計	常用的パートタイム					
			～24歳	25歳～	35歳～	45歳～	55歳～	65歳～		～24歳	25歳～	35歳～	45歳～	55歳～	65歳～
合計	求人募集数	7,588	1,026	2,296	1,459	1,590	1,217	129	2,979	163	498	566	700	1,052	858
	求職者数	5,392	611	1,347	917	1,285	1,232	353	3,228	170	522	587	733	1,216	1,309
	求人倍率	1.41	1.68	1.70	1.59	1.24	0.99	0.37	0.92	0.96	0.95	0.96	0.95	0.87	0.66
専門・技術職	求人募集数	1,348	146	487	223	294	198	21	554	21	157	115	118	143	118
	求職者数	588	55	190	92	133	118	36	247	9	67	49	50	72	82
	求人倍率	2.29	2.65	2.56	2.42	2.21	1.68	0.58	2.24	2.33	2.34	2.35	2.36	1.99	1.44
事務職	求人募集数	616	103	201	112	130	70	8	415	8	64	102	110	131	82
	求職者数	1,220	157	320	197	318	228	70	678	11	96	156	174	241	203
	求人倍率	0.50	0.66	0.63	0.57	0.41	0.31	0.11	0.61	0.73	0.67	0.65	0.63	0.54	0.40
販売職	求人募集数	591	99	205	119	93	75	2	83	3	5	15	28	32	19
	求職者数	219	30	59	35	42	53	11	116	4	10	19	34	49	35
	求人倍率	2.70	3.30	3.47	3.40	2.21	1.42	0.18	0.72	0.75	0.50	0.79	0.82	0.65	0.54
サービス職	求人募集数	1,065	167	261	213	255	169	16	913	42	129	155	212	375	356
	求職者数	371	56	83	70	87	75	18	277	13	38	44	62	120	159
	求人倍率	2.87	2.98	3.14	3.04	2.93	2.25	0.89	3.30	3.23	3.39	3.52	3.42	3.13	2.24
保安職	求人募集数	213	16	35	22	39	101	84	41	2	0	12	3	24	39
	求職者数	33	2	5	3	6	17	16	8	0	0	2	1	5	23
	求人倍率	6.45	8.00	7.00	7.33	6.50	5.94	5.25	5.13	—	—	6.00	3.00	4.80	1.70
生産工程	求人募集数	1,567	206	570	351	267	173	10	238	9	48	49	61	71	46
	求職者数	979	107	273	190	223	186	35	207	7	42	38	52	68	52
	求人倍率	1.60	1.93	2.09	1.85	1.20	0.93	0.29	1.15	1.29	1.14	1.29	1.17	1.04	0.88
輸送・機械運転	求人募集数	725	28	100	152	206	239	20	59	0	8	7	15	29	85
	求職者数	246	6	24	37	71	108	35	30	0	3	3	6	18	72
	求人倍率	2.95	4.67	4.17	4.11	2.90	2.21	0.57	1.97	—	2.67	2.33	2.50	1.61	1.18
建設・採掘	求人募集数	826	129	205	187	152	153	22	9	2	1	2	0	4	6
	求職者数	66	9	14	13	14	16	6	12	2	1	2	1	6	11
	求人倍率	12.52	14.33	14.64	14.38	10.86	9.56	3.67	0.75	1.00	1.00	1.00	0.00	0.67	0.55
運搬・清掃・包装等	求人募集数	504	44	115	94	124	127	15	509	32	65	80	124	208	190
	求職者数	443	28	68	59	126	162	47	725	44	90	107	172	312	356
	求人倍率	1.14	1.57	1.69	1.59	0.98	0.78	0.32	0.70	0.73	0.72	0.75	0.72	0.67	0.53

- (注) 1 求人募集数・求職者数・求人倍率は、正式にはそれぞれ有効求人数・有効求職者数・有効求人倍率といいます。
 2 求人倍率は、求職者1人あたりの求人募集数を意味しています。
 3 「職業」の合計欄には、「管理職」「農林漁業職」「職業分類不能」を含みます。



	専門・技術職	事務職	販売職	サービス職	保安職	生産工程	輸送・機械運転	建設・採掘	運搬・清掃・包装	常用計
求人募集数	1,902	1,031	674	1,978	254	1,805	784	835	1,013	10,567
求職者数	835	1,898	335	648	41	1,186	276	78	1,168	8,620
求人倍率(倍)	2.28	0.54	2.01	3.05	6.20	1.52	2.84	10.71	0.87	1.23

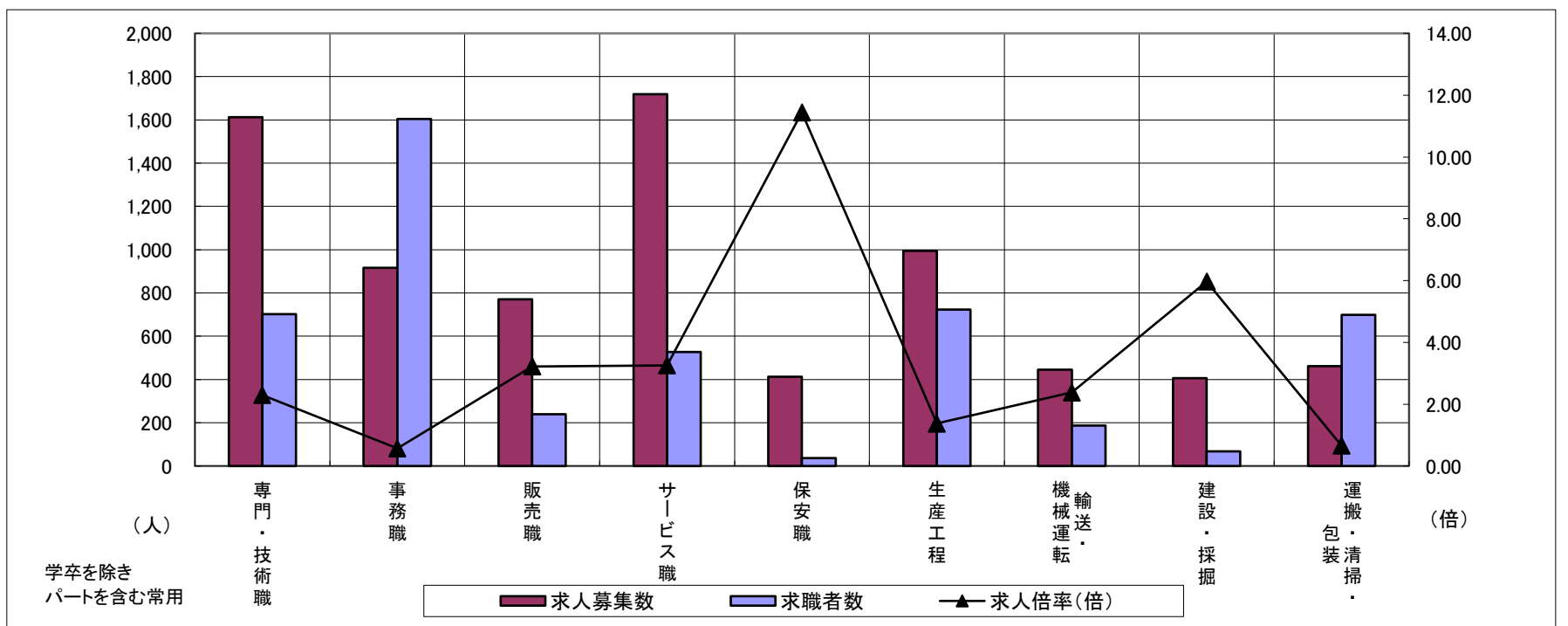
求人・求職バランスシート

令和8年2月

中勢地域

職業別	年齢別	合計	常用的フルタイム						合計	常用的パートタイム					
			～24歳	25歳～	35歳～	45歳～	55歳～	65歳～		～24歳	25歳～	35歳～	45歳～	55歳～	65歳～
合計	求人募集数	5,580	710	1,523	1,164	1,156	1,027	118	2,450	113	358	434	585	960	834
	求職者数	4,139	402	901	732	980	1,124	308	2,200	96	305	371	502	926	945
	求人倍率	1.35	1.77	1.69	1.59	1.18	0.91	0.38	1.11	1.18	1.17	1.17	1.17	1.04	0.88
専門・技術職	求人募集数	1,155	95	394	214	258	194	12	457	14	91	95	89	168	107
	求職者数	492	35	146	83	115	113	22	210	6	38	42	39	85	63
	求人倍率	2.35	2.71	2.70	2.58	2.24	1.72	0.55	2.18	2.33	2.39	2.26	2.28	1.98	1.70
事務職	求人募集数	594	60	175	137	122	100	18	322	8	47	70	78	119	60
	求職者数	1,052	78	232	206	268	268	87	552	12	72	109	126	233	136
	求人倍率	0.56	0.77	0.75	0.67	0.46	0.37	0.21	0.58	0.67	0.65	0.64	0.62	0.51	0.44
販売職	求人募集数	499	86	140	119	85	69	5	271	4	51	43	63	110	116
	求職者数	158	19	31	30	39	39	11	81	1	13	13	19	35	40
	求人倍率	3.16	4.53	4.52	3.97	2.18	1.77	0.45	3.35	4.00	3.92	3.31	3.32	3.14	2.90
サービス職	求人募集数	856	113	192	175	215	161	19	862	27	104	151	202	378	318
	求職者数	296	35	59	55	77	70	20	231	7	27	39	53	105	107
	求人倍率	2.89	3.23	3.25	3.18	2.79	2.30	0.95	3.73	3.86	3.85	3.87	3.81	3.60	2.97
保安職	求人募集数	385	12	84	0	83	206	68	27	0	0	1	14	12	69
	求職者数	26	1	3	0	6	16	6	10	0	0	1	3	6	18
	求人倍率	14.81	12.00	28.00	—	13.83	12.88	11.33	2.70	—	—	1.00	4.67	2.00	3.83
生産工程	求人募集数	834	141	251	208	142	92	3	160	8	24	24	30	74	31
	求職者数	590	74	132	122	129	133	19	134	6	18	18	23	69	40
	求人倍率	1.41	1.91	1.90	1.70	1.10	0.69	0.16	1.19	1.33	1.33	1.33	1.30	1.07	0.78
輸送・機械運転	求人募集数	398	23	46	60	120	149	7	47	0	3	2	11	31	79
	求職者数	170	1	12	20	54	83	13	17	0	2	1	3	11	49
	求人倍率	2.34	23.00	3.83	3.00	2.22	1.80	0.54	2.76	—	1.50	2.00	3.67	2.82	1.61
建設・採掘	求人募集数	404	62	86	136	78	42	16	2	1	0	0	0	1	5
	求職者数	62	10	11	17	13	11	8	6	1	0	0	1	4	9
	求人倍率	6.52	6.20	7.82	8.00	6.00	3.82	2.00	0.33	1.00	—	—	0.00	0.25	0.56
運搬・清掃・包装等	求人募集数	255	25	56	65	56	53	10	207	11	29	30	56	81	132
	求職者数	332	23	54	64	84	107	48	367	18	52	52	94	151	312
	求人倍率	0.77	1.09	1.04	1.02	0.67	0.50	0.21	0.56	0.61	0.56	0.58	0.60	0.54	0.42

- (注) 1 求人募集数・求職者数・求人倍率は、正式にはそれぞれ有効求人人数・有効求職者数・有効求人倍率といたします。
 2 求人倍率は、求職者1人あたりの求人募集数を意味しています。
 3 「職業」の合計欄には、「管理職」「農林漁業職」「職業分類不能」を含みます。



	専門・技術職	事務職	販売職	サービス職	保安職	生産工程	輸送・機械運転	建設・採掘	運搬・清掃・包装	常用計
求人募集数	1,612	916	770	1,718	412	994	445	406	462	8,030
求職者数	702	1,604	239	527	36	724	187	68	699	6,339
求人倍率(倍)	2.30	0.57	3.22	3.26	11.44	1.37	2.38	5.97	0.66	1.27

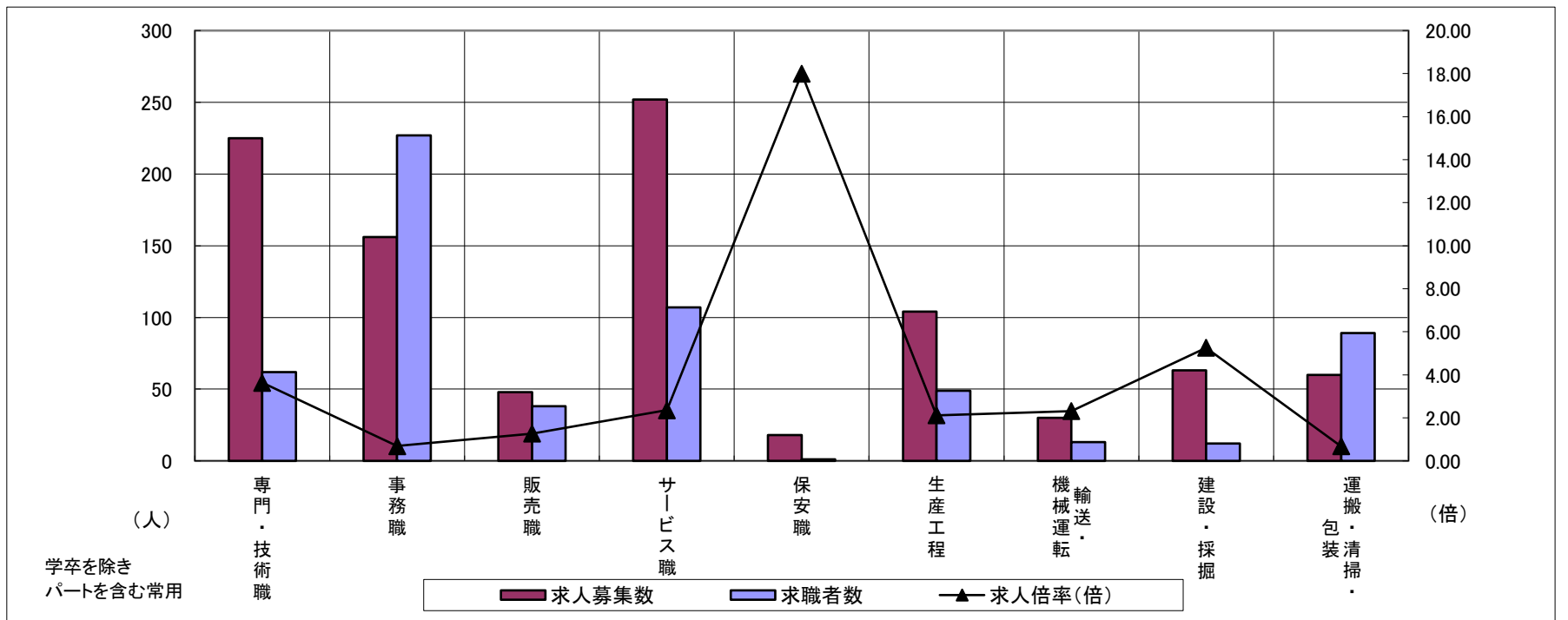
求人・求職バランスシート

令和8年2月

東紀州地域

職業別	年齢別	合計	常用的フルタイム						合計	常用的パートタイム					
			～24歳	25歳～	35歳～	45歳～	55歳～	65歳～		～24歳	25歳～	35歳～	45歳～	55歳～	65歳～
合計	求人募集数	631	55	115	137	155	169	24	352	18	49	62	80	143	138
	求職者数	403	26	55	71	106	145	46	322	16	43	55	74	134	152
	求人倍率	1.57	2.12	2.09	1.93	1.46	1.17	0.52	1.09	1.13	1.14	1.13	1.08	1.07	0.91
専門・技術職	求人募集数	174	11	35	35	53	40	3	51	2	8	8	8	25	17
	求職者数	32	1	8	6	9	8	3	30	1	5	6	5	13	13
	求人倍率	5.44	11.00	4.38	5.83	5.89	5.00	1.00	1.70	2.00	1.60	1.33	1.60	1.92	1.31
事務職	求人募集数	95	3	22	24	23	23	3	61	1	8	14	12	26	8
	求職者数	155	3	26	31	44	51	12	72	2	11	15	14	30	10
	求人倍率	0.61	1.00	0.85	0.77	0.52	0.45	0.25	0.85	0.50	0.73	0.93	0.86	0.87	0.80
販売職	求人募集数	13	6	0	5	2	0	0	35	5	4	5	9	12	9
	求職者数	10	3	0	3	2	2	0	28	4	3	4	7	10	8
	求人倍率	1.30	2.00	—	1.67	1.00	0.00	—	1.25	1.25	1.33	1.25	1.29	1.20	1.13
サービス職	求人募集数	102	10	8	20	28	36	1	150	8	17	19	39	67	38
	求職者数	51	4	3	8	13	23	2	56	3	6	7	14	26	18
	求人倍率	2.00	2.50	2.67	2.50	2.15	1.57	0.50	2.68	2.67	2.83	2.71	2.79	2.58	2.11
保安職	求人募集数	7	2	2	2	1	0	22	11	2	2	2	2	3	2
	求職者数	0	0	0	0	0	0	6	1	0	0	0	0	1	3
	求人倍率	—	—	—	—	—	—	3.67	11.00	—	—	—	—	3.00	0.67
生産工程	求人募集数	81	14	14	10	30	13	0	23	3	1	4	4	11	6
	求職者数	33	5	5	3	12	8	1	16	1	1	4	4	6	6
	求人倍率	2.45	2.80	2.80	3.33	2.50	1.63	0.00	1.44	3.00	1.00	1.00	1.00	1.83	1.00
輸送・機械運転	求人募集数	28	0	2	9	4	13	2	2	2	0	0	0	0	15
	求職者数	13	0	1	3	2	7	6	0	0	0	0	0	0	4
	求人倍率	2.15	—	2.00	3.00	2.00	1.86	0.33	—	—	—	—	—	—	3.75
建設・採掘	求人募集数	63	30	0	10	4	19	1	0	0	0	0	0	0	0
	求職者数	10	2	0	2	1	5	1	2	0	0	0	0	2	2
	求人倍率	6.30	15.00	—	5.00	4.00	3.80	1.00	0.00	—	—	—	—	0.00	0.00
運搬・清掃・包装等	求人募集数	25	4	7	2	4	8	2	35	2	4	4	9	16	21
	求職者数	26	1	3	1	7	14	9	63	3	7	7	19	27	45
	求人倍率	0.96	4.00	2.33	2.00	0.57	0.57	0.22	0.56	0.67	0.57	0.57	0.47	0.59	0.47

- (注) 1 求人募集数・求職者数・求人倍率は、正式にはそれぞれ有効求人人数・有効求職者数・有効求人倍率といひます。
 2 求人倍率は、求職者1人あたりの求人募集数を意味しています。
 3 「職業」の合計欄には、「管理職」「農林漁業職」「職業分類不能」を含みます。



	専門・技術職	事務職	販売職	サービス職	保安職	生産工程	輸送・機械運転	建設・採掘	運搬・清掃・包装	常用計
求人募集数	225	156	48	252	18	104	30	63	60	983
求職者数	62	227	38	107	1	49	13	12	89	725
求人倍率(倍)	3.63	0.69	1.26	2.36	18.00	2.12	2.31	5.25	0.67	1.36

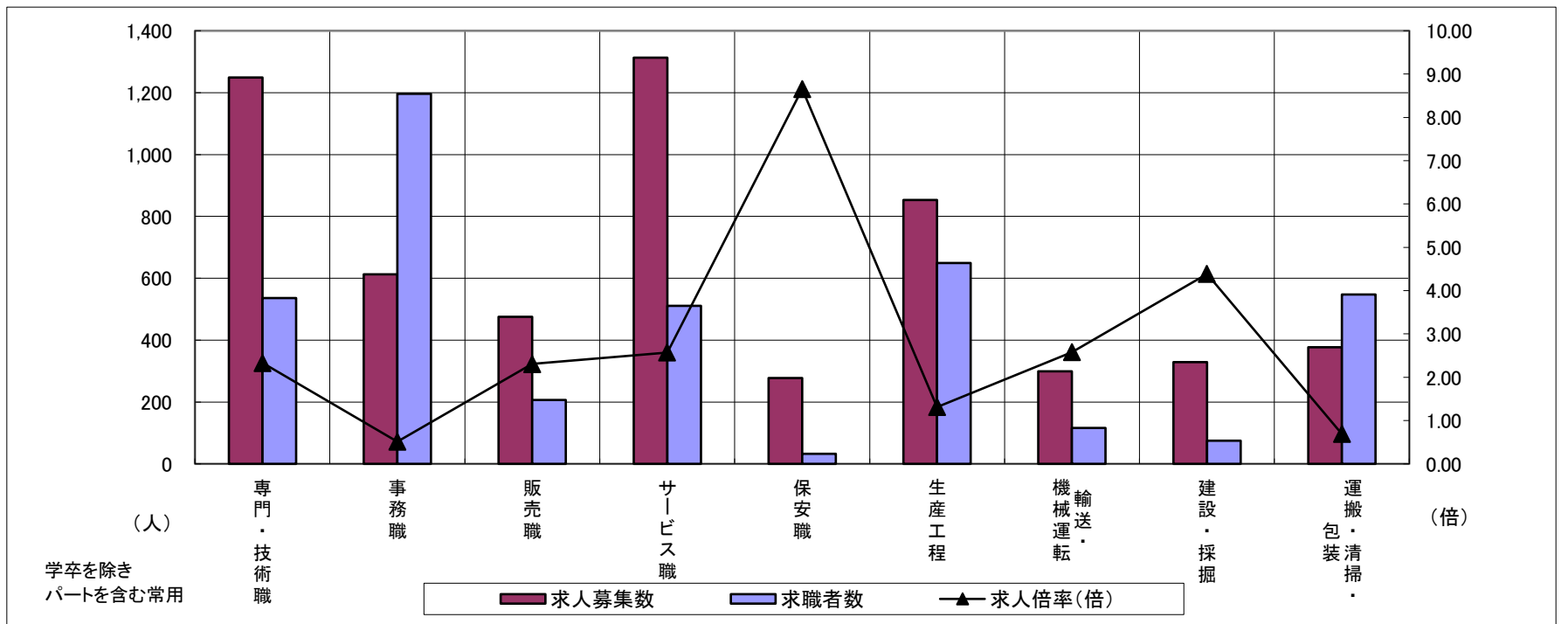
求人・求職バランスシート

令和8年2月

松阪+伊勢

職業別	年齢別	合計	常用的フルタイム						合計	常用的パートタイム					
			～24歳	25歳～	35歳～	45歳～	55歳～	65歳～		～24歳	25歳～	35歳～	45歳～	55歳～	65歳～
合計	求人募集数	4,152	575	1,023	879	906	769	82	1,769	83	233	310	414	729	632
	求職者数	3,064	328	582	546	753	855	218	1,871	84	235	313	419	820	880
	求人倍率	1.36	1.75	1.76	1.61	1.20	0.90	0.38	0.95	0.99	0.99	0.99	0.99	0.89	0.72
専門・技術職	求人募集数	950	90	285	165	267	143	8	299	3	39	78	72	107	74
	求職者数	362	29	93	57	107	76	14	174	2	22	43	40	67	56
	求人倍率	2.62	3.10	3.06	2.89	2.50	1.88	0.57	1.72	1.50	1.77	1.81	1.80	1.60	1.32
事務職	求人募集数	430	61	119	103	83	64	8	183	3	23	44	47	66	26
	求職者数	810	81	160	159	202	208	56	386	7	45	86	94	154	80
	求人倍率	0.53	0.75	0.74	0.65	0.41	0.31	0.14	0.47	0.43	0.51	0.51	0.50	0.43	0.33
販売職	求人募集数	330	65	81	97	54	33	4	145	4	16	29	39	57	52
	求職者数	127	18	22	28	34	25	8	79	3	10	14	20	32	41
	求人倍率	2.60	3.61	3.68	3.46	1.59	1.32	0.50	1.84	1.33	1.60	2.07	1.95	1.78	1.27
サービス職	求人募集数	612	63	115	119	179	136	15	701	19	72	120	188	302	293
	求職者数	278	25	46	49	79	79	19	233	6	23	39	60	105	123
	求人倍率	2.20	2.52	2.50	2.43	2.27	1.72	0.79	3.01	3.17	3.13	3.08	3.13	2.88	2.38
保安職	求人募集数	225	12	0	24	44	145	57	52	0	9	1	10	32	34
	求職者数	20	1	0	2	4	13	7	12	0	1	1	2	8	14
	求人倍率	11.25	12.00	—	12.00	11.00	11.15	8.14	4.33	—	9.00	1.00	5.00	4.00	2.43
生産工程	求人募集数	715	132	205	176	113	89	3	138	9	19	18	25	67	31
	求職者数	523	67	104	103	114	135	15	126	7	15	14	20	70	54
	求人倍率	1.37	1.97	1.97	1.71	0.99	0.66	0.20	1.10	1.29	1.27	1.29	1.25	0.96	0.57
輸送・機械運転	求人募集数	274	7	36	49	88	94	8	25	0	5	2	3	15	48
	求職者数	101	1	8	13	32	47	19	15	0	3	1	2	9	36
	求人倍率	2.71	7.00	4.50	3.77	2.75	2.00	0.42	1.67	—	1.67	2.00	1.50	1.67	1.33
建設・採掘	求人募集数	327	106	53	57	51	60	9	2	0	0	0	0	2	4
	求職者数	69	18	9	11	12	19	6	6	0	0	0	0	6	8
	求人倍率	4.74	5.89	5.89	5.18	4.25	3.16	1.50	0.33	—	—	—	—	0.33	0.50
運搬・清掃・包装等	求人募集数	208	15	30	50	49	64	12	169	11	26	19	39	74	110
	求職者数	201	10	22	35	47	87	37	347	21	52	39	77	158	306
	求人倍率	1.03	1.50	1.36	1.43	1.04	0.74	0.32	0.49	0.52	0.50	0.49	0.51	0.47	0.36

- (注) 1 求人募集数・求職者数・求人倍率は、正式にはそれぞれ有効求人数・有効求職者数・有効求人倍率といひます。
 2 求人倍率は、求職者1人あたりの求人募集数を意味しています。
 3 「職業」の合計欄には、「管理職」「農林漁業職」「職業分類不能」を含みます。



	専門・技術職	事務職	販売職	サービス職	保安職	生産工程	輸送・機械運転	建設・採掘	運搬・清掃・包装	常用計
求人募集数	1,249	613	475	1,313	277	853	299	329	377	5,921
求職者数	536	1,196	206	511	32	649	116	75	548	4,935
求人倍率(倍)	2.33	0.51	2.31	2.57	8.66	1.31	2.58	4.39	0.69	1.20