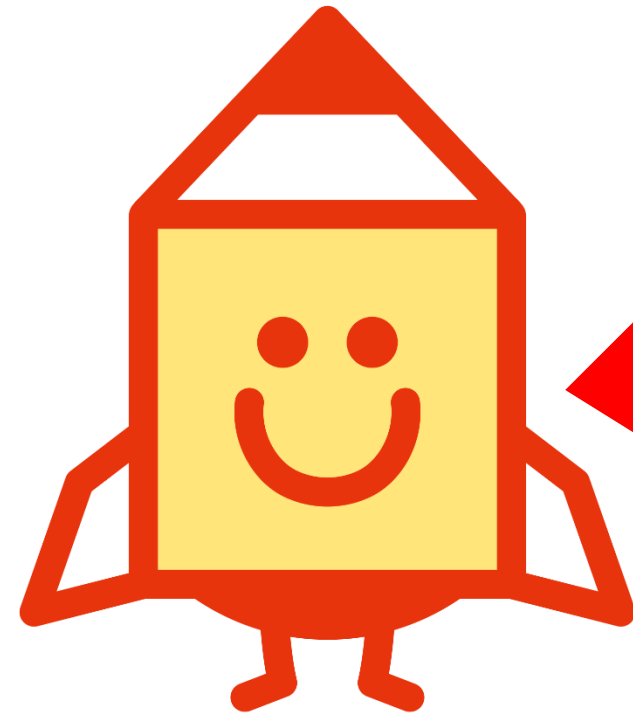


社会的事情により、休校や中止となる場合があります。
詳しくはハローワークへお問い合わせ下さい。



2～3月募集
職業訓練
一覧

ハロートレーニング

—— 急 が ば 学 べ ——

ハロートレーニングを上手に活用して
就職やスキルアップにつなげよう！

厚生労働省 ハロートレーニング

検索



詳しくは、厚生労働省ホームページをご覧ください。

Q. ハロートレーニングって何？

A. ハロートレーニング(公的職業訓練)とは、雇用保険(失業保険)を受給している求職者を主な対象とする「**公共職業訓練**」と、雇用保険を受給できない求職者を主な対象とする「**求職者支援訓練**」の総称です。
キャリアアップや希望する就職を実現するために、必要な職業スキルや知識を習得することができる公的な制度です。

Q. 受講するにはどうしたらいいの？

A. 訓練受講に関する手続きは、ハローワークで行います。まずは、最寄りのハローワークまでご相談ください！



ハロトレく

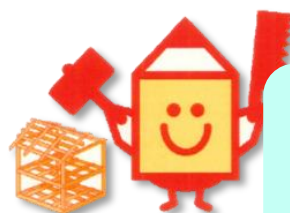


訓練コース	訓練期間	※1 最終 ガイダンス	就職先・就職先職種の内容	取得可能資格 (◆受講期間中取得 ●任意取得)
ものづくりサポート科 (短時間4ヶ月コース)	3/5 (木) ～ 6/24 (水)	2/2 (月)	●製造業事務 ●2次元CADオペレータ ●測定・検査作業	●CAD利用技術者試験 ●品質管理検定(QC検定)
機械・CAD科	3/13 (金) ～ 9/10 (木)	2/9 (月)	●CADオペレータ ●機械設計補助 ●NC機械オペレータ ●測定・検査作業	●CAD利用技術者試験 ●技能検定(機械検査作業)等

※1 応募締切前にハローワークでの手続きと学校での説明会(ガイダンス)に参加する必要があります。まずはハローワーク窓口へお問合せください。

託児サービス付き職業訓練のご案内 【 ポリテクセンター三重(四日市市)・ポリテクセンター伊勢(伊勢市) 】

ポリテクセンター三重・伊勢では、訓練受講中に託児サービスが受けられる制度がありますので、パパ・ママも安心して訓練に集中できます。
詳しくはポリテクセンターにお問い合わせください。





訓練コース	訓練期間	※1 最終ガイダンス	訓練の内容	関連取得資格 (◆受講期間中取得 ●任意取得)
ホームコーデ科	3/13 (金) ～ 7/21 (火)	2/24 (火)	一般の建物・インテリア・水回り・電気等住宅に関する知識・技能と文書作成・表計算等パソコンの基本操作の習得をめざします。	●第2種電気工事士 ◆安全衛生特別教育修了証（低圧電気取扱業務・自由研削といし取替の業務等） ◆安全衛生教育（丸のこ取扱作業従事者教育）
【令和8年度】 自動車板金・塗装科	4/10 (金) ～ 9/4 (金)	【入校選考日】 第1回：11/25 (火) 第2回： 2/ 2 (月) 第3回： 3/24 (火) (第2回以降は定員5名に達した場合実施しません)	板金・塗装基礎の習得、自動車板金・塗装の知識や技能を習得します。	◆ガス溶接技能講習修了証 ◆アーク溶接特別教育修了証 ◆自由研削といしの取り替え業務特別教育修了証
【令和8年度】 アーキデザイン科	4/7 (火) ～ 令和9年 3/16 (火)	【入校選考日】 3/19 (木)	建築全般に関する基礎的な知識を学び、2次元CADや手描きによる製図の技術を習得します。	●2級建築士受験資格 ●建築CAD検定2級 ●2級建築施工管理技士補 ●マイクロソフト オフィス スペシャリスト (MOS)
【令和8年度】 金属成形科 (外国籍の方・就業経験がない方少ない方)	4/10 (金) ～ 9/8 (火)	【入校選考日】 第1回： 2/16 (月) 第2回： 3/23 (月) (第2回は定員10名に達した場合実施しません)	外国籍の方を対象とした訓練で、溶接作業を中心とした金属板の加工技術を5か月でマスターします。仕事で必須となる資格取得だけでなく、腕前を証明する資格取得にも力をいれています。	●JIS溶接技能者評価免許基本級 (SA-2F、SA-3F、A-2F) ◆ガス溶接技能講習修了証◆アーク溶接特別教育修了証 ◆自由研削といし取替え特別教育修了証 ◆玉掛け技能講習修了証

※1：応募締切前にハローワークでの手続きと学校での説明会（ガイダンス）に参加する必要があります。まずはハローワーク窓口へお問合せください。



三重県立津高等技術学校

身体障害者総合福祉センター内訓練コース

訓練コース	訓練期間	入校選考日	訓練の内容	関連取得資格（●任意）
【令和8年度】 OA事務科 (身体に障がいの ある方対象)	5/12 (火) ～ 10/1 (木)	第1回： 2/20 (金) 第2回： 4/15 (水) (第2回は定員10名に達した 場合実施しません)	ビジネスマナーとパソコンスキルを身に付け、一般事務で活躍できる人材を育成します。(ワープロ、表計算、プレゼンテーション、データベース、在宅ワーク(類似体験、一部オンライン授業あり)、CAD(体験))	●Word文書処理技能認定試験 ●Excel表計算処理技能認定試験

※ 応募締切前にハローワークでの手続きと学校での説明会（ガイダンス）に参加する必要があります。まずはハローワーク窓口へお問合せください。



訓練コース	訓練期間	願書受付期間 最終日	訓練の内容等	主な目標資格（任意） （◆受講期間中取得 ●任意取得）
【2年制】 ★ ICTエンジニア科 （高卒以上の方 ※1）	令和8年 4月から2年間	第1回：10/24（金） 第2回：11/8（木） 第3回： 2/16（月） （定員に達した場合、次回 募集は行われません。）	ICTエンジニア科は、これからの情報社会を担う問題解決力・提案力のあるエンジニアを育成します。「最先端の職業訓練」をモットーに新しい技術にも挑戦していきます。 Webアプリケーション、ネットワーク、サーバ構築の技術を習得します。	●基本情報処理技術者試験（FE） ●Oracle Certified Java Programmer Bronze ●Webデザイン技能検定（3級） ●LinuC（レベル1） ●AWS Certified Cloud Practitioner
【1年制】 ★ 産業技術科 （高卒以上の方 ※1）	令和8年 4月から1年間	第1回：10/24（金） 第2回：11/8（木） 第3回： 2/16（月） （定員に達した場合、次回 の募集は行われません。）	産業技術科では、1年間を通して機械、電気・電子、金属加工系それぞれの基本を学び、それぞれの基本と多種多様な製造職種に必要な基礎知識・技能を習得します。	◆技能講習修了証（ガス溶接） ●技能認定試験（Word、Excel） ◆安全衛生特別教育修了証 （アーク溶接、自由研削といしの取り替え）

※ 高等学校（または、中等教育学校）を卒業した者または、これと同等以上の学力を有すると認められる者で、令和8年4月1日現在の年齢が、35歳未満の者が対象です。
★ 授業料年額118,800円・入校料5,650円・入校選抜手数料2,200円が別途必要です。また、訓練生個人が使用する教科書、作業服、工具等に係る経費（詳しくは学校HP等でご確認ください。）が併せて必要です。（なお、入校料・授業料等は令和8年度分です。今後は改定されることがあります。）



願書受付締切前にハローワークにて手続きの必要があります。まずはハローワーク窓口へお問合せください。



ハロートレーニング
—— 急がば学べ ——

委託訓練コース一覧（四日市市・鈴鹿市）



訓練コース	実施施設 (所在地)	訓練期間	申込締切	取得目標資格（任意）
会計PC科	鈴鹿オフィスワーク 医療福祉専門学校 (鈴鹿市)	2/27(金) ～ 5/26(火)	2/2(月)	●Word文書処理技能認定試験2級 ●Excel表計算処理技能認定試験2級 ●PowerPointプレゼンテーション技能認定試験初級 ●日商簿記検定試験3級 ●ビジネス能力検定3級



ハロートレーニング
—— 急がば学べ ——

委託訓練コース一覧（松阪市・名張市）



訓練コース	実施施設 (所在地)	訓練期間	申込締切	取得目標資格（任意）
*パソコンキャリア アップ科	シスネットパソコン スクール (松阪市)	3/10(火) ～ 6/9(火)	2/13(金)	●MOS Word365/Excel365



ハロートレーニング
—— 急がば学べ ——

委託訓練コース一覧（伊勢市、熊野市）



訓練コース	実施施設 (所在地)	訓練期間	申込締切	取得目標資格（任意）
Webクリエイト ビジネス科	ピクセルデザイン カレッジ伊勢校 (伊勢市)	3/27(金) ～ 6/26(金)	3/4(水)	●MOS2019 (Word・Excel) ●Webクリエイター能力認定試験エキスパート

※ 応募締切前にハローワークでの手続きと学校での説明会に参加する必要があります。窓口へお問合せください。

公共職業訓練 長期高度人材育成コース（1・2年コース）

応募にはハローワークへの
求職申込と職業相談が必要です。

訓練コース	実施施設 (所在地)	訓練期間	募集締切日	選考日	応募要件
介護福祉士 養成科	四日市福祉専門学校 (四日市市)	4/11(土)～ 2年間	2/26(木) ※1	3/3(火) 3/6(金)	<p>1 次のいずれにも該当する方 (学校卒業後1年以上経過している方にかぎります)</p> <p>※応募には、ハローワークへの求職申込と職業相談が必要です。</p> <ul style="list-style-type: none"> ■国家資格等の高い知識・技能の習得と、正社員就職を希望する方。 ■高等学校卒業以上又は同等の学力を有する方。 ■ハローワークにおけるキャリアコンサルティングにより、経歴・意欲などから総合的にこの訓練が必要と認められる方。 ■受講開始日から遡って1年以内に公共職業訓練又は求職者支援訓練の実践コースを受講していない方。 ■過去に1年以上の公共職業訓練（委託訓練）を受講（正当な理由のない中途退校も含む）したことがない方。
	専門学校 ユマニテク 医療福祉大学校 (四日市市)	4/3(金)～ 2年間	3/11(水)	2/19(木) 2/28(土) 3/12(木)	
	鈴鹿オフィスワーク 医療福祉専門学校 (鈴鹿市)	4/8(水)～ 2年間	3/9(月)	2/14(土) 3/10(火)	
	高田短期大学 (津市)	4/2(木)～ 2年間	3/9(月) ※1	2/27(金) 3/6(金) 3/10(火)	
保 育 士 養成科	ユマニテク短期大学 (四日市市)	4/2(木)～ 2年間	3/10(火) ※1	2/28(土) 3/11(水)	<p>2 介護福祉士・保育士以外のコースは下記の要件にも該当する必要があります。</p> <ul style="list-style-type: none"> ■概ね55歳未満の方 ■アルバイト、契約社員等の不安定な就労期間が長い、安定就労の経験が少ない方。または、出産育児等のため長期間離職していた方。
	高田短期大学 (津市)	4/2(木)～ 2年間	3/9(月) ※1	2/27(金) 3/6(金) 3/10(火)	
製菓衛生師 養成科	ユマニテク 調理製菓専門学校 (四日市市)	4/7(火)～ 2年間	3/6(金) ※1	3/2(月) 3/11(水)	<div> <div>受講料無料で しっかり 学び！</div> <div>→ 1,2年間の訓練で 国家資格 を取る！</div> <div>→ 卒業後は取得した 資格を活かして 正社員就職 をめざす！</div> </div>
調理師 養成科	三重調理専門学校 (津市)	4/8(水)～ 1年間	3/5(木) ※1	1/31(土) 2/25(水) 3/7(土)	



※1 ハローワークへの申込みとは別に学校への出願も必要です。

説明会又は大学への出願前にハローワークでの手続きの必要があります。まずはハローワーク窓口へお問合せください。



求職者支援訓練 一覧（1～3月）

区分	訓練コース名	実施施設／（所在地）	訓練期間	申込締切	選考日	取得目標資格（●任意取得，◆訓練中取得）
実践	初めての方も安心 介護員・福祉用具相談員養成科 （短時間）※2	しるビス研修センター （四日市市）	3/10(火) ～ 6/9(火)	2/17(火)	2/25(水)	◆介護職員初任者研修修了 ◆福祉用具専門相談員
	基礎から学べる！IT人材養成科 （eラーニングA）	ワークキャリア株式会社 ジョブトレ三重校（四日市市）	2/26(木) ～ 8/25(火)	2/4(水)	2/12(木)	●PHP8技術者認定初級
	短期で学べる！介護福祉科	キャリア・アカデミー松阪駅前校 （松阪市）	2/27(金) ～ 4/24(金)	2/5(木)	2/13(金)	◆介護職員初任者研修修了
	オフィスビジネス科	人財育成支援ネット 四日市センター （四日市市）	3/3(火) ～ 6/2(火)	2/9(月)	2/17(火)	●MOS検定（Word/Excel/PowerPoint） ●日商簿記3級 ●FP3級

※1 短期間や短時間は、育児中の方や不定期就労中の方等も受講との両立をしやすいするため、通常より訓練期間や訓練日数を抑えたコースです。

ご存知ですか？
求職者支援制度

「求職者支援制度」とは、雇用保険を受給できない求職者の方が、職業訓練によるスキルアップを通じて早期就職を実現するために、国が支援する制度です。求職者の方は、無料で職業訓練を受講することができ、世帯収入や資産等の一定の要件を満たす場合には、訓練期間中、職業訓練受講給付金の受給ができます。

<< 詳しくはハローワークの窓口でご相談ください。 >>