

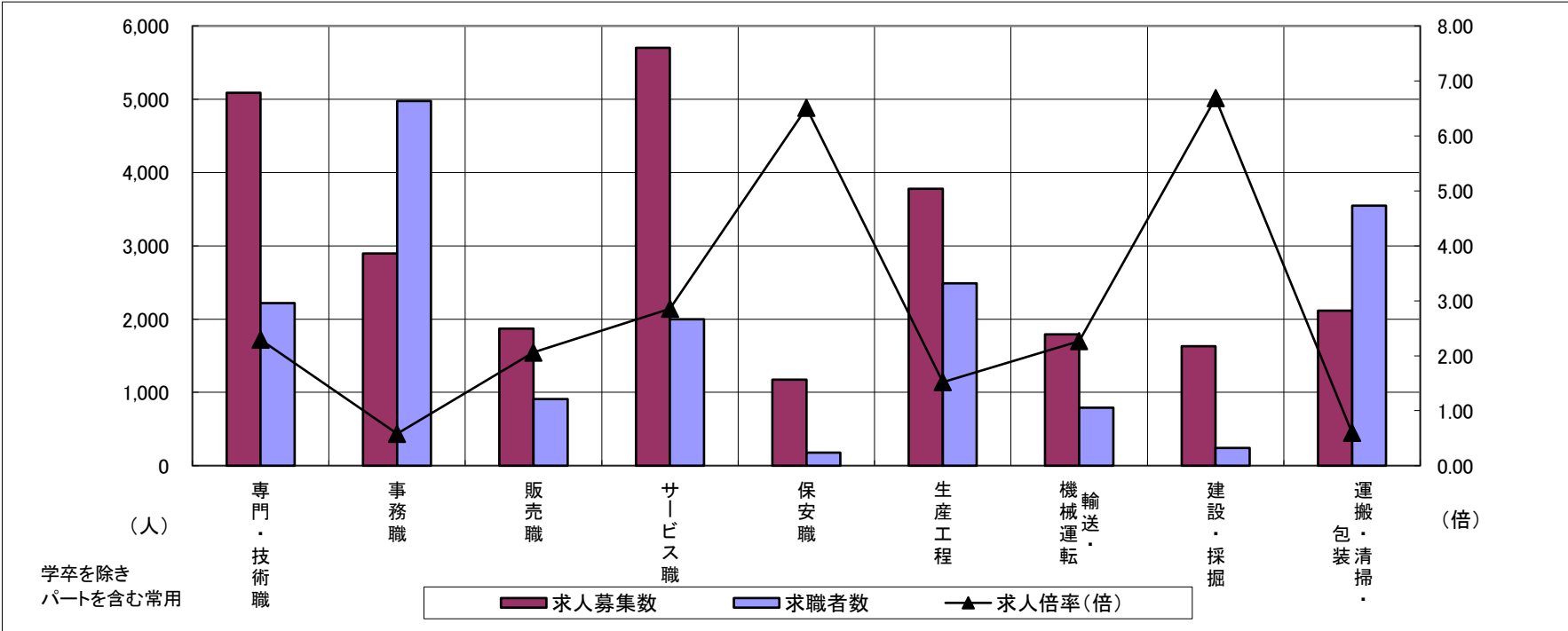
求人・求職バランスシート

令和7年12月

三重労働局

年 齢 別 職 業 別		合計	常用的フルタイム						合計	常用的パートタイム					
			～24歳	25歳～	35歳～	45歳～	55歳～	65歳～		～24歳	25歳～	35歳～	45歳～	55歳～	65歳～
合計	求人募集数	17,405	2,265	4,635	3,565	3,695	2,930	315	9,089	388	1,111	1,311	1,673	2,560	2,046
	求職者数	12,968	1,288	2,677	2,188	2,989	3,049	777	9,930	376	1,077	1,270	1,630	2,773	2,804
	求人倍率	1.34	1.76	1.73	1.63	1.24	0.96	0.41	0.92	1.03	1.03	1.03	1.03	0.92	0.73
専門・技術職	求人募集数	3,433	314	1,183	670	742	482	42	1,653	45	286	288	317	425	292
	求職者数	1,395	108	409	243	307	261	67	822	20	126	127	140	220	189
	求人倍率	2.46	2.91	2.89	2.76	2.42	1.85	0.63	2.01	2.25	2.27	2.27	2.26	1.93	1.54
事務職	求人募集数	2,037	283	565	412	420	311	46	860	20	114	164	185	250	127
	求職者数	3,068	328	676	530	716	659	159	1,908	39	217	312	362	590	388
	求人倍率	0.66	0.86	0.84	0.78	0.59	0.47	0.29	0.45	0.51	0.53	0.53	0.51	0.42	0.33
販売職	求人募集数	1,179	232	360	251	193	139	4	693	33	75	73	156	195	161
	求職者数	520	68	109	89	122	119	13	389	17	39	38	83	110	102
	求人倍率	2.27	3.41	3.30	2.82	1.58	1.17	0.31	1.78	1.94	1.92	1.92	1.88	1.77	1.58
サービス職	求人募集数	2,506	289	544	517	606	501	49	3,194	111	334	434	545	985	785
	求職者数	987	99	186	177	229	239	57	1,011	31	93	121	152	299	315
	求人倍率	2.54	2.92	2.92	2.92	2.65	2.10	0.86	3.16	3.58	3.59	3.59	3.59	3.29	2.49
保安職	求人募集数	882	77	39	73	146	377	170	290	0	0	9	21	73	187
	求職者数	101	6	3	6	15	45	26	79	0	0	2	5	17	55
	求人倍率	8.73	12.83	13.00	12.17	9.73	8.38	6.54	3.67	—	—	4.50	4.20	4.29	3.40
生産工程	求人募集数	3,076	432	971	776	554	330	13	701	35	87	109	137	215	118
	求職者数	1,948	204	459	399	464	376	46	539	24	60	75	94	168	118
	求人倍率	1.58	2.12	2.12	1.94	1.19	0.88	0.28	1.30	1.46	1.45	1.45	1.46	1.28	1.00
輸送・機械運転	求人募集数	1,436	37	173	246	452	488	40	358	6	17	6	39	106	184
	求職者数	578	4	41	62	165	231	75	213	2	6	2	14	47	142
	求人倍率	2.48	9.25	4.22	3.97	2.74	2.11	0.53	1.68	3.00	2.83	3.00	2.79	2.26	1.30
建設・採掘	求人募集数	1,605	246	278	401	402	218	60	26	2	1	1	0	8	14
	求職者数	199	23	26	40	51	36	23	45	4	1	1	1	13	25
	求人倍率	8.07	10.70	10.69	10.03	7.88	6.06	2.61	0.58	0.50	1.00	1.00	—	0.62	0.56
運搬・清掃・包装等	求人募集数	938	93	195	191	212	216	31	1,176	50	126	135	223	310	332
	求職者数	1,199	80	168	174	280	374	123	2,348	87	218	234	391	602	816
	求人倍率	0.78	1.16	1.16	1.10	0.76	0.58	0.25	0.50	0.57	0.58	0.58	0.57	0.51	0.41

- (注) 1 求人募集数・求職者数・求人倍率は、正式にはそれぞれ有効求人数・有効求職者数・有効求人倍率といいます。  
2 求人倍率は、求職者1人あたりの求人募集数を意味しています。  
3 「職業」の合計欄には、「管理職」「農林漁業職」「職業分類不能」を含みます。



	専門・技術職	事務職	販売職	サービス職	保安職	生産工程	輸送・機械運転	建設・採掘	運搬・清掃・包装	常用計
求人募集数	5,086	2,897	1,872	5,700	1,172	3,777	1,794	1,631	2,114	26,494
求職者数	2,217	4,976	909	1,998	180	2,487	791	244	3,547	22,898
求人倍率(倍)	2.29	0.58	2.06	2.85	6.51	1.52	2.27	6.68	0.60	1.16

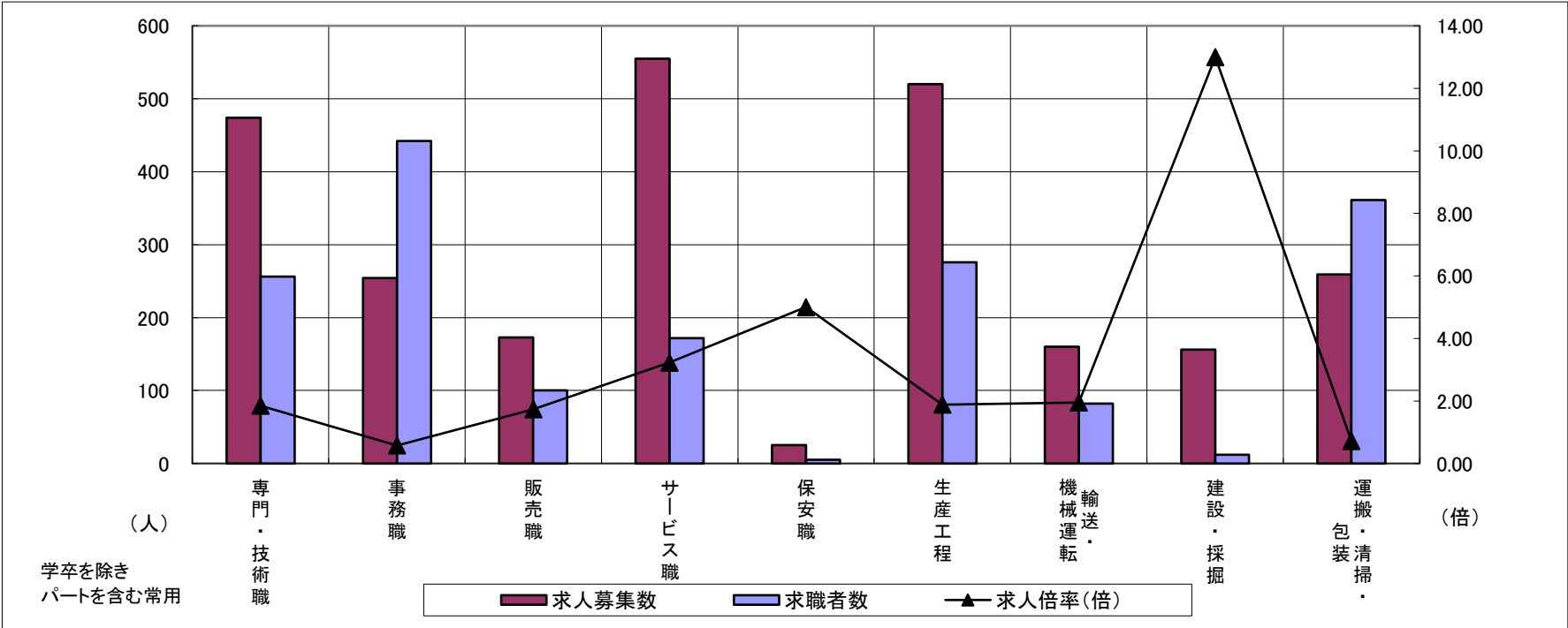
求人・求職バランスシート

令和7年12月

桑名

年 齢 別 職 業 別		合計	常用的フルタイム						合計	常用的パートタイム					
			～24歳	25歳～	35歳～	45歳～	55歳～	65歳～		～24歳	25歳～	35歳～	45歳～	55歳～	65歳～
合計	求人募集数	1,675	221	536	368	331	199	20	987	40	118	152	190	269	218
	求職者数	1,401	146	355	256	317	266	61	1,089	39	115	148	185	292	310
	求人倍率	1.20	1.51	1.51	1.44	1.04	0.75	0.33	0.91	1.03	1.03	1.03	1.03	0.92	0.70
専門・技術職	求人募集数	290	22	123	55	54	30	6	184	0	28	27	55	37	37
	求職者数	161	11	61	28	30	22	9	95	0	13	13	26	19	24
	求人倍率	1.80	2.00	2.02	1.96	1.80	1.36	0.67	1.94	—	2.15	2.08	2.12	1.95	1.54
事務職	求人募集数	174	24	62	28	39	19	2	80	1	11	14	24	20	10
	求職者数	279	32	81	39	70	47	10	163	1	20	25	41	44	32
	求人倍率	0.62	0.75	0.77	0.72	0.56	0.40	0.20	0.49	1.00	0.55	0.56	0.59	0.45	0.31
販売職	求人募集数	147	18	62	17	32	16	2	26	2	2	2	7	7	6
	求職者数	63	6	20	6	18	11	2	37	2	3	2	8	11	11
	求人倍率	2.33	3.00	3.10	2.83	1.78	1.45	1.00	0.70	1.00	0.67	1.00	0.88	0.64	0.55
サービス職	求人募集数	228	24	64	64	49	26	1	327	9	38	61	42	97	80
	求職者数	87	8	21	21	19	16	2	85	2	8	13	9	23	30
	求人倍率	2.62	3.00	3.05	3.05	2.58	1.63	0.50	3.85	4.50	4.75	4.69	4.67	4.22	2.67
保安職	求人募集数	17	2	0	0	0	9	6	8	0	0	0	0	8	0
	求職者数	4	0	0	0	0	2	2	1	0	0	0	0	1	0
	求人倍率	4.25	—	—	—	—	4.50	3.00	8.00	—	—	—	—	8.00	—
生産工程	求人募集数	406	56	149	111	65	25	0	114	6	11	19	23	34	21
	求職者数	215	22	59	49	53	31	1	61	3	6	10	12	18	12
	求人倍率	1.89	2.55	2.53	2.27	1.23	0.81	—	1.87	2.00	1.83	1.90	1.92	1.89	1.75
輸送・機械運転	求人募集数	141	3	45	28	35	27	3	19	0	0	0	5	2	12
	求職者数	56	1	13	8	14	15	5	26	0	0	0	3	2	21
	求人倍率	2.52	3.00	3.46	3.50	2.50	1.80	0.60	0.73	—	—	—	1.67	1.00	0.57
建設・採掘	求人募集数	154	31	0	31	60	20	12	2	1	0	0	0	0	1
	求職者数	8	1	0	1	3	1	2	4	1	1	0	0	0	2
	求人倍率	19.25	31.00	—	31.00	20.00	20.00	6.00	0.50	1.00	—	—	—	—	0.50
運搬・清掃・包装等	求人募集数	81	12	18	15	19	16	1	178	10	16	26	23	55	48
	求職者数	122	13	19	16	32	36	6	239	11	18	30	27	72	81
	求人倍率	0.66	0.92	0.95	0.94	0.59	0.44	0.17	0.74	0.91	0.89	0.87	0.85	0.76	0.59

- (注) 1 求人募集数・求職者数・求人倍率は、正式にはそれぞれ有効求人数・有効求職者数・有効求人倍率といいます。  
2 求人倍率は、求職者1人あたりの求人募集数を意味しています。  
3 「職業」の合計欄には、「管理職」「農林漁業職」「職業分類不能」を含みます。



	専門・技術職	事務職	販売職	サービス職	保安職	生産工程	輸送・機械運転	建設・採掘	運搬・清掃・包装	常用計
求人募集数	474	254	173	555	25	520	160	156	259	2,662
求職者数	256	442	100	172	5	276	82	12	361	2,490
求人倍率(倍)	1.85	0.57	1.73	3.23	5.00	1.88	1.95	13.00	0.72	1.07

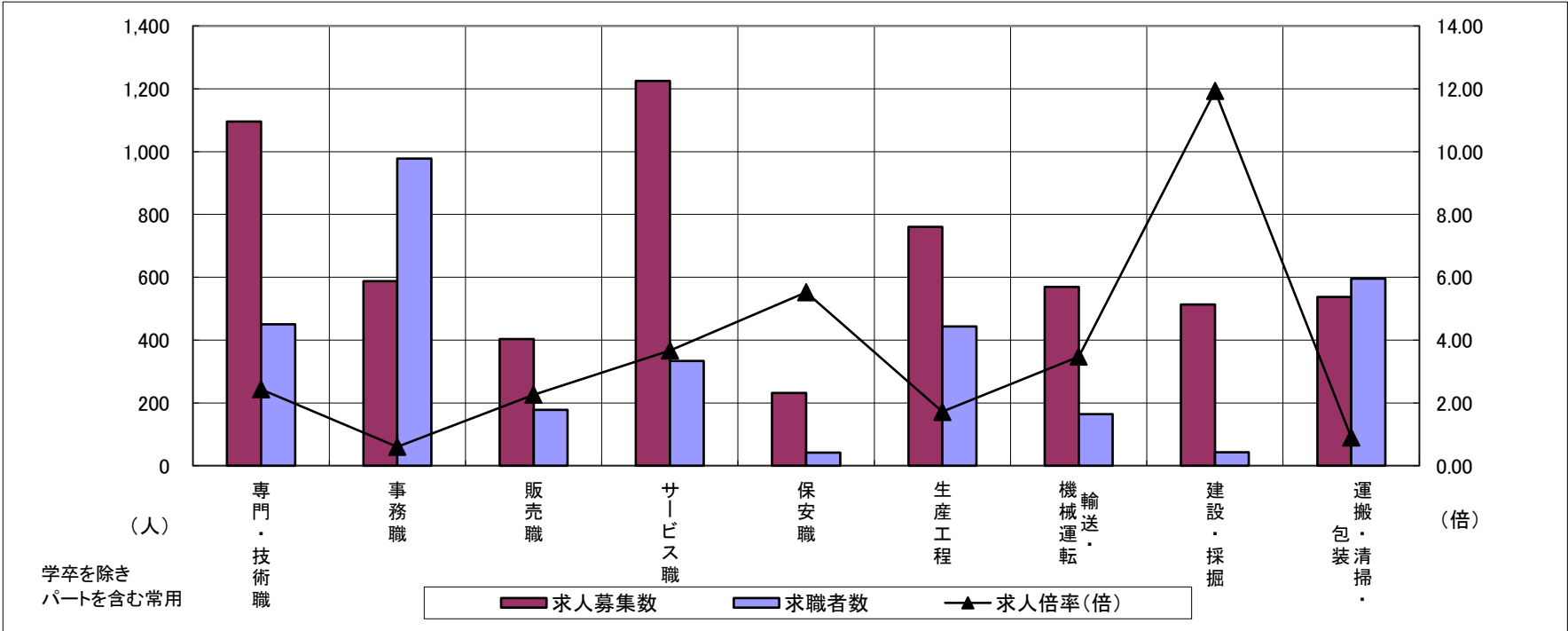
求人・求職バランスシート

令和7年12月

四日市

年 齢 別 職 業 別		合計	常用的フルタイム						合計	常用的パートタイム					
			～24歳	25歳～	35歳～	45歳～	55歳～	65歳～		～24歳	25歳～	35歳～	45歳～	55歳～	65歳～
合計	求人募集数	4,216	570	1,271	839	830	641	65	1,736	84	235	252	303	491	371
	求職者数	2,315	246	556	385	499	496	133	1,642	69	193	207	251	455	467
	求人倍率	1.82	2.32	2.29	2.18	1.66	1.29	0.49	1.06	1.22	1.22	1.22	1.21	1.08	0.79
専門・ 技術職	求人募集数	776	87	279	162	143	98	7	319	13	72	50	47	82	55
	求職者数	283	27	87	53	54	53	9	167	6	32	22	21	45	41
	求人倍率	2.74	3.22	3.21	3.06	2.65	1.85	0.78	1.91	2.17	2.25	2.27	2.24	1.82	1.34
事務職	求人募集数	342	58	114	67	62	37	4	246	5	35	45	50	70	41
	求職者数	608	80	164	105	134	99	26	370	7	44	57	66	110	86
	求人倍率	0.56	0.73	0.70	0.64	0.46	0.37	0.15	0.66	0.71	0.80	0.79	0.76	0.64	0.48
販売職	求人募集数	350	48	99	109	61	33	0	53	5	5	7	10	15	11
	求職者数	110	8	18	27	27	27	3	68	5	6	8	12	21	16
	求人倍率	3.18	6.00	5.50	4.04	2.26	1.22	—	0.78	1.00	0.83	0.88	0.83	0.71	0.69
サービ ス職	求人募集数	619	87	154	115	134	114	15	606	30	67	67	122	154	166
	求職者数	173	22	39	28	35	38	11	161	7	16	16	29	39	54
	求人倍率	3.58	3.95	3.95	4.11	3.83	3.00	1.36	3.76	4.29	4.19	4.19	4.21	3.95	3.07
保安職	求人募集数	193	20	20	10	36	68	39	39	0	0	5	0	15	19
	求職者数	26	2	2	1	4	9	8	16	0	0	1	0	3	12
	求人倍率	7.42	10.00	10.00	10.00	9.00	7.56	4.88	2.44	—	—	5.00	—	5.00	1.58
生産工程	求人募集数	673	71	273	162	102	63	2	87	5	11	20	16	22	13
	求職者数	355	29	112	71	77	59	7	88	4	9	16	13	22	24
	求人倍率	1.90	2.45	2.44	2.28	1.32	1.07	0.29	0.99	1.25	1.22	1.25	1.23	1.00	0.54
輸送・ 機械運転	求人募集数	482	14	35	72	179	172	10	87	0	0	0	6	36	45
	求職者数	126	2	5	10	39	52	18	38	0	0	0	1	12	25
	求人倍率	3.83	7.00	7.00	7.20	4.59	3.31	0.56	2.29	—	—	—	6.00	3.00	1.80
建設・ 採掘	求人募集数	507	108	72	115	129	69	14	6	1	0	1	0	2	2
	求職者数	36	6	4	7	10	6	3	7	1	0	1	0	2	3
	求人倍率	14.08	18.00	18.00	16.43	12.90	11.50	4.67	0.86	1.00	—	1.00	—	1.00	0.67
運搬・ 清掃・ 包装等	求人募集数	263	21	65	42	64	64	7	274	15	27	31	55	80	66
	求職者数	213	11	33	23	55	69	22	383	18	32	36	65	107	125
	求人倍率	1.23	1.91	1.97	1.83	1.16	0.93	0.32	0.72	0.83	0.84	0.86	0.85	0.75	0.53

- (注) 1 求人募集数・求職者数・求人倍率は、正式にはそれぞれ有効求人数・有効求職者数・有効求人倍率といいます。  
2 求人倍率は、求職者1人あたりの求人募集数を意味しています。  
3 「職業」の合計欄には、「管理職」「農林漁業職」「職業分類不能」を含みます。



	専門・技術職	事務職	販売職	サービス職	保安職	生産工程	輸送・機械運転	建設・採掘	運搬・清掃・包装	常用計
求人募集数	1,095	588	403	1,225	232	760	569	513	537	5,952
求職者数	450	978	178	334	42	443	164	43	596	3,957
求人倍率(倍)	2.43	0.60	2.26	3.67	5.52	1.72	3.47	11.93	0.90	1.50

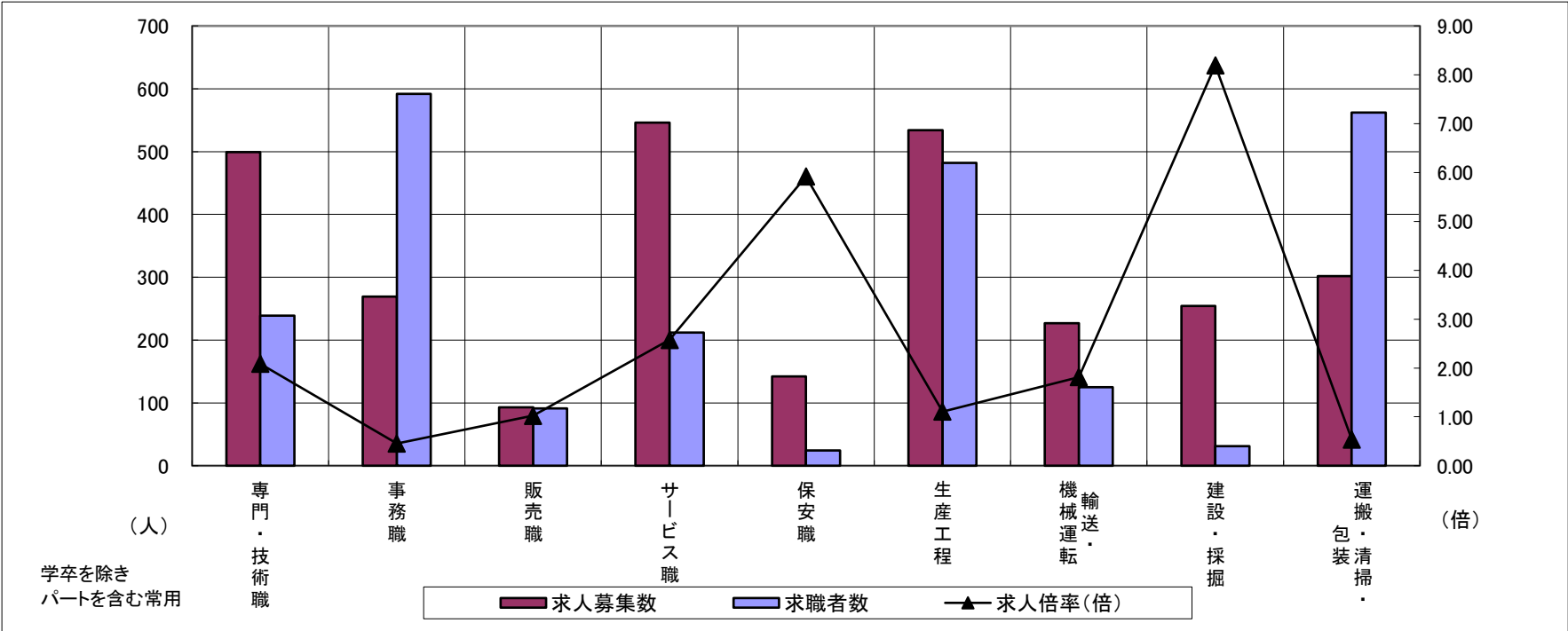
求人・求職バランスシート

令和7年12月

鈴鹿

年 齢 別 職 業 別		合計	常用的フルタイム						合計	常用的パートタイム					
			～24歳	25歳～	35歳～	45歳～	55歳～	65歳～		～24歳	25歳～	35歳～	45歳～	55歳～	65歳～
合計	求人募集数	1,955	298	498	369	444	315	31	948	49	129	140	193	255	182
	求職者数	1,798	224	380	294	422	381	97	1,441	68	176	191	266	376	364
	求人倍率	1.09	1.33	1.31	1.26	1.05	0.83	0.32	0.66	0.72	0.73	0.73	0.73	0.68	0.50
専門・技術職	求人募集数	320	18	124	56	82	38	2	179	6	40	34	31	35	33
	求職者数	169	9	61	28	43	24	4	70	2	14	12	11	13	18
	求人倍率	1.89	2.00	2.03	2.00	1.91	1.58	0.50	2.56	3.00	2.86	2.83	2.82	2.69	1.83
事務職	求人募集数	160	34	41	33	32	18	2	109	4	13	21	26	27	18
	求職者数	349	54	74	61	82	63	15	243	8	26	40	51	65	53
	求人倍率	0.46	0.63	0.55	0.54	0.39	0.29	0.13	0.45	0.50	0.50	0.53	0.51	0.42	0.34
販売職	求人募集数	61	16	23	14	4	4	0	32	1	2	2	6	13	8
	求職者数	51	10	14	10	6	9	2	40	1	3	2	8	16	10
	求人倍率	1.20	1.60	1.64	1.40	0.67	0.44	—	0.80	1.00	0.67	1.00	0.75	0.81	0.80
サービス職	求人募集数	222	31	41	49	59	40	2	324	20	45	49	49	107	54
	求職者数	103	13	17	21	27	22	3	109	6	13	14	14	33	29
	求人倍率	2.16	2.38	2.41	2.33	2.19	1.82	0.67	2.97	3.33	3.46	3.50	3.50	3.24	1.86
保安職	求人募集数	112	17	0	9	9	40	37	30	0	0	0	3	3	24
	求職者数	14	2	0	1	1	5	5	10	0	0	0	1	1	8
	求人倍率	8.00	8.50	—	9.00	9.00	8.00	7.40	3.00	—	—	—	3.00	3.00	3.00
生産工程	求人募集数	446	66	114	103	98	61	4	88	2	13	13	22	28	10
	求職者数	377	46	79	75	90	72	15	105	3	15	15	25	33	14
	求人倍率	1.18	1.43	1.44	1.37	1.09	0.85	0.27	0.84	0.67	0.87	0.87	0.88	0.85	0.71
輸送・機械運転	求人募集数	191	0	32	42	47	67	3	36	0	0	2	3	9	22
	求職者数	94	0	7	12	23	43	9	31	0	0	2	3	6	20
	求人倍率	2.03	—	4.57	3.50	2.04	1.56	0.33	1.16	—	—	1.00	1.00	1.50	1.10
建設・採掘	求人募集数	248	62	49	24	76	34	3	6	1	0	0	0	3	2
	求職者数	24	5	4	2	7	5	1	7	1	0	0	0	4	2
	求人倍率	10.33	12.40	12.25	12.00	10.86	6.80	3.00	0.86	1.00	—	—	—	0.75	1.00
運搬・清掃・包装等	求人募集数	171	20	29	17	45	52	8	131	6	15	14	26	34	36
	求職者数	139	10	15	9	32	54	19	423	17	40	39	78	115	134
	求人倍率	1.23	2.00	1.93	1.89	1.41	0.96	0.42	0.31	0.35	0.38	0.36	0.33	0.30	0.27

- (注) 1 求人募集数・求職者数・求人倍率は、正式にはそれぞれ有効求人数・有効求職者数・有効求人倍率といいます。  
2 求人倍率は、求職者1人あたりの求人募集数を意味しています。  
3 「職業」の合計欄には、「管理職」「農林漁業職」「職業分類不能」を含みます。



	専門・技術職	事務職	販売職	サービス職	保安職	生産工程	輸送・機械運転	建設・採掘	運搬・清掃・包装	常用計
求人募集数	499	269	93	546	142	534	227	254	302	2,903
求職者数	239	592	91	212	24	482	125	31	562	3,239
求人倍率(倍)	2.09	0.45	1.02	2.58	5.92	1.11	1.82	8.19	0.54	0.90

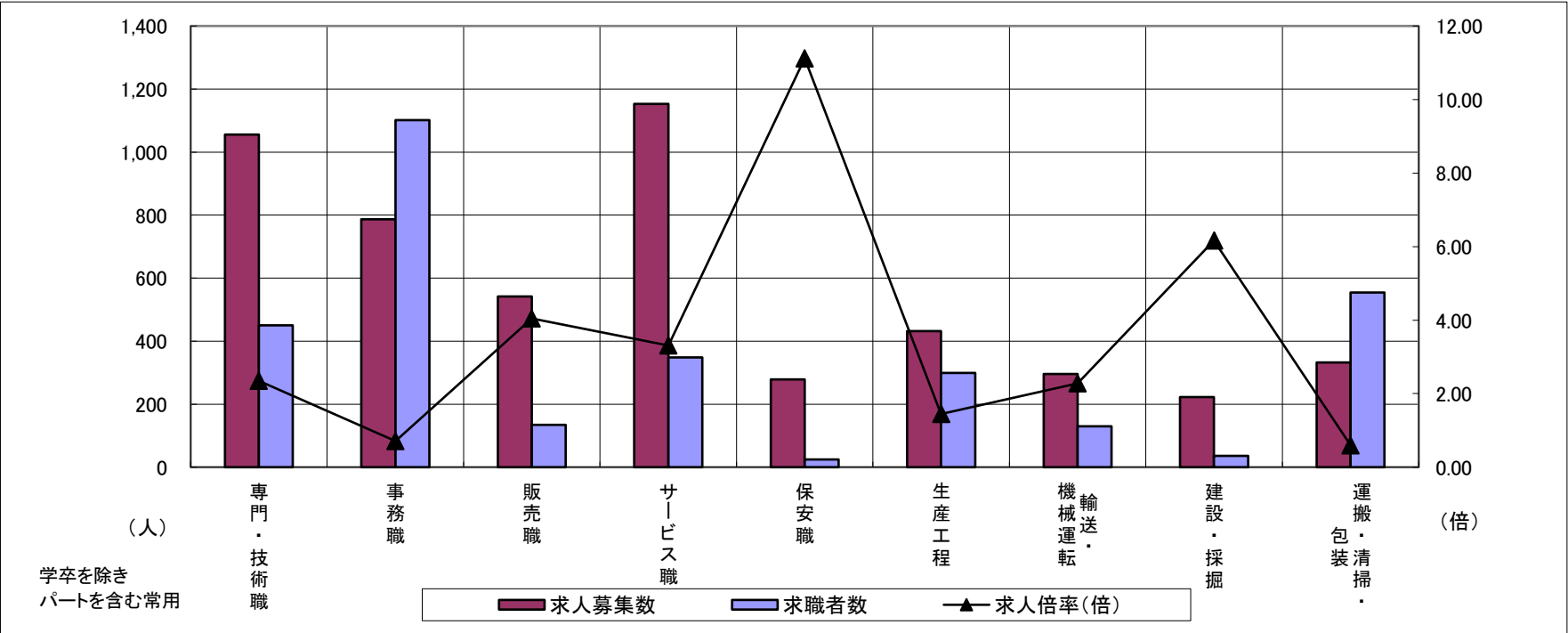
求人・求職バランスシート

令和7年12月

津

年 齢 別 職 業 別		合計	常用的フルタイム						合計	常用的パートタイム					
			～24歳	25歳～	35歳～	45歳～	55歳～	65歳～		～24歳	25歳～	35歳～	45歳～	55歳～	65歳～
合計	求人募集数	3,260	395	888	643	669	591	74	1,976	91	233	282	403	560	407
	求職者数	2,630	236	561	429	585	646	173	1,639	68	175	212	307	477	400
	求人倍率	1.24	1.67	1.58	1.50	1.14	0.91	0.43	1.21	1.34	1.33	1.33	1.31	1.17	1.02
専門・技術職	求人募集数	643	55	219	121	137	101	10	413	12	84	51	75	131	60
	求職者数	293	21	85	50	62	58	17	157	4	28	17	25	54	29
	求人倍率	2.19	2.62	2.58	2.42	2.21	1.74	0.59	2.63	3.00	3.00	3.00	3.00	2.43	2.07
事務職	求人募集数	604	54	151	120	136	115	28	183	5	20	39	40	52	27
	求職者数	683	51	145	120	160	158	49	418	9	40	76	86	131	76
	求人倍率	0.88	1.06	1.04	1.00	0.85	0.73	0.57	0.44	0.56	0.50	0.51	0.47	0.40	0.36
販売職	求人募集数	262	61	81	39	42	38	1	280	18	36	18	69	73	66
	求職者数	85	15	20	10	16	20	4	49	3	6	3	12	13	12
	求人倍率	3.08	4.07	4.05	3.90	2.63	1.90	0.25	5.71	6.00	6.00	6.00	5.75	5.62	5.50
サービス職	求人募集数	494	65	118	113	85	104	9	659	13	70	83	145	225	123
	求職者数	183	21	38	37	32	46	9	165	3	16	19	33	56	38
	求人倍率	2.70	3.10	3.11	3.05	2.66	2.26	1.00	3.99	4.33	4.38	4.37	4.39	4.02	3.24
保安職	求人募集数	204	33	0	26	52	71	22	74	0	0	0	17	17	40
	求職者数	16	1	0	1	4	7	3	9	0	0	0	2	2	5
	求人倍率	12.75	33.00	—	26.00	13.00	10.14	7.33	8.22	—	—	—	8.50	8.50	8.00
生産工程	求人募集数	360	47	124	84	65	38	2	72	6	9	8	12	25	12
	求職者数	245	24	64	47	57	47	6	54	4	6	5	8	20	11
	求人倍率	1.47	1.96	1.94	1.79	1.14	0.81	0.33	1.33	1.50	1.50	1.60	1.50	1.25	1.09
輸送・機械運転	求人募集数	203	23	18	18	66	70	8	93	0	0	0	13	32	48
	求職者数	106	1	7	7	36	44	11	24	0	0	0	2	7	15
	求人倍率	1.92	23.00	2.57	2.57	1.83	1.59	0.73	3.88	—	—	—	6.50	4.57	3.20
建設・採掘	求人募集数	217	0	63	77	48	22	7	5	1	0	0	0	0	4
	求職者数	31	0	7	9	7	4	4	5	1	0	0	0	0	4
	求人倍率	7.00	—	9.00	8.56	6.86	5.50	1.75	1.00	1.00	—	—	—	—	1.00
運搬・清掃・包装等	求人募集数	145	18	35	32	28	29	3	187	8	19	19	39	42	60
	求職者数	229	19	36	39	50	69	16	325	14	32	31	64	70	114
	求人倍率	0.63	0.95	0.97	0.82	0.56	0.42	0.19	0.58	0.57	0.59	0.61	0.61	0.60	0.53

- (注) 1 求人募集数・求職者数・求人倍率は、正式にはそれぞれ有効求人数・有効求職者数・有効求人倍率といいます。  
2 求人倍率は、求職者1人あたりの求人募集数を意味しています。  
3 「職業」の合計欄には、「管理職」「農林漁業職」「職業分類不能」を含みます。



	専門・技術職	事務職	販売職	サービス職	保安職	生産工程	輸送・機械運転	建設・採掘	運搬・清掃・包装	常用計
求人募集数	1,056	787	542	1,153	278	432	296	222	332	5,236
求職者数	450	1,101	134	348	25	299	130	36	554	4,269
求人倍率(倍)	2.35	0.71	4.04	3.31	11.12	1.44	2.28	6.17	0.60	1.23



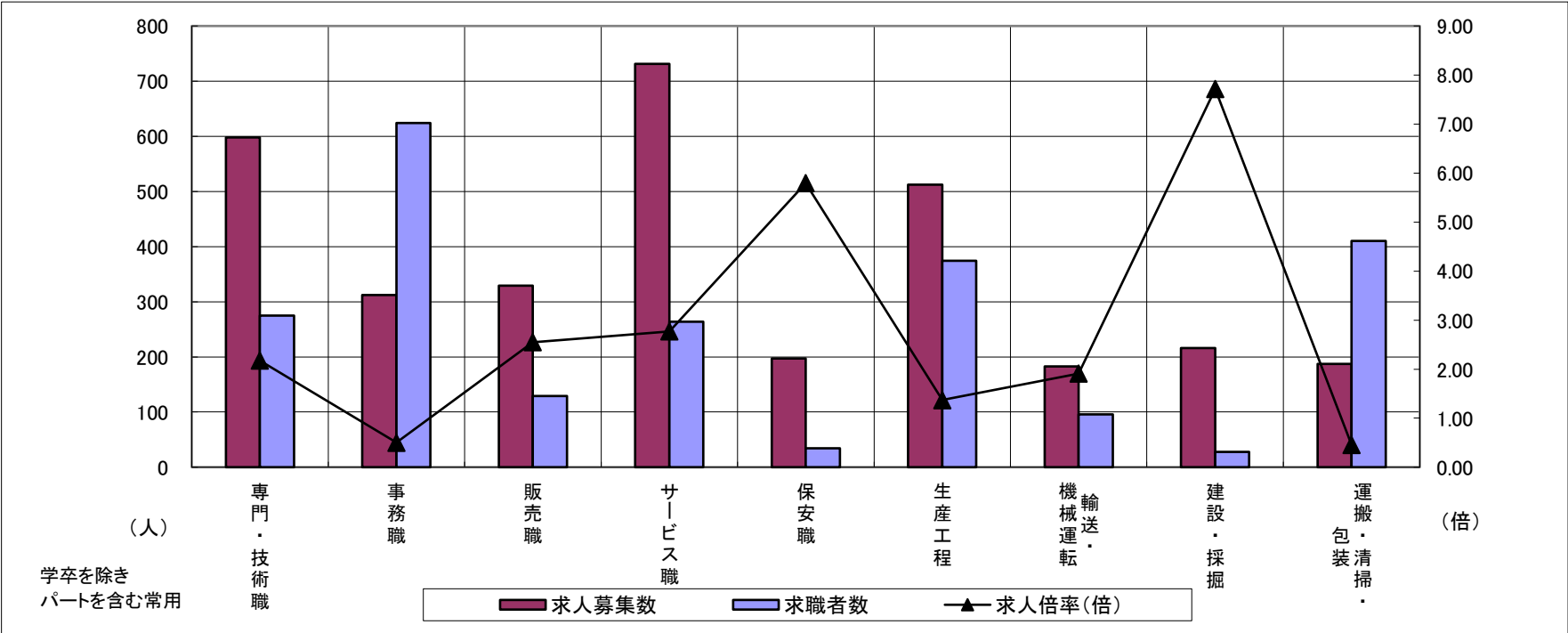
求人・求職バランスシート

令和7年12月

松阪

年 齢 別 職 業 別		合計	常用的フルタイム						合計	常用的パートタイム					
			～24歳	25歳～	35歳～	45歳～	55歳～	65歳～		～24歳	25歳～	35歳～	45歳～	55歳～	65歳～
合計	求人募集数	2,249	308	556	483	448	412	42	1,058	37	119	139	170	333	260
	求職者数	1,584	157	284	273	354	419	97	1,214	38	123	144	176	379	354
	求人倍率	1.42	1.96	1.96	1.77	1.27	0.98	0.43	0.87	0.97	0.97	0.97	0.97	0.88	0.73
専門・技術職	求人募集数	451	49	134	84	105	75	4	147	3	22	28	31	39	24
	求職者数	175	15	41	28	43	39	9	100	2	14	18	20	27	19
	求人倍率	2.58	3.27	3.27	3.00	2.44	1.92	0.44	1.47	1.50	1.57	1.56	1.55	1.44	1.26
事務職	求人募集数	239	34	66	57	43	34	5	73	1	10	15	13	25	9
	求職者数	392	38	74	74	92	89	25	232	3	26	40	33	86	44
	求人倍率	0.61	0.89	0.89	0.77	0.47	0.38	0.20	0.31	0.33	0.38	0.38	0.39	0.29	0.20
販売職	求人募集数	195	34	46	65	25	25	0	134	0	17	11	26	45	35
	求職者数	76	8	11	19	18	20	0	53	0	6	4	9	18	16
	求人倍率	2.57	4.25	4.18	3.42	1.39	1.25	—	2.53	—	2.83	2.75	2.89	2.50	2.19
サービス職	求人募集数	293	36	56	62	84	47	8	438	10	34	61	82	144	107
	求職者数	124	13	20	23	35	25	8	140	3	10	18	24	45	40
	求人倍率	2.36	2.77	2.80	2.70	2.40	1.88	1.00	3.13	3.33	3.40	3.39	3.42	3.20	2.68
保安職	求人募集数	181	10	10	10	39	71	41	16	0	0	1	1	4	10
	求職者数	18	1	1	1	4	7	4	16	0	0	1	1	4	10
	求人倍率	10.06	10.00	10.00	10.00	9.75	10.14	10.25	1.00	—	—	1.00	1.00	1.00	1.00
生産工程	求人募集数	410	66	123	95	71	55	0	102	4	7	17	20	39	15
	求職者数	290	31	58	53	64	78	6	84	3	5	12	14	33	17
	求人倍率	1.41	2.13	2.12	1.79	1.11	0.71	—	1.21	1.33	1.40	1.42	1.43	1.18	0.88
輸送・機械運転	求人募集数	156	0	19	31	45	59	2	27	0	4	0	1	5	17
	求職者数	71	0	5	9	20	32	5	25	0	3	0	1	3	18
	求人倍率	2.20	—	3.80	3.44	2.25	1.84	0.40	1.08	—	1.33	—	1.00	1.67	0.94
建設・採掘	求人募集数	212	58	23	55	52	17	7	4	0	0	0	0	2	2
	求職者数	22	5	2	5	6	2	2	6	0	0	0	0	3	3
	求人倍率	9.64	11.60	11.50	11.00	8.67	8.50	3.50	0.67	—	—	—	—	0.67	0.67
運搬・清掃・包装等	求人募集数	83	7	20	18	15	20	3	104	3	12	7	15	28	39
	求職者数	129	7	21	20	22	41	18	281	6	28	16	36	73	122
	求人倍率	0.64	1.00	0.95	0.90	0.68	0.49	0.17	0.37	0.50	0.43	0.44	0.42	0.38	0.32

- (注) 1 求人募集数・求職者数・求人倍率は、正式にはそれぞれ有効求人数・有効求職者数・有効求人倍率といいます。  
2 求人倍率は、求職者1人あたりの求人募集数を意味しています。  
3 「職業」の合計欄には、「管理職」「農林漁業職」「職業分類不能」を含みます。



	専門・技術職	事務職	販売職	サービス職	保安職	生産工程	輸送・機械運転	建設・採掘	運搬・清掃・包装	常用計
求人募集数	598	312	329	731	197	512	183	216	187	3,307
求職者数	275	624	129	264	34	374	96	28	410	2,798
求人倍率(倍)	2.17	0.50	2.55	2.77	5.79	1.37	1.91	7.71	0.46	1.18

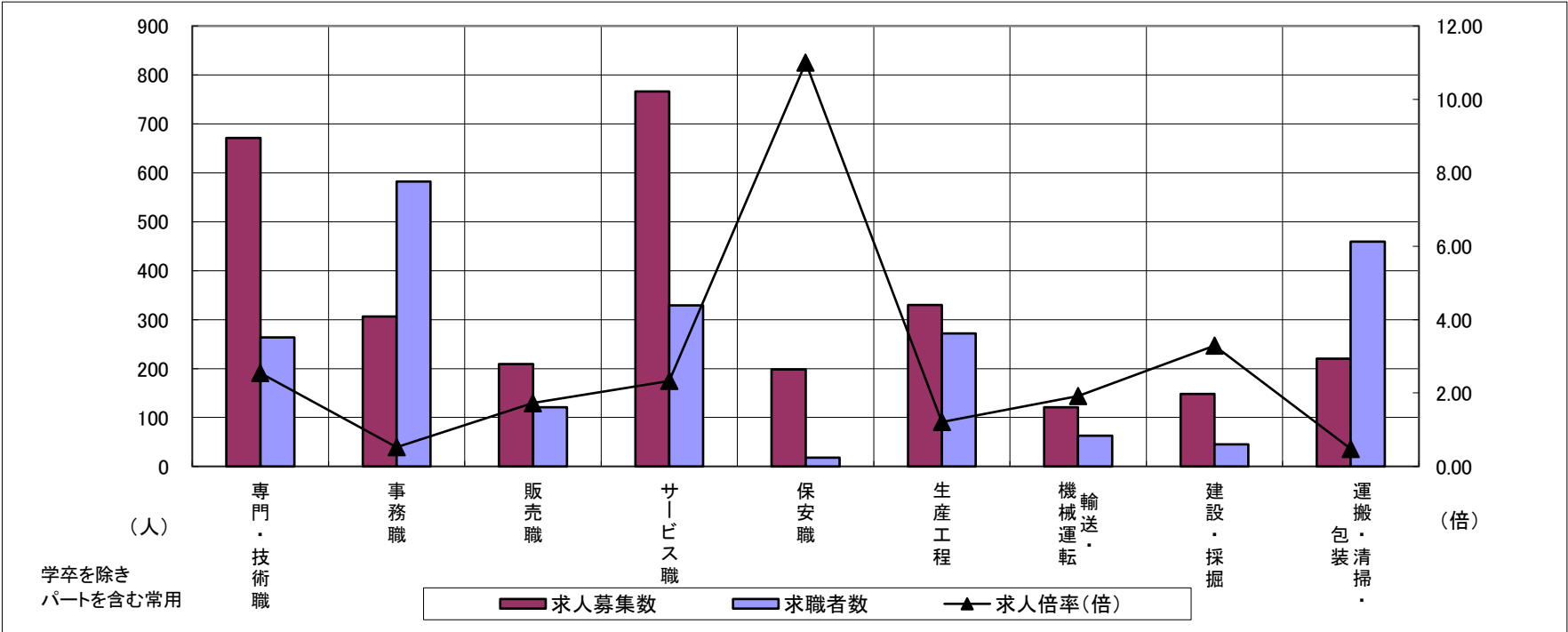
求人・求職バランスシート

令和7年12月

伊勢

年 齢 別 職 業 別		合計	常用的フルタイム						合計	常用的パートタイム					
			～24歳	25歳～	35歳～	45歳～	55歳～	65歳～		～24歳	25歳～	35歳～	45歳～	55歳～	65歳～
合計	求人募集数	1,926	227	441	371	465	382	40	1,084	42	120	156	183	319	264
	求職者数	1,562	140	274	250	388	414	96	1,344	47	134	173	203	390	397
	求人倍率	1.23	1.62	1.61	1.48	1.20	0.92	0.42	0.81	0.89	0.90	0.90	0.90	0.82	0.66
専門・技術職	求人募集数	472	46	119	88	134	80	5	199	7	16	53	31	59	33
	求職者数	164	13	34	27	47	37	6	100	3	7	24	14	31	21
	求人倍率	2.88	3.54	3.50	3.26	2.85	2.16	0.83	1.99	2.33	2.29	2.21	2.21	1.90	1.57
事務職	求人募集数	236	37	64	44	50	37	4	70	2	10	12	15	21	10
	求職者数	372	42	75	60	91	87	17	210	7	27	34	41	66	35
	求人倍率	0.63	0.88	0.85	0.73	0.55	0.43	0.24	0.33	0.29	0.37	0.35	0.37	0.32	0.29
販売職	求人募集数	109	18	41	18	18	14	0	100	4	14	14	24	22	22
	求職者数	62	7	16	8	15	15	1	59	2	7	7	12	12	19
	求人倍率	1.76	2.57	2.56	2.25	1.20	0.93	—	1.69	2.00	2.00	2.00	2.00	1.83	1.16
サービス職	求人募集数	348	34	71	55	93	87	8	418	10	35	60	60	120	133
	求職者数	179	15	31	24	42	53	14	150	3	11	19	19	41	57
	求人倍率	1.94	2.27	2.29	2.29	2.21	1.64	0.57	2.79	3.33	3.18	3.16	3.16	2.93	2.33
保安職	求人募集数	137	0	0	17	33	67	20	61	0	0	0	6	13	42
	求職者数	9	0	0	1	2	4	2	9	0	0	0	1	2	6
	求人倍率	15.22	—	—	17.00	16.50	16.75	10.00	6.78	—	—	—	6.00	6.50	7.00
生産工程	求人募集数	267	37	77	60	56	35	2	63	3	9	5	8	25	13
	求職者数	203	20	41	35	56	47	4	69	3	8	4	7	25	22
	求人倍率	1.32	1.85	1.88	1.71	1.00	0.74	0.50	0.91	1.00	1.13	1.25	1.14	1.00	0.59
輸送・機械運転	求人募集数	91	2	1	24	25	32	7	30	0	2	0	1	3	24
	求職者数	44	0	0	8	9	15	12	19	0	1	0	1	2	15
	求人倍率	2.07	—	—	3.00	2.78	2.13	0.58	1.58	—	2.00	—	1.00	1.50	1.60
建設・採掘	求人募集数	146	14	14	44	36	29	9	2	0	0	0	0	1	1
	求職者数	36	2	2	8	9	9	6	9	0	0	0	1	3	5
	求人倍率	4.06	7.00	7.00	5.50	4.00	3.22	1.50	0.22	—	—	—	—	0.33	0.20
運搬・清掃・包装等	求人募集数	92	7	10	22	16	31	6	128	4	17	17	23	36	31
	求職者数	119	7	10	22	18	46	16	340	9	40	41	55	90	105
	求人倍率	0.77	1.00	1.00	1.00	0.89	0.67	0.38	0.38	0.44	0.43	0.41	0.42	0.40	0.30

- (注) 1 求人募集数・求職者数・求人倍率は、正式にはそれぞれ有効求人数・有効求職者数・有効求人倍率といいます。  
2 求人倍率は、求職者1人あたりの求人募集数を意味しています。  
3 「職業」の合計欄には、「管理職」「農林漁業職」「職業分類不能」を含みます。



	専門・技術職	事務職	販売職	サービス職	保安職	生産工程	輸送・機械運転	建設・採掘	運搬・清掃・包装	常用計
求人募集数	671	306	209	766	198	330	121	148	220	3,010
求職者数	264	582	121	329	18	272	63	45	459	2,906
求人倍率(倍)	2.54	0.53	1.73	2.33	11.00	1.21	1.92	3.29	0.48	1.04

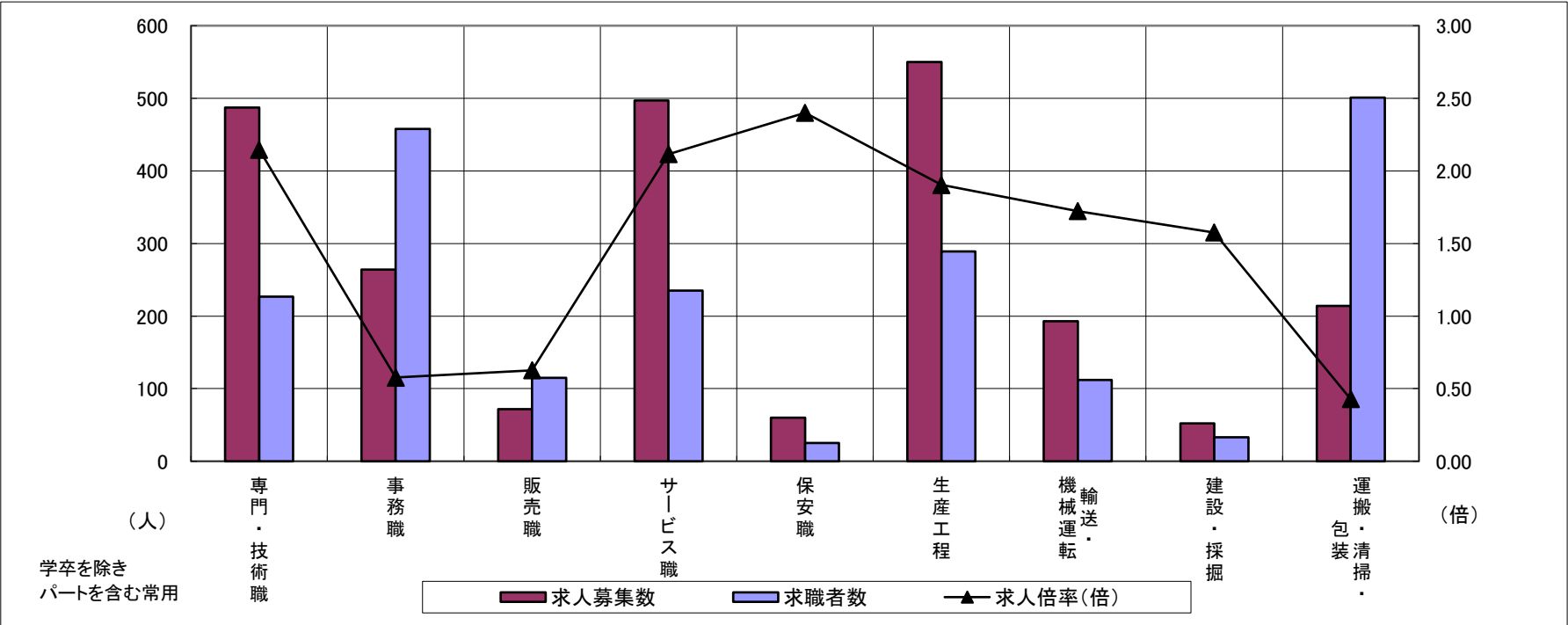
求人・求職バランスシート

令和7年12月

伊賀

年 齢 別 職 業 別		合計	常用的フルタイム						合計	常用的パートタイム					
			～24歳	25歳～	35歳～	45歳～	55歳～	65歳～		～24歳	25歳～	35歳～	45歳～	55歳～	65歳～
合計	求人募集数	1,495	185	361	346	331	243	29	945	32	113	141	175	239	245
	求職者数	1,304	116	227	232	329	308	92	1,187	34	120	149	185	294	405
	求人倍率	1.15	1.59	1.59	1.49	1.01	0.79	0.32	0.80	0.94	0.94	0.95	0.95	0.81	0.60
専門・ 技術職	求人募集数	321	29	112	69	60	45	6	166	4	24	30	38	36	34
	求職者数	125	9	35	22	24	24	11	102	2	12	15	19	25	29
	求人倍率	2.57	3.22	3.20	3.14	2.50	1.88	0.55	1.63	2.00	2.00	2.00	2.00	1.44	1.17
事務職	求人募集数	186	23	50	42	34	34	3	78	1	11	14	15	23	14
	求職者数	245	23	49	43	50	68	12	213	3	25	31	33	66	55
	求人倍率	0.76	1.00	1.02	0.98	0.68	0.50	0.25	0.37	0.33	0.44	0.45	0.45	0.35	0.25
販売職	求人募集数	38	13	9	5	7	4	0	34	1	3	6	12	5	7
	求職者数	64	12	9	6	22	14	1	51	2	5	8	17	7	12
	求人倍率	0.59	1.08	1.00	0.83	0.32	0.29	—	0.67	0.50	0.60	0.75	0.71	0.71	0.58
サービ ス職	求人募集数	214	13	38	35	71	50	7	283	12	29	41	43	86	72
	求職者数	99	5	15	14	31	25	9	136	5	12	17	18	40	44
	求人倍率	2.16	2.60	2.53	2.50	2.29	2.00	0.78	2.08	2.40	2.42	2.41	2.39	2.15	1.64
保安職	求人募集数	14	0	0	1	0	13	0	46	0	0	0	0	15	31
	求職者数	11	0	0	1	0	10	0	14	0	0	0	0	3	11
	求人倍率	1.27	—	—	1.00	—	1.30	—	3.29	—	—	—	—	5.00	2.82
生産工程	求人募集数	415	66	102	143	67	35	2	135	10	25	22	27	21	30
	求職者数	231	27	42	64	55	38	5	58	4	10	9	11	9	15
	求人倍率	1.80	2.44	2.43	2.23	1.22	0.92	0.40	2.33	2.50	2.50	2.44	2.45	2.33	2.00
輸送・ 機械運転	求人募集数	141	0	9	25	52	50	5	52	4	4	0	7	28	9
	求職者数	65	0	2	6	21	25	11	47	2	2	0	3	15	25
	求人倍率	2.17	—	4.50	4.17	2.48	2.00	0.45	1.11	2.00	2.00	—	2.33	1.87	0.36
建設・ 採掘	求人募集数	51	9	14	10	11	5	2	1	0	0	0	0	0	1
	求職者数	29	4	6	5	7	4	3	4	0	0	0	0	0	4
	求人倍率	1.76	2.25	2.33	2.00	1.57	1.25	0.67	0.25	—	—	—	—	—	0.25
運搬・ 清掃・ 包装等	求人募集数	84	7	18	23	20	13	3	130	5	12	19	27	27	40
	求職者数	217	13	32	43	61	47	21	284	9	23	35	50	55	112
	求人倍率	0.39	0.54	0.56	0.53	0.33	0.28	0.14	0.46	0.56	0.52	0.54	0.54	0.49	0.36

- (注) 1 求人募集数・求職者数・求人倍率は、正式にはそれぞれ有効求人数・有効求職者数・有効求人倍率といいます。  
2 求人倍率は、求職者1人あたりの求人募集数を意味しています。  
3 「職業」の合計欄には、「管理職」「農林漁業職」「職業分類不能」を含みます。



	専門・技術職	事務職	販売職	サービス職	保安職	生産工程	輸送・機械運転	建設・採掘	運搬・清掃・包装	常用計
求人募集数	487	264	72	497	60	550	193	52	214	2,440
求職者数	227	458	115	235	25	289	112	33	501	2,491
求人倍率(倍)	2.15	0.58	0.63	2.11	2.40	1.90	1.72	1.58	0.43	0.98



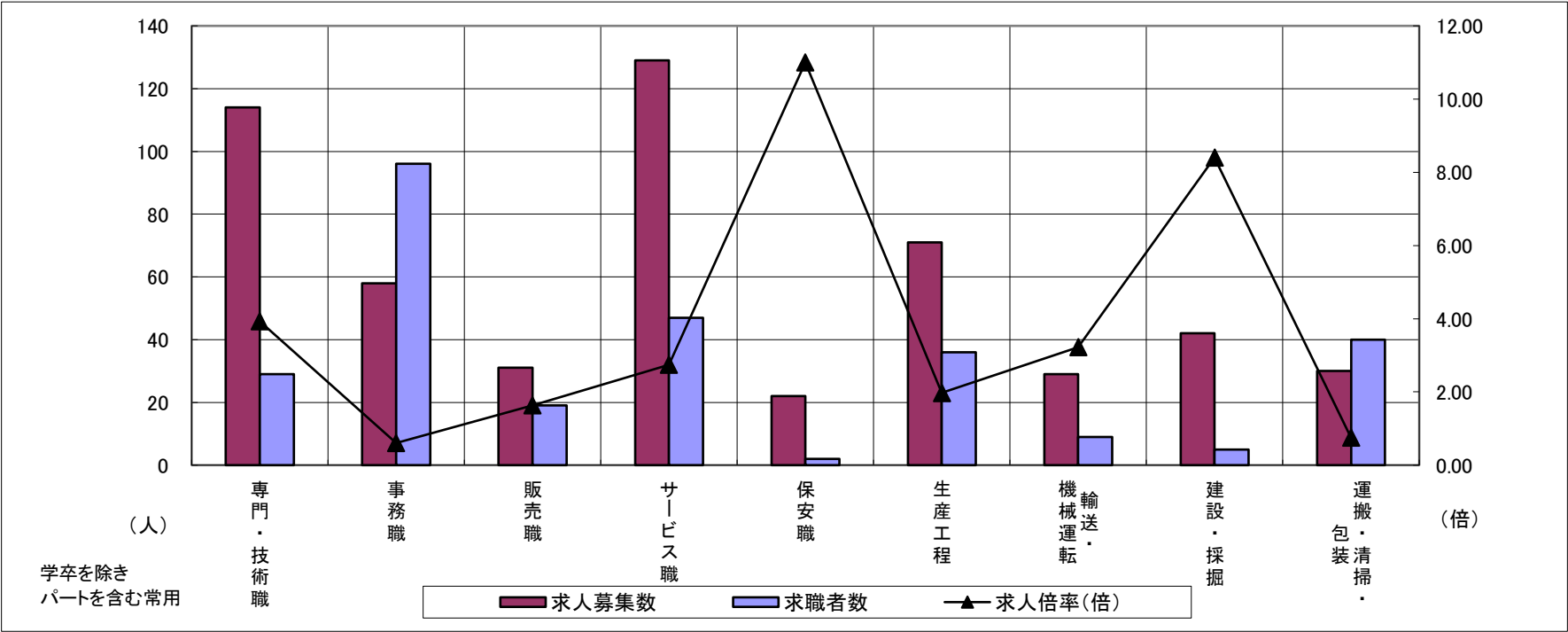
求人・求職バランスシート

令和7年12月

尾鷲

年 齢 別 職 業 別		合計	常用的フルタイム						合計	常用的パートタイム					
			～24歳	25歳～	35歳～	45歳～	55歳～	65歳～		～24歳	25歳～	35歳～	45歳～	55歳～	65歳～
合計	求人募集数	343	34	42	67	97	96	7	192	9	27	24	26	60	46
	求職者数	177	13	16	27	50	61	10	182	8	24	22	23	56	49
	求人倍率	1.94	2.62	2.63	2.48	1.94	1.57	0.70	1.05	1.13	1.13	1.09	1.13	1.07	0.94
専門・ 技術職	求人募集数	85	27	0	25	16	16	1	29	2	9	3	3	9	3
	求職者数	12	3	0	3	2	3	1	17	1	5	2	2	5	2
	求人倍率	7.08	9.00	—	8.33	8.00	5.33	1.00	1.71	2.00	1.80	1.50	1.50	1.80	1.50
事務職	求人募集数	49	4	8	9	11	16	1	9	0	2	1	2	3	1
	求職者数	65	4	8	10	16	25	2	31	1	5	5	6	11	3
	求人倍率	0.75	1.00	1.00	0.90	0.69	0.64	0.50	0.29	—	0.40	0.20	0.33	0.27	0.33
販売職	求人募集数	9	2	2	4	0	1	0	22	2	2	2	5	8	3
	求職者数	6	1	1	3	0	1	0	13	1	1	1	3	5	2
	求人倍率	1.50	2.00	2.00	1.33	—	1.00	—	1.69	2.00	2.00	2.00	1.67	1.60	1.50
サービ ス職	求人募集数	58	0	4	15	20	19	0	71	3	14	5	8	18	23
	求職者数	20	0	1	4	6	9	0	27	1	5	2	3	7	9
	求人倍率	2.90	—	4.00	3.75	3.33	2.11	—	2.63	3.00	2.80	2.50	2.67	2.57	2.56
保安職	求人募集数	16	4	4	3	2	2	1	6	0	0	0	0	0	6
	求職者数	0	0	0	0	0	0	0	2	0	0	0	0	0	2
	求人倍率	—	—	—	—	—	—	—	3.00	—	—	—	—	—	3.00
生産工程	求人募集数	41	11	5	5	15	4	1	30	0	2	8	8	10	2
	求職者数	19	4	2	2	8	2	1	17	0	1	4	4	6	2
	求人倍率	2.16	2.75	2.50	2.50	1.88	2.00	1.00	1.76	—	2.00	2.00	2.00	1.67	1.00
輸送・ 機械運転	求人募集数	19	0	0	3	6	9	1	10	1	0	0	0	0	9
	求職者数	8	0	0	1	2	3	2	1	0	0	0	0	0	1
	求人倍率	2.38	—	—	3.00	3.00	3.00	0.50	10.00	—	—	—	—	—	9.00
建設・ 採掘	求人募集数	42	7	5	4	0	20	6	0	0	0	0	0	0	0
	求職者数	2	0	0	0	0	1	1	3	0	0	0	0	1	2
	求人倍率	21.00	—	—	—	—	20.00	6.00	—	—	—	—	—	—	—
運搬・ 清掃・ 包装等	求人募集数	15	0	2	3	5	5	0	15	1	1	0	2	6	5
	求職者数	13	0	1	2	5	5	0	27	1	2	1	3	10	10
	求人倍率	1.15	—	2.00	1.50	1.00	1.00	—	0.56	1.00	0.50	—	0.67	0.60	0.50

- (注) 1 求人募集数・求職者数・求人倍率は、正式にはそれぞれ有効求人数・有効求職者数・有効求人倍率といいます。  
2 求人倍率は、求職者1人あたりの求人募集数を意味しています。  
3 「職業」の合計欄には、「管理職」「農林漁業職」「職業分類不能」を含みます。



	専門・技術職	事務職	販売職	サービス職	保安職	生産工程	輸送・機械運転	建設・採掘	運搬・清掃・包装	常用計
求人募集数	114	58	31	129	22	71	29	42	30	535
求職者数	29	96	19	47	2	36	9	5	40	359
求人倍率(倍)	3.93	0.60	1.63	2.74	11.00	1.97	3.22	8.40	0.75	1.49

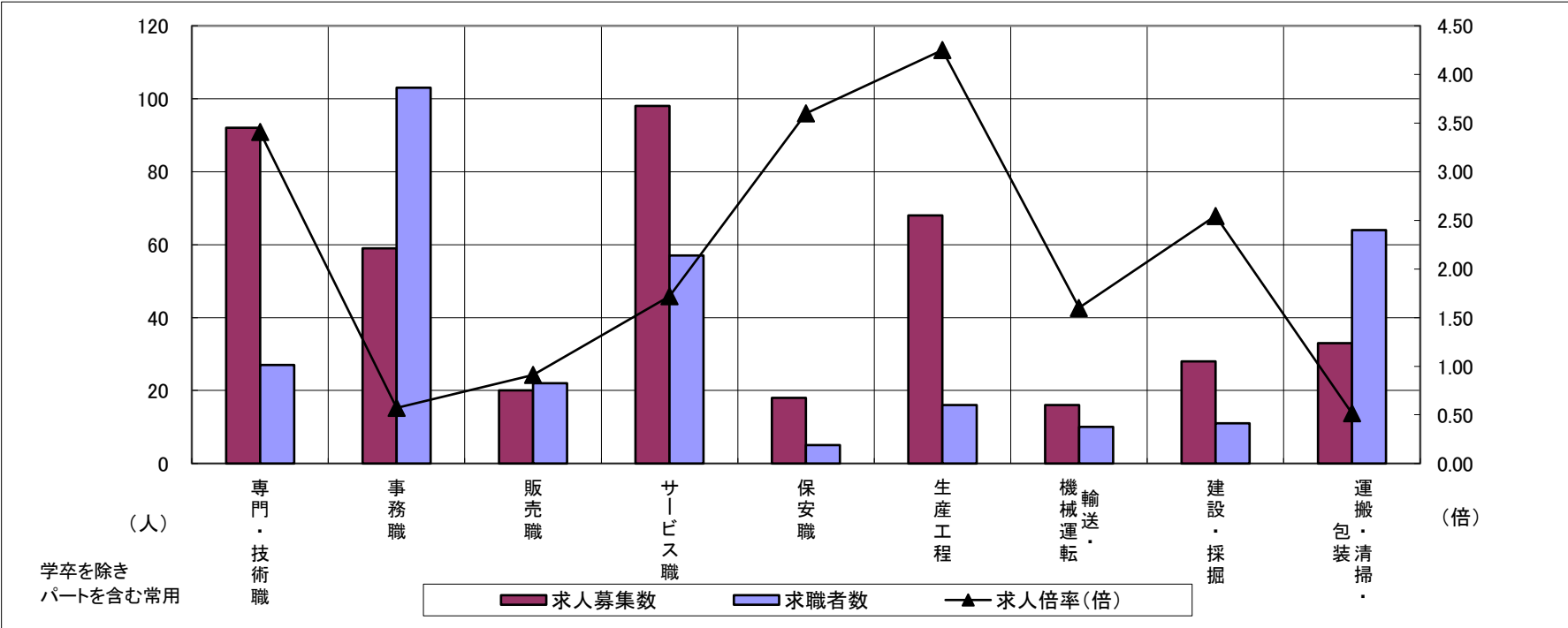
求人・求職バランスシート

令和7年12月

熊野

年 齢 別 職 業 別		合計	常用的フルタイム						合計	常用的パートタイム					
			～24歳	25歳～	35歳～	45歳～	55歳～	65歳～		～24歳	25歳～	35歳～	45歳～	55歳～	65歳～
合計	求人募集数	286	19	47	77	66	65	12	163	5	17	24	34	46	37
	求職者数	197	10	24	42	45	58	18	192	5	17	24	34	54	58
	求人倍率	1.45	1.90	1.96	1.83	1.47	1.12	0.67	0.85	1.00	1.00	1.00	1.00	0.85	0.64
専門・技術職	求人募集数	75	0	32	24	11	6	2	17	0	1	6	3	1	6
	求職者数	13	0	5	4	2	1	1	14	0	1	4	2	1	6
	求人倍率	5.77	—	6.40	6.00	5.50	6.00	2.00	1.21	—	1.00	1.50	1.50	1.00	1.00
事務職	求人募集数	47	3	4	13	13	13	1	12	0	2	2	2	5	1
	求職者数	75	4	6	18	21	23	3	28	0	4	4	5	11	4
	求人倍率	0.63	0.75	0.67	0.72	0.62	0.57	0.33	0.43	—	0.50	0.50	0.40	0.45	0.25
販売職	求人募集数	8	6	0	0	0	2	0	12	1	1	2	1	5	2
	求職者数	3	1	0	0	0	2	0	19	1	2	3	2	7	4
	求人倍率	2.67	6.00	—	—	—	1.00	—	0.63	1.00	0.50	0.67	0.50	0.71	0.50
サービス職	求人募集数	30	4	7	9	3	6	1	68	2	5	7	7	29	18
	求職者数	19	2	4	5	2	5	1	38	1	2	3	3	15	14
	求人倍率	1.58	2.00	1.75	1.80	1.50	1.20	1.00	1.79	2.00	2.50	2.33	2.33	1.93	1.29
保安職	求人募集数	8	0	0	0	0	5	3	10	0	0	0	0	5	5
	求職者数	3	0	0	0	0	1	2	2	0	0	0	0	1	1
	求人倍率	2.67	—	—	—	—	5.00	1.50	5.00	—	—	—	—	5.00	5.00
生産工程	求人募集数	58	5	10	15	19	7	2	10	2	1	0	0	5	2
	求職者数	13	1	2	3	4	2	1	3	0	0	0	0	2	1
	求人倍率	4.46	5.00	5.00	5.00	4.75	3.50	2.00	3.33	—	—	—	—	2.50	2.00
輸送・機械運転	求人募集数	12	0	4	2	2	3	1	4	0	0	0	0	0	4
	求職者数	8	0	2	1	1	2	2	2	0	0	0	0	0	2
	求人倍率	1.50	—	2.00	2.00	2.00	1.50	0.50	2.00	—	—	—	—	—	2.00
建設・採掘	求人募集数	28	0	6	10	5	6	1	0	0	0	0	0	0	0
	求職者数	11	0	1	3	2	4	1	0	0	0	0	0	0	0
	求人倍率	2.55	—	6.00	3.33	2.50	1.50	1.00	—	—	—	—	—	—	—
運搬・清掃・包装等	求人募集数	4	0	1	0	1	2	0	29	1	2	4	10	6	6
	求職者数	18	0	1	0	5	7	5	46	2	3	5	13	10	13
	求人倍率	0.22	—	1.00	—	0.20	0.29	—	0.63	0.50	0.67	0.80	0.77	0.60	0.46

- (注) 1 求人募集数・求職者数・求人倍率は、正式にはそれぞれ有効求人数・有効求職者数・有効求人倍率といいます。  
2 求人倍率は、求職者1人あたりの求人募集数を意味しています。  
3 「職業」の合計欄には、「管理職」「農林漁業職」「職業分類不能」を含みます。



	専門・技術職	事務職	販売職	サービス職	保安職	生産工程	輸送・機械運転	建設・採掘	運搬・清掃・包装	常用計
求人募集数	92	59	20	98	18	68	16	28	33	449
求職者数	27	103	22	57	5	16	10	11	64	389
求人倍率(倍)	3.41	0.57	0.91	1.72	3.60	4.25	1.60	2.55	0.52	1.15

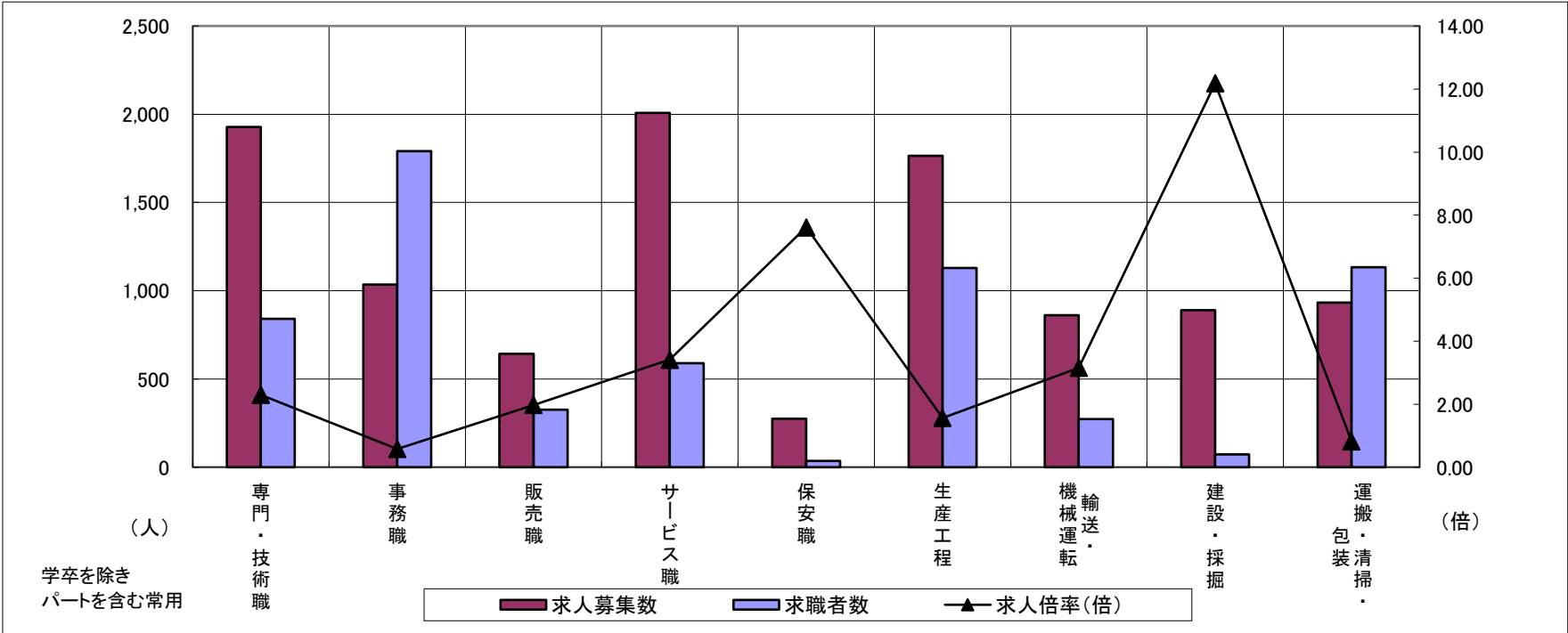
求人・求職バランスシート

令和7年12月

北勢地域

年 齢 別 職 業 別		合計	常用的フルタイム						合計	常用的パートタイム					
			～24歳	25歳～	35歳～	45歳～	55歳～	65歳～		～24歳	25歳～	35歳～	45歳～	55歳～	65歳～
合計	求人募集数	7,730	1,089	2,305	1,576	1,605	1,155	116	2,900	173	482	544	686	1,015	771
	求職者数	5,223	616	1,291	935	1,238	1,143	291	3,031	176	484	546	702	1,123	1,141
	求人倍率	1.48	1.77	1.79	1.69	1.30	1.01	0.40	0.96	0.98	1.00	1.00	0.98	0.90	0.68
専門・技術職	求人募集数	1,371	127	526	273	279	166	15	557	19	140	111	133	154	125
	求職者数	591	47	209	109	127	99	22	249	8	59	47	58	77	83
	求人倍率	2.32	2.70	2.52	2.50	2.20	1.68	0.68	2.24	2.38	2.37	2.36	2.29	2.00	1.51
事務職	求人募集数	668	116	217	128	133	74	8	366	10	59	80	100	117	69
	求職者数	1,185	166	319	205	286	209	51	605	16	90	122	158	219	171
	求人倍率	0.56	0.70	0.68	0.62	0.47	0.35	0.16	0.60	0.63	0.66	0.66	0.63	0.53	0.40
販売職	求人募集数	556	82	184	140	97	53	2	86	8	9	11	23	35	25
	求職者数	217	24	52	43	51	47	7	108	8	12	12	28	48	37
	求人倍率	2.56	3.42	3.54	3.26	1.90	1.13	0.29	0.80	1.00	0.75	0.92	0.82	0.73	0.68
サービス職	求人募集数	1,051	142	259	228	242	180	18	957	59	150	177	213	358	300
	求職者数	347	43	77	70	81	76	16	242	15	37	43	52	95	113
	求人倍率	3.03	3.30	3.36	3.26	2.99	2.37	1.13	3.95	3.93	4.05	4.12	4.10	3.77	2.65
保安職	求人募集数	240	39	20	19	45	117	82	34	0	0	5	3	26	43
	求職者数	29	4	2	2	5	16	15	7	0	0	1	1	5	20
	求人倍率	8.28	9.75	10.00	9.50	9.00	7.31	5.47	4.86	—	—	5.00	3.00	5.20	2.15
生産工程	求人募集数	1,519	193	536	376	265	149	6	245	13	35	52	61	84	44
	求職者数	924	97	250	195	220	162	23	204	10	30	41	50	73	50
	求人倍率	1.64	1.99	2.14	1.93	1.20	0.92	0.26	1.20	1.30	1.17	1.27	1.22	1.15	0.88
輸送・機械運転	求人募集数	798	17	112	142	261	266	16	63	0	0	2	14	47	79
	求職者数	244	3	25	30	76	110	32	29	0	0	2	7	20	66
	求人倍率	3.27	5.67	4.48	4.73	3.43	2.42	0.50	2.17	—	—	1.00	2.00	2.35	1.20
建設・採掘	求人募集数	880	201	121	170	265	123	29	9	3	0	1	0	5	5
	求職者数	62	12	8	10	20	12	6	11	3	1	1	0	6	7
	求人倍率	14.19	16.75	15.13	17.00	13.25	10.25	4.83	0.82	1.00	0.00	1.00	—	0.83	0.71
運搬・清掃・包装等	求人募集数	499	53	112	74	128	132	16	433	31	58	71	104	169	150
	求職者数	427	34	67	48	119	159	47	705	46	90	105	170	294	340
	求人倍率	1.17	1.56	1.67	1.54	1.08	0.83	0.34	0.61	0.67	0.64	0.68	0.61	0.57	0.44

- (注) 1 求人募集数・求職者数・求人倍率は、正式にはそれぞれ有効求人数・有効求職者数・有効求人倍率といいます。  
2 求人倍率は、求職者1人あたりの求人募集数を意味しています。  
3 「職業」の合計欄には、「管理職」「農林漁業職」「職業分類不能」を含みます。



	専門・技術職	事務職	販売職	サービス職	保安職	生産工程	輸送・機械運転	建設・採掘	運搬・清掃・包装	常用計
求人募集数	1,928	1,034	642	2,008	274	1,764	861	889	932	10,630
求職者数	840	1,790	325	589	36	1,128	273	73	1,132	8,254
求人倍率(倍)	2.30	0.58	1.98	3.41	7.61	1.56	3.15	12.18	0.82	1.29

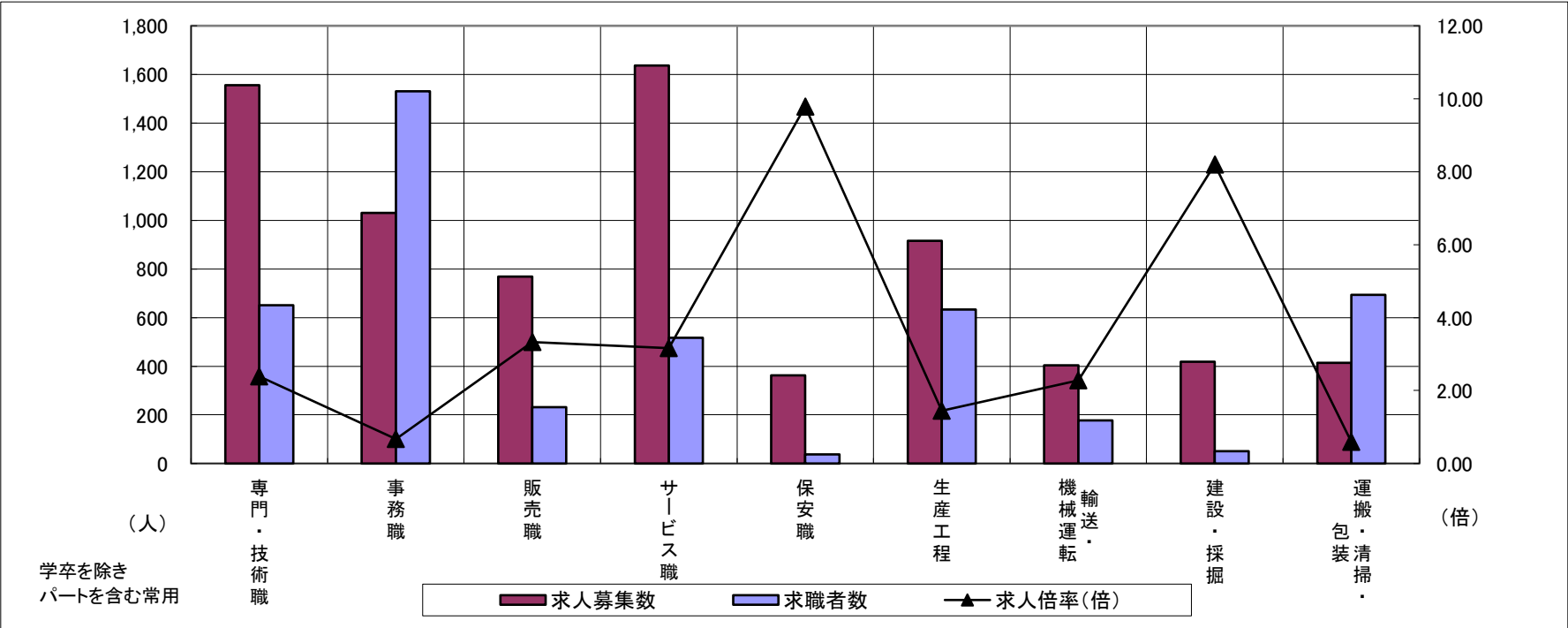
求人・求職バランスシート

令和7年12月

中勢地域

年 齢 別 職 業 別		合計	常用的フルタイム						合計	常用的パートタイム					
			～24歳	25歳～	35歳～	45歳～	55歳～	65歳～		～24歳	25歳～	35歳～	45歳～	55歳～	65歳～
合計	求人募集数	5,393	703	1,444	1,126	1,117	1,003	116	2,367	128	352	421	573	893	667
	求職者数	3,944	393	845	702	939	1,065	270	2,099	106	298	356	483	856	754
	求人倍率	1.37	1.79	1.71	1.60	1.19	0.94	0.43	1.13	1.21	1.18	1.18	1.19	1.04	0.88
専門・技術職	求人募集数	1,080	104	353	205	242	176	14	476	15	106	79	106	170	84
	求職者数	442	36	126	78	105	97	26	209	6	42	35	45	81	48
	求人倍率	2.44	2.89	2.80	2.63	2.30	1.81	0.54	2.28	2.50	2.52	2.26	2.36	2.10	1.75
事務職	求人募集数	810	88	217	177	179	149	33	220	6	30	54	53	77	36
	求職者数	1,001	89	219	194	252	247	74	530	12	66	116	119	217	120
	求人倍率	0.81	0.99	0.99	0.91	0.71	0.60	0.45	0.42	0.50	0.45	0.47	0.45	0.35	0.30
販売職	求人募集数	456	95	127	104	67	63	1	313	18	53	29	95	118	101
	求職者数	157	23	31	29	34	40	4	74	3	12	7	21	31	28
	求人倍率	2.90	4.13	4.10	3.59	1.97	1.58	0.25	4.23	6.00	4.42	4.14	4.52	3.81	3.61
サービス職	求人募集数	770	101	174	175	169	151	17	867	23	104	144	227	369	230
	求職者数	290	34	58	60	67	71	17	227	6	26	37	57	101	78
	求人倍率	2.66	2.97	3.00	2.92	2.52	2.13	1.00	3.82	3.83	4.00	3.89	3.98	3.65	2.95
保安職	求人募集数	322	43	10	36	91	142	63	40	0	0	1	18	21	50
	求職者数	27	2	1	2	8	14	7	10	0	0	1	3	6	15
	求人倍率	11.93	21.50	10.00	18.00	11.38	10.14	9.00	4.00	—	—	1.00	6.00	3.50	3.33
生産工程	求人募集数	768	113	247	179	136	93	2	147	10	16	25	32	64	27
	求職者数	523	55	122	100	121	125	12	110	7	11	17	22	53	28
	求人倍率	1.47	2.05	2.02	1.79	1.12	0.74	0.17	1.34	1.43	1.45	1.47	1.45	1.21	0.96
輸送・機械運転	求人募集数	349	23	37	49	111	129	10	55	0	4	0	14	37	65
	求職者数	161	1	12	16	56	76	16	16	0	3	0	3	10	33
	求人倍率	2.17	23.00	3.08	3.06	1.98	1.70	0.63	3.44	—	1.33	—	4.67	3.70	1.97
建設・採掘	求人募集数	415	58	86	132	100	39	14	3	1	0	0	0	2	6
	求職者数	47	5	9	14	13	6	6	4	1	0	0	0	3	7
	求人倍率	8.83	11.60	9.56	9.43	7.69	6.50	2.33	0.75	1.00	—	—	—	0.67	0.86
運搬・清掃・包装等	求人募集数	222	25	55	50	43	49	6	192	11	31	26	54	70	99
	求職者数	324	26	57	59	72	110	34	370	20	60	47	100	143	236
	求人倍率	0.69	0.96	0.96	0.85	0.60	0.45	0.18	0.52	0.55	0.52	0.55	0.54	0.49	0.42

- (注) 1 求人募集数・求職者数・求人倍率は、正式にはそれぞれ有効求人数・有効求職者数・有効求人倍率といいます。  
2 求人倍率は、求職者1人あたりの求人募集数を意味しています。  
3 「職業」の合計欄には、「管理職」「農林漁業職」「職業分類不能」を含みます。



	専門・技術職	事務職	販売職	サービス職	保安職	生産工程	輸送・機械運転	建設・採掘	運搬・清掃・包装	常用計
求人募集数	1,556	1,030	769	1,637	362	915	404	418	414	7,760
求職者数	651	1,531	231	517	37	633	177	51	694	6,043
求人倍率(倍)	2.39	0.67	3.33	3.17	9.78	1.45	2.28	8.20	0.60	1.28

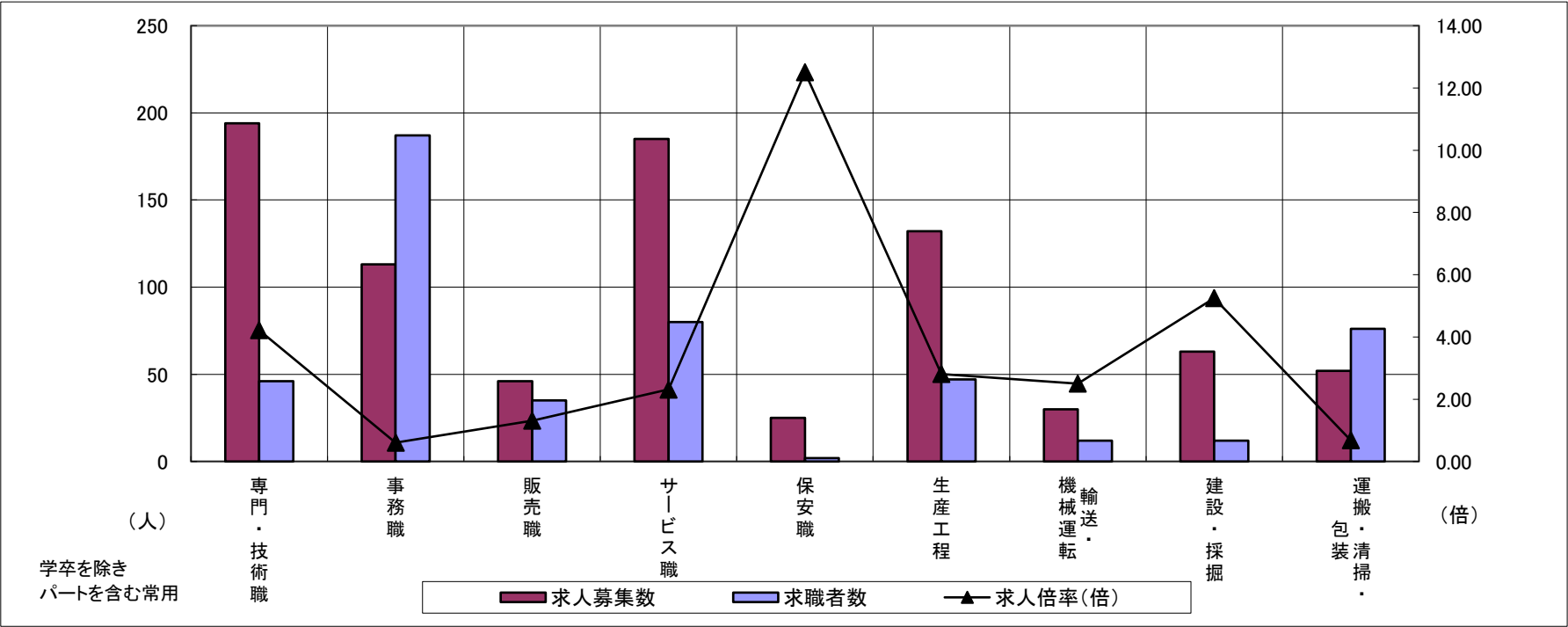
求人・求職バランスシート

令和7年12月

東紀州地域

年 齢 別 職 業 別		合計	常用的フルタイム						合計	常用的パートタイム					
			～24歳	25歳～	35歳～	45歳～	55歳～	65歳～		～24歳	25歳～	35歳～	45歳～	55歳～	65歳～
合計	求人募集数	610	53	89	144	163	161	19	272	14	44	48	60	106	83
	求職者数	346	23	40	69	95	119	28	267	13	41	46	57	110	107
	求人倍率	1.76	2.30	2.23	2.09	1.72	1.35	0.68	1.02	1.08	1.07	1.04	1.05	0.96	0.78
専門・技術職	求人募集数	157	27	32	49	27	22	3	37	2	10	9	6	10	9
	求職者数	23	3	5	7	4	4	2	23	1	6	6	4	6	8
	求人倍率	6.83	9.00	6.40	7.00	6.75	5.50	1.50	1.61	2.00	1.67	1.50	1.50	1.67	1.13
事務職	求人募集数	94	7	12	22	24	29	2	19	0	4	3	4	8	2
	求職者数	135	8	14	28	37	48	5	52	1	9	9	11	22	7
	求人倍率	0.70	0.88	0.86	0.79	0.65	0.60	0.40	0.37	0.00	0.44	0.33	0.36	0.36	0.29
販売職	求人募集数	17	8	2	4	0	3	0	29	3	3	4	6	13	5
	求職者数	9	2	1	3	0	3	0	26	2	3	4	5	12	6
	求人倍率	1.89	4.00	2.00	1.33	—	1.00	—	1.12	1.50	1.00	1.00	1.20	1.08	0.83
サービス職	求人募集数	87	4	11	24	23	25	1	98	5	19	12	15	47	41
	求職者数	38	2	5	9	8	14	1	42	2	7	5	6	22	23
	求人倍率	2.29	2.00	2.20	2.67	2.88	1.79	1.00	2.33	2.50	2.71	2.40	2.50	2.14	1.78
保安職	求人募集数	20	4	4	3	2	7	4	5	0	0	0	0	5	11
	求職者数	1	0	0	0	0	1	2	1	0	0	0	0	1	3
	求人倍率	20.00	—	—	—	—	7.00	2.00	5.00	—	—	—	—	5.00	3.67
生産工程	求人募集数	96	16	15	20	34	11	3	36	2	3	8	8	15	4
	求職者数	30	5	4	5	12	4	2	17	0	1	4	4	8	3
	求人倍率	3.20	3.20	3.75	4.00	2.83	2.75	1.50	2.12	—	3.00	2.00	2.00	1.88	1.33
輸送・機械運転	求人募集数	29	0	4	5	8	12	2	1	1	0	0	0	0	13
	求職者数	12	0	2	2	3	5	4	0	0	0	0	0	0	3
	求人倍率	2.42	—	2.00	2.50	2.67	2.40	0.50	—	—	—	—	—	—	4.33
建設・採掘	求人募集数	63	7	11	14	5	26	7	0	0	0	0	0	0	0
	求職者数	11	0	1	3	2	5	2	1	0	0	0	0	1	2
	求人倍率	5.73	—	11.00	4.67	2.50	5.20	3.50	0.00	—	—	—	—	0.00	0.00
運搬・清掃・包装等	求人募集数	19	0	3	3	6	7	0	33	2	3	4	12	12	11
	求職者数	26	0	2	2	10	12	5	50	3	5	6	16	20	23
	求人倍率	0.73	—	1.50	1.50	0.60	0.58	0.00	0.66	0.67	0.60	0.67	0.75	0.60	0.48

- (注) 1 求人募集数・求職者数・求人倍率は、正式にはそれぞれ有効求人数・有効求職者数・有効求人倍率といいます。  
2 求人倍率は、求職者1人あたりの求人募集数を意味しています。  
3 「職業」の合計欄には、「管理職」「農林漁業職」「職業分類不能」を含みます。



	専門・技術職	事務職	販売職	サービス職	保安職	生産工程	輸送・機械運転	建設・採掘	運搬・清掃・包装	常用計
求人募集数	194	113	46	185	25	132	30	63	52	882
求職者数	46	187	35	80	2	47	12	12	76	613
求人倍率(倍)	4.22	0.60	1.31	2.31	12.50	2.81	2.50	5.25	0.68	1.44

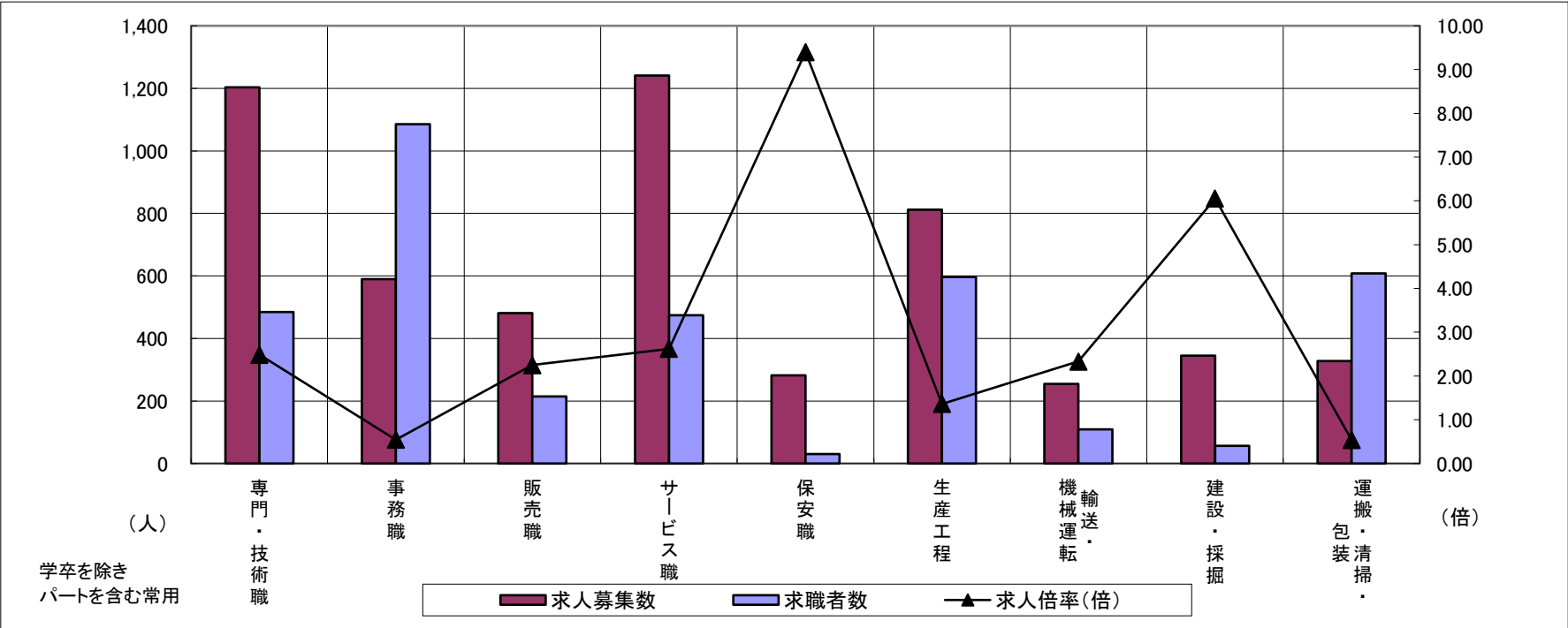
求人・求職バランスシート

令和7年12月

松阪＋伊勢

年 齢 別 職 業 別		合計	常用的フルタイム						合計	常用的パートタイム					
			～24歳	25歳～	35歳～	45歳～	55歳～	65歳～		～24歳	25歳～	35歳～	45歳～	55歳～	65歳～
合計	求人募集数	4,093	535	997	854	913	794	82	1,618	79	239	295	353	652	524
	求職者数	2,953	297	558	523	742	833	193	1,807	85	257	317	379	769	751
	求人倍率	1.39	1.80	1.79	1.63	1.23	0.95	0.42	0.90	0.93	0.93	0.93	0.93	0.85	0.70
専門・技術職	求人募集数	914	95	253	172	239	155	9	289	10	38	81	62	98	57
	求職者数	324	28	75	55	90	76	15	160	5	21	42	34	58	40
	求人倍率	2.82	3.39	3.37	3.13	2.66	2.04	0.60	1.81	2.00	1.81	1.93	1.82	1.69	1.43
事務職	求人募集数	466	71	130	101	93	71	9	124	3	20	27	28	46	19
	求職者数	722	80	149	134	183	176	42	363	10	53	74	74	152	79
	求人倍率	0.65	0.89	0.87	0.75	0.51	0.40	0.21	0.34	0.30	0.38	0.36	0.38	0.30	0.24
販売職	求人募集数	304	52	87	83	43	39	0	177	4	31	25	50	67	57
	求職者数	137	15	27	27	33	35	1	77	2	13	11	21	30	35
	求人倍率	2.22	3.47	3.22	3.07	1.30	1.11	0.00	2.30	2.00	2.38	2.27	2.38	2.23	1.63
サービス職	求人募集数	625	70	127	117	177	134	16	616	20	69	121	142	264	240
	求職者数	281	28	51	47	77	78	22	193	6	21	37	43	86	97
	求人倍率	2.22	2.50	2.49	2.49	2.30	1.72	0.73	3.19	3.33	3.29	3.27	3.30	3.07	2.47
保安職	求人募集数	257	10	10	27	72	138	61	25	0	0	1	7	17	52
	求職者数	21	1	1	2	6	11	6	9	0	0	1	2	6	16
	求人倍率	12.24	10.00	10.00	13.50	12.00	12.55	10.17	2.78	—	—	1.00	3.50	2.83	3.25
生産工程	求人募集数	675	103	200	155	127	90	2	137	7	16	22	28	64	28
	求職者数	483	51	99	88	120	125	10	114	6	13	16	21	58	39
	求人倍率	1.40	2.02	2.02	1.76	1.06	0.72	0.20	1.20	1.17	1.23	1.38	1.33	1.10	0.72
輸送・機械運転	求人募集数	238	2	20	55	70	91	9	16	0	6	0	2	8	41
	求職者数	98	0	5	17	29	47	17	11	0	4	0	2	5	33
	求人倍率	2.43	—	4.00	3.24	2.41	1.94	0.53	1.45	—	1.50	—	1.00	1.60	1.24
建設・採掘	求人募集数	342	72	37	99	88	46	16	3	0	0	0	0	3	3
	求職者数	50	7	4	13	15	11	8	7	0	0	0	1	6	8
	求人倍率	6.84	10.29	9.25	7.62	5.87	4.18	2.00	0.43	—	—	—	0.00	0.50	0.38
運搬・清掃・包装等	求人募集数	166	14	30	40	31	51	9	162	7	29	24	38	64	70
	求職者数	214	14	31	42	40	87	34	394	15	68	57	91	163	227
	求人倍率	0.78	1.00	0.97	0.95	0.78	0.59	0.26	0.41	0.47	0.43	0.42	0.42	0.39	0.31

- (注) 1 求人募集数・求職者数・求人倍率は、正式にはそれぞれ有効求人数・有効求職者数・有効求人倍率といいます。  
2 求人倍率は、求職者1人あたりの求人募集数を意味しています。  
3 「職業」の合計欄には、「管理職」「農林漁業職」「職業分類不能」を含みます。



	専門・技術職	事務職	販売職	サービス職	保安職	生産工程	輸送・機械運転	建設・採掘	運搬・清掃・包装	常用計
求人募集数	1,203	590	481	1,241	282	812	254	345	328	5,711
求職者数	484	1,085	214	474	30	597	109	57	608	4,760
求人倍率(倍)	2.49	0.54	2.25	2.62	9.40	1.36	2.33	6.05	0.54	1.20