

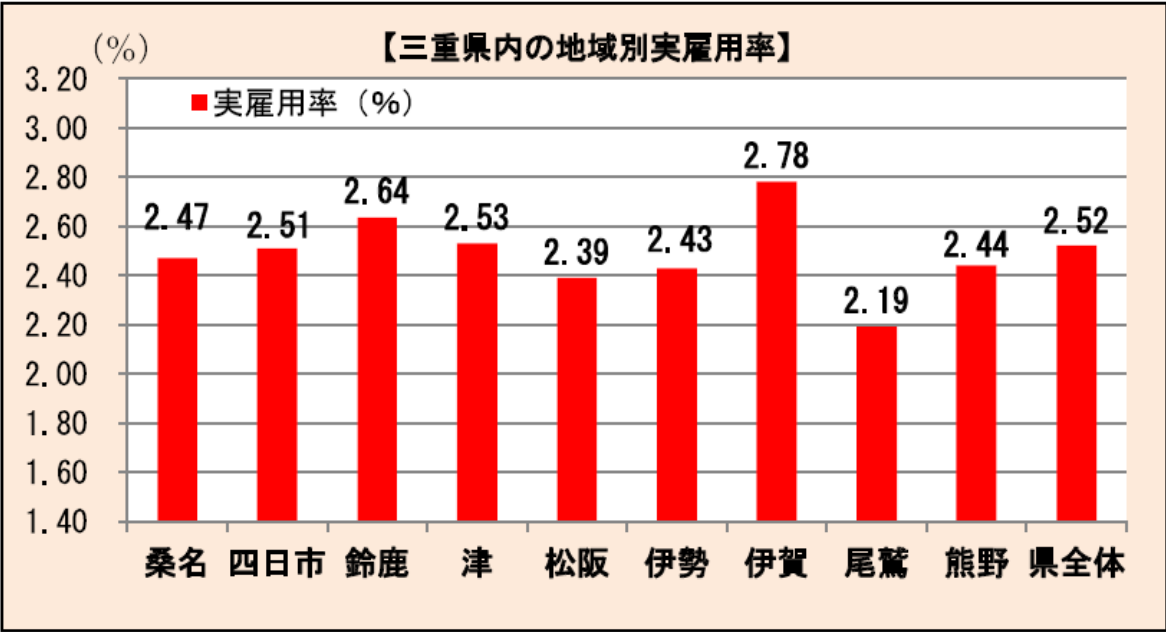
ハローワーク鈴鹿

NEWS 1月号

令和7年 三重県内の障害者雇用状況集計結果が公表されました。

令和7年12月19日、三重労働局より令和7年6月1日現在の「障害者雇用状況」の公表が行われました。
こちらでは一部抜粋して掲載いたします。詳細につきましては、WEBで「[三重 令和7年 障害者雇用状況の集計結果](#)」と入力してご確認ください。

- ◆民間企業の集計結果(法定雇用率2.5%)
 - 実雇用率は2.52%、前年同率。(全国20位、前年は22位)
 - 法定雇用率達成企業の割合、57.7%、前年比0.1ポイント上昇。(前年と同様、全国10位)



【三重県の民間企業における地域別の障害者雇用状況】

	桑名	四日市	鈴鹿	津	松阪	伊勢	伊賀	尾鷲	熊野	県全体
対象企業数(社)	184	354	168	266	175	169	116	20	18	1,470
算定基礎となる労働者数(人)	27,710.5	63,615.0	21,934.0	43,212.5	19,905.5	19,586.5	16,904.0	1,962.0	1,924.0	216,754.0
障害者数(人)	685.0	1,596.5	578.0	1,094.0	476.0	476.0	470.5	43.0	47.0	5,466.0
実雇用率(%)	2.47	2.51	2.64	2.53	2.39	2.43	2.78	2.19	2.44	2.52
達成企業数(社)	102	184	105	158	101	101	72	14	11	848
達成企業の割合(%)	55.4	52.0	62.5	59.4	57.7	59.8	62.1	70.0	61.1	57.7

被保険者、事業主の皆さまへ

令和7年11月17日～

育児休業等給付専用の コールセンターを設置します

育児休業等給付に関する制度内容や申請手続き、電子申請の処理状況の目安に関するお問い合わせは、以下のコールセンターまでお電話をお願いします。

対象の
給付金

- ◆ 育児休業給付金（支給期間の延長を含みます）
- ◆ 出生時育児休業給付金
- ◆ 出生後休業支援給付金
- ◆ 育児時短就業給付金

こんな
問い合わせに
対応します

- ◆ 給付金の内容や支給要件を知りたい
- ◆ 支給額がどのように計算されるか知りたい
- ◆ 給付金の申請手続きを知りたい
- ◆ 支給時期や電子申請の処理の目安を聞きたい
（※具体的な支給日はお答えできませんので、予めご了承ください。）

育児休業等給付コールセンター

0570-200-406



受付時間 平日8:30～17:15（土日祝日、12/29～1/3を除く）

※通話料は利用者負担となります

 厚生労働省 都道府県労働局・ハローワーク

LL071107保01

一般職業紹介業務主要指標（学卒を除き、パートを含む）

月 別 項 目		7年			前月	前年同月	前年同月比 (%,ポイント)
		11月	男	女			
1	新規求職申込件数	484	222	260	677	614	▲ 21.2
	2 中高年齢者数	275	137	137	406	352	▲ 21.9
	3 雇用保険受給資格決定件数	176	78	98	238	257	▲ 31.5
4	月間有効求職者数	3,412	1,739	1,667	3,598	3,658	▲ 6.7
	5 中高年齢者数	1,990	1,121	867	2,113	2,132	▲ 6.7
	6 雇用保険受給者(実人員)	1,006	487	519	1,103	1,048	▲ 4.0
7	紹介件数	439	228	211	543	515	▲ 14.8
	8 中高年齢者数	256	150	106	330	322	▲ 20.5
	9 雇用保険受給者	129	69	60	184	144	▲ 10.4
10	就職件数	162	81	81	185	148	9.5
	11 中高年齢者数	96	52	44	129	93	3.2
	12 雇用保険受給者	60	25	35	53	50	20.0
13	月間有効求人数	3,837			3,856	3,787	1.3
	14 うち新規求人数	1,029			1,526	1,113	▲ 7.5
15 充足数		125			135	124	0.8
16	求人倍率 (倍)	新 規	2.13		2.25	1.81	0.32
		有 効	1.12		1.07	1.04	0.08
	17 就職率 全 数 (%)	33.5	36.5	31.2	27.3	24.1	9.4
18	中高年齢者		34.9	38.0	31.8	26.4	8.5
			34.1	32.1	22.3	19.5	14.6
	雇用保険受給者						
19	新規求職 のうち	中高年齢者 (%)	56.8	61.7	60.0	57.3	▲ 0.5
		雇保受給者 (%)	36.4	35.1	35.2	41.9	▲ 5.5
	有効求職 のうち	中高年齢者 (%)	58.3	64.5	58.7	58.3	0.0
		雇保受給者 (%)	29.5	28.0	30.7	28.6	0.9

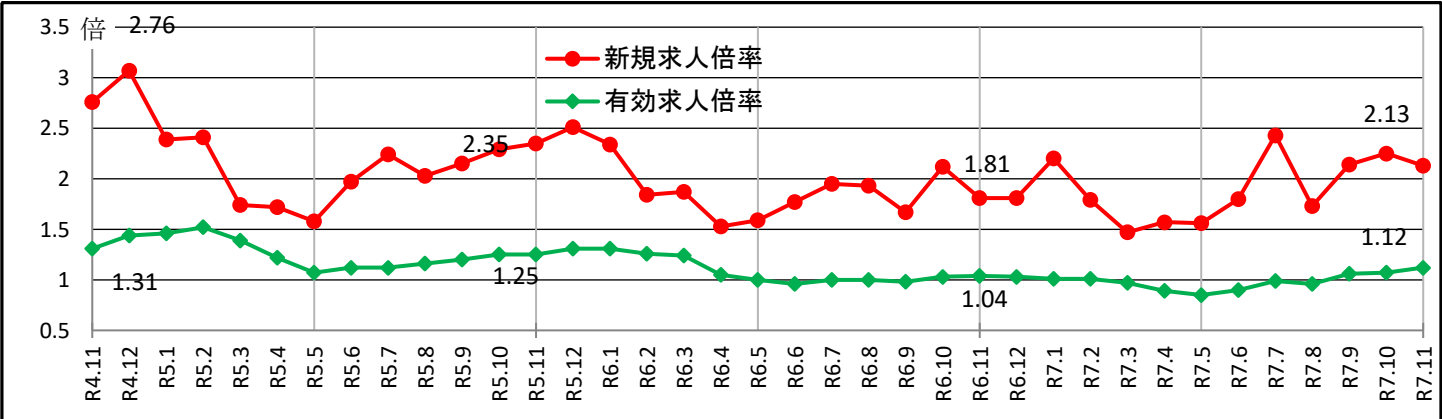
※求職申込書における「性別」欄の記載が任意になったことに伴い、男女別の合計は全体の値と必ずしも一致しません。 また、求人は男女共用求人のため、男女区分はありません。

※ハローワークインターネットサービスの機能拡充に伴い、令和3年9月以降の数値には、ハローワークに来所せず、オンライン上で求職登録した求職者数や、求職者がハローワークインターネットサービスの求人に直接応募した就職件数等が含まれています。

雇用保険適用状況

月 別 項 目		令和7年11月	前年同月	前年同月比 (%)
適 用	月末適用事業所数	3,940	3,903	0.9
	新規適用事業所数	13	12	8.3
	廃止事業所数	3	6	▲ 50.0
被 保 険 者	月末被保険者数	69,409	69,261	0.2
	資格取得者数	848	939	▲ 9.7
	資格喪失者数	783	930	▲ 15.8

求人倍率の推移



※ 新規求人倍率及び有効求人倍率は「原数値」です。

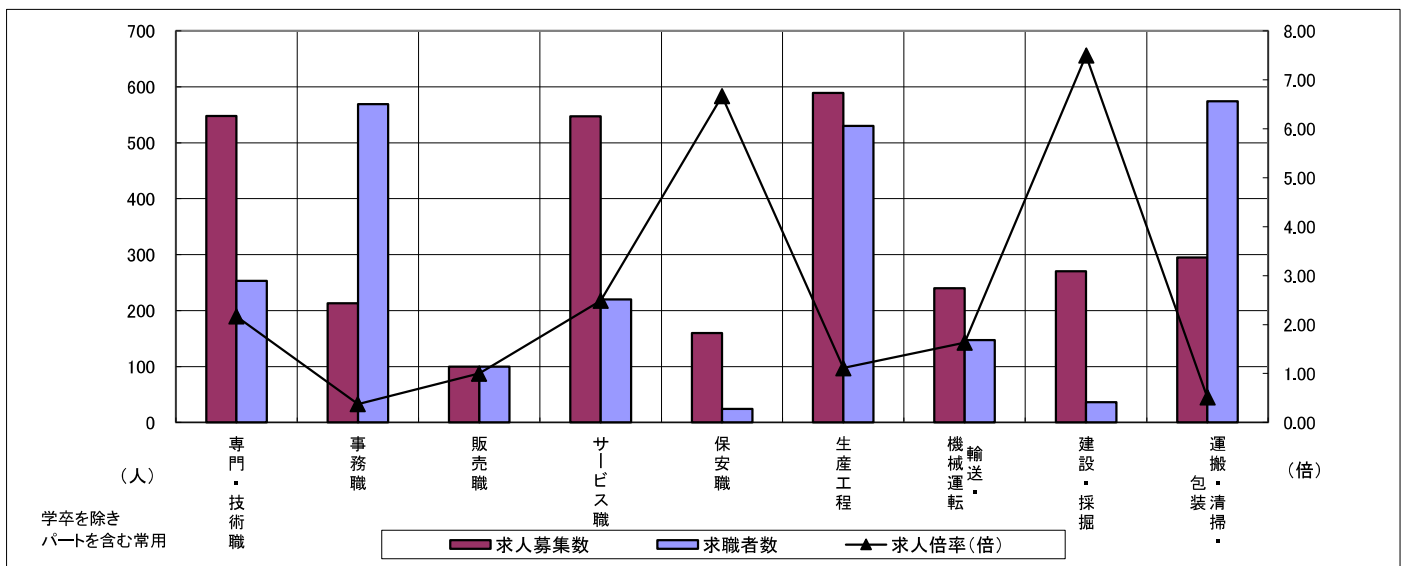
求人・求職バランスシート

令和7年11月

鈴鹿

職業別	年齢別	合計	常用的フルタイム						合計	常用的パートタイム					
			～24歳	25歳～	35歳～	45歳～	55歳～	65歳～		～24歳	25歳～	35歳～	45歳～	55歳～	65歳～
合計	求人募集数	2,049	304	524	386	475	326	34	950	52	132	137	191	253	185
	求職者数	1,923	239	413	318	456	390	107	1,481	73	184	192	270	390	372
	求人倍率	1.07	1.27	1.27	1.21	1.04	0.84	0.32	0.64	0.71	0.72	0.71	0.71	0.65	0.50
専門・技術職	求人募集数	321	20	132	63	74	30	2	227	3	47	38	57	44	38
	求職者数	174	10	67	33	40	19	5	79	1	15	12	18	15	18
	求人倍率	1.84	2.00	1.97	1.91	1.85	1.58	0.40	2.87	3.00	3.13	3.17	3.17	2.93	2.11
事務職	求人募集数	118	23	31	24	27	12	1	95	4	12	17	24	23	15
	求職者数	340	53	72	59	85	55	16	229	8	25	37	54	59	46
	求人倍率	0.35	0.43	0.43	0.41	0.32	0.22	0.06	0.41	0.50	0.48	0.46	0.44	0.39	0.33
販売職	求人募集数	69	16	25	14	8	6	0	31	2	3	1	6	12	7
	求職者数	57	9	14	9	12	11	2	43	2	4	2	8	16	11
	求人倍率	1.21	1.78	1.79	1.56	0.67	0.55	—	0.72	1.00	0.75	0.50	0.75	0.75	0.64
サービス職	求人募集数	247	51	53	48	57	36	2	300	21	37	50	43	91	58
	求職者数	107	20	21	19	24	19	4	113	7	12	16	14	33	31
	求人倍率	2.31	2.55	2.52	2.53	2.38	1.89	0.50	2.65	3.00	3.08	3.13	3.07	2.76	1.87
保安職	求人募集数	116	16	0	8	8	47	37	44	0	0	0	5	5	34
	求職者数	15	2	0	1	1	6	5	9	0	0	0	1	1	7
	求人倍率	7.73	8.00	—	8.00	8.00	7.83	7.40	4.89	—	—	—	5.00	5.00	4.86
生産工程	求人募集数	511	73	131	116	118	69	4	78	4	7	14	20	25	8
	求職者数	425	51	91	85	108	77	13	105	5	9	18	25	34	14
	求人倍率	1.20	1.43	1.44	1.36	1.09	0.90	0.31	0.74	0.80	0.78	0.78	0.80	0.74	0.57
輸送・機械運転	求人募集数	196	0	24	37	56	74	5	44	0	0	3	5	10	26
	求職者数	108	0	6	13	30	48	11	39	0	0	2	3	6	28
	求人倍率	1.81	—	4.00	2.85	1.87	1.54	0.45	1.13	—	—	1.50	1.67	1.67	0.93
建設・採掘	求人募集数	264	48	60	46	63	41	6	6	1	0	0	0	3	2
	求職者数	27	4	5	4	6	6	2	9	1	0	0	0	4	4
	求人倍率	9.78	12.00	12.00	11.50	10.50	6.83	3.00	0.67	1.00	—	—	—	0.75	0.50
運搬・清掃・包装等	求人募集数	180	22	36	17	51	47	7	115	6	14	12	25	30	28
	求職者数	147	13	21	10	35	49	19	427	17	42	36	79	119	134
	求人倍率	1.22	1.69	1.71	1.70	1.46	0.96	0.37	0.27	0.35	0.33	0.33	0.32	0.25	0.21

- (注) 1 求人募集数・求職者数・求人倍率は、正式にはそれぞれ有効求人数・有効求職者数・有効求人倍率といいます。
2 求人倍率は、求職者1人あたりの求人募集数を意味しています。
3 「職業」の合計欄には、「管理職」「農林漁業職」「職業分類不能」を含みます。



	専門・技術職	事務職	販売職	サービス職	保安職	生産工程	輸送・機械運転	建設・採掘	運搬・清掃・包装	常用計
求人募集数	548	213	100	547	160	589	240	270	295	2,999
求職者数	253	569	100	220	24	530	147	36	574	3,404
求人倍率(倍)	2.17	0.37	1.00	2.49	6.67	1.11	1.63	7.50	0.51	0.88

求人募集賃金・求職者希望賃金情報

令和7年11月 (単位：円)

求人・求職別		常用			常用的パート		
職業・年齢別		求人募集賃金		求職者希望賃金	求人募集賃金		求職者希望賃金
		上限平均	下限平均		上限平均	下限平均	
合計		289,482	221,099	231,140	1,306	1,204	1,129
職業別	専門・技術職	315,629	244,109	254,815	1,601	1,441	1,347
	事務職	245,250	195,434	198,125	1,184	1,126	1,115
	販売職	358,929	239,643	248,333	1,223	1,094	1,117
	サービス職	261,764	214,287	226,364	1,226	1,126	1,143
	保安職	236,940	192,060	270,000	1,175	1,037	1,100
	生産工程	296,021	214,104	233,797	1,211	1,141	1,104
	輸送・機械運転	265,061	228,873	239,412	1,230	1,210	1,146
	建設・採掘	401,615	230,000	250,000	2,200	1,200	1,300
	運搬・清掃・包装	249,130	215,410	228,571	1,154	1,144	1,110
年齢別	24歳以下	290,524	221,221	222,895			1,100
	25～34歳	291,135	221,294	224,531			1,112
	35～44歳	291,249	221,289	262,917			1,148
	45～54歳	290,187	221,270	237,143			1,119
	55歳以上	281,308	220,059	211,356			1,132

(注)

- 1 「求人募集賃金」は、1ヶ月間に受理した求人賃金（基本給＋定期的に支払われる手当、時間外手当含まず。「常用的パート」については基本給）の平均値です。
- 2 「求職者希望賃金」は、1ヶ月間に新たに求職申込をした人の希望賃金の平均値です。
- 3 「パート求人」については年齢制限ができませんので「年齢別」欄は表示していません。