

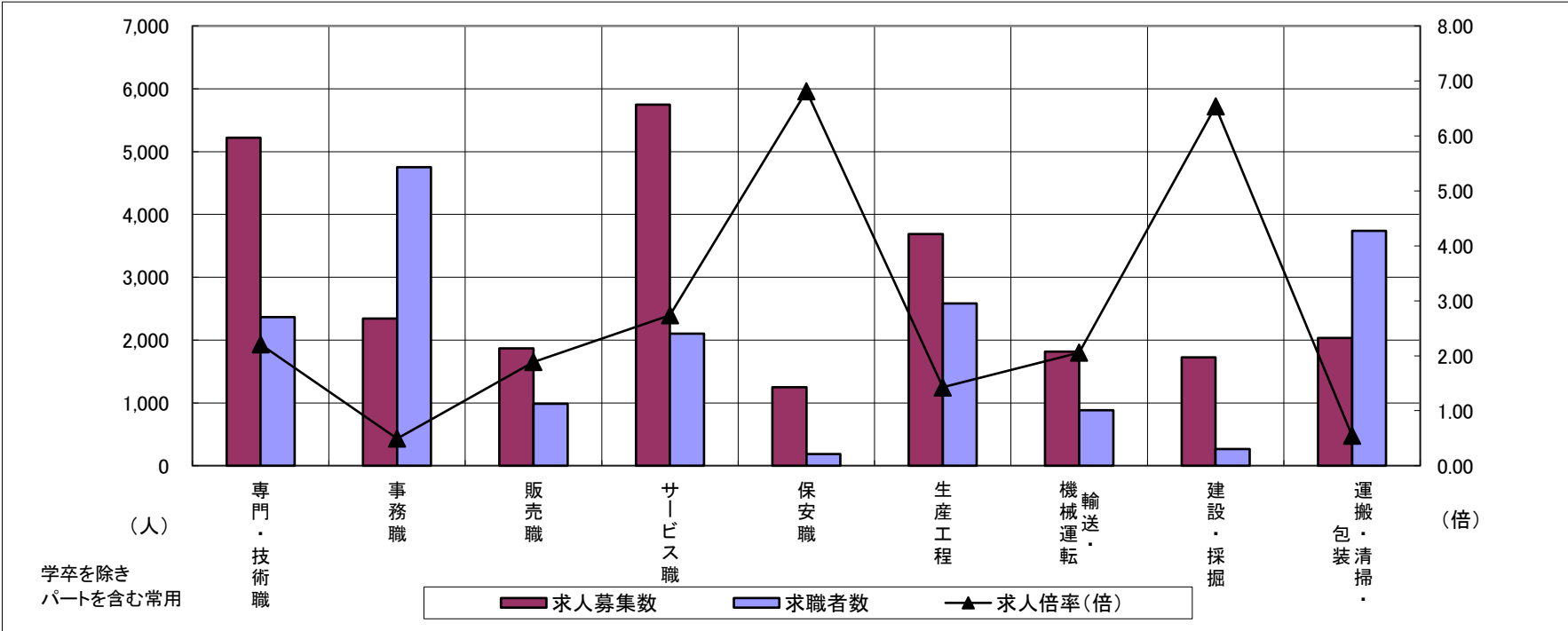
求人・求職バランスシート

令和7年11月

三重労働局

年 齢 別 職 業 別		合計	常用的フルタイム						合計	常用的パートタイム					
			～24歳	25歳～	35歳～	45歳～	55歳～	65歳～		～24歳	25歳～	35歳～	45歳～	55歳～	65歳～
合計	求人募集数	16,878	2,226	4,677	3,469	3,516	2,707	283	9,178	403	1,144	1,376	1,689	2,487	2,079
	求職者数	13,347	1,362	2,904	2,284	3,032	2,988	777	10,300	402	1,139	1,371	1,697	2,780	2,911
	求人倍率	1.26	1.63	1.61	1.52	1.16	0.91	0.36	0.89	1.00	1.00	1.00	1.00	0.89	0.71
専門・ 技術職	求人募集数	3,487	329	1,226	678	733	481	40	1,731	35	302	309	335	452	298
	求職者数	1,487	120	449	260	321	273	64	877	16	137	140	152	237	195
	求人倍率	2.34	2.74	2.73	2.61	2.28	1.76	0.63	1.97	2.19	2.20	2.21	2.20	1.91	1.53
事務職	求人募集数	1,434	214	453	316	268	165	18	909	25	130	183	198	244	129
	求職者数	2,863	321	698	531	642	540	131	1,888	44	232	328	369	549	366
	求人倍率	0.50	0.67	0.65	0.60	0.42	0.31	0.14	0.48	0.57	0.56	0.56	0.54	0.44	0.35
販売職	求人募集数	1,186	227	389	237	197	131	5	681	39	79	77	155	174	157
	求職者数	571	74	130	92	137	121	17	418	22	44	43	89	109	111
	求人倍率	2.08	3.07	2.99	2.58	1.44	1.08	0.29	1.63	1.77	1.80	1.79	1.74	1.60	1.41
サービ ス職	求人募集数	2,488	323	550	498	603	466	48	3,257	137	354	461	495	1,001	809
	求職者数	1,031	117	199	180	241	234	60	1,069	40	103	134	144	317	331
	求人倍率	2.41	2.76	2.76	2.77	2.50	1.99	0.80	3.05	3.43	3.44	3.44	3.44	3.16	2.44
保安職	求人募集数	921	70	70	98	122	374	187	326	0	0	5	26	74	221
	求職者数	109	6	6	9	13	46	29	74	0	0	1	5	14	54
	求人倍率	8.45	11.67	11.67	10.89	9.38	8.13	6.45	4.41	—	—	5.00	5.20	5.29	4.09
生産工程	求人募集数	3,029	441	954	727	557	335	15	656	29	78	107	147	186	109
	求職者数	2,030	224	485	399	491	378	53	554	22	59	81	112	159	121
	求人倍率	1.49	1.97	1.97	1.82	1.13	0.89	0.28	1.18	1.32	1.32	1.32	1.31	1.17	0.90
輸送・ 機械運転	求人募集数	1,448	49	210	253	421	476	39	366	5	14	5	38	103	201
	求職者数	641	8	58	73	175	249	78	240	2	6	2	16	49	165
	求人倍率	2.26	6.13	3.62	3.47	2.41	1.91	0.50	1.53	2.50	2.33	2.50	2.38	2.10	1.22
建設・ 採掘	求人募集数	1,700	261	303	397	428	251	60	26	2	1	1	1	6	15
	求職者数	214	25	29	40	55	42	23	50	4	1	1	1	11	32
	求人倍率	7.94	10.44	10.45	9.93	7.78	5.98	2.61	0.52	0.50	1.00	1.00	1.00	0.55	0.47
運搬・ 清掃・ 包装等	求人募集数	936	90	204	201	202	208	31	1,100	50	116	127	211	291	305
	求職者数	1,285	85	192	201	284	387	136	2,454	96	222	245	409	637	845
	求人倍率	0.73	1.06	1.06	1.00	0.71	0.54	0.23	0.45	0.52	0.52	0.52	0.52	0.46	0.36

- (注) 1 求人募集数・求職者数・求人倍率は、正式にはそれぞれ有効求人数・有効求職者数・有効求人倍率といいます。
- 2 求人倍率は、求職者1人あたりの求人募集数を意味しています。
- 3 「職業」の合計欄には、「管理職」「農林漁業職」「職業分類不能」を含みます。



	専門・技術職	事務職	販売職	サービス職	保安職	生産工程	輸送・機械運転	建設・採掘	運搬・清掃・包装	常用計
求人募集数	5,218	2,343	1,867	5,745	1,247	3,685	1,814	1,726	2,036	26,056
求職者数	2,364	4,751	989	2,100	183	2,584	881	264	3,739	23,647
求人倍率(倍)	2.21	0.49	1.89	2.74	6.81	1.43	2.06	6.54	0.54	1.10

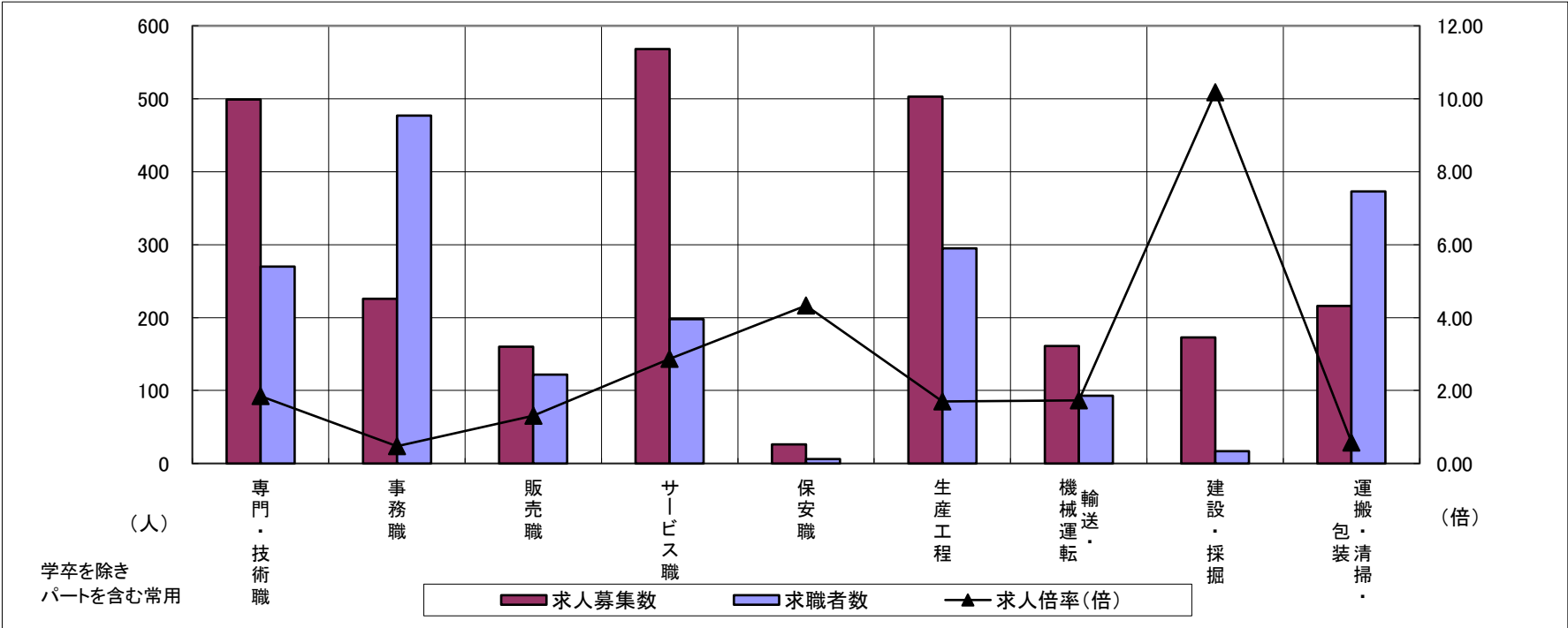
求人・求職バランスシート

令和7年11月

桑名

年 齢 別 職 業 別		合計	常用的フルタイム						合計	常用的パートタイム					
			～24歳	25歳～	35歳～	45歳～	55歳～	65歳～		～24歳	25歳～	35歳～	45歳～	55歳～	65歳～
合計	求人募集数	1,626	212	529	363	311	189	22	979	38	115	167	182	261	216
	求職者数	1,477	153	382	275	325	271	71	1,190	40	122	177	193	314	344
	求人倍率	1.10	1.39	1.38	1.32	0.96	0.70	0.31	0.82	0.95	0.94	0.94	0.94	0.83	0.63
専門・技術職	求人募集数	305	24	134	57	53	31	6	194	0	28	34	53	38	41
	求職者数	172	12	66	29	30	24	11	98	0	13	16	25	19	25
	求人倍率	1.77	2.00	2.03	1.97	1.77	1.29	0.55	1.98	—	2.15	2.13	2.12	2.00	1.64
事務職	求人募集数	144	20	49	25	32	16	2	82	1	12	17	20	21	11
	求職者数	297	36	86	46	71	46	12	180	1	23	33	38	50	35
	求人倍率	0.48	0.56	0.57	0.54	0.45	0.35	0.17	0.46	1.00	0.52	0.52	0.53	0.42	0.31
販売職	求人募集数	129	25	50	18	22	12	2	31	3	3	2	9	8	6
	求職者数	76	11	22	9	19	12	3	46	3	4	2	10	13	14
	求人倍率	1.70	2.27	2.27	2.00	1.16	1.00	0.67	0.67	1.00	0.75	1.00	0.90	0.62	0.43
サービス職	求人募集数	227	27	59	59	51	30	1	341	12	45	81	32	93	78
	求職者数	98	10	22	22	23	19	2	100	3	11	20	8	26	32
	求人倍率	2.32	2.70	2.68	2.68	2.22	1.58	0.50	3.41	4.00	4.09	4.05	4.00	3.58	2.44
保安職	求人募集数	17	2	0	0	0	9	6	9	0	0	0	0	9	0
	求職者数	4	0	0	0	0	2	2	2	0	0	0	0	2	0
	求人倍率	4.25	—	—	—	—	4.50	3.00	4.50	—	—	—	—	4.50	—
生産工程	求人募集数	392	50	149	103	64	25	1	111	3	10	20	29	27	22
	求職者数	223	21	63	48	56	32	3	72	2	6	12	17	18	17
	求人倍率	1.76	2.38	2.37	2.15	1.14	0.78	0.33	1.54	1.50	1.67	1.67	1.71	1.50	1.29
輸送・機械運転	求人募集数	139	3	50	29	30	24	3	22	0	0	0	4	3	15
	求職者数	63	1	17	10	14	14	7	30	0	0	0	4	3	23
	求人倍率	2.21	3.00	2.94	2.90	2.14	1.71	0.43	0.73	—	—	—	1.00	1.00	0.65
建設・採掘	求人募集数	166	41	20	20	46	30	9	7	1	1	0	0	0	5
	求職者数	11	2	1	1	3	2	2	6	1	1	0	0	0	4
	求人倍率	15.09	20.50	20.00	20.00	15.33	15.00	4.50	1.17	1.00	1.00	—	—	—	1.25
運搬・清掃・包装等	求人募集数	77	10	19	16	16	15	1	139	10	11	21	19	43	35
	求職者数	121	11	21	18	30	35	6	252	15	16	31	28	75	87
	求人倍率	0.64	0.91	0.90	0.89	0.53	0.43	0.17	0.55	0.67	0.69	0.68	0.68	0.57	0.40

- (注) 1 求人募集数・求職者数・求人倍率は、正式にはそれぞれ有効求人数・有効求職者数・有効求人倍率といいます。
2 求人倍率は、求職者1人あたりの求人募集数を意味しています。
3 「職業」の合計欄には、「管理職」「農林漁業職」「職業分類不能」を含みます。



	専門・技術職	事務職	販売職	サービス職	保安職	生産工程	輸送・機械運転	建設・採掘	運搬・清掃・包装	常用計
求人募集数	499	226	160	568	26	503	161	173	216	2,605
求職者数	270	477	122	198	6	295	93	17	373	2,667
求人倍率(倍)	1.85	0.47	1.31	2.87	4.33	1.71	1.73	10.18	0.58	0.98

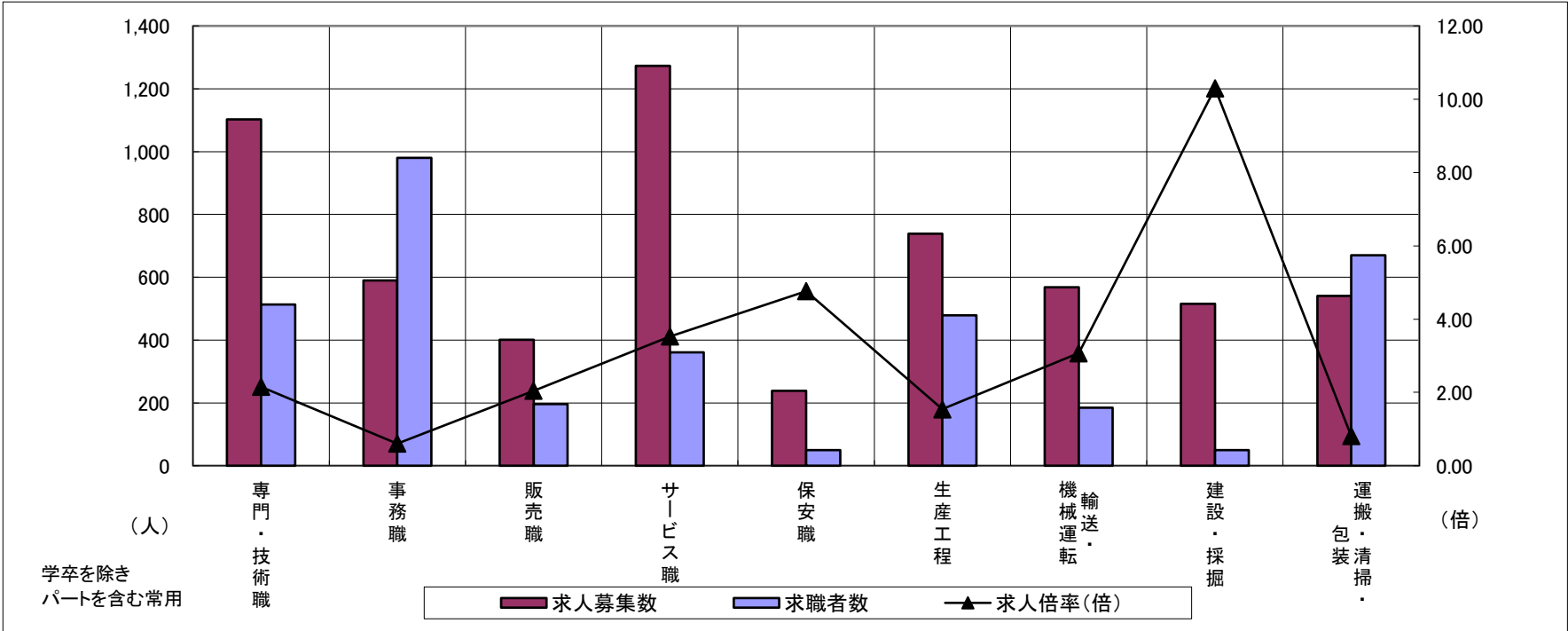
求人・求職バランスシート

令和7年11月

四日市

年 齢 別 職 業 別		合計	常用的フルタイム						合計	常用的パートタイム					
			～24歳	25歳～	35歳～	45歳～	55歳～	65歳～		～24歳	25歳～	35歳～	45歳～	55歳～	65歳～
合計	求人募集数	4,181	550	1,306	809	797	655	64	1,796	83	238	276	314	498	387
	求職者数	2,526	262	632	410	529	553	140	1,776	72	207	240	276	484	497
	求人倍率	1.66	2.10	2.07	1.97	1.51	1.18	0.46	1.01	1.15	1.15	1.15	1.14	1.03	0.78
専門・ 技術職	求人募集数	793	90	292	152	140	112	7	310	10	73	52	40	76	59
	求職者数	323	31	102	56	60	64	10	190	5	38	27	21	48	51
	求人倍率	2.46	2.90	2.86	2.71	2.33	1.75	0.70	1.63	2.00	1.92	1.93	1.90	1.58	1.16
事務職	求人募集数	298	48	110	62	50	25	3	292	8	40	57	62	75	50
	求職者数	602	71	178	110	132	86	25	378	9	45	63	71	101	89
	求人倍率	0.50	0.68	0.62	0.56	0.38	0.29	0.12	0.77	0.89	0.89	0.90	0.87	0.74	0.56
販売職	求人募集数	348	41	130	85	62	30	0	53	5	7	7	10	14	10
	求職者数	116	8	28	23	29	25	3	80	6	9	9	15	24	17
	求人倍率	3.00	5.13	4.64	3.70	2.14	1.20	—	0.66	0.83	0.78	0.78	0.67	0.58	0.59
サービ ス職	求人募集数	625	104	155	109	115	126	16	648	29	83	75	124	175	162
	求職者数	191	29	43	29	33	45	12	170	7	20	18	30	44	51
	求人倍率	3.27	3.59	3.60	3.76	3.48	2.80	1.33	3.81	4.14	4.15	4.17	4.13	3.98	3.18
保安職	求人募集数	196	15	22	7	36	65	51	42	0	0	0	0	19	23
	求職者数	35	2	3	1	5	11	13	15	0	0	0	0	2	13
	求人倍率	5.60	7.50	7.33	7.00	7.20	5.91	3.92	2.80	—	—	—	—	9.50	1.77
生産工程	求人募集数	647	74	249	140	107	74	3	91	2	14	20	20	23	12
	求職者数	388	34	114	68	88	74	10	91	2	12	17	17	23	20
	求人倍率	1.67	2.18	2.18	2.06	1.22	1.00	0.30	1.00	1.00	1.17	1.18	1.18	1.00	0.60
輸送・ 機械運転	求人募集数	486	18	68	81	142	165	12	82	0	0	0	7	32	43
	求職者数	142	3	11	13	36	60	19	43	0	0	0	2	14	27
	求人倍率	3.42	6.00	6.18	6.23	3.94	2.75	0.63	1.91	—	—	—	3.50	2.29	1.59
建設・ 採掘	求人募集数	513	106	53	112	133	86	23	2	1	0	0	0	1	0
	求職者数	40	6	3	7	11	8	5	10	1	0	1	0	2	6
	求人倍率	12.83	17.67	17.67	16.00	12.09	10.75	4.60	0.20	1.00	—	—	—	0.50	—
運搬・ 清掃・ 包装等	求人募集数	270	18	69	46	62	67	8	270	14	21	32	56	81	66
	求職者数	243	11	43	30	58	78	23	427	18	28	42	75	126	138
	求人倍率	1.11	1.64	1.60	1.53	1.07	0.86	0.35	0.63	0.78	0.75	0.76	0.75	0.64	0.48

- (注) 1 求人募集数・求職者数・求人倍率は、正式にはそれぞれ有効求人数・有効求職者数・有効求人倍率といいます。
- 2 求人倍率は、求職者1人あたりの求人募集数を意味しています。
- 3 「職業」の合計欄には、「管理職」「農林漁業職」「職業分類不能」を含みます。



	専門・技術職	事務職	販売職	サービス職	保安職	生産工程	輸送・機械運転	建設・採掘	運搬・清掃・包装	常用計
求人募集数	1,103	590	401	1,273	238	738	568	515	540	5,977
求職者数	513	980	196	361	50	479	185	50	670	4,302
求人倍率(倍)	2.15	0.60	2.05	3.53	4.76	1.54	3.07	10.30	0.81	1.39

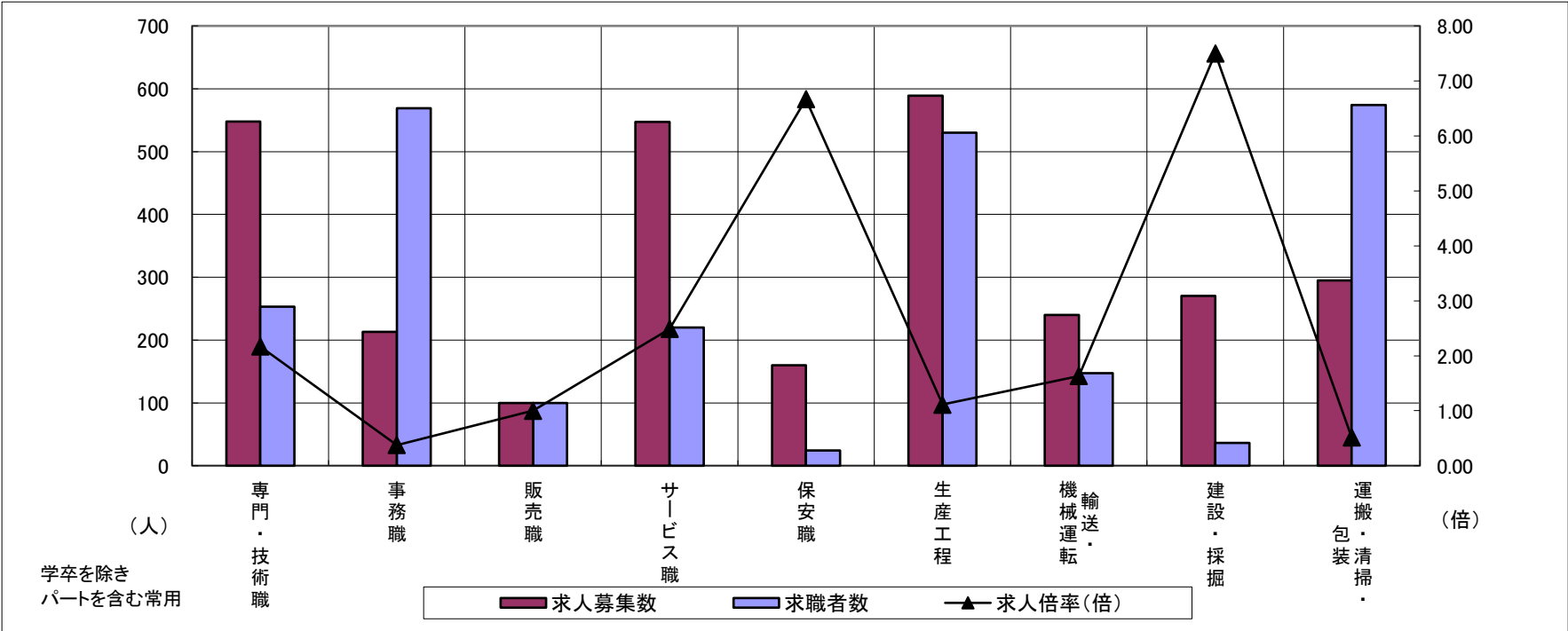
求人・求職バランスシート

令和7年11月

鈴鹿

年 齢 別 職 業 別		合計	常用的フルタイム						合計	常用的パートタイム					
			～24歳	25歳～	35歳～	45歳～	55歳～	65歳～		～24歳	25歳～	35歳～	45歳～	55歳～	65歳～
合計	求人募集数	2,049	304	524	386	475	326	34	950	52	132	137	191	253	185
	求職者数	1,923	239	413	318	456	390	107	1,481	73	184	192	270	390	372
	求人倍率	1.07	1.27	1.27	1.21	1.04	0.84	0.32	0.64	0.71	0.72	0.71	0.71	0.65	0.50
専門・ 技術職	求人募集数	321	20	132	63	74	30	2	227	3	47	38	57	44	38
	求職者数	174	10	67	33	40	19	5	79	1	15	12	18	15	18
	求人倍率	1.84	2.00	1.97	1.91	1.85	1.58	0.40	2.87	3.00	3.13	3.17	3.17	2.93	2.11
事務職	求人募集数	118	23	31	24	27	12	1	95	4	12	17	24	23	15
	求職者数	340	53	72	59	85	55	16	229	8	25	37	54	59	46
	求人倍率	0.35	0.43	0.43	0.41	0.32	0.22	0.06	0.41	0.50	0.48	0.46	0.44	0.39	0.33
販売職	求人募集数	69	16	25	14	8	6	0	31	2	3	1	6	12	7
	求職者数	57	9	14	9	12	11	2	43	2	4	2	8	16	11
	求人倍率	1.21	1.78	1.79	1.56	0.67	0.55	—	0.72	1.00	0.75	0.50	0.75	0.75	0.64
サービ ス職	求人募集数	247	51	53	48	57	36	2	300	21	37	50	43	91	58
	求職者数	107	20	21	19	24	19	4	113	7	12	16	14	33	31
	求人倍率	2.31	2.55	2.52	2.53	2.38	1.89	0.50	2.65	3.00	3.08	3.13	3.07	2.76	1.87
保安職	求人募集数	116	16	0	8	8	47	37	44	0	0	0	5	5	34
	求職者数	15	2	0	1	1	6	5	9	0	0	0	1	1	7
	求人倍率	7.73	8.00	—	8.00	8.00	7.83	7.40	4.89	—	—	—	5.00	5.00	4.86
生産工程	求人募集数	511	73	131	116	118	69	4	78	4	7	14	20	25	8
	求職者数	425	51	91	85	108	77	13	105	5	9	18	25	34	14
	求人倍率	1.20	1.43	1.44	1.36	1.09	0.90	0.31	0.74	0.80	0.78	0.78	0.80	0.74	0.57
輸送・ 機械運転	求人募集数	196	0	24	37	56	74	5	44	0	0	3	5	10	26
	求職者数	108	0	6	13	30	48	11	39	0	0	2	3	6	28
	求人倍率	1.81	—	4.00	2.85	1.87	1.54	0.45	1.13	—	—	1.50	1.67	1.67	0.93
建設・ 採掘	求人募集数	264	48	60	46	63	41	6	6	1	0	0	0	3	2
	求職者数	27	4	5	4	6	6	2	9	1	0	0	0	4	4
	求人倍率	9.78	12.00	12.00	11.50	10.50	6.83	3.00	0.67	1.00	—	—	—	0.75	0.50
運搬・ 清掃・ 包装等	求人募集数	180	22	36	17	51	47	7	115	6	14	12	25	30	28
	求職者数	147	13	21	10	35	49	19	427	17	42	36	79	119	134
	求人倍率	1.22	1.69	1.71	1.70	1.46	0.96	0.37	0.27	0.35	0.33	0.33	0.32	0.25	0.21

- (注) 1 求人募集数・求職者数・求人倍率は、正式にはそれぞれ有効求人数・有効求職者数・有効求人倍率といいます。
2 求人倍率は、求職者1人あたりの求人募集数を意味しています。
3 「職業」の合計欄には、「管理職」「農林漁業職」「職業分類不能」を含みます。



	専門・技術職	事務職	販売職	サービス職	保安職	生産工程	輸送・機械運転	建設・採掘	運搬・清掃・包装	常用計
求人募集数	548	213	100	547	160	589	240	270	295	2,999
求職者数	253	569	100	220	24	530	147	36	574	3,404
求人倍率(倍)	2.17	0.37	1.00	2.49	6.67	1.11	1.63	7.50	0.51	0.88

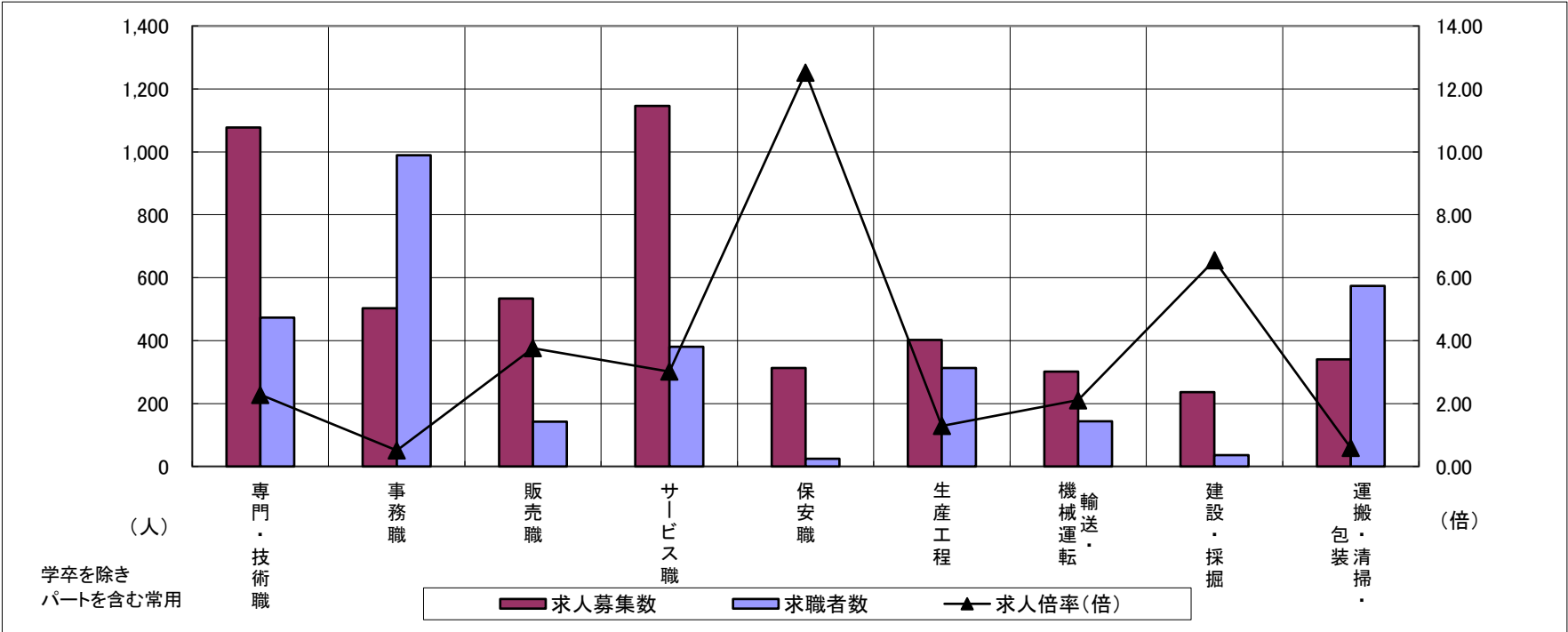
求人・求職バランスシート

令和7年11月

津

年 齢 別 職 業 別		合計	常用的フルタイム						合計	常用的パートタイム					
			～24歳	25歳～	35歳～	45歳～	55歳～	65歳～		～24歳	25歳～	35歳～	45歳～	55歳～	65歳～
合計	求人募集数	2,914	379	849	583	576	477	50	2,035	101	247	295	413	551	428
	求職者数	2,577	253	599	436	559	577	153	1,683	75	184	221	316	467	420
	求人倍率	1.13	1.50	1.42	1.34	1.03	0.83	0.33	1.21	1.35	1.34	1.33	1.31	1.18	1.02
専門・ 技術職	求人募集数	661	61	225	126	145	94	10	416	11	81	56	81	126	61
	求職者数	306	24	89	53	67	54	19	167	4	29	20	29	55	30
	求人倍率	2.16	2.54	2.53	2.38	2.16	1.74	0.53	2.49	2.75	2.79	2.80	2.79	2.29	2.03
事務職	求人募集数	298	35	92	67	56	42	6	205	8	30	46	45	52	24
	求職者数	599	54	144	114	124	130	33	390	12	47	73	82	115	61
	求人倍率	0.50	0.65	0.64	0.59	0.45	0.32	0.18	0.53	0.67	0.64	0.63	0.55	0.45	0.39
販売職	求人募集数	260	56	94	39	38	32	1	274	17	39	17	74	67	60
	求職者数	90	15	25	11	16	18	5	52	3	7	3	14	13	12
	求人倍率	2.89	3.73	3.76	3.55	2.38	1.78	0.20	5.27	5.67	5.57	5.67	5.29	5.15	5.00
サービ ス職	求人募集数	466	62	115	99	98	85	7	680	12	56	89	121	261	141
	求職者数	191	22	41	36	42	42	8	189	3	14	22	30	71	49
	求人倍率	2.44	2.82	2.80	2.75	2.33	2.02	0.88	3.60	4.00	4.00	4.05	4.03	3.68	2.88
保安職	求人募集数	217	24	24	38	25	83	23	96	0	0	0	24	12	60
	求職者数	17	1	1	2	2	8	3	8	0	0	0	2	1	5
	求人倍率	12.76	24.00	24.00	19.00	12.50	10.38	7.67	12.00	—	—	—	12.00	12.00	12.00
生産工程	求人募集数	341	49	111	81	61	37	2	61	6	8	6	12	19	10
	求職者数	254	28	64	50	59	45	8	59	5	7	5	11	19	12
	求人倍率	1.34	1.75	1.73	1.62	1.03	0.82	0.25	1.03	1.20	1.14	1.20	1.09	1.00	0.83
輸送・ 機械運転	求人募集数	204	24	22	20	65	66	7	97	0	0	0	11	24	62
	求職者数	113	2	10	9	38	43	11	30	0	0	0	2	6	22
	求人倍率	1.81	12.00	2.20	2.22	1.71	1.53	0.64	3.23	—	—	—	5.50	4.00	2.82
建設・ 採掘	求人募集数	231	0	65	81	51	28	6	5	1	0	0	0	0	4
	求職者数	31	0	7	9	7	5	3	5	1	0	0	0	0	4
	求人倍率	7.45	—	9.29	9.00	7.29	5.60	2.00	1.00	1.00	—	—	—	—	1.00
運搬・ 清掃・ 包装等	求人募集数	157	17	36	37	31	32	4	183	9	19	18	38	40	59
	求職者数	233	17	35	41	52	71	17	341	16	33	32	67	71	122
	求人倍率	0.67	1.00	1.03	0.90	0.60	0.45	0.24	0.54	0.56	0.58	0.56	0.57	0.56	0.48

- (注) 1 求人募集数・求職者数・求人倍率は、正式にはそれぞれ有効求人数・有効求職者数・有効求人倍率といいます。
- 2 求人倍率は、求職者1人あたりの求人募集数を意味しています。
- 3 「職業」の合計欄には、「管理職」「農林漁業職」「職業分類不能」を含みます。



	専門・技術職	事務職	販売職	サービス職	保安職	生産工程	輸送・機械運転	建設・採掘	運搬・清掃・包装	常用計
求人募集数	1,077	503	534	1,146	313	402	301	236	340	4,949
求職者数	473	989	142	380	25	313	143	36	574	4,260
求人倍率(倍)	2.28	0.51	3.76	3.02	12.52	1.28	2.10	6.56	0.59	1.16

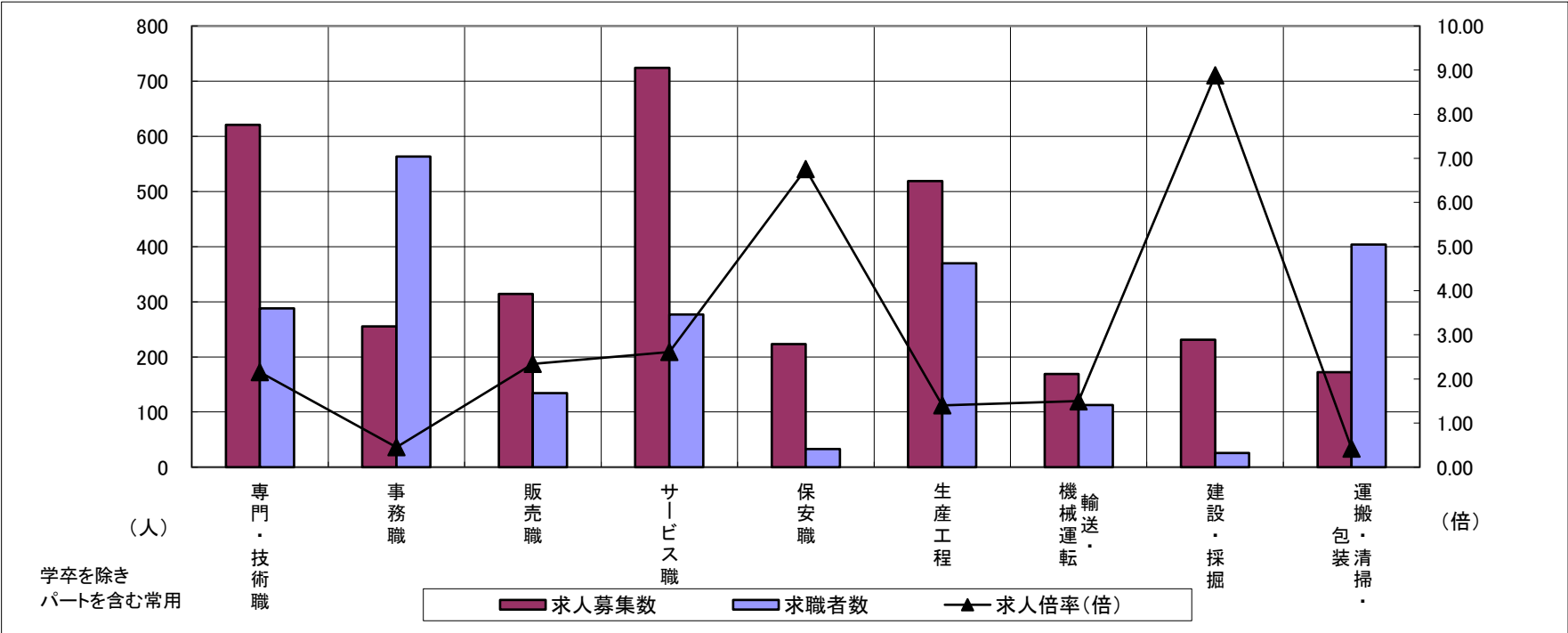
求人・求職バランスシート

令和7年11月

松阪

年 齢 別 職 業 別		合計	常用的フルタイム						合計	常用的パートタイム					
			～24歳	25歳～	35歳～	45歳～	55歳～	65歳～		～24歳	25歳～	35歳～	45歳～	55歳～	65歳～
合計	求人募集数	2, 205	311	561	473	449	371	40	1, 063	37	120	141	186	304	275
	求職者数	1, 563	164	296	274	364	374	91	1, 244	39	126	147	195	355	382
	求人倍率	1. 41	1. 90	1. 90	1. 73	1. 23	0. 99	0. 44	0. 85	0. 95	0. 95	0. 96	0. 95	0. 86	0. 72
専門・ 技術職	求人募集数	454	53	124	96	102	74	5	167	2	26	25	37	51	26
	求職者数	177	17	40	33	43	37	7	111	1	16	16	23	35	20
	求人倍率	2. 56	3. 12	3. 10	2. 91	2. 37	2. 00	0. 71	1. 50	2. 00	1. 63	1. 56	1. 61	1. 46	1. 30
事務職	求人募集数	190	32	55	52	31	18	2	65	1	9	15	12	20	8
	求職者数	335	39	67	75	79	60	15	228	3	25	44	35	78	43
	求人倍率	0. 57	0. 82	0. 82	0. 69	0. 39	0. 30	0. 13	0. 29	0. 33	0. 36	0. 34	0. 34	0. 26	0. 19
販売職	求人募集数	184	34	58	43	26	22	1	130	0	19	13	34	31	33
	求職者数	87	10	17	15	22	21	2	47	0	6	4	11	12	14
	求人倍率	2. 11	3. 40	3. 41	2. 87	1. 18	1. 05	0. 50	2. 77	—	3. 17	3. 25	3. 09	2. 58	2. 36
サービ ス職	求人募集数	282	41	53	57	77	47	7	442	17	36	66	76	137	110
	求職者数	132	16	21	23	36	28	8	145	5	11	20	23	44	42
	求人倍率	2. 14	2. 56	2. 52	2. 48	2. 14	1. 68	0. 88	3. 05	3. 40	3. 27	3. 30	3. 30	3. 11	2. 62
保安職	求人募集数	202	10	10	42	31	76	33	21	0	0	2	1	1	17
	求職者数	19	1	1	4	3	7	3	14	0	0	1	1	1	11
	求人倍率	10. 63	10. 00	10. 00	10. 50	10. 33	10. 86	11. 00	1. 50	—	—	2. 00	1. 00	1. 00	1. 55
生産工程	求人募集数	428	78	130	94	70	55	1	91	2	9	14	22	27	17
	求職者数	282	36	60	51	60	67	8	88	2	8	12	19	26	21
	求人倍率	1. 52	2. 17	2. 17	1. 84	1. 17	0. 82	0. 13	1. 03	1. 00	1. 13	1. 17	1. 16	1. 04	0. 81
輸送・ 機械運転	求人募集数	140	0	23	21	42	52	2	29	0	3	0	2	6	18
	求職者数	83	0	8	8	24	36	7	30	0	2	0	2	5	21
	求人倍率	1. 69	—	2. 88	2. 63	1. 75	1. 44	0. 29	0. 97	—	1. 50	—	1. 00	1. 20	0. 86
建設・ 採掘	求人募集数	229	50	50	49	48	25	7	2	0	0	0	0	1	1
	求職者数	22	4	4	4	5	3	2	4	0	0	0	0	2	2
	求人倍率	10. 41	12. 50	12. 50	12. 25	9. 60	8. 33	3. 50	0. 50	—	—	—	—	0. 50	0. 50
運搬・ 清掃・ 包装等	求人募集数	70	4	20	16	13	15	2	102	3	13	6	16	26	38
	求職者数	126	5	25	20	23	37	16	278	7	30	13	38	70	120
	求人倍率	0. 56	0. 80	0. 80	0. 80	0. 57	0. 41	0. 13	0. 37	0. 43	0. 43	0. 46	0. 42	0. 37	0. 32

- (注) 1 求人募集数・求職者数・求人倍率は、正式にはそれぞれ有効求人数・有効求職者数・有効求人倍率といいます。
- 2 求人倍率は、求職者1人あたりの求人募集数を意味しています。
- 3 「職業」の合計欄には、「管理職」「農林漁業職」「職業分類不能」を含みます。



	専門・技術職	事務職	販売職	サービス職	保安職	生産工程	輸送・機械運転	建設・採掘	運搬・清掃・包装	常用計
求人募集数	621	255	314	724	223	519	169	231	172	3,268
求職者数	288	563	134	277	33	370	113	26	404	2,807
求人倍率(倍)	2.16	0.45	2.34	2.61	6.76	1.40	1.50	8.88	0.43	1.16

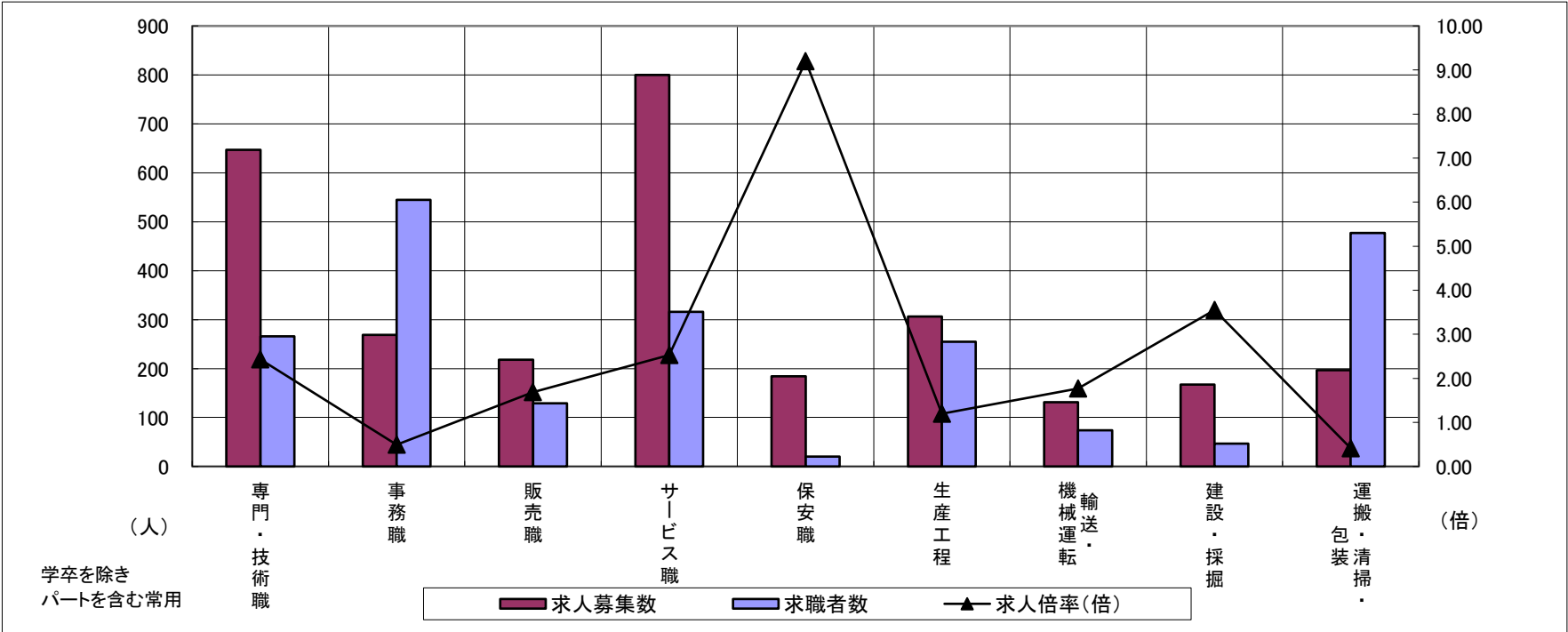
求人・求職バランスシート

令和7年11月

伊勢

年 齢 別 職 業 別		合計	常用的フルタイム						合計	常用的パートタイム					
			～24歳	25歳～	35歳～	45歳～	55歳～	65歳～		～24歳	25歳～	35歳～	45歳～	55歳～	65歳～
合計	求人募集数	1,863	232	445	361	453	335	37	1,091	47	128	166	193	286	271
	求職者数	1,551	148	286	251	389	381	96	1,317	51	139	180	210	344	393
	求人倍率	1.20	1.57	1.56	1.44	1.16	0.88	0.39	0.83	0.92	0.92	0.92	0.92	0.83	0.69
専門・技術職	求人募集数	461	44	125	74	129	85	4	186	6	16	55	27	54	28
	求職者数	161	13	37	23	45	39	4	105	3	8	28	14	32	20
	求人倍率	2.86	3.38	3.38	3.22	2.87	2.18	1.00	1.77	2.00	2.00	1.96	1.93	1.69	1.40
事務職	求人募集数	197	33	63	39	38	22	2	72	3	11	12	17	20	9
	求職者数	342	40	82	59	83	67	11	203	8	28	32	46	59	30
	求人倍率	0.58	0.83	0.77	0.66	0.46	0.33	0.18	0.35	0.38	0.39	0.38	0.37	0.34	0.30
販売職	求人募集数	121	19	40	24	21	17	0	97	4	8	15	23	21	26
	求職者数	67	7	15	10	17	17	1	62	2	4	8	12	12	24
	求人倍率	1.81	2.71	2.67	2.40	1.24	1.00	—	1.56	2.00	2.00	1.88	1.92	1.75	1.08
サービス職	求人募集数	344	33	62	66	97	76	10	456	17	52	59	70	129	129
	求職者数	169	14	26	28	42	44	15	147	5	15	17	20	41	49
	求人倍率	2.04	2.36	2.38	2.36	2.31	1.73	0.67	3.10	3.40	3.47	3.47	3.50	3.15	2.63
保安職	求人募集数	123	0	14	14	29	57	9	61	0	0	0	5	17	39
	求職者数	9	0	1	1	2	4	1	11	0	0	0	1	3	7
	求人倍率	13.67	—	14.00	14.00	14.50	14.25	9.00	5.55	—	—	—	5.00	5.67	5.57
生産工程	求人募集数	243	37	73	50	56	25	2	63	3	10	5	11	21	13
	求職者数	195	21	41	31	60	36	6	60	3	8	4	9	19	17
	求人倍率	1.25	1.76	1.78	1.61	0.93	0.69	0.33	1.05	1.00	1.25	1.25	1.22	1.11	0.76
輸送・機械運転	求人募集数	102	3	3	30	26	34	6	29	0	2	0	0	3	24
	求職者数	54	1	1	11	10	19	12	20	0	1	0	0	2	17
	求人倍率	1.89	3.00	3.00	2.73	2.60	1.79	0.50	1.45	—	2.00	—	—	1.50	1.41
建設・採掘	求人募集数	164	22	15	35	51	32	9	3	0	0	0	0	1	2
	求職者数	39	3	2	6	12	10	6	8	0	0	0	1	2	5
	求人倍率	4.21	7.33	7.50	5.83	4.25	3.20	1.50	0.38	—	—	—	—	0.50	0.40
運搬・清掃・包装等	求人募集数	83	7	11	20	14	25	6	114	4	14	17	19	30	30
	求職者数	138	9	14	26	21	47	21	339	10	37	45	52	89	106
	求人倍率	0.60	0.78	0.79	0.77	0.67	0.53	0.29	0.34	0.40	0.38	0.38	0.37	0.34	0.28

- (注) 1 求人募集数・求職者数・求人倍率は、正式にはそれぞれ有効求人数・有効求職者数・有効求人倍率といいます。
2 求人倍率は、求職者1人あたりの求人募集数を意味しています。
3 「職業」の合計欄には、「管理職」「農林漁業職」「職業分類不能」を含みます。



	専門・技術職	事務職	販売職	サービス職	保安職	生産工程	輸送・機械運転	建設・採掘	運搬・清掃・包装	常用計
求人募集数	647	269	218	800	184	306	131	167	197	2,954
求職者数	266	545	129	316	20	255	74	47	477	2,868
求人倍率(倍)	2.43	0.49	1.69	2.53	9.20	1.20	1.77	3.55	0.41	1.03

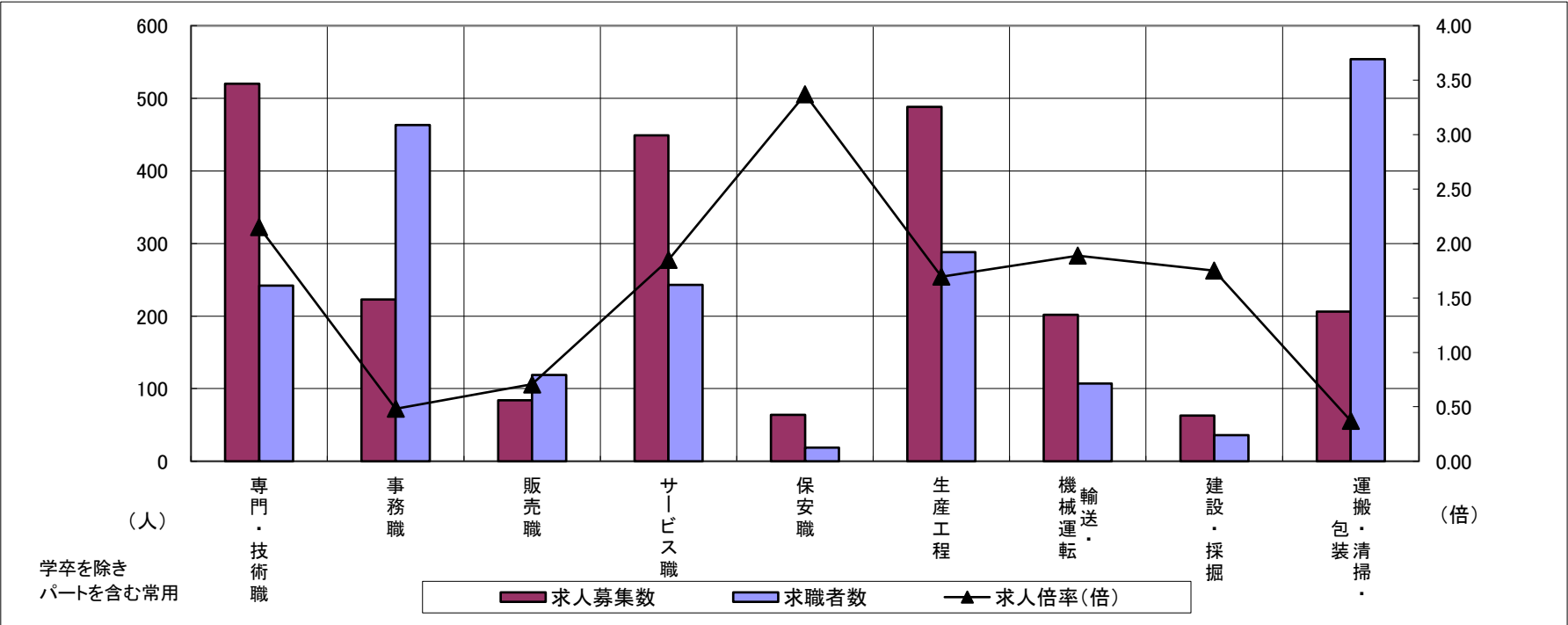
求人・求職バランスシート

令和7年11月

伊賀

年 齢 別 職 業 別		合計	常用的フルタイム						合計	常用的パートタイム					
			～24歳	25歳～	35歳～	45歳～	55歳～	65歳～		～24歳	25歳～	35歳～	45歳～	55歳～	65歳～
合計	求人募集数	1,465	176	366	350	309	239	25	888	31	113	138	157	228	221
	求職者数	1,375	121	251	252	325	332	94	1,203	36	130	160	181	299	397
	求人倍率	1.07	1.45	1.46	1.39	0.95	0.72	0.27	0.74	0.86	0.87	0.86	0.87	0.76	0.56
専門・ 技術職	求人募集数	341	32	124	74	65	43	3	179	2	29	34	36	46	32
	求職者数	148	11	43	26	30	31	7	94	1	13	15	16	26	23
	求人倍率	2.30	2.91	2.88	2.85	2.17	1.39	0.43	1.90	2.00	2.23	2.27	2.25	1.77	1.39
事務職	求人募集数	141	16	43	36	23	21	2	82	1	14	15	16	22	14
	求職者数	252	21	58	48	46	64	15	211	2	29	32	33	60	55
	求人倍率	0.56	0.76	0.74	0.75	0.50	0.33	0.13	0.39	0.50	0.48	0.47	0.48	0.37	0.25
販売職	求人募集数	53	15	10	10	11	7	0	31	2	3	7	10	3	6
	求職者数	63	11	7	9	21	14	1	56	3	5	11	16	6	15
	求人倍率	0.84	1.36	1.43	1.11	0.52	0.50	—	0.55	0.67	0.60	0.64	0.63	0.50	0.40
サービ ス職	求人募集数	210	12	40	33	73	46	6	239	14	29	33	26	64	73
	求職者数	104	5	17	14	34	25	9	139	7	14	16	13	34	55
	求人倍率	2.02	2.40	2.35	2.36	2.15	1.84	0.67	1.72	2.00	2.07	2.06	2.00	1.88	1.33
保安職	求人募集数	25	0	0	0	0	25	0	39	0	0	0	0	15	24
	求職者数	8	0	0	0	0	8	0	11	0	0	0	0	3	8
	求人倍率	3.13	—	—	—	—	3.13	—	3.55	—	—	—	—	5.00	3.00
生産工程	求人募集数	371	56	102	120	54	38	1	117	6	17	19	22	23	30
	求職者数	230	27	49	60	47	43	4	58	3	8	9	10	11	17
	求人倍率	1.61	2.07	2.08	2.00	1.15	0.88	0.25	2.02	2.00	2.13	2.11	2.20	2.09	1.76
輸送・ 機械運転	求人募集数	151	4	13	26	50	53	5	51	4	6	0	6	25	10
	求職者数	64	1	3	6	20	25	9	43	2	3	0	3	12	23
	求人倍率	2.36	4.00	4.33	4.33	2.50	2.12	0.56	1.19	2.00	2.00	—	2.00	2.08	0.43
建設・ 採掘	求人募集数	62	15	14	13	13	5	2	1	0	0	0	0	0	1
	求職者数	31	6	6	6	7	4	2	5	0	0	0	0	0	5
	求人倍率	2.00	2.50	2.33	2.17	1.86	1.25	1.00	0.20	—	—	—	—	—	0.20
運搬・ 清掃・ 包装等	求人募集数	76	8	14	23	16	12	3	130	4	13	19	26	29	39
	求職者数	246	18	30	52	60	57	29	308	9	28	39	53	66	113
	求人倍率	0.31	0.44	0.47	0.44	0.27	0.21	0.10	0.42	0.44	0.46	0.49	0.49	0.44	0.35

- (注) 1 求人募集数・求職者数・求人倍率は、正式にはそれぞれ有効求人数・有効求職者数・有効求人倍率といいます。
2 求人倍率は、求職者1人あたりの求人募集数を意味しています。
3 「職業」の合計欄には、「管理職」「農林漁業職」「職業分類不能」を含みます。



	専門・技術職	事務職	販売職	サービス職	保安職	生産工程	輸送・機械運転	建設・採掘	運搬・清掃・包装	常用計
求人募集数	520	223	84	449	64	488	202	63	206	2,353
求職者数	242	463	119	243	19	288	107	36	554	2,578
求人倍率(倍)	2.15	0.48	0.71	1.85	3.37	1.69	1.89	1.75	0.37	0.91

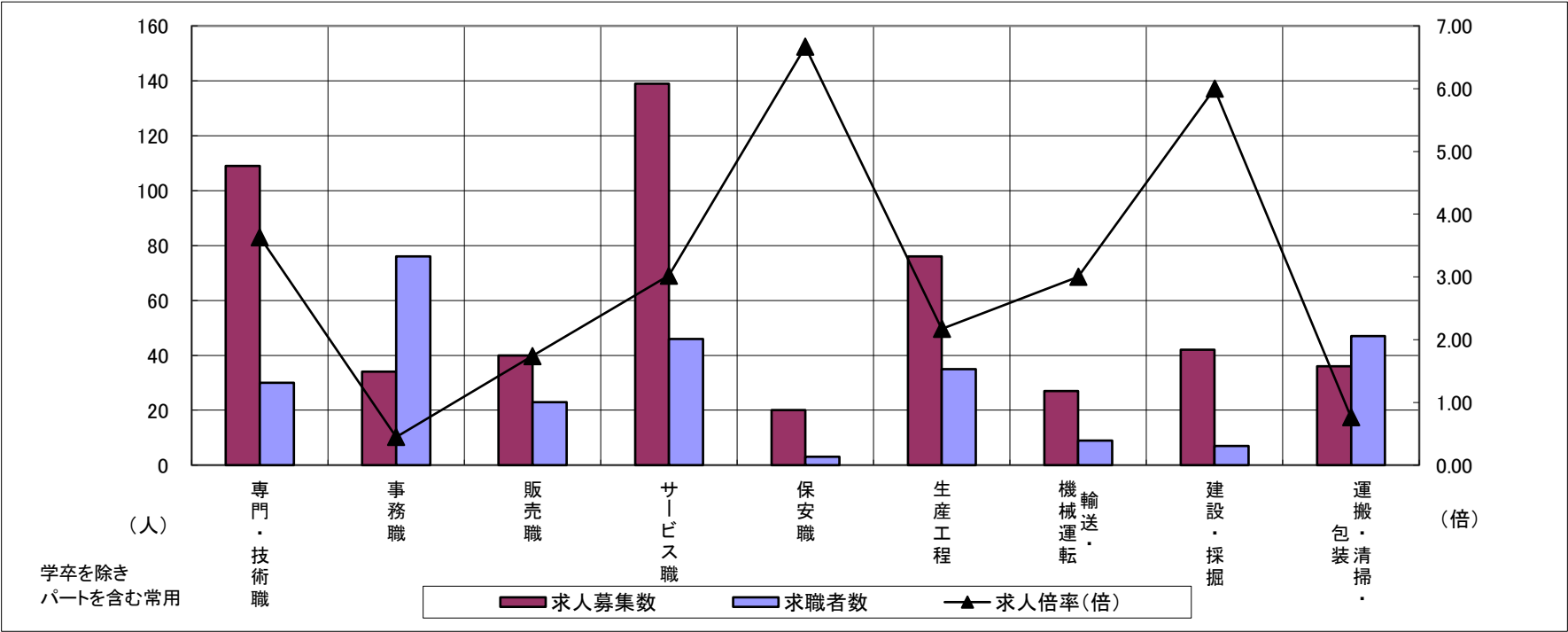
求人・求職バランスシート

令和7年11月

尾鷲

年 齢 別 職 業 別		合計	常用的フルタイム						合計	常用的パートタイム					
			～24歳	25歳～	35歳～	45歳～	55歳～	65歳～		～24歳	25歳～	35歳～	45歳～	55歳～	65歳～
合計	求人募集数	332	35	52	70	81	89	5	201	9	27	24	29	67	45
	求職者数	172	13	19	28	43	60	9	194	8	25	22	26	64	49
	求人倍率	1.93	2.69	2.74	2.50	1.88	1.48	0.56	1.04	1.13	1.08	1.09	1.12	1.05	0.92
専門・ 技術職	求人募集数	85	18	9	18	17	21	2	24	1	4	3	5	7	4
	求職者数	12	2	1	2	2	4	1	18	1	3	2	4	5	3
	求人倍率	7.08	9.00	9.00	9.00	8.50	5.25	2.00	1.33	1.00	1.33	1.50	1.25	1.40	1.33
事務職	求人募集数	26	4	5	7	3	7	0	8	0	1	1	1	4	1
	求職者数	44	5	6	9	7	16	1	32	1	5	5	5	13	3
	求人倍率	0.59	0.80	0.83	0.78	0.43	0.44	—	0.25	—	0.20	0.20	0.20	0.31	0.33
販売職	求人募集数	13	3	2	6	1	1	0	27	2	4	2	4	11	4
	求職者数	10	2	1	5	1	1	0	13	1	2	1	2	5	2
	求人倍率	1.30	1.50	2.00	1.20	1.00	1.00	—	2.08	2.00	2.00	2.00	2.00	2.20	2.00
サービ ス職	求人募集数	59	0	7	18	14	19	1	80	3	13	7	13	21	23
	求職者数	20	0	2	5	4	8	1	26	1	4	2	4	7	8
	求人倍率	2.95	—	3.50	3.60	3.50	2.38	1.00	3.08	3.00	3.25	3.50	3.25	3.00	2.88
保安職	求人募集数	16	4	4	3	2	2	1	4	0	0	0	0	1	3
	求職者数	0	0	0	0	0	0	0	3	0	0	0	0	1	2
	求人倍率	—	—	—	—	—	—	—	1.33	—	—	—	—	1.00	1.50
生産工程	求人募集数	43	9	6	9	15	4	0	33	0	2	9	8	10	4
	求職者数	17	3	2	3	7	2	0	18	0	1	4	4	6	3
	求人倍率	2.53	3.00	3.00	3.00	2.14	2.00	—	1.83	—	2.00	2.25	2.00	1.67	1.33
輸送・ 機械運転	求人募集数	19	0	0	4	7	7	1	8	0	0	0	0	3	5
	求職者数	6	0	0	1	2	2	1	3	0	0	0	0	1	2
	求人倍率	3.17	—	—	4.00	3.50	3.50	1.00	2.67	—	—	—	—	3.00	2.50
建設・ 採掘	求人募集数	42	5	3	2	21	8	3	0	0	0	0	0	0	0
	求職者数	4	0	0	0	2	1	1	3	0	0	0	0	1	2
	求人倍率	10.50	—	—	—	10.50	8.00	3.00	—	—	—	—	—	—	—
運搬・ 清掃・ 包装等	求人募集数	19	0	10	3	2	4	0	17	1	2	1	3	6	4
	求職者数	13	0	2	2	3	6	0	34	2	4	1	5	11	11
	求人倍率	1.46	—	5.00	1.50	0.67	0.67	—	0.50	0.50	0.50	1.00	0.60	0.55	0.36

- (注) 1 求人募集数・求職者数・求人倍率は、正式にはそれぞれ有効求人数・有効求職者数・有効求人倍率といいます。
2 求人倍率は、求職者1人あたりの求人募集数を意味しています。
3 「職業」の合計欄には、「管理職」「農林漁業職」「職業分類不能」を含みます。



	専門・技術職	事務職	販売職	サービス職	保安職	生産工程	輸送・機械運転	建設・採掘	運搬・清掃・包装	常用計
求人募集数	109	34	40	139	20	76	27	42	36	533
求職者数	30	76	23	46	3	35	9	7	47	366
求人倍率(倍)	3.63	0.45	1.74	3.02	6.67	2.17	3.00	6.00	0.77	1.46

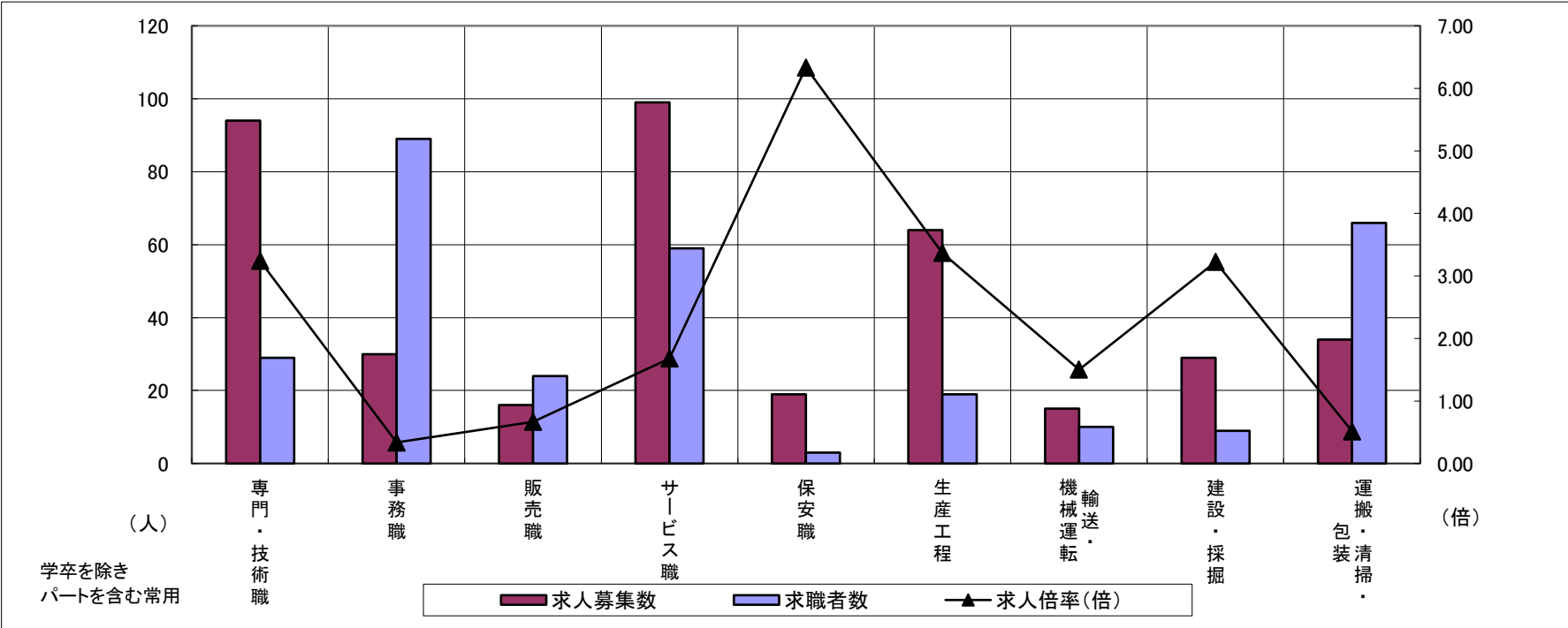
求人・求職バランスシート

令和7年11月

熊野

年 齢 別 職 業 別		合計	常用的フルタイム						合計	常用的パートタイム					
			～24歳	25歳～	35歳～	45歳～	55歳～	65歳～		～24歳	25歳～	35歳～	45歳～	55歳～	65歳～
合計	求人募集数	243	16	47	70	55	47	8	175	8	21	31	29	53	33
	求職者数	183	9	26	40	42	50	16	212	8	22	32	30	63	57
	求人倍率	1.33	1.78	1.81	1.75	1.31	0.94	0.50	0.83	1.00	0.95	0.97	0.97	0.84	0.58
専門・ 技術職	求人募集数	66	0	20	24	18	4	0	28	0	5	10	5	4	4
	求職者数	14	0	4	5	4	1	0	15	0	2	4	2	2	5
	求人倍率	4.71	—	5.00	4.80	4.50	4.00	—	1.87	—	2.50	2.50	2.50	2.00	0.80
事務職	求人募集数	22	1	3	6	6	5	1	8	0	1	2	1	3	1
	求職者数	52	2	5	11	15	16	3	37	0	5	9	5	14	4
	求人倍率	0.42	0.50	0.60	0.55	0.40	0.31	0.33	0.22	—	0.20	0.22	0.20	0.21	0.25
販売職	求人募集数	9	3	3	2	0	1	0	7	1	1	1	0	3	1
	求職者数	5	1	1	1	0	2	0	19	2	3	3	1	8	2
	求人倍率	1.80	3.00	3.00	2.00	—	0.50	—	0.37	0.50	0.33	0.33	—	0.38	0.50
サービ ス職	求人募集数	28	1	10	6	5	5	1	71	4	5	7	4	33	18
	求職者数	19	1	6	4	3	4	1	40	2	2	3	2	17	14
	求人倍率	1.47	1.00	1.67	1.50	1.67	1.25	1.00	1.78	2.00	2.50	2.33	2.00	1.94	1.29
保安職	求人募集数	9	0	0	0	0	0	9	10	0	0	0	0	0	10
	求職者数	2	0	0	0	0	0	2	1	0	0	0	0	0	1
	求人倍率	4.50	—	—	—	—	—	4.50	10.00	—	—	—	—	—	10.00
生産工程	求人募集数	53	12	4	12	20	4	1	11	2	2	0	0	7	0
	求職者数	16	3	1	3	6	2	1	3	0	0	0	0	3	0
	求人倍率	3.31	4.00	4.00	4.00	3.33	2.00	1.00	3.67	—	—	—	—	2.33	—
輸送・ 機械運転	求人募集数	11	0	4	4	2	1	0	4	0	0	0	0	0	4
	求職者数	8	0	2	2	1	2	1	2	0	0	0	0	0	2
	求人倍率	1.38	—	2.00	2.00	2.00	0.50	—	2.00	—	—	—	—	—	2.00
建設・ 採掘	求人募集数	29	0	5	13	6	5	0	0	0	0	0	0	0	0
	求職者数	9	0	1	3	2	3	0	0	0	0	0	0	0	0
	求人倍率	3.22	—	5.00	4.33	3.00	1.67	—	—	—	—	—	—	—	—
運搬・ 清掃・ 包装等	求人募集数	4	1	0	1	0	2	0	30	1	3	4	9	6	7
	求職者数	18	1	1	2	2	7	5	48	2	4	6	12	10	14
	求人倍率	0.22	1.00	—	0.50	—	0.29	—	0.63	0.50	0.75	0.67	0.75	0.60	0.50

- (注) 1 求人募集数・求職者数・求人倍率は、正式にはそれぞれ有効求人数・有効求職者数・有効求人倍率といいます。
2 求人倍率は、求職者1人あたりの求人募集数を意味しています。
3 「職業」の合計欄には、「管理職」「農林漁業職」「職業分類不能」を含みます。



	専門・技術職	事務職	販売職	サービス職	保安職	生産工程	輸送・機械運転	建設・採掘	運搬・清掃・包装	常用計
求人募集数	94	30	16	99	19	64	15	29	34	418
求職者数	29	89	24	59	3	19	10	9	66	395
求人倍率(倍)	3.24	0.34	0.67	1.68	6.33	3.37	1.50	3.22	0.52	1.06

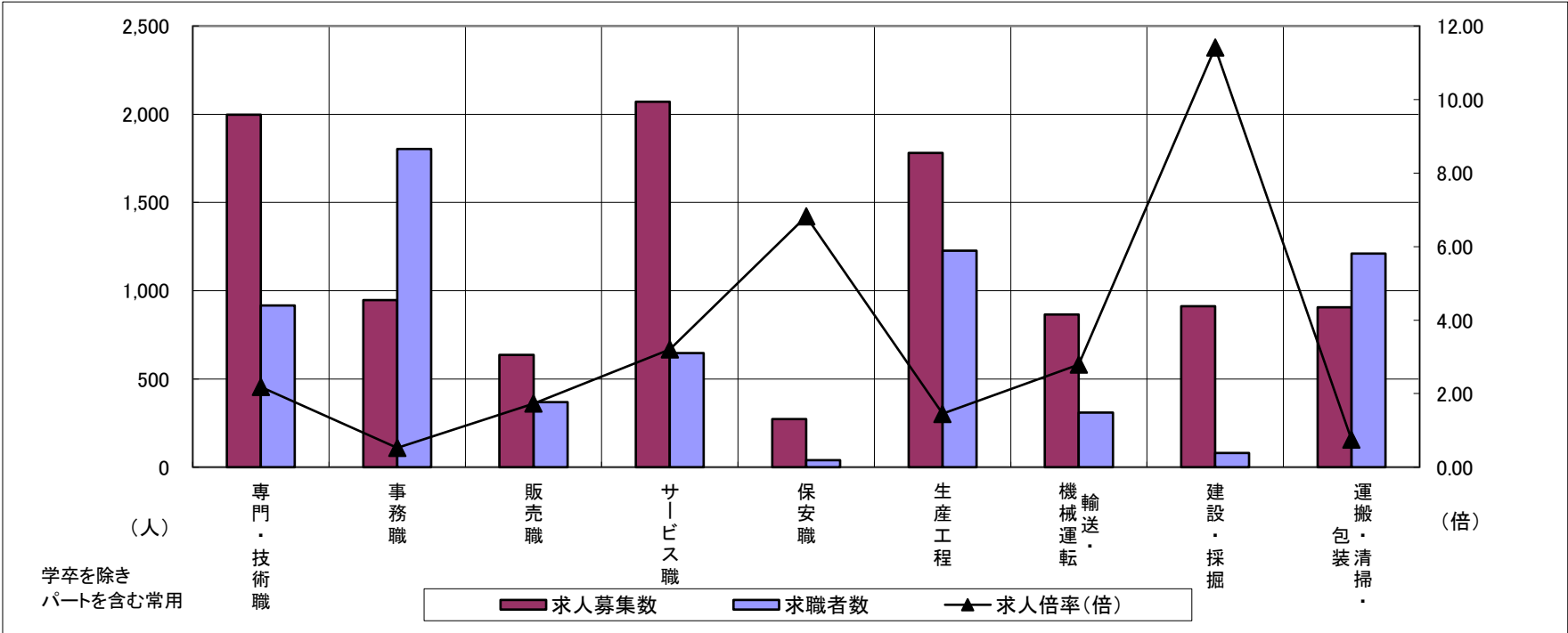
求人・求職バランスシート

令和7年11月

北勢地域

年 齢 別 職 業 別		合計	常用的フルタイム						合計	常用的パートタイム					
			～24歳	25歳～	35歳～	45歳～	55歳～	65歳～		～24歳	25歳～	35歳～	45歳～	55歳～	65歳～
合計	求人募集数	7,736	1,066	2,359	1,558	1,583	1,170	120	2,937	173	485	580	687	1,012	788
	求職者数	5,608	654	1,427	1,003	1,310	1,214	318	3,234	185	513	609	739	1,188	1,213
	求人倍率	1.38	1.63	1.65	1.55	1.21	0.96	0.38	0.91	0.94	0.95	0.95	0.93	0.85	0.65
専門・技術職	求人募集数	1,404	134	558	272	267	173	15	593	13	148	124	150	158	138
	求職者数	643	53	235	118	130	107	26	273	6	66	55	64	82	94
	求人倍率	2.18	2.53	2.37	2.31	2.05	1.62	0.58	2.17	2.17	2.24	2.25	2.34	1.93	1.47
事務職	求人募集数	554	91	190	111	109	53	6	393	13	64	91	106	119	76
	求職者数	1,186	160	336	215	288	187	53	617	18	93	133	163	210	170
	求人倍率	0.47	0.57	0.57	0.52	0.38	0.28	0.11	0.64	0.72	0.69	0.68	0.65	0.57	0.45
販売職	求人募集数	544	82	205	117	92	48	2	92	10	13	10	25	34	23
	求職者数	241	28	64	41	60	48	8	127	11	17	13	33	53	42
	求人倍率	2.26	2.93	3.20	2.85	1.53	1.00	0.25	0.72	0.91	0.76	0.77	0.76	0.64	0.55
サービス職	求人募集数	1,080	182	267	216	223	192	19	991	62	165	206	199	359	298
	求職者数	378	59	86	70	80	83	18	269	17	43	54	52	103	114
	求人倍率	2.86	3.08	3.10	3.09	2.79	2.31	1.06	3.68	3.65	3.84	3.81	3.83	3.49	2.61
保安職	求人募集数	235	33	22	15	44	121	94	38	0	0	0	5	33	57
	求職者数	34	4	3	2	6	19	20	6	0	0	0	1	5	20
	求人倍率	6.91	8.25	7.33	7.50	7.33	6.37	4.70	6.33	—	—	—	5.00	6.60	2.85
生産工程	求人募集数	1,542	197	529	359	289	168	8	238	9	31	54	69	75	42
	求職者数	1,010	106	268	201	252	183	26	217	9	27	47	59	75	51
	求人倍率	1.53	1.86	1.97	1.79	1.15	0.92	0.31	1.10	1.00	1.15	1.15	1.17	1.00	0.82
輸送・機械運転	求人募集数	801	21	142	147	228	263	20	64	0	0	3	16	45	84
	求職者数	276	4	34	36	80	122	37	34	0	0	2	9	23	78
	求人倍率	2.90	5.25	4.18	4.08	2.85	2.16	0.54	1.88	—	—	1.50	1.78	1.96	1.08
建設・採掘	求人募集数	905	195	133	178	242	157	38	8	3	1	0	0	4	7
	求職者数	69	12	9	12	20	16	9	11	3	1	1	0	6	14
	求人倍率	13.12	16.25	14.78	14.83	12.10	9.81	4.22	0.73	1.00	1.00	0.00	—	0.67	0.50
運搬・清掃・包装等	求人募集数	511	50	124	79	129	129	16	395	30	46	65	100	154	129
	求職者数	463	35	85	58	123	162	48	747	50	86	109	182	320	359
	求人倍率	1.10	1.43	1.46	1.36	1.05	0.80	0.33	0.53	0.60	0.53	0.60	0.55	0.48	0.36

- (注) 1 求人募集数・求職者数・求人倍率は、正式にはそれぞれ有効求人数・有効求職者数・有効求人倍率といいます。
2 求人倍率は、求職者1人あたりの求人募集数を意味しています。
3 「職業」の合計欄には、「管理職」「農林漁業職」「職業分類不能」を含みます。



	専門・技術職	事務職	販売職	サービス職	保安職	生産工程	輸送・機械運転	建設・採掘	運搬・清掃・包装	常用計
求人募集数	1,997	947	636	2,071	273	1,780	865	913	906	10,673
求職者数	916	1,803	368	647	40	1,227	310	80	1,210	8,842
求人倍率(倍)	2.18	0.53	1.73	3.20	6.83	1.45	2.79	11.41	0.75	1.21

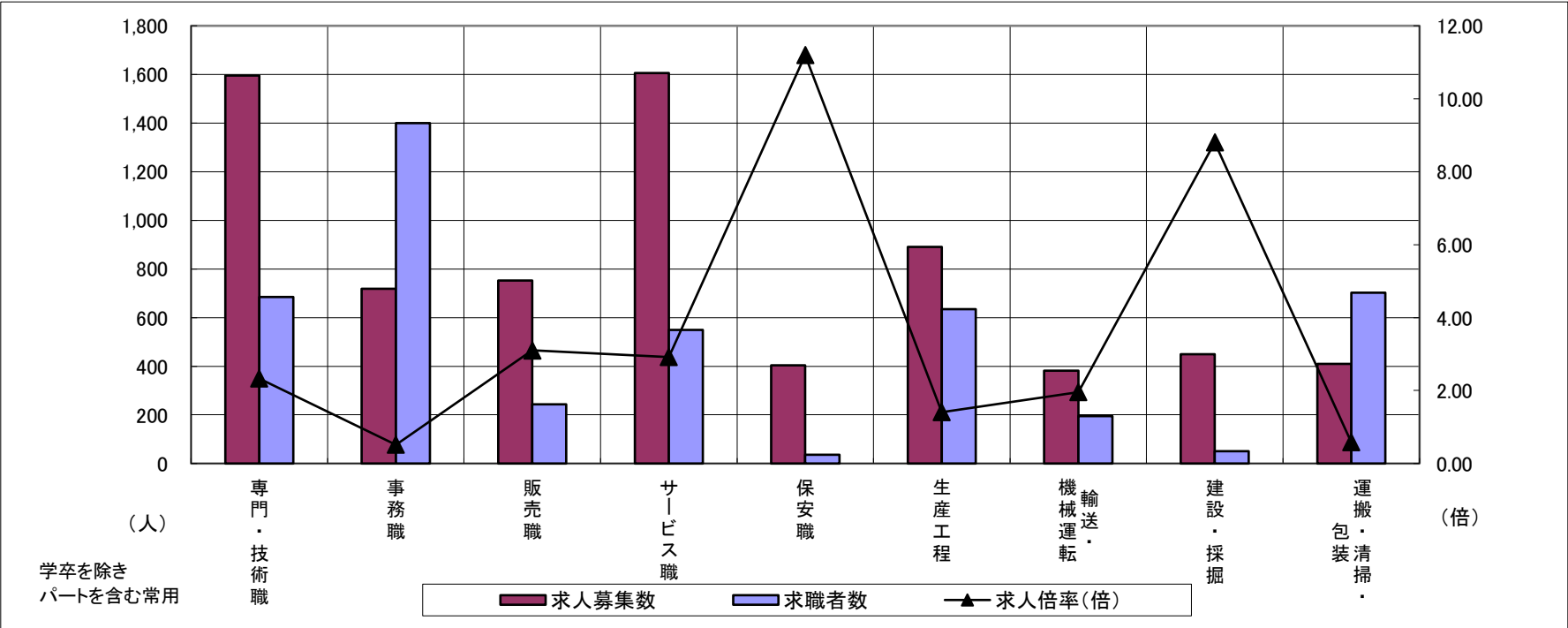
求人・求職バランスシート

令和7年11月

中勢地域

年 齢 別 職 業 別		合計	常用的フルタイム						合計	常用的パートタイム					
			～24歳	25歳～	35歳～	45歳～	55歳～	65歳～		～24歳	25歳～	35歳～	45歳～	55歳～	65歳～
合計	求人募集数	5,029	690	1,410	1,056	1,025	848	90	2,395	138	367	436	599	855	703
	求職者数	3,896	417	895	710	923	951	244	2,125	114	310	368	511	822	802
	求人倍率	1.29	1.65	1.58	1.49	1.11	0.89	0.37	1.13	1.21	1.18	1.18	1.17	1.04	0.88
専門・ 技術職	求人募集数	1,100	114	349	222	247	168	15	496	13	107	81	118	177	87
	求職者数	457	41	129	86	110	91	26	228	5	45	36	52	90	50
	求人倍率	2.41	2.78	2.71	2.58	2.25	1.85	0.58	2.18	2.60	2.38	2.25	2.27	1.97	1.74
事務職	求人募集数	480	67	147	119	87	60	8	238	9	39	61	57	72	32
	求職者数	886	93	211	189	203	190	48	514	15	72	117	117	193	104
	求人倍率	0.54	0.72	0.70	0.63	0.43	0.32	0.17	0.46	0.60	0.54	0.52	0.49	0.37	0.31
販売職	求人募集数	442	90	152	82	64	54	2	311	17	58	30	108	98	93
	求職者数	170	25	42	26	38	39	7	73	3	13	7	25	25	26
	求人倍率	2.60	3.60	3.62	3.15	1.68	1.38	0.29	4.26	5.67	4.46	4.29	4.32	3.92	3.58
サービ ス職	求人募集数	734	103	168	156	175	132	14	871	29	92	155	197	398	251
	求職者数	307	38	62	59	78	70	16	243	8	25	42	53	115	91
	求人倍率	2.39	2.71	2.71	2.64	2.24	1.89	0.88	3.58	3.63	3.68	3.69	3.72	3.46	2.76
保安職	求人募集数	363	34	34	80	56	159	56	40	0	0	2	25	13	77
	求職者数	30	2	2	6	5	15	6	6	0	0	1	3	2	16
	求人倍率	12.10	17.00	17.00	13.33	11.20	10.60	9.33	6.67	—	—	2.00	8.33	6.50	4.81
生産工程	求人募集数	766	127	241	175	131	92	3	125	8	17	20	34	46	27
	求職者数	520	64	124	101	119	112	16	114	7	15	17	30	45	33
	求人倍率	1.47	1.98	1.94	1.73	1.10	0.82	0.19	1.10	1.14	1.13	1.18	1.13	1.02	0.82
輸送・ 機械運転	求人募集数	335	24	45	41	107	118	9	46	0	3	0	13	30	80
	求職者数	178	2	18	17	62	79	18	17	0	2	0	4	11	43
	求人倍率	1.88	12.00	2.50	2.41	1.73	1.49	0.50	2.71	—	1.50	—	3.25	2.73	1.86
建設・ 採掘	求人募集数	447	50	115	130	99	53	13	2	1	0	0	0	1	5
	求職者数	48	4	11	13	12	8	5	3	1	0	0	0	2	6
	求人倍率	9.31	12.50	10.45	10.00	8.25	6.63	2.60	0.67	1.00	—	—	—	0.50	0.83
運搬・ 清掃・ 包装等	求人募集数	221	21	56	53	44	47	6	188	12	32	24	54	66	97
	求職者数	326	22	60	61	75	108	33	377	23	63	45	105	141	242
	求人倍率	0.68	0.95	0.93	0.87	0.59	0.44	0.18	0.50	0.52	0.51	0.53	0.51	0.47	0.40

- (注) 1 求人募集数・求職者数・求人倍率は、正式にはそれぞれ有効求人数・有効求職者数・有効求人倍率といいます。
2 求人倍率は、求職者1人あたりの求人募集数を意味しています。
3 「職業」の合計欄には、「管理職」「農林漁業職」「職業分類不能」を含みます。



	専門・技術職	事務職	販売職	サービス職	保安職	生産工程	輸送・機械運転	建設・採掘	運搬・清掃・包装	常用計
求人募集数	1,596	718	753	1,605	403	891	381	449	409	7,424
求職者数	685	1,400	243	550	36	634	195	51	703	6,021
求人倍率(倍)	2.33	0.51	3.10	2.92	11.19	1.41	1.95	8.80	0.58	1.23

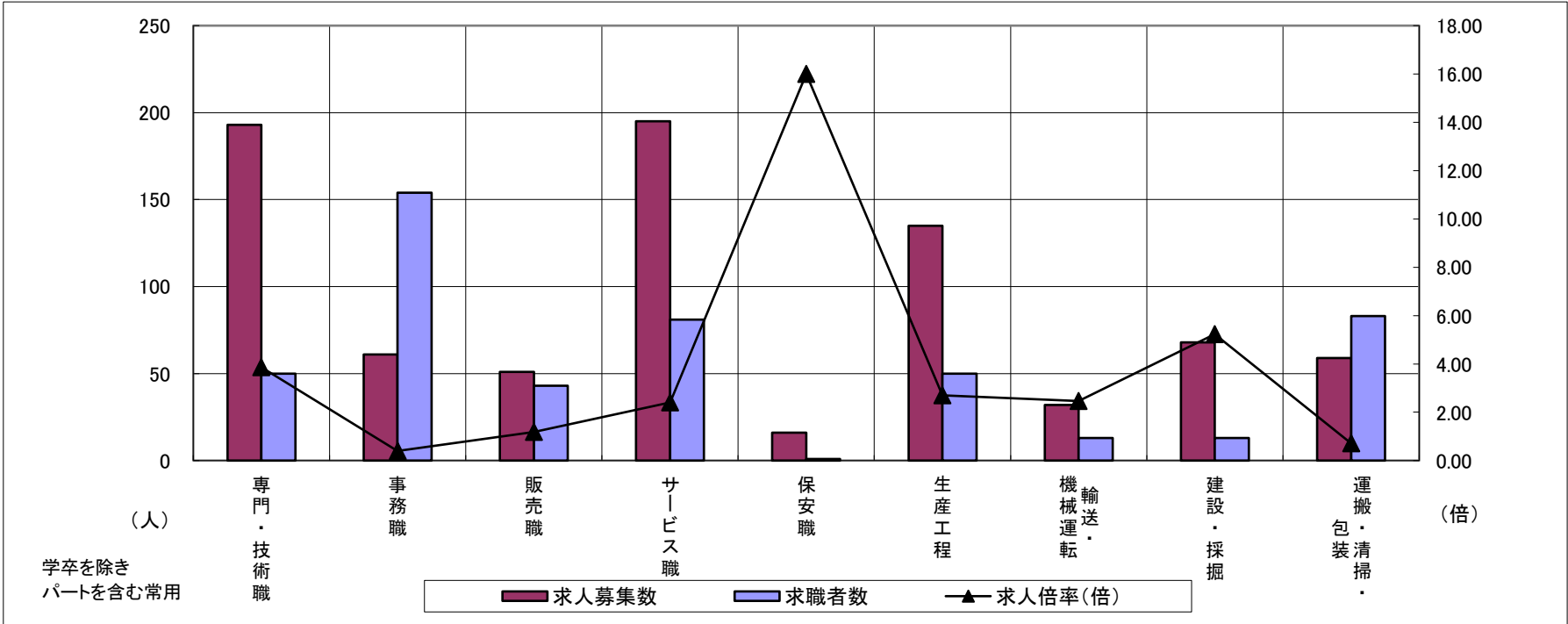
求人・求職バランスシート

令和7年11月

東紀州地域

年 齢 別 職 業 別		合計	常用的フルタイム						合計	常用的パートタイム					
			～24歳	25歳～	35歳～	45歳～	55歳～	65歳～		～24歳	25歳～	35歳～	45歳～	55歳～	65歳～
合計	求人募集数	562	51	99	140	136	136	13	298	17	48	55	58	120	78
	求職者数	330	22	45	68	85	110	25	300	16	47	54	56	127	106
	求人倍率	1.70	2.32	2.20	2.06	1.60	1.24	0.52	0.99	1.06	1.02	1.02	1.04	0.94	0.74
専門・技術職	求人募集数	149	18	29	42	35	25	2	44	1	9	13	10	11	8
	求職者数	25	2	5	7	6	5	1	25	1	5	6	6	7	8
	求人倍率	5.96	9.00	5.80	6.00	5.83	5.00	2.00	1.76	1.00	1.80	2.17	1.67	1.57	1.00
事務職	求人募集数	47	5	8	13	9	12	1	14	0	2	3	2	7	2
	求職者数	92	7	11	20	22	32	4	62	1	10	14	10	27	7
	求人倍率	0.51	0.71	0.73	0.65	0.41	0.38	0.25	0.23	0.00	0.20	0.21	0.20	0.26	0.29
販売職	求人募集数	22	6	5	8	1	2	0	29	3	5	3	4	14	5
	求職者数	15	3	2	6	1	3	0	28	3	5	4	3	13	4
	求人倍率	1.47	2.00	2.50	1.33	1.00	0.67	—	1.04	1.00	1.00	0.75	1.33	1.08	1.25
サービス職	求人募集数	85	1	17	24	19	24	2	110	7	18	14	17	54	41
	求職者数	37	1	8	9	7	12	2	44	3	6	5	6	24	22
	求人倍率	2.30	1.00	2.13	2.67	2.71	2.00	1.00	2.50	2.33	3.00	2.80	2.83	2.25	1.86
保安職	求人募集数	15	4	4	3	2	2	10	1	0	0	0	0	1	13
	求職者数	0	0	0	0	0	0	2	1	0	0	0	0	1	3
	求人倍率	—	—	—	—	—	—	5.00	1.00	—	—	—	—	1.00	4.33
生産工程	求人募集数	95	21	10	21	35	8	1	40	2	4	9	8	17	4
	求職者数	32	6	3	6	13	4	1	18	0	1	4	4	9	3
	求人倍率	2.97	3.50	3.33	3.50	2.69	2.00	1.00	2.22	—	4.00	2.25	2.00	1.89	1.33
輸送・機械運転	求人募集数	29	0	4	8	9	8	1	3	0	0	0	0	3	9
	求職者数	12	0	2	3	3	4	2	1	0	0	0	0	1	4
	求人倍率	2.42	—	2.00	2.67	3.00	2.00	0.50	3.00	—	—	—	—	3.00	2.25
建設・採掘	求人募集数	68	5	8	15	27	13	3	0	0	0	0	0	0	0
	求職者数	12	0	1	3	4	4	1	1	0	0	0	0	1	2
	求人倍率	5.67	—	8.00	5.00	6.75	3.25	3.00	0.00	—	—	—	—	0.00	0.00
運搬・清掃・包装等	求人募集数	23	1	10	4	2	6	0	36	2	5	5	12	12	11
	求職者数	26	1	3	4	5	13	5	57	4	8	7	17	21	25
	求人倍率	0.88	1.00	3.33	1.00	0.40	0.46	0.00	0.63	0.50	0.63	0.71	0.71	0.57	0.44

- (注) 1 求人募集数・求職者数・求人倍率は、正式にはそれぞれ有効求人数・有効求職者数・有効求人倍率といいます。
- 2 求人倍率は、求職者1人あたりの求人募集数を意味しています。
- 3 「職業」の合計欄には、「管理職」「農林漁業職」「職業分類不能」を含みます。



	専門・技術職	事務職	販売職	サービス職	保安職	生産工程	輸送・機械運転	建設・採掘	運搬・清掃・包装	常用計
求人募集数	193	61	51	195	16	135	32	68	59	860
求職者数	50	154	43	81	1	50	13	13	83	630
求人倍率(倍)	3.86	0.40	1.19	2.41	16.00	2.70	2.46	5.23	0.71	1.37

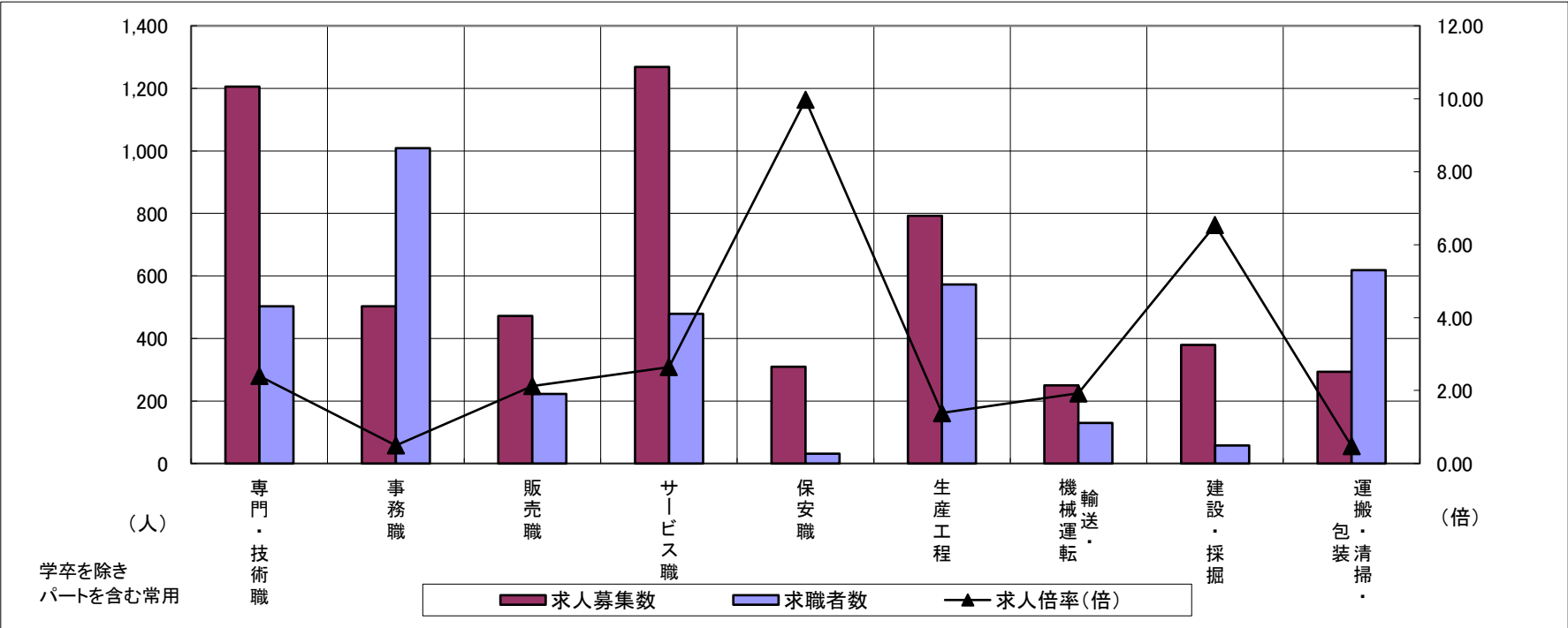
求人・求職バランスシート

令和7年11月

松阪＋伊勢

年 齢 別 職 業 別		合計	常用的フルタイム						合計	常用的パートタイム					
			～24歳	25歳～	35歳～	45歳～	55歳～	65歳～		～24歳	25歳～	35歳～	45歳～	55歳～	65歳～
合計	求人募集数	3,991	543	1,006	834	902	706	77	1,608	84	248	307	379	590	546
	求職者数	2,927	312	582	525	753	755	187	1,786	90	265	327	405	699	775
	求人倍率	1.36	1.74	1.73	1.59	1.20	0.94	0.41	0.90	0.93	0.94	0.94	0.94	0.84	0.70
専門・ 技術職	求人募集数	906	97	249	170	231	159	9	299	8	42	80	64	105	54
	求職者数	327	30	77	56	88	76	11	176	4	24	44	37	67	40
	求人倍率	2.77	3.23	3.23	3.04	2.63	2.09	0.82	1.70	2.00	1.75	1.82	1.73	1.57	1.35
事務職	求人募集数	383	65	118	91	69	40	4	120	4	20	27	29	40	17
	求職者数	651	79	149	134	162	127	26	358	11	53	76	81	137	73
	求人倍率	0.59	0.82	0.79	0.68	0.43	0.31	0.15	0.34	0.36	0.38	0.36	0.36	0.29	0.23
販売職	求人募集数	304	53	98	67	47	39	1	168	4	27	28	57	52	59
	求職者数	151	17	32	25	39	38	3	71	2	10	12	23	24	38
	求人倍率	2.01	3.12	3.06	2.68	1.21	1.03	0.33	2.37	2.00	2.70	2.33	2.48	2.17	1.55
サービ ス職	求人募集数	609	74	115	123	174	123	17	659	34	88	125	146	266	239
	求職者数	278	30	47	51	78	72	23	201	10	26	37	43	85	91
	求人倍率	2.19	2.47	2.45	2.41	2.23	1.71	0.74	3.28	3.40	3.38	3.38	3.40	3.13	2.63
保安職	求人募集数	283	10	24	56	60	133	42	26	0	0	2	6	18	56
	求職者数	24	1	2	5	5	11	4	7	0	0	1	2	4	18
	求人倍率	11.79	10.00	12.00	11.20	12.00	12.09	10.50	3.71	—	—	2.00	3.00	4.50	3.11
生産工程	求人募集数	668	115	203	144	126	80	3	124	5	19	19	33	48	30
	求職者数	463	57	101	82	120	103	14	110	5	16	16	28	45	38
	求人倍率	1.44	2.02	2.01	1.76	1.05	0.78	0.21	1.13	1.00	1.19	1.19	1.18	1.07	0.79
輸送・ 機械運転	求人募集数	234	3	26	51	68	86	8	16	0	5	0	2	9	42
	求職者数	118	1	9	19	34	55	19	12	0	3	0	2	7	38
	求人倍率	1.98	3.00	2.89	2.68	2.00	1.56	0.42	1.33	—	1.67	—	1.00	1.29	1.11
建設・ 採掘	求人募集数	377	72	65	84	99	57	16	2	0	0	0	0	2	3
	求職者数	53	7	6	10	17	13	8	5	0	0	0	1	4	7
	求人倍率	7.11	10.29	10.83	8.40	5.82	4.38	2.00	0.40	—	—	—	0.00	0.50	0.43
運搬・ 清掃・ 包装等	求人募集数	145	11	31	36	27	40	8	148	7	27	23	35	56	68
	求職者数	227	14	39	46	44	84	37	391	17	67	58	90	159	226
	求人倍率	0.64	0.79	0.79	0.78	0.61	0.48	0.22	0.38	0.41	0.40	0.40	0.39	0.35	0.30

- (注) 1 求人募集数・求職者数・求人倍率は、正式にはそれぞれ有効求人数・有効求職者数・有効求人倍率といいます。
- 2 求人倍率は、求職者1人あたりの求人募集数を意味しています。
- 3 「職業」の合計欄には、「管理職」「農林漁業職」「職業分類不能」を含みます。



	専門・技術職	事務職	販売職	サービス職	保安職	生産工程	輸送・機械運転	建設・採掘	運搬・清掃・包装	常用計
求人募集数	1,205	503	472	1,268	309	792	250	379	293	5,599
求職者数	503	1,009	222	479	31	573	130	58	618	4,713
求人倍率(倍)	2.40	0.50	2.13	2.65	9.97	1.38	1.92	6.53	0.47	1.19