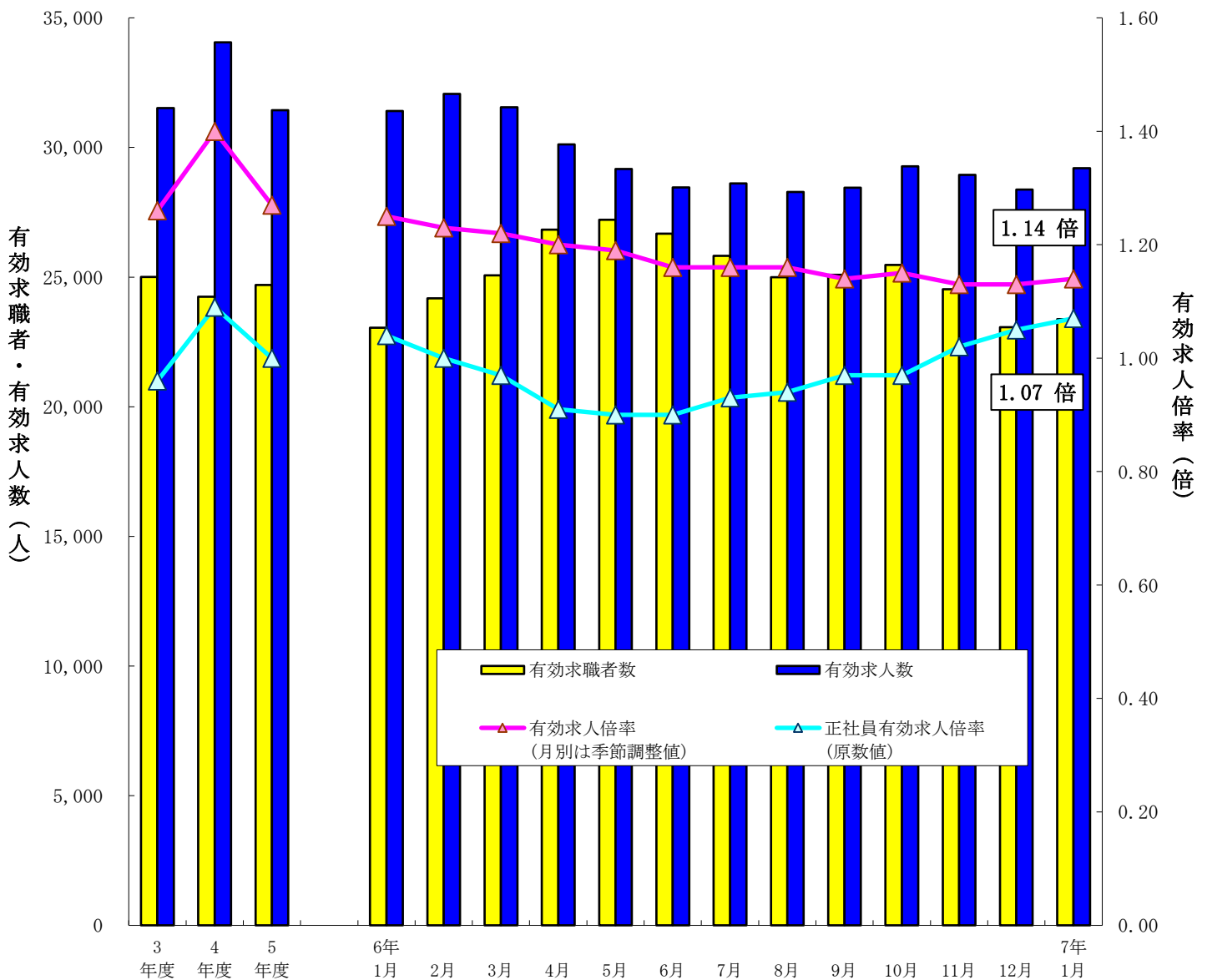


# 労働市場月報

令和7年1月

特集 季節調整済新規・有効求人倍率の推移

有効求人倍率の推移（パートタイムを含む。）



(注) ハローワークインターネットサービスの機能拡充に伴い、令和3年9月以降の数値には、ハローワークに来所せず、オンライン上で求職登録した求職者数や、求職者がハローワークインターネットサービスの求人に直接応募した就職件数等が含まれている。

# 目 次

(令和7年1月内容)

## 労働市場の概要

1. 概 況	1
2. 求人の動向	3
3. 求職者の動向	4
4. 就職の状況	5
5. 雇用保険受給者の状況	5
＜指標の動向＞	
求人倍率の推移（季節調整値）－グラフ	6
求人、求職の推移－グラフ	6
有効求人倍率（季節調整値）の推移	7
安定所別有効求人倍率の推移	8
安定所別新規求人倍率の推移	8
新規求人の状況	9
安定所別新規求人の状況	9
主要産業別新規求人の状況	10
製造業のうち主要業種別の求人状況	10
新規求職者の状況	11
安定所別新規求職者の状況	11
就職件数の状況	12
安定所別就職件数の状況	12
令和6年度ハローワークのマッチング機能に関する業務の目標値進捗状況	13

## 統 計 表

1. 一般職業紹介業務指標	14
2. 一般職業紹介状況（学卒を除き、パートを含む。）	15
3. 一般職業紹介状況（学卒、パートを除く。）	16
4. 一般職業紹介状況（パート）	17
5. 中高年齢者の職業紹介状況（パートを含む。）	18
6. 中高年齢者の職業紹介状況（パートを除く。）	19
7. 中高年齢者の職業紹介状況（パート）	20
8. 産業別新規求人の状況（パートを含む全数）	21
9. 産業別新規求人の状況（フルタイム）	22
10. 産業別新規求人の状況（パートタイム）	23
11. 主要産業別・規模別新規求人状況	24
12. 職業別常用求人・求職状況	25
13. パートタイム職業紹介状況	26
14. 雇用保険適用・給付状況	26
（1）雇用保険適用状況	26
（2）雇用保険求職者給付等状況	27
（3）雇用継続給付状況	27
15. 主要労働・経済指標	28

## 参考指標

受理地別有効求人倍率と就業地別有効求人倍率の比較（パートを含む。）	29
-----------------------------------	----

## 特 集

季節調整済新規・有効求人倍率の推移	30
-------------------	----

# 労働市場の概況

## 1 概要

### (1) 経済・産業活動の状況

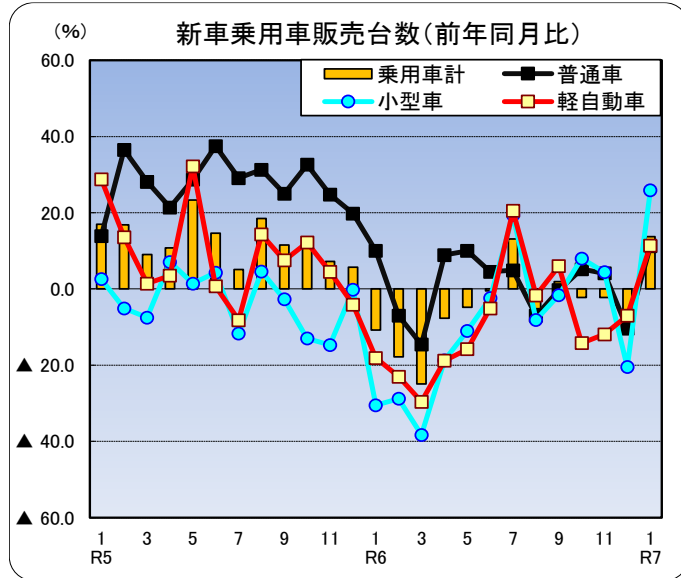
#### 【個人消費】

12月の勤労者世帯消費支出（津市）は前年同月比▲16.7%と5か月連続の減少となった。

12月の大型小売店販売額（三重県）は、全店ベースで前年同月比+1.3%と2か月連続の増加となり、既存店ベースは同+2.1%と2か月連続の増加となった。

1月の県内の新車乗用車登録台数（含む軽）は、前年同月比+13.7%で4か月ぶりの増加となった。

また、軽自動車を除いた普通車と小型車の登録台数は、前年同月比+15.3%で2か月ぶりの増加。車種別内訳を見ると、普通乗用車の登録台数は前年同月比+11.2%で2か月ぶりの増加、小型乗用車の登録台数は同+25.9%で2か月ぶりの増加となった。軽自動車新車販売台数（乗用）は同+11.4%で4か月ぶりの増加となった。



#### 【住宅投資】

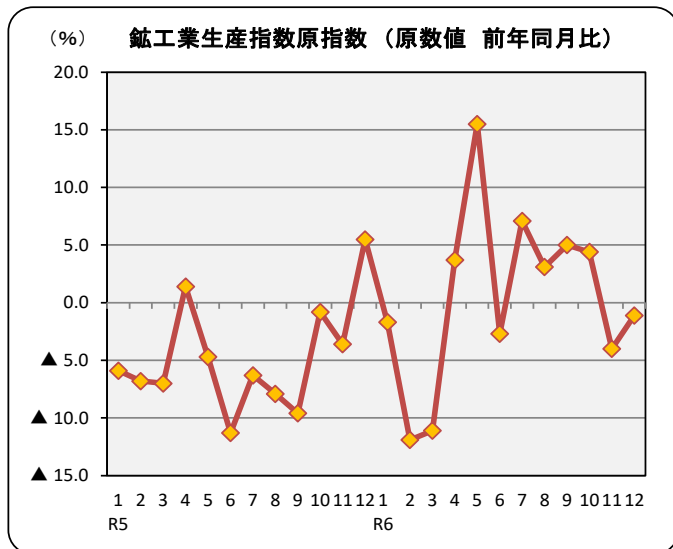
県内の12月の住宅着工戸数は524戸で前年同月比▲27.2%となり、前年比で11か月連続の減少となった。利用関係別では、持家334戸(前年同月比▲4.0%)で3か月ぶりの減少、貸家120戸(同▲25.0%)で12か月連続の減少、給与住宅1戸(同±0.0%)で横這い、分譲住宅69戸(同▲67.3%)で2か月ぶりの減少となった。

#### 【企業活動】

県内の12月の鉱工業生産指数は、季節調整済指数（令和2年=100）100.9で、前月比+2.9%で4か月ぶりの上昇となった。

上昇した業種は、電子部品・デバイス工業、金属製品工業、輸送機械工業など。低下した業種は、石油・石炭製品工業、業務用機械工業、電気・情報通信機械工業など。

原指数（令和2年=100）は108.2で前年同月比▲1.1%で2か月連続で低下した。



## 【設備投資】

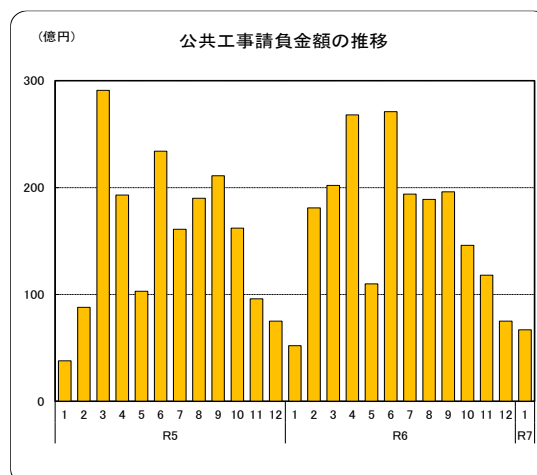
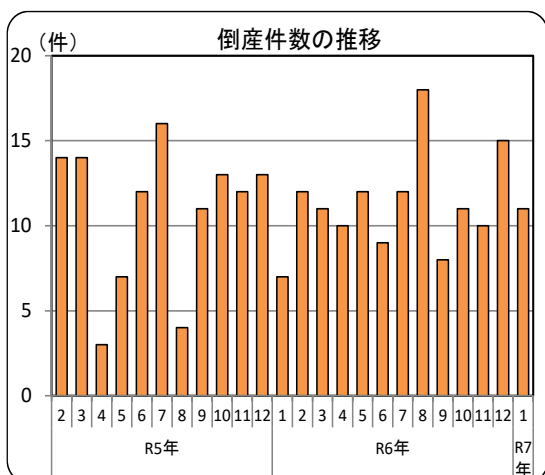
設備投資では、12月の県内非居住用建築物着工床面積をみると、前年同月比▲63.0%で2か月ぶりの減少となった。1月の貨物自動車登録台数（除く軽）は、普通貨物は前年同月比▲8.5%で2か月ぶりの減少、小型貨物は同▲13.5%で6か月連続の減少、貨物全体では同▲11.6%で6か月連続の減少となった。

## 【企業倒産】

県内の1月の倒産件数は11件（前年同月7件）で前年同月比で2か月連続の増加となった。負債総額は5億3,500万円で前年同月差で1億4,300万円増加し2か月連続の増加となった。

## 【公共投資】

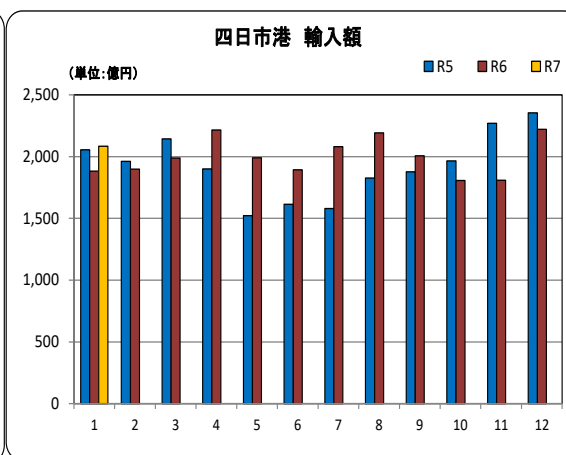
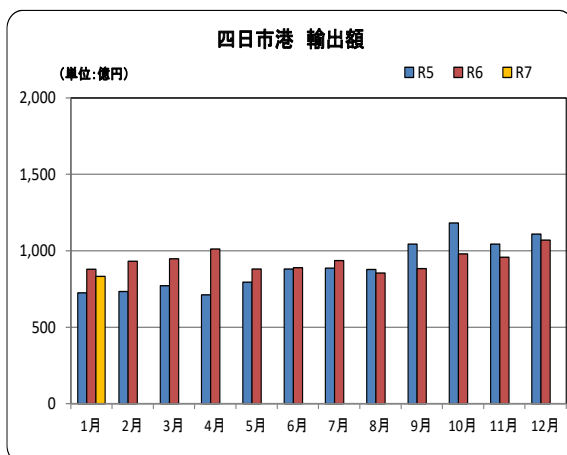
県内の1月の公共工事の動向は請負件数は123件で、前年同月比+35.2%と4か月ぶりの増加、請負金額は67億円で、同+27.3%と2か月ぶりの増加となった。



## 【輸出入】

名古屋税関四日市税関支署による1月の四日市港の輸出総額は833億円（前年同月比▲5.3%）で6か月連続の減少、輸入総額は2,083億円（同+10.6%）で4か月ぶりの増加、差引額は▲1,250億円の輸入超過となった。品目別では、輸出は「自動車」、「映像機器」、「電気計測機器」などが増加し、「石油製品」、「電気回路等の機器」、「自動車の部分品」などが減少した。

輸入は「原油及び粗油」、「液化天然ガス」、「自動車」などが増加し、「液化石油ガス」、「石油製品」、「石炭」などが減少した。



【資料】 ㈱三十三総研「三重県経済の現状と見通し」、㈱百五総合研究所「三重県経済の動向」、三重県戦略企画部統計課公表資料、経済産業省「商業動態統計調査」、(社)自販連三重県支部、(社)全国軽自動車協会連合会、三重県県土整備部住宅課、㈱東京商工リサーチ津支店「三重県の企業倒産動向」、東日本建設業保証㈱、名古屋税関四日市税関支署、三重労働局

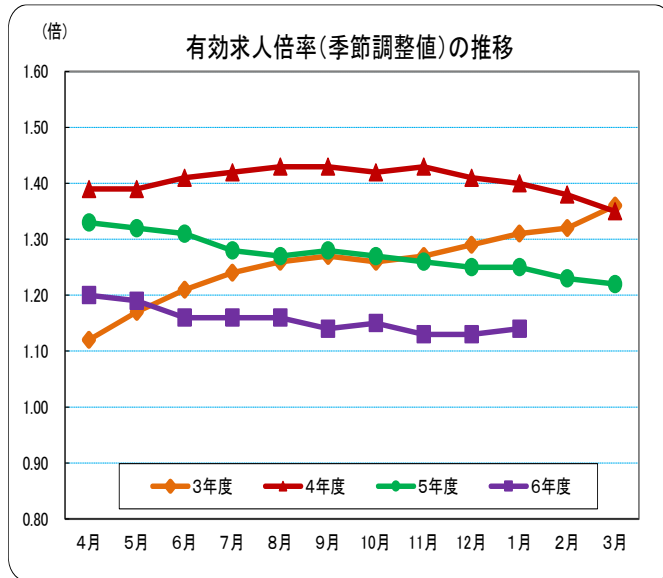
## (2) 最近の雇用情勢

### 【雇用情勢】

県内の雇用情勢は、求人が求職を上回って推移しているものの、求人の動きには足踏みが見られ、改善の動きに弱さが見られる。

1月の有効求人数（季節調整値）は28,775人（前月比+1.5%）で12か月ぶりの増加となり、有効求職者数（季節調整値）は25,230人（同+0.4%）で2か月ぶりの増加となった。有効求人倍率（季節調整値）は1.14倍で、3か月ぶりに前月を上回った。

新規求人数（季節調整値）は10,911人（前月比+10.8%）で2か月連続の増加となり、新規求職申込件数（季節調整値）は5,115件（同▲1.6%）で2か月ぶりの減少となった。新規求人倍率（季節調整値）は2.13倍となり、前月を+0.24ポイント上回り、2か月連続で前月を上回った。



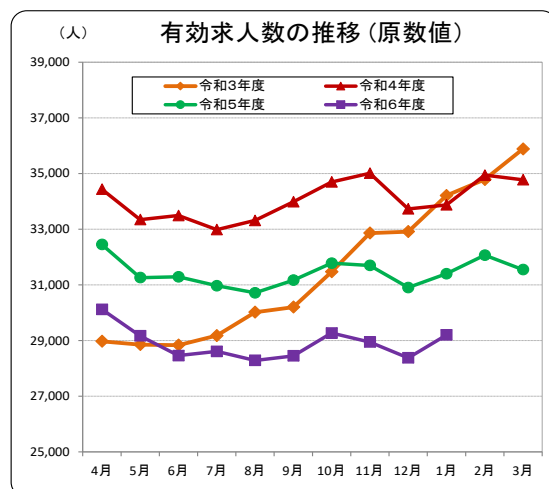
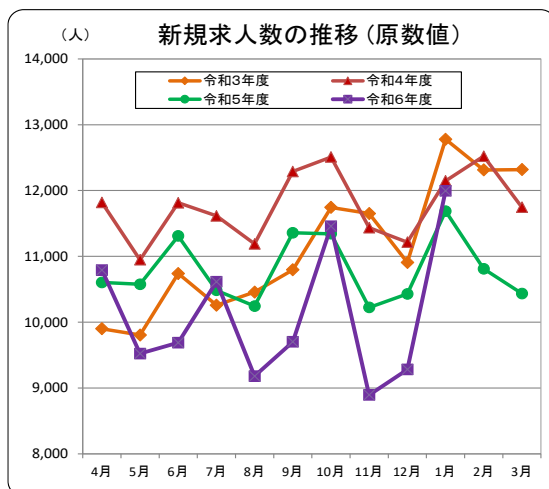
※令和6年12月以前の数值は、季節調整値替が行われたことで変更となっているものがあることにご注意ください。

## 2 求人の動向

1月の新規求人数（原数值）は11,996人で前年同月比+2.6%（309人増）で3か月ぶりの増加となった。

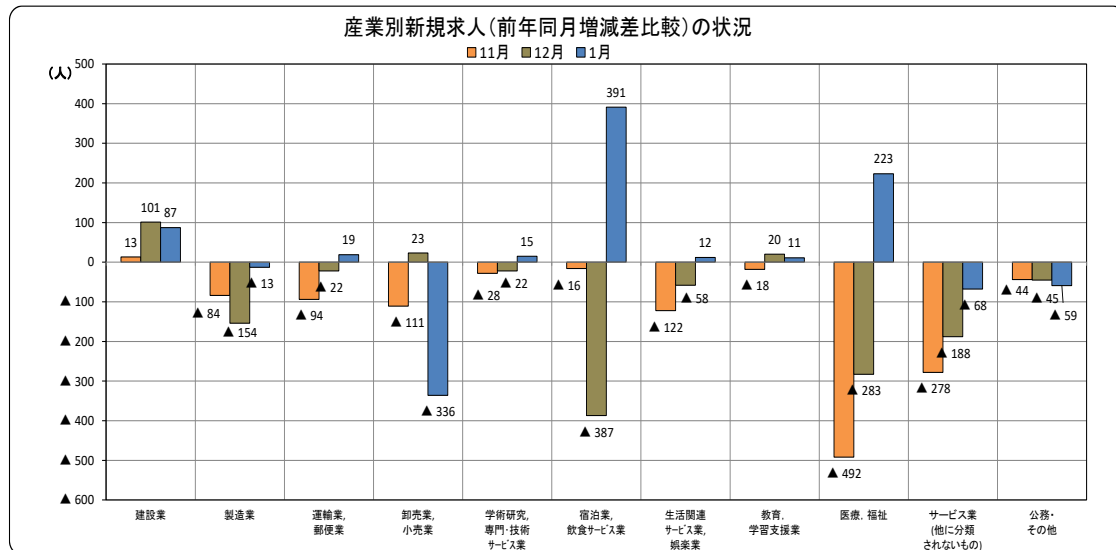
パートを除く一般の新規求人数（原数值）は7,370人で前年同月比+4.7%（328人増）、パートの新規求人数（原数值）は4,626人で同▲0.4%（19人減）となった。

有効求人数（原数值）は29,204人で前年同月比▲7.0%（2,199人減）で23か月連続の減少となった。



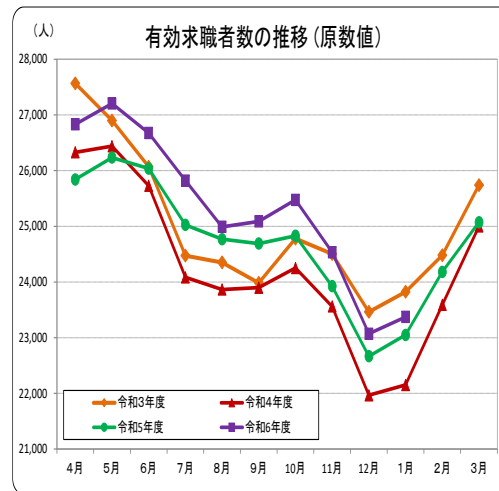
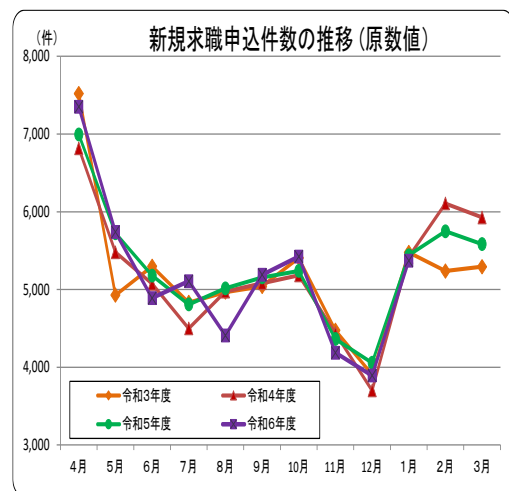
1月の主な産業別の新規求人数（原数値）を前年同月比で見ると、建設業は+9.5%（87人増）、製造業は▲0.8%（13人減）、運輸業、郵便業は+2.6%（19人増）、卸売業、小売業は▲23.9%（336人減）、学術研究、専門・技術サービス業は+10.1%（15人増）、宿泊業、飲食サービス業は+50.3%（391人増）、生活関連サービス業、娯楽業は+3.7%（12人増）、教育、学習支援業は+8.5%（11人増）、医療、福祉は+7.7%（223人増）、サービス業（他に分類されないもの）は▲4.0%（68人減）、公務・その他は▲9.8%（59人減）となった。

1月は、12月に引き続き建設業で求人数の増加した他、前年同月比で求人数が増加した産業が多かった。



正社員有効求人数（原数値）は13,736人で前年同月の13,994人と比べ▲1.8%、258人減少、常用就職希望有効求職者数（原数値）は12,833人で前年同月の13,507人と比べ▲5.0%、674人減少した。有効求人数、有効求職者数ともに減少したが、分母となる有効求職者数の減少幅のほうが大きかったため、正社員有効求人倍率（原数値）は前年同月を0.03ポイント上回り1.07倍となった。

### 3 求職者の動向



1月の新規求職申込件数（原数値）は5,370件で、前年同月比▲1.3%（70件減）で3か月連続の減少となった。

安定所別内訳は、前年同月比で桑名所（+6.5%）、四日市所（▲1.9%）、鈴鹿所（▲0.6%）、津所（▲3.2%）、松阪所（+3.4%）、伊勢所（▲4.9%）、伊賀所（▲3.7%）、尾鷲所（▲23.3%）、熊野出張所（+3.4%）となった。

新規求職者を年齢区別にみると、45歳未満の求職申込は2,025件で前年同月比▲11.7%、45歳以上の求職申込は3,345件で同+6.3%となった。

有効求職者数（原数値）は23,373人で、前年同月比+1.4%（323人増）で20か月連続の増加となった。

安定所別内訳は、前年同月比で桑名所（+1.0%）、四日市所（+1.4%）、鈴鹿所（+9.9%）、津所（▲0.2%）、松阪所（▲3.3%）、伊勢所（▲0.3%）、伊賀所（+3.0%）、尾鷲所（▲3.7%）、熊野出張所（▲8.2%）となった。

有効求職者を年齢区分別にみると、45歳未満の者は9,268人で前年同月比▲3.9%、45歳以上の者は14,105人で同+5.2%となった。

新規常用求職者5,355人（パートタイムを含む）を態様別に前年同月と比べると、「在職者」は1,497人、▲8.3%で3か月連続の減少、「無業者」は468人、+4.2%で2か月連続の増加、「離職者」は3,390人、+1.4%で3か月ぶりの増加となった。

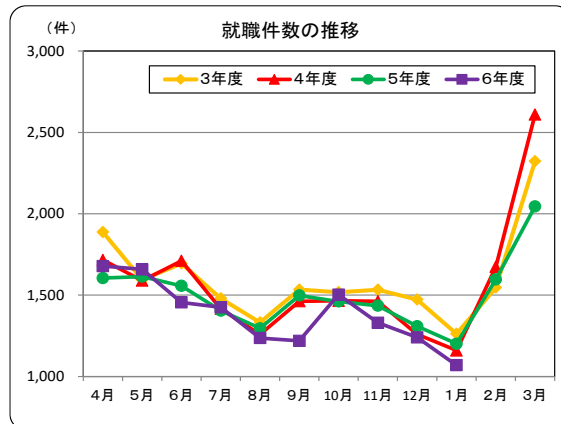
離職者の内訳を前年同月と比べると、「事業主都合離職者」は793人、+18.4%で5か月連続の増加、「自己都合離職者」は2,352人、▲1.6%で4か月連続の減少、「定年退職者」は188人、+1.6%で2か月ぶりの増加となった。

## 4 就職の状況

ハローワークの紹介による1月の就職件数は1,069件で、前年同月の1,201件と比べ▲11.0%（132件減）で3か月連続の減少となった。

就職率（新規求職者に対してハローワークの紹介で就職した者の割合）は19.9%で、前年同月の22.1%と比べ2.2ポイント下回った。

紹介件数は4,297件で、前年同月の4,309件と比べ▲0.3%、12件減、紹介率は80.0%で前年同月の79.2%と比べ0.8ポイント上回った。



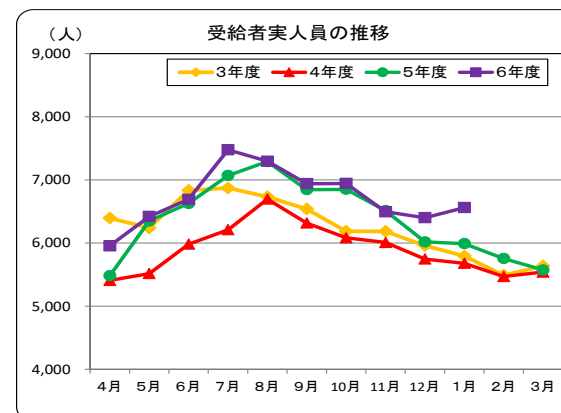
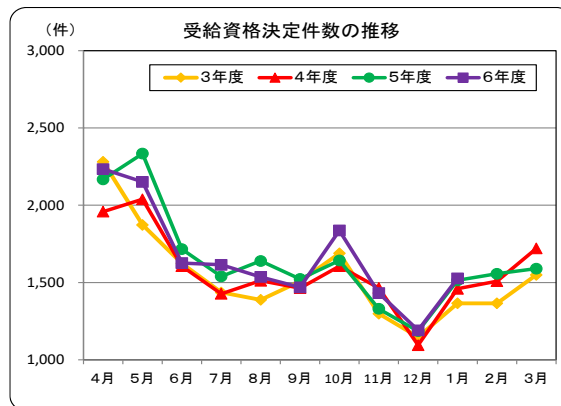
## 5 雇用保険受給者の状況

1月の雇用保険受給資格決定件数は1,527件で、前年同月の1,514件と比べ+0.9%（13件増）で4か月連続の増加となった。

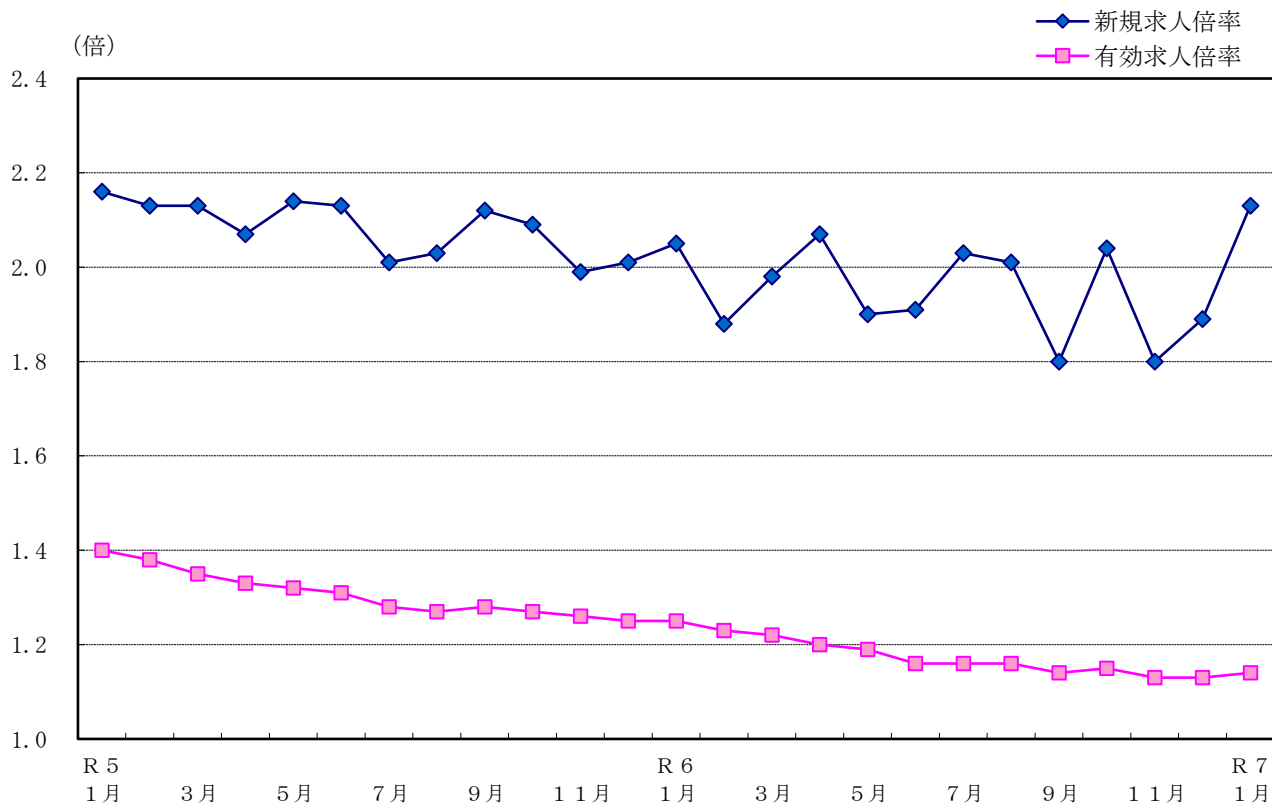
雇用保険資格喪失者数は7,060人で、前年同月の7,099人と比べ▲0.5%（39人減）で2か月連続の減少となった。

受給者実人員は6,561人で、前年同月の5,991人と比べ+9.5%（570人増）で2か月連続の増加となった。

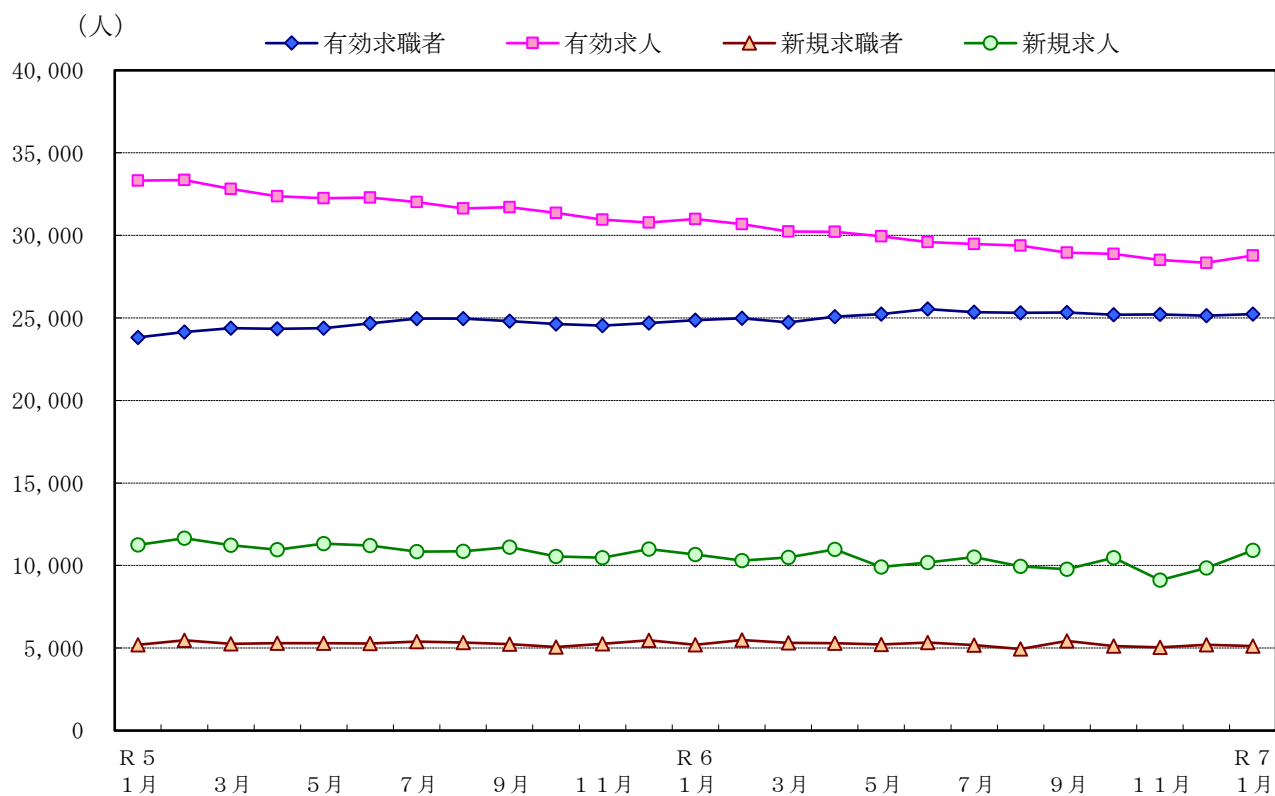
新規求職申込件数のうち雇用保険受給者の占める割合は28.4%で、前年同月の27.8%と比べ0.6ポイント上回り、前月の30.6%と比べ2.2ポイント下回った。



## 求人倍率の推移（季節調整値）

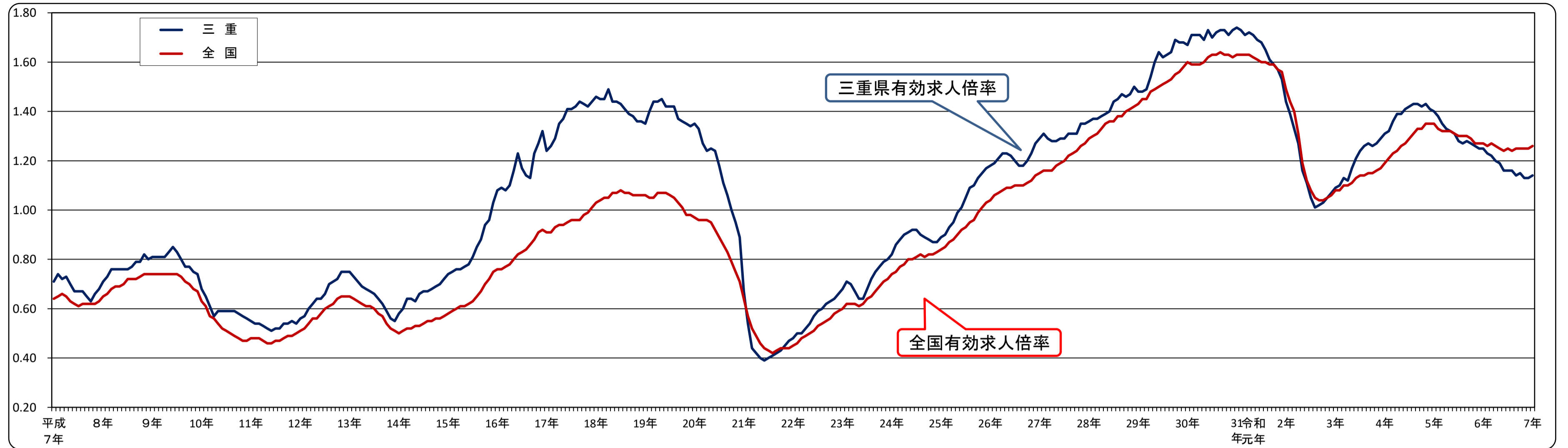


## 求人、求職の推移（季節調整値）





# 有効求人倍率(季節調整値)の推移(平成7年～)



有効求人倍率 [三重県]

西暦	和暦	1月	2月	3月	4月	5月	6月	7月	8月	9月	10月	11月	12月	年計	年度計
95年	平成7年	0.71	0.74	0.72	0.73	0.70	0.67	0.67	0.67	0.65	0.63	0.66	0.68	0.69	0.69
96年	8	0.71	0.73	0.76	0.76	0.76	0.76	0.76	0.77	0.79	0.79	0.82	0.80	0.77	0.79
97年	9	0.81	0.81	0.81	0.81	0.83	0.85	0.83	0.80	0.77	0.77	0.75	0.74	0.80	0.75
98年	10	0.68	0.65	0.61	0.57	0.59	0.59	0.59	0.59	0.59	0.58	0.57	0.56	0.60	0.57
99年	11	0.55	0.54	0.54	0.53	0.52	0.51	0.52	0.52	0.54	0.54	0.55	0.54	0.53	0.54
00年	12	0.56	0.57	0.60	0.62	0.64	0.64	0.66	0.70	0.71	0.72	0.75	0.75	0.66	0.70
01年	13	0.75	0.73	0.71	0.69	0.68	0.67	0.66	0.64	0.62	0.59	0.56	0.55	0.65	0.62
02年	14	0.58	0.60	0.64	0.64	0.63	0.66	0.67	0.67	0.68	0.69	0.70	0.72	0.66	0.69
03年	15	0.74	0.75	0.76	0.76	0.77	0.78	0.81	0.85	0.88	0.94	0.96	1.03	0.83	0.91
04年	16	1.08	1.09	1.08	1.10	1.16	1.23	1.17	1.14	1.13	1.23	1.27	1.32	1.16	1.20
05年	17	1.24	1.26	1.29	1.35	1.37	1.41	1.41	1.42	1.44	1.42	1.42	1.44	1.37	1.42
06年	18	1.46	1.45	1.45	1.49	1.44	1.44	1.43	1.41	1.39	1.38	1.36	1.36	1.42	1.41
07年	19	1.35	1.40	1.44	1.44	1.45	1.42	1.42	1.42	1.37	1.36	1.35	1.34	1.40	1.38
08年	20	1.35	1.33	1.27	1.24	1.25	1.24	1.18	1.11	1.06	1.00	0.95	0.89	1.15	0.91
09年	21	0.67	0.54	0.44	0.42	0.40	0.39	0.40	0.41	0.42	0.43	0.45	0.47	0.45	0.44
10年	22	0.48	0.50	0.50	0.52	0.54	0.57	0.59	0.60	0.62	0.63	0.64	0.66	0.57	0.62
11年	23	0.68	0.71	0.70	0.67	0.64	0.64	0.68	0.72	0.75	0.77	0.79	0.80	0.71	0.75
12年	24	0.82	0.86	0.88	0.90	0.91	0.92	0.92	0.90	0.89	0.88	0.87	0.87	0.88	0.90
13年	25	0.89	0.90	0.93	0.95	0.99	1.01	1.05	1.09	1.10	1.13	1.15	1.17	1.03	1.10
14年	26	1.18	1.19	1.21	1.23	1.23	1.22	1.20	1.18	1.18	1.20	1.23	1.27	1.21	1.24
15年	27	1.29	1.31	1.29	1.28	1.28	1.29	1.29	1.31	1.31	1.31	1.35	1.35	1.30	1.32
16年	28	1.36	1.37	1.37	1.38	1.39	1.40	1.44	1.45	1.47	1.46	1.47	1.50	1.42	1.45
17年	29	1.48	1.48	1.49	1.54	1.60	1.64	1.62	1.63	1.64	1.69	1.68	1.68	1.60	1.65
18年	30	1.67	1.71	1.71	1.71	1.69	1.73	1.70	1.72	1.73	1.73	1.71	1.73	1.71	1.71
19年	令和元年	1.74	1.73	1.71	1.72	1.71	1.69	1.68	1.65	1.61	1.59	1.57	1.53	1.66	1.57
20年	2	1.44	1.39	1.33	1.27	1.16	1.11	1.05	1.01	1.02	1.03	1.05	1.07	1.16	1.09
21年	3	1.09	1.10	1.13	1.12	1.17	1.21	1.24	1.26	1.27	1.26	1.27	1.29	1.20	1.26
22年	4	1.31	1.32	1.36	1.39	1.39	1.41	1.42	1.43	1.43	1.42	1.43	1.41	1.39	1.40
23年	5	1.40	1.38	1.35	1.33	1.32	1.31	1.28	1.27	1.28	1.27	1.26	1.25	1.31	1.27
24年	6	1.25	1.23	1.22	1.20	1.19	1.16	1.16	1.16	1.14	1.15	1.13	1.13	1.17	
25年	7	1.14													

は、過去最低。

は、数値を改訂したもの。

有効求人倍率 [全国]

西暦	和暦	1月	2月	3月	4月	5月	6月	7月	8月	9月	10月	11月	12月	年計	年度計
95年	平成7年	0.64	0.65	0.66	0.65	0.63	0.62	0.61	0.62	0.62	0.62	0.62	0.63	0.63	0.64
96年	8	0.65	0.66	0.68	0.69	0.69	0.70	0.72	0.72	0.72	0.73	0.74	0.74	0.70	0.72
97年	9	0.74	0.74	0.74	0.74	0.74	0.74	0.74	0.73	0.71	0.70	0.68	0.67	0.72	0.69
98年	10	0.63	0.61	0.57	0.56	0.54	0.52	0.51	0.50	0.49	0.48	0.47	0.47	0.53	0.50
99年	11	0.48	0.48	0.48	0.47	0.46	0.46	0.47	0.47	0.48	0.49	0.49	0.50	0.48	0.49
00年	12	0.51	0.52	0.54	0.56	0.56	0.58	0.60	0.61	0.62	0.64	0.65	0.65	0.59	0.62
01年	13	0.65	0.64	0.63	0.62	0.61	0.61	0.60	0.58	0.57	0.54	0.52	0.51	0.59	0.56
02年	14	0.50	0.51	0.52	0.52	0.53	0.53	0.54	0.55	0.55	0.56	0.56	0.57	0.54	0.56
03年	15	0.58	0.59	0.60	0.61	0.61	0.62	0.63	0.65	0.67	0.70	0.72	0.75	0.64	0.69
04年	16	0.76	0.76	0.77	0.78	0.80	0.82	0.83	0.84	0.86	0.88	0.91	0.92	0.83	0.86
05年	17	0.91	0.91	0.93	0.94	0.94	0.95	0.96	0.96	0.96	0.98	0.99	1.01	0.95	0.98
06年	18	1.03	1.04	1.05	1.05	1.07	1.07	1.08	1.07	1.07	1.06	1.06	1.06	1.06	1.06
07年	19	1.06	1.05	1.05	1.07	1.07	1.07	1.06	1.05	1.03	1.01	0.98	0.98	1.04	1.02
08年	20	0.97	0.96	0.96	0.96	0.95	0.92	0.89	0.86	0.83	0.79	0.75	0.71	0.88	0.77
09年	21	0.64	0.57	0.52	0.49	0.46	0.44	0.43	0.42	0.43	0.44	0.44	0.44	0.47	0.45
10年	22	0.45	0.46	0.48	0.49	0.50	0.51	0.53	0.54	0.55	0.56	0.58	0.59	0.52	0.56
11年	23	0.60	0.62	0.62	0.62	0.61	0.62	0.64	0.65	0.67	0.69	0.71	0.72	0.65	0.68
12年	24	0.74	0.75	0.77	0.78	0.79	0.80	0.81	0.82	0.81	0.82	0.82	0.83	0.80	0.82
13年	25	0.84	0.85	0.87	0.88	0.90	0.92	0.93	0.95	0.96	0.99	1.01	1.03	0.93	0.97
14年	26	1.04	1.06	1.07	1.08	1.09	1.09	1.10	1.10	1.10	1.11	1.12	1.14	1.09	1.11
15年	27	1.15	1.16	1.16	1.16	1.18	1.19	1.20	1.22	1.23	1.24	1.26	1.27	1.20	1.23
16年	28	1.29	1.30	1.31	1.33	1.35	1.36	1.36	1.38	1.38	1.40	1.41	1.42	1.36	1.39
17年	29	1.43	1.45	1.45	1.48	1.49	1.50	1.51	1.52	1.53	1.55	1.56	1.58	1.50	1.54
18年	30	1.60	1.59	1.59	1.59	1.60	1.62	1.63	1.63	1.64	1.63	1.63	1.62	1.61	1.62
19年	令和元年	1.63	1.63	1.63	1.63	1.62	1.61	1.60	1.60	1.59	1.59	1.57	1.56	1.60	1.55
20年	2	1.49	1.44	1.40	1.31	1.19	1.12	1.08	1.05	1.04	1.04	1.05	1.06	1.18	1.10
21年	3	1.08	1.08	1.10	1.10	1.11	1.13	1.14	1.14	1.15	1.15	1.16	1.17	1.13	1.16
22年	4	1.19	1.21	1.23	1.24	1.26	1.27	1.29	1.31	1.33	1.33	1.35	1.35	1.28	1.31
23年	5	1.35	1.33	1.32	1.32	1.32	1.31	1.30	1.30	1.30	1.29	1.27	1.27	1.31	1.29
24年	6	1.27	1.26	1.27	1.26	1.25	1.24	1.25	1.24	1.25	1.25	1.25	1.25	1.25	
25年	7	1.26													

### 安定所別有効求人倍率の推移

※学卒を除き、パートを含む。

年月	項目	三重県		桑名	四日市	鈴鹿	津	松阪	伊勢	伊賀	尾鷲	熊野 <sup>(出)</sup>	
		季調値	原数値										
1	年	—	1.57	1.46	1.75	1.42	1.76	1.41	1.66	1.31	1.66	1.76	
2	度	—	1.09	0.99	1.22	0.92	1.27	0.99	1.07	0.93	1.41	1.53	
3	平	—	1.26	1.22	1.34	1.16	1.43	1.16	1.22	1.04	1.77	1.64	
4	均	—	1.40	1.31	1.59	1.29	1.45	1.26	1.50	1.22	2.05	1.66	
5		—	1.27	1.12	1.46	1.21	1.43	1.17	1.36	0.99	1.42	1.29	
6	1		1.25	1.36	1.22	1.50	1.31	1.58	1.29	1.38	1.05	1.62	1.29
	2	r	1.23	1.33	1.21	1.48	1.26	1.48	1.22	1.39	1.06	1.57	1.32
	3		1.22	1.26	1.15	1.44	1.24	1.44	1.03	1.37	0.94	1.44	1.32
	4	r	1.20	1.12	1.04	1.28	1.05	1.29	0.99	1.21	0.86	1.28	0.99
	5		1.19	1.07	0.96	1.21	1.00	1.25	0.96	1.18	0.81	1.13	0.98
	6	r	1.16	1.07	0.94	1.20	0.96	1.22	1.03	1.14	0.84	1.17	0.97
	7		1.16	1.11	0.94	1.22	1.00	1.25	1.15	1.22	0.87	1.20	0.99
	8		1.16	1.13	0.95	1.26	1.00	1.34	1.19	1.17	0.87	1.14	0.98
	9	r	1.14	1.13	0.95	1.29	0.98	1.36	1.19	1.15	0.85	1.14	1.05
	10		1.15	1.15	0.95	1.33	1.03	1.32	1.18	1.22	0.87	1.14	1.03
	11		1.13	1.18	0.95	1.36	1.04	1.39	1.22	1.22	0.89	1.42	1.14
	12		1.13	1.23	1.04	1.37	1.03	1.45	1.26	1.29	0.98	1.65	1.20
7	1		1.14	1.25	1.15	1.44	1.01	1.49	1.25	1.29	0.93	1.52	1.27
	2												
	3												

〔注〕有効求人倍率＝ $\frac{\text{月間有効求人数}}{\text{月間有効求職者数}}$  (倍) ※ 安定所における有効求人倍率は原数値である。  
r は数値を補正したもの。

### 安定所別新規求人倍率の推移

※学卒を除き、パートを含む。

年月	項目	三重県		桑名	四日市	鈴鹿	津	松阪	伊勢	伊賀	尾鷲	熊野 <sup>(出)</sup>	
		季調値	原数値										
1	年	—	2.29	2.07	2.55	2.14	2.66	1.96	2.48	1.82	2.44	2.61	
2	度	—	1.84	1.67	1.93	1.61	2.31	1.60	1.83	1.48	2.61	2.62	
3	平	—	2.12	2.05	2.19	2.13	2.52	1.78	2.00	1.78	2.84	2.95	
4	均	—	2.25	2.11	2.46	2.25	2.37	1.97	2.39	1.88	2.82	3.03	
5		—	2.05	1.89	2.25	2.04	2.32	1.86	2.21	1.49	1.96	2.25	
6	1	r	2.05	2.15	1.88	2.42	2.34	2.65	1.86	2.05	1.47	2.25	1.81
	2	r	1.88	1.88	1.81	1.96	1.84	2.11	1.57	2.01	1.59	1.92	2.71
	3		1.98	1.87	1.98	2.01	1.87	2.05	1.48	2.47	1.21	1.46	1.78
	4	r	2.07	1.47	1.39	1.54	1.53	1.76	1.51	1.39	1.06	1.47	0.86
	5	r	1.90	1.66	1.50	1.70	1.59	1.92	1.50	1.84	1.30	1.80	2.32
	6	r	1.91	1.98	1.81	2.11	1.77	2.19	1.96	2.33	1.57	1.75	1.85
	7	r	2.03	2.08	1.65	2.05	1.95	2.64	2.27	2.23	1.50	2.45	1.73
	8	r	2.01	2.08	1.94	2.36	1.93	2.86	1.87	1.90	1.35	1.52	2.45
	9	r	1.80	1.87	1.66	2.16	1.67	2.13	1.66	2.22	1.41	1.64	1.87
	10	r	2.04	2.11	1.67	2.24	2.12	2.54	2.12	2.37	1.56	2.31	1.42
	11	r	1.80	2.12	1.68	2.38	1.81	2.96	2.08	1.95	1.36	2.95	3.00
	12		1.89	2.38	2.60	2.52	1.81	2.88	1.85	2.88	2.08	2.50	2.32
7	1		2.13	2.23	1.99	2.57	2.20	2.56	2.19	2.43	1.39	2.27	1.99
	2												
	3												

〔注〕新規求人倍率＝ $\frac{\text{新規求人数}}{\text{新規求職申込件数}}$  (倍) ※ 安定所における新規求人倍率は原数値である。  
r は数値を補正したもの。

## 新規求人の状況

※学卒を除く。

年度	区分	全数 (パート 含む)		一般 (パート 除く)		パート		常用 (パート 含む)		臨時 (パート 含む)	
		前年比	前年比	前年比	前年比	前年比	前年比	前年比	前年比		
令和3年度		133,667	13.2	79,742	18.7	53,925	6.0	117,369	11.0	16,298	32.3
令和4年度		141,249	5.7	84,676	6.2	56,573	4.9	124,820	6.3	16,429	0.8
令和5年度		129,504	▲ 8.3	77,421	▲ 8.6	52,083	▲ 7.9	115,602	▲ 7.4	13,902	▲ 15.4
令和6年	1月	11,687	▲ 3.8	7,042	▲ 2.1	4,645	▲ 6.2	10,373	▲ 1.8	1,314	▲ 17.3
	2月	10,811	▲ 13.7	6,315	▲ 10.2	4,496	▲ 18.1	9,557	▲ 13.8	1,254	▲ 12.9
	3月	10,435	▲ 11.2	6,219	▲ 8.2	4,216	▲ 15.2	9,426	▲ 8.8	1,009	▲ 28.3
	4月	10,792	1.8	6,561	3.8	4,231	▲ 1.2	9,693	1.3	1,099	6.0
	5月	9,523	▲ 10.0	5,799	▲ 6.3	3,724	▲ 15.2	8,509	▲ 11.3	1,014	3.7
	6月	9,689	▲ 14.3	5,806	▲ 13.6	3,883	▲ 15.4	8,642	▲ 13.6	1,047	▲ 20.0
	7月	10,615	1.3	6,624	4.7	3,991	▲ 4.0	9,527	0.0	1,088	13.7
	8月	9,180	▲ 10.4	5,686	▲ 8.1	3,494	▲ 14.0	8,298	▲ 10.2	882	▲ 12.4
	9月	9,701	▲ 14.6	6,025	▲ 13.8	3,676	▲ 15.9	8,752	▲ 14.2	949	▲ 18.2
	10月	11,456	1.0	6,883	1.7	4,573	▲ 0.1	10,065	▲ 0.9	1,391	17.3
	11月	8,895	▲ 13.0	5,693	▲ 5.8	3,202	▲ 23.4	7,821	▲ 13.4	1,074	▲ 10.1
	12月	9,281	▲ 11.0	5,814	▲ 8.0	3,467	▲ 15.7	7,957	▲ 10.9	1,324	▲ 11.6
令和7年	1月	11,996	2.6	7,370	4.7	4,626	▲ 0.4	10,387	0.1	1,609	22.5

## 安定所別新規求人の状況

※学卒を除き、パートを含む。

年度	区分	計	桑名	四日市	鈴鹿	津	松阪	伊勢	伊賀	尾鷲	熊野 <sup>(出)</sup>
	対前年度比	13.2	18.1	12.5	28.0	6.0	14.4	9.3	12.4	6.3	12.6
令和4年度	141,249	14,965	28,075	18,973	25,692	16,437	17,302	13,418	3,329	3,058	
	対前年度比	5.7	3.7	8.0	6.6	▲ 2.0	6.6	18.4	5.5	1.7	▲ 4.3
令和5年度	129,504	13,263	25,946	17,474	25,669	15,473	16,018	10,962	2,380	2,319	
	対前年度比	▲ 8.3	▲ 11.4	▲ 7.6	▲ 7.9	▲ 0.1	▲ 5.9	▲ 7.4	▲ 18.3	▲ 28.5	▲ 24.2
令和6年	1月	11,687	1,098	2,423	1,687	2,505	1,310	1,287	957	261	159
	2月	10,811	1,170	1,977	1,360	2,247	1,201	1,401	1,011	203	241
	3月	10,435	1,092	2,116	1,400	2,118	1,110	1,527	770	158	144
	4月	10,792	1,113	2,149	1,450	2,197	1,539	1,091	897	213	143
	5月	9,523	974	1,952	1,144	2,000	1,103	1,150	811	166	223
	6月	9,689	1,063	2,003	1,192	1,886	1,143	1,311	824	128	139
	7月	10,615	937	1,969	1,483	2,233	1,572	1,192	862	218	149
	8月	9,180	896	1,994	1,156	2,017	1,100	969	687	172	189
	9月	9,701	1,096	2,130	1,136	1,798	1,121	1,247	853	154	166
	10月	11,456	1,087	2,240	1,608	2,254	1,578	1,436	934	180	139
	11月	8,895	799	1,956	1,113	2,013	1,086	897	671	180	180
	12月	9,281	1,129	1,802	991	1,969	1,005	1,191	890	160	144
令和7年	1月	11,996	1,238	2,533	1,575	2,348	1,595	1,449	875	202	181

## 主要産業別新規求人の状況

※学卒を除き、パートを含む。

区分 年度	建設業		製造業		運輸業, 郵便業		卸売業, 小売業		宿泊業, 飲食サービス業		医療, 福祉		サービス業	
		前年比		前年比		前年比		前年比		前年比		前年比		前年比
令和3年度	12,449	5.0	20,033	42.8	8,230	25.2	13,580	0.6	11,088	3.0	30,455	2.0	20,881	42.7
令和4年度	12,742	2.4	19,985	▲ 0.2	8,909	8.3	13,259	▲ 2.4	12,478	12.5	32,880	8.0	22,199	6.3
令和5年度	11,394	▲ 10.6	17,274	▲ 13.6	8,007	▲ 10.1	13,102	▲ 1.2	10,276	▲ 17.6	31,564	▲ 4.0	19,601	▲ 11.7
令和6年 1月	916	▲ 3.5	1,541	▲ 3.9	728	▲ 14.8	1,405	2.5	778	▲ 19.4	2,910	3.0	1,699	▲ 4.7
2月	883	▲ 9.3	1,438	▲ 8.9	592	▲ 9.1	1,100	▲ 7.8	786	▲ 22.7	2,463	▲ 15.0	1,579	▲ 17.8
3月	1,032	▲ 15.8	1,285	▲ 23.8	683	▲ 14.5	1,006	▲ 10.7	734	▲ 27.0	2,709	▲ 0.1	1,472	▲ 2.6
4月	893	▲ 1.2	1,447	0.7	814	(13.5)	1,144	(1.3)	960	5.5	2,453	(1.4)	1,718	(10.5)
5月	837	▲ 7.1	1,338	▲ 3.7	498	(▲ 12.3)	917	(3.1)	802	▲ 25.9	2,481	(▲ 2.7)	1,277	(▲ 25.1)
6月	998	▲ 20.3	1,212	▲ 17.8	702	(▲ 2.0)	961	(3.0)	635	▲ 33.4	2,480	(▲ 7.7)	1,443	(▲ 13.2)
7月	844	▲ 3.2	1,455	3.2	692	(▲ 7.6)	965	(▲ 31.0)	954	16.2	2,726	(11.0)	1,744	(23.8)
8月	820	▲ 1.3	1,259	▲ 3.1	466	(▲ 13.5)	970	(5.3)	646	▲ 21.5	2,274	(▲ 12.4)	1,453	(▲ 23.5)
9月	1,043	▲ 1.8	1,342	▲ 19.0	749	(6.4)	874	(▲ 8.1)	642	▲ 36.7	2,578	(▲ 5.9)	1,331	(▲ 28.4)
10月	914	▲ 5.8	1,525	▲ 0.3	689	(▲ 8.7)	1,059	(▲ 28.3)	1,162	38.3	2,956	(5.3)	1,724	(6.4)
11月	905	1.5	1,324	▲ 6.0	571	(▲ 14.1)	855	(▲ 11.5)	593	▲ 2.6	2,092	(▲ 19.0)	1,393	(▲ 16.6)
12月	980	11.5	1,252	▲ 11.0	569	(▲ 3.7)	951	(2.5)	539	▲ 41.8	2,360	(▲ 10.7)	1,282	(▲ 12.8)
令和7年 1月	1,003	9.5	1,528	▲ 0.8	747	(2.6)	1,069	(▲ 23.9)	1,169	50.3	3,133	(7.7)	1,631	(▲ 4.0)

(注) 令和6年4月以降については令和5年7月改定の「日本標準産業分類」に基づく区分、令和6年3月以前については平成25年10月改定の「日本標準産業分類」に基づく区分。  
対前年同月比については、産業分類改定による影響のある産業について ( ) で示している。

## 製造業のうち主要業種別の求人状況

※学卒を除き、パートを含む。

区分 年度	食料品		金属製品		はん用機械		生産用機械		業務用機械		電子部品・デバイス・電子回路		電気機械		輸送用機械	
		前年比		前年比		前年比		前年比		前年比		前年比		前年比		前年比
令和3年度	2,985	13.9	2,213	79.6	1,522	52.5	1,205	27.0	407	11.5	912	56.2	1,521	42.0	2,717	50.4
令和4年度	2,853	▲ 4.4	2,214	0.0	1,406	▲ 7.6	1,316	9.2	292	▲ 28.3	1,172	28.5	1,519	▲ 0.1	2,620	▲ 3.6
令和5年度	2,607	▲ 8.6	1,846	▲ 16.6	1,091	▲ 22.4	1,203	▲ 8.6	288	▲ 1.4	987	▲ 15.8	1,099	▲ 27.6	2,272	▲ 13.3
令和6年 1月	259	0.4	144	▲ 15.8	66	▲ 40.0	100	▲ 20.0	55	89.7	74	27.6	87	▲ 33.6	230	17.3
2月	229	15.7	165	34.1	120	5.3	79	▲ 28.8	4	▲ 89.5	89	▲ 19.1	88	▲ 38.0	190	2.7
3月	179	▲ 28.1	149	▲ 34.1	91	▲ 20.9	93	6.9	11	▲ 69.4	70	▲ 48.9	84	7.7	141	▲ 37.6
4月	204	▲ 3.8	123	▲ 15.2	65	▲ 31.6	81	▲ 34.1	48	92.0	80	23.1	86	▲ 30.1	231	28.3
5月	236	▲ 14.2	144	4.3	134	35.4	74	▲ 27.5	8	▲ 65.2	51	▲ 30.1	80	▲ 19.2	185	14.9
6月	177	30.1	147	▲ 16.9	99	▲ 4.8	76	▲ 26.2	10	11.1	71	▲ 40.3	67	▲ 32.3	145	▲ 27.5
7月	198	▲ 9.6	145	13.3	67	▲ 2.9	83	▲ 30.3	42	2.4	50	▲ 34.2	97	▲ 17.1	207	29.4
8月	260	6.1	152	▲ 9.5	98	15.3	60	▲ 35.5	14	366.7	37	▲ 58.9	97	19.8	199	41.1
9月	173	▲ 12.2	122	▲ 29.1	83	▲ 17.0	72	▲ 28.7	17	▲ 45.2	81	▲ 4.7	88	33.3	200	▲ 22.2
10月	226	▲ 7.8	179	22.6	112	53.4	72	▲ 21.7	33	▲ 21.4	45	▲ 43.0	103	8.4	247	11.8
11月	247	▲ 6.1	118	▲ 22.4	106	47.2	78	▲ 25.7	17	30.8	72	▲ 16.3	99	17.9	197	4.8
12月	144	▲ 2.7	175	8.0	59	▲ 49.6	104	11.8	7	▲ 77.4	69	▲ 14.8	100	31.6	160	▲ 21.2
令和7年 1月	237	▲ 8.5	157	9.0	102	54.5	80	▲ 20.0	17	▲ 69.1	77	4.1	100	14.9	266	15.7

## 新規求職者の状況

※学卒を除く。

区分 年度	新規求職者 パート含						うち 中高年 パート 含						パート		臨時 パート 含
	全数	前年比	パート含	前年比	パート含	前年比	全数	前年比	パート含	前年比	パート含	前年比	パート	前年比	
令和3年度	63,005	▲ 2.0	29,374	▲ 1.1	33,593	▲ 2.8	34,472	1.0	18,111	2.1	16,344	▲ 0.3	25,232	2.5	332
令和4年度	62,694	▲ 0.5	28,749	▲ 2.1	33,877	0.8	35,226	2.2	18,052	▲ 0.3	17,151	4.9	25,611	1.5	299
令和5年度	63,305	1.0	29,390	2.2	33,854	▲ 0.1	36,676	4.1	18,959	5.0	17,693	3.2	25,474	▲ 0.5	302
令和6年 1月	5,440	0.4	2,522	1.1	2,914	▲ 0.2	3,147	▲ 0.7	1,656	1.8	1,489	▲ 3.4	2,078	▲ 5.5	17
2月	5,749	▲ 5.9	2,548	▲ 4.9	3,194	▲ 6.7	3,433	▲ 5.5	1,669	▲ 4.0	1,761	▲ 6.9	2,317	▲ 9.8	16
3月	5,584	▲ 5.8	2,609	▲ 3.2	2,974	▲ 7.9	3,305	▲ 1.6	1,698	1.6	1,606	▲ 4.8	2,305	▲ 7.5	21
4月	7,350	5.1	3,417	6.2	3,927	4.2	4,604	6.4	2,427	7.5	2,174	5.0	3,493	7.5	21
5月	5,739	0.3	2,626	0.0	3,108	0.6	3,317	0.9	1,688	1.3	1,628	0.4	2,498	2.8	26
6月	4,890	▲ 5.6	2,291	▲ 3.8	2,592	▲ 7.1	2,812	▲ 4.2	1,471	▲ 2.5	1,338	▲ 6.0	2,015	▲ 2.8	18
7月	5,107	6.2	2,452	6.7	2,649	5.8	3,028	9.1	1,608	9.8	1,419	8.5	2,064	17.1	35
8月	4,409	▲ 12.1	2,071	▲ 10.4	2,334	▲ 13.7	2,586	▲ 6.9	1,364	▲ 4.9	1,221	▲ 9.0	1,783	▲ 4.1	34
9月	5,188	0.6	2,355	2.6	2,832	▲ 0.7	2,964	4.6	1,519	4.9	1,444	4.6	2,182	4.2	9
10月	5,423	3.5	2,495	▲ 0.8	2,926	7.7	3,266	7.0	1,658	2.0	1,607	12.9	2,308	10.3	12
11月	4,186	▲ 4.0	2,000	▲ 6.5	2,180	▲ 1.8	2,546	4.9	1,277	▲ 0.2	1,268	10.6	1,820	10.4	10
12月	3,893	▲ 4.0	1,807	▲ 6.1	2,082	▲ 2.3	2,344	▲ 1.2	1,162	▲ 7.1	1,181	5.4	1,593	1.9	7
令和7年 1月	5,370	▲ 1.3	2,476	▲ 1.8	2,887	▲ 0.9	3,345	6.3	1,712	3.4	1,630	9.5	2,323	11.8	15

(注) 平成16年11月から求職申込書の性別欄が任意記入となったため、関連する項目については計と男女計が必ずしも一致しない。

## 安定所別新規求職者の状況

※学卒を除き、パートを含む。

区分 年度	計	桑名	四日市	鈴鹿	津	松阪	伊勢	伊賀	尾鷲	熊野 <sup>(出)</sup>
令和3年度	63,005	7,054	11,869	8,350	10,395	8,664	7,303	7,133	1,153	1,084
対前年度比	▲ 2.0	▲ 3.4	▲ 1.1	▲ 3.4	▲ 2.7	2.5	0.0	▲ 6.9	▲ 2.4	▲ 0.1
令和4年度	62,694	7,078	11,405	8,446	10,854	8,326	7,253	7,142	1,180	1,010
対前年度比	▲ 0.5	0.3	▲ 3.9	1.1	4.4	▲ 3.9	▲ 0.7	0.1	2.3	▲ 6.8
令和5年度	63,305	7,011	11,549	8,551	11,077	8,297	7,235	7,342	1,213	1,030
対前年度比	1.0	▲ 0.9	1.3	1.2	2.1	▲ 0.3	▲ 0.2	2.8	2.8	2.0
令和6年 1月	5,440	584	1,003	721	946	703	627	652	116	88
2月	5,749	645	1,008	740	1,064	764	698	635	106	89
3月	5,584	551	1,054	750	1,035	749	619	637	108	81
4月	7,350	801	1,391	949	1,245	1,022	787	843	145	167
5月	5,739	651	1,150	719	1,044	737	626	624	92	96
6月	4,890	588	950	672	862	583	563	524	73	75
7月	5,107	567	959	760	846	691	534	575	89	86
8月	4,409	462	845	599	706	587	511	509	113	77
9月	5,188	659	986	679	843	674	561	603	94	89
10月	5,423	649	999	760	888	745	607	599	78	98
11月	4,186	475	823	614	680	522	459	492	61	60
12月	3,893	435	715	548	684	543	414	428	64	62
令和7年 1月	5,370	622	984	717	916	727	596	628	89	91

## 就職件数の状況

※学卒を除く。

区分 年度	就職件数 パート含		男		女		うち 中高年 パート 含		男		女		パート		臨時 パート 含
	全 数	前年比	パート含	前年比	パート含	前年比	含	前年比	パート含	前年比	パート含	前年比	パート	前年比	
令和3年度	19,176	2.2	8,557	3.5	10,609	1.1	10,456	6.2	5,083	6.2	5,367	6.2	9,334	1.7	1,737
令和4年度	18,782	▲ 2.1	8,307	▲ 2.9	10,462	▲ 1.4	10,808	3.4	5,154	1.4	5,648	5.2	9,570	2.5	1,808
令和5年度	18,022	▲ 4.0	8,120	▲ 2.3	9,889	▲ 5.5	10,514	▲ 2.7	5,227	1.4	5,280	▲ 6.5	8,911	▲ 6.9	1,641
令和6年 1月	1,201	3.5	530	1.1	671	5.5	702	4.0	346	7.5	356	0.8	586	4.8	156
2月	1,596	▲ 4.6	664	▲ 3.5	932	▲ 5.4	959	▲ 9.5	447	▲ 6.3	512	▲ 12.2	757	▲ 15.7	165
3月	2,045	▲ 21.6	857	▲ 14.1	1,186	▲ 26.4	1,314	▲ 22.8	603	▲ 13.5	711	▲ 29.1	1,104	▲ 29.3	174
4月	1,678	4.5	732	3.4	945	5.6	1,005	12.4	477	13.3	528	11.9	910	12.6	111
5月	1,658	2.7	687	▲ 6.9	971	11.6	963	5.9	441	▲ 5.4	522	18.6	872	7.4	140
6月	1,455	▲ 6.6	630	▲ 12.0	824	▲ 1.8	852	▲ 5.8	445	▲ 5.5	407	▲ 5.6	744	▲ 8.0	105
7月	1,425	1.4	660	0.9	764	1.7	828	▲ 0.2	416	▲ 2.8	412	2.5	741	8.7	128
8月	1,236	▲ 4.6	572	1.6	659	▲ 10.1	716	▲ 4.7	354	▲ 0.6	362	▲ 8.4	609	3.9	120
9月	1,219	▲ 18.6	546	▲ 21.0	673	▲ 16.6	752	▲ 12.3	352	▲ 17.6	400	▲ 7.0	596	▲ 18.7	88
10月	1,503	2.9	680	6.3	823	0.4	898	9.4	445	8.8	453	10.2	803	14.9	164
11月	1,330	▲ 7.3	619	▲ 11.8	711	▲ 3.0	822	▲ 2.3	415	▲ 7.8	407	4.1	694	0.7	144
12月	1,240	▲ 5.3	572	▲ 12.9	667	2.3	777	6.1	377	▲ 6.5	399	21.3	619	▲ 4.2	139
令和7年 1月	1,069	▲ 11.0	473	▲ 10.8	595	▲ 11.3	653	▲ 7.0	318	▲ 8.1	335	▲ 5.9	528	▲ 9.9	144

(注) 平成16年11月から求職申込書の性別欄が任意記入となったため、関連する項目については計と男女計が必ずしも一致しない。

## 安定所別就職件数の状況

※学卒を除き、パートを含む。

区分 年度	計	桑名	四日市	鈴鹿	津	松阪	伊勢	伊賀	尾鷲	熊野 <sup>(出)</sup>
令和3年度	19,176	2,090	3,078	2,185	3,230	2,859	2,614	2,183	494	443
対前年度比	2.2	5.8	3.2	▲ 2.5	1.3	8.3	1.7	▲ 0.8	▲ 9.5	4.0
令和4年度	18,782	1,956	2,993	2,116	3,232	2,749	2,687	2,076	520	453
対前年度比	▲ 2.1	▲ 6.4	▲ 2.8	▲ 3.2	0.1	▲ 3.8	2.8	▲ 4.9	5.3	2.3
令和5年度	18,022	1,866	3,001	2,140	3,214	2,505	2,379	2,003	503	411
対前年度比	▲ 4.0	▲ 4.6	0.3	1.1	▲ 0.6	▲ 8.9	▲ 11.5	▲ 3.5	▲ 3.3	▲ 9.3
令和6年 1月	1,201	121	189	141	243	158	156	121	42	30
2月	1,596	152	259	144	333	215	212	197	44	40
3月	2,045	197	361	198	422	240	316	210	57	44
4月	1,678	190	270	181	311	214	243	189	40	40
5月	1,658	166	247	184	284	255	253	180	50	39
6月	1,455	148	246	197	236	223	190	145	31	39
7月	1,425	148	229	187	253	192	177	170	36	33
8月	1,236	141	204	149	204	187	162	125	36	28
9月	1,219	116	185	148	217	170	168	148	26	41
10月	1,503	152	256	168	252	221	221	152	32	49
11月	1,330	136	238	148	222	181	215	134	29	27
12月	1,240	131	223	152	236	153	151	138	29	27
令和7年 1月	1,069	108	193	140	164	151	136	124	27	26

令和6年度ハローワークのマッチング機能に関する業務の目標値進捗状況

① 就職件数（一般）

	年間目標		目標（4月～1月）		実績（4月～1月）		目標（1月）		実績（1月）	
	新規求職者数	就職件数	新規求職者数	就職件数	新規求職者数	就職件数	新規求職者数	就職件数	新規求職者数	就職件数
四日市所	11,465	2,978	9,411	2,364	9,616	2,283	996	188	964	193
伊勢所	7,241	2,566	5,931	2,030	5,522	1,913	630	170	580	136
津所	10,634	3,190	8,625	2,441	8,538	2,370	910	241	898	164
松阪所	8,324	2,684	6,911	2,232	6,726	1,941	746	190	719	151
桑名所	6,997	1,957	5,746	1,573	5,769	1,433	589	120	598	107
伊賀所	7,176	2,061	5,926	1,642	5,742	1,498	624	125	616	124
尾鷲所	2,235	974	1,824	747	1,784	684	199	61	181	52
鈴鹿所	8,329	2,139	6,876	1,804	6,873	1,647	699	143	705	140
三重局計	62,401	18,549	51,250	14,833	50,570	13,769	5,393	1,238	5,261	1,067

② 求人充足数（一般）

	年間目標		目標（4月～1月）		実績（4月～1月）		目標（1月）		実績（1月）	
	新規求人数	充足数	新規求人数	充足数	新規求人数	充足数	新規求人数	充足数	新規求人数	充足数
四日市所	27,304	3,217	22,997	2,565	20,728	2,363	2,550	190	2,533	186
伊勢所	16,721	2,316	13,664	1,775	11,933	1,727	1,343	141	1,449	131
津所	25,752	3,520	21,374	2,685	20,715	2,501	2,512	257	2,348	186
松阪所	16,234	2,297	13,333	1,864	12,842	1,770	1,378	144	1,595	127
桑名所	14,038	1,719	11,645	1,368	10,332	1,283	1,197	109	1,238	106
伊賀所	12,152	1,652	10,177	1,318	8,304	1,244	1,061	105	875	94
尾鷲所	5,536	962	4,609	741	3,426	634	456	59	383	49
鈴鹿所	18,288	1,907	15,350	1,570	12,848	1,426	1,750	137	1,575	119
三重局計	136,025	17,590	113,149	13,886	101,128	12,948	12,247	1,142	11,996	998

③ 雇用保険受給者の早期再就職割合

	年間目標			目標（4月～11月）			実績（4月～11月）			目標（11月）			実績（11月）		
	資格決定件数	早期再就職件数	割合	資格決定件数	早期再就職件数	割合	資格決定件数	早期再就職件数	割合	資格決定件数	早期再就職件数	割合	資格決定件数	早期再就職件数	割合
四日市所	3,695	1,186	32.1%	2,574	827	32.1%	2,817	848	30.1%	282	119	42.2%	284	111	39.1%
伊勢所	2,282	628	27.5%	1,655	465	28.1%	1,575	428	27.2%	165	60	36.4%	165	47	28.5%
津所	2,895	874	30.2%	2,102	622	29.6%	2,102	643	30.6%	202	71	35.1%	211	85	40.3%
松阪所	2,396	772	32.2%	1,564	553	35.4%	1,737	621	35.8%	195	72	36.9%	170	76	44.7%
桑名所	2,319	764	32.9%	1,718	557	32.4%	1,760	608	34.5%	184	74	40.2%	179	95	53.1%
伊賀所	1,853	605	32.6%	1,282	417	32.5%	1,246	421	33.8%	136	57	41.9%	119	52	43.7%
尾鷲所	714	229	32.1%	518	178	34.4%	528	184	34.8%	50	22	44.0%	47	21	44.7%
鈴鹿所	2,982	1,017	34.1%	2,070	734	35.5%	2,135	691	32.4%	177	75	42.4%	257	88	34.2%
三重局計	19,136	6,075	31.7%	13,483	4,353	32.3%	13,900	4,444	32.0%	1,391	550	39.5%	1,432	575	40.2%

※①②は6年度1月内容、③は6年度11月内容

※「①就職件数」とは、「紹介就職」及び「オンラインハローワーク紹介による就職」の合計件数のこと。

「②充足数」とは、「紹介就職」及び「オンラインハローワーク紹介による就職」並びに「オンライン自主応募による就職」による充足数の合計のこと。

「③雇用保険受給者の早期再就職割合」とは、「基本手当の支給残日数を所定給付日数の3分の2以上残して早期に再就職した受給資格者の割合」のこと。

# 1. 一般職業紹介業務指標

(学卒を除き、パートを含む。)

項目	区分	7年1月	前年同月	前月	増 減 率		桑 名	四日市	鈴 鹿	津	松 阪	伊 勢	伊 賀	尾 鷲	熊 野 <sup>(出)</sup>	
					前年同月	前 月										
1 新規求職申込件数		5,370	5,440	3,893	▲ 1.3	37.9	622	984	717	916	727	596	628	89	91	
a ハローワーク利用登録者		5,261	5,321	3,811	▲ 1.1	38.0	598	964	705	898	719	580	616	89	92	
2 雇用保険受給資格決定件数		1,527	1,514	1,191	0.9	28.2	205	296	234	233	190	181	139	26	23	
3 中高年齢者		3,345	3,147	2,344	6.3	42.7	383	543	438	578	461	400	417	66	59	
4 月間有効求職者数		23,373	23,050	23,070	1.4	1.3	2,693	4,259	3,579	4,026	2,868	2,639	2,586	341	382	
b ハローワーク利用登録者		23,096	22,764	22,793	1.5	1.3	2,645	4,213	3,539	3,979	2,839	2,598	2,563	340	380	
5 雇用保険受給者実人員		6,561	5,991	6,401	9.5	2.5	839	1,324	1,022	995	758	796	607	107	113	
6 中高年齢者		14,105	13,406	13,790	5.2	2.3	1,570	2,484	2,114	2,379	1,771	1,666	1,625	247	249	
7 就職件数		1,069	1,201	1,240	▲ 11.0	▲ 13.8	108	193	140	164	151	136	124	27	26	
c うち オンライン自主応募除く		1,067	1,201	1,231	▲ 11.2	▲ 13.3	107	193	140	164	151	136	124	26	26	
8 雇用保険受給者		302	322	322	▲ 6.2	▲ 6.2	31	60	44	48	35	37	31	7	9	
9 中高年齢者		653	702	777	▲ 7.0	▲ 16.0	62	110	85	109	86	87	78	19	17	
10 月間有効求人数		29,204	31,403	28,378	▲ 7.0	2.9	3,086	6,134	3,598	5,994	3,571	3,417	2,400	519	485	
11 新規求人数		11,996	11,687	9,281	2.6	29.3	1,238	2,533	1,575	2,348	1,595	1,449	875	202	181	
12 充足数		998	1,149	1,170	▲ 13.1	▲ 14.7	106	186	119	186	127	131	94	30	19	
諸 比 率	新規 求人倍率	11/1 2.23 (2.13)	2.15 (2.05)	2.38 (1.89)	0.08 0.08	▲ 0.15 0.24	1.99	2.57	2.20	2.56	2.19	2.43	1.39	2.27	1.99	
	有効 ( ) 内は季節調整値	10/4 1.25 (1.14)	1.36 (1.25)	1.23 (1.13)	▲ 0.11 ▲ 0.11	0.02 0.01	1.15	1.44	1.01	1.49	1.25	1.29	0.93	1.52	1.27	
	就 職 率	7/1 7/4	19.9 4.6	22.1 5.2	31.9 5.4	▲ 2.2 ▲ 0.6	▲ 12.0 ▲ 0.8	17.4 4.0	19.6 4.5	19.5 3.9	17.9 4.1	20.8 5.3	22.8 5.2	19.7 4.8	30.3 7.9	28.6 6.8
		オンライン登録者及び オンライン自主応募除く	c/a c/b	20.3 4.6	22.6 5.3	32.3 5.4	▲ 2.3 ▲ 0.7	▲ 12.0 ▲ 0.8	17.9 4.0	20.0 4.6	19.9 4.0	18.3 4.1	21.0 5.3	23.4 5.2	20.1 4.8	29.2 7.6
	雇用保険受給者	8/2 8/5	19.8 4.6	21.3 5.4	27.0 5.0	▲ 1.5 ▲ 0.8	▲ 7.2 ▲ 0.4	15.1 3.7	20.3 4.5	18.8 4.3	20.6 4.8	18.4 4.6	20.4 4.6	22.3 5.1	26.9 6.5	39.1 8.0
		中高年齢者	9/3 9/6	19.5 4.6	22.3 5.2	33.1 5.6	▲ 2.8 ▲ 0.6	▲ 13.6 ▲ 1.0	16.2 3.9	20.3 4.4	19.4 4.0	18.9 4.6	18.7 4.9	21.8 5.2	18.7 4.8	28.8 7.7
	充 足 率	12/10 12/11	3.4 8.3	3.7 9.8	4.1 12.6	▲ 0.3 ▲ 1.5	▲ 0.7 ▲ 4.3	3.4 8.6	3.0 7.3	3.3 7.6	3.1 7.9	3.6 8.0	3.8 9.0	3.9 10.7	5.8 14.9	3.9 10.5
		新規求職 雇用保険受給者の占める割合 のうち 中高年齢者の占める割合	28.4 62.3	27.8 57.8	30.6 60.2	0.6 4.5	▲ 2.2 2.1	33.0 61.6	30.1 55.2	32.6 61.1	25.4 63.1	26.1 63.4	30.4 67.1	22.1 66.4	29.2 74.2	25.3 64.8
	有効求職 雇用保険受給者の占める割合 のうち 中高年齢者の占める割合	28.1 60.3	26.0 58.2	27.7 59.8	2.1 2.1	0.4 0.5	31.2 58.3	31.1 58.3	28.6 59.1	24.7 59.1	26.4 61.8	30.2 63.1	23.5 62.8	31.4 72.4	29.6 65.2	

\*単位…人、件、倍、%、ポイント



## 2. 一般職業紹介状況（学卒を除き、パートを含む。）

令和7年1月

三重労働局

区分 年度・月	新規		新規求職		新規求人倍率		有効		有効		有効求人倍率		紹介件数			就職件数		
	求人数	前年 同月比	申込件数	前年 同月比	原数値	季調値	求人数	前年 同月比	求職者数	前年 同月比	原数値	季調値	件数	前年 同月比	紹介率	件数	前年 同月比	就職率
	人	%	件	%	倍	倍	人	%	人	%	倍	倍	件	%	%	件	%	%
平成30年度	162,356	1.6	66,601	▲ 2.3	2.44	—	471,505	3.8	275,056	▲ 0.1	1.71	—	67,473	▲ 11.0	101.3	22,339	▲ 4.2	33.5
令和元年度	149,013	▲ 8.2	65,081	▲ 2.3	2.29	—	435,473	▲ 7.6	277,306	0.8	1.57	—	63,707	▲ 5.6	97.9	20,899	▲ 6.4	32.1
令和2年度	118,042	▲ 20.8	64,308	▲ 1.2	1.84	—	334,488	▲ 23.2	306,114	10.4	1.09	—	63,159	▲ 0.9	98.2	18,770	▲ 10.2	29.2
令和3年度	133,667	13.2	63,005	▲ 2.0	2.12	—	378,194	13.1	300,134	▲ 2.0	1.26	—	59,908	▲ 5.1	95.1	19,176	2.2	30.4
令和4年度	141,249	5.7	62,694	▲ 0.5	2.25	—	408,602	8.0	290,862	▲ 3.1	1.40	—	54,658	▲ 8.8	87.2	18,782	▲ 2.1	30.0
令和5年度	129,504	▲ 8.3	63,305	1.0	2.05	—	377,262	▲ 7.7	296,321	1.9	1.27	—	53,700	▲ 1.8	84.8	18,022	▲ 4.0	28.5
5年1月	12,147	▲ 4.9	5,418	▲ 1.1	2.24	r 2.16	33,876	▲ 1.0	22,151	▲ 7.0	1.53	1.40	4,129	▲ 12.2	76.2	1,160	▲ 8.1	21.4
2月	12,521	1.7	6,107	16.6	2.05	r 2.13	34,944	0.4	23,590	▲ 3.6	1.48	r 1.38	5,925	7.9	97.0	1,673	8.2	27.4
3月	11,746	▲ 4.7	5,927	0.1	1.98	r 2.13	34,777	▲ 3.1	24,999	▲ 2.9	1.39	1.35	5,895	▲ 2.3	99.5	2,610	12.4	44.0
1～3月	12,138	▲ 2.7	5,817	4.9	2.09	—	34,532	▲ 1.2	23,580	▲ 4.5	1.46	—	5,316	▲ 1.7	91.4	1,814	6.1	31.2
5年4月	10,604	▲ 10.3	6,993	2.6	1.52	2.07	32,451	▲ 5.8	25,841	▲ 1.9	1.26	1.33	4,604	▲ 8.7	65.8	1,605	▲ 6.5	23.0
5月	10,576	▲ 3.4	5,724	4.5	1.85	r 2.14	31,261	▲ 6.3	26,234	▲ 0.8	1.19	1.32	4,584	▲ 3.3	80.1	1,614	1.6	28.2
6月	11,310	▲ 4.3	5,179	2.1	2.18	r 2.13	31,290	▲ 6.6	26,038	1.2	1.20	r 1.31	4,629	▲ 3.7	89.4	1,557	▲ 9.0	30.1
4～6月	10,830	▲ 6.0	5,965	3.0	1.82	—	31,667	▲ 6.2	26,038	▲ 0.5	1.22	—	4,606	▲ 5.3	77.2	1,592	▲ 4.8	26.7
5年7月	10,483	▲ 9.7	4,808	6.9	2.18	r 2.01	30,970	▲ 6.1	25,025	3.9	1.24	1.28	4,130	7.1	85.9	1,405	▲ 0.8	29.2
8月	10,245	▲ 8.4	5,015	0.8	2.04	r 2.03	30,716	▲ 7.8	24,769	3.8	1.24	1.27	4,044	0.8	80.6	1,296	3.0	25.8
9月	11,358	▲ 7.6	5,155	1.5	2.20	r 2.12	31,168	▲ 8.3	24,690	3.3	1.26	r 1.28	4,498	0.8	87.3	1,498	2.5	29.1
7～9月	10,695	▲ 8.6	4,993	2.9	2.14	—	30,951	▲ 7.4	24,828	3.7	1.25	—	4,224	2.8	84.6	1,400	1.5	28.0
5年10月	11,343	▲ 9.3	5,239	1.1	2.17	r 2.09	31,780	▲ 8.4	24,830	2.4	1.28	1.27	4,566	2.0	87.2	1,461	▲ 0.3	27.9
11月	10,223	▲ 10.6	4,362	▲ 1.7	2.34	1.99	31,699	▲ 9.5	23,925	1.5	1.32	1.26	4,046	▲ 2.0	92.8	1,435	▲ 1.8	32.9
12月	10,429	▲ 7.0	4,057	9.6	2.57	r 2.01	30,906	▲ 8.4	22,666	3.2	1.36	1.25	3,405	7.0	83.9	1,309	3.9	32.3
10～12月	10,665	▲ 9.0	4,553	2.5	2.34	—	31,462	▲ 8.8	23,807	2.4	1.32	—	4,006	1.9	88.0	1,402	0.4	30.8
6年1月	11,687	▲ 3.8	5,440	0.4	2.15	r 2.05	31,403	▲ 7.3	23,050	4.1	1.36	1.25	4,309	4.4	79.2	1,201	3.5	22.1
2月	10,811	▲ 13.7	5,749	▲ 5.9	1.88	r 1.88	32,069	▲ 8.2	24,181	2.5	1.33	r 1.23	5,686	▲ 4.0	98.9	1,596	▲ 4.6	27.8
3月	10,435	▲ 11.2	5,584	▲ 5.8	1.87	1.98	31,549	▲ 9.3	25,072	0.3	1.26	1.22	5,199	▲ 11.8	93.1	2,045	▲ 21.6	36.6
1～3月	10,978	▲ 9.6	5,591	▲ 3.9	1.96	—	31,674	▲ 8.3	24,101	2.2	1.31	—	5,065	▲ 4.7	90.6	1,614	▲ 11.0	28.9
6年4月	10,792	1.8	7,350	5.1	1.47	r 2.07	30,121	▲ 7.2	26,833	3.8	1.12	r 1.20	4,703	2.2	64.0	1,678	4.5	22.8
5月	9,523	▲ 10.0	5,739	0.3	1.66	r 1.90	29,170	▲ 6.7	27,207	3.7	1.07	1.19	4,666	1.8	81.3	1,658	2.7	28.9
6月	9,689	▲ 14.3	4,890	▲ 5.6	1.98	r 1.91	28,462	▲ 9.0	26,675	2.4	1.07	r 1.16	4,226	▲ 8.7	86.4	1,455	▲ 6.6	29.8
4～6月	10,001	▲ 7.7	5,993	0.5	1.67	—	29,251	▲ 7.6	26,905	3.3	1.09	—	4,532	▲ 1.6	75.6	1,597	0.3	26.6
6年7月	10,615	1.3	5,107	6.2	2.08	r 2.03	28,612	▲ 7.6	25,821	3.2	1.11	1.16	4,382	6.1	85.8	1,425	1.4	27.9
8月	9,180	▲ 10.4	4,409	▲ 12.1	2.08	r 2.01	28,287	▲ 7.9	24,991	0.9	1.13	1.16	3,407	▲ 15.8	77.3	1,236	▲ 4.6	28.0
9月	9,701	▲ 14.6	5,188	0.6	1.87	r 1.80	28,452	▲ 8.7	25,089	1.6	1.13	r 1.14	4,216	▲ 6.3	81.3	1,219	▲ 18.6	23.5
7～9月	9,832	▲ 8.1	4,901	▲ 1.8	2.01	—	28,450	▲ 8.1	25,300	1.9	1.12	—	4,002	▲ 5.3	81.7	1,293	▲ 7.6	26.4
6年10月	11,456	1.0	5,423	3.5	2.11	r 2.04	29,272	▲ 7.9	25,475	2.6	1.15	1.15	4,446	▲ 2.6	82.0	1,503	2.9	27.7
11月	8,895	▲ 13.0	4,186	▲ 4.0	2.12	r 1.80	28,948	▲ 8.7	24,534	2.5	1.18	1.13	3,674	▲ 9.2	87.8	1,330	▲ 7.3	31.8
12月	9,281	▲ 11.0	3,893	▲ 4.0	2.38	1.89	28,378	▲ 8.2	23,070	1.8	1.23	1.13	3,194	▲ 6.2	82.0	1,240	▲ 5.3	31.9
10～12月	9,877	▲ 7.4	4,501	▲ 1.1	2.19	—	28,866	▲ 8.3	24,360	2.3	1.18	—	3,771	▲ 5.9	83.8	1,358	▲ 3.1	30.2
7年1月	11,996	2.6	5,370	▲ 1.3	2.23	2.13	29,204	▲ 7.0	23,373	1.4	1.25	1.14	4,297	▲ 0.3	80.0	1,069	▲ 11.0	19.9
2月																		
3月																		
1～3月						—						—						

資料 職業安定業務統計

r は数値を補正したもの

\* 紹介率=紹介件数/新規求職者数×100

\* 就職率=就職件数/新規求職者数×100

### 3. 一般職業紹介状況（学卒、パートを除く。）

令和7年1月

三重労働局

区分 年度・月	新規		新規求職		新規		有効		有効		有効		紹介件数		就職件数		就職率
	求人数	前年 同月比	申込件数	前年 同月比	求人倍率	求人数	前年 同月比	求職者数	前年 同月比	求人倍率	紹介件数	前年 同月比	紹介率	件数	前年 同月比		
	人	%	件	%	倍	人	%	人	%	倍	件	%	%	件	%	%	
平成30年度	91,464	0.6	41,949	▲ 2.5	2.18	267,427	2.9	164,922	▲ 2.1	1.62	44,252	▲ 13.1	105.5	12,828	▲ 5.8	30.6	
令和元年度	84,005	▲ 8.2	40,344	▲ 3.8	2.08	247,409	▲ 7.5	164,288	▲ 0.4	1.51	40,695	▲ 8.0	100.9	11,642	▲ 9.2	28.9	
令和2年度	67,185	▲ 20.0	39,694	▲ 1.6	1.69	192,871	▲ 22.0	182,568	▲ 11.1	1.06	38,757	▲ 4.8	97.6	9,595	▲ 17.6	24.2	
令和3年度	79,742	18.7	37,773	▲ 4.8	2.11	227,848	18.1	173,370	▲ 5.0	1.31	35,600	▲ 8.1	94.2	9,842	▲ 2.6	26.1	
令和4年度	84,676	6.2	37,083	▲ 1.8	2.28	248,773	9.2	164,694	▲ 5.0	1.51	31,300	▲ 12.1	84.4	9,212	▲ 6.4	24.8	
令和5年度	77,421	▲ 8.6	37,831	▲ 2.0	2.05	228,239	▲ 8.3	170,041	▲ 3.2	1.34	31,206	▲ 0.3	82.5	9,111	▲ 1.1	24.1	
5年1月	7,196	▲ 5.7	3,219	▲ 1.5	2.24	20,692	▲ 0.7	12,760	▲ 8.1	1.62	2,421	▲ 14.1	75.2	601	▲ 12.9	18.7	
2月	7,032	▲ 6.0	3,539	▲ 13.4	1.99	20,697	▲ 3.1	13,555	▲ 3.8	1.53	2,953	▲ 2.2	83.4	775	▲ 3.5	21.9	
3月	6,774	▲ 6.2	3,436	▲ 1.2	1.97	20,382	▲ 6.2	14,210	▲ 3.3	1.43	3,206	▲ 2.3	93.3	1,049	▲ 2.1	30.5	
1～3月	7,001	▲ 6.0	3,398	▲ 3.3	2.06	20,590	▲ 3.4	13,508	▲ 5.1	1.52	2,860	▲ 5.9	84.2	808	▲ 5.5	23.8	
5年4月	6,320	▲ 9.1	3,745	▲ 2.5	1.69	19,401	▲ 7.5	14,436	▲ 1.5	1.34	2,676	▲ 6.4	71.5	797	▲ 2.1	21.3	
5月	6,186	▲ 7.4	3,293	▲ 5.7	1.88	18,662	▲ 7.9	14,555	▲ 0.1	1.28	2,585	▲ 2.7	78.5	802	▲ 0.8	24.4	
6月	6,718	▲ 7.7	3,107	▲ 1.4	2.16	18,794	▲ 8.5	14,440	▲ 1.8	1.30	2,773	▲ 1.7	89.3	748	▲ 13.0	24.1	
4～6月	6,408	▲ 8.1	3,382	▲ 3.2	1.89	18,952	▲ 8.0	14,477	▲ 0.1	1.31	2,678	▲ 2.5	79.2	782	▲ 5.0	23.1	
5年7月	6,325	▲ 9.0	3,045	▲ 7.1	2.08	18,774	▲ 7.7	14,369	▲ 5.0	1.31	2,578	▲ 7.7	84.7	723	▲ 1.5	23.7	
8月	6,184	▲ 9.7	3,155	▲ 2.0	1.96	18,778	▲ 8.5	14,453	▲ 5.6	1.30	2,495	▲ 1.5	79.1	710	▲ 6.4	22.5	
9月	6,988	▲ 9.0	3,060	▲ 2.0	2.28	19,068	▲ 9.0	14,340	▲ 4.9	1.33	2,630	▲ 2.3	85.9	765	▲ 0.9	25.0	
7～9月	6,499	▲ 9.2	3,087	▲ 3.7	2.11	18,873	▲ 8.4	14,387	▲ 5.2	1.31	2,568	▲ 3.8	83.2	733	▲ 1.8	23.7	
5年10月	6,765	▲ 9.2	3,146	▲ 1.5	2.15	19,455	▲ 9.5	14,332	▲ 4.0	1.36	2,647	▲ 1.1	84.1	762	▲ 4.8	24.2	
11月	6,041	▲ 12.1	2,714	▲ 0.2	2.23	19,251	▲ 10.1	13,820	▲ 3.0	1.39	2,361	▲ 5.4	87.0	746	▲ 1.1	27.5	
12月	6,318	▲ 9.2	2,493	▲ 8.2	2.53	18,670	▲ 8.7	13,154	▲ 4.8	1.42	2,034	▲ 5.0	81.6	663	▲ 2.1	26.6	
10～12月	6,375	▲ 10.1	2,784	▲ 2.8	2.29	19,125	▲ 9.5	13,769	▲ 3.9	1.39	2,347	▲ 0.2	84.3	724	▲ 0.7	26.0	
6年1月	7,042	▲ 2.1	3,362	▲ 4.4	2.09	19,059	▲ 7.9	13,536	▲ 6.1	1.41	2,548	▲ 5.2	75.8	615	▲ 2.3	18.3	
2月	6,315	▲ 10.2	3,432	▲ 3.0	1.84	19,346	▲ 6.5	14,125	▲ 4.2	1.37	3,009	▲ 1.9	87.7	839	▲ 8.3	24.4	
3月	6,219	▲ 8.2	3,279	▲ 4.6	1.90	18,981	▲ 6.9	14,481	▲ 1.9	1.31	2,870	▲ 10.5	87.5	941	▲ 10.3	28.7	
1～3月	6,525	▲ 6.8	3,358	▲ 1.2	1.94	19,129	▲ 7.1	14,047	▲ 4.0	1.36	2,809	▲ 1.8	83.7	798	▲ 1.2	23.8	
6年4月	6,561	▲ 3.8	3,857	▲ 3.0	1.70	18,398	▲ 5.2	14,977	▲ 3.7	1.23	2,586	▲ 3.4	67.0	768	▲ 3.6	19.9	
5月	5,799	▲ 6.3	3,241	▲ 1.6	1.79	17,887	▲ 4.2	14,996	▲ 3.0	1.19	2,506	▲ 3.1	77.3	786	▲ 2.0	24.3	
6月	5,806	▲ 13.6	2,875	▲ 7.5	2.02	17,516	▲ 6.8	14,632	▲ 1.3	1.20	2,319	▲ 16.4	80.7	711	▲ 4.9	24.7	
4～6月	6,055	▲ 5.5	3,324	▲ 1.7	1.82	17,934	▲ 5.4	14,868	▲ 2.7	1.21	2,470	▲ 7.8	74.3	755	▲ 3.5	22.7	
6年7月	6,624	▲ 4.7	3,043	▲ 0.1	2.18	17,938	▲ 4.5	14,499	▲ 0.9	1.24	2,594	▲ 0.6	85.2	684	▲ 5.4	22.5	
8月	5,686	▲ 8.1	2,626	▲ 16.8	2.17	17,742	▲ 5.5	14,092	▲ 2.5	1.26	1,939	▲ 22.3	73.8	627	▲ 11.7	23.9	
9月	6,025	▲ 13.8	3,006	▲ 1.8	2.00	17,856	▲ 6.4	13,981	▲ 2.5	1.28	2,315	▲ 12.0	77.0	623	▲ 18.6	20.7	
7～9月	6,112	▲ 6.0	2,892	▲ 6.3	2.11	17,845	▲ 5.4	14,191	▲ 1.4	1.26	2,283	▲ 11.1	78.9	645	▲ 12.0	22.3	
6年10月	6,883	▲ 1.7	3,115	▲ 1.0	2.21	18,300	▲ 5.9	14,136	▲ 1.4	1.29	2,412	▲ 8.9	77.4	700	▲ 8.1	22.5	
11月	5,693	▲ 5.8	2,366	▲ 12.8	2.41	18,239	▲ 5.3	13,493	▲ 2.4	1.35	2,027	▲ 14.1	85.7	636	▲ 14.7	26.9	
12月	5,814	▲ 8.0	2,300	▲ 7.7	2.53	17,991	▲ 3.6	12,689	▲ 3.5	1.42	1,840	▲ 9.5	80.0	621	▲ 6.3	27.0	
10～12月	6,130	▲ 3.8	2,594	▲ 6.8	2.36	18,177	▲ 5.0	13,439	▲ 2.4	1.35	2,093	▲ 10.8	80.7	652	▲ 9.9	25.1	
7年1月	7,370	▲ 4.7	3,047	▲ 9.4	2.42	18,524	▲ 2.8	12,858	▲ 5.0	1.44	2,536	▲ 0.5	83.2	541	▲ 12.0	17.8	
2月																	
3月																	
1～3月																	

資料 職業安定業務統計

\* 紹介率 = 紹介件数 / 新規求職者数 × 100

\* 就職率 = 就職件数 / 新規求職者数 × 100

## 4. 一般職業紹介状況 (パート)

令和7年1月

三重労働局

区分 年度・月	新規		新規求職		新規 求人倍率	有効		有効		有効 求人倍率	紹介件数			就職件数		
	求人数	前年 同月比	申込件数	前年 同月比		求人数	前年 同月比	求職者数	前年 同月比		紹介件数	前年 同月比	紹介率	就職件数	前年 同月比	就職率
	人	%	件	%	倍	人	%	人	%	倍	件	%	%	件	%	%
平成30年度	70,892	3.0	24,652	▲ 1.9	2.88	204,078	5.1	110,134	3.0	1.85	23,221	▲ 6.6	94.2	9,511	▲ 1.9	38.6
令和元年度	65,008	▲ 8.3	24,737	0.3	2.63	188,064	▲ 7.8	113,018	2.6	1.66	23,012	▲ 0.9	93.0	9,257	▲ 2.7	37.4
令和2年度	50,857	▲ 21.8	24,614	▲ 0.5	2.07	141,617	▲ 24.7	123,546	9.3	1.15	24,402	6.0	99.1	9,175	▲ 0.9	37.3
令和3年度	53,925	6.0	25,232	2.5	2.14	150,346	6.2	126,764	2.6	1.19	24,308	▲ 0.4	96.3	9,334	1.7	37.0
令和4年度	56,573	4.9	25,611	1.5	2.21	159,829	6.3	126,168	▲ 0.5	1.27	23,358	▲ 3.9	91.2	9,570	2.5	37.4
令和5年度	52,083	▲ 7.9	25,474	▲ 0.5	2.04	149,023	▲ 6.8	126,280	0.1	1.18	22,494	▲ 3.7	88.3	8,911	▲ 6.9	35.0
5年1月	4,951	▲ 3.8	2,199	▲ 0.4	2.25	13,184	▲ 1.5	9,391	▲ 5.5	1.40	1,708	▲ 9.5	77.7	559	▲ 2.3	25.4
2月	5,489	13.5	2,568	21.4	2.14	14,247	6.1	10,035	▲ 3.4	1.42	2,972	20.3	115.7	898	20.9	35.0
3月	4,972	▲ 2.4	2,491	1.9	2.00	14,395	1.7	10,789	▲ 2.3	1.33	2,689	▲ 2.3	107.9	1,561	24.7	62.7
1~3月	5,137	2.2	2,419	7.2	2.12	13,942	2.1	10,072	▲ 3.7	1.38	2,456	3.6	101.5	1,006	17.5	41.6
5年4月	4,284	▲ 12.0	3,248	2.7	1.32	13,050	▲ 3.0	11,405	▲ 2.3	1.14	1,928	▲ 11.6	59.4	808	▲ 10.4	24.9
5月	4,390	2.8	2,431	2.8	1.81	12,599	▲ 3.6	11,679	▲ 1.8	1.08	1,999	▲ 4.1	82.2	812	2.4	33.4
6月	4,592	1.3	2,072	3.2	2.22	12,496	▲ 3.6	11,598	0.5	1.08	1,856	▲ 10.8	89.6	809	▲ 4.9	39.0
4~6月	4,422	▲ 3.0	2,584	2.9	1.71	12,715	▲ 3.4	11,561	▲ 1.2	1.10	1,928	▲ 8.8	74.6	810	▲ 4.6	31.3
5年7月	4,158	▲ 10.8	1,763	6.4	2.36	12,196	▲ 3.5	10,656	2.5	1.14	1,552	6.0	88.0	682	0.0	38.7
8月	4,061	▲ 6.5	1,860	▲ 1.1	2.18	11,938	▲ 6.7	10,316	1.4	1.16	1,549	▲ 0.3	83.3	586	▲ 0.8	31.5
9月	4,370	▲ 5.2	2,095	0.7	2.09	12,100	▲ 7.1	10,350	1.2	1.17	1,868	▲ 1.1	89.2	733	4.1	35.0
7~9月	4,196	▲ 7.5	1,906	1.8	2.20	12,078	▲ 5.8	10,441	1.7	1.16	1,656	1.2	86.9	667	1.2	35.0
5年10月	4,578	▲ 9.5	2,093	0.4	2.19	12,325	▲ 6.6	10,498	0.2	1.17	1,919	3.2	91.7	699	▲ 5.3	33.4
11月	4,182	▲ 8.3	1,648	▲ 4.1	2.54	12,448	▲ 8.4	10,105	▲ 0.4	1.23	1,685	3.2	102.2	689	▲ 2.7	41.8
12月	4,111	▲ 3.5	1,564	12.0	2.63	12,236	▲ 7.8	9,512	1.1	1.29	1,371	10.1	87.7	646	10.8	41.3
10~12月	4,290	▲ 7.3	1,768	2.0	2.43	12,336	▲ 7.6	10,038	0.3	1.23	1,658	5.0	93.8	678	0.3	38.3
6年1月	4,645	▲ 6.2	2,078	▲ 5.5	2.24	12,344	▲ 6.4	9,514	1.3	1.30	1,761	3.1	84.7	586	4.8	28.2
2月	4,496	▲ 18.1	2,317	▲ 9.8	1.94	12,723	▲ 10.7	10,056	0.2	1.27	2,677	▲ 9.9	115.5	757	▲ 15.7	32.7
3月	4,216	▲ 15.2	2,305	▲ 7.5	1.83	12,568	▲ 12.7	10,591	▲ 1.8	1.19	2,329	▲ 13.4	101.0	1,104	▲ 29.3	47.9
1~3月	4,452	▲ 13.3	2,233	▲ 7.7	1.99	12,545	▲ 10.0	10,054	▲ 0.2	1.25	2,256	▲ 8.1	101.0	816	▲ 18.9	36.5
6年4月	4,231	▲ 1.2	3,493	7.5	1.21	11,723	▲ 10.2	11,856	4.0	0.99	2,117	9.8	60.6	910	12.6	26.1
5月	3,724	▲ 15.2	2,498	2.8	1.49	11,283	▲ 10.4	12,211	4.6	0.92	2,160	8.1	86.5	872	7.4	34.9
6月	3,883	▲ 15.4	2,015	▲ 2.8	1.93	10,946	▲ 12.4	12,043	3.8	0.91	1,907	2.7	94.6	744	▲ 8.0	36.9
4~6月	3,946	▲ 10.8	2,669	3.3	1.48	11,317	▲ 11.0	12,037	4.1	0.94	2,061	6.9	77.2	842	4.0	31.5
6年7月	3,991	▲ 4.0	2,064	17.1	1.93	10,674	▲ 12.5	11,322	6.3	0.94	1,788	15.2	86.6	741	8.7	35.9
8月	3,494	▲ 14.0	1,783	▲ 4.1	1.96	10,545	▲ 11.7	10,899	5.7	0.97	1,468	▲ 5.2	82.3	609	3.9	34.2
9月	3,676	▲ 15.9	2,182	4.2	1.68	10,596	▲ 12.4	11,108	7.3	0.95	1,901	1.8	87.1	596	▲ 18.7	27.3
7~9月	3,720	▲ 11.3	2,010	5.5	1.85	10,605	▲ 12.2	11,110	6.4	0.95	1,719	3.8	85.5	649	▲ 2.7	32.3
6年10月	4,573	▲ 0.1	2,308	10.3	1.98	10,972	▲ 11.0	11,339	8.0	0.97	2,034	6.0	88.1	803	14.9	34.8
11月	3,202	▲ 23.4	1,820	10.4	1.76	10,709	▲ 14.0	11,041	9.3	0.97	1,647	▲ 2.3	90.5	694	0.7	38.1
12月	3,467	▲ 15.7	1,593	1.9	2.18	10,387	▲ 15.1	10,381	9.1	1.00	1,354	▲ 1.2	85.0	619	▲ 4.2	38.9
10~12月	3,747	▲ 12.7	1,907	7.9	1.96	10,689	▲ 13.4	10,920	8.8	0.98	1,678	1.2	88.0	705	4.0	37.0
7年1月	4,626	▲ 0.4	2,323	11.8	1.99	10,680	▲ 13.5	10,515	10.5	1.02	1,761	0.0	75.8	528	▲ 9.9	22.7
2月																
3月																
1~3月																

資料 職業安定業務統計

\* 紹介率 = 紹介件数 / 新規求職者数 × 100

\* 就職率 = 就職件数 / 新規求職者数 × 100

### 5. 中高年齢者の職業紹介状況（パートを含む。）

令和7年1月

三重労働局

項目 年度・月	新規求職申込件数				有効求職者数				紹介件数				就職件数				紹介率		就職率	
	全数	前年 同月比	うち 55歳以上	前年 同月比	全数	前年 同月比	うち 55歳以上	前年 同月比	全数	前年 同月比	うち 55歳以上	前年 同月比	全数	前年 同月比	うち 55歳以上	前年 同月比	全数	うち 55歳以上	全数	うち 55歳以上
	件	%	件	%	人	%	人	%	件	%	件	%	件	%	件	%	%	%	%	%
平成30年度	32,291	4.0	19,980	6.9	138,372	5.2	85,898	7.9	32,868	▲ 6.3	17,124	▲ 4.5	10,838	2.4	5,921	4.8	23.8	19.9	7.8	6.9
令和元年度	33,045	2.3	20,747	3.8	145,589	5.2	91,958	7.1	32,849	▲ 0.1	17,529	2.4	10,647	▲ 1.8	5,871	▲ 0.8	22.6	19.1	7.3	6.4
令和2年度	34,137	3.3	21,439	3.3	167,817	15.3	105,995	15.3	33,495	2.0	18,000	2.7	9,843	▲ 7.6	5,480	▲ 6.7	20.0	17.0	5.9	5.2
令和3年度	34,472	1.0	22,275	3.9	168,989	0.7	109,017	2.9	33,121	▲ 1.1	18,807	4.5	10,456	6.2	5,985	9.2	19.6	17.3	6.2	5.5
令和4年度	35,226	2.2	23,185	4.1	166,277	▲ 1.6	109,385	0.3	31,449	▲ 5.0	18,623	▲ 1.0	10,808	3.4	6,563	9.7	18.9	17.0	6.5	6.0
令和5年度	36,676	4.1	24,230	4.5	172,578	3.8	112,872	3.2	31,894	1.4	18,987	2.0	10,514	▲ 2.7	6,408	▲ 2.4	18.5	16.8	6.1	5.7
5年1月	3,170	1.5	2,136	3.8	12,728	▲ 5.7	8,302	▲ 4.4	2,426	▲ 10.4	1,480	▲ 5.7	675	▲ 1.9	404	▲ 0.7	19.1	17.8	5.3	4.9
2月	3,633	24.7	2,387	28.0	13,737	▲ 1.8	8,976	▲ 0.2	3,823	14.4	2,462	21.1	1,060	24.0	659	37.9	27.8	27.4	7.7	7.3
3月	3,358	0.5	2,222	2.5	14,510	▲ 2.0	9,573	▲ 0.4	3,610	1.5	2,269	5.3	1,701	19.3	1,136	29.7	24.9	23.7	11.7	11.9
1～3月	3,387	8.3	2,248	10.7	13,658	▲ 3.1	8,950	▲ 1.6	3,286	2.6	2,070	7.9	1,145	15.7	733	24.9	24.1	23.1	8.4	8.2
5年4月	4,329	4.3	3,165	5.3	15,152	▲ 1.4	10,196	▲ 0.7	2,687	▲ 4.4	1,636	▲ 1.9	894	▲ 4.8	555	▲ 0.9	17.7	16.0	5.9	5.4
5月	3,288	7.6	2,191	7.9	15,425	▲ 0.3	10,433	0.1	2,690	▲ 1.2	1,649	4.0	909	3.2	564	11.9	17.4	15.8	5.9	5.4
6月	2,935	7.0	1,850	7.9	15,339	2.7	10,314	2.3	2,753	0.8	1,550	▲ 4.8	904	▲ 4.8	560	▲ 0.5	17.9	15.0	5.9	5.4
4～6月	3,517	6.0	2,402	6.8	15,305	0.3	10,314	0.5	2,710	▲ 1.6	1,612	▲ 1.0	902	▲ 2.3	560	3.3	17.7	15.6	5.9	5.4
5年7月	2,775	16.3	1,790	17.6	14,577	7.0	9,507	6.0	2,395	15.0	1,355	15.3	830	4.1	508	0.0	16.4	14.3	5.7	5.3
8月	2,778	4.2	1,756	2.4	14,292	6.8	9,227	6.0	2,280	3.1	1,315	5.3	751	7.6	421	7.9	16.0	14.3	5.3	4.6
9月	2,834	7.6	1,803	9.5	14,137	6.7	9,100	6.0	2,650	7.8	1,595	11.8	857	7.5	511	6.2	18.7	17.5	6.1	5.6
7～9月	2,796	9.1	1,783	9.5	14,335	6.8	9,278	6.0	2,442	8.5	1,422	10.7	813	6.4	480	4.3	17.0	15.3	5.7	5.2
5年10月	3,052	4.9	2,001	5.5	14,311	5.5	9,191	4.3	2,630	7.1	1,526	13.2	821	1.0	489	0.2	18.4	16.6	5.7	5.3
11月	2,427	0.2	1,587	1.8	13,833	4.7	8,900	4.1	2,328	1.8	1,384	10.0	841	4.9	517	9.1	16.8	15.6	6.1	5.8
12月	2,373	13.4	1,571	16.3	13,162	5.4	8,526	4.8	2,025	10.7	1,170	9.1	732	5.3	439	10.9	15.4	13.7	5.6	5.1
10～12月	2,617	5.7	1,720	7.4	13,769	5.2	8,872	4.4	2,328	6.3	1,360	10.9	798	3.6	482	6.4	16.9	15.3	5.8	5.4
6年1月	3,147	▲ 0.7	2,075	▲ 2.9	13,406	5.3	8,698	4.8	2,592	6.8	1,524	3.0	702	4.0	417	3.2	19.3	17.5	5.2	4.8
2月	3,433	▲ 5.5	2,214	▲ 7.2	14,194	3.3	9,173	2.2	3,633	▲ 5.0	2,291	▲ 6.9	959	▲ 9.5	585	▲ 11.2	25.6	25.0	6.8	6.4
3月	3,305	▲ 1.6	2,227	0.2	14,750	1.7	9,607	0.4	3,231	▲ 10.5	1,992	▲ 12.2	1,314	▲ 22.8	842	▲ 25.9	21.9	20.7	8.9	8.8
1～3月	3,295	▲ 2.7	2,172	▲ 3.4	14,117	3.4	9,159	2.3	3,152	▲ 4.1	1,936	▲ 6.5	992	▲ 13.4	615	▲ 16.1	22.3	21.1	7.0	6.7
6年4月	4,604	6.4	3,390	7.1	16,043	5.9	10,823	6.1	2,807	4.5	1,678	2.6	1,005	12.4	629	13.3	17.5	15.5	6.3	5.8
5月	3,317	0.9	2,298	4.9	16,171	4.8	11,046	5.9	2,778	3.3	1,671	1.3	963	5.9	591	4.8	17.2	15.1	6.0	5.4
6月	2,812	▲ 4.2	1,826	▲ 1.3	15,890	3.6	10,828	5.0	2,532	▲ 8.0	1,481	▲ 4.5	852	▲ 5.8	530	▲ 5.4	15.9	13.7	5.4	4.9
4～6月	3,578	1.7	2,505	4.3	16,035	4.8	10,899	5.7	2,706	▲ 0.1	1,610	▲ 0.1	940	4.2	583	4.1	16.9	14.8	5.9	5.3
6年7月	3,028	9.1	2,028	13.3	15,154	4.0	10,106	6.3	2,586	8.0	1,582	16.8	828	▲ 0.2	490	▲ 3.5	17.1	15.7	5.5	4.8
8月	2,586	▲ 6.9	1,701	▲ 3.1	14,656	2.5	9,684	5.0	2,052	▲ 10.0	1,268	▲ 3.6	716	▲ 4.7	462	9.7	14.0	13.1	4.9	4.8
9月	2,964	4.6	1,929	7.0	14,734	4.2	9,740	7.0	2,578	▲ 2.7	1,609	0.9	752	▲ 12.3	448	▲ 12.3	17.5	16.5	5.1	4.6
7～9月	2,859	2.3	1,886	5.8	14,848	3.6	9,843	6.1	2,405	▲ 1.5	1,486	4.5	765	▲ 5.9	467	▲ 2.7	16.2	15.1	5.2	4.7
6年10月	3,266	7.0	2,191	9.5	15,006	4.9	9,916	7.9	2,707	2.9	1,600	4.8	898	9.4	586	19.8	18.0	16.1	6.0	5.9
11月	2,546	4.9	1,718	8.3	14,589	5.5	9,658	8.5	2,356	1.2	1,457	5.3	822	▲ 2.3	499	▲ 3.5	16.1	15.1	5.6	5.2
12月	2,344	▲ 1.2	1,539	▲ 2.0	13,790	4.8	9,161	7.4	2,004	▲ 1.0	1,197	2.3	777	6.1	463	5.5	14.5	13.1	5.6	5.1
10～12月	2,719	3.9	1,816	5.6	14,462	5.0	9,578	8.0	2,356	1.2	1,418	4.3	832	4.3	516	7.1	16.3	14.8	5.8	5.4
7年1月	3,345	6.3	2,344	13.0	14,105	5.2	9,422	8.3	2,714	4.7	1,776	16.5	653	▲ 7.0	397	▲ 4.8	19.2	18.8	4.6	4.2
2月																				
3月																				
1～3月																				

紹介率＝中高年紹介件数／中高年有効求職者数×100

就職率＝中高年就職件数／中高年有効求職者数×100

## 6. 中高年齢者の職業紹介状況（パートを除く。）

令和7年1月

三重労働局

項目 年度・月	新規求職申込件数				有効求職者数				紹介件数				就職件数				紹介率		就職率	
	全数	前年 同月比	うち 55歳以上	前年 同月比	全数	前年 同月比	うち 55歳以上	前年 同月比	全数	前年 同月比	うち 55歳以上	前年 同月比	全数	前年 同月比	うち 55歳以上	前年 同月比	全数	うち 55歳以上	全数	うち 55歳以上
	件	%	件	%	人	%	人	%	件	%	件	%	件	%	件	%	%	%	%	%
平成30年度	16,565	4.5	8,184	7.4	68,308	3.0	34,414	4.7	17,952	▲10.6	7,448	▲12.5	5,046	▲0.9	2,226	▲1.9	26.3	21.6	7.4	6.5
令和元年度	16,487	▲0.5	8,154	▲0.4	70,921	3.8	36,301	5.5	17,500	▲2.5	7,517	0.9	4,791	▲5.1	2,152	▲3.3	24.7	20.7	6.8	5.9
令和2年度	17,232	4.5	8,425	3.3	83,452	17.7	42,331	16.6	17,434	▲0.4	7,548	0.4	4,182	▲12.7	1,865	▲13.3	20.9	17.8	5.0	4.4
令和3年度	16,719	▲3.0	8,489	0.8	80,951	▲3.0	42,057	▲0.6	16,265	▲6.7	7,320	▲3.0	4,333	3.6	1,959	5.0	20.1	17.4	5.4	4.7
令和4年度	16,867	0.9	8,809	3.8	77,264	▲4.6	41,143	▲2.2	14,770	▲9.2	6,775	▲7.4	4,241	▲2.1	2,006	2.4	19.1	16.5	5.5	4.9
令和5年度	17,877	6.0	9,348	6.1	81,708	5.8	43,116	4.8	15,532	5.2	7,242	6.9	4,383	3.3	2,135	6.4	19.0	16.8	5.4	5.0
5年1月	1,537	1.8	830	3.6	6,044	▲7.1	3,198	▲5.0	1,172	▲13.8	569	▲14.6	288	▲10.3	143	▲4.7	19.4	17.8	4.8	4.5
2月	1,700	22.8	916	26.3	6,535	▲1.6	3,511	1.2	1,500	▲1.3	746	▲0.7	381	7.3	177	6.0	23.0	21.2	5.8	5.0
3月	1,572	0.1	842	5.8	6,778	▲2.8	3,687	▲0.5	1,638	1.9	829	7.7	511	▲2.3	276	4.9	24.2	22.5	7.5	7.5
1～3月	1,603	7.7	863	11.5	6,452	▲3.8	3,465	▲1.4	1,437	▲3.9	715	▲1.9	393	▲1.8	199	3.1	22.3	20.6	6.1	5.7
5年4月	1,805	1.2	1,025	1.6	6,906	▲1.6	3,735	▲1.2	1,342	2.1	659	8.0	356	▲1.9	171	▲0.6	19.4	17.6	5.2	4.6
5月	1,515	8.4	794	8.0	6,921	▲0.3	3,751	0.3	1,272	0.3	622	6.1	387	2.9	203	23.8	18.4	16.6	5.6	5.4
6月	1,404	4.9	686	6.4	6,840	2.4	3,649	0.8	1,395	9.4	599	▲0.2	354	▲6.3	179	▲2.2	20.4	16.4	5.2	4.9
4～6月	1,575	4.6	835	4.9	6,889	0.1	3,712	▲0.0	1,336	3.9	627	4.7	366	▲1.6	184	6.4	19.4	16.9	5.3	5.0
5年7月	1,466	18.3	756	21.5	6,834	7.4	3,574	5.6	1,265	17.6	567	19.9	359	8.5	177	8.6	18.5	15.9	5.3	5.0
8月	1,443	7.1	731	4.0	6,848	8.6	3,568	6.8	1,164	2.9	535	9.6	344	13.9	164	26.2	17.0	15.0	5.0	4.6
9月	1,434	10.3	724	12.1	6,848	9.8	3,576	9.2	1,295	11.3	590	11.5	365	7.0	161	▲1.8	18.9	16.5	5.3	4.5
7～9月	1,448	11.8	737	12.2	6,843	8.6	3,573	7.2	1,241	10.4	564	13.5	356	9.5	167	9.9	18.1	15.8	5.2	4.7
5年10月	1,499	7.4	760	5.7	6,889	8.6	3,567	6.8	1,264	9.2	572	24.1	353	6.6	168	10.5	18.3	16.0	5.1	4.7
11月	1,221	2.6	632	5.9	6,669	8.2	3,467	8.1	1,122	0.0	499	12.4	363	10.7	175	15.1	16.8	14.4	5.4	5.0
12月	1,186	11.2	603	10.6	6,343	8.2	3,312	8.2	1,027	8.0	459	4.3	311	0.0	156	20.0	16.2	13.9	4.9	4.7
10～12月	1,302	6.9	665	7.3	6,634	8.3	3,449	7.7	1,138	5.7	510	13.8	342	5.9	166	14.5	17.2	14.8	5.2	4.8
6年1月	1,609	4.7	866	4.3	6,573	8.8	3,472	8.6	1,286	9.7	583	2.5	293	1.7	139	▲2.8	19.6	16.8	4.5	4.0
2月	1,718	1.1	896	▲2.2	6,940	6.2	3,653	4.0	1,631	8.7	823	10.3	414	8.7	197	11.3	23.5	22.5	6.0	5.4
3月	1,577	0.3	875	3.9	7,097	4.7	3,792	2.8	1,469	▲10.3	734	▲11.5	484	▲5.3	245	▲11.2	20.7	19.4	6.8	6.5
1～3月	1,635	2.0	879	1.9	6,870	6.5	3,639	5.0	1,462	1.7	713	▲0.3	397	1.0	194	▲2.5	21.3	19.6	5.8	5.3
6年4月	1,915	6.1	1,090	6.3	7,357	6.5	3,987	6.7	1,292	▲3.7	634	▲3.8	390	9.6	204	19.3	17.6	15.9	5.3	5.1
5月	1,501	▲0.9	841	5.9	7,248	4.7	3,985	6.2	1,269	▲0.2	574	▲7.7	374	▲3.4	186	▲8.4	17.5	14.4	5.2	4.7
6月	1,390	▲1.0	740	7.9	7,141	4.4	3,927	7.6	1,174	▲15.8	527	▲12.0	360	1.7	185	3.4	16.4	13.4	5.0	4.7
4～6月	1,602	1.7	890	6.6	7,249	5.2	3,966	6.8	1,245	▲6.8	578	▲7.8	375	2.5	192	4.3	17.2	14.6	5.2	4.8
6年7月	1,460	▲0.4	775	2.5	7,019	2.7	3,831	7.2	1,260	▲0.4	602	6.2	317	▲11.7	140	▲20.9	18.0	15.7	4.5	3.7
8月	1,279	▲11.4	661	▲9.6	6,870	0.3	3,724	4.4	946	▲18.7	454	▲15.1	302	▲12.2	163	▲0.6	13.8	12.2	4.4	4.4
9月	1,387	▲3.3	699	▲3.5	6,797	▲0.7	3,662	2.4	1,136	▲12.3	545	▲7.6	308	▲15.6	132	▲18.0	16.7	14.9	4.5	3.6
7～9月	1,375	▲5.0	712	▲3.4	6,895	0.8	3,739	4.6	1,114	▲10.2	534	▲5.3	309	▲13.2	145	▲13.2	16.2	14.3	4.5	3.9
6年10月	1,541	2.8	833	9.6	6,916	0.4	3,736	4.7	1,215	▲3.9	566	▲1.0	330	▲6.5	170	1.2	17.6	15.1	4.8	4.6
11月	1,157	▲5.2	616	▲2.5	6,663	▲0.1	3,616	4.3	1,100	▲2.0	520	4.2	326	▲10.2	142	▲18.9	16.5	14.4	4.9	3.9
12月	1,134	▲4.4	595	▲1.3	6,267	▲1.2	3,426	3.4	992	▲3.4	475	3.5	307	▲1.3	143	▲8.3	15.8	13.9	4.9	4.2
10～12月	1,277	▲1.9	681	2.4	6,615	▲0.3	3,593	4.2	1,102	▲3.2	520	2.0	321	▲6.1	152	▲8.4	16.7	14.5	4.9	4.2
7年1月	1,556	▲3.3	874	0.9	6,452	▲1.8	3,532	1.7	1,365	6.1	733	25.7	287	▲2.0	135	▲2.9	21.2	20.8	4.4	3.8
2月																				
3月																				
1～3月																				

紹介率＝中高年紹介件数／中高年有効求職者数×100

就職率＝中高年就職件数／中高年有効求職者数×100

### 7. 中高年齢者の職業紹介状況（パート）

令和7年1月

三重労働局

項目 年度・月	新規求職申込件数				有効求職者数				紹介件数				就職件数				紹介率		就職率	
	全数	前年 同月比	うち 55歳以上	前年 同月比	全数	前年 同月比	うち 55歳以上	前年 同月比	全数	前年 同月比	うち 55歳以上	前年 同月比	全数	前年 同月比	うち 55歳以上	前年 同月比	全数	うち 55歳以上		
	件	%	件	%	人	%	人	%	件	%	件	%	件	%	件	%	%	%	%	%
平成30年度	15,726	3.5	11,796	6.6	70,064	7.5	51,484	10.1	14,916	▲ 0.6	9,676	2.8	5,792	5.5	3,695	9.3	21.3	18.8	8.3	7.2
令和元年度	16,558	5.3	12,593	6.8	74,668	6.6	55,657	8.1	15,349	2.9	10,012	3.5	5,856	1.1	3,719	0.6	20.6	18.0	7.8	6.7
令和2年度	16,905	2.1	13,014	3.3	84,365	13.0	63,664	14.4	16,061	4.6	10,452	4.4	5,661	▲ 3.3	3,615	▲ 2.8	19.0	16.4	6.7	5.7
令和3年度	17,753	5.0	13,786	5.9	88,038	4.4	66,960	5.2	16,856	4.9	11,487	9.9	6,123	8.2	4,026	11.4	19.1	17.2	7.0	6.0
令和4年度	18,359	3.4	14,376	4.3	89,013	1.1	68,242	1.9	16,679	▲ 1.1	11,848	3.1	6,567	7.3	4,557	13.2	18.7	17.4	7.4	6.7
令和5年度	18,799	2.4	14,882	3.5	90,870	2.1	69,756	2.2	16,362	▲ 1.9	11,745	▲ 0.9	6,131	▲ 6.6	4,273	▲ 6.2	18.0	16.8	6.7	6.1
5年1月	1,633	1.2	1,306	3.9	6,684	▲ 4.3	5,104	▲ 4.1	1,254	▲ 7.0	911	0.8	387	5.4	261	1.6	18.8	17.8	5.8	5.1
2月	1,933	26.4	1,471	29.0	7,202	▲ 2.0	5,465	▲ 1.2	2,323	27.4	1,716	33.9	679	35.8	482	55.0	32.3	31.4	9.4	8.8
3月	1,786	0.9	1,380	0.7	7,732	▲ 1.2	5,886	▲ 0.3	1,972	1.2	1,440	4.0	1,190	31.8	860	40.3	25.5	24.5	15.4	14.6
1～3月	1,784	8.9	1,386	10.4	7,206	▲ 2.4	5,485	▲ 1.8	1,850	8.4	1,356	13.9	752	27.5	534	35.5	25.7	24.7	10.4	9.7
5年4月	2,524	6.6	2,140	7.2	8,246	▲ 1.2	6,461	▲ 0.5	1,345	▲ 10.1	977	▲ 7.7	538	▲ 6.6	384	▲ 1.0	16.3	15.1	6.5	5.9
5月	1,773	6.8	1,397	7.9	8,504	▲ 0.3	6,682	0.0	1,418	▲ 2.5	1,027	2.7	522	3.4	361	6.2	16.7	15.4	6.1	5.4
6月	1,531	9.0	1,164	8.9	8,499	2.9	6,665	3.1	1,358	▲ 6.7	951	▲ 7.6	550	▲ 3.8	381	0.3	16.0	14.3	6.5	5.7
4～6月	1,943	7.3	1,567	7.8	8,416	0.4	6,603	0.9	1,374	▲ 6.5	985	▲ 4.3	537	▲ 2.5	375	1.6	16.3	14.9	6.4	5.7
5年7月	1,309	14.0	1,034	14.9	7,743	6.6	5,933	6.3	1,130	12.2	788	12.3	471	1.1	331	▲ 4.1	14.6	13.3	6.1	5.6
8月	1,335	1.1	1,025	1.3	7,444	5.2	5,659	5.4	1,116	3.2	780	2.5	407	2.8	257	▲ 1.2	15.0	13.8	5.5	4.5
9月	1,400	4.9	1,079	7.8	7,289	4.0	5,524	4.0	1,355	4.7	1,005	11.9	492	7.9	350	10.4	18.6	18.2	6.7	6.3
7～9月	1,348	6.3	1,046	7.7	7,492	5.3	5,705	5.3	1,200	6.5	858	9.0	457	4.1	313	2.0	16.0	15.0	6.1	5.5
5年10月	1,553	2.6	1,241	5.4	7,422	2.7	5,624	2.7	1,366	5.2	954	7.6	468	▲ 2.9	321	▲ 4.5	18.4	17.0	6.3	5.7
11月	1,206	▲ 2.2	955	▲ 0.7	7,164	1.7	5,433	1.6	1,206	3.5	885	8.7	478	0.8	342	6.2	16.8	16.3	6.7	6.3
12月	1,187	15.8	968	20.1	6,819	2.9	5,214	2.8	998	13.7	711	12.5	421	9.6	283	6.4	14.6	13.6	6.2	5.4
10～12月	1,315	4.6	1,055	7.4	7,135	2.4	5,424	2.4	1,190	6.8	850	9.3	456	2.0	315	2.3	16.7	15.7	6.4	5.8
6年1月	1,538	▲ 5.8	1,209	▲ 7.4	6,833	2.2	5,226	2.4	1,306	4.1	941	3.3	409	5.7	278	6.5	19.1	18.0	6.0	5.3
2月	1,715	▲ 11.3	1,318	▲ 10.4	7,254	0.7	5,520	1.0	2,002	▲ 13.8	1,468	▲ 14.5	545	▲ 19.7	388	▲ 19.5	27.6	26.6	7.5	7.0
3月	1,728	▲ 3.2	1,352	▲ 2.0	7,653	▲ 1.0	5,815	▲ 1.2	1,762	▲ 10.6	1,258	▲ 12.6	830	▲ 30.3	597	▲ 30.6	23.0	21.6	10.8	10.3
1～3月	1,660	▲ 7.0	1,293	▲ 6.7	7,247	0.6	5,520	0.6	1,690	▲ 8.6	1,222	▲ 9.9	595	▲ 20.9	421	▲ 21.2	23.3	22.1	8.2	7.6
6年4月	2,689	6.5	2,300	7.5	8,686	5.3	6,836	5.8	1,515	12.6	1,044	6.9	615	14.3	425	10.7	17.4	15.3	7.1	6.2
5月	1,816	2.4	1,457	4.3	8,923	4.9	7,061	5.7	1,509	6.4	1,097	6.8	589	12.8	405	12.2	16.9	15.5	6.6	5.7
6月	1,422	▲ 7.1	1,086	▲ 6.7	8,749	2.9	6,901	3.5	1,358	0.0	954	0.3	492	▲ 10.5	345	▲ 9.4	15.5	13.8	5.6	5.0
4～6月	1,976	1.7	1,614	3.0	8,786	4.4	6,933	5.0	1,461	6.3	1,032	4.8	565	5.2	392	4.5	16.6	14.9	6.4	5.7
6年7月	1,568	19.8	1,253	21.2	8,135	5.1	6,275	5.8	1,326	17.3	980	24.4	511	8.5	350	5.7	16.3	15.6	6.3	5.6
8月	1,307	▲ 2.1	1,040	1.5	7,786	4.6	5,960	5.3	1,106	▲ 0.9	814	4.4	414	1.7	299	16.3	14.2	13.7	5.3	5.0
9月	1,577	12.6	1,230	14.0	7,937	8.9	6,078	10.0	1,442	6.4	1,064	5.9	444	▲ 9.8	316	▲ 9.7	18.2	17.5	5.6	5.2
7～9月	1,484	10.1	1,174	12.2	7,953	6.2	6,104	7.0	1,291	7.6	953	11.1	456	▲ 0.2	322	2.9	16.2	15.6	5.7	5.3
6年10月	1,725	11.1	1,358	9.4	8,090	9.0	6,180	9.9	1,492	9.2	1,034	8.4	568	21.4	416	29.6	18.4	16.7	7.0	6.7
11月	1,389	15.2	1,102	15.4	7,926	10.6	6,042	11.2	1,256	4.1	937	5.9	496	3.8	357	4.4	15.8	15.5	6.3	5.9
12月	1,210	1.9	944	▲ 2.5	7,523	10.3	5,735	10.0	1,012	1.4	722	1.5	470	11.6	320	13.1	13.5	12.6	6.2	5.6
10～12月	1,441	9.6	1,135	7.6	7,846	10.0	5,986	10.4	1,253	5.3	898	5.6	511	12.1	364	15.6	16.0	15.0	6.5	6.1
7年1月	1,789	16.3	1,470	21.6	7,653	12.0	5,890	12.7	1,349	3.3	1,043	10.8	366	▲ 10.5	262	▲ 5.8	17.6	17.7	4.8	4.4
2月																				
3月																				
1～3月																				

紹介率 = 中高年紹介件数 / 中高年有効求職者数 × 100

就職率 = 中高年就職件数 / 中高年有効求職者数 × 100

## 8. 産業別新規求人の状況（パートを含む全数）

三重労働局計

産 業	令和7年1月	前年同月	前月	増減率	
				対前年	対前月
AB 農 業 , 林 業 , 漁 業	104	103	80	1.0	30.0
C 鉱 業 , 採 石 業 , 砂 利 採 取 業	13	9	30	44.4	▲ 56.7
D 建 設 業	1,003	916	980	9.5	2.3
E 製 造 業	1,528	1,541	1,252	▲ 0.8	22.0
食 料 品	237	259	144	▲ 8.5	64.6
飲 料 ・ た ば こ ・ 飼 料	26	21	17	23.8	52.9
織 維 工 業	28	45	46	▲ 37.8	▲ 39.1
木 材 ・ 木 製 品	8	39	7	▲ 79.5	14.3
家 具 ・ 装 備 品	31	24	29	29.2	6.9
パ ル プ ・ 紙 ・ 紙 加 工 品	35	19	22	84.2	59.1
印 刷 ・ 同 関 連 業	10	16	8	▲ 37.5	25.0
化 学 工 業	84	84	49	0.0	71.4
石 油 製 品 ・ 石 炭 製 品	1	5	3	▲ 80.0	▲ 66.7
プ ラ ス チ ッ ク 製 品	77	80	108	▲ 3.8	▲ 28.7
ゴ ム 製 品	35	44	41	▲ 20.5	▲ 14.6
窯 業 ・ 土 石 製 品	49	55	38	▲ 10.9	28.9
鉄 鋼 業	50	37	33	35.1	51.5
非 鉄 金 属	14	28	13	▲ 50.0	7.7
金 属 製 品	157	144	175	9.0	▲ 10.3
は ん 用 機 械 器 具	102	66	59	54.5	72.9
生 産 用 機 械 器 具	80	100	104	▲ 20.0	▲ 23.1
業 務 用 機 械 器 具	17	55	7	▲ 69.1	142.9
電 子 部 品 ・ デ バ イ ス ・ 電 子 回 路	77	74	69	4.1	11.6
電 気 機 械 器 具	100	87	100	14.9	0.0
情 報 通 信 機 械 器 具	1	0	2	—	▲ 50.0
輸 送 用 機 械 器 具	266	230	160	15.7	66.3
そ の 他 の 製 造 業	43	29	18	48.3	138.9
F 電 気 ・ ガ ス ・ 熱 供 給 ・ 水 道 業	18	10	3	(80.0)	500.0
G 情 報 通 信 業	105	91	49	15.4	114.3
H 運 輸 業 , 郵 便 業	747	728	569	(2.6)	31.3
( 旅 客 運 送 )	181	192	90	▲ 5.7	101.1
( 貨 物 運 送 )	455	436	343	4.4	32.7
I 卸 売 業 , 小 売 業	1,069	1,405	951	(▲ 23.9)	12.4
( 卸 売 業 )	247	256	169	(▲ 3.5)	46.2
( 小 売 業 )	822	1,149	782	(▲ 28.5)	5.1
J 金 融 業 , 保 険 業	74	66	89	12.1	▲ 16.9
K 不 動 産 業 , 物 品 賃 貸 業	109	123	63	▲ 11.4	73.0
L 学 術 研 究 , 専 門 ・ 技 術 サ ー ビ ス 業	163	148	163	10.1	0.0
M 宿 泊 業 , 飲 食 サ ー ビ ス 業	1,169	778	539	50.3	116.9
( 宿 泊 業 )	318	286	367	11.2	▲ 13.4
( 飲 食 店 )	695	401	107	73.3	549.5
N 生 活 関 連 サ ー ビ ス 業 , 娯 楽 業	338	326	286	3.7	18.2
O 教 育 , 学 習 支 援 業	140	129	139	8.5	0.7
P 医 療 , 福 祉	3,133	2,910	2,360	(7.7)	32.8
( 医 療 業 )	1,206	1,085	813	(11.2)	48.3
( 社 会 保 険 ・ 社 会 福 祉 ・ 介 護 事 業 )	1,925	1,815	1,545	(6.1)	24.6
Q 複 合 サ ー ビ ス 事 業	108	102	58	5.9	86.2
R サ ー ビ ス 業 ( 他 に 分 類 さ れ な い も の )	1,631	1,699	1,282	(▲ 4.0)	27.2
( 職 業 紹 介 ・ 労 働 者 派 遣 業 )	790	724	655	9.1	20.6
ST 公 務 ・ そ の 他	544	603	388	▲ 9.8	40.2
合 計	11,996	11,687	9,281	2.6	29.3

(注) 令和6年4月以降については令和5年7月改定の「日本標準産業分類」に基づく区分、令和6年3月以前については平成25年10月改定の「日本標準産業分類」に基づく区分。  
対前年同月比については、産業分類改定による影響のある産業について ( ) で示している。

## 9. 産業別新規求人状況（フルタイム）

三重労働局計

産 業	令和7年1月	前年同月	前月	増減率	
				対前年	対前月
AB 農 業 , 林 業 , 漁 業	45	40	33	12.5	36.4
C 鉱 業 , 採 石 業 , 砂 利 採 取 業	8	9	29	▲ 11.1	▲ 72.4
D 建 設 業	911	847	934	7.6	▲ 2.5
E 製 造 業	1,158	1,083	1,014	6.9	14.2
食 料 品	87	88	83	▲ 1.1	4.8
飲 料 ・ た ば こ ・ 飼 料	20	11	12	81.8	66.7
織 維 工 業	19	29	26	▲ 34.5	▲ 26.9
木 材 ・ 木 製 品	1	26	7	▲ 96.2	▲ 85.7
家 具 ・ 装 備 品	24	21	27	14.3	▲ 11.1
パ ル プ ・ 紙 ・ 紙 加 工 品	30	19	19	57.9	57.9
印 刷 ・ 同 関 連 業	7	16	8	▲ 56.3	▲ 12.5
化 学 工 業	63	60	42	5.0	50.0
石 油 製 品 ・ 石 炭 製 品	0	1	2	▲ 100.0	▲ 100.0
プ ラ ス チ ッ ク 製 品	66	61	89	8.2	▲ 25.8
ゴ ム 製 品	33	38	38	▲ 13.2	▲ 13.2
窯 業 ・ 土 石 製 品	43	42	37	2.4	16.2
鉄 鋼 業	46	34	32	35.3	43.8
非 鉄 金 属	13	26	12	▲ 50.0	8.3
金 属 製 品	137	125	147	9.6	▲ 6.8
は ん 用 機 械 器 具	94	57	53	64.9	77.4
生 産 用 機 械 器 具	64	87	97	▲ 26.4	▲ 34.0
業 務 用 機 械 器 具	14	37	7	▲ 62.2	100.0
電 子 部 品 ・ デ バ イ ス ・ 電 子 回 路	64	55	60	16.4	6.7
電 気 機 械 器 具	72	54	81	33.3	▲ 11.1
情 報 通 信 機 械 器 具	1	0	0	—	—
輸 送 用 機 械 器 具	229	181	122	26.5	87.7
そ の 他 の 製 造 業	31	15	13	106.7	138.5
F 電 気 ・ ガ ス ・ 熱 供 給 ・ 水 道 業	17	10	2	(70.0)	750.0
G 情 報 通 信 業	71	75	35	▲ 5.3	102.9
H 運 輸 業 , 郵 便 業	605	602	455	(0.5)	33.0
( 旅 客 運 送 )	157	177	70	▲ 11.3	124.3
( 貨 物 運 送 )	367	356	301	3.1	21.9
I 卸 売 業 , 小 売 業	582	609	381	(▲ 4.4)	52.8
( 卸 売 業 )	177	173	127	(2.3)	39.4
( 小 売 業 )	405	436	254	(▲ 7.1)	59.4
J 金 融 業 , 保 険 業	31	35	76	▲ 11.4	▲ 59.2
K 不 動 産 業 , 物 品 賃 貸 業	61	72	41	▲ 15.3	48.8
L 学 術 研 究 , 専 門 ・ 技 術 サ ー ビ ス 業	125	110	137	13.6	▲ 8.8
M 宿 泊 業 , 飲 食 サ ー ビ ス 業	419	284	228	47.5	83.8
( 宿 泊 業 )	157	153	185	2.6	▲ 15.1
( 飲 食 店 )	209	109	24	91.7	770.8
N 生 活 関 連 サ ー ビ ス 業 , 娯 楽 業	156	140	109	11.4	43.1
O 教 育 , 学 習 支 援 業	54	52	58	3.8	▲ 6.9
P 医 療 , 福 祉	1,619	1,523	1,170	(6.3)	38.4
( 医 療 業 )	722	646	467	(11.8)	54.6
( 社 会 保 険 ・ 社 会 福 祉 ・ 介 護 事 業 )	896	874	703	(2.5)	27.5
Q 複 合 サ ー ビ ス 事 業	51	53	34	▲ 3.8	50.0
R サ ー ビ ス 業 ( 他 に 分 類 さ れ な い も の )	1,278	1,251	925	(2.2)	38.2
( 職 業 紹 介 ・ 労 働 者 派 遣 業 )	719	606	556	18.6	29.3
ST 公 務 ・ そ の 他	179	247	153	▲ 27.5	17.0
合 計	7,370	7,042	5,814	4.7	26.8

(注) 令和6年4月以降については令和5年7月改定の「日本標準産業分類」に基づく区分、令和6年3月以前については平成25年10月改定の「日本標準産業分類」に基づく区分。  
対前年同月比については、産業分類改定による影響のある産業について ( ) で示している。



# 10. 産業別新規求人の状況（パートタイム）

三重労働局計

産 業	令和7年1月	前年同月	前月	増減率	
				対前年	対前月
AB 農 業 , 林 業 , 漁 業	59	63	47	▲ 6.3	25.5
C 鉱 業 , 採 石 業 , 砂 利 採 取 業	5	0	1	—	400.0
D 建 設 業	92	69	46	33.3	100.0
E 製 造 業	370	458	238	▲ 19.2	55.5
食 料 品	150	171	61	▲ 12.3	145.9
飲 料 ・ た ば こ ・ 飼 料	6	10	5	▲ 40.0	20.0
織 維 工 業	9	16	20	▲ 43.8	▲ 55.0
木 材 ・ 木 製 品	7	13	0	▲ 46.2	—
家 具 ・ 装 備 品	7	3	2	133.3	250.0
パ ル プ ・ 紙 ・ 紙 加 工 品	5	0	3	—	66.7
印 刷 ・ 同 関 連 業	3	0	0	—	—
化 学 工 業	21	24	7	▲ 12.5	200.0
石 油 製 品 ・ 石 炭 製 品	1	4	1	▲ 75.0	0.0
プ ラ ス チ ッ ク 製 品	11	19	19	▲ 42.1	▲ 42.1
ゴ ム 製 品	2	6	3	▲ 66.7	▲ 33.3
窯 業 ・ 土 石 製 品	6	13	1	▲ 53.8	500.0
鉄 鋼 業	4	3	1	33.3	300.0
非 鉄 金 属	1	2	1	▲ 50.0	0.0
金 属 製 品	20	19	28	5.3	▲ 28.6
は ん 用 機 械 器 具	8	9	6	▲ 11.1	33.3
生 産 用 機 械 器 具	16	13	7	23.1	128.6
業 務 用 機 械 器 具	3	18	0	▲ 83.3	—
電 子 部 品 ・ デ バ イ ス ・ 電 子 回 路	13	19	9	▲ 31.6	44.4
電 気 機 械 器 具	28	33	19	▲ 15.2	47.4
情 報 通 信 機 械 器 具	0	0	2	—	▲ 100.0
輸 送 用 機 械 器 具	37	49	38	▲ 24.5	▲ 2.6
そ の 他 の 製 造 業	12	14	5	▲ 14.3	140.0
F 電 気 ・ ガ ス ・ 熱 供 給 ・ 水 道 業	1	0	1	—	0.0
G 情 報 通 信 業	34	16	14	112.5	142.9
H 運 輸 業 , 郵 便 業	142	126	114	(12.7)	24.6
( 旅 客 運 送 )	24	15	20	60.0	20.0
( 貨 物 運 送 )	88	80	42	10.0	109.5
I 卸 売 業 , 小 売 業	487	796	570	(▲ 38.8)	▲ 14.6
( 卸 売 業 )	70	83	42	(▲ 15.7)	66.7
( 小 売 業 )	417	713	528	(▲ 41.5)	▲ 21.0
J 金 融 業 , 保 険 業	43	31	13	38.7	230.8
K 不 動 産 業 , 物 品 賃 貸 業	48	51	22	▲ 5.9	118.2
L 学 術 研 究 , 専 門 ・ 技 術 サ ー ビ ス 業	38	38	26	0.0	46.2
M 宿 泊 業 , 飲 食 サ ー ビ ス 業	750	494	311	51.8	141.2
( 宿 泊 業 )	161	133	182	21.1	▲ 11.5
( 飲 食 店 )	486	292	83	66.4	485.5
N 生 活 関 連 サ ー ビ ス 業 , 娯 楽 業	182	186	177	▲ 2.2	2.8
O 教 育 , 学 習 支 援 業	86	77	81	11.7	6.2
P 医 療 , 福 祉	1,514	1,387	1,190	(9.2)	27.2
( 医 療 業 )	484	439	346	(10.3)	39.9
( 社 会 保 険 ・ 社 会 福 祉 ・ 介 護 事 業 )	1,029	941	842	(9.4)	22.2
Q 複 合 サ ー ビ ス 事 業	57	49	24	16.3	137.5
R サ ー ビ ス 業 ( 他 に 分 類 さ れ な い も の )	353	448	357	(▲ 21.2)	▲ 1.1
( 職 業 紹 介 ・ 労 働 者 派 遣 業 )	71	118	99	▲ 39.8	▲ 28.3
ST 公 務 ・ そ の 他	365	356	235	2.5	55.3
合 計	4,626	4,645	3,467	▲ 0.4	33.4

(注) 令和6年4月以降については令和5年7月改定の「日本標準産業分類」に基づく区分、令和6年3月以前については平成25年10月改定の「日本標準産業分類」に基づく区分。  
対前年同月比については、産業分類改定による影響のある産業について ( ) で示している。

# 1 1. 主要産業別・規模別新規求人状況

令和7年1月

三重労働局

産業・規模	項目	パートを含む全数			増減率		フルタイム			増減率		パートタイム			増減率	
		本年	前年同月	前月	前年同月	前月	本年	前年同月	前月	前年同月	前月	本年	前年同月	前月	前年同月	前月
産 業 計		11,996	11,687	9,281	2.6	29.3	7,370	7,042	5,814	4.7	26.8	4,626	4,645	3,467	▲ 0.4	33.4
D 建 設 業		1,003	916	980	9.5	2.3	911	847	934	7.6	▲ 2.5	92	69	46	33.3	100.0
E 製 造 業		1,528	1,541	1,252	▲ 0.8	22.0	1,158	1,083	1,014	6.9	14.2	370	458	238	▲ 19.2	55.5
	食 料 品	237	259	144	▲ 8.5	64.6	87	88	83	▲ 1.1	4.8	150	171	61	▲ 12.3	145.9
	鉄 鋼 業	50	37	33	35.1	51.5	46	34	32	35.3	43.8	4	3	1	33.3	300.0
	金 属 製 品	157	144	175	9.0	▲ 10.3	137	125	147	9.6	▲ 6.8	20	19	28	5.3	▲ 28.6
	は ん 用 機 械	102	66	59	54.5	72.9	94	57	53	64.9	77.4	8	9	6	▲ 11.1	33.3
	生 産 用 機 械	80	100	104	▲ 20.0	▲ 23.1	64	87	97	▲ 26.4	▲ 34.0	16	13	7	23.1	128.6
	業 務 用 機 械	17	55	7	▲ 69.1	142.9	14	37	7	▲ 62.2	100.0	3	18	0	▲ 83.3	—
	電 子 部 品 ・ デ バ イ ス	77	74	69	4.1	11.6	64	55	60	16.4	6.7	13	19	9	▲ 31.6	44.4
	電 気 機 械	100	87	100	14.9	0.0	72	54	81	33.3	▲ 11.1	28	33	19	▲ 15.2	47.4
	情 報 通 信 機 械	1	0	2	—	▲ 50.0	1	0	0	—	—	0	0	2	—	▲ 100.0
	輸 送 用 機 械	266	230	160	15.7	66.3	229	181	122	26.5	87.7	37	49	38	▲ 24.5	▲ 2.6
G 情 報 通 信 業		105	91	49	15.4	114.3	71	75	35	▲ 5.3	102.9	34	16	14	112.5	142.9
H 運 輸 業 , 郵 便 業		747	728	569	(2.6)	31.3	605	602	455	(0.5)	33.0	142	126	114	(12.7)	24.6
I 卸 売 業 , 小 売 業		1,069	1,405	951	(▲ 23.9)	12.4	582	609	381	(▲ 4.4)	52.8	487	796	570	(▲ 38.8)	▲ 14.6
J 金 融 業 , 保 険 業		74	66	89	12.1	▲ 16.9	31	35	76	▲ 11.4	▲ 59.2	43	31	13	38.7	230.8
M 宿 泊 業 , 飲 食 サ ー ビ ス 業		1,169	778	539	50.3	116.9	419	284	228	47.5	83.8	750	494	311	51.8	141.2
P 医 療 , 福 祉		3,133	2,910	2,360	(7.7)	32.8	1,619	1,523	1,170	(6.3)	38.4	1,514	1,387	1,190	(9.2)	27.2
R サ ー ビ ス 業		1,631	1,699	1,282	(▲ 4.0)	27.2	1,278	1,251	925	(2.2)	38.2	353	448	357	(▲ 21.2)	▲ 1.1
事 業 所 規 模 計		11,996	11,687	9,281	2.6	29.3	7,370	7,042	5,814	4.7	26.8	4,626	4,645	3,467	▲ 0.4	33.4
	2 9 人 以 下	7,407	7,197	5,803	2.9	27.6	4,550	4,264	3,584	6.7	27.0	2,857	2,933	2,219	▲ 2.6	28.8
	3 0 ~ 9 9 人	2,984	2,845	2,230	4.9	33.8	1,865	1,718	1,408	8.6	32.5	1,119	1,127	822	▲ 0.7	36.1
	1 0 0 ~ 2 9 9 人	987	951	804	3.8	22.8	631	615	551	2.6	14.5	356	336	253	6.0	40.7
	3 0 0 ~ 4 9 9 人	411	354	176	16.1	133.5	196	223	121	▲ 12.1	62.0	215	131	55	64.1	290.9
	5 0 0 ~ 9 9 9 人	141	172	160	▲ 18.0	▲ 11.9	85	111	104	▲ 23.4	▲ 18.3	56	61	56	▲ 8.2	0.0
	1 0 0 0 人 以 上	66	168	108	▲ 60.7	▲ 38.9	43	111	46	▲ 61.3	▲ 6.5	23	57	62	▲ 59.6	▲ 62.9

(注) 令和6年4月以降については令和5年7月改定の「日本標準産業分類」に基づく区分、令和6年3月以前については平成25年10月改定の「日本標準産業分類」に基づく区分。  
対前年同月比については、産業分類改定による影響のある産業について ( ) で示している。

12. 職業別常用求人・求職状況

三重労働局

令和7年1月

	新規求職申込件数			新規求人数			新規求人倍率(B/A)	有効求職者数			有効求人数			有効求人倍率(D/C)
	全数(A)	パートを除く	パート	全数(B)	パートを除く	パート		全数(C)	パートを除く	パート	全数(D)	パートを除く	パート	
職業計	5,355	3,038	2,317	10,387	6,511	3,876	1.94	23,321	12,833	10,488	25,451	16,511	8,940	1.09
A 管理的職業従事者	10	9	1	63	63	0	6.30	41	33	8	129	128	1	3.15
B 専門的・技術的職業従事者	543	338	205	1,921	1,311	610	3.54	2,245	1,452	793	4,966	3,356	1,610	2.21
07 製造技術者(開発)	16	13	3	73	72	1	4.56	82	70	12	169	166	3	2.06
08 製造技術者(開発を除く)	46	33	13	64	64	0	1.39	211	163	48	174	171	3	0.82
09 建築・土木・測量技術者	22	15	7	184	181	3	8.36	122	97	25	644	638	6	5.28
10 情報処理・通信技術者	35	29	6	50	46	4	1.43	215	193	22	124	118	6	0.58
13 保健師、助産師、看護師	128	66	62	568	338	230	4.44	483	244	239	1,260	727	533	2.61
15 その他の保健医療従事者	24	19	5	92	69	23	3.83	87	65	22	203	142	61	2.33
16 社会福祉専門職業従事者	123	63	60	463	285	178	3.76	406	200	206	1,313	761	552	3.23
C 事務従事者	1,106	673	433	1,146	685	461	1.04	4,631	2,753	1,878	2,632	1,642	990	0.57
25 一般事務従事者	984	595	389	838	486	352	0.85	4,073	2,376	1,697	1,853	1,098	755	0.45
26 会計事務従事者	42	27	15	96	48	48	2.29	183	128	55	234	135	99	1.28
28 営業・販売事務従事者	29	23	6	57	40	17	1.97	115	89	26	134	105	29	1.17
D 販売従事者	195	104	91	697	439	258	3.57	909	474	435	1,787	1,123	664	1.97
32 商品販売従事者	131	50	81	435	199	236	3.32	662	259	403	990	391	599	1.50
34 営業職業従事者	61	53	8	245	233	12	4.02	231	203	28	738	717	21	3.19
E サービス職業従事者	464	229	235	2,495	1,076	1,419	5.38	1,847	911	936	5,659	2,573	3,086	3.06
36 介護サービス職業従事者	138	85	53	988	511	477	7.16	618	365	253	2,425	1,200	1,225	3.92
37 保健医療サービス職業従事者	20	15	5	129	80	49	6.45	65	39	26	293	179	114	4.51
38 生活衛生サービス職業従事者	15	6	9	66	32	34	4.40	68	40	28	189	90	99	2.78
39 飲食物調理従事者	144	48	96	446	165	281	3.10	534	175	359	989	374	615	1.85
40 接客・給仕職業従事者	81	52	29	564	230	334	6.96	331	183	148	1,265	589	676	3.82
F 保安職業従事者	37	20	17	438	321	117	11.84	123	70	53	1,037	722	315	8.43
G 農林漁業従事者	50	19	31	142	64	78	2.84	191	85	106	302	153	149	1.58
H 生産工程従事者	601	473	128	1,258	1,018	240	2.09	2,533	1,972	561	3,414	2,851	563	1.35
52 製品製造・加工処理従事者(金属製品)	64	59	5	266	248	18	4.16	300	261	39	647	604	43	2.16
53 製品製造・加工処理従事者(金属製品を除く)	121	80	41	406	257	149	3.36	464	303	161	1,062	752	310	2.29
54 機械組立従事者	216	180	36	186	150	36	0.86	919	745	174	451	360	91	0.49
55 機械整備・修理従事者	42	32	10	161	149	12	3.83	149	122	27	480	455	25	3.22
58 機械検査従事者	23	15	8	18	16	2	0.78	97	71	26	104	79	25	1.07
59 生産関連・生産類似作業従事者	43	29	14	69	64	5	1.60	200	150	50	184	171	13	0.92
I 輸送・機械運転従事者	239	168	71	714	572	142	2.99	806	576	230	1,785	1,425	360	2.21
61 自動車運転従事者	157	104	53	555	430	125	3.54	506	348	158	1,339	1,031	308	2.65
63 その他の輸送従事者	62	51	11	86	78	8	1.39	216	169	47	210	178	32	0.97
J 建設・採掘従事者	72	61	11	579	554	25	8.04	259	216	43	1,554	1,520	34	6.00
65 建設躯体工事従事者	2	2	0	109	107	2	54.50	23	22	1	305	302	3	13.26
66 建設従事者(建設躯体工事従事者を除く)	24	20	4	151	145	6	6.29	67	56	11	327	317	10	4.88
68 土木作業従事者	19	19	0	232	215	17	12.21	76	67	9	603	583	20	7.93
K 運搬・清掃・包装等従事者	693	269	424	934	408	526	1.35	3,621	1,201	2,420	2,186	1,018	1,168	0.60
70 運搬従事者	139	91	48	405	254	151	2.91	570	369	201	915	603	312	1.61
71 清掃従事者	113	27	86	266	70	196	2.35	513	118	395	648	149	499	1.26
IT 関連職業	78	57	21	211	178	33	2.71	440	346	94	578	501	77	1.31
福祉関連職業 (うち介護関係)	336	196	140	1,992	1,144	848	5.93	1,326	742	584	4,861	2,706	2,155	3.67
分類不能の職業	188	115	73	1,314	722	592	6.99	773	442	331	3,314	1,770	1,544	4.29
分類不能の職業	1,345	675	670					6,115	3,090	3,025				

注:平成21年12月改定の「日本標準職業分類」に基づく区分  
 IT関連職業合計=072、082、10、101、102、103、104、105、106、109、246、311、312、512、542、552、673、674 の合計  
 福祉関連職業合計=13、131、132、133、144、145、161、162、169、351、36、361、362 の合計  
 (うち介護関係)=162、169、351、36、361、362 の合計

### 13. パートタイム職業紹介状況

項目 区分	新規求職 申込件数	月間有効 求職者数	紹介件数		就職件数		新 規 求人数	月間有効 求人数	充足数
				雇保		雇保			
7年1月	2,323	10,515	1,761	294	528	122	4,626	10,680	476
前年同月	2,708	9,514	1,761	295	586	122	4,645	12,344	568
前 月	1,593	10,381	1,354	255	619	138	3,467	10,387	576
桑 名	271	1,217	181	36	57	15	517	1,258	52
四 日 市	409	1,836	319	54	86	13	967	2,110	83
鈴 鹿	300	1,658	204	39	76	25	476	1,051	60
津	378	1,645	303	54	80	22	909	2,352	95
松 阪	327	1,253	255	33	57	10	574	1,167	44
伊 勢	236	1,238	203	38	71	12	649	1,426	67
伊 賀	310	1,297	233	32	79	19	350	885	57
尾 鷲	51	179	33	4	12	4	92	221	13
熊野出張所	41	192	30	4	10	2	92	210	5

### 14. 雇用保険適用・給付状況

#### (1) 雇用保険適用状況

項目 区分	適用事業所数			被 保 険 者 数				労働保険事務組合	
		新規 適用	廃止 脱退		資 格 取 得	資 格 喪 失	事業主 都合 退職	事 務 組合数	委 託 事業所数
7年1月	30,172	96	75	505,494	5,412	7,060	392	133	11,853
前年同月	30,244	101	50	508,469	5,470	7,099	308	133	11,936
前 月	30,150	72	79	506,982	4,965	5,022	368	133	11,851
桑 名	3,412	13	11	56,811	646	851	64	11	1,417
四 日 市	6,744	24	21	130,719	1,260	1,904	79	28	2,421
鈴 鹿	3,921	20	6	69,043	849	1,075	58	8	1,566
津	4,756	11	12	91,253	1,001	1,165	58	25	1,559
松 阪	3,556	13	8	51,019	617	657	31	17	1,473
伊 勢	4,043	8	3	52,762	481	677	61	22	1,646
伊 賀	2,430	5	9	40,605	434	567	25	11	997
尾 鷲	684	1	3	7,159	74	98	15	11	404
熊野出張所	626	1	2	6,123	50	66	1		370

(2) 雇用保険求職者給付等状況

項目 区分	基本手当（基本分）				高年齢求職者給付		短期特例給付	
	受給資格 決定件数	初回 受給者数	受給者 実人員	支給金額 (千円)	受給者数	支給金額 (千円)	受給者数	支給金額 (千円)
7年1月	1,527	1,344	6,561	892,329	414	90,896	4	704
前年同月	1,514	1,176	5,991	837,424	376	85,830	4	763
前月	1,191	1,290	6,401	766,974	386	85,138	2	457
桑名	205	173	839	113,094	55	10,945	0	0
四日市	296	258	1,324	179,600	89	20,030	0	0
鈴鹿	234	209	1,022	130,747	50	11,495	0	0
津	233	187	995	144,845	46	9,886	4	704
松阪	190	153	758	100,515	45	9,503	0	0
伊勢	181	175	796	106,160	47	10,637	0	0
伊賀	139	151	607	89,982	56	13,070	0	0
尾鷲	26	18	107	14,202	17	3,566	0	0
熊野出張所	23	20	113	13,183	9	1,764	0	0

〔注〕 支給金額欄の月計と安定所別内訳の合計は、安定所別内訳を各安定所毎に四捨五入しているため、必ずしも一致しない。  
四日市には海事取扱分を、伊勢には鳥羽取扱分を含む。以下同様。

(3) 雇用継続給付及び育児休業給付状況

項目 区分	高年齢雇用継続給付			育児休業給付			介護休業給付	
	受給者数	受給者 実人員	支給金額 (千円)	基本給付金			受給者数	支給金額 (千円)
				受給者数	受給者 実人員	支給金額 (千円)		
7年1月	3,265	6,214	170,713	2,622	5,075	682,602	33	9,881
前年同月	3,295	6,287	172,556	2,403	4,648	609,258	30	6,811
前月	2,666	4,962	133,123	2,144	4,101	556,061	26	5,958
桑名	479	907	26,919	307	597	80,019	6	1,852
四日市	643	1,243	34,767	737	1,431	197,680	11	3,286
鈴鹿	403	758	20,643	341	641	90,819	4	1,270
津	582	1,110	29,441	557	1,083	147,236	4	804
松阪	190	359	8,934	266	516	63,505	1	61
伊勢	651	1,244	33,509	216	425	56,761	3	1,414
伊賀	238	447	13,340	159	315	38,984	4	1,195
尾鷲	35	64	1,359	19	34	4,037	0	0
熊野出張所	44	82	1,803	20	33	3,561	0	0

〔注〕 13(2)に同じ。

15. 主要労働・経済指標

	人口 (三重県)	鉱工業 生産指数 (三重県) (TCI)	国内企業 物価指数 (全国)	消費者 物価指数 (津市)	常用雇用指数		実質賃金指数		新設住宅 着工件数 (三重県)	
					全 国	三重県	全 国	三重県		
令和3年	1,755,415	104.7	104.6	99.7	100.5	99.6	100.6	102.2	10,203	
4年	1,742,703	105.5	114.9	102.2	101.3	99.5	99.6	98.5	9,912	
5年	1,727,503	100.1	119.9	105.2	103.1	102.0	97.1	101.8	9,224	
6年	1,711,370		112.6	107.8	104.3		99.3		7,751	
令和5年	11月	1,726,685	100.8	119.8	106.0	104.2	102.6	84.3	86.5	638
	12月	1,725,590	104.0	120.1	105.9	104.3	103.1	166.5	161.5	720
令和6年	1月	1,724,376	95.5	120.1	106.4	103.2	103.2	83.5	80.6	757
	2月	1,722,859	85.1	120.4	106.1	103.1	103.1	81.7	81.5	501
	3月	1,721,312	91.5	120.8	106.4	102.7	102.8	87.5	82.8	635
	4月	1,716,617	100.3	121.4	107.1	103.9	104.7	85.2	81.7	610
	5月	1,716,773	113.8	122.4	107.5	104.3	104.7	85.3	82.4	674
	6月	1,715,783	100.8	122.7	107.5	104.6	104.9	143.0	141.2	675
	7月	1,714,589	103.5	123.3	107.8	104.9	105.4	115.0	115.6	732
	8月	1,713,806	105.2	123.1	108.4	104.8	105.0	83.9	81.5	701
	9月	1,712,294	104.5	123.5	108.1	104.7	104.5	83.0	80.5	663
	10月	1,711,370	103.7	123.9	108.8	104.9	104.8	82.6	81.1	645
	11月	1,710,678	98.1	124.4	109.4	105.1	105.1	86.7	85.7	634
	12月	1,709,629	100.9	r 124.9	110.0	105.2	105.1	172.4	170.2	524
令和7年	1月	1,708,147		p 125.3	110.1					
資料出所	県統計課		日本銀行	総務省	厚生労働省	県統計課	厚生労働省	県統計課	県住宅課	

	完全失業者数 (万人)		完全失業率 (%)		有効求人倍率 (TCI : 倍) (全 国)	基本受給率		企業倒産 (三重県)	
	全 国	三重県 (モデル推計値)	全 国 (TCI)	三重県 (モデル推計値)		全 国	三重県	件 数	金額(百万)
令和3年	195	1.9	2.8	2.0	1.13	1.2	1.4	71	10,082
4年	179	1.6	2.6	1.7	1.28	1.0	1.3	65	13,716
5年	178	1.6	2.6	1.7	1.31	1.0	1.3	130	12,435
6年	176	1.6	2.5	1.7	1.25	1.0	1.3	135	19,309
令和5年	11月	169	r 2.6		1.27	1.0	1.3	12	2,353
	12月	156		2.5	1.27	0.9	1.2	13	643
令和6年	1月	163	r 2.5		1.27	0.9	1.2	7	392
	2月	177	1.5	2.6	1.26	0.9	1.2	12	873
	3月	185		2.6	r 1.27	0.9	1.1	11	1,251
	4月	193		2.6	1.26	0.9	1.1	10	4,416
	5月	193	1.8	2.6	r 1.25	1.0	1.3	12	3,592
	6月	181		2.5	r 1.24	1.0	1.3	9	444
	7月	188	r 2.6		r 1.25	1.1	1.5	12	1,389
	8月	175	1.7	2.5	r 1.24	1.1	1.4	18	2,024
	9月	173		2.4	r 1.25	1.0	1.4	8	951
	10月	170		2.5	1.25	1.0	1.4	11	1,170
	11月	164	1.5	2.5	1.25	0.9	1.3	10	1,304
	12月	154		2.5	1.25	0.9	1.3	15	1,503
令和7年	1月	163		2.5	1.26	0.9	1.3	11	535
資料出所	総務省				厚生労働省	厚生労働省	三重労働局	東京商工リサーチ津支店	

(注) ・TCI=季節調整値  
 ・人口の各暦年については、10月の数値である。  
 ・鉱工業生産指数、国内企業物価指数及び消費者物価指数は令和2年=100  
 ・常用雇用指数、実質賃金指数は5人以上の事業所分。令和2年=100  
 ・完全失業者数及び完全失業率の三重県の数値は、労働力調査の結果を時系列回帰モデルによって推計した値である。  

$$\text{基本受給率} = \frac{\text{基本手当受給者実人員}}{\text{雇用保険被保険者数} + \text{基本手当受給者実人員}} \times 100 (\%)$$
  
 ・rは数値を補正したもの。pは速報値。

## 受理地別有効求人倍率と就業地別有効求人倍率の比較(パートを含む。)

項目		季節調整値					原 数 値				
		受理地別 有効求人倍率		就業地別 有効求人倍率 (参考値)		[就業地] -[受理地]	受理地別 有効求人倍率		就業地別 有効求人倍率 (参考値)		[就業地] -[受理地]
		前月差	前月差	前月差	前月差		前年差	前年差	前年差	前年差	
年月											
1 2 3 4 5	年	—	—	—	—	—	1.57	▲ 0.14	1.81	▲ 0.16	0.24
	度	—	—	—	—	—	1.09	▲ 0.48	1.23	▲ 0.58	0.14
	平	—	—	—	—	—	1.26	0.17	1.41	0.18	0.15
	均	—	—	—	—	—	1.40	0.14	1.62	0.21	0.22
	均	—	—	—	—	—	1.27	▲ 0.13	1.49	▲ 0.13	0.22
5年	1月	1.40	▲ 0.01	1.64	0.00	0.24	1.53	0.09	1.79	0.20	0.26
	2月	1.38	▲ 0.02	1.62	▲ 0.02	0.24	1.48	0.06	1.72	0.13	0.24
	3月	1.35	▲ 0.03	1.57	▲ 0.05	0.22	1.39	0.00	1.60	0.04	0.21
	4月	1.33	▲ 0.02	1.54	▲ 0.03	0.21	1.26	▲ 0.05	1.45	▲ 0.03	0.19
	5月	1.32	▲ 0.01	1.54	0.00	0.22	1.19	▲ 0.07	1.39	▲ 0.05	0.20
	6月	1.31	▲ 0.01	1.54	0.00	0.23	1.20	▲ 0.10	1.42	▲ 0.08	0.22
	7月	1.28	▲ 0.03	1.50	▲ 0.04	0.22	1.24	▲ 0.13	1.46	▲ 0.12	0.22
	8月	1.27	▲ 0.01	1.49	▲ 0.01	0.22	1.24	▲ 0.16	1.47	▲ 0.14	0.23
	9月	1.28	0.01	1.50	0.01	0.22	1.26	▲ 0.16	1.49	▲ 0.14	0.23
	10月	1.27	▲ 0.01	1.50	0.00	0.23	1.28	▲ 0.15	1.51	▲ 0.12	0.23
	11月	1.26	▲ 0.01	1.48	▲ 0.02	0.22	1.32	▲ 0.17	1.56	▲ 0.14	0.24
	12月	1.25	▲ 0.01	1.46	▲ 0.02	0.21	1.36	▲ 0.18	1.60	▲ 0.19	0.24
6年	1月	1.25	0.00	1.44	▲ 0.02	0.19	1.36	▲ 0.17	1.58	▲ 0.21	0.22
	2月	1.23	▲ 0.02	1.43	▲ 0.01	0.20	1.33	▲ 0.15	1.53	▲ 0.19	0.20
	3月	1.22	▲ 0.01	1.43	0.00	0.21	1.26	▲ 0.13	1.45	▲ 0.15	0.19
	4月	1.20	▲ 0.02	1.40	▲ 0.03	0.20	1.12	▲ 0.14	1.30	▲ 0.15	0.18
	5月	1.19	▲ 0.01	1.39	▲ 0.01	0.20	1.07	▲ 0.12	1.25	▲ 0.14	0.18
	6月	1.16	▲ 0.03	1.35	▲ 0.04	0.19	1.07	▲ 0.13	1.25	▲ 0.17	0.18
	7月	1.16	0.00	1.37	0.02	0.21	1.11	▲ 0.13	1.32	▲ 0.14	0.21
	8月	1.16	0.00	1.36	▲ 0.01	0.20	1.13	▲ 0.11	1.34	▲ 0.13	0.21
	9月	1.14	▲ 0.02	1.34	▲ 0.02	0.20	1.13	▲ 0.13	1.34	▲ 0.15	0.21
	10月	1.15	0.01	1.34	0.00	0.19	1.15	▲ 0.13	1.35	▲ 0.16	0.20
	11月	1.13	▲ 0.02	1.33	▲ 0.01	0.20	1.18	▲ 0.14	1.39	▲ 0.17	0.21
	12月	1.13	0.00	1.33	0.00	0.20	1.23	▲ 0.13	1.46	▲ 0.14	0.23
7年	1月	1.14	0.01	1.34	0.01	0.20	1.25	▲ 0.11	1.46	▲ 0.12	0.21

※季節求人については、受理地を就業地とみなしている。

※就業地として複数の市区町村が挙げられている求人については、求人数を該当の市区町村に割り当てることにより集計している。

※rは数値を修正したものである。

## 季節調整済新規・有効求人倍率の推移

[注]

1. 求人倍率(季節調整値)については、令和7年1月分の公表に合わせて季節調整値替えを行い、令和6年12月以前の数値を改訂している。

なお、季節調整値法は、センサス局法Ⅱ（X-12-ARIMA）による。

2. 各表の時系列データのうち、色付けしている月が今回改訂した部分である。

なお、年計、年度計欄は原数値である。



季節調整済求人倍率（新規学卒を除き、パートタイムを含む。）

新規求人倍率

[三重県]

		1月	2月	3月	4月	5月	6月	7月	8月	9月	10月	11月	12月	年計	年度計		
昭和	38年	1963	0.88	0.85	0.83	0.95	1.41	1.54	1.26	1.59	1.06	1.29	1.17	1.42	1.24	1.29	
	39	1964	1.04	1.29	1.41	1.49	1.20	1.71	1.32	1.10	1.69	1.36	1.07	1.65	1.37	1.36	
	40	1965	1.14	1.04	1.15	0.92	0.84	0.69	1.14	0.82	0.72	0.91	0.61	0.68	0.92	0.91	
	41	1966	1.16	1.07	1.14	1.18	1.07	0.97	1.04	1.01	1.27	1.28	1.46	1.08	1.17	1.25	
	42	1967	1.44	1.51	1.15	1.45	2.06	1.26	1.61	1.73	1.29	1.13	1.71	1.12	1.48	1.49	
	43	1968	1.62	1.26	1.62	1.53	1.40	1.49	1.42	1.68	1.53	1.57	2.23	1.59	1.60	1.66	
	44	1969	1.62	1.82	2.09	1.96	2.44	2.37	2.27	2.17	2.01	2.69	2.27	2.75	2.16	2.40	
	45	1970	2.71	3.10	2.51	2.18	3.14	2.93	2.08	2.73	3.56	2.48	2.55	3.06	2.69	2.55	
	46	1971	2.24	2.28	2.17	2.45	1.73	2.81	2.41	2.48	2.20	2.12	1.82	2.11	2.21	2.17	
	47	1972	1.97	2.47	1.82	2.18	1.75	2.24	2.59	2.29	2.28	3.14	3.24	4.28	2.42	2.74	
	48	1973	3.49	3.55	3.35	3.81	3.39	4.20	3.85	4.41	3.90	3.89	4.54	3.60	3.76	3.73	
	49	1974	3.04	3.04	3.03	2.50	2.91	2.12	1.77	1.71	1.77	1.16	1.27	1.02	2.02	1.56	
	50	1975	1.33	1.01	1.12	1.05	1.10	0.99	1.10	1.13	1.31	1.13	1.02	1.07	1.12	1.14	
	51	1976	1.27	1.33	1.24	1.30	1.38	1.15	1.39	1.13	1.24	1.05	1.27	1.61	1.25	1.22	
	52	1977	1.25	1.13	1.14	1.04	1.13	0.95	0.95	0.86	1.01	1.07	1.11	0.93	1.02	0.98	
	53	1978	0.95	0.97	1.12	0.97	1.03	1.04	1.18	1.36	1.19	1.05	1.11	1.17	1.06	1.10	
	54	1979	1.11	1.14	1.15	1.37	1.28	1.45	1.46	1.36	1.14	1.39	1.37	1.55	1.29	1.36	
	55	1980	1.38	1.27	1.52	1.57	1.56	1.61	1.41	1.22	1.38	1.32	1.71	1.31	1.44	1.40	
	56	1981	1.22	1.46	1.23	1.21	1.01	1.23	1.33	1.31	1.18	1.22	1.19	1.28	1.24	1.18	
	57	1982	1.04	1.22	0.90	0.96	1.02	1.19	1.01	1.18	1.03	1.08	1.05	1.05	1.07	1.08	
	58	1983	1.19	1.10	0.96	1.06	1.18	1.14	1.17	1.25	1.24	1.29	1.34	1.34	1.18	1.26	
	59	1984	1.41	1.24	1.35	1.25	1.38	1.44	1.42	1.43	1.57	1.35	1.57	1.50	1.42	1.48	
	60	1985	1.60	1.51	1.66	1.47	1.59	1.37	1.36	1.64	1.37	1.46	1.39	1.39	1.48	1.41	
	61	1986	1.25	1.32	1.37	1.27	1.27	1.14	1.16	1.17	1.24	1.28	1.17	1.26	1.24	1.24	
	62	1987	1.28	1.37	1.47	1.38	1.39	1.48	1.68	1.54	1.70	1.75	1.83	1.91	1.50	1.67	
	63	1988	2.01	2.08	1.93	2.21	2.20	2.31	2.35	2.35	2.46	2.50	2.57	2.35	2.22	2.38	
	平成	元年	1989	2.58	2.64	2.38	2.75	2.73	2.79	2.80	2.84	2.78	2.89	2.90	2.87	2.70	2.83
		2	1990	3.05	3.26	2.69	2.97	2.92	3.01	3.04	2.62	3.01	2.78	2.92	3.07	2.91	2.90
		3	1991	2.78	2.99	3.14	2.84	2.91	2.84	2.66	2.62	2.56	2.77	2.53	2.45	2.76	2.57
		4	1992	2.33	2.35	2.31	2.34	2.07	2.20	2.14	1.86	2.04	2.09	1.92	2.08	2.12	1.95
		5	1993	1.84	1.65	1.64	1.60	1.46	1.51	1.49	1.39	1.36	1.16	1.28	1.31	1.46	1.35
		6	1994	1.21	1.36	1.23	1.24	1.28	1.29	1.27	1.35	1.28	1.27	1.23	1.17	1.25	1.26
		7	1995	1.34	1.36	1.13	1.24	1.28	1.17	1.17	1.20	1.07	1.12	1.31	1.24	1.21	1.22
8		1996	1.21	1.33	1.39	1.30	1.30	1.35	1.37	1.35	1.38	1.41	1.48	1.36	1.35	1.38	
9		1997	1.47	1.40	1.44	1.40	1.47	1.51	1.37	1.35	1.29	1.36	1.22	1.22	1.38	1.28	
10		1998	1.14	1.13	1.05	0.96	1.15	1.06	1.02	1.06	1.10	1.04	1.02	1.06	1.06	1.04	
11		1999	0.99	0.95	1.02	1.01	0.88	0.92	0.96	0.99	1.01	1.02	1.06	0.98	0.98	1.01	
12		2000	1.07	1.13	1.11	1.14	1.19	1.19	1.25	1.29	1.25	1.28	1.42	1.34	1.20	1.24	
13		2001	1.29	1.27	1.12	1.13	1.28	1.16	1.17	1.13	1.08	0.93	1.04	1.02	1.13	1.09	
14		2002	1.02	1.09	1.11	1.08	1.09	1.18	1.13	1.15	1.16	1.15	1.16	1.25	1.13	1.17	
15		2003	1.27	1.14	1.29	1.27	1.22	1.27	1.35	1.42	1.42	1.49	1.46	1.54	1.34	1.42	
16		2004	1.70	1.59	1.46	1.76	1.80	1.71	1.63	1.54	1.66	2.03	1.83	1.75	1.69	1.76	
17		2005	1.86	1.91	1.83	1.90	1.95	2.01	2.00	2.02	2.07	1.83	2.06	2.16	1.96	1.99	
18		2006	2.07	2.05	2.10	2.02	1.99	1.97	1.98	1.87	1.97	2.02	1.79	2.07	1.97	1.97	
19		2007	2.02	1.97	2.11	1.96	2.07	1.94	2.03	2.02	1.78	2.09	1.95	1.84	1.99	1.95	
20		2008	2.02	1.82	1.69	1.81	1.71	1.61	1.54	1.48	1.46	1.34	1.34	1.04	1.57	1.18	
21		2009	0.68	0.66	0.64	0.71	0.74	0.77	0.77	0.86	0.75	0.82	0.94	0.85	0.76	0.82	
22		2010	0.83	0.89	0.88	0.96	0.94	1.01	0.97	1.01	1.03	1.04	1.02	1.09	0.96	1.03	
23		2011	1.15	1.15	1.08	0.99	1.01	1.04	1.16	1.17	1.27	1.25	1.27	1.32	1.13	1.19	
24		2012	1.30	1.33	1.35	1.39	1.38	1.41	1.43	1.33	1.32	1.37	1.28	1.34	1.34	1.37	
25		2013	1.43	1.37	1.48	1.49	1.58	1.58	1.61	1.77	1.64	1.72	1.81	1.75	1.58	1.67	
26		2014	1.72	1.79	1.79	1.80	1.77	1.69	1.71	1.68	1.72	1.78	1.83	1.90	1.77	1.79	
27		2015	1.84	1.85	1.84	1.80	1.81	1.91	1.86	1.88	1.86	1.79	2.05	1.86	1.87	1.90	
28		2016	1.97	1.95	2.02	2.03	2.02	1.98	2.19	2.00	2.08	2.11	2.04	2.20	2.03	2.07	
29		2017	2.11	2.02	2.20	2.22	2.40	2.31	2.24	2.26	2.35	2.48	2.24	2.39	2.25	2.34	
30		2018	2.41	2.44	2.39	2.30	2.41	2.63	2.43	2.43	2.53	2.50	2.47	2.39	2.43	2.44	
令和	元年	2019	2.59	2.47	2.37	2.64	2.44	2.39	2.49	2.35	2.19	2.36	2.22	2.10	2.40	2.29	
	2	2020	2.01	2.09	1.97	1.82	1.81	1.58	1.67	1.74	1.86	1.84	1.95	1.94	1.87	1.84	
	3	2021	1.90	1.91	1.98	1.82	2.14	2.07	1.95	2.11	2.10	2.09	2.12	2.20	2.02	2.12	
	4	2022	2.23	2.30	2.32	2.36	2.24	2.29	2.44	2.33	2.29	2.26	2.25	2.34	2.30	2.25	
	5	2023	2.16	2.13	2.13	2.07	2.14	2.13	2.01	2.03	2.12	2.09	1.99	2.01	2.08	2.05	
	6	2024	2.05	1.88	1.98	2.07	1.90	1.91	2.03	2.01	1.80	2.04	1.80	1.89	1.94		
	7	2025	2.13														

季節調整値計算（季節調整値替え）は、毎年過去1年分のデータが揃う年初に行われ、季節調整済系列が改訂される。季節調整法は、センサス局法Ⅱ（X-12-ARIMA）による。

季節調整済求人倍率（新規学卒を除き、パートタイムを含む。）

有効求人倍率

[三重県]

		1月	2月	3月	4月	5月	6月	7月	8月	9月	10月	11月	12月	年計	年度計		
昭和	38年	1963	0.67	0.62	0.62	0.62	0.82	2.13	0.99	1.13	1.03	1.06	1.08	0.94	1.01	1.05	
	39	1964	0.92	0.88	0.96	0.97	0.99	1.16	1.07	0.99	1.13	0.99	1.00	1.20	1.02	1.05	
	40	1965	1.04	1.04	1.00	0.90	0.84	0.81	0.86	0.77	0.72	0.75	0.69	0.59	0.84	0.78	
	41	1966	0.77	0.81	0.79	0.83	0.78	0.78	0.76	0.82	0.87	0.87	0.87	0.88	0.82	0.86	
	42	1967	0.96	0.96	0.94	0.99	1.17	1.11	1.22	1.31	1.29	1.31	1.43	1.44	1.18	1.29	
	43	1968	1.52	1.31	1.40	1.52	1.51	1.43	1.45	1.54	1.59	1.57	1.63	1.63	1.52	1.56	
	44	1969	1.49	1.56	1.72	1.79	1.83	1.93	1.93	1.84	1.57	1.88	1.65	1.95	1.76	1.91	
	45	1970	2.07	2.24	2.27	2.04	2.21	2.28	1.97	2.11	2.37	2.18	2.15	1.98	2.15	2.12	
	46	1971	2.10	2.11	1.96	2.16	1.97	2.07	2.28	2.30	2.23	2.22	2.02	2.21	2.16	2.14	
	47	1972	1.93	2.03	2.07	1.83	1.85	1.81	1.97	1.97	2.12	2.27	2.26	2.54	2.04	2.25	
	48	1973	2.77	2.95	3.03	3.33	3.20	3.47	3.52	3.66	3.49	3.33	3.82	3.89	3.36	3.43	
	49	1974	3.36	3.06	3.00	3.03	3.08	3.06	2.50	2.21	1.90	1.59	1.37	1.03	2.30	1.69	
	50	1975	1.00	0.76	0.71	0.61	0.57	0.57	0.55	0.59	0.65	0.63	0.57	0.57	0.64	0.61	
	51	1976	0.60	0.65	0.70	0.67	0.70	0.67	0.68	0.62	0.63	0.62	0.67	0.73	0.66	0.67	
	52	1977	0.73	0.68	0.66	0.64	0.62	0.59	0.58	0.55	0.56	0.59	0.59	0.57	0.61	0.59	
	53	1978	0.58	0.60	0.61	0.58	0.57	0.58	0.55	0.62	0.64	0.60	0.61	0.57	0.59	0.58	
	54	1979	0.56	0.56	0.58	0.62	0.62	0.66	0.70	0.74	0.71	0.72	0.70	0.75	0.66	0.71	
	55	1980	0.74	0.80	0.84	0.87	0.85	0.94	0.83	0.81	0.75	0.83	0.85	0.80	0.82	0.81	
	56	1981	0.77	0.73	0.73	0.73	0.69	0.71	0.73	0.76	0.73	0.71	0.69	0.76	0.73	0.72	
	57	1982	0.74	0.71	0.68	0.63	0.66	0.64	0.61	0.63	0.64	0.63	0.62	0.62	0.64	0.63	
	58	1983	0.64	0.62	0.60	0.62	0.62	0.62	0.64	0.64	0.66	0.68	0.71	0.73	0.64	0.68	
	59	1984	0.73	0.77	0.76	0.74	0.75	0.77	0.78	0.79	0.80	0.82	0.84	0.84	0.78	0.82	
	60	1985	0.89	0.91	0.95	0.95	0.97	0.96	0.91	0.98	0.96	0.95	0.94	0.95	0.94	0.93	
	61	1986	0.90	0.88	0.89	0.87	0.78	0.74	0.73	0.71	0.70	0.72	0.71	0.70	0.78	0.74	
	62	1987	0.71	0.74	0.75	0.74	0.77	0.80	0.86	0.89	0.93	0.92	0.96	0.96	0.84	0.91	
	63	1988	1.02	1.05	1.05	1.14	1.19	1.28	1.29	1.33	1.39	1.41	1.43	1.47	1.25	1.36	
	平成	元年	1989	1.50	1.49	1.47	1.59	1.62	1.62	1.60	1.70	1.66	1.70	1.67	1.73	1.61	1.69
		2	1990	1.74	1.84	1.81	1.78	1.76	1.87	1.79	1.73	1.73	1.73	1.77	1.75	1.77	1.76
		3	1991	1.75	1.73	1.77	1.74	1.76	1.72	1.68	1.63	1.57	1.62	1.57	1.53	1.67	1.59
		4	1992	1.48	1.40	1.40	1.36	1.31	1.31	1.26	1.23	1.21	1.16	1.15	1.16	1.28	1.18
		5	1993	1.09	1.02	0.98	0.94	0.91	0.87	0.86	0.84	0.83	0.76	0.74	0.72	0.87	0.80
		6	1994	0.71	0.71	0.71	0.70	0.69	0.71	0.70	0.72	0.72	0.73	0.70	0.67	0.70	0.71
		7	1995	0.71	0.74	0.72	0.73	0.70	0.67	0.67	0.67	0.65	0.63	0.66	0.68	0.69	0.69
8		1996	0.71	0.73	0.76	0.76	0.76	0.76	0.76	0.77	0.79	0.79	0.82	0.80	0.77	0.79	
9		1997	0.81	0.81	0.81	0.81	0.83	0.85	0.83	0.80	0.77	0.77	0.75	0.74	0.80	0.75	
10		1998	0.68	0.65	0.61	0.57	0.59	0.59	0.59	0.59	0.59	0.58	0.57	0.56	0.60	0.57	
11		1999	0.55	0.54	0.54	0.53	0.52	0.51	0.52	0.52	0.54	0.54	0.55	0.54	0.53	0.54	
12		2000	0.56	0.57	0.60	0.62	0.64	0.64	0.66	0.70	0.71	0.72	0.75	0.75	0.66	0.70	
13		2001	0.75	0.73	0.71	0.69	0.68	0.67	0.66	0.64	0.62	0.59	0.56	0.55	0.65	0.62	
14		2002	0.58	0.60	0.64	0.64	0.63	0.66	0.67	0.67	0.68	0.69	0.70	0.72	0.66	0.69	
15		2003	0.74	0.75	0.76	0.76	0.77	0.78	0.81	0.85	0.88	0.94	0.96	1.03	0.83	0.91	
16		2004	1.08	1.09	1.08	1.10	1.16	1.23	1.17	1.14	1.13	1.23	1.27	1.32	1.16	1.20	
17		2005	1.24	1.26	1.29	1.35	1.37	1.41	1.41	1.42	1.44	1.42	1.42	1.44	1.37	1.42	
18		2006	1.46	1.45	1.45	1.49	1.44	1.44	1.43	1.41	1.39	1.38	1.36	1.36	1.42	1.41	
19		2007	1.35	1.40	1.44	1.44	1.45	1.42	1.42	1.42	1.37	1.36	1.35	1.34	1.40	1.38	
20		2008	1.35	1.33	1.27	1.24	1.25	1.24	1.18	1.11	1.06	1.00	0.95	0.89	1.15	0.91	
21		2009	0.67	0.54	0.44	0.42	0.40	0.39	0.40	0.41	0.42	0.43	0.45	0.47	0.45	0.44	
22		2010	0.48	0.50	0.50	0.52	0.54	0.57	0.59	0.60	0.62	0.63	0.64	0.66	0.57	0.62	
23		2011	0.68	0.71	0.70	0.67	0.64	0.64	0.68	0.72	0.75	0.77	0.79	0.80	0.71	0.75	
24		2012	0.82	0.86	0.88	0.90	0.91	0.92	0.92	0.90	0.89	0.88	0.87	0.87	0.88	0.90	
25		2013	0.89	0.90	0.93	0.95	0.99	1.01	1.05	1.09	1.10	1.13	1.15	1.17	1.03	1.10	
26		2014	1.18	1.19	1.21	1.23	1.23	1.22	1.20	1.18	1.18	1.20	1.23	1.27	1.21	1.24	
27		2015	1.29	1.31	1.29	1.28	1.28	1.29	1.29	1.31	1.31	1.31	1.35	1.35	1.30	1.32	
28		2016	1.36	1.37	1.37	1.38	1.39	1.40	1.44	1.45	1.47	1.46	1.47	1.50	1.42	1.45	
29		2017	1.48	1.48	1.49	1.54	1.60	1.64	1.62	1.63	1.64	1.69	1.68	1.68	1.60	1.65	
30		2018	1.67	1.71	1.71	1.71	1.69	1.73	1.70	1.72	1.73	1.73	1.71	1.73	1.71	1.71	
令和	元年	2019	1.74	1.73	1.71	1.72	1.71	1.69	1.68	1.65	1.61	1.59	1.57	1.53	1.66	1.57	
	2	2020	1.44	1.39	1.33	1.27	1.16	1.11	1.05	1.01	1.02	1.03	1.05	1.07	1.16	1.09	
	3	2021	1.09	1.10	1.13	1.12	1.17	1.21	1.24	1.26	1.27	1.26	1.27	1.29	1.20	1.26	
	4	2022	1.31	1.32	1.36	1.39	1.39	1.41	1.42	1.43	1.43	1.42	1.43	1.41	1.39	1.40	
	5	2023	1.40	1.38	1.35	1.33	1.32	1.31	1.28	1.27	1.28	1.27	1.26	1.25	1.31	1.27	
	6	2024	1.25	1.23	1.22	1.20	1.19	1.16	1.16	1.16	1.14	1.15	1.13	1.13	1.17		
	7	2025	1.14														

季節調整値計算（季節調整値替え）は、毎年過去1年分のデータが揃う年初に行われ、季節調整済系列が改訂される。季節調整法は、センサス局法Ⅱ（X-12-ARIMA）による。

季節調整済求人倍率（新規学卒を除き、パートタイムを含む。）

新規求人倍率

[全 国]

		1月	2月	3月	4月	5月	6月	7月	8月	9月	10月	11月	12月	年 計	年度計	
昭和	38年	1963	0.87	0.90	0.93	0.93	1.00	1.07	1.12	0.96	1.02	0.98	1.08	1.06	0.99	1.04
	39	1964	1.10	1.10	1.09	1.17	1.15	1.19	1.18	1.12	1.14	1.07	1.04	1.07	1.12	1.08
	40	1965	0.97	0.96	0.98	0.93	0.90	0.82	0.82	0.79	0.77	0.81	0.78	0.81	0.88	0.86
	41	1966	0.85	0.92	0.99	0.97	0.98	1.00	1.04	1.10	1.15	1.16	1.15	1.17	1.04	1.12
	42	1967	1.21	1.23	1.26	1.34	1.34	1.33	1.39	1.43	1.40	1.33	1.41	1.33	1.32	1.36
	43	1968	1.40	1.34	1.29	1.28	1.31	1.39	1.35	1.39	1.37	1.30	1.42	1.38	1.36	1.38
	44	1969	1.42	1.50	1.47	1.52	1.47	1.55	1.55	1.58	1.61	1.72	1.65	1.71	1.54	1.62
	45	1970	1.71	1.70	1.66	1.61	1.68	1.65	1.55	1.54	1.63	1.55	1.52	1.56	1.61	1.52
	46	1971	1.38	1.37	1.37	1.35	1.33	1.28	1.29	1.24	1.18	1.18	1.20	1.22	1.29	1.27
	47	1972	1.33	1.32	1.30	1.32	1.40	1.42	1.49	1.55	1.57	1.73	1.89	2.14	1.51	1.70
	48	1973	2.14	2.04	1.93	2.07	2.14	2.29	2.22	2.17	2.25	2.23	2.36	1.76	2.14	2.07
	49	1974	1.86	1.84	1.75	1.59	1.55	1.41	1.33	1.26	1.18	1.12	1.03	0.92	1.40	1.18
	50	1975	1.07	0.97	0.96	1.02	0.94	0.93	0.95	0.98	0.97	0.95	0.96	0.85	0.97	0.98
	51	1976	1.06	1.00	1.03	1.04	1.05	1.07	1.04	1.00	0.98	0.97	0.95	0.93	1.02	0.97
	52	1977	0.90	0.88	0.89	0.86	0.84	0.81	0.80	0.81	0.81	0.81	0.80	0.86	0.85	0.83
	53	1978	0.80	0.86	0.90	0.88	0.86	0.91	0.94	0.93	0.93	0.95	0.98	1.06	0.91	0.96
	54	1979	0.96	1.00	1.07	1.09	1.09	1.12	1.11	1.15	1.20	1.19	1.18	1.19	1.11	1.13
	55	1980	1.11	1.10	1.14	1.14	1.12	1.10	1.07	1.06	1.03	1.01	0.99	1.00	1.07	1.02
	56	1981	0.99	0.96	0.91	0.93	0.96	0.97	1.02	1.00	0.94	0.94	0.93	0.99	0.96	0.93
	57	1982	0.89	0.90	0.86	0.84	0.88	0.88	0.89	0.90	0.87	0.86	0.86	0.87	0.87	0.87
	58	1983	0.87	0.87	0.90	0.89	0.88	0.89	0.90	0.93	0.93	0.94	0.97	0.95	0.89	0.92
	59	1984	0.96	0.95	0.94	0.96	0.96	0.94	0.97	0.97	0.95	0.99	0.99	1.00	0.96	0.97
	60	1985	1.00	1.00	0.99	0.99	1.00	0.98	0.95	0.97	0.95	0.93	0.93	0.96	0.97	0.95
	61	1986	0.95	0.93	0.91	0.91	0.90	0.86	0.87	0.94	0.89	0.91	0.89	0.91	0.91	0.91
	62	1987	0.91	0.95	1.03	1.00	0.99	1.04	1.11	1.14	1.20	1.25	1.28	1.37	1.08	1.20
	63	1988	1.36	1.36	1.41	1.45	1.47	1.58	1.56	1.59	1.66	1.64	1.69	1.76	1.53	1.63
平成	元年	1989	1.73	1.72	1.75	1.80	1.88	1.92	1.92	1.93	1.95	1.94	2.03	1.96	1.85	1.93
	2	1990	1.97	2.00	1.96	2.01	2.05	2.11	2.13	2.13	2.15	2.15	2.14	2.08	2.07	2.11
	3	1991	2.07	2.18	2.13	2.12	2.10	2.10	2.06	2.01	1.97	2.05	1.94	1.80	2.05	1.95
	4	1992	1.83	1.80	1.75	1.72	1.67	1.60	1.58	1.55	1.52	1.49	1.41	1.45	1.61	1.49
	5	1993	1.40	1.35	1.30	1.26	1.23	1.19	1.15	1.13	1.11	1.08	1.09	1.08	1.20	1.13
	6	1994	1.06	1.11	1.08	1.08	1.07	1.09	1.09	1.10	1.11	1.06	1.06	1.06	1.08	1.07
	7	1995	1.04	1.10	1.06	1.06	1.07	1.04	1.06	1.08	1.05	1.09	1.12	1.10	1.06	1.09
	8	1996	1.08	1.14	1.17	1.14	1.20	1.20	1.22	1.21	1.23	1.24	1.24	1.24	1.19	1.22
	9	1997	1.24	1.24	1.26	1.22	1.24	1.25	1.21	1.21	1.19	1.16	1.13	1.09	1.20	1.13
	10	1998	1.03	1.00	0.95	0.95	0.94	0.90	0.87	0.91	0.87	0.85	0.87	0.87	0.92	0.89
	11	1999	0.90	0.89	0.88	0.90	0.80	0.83	0.87	0.86	0.88	0.89	0.88	0.92	0.87	0.90
	12	2000	0.97	0.96	0.98	1.00	1.02	1.05	1.09	1.08	1.11	1.13	1.15	1.14	1.05	1.08
	13	2001	1.15	1.10	1.04	1.07	1.07	1.04	1.04	0.99	0.96	0.91	0.91	0.87	1.01	0.96
	14	2002	0.88	0.88	0.91	0.90	0.93	0.94	0.94	0.97	0.95	0.95	0.96	1.00	0.93	0.96
	15	2003	1.00	1.00	1.01	1.03	1.03	1.03	1.06	1.10	1.11	1.16	1.17	1.20	1.07	1.12
	16	2004	1.19	1.18	1.22	1.25	1.25	1.27	1.28	1.30	1.35	1.40	1.41	1.41	1.29	1.35
	17	2005	1.42	1.46	1.43	1.43	1.44	1.47	1.48	1.47	1.48	1.43	1.52	1.54	1.46	1.49
	18	2006	1.56	1.59	1.53	1.55	1.63	1.58	1.56	1.56	1.55	1.53	1.58	1.60	1.56	1.56
	19	2007	1.52	1.56	1.60	1.58	1.56	1.54	1.53	1.51	1.42	1.46	1.46	1.42	1.52	1.47
	20	2008	1.43	1.41	1.32	1.36	1.32	1.29	1.26	1.25	1.20	1.13	1.04	0.98	1.25	1.08
	21	2009	0.87	0.77	0.78	0.77	0.76	0.78	0.78	0.79	0.81	0.80	0.79	0.80	0.79	0.79
	22	2010	0.82	0.82	0.82	0.85	0.86	0.88	0.89	0.91	0.94	0.96	0.96	0.98	0.89	0.93
	23	2011	1.01	0.99	0.98	0.95	0.98	1.00	1.07	1.05	1.14	1.15	1.17	1.19	1.05	1.11
	24	2012	1.21	1.23	1.23	1.25	1.29	1.29	1.30	1.32	1.27	1.30	1.32	1.32	1.28	1.32
	25	2013	1.34	1.38	1.38	1.41	1.43	1.47	1.47	1.50	1.50	1.57	1.57	1.59	1.46	1.53
	26	2014	1.64	1.69	1.63	1.63	1.63	1.65	1.67	1.65	1.66	1.69	1.69	1.75	1.66	1.69
	27	2015	1.77	1.72	1.76	1.76	1.76	1.79	1.83	1.84	1.86	1.84	1.89	1.89	1.80	1.86
	28	2016	2.03	1.95	1.95	2.03	2.05	2.01	2.03	2.08	2.10	2.09	2.14	2.16	2.04	2.08
	29	2017	2.13	2.16	2.14	2.18	2.28	2.24	2.25	2.22	2.26	2.36	2.31	2.40	2.24	2.29
	30	2018	2.36	2.34	2.37	2.37	2.37	2.45	2.45	2.37	2.47	2.38	2.41	2.40	2.39	2.42
令和	元年	2019	2.47	2.48	2.44	2.49	2.48	2.39	2.36	2.43	2.31	2.42	2.35	2.39	2.42	2.35
	2	2020	2.08	2.26	2.25	1.88	1.93	1.73	1.71	1.83	1.93	1.78	1.97	2.01	1.95	1.90
	3	2021	2.00	1.96	2.01	1.93	2.12	2.09	1.98	1.99	2.06	2.02	2.05	2.17	2.02	2.08
	4	2022	2.16	2.24	2.19	2.23	2.24	2.23	2.32	2.29	2.30	2.34	2.38	2.38	2.26	2.30
	5	2023	2.35	2.33	2.29	2.29	2.34	2.31	2.27	2.30	2.24	2.26	2.26	2.25	2.29	2.28
	6	2024	2.27	2.26	2.34	2.21	2.20	2.25	2.24	2.30	2.20	2.25	2.25	2.27	2.25	
	7	2025	2.32													

1. 48年から沖縄県を含む。

2. 季節調整値計算（季節調整値替え）は、毎年過去1年分のデータが揃う年初に行われ、季節調整済系列が改訂される。季節調整法は、センサス局法Ⅱ（X-12-ARIMA）による。

季節調整済求人倍率（新規学卒を除き、パートタイムを含む。）

有効求人倍率

[全 国]

		1月	2月	3月	4月	5月	6月	7月	8月	9月	10月	11月	12月	年 計	年度計	
昭和	38年	1963	0.56	0.60	0.64	0.68	0.71	0.80	0.77	0.72	0.71	0.71	0.72	0.73	0.70	0.73
	39	1964	0.75	0.76	0.76	0.79	0.81	0.83	0.83	0.82	0.83	0.81	0.79	0.78	0.80	0.79
	40	1965	0.74	0.71	0.71	0.70	0.66	0.63	0.60	0.58	0.57	0.57	0.56	0.55	0.64	0.61
	41	1966	0.58	0.62	0.67	0.70	0.71	0.73	0.72	0.78	0.82	0.85	0.85	0.85	0.74	0.81
	42	1967	0.87	0.90	0.91	0.94	0.97	1.00	1.02	1.08	1.09	1.09	1.11	1.10	1.00	1.05
	43	1968	1.11	1.09	1.08	1.07	1.09	1.10	1.11	1.12	1.14	1.14	1.17	1.17	1.12	1.14
	44	1969	1.19	1.20	1.21	1.24	1.25	1.29	1.30	1.33	1.34	1.39	1.41	1.46	1.30	1.37
	45	1970	1.49	1.47	1.44	1.43	1.43	1.44	1.41	1.39	1.39	1.36	1.33	1.31	1.41	1.35
	46	1971	1.29	1.23	1.21	1.18	1.15	1.10	1.09	1.07	1.03	1.02	1.00	0.99	1.12	1.06
	47	1972	0.98	1.02	1.05	1.07	1.08	1.09	1.13	1.19	1.25	1.31	1.36	1.48	1.16	1.30
	48	1973	1.60	1.65	1.61	1.63	1.74	1.82	1.87	1.86	1.83	1.86	1.93	1.84	1.76	1.74
	49	1974	1.64	1.53	1.45	1.34	1.35	1.27	1.18	1.09	1.02	0.95	0.88	0.79	1.20	0.98
	50	1975	0.75	0.71	0.67	0.68	0.63	0.59	0.56	0.55	0.55	0.55	0.55	0.55	0.61	0.59
	51	1976	0.58	0.61	0.63	0.65	0.64	0.66	0.67	0.67	0.66	0.64	0.64	0.62	0.64	0.64
	52	1977	0.61	0.60	0.60	0.61	0.56	0.54	0.53	0.53	0.53	0.53	0.52	0.52	0.56	0.54
	53	1978	0.51	0.53	0.54	0.57	0.54	0.54	0.56	0.57	0.59	0.59	0.60	0.60	0.56	0.59
	54	1979	0.62	0.63	0.66	0.70	0.69	0.71	0.72	0.73	0.75	0.77	0.78	0.79	0.71	0.74
	55	1980	0.77	0.76	0.77	0.77	0.76	0.77	0.76	0.74	0.73	0.73	0.71	0.70	0.75	0.73
	56	1981	0.69	0.68	0.67	0.67	0.67	0.68	0.70	0.69	0.68	0.67	0.66	0.67	0.68	0.67
	57	1982	0.66	0.65	0.63	0.62	0.60	0.60	0.60	0.60	0.60	0.60	0.59	0.59	0.61	0.60
	58	1983	0.59	0.59	0.59	0.59	0.59	0.59	0.59	0.60	0.61	0.62	0.62	0.63	0.60	0.61
	59	1984	0.64	0.64	0.64	0.64	0.64	0.64	0.65	0.65	0.66	0.66	0.66	0.67	0.65	0.66
	60	1985	0.68	0.69	0.68	0.69	0.69	0.69	0.69	0.68	0.68	0.67	0.67	0.67	0.68	0.67
	61	1986	0.67	0.66	0.65	0.63	0.62	0.60	0.60	0.61	0.61	0.61	0.61	0.61	0.62	0.62
	62	1987	0.62	0.63	0.64	0.64	0.65	0.66	0.68	0.71	0.74	0.77	0.81	0.84	0.70	0.76
	63	1988	0.87	0.90	0.92	0.95	0.98	1.01	1.04	1.06	1.08	1.10	1.12	1.14	1.01	1.08
平成	元年	1989	1.15	1.17	1.17	1.19	1.25	1.27	1.30	1.29	1.30	1.31	1.33	1.33	1.25	1.30
	2	1990	1.33	1.36	1.36	1.35	1.39	1.42	1.46	1.44	1.44	1.44	1.45	1.44	1.40	1.43
	3	1991	1.43	1.44	1.44	1.41	1.44	1.44	1.44	1.40	1.36	1.36	1.34	1.31	1.40	1.34
	4	1992	1.25	1.22	1.19	1.14	1.13	1.10	1.08	1.05	1.02	0.99	0.96	0.93	1.08	1.00
	5	1993	0.91	0.88	0.85	0.82	0.80	0.76	0.74	0.72	0.70	0.68	0.67	0.66	0.76	0.71
	6	1994	0.65	0.64	0.65	0.65	0.63	0.63	0.63	0.64	0.65	0.65	0.64	0.63	0.64	0.64
	7	1995	0.64	0.65	0.66	0.65	0.63	0.62	0.61	0.62	0.62	0.62	0.62	0.63	0.63	0.64
	8	1996	0.65	0.66	0.68	0.69	0.69	0.70	0.72	0.72	0.72	0.73	0.74	0.74	0.70	0.72
	9	1997	0.74	0.74	0.74	0.74	0.74	0.74	0.74	0.73	0.71	0.70	0.68	0.67	0.72	0.69
	10	1998	0.63	0.61	0.57	0.56	0.54	0.52	0.51	0.50	0.49	0.48	0.47	0.47	0.53	0.50
	11	1999	0.48	0.48	0.48	0.47	0.46	0.46	0.47	0.47	0.48	0.49	0.49	0.50	0.48	0.49
	12	2000	0.51	0.52	0.54	0.56	0.56	0.58	0.60	0.61	0.62	0.64	0.65	0.65	0.59	0.62
	13	2001	0.65	0.64	0.63	0.62	0.61	0.61	0.60	0.58	0.57	0.54	0.52	0.51	0.59	0.56
	14	2002	0.50	0.51	0.52	0.52	0.53	0.53	0.54	0.55	0.55	0.56	0.56	0.57	0.54	0.56
	15	2003	0.58	0.59	0.60	0.61	0.61	0.62	0.63	0.65	0.67	0.70	0.72	0.75	0.64	0.69
	16	2004	0.76	0.76	0.77	0.78	0.80	0.82	0.83	0.84	0.86	0.88	0.91	0.92	0.83	0.86
	17	2005	0.91	0.91	0.93	0.94	0.94	0.95	0.96	0.96	0.96	0.98	0.99	1.01	0.95	0.98
	18	2006	1.03	1.04	1.05	1.05	1.07	1.07	1.08	1.07	1.07	1.06	1.06	1.06	1.06	1.06
	19	2007	1.06	1.05	1.05	1.07	1.07	1.07	1.06	1.05	1.03	1.01	0.98	0.98	1.04	1.02
	20	2008	0.97	0.96	0.96	0.96	0.95	0.92	0.89	0.86	0.83	0.79	0.75	0.71	0.88	0.77
	21	2009	0.64	0.57	0.52	0.49	0.46	0.44	0.43	0.42	0.43	0.44	0.44	0.44	0.47	0.45
	22	2010	0.45	0.46	0.48	0.49	0.50	0.51	0.53	0.54	0.55	0.56	0.58	0.59	0.52	0.56
	23	2011	0.60	0.62	0.62	0.62	0.61	0.62	0.64	0.65	0.67	0.69	0.71	0.72	0.65	0.68
	24	2012	0.74	0.75	0.77	0.78	0.79	0.80	0.81	0.82	0.81	0.82	0.82	0.83	0.80	0.82
	25	2013	0.84	0.85	0.87	0.88	0.90	0.92	0.93	0.95	0.96	0.99	1.01	1.03	0.93	0.97
	26	2014	1.04	1.06	1.07	1.08	1.09	1.09	1.10	1.10	1.10	1.11	1.12	1.14	1.09	1.11
	27	2015	1.15	1.16	1.16	1.16	1.18	1.19	1.20	1.22	1.23	1.24	1.26	1.27	1.20	1.23
	28	2016	1.29	1.30	1.31	1.33	1.35	1.36	1.36	1.38	1.38	1.40	1.41	1.42	1.36	1.39
	29	2017	1.43	1.45	1.45	1.48	1.49	1.50	1.51	1.52	1.53	1.55	1.56	1.58	1.50	1.54
	30	2018	1.60	1.59	1.59	1.59	1.60	1.62	1.63	1.63	1.64	1.63	1.63	1.62	1.61	1.62
令和	元年	2019	1.63	1.63	1.63	1.63	1.62	1.61	1.60	1.60	1.59	1.59	1.57	1.56	1.60	1.55
	2	2020	1.49	1.44	1.40	1.31	1.19	1.12	1.08	1.05	1.04	1.04	1.05	1.06	1.18	1.10
	3	2021	1.08	1.08	1.10	1.10	1.11	1.13	1.14	1.14	1.15	1.15	1.16	1.17	1.13	1.16
	4	2022	1.19	1.21	1.23	1.24	1.26	1.27	1.29	1.31	1.33	1.33	1.35	1.35	1.28	1.31
	5	2023	1.35	1.33	1.32	1.32	1.32	1.31	1.30	1.30	1.30	1.29	1.27	1.27	1.31	1.29
	6	2024	1.27	1.26	1.27	1.26	1.25	1.24	1.25	1.24	1.25	1.25	1.25	1.25	1.25	1.25
	7	2025	1.26													

1. 48年から沖縄県を含む。

2. 季節調整値計算（季節調整値替え）は、毎年過去1年分のデータが揃う年初に行われ、季節調整済系列が改訂される。季節調整法は、センサス局法Ⅱ（X-12-ARIMA）による。