

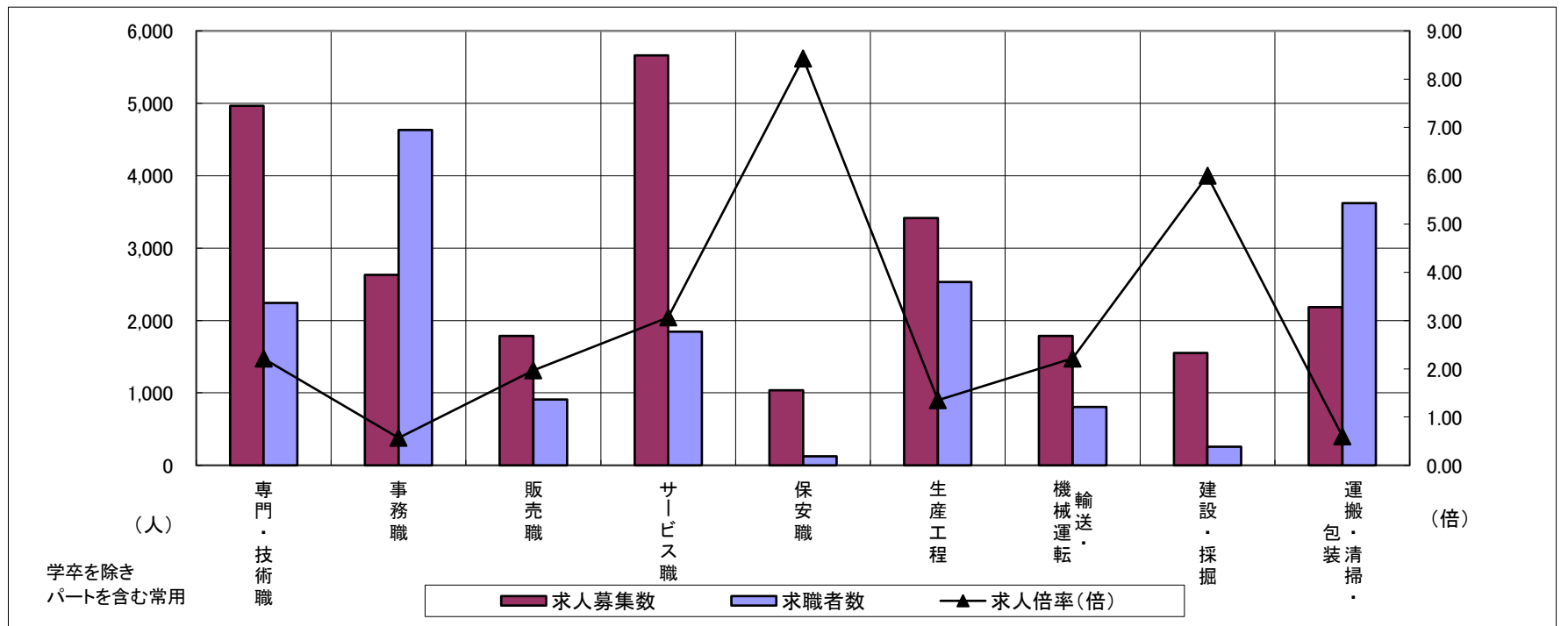
# 求人・求職バランスシート

令和7年1月

三重労働局

職業別	年齢別	合計	常用的フルタイム						合計	常用的パートタイム					
			～24歳	25歳～	35歳～	45歳～	55歳～	65歳～		～24歳	25歳～	35歳～	45歳～	55歳～	65歳～
合計	求人募集数	16,511	2,220	4,660	3,392	3,403	2,576	260	8,940	367	1,100	1,307	1,694	2,460	2,012
	求職者数	12,833	1,333	2,845	2,214	2,915	2,819	707	10,488	377	1,130	1,344	1,757	2,875	3,005
	求人倍率	1.29	1.67	1.64	1.53	1.17	0.91	0.37	0.85	0.97	0.97	0.97	0.96	0.86	0.67
専門・技術職	求人募集数	3,356	335	1,096	652	730	505	38	1,610	52	265	294	318	420	261
	求職者数	1,452	124	406	255	320	286	61	793	23	116	129	140	214	171
	求人倍率	2.31	2.70	2.70	2.56	2.28	1.77	0.62	2.03	2.26	2.28	2.28	2.27	1.96	1.53
事務職	求人募集数	1,642	212	533	352	334	190	21	990	25	137	206	217	264	141
	求職者数	2,753	264	689	504	667	504	125	1,878	42	226	339	370	534	367
	求人倍率	0.60	0.80	0.77	0.70	0.50	0.38	0.17	0.53	0.60	0.61	0.61	0.59	0.49	0.38
販売職	求人募集数	1,123	180	415	220	171	131	6	664	26	70	68	136	215	149
	求職者数	474	50	117	72	111	106	18	435	15	40	39	80	142	119
	求人倍率	2.37	3.60	3.55	3.06	1.54	1.24	0.33	1.53	1.73	1.75	1.74	1.70	1.51	1.25
サービス職	求人募集数	2,573	313	575	514	669	451	51	3,086	145	313	425	559	871	773
	求職者数	911	96	176	158	225	199	57	936	39	84	114	150	256	293
	求人倍率	2.82	3.26	3.27	3.25	2.97	2.27	0.89	3.30	3.72	3.73	3.73	3.73	3.40	2.64
保安職	求人募集数	722	0	42	116	52	337	175	315	0	6	0	33	64	212
	求職者数	70	0	2	7	5	34	22	53	0	1	0	5	10	37
	求人倍率	10.31	—	21.00	16.57	10.40	9.91	7.95	5.94	—	6.00	—	6.60	6.40	5.73
生産工程	求人募集数	2,851	456	891	667	533	289	15	563	29	79	81	137	144	93
	求職者数	1,972	234	460	380	490	349	59	561	26	70	72	122	146	125
	求人倍率	1.45	1.95	1.94	1.76	1.09	0.83	0.25	1.00	1.12	1.13	1.13	1.12	0.99	0.74
輸送・機械運転	求人募集数	1,425	88	173	300	402	425	37	360	0	11	21	36	119	173
	求職者数	576	19	48	85	155	209	60	230	0	4	8	14	61	143
	求人倍率	2.47	4.63	3.60	3.53	2.59	2.03	0.62	1.57	—	2.75	2.63	2.57	1.95	1.21
建設・採掘	求人募集数	1,520	281	305	284	301	306	43	34	2	7	0	3	9	13
	求職者数	216	31	34	34	46	54	17	43	1	4	1	4	13	20
	求人倍率	7.04	9.06	8.97	8.35	6.54	5.67	2.53	0.79	2.00	1.75	—	0.75	0.69	0.65
運搬・清掃・包装等	求人募集数	1,018	104	224	215	209	230	36	1,168	43	117	148	232	320	308
	求職者数	1,201	82	177	183	276	364	119	2,420	78	209	266	416	633	818
	求人倍率	0.85	1.27	1.27	1.17	0.76	0.63	0.30	0.48	0.55	0.56	0.56	0.56	0.51	0.38

- (注) 1 求人募集数・求職者数・求人倍率は、正式にはそれぞれ有効求人数・有効求職者数・有効求人倍率といたします。  
 2 求人倍率は、求職者1人あたりの求人募集数を意味しています。  
 3 「職業」の合計欄には、「管理職」「農林漁業職」「職業分類不能」を含みます。



	専門・技術職	事務職	販売職	サービス職	保安職	生産工程	輸送・機械運転	建設・採掘	運搬・清掃・包装	常用計
求人募集数	4,966	2,632	1,787	5,659	1,037	3,414	1,785	1,554	2,186	25,451
求職者数	2,245	4,631	909	1,847	123	2,533	806	259	3,621	23,321
求人倍率(倍)	2.21	0.57	1.97	3.06	8.43	1.35	2.21	6.00	0.60	1.09

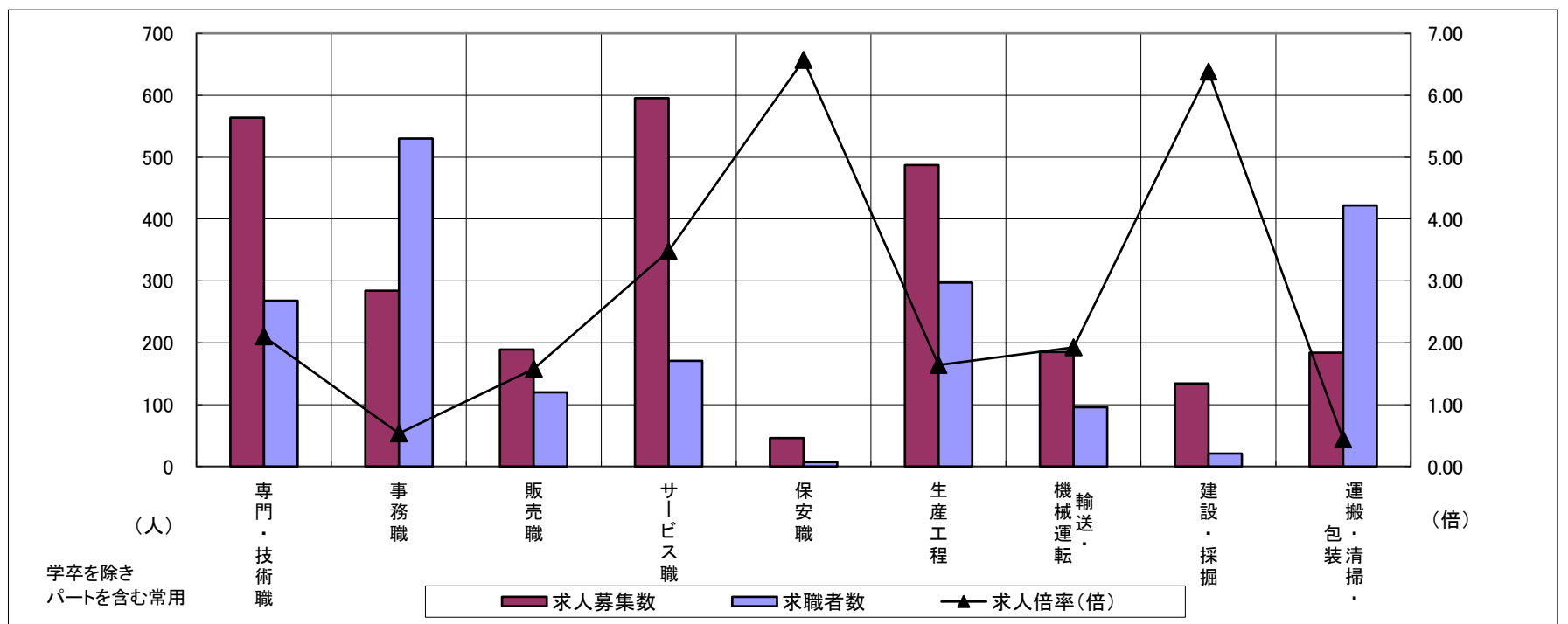
# 求人・求職バランスシート

令和7年1月

桑名

職業別	年齢別	合計	常用的フルタイム						合計	常用的パートタイム					
			～24歳	25歳～	35歳～	45歳～	55歳～	65歳～		～24歳	25歳～	35歳～	45歳～	55歳～	65歳～
合計	求人募集数	1,741	230	597	357	297	236	24	1,031	45	108	168	172	298	240
	求職者数	1,474	151	393	248	304	311	67	1,214	46	110	171	176	346	365
	求人倍率	1.18	1.52	1.52	1.44	0.98	0.76	0.36	0.85	0.98	0.98	0.98	0.98	0.86	0.66
専門・技術職	求人募集数	344	31	131	45	76	54	7	220	7	37	37	47	56	36
	求職者数	171	14	59	21	38	34	5	97	3	15	15	19	25	20
	求人倍率	2.01	2.21	2.22	2.14	2.00	1.59	1.40	2.27	2.33	2.47	2.47	2.47	2.24	1.80
事務職	求人募集数	171	16	66	35	32	20	2	113	1	12	25	22	31	22
	求職者数	330	25	104	60	72	54	15	200	1	18	37	34	56	54
	求人倍率	0.52	0.64	0.63	0.58	0.44	0.37	0.13	0.57	1.00	0.67	0.68	0.65	0.55	0.41
販売職	求人募集数	135	23	61	16	13	20	2	54	3	8	6	12	17	8
	求職者数	66	9	24	7	9	15	2	54	2	5	4	8	18	17
	求人倍率	2.05	2.56	2.54	2.29	1.44	1.33	1.00	1.00	1.50	1.60	1.50	1.50	0.94	0.47
サービス職	求人募集数	236	33	51	47	71	31	3	359	19	56	33	37	102	112
	求職者数	81	9	14	13	24	16	5	90	4	12	7	8	23	36
	求人倍率	2.91	3.67	3.64	3.62	2.96	1.94	0.60	3.99	4.75	4.67	4.71	4.63	4.43	3.11
保安職	求人募集数	42	0	0	12	0	23	7	4	0	0	0	0	0	4
	求職者数	5	0	0	1	0	3	1	2	0	0	0	0	0	2
	求人倍率	8.40	—	—	12.00	—	7.67	7.00	2.00	—	—	—	—	—	2.00
生産工程	求人募集数	396	65	143	100	53	33	2	91	9	8	18	21	14	21
	求職者数	233	27	59	44	55	40	8	64	6	5	12	14	10	17
	求人倍率	1.70	2.41	2.42	2.27	0.96	0.83	0.25	1.42	1.50	1.60	1.50	1.50	1.40	1.24
輸送・機械運転	求人募集数	155	0	36	38	36	43	2	30	0	0	0	4	18	8
	求職者数	71	0	9	10	16	30	6	25	0	0	0	2	13	10
	求人倍率	2.18	—	4.00	3.80	2.25	1.43	0.33	1.20	—	—	—	2.00	1.38	0.80
建設・採掘	求人募集数	126	10	29	54	22	11	0	8	0	2	0	0	1	5
	求職者数	16	1	3	6	4	2	0	5	0	1	0	0	1	3
	求人倍率	7.88	10.00	9.67	9.00	5.50	5.50	—	1.60	—	2.00	—	—	1.00	1.67
運搬・清掃・包装等	求人募集数	80	12	17	20	12	18	1	104	4	9	16	13	34	28
	求職者数	109	8	12	15	24	44	6	313	11	23	39	33	100	107
	求人倍率	0.73	1.50	1.42	1.33	0.50	0.41	0.17	0.33	0.36	0.39	0.41	0.39	0.34	0.26

- (注) 1 求人募集数・求職者数・求人倍率は、正式にはそれぞれ有効求人数・有効求職者数・有効求人倍率といえます。  
 2 求人倍率は、求職者1人あたりの求人募集数を意味しています。  
 3 「職業」の合計欄には、「管理職」「農林漁業職」「職業分類不能」を含みます。



	専門・技術職	事務職	販売職	サービス職	保安職	生産工程	輸送・機械運転	建設・採掘	運搬・清掃・包装	常用計
求人募集数	564	284	189	595	46	487	185	134	184	2,772
求職者数	268	530	120	171	7	297	96	21	422	2,688
求人倍率(倍)	2.10	0.54	1.58	3.48	6.57	1.64	1.93	6.38	0.44	1.03

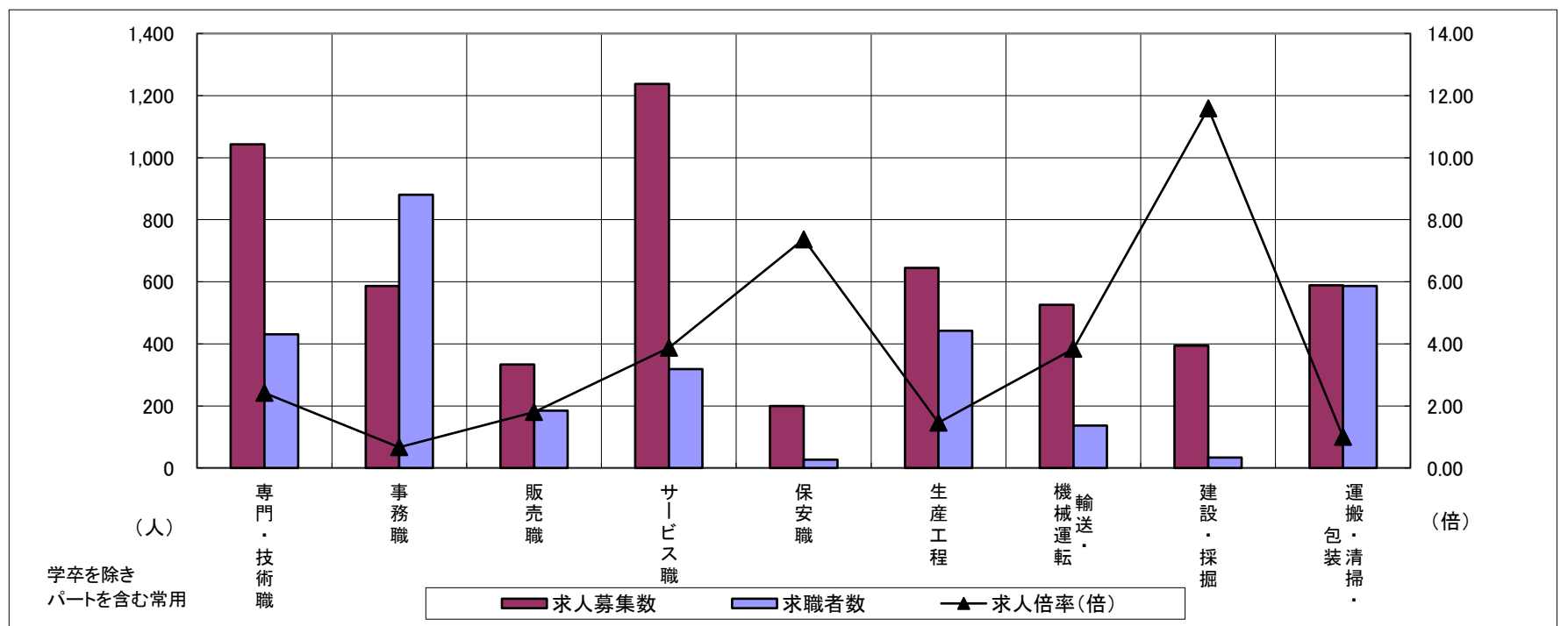
# 求人・求職バランスシート

令和7年1月

四日市

職業別	年齢別	合計	常用的フルタイム						合計	常用的パートタイム					
			～24歳	25歳～	35歳～	45歳～	55歳～	65歳～		～24歳	25歳～	35歳～	45歳～	55歳～	65歳～
合計	求人募集数	3,818	555	1,177	741	762	535	48	1,777	72	222	258	340	518	367
	求職者数	2,417	278	599	403	534	489	114	1,831	64	197	229	304	522	515
	求人倍率	1.58	2.00	1.96	1.84	1.43	1.09	0.42	0.97	1.13	1.13	1.13	1.12	0.99	0.71
専門・技術職	求人募集数	733	94	278	142	151	64	4	310	12	38	70	60	86	44
	求職者数	305	34	100	56	67	42	6	126	4	13	24	21	37	27
	求人倍率	2.40	2.76	2.78	2.54	2.25	1.52	0.67	2.46	3.00	2.92	2.92	2.86	2.32	1.63
事務職	求人募集数	318	60	112	60	56	28	2	268	8	40	52	63	71	34
	求職者数	543	72	148	91	128	86	18	337	9	45	58	72	94	59
	求人倍率	0.59	0.83	0.76	0.66	0.44	0.33	0.11	0.80	0.89	0.89	0.90	0.88	0.76	0.58
販売職	求人募集数	273	53	105	45	40	30	0	60	3	8	7	15	13	14
	求職者数	101	12	25	15	23	24	2	84	3	9	8	17	19	28
	求人倍率	2.70	4.42	4.20	3.00	1.74	1.25	—	0.71	1.00	0.89	0.88	0.88	0.68	0.50
サービス職	求人募集数	666	63	183	156	143	102	19	571	50	33	83	112	170	123
	求職者数	164	14	41	34	32	30	13	155	12	8	20	27	44	44
	求人倍率	4.06	4.50	4.46	4.59	4.47	3.40	1.46	3.68	4.17	4.13	4.15	4.15	3.86	2.80
保安職	求人募集数	150	4	3	2	12	103	26	49	0	0	0	7	11	31
	求職者数	13	0	0	0	1	9	3	14	0	0	0	2	3	9
	求人倍率	11.54	—	—	—	12.00	11.44	8.67	3.50	—	—	—	3.50	3.67	3.44
生産工程	求人募集数	566	74	204	138	95	53	2	79	1	14	14	18	18	14
	求職者数	354	37	101	73	79	54	10	88	1	14	14	18	19	22
	求人倍率	1.60	2.00	2.02	1.89	1.20	0.98	0.20	0.90	1.00	1.00	1.00	1.00	0.95	0.64
輸送・機械運転	求人募集数	438	30	56	118	126	99	9	88	0	0	5	7	30	46
	求職者数	104	5	9	19	30	31	10	33	0	0	1	2	9	21
	求人倍率	4.21	6.00	6.22	6.21	4.20	3.19	0.90	2.67	—	—	5.00	3.50	3.33	2.19
建設・採掘	求人募集数	391	113	56	56	56	95	15	3	0	1	0	1	1	0
	求職者数	27	6	3	3	4	8	3	7	0	2	0	1	3	1
	求人倍率	14.48	18.83	18.67	18.67	14.00	11.88	5.00	0.43	—	0.50	—	1.00	0.33	—
運搬・清掃・包装等	求人募集数	265	33	68	46	61	51	6	324	13	35	43	76	95	62
	求職者数	208	18	37	26	56	55	16	378	13	36	44	78	105	102
	求人倍率	1.27	1.83	1.84	1.77	1.09	0.93	0.38	0.86	1.00	0.97	0.98	0.97	0.90	0.61

- (注) 1 求人募集数・求職者数・求人倍率は、正式にはそれぞれ有効求人数・有効求職者数・有効求人倍率といたします。  
 2 求人倍率は、求職者1人あたりの求人募集数を意味しています。  
 3 「職業」の合計欄には、「管理職」「農林漁業職」「職業分類不能」を含みます。



	専門・技術職	事務職	販売職	サービス職	保安職	生産工程	輸送・機械運転	建設・採掘	運搬・清掃・包装	常用計
求人募集数	1,043	586	333	1,237	199	645	526	394	589	5,595
求職者数	431	880	185	319	27	442	137	34	586	4,248
求人倍率(倍)	2.42	0.67	1.80	3.88	7.37	1.46	3.84	11.59	1.01	1.32

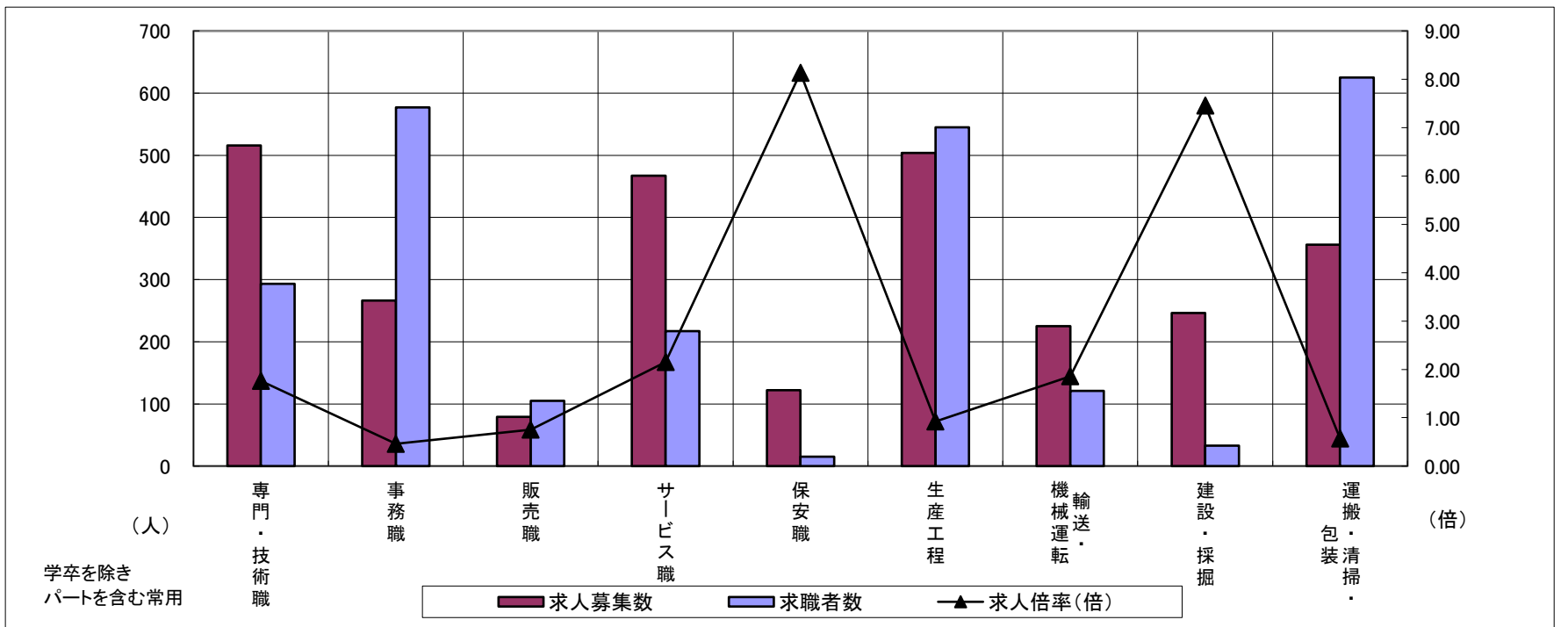
# 求人・求職バランスシート

令和7年1月

鈴鹿

職業別	年齢別	合計	常用的フルタイム						合計	常用的パートタイム					
			～24歳	25歳～	35歳～	45歳～	55歳～	65歳～		～24歳	25歳～	35歳～	45歳～	55歳～	65歳～
合計	求人募集数	1,966	262	535	372	446	320	31	842	38	118	123	155	232	176
	求職者数	1,917	213	439	316	446	410	93	1,652	68	209	217	276	444	438
	求人倍率	1.03	1.23	1.22	1.18	1.00	0.78	0.33	0.51	0.56	0.56	0.57	0.56	0.52	0.40
専門・技術職	求人募集数	333	30	103	65	74	57	4	183	8	29	37	23	53	33
	求職者数	187	15	52	33	40	37	10	106	4	15	19	12	29	27
	求人倍率	1.78	2.00	1.98	1.97	1.85	1.54	0.40	1.73	2.00	1.93	1.95	1.92	1.83	1.22
事務職	求人募集数	179	29	51	37	42	18	2	87	1	11	22	19	23	11
	求職者数	329	39	73	58	92	55	12	248	2	27	53	49	69	48
	求人倍率	0.54	0.74	0.70	0.64	0.46	0.33	0.17	0.35	0.50	0.41	0.42	0.39	0.33	0.23
販売職	求人募集数	58	6	24	14	11	3	0	21	0	2	2	5	7	5
	求職者数	50	4	15	9	15	6	1	55	0	4	5	10	19	17
	求人倍率	1.16	1.50	1.60	1.56	0.73	0.50	—	0.38	—	0.50	0.40	0.50	0.37	0.29
サービス職	求人募集数	223	39	49	35	65	33	2	244	12	37	37	46	68	44
	求職者数	103	16	20	14	28	21	4	114	5	16	16	20	32	25
	求人倍率	2.17	2.44	2.45	2.50	2.32	1.57	0.50	2.14	2.40	2.31	2.31	2.30	2.13	1.76
保安職	求人募集数	96	0	0	18	0	54	24	26	0	0	0	0	3	23
	求職者数	7	0	0	1	0	4	2	8	0	0	0	0	1	7
	求人倍率	13.71	—	—	18.00	—	13.50	12.00	3.25	—	—	—	—	3.00	3.29
生産工程	求人募集数	426	57	114	89	104	59	3	78	3	15	12	19	18	11
	求職者数	423	45	92	77	111	85	13	122	4	22	17	28	27	24
	求人倍率	1.01	1.27	1.24	1.16	0.94	0.69	0.23	0.64	0.75	0.68	0.71	0.68	0.67	0.46
輸送・機械運転	求人募集数	181	10	10	38	60	57	6	44	0	0	4	6	10	24
	求職者数	88	3	3	12	29	33	8	33	0	0	3	4	7	19
	求人倍率	2.06	3.33	3.33	3.17	2.07	1.73	0.75	1.33	—	—	1.33	1.50	1.43	1.26
建設・採掘	求人募集数	236	33	55	66	40	39	3	10	1	0	0	0	4	5
	求職者数	25	3	5	6	4	6	1	8	1	0	0	0	3	4
	求人倍率	9.44	11.00	11.00	11.00	10.00	6.50	3.00	1.25	1.00	—	—	—	1.33	1.25
運搬・清掃・包装等	求人募集数	218	19	43	29	44	71	12	138	6	13	15	29	38	37
	求職者数	149	10	22	15	28	56	18	476	18	40	44	87	125	162
	求人倍率	1.46	1.90	1.95	1.93	1.57	1.27	0.67	0.29	0.33	0.33	0.34	0.33	0.30	0.23

- (注) 1 求人募集数・求職者数・求人倍率は、正式にはそれぞれ有効求人数・有効求職者数・有効求人倍率といたします。  
 2 求人倍率は、求職者1人あたりの求人募集数を意味しています。  
 3 「職業」の合計欄には、「管理職」「農林漁業職」「職業分類不能」を含みます。



	専門・技術職	事務職	販売職	サービス職	保安職	生産工程	輸送・機械運転	建設・採掘	運搬・清掃・包装	常用計
求人募集数	516	266	79	467	122	504	225	246	356	2,808
求職者数	293	577	105	217	15	545	121	33	625	3,569
求人倍率(倍)	1.76	0.46	0.75	2.15	8.13	0.92	1.86	7.45	0.57	0.79

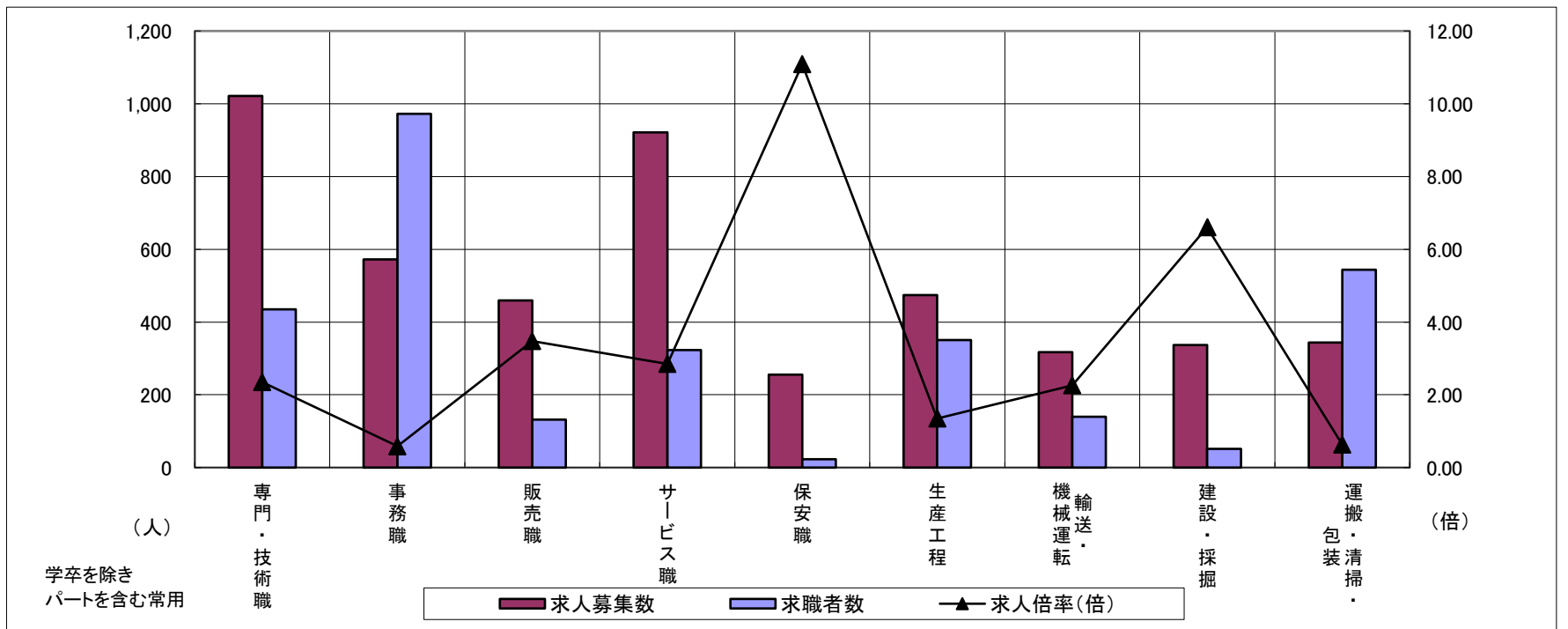
# 求人・求職バランスシート

令和7年1月

津

職業別	年齢別	合計	常用的フルタイム						合計	常用的パートタイム					
			～24歳	25歳～	35歳～	45歳～	55歳～	65歳～		～24歳	25歳～	35歳～	45歳～	55歳～	65歳～
合計	求人募集数	3,027	417	907	596	596	461	50	1,764	75	225	263	370	467	364
	求職者数	2,376	239	550	394	532	515	146	1,642	61	183	216	313	446	423
	求人倍率	1.27	1.74	1.65	1.51	1.12	0.90	0.34	1.07	1.23	1.23	1.22	1.18	1.05	0.86
専門・技術職	求人募集数	626	63	219	114	126	97	7	395	10	80	60	75	103	67
	求職者数	296	25	88	49	60	59	15	139	3	25	19	24	38	30
	求人倍率	2.11	2.52	2.49	2.33	2.10	1.64	0.47	2.84	3.33	3.20	3.16	3.13	2.71	2.23
事務職	求人募集数	341	35	114	67	69	49	7	231	8	33	46	49	65	30
	求職者数	580	46	152	97	129	118	38	392	12	47	67	77	121	68
	求人倍率	0.59	0.76	0.75	0.69	0.53	0.42	0.18	0.59	0.67	0.70	0.69	0.64	0.54	0.44
販売職	求人募集数	266	59	65	50	53	37	2	193	0	24	23	55	53	38
	求職者数	68	10	11	9	18	16	4	64	0	7	7	18	18	14
	求人倍率	3.91	5.90	5.91	5.56	2.94	2.31	0.50	3.02	—	3.43	3.29	3.06	2.94	2.71
サービス職	求人募集数	416	49	95	104	98	65	5	505	8	36	63	118	172	108
	求職者数	173	17	33	37	42	33	11	150	2	9	16	30	50	43
	求人倍率	2.40	2.88	2.88	2.81	2.33	1.97	0.45	3.37	4.00	4.00	3.94	3.93	3.44	2.51
保安職	求人募集数	160	5	4	57	23	26	45	95	0	0	0	49	23	23
	求職者数	19	0	0	2	3	4	10	4	0	0	0	2	1	1
	求人倍率	8.42	—	—	28.50	7.67	6.50	4.50	23.75	—	—	—	24.50	23.00	23.00
生産工程	求人募集数	419	58	148	92	84	35	2	55	5	6	5	18	13	8
	求職者数	281	28	71	51	80	44	7	70	6	7	6	22	17	12
	求人倍率	1.49	2.07	2.08	1.80	1.05	0.80	0.29	0.79	0.83	0.86	0.83	0.82	0.76	0.67
輸送・機械運転	求人募集数	235	30	37	35	58	68	7	82	0	0	0	19	22	41
	求職者数	98	4	14	13	24	34	9	42	0	0	0	4	9	29
	求人倍率	2.40	7.50	2.64	2.69	2.42	2.00	0.78	1.95	—	—	—	4.75	2.44	1.41
建設・採掘	求人募集数	330	66	92	59	69	32	12	7	0	5	0	0	1	1
	求職者数	43	7	10	7	10	5	4	8	0	1	0	1	3	3
	求人倍率	7.67	9.43	9.20	8.43	6.90	6.40	3.00	0.88	—	5.00	—	—	0.33	0.33
運搬・清掃・包装等	求人募集数	160	16	45	31	30	34	4	184	6	19	25	37	43	54
	求職者数	229	14	40	33	53	71	18	315	9	31	40	60	71	104
	求人倍率	0.70	1.14	1.13	0.94	0.57	0.48	0.22	0.58	0.67	0.61	0.63	0.62	0.61	0.52

- (注) 1 求人募集数・求職者数・求人倍率は、正式にはそれぞれ有効求人数・有効求職者数・有効求人倍率といいます。  
 2 求人倍率は、求職者1人あたりの求人募集数を意味しています。  
 3 「職業」の合計欄には、「管理職」「農林漁業職」「職業分類不能」を含みます。



	専門・技術職	事務職	販売職	サービス職	保安職	生産工程	輸送・機械運転	建設・採掘	運搬・清掃・包装	常用計
求人募集数	1,021	572	459	921	255	474	317	337	344	4,791
求職者数	435	972	132	323	23	351	140	51	544	4,018
求人倍率(倍)	2.35	0.59	3.48	2.85	11.09	1.35	2.26	6.61	0.63	1.19

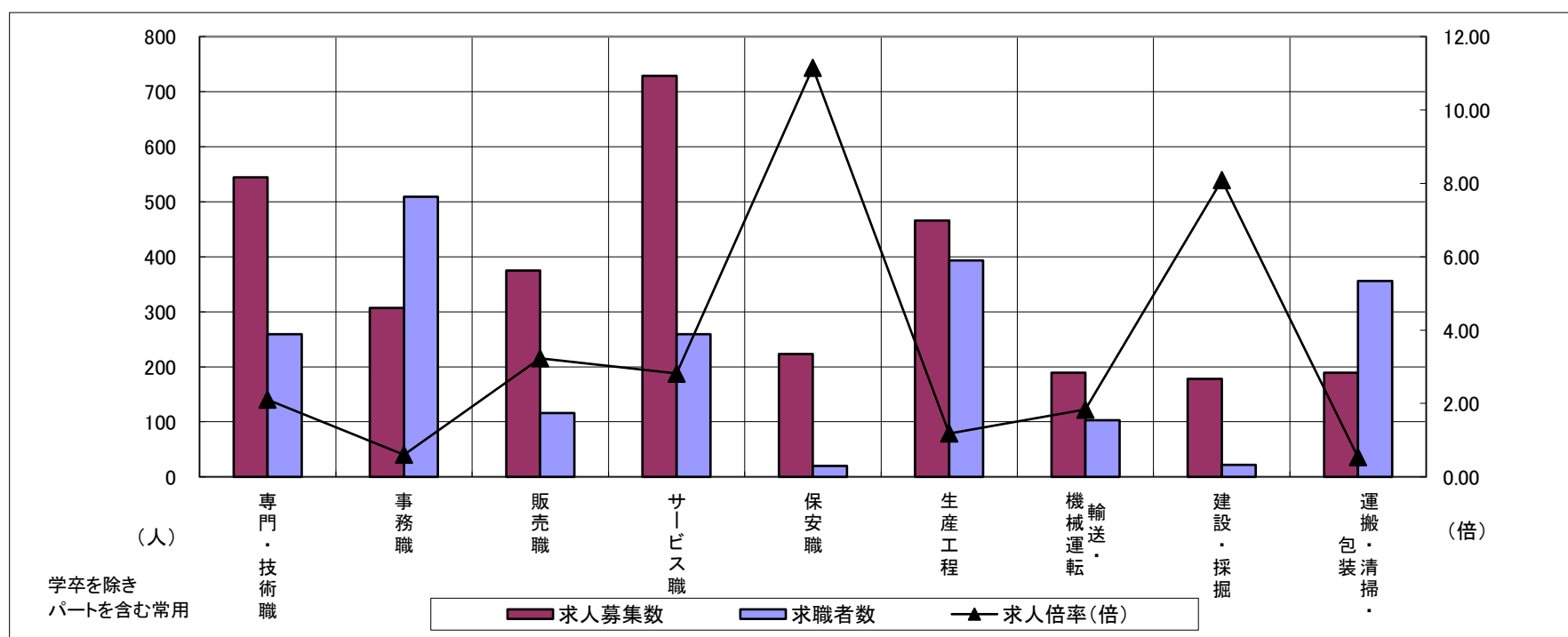
# 求人・求職バランスシート

令和7年1月

松阪

職業別	年齢別	合計	常用的フルタイム						合計	常用的パートタイム					
			～24歳	25歳～	35歳～	45歳～	55歳～	65歳～		～24歳	25歳～	35歳～	45歳～	55歳～	65歳～
合計	求人募集数	2,165	293	551	494	437	356	34	1,090	37	108	150	206	314	275
	求職者数	1,612	168	316	306	372	369	81	1,250	38	111	154	212	357	378
	求人倍率	1.34	1.74	1.74	1.61	1.17	0.96	0.42	0.87	0.97	0.97	0.97	0.97	0.88	0.73
専門・技術職	求人募集数	404	37	105	93	97	70	2	140	7	21	23	28	37	24
	求職者数	169	13	37	34	43	38	4	90	4	13	14	17	24	18
	求人倍率	2.39	2.85	2.84	2.74	2.26	1.84	0.50	1.56	1.75	1.62	1.64	1.65	1.54	1.33
事務職	求人募集数	233	27	69	64	43	27	3	74	2	7	17	16	23	9
	求職者数	323	28	71	73	77	61	13	186	5	15	37	35	59	35
	求人倍率	0.72	0.96	0.97	0.88	0.56	0.44	0.23	0.40	0.40	0.47	0.46	0.46	0.39	0.26
販売職	求人募集数	207	37	67	53	28	21	1	168	3	18	18	35	62	32
	求職者数	65	6	11	9	19	18	2	51	1	5	5	10	19	11
	求人倍率	3.18	6.17	6.09	5.89	1.47	1.17	0.50	3.29	3.00	3.60	3.60	3.50	3.26	2.91
サービス職	求人募集数	288	44	66	43	78	52	5	441	10	32	74	74	120	131
	求職者数	122	16	24	16	34	27	5	137	3	9	21	21	36	47
	求人倍率	2.36	2.75	2.75	2.69	2.29	1.93	1.00	3.22	3.33	3.56	3.52	3.52	3.33	2.79
保安職	求人募集数	176	0	26	40	0	83	27	47	0	7	0	6	0	34
	求職者数	13	0	2	3	0	6	2	7	0	1	0	1	0	5
	求人倍率	13.54	—	13.00	13.33	—	13.83	13.50	6.71	—	7.00	—	6.00	—	6.80
生産工程	求人募集数	386	77	101	95	69	44	0	80	4	7	14	18	26	11
	求職者数	303	45	59	64	69	59	7	90	3	6	11	14	34	22
	求人倍率	1.27	1.71	1.71	1.48	1.00	0.75	—	0.89	1.33	1.17	1.27	1.29	0.76	0.50
輸送・機械運転	求人募集数	163	7	14	31	42	65	4	26	0	2	3	3	9	9
	求職者数	70	2	4	11	16	29	8	33	0	1	2	2	8	20
	求人倍率	2.33	3.50	3.50	2.82	2.63	2.24	0.50	0.79	—	2.00	1.50	1.50	1.13	0.45
建設・採掘	求人募集数	174	46	23	22	26	50	7	4	0	0	0	1	0	3
	求職者数	19	4	2	2	3	6	2	3	0	0	0	1	0	2
	求人倍率	9.16	11.50	11.50	11.00	8.67	8.33	3.50	1.33	—	—	—	1.00	—	1.50
運搬・清掃・包装等	求人募集数	94	4	26	16	25	19	4	95	3	9	8	20	24	31
	求職者数	117	4	23	15	32	28	15	239	7	19	19	44	60	90
	求人倍率	0.80	1.00	1.13	1.07	0.78	0.68	0.27	0.40	0.43	0.47	0.42	0.45	0.40	0.34

- (注) 1 求人募集数・求職者数・求人倍率は、正式にはそれぞれ有効求人数・有効求職者数・有効求人倍率といいます。  
 2 求人倍率は、求職者1人あたりの求人募集数を意味しています。  
 3 「職業」の合計欄には、「管理職」「農林漁業職」「職業分類不能」を含みます。



	専門・技術職	事務職	販売職	サービス職	保安職	生産工程	輸送・機械運転	建設・採掘	運搬・清掃・包装	常用計
求人募集数	544	307	375	729	223	466	189	178	189	3,255
求職者数	259	509	116	259	20	393	103	22	356	2,862
求人倍率(倍)	2.10	0.60	3.23	2.81	11.15	1.19	1.83	8.09	0.53	1.14

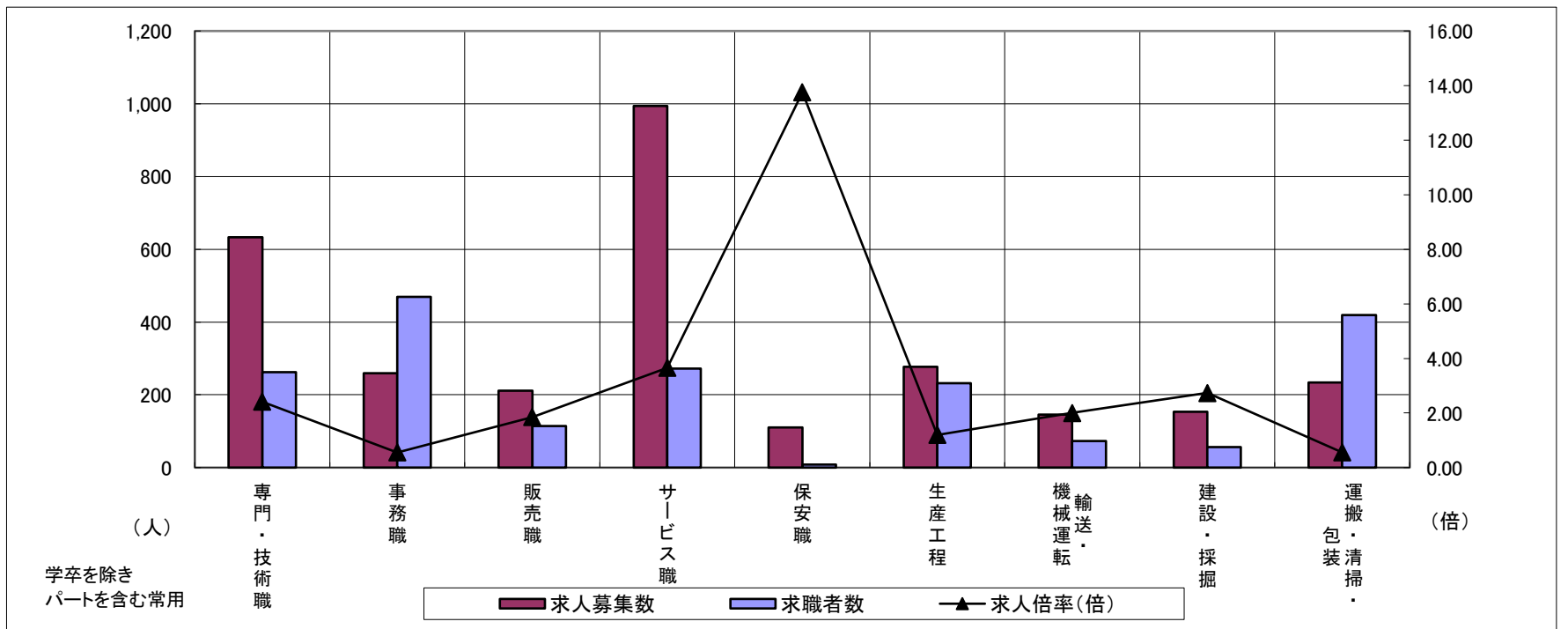
# 求人・求職バランスシート

令和7年1月

伊勢

職業別	年齢別	合計	常用的フルタイム						合計	常用的パートタイム					
			～24歳	25歳～	35歳～	45歳～	55歳～	65歳～		～24歳	25歳～	35歳～	45歳～	55歳～	65歳～
合計	求人募集数	1,822	232	401	364	437	356	32	1,228	58	159	177	240	323	271
	求職者数	1,397	139	241	237	339	359	82	1,236	52	143	159	215	333	334
	求人倍率	1.30	1.67	1.66	1.54	1.29	0.99	0.39	0.99	1.12	1.11	1.11	1.12	0.97	0.81
専門・技術職	求人募集数	451	44	109	82	126	87	3	182	9	35	35	39	43	21
	求職者数	152	13	32	25	42	36	4	110	5	19	19	21	29	17
	求人倍率	2.97	3.38	3.41	3.28	3.00	2.42	0.75	1.65	1.80	1.84	1.84	1.86	1.48	1.24
事務職	求人募集数	174	21	46	43	37	24	3	85	4	12	20	17	21	11
	求職者数	278	25	56	61	66	57	13	191	8	24	41	36	50	32
	求人倍率	0.63	0.84	0.82	0.70	0.56	0.42	0.23	0.45	0.50	0.50	0.49	0.47	0.42	0.34
販売職	求人募集数	108	13	39	23	17	15	1	103	9	15	4	17	34	24
	求職者数	60	5	15	10	13	12	5	54	4	7	2	8	17	16
	求人倍率	1.80	2.60	2.60	2.30	1.31	1.25	0.20	1.91	2.25	2.14	2.00	2.13	2.00	1.50
サービス職	求人募集数	433	35	87	79	128	94	10	561	17	84	62	106	142	150
	求職者数	161	11	27	25	42	43	13	111	3	15	11	19	28	35
	求人倍率	2.69	3.18	3.22	3.16	3.05	2.19	0.77	5.05	5.67	5.60	5.64	5.58	5.07	4.29
保安職	求人募集数	63	0	0	0	0	54	9	47	0	0	0	0	31	16
	求職者数	5	0	0	0	0	4	1	3	0	0	0	0	2	1
	求人倍率	12.60	—	—	—	—	13.50	9.00	15.67	—	—	—	—	15.50	16.00
生産工程	求人募集数	227	44	62	38	51	30	2	50	2	5	4	14	17	8
	求職者数	171	23	32	23	46	41	6	61	2	5	4	15	20	15
	求人倍率	1.33	1.91	1.94	1.65	1.11	0.73	0.33	0.82	1.00	1.00	1.00	0.93	0.85	0.53
輸送・機械運転	求人募集数	101	0	9	28	19	41	4	45	0	2	5	0	7	31
	求職者数	52	0	3	11	9	23	6	21	0	1	2	0	3	15
	求人倍率	1.94	—	3.00	2.55	2.11	1.78	0.67	2.14	—	2.00	2.50	—	2.33	2.07
建設・採掘	求人募集数	152	36	16	18	32	47	3	1	0	0	0	0	0	1
	求職者数	49	9	4	5	11	18	2	7	0	0	1	0	2	4
	求人倍率	3.10	4.00	4.00	3.60	2.91	2.61	1.50	0.14	—	—	—	—	—	0.25
運搬・清掃・包装等	求人募集数	82	5	11	17	18	24	7	152	5	17	20	31	39	40
	求職者数	117	4	8	17	29	42	17	302	9	30	34	53	77	99
	求人倍率	0.70	1.25	1.38	1.00	0.62	0.57	0.41	0.50	0.56	0.57	0.59	0.58	0.51	0.40

- (注) 1 求人募集数・求職者数・求人倍率は、正式にはそれぞれ有効求人数・有効求職者数・有効求人倍率といたします。  
 2 求人倍率は、求職者1人あたりの求人募集数を意味しています。  
 3 「職業」の合計欄には、「管理職」「農林漁業職」「職業分類不能」を含みます。



	専門・技術職	事務職	販売職	サービス職	保安職	生産工程	輸送・機械運転	建設・採掘	運搬・清掃・包装	常用計
求人募集数	633	259	211	994	110	277	146	153	234	3,050
求職者数	262	469	114	272	8	232	73	56	419	2,633
求人倍率(倍)	2.42	0.55	1.85	3.65	13.75	1.19	2.00	2.73	0.56	1.16

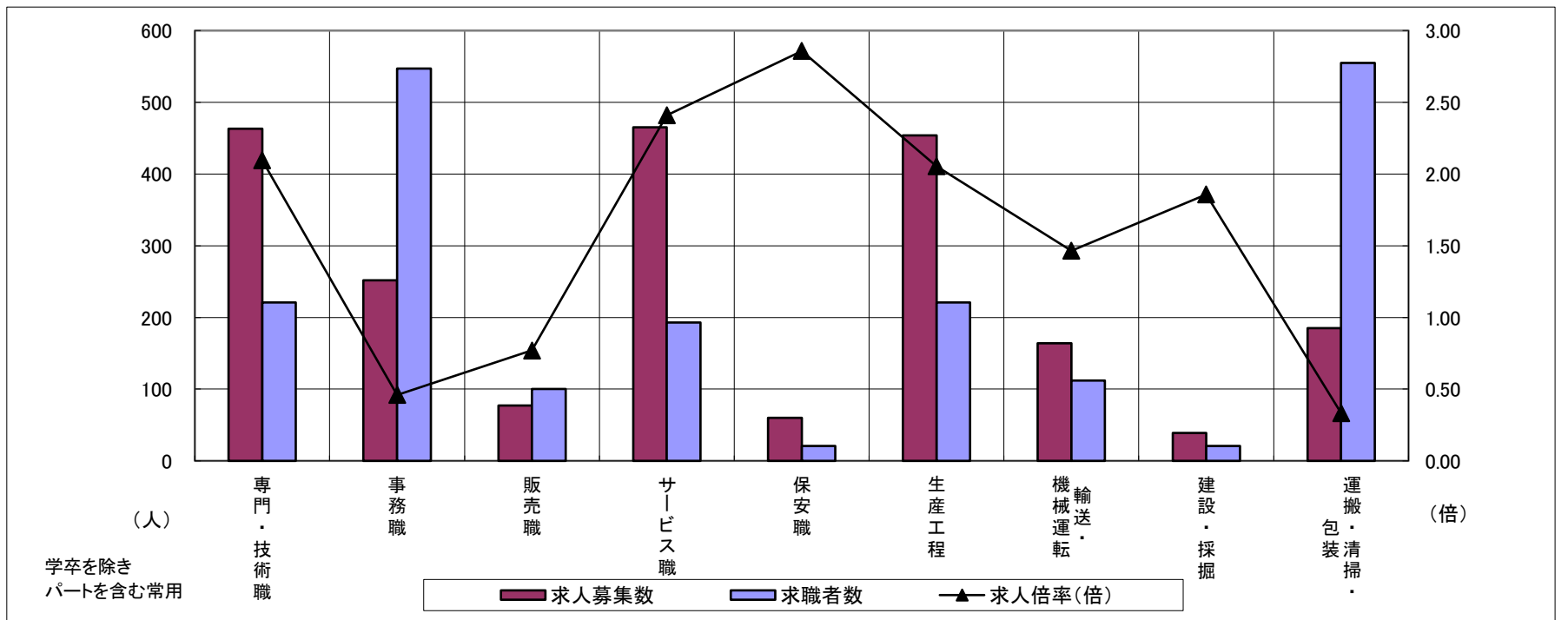
# 求人・求職バランスシート

令和7年1月

伊賀

職業別	年齢別	合計	常用的フルタイム						合計	常用的パートタイム					
			～24歳	25歳～	35歳～	45歳～	55歳～	65歳～		～24歳	25歳～	35歳～	45歳～	55歳～	65歳～
合計	求人募集数	1,405	185	358	341	298	199	24	802	24	107	116	146	210	199
	求職者数	1,289	126	247	250	304	270	92	1,292	33	145	158	199	326	431
	求人倍率	1.09	1.47	1.45	1.36	0.98	0.74	0.26	0.62	0.73	0.74	0.73	0.73	0.64	0.46
専門・技術職	求人募集数	328	32	95	99	48	50	4	135	0	17	24	32	37	25
	求職者数	130	10	30	32	19	28	11	91	0	10	14	19	26	22
	求人倍率	2.52	3.20	3.17	3.09	2.53	1.79	0.36	1.48	—	1.70	1.71	1.68	1.42	1.14
事務職	求人募集数	170	19	54	38	40	17	2	82	1	15	13	19	19	15
	求職者数	285	23	67	49	80	52	14	262	2	41	36	53	65	65
	求人倍率	0.60	0.83	0.81	0.78	0.50	0.33	0.14	0.31	0.50	0.37	0.36	0.36	0.29	0.23
販売職	求人募集数	55	5	23	12	8	7	0	22	1	1	2	4	10	4
	求職者数	48	3	14	8	11	11	1	52	1	3	5	8	24	11
	求人倍率	1.15	1.67	1.64	1.50	0.73	0.64	—	0.42	1.00	0.33	0.40	0.50	0.42	0.36
サービス職	求人募集数	216	35	38	41	50	47	5	249	23	28	44	31	56	67
	求職者数	76	11	12	13	17	19	4	117	9	11	17	12	25	43
	求人倍率	2.84	3.18	3.17	3.15	2.94	2.47	1.25	2.13	2.56	2.55	2.59	2.58	2.24	1.56
保安職	求人募集数	19	0	0	0	4	14	1	41	0	0	0	0	13	28
	求職者数	6	0	0	0	1	4	1	15	0	0	0	0	3	12
	求人倍率	3.17	—	—	—	4.00	3.50	1.00	2.73	—	—	—	—	4.33	2.33
生産工程	求人募集数	355	75	99	101	54	23	3	99	7	16	13	22	26	15
	求職者数	172	27	37	42	38	22	6	49	3	7	6	10	13	10
	求人倍率	2.06	2.78	2.68	2.40	1.42	1.05	0.50	2.02	2.33	2.29	2.17	2.20	2.00	1.50
輸送・機械運転	求人募集数	127	7	13	18	50	34	5	37	0	4	0	0	18	15
	求職者数	75	3	5	7	26	22	12	37	0	2	0	0	10	25
	求人倍率	1.69	2.33	2.60	2.57	1.92	1.55	0.42	1.00	—	2.00	—	—	1.80	0.60
建設・採掘	求人募集数	38	3	12	2	11	10	0	1	0	0	0	0	0	1
	求職者数	18	1	4	1	6	6	0	3	0	0	0	0	1	2
	求人倍率	2.11	3.00	3.00	2.00	1.83	1.67	—	0.33	—	—	—	—	—	0.50
運搬・清掃・包装等	求人募集数	76	10	15	25	12	12	2	109	4	12	17	22	27	27
	求職者数	245	23	35	59	47	57	24	310	8	28	39	49	74	112
	求人倍率	0.31	0.43	0.43	0.42	0.26	0.21	0.08	0.35	0.50	0.43	0.44	0.45	0.36	0.24

- (注) 1 求人募集数・求職者数・求人倍率は、正式にはそれぞれ有効求人数・有効求職者数・有効求人倍率といいます。  
 2 求人倍率は、求職者1人あたりの求人募集数を意味しています。  
 3 「職業」の合計欄には、「管理職」「農林漁業職」「職業分類不能」を含みます。



	専門・技術職	事務職	販売職	サービス職	保安職	生産工程	輸送・機械運転	建設・採掘	運搬・清掃・包装	常用計
求人募集数	463	252	77	465	60	454	164	39	185	2,207
求職者数	221	547	100	193	21	221	112	21	555	2,581
求人倍率(倍)	2.10	0.46	0.77	2.41	2.86	2.05	1.46	1.86	0.33	0.86



# 求人・求職バランスシート

令和7年1月

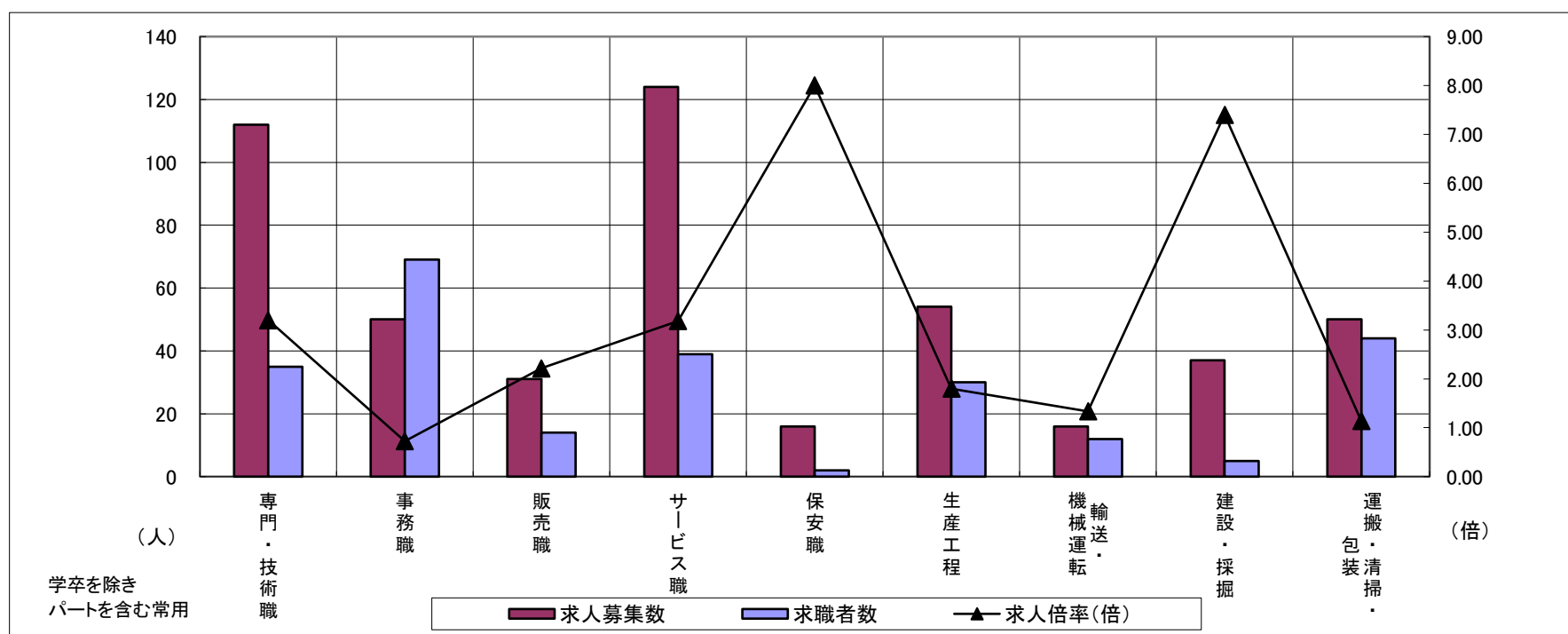
尾鷲

職業別	年齢別	合計	常用的フルタイム						合計	常用的パートタイム					
			～24歳	25歳～	35歳～	45歳～	55歳～	65歳～		～24歳	25歳～	35歳～	45歳～	55歳～	65歳～
合計	求人募集数	298	21	54	64	76	73	10	209	4	19	25	41	55	65
	求職者数	162	8	21	27	42	46	18	179	3	15	20	33	46	62
	求人倍率	1.84	2.63	2.57	2.37	1.81	1.59	0.56	1.17	1.33	1.27	1.25	1.24	1.20	1.05
専門・技術職	求人募集数	79	0	15	15	19	26	4	33	0	5	3	10	8	7
	求職者数	20	0	3	3	4	6	4	15	0	2	1	4	4	4
	求人倍率	3.95	—	5.00	5.00	4.75	4.33	1.00	2.20	—	2.50	3.00	2.50	2.00	1.75
事務職	求人募集数	21	2	5	6	5	3	0	29	1	4	6	9	6	3
	求職者数	36	2	6	9	11	8	0	33	1	4	7	10	7	4
	求人倍率	0.58	1.00	0.83	0.67	0.45	0.38	—	0.88	1.00	1.00	0.86	0.90	0.86	0.75
販売職	求人募集数	10	0	6	2	2	0	0	21	0	0	8	3	8	2
	求職者数	6	0	2	1	2	0	1	8	0	0	3	1	3	1
	求人倍率	1.67	—	3.00	2.00	1.00	—	—	2.63	—	—	2.67	3.00	2.67	2.00
サービス職	求人募集数	54	4	0	13	13	23	1	70	3	9	8	14	11	25
	求職者数	14	1	0	3	3	6	1	25	1	3	3	5	4	9
	求人倍率	3.86	4.00	—	4.33	4.33	3.83	1.00	2.80	3.00	3.00	2.67	2.80	2.75	2.78
保安職	求人募集数	16	1	0	0	0	0	15	0	0	0	0	0	0	0
	求職者数	2	0	0	0	0	0	2	0	0	0	0	0	0	0
	求人倍率	8.00	—	—	—	—	—	7.50	—	—	—	—	—	—	—
生産工程	求人募集数	27	2	8	5	9	3	0	27	0	8	3	0	11	5
	求職者数	20	1	4	3	7	4	1	10	0	3	1	0	4	2
	求人倍率	1.35	2.00	2.00	1.67	1.29	0.75	—	2.70	—	2.67	3.00	—	2.75	2.50
輸送・機械運転	求人募集数	14	2	2	2	2	6	0	2	0	0	0	0	1	1
	求職者数	8	1	1	1	1	3	1	4	0	0	0	0	2	2
	求人倍率	1.75	2.00	2.00	2.00	2.00	2.00	—	0.50	—	—	—	—	0.50	0.50
建設・採掘	求人募集数	37	0	21	0	11	0	5	0	0	0	0	0	0	0
	求職者数	4	0	1	0	1	0	2	1	0	0	0	1	0	0
	求人倍率	9.25	—	21.00	—	11.00	—	2.50	—	—	—	—	—	—	—
運搬・清掃・包装等	求人募集数	27	0	0	12	7	7	1	23	0	0	2	4	7	10
	求職者数	12	0	0	1	4	5	2	32	0	0	2	5	8	17
	求人倍率	2.25	—	—	12.00	1.75	1.40	0.50	0.72	—	—	1.00	0.80	0.88	0.59

(注) 1 求人募集数・求職者数・求人倍率は、正式にはそれぞれ有効求人数・有効求職者数・有効求人倍率といたします。

2 求人倍率は、求職者1人あたりの求人募集数を意味しています。

3 「職業」の合計欄には、「管理職」「農林漁業職」「職業分類不能」を含みます。



	専門・技術職	事務職	販売職	サービス職	保安職	生産工程	輸送・機械運転	建設・採掘	運搬・清掃・包装	常用計
求人募集数	112	50	31	124	16	54	16	37	50	507
求職者数	35	69	14	39	2	30	12	5	44	341
求人倍率(倍)	3.20	0.72	2.21	3.18	8.00	1.80	1.33	7.40	1.14	1.49

# 求人・求職バランスシート

令和7年1月

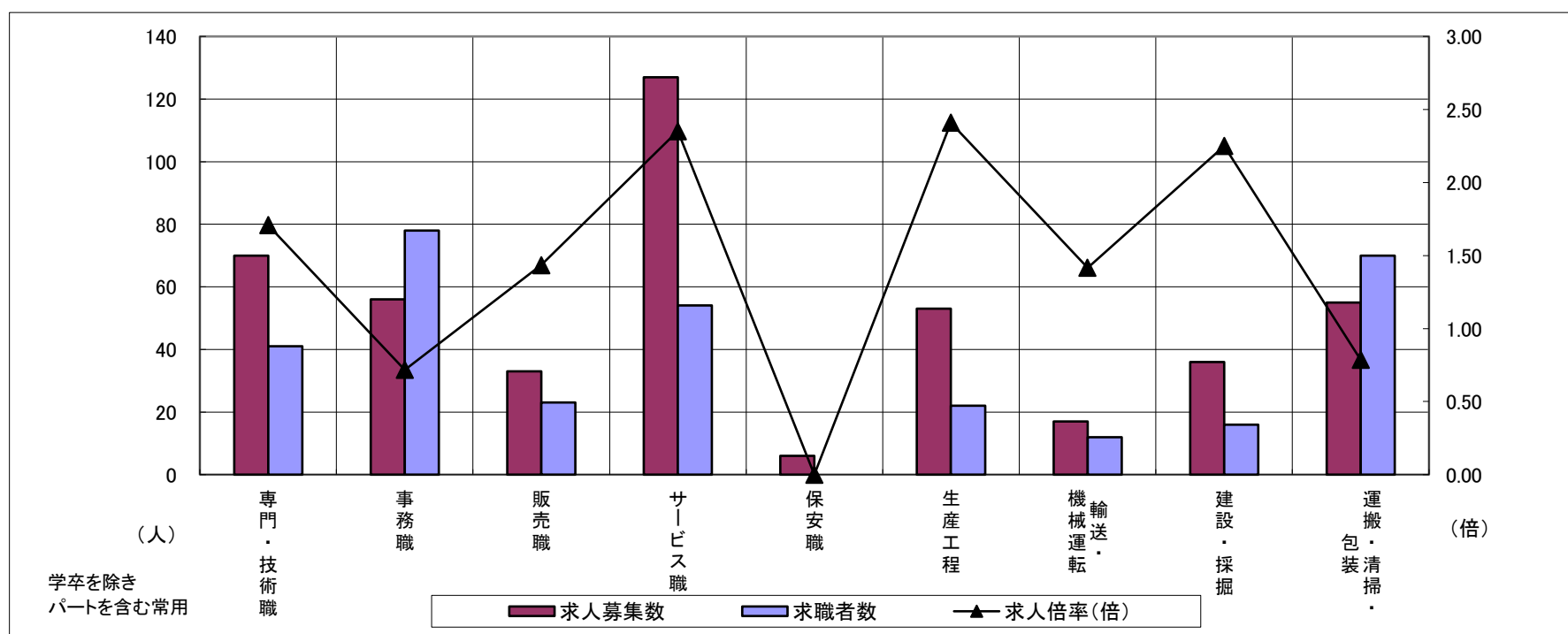
熊野

職業別	年齢別	合計	常用的フルタイム						合計	常用的パートタイム					
			～24歳	25歳～	35歳～	45歳～	55歳～	65歳～		～24歳	25歳～	35歳～	45歳～	55歳～	65歳～
合計	求人募集数	269	20	71	58	60	53	7	197	15	21	25	36	55	45
	求職者数	189	11	39	33	42	50	14	192	12	17	20	29	55	59
	求人倍率	1.42	1.82	1.82	1.76	1.43	1.06	0.50	1.03	1.25	1.24	1.25	1.24	1.00	0.76
専門・技術職	求人募集数	58	0	17	7	21	12	1	12	0	3	3	2	2	2
	求職者数	22	0	5	2	7	6	2	19	0	4	4	3	2	6
	求人倍率	2.64	—	3.40	3.50	3.00	2.00	0.50	0.63	—	0.75	0.75	0.67	1.00	0.33
事務職	求人募集数	35	3	11	5	8	7	1	21	2	4	3	3	8	1
	求職者数	49	4	12	6	12	13	2	29	2	5	3	4	13	2
	求人倍率	0.71	0.75	0.92	0.83	0.67	0.54	0.50	0.72	1.00	0.80	1.00	0.75	0.62	0.50
販売職	求人募集数	11	2	0	6	1	2	0	22	7	0	0	0	8	7
	求職者数	10	1	0	4	1	4	0	13	4	0	0	0	5	4
	求人倍率	1.10	2.00	—	1.50	1.00	0.50	—	1.69	1.75	—	—	—	1.60	1.75
サービス職	求人募集数	41	3	14	9	8	6	1	86	0	3	8	21	33	21
	求職者数	17	1	5	3	3	4	1	37	0	1	3	8	14	11
	求人倍率	2.41	3.00	2.80	3.00	2.67	1.50	1.00	2.32	—	3.00	2.67	2.63	2.36	1.91
保安職	求人募集数	0	0	0	0	0	0	0	6	3	2	1	0	0	0
	求職者数	0	0	0	0	0	0	0	0	0	0	0	0	0	0
	求人倍率	—	—	—	—	—	—	—	—	—	—	—	—	—	—
生産工程	求人募集数	49	4	19	11	14	0	1	4	1	1	1	1	0	0
	求職者数	15	1	5	3	5	0	1	7	1	1	1	1	2	1
	求人倍率	3.27	4.00	3.80	3.67	2.80	—	1.00	0.57	1.00	1.00	1.00	1.00	—	—
輸送・機械運転	求人募集数	11	1	0	1	6	3	0	6	2	1	0	0	0	3
	求職者数	10	1	0	1	4	4	0	2	0	0	0	0	0	2
	求人倍率	1.10	1.00	—	1.00	1.50	0.75	—	3.00	—	—	—	—	—	1.50
建設・採掘	求人募集数	36	0	7	13	8	5	3	0	0	0	0	0	0	0
	求職者数	15	0	2	4	3	3	3	1	0	0	0	0	0	1
	求人倍率	2.40	—	3.50	3.25	2.67	1.67	1.00	—	—	—	—	—	—	—
運搬・清掃・包装等	求人募集数	16	3	0	2	3	6	2	39	3	2	5	7	9	13
	求職者数	15	1	0	2	3	6	3	55	3	2	5	7	13	25
	求人倍率	1.07	3.00	—	1.00	1.00	1.00	0.67	0.71	1.00	1.00	1.00	1.00	0.69	0.52

(注) 1 求人募集数・求職者数・求人倍率は、正式にはそれぞれ有効求人人数・有効求職者数・有効求人倍率といたします。

2 求人倍率は、求職者1人あたりの求人募集数を意味しています。

3 「職業」の合計欄には、「管理職」「農林漁業職」「職業分類不能」を含みます。



	専門・技術職	事務職	販売職	サービス職	保安職	生産工程	輸送・機械運転	建設・採掘	運搬・清掃・包装	常用計
求人募集数	70	56	33	127	6	53	17	36	55	466
求職者数	41	78	23	54	0	22	12	16	70	381
求人倍率(倍)	1.71	0.72	1.43	2.35	—	2.41	1.42	2.25	0.79	1.22

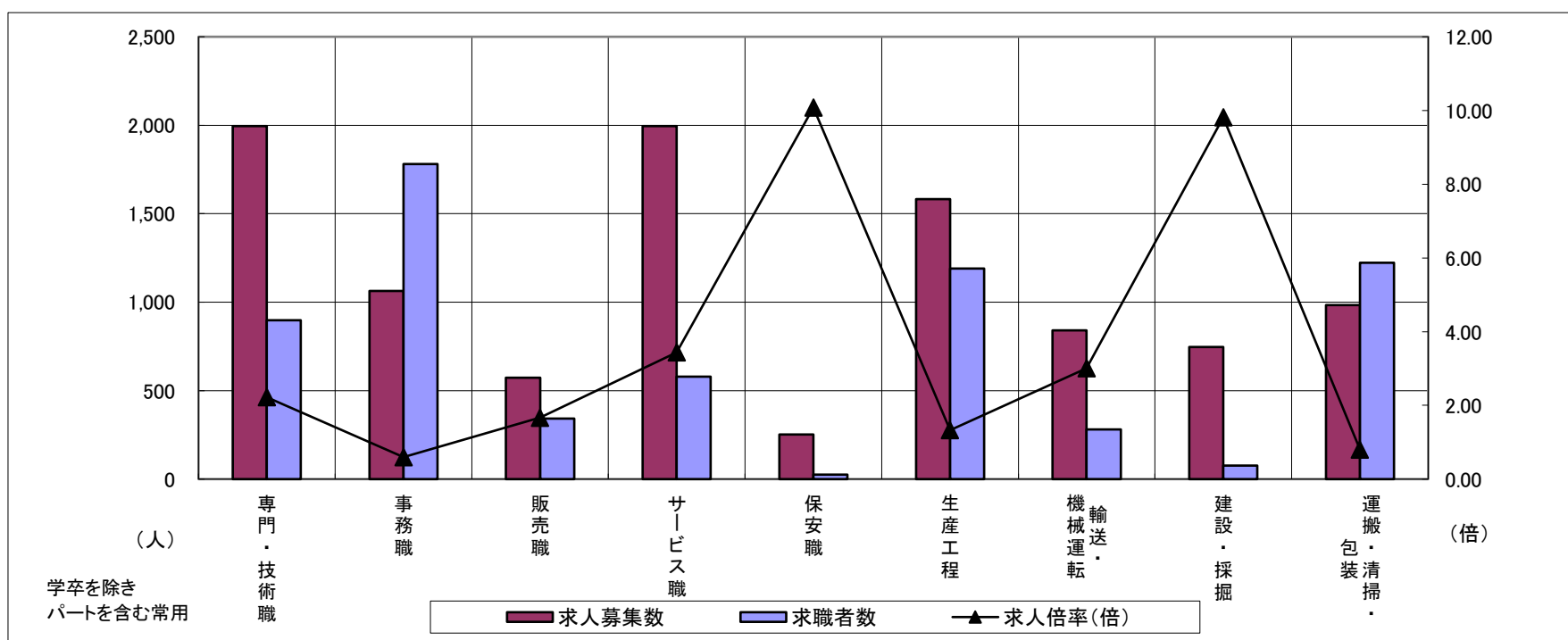
# 求人・求職バランスシート

令和7年1月

北勢地域

職業別	年齢別	合計	常用的フルタイム						合計	常用的パートタイム					
			～24歳	25歳～	35歳～	45歳～	55歳～	65歳～		～24歳	25歳～	35歳～	45歳～	55歳～	65歳～
合計	求人募集数	7,422	1,047	2,309	1,470	1,505	1,091	103	2,867	155	448	549	667	1,048	783
	求職者数	5,534	642	1,431	967	1,284	1,210	274	3,379	178	516	617	756	1,312	1,318
	求人倍率	1.34	1.63	1.61	1.52	1.17	0.90	0.38	0.85	0.87	0.87	0.89	0.88	0.80	0.59
専門・技術職	求人募集数	1,395	155	512	252	301	175	15	600	27	104	144	130	195	113
	求職者数	642	63	211	110	145	113	21	255	11	43	58	52	91	74
	求人倍率	2.17	2.46	2.43	2.29	2.08	1.55	0.71	2.35	2.45	2.42	2.48	2.50	2.14	1.53
事務職	求人募集数	662	105	229	132	130	66	6	401	10	63	99	104	125	67
	求職者数	1,157	136	325	209	292	195	45	624	12	90	148	155	219	161
	求人倍率	0.57	0.77	0.70	0.63	0.45	0.34	0.13	0.64	0.83	0.70	0.67	0.67	0.57	0.42
販売職	求人募集数	464	82	190	75	64	53	2	108	6	18	15	32	37	27
	求職者数	212	25	64	31	47	45	5	131	5	18	17	35	56	62
	求人倍率	2.19	3.28	2.97	2.42	1.36	1.18	0.40	0.82	1.20	1.00	0.88	0.91	0.66	0.44
サービス職	求人募集数	1,101	135	283	238	279	166	24	895	81	126	153	195	340	279
	求職者数	326	39	75	61	84	67	22	254	21	36	43	55	99	105
	求人倍率	3.38	3.46	3.77	3.90	3.32	2.48	1.09	3.52	3.86	3.50	3.56	3.55	3.43	2.66
保安職	求人募集数	231	4	3	32	12	180	57	21	0	0	0	7	14	58
	求職者数	19	0	0	2	1	16	6	6	0	0	0	2	4	18
	求人倍率	12.16	—	—	16.00	12.00	11.25	9.50	3.50	—	—	—	3.50	3.50	3.22
生産工程	求人募集数	1,381	196	461	327	252	145	7	202	13	37	44	58	50	46
	求職者数	979	109	252	194	245	179	31	211	11	41	43	60	56	63
	求人倍率	1.41	1.80	1.83	1.69	1.03	0.81	0.23	0.96	1.18	0.90	1.02	0.97	0.89	0.73
輸送・機械運転	求人募集数	757	40	102	194	222	199	17	84	0	0	9	17	58	78
	求職者数	239	8	21	41	75	94	24	41	0	0	4	8	29	50
	求人倍率	3.17	5.00	4.86	4.73	2.96	2.12	0.71	2.05	—	—	2.25	2.13	2.00	1.56
建設・採掘	求人募集数	735	156	140	176	118	145	18	11	1	3	0	1	6	10
	求職者数	64	10	11	15	12	16	4	12	1	3	0	1	7	8
	求人倍率	11.48	15.60	12.73	11.73	9.83	9.06	4.50	0.92	1.00	1.00	—	1.00	0.86	1.25
運搬・清掃・包装等	求人募集数	544	64	128	95	117	140	19	439	23	57	74	118	167	127
	求職者数	426	36	71	56	108	155	40	796	42	99	127	198	330	371
	求人倍率	1.28	1.78	1.80	1.70	1.08	0.90	0.48	0.55	0.55	0.58	0.58	0.60	0.51	0.34

- (注) 1 求人募集数・求職者数・求人倍率は、正式にはそれぞれ有効求人数・有効求職者数・有効求人倍率といえます。  
 2 求人倍率は、求職者1人あたりの求人募集数を意味しています。  
 3 「職業」の合計欄には、「管理職」「農林漁業職」「職業分類不能」を含みます。



	専門・技術職	事務職	販売職	サービス職	保安職	生産工程	輸送・機械運転	建設・採掘	運搬・清掃・包装	常用計
求人募集数	1,995	1,063	572	1,996	252	1,583	841	746	983	10,289
求職者数	897	1,781	343	580	25	1,190	280	76	1,222	8,913
求人倍率(倍)	2.22	0.60	1.67	3.44	10.08	1.33	3.00	9.82	0.80	1.15

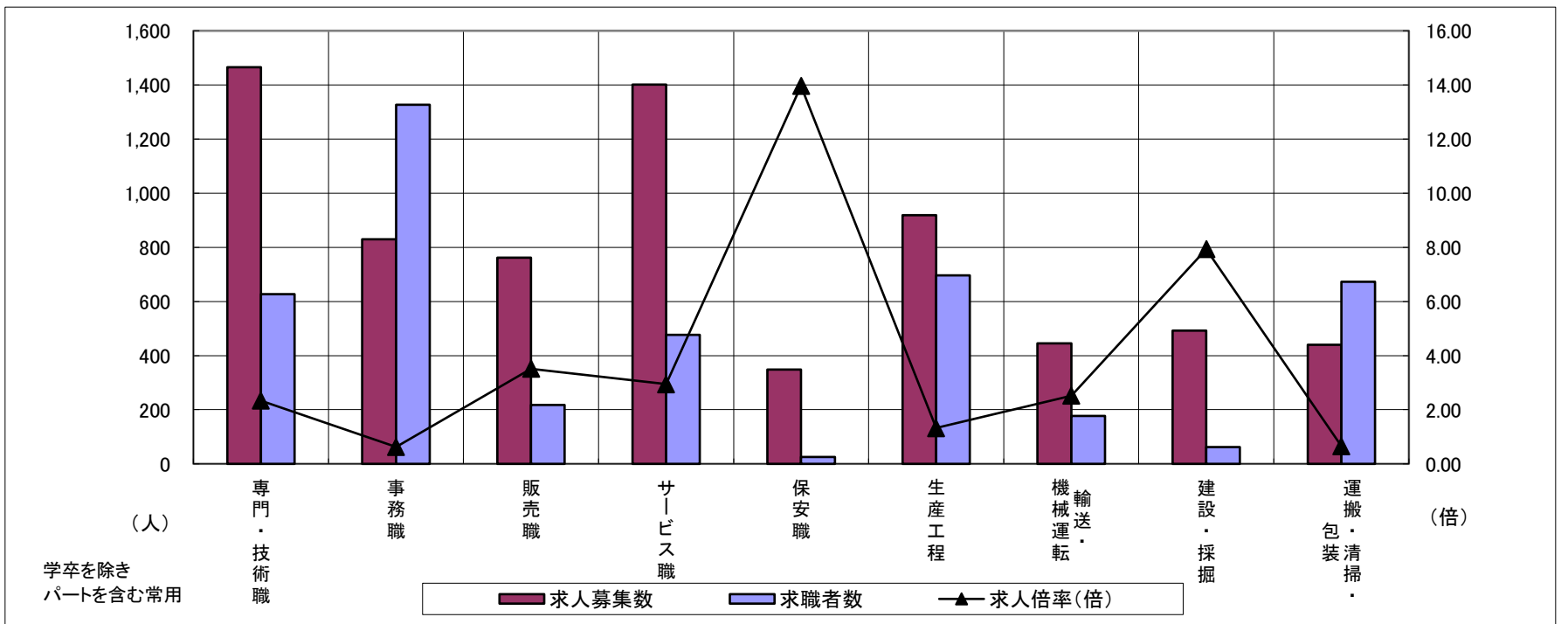
# 求人・求職バランスシート

令和7年1月

中勢地域

職業別	年齢別	合計	常用的フルタイム						合計	常用的パートタイム					
			～24歳	25歳～	35歳～	45歳～	55歳～	65歳～		～24歳	25歳～	35歳～	45歳～	55歳～	65歳～
合計	求人募集数	5,108	710	1,458	1,090	1,033	817	84	2,215	112	333	413	576	781	639
	求職者数	3,761	407	866	700	904	884	227	2,091	99	294	370	525	803	801
	求人倍率	1.36	1.74	1.68	1.56	1.14	0.92	0.37	1.06	1.13	1.13	1.12	1.10	0.97	0.80
専門・技術職	求人募集数	1,021	100	324	207	223	167	9	444	17	101	83	103	140	91
	求職者数	446	38	125	83	103	97	19	181	7	38	33	41	62	48
	求人倍率	2.29	2.63	2.59	2.49	2.17	1.72	0.47	2.45	2.43	2.66	2.52	2.51	2.26	1.90
事務職	求人募集数	564	62	183	131	112	76	10	266	10	40	63	65	88	39
	求職者数	852	74	223	170	206	179	51	475	17	62	104	112	180	103
	求人倍率	0.66	0.84	0.82	0.77	0.54	0.42	0.20	0.56	0.59	0.65	0.61	0.58	0.49	0.38
販売職	求人募集数	470	96	132	103	81	58	3	291	3	42	41	90	115	70
	求職者数	127	16	22	18	37	34	6	90	1	12	12	28	37	25
	求人倍率	3.70	6.00	6.00	5.72	2.19	1.71	0.50	3.23	3.00	3.50	3.42	3.21	3.11	2.80
サービス職	求人募集数	694	93	161	147	176	117	10	707	18	68	137	192	292	239
	求職者数	279	33	57	53	76	60	16	197	5	18	37	51	86	90
	求人倍率	2.49	2.82	2.82	2.77	2.32	1.95	0.63	3.59	3.60	3.78	3.70	3.76	3.40	2.66
保安職	求人募集数	264	5	30	97	23	109	72	85	0	7	0	55	23	57
	求職者数	20	0	2	5	3	10	12	5	0	1	0	3	1	6
	求人倍率	13.20	—	15.00	19.40	7.67	10.90	6.00	17.00	—	7.00	—	18.33	23.00	9.50
生産工程	求人募集数	803	135	249	187	153	79	2	116	9	13	19	36	39	19
	求職者数	570	73	130	115	149	103	14	126	9	13	17	36	51	34
	求人倍率	1.41	1.85	1.92	1.63	1.03	0.77	0.14	0.92	1.00	1.00	1.12	1.00	0.76	0.56
輸送・機械運転	求人募集数	387	37	51	66	100	133	11	58	0	2	3	22	31	50
	求職者数	151	6	18	24	40	63	17	26	0	1	2	6	17	49
	求人倍率	2.56	6.17	2.83	2.75	2.50	2.11	0.65	2.23	—	2.00	1.50	3.67	1.82	1.02
建設・採掘	求人募集数	485	112	115	81	95	82	19	7	0	5	0	1	1	4
	求職者数	56	11	12	9	13	11	6	6	0	1	0	2	3	5
	求人倍率	8.66	10.18	9.58	9.00	7.31	7.45	3.17	1.17	—	5.00	—	0.50	0.33	0.80
運搬・清掃・包装等	求人募集数	246	20	71	47	55	53	8	194	9	28	33	57	67	85
	求職者数	313	18	63	48	85	99	33	360	16	50	59	104	131	194
	求人倍率	0.79	1.11	1.13	0.98	0.65	0.54	0.24	0.54	0.56	0.56	0.56	0.55	0.51	0.44

- (注) 1 求人募集数・求職者数・求人倍率は、正式にはそれぞれ有効求人数・有効求職者数・有効求人倍率といえます。  
 2 求人倍率は、求職者1人あたりの求人募集数を意味しています。  
 3 「職業」の合計欄には、「管理職」「農林漁業職」「職業分類不能」を含みます。



	専門・技術職	事務職	販売職	サービス職	保安職	生産工程	輸送・機械運転	建設・採掘	運搬・清掃・包装	常用計
求人募集数	1,465	830	761	1,401	349	919	445	492	440	7,323
求職者数	627	1,327	217	476	25	696	177	62	673	5,852
求人倍率(倍)	2.34	0.63	3.51	2.94	13.96	1.32	2.51	7.94	0.65	1.25

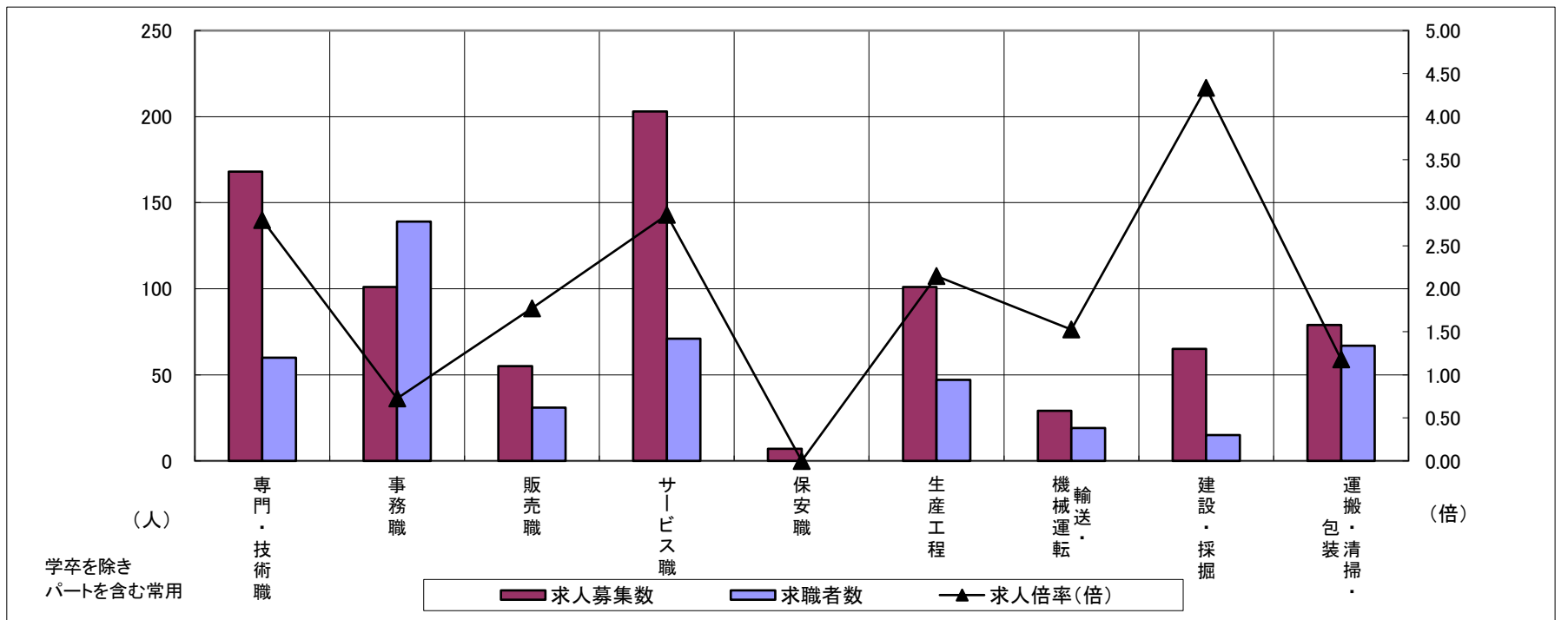
# 求人・求職バランスシート

令和7年1月

東紀州地域

職業別	年齢別	合計	常用的フルタイム						合計	常用的パートタイム					
			～24歳	25歳～	35歳～	45歳～	55歳～	65歳～		～24歳	25歳～	35歳～	45歳～	55歳～	65歳～
合計	求人募集数	550	41	125	122	136	126	17	296	19	40	50	77	110	110
	求職者数	319	19	60	60	84	96	32	250	15	32	40	62	101	121
	求人倍率	1.72	2.16	2.08	2.03	1.62	1.31	0.53	1.18	1.27	1.25	1.25	1.24	1.09	0.91
専門・技術職	求人募集数	132	0	32	22	40	38	5	36	0	8	6	12	10	9
	求職者数	36	0	8	5	11	12	6	24	0	6	5	7	6	10
	求人倍率	3.67	—	4.00	4.40	3.64	3.17	0.83	1.50	—	1.33	1.20	1.71	1.67	0.90
事務職	求人募集数	55	5	16	11	13	10	1	46	3	8	9	12	14	4
	求職者数	83	6	18	15	23	21	2	56	3	9	10	14	20	6
	求人倍率	0.66	0.83	0.89	0.73	0.57	0.48	0.50	0.82	1.00	0.89	0.90	0.86	0.70	0.67
販売職	求人募集数	21	2	6	8	3	2	0	34	7	0	8	3	16	9
	求職者数	15	1	2	5	3	4	1	16	4	0	3	1	8	5
	求人倍率	1.40	2.00	3.00	1.60	1.00	0.50	0.00	2.13	1.75	—	2.67	3.00	2.00	1.80
サービス職	求人募集数	93	7	14	22	21	29	2	110	3	12	16	35	44	46
	求職者数	29	2	5	6	6	10	2	42	1	4	6	13	18	20
	求人倍率	3.21	3.50	2.80	3.67	3.50	2.90	1.00	2.62	3.00	3.00	2.67	2.69	2.44	2.30
保安職	求人募集数	1	1	0	0	0	0	15	6	3	2	1	0	0	0
	求職者数	0	0	0	0	0	0	2	0	0	0	0	0	0	0
	求人倍率	—	—	—	—	—	—	7.50	—	—	—	—	—	—	—
生産工程	求人募集数	75	6	27	16	23	3	1	26	1	9	4	1	11	5
	求職者数	33	2	9	6	12	4	2	14	1	4	2	1	6	3
	求人倍率	2.27	3.00	3.00	2.67	1.92	0.75	0.50	1.86	1.00	2.25	2.00	1.00	1.83	1.67
輸送・機械運転	求人募集数	25	3	2	3	8	9	0	4	2	1	0	0	1	4
	求職者数	17	2	1	2	5	7	1	2	0	0	0	0	2	4
	求人倍率	1.47	1.50	2.00	1.50	1.60	1.29	0.00	2.00	—	—	—	—	0.50	1.00
建設・採掘	求人募集数	65	0	28	13	19	5	8	0	0	0	0	0	0	0
	求職者数	14	0	3	4	4	3	5	1	0	0	0	1	0	1
	求人倍率	4.64	—	9.33	3.25	4.75	1.67	1.60	0.00	—	—	—	0.00	—	0.00
運搬・清掃・包装等	求人募集数	40	3	0	14	10	13	3	39	3	2	7	11	16	23
	求職者数	22	1	0	3	7	11	5	45	3	2	7	12	21	42
	求人倍率	1.82	3.00	—	4.67	1.43	1.18	0.60	0.87	1.00	1.00	1.00	0.92	0.76	0.55

- (注) 1 求人募集数・求職者数・求人倍率は、正式にはそれぞれ有効求人人数・有効求職者数・有効求人倍率といひます。  
 2 求人倍率は、求職者1人あたりの求人募集数を意味しています。  
 3 「職業」の合計欄には、「管理職」「農林漁業職」「職業分類不能」を含みます。



	専門・技術職	事務職	販売職	サービス職	保安職	生産工程	輸送・機械運転	建設・採掘	運搬・清掃・包装	常用計
求人募集数	168	101	55	203	7	101	29	65	79	846
求職者数	60	139	31	71	0	47	19	15	67	569
求人倍率(倍)	2.80	0.73	1.77	2.86	—	2.15	1.53	4.33	1.18	1.49

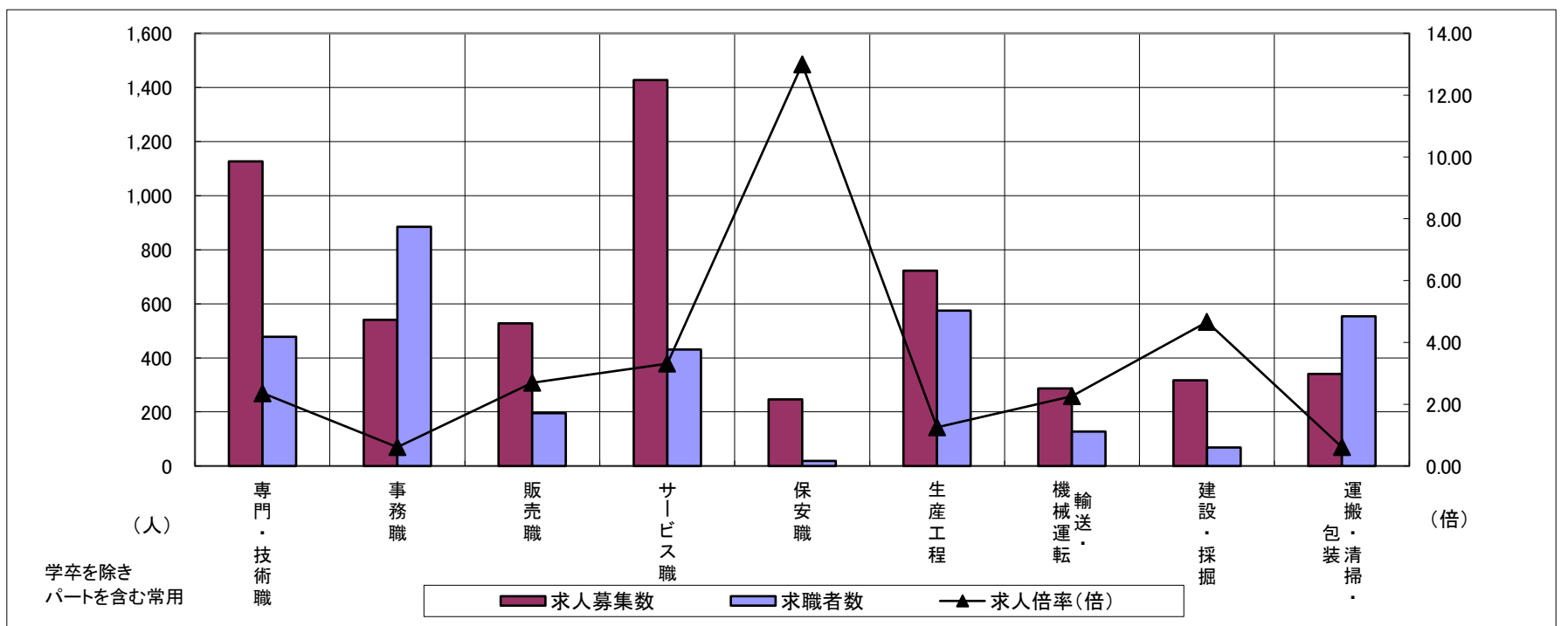
# 求人・求職バランスシート

令和7年1月

松阪+伊勢

職業別	年齢別	合計	常用的フルタイム						合計	常用的パートタイム					
			～24歳	25歳～	35歳～	45歳～	55歳～	65歳～		～24歳	25歳～	35歳～	45歳～	55歳～	65歳～
合計	求人募集数	3,921	525	952	858	874	712	66	1,772	95	267	327	446	637	546
	求職者数	2,846	307	557	543	711	728	163	1,774	90	254	313	427	690	712
	求人倍率	1.38	1.71	1.71	1.58	1.23	0.98	0.40	1.00	1.06	1.05	1.04	1.04	0.92	0.77
専門・技術職	求人募集数	850	81	214	175	223	157	5	277	16	56	58	67	80	45
	求職者数	313	26	69	59	85	74	8	165	9	32	33	38	53	35
	求人倍率	2.72	3.12	3.10	2.97	2.62	2.12	0.63	1.68	1.78	1.75	1.76	1.76	1.51	1.29
事務職	求人募集数	401	48	115	107	80	51	6	139	6	19	37	33	44	20
	求職者数	575	53	127	134	143	118	26	310	13	39	78	71	109	67
	求人倍率	0.70	0.91	0.91	0.80	0.56	0.43	0.23	0.45	0.46	0.49	0.47	0.46	0.40	0.30
販売職	求人募集数	313	50	106	76	45	36	2	215	12	33	22	52	96	56
	求職者数	118	11	26	19	32	30	7	78	5	12	7	18	36	27
	求人倍率	2.65	4.55	4.08	4.00	1.41	1.20	0.29	2.76	2.40	2.75	3.14	2.89	2.67	2.07
サービス職	求人募集数	706	79	153	122	206	146	15	721	27	116	136	180	262	281
	求職者数	265	27	51	41	76	70	18	166	6	24	32	40	64	82
	求人倍率	2.66	2.93	3.00	2.98	2.71	2.09	0.83	4.34	4.50	4.83	4.25	4.50	4.09	3.43
保安職	求人募集数	203	0	26	40	0	137	36	44	0	7	0	6	31	50
	求職者数	15	0	2	3	0	10	3	4	0	1	0	1	2	6
	求人倍率	13.53	—	13.00	13.33	—	13.70	12.00	11.00	—	7.00	—	6.00	15.50	8.33
生産工程	求人募集数	611	121	163	133	120	74	2	111	6	12	18	32	43	19
	求職者数	461	68	91	87	115	100	13	114	5	11	15	29	54	37
	求人倍率	1.33	1.78	1.79	1.53	1.04	0.74	0.15	0.97	1.20	1.09	1.20	1.10	0.80	0.51
輸送・機械運転	求人募集数	256	7	23	59	61	106	8	31	0	4	8	3	16	40
	求職者数	108	2	7	22	25	52	14	19	0	2	4	2	11	35
	求人倍率	2.37	3.50	3.29	2.68	2.44	2.04	0.57	1.63	—	2.00	2.00	1.50	1.45	1.14
建設・採掘	求人募集数	316	82	39	40	58	97	10	1	0	0	0	1	0	4
	求職者数	64	13	6	7	14	24	4	4	0	0	1	1	2	6
	求人倍率	4.94	6.31	6.50	5.71	4.14	4.04	2.50	0.25	—	—	0.00	1.00	0.00	0.67
運搬・清掃・包装等	求人募集数	165	9	37	33	43	43	11	176	8	26	28	51	63	71
	求職者数	202	8	31	32	61	70	32	352	16	49	53	97	137	189
	求人倍率	0.82	1.13	1.19	1.03	0.70	0.61	0.34	0.50	0.50	0.53	0.53	0.53	0.46	0.38

- (注) 1 求人募集数・求職者数・求人倍率は、正式にはそれぞれ有効求人人数・有効求職者数・有効求人倍率といひます。  
 2 求人倍率は、求職者1人あたりの求人募集数を意味しています。  
 3 「職業」の合計欄には、「管理職」「農林漁業職」「職業分類不能」を含みます。



	専門・技術職	事務職	販売職	サービス職	保安職	生産工程	輸送・機械運転	建設・採掘	運搬・清掃・包装	常用計
求人募集数	1,127	540	528	1,427	247	722	287	317	341	5,693
求職者数	478	885	196	431	19	575	127	68	554	4,620
求人倍率(倍)	2.36	0.61	2.69	3.31	13.00	1.26	2.26	4.66	0.62	1.23