

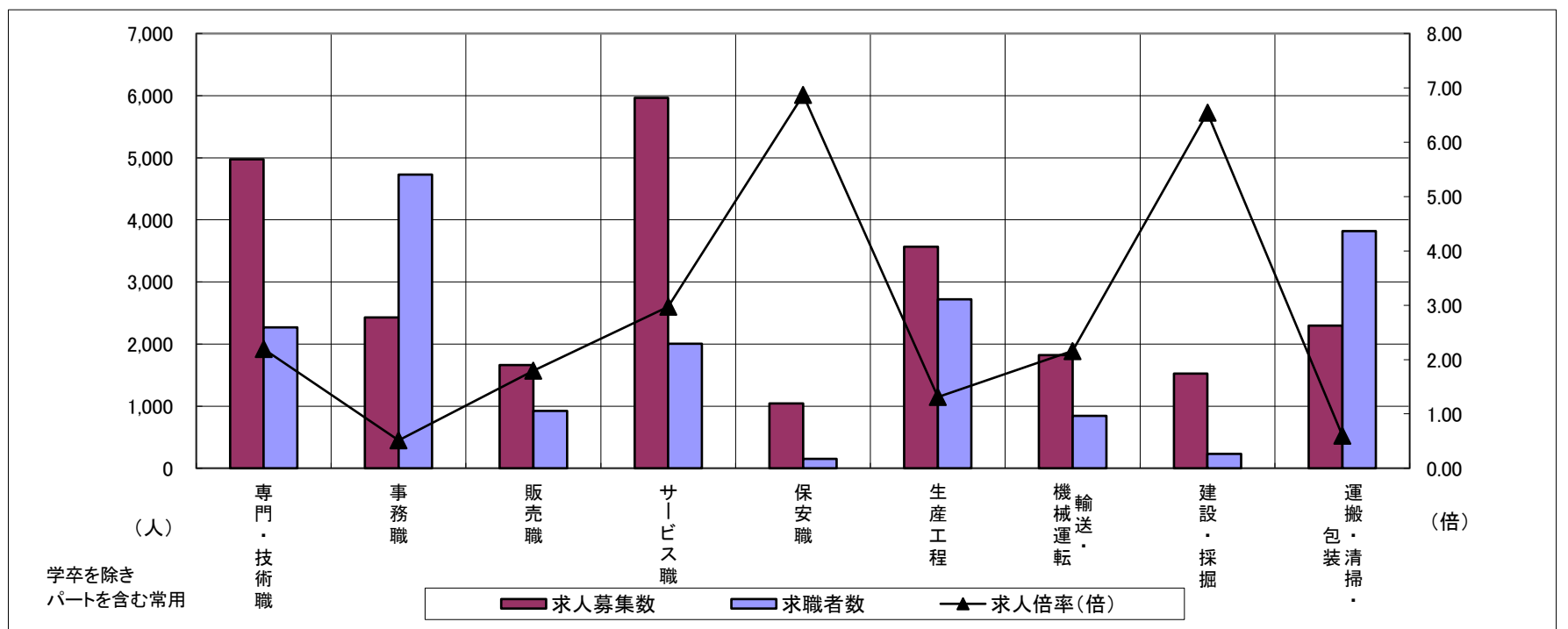
求人・求職バランスシート

令和6年11月

三重労働局

職業別	年齢別	合計	常用的フルタイム						合計	常用的パートタイム					
			～24歳	25歳～	35歳～	45歳～	55歳～	65歳～		～24歳	25歳～	35歳～	45歳～	55歳～	65歳～
合計	求人募集数	16,357	2,231	4,620	3,404	3,371	2,469	262	9,365	403	1,207	1,376	1,795	2,517	2,067
	求職者数	13,468	1,429	3,016	2,370	3,041	2,868	744	11,006	416	1,255	1,432	1,876	2,948	3,079
	求人倍率	1.21	1.56	1.53	1.44	1.11	0.86	0.35	0.85	0.97	0.96	0.96	0.96	0.85	0.67
専門・技術職	求人募集数	3,305	367	1,096	621	732	456	33	1,671	51	293	294	347	441	245
	求職者数	1,461	139	416	247	326	273	60	806	22	127	128	151	221	157
	求人倍率	2.26	2.64	2.63	2.51	2.25	1.67	0.55	2.07	2.32	2.31	2.30	2.30	2.00	1.56
事務職	求人募集数	1,480	215	505	319	278	149	14	950	25	134	185	228	246	132
	求職者数	2,776	290	720	520	653	482	111	1,955	45	244	338	426	534	368
	求人倍率	0.53	0.74	0.70	0.61	0.43	0.31	0.13	0.49	0.56	0.55	0.55	0.54	0.46	0.36
販売職	求人募集数	1,086	183	379	228	161	130	5	575	30	65	64	114	180	122
	求職者数	496	54	115	81	111	117	18	430	20	44	43	77	136	110
	求人倍率	2.19	3.39	3.30	2.81	1.45	1.11	0.28	1.34	1.50	1.48	1.49	1.48	1.32	1.11
サービス職	求人募集数	2,510	312	551	503	645	448	51	3,456	161	413	513	620	969	780
	求職者数	996	106	189	174	244	218	65	1,010	41	108	134	162	277	288
	求人倍率	2.52	2.94	2.92	2.89	2.64	2.06	0.78	3.42	3.93	3.82	3.83	3.83	3.50	2.71
保安職	求人募集数	718	12	37	105	146	297	121	326	0	0	0	16	74	236
	求職者数	86	1	3	9	18	37	18	66	0	0	0	3	14	49
	求人倍率	8.35	12.00	12.33	11.67	8.11	8.03	6.72	4.94	—	—	—	5.33	5.29	4.82
生産工程	求人募集数	2,980	442	942	713	577	291	15	585	33	89	92	144	136	91
	求職者数	2,103	235	504	417	533	358	56	619	31	83	86	134	149	136
	求人倍率	1.42	1.88	1.87	1.71	1.08	0.81	0.27	0.95	1.06	1.07	1.07	1.07	0.91	0.67
輸送・機械運転	求人募集数	1,448	102	164	269	409	456	48	376	0	12	21	43	106	194
	求職者数	609	23	46	77	159	225	79	236	0	4	7	15	50	160
	求人倍率	2.38	4.43	3.57	3.49	2.57	2.03	0.61	1.59	—	3.00	3.00	2.87	2.12	1.21
建設・採掘	求人募集数	1,510	292	316	319	269	261	53	14	1	1	0	1	4	7
	求職者数	199	31	34	36	37	42	19	34	1	3	1	3	8	18
	求人倍率	7.59	9.42	9.29	8.86	7.27	6.21	2.79	0.41	1.00	0.33	—	0.33	0.50	0.39
運搬・清掃・包装等	求人募集数	1,031	94	195	223	226	247	46	1,264	48	132	161	245	330	348
	求職者数	1,287	80	166	204	298	395	144	2,531	84	230	282	432	638	865
	求人倍率	0.80	1.18	1.17	1.09	0.76	0.63	0.32	0.50	0.57	0.57	0.57	0.57	0.52	0.40

- (注) 1 求人募集数・求職者数・求人倍率は、正式にはそれぞれ有効求人数・有効求職者数・有効求人倍率といひます。
 2 求人倍率は、求職者1人あたりの求人募集数を意味しています。
 3 「職業」の合計欄には、「管理職」「農林漁業職」「職業分類不能」を含みます。



	専門・技術職	事務職	販売職	サービス職	保安職	生産工程	輸送・機械運転	建設・採掘	運搬・清掃・包装	常用計
求人募集数	4,976	2,430	1,661	5,966	1,044	3,565	1,824	1,524	2,295	25,722
求職者数	2,267	4,731	926	2,006	152	2,722	845	233	3,818	24,474
求人倍率(倍)	2.19	0.51	1.79	2.97	6.87	1.31	2.16	6.54	0.60	1.05

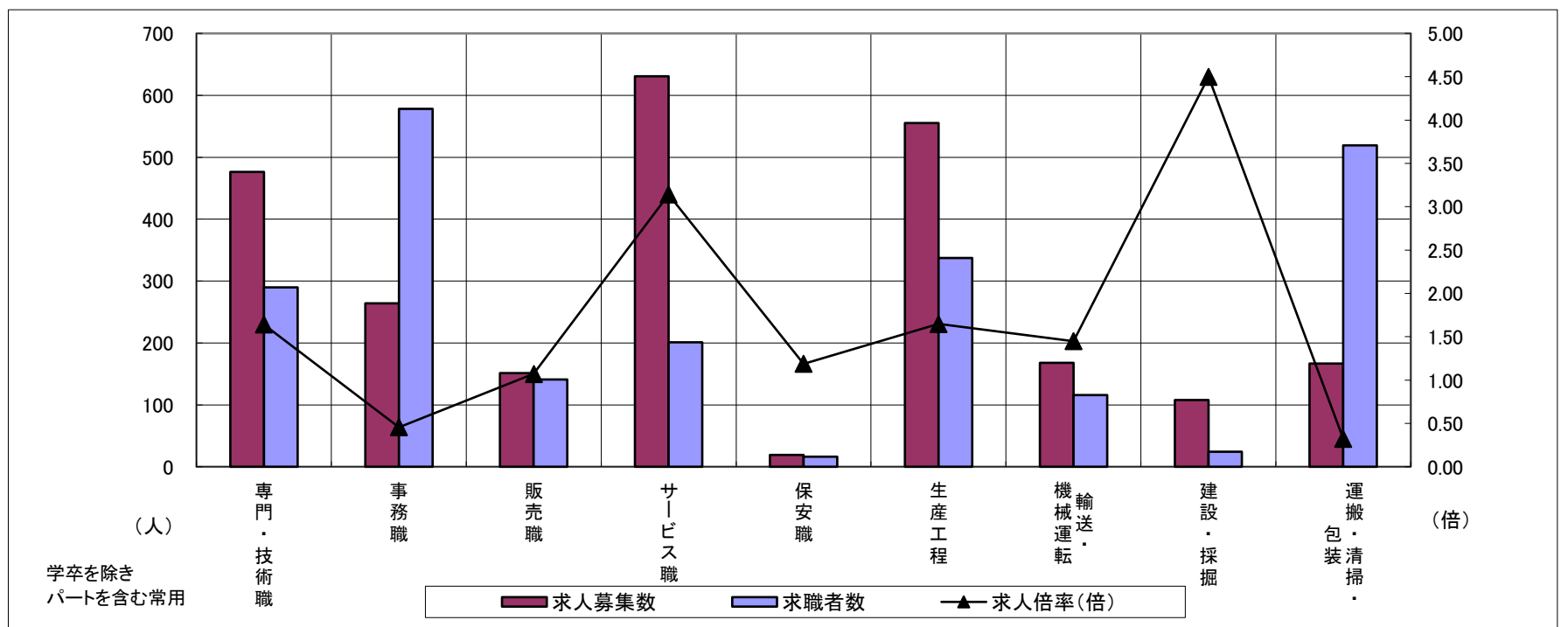
求人・求職バランスシート

令和6年11月

桑名

職業別	年齢別	合計	常用的フルタイム						合計	常用的パートタイム					
			～24歳	25歳～	35歳～	45歳～	55歳～	65歳～		～24歳	25歳～	35歳～	45歳～	55歳～	65歳～
合計	求人募集数	1,607	235	549	330	286	186	21	1,039	39	125	171	186	283	235
	求職者数	1,605	183	428	268	340	298	88	1,429	46	148	202	220	382	431
	求人倍率	1.00	1.28	1.28	1.23	0.84	0.62	0.24	0.73	0.85	0.84	0.85	0.85	0.74	0.55
専門・技術職	求人募集数	291	25	115	47	63	36	5	185	0	32	36	34	46	37
	求職者数	185	14	63	27	39	31	11	105	0	16	18	17	27	27
	求人倍率	1.57	1.79	1.83	1.74	1.62	1.16	0.45	1.76	—	2.00	2.00	2.00	1.70	1.37
事務職	求人募集数	150	16	63	29	26	14	2	114	1	14	20	30	28	21
	求職者数	329	27	118	59	65	44	16	249	2	26	38	57	63	63
	求人倍率	0.46	0.59	0.53	0.49	0.40	0.32	0.13	0.46	0.50	0.54	0.53	0.53	0.44	0.33
販売職	求人募集数	120	32	32	19	15	21	1	31	3	7	3	4	9	5
	求職者数	77	18	18	11	11	18	1	64	5	10	5	6	19	19
	求人倍率	1.56	1.78	1.78	1.73	1.36	1.17	1.00	0.48	0.60	0.70	0.60	0.67	0.47	0.26
サービス職	求人募集数	209	23	59	53	45	27	2	422	14	50	77	59	115	107
	求職者数	92	8	21	19	20	18	6	109	3	11	17	13	28	37
	求人倍率	2.27	2.88	2.81	2.79	2.25	1.50	0.33	3.87	4.67	4.55	4.53	4.54	4.11	2.89
保安職	求人募集数	17	0	0	6	4	5	2	2	0	0	0	0	0	2
	求職者数	8	0	0	1	2	3	2	8	0	0	0	0	0	8
	求人倍率	2.13	—	—	6.00	2.00	1.67	1.00	0.25	—	—	—	—	—	0.25
生産工程	求人募集数	449	71	171	117	60	27	3	106	5	18	23	23	17	20
	求職者数	254	30	73	53	58	32	8	83	3	12	15	15	15	23
	求人倍率	1.77	2.37	2.34	2.21	1.03	0.84	0.38	1.28	1.67	1.50	1.53	1.53	1.13	0.87
輸送・機械運転	求人募集数	141	0	30	32	37	40	2	27	0	0	0	3	13	11
	求職者数	83	0	8	9	22	35	9	33	0	0	0	2	11	20
	求人倍率	1.70	—	3.75	3.56	1.68	1.14	0.22	0.82	—	—	—	1.50	1.18	0.55
建設・採掘	求人募集数	106	19	19	36	24	8	0	2	0	1	0	0	0	1
	求職者数	20	3	3	6	6	2	0	4	0	1	0	0	1	2
	求人倍率	5.30	6.33	6.33	6.00	4.00	4.00	—	0.50	—	1.00	—	—	—	0.50
運搬・清掃・包装等	求人募集数	74	12	14	11	16	19	2	93	3	9	13	14	31	23
	求職者数	140	13	16	13	36	51	11	379	12	33	45	48	120	121
	求人倍率	0.53	0.92	0.88	0.85	0.44	0.37	0.18	0.25	0.25	0.27	0.29	0.29	0.26	0.19

- (注) 1 求人募集数・求職者数・求人倍率は、正式にはそれぞれ有効求人人数・有効求職者数・有効求人倍率といたします。
 2 求人倍率は、求職者1人あたりの求人募集数を意味しています。
 3 「職業」の合計欄には、「管理職」「農林漁業職」「職業分類不能」を含みます。



	専門・技術職	事務職	販売職	サービス職	保安職	生産工程	輸送・機械運転	建設・採掘	運搬・清掃・包装	常用計
求人募集数	476	264	151	631	19	555	168	108	167	2,646
求職者数	290	578	141	201	16	337	116	24	519	3,034
求人倍率(倍)	1.64	0.46	1.07	3.14	1.19	1.65	1.45	4.50	0.32	0.87

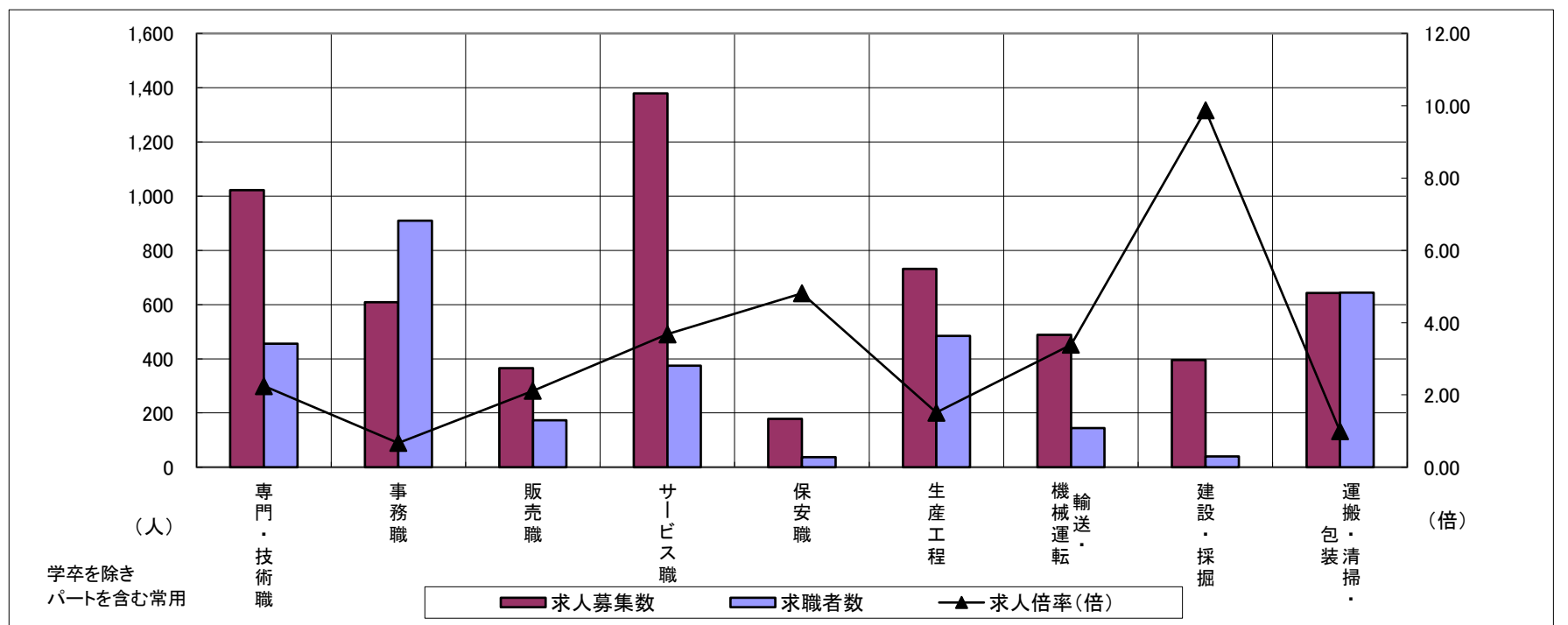
求人・求職バランスシート

令和6年11月

四日市

職業別	年齢別	合計	常用的フルタイム						合計	常用的パートタイム					
			～24歳	25歳～	35歳～	45歳～	55歳～	65歳～		～24歳	25歳～	35歳～	45歳～	55歳～	65歳～
合計	求人募集数	3,836	544	1,156	766	778	544	48	2,000	81	272	275	352	568	452
	求職者数	2,533	283	610	431	567	520	122	2,026	73	244	246	316	562	585
	求人倍率	1.51	1.92	1.90	1.78	1.37	1.05	0.39	0.99	1.11	1.11	1.12	1.11	1.01	0.77
専門・技術職	求人募集数	698	85	262	127	142	78	4	324	10	49	69	62	92	42
	求職者数	314	33	101	53	66	54	7	141	4	19	27	24	42	25
	求人倍率	2.22	2.58	2.59	2.40	2.15	1.44	0.57	2.30	2.50	2.58	2.56	2.58	2.19	1.68
事務職	求人募集数	330	65	110	67	60	26	2	279	8	43	45	64	72	47
	求職者数	542	76	140	97	133	80	16	367	10	51	54	77	96	79
	求人倍率	0.61	0.86	0.79	0.69	0.45	0.33	0.13	0.76	0.80	0.84	0.83	0.83	0.75	0.59
販売職	求人募集数	290	55	114	51	42	27	1	76	5	10	9	17	18	17
	求職者数	98	11	25	15	23	21	3	75	5	9	8	15	18	20
	求人倍率	2.96	5.00	4.56	3.40	1.83	1.29	0.33	1.01	1.00	1.11	1.13	1.13	1.00	0.85
サービス職	求人募集数	617	72	151	133	164	84	13	762	48	88	123	127	223	153
	求職者数	187	20	42	36	46	30	13	188	11	20	28	29	53	47
	求人倍率	3.30	3.60	3.60	3.69	3.57	2.80	1.00	4.05	4.36	4.40	4.39	4.38	4.21	3.26
保安職	求人募集数	133	0	17	16	36	49	15	45	0	0	0	4	8	33
	求職者数	15	0	1	1	4	6	3	22	0	0	0	2	4	16
	求人倍率	8.87	—	17.00	16.00	9.00	8.17	5.00	2.05	—	—	—	2.00	2.00	2.06
生産工程	求人募集数	652	79	231	159	119	62	2	79	4	12	10	19	17	17
	求職者数	382	37	108	80	91	59	7	102	5	14	12	22	21	28
	求人倍率	1.71	2.14	2.14	1.99	1.31	1.05	0.29	0.77	0.80	0.86	0.83	0.86	0.81	0.61
輸送・機械運転	求人募集数	397	14	62	104	107	100	10	91	0	0	6	14	20	51
	求職者数	115	3	12	20	30	37	13	29	0	0	1	3	5	20
	求人倍率	3.45	4.67	5.17	5.20	3.57	2.70	0.77	3.14	—	—	6.00	4.67	4.00	2.55
建設・採掘	求人募集数	394	93	108	31	70	67	25	1	0	0	0	0	0	1
	求職者数	34	6	7	2	6	7	6	6	0	2	0	1	1	2
	求人倍率	11.59	15.50	15.43	15.50	11.67	9.57	4.17	0.17	—	—	—	—	—	0.50
運搬・清掃・包装等	求人募集数	310	27	64	69	71	71	8	332	12	42	47	73	90	68
	求職者数	217	14	33	37	54	63	16	427	14	47	53	83	110	120
	求人倍率	1.43	1.93	1.94	1.86	1.31	1.13	0.50	0.78	0.86	0.89	0.89	0.88	0.82	0.57

- (注) 1 求人募集数・求職者数・求人倍率は、正式にはそれぞれ有効求人数・有効求職者数・有効求人倍率といたします。
 2 求人倍率は、求職者1人あたりの求人募集数を意味しています。
 3 「職業」の合計欄には、「管理職」「農林漁業職」「職業分類不能」を含みます。



	専門・技術職	事務職	販売職	サービス職	保安職	生産工程	輸送・機械運転	建設・採掘	運搬・清掃・包装	常用計
求人募集数	1,022	609	366	1,379	178	731	488	395	642	5,836
求職者数	455	909	173	375	37	484	144	40	644	4,559
求人倍率(倍)	2.25	0.67	2.12	3.68	4.81	1.51	3.39	9.88	1.00	1.28

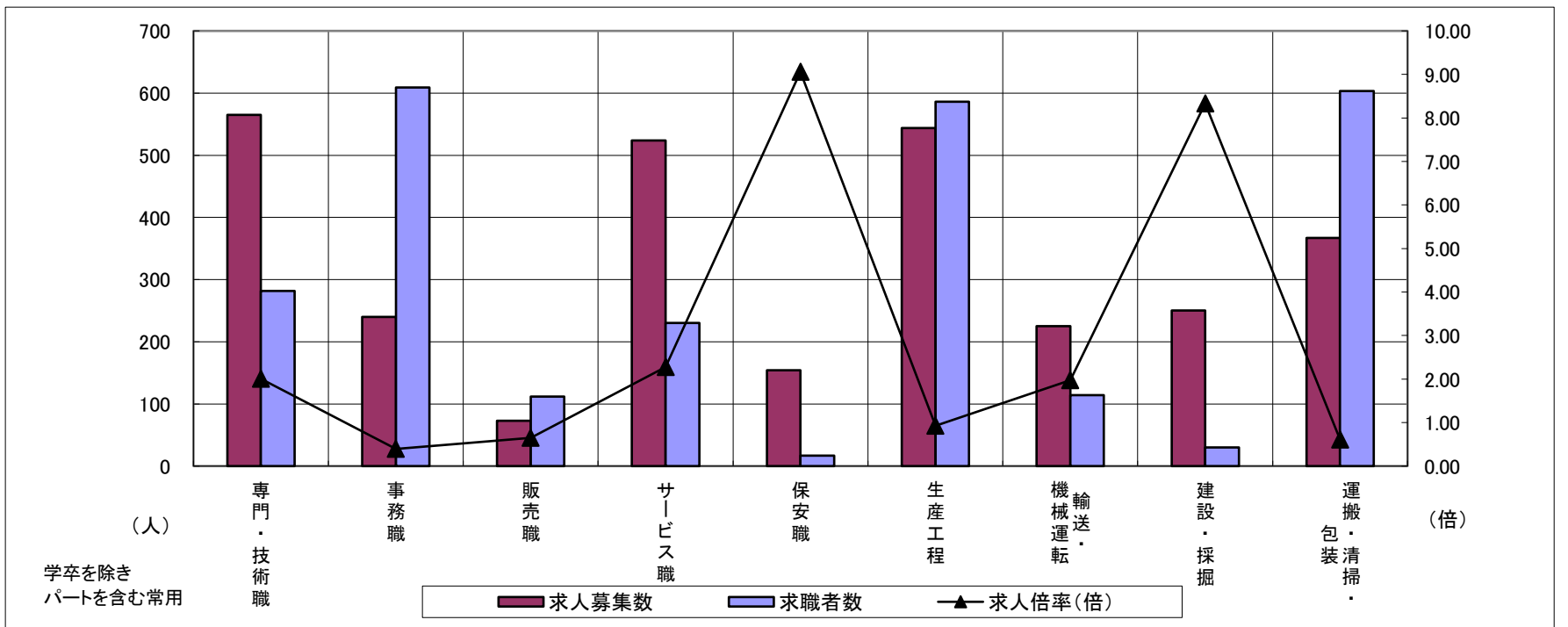
求人・求職バランスシート

令和6年11月

鈴鹿

職業別	年齢別	合計	常用的フルタイム						合計	常用的パートタイム					
			～24歳	25歳～	35歳～	45歳～	55歳～	65歳～		～24歳	25歳～	35歳～	45歳～	55歳～	65歳～
合計	求人募集数	2,034	277	555	412	454	301	35	955	56	123	131	189	268	188
	求職者数	2,029	228	466	363	464	402	106	1,616	79	187	198	289	445	418
	求人倍率	1.00	1.21	1.19	1.13	0.98	0.75	0.33	0.59	0.71	0.66	0.66	0.65	0.60	0.45
専門・技術職	求人募集数	353	39	113	55	92	50	4	212	14	38	25	41	58	36
	求職者数	195	20	57	28	49	33	8	87	5	14	9	15	23	21
	求人倍率	1.81	1.95	1.98	1.96	1.88	1.52	0.50	2.44	2.80	2.71	2.78	2.73	2.52	1.71
事務職	求人募集数	158	28	46	37	31	14	2	82	0	9	18	21	22	12
	求職者数	365	46	83	74	88	59	15	244	1	24	47	55	67	50
	求人倍率	0.43	0.61	0.55	0.50	0.35	0.24	0.13	0.34	—	0.38	0.38	0.38	0.33	0.24
販売職	求人募集数	52	6	22	14	7	3	0	21	1	2	2	5	7	4
	求職者数	55	4	16	11	14	9	1	57	2	5	6	11	19	14
	求人倍率	0.95	1.50	1.38	1.27	0.50	0.33	—	0.37	0.50	0.40	0.33	0.45	0.37	0.29
サービス職	求人募集数	234	31	48	47	73	32	3	290	17	31	37	50	103	52
	求職者数	110	11	19	20	34	20	6	120	5	12	14	19	42	28
	求人倍率	2.13	2.82	2.53	2.35	2.15	1.60	0.50	2.42	3.40	2.58	2.64	2.63	2.45	1.86
保安職	求人募集数	112	0	0	13	13	77	9	42	0	0	0	0	12	30
	求職者数	10	0	0	1	1	7	1	7	0	0	0	0	2	5
	求人倍率	11.20	—	—	13.00	13.00	11.00	9.00	6.00	—	—	—	—	6.00	6.00
生産工程	求人募集数	467	58	129	108	110	58	4	77	3	16	11	21	18	8
	求職者数	465	47	106	94	115	86	17	121	4	21	15	29	27	25
	求人倍率	1.00	1.23	1.22	1.15	0.96	0.67	0.24	0.64	0.75	0.76	0.73	0.72	0.67	0.32
輸送・機械運転	求人募集数	178	14	10	31	66	49	8	47	0	0	2	4	9	32
	求職者数	82	4	3	9	28	24	14	32	0	0	1	2	5	24
	求人倍率	2.17	3.50	3.33	3.44	2.36	2.04	0.57	1.47	—	—	2.00	2.00	1.80	1.33
建設・採掘	求人募集数	242	43	43	74	41	35	6	8	2	0	0	0	4	2
	求職者数	26	4	4	7	4	5	2	4	1	0	0	0	2	1
	求人倍率	9.31	10.75	10.75	10.57	10.25	7.00	3.00	2.00	2.00	—	—	—	2.00	2.00
運搬・清掃・包装等	求人募集数	204	17	31	30	50	66	10	163	8	14	19	30	45	47
	求職者数	158	9	17	16	35	61	20	445	19	33	44	75	119	155
	求人倍率	1.29	1.89	1.82	1.88	1.43	1.08	0.50	0.37	0.42	0.42	0.43	0.40	0.38	0.30

- (注) 1 求人募集数・求職者数・求人倍率は、正式にはそれぞれ有効求人数・有効求職者数・有効求人倍率といたします。
 2 求人倍率は、求職者1人あたりの求人募集数を意味しています。
 3 「職業」の合計欄には、「管理職」「農林漁業職」「職業分類不能」を含みます。



	専門・技術職	事務職	販売職	サービス職	保安職	生産工程	輸送・機械運転	建設・採掘	運搬・清掃・包装	常用計
求人募集数	565	240	73	524	154	544	225	250	367	2,989
求職者数	282	609	112	230	17	586	114	30	603	3,645
求人倍率(倍)	2.00	0.39	0.65	2.28	9.06	0.93	1.97	8.33	0.61	0.82

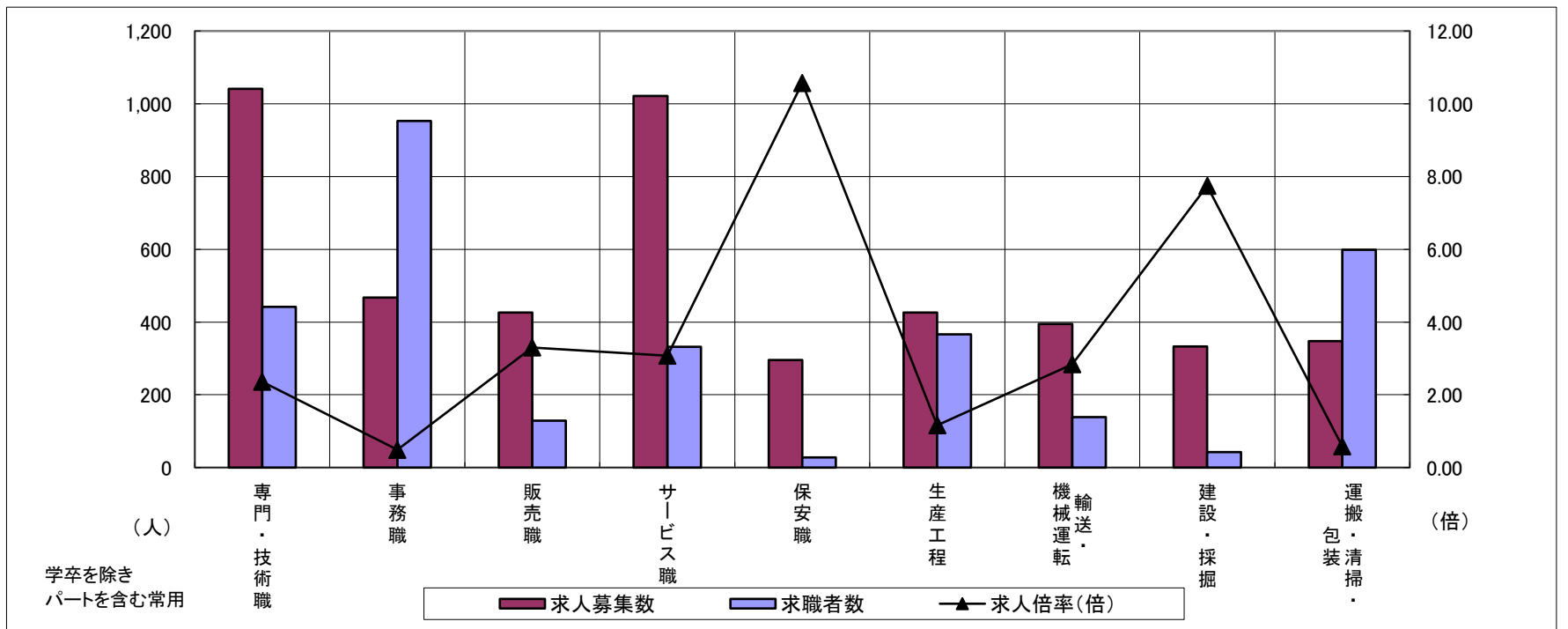
求人・求職バランスシート

令和6年11月

津

職業別	年齢別	合計	常用的フルタイム						合計	常用的パートタイム					
			～24歳	25歳～	35歳～	45歳～	55歳～	65歳～		～24歳	25歳～	35歳～	45歳～	55歳～	65歳～
合計	求人募集数	3,013	414	857	588	622	475	57	1,823	75	264	275	402	444	363
	求職者数	2,498	258	568	418	572	539	143	1,655	62	217	226	336	411	403
	求人倍率	1.21	1.60	1.51	1.41	1.09	0.88	0.40	1.10	1.21	1.22	1.22	1.20	1.08	0.90
専門・技術職	求人募集数	644	76	211	115	143	92	7	397	3	91	69	93	92	49
	求職者数	300	30	84	49	67	57	13	142	1	30	23	31	35	22
	求人倍率	2.15	2.53	2.51	2.35	2.13	1.61	0.54	2.80	3.00	3.03	3.00	3.00	2.63	2.23
事務職	求人募集数	256	31	93	47	50	31	4	211	7	32	42	46	56	28
	求職者数	572	51	158	93	126	113	31	381	12	52	67	80	108	62
	求人倍率	0.45	0.61	0.59	0.51	0.40	0.27	0.13	0.55	0.58	0.62	0.63	0.58	0.52	0.45
販売職	求人募集数	256	32	70	51	67	34	2	170	0	18	22	45	55	30
	求職者数	69	5	11	9	23	16	5	60	0	6	7	15	20	12
	求人倍率	3.71	6.40	6.36	5.67	2.91	2.13	0.40	2.83	—	3.00	3.14	3.00	2.75	2.50
サービス職	求人募集数	437	53	102	91	107	78	6	584	8	76	72	136	164	128
	求職者数	175	18	35	32	44	38	8	157	2	18	17	32	43	45
	求人倍率	2.50	2.94	2.91	2.84	2.43	2.05	0.75	3.72	4.00	4.22	4.24	4.25	3.81	2.84
保安職	求人募集数	204	19	0	35	58	34	58	92	0	0	0	13	27	52
	求職者数	21	1	0	2	7	4	7	7	0	0	0	1	2	4
	求人倍率	9.71	19.00	—	17.50	8.29	8.50	8.29	13.14	—	—	—	13.00	13.50	13.00
生産工程	求人募集数	364	56	115	78	82	32	1	62	4	6	7	18	17	10
	求職者数	293	33	68	52	91	45	4	73	4	7	8	19	21	14
	求人倍率	1.24	1.70	1.69	1.50	0.90	0.71	0.25	0.85	1.00	0.86	0.88	0.95	0.81	0.71
輸送・機械運転	求人募集数	297	36	39	34	67	107	14	98	0	0	0	23	19	56
	求職者数	104	5	12	10	22	42	13	35	0	0	0	3	5	27
	求人倍率	2.86	7.20	3.25	3.40	3.05	2.55	1.08	2.80	—	—	—	7.67	3.80	2.07
建設・採掘	求人募集数	332	45	104	79	69	24	11	1	0	0	0	0	0	1
	求職者数	36	4	10	8	8	3	3	7	0	0	0	1	2	4
	求人倍率	9.22	11.25	10.40	9.88	8.63	8.00	3.67	0.14	—	—	—	—	—	0.25
運搬・清掃・包装等	求人募集数	158	17	36	31	33	35	6	190	6	20	22	41	42	59
	求職者数	270	18	38	38	65	83	28	329	10	34	37	69	71	108
	求人倍率	0.59	0.94	0.95	0.82	0.51	0.42	0.21	0.58	0.60	0.59	0.59	0.59	0.59	0.55

- (注) 1 求人募集数・求職者数・求人倍率は、正式にはそれぞれ有効求人数・有効求職者数・有効求人倍率といいます。
 2 求人倍率は、求職者1人あたりの求人募集数を意味しています。
 3 「職業」の合計欄には、「管理職」「農林漁業職」「職業分類不能」を含みます。



	専門・技術職	事務職	販売職	サービス職	保安職	生産工程	輸送・機械運転	建設・採掘	運搬・清掃・包装	常用計
求人募集数	1,041	467	426	1,021	296	426	395	333	348	4,836
求職者数	442	953	129	332	28	366	139	43	599	4,153
求人倍率(倍)	2.36	0.49	3.30	3.08	10.57	1.16	2.84	7.74	0.58	1.16

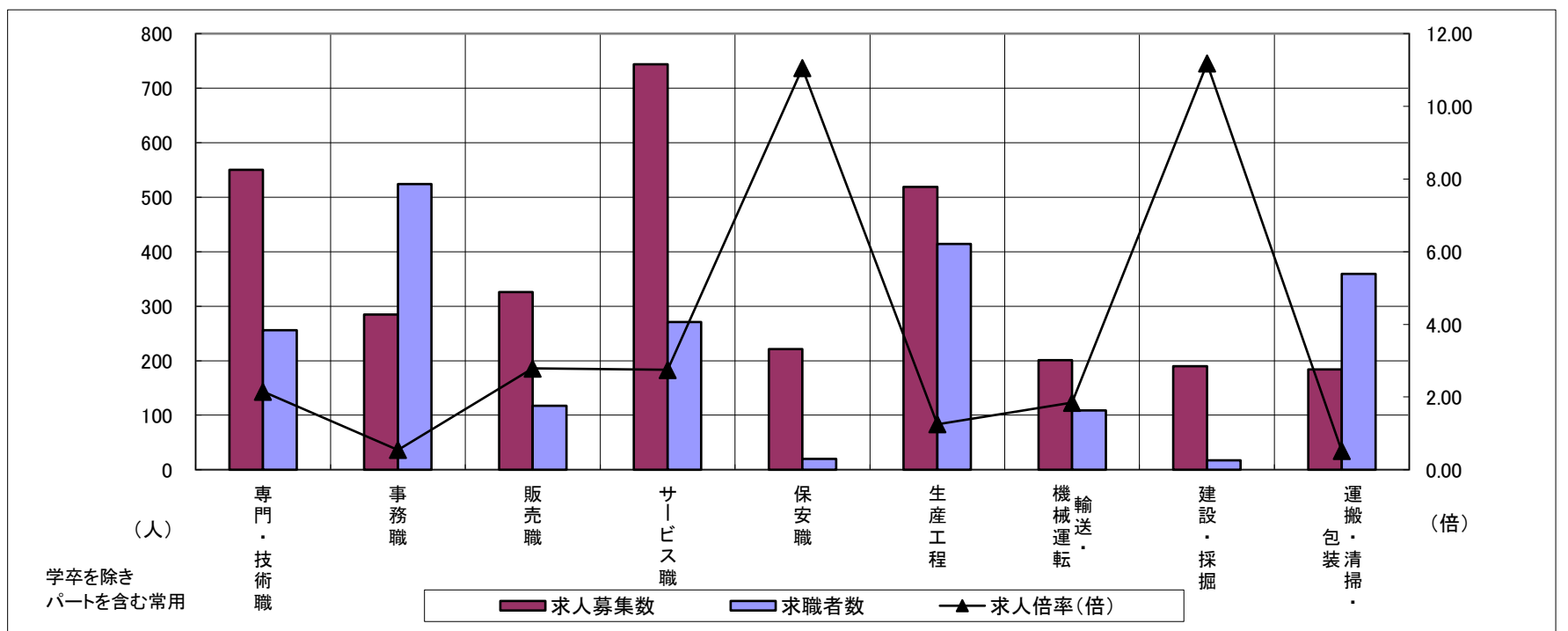
求人・求職バランスシート

令和6年11月

松阪

職業別	年齢別	合計	常用的フルタイム						合計	常用的パートタイム					
			～24歳	25歳～	35歳～	45歳～	55歳～	65歳～		～24歳	25歳～	35歳～	45歳～	55歳～	65歳～
合計	求人募集数	2,142	280	567	499	438	328	30	1,136	45	123	167	219	324	258
	求職者数	1,661	168	340	324	391	360	78	1,289	46	126	170	223	367	357
	求人倍率	1.29	1.67	1.67	1.54	1.12	0.91	0.38	0.88	0.98	0.98	0.98	0.98	0.88	0.72
専門・技術職	求人募集数	391	46	98	92	93	60	2	159	6	24	28	26	56	19
	求職者数	161	16	34	33	40	34	4	95	3	13	15	14	34	16
	求人倍率	2.43	2.88	2.88	2.79	2.33	1.76	0.50	1.67	2.00	1.85	1.87	1.86	1.65	1.19
事務職	求人募集数	204	31	72	54	28	18	1	81	2	8	18	20	23	10
	求職者数	320	34	77	70	69	59	11	204	5	18	41	45	59	36
	求人倍率	0.64	0.91	0.94	0.77	0.41	0.31	0.09	0.40	0.40	0.44	0.44	0.44	0.39	0.28
販売職	求人募集数	196	22	77	55	18	23	1	130	3	6	18	29	43	31
	求職者数	69	4	14	12	14	21	4	48	1	2	6	10	16	13
	求人倍率	2.84	5.50	5.50	4.58	1.29	1.10	0.25	2.71	3.00	3.00	3.00	2.90	2.69	2.38
サービス職	求人募集数	283	36	60	49	82	48	8	461	23	38	85	84	97	134
	求職者数	139	15	25	21	42	27	9	132	6	10	22	22	27	45
	求人倍率	2.04	2.40	2.40	2.33	1.95	1.78	0.89	3.49	3.83	3.80	3.86	3.82	3.59	2.98
保安職	求人募集数	173	0	22	34	11	94	12	48	0	0	0	0	10	38
	求職者数	15	0	2	3	1	8	1	5	0	0	0	0	1	4
	求人倍率	11.53	—	11.00	11.33	11.00	11.75	12.00	9.60	—	—	—	—	10.00	9.50
生産工程	求人募集数	413	66	114	99	88	45	1	106	6	17	26	20	28	9
	求職者数	314	38	66	63	83	58	6	100	5	14	22	17	29	13
	求人倍率	1.32	1.74	1.73	1.57	1.06	0.78	0.17	1.06	1.20	1.21	1.18	1.18	0.97	0.69
輸送・機械運転	求人募集数	169	18	11	28	47	60	5	32	0	2	4	6	9	11
	求職者数	68	5	3	9	17	26	8	41	0	1	3	4	8	25
	求人倍率	2.49	3.60	3.67	3.11	2.76	2.31	0.63	0.78	—	2.00	1.33	1.50	1.13	0.44
建設・採掘	求人募集数	190	69	27	39	12	43	0	0	0	0	0	0	0	0
	求職者数	15	5	2	3	1	4	0	2	0	0	0	0	0	2
	求人倍率	12.67	13.80	13.50	13.00	12.00	10.75	—	—	—	—	—	—	—	—
運搬・清掃・包装等	求人募集数	80	4	16	19	19	18	4	104	3	10	9	23	24	35
	求職者数	122	4	17	22	28	34	17	237	7	22	19	49	53	87
	求人倍率	0.66	1.00	0.94	0.86	0.68	0.53	0.24	0.44	0.43	0.45	0.47	0.47	0.45	0.40

- (注) 1 求人募集数・求職者数・求人倍率は、正式にはそれぞれ有効求人数・有効求職者数・有効求人倍率といたします。
 2 求人倍率は、求職者1人あたりの求人募集数を意味しています。
 3 「職業」の合計欄には、「管理職」「農林漁業職」「職業分類不能」を含みます。



	専門・技術職	事務職	販売職	サービス職	保安職	生産工程	輸送・機械運転	建設・採掘	運搬・清掃・包装	常用計
求人募集数	550	285	326	744	221	519	201	190	184	3,278
求職者数	256	524	117	271	20	414	109	17	359	2,950
求人倍率(倍)	2.15	0.54	2.79	2.75	11.05	1.25	1.84	11.18	0.51	1.11

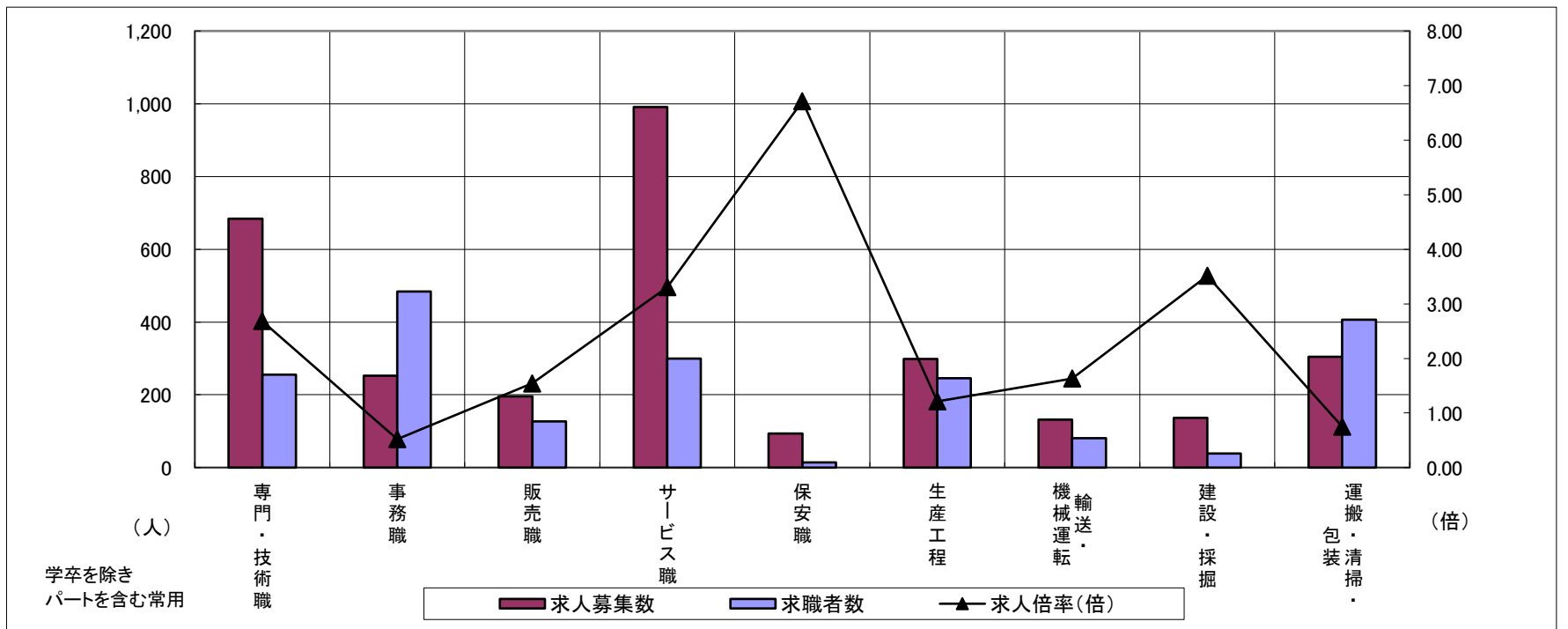
求人・求職バランスシート

令和6年11月

伊勢

職業別	年齢別	合計	常用的フルタイム						合計	常用的パートタイム					
			～24歳	25歳～	35歳～	45歳～	55歳～	65歳～		～24歳	25歳～	35歳～	45歳～	55歳～	65歳～
合計	求人募集数	1,834	249	429	362	399	364	31	1,298	60	166	189	253	331	299
	求職者数	1,462	156	270	249	329	382	76	1,322	54	149	169	226	343	381
	求人倍率	1.25	1.60	1.59	1.45	1.21	0.95	0.41	0.98	1.11	1.11	1.12	1.12	0.97	0.78
専門・技術職	求人募集数	471	60	111	100	125	71	4	213	15	38	38	51	47	24
	求職者数	145	16	30	28	39	28	4	110	7	18	18	24	27	16
	求人倍率	3.25	3.75	3.70	3.57	3.21	2.54	1.00	1.94	2.14	2.11	2.11	2.13	1.74	1.50
事務職	求人募集数	170	20	48	37	38	25	2	82	4	13	18	19	20	8
	求職者数	292	23	59	59	74	64	13	192	8	27	38	40	50	29
	求人倍率	0.58	0.87	0.81	0.63	0.51	0.39	0.15	0.43	0.50	0.48	0.47	0.48	0.40	0.28
販売職	求人募集数	93	13	39	15	12	14	0	103	6	10	8	17	38	24
	求職者数	68	7	20	8	13	18	2	59	3	5	4	8	21	18
	求人倍率	1.37	1.86	1.95	1.88	0.92	0.78	—	1.75	2.00	2.00	2.00	2.13	1.81	1.33
サービス職	求人募集数	449	48	79	81	107	120	14	542	19	93	56	102	138	134
	求職者数	167	15	25	26	35	52	14	133	4	20	12	22	34	41
	求人倍率	2.69	3.20	3.16	3.12	3.06	2.31	1.00	4.08	4.75	4.65	4.67	4.64	4.06	3.27
保安職	求人募集数	42	0	0	0	10	32	0	52	0	0	0	0	26	26
	求職者数	8	0	0	0	2	6	0	6	0	0	0	0	3	3
	求人倍率	5.25	—	—	—	5.00	5.33	—	8.67	—	—	—	—	8.67	8.67
生産工程	求人募集数	244	48	64	48	48	35	1	55	3	7	5	19	13	8
	求職者数	179	24	32	30	45	44	4	67	3	8	5	20	16	15
	求人倍率	1.36	2.00	2.00	1.60	1.07	0.80	0.25	0.82	1.00	0.88	1.00	0.95	0.81	0.53
輸送・機械運転	求人募集数	92	3	8	25	16	36	4	40	0	2	2	2	10	24
	求職者数	52	1	3	10	8	21	9	29	0	1	1	1	7	19
	求人倍率	1.77	3.00	2.67	2.50	2.00	1.71	0.44	1.38	—	2.00	2.00	2.00	1.43	1.26
建設・採掘	求人募集数	136	37	16	15	19	45	4	1	0	0	0	0	0	1
	求職者数	35	7	3	3	5	14	3	4	0	0	1	0	1	2
	求人倍率	3.89	5.29	5.33	5.00	3.80	3.21	1.33	0.25	—	—	—	—	—	0.50
運搬・清掃・包装等	求人募集数	103	8	11	19	22	34	9	201	8	22	26	38	46	61
	求職者数	104	5	7	16	25	39	12	302	10	28	34	49	69	112
	求人倍率	0.99	1.60	1.57	1.19	0.88	0.87	0.75	0.67	0.80	0.79	0.76	0.78	0.67	0.54

- (注) 1 求人募集数・求職者数・求人倍率は、正式にはそれぞれ有効求人数・有効求職者数・有効求人倍率といいます。
 2 求人倍率は、求職者1人あたりの求人募集数を意味しています。
 3 「職業」の合計欄には、「管理職」「農林漁業職」「職業分類不能」を含みます。



	専門・技術職	事務職	販売職	サービス職	保安職	生産工程	輸送・機械運転	建設・採掘	運搬・清掃・包装	常用計
求人募集数	684	252	196	991	94	299	132	137	304	3,132
求職者数	255	484	127	300	14	246	81	39	406	2,784
求人倍率(倍)	2.68	0.52	1.54	3.30	6.71	1.22	1.63	3.51	0.75	1.13

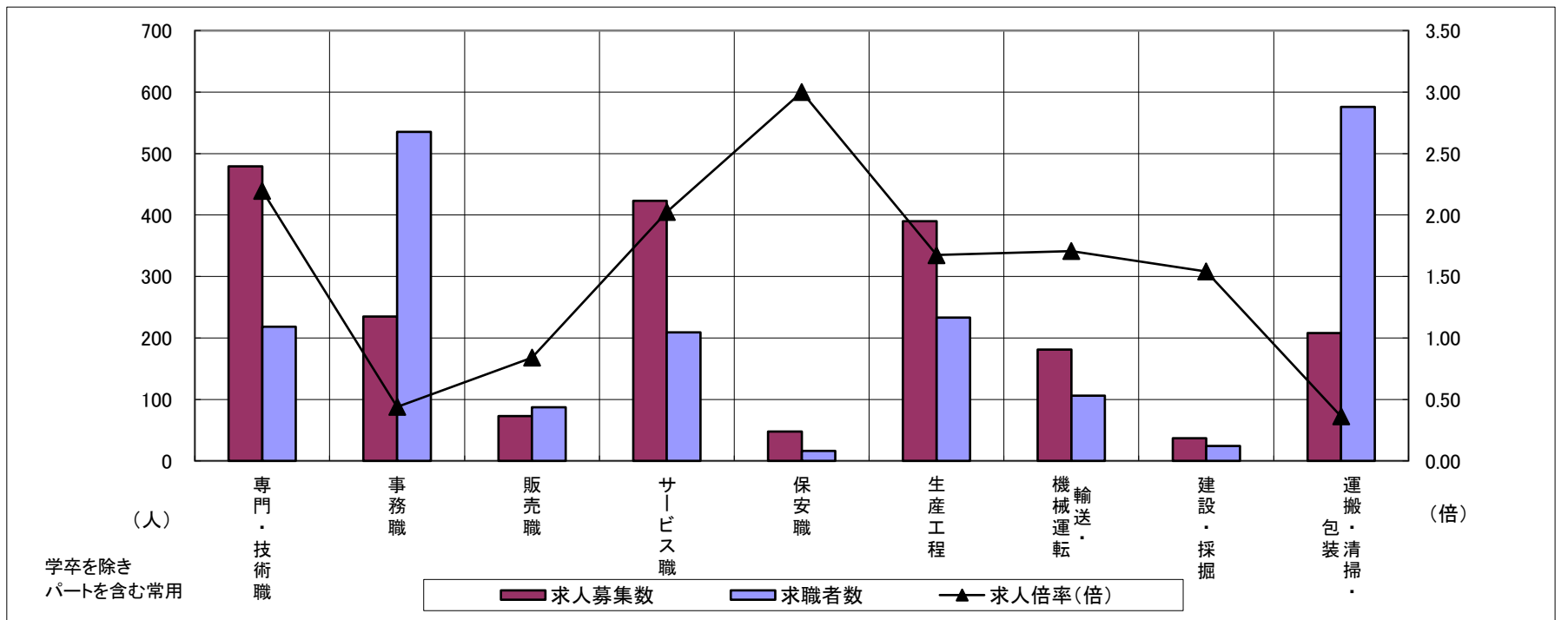
求人・求職バランスシート

令和6年11月

伊賀

職業別	年齢別	合計	常用的フルタイム						合計	常用的パートタイム					
			～24歳	25歳～	35歳～	45歳～	55歳～	65歳～		～24歳	25歳～	35歳～	45歳～	55歳～	65歳～
合計	求人募集数	1,347	177	367	327	275	178	23	761	28	101	127	140	193	172
	求職者数	1,331	131	275	259	300	268	98	1,284	40	145	182	200	324	393
	求人倍率	1.01	1.35	1.33	1.26	0.92	0.66	0.23	0.59	0.70	0.70	0.70	0.70	0.60	0.44
専門・技術職	求人募集数	331	31	126	73	47	50	4	148	3	18	27	37	37	26
	求職者数	120	9	37	22	17	26	9	98	2	11	16	22	25	22
	求人倍率	2.76	3.44	3.41	3.32	2.76	1.92	0.44	1.51	1.50	1.64	1.69	1.68	1.48	1.18
事務職	求人募集数	165	19	55	40	37	13	1	70	1	12	13	20	17	7
	求職者数	296	26	76	58	83	45	8	239	2	36	39	58	65	39
	求人倍率	0.56	0.73	0.72	0.69	0.45	0.29	0.13	0.29	0.50	0.33	0.33	0.34	0.26	0.18
販売職	求人募集数	55	9	15	17	9	5	0	18	0	2	2	4	7	3
	求職者数	41	4	7	11	10	8	1	46	1	4	4	10	18	9
	求人倍率	1.34	2.25	2.14	1.55	0.90	0.63	—	0.39	—	0.50	0.50	0.40	0.39	0.33
サービス職	求人募集数	181	38	35	28	46	31	3	242	21	29	52	28	66	46
	求職者数	91	16	15	12	21	22	5	118	9	12	22	12	33	30
	求人倍率	1.99	2.38	2.33	2.33	2.19	1.41	0.60	2.05	2.33	2.42	2.36	2.33	2.00	1.53
保安職	求人募集数	16	0	0	3	2	6	5	32	0	0	0	0	11	21
	求職者数	6	0	0	1	1	2	2	10	0	0	0	0	2	8
	求人倍率	2.67	—	—	3.00	2.00	3.00	2.50	3.20	—	—	—	—	5.50	2.63
生産工程	求人募集数	319	54	104	87	45	26	3	71	9	10	11	14	14	13
	求職者数	177	22	44	40	36	28	7	56	6	7	8	10	11	14
	求人倍率	1.80	2.45	2.36	2.18	1.25	0.93	0.43	1.27	1.50	1.43	1.38	1.40	1.27	0.93
輸送・機械運転	求人募集数	148	11	8	19	56	50	4	33	0	4	2	0	15	12
	求職者数	78	4	3	7	25	29	10	28	0	2	1	0	7	18
	求人倍率	1.90	2.75	2.67	2.71	2.24	1.72	0.40	1.18	—	2.00	2.00	—	2.14	0.67
建設・採掘	求人募集数	36	5	8	9	7	6	1	1	0	0	0	0	0	1
	求職者数	20	2	3	4	5	5	1	4	0	0	0	0	1	3
	求人倍率	1.80	2.50	2.67	2.25	1.40	1.20	1.00	0.25	—	—	—	—	—	0.33
運搬・清掃・包装等	求人募集数	76	7	15	26	12	11	5	132	5	15	21	24	31	36
	求職者数	247	16	36	61	45	54	35	329	9	30	43	48	74	125
	求人倍率	0.31	0.44	0.42	0.43	0.27	0.20	0.14	0.40	0.56	0.50	0.49	0.50	0.42	0.29

- (注) 1 求人募集数・求職者数・求人倍率は、正式にはそれぞれ有効求人数・有効求職者数・有効求人倍率といひます。
 2 求人倍率は、求職者1人あたりの求人募集数を意味しています。
 3 「職業」の合計欄には、「管理職」「農林漁業職」「職業分類不能」を含みます。



	専門・技術職	事務職	販売職	サービス職	保安職	生産工程	輸送・機械運転	建設・採掘	運搬・清掃・包装	常用計
求人募集数	479	235	73	423	48	390	181	37	208	2,108
求職者数	218	535	87	209	16	233	106	24	576	2,615
求人倍率(倍)	2.20	0.44	0.84	2.02	3.00	1.67	1.71	1.54	0.36	0.81

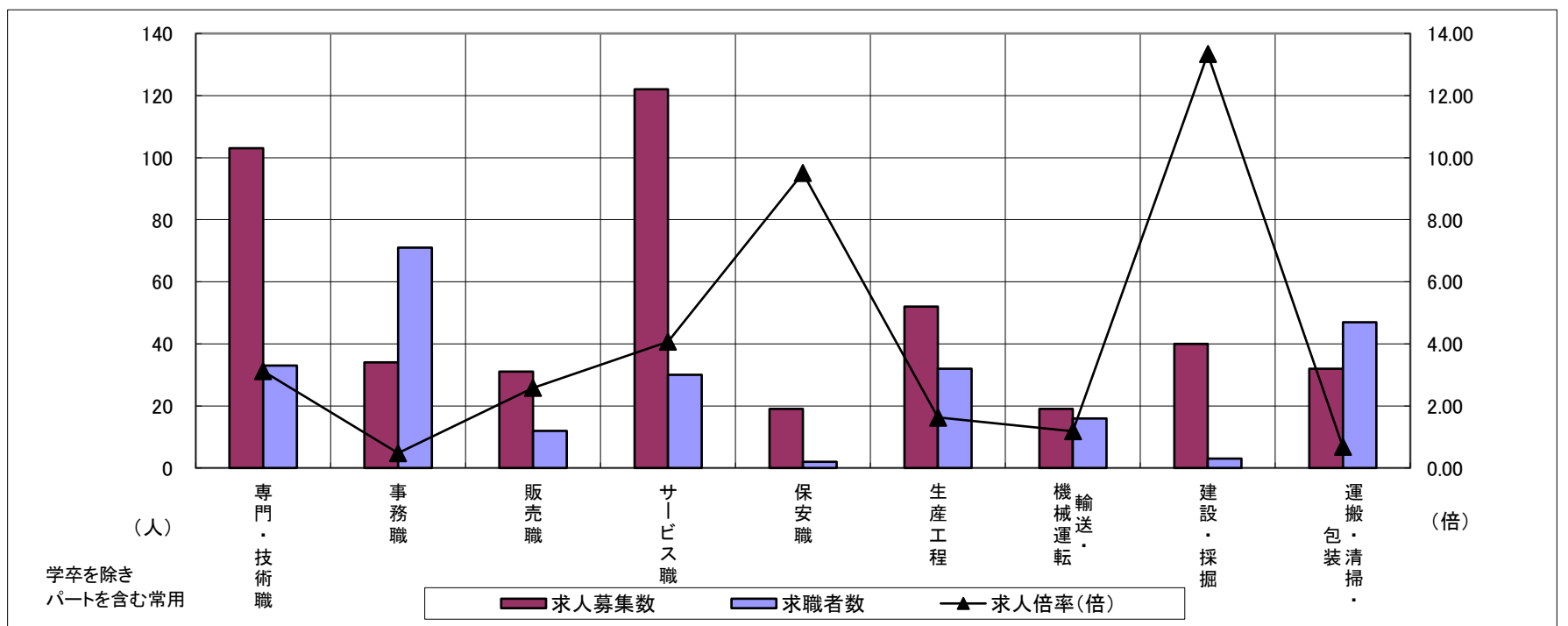
求人・求職バランスシート

令和6年11月

尾鷲

職業別	年齢別	合計	常用的フルタイム						合計	常用的パートタイム					
			～24歳	25歳～	35歳～	45歳～	55歳～	65歳～		～24歳	25歳～	35歳～	45歳～	55歳～	65歳～
合計	求人募集数	301	25	65	56	69	77	9	168	5	17	20	36	51	39
	求職者数	161	10	26	23	36	48	18	178	5	17	19	35	54	48
	求人倍率	1.87	2.50	2.50	2.43	1.92	1.60	0.50	0.94	1.00	1.00	1.05	1.03	0.94	0.81
専門・技術職	求人募集数	83	5	26	16	15	18	3	20	0	4	0	6	7	3
	求職者数	20	1	5	3	3	4	4	13	0	2	0	3	5	3
	求人倍率	4.15	5.00	5.20	5.33	5.00	4.50	0.75	1.54	—	2.00	—	2.00	1.40	1.00
事務職	求人募集数	18	3	4	4	3	4	0	16	0	2	4	4	4	2
	求職者数	30	4	5	5	6	10	0	41	1	5	9	10	10	6
	求人倍率	0.60	0.75	0.80	0.80	0.50	0.40	—	0.39	—	0.40	0.44	0.40	0.40	0.33
販売職	求人募集数	11	0	7	2	2	0	0	20	0	4	7	3	3	3
	求職者数	6	0	3	1	1	0	1	6	0	1	2	1	1	1
	求人倍率	1.83	—	2.33	2.00	2.00	—	—	3.33	—	4.00	3.50	3.00	3.00	3.00
サービス職	求人募集数	57	5	10	10	5	26	1	65	4	15	4	19	12	11
	求職者数	13	1	2	2	1	6	1	17	1	4	1	5	3	3
	求人倍率	4.38	5.00	5.00	5.00	5.00	4.33	1.00	3.82	4.00	3.75	4.00	3.80	4.00	3.67
保安職	求人募集数	16	1	0	0	0	0	15	3	0	0	0	0	0	3
	求職者数	1	0	0	0	0	0	1	1	0	0	0	0	0	1
	求人倍率	16.00	—	—	—	—	—	15.00	3.00	—	—	—	—	—	3.00
生産工程	求人募集数	27	4	7	4	9	2	1	25	2	0	2	2	14	5
	求職者数	19	2	3	2	7	3	2	13	1	0	1	1	7	3
	求人倍率	1.42	2.00	2.33	2.00	1.29	0.67	0.50	1.92	2.00	—	2.00	2.00	2.00	1.67
輸送・機械運転	求人募集数	16	0	4	2	1	8	1	3	1	0	0	0	1	1
	求職者数	11	0	2	1	1	5	2	5	0	0	0	0	2	3
	求人倍率	1.45	—	2.00	2.00	1.00	1.60	0.50	0.60	—	—	—	—	0.50	0.33
建設・採掘	求人募集数	40	11	7	6	4	2	10	0	0	0	0	0	0	0
	求職者数	2	0	0	0	0	0	2	1	0	0	0	1	0	0
	求人倍率	20.00	—	—	—	—	—	5.00	—	—	—	—	—	—	—
運搬・清掃・包装等	求人募集数	19	0	7	0	7	5	0	13	0	0	1	2	3	7
	求職者数	15	0	1	0	7	6	1	32	0	1	2	4	7	18
	求人倍率	1.27	—	7.00	—	1.00	0.83	—	0.41	—	—	0.50	0.50	0.43	0.39

- (注) 1 求人募集数・求職者数・求人倍率は、正式にはそれぞれ有効求人数・有効求職者数・有効求人倍率といたします。
 2 求人倍率は、求職者1人あたりの求人募集数を意味しています。
 3 「職業」の合計欄には、「管理職」「農林漁業職」「職業分類不能」を含みます。



	専門・技術職	事務職	販売職	サービス職	保安職	生産工程	輸送・機械運転	建設・採掘	運搬・清掃・包装	常用計
求人募集数	103	34	31	122	19	52	19	40	32	469
求職者数	33	71	12	30	2	32	16	3	47	339
求人倍率(倍)	3.12	0.48	2.58	4.07	9.50	1.63	1.19	13.33	0.68	1.38

求人・求職バランスシート

令和6年11月

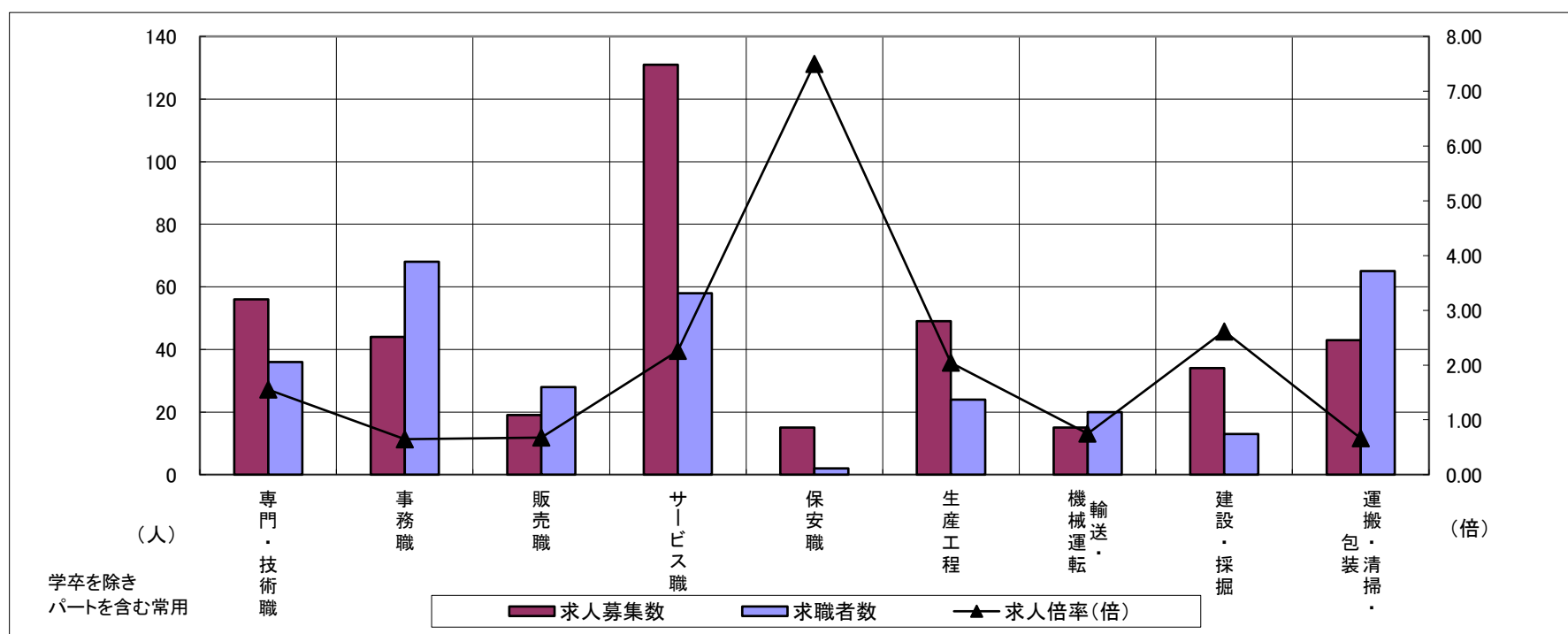
熊野

職業別	年齢別	合計	常用的フルタイム						合計	常用的パートタイム					
			～24歳	25歳～	35歳～	45歳～	55歳～	65歳～		～24歳	25歳～	35歳～	45歳～	55歳～	65歳～
合計	求人募集数	243	20	55	56	55	49	8	185	11	23	21	32	54	44
	求職者数	188	12	33	35	42	51	15	207	11	22	20	31	60	63
	求人倍率	1.29	1.67	1.67	1.60	1.31	0.96	0.53	0.89	1.00	1.05	1.05	1.03	0.90	0.70
専門・技術職	求人募集数	43	0	12	9	12	10	0	13	0	4	2	1	3	3
	求職者数	21	0	5	4	6	6	0	15	0	4	2	1	3	5
	求人倍率	2.05	—	2.40	2.25	2.00	1.67	—	0.87	—	1.00	1.00	1.00	1.00	0.60
事務職	求人募集数	29	4	5	6	8	6	0	15	2	2	2	2	6	1
	求職者数	30	3	4	5	9	8	1	38	4	5	5	4	16	4
	求人倍率	0.97	1.33	1.25	1.20	0.89	0.75	—	0.39	0.50	0.40	0.40	0.50	0.38	0.25
販売職	求人募集数	13	2	2	4	2	3	0	6	1	1	0	0	2	2
	求職者数	13	1	1	3	2	6	0	15	3	2	1	1	4	4
	求人倍率	1.00	2.00	2.00	1.33	1.00	0.50	—	0.40	0.33	0.50	—	—	0.50	0.50
サービス職	求人募集数	43	5	12	14	2	7	3	88	0	3	3	22	37	23
	求職者数	22	2	5	6	1	5	3	36	0	1	1	8	14	12
	求人倍率	1.95	2.50	2.40	2.33	2.00	1.40	1.00	2.44	—	3.00	3.00	2.75	2.64	1.92
保安職	求人募集数	5	0	0	0	0	3	2	10	3	2	2	2	1	0
	求職者数	2	0	0	0	0	1	1	0	0	0	0	0	0	0
	求人倍率	2.50	—	—	—	—	3.00	2.00	—	—	—	—	—	—	—
生産工程	求人募集数	45	6	11	8	14	5	1	4	0	0	0	3	1	0
	求職者数	20	2	4	3	7	3	1	4	0	0	0	1	2	1
	求人倍率	2.25	3.00	2.75	2.67	2.00	1.67	1.00	1.00	—	—	—	3.00	0.50	—
輸送・機械運転	求人募集数	10	1	0	2	4	3	0	5	1	0	0	0	0	4
	求職者数	16	1	0	2	6	6	1	4	0	0	0	0	0	4
	求人倍率	0.63	1.00	—	1.00	0.67	0.50	—	1.25	—	—	—	—	—	1.00
建設・採掘	求人募集数	34	0	9	13	6	4	2	0	0	0	0	0	0	0
	求職者数	11	0	2	3	2	2	2	2	0	0	0	0	0	2
	求人倍率	3.09	—	4.50	4.33	3.00	2.00	1.00	—	—	—	—	—	—	—
運搬・清掃・包装等	求人募集数	7	1	1	1	1	2	1	36	3	2	4	6	11	10
	求職者数	14	1	1	1	3	4	4	51	3	2	5	7	15	19
	求人倍率	0.50	1.00	1.00	1.00	0.33	0.50	0.25	0.71	1.00	1.00	0.80	0.86	0.73	0.53

(注) 1 求人募集数・求職者数・求人倍率は、正式にはそれぞれ有効求人数・有効求職者数・有効求人倍率といたします。

2 求人倍率は、求職者1人あたりの求人募集数を意味しています。

3 「職業」の合計欄には、「管理職」「農林漁業職」「職業分類不能」を含みます。



	専門・技術職	事務職	販売職	サービス職	保安職	生産工程	輸送・機械運転	建設・採掘	運搬・清掃・包装	常用計
求人募集数	56	44	19	131	15	49	15	34	43	428
求職者数	36	68	28	58	2	24	20	13	65	395
求人倍率(倍)	1.56	0.65	0.68	2.26	7.50	2.04	0.75	2.62	0.66	1.08

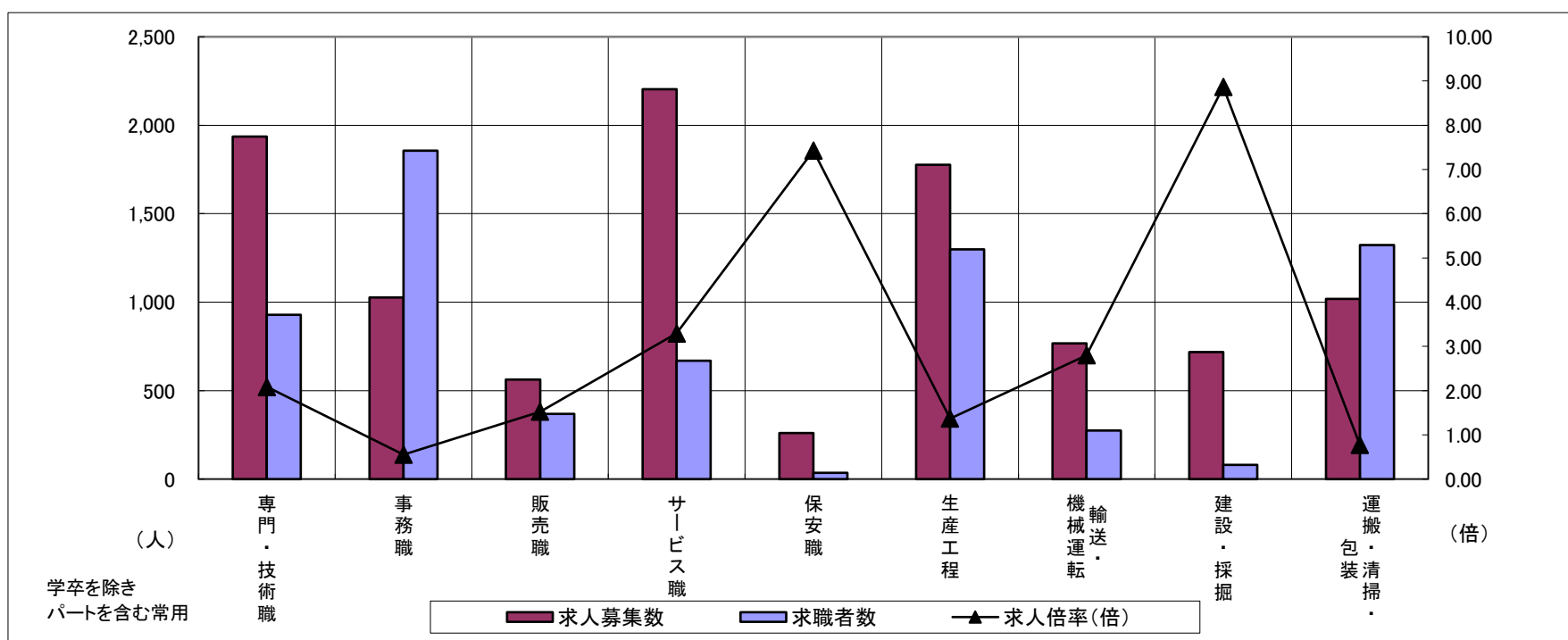
求人・求職バランスシート

令和6年11月

北勢地域

職業別	年齢別	合計	常用的フルタイム						合計	常用的パートタイム					
			～24歳	25歳～	35歳～	45歳～	55歳～	65歳～		～24歳	25歳～	35歳～	45歳～	55歳～	65歳～
合計	求人募集数	7,373	1,056	2,260	1,508	1,518	1,031	104	3,119	176	520	577	727	1,119	875
	求職者数	5,851	694	1,504	1,062	1,371	1,220	316	3,637	198	579	646	825	1,389	1,434
	求人倍率	1.26	1.52	1.50	1.42	1.11	0.85	0.33	0.86	0.89	0.90	0.89	0.88	0.81	0.61
専門・技術職	求人募集数	1,329	149	490	229	297	164	13	606	24	119	130	137	196	115
	求職者数	668	67	221	108	154	118	26	260	9	49	54	56	92	73
	求人倍率	1.99	2.22	2.22	2.12	1.93	1.39	0.50	2.33	2.67	2.43	2.41	2.45	2.13	1.58
事務職	求人募集数	632	109	219	133	117	54	6	395	9	66	83	115	122	80
	求職者数	1,189	149	341	230	286	183	47	668	13	101	139	189	226	192
	求人倍率	0.53	0.73	0.64	0.58	0.41	0.30	0.13	0.59	0.69	0.65	0.60	0.61	0.54	0.42
販売職	求人募集数	460	93	168	84	64	51	2	102	9	19	14	26	34	26
	求職者数	225	33	59	37	48	48	5	143	12	24	19	32	56	53
	求人倍率	2.04	2.82	2.85	2.27	1.33	1.06	0.40	0.71	0.75	0.79	0.74	0.81	0.61	0.49
サービス職	求人募集数	1,042	126	258	233	282	143	18	1,162	79	169	237	236	441	312
	求職者数	364	39	82	75	100	68	25	305	19	43	59	61	123	112
	求人倍率	2.86	3.23	3.15	3.11	2.82	2.10	0.72	3.81	4.16	3.93	4.02	3.87	3.59	2.79
保安職	求人募集数	236	0	17	35	53	131	26	24	0	0	0	4	20	65
	求職者数	27	0	1	3	7	16	6	8	0	0	0	2	6	29
	求人倍率	8.74	—	17.00	11.67	7.57	8.19	4.33	3.00	—	—	—	2.00	3.33	2.24
生産工程	求人募集数	1,559	208	531	384	289	147	9	217	12	46	44	63	52	45
	求職者数	1,069	114	287	227	264	177	32	230	12	47	42	66	63	76
	求人倍率	1.46	1.82	1.85	1.69	1.09	0.83	0.28	0.94	1.00	0.98	1.05	0.95	0.83	0.59
輸送・機械運転	求人募集数	696	28	102	167	210	189	20	71	0	0	8	21	42	94
	求職者数	244	7	23	38	80	96	36	30	0	0	2	7	21	64
	求人倍率	2.85	4.00	4.43	4.39	2.63	1.97	0.56	2.37	—	—	4.00	3.00	2.00	1.47
建設・採掘	求人募集数	711	155	170	141	135	110	31	7	2	1	0	0	4	4
	求職者数	72	13	14	15	16	14	8	9	1	3	0	1	4	5
	求人倍率	9.88	11.92	12.14	9.40	8.44	7.86	3.88	0.78	2.00	0.33	—	0.00	1.00	0.80
運搬・清掃・包装等	求人募集数	568	56	109	110	137	156	20	450	23	65	79	117	166	138
	求職者数	468	36	66	66	125	175	47	855	45	113	142	206	349	396
	求人倍率	1.21	1.56	1.65	1.67	1.10	0.89	0.43	0.53	0.51	0.58	0.56	0.57	0.48	0.35

- (注) 1 求人募集数・求職者数・求人倍率は、正式にはそれぞれ有効求人人数・有効求職者数・有効求人倍率といえます。
 2 求人倍率は、求職者1人あたりの求人募集数を意味しています。
 3 「職業」の合計欄には、「管理職」「農林漁業職」「職業分類不能」を含みます。



	専門・技術職	事務職	販売職	サービス職	保安職	生産工程	輸送・機械運転	建設・採掘	運搬・清掃・包装	常用計
求人募集数	1,935	1,027	562	2,204	260	1,776	767	718	1,018	10,492
求職者数	928	1,857	368	669	35	1,299	274	81	1,323	9,488
求人倍率(倍)	2.09	0.55	1.53	3.29	7.43	1.37	2.80	8.86	0.77	1.11

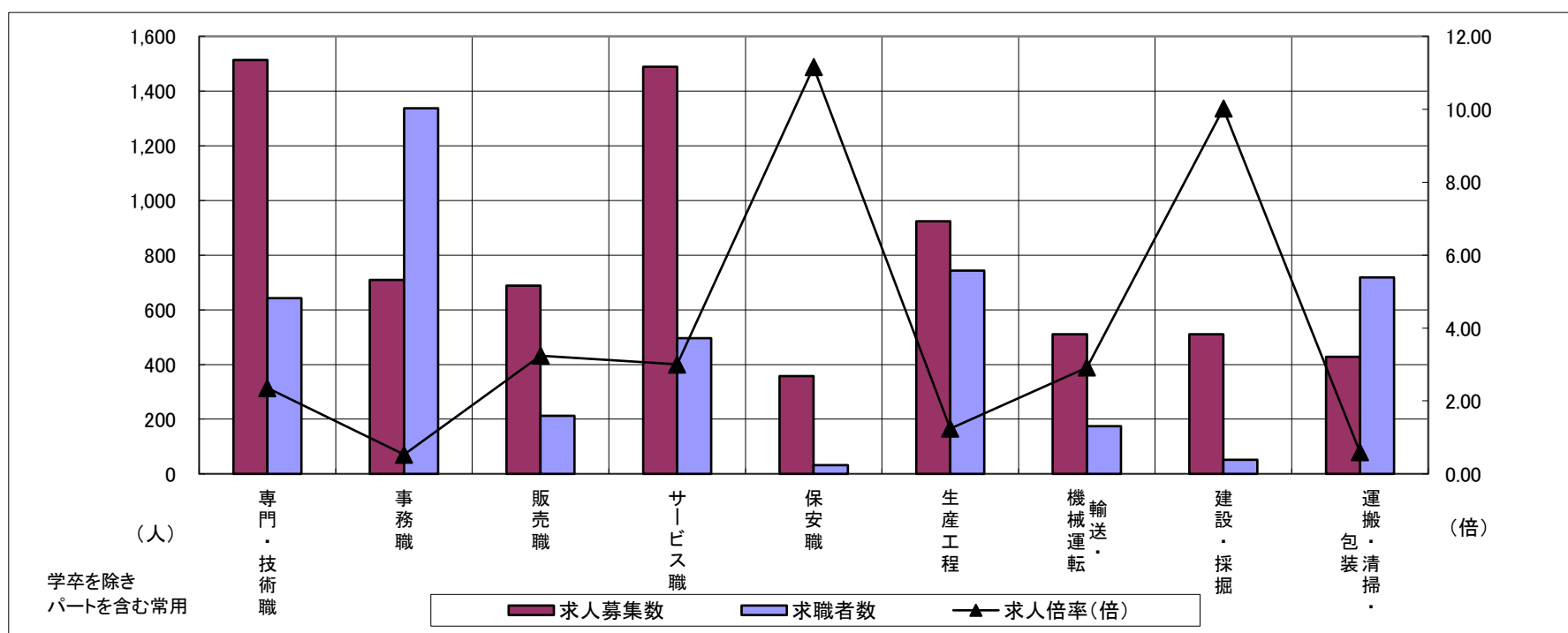
求人・求職バランスシート

令和6年11月

中勢地域

職業別	年齢別	合計	常用的フルタイム						合計	常用的パートタイム					
			～24歳	25歳～	35歳～	45歳～	55歳～	65歳～		～24歳	25歳～	35歳～	45歳～	55歳～	65歳～
合計	求人募集数	5,068	694	1,424	1,087	1,060	803	87	2,338	120	387	442	621	768	621
	求職者数	3,938	426	908	742	963	899	221	2,184	108	343	396	559	778	760
	求人倍率	1.29	1.63	1.57	1.46	1.10	0.89	0.39	1.07	1.11	1.13	1.12	1.11	0.99	0.82
専門・技術職	求人募集数	1,026	122	309	207	236	152	9	488	9	115	97	119	148	68
	求職者数	444	46	118	82	107	91	17	199	4	43	38	45	69	38
	求人倍率	2.31	2.65	2.62	2.52	2.21	1.67	0.53	2.45	2.25	2.67	2.55	2.64	2.14	1.79
事務職	求人募集数	455	62	165	101	78	49	5	254	9	40	60	66	79	38
	求職者数	850	85	235	163	195	172	42	487	17	70	108	125	167	98
	求人倍率	0.54	0.73	0.70	0.62	0.40	0.28	0.12	0.52	0.53	0.57	0.56	0.53	0.47	0.39
販売職	求人募集数	449	54	147	106	85	57	3	239	3	24	40	74	98	61
	求職者数	129	9	25	21	37	37	9	83	1	8	13	25	36	25
	求人倍率	3.48	6.00	5.88	5.05	2.30	1.54	0.33	2.88	3.00	3.00	3.08	2.96	2.72	2.44
サービス職	求人募集数	706	89	162	140	189	126	14	783	31	114	157	220	261	262
	求職者数	297	33	60	53	86	65	17	199	8	28	39	54	70	90
	求人倍率	2.38	2.70	2.70	2.64	2.20	1.94	0.82	3.93	3.88	4.07	4.03	4.07	3.73	2.91
保安職	求人募集数	307	19	22	69	69	128	70	50	0	0	0	13	37	90
	求職者数	28	1	2	5	8	12	8	4	0	0	0	1	3	8
	求人倍率	10.96	19.00	11.00	13.80	8.63	10.67	8.75	12.50	—	—	—	13.00	12.33	11.25
生産工程	求人募集数	775	122	229	177	170	77	2	149	10	23	33	38	45	19
	求職者数	597	71	134	115	174	103	10	146	9	21	30	36	50	27
	求人倍率	1.30	1.72	1.71	1.54	0.98	0.75	0.20	1.02	1.11	1.10	1.10	1.06	0.90	0.70
輸送・機械運転	求人募集数	447	54	50	62	114	167	19	63	0	2	4	29	28	67
	求職者数	151	10	15	19	39	68	21	24	0	1	3	7	13	52
	求人倍率	2.96	5.40	3.33	3.26	2.92	2.46	0.90	2.63	—	2.00	1.33	4.14	2.15	1.29
建設・採掘	求人募集数	511	114	131	118	81	67	11	0	0	0	0	0	0	1
	求職者数	48	9	12	11	9	7	3	3	0	0	0	1	2	6
	求人倍率	10.65	12.67	10.92	10.73	9.00	9.57	3.67	0.00	—	—	—	0.00	0.00	0.17
運搬・清掃・包装等	求人募集数	228	21	52	50	52	53	10	200	9	30	31	64	66	94
	求職者数	347	22	55	60	93	117	45	371	17	56	56	118	124	195
	求人倍率	0.66	0.95	0.95	0.83	0.56	0.45	0.22	0.54	0.53	0.54	0.55	0.54	0.53	0.48

- (注) 1 求人募集数・求職者数・求人倍率は、正式にはそれぞれ有効求人人数・有効求職者数・有効求人倍率といたします。
 2 求人倍率は、求職者1人あたりの求人募集数を意味しています。
 3 「職業」の合計欄には、「管理職」「農林漁業職」「職業分類不能」を含みます。



	専門・技術職	事務職	販売職	サービス職	保安職	生産工程	輸送・機械運転	建設・採掘	運搬・清掃・包装	常用計
求人募集数	1,514	709	688	1,489	357	924	510	511	428	7,406
求職者数	643	1,337	212	496	32	743	175	51	718	6,122
求人倍率(倍)	2.35	0.53	3.25	3.00	11.16	1.24	2.91	10.02	0.60	1.21

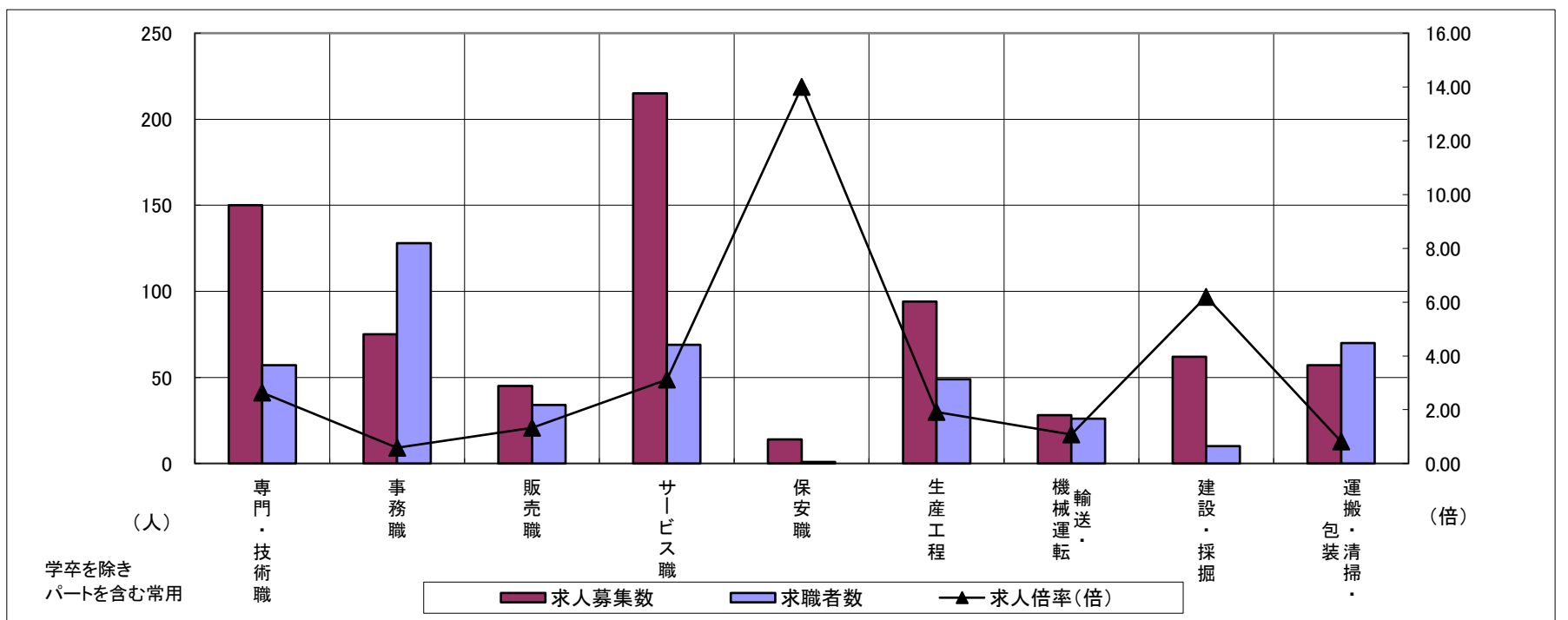
求人・求職バランスシート

令和6年11月

東紀州地域

職業別	年齢別	合計	常用的フルタイム						合計	常用的パートタイム					
			～24歳	25歳～	35歳～	45歳～	55歳～	65歳～		～24歳	25歳～	35歳～	45歳～	55歳～	65歳～
合計	求人募集数	527	45	120	112	124	126	17	270	16	40	41	68	105	83
	求職者数	316	22	59	58	78	99	33	274	16	39	39	66	114	111
	求人倍率	1.67	2.05	2.03	1.93	1.59	1.27	0.52	0.99	1.00	1.03	1.05	1.03	0.92	0.75
専門・技術職	求人募集数	123	5	38	25	27	28	3	27	0	8	2	7	10	6
	求職者数	37	1	10	7	9	10	4	20	0	6	2	4	8	8
	求人倍率	3.32	5.00	3.80	3.57	3.00	2.80	0.75	1.35	—	1.33	1.00	1.75	1.25	0.75
事務職	求人募集数	47	7	9	10	11	10	0	28	2	4	6	6	10	3
	求職者数	59	7	9	10	15	18	1	69	5	10	14	14	26	10
	求人倍率	0.80	1.00	1.00	1.00	0.73	0.56	0.00	0.41	0.40	0.40	0.43	0.43	0.38	0.30
販売職	求人募集数	24	2	9	6	4	3	0	21	1	5	7	3	5	5
	求職者数	18	1	4	4	3	6	1	16	3	3	3	2	5	5
	求人倍率	1.33	2.00	2.25	1.50	1.33	0.50	0.00	1.31	0.33	1.67	2.33	1.50	1.00	1.00
サービス職	求人募集数	96	10	22	24	7	33	4	119	4	18	7	41	49	34
	求職者数	31	3	7	8	2	11	4	38	1	5	2	13	17	15
	求人倍率	3.10	3.33	3.14	3.00	3.50	3.00	1.00	3.13	4.00	3.60	3.50	3.15	2.88	2.27
保安職	求人募集数	4	1	0	0	0	3	17	10	3	2	2	2	1	3
	求職者数	1	0	0	0	0	1	2	0	0	0	0	0	0	1
	求人倍率	4.00	—	—	—	—	3.00	8.50	—	—	—	—	—	—	3.00
生産工程	求人募集数	70	10	18	12	23	7	2	24	2	0	2	5	15	5
	求職者数	36	4	7	5	14	6	3	13	1	0	1	2	9	4
	求人倍率	1.94	2.50	2.57	2.40	1.64	1.17	0.67	1.85	2.00	—	2.00	2.50	1.67	1.25
輸送・機械運転	求人募集数	25	1	4	4	5	11	1	3	2	0	0	0	1	5
	求職者数	24	1	2	3	7	11	3	2	0	0	0	0	2	7
	求人倍率	1.04	1.00	2.00	1.33	0.71	1.00	0.33	1.50	—	—	—	—	0.50	0.71
建設・採掘	求人募集数	62	11	16	19	10	6	12	0	0	0	0	0	0	0
	求職者数	9	0	2	3	2	2	4	1	0	0	0	1	0	2
	求人倍率	6.89	—	8.00	6.33	5.00	3.00	3.00	0.00	—	—	—	0.00	—	0.00
運搬・清掃・包装等	求人募集数	25	1	8	1	8	7	1	32	3	2	5	8	14	17
	求職者数	24	1	2	1	10	10	5	46	3	3	7	11	22	37
	求人倍率	1.04	1.00	4.00	1.00	0.80	0.70	0.20	0.70	1.00	0.67	0.71	0.73	0.64	0.46

- (注) 1 求人募集数・求職者数・求人倍率は、正式にはそれぞれ有効求人人数・有効求職者数・有効求人倍率といひます。
 2 求人倍率は、求職者1人あたりの求人募集数を意味しています。
 3 「職業」の合計欄には、「管理職」「農林漁業職」「職業分類不能」を含みます。



	専門・技術職	事務職	販売職	サービス職	保安職	生産工程	輸送・機械運転	建設・採掘	運搬・清掃・包装	常用計
求人募集数	150	75	45	215	14	94	28	62	57	797
求職者数	57	128	34	69	1	49	26	10	70	590
求人倍率(倍)	2.63	0.59	1.32	3.12	14.00	1.92	1.08	6.20	0.81	1.35

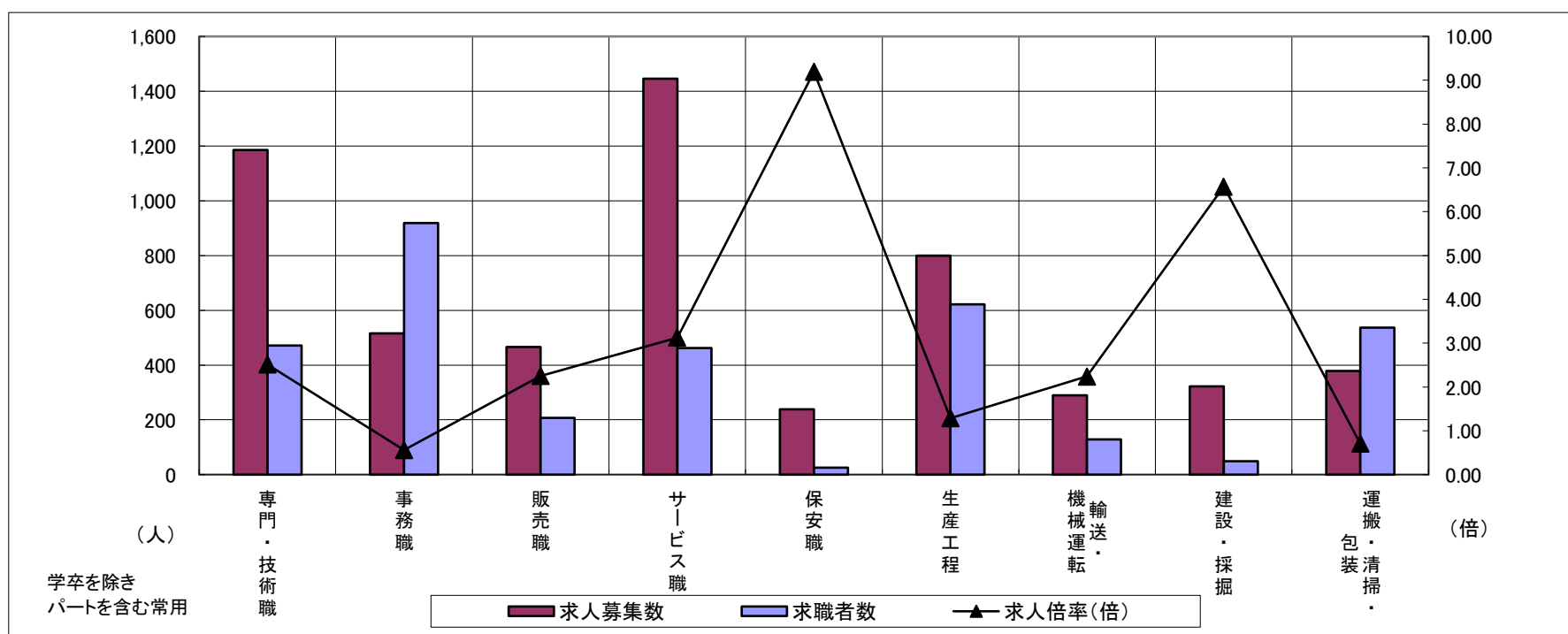
求人・求職バランスシート

令和6年11月

松阪+伊勢

職業別	年齢別	合計	常用的フルタイム						合計	常用的パートタイム					
			～24歳	25歳～	35歳～	45歳～	55歳～	65歳～		～24歳	25歳～	35歳～	45歳～	55歳～	65歳～
合計	求人募集数	3,915	529	996	861	837	692	61	1,877	105	289	356	472	655	557
	求職者数	2,969	324	610	573	720	742	154	1,873	100	275	339	449	710	738
	求人倍率	1.32	1.63	1.63	1.50	1.16	0.93	0.40	1.00	1.05	1.05	1.05	1.05	0.92	0.75
専門・技術職	求人募集数	856	106	209	192	218	131	6	329	21	62	66	77	103	43
	求職者数	298	32	64	61	79	62	8	173	10	31	33	38	61	32
	求人倍率	2.87	3.31	3.27	3.15	2.76	2.11	0.75	1.90	2.10	2.00	2.00	2.03	1.69	1.34
事務職	求人募集数	371	51	120	91	66	43	3	145	6	21	36	39	43	18
	求職者数	588	57	136	129	143	123	24	331	13	45	79	85	109	65
	求人倍率	0.63	0.89	0.88	0.71	0.46	0.35	0.13	0.44	0.46	0.47	0.46	0.46	0.39	0.28
販売職	求人募集数	288	35	116	70	30	37	1	178	9	16	26	46	81	55
	求職者数	131	11	34	20	27	39	6	76	4	7	10	18	37	31
	求人倍率	2.20	3.18	3.41	3.50	1.11	0.95	0.17	2.34	2.25	2.29	2.60	2.56	2.19	1.77
サービス職	求人募集数	710	84	139	130	189	168	22	735	42	131	141	186	235	268
	求職者数	283	30	50	47	77	79	23	179	10	30	34	44	61	86
	求人倍率	2.51	2.80	2.78	2.77	2.45	2.13	0.96	4.11	4.20	4.37	4.15	4.23	3.85	3.12
保安職	求人募集数	203	0	22	34	21	126	12	36	0	0	0	0	36	64
	求職者数	22	0	2	3	3	14	1	4	0	0	0	0	4	7
	求人倍率	9.23	—	11.00	11.33	7.00	9.00	12.00	9.00	—	—	—	—	9.00	9.14
生産工程	求人募集数	655	114	178	147	136	80	2	144	9	24	31	39	41	17
	求職者数	483	62	98	93	128	102	10	139	8	22	27	37	45	28
	求人倍率	1.36	1.84	1.82	1.58	1.06	0.78	0.20	1.04	1.13	1.09	1.15	1.05	0.91	0.61
輸送・機械運転	求人募集数	252	21	19	53	63	96	9	37	0	4	6	8	19	35
	求職者数	103	6	6	19	25	47	17	26	0	2	4	5	15	44
	求人倍率	2.45	3.50	3.17	2.79	2.52	2.04	0.53	1.42	—	2.00	1.50	1.60	1.27	0.80
建設・採掘	求人募集数	322	106	43	54	31	88	4	0	0	0	0	0	0	1
	求職者数	47	12	5	6	6	18	3	2	0	0	1	0	1	4
	求人倍率	6.85	8.83	8.60	9.00	5.17	4.89	1.33	0.00	—	—	0.00	—	0.00	0.25
運搬・清掃・包装等	求人募集数	170	12	27	38	41	52	13	209	11	32	35	61	70	96
	求職者数	197	9	24	38	53	73	29	340	17	50	53	98	122	199
	求人倍率	0.86	1.33	1.13	1.00	0.77	0.71	0.45	0.61	0.65	0.64	0.66	0.62	0.57	0.48

- (注) 1 求人募集数・求職者数・求人倍率は、正式にはそれぞれ有効求人人数・有効求職者数・有効求人倍率といえます。
 2 求人倍率は、求職者1人あたりの求人募集数を意味しています。
 3 「職業」の合計欄には、「管理職」「農林漁業職」「職業分類不能」を含みます。



	専門・技術職	事務職	販売職	サービス職	保安職	生産工程	輸送・機械運転	建設・採掘	運搬・清掃・包装	常用計
求人募集数	1,185	516	466	1,445	239	799	289	322	379	5,792
求職者数	471	919	207	462	26	622	129	49	537	4,842
求人倍率(倍)	2.52	0.56	2.25	3.13	9.19	1.28	2.24	6.57	0.71	1.20