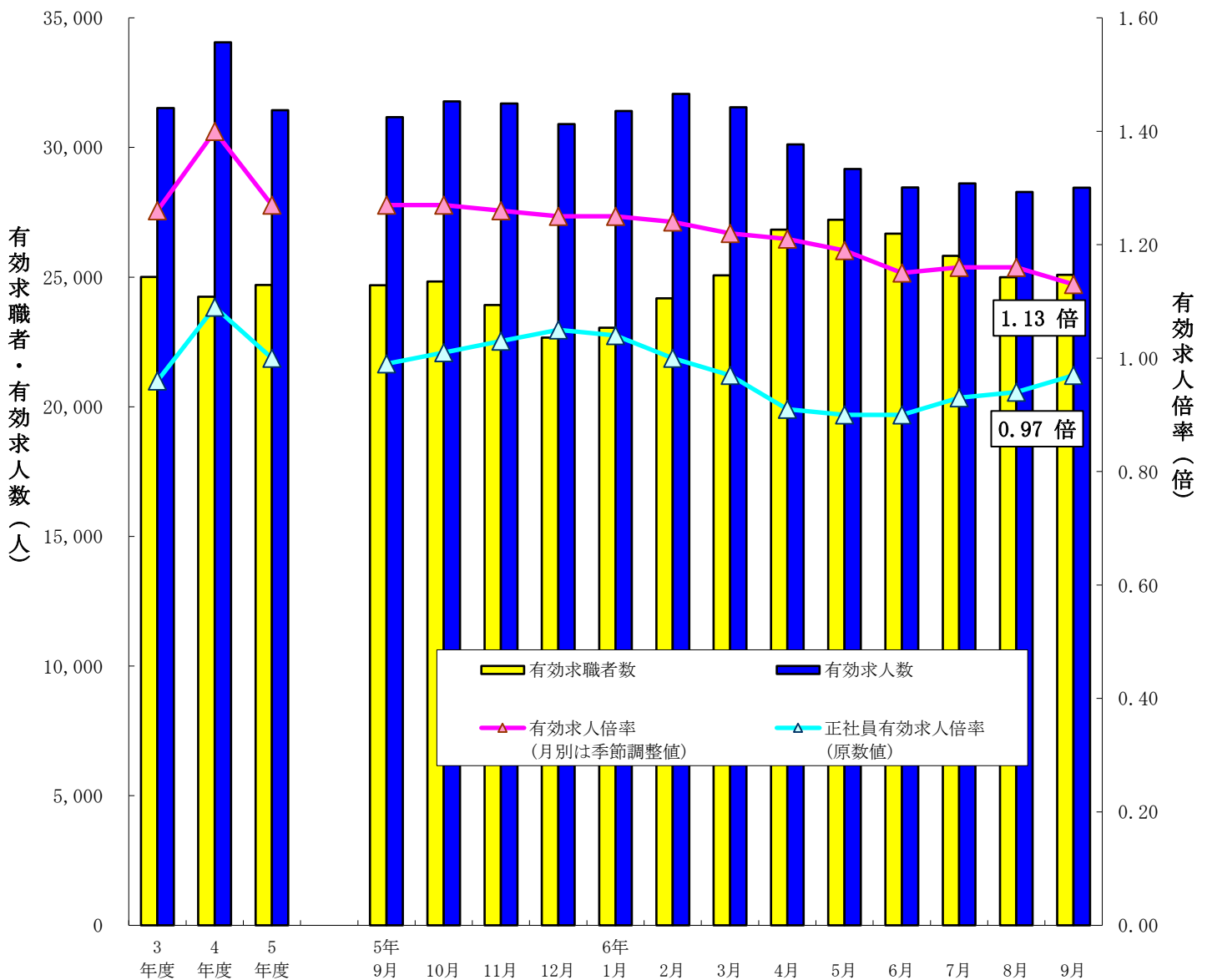


# 労働市場月報

令和6年9月

特集 令和5年度 職業別常用職業紹介状況

有効求人倍率の推移（パートタイムを含む。）



(注) ハローワークインターネットサービスの機能拡充に伴い、令和3年9月以降の数値には、ハローワークに来所せず、オンライン上で求職登録した求職者数や、求職者がハローワークインターネットサービスの求人に直接応募した就職件数等が含まれている。

# 目 次

(令和6年9月内容)

## 労働市場の概要

1. 概 況	1
2. 求人の動向	3
3. 求職者の動向	4
4. 就職の状況	5
5. 雇用保険受給者の状況	5
＜指標の動向＞	
求人倍率の推移（季節調整値）－グラフ－	6
求人、求職の推移－グラフ－	6
有効求人倍率（季節調整値）の推移	7
安定所別有効求人倍率の推移	8
安定所別新規求人倍率の推移	8
新規求人の状況	9
安定所別新規求人の状況	9
主要産業別新規求人の状況	10
製造業のうち主要業種別の求人状況	10
新規求職者の状況	11
安定所別新規求職者の状況	11
就職件数の状況	12
安定所別就職件数の状況	12
令和6年度ハローワークのマッチング機能に関する業務の目標値進捗状況	13

## 統 計 表

1. 一般職業紹介業務指標	14
2. 一般職業紹介状況（学卒を除き、パートを含む。）	15
3. 一般職業紹介状況（学卒、パートを除く。）	16
4. 一般職業紹介状況（パート）	17
5. 中高年齢者の職業紹介状況（パートを含む。）	18
6. 中高年齢者の職業紹介状況（パートを除く。）	19
7. 中高年齢者の職業紹介状況（パート）	20
8. 産業別新規求人の状況（パートを含む全数）	21
9. 産業別新規求人の状況（フルタイム）	22
10. 産業別新規求人の状況（パートタイム）	23
11. 主要産業別・規模別新規求人状況	24
12. 職業別常用求人・求職状況	25
13. パートタイム職業紹介状況	26
14. 雇用保険適用・給付状況	26
（1）雇用保険適用状況	26
（2）雇用保険求職者給付等状況	27
（3）雇用継続給付状況	27
15. 主要労働・経済指標	28

## 参考指標

受理地別有効求人倍率と就業地別有効求人倍率の比較（パートを含む。）	29
-----------------------------------	----

## 特 集

令和5年度 職業別常用職業紹介状況	30
-------------------	----

# 労働市場の概況

## 1 概要

### (1) 経済・産業活動の状況

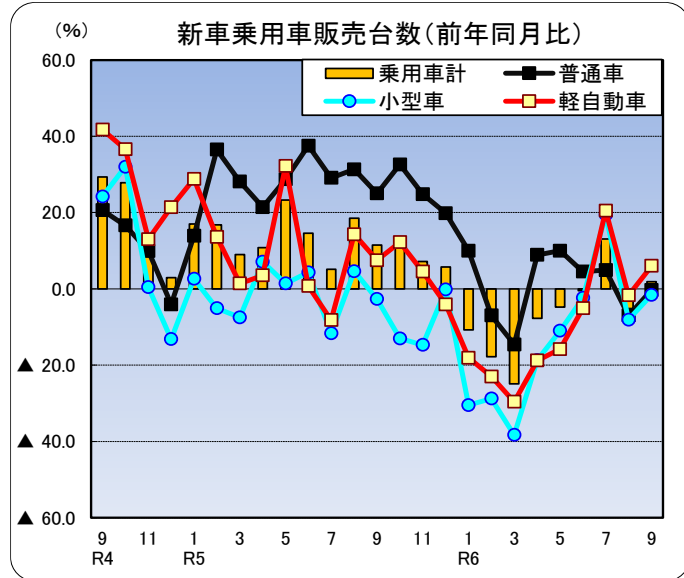
#### 【個人消費】

8月の勤労者世帯消費支出（津市）は前年同月比▲4.8%と2か月ぶりの減少となった。

8月の大型小売店販売額（三重県）は、全店ベースで前年同月比+3.4%と2か月ぶりの増加となり、既存店ベースは同+4.0%と2か月ぶりの増加となった。

9月の県内の新車乗用車登録台数（含む軽）は、前年同月比+1.9%で2か月ぶりの増加となった。

また、軽自動車を除いた普通車と小型車の登録台数は、前年同月比▲0.7%で2か月連続の減少。車種別内訳を見ると、普通乗用車の登録台数は前年同月比▲0.3%で2か月連続の減少、小型乗用車の登録台数は同▲1.6%で2か月連続の減少となった。軽自動車新車販売台数（乗用）は同+6.0%で2か月ぶりの増加となった。



#### 【住宅投資】

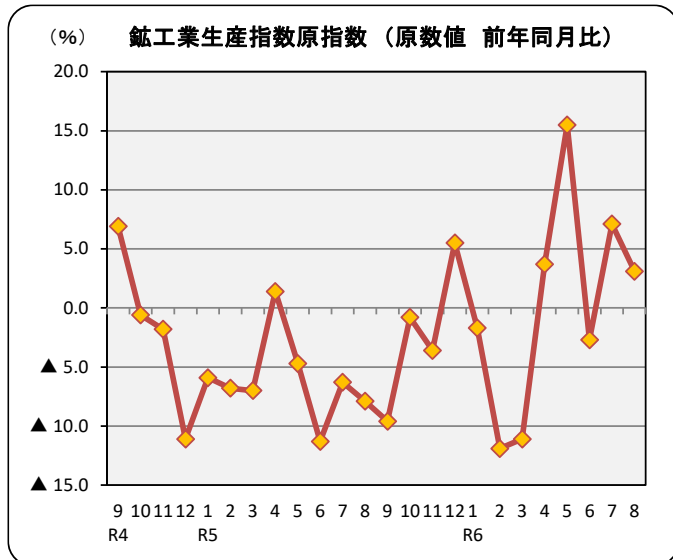
県内の8月の住宅着工戸数は701戸で前年同月比▲20.6%となり、前年比で7か月連続の減少となった。利用関係別では、持家385戸(前年同月比▲9.4%)で4か月連続の減少、貸家171戸(同▲45.7%)で8か月連続の減少、給与住宅1戸(同▲83.3%)で3か月ぶりの減少、分譲住宅144戸(同+5.1%)で2か月連続の増加となった。

#### 【企業活動】

県内の8月の鉱工業生産指数は、季節調整指数（令和2年=100）105.2で、前月比+1.6%で2か月連続の上昇となった。

上昇した業種は、石油・石炭製品工業、電子部品・デバイス工業、生産用機械工業など。低下した業種は、食料品工業、その他製品工業、汎用機械工業など。

原指数（令和2年=100）は96.6で前年同月比+3.1%で2か月連続で上昇した。



## 【設備投資】

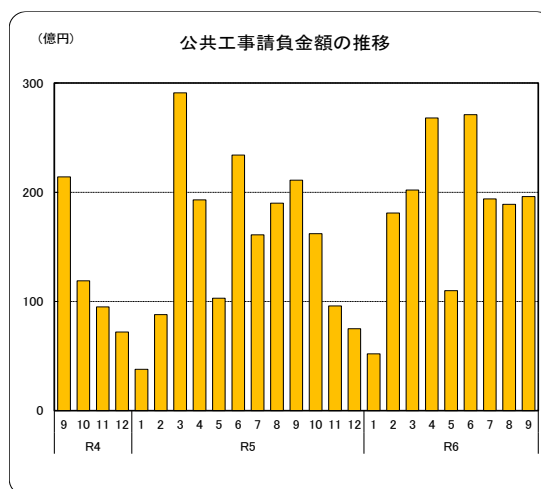
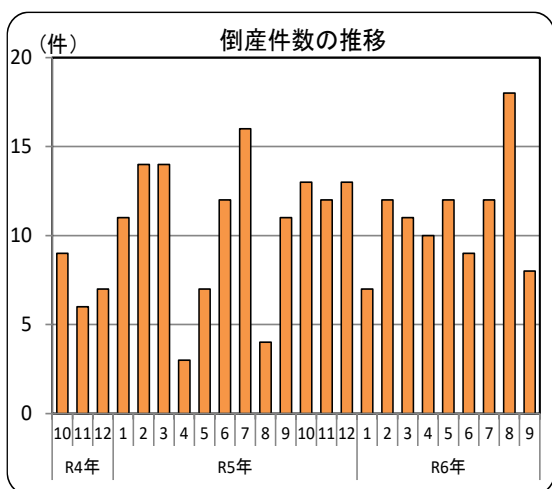
設備投資では、8月の県内非居住用建築物着工床面積をみると、前年同月比+156.3%で2か月連続の増加となった。9月の貨物自動車登録台数（除く軽）は、普通貨物は前年同月比▲0.9%で3か月ぶりの減少、小型貨物は同▲40.1%で2か月連続の減少、貨物全体では同▲24.1%で2か月連続の減少となった。

## 【企業倒産】

県内の9月の倒産件数は8件（前年同月11件）で前年同月比で2か月ぶりの減少となった。負債総額は9億5,100万円で前年同月差で3億3,100万円減少し3か月ぶりの減少となった。

## 【公共投資】

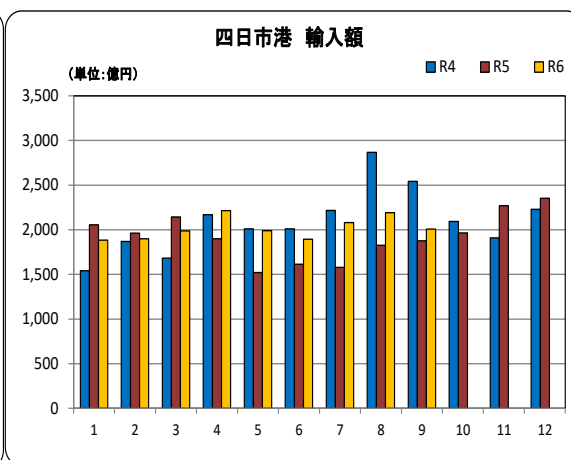
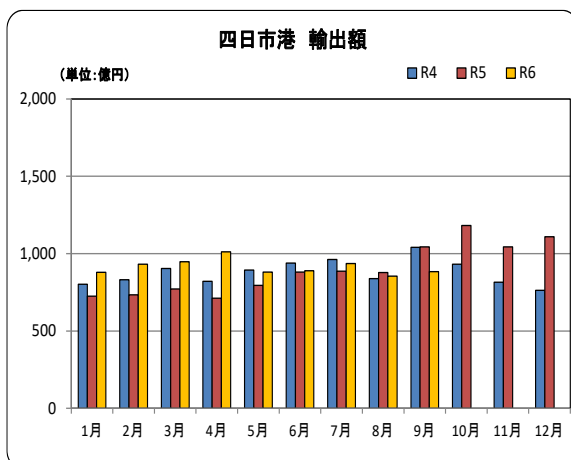
県内の9月の公共工事の動向は請負件数は512件で、前年同月比+6.0%と2か月ぶりの増加、請負金額は196億円、同▲7.2%と2か月連続の減少となった。



## 【輸出入】

名古屋税関四日市税関支署による9月の四日市港の輸出総額は884億円（前年同月比▲15.2%）で2か月連続の減少、輸入総額は2,007億円（同+6.8%）で6か月連続の増加、差引額は▲1,123億円の輸入超過となった。品目別では、輸出は「映像機器」、「有機化合物」、「写真用・映画用材料」などが増加し、「石油製品」、「自動車」、「電気回路等の機器」などが減少した。

輸入は「原油及び粗油」、「生ゴム」、「非鉄金属鉱」などが増加し、「液化石油ガス」、「石油製品」、「有機化合物」などが減少した。



【資料】 ㈱三十三総研「三重県経済の現状と見通し」、㈱百五総合研究所「三重県経済の動向」、三重県戦略企画部統計課公表資料、経済産業省「商業動態統計調査」、(社)自販連三重県支部、(社)全国軽自動車協会連合会、三重県県土整備部住宅課、㈱東京商工リサーチ津支店「三重県の企業倒産動向」、東日本建設業保証㈱、名古屋税関四日市税関支署、三重労働局

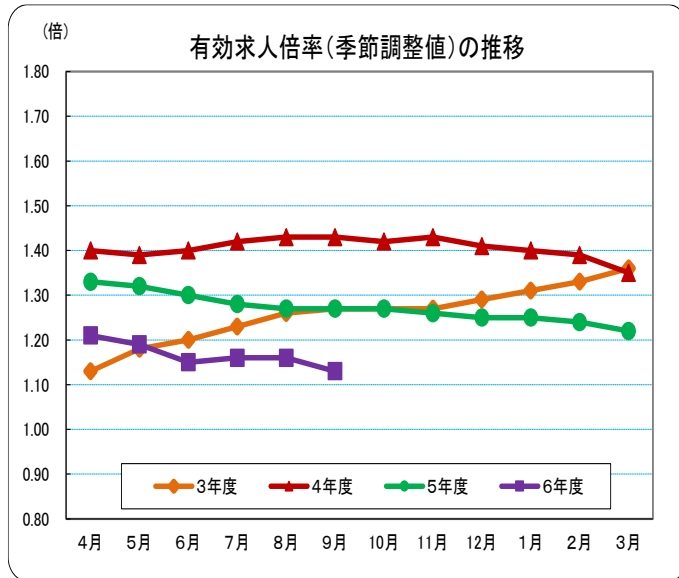
## (2) 最近の雇用情勢

### 【雇用情勢】

県内の雇用情勢は、求人が求職を上回って推移しているものの、求人の動きには足踏みが見られ、改善の動きに弱さが見られる。

9月の有効求人数（季節調整値）は28,795人（前月比▲2.1%）で2か月連続の減少となり、有効求職者数（季節調整値）は25,409人（同+0.4%）で3か月ぶりの増加となった。有効求人倍率（季節調整値）は1.13倍で、3か月ぶりに前月を下回った。

新規求人数（季節調整値）は9,794人（前月比▲0.4%）で2か月連続の減少となり、新規求職申込件数（季節調整値）は5,489件（同+12.6%）で3か月ぶりの増加となった。新規求人倍率（季節調整値）は1.78倍となり、前月を▲0.24ポイント下回り、2か月連続で前月を下回った。



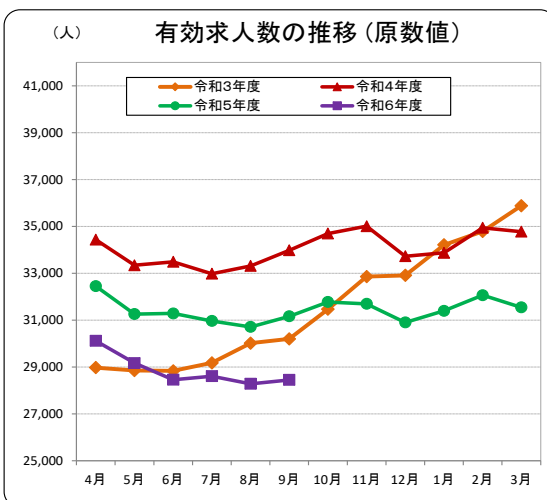
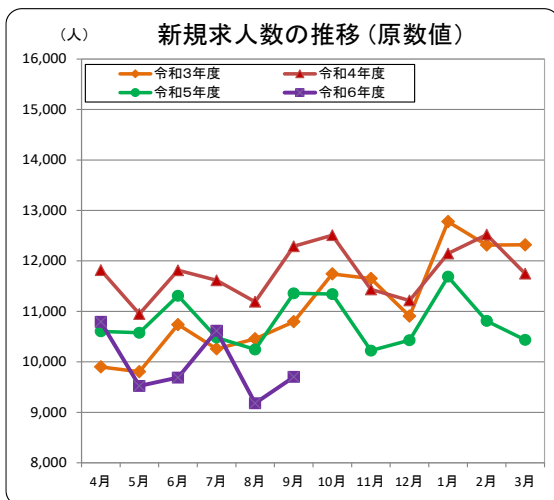
※令和5年12月以前の数值は、季節調整値替が行われたことで変更となっているものがあることにご注意ください。

## 2 求人の動向

9月の新規求人数（原数値）は9,701人で前年同月比▲14.6%（1,657人減）で2か月連続の減少となった。

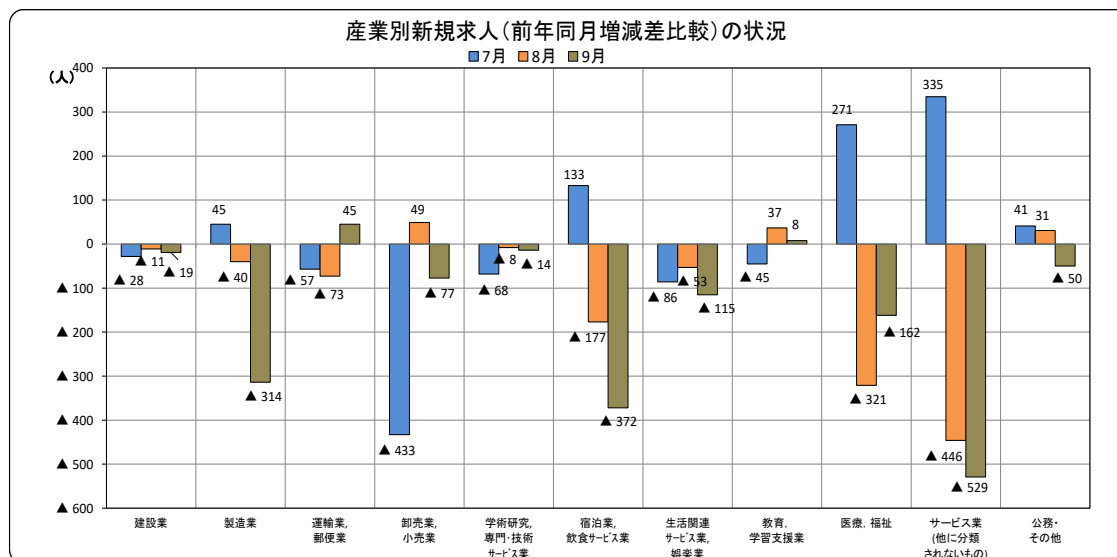
パートを除く一般の新規求人数（原数値）は6,025人で前年同月比▲13.8%（963人減）、パートの新規求人数（原数値）は3,676人で同▲15.9%（694人減）となった。

有効求人数（原数値）は28,452人で前年同月比▲8.7%（2,716人減）で19か月連続の減少となった。



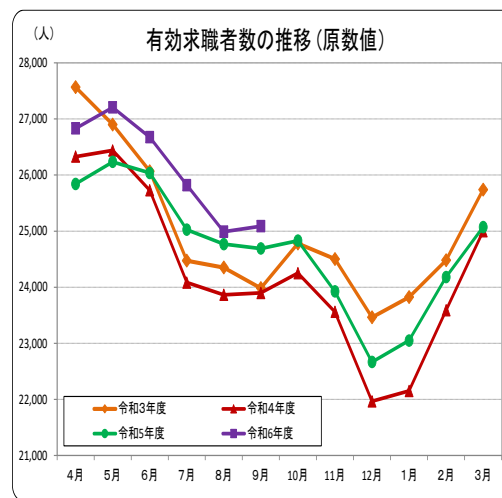
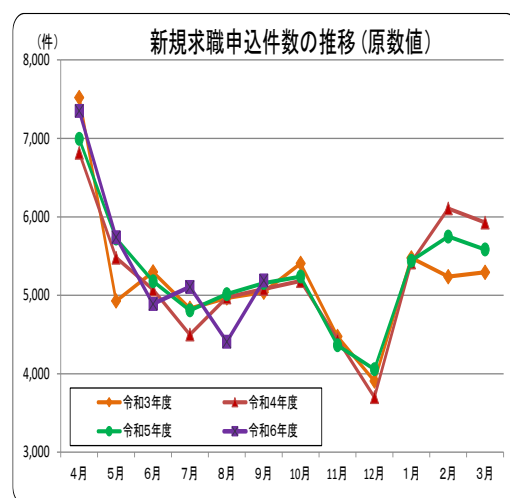
9月の主な産業別の新規求人数（原数値）を前年同月比で見ると、建設業は▲1.8%（19人減）、製造業は▲19.0%（314人減）、運輸業、郵便業は+6.4%（45人増）、卸売業、小売業は▲8.1%（77人減）、学術研究、専門・技術サービス業は▲9.0%（14人減）、宿泊業、飲食サービス業は▲36.7%（372人減）、生活関連サービス業、娯楽業は▲28.3%（115人減）、教育、学習支援業は+6.3%（8人増）、医療、福祉は▲5.9%（162人減）、サービス業（他に分類されないもの）は▲28.4%（529人減）、公務・その他は▲26.0%（50人減）となった。

9月は、8月に引き続き、前年同月比で求人数が減少した産業が目立った。



正社員有効求人数（原数値）は13,431人で前年同月の14,105人と比べ▲4.8%、674人減少、常用就職希望有効求職者数（原数値）は13,916人で前年同月の14,259人と比べ▲2.4%、343人減少した。有効求人数、有効求職者数ともに減少したが、分子となる有効求人数の減少幅のほうが大きかったため、正社員有効求人倍率（原数値）は0.97倍となり、前年同月（0.99倍）を18か月連続で下回った。

### 3 求職者の動向



9月の新規求職申込件数（原数値）は5,188件で、前年同月比+0.6%（33件増）で2か月ぶりの増加となった。

安定所別内訳は、前年同月比で桑名所（+14.0%）、四日市所（+6.0%）、鈴鹿所（▲2.2%）、津所（▲2.9%）、松阪所（▲1.9%）、伊勢所（▲7.3%）、伊賀所（▲2.3%）、尾鷲所（+2.2%）、熊野出張所（+6.0%）となった。

新規求職者を年齢区分別にみると、45歳未満の求職申込は2,224件で前年同月比▲4.2%、45歳以上の求職申込は2,964件で同+4.6%となった。

有効求職者数（原数値）は25,089人で、前年同月比+1.6%（399人増）で16か月連続の増加となった。

安定所別内訳は、前年同月比で桑名所（+3.0%）、四日市所（+6.3%）、鈴鹿所（+5.0%）、津所（+0.3%）、松阪所（▲7.3%）、伊勢所（▲0.4%）、伊賀所（+1.7%）、尾鷲所（+1.8%）、熊野出張所（+9.4%）となった。

有効求職者を年齢区分別にみると、45歳未満の者は10,355人で前年同月比▲1.9%、45歳以上の者は14,734人で同+4.2%となった。

新規常用求職者5,179人（パートタイムを含む）を態様別に前年同月と比べると、「在職者」は1,306人、▲10.6%で2か月連続の減少、「無業者」は530人、▲1.9%で2か月連続の減少、「離職者」は3,343人、+6.5%で2か月ぶりの増加となった。

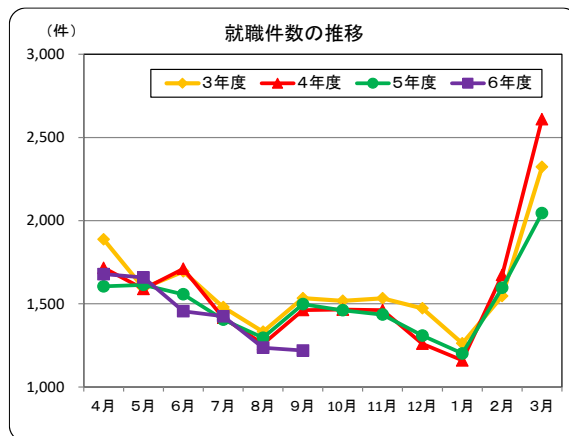
離職者の内訳を前年同月と比べると、「事業主都合離職者」は732人、+22.0%で2か月ぶりの増加、「自己都合離職者」は2,372人、+1.7%で2か月ぶりの増加、「定年退職者」は172人、+24.6%で2か月ぶりの増加となった。

## 4 就職の状況

ハローワークの紹介による9月の就職件数は1,219件で、前年同月の1,498件と比べ▲18.6%（279件減）で2か月連続の減少となった。

就職率（新規求職者に対してハローワークの紹介で就職した者の割合）は23.5%で、前年同月の29.1%と比べ5.6ポイント下回った。

紹介件数は4,216件で、前年同月の4,498件と比べ▲6.3%、282件減、紹介率は81.3%で前年同月の87.3%と比べ6.0ポイント下回った。



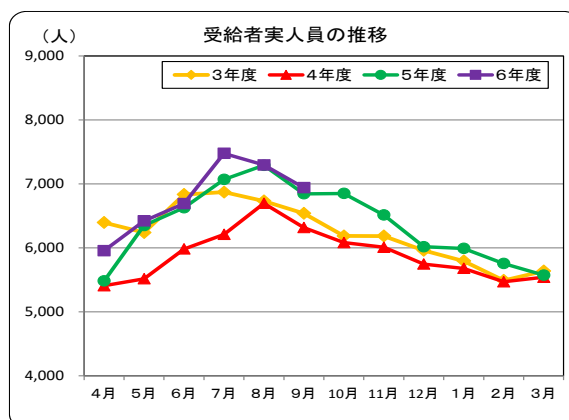
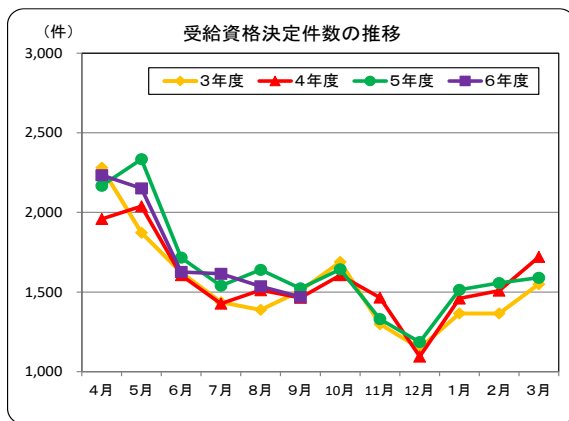
## 5 雇用保険受給者の状況

9月の雇用保険受給資格決定件数は1,469件で、前年同月の1,523件と比べ▲3.5%（54件減）で2か月連続の減少となった。

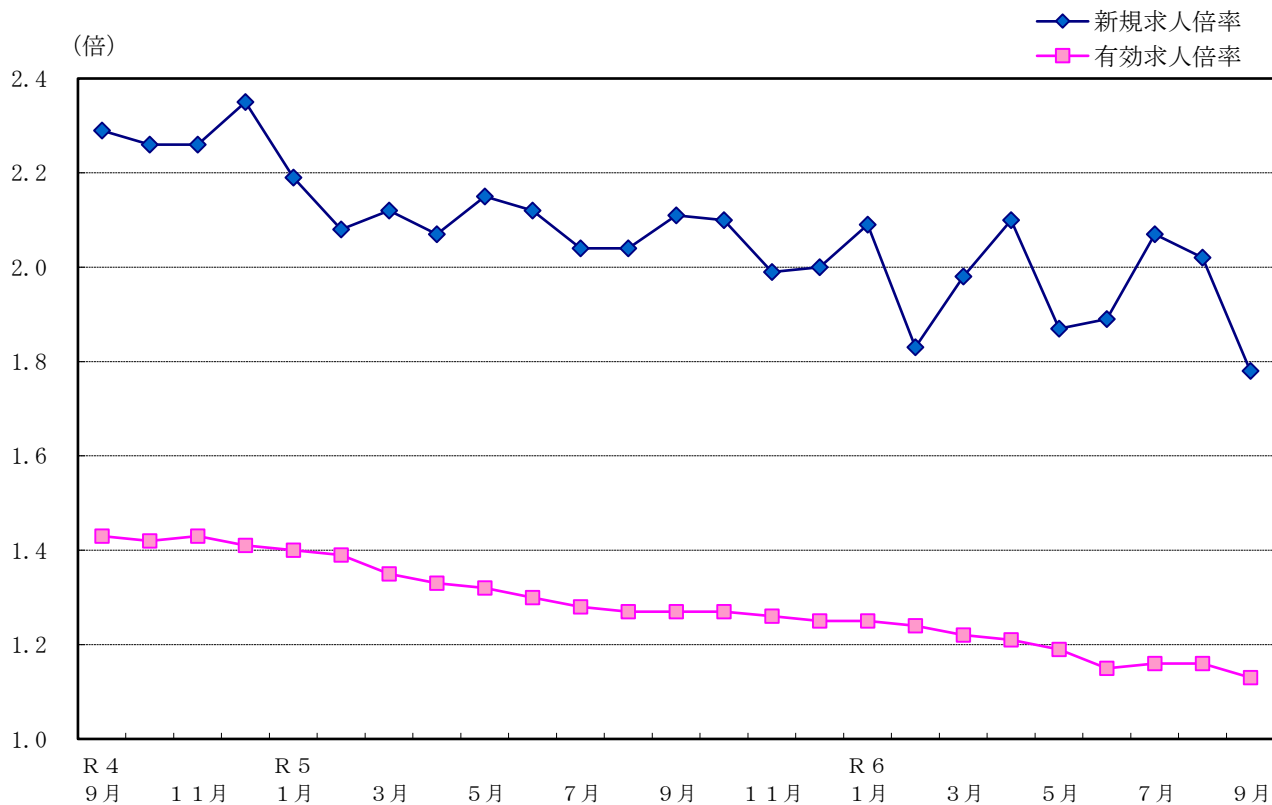
雇用保険資格喪失者数は5,907人で、前年同月の6,345人と比べ▲6.9%（438人減）で3か月ぶりの減少となった。

受給者実人員は6,941人で、前年同月の6,845人と比べ+1.4%（96人増）で18か月連続の増加となった。

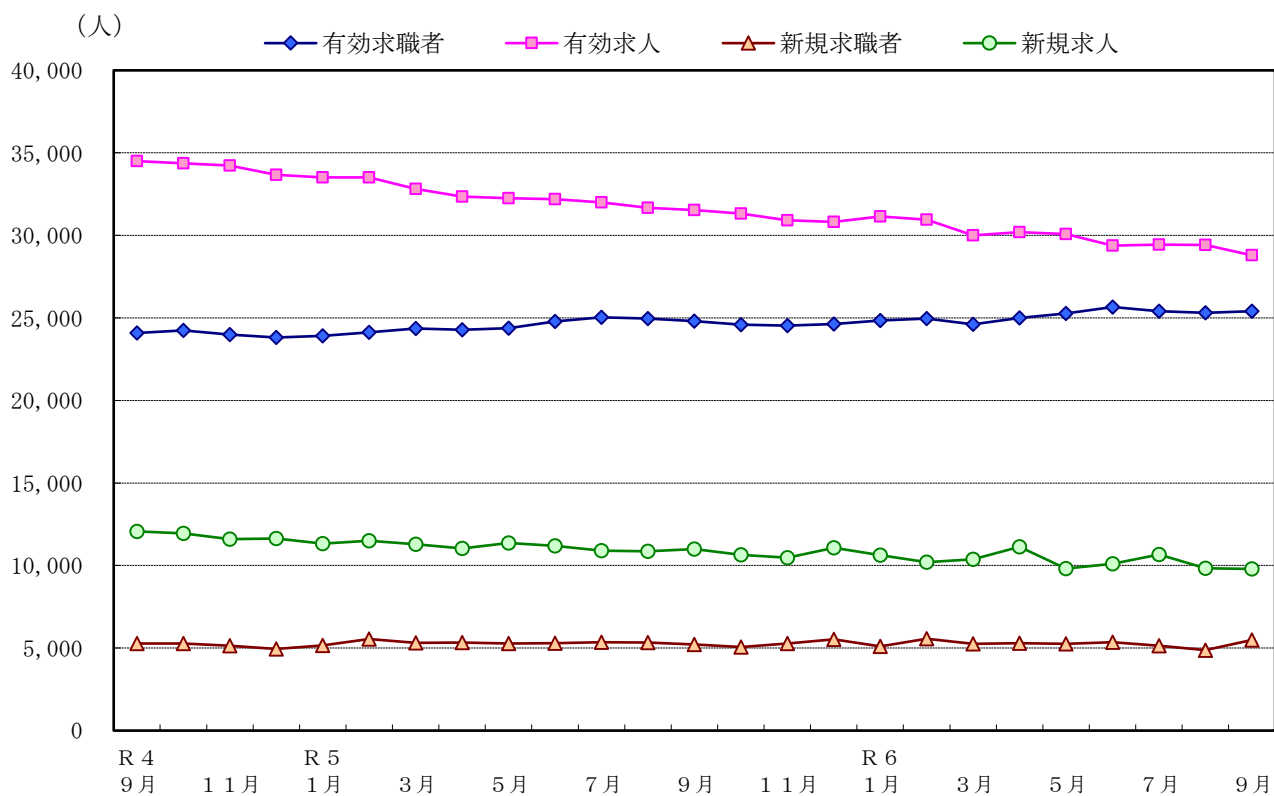
新規求職申込件数のうち雇用保険受給者の占める割合は28.3%で、前年同月の29.5%と比べ1.2ポイント下回り、前月の34.8%と比べ6.5ポイント下回った。



## 求人倍率の推移（季節調整値）

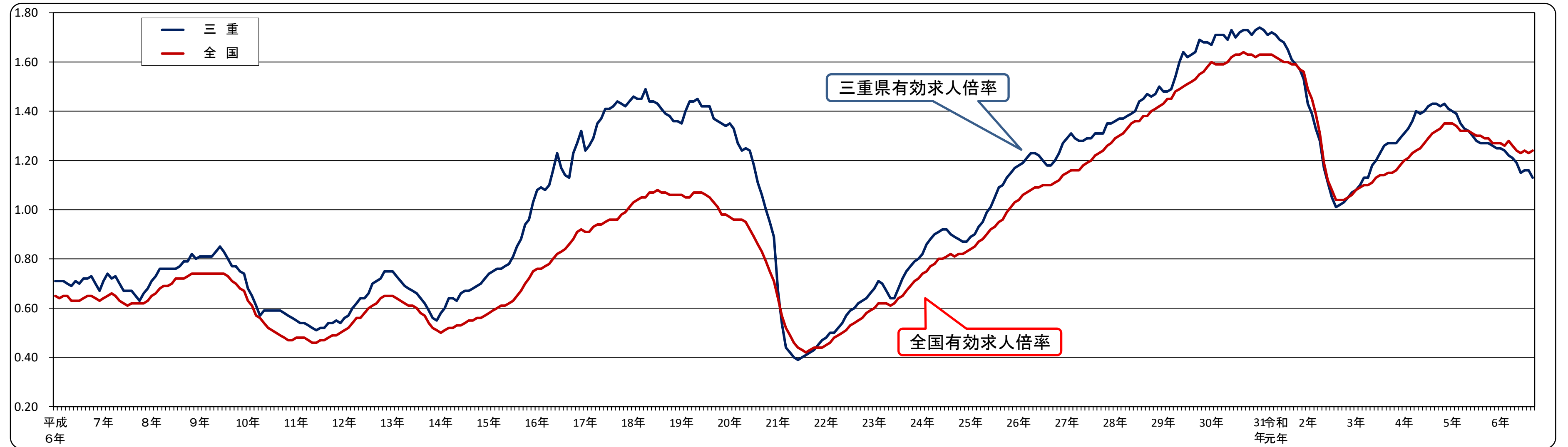


## 求人、求職の推移（季節調整値）





# 有効求人倍率(季節調整値)の推移(平成6年～)



有効求人倍率 [三重県]

西暦	和暦	1月	2月	3月	4月	5月	6月	7月	8月	9月	10月	11月	12月	年計	年度計
94年	平成6年	0.71	0.71	0.71	0.70	0.69	0.71	0.70	0.72	0.72	0.73	0.70	0.67	0.70	0.71
95年	7	0.71	0.74	0.72	0.73	0.70	0.67	0.67	0.67	0.65	0.63	0.66	0.68	0.69	0.69
96年	8	0.71	0.73	0.76	0.76	0.76	0.76	0.76	0.77	0.79	0.79	0.82	0.80	0.77	0.79
97年	9	0.81	0.81	0.81	0.81	0.83	0.85	0.83	0.80	0.77	0.77	0.75	0.74	0.80	0.75
98年	10	0.68	0.65	0.61	0.57	0.59	0.59	0.59	0.59	0.59	0.58	0.57	0.56	0.60	0.57
99年	11	0.55	0.54	0.54	0.53	0.52	0.51	0.52	0.52	0.54	0.54	0.55	0.54	0.53	0.54
00年	12	0.56	0.57	0.60	0.62	0.64	0.64	0.66	0.70	0.71	0.72	0.75	0.75	0.66	0.70
01年	13	0.75	0.73	0.71	0.69	0.68	0.67	0.66	0.64	0.62	0.59	0.56	0.55	0.65	0.62
02年	14	0.58	0.60	0.64	0.64	0.63	0.66	0.67	0.67	0.68	0.69	0.70	0.72	0.66	0.69
03年	15	0.74	0.75	0.76	0.76	0.77	0.78	0.81	0.85	0.88	0.94	0.96	1.03	0.83	0.91
04年	16	1.08	1.09	1.08	1.10	1.16	1.23	1.17	1.14	1.13	1.23	1.27	1.32	1.16	1.20
05年	17	1.24	1.26	1.29	1.35	1.37	1.41	1.41	1.42	1.44	1.42	1.42	1.44	1.37	1.42
06年	18	1.46	1.45	1.45	1.49	1.44	1.44	1.43	1.41	1.39	1.38	1.36	1.36	1.42	1.41
07年	19	1.35	1.40	1.44	1.44	1.45	1.42	1.42	1.42	1.37	1.36	1.35	1.34	1.40	1.38
08年	20	1.35	1.33	1.27	1.24	1.25	1.24	1.18	1.11	1.06	1.00	0.95	0.89	1.15	0.91
09年	21	0.67	0.54	0.44	0.42	0.40	0.39	0.40	0.41	0.42	0.43	0.45	0.47	0.45	0.44
10年	22	0.48	0.50	0.50	0.52	0.54	0.57	0.59	0.60	0.62	0.63	0.64	0.66	0.57	0.62
11年	23	0.68	0.71	0.70	0.67	0.64	0.64	0.68	0.72	0.75	0.77	0.79	0.80	0.71	0.75
12年	24	0.82	0.86	0.88	0.90	0.91	0.92	0.92	0.90	0.89	0.88	0.87	0.87	0.88	0.90
13年	25	0.89	0.90	0.93	0.95	0.99	1.01	1.05	1.09	1.10	1.13	1.15	1.17	1.03	1.10
14年	26	1.18	1.19	1.21	1.23	1.23	1.22	1.20	1.18	1.18	1.20	1.23	1.27	1.21	1.24
15年	27	1.29	1.31	1.29	1.28	1.28	1.29	1.29	1.31	1.31	1.31	1.35	1.35	1.30	1.32
16年	28	1.36	1.37	1.37	1.38	1.39	1.40	1.44	1.45	1.47	1.46	1.47	1.50	1.42	1.45
17年	29	1.48	1.48	1.49	1.54	1.60	1.64	1.62	1.63	1.64	1.69	1.68	1.68	1.60	1.65
18年	30	1.67	1.71	1.71	1.71	1.69	1.73	1.70	1.72	1.73	1.73	1.71	1.73	1.71	1.71
19年	令和元年	1.74	1.73	1.71	1.72	1.71	1.69	1.68	1.65	1.61	1.59	1.57	1.53	1.66	1.57
20年	2	1.43	1.39	1.33	1.28	1.17	1.11	1.05	1.01	1.02	1.03	1.05	1.07	1.16	1.09
21年	3	1.08	1.10	1.13	1.13	1.18	1.20	1.23	1.26	1.27	1.27	1.27	1.29	1.20	1.26
22年	4	1.31	1.33	1.36	1.40	1.39	1.40	1.42	1.43	1.43	1.42	1.43	1.41	1.39	1.40
23年	5	1.40	1.39	1.35	1.33	1.32	1.30	1.28	1.27	1.27	1.27	1.26	1.25	1.31	1.27
24年	6	1.25	1.24	1.22	1.21	1.19	1.15	1.16	1.16	1.13					

は、過去最低。

有効求人倍率 [全国]

西暦	和暦	1月	2月	3月	4月	5月	6月	7月	8月	9月	10月	11月	12月	年計	年度計
94年	平成6年	0.65	0.64	0.65	0.65	0.63	0.63	0.63	0.64	0.65	0.65	0.64	0.63	0.64	0.64
95年	7	0.64	0.65	0.66	0.65	0.63	0.62	0.61	0.62	0.62	0.62	0.62	0.63	0.63	0.64
96年	8	0.65	0.66	0.68	0.69	0.69	0.70	0.72	0.72	0.72	0.73	0.74	0.74	0.70	0.72
97年	9	0.74	0.74	0.74	0.74	0.74	0.74	0.74	0.73	0.71	0.70	0.68	0.67	0.72	0.69
98年	10	0.63	0.61	0.57	0.56	0.54	0.52	0.51	0.50	0.49	0.48	0.47	0.47	0.53	0.50
99年	11	0.48	0.48	0.48	0.47	0.46	0.46	0.47	0.47	0.48	0.49	0.49	0.50	0.48	0.49
00年	12	0.51	0.52	0.54	0.56	0.56	0.58	0.60	0.61	0.62	0.64	0.65	0.65	0.59	0.62
01年	13	0.65	0.64	0.63	0.62	0.61	0.61	0.60	0.58	0.57	0.54	0.52	0.51	0.59	0.56
02年	14	0.50	0.51	0.52	0.52	0.53	0.53	0.54	0.55	0.55	0.56	0.56	0.57	0.54	0.56
03年	15	0.58	0.59	0.60	0.61	0.61	0.62	0.63	0.65	0.67	0.70	0.72	0.75	0.64	0.69
04年	16	0.76	0.76	0.77	0.78	0.80	0.82	0.83	0.84	0.86	0.88	0.91	0.92	0.83	0.86
05年	17	0.91	0.91	0.93	0.94	0.94	0.95	0.96	0.96	0.96	0.98	0.99	1.01	0.95	0.98
06年	18	1.03	1.04	1.05	1.05	1.07	1.07	1.08	1.07	1.07	1.06	1.06	1.06	1.06	1.06
07年	19	1.06	1.05	1.05	1.07	1.07	1.07	1.06	1.05	1.03	1.01	0.98	0.98	1.04	1.02
08年	20	0.97	0.96	0.96	0.96	0.95	0.92	0.89	0.86	0.83	0.79	0.75	0.71	0.88	0.77
09年	21	0.64	0.57	0.52	0.49	0.46	0.44	0.43	0.42	0.43	0.44	0.44	0.44	0.47	0.45
10年	22	0.45	0.46	0.48	0.49	0.50	0.51	0.53	0.54	0.55	0.56	0.58	0.59	0.52	0.56
11年	23	0.60	0.62	0.62	0.62	0.61	0.62	0.64	0.65	0.67	0.69	0.71	0.72	0.65	0.68
12年	24	0.74	0.75	0.77	0.78	0.79	0.80	0.81	0.82	0.81	0.82	0.82	0.83	0.80	0.82
13年	25	0.84	0.85	0.87	0.88	0.90	0.92	0.93	0.95	0.96	0.99	1.01	1.03	0.93	0.97
14年	26	1.04	1.06	1.07	1.08	1.09	1.09	1.10	1.10	1.10	1.11	1.12	1.14	1.09	1.11
15年	27	1.15	1.16	1.16	1.16	1.18	1.19	1.20	1.22	1.23	1.24	1.26	1.27	1.20	1.23
16年	28	1.29	1.30	1.31	1.33	1.35	1.36	1.36	1.38	1.38	1.40	1.41	1.42	1.36	1.39
17年	29	1.43	1.45	1.45	1.48	1.49	1.50	1.51	1.52	1.53	1.55	1.56	1.58	1.50	1.54
18年	30	1.60	1.59	1.59	1.59	1.60	1.62	1.63	1.63	1.64	1.63	1.63	1.62	1.61	1.62
19年	令和元年	1.63	1.63	1.63	1.63	1.62	1.61	1.60	1.60	1.59	1.59	1.57	1.56	1.60	1.55
20年	2	1.49	1.45	1.39	1.31	1.19	1.12	1.08	1.04	1.04	1.04	1.05	1.06	1.18	1.10
21年	3	1.08	1.09	1.10	1.10	1.11	1.13	1.14	1.14	1.15	1.15	1.16	1.18	1.13	1.16
22年	4	1.20	1.21	1.23	1.24	1.25	1.27	1.29	1.31	1.32	1.33	1.35	1.35	1.28	1.31
23年	5	1.35	1.34	1.32	1.32	1.32	1.31	1.30	1.30	1.29	1.29	1.27	1.27	1.31	1.29
24年	6	1.27	1.26	1.28	1.26	1.24	1.23	1.24	1.23	1.24					

## 安定所別有効求人倍率の推移

※学卒を除き、パートを含む。

年月	項目	三重県		桑名	四日市	鈴鹿	津	松阪	伊勢	伊賀	尾鷲	熊野 <sup>(出)</sup>
		季調値	原数値									
1	年	—	1.57	1.46	1.75	1.42	1.76	1.41	1.66	1.31	1.66	1.76
2	度	—	1.09	0.99	1.22	0.92	1.27	0.99	1.07	0.93	1.41	1.53
3	平	—	1.26	1.22	1.34	1.16	1.43	1.16	1.22	1.04	1.77	1.64
4	均	—	1.40	1.31	1.59	1.29	1.45	1.26	1.50	1.22	2.05	1.66
5	均	—	1.27	1.12	1.46	1.21	1.43	1.17	1.36	0.99	1.42	1.29
5	7	1.28	1.24	1.06	1.46	1.12	1.43	1.14	1.32	0.95	1.35	1.21
	8	1.27	1.24	1.07	1.41	1.16	1.44	1.15	1.31	0.94	1.30	1.33
	9	1.27	1.26	1.13	1.39	1.20	1.39	1.23	1.36	1.01	1.29	1.32
	10	1.27	1.28	1.12	1.42	1.25	1.41	1.21	1.36	1.03	1.47	1.26
	11	1.26	1.32	1.15	1.48	1.25	1.52	1.24	1.39	1.07	1.49	1.28
	12	1.25	1.36	1.22	1.48	1.31	1.57	1.30	1.37	1.09	1.59	1.31
6	1	1.25	1.36	1.22	1.50	1.31	1.58	1.29	1.38	1.05	1.62	1.29
	2	1.24	1.33	1.21	1.48	1.26	1.48	1.22	1.39	1.06	1.57	1.32
	3	1.22	1.26	1.15	1.44	1.24	1.44	1.03	1.37	0.94	1.44	1.32
	4	1.21	1.12	1.04	1.28	1.05	1.29	0.99	1.21	0.86	1.28	0.99
	5	1.19	1.07	0.96	1.21	1.00	1.25	0.96	1.18	0.81	1.13	0.98
	6	1.15	1.07	0.94	1.20	0.96	1.22	1.03	1.14	0.84	1.17	0.97
	7	1.16	1.11	0.94	1.22	1.00	1.25	1.15	1.22	0.87	1.20	0.99
	8	1.16	1.13	0.95	1.26	1.00	1.34	1.19	1.17	0.87	1.14	0.98
	9	1.13	1.13	0.95	1.29	0.98	1.36	1.19	1.15	0.85	1.14	1.05

〔注〕有効求人倍率 =  $\frac{\text{月間有効求人数}}{\text{月間有効求職者数}}$  (倍) ※ 安定所における有効求人倍率は原数値である。  
r は数値を補正したもの。

## 安定所別新規求人倍率の推移

※学卒を除き、パートを含む。

年月	項目	三重県		桑名	四日市	鈴鹿	津	松阪	伊勢	伊賀	尾鷲	熊野 <sup>(出)</sup>
		季調値	原数値									
1	年	—	2.29	2.07	2.55	2.14	2.66	1.96	2.48	1.82	2.44	2.61
2	度	—	1.84	1.67	1.93	1.61	2.31	1.60	1.83	1.48	2.61	2.62
3	平	—	2.12	2.05	2.19	2.13	2.52	1.78	2.00	1.78	2.84	2.95
4	均	—	2.25	2.11	2.46	2.25	2.37	1.97	2.39	1.88	2.82	3.03
5	均	—	2.05	1.89	2.25	2.04	2.32	1.86	2.21	1.49	1.96	2.25
5	7	2.04	2.18	1.64	2.42	2.24	2.63	2.15	2.37	1.51	1.85	2.19
	8	2.04	2.04	1.98	2.06	2.03	2.32	1.99	1.99	1.54	1.96	4.18
	9	2.11	2.20	2.25	2.35	2.15	2.19	2.08	2.75	1.67	1.98	2.12
	10	2.10	2.17	1.73	2.36	2.29	2.63	2.02	2.21	1.60	2.29	1.70
	11	1.99	2.34	2.00	2.52	2.35	2.91	2.23	2.14	1.75	2.34	3.56
	12	2.00	2.57	2.76	2.76	2.51	2.48	2.65	3.05	1.88	2.35	2.25
6	1	2.09	2.15	1.88	2.42	2.34	2.65	1.86	2.05	1.47	2.25	1.81
	2	1.83	1.88	1.81	1.96	1.84	2.11	1.57	2.01	1.59	1.92	2.71
	3	1.98	1.87	1.98	2.01	1.87	2.05	1.48	2.47	1.21	1.46	1.78
	4	2.10	1.47	1.39	1.54	1.53	1.76	1.51	1.39	1.06	1.47	0.86
	5	1.87	1.66	1.50	1.70	1.59	1.92	1.50	1.84	1.30	1.80	2.32
	6	1.89	1.98	1.81	2.11	1.77	2.19	1.96	2.33	1.57	1.75	1.85
	7	2.07	2.08	1.65	2.05	1.95	2.64	2.27	2.23	1.50	2.45	1.73
	8	2.02	2.08	1.94	2.36	1.93	2.86	1.87	1.90	1.35	1.52	2.45
	9	1.78	1.87	1.66	2.16	1.67	2.13	1.66	2.22	1.41	1.64	1.87

〔注〕新規求人倍率 =  $\frac{\text{新規求人数}}{\text{新規求職申込件数}}$  (倍) ※ 安定所における新規求人倍率は原数値である。  
r は数値を補正したもの。

## 新規求人の状況

※学卒を除く。

年度	区分	全数 (パート 含む)		一般 (パート 除く)		パート		常用 (パート 含む)		臨時 (パート 含む)	
		前年比	前年比	前年比	前年比	前年比	前年比	前年比	前年比		
令和3年度		133,667	13.2	79,742	18.7	53,925	6.0	117,369	11.0	16,298	32.3
令和4年度		141,249	5.7	84,676	6.2	56,573	4.9	124,820	6.3	16,429	0.8
令和5年度		129,504	▲ 8.3	77,421	▲ 8.6	52,083	▲ 7.9	115,602	▲ 7.4	13,902	▲ 15.4
令和5年	9月	11,358	▲ 7.6	6,988	▲ 9.0	4,370	▲ 5.2	10,198	▲ 8.1	1,160	▲ 2.4
	10月	11,343	▲ 9.3	6,765	▲ 9.2	4,578	▲ 9.5	10,157	▲ 9.2	1,186	▲ 10.0
	11月	10,223	▲ 10.6	6,041	▲ 12.1	4,182	▲ 8.3	9,029	▲ 9.6	1,194	▲ 17.4
	12月	10,429	▲ 7.0	6,318	▲ 9.2	4,111	▲ 3.5	8,931	▲ 5.9	1,498	▲ 13.4
令和6年	1月	11,687	▲ 3.8	7,042	▲ 2.1	4,645	▲ 6.2	10,373	▲ 1.8	1,314	▲ 17.3
	2月	10,811	▲ 13.7	6,315	▲ 10.2	4,496	▲ 18.1	9,557	▲ 13.8	1,254	▲ 12.9
	3月	10,435	▲ 11.2	6,219	▲ 8.2	4,216	▲ 15.2	9,426	▲ 8.8	1,009	▲ 28.3
	4月	10,792	1.8	6,561	3.8	4,231	▲ 1.2	9,693	1.3	1,099	6.0
	5月	9,523	▲ 10.0	5,799	▲ 6.3	3,724	▲ 15.2	8,509	▲ 11.3	1,014	3.7
	6月	9,689	▲ 14.3	5,806	▲ 13.6	3,883	▲ 15.4	8,642	▲ 13.6	1,047	▲ 20.0
	7月	10,615	1.3	6,624	4.7	3,991	▲ 4.0	9,527	0.0	1,088	13.7
	8月	9,180	▲ 10.4	5,686	▲ 8.1	3,494	▲ 14.0	8,298	▲ 10.2	882	▲ 12.4
	9月	9,701	▲ 14.6	6,025	▲ 13.8	3,676	▲ 15.9	8,752	▲ 14.2	949	▲ 18.2

## 安定所別新規求人の状況

※学卒を除き、パートを含む。

年度	区分	計	桑名	四日市	鈴鹿	津	松阪	伊勢	伊賀	尾鷲	熊野 <sup>(出)</sup>
令和3年度		133,667	14,433	26,004	17,804	26,207	15,417	14,611	12,721	3,274	3,196
	対前年度比	13.2	18.1	12.5	28.0	6.0	14.4	9.3	12.4	6.3	12.6
令和4年度		141,249	14,965	28,075	18,973	25,692	16,437	17,302	13,418	3,329	3,058
	対前年度比	5.7	3.7	8.0	6.6	▲ 2.0	6.6	18.4	5.5	1.7	▲ 4.3
令和5年度		129,504	13,263	25,946	17,474	25,669	15,473	16,018	10,962	2,380	2,319
	対前年度比	▲ 8.3	▲ 11.4	▲ 7.6	▲ 7.9	▲ 0.1	▲ 5.9	▲ 7.4	▲ 18.3	▲ 28.5	▲ 24.2
令和5年	9月	11,358	1,298	2,182	1,493	1,901	1,430	1,666	1,028	182	178
	10月	11,343	978	2,416	1,678	2,265	1,396	1,251	979	229	151
	11月	10,223	1,059	2,018	1,340	2,186	1,269	1,081	885	157	228
	12月	10,429	1,188	1,965	1,327	1,922	1,371	1,408	904	162	182
令和6年	1月	11,687	1,098	2,423	1,687	2,505	1,310	1,287	957	261	159
	2月	10,811	1,170	1,977	1,360	2,247	1,201	1,401	1,011	203	241
	3月	10,435	1,092	2,116	1,400	2,118	1,110	1,527	770	158	144
	4月	10,792	1,113	2,149	1,450	2,197	1,539	1,091	897	213	143
	5月	9,523	974	1,952	1,144	2,000	1,103	1,150	811	166	223
	6月	9,689	1,063	2,003	1,192	1,886	1,143	1,311	824	128	139
	7月	10,615	937	1,969	1,483	2,233	1,572	1,192	862	218	149
	8月	9,180	896	1,994	1,156	2,017	1,100	969	687	172	189
	9月	9,701	1,096	2,130	1,136	1,798	1,121	1,247	853	154	166

## 主要産業別新規求人の状況

※学卒を除き、パートを含む。

区分 年度	建設業		製造業		運輸業, 郵便業		卸売業, 小売業		宿泊業, 飲食サービス業		医療, 福祉		サービス業	
		前年比		前年比		前年比		前年比		前年比		前年比		前年比
令和3年度	12,449	5.0	20,033	42.8	8,230	25.2	13,580	0.6	11,088	3.0	30,455	2.0	20,881	42.7
令和4年度	12,742	2.4	19,985	▲ 0.2	8,909	8.3	13,259	▲ 2.4	12,478	12.5	32,880	8.0	22,199	6.3
令和5年度	11,394	▲ 10.6	17,274	▲ 13.6	8,007	▲ 10.1	13,102	▲ 1.2	10,276	▲ 17.6	31,564	▲ 4.0	19,601	▲ 11.7
令和5年 9月	1,062	▲ 18.4	1,656	▲ 9.3	704	▲ 22.1	951	▲ 11.7	1,014	▲ 5.0	2,740	▲ 2.3	1,860	2.4
10月	970	▲ 6.3	1,530	▲ 18.4	755	▲ 15.0	1,476	11.0	840	▲ 22.3	2,807	3.8	1,621	▲ 23.5
11月	892	▲ 6.1	1,408	▲ 10.7	665	8.5	966	▲ 13.4	609	▲ 43.0	2,584	▲ 6.4	1,671	▲ 14.0
12月	879	▲ 20.8	1,406	▲ 13.1	591	▲ 17.1	928	11.5	926	4.0	2,643	▲ 2.7	1,470	▲ 17.0
令和6年 1月	916	▲ 3.5	1,541	▲ 3.9	728	▲ 14.8	1,405	2.5	778	▲ 19.4	2,910	3.0	1,699	▲ 4.7
2月	883	▲ 9.3	1,438	▲ 8.9	592	▲ 9.1	1,100	▲ 7.8	786	▲ 22.7	2,463	▲ 15.0	1,579	▲ 17.8
3月	1,032	▲ 15.8	1,285	▲ 23.8	683	▲ 14.5	1,006	▲ 10.7	734	▲ 27.0	2,709	▲ 0.1	1,472	▲ 2.6
4月	893	▲ 1.2	1,447	0.7	814	(13.5)	1,144	(1.3)	960	5.5	2,453	(1.4)	1,718	(10.5)
5月	837	▲ 7.1	1,338	▲ 3.7	498	(▲ 12.3)	917	(3.1)	802	▲ 25.9	2,481	(▲ 2.7)	1,277	(▲ 25.1)
6月	998	▲ 20.3	1,212	▲ 17.8	702	(▲ 2.0)	961	(3.0)	635	▲ 33.4	2,480	(▲ 7.7)	1,443	(▲ 13.2)
7月	844	▲ 3.2	1,455	3.2	692	(▲ 7.6)	965	(▲ 31.0)	954	16.2	2,726	(11.0)	1,744	(23.8)
8月	820	▲ 1.3	1,259	▲ 3.1	466	(▲ 13.5)	970	(5.3)	646	▲ 21.5	2,274	(▲ 12.4)	1,453	(▲ 23.5)
9月	1,043	▲ 1.8	1,342	▲ 19.0	749	(6.4)	874	(▲ 8.1)	642	▲ 36.7	2,578	(▲ 5.9)	1,331	(▲ 28.4)

(注) 令和6年4月以降については令和5年7月改定の「日本標準産業分類」に基づく区分、令和6年3月以前については平成25年10月改定の「日本標準産業分類」に基づく区分。  
対前年同月比については、産業分類改定による影響のある産業について ( ) で示している。

## 製造業のうち主要業種別の求人状況

※学卒を除き、パートを含む。

区分 年度	食料品		金属製品		はん用機械		生産用機械		業務用機械		電子部品・デバイス・電子回路		電気機械		輸送用機械	
		前年比		前年比		前年比		前年比		前年比		前年比		前年比		前年比
令和3年度	2,985	13.9	2,213	79.6	1,522	52.5	1,205	27.0	407	11.5	912	56.2	1,521	42.0	2,717	50.4
令和4年度	2,853	▲ 4.4	2,214	0.0	1,406	▲ 7.6	1,316	9.2	292	▲ 28.3	1,172	28.5	1,519	▲ 0.1	2,620	▲ 3.6
令和5年度	2,607	▲ 8.6	1,846	▲ 16.6	1,091	▲ 22.4	1,203	▲ 8.6	288	▲ 1.4	987	▲ 15.8	1,099	▲ 27.6	2,272	▲ 13.3
令和5年 9月	197	▲ 3.9	172	▲ 20.0	100	▲ 43.2	101	7.4	31	6.9	85	▲ 35.1	66	▲ 53.2	257	11.7
10月	245	▲ 22.5	146	▲ 17.5	73	▲ 30.5	92	▲ 42.5	42	50.0	79	▲ 20.2	95	▲ 21.5	221	▲ 21.9
11月	263	▲ 2.2	152	4.8	72	▲ 37.4	105	43.8	13	▲ 45.8	86	3.6	84	▲ 37.3	188	▲ 2.6
12月	148	2.8	162	▲ 31.9	117	▲ 11.4	93	31.0	31	121.4	81	▲ 42.1	76	▲ 27.6	203	▲ 6.0
令和6年 1月	259	0.4	144	▲ 15.8	66	▲ 40.0	100	▲ 20.0	55	89.7	74	27.6	87	▲ 33.6	230	17.3
2月	229	15.7	165	34.1	120	5.3	79	▲ 28.8	4	▲ 89.5	89	▲ 19.1	88	▲ 38.0	190	2.7
3月	179	▲ 28.1	149	▲ 34.1	91	▲ 20.9	93	6.9	11	▲ 69.4	70	▲ 48.9	84	7.7	141	▲ 37.6
4月	204	▲ 3.8	123	▲ 15.2	65	▲ 31.6	81	▲ 34.1	48	92.0	80	23.1	86	▲ 30.1	231	28.3
5月	236	▲ 14.2	144	4.3	134	35.4	74	▲ 27.5	8	▲ 65.2	51	▲ 30.1	80	▲ 19.2	185	14.9
6月	177	30.1	147	▲ 16.9	99	▲ 4.8	76	▲ 26.2	10	11.1	71	▲ 40.3	67	▲ 32.3	145	▲ 27.5
7月	198	▲ 9.6	145	13.3	67	▲ 2.9	83	▲ 30.3	42	2.4	50	▲ 34.2	97	▲ 17.1	207	29.4
8月	260	6.1	152	▲ 9.5	98	15.3	60	▲ 35.5	14	366.7	37	▲ 58.9	97	19.8	199	41.1
9月	173	▲ 12.2	122	▲ 29.1	83	▲ 17.0	72	▲ 28.7	17	▲ 45.2	81	▲ 4.7	88	33.3	200	▲ 22.2

## 新規求職者の状況

※学卒を除く。

区分 年度	新規求職者 パート含						うち 中高年 パート 含						パート		臨時 パート 含
	全数	前年比	パート含	前年比	パート含	前年比	全数	前年比	パート含	前年比	パート含	前年比	パート	前年比	
令和3年度	63,005	▲ 2.0	29,374	▲ 1.1	33,593	▲ 2.8	34,472	1.0	18,111	2.1	16,344	▲ 0.3	25,232	2.5	332
令和4年度	62,694	▲ 0.5	28,749	▲ 2.1	33,877	0.8	35,226	2.2	18,052	▲ 0.3	17,151	4.9	25,611	1.5	299
令和5年度	63,305	1.0	29,390	2.2	33,854	▲ 0.1	36,676	4.1	18,959	5.0	17,693	3.2	25,474	▲ 0.5	302
令和5年 9月	5,155	1.5	2,296	5.5	2,851	▲ 1.7	2,834	7.6	1,448	12.0	1,381	3.1	2,095	0.7	15
10月	5,239	1.1	2,515	3.9	2,716	▲ 1.6	3,052	4.9	1,626	7.3	1,424	2.2	2,093	0.4	17
11月	4,362	▲ 1.7	2,139	6.5	2,219	▲ 8.5	2,427	0.2	1,280	8.6	1,146	▲ 7.8	1,648	▲ 4.1	19
12月	4,057	9.6	1,924	10.4	2,130	8.9	2,373	13.4	1,251	15.2	1,121	11.5	1,564	12.0	17
令和6年 1月	5,440	0.4	2,522	1.1	2,914	▲ 0.2	3,147	▲ 0.7	1,656	1.8	1,489	▲ 3.4	2,078	▲ 5.5	17
2月	5,749	▲ 5.9	2,548	▲ 4.9	3,194	▲ 6.7	3,433	▲ 5.5	1,669	▲ 4.0	1,761	▲ 6.9	2,317	▲ 9.8	16
3月	5,584	▲ 5.8	2,609	▲ 3.2	2,974	▲ 7.9	3,305	▲ 1.6	1,698	1.6	1,606	▲ 4.8	2,305	▲ 7.5	21
4月	7,350	5.1	3,417	6.2	3,927	4.2	4,604	6.4	2,427	7.5	2,174	5.0	3,493	7.5	21
5月	5,739	0.3	2,626	0.0	3,108	0.6	3,317	0.9	1,688	1.3	1,628	0.4	2,498	2.8	26
6月	4,890	▲ 5.6	2,291	▲ 3.8	2,592	▲ 7.1	2,812	▲ 4.2	1,471	▲ 2.5	1,338	▲ 6.0	2,015	▲ 2.8	18
7月	5,107	6.2	2,452	6.7	2,649	5.8	3,028	9.1	1,608	9.8	1,419	8.5	2,064	17.1	35
8月	4,409	▲ 12.1	2,071	▲ 10.4	2,334	▲ 13.7	2,586	▲ 6.9	1,364	▲ 4.9	1,221	▲ 9.0	1,783	▲ 4.1	34
9月	5,188	0.6	2,355	2.6	2,832	▲ 0.7	2,964	4.6	1,519	4.9	1,444	4.6	2,182	4.2	9

(注) 平成16年11月から求職申込書の性別欄が任意記入となったため、関連する項目については計と男女計が必ずしも一致しない。

## 安定所別新規求職者の状況

※学卒を除き、パートを含む。

区分 年度	計	桑名	四日市	鈴鹿	津	松阪	伊勢	伊賀	尾鷲	熊野 <sup>(出)</sup>
令和3年度	63,005	7,054	11,869	8,350	10,395	8,664	7,303	7,133	1,153	1,084
対前年度比	▲ 2.0	▲ 3.4	▲ 1.1	▲ 3.4	▲ 2.7	2.5	0.0	▲ 6.9	▲ 2.4	▲ 0.1
令和4年度	62,694	7,078	11,405	8,446	10,854	8,326	7,253	7,142	1,180	1,010
対前年度比	▲ 0.5	0.3	▲ 3.9	1.1	4.4	▲ 3.9	▲ 0.7	0.1	2.3	▲ 6.8
令和5年度	63,305	7,011	11,549	8,551	11,077	8,297	7,235	7,342	1,213	1,030
対前年度比	1.0	▲ 0.9	1.3	1.2	2.1	▲ 0.3	▲ 0.2	2.8	2.8	2.0
令和5年 9月	5,155	578	930	694	868	687	605	617	92	84
10月	5,239	564	1,025	732	861	691	565	612	100	89
11月	4,362	529	801	571	751	568	505	506	67	64
12月	4,057	431	711	529	774	518	462	482	69	81
令和6年 1月	5,440	584	1,003	721	946	703	627	652	116	88
2月	5,749	645	1,008	740	1,064	764	698	635	106	89
3月	5,584	551	1,054	750	1,035	749	619	637	108	81
4月	7,350	801	1,391	949	1,245	1,022	787	843	145	167
5月	5,739	651	1,150	719	1,044	737	626	624	92	96
6月	4,890	588	950	672	862	583	563	524	73	75
7月	5,107	567	959	760	846	691	534	575	89	86
8月	4,409	462	845	599	706	587	511	509	113	77
9月	5,188	659	986	679	843	674	561	603	94	89

## 就職件数の状況

※学卒を除く。

区分 年度	就職件数 パート含		男		女		うち 中高年 パート 含		男		女		パート		臨時 パート 含
	全 数	前年比	パート含	前年比	パート含	前年比	前年比	パート含	前年比	パート含	前年比	パート含	前年比	前年比	
令和3年度	19,176	2.2	8,557	3.5	10,609	1.1	10,456	6.2	5,083	6.2	5,367	6.2	9,334	1.7	1,737
令和4年度	18,782	▲ 2.1	8,307	▲ 2.9	10,462	▲ 1.4	10,808	3.4	5,154	1.4	5,648	5.2	9,570	2.5	1,808
令和5年度	18,022	▲ 4.0	8,120	▲ 2.3	9,889	▲ 5.5	10,514	▲ 2.7	5,227	1.4	5,280	▲ 6.5	8,911	▲ 6.9	1,641
令和5年 9月	1,498	2.5	691	7.6	807	▲ 1.5	857	7.5	427	9.8	430	5.4	733	4.1	98
10月	1,461	▲ 0.3	640	▲ 2.4	820	1.4	821	1.0	409	4.1	411	▲ 2.1	699	▲ 5.3	110
11月	1,435	▲ 1.8	702	0.1	733	▲ 3.6	841	4.9	450	9.8	391	▲ 0.3	689	▲ 2.7	118
12月	1,309	3.9	657	12.1	652	▲ 3.3	732	5.3	403	24.8	329	▲ 11.6	646	10.8	154
令和6年 1月	1,201	3.5	530	1.1	671	5.5	702	4.0	346	7.5	356	0.8	586	4.8	156
2月	1,596	▲ 4.6	664	▲ 3.5	932	▲ 5.4	959	▲ 9.5	447	▲ 6.3	512	▲ 12.2	757	▲ 15.7	165
3月	2,045	▲ 21.6	857	▲ 14.1	1,186	▲ 26.4	1,314	▲ 22.8	603	▲ 13.5	711	▲ 29.1	1,104	▲ 29.3	174
4月	1,678	4.5	732	3.4	945	5.6	1,005	12.4	477	13.3	528	11.9	910	12.6	111
5月	1,658	2.7	687	▲ 6.9	971	11.6	963	5.9	441	▲ 5.4	522	18.6	872	7.4	140
6月	1,455	▲ 6.6	630	▲ 12.0	824	▲ 1.8	852	▲ 5.8	445	▲ 5.5	407	▲ 5.6	744	▲ 8.0	105
7月	1,425	1.4	660	0.9	764	1.7	828	▲ 0.2	416	▲ 2.8	412	2.5	741	8.7	128
8月	1,236	▲ 4.6	572	1.6	659	▲ 10.1	716	▲ 4.7	354	▲ 0.6	362	▲ 8.4	609	3.9	120
9月	1,219	▲ 18.6	546	▲ 21.0	673	▲ 16.6	752	▲ 12.3	352	▲ 17.6	400	▲ 7.0	596	▲ 18.7	88

(注) 平成16年11月から求職申込書の性別欄が任意記入となったため、関連する項目については計と男女計が必ずしも一致しない。

## 安定所別就職件数の状況

※学卒を除き、パートを含む。

区分 年度	計	桑名	四日市	鈴鹿	津	松阪	伊勢	伊賀	尾鷲	熊野 <sup>(出)</sup>
令和3年度	19,176	2,090	3,078	2,185	3,230	2,859	2,614	2,183	494	443
対前年度比	2.2	5.8	3.2	▲ 2.5	1.3	8.3	1.7	▲ 0.8	▲ 9.5	4.0
令和4年度	18,782	1,956	2,993	2,116	3,232	2,749	2,687	2,076	520	453
対前年度比	▲ 2.1	▲ 6.4	▲ 2.8	▲ 3.2	0.1	▲ 3.8	2.8	▲ 4.9	5.3	2.3
令和5年度	18,022	1,866	3,001	2,140	3,214	2,505	2,379	2,003	503	411
対前年度比	▲ 4.0	▲ 4.6	0.3	1.1	▲ 0.6	▲ 8.9	▲ 11.5	▲ 3.5	▲ 3.3	▲ 9.3
令和5年 9月	1,498	162	261	201	240	211	193	155	45	30
10月	1,461	160	267	169	255	197	195	147	44	27
11月	1,435	152	221	183	224	235	188	169	26	37
12月	1,309	128	227	162	216	194	164	156	28	34
令和6年 1月	1,201	121	189	141	243	158	156	121	42	30
2月	1,596	152	259	144	333	215	212	197	44	40
3月	2,045	197	361	198	422	240	316	210	57	44
4月	1,678	190	270	181	311	214	243	189	40	40
5月	1,658	166	247	184	284	255	253	180	50	39
6月	1,455	148	246	197	236	223	190	145	31	39
7月	1,425	148	229	187	253	192	177	170	36	33
8月	1,236	141	204	149	204	187	162	125	36	28
9月	1,219	116	185	148	217	170	168	148	26	41

令和6年度ハローワークのマッチング機能に関する業務の目標値進捗状況

① 就職件数（一般）

	年間目標		目標（4月～9月）		実績（4月～9月）		目標（9月）		実績（9月）	
	新規求職者数	就職件数	新規求職者数	就職件数	新規求職者数	就職件数	新規求職者数	就職件数	新規求職者数	就職件数
四日市所	11,465	2,978	5,894	1,465	6,157	1,376	921	259	966	185
伊勢所	7,241	2,566	3,770	1,270	3,507	1,193	610	210	549	168
津所	10,634	3,190	5,425	1,512	5,439	1,499	835	238	817	217
松阪所	8,324	2,684	4,229	1,395	4,223	1,239	652	215	667	170
桑名所	6,997	1,957	3,656	988	3,647	909	573	150	643	116
伊賀所	7,176	2,061	3,731	1,033	3,623	950	598	157	598	146
尾鷲所	2,235	974	1,162	479	1,186	439	175	75	184	67
鈴鹿所	8,329	2,139	4,396	1,142	4,286	1,042	674	198	667	147
三重局計	62,401	18,549	32,263	9,284	32,068	8,647	5,038	1,502	5,091	1,216

② 求人充足数（一般）

	年間目標		目標（4月～9月）		実績（4月～9月）		目標（9月）		実績（9月）	
	新規求人数	充足数	新規求人数	充足数	新規求人数	充足数	新規求人数	充足数	新規求人数	充足数
四日市所	27,304	3,217	13,713	1,610	12,197	1,439	2,296	264	2,130	208
伊勢所	16,721	2,316	8,417	1,112	6,960	1,083	1,739	189	1,247	154
津所	25,752	3,520	12,468	1,687	12,131	1,585	1,908	272	1,798	245
松阪所	16,234	2,297	8,102	1,214	7,578	1,140	1,355	241	1,121	145
桑名所	14,038	1,719	6,886	840	6,079	792	1,279	135	1,096	85
伊賀所	12,152	1,652	6,048	836	4,934	805	1,140	126	853	122
尾鷲所	5,536	962	2,785	486	2,060	400	428	70	320	58
鈴鹿所	18,288	1,907	9,070	998	7,561	887	1,550	175	1,136	116
三重局計	136,025	17,590	67,489	8,783	59,500	8,131	11,695	1,472	9,701	1,133

③ 雇用保険受給者の早期再就職割合

	年間目標			目標（4月～7月）			実績（4月～7月）			目標（7月）			実績（7月）		
	資格決定件数	早期再就職件数	割合	資格決定件数	早期再就職件数	割合	資格決定件数	早期再就職件数	割合	資格決定件数	早期再就職件数	割合	資格決定件数	早期再就職件数	割合
四日市所	3,695	1,186	32.1%	1,380	406	29.4%	1,592	466	29.3%	305	85	27.9%	323	126	39.0%
伊勢所	2,282	628	27.5%	960	260	27.1%	875	240	27.4%	190	65	34.2%	167	55	32.9%
津所	2,895	874	30.2%	1,179	338	28.7%	1,227	332	27.1%	207	90	43.5%	255	82	32.2%
松阪所	2,396	772	32.2%	834	287	34.4%	918	324	35.3%	197	75	38.1%	195	94	48.2%
桑名所	2,319	764	32.9%	936	283	30.2%	969	277	28.6%	180	76	42.2%	217	73	33.6%
伊賀所	1,853	605	32.6%	705	217	30.8%	625	207	33.1%	143	46	32.2%	131	54	41.2%
尾鷲所	714	229	32.1%	285	96	33.7%	304	104	34.2%	49	21	42.9%	46	21	45.7%
鈴鹿所	2,982	1,017	34.1%	1,151	363	31.5%	1,116	345	30.9%	237	88	37.1%	281	93	33.1%
三重局計	19,136	6,075	31.7%	7,430	2,250	30.3%	7,626	2,295	30.1%	1,508	546	36.2%	1,615	598	37.0%

※①②は6年度9月内容、③は6年度7月内容

※「①就職件数」とは、「紹介就職」及び「オンラインハローワーク紹介による就職」の合計件数のこと。

「②充足数」とは、「紹介就職」及び「オンラインハローワーク紹介による就職」並びに「オンライン自主応募による就職」による充足数の合計のこと。

「③雇用保険受給者の早期再就職割合」とは、「基本手当の支給残日数を所定給付日数の3分の2以上残して早期に再就職した受給資格者の割合」のこと。

# 1. 一般職業紹介業務指標

(学卒を除き、パートを含む。)

項目	区分	6年9月	前年同月	前月	増 減 率		桑 名	四日市	鈴 鹿	津	松 阪	伊 勢	伊 賀	尾 鷲	熊 野 <sup>(出)</sup>	
					前年同月	前 月										
1 新規求職申込件数		5,188	5,155	4,409	0.6	17.7	659	986	679	843	674	561	603	94	89	
a ハローワーク利用登録者		5,091	5,064	4,314	0.5	18.0	643	966	667	817	667	549	598	94	90	
2 雇用保険受給資格決定件数		1,469	1,523	1,536	▲ 3.5	▲ 4.4	198	269	238	197	180	171	157	31	28	
3 中高年齢者		2,964	2,834	2,586	4.6	14.6	350	563	403	466	385	325	359	57	56	
4 月間有効求職者数		25,089	24,690	24,991	1.6	0.4	3,015	4,640	3,747	4,268	2,990	2,836	2,699	442	452	
b ハローワーク利用登録者		24,786	24,412	24,679	1.5	0.4	2,972	4,584	3,707	4,206	2,961	2,794	2,675	439	448	
5 雇用保険受給者実人員		6,941	6,845	7,296	1.4	▲ 4.9	850	1,468	1,026	1,125	777	842	604	111	138	
6 中高年齢者		14,734	14,137	14,656	4.2	0.5	1,694	2,650	2,179	2,414	1,783	1,756	1,632	315	311	
7 就職件数		1,219	1,498	1,236	▲ 18.6	▲ 1.4	116	185	148	217	170	168	148	26	41	
c うち オンライン自主応募除く		1,216	1,494	1,231	▲ 18.6	▲ 1.2	116	185	147	217	170	168	146	26	41	
8 雇用保険受給者		357	434	347	▲ 17.7	2.9	45	59	42	58	50	48	38	7	10	
9 中高年齢者		752	857	716	▲ 12.3	5.0	61	107	87	140	104	112	93	19	29	
10 月間有効求人数		28,452	31,168	28,287	▲ 8.7	0.6	2,872	5,987	3,676	5,804	3,571	3,275	2,288	504	475	
11 新規求人数		9,701	11,358	9,180	▲ 14.6	5.7	1,096	2,130	1,136	1,798	1,121	1,247	853	154	166	
12 充足数		1,133	1,421	1,117	▲ 20.3	1.4	85	208	116	245	145	154	122	20	38	
諸 比 率	新規 求人倍率	11/1 1.87 (1.78)	2.20 (2.11)	2.08 (2.02)	▲ 0.33 ▲ 0.33	▲ 0.21 ▲ 0.24	1.66	2.16	1.67	2.13	1.66	2.22	1.41	1.64	1.87	
	有効 ( ) 内は季節調整値	10/4 1.13 (1.13)	1.26 (1.27)	1.13 (1.16)	▲ 0.13 ▲ 0.14	0.00 ▲ 0.03	0.95	1.29	0.98	1.36	1.19	1.15	0.85	1.14	1.05	
	就 職 率	7/1 7/4	23.5 4.9	29.1 6.1	28.0 4.9	▲ 5.6 ▲ 1.2	▲ 4.5 0.0	17.6 3.8	18.8 4.0	21.8 3.9	25.7 5.1	25.2 5.7	29.9 5.9	24.5 5.5	27.7 5.9	46.1 9.1
		オンライン登録者及び オンライン自主応募除く	c/a c/b 4.9	29.5 6.1	28.5 5.0	▲ 5.6 ▲ 1.2	▲ 4.6 ▲ 0.1	18.0 3.9	19.2 4.0	22.0 4.0	26.6 5.2	25.5 5.7	30.6 6.0	24.4 5.5	27.7 5.9	45.6 9.2
	雇 用 保 険 受 給 者	8/2 8/5	24.3 5.1	28.5 6.3	22.6 4.8	▲ 4.2 ▲ 1.2	1.7 0.3	22.7 5.3	21.9 4.0	17.6 4.1	29.4 5.2	27.8 6.4	28.1 5.7	24.2 6.3	22.6 6.3	35.7 7.2
		中高年齢者	9/3 9/6 5.1	30.2 6.1	27.7 4.9	▲ 4.8 ▲ 1.0	▲ 2.3 0.2	17.4 3.6	19.0 4.0	21.6 4.0	30.0 5.8	27.0 5.8	34.5 6.4	25.9 5.7	33.3 6.0	51.8 9.3
	充 足 率	12/10 12/11	4.0 11.7	4.6 12.5	3.9 12.2	▲ 0.6 ▲ 0.8	0.1 ▲ 0.5	3.0 7.8	3.5 9.8	3.2 10.2	4.2 13.6	4.1 12.9	4.7 12.3	5.3 14.3	4.0 13.0	8.0 22.9
		新規求職 雇用保険受給者の占める割合 のうち 中高年齢者の占める割合	28.3 57.1	29.5 55.0	34.8 58.7	▲ 1.2 2.1	▲ 6.5 ▲ 1.6	30.0 53.1	27.3 57.1	35.1 59.4	23.4 55.3	26.7 57.1	30.5 57.9	26.0 59.5	33.0 60.6	31.5 62.9
	有効求職 雇用保険受給者の占める割合 のうち 中高年齢者の占める割合	27.7 58.7	27.7 57.3	29.2 58.6	0.0 1.4	▲ 1.5 0.1	28.2 56.2	31.6 57.1	27.4 58.2	26.4 56.6	26.0 59.6	29.7 61.9	22.4 60.5	25.1 71.3	30.5 68.8	

\*単位…人、件、倍、%、ポイント



## 2. 一般職業紹介状況（学卒を除き、パートを含む。）

令和6年9月

三重労働局

区分 年度・月	新規		新規求職		新規求人倍率		有効		有効		有効求人倍率		紹介件数			就職件数		
	求人数	前年同月比	申込件数	前年同月比	原数値	季調値	求人数	前年同月比	求職者数	前年同月比	原数値	季調値	件数	前年同月比	紹介率	件数	前年同月比	就職率
	人	%	件	%	倍	倍	人	%	人	%	倍	倍	件	%	%	件	%	%
平成30年度	162,356	1.6	66,601	▲ 2.3	2.44	—	471,505	3.8	275,056	▲ 0.1	1.71	—	67,473	▲ 11.0	101.3	22,339	▲ 4.2	33.5
令和元年度	149,013	▲ 8.2	65,081	▲ 2.3	2.29	—	435,473	▲ 7.6	277,306	0.8	1.57	—	63,707	▲ 5.6	97.9	20,899	▲ 6.4	32.1
令和2年度	118,042	▲ 20.8	64,308	▲ 1.2	1.84	—	334,488	▲ 23.2	306,114	10.4	1.09	—	63,159	▲ 0.9	98.2	18,770	▲ 10.2	29.2
令和3年度	133,667	13.2	63,005	▲ 2.0	2.12	—	378,194	13.1	300,134	▲ 2.0	1.26	—	59,908	▲ 5.1	95.1	19,176	2.2	30.4
令和4年度	141,249	5.7	62,694	▲ 0.5	2.25	—	408,602	8.0	290,862	▲ 3.1	1.40	—	54,658	▲ 8.8	87.2	18,782	▲ 2.1	30.0
令和5年度	129,504	▲ 8.3	63,305	1.0	2.05	—	377,262	▲ 7.7	296,321	1.9	1.27	—	53,700	▲ 1.8	84.8	18,022	▲ 4.0	28.5
4年7月	11,615	13.2	4,499	▲ 6.9	2.58	2.44	32,985	13.0	24,083	▲ 1.6	1.37	1.42	3,857	▲ 16.1	85.7	1,416	▲ 4.3	31.5
8月	11,190	7.0	4,973	0.1	2.25	2.35	33,316	11.0	23,866	▲ 2.0	1.40	1.43	4,013	▲ 10.2	80.7	1,258	▲ 5.6	25.3
9月	12,290	13.8	5,080	0.8	2.42	2.29	33,985	12.5	23,899	▲ 0.4	1.42	1.43	4,461	▲ 6.5	87.8	1,462	▲ 4.7	28.8
7～9月	11,698	11.4	4,851	▲ 1.9	2.41	—	33,429	12.2	23,949	▲ 1.3	1.40	—	4,110	▲ 10.9	84.7	1,379	▲ 4.8	28.4
4年10月	12,509	6.5	5,182	▲ 4.1	2.41	2.26	34,699	10.3	24,251	▲ 2.1	1.43	1.42	4,478	▲ 9.1	86.4	1,465	▲ 3.5	28.3
11月	11,435	▲ 1.9	4,438	▲ 0.8	2.58	2.26	35,012	6.5	23,561	▲ 3.8	1.49	1.43	4,129	▲ 9.0	93.0	1,462	▲ 4.6	32.9
12月	11,216	2.8	3,701	▲ 5.3	3.03	2.35	33,732	2.5	21,966	▲ 6.4	1.54	1.41	3,183	▲ 17.3	86.0	1,260	▲ 14.5	34.0
10～12月	11,720	2.5	4,440	▲ 3.4	2.64	—	34,481	6.4	23,259	▲ 4.1	1.48	—	3,930	▲ 11.4	88.5	1,396	▲ 7.4	31.4
5年1月	12,147	▲ 4.9	5,418	▲ 1.1	2.24	2.19	33,876	▲ 1.0	22,151	▲ 7.0	1.53	1.40	4,129	▲ 12.2	76.2	1,160	▲ 8.1	21.4
2月	12,521	1.7	6,107	16.6	2.05	2.08	34,944	0.4	23,590	▲ 3.6	1.48	1.39	5,925	7.9	97.0	1,673	8.2	27.4
3月	11,746	▲ 4.7	5,927	0.1	1.98	2.12	34,777	▲ 3.1	24,999	▲ 2.9	1.39	1.35	5,895	▲ 2.3	99.5	2,610	12.4	44.0
1～3月	12,138	▲ 2.7	5,817	4.9	2.09	—	34,532	▲ 1.2	23,580	▲ 4.5	1.46	—	5,316	▲ 1.7	91.4	1,814	6.1	31.2
5年4月	10,604	▲ 10.3	6,993	2.6	1.52	2.07	32,451	▲ 5.8	25,841	▲ 1.9	1.26	1.33	4,604	▲ 8.7	65.8	1,605	▲ 6.5	23.0
5月	10,576	▲ 3.4	5,724	4.5	1.85	2.15	31,261	▲ 6.3	26,234	▲ 0.8	1.19	1.32	4,584	▲ 3.3	80.1	1,614	1.6	28.2
6月	11,310	▲ 4.3	5,179	2.1	2.18	2.12	31,290	▲ 6.6	26,038	1.2	1.20	1.30	4,629	▲ 3.7	89.4	1,557	▲ 9.0	30.1
4～6月	10,830	▲ 6.0	5,965	3.0	1.82	—	31,667	▲ 6.2	26,038	▲ 0.5	1.22	—	4,606	▲ 5.3	77.2	1,592	▲ 4.8	26.7
5年7月	10,483	▲ 9.7	4,808	6.9	2.18	2.04	30,970	▲ 6.1	25,025	3.9	1.24	1.28	4,130	7.1	85.9	1,405	▲ 0.8	29.2
8月	10,245	▲ 8.4	5,015	0.8	2.04	2.04	30,716	▲ 7.8	24,769	3.8	1.24	1.27	4,044	0.8	80.6	1,296	3.0	25.8
9月	11,358	▲ 7.6	5,155	1.5	2.20	2.11	31,168	▲ 8.3	24,690	3.3	1.26	1.27	4,498	0.8	87.3	1,498	2.5	29.1
7～9月	10,695	▲ 8.6	4,993	2.9	2.14	—	30,951	▲ 7.4	24,828	3.7	1.25	—	4,224	2.8	84.6	1,400	1.5	28.0
5年10月	11,343	▲ 9.3	5,239	1.1	2.17	2.10	31,780	▲ 8.4	24,830	2.4	1.28	1.27	4,566	2.0	87.2	1,461	▲ 0.3	27.9
11月	10,223	▲ 10.6	4,362	▲ 1.7	2.34	1.99	31,699	▲ 9.5	23,925	1.5	1.32	1.26	4,046	▲ 2.0	92.8	1,435	▲ 1.8	32.9
12月	10,429	▲ 7.0	4,057	9.6	2.57	2.00	30,906	▲ 8.4	22,666	3.2	1.36	1.25	3,405	7.0	83.9	1,309	3.9	32.3
10～12月	10,665	▲ 9.0	4,553	2.5	2.34	—	31,462	▲ 8.8	23,807	2.4	1.32	—	4,006	1.9	88.0	1,402	0.4	30.8
6年1月	11,687	▲ 3.8	5,440	0.4	2.15	2.09	31,403	▲ 7.3	23,050	4.1	1.36	1.25	4,309	4.4	79.2	1,201	3.5	22.1
2月	10,811	▲ 13.7	5,749	▲ 5.9	1.88	1.83	32,069	▲ 8.2	24,181	2.5	1.33	1.24	5,686	▲ 4.0	98.9	1,596	▲ 4.6	27.8
3月	10,435	▲ 11.2	5,584	▲ 5.8	1.87	1.98	31,549	▲ 9.3	25,072	0.3	1.26	1.22	5,199	▲ 11.8	93.1	2,045	▲ 21.6	36.6
1～3月	10,978	▲ 9.6	5,591	▲ 3.9	1.96	—	31,674	▲ 8.3	24,101	2.2	1.31	—	5,065	▲ 4.7	90.6	1,614	▲ 11.0	28.9
6年4月	10,792	1.8	7,350	5.1	1.47	2.10	30,121	▲ 7.2	26,833	3.8	1.12	1.21	4,703	2.2	64.0	1,678	4.5	22.8
5月	9,523	▲ 10.0	5,739	0.3	1.66	1.87	29,170	▲ 6.7	27,207	3.7	1.07	1.19	4,666	1.8	81.3	1,658	2.7	28.9
6月	9,689	▲ 14.3	4,890	▲ 5.6	1.98	1.89	28,462	▲ 9.0	26,675	2.4	1.07	1.15	4,226	▲ 8.7	86.4	1,455	▲ 6.6	29.8
4～6月	10,001	▲ 7.7	5,993	0.5	1.67	—	29,251	▲ 7.6	26,905	3.3	1.09	—	4,532	▲ 1.6	75.6	1,597	0.3	26.6
6年7月	10,615	1.3	5,107	6.2	2.08	2.07	28,612	▲ 7.6	25,821	3.2	1.11	1.16	4,382	6.1	85.8	1,425	1.4	27.9
8月	9,180	▲ 10.4	4,409	▲ 12.1	2.08	2.02	28,287	▲ 7.9	24,991	0.9	1.13	1.16	3,407	▲ 15.8	77.3	1,236	▲ 4.6	28.0
9月	9,701	▲ 14.6	5,188	0.6	1.87	1.78	28,452	▲ 8.7	25,089	1.6	1.13	1.13	4,216	▲ 6.3	81.3	1,219	▲ 18.6	23.5
7～9月	9,832	▲ 8.1	4,901	▲ 1.8	2.01	—	28,450	▲ 8.1	25,300	1.9	1.12	—	4,002	▲ 5.3	81.7	1,293	▲ 7.6	26.4

資料 職業安定業務統計

r は数値を補正したもの

\* 紹介率=紹介件数/新規求職者数×100

\* 就職率=就職件数/新規求職者数×100

### 3. 一般職業紹介状況（学卒、パートを除く。）

令和6年9月

三重労働局

区分 年度・月	新規		新規求職		新規		有効		有効		有効		紹介件数		就職件数		就職率
	求人数	前年 同月比	申込件数	前年 同月比	求人倍率	求人数	前年 同月比	求職者数	前年 同月比	求人倍率	紹介件数	前年 同月比	紹介率	就職件数	前年 同月比		
	人	%	件	%	倍	人	%	人	%	倍	件	%	%	件	%	%	
平成30年度	91,464	0.6	41,949	▲ 2.5	2.18	267,427	2.9	164,922	▲ 2.1	1.62	44,252	▲ 13.1	105.5	12,828	▲ 5.8	30.6	
令和元年度	84,005	▲ 8.2	40,344	▲ 3.8	2.08	247,409	▲ 7.5	164,288	▲ 0.4	1.51	40,695	▲ 8.0	100.9	11,642	▲ 9.2	28.9	
令和2年度	67,185	▲ 20.0	39,694	▲ 1.6	1.69	192,871	▲ 22.0	182,568	▲ 11.1	1.06	38,757	▲ 4.8	97.6	9,595	▲ 17.6	24.2	
令和3年度	79,742	18.7	37,773	▲ 4.8	2.11	227,848	18.1	173,370	▲ 5.0	1.31	35,600	▲ 8.1	94.2	9,842	▲ 2.6	26.1	
令和4年度	84,676	6.2	37,083	▲ 1.8	2.28	248,773	9.2	164,694	▲ 5.0	1.51	31,300	▲ 12.1	84.4	9,212	▲ 6.4	24.8	
令和5年度	77,421	▲ 8.6	37,831	▲ 2.0	2.05	228,239	▲ 8.3	170,041	▲ 3.2	1.34	31,206	▲ 0.3	82.5	9,111	▲ 1.1	24.1	
4年7月	6,954	12.2	2,842	▲ 5.2	2.45	20,347	15.9	13,682	▲ 3.9	1.49	2,393	▲ 16.9	84.2	734	▲ 2.5	25.8	
8月	6,849	10.1	3,092	▲ 2.9	2.22	20,514	13.6	13,693	▲ 4.7	1.50	2,459	▲ 11.7	79.5	667	▲ 7.5	21.6	
9月	7,681	17.6	2,999	▲ 2.8	2.56	20,964	14.4	13,669	▲ 3.6	1.53	2,572	▲ 12.1	85.8	758	▲ 13.6	25.3	
7～9月	7,161	13.4	2,978	▲ 3.6	2.40	20,608	14.6	13,681	▲ 4.1	1.51	2,475	▲ 13.6	83.1	720	▲ 8.2	24.2	
4年10月	7,452	6.4	3,098	▲ 5.1	2.41	21,509	12.6	13,775	▲ 4.9	1.56	2,618	▲ 11.1	84.5	727	▲ 9.7	23.5	
11月	6,872	▲ 1.7	2,720	▲ 1.5	2.53	21,422	7.7	13,414	▲ 5.8	1.60	2,497	▲ 9.4	91.8	754	▲ 6.1	27.7	
12月	6,956	4.6	2,305	▲ 5.7	3.02	20,459	2.1	12,553	▲ 8.0	1.63	1,938	▲ 18.6	84.1	677	▲ 13.3	29.4	
10～12月	7,093	3.1	2,708	▲ 4.1	2.62	21,130	7.4	13,247	▲ 6.2	1.60	2,351	▲ 12.7	86.8	719	▲ 9.7	26.6	
5年1月	7,196	▲ 5.7	3,219	▲ 1.5	2.24	20,692	▲ 0.7	12,760	▲ 8.1	1.62	2,421	▲ 14.1	75.2	601	▲ 12.9	18.7	
2月	7,032	▲ 6.0	3,539	13.4	1.99	20,697	▲ 3.1	13,555	▲ 3.8	1.53	2,953	▲ 2.2	83.4	775	▲ 3.5	21.9	
3月	6,774	▲ 6.2	3,436	▲ 1.2	1.97	20,382	▲ 6.2	14,210	▲ 3.3	1.43	3,206	▲ 2.3	93.3	1,049	▲ 2.1	30.5	
1～3月	7,001	▲ 6.0	3,398	3.3	2.06	20,590	▲ 3.4	13,508	▲ 5.1	1.52	2,860	▲ 5.9	84.2	808	▲ 5.5	23.8	
5年4月	6,320	▲ 9.1	3,745	2.5	1.69	19,401	▲ 7.5	14,436	▲ 1.5	1.34	2,676	▲ 6.4	71.5	797	▲ 2.1	21.3	
5月	6,186	▲ 7.4	3,293	5.7	1.88	18,662	▲ 7.9	14,555	▲ 0.1	1.28	2,585	▲ 2.7	78.5	802	▲ 0.8	24.4	
6月	6,718	▲ 7.7	3,107	1.4	2.16	18,794	▲ 8.5	14,440	1.8	1.30	2,773	▲ 1.7	89.3	748	▲ 13.0	24.1	
4～6月	6,408	▲ 8.1	3,382	3.2	1.89	18,952	▲ 8.0	14,477	0.1	1.31	2,678	▲ 2.5	79.2	782	▲ 5.0	23.1	
5年7月	6,325	▲ 9.0	3,045	7.1	2.08	18,774	▲ 7.7	14,369	5.0	1.31	2,578	7.7	84.7	723	▲ 1.5	23.7	
8月	6,184	▲ 9.7	3,155	2.0	1.96	18,778	▲ 8.5	14,453	5.6	1.30	2,495	1.5	79.1	710	▲ 6.4	22.5	
9月	6,988	▲ 9.0	3,060	2.0	2.28	19,068	▲ 9.0	14,340	4.9	1.33	2,630	2.3	85.9	765	▲ 0.9	25.0	
7～9月	6,499	▲ 9.2	3,087	3.7	2.11	18,873	▲ 8.4	14,387	5.2	1.31	2,568	3.8	83.2	733	▲ 1.8	23.7	
5年10月	6,765	▲ 9.2	3,146	1.5	2.15	19,455	▲ 9.5	14,332	4.0	1.36	2,647	▲ 1.1	84.1	762	▲ 4.8	24.2	
11月	6,041	▲ 12.1	2,714	▲ 0.2	2.23	19,251	▲ 10.1	13,820	3.0	1.39	2,361	▲ 5.4	87.0	746	▲ 1.1	27.5	
12月	6,318	▲ 9.2	2,493	8.2	2.53	18,670	▲ 8.7	13,154	4.8	1.42	2,034	▲ 5.0	81.6	663	▲ 2.1	26.6	
10～12月	6,375	▲ 10.1	2,784	2.8	2.29	19,125	▲ 9.5	13,769	3.9	1.39	2,347	▲ 0.2	84.3	724	▲ 0.7	26.0	
6年1月	7,042	▲ 2.1	3,362	4.4	2.09	19,059	▲ 7.9	13,536	6.1	1.41	2,548	5.2	75.8	615	▲ 2.3	18.3	
2月	6,315	▲ 10.2	3,432	▲ 3.0	1.84	19,346	▲ 6.5	14,125	4.2	1.37	3,009	▲ 1.9	87.7	839	▲ 8.3	24.4	
3月	6,219	▲ 8.2	3,279	▲ 4.6	1.90	18,981	▲ 6.9	14,481	1.9	1.31	2,870	▲ 10.5	87.5	941	▲ 10.3	28.7	
1～3月	6,525	▲ 6.8	3,358	▲ 1.2	1.94	19,129	▲ 7.1	14,047	4.0	1.36	2,809	▲ 1.8	83.7	798	▲ 1.2	23.8	
6年4月	6,561	3.8	3,857	3.0	1.70	18,398	▲ 5.2	14,977	3.7	1.23	2,586	▲ 3.4	67.0	768	▲ 3.6	19.9	
5月	5,799	▲ 6.3	3,241	▲ 1.6	1.79	17,887	▲ 4.2	14,996	3.0	1.19	2,506	▲ 3.1	77.3	786	▲ 2.0	24.3	
6月	5,806	▲ 13.6	2,875	▲ 7.5	2.02	17,516	▲ 6.8	14,632	1.3	1.20	2,319	▲ 16.4	80.7	711	▲ 4.9	24.7	
4～6月	6,055	▲ 5.5	3,324	▲ 1.7	1.82	17,934	▲ 5.4	14,868	2.7	1.21	2,470	▲ 7.8	74.3	755	▲ 3.5	22.7	
6年7月	6,624	4.7	3,043	▲ 0.1	2.18	17,938	▲ 4.5	14,499	0.9	1.24	2,594	0.6	85.2	684	▲ 5.4	22.5	
8月	5,686	▲ 8.1	2,626	▲ 16.8	2.17	17,742	▲ 5.5	14,092	▲ 2.5	1.26	1,939	▲ 22.3	73.8	627	▲ 11.7	23.9	
9月	6,025	▲ 13.8	3,006	▲ 1.8	2.00	17,856	▲ 6.4	13,981	▲ 2.5	1.28	2,315	▲ 12.0	77.0	623	▲ 18.6	20.7	
7～9月	6,112	▲ 6.0	2,892	▲ 6.3	2.11	17,845	▲ 5.4	14,191	▲ 1.4	1.26	2,283	▲ 11.1	78.9	645	▲ 12.0	22.3	

資料 職業安定業務統計

\* 紹介率 = 紹介件数 / 新規求職者数 × 100

\* 就職率 = 就職件数 / 新規求職者数 × 100

## 4. 一般職業紹介状況 (パート)

令和6年9月

三重労働局

区分 年度・月	新規		新規求職		新規		有効		有効		有効		紹介件数			就職件数		
	求人数	前年 同月比	申込件数	前年 同月比	求人倍率	求人数	前年 同月比	求職者数	前年 同月比	求人倍率	紹介件数	前年 同月比	紹介率	就職件数	前年 同月比	就職率		
	人	%	件	%	倍	人	%	人	%	倍	件	%	%	件	%	%		
平成30年度	70,892	3.0	24,652	▲ 1.9	2.88	204,078	5.1	110,134	3.0	1.85	23,221	▲ 6.6	94.2	9,511	▲ 1.9	38.6		
令和元年度	65,008	▲ 8.3	24,737	0.3	2.63	188,064	▲ 7.8	113,018	2.6	1.66	23,012	▲ 0.9	93.0	9,257	▲ 2.7	37.4		
令和2年度	50,857	▲ 21.8	24,614	▲ 0.5	2.07	141,617	▲ 24.7	123,546	9.3	1.15	24,402	6.0	99.1	9,175	▲ 0.9	37.3		
令和3年度	53,925	6.0	25,232	2.5	2.14	150,346	6.2	126,764	2.6	1.19	24,308	▲ 0.4	96.3	9,334	1.7	37.0		
令和4年度	56,573	4.9	25,611	1.5	2.21	159,829	6.3	126,168	▲ 0.5	1.27	23,358	▲ 3.9	91.2	9,570	2.5	37.4		
令和5年度	52,083	▲ 7.9	25,474	▲ 0.5	2.04	149,023	▲ 6.8	126,280	0.1	1.18	22,494	▲ 3.7	88.3	8,911	▲ 6.9	35.0		
4年7月	4,661	14.7	1,657	▲ 9.7	2.81	12,638	8.7	10,401	1.7	1.22	1,464	▲ 14.9	88.4	682	▲ 6.2	41.2		
8月	4,341	2.5	1,881	5.6	2.31	12,802	7.0	10,173	1.8	1.26	1,554	▲ 7.7	82.6	591	▲ 3.3	31.4		
9月	4,609	8.0	2,081	6.5	2.21	13,021	9.6	10,230	4.3	1.27	1,889	2.4	90.8	704	7.2	33.8		
7～9月	4,537	8.3	1,873	0.9	2.42	12,820	8.4	10,268	2.6	1.25	1,636	▲ 6.5	87.3	659	▲ 0.9	35.2		
4年10月	5,057	6.8	2,084	▲ 2.6	2.43	13,190	6.6	10,476	1.8	1.26	1,860	▲ 6.1	89.3	738	3.5	35.4		
11月	4,563	▲ 2.1	1,718	0.3	2.66	13,590	4.7	10,147	▲ 1.2	1.34	1,632	▲ 8.4	95.0	708	▲ 3.0	41.2		
12月	4,260	0.0	1,396	▲ 4.6	3.05	13,273	3.1	9,413	▲ 4.1	1.41	1,245	▲ 15.2	89.2	583	▲ 15.8	41.8		
10～12月	4,627	1.6	1,733	▲ 2.2	2.67	13,351	4.8	10,012	▲ 1.1	1.33	1,579	▲ 9.4	91.1	676	▲ 5.1	39.0		
5年1月	4,951	▲ 3.8	2,199	▲ 0.4	2.25	13,184	▲ 1.5	9,391	▲ 5.5	1.40	1,708	▲ 9.5	77.7	559	▲ 2.3	25.4		
2月	5,489	13.5	2,568	21.4	2.14	14,247	6.1	10,035	▲ 3.4	1.42	2,972	20.3	115.7	898	20.9	35.0		
3月	4,972	▲ 2.4	2,491	1.9	2.00	14,395	1.7	10,789	▲ 2.3	1.33	2,689	▲ 2.3	107.9	1,561	24.7	62.7		
1～3月	5,137	2.2	2,419	7.2	2.12	13,942	2.1	10,072	▲ 3.7	1.38	2,456	3.6	101.5	1,006	17.5	41.6		
5年4月	4,284	▲ 12.0	3,248	2.7	1.32	13,050	▲ 3.0	11,405	▲ 2.3	1.14	1,928	▲ 11.6	59.4	808	▲ 10.4	24.9		
5月	4,390	2.8	2,431	2.8	1.81	12,599	▲ 3.6	11,679	▲ 1.8	1.08	1,999	▲ 4.1	82.2	812	2.4	33.4		
6月	4,592	1.3	2,072	3.2	2.22	12,496	▲ 3.6	11,598	0.5	1.08	1,856	▲ 10.8	89.6	809	▲ 4.9	39.0		
4～6月	4,422	▲ 3.0	2,584	2.9	1.71	12,715	▲ 3.4	11,561	▲ 1.2	1.10	1,928	▲ 8.8	74.6	810	▲ 4.6	31.3		
5年7月	4,158	▲ 10.8	1,763	6.4	2.36	12,196	▲ 3.5	10,656	2.5	1.14	1,552	6.0	88.0	682	0.0	38.7		
8月	4,061	▲ 6.5	1,860	▲ 1.1	2.18	11,938	▲ 6.7	10,316	1.4	1.16	1,549	▲ 0.3	83.3	586	▲ 0.8	31.5		
9月	4,370	▲ 5.2	2,095	0.7	2.09	12,100	▲ 7.1	10,350	1.2	1.17	1,868	▲ 1.1	89.2	733	4.1	35.0		
7～9月	4,196	▲ 7.5	1,906	1.8	2.20	12,078	▲ 5.8	10,441	1.7	1.16	1,656	1.2	86.9	667	1.2	35.0		
5年10月	4,578	▲ 9.5	2,093	0.4	2.19	12,325	▲ 6.6	10,498	0.2	1.17	1,919	3.2	91.7	699	▲ 5.3	33.4		
11月	4,182	▲ 8.3	1,648	▲ 4.1	2.54	12,448	▲ 8.4	10,105	▲ 0.4	1.23	1,685	3.2	102.2	689	▲ 2.7	41.8		
12月	4,111	▲ 3.5	1,564	12.0	2.63	12,236	▲ 7.8	9,512	1.1	1.29	1,371	10.1	87.7	646	10.8	41.3		
10～12月	4,290	▲ 7.3	1,768	2.0	2.43	12,336	▲ 7.6	10,038	0.3	1.23	1,658	5.0	93.8	678	0.3	38.3		
6年1月	4,645	▲ 6.2	2,078	▲ 5.5	2.24	12,344	▲ 6.4	9,514	1.3	1.30	1,761	3.1	84.7	586	4.8	28.2		
2月	4,496	▲ 18.1	2,317	▲ 9.8	1.94	12,723	▲ 10.7	10,056	0.2	1.27	2,677	▲ 9.9	115.5	757	▲ 15.7	32.7		
3月	4,216	▲ 15.2	2,305	▲ 7.5	1.83	12,568	▲ 12.7	10,591	▲ 1.8	1.19	2,329	▲ 13.4	101.0	1,104	▲ 29.3	47.9		
1～3月	4,452	▲ 13.3	2,233	▲ 7.7	1.99	12,545	▲ 10.0	10,054	▲ 0.2	1.25	2,256	▲ 8.1	101.0	816	▲ 18.9	36.5		
6年4月	4,231	▲ 1.2	3,493	7.5	1.21	11,723	▲ 10.2	11,856	4.0	0.99	2,117	9.8	60.6	910	12.6	26.1		
5月	3,724	▲ 15.2	2,498	2.8	1.49	11,283	▲ 10.4	12,211	4.6	0.92	2,160	8.1	86.5	872	7.4	34.9		
6月	3,883	▲ 15.4	2,015	▲ 2.8	1.93	10,946	▲ 12.4	12,043	3.8	0.91	1,907	2.7	94.6	744	▲ 8.0	36.9		
4～6月	3,946	▲ 10.8	2,669	3.3	1.48	11,317	▲ 11.0	12,037	4.1	0.94	2,061	6.9	77.2	842	4.0	31.5		
6年7月	3,991	▲ 4.0	2,064	17.1	1.93	10,674	▲ 12.5	11,322	6.3	0.94	1,788	15.2	86.6	741	8.7	35.9		
8月	3,494	▲ 14.0	1,783	▲ 4.1	1.96	10,545	▲ 11.7	10,899	5.7	0.97	1,468	▲ 5.2	82.3	609	3.9	34.2		
9月	3,676	▲ 15.9	2,182	4.2	1.68	10,596	▲ 12.4	11,108	7.3	0.95	1,901	1.8	87.1	596	▲ 18.7	27.3		
7～9月	3,720	▲ 11.3	2,010	5.5	1.85	10,605	▲ 12.2	11,110	6.4	0.95	1,719	3.8	85.5	649	▲ 2.7	32.3		

資料 職業安定業務統計

\* 紹介率 = 紹介件数 / 新規求職者数 × 100

\* 就職率 = 就職件数 / 新規求職者数 × 100

### 5. 中高年齢者の職業紹介状況（パートを含む。）

令和6年9月

三重労働局

項目 年度・月	新規求職申込件数				有効求職者数				紹介件数				就職件数				紹介率		就職率	
	全数	前年 同月比	うち 55歳以上	前年 同月比	全数	前年 同月比	うち 55歳以上	前年 同月比	全数	前年 同月比	うち 55歳以上	前年 同月比	全数	前年 同月比	うち 55歳以上	前年 同月比	全数	うち 55歳以上		
	件	%	件	%	人	%	人	%	件	%	件	%	件	%	件	%	%	%	%	%
平成30年度	32,291	4.0	19,980	6.9	138,372	5.2	85,898	7.9	32,868	▲ 6.3	17,124	▲ 4.5	10,838	2.4	5,921	4.8	23.8	19.9	7.8	6.9
令和元年度	33,045	2.3	20,747	3.8	145,589	5.2	91,958	7.1	32,849	▲ 0.1	17,529	2.4	10,647	▲ 1.8	5,871	▲ 0.8	22.6	19.1	7.3	6.4
令和2年度	34,137	3.3	21,439	3.3	167,817	15.3	105,995	15.3	33,495	2.0	18,000	2.7	9,843	▲ 7.6	5,480	▲ 6.7	20.0	17.0	5.9	5.2
令和3年度	34,472	1.0	22,275	3.9	168,989	0.7	109,017	2.9	33,121	▲ 1.1	18,807	4.5	10,456	6.2	5,985	9.2	19.6	17.3	6.2	5.5
令和4年度	35,226	2.2	23,185	4.1	166,277	▲ 1.6	109,385	0.3	31,449	▲ 5.0	18,623	▲ 1.0	10,808	3.4	6,563	9.7	18.9	17.0	6.5	6.0
令和5年度	36,676	4.1	24,230	4.5	172,578	3.8	112,872	3.2	31,894	1.4	18,987	2.0	10,514	▲ 2.7	6,408	▲ 2.4	18.5	16.8	6.1	5.7
4年7月	2,387	▲ 11.5	1,522	▲ 12.0	13,627	▲ 0.8	8,967	1.8	2,083	▲ 16.5	1,175	▲ 14.4	797	0.5	508	17.6	15.3	13.1	5.8	5.7
8月	2,667	1.4	1,715	4.1	13,384	▲ 1.6	8,708	0.2	2,212	▲ 8.1	1,249	▲ 10.1	698	▲ 2.0	390	▲ 9.3	16.5	14.3	5.2	4.5
9月	2,635	0.0	1,647	0.2	13,245	▲ 0.6	8,585	1.3	2,458	▲ 4.4	1,427	0.3	797	0.0	481	4.1	18.6	16.6	6.0	5.6
7～9月	2,563	▲ 3.4	1,628	▲ 2.7	13,419	▲ 1.0	8,753	1.1	2,251	▲ 9.6	1,284	▲ 8.0	764	▲ 0.4	460	4.3	16.8	14.7	5.7	5.3
4年10月	2,910	2.3	1,896	3.7	13,571	▲ 1.0	8,815	1.2	2,456	▲ 8.5	1,348	▲ 13.3	813	▲ 3.8	488	▲ 2.0	18.1	15.3	6.0	5.5
11月	2,423	1.7	1,559	3.8	13,211	▲ 2.7	8,553	▲ 1.4	2,287	▲ 9.2	1,258	▲ 12.7	802	▲ 0.9	474	4.2	17.3	14.7	6.1	5.5
12月	2,092	▲ 0.9	1,351	1.6	12,487	▲ 4.6	8,132	▲ 3.2	1,829	▲ 11.0	1,072	▲ 0.8	695	▲ 9.4	396	▲ 5.3	14.6	13.2	5.6	4.9
10～12月	2,475	1.2	1,602	3.1	13,090	▲ 2.7	8,500	▲ 1.1	2,191	▲ 9.5	1,226	▲ 9.8	770	▲ 4.6	453	▲ 0.9	16.7	14.4	5.9	5.3
5年1月	3,170	1.5	2,136	3.8	12,728	▲ 5.7	8,302	▲ 4.4	2,426	▲ 10.4	1,480	▲ 5.7	675	▲ 1.9	404	▲ 0.7	19.1	17.8	5.3	4.9
2月	3,633	24.7	2,387	28.0	13,737	▲ 1.8	8,976	▲ 0.2	3,823	14.4	2,462	21.1	1,060	24.0	659	37.9	27.8	27.4	7.7	7.3
3月	3,358	0.5	2,222	2.5	14,510	▲ 2.0	9,573	▲ 0.4	3,610	1.5	2,269	5.3	1,701	19.3	1,136	29.7	24.9	23.7	11.7	11.9
1～3月	3,387	8.3	2,248	10.7	13,658	▲ 3.1	8,950	▲ 1.6	3,286	2.6	2,070	7.9	1,145	15.7	733	24.9	24.1	23.1	8.4	8.2
5年4月	4,329	4.3	3,165	5.3	15,152	▲ 1.4	10,196	▲ 0.7	2,687	▲ 4.4	1,636	▲ 1.9	894	▲ 4.8	555	▲ 0.9	17.7	16.0	5.9	5.4
5月	3,288	7.6	2,191	7.9	15,425	▲ 0.3	10,433	0.1	2,690	▲ 1.2	1,649	4.0	909	3.2	564	11.9	17.4	15.8	5.9	5.4
6月	2,935	7.0	1,850	7.9	15,339	2.7	10,314	2.3	2,753	0.8	1,550	▲ 4.8	904	▲ 4.8	560	▲ 0.5	17.9	15.0	5.9	5.4
4～6月	3,517	6.0	2,402	6.8	15,305	0.3	10,314	0.5	2,710	▲ 1.6	1,612	▲ 1.0	902	▲ 2.3	560	3.3	17.7	15.6	5.9	5.4
5年7月	2,775	16.3	1,790	17.6	14,577	7.0	9,507	6.0	2,395	15.0	1,355	15.3	830	4.1	508	0.0	16.4	14.3	5.7	5.3
8月	2,778	4.2	1,756	2.4	14,292	6.8	9,227	6.0	2,280	3.1	1,315	5.3	751	7.6	421	7.9	16.0	14.3	5.3	4.6
9月	2,834	7.6	1,803	9.5	14,137	6.7	9,100	6.0	2,650	7.8	1,595	11.8	857	7.5	511	6.2	18.7	17.5	6.1	5.6
7～9月	2,796	9.1	1,783	9.5	14,335	6.8	9,278	6.0	2,442	8.5	1,422	10.7	813	6.4	480	4.3	17.0	15.3	5.7	5.2
5年10月	3,052	4.9	2,001	5.5	14,311	5.5	9,191	4.3	2,630	7.1	1,526	13.2	821	1.0	489	0.2	18.4	16.6	5.7	5.3
11月	2,427	0.2	1,587	1.8	13,833	4.7	8,900	4.1	2,328	1.8	1,384	10.0	841	4.9	517	9.1	16.8	15.6	6.1	5.8
12月	2,373	13.4	1,571	16.3	13,162	5.4	8,526	4.8	2,025	10.7	1,170	9.1	732	5.3	439	10.9	15.4	13.7	5.6	5.1
10～12月	2,617	5.7	1,720	7.4	13,769	5.2	8,872	4.4	2,328	6.3	1,360	10.9	798	3.6	482	6.4	16.9	15.3	5.8	5.4
6年1月	3,147	▲ 0.7	2,075	▲ 2.9	13,406	5.3	8,698	4.8	2,592	6.8	1,524	3.0	702	4.0	417	3.2	19.3	17.5	5.2	4.8
2月	3,433	▲ 5.5	2,214	▲ 7.2	14,194	3.3	9,173	2.2	3,633	▲ 5.0	2,291	▲ 6.9	959	▲ 9.5	585	▲ 11.2	25.6	25.0	6.8	6.4
3月	3,305	▲ 1.6	2,227	0.2	14,750	1.7	9,607	0.4	3,231	▲ 10.5	1,992	▲ 12.2	1,314	▲ 22.8	842	▲ 25.9	21.9	20.7	8.9	8.8
1～3月	3,295	▲ 2.7	2,172	▲ 3.4	14,117	3.4	9,159	2.3	3,152	▲ 4.1	1,936	▲ 6.5	992	▲ 13.4	615	▲ 16.1	22.3	21.1	7.0	6.7
6年4月	4,604	6.4	3,390	7.1	16,043	5.9	10,823	6.1	2,807	4.5	1,678	2.6	1,005	12.4	629	13.3	17.5	15.5	6.3	5.8
5月	3,317	0.9	2,298	4.9	16,171	4.8	11,046	5.9	2,778	3.3	1,671	1.3	963	5.9	591	4.8	17.2	15.1	6.0	5.4
6月	2,812	▲ 4.2	1,826	▲ 1.3	15,890	3.6	10,828	5.0	2,532	▲ 8.0	1,481	▲ 4.5	852	▲ 5.8	530	▲ 5.4	15.9	13.7	5.4	4.9
4～6月	3,578	1.7	2,505	4.3	16,035	4.8	10,899	5.7	2,706	▲ 0.1	1,610	▲ 0.1	940	4.2	583	4.1	16.9	14.8	5.9	5.3
6年7月	3,028	9.1	2,028	13.3	15,154	4.0	10,106	6.3	2,586	8.0	1,582	16.8	828	▲ 0.2	490	▲ 3.5	17.1	15.7	5.5	4.8
8月	2,586	▲ 6.9	1,701	▲ 3.1	14,656	2.5	9,684	5.0	2,052	▲ 10.0	1,268	▲ 3.6	716	▲ 4.7	462	9.7	14.0	13.1	4.9	4.8
9月	2,964	4.6	1,929	7.0	14,734	4.2	9,740	7.0	2,578	▲ 2.7	1,609	0.9	752	▲ 12.3	448	▲ 12.3	17.5	16.5	5.1	4.6
7～9月	2,859	2.3	1,886	5.8	14,848	3.6	9,843	6.1	2,405	▲ 1.5	1,486	4.5	765	▲ 5.9	467	▲ 2.7	16.2	15.1	5.2	4.7

紹介率＝中高年紹介件数／中高年有効求職者数×100

就職率＝中高年就職件数／中高年有効求職者数×100



## 6. 中高年齢者の職業紹介状況（パートを除く。）

令和6年9月

三重労働局

項目 年度・月	新規求職申込件数				有効求職者数				紹介件数				就職件数				紹介率		就職率	
	全数	前年 同月比	うち 55歳以上	前年 同月比	全数	前年 同月比	うち 55歳以上	前年 同月比	全数	前年 同月比	うち 55歳以上	前年 同月比	全数	前年 同月比	うち 55歳以上	前年 同月比	全数	うち 55歳以上		
	件	%	件	%	人	%	人	%	件	%	件	%	件	%	件	%	%	%		
平成30年度	16,565	4.5	8,184	7.4	68,308	3.0	34,414	4.7	17,952	▲10.6	7,448	▲12.5	5,046	▲0.9	2,226	▲1.9	26.3	21.6	7.4	6.5
令和元年度	16,487	▲0.5	8,154	▲0.4	70,921	3.8	36,301	5.5	17,500	▲2.5	7,517	0.9	4,791	▲5.1	2,152	▲3.3	24.7	20.7	6.8	5.9
令和2年度	17,232	4.5	8,425	3.3	83,452	17.7	42,331	16.6	17,434	▲0.4	7,548	0.4	4,182	▲12.7	1,865	▲13.3	20.9	17.8	5.0	4.4
令和3年度	16,719	▲3.0	8,489	0.8	80,951	▲3.0	42,057	▲0.6	16,265	▲6.7	7,320	▲3.0	4,333	3.6	1,959	5.0	20.1	17.4	5.4	4.7
令和4年度	16,867	0.9	8,809	3.8	77,264	▲4.6	41,143	▲2.2	14,770	▲9.2	6,775	▲7.4	4,241	▲2.1	2,006	2.4	19.1	16.5	5.5	4.9
令和5年度	17,877	6.0	9,348	6.1	81,708	5.8	43,116	4.8	15,532	5.2	7,242	6.9	4,383	3.3	2,135	6.4	19.0	16.8	5.4	5.0
4年7月	1,239	▲8.6	622	▲9.1	6,362	▲4.7	3,383	▲1.3	1,076	▲16.8	473	▲16.3	331	▲3.5	163	17.3	16.9	14.0	5.2	4.8
8月	1,347	▲4.3	703	▲3.7	6,305	▲6.1	3,341	▲3.6	1,131	▲9.4	488	▲10.0	302	1.0	130	▲9.1	17.9	14.6	4.8	3.9
9月	1,300	▲3.1	646	▲2.0	6,236	▲5.9	3,275	▲4.6	1,164	▲9.8	529	▲6.7	341	▲5.0	164	1.9	18.7	16.2	5.5	5.0
7～9月	1,295	▲5.3	657	▲4.9	6,301	▲5.5	3,333	▲3.2	1,124	▲12.1	497	▲10.9	325	▲2.7	152	2.7	17.8	14.9	5.2	4.6
4年10月	1,396	1.3	719	3.2	6,342	▲5.2	3,340	▲3.0	1,158	▲12.7	461	▲23.3	331	▲14.5	152	▲12.1	18.3	13.8	5.2	4.6
11月	1,190	2.2	597	5.5	6,166	▲5.1	3,208	▲3.9	1,122	▲10.0	444	▲22.2	328	▲1.2	152	4.8	18.2	13.8	5.3	4.7
12月	1,067	▲0.6	545	7.3	5,860	▲6.4	3,062	▲4.6	951	▲10.2	440	4.3	311	▲1.9	130	▲5.8	16.2	14.4	5.3	4.2
10～12月	1,218	1.1	620	5.1	6,123	▲5.5	3,203	▲3.8	1,077	▲11.0	448	▲15.6	323	▲6.4	145	▲4.6	17.6	14.0	5.3	4.5
5年1月	1,537	1.8	830	3.6	6,044	▲7.1	3,198	▲5.0	1,172	▲13.8	569	▲14.6	288	▲10.3	143	▲4.7	19.4	17.8	4.8	4.5
2月	1,700	22.8	916	26.3	6,535	▲1.6	3,511	1.2	1,500	▲1.3	746	▲0.7	381	7.3	177	6.0	23.0	21.2	5.8	5.0
3月	1,572	0.1	842	5.8	6,778	▲2.8	3,687	▲0.5	1,638	1.9	829	7.7	511	▲2.3	276	4.9	24.2	22.5	7.5	7.5
1～3月	1,603	7.7	863	11.5	6,452	▲3.8	3,465	▲1.4	1,437	▲3.9	715	▲1.9	393	▲1.8	199	3.1	22.3	20.6	6.1	5.7
5年4月	1,805	1.2	1,025	1.6	6,906	▲1.6	3,735	▲1.2	1,342	2.1	659	8.0	356	▲1.9	171	▲0.6	19.4	17.6	5.2	4.6
5月	1,515	8.4	794	8.0	6,921	▲0.3	3,751	0.3	1,272	0.3	622	6.1	387	2.9	203	23.8	18.4	16.6	5.6	5.4
6月	1,404	4.9	686	6.4	6,840	2.4	3,649	0.8	1,395	9.4	599	▲0.2	354	▲6.3	179	▲2.2	20.4	16.4	5.2	4.9
4～6月	1,575	4.6	835	4.9	6,889	0.1	3,712	▲0.0	1,336	3.9	627	4.7	366	▲1.6	184	6.4	19.4	16.9	5.3	5.0
5年7月	1,466	18.3	756	21.5	6,834	7.4	3,574	5.6	1,265	17.6	567	19.9	359	8.5	177	8.6	18.5	15.9	5.3	5.0
8月	1,443	7.1	731	4.0	6,848	8.6	3,568	6.8	1,164	2.9	535	9.6	344	13.9	164	26.2	17.0	15.0	5.0	4.6
9月	1,434	10.3	724	12.1	6,848	9.8	3,576	9.2	1,295	11.3	590	11.5	365	7.0	161	▲1.8	18.9	16.5	5.3	4.5
7～9月	1,448	11.8	737	12.2	6,843	8.6	3,573	7.2	1,241	10.4	564	13.5	356	9.5	167	9.9	18.1	15.8	5.2	4.7
5年10月	1,499	7.4	760	5.7	6,889	8.6	3,567	6.8	1,264	9.2	572	24.1	353	6.6	168	10.5	18.3	16.0	5.1	4.7
11月	1,221	2.6	632	5.9	6,669	8.2	3,467	8.1	1,122	0.0	499	12.4	363	10.7	175	15.1	16.8	14.4	5.4	5.0
12月	1,186	11.2	603	10.6	6,343	8.2	3,312	8.2	1,027	8.0	459	4.3	311	0.0	156	20.0	16.2	13.9	4.9	4.7
10～12月	1,302	6.9	665	7.3	6,634	8.3	3,449	7.7	1,138	5.7	510	13.8	342	5.9	166	14.5	17.2	14.8	5.2	4.8
6年1月	1,609	4.7	866	4.3	6,573	8.8	3,472	8.6	1,286	9.7	583	2.5	293	1.7	139	▲2.8	19.6	16.8	4.5	4.0
2月	1,718	1.1	896	▲2.2	6,940	6.2	3,653	4.0	1,631	8.7	823	10.3	414	8.7	197	11.3	23.5	22.5	6.0	5.4
3月	1,577	0.3	875	3.9	7,097	4.7	3,792	2.8	1,469	▲10.3	734	▲11.5	484	▲5.3	245	▲11.2	20.7	19.4	6.8	6.5
1～3月	1,635	2.0	879	1.9	6,870	6.5	3,639	5.0	1,462	1.7	713	▲0.3	397	1.0	194	▲2.5	21.3	19.6	5.8	5.3
6年4月	1,915	6.1	1,090	6.3	7,357	6.5	3,987	6.7	1,292	▲3.7	634	▲3.8	390	9.6	204	19.3	17.6	15.9	5.3	5.1
5月	1,501	▲0.9	841	5.9	7,248	4.7	3,985	6.2	1,269	▲0.2	574	▲7.7	374	▲3.4	186	▲8.4	17.5	14.4	5.2	4.7
6月	1,390	▲1.0	740	7.9	7,141	4.4	3,927	7.6	1,174	▲15.8	527	▲12.0	360	1.7	185	3.4	16.4	13.4	5.0	4.7
4～6月	1,602	1.7	890	6.6	7,249	5.2	3,966	6.8	1,245	▲6.8	578	▲7.8	375	2.5	192	4.3	17.2	14.6	5.2	4.8
6年7月	1,460	▲0.4	775	2.5	7,019	2.7	3,831	7.2	1,260	▲0.4	602	6.2	317	▲11.7	140	▲20.9	18.0	15.7	4.5	3.7
8月	1,279	▲11.4	661	▲9.6	6,870	0.3	3,724	4.4	946	▲18.7	454	▲15.1	302	▲12.2	163	▲0.6	13.8	12.2	4.4	4.4
9月	1,387	▲3.3	699	▲3.5	6,797	▲0.7	3,662	2.4	1,136	▲12.3	545	▲7.6	308	▲15.6	132	▲18.0	16.7	14.9	4.5	3.6
7～9月	1,375	▲5.0	712	▲3.4	6,895	0.8	3,739	4.6	1,114	▲10.2	534	▲5.3	309	▲13.2	145	▲13.2	16.2	14.3	4.5	3.9

紹介率＝中高年紹介件数／中高年有効求職者数×100

就職率＝中高年就職件数／中高年有効求職者数×100

### 7. 中高年齢者の職業紹介状況（パート）

令和6年9月

三重労働局

項目 年度・月	新規求職申込件数				有効求職者数				紹介件数				就職件数				紹介率		就職率	
	全数	前年 同月比	うち 55歳以上	前年 同月比	全数	前年 同月比	うち 55歳以上	前年 同月比	全数	前年 同月比	うち 55歳以上	前年 同月比	全数	前年 同月比	うち 55歳以上	前年 同月比	全数	うち 55歳以上		
	件	%	件	%	人	%	人	%	件	%	件	%	件	%	件	%	%	%		
平成30年度	15,726	3.5	11,796	6.6	70,064	7.5	51,484	10.1	14,916	▲ 0.6	9,676	2.8	5,792	5.5	3,695	9.3	21.3	18.8	8.3	7.2
令和元年度	16,558	5.3	12,593	6.8	74,668	6.6	55,657	8.1	15,349	2.9	10,012	3.5	5,856	1.1	3,719	0.6	20.6	18.0	7.8	6.7
令和2年度	16,905	2.1	13,014	3.3	84,365	13.0	63,664	14.4	16,061	4.6	10,452	4.4	5,661	▲ 3.3	3,615	▲ 2.8	19.0	16.4	6.7	5.7
令和3年度	17,753	5.0	13,786	5.9	88,038	4.4	66,960	5.2	16,856	4.9	11,487	9.9	6,123	8.2	4,026	11.4	19.1	17.2	7.0	6.0
令和4年度	18,359	3.4	14,376	4.3	89,013	1.1	68,242	1.9	16,679	▲ 1.1	11,848	3.1	6,567	7.3	4,557	13.2	18.7	17.4	7.4	6.7
令和5年度	18,799	2.4	14,882	3.5	90,870	2.1	69,756	2.2	16,362	▲ 1.9	11,745	▲ 0.9	6,131	▲ 6.6	4,273	▲ 6.2	18.0	16.8	6.7	6.1
4年7月	1,148	▲ 14.4	900	▲ 13.9	7,265	3.0	5,584	3.8	1,007	▲ 16.1	702	▲ 13.0	466	3.6	345	17.7	13.9	12.6	6.4	6.2
8月	1,320	8.0	1,012	10.2	7,079	2.7	5,367	2.8	1,081	▲ 6.7	761	▲ 10.3	396	▲ 4.1	260	▲ 9.4	15.3	14.2	5.6	4.8
9月	1,335	3.2	1,001	1.6	7,009	4.6	5,310	5.4	1,294	1.1	898	4.9	456	4.1	317	5.3	18.5	16.9	6.5	6.0
7～9月	1,268	▲ 1.3	971	▲ 1.2	7,118	3.4	5,420	4.0	1,127	▲ 7.1	787	▲ 6.0	439	1.2	307	4.4	15.8	14.5	6.2	5.7
4年10月	1,514	3.2	1,177	4.0	7,229	3.1	5,475	4.0	1,298	▲ 4.3	887	▲ 6.9	482	5.2	336	3.4	18.0	16.2	6.7	6.1
11月	1,233	1.2	962	2.8	7,045	▲ 0.6	5,345	0.1	1,165	▲ 8.6	814	▲ 6.4	474	▲ 0.6	322	3.9	16.5	15.2	6.7	6.0
12月	1,025	▲ 1.3	806	▲ 1.9	6,627	▲ 3.0	5,070	▲ 2.3	878	▲ 11.9	632	▲ 4.1	384	▲ 14.7	266	▲ 5.0	13.2	12.5	5.8	5.2
10～12月	1,257	1.3	982	2.0	6,967	▲ 0.1	5,297	0.6	1,114	▲ 7.9	778	▲ 5.9	447	▲ 3.2	308	1.0	16.0	14.7	6.4	5.8
5年1月	1,633	1.2	1,306	3.9	6,684	▲ 4.3	5,104	▲ 4.1	1,254	▲ 7.0	911	0.8	387	5.4	261	1.6	18.8	17.8	5.8	5.1
2月	1,933	26.4	1,471	29.0	7,202	▲ 2.0	5,465	▲ 1.2	2,323	27.4	1,716	33.9	679	35.8	482	55.0	32.3	31.4	9.4	8.8
3月	1,786	0.9	1,380	0.7	7,732	▲ 1.2	5,886	▲ 0.3	1,972	1.2	1,440	4.0	1,190	31.8	860	40.3	25.5	24.5	15.4	14.6
1～3月	1,784	8.9	1,386	10.4	7,206	▲ 2.4	5,485	▲ 1.8	1,850	8.4	1,356	13.9	752	27.5	534	35.5	25.7	24.7	10.4	9.7
5年4月	2,524	6.6	2,140	7.2	8,246	▲ 1.2	6,461	▲ 0.5	1,345	▲ 10.1	977	▲ 7.7	538	▲ 6.6	384	▲ 1.0	16.3	15.1	6.5	5.9
5月	1,773	6.8	1,397	7.9	8,504	▲ 0.3	6,682	0.0	1,418	▲ 2.5	1,027	2.7	522	3.4	361	6.2	16.7	15.4	6.1	5.4
6月	1,531	9.0	1,164	8.9	8,499	2.9	6,665	3.1	1,358	▲ 6.7	951	▲ 7.6	550	▲ 3.8	381	0.3	16.0	14.3	6.5	5.7
4～6月	1,943	7.3	1,567	7.8	8,416	0.4	6,603	0.9	1,374	▲ 6.5	985	▲ 4.3	537	▲ 2.5	375	1.6	16.3	14.9	6.4	5.7
5年7月	1,309	14.0	1,034	14.9	7,743	6.6	5,933	6.3	1,130	12.2	788	12.3	471	1.1	331	▲ 4.1	14.6	13.3	6.1	5.6
8月	1,335	1.1	1,025	1.3	7,444	5.2	5,659	5.4	1,116	3.2	780	2.5	407	2.8	257	▲ 1.2	15.0	13.8	5.5	4.5
9月	1,400	4.9	1,079	7.8	7,289	4.0	5,524	4.0	1,355	4.7	1,005	11.9	492	7.9	350	10.4	18.6	18.2	6.7	6.3
7～9月	1,348	6.3	1,046	7.7	7,492	5.3	5,705	5.3	1,200	6.5	858	9.0	457	4.1	313	2.0	16.0	15.0	6.1	5.5
5年10月	1,553	2.6	1,241	5.4	7,422	2.7	5,624	2.7	1,366	5.2	954	7.6	468	▲ 2.9	321	▲ 4.5	18.4	17.0	6.3	5.7
11月	1,206	▲ 2.2	955	▲ 0.7	7,164	1.7	5,433	1.6	1,206	3.5	885	8.7	478	0.8	342	6.2	16.8	16.3	6.7	6.3
12月	1,187	15.8	968	20.1	6,819	2.9	5,214	2.8	998	13.7	711	12.5	421	9.6	283	6.4	14.6	13.6	6.2	5.4
10～12月	1,315	4.6	1,055	7.4	7,135	2.4	5,424	2.4	1,190	6.8	850	9.3	456	2.0	315	2.3	16.7	15.7	6.4	5.8
6年1月	1,538	▲ 5.8	1,209	▲ 7.4	6,833	2.2	5,226	2.4	1,306	4.1	941	3.3	409	5.7	278	6.5	19.1	18.0	6.0	5.3
2月	1,715	▲ 11.3	1,318	▲ 10.4	7,254	0.7	5,520	1.0	2,002	▲ 13.8	1,468	▲ 14.5	545	▲ 19.7	388	▲ 19.5	27.6	26.6	7.5	7.0
3月	1,728	▲ 3.2	1,352	▲ 2.0	7,653	▲ 1.0	5,815	▲ 1.2	1,762	▲ 10.6	1,258	▲ 12.6	830	▲ 30.3	597	▲ 30.6	23.0	21.6	10.8	10.3
1～3月	1,660	▲ 7.0	1,293	▲ 6.7	7,247	0.6	5,520	0.6	1,690	▲ 8.6	1,222	▲ 9.9	595	▲ 20.9	421	▲ 21.2	23.3	22.1	8.2	7.6
6年4月	2,689	6.5	2,300	7.5	8,686	5.3	6,836	5.8	1,515	12.6	1,044	6.9	615	14.3	425	10.7	17.4	15.3	7.1	6.2
5月	1,816	2.4	1,457	4.3	8,923	4.9	7,061	5.7	1,509	6.4	1,097	6.8	589	12.8	405	12.2	16.9	15.5	6.6	5.7
6月	1,422	▲ 7.1	1,086	▲ 6.7	8,749	2.9	6,901	3.5	1,358	0.0	954	0.3	492	▲ 10.5	345	▲ 9.4	15.5	13.8	5.6	5.0
4～6月	1,976	1.7	1,614	3.0	8,786	4.4	6,933	5.0	1,461	6.3	1,032	4.8	565	5.2	392	4.5	16.6	14.9	6.4	5.7
6年7月	1,568	19.8	1,253	21.2	8,135	5.1	6,275	5.8	1,326	17.3	980	24.4	511	8.5	350	5.7	16.3	15.6	6.3	5.6
8月	1,307	▲ 2.1	1,040	1.5	7,786	4.6	5,960	5.3	1,106	▲ 0.9	814	4.4	414	1.7	299	16.3	14.2	13.7	5.3	5.0
9月	1,577	12.6	1,230	14.0	7,937	8.9	6,078	10.0	1,442	6.4	1,064	5.9	444	▲ 9.8	316	▲ 9.7	18.2	17.5	5.6	5.2
7～9月	1,484	10.1	1,174	12.2	7,953	6.2	6,104	7.0	1,291	7.6	953	11.1	456	▲ 0.2	322	2.9	16.2	15.6	5.7	5.3

紹介率＝中高年紹介件数／中高年有効求職者数×100

就職率＝中高年就職件数／中高年有効求職者数×100

## 8. 産業別新規求人の状況（パートを含む全数）

三重労働局計

産 業	令和6年9月	前年同月	前月	増減率	
				対前年	対前月
AB 農 業 , 林 業 , 漁 業	96	141	64	▲ 31.9	50.0
C 鉱 業 , 採 石 業 , 砂 利 採 取 業	38	33	67	15.2	▲ 43.3
D 建 設 業	1,043	1,062	820	▲ 1.8	27.2
E 製 造 業	1,342	1,656	1,259	▲ 19.0	6.6
食 料 品	173	197	260	▲ 12.2	▲ 33.5
飲 料 ・ た ば こ ・ 飼 料	15	17	8	▲ 11.8	87.5
織 維 工 業	21	47	19	▲ 55.3	10.5
木 材 ・ 木 製 品	8	22	14	▲ 63.6	▲ 42.9
家 具 ・ 装 備 品	61	42	15	45.2	306.7
パ ル プ ・ 紙 ・ 紙 加 工 品	23	20	11	15.0	109.1
印 刷 ・ 同 関 連 業	13	10	8	30.0	62.5
化 学 工 業	64	67	68	▲ 4.5	▲ 5.9
石 油 製 品 ・ 石 炭 製 品	0	1	2	▲ 100.0	▲ 100.0
プ ラ ス チ ッ ク 製 品	79	84	82	▲ 6.0	▲ 3.7
ゴ ム 製 品	47	65	21	▲ 27.7	123.8
窯 業 ・ 土 石 製 品	44	76	42	▲ 42.1	4.8
鉄 鋼 業	65	67	18	▲ 3.0	261.1
非 鉄 金 属	45	71	13	▲ 36.6	246.2
金 属 製 品	122	172	152	▲ 29.1	▲ 19.7
は ん 用 機 械 器 具	83	100	98	▲ 17.0	▲ 15.3
生 産 用 機 械 器 具	72	101	60	▲ 28.7	20.0
業 務 用 機 械 器 具	17	31	14	▲ 45.2	21.4
電 子 部 品 ・ デ バ イ ス ・ 電 子 回 路	81	85	37	▲ 4.7	118.9
電 気 機 械 器 具	88	66	97	33.3	▲ 9.3
情 報 通 信 機 械 器 具	2	6	0	▲ 66.7	—
輸 送 用 機 械 器 具	200	257	199	▲ 22.2	0.5
そ の 他 の 製 造 業	19	52	21	▲ 63.5	▲ 9.5
F 電 気 ・ ガ ス ・ 熱 供 給 ・ 水 道 業	10	12	35	(▲ 16.7)	▲ 71.4
G 情 報 通 信 業	59	73	76	▲ 19.2	▲ 22.4
H 運 輸 業 , 郵 便 業	749	704	466	(6.4)	60.7
( 旅 客 運 送 )	106	113	59	▲ 6.2	79.7
( 貨 物 運 送 )	499	436	292	14.4	70.9
I 卸 売 業 , 小 売 業	874	951	970	(▲ 8.1)	▲ 9.9
( 卸 売 業 )	193	230	222	(▲ 16.1)	▲ 13.1
( 小 売 業 )	681	721	748	(▲ 5.5)	▲ 9.0
J 金 融 業 , 保 険 業	94	71	61	32.4	54.1
K 不 動 産 業 , 物 品 賃 貸 業	79	101	110	▲ 21.8	▲ 28.2
L 学 術 研 究 , 専 門 ・ 技 術 サ ー ビ ス 業	141	155	190	▲ 9.0	▲ 25.8
M 宿 泊 業 , 飲 食 サ ー ビ ス 業	642	1,014	646	▲ 36.7	▲ 0.6
( 宿 泊 業 )	361	497	356	▲ 27.4	1.4
( 飲 食 店 )	205	432	233	▲ 52.5	▲ 12.0
N 生 活 関 連 サ ー ビ ス 業 , 娯 楽 業	291	406	289	▲ 28.3	0.7
O 教 育 , 学 習 支 援 業	134	126	111	6.3	20.7
P 医 療 , 福 祉	2,578	2,740	2,274	(▲ 5.9)	13.4
( 医 療 業 )	879	912	830	(▲ 3.6)	5.9
( 社 会 保 険 ・ 社 会 福 祉 ・ 介 護 事 業 )	1,692	1,826	1,438	(▲ 7.3)	17.7
Q 複 合 サ ー ビ ス 事 業	58	61	57	▲ 4.9	1.8
R サ ー ビ ス 業 ( 他 に 分 類 さ れ な い も の )	1,331	1,860	1,453	(▲ 28.4)	▲ 8.4
( 職 業 紹 介 ・ 労 働 者 派 遣 業 )	614	836	684	▲ 26.6	▲ 10.2
ST 公 務 ・ そ の 他	142	192	232	▲ 26.0	▲ 38.8
合 計	9,701	11,358	9,180	▲ 14.6	5.7

(注) 令和6年4月以降については令和5年7月改定の「日本標準産業分類」に基づく区分、令和6年3月以前については平成25年10月改定の「日本標準産業分類」に基づく区分。  
対前年同月比については、産業分類改定による影響のある産業について ( ) で示している。

## 9. 産業別新規求人状況（フルタイム）

三重労働局計

産 業	令和6年9月	前年同月	前月	増減率	
				対前年	対前月
AB 農 業 , 林 業 , 漁 業	30	58	21	▲ 48.3	42.9
C 鉱 業 , 採 石 業 , 砂 利 採 取 業	34	32	66	6.3	▲ 48.5
D 建 設 業	995	981	772	1.4	28.9
E 製 造 業	1,049	1,286	952	▲ 18.4	10.2
食 料 品	93	99	132	▲ 6.1	▲ 29.5
飲 料 ・ た ば こ ・ 飼 料	8	6	4	33.3	100.0
織 維 工 業	17	21	16	▲ 19.0	6.3
木 材 ・ 木 製 品	8	15	7	▲ 46.7	14.3
家 具 ・ 装 備 品	45	29	11	55.2	309.1
パ ル プ ・ 紙 ・ 紙 加 工 品	22	14	10	57.1	120.0
印 刷 ・ 同 関 連 業	12	4	4	200.0	200.0
化 学 工 業	49	62	60	▲ 21.0	▲ 18.3
石 油 製 品 ・ 石 炭 製 品	0	1	2	▲ 100.0	▲ 100.0
プ ラ ス チ ッ ク 製 品	66	73	62	▲ 9.6	6.5
ゴ ム 製 品	43	49	17	▲ 12.2	152.9
窯 業 ・ 土 石 製 品	37	55	40	▲ 32.7	▲ 7.5
鉄 鋼 業	60	65	15	▲ 7.7	300.0
非 鉄 金 属	44	68	11	▲ 35.3	300.0
金 属 製 品	101	146	136	▲ 30.8	▲ 25.7
は ん 用 機 械 器 具	69	89	89	▲ 22.5	▲ 22.5
生 産 用 機 械 器 具	69	85	57	▲ 18.8	21.1
業 務 用 機 械 器 具	15	28	8	▲ 46.4	87.5
電 子 部 品 ・ デ バ イ ス ・ 電 子 回 路	65	73	26	▲ 11.0	150.0
電 気 機 械 器 具	64	54	76	18.5	▲ 15.8
情 報 通 信 機 械 器 具	1	1	0	0.0	—
輸 送 用 機 械 器 具	148	221	156	▲ 33.0	▲ 5.1
そ の 他 の 製 造 業	13	28	13	▲ 53.6	0.0
F 電 気 ・ ガ ス ・ 熱 供 給 ・ 水 道 業	10	8	32	(25.0)	▲ 68.8
G 情 報 通 信 業	41	50	58	▲ 18.0	▲ 29.3
H 運 輸 業 , 郵 便 業	597	532	350	(12.2)	70.6
( 旅 客 運 送 )	81	67	39	20.9	107.7
( 貨 物 運 送 )	427	350	246	22.0	73.6
I 卸 売 業 , 小 売 業	430	487	463	(▲ 11.7)	▲ 7.1
( 卸 売 業 )	132	150	147	(▲ 12.0)	▲ 10.2
( 小 売 業 )	298	337	316	(▲ 11.6)	▲ 5.7
J 金 融 業 , 保 険 業	72	56	46	28.6	56.5
K 不 動 産 業 , 物 品 賃 貸 業	47	52	66	▲ 9.6	▲ 28.8
L 学 術 研 究 , 専 門 ・ 技 術 サ ー ビ ス 業	106	119	140	▲ 10.9	▲ 24.3
M 宿 泊 業 , 飲 食 サ ー ビ ス 業	226	319	283	▲ 29.2	▲ 20.1
( 宿 泊 業 )	150	141	203	6.4	▲ 26.1
( 飲 食 店 )	54	139	66	▲ 61.2	▲ 18.2
N 生 活 関 連 サ ー ビ ス 業 , 娯 楽 業	100	144	119	▲ 30.6	▲ 16.0
O 教 育 , 学 習 支 援 業	59	58	48	1.7	22.9
P 医 療 , 福 祉	1,232	1,335	1,130	(▲ 7.7)	9.0
( 医 療 業 )	498	534	457	(▲ 6.7)	9.0
( 社 会 保 険 ・ 社 会 福 祉 ・ 介 護 事 業 )	733	801	672	(▲ 8.5)	9.1
Q 複 合 サ ー ビ ス 事 業	45	31	37	45.2	21.6
R サ ー ビ ス 業 ( 他 に 分 類 さ れ な い も の )	901	1,381	1,027	(▲ 34.8)	▲ 12.3
( 職 業 紹 介 ・ 労 働 者 派 遣 業 )	526	766	559	▲ 31.3	▲ 5.9
ST 公 務 ・ そ の 他	51	59	76	▲ 13.6	▲ 32.9
合 計	6,025	6,988	5,686	▲ 13.8	6.0

(注) 令和6年4月以降については令和5年7月改定の「日本標準産業分類」に基づく区分、令和6年3月以前については平成25年10月改定の「日本標準産業分類」に基づく区分。  
対前年同月比については、産業分類改定による影響のある産業について ( ) で示している。



# 10. 産業別新規求人の状況（パートタイム）

三重労働局計

産 業	令和6年9月	前年同月	前月	増減率	
				対前年	対前月
AB 農 業 , 林 業 , 漁 業	66	83	43	▲ 20.5	53.5
C 鉱 業 , 採 石 業 , 砂 利 採 取 業	4	1	1	300.0	300.0
D 建 設 業	48	81	48	▲ 40.7	0.0
E 製 造 業	293	370	307	▲ 20.8	▲ 4.6
食 料 品	80	98	128	▲ 18.4	▲ 37.5
飲 料 ・ た ば こ ・ 飼 料	7	11	4	▲ 36.4	75.0
織 維 工 業	4	26	3	▲ 84.6	33.3
木 材 ・ 木 製 品	0	7	7	▲ 100.0	▲ 100.0
家 具 ・ 装 備 品	16	13	4	23.1	300.0
パ ル プ ・ 紙 ・ 紙 加 工 品	1	6	1	▲ 83.3	0.0
印 刷 ・ 同 関 連 業	1	6	4	▲ 83.3	▲ 75.0
化 学 工 業	15	5	8	200.0	87.5
石 油 製 品 ・ 石 炭 製 品	0	0	0	—	—
プ ラ ス チ ッ ク 製 品	13	11	20	18.2	▲ 35.0
ゴ ム 製 品	4	16	4	▲ 75.0	0.0
窯 業 ・ 土 石 製 品	7	21	2	▲ 66.7	250.0
鉄 鋼 業	5	2	3	150.0	66.7
非 鉄 金 属	1	3	2	▲ 66.7	▲ 50.0
金 属 製 品	21	26	16	▲ 19.2	31.3
は ん 用 機 械 器 具	14	11	9	27.3	55.6
生 産 用 機 械 器 具	3	16	3	▲ 81.3	0.0
業 務 用 機 械 器 具	2	3	6	▲ 33.3	▲ 66.7
電 子 部 品 ・ デ バ イ ス ・ 電 子 回 路	16	12	11	33.3	45.5
電 気 機 械 器 具	24	12	21	100.0	14.3
情 報 通 信 機 械 器 具	1	5	0	▲ 80.0	—
輸 送 用 機 械 器 具	52	36	43	44.4	20.9
そ の 他 の 製 造 業	6	24	8	▲ 75.0	▲ 25.0
F 電 気 ・ ガ ス ・ 熱 供 給 ・ 水 道 業	0	4	3	(▲ 100.0)	▲ 100.0
G 情 報 通 信 業	18	23	18	▲ 21.7	0.0
H 運 輸 業 , 郵 便 業	152	172	116	(▲ 11.6)	31.0
( 旅 客 運 送 )	25	46	20	▲ 45.7	25.0
( 貨 物 運 送 )	72	86	46	▲ 16.3	56.5
I 卸 売 業 , 小 売 業	444	464	507	(▲ 4.3)	▲ 12.4
( 卸 売 業 )	61	80	75	(▲ 23.8)	▲ 18.7
( 小 売 業 )	383	384	432	(▲ 0.3)	▲ 11.3
J 金 融 業 , 保 険 業	22	15	15	46.7	46.7
K 不 動 産 業 , 物 品 賃 貸 業	32	49	44	▲ 34.7	▲ 27.3
L 学 術 研 究 , 専 門 ・ 技 術 サ ー ビ ス 業	35	36	50	▲ 2.8	▲ 30.0
M 宿 泊 業 , 飲 食 サ ー ビ ス 業	416	695	363	▲ 40.1	14.6
( 宿 泊 業 )	211	356	153	▲ 40.7	37.9
( 飲 食 店 )	151	293	167	▲ 48.5	▲ 9.6
N 生 活 関 連 サ ー ビ ス 業 , 娯 楽 業	191	262	170	▲ 27.1	12.4
O 教 育 , 学 習 支 援 業	75	68	63	10.3	19.0
P 医 療 , 福 祉	1,346	1,405	1,144	(▲ 4.2)	17.7
( 医 療 業 )	381	378	373	(0.8)	2.1
( 社 会 保 険 ・ 社 会 福 祉 ・ 介 護 事 業 )	959	1,025	766	(▲ 6.4)	25.2
Q 複 合 サ ー ビ ス 事 業	13	30	20	▲ 56.7	▲ 35.0
R サ ー ビ ス 業 ( 他 に 分 類 さ れ な い も の )	430	479	426	(▲ 10.2)	0.9
( 職 業 紹 介 ・ 労 働 者 派 遣 業 )	88	70	125	25.7	▲ 29.6
ST 公 務 ・ そ の 他	91	133	156	▲ 31.6	▲ 41.7
合 計	3,676	4,370	3,494	▲ 15.9	5.2

(注) 令和6年4月以降については令和5年7月改定の「日本標準産業分類」に基づく区分、令和6年3月以前については平成25年10月改定の「日本標準産業分類」に基づく区分。  
対前年同月比については、産業分類改定による影響のある産業について ( ) で示している。

# 1 1. 主要産業別・規模別新規求人状況

令和6年9月

三重労働局

産業・規模	項目	パートを含む全数			増減率		フルタイム			増減率		パートタイム			増減率	
		本年	前年同月	前月	前年同月	前月	本年	前年同月	前月	前年同月	前月	本年	前年同月	前月	前年同月	前月
産 業 計		9,701	11,358	9,180	▲ 14.6	5.7	6,025	6,988	5,686	▲ 13.8	6.0	3,676	4,370	3,494	▲ 15.9	5.2
D 建 設 業		1,043	1,062	820	▲ 1.8	27.2	995	981	772	1.4	28.9	48	81	48	▲ 40.7	0.0
E 製 造 業		1,342	1,656	1,259	▲ 19.0	6.6	1,049	1,286	952	▲ 18.4	10.2	293	370	307	▲ 20.8	▲ 4.6
	食 料 品	173	197	260	▲ 12.2	▲ 33.5	93	99	132	▲ 6.1	▲ 29.5	80	98	128	▲ 18.4	▲ 37.5
	鉄 鋼 業	65	67	18	▲ 3.0	261.1	60	65	15	▲ 7.7	300.0	5	2	3	150.0	66.7
	金 属 製 品	122	172	152	▲ 29.1	▲ 19.7	101	146	136	▲ 30.8	▲ 25.7	21	26	16	▲ 19.2	31.3
	は ん 用 機 械	83	100	98	▲ 17.0	▲ 15.3	69	89	89	▲ 22.5	▲ 22.5	14	11	9	27.3	55.6
	生 産 用 機 械	72	101	60	▲ 28.7	20.0	69	85	57	▲ 18.8	21.1	3	16	3	▲ 81.3	0.0
	業 務 用 機 械	17	31	14	▲ 45.2	21.4	15	28	8	▲ 46.4	87.5	2	3	6	▲ 33.3	▲ 66.7
	電 子 部 品 ・ デ バ イ ス	81	85	37	▲ 4.7	118.9	65	73	26	▲ 11.0	150.0	16	12	11	33.3	45.5
	電 気 機 械	88	66	97	33.3	▲ 9.3	64	54	76	18.5	▲ 15.8	24	12	21	100.0	14.3
	情 報 通 信 機 械	2	6	0	▲ 66.7	—	1	1	0	0.0	—	1	5	0	▲ 80.0	—
	輸 送 用 機 械	200	257	199	▲ 22.2	0.5	148	221	156	▲ 33.0	▲ 5.1	52	36	43	44.4	20.9
G 情 報 通 信 業		59	73	76	▲ 19.2	▲ 22.4	41	50	58	▲ 18.0	▲ 29.3	18	23	18	▲ 21.7	0.0
H 運 輸 業 , 郵 便 業		749	704	466	(6.4)	60.7	597	532	350	(12.2)	70.6	152	172	116	(▲ 11.6)	31.0
I 卸 売 業 , 小 売 業		874	951	970	(▲ 8.1)	▲ 9.9	430	487	463	(▲ 11.7)	▲ 7.1	444	464	507	(▲ 4.3)	▲ 12.4
J 金 融 業 , 保 険 業		94	71	61	32.4	54.1	72	56	46	28.6	56.5	22	15	15	46.7	46.7
M 宿 泊 業 , 飲 食 サ ー ビ ス 業		642	1,014	646	▲ 36.7	▲ 0.6	226	319	283	▲ 29.2	▲ 20.1	416	695	363	▲ 40.1	14.6
P 医 療 , 福 祉		2,578	2,740	2,274	(▲ 5.9)	13.4	1,232	1,335	1,130	(▲ 7.7)	9.0	1,346	1,405	1,144	(▲ 4.2)	17.7
R サ ー ビ ス 業		1,331	1,860	1,453	(▲ 28.4)	▲ 8.4	901	1,381	1,027	(▲ 34.8)	▲ 12.3	430	479	426	(▲ 10.2)	0.9
事 業 所 規 模 計		9,701	11,358	9,180	▲ 14.6	5.7	6,025	6,988	5,686	▲ 13.8	6.0	3,676	4,370	3,494	▲ 15.9	5.2
	2 9 人 以 下	6,004	7,025	5,810	▲ 14.5	3.3	3,704	4,355	3,556	▲ 14.9	4.2	2,300	2,670	2,254	▲ 13.9	2.0
	3 0 ~ 9 9 人	2,416	2,870	2,218	▲ 15.8	8.9	1,446	1,663	1,408	▲ 13.0	2.7	970	1,207	810	▲ 19.6	19.8
	1 0 0 ~ 2 9 9 人	925	998	794	▲ 7.3	16.5	617	648	502	▲ 4.8	22.9	308	350	292	▲ 12.0	5.5
	3 0 0 ~ 4 9 9 人	191	256	133	▲ 25.4	43.6	135	164	76	▲ 17.7	77.6	56	92	57	▲ 39.1	▲ 1.8
	5 0 0 ~ 9 9 9 人	115	147	128	▲ 21.8	▲ 10.2	94	108	95	▲ 13.0	▲ 1.1	21	39	33	▲ 46.2	▲ 36.4
	1 0 0 0 人 以 上	50	62	97	▲ 19.4	▲ 48.5	29	50	49	▲ 42.0	▲ 40.8	21	12	48	75.0	▲ 56.3

(注) 令和6年4月以降については令和5年7月改定の「日本標準産業分類」に基づく区分、令和6年3月以前については平成25年10月改定の「日本標準産業分類」に基づく区分。  
対前年同月比については、産業分類改定による影響のある産業について ( ) で示している。

12. 職業別常用求人・求職状況  
令和6年9月

三重労働局

	新規求職申込件数			新規求人数			新規 求人倍率 (B/A)	有効求職者数			有効求人数			有効 求人倍率 (D/C)
	全数(A)	パートを除く	パート	全数(B)	パートを除く	パート		全数(C)	パートを除く	パート	全数(D)	パートを除く	パート	
職業計	5,179	3,002	2,177	8,752	5,441	3,311	1.69	24,977	13,916	11,061	25,660	16,156	9,504	1.03
A 管理的職業従事者	6	3	3	45	44	1	7.50	44	29	15	92	91	1	2.09
B 専門的・技術的職業従事者	504	309	195	1,632	1,077	555	3.24	2,392	1,513	879	4,923	3,240	1,683	2.06
07 製造技術者(開発)	18	14	4	46	45	1	2.56	84	67	17	142	140	2	1.69
08 製造技術者(開発を除く)	42	34	8	55	53	2	1.31	221	170	51	212	203	9	0.96
09 建築・土木・測量技術者	17	15	2	207	205	2	12.18	94	80	14	575	564	11	6.12
10 情報処理・通信技術者	30	27	3	41	38	3	1.37	218	195	23	150	146	4	0.69
13 保健師、助産師、看護師	138	76	62	432	243	189	3.13	539	281	258	1,260	699	561	2.34
15 その他の保健医療従事者	16	11	5	56	36	20	3.50	79	58	21	182	116	66	2.30
16 社会福祉専門職業従事者	111	54	57	475	277	198	4.28	504	236	268	1,368	782	586	2.71
C 事務従事者	985	602	383	875	548	327	0.89	4,891	2,910	1,981	2,408	1,460	948	0.49
25 一般事務従事者	861	512	349	595	333	262	0.69	4,281	2,481	1,800	1,607	892	715	0.38
26 会計事務従事者	50	34	16	93	57	36	1.86	212	148	64	256	154	102	1.21
28 営業・販売事務従事者	23	16	7	50	42	8	2.17	121	97	24	149	108	41	1.23
D 販売従事者	186	108	78	519	322	197	2.79	935	514	421	1,746	1,108	638	1.87
32 商品販売従事者	127	57	70	282	103	179	2.22	650	280	370	985	412	573	1.52
34 営業職業従事者	55	48	7	231	217	14	4.20	260	219	41	719	687	32	2.77
E サービス職業従事者	480	239	241	2,005	793	1,212	4.18	2,044	993	1,051	5,983	2,554	3,429	2.93
36 介護サービス職業従事者	158	89	69	931	408	523	5.89	744	417	327	2,534	1,173	1,361	3.41
37 保健医療サービス職業従事者	23	14	9	75	38	37	3.26	87	52	35	316	184	132	3.63
38 生活衛生サービス職業従事者	22	16	6	84	42	42	3.82	96	57	39	216	102	114	2.25
39 飲食物調理従事者	132	42	90	412	128	284	3.12	525	178	347	1,161	370	791	2.21
40 接客・給仕職業従事者	86	50	36	374	131	243	4.35	362	180	182	1,339	545	794	3.70
F 保安職業従事者	46	24	22	333	189	144	7.24	201	113	88	1,194	839	355	5.94
G 農林漁業従事者	37	22	15	110	54	56	2.97	196	110	86	324	159	165	1.65
H 生産工程従事者	670	535	135	1,096	905	191	1.64	2,757	2,194	563	3,460	2,845	615	1.25
52 製品製造・加工処理従事者(金属製品)	79	68	11	227	196	31	2.87	305	261	44	689	626	63	2.26
53 製品製造・加工処理従事者(金属製品を除く)	138	84	54	304	220	84	2.20	476	315	161	1,062	712	350	2.23
54 機械組立従事者	255	219	36	101	67	34	0.40	1,084	896	188	392	313	79	0.36
55 機械整備・修理従事者	25	21	4	180	171	9	7.20	135	117	18	505	481	24	3.74
58 機械検査従事者	24	16	8	31	23	8	1.29	98	74	24	92	71	21	0.94
59 生産関連・生産類似作業従事者	43	36	7	71	67	4	1.65	225	176	49	209	195	14	0.93
I 輸送・機械運転従事者	223	159	64	712	558	154	3.19	861	634	227	1,744	1,389	355	2.03
61 自動車運転従事者	146	102	44	561	425	136	3.84	542	390	152	1,352	1,040	312	2.49
63 その他の輸送従事者	64	49	15	72	68	4	1.13	234	183	51	181	161	20	0.77
J 建設・採掘従事者	50	46	4	602	599	3	12.04	236	197	39	1,469	1,453	16	6.22
65 建設躯体工事従事者	5	5	0	152	152	0	30.40	24	23	1	350	350	0	14.58
66 建設従事者(建設躯体工事従事者を除く)	10	10	0	90	88	2	9.00	50	40	10	274	265	9	5.48
68 土木作業従事者	20	19	1	209	209	0	10.45	72	64	8	553	548	5	7.68
K 運搬・清掃・包装等従事者	671	242	429	823	352	471	1.23	3,808	1,296	2,512	2,317	1,018	1,299	0.61
70 運搬従事者	140	89	51	327	214	113	2.34	610	398	212	893	564	329	1.46
71 清掃従事者	123	21	102	258	39	219	2.10	530	125	405	744	177	567	1.40
IT 関連職業	64	52	12	179	147	32	2.80	439	341	98	652	581	71	1.49
福祉関連職業 (うち介護関係)	348	190	158	1,786	911	875	5.13	1,532	838	694	4,997	2,637	2,360	3.26
分類不能の職業	1,321	713	608					6,612	3,413	3,199				

注:平成21年12月改定の「日本標準職業分類」に基づく区分  
IT関連職業合計=072、082、10、101、102、103、104、105、106、109、246、311、312、512、542、552、673、674 の合計  
福祉関連職業合計=13、131、132、133、144、145、161、162、169、351、36、361、362 の合計  
(うち介護関係)=162、169、351、36、361、362 の合計

### 13. パートタイム職業紹介状況

項目 区分	新規求職 申込件数	月間有効 求職者数	紹介件数		就職件数		新 規 求人数	月間有効 求人数	充足数
				雇保		雇保			
6年9月	2,182	11,108	1,901	369	596	132	3,676	10,596	545
前年同月	2,095	10,350	1,868	346	733	170	4,370	12,100	694
前 月	1,783	10,899	1,468	319	609	149	3,494	10,545	542
桑 名	295	1,418	186	52	44	14	444	1,179	35
四 日 市	404	2,031	371	63	88	19	795	2,039	96
鈴 鹿	261	1,628	197	45	74	18	372	1,148	54
津	333	1,691	344	76	110	27	657	2,305	128
松 阪	270	1,274	250	47	72	13	333	1,205	62
伊 勢	251	1,320	216	39	83	16	571	1,404	76
伊 賀	275	1,287	250	30	88	19	358	875	67
尾 鷲	52	230	36	5	14	3	67	208	11
熊野出張所	41	229	51	12	23	3	79	233	16

### 14. 雇用保険適用・給付状況

#### (1) 雇用保険適用状況

項目 区分	適用事業所数			被 保 険 者 数				労働保険事務組合	
		新規 適用	廃止 脱退		資 格 取 得	資 格 喪 失	事業主 都合 退職	事 務 組合数	委 託 事業所数
6年9月	30,125	73	321	508,413	5,326	5,907	299	133	11,842
前年同月	30,078	81	287	510,629	6,045	6,345	271	133	11,876
前 月	30,373	78	53	509,545	5,127	5,817	264	133	11,911
桑 名	3,415	10	31	57,167	529	689	18	11	1,420
四 日 市	6,775	13	96	131,780	1,359	1,442	46	28	2,425
鈴 鹿	3,893	17	54	69,538	845	1,027	96	8	1,558
津	4,756	12	60	91,497	885	1,005	48	25	1,553
松 阪	3,539	8	33	51,325	581	632	26	17	1,473
伊 勢	4,027	8	23	52,959	481	543	26	22	1,643
伊 賀	2,410	3	16	40,828	486	446	29	11	991
尾 鷲	686	1	2	7,174	105	67	7	11	406
熊野出張所	624	1	6	6,145	55	56	3		373

(2) 雇用保険求職者給付等状況

項目 区分	基本手当（基本分）				高年齢求職者給付		短期特例給付	
	受給資格 決定件数	初回 受給者数	受給者 実人員	支給金額 (千円)	受給者数	支給金額 (千円)	受給者数	支給金額 (千円)
6年9月	1,469	1,133	6,941	850,301	433	98,388	2	424
前年同月	1,523	1,248	6,845	820,581	421	93,057	1	222
前 月	1,536	1,442	7,296	929,697	428	94,277	39	8,878
桑 名	198	140	850	102,658	62	14,004	0	0
四 日 市	269	232	1,468	184,103	84	19,974	0	0
鈴 鹿	238	173	1,026	135,595	64	15,144	0	0
津	197	169	1,125	135,759	47	10,868	0	0
松 阪	180	132	777	93,737	31	6,960	0	0
伊 勢	171	130	842	98,030	57	12,189	0	0
伊 賀	157	112	604	70,992	58	12,915	0	0
尾 鷲	31	22	111	13,334	17	3,552	1	223
熊野出張所	28	23	138	16,092	13	2,782	1	201

〔注〕 支給金額欄の月計と安定所別内訳の合計は、安定所別内訳を各安定所毎に四捨五入しているため、必ずしも一致しない。  
四日市には海事取扱分を、伊勢には鳥羽取扱分を含む。以下同様。

(3) 雇用継続給付及び育児休業給付状況

項目 区分	高年齢雇用継続給付			育児休業給付			介護休業給付	
	受給者数	受給者 実人員	支給金額 (千円)	基本給付金			受給者数	支給金額 (千円)
				受給者数	受給者 実人員	支給金額 (千円)		
6年9月	3,383	6,412	174,757	2,053	3,966	531,426	33	7,818
前年同月	3,461	6,578	176,731	1,996	3,885	505,211	38	9,412
前 月	2,653	4,989	132,057	1,991	3,855	527,329	29	9,139
桑 名	489	943	28,237	255	507	67,919	5	1,156
四 日 市	678	1,273	35,373	577	1,101	150,021	5	1,017
鈴 鹿	402	767	20,699	223	441	58,747	1	297
津	609	1,153	30,377	449	854	117,598	9	2,705
松 阪	196	366	9,106	209	410	53,240	3	744
伊 勢	679	1,300	34,425	177	346	44,556	6	1,151
伊 賀	241	444	12,986	126	248	32,042	3	721
尾 鷲	37	68	1,560	20	32	4,204	1	26
熊野出張所	52	98	1,994	17	27	3,101	0	0

〔注〕 13(2)に同じ。

15. 主要労働・経済指標

	人口 (三重県)	鉱工業 生産指数 (三重県) (TCI)	国内企業 物価指数 (全国)	消費者 物価指数 (津市)	常用雇用指数		実質賃金指数		新設住宅 着工件数 (三重県)	
					全 国	三重県	全 国	三重県		
令和2年	1,770,254	100.0	100.0	100.0	100.0	99.1	100.0	100.0	9,558	
3年	1,755,415	104.7	104.6	99.7	100.5	99.6	100.6	102.2	10,203	
4年	1,742,703	105.5	114.9	102.2	101.3	99.5	99.6	98.5	9,912	
5年	1,727,503	100.1	119.7	105.2	103.1	102.0	97.1	101.8	9,224	
令和5年	7月	1,730,062	100.4	119.5	105.4	103.7	102.8	111.9	113.2	752
	8月	1,729,235	100.1	119.8	105.4	103.6	102.5	82.7	81.2	883
	9月	1,728,253	98.9	119.6	105.8	103.7	102.9	81.3	79.6	908
	10月	1,727,503	101.3	119.5	106.3	103.9	102.8	80.9	81.0	733
	11月	1,726,685	100.8	119.8	106.0	104.2	102.6	84.3	86.5	638
	12月	1,725,590	104.0	120.1	105.9	104.3	103.1	166.5	161.5	720
令和6年	1月	1,724,376	95.5	120.1	106.4	103.2	103.2	83.5	80.6	757
	2月	1,722,859	85.1	120.4	106.1	103.1	103.1	81.7	81.5	501
	3月	1,721,312	91.5	120.8	106.4	102.7	102.8	87.5	82.8	635
	4月	1,716,617	100.3	121.4	107.1	103.9	104.7	85.2	81.7	610
	5月	1,716,773	113.8	122.4	107.5	104.3	104.7	85.3	82.4	674
	6月	1,715,783	100.8	122.7	107.5	104.6	104.9	143.0	141.2	675
	7月	1,714,589	103.5	123.3	107.8	104.9	105.4	115.0	115.6	732
	8月	1,713,806	105.2	r 123.1	108.4	104.8	105.0	83.9	81.5	701
	9月	1,712,294		p 123.1	108.1					
資料出所	県統計課		日本銀行	総務省	厚生労働省	県統計課	厚生労働省	県統計課	県住宅課	

	完全失業者数 (万人)		完全失業率 (%)		有効求人倍率 (TCI:倍) (全 国)	基本受給率		企業倒産 (三重県)		
	全 国	三重県 (モデル推計値)	全 国 (TCI)	三重県 (モデル推計値)		全 国	三重県	件 数	金額(百万)	
令和2年	192	1.9	2.8	1.9	1.18	1.1	1.5	66	14,125	
3年	195	1.9	2.8	2.0	1.13	1.2	1.4	71	10,082	
4年	179	1.6	2.6	1.7	1.28	1.0	1.3	65	13,716	
5年	178	1.6	2.6	1.7	1.31	1.0	1.3	130	12,435	
令和5年	7月	183	1.6	2.6	1.7	1.30	1.0	1.4	16	916
	8月	186		2.6		1.30	1.1	1.4	4	150
	9月	182	1.4	2.6	1.5	1.29	1.0	1.4	11	1,282
	10月	175		2.5		1.29	1.0	1.4	13	1,127
	11月	169	1.8	2.5	1.9	1.27	1.0	1.3	12	2,353
	12月	156		2.5		1.27	0.9	1.2	13	643
令和6年	1月	163	1.5	2.4	1.6	1.27	0.9	1.2	7	392
	2月	177		2.6		1.26	0.9	1.2	12	873
	3月	185	1.8	2.6	1.9	1.28	0.9	1.1	11	1,251
	4月	193		2.6		1.26	0.9	1.1	10	4,416
	5月	193	1.4	2.6	1.5	1.24	1.0	1.3	12	3,592
	6月	181		2.5		1.23	1.0	1.3	9	444
	7月	188	1.6	2.7	1.7	1.24	1.1	1.5	12	1,389
	8月	175		2.5		1.23	1.1	1.4	18	2,024
	9月	173	1.7	2.4	1.8	1.24	1.0	1.4	8	951
資料出所	総務省					厚生労働省	厚生労働省	三重労働局	東京商工リサーチ津支店	

(注) ・TCI=季節調整値  
 ・人口の各暦年については、10月の数値である。  
 ・鉱工業生産指数、国内企業物価指数及び消費者物価指数は令和2年=100  
 ・常用雇用指数、実質賃金指数は5人以上の事業所分。令和2年=100  
 ・完全失業者数及び完全失業率の三重県の数値は、労働力調査の結果を時系列回帰モデルによって推計した値である。  

$$\text{基本受給率} = \frac{\text{基本手当受給者実人員}}{\text{雇用保険被保険者数} + \text{基本手当受給者実人員}} \times 100 (\%)$$
  
 ・rは数値を補正したもの。pは速報値。

## 受理地別有効求人倍率と就業地別有効求人倍率の比較(パートを含む。)

項目		季節調整値					原 数 値				
		受理地別 有効求人倍率		就業地別 有効求人倍率 (参考値)		[就業地] -[受理地]	受理地別 有効求人倍率		就業地別 有効求人倍率 (参考値)		[就業地] -[受理地]
		前月差	前月差	前月差	前月差		前年差	前年差	前年差	前年差	
年月											
1	年	—	—	—	—	—	1.57	▲ 0.14	1.81	▲ 0.16	0.24
2	度	—	—	—	—	—	1.09	▲ 0.48	1.23	▲ 0.58	0.14
3	平	—	—	—	—	—	1.26	0.17	1.41	0.18	0.15
4	均	—	—	—	—	—	1.40	0.14	1.62	0.21	0.22
5	均	—	—	—	—	—	1.27	▲ 0.13	1.49	▲ 0.13	0.22
4年	9月	1.43	0.00	1.63	▲ 0.01	0.20	1.42	0.16	1.63	0.21	0.21
	10月	1.42	▲ 0.01	1.62	▲ 0.01	0.20	1.43	0.16	1.63	0.21	0.20
	11月	1.43	0.01	1.64	0.02	0.21	1.49	0.15	1.70	0.20	0.21
	12月	1.41	▲ 0.02	1.64	0.00	0.23	1.54	0.14	1.79	0.22	0.25
5年	1月	1.40	▲ 0.01	1.64	0.00	0.24	1.53	0.09	1.79	0.20	0.26
	2月	1.39	▲ 0.01	1.62	▲ 0.02	0.23	1.48	0.06	1.72	0.13	0.24
	3月	1.35	▲ 0.04	1.57	▲ 0.05	0.22	1.39	0.00	1.60	0.04	0.21
	4月	1.33	▲ 0.02	1.55	▲ 0.02	0.22	1.26	▲ 0.05	1.45	▲ 0.03	0.19
	5月	1.32	▲ 0.01	1.54	▲ 0.01	0.22	1.19	▲ 0.07	1.39	▲ 0.05	0.20
	6月	1.30	▲ 0.02	1.53	▲ 0.01	0.23	1.20	▲ 0.10	1.42	▲ 0.08	0.22
	7月	1.28	▲ 0.02	1.50	▲ 0.03	0.22	1.24	▲ 0.13	1.46	▲ 0.12	0.22
	8月	1.27	▲ 0.01	1.49	▲ 0.01	0.22	1.24	▲ 0.16	1.47	▲ 0.14	0.23
	9月	1.27	0.00	1.50	0.01	0.23	1.26	▲ 0.16	1.49	▲ 0.14	0.23
	10月	1.27	0.00	1.50	0.00	0.23	1.28	▲ 0.15	1.51	▲ 0.12	0.23
	11月	1.26	▲ 0.01	1.48	▲ 0.02	0.22	1.32	▲ 0.17	1.56	▲ 0.14	0.24
	12月	1.25	▲ 0.01	1.47	▲ 0.01	0.22	1.36	▲ 0.18	1.60	▲ 0.19	0.24
6年	1月	1.25	0.00	1.45	▲ 0.02	0.20	1.36	▲ 0.17	1.58	▲ 0.21	0.22
	2月	1.24	▲ 0.01	1.43	▲ 0.02	0.19	1.33	▲ 0.15	1.53	▲ 0.19	0.20
	3月	1.22	▲ 0.02	1.43	0.00	0.21	1.26	▲ 0.13	1.45	▲ 0.15	0.19
	4月	1.21	▲ 0.01	1.41	▲ 0.02	0.20	1.12	▲ 0.14	1.30	▲ 0.15	0.18
	5月	1.19	▲ 0.02	1.39	▲ 0.02	0.20	1.07	▲ 0.12	1.25	▲ 0.14	0.18
	6月	1.15	▲ 0.04	1.33	▲ 0.06	0.18	1.07	▲ 0.13	1.25	▲ 0.17	0.18
	7月	1.16	0.01	1.37	0.04	0.21	1.11	▲ 0.13	1.32	▲ 0.14	0.21
	8月	1.16	0.00	1.36	▲ 0.01	0.20	1.13	▲ 0.11	1.34	▲ 0.13	0.21
	9月	1.13	▲ 0.03	1.33	▲ 0.03	0.20	1.13	▲ 0.13	1.34	▲ 0.15	0.21

※季節求人については、受理地を就業地とみなしている。

※就業地として複数の市区町村が挙げられている求人については、求人数を該当の市区町村に割り当てることにより集計している。

※rは数値を修正したものである。

## 令和5年度 職業別常用職業紹介状況



職業別常用求人・求職状況（令和5年度）

三重労働局

	新規求職申込件数			新規求人数			新規求人数倍率 (B/A)	有効求職者数			有効求人数			有効求人数倍率 (D/C)
	全数(A)	パートを除く	パート	全数(B)	パートを除く	パート		全数(C)	パートを除く	パート	全数(D)	パートを除く	パート	
職業計	63,003	37,688	25,315	115,602	70,500	45,102	1.83	295,156	169,543	125,613	337,042	207,589	129,453	1.14
A 管理的職業	118	96	22	453	449	4	3.84	616	498	118	1,310	1,302	8	2.13
B 専門的・技術的職業	6,657	4,150	2,507	21,437	14,299	7,138	3.22	29,458	18,828	10,630	62,399	42,012	20,387	2.12
07 開発技術者	205	172	33	600	589	11	2.93	1,027	876	151	1,775	1,749	26	1.73
08 製造技術者	553	423	130	908	865	43	1.64	2,431	1,873	558	2,670	2,545	125	1.10
09 建築・土木・測量技術者	284	233	51	2,753	2,713	40	9.69	1,320	1,070	250	8,238	8,117	121	6.24
10 情報処理・通信技術者	377	333	44	550	510	40	1.46	2,254	1,996	258	1,686	1,563	123	0.75
13 保健師、助産師、看護師	1,605	843	762	5,376	3,042	2,334	3.35	6,549	3,259	3,290	15,586	8,858	6,728	2.38
15 その他の保健医療	261	195	66	719	515	204	2.75	1,185	905	280	2,021	1,442	579	1.71
16 社会福祉専門	1,491	780	711	5,875	3,460	2,415	3.94	6,086	3,224	2,862	17,060	10,124	6,936	2.80
C 事務的職業	13,078	8,181	4,897	12,302	7,085	5,217	0.94	62,551	37,872	24,679	32,970	19,300	13,670	0.53
25 一般事務	11,573	7,144	4,429	8,682	4,605	4,077	0.75	55,175	32,985	22,190	22,807	12,271	10,536	0.41
26 会計事務	564	388	176	1,105	700	405	1.96	2,688	1,821	867	3,014	1,921	1,093	1.12
28 営業・販売関連事務	304	220	84	739	556	183	2.43	1,522	1,074	448	2,140	1,616	524	1.41
D 販売の職業	2,465	1,451	1,014	8,510	4,888	3,622	3.45	12,067	6,817	5,250	24,944	14,562	10,382	2.07
32 商品販売	1,666	767	899	4,917	1,677	3,240	2.95	8,364	3,665	4,699	14,262	4,973	9,289	1.71
34 営業	753	656	97	3,264	3,147	117	4.33	3,446	3,004	442	9,711	9,391	320	2.82
E サービスの職業	5,580	2,758	2,822	25,830	10,879	14,951	4.63	24,174	12,048	12,126	76,041	32,289	43,752	3.15
36 介護サービス	1,804	1,100	704	10,031	4,869	5,162	5.56	8,056	4,780	3,276	29,698	14,339	15,359	3.69
37 保健医療サービス	256	147	109	1,453	763	690	5.68	1,003	587	416	4,137	2,158	1,979	4.12
38 生活衛生サービス	244	139	105	1,125	546	579	4.61	1,285	787	498	3,384	1,658	1,726	2.63
39 飲食物調理	1,613	601	1,012	5,107	1,719	3,388	3.17	6,821	2,500	4,321	14,873	5,142	9,731	2.18
40 接客・給仕	906	492	414	6,182	2,388	3,794	6.82	4,052	2,178	1,874	18,455	7,198	11,257	4.55
F 保安の職業	535	303	232	5,161	3,519	1,642	9.65	2,078	1,219	859	15,601	10,702	4,899	7.51
G 農林漁業の職業	549	305	244	1,491	816	675	2.72	2,337	1,250	1,087	4,335	2,389	1,946	1.85
H 生産工程の職業	7,637	6,189	1,448	15,830	12,485	3,345	2.07	32,960	26,103	6,857	47,182	37,371	9,811	1.43
52 金属材料製造、金属加工、金属溶接・溶断	864	738	126	2,843	2,641	202	3.29	3,552	3,011	541	8,616	7,973	643	2.43
54 製品製造・加工処理 (金属材料製造、金属加工、金属溶接・溶断を除く)	1,295	906	389	4,812	2,957	1,855	3.72	5,661	3,912	1,749	14,062	8,703	5,359	2.48
57 機械組立	3,148	2,675	473	2,600	2,033	567	0.83	13,426	11,006	2,420	7,970	6,281	1,689	0.59
60 機械整備・修理	375	310	65	2,094	1,964	130	5.58	1,533	1,268	265	6,179	5,806	373	4.03
63 機械検査	318	231	87	450	327	123	1.42	1,448	1,060	388	1,395	1,016	379	0.96
64 生産関連・生産類似	504	396	108	813	758	55	1.61	2,756	2,142	614	2,426	2,261	165	0.88
I 輸送・機械運転の職業	2,715	2,064	651	7,599	5,983	1,616	2.80	10,760	8,204	2,556	22,268	17,659	4,609	2.07
66 自動車運転	1,841	1,370	471	5,997	4,542	1,455	3.26	6,973	5,199	1,774	17,613	13,468	4,145	2.53
68 その他の輸送	631	501	130	776	685	91	1.23	2,778	2,173	605	2,288	2,016	272	0.82
J 建設・採掘の職業	716	630	86	6,073	5,930	143	8.48	3,280	2,841	439	18,288	17,869	419	5.58
70 建設躯体工事	78	69	9	1,350	1,332	18	17.31	313	285	28	4,147	4,088	59	13.25
71 建設（建設躯体工事を除く）	217	189	28	1,233	1,184	49	5.68	951	770	181	3,720	3,581	139	3.91
73 土木	221	196	25	2,460	2,398	62	11.13	827	727	100	7,327	7,153	174	8.86
K 運搬・清掃・包装等の職業	7,675	3,088	4,587	10,916	4,167	6,749	1.42	42,459	15,086	27,373	31,704	12,134	19,570	0.75
75 運搬	1,749	1,201	548	4,050	2,567	1,483	2.32	7,180	4,904	2,276	11,884	7,471	4,413	1.66
76 清掃	1,247	261	986	3,398	651	2,747	2.72	5,700	1,397	4,303	9,784	1,900	7,884	1.72
I T 関連職業	1,008	789	219	2,879	2,380	499	2.86	5,320	4,028	1,292	8,531	7,117	1,414	1.60
福祉関連職業	4,164	2,401	1,763	20,583	11,243	9,340	4.94	17,652	9,856	7,796	60,179	32,866	27,313	3.41
（うち介護関係）	2,352	1,418	934	13,972	7,345	6,627	5.94	10,211	6,018	4,193	41,036	21,536	19,500	4.02
分類不能の職業	15,278	8,473	6,805					72,416	38,777	33,639				

注：平成21年12月改定の「日本標準職業分類」に基づく区分  
 I T 関連職業合計=072、082、10、101、102、103、104、105、106、109、246、311、312、512、542、552、673、674 の合計  
 福祉関連職業合計=13、131、132、133、144、145、161、162、169、351、36、361、362 の合計  
 （うち介護関係）=162、169、351、36、361、362 の合計

職業別常用新規求人・充足状況（令和5年度）

三重労働局

	新規求人（本年度）			新規求人（前年度）			増減差	増減率	充足数（本年度）			充足数（前年度）			充足率	
	全数	パートを除く	パート	全数	パートを除く	パート			全数	パートを除く	パート	全数	パートを除く	パート	本年度	前年度
職業計	115,602	70,500	45,102	124,820	75,908	48,912	▲ 9,218	▲ 7.4	15,623	8,159	7,464	16,430	8,312	8,118	13.5	13.2
A 管理的職業	453	449	4	557	534	23	▲ 104	▲ 18.7	19	17	2	45	34	11	4.2	8.1
B 専門的・技術的職業	21,437	14,299	7,138	21,715	14,360	7,355	▲ 278	▲ 1.3	1,924	1,003	921	2,134	1,078	1,056	9.0	9.8
07 開発技術者	600	589	11	589	587	2	11	1.9	34	32	2	33	32	1	5.7	5.6
08 製造技術者	908	865	43	947	861	86	▲ 39	▲ 4.1	74	57	17	71	58	13	8.1	7.5
09 建築・土木・測量技術者	2,753	2,713	40	2,859	2,832	27	▲ 106	▲ 3.7	97	91	6	98	96	2	3.5	3.4
10 情報処理・通信技術者	550	510	40	592	538	54	▲ 42	▲ 7.1	43	31	12	28	25	3	7.8	4.7
13 保健師、助産師、看護師	5,376	3,042	2,334	5,141	2,862	2,279	235	4.6	486	252	234	454	241	213	9.0	8.8
15 その他の保健医療	719	515	204	797	547	250	▲ 78	▲ 9.8	63	42	21	69	47	22	8.8	8.7
16 社会福祉専門	5,875	3,460	2,415	6,017	3,474	2,543	▲ 142	▲ 2.4	662	346	316	836	380	456	11.3	13.9
C 事務的職業	12,302	7,085	5,217	12,424	6,989	5,435	▲ 122	▲ 1.0	3,721	2,032	1,689	3,977	1,997	1,980	30.2	32.0
25 一般事務	8,682	4,605	4,077	8,822	4,513	4,309	▲ 140	▲ 1.6	2,990	1,560	1,430	3,268	1,562	1,706	34.4	37.0
26 会計事務	1,105	700	405	997	660	337	108	10.8	262	160	102	248	158	90	23.7	24.9
28 営業・販売関連事務	739	556	183	761	561	200	▲ 22	▲ 2.9	143	110	33	144	91	53	19.4	18.9
D 販売の職業	8,510	4,888	3,622	8,146	4,679	3,467	364	4.5	565	300	265	629	311	318	6.6	7.7
32 商品販売	4,917	1,677	3,240	4,778	1,630	3,148	139	2.9	349	116	233	407	116	291	7.1	8.5
34 営業	3,264	3,147	117	3,091	2,972	119	173	5.6	189	181	8	197	189	8	5.8	6.4
E サービスの職業	25,830	10,879	14,951	29,009	13,087	15,922	▲ 3,179	▲ 11.0	2,462	1,017	1,445	2,606	1,112	1,494	9.5	9.0
36 介護サービス	10,031	4,869	5,162	11,395	5,557	5,838	▲ 1,364	▲ 12.0	881	485	396	987	572	415	8.8	8.7
37 保健医療サービス	1,453	763	690	1,545	788	757	▲ 92	▲ 6.0	211	129	82	268	159	109	14.5	17.3
38 生活衛生サービス	1,125	546	579	1,255	665	590	▲ 130	▲ 10.4	84	39	45	78	28	50	7.5	6.2
39 飲食物調理	5,107	1,719	3,388	5,304	1,830	3,474	▲ 197	▲ 3.7	572	155	417	567	154	413	11.2	10.7
40 接客・給仕	6,182	2,388	3,794	7,617	3,606	4,011	▲ 1,435	▲ 18.8	318	130	188	283	116	167	5.1	3.7
F 保安の職業	5,161	3,519	1,642	5,083	3,549	1,534	78	1.5	345	195	150	321	178	143	6.7	6.3
G 農林漁業の職業	1,491	816	675	1,507	848	659	▲ 16	▲ 1.1	355	163	192	354	149	205	23.8	23.5
H 生産工程の職業	15,830	12,485	3,345	18,668	14,486	4,182	▲ 2,838	▲ 15.2	2,523	1,720	803	2,686	1,876	810	15.9	14.4
52 金属材料製造、金属加工、金属溶接・溶断	2,843	2,641	202	3,832	3,463	369	▲ 989	▲ 25.8	369	323	46	482	416	66	13.0	12.6
54 製品製造・加工処理 (金属材料製造、金属加工、金属溶接・溶断を除く)	4,812	2,957	1,855	5,277	3,146	2,131	▲ 465	▲ 8.8	1,020	560	460	984	580	404	21.2	18.6
57 機械組立	2,600	2,033	567	3,300	2,586	714	▲ 700	▲ 21.2	439	276	163	494	303	191	16.9	15.0
60 機械整備・修理	2,094	1,964	130	2,328	2,201	127	▲ 234	▲ 10.1	130	116	14	146	126	20	6.2	6.3
63 機械検査	450	327	123	664	424	240	▲ 214	▲ 32.2	77	52	25	72	45	27	17.1	10.8
64 生産関連・生産類似	813	758	55	845	768	77	▲ 32	▲ 3.8	95	87	8	111	98	13	11.7	13.1
I 輸送・機械運転の職業	7,599	5,983	1,616	7,843	6,217	1,626	▲ 244	▲ 3.1	1,070	752	318	957	651	306	14.1	12.2
66 自動車運転	5,997	4,542	1,455	6,132	4,694	1,438	▲ 135	▲ 2.2	884	590	294	764	493	271	14.7	12.5
68 その他の輸送	776	685	91	837	754	83	▲ 61	▲ 7.3	102	90	12	109	94	15	13.1	13.0
J 建設・採掘の職業	6,073	5,930	143	6,777	6,585	192	▲ 704	▲ 10.4	297	270	27	301	269	32	4.9	4.4
70 建設躯体工事	1,350	1,332	18	1,428	1,398	30	▲ 78	▲ 5.5	20	15	5	26	24	2	1.5	1.8
71 建設（建設躯体工事を除く）	1,233	1,184	49	1,491	1,429	62	▲ 258	▲ 17.3	80	72	8	90	82	8	6.5	6.0
73 土木	2,460	2,398	62	2,709	2,625	84	▲ 249	▲ 9.2	138	129	9	133	113	20	5.6	4.9
K 運搬・清掃・包装等の職業	10,916	4,167	6,749	13,091	4,574	8,517	▲ 2,175	▲ 16.6	2,342	690	1,652	2,420	657	1,763	21.5	18.5
75 運搬	4,050	2,567	1,483	4,350	2,585	1,765	▲ 300	▲ 6.9	686	396	290	624	335	289	16.9	14.3
76 清掃	3,398	651	2,747	4,293	764	3,529	▲ 895	▲ 20.8	706	124	582	733	108	625	20.8	17.1
I T 関連職業	2,879	2,380	499	3,080	2,535	545	▲ 201	▲ 6.5	317	214	103	345	252	93	11.0	11.2
福祉関連職業 (うち介護関係)	20,583	11,243	9,340	21,407	11,492	9,915	▲ 824	▲ 3.8	1,866	1,029	837	2,058	1,107	951	9.1	9.6
	13,972	7,345	6,627	15,083	7,807	7,276	▲ 1,111	▲ 7.4	1,314	740	574	1,524	821	703	9.4	10.1

注：平成21年12月改定の「日本標準職業分類」に基づく区分  
 I T 関連職業合計=072、082、10、101、102、103、104、105、106、109、246、311、312、512、542、552、673、674 の合計  
 福祉関連職業合計=13、131、132、133、144、145、161、162、169、351、36、361、362 の合計  
 (うち介護関係) =162、169、351、36、361、362 の合計