

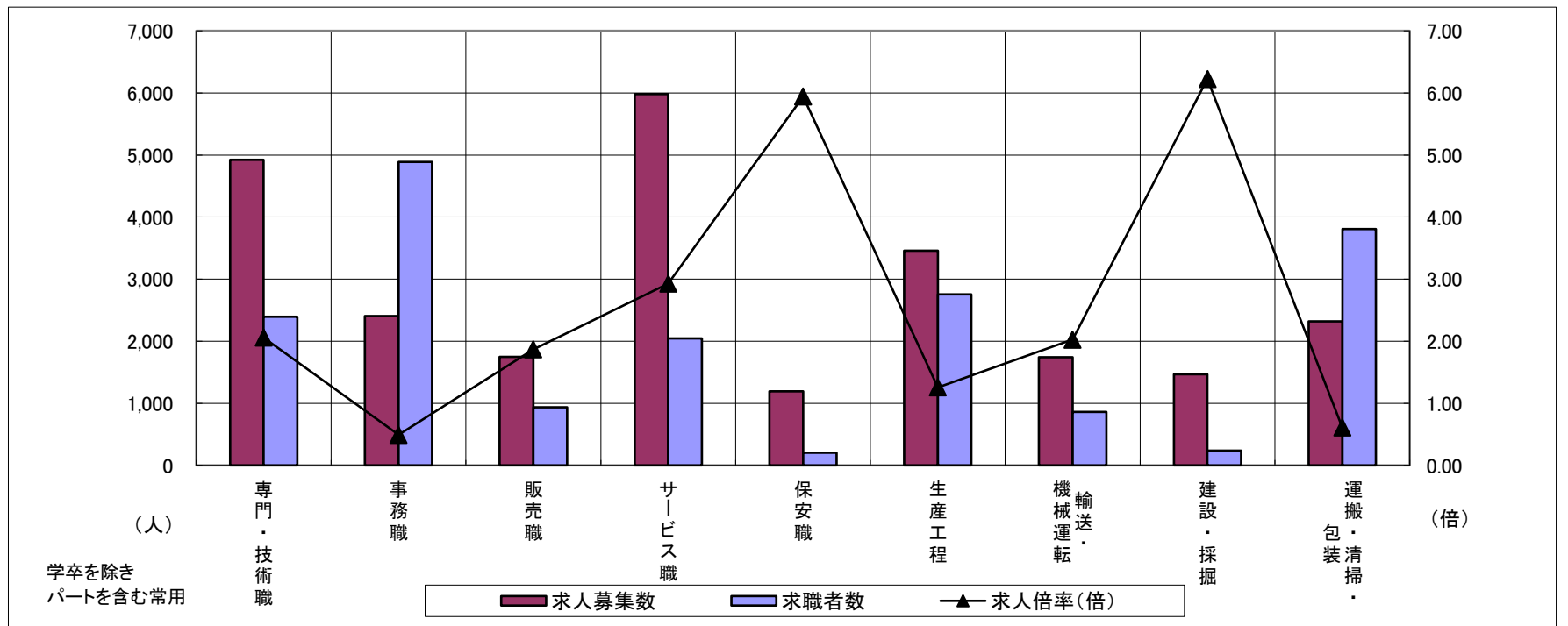
求人・求職バランスシート

令和6年9月

三重労働局

職業別	年齢別	合計	常用的フルタイム						合計	常用的パートタイム					
			～24歳	25歳～	35歳～	45歳～	55歳～	65歳～		～24歳	25歳～	35歳～	45歳～	55歳～	65歳～
合計	求人募集数	16,156	2,322	4,541	3,352	3,309	2,379	253	9,504	400	1,240	1,416	1,786	2,612	2,050
	求職者数	13,916	1,575	3,133	2,452	3,123	2,898	735	11,061	414	1,280	1,463	1,852	3,045	3,007
	求人倍率	1.16	1.47	1.45	1.37	1.06	0.82	0.34	0.86	0.97	0.97	0.97	0.96	0.86	0.68
専門・技術職	求人募集数	3,240	387	1,109	625	647	443	29	1,683	56	300	267	306	488	266
	求職者数	1,513	157	450	266	304	279	57	879	26	139	124	142	266	182
	求人倍率	2.14	2.46	2.46	2.35	2.13	1.59	0.51	1.91	2.15	2.16	2.15	2.15	1.83	1.46
事務職	求人募集数	1,460	233	487	319	269	137	15	948	22	138	179	214	248	147
	求職者数	2,910	341	751	557	653	475	133	1,981	41	254	330	403	548	405
	求人倍率	0.50	0.68	0.65	0.57	0.41	0.29	0.11	0.48	0.54	0.54	0.54	0.53	0.45	0.36
販売職	求人募集数	1,108	256	372	196	169	111	4	638	29	73	93	129	194	120
	求職者数	514	86	126	74	117	97	14	421	17	43	55	76	133	97
	求人倍率	2.16	2.98	2.95	2.65	1.44	1.14	0.29	1.52	1.71	1.70	1.69	1.70	1.46	1.24
サービス職	求人募集数	2,554	364	547	481	677	441	44	3,429	167	422	484	641	940	775
	求職者数	993	123	185	164	253	214	54	1,051	46	116	133	176	281	299
	求人倍率	2.57	2.96	2.96	2.93	2.68	2.06	0.81	3.26	3.63	3.64	3.64	3.64	3.35	2.59
保安職	求人募集数	839	38	38	87	189	339	148	355	0	0	4	21	90	240
	求職者数	113	4	4	9	26	46	24	88	0	0	1	5	21	61
	求人倍率	7.42	9.50	9.50	9.67	7.27	7.37	6.17	4.03	—	—	4.00	4.20	4.29	3.93
生産工程	求人募集数	2,845	443	897	681	536	275	13	615	36	87	104	141	148	99
	求職者数	2,194	256	521	435	551	379	52	563	29	70	83	113	138	130
	求人倍率	1.30	1.73	1.72	1.57	0.97	0.73	0.25	1.09	1.24	1.24	1.25	1.25	1.07	0.76
輸送・機械運転	求人募集数	1,389	84	156	238	436	426	49	355	5	10	13	30	121	176
	求職者数	634	18	44	70	180	233	89	227	2	4	5	12	60	144
	求人倍率	2.19	4.67	3.55	3.40	2.42	1.83	0.55	1.56	2.50	2.50	2.60	2.50	2.02	1.22
建設・採掘	求人募集数	1,453	260	266	276	343	272	36	16	1	2	1	2	5	5
	求職者数	197	28	29	31	50	46	13	39	1	3	1	3	11	20
	求人倍率	7.38	9.29	9.17	8.90	6.86	5.91	2.77	0.41	1.00	0.67	1.00	0.67	0.45	0.25
運搬・清掃・包装等	求人募集数	1,018	94	184	223	233	244	40	1,299	47	131	170	256	346	349
	求職者数	1,296	84	165	214	316	396	121	2,512	81	224	291	439	657	820
	求人倍率	0.79	1.12	1.12	1.04	0.74	0.62	0.33	0.52	0.58	0.58	0.58	0.58	0.53	0.43

- (注) 1 求人募集数・求職者数・求人倍率は、正式にはそれぞれ有効求人数・有効求職者数・有効求人倍率といひます。
 2 求人倍率は、求職者1人あたりの求人募集数を意味しています。
 3 「職業」の合計欄には、「管理職」「農林漁業職」「職業分類不能」を含みます。



	専門・技術職	事務職	販売職	サービス職	保安職	生産工程	輸送・機械運転	建設・採掘	運搬・清掃・包装	常用計
求人募集数	4,923	2,408	1,746	5,983	1,194	3,460	1,744	1,469	2,317	25,660
求職者数	2,392	4,891	935	2,044	201	2,757	861	236	3,808	24,977
求人倍率(倍)	2.06	0.49	1.87	2.93	5.94	1.25	2.03	6.22	0.61	1.03

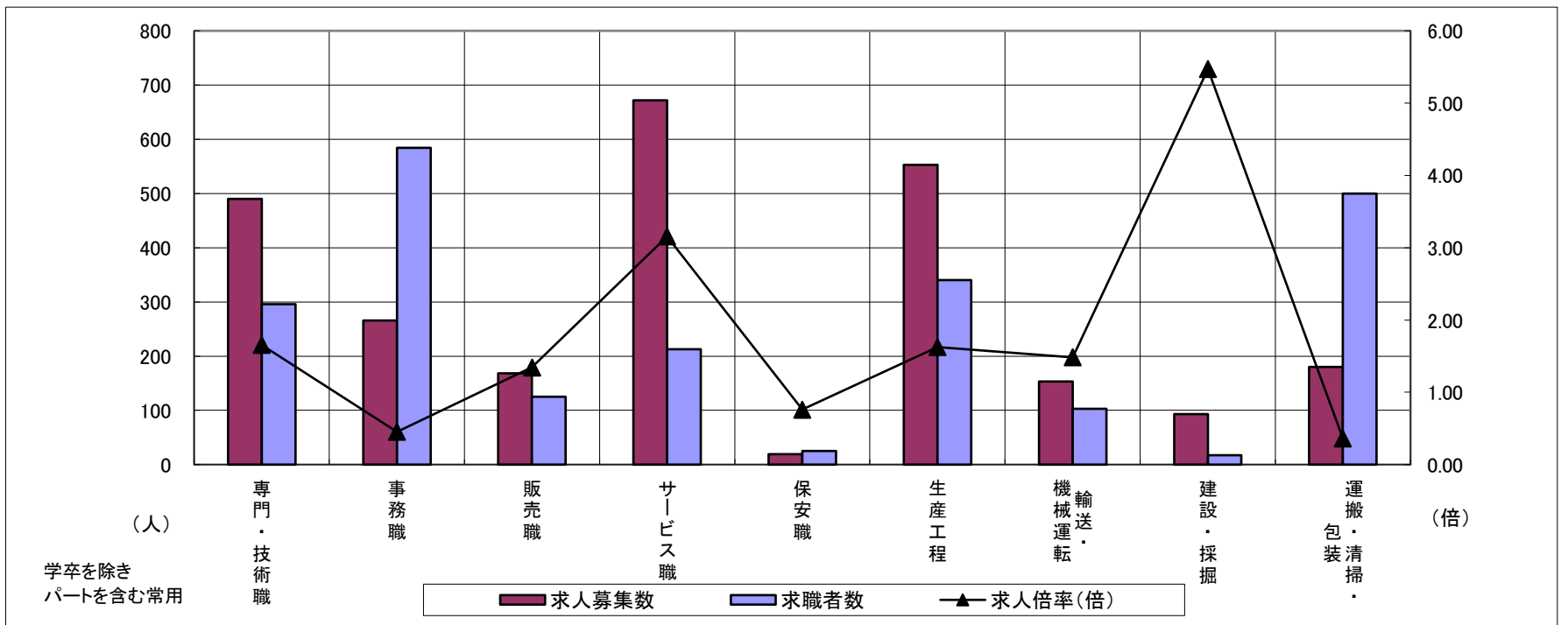
求人・求職バランスシート

令和6年9月

桑名

職業別	年齢別	合計	常用的フルタイム						合計	常用的パートタイム					
			～24歳	25歳～	35歳～	45歳～	55歳～	65歳～		～24歳	25歳～	35歳～	45歳～	55歳～	65歳～
合計	求人募集数	1,629	238	558	355	289	170	19	1,036	41	135	174	186	276	224
	求職者数	1,594	181	427	286	349	276	75	1,412	49	163	210	225	373	392
	求人倍率	1.02	1.31	1.31	1.24	0.83	0.62	0.25	0.73	0.84	0.83	0.83	0.83	0.74	0.57
専門・技術職	求人募集数	303	26	117	73	58	24	5	187	0	31	42	35	46	33
	求職者数	195	15	67	43	37	22	11	101	0	15	20	17	26	23
	求人倍率	1.55	1.73	1.75	1.70	1.57	1.09	0.45	1.85	—	2.07	2.10	2.06	1.77	1.43
事務職	求人募集数	174	22	71	34	31	15	1	92	1	10	20	23	22	16
	求職者数	316	32	107	59	66	41	11	268	3	25	51	57	69	63
	求人倍率	0.55	0.69	0.66	0.58	0.47	0.37	0.09	0.34	0.33	0.40	0.39	0.40	0.32	0.25
販売職	求人募集数	140	51	34	19	11	24	1	28	4	4	5	3	7	5
	求職者数	71	22	15	9	7	17	1	54	5	6	7	5	14	17
	求人倍率	1.97	2.32	2.27	2.11	1.57	1.41	1.00	0.52	0.80	0.67	0.71	0.60	0.50	0.29
サービス職	求人募集数	241	28	57	54	63	36	3	431	22	61	61	95	109	83
	求職者数	104	10	20	19	27	21	7	109	5	14	14	22	27	27
	求人倍率	2.32	2.80	2.85	2.84	2.33	1.71	0.43	3.95	4.40	4.36	4.36	4.32	4.04	3.07
保安職	求人募集数	15	2	3	2	2	3	3	4	0	0	0	0	1	3
	求職者数	15	1	2	1	3	4	4	10	0	0	1	0	3	6
	求人倍率	1.00	2.00	1.50	2.00	0.67	0.75	0.75	0.40	—	—	—	—	0.33	0.50
生産工程	求人募集数	444	63	177	113	62	26	3	109	5	22	17	18	19	28
	求職者数	264	27	76	52	68	34	7	76	3	13	10	11	14	25
	求人倍率	1.68	2.33	2.33	2.17	0.91	0.76	0.43	1.43	1.67	1.69	1.70	1.64	1.36	1.12
輸送・機械運転	求人募集数	131	0	18	35	40	35	3	22	0	1	1	3	8	9
	求職者数	74	0	4	8	21	32	9	29	0	1	1	2	8	17
	求人倍率	1.77	—	4.50	4.38	1.90	1.09	0.33	0.76	—	1.00	1.00	1.50	1.00	0.53
建設・採掘	求人募集数	91	13	13	13	43	9	0	2	0	1	0	0	1	0
	求職者数	13	1	1	1	8	2	0	4	0	1	0	0	2	1
	求人倍率	7.00	13.00	13.00	13.00	5.38	4.50	—	0.50	—	1.00	—	—	0.50	—
運搬・清掃・包装等	求人募集数	70	9	16	15	14	15	1	110	4	12	15	14	35	30
	求職者数	137	11	20	20	34	45	7	363	11	36	46	43	111	116
	求人倍率	0.51	0.82	0.80	0.75	0.41	0.33	0.14	0.30	0.36	0.33	0.33	0.33	0.32	0.26

- (注) 1 求人募集数・求職者数・求人倍率は、正式にはそれぞれ有効求人人数・有効求職者数・有効求人倍率といえます。
 2 求人倍率は、求職者1人あたりの求人募集数を意味しています。
 3 「職業」の合計欄には、「管理職」「農林漁業職」「職業分類不能」を含みます。



	専門・技術職	事務職	販売職	サービス職	保安職	生産工程	輸送・機械運転	建設・採掘	運搬・清掃・包装	常用計
求人募集数	490	266	168	672	19	553	153	93	180	2,665
求職者数	296	584	125	213	25	340	103	17	500	3,006
求人倍率(倍)	1.66	0.46	1.34	3.15	0.76	1.63	1.49	5.47	0.36	0.89

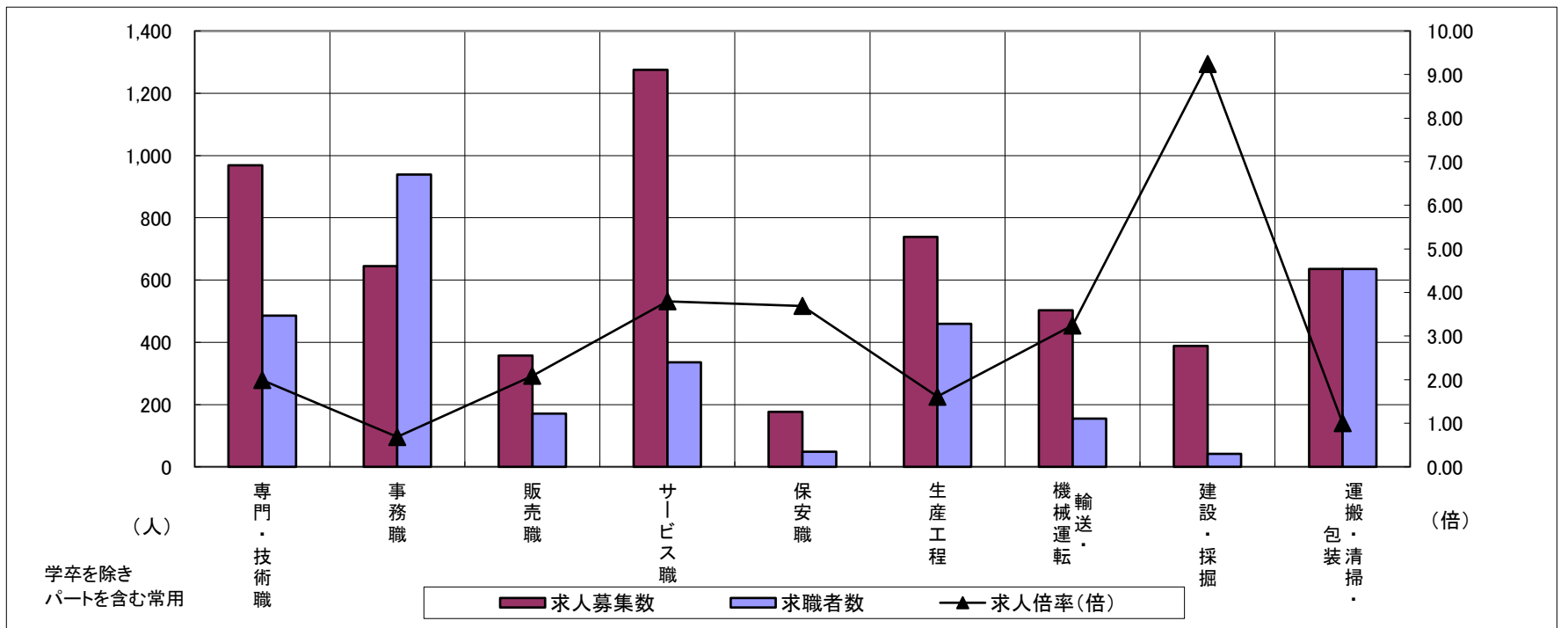
求人・求職バランスシート

令和6年9月

四日市

職業別	年齢別	合計	常用的フルタイム						合計	常用的パートタイム					
			～24歳	25歳～	35歳～	45歳～	55歳～	65歳～		～24歳	25歳～	35歳～	45歳～	55歳～	65歳～
合計	求人募集数	3,813	583	1,107	789	742	544	48	1,904	84	282	255	345	538	400
	求職者数	2,599	317	612	459	556	533	122	2,025	80	270	244	330	570	531
	求人倍率	1.47	1.84	1.81	1.72	1.33	1.02	0.39	0.94	1.05	1.04	1.05	1.05	0.94	0.75
専門・技術職	求人募集数	662	83	274	116	107	78	4	306	15	48	52	50	85	56
	求職者数	325	35	116	53	55	58	8	161	7	22	24	23	45	40
	求人倍率	2.04	2.37	2.36	2.19	1.95	1.34	0.50	1.90	2.14	2.18	2.17	2.17	1.89	1.40
事務職	求人募集数	369	82	115	79	67	24	2	276	8	47	43	63	71	44
	求職者数	587	96	151	117	136	70	17	352	9	55	51	75	93	69
	求人倍率	0.63	0.85	0.76	0.68	0.49	0.34	0.12	0.78	0.89	0.85	0.84	0.84	0.76	0.64
販売職	求人募集数	288	60	96	62	43	27	0	69	4	9	9	18	16	13
	求職者数	104	15	25	19	24	20	1	67	3	8	8	16	17	15
	求人倍率	2.77	4.00	3.84	3.26	1.79	1.35	—	1.03	1.33	1.13	1.13	1.13	0.94	0.87
サービス職	求人募集数	603	76	136	142	155	81	13	672	58	88	121	100	203	102
	求職者数	165	19	34	35	40	27	10	171	14	21	29	24	51	32
	求人倍率	3.65	4.00	4.00	4.06	3.88	3.00	1.30	3.93	4.14	4.19	4.17	4.17	3.98	3.19
保安職	求人募集数	142	11	0	21	49	35	26	35	0	0	0	4	5	26
	求職者数	20	1	0	2	7	5	5	28	0	0	0	3	4	21
	求人倍率	7.10	11.00	—	10.50	7.00	7.00	5.20	1.25	—	—	—	1.33	1.25	1.24
生産工程	求人募集数	661	83	224	165	116	71	2	78	5	16	13	17	15	12
	求職者数	362	35	95	76	84	64	8	97	5	17	14	19	19	23
	求人倍率	1.83	2.37	2.36	2.17	1.38	1.11	0.25	0.80	1.00	0.94	0.93	0.89	0.79	0.52
輸送・機械運転	求人募集数	404	10	68	76	120	118	12	99	0	0	4	9	38	48
	求職者数	120	2	13	14	32	44	15	35	0	0	1	2	11	21
	求人倍率	3.37	5.00	5.23	5.43	3.75	2.68	0.80	2.83	—	—	4.00	4.50	3.45	2.29
建設・採掘	求人募集数	386	71	86	68	91	53	17	2	0	1	0	1	0	0
	求職者数	36	5	6	5	9	6	5	6	0	2	0	1	1	2
	求人倍率	10.72	14.20	14.33	13.60	10.11	8.83	3.40	0.33	—	0.50	—	1.00	—	—
運搬・清掃・包装等	求人募集数	287	31	49	57	73	70	7	349	13	41	48	82	94	71
	求職者数	213	18	29	35	59	62	10	422	15	46	54	91	112	104
	求人倍率	1.35	1.72	1.69	1.63	1.24	1.13	0.70	0.83	0.87	0.89	0.89	0.90	0.84	0.68

- (注) 1 求人募集数・求職者数・求人倍率は、正式にはそれぞれ有効求人数・有効求職者数・有効求人倍率といえます。
 2 求人倍率は、求職者1人あたりの求人募集数を意味しています。
 3 「職業」の合計欄には、「管理職」「農林漁業職」「職業分類不能」を含みます。



	専門・技術職	事務職	販売職	サービス職	保安職	生産工程	輸送・機械運転	建設・採掘	運搬・清掃・包装	常用計
求人募集数	968	645	357	1,275	177	739	503	388	636	5,717
求職者数	486	939	171	336	48	459	155	42	635	4,624
求人倍率(倍)	1.99	0.69	2.09	3.79	3.69	1.61	3.25	9.24	1.00	1.24

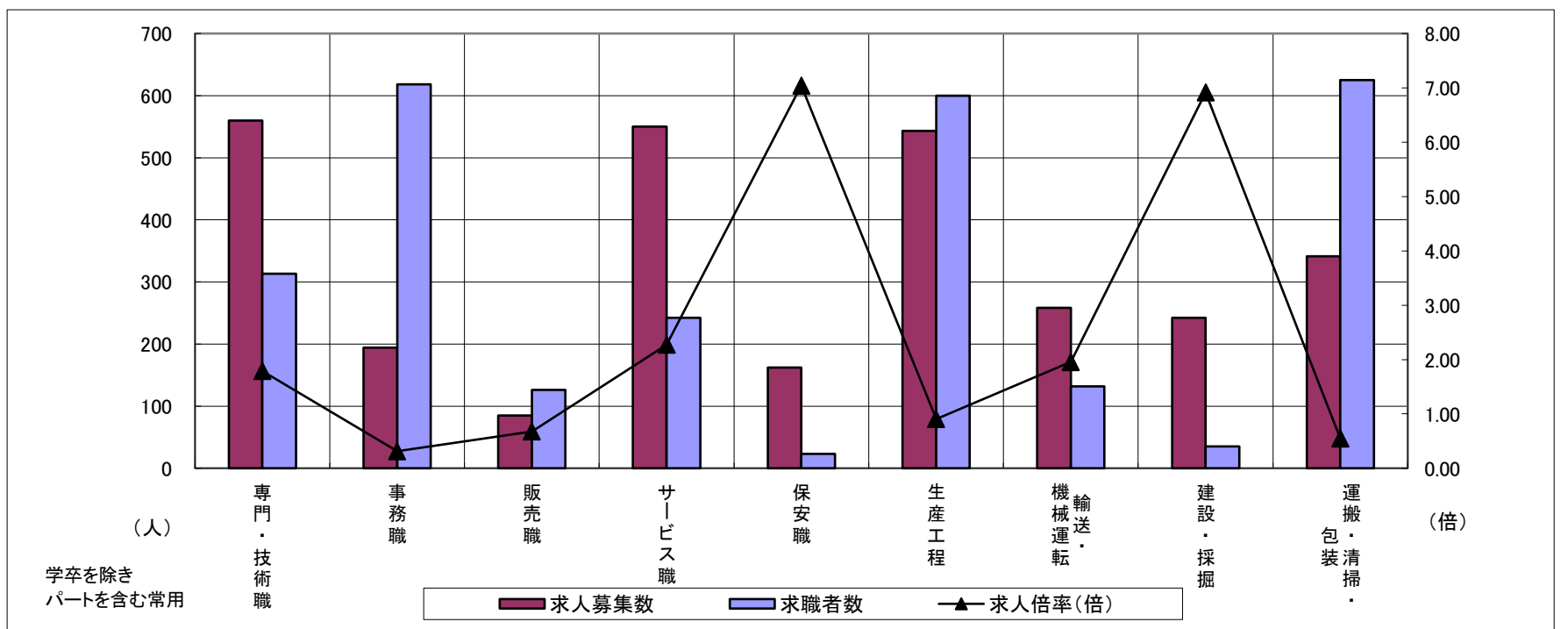
求人・求職バランスシート

令和6年9月

鈴鹿

職業別	年齢別	合計	常用的フルタイム						合計	常用的パートタイム					
			～24歳	25歳～	35歳～	45歳～	55歳～	65歳～		～24歳	25歳～	35歳～	45歳～	55歳～	65歳～
合計	求人募集数	2,028	294	552	382	460	309	31	961	45	126	137	190	259	204
	求職者数	2,114	257	485	351	496	428	97	1,620	69	192	208	291	425	435
	求人倍率	0.96	1.14	1.14	1.09	0.93	0.72	0.32	0.59	0.65	0.66	0.66	0.65	0.61	0.47
専門・技術職	求人募集数	355	35	134	50	71	64	1	205	9	43	24	45	55	29
	求職者数	218	20	78	29	43	44	4	95	4	18	10	19	25	19
	求人倍率	1.63	1.75	1.72	1.72	1.65	1.45	0.25	2.16	2.25	2.39	2.40	2.37	2.20	1.53
事務職	求人募集数	134	26	41	30	24	12	1	60	0	8	13	16	14	9
	求職者数	377	51	87	74	87	64	14	241	1	28	43	55	57	57
	求人倍率	0.36	0.51	0.47	0.41	0.28	0.19	0.07	0.25	—	0.29	0.30	0.29	0.25	0.16
販売職	求人募集数	55	12	18	11	11	3	0	30	2	3	5	7	8	5
	求職者数	61	10	15	10	19	7	0	65	3	6	10	13	19	14
	求人倍率	0.90	1.20	1.20	1.10	0.58	0.43	—	0.46	0.67	0.50	0.50	0.54	0.42	0.36
サービス職	求人募集数	260	37	59	39	83	41	1	290	17	32	29	48	94	70
	求職者数	108	14	22	14	32	23	3	134	7	13	12	20	41	41
	求人倍率	2.41	2.64	2.68	2.79	2.59	1.78	0.33	2.16	2.43	2.46	2.42	2.40	2.29	1.71
保安職	求人募集数	118	0	0	19	9	81	9	44	0	0	0	4	9	31
	求職者数	13	0	0	2	1	9	1	10	0	0	0	1	2	7
	求人倍率	9.08	—	—	9.50	9.00	9.00	9.00	4.40	—	—	—	4.00	4.50	4.43
生産工程	求人募集数	451	60	133	103	96	56	3	92	3	11	17	22	26	13
	求職者数	489	53	118	96	116	94	12	111	3	12	19	25	31	21
	求人倍率	0.92	1.13	1.13	1.07	0.83	0.60	0.25	0.83	1.00	0.92	0.89	0.88	0.84	0.62
輸送・機械運転	求人募集数	204	17	22	15	87	54	9	54	0	0	2	4	12	36
	求職者数	100	4	5	5	39	30	17	32	0	0	1	2	6	23
	求人倍率	2.04	4.25	4.40	3.00	2.23	1.80	0.53	1.69	—	—	2.00	2.00	2.00	1.57
建設・採掘	求人募集数	236	49	49	39	35	59	5	6	1	0	0	0	3	2
	求職者数	30	5	5	4	4	10	2	5	1	0	0	0	2	2
	求人倍率	7.87	9.80	9.80	9.75	8.75	5.90	2.50	1.20	1.00	—	—	—	1.50	1.00
運搬・清掃・包装等	求人募集数	179	18	22	33	58	41	7	162	7	16	18	32	45	44
	求職者数	163	12	15	22	48	47	19	462	17	39	44	79	127	156
	求人倍率	1.10	1.50	1.47	1.50	1.21	0.87	0.37	0.35	0.41	0.41	0.41	0.41	0.35	0.28

- (注) 1 求人募集数・求職者数・求人倍率は、正式にはそれぞれ有効求人数・有効求職者数・有効求人倍率といたします。
 2 求人倍率は、求職者1人あたりの求人募集数を意味しています。
 3 「職業」の合計欄には、「管理職」「農林漁業職」「職業分類不能」を含みます。



	専門・技術職	事務職	販売職	サービス職	保安職	生産工程	輸送・機械運転	建設・採掘	運搬・清掃・包装	常用計
求人募集数	560	194	85	550	162	543	258	242	341	2,989
求職者数	313	618	126	242	23	600	132	35	625	3,734
求人倍率(倍)	1.79	0.31	0.67	2.27	7.04	0.91	1.95	6.91	0.55	0.80

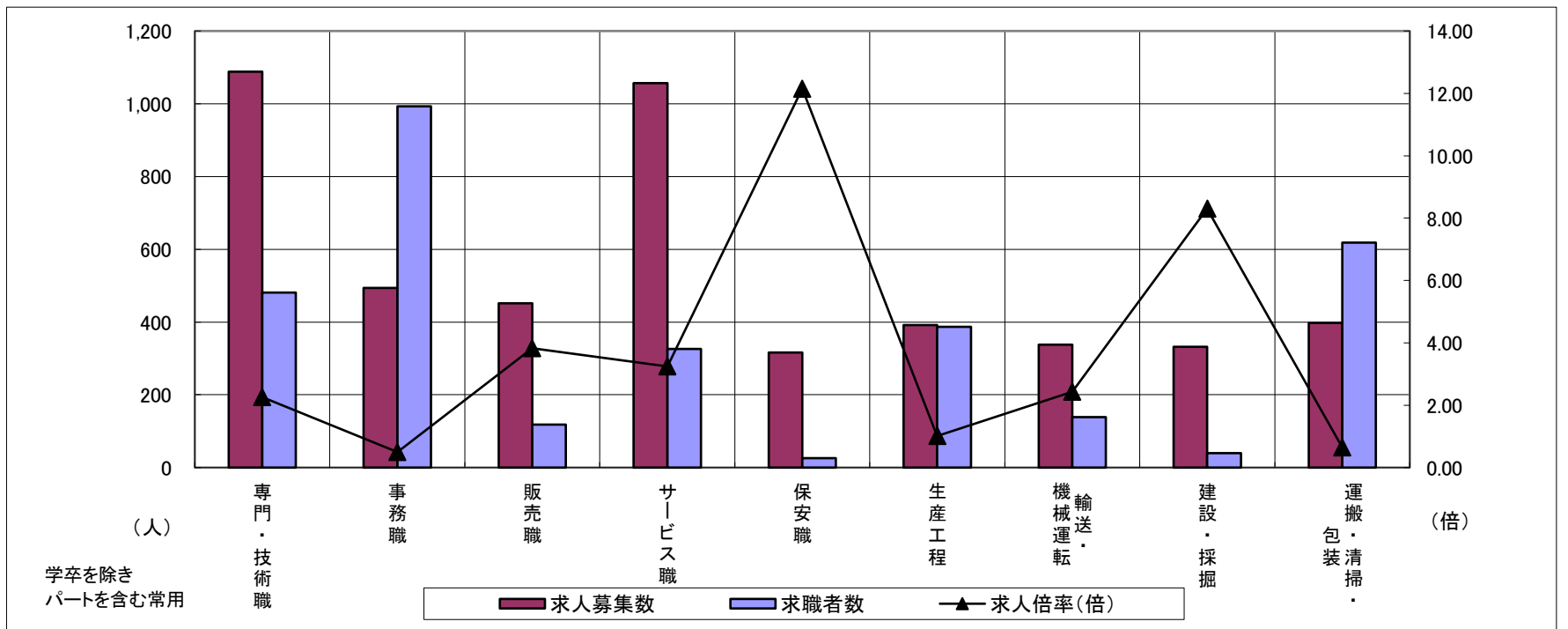
求人・求職バランスシート

令和6年9月

津

職業別	年齢別	合計	常用的フルタイム						合計	常用的パートタイム					
			～24歳	25歳～	35歳～	45歳～	55歳～	65歳～		～24歳	25歳～	35歳～	45歳～	55歳～	65歳～
合計	求人募集数	3,012	435	881	588	593	458	57	1,960	85	270	312	389	527	377
	求職者数	2,572	283	607	438	563	538	143	1,680	66	211	244	308	463	388
	求人倍率	1.17	1.54	1.45	1.34	1.05	0.85	0.40	1.17	1.29	1.28	1.28	1.26	1.14	0.97
専門・技術職	求人募集数	662	88	219	122	140	84	9	426	11	95	51	75	137	57
	求職者数	304	34	85	51	64	54	16	177	4	35	19	28	61	30
	求人倍率	2.18	2.59	2.58	2.39	2.19	1.56	0.56	2.41	2.75	2.71	2.68	2.68	2.25	1.90
事務職	求人募集数	255	35	88	50	47	30	5	239	9	35	44	44	73	34
	求職者数	599	62	159	101	126	112	39	394	13	50	64	67	129	71
	求人倍率	0.43	0.56	0.55	0.50	0.37	0.27	0.13	0.61	0.69	0.70	0.69	0.66	0.57	0.48
販売職	求人募集数	260	36	89	43	61	30	1	192	0	12	43	50	62	25
	求職者数	65	6	15	8	20	13	3	53	0	3	11	13	18	8
	求人倍率	4.00	6.00	5.93	5.38	3.05	2.31	0.33	3.62	—	4.00	3.91	3.85	3.44	3.13
サービス職	求人募集数	450	60	102	100	105	77	6	607	9	93	84	135	130	156
	求職者数	178	20	34	35	42	38	9	148	2	20	18	29	31	48
	求人倍率	2.53	3.00	3.00	2.86	2.50	2.03	0.67	4.10	4.50	4.65	4.67	4.66	4.19	3.25
保安職	求人募集数	225	18	0	36	66	58	47	91	0	0	0	18	37	36
	求職者数	21	1	0	2	7	6	5	5	0	0	0	1	2	2
	求人倍率	10.71	18.00	—	18.00	9.43	9.67	9.40	18.20	—	—	—	18.00	18.50	18.00
生産工程	求人募集数	335	60	115	68	62	29	1	57	4	8	13	12	14	6
	求職者数	322	41	80	58	84	54	5	65	4	8	14	13	17	9
	求人倍率	1.04	1.46	1.44	1.17	0.74	0.54	0.20	0.88	1.00	1.00	0.93	0.92	0.82	0.67
輸送・機械運転	求人募集数	250	34	29	35	58	83	11	88	0	0	0	16	24	48
	求職者数	99	5	10	12	22	37	13	40	0	0	0	4	9	27
	求人倍率	2.53	6.80	2.90	2.92	2.64	2.24	0.85	2.20	—	—	—	4.00	2.67	1.78
建設・採掘	求人募集数	329	46	117	41	54	61	10	3	1	0	0	0	1	1
	求職者数	34	4	11	4	6	7	2	6	0	0	0	1	2	3
	求人倍率	9.68	11.50	10.64	10.25	9.00	8.71	5.00	0.50	—	—	—	—	0.50	0.33
運搬・清掃・包装等	求人募集数	162	15	36	35	33	37	6	236	8	18	33	51	58	68
	求職者数	279	17	40	48	66	86	22	339	11	26	47	73	79	103
	求人倍率	0.58	0.88	0.90	0.73	0.50	0.43	0.27	0.70	0.73	0.69	0.70	0.70	0.73	0.66

- (注) 1 求人募集数・求職者数・求人倍率は、正式にはそれぞれ有効求人人数・有効求職者数・有効求人倍率といいます。
 2 求人倍率は、求職者1人あたりの求人募集数を意味しています。
 3 「職業」の合計欄には、「管理職」「農林漁業職」「職業分類不能」を含みます。



	専門・技術職	事務職	販売職	サービス職	保安職	生産工程	輸送・機械運転	建設・採掘	運搬・清掃・包装	常用計
求人募集数	1,088	494	452	1,057	316	392	338	332	398	4,972
求職者数	481	993	118	326	26	387	139	40	618	4,252
求人倍率(倍)	2.26	0.50	3.83	3.24	12.15	1.01	2.43	8.30	0.64	1.17

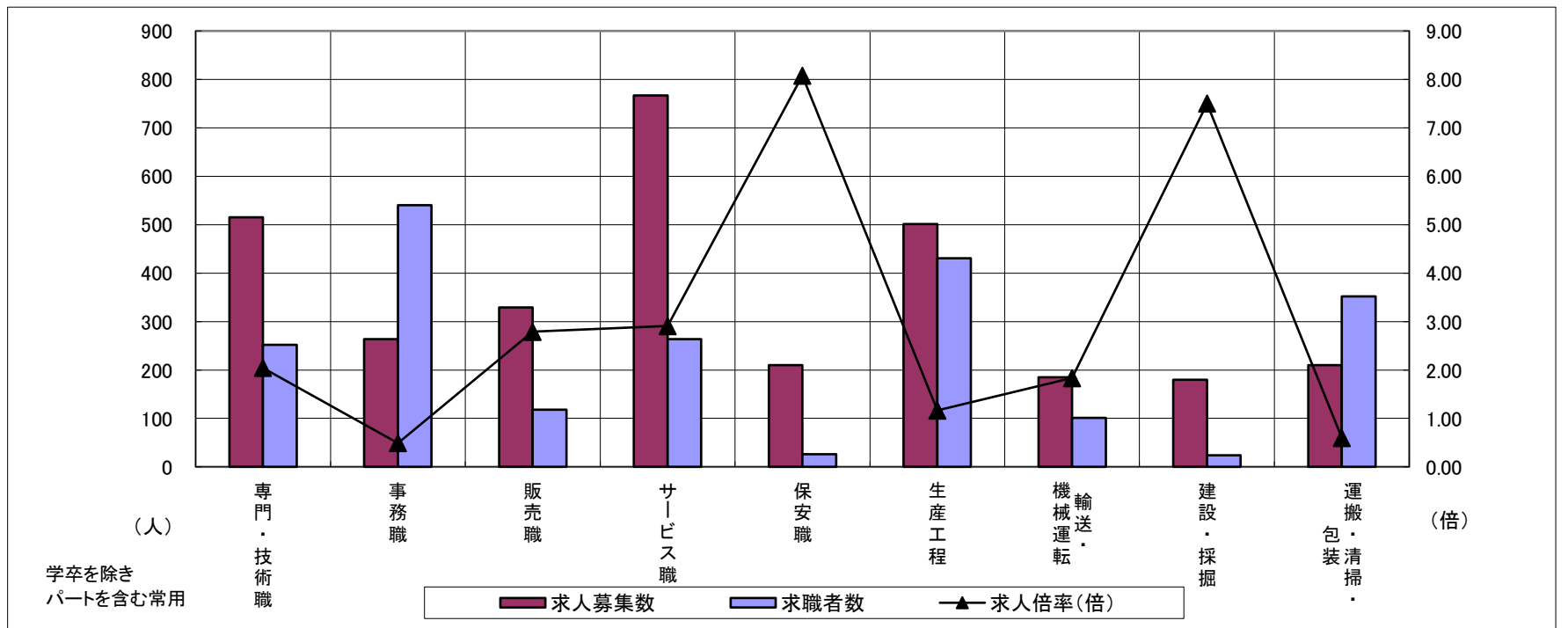
求人・求職バランスシート

令和6年9月

松阪

職業別	年齢別	合計	常用的フルタイム						合計	常用的パートタイム					
			～24歳	25歳～	35歳～	45歳～	55歳～	65歳～		～24歳	25歳～	35歳～	45歳～	55歳～	65歳～
合計	求人募集数	2,094	316	545	481	420	302	30	1,121	44	114	156	205	352	250
	求職者数	1,714	204	353	332	393	353	79	1,271	44	115	157	206	395	354
	求人倍率	1.22	1.55	1.54	1.45	1.07	0.86	0.38	0.88	1.00	0.99	0.99	1.00	0.89	0.71
専門・技術職	求人募集数	358	42	95	78	94	49	0	157	5	29	22	22	55	24
	求職者数	147	15	34	29	41	27	1	105	3	17	13	13	38	21
	求人倍率	2.44	2.80	2.79	2.69	2.29	1.81	—	1.50	1.67	1.71	1.69	1.69	1.45	1.14
事務職	求人募集数	191	31	65	48	27	18	2	73	2	6	13	18	22	12
	求職者数	340	40	84	71	68	59	18	200	5	16	31	43	60	45
	求人倍率	0.56	0.78	0.77	0.68	0.40	0.31	0.11	0.37	0.40	0.38	0.42	0.42	0.37	0.27
販売職	求人募集数	200	61	61	44	20	13	1	129	0	14	20	20	51	24
	求職者数	66	13	13	10	15	13	2	52	0	5	7	7	21	12
	求人倍率	3.03	4.69	4.69	4.40	1.33	1.00	0.50	2.48	—	2.80	2.86	2.86	2.43	2.00
サービス職	求人募集数	283	49	72	41	71	44	6	484	12	36	80	96	131	129
	求職者数	131	20	29	17	34	25	6	133	3	9	20	24	35	42
	求人倍率	2.16	2.45	2.48	2.41	2.09	1.76	1.00	3.64	4.00	4.00	4.00	4.00	3.74	3.07
保安職	求人募集数	163	9	18	9	18	63	46	47	0	0	0	0	12	35
	求職者数	18	1	2	1	2	7	5	8	0	0	0	0	2	6
	求人倍率	9.06	9.00	9.00	9.00	9.00	9.00	9.20	5.88	—	—	—	—	6.00	5.83
生産工程	求人募集数	411	78	94	103	95	40	1	90	9	9	23	16	24	9
	求職者数	354	51	62	74	102	58	7	77	6	6	16	11	21	17
	求人倍率	1.16	1.53	1.52	1.39	0.93	0.69	0.14	1.17	1.50	1.50	1.44	1.45	1.14	0.53
輸送・機械運転	求人募集数	162	4	12	32	48	61	5	23	1	1	1	1	7	12
	求職者数	64	1	3	9	17	27	7	37	1	1	2	2	10	21
	求人倍率	2.53	4.00	4.00	3.56	2.82	2.26	0.71	0.62	1.00	1.00	0.50	0.50	0.70	0.57
建設・採掘	求人募集数	179	38	28	56	8	46	3	1	0	0	0	0	0	1
	求職者数	21	4	3	6	1	6	1	3	0	0	0	0	1	2
	求人倍率	8.52	9.50	9.33	9.33	8.00	7.67	3.00	0.33	—	—	—	—	—	0.50
運搬・清掃・包装等	求人募集数	111	12	20	23	21	30	5	99	3	10	7	23	25	31
	求職者数	109	8	14	17	20	38	12	243	7	21	15	50	57	93
	求人倍率	1.02	1.50	1.43	1.35	1.05	0.79	0.42	0.41	0.43	0.48	0.47	0.46	0.44	0.33

- (注) 1 求人募集数・求職者数・求人倍率は、正式にはそれぞれ有効求人数・有効求職者数・有効求人倍率といたします。
 2 求人倍率は、求職者1人あたりの求人募集数を意味しています。
 3 「職業」の合計欄には、「管理職」「農林漁業職」「職業分類不能」を含みます。



	専門・技術職	事務職	販売職	サービス職	保安職	生産工程	輸送・機械運転	建設・採掘	運搬・清掃・包装	常用計
求人募集数	515	264	329	767	210	501	185	180	210	3,215
求職者数	252	540	118	264	26	431	101	24	352	2,985
求人倍率(倍)	2.04	0.49	2.79	2.91	8.08	1.16	1.83	7.50	0.60	1.08

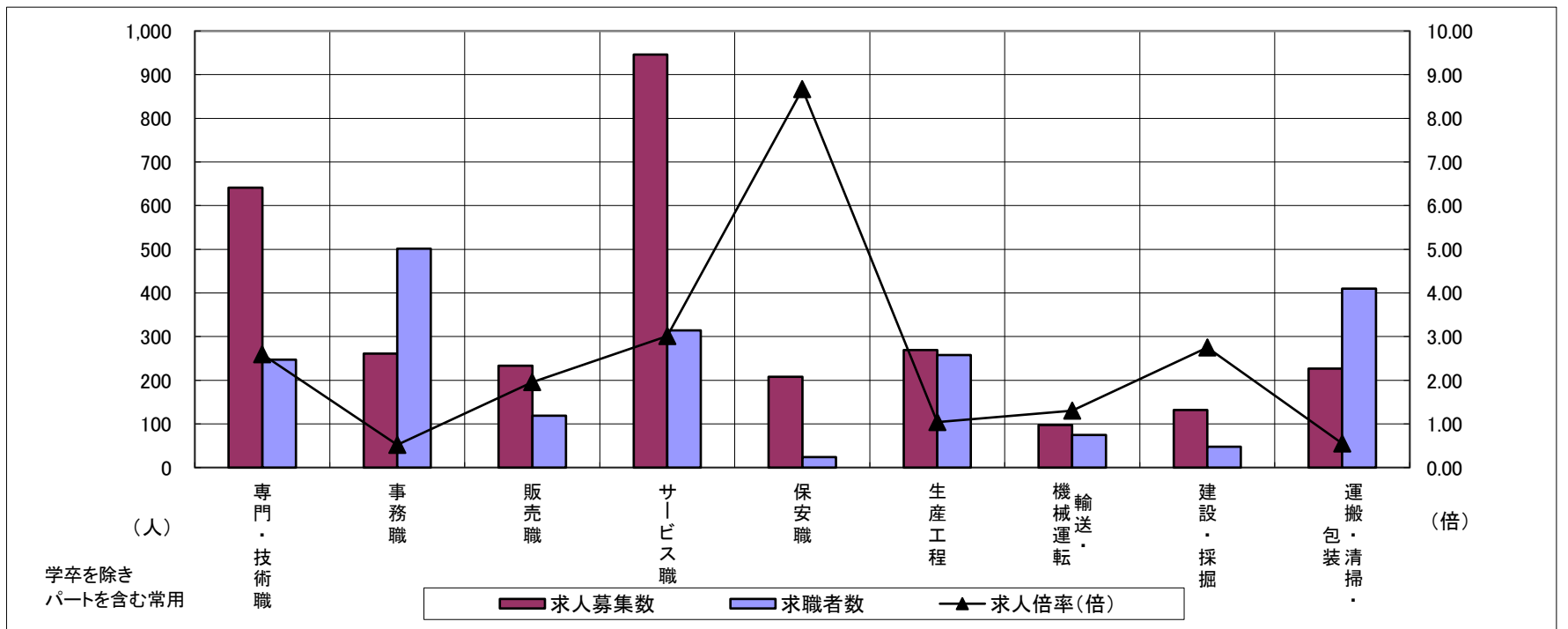
求人・求職バランスシート

令和6年9月

伊勢

職業別	年齢別	合計	常用的フルタイム						合計	常用的パートタイム					
			～24歳	25歳～	35歳～	45歳～	55歳～	65歳～		～24歳	25歳～	35歳～	45歳～	55歳～	65歳～
合計	求人募集数	1,785	255	421	335	397	344	33	1,261	53	160	190	240	351	267
	求職者数	1,516	177	292	247	339	375	86	1,316	48	144	171	216	375	362
	求人倍率	1.18	1.44	1.44	1.36	1.17	0.92	0.38	0.96	1.10	1.11	1.11	1.11	0.94	0.74
専門・技術職	求人募集数	435	74	97	82	95	82	5	206	14	36	34	43	54	25
	求職者数	147	22	29	25	31	34	6	100	6	16	15	19	28	16
	求人倍率	2.96	3.36	3.34	3.28	3.06	2.41	0.83	2.06	2.33	2.25	2.27	2.26	1.93	1.56
事務職	求人募集数	164	19	46	40	37	20	2	97	3	17	20	23	23	11
	求職者数	306	27	64	66	76	57	16	195	5	31	36	40	51	32
	求人倍率	0.54	0.70	0.72	0.61	0.49	0.35	0.13	0.50	0.60	0.55	0.56	0.58	0.45	0.34
販売職	求人募集数	102	21	37	15	14	14	1	131	3	13	6	26	57	26
	求職者数	71	12	21	9	12	14	3	48	1	4	2	8	21	12
	求人倍率	1.44	1.75	1.76	1.67	1.17	1.00	0.33	2.73	3.00	3.25	3.00	3.25	2.71	2.17
サービス職	求人募集数	427	43	86	57	120	109	12	519	28	71	67	99	140	114
	求職者数	162	14	28	19	41	48	12	152	7	18	17	25	41	44
	求人倍率	2.64	3.07	3.07	3.00	2.93	2.27	1.00	3.41	4.00	3.94	3.94	3.96	3.41	2.59
保安職	求人募集数	138	0	0	0	24	108	6	70	0	0	0	0	23	47
	求職者数	12	0	0	0	2	9	1	12	0	0	0	0	4	8
	求人倍率	11.50	—	—	—	12.00	12.00	6.00	5.83	—	—	—	—	5.75	5.88
生産工程	求人募集数	195	41	48	38	43	24	1	74	4	9	7	21	21	12
	求職者数	190	29	34	32	52	40	3	68	3	7	6	17	19	16
	求人倍率	1.03	1.41	1.41	1.19	0.83	0.60	0.33	1.09	1.33	1.29	1.17	1.24	1.11	0.75
輸送・機械運転	求人募集数	74	0	4	18	14	33	5	24	0	2	0	0	8	14
	求職者数	57	0	1	7	9	27	13	18	0	1	0	0	6	11
	求人倍率	1.30	—	4.00	2.57	1.56	1.22	0.38	1.33	—	2.00	—	—	1.33	1.27
建設・採掘	求人募集数	131	36	5	29	31	26	4	1	0	0	0	0	0	1
	求職者数	39	8	1	7	10	10	3	9	0	0	1	0	3	5
	求人倍率	3.36	4.50	5.00	4.14	3.10	2.60	1.33	0.11	—	—	—	—	—	0.20
運搬・清掃・包装等	求人募集数	93	4	15	13	22	32	7	134	3	16	20	24	35	36
	求職者数	108	3	12	12	26	42	13	302	6	29	36	42	80	109
	求人倍率	0.86	1.33	1.25	1.08	0.85	0.76	0.54	0.44	0.50	0.55	0.56	0.57	0.44	0.33

- (注) 1 求人募集数・求職者数・求人倍率は、正式にはそれぞれ有効求人数・有効求職者数・有効求人倍率といいます。
 2 求人倍率は、求職者1人あたりの求人募集数を意味しています。
 3 「職業」の合計欄には、「管理職」「農林漁業職」「職業分類不能」を含みます。



	専門・技術職	事務職	販売職	サービス職	保安職	生産工程	輸送・機械運転	建設・採掘	運搬・清掃・包装	常用計
求人募集数	641	261	233	946	208	269	98	132	227	3,046
求職者数	247	501	119	314	24	258	75	48	410	2,832
求人倍率(倍)	2.60	0.52	1.96	3.01	8.67	1.04	1.31	2.75	0.55	1.08

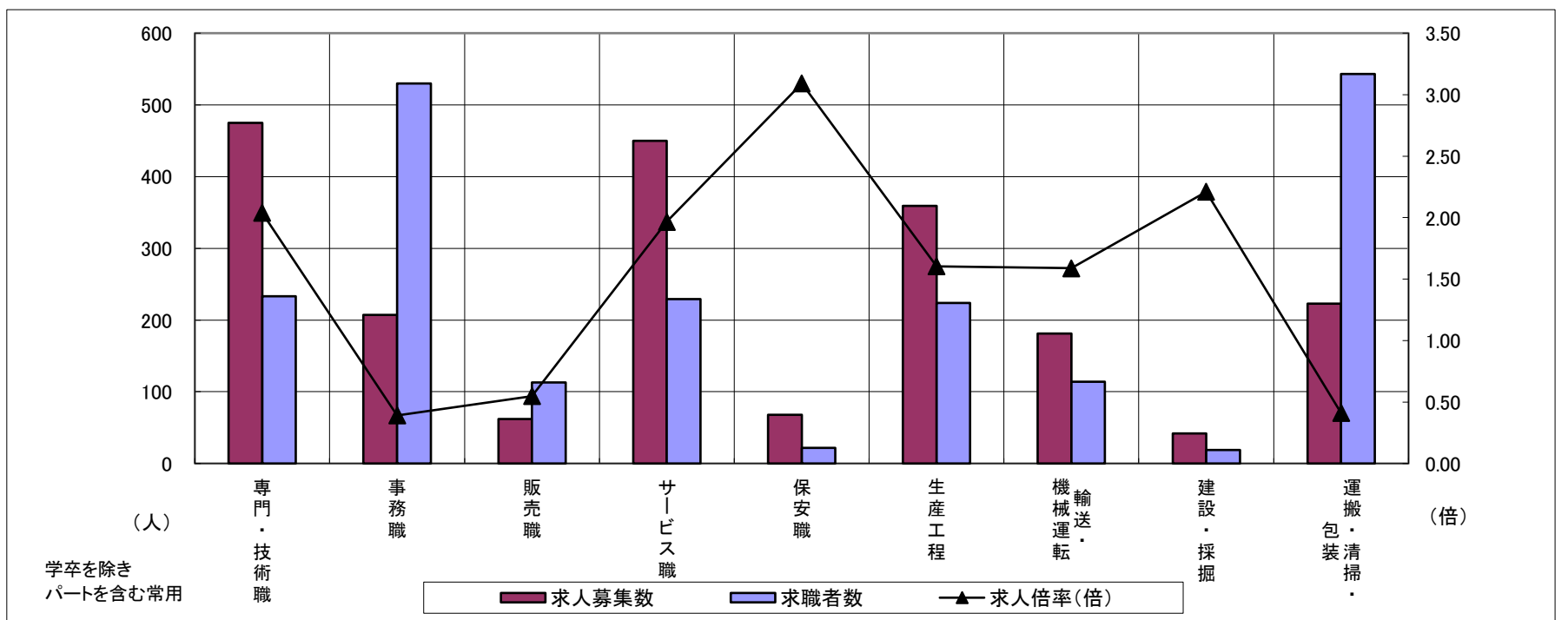
求人・求職バランスシート

令和6年9月

伊賀

職業別	年齢別	合計	常用的フルタイム						合計	常用的パートタイム					
			～24歳	25歳～	35歳～	45歳～	55歳～	65歳～		～24歳	25歳～	35歳～	45歳～	55歳～	65歳～
合計	求人募集数	1,275	151	349	314	266	175	20	834	32	111	145	158	201	187
	求職者数	1,411	127	293	279	324	292	96	1,278	41	141	184	200	306	406
	求人倍率	0.90	1.19	1.19	1.13	0.82	0.60	0.21	0.65	0.78	0.79	0.79	0.79	0.66	0.46
専門・技術職	求人募集数	323	43	96	80	59	41	4	152	2	20	34	32	42	22
	求職者数	131	14	31	27	23	27	9	102	1	12	20	19	30	20
	求人倍率	2.47	3.07	3.10	2.96	2.57	1.52	0.44	1.49	2.00	1.67	1.70	1.68	1.40	1.10
事務職	求人募集数	131	14	50	32	23	11	1	76	1	14	14	20	15	12
	求職者数	299	25	87	59	65	51	12	231	3	36	35	50	52	55
	求人倍率	0.44	0.56	0.57	0.54	0.35	0.22	0.08	0.33	0.33	0.39	0.40	0.40	0.29	0.22
販売職	求人募集数	45	8	18	7	8	4	0	17	0	3	2	4	5	3
	求職者数	57	7	16	7	15	10	2	56	1	9	6	10	17	13
	求人倍率	0.79	1.14	1.13	1.00	0.53	0.40	—	0.30	—	0.33	0.33	0.40	0.29	0.23
サービス職	求人募集数	193	53	23	32	48	34	3	257	14	35	49	38	66	55
	求職者数	98	23	10	14	24	22	5	131	6	15	21	16	33	40
	求人倍率	1.97	2.30	2.30	2.29	2.00	1.55	0.60	1.96	2.33	2.33	2.33	2.38	2.00	1.38
保安職	求人募集数	19	0	0	0	8	11	0	49	0	0	0	0	17	32
	求職者数	7	0	0	0	3	4	0	15	0	0	0	0	4	11
	求人倍率	2.71	—	—	—	2.67	2.75	—	3.27	—	—	—	—	4.25	2.91
生産工程	求人募集数	276	32	98	83	38	23	2	83	8	8	6	31	16	14
	求職者数	176	15	46	43	35	30	7	48	4	4	3	16	9	12
	求人倍率	1.57	2.13	2.13	1.93	1.09	0.77	0.29	1.73	2.00	2.00	2.00	1.94	1.78	1.17
輸送・機械運転	求人募集数	143	11	11	25	59	34	3	38	4	4	0	0	21	9
	求職者数	89	5	5	11	32	25	11	25	1	1	0	0	6	17
	求人倍率	1.61	2.20	2.20	2.27	1.84	1.36	0.27	1.52	4.00	4.00	—	—	3.50	0.53
建設・採掘	求人募集数	41	4	7	8	16	6	0	1	0	0	0	0	0	1
	求職者数	15	1	2	2	7	3	0	4	0	0	0	0	0	4
	求人倍率	2.73	4.00	3.50	4.00	2.29	2.00	—	0.25	—	—	—	—	—	0.25
運搬・清掃・包装等	求人募集数	85	7	15	30	16	14	3	138	7	15	26	27	31	32
	求職者数	251	13	30	58	56	65	29	292	11	24	43	46	69	99
	求人倍率	0.34	0.54	0.50	0.52	0.29	0.22	0.10	0.47	0.64	0.63	0.60	0.59	0.45	0.32

- (注) 1 求人募集数・求職者数・求人倍率は、正式にはそれぞれ有効求人数・有効求職者数・有効求人倍率といいます。
 2 求人倍率は、求職者1人あたりの求人募集数を意味しています。
 3 「職業」の合計欄には、「管理職」「農林漁業職」「職業分類不能」を含みます。



	専門・技術職	事務職	販売職	サービス職	保安職	生産工程	輸送・機械運転	建設・採掘	運搬・清掃・包装	常用計
求人募集数	475	207	62	450	68	359	181	42	223	2,109
求職者数	233	530	113	229	22	224	114	19	543	2,689
求人倍率(倍)	2.04	0.39	0.55	1.97	3.09	1.60	1.59	2.21	0.41	0.78

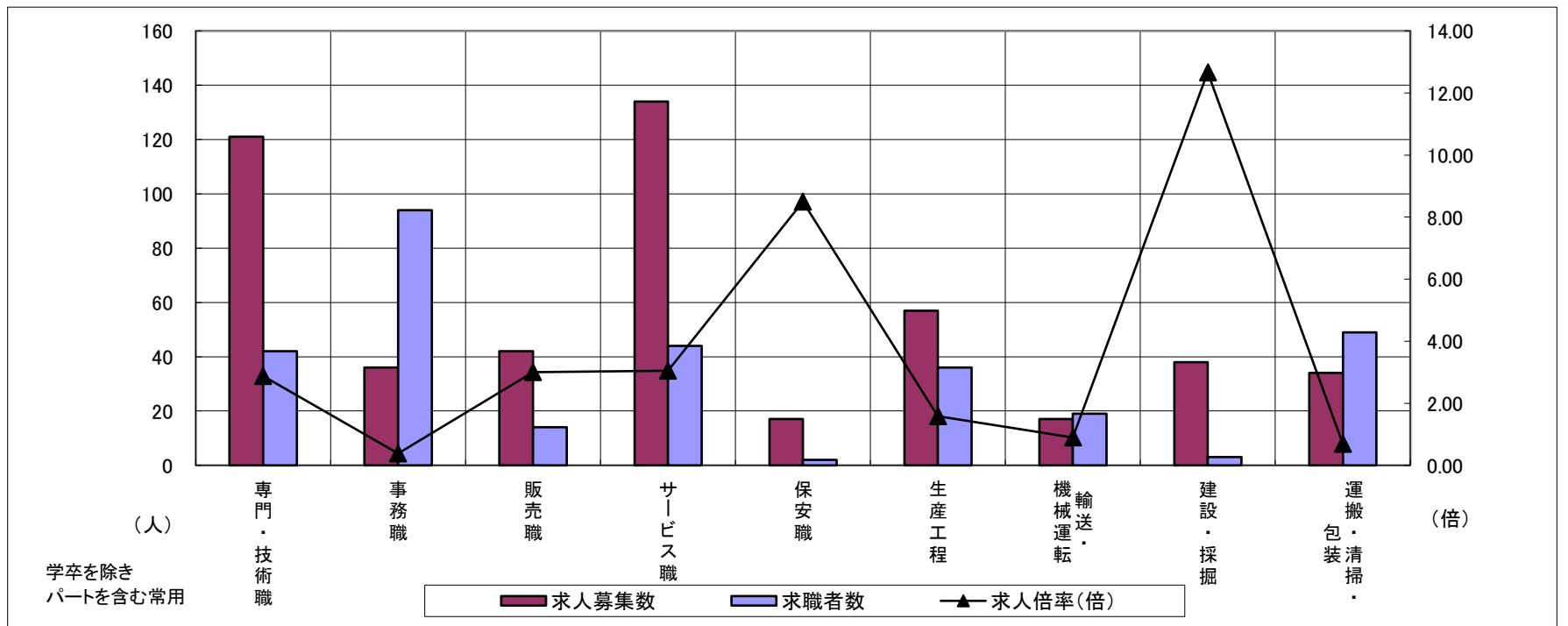
求人・求職バランスシート

令和6年9月

尾鷲

職業別	年齢別	合計	常用的フルタイム						合計	常用的パートタイム					
			～24歳	25歳～	35歳～	45歳～	55歳～	65歳～		～24歳	25歳～	35歳～	45歳～	55歳～	65歳～
合計	求人募集数	296	38	51	63	82	55	7	208	8	17	22	39	61	61
	求職者数	176	17	23	29	49	44	14	230	8	18	23	41	66	74
	求人倍率	1.68	2.24	2.22	2.17	1.67	1.25	0.50	0.90	1.00	0.94	0.96	0.95	0.92	0.82
専門・技術職	求人募集数	92	10	10	30	22	18	2	29	2	5	0	4	10	8
	求職者数	22	2	2	6	5	5	2	20	1	3	0	2	7	7
	求人倍率	4.18	5.00	5.00	5.00	4.40	3.60	1.00	1.45	2.00	1.67	—	2.00	1.43	1.14
事務職	求人募集数	20	4	5	2	5	4	0	16	0	2	3	4	5	2
	求職者数	38	5	6	3	11	12	1	56	1	5	11	13	17	9
	求人倍率	0.53	0.80	0.83	0.67	0.45	0.33	—	0.29	—	0.40	0.27	0.31	0.29	0.22
販売職	求人募集数	9	0	6	0	3	0	0	33	4	4	11	4	4	6
	求職者数	5	0	3	0	2	0	0	9	1	1	3	1	1	2
	求人倍率	1.80	—	2.00	—	1.50	—	—	3.67	4.00	4.00	3.67	4.00	4.00	3.00
サービス職	求人募集数	56	7	4	19	22	4	0	78	3	14	3	19	14	25
	求職者数	15	2	1	5	6	1	0	29	1	5	1	7	5	10
	求人倍率	3.73	3.50	4.00	3.80	3.67	4.00	—	2.69	3.00	2.80	3.00	2.71	2.80	2.50
保安職	求人募集数	14	0	0	8	0	0	6	3	2	1	0	0	0	0
	求職者数	2	0	0	1	0	0	1	0	0	0	0	0	0	0
	求人倍率	7.00	—	—	8.00	—	—	6.00	—	—	—	—	—	—	—
生産工程	求人募集数	31	5	9	4	10	2	1	26	2	2	1	0	12	9
	求職者数	19	2	4	2	7	2	2	17	1	1	1	0	8	6
	求人倍率	1.63	2.50	2.25	2.00	1.43	1.00	0.50	1.53	2.00	2.00	1.00	—	1.50	1.50
輸送・機械運転	求人募集数	14	2	1	1	3	6	1	3	1	0	0	0	1	1
	求職者数	12	1	1	1	2	5	2	7	0	0	0	0	2	5
	求人倍率	1.17	2.00	1.00	1.00	1.50	1.20	0.50	0.43	—	—	—	—	0.50	0.20
建設・採掘	求人募集数	38	5	3	2	14	14	0	0	0	0	0	0	0	0
	求職者数	2	0	0	0	1	1	0	1	0	0	0	1	0	0
	求人倍率	19.00	—	—	—	14.00	14.00	—	—	—	—	—	—	—	—
運搬・清掃・包装等	求人募集数	15	2	5	4	2	2	0	19	0	0	1	3	4	11
	求職者数	19	1	3	2	4	7	2	30	0	0	2	5	6	17
	求人倍率	0.79	2.00	1.67	2.00	0.50	0.29	—	0.63	—	—	0.50	0.60	0.67	0.65

- (注) 1 求人募集数・求職者数・求人倍率は、正式にはそれぞれ有効求人人数・有効求職者数・有効求人倍率といたします。
 2 求人倍率は、求職者1人あたりの求人募集数を意味しています。
 3 「職業」の合計欄には、「管理職」「農林漁業職」「職業分類不能」を含みます。



	専門・技術職	事務職	販売職	サービス職	保安職	生産工程	輸送・機械運転	建設・採掘	運搬・清掃・包装	常用計
求人募集数	121	36	42	134	17	57	17	38	34	504
求職者数	42	94	14	44	2	36	19	3	49	406
求人倍率(倍)	2.88	0.38	3.00	3.05	8.50	1.58	0.89	12.67	0.69	1.24

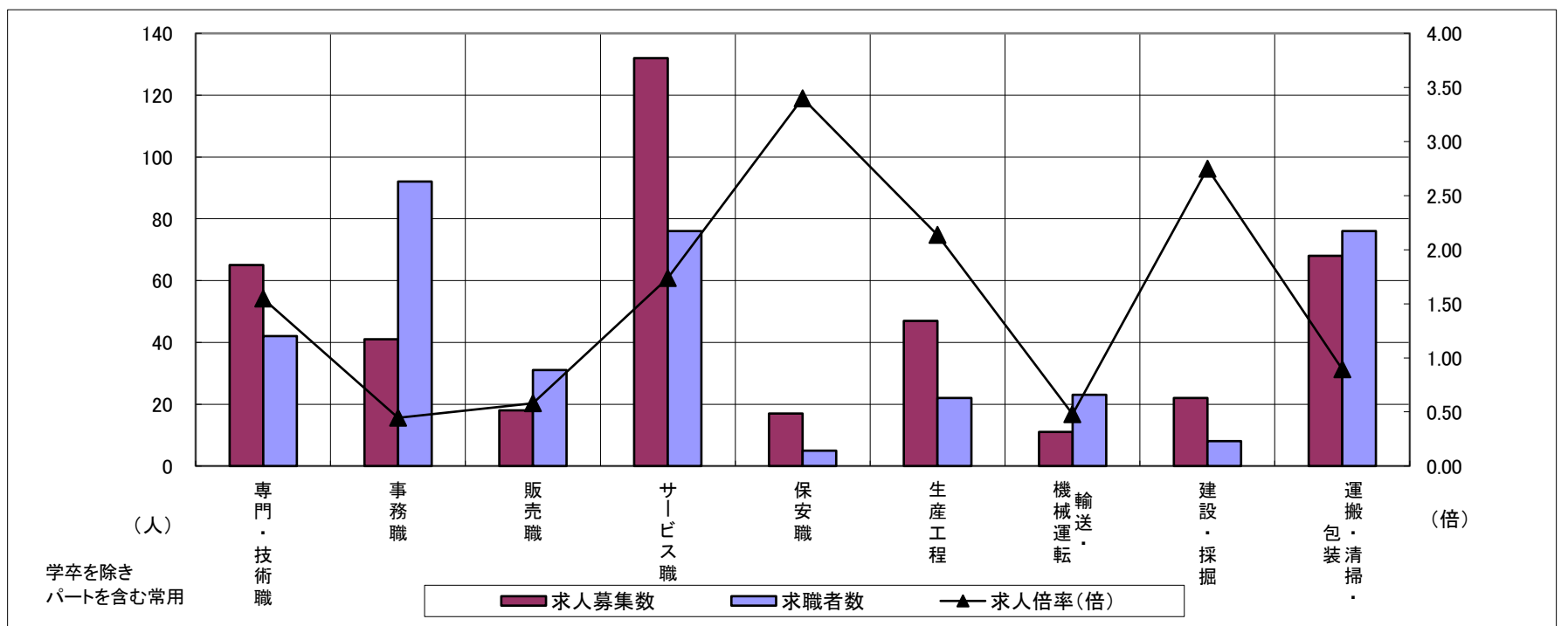
求人・求職バランスシート

令和6年9月

熊野

職業別	年齢別	合計	常用的フルタイム						合計	常用的パートタイム					
			～24歳	25歳～	35歳～	45歳～	55歳～	65歳～		～24歳	25歳～	35歳～	45歳～	55歳～	65歳～
合計	求人募集数	224	16	55	40	58	46	9	219	10	29	24	39	68	49
	求職者数	220	12	41	31	54	59	23	229	9	26	22	35	72	65
	求人倍率	1.02	1.33	1.34	1.29	1.07	0.78	0.39	0.96	1.11	1.12	1.09	1.11	0.94	0.75
専門・技術職	求人募集数	50	0	19	6	10	15	0	15	0	1	3	2	5	4
	求職者数	24	0	8	3	5	8	0	18	0	1	3	2	6	6
	求人倍率	2.08	—	2.38	2.00	2.00	1.88	—	0.83	—	1.00	1.00	1.00	0.83	0.67
事務職	求人募集数	22	2	4	4	9	3	0	19	0	4	4	2	8	1
	求職者数	48	3	6	7	18	9	5	44	1	8	8	3	20	4
	求人倍率	0.46	0.67	0.67	0.57	0.50	0.33	—	0.43	—	0.50	0.50	0.67	0.40	0.25
販売職	求人募集数	9	1	3	2	2	1	0	9	2	0	0	2	3	2
	求職者数	14	1	3	2	3	3	2	17	3	1	1	3	5	4
	求人倍率	0.64	1.00	1.00	1.00	0.67	0.33	—	0.53	0.67	—	—	0.67	0.60	0.50
サービス職	求人募集数	41	2	10	9	10	9	1	91	3	2	2	21	36	27
	求職者数	32	1	7	6	7	9	2	44	1	1	1	9	17	15
	求人倍率	1.28	2.00	1.43	1.50	1.43	1.00	0.50	2.07	3.00	2.00	2.00	2.33	2.12	1.80
保安職	求人募集数	5	0	0	0	1	2	2	12	3	2	2	2	2	1
	求職者数	5	0	0	0	1	2	2	0	0	0	0	0	0	0
	求人倍率	1.00	—	—	—	1.00	1.00	1.00	—	—	—	—	—	—	—
生産工程	求人募集数	41	8	15	5	6	6	1	6	0	3	0	2	0	1
	求職者数	18	3	6	2	3	3	1	4	0	2	0	1	0	1
	求人倍率	2.28	2.67	2.50	2.50	2.00	2.00	1.00	1.50	—	1.50	—	2.00	—	1.00
輸送・機械運転	求人募集数	7	0	1	1	3	2	0	4	1	0	0	0	2	1
	求職者数	19	0	2	3	6	6	2	4	0	0	0	0	2	2
	求人倍率	0.37	—	0.50	0.33	0.50	0.33	—	1.00	—	—	—	—	1.00	0.50
建設・採掘	求人募集数	22	0	0	13	8	1	0	0	0	0	0	0	0	0
	求職者数	7	0	0	2	4	1	0	1	0	0	0	0	0	1
	求人倍率	3.14	—	—	6.50	2.00	1.00	—	—	—	—	—	—	—	—
運搬・清掃・包装等	求人募集数	16	2	3	0	3	3	5	52	3	3	5	11	15	15
	求職者数	17	1	2	0	3	4	7	59	3	3	4	10	16	23
	求人倍率	0.94	2.00	1.50	—	1.00	0.75	0.71	0.88	1.00	1.00	1.25	1.10	0.94	0.65

- (注) 1 求人募集数・求職者数・求人倍率は、正式にはそれぞれ有効求人数・有効求職者数・有効求人倍率といいます。
 2 求人倍率は、求職者1人あたりの求人募集数を意味しています。
 3 「職業」の合計欄には、「管理職」「農林漁業職」「職業分類不能」を含みます。



	専門・技術職	事務職	販売職	サービス職	保安職	生産工程	輸送・機械運転	建設・採掘	運搬・清掃・包装	常用計
求人募集数	65	41	18	132	17	47	11	22	68	443
求職者数	42	92	31	76	5	22	23	8	76	449
求人倍率(倍)	1.55	0.45	0.58	1.74	3.40	2.14	0.48	2.75	0.89	0.99

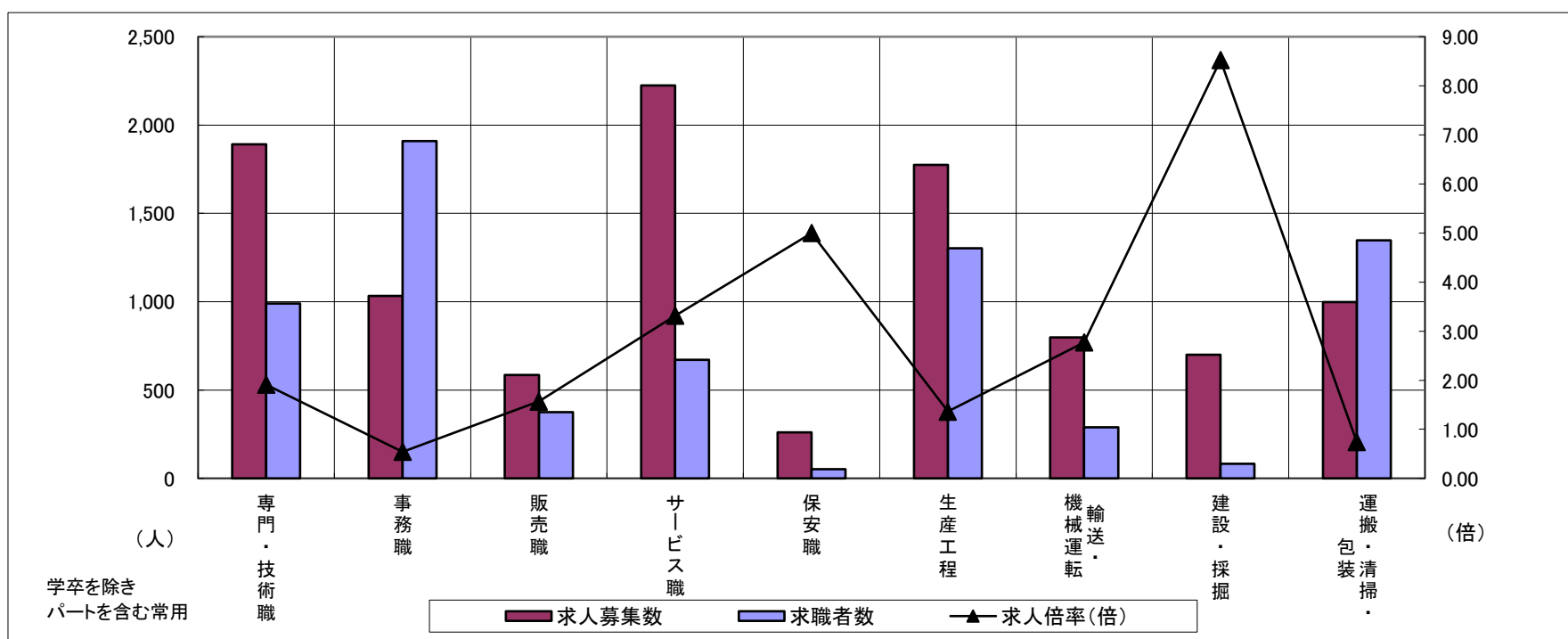
求人・求職バランスシート

令和6年9月

北勢地域

職業別	年齢別	合計	常用的フルタイム						合計	常用的パートタイム					
			～24歳	25歳～	35歳～	45歳～	55歳～	65歳～		～24歳	25歳～	35歳～	45歳～	55歳～	65歳～
合計	求人募集数	7,372	1,115	2,217	1,526	1,491	1,023	98	3,073	170	543	566	721	1,073	828
	求職者数	6,013	755	1,524	1,096	1,401	1,237	294	3,699	198	625	662	846	1,368	1,358
	求人倍率	1.23	1.48	1.45	1.39	1.06	0.83	0.33	0.83	0.86	0.87	0.85	0.85	0.78	0.61
専門・技術職	求人募集数	1,310	144	525	239	236	166	10	580	24	122	118	130	186	118
	求職者数	715	70	261	125	135	124	23	275	11	55	54	59	96	82
	求人倍率	1.83	2.06	2.01	1.91	1.75	1.34	0.43	2.11	2.18	2.22	2.19	2.20	1.94	1.44
事務職	求人募集数	673	130	227	143	122	51	4	359	9	65	76	102	107	69
	求職者数	1,238	179	345	250	289	175	42	672	13	108	145	187	219	189
	求人倍率	0.54	0.73	0.66	0.57	0.42	0.29	0.10	0.53	0.69	0.60	0.52	0.55	0.49	0.37
販売職	求人募集数	482	123	148	92	65	54	1	104	10	16	19	28	31	23
	求職者数	234	47	55	38	50	44	2	140	11	20	25	34	50	46
	求人倍率	2.06	2.62	2.69	2.42	1.30	1.23	0.50	0.74	0.91	0.80	0.76	0.82	0.62	0.50
サービス職	求人募集数	1,087	141	252	235	301	158	17	1,138	97	181	211	243	406	255
	求職者数	357	43	76	68	99	71	20	314	26	48	55	66	119	100
	求人倍率	3.04	3.28	3.32	3.46	3.04	2.23	0.85	3.62	3.73	3.77	3.84	3.68	3.41	2.55
保安職	求人募集数	237	13	3	42	60	119	38	23	0	0	0	8	15	60
	求職者数	38	2	2	5	11	18	10	14	0	0	1	4	9	34
	求人倍率	6.24	6.50	1.50	8.40	5.45	6.61	3.80	1.64	—	—	0.00	2.00	1.67	1.76
生産工程	求人募集数	1,548	206	534	381	274	153	8	226	13	49	47	57	60	53
	求職者数	1,088	115	289	224	268	192	27	215	11	42	43	55	64	69
	求人倍率	1.42	1.79	1.85	1.70	1.02	0.80	0.30	1.05	1.18	1.17	1.09	1.04	0.94	0.77
輸送・機械運転	求人募集数	715	27	108	126	247	207	24	82	0	1	7	16	58	93
	求職者数	253	6	22	27	92	106	41	35	0	1	3	6	25	61
	求人倍率	2.83	4.50	4.91	4.67	2.68	1.95	0.59	2.34	—	1.00	2.33	2.67	2.32	1.52
建設・採掘	求人募集数	691	133	148	120	169	121	22	8	1	2	0	1	4	2
	求職者数	72	11	12	10	21	18	7	10	1	3	0	1	5	5
	求人倍率	9.60	12.09	12.33	12.00	8.05	6.72	3.14	0.80	1.00	0.67	—	1.00	0.80	0.40
運搬・清掃・包装等	求人募集数	521	58	87	105	145	126	15	476	24	69	81	128	174	145
	求職者数	477	41	64	77	141	154	36	871	43	121	144	213	350	376
	求人倍率	1.09	1.41	1.36	1.36	1.03	0.82	0.42	0.55	0.56	0.57	0.56	0.60	0.50	0.39

- (注) 1 求人募集数・求職者数・求人倍率は、正式にはそれぞれ有効求人数・有効求職者数・有効求人倍率といいます。
 2 求人倍率は、求職者1人あたりの求人募集数を意味しています。
 3 「職業」の合計欄には、「管理職」「農林漁業職」「職業分類不能」を含みます。



	専門・技術職	事務職	販売職	サービス職	保安職	生産工程	輸送・機械運転	建設・採掘	運搬・清掃・包装	常用計
求人募集数	1,890	1,032	586	2,225	260	1,774	797	699	997	10,445
求職者数	990	1,910	374	671	52	1,303	288	82	1,348	9,712
求人倍率(倍)	1.91	0.54	1.57	3.32	5.00	1.36	2.77	8.52	0.74	1.08

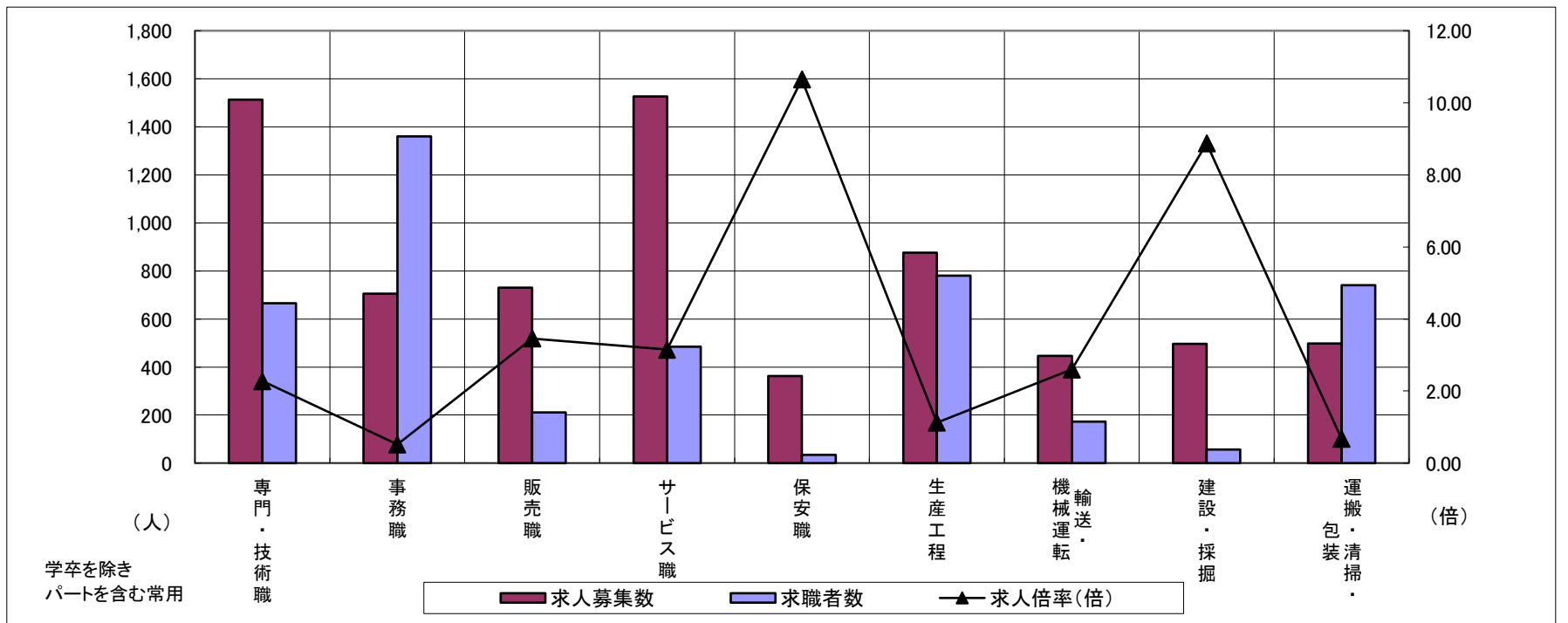
求人・求職バランスシート

令和6年9月

中勢地域

職業別	年齢別	合計	常用的フルタイム						合計	常用的パートタイム					
			～24歳	25歳～	35歳～	45歳～	55歳～	65歳～		～24歳	25歳～	35歳～	45歳～	55歳～	65歳～
合計	求人募集数	5,019	751	1,426	1,069	1,013	760	87	2,454	129	384	468	594	879	627
	求職者数	4,064	487	960	770	956	891	222	2,209	110	326	401	514	858	742
	求人倍率	1.23	1.54	1.49	1.39	1.06	0.85	0.39	1.11	1.17	1.18	1.17	1.16	1.02	0.85
専門・技術職	求人募集数	1,011	130	314	200	234	133	9	502	16	124	73	97	192	81
	求職者数	434	49	119	80	105	81	17	231	7	52	32	41	99	51
	求人倍率	2.33	2.65	2.64	2.50	2.23	1.64	0.53	2.17	2.29	2.38	2.28	2.37	1.94	1.59
事務職	求人募集数	439	66	153	98	74	48	7	266	11	41	57	62	95	46
	求職者数	882	102	243	172	194	171	57	478	18	66	95	110	189	116
	求人倍率	0.50	0.65	0.63	0.57	0.38	0.28	0.12	0.56	0.61	0.62	0.60	0.56	0.50	0.40
販売職	求人募集数	458	97	150	87	81	43	2	272	0	26	63	70	113	49
	求職者数	126	19	28	18	35	26	5	85	0	8	18	20	39	20
	求人倍率	3.63	5.11	5.36	4.83	2.31	1.65	0.40	3.20	—	3.25	3.50	3.50	2.90	2.45
サービス職	求人募集数	721	109	174	141	176	121	12	806	21	129	164	231	261	285
	求職者数	294	40	63	52	76	63	15	191	5	29	38	53	66	90
	求人倍率	2.45	2.73	2.76	2.71	2.32	1.92	0.80	4.22	4.20	4.45	4.32	4.36	3.95	3.17
保安職	求人募集数	295	27	18	45	84	121	93	67	0	0	0	18	49	71
	求職者数	29	2	2	3	9	13	10	5	0	0	0	1	4	8
	求人倍率	10.17	13.50	9.00	15.00	9.33	9.31	9.30	13.40	—	—	—	18.00	12.25	8.88
生産工程	求人募集数	744	138	209	171	157	69	2	132	13	17	36	28	38	15
	求職者数	664	92	142	132	186	112	12	116	10	14	30	24	38	26
	求人倍率	1.12	1.50	1.47	1.30	0.84	0.62	0.17	1.14	1.30	1.21	1.20	1.17	1.00	0.58
輸送・機械運転	求人募集数	396	38	41	67	106	144	16	51	1	1	1	17	31	60
	求職者数	143	6	13	21	39	64	20	29	1	1	2	6	19	48
	求人倍率	2.77	6.33	3.15	3.19	2.72	2.25	0.80	1.76	1.00	1.00	0.50	2.83	1.63	1.25
建設・採掘	求人募集数	495	84	145	97	62	107	13	2	1	0	0	0	1	2
	求職者数	52	8	14	10	7	13	3	4	0	0	0	1	3	5
	求人倍率	9.52	10.50	10.36	9.70	8.86	8.23	4.33	0.50	—	—	—	0.00	0.33	0.40
運搬・清掃・包装等	求人募集数	262	27	56	58	54	67	11	236	11	28	40	74	83	99
	求職者数	354	25	54	65	86	124	34	386	18	47	62	123	136	196
	求人倍率	0.74	1.08	1.04	0.89	0.63	0.54	0.32	0.61	0.61	0.60	0.65	0.60	0.61	0.51

- (注) 1 求人募集数・求職者数・求人倍率は、正式にはそれぞれ有効求人人数・有効求職者数・有効求人倍率といえます。
 2 求人倍率は、求職者1人あたりの求人募集数を意味しています。
 3 「職業」の合計欄には、「管理職」「農林漁業職」「職業分類不能」を含みます。



	専門・技術職	事務職	販売職	サービス職	保安職	生産工程	輸送・機械運転	建設・採掘	運搬・清掃・包装	常用計
求人募集数	1,513	705	730	1,527	362	876	447	497	498	7,473
求職者数	665	1,360	211	485	34	780	172	56	740	6,273
求人倍率(倍)	2.28	0.52	3.46	3.15	10.65	1.12	2.60	8.88	0.67	1.19

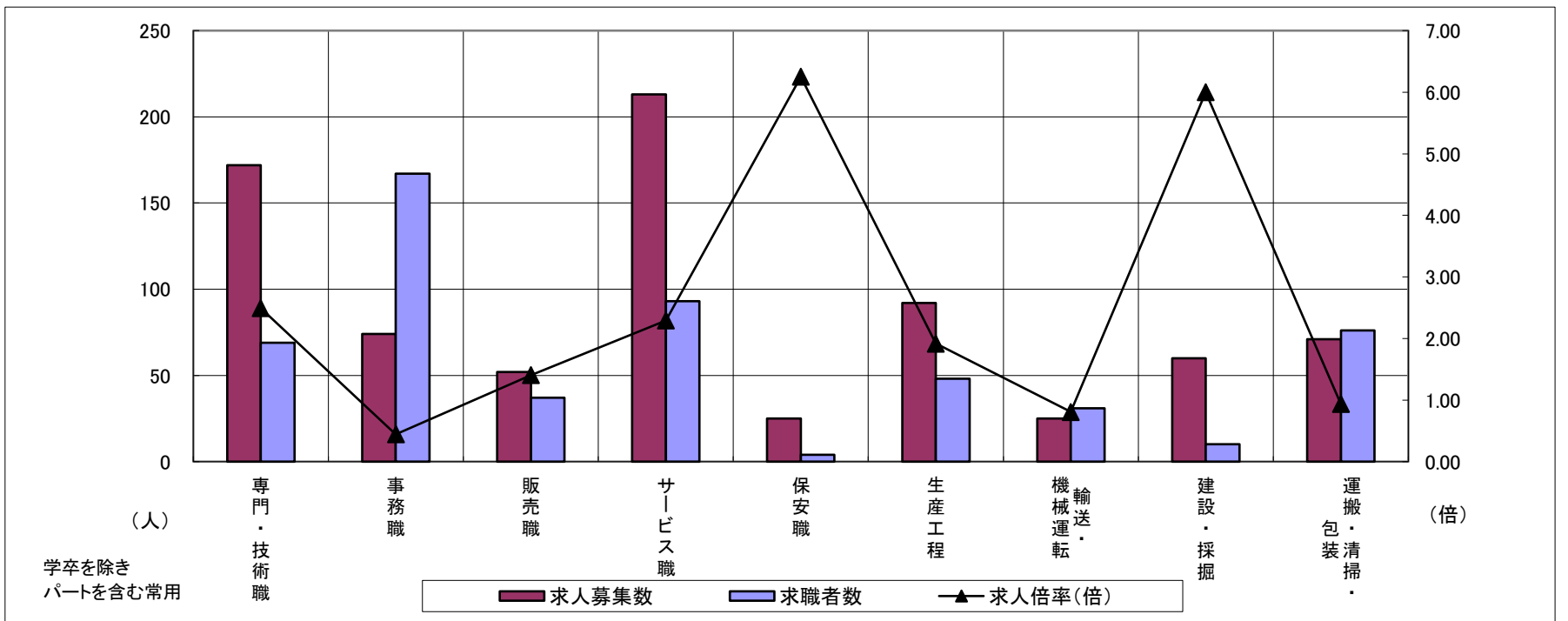
求人・求職バランスシート

令和6年9月

東紀州地域

職業別	年齢別	合計	常用的フルタイム						合計	常用的パートタイム					
			～24歳	25歳～	35歳～	45歳～	55歳～	65歳～		～24歳	25歳～	35歳～	45歳～	55歳～	65歳～
合計	求人募集数	504	54	106	103	140	101	16	317	18	46	46	78	129	110
	求職者数	359	29	64	60	103	103	37	320	17	44	45	76	138	139
	求人倍率	1.40	1.86	1.66	1.72	1.36	0.98	0.43	0.99	1.06	1.05	1.02	1.03	0.93	0.79
専門・技術職	求人募集数	140	10	29	36	32	33	2	32	2	6	3	6	15	12
	求職者数	44	2	10	9	10	13	2	25	1	4	3	4	13	13
	求人倍率	3.18	5.00	2.90	4.00	3.20	2.54	1.00	1.28	2.00	1.50	1.00	1.50	1.15	0.92
事務職	求人募集数	42	6	9	6	14	7	0	32	0	6	7	6	13	3
	求職者数	80	8	12	10	29	21	6	87	2	13	19	16	37	13
	求人倍率	0.53	0.75	0.75	0.60	0.48	0.33	0.00	0.37	0.00	0.46	0.37	0.38	0.35	0.23
販売職	求人募集数	18	1	9	2	5	1	0	34	6	4	11	6	7	8
	求職者数	17	1	6	2	5	3	2	20	4	2	4	4	6	6
	求人倍率	1.06	1.00	1.50	1.00	1.00	0.33	0.00	1.70	1.50	2.00	2.75	1.50	1.17	1.33
サービス職	求人募集数	96	9	14	28	32	13	1	117	6	16	5	40	50	52
	求職者数	45	3	8	11	13	10	2	48	2	6	2	16	22	25
	求人倍率	2.13	3.00	1.75	2.55	2.46	1.30	0.50	2.44	3.00	2.67	2.50	2.50	2.27	2.08
保安職	求人募集数	11	0	0	8	1	2	8	14	5	3	2	2	2	1
	求職者数	4	0	0	1	1	2	3	0	0	0	0	0	0	0
	求人倍率	2.75	—	—	8.00	1.00	1.00	2.67	—	—	—	—	—	—	—
生産工程	求人募集数	70	13	24	9	16	8	2	22	2	5	1	2	12	10
	求職者数	34	5	10	4	10	5	3	14	1	3	1	1	8	7
	求人倍率	2.06	2.60	2.40	2.25	1.60	1.60	0.67	1.57	2.00	1.67	1.00	2.00	1.50	1.43
輸送・機械運転	求人募集数	20	2	2	2	6	8	1	5	2	0	0	0	3	2
	求職者数	27	1	3	4	8	11	4	4	0	0	0	0	4	7
	求人倍率	0.74	2.00	0.67	0.50	0.75	0.73	0.25	1.25	—	—	—	—	0.75	0.29
建設・採掘	求人募集数	60	5	3	15	22	15	0	0	0	0	0	0	0	0
	求職者数	9	0	0	2	5	2	0	1	0	0	0	1	0	1
	求人倍率	6.67	—	—	7.50	4.40	7.50	—	0.00	—	—	—	0.00	—	0.00
運搬・清掃・包装等	求人募集数	26	4	8	4	5	5	5	45	3	3	6	14	19	26
	求職者数	27	2	5	2	7	11	9	49	3	3	6	15	22	40
	求人倍率	0.96	2.00	1.60	2.00	0.71	0.45	0.56	0.92	1.00	1.00	1.00	0.93	0.86	0.65

- (注) 1 求人募集数・求職者数・求人倍率は、正式にはそれぞれ有効求人人数・有効求職者数・有効求人倍率といえます。
 2 求人倍率は、求職者1人あたりの求人募集数を意味しています。
 3 「職業」の合計欄には、「管理職」「農林漁業職」「職業分類不能」を含みます。



	専門・技術職	事務職	販売職	サービス職	保安職	生産工程	輸送・機械運転	建設・採掘	運搬・清掃・包装	常用計
求人募集数	172	74	52	213	25	92	25	60	71	821
求職者数	69	167	37	93	4	48	31	10	76	679
求人倍率(倍)	2.49	0.44	1.41	2.29	6.25	1.92	0.81	6.00	0.93	1.21

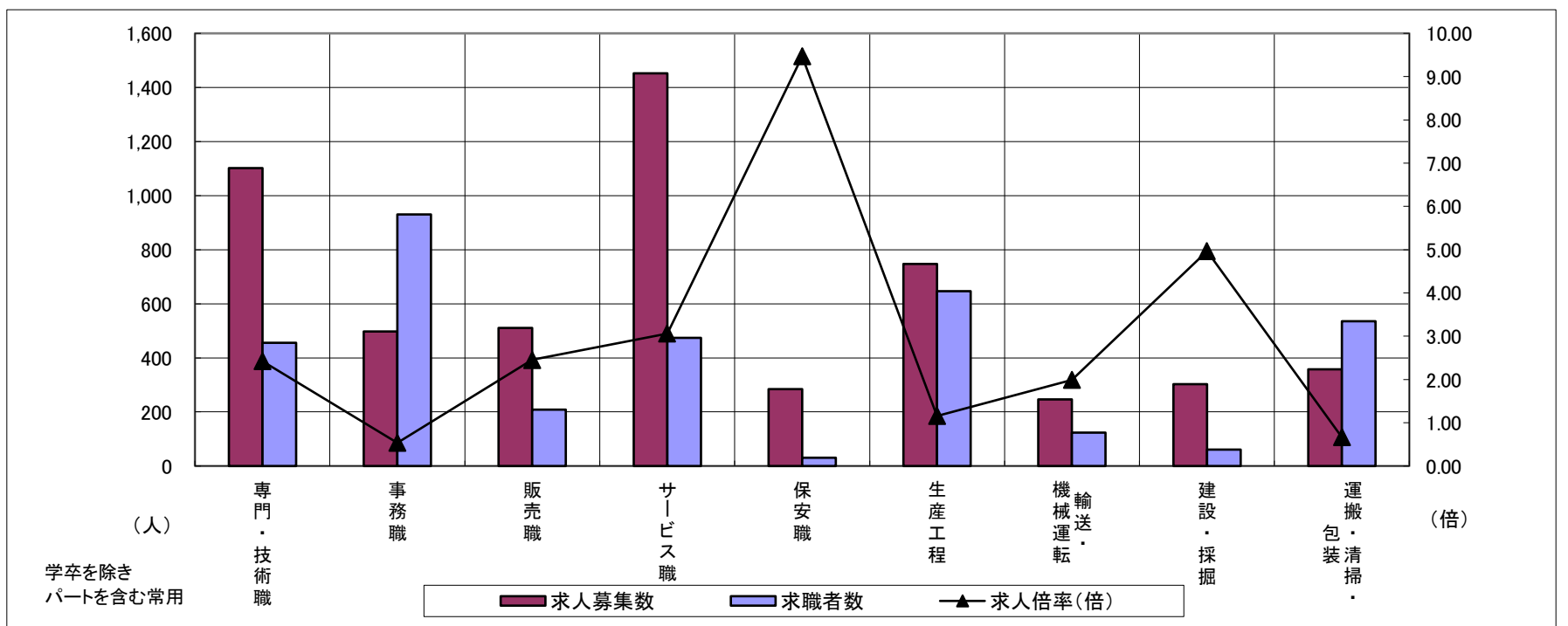
求人・求職バランスシート

令和6年9月

松阪+伊勢

職業別	年齢別	合計	常用的フルタイム						合計	常用的パートタイム					
			～24歳	25歳～	35歳～	45歳～	55歳～	65歳～		～24歳	25歳～	35歳～	45歳～	55歳～	65歳～
合計	求人募集数	3,816	571	966	816	817	646	63	1,865	97	274	346	445	703	517
	求職者数	3,065	381	645	579	732	728	165	1,871	92	259	328	422	770	716
	求人倍率	1.25	1.50	1.50	1.41	1.12	0.89	0.38	1.00	1.05	1.06	1.05	1.05	0.91	0.72
専門・技術職	求人募集数	788	116	192	160	189	131	5	314	19	65	56	65	109	49
	求職者数	287	37	63	54	72	61	7	168	9	33	28	32	66	37
	求人倍率	2.75	3.14	3.05	2.96	2.63	2.15	0.71	1.87	2.11	1.97	2.00	2.03	1.65	1.32
事務職	求人募集数	351	50	111	88	64	38	4	147	5	23	33	41	45	23
	求職者数	612	67	148	137	144	116	34	318	10	47	67	83	111	77
	求人倍率	0.57	0.75	0.75	0.64	0.44	0.33	0.12	0.46	0.50	0.49	0.49	0.49	0.41	0.30
販売職	求人募集数	300	82	98	59	34	27	2	210	3	27	26	46	108	50
	求職者数	132	25	34	19	27	27	5	76	1	9	9	15	42	24
	求人倍率	2.27	3.28	2.88	3.11	1.26	1.00	0.40	2.76	3.00	3.00	2.89	3.07	2.57	2.08
サービス職	求人募集数	692	92	158	98	191	153	18	760	40	107	147	195	271	243
	求職者数	275	34	57	36	75	73	18	199	10	27	37	49	76	86
	求人倍率	2.52	2.71	2.77	2.72	2.55	2.10	1.00	3.82	4.00	3.96	3.97	3.98	3.57	2.83
保安職	求人募集数	249	9	18	9	42	171	52	35	0	0	0	0	35	82
	求職者数	24	1	2	1	4	16	6	6	0	0	0	0	6	14
	求人倍率	10.38	9.00	9.00	9.00	10.50	10.69	8.67	5.83	—	—	—	—	5.83	5.86
生産工程	求人募集数	604	119	142	141	138	64	2	143	13	18	30	37	45	21
	求職者数	534	80	96	106	154	98	10	112	9	13	22	28	40	33
	求人倍率	1.13	1.49	1.48	1.33	0.90	0.65	0.20	1.28	1.44	1.38	1.36	1.32	1.13	0.64
輸送・機械運転	求人募集数	226	4	16	50	62	94	10	21	1	3	1	1	15	26
	求職者数	101	1	4	16	26	54	20	23	1	2	2	2	16	32
	求人倍率	2.24	4.00	4.00	3.13	2.38	1.74	0.50	0.91	1.00	1.50	0.50	0.50	0.94	0.81
建設・採掘	求人募集数	303	74	33	85	39	72	7	0	0	0	0	0	0	2
	求職者数	56	12	4	13	11	16	4	5	0	0	1	0	4	7
	求人倍率	5.41	6.17	8.25	6.54	3.55	4.50	1.75	0.00	—	—	0.00	—	0.00	0.29
運搬・清掃・包装等	求人募集数	192	16	35	36	43	62	12	166	6	26	27	47	60	67
	求職者数	192	11	26	29	46	80	25	343	13	50	51	92	137	202
	求人倍率	1.00	1.45	1.35	1.24	0.93	0.78	0.48	0.48	0.46	0.52	0.53	0.51	0.44	0.33

- (注) 1 求人募集数・求職者数・求人倍率は、正式にはそれぞれ有効求人数・有効求職者数・有効求人倍率といえます。
 2 求人倍率は、求職者1人あたりの求人募集数を意味しています。
 3 「職業」の合計欄には、「管理職」「農林漁業職」「職業分類不能」を含みます。



	専門・技術職	事務職	販売職	サービス職	保安職	生産工程	輸送・機械運転	建設・採掘	運搬・清掃・包装	常用計
求人募集数	1,102	498	510	1,452	284	747	247	303	358	5,681
求職者数	455	930	208	474	30	646	124	61	535	4,936
求人倍率(倍)	2.42	0.54	2.45	3.06	9.47	1.16	1.99	4.97	0.67	1.15