

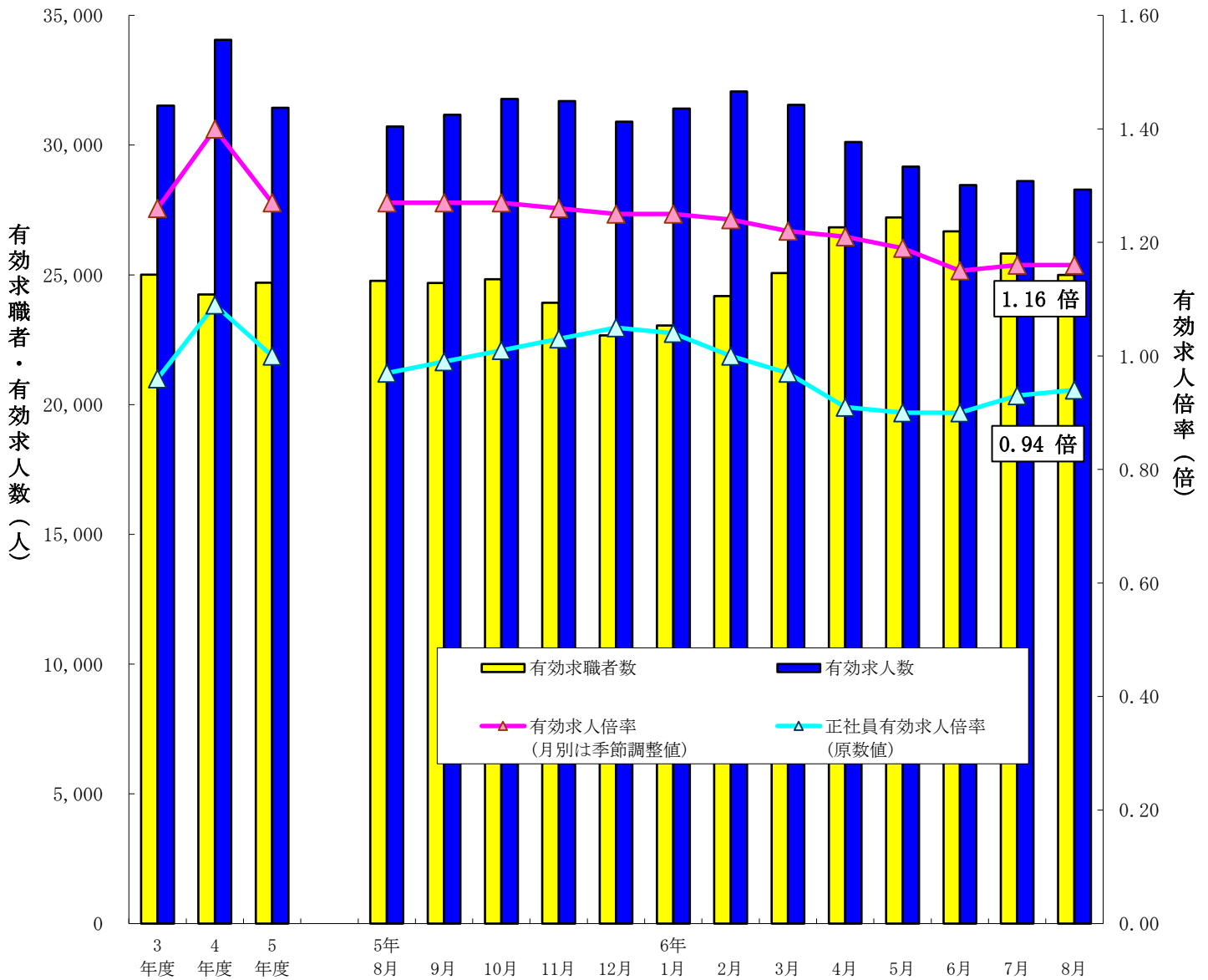
労働市場月報

令和6年8月

特集

新規学卒者（中学・高校）の職業紹介状況

有効求人倍率の推移（パートタイムを含む。）



(注) ハローワークインターネットサービスの機能拡充に伴い、令和3年9月以降の数値には、ハローワークに来所せず、オンライン上で求職登録した求職者数や、求職者がハローワークインターネットサービスの求人に直接応募した就職件数等が含まれている。

目 次

(令和6年8月内容)

労働市場の概要

1. 概 況	1
2. 求人の動向	3
3. 求職者の動向	4
4. 就職の状況	5
5. 雇用保険受給者の状況	5
＜指標の動向＞	
求人倍率の推移（季節調整値）－グラフ－	6
求人、求職の推移	6
有効求人倍率（季節調整値）の推移	7
安定所別有効求人倍率の推移	8
安定所別新規求人倍率の推移	8
新規求人の状況	9
安定所別新規求人の状況	9
主要産業別新規求人の状況	10
製造業のうち主要業種別の求人状況	10
新規求職者の状況	11
安定所別新規求職者の状況	11
就職件数の状況	12
安定所別就職件数の状況	12
令和6年度ハローワークのマッチング機能に関する業務の目標値進捗状況	13

統 計 表

1. 一般職業紹介業務指標	14
2. 一般職業紹介状況（学卒を除き、パートを含む。）	15
3. 一般職業紹介状況（学卒、パートを除く。）	16
4. 一般職業紹介状況（パート）	17
5. 中高年齢者の職業紹介状況（パートを含む。）	18
6. 中高年齢者の職業紹介状況（パートを除く。）	19
7. 中高年齢者の職業紹介状況（パート）	20
8. 産業別新規求人の状況（パートを含む全数）	21
9. 産業別新規求人の状況（フルタイム）	22
10. 産業別新規求人の状況（パートタイム）	23
11. 主要産業別・規模別新規求人状況	24
12. 職業別常用求人・求職状況	25
13. パートタイム職業紹介状況	26
14. 雇用保険適用・給付状況	26
（1）雇用保険適用状況	26
（2）雇用保険求職者給付等状況	27
（3）雇用継続給付状況	27
15. 主要労働・経済指標	28

参考指標

受理地別有効求人倍率と就業地別有効求人倍率の比較（パートを含む。）	29
-----------------------------------	----

特 集

新規学卒者（中学・高校）の職業紹介状況	30
---------------------	----

労働市場の概況

1 概要

(1) 経済・産業活動の状況

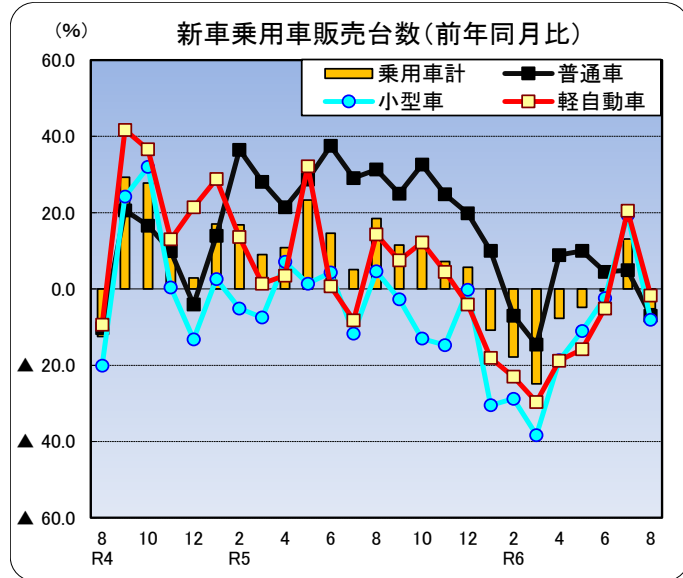
【個人消費】

7月の勤労者世帯消費支出（津市）は前年同月比+6.4%と2か月ぶりの増加となった。

7月の大型小売店販売額（三重県）は、全店ベースで前年同月比▲2.1%と2か月ぶりの減少となり、既存店ベースは同▲1.4%と2か月ぶりの減少となった。

8月の県内の新車乗用車登録台数（含む軽）は、前年同月比▲5.2%で2か月ぶりの減少となった。

また、軽自動車を除いた普通車と小型車の登録台数は、前年同月比▲7.3%で4か月ぶりの減少。車種別内訳を見ると、普通乗用車の登録台数は前年同月比▲7.0%で5か月ぶりの減少、小型乗用車の登録台数は同▲8.1%で2か月ぶりの減少となった。軽自動車新車販売台数（乗用）は同▲1.7%で2か月ぶりの減少となった。



【住宅投資】

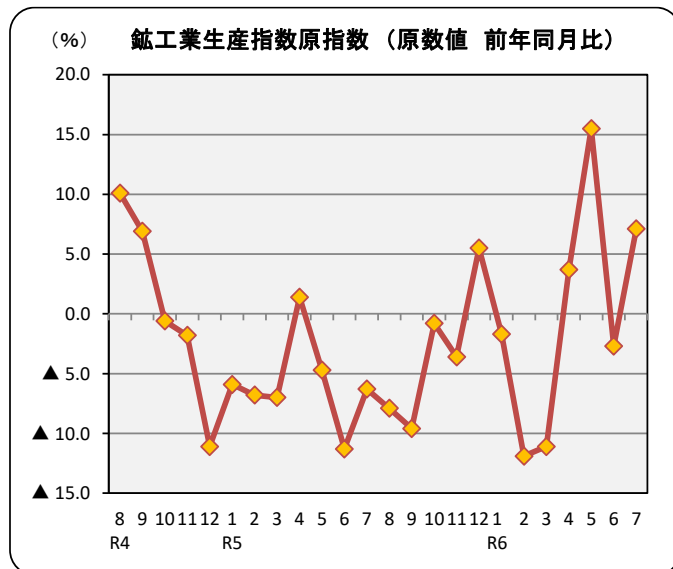
県内の7月の住宅着工戸数は732戸で前年同月比▲2.7%となり、前年比で6か月連続の減少となった。利用関係別では、持家362戸(前年同月比▲7.7%)で3か月連続の減少、貸家278戸(同▲1.4%)で7か月連続の減少、給与住宅6戸(同±0.0%)で横這い、分譲住宅86戸(同+19.4%)で6か月ぶりの増加となった。

【企業活動】

県内の7月の鉱工業生産指数は、季節調整指数（令和2年=100）103.5で、前月比+2.7%で2か月ぶりの上昇となった。

上昇した業種は、電子部品・デバイス工業、金属製品工業、その他製品工業など。低下した業種は、石油・石炭製品工業、輸送機械工業、生産用機械工業など。

原指数（令和2年=100）は107.4で前年同月比+7.1%で2か月ぶりに上昇した。



【設備投資】

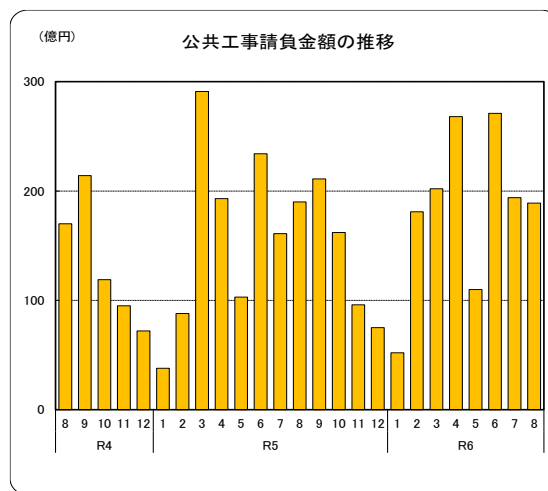
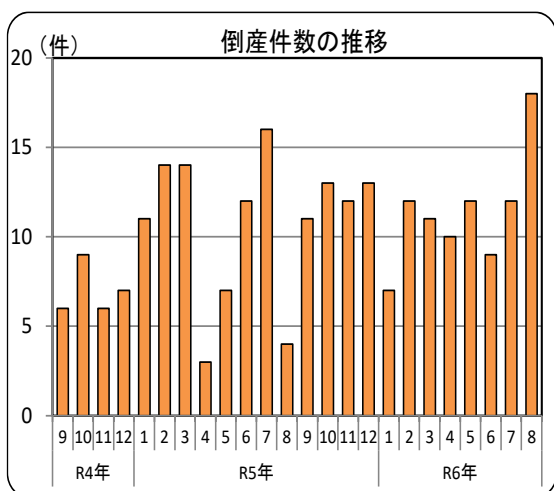
設備投資では、7月の県内非居住用建築物着工床面積をみると、前年同月比+40.0%で2か月ぶりの増加となった。8月の貨物自動車登録台数（除く軽）は、普通貨物は前年同月比+6.1%で2か月連続の増加、小型貨物は同▲15.2%で2か月ぶりの減少、貨物全体では同▲7.9%で2か月ぶりの減少となった。

【企業倒産】

県内の8月の倒産件数は18件（前年同月4件）で前年同月比で3か月ぶりの増加となった。負債総額は20億2,400万円で前年同月差で18億7,400万円増加し2か月連続の増加となった。

【公共投資】

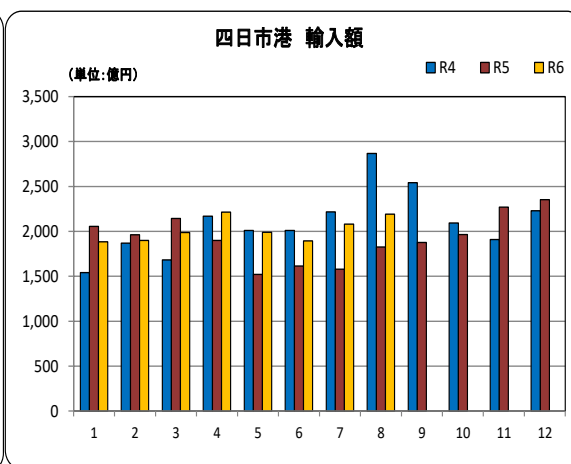
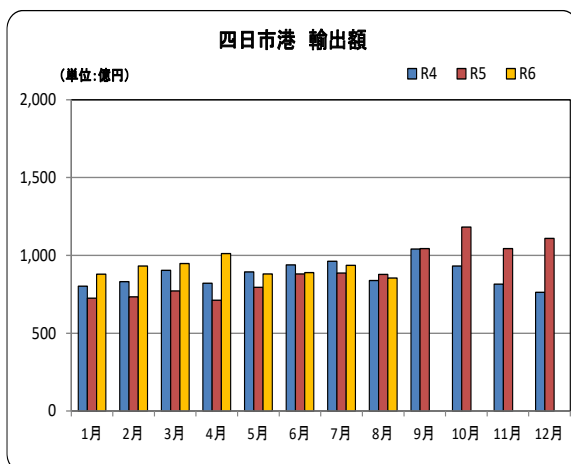
県内の8月の公共工事の動向は請負件数は325件で、前年同月比▲14.0%と2か月ぶりの減少、請負金額は189億円で、同▲0.4%と5か月ぶりの減少となった。



【輸出入】

名古屋税関四日市税関支署による8月の四日市港の輸出総額は854億円（前年同月比▲2.8%）で13か月ぶりの減少、輸入総額は2,191億円（同+19.8%）で5か月連続の増加、差引額は▲1,337億円の輸入超過となった。品目別では、輸出は「映像機器」、「有機化合物」、「自動車」などが増加し、「石油製品」、「電気回路等の機器」、「荷役機械」などが減少した。

輸入は「原油及び粗油」、「液化石油ガス」、「石油製品」などが増加し、「液化天然ガス」、「非鉄金属鉱」、「石炭」などが減少した。



【資料】 ㈱三十三総研「三重県経済の現状と見通し」、㈱百五総合研究所「三重県経済の動向」、三重県戦略企画部統計課公表資料、経済産業省「商業動態統計調査」、(社)自販連三重県支部、(社)全国軽自動車協会連合会、三重県県土整備部住宅課、㈱東京商工リサーチ津支店「三重県の企業倒産動向」、東日本建設業保証㈱、名古屋税関四日市税関支署、三重労働局

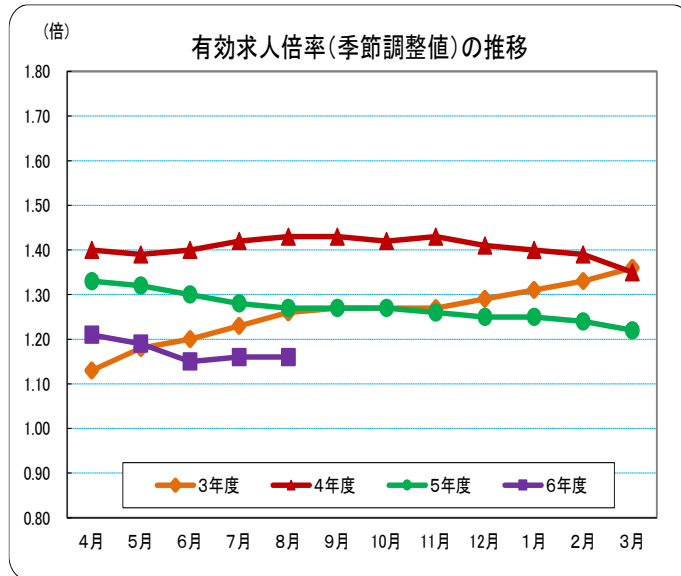
(2) 最近の雇用情勢

【雇用情勢】

県内の雇用情勢は、求人が求職を上回って推移しているものの、求人の動きには足踏みが見られ、改善の動きに弱さが見られる。

8月の有効求人数（季節調整値）は29,426人（前月比▲0.1%）で2か月ぶりの減少となり、有効求職者数（季節調整値）は25,318人（同▲0.3%）で2か月連続の減少となった。有効求人倍率（季節調整値）は1.16倍で前月と同数値となった。

新規求人数（季節調整値）は9,829人（前月比▲7.8%）で3か月ぶりの減少となり、新規求職申込件数（季節調整値）は4,876件（同▲5.2%）で2か月連続の減少となった。新規求人倍率（季節調整値）は2.02倍となり、前月を▲0.05ポイント下回り、3か月ぶりに前月を下回った。



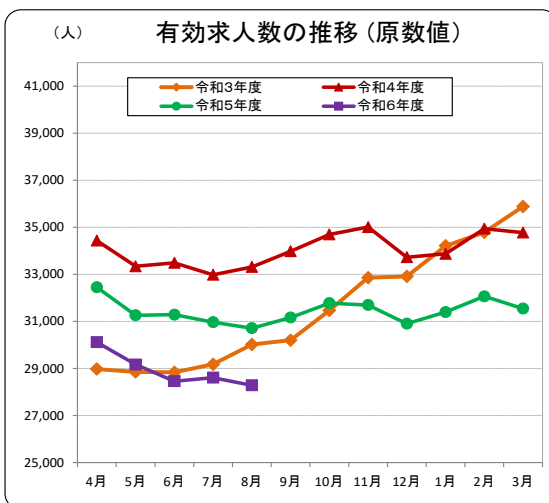
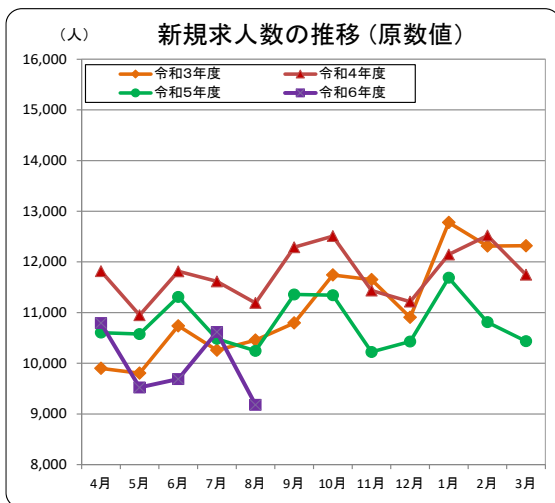
※令和5年12月以前の数值は、季節調整値替が行われたことで変更となっているものがあることにご注意ください。

2 求人の動向

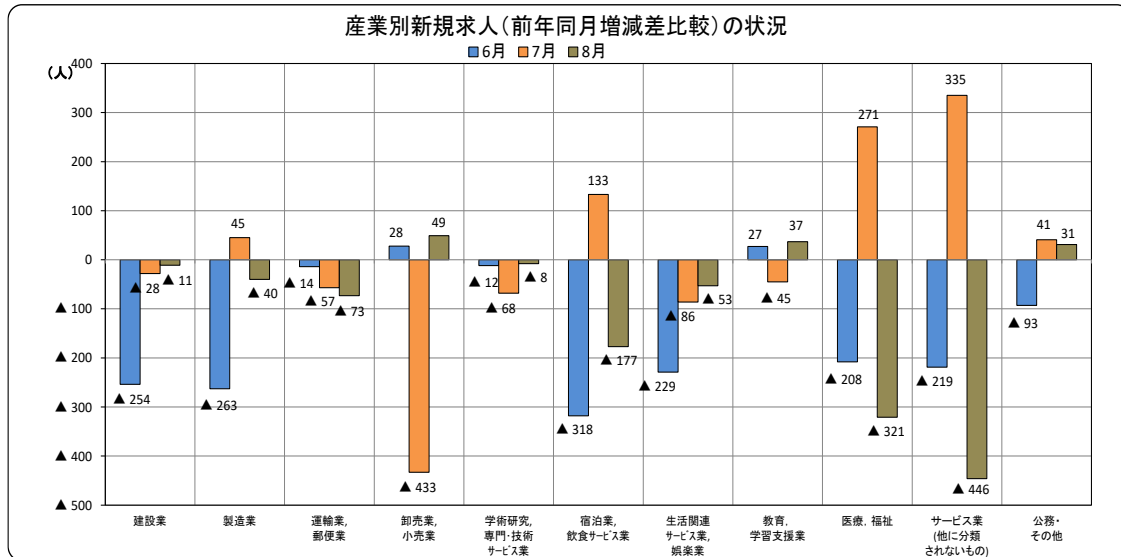
8月の新規求人数（原数値）は9,180人で前年同月比▲10.4%（1,065人減）で2か月ぶりの減少となった。

パートを除く一般の新規求人数（原数値）は5,686人で前年同月比▲8.1%（498人減）、パートの新規求人数（原数値）は3,494人で同▲14.0%（567人減）となった。

有効求人数（原数値）は28,287人で前年同月比▲7.9%（2,429人減）で18か月連続の減少となった。

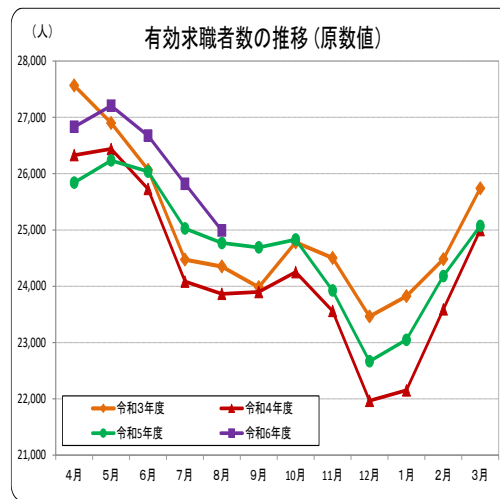
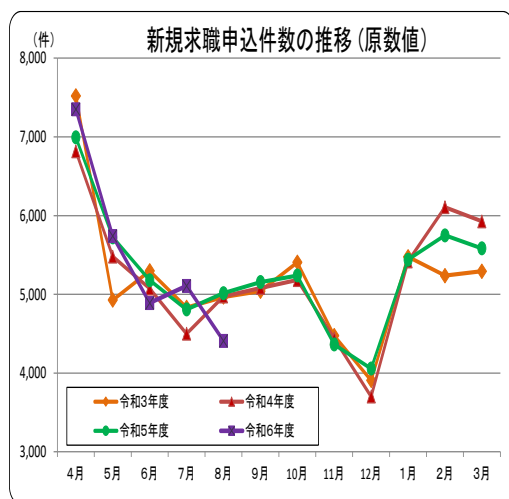


8月の主な産業別の新規求人数（原数値）を前年同月比で見ると、建設業は▲1.3%（11人減）、製造業は▲3.1%（40人減）、運輸業、郵便業は▲13.5%（73人減）、卸売業、小売業は+5.3%（49人増）、学術研究、専門・技術サービス業は▲4.0%（8人減）、宿泊業、飲食サービス業は▲21.5%（177人減）、生活関連サービス業、娯楽業は▲15.5%（53人減）、教育、学習支援業は+50.0%（37人増）、医療、福祉は▲12.4%（321人減）、サービス業（他に分類されないもの）は▲23.5%（446人減）、公務・その他は+15.4%（31人増）となった。8月は、前年同月比で求人数が増加した産業が多かった7月とは一転し、主要産業の多くで求人数が減少した。



正社員有効求人数（原数値）は13,202人で前年同月の13,993人と比べ▲5.7%、791人減少、常用就職希望有効求職者数（原数値）は14,024人で前年同月の14,377人と比べ▲2.5%、353人減少した。有効求人数、有効求職者数ともに減少したが、分子となる有効求人数の減少幅のほうが大きかったため、正社員有効求人倍率（原数値）は0.94倍となり、前年同月（0.97倍）を17か月連続で下回った。

3 求職者の動向



8月の新規求職申込件数（原数値）は4,409件で、前年同月比▲12.1%（606件減）で2か月ぶりの減少となった。

安定所別内訳は、前年同月比で桑名所（▲18.7%）、四日市所（▲8.0%）、鈴鹿所（▲13.6%）、津所（▲20.0%）、松阪所（▲12.3%）、伊勢所（▲8.1%）、伊賀所（▲9.6%）、尾鷲所（+8.7%）、熊野出張所（+24.2%）となった。

新規求職者を年齢区別にみると、45歳未満の求職申込は1,823件で前年同月比▲18.5%、45歳以上の求職申込は2,586件で同▲6.9%となった。

有効求職者数（原数値）は24,991人で、前年同月比+0.9%（222人増）で15か月連続の増加となった。

安定所別内訳は、前年同月比で桑名所（+1.3%）、四日市所（+4.9%）、鈴鹿所（+3.2%）、津所（+0.4%）、松阪所（▲4.9%）、伊勢所（+1.2%）、伊賀所（▲2.5%）、尾鷲所（▲3.4%）、熊野出張所（+10.2%）となった。

有効求職者を年齢区分別にみると、45歳未満の者は10,335人で前年同月比▲1.4%、45歳以上の者は14,656人で同+2.5%となった。

新規常用求職者4,375人（パートタイムを含む）を態様別に前年同月と比べると、「在職者」は1,178人、▲16.8%で2か月ぶりの減少、「無業者」は376人、▲17.7%で3か月ぶりの減少、「離職者」は2,821人、▲9.4%で2か月ぶりの減少となった。

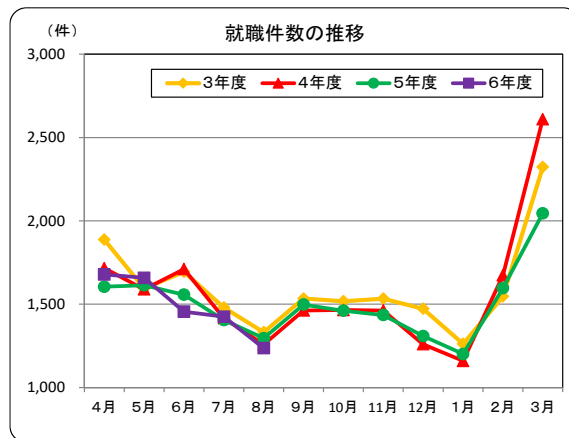
離職者の内訳を前年同月と比べると、「事業主都合離職者」は578人、▲11.5%で2か月ぶりの減少、「自己都合離職者」は2,027人、▲8.3%で2か月ぶりの減少、「定年退職者」は159人、▲10.7%で2か月ぶりの減少となった。

4 就職の状況

ハローワークの紹介による8月の就職件数は1,236件で、前年同月の1,296件と比べ▲4.6%（60件減）で2か月ぶりの減少となった。

就職率（新規求職者に対してハローワークの紹介で就職した者の割合）は28.0%で、前年同月の25.8%と比べ2.2ポイント上回った。

紹介件数は3,407件で、前年同月の4,044件と比べ▲15.8%、637件減、紹介率は77.3%で前年同月の80.6%と比べ3.3ポイント下回った。



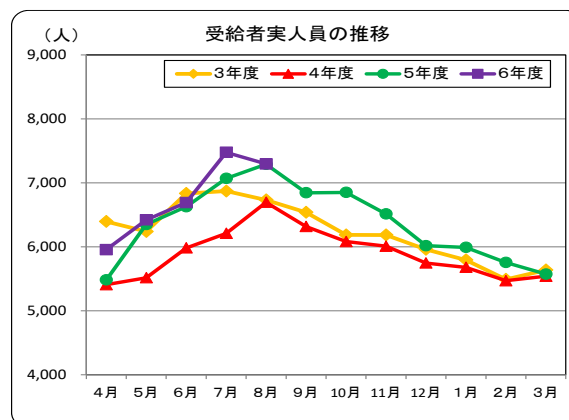
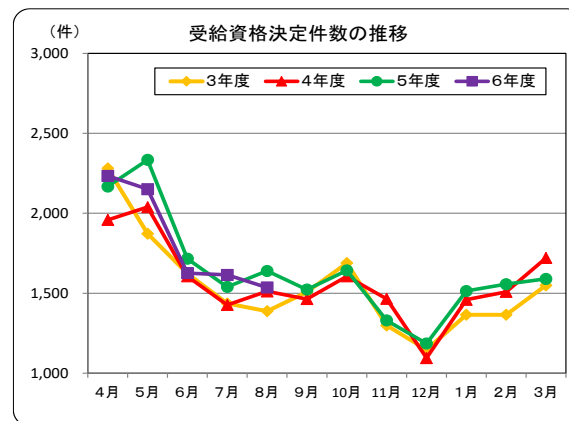
5 雇用保険受給者の状況

8月の雇用保険受給資格決定件数は1,044件で、前年同月の1,640件と比べ▲6.3%（104件減）で2か月ぶりの減少となった。

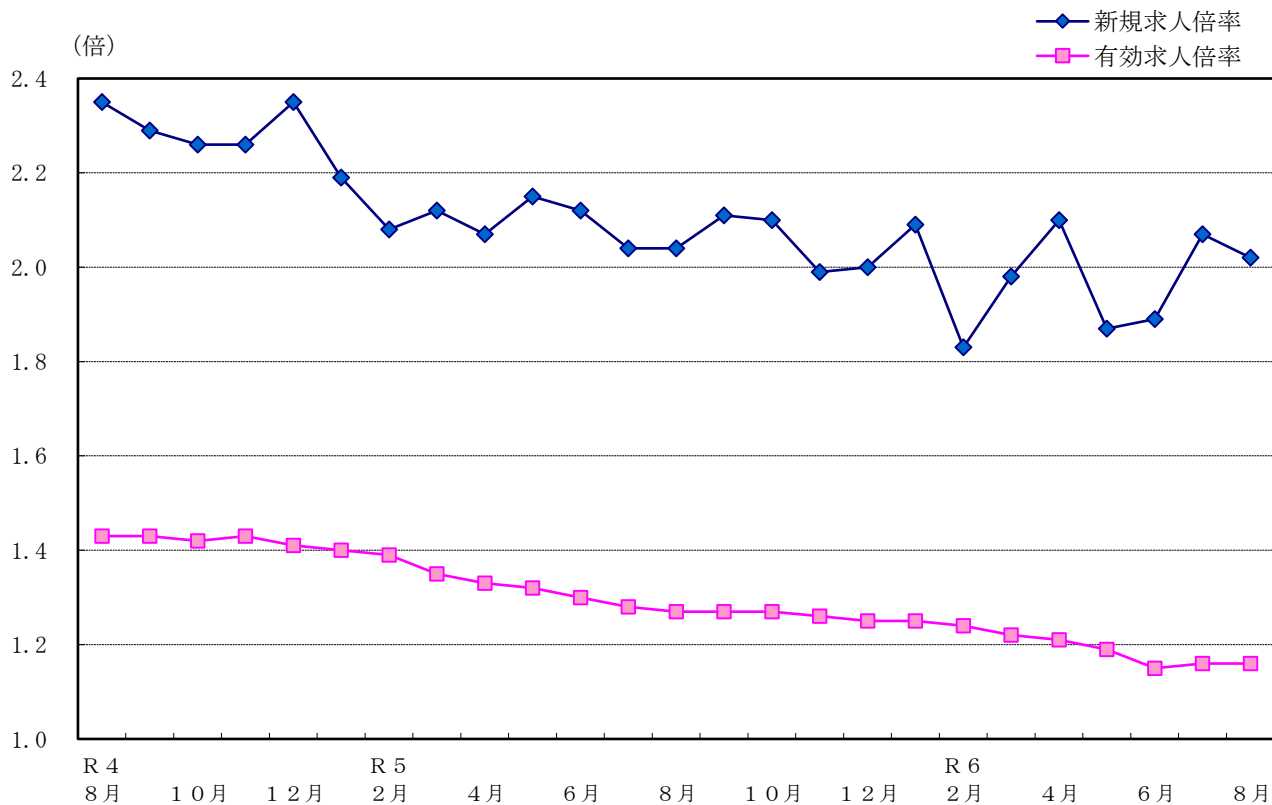
雇用保険資格喪失者数は5,817人で、前年同月の5,487人と比べ+6.0%（330人増）で2か月連続の増加となった。

受給者実人員は7,296人で、前年同月の7,290人と比べ+0.1%（6人増）で17か月連続の増加となった。

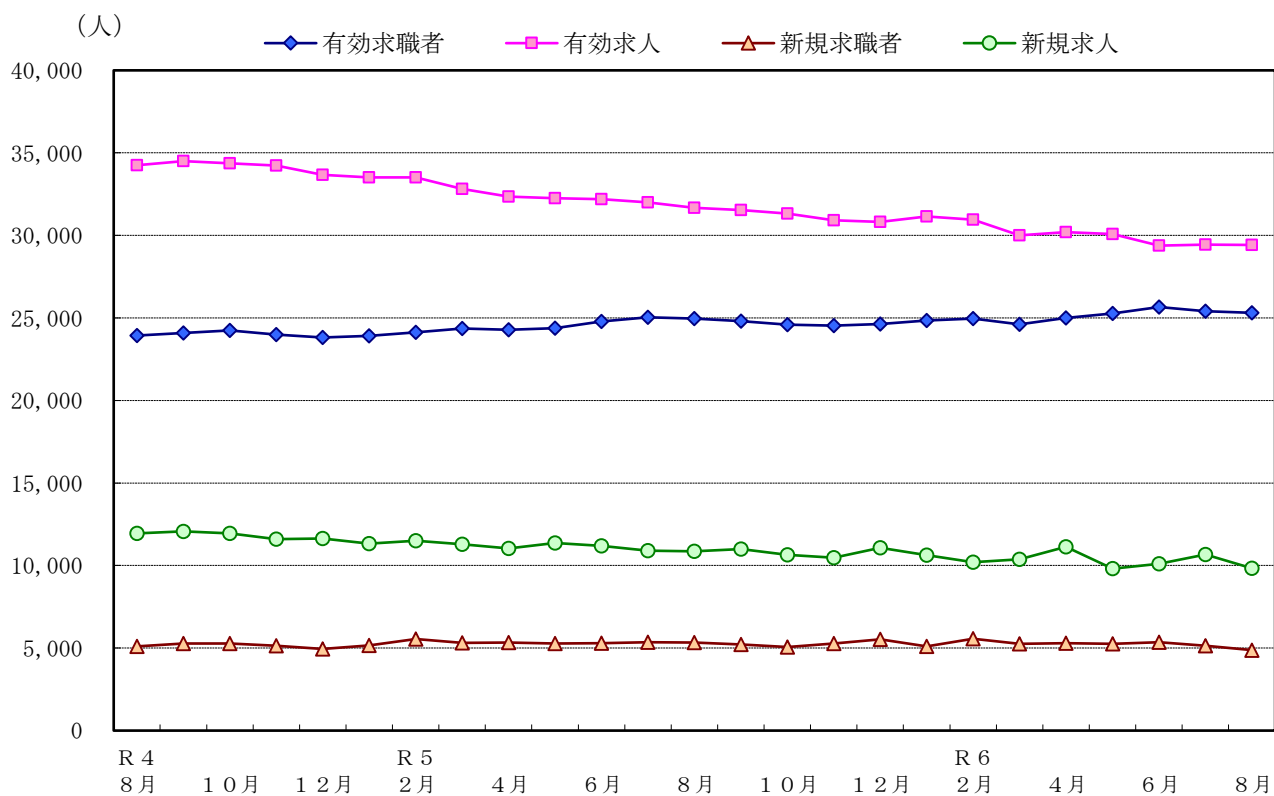
新規求職申込件数のうち雇用保険受給者の占める割合は34.8%で、前年同月の32.7%と比べ2.1ポイント上回り、前月の31.6%と比べ3.2ポイント上回った。



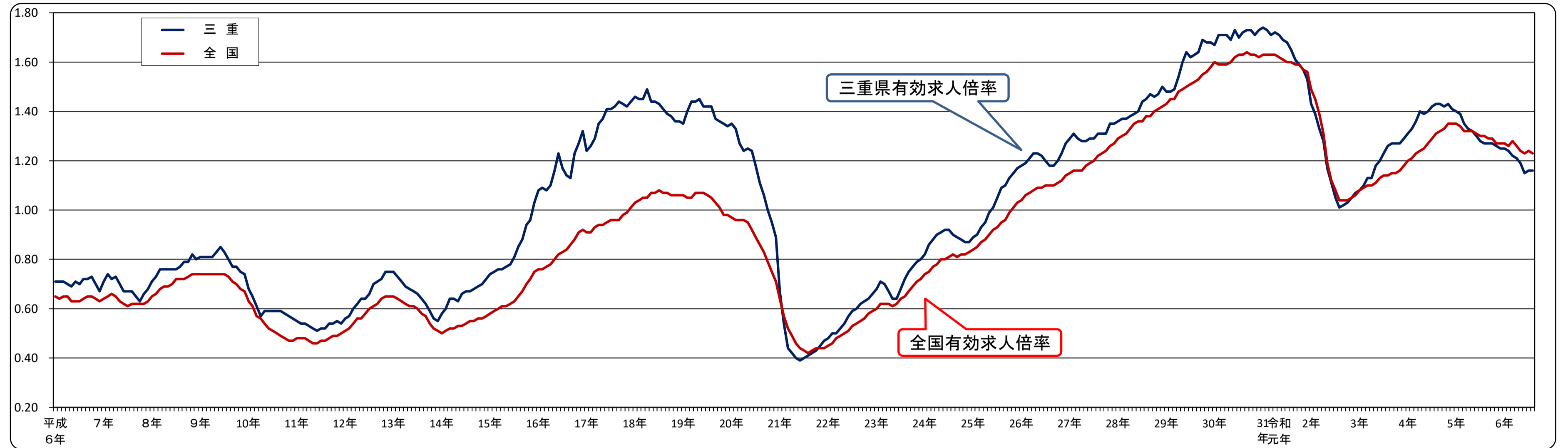
求人倍率の推移（季節調整値）



求人、求職の推移（季節調整値）



有効求人倍率(季節調整値)の推移(平成6年～)



有効求人倍率 [三重県]

西暦	和暦	1月	2月	3月	4月	5月	6月	7月	8月	9月	10月	11月	12月	年計	年度計
94年	平成6年	0.71	0.71	0.71	0.70	0.69	0.71	0.70	0.72	0.72	0.73	0.70	0.67	0.70	0.71
95年	7	0.71	0.74	0.72	0.73	0.70	0.67	0.67	0.67	0.65	0.63	0.66	0.68	0.69	0.69
96年	8	0.71	0.73	0.76	0.76	0.76	0.76	0.76	0.77	0.79	0.79	0.82	0.80	0.77	0.79
97年	9	0.81	0.81	0.81	0.81	0.83	0.85	0.83	0.80	0.77	0.77	0.75	0.74	0.80	0.75
98年	10	0.68	0.65	0.61	0.57	0.59	0.59	0.59	0.59	0.59	0.58	0.57	0.56	0.60	0.57
99年	11	0.55	0.54	0.54	0.53	0.52	0.51	0.52	0.52	0.54	0.54	0.55	0.54	0.53	0.54
00年	12	0.56	0.57	0.60	0.62	0.64	0.64	0.66	0.70	0.71	0.72	0.75	0.75	0.66	0.70
01年	13	0.75	0.73	0.71	0.69	0.68	0.67	0.66	0.64	0.62	0.59	0.56	0.55	0.65	0.62
02年	14	0.58	0.60	0.64	0.64	0.63	0.66	0.67	0.67	0.68	0.69	0.70	0.72	0.66	0.69
03年	15	0.74	0.75	0.76	0.76	0.77	0.78	0.81	0.85	0.88	0.94	0.96	1.03	0.83	0.91
04年	16	1.08	1.09	1.08	1.10	1.16	1.23	1.17	1.14	1.13	1.23	1.27	1.32	1.16	1.20
05年	17	1.24	1.26	1.29	1.35	1.37	1.41	1.41	1.42	1.44	1.42	1.42	1.44	1.37	1.42
06年	18	1.46	1.45	1.45	1.49	1.44	1.44	1.43	1.41	1.39	1.38	1.36	1.36	1.42	1.41
07年	19	1.35	1.40	1.44	1.44	1.45	1.42	1.42	1.42	1.37	1.36	1.35	1.34	1.40	1.38
08年	20	1.35	1.33	1.27	1.24	1.25	1.24	1.18	1.11	1.06	1.00	0.95	0.89	1.15	0.91
09年	21	0.67	0.54	0.44	0.42	0.40	0.39	0.40	0.41	0.42	0.43	0.45	0.47	0.45	0.44
10年	22	0.48	0.50	0.50	0.52	0.54	0.57	0.59	0.60	0.62	0.63	0.64	0.66	0.57	0.62
11年	23	0.68	0.71	0.70	0.67	0.64	0.64	0.68	0.72	0.75	0.77	0.79	0.80	0.71	0.75
12年	24	0.82	0.86	0.88	0.90	0.91	0.92	0.92	0.90	0.89	0.88	0.87	0.87	0.88	0.90
13年	25	0.89	0.90	0.93	0.95	0.99	1.01	1.05	1.09	1.10	1.13	1.15	1.17	1.03	1.10
14年	26	1.18	1.19	1.21	1.23	1.23	1.22	1.20	1.18	1.18	1.20	1.23	1.27	1.21	1.24
15年	27	1.29	1.31	1.29	1.28	1.28	1.29	1.29	1.31	1.31	1.31	1.35	1.35	1.30	1.32
16年	28	1.36	1.37	1.37	1.38	1.39	1.40	1.44	1.45	1.47	1.46	1.47	1.50	1.42	1.45
17年	29	1.48	1.48	1.49	1.54	1.60	1.64	1.62	1.63	1.64	1.69	1.68	1.68	1.60	1.65
18年	30	1.67	1.71	1.71	1.71	1.69	1.73	1.70	1.72	1.73	1.73	1.71	1.73	1.71	1.71
19年	令和元年	1.74	1.73	1.71	1.72	1.71	1.69	1.68	1.65	1.61	1.59	1.57	1.53	1.66	1.57
20年	2	1.43	1.39	1.33	1.28	1.17	1.11	1.05	1.01	1.02	1.03	1.05	1.07	1.16	1.09
21年	3	1.08	1.10	1.13	1.13	1.18	1.20	1.23	1.26	1.27	1.27	1.27	1.29	1.20	1.26
22年	4	1.31	1.33	1.36	1.40	1.39	1.40	1.42	1.43	1.43	1.42	1.43	1.41	1.39	1.40
23年	5	1.40	1.39	1.35	1.33	1.32	1.30	1.28	1.27	1.27	1.27	1.26	1.25	1.31	1.27
24年	6	1.25	1.24	1.22	1.21	1.19	1.15	1.16	1.16						

は、過去最低。

有効求人倍率 [全国]

西暦	和暦	1月	2月	3月	4月	5月	6月	7月	8月	9月	10月	11月	12月	年計	年度計
94年	平成6年	0.65	0.64	0.65	0.65	0.63	0.63	0.63	0.64	0.65	0.65	0.64	0.63	0.64	0.64
95年	7	0.64	0.65	0.66	0.65	0.63	0.62	0.61	0.62	0.62	0.62	0.62	0.63	0.63	0.64
96年	8	0.65	0.66	0.68	0.69	0.69	0.70	0.72	0.72	0.72	0.73	0.74	0.74	0.70	0.72
97年	9	0.74	0.74	0.74	0.74	0.74	0.74	0.74	0.73	0.71	0.70	0.68	0.67	0.72	0.69
98年	10	0.63	0.61	0.57	0.56	0.54	0.52	0.51	0.50	0.49	0.48	0.47	0.47	0.53	0.50
99年	11	0.48	0.48	0.48	0.47	0.46	0.46	0.47	0.47	0.48	0.49	0.49	0.50	0.48	0.49
00年	12	0.51	0.52	0.54	0.56	0.56	0.58	0.60	0.61	0.62	0.64	0.65	0.65	0.59	0.62
01年	13	0.65	0.64	0.63	0.62	0.61	0.61	0.60	0.58	0.57	0.54	0.52	0.51	0.59	0.56
02年	14	0.50	0.51	0.52	0.52	0.53	0.53	0.54	0.55	0.55	0.56	0.56	0.57	0.54	0.56
03年	15	0.58	0.59	0.60	0.61	0.61	0.62	0.63	0.65	0.67	0.70	0.72	0.75	0.64	0.69
04年	16	0.76	0.76	0.77	0.78	0.80	0.82	0.83	0.84	0.86	0.88	0.91	0.92	0.83	0.86
05年	17	0.91	0.91	0.93	0.94	0.94	0.95	0.96	0.96	0.96	0.98	0.99	1.01	0.95	0.98
06年	18	1.03	1.04	1.05	1.05	1.07	1.07	1.08	1.07	1.07	1.06	1.06	1.06	1.06	1.06
07年	19	1.06	1.05	1.05	1.07	1.07	1.07	1.06	1.05	1.03	1.01	0.98	0.98	1.04	1.02
08年	20	0.97	0.96	0.96	0.96	0.95	0.92	0.89	0.86	0.83	0.79	0.75	0.71	0.88	0.77
09年	21	0.64	0.57	0.52	0.49	0.46	0.44	0.43	0.42	0.43	0.44	0.44	0.44	0.47	0.45
10年	22	0.45	0.46	0.48	0.49	0.50	0.51	0.53	0.54	0.55	0.56	0.58	0.59	0.52	0.56
11年	23	0.60	0.62	0.62	0.62	0.61	0.62	0.64	0.65	0.67	0.69	0.71	0.72	0.65	0.68
12年	24	0.74	0.75	0.77	0.78	0.79	0.80	0.81	0.82	0.81	0.82	0.82	0.83	0.80	0.82
13年	25	0.84	0.85	0.87	0.88	0.90	0.92	0.93	0.95	0.96	0.99	1.01	1.03	0.93	0.97
14年	26	1.04	1.06	1.07	1.08	1.09	1.09	1.10	1.10	1.10	1.11	1.12	1.14	1.09	1.11
15年	27	1.15	1.16	1.16	1.16	1.18	1.19	1.20	1.22	1.23	1.24	1.26	1.27	1.20	1.23
16年	28	1.29	1.30	1.31	1.33	1.35	1.36	1.36	1.38	1.38	1.40	1.41	1.42	1.36	1.39
17年	29	1.43	1.45	1.45	1.48	1.49	1.50	1.51	1.52	1.53	1.55	1.56	1.58	1.50	1.54
18年	30	1.60	1.59	1.59	1.59	1.60	1.62	1.63	1.63	1.64	1.63	1.63	1.62	1.61	1.62
19年	令和元年	1.63	1.63	1.63	1.63	1.62	1.61	1.60	1.60	1.59	1.59	1.57	1.56	1.60	1.55
20年	2	1.49	1.45	1.39	1.31	1.19	1.12	1.08	1.04	1.04	1.04	1.05	1.06	1.18	1.10
21年	3	1.08	1.09	1.10	1.10	1.11	1.13	1.14	1.14	1.15	1.15	1.16	1.18	1.13	1.16
22年	4	1.20	1.21	1.23	1.24	1.25	1.27	1.29	1.31	1.32	1.33	1.35	1.35	1.28	1.31
23年	5	1.35	1.34	1.32	1.32	1.32	1.31	1.30	1.30	1.29	1.29	1.27	1.27	1.31	1.29
24年	6	1.27	1.26	1.28	1.26	1.24	1.23	1.24	1.23						

安定所別有効求人倍率の推移

※学卒を除き、パートを含む。

年月	項目	三重県		桑名	四日市	鈴鹿	津	松阪	伊勢	伊賀	尾鷲	熊野 ^(出)
		季調値	原数値									
1	年	—	1.57	1.46	1.75	1.42	1.76	1.41	1.66	1.31	1.66	1.76
2	度	—	1.09	0.99	1.22	0.92	1.27	0.99	1.07	0.93	1.41	1.53
3	平	—	1.26	1.22	1.34	1.16	1.43	1.16	1.22	1.04	1.77	1.64
4	均	—	1.40	1.31	1.59	1.29	1.45	1.26	1.50	1.22	2.05	1.66
5	均	—	1.27	1.12	1.46	1.21	1.43	1.17	1.36	0.99	1.42	1.29
5	7	1.28	1.24	1.06	1.46	1.12	1.43	1.14	1.32	0.95	1.35	1.21
	8	1.27	1.24	1.07	1.41	1.16	1.44	1.15	1.31	0.94	1.30	1.33
	9	1.27	1.26	1.13	1.39	1.20	1.39	1.23	1.36	1.01	1.29	1.32
	10	1.27	1.28	1.12	1.42	1.25	1.41	1.21	1.36	1.03	1.47	1.26
	11	1.26	1.32	1.15	1.48	1.25	1.52	1.24	1.39	1.07	1.49	1.28
	12	1.25	1.36	1.22	1.48	1.31	1.57	1.30	1.37	1.09	1.59	1.31
6	1	1.25	1.36	1.22	1.50	1.31	1.58	1.29	1.38	1.05	1.62	1.29
	2	1.24	1.33	1.21	1.48	1.26	1.48	1.22	1.39	1.06	1.57	1.32
	3	1.22	1.26	1.15	1.44	1.24	1.44	1.03	1.37	0.94	1.44	1.32
	4	1.21	1.12	1.04	1.28	1.05	1.29	0.99	1.21	0.86	1.28	0.99
	5	1.19	1.07	0.96	1.21	1.00	1.25	0.96	1.18	0.81	1.13	0.98
	6	1.15	1.07	0.94	1.20	0.96	1.22	1.03	1.14	0.84	1.17	0.97
	7	1.16	1.11	0.94	1.22	1.00	1.25	1.15	1.22	0.87	1.20	0.99
	8	1.16	1.13	0.95	1.26	1.00	1.34	1.19	1.17	0.87	1.14	0.98
	9											

〔注〕有効求人倍率＝ $\frac{\text{月間有効求人数}}{\text{月間有効求職者数}}$ (倍) ※ 安定所における有効求人倍率は原数値である。
r は数値を補正したもの。

安定所別新規求人倍率の推移

※学卒を除き、パートを含む。

年月	項目	三重県		桑名	四日市	鈴鹿	津	松阪	伊勢	伊賀	尾鷲	熊野 ^(出)
		季調値	原数値									
1	年	—	2.29	2.07	2.55	2.14	2.66	1.96	2.48	1.82	2.44	2.61
2	度	—	1.84	1.67	1.93	1.61	2.31	1.60	1.83	1.48	2.61	2.62
3	平	—	2.12	2.05	2.19	2.13	2.52	1.78	2.00	1.78	2.84	2.95
4	均	—	2.25	2.11	2.46	2.25	2.37	1.97	2.39	1.88	2.82	3.03
5	均	—	2.05	1.89	2.25	2.04	2.32	1.86	2.21	1.49	1.96	2.25
5	7	2.04	2.18	1.64	2.42	2.24	2.63	2.15	2.37	1.51	1.85	2.19
	8	2.04	2.04	1.98	2.06	2.03	2.32	1.99	1.99	1.54	1.96	4.18
	9	2.11	2.20	2.25	2.35	2.15	2.19	2.08	2.75	1.67	1.98	2.12
	10	2.10	2.17	1.73	2.36	2.29	2.63	2.02	2.21	1.60	2.29	1.70
	11	1.99	2.34	2.00	2.52	2.35	2.91	2.23	2.14	1.75	2.34	3.56
	12	2.00	2.57	2.76	2.76	2.51	2.48	2.65	3.05	1.88	2.35	2.25
6	1	2.09	2.15	1.88	2.42	2.34	2.65	1.86	2.05	1.47	2.25	1.81
	2	1.83	1.88	1.81	1.96	1.84	2.11	1.57	2.01	1.59	1.92	2.71
	3	1.98	1.87	1.98	2.01	1.87	2.05	1.48	2.47	1.21	1.46	1.78
	4	2.10	1.47	1.39	1.54	1.53	1.76	1.51	1.39	1.06	1.47	0.86
	5	1.87	1.66	1.50	1.70	1.59	1.92	1.50	1.84	1.30	1.80	2.32
	6	1.89	1.98	1.81	2.11	1.77	2.19	1.96	2.33	1.57	1.75	1.85
	7	2.07	2.08	1.65	2.05	1.95	2.64	2.27	2.23	1.50	2.45	1.73
	8	2.02	2.08	1.94	2.36	1.93	2.86	1.87	1.90	1.35	1.52	2.45
	9											

〔注〕新規求人倍率＝ $\frac{\text{新規求人数}}{\text{新規求職申込件数}}$ (倍) ※ 安定所における新規求人倍率は原数値である。
r は数値を補正したもの。

新規求人の状況

※学卒を除く。

年度	区分	全数 (パート 含む)		一般 (パート 除く)		パート		常用 (パート 含む)		臨時 (パート 含む)	
		前年比	前年比	前年比	前年比	前年比	前年比	前年比	前年比		
令和3年度		133,667	13.2	79,742	18.7	53,925	6.0	117,369	11.0	16,298	32.3
令和4年度		141,249	5.7	84,676	6.2	56,573	4.9	124,820	6.3	16,429	0.8
令和5年度		129,504	▲ 8.3	77,421	▲ 8.6	52,083	▲ 7.9	115,602	▲ 7.4	13,902	▲ 15.4
令和5年	8月	10,245	▲ 8.4	6,184	▲ 9.7	4,061	▲ 6.5	9,238	▲ 8.1	1,007	▲ 11.9
	9月	11,358	▲ 7.6	6,988	▲ 9.0	4,370	▲ 5.2	10,198	▲ 8.1	1,160	▲ 2.4
	10月	11,343	▲ 9.3	6,765	▲ 9.2	4,578	▲ 9.5	10,157	▲ 9.2	1,186	▲ 10.0
	11月	10,223	▲ 10.6	6,041	▲ 12.1	4,182	▲ 8.3	9,029	▲ 9.6	1,194	▲ 17.4
	12月	10,429	▲ 7.0	6,318	▲ 9.2	4,111	▲ 3.5	8,931	▲ 5.9	1,498	▲ 13.4
令和6年	1月	11,687	▲ 3.8	7,042	▲ 2.1	4,645	▲ 6.2	10,373	▲ 1.8	1,314	▲ 17.3
	2月	10,811	▲ 13.7	6,315	▲ 10.2	4,496	▲ 18.1	9,557	▲ 13.8	1,254	▲ 12.9
	3月	10,435	▲ 11.2	6,219	▲ 8.2	4,216	▲ 15.2	9,426	▲ 8.8	1,009	▲ 28.3
	4月	10,792	1.8	6,561	3.8	4,231	▲ 1.2	9,693	1.3	1,099	6.0
	5月	9,523	▲ 10.0	5,799	▲ 6.3	3,724	▲ 15.2	8,509	▲ 11.3	1,014	3.7
	6月	9,689	▲ 14.3	5,806	▲ 13.6	3,883	▲ 15.4	8,642	▲ 13.6	1,047	▲ 20.0
	7月	10,615	1.3	6,624	4.7	3,991	▲ 4.0	9,527	0.0	1,088	13.7
	8月	9,180	▲ 10.4	5,686	▲ 8.1	3,494	▲ 14.0	8,298	▲ 10.2	882	▲ 12.4

安定所別新規求人の状況

※学卒を除き、パートを含む。

年度	区分	計	桑名	四日市	鈴鹿	津	松阪	伊勢	伊賀	尾鷲	熊野 ^(出)
令和3年度		133,667	14,433	26,004	17,804	26,207	15,417	14,611	12,721	3,274	3,196
	対前年度比	13.2	18.1	12.5	28.0	6.0	14.4	9.3	12.4	6.3	12.6
令和4年度		141,249	14,965	28,075	18,973	25,692	16,437	17,302	13,418	3,329	3,058
	対前年度比	5.7	3.7	8.0	6.6	▲ 2.0	6.6	18.4	5.5	1.7	▲ 4.3
令和5年度		129,504	13,263	25,946	17,474	25,669	15,473	16,018	10,962	2,380	2,319
	対前年度比	▲ 8.3	▲ 11.4	▲ 7.6	▲ 7.9	▲ 0.1	▲ 5.9	▲ 7.4	▲ 18.3	▲ 28.5	▲ 24.2
令和5年	8月	10,245	1,125	1,895	1,408	2,049	1,332	1,104	869	204	259
	9月	11,358	1,298	2,182	1,493	1,901	1,430	1,666	1,028	182	178
	10月	11,343	978	2,416	1,678	2,265	1,396	1,251	979	229	151
	11月	10,223	1,059	2,018	1,340	2,186	1,269	1,081	885	157	228
	12月	10,429	1,188	1,965	1,327	1,922	1,371	1,408	904	162	182
令和6年	1月	11,687	1,098	2,423	1,687	2,505	1,310	1,287	957	261	159
	2月	10,811	1,170	1,977	1,360	2,247	1,201	1,401	1,011	203	241
	3月	10,435	1,092	2,116	1,400	2,118	1,110	1,527	770	158	144
	4月	10,792	1,113	2,149	1,450	2,197	1,539	1,091	897	213	143
	5月	9,523	974	1,952	1,144	2,000	1,103	1,150	811	166	223
	6月	9,689	1,063	2,003	1,192	1,886	1,143	1,311	824	128	139
	7月	10,615	937	1,969	1,483	2,233	1,572	1,192	862	218	149
	8月	9,180	896	1,994	1,156	2,017	1,100	969	687	172	189

主要産業別新規求人の状況

※学卒を除き、パートを含む。

区分 年度	建設業		製造業		運輸業, 郵便業		卸売業, 小売業		宿泊業, 飲食サービス業		医療, 福祉		サービス業	
		前年比		前年比		前年比		前年比		前年比		前年比		前年比
令和3年度	12,449	5.0	20,033	42.8	8,230	25.2	13,580	0.6	11,088	3.0	30,455	2.0	20,881	42.7
令和4年度	12,742	2.4	19,985	▲ 0.2	8,909	8.3	13,259	▲ 2.4	12,478	12.5	32,880	8.0	22,199	6.3
令和5年度	11,394	▲ 10.6	17,274	▲ 13.6	8,007	▲ 10.1	13,102	▲ 1.2	10,276	▲ 17.6	31,564	▲ 4.0	19,601	▲ 11.7
令和5年 8月	831	▲ 11.4	1,299	▲ 14.3	539	▲ 25.4	921	▲ 4.7	823	▲ 24.1	2,595	▲ 2.7	1,899	▲ 0.1
9月	1,062	▲ 18.4	1,656	▲ 9.3	704	▲ 22.1	951	▲ 11.7	1,014	▲ 5.0	2,740	▲ 2.3	1,860	2.4
10月	970	▲ 6.3	1,530	▲ 18.4	755	▲ 15.0	1,476	11.0	840	▲ 22.3	2,807	3.8	1,621	▲ 23.5
11月	892	▲ 6.1	1,408	▲ 10.7	665	8.5	966	▲ 13.4	609	▲ 43.0	2,584	▲ 6.4	1,671	▲ 14.0
12月	879	▲ 20.8	1,406	▲ 13.1	591	▲ 17.1	928	11.5	926	4.0	2,643	▲ 2.7	1,470	▲ 17.0
令和6年 1月	916	▲ 3.5	1,541	▲ 3.9	728	▲ 14.8	1,405	2.5	778	▲ 19.4	2,910	3.0	1,699	▲ 4.7
2月	883	▲ 9.3	1,438	▲ 8.9	592	▲ 9.1	1,100	▲ 7.8	786	▲ 22.7	2,463	▲ 15.0	1,579	▲ 17.8
3月	1,032	▲ 15.8	1,285	▲ 23.8	683	▲ 14.5	1,006	▲ 10.7	734	▲ 27.0	2,709	▲ 0.1	1,472	▲ 2.6
4月	893	▲ 1.2	1,447	0.7	814	(13.5)	1,144	(1.3)	960	5.5	2,453	(1.4)	1,718	(10.5)
5月	837	▲ 7.1	1,338	▲ 3.7	498	(▲ 12.3)	917	(3.1)	802	▲ 25.9	2,481	(▲ 2.7)	1,277	(▲ 25.1)
6月	998	▲ 20.3	1,212	▲ 17.8	702	(▲ 2.0)	961	(3.0)	635	▲ 33.4	2,480	(▲ 7.7)	1,443	(▲ 13.2)
7月	844	▲ 3.2	1,455	3.2	692	(▲ 7.6)	965	(▲ 31.0)	954	16.2	2,726	(11.0)	1,744	(23.8)
8月	820	▲ 1.3	1,259	▲ 3.1	466	(▲ 13.5)	970	(5.3)	646	▲ 21.5	2,274	(▲ 12.4)	1,453	(▲ 23.5)

(注) 令和6年4月以降については令和5年7月改定の「日本標準産業分類」に基づく区分、令和6年3月以前については平成25年10月改定の「日本標準産業分類」に基づく区分。
対前年同月比については、産業分類改定による影響のある産業について () で示している。

製造業のうち主要業種別の求人状況

※学卒を除き、パートを含む。

区分 年度	食料品		金属製品		はん用機械		生産用機械		業務用機械		電子部品・デバイス・電子回路		電気機械		輸送用機械	
		前年比		前年比		前年比		前年比		前年比		前年比		前年比		前年比
令和3年度	2,985	13.9	2,213	79.6	1,522	52.5	1,205	27.0	407	11.5	912	56.2	1,521	42.0	2,717	50.4
令和4年度	2,853	▲ 4.4	2,214	0.0	1,406	▲ 7.6	1,316	9.2	292	▲ 28.3	1,172	28.5	1,519	▲ 0.1	2,620	▲ 3.6
令和5年度	2,607	▲ 8.6	1,846	▲ 16.6	1,091	▲ 22.4	1,203	▲ 8.6	288	▲ 1.4	987	▲ 15.8	1,099	▲ 27.6	2,272	▲ 13.3
令和5年 8月	245	▲ 5.0	168	9.1	85	▲ 26.1	93	17.7	3	▲ 40.0	90	42.9	81	▲ 36.2	141	▲ 14.5
9月	197	▲ 3.9	172	▲ 20.0	100	▲ 43.2	101	7.4	31	6.9	85	▲ 35.1	66	▲ 53.2	257	11.7
10月	245	▲ 22.5	146	▲ 17.5	73	▲ 30.5	92	▲ 42.5	42	50.0	79	▲ 20.2	95	▲ 21.5	221	▲ 21.9
11月	263	▲ 2.2	152	4.8	72	▲ 37.4	105	43.8	13	▲ 45.8	86	3.6	84	▲ 37.3	188	▲ 2.6
12月	148	2.8	162	▲ 31.9	117	▲ 11.4	93	31.0	31	121.4	81	▲ 42.1	76	▲ 27.6	203	▲ 6.0
令和6年 1月	259	0.4	144	▲ 15.8	66	▲ 40.0	100	▲ 20.0	55	89.7	74	27.6	87	▲ 33.6	230	17.3
2月	229	15.7	165	34.1	120	5.3	79	▲ 28.8	4	▲ 89.5	89	▲ 19.1	88	▲ 38.0	190	2.7
3月	179	▲ 28.1	149	▲ 34.1	91	▲ 20.9	93	6.9	11	▲ 69.4	70	▲ 48.9	84	7.7	141	▲ 37.6
4月	204	▲ 3.8	123	▲ 15.2	65	▲ 31.6	81	▲ 34.1	48	92.0	80	23.1	86	▲ 30.1	231	28.3
5月	236	▲ 14.2	144	4.3	134	35.4	74	▲ 27.5	8	▲ 65.2	51	▲ 30.1	80	▲ 19.2	185	14.9
6月	177	30.1	147	▲ 16.9	99	▲ 4.8	76	▲ 26.2	10	11.1	71	▲ 40.3	67	▲ 32.3	145	▲ 27.5
7月	198	▲ 9.6	145	13.3	67	▲ 2.9	83	▲ 30.3	42	2.4	50	▲ 34.2	97	▲ 17.1	207	29.4
8月	260	6.1	152	▲ 9.5	98	15.3	60	▲ 35.5	14	366.7	37	▲ 58.9	97	19.8	199	41.1

新規求職者の状況

※学卒を除く。

区分 年度	新規求職者 パート含						うち 中高年 パート 含						パート		臨時 パート 含
	全数	前年比	パート含	前年比	パート含	前年比	全数	前年比	パート含	前年比	パート含	前年比	パート	前年比	
令和3年度	63,005	▲ 2.0	29,374	▲ 1.1	33,593	▲ 2.8	34,472	1.0	18,111	2.1	16,344	▲ 0.3	25,232	2.5	332
令和4年度	62,694	▲ 0.5	28,749	▲ 2.1	33,877	0.8	35,226	2.2	18,052	▲ 0.3	17,151	4.9	25,611	1.5	299
令和5年度	63,305	1.0	29,390	2.2	33,854	▲ 0.1	36,676	4.1	18,959	5.0	17,693	3.2	25,474	▲ 0.5	302
令和5年 8月	5,015	0.8	2,311	▲ 0.3	2,703	2.2	2,778	4.2	1,435	5.1	1,342	3.5	1,860	▲ 1.1	28
9月	5,155	1.5	2,296	5.5	2,851	▲ 1.7	2,834	7.6	1,448	12.0	1,381	3.1	2,095	0.7	15
10月	5,239	1.1	2,515	3.9	2,716	▲ 1.6	3,052	4.9	1,626	7.3	1,424	2.2	2,093	0.4	17
11月	4,362	▲ 1.7	2,139	6.5	2,219	▲ 8.5	2,427	0.2	1,280	8.6	1,146	▲ 7.8	1,648	▲ 4.1	19
12月	4,057	9.6	1,924	10.4	2,130	8.9	2,373	13.4	1,251	15.2	1,121	11.5	1,564	12.0	17
令和6年 1月	5,440	0.4	2,522	1.1	2,914	▲ 0.2	3,147	▲ 0.7	1,656	1.8	1,489	▲ 3.4	2,078	▲ 5.5	17
2月	5,749	▲ 5.9	2,548	▲ 4.9	3,194	▲ 6.7	3,433	▲ 5.5	1,669	▲ 4.0	1,761	▲ 6.9	2,317	▲ 9.8	16
3月	5,584	▲ 5.8	2,609	▲ 3.2	2,974	▲ 7.9	3,305	▲ 1.6	1,698	1.6	1,606	▲ 4.8	2,305	▲ 7.5	21
4月	7,350	5.1	3,417	6.2	3,927	4.2	4,604	6.4	2,427	7.5	2,174	5.0	3,493	7.5	21
5月	5,739	0.3	2,626	0.0	3,108	0.6	3,317	0.9	1,688	1.3	1,628	0.4	2,498	2.8	26
6月	4,890	▲ 5.6	2,291	▲ 3.8	2,592	▲ 7.1	2,812	▲ 4.2	1,471	▲ 2.5	1,338	▲ 6.0	2,015	▲ 2.8	18
7月	5,107	6.2	2,452	6.7	2,649	5.8	3,028	9.1	1,608	9.8	1,419	8.5	2,064	17.1	35
8月	4,409	▲ 12.1	2,071	▲ 10.4	2,334	▲ 13.7	2,586	▲ 6.9	1,364	▲ 4.9	1,221	▲ 9.0	1,783	▲ 4.1	34

(注) 平成16年11月から求職申込書の性別欄が任意記入となったため、関連する項目については計と男女計が必ずしも一致しない。

安定所別新規求職者の状況

※学卒を除き、パートを含む。

区分 年度	計	桑名	四日市	鈴鹿	津	松阪	伊勢	伊賀	尾鷲	熊野 ^(出)
令和3年度	63,005	7,054	11,869	8,350	10,395	8,664	7,303	7,133	1,153	1,084
対前年度比	▲ 2.0	▲ 3.4	▲ 1.1	▲ 3.4	▲ 2.7	2.5	0.0	▲ 6.9	▲ 2.4	▲ 0.1
令和4年度	62,694	7,078	11,405	8,446	10,854	8,326	7,253	7,142	1,180	1,010
対前年度比	▲ 0.5	0.3	▲ 3.9	1.1	4.4	▲ 3.9	▲ 0.7	0.1	2.3	▲ 6.8
令和5年度	63,305	7,011	11,549	8,551	11,077	8,297	7,235	7,342	1,213	1,030
対前年度比	1.0	▲ 0.9	1.3	1.2	2.1	▲ 0.3	▲ 0.2	2.8	2.8	2.0
令和5年 8月	5,015	568	918	693	882	669	556	563	104	62
9月	5,155	578	930	694	868	687	605	617	92	84
10月	5,239	564	1,025	732	861	691	565	612	100	89
11月	4,362	529	801	571	751	568	505	506	67	64
12月	4,057	431	711	529	774	518	462	482	69	81
令和6年 1月	5,440	584	1,003	721	946	703	627	652	116	88
2月	5,749	645	1,008	740	1,064	764	698	635	106	89
3月	5,584	551	1,054	750	1,035	749	619	637	108	81
4月	7,350	801	1,391	949	1,245	1,022	787	843	145	167
5月	5,739	651	1,150	719	1,044	737	626	624	92	96
6月	4,890	588	950	672	862	583	563	524	73	75
7月	5,107	567	959	760	846	691	534	575	89	86
8月	4,409	462	845	599	706	587	511	509	113	77

就職件数の状況

※学卒を除く。

区分 年度	就職件数 パート含		男		女		うち 中高年 パート 含	男		女		パート		臨時 パート 含	
	全 数	前年比	パート含	前年比	パート含	前年比		パート含	前年比	パート含	前年比	パート	前年比		
令和3年度	19,176	2.2	8,557	3.5	10,609	1.1	10,456	6.2	5,083	6.2	5,367	6.2	9,334	1.7	1,737
令和4年度	18,782	▲ 2.1	8,307	▲ 2.9	10,462	▲ 1.4	10,808	3.4	5,154	1.4	5,648	5.2	9,570	2.5	1,808
令和5年度	18,022	▲ 4.0	8,120	▲ 2.3	9,889	▲ 5.5	10,514	▲ 2.7	5,227	1.4	5,280	▲ 6.5	8,911	▲ 6.9	1,641
令和5年 8月	1,296	3.0	563	▲ 5.9	733	11.2	751	7.6	356	0.6	395	15.2	586	▲ 0.8	102
9月	1,498	2.5	691	7.6	807	▲ 1.5	857	7.5	427	9.8	430	5.4	733	4.1	98
10月	1,461	▲ 0.3	640	▲ 2.4	820	1.4	821	1.0	409	4.1	411	▲ 2.1	699	▲ 5.3	110
11月	1,435	▲ 1.8	702	0.1	733	▲ 3.6	841	4.9	450	9.8	391	▲ 0.3	689	▲ 2.7	118
12月	1,309	3.9	657	12.1	652	▲ 3.3	732	5.3	403	24.8	329	▲ 11.6	646	10.8	154
令和6年 1月	1,201	3.5	530	1.1	671	5.5	702	4.0	346	7.5	356	0.8	586	4.8	156
2月	1,596	▲ 4.6	664	▲ 3.5	932	▲ 5.4	959	▲ 9.5	447	▲ 6.3	512	▲ 12.2	757	▲ 15.7	165
3月	2,045	▲ 21.6	857	▲ 14.1	1,186	▲ 26.4	1,314	▲ 22.8	603	▲ 13.5	711	▲ 29.1	1,104	▲ 29.3	174
4月	1,678	4.5	732	3.4	945	5.6	1,005	12.4	477	13.3	528	11.9	910	12.6	111
5月	1,658	2.7	687	▲ 6.9	971	11.6	963	5.9	441	▲ 5.4	522	18.6	872	7.4	140
6月	1,455	▲ 6.6	630	▲ 12.0	824	▲ 1.8	852	▲ 5.8	445	▲ 5.5	407	▲ 5.6	744	▲ 8.0	105
7月	1,425	1.4	660	0.9	764	1.7	828	▲ 0.2	416	▲ 2.8	412	2.5	741	8.7	128
8月	1,236	▲ 4.6	572	1.6	659	▲ 10.1	716	▲ 4.7	354	▲ 0.6	362	▲ 8.4	609	3.9	120

(注) 平成16年11月から求職申込書の性別欄が任意記入となったため、関連する項目については計と男女計が必ずしも一致しない。

安定所別就職件数の状況

※学卒を除き、パートを含む。

区分 年度	計	桑名	四日市	鈴鹿	津	松阪	伊勢	伊賀	尾鷲	熊野 ^(出)
令和3年度	19,176	2,090	3,078	2,185	3,230	2,859	2,614	2,183	494	443
対前年度比	2.2	5.8	3.2	▲ 2.5	1.3	8.3	1.7	▲ 0.8	▲ 9.5	4.0
令和4年度	18,782	1,956	2,993	2,116	3,232	2,749	2,687	2,076	520	453
対前年度比	▲ 2.1	▲ 6.4	▲ 2.8	▲ 3.2	0.1	▲ 3.8	2.8	▲ 4.9	5.3	2.3
令和5年度	18,022	1,866	3,001	2,140	3,214	2,505	2,379	2,003	503	411
対前年度比	▲ 4.0	▲ 4.6	0.3	1.1	▲ 0.6	▲ 8.9	▲ 11.5	▲ 3.5	▲ 3.3	▲ 9.3
令和5年 8月	1,296	146	232	161	234	177	153	131	42	20
9月	1,498	162	261	201	240	211	193	155	45	30
10月	1,461	160	267	169	255	197	195	147	44	27
11月	1,435	152	221	183	224	235	188	169	26	37
12月	1,309	128	227	162	216	194	164	156	28	34
令和6年 1月	1,201	121	189	141	243	158	156	121	42	30
2月	1,596	152	259	144	333	215	212	197	44	40
3月	2,045	197	361	198	422	240	316	210	57	44
4月	1,678	190	270	181	311	214	243	189	40	40
5月	1,658	166	247	184	284	255	253	180	50	39
6月	1,455	148	246	197	236	223	190	145	31	39
7月	1,425	148	229	187	253	192	177	170	36	33
8月	1,236	141	204	149	204	187	162	125	36	28

1. 一般職業紹介業務指標

(学卒を除き、パートを含む。)

項目	区分	6年8月	前年同月	前月	増 減 率		桑 名	四日市	鈴 鹿	津	松 阪	伊 勢	伊 賀	尾 鷲	熊 野 ^(出)	
					前年同月	前 月										
1 新規求職申込件数		4,409	5,015	5,107	▲ 12.1	▲ 13.7	462	845	599	706	587	511	509	113	77	
a ハローワーク利用登録者		4,314	4,928	5,013	▲ 12.5	▲ 13.9	448	825	590	692	578	494	500	113	74	
2 雇用保険受給資格決定件数		1,536	1,640	1,615	▲ 6.3	▲ 4.9	160	325	223	189	211	186	175	30	37	
3 中高年齢者		2,586	2,778	3,028	▲ 6.9	▲ 14.6	257	481	339	409	343	324	304	79	50	
4 月間有効求職者数		24,991	24,769	25,821	0.9	▲ 3.2	2,944	4,595	3,750	4,302	3,053	2,833	2,630	431	453	
b ハローワーク利用登録者		24,679	24,490	25,509	0.8	▲ 3.3	2,903	4,536	3,702	4,255	3,018	2,788	2,603	426	448	
5 雇用保険受給者実人員		7,296	7,290	7,477	0.1	▲ 2.4	874	1,548	1,098	1,158	832	881	628	119	158	
6 中高年齢者		14,656	14,292	15,154	2.5	▲ 3.3	1,648	2,632	2,152	2,437	1,829	1,760	1,584	305	309	
7 就職件数		1,236	1,296	1,425	▲ 4.6	▲ 13.3	141	204	149	204	187	162	125	36	28	
c うち オンライン自主応募除く		1,231	1,293	1,421	▲ 4.8	▲ 13.4	141	203	148	201	187	162	125	36	28	
8 雇用保険受給者		347	356	367	▲ 2.5	▲ 5.4	39	66	35	53	50	51	42	5	6	
9 中高年齢者		716	751	828	▲ 4.7	▲ 13.5	78	131	90	112	105	92	72	20	16	
10 月間有効求人数		28,287	30,716	28,612	▲ 7.9	▲ 1.1	2,796	5,810	3,751	5,755	3,627	3,319	2,295	491	443	
11 新規求人数		9,180	10,245	10,615	▲ 10.4	▲ 13.5	896	1,994	1,156	2,017	1,100	969	687	172	189	
12 充足数		1,117	1,259	1,309	▲ 11.3	▲ 14.7	123	194	124	204	169	145	104	29	25	
諸 比 率	新規 求人倍率	11/1 2.08 (2.02)	2.04 (2.04)	2.08 (2.07)	0.04 ▲ 0.02	0.00 ▲ 0.05	1.94	2.36	1.93	2.86	1.87	1.90	1.35	1.52	2.45	
	有効 () 内は季節調整値	10/4 1.13 (1.16)	1.24 (1.27)	1.11 (1.16)	▲ 0.11 ▲ 0.11	0.02 0.00	0.95	1.26	1.00	1.34	1.19	1.17	0.87	1.14	0.98	
	就 職 率	7/1 7/4	28.0 4.9	25.8 5.2	27.9 5.5	2.2 ▲ 0.3	0.1 ▲ 0.6	30.5 4.8	24.1 4.4	24.9 4.0	28.9 4.7	31.9 6.1	31.7 5.7	24.6 4.8	31.9 8.4	36.4 6.2
		オンライン登録者及 びオンライン自主応 募除く	c/a c/b	28.5 5.0	26.2 5.3	28.3 5.6	2.3 ▲ 0.3	0.2 ▲ 0.6	31.5 4.9	24.6 4.5	25.1 4.0	29.0 4.7	32.4 6.2	32.8 5.8	25.0 4.8	31.9 8.5
	雇 用 保 険 受 給 者	8/2 8/5	22.6 4.8	21.7 4.9	22.7 4.9	0.9 ▲ 0.1	▲ 0.1 ▲ 0.1	24.4 4.5	20.3 4.3	15.7 3.2	28.0 4.6	23.7 6.0	27.4 5.8	24.0 6.7	16.7 4.2	16.2 3.8
		中高年齢者	9/3 9/6	27.7 4.9	27.0 5.3	27.3 5.5	0.7 ▲ 0.4	0.4 ▲ 0.6	30.4 4.7	27.2 5.0	26.5 4.2	27.4 4.6	30.6 5.7	28.4 5.2	23.7 4.5	25.3 6.6
	充 足 率	12/10 12/11	3.9 12.2	4.1 12.3	4.6 12.3	▲ 0.2 ▲ 0.1	▲ 0.7 ▲ 0.1	4.4 13.7	3.3 9.7	3.3 10.7	3.5 10.1	4.7 15.4	4.4 15.0	4.5 15.1	5.9 16.9	5.6 13.2
		新規求職 雇用保険受給者の占める割合 のうち 中高年齢者の占める割合	34.8 58.7	32.7 55.4	31.6 59.3	2.1 3.3	3.2 ▲ 0.6	34.6 55.6	38.5 56.9	37.2 56.6	26.8 57.9	35.9 58.4	36.4 63.4	34.4 59.7	26.5 69.9	48.1 64.9
	有効求職 雇用保険受給者の占める割合 のうち 中高年齢者の占める割合	29.2 58.6	29.4 57.7	29.0 58.7	▲ 0.2 0.9	0.2 ▲ 0.1	29.7 56.0	33.7 57.3	29.3 57.4	26.9 56.6	27.3 59.9	31.1 62.1	23.9 60.2	27.6 70.8	34.9 68.2	

*単位…人、件、倍、%、ポイント

2. 一般職業紹介状況（学卒を除き、パートを含む。）

令和6年8月

三重労働局

区分 年度・月	新規		新規求職		新規求人倍率		有効		有効		有効求人倍率		紹介件数			就職件数		
	求人数	前年 同月比	申込件数	前年 同月比	原数値	季調値	求人数	前年 同月比	求職者数	前年 同月比	原数値	季調値	紹介件数	前年 同月比	紹介率	就職件数	前年 同月比	就職率
	人	%	件	%	倍	倍	人	%	人	%	倍	倍	件	%	%	件	%	%
平成30年度	162,356	1.6	66,601	▲ 2.3	2.44	—	471,505	3.8	275,056	▲ 0.1	1.71	—	67,473	▲ 11.0	101.3	22,339	▲ 4.2	33.5
令和元年度	149,013	▲ 8.2	65,081	▲ 2.3	2.29	—	435,473	▲ 7.6	277,306	0.8	1.57	—	63,707	▲ 5.6	97.9	20,899	▲ 6.4	32.1
令和2年度	118,042	▲ 20.8	64,308	▲ 1.2	1.84	—	334,488	▲ 23.2	306,114	10.4	1.09	—	63,159	▲ 0.9	98.2	18,770	▲ 10.2	29.2
令和3年度	133,667	13.2	63,005	▲ 2.0	2.12	—	378,194	13.1	300,134	▲ 2.0	1.26	—	59,908	▲ 5.1	95.1	19,176	2.2	30.4
令和4年度	141,249	5.7	62,694	▲ 0.5	2.25	—	408,602	8.0	290,862	▲ 3.1	1.40	—	54,658	▲ 8.8	87.2	18,782	▲ 2.1	30.0
令和5年度	129,504	▲ 8.3	63,305	1.0	2.05	—	377,262	▲ 7.7	296,321	1.9	1.27	—	53,700	▲ 1.8	84.8	18,022	▲ 4.0	28.5
4年7月	11,615	13.2	4,499	▲ 6.9	2.58	2.44	32,985	13.0	24,083	▲ 1.6	1.37	1.42	3,857	▲ 16.1	85.7	1,416	▲ 4.3	31.5
8月	11,190	7.0	4,973	0.1	2.25	2.35	33,316	11.0	23,866	▲ 2.0	1.40	1.43	4,013	▲ 10.2	80.7	1,258	▲ 5.6	25.3
9月	12,290	13.8	5,080	0.8	2.42	2.29	33,985	12.5	23,899	▲ 0.4	1.42	1.43	4,461	▲ 6.5	87.8	1,462	▲ 4.7	28.8
7～9月	11,698	11.4	4,851	▲ 1.9	2.41	—	33,429	12.2	23,949	▲ 1.3	1.40	—	4,110	▲ 10.9	84.7	1,379	▲ 4.8	28.4
4年10月	12,509	6.5	5,182	▲ 4.1	2.41	2.26	34,699	10.3	24,251	▲ 2.1	1.43	1.42	4,478	▲ 9.1	86.4	1,465	▲ 3.5	28.3
11月	11,435	▲ 1.9	4,438	▲ 0.8	2.58	2.26	35,012	6.5	23,561	▲ 3.8	1.49	1.43	4,129	▲ 9.0	93.0	1,462	▲ 4.6	32.9
12月	11,216	2.8	3,701	▲ 5.3	3.03	2.35	33,732	2.5	21,966	▲ 6.4	1.54	1.41	3,183	▲ 17.3	86.0	1,260	▲ 14.5	34.0
10～12月	11,720	2.5	4,440	▲ 3.4	2.64	—	34,481	6.4	23,259	▲ 4.1	1.48	—	3,930	▲ 11.4	88.5	1,396	▲ 7.4	31.4
5年1月	12,147	▲ 4.9	5,418	▲ 1.1	2.24	2.19	33,876	▲ 1.0	22,151	▲ 7.0	1.53	1.40	4,129	▲ 12.2	76.2	1,160	▲ 8.1	21.4
2月	12,521	1.7	6,107	16.6	2.05	2.08	34,944	0.4	23,590	▲ 3.6	1.48	1.39	5,925	7.9	97.0	1,673	8.2	27.4
3月	11,746	▲ 4.7	5,927	0.1	1.98	2.12	34,777	▲ 3.1	24,999	▲ 2.9	1.39	1.35	5,895	▲ 2.3	99.5	2,610	12.4	44.0
1～3月	12,138	▲ 2.7	5,817	4.9	2.09	—	34,532	▲ 1.2	23,580	▲ 4.5	1.46	—	5,316	▲ 1.7	91.4	1,814	6.1	31.2
5年4月	10,604	▲ 10.3	6,993	2.6	1.52	2.07	32,451	▲ 5.8	25,841	▲ 1.9	1.26	1.33	4,604	▲ 8.7	65.8	1,605	▲ 6.5	23.0
5月	10,576	▲ 3.4	5,724	4.5	1.85	2.15	31,261	▲ 6.3	26,234	▲ 0.8	1.19	1.32	4,584	▲ 3.3	80.1	1,614	1.6	28.2
6月	11,310	▲ 4.3	5,179	2.1	2.18	2.12	31,290	▲ 6.6	26,038	1.2	1.20	1.30	4,629	▲ 3.7	89.4	1,557	▲ 9.0	30.1
4～6月	10,830	▲ 6.0	5,965	3.0	1.82	—	31,667	▲ 6.2	26,038	▲ 0.5	1.22	—	4,606	▲ 5.3	77.2	1,592	▲ 4.8	26.7
5年7月	10,483	▲ 9.7	4,808	6.9	2.18	2.04	30,970	▲ 6.1	25,025	3.9	1.24	1.28	4,130	7.1	85.9	1,405	▲ 0.8	29.2
8月	10,245	▲ 8.4	5,015	0.8	2.04	2.04	30,716	▲ 7.8	24,769	3.8	1.24	1.27	4,044	0.8	80.6	1,296	3.0	25.8
9月	11,358	▲ 7.6	5,155	1.5	2.20	2.11	31,168	▲ 8.3	24,690	3.3	1.26	1.27	4,498	0.8	87.3	1,498	2.5	29.1
7～9月	10,695	▲ 8.6	4,993	2.9	2.14	—	30,951	▲ 7.4	24,828	3.7	1.25	—	4,224	2.8	84.6	1,400	1.5	28.0
5年10月	11,343	▲ 9.3	5,239	1.1	2.17	2.10	31,780	▲ 8.4	24,830	2.4	1.28	1.27	4,566	2.0	87.2	1,461	▲ 0.3	27.9
11月	10,223	▲ 10.6	4,362	▲ 1.7	2.34	1.99	31,699	▲ 9.5	23,925	1.5	1.32	1.26	4,046	▲ 2.0	92.8	1,435	▲ 1.8	32.9
12月	10,429	▲ 7.0	4,057	9.6	2.57	2.00	30,906	▲ 8.4	22,666	3.2	1.36	1.25	3,405	7.0	83.9	1,309	3.9	32.3
10～12月	10,665	▲ 9.0	4,553	2.5	2.34	—	31,462	▲ 8.8	23,807	2.4	1.32	—	4,006	1.9	88.0	1,402	0.4	30.8
6年1月	11,687	▲ 3.8	5,440	0.4	2.15	2.09	31,403	▲ 7.3	23,050	4.1	1.36	1.25	4,309	4.4	79.2	1,201	3.5	22.1
2月	10,811	▲ 13.7	5,749	▲ 5.9	1.88	1.83	32,069	▲ 8.2	24,181	2.5	1.33	1.24	5,686	▲ 4.0	98.9	1,596	▲ 4.6	27.8
3月	10,435	▲ 11.2	5,584	▲ 5.8	1.87	1.98	31,549	▲ 9.3	25,072	0.3	1.26	1.22	5,199	▲ 11.8	93.1	2,045	▲ 21.6	36.6
1～3月	10,978	▲ 9.6	5,591	▲ 3.9	1.96	—	31,674	▲ 8.3	24,101	2.2	1.31	—	5,065	▲ 4.7	90.6	1,614	▲ 11.0	28.9
6年4月	10,792	1.8	7,350	5.1	1.47	2.10	30,121	▲ 7.2	26,833	3.8	1.12	1.21	4,703	2.2	64.0	1,678	4.5	22.8
5月	9,523	▲ 10.0	5,739	0.3	1.66	1.87	29,170	▲ 6.7	27,207	3.7	1.07	1.19	4,666	1.8	81.3	1,658	2.7	28.9
6月	9,689	▲ 14.3	4,890	▲ 5.6	1.98	1.89	28,462	▲ 9.0	26,675	2.4	1.07	1.15	4,226	▲ 8.7	86.4	1,455	▲ 6.6	29.8
4～6月	10,001	▲ 7.7	5,993	0.5	1.67	—	29,251	▲ 7.6	26,905	3.3	1.09	—	4,532	▲ 1.6	75.6	1,597	0.3	26.6
6年7月	10,615	1.3	5,107	6.2	2.08	2.07	28,612	▲ 7.6	25,821	3.2	1.11	1.16	4,382	6.1	85.8	1,425	1.4	27.9
8月	9,180	▲ 10.4	4,409	▲ 12.1	2.08	2.02	28,287	▲ 7.9	24,991	0.9	1.13	1.16	3,407	▲ 15.8	77.3	1,236	▲ 4.6	28.0
9月																		
7～9月																		

資料 職業安定業務統計

r は数値を補正したもの

* 紹介率=紹介件数/新規求職者数×100

* 就職率=就職件数/新規求職者数×100

3. 一般職業紹介状況（学卒、パートを除く。）

令和6年8月

三重労働局

区分 年度・月	新規		新規求職		新規		有効		有効		有効		紹介件数		就職件数		就職率
	求人数	前年 同月比	申込件数	前年 同月比	求人倍率	求人数	前年 同月比	求職者数	前年 同月比	求人倍率	紹介件数	前年 同月比	紹介率	就職件数	前年 同月比		
	人	%	件	%	倍	人	%	人	%	倍	件	%	%	件	%	%	
平成30年度	91,464	0.6	41,949	▲ 2.5	2.18	267,427	2.9	164,922	▲ 2.1	1.62	44,252	▲ 13.1	105.5	12,828	▲ 5.8	30.6	
令和元年度	84,005	▲ 8.2	40,344	▲ 3.8	2.08	247,409	▲ 7.5	164,288	▲ 0.4	1.51	40,695	▲ 8.0	100.9	11,642	▲ 9.2	28.9	
令和2年度	67,185	▲ 20.0	39,694	▲ 1.6	1.69	192,871	▲ 22.0	182,568	▲ 11.1	1.06	38,757	▲ 4.8	97.6	9,595	▲ 17.6	24.2	
令和3年度	79,742	18.7	37,773	▲ 4.8	2.11	227,848	18.1	173,370	▲ 5.0	1.31	35,600	▲ 8.1	94.2	9,842	▲ 2.6	26.1	
令和4年度	84,676	6.2	37,083	▲ 1.8	2.28	248,773	9.2	164,694	▲ 5.0	1.51	31,300	▲ 12.1	84.4	9,212	▲ 6.4	24.8	
令和5年度	77,421	▲ 8.6	37,831	▲ 2.0	2.05	228,239	▲ 8.3	170,041	▲ 3.2	1.34	31,206	▲ 0.3	82.5	9,111	▲ 1.1	24.1	
4年7月	6,954	12.2	2,842	▲ 5.2	2.45	20,347	15.9	13,682	▲ 3.9	1.49	2,393	▲ 16.9	84.2	734	▲ 2.5	25.8	
8月	6,849	10.1	3,092	▲ 2.9	2.22	20,514	13.6	13,693	▲ 4.7	1.50	2,459	▲ 11.7	79.5	667	▲ 7.5	21.6	
9月	7,681	17.6	2,999	▲ 2.8	2.56	20,964	14.4	13,669	▲ 3.6	1.53	2,572	▲ 12.1	85.8	758	▲ 13.6	25.3	
7～9月	7,161	13.4	2,978	▲ 3.6	2.40	20,608	14.6	13,681	▲ 4.1	1.51	2,475	▲ 13.6	83.1	720	▲ 8.2	24.2	
4年10月	7,452	6.4	3,098	▲ 5.1	2.41	21,509	12.6	13,775	▲ 4.9	1.56	2,618	▲ 11.1	84.5	727	▲ 9.7	23.5	
11月	6,872	▲ 1.7	2,720	▲ 1.5	2.53	21,422	7.7	13,414	▲ 5.8	1.60	2,497	▲ 9.4	91.8	754	▲ 6.1	27.7	
12月	6,956	4.6	2,305	▲ 5.7	3.02	20,459	2.1	12,553	▲ 8.0	1.63	1,938	▲ 18.6	84.1	677	▲ 13.3	29.4	
10～12月	7,093	3.1	2,708	▲ 4.1	2.62	21,130	7.4	13,247	▲ 6.2	1.60	2,351	▲ 12.7	86.8	719	▲ 9.7	26.6	
5年1月	7,196	▲ 5.7	3,219	▲ 1.5	2.24	20,692	▲ 0.7	12,760	▲ 8.1	1.62	2,421	▲ 14.1	75.2	601	▲ 12.9	18.7	
2月	7,032	▲ 6.0	3,539	13.4	1.99	20,697	▲ 3.1	13,555	▲ 3.8	1.53	2,953	▲ 2.2	83.4	775	▲ 3.5	21.9	
3月	6,774	▲ 6.2	3,436	▲ 1.2	1.97	20,382	▲ 6.2	14,210	▲ 3.3	1.43	3,206	▲ 2.3	93.3	1,049	▲ 2.1	30.5	
1～3月	7,001	▲ 6.0	3,398	3.3	2.06	20,590	▲ 3.4	13,508	▲ 5.1	1.52	2,860	▲ 5.9	84.2	808	▲ 5.5	23.8	
5年4月	6,320	▲ 9.1	3,745	2.5	1.69	19,401	▲ 7.5	14,436	▲ 1.5	1.34	2,676	▲ 6.4	71.5	797	▲ 2.1	21.3	
5月	6,186	▲ 7.4	3,293	5.7	1.88	18,662	▲ 7.9	14,555	▲ 0.1	1.28	2,585	▲ 2.7	78.5	802	▲ 0.8	24.4	
6月	6,718	▲ 7.7	3,107	1.4	2.16	18,794	▲ 8.5	14,440	▲ 1.8	1.30	2,773	▲ 1.7	89.3	748	▲ 13.0	24.1	
4～6月	6,408	▲ 8.1	3,382	3.2	1.89	18,952	▲ 8.0	14,477	▲ 0.1	1.31	2,678	▲ 2.5	79.2	782	▲ 5.0	23.1	
5年7月	6,325	▲ 9.0	3,045	7.1	2.08	18,774	▲ 7.7	14,369	▲ 5.0	1.31	2,578	▲ 7.7	84.7	723	▲ 1.5	23.7	
8月	6,184	▲ 9.7	3,155	2.0	1.96	18,778	▲ 8.5	14,453	▲ 5.6	1.30	2,495	▲ 1.5	79.1	710	▲ 6.4	22.5	
9月	6,988	▲ 9.0	3,060	2.0	2.28	19,068	▲ 9.0	14,340	▲ 4.9	1.33	2,630	▲ 2.3	85.9	765	▲ 0.9	25.0	
7～9月	6,499	▲ 9.2	3,087	3.7	2.11	18,873	▲ 8.4	14,387	▲ 5.2	1.31	2,568	▲ 3.8	83.2	733	▲ 1.8	23.7	
5年10月	6,765	▲ 9.2	3,146	1.5	2.15	19,455	▲ 9.5	14,332	▲ 4.0	1.36	2,647	▲ 1.1	84.1	762	▲ 4.8	24.2	
11月	6,041	▲ 12.1	2,714	▲ 0.2	2.23	19,251	▲ 10.1	13,820	▲ 3.0	1.39	2,361	▲ 5.4	87.0	746	▲ 1.1	27.5	
12月	6,318	▲ 9.2	2,493	▲ 8.2	2.53	18,670	▲ 8.7	13,154	▲ 4.8	1.42	2,034	▲ 5.0	81.6	663	▲ 2.1	26.6	
10～12月	6,375	▲ 10.1	2,784	2.8	2.29	19,125	▲ 9.5	13,769	▲ 3.9	1.39	2,347	▲ 0.2	84.3	724	▲ 0.7	26.0	
6年1月	7,042	▲ 2.1	3,362	▲ 4.4	2.09	19,059	▲ 7.9	13,536	▲ 6.1	1.41	2,548	▲ 5.2	75.8	615	▲ 2.3	18.3	
2月	6,315	▲ 10.2	3,432	▲ 3.0	1.84	19,346	▲ 6.5	14,125	▲ 4.2	1.37	3,009	▲ 1.9	87.7	839	▲ 8.3	24.4	
3月	6,219	▲ 8.2	3,279	▲ 4.6	1.90	18,981	▲ 6.9	14,481	▲ 1.9	1.31	2,870	▲ 10.5	87.5	941	▲ 10.3	28.7	
1～3月	6,525	▲ 6.8	3,358	▲ 1.2	1.94	19,129	▲ 7.1	14,047	▲ 4.0	1.36	2,809	▲ 1.8	83.7	798	▲ 1.2	23.8	
6年4月	6,561	▲ 3.8	3,857	▲ 3.0	1.70	18,398	▲ 5.2	14,977	▲ 3.7	1.23	2,586	▲ 3.4	67.0	768	▲ 3.6	19.9	
5月	5,799	▲ 6.3	3,241	▲ 1.6	1.79	17,887	▲ 4.2	14,996	▲ 3.0	1.19	2,506	▲ 3.1	77.3	786	▲ 2.0	24.3	
6月	5,806	▲ 13.6	2,875	▲ 7.5	2.02	17,516	▲ 6.8	14,632	▲ 1.3	1.20	2,319	▲ 16.4	80.7	711	▲ 4.9	24.7	
4～6月	6,055	▲ 5.5	3,324	▲ 1.7	1.82	17,934	▲ 5.4	14,868	▲ 2.7	1.21	2,470	▲ 7.8	74.3	755	▲ 3.5	22.7	
6年7月	6,624	▲ 4.7	3,043	▲ 0.1	2.18	17,938	▲ 4.5	14,499	▲ 0.9	1.24	2,594	▲ 0.6	85.2	684	▲ 5.4	22.5	
8月	5,686	▲ 8.1	2,626	▲ 16.8	2.17	17,742	▲ 5.5	14,092	▲ 2.5	1.26	1,939	▲ 22.3	73.8	627	▲ 11.7	23.9	
9月																	
7～9月																	

資料 職業安定業務統計

* 紹介率 = 紹介件数 / 新規求職者数 × 100

* 就職率 = 就職件数 / 新規求職者数 × 100

4. 一般職業紹介状況 (パート)

令和6年8月

三重労働局

区分 年度・月	新規		新規求職		新規 求人倍率	有効		有効		有効 求人倍率	紹介件数			就職件数		
	求人数	前年 同月比	申込件数	前年 同月比		求人数	前年 同月比	求職者数	前年 同月比		紹介件数	前年 同月比	紹介率	就職件数	前年 同月比	就職率
	人	%	件	%	倍	人	%	人	%	倍	件	%	%	件	%	%
平成30年度	70,892	3.0	24,652	▲ 1.9	2.88	204,078	5.1	110,134	3.0	1.85	23,221	▲ 6.6	94.2	9,511	▲ 1.9	38.6
令和元年度	65,008	▲ 8.3	24,737	0.3	2.63	188,064	▲ 7.8	113,018	2.6	1.66	23,012	▲ 0.9	93.0	9,257	▲ 2.7	37.4
令和2年度	50,857	▲ 21.8	24,614	▲ 0.5	2.07	141,617	▲ 24.7	123,546	9.3	1.15	24,402	6.0	99.1	9,175	▲ 0.9	37.3
令和3年度	53,925	6.0	25,232	2.5	2.14	150,346	6.2	126,764	2.6	1.19	24,308	▲ 0.4	96.3	9,334	1.7	37.0
令和4年度	56,573	4.9	25,611	1.5	2.21	159,829	6.3	126,168	▲ 0.5	1.27	23,358	▲ 3.9	91.2	9,570	2.5	37.4
令和5年度	52,083	▲ 7.9	25,474	▲ 0.5	2.04	149,023	▲ 6.8	126,280	0.1	1.18	22,494	▲ 3.7	88.3	8,911	▲ 6.9	35.0
4年7月	4,661	14.7	1,657	▲ 9.7	2.81	12,638	8.7	10,401	1.7	1.22	1,464	▲ 14.9	88.4	682	▲ 6.2	41.2
8月	4,341	2.5	1,881	5.6	2.31	12,802	7.0	10,173	1.8	1.26	1,554	▲ 7.7	82.6	591	▲ 3.3	31.4
9月	4,609	8.0	2,081	6.5	2.21	13,021	9.6	10,230	4.3	1.27	1,889	2.4	90.8	704	7.2	33.8
7～9月	4,537	8.3	1,873	0.9	2.42	12,820	8.4	10,268	2.6	1.25	1,636	▲ 6.5	87.3	659	▲ 0.9	35.2
4年10月	5,057	6.8	2,084	▲ 2.6	2.43	13,190	6.6	10,476	1.8	1.26	1,860	▲ 6.1	89.3	738	3.5	35.4
11月	4,563	▲ 2.1	1,718	0.3	2.66	13,590	4.7	10,147	▲ 1.2	1.34	1,632	▲ 8.4	95.0	708	▲ 3.0	41.2
12月	4,260	0.0	1,396	▲ 4.6	3.05	13,273	3.1	9,413	▲ 4.1	1.41	1,245	▲ 15.2	89.2	583	▲ 15.8	41.8
10～12月	4,627	1.6	1,733	▲ 2.2	2.67	13,351	4.8	10,012	▲ 1.1	1.33	1,579	▲ 9.4	91.1	676	▲ 5.1	39.0
5年1月	4,951	▲ 3.8	2,199	▲ 0.4	2.25	13,184	▲ 1.5	9,391	▲ 5.5	1.40	1,708	▲ 9.5	77.7	559	▲ 2.3	25.4
2月	5,489	13.5	2,568	21.4	2.14	14,247	6.1	10,035	▲ 3.4	1.42	2,972	20.3	115.7	898	20.9	35.0
3月	4,972	▲ 2.4	2,491	1.9	2.00	14,395	1.7	10,789	▲ 2.3	1.33	2,689	▲ 2.3	107.9	1,561	24.7	62.7
1～3月	5,137	2.2	2,419	7.2	2.12	13,942	2.1	10,072	▲ 3.7	1.38	2,456	3.6	101.5	1,006	17.5	41.6
5年4月	4,284	▲ 12.0	3,248	2.7	1.32	13,050	▲ 3.0	11,405	▲ 2.3	1.14	1,928	▲ 11.6	59.4	808	▲ 10.4	24.9
5月	4,390	2.8	2,431	2.8	1.81	12,599	▲ 3.6	11,679	▲ 1.8	1.08	1,999	▲ 4.1	82.2	812	2.4	33.4
6月	4,592	1.3	2,072	3.2	2.22	12,496	▲ 3.6	11,598	0.5	1.08	1,856	▲ 10.8	89.6	809	▲ 4.9	39.0
4～6月	4,422	▲ 3.0	2,584	2.9	1.71	12,715	▲ 3.4	11,561	▲ 1.2	1.10	1,928	▲ 8.8	74.6	810	▲ 4.6	31.3
5年7月	4,158	▲ 10.8	1,763	6.4	2.36	12,196	▲ 3.5	10,656	2.5	1.14	1,552	6.0	88.0	682	0.0	38.7
8月	4,061	▲ 6.5	1,860	▲ 1.1	2.18	11,938	▲ 6.7	10,316	1.4	1.16	1,549	▲ 0.3	83.3	586	▲ 0.8	31.5
9月	4,370	▲ 5.2	2,095	0.7	2.09	12,100	▲ 7.1	10,350	1.2	1.17	1,868	▲ 1.1	89.2	733	4.1	35.0
7～9月	4,196	▲ 7.5	1,906	1.8	2.20	12,078	▲ 5.8	10,441	1.7	1.16	1,656	1.2	86.9	667	1.2	35.0
5年10月	4,578	▲ 9.5	2,093	0.4	2.19	12,325	▲ 6.6	10,498	0.2	1.17	1,919	3.2	91.7	699	▲ 5.3	33.4
11月	4,182	▲ 8.3	1,648	▲ 4.1	2.54	12,448	▲ 8.4	10,105	▲ 0.4	1.23	1,685	3.2	102.2	689	▲ 2.7	41.8
12月	4,111	▲ 3.5	1,564	12.0	2.63	12,236	▲ 7.8	9,512	1.1	1.29	1,371	10.1	87.7	646	10.8	41.3
10～12月	4,290	▲ 7.3	1,768	2.0	2.43	12,336	▲ 7.6	10,038	0.3	1.23	1,658	5.0	93.8	678	0.3	38.3
6年1月	4,645	▲ 6.2	2,078	▲ 5.5	2.24	12,344	▲ 6.4	9,514	1.3	1.30	1,761	3.1	84.7	586	4.8	28.2
2月	4,496	▲ 18.1	2,317	▲ 9.8	1.94	12,723	▲ 10.7	10,056	0.2	1.27	2,677	▲ 9.9	115.5	757	▲ 15.7	32.7
3月	4,216	▲ 15.2	2,305	▲ 7.5	1.83	12,568	▲ 12.7	10,591	▲ 1.8	1.19	2,329	▲ 13.4	101.0	1,104	▲ 29.3	47.9
1～3月	4,452	▲ 13.3	2,233	▲ 7.7	1.99	12,545	▲ 10.0	10,054	▲ 0.2	1.25	2,256	▲ 8.1	101.0	816	▲ 18.9	36.5
6年4月	4,231	▲ 1.2	3,493	7.5	1.21	11,723	▲ 10.2	11,856	4.0	0.99	2,117	9.8	60.6	910	12.6	26.1
5月	3,724	▲ 15.2	2,498	2.8	1.49	11,283	▲ 10.4	12,211	4.6	0.92	2,160	8.1	86.5	872	7.4	34.9
6月	3,883	▲ 15.4	2,015	▲ 2.8	1.93	10,946	▲ 12.4	12,043	3.8	0.91	1,907	2.7	94.6	744	▲ 8.0	36.9
4～6月	3,946	▲ 10.8	2,669	3.3	1.48	11,317	▲ 11.0	12,037	4.1	0.94	2,061	6.9	77.2	842	4.0	31.5
6年7月	3,991	▲ 4.0	2,064	17.1	1.93	10,674	▲ 12.5	11,322	6.3	0.94	1,788	15.2	86.6	741	8.7	35.9
8月	3,494	▲ 14.0	1,783	▲ 4.1	1.96	10,545	▲ 11.7	10,899	5.7	0.97	1,468	▲ 5.2	82.3	609	3.9	34.2
9月																
7～9月																

資料 職業安定業務統計

* 紹介率 = 紹介件数 / 新規求職者数 × 100

* 就職率 = 就職件数 / 新規求職者数 × 100

5. 中高年齢者の職業紹介状況（パートを含む。）

令和6年8月

三重労働局

項目 年度・月	新規求職申込件数				有効求職者数				紹介件数				就職件数				紹介率		就職率	
	全数	前年 同月比	うち 55歳以上	前年 同月比	全数	前年 同月比	うち 55歳以上	前年 同月比	全数	前年 同月比	うち 55歳以上	前年 同月比	全数	前年 同月比	うち 55歳以上	前年 同月比	全数	うち 55歳以上	全数	うち 55歳以上
	件	%	件	%	人	%	人	%	件	%	件	%	件	%	件	%	%	%	%	%
平成30年度	32,291	4.0	19,980	6.9	138,372	5.2	85,898	7.9	32,868	▲ 6.3	17,124	▲ 4.5	10,838	2.4	5,921	4.8	23.8	19.9	7.8	6.9
令和元年度	33,045	2.3	20,747	3.8	145,589	5.2	91,958	7.1	32,849	▲ 0.1	17,529	2.4	10,647	▲ 1.8	5,871	▲ 0.8	22.6	19.1	7.3	6.4
令和2年度	34,137	3.3	21,439	3.3	167,817	15.3	105,995	15.3	33,495	2.0	18,000	2.7	9,843	▲ 7.6	5,480	▲ 6.7	20.0	17.0	5.9	5.2
令和3年度	34,472	1.0	22,275	3.9	168,989	0.7	109,017	2.9	33,121	▲ 1.1	18,807	4.5	10,456	6.2	5,985	9.2	19.6	17.3	6.2	5.5
令和4年度	35,226	2.2	23,185	4.1	166,277	▲ 1.6	109,385	0.3	31,449	▲ 5.0	18,623	▲ 1.0	10,808	3.4	6,563	9.7	18.9	17.0	6.5	6.0
令和5年度	36,676	4.1	24,230	4.5	172,578	3.8	112,872	3.2	31,894	1.4	18,987	2.0	10,514	▲ 2.7	6,408	▲ 2.4	18.5	16.8	6.1	5.7
4年7月	2,387	▲ 11.5	1,522	▲ 12.0	13,627	▲ 0.8	8,967	1.8	2,083	▲ 16.5	1,175	▲ 14.4	797	0.5	508	17.6	15.3	13.1	5.8	5.7
8月	2,667	1.4	1,715	4.1	13,384	▲ 1.6	8,708	0.2	2,212	▲ 8.1	1,249	▲ 10.1	698	▲ 2.0	390	▲ 9.3	16.5	14.3	5.2	4.5
9月	2,635	0.0	1,647	0.2	13,245	▲ 0.6	8,585	1.3	2,458	▲ 4.4	1,427	0.3	797	0.0	481	4.1	18.6	16.6	6.0	5.6
7～9月	2,563	▲ 3.4	1,628	▲ 2.7	13,419	▲ 1.0	8,753	1.1	2,251	▲ 9.6	1,284	▲ 8.0	764	▲ 0.4	460	4.3	16.8	14.7	5.7	5.3
4年10月	2,910	2.3	1,896	3.7	13,571	▲ 1.0	8,815	1.2	2,456	▲ 8.5	1,348	▲ 13.3	813	▲ 3.8	488	▲ 2.0	18.1	15.3	6.0	5.5
11月	2,423	1.7	1,559	3.8	13,211	▲ 2.7	8,553	▲ 1.4	2,287	▲ 9.2	1,258	▲ 12.7	802	▲ 0.9	474	4.2	17.3	14.7	6.1	5.5
12月	2,092	▲ 0.9	1,351	1.6	12,487	▲ 4.6	8,132	▲ 3.2	1,829	▲ 11.0	1,072	▲ 0.8	695	▲ 9.4	396	▲ 5.3	14.6	13.2	5.6	4.9
10～12月	2,475	1.2	1,602	3.1	13,090	▲ 2.7	8,500	▲ 1.1	2,191	▲ 9.5	1,226	▲ 9.8	770	▲ 4.6	453	▲ 0.9	16.7	14.4	5.9	5.3
5年1月	3,170	1.5	2,136	3.8	12,728	▲ 5.7	8,302	▲ 4.4	2,426	▲ 10.4	1,480	▲ 5.7	675	▲ 1.9	404	▲ 0.7	19.1	17.8	5.3	4.9
2月	3,633	24.7	2,387	28.0	13,737	▲ 1.8	8,976	▲ 0.2	3,823	14.4	2,462	21.1	1,060	24.0	659	37.9	27.8	27.4	7.7	7.3
3月	3,358	0.5	2,222	2.5	14,510	▲ 2.0	9,573	▲ 0.4	3,610	1.5	2,269	5.3	1,701	19.3	1,136	29.7	24.9	23.7	11.7	11.9
1～3月	3,387	8.3	2,248	10.7	13,658	▲ 3.1	8,950	▲ 1.6	3,286	2.6	2,070	7.9	1,145	15.7	733	24.9	24.1	23.1	8.4	8.2
5年4月	4,329	4.3	3,165	5.3	15,152	▲ 1.4	10,196	▲ 0.7	2,687	▲ 4.4	1,636	▲ 1.9	894	▲ 4.8	555	▲ 0.9	17.7	16.0	5.9	5.4
5月	3,288	7.6	2,191	7.9	15,425	▲ 0.3	10,433	0.1	2,690	▲ 1.2	1,649	4.0	909	3.2	564	11.9	17.4	15.8	5.9	5.4
6月	2,935	7.0	1,850	7.9	15,339	2.7	10,314	2.3	2,753	0.8	1,550	▲ 4.8	904	▲ 4.8	560	▲ 0.5	17.9	15.0	5.9	5.4
4～6月	3,517	6.0	2,402	6.8	15,305	0.3	10,314	0.5	2,710	▲ 1.6	1,612	▲ 1.0	902	▲ 2.3	560	3.3	17.7	15.6	5.9	5.4
5年7月	2,775	16.3	1,790	17.6	14,577	7.0	9,507	6.0	2,395	15.0	1,355	15.3	830	4.1	508	0.0	16.4	14.3	5.7	5.3
8月	2,778	4.2	1,756	2.4	14,292	6.8	9,227	6.0	2,280	3.1	1,315	5.3	751	7.6	421	7.9	16.0	14.3	5.3	4.6
9月	2,834	7.6	1,803	9.5	14,137	6.7	9,100	6.0	2,650	7.8	1,595	11.8	857	7.5	511	6.2	18.7	17.5	6.1	5.6
7～9月	2,796	9.1	1,783	9.5	14,335	6.8	9,278	6.0	2,442	8.5	1,422	10.7	813	6.4	480	4.3	17.0	15.3	5.7	5.2
5年10月	3,052	4.9	2,001	5.5	14,311	5.5	9,191	4.3	2,630	7.1	1,526	13.2	821	1.0	489	0.2	18.4	16.6	5.7	5.3
11月	2,427	0.2	1,587	1.8	13,833	4.7	8,900	4.1	2,328	1.8	1,384	10.0	841	4.9	517	9.1	16.8	15.6	6.1	5.8
12月	2,373	13.4	1,571	16.3	13,162	5.4	8,526	4.8	2,025	10.7	1,170	9.1	732	5.3	439	10.9	15.4	13.7	5.6	5.1
10～12月	2,617	5.7	1,720	7.4	13,769	5.2	8,872	4.4	2,328	6.3	1,360	10.9	798	3.6	482	6.4	16.9	15.3	5.8	5.4
6年1月	3,147	▲ 0.7	2,075	▲ 2.9	13,406	5.3	8,698	4.8	2,592	6.8	1,524	3.0	702	4.0	417	3.2	19.3	17.5	5.2	4.8
2月	3,433	▲ 5.5	2,214	▲ 7.2	14,194	3.3	9,173	2.2	3,633	▲ 5.0	2,291	▲ 6.9	959	▲ 9.5	585	▲ 11.2	25.6	25.0	6.8	6.4
3月	3,305	▲ 1.6	2,227	0.2	14,750	1.7	9,607	0.4	3,231	▲ 10.5	1,992	▲ 12.2	1,314	▲ 22.8	842	▲ 25.9	21.9	20.7	8.9	8.8
1～3月	3,295	▲ 2.7	2,172	▲ 3.4	14,117	3.4	9,159	2.3	3,152	▲ 4.1	1,936	▲ 6.5	992	▲ 13.4	615	▲ 16.1	22.3	21.1	7.0	6.7
6年4月	4,604	6.4	3,390	7.1	16,043	5.9	10,823	6.1	2,807	4.5	1,678	2.6	1,005	12.4	629	13.3	17.5	15.5	6.3	5.8
5月	3,317	0.9	2,298	4.9	16,171	4.8	11,046	5.9	2,778	3.3	1,671	1.3	963	5.9	591	4.8	17.2	15.1	6.0	5.4
6月	2,812	▲ 4.2	1,826	▲ 1.3	15,890	3.6	10,828	5.0	2,532	▲ 8.0	1,481	▲ 4.5	852	▲ 5.8	530	▲ 5.4	15.9	13.7	5.4	4.9
4～6月	3,578	1.7	2,505	4.3	16,035	4.8	10,899	5.7	2,706	▲ 0.1	1,610	▲ 0.1	940	4.2	583	4.1	16.9	14.8	5.9	5.3
6年7月	3,028	9.1	2,028	13.3	15,154	4.0	10,106	6.3	2,586	8.0	1,582	16.8	828	▲ 0.2	490	▲ 3.5	17.1	15.7	5.5	4.8
8月	2,586	▲ 6.9	1,701	▲ 3.1	14,656	2.5	9,684	5.0	2,052	▲ 10.0	1,268	▲ 3.6	716	▲ 4.7	462	9.7	14.0	13.1	4.9	4.8
9月																				
7～9月																				

紹介率＝中高年紹介件数／中高年有効求職者数×100

就職率＝中高年就職件数／中高年有効求職者数×100

6. 中高年齢者の職業紹介状況（パートを除く。）

令和6年8月

三重労働局

項目 年度・月	新規求職申込件数				有効求職者数				紹介件数				就職件数				紹介率		就職率	
	全数	前年 同月比	うち 55歳以上	前年 同月比	全数	前年 同月比	うち 55歳以上	前年 同月比	全数	前年 同月比	うち 55歳以上	前年 同月比	全数	前年 同月比	うち 55歳以上	前年 同月比	全数	うち 55歳以上		
	件	%	件	%	人	%	人	%	件	%	件	%	件	%	件	%	%	%		
平成30年度	16,565	4.5	8,184	7.4	68,308	3.0	34,414	4.7	17,952	▲10.6	7,448	▲12.5	5,046	▲0.9	2,226	▲1.9	26.3	21.6	7.4	6.5
令和元年度	16,487	▲0.5	8,154	▲0.4	70,921	3.8	36,301	5.5	17,500	▲2.5	7,517	0.9	4,791	▲5.1	2,152	▲3.3	24.7	20.7	6.8	5.9
令和2年度	17,232	4.5	8,425	3.3	83,452	17.7	42,331	16.6	17,434	▲0.4	7,548	0.4	4,182	▲12.7	1,865	▲13.3	20.9	17.8	5.0	4.4
令和3年度	16,719	▲3.0	8,489	0.8	80,951	▲3.0	42,057	▲0.6	16,265	▲6.7	7,320	▲3.0	4,333	3.6	1,959	5.0	20.1	17.4	5.4	4.7
令和4年度	16,867	0.9	8,809	3.8	77,264	▲4.6	41,143	▲2.2	14,770	▲9.2	6,775	▲7.4	4,241	▲2.1	2,006	2.4	19.1	16.5	5.5	4.9
令和5年度	17,877	6.0	9,348	6.1	81,708	5.8	43,116	4.8	15,532	5.2	7,242	6.9	4,383	3.3	2,135	6.4	19.0	16.8	5.4	5.0
4年7月	1,239	▲8.6	622	▲9.1	6,362	▲4.7	3,383	▲1.3	1,076	▲16.8	473	▲16.3	331	▲3.5	163	17.3	16.9	14.0	5.2	4.8
8月	1,347	▲4.3	703	▲3.7	6,305	▲6.1	3,341	▲3.6	1,131	▲9.4	488	▲10.0	302	1.0	130	▲9.1	17.9	14.6	4.8	3.9
9月	1,300	▲3.1	646	▲2.0	6,236	▲5.9	3,275	▲4.6	1,164	▲9.8	529	▲6.7	341	▲5.0	164	1.9	18.7	16.2	5.5	5.0
7～9月	1,295	▲5.3	657	▲4.9	6,301	▲5.5	3,333	▲3.2	1,124	▲12.1	497	▲10.9	325	▲2.7	152	2.7	17.8	14.9	5.2	4.6
4年10月	1,396	1.3	719	3.2	6,342	▲5.2	3,340	▲3.0	1,158	▲12.7	461	▲23.3	331	▲14.5	152	▲12.1	18.3	13.8	5.2	4.6
11月	1,190	2.2	597	5.5	6,166	▲5.1	3,208	▲3.9	1,122	▲10.0	444	▲22.2	328	▲1.2	152	4.8	18.2	13.8	5.3	4.7
12月	1,067	▲0.6	545	7.3	5,860	▲6.4	3,062	▲4.6	951	▲10.2	440	4.3	311	▲1.9	130	▲5.8	16.2	14.4	5.3	4.2
10～12月	1,218	1.1	620	5.1	6,123	▲5.5	3,203	▲3.8	1,077	▲11.0	448	▲15.6	323	▲6.4	145	▲4.6	17.6	14.0	5.3	4.5
5年1月	1,537	1.8	830	3.6	6,044	▲7.1	3,198	▲5.0	1,172	▲13.8	569	▲14.6	288	▲10.3	143	▲4.7	19.4	17.8	4.8	4.5
2月	1,700	22.8	916	26.3	6,535	▲1.6	3,511	1.2	1,500	▲1.3	746	▲0.7	381	7.3	177	6.0	23.0	21.2	5.8	5.0
3月	1,572	0.1	842	5.8	6,778	▲2.8	3,687	▲0.5	1,638	1.9	829	7.7	511	▲2.3	276	4.9	24.2	22.5	7.5	7.5
1～3月	1,603	7.7	863	11.5	6,452	▲3.8	3,465	▲1.4	1,437	▲3.9	715	▲1.9	393	▲1.8	199	3.1	22.3	20.6	6.1	5.7
5年4月	1,805	1.2	1,025	1.6	6,906	▲1.6	3,735	▲1.2	1,342	2.1	659	8.0	356	▲1.9	171	▲0.6	19.4	17.6	5.2	4.6
5月	1,515	8.4	794	8.0	6,921	▲0.3	3,751	0.3	1,272	0.3	622	6.1	387	2.9	203	23.8	18.4	16.6	5.6	5.4
6月	1,404	4.9	686	6.4	6,840	2.4	3,649	0.8	1,395	9.4	599	▲0.2	354	▲6.3	179	▲2.2	20.4	16.4	5.2	4.9
4～6月	1,575	4.6	835	4.9	6,889	0.1	3,712	▲0.0	1,336	3.9	627	4.7	366	▲1.6	184	6.4	19.4	16.9	5.3	5.0
5年7月	1,466	18.3	756	21.5	6,834	7.4	3,574	5.6	1,265	17.6	567	19.9	359	8.5	177	8.6	18.5	15.9	5.3	5.0
8月	1,443	7.1	731	4.0	6,848	8.6	3,568	6.8	1,164	2.9	535	9.6	344	13.9	164	26.2	17.0	15.0	5.0	4.6
9月	1,434	10.3	724	12.1	6,848	9.8	3,576	9.2	1,295	11.3	590	11.5	365	7.0	161	▲1.8	18.9	16.5	5.3	4.5
7～9月	1,448	11.8	737	12.2	6,843	8.6	3,573	7.2	1,241	10.4	564	13.5	356	9.5	167	9.9	18.1	15.8	5.2	4.7
5年10月	1,499	7.4	760	5.7	6,889	8.6	3,567	6.8	1,264	9.2	572	24.1	353	6.6	168	10.5	18.3	16.0	5.1	4.7
11月	1,221	2.6	632	5.9	6,669	8.2	3,467	8.1	1,122	0.0	499	12.4	363	10.7	175	15.1	16.8	14.4	5.4	5.0
12月	1,186	11.2	603	10.6	6,343	8.2	3,312	8.2	1,027	8.0	459	4.3	311	0.0	156	20.0	16.2	13.9	4.9	4.7
10～12月	1,302	6.9	665	7.3	6,634	8.3	3,449	7.7	1,138	5.7	510	13.8	342	5.9	166	14.5	17.2	14.8	5.2	4.8
6年1月	1,609	4.7	866	4.3	6,573	8.8	3,472	8.6	1,286	9.7	583	2.5	293	1.7	139	▲2.8	19.6	16.8	4.5	4.0
2月	1,718	1.1	896	▲2.2	6,940	6.2	3,653	4.0	1,631	8.7	823	10.3	414	8.7	197	11.3	23.5	22.5	6.0	5.4
3月	1,577	0.3	875	3.9	7,097	4.7	3,792	2.8	1,469	▲10.3	734	▲11.5	484	▲5.3	245	▲11.2	20.7	19.4	6.8	6.5
1～3月	1,635	2.0	879	1.9	6,870	6.5	3,639	5.0	1,462	1.7	713	▲0.3	397	1.0	194	▲2.5	21.3	19.6	5.8	5.3
6年4月	1,915	6.1	1,090	6.3	7,357	6.5	3,987	6.7	1,292	▲3.7	634	▲3.8	390	9.6	204	19.3	17.6	15.9	5.3	5.1
5月	1,501	▲0.9	841	5.9	7,248	4.7	3,985	6.2	1,269	▲0.2	574	▲7.7	374	▲3.4	186	▲8.4	17.5	14.4	5.2	4.7
6月	1,390	▲1.0	740	7.9	7,141	4.4	3,927	7.6	1,174	▲15.8	527	▲12.0	360	1.7	185	3.4	16.4	13.4	5.0	4.7
4～6月	1,602	1.7	890	6.6	7,249	5.2	3,966	6.8	1,245	▲6.8	578	▲7.8	375	2.5	192	4.3	17.2	14.6	5.2	4.8
6年7月	1,460	▲0.4	775	2.5	7,019	2.7	3,831	7.2	1,260	▲0.4	602	6.2	317	▲11.7	140	▲20.9	18.0	15.7	4.5	3.7
8月	1,279	▲11.4	661	▲9.6	6,870	0.3	3,724	4.4	946	▲18.7	454	▲15.1	302	▲12.2	163	▲0.6	13.8	12.2	4.4	4.4
9月																				
7～9月																				

紹介率 = 中高年紹介件数 / 中高年有効求職者数 × 100

就職率 = 中高年就職件数 / 中高年有効求職者数 × 100

7. 中高年齢者の職業紹介状況（パート）

令和6年8月

三重労働局

項目 年度・月	新規求職申込件数				有効求職者数				紹介件数				就職件数				紹介率		就職率	
	全数	前年 同月比	うち 55歳以上	前年 同月比	全数	前年 同月比	うち 55歳以上	前年 同月比	全数	前年 同月比	うち 55歳以上	前年 同月比	全数	前年 同月比	うち 55歳以上	前年 同月比	全数	うち 55歳以上		
	件	%	件	%	人	%	人	%	件	%	件	%	件	%	件	%	%	%		
平成30年度	15,726	3.5	11,796	6.6	70,064	7.5	51,484	10.1	14,916	▲ 0.6	9,676	2.8	5,792	5.5	3,695	9.3	21.3	18.8	8.3	7.2
令和元年度	16,558	5.3	12,593	6.8	74,668	6.6	55,657	8.1	15,349	2.9	10,012	3.5	5,856	1.1	3,719	0.6	20.6	18.0	7.8	6.7
令和2年度	16,905	2.1	13,014	3.3	84,365	13.0	63,664	14.4	16,061	4.6	10,452	4.4	5,661	▲ 3.3	3,615	▲ 2.8	19.0	16.4	6.7	5.7
令和3年度	17,753	5.0	13,786	5.9	88,038	4.4	66,960	5.2	16,856	4.9	11,487	9.9	6,123	8.2	4,026	11.4	19.1	17.2	7.0	6.0
令和4年度	18,359	3.4	14,376	4.3	89,013	1.1	68,242	1.9	16,679	▲ 1.1	11,848	3.1	6,567	7.3	4,557	13.2	18.7	17.4	7.4	6.7
令和5年度	18,799	2.4	14,882	3.5	90,870	2.1	69,756	2.2	16,362	▲ 1.9	11,745	▲ 0.9	6,131	▲ 6.6	4,273	▲ 6.2	18.0	16.8	6.7	6.1
4年7月	1,148	▲ 14.4	900	▲ 13.9	7,265	3.0	5,584	3.8	1,007	▲ 16.1	702	▲ 13.0	466	3.6	345	17.7	13.9	12.6	6.4	6.2
8月	1,320	8.0	1,012	10.2	7,079	2.7	5,367	2.8	1,081	▲ 6.7	761	▲ 10.3	396	▲ 4.1	260	▲ 9.4	15.3	14.2	5.6	4.8
9月	1,335	3.2	1,001	1.6	7,009	4.6	5,310	5.4	1,294	1.1	898	4.9	456	4.1	317	5.3	18.5	16.9	6.5	6.0
7～9月	1,268	▲ 1.3	971	▲ 1.2	7,118	3.4	5,420	4.0	1,127	▲ 7.1	787	▲ 6.0	439	1.2	307	4.4	15.8	14.5	6.2	5.7
4年10月	1,514	3.2	1,177	4.0	7,229	3.1	5,475	4.0	1,298	▲ 4.3	887	▲ 6.9	482	5.2	336	3.4	18.0	16.2	6.7	6.1
11月	1,233	1.2	962	2.8	7,045	▲ 0.6	5,345	0.1	1,165	▲ 8.6	814	▲ 6.4	474	▲ 0.6	322	3.9	16.5	15.2	6.7	6.0
12月	1,025	▲ 1.3	806	▲ 1.9	6,627	▲ 3.0	5,070	▲ 2.3	878	▲ 11.9	632	▲ 4.1	384	▲ 14.7	266	▲ 5.0	13.2	12.5	5.8	5.2
10～12月	1,257	1.3	982	2.0	6,967	▲ 0.1	5,297	0.6	1,114	▲ 7.9	778	▲ 5.9	447	▲ 3.2	308	1.0	16.0	14.7	6.4	5.8
5年1月	1,633	1.2	1,306	3.9	6,684	▲ 4.3	5,104	▲ 4.1	1,254	▲ 7.0	911	0.8	387	5.4	261	1.6	18.8	17.8	5.8	5.1
2月	1,933	26.4	1,471	29.0	7,202	▲ 2.0	5,465	▲ 1.2	2,323	27.4	1,716	33.9	679	35.8	482	55.0	32.3	31.4	9.4	8.8
3月	1,786	0.9	1,380	0.7	7,732	▲ 1.2	5,886	▲ 0.3	1,972	1.2	1,440	4.0	1,190	31.8	860	40.3	25.5	24.5	15.4	14.6
1～3月	1,784	8.9	1,386	10.4	7,206	▲ 2.4	5,485	▲ 1.8	1,850	8.4	1,356	13.9	752	27.5	534	35.5	25.7	24.7	10.4	9.7
5年4月	2,524	6.6	2,140	7.2	8,246	▲ 1.2	6,461	▲ 0.5	1,345	▲ 10.1	977	▲ 7.7	538	▲ 6.6	384	▲ 1.0	16.3	15.1	6.5	5.9
5月	1,773	6.8	1,397	7.9	8,504	▲ 0.3	6,682	0.0	1,418	▲ 2.5	1,027	2.7	522	3.4	361	6.2	16.7	15.4	6.1	5.4
6月	1,531	9.0	1,164	8.9	8,499	2.9	6,665	3.1	1,358	▲ 6.7	951	▲ 7.6	550	▲ 3.8	381	0.3	16.0	14.3	6.5	5.7
4～6月	1,943	7.3	1,567	7.8	8,416	0.4	6,603	0.9	1,374	▲ 6.5	985	▲ 4.3	537	▲ 2.5	375	1.6	16.3	14.9	6.4	5.7
5年7月	1,309	14.0	1,034	14.9	7,743	6.6	5,933	6.3	1,130	12.2	788	12.3	471	1.1	331	▲ 4.1	14.6	13.3	6.1	5.6
8月	1,335	1.1	1,025	1.3	7,444	5.2	5,659	5.4	1,116	3.2	780	2.5	407	2.8	257	▲ 1.2	15.0	13.8	5.5	4.5
9月	1,400	4.9	1,079	7.8	7,289	4.0	5,524	4.0	1,355	4.7	1,005	11.9	492	7.9	350	10.4	18.6	18.2	6.7	6.3
7～9月	1,348	6.3	1,046	7.7	7,492	5.3	5,705	5.3	1,200	6.5	858	9.0	457	4.1	313	2.0	16.0	15.0	6.1	5.5
5年10月	1,553	2.6	1,241	5.4	7,422	2.7	5,624	2.7	1,366	5.2	954	7.6	468	▲ 2.9	321	▲ 4.5	18.4	17.0	6.3	5.7
11月	1,206	▲ 2.2	955	▲ 0.7	7,164	1.7	5,433	1.6	1,206	3.5	885	8.7	478	0.8	342	6.2	16.8	16.3	6.7	6.3
12月	1,187	15.8	968	20.1	6,819	2.9	5,214	2.8	998	13.7	711	12.5	421	9.6	283	6.4	14.6	13.6	6.2	5.4
10～12月	1,315	4.6	1,055	7.4	7,135	2.4	5,424	2.4	1,190	6.8	850	9.3	456	2.0	315	2.3	16.7	15.7	6.4	5.8
6年1月	1,538	▲ 5.8	1,209	▲ 7.4	6,833	2.2	5,226	2.4	1,306	4.1	941	3.3	409	5.7	278	6.5	19.1	18.0	6.0	5.3
2月	1,715	▲ 11.3	1,318	▲ 10.4	7,254	0.7	5,520	1.0	2,002	▲ 13.8	1,468	▲ 14.5	545	▲ 19.7	388	▲ 19.5	27.6	26.6	7.5	7.0
3月	1,728	▲ 3.2	1,352	▲ 2.0	7,653	▲ 1.0	5,815	▲ 1.2	1,762	▲ 10.6	1,258	▲ 12.6	830	▲ 30.3	597	▲ 30.6	23.0	21.6	10.8	10.3
1～3月	1,660	▲ 7.0	1,293	▲ 6.7	7,247	0.6	5,520	0.6	1,690	▲ 8.6	1,222	▲ 9.9	595	▲ 20.9	421	▲ 21.2	23.3	22.1	8.2	7.6
6年4月	2,689	6.5	2,300	7.5	8,686	5.3	6,836	5.8	1,515	12.6	1,044	6.9	615	14.3	425	10.7	17.4	15.3	7.1	6.2
5月	1,816	2.4	1,457	4.3	8,923	4.9	7,061	5.7	1,509	6.4	1,097	6.8	589	12.8	405	12.2	16.9	15.5	6.6	5.7
6月	1,422	▲ 7.1	1,086	▲ 6.7	8,749	2.9	6,901	3.5	1,358	0.0	954	0.3	492	▲ 10.5	345	▲ 9.4	15.5	13.8	5.6	5.0
4～6月	1,976	1.7	1,614	3.0	8,786	4.4	6,933	5.0	1,461	6.3	1,032	4.8	565	5.2	392	4.5	16.6	14.9	6.4	5.7
6年7月	1,568	19.8	1,253	21.2	8,135	5.1	6,275	5.8	1,326	17.3	980	24.4	511	8.5	350	5.7	16.3	15.6	6.3	5.6
8月	1,307	▲ 2.1	1,040	1.5	7,786	4.6	5,960	5.3	1,106	▲ 0.9	814	4.4	414	1.7	299	16.3	14.2	13.7	5.3	5.0
9月																				
7～9月																				

紹介率 = 中高年紹介件数 / 中高年有効求職者数 × 100

就職率 = 中高年就職件数 / 中高年有効求職者数 × 100

8. 産業別新規求人状況（パートを含む全数）

三重労働局計

産 業	令和6年8月	前年同月	前月	増減率	
				対前年	対前月
AB 農 業 , 林 業 , 漁 業	64	123	79	▲ 48.0	▲ 19.0
C 鉱 業 , 採 石 業 , 砂 利 採 取 業	67	49	13	36.7	415.4
D 建 設 業	820	831	844	▲ 1.3	▲ 2.8
E 製 造 業	1,259	1,299	1,455	▲ 3.1	▲ 13.5
食 料 品	260	245	198	6.1	31.3
飲 料 ・ た ば こ ・ 飼 料	8	11	14	▲ 27.3	▲ 42.9
織 維 工 業	19	13	43	46.2	▲ 55.8
木 材 ・ 木 製 品	14	14	14	0.0	0.0
家 具 ・ 装 備 品	15	23	24	▲ 34.8	▲ 37.5
パ ル プ ・ 紙 ・ 紙 加 工 品	11	13	25	▲ 15.4	▲ 56.0
印 刷 ・ 同 関 連 業	8	6	20	33.3	▲ 60.0
化 学 工 業	68	68	96	0.0	▲ 29.2
石 油 製 品 ・ 石 炭 製 品	2	3	3	▲ 33.3	▲ 33.3
プ ラ ス チ ッ ク 製 品	82	99	101	▲ 17.2	▲ 18.8
ゴ ム 製 品	21	24	54	▲ 12.5	▲ 61.1
窯 業 ・ 土 石 製 品	42	57	54	▲ 26.3	▲ 22.2
鉄 鋼 業	18	17	48	5.9	▲ 62.5
非 鉄 金 属	13	13	25	0.0	▲ 48.0
金 属 製 品	152	168	145	▲ 9.5	4.8
は ん 用 機 械 器 具	98	85	67	15.3	46.3
生 産 用 機 械 器 具	60	93	83	▲ 35.5	▲ 27.7
業 務 用 機 械 器 具	14	3	42	366.7	▲ 66.7
電 子 部 品 ・ デ バ イ ス ・ 電 子 回 路	37	90	50	▲ 58.9	▲ 26.0
電 気 機 械 器 具	97	81	97	19.8	0.0
情 報 通 信 機 械 器 具	0	8	0	▲ 100.0	—
輸 送 用 機 械 器 具	199	141	207	41.1	▲ 3.9
そ の 他 の 製 造 業	21	24	45	▲ 12.5	▲ 53.3
F 電 気 ・ ガ ス ・ 熱 供 給 ・ 水 道 業	35	22	14	(59.1)	150.0
G 情 報 通 信 業	76	54	80	40.7	▲ 5.0
H 運 輸 業 , 郵 便 業	466	539	692	(▲ 13.5)	▲ 32.7
(旅 客 運 送)	59	63	168	▲ 6.3	▲ 64.9
(貨 物 運 送)	292	357	439	▲ 18.2	▲ 33.5
I 卸 売 業 , 小 売 業	970	921	965	(5.3)	0.5
(卸 売 業)	222	234	213	(▲ 5.1)	4.2
(小 売 業)	748	687	752	(8.9)	▲ 0.5
J 金 融 業 , 保 険 業	61	74	71	▲ 17.6	▲ 14.1
K 不 動 産 業 , 物 品 賃 貸 業	110	107	138	2.8	▲ 20.3
L 学 術 研 究 , 専 門 ・ 技 術 サ ー ビ ス 業	190	198	158	▲ 4.0	20.3
M 宿 泊 業 , 飲 食 サ ー ビ ス 業	646	823	954	▲ 21.5	▲ 32.3
(宿 泊 業)	356	301	271	18.3	31.4
(飲 食 店)	233	436	550	▲ 46.6	▲ 57.6
N 生 活 関 連 サ ー ビ ス 業 , 娯 楽 業	289	342	261	▲ 15.5	10.7
O 教 育 , 学 習 支 援 業	111	74	124	50.0	▲ 10.5
P 医 療 , 福 祉	2,274	2,595	2,726	(▲ 12.4)	▲ 16.6
(医 療 業)	830	904	1,007	(▲ 8.2)	▲ 17.6
(社 会 保 険 ・ 社 会 福 祉 ・ 介 護 事 業)	1,438	1,678	1,718	(▲ 14.3)	▲ 16.3
Q 複 合 サ ー ビ ス 事 業	57	94	81	▲ 39.4	▲ 29.6
R サ ー ビ ス 業 (他 に 分 類 さ れ な い も の)	1,453	1,899	1,744	(▲ 23.5)	▲ 16.7
(職 業 紹 介 ・ 労 働 者 派 遣 業)	684	936	763	▲ 26.9	▲ 10.4
ST 公 務 ・ そ の 他	232	201	216	15.4	7.4
合 計	9,180	10,245	10,615	▲ 10.4	▲ 13.5

(注) 令和6年4月以降については令和5年7月改定の「日本標準産業分類」に基づく区分、令和6年3月以前については平成25年10月改定の「日本標準産業分類」に基づく区分。
対前年同月比については、産業分類改定による影響のある産業について () で示している。

9. 産業別新規求人状況（フルタイム）

三重労働局計

産 業	令和6年8月	前年同月	前月	増減率	
				対前年	対前月
AB 農 業 , 林 業 , 漁 業	21	32	33	▲ 34.4	▲ 36.4
C 鉱 業 , 採 石 業 , 砂 利 採 取 業	66	47	11	40.4	500.0
D 建 設 業	772	779	762	▲ 0.9	1.3
E 製 造 業	952	931	1,110	2.3	▲ 14.2
食 料 品	132	112	97	17.9	36.1
飲 料 ・ た ば こ ・ 飼 料	4	10	9	▲ 60.0	▲ 55.6
織 維 工 業	16	9	29	77.8	▲ 44.8
木 材 ・ 木 製 品	7	8	6	▲ 12.5	16.7
家 具 ・ 装 備 品	11	17	16	▲ 35.3	▲ 31.3
パ ル プ ・ 紙 ・ 紙 加 工 品	10	10	23	0.0	▲ 56.5
印 刷 ・ 同 関 連 業	4	5	15	▲ 20.0	▲ 73.3
化 学 工 業	60	61	75	▲ 1.6	▲ 20.0
石 油 製 品 ・ 石 炭 製 品	2	1	3	100.0	▲ 33.3
プ ラ ス チ ッ ク 製 品	62	70	82	▲ 11.4	▲ 24.4
ゴ ム 製 品	17	17	48	0.0	▲ 64.6
窯 業 ・ 土 石 製 品	40	47	42	▲ 14.9	▲ 4.8
鉄 鋼 業	15	15	44	0.0	▲ 65.9
非 鉄 金 属	11	10	15	10.0	▲ 26.7
金 属 製 品	136	146	127	▲ 6.8	7.1
は ん 用 機 械 器 具	89	72	63	23.6	41.3
生 産 用 機 械 器 具	57	88	64	▲ 35.2	▲ 10.9
業 務 用 機 械 器 具	8	2	39	300.0	▲ 79.5
電 子 部 品 ・ デ バ イ ス ・ 電 子 回 路	26	49	41	▲ 46.9	▲ 36.6
電 気 機 械 器 具	76	59	71	28.8	7.0
情 報 通 信 機 械 器 具	0	1	0	▲ 100.0	—
輸 送 用 機 械 器 具	156	110	173	41.8	▲ 9.8
そ の 他 の 製 造 業	13	12	28	8.3	▲ 53.6
F 電 気 ・ ガ ス ・ 熱 供 給 ・ 水 道 業	32	21	11	(52.4)	190.9
G 情 報 通 信 業	58	46	63	26.1	▲ 7.9
H 運 輸 業 , 郵 便 業	350	427	573	(▲ 18.0)	▲ 38.9
(旅 客 運 送)	39	51	155	▲ 23.5	▲ 74.8
(貨 物 運 送)	246	300	349	▲ 18.0	▲ 29.5
I 卸 売 業 , 小 売 業	463	437	508	(5.9)	▲ 8.9
(卸 売 業)	147	167	152	(▲ 12.0)	▲ 3.3
(小 売 業)	316	270	356	(17.0)	▲ 11.2
J 金 融 業 , 保 険 業	46	61	37	▲ 24.6	24.3
K 不 動 産 業 , 物 品 賃 貸 業	66	54	81	22.2	▲ 18.5
L 学 術 研 究 , 専 門 ・ 技 術 サ ー ビ ス 業	140	161	114	▲ 13.0	22.8
M 宿 泊 業 , 飲 食 サ ー ビ ス 業	283	276	361	2.5	▲ 21.6
(宿 泊 業)	203	102	144	99.0	41.0
(飲 食 店)	66	155	182	▲ 57.4	▲ 63.7
N 生 活 関 連 サ ー ビ ス 業 , 娯 楽 業	119	139	101	▲ 14.4	17.8
O 教 育 , 学 習 支 援 業	48	17	42	182.4	14.3
P 医 療 , 福 祉	1,130	1,213	1,361	(▲ 6.8)	▲ 17.0
(医 療 業)	457	461	604	(▲ 0.9)	▲ 24.3
(社 会 保 険 ・ 社 会 福 祉 ・ 介 護 事 業)	672	744	756	(▲ 9.7)	▲ 11.1
Q 複 合 サ ー ビ ス 事 業	37	63	37	▲ 41.3	0.0
R サ ー ビ ス 業 (他 に 分 類 さ れ な い も の)	1,027	1,416	1,325	(▲ 27.5)	▲ 22.5
(職 業 紹 介 ・ 労 働 者 派 遣 業)	559	787	646	▲ 29.0	▲ 13.5
ST 公 務 ・ そ の 他	76	64	94	18.8	▲ 19.1
合 計	5,686	6,184	6,624	▲ 8.1	▲ 14.2

(注) 令和6年4月以降については令和5年7月改定の「日本標準産業分類」に基づく区分、令和6年3月以前については平成25年10月改定の「日本標準産業分類」に基づく区分。
対前年同月比については、産業分類改定による影響のある産業について () で示している。

10. 産業別新規求人の状況（パートタイム）

三重労働局計

産 業	令和6年8月	前年同月	前月	増減率	
				対前年	対前月
AB 農 業 , 林 業 , 漁 業	43	91	46	▲ 52.7	▲ 6.5
C 鉱 業 , 採 石 業 , 砂 利 採 取 業	1	2	2	▲ 50.0	▲ 50.0
D 建 設 業	48	52	82	▲ 7.7	▲ 41.5
E 製 造 業	307	368	345	▲ 16.6	▲ 11.0
食 料 品	128	133	101	▲ 3.8	26.7
飲 料 ・ た ば こ ・ 飼 料	4	1	5	300.0	▲ 20.0
織 維 工 業	3	4	14	▲ 25.0	▲ 78.6
木 材 ・ 木 製 品	7	6	8	16.7	▲ 12.5
家 具 ・ 装 備 品	4	6	8	▲ 33.3	▲ 50.0
パ ル プ ・ 紙 ・ 紙 加 工 品	1	3	2	▲ 66.7	▲ 50.0
印 刷 ・ 同 関 連 業	4	1	5	300.0	▲ 20.0
化 学 工 業	8	7	21	14.3	▲ 61.9
石 油 製 品 ・ 石 炭 製 品	0	2	0	▲ 100.0	—
プ ラ ス チ ッ ク 製 品	20	29	19	▲ 31.0	5.3
ゴ ム 製 品	4	7	6	▲ 42.9	▲ 33.3
窯 業 ・ 土 石 製 品	2	10	12	▲ 80.0	▲ 83.3
鉄 鋼 業	3	2	4	50.0	▲ 25.0
非 鉄 金 属	2	3	10	▲ 33.3	▲ 80.0
金 属 製 品	16	22	18	▲ 27.3	▲ 11.1
は ん 用 機 械 器 具	9	13	4	▲ 30.8	125.0
生 産 用 機 械 器 具	3	5	19	▲ 40.0	▲ 84.2
業 務 用 機 械 器 具	6	1	3	500.0	100.0
電 子 部 品 ・ デ バ イ ス ・ 電 子 回 路	11	41	9	▲ 73.2	22.2
電 気 機 械 器 具	21	22	26	▲ 4.5	▲ 19.2
情 報 通 信 機 械 器 具	0	7	0	▲ 100.0	—
輸 送 用 機 械 器 具	43	31	34	38.7	26.5
そ の 他 の 製 造 業	8	12	17	▲ 33.3	▲ 52.9
F 電 気 ・ ガ ス ・ 熱 供 給 ・ 水 道 業	3	1	3	(200.0)	0.0
G 情 報 通 信 業	18	8	17	125.0	5.9
H 運 輸 業 , 郵 便 業	116	112	119	(3.6)	▲ 2.5
(旅 客 運 送)	20	12	13	66.7	53.8
(貨 物 運 送)	46	57	90	▲ 19.3	▲ 48.9
I 卸 売 業 , 小 売 業	507	484	457	(4.8)	10.9
(卸 売 業)	75	67	61	(11.9)	23.0
(小 売 業)	432	417	396	(3.6)	9.1
J 金 融 業 , 保 険 業	15	13	34	15.4	▲ 55.9
K 不 動 産 業 , 物 品 賃 貸 業	44	53	57	▲ 17.0	▲ 22.8
L 学 術 研 究 , 専 門 ・ 技 術 サ ー ビ ス 業	50	37	44	35.1	13.6
M 宿 泊 業 , 飲 食 サ ー ビ ス 業	363	547	593	▲ 33.6	▲ 38.8
(宿 泊 業)	153	199	127	▲ 23.1	20.5
(飲 食 店)	167	281	368	▲ 40.6	▲ 54.6
N 生 活 関 連 サ ー ビ ス 業 , 娯 楽 業	170	203	160	▲ 16.3	6.3
O 教 育 , 学 習 支 援 業	63	57	82	10.5	▲ 23.2
P 医 療 , 福 祉	1,144	1,382	1,365	(▲ 17.2)	▲ 16.2
(医 療 業)	373	443	403	(▲ 15.8)	▲ 7.4
(社 会 保 険 ・ 社 会 福 祉 ・ 介 護 事 業)	766	934	962	(▲ 18.0)	▲ 20.4
Q 複 合 サ ー ビ ス 事 業	20	31	44	▲ 35.5	▲ 54.5
R サ ー ビ ス 業 (他 に 分 類 さ れ な い も の)	426	483	419	(▲ 11.8)	1.7
(職 業 紹 介 ・ 労 働 者 派 遣 業)	125	149	117	▲ 16.1	6.8
ST 公 務 ・ そ の 他	156	137	122	13.9	27.9
合 計	3,494	4,061	3,991	▲ 14.0	▲ 12.5

(注) 令和6年4月以降については令和5年7月改定の「日本標準産業分類」に基づく区分、令和6年3月以前については平成25年10月改定の「日本標準産業分類」に基づく区分。
対前年同月比については、産業分類改定による影響のある産業について () で示している。

1 1. 主要産業別・規模別新規求人状況

令和6年8月

三重労働局

産業・規模	項目	パートを含む全数			増減率		フルタイム			増減率		パートタイム			増減率	
		本年	前年同月	前月	前年同月	前月	本年	前年同月	前月	前年同月	前月	本年	前年同月	前月	前年同月	前月
産 業 計		9,180	10,245	10,615	▲ 10.4	▲ 13.5	5,686	6,184	6,624	▲ 8.1	▲ 14.2	3,494	4,061	3,991	▲ 14.0	▲ 12.5
D 建 設 業		820	831	844	▲ 1.3	▲ 2.8	772	779	762	▲ 0.9	▲ 1.3	48	52	82	▲ 7.7	▲ 41.5
E 製 造 業		1,259	1,299	1,455	▲ 3.1	▲ 13.5	952	931	1,110	2.3	▲ 14.2	307	368	345	▲ 16.6	▲ 11.0
	食 料 品	260	245	198	6.1	31.3	132	112	97	17.9	36.1	128	133	101	▲ 3.8	26.7
	鉄 鋼 業	18	17	48	5.9	▲ 62.5	15	15	44	0.0	▲ 65.9	3	2	4	50.0	▲ 25.0
	金 属 製 品	152	168	145	▲ 9.5	4.8	136	146	127	▲ 6.8	7.1	16	22	18	▲ 27.3	▲ 11.1
	は ん 用 機 械	98	85	67	15.3	46.3	89	72	63	23.6	41.3	9	13	4	▲ 30.8	125.0
	生 産 用 機 械	60	93	83	▲ 35.5	▲ 27.7	57	88	64	▲ 35.2	▲ 10.9	3	5	19	▲ 40.0	▲ 84.2
	業 務 用 機 械	14	3	42	366.7	▲ 66.7	8	2	39	300.0	▲ 79.5	6	1	3	500.0	100.0
	電 子 部 品 ・ デ バ イ ス	37	90	50	▲ 58.9	▲ 26.0	26	49	41	▲ 46.9	▲ 36.6	11	41	9	▲ 73.2	22.2
	電 気 機 械	97	81	97	19.8	0.0	76	59	71	28.8	7.0	21	22	26	▲ 4.5	▲ 19.2
	情 報 通 信 機 械	0	8	0	▲ 100.0	—	0	1	0	▲ 100.0	—	0	7	0	▲ 100.0	—
	輸 送 用 機 械	199	141	207	41.1	▲ 3.9	156	110	173	41.8	▲ 9.8	43	31	34	38.7	26.5
G 情 報 通 信 業		76	54	80	40.7	▲ 5.0	58	46	63	26.1	▲ 7.9	18	8	17	125.0	5.9
H 運 輸 業 , 郵 便 業		466	539	692	(▲ 13.5)	▲ 32.7	350	427	573	(▲ 18.0)	▲ 38.9	116	112	119	(3.6)	▲ 2.5
I 卸 売 業 , 小 売 業		970	921	965	(5.3)	0.5	463	437	508	(5.9)	▲ 8.9	507	484	457	(4.8)	10.9
J 金 融 業 , 保 険 業		61	74	71	▲ 17.6	▲ 14.1	46	61	37	▲ 24.6	24.3	15	13	34	15.4	▲ 55.9
M 宿 泊 業 , 飲 食 サ ー ビ ス 業		646	823	954	▲ 21.5	▲ 32.3	283	276	361	2.5	▲ 21.6	363	547	593	▲ 33.6	▲ 38.8
P 医 療 , 福 祉		2,274	2,595	2,726	(▲ 12.4)	▲ 16.6	1,130	1,213	1,361	(▲ 6.8)	▲ 17.0	1,144	1,382	1,365	(▲ 17.2)	▲ 16.2
R サ ー ビ ス 業		1,453	1,899	1,744	(▲ 23.5)	▲ 16.7	1,027	1,416	1,325	(▲ 27.5)	▲ 22.5	426	483	419	(▲ 11.8)	1.7
事 業 所 規 模 計		9,180	10,245	10,615	▲ 10.4	▲ 13.5	5,686	6,184	6,624	▲ 8.1	▲ 14.2	3,494	4,061	3,991	▲ 14.0	▲ 12.5
	2 9 人 以 下	5,810	6,443	6,682	▲ 9.8	▲ 13.0	3,556	3,898	4,075	▲ 8.8	▲ 12.7	2,254	2,545	2,607	▲ 11.4	▲ 13.5
	3 0 ~ 9 9 人	2,218	2,617	2,639	▲ 15.2	▲ 16.0	1,408	1,594	1,627	▲ 11.7	▲ 13.5	810	1,023	1,012	▲ 20.8	▲ 20.0
	1 0 0 ~ 2 9 9 人	794	786	761	1.0	4.3	502	498	511	0.8	▲ 1.8	292	288	250	1.4	16.8
	3 0 0 ~ 4 9 9 人	133	199	264	▲ 33.2	▲ 49.6	76	87	208	▲ 12.6	▲ 63.5	57	112	56	▲ 49.1	1.8
	5 0 0 ~ 9 9 9 人	128	99	156	29.3	▲ 17.9	95	65	111	46.2	▲ 14.4	33	34	45	▲ 2.9	▲ 26.7
	1 0 0 0 人 以 上	97	101	113	▲ 4.0	▲ 14.2	49	42	92	16.7	▲ 46.7	48	59	21	▲ 18.6	128.6

(注) 令和6年4月以降については令和5年7月改定の「日本標準産業分類」に基づく区分、令和6年3月以前については平成25年10月改定の「日本標準産業分類」に基づく区分。
対前年同月比については、産業分類改定による影響のある産業について () で示している。

12. 職業別常用求人・求職状況

三重労働局

令和6年8月

	新規求職申込件数			新規求人数			新規求人倍率(B/A)	有効求職者数			有効求人数			有効求人倍率(D/C)
	全数(A)	パートを除く	パート	全数(B)	パートを除く	パート		全数(C)	パートを除く	パート	全数(D)	パートを除く	パート	
職業計	4,375	2,599	1,776	8,298	5,177	3,121	1.90	24,876	14,024	10,852	25,448	16,028	9,420	1.02
A 管理的職業従事者	11	7	4	12	12	0	1.09	44	30	14	95	94	1	2.16
B 専門的・技術的職業従事者	446	287	159	1,625	1,065	560	3.64	2,419	1,558	861	4,867	3,209	1,658	2.01
07 製造技術者(開発)	18	14	4	44	44	0	2.44	85	68	17	155	153	2	1.82
08 製造技術者(開発を除く)	37	28	9	75	71	4	2.03	234	183	51	213	204	9	0.91
09 建築・土木・測量技術者	19	16	3	205	200	5	10.79	103	87	16	583	572	11	5.66
10 情報処理・通信技術者	33	27	6	51	51	0	1.55	219	197	22	146	143	3	0.67
13 保健師、助産師、看護師	108	61	47	377	186	191	3.49	533	275	258	1,232	684	548	2.31
15 その他の保健医療従事者	13	10	3	63	48	15	4.85	79	61	18	170	104	66	2.15
16 社会福祉専門職業従事者	98	54	44	457	251	206	4.66	510	253	257	1,335	762	573	2.62
C 事務従事者	846	523	323	882	522	360	1.04	4,922	2,951	1,971	2,377	1,439	938	0.48
25 一般事務従事者	735	446	289	590	329	261	0.80	4,297	2,523	1,774	1,578	884	694	0.37
26 会計事務従事者	43	28	15	75	45	30	1.74	214	145	69	241	147	94	1.13
28 営業・販売事務従事者	19	17	2	57	45	12	3.00	126	100	26	171	127	44	1.36
D 販売従事者	156	91	65	601	374	227	3.85	933	520	413	1,800	1,111	689	1.93
32 商品販売従事者	108	51	57	330	125	205	3.06	642	277	365	1,033	399	634	1.61
34 営業職業従事者	41	35	6	251	246	5	6.12	269	229	40	726	705	21	2.70
E サービス職業従事者	414	208	206	1,841	835	1,006	4.45	2,013	973	1,040	5,955	2,522	3,433	2.96
36 介護サービス職業従事者	158	98	60	734	372	362	4.65	719	408	311	2,491	1,174	1,317	3.46
37 保健医療サービス職業従事者	14	12	2	106	53	53	7.57	93	57	36	317	172	145	3.41
38 生活衛生サービス職業従事者	13	8	5	71	25	46	5.46	91	52	39	221	95	126	2.43
39 飲食物調理従事者	108	34	74	345	104	241	3.19	522	182	340	1,098	345	753	2.10
40 接客・給仕職業従事者	76	36	40	408	195	213	5.37	360	170	190	1,425	563	862	3.96
F 保安職業従事者	36	18	18	339	258	81	9.42	191	108	83	1,207	875	332	6.32
G 農林漁業従事者	42	25	17	105	59	46	2.50	192	108	84	294	148	146	1.53
H 生産工程従事者	533	445	88	1,162	916	246	2.18	2,750	2,194	556	3,485	2,872	613	1.27
52 製品製造・加工処理従事者(金属製品)	65	53	12	212	198	14	3.26	310	267	43	670	623	47	2.16
53 製品製造・加工処理従事者(金属製品を除く)	100	74	26	412	253	159	4.12	459	316	143	1,074	709	365	2.34
54 機械組立従事者	213	181	32	127	92	35	0.60	1,073	879	194	410	341	69	0.38
55 機械整備・修理従事者	23	22	1	167	161	6	7.26	142	121	21	513	493	20	3.61
58 機械検査従事者	15	13	2	26	18	8	1.73	106	87	19	107	84	23	1.01
59 生産関連・生産類似作業従事者	32	26	6	66	60	6	2.06	223	177	46	204	187	17	0.91
I 輸送・機械運転従事者	191	144	47	475	371	104	2.49	839	634	205	1,675	1,333	342	2.00
61 自動車運転従事者	128	96	32	344	255	89	2.69	527	392	135	1,293	989	304	2.45
63 その他の輸送従事者	45	36	9	60	50	10	1.33	223	175	48	157	136	21	0.70
J 建設・採掘従事者	45	36	9	431	422	9	9.58	240	202	38	1,445	1,419	26	6.02
65 建設躯体工事従事者	3	3	0	118	118	0	39.33	26	25	1	327	327	0	12.58
66 建設従事者(建設躯体工事従事者を除く)	15	11	4	79	73	6	5.27	53	43	10	268	255	13	5.06
68 土木作業従事者	12	10	2	156	153	3	13.00	67	59	8	575	563	12	8.58
K 運搬・清掃・包装等従事者	563	226	337	825	343	482	1.47	3,737	1,300	2,437	2,248	1,006	1,242	0.60
70 運搬従事者	119	81	38	293	169	124	2.46	606	403	203	898	574	324	1.48
71 清掃従事者	96	22	74	290	76	214	3.02	495	123	372	710	180	530	1.43
IT 関連職業	63	45	18	250	217	33	3.97	447	349	98	664	598	66	1.49
福祉関連職業	314	195	119	1,491	808	683	4.75	1,509	835	674	4,904	2,599	2,305	3.25
(うち介護関係)	194	123	71	1,013	551	462	5.22	900	508	392	3,368	1,711	1,657	3.74
分類不能の職業	1,092	589	503					6,596	3,446	3,150				

注:平成21年12月改定の「日本標準職業分類」に基づく区分

IT関連職業合計=072、082、10、101、102、103、104、105、106、109、246、311、312、512、542、552、673、674 の合計

福祉関連職業合計=13、131、132、133、144、145、161、162、169、351、36、361、362 の合計

(うち介護関係)=162、169、351、36、361、362 の合計

13. パートタイム職業紹介状況

項目 区分	新規求職 申込件数	月間有効 求職者数	紹介件数		就職件数		新 規 求人数	月間有効 求人数	充足数
				雇保		雇保			
6年8月	1,783	10,899	1,468	319	609	149	3,494	10,545	542
前年同月	1,860	10,316	1,549	309	586	132	4,061	11,938	578
前 月	2,064	11,322	1,788	320	741	147	3,991	10,674	667
桑 名	198	1,366	161	54	81	20	352	1,172	73
四 日 市	359	1,991	272	77	111	34	695	1,949	103
鈴 鹿	226	1,595	141	30	70	10	407	1,208	54
津	262	1,696	276	50	94	20	839	2,357	100
松 阪	235	1,282	204	35	82	20	389	1,245	72
伊 勢	205	1,295	157	21	78	17	388	1,349	68
伊 賀	217	1,219	196	35	58	20	263	840	41
尾 鷲	46	223	28	5	18	3	67	206	15
熊野出張所	35	232	33	12	17	5	94	219	16

14. 雇用保険適用・給付状況

(1) 雇用保険適用状況

項目 区分	適用事業所数			被 保 険 者 数				労働保険事務組合	
		新規 適用	廃止 脱退		資 格 取 得	資 格 喪 失	事業主 都合 退職	事 務 組合数	委 託 事業所数
6年8月	30,373	78	53	509,545	5,127	5,817	264	133	11,911
前年同月	30,280	92	58	511,035	5,487	6,047	285	133	11,932
前 月	30,346	92	71	510,266	6,320	6,965	425	133	11,898
桑 名	3,436	11	6	57,291	665	703	19	11	1,427
四 日 市	6,858	17	29	131,897	1,165	1,408	44	28	2,450
鈴 鹿	3,929	9	1	69,684	773	905	70	8	1,567
津	4,805	8	0	92,192	932	967	44	25	1,566
松 阪	3,565	17	5	51,375	545	630	27	17	1,486
伊 勢	4,042	6	7	53,032	467	567	28	22	1,647
伊 賀	2,422	9	1	40,792	457	482	23	11	988
尾 鷲	687	1	2	7,136	77	87	6	11	406
熊野出張所	629	0	2	6,146	46	68	3		374

(2) 雇用保険求職者給付等状況

項目 区分	基本手当（基本分）				高年齢求職者給付		短期特例給付	
	受給資格 決定件数	初回 受給者数	受給者 実人員	支給金額 (千円)	受給者数	支給金額 (千円)	受給者数	支給金額 (千円)
6年8月	1,536	1,442	7,296	929,697	428	94,277	39	8,878
前年同月	1,640	1,602	7,290	1,009,536	397	87,158	40	8,853
前月	1,615	1,886	7,477	957,735	467	104,376	10	2,177
桑名	160	181	874	112,032	50	10,058	0	0
四日市	325	288	1,548	200,983	84	19,416	0	0
鈴鹿	223	273	1,098	140,246	78	17,982	0	0
津	189	219	1,158	147,410	51	11,263	0	0
松阪	211	170	832	106,469	38	8,306	0	0
伊勢	186	150	881	108,559	67	15,247	0	0
伊賀	175	112	628	78,811	40	8,441	0	0
尾鷲	30	19	119	15,313	15	2,647	36	8,155
熊野出張所	37	30	158	19,874	5	917	3	723

〔注〕 支給金額欄の月計と安定所別内訳の合計は、安定所別内訳を各安定所毎に四捨五入しているため、必ずしも一致しない。
四日市には海事取扱分を、伊勢には鳥羽取扱分を含む。以下同様。

(3) 雇用継続給付及び育児休業給付状況

項目 区分	高年齢雇用継続給付			育児休業給付			介護休業給付	
	受給者数	受給者 実人員	支給金額 (千円)	基本給付金			受給者数	支給金額 (千円)
				受給者数	受給者 実人員	支給金額 (千円)		
6年8月	2,653	4,989	132,057	1,991	3,855	527,329	29	9,139
前年同月	2,965	5,596	151,036	2,106	4,110	542,349	26	6,691
前月	3,450	6,504	174,564	2,140	4,147	554,866	27	7,065
桑名	363	677	17,642	217	417	59,822	5	1,082
四日市	783	1,489	41,636	531	1,008	140,547	8	2,927
鈴鹿	339	617	15,644	264	494	69,467	0	0
津	638	1,181	30,278	423	838	112,925	5	1,934
松阪	293	570	14,876	205	394	52,099	4	1,612
伊勢	8	12	256	158	322	42,336	1	96
伊賀	224	436	11,507	154	310	41,905	4	1,113
尾鷲	3	5	164	22	42	4,859	2	375
熊野出張所	2	2	53	17	30	3,370	0	0

〔注〕 13(2)に同じ。

15. 主要労働・経済指標

	人口 (三重県)	鉱工業 生産指数 (三重県) (TCI)	国内企業 物価指数 (全国)	消費者 物価指数 (津市)	常用雇用指数		実質賃金指数		新設住宅 着工件数 (三重県)	
					全 国	三重県	全 国	三重県		
令和2年	1,770,254	100.0	100.0	100.0	100.0	99.1	100.0	100.0	9,558	
3年	1,755,415	104.7	104.6	99.7	100.5	99.6	100.6	102.2	10,203	
4年	1,742,703	105.5	114.9	102.2	101.3	99.5	99.6	98.5	9,912	
5年	1,727,503	100.1	119.7	105.2	103.1	102.0	97.1	101.8	9,224	
令和5年	6月	1,730,636	99.7	119.2	104.6	103.5	102.2	136.8	134.1	839
	7月	1,730,062	100.4	119.5	105.4	103.7	102.8	111.9	113.2	752
	8月	1,729,235	100.1	119.8	105.4	103.6	102.5	82.7	81.2	883
	9月	1,728,253	98.9	119.6	105.8	103.7	102.9	81.3	79.6	908
	10月	1,727,503	101.3	119.5	106.3	103.9	102.8	80.9	81.0	733
	11月	1,726,685	100.8	119.8	106.0	104.2	102.6	84.3	86.5	638
	12月	1,725,590	104.0	120.1	105.9	104.3	103.1	166.5	161.5	720
令和6年	1月	1,724,376	95.5	120.1	106.4	103.2	103.2	83.5	80.6	757
	2月	1,722,859	85.1	120.4	106.1	103.1	103.1	81.7	81.5	501
	3月	1,721,312	91.5	120.8	106.4	102.7	102.8	87.5	82.8	635
	4月	1,716,617	100.3	121.4	107.1	103.9	104.7	85.2	81.7	610
	5月	1,716,773	113.8	122.4	107.5	104.3	104.7	85.3	82.4	674
	6月	1,715,783	100.8	122.7	107.5	104.6	104.9	143.0	141.2	675
	7月	1,714,589	103.5	r 123.3	107.8	104.9	105.4	115.0	115.6	732
	8月	1,713,806		p 123.0	108.4					
資料出所	県統計課		日本銀行	総務省	厚生労働省	県統計課	厚生労働省	県統計課	県住宅課	

	完全失業者数 (万人)		完全失業率 (%)		有効求人倍率 (TCI : 倍) (全 国)	基本受給率		企業倒産 (三重県)		
	全 国	三重県 (モデル推計値)	全 国 (TCI)	三重県 (モデル推計値)		全 国	三重県	件 数	金額(百万)	
令和2年	192	1.9	2.8	1.9	1.18	1.1	1.5	66	14,125	
3年	195	1.9	2.8	2.0	1.13	1.2	1.4	71	10,082	
4年	179	1.6	2.6	1.7	1.28	1.0	1.3	65	13,716	
5年	178	1.6	2.6	1.7	1.31	1.0	1.3	130	12,435	
令和5年	6月	179	1.6	2.5	1.7	1.31	1.0	1.3	12	662
	7月	183		2.6		1.30	1.0	1.4	16	916
	8月	186		2.6		1.30	1.1	1.4	4	150
	9月	182		2.6		1.29	1.0	1.4	11	1,282
	10月	175	1.4	2.5	1.5	1.29	1.0	1.4	13	1,127
	11月	169		2.5		1.27	1.0	1.3	12	2,353
	12月	156		2.5		1.27	0.9	1.2	13	643
令和6年	1月	163		1.5		2.4	1.6	1.27	0.9	1.2
	2月	177	2.6		1.26	0.9		1.2	12	873
	3月	185	2.6		1.28	0.9		1.1	11	1,251
	4月	193	2.6		1.26	0.9		1.1	10	4,416
	5月	193	1.8	2.6	1.9	1.24	1.0	1.3	12	3,592
	6月	181		2.5		1.23	1.0	1.3	12	1,389
	7月	188		2.7		1.24	1.1	1.5	18	2,024
	8月	175		2.5		1.23	1.1	1.4		
資料出所	総務省				厚生労働省	厚生労働省	三重労働局	東京商工リサーチ津支店		

(注) ・TCI=季節調整値
 ・人口の各暦年については、10月の数値である。
 ・鉱工業生産指数、国内企業物価指数及び消費者物価指数は令和2年=100
 ・常用雇用指数、実質賃金指数は5人以上の事業所分。令和2年=100
 ・完全失業者数及び完全失業率の三重県の数値は、労働力調査の結果を時系列回帰モデルによって推計した値である。

$$\text{基本受給率} = \frac{\text{基本手当受給者実人員}}{\text{雇用保険被保険者数} + \text{基本手当受給者実人員}} \times 100 (\%)$$

 ・rは数値を補正したもの。pは速報値。

受理地別有効求人倍率と就業地別有効求人倍率の比較(パートを含む。)

項目		季節調整値					原 数 値				
		受理地別 有効求人倍率		就業地別 有効求人倍率 (参考値)		[就業地] -[受理地]	受理地別 有効求人倍率		就業地別 有効求人倍率 (参考値)		[就業地] -[受理地]
		前月差	前月差	前月差	前月差		前年差	前年差	前年差	前年差	
年月											
1	年	—	—	—	—	—	1.57	▲ 0.14	1.81	▲ 0.16	0.24
2	度	—	—	—	—	—	1.09	▲ 0.48	1.23	▲ 0.58	0.14
3	平	—	—	—	—	—	1.26	0.17	1.41	0.18	0.15
4	均	—	—	—	—	—	1.40	0.14	1.62	0.21	0.22
5	均	—	—	—	—	—	1.27	▲ 0.13	1.49	▲ 0.13	0.22
4年	8月	1.43	0.01	1.64	0.01	0.21	1.40	0.17	1.61	0.22	0.21
	9月	1.43	0.00	1.63	▲ 0.01	0.20	1.42	0.16	1.63	0.21	0.21
	10月	1.42	▲ 0.01	1.62	▲ 0.01	0.20	1.43	0.16	1.63	0.21	0.20
	11月	1.43	0.01	1.64	0.02	0.21	1.49	0.15	1.70	0.20	0.21
	12月	1.41	▲ 0.02	1.64	0.00	0.23	1.54	0.14	1.79	0.22	0.25
5年	1月	1.40	▲ 0.01	1.64	0.00	0.24	1.53	0.09	1.79	0.20	0.26
	2月	1.39	▲ 0.01	1.62	▲ 0.02	0.23	1.48	0.06	1.72	0.13	0.24
	3月	1.35	▲ 0.04	1.57	▲ 0.05	0.22	1.39	0.00	1.60	0.04	0.21
	4月	1.33	▲ 0.02	1.55	▲ 0.02	0.22	1.26	▲ 0.05	1.45	▲ 0.03	0.19
	5月	1.32	▲ 0.01	1.54	▲ 0.01	0.22	1.19	▲ 0.07	1.39	▲ 0.05	0.20
	6月	1.30	▲ 0.02	1.53	▲ 0.01	0.23	1.20	▲ 0.10	1.42	▲ 0.08	0.22
	7月	1.28	▲ 0.02	1.50	▲ 0.03	0.22	1.24	▲ 0.13	1.46	▲ 0.12	0.22
	8月	1.27	▲ 0.01	1.49	▲ 0.01	0.22	1.24	▲ 0.16	1.47	▲ 0.14	0.23
	9月	1.27	0.00	1.50	0.01	0.23	1.26	▲ 0.16	1.49	▲ 0.14	0.23
	10月	1.27	0.00	1.50	0.00	0.23	1.28	▲ 0.15	1.51	▲ 0.12	0.23
	11月	1.26	▲ 0.01	1.48	▲ 0.02	0.22	1.32	▲ 0.17	1.56	▲ 0.14	0.24
	12月	1.25	▲ 0.01	1.47	▲ 0.01	0.22	1.36	▲ 0.18	1.60	▲ 0.19	0.24
6年	1月	1.25	0.00	1.45	▲ 0.02	0.20	1.36	▲ 0.17	1.58	▲ 0.21	0.22
	2月	1.24	▲ 0.01	1.43	▲ 0.02	0.19	1.33	▲ 0.15	1.53	▲ 0.19	0.20
	3月	1.22	▲ 0.02	1.43	0.00	0.21	1.26	▲ 0.13	1.45	▲ 0.15	0.19
	4月	1.21	▲ 0.01	1.41	▲ 0.02	0.20	1.12	▲ 0.14	1.30	▲ 0.15	0.18
	5月	1.19	▲ 0.02	1.39	▲ 0.02	0.20	1.07	▲ 0.12	1.25	▲ 0.14	0.18
	6月	1.15	▲ 0.04	1.33	▲ 0.06	0.18	1.07	▲ 0.13	1.25	▲ 0.17	0.18
	7月	1.16	0.01	1.37	0.04	0.21	1.11	▲ 0.13	1.32	▲ 0.14	0.21
	8月	1.16	0.00	1.36	▲ 0.01	0.20	1.13	▲ 0.11	1.34	▲ 0.13	0.21

※季節求人については、受理地を就業地とみなしている。

※就業地として複数の市区町村が挙げられている求人については、求人数を該当の市区町村に割り当てることにより集計している。

※rは数値を修正したものである。

令和6年3月新規学卒者（中学・高校）
の職業紹介状況

新規学校卒業者に対する職業紹介状況

◎ 中学校

○ 卒業者・進学者

令和6年3月卒業者は15,993人（男8,175人、女7,818人）で前年に比べ101人（男27人減、女74人減）の減少となった。

うち進学者は15,794人（男8,064人、女7,730人）で進学率は98.8%（前年99.0%）となり、前年に比べ0.2ポイント下回った。

進学率を男女別にみると、男が98.6%（前年98.9%）、女が98.9%（前年99.3%）となり、前年に比べ男は0.3ポイント、女は0.4ポイント下回った。

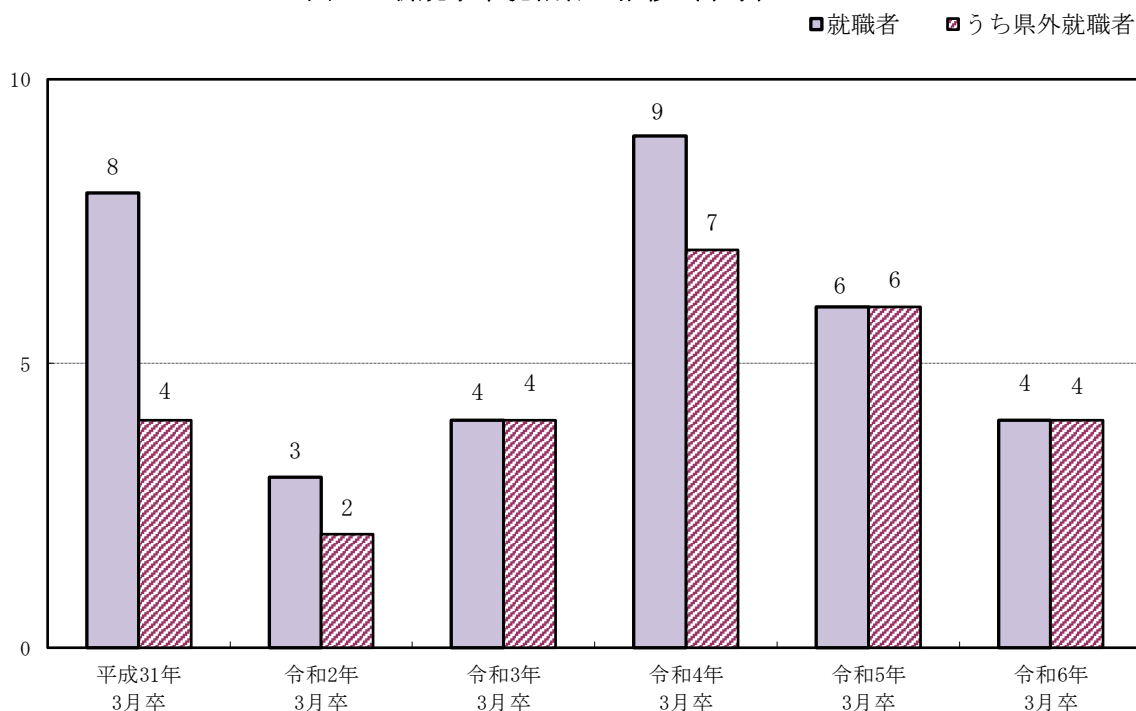
○ 就職者

就職者は4人（男3人、女1人）で前年より2人減（男2人減）で、卒業者のうち就職者の占める割合は0.03%と、前年に比べ0.01ポイント下回った。

就職者を送出先の地域別にみると、県内就職が0人、県外就職が4人となっている。県外就職を都道府県別にみると、愛知県3人、和歌山県1人であった。

(人)

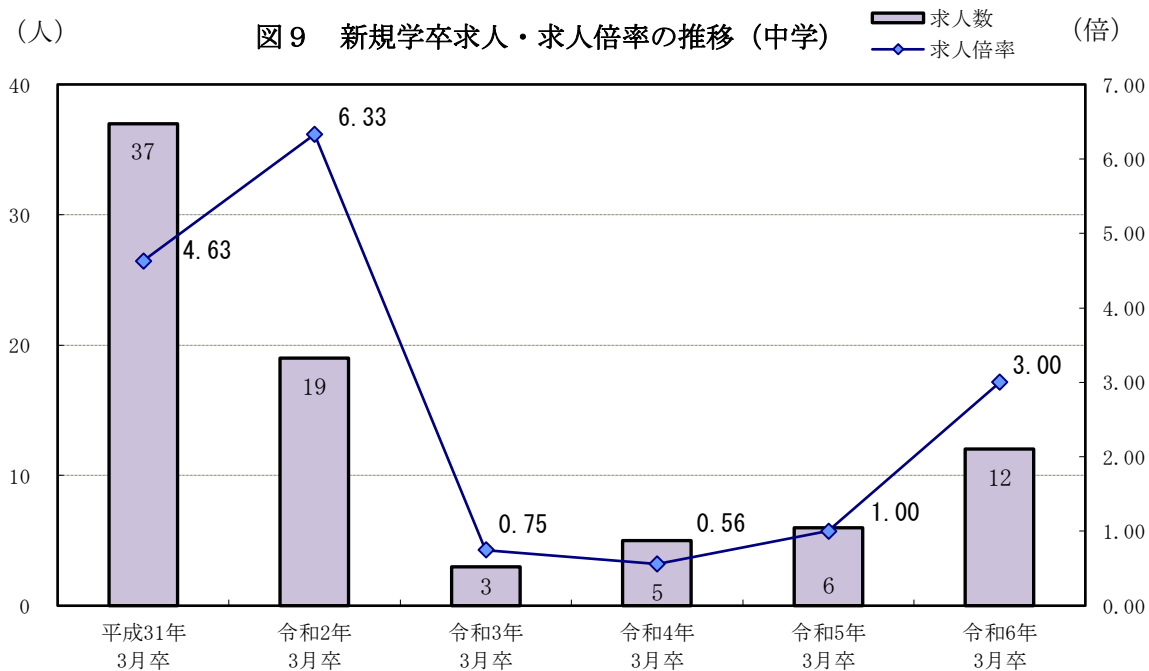
図8 新規学卒就職者の推移（中学）



○ 求人

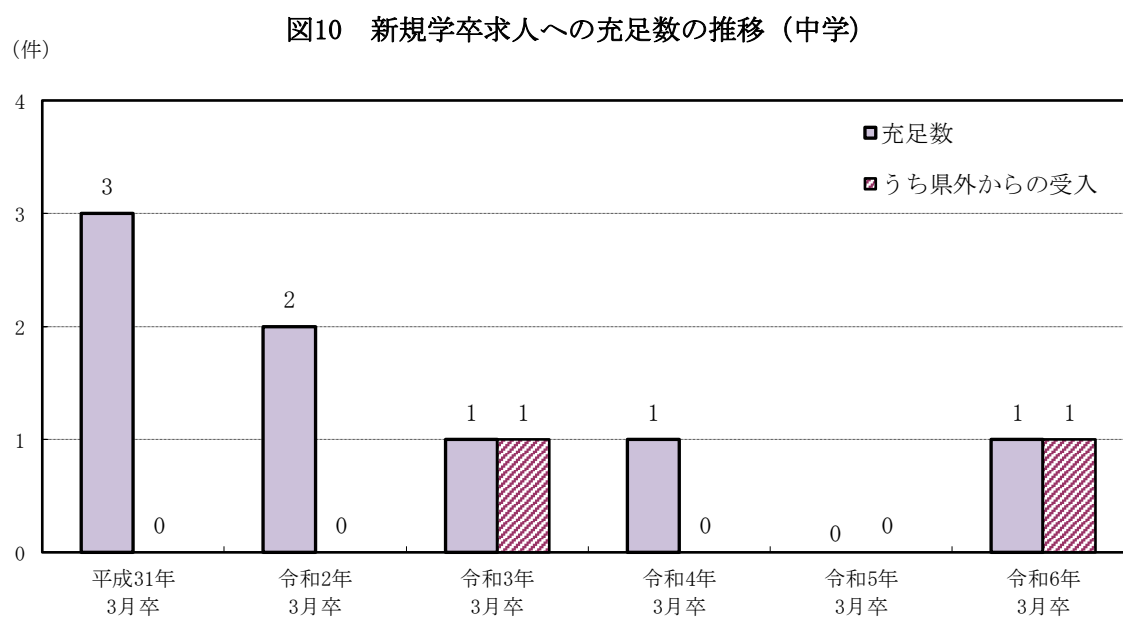
求人は12人で、前年に比べ100.0%（6人）の増加となった。

産業別に求人数をみると、「建設業」8人、「生活関連サービス業、娯楽業」4人となっている。



○ 充足数（県内卒業者による充足数+県外からの受入数）

県内求人への充足数は0件で前年と変わりなく、県外からの受入数は1件となった。



◎ 高等学校

○ 卒業生・進学者

令和6年3月の卒業生は14,311人(男7,151人、女7,160人)で前年に比べ808人(男519人減少、女289人減少)の減少となった。

うち進学者は9,202人(男4,190人、女5,012人)で進学率は64.3%となり、前年の64.2%を0.1ポイント上回った。

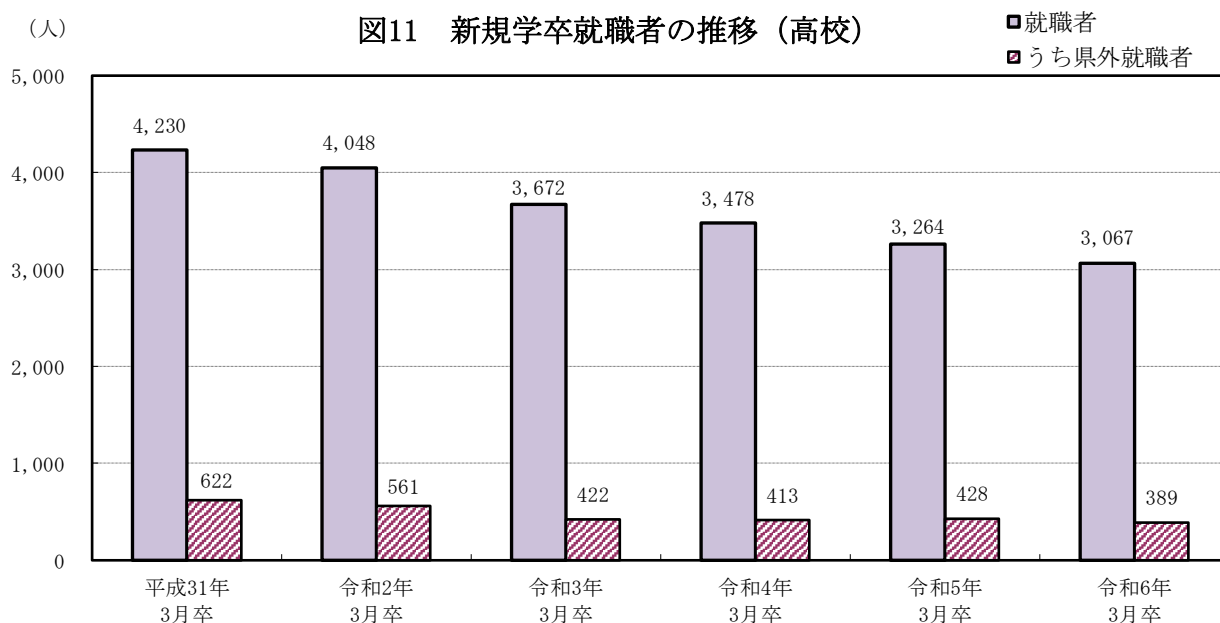
進学率を男女別にみると、男が58.6%(前年60.5%)、女が70.0%(前年68.0%)となり、男は前年を1.9ポイント下回り、女は前年を2.0ポイント上回った。

○ 就職者

就職者は3,067人(男1,897人、女1,170人)で前年に比べ197人(男90人減、女107人減)の減少で、卒業者のうち就職者の占める割合は21.4%と前年を0.2ポイント下回った。

就職者を送出先の地域別にみると、県内就職が2,678人、県外就職は17都府県389人となっている。

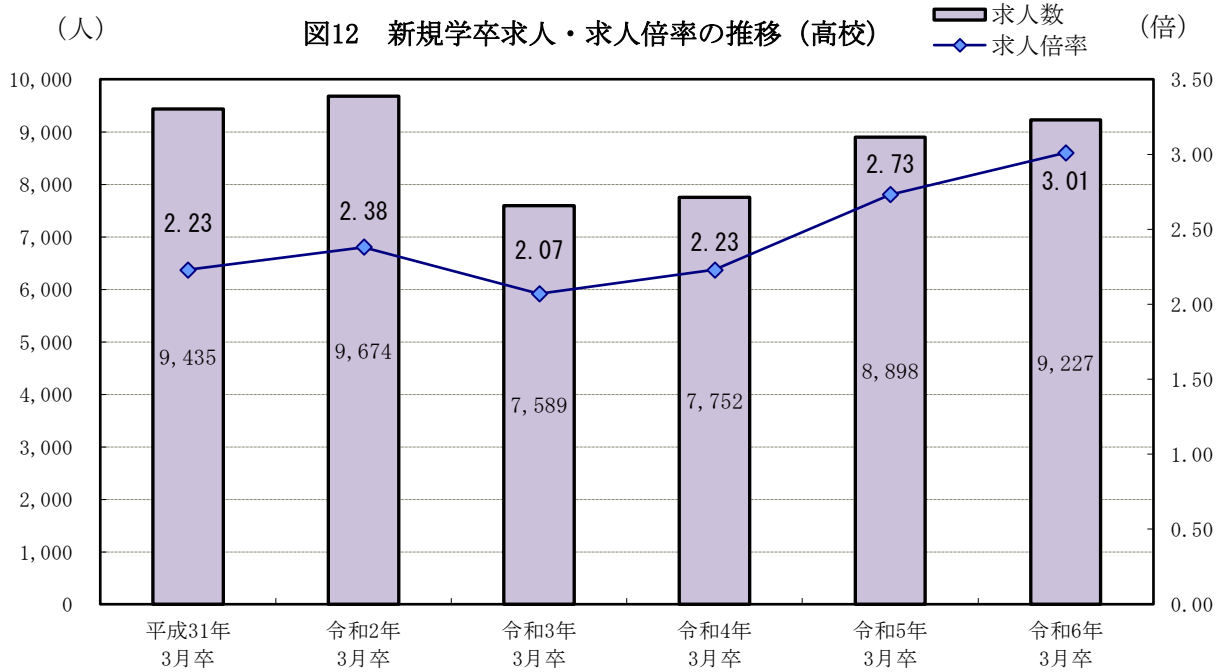
県外就職を主な都道府県別にみると、愛知県が252人と最も多く、次いで大阪府が54人、以下、滋賀県16人、東京都15人、岐阜県14人、京都府10人の順となっている。



○ 求人

求人は9,227人で、前年に比べ3.7%(329人)の増加となった。

求人を主な産業別にみると、「製造業」3,814人(対前年度比3.0%・111人増)、「建設業」1,495人(同7.3%・102人増)、「運輸業、郵便業」488人(9.7%・43人増)、「卸売業、小売業」921人(同3.5%・31人増)、「医療、福祉」805人(同0.6%・5人増)、「サービス業(他に分類されないもの)」525人(同▲11.3%・67人減)となっている。



○ 充足数（県内卒業者による充足数+県外からの受入数）

県内求人への充足数は、県内卒業者によるものは2,285件で前年を131件上回り、県外からの受入数は273件と前年を31件上回った。全体として2,558件が充足し、前年に比べ、6.8%（162件）増加している。

県外からの受入数の主な送付元を都道府県別にみると、送付のあった27都道府県のうち愛知県が146件と最も多く、以下、岐阜県19件、奈良県14件、大阪府12件、滋賀県10件の順となっている。

