

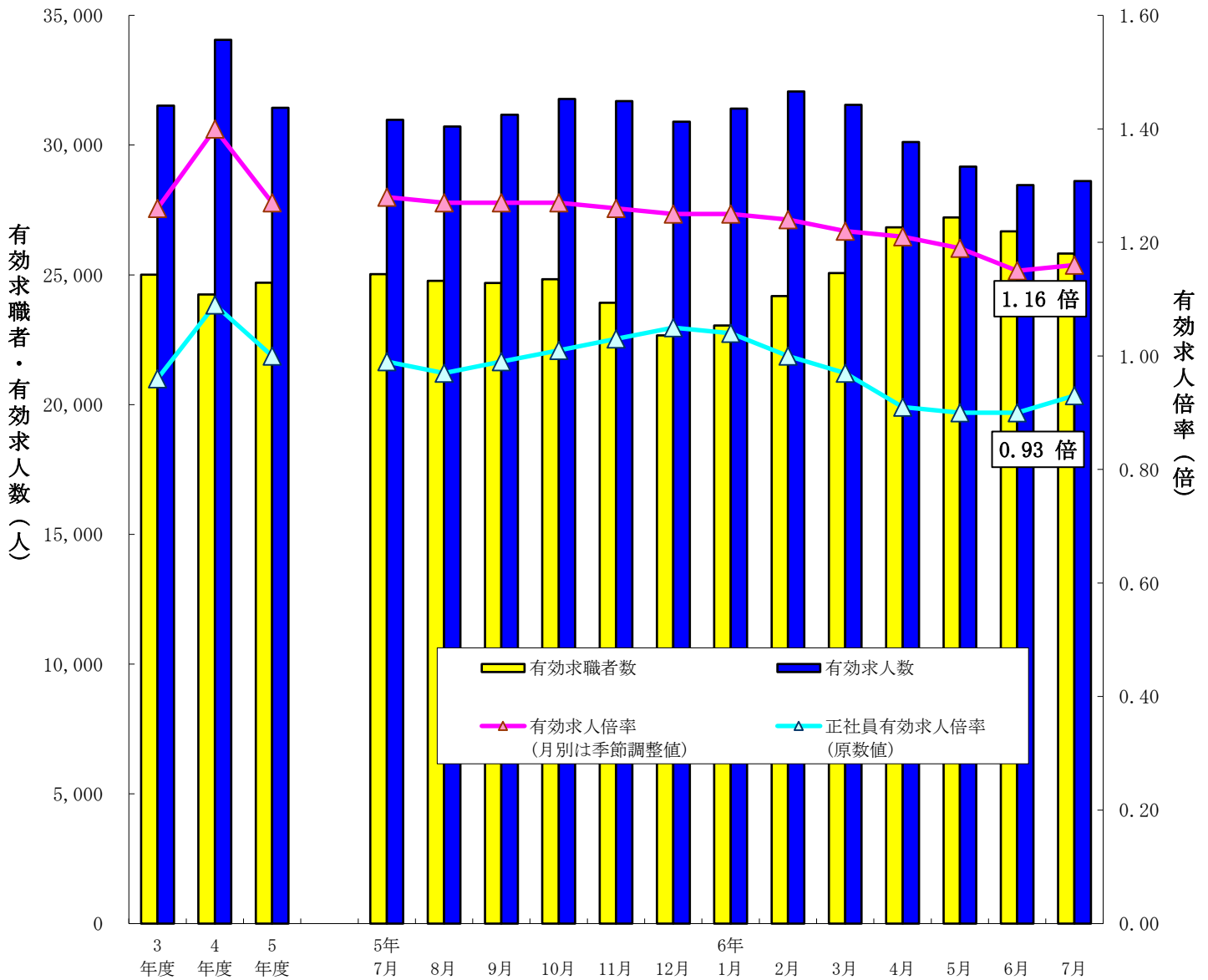
労働市場月報

令和6年7月

特集

令和5年度中高年齢者職業紹介状況

有効求人倍率の推移（パートタイムを含む。）



(注) ハローワークインターネットサービスの機能拡充に伴い、令和3年9月以降の数値には、ハローワークに来所せず、オンライン上で求職登録した求職者数や、求職者がハローワークインターネットサービスの求人に直接応募した就職件数等が含まれている。

目 次

(令和6年7月内容)

労働市場の概要

1. 概 況	1
2. 求人の動向	3
3. 求職者の動向	4
4. 就職の状況	5
5. 雇用保険受給者の状況	5
＜指標の動向＞	
求人倍率の推移（季節調整値）－グラフ	6
求人、求職の推移－グラフ	6
有効求人倍率（季節調整値）の推移	7
安定所別有効求人倍率の推移	8
安定所別新規求人倍率の推移	8
新規求人の状況	9
安定所別新規求人の状況	9
主要産業別新規求人の状況	10
製造業のうち主要業種別の求人状況	10
新規求職者の状況	11
安定所別新規求職者の状況	11
就職件数の状況	12
安定所別就職件数の状況	12
令和6年度ハローワークのマッチング機能に関する業務の目標値進捗状況	13

統 計 表

1. 一般職業紹介業務指標	14
2. 一般職業紹介状況（学卒を除き、パートを含む。）	15
3. 一般職業紹介状況（学卒、パートを除く。）	16
4. 一般職業紹介状況（パート）	17
5. 中高年齢者の職業紹介状況（パートを含む。）	18
6. 中高年齢者の職業紹介状況（パートを除く。）	19
7. 中高年齢者の職業紹介状況（パート）	20
8. 産業別新規求人の状況（パートを含む全数）	21
9. 産業別新規求人の状況（フルタイム）	22
10. 産業別新規求人の状況（パートタイム）	23
11. 主要産業別・規模別新規求人状況	24
12. 職業別常用求人・求職状況	25
13. パートタイム職業紹介状況	26
14. 雇用保険適用・給付状況	26
（1）雇用保険適用状況	26
（2）雇用保険求職者給付等状況	27
（3）雇用継続給付状況	27
15. 主要労働・経済指標	28

参考指標

受理地別有効求人倍率と就業地別有効求人倍率の比較（パートを含む。）	29
-----------------------------------	----

特 集

令和5年度 中高年齢者職業紹介状況	30
-------------------	----

労働市場の概況

1 概要

(1) 経済・産業活動の状況

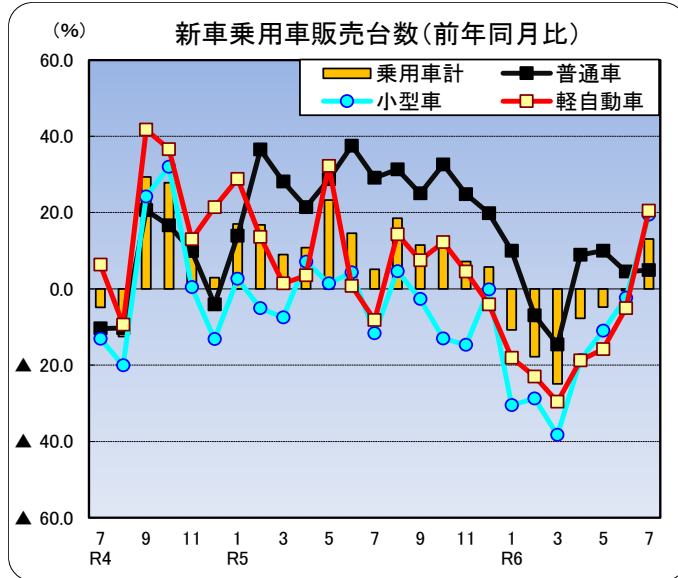
【個人消費】

6月の勤労者世帯消費支出（津市）は前年同月比▲29.2%と2か月ぶりの減少となった。

6月の大型小売店販売額（三重県）は、全店ベースで前年同月比+2.2%と3か月ぶりの増加となり、既存店ベースは同+2.9%と3か月ぶりの増加となった。

7月の県内の新車乗用車登録台数（含む軽）は、前年同月比+13.1%で7か月ぶりの増加となった。

また、軽自動車を除いた普通車と小型車の登録台数は、前年同月比+9.0%で3か月連続の増加。車種別内訳を見ると、普通乗用車の登録台数は前年同月比+4.9%で4か月連続の増加、小型乗用車の登録台数は同+19.4%で11か月ぶりの増加となった。軽自動車新車販売台数（乗用）は同+20.5%で8か月ぶりの増加となった。



【住宅投資】

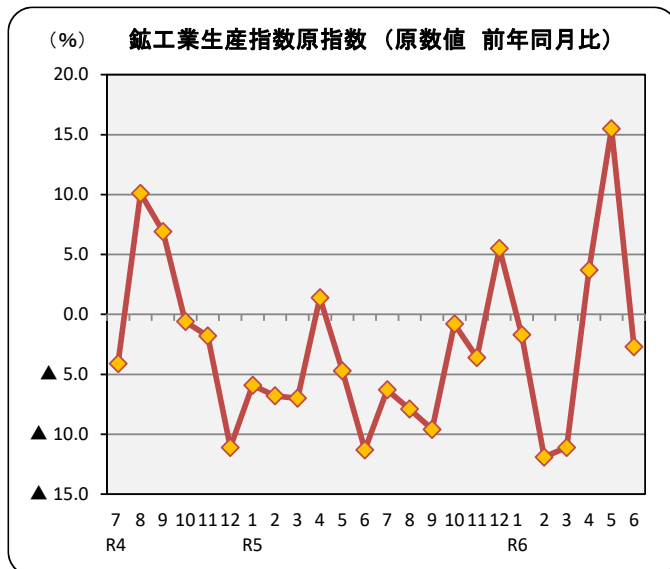
県内の6月の住宅着工戸数は675戸で前年同月比▲19.5%となり、前年比で5か月連続の減少となった。利用関係別では、持家397戸(前年同月比▲2.5%)で2か月連続の減少、貸家211戸(同▲37.4%)で6か月連続の減少、給与住宅3戸(同+200.0%)で2か月ぶりの増加、分譲住宅64戸(同▲31.9%)で5か月連続の減少となった。

【企業活動】

県内の6月の鉱工業生産指数は、季節調整済指数（令和2年=100）100.8で、前月比▲11.4%で4か月ぶりの低下となった。

上昇した業種は、食料品工業、パルプ・紙・紙加工品工業、汎用機械工業など。低下した業種は、輸送機械工業、電子部品・デバイス工業、金属製品工業など。

原指数（令和2年=100）は100.3で前年同月比▲2.7%で3か月ぶりに低下した。



【設備投資】

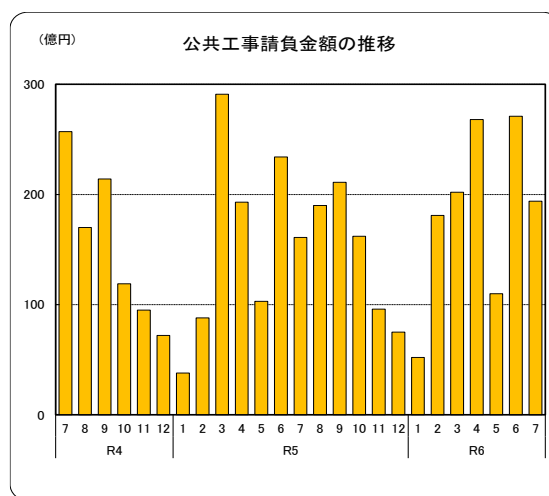
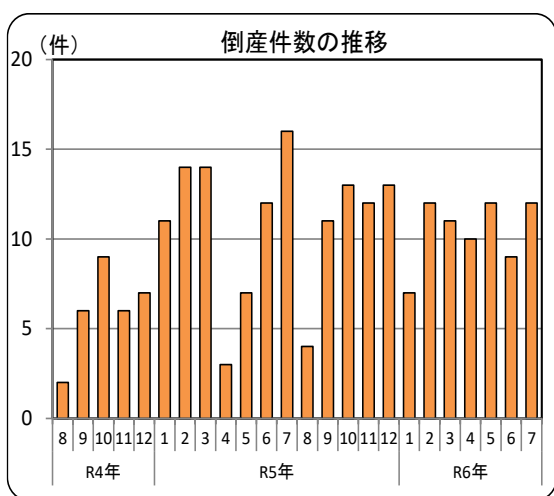
設備投資では、6月の県内非居住用建築物着工床面積をみると、前年同月比▲49.5%で2か月ぶりの減少となった。7月の貨物自動車登録台数（除く軽）は、普通貨物は前年同月比+29.0%で2か月ぶりの増加、小型貨物は同+25.0%で9か月ぶりの増加、貨物全体では同+26.4%で9か月ぶりの増加となった。

【企業倒産】

県内の7月の倒産件数は12件（前年同月16件）で前年同月比で2か月連続の減少となった。負債総額は13億8,900万円の前年同月差で4億7,300万円増加し2か月ぶりの増加となった。

【公共投資】

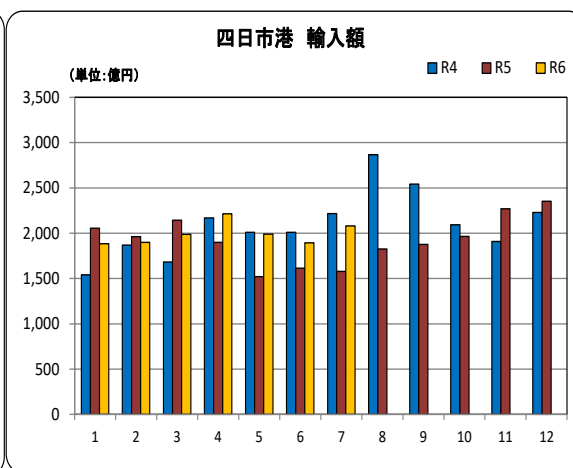
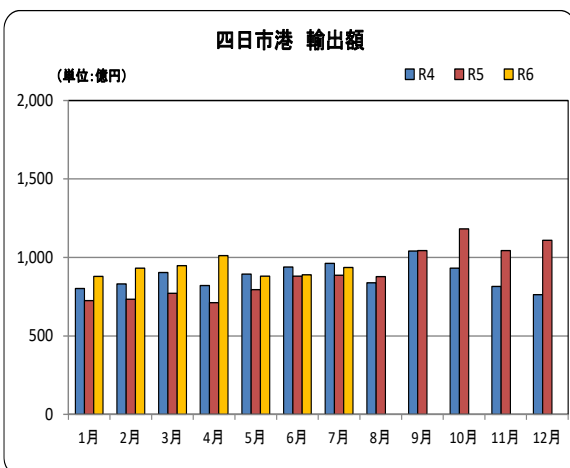
県内の7月の公共工事の動向は請負件数は374件で、前年同月比+15.1%と2か月ぶりの増加、請負金額は194億円、同+20.1%と4か月連続の増加となった。



【輸出入】

名古屋税関四日市税関支署による7月の四日市港の輸出総額は936億円（前年同月比+5.6%）で12か月連続の増加、輸入総額は2,080億円（同+32.0%）で4か月連続の増加、差引額は▲1,144億円の輸入超過となった。品目別では、輸出は「有機化合物」、「映像機器」、「写真用・映画用材料」などが増加し、「石油製品」、「自動車」、「原動機」などが減少した。

輸入は「原油及び粗油」、「石油製品」、「液化天然ガス」などが増加し、「非鉄金属鉱」、「有機化合物」、「電気回路等の機器」などが減少した。



【資料】 ㈱三十三総研「三重県経済の現状と見通し」、㈱百五総合研究所「三重県経済の動向」、三重県戦略企画部統計課公表資料、経済産業省「商業動態統計調査」、(社)自販連三重県支部、(社)全国軽自動車協会連合会、三重県県土整備部住宅課、㈱東京商工リサーチ津支店「三重県の企業倒産動向」、東日本建設業保証㈱、名古屋税関四日市税関支署、三重労働局

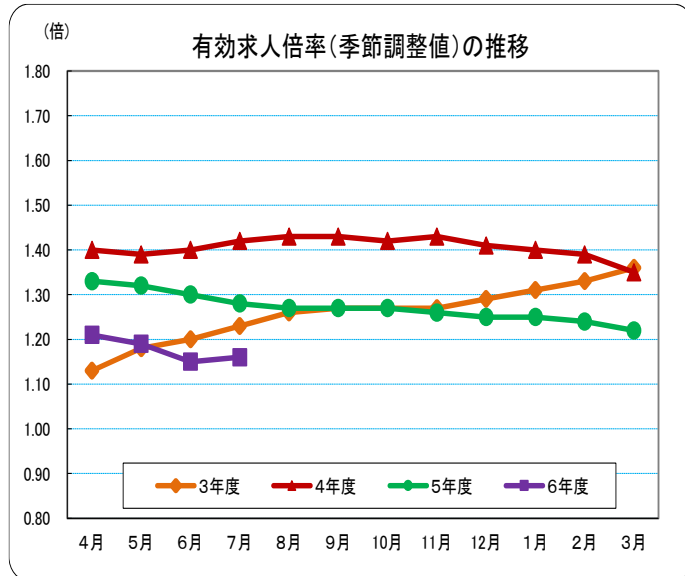
(2) 最近の雇用情勢

【雇用情勢】

県内の雇用情勢は、求人が求職を上回って推移しているものの、求人の動きには足踏みが見られ、改善の動きに弱さが見られる。

7月の有効求人数（季節調整値）は29,451人（前月比+0.2%）で3か月ぶりの増加となり、有効求職者数（季節調整値）は25,402人（同▲1.0%）で4か月ぶりの減少となった。有効求人倍率（季節調整値）は1.16倍で20か月ぶりに前月を上回った。

新規求人数（季節調整値）は10,661人（前月比+5.4%）で2か月連続の増加となり、新規求職申込件数（季節調整値）は5,143件（同▲3.8%）で2か月ぶりの減少となった。新規求人倍率（季節調整値）は2.07倍となり、前月を+0.18ポイント上回り、2か月連続で前月を上回った。



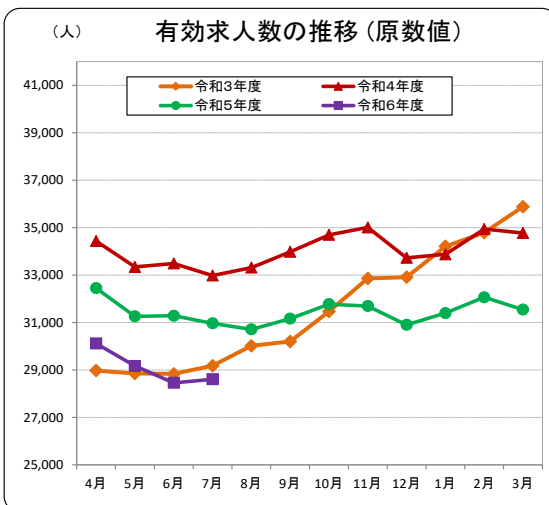
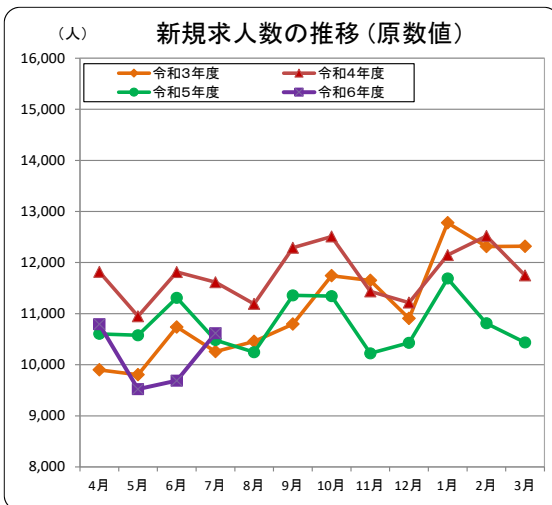
※令和5年12月以前の数値は、季節調整値替が行われたことで変更となっているものがあることにご注意ください。

2 求人の動向

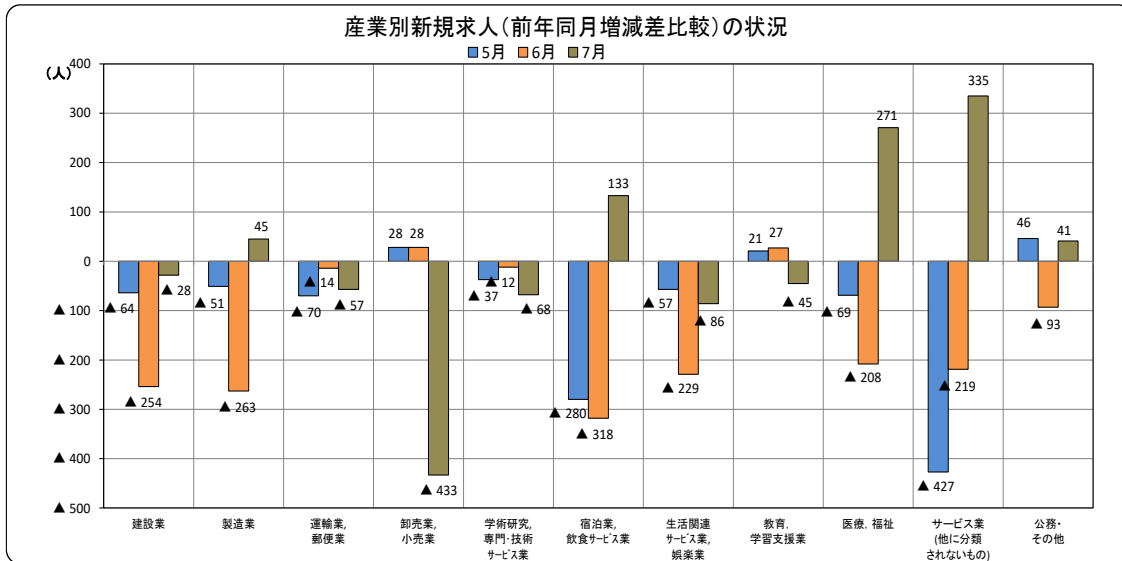
7月の新規求人数（原数値）は10,615人で前年同月比+1.3%（132人増）で3か月ぶりの増加となった。

パートを除く一般の新規求人数（原数値）は6,624人で前年同月比+4.7%（299人増）、パートの新規求人数（原数値）は3,991人で同▲4.0%（167人減）となった。

有効求人数（原数値）は28,612人で前年同月比▲7.6%（2,358人減）で17か月連続の減少となった。

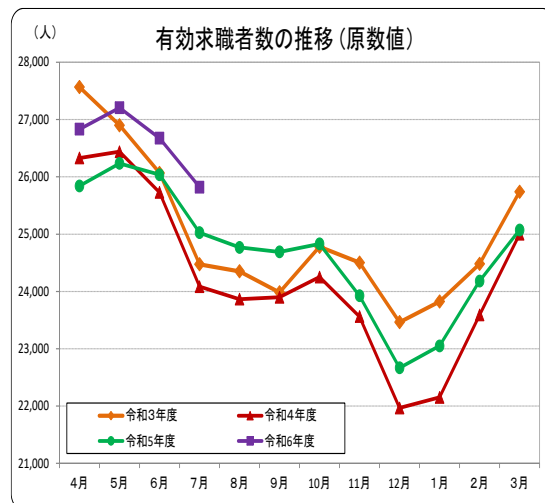
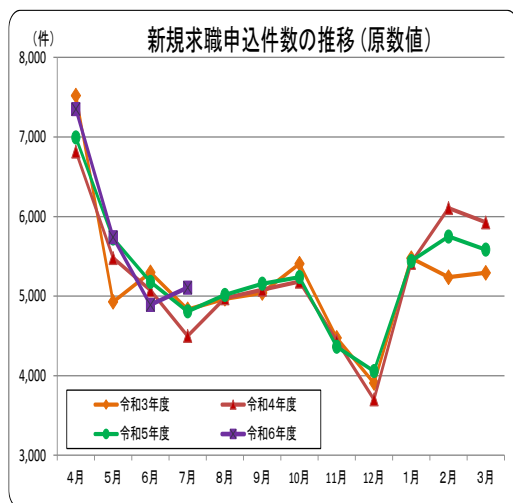


7月の主な産業別の新規求人数（原数値）を前年同月比で見ると、建設業は▲3.2%（28人減）、製造業は+3.2%（45人増）、運輸業、郵便業は▲7.6%（57人減）、卸売業、小売業は▲31.0%（433人減）、学術研究、専門・技術サービス業は▲30.1%（68人減）、宿泊業、飲食サービス業は+16.2%（133人増）、生活関連サービス業、娯楽業は▲24.8%（86人減）、教育、学習支援業は▲26.6%（45人減）、医療、福祉は+11.0%（271人増）、サービス業（他に分類されないもの）は+23.8%（335人増）、公務・その他は+23.4%（41人増）となった。7月は、主要産業の多くで求人数が増加した。



正社員有効求人数（原数値）は13,458人で前年同月の14,196人と比べ▲5.2%、738人減少、常用就職希望有効求職者数（原数値）は14,443人で前年同月の14,291人と比べ+1.1%、152人増加した。分子となる求人数が減少し、分母となる求職者数が増加した為、正社員有効求人倍率（原数値）は0.93倍となり、前年同月（0.99倍）を16か月連続で下回った。

3 求職者の動向



7月の新規求職申込件数（原数値）は5,107件で、前年同月比+6.2%（299件増）で2か月ぶりの増加となった。

安定所別内訳は、前年同月比で桑名所（+7.6%）、四日市所（+7.2%）、鈴鹿所（+18.2%）、津所（+1.3%）、松阪所（+11.1%）、伊勢所（±0.0%）、伊賀所（▲0.3%）、尾鷲所（▲23.9%）、熊野出張所（+48.3%）となった。

新規求職者を年齢区分別にみると、45歳未満の求職申込は2,079件で前年同月比+2.3%、45歳以上の求職申込は3,028件で同+9.1%となった。

有効求職者数（原数値）は25,821人で、前年同月比+3.2%（796人増）で14か月連続の増加となった。

安定所別内訳は、前年同月比で桑名所（+4.0%）、四日市所（+7.4%）、鈴鹿所（+2.8%）、津所（+5.0%）、松阪所（▲0.4%）、伊勢所（+1.3%）、伊賀所（+1.3%）、尾鷲所（▲9.4%）、熊野出張所（+2.1%）となった。

有効求職者を年齢区分別にみると、45歳未満の者は10,667人で前年同月比+2.1%、45歳以上の者は15,154人で同+4.0%となった。

新規常用求職者5,072人（パートタイムを含む）を態様別に前年同月と比べると、「在職者」は1,259人、+0.3%で2か月ぶりの増加、「無業者」は446人、+13.2%で2か月連続の増加、「離職者」は3,367人、+8.9%で3か月ぶりの増加となった。

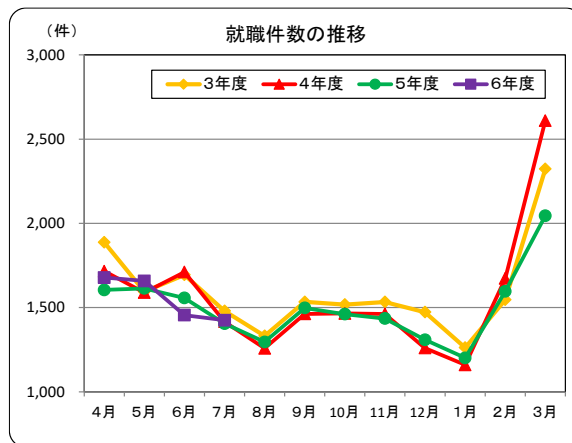
離職者の内訳を前年同月と比べると、「事業主都合離職者」は806人、+13.0%で4か月ぶりの増加、「自己都合離職者」は2,312人、+6.4%で2か月ぶりの増加、「定年退職者」は169人、+20.7%で2か月ぶりの増加となった。

4 就職の状況

ハローワークの紹介による7月の就職件数は1,425件で、前年同月の1,405件と比べ+1.4%（20件増）で2か月ぶりの増加となった。

就職率（新規求職者に対してハローワークの紹介で就職した者の割合）は27.9%で、前年同月の29.2%と比べ1.3ポイント下回った。

紹介件数は4,382件で、前年同月の4,130件と比べ+6.1%、252件増、紹介率は85.8%で前年同月の85.9%と比べ0.1ポイント下回った。



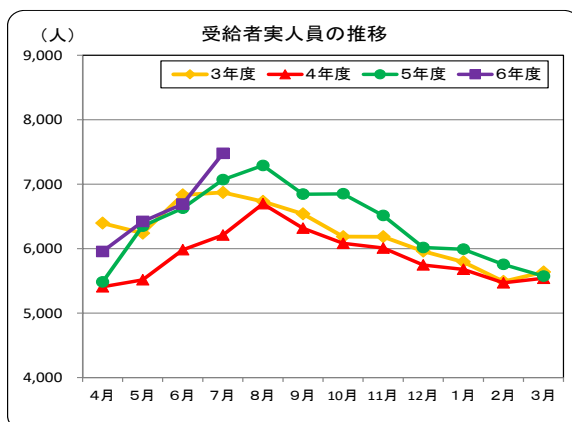
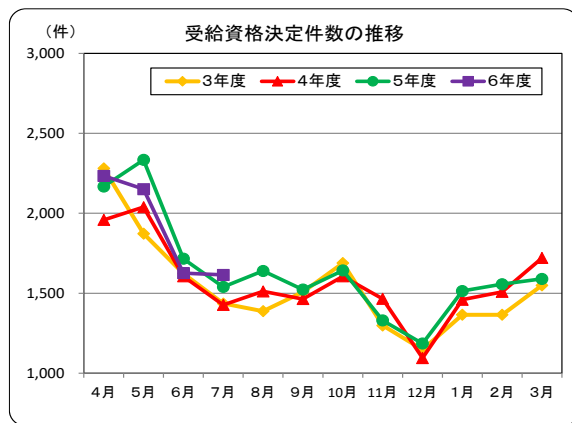
5 雇用保険受給者の状況

7月の雇用保険受給資格決定件数は1,615件で、前年同月の1,540件と比べ+4.9%（75件増）で3か月ぶりの増加となった。

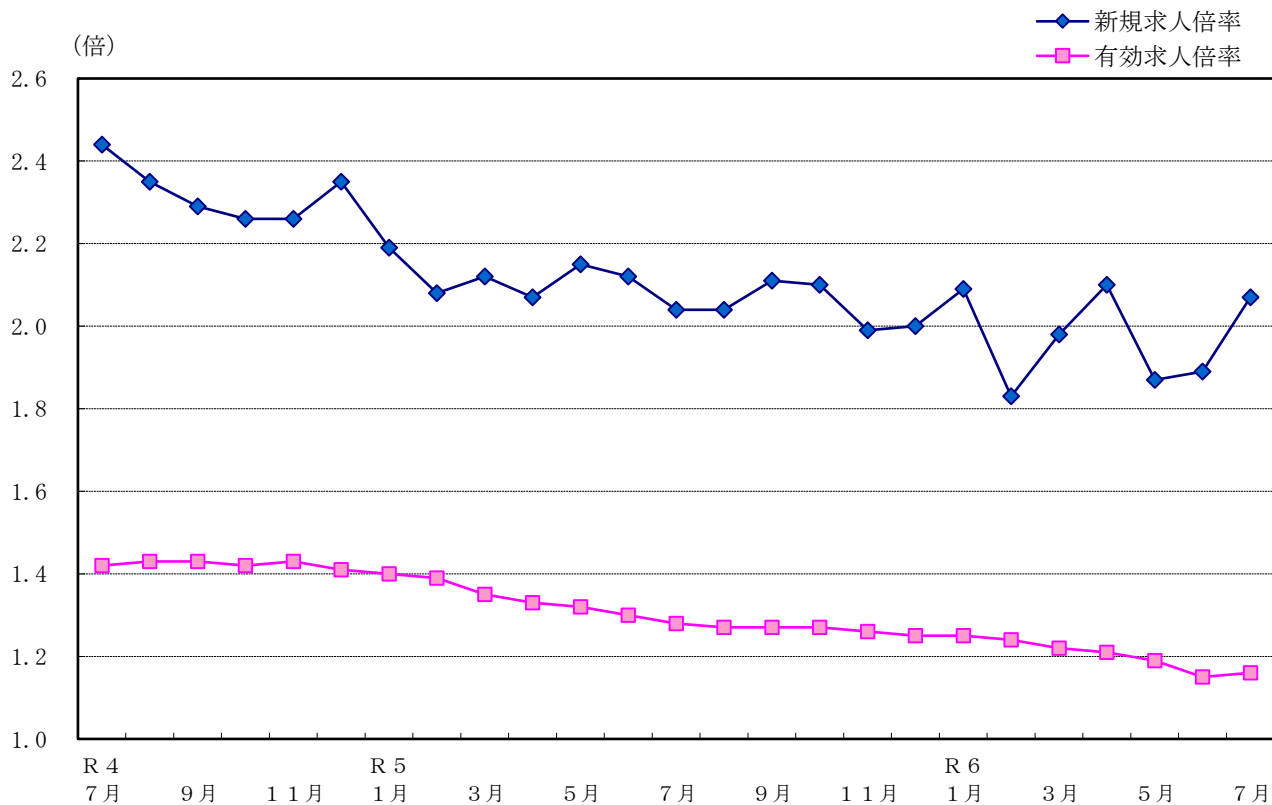
雇用保険資格喪失者数は6,965人で、前年同月の6,663人と比べ+4.5%（302人増）で3か月ぶりの増加となった。

受給者実人員は7,477人で、前年同月の7,070人と比べ+5.8%（407人増）で16か月連続の増加となった。

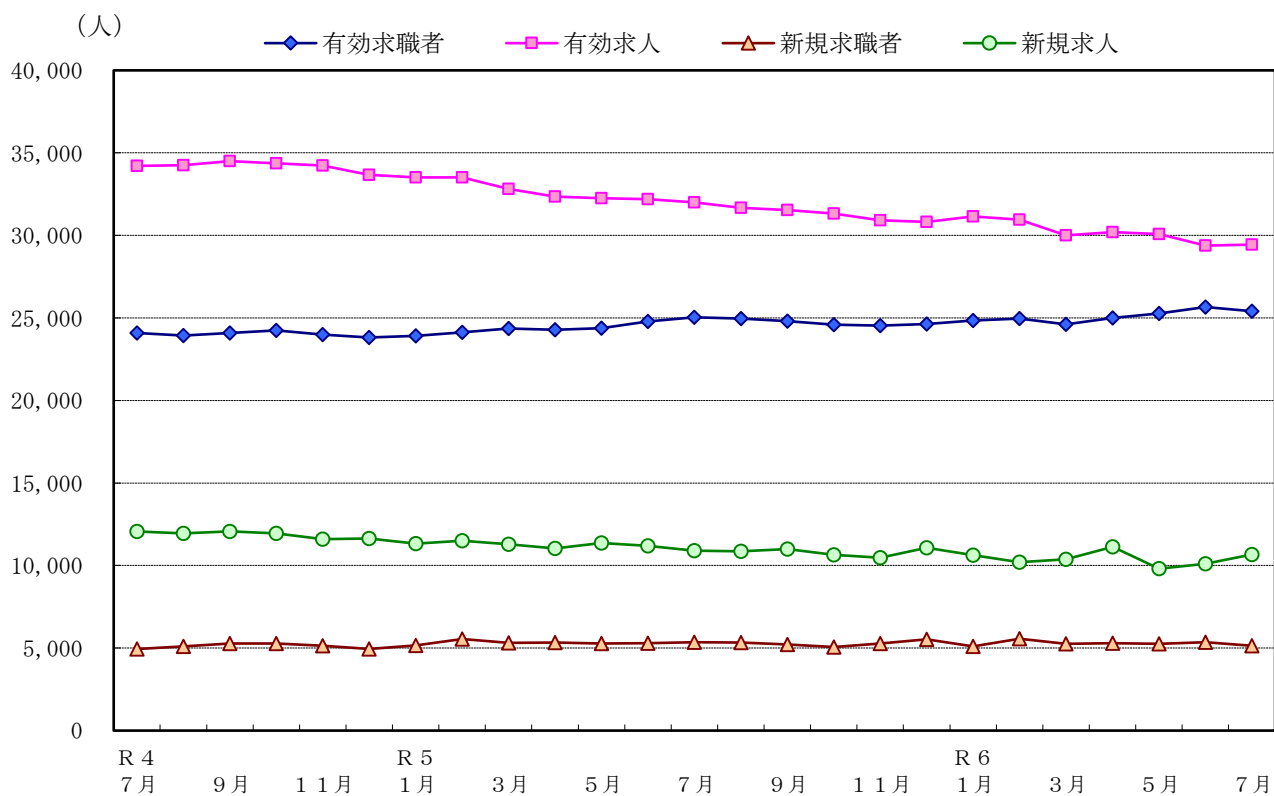
新規求職申込件数のうち雇用保険受給者の占める割合は31.6%で、前年同月の32.0%と比べ0.4ポイント下回り、前月の33.3%と比べ1.7ポイント下回った。



求人倍率の推移（季節調整値）



求人、求職の推移（季節調整値）



安定所別有効求人倍率の推移

※学卒を除き、パートを含む。

年月	項目	三重県		桑名	四日市	鈴鹿	津	松阪	伊勢	伊賀	尾鷲	熊野 ^(出)
		季調値	原数値									
1	年	—	1.57	1.46	1.75	1.42	1.76	1.41	1.66	1.31	1.66	1.76
2	度	—	1.09	0.99	1.22	0.92	1.27	0.99	1.07	0.93	1.41	1.53
3	平	—	1.26	1.22	1.34	1.16	1.43	1.16	1.22	1.04	1.77	1.64
4	均	—	1.40	1.31	1.59	1.29	1.45	1.26	1.50	1.22	2.05	1.66
5	均	—	1.27	1.12	1.46	1.21	1.43	1.17	1.36	0.99	1.42	1.29
5	7	1.28	1.24	1.06	1.46	1.12	1.43	1.14	1.32	0.95	1.35	1.21
	8	1.27	1.24	1.07	1.41	1.16	1.44	1.15	1.31	0.94	1.30	1.33
	9	1.27	1.26	1.13	1.39	1.20	1.39	1.23	1.36	1.01	1.29	1.32
	10	1.27	1.28	1.12	1.42	1.25	1.41	1.21	1.36	1.03	1.47	1.26
	11	1.26	1.32	1.15	1.48	1.25	1.52	1.24	1.39	1.07	1.49	1.28
	12	1.25	1.36	1.22	1.48	1.31	1.57	1.30	1.37	1.09	1.59	1.31
6	1	1.25	1.36	1.22	1.50	1.31	1.58	1.29	1.38	1.05	1.62	1.29
	2	1.24	1.33	1.21	1.48	1.26	1.48	1.22	1.39	1.06	1.57	1.32
	3	1.22	1.26	1.15	1.44	1.24	1.44	1.03	1.37	0.94	1.44	1.32
	4	1.21	1.12	1.04	1.28	1.05	1.29	0.99	1.21	0.86	1.28	0.99
	5	1.19	1.07	0.96	1.21	1.00	1.25	0.96	1.18	0.81	1.13	0.98
	6	1.15	1.07	0.94	1.20	0.96	1.22	1.03	1.14	0.84	1.17	0.97
	7	1.16	1.11	0.94	1.22	1.00	1.25	1.15	1.22	0.87	1.20	0.99
	8											
	9											

〔注〕有効求人倍率＝ $\frac{\text{月間有効求人数}}{\text{月間有効求職者数}}$ (倍) ※ 安定所における有効求人倍率は原数値である。
r は数値を補正したもの。

安定所別新規求人倍率の推移

※学卒を除き、パートを含む。

年月	項目	三重県		桑名	四日市	鈴鹿	津	松阪	伊勢	伊賀	尾鷲	熊野 ^(出)
		季調値	原数値									
1	年	—	2.29	2.07	2.55	2.14	2.66	1.96	2.48	1.82	2.44	2.61
2	度	—	1.84	1.67	1.93	1.61	2.31	1.60	1.83	1.48	2.61	2.62
3	平	—	2.12	2.05	2.19	2.13	2.52	1.78	2.00	1.78	2.84	2.95
4	均	—	2.25	2.11	2.46	2.25	2.37	1.97	2.39	1.88	2.82	3.03
5	均	—	2.05	1.89	2.25	2.04	2.32	1.86	2.21	1.49	1.96	2.25
5	7	2.04	2.18	1.64	2.42	2.24	2.63	2.15	2.37	1.51	1.85	2.19
	8	2.04	2.04	1.98	2.06	2.03	2.32	1.99	1.99	1.54	1.96	4.18
	9	2.11	2.20	2.25	2.35	2.15	2.19	2.08	2.75	1.67	1.98	2.12
	10	2.10	2.17	1.73	2.36	2.29	2.63	2.02	2.21	1.60	2.29	1.70
	11	1.99	2.34	2.00	2.52	2.35	2.91	2.23	2.14	1.75	2.34	3.56
	12	2.00	2.57	2.76	2.76	2.51	2.48	2.65	3.05	1.88	2.35	2.25
6	1	2.09	2.15	1.88	2.42	2.34	2.65	1.86	2.05	1.47	2.25	1.81
	2	1.83	1.88	1.81	1.96	1.84	2.11	1.57	2.01	1.59	1.92	2.71
	3	1.98	1.87	1.98	2.01	1.87	2.05	1.48	2.47	1.21	1.46	1.78
	4	2.10	1.47	1.39	1.54	1.53	1.76	1.51	1.39	1.06	1.47	0.86
	5	1.87	1.66	1.50	1.70	1.59	1.92	1.50	1.84	1.30	1.80	2.32
	6	1.89	1.98	1.81	2.11	1.77	2.19	1.96	2.33	1.57	1.75	1.85
	7	2.07	2.08	1.65	2.05	1.95	2.64	2.27	2.23	1.50	2.45	1.73
	8											
	9											

〔注〕新規求人倍率＝ $\frac{\text{新規求人数}}{\text{新規求職申込件数}}$ (倍) ※ 安定所における新規求人倍率は原数値である。
r は数値を補正したもの。

新規求人の状況

※学卒を除く。

年度	区分	全数 (パート 含む)		一般 (パート 除く)		パート		常用 (パート 含む)		臨時 (パート 含む)	
		前年比	前年比	前年比	前年比	前年比	前年比	前年比	前年比		
令和3年度		133,667	13.2	79,742	18.7	53,925	6.0	117,369	11.0	16,298	32.3
令和4年度		141,249	5.7	84,676	6.2	56,573	4.9	124,820	6.3	16,429	0.8
令和5年度		129,504	▲ 8.3	77,421	▲ 8.6	52,083	▲ 7.9	115,602	▲ 7.4	13,902	▲ 15.4
令和5年	7月	10,483	▲ 9.7	6,325	▲ 9.0	4,158	▲ 10.8	9,526	▲ 8.4	957	▲ 21.0
	8月	10,245	▲ 8.4	6,184	▲ 9.7	4,061	▲ 6.5	9,238	▲ 8.1	1,007	▲ 11.9
	9月	11,358	▲ 7.6	6,988	▲ 9.0	4,370	▲ 5.2	10,198	▲ 8.1	1,160	▲ 2.4
	10月	11,343	▲ 9.3	6,765	▲ 9.2	4,578	▲ 9.5	10,157	▲ 9.2	1,186	▲ 10.0
	11月	10,223	▲ 10.6	6,041	▲ 12.1	4,182	▲ 8.3	9,029	▲ 9.6	1,194	▲ 17.4
	12月	10,429	▲ 7.0	6,318	▲ 9.2	4,111	▲ 3.5	8,931	▲ 5.9	1,498	▲ 13.4
令和6年	1月	11,687	▲ 3.8	7,042	▲ 2.1	4,645	▲ 6.2	10,373	▲ 1.8	1,314	▲ 17.3
	2月	10,811	▲ 13.7	6,315	▲ 10.2	4,496	▲ 18.1	9,557	▲ 13.8	1,254	▲ 12.9
	3月	10,435	▲ 11.2	6,219	▲ 8.2	4,216	▲ 15.2	9,426	▲ 8.8	1,009	▲ 28.3
	4月	10,792	1.8	6,561	3.8	4,231	▲ 1.2	9,693	1.3	1,099	6.0
	5月	9,523	▲ 10.0	5,799	▲ 6.3	3,724	▲ 15.2	8,509	▲ 11.3	1,014	3.7
	6月	9,689	▲ 14.3	5,806	▲ 13.6	3,883	▲ 15.4	8,642	▲ 13.6	1,047	▲ 20.0
	7月	10,615	1.3	6,624	4.7	3,991	▲ 4.0	9,527	0.0	1,088	13.7

安定所別新規求人の状況

※学卒を除き、パートを含む。

年度	区分	計	桑名	四日市	鈴鹿	津	松阪	伊勢	伊賀	尾鷲	熊野 ^(出)
令和3年度		133,667	14,433	26,004	17,804	26,207	15,417	14,611	12,721	3,274	3,196
	対前年度比	13.2	18.1	12.5	28.0	6.0	14.4	9.3	12.4	6.3	12.6
令和4年度		141,249	14,965	28,075	18,973	25,692	16,437	17,302	13,418	3,329	3,058
	対前年度比	5.7	3.7	8.0	6.6	▲ 2.0	6.6	18.4	5.5	1.7	▲ 4.3
令和5年度		129,504	13,263	25,946	17,474	25,669	15,473	16,018	10,962	2,380	2,319
	対前年度比	▲ 8.3	▲ 11.4	▲ 7.6	▲ 7.9	▲ 0.1	▲ 5.9	▲ 7.4	▲ 18.3	▲ 28.5	▲ 24.2
令和5年	7月	10,483	865	2,165	1,438	2,195	1,338	1,265	874	216	127
	8月	10,245	1,125	1,895	1,408	2,049	1,332	1,104	869	204	259
	9月	11,358	1,298	2,182	1,493	1,901	1,430	1,666	1,028	182	178
	10月	11,343	978	2,416	1,678	2,265	1,396	1,251	979	229	151
	11月	10,223	1,059	2,018	1,340	2,186	1,269	1,081	885	157	228
	12月	10,429	1,188	1,965	1,327	1,922	1,371	1,408	904	162	182
令和6年	1月	11,687	1,098	2,423	1,687	2,505	1,310	1,287	957	261	159
	2月	10,811	1,170	1,977	1,360	2,247	1,201	1,401	1,011	203	241
	3月	10,435	1,092	2,116	1,400	2,118	1,110	1,527	770	158	144
	4月	10,792	1,113	2,149	1,450	2,197	1,539	1,091	897	213	143
	5月	9,523	974	1,952	1,144	2,000	1,103	1,150	811	166	223
	6月	9,689	1,063	2,003	1,192	1,886	1,143	1,311	824	128	139
	7月	10,615	937	1,969	1,483	2,233	1,572	1,192	862	218	149

主要産業別新規求人の状況

※学卒を除き、パートを含む。

区分 年度	建設業		製造業		運輸業, 郵便業		卸売業, 小売業		宿泊業, 飲食サービス業		医療, 福祉		サービス業	
		前年比		前年比		前年比		前年比		前年比		前年比		前年比
令和3年度	12,449	5.0	20,033	42.8	8,230	25.2	13,580	0.6	11,088	3.0	30,455	2.0	20,881	42.7
令和4年度	12,742	2.4	19,985	▲ 0.2	8,909	8.3	13,259	▲ 2.4	12,478	12.5	32,880	8.0	22,199	6.3
令和5年度	11,394	▲ 10.6	17,274	▲ 13.6	8,007	▲ 10.1	13,102	▲ 1.2	10,276	▲ 17.6	31,564	▲ 4.0	19,601	▲ 11.7
令和5年 7月	872	▲ 9.7	1,410	▲ 22.1	749	11.0	1,398	24.4	821	▲ 22.4	2,455	▲ 12.1	1,409	▲ 20.3
8月	831	▲ 11.4	1,299	▲ 14.3	539	▲ 25.4	921	▲ 4.7	823	▲ 24.1	2,595	▲ 2.7	1,899	▲ 0.1
9月	1,062	▲ 18.4	1,656	▲ 9.3	704	▲ 22.1	951	▲ 11.7	1,014	▲ 5.0	2,740	▲ 2.3	1,860	2.4
10月	970	▲ 6.3	1,530	▲ 18.4	755	▲ 15.0	1,476	11.0	840	▲ 22.3	2,807	3.8	1,621	▲ 23.5
11月	892	▲ 6.1	1,408	▲ 10.7	665	8.5	966	▲ 13.4	609	▲ 43.0	2,584	▲ 6.4	1,671	▲ 14.0
12月	879	▲ 20.8	1,406	▲ 13.1	591	▲ 17.1	928	11.5	926	4.0	2,643	▲ 2.7	1,470	▲ 17.0
令和6年 1月	916	▲ 3.5	1,541	▲ 3.9	728	▲ 14.8	1,405	2.5	778	▲ 19.4	2,910	3.0	1,699	▲ 4.7
2月	883	▲ 9.3	1,438	▲ 8.9	592	▲ 9.1	1,100	▲ 7.8	786	▲ 22.7	2,463	▲ 15.0	1,579	▲ 17.8
3月	1,032	▲ 15.8	1,285	▲ 23.8	683	▲ 14.5	1,006	▲ 10.7	734	▲ 27.0	2,709	▲ 0.1	1,472	▲ 2.6
4月	893	▲ 1.2	1,447	0.7	814	(13.5)	1,144	(1.3)	960	5.5	2,453	(1.4)	1,718	(10.5)
5月	837	▲ 7.1	1,338	▲ 3.7	498	(▲ 12.3)	917	(3.1)	802	▲ 25.9	2,481	(▲ 2.7)	1,277	(▲ 25.1)
6月	998	▲ 20.3	1,212	▲ 17.8	702	(▲ 2.0)	961	(3.0)	635	▲ 33.4	2,480	(▲ 7.7)	1,443	(▲ 13.2)
7月	844	▲ 3.2	1,455	3.2	692	(▲ 7.6)	965	(▲ 31.0)	954	16.2	2,726	(11.0)	1,744	(23.8)

(注) 令和6年4月以降については令和5年7月改定の「日本標準産業分類」に基づく区分、令和6年3月以前については平成25年10月改定の「日本標準産業分類」に基づく区分。
対前年同月比については、産業分類改定による影響のある産業について () で示している。

製造業のうち主要業種別の求人状況

※学卒を除き、パートを含む。

区分 年度	食料品		金属製品		はん用機械		生産用機械		業務用機械		電子部品・デバイス・電子回路		電気機械		輸送用機械	
		前年比		前年比		前年比		前年比		前年比		前年比		前年比		前年比
令和3年度	2,985	13.9	2,213	79.6	1,522	52.5	1,205	27.0	407	11.5	912	56.2	1,521	42.0	2,717	50.4
令和4年度	2,853	▲ 4.4	2,214	0.0	1,406	▲ 7.6	1,316	9.2	292	▲ 28.3	1,172	28.5	1,519	▲ 0.1	2,620	▲ 3.6
令和5年度	2,607	▲ 8.6	1,846	▲ 16.6	1,091	▲ 22.4	1,203	▲ 8.6	288	▲ 1.4	987	▲ 15.8	1,099	▲ 27.6	2,272	▲ 13.3
令和5年 7月	219	▲ 29.6	128	▲ 14.7	69	▲ 16.9	119	▲ 23.2	41	13.9	76	20.6	117	▲ 22.0	160	▲ 44.8
8月	245	▲ 5.0	168	9.1	85	▲ 26.1	93	17.7	3	▲ 40.0	90	42.9	81	▲ 36.2	141	▲ 14.5
9月	197	▲ 3.9	172	▲ 20.0	100	▲ 43.2	101	7.4	31	6.9	85	▲ 35.1	66	▲ 53.2	257	11.7
10月	245	▲ 22.5	146	▲ 17.5	73	▲ 30.5	92	▲ 42.5	42	50.0	79	▲ 20.2	95	▲ 21.5	221	▲ 21.9
11月	263	▲ 2.2	152	4.8	72	▲ 37.4	105	43.8	13	▲ 45.8	86	3.6	84	▲ 37.3	188	▲ 2.6
12月	148	2.8	162	▲ 31.9	117	▲ 11.4	93	31.0	31	121.4	81	▲ 42.1	76	▲ 27.6	203	▲ 6.0
令和6年 1月	259	0.4	144	▲ 15.8	66	▲ 40.0	100	▲ 20.0	55	89.7	74	27.6	87	▲ 33.6	230	17.3
2月	229	15.7	165	34.1	120	5.3	79	▲ 28.8	4	▲ 89.5	89	▲ 19.1	88	▲ 38.0	190	2.7
3月	179	▲ 28.1	149	▲ 34.1	91	▲ 20.9	93	6.9	11	▲ 69.4	70	▲ 48.9	84	7.7	141	▲ 37.6
4月	204	▲ 3.8	123	▲ 15.2	65	▲ 31.6	81	▲ 34.1	48	92.0	80	23.1	86	▲ 30.1	231	28.3
5月	236	▲ 14.2	144	4.3	134	35.4	74	▲ 27.5	8	▲ 65.2	51	▲ 30.1	80	▲ 19.2	185	14.9
6月	177	30.1	147	▲ 16.9	99	▲ 4.8	76	▲ 26.2	10	11.1	71	▲ 40.3	67	▲ 32.3	145	▲ 27.5
7月	198	▲ 9.6	145	13.3	67	▲ 2.9	83	▲ 30.3	42	2.4	50	▲ 34.2	97	▲ 17.1	207	29.4

新規求職者の状況

※学卒を除く。

区分 年度	新規求職者 パート含						うち 中高年 パート 含						パート		臨時 パート 含
	全数	前年比	パート含	前年比	パート含	前年比	全数	前年比	パート含	前年比	パート含	前年比	パート	前年比	
令和3年度	63,005	▲ 2.0	29,374	▲ 1.1	33,593	▲ 2.8	34,472	1.0	18,111	2.1	16,344	▲ 0.3	25,232	2.5	332
令和4年度	62,694	▲ 0.5	28,749	▲ 2.1	33,877	0.8	35,226	2.2	18,052	▲ 0.3	17,151	4.9	25,611	1.5	299
令和5年度	63,305	1.0	29,390	2.2	33,854	▲ 0.1	36,676	4.1	18,959	5.0	17,693	3.2	25,474	▲ 0.5	302
令和5年 7月	4,808	6.9	2,299	6.1	2,503	7.4	2,775	16.3	1,464	13.5	1,308	19.3	1,763	6.4	68
8月	5,015	0.8	2,311	▲ 0.3	2,703	2.2	2,778	4.2	1,435	5.1	1,342	3.5	1,860	▲ 1.1	28
9月	5,155	1.5	2,296	5.5	2,851	▲ 1.7	2,834	7.6	1,448	12.0	1,381	3.1	2,095	0.7	15
10月	5,239	1.1	2,515	3.9	2,716	▲ 1.6	3,052	4.9	1,626	7.3	1,424	2.2	2,093	0.4	17
11月	4,362	▲ 1.7	2,139	6.5	2,219	▲ 8.5	2,427	0.2	1,280	8.6	1,146	▲ 7.8	1,648	▲ 4.1	19
12月	4,057	9.6	1,924	10.4	2,130	8.9	2,373	13.4	1,251	15.2	1,121	11.5	1,564	12.0	17
令和6年 1月	5,440	0.4	2,522	1.1	2,914	▲ 0.2	3,147	▲ 0.7	1,656	1.8	1,489	▲ 3.4	2,078	▲ 5.5	17
2月	5,749	▲ 5.9	2,548	▲ 4.9	3,194	▲ 6.7	3,433	▲ 5.5	1,669	▲ 4.0	1,761	▲ 6.9	2,317	▲ 9.8	16
3月	5,584	▲ 5.8	2,609	▲ 3.2	2,974	▲ 7.9	3,305	▲ 1.6	1,698	1.6	1,606	▲ 4.8	2,305	▲ 7.5	21
4月	7,350	5.1	3,417	6.2	3,927	4.2	4,604	6.4	2,427	7.5	2,174	5.0	3,493	7.5	21
5月	5,739	0.3	2,626	0.0	3,108	0.6	3,317	0.9	1,688	1.3	1,628	0.4	2,498	2.8	26
6月	4,890	▲ 5.6	2,291	▲ 3.8	2,592	▲ 7.1	2,812	▲ 4.2	1,471	▲ 2.5	1,338	▲ 6.0	2,015	▲ 2.8	18
7月	5,107	6.2	2,452	6.7	2,649	5.8	3,028	9.1	1,608	9.8	1,419	8.5	2,064	17.1	35

(注) 平成16年11月から求職申込書の性別欄が任意記入となったため、関連する項目については計と男女計が必ずしも一致しない。

安定所別新規求職者の状況

※学卒を除き、パートを含む。

区分 年度	計	桑名	四日市	鈴鹿	津	松阪	伊勢	伊賀	尾鷲	熊野 ^(出)
令和3年度	63,005	7,054	11,869	8,350	10,395	8,664	7,303	7,133	1,153	1,084
対前年度比	▲ 2.0	▲ 3.4	▲ 1.1	▲ 3.4	▲ 2.7	2.5	0.0	▲ 6.9	▲ 2.4	▲ 0.1
令和4年度	62,694	7,078	11,405	8,446	10,854	8,326	7,253	7,142	1,180	1,010
対前年度比	▲ 0.5	0.3	▲ 3.9	1.1	4.4	▲ 3.9	▲ 0.7	0.1	2.3	▲ 6.8
令和5年度	63,305	7,011	11,549	8,551	11,077	8,297	7,235	7,342	1,213	1,030
対前年度比	1.0	▲ 0.9	1.3	1.2	2.1	▲ 0.3	▲ 0.2	2.8	2.8	2.0
令和5年 7月	4,808	527	895	643	835	622	534	577	117	58
8月	5,015	568	918	693	882	669	556	563	104	62
9月	5,155	578	930	694	868	687	605	617	92	84
10月	5,239	564	1,025	732	861	691	565	612	100	89
11月	4,362	529	801	571	751	568	505	506	67	64
12月	4,057	431	711	529	774	518	462	482	69	81
令和6年 1月	5,440	584	1,003	721	946	703	627	652	116	88
2月	5,749	645	1,008	740	1,064	764	698	635	106	89
3月	5,584	551	1,054	750	1,035	749	619	637	108	81
4月	7,350	801	1,391	949	1,245	1,022	787	843	145	167
5月	5,739	651	1,150	719	1,044	737	626	624	92	96
6月	4,890	588	950	672	862	583	563	524	73	75
7月	5,107	567	959	760	846	691	534	575	89	86

就職件数の状況

※学卒を除く。

区分 年度	就職件数 パート含		男		女		うち 中高年 パート 含		男		女		パート		臨時 パート 含
	全 数	前年比	パート含	前年比	パート含	前年比	前年比	パート含	前年比	パート含	前年比	パート含	前年比		
令和3年度	19,176	2.2	8,557	3.5	10,609	1.1	10,456	6.2	5,083	6.2	5,367	6.2	9,334	1.7	1,737
令和4年度	18,782	▲ 2.1	8,307	▲ 2.9	10,462	▲ 1.4	10,808	3.4	5,154	1.4	5,648	5.2	9,570	2.5	1,808
令和5年度	18,022	▲ 4.0	8,120	▲ 2.3	9,889	▲ 5.5	10,514	▲ 2.7	5,227	1.4	5,280	▲ 6.5	8,911	▲ 6.9	1,641
令和5年 7月	1,405	▲ 0.8	654	▲ 3.1	751	1.6	830	4.1	428	2.9	402	5.8	682	0.0	108
8月	1,296	3.0	563	▲ 5.9	733	11.2	751	7.6	356	0.6	395	15.2	586	▲ 0.8	102
9月	1,498	2.5	691	7.6	807	▲ 1.5	857	7.5	427	9.8	430	5.4	733	4.1	98
10月	1,461	▲ 0.3	640	▲ 2.4	820	1.4	821	1.0	409	4.1	411	▲ 2.1	699	▲ 5.3	110
11月	1,435	▲ 1.8	702	0.1	733	▲ 3.6	841	4.9	450	9.8	391	▲ 0.3	689	▲ 2.7	118
12月	1,309	3.9	657	12.1	652	▲ 3.3	732	5.3	403	24.8	329	▲ 11.6	646	10.8	154
令和6年 1月	1,201	3.5	530	1.1	671	5.5	702	4.0	346	7.5	356	0.8	586	4.8	156
2月	1,596	▲ 4.6	664	▲ 3.5	932	▲ 5.4	959	▲ 9.5	447	▲ 6.3	512	▲ 12.2	757	▲ 15.7	165
3月	2,045	▲ 21.6	857	▲ 14.1	1,186	▲ 26.4	1,314	▲ 22.8	603	▲ 13.5	711	▲ 29.1	1,104	▲ 29.3	174
4月	1,678	4.5	732	3.4	945	5.6	1,005	12.4	477	13.3	528	11.9	910	12.6	111
5月	1,658	2.7	687	▲ 6.9	971	11.6	963	5.9	441	▲ 5.4	522	18.6	872	7.4	140
6月	1,455	▲ 6.6	630	▲ 12.0	824	▲ 1.8	852	▲ 5.8	445	▲ 5.5	407	▲ 5.6	744	▲ 8.0	105
7月	1,425	1.4	660	0.9	764	1.7	828	▲ 0.2	416	▲ 2.8	412	2.5	741	8.7	128

(注) 平成16年11月から求職申込書の性別欄が任意記入となったため、関連する項目については計と男女計が必ずしも一致しない。

安定所別就職件数の状況

※学卒を除き、パートを含む。

区分 年度	計	桑名	四日市	鈴鹿	津	松阪	伊勢	伊賀	尾鷲	熊野 ^(出)
令和3年度	19,176	2,090	3,078	2,185	3,230	2,859	2,614	2,183	494	443
対前年度比	2.2	5.8	3.2	▲ 2.5	1.3	8.3	1.7	▲ 0.8	▲ 9.5	4.0
令和4年度	18,782	1,956	2,993	2,116	3,232	2,749	2,687	2,076	520	453
対前年度比	▲ 2.1	▲ 6.4	▲ 2.8	▲ 3.2	0.1	▲ 3.8	2.8	▲ 4.9	5.3	2.3
令和5年度	18,022	1,866	3,001	2,140	3,214	2,505	2,379	2,003	503	411
対前年度比	▲ 4.0	▲ 4.6	0.3	1.1	▲ 0.6	▲ 8.9	▲ 11.5	▲ 3.5	▲ 3.3	▲ 9.3
令和5年 7月	1,405	143	228	182	238	183	181	174	38	38
8月	1,296	146	232	161	234	177	153	131	42	20
9月	1,498	162	261	201	240	211	193	155	45	30
10月	1,461	160	267	169	255	197	195	147	44	27
11月	1,435	152	221	183	224	235	188	169	26	37
12月	1,309	128	227	162	216	194	164	156	28	34
令和6年 1月	1,201	121	189	141	243	158	156	121	42	30
2月	1,596	152	259	144	333	215	212	197	44	40
3月	2,045	197	361	198	422	240	316	210	57	44
4月	1,678	190	270	181	311	214	243	189	40	40
5月	1,658	166	247	184	284	255	253	180	50	39
6月	1,455	148	246	197	236	223	190	145	31	39
7月	1,425	148	229	187	253	192	177	170	36	33

令和6年度ハローワークのマッチング機能に関する業務の目標値進捗状況

① 就職件数（一般）

	年間目標		目標（4月～7月）		実績（4月～7月）		目標（7月）		実績（7月）	
	新規求職者数	就職件数	新規求職者数	就職件数	新規求職者数	就職件数	新規求職者数	就職件数	新規求職者数	就職件数
四日市所	11,465	2,978	4,053	976	4,366	988	880	227	949	227
伊勢所	7,241	2,566	2,600	890	2,464	863	520	200	523	177
津所	10,634	3,190	3,740	1,043	3,930	1,081	798	237	828	252
松阪所	8,324	2,684	2,956	969	2,978	882	629	215	678	192
桑名所	6,997	1,957	2,512	694	2,556	652	521	158	557	148
伊賀所	7,176	2,061	2,582	740	2,525	679	566	180	564	170
尾鷲所	2,235	974	793	341	815	308	163	72	171	69
鈴鹿所	8,329	2,139	3,049	780	3,029	747	625	182	743	186
三重局計	62,401	18,549	22,285	6,433	22,663	6,200	4,702	1,471	5,013	1,421

② 求人充足数（一般）

	年間目標		目標（4月～7月）		実績（4月～7月）		目標（7月）		実績（7月）	
	新規求人数	充足数	新規求人数	充足数	新規求人数	充足数	新規求人数	充足数	新規求人数	充足数
四日市所	27,304	3,217	9,423	1,079	8,073	1,037	2,278	223	1,969	219
伊勢所	16,721	2,316	5,526	770	4,744	784	1,321	172	1,192	161
津所	25,752	3,520	8,504	1,165	8,316	1,136	2,202	259	2,233	258
松阪所	16,234	2,297	5,255	787	5,357	826	1,350	155	1,572	189
桑名所	14,038	1,719	4,449	582	4,087	584	1,064	128	937	121
伊賀所	12,152	1,652	3,945	599	3,394	579	969	143	862	141
尾鷲所	5,536	962	1,836	350	1,379	288	412	75	367	64
鈴鹿所	18,288	1,907	6,100	668	5,269	647	1,530	166	1,483	156
三重局計	136,025	17,590	45,038	6,000	40,619	5,881	11,126	1,321	10,615	1,309

③ 雇用保険受給者の早期再就職割合

	年間目標			目標（4月～5月）			実績（4月～5月）			目標（5月）			実績（5月）		
	資格決定件数	早期再就職件数	割合	資格決定件数	早期再就職件数	割合	資格決定件数	早期再就職件数	割合	資格決定件数	早期再就職件数	割合	資格決定件数	早期再就職件数	割合
四日市所	3,695	1,186	32.1%	749	191	25.5%	906	212	23.4%	387	98	25.3%	441	135	30.6%
伊勢所	2,282	628	27.5%	560	125	22.3%	510	122	23.9%	260	80	30.8%	249	70	28.1%
津所	2,895	874	30.2%	732	143	19.5%	751	163	21.7%	360	97	26.9%	349	75	21.5%
松阪所	2,396	772	32.2%	469	127	27.1%	553	128	23.1%	207	87	42.0%	290	78	26.9%
桑名所	2,319	764	32.9%	515	125	24.3%	502	117	23.3%	270	78	28.9%	246	65	26.4%
伊賀所	1,853	605	32.6%	408	101	24.8%	355	102	28.7%	200	61	30.5%	196	63	32.1%
尾鷲所	714	229	32.1%	179	46	25.7%	197	61	31.0%	75	26	34.7%	69	33	47.8%
鈴鹿所	2,982	1,017	34.1%	645	163	25.3%	611	176	28.8%	342	85	24.9%	311	107	34.4%
三重局計	19,136	6,075	31.7%	4,257	1,021	24.0%	4,385	1,081	24.7%	2,101	612	29.1%	2,151	626	29.1%

※①②は6年度7月内容、③は6年度5月内容

※「①就職件数」とは、「紹介就職」及び「オンラインハローワーク紹介による就職」の合計件数のこと。

「②充足数」とは、「紹介就職」及び「オンラインハローワーク紹介による就職」並びに「オンライン自主応募による就職」による充足数の合計のこと。

「③雇用保険受給者の早期再就職割合」とは、「基本手当の支給残日数を所定給付日数の3分の2以上残して早期に再就職した受給資格者の割合」のこと。

1. 一般職業紹介業務指標

(学卒を除き、パートを含む。)

項目	区分	6年7月	前年同月	前月	増減率		桑名	四日市	鈴鹿	津	松阪	伊勢	伊賀	尾鷲	熊野 ^(注)
					前年同月	前月									
1 新規求職申込件数		5,107	4,808	4,890	6.2	4.4	567	959	760	846	691	534	575	89	86
a ハローワーク利用登録者		5,013	4,718	4,778	6.3	4.9	557	949	743	828	678	523	564	86	85
2 雇用保険受給資格決定件数		1,615	1,540	1,626	4.9	▲ 0.7	217	323	281	255	195	167	131	16	30
3 中高年齢者		3,028	2,775	2,812	9.1	7.7	332	542	454	492	400	334	354	62	58
4 月間有効求職者数		25,821	25,025	26,675	3.2	▲ 3.2	3,065	4,710	3,835	4,512	3,193	2,870	2,797	397	442
b ハローワーク利用登録者		25,509	24,720	26,330	3.2	▲ 3.1	3,022	4,651	3,784	4,457	3,154	2,835	2,775	392	439
5 雇用保険受給者実人員		7,477	7,070	6,692	5.8	11.7	913	1,575	1,066	1,180	883	911	665	134	150
6 中高年齢者		15,154	14,577	15,890	4.0	▲ 4.6	1,681	2,701	2,186	2,569	1,946	1,782	1,721	271	297
7 就職件数		1,425	1,405	1,455	1.4	▲ 2.1	148	229	187	253	192	177	170	36	33
c うち オンライン自主応募除く		1,421	1,401	1,451	1.4	▲ 2.1	148	227	186	252	192	177	170	36	33
8 雇用保険受給者		367	379	366	▲ 3.2	0.3	44	61	47	56	52	52	36	8	11
9 中高年齢者		828	830	852	▲ 0.2	▲ 2.8	81	136	101	152	106	109	106	20	17
10 月間有効求人数		28,612	30,970	28,462	▲ 7.6	0.5	2,885	5,737	3,829	5,659	3,657	3,493	2,437	478	437
11 新規求人数		10,615	10,483	9,689	1.3	9.6	937	1,969	1,483	2,233	1,572	1,192	862	218	149
12 充足数		1,309	1,304	1,358	0.4	▲ 3.6	121	219	156	258	189	161	141	36	28
諸 比 率	新規求人倍率 11/1	2.08 (2.07)	2.18 (2.04)	1.98 (1.89)	▲ 0.10 0.03	0.10 0.18	1.65	2.05	1.95	2.64	2.27	2.23	1.50	2.45	1.73
	有効()内は季節調整値 10/4	1.11 (1.16)	1.24 (1.28)	1.07 (1.15)	▲ 0.13 ▲ 0.12	0.04 0.01	0.94	1.22	1.00	1.25	1.15	1.22	0.87	1.20	0.99
	就職率 7/1	27.9	29.2	29.8	▲ 1.3	▲ 1.9	26.1	23.9	24.6	29.9	27.8	33.1	29.6	40.4	38.4
		7/4	5.5	5.6	5.5	▲ 0.1	0.0	4.8	4.9	4.9	5.6	6.0	6.2	6.1	9.1
	オンライン登録者及びオンライン自主応募除く c/a	28.3	29.7	30.4	▲ 1.4	▲ 2.1	26.6	23.9	25.0	30.4	28.3	33.8	30.1	41.9	38.8
		c/b	5.6	5.7	5.5	▲ 0.1	0.1	4.9	4.9	4.9	5.7	6.1	6.2	6.1	9.2
	雇用保険受給者 8/2	22.7	24.6	22.5	▲ 1.9	0.2	20.3	18.9	16.7	22.0	26.7	31.1	27.5	50.0	36.7
		8/5	4.9	5.4	5.5	▲ 0.5	▲ 0.6	4.8	3.9	4.4	4.7	5.9	5.7	5.4	6.0
	中高年齢者 9/3	27.3	29.9	30.3	▲ 2.6	▲ 3.0	24.4	25.1	22.2	30.9	26.5	32.6	29.9	32.3	29.3
		9/6	5.5	5.7	5.4	▲ 0.2	0.1	4.8	5.0	4.6	5.9	5.4	6.1	6.2	7.4
充足率 12/10	4.6	4.2	4.8	0.4	▲ 0.2	4.2	3.8	4.1	4.6	5.2	4.6	5.8	7.5	6.4	
	12/11	12.3	12.4	14.0	▲ 0.1	▲ 1.7	12.9	11.1	10.5	11.6	12.0	13.5	16.4	16.5	18.8
新規求職のうち雇用保険受給者の占める割合	31.6	32.0	33.3	▲ 0.4	▲ 1.7	38.3	33.7	37.0	30.1	28.2	31.3	22.8	18.0	34.9	
	59.3	57.7	57.5	1.6	1.8	58.6	56.5	59.7	58.2	57.9	62.5	61.6	69.7	67.4	
有効求職のうち雇用保険受給者の占める割合	29.0	28.3	25.1	0.7	3.9	29.8	33.4	27.8	26.2	27.7	31.7	23.8	33.8	33.9	
	58.7	58.2	59.6	0.5	▲ 0.9	54.8	57.3	57.0	56.9	60.9	62.1	61.5	68.3	67.2	

*単位…人、件、倍、%、ポイント

2. 一般職業紹介状況（学卒を除き、パートを含む。）

令和6年7月

三重労働局

区分 年度・月	新規		新規求職		新規求人倍率		有効		有効		有効求人倍率		紹介件数			就職件数		
	求人数	前年 同月比	申込件数	前年 同月比	原数値	季調値	求人数	前年 同月比	求職者数	前年 同月比	原数値	季調値	紹介件数	前年 同月比	紹介率	就職件数	前年 同月比	就職率
	人	%	件	%	倍	倍	人	%	人	%	倍	倍	件	%	%	件	%	%
平成30年度	162,356	1.6	66,601	▲ 2.3	2.44	—	471,505	3.8	275,056	▲ 0.1	1.71	—	67,473	▲ 11.0	101.3	22,339	▲ 4.2	33.5
令和元年度	149,013	▲ 8.2	65,081	▲ 2.3	2.29	—	435,473	▲ 7.6	277,306	0.8	1.57	—	63,707	▲ 5.6	97.9	20,899	▲ 6.4	32.1
令和2年度	118,042	▲ 20.8	64,308	▲ 1.2	1.84	—	334,488	▲ 23.2	306,114	10.4	1.09	—	63,159	▲ 0.9	98.2	18,770	▲ 10.2	29.2
令和3年度	133,667	13.2	63,005	▲ 2.0	2.12	—	378,194	13.1	300,134	▲ 2.0	1.26	—	59,908	▲ 5.1	95.1	19,176	2.2	30.4
令和4年度	141,249	5.7	62,694	▲ 0.5	2.25	—	408,602	8.0	290,862	▲ 3.1	1.40	—	54,658	▲ 8.8	87.2	18,782	▲ 2.1	30.0
令和5年度	129,504	▲ 8.3	63,305	1.0	2.05	—	377,262	▲ 7.7	296,321	1.9	1.27	—	53,700	▲ 1.8	84.8	18,022	▲ 4.0	28.5
4年7月	11,615	13.2	4,499	▲ 6.9	2.58	2.44	32,985	13.0	24,083	▲ 1.6	1.37	1.42	3,857	▲ 16.1	85.7	1,416	▲ 4.3	31.5
8月	11,190	7.0	4,973	0.1	2.25	2.35	33,316	11.0	23,866	▲ 2.0	1.40	1.43	4,013	▲ 10.2	80.7	1,258	▲ 5.6	25.3
9月	12,290	13.8	5,080	0.8	2.42	2.29	33,985	12.5	23,899	▲ 0.4	1.42	1.43	4,461	▲ 6.5	87.8	1,462	▲ 4.7	28.8
7～9月	11,698	11.4	4,851	▲ 1.9	2.41	—	33,429	12.2	23,949	▲ 1.3	1.40	—	4,110	▲ 10.9	84.7	1,379	▲ 4.8	28.4
4年10月	12,509	6.5	5,182	▲ 4.1	2.41	2.26	34,699	10.3	24,251	▲ 2.1	1.43	1.42	4,478	▲ 9.1	86.4	1,465	▲ 3.5	28.3
11月	11,435	▲ 1.9	4,438	▲ 0.8	2.58	2.26	35,012	6.5	23,561	▲ 3.8	1.49	1.43	4,129	▲ 9.0	93.0	1,462	▲ 4.6	32.9
12月	11,216	2.8	3,701	▲ 5.3	3.03	2.35	33,732	2.5	21,966	▲ 6.4	1.54	1.41	3,183	▲ 17.3	86.0	1,260	▲ 14.5	34.0
10～12月	11,720	2.5	4,440	▲ 3.4	2.64	—	34,481	6.4	23,259	▲ 4.1	1.48	—	3,930	▲ 11.4	88.5	1,396	▲ 7.4	31.4
5年1月	12,147	▲ 4.9	5,418	▲ 1.1	2.24	2.19	33,876	▲ 1.0	22,151	▲ 7.0	1.53	1.40	4,129	▲ 12.2	76.2	1,160	▲ 8.1	21.4
2月	12,521	1.7	6,107	16.6	2.05	2.08	34,944	0.4	23,590	▲ 3.6	1.48	1.39	5,925	7.9	97.0	1,673	8.2	27.4
3月	11,746	▲ 4.7	5,927	0.1	1.98	2.12	34,777	▲ 3.1	24,999	▲ 2.9	1.39	1.35	5,895	▲ 2.3	99.5	2,610	12.4	44.0
1～3月	12,138	▲ 2.7	5,817	4.9	2.09	—	34,532	▲ 1.2	23,580	▲ 4.5	1.46	—	5,316	▲ 1.7	91.4	1,814	6.1	31.2
5年4月	10,604	▲ 10.3	6,993	2.6	1.52	2.07	32,451	▲ 5.8	25,841	▲ 1.9	1.26	1.33	4,604	▲ 8.7	65.8	1,605	▲ 6.5	23.0
5月	10,576	▲ 3.4	5,724	4.5	1.85	2.15	31,261	▲ 6.3	26,234	▲ 0.8	1.19	1.32	4,584	▲ 3.3	80.1	1,614	1.6	28.2
6月	11,310	▲ 4.3	5,179	2.1	2.18	2.12	31,290	▲ 6.6	26,038	1.2	1.20	1.30	4,629	▲ 3.7	89.4	1,557	▲ 9.0	30.1
4～6月	10,830	▲ 6.0	5,965	3.0	1.82	—	31,667	▲ 6.2	26,038	▲ 0.5	1.22	—	4,606	▲ 5.3	77.2	1,592	▲ 4.8	26.7
5年7月	10,483	▲ 9.7	4,808	6.9	2.18	2.04	30,970	▲ 6.1	25,025	3.9	1.24	1.28	4,130	7.1	85.9	1,405	▲ 0.8	29.2
8月	10,245	▲ 8.4	5,015	0.8	2.04	2.04	30,716	▲ 7.8	24,769	3.8	1.24	1.27	4,044	0.8	80.6	1,296	3.0	25.8
9月	11,358	▲ 7.6	5,155	1.5	2.20	2.11	31,168	▲ 8.3	24,690	3.3	1.26	1.27	4,498	0.8	87.3	1,498	2.5	29.1
7～9月	10,695	▲ 8.6	4,993	2.9	2.14	—	30,951	▲ 7.4	24,828	3.7	1.25	—	4,224	2.8	84.6	1,400	1.5	28.0
5年10月	11,343	▲ 9.3	5,239	1.1	2.17	2.10	31,780	▲ 8.4	24,830	2.4	1.28	1.27	4,566	2.0	87.2	1,461	▲ 0.3	27.9
11月	10,223	▲ 10.6	4,362	▲ 1.7	2.34	1.99	31,699	▲ 9.5	23,925	1.5	1.32	1.26	4,046	▲ 2.0	92.8	1,435	▲ 1.8	32.9
12月	10,429	▲ 7.0	4,057	9.6	2.57	2.00	30,906	▲ 8.4	22,666	3.2	1.36	1.25	3,405	7.0	83.9	1,309	3.9	32.3
10～12月	10,665	▲ 9.0	4,553	2.5	2.34	—	31,462	▲ 8.8	23,807	2.4	1.32	—	4,006	1.9	88.0	1,402	0.4	30.8
6年1月	11,687	▲ 3.8	5,440	0.4	2.15	2.09	31,403	▲ 7.3	23,050	4.1	1.36	1.25	4,309	4.4	79.2	1,201	3.5	22.1
2月	10,811	▲ 13.7	5,749	▲ 5.9	1.88	1.83	32,069	▲ 8.2	24,181	2.5	1.33	1.24	5,686	▲ 4.0	98.9	1,596	▲ 4.6	27.8
3月	10,435	▲ 11.2	5,584	▲ 5.8	1.87	1.98	31,549	▲ 9.3	25,072	0.3	1.26	1.22	5,199	▲ 11.8	93.1	2,045	▲ 21.6	36.6
1～3月	10,978	▲ 9.6	5,591	▲ 3.9	1.96	—	31,674	▲ 8.3	24,101	2.2	1.31	—	5,065	▲ 4.7	90.6	1,614	▲ 11.0	28.9
6年4月	10,792	1.8	7,350	5.1	1.47	2.10	30,121	▲ 7.2	26,833	3.8	1.12	1.21	4,703	2.2	64.0	1,678	4.5	22.8
5月	9,523	▲ 10.0	5,739	0.3	1.66	1.87	29,170	▲ 6.7	27,207	3.7	1.07	1.19	4,666	1.8	81.3	1,658	2.7	28.9
6月	9,689	▲ 14.3	4,890	▲ 5.6	1.98	1.89	28,462	▲ 9.0	26,675	2.4	1.07	1.15	4,226	▲ 8.7	86.4	1,455	▲ 6.6	29.8
4～6月	10,001	▲ 7.7	5,993	0.5	1.67	—	29,251	▲ 7.6	26,905	3.3	1.09	—	4,532	▲ 1.6	75.6	1,597	0.3	26.6
6年7月	10,615	1.3	5,107	6.2	2.08	2.07	28,612	▲ 7.6	25,821	3.2	1.11	1.16	4,382	6.1	85.8	1,425	1.4	27.9
8月																		
9月																		
7～9月																		

資料 職業安定業務統計

r は数値を補正したもの

* 紹介率 = 紹介件数 / 新規求職者数 × 100

* 就職率 = 就職件数 / 新規求職者数 × 100

3. 一般職業紹介状況（学卒、パートを除く。）

令和6年7月

三重労働局

区分 年度・月	新規		新規求職		新規 求人倍率	有効		有効		有効 求人倍率	紹介件数			就職件数		
	求人数	前年 同月比	申込件数	前年 同月比		求人数	前年 同月比	求職者数	前年 同月比		紹介件数	前年 同月比	紹介率	就職件数	前年 同月比	就職率
	人	%	件	%	倍	人	%	人	%	倍	件	%	%	件	%	%
平成30年度	91,464	0.6	41,949	▲ 2.5	2.18	267,427	2.9	164,922	▲ 2.1	1.62	44,252	▲ 13.1	105.5	12,828	▲ 5.8	30.6
令和元年度	84,005	▲ 8.2	40,344	▲ 3.8	2.08	247,409	▲ 7.5	164,288	▲ 0.4	1.51	40,695	▲ 8.0	100.9	11,642	▲ 9.2	28.9
令和2年度	67,185	▲ 20.0	39,694	▲ 1.6	1.69	192,871	▲ 22.0	182,568	▲ 11.1	1.06	38,757	▲ 4.8	97.6	9,595	▲ 17.6	24.2
令和3年度	79,742	18.7	37,773	▲ 4.8	2.11	227,848	18.1	173,370	▲ 5.0	1.31	35,600	▲ 8.1	94.2	9,842	▲ 2.6	26.1
令和4年度	84,676	6.2	37,083	▲ 1.8	2.28	248,773	9.2	164,694	▲ 5.0	1.51	31,300	▲ 12.1	84.4	9,212	▲ 6.4	24.8
令和5年度	77,421	▲ 8.6	37,831	▲ 2.0	2.05	228,239	▲ 8.3	170,041	▲ 3.2	1.34	31,206	▲ 0.3	82.5	9,111	▲ 1.1	24.1
4年7月	6,954	12.2	2,842	▲ 5.2	2.45	20,347	15.9	13,682	▲ 3.9	1.49	2,393	▲ 16.9	84.2	734	▲ 2.5	25.8
8月	6,849	10.1	3,092	▲ 2.9	2.22	20,514	13.6	13,693	▲ 4.7	1.50	2,459	▲ 11.7	79.5	667	▲ 7.5	21.6
9月	7,681	17.6	2,999	▲ 2.8	2.56	20,964	14.4	13,669	▲ 3.6	1.53	2,572	▲ 12.1	85.8	758	▲ 13.6	25.3
7～9月	7,161	13.4	2,978	▲ 3.6	2.40	20,608	14.6	13,681	▲ 4.1	1.51	2,475	▲ 13.6	83.1	720	▲ 8.2	24.2
4年10月	7,452	6.4	3,098	▲ 5.1	2.41	21,509	12.6	13,775	▲ 4.9	1.56	2,618	▲ 11.1	84.5	727	▲ 9.7	23.5
11月	6,872	▲ 1.7	2,720	▲ 1.5	2.53	21,422	7.7	13,414	▲ 5.8	1.60	2,497	▲ 9.4	91.8	754	▲ 6.1	27.7
12月	6,956	4.6	2,305	▲ 5.7	3.02	20,459	2.1	12,553	▲ 8.0	1.63	1,938	▲ 18.6	84.1	677	▲ 13.3	29.4
10～12月	7,093	3.1	2,708	▲ 4.1	2.62	21,130	7.4	13,247	▲ 6.2	1.60	2,351	▲ 12.7	86.8	719	▲ 9.7	26.6
5年1月	7,196	▲ 5.7	3,219	▲ 1.5	2.24	20,692	▲ 0.7	12,760	▲ 8.1	1.62	2,421	▲ 14.1	75.2	601	▲ 12.9	18.7
2月	7,032	▲ 6.0	3,539	13.4	1.99	20,697	▲ 3.1	13,555	▲ 3.8	1.53	2,953	▲ 2.2	83.4	775	▲ 3.5	21.9
3月	6,774	▲ 6.2	3,436	▲ 1.2	1.97	20,382	▲ 6.2	14,210	▲ 3.3	1.43	3,206	▲ 2.3	93.3	1,049	▲ 2.1	30.5
1～3月	7,001	▲ 6.0	3,398	3.3	2.06	20,590	▲ 3.4	13,508	▲ 5.1	1.52	2,860	▲ 5.9	84.2	808	▲ 5.5	23.8
5年4月	6,320	▲ 9.1	3,745	2.5	1.69	19,401	▲ 7.5	14,436	▲ 1.5	1.34	2,676	▲ 6.4	71.5	797	▲ 2.1	21.3
5月	6,186	▲ 7.4	3,293	5.7	1.88	18,662	▲ 7.9	14,555	0.1	1.28	2,585	▲ 2.7	78.5	802	0.8	24.4
6月	6,718	▲ 7.7	3,107	1.4	2.16	18,794	▲ 8.5	14,440	1.8	1.30	2,773	1.7	89.3	748	▲ 13.0	24.1
4～6月	6,408	▲ 8.1	3,382	3.2	1.89	18,952	▲ 8.0	14,477	0.1	1.31	2,678	▲ 2.5	79.2	782	▲ 5.0	23.1
5年7月	6,325	▲ 9.0	3,045	7.1	2.08	18,774	▲ 7.7	14,369	5.0	1.31	2,578	7.7	84.7	723	▲ 1.5	23.7
8月	6,184	▲ 9.7	3,155	2.0	1.96	18,778	▲ 8.5	14,453	5.6	1.30	2,495	1.5	79.1	710	6.4	22.5
9月	6,988	▲ 9.0	3,060	2.0	2.28	19,068	▲ 9.0	14,340	4.9	1.33	2,630	2.3	85.9	765	0.9	25.0
7～9月	6,499	▲ 9.2	3,087	3.7	2.11	18,873	▲ 8.4	14,387	5.2	1.31	2,568	3.8	83.2	733	1.8	23.7
5年10月	6,765	▲ 9.2	3,146	1.5	2.15	19,455	▲ 9.5	14,332	4.0	1.36	2,647	1.1	84.1	762	4.8	24.2
11月	6,041	▲ 12.1	2,714	▲ 0.2	2.23	19,251	▲ 10.1	13,820	3.0	1.39	2,361	▲ 5.4	87.0	746	▲ 1.1	27.5
12月	6,318	▲ 9.2	2,493	8.2	2.53	18,670	▲ 8.7	13,154	4.8	1.42	2,034	5.0	81.6	663	▲ 2.1	26.6
10～12月	6,375	▲ 10.1	2,784	2.8	2.29	19,125	▲ 9.5	13,769	3.9	1.39	2,347	▲ 0.2	84.3	724	0.7	26.0
6年1月	7,042	▲ 2.1	3,362	4.4	2.09	19,059	▲ 7.9	13,536	6.1	1.41	2,548	5.2	75.8	615	2.3	18.3
2月	6,315	▲ 10.2	3,432	▲ 3.0	1.84	19,346	▲ 6.5	14,125	4.2	1.37	3,009	1.9	87.7	839	8.3	24.4
3月	6,219	▲ 8.2	3,279	▲ 4.6	1.90	18,981	▲ 6.9	14,481	1.9	1.31	2,870	▲ 10.5	87.5	941	▲ 10.3	28.7
1～3月	6,525	▲ 6.8	3,358	▲ 1.2	1.94	19,129	▲ 7.1	14,047	4.0	1.36	2,809	▲ 1.8	83.7	798	▲ 1.2	23.8
6年4月	6,561	3.8	3,857	3.0	1.70	18,398	▲ 5.2	14,977	3.7	1.23	2,586	▲ 3.4	67.0	768	▲ 3.6	19.9
5月	5,799	▲ 6.3	3,241	▲ 1.6	1.79	17,887	▲ 4.2	14,996	3.0	1.19	2,506	▲ 3.1	77.3	786	▲ 2.0	24.3
6月	5,806	▲ 13.6	2,875	▲ 7.5	2.02	17,516	▲ 6.8	14,632	1.3	1.20	2,319	▲ 16.4	80.7	711	▲ 4.9	24.7
4～6月	6,055	▲ 5.5	3,324	▲ 1.7	1.82	17,934	▲ 5.4	14,868	2.7	1.21	2,470	▲ 7.8	74.3	755	▲ 3.5	22.7
6年7月	6,624	4.7	3,043	▲ 0.1	2.18	17,938	▲ 4.5	14,499	0.9	1.24	2,594	0.6	85.2	684	▲ 5.4	22.5
8月																
9月																
7～9月																

資料 職業安定業務統計

* 紹介率 = 紹介件数 / 新規求職者数 × 100

* 就職率 = 就職件数 / 新規求職者数 × 100

4. 一般職業紹介状況 (パート)

令和6年7月

三重労働局

区分 年度・月	新規		新規求職		新規 求人倍率	有効		有効		有効 求人倍率	紹介件数			就職件数		
	求人数	前年 同月比	申込件数	前年 同月比		求人数	前年 同月比	求職者数	前年 同月比		紹介件数	前年 同月比	紹介率	就職件数	前年 同月比	就職率
	人	%	件	%	倍	人	%	人	%	倍	件	%	%	件	%	%
平成30年度	70,892	3.0	24,652	▲ 1.9	2.88	204,078	5.1	110,134	3.0	1.85	23,221	▲ 6.6	94.2	9,511	▲ 1.9	38.6
令和元年度	65,008	▲ 8.3	24,737	0.3	2.63	188,064	▲ 7.8	113,018	2.6	1.66	23,012	▲ 0.9	93.0	9,257	▲ 2.7	37.4
令和2年度	50,857	▲ 21.8	24,614	▲ 0.5	2.07	141,617	▲ 24.7	123,546	9.3	1.15	24,402	6.0	99.1	9,175	▲ 0.9	37.3
令和3年度	53,925	6.0	25,232	2.5	2.14	150,346	6.2	126,764	2.6	1.19	24,308	▲ 0.4	96.3	9,334	1.7	37.0
令和4年度	56,573	4.9	25,611	1.5	2.21	159,829	6.3	126,168	▲ 0.5	1.27	23,358	▲ 3.9	91.2	9,570	2.5	37.4
令和5年度	52,083	▲ 7.9	25,474	▲ 0.5	2.04	149,023	▲ 6.8	126,280	0.1	1.18	22,494	▲ 3.7	88.3	8,911	▲ 6.9	35.0
4年7月	4,661	14.7	1,657	▲ 9.7	2.81	12,638	8.7	10,401	1.7	1.22	1,464	▲ 14.9	88.4	682	▲ 6.2	41.2
8月	4,341	2.5	1,881	5.6	2.31	12,802	7.0	10,173	1.8	1.26	1,554	▲ 7.7	82.6	591	▲ 3.3	31.4
9月	4,609	8.0	2,081	6.5	2.21	13,021	9.6	10,230	4.3	1.27	1,889	2.4	90.8	704	7.2	33.8
7～9月	4,537	8.3	1,873	0.9	2.42	12,820	8.4	10,268	2.6	1.25	1,636	▲ 6.5	87.3	659	▲ 0.9	35.2
4年10月	5,057	6.8	2,084	▲ 2.6	2.43	13,190	6.6	10,476	1.8	1.26	1,860	▲ 6.1	89.3	738	3.5	35.4
11月	4,563	▲ 2.1	1,718	0.3	2.66	13,590	4.7	10,147	▲ 1.2	1.34	1,632	▲ 8.4	95.0	708	▲ 3.0	41.2
12月	4,260	0.0	1,396	▲ 4.6	3.05	13,273	3.1	9,413	▲ 4.1	1.41	1,245	▲ 15.2	89.2	583	▲ 15.8	41.8
10～12月	4,627	1.6	1,733	▲ 2.2	2.67	13,351	4.8	10,012	▲ 1.1	1.33	1,579	▲ 9.4	91.1	676	▲ 5.1	39.0
5年1月	4,951	▲ 3.8	2,199	▲ 0.4	2.25	13,184	▲ 1.5	9,391	▲ 5.5	1.40	1,708	▲ 9.5	77.7	559	▲ 2.3	25.4
2月	5,489	13.5	2,568	21.4	2.14	14,247	6.1	10,035	▲ 3.4	1.42	2,972	20.3	115.7	898	20.9	35.0
3月	4,972	▲ 2.4	2,491	1.9	2.00	14,395	1.7	10,789	▲ 2.3	1.33	2,689	▲ 2.3	107.9	1,561	24.7	62.7
1～3月	5,137	2.2	2,419	7.2	2.12	13,942	2.1	10,072	▲ 3.7	1.38	2,456	3.6	101.5	1,006	17.5	41.6
5年4月	4,284	▲ 12.0	3,248	2.7	1.32	13,050	▲ 3.0	11,405	▲ 2.3	1.14	1,928	▲ 11.6	59.4	808	▲ 10.4	24.9
5月	4,390	2.8	2,431	2.8	1.81	12,599	▲ 3.6	11,679	▲ 1.8	1.08	1,999	▲ 4.1	82.2	812	2.4	33.4
6月	4,592	1.3	2,072	3.2	2.22	12,496	▲ 3.6	11,598	0.5	1.08	1,856	▲ 10.8	89.6	809	▲ 4.9	39.0
4～6月	4,422	▲ 3.0	2,584	2.9	1.71	12,715	▲ 3.4	11,561	▲ 1.2	1.10	1,928	▲ 8.8	74.6	810	▲ 4.6	31.3
5年7月	4,158	▲ 10.8	1,763	6.4	2.36	12,196	▲ 3.5	10,656	2.5	1.14	1,552	6.0	88.0	682	0.0	38.7
8月	4,061	▲ 6.5	1,860	▲ 1.1	2.18	11,938	▲ 6.7	10,316	1.4	1.16	1,549	▲ 0.3	83.3	586	▲ 0.8	31.5
9月	4,370	▲ 5.2	2,095	0.7	2.09	12,100	▲ 7.1	10,350	1.2	1.17	1,868	▲ 1.1	89.2	733	4.1	35.0
7～9月	4,196	▲ 7.5	1,906	1.8	2.20	12,078	▲ 5.8	10,441	1.7	1.16	1,656	1.2	86.9	667	1.2	35.0
5年10月	4,578	▲ 9.5	2,093	0.4	2.19	12,325	▲ 6.6	10,498	0.2	1.17	1,919	3.2	91.7	699	▲ 5.3	33.4
11月	4,182	▲ 8.3	1,648	▲ 4.1	2.54	12,448	▲ 8.4	10,105	▲ 0.4	1.23	1,685	3.2	102.2	689	▲ 2.7	41.8
12月	4,111	▲ 3.5	1,564	12.0	2.63	12,236	▲ 7.8	9,512	1.1	1.29	1,371	10.1	87.7	646	10.8	41.3
10～12月	4,290	▲ 7.3	1,768	2.0	2.43	12,336	▲ 7.6	10,038	0.3	1.23	1,658	5.0	93.8	678	0.3	38.3
6年1月	4,645	▲ 6.2	2,078	▲ 5.5	2.24	12,344	▲ 6.4	9,514	1.3	1.30	1,761	3.1	84.7	586	4.8	28.2
2月	4,496	▲ 18.1	2,317	▲ 9.8	1.94	12,723	▲ 10.7	10,056	0.2	1.27	2,677	▲ 9.9	115.5	757	▲ 15.7	32.7
3月	4,216	▲ 15.2	2,305	▲ 7.5	1.83	12,568	▲ 12.7	10,591	▲ 1.8	1.19	2,329	▲ 13.4	101.0	1,104	▲ 29.3	47.9
1～3月	4,452	▲ 13.3	2,233	▲ 7.7	1.99	12,545	▲ 10.0	10,054	▲ 0.2	1.25	2,256	▲ 8.1	101.0	816	▲ 18.9	36.5
6年4月	4,231	▲ 1.2	3,493	7.5	1.21	11,723	▲ 10.2	11,856	4.0	0.99	2,117	9.8	60.6	910	12.6	26.1
5月	3,724	▲ 15.2	2,498	2.8	1.49	11,283	▲ 10.4	12,211	4.6	0.92	2,160	8.1	86.5	872	7.4	34.9
6月	3,883	▲ 15.4	2,015	▲ 2.8	1.93	10,946	▲ 12.4	12,043	3.8	0.91	1,907	2.7	94.6	744	▲ 8.0	36.9
4～6月	3,946	▲ 10.8	2,669	3.3	1.48	11,317	▲ 11.0	12,037	4.1	0.94	2,061	6.9	77.2	842	4.0	31.5
6年7月	3,991	▲ 4.0	2,064	17.1	1.93	10,674	▲ 12.5	11,322	6.3	0.94	1,788	15.2	86.6	741	8.7	35.9
8月																
9月																
7～9月																

資料 職業安定業務統計

* 紹介率 = 紹介件数 / 新規求職者数 × 100

* 就職率 = 就職件数 / 新規求職者数 × 100

8. 産業別新規求人状況（パートを含む全数）

三重労働局計

産 業	令和6年7月	前年同月	前月	増減率	
				対前年	対前月
AB 農 業 , 林 業 , 漁 業	79	77	85	2.6	▲ 7.1
C 鉱 業 , 採 石 業 , 砂 利 採 取 業	13	17	38	▲ 23.5	▲ 65.8
D 建 設 業	844	872	998	▲ 3.2	▲ 15.4
E 製 造 業	1,455	1,410	1,212	3.2	20.0
食 料 品	198	219	177	▲ 9.6	11.9
飲 料 ・ た ば こ ・ 飼 料	14	8	9	75.0	55.6
織 維 工 業	43	39	27	10.3	59.3
木 材 ・ 木 製 品	14	37	8	▲ 62.2	75.0
家 具 ・ 装 備 品	24	18	40	33.3	▲ 40.0
パ ル プ ・ 紙 ・ 紙 加 工 品	25	20	19	25.0	31.6
印 刷 ・ 同 関 連 業	20	12	6	66.7	233.3
化 学 工 業	96	46	51	108.7	88.2
石 油 製 品 ・ 石 炭 製 品	3	9	0	▲ 66.7	—
プ ラ ス チ ッ ク 製 品	101	121	62	▲ 16.5	62.9
ゴ ム 製 品	54	37	69	45.9	▲ 21.7
窯 業 ・ 土 石 製 品	54	49	24	10.2	125.0
鉄 鋼 業	48	12	38	300.0	26.3
非 鉄 金 属	25	28	43	▲ 10.7	▲ 41.9
金 属 製 品	145	128	147	13.3	▲ 1.4
は ん 用 機 械 器 具	67	69	99	▲ 2.9	▲ 32.3
生 産 用 機 械 器 具	83	119	76	▲ 30.3	9.2
業 務 用 機 械 器 具	42	41	10	2.4	320.0
電 子 部 品 ・ デ バ イ ス ・ 電 子 回 路	50	76	71	▲ 34.2	▲ 29.6
電 気 機 械 器 具	97	117	67	▲ 17.1	44.8
情 報 通 信 機 械 器 具	0	4	3	▲ 100.0	▲ 100.0
輸 送 用 機 械 器 具	207	160	145	29.4	42.8
そ の 他 の 製 造 業	45	41	21	9.8	114.3
F 電 気 ・ ガ ス ・ 熱 供 給 ・ 水 道 業	14	13	18	(7.7)	▲ 22.2
G 情 報 通 信 業	80	88	42	▲ 9.1	90.5
H 運 輸 業 , 郵 便 業	692	749	702	(▲ 7.6)	▲ 1.4
(旅 客 運 送)	168	212	112	▲ 20.8	50.0
(貨 物 運 送)	439	397	437	10.6	0.5
I 卸 売 業 , 小 売 業	965	1,398	961	(▲ 31.0)	0.4
(卸 売 業)	213	271	227	(▲ 21.4)	▲ 6.2
(小 売 業)	752	1,127	734	(▲ 33.3)	2.5
J 金 融 業 , 保 険 業	71	51	96	39.2	▲ 26.0
K 不 動 産 業 , 物 品 賃 貸 業	138	131	59	5.3	133.9
L 学 術 研 究 , 専 門 ・ 技 術 サ ー ビ ス 業	158	226	161	▲ 30.1	▲ 1.9
M 宿 泊 業 , 飲 食 サ ー ビ ス 業	954	821	635	16.2	50.2
(宿 泊 業)	271	457	386	▲ 40.7	▲ 29.8
(飲 食 店)	550	275	179	100.0	207.3
N 生 活 関 連 サ ー ビ ス 業 , 娯 楽 業	261	347	398	▲ 24.8	▲ 34.4
O 教 育 , 学 習 支 援 業	124	169	133	▲ 26.6	▲ 6.8
P 医 療 , 福 祉	2,726	2,455	2,480	(11.0)	9.9
(医 療 業)	1,007	960	839	(4.9)	20.0
(社 会 保 険 ・ 社 会 福 祉 ・ 介 護 事 業)	1,718	1,488	1,638	(15.5)	4.9
Q 複 合 サ ー ビ ス 事 業	81	75	41	8.0	97.6
R サ ー ビ ス 業 (他 に 分 類 さ れ な い も の)	1,744	1,409	1,443	(23.8)	20.9
(職 業 紹 介 ・ 労 働 者 派 遣 業)	763	621	631	22.9	20.9
ST 公 務 ・ そ の 他	216	175	187	23.4	15.5
合 計	10,615	10,483	9,689	1.3	9.6

(注) 令和6年4月以降については令和5年7月改定の「日本標準産業分類」に基づく区分、令和6年3月以前については平成25年10月改定の「日本標準産業分類」に基づく区分。
対前年同月比については、産業分類改定による影響のある産業について () で示している。

9. 産業別新規求人状況（フルタイム）

三重労働局計

産 業	令和6年7月	前年同月	前月	増減率	
				対前年	対前月
AB 農 業 , 林 業 , 漁 業	33	41	27	▲ 19.5	22.2
C 鉱 業 , 採 石 業 , 砂 利 採 取 業	11	17	34	▲ 35.3	▲ 67.6
D 建 設 業	762	792	953	▲ 3.8	▲ 20.0
E 製 造 業	1,110	987	963	12.5	15.3
食 料 品	97	66	104	47.0	▲ 6.7
飲 料 ・ た ば こ ・ 飼 料	9	4	6	125.0	50.0
織 維 工 業	29	30	19	▲ 3.3	52.6
木 材 ・ 木 製 品	6	28	7	▲ 78.6	▲ 14.3
家 具 ・ 装 備 品	16	16	35	0.0	▲ 54.3
パ ル プ ・ 紙 ・ 紙 加 工 品	23	19	16	21.1	43.8
印 刷 ・ 同 関 連 業	15	12	6	25.0	150.0
化 学 工 業	75	35	41	114.3	82.9
石 油 製 品 ・ 石 炭 製 品	3	8	0	▲ 62.5	—
プ ラ ス チ ッ ク 製 品	82	87	44	▲ 5.7	86.4
ゴ ム 製 品	48	29	53	65.5	▲ 9.4
窯 業 ・ 土 石 製 品	42	38	20	10.5	110.0
鉄 鋼 業	44	11	36	300.0	22.2
非 鉄 金 属	15	26	42	▲ 42.3	▲ 64.3
金 属 製 品	127	110	122	15.5	4.1
は ん 用 機 械 器 具	63	60	90	5.0	▲ 30.0
生 産 用 機 械 器 具	64	100	71	▲ 36.0	▲ 9.9
業 務 用 機 械 器 具	39	40	8	▲ 2.5	387.5
電 子 部 品 ・ デ バ イ ス ・ 電 子 回 路	41	50	64	▲ 18.0	▲ 35.9
電 気 機 械 器 具	71	75	49	▲ 5.3	44.9
情 報 通 信 機 械 器 具	0	2	2	▲ 100.0	▲ 100.0
輸 送 用 機 械 器 具	173	117	117	47.9	47.9
そ の 他 の 製 造 業	28	24	11	16.7	154.5
F 電 気 ・ ガ ス ・ 熱 供 給 ・ 水 道 業	11	11	16	(0.0)	▲ 31.3
G 情 報 通 信 業	63	54	33	16.7	90.9
H 運 輸 業 , 郵 便 業	573	574	575	(▲ 0.2)	▲ 0.3
(旅 客 運 送)	155	201	100	▲ 22.9	55.0
(貨 物 運 送)	349	286	361	22.0	▲ 3.3
I 卸 売 業 , 小 売 業	508	590	356	(▲ 13.9)	42.7
(卸 売 業)	152	179	138	(▲ 15.1)	10.1
(小 売 業)	356	411	218	(▲ 13.4)	63.3
J 金 融 業 , 保 険 業	37	33	71	12.1	▲ 47.9
K 不 動 産 業 , 物 品 賃 貸 業	81	71	35	14.1	131.4
L 学 術 研 究 , 専 門 ・ 技 術 サ ー ビ ス 業	114	180	119	▲ 36.7	▲ 4.2
M 宿 泊 業 , 飲 食 サ ー ビ ス 業	361	353	198	2.3	82.3
(宿 泊 業)	144	251	144	▲ 42.6	0.0
(飲 食 店)	182	83	31	119.3	487.1
N 生 活 関 連 サ ー ビ ス 業 , 娯 楽 業	101	157	112	▲ 35.7	▲ 9.8
O 教 育 , 学 習 支 援 業	42	76	64	▲ 44.7	▲ 34.4
P 医 療 , 福 祉	1,361	1,231	1,177	(10.6)	15.6
(医 療 業)	604	534	486	(13.1)	24.3
(社 会 保 険 ・ 社 会 福 祉 ・ 介 護 事 業)	756	696	689	(8.6)	9.7
Q 複 合 サ ー ビ ス 事 業	37	36	27	2.8	37.0
R サ ー ビ ス 業 (他 に 分 類 さ れ な い も の)	1,325	1,045	984	(26.8)	34.7
(職 業 紹 介 ・ 労 働 者 派 遣 業)	646	552	531	17.0	21.7
ST 公 務 ・ そ の 他	94	77	62	22.1	51.6
合 計	6,624	6,325	5,806	4.7	14.1

(注) 令和6年4月以降については令和5年7月改定の「日本標準産業分類」に基づく区分、令和6年3月以前については平成25年10月改定の「日本標準産業分類」に基づく区分。
対前年同月比については、産業分類改定による影響のある産業について () で示している。

10. 産業別新規求人の状況（パートタイム）

三重労働局計

産 業	令和6年7月	前年同月	前月	増減率	
				対前年	対前月
AB 農 業 , 林 業 , 漁 業	46	36	58	27.8	▲ 20.7
C 鉱 業 , 採 石 業 , 砂 利 採 取 業	2	0	4	—	▲ 50.0
D 建 設 業	82	80	45	2.5	82.2
E 製 造 業	345	423	249	▲ 18.4	38.6
食 料 品	101	153	73	▲ 34.0	38.4
飲 料 ・ た ば こ ・ 飼 料	5	4	3	25.0	66.7
織 維 工 業	14	9	8	55.6	75.0
木 材 ・ 木 製 品	8	9	1	▲ 11.1	700.0
家 具 ・ 装 備 品	8	2	5	300.0	60.0
パ ル プ ・ 紙 ・ 紙 加 工 品	2	1	3	100.0	▲ 33.3
印 刷 ・ 同 関 連 業	5	0	0	—	—
化 学 工 業	21	11	10	90.9	110.0
石 油 製 品 ・ 石 炭 製 品	0	1	0	▲ 100.0	—
プ ラ ス チ ッ ク 製 品	19	34	18	▲ 44.1	5.6
ゴ ム 製 品	6	8	16	▲ 25.0	▲ 62.5
窯 業 ・ 土 石 製 品	12	11	4	9.1	200.0
鉄 鋼 業	4	1	2	300.0	100.0
非 鉄 金 属	10	2	1	400.0	900.0
金 属 製 品	18	18	25	0.0	▲ 28.0
は ん 用 機 械 器 具	4	9	9	▲ 55.6	▲ 55.6
生 産 用 機 械 器 具	19	19	5	0.0	280.0
業 務 用 機 械 器 具	3	1	2	200.0	50.0
電 子 部 品 ・ デ バ イ ス ・ 電 子 回 路	9	26	7	▲ 65.4	28.6
電 気 機 械 器 具	26	42	18	▲ 38.1	44.4
情 報 通 信 機 械 器 具	0	2	1	▲ 100.0	▲ 100.0
輸 送 用 機 械 器 具	34	43	28	▲ 20.9	21.4
そ の 他 の 製 造 業	17	17	10	0.0	70.0
F 電 気 ・ ガ ス ・ 熱 供 給 ・ 水 道 業	3	2	2	(50.0)	50.0
G 情 報 通 信 業	17	34	9	▲ 50.0	88.9
H 運 輸 業 , 郵 便 業	119	175	127	(▲ 32.0)	▲ 6.3
(旅 客 運 送)	13	11	12	18.2	8.3
(貨 物 運 送)	90	111	76	▲ 18.9	18.4
I 卸 売 業 , 小 売 業	457	808	605	(▲ 43.4)	▲ 24.5
(卸 売 業)	61	92	89	(▲ 33.7)	▲ 31.5
(小 売 業)	396	716	516	(▲ 44.7)	▲ 23.3
J 金 融 業 , 保 険 業	34	18	25	88.9	36.0
K 不 動 産 業 , 物 品 賃 貸 業	57	60	24	▲ 5.0	137.5
L 学 術 研 究 , 専 門 ・ 技 術 サ ー ビ ス 業	44	46	42	▲ 4.3	4.8
M 宿 泊 業 , 飲 食 サ ー ビ ス 業	593	468	437	26.7	35.7
(宿 泊 業)	127	206	242	▲ 38.3	▲ 47.5
(飲 食 店)	368	192	148	91.7	148.6
N 生 活 関 連 サ ー ビ ス 業 , 娯 楽 業	160	190	286	▲ 15.8	▲ 44.1
O 教 育 , 学 習 支 援 業	82	93	69	▲ 11.8	18.8
P 医 療 , 福 祉	1,365	1,224	1,303	(11.5)	4.8
(医 療 業)	403	426	353	(▲ 5.4)	14.2
(社 会 保 険 ・ 社 会 福 祉 ・ 介 護 事 業)	962	792	949	(21.5)	1.4
Q 複 合 サ ー ビ ス 事 業	44	39	14	12.8	214.3
R サ ー ビ ス 業 (他 に 分 類 さ れ な い も の)	419	364	459	(15.1)	▲ 8.7
(職 業 紹 介 ・ 労 働 者 派 遣 業)	117	69	100	69.6	17.0
ST 公 務 ・ そ の 他	122	98	125	24.5	▲ 2.4
合 計	3,991	4,158	3,883	▲ 4.0	2.8

(注) 令和6年4月以降については令和5年7月改定の「日本標準産業分類」に基づく区分、令和6年3月以前については平成25年10月改定の「日本標準産業分類」に基づく区分。
対前年同月比については、産業分類改定による影響のある産業について () で示している。

1 1. 主要産業別・規模別新規求人状況

令和6年7月

三重労働局

産業・規模	項目	パートを含む全数			増減率		フルタイム			増減率		パートタイム			増減率	
		本年	前年同月	前月	前年同月	前月	本年	前年同月	前月	前年同月	前月	本年	前年同月	前月	前年同月	前月
産 業 計		10,615	10,483	9,689	1.3	9.6	6,624	6,325	5,806	4.7	14.1	3,991	4,158	3,883	▲ 4.0	2.8
D 建 設 業		844	872	998	▲ 3.2	▲ 15.4	762	792	953	▲ 3.8	▲ 20.0	82	80	45	2.5	82.2
E 製 造 業		1,455	1,410	1,212	3.2	20.0	1,110	987	963	12.5	15.3	345	423	249	▲ 18.4	38.6
	食 料 品	198	219	177	▲ 9.6	11.9	97	66	104	47.0	▲ 6.7	101	153	73	▲ 34.0	38.4
	鉄 鋼 業	48	12	38	300.0	26.3	44	11	36	300.0	22.2	4	1	2	300.0	100.0
	金 属 製 品	145	128	147	13.3	▲ 1.4	127	110	122	15.5	4.1	18	18	25	0.0	▲ 28.0
	は ん 用 機 械	67	69	99	▲ 2.9	▲ 32.3	63	60	90	5.0	▲ 30.0	4	9	9	▲ 55.6	▲ 55.6
	生 産 用 機 械	83	119	76	▲ 30.3	9.2	64	100	71	▲ 36.0	▲ 9.9	19	19	5	0.0	280.0
	業 務 用 機 械	42	41	10	2.4	320.0	39	40	8	▲ 2.5	387.5	3	1	2	200.0	50.0
	電 子 部 品 ・ デ バ イ ス	50	76	71	▲ 34.2	▲ 29.6	41	50	64	▲ 18.0	▲ 35.9	9	26	7	▲ 65.4	28.6
	電 気 機 械	97	117	67	▲ 17.1	44.8	71	75	49	▲ 5.3	44.9	26	42	18	▲ 38.1	44.4
	情 報 通 信 機 械	0	4	3	▲ 100.0	▲ 100.0	0	2	2	▲ 100.0	▲ 100.0	0	2	1	▲ 100.0	▲ 100.0
	輸 送 用 機 械	207	160	145	29.4	42.8	173	117	117	47.9	47.9	34	43	28	▲ 20.9	21.4
G 情 報 通 信 業		80	88	42	▲ 9.1	90.5	63	54	33	16.7	90.9	17	34	9	▲ 50.0	88.9
H 運 輸 業 , 郵 便 業		692	749	702	(▲ 7.6)	▲ 1.4	573	574	575	(▲ 0.2)	▲ 0.3	119	175	127	(▲ 32.0)	▲ 6.3
I 卸 売 業 , 小 売 業		965	1,398	961	(▲ 31.0)	0.4	508	590	356	(▲ 13.9)	42.7	457	808	605	(▲ 43.4)	▲ 24.5
J 金 融 業 , 保 険 業		71	51	96	39.2	▲ 26.0	37	33	71	12.1	▲ 47.9	34	18	25	88.9	36.0
M 宿 泊 業 , 飲 食 サ ー ビ ス 業		954	821	635	16.2	50.2	361	353	198	2.3	82.3	593	468	437	26.7	35.7
P 医 療 , 福 祉		2,726	2,455	2,480	(11.0)	9.9	1,361	1,231	1,177	(10.6)	15.6	1,365	1,224	1,303	(11.5)	4.8
R サ ー ビ ス 業		1,744	1,409	1,443	(23.8)	20.9	1,325	1,045	984	(26.8)	34.7	419	364	459	(15.1)	▲ 8.7
事 業 所 規 模 計		10,615	10,483	9,689	1.3	9.6	6,624	6,325	5,806	4.7	14.1	3,991	4,158	3,883	▲ 4.0	2.8
	2 9 人 以 下	6,682	6,482	6,024	3.1	10.9	4,075	3,889	3,552	4.8	14.7	2,607	2,593	2,472	0.5	5.5
	3 0 ~ 9 9 人	2,639	2,558	2,520	3.2	4.7	1,627	1,603	1,536	1.5	5.9	1,012	955	984	6.0	2.8
	1 0 0 ~ 2 9 9 人	761	970	756	▲ 21.5	0.7	511	503	451	1.6	13.3	250	467	305	▲ 46.5	▲ 18.0
	3 0 0 ~ 4 9 9 人	264	304	226	▲ 13.2	16.8	208	207	164	0.5	26.8	56	97	62	▲ 42.3	▲ 9.7
	5 0 0 ~ 9 9 9 人	156	106	90	47.2	73.3	111	74	64	50.0	73.4	45	32	26	40.6	73.1
	1 0 0 0 人 以 上	113	63	73	79.4	54.8	92	49	39	87.8	135.9	21	14	34	50.0	▲ 38.2

(注) 令和6年4月以降については令和5年7月改定の「日本標準産業分類」に基づく区分、令和6年3月以前については平成25年10月改定の「日本標準産業分類」に基づく区分。
対前年同月比については、産業分類改定による影響のある産業について () で示している。

12. 職業別常用求人・求職状況

三重労働局

令和6年7月

	新規求職申込件数			新規求人数			新規求人倍率(B/A)	有効求職者数			有効求人数			有効求人倍率(D/C)
	全数(A)	パートを除く	パート	全数(B)	パートを除く	パート		全数(C)	パートを除く	パート	全数(D)	パートを除く	パート	
職業計	5,072	3,018	2,054	9,527	5,951	3,576	1.88	25,711	14,443	11,268	25,745	16,176	9,569	1.00
A 管理的職業従事者	9	5	4	38	37	1	4.22	45	32	13	143	141	2	3.18
B 専門的・技術的職業従事者	493	323	170	1,790	1,175	615	3.63	2,503	1,598	905	4,955	3,231	1,724	1.98
07 製造技術者(開発)	14	10	4	54	53	1	3.86	86	70	16	154	152	2	1.79
08 製造技術者(開発を除く)	53	41	12	86	82	4	1.62	242	194	48	187	178	9	0.77
09 建築・土木・測量技術者	25	19	6	165	159	6	6.60	101	81	20	586	575	11	5.80
10 情報処理・通信技術者	29	26	3	53	52	1	1.83	209	188	21	150	146	4	0.72
13 保健師、助産師、看護師	121	72	49	489	287	202	4.04	558	290	268	1,260	698	562	2.26
15 その他の保健医療従事者	16	14	2	80	43	37	5.00	90	70	20	177	106	71	1.97
16 社会福祉専門職業従事者	91	48	43	474	278	196	5.21	533	273	260	1,375	769	606	2.58
C 事務従事者	933	577	356	948	555	393	1.02	5,095	3,017	2,078	2,376	1,431	945	0.47
25 一般事務従事者	804	487	317	662	367	295	0.82	4,444	2,574	1,870	1,609	894	715	0.36
26 会計事務従事者	44	30	14	98	59	39	2.23	230	160	70	236	148	88	1.03
28 営業・販売事務従事者	25	16	9	56	33	23	2.24	135	100	35	160	117	43	1.19
D 販売従事者	183	110	73	697	438	259	3.81	975	533	442	1,751	1,097	654	1.80
32 商品販売従事者	121	58	63	427	196	231	3.53	672	275	397	978	387	591	1.46
34 営業職業従事者	57	49	8	252	237	15	4.42	286	247	39	726	699	27	2.54
E サービス職業従事者	448	213	235	2,248	949	1,299	5.02	2,053	994	1,059	6,153	2,616	3,537	3.00
36 介護サービス職業従事者	160	89	71	905	413	492	5.66	716	402	314	2,555	1,181	1,374	3.57
37 保健医療サービス職業従事者	36	23	13	139	80	59	3.86	104	61	43	336	187	149	3.23
38 生活衛生サービス職業従事者	22	9	13	65	34	31	2.95	96	55	41	255	114	141	2.66
39 飲食物調理従事者	121	44	77	437	152	285	3.61	552	214	338	1,106	366	740	2.00
40 接客・給仕職業従事者	54	28	26	564	220	344	10.44	351	159	192	1,508	618	890	4.30
F 保安職業従事者	50	27	23	537	402	135	10.74	204	123	81	1,162	849	313	5.70
G 農林漁業従事者	56	31	25	132	49	83	2.36	196	109	87	307	130	177	1.57
H 生産工程従事者	639	525	114	1,284	1,071	213	2.01	2,841	2,259	582	3,529	2,931	598	1.24
52 製品製造・加工処理従事者(金属製品)	71	58	13	249	232	17	3.51	309	266	43	693	646	47	2.24
53 製品製造・加工処理従事者(金属製品を除く)	100	72	28	377	249	128	3.77	487	338	149	1,047	722	325	2.15
54 機械組立従事者	251	211	40	179	164	15	0.71	1,128	924	204	440	368	72	0.39
55 機械整備・修理従事者	27	20	7	176	167	9	6.52	145	117	28	520	485	35	3.59
58 機械検査従事者	33	27	6	37	30	7	1.12	116	94	22	106	81	25	0.91
59 生産関連・生産類似作業従事者	50	42	8	82	78	4	1.64	220	176	44	212	200	12	0.96
I 輸送・機械運転従事者	214	157	57	600	492	108	2.80	847	641	206	1,761	1,391	370	2.08
61 自動車運転従事者	128	92	36	491	392	99	3.84	540	401	139	1,375	1,048	327	2.55
63 その他の輸送従事者	61	47	14	52	45	7	0.85	220	173	47	174	149	25	0.79
J 建設・採掘従事者	56	44	12	437	430	7	7.80	255	216	39	1,455	1,427	28	5.71
65 建設躯体工事従事者	9	8	1	76	76	0	8.44	30	28	2	287	286	1	9.57
66 建設従事者(建設躯体工事従事者を除く)	14	11	3	104	102	2	7.43	55	45	10	283	272	11	5.15
68 土木作業従事者	22	20	2	191	187	4	8.68	73	62	11	589	574	15	8.07
K 運搬・清掃・包装等従事者	658	265	393	816	353	463	1.24	3,855	1,323	2,532	2,153	932	1,221	0.56
70 運搬従事者	122	88	34	338	206	132	2.77	621	409	212	871	551	320	1.40
71 清掃従事者	99	25	74	244	66	178	2.46	512	120	392	679	141	538	1.33
IT 関連職業	73	61	12	242	226	16	3.32	466	367	99	639	569	70	1.37
福祉関連職業	338	196	142	1,814	969	845	5.37	1,550	851	699	4,996	2,612	2,384	3.22
(うち介護関係)	201	112	89	1,210	604	606	6.02	908	506	402	3,433	1,714	1,719	3.78
分類不能の職業	1,333	741	592					6,842	3,598	3,244				

注:平成21年12月改定の「日本標準職業分類」に基づく区分

IT関連職業合計=072、082、10、101、102、103、104、105、106、109、246、311、312、512、542、552、673、674 の合計

福祉関連職業合計=13、131、132、133、144、145、161、162、169、351、36、361、362 の合計

(うち介護関係)=162、169、351、36、361、362 の合計

13. パートタイム職業紹介状況

項目 区分	新規求職 申込件数	月間有効 求職者数	紹介件数		就職件数		新 規 求人数	月間有効 求人数	充足数
				雇保		雇保			
6年7月	2,064	11,322	1,788	320	741	147	3,991	10,674	667
前年同月	1,763	10,656	1,552	290	682	147	4,158	12,196	635
前 月	2,015	12,043	1,907	339	744	148	3,883	10,946	716
桑 名	254	1,411	212	45	83	25	421	1,223	66
四 日 市	389	2,033	358	71	130	23	624	2,004	125
鈴 鹿	297	1,646	201	34	91	15	437	1,188	73
津	292	1,791	313	51	130	26	951	2,293	143
松 阪	282	1,366	257	33	101	26	576	1,282	88
伊 勢	221	1,317	186	37	81	14	500	1,402	71
伊 賀	246	1,320	203	37	95	12	313	883	75
尾 鷲	41	210	26	5	13	1	93	200	13
熊野出張所	42	228	32	7	17	5	76	199	13

14. 雇用保険適用・給付状況

(1) 雇用保険適用状況

項目 区分	適用事業所数			被 保 険 者 数				労働保険事務組合	
		新規 適用	廃止 脱退		資 格 取 得	資 格 喪 失	事業主 都合 退職	事 務 組合数	委 託 事業所数
6年7月	30,346	92	71	510,266	6,320	6,965	425	133	11,898
前年同月	30,242	87	67	511,461	6,330	6,663	347	133	11,925
前 月	30,325	101	78	510,846	6,109	5,805	533	133	11,886
桑 名	3,431	9	11	57,349	692	659	22	11	1,426
四 日 市	6,871	17	14	132,099	1,647	1,776	45	28	2,452
鈴 鹿	3,920	13	8	69,749	933	1,145	143	8	1,564
津	4,796	17	8	92,293	1,116	1,172	59	25	1,560
松 阪	3,553	9	11	51,468	718	797	68	17	1,483
伊 勢	4,042	15	11	53,170	615	696	56	22	1,647
伊 賀	2,414	7	6	40,824	458	534	19	11	983
尾 鷲	688	2	2	7,146	79	112	5	11	407
熊野出張所	631	3	0	6,168	62	74	8		376

(2) 雇用保険求職者給付等状況

項目 区分	基本手当（基本分）				高年齢求職者給付		短期特例給付	
	受給資格 決定件数	初回 受給者数	受給者 実人員	支給金額 (千円)	受給者数	支給金額 (千円)	受給者数	支給金額 (千円)
6年7月	1,615	1,886	7,477	957,735	467	104,376	10	2,177
前年同月	1,540	1,731	7,070	813,683	425	95,607	9	1,930
前 月	1,626	1,546	6,692	778,177	497	108,125	0	0
桑 名	217	231	913	114,383	60	13,652	0	0
四 日 市	323	362	1,575	208,294	90	20,724	0	0
鈴 鹿	281	280	1,066	142,864	65	15,188	0	0
津	255	276	1,180	142,824	69	15,365	0	0
松 阪	195	232	883	113,714	44	9,981	0	0
伊 勢	167	263	911	112,599	46	9,850	10	2,177
伊 賀	131	159	665	87,246	71	15,378	0	0
尾 鷲	16	40	134	16,763	8	1,481	0	0
熊野出張所	30	43	150	19,049	14	2,757	0	0

〔注〕 支給金額欄の月計と安定所別内訳の合計は、安定所別内訳を各安定所毎に四捨五入しているため、必ずしも一致しない。
四日市には海事取扱分を、伊勢には鳥羽取扱分を含む。以下同様。

(3) 雇用継続給付及び育児休業給付状況

項目 区分	高年齢雇用継続給付			育児休業給付			介護休業給付	
	受給者数	受給者 実人員	支給金額 (千円)	基本給付金			受給者数	支給金額 (千円)
				受給者数	受給者 実人員	支給金額 (千円)		
6年7月	3,450	6,504	174,564	2,140	4,147	554,866	27	7,065
前年同月	3,540	6,728	179,034	1,946	3,770	488,333	24	7,342
前 月	2,948	5,416	142,174	1,958	3,723	492,396	20	4,874
桑 名	473	906	26,692	259	508	69,371	5	900
四 日 市	660	1,250	34,579	557	1,077	146,881	5	1,767
鈴 鹿	450	832	20,765	290	547	72,554	5	1,462
津	627	1,189	31,154	459	898	122,823	3	768
松 阪	214	403	9,920	221	429	55,945	1	224
伊 勢	689	1,291	34,494	179	354	45,515	6	1,855
伊 賀	240	450	13,038	138	271	34,073	2	90
尾 鷲	42	81	1,791	18	30	3,870	0	0
熊野出張所	55	102	2,132	19	33	3,834	0	0

〔注〕 13(2)に同じ。

15. 主要労働・経済指標

	人口 (三重県)	鉱工業 生産指数 (三重県) (TCI)	国内企業 物価指数 (全国)	消費者 物価指数 (津市)	常用雇用指数		実質賃金指数		新設住宅 着工件数 (三重県)	
					全 国	三重県	全 国	三重県		
令和2年	1,770,254	100.0	100.0	100.0	100.0	99.1	100.0	100.0	9,558	
3年	1,755,415	104.7	104.6	99.7	100.5	99.6	100.6	102.2	10,203	
4年	1,742,703	105.5	114.9	102.2	101.3	99.5	99.6	98.5	9,912	
5年	1,727,503	100.1	119.7	105.2	103.1	102.0	97.1	101.8	9,224	
令和5年	5月	1,731,194	99.2	119.3	104.7	103.0	102.2	84.4	81.2	768
	6月	1,730,636	99.7	119.2	104.6	103.5	102.2	136.8	134.1	839
	7月	1,730,062	100.4	119.5	105.4	103.7	102.8	111.9	113.2	752
	8月	1,729,235	100.1	119.8	105.4	103.6	102.5	82.7	81.2	883
	9月	1,728,253	98.9	119.6	105.8	103.7	102.9	81.3	79.6	908
	10月	1,727,503	101.3	119.5	106.3	103.9	102.8	80.9	81.0	733
	11月	1,726,685	100.8	119.8	106.0	104.2	102.6	84.3	86.5	638
	12月	1,725,590	104.0	120.1	105.9	104.3	103.1	166.5	161.5	720
令和6年	1月	1,724,376	95.5	120.1	106.4	103.2	103.2	83.5	80.6	757
	2月	1,722,859	85.1	120.4	106.1	103.1	103.1	81.7	81.5	501
	3月	1,721,312	91.5	120.8	106.4	102.7	102.8	87.5	82.8	635
	4月	1,716,617	100.3	121.4	107.1	103.9	104.7	85.2	81.7	610
	5月	1,716,773	113.8	122.4	107.5	104.3	104.7	85.3	82.4	674
	6月	1,715,783	100.8	122.7	107.5	104.6	104.9	143.0	141.2	675
	7月	1,714,589		p 123.1	107.8					
資料出所	県統計課		日本銀行	総務省	厚生労働省	県統計課	厚生労働省	県統計課	県住宅課	

	完全失業者数 (万人)		完全失業率 (%)		有効求人倍率 (TCI : 倍) (全 国)	基本受給率		企業倒産 (三重県)	
	全 国	三重県 (モデル推計値)	全 国 (TCI)	三重県 (モデル推計値)		全 国	三重県	件 数	金額(百万)
令和2年	192	1.9	2.8	1.9	1.18	1.1	1.5	66	14,125
3年	195	1.9	2.8	2.0	1.13	1.2	1.4	71	10,082
4年	179	1.6	2.6	1.7	1.28	1.0	1.3	65	13,716
5年	178	1.6	2.6	1.7	1.31	1.0	1.3	130	12,435
令和5年	5月	188		2.6	1.32	0.9	1.3	7	980
	6月	179		2.5	1.31	1.0	1.3	12	662
	7月	183	} 1.6	2.6	1.30	1.0	1.4	16	916
	8月	186		2.6	1.30	1.1	1.4	4	150
	9月	182		2.6	1.29	1.0	1.4	11	1,282
	10月	175		2.5	1.29	1.0	1.4	13	1,127
	11月	169	} 1.4	2.5	1.27	1.0	1.3	12	2,353
	12月	156		2.5	1.27	0.9	1.2	13	643
令和6年	1月	163	} 1.5	2.4	1.27	0.9	1.2	7	392
	2月	177		2.6	1.26	0.9	1.2	12	873
	3月	185		2.6	1.28	0.9	1.1	11	1,251
	4月	193	} 1.8	2.6	1.26	0.9	1.1	10	4,416
	5月	193		2.6	1.24	1.0	1.3	12	3,592
	6月	181		2.5	1.23	1.0	1.3	12	1,389
	7月	188		2.7	1.24	1.1	1.5		
資料出所	総務省				厚生労働省	厚生労働省	三重労働局	東京商工リサーチ津支店	

- (注) ・TCI=季節調整値
 ・人口の各暦年については、10月の数値である。
 ・鉱工業生産指数、国内企業物価指数及び消費者物価指数は令和2年=100
 ・常用雇用指数、実質賃金指数は5人以上の事業所分。令和2年=100
 ・完全失業者数及び完全失業率の三重県の数値は、労働力調査の結果を時系列回帰モデルによって推計した値である。
 ・基本受給率= $\frac{\text{基本手当受給者実人員}}{\text{雇用保険被保険者数} + \text{基本手当受給者実人員}} \times 100 (\%)$
 ・rは数値を補正したもの。pは速報値。

受理地別有効求人倍率と就業地別有効求人倍率の比較(パートを含む。)

項目		季節調整値					原 数 値					
		受理地別 有効求人倍率		就業地別 有効求人倍率 (参考値)		[就業地] -[受理地]	受理地別 有効求人倍率		就業地別 有効求人倍率 (参考値)		[就業地] -[受理地]	
		前月差	前月差	前月差	前月差		前年差	前年差	前年差	前年差		
年月												
1 2 3 4 5	年	—	—	—	—	—	1.57	▲ 0.14	1.81	▲ 0.16	0.24	
	度	—	—	—	—	—	1.09	▲ 0.48	1.23	▲ 0.58	0.14	
	平	—	—	—	—	—	1.26	0.17	1.41	0.18	0.15	
	均	—	—	—	—	—	1.40	0.14	1.62	0.21	0.22	
	均	—	—	—	—	—	1.27	▲ 0.13	1.49	▲ 0.13	0.22	
4年	7月	1.42	0.02	1.63	0.03	0.21	1.37	0.18	1.58	0.24	0.21	
	8月	1.43	0.01	1.64	0.01	0.21	1.40	0.17	1.61	0.22	0.21	
	9月	1.43	0.00	1.63	▲ 0.01	0.20	1.42	0.16	1.63	0.21	0.21	
	10月	1.42	▲ 0.01	1.62	▲ 0.01	0.20	1.43	0.16	1.63	0.21	0.20	
	11月	1.43	0.01	1.64	0.02	0.21	1.49	0.15	1.70	0.20	0.21	
	12月	1.41	▲ 0.02	1.64	0.00	0.23	1.54	0.14	1.79	0.22	0.25	
	5年	1月	1.40	▲ 0.01	1.64	0.00	0.24	1.53	0.09	1.79	0.20	0.26
		2月	1.39	▲ 0.01	1.62	▲ 0.02	0.23	1.48	0.06	1.72	0.13	0.24
		3月	1.35	▲ 0.04	1.57	▲ 0.05	0.22	1.39	0.00	1.60	0.04	0.21
		4月	1.33	▲ 0.02	1.55	▲ 0.02	0.22	1.26	▲ 0.05	1.45	▲ 0.03	0.19
		5月	1.32	▲ 0.01	1.54	▲ 0.01	0.22	1.19	▲ 0.07	1.39	▲ 0.05	0.20
		6月	1.30	▲ 0.02	1.53	▲ 0.01	0.23	1.20	▲ 0.10	1.42	▲ 0.08	0.22
7月		1.28	▲ 0.02	1.50	▲ 0.03	0.22	1.24	▲ 0.13	1.46	▲ 0.12	0.22	
8月		1.27	▲ 0.01	1.49	▲ 0.01	0.22	1.24	▲ 0.16	1.47	▲ 0.14	0.23	
9月		1.27	0.00	1.50	0.01	0.23	1.26	▲ 0.16	1.49	▲ 0.14	0.23	
10月		1.27	0.00	1.50	0.00	0.23	1.28	▲ 0.15	1.51	▲ 0.12	0.23	
11月		1.26	▲ 0.01	1.48	▲ 0.02	0.22	1.32	▲ 0.17	1.56	▲ 0.14	0.24	
12月		1.25	▲ 0.01	1.47	▲ 0.01	0.22	1.36	▲ 0.18	1.60	▲ 0.19	0.24	
6年	1月	1.25	0.00	1.45	▲ 0.02	0.20	1.36	▲ 0.17	1.58	▲ 0.21	0.22	
	2月	1.24	▲ 0.01	1.43	▲ 0.02	0.19	1.33	▲ 0.15	1.53	▲ 0.19	0.20	
	3月	1.22	▲ 0.02	1.43	0.00	0.21	1.26	▲ 0.13	1.45	▲ 0.15	0.19	
	4月	1.21	▲ 0.01	1.41	▲ 0.02	0.20	1.12	▲ 0.14	1.30	▲ 0.15	0.18	
	5月	1.19	▲ 0.02	1.39	▲ 0.02	0.20	1.07	▲ 0.12	1.25	▲ 0.14	0.18	
	6月	1.15	▲ 0.04	1.33	▲ 0.06	0.18	1.07	▲ 0.13	1.25	▲ 0.17	0.18	
	7月	1.16	0.01	1.37	0.04	0.21	1.11	▲ 0.13	1.32	▲ 0.14	0.21	

※季節求人については、受理地を就業地とみなしている。

※就業地として複数の市区町村が挙げられている求人については、求人数を該当の市区町村に割り当てることにより集計している。

※rは数値を修正したものである。

令和5年度 中高年齢者の職業紹介状況

中高年齢者の職業紹介業務指標（学卒除き、パートを含む。）

令和5年度計

三重労働局

項目	区分	令和	前年度計	対前年 増減率	桑名	四日市	鈴鹿	津	松阪	伊勢	伊賀	尾鷲	熊野
		5年度計											
1	新規求職申込件数	63,305	62,694	1.0	7,011	11,549	8,551	11,077	8,297	7,235	7,342	1,213	1,030
3	中高年齢者	36,676	35,226	4.1	3,852	6,380	4,790	6,380	4,937	4,509	4,404	801	623
4	月間有効求職者数	296,321	290,862	1.9	34,793	52,389	42,774	51,633	38,463	33,912	32,354	4,783	5,220
6	中高年齢者	172,578	166,277	3.8	19,476	29,049	24,271	29,069	23,100	21,228	19,753	3,270	3,362
7	紹介件数	53,700	54,658	▲ 1.8	5,824	9,912	6,609	10,353	6,913	6,516	5,923	856	794
9	中高年齢者	31,894	31,449	1.4	3,266	5,654	3,877	6,226	4,270	4,053	3,568	552	428
10	就職件数	18,022	18,782	▲ 4.0	1,866	3,001	2,140	3,214	2,505	2,379	2,003	503	411
12	中高年齢者	10,514	10,808	▲ 2.7	1,074	1,641	1,258	1,964	1,482	1,402	1,162	321	210
13	月間有効求人数	377,262	408,602	▲ 7.7	39,008	76,287	51,580	73,710	45,003	46,133	32,000	6,807	6,734
14	新規求人数	129,504	141,249	▲ 8.3	13,263	25,946	17,474	25,669	15,473	16,018	10,962	2,380	2,319
15	充足数	17,150	18,123	▲ 5.4	1,710	3,112	1,904	3,443	2,220	2,222	1,682	422	435
諸	新規14/1 求人倍率	2.05	2.25	▲ 0.20	1.89	2.25	2.04	2.32	1.86	2.21	1.49	1.96	2.25
	有効13/4 求人倍率	1.27	1.40	▲ 0.13	1.12	1.46	1.21	1.43	1.17	1.36	0.99	1.42	1.29
比	紹介率	7/1	84.8	87.2	▲ 2.4	83.1	85.8	77.3	93.5	83.3	90.1	80.7	70.6
		7/4	18.1	18.8	▲ 0.7	16.7	18.9	15.5	20.1	18.0	19.2	18.3	17.9
	中高年齢者	9/3	87.0	89.3	▲ 2.3	84.8	88.6	80.9	97.6	86.5	89.9	81.0	68.9
		9/6	18.5	18.9	▲ 0.4	16.8	19.5	16.0	21.4	18.5	19.1	18.1	16.9
率	就職率	10/1	28.5	30.0	▲ 1.5	26.6	26.0	25.0	29.0	30.2	32.9	27.3	41.5
		10/4	6.1	6.5	▲ 0.4	5.4	5.7	5.0	6.2	6.5	7.0	6.2	10.5
	中高年齢者	12/3	28.7	30.7	▲ 2.0	27.9	25.7	26.3	30.8	30.0	31.1	26.4	40.1
		12/6	6.1	6.5	▲ 0.4	5.5	5.6	5.2	6.8	6.4	6.6	5.9	9.8
率	充足率	15/13	4.5	4.4	0.1	4.4	4.1	3.7	4.7	4.9	4.8	5.3	6.2
		15/14	13.2	12.8	0.4	12.9	12.0	10.9	13.4	14.3	13.9	15.3	17.7
	新規求職 のうち 中高年齢者の占める割合	57.9	56.2	1.7	54.9	55.2	56.0	57.6	59.5	62.3	60.0	66.0	60.5
	有効求職 のうち 中高年齢者の占める割合	58.2	57.2	1.0	56.0	55.4	56.7	56.3	60.1	62.6	61.1	68.4	64.4

* 単位・・・人、件、倍、%、ポイント

中高年齢者の職業紹介業務指標（学卒除き、パートを含む。）

令和5年度計

区 分	項 目	5年												6年	令和	前年度計	対前年
		4月	5月	6月	7月	8月	9月	10月	11月	12月	1月	2月	3月	5年度計		増減率	
	1 新規求職申込件数	6,993	5,724	5,179	4,808	5,015	5,155	5,239	4,362	4,057	5,440	5,749	5,584	63,305	62,694	1.0	
	3 中高年齢者	4,329	3,288	2,935	2,775	2,778	2,834	3,052	2,427	2,373	3,147	3,433	3,305	36,676	35,226	4.1	
	4 月間有効求職者数	25,841	26,234	26,038	25,025	24,769	24,690	24,830	23,925	22,666	23,050	24,181	25,072	296,321	290,862	1.9	
	6 中高年齢者	15,152	15,425	15,339	14,577	14,292	14,137	14,311	13,833	13,162	13,406	14,194	14,750	172,578	166,277	3.8	
	7 紹介件数	4,604	4,584	4,629	4,130	4,044	4,498	4,566	4,046	3,405	4,309	5,686	5,199	53,700	54,658	▲ 1.8	
	9 中高年齢者	2,687	2,690	2,753	2,395	2,280	2,650	2,630	2,328	2,025	2,592	3,633	3,231	31,894	31,449	1.4	
	10 就職件数	1,605	1,614	1,557	1,405	1,296	1,498	1,461	1,435	1,309	1,201	1,596	2,045	18,022	18,782	▲ 4.0	
	12 中高年齢者	894	909	904	830	751	857	821	841	732	702	959	1,314	10,514	10,808	▲ 2.7	
	13 月間有効求人数	32,451	31,261	31,290	30,970	30,716	31,168	31,780	31,699	30,906	31,403	32,069	31,549	377,262	408,602	▲ 7.7	
	14 新規求人数	10,604	10,576	11,310	10,483	10,245	11,358	11,343	10,223	10,429	11,687	10,811	10,435	129,504	141,249	▲ 8.3	
	15 充足数	1,528	1,547	1,481	1,304	1,259	1,421	1,351	1,347	1,215	1,149	1,571	1,977	17,150	18,123	▲ 5.4	
諸 比 率	新規求人倍率 14/1	1.52	1.85	2.18	2.18	2.04	2.20	2.17	2.34	2.57	2.15	1.88	1.87	2.05	2.25	▲ 0.20	
		(2.07)	(2.15)	(2.12)	(2.04)	(2.04)	(2.11)	(2.10)	(1.99)	(2.00)	(2.09)	(1.83)	(1.98)	—	—	—	
	有効求人倍率 13/4	1.26	1.19	1.20	1.24	1.24	1.26	1.28	1.32	1.36	1.36	1.33	1.26	1.27	1.40	▲ 0.13	
	()内は季節調整値	(1.33)	(1.32)	(1.30)	(1.28)	(1.27)	(1.27)	(1.27)	(1.26)	(1.25)	(1.25)	(1.24)	(1.22)	—	—	—	
	紹介率 7/1	65.8	80.1	89.4	85.9	80.6	87.3	87.2	92.8	83.9	79.2	98.9	93.1	84.8	87.2	▲ 2.4	
	7/4	17.8	17.5	17.8	16.5	16.3	18.2	18.4	16.9	15.0	18.7	23.5	20.7	18.1	18.8	▲ 0.7	
	中高年齢者 9/3	62.1	81.8	93.8	86.3	82.1	93.5	86.2	95.9	85.3	82.4	105.8	97.8	87.0	89.3	▲ 2.3	
	9/6	17.7	17.4	17.9	16.4	16.0	18.7	18.4	16.8	15.4	19.3	25.6	21.9	18.5	18.9	▲ 0.4	
	就職率 10/1	23.0	28.2	30.1	29.2	25.8	29.1	27.9	32.9	32.3	22.1	27.8	36.6	28.5	30.0	▲ 1.5	
	10/4	6.2	6.2	6.0	5.6	5.2	6.1	5.9	6.0	5.8	5.2	6.6	8.2	6.1	6.5	▲ 0.4	
中高年齢者 12/3	20.7	27.6	30.8	29.9	27.0	30.2	26.9	34.7	30.8	22.3	27.9	39.8	28.7	30.7	▲ 2.0		
12/6	5.9	5.9	5.9	5.7	5.3	6.1	5.7	6.1	5.6	5.2	6.8	8.9	6.1	6.5	▲ 0.4		
充足率 15/13	4.7	4.9	4.7	4.2	4.1	4.6	4.3	4.2	3.9	3.7	4.9	6.3	4.5	4.4	0.1		
15/14	14.4	14.6	13.1	12.4	12.3	12.5	11.9	13.2	11.7	9.8	14.5	18.9	13.2	12.8	0.4		
新規求職のうち 中高年齢者の占める割合	61.9	57.4	56.7	57.7	55.4	55.0	58.3	55.6	58.5	57.8	59.7	59.2	57.9	56.2	1.7		
有効求職のうち 中高年齢者の占める割合	58.6	58.8	58.9	58.2	57.7	57.3	57.6	57.8	58.1	58.2	58.7	58.8	58.2	57.2	1.0		

* 単位・・・人, 件, 倍, %, ポイント