

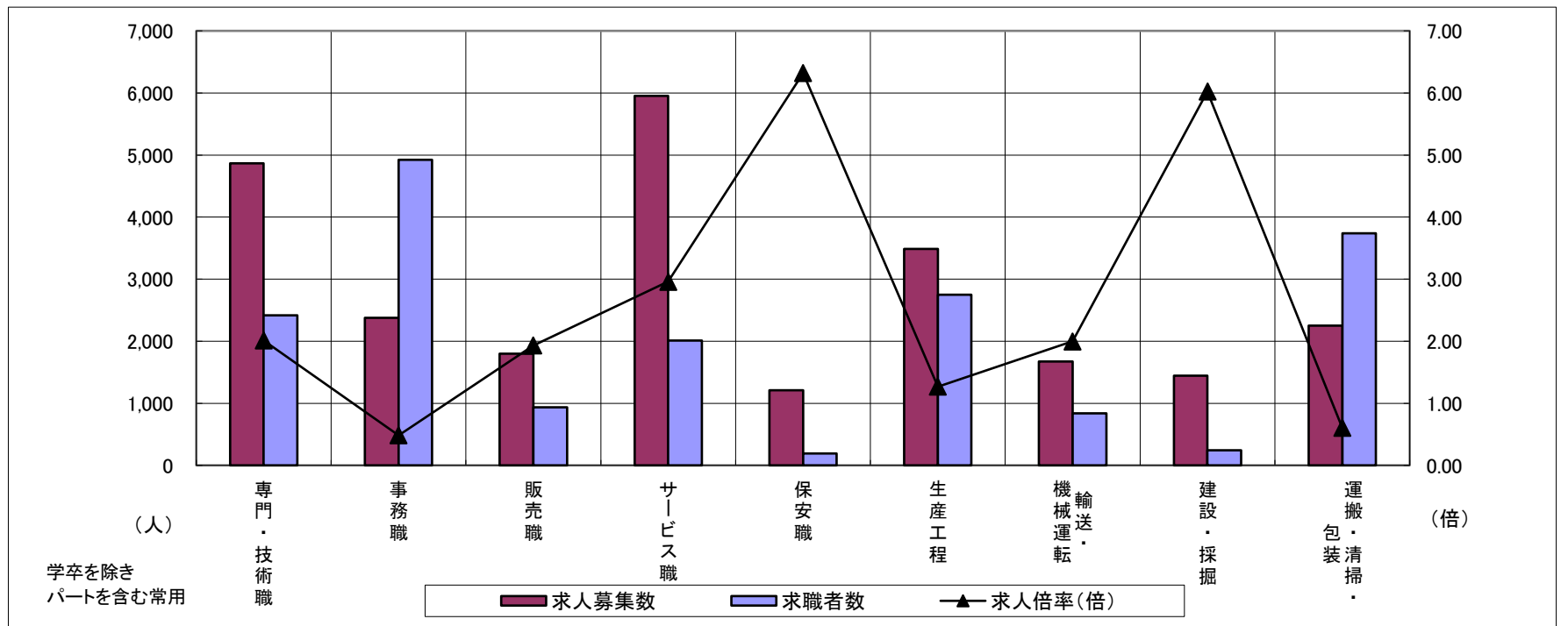
求人・求職バランスシート

令和6年8月

三重労働局

職業別	年齢別	合計	常用的フルタイム						合計	常用的パートタイム					
			～24歳	25歳～	35歳～	45歳～	55歳～	65歳～		～24歳	25歳～	35歳～	45歳～	55歳～	65歳～
合計	求人募集数	16,028	2,313	4,500	3,306	3,275	2,381	253	9,420	430	1,243	1,354	1,763	2,583	2,047
	求職者数	14,024	1,593	3,147	2,456	3,136	2,958	734	10,852	440	1,272	1,388	1,818	2,986	2,948
	求人倍率	1.14	1.45	1.43	1.35	1.04	0.80	0.34	0.87	0.98	0.98	0.98	0.97	0.87	0.69
専門・技術職	求人募集数	3,209	332	1,137	591	650	467	32	1,658	59	283	239	284	503	290
	求職者数	1,558	139	476	259	317	305	62	861	27	129	109	130	268	198
	求人倍率	2.06	2.39	2.39	2.28	2.05	1.53	0.52	1.93	2.19	2.19	2.19	2.18	1.88	1.46
事務職	求人募集数	1,439	234	479	313	262	136	15	938	22	143	170	207	250	146
	求職者数	2,951	360	768	562	651	485	125	1,971	41	261	312	389	556	412
	求人倍率	0.49	0.65	0.62	0.56	0.40	0.28	0.12	0.48	0.54	0.55	0.54	0.53	0.45	0.35
販売職	求人募集数	1,111	217	386	218	176	107	7	689	28	79	88	145	215	134
	求職者数	520	73	131	83	119	91	23	413	15	43	48	79	132	96
	求人倍率	2.14	2.97	2.95	2.63	1.48	1.18	0.30	1.67	1.87	1.84	1.83	1.84	1.63	1.40
サービス職	求人募集数	2,522	381	547	466	648	442	38	3,433	179	417	469	706	902	760
	求職者数	973	128	184	158	240	218	45	1,040	49	114	128	193	269	287
	求人倍率	2.59	2.98	2.97	2.95	2.70	2.03	0.84	3.30	3.65	3.66	3.66	3.66	3.35	2.65
保安職	求人募集数	875	32	65	65	167	371	175	332	0	0	4	26	76	226
	求職者数	108	3	6	6	20	46	27	83	0	0	1	6	17	59
	求人倍率	8.10	10.67	10.83	10.83	8.35	8.07	6.48	4.00	—	—	4.00	4.33	4.47	3.83
生産工程	求人募集数	2,872	449	879	696	554	282	12	613	37	91	98	138	145	104
	求職者数	2,194	256	504	440	555	386	53	556	29	72	78	110	136	131
	求人倍率	1.31	1.75	1.74	1.58	1.00	0.73	0.23	1.10	1.28	1.26	1.26	1.25	1.07	0.79
輸送・機械運転	求人募集数	1,333	89	149	228	408	414	45	342	5	13	17	22	125	160
	求職者数	634	20	44	72	178	233	87	205	2	5	7	9	60	122
	求人倍率	2.10	4.45	3.39	3.17	2.29	1.78	0.52	1.67	2.50	2.60	2.43	2.44	2.08	1.31
建設・採掘	求人募集数	1,419	223	311	234	324	299	28	26	2	7	1	2	6	8
	求職者数	202	24	34	27	50	56	11	38	1	3	1	3	11	19
	求人倍率	7.02	9.29	9.15	8.67	6.48	5.34	2.55	0.68	2.00	2.33	1.00	0.67	0.55	0.42
運搬・清掃・包装等	求人募集数	1,006	100	187	219	231	230	39	1,242	52	125	160	242	320	343
	求職者数	1,300	90	168	210	320	389	123	2,437	92	222	284	429	618	792
	求人倍率	0.77	1.11	1.11	1.04	0.72	0.59	0.32	0.51	0.57	0.56	0.56	0.56	0.52	0.43

- (注) 1 求人募集数・求職者数・求人倍率は、正式にはそれぞれ有効求人数・有効求職者数・有効求人倍率といえます。
 2 求人倍率は、求職者1人あたりの求人募集数を意味しています。
 3 「職業」の合計欄には、「管理職」「農林漁業職」「職業分類不能」を含みます。



	専門・技術職	事務職	販売職	サービス職	保安職	生産工程	輸送・機械運転	建設・採掘	運搬・清掃・包装	常用計
求人募集数	4,867	2,377	1,800	5,955	1,207	3,485	1,675	1,445	2,248	25,448
求職者数	2,419	4,922	933	2,013	191	2,750	839	240	3,737	24,876
求人倍率(倍)	2.01	0.48	1.93	2.96	6.32	1.27	2.00	6.02	0.60	1.02

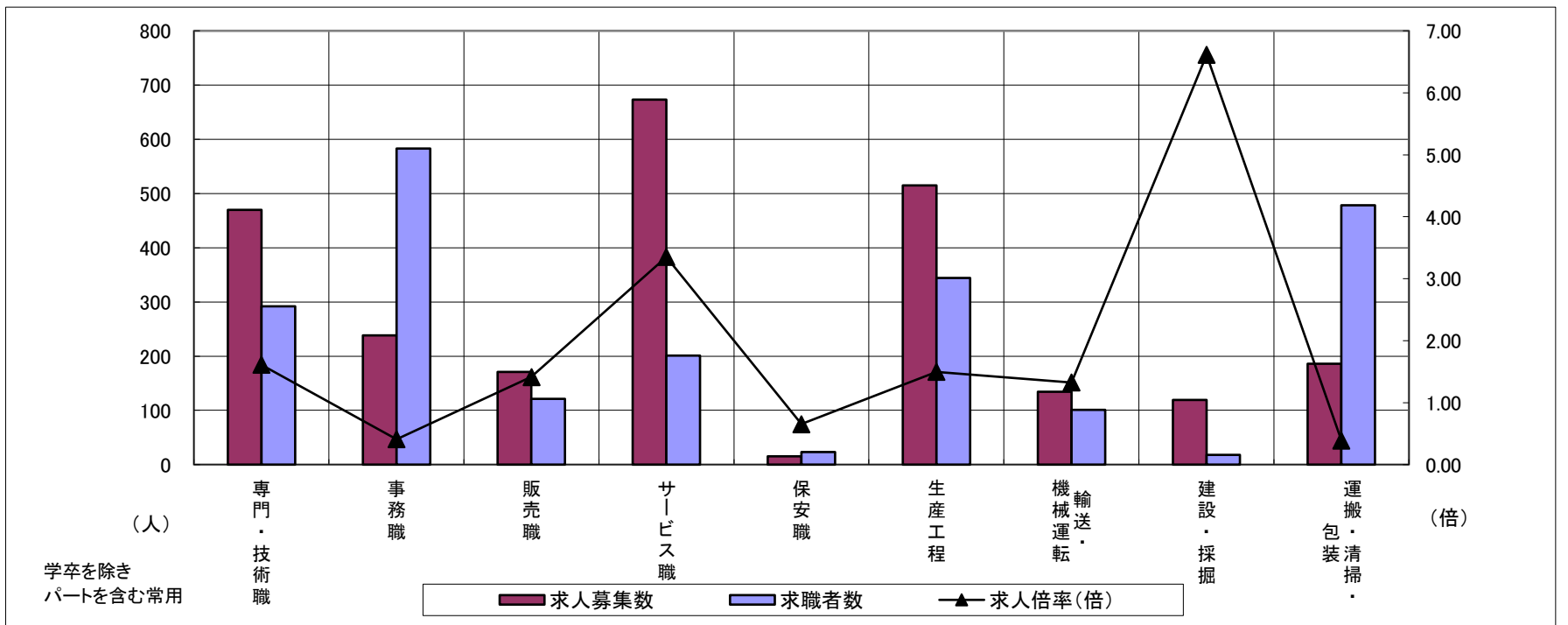
求人・求職バランスシート

令和6年8月

桑名

職業別	年齢別	合計	常用的フルタイム						合計	常用的パートタイム					
			～24歳	25歳～	35歳～	45歳～	55歳～	65歳～		～24歳	25歳～	35歳～	45歳～	55歳～	65歳～
合計	求人募集数	1,565	232	523	341	272	181	16	1,014	40	137	165	185	263	224
	求職者数	1,576	183	415	286	323	298	71	1,360	48	163	197	220	353	379
	求人倍率	0.99	1.27	1.26	1.19	0.84	0.61	0.23	0.75	0.83	0.84	0.84	0.84	0.75	0.59
専門・技術職	求人募集数	300	27	122	62	54	30	5	170	2	27	37	33	38	33
	求職者数	192	15	69	36	34	27	11	100	1	14	19	17	24	25
	求人倍率	1.56	1.80	1.77	1.72	1.59	1.11	0.45	1.70	2.00	1.93	1.95	1.94	1.58	1.32
事務職	求人募集数	161	20	63	36	24	17	1	77	1	9	15	20	18	14
	求職者数	309	30	100	63	55	53	8	274	4	29	48	61	65	67
	求人倍率	0.52	0.67	0.63	0.57	0.44	0.32	0.13	0.28	0.25	0.31	0.31	0.33	0.28	0.21
販売職	求人募集数	136	42	34	24	11	23	2	35	3	7	6	6	8	5
	求職者数	67	17	14	11	7	15	3	54	3	7	6	7	14	17
	求人倍率	2.03	2.47	2.43	2.18	1.57	1.53	0.67	0.65	1.00	1.00	1.00	0.86	0.57	0.29
サービス職	求人募集数	242	35	59	47	55	43	3	431	28	56	56	121	91	79
	求職者数	101	12	20	16	23	24	6	100	6	12	12	26	21	23
	求人倍率	2.40	2.92	2.95	2.94	2.39	1.79	0.50	4.31	4.67	4.67	4.67	4.65	4.33	3.43
保安職	求人募集数	12	1	2	0	2	4	3	3	0	0	0	0	1	2
	求職者数	17	1	3	0	3	5	5	6	0	0	1	0	2	3
	求人倍率	0.71	1.00	0.67	—	0.67	0.80	0.60	0.50	—	—	—	—	0.50	0.67
生産工程	求人募集数	403	71	148	98	64	21	1	112	8	14	21	21	24	24
	求職者数	273	36	75	53	70	34	5	71	4	7	11	11	17	21
	求人倍率	1.48	1.97	1.97	1.85	0.91	0.62	0.20	1.58	2.00	2.00	1.91	1.91	1.41	1.14
輸送・機械運転	求人募集数	110	3	9	33	27	35	3	24	0	1	0	3	8	12
	求職者数	72	1	3	11	14	33	10	29	0	1	0	2	7	19
	求人倍率	1.53	3.00	3.00	3.00	1.93	1.06	0.30	0.83	—	1.00	—	1.50	1.14	0.63
建設・採掘	求人募集数	112	25	25	13	38	11	0	7	0	2	0	0	3	2
	求職者数	13	2	2	1	6	2	0	5	0	1	0	0	2	2
	求人倍率	8.62	12.50	12.50	13.00	6.33	5.50	—	1.40	—	2.00	—	—	1.50	1.00
運搬・清掃・包装等	求人募集数	71	7	14	20	15	14	1	115	3	14	17	15	34	32
	求職者数	131	8	16	25	36	41	5	347	9	38	48	41	104	107
	求人倍率	0.54	0.88	0.88	0.80	0.42	0.34	0.20	0.33	0.33	0.37	0.35	0.37	0.33	0.30

- (注) 1 求人募集数・求職者数・求人倍率は、正式にはそれぞれ有効求人人数・有効求職者数・有効求人倍率といたします。
 2 求人倍率は、求職者1人あたりの求人募集数を意味しています。
 3 「職業」の合計欄には、「管理職」「農林漁業職」「職業分類不能」を含みます。



	専門・技術職	事務職	販売職	サービス職	保安職	生産工程	輸送・機械運転	建設・採掘	運搬・清掃・包装	常用計
求人募集数	470	238	171	673	15	515	134	119	186	2,579
求職者数	292	583	121	201	23	344	101	18	478	2,936
求人倍率(倍)	1.61	0.41	1.41	3.35	0.65	1.50	1.33	6.61	0.39	0.88

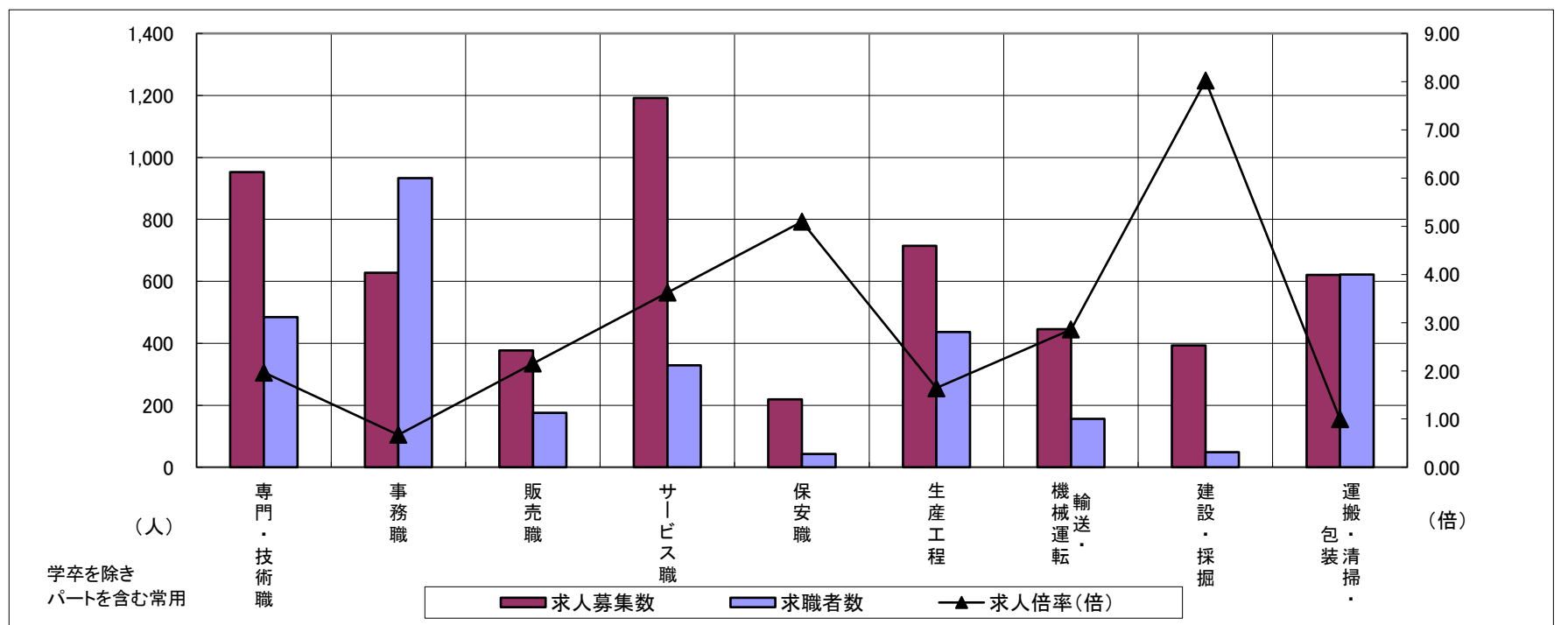
求人・求職バランスシート

令和6年8月

四日市

職業別	年齢別	合計	常用的フルタイム						合計	常用的パートタイム					
			～24歳	25歳～	35歳～	45歳～	55歳～	65歳～		～24歳	25歳～	35歳～	45歳～	55歳～	65歳～
合計	求人募集数	3,731	554	1,095	769	737	531	45	1,839	82	281	233	334	531	378
	求職者数	2,594	308	616	454	566	537	113	1,983	79	272	226	324	571	511
	求人倍率	1.44	1.80	1.78	1.69	1.30	0.99	0.40	0.93	1.04	1.03	1.03	1.03	0.93	0.74
専門・技術職	求人募集数	650	70	276	113	99	88	4	303	17	54	48	37	94	53
	求職者数	324	30	118	52	51	64	9	161	8	25	22	17	50	39
	求人倍率	2.01	2.33	2.34	2.17	1.94	1.38	0.44	1.88	2.13	2.16	2.18	2.18	1.88	1.36
事務職	求人募集数	365	67	120	76	72	28	2	262	5	46	39	56	76	40
	求職者数	603	81	160	114	150	82	16	330	6	52	44	65	99	64
	求人倍率	0.61	0.83	0.75	0.67	0.48	0.34	0.13	0.79	0.83	0.88	0.89	0.86	0.77	0.63
販売職	求人募集数	284	49	106	56	53	19	1	93	4	13	13	24	21	18
	求職者数	102	12	27	17	29	14	3	73	3	10	10	18	17	15
	求人倍率	2.78	4.08	3.93	3.29	1.83	1.36	0.33	1.27	1.33	1.30	1.30	1.33	1.24	1.20
サービス職	求人募集数	569	95	131	143	121	70	9	623	47	87	75	106	178	130
	求職者数	156	24	33	35	31	26	7	173	12	22	19	27	48	45
	求人倍率	3.65	3.96	3.97	4.09	3.90	2.69	1.29	3.60	3.92	3.95	3.95	3.93	3.71	2.89
保安職	求人募集数	171	14	0	28	32	51	46	48	0	0	0	13	9	26
	求職者数	18	1	0	2	3	5	7	25	0	0	0	4	3	18
	求人倍率	9.50	14.00	—	14.00	10.67	10.20	6.57	1.92	—	—	—	3.25	3.00	1.44
生産工程	求人募集数	629	81	207	171	109	58	3	86	5	17	15	17	18	14
	求職者数	341	33	84	76	82	55	11	95	5	17	15	17	20	21
	求人倍率	1.84	2.45	2.46	2.25	1.33	1.05	0.27	0.91	1.00	1.00	1.00	1.00	0.90	0.67
輸送・機械運転	求人募集数	384	5	64	67	135	105	8	62	0	2	5	4	24	27
	求職者数	120	1	13	13	41	42	10	36	0	1	2	2	12	19
	求人倍率	3.20	5.00	4.92	5.15	3.29	2.50	0.80	1.72	—	2.00	2.50	2.00	2.00	1.42
建設・採掘	求人募集数	391	65	91	49	98	79	9	2	0	1	0	1	0	0
	求職者数	41	5	7	4	11	11	3	8	0	2	0	1	1	4
	求人倍率	9.54	13.00	13.00	12.25	8.91	7.18	3.00	0.25	—	0.50	—	1.00	—	—
運搬・清掃・包装等	求人募集数	277	31	46	54	72	67	7	344	16	44	44	78	90	72
	求職者数	210	19	28	34	58	60	11	412	18	49	49	87	107	102
	求人倍率	1.32	1.63	1.64	1.59	1.24	1.12	0.64	0.83	0.89	0.90	0.90	0.90	0.84	0.71

- (注) 1 求人募集数・求職者数・求人倍率は、正式にはそれぞれ有効求人数・有効求職者数・有効求人倍率といえます。
 2 求人倍率は、求職者1人あたりの求人募集数を意味しています。
 3 「職業」の合計欄には、「管理職」「農林漁業職」「職業分類不能」を含みます。



	専門・技術職	事務職	販売職	サービス職	保安職	生産工程	輸送・機械運転	建設・採掘	運搬・清掃・包装	常用計
求人募集数	953	627	377	1,192	219	715	446	393	621	5,570
求職者数	485	933	175	329	43	436	156	49	622	4,577
求人倍率(倍)	1.96	0.67	2.15	3.62	5.09	1.64	2.86	8.02	1.00	1.22

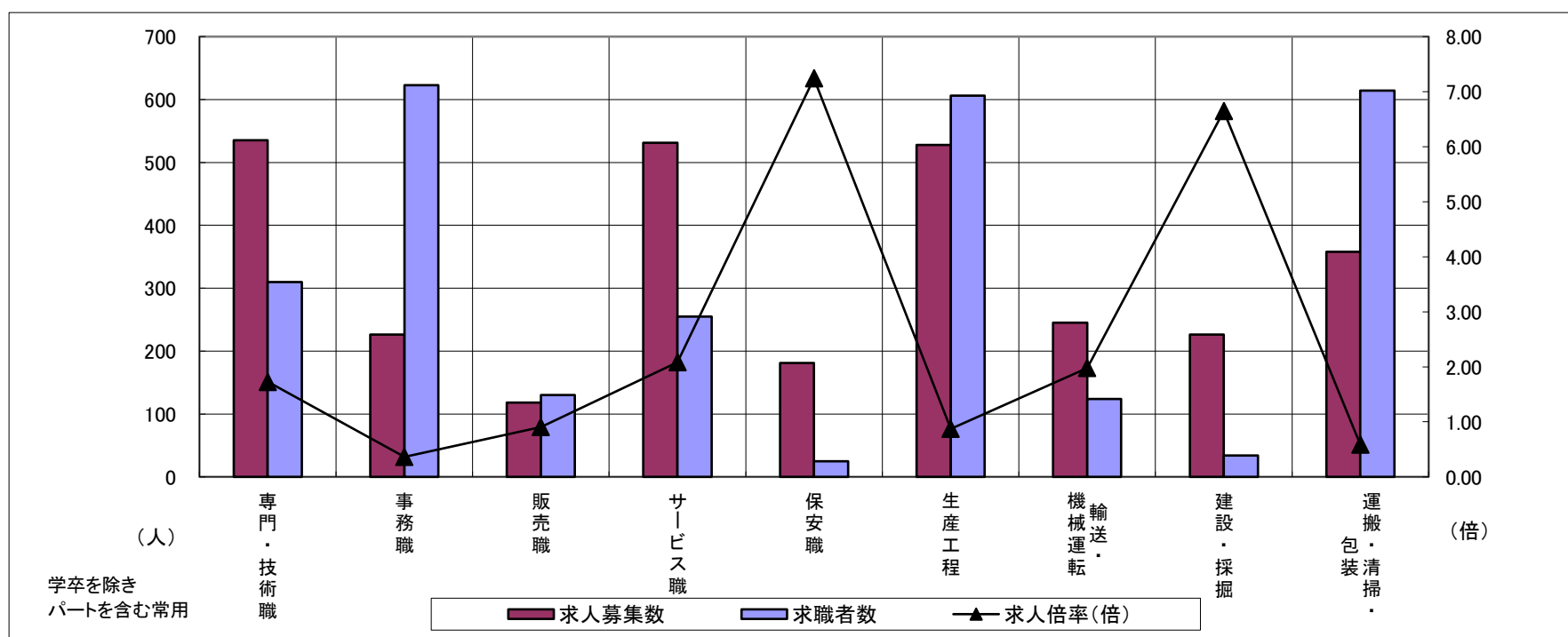
求人・求職バランスシート

令和6年8月

鈴鹿

職業別	年齢別	合計	常用的フルタイム						合計	常用的パートタイム					
			～24歳	25歳～	35歳～	45歳～	55歳～	65歳～		～24歳	25歳～	35歳～	45歳～	55歳～	65歳～
合計	求人募集数	1,996	291	558	367	452	297	31	1,001	50	142	142	206	253	208
	求職者数	2,149	260	503	347	506	432	101	1,587	72	204	205	298	394	414
	求人倍率	0.93	1.12	1.11	1.06	0.89	0.69	0.31	0.63	0.69	0.70	0.69	0.69	0.64	0.50
専門・技術職	求人募集数	343	26	128	51	75	62	1	192	11	40	25	43	47	26
	求職者数	215	15	75	30	46	45	4	95	5	18	11	19	23	19
	求人倍率	1.60	1.73	1.71	1.70	1.63	1.38	0.25	2.02	2.20	2.22	2.27	2.26	2.04	1.37
事務職	求人募集数	139	28	45	28	24	13	1	87	1	14	17	22	19	14
	求職者数	384	57	99	69	84	62	13	239	3	33	39	55	54	55
	求人倍率	0.36	0.49	0.45	0.41	0.29	0.21	0.08	0.36	0.33	0.42	0.44	0.40	0.35	0.25
販売職	求人募集数	63	16	16	14	13	4	0	55	4	4	6	11	15	15
	求職者数	67	13	13	12	20	9	0	63	4	5	7	12	17	18
	求人倍率	0.94	1.23	1.23	1.17	0.65	0.44	—	0.87	1.00	0.80	0.86	0.92	0.88	0.83
サービス職	求人募集数	256	36	63	40	77	39	1	275	15	31	33	58	84	54
	求職者数	118	15	26	16	33	25	3	137	7	14	15	26	40	35
	求人倍率	2.17	2.40	2.42	2.50	2.33	1.56	0.33	2.01	2.14	2.21	2.20	2.23	2.10	1.54
保安職	求人募集数	134	0	0	22	10	84	18	47	0	0	0	4	9	34
	求職者数	14	0	0	2	1	9	2	11	0	0	0	1	2	8
	求人倍率	9.57	—	—	11.00	10.00	9.33	9.00	4.27	—	—	—	4.00	4.50	4.25
生産工程	求人募集数	436	58	122	98	99	56	3	92	2	15	17	19	22	17
	求職者数	498	53	113	95	126	100	11	108	2	16	18	21	25	26
	求人倍率	0.88	1.09	1.08	1.03	0.79	0.56	0.27	0.85	1.00	0.94	0.94	0.90	0.88	0.65
輸送・機械運転	求人募集数	183	20	27	20	67	43	6	62	0	0	5	2	22	33
	求職者数	94	4	6	7	34	27	16	30	0	0	2	1	10	17
	求人倍率	1.95	5.00	4.50	2.86	1.97	1.59	0.38	2.07	—	—	2.50	2.00	2.20	1.94
建設・採掘	求人募集数	219	39	58	20	42	58	2	7	2	0	0	0	3	2
	求職者数	29	4	6	2	5	11	1	5	1	0	0	0	2	2
	求人倍率	7.55	9.75	9.67	10.00	8.40	5.27	2.00	1.40	2.00	—	—	—	1.50	1.00
運搬・清掃・包装等	求人募集数	187	21	29	29	60	40	8	171	9	17	19	36	44	46
	求職者数	166	14	19	19	47	46	21	448	21	39	45	84	115	144
	求人倍率	1.13	1.50	1.53	1.53	1.28	0.87	0.38	0.38	0.43	0.44	0.42	0.43	0.38	0.32

- (注) 1 求人募集数・求職者数・求人倍率は、正式にはそれぞれ有効求人数・有効求職者数・有効求人倍率といたします。
 2 求人倍率は、求職者1人あたりの求人募集数を意味しています。
 3 「職業」の合計欄には、「管理職」「農林漁業職」「職業分類不能」を含みます。



	専門・技術職	事務職	販売職	サービス職	保安職	生産工程	輸送・機械運転	建設・採掘	運搬・清掃・包装	常用計
求人募集数	535	226	118	531	181	528	245	226	358	2,997
求職者数	310	623	130	255	25	606	124	34	614	3,736
求人倍率(倍)	1.73	0.36	0.91	2.08	7.24	0.87	1.98	6.65	0.58	0.80

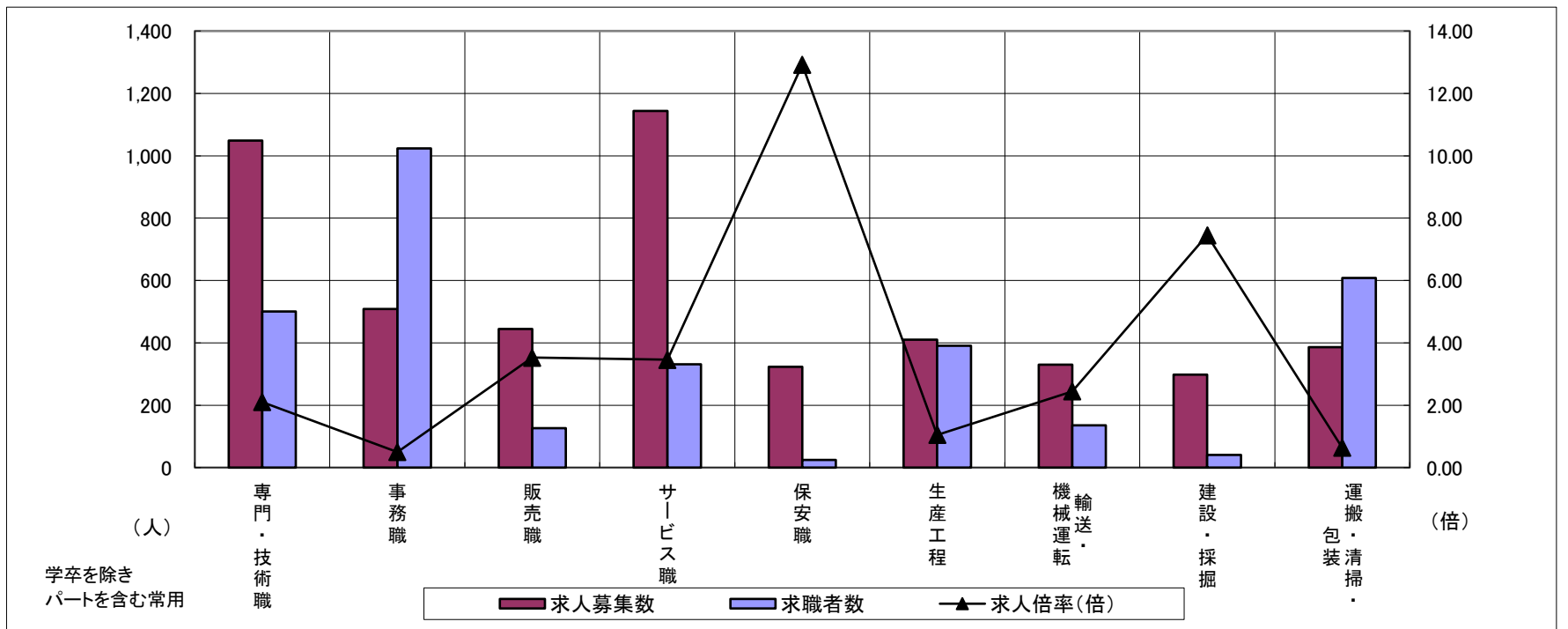
求人・求職バランスシート

令和6年8月

津

職業別	年齢別	合計	常用的フルタイム						合計	常用的パートタイム					
			～24歳	25歳～	35歳～	45歳～	55歳～	65歳～		～24歳	25歳～	35歳～	45歳～	55歳～	65歳～
合計	求人募集数	2,979	431	848	598	575	467	60	2,019	105	276	311	375	547	405
	求職者数	2,601	286	595	453	562	561	144	1,686	79	209	237	292	466	403
	求人倍率	1.15	1.51	1.43	1.32	1.02	0.83	0.42	1.20	1.33	1.32	1.31	1.28	1.17	1.00
専門・技術職	求人募集数	643	79	197	128	129	99	11	406	10	80	40	66	127	83
	求職者数	313	32	80	56	63	66	16	187	4	32	16	27	61	47
	求人倍率	2.05	2.47	2.46	2.29	2.05	1.50	0.69	2.17	2.50	2.50	2.50	2.44	2.08	1.77
事務職	求人募集数	264	38	87	55	48	30	6	245	10	34	48	44	73	36
	求職者数	616	69	161	113	127	110	36	407	15	49	69	68	131	75
	求人倍率	0.43	0.55	0.54	0.49	0.38	0.27	0.17	0.60	0.67	0.69	0.70	0.65	0.56	0.48
販売職	求人募集数	261	30	86	63	52	29	1	183	0	11	30	45	64	33
	求職者数	72	6	17	14	19	13	3	54	0	3	8	12	20	11
	求人倍率	3.63	5.00	5.06	4.50	2.74	2.23	0.33	3.39	—	3.67	3.75	3.75	3.20	3.00
サービス職	求人募集数	439	73	94	72	105	88	7	705	20	110	114	153	148	160
	求職者数	177	25	32	26	42	43	9	154	4	22	23	31	32	42
	求人倍率	2.48	2.92	2.94	2.77	2.50	2.05	0.78	4.58	5.00	5.00	4.96	4.94	4.63	3.81
保安職	求人募集数	228	0	19	38	60	75	36	95	0	0	0	24	25	46
	求職者数	21	0	1	2	6	8	4	4	0	0	0	1	1	2
	求人倍率	10.86	—	19.00	19.00	10.00	9.38	9.00	23.75	—	—	—	24.00	25.00	23.00
生産工程	求人募集数	361	60	127	70	69	33	2	49	4	6	9	12	13	5
	求職者数	319	40	85	54	81	51	8	72	6	8	12	16	20	10
	求人倍率	1.13	1.50	1.49	1.30	0.85	0.65	0.25	0.68	0.67	0.75	0.75	0.75	0.65	0.50
輸送・機械運転	求人募集数	237	30	22	36	57	82	10	93	0	0	0	18	27	48
	求職者数	109	4	9	14	26	42	14	26	0	0	0	3	6	17
	求人倍率	2.17	7.50	2.44	2.57	2.19	1.95	0.71	3.58	—	—	—	6.00	4.50	2.82
建設・採掘	求人募集数	291	41	94	44	60	44	8	7	3	2	1	0	1	0
	求職者数	35	4	10	5	8	6	2	5	0	0	0	1	2	2
	求人倍率	8.31	10.25	9.40	8.80	7.50	7.33	4.00	1.40	—	—	—	—	0.50	—
運搬・清掃・包装等	求人募集数	170	19	41	44	29	33	4	216	8	18	29	43	51	67
	求職者数	288	19	42	52	64	89	22	320	11	26	42	63	71	107
	求人倍率	0.59	1.00	0.98	0.85	0.45	0.37	0.18	0.68	0.73	0.69	0.69	0.68	0.72	0.63

- (注) 1 求人募集数・求職者数・求人倍率は、正式にはそれぞれ有効求人数・有効求職者数・有効求人倍率といいます。
 2 求人倍率は、求職者1人あたりの求人募集数を意味しています。
 3 「職業」の合計欄には、「管理職」「農林漁業職」「職業分類不能」を含みます。



	専門・技術職	事務職	販売職	サービス職	保安職	生産工程	輸送・機械運転	建設・採掘	運搬・清掃・包装	常用計
求人募集数	1,049	509	444	1,144	323	410	330	298	386	4,998
求職者数	500	1,023	126	331	25	391	135	40	608	4,287
求人倍率(倍)	2.10	0.50	3.52	3.46	12.92	1.05	2.44	7.45	0.63	1.17

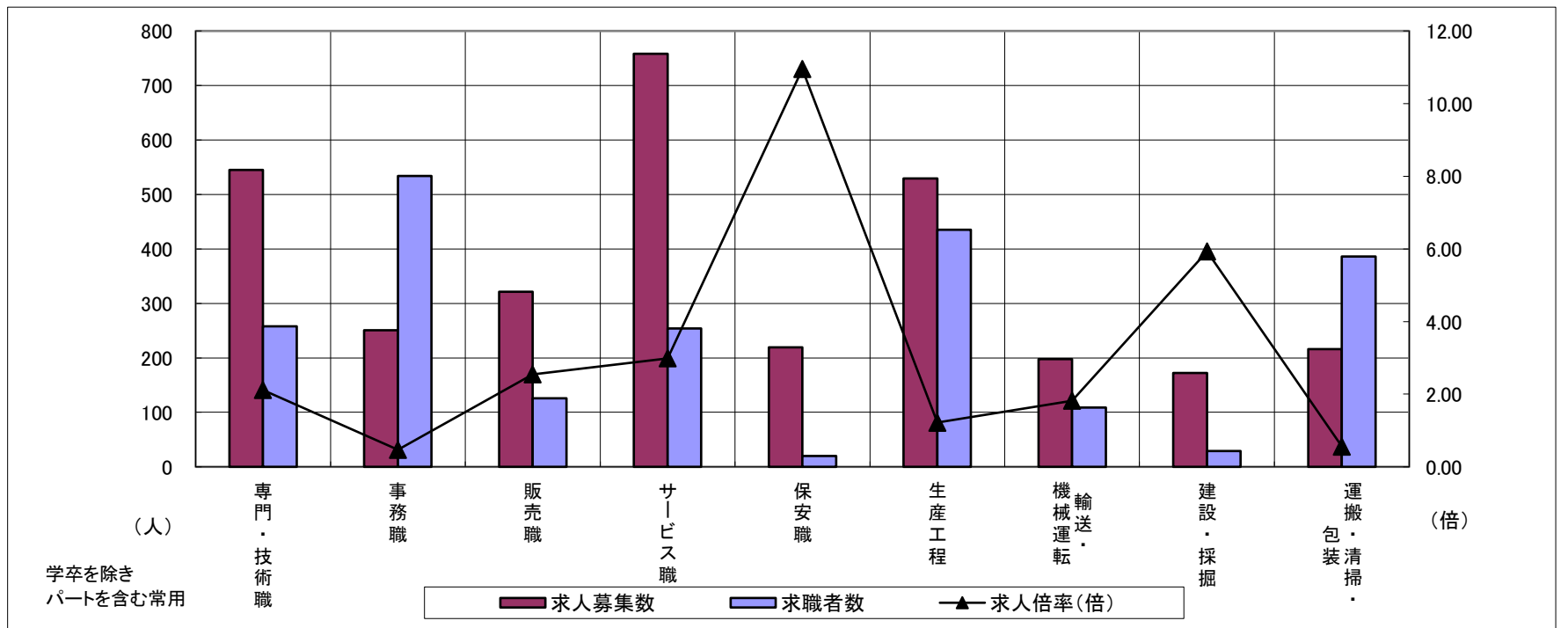
求人・求職バランスシート

令和6年8月

松阪

職業別	年齢別	合計	常用的フルタイム						合計	常用的パートタイム					
			～24歳	25歳～	35歳～	45歳～	55歳～	65歳～		～24歳	25歳～	35歳～	45歳～	55歳～	65歳～
合計	求人募集数	2,123	322	548	473	430	315	35	1,138	51	115	150	215	346	261
	求職者数	1,769	210	359	333	405	371	91	1,280	52	117	152	218	387	354
	求人倍率	1.20	1.53	1.53	1.42	1.06	0.85	0.38	0.89	0.98	0.98	0.99	0.99	0.89	0.74
専門・技術職	求人募集数	374	27	125	76	97	48	1	171	8	25	16	29	63	30
	求職者数	161	10	47	30	44	28	2	97	4	13	8	15	36	21
	求人倍率	2.32	2.70	2.66	2.53	2.20	1.71	0.50	1.76	2.00	1.92	2.00	1.93	1.75	1.43
事務職	求人募集数	174	37	55	42	23	15	2	77	2	7	12	19	23	14
	求職者数	341	52	78	66	66	60	19	193	4	16	25	40	59	49
	求人倍率	0.51	0.71	0.71	0.64	0.35	0.25	0.11	0.40	0.50	0.44	0.48	0.48	0.39	0.29
販売職	求人募集数	189	52	56	45	20	14	2	132	0	15	18	21	61	17
	求職者数	77	13	14	12	17	16	5	49	0	5	6	7	23	8
	求人倍率	2.45	4.00	4.00	3.75	1.18	0.88	0.40	2.69	—	3.00	3.00	3.00	2.65	2.13
サービス職	求人募集数	289	48	82	42	76	39	2	469	16	39	70	117	133	94
	求職者数	127	19	32	17	35	22	2	127	4	10	18	30	36	29
	求人倍率	2.28	2.53	2.56	2.47	2.17	1.77	1.00	3.69	4.00	3.90	3.89	3.90	3.69	3.24
保安職	求人募集数	165	12	23	0	11	71	48	54	0	0	0	0	18	36
	求職者数	14	1	2	0	1	6	4	6	0	0	0	0	2	4
	求人倍率	11.79	12.00	11.50	—	11.00	11.83	12.00	9.00	—	—	—	—	9.00	9.00
生産工程	求人募集数	441	73	104	116	95	52	1	88	9	11	19	18	20	11
	求職者数	357	44	64	79	94	68	8	78	6	8	13	13	18	20
	求人倍率	1.24	1.66	1.63	1.47	1.01	0.76	0.13	1.13	1.50	1.38	1.46	1.38	1.11	0.55
輸送・機械運転	求人募集数	175	10	10	38	49	63	5	23	1	1	2	1	6	12
	求職者数	73	3	3	12	18	29	8	36	1	1	3	1	9	21
	求人倍率	2.40	3.33	3.33	3.17	2.72	2.17	0.63	0.64	1.00	1.00	0.67	1.00	0.67	0.57
建設・採掘	求人募集数	171	25	25	52	19	46	4	1	0	0	0	0	1	0
	求職者数	27	3	3	7	3	9	2	2	0	0	0	0	1	1
	求人倍率	6.33	8.33	8.33	7.43	6.33	5.11	2.00	0.50	—	—	—	—	1.00	—
運搬・清掃・包装等	求人募集数	111	12	18	18	29	28	6	105	4	10	9	24	24	34
	求職者数	123	9	14	15	31	38	16	263	10	23	21	54	57	98
	求人倍率	0.90	1.33	1.29	1.20	0.94	0.74	0.38	0.40	0.40	0.43	0.43	0.44	0.42	0.35

- (注) 1 求人募集数・求職者数・求人倍率は、正式にはそれぞれ有効求人数・有効求職者数・有効求人倍率といいます。
 2 求人倍率は、求職者1人あたりの求人募集数を意味しています。
 3 「職業」の合計欄には、「管理職」「農林漁業職」「職業分類不能」を含みます。



	専門・技術職	事務職	販売職	サービス職	保安職	生産工程	輸送・機械運転	建設・採掘	運搬・清掃・包装	常用計
求人募集数	545	251	321	758	219	529	198	172	216	3,261
求職者数	258	534	126	254	20	435	109	29	386	3,049
求人倍率(倍)	2.11	0.47	2.55	2.98	10.95	1.22	1.82	5.93	0.56	1.07

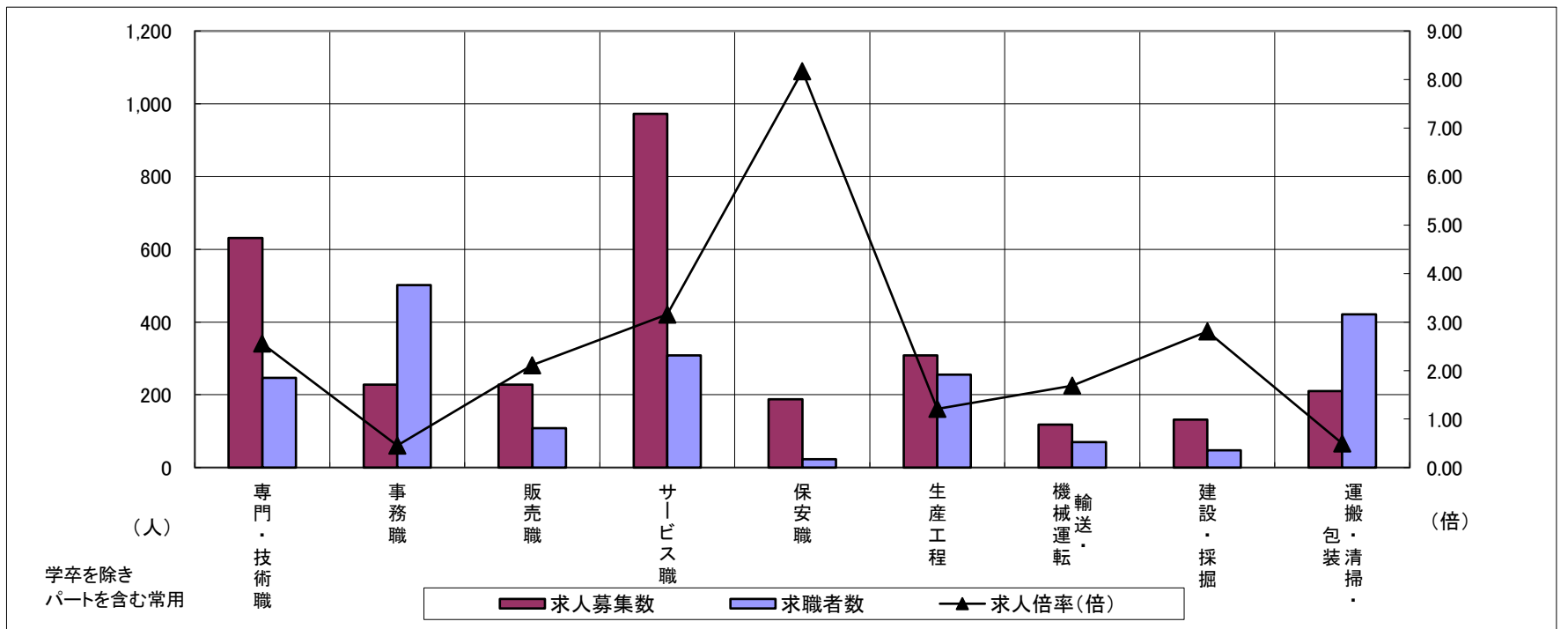
求人・求職バランスシート

令和6年8月

伊勢

職業別	年齢別	合計	常用的フルタイム						合計	常用的パートタイム					
			～24歳	25歳～	35歳～	45歳～	55歳～	65歳～		～24歳	25歳～	35歳～	45歳～	55歳～	65歳～
合計	求人募集数	1,819	262	434	338	417	337	31	1,232	61	149	181	233	341	267
	求職者数	1,537	179	297	247	357	376	81	1,292	55	133	162	209	365	368
	求人倍率	1.18	1.46	1.46	1.37	1.17	0.90	0.38	0.95	1.11	1.12	1.12	1.11	0.93	0.73
専門・技術職	求人募集数	425	61	100	77	106	75	6	206	11	35	35	43	55	27
	求職者数	163	20	33	26	39	36	9	84	4	13	13	16	23	15
	求人倍率	2.61	3.05	3.03	2.96	2.72	2.08	0.67	2.45	2.75	2.69	2.69	2.69	2.39	1.80
事務職	求人募集数	146	21	41	34	32	16	2	82	2	16	17	19	19	9
	求職者数	308	34	68	63	76	52	15	194	5	32	35	40	50	32
	求人倍率	0.47	0.62	0.60	0.54	0.42	0.31	0.13	0.42	0.40	0.50	0.49	0.48	0.38	0.28
販売職	求人募集数	108	13	45	18	17	13	2	120	6	8	3	34	50	19
	求職者数	61	6	21	9	11	10	4	47	2	3	1	12	20	9
	求人倍率	1.77	2.17	2.14	2.00	1.55	1.30	0.50	2.55	3.00	2.67	3.00	2.83	2.50	2.11
サービス職	求人募集数	443	37	76	65	137	119	9	529	25	58	75	96	145	130
	求職者数	157	11	23	20	44	50	9	151	6	14	18	23	41	49
	求人倍率	2.82	3.36	3.30	3.25	3.11	2.38	1.00	3.50	4.17	4.14	4.17	4.17	3.54	2.65
保安職	求人募集数	126	0	0	0	24	96	6	62	0	0	0	0	21	41
	求職者数	11	0	0	0	2	8	1	12	0	0	0	0	4	8
	求人倍率	11.45	—	—	—	12.00	12.00	6.00	5.17	—	—	—	—	5.25	5.13
生産工程	求人募集数	231	52	60	43	50	26	0	77	4	13	6	21	21	12
	求職者数	191	31	36	31	52	40	1	64	3	9	4	15	17	16
	求人倍率	1.21	1.68	1.67	1.39	0.96	0.65	—	1.20	1.33	1.44	1.50	1.40	1.24	0.75
輸送・機械運転	求人募集数	92	0	4	20	23	41	4	26	0	2	0	0	8	16
	求職者数	52	0	1	6	10	23	12	18	0	1	0	0	5	12
	求人倍率	1.77	—	4.00	3.33	2.30	1.78	0.33	1.44	—	2.00	—	—	1.60	1.33
建設・採掘	求人募集数	132	32	16	18	33	30	3	0	0	0	0	0	0	0
	求職者数	38	6	3	4	10	12	3	9	0	0	1	0	3	5
	求人倍率	3.47	5.33	5.33	4.50	3.30	2.50	1.00	—	—	—	—	—	—	—
運搬・清掃・包装等	求人募集数	89	6	14	12	17	34	6	121	5	14	17	21	31	33
	求職者数	119	5	12	13	23	51	15	302	10	28	34	41	79	110
	求人倍率	0.75	1.20	1.17	0.92	0.74	0.67	0.40	0.40	0.50	0.50	0.50	0.51	0.39	0.30

- (注) 1 求人募集数・求職者数・求人倍率は、正式にはそれぞれ有効求人数・有効求職者数・有効求人倍率といいます。
 2 求人倍率は、求職者1人あたりの求人募集数を意味しています。
 3 「職業」の合計欄には、「管理職」「農林漁業職」「職業分類不能」を含みます。



	専門・技術職	事務職	販売職	サービス職	保安職	生産工程	輸送・機械運転	建設・採掘	運搬・清掃・包装	常用計
求人募集数	631	228	228	972	188	308	118	132	210	3,051
求職者数	247	502	108	308	23	255	70	47	421	2,829
求人倍率(倍)	2.55	0.45	2.11	3.16	8.17	1.21	1.69	2.81	0.50	1.08

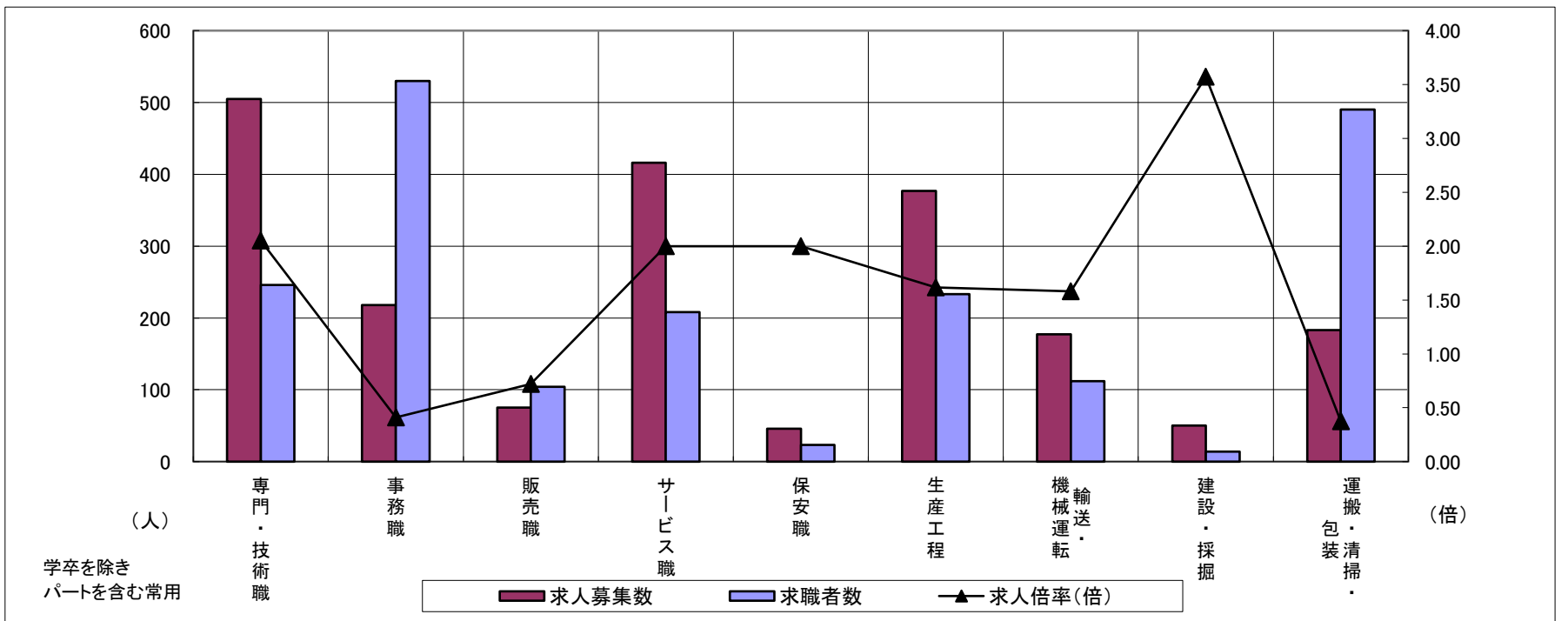
求人・求職バランスシート

令和6年8月

伊賀

職業別	年齢別	合計	常用的フルタイム						合計	常用的パートタイム					
			～24歳	25歳～	35歳～	45歳～	55歳～	65歳～		～24歳	25歳～	35歳～	45歳～	55歳～	65歳～
合計	求人募集数	1,314	166	363	319	270	176	20	768	29	97	124	143	193	182
	求職者数	1,410	137	300	278	320	280	95	1,210	38	127	163	188	303	391
	求人倍率	0.93	1.21	1.21	1.15	0.84	0.63	0.21	0.63	0.76	0.76	0.76	0.76	0.64	0.47
専門・技術職	求人募集数	340	41	118	59	78	41	3	165	0	20	33	31	54	27
	求職者数	152	15	43	22	34	28	10	94	0	10	16	15	33	20
	求人倍率	2.24	2.73	2.74	2.68	2.29	1.46	0.30	1.76	—	2.00	2.06	2.07	1.64	1.35
事務職	求人募集数	146	17	53	37	27	11	1	72	1	13	13	16	17	12
	求職者数	298	27	88	62	64	45	12	232	3	35	34	43	57	60
	求人倍率	0.49	0.63	0.60	0.60	0.42	0.24	0.08	0.31	0.33	0.37	0.38	0.37	0.30	0.20
販売職	求人募集数	52	7	24	8	7	6	0	23	0	3	3	5	7	5
	求職者数	53	5	18	6	10	11	3	51	1	7	6	9	15	13
	求人倍率	0.98	1.40	1.33	1.33	0.70	0.55	—	0.45	—	0.43	0.50	0.56	0.47	0.38
サービス職	求人募集数	188	45	23	45	42	27	6	228	16	30	44	37	50	51
	求職者数	87	18	9	18	19	16	7	121	7	13	19	16	27	39
	求人倍率	2.16	2.50	2.56	2.50	2.21	1.69	0.86	1.88	2.29	2.31	2.32	2.31	1.85	1.31
保安職	求人募集数	23	0	0	0	10	11	2	23	0	0	0	0	4	19
	求職者数	7	0	0	0	3	3	1	16	0	0	0	0	3	13
	求人倍率	3.29	—	—	—	3.33	3.67	2.00	1.44	—	—	—	—	1.33	1.46
生産工程	求人募集数	301	32	100	96	45	26	2	76	3	7	7	24	18	17
	求職者数	182	14	43	47	40	32	6	51	2	4	4	15	12	14
	求人倍率	1.65	2.29	2.33	2.04	1.13	0.81	0.33	1.49	1.50	1.75	1.75	1.60	1.50	1.21
輸送・機械運転	求人募集数	130	10	16	14	47	38	5	47	4	4	0	0	28	11
	求職者数	90	5	8	7	29	28	13	22	1	1	0	0	8	12
	求人倍率	1.44	2.00	2.00	2.00	1.62	1.36	0.38	2.14	4.00	4.00	—	—	3.50	0.92
建設・採掘	求人募集数	48	0	12	12	15	9	0	2	1	0	0	0	0	1
	求職者数	11	0	2	2	4	3	0	3	0	0	0	0	0	3
	求人倍率	4.36	—	6.00	6.00	3.75	3.00	—	0.67	—	—	—	—	—	0.33
運搬・清掃・包装等	求人募集数	72	7	15	23	14	11	2	111	5	8	20	24	26	28
	求職者数	228	15	32	50	54	55	22	262	10	16	40	48	63	85
	求人倍率	0.32	0.47	0.47	0.46	0.26	0.20	0.09	0.42	0.50	0.50	0.50	0.50	0.41	0.33

- (注) 1 求人募集数・求職者数・求人倍率は、正式にはそれぞれ有効求人数・有効求職者数・有効求人倍率といいます。
 2 求人倍率は、求職者1人あたりの求人募集数を意味しています。
 3 「職業」の合計欄には、「管理職」「農林漁業職」「職業分類不能」を含みます。



	専門・技術職	事務職	販売職	サービス職	保安職	生産工程	輸送・機械運転	建設・採掘	運搬・清掃・包装	常用計
求人募集数	505	218	75	416	46	377	177	50	183	2,082
求職者数	246	530	104	208	23	233	112	14	490	2,620
求人倍率(倍)	2.05	0.41	0.72	2.00	2.00	1.62	1.58	3.57	0.37	0.79

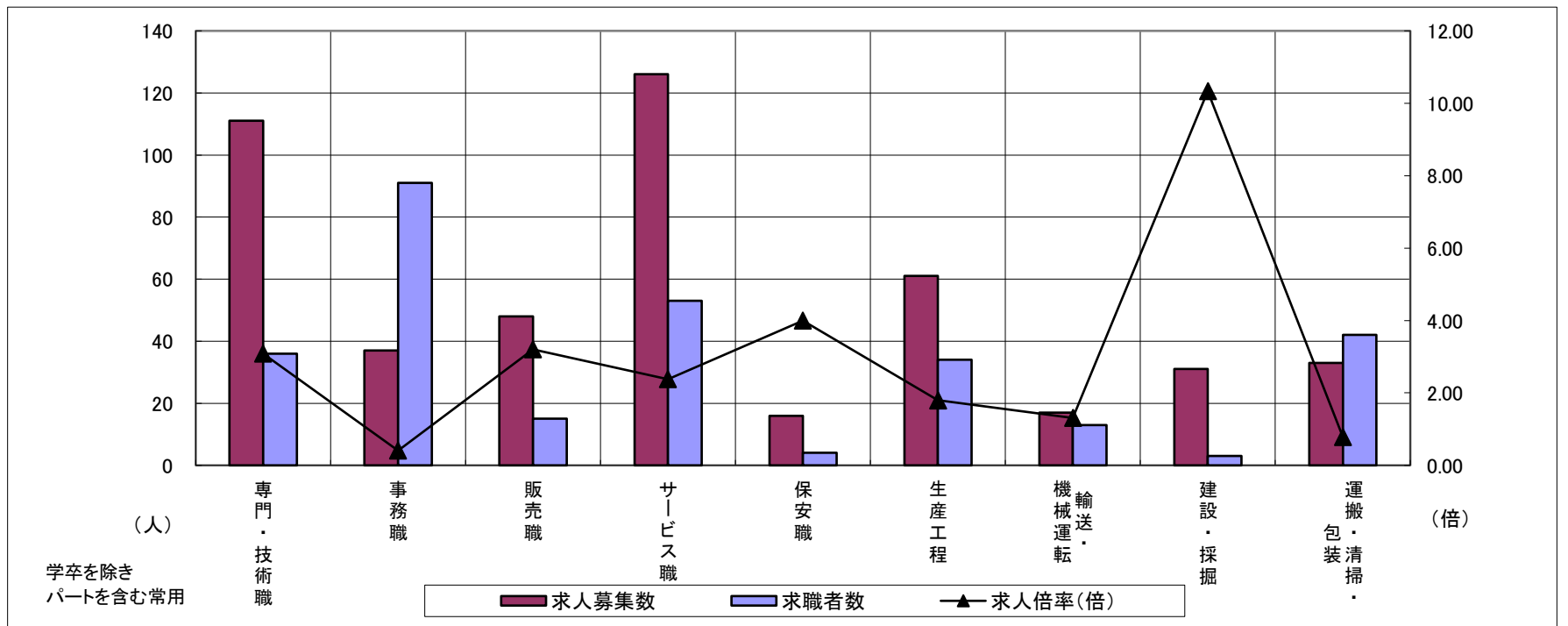
求人・求職バランスシート

令和6年8月

尾鷲

職業別	年齢別	合計	常用的フルタイム						合計	常用的パートタイム					
			～24歳	25歳～	35歳～	45歳～	55歳～	65歳～		～24歳	25歳～	35歳～	45歳～	55歳～	65歳～
合計	求人募集数	285	34	60	53	78	54	6	206	8	21	20	38	64	55
	求職者数	171	15	26	24	48	46	12	223	8	22	21	39	69	64
	求人倍率	1.67	2.27	2.31	2.21	1.63	1.17	0.50	0.92	1.00	0.95	0.95	0.97	0.93	0.86
専門・技術職	求人募集数	83	13	13	19	16	21	1	28	2	5	0	3	12	6
	求職者数	16	2	2	3	3	5	1	20	1	3	0	2	9	5
	求人倍率	5.19	6.50	6.50	6.33	5.33	4.20	1.00	1.40	2.00	1.67	—	1.50	1.33	1.20
事務職	求人募集数	20	4	8	2	3	3	0	17	0	2	3	4	6	2
	求職者数	37	4	7	3	10	12	1	54	0	6	9	13	20	6
	求人倍率	0.54	1.00	1.14	0.67	0.30	0.25	—	0.31	—	0.33	0.33	0.31	0.30	0.33
販売職	求人募集数	10	0	7	0	3	0	0	38	5	4	13	4	4	8
	求職者数	6	0	4	0	2	0	0	9	1	1	3	1	1	2
	求人倍率	1.67	—	1.75	—	1.50	—	—	4.22	5.00	4.00	4.33	4.00	4.00	4.00
サービス職	求人募集数	55	5	8	11	25	6	0	71	5	11	4	14	14	23
	求職者数	21	2	3	4	9	3	0	32	2	5	2	6	6	11
	求人倍率	2.62	2.50	2.67	2.75	2.78	2.00	—	2.22	2.50	2.20	2.00	2.33	2.33	2.09
保安職	求人募集数	16	1	0	0	0	0	15	0	0	0	0	0	0	0
	求職者数	2	0	0	0	0	0	2	2	0	0	0	0	0	2
	求人倍率	8.00	—	—	—	—	—	7.50	—	—	—	—	—	—	—
生産工程	求人募集数	31	7	7	4	10	2	1	30	2	4	2	4	13	5
	求職者数	18	3	3	2	6	2	2	16	1	2	1	2	7	3
	求人倍率	1.72	2.33	2.33	2.00	1.67	1.00	0.50	1.88	2.00	2.00	2.00	2.00	1.86	1.67
輸送・機械運転	求人募集数	15	2	2	2	4	5	0	2	1	0	0	0	0	1
	求職者数	9	1	1	1	2	3	1	4	0	0	0	0	1	3
	求人倍率	1.67	2.00	2.00	2.00	2.00	1.67	—	0.50	—	—	—	—	—	0.33
建設・採掘	求人募集数	31	5	3	2	11	10	0	0	0	0	0	0	0	0
	求職者数	2	0	0	0	1	1	0	1	0	0	0	1	0	0
	求人倍率	15.50	—	—	—	11.00	10.00	—	—	—	—	—	—	—	—
運搬・清掃・包装等	求人募集数	15	2	6	2	3	2	0	18	0	0	1	3	5	9
	求職者数	16	1	3	1	5	5	1	26	0	0	2	4	7	13
	求人倍率	0.94	2.00	2.00	2.00	0.60	0.40	—	0.69	—	—	0.50	0.75	0.71	0.69

- (注) 1 求人募集数・求職者数・求人倍率は、正式にはそれぞれ有効求人数・有効求職者数・有効求人倍率といいます。
 2 求人倍率は、求職者1人あたりの求人募集数を意味しています。
 3 「職業」の合計欄には、「管理職」「農林漁業職」「職業分類不能」を含みます。



	専門・技術職	事務職	販売職	サービス職	保安職	生産工程	輸送・機械運転	建設・採掘	運搬・清掃・包装	常用計
求人募集数	111	37	48	126	16	61	17	31	33	491
求職者数	36	91	15	53	4	34	13	3	42	394
求人倍率(倍)	3.08	0.41	3.20	2.38	4.00	1.79	1.31	10.33	0.79	1.25

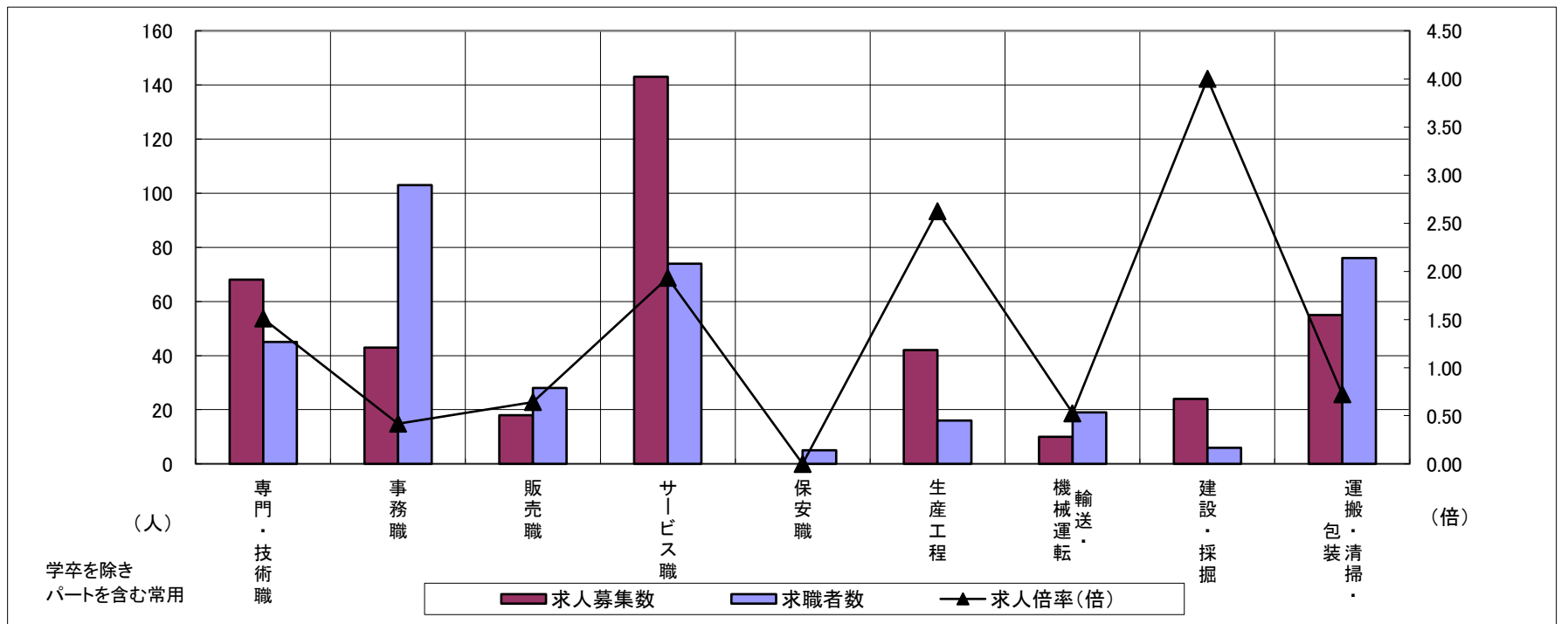
求人・求職バランスシート

令和6年8月

熊野

職業別	年齢別	合計	常用的フルタイム						合計	常用的パートタイム					
			～24歳	25歳～	35歳～	45歳～	55歳～	65歳～		～24歳	25歳～	35歳～	45歳～	55歳～	65歳～
合計	求人募集数	216	20	48	43	52	43	10	203	9	27	27	32	67	41
	求職者数	217	15	36	34	49	57	26	231	9	25	25	30	78	64
	求人倍率	1.00	1.33	1.33	1.26	1.06	0.75	0.38	0.88	1.00	1.08	1.08	1.07	0.86	0.64
専門・技術職	求人募集数	51	0	22	10	7	12	0	17	0	1	4	2	8	2
	求職者数	22	0	9	4	3	6	0	23	0	1	4	2	9	7
	求人倍率	2.32	—	2.44	2.50	2.33	2.00	—	0.74	—	1.00	1.00	1.00	0.89	0.29
事務職	求人募集数	24	4	4	5	8	2	1	19	1	4	4	2	7	1
	求職者数	55	6	7	9	19	9	5	48	1	9	9	4	21	4
	求人倍率	0.44	0.67	0.57	0.56	0.42	0.22	0.20	0.40	1.00	0.44	0.44	0.50	0.33	0.25
販売職	求人募集数	8	1	2	2	2	1	0	10	1	2	1	1	4	1
	求職者数	15	1	3	2	4	3	2	13	1	2	1	1	5	3
	求人倍率	0.53	1.00	0.67	1.00	0.50	0.33	—	0.77	1.00	1.00	1.00	1.00	0.80	0.33
サービス職	求人募集数	41	3	10	10	6	10	2	102	3	5	5	21	41	27
	求職者数	29	2	6	6	4	9	2	45	1	2	2	8	18	14
	求人倍率	1.41	1.50	1.67	1.67	1.50	1.11	1.00	2.27	3.00	2.50	2.50	2.63	2.28	1.93
保安職	求人募集数	0	0	0	0	0	0	0	0	0	0	0	0	0	0
	求職者数	4	0	0	0	1	2	1	1	0	0	0	0	0	1
	求人倍率	—	—	—	—	—	—	—	—	—	—	—	—	—	—
生産工程	求人募集数	39	6	3	10	11	8	1	3	0	3	0	0	0	0
	求職者数	15	2	1	3	4	4	1	1	0	1	0	0	0	0
	求人倍率	2.60	3.00	3.00	3.33	2.75	2.00	1.00	3.00	—	3.00	—	—	—	—
輸送・機械運転	求人募集数	7	1	0	0	2	3	1	3	1	0	0	0	1	1
	求職者数	15	1	0	1	4	6	3	4	0	0	0	0	2	2
	求人倍率	0.47	1.00	—	—	0.50	0.50	0.33	0.75	—	—	—	—	0.50	0.50
建設・採掘	求人募集数	24	0	6	11	5	2	0	0	0	0	0	0	0	0
	求職者数	6	0	1	2	2	1	0	0	0	0	0	0	0	0
	求人倍率	4.00	—	6.00	5.50	2.50	2.00	—	—	—	—	—	—	—	—
運搬・清掃・包装等	求人募集数	14	0	3	1	2	3	5	41	3	3	3	8	11	13
	求職者数	19	0	2	1	2	4	10	57	3	3	3	7	15	26
	求人倍率	0.74	—	1.50	1.00	1.00	0.75	0.50	0.72	1.00	1.00	1.00	1.14	0.73	0.50

- (注) 1 求人募集数・求職者数・求人倍率は、正式にはそれぞれ有効求人数・有効求職者数・有効求人倍率といいます。
 2 求人倍率は、求職者1人あたりの求人募集数を意味しています。
 3 「職業」の合計欄には、「管理職」「農林漁業職」「職業分類不能」を含みます。



	専門・技術職	事務職	販売職	サービス職	保安職	生産工程	輸送・機械運転	建設・採掘	運搬・清掃・包装	常用計
求人募集数	68	43	18	143	0	42	10	24	55	419
求職者数	45	103	28	74	5	16	19	6	76	448
求人倍率(倍)	1.51	0.42	0.64	1.93	0.00	2.63	0.53	4.00	0.72	0.94

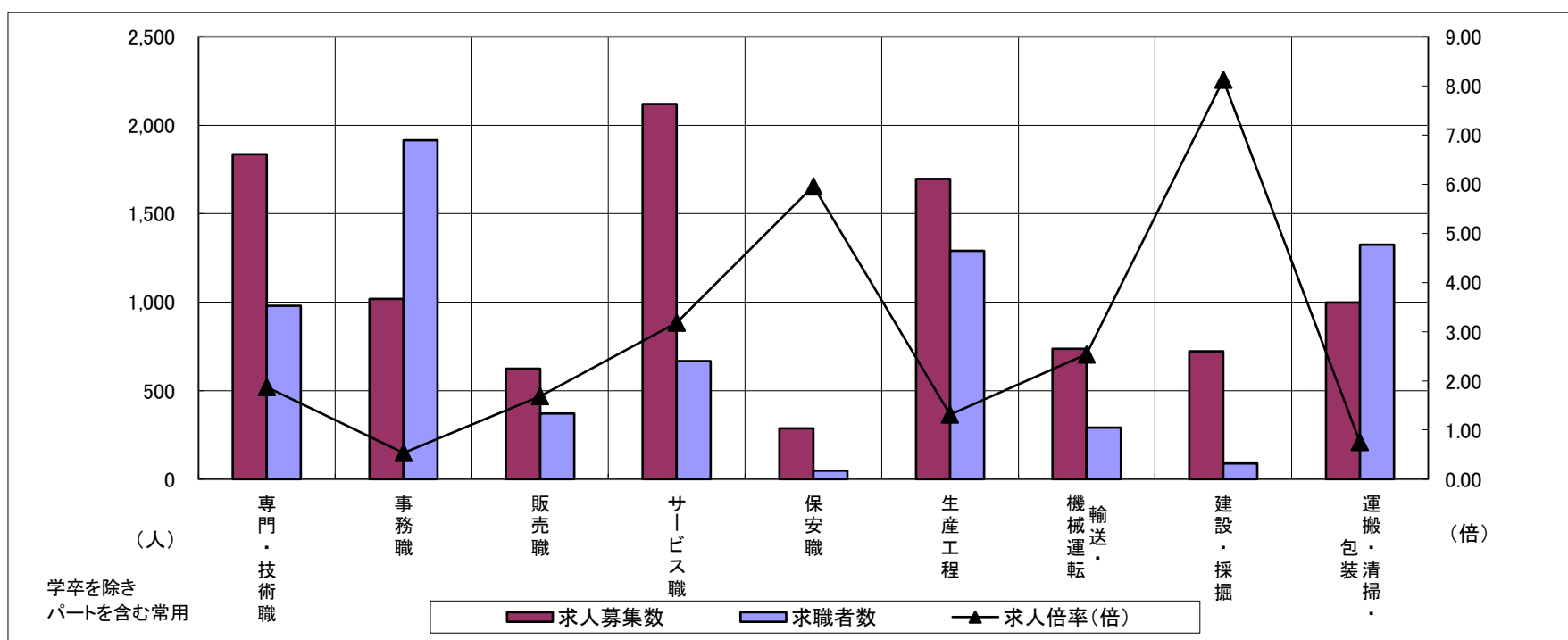
求人・求職バランスシート

令和6年8月

北勢地域

職業別	年齢別	合計	常用的フルタイム						合計	常用的パートタイム					
			～24歳	25歳～	35歳～	45歳～	55歳～	65歳～		～24歳	25歳～	35歳～	45歳～	55歳～	65歳～
合計	求人募集数	7,200	1,077	2,176	1,477	1,461	1,009	92	3,044	172	560	540	725	1,047	810
	求職者数	6,034	751	1,534	1,087	1,395	1,267	285	3,626	199	639	628	842	1,318	1,304
	求人倍率	1.19	1.43	1.42	1.36	1.05	0.80	0.32	0.84	0.86	0.88	0.86	0.86	0.79	0.62
専門・技術職	求人募集数	1,283	123	526	226	228	180	10	553	30	121	110	113	179	112
	求職者数	707	60	262	118	131	136	24	273	14	57	52	53	97	83
	求人倍率	1.81	2.05	2.01	1.92	1.74	1.32	0.42	2.03	2.14	2.12	2.12	2.13	1.85	1.35
事務職	求人募集数	661	115	228	140	120	58	4	358	7	69	71	98	113	68
	求職者数	1,259	168	359	246	289	197	37	657	13	114	131	181	218	186
	求人倍率	0.53	0.68	0.64	0.57	0.42	0.29	0.11	0.54	0.54	0.61	0.54	0.54	0.52	0.37
販売職	求人募集数	480	107	156	94	77	46	3	145	11	24	25	41	44	38
	求職者数	230	42	54	40	56	38	6	140	10	22	23	37	48	50
	求人倍率	2.09	2.55	2.89	2.35	1.38	1.21	0.50	1.04	1.10	1.09	1.09	1.11	0.92	0.76
サービス職	求人募集数	1,054	166	253	230	253	152	13	1,066	90	174	164	285	353	263
	求職者数	359	51	79	67	87	75	16	307	25	48	46	79	109	103
	求人倍率	2.94	3.25	3.20	3.43	2.91	2.03	0.81	3.47	3.60	3.63	3.57	3.61	3.24	2.55
保安職	求人募集数	250	15	2	50	44	139	67	36	0	0	0	17	19	62
	求職者数	35	2	3	4	7	19	14	13	0	0	1	5	7	29
	求人倍率	7.14	7.50	0.67	12.50	6.29	7.32	4.79	2.77	—	—	0.00	3.40	2.71	2.14
生産工程	求人募集数	1,461	210	477	367	272	135	7	235	15	46	53	57	64	55
	求職者数	1,085	122	272	224	278	189	27	206	11	40	44	49	62	68
	求人倍率	1.35	1.72	1.75	1.64	0.98	0.71	0.26	1.14	1.36	1.15	1.20	1.16	1.03	0.81
輸送・機械運転	求人募集数	660	28	100	120	229	183	17	76	0	3	10	9	54	72
	求職者数	250	6	22	31	89	102	36	40	0	2	4	5	29	55
	求人倍率	2.64	4.67	4.55	3.87	2.57	1.79	0.47	1.90	—	1.50	2.50	1.80	1.86	1.31
建設・採掘	求人募集数	711	129	174	82	178	148	11	12	2	3	0	1	6	4
	求職者数	79	11	15	7	22	24	4	10	1	3	0	1	5	8
	求人倍率	9.00	11.73	11.60	11.71	8.09	6.17	2.75	1.20	2.00	1.00	—	1.00	1.20	0.50
運搬・清掃・包装等	求人募集数	519	59	89	103	147	121	16	480	28	75	80	129	168	150
	求職者数	470	41	63	78	141	147	37	854	48	126	142	212	326	353
	求人倍率	1.10	1.44	1.41	1.32	1.04	0.82	0.43	0.56	0.58	0.60	0.56	0.61	0.52	0.42

- (注) 1 求人募集数・求職者数・求人倍率は、正式にはそれぞれ有効求人人数・有効求職者数・有効求人倍率といいます。
 2 求人倍率は、求職者1人あたりの求人募集数を意味しています。
 3 「職業」の合計欄には、「管理職」「農林漁業職」「職業分類不能」を含みます。



	専門・技術職	事務職	販売職	サービス職	保安職	生産工程	輸送・機械運転	建設・採掘	運搬・清掃・包装	常用計
求人募集数	1,836	1,019	625	2,120	286	1,696	736	723	999	10,244
求職者数	980	1,916	370	666	48	1,291	290	89	1,324	9,660
求人倍率(倍)	1.87	0.53	1.69	3.18	5.96	1.31	2.54	8.12	0.75	1.06

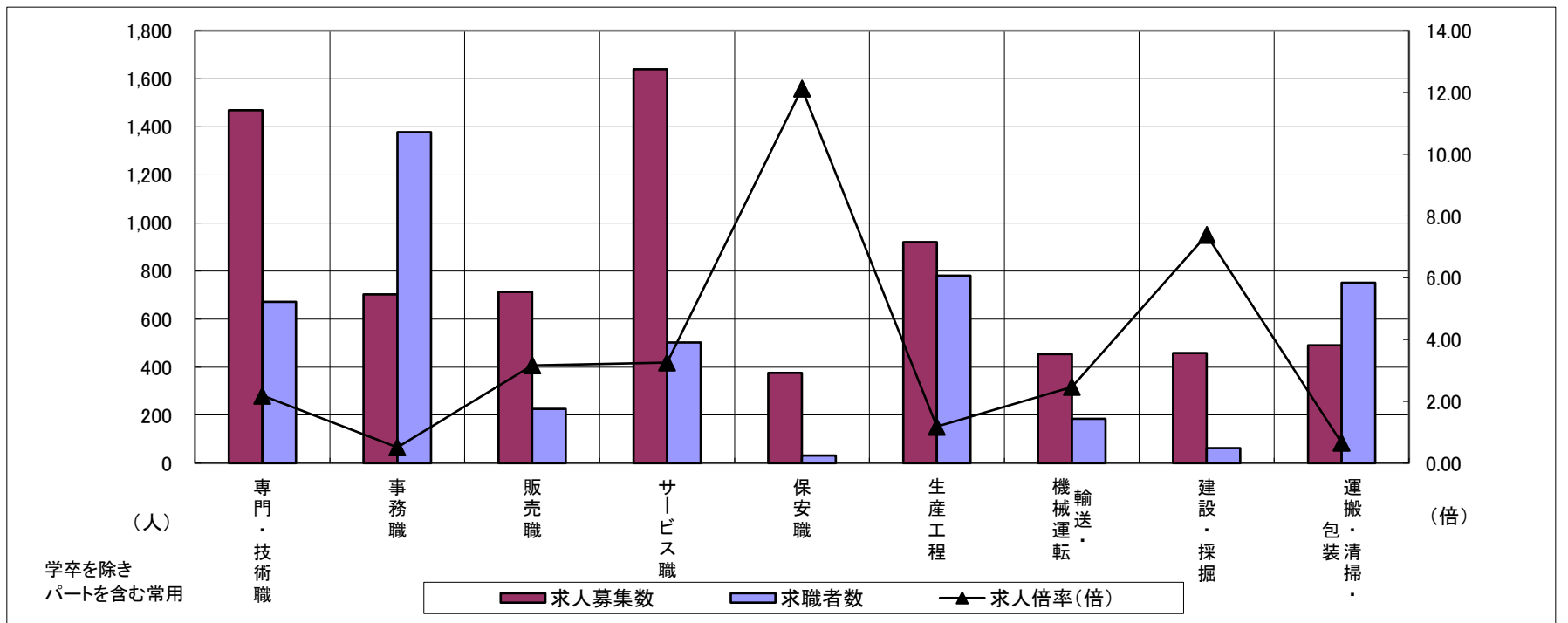
求人・求職バランスシート

令和6年8月

中勢地域

職業別	年齢別	合計	常用的フルタイム						合計	常用的パートタイム					
			～24歳	25歳～	35歳～	45歳～	55歳～	65歳～		～24歳	25歳～	35歳～	45歳～	55歳～	65歳～
合計	求人募集数	5,007	753	1,396	1,071	1,005	782	95	2,491	156	391	461	590	893	666
	求職者数	4,135	496	954	786	967	932	235	2,209	131	326	389	510	853	757
	求人倍率	1.21	1.52	1.46	1.36	1.04	0.84	0.40	1.13	1.19	1.20	1.19	1.16	1.05	0.88
専門・技術職	求人募集数	1,005	106	322	204	226	147	12	464	18	105	56	95	190	113
	求職者数	456	42	127	86	107	94	18	216	8	45	24	42	97	68
	求人倍率	2.20	2.52	2.54	2.37	2.11	1.56	0.67	2.15	2.25	2.33	2.33	2.26	1.96	1.66
事務職	求人募集数	430	75	142	97	71	45	8	272	12	41	60	63	96	50
	求職者数	902	121	239	179	193	170	55	476	19	65	94	108	190	124
	求人倍率	0.48	0.62	0.59	0.54	0.37	0.26	0.15	0.57	0.63	0.63	0.64	0.58	0.51	0.40
販売職	求人募集数	447	82	142	108	72	43	3	265	0	26	48	66	125	50
	求職者数	141	19	31	26	36	29	8	84	0	8	14	19	43	19
	求人倍率	3.17	4.32	4.58	4.15	2.00	1.48	0.38	3.15	—	3.25	3.43	3.47	2.91	2.63
サービス職	求人募集数	719	121	176	114	181	127	9	920	36	149	184	270	281	254
	求職者数	293	44	64	43	77	65	11	210	8	32	41	61	68	71
	求人倍率	2.45	2.75	2.75	2.65	2.35	1.95	0.82	4.38	4.50	4.66	4.49	4.43	4.13	3.58
保安職	求人募集数	309	12	42	38	71	146	84	67	0	0	0	24	43	82
	求職者数	27	1	3	2	7	14	8	4	0	0	0	1	3	6
	求人倍率	11.44	12.00	14.00	19.00	10.14	10.43	10.50	16.75	—	—	—	24.00	14.33	13.67
生産工程	求人募集数	799	133	231	186	164	85	3	121	13	17	28	30	33	16
	求職者数	660	84	149	133	175	119	16	120	12	16	25	29	38	30
	求人倍率	1.21	1.58	1.55	1.40	0.94	0.71	0.19	1.01	1.08	1.06	1.12	1.03	0.87	0.53
輸送・機械運転	求人募集数	397	40	32	74	106	145	15	56	1	1	2	19	33	60
	求職者数	160	7	12	26	44	71	22	24	1	1	3	4	15	38
	求人倍率	2.48	5.71	2.67	2.85	2.41	2.04	0.68	2.33	1.00	1.00	0.67	4.75	2.20	1.58
建設・採掘	求人募集数	450	66	119	96	79	90	12	8	3	2	1	0	2	0
	求職者数	58	7	13	12	11	15	4	4	0	0	0	1	3	3
	求人倍率	7.76	9.43	9.15	8.00	7.18	6.00	3.00	2.00	—	—	—	0.00	0.67	0.00
運搬・清掃・包装等	求人募集数	271	31	59	62	58	61	10	220	12	28	38	67	75	101
	求職者数	373	28	56	67	95	127	38	378	21	49	63	117	128	205
	求人倍率	0.73	1.11	1.05	0.93	0.61	0.48	0.26	0.58	0.57	0.57	0.60	0.57	0.59	0.49

- (注) 1 求人募集数・求職者数・求人倍率は、正式にはそれぞれ有効求人人数・有効求職者数・有効求人倍率といたします。
 2 求人倍率は、求職者1人あたりの求人募集数を意味しています。
 3 「職業」の合計欄には、「管理職」「農林漁業職」「職業分類不能」を含みます。



	専門・技術職	事務職	販売職	サービス職	保安職	生産工程	輸送・機械運転	建設・採掘	運搬・清掃・包装	常用計
求人募集数	1,469	702	712	1,639	376	920	453	458	491	7,498
求職者数	672	1,378	225	503	31	780	184	62	751	6,344
求人倍率(倍)	2.19	0.51	3.16	3.26	12.13	1.18	2.46	7.39	0.65	1.18

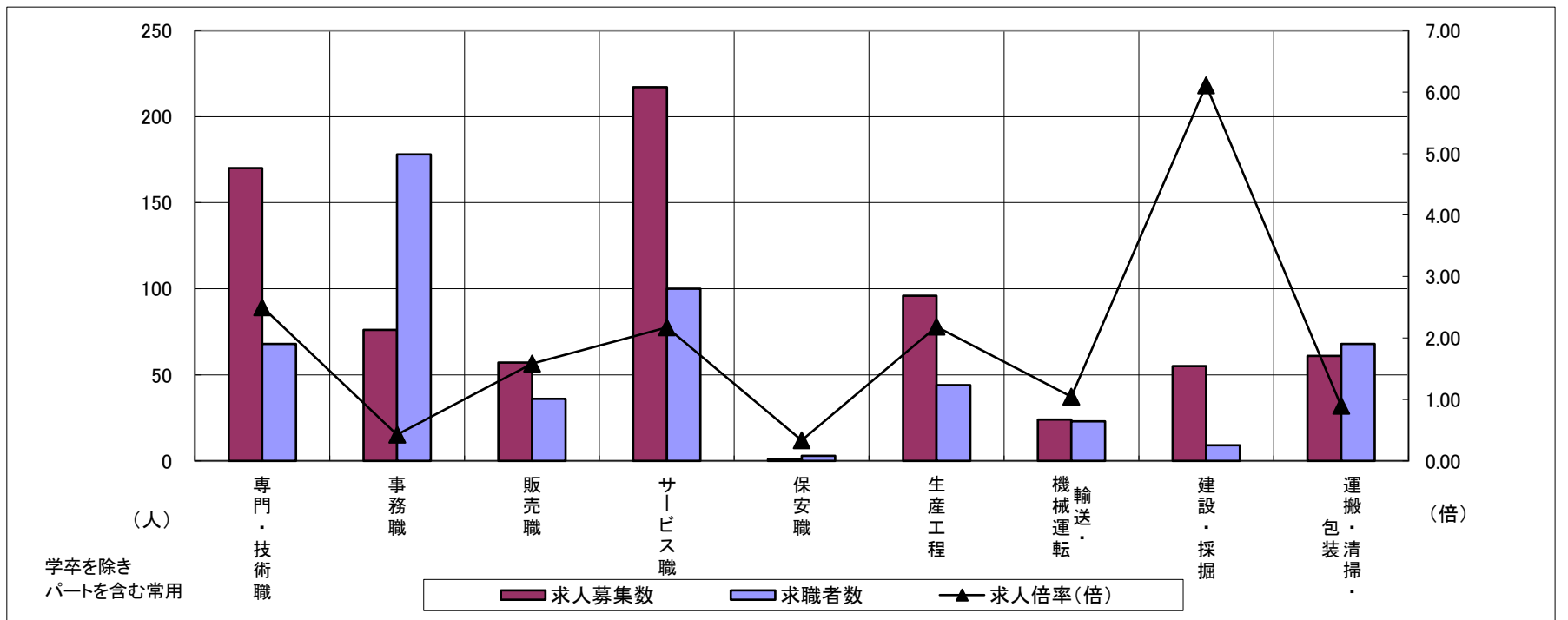
求人・求職バランスシート

令和6年8月

東紀州地域

職業別	年齢別	合計	常用的フルタイム						合計	常用的パートタイム					
			～24歳	25歳～	35歳～	45歳～	55歳～	65歳～		～24歳	25歳～	35歳～	45歳～	55歳～	65歳～
合計	求人募集数	485	54	108	96	130	97	16	313	17	48	47	70	131	96
	求職者数	350	30	62	58	97	103	38	326	17	47	46	69	147	128
	求人倍率	1.39	1.80	1.74	1.66	1.34	0.94	0.42	0.96	1.00	1.02	1.02	1.01	0.89	0.75
専門・技術職	求人募集数	133	13	35	29	23	33	1	37	2	6	4	5	20	8
	求職者数	37	2	11	7	6	11	1	31	1	4	4	4	18	12
	求人倍率	3.59	6.50	3.18	4.14	3.83	3.00	1.00	1.19	2.00	1.50	1.00	1.25	1.11	0.67
事務職	求人募集数	43	8	12	7	11	5	1	33	1	6	7	6	13	3
	求職者数	86	10	14	12	29	21	6	92	1	15	18	17	41	10
	求人倍率	0.50	0.80	0.86	0.58	0.38	0.24	0.17	0.36	1.00	0.40	0.39	0.35	0.32	0.30
販売職	求人募集数	18	1	9	2	5	1	0	39	6	6	14	5	8	9
	求職者数	19	1	7	2	6	3	2	17	2	3	4	2	6	5
	求人倍率	0.95	1.00	1.29	1.00	0.83	0.33	0.00	2.29	3.00	2.00	3.50	2.50	1.33	1.80
サービス職	求人募集数	94	8	18	21	31	16	2	123	8	16	9	35	55	50
	求職者数	48	4	9	10	13	12	2	52	3	7	4	14	24	25
	求人倍率	1.96	2.00	2.00	2.10	2.38	1.33	1.00	2.37	2.67	2.29	2.25	2.50	2.29	2.00
保安職	求人募集数	1	1	0	0	0	0	15	0	0	0	0	0	0	0
	求職者数	3	0	0	0	1	2	3	0	0	0	0	0	0	3
	求人倍率	0.33	—	—	—	0.00	0.00	5.00	—	—	—	—	—	—	0.00
生産工程	求人募集数	68	13	10	14	21	10	2	28	2	7	2	4	13	5
	求職者数	30	5	4	5	10	6	3	14	1	3	1	2	7	3
	求人倍率	2.27	2.60	2.50	2.80	2.10	1.67	0.67	2.00	2.00	2.33	2.00	2.00	1.86	1.67
輸送・機械運転	求人募集数	21	3	2	2	6	8	1	3	2	0	0	0	1	2
	求職者数	20	2	1	2	6	9	4	3	0	0	0	0	3	5
	求人倍率	1.05	1.50	2.00	1.00	1.00	0.89	0.25	1.00	—	—	—	—	0.33	0.40
建設・採掘	求人募集数	55	5	9	13	16	12	0	0	0	0	0	0	0	0
	求職者数	8	0	1	2	3	2	0	1	0	0	0	1	0	0
	求人倍率	6.88	—	9.00	6.50	5.33	6.00	—	0.00	—	—	—	0.00	—	—
運搬・清掃・包装等	求人募集数	24	2	9	3	5	5	5	37	3	3	4	11	16	22
	求職者数	24	1	5	2	7	9	11	44	3	3	5	11	22	39
	求人倍率	1.00	2.00	1.80	1.50	0.71	0.56	0.45	0.84	1.00	1.00	0.80	1.00	0.73	0.56

- (注) 1 求人募集数・求職者数・求人倍率は、正式にはそれぞれ有効求人人数・有効求職者数・有効求人倍率といひます。
 2 求人倍率は、求職者1人あたりの求人募集数を意味しています。
 3 「職業」の合計欄には、「管理職」「農林漁業職」「職業分類不能」を含みます。



	専門・技術職	事務職	販売職	サービス職	保安職	生産工程	輸送・機械運転	建設・採掘	運搬・清掃・包装	常用計
求人募集数	170	76	57	217	1	96	24	55	61	798
求職者数	68	178	36	100	3	44	23	9	68	676
求人倍率(倍)	2.50	0.43	1.58	2.17	0.33	2.18	1.04	6.11	0.90	1.18

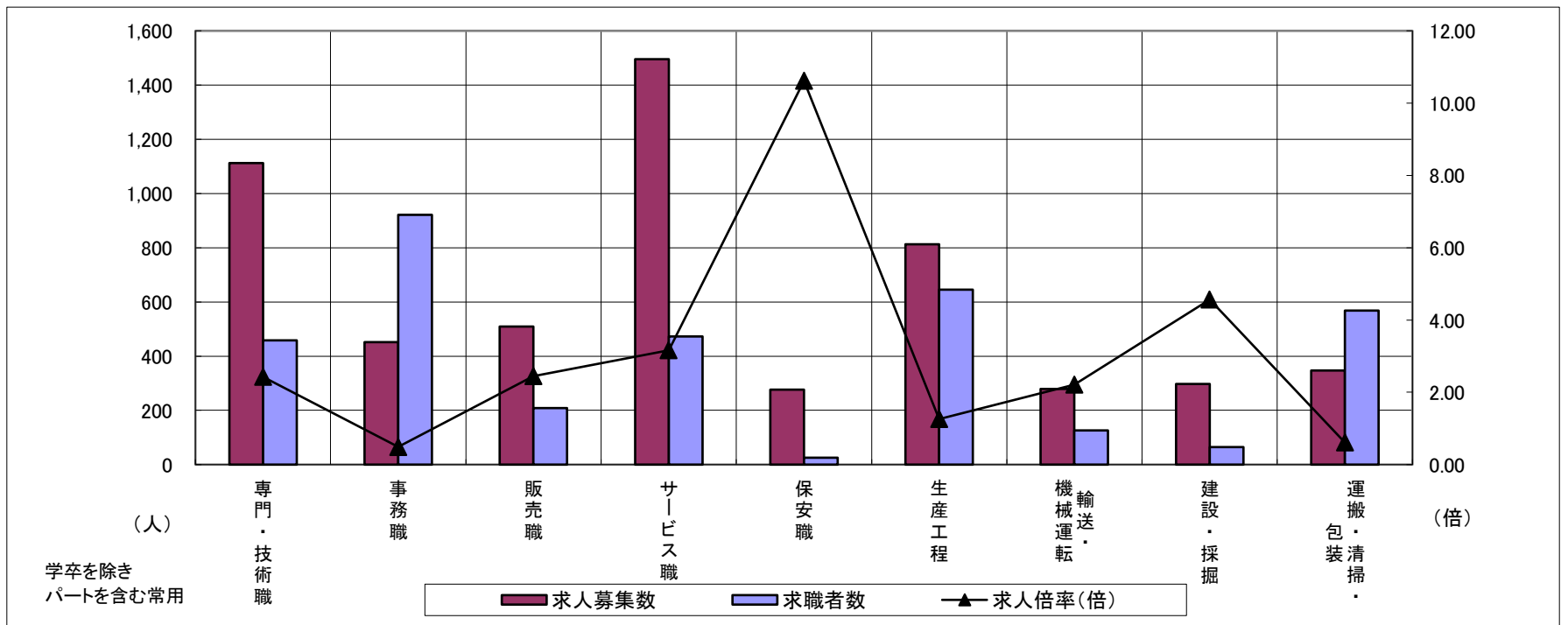
求人・求職バランスシート

令和6年8月

松阪+伊勢

職業別	年齢別	合計	常用的フルタイム						合計	常用的パートタイム					
			～24歳	25歳～	35歳～	45歳～	55歳～	65歳～		～24歳	25歳～	35歳～	45歳～	55歳～	65歳～
合計	求人募集数	3,876	584	982	811	847	652	66	1,842	112	264	331	448	687	528
	求職者数	3,134	389	656	580	762	747	172	1,850	107	250	314	427	752	722
	求人倍率	1.24	1.50	1.50	1.40	1.11	0.87	0.38	1.00	1.05	1.06	1.05	1.05	0.91	0.73
専門・技術職	求人募集数	792	88	225	153	203	123	7	320	19	60	51	72	118	57
	求職者数	313	30	80	56	83	64	11	145	8	26	21	31	59	36
	求人倍率	2.53	2.93	2.81	2.73	2.45	1.92	0.64	2.21	2.38	2.31	2.43	2.32	2.00	1.58
事務職	求人募集数	316	58	96	76	55	31	4	136	4	23	29	38	42	23
	求職者数	615	86	146	129	142	112	34	306	9	48	60	80	109	81
	求人倍率	0.51	0.67	0.66	0.59	0.39	0.28	0.12	0.44	0.44	0.48	0.48	0.48	0.39	0.28
販売職	求人募集数	293	65	101	63	37	27	4	216	6	23	21	55	111	36
	求職者数	129	19	35	21	28	26	9	79	2	8	7	19	43	17
	求人倍率	2.27	3.42	2.89	3.00	1.32	1.04	0.44	2.73	3.00	2.88	3.00	2.89	2.58	2.12
サービス職	求人募集数	721	85	158	107	213	158	11	774	41	97	145	213	278	224
	求職者数	273	30	55	37	79	72	11	200	10	24	36	53	77	78
	求人倍率	2.64	2.83	2.87	2.89	2.70	2.19	1.00	3.87	4.10	4.04	4.03	4.02	3.61	2.87
保安職	求人募集数	237	12	23	0	35	167	54	39	0	0	0	0	39	77
	求職者数	20	1	2	0	3	14	5	6	0	0	0	0	6	12
	求人倍率	11.85	12.00	11.50	—	11.67	11.93	10.80	6.50	—	—	—	—	6.50	6.42
生産工程	求人募集数	671	125	164	159	145	78	1	142	13	24	25	39	41	23
	求職者数	539	75	100	110	146	108	9	106	9	17	17	28	35	36
	求人倍率	1.24	1.67	1.64	1.45	0.99	0.72	0.11	1.34	1.44	1.41	1.47	1.39	1.17	0.64
輸送・機械運転	求人募集数	258	10	14	58	72	104	9	21	1	3	2	1	14	28
	求職者数	105	3	4	18	28	52	20	21	1	2	3	1	14	33
	求人倍率	2.46	3.33	3.50	3.22	2.57	2.00	0.45	1.00	1.00	1.50	0.67	1.00	1.00	0.85
建設・採掘	求人募集数	296	57	41	70	52	76	7	1	0	0	0	0	1	0
	求職者数	60	9	6	11	13	21	5	5	0	0	1	0	4	6
	求人倍率	4.93	6.33	6.83	6.36	4.00	3.62	1.40	0.20	—	—	0.00	—	0.25	0.00
運搬・清掃・包装等	求人募集数	188	18	32	30	46	62	12	159	9	24	26	45	55	67
	求職者数	211	14	26	28	54	89	31	357	20	51	55	95	136	208
	求人倍率	0.89	1.29	1.23	1.07	0.85	0.70	0.39	0.45	0.45	0.47	0.47	0.47	0.40	0.32

- (注) 1 求人募集数・求職者数・求人倍率は、正式にはそれぞれ有効求人人数・有効求職者数・有効求人倍率といたします。
 2 求人倍率は、求職者1人あたりの求人募集数を意味しています。
 3 「職業」の合計欄には、「管理職」「農林漁業職」「職業分類不能」を含みます。



	専門・技術職	事務職	販売職	サービス職	保安職	生産工程	輸送・機械運転	建設・採掘	運搬・清掃・包装	常用計
求人募集数	1,112	452	509	1,495	276	813	279	297	347	5,718
求職者数	458	921	208	473	26	645	126	65	568	4,984
求人倍率(倍)	2.43	0.49	2.45	3.16	10.62	1.26	2.21	4.57	0.61	1.15