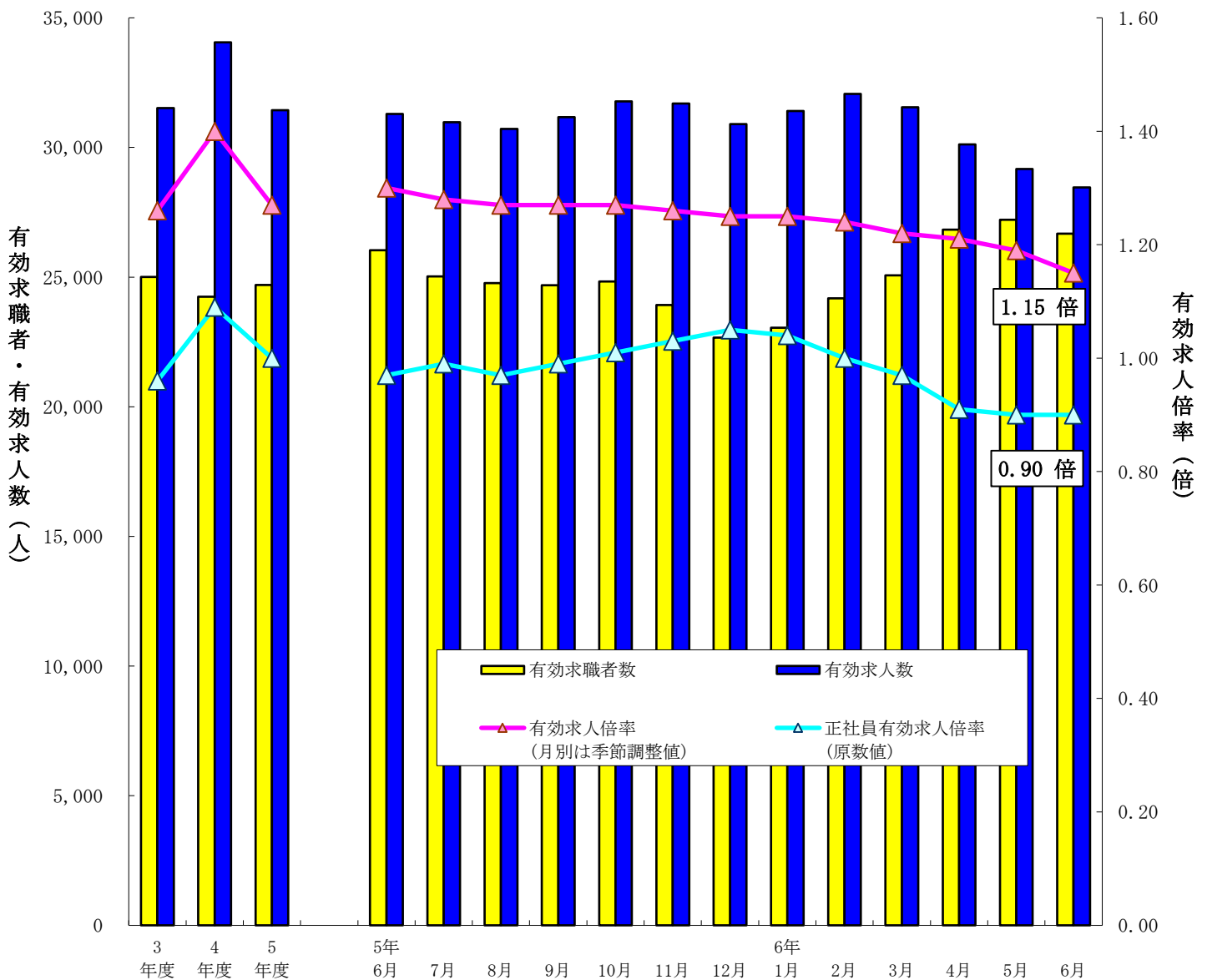


労働市場月報

令和6年6月

特集 企業整備集計結果概要

有効求人倍率の推移（パートタイムを含む。）



(注) ハローワークインターネットサービスの機能拡充に伴い、令和3年9月以降の数値には、ハローワークに来所せず、オンライン上で求職登録した求職者数や、求職者がハローワークインターネットサービスの求人に直接応募した就職件数等が含まれている。

目 次

(令和6年6月内容)

労働市場の概要

1. 概 況	1
2. 求人の動向	3
3. 求職者の動向	4
4. 就職の状況	5
5. 雇用保険受給者の状況	5
＜指標の動向＞	
求人倍率の推移（季節調整値）－グラフ	6
求人、求職の推移－グラフ	6
有効求人倍率（季節調整値）の推移	7
安定所別有効求人倍率の推移	8
安定所別新規求人倍率の推移	8
新規求人の状況	9
安定所別新規求人の状況	9
主要産業別新規求人の状況	10
製造業のうち主要業種別の求人状況	10
新規求職者の状況	11
安定所別新規求職者の状況	11
就職件数の状況	12
安定所別就職件数の状況	12
令和6年度ハローワークのマッチング機能に関する業務の目標値進捗状況	13

統 計 表

1. 一般職業紹介業務指標	14
2. 一般職業紹介状況（学卒を除き、パートを含む。）	15
3. 一般職業紹介状況（学卒、パートを除く。）	16
4. 一般職業紹介状況（パート）	17
5. 中高年齢者の職業紹介状況（パートを含む。）	18
6. 中高年齢者の職業紹介状況（パートを除く。）	19
7. 中高年齢者の職業紹介状況（パート）	20
8. 産業別新規求人の状況（パートを含む全数）	21
9. 産業別新規求人の状況（フルタイム）	22
10. 産業別新規求人の状況（パートタイム）	23
11. 主要産業別・規模別新規求人状況	24
12. 職業別常用求人・求職状況	25
13. パートタイム職業紹介状況	26
14. 雇用保険適用・給付状況	26
（1）雇用保険適用状況	26
（2）雇用保険求職者給付等状況	27
（3）雇用継続給付状況	27
15. 主要労働・経済指標	28

参考指標

受理地別有効求人倍率と就業地別有効求人倍率の比較（パートを含む。）	29
-----------------------------------	----

特 集

企業整備集計結果概要	30
------------	----

労働市場の概況

1 概要

(1) 経済・産業活動の状況

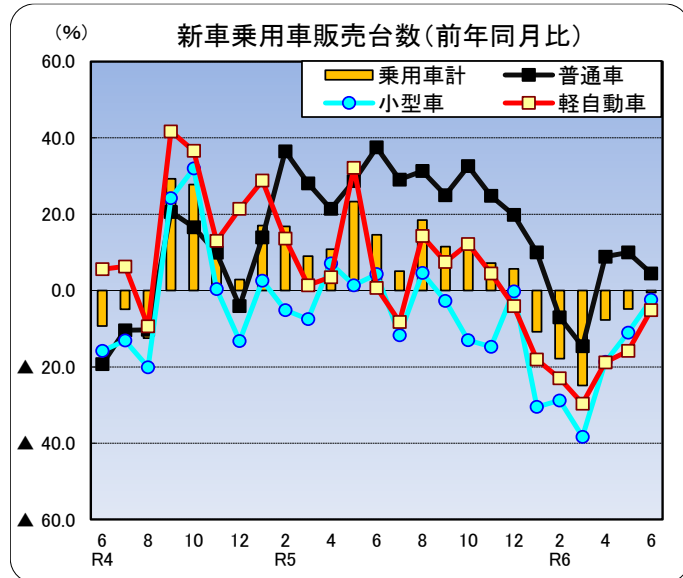
【個人消費】

5月の勤労者世帯消費支出（津市）は前年同月比+12.9%と3か月ぶりの増加となった。

5月の大型小売店販売額（三重県）は、全店ベースで前年同月比▲1.4%と2か月連続の減少となり、既存店ベースは同▲1.9%と2か月連続の減少となった。

6月の県内の新車乗用車登録台数（含む軽）は、前年同月比▲0.5%で6か月連続の減少となった。

また、軽自動車を除いた普通車と小型車の登録台数は、前年同月比+2.4%で2か月連続の増加。車種別内訳を見ると、普通乗用車の登録台数は前年同月比+4.5%で3か月連続の増加、小型乗用車の登録台数は同▲2.4%で10か月連続の減少となった。軽自動車新車販売台数（乗用）は同▲5.1%で7か月連続の減少となった。



【住宅投資】

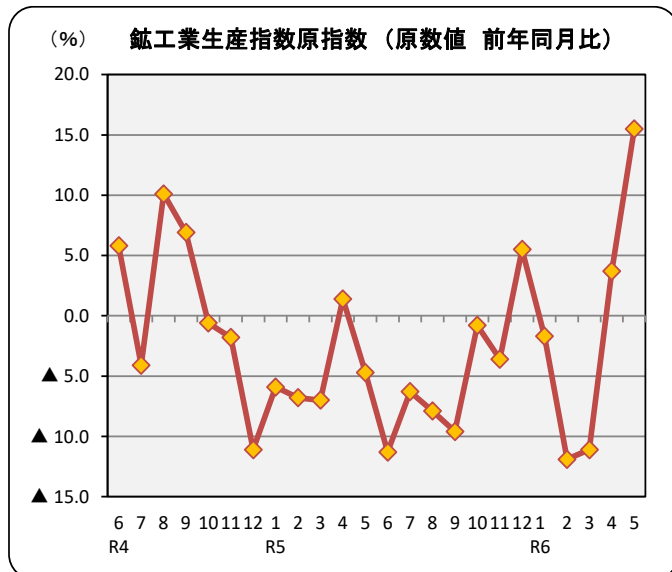
県内の5月の住宅着工戸数は674戸で前年同月比▲12.2%となり、前年比で4か月連続の減少となった。利用関係別では、持家341戸(前年同月比▲0.9%)で3か月ぶりの減少、貸家277戸(同▲11.5%)で5か月連続の減少、給与住宅2戸(同▲33.3%)で4か月ぶりの減少、分譲住宅54戸(同▲50.0%)で4か月連続の減少となった。

【企業活動】

県内の5月の鉱工業生産指数は、季節調整済指数（令和2年=100）113.8で、前月比+13.5%で3か月連続の上昇となった。

上昇した業種は、輸送機械工業、電子部品・デバイス工業、化学工業など。低下した業種は、食料品工業、パルプ・紙・紙加工品工業、繊維工業など。

原指数（令和2年=100）は102.9で前年同月比+15.5%で2か月連続で上昇した。



【設備投資】

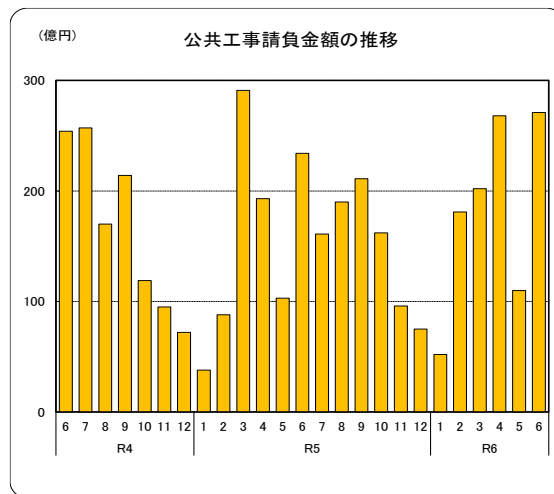
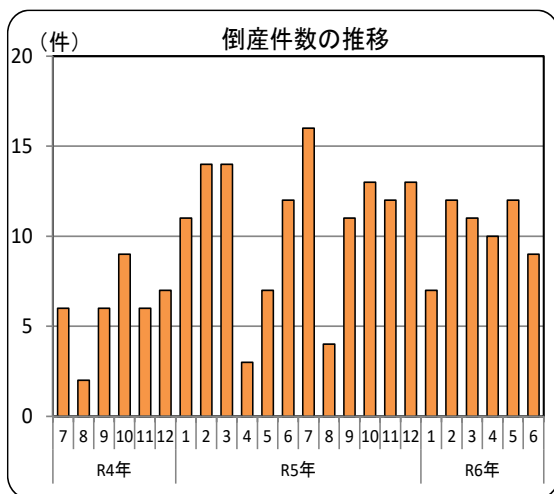
設備投資では、5月の県内非居住用建築物着工床面積をみると、前年同月比+3.3%で2か月ぶりの増加となった。6月の貨物自動車登録台数（除く軽）は、普通貨物は前年同月比▲10.8%で4か月ぶりの減少、小型貨物は同▲9.3%で8か月連続の減少、貨物全体では同▲9.9%で8か月連続の減少となった。

【企業倒産】

県内の6月の倒産件数は9件（前年同月12件）で前年同月比で3か月ぶりの減少となった。負債総額は4億4,400万円で前年同月差で2億1,800万円減少し4か月ぶりの減少となった。

【公共投資】

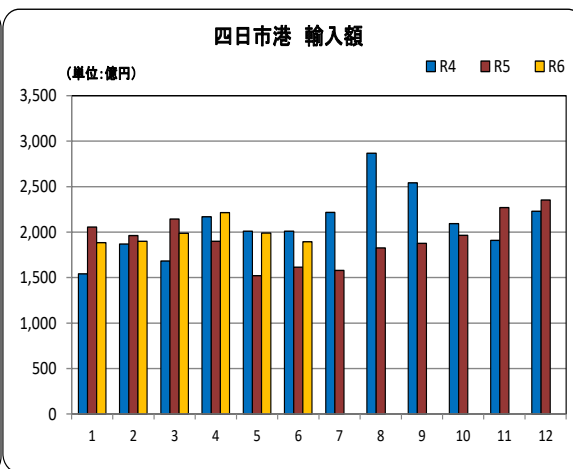
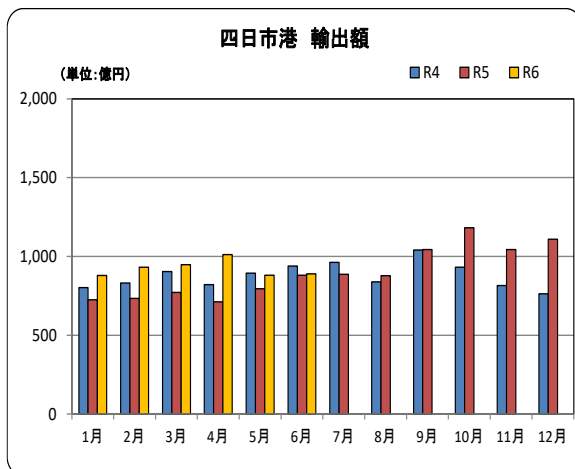
県内の6月の公共工事の動向は請負件数は308件で、前年同月比▲25.6%と2か月ぶりの減少、請負金額は271億円で、同+15.9%と3か月連続の増加となった。



【輸出入】

名古屋税関四日市税関支署による6月の四日市港の輸出総額は889億円（前年同月比+0.9%）で11か月連続の増加、輸入総額は1,893億円（同+17.6%）で3か月連続の増加、差引額は▲1,004億円の輸入超過となった。品目別では、輸出は「有機化合物」、「染料・なめし剤及び着色剤」、「写真用・映画用材料」などが増加し、「自動車」、「自動車の部分品」、「映像機器」などが減少した。

輸入は「原油及び粗油」、「液化天然ガス」、「非鉄金属鉱」などが増加し、「石炭」、「石油製品」、「その他の採油用種子」などが減少した。



【資料】 ㈱三十三総研「三重県経済の現状と見通し」、㈱百五総合研究所「三重県経済の動向」、三重県戦略企画部統計課公表資料、経済産業省「商業動態統計調査」、(社)自販連三重県支部、(社)全国軽自動車協会連合会、三重県県土整備部住宅課、㈱東京商工リサーチ津支店「三重県の企業倒産動向」、東日本建設業保証㈱、名古屋税関四日市税関支署、三重労働局

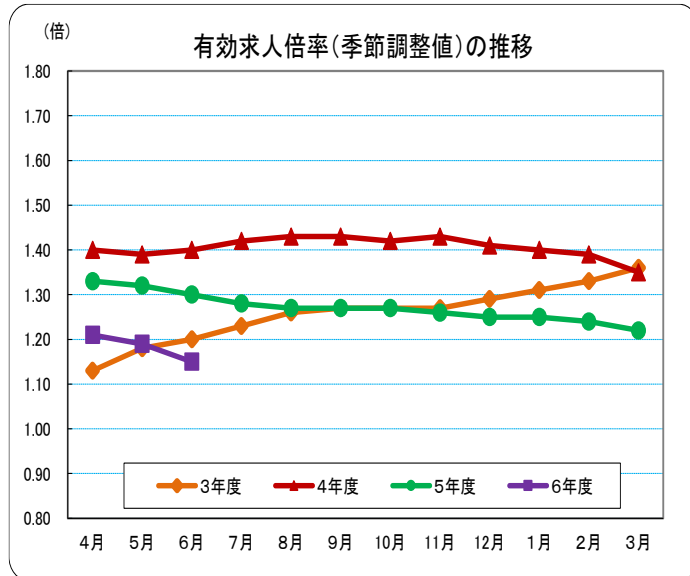
(2) 最近の雇用情勢

【雇用情勢】

県内の雇用情勢は、求人が求職を上回って推移しているものの、求人の動きには足踏みが見られ、改善の動きに弱さが見られる。

6月の有効求人数（季節調整値）は29,382人（前月比▲2.3%）で2か月連続の減少となり、有効求職者数（季節調整値）は25,661人（同+1.6%）で3か月連続の増加となった。有効求人倍率（季節調整値）は1.15倍で5か月連続で前月を下回った。

新規求人数（季節調整値）は10,112人（前月比+3.1%）で2か月ぶりの増加となり、新規求職申込件数（季節調整値）は5,348件（同+1.7%）で2か月ぶりの増加となった。新規求人倍率（季節調整値）は1.89倍となり、前月を+0.02ポイント上回り、2か月ぶりに前月を上回った。



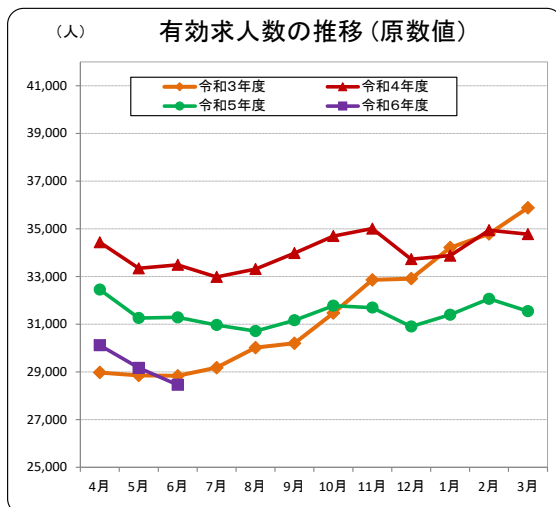
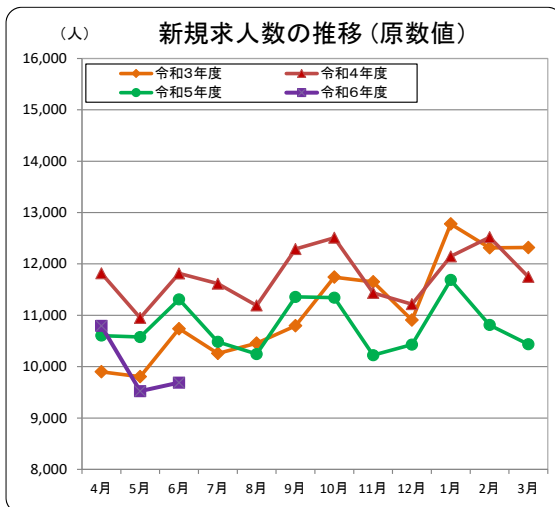
※令和5年12月以前の数值は、季節調整値替が行われたことで変更となっているものがあることにご注意ください。

2 求人の動向

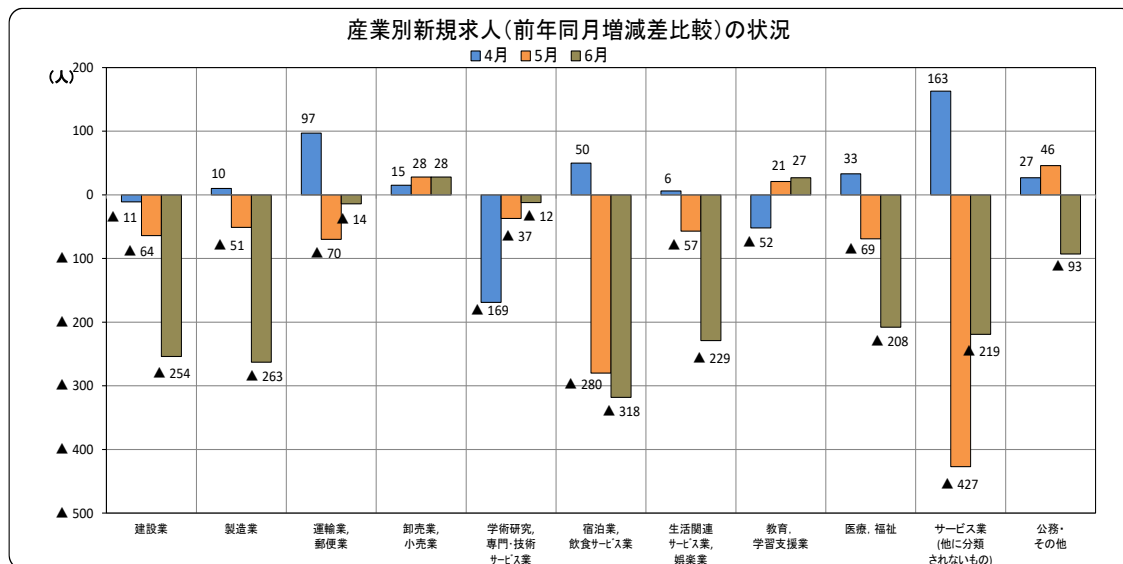
6月の新規求人数（原数値）は9,689人で前年同月比▲14.3%（1,621人減）で2か月連続の減少となった。

パートを除く一般の新規求人数（原数値）は5,806人で前年同月比▲13.6%（912人減）、パートの新規求人数（原数値）は3,883人で同▲15.4%（709人減）となった。

有効求人数（原数値）は28,462人で前年同月比▲9.0%（2,828人減）で16か月連続の減少となった。

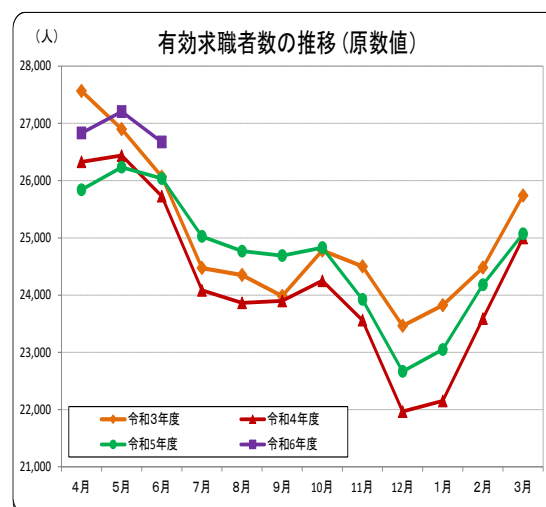
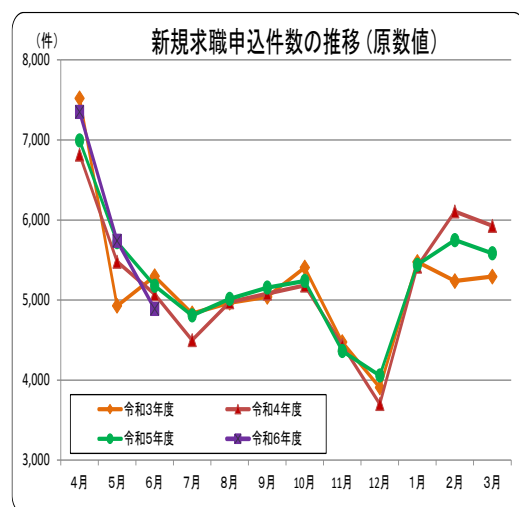


6月の主な産業別の新規求人（原数値）を前年同月比で見ると、建設業は▲20.3%（254人減）、製造業は▲17.8%（263人減）、運輸業、郵便業は▲2.0%（14人減）、卸売業、小売業は+3.0%（28人増）、学術研究、専門・技術サービス業は▲6.9%（12人減）、宿泊業、飲食サービス業は▲33.4%（318人減）、生活関連サービス業、娯楽業は▲36.5%（229人減）、教育、学習支援業は+25.5%（27人増）、医療、福祉は▲7.7%（208人減）、サービス業（他に分類されないもの）は▲13.2%（219人減）、公務・その他は▲33.2%（93人減）となった。6月も、前月に引き続き主要産業の多くで求人数が減少した。



正社員有効求人数（原数値）は13,146人で前年同月の13,967人と比べ▲5.9%、821人減少、常用就職希望有効求職者数（原数値）は14,597人で前年同月の14,408人と比べ+1.3%、189人増加した。分子となる求人数が減少し、分母となる求職者数が増加した為、正社員有効求人倍率（原数値）は0.90倍となり、前年同月（0.97倍）を15か月連続で下回った。

3 求職者の動向



6月の新規求職申込件数（原数値）は4,890件で、前年同月比▲5.6%（289件減）で3か月ぶりの減少となった。

安定所別内訳は、前年同月比で桑名所（▲0.5%）、四日市所（+1.8%）、鈴鹿所（▲11.3%）、津所（▲1.9%）、松阪所（▲12.6%）、伊勢所（▲2.3%）、伊賀所（▲12.4%）、尾鷲所（▲19.8%）、熊野出張所（▲12.8%）となった。

新規求職者を年齢区別にみると、45歳未満の求職申込は2,078件で前年同月比▲7.4%、45歳以上の求職申込は2,812件で同▲4.2%となった。

有効求職者数（原数値）は26,675人で、前年同月比+2.4%（637人増）で13か月連続の増加となった。

安定所別内訳は、前年同月比で桑名所（+2.2%）、四日市所（+8.1%）、鈴鹿所（+0.5%）、津所（+2.2%）、松阪所（+3.3%）、伊勢所（+1.1%）、伊賀所（▲0.4%）、尾鷲所（▲7.8%）、熊野出張所（▲2.7%）となった。

有効求職者を年齢区分別にみると、45歳未満の者は10,785人で前年同月比+0.8%、45歳以上の者は15,890人で同+3.6%となった。

新規常用求職者4,872人（パートタイムを含む）を態様別に前年同月と比べると、「在職者」は1,283人、▲10.2%で3か月ぶりの減少、「無業者」は509人、+15.4%で2か月ぶりの増加、「離職者」は3,080人、▲6.2%で2か月連続の減少となった。

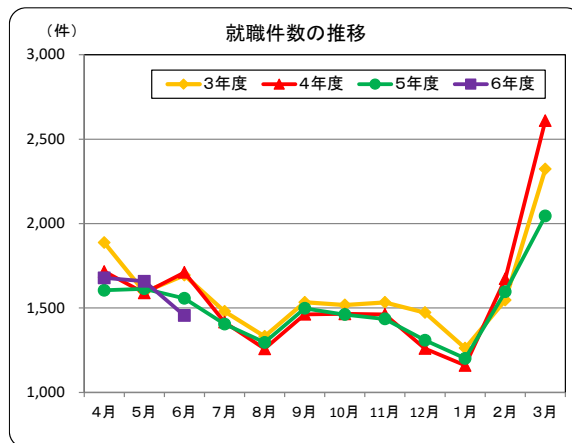
離職者の内訳を前年同月と比べると、「事業主都合離職者」は817人、▲0.7%で3か月連続の減少、「自己都合離職者」は2,046人、▲7.8%で3か月ぶりの減少、「定年退職者」は158人、▲0.6%で4か月ぶりの減少となった。

4 就職の状況

ハローワークの紹介による6月の就職件数は1,455件で、前年同月の1,557件と比べ▲6.6%（102件減）で3か月ぶりの減少となった。

就職率（新規求職者に対してハローワークの紹介で就職した者の割合）は29.8%で、前年同月の30.1%と比べ0.3ポイント下回った。

紹介件数は4,226件で、前年同月の4,629件と比べ▲8.7%、403件減、紹介率は86.4%で前年同月の89.4%と比べ3.0ポイント下回った。



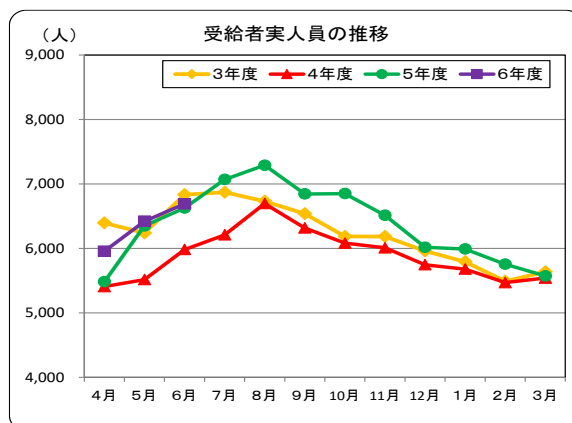
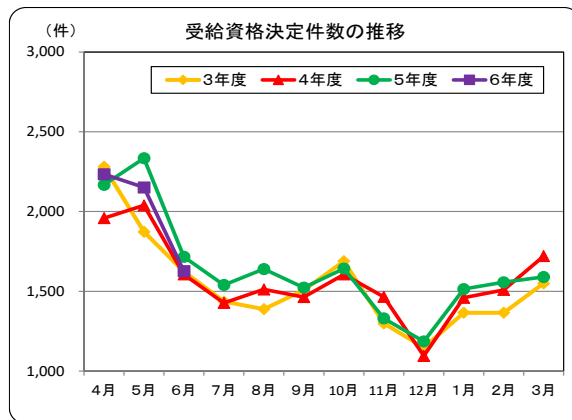
5 雇用保険受給者の状況

6月の雇用保険受給資格決定件数は1,626件で、前年同月の1,716件と比べ▲5.2%（90件減）で2か月連続の減少となった。

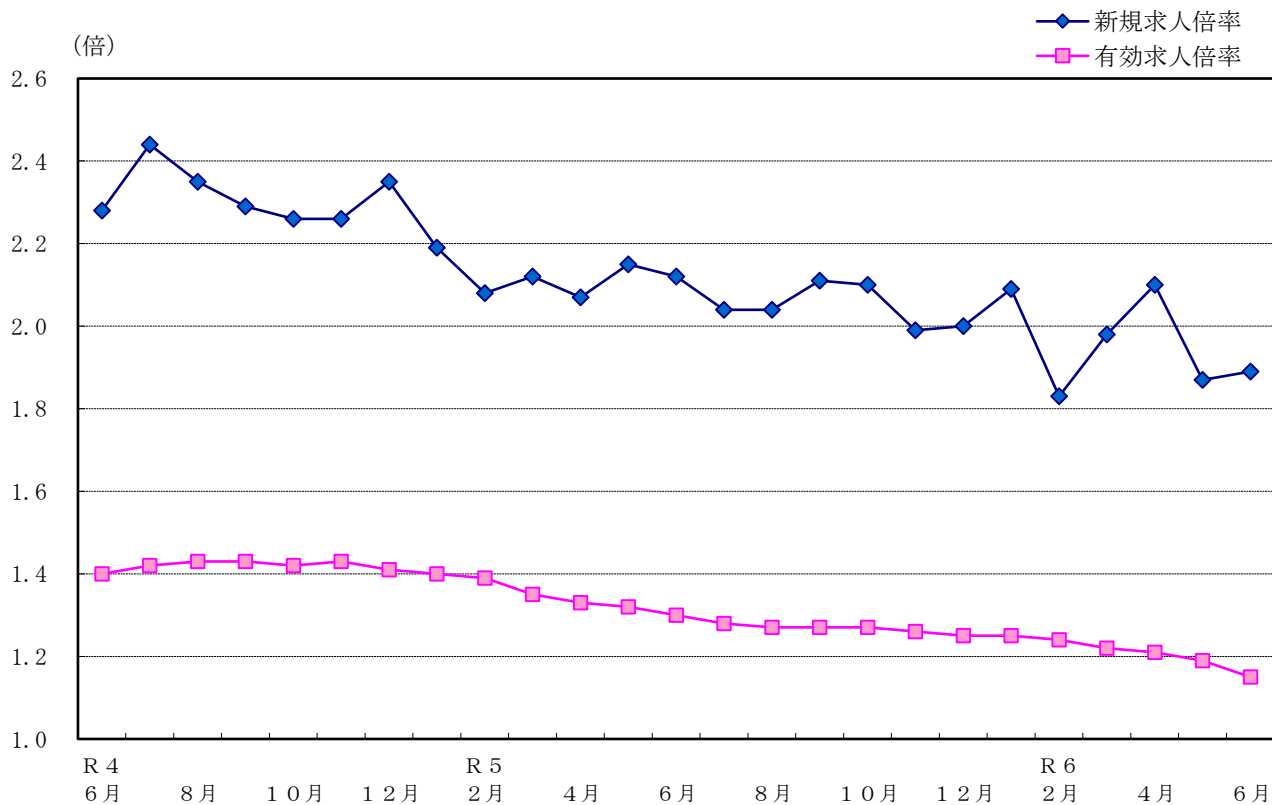
雇用保険資格喪失者数は5,805人で、前年同月の5,946人と比べ▲2.4%（141人減）で2か月連続の減少となった。

受給者実人員は6,692人で、前年同月の6,627人と比べ+1.0%（65人増）で15か月連続の増加となった。

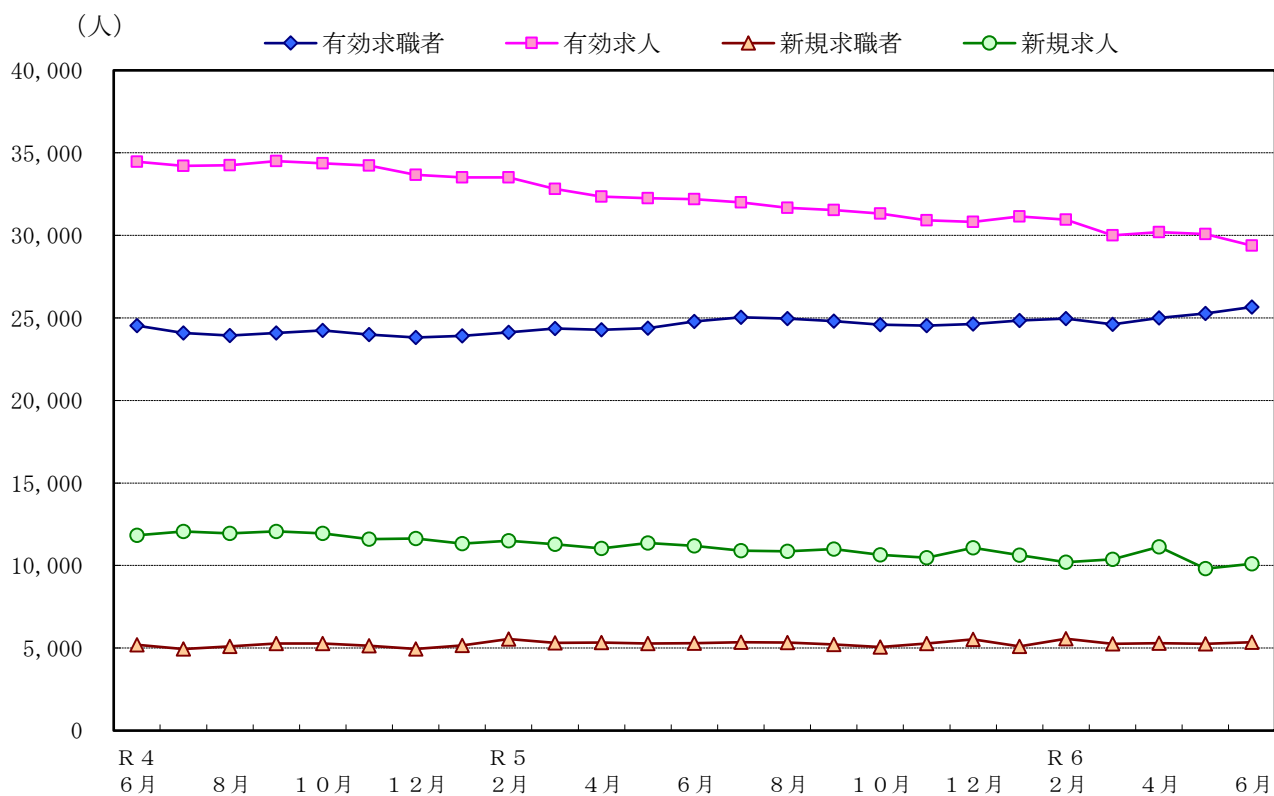
新規求職申込件数のうち雇用保険受給者の占める割合は33.3%で、前年同月の33.1%と比べ0.2ポイント上回り、前月の37.5%と比べ4.2ポイント下回った。



求人倍率の推移 (季節調整値)



求人、求職の推移 (季節調整値)



安定所別有効求人倍率の推移

※学卒を除き、パートを含む。

年月	項目	三重県		桑名	四日市	鈴鹿	津	松阪	伊勢	伊賀	尾鷲	熊野 ^(出)	
		季調値	原数値										
1	年	—	1.57	1.46	1.75	1.42	1.76	1.41	1.66	1.31	1.66	1.76	
2	度	—	1.09	0.99	1.22	0.92	1.27	0.99	1.07	0.93	1.41	1.53	
3	平	—	1.26	1.22	1.34	1.16	1.43	1.16	1.22	1.04	1.77	1.64	
4	均	—	1.40	1.31	1.59	1.29	1.45	1.26	1.50	1.22	2.05	1.66	
5	均	—	1.27	1.12	1.46	1.21	1.43	1.17	1.36	0.99	1.42	1.29	
5	4	1.33	1.26	1.05	1.52	1.22	1.34	1.11	1.42	0.94	1.48	1.31	
	5	1.32	1.19	1.05	1.45	1.07	1.27	1.10	1.35	0.91	1.28	1.28	
	6	1.30	1.20	1.06	1.45	1.12	1.31	1.07	1.31	0.91	1.32	1.27	
	7	1.28	1.24	1.06	1.46	1.12	1.43	1.14	1.32	0.95	1.35	1.21	
	8	1.27	1.24	1.07	1.41	1.16	1.44	1.15	1.31	0.94	1.30	1.33	
	9	1.27	1.26	1.13	1.39	1.20	1.39	1.23	1.36	1.01	1.29	1.32	
	10	1.27	1.28	1.12	1.42	1.25	1.41	1.21	1.36	1.03	1.47	1.26	
	11	1.26	1.32	1.15	1.48	1.25	1.52	1.24	1.39	1.07	1.49	1.28	
	12	1.25	1.36	1.22	1.48	1.31	1.57	1.30	1.37	1.09	1.59	1.31	
	6	1	1.25	1.36	1.22	1.50	1.31	1.58	1.29	1.38	1.05	1.62	1.29
		2	1.24	1.33	1.21	1.48	1.26	1.48	1.22	1.39	1.06	1.57	1.32
		3	1.22	1.26	1.15	1.44	1.24	1.44	1.03	1.37	0.94	1.44	1.32
4		1.21	1.12	1.04	1.28	1.05	1.29	0.99	1.21	0.86	1.28	0.99	
5		1.19	1.07	0.96	1.21	1.00	1.25	0.96	1.18	0.81	1.13	0.98	
6		1.15	1.07	0.94	1.20	0.96	1.22	1.03	1.14	0.84	1.17	0.97	

〔注〕 有効求人倍率 = $\frac{\text{月間有効求人数}}{\text{月間有効求職者数}}$ (倍) ※ 安定所における有効求人倍率は原数値である。
r は数値を補正したもの。

安定所別新規求人倍率の推移

※学卒を除き、パートを含む。

年月	項目	三重県		桑名	四日市	鈴鹿	津	松阪	伊勢	伊賀	尾鷲	熊野 ^(出)	
		季調値	原数値										
1	年	—	2.29	2.07	2.55	2.14	2.66	1.96	2.48	1.82	2.44	2.61	
2	度	—	1.84	1.67	1.93	1.61	2.31	1.60	1.83	1.48	2.61	2.62	
3	平	—	2.12	2.05	2.19	2.13	2.52	1.78	2.00	1.78	2.84	2.95	
4	均	—	2.25	2.11	2.46	2.25	2.37	1.97	2.39	1.88	2.82	3.03	
5	均	—	2.05	1.89	2.25	2.04	2.32	1.86	2.21	1.49	1.96	2.25	
5	4	2.07	1.52	1.35	1.83	1.72	1.69	1.19	1.60	1.02	1.63	1.18	
	5	2.15	1.85	1.69	2.05	1.58	2.12	1.88	1.87	1.46	1.72	2.56	
	6	2.12	2.18	2.04	2.57	1.97	2.49	1.86	2.56	1.50	2.21	2.42	
	7	2.04	2.18	1.64	2.42	2.24	2.63	2.15	2.37	1.51	1.85	2.19	
	8	2.04	2.04	1.98	2.06	2.03	2.32	1.99	1.99	1.54	1.96	4.18	
	9	2.11	2.20	2.25	2.35	2.15	2.19	2.08	2.75	1.67	1.98	2.12	
	10	2.10	2.17	1.73	2.36	2.29	2.63	2.02	2.21	1.60	2.29	1.70	
	11	1.99	2.34	2.00	2.52	2.35	2.91	2.23	2.14	1.75	2.34	3.56	
	12	2.00	2.57	2.76	2.76	2.51	2.48	2.65	3.05	1.88	2.35	2.25	
	6	1	2.09	2.15	1.88	2.42	2.34	2.65	1.86	2.05	1.47	2.25	1.81
		2	1.83	1.88	1.81	1.96	1.84	2.11	1.57	2.01	1.59	1.92	2.71
		3	1.98	1.87	1.98	2.01	1.87	2.05	1.48	2.47	1.21	1.46	1.78
4		2.10	1.47	1.39	1.54	1.53	1.76	1.51	1.39	1.06	1.47	0.86	
5		1.87	1.66	1.50	1.70	1.59	1.92	1.50	1.84	1.30	1.80	2.32	
6		1.89	1.98	1.81	2.11	1.77	2.19	1.96	2.33	1.57	1.75	1.85	

〔注〕 新規求人倍率 = $\frac{\text{新規求人数}}{\text{新規求職申込件数}}$ (倍) ※ 安定所における新規求人倍率は原数値である。
r は数値を補正したもの。

新規求人の状況

※学卒を除く。

年度	区分	全数 (パート 含む)		一般 (パート 除く)		パート		常用 (パート 含む)		臨時 (パート 含む)	
		前年比	前年比	前年比	前年比	前年比	前年比	前年比	前年比		
令和3年度		133,667	13.2	79,742	18.7	53,925	6.0	117,369	11.0	16,298	32.3
令和4年度		141,249	5.7	84,676	6.2	56,573	4.9	124,820	6.3	16,429	0.8
令和5年度		129,504	▲ 8.3	77,421	▲ 8.6	52,083	▲ 7.9	115,602	▲ 7.4	13,902	▲ 15.4
令和5年	6月	11,310	▲ 4.3	6,718	▲ 7.7	4,592	1.3	10,002	▲ 4.4	1,308	▲ 3.5
	7月	10,483	▲ 9.7	6,325	▲ 9.0	4,158	▲ 10.8	9,526	▲ 8.4	957	▲ 21.0
	8月	10,245	▲ 8.4	6,184	▲ 9.7	4,061	▲ 6.5	9,238	▲ 8.1	1,007	▲ 11.9
	9月	11,358	▲ 7.6	6,988	▲ 9.0	4,370	▲ 5.2	10,198	▲ 8.1	1,160	▲ 2.4
	10月	11,343	▲ 9.3	6,765	▲ 9.2	4,578	▲ 9.5	10,157	▲ 9.2	1,186	▲ 10.0
	11月	10,223	▲ 10.6	6,041	▲ 12.1	4,182	▲ 8.3	9,029	▲ 9.6	1,194	▲ 17.4
	12月	10,429	▲ 7.0	6,318	▲ 9.2	4,111	▲ 3.5	8,931	▲ 5.9	1,498	▲ 13.4
令和6年	1月	11,687	▲ 3.8	7,042	▲ 2.1	4,645	▲ 6.2	10,373	▲ 1.8	1,314	▲ 17.3
	2月	10,811	▲ 13.7	6,315	▲ 10.2	4,496	▲ 18.1	9,557	▲ 13.8	1,254	▲ 12.9
	3月	10,435	▲ 11.2	6,219	▲ 8.2	4,216	▲ 15.2	9,426	▲ 8.8	1,009	▲ 28.3
	4月	10,792	1.8	6,561	3.8	4,231	▲ 1.2	9,693	1.3	1,099	6.0
	5月	9,523	▲ 10.0	5,799	▲ 6.3	3,724	▲ 15.2	8,509	▲ 11.3	1,014	3.7
	6月	9,689	▲ 14.3	5,806	▲ 13.6	3,883	▲ 15.4	8,642	▲ 13.6	1,047	▲ 20.0

安定所別新規求人の状況

※学卒を除き、パートを含む。

年度	区分	計	桑名	四日市	鈴鹿	津	松阪	伊勢	伊賀	尾鷲	熊野(出)
令和3年度		133,667	14,433	26,004	17,804	26,207	15,417	14,611	12,721	3,274	3,196
	対前年度比	13.2	18.1	12.5	28.0	6.0	14.4	9.3	12.4	6.3	12.6
令和4年度		141,249	14,965	28,075	18,973	25,692	16,437	17,302	13,418	3,329	3,058
	対前年度比	5.7	3.7	8.0	6.6	▲ 2.0	6.6	18.4	5.5	1.7	▲ 4.3
令和5年度		129,504	13,263	25,946	17,474	25,669	15,473	16,018	10,962	2,380	2,319
	対前年度比	▲ 8.3	▲ 11.4	▲ 7.6	▲ 7.9	▲ 0.1	▲ 5.9	▲ 7.4	▲ 18.3	▲ 28.5	▲ 24.2
令和5年	6月	11,310	1,206	2,398	1,495	2,191	1,239	1,476	896	201	208
	7月	10,483	865	2,165	1,438	2,195	1,338	1,265	874	216	127
	8月	10,245	1,125	1,895	1,408	2,049	1,332	1,104	869	204	259
	9月	11,358	1,298	2,182	1,493	1,901	1,430	1,666	1,028	182	178
	10月	11,343	978	2,416	1,678	2,265	1,396	1,251	979	229	151
	11月	10,223	1,059	2,018	1,340	2,186	1,269	1,081	885	157	228
	12月	10,429	1,188	1,965	1,327	1,922	1,371	1,408	904	162	182
令和6年	1月	11,687	1,098	2,423	1,687	2,505	1,310	1,287	957	261	159
	2月	10,811	1,170	1,977	1,360	2,247	1,201	1,401	1,011	203	241
	3月	10,435	1,092	2,116	1,400	2,118	1,110	1,527	770	158	144
	4月	10,792	1,113	2,149	1,450	2,197	1,539	1,091	897	213	143
	5月	9,523	974	1,952	1,144	2,000	1,103	1,150	811	166	223
	6月	9,689	1,063	2,003	1,192	1,886	1,143	1,311	824	128	139

主要産業別新規求人の状況

※学卒を除き、パートを含む。

区分 年度	建設業		製造業		運輸業, 郵便業		卸売業, 小売業		宿泊業, 飲食サービス業		医療, 福祉		サービス業	
		前年比		前年比		前年比		前年比		前年比		前年比		前年比
令和3年度	12,449	5.0	20,033	42.8	8,230	25.2	13,580	0.6	11,088	3.0	30,455	2.0	20,881	42.7
令和4年度	12,742	2.4	19,985	▲ 0.2	8,909	8.3	13,259	▲ 2.4	12,478	12.5	32,880	8.0	22,199	6.3
令和5年度	11,394	▲ 10.6	17,274	▲ 13.6	8,007	▲ 10.1	13,102	▲ 1.2	10,276	▲ 17.6	31,564	▲ 4.0	19,601	▲ 11.7
令和5年 6月	1,252	▲ 2.7	1,475	▲ 10.3	716	▲ 18.0	933	▲ 8.5	953	▲ 13.0	2,688	2.1	1,662	▲ 8.1
7月	872	▲ 9.7	1,410	▲ 22.1	749	11.0	1,398	24.4	821	▲ 22.4	2,455	▲ 12.1	1,409	▲ 20.3
8月	831	▲ 11.4	1,299	▲ 14.3	539	▲ 25.4	921	▲ 4.7	823	▲ 24.1	2,595	▲ 2.7	1,899	▲ 0.1
9月	1,062	▲ 18.4	1,656	▲ 9.3	704	▲ 22.1	951	▲ 11.7	1,014	▲ 5.0	2,740	▲ 2.3	1,860	2.4
10月	970	▲ 6.3	1,530	▲ 18.4	755	▲ 15.0	1,476	11.0	840	▲ 22.3	2,807	3.8	1,621	▲ 23.5
11月	892	▲ 6.1	1,408	▲ 10.7	665	8.5	966	▲ 13.4	609	▲ 43.0	2,584	▲ 6.4	1,671	▲ 14.0
12月	879	▲ 20.8	1,406	▲ 13.1	591	▲ 17.1	928	11.5	926	4.0	2,643	▲ 2.7	1,470	▲ 17.0
令和6年 1月	916	▲ 3.5	1,541	▲ 3.9	728	▲ 14.8	1,405	2.5	778	▲ 19.4	2,910	3.0	1,699	▲ 4.7
2月	883	▲ 9.3	1,438	▲ 8.9	592	▲ 9.1	1,100	▲ 7.8	786	▲ 22.7	2,463	▲ 15.0	1,579	▲ 17.8
3月	1,032	▲ 15.8	1,285	▲ 23.8	683	▲ 14.5	1,006	▲ 10.7	734	▲ 27.0	2,709	▲ 0.1	1,472	▲ 2.6
4月	893	▲ 1.2	1,447	0.7	814	(13.5)	1,144	(1.3)	960	5.5	2,453	(1.4)	1,718	(10.5)
5月	837	▲ 7.1	1,338	▲ 3.7	498	(▲ 12.3)	917	(3.1)	802	▲ 25.9	2,481	(▲ 2.7)	1,277	(▲ 25.1)
6月	998	▲ 20.3	1,212	▲ 17.8	702	(▲ 2.0)	961	(3.0)	635	▲ 33.4	2,480	(▲ 7.7)	1,443	(▲ 13.2)

(注) 令和6年4月以降については令和5年7月改定の「日本標準産業分類」に基づく区分、令和6年3月以前については平成25年10月改定の「日本標準産業分類」に基づく区分。
対前年同月比については、産業分類改定による影響のある産業について () で示している。

製造業のうち主要業種別の求人状況

※学卒を除き、パートを含む。

区分 年度	食料品		金属製品		はん用機械		生産用機械		業務用機械		電子部品・デバイス・電子回路		電気機械		輸送用機械	
		前年比		前年比		前年比		前年比		前年比		前年比		前年比		前年比
令和3年度	2,985	13.9	2,213	79.6	1,522	52.5	1,205	27.0	407	11.5	912	56.2	1,521	42.0	2,717	50.4
令和4年度	2,853	▲ 4.4	2,214	0.0	1,406	▲ 7.6	1,316	9.2	292	▲ 28.3	1,172	28.5	1,519	▲ 0.1	2,620	▲ 3.6
令和5年度	2,607	▲ 8.6	1,846	▲ 16.6	1,091	▲ 22.4	1,203	▲ 8.6	288	▲ 1.4	987	▲ 15.8	1,099	▲ 27.6	2,272	▲ 13.3
令和5年 6月	136	▲ 16.6	177	▲ 26.6	104	▲ 35.8	103	3.0	9	▲ 66.7	119	▲ 5.6	99	▲ 9.2	200	3.1
7月	219	▲ 29.6	128	▲ 14.7	69	▲ 16.9	119	▲ 23.2	41	13.9	76	20.6	117	▲ 22.0	160	▲ 44.8
8月	245	▲ 5.0	168	9.1	85	▲ 26.1	93	17.7	3	▲ 40.0	90	42.9	81	▲ 36.2	141	▲ 14.5
9月	197	▲ 3.9	172	▲ 20.0	100	▲ 43.2	101	7.4	31	6.9	85	▲ 35.1	66	▲ 53.2	257	11.7
10月	245	▲ 22.5	146	▲ 17.5	73	▲ 30.5	92	▲ 42.5	42	50.0	79	▲ 20.2	95	▲ 21.5	221	▲ 21.9
11月	263	▲ 2.2	152	4.8	72	▲ 37.4	105	43.8	13	▲ 45.8	86	3.6	84	▲ 37.3	188	▲ 2.6
12月	148	2.8	162	▲ 31.9	117	▲ 11.4	93	31.0	31	121.4	81	▲ 42.1	76	▲ 27.6	203	▲ 6.0
令和6年 1月	259	0.4	144	▲ 15.8	66	▲ 40.0	100	▲ 20.0	55	89.7	74	27.6	87	▲ 33.6	230	17.3
2月	229	15.7	165	34.1	120	5.3	79	▲ 28.8	4	▲ 89.5	89	▲ 19.1	88	▲ 38.0	190	2.7
3月	179	▲ 28.1	149	▲ 34.1	91	▲ 20.9	93	6.9	11	▲ 69.4	70	▲ 48.9	84	7.7	141	▲ 37.6
4月	204	▲ 3.8	123	▲ 15.2	65	▲ 31.6	81	▲ 34.1	48	92.0	80	23.1	86	▲ 30.1	231	28.3
5月	236	▲ 14.2	144	4.3	134	35.4	74	▲ 27.5	8	▲ 65.2	51	▲ 30.1	80	▲ 19.2	185	14.9
6月	177	30.1	147	▲ 16.9	99	▲ 4.8	76	▲ 26.2	10	11.1	71	▲ 40.3	67	▲ 32.3	145	▲ 27.5

新規求職者の状況

※学卒を除く。

区分 年度	新規求職者 パート含						うち 中高年 パート 含						パート		臨時 パート 含
	全数	前年比	パート含	前年比	パート含	前年比	全数	前年比	パート含	前年比	パート含	前年比	パート	前年比	
令和3年度	63,005	▲ 2.0	29,374	▲ 1.1	33,593	▲ 2.8	34,472	1.0	18,111	2.1	16,344	▲ 0.3	25,232	2.5	332
令和4年度	62,694	▲ 0.5	28,749	▲ 2.1	33,877	0.8	35,226	2.2	18,052	▲ 0.3	17,151	4.9	25,611	1.5	299
令和5年度	63,305	1.0	29,390	2.2	33,854	▲ 0.1	36,676	4.1	18,959	5.0	17,693	3.2	25,474	▲ 0.5	302
令和5年 6月	5,179	2.1	2,381	1.2	2,791	2.9	2,935	7.0	1,509	7.0	1,424	7.0	2,072	3.2	27
7月	4,808	6.9	2,299	6.1	2,503	7.4	2,775	16.3	1,464	13.5	1,308	19.3	1,763	6.4	68
8月	5,015	0.8	2,311	▲ 0.3	2,703	2.2	2,778	4.2	1,435	5.1	1,342	3.5	1,860	▲ 1.1	28
9月	5,155	1.5	2,296	5.5	2,851	▲ 1.7	2,834	7.6	1,448	12.0	1,381	3.1	2,095	0.7	15
10月	5,239	1.1	2,515	3.9	2,716	▲ 1.6	3,052	4.9	1,626	7.3	1,424	2.2	2,093	0.4	17
11月	4,362	▲ 1.7	2,139	6.5	2,219	▲ 8.5	2,427	0.2	1,280	8.6	1,146	▲ 7.8	1,648	▲ 4.1	19
12月	4,057	9.6	1,924	10.4	2,130	8.9	2,373	13.4	1,251	15.2	1,121	11.5	1,564	12.0	17
令和6年 1月	5,440	0.4	2,522	1.1	2,914	▲ 0.2	3,147	▲ 0.7	1,656	1.8	1,489	▲ 3.4	2,078	▲ 5.5	17
2月	5,749	▲ 5.9	2,548	▲ 4.9	3,194	▲ 6.7	3,433	▲ 5.5	1,669	▲ 4.0	1,761	▲ 6.9	2,317	▲ 9.8	16
3月	5,584	▲ 5.8	2,609	▲ 3.2	2,974	▲ 7.9	3,305	▲ 1.6	1,698	1.6	1,606	▲ 4.8	2,305	▲ 7.5	21
4月	7,350	5.1	3,417	6.2	3,927	4.2	4,604	6.4	2,427	7.5	2,174	5.0	3,493	7.5	21
5月	5,739	0.3	2,626	0.0	3,108	0.6	3,317	0.9	1,688	1.3	1,628	0.4	2,498	2.8	26
6月	4,890	▲ 5.6	2,291	▲ 3.8	2,592	▲ 7.1	2,812	▲ 4.2	1,471	▲ 2.5	1,338	▲ 6.0	2,015	▲ 2.8	18

(注) 平成16年11月から求職申込書の性別欄が任意記入となったため、関連する項目については計と男女計が必ずしも一致しない。

安定所別新規求職者の状況

※学卒を除き、パートを含む。

区分 年度	計	桑名	四日市	鈴鹿	津	松阪	伊勢	伊賀	尾鷲	熊野 ^(出)
令和3年度	63,005	7,054	11,869	8,350	10,395	8,664	7,303	7,133	1,153	1,084
対前年度比	▲ 2.0	▲ 3.4	▲ 1.1	▲ 3.4	▲ 2.7	2.5	0.0	▲ 6.9	▲ 2.4	▲ 0.1
令和4年度	62,694	7,078	11,405	8,446	10,854	8,326	7,253	7,142	1,180	1,010
対前年度比	▲ 0.5	0.3	▲ 3.9	1.1	4.4	▲ 3.9	▲ 0.7	0.1	2.3	▲ 6.8
令和5年度	63,305	7,011	11,549	8,551	11,077	8,297	7,235	7,342	1,213	1,030
対前年度比	1.0	▲ 0.9	1.3	1.2	2.1	▲ 0.3	▲ 0.2	2.8	2.8	2.0
令和5年 6月	5,179	591	933	758	879	667	576	598	91	86
7月	4,808	527	895	643	835	622	534	577	117	58
8月	5,015	568	918	693	882	669	556	563	104	62
9月	5,155	578	930	694	868	687	605	617	92	84
10月	5,239	564	1,025	732	861	691	565	612	100	89
11月	4,362	529	801	571	751	568	505	506	67	64
12月	4,057	431	711	529	774	518	462	482	69	81
令和6年 1月	5,440	584	1,003	721	946	703	627	652	116	88
2月	5,749	645	1,008	740	1,064	764	698	635	106	89
3月	5,584	551	1,054	750	1,035	749	619	637	108	81
4月	7,350	801	1,391	949	1,245	1,022	787	843	145	167
5月	5,739	651	1,150	719	1,044	737	626	624	92	96
6月	4,890	588	950	672	862	583	563	524	73	75

就職件数の状況

※学卒を除く。

区分 年度	就職件数 パート含		男		女		うち 中高年 パート 含		男		女		パート		臨時 パート 含
	全 数	前年比	パート含	前年比	パート含	前年比	含	前年比	パート含	前年比	パート含	前年比	パート	前年比	
令和3年度	19,176	2.2	8,557	3.5	10,609	1.1	10,456	6.2	5,083	6.2	5,367	6.2	9,334	1.7	1,737
令和4年度	18,782	▲ 2.1	8,307	▲ 2.9	10,462	▲ 1.4	10,808	3.4	5,154	1.4	5,648	5.2	9,570	2.5	1,808
令和5年度	18,022	▲ 4.0	8,120	▲ 2.3	9,889	▲ 5.5	10,514	▲ 2.7	5,227	1.4	5,280	▲ 6.5	8,911	▲ 6.9	1,641
令和5年 6月	1,557	▲ 9.0	716	▲ 6.2	839	▲ 11.2	904	▲ 4.8	471	0.6	431	▲ 10.2	809	▲ 4.9	177
7月	1,405	▲ 0.8	654	▲ 3.1	751	1.6	830	4.1	428	2.9	402	5.8	682	0.0	108
8月	1,296	3.0	563	▲ 5.9	733	11.2	751	7.6	356	0.6	395	15.2	586	▲ 0.8	102
9月	1,498	2.5	691	7.6	807	▲ 1.5	857	7.5	427	9.8	430	5.4	733	4.1	98
10月	1,461	▲ 0.3	640	▲ 2.4	820	1.4	821	1.0	409	4.1	411	▲ 2.1	699	▲ 5.3	110
11月	1,435	▲ 1.8	702	0.1	733	▲ 3.6	841	4.9	450	9.8	391	▲ 0.3	689	▲ 2.7	118
12月	1,309	3.9	657	12.1	652	▲ 3.3	732	5.3	403	24.8	329	▲ 11.6	646	10.8	154
令和6年 1月	1,201	3.5	530	1.1	671	5.5	702	4.0	346	7.5	356	0.8	586	4.8	156
2月	1,596	▲ 4.6	664	▲ 3.5	932	▲ 5.4	959	▲ 9.5	447	▲ 6.3	512	▲ 12.2	757	▲ 15.7	165
3月	2,045	▲ 21.6	857	▲ 14.1	1,186	▲ 26.4	1,314	▲ 22.8	603	▲ 13.5	711	▲ 29.1	1,104	▲ 29.3	174
4月	1,678	4.5	732	3.4	945	5.6	1,005	12.4	477	13.3	528	11.9	910	12.6	111
5月	1,658	2.7	687	▲ 6.9	971	11.6	963	5.9	441	▲ 5.4	522	18.6	872	7.4	140
6月	1,455	▲ 6.6	630	▲ 12.0	824	▲ 1.8	852	▲ 5.8	445	▲ 5.5	407	▲ 5.6	744	▲ 8.0	105

(注) 平成16年11月から求職申込書の性別欄が任意記入となったため、関連する項目については計と男女計が必ずしも一致しない。

安定所別就職件数の状況

※学卒を除き、パートを含む。

区分 年度	計	桑名	四日市	鈴鹿	津	松阪	伊勢	伊賀	尾鷲	熊野 ^(出)
令和3年度	19,176	2,090	3,078	2,185	3,230	2,859	2,614	2,183	494	443
対前年度比	2.2	5.8	3.2	▲ 2.5	1.3	8.3	1.7	▲ 0.8	▲ 9.5	4.0
令和4年度	18,782	1,956	2,993	2,116	3,232	2,749	2,687	2,076	520	453
対前年度比	▲ 2.1	▲ 6.4	▲ 2.8	▲ 3.2	0.1	▲ 3.8	2.8	▲ 4.9	5.3	2.3
令和5年度	18,022	1,866	3,001	2,140	3,214	2,505	2,379	2,003	503	411
対前年度比	▲ 4.0	▲ 4.6	0.3	1.1	▲ 0.6	▲ 8.9	▲ 11.5	▲ 3.5	▲ 3.3	▲ 9.3
令和5年 6月	1,557	158	223	196	273	227	200	191	49	40
7月	1,405	143	228	182	238	183	181	174	38	38
8月	1,296	146	232	161	234	177	153	131	42	20
9月	1,498	162	261	201	240	211	193	155	45	30
10月	1,461	160	267	169	255	197	195	147	44	27
11月	1,435	152	221	183	224	235	188	169	26	37
12月	1,309	128	227	162	216	194	164	156	28	34
令和6年 1月	1,201	121	189	141	243	158	156	121	42	30
2月	1,596	152	259	144	333	215	212	197	44	40
3月	2,045	197	361	198	422	240	316	210	57	44
4月	1,678	190	270	181	311	214	243	189	40	40
5月	1,658	166	247	184	284	255	253	180	50	39
6月	1,455	148	246	197	236	223	190	145	31	39

令和6年度ハローワークのマッチング機能に関する業務の目標値進捗状況

① 就職件数（一般）

	年間目標		目標（4月～6月）		実績（4月～6月）		目標（6月）		実績（6月）	
	新規求職者数	就職件数	新規求職者数	就職件数	新規求職者数	就職件数	新規求職者数	就職件数	新規求職者数	就職件数
四日市所	11,465	2,978	3,173	749	3,417	761	930	221	925	246
伊勢所	7,241	2,566	2,080	690	1,941	686	590	210	547	190
津所	10,634	3,190	2,942	806	3,102	829	842	272	848	234
松阪所	8,324	2,684	2,327	754	2,300	690	685	236	570	223
桑名所	6,997	1,957	1,991	536	1,999	504	590	174	575	148
伊賀所	7,176	2,061	2,016	560	1,961	509	584	177	514	143
尾鷲所	2,235	974	630	269	644	239	171	91	146	70
鈴鹿所	8,329	2,139	2,424	598	2,286	561	742	196	653	197
三重局計	62,401	18,549	17,583	4,962	17,650	4,779	5,134	1,577	4,778	1,451

② 求人充足数（一般）

	年間目標		目標（4月～6月）		実績（4月～6月）		目標（6月）		実績（6月）	
	新規求人数	充足数	新規求人数	充足数	新規求人数	充足数	新規求人数	充足数	新規求人数	充足数
四日市所	27,304	3,217	7,145	856	6,104	818	2,524	269	2,003	250
伊勢所	16,721	2,316	4,205	598	3,552	623	1,541	184	1,311	163
津所	25,752	3,520	6,302	906	6,083	878	2,198	297	1,886	254
松阪所	16,234	2,297	3,905	632	3,785	637	1,106	199	1,143	210
桑名所	14,038	1,719	3,385	454	3,150	463	1,168	145	1,063	132
伊賀所	12,152	1,652	2,976	456	2,532	438	993	152	824	119
尾鷲所	5,536	962	1,424	275	1,012	224	443	96	267	64
鈴鹿所	18,288	1,907	4,570	502	3,786	491	1,550	173	1,192	166
三重局計	136,025	17,590	33,912	4,679	30,004	4,572	11,523	1,515	9,689	1,358

③ 雇用保険受給者の早期再就職割合

	年間目標			目標（4月～4月）			実績（4月～4月）			目標（4月）			実績（4月）		
	資格決定件数	早期再就職件数	割合	資格決定件数	早期再就職件数	割合	資格決定件数	早期再就職件数	割合	資格決定件数	早期再就職件数	割合	資格決定件数	早期再就職件数	割合
四日市所	3,695	1,186	32.1%	362	93	25.7%	465	77	16.6%	362	93	25.7%	465	77	16.6%
伊勢所	2,282	628	27.5%	300	45	15.0%	261	52	19.9%	300	45	15.0%	261	52	19.9%
津所	2,895	874	30.2%	372	46	12.4%	402	88	21.9%	372	46	12.4%	402	88	21.9%
松阪所	2,396	772	32.2%	262	40	15.3%	263	50	19.0%	262	40	15.3%	263	50	19.0%
桑名所	2,319	764	32.9%	245	47	19.2%	256	52	20.3%	245	47	19.2%	256	52	20.3%
伊賀所	1,853	605	32.6%	208	40	19.2%	159	39	24.5%	208	40	19.2%	159	39	24.5%
尾鷲所	714	229	32.1%	104	20	19.2%	128	28	21.9%	104	20	19.2%	128	28	21.9%
鈴鹿所	2,982	1,017	34.1%	303	78	25.7%	300	69	23.0%	303	78	25.7%	300	69	23.0%
三重局計	19,136	6,075	31.7%	2,156	409	19.0%	2,234	455	20.4%	2,156	409	19.0%	2,234	455	20.4%

※①②は6年度6月内容、③は6年度4月内容

※「①就職件数」とは、「紹介就職」及び「オンラインハローワーク紹介による就職」の合計件数のこと。

「②充足数」とは、「紹介就職」及び「オンラインハローワーク紹介による就職」並びに「オンライン自主応募による就職」による充足数の合計のこと。

「③雇用保険受給者の早期再就職割合」とは、「基本手当の支給残日数を所定給付日数の3分の2以上残して早期に再就職した受給資格者の割合」のこと。

1. 一般職業紹介業務指標

(学卒を除き、パートを含む。)

項目	区分	6年6月	前年同月	前月	増 減 率		桑 名	四日市	鈴 鹿	津	松 阪	伊 勢	伊 賀	尾 鷲	熊 野 ^(出)
					前年同月	前 月									
1 新規求職申込件数		4,890	5,179	5,739	▲ 5.6	▲ 14.8	588	950	672	862	583	563	524	73	75
a ハローワーク利用登録者		4,778	5,100	5,649	▲ 6.3	▲ 15.4	575	925	653	848	570	547	514	71	75
2 雇用保険受給資格決定件数		1,626	1,716	2,151	▲ 5.2	▲ 24.4	250	363	224	221	170	198	139	28	33
3 中高年齢者		2,812	2,935	3,317	▲ 4.2	▲ 15.2	287	566	361	493	354	337	314	47	53
4 月間有効求職者数		26,675	26,038	27,207	2.4	▲ 2.0	3,139	4,873	3,837	4,687	3,426	2,968	2,872	400	473
b ハローワーク利用登録者		26,330	25,721	26,874	2.4	▲ 2.0	3,091	4,796	3,781	4,632	3,385	2,934	2,843	397	471
5 雇用保険受給者実人員		6,692	6,627	6,421	1.0	4.2	838	1,475	941	1,045	785	755	610	113	130
6 中高年齢者		15,890	15,339	16,171	3.6	▲ 1.7	1,729	2,815	2,188	2,723	2,164	1,883	1,795	272	321
7 就職件数		1,455	1,557	1,658	▲ 6.6	▲ 12.2	148	246	197	236	223	190	145	31	39
c うち オンライン自主応募除く		1,451	1,553	1,657	▲ 6.6	▲ 12.4	148	246	197	234	223	190	143	31	39
8 雇用保険受給者		366	386	391	▲ 5.2	▲ 6.4	49	69	43	50	61	48	26	8	12
9 中高年齢者		852	904	963	▲ 5.8	▲ 11.5	79	139	127	136	136	112	86	13	24
10 月間有効求人数		28,462	31,290	29,170	▲ 9.0	▲ 2.4	2,949	5,837	3,686	5,720	3,545	3,373	2,426	468	458
11 新規求人数		9,689	11,310	9,523	▲ 14.3	1.7	1,063	2,003	1,192	1,886	1,143	1,311	824	128	139
12 充足数		1,358	1,481	1,583	▲ 8.3	▲ 14.2	132	250	166	254	210	163	119	24	40
諸 比 率	新規求人倍率 11/1	1.98 (1.89)	2.18 (2.12)	1.66 (1.87)	▲ 0.20 ▲ 0.23	0.32 0.02	1.81	2.11	1.77	2.19	1.96	2.33	1.57	1.75	1.85
	有効()内は季節調整値 10/4	1.07 (1.15)	1.20 (1.30)	1.07 (1.19)	▲ 0.13 ▲ 0.15	0.00 ▲ 0.04	0.94	1.20	0.96	1.22	1.03	1.14	0.84	1.17	0.97
	就職率 7/1	29.8	30.1	28.9	▲ 0.3	0.9	25.2	25.9	29.3	27.4	38.3	33.7	27.7	42.5	52.0
		7/4	5.5	6.0	6.1	▲ 0.5	▲ 0.6	4.7	5.0	5.1	5.0	6.5	6.4	5.0	7.8
	オンライン登録者及びオンライン自主応募除く c/a	30.4	30.5	29.3	▲ 0.1	1.1	25.7	26.6	30.2	27.6	39.1	34.7	27.8	43.7	52.0
		c/b	5.5	6.0	6.2	▲ 0.5	▲ 0.7	4.8	5.1	5.2	5.1	6.6	6.5	5.0	7.8
	雇用保険受給者 8/2	22.5	22.5	18.2	0.0	4.3	19.6	19.0	19.2	22.6	35.9	24.2	18.7	28.6	36.4
		8/5	5.5	5.8	6.1	▲ 0.3	▲ 0.6	5.8	4.7	4.6	4.8	7.8	6.4	4.3	7.1
	中高年齢者 9/3	30.3	30.8	29.0	▲ 0.5	1.3	27.5	24.6	35.2	27.6	38.4	33.2	27.4	27.7	45.3
		9/6	5.4	5.9	6.0	▲ 0.5	▲ 0.6	4.6	4.9	5.8	5.0	6.3	5.9	4.8	4.8
充足率 12/10	4.8	4.7	5.4	0.1	▲ 0.6	4.5	4.3	4.5	4.4	5.9	4.8	4.9	5.1	8.7	
	12/11	14.0	13.1	16.6	0.9	▲ 2.6	12.4	12.5	13.9	13.5	18.4	12.4	14.4	18.8	28.8
新規求職のうち雇用保険受給者の占める割合	33.3	33.1	37.5	0.2	▲ 4.2	42.5	38.2	33.3	25.6	29.2	35.2	26.5	38.4	44.0	
	57.5	56.7	57.8	0.8	▲ 0.3	48.8	59.6	53.7	57.2	60.7	59.9	59.9	64.4	70.7	
有効求職のうち雇用保険受給者の占める割合	25.1	25.5	23.6	▲ 0.4	1.5	26.7	30.3	24.5	22.3	22.9	25.4	21.2	28.3	27.5	
	59.6	58.9	59.4	0.7	0.2	55.1	57.8	57.0	58.1	63.2	63.4	62.5	68.0	67.9	

*単位…人、件、倍、%、ポイント

3. 一般職業紹介状況（学卒、パートを除く。）

令和6年6月

三重労働局

区分 年度・月	新規		新規求職		新規 求人倍率	有効		有効		有効 求人倍率	紹介件数		就職件数		就職率	
	求人数	前年 同月比	申込件数	前年 同月比		求人数	前年 同月比	求職者数	前年 同月比		紹介件数	前年 同月比	紹介率	就職件数		前年 同月比
	人	%	件	%	倍	人	%	人	%	倍	件	%	%	件	%	%
平成30年度	91,464	0.6	41,949	▲ 2.5	2.18	267,427	2.9	164,922	▲ 2.1	1.62	44,252	▲ 13.1	105.5	12,828	▲ 5.8	30.6
令和元年度	84,005	▲ 8.2	40,344	▲ 3.8	2.08	247,409	▲ 7.5	164,288	▲ 0.4	1.51	40,695	▲ 8.0	100.9	11,642	▲ 9.2	28.9
令和2年度	67,185	▲ 20.0	39,694	▲ 1.6	1.69	192,871	▲ 22.0	182,568	▲ 11.1	1.06	38,757	▲ 4.8	97.6	9,595	▲ 17.6	24.2
令和3年度	79,742	18.7	37,773	▲ 4.8	2.11	227,848	18.1	173,370	▲ 5.0	1.31	35,600	▲ 8.1	94.2	9,842	▲ 2.6	26.1
令和4年度	84,676	6.2	37,083	▲ 1.8	2.28	248,773	9.2	164,694	▲ 5.0	1.51	31,300	▲ 12.1	84.4	9,212	▲ 6.4	24.8
令和5年度	77,421	▲ 8.6	37,831	▲ 2.0	2.05	228,239	▲ 8.3	170,041	▲ 3.2	1.34	31,206	▲ 0.3	82.5	9,111	▲ 1.1	24.1
4年4月	6,952	18.8	3,653	▲ 9.4	1.90	20,984	23.8	14,654	▲ 6.3	1.43	2,860	▲ 16.7	78.3	814	▲ 14.0	22.3
5月	6,679	17.9	3,115	▲ 8.1	2.14	20,271	20.3	14,540	▲ 4.0	1.39	2,656	▲ 14.2	85.3	796	▲ 5.2	25.6
6月	7,279	15.6	3,065	▲ 5.8	2.37	20,532	19.5	14,189	▲ 3.8	1.45	2,727	▲ 17.0	89.0	860	▲ 3.1	28.1
4～6月	6,970	17.4	3,278	▲ 3.3	2.13	20,596	21.2	14,461	▲ 4.7	1.42	2,748	▲ 16.0	83.8	823	▲ 2.7	25.1
4年7月	6,954	12.2	2,842	▲ 5.2	2.45	20,347	15.9	13,682	▲ 3.9	1.49	2,393	▲ 16.9	84.2	734	▲ 2.5	25.8
8月	6,849	10.1	3,092	▲ 2.9	2.22	20,514	13.6	13,693	▲ 4.7	1.50	2,459	▲ 11.7	79.5	667	▲ 7.5	21.6
9月	7,681	17.6	2,999	▲ 2.8	2.56	20,964	14.4	13,669	▲ 3.6	1.53	2,572	▲ 12.1	85.8	758	▲ 13.6	25.3
7～9月	7,161	13.4	2,978	▲ 3.6	2.40	20,608	14.6	13,681	▲ 4.1	1.51	2,475	▲ 13.6	83.1	720	▲ 8.2	24.2
4年10月	7,452	6.4	3,098	▲ 5.1	2.41	21,509	12.6	13,775	▲ 4.9	1.56	2,618	▲ 11.1	84.5	727	▲ 9.7	23.5
11月	6,872	▲ 1.7	2,720	▲ 1.5	2.53	21,422	7.7	13,414	▲ 5.8	1.60	2,497	▲ 9.4	91.8	754	▲ 6.1	27.7
12月	6,956	4.6	2,305	▲ 5.7	3.02	20,459	2.1	12,553	▲ 8.0	1.63	1,938	▲ 18.6	84.1	677	▲ 13.3	29.4
10～12月	7,093	3.1	2,708	▲ 4.1	2.62	21,130	7.4	13,247	▲ 6.2	1.60	2,351	▲ 12.7	86.8	719	▲ 9.7	26.6
5年1月	7,196	▲ 5.7	3,219	▲ 1.5	2.24	20,692	▲ 0.7	12,760	▲ 8.1	1.62	2,421	▲ 14.1	75.2	601	▲ 12.9	18.7
2月	7,032	▲ 6.0	3,539	13.4	1.99	20,697	▲ 3.1	13,555	▲ 3.8	1.53	2,953	▲ 2.2	83.4	775	▲ 3.5	21.9
3月	6,774	▲ 6.2	3,436	▲ 1.2	1.97	20,382	▲ 6.2	14,210	▲ 3.3	1.43	3,206	▲ 2.3	93.3	1,049	▲ 2.1	30.5
1～3月	7,001	▲ 6.0	3,398	3.3	2.06	20,590	▲ 3.4	13,508	▲ 5.1	1.52	2,860	▲ 5.9	84.2	808	▲ 5.5	23.8
5年4月	6,320	▲ 9.1	3,745	2.5	1.69	19,401	▲ 7.5	14,436	▲ 1.5	1.34	2,676	▲ 6.4	71.5	797	▲ 2.1	21.3
5月	6,186	▲ 7.4	3,293	5.7	1.88	18,662	▲ 7.9	14,555	0.1	1.28	2,585	▲ 2.7	78.5	802	0.8	24.4
6月	6,718	▲ 7.7	3,107	1.4	2.16	18,794	▲ 8.5	14,440	1.8	1.30	2,773	1.7	89.3	748	▲ 13.0	24.1
4～6月	6,408	▲ 8.1	3,382	3.2	1.89	18,952	▲ 8.0	14,477	0.1	1.31	2,678	▲ 2.5	79.2	782	▲ 5.0	23.1
5年7月	6,325	▲ 9.0	3,045	7.1	2.08	18,774	▲ 7.7	14,369	5.0	1.31	2,578	7.7	84.7	723	▲ 1.5	23.7
8月	6,184	▲ 9.7	3,155	2.0	1.96	18,778	▲ 8.5	14,453	5.6	1.30	2,495	1.5	79.1	710	▲ 6.4	22.5
9月	6,988	▲ 9.0	3,060	2.0	2.28	19,068	▲ 9.0	14,340	4.9	1.33	2,630	2.3	85.9	765	0.9	25.0
7～9月	6,499	▲ 9.2	3,087	3.7	2.11	18,873	▲ 8.4	14,387	5.2	1.31	2,568	3.8	83.2	733	1.8	23.7
5年10月	6,765	▲ 9.2	3,146	1.5	2.15	19,455	▲ 9.5	14,332	4.0	1.36	2,647	1.1	84.1	762	▲ 4.8	24.2
11月	6,041	▲ 12.1	2,714	▲ 0.2	2.23	19,251	▲ 10.1	13,820	3.0	1.39	2,361	▲ 5.4	87.0	746	▲ 1.1	27.5
12月	6,318	▲ 9.2	2,493	8.2	2.53	18,670	▲ 8.7	13,154	4.8	1.42	2,034	5.0	81.6	663	▲ 2.1	26.6
10～12月	6,375	▲ 10.1	2,784	2.8	2.29	19,125	▲ 9.5	13,769	3.9	1.39	2,347	▲ 0.2	84.3	724	0.7	26.0
6年1月	7,042	▲ 2.1	3,362	4.4	2.09	19,059	▲ 7.9	13,536	6.1	1.41	2,548	5.2	75.8	615	2.3	18.3
2月	6,315	▲ 10.2	3,432	▲ 3.0	1.84	19,346	▲ 6.5	14,125	4.2	1.37	3,009	1.9	87.7	839	8.3	24.4
3月	6,219	▲ 8.2	3,279	▲ 4.6	1.90	18,981	▲ 6.9	14,481	1.9	1.31	2,870	▲ 10.5	87.5	941	▲ 10.3	28.7
1～3月	6,525	▲ 6.8	3,358	▲ 1.2	1.94	19,129	▲ 7.1	14,047	4.0	1.36	2,809	▲ 1.8	83.7	798	▲ 1.2	23.8
6年4月	6,561	3.8	3,857	3.0	1.70	18,398	▲ 5.2	14,977	3.7	1.23	2,586	▲ 3.4	67.0	768	▲ 3.6	19.9
5月	5,799	▲ 6.3	3,241	▲ 1.6	1.79	17,887	▲ 4.2	14,996	3.0	1.19	2,506	▲ 3.1	77.3	786	▲ 2.0	24.3
6月	5,806	▲ 13.6	2,875	▲ 7.5	2.02	17,516	▲ 6.8	14,632	1.3	1.20	2,319	▲ 16.4	80.7	711	▲ 4.9	24.7
4～6月	6,055	▲ 5.5	3,324	▲ 1.7	1.82	17,934	▲ 5.4	14,868	2.7	1.21	2,470	▲ 7.8	74.3	755	▲ 3.5	22.7

資料 職業安定業務統計

* 紹介率 = 紹介件数 / 新規求職者数 × 100

* 就職率 = 就職件数 / 新規求職者数 × 100

4. 一般職業紹介状況 (パート)

令和6年6月

三重労働局

区分 年度・月	新規		新規求職		新規 求人倍率	有効		有効		有効 求人倍率	紹介件数			就職件数		
	求人数	前年 同月比	申込件数	前年 同月比		求人数	前年 同月比	求職者数	前年 同月比		紹介件数	前年 同月比	紹介率	就職件数	前年 同月比	就職率
	人	%	件	%	倍	人	%	人	%	倍	件	%	%	件	%	%
平成30年度	70,892	3.0	24,652	▲ 1.9	2.88	204,078	5.1	110,134	3.0	1.85	23,221	▲ 6.6	94.2	9,511	▲ 1.9	38.6
令和元年度	65,008	▲ 8.3	24,737	0.3	2.63	188,064	▲ 7.8	113,018	2.6	1.66	23,012	▲ 0.9	93.0	9,257	▲ 2.7	37.4
令和2年度	50,857	▲ 21.8	24,614	▲ 0.5	2.07	141,617	▲ 24.7	123,546	9.3	1.15	24,402	6.0	99.1	9,175	▲ 0.9	37.3
令和3年度	53,925	6.0	25,232	2.5	2.14	150,346	6.2	126,764	2.6	1.19	24,308	▲ 0.4	96.3	9,334	1.7	37.0
令和4年度	56,573	4.9	25,611	1.5	2.21	159,829	6.3	126,168	▲ 0.5	1.27	23,358	▲ 3.9	91.2	9,570	2.5	37.4
令和5年度	52,083	▲ 7.9	25,474	▲ 0.5	2.04	149,023	▲ 6.8	126,280	0.1	1.18	22,494	▲ 3.7	88.3	8,911	▲ 6.9	35.0
4年4月	4,866	20.2	3,164	▲ 9.3	1.54	13,452	11.9	11,675	▲ 2.1	1.15	2,180	▲ 11.1	68.9	902	▲ 4.0	28.5
5月	4,269	3.1	2,364	15.5	1.81	13,076	8.9	11,899	1.3	1.10	2,084	▲ 2.8	88.2	793	▲ 5.3	33.5
6月	4,535	2.1	2,008	▲ 1.7	2.26	12,961	11.2	11,539	1.9	1.12	2,081	▲ 1.8	103.6	851	▲ 1.0	42.4
4～6月	4,557	8.2	2,512	▲ 0.6	1.81	13,163	10.7	11,704	0.3	1.12	2,115	▲ 5.5	84.2	849	▲ 3.4	33.8
4年7月	4,661	14.7	1,657	▲ 9.7	2.81	12,638	8.7	10,401	1.7	1.22	1,464	▲ 14.9	88.4	682	▲ 6.2	41.2
8月	4,341	2.5	1,881	5.6	2.31	12,802	7.0	10,173	1.8	1.26	1,554	▲ 7.7	82.6	591	▲ 3.3	31.4
9月	4,609	8.0	2,081	6.5	2.21	13,021	9.6	10,230	4.3	1.27	1,889	2.4	90.8	704	7.2	33.8
7～9月	4,537	8.3	1,873	0.9	2.42	12,820	8.4	10,268	2.6	1.25	1,636	▲ 6.5	87.3	659	▲ 0.9	35.2
4年10月	5,057	6.8	2,084	▲ 2.6	2.43	13,190	6.6	10,476	1.8	1.26	1,860	▲ 6.1	89.3	738	3.5	35.4
11月	4,563	▲ 2.1	1,718	0.3	2.66	13,590	4.7	10,147	▲ 1.2	1.34	1,632	▲ 8.4	95.0	708	▲ 3.0	41.2
12月	4,260	0.0	1,396	▲ 4.6	3.05	13,273	3.1	9,413	▲ 4.1	1.41	1,245	▲ 15.2	89.2	583	▲ 15.8	41.8
10～12月	4,627	1.6	1,733	▲ 2.2	2.67	13,351	4.8	10,012	▲ 1.1	1.33	1,579	▲ 9.4	91.1	676	▲ 5.1	39.0
5年1月	4,951	▲ 3.8	2,199	▲ 0.4	2.25	13,184	▲ 1.5	9,391	▲ 5.5	1.40	1,708	▲ 9.5	77.7	559	▲ 2.3	25.4
2月	5,489	13.5	2,568	21.4	2.14	14,247	6.1	10,035	▲ 3.4	1.42	2,972	20.3	115.7	898	20.9	35.0
3月	4,972	▲ 2.4	2,491	1.9	2.00	14,395	1.7	10,789	▲ 2.3	1.33	2,689	▲ 2.3	107.9	1,561	24.7	62.7
1～3月	5,137	2.2	2,419	7.2	2.12	13,942	2.1	10,072	▲ 3.7	1.38	2,456	3.6	101.5	1,006	17.5	41.6
5年4月	4,284	▲ 12.0	3,248	2.7	1.32	13,050	▲ 3.0	11,405	▲ 2.3	1.14	1,928	▲ 11.6	59.4	808	▲ 10.4	24.9
5月	4,390	2.8	2,431	2.8	1.81	12,599	▲ 3.6	11,679	▲ 1.8	1.08	1,999	▲ 4.1	82.2	812	2.4	33.4
6月	4,592	1.3	2,072	3.2	2.22	12,496	▲ 3.6	11,598	0.5	1.08	1,856	▲ 10.8	89.6	809	▲ 4.9	39.0
4～6月	4,422	▲ 3.0	2,584	2.9	1.71	12,715	▲ 3.4	11,561	▲ 1.2	1.10	1,928	▲ 8.8	74.6	810	▲ 4.6	31.3
5年7月	4,158	▲ 10.8	1,763	6.4	2.36	12,196	▲ 3.5	10,656	2.5	1.14	1,552	6.0	88.0	682	0.0	38.7
8月	4,061	▲ 6.5	1,860	▲ 1.1	2.18	11,938	▲ 6.7	10,316	1.4	1.16	1,549	▲ 0.3	83.3	586	▲ 0.8	31.5
9月	4,370	▲ 5.2	2,095	0.7	2.09	12,100	▲ 7.1	10,350	1.2	1.17	1,868	▲ 1.1	89.2	733	4.1	35.0
7～9月	4,196	▲ 7.5	1,906	1.8	2.20	12,078	▲ 5.8	10,441	1.7	1.16	1,656	1.2	86.9	667	1.2	35.0
5年10月	4,578	▲ 9.5	2,093	0.4	2.19	12,325	▲ 6.6	10,498	0.2	1.17	1,919	3.2	91.7	699	▲ 5.3	33.4
11月	4,182	▲ 8.3	1,648	▲ 4.1	2.54	12,448	▲ 8.4	10,105	▲ 0.4	1.23	1,685	3.2	102.2	689	▲ 2.7	41.8
12月	4,111	▲ 3.5	1,564	12.0	2.63	12,236	▲ 7.8	9,512	1.1	1.29	1,371	10.1	87.7	646	10.8	41.3
10～12月	4,290	▲ 7.3	1,768	2.0	2.43	12,336	▲ 7.6	10,038	0.3	1.23	1,658	5.0	93.8	678	0.3	38.3
6年1月	4,645	▲ 6.2	2,078	▲ 5.5	2.24	12,344	▲ 6.4	9,514	1.3	1.30	1,761	3.1	84.7	586	4.8	28.2
2月	4,496	▲ 18.1	2,317	▲ 9.8	1.94	12,723	▲ 10.7	10,056	0.2	1.27	2,677	▲ 9.9	115.5	757	▲ 15.7	32.7
3月	4,216	▲ 15.2	2,305	▲ 7.5	1.83	12,568	▲ 12.7	10,591	▲ 1.8	1.19	2,329	▲ 13.4	101.0	1,104	▲ 29.3	47.9
1～3月	4,452	▲ 13.3	2,233	▲ 7.7	1.99	12,545	▲ 10.0	10,054	▲ 0.2	1.25	2,256	▲ 8.1	101.0	816	▲ 18.9	36.5
6年4月	4,231	▲ 1.2	3,493	7.5	1.21	11,723	▲ 10.2	11,856	4.0	0.99	2,117	9.8	60.6	910	12.6	26.1
5月	3,724	▲ 15.2	2,498	2.8	1.49	11,283	▲ 10.4	12,211	4.6	0.92	2,160	8.1	86.5	872	7.4	34.9
6月	3,883	▲ 15.4	2,015	▲ 2.8	1.93	10,946	▲ 12.4	12,043	3.8	0.91	1,907	2.7	94.6	744	▲ 8.0	36.9
4～6月	3,946	▲ 10.8	2,669	3.3	1.48	11,317	▲ 11.0	12,037	4.1	0.94	2,061	6.9	77.2	842	4.0	31.5

資料 職業安定業務統計

* 紹介率 = 紹介件数 / 新規求職者数 × 100

* 就職率 = 就職件数 / 新規求職者数 × 100

8. 産業別新規求人の状況（パートを含む全数）

三重労働局計

産 業	令和6年6月	前年同月	前月	増減率	
				対前年	対前月
AB 農 業 , 林 業 , 漁 業	85	119	99	▲ 28.6	▲ 14.1
C 鉱 業 , 採 石 業 , 砂 利 採 取 業	38	31	64	22.6	▲ 40.6
D 建 設 業	998	1,252	837	▲ 20.3	19.2
E 製 造 業	1,212	1,475	1,338	▲ 17.8	▲ 9.4
食 料 品	177	136	236	30.1	▲ 25.0
飲 料 ・ た ば こ ・ 飼 料	9	13	16	▲ 30.8	▲ 43.8
織 維 工 業	27	35	38	▲ 22.9	▲ 28.9
木 材 ・ 木 製 品	8	9	11	▲ 11.1	▲ 27.3
家 具 ・ 装 備 品	40	27	8	48.1	400.0
パ ル プ ・ 紙 ・ 紙 加 工 品	19	14	24	35.7	▲ 20.8
印 刷 ・ 同 関 連 業	6	12	13	▲ 50.0	▲ 53.8
化 学 工 業	51	55	72	▲ 7.3	▲ 29.2
石 油 製 品 ・ 石 炭 製 品	0	0	6	—	▲ 100.0
プ ラ ス チ ッ ク 製 品	62	113	80	▲ 45.1	▲ 22.5
ゴ ム 製 品	69	57	36	21.1	91.7
窯 業 ・ 土 石 製 品	24	50	37	▲ 52.0	▲ 35.1
鉄 鋼 業	38	61	25	▲ 37.7	52.0
非 鉄 金 属	43	26	28	65.4	53.6
金 属 製 品	147	177	144	▲ 16.9	2.1
は ん 用 機 械 器 具	99	104	134	▲ 4.8	▲ 26.1
生 産 用 機 械 器 具	76	103	74	▲ 26.2	2.7
業 務 用 機 械 器 具	10	9	8	11.1	25.0
電 子 部 品 ・ デ バ イ ス ・ 電 子 回 路	71	119	51	▲ 40.3	39.2
電 気 機 械 器 具	67	99	80	▲ 32.3	▲ 16.3
情 報 通 信 機 械 器 具	3	7	0	▲ 57.1	—
輸 送 用 機 械 器 具	145	200	185	▲ 27.5	▲ 21.6
そ の 他 の 製 造 業	21	49	32	▲ 57.1	▲ 34.4
F 電 気 ・ ガ ス ・ 熱 供 給 ・ 水 道 業	18	25	36	(▲ 28.0)	▲ 50.0
G 情 報 通 信 業	42	48	56	▲ 12.5	▲ 25.0
H 運 輸 業 , 郵 便 業	702	716	498	(▲ 2.0)	41.0
(旅 客 運 送)	112	146	95	▲ 23.3	17.9
(貨 物 運 送)	437	459	282	▲ 4.8	55.0
I 卸 売 業 , 小 売 業	961	933	917	(3.0)	4.8
(卸 売 業)	227	230	214	(▲ 1.3)	6.1
(小 売 業)	734	703	703	(4.4)	4.4
J 金 融 業 , 保 険 業	96	73	66	31.5	45.5
K 不 動 産 業 , 物 品 賃 貸 業	59	92	115	▲ 35.9	▲ 48.7
L 学 術 研 究 , 専 門 ・ 技 術 サ ー ビ ス 業	161	173	179	▲ 6.9	▲ 10.1
M 宿 泊 業 , 飲 食 サ ー ビ ス 業	635	953	802	▲ 33.4	▲ 20.8
(宿 泊 業)	386	436	386	▲ 11.5	0.0
(飲 食 店)	179	391	361	▲ 54.2	▲ 50.4
N 生 活 関 連 サ ー ビ ス 業 , 娯 楽 業	398	627	335	▲ 36.5	18.8
O 教 育 , 学 習 支 援 業	133	106	106	25.5	25.5
P 医 療 , 福 祉	2,480	2,688	2,481	(▲ 7.7)	0.0
(医 療 業)	839	899	938	(▲ 6.7)	▲ 10.6
(社 会 保 険 ・ 社 会 福 祉 ・ 介 護 事 業)	1,638	1,788	1,538	(▲ 8.4)	6.5
Q 複 合 サ ー ビ ス 事 業	41	57	69	▲ 28.1	▲ 40.6
R サ ー ビ ス 業 (他 に 分 類 さ れ な い も の)	1,443	1,662	1,277	(▲ 13.2)	13.0
(職 業 紹 介 ・ 労 働 者 派 遣 業)	631	737	597	▲ 14.4	5.7
ST 公 務 ・ そ の 他	187	280	248	▲ 33.2	▲ 24.6
合 計	9,689	11,310	9,523	▲ 14.3	1.7

(注) 令和6年4月以降については令和5年7月改定の「日本標準産業分類」に基づく区分、令和6年3月以前については平成25年10月改定の「日本標準産業分類」に基づく区分。
対前年同月比については、産業分類改定による影響のある産業について () で示している。

9. 産業別新規求人状況（フルタイム）

三重労働局計

産 業	令和6年6月	前年同月	前月	増減率	
				対前年	対前月
AB 農 業 , 林 業 , 漁 業	27	50	28	▲ 46.0	▲ 3.6
C 鉱 業 , 採 石 業 , 砂 利 採 取 業	34	28	63	21.4	▲ 46.0
D 建 設 業	953	1,176	763	▲ 19.0	24.9
E 製 造 業	963	1,135	1,039	▲ 15.2	▲ 7.3
食 料 品	104	45	124	131.1	▲ 16.1
飲 料 ・ た ば こ ・ 飼 料	6	6	11	0.0	▲ 45.5
織 維 工 業	19	13	24	46.2	▲ 20.8
木 材 ・ 木 製 品	7	5	7	40.0	0.0
家 具 ・ 装 備 品	35	27	5	29.6	600.0
パ ル プ ・ 紙 ・ 紙 加 工 品	16	11	23	45.5	▲ 30.4
印 刷 ・ 同 関 連 業	6	9	6	▲ 33.3	0.0
化 学 工 業	41	47	65	▲ 12.8	▲ 36.9
石 油 製 品 ・ 石 炭 製 品	0	0	4	—	▲ 100.0
プ ラ ス チ ッ ク 製 品	44	96	61	▲ 54.2	▲ 27.9
ゴ ム 製 品	53	43	32	23.3	65.6
窯 業 ・ 土 石 製 品	20	48	33	▲ 58.3	▲ 39.4
鉄 鋼 業	36	59	19	▲ 39.0	89.5
非 鉄 金 属	42	16	27	162.5	55.6
金 属 製 品	122	156	121	▲ 21.8	0.8
は ん 用 機 械 器 具	90	89	115	1.1	▲ 21.7
生 産 用 機 械 器 具	71	92	69	▲ 22.8	2.9
業 務 用 機 械 器 具	8	9	8	▲ 11.1	0.0
電 子 部 品 ・ デ バ イ ス ・ 電 子 回 路	64	87	38	▲ 26.4	68.4
電 気 機 械 器 具	49	63	66	▲ 22.2	▲ 25.8
情 報 通 信 機 械 器 具	2	5	0	▲ 60.0	—
輸 送 用 機 械 器 具	117	175	160	▲ 33.1	▲ 26.9
そ の 他 の 製 造 業	11	34	21	▲ 67.6	▲ 47.6
F 電 気 ・ ガ ス ・ 熱 供 給 ・ 水 道 業	16	14	34	(14.3)	▲ 52.9
G 情 報 通 信 業	33	27	50	22.2	▲ 34.0
H 運 輸 業 , 郵 便 業	575	519	375	(10.8)	53.3
(旅 客 運 送)	100	92	50	8.7	100.0
(貨 物 運 送)	361	347	249	4.0	45.0
I 卸 売 業 , 小 売 業	356	454	420	(▲ 21.6)	▲ 15.2
(卸 売 業)	138	166	145	(▲ 16.9)	▲ 4.8
(小 売 業)	218	288	275	(▲ 24.3)	▲ 20.7
J 金 融 業 , 保 険 業	71	53	50	34.0	42.0
K 不 動 産 業 , 物 品 賃 貸 業	35	46	56	▲ 23.9	▲ 37.5
L 学 術 研 究 , 専 門 ・ 技 術 サ ー ビ ス 業	119	135	119	▲ 11.9	0.0
M 宿 泊 業 , 飲 食 サ ー ビ ス 業	198	327	363	▲ 39.4	▲ 45.5
(宿 泊 業)	144	154	219	▲ 6.5	▲ 34.2
(飲 食 店)	31	115	134	▲ 73.0	▲ 76.9
N 生 活 関 連 サ ー ビ ス 業 , 娯 楽 業	112	167	156	▲ 32.9	▲ 28.2
O 教 育 , 学 習 支 援 業	64	40	46	60.0	39.1
P 医 療 , 福 祉	1,177	1,250	1,196	(▲ 5.8)	▲ 1.6
(医 療 業)	486	509	533	(▲ 4.5)	▲ 8.8
(社 会 保 険 ・ 社 会 福 祉 ・ 介 護 事 業)	689	741	662	(▲ 7.0)	4.1
Q 複 合 サ ー ビ ス 事 業	27	37	32	▲ 27.0	▲ 15.6
R サ ー ビ ス 業 (他 に 分 類 さ れ な い も の)	984	1,149	944	(▲ 14.4)	4.2
(職 業 紹 介 ・ 労 働 者 派 遣 業)	531	594	527	▲ 10.6	0.8
ST 公 務 ・ そ の 他	62	111	65	▲ 44.1	▲ 4.6
合 計	5,806	6,718	5,799	▲ 13.6	0.1

(注) 令和6年4月以降については令和5年7月改定の「日本標準産業分類」に基づく区分、令和6年3月以前については平成25年10月改定の「日本標準産業分類」に基づく区分。
対前年同月比については、産業分類改定による影響のある産業について () で示している。

10. 産業別新規求人の状況（パートタイム）

三重労働局計

産 業	令和6年6月	前年同月	前月	増減率	
				対前年	対前月
AB 農 業 , 林 業 , 漁 業	58	69	71	▲ 15.9	▲ 18.3
C 鉱 業 , 採 石 業 , 砂 利 採 取 業	4	3	1	33.3	300.0
D 建 設 業	45	76	74	▲ 40.8	▲ 39.2
E 製 造 業	249	340	299	▲ 26.8	▲ 16.7
食 料 品	73	91	112	▲ 19.8	▲ 34.8
飲 料 ・ た ば こ ・ 飼 料	3	7	5	▲ 57.1	▲ 40.0
織 維 工 業	8	22	14	▲ 63.6	▲ 42.9
木 材 ・ 木 製 品	1	4	4	▲ 75.0	▲ 75.0
家 具 ・ 装 備 品	5	0	3	—	66.7
パ ル プ ・ 紙 ・ 紙 加 工 品	3	3	1	0.0	200.0
印 刷 ・ 同 関 連 業	0	3	7	▲ 100.0	▲ 100.0
化 学 工 業	10	8	7	25.0	42.9
石 油 製 品 ・ 石 炭 製 品	0	0	2	—	▲ 100.0
プ ラ ス チ ッ ク 製 品	18	17	19	5.9	▲ 5.3
ゴ ム 製 品	16	14	4	14.3	300.0
窯 業 ・ 土 石 製 品	4	2	4	100.0	0.0
鉄 鋼 業	2	2	6	0.0	▲ 66.7
非 鉄 金 属	1	10	1	▲ 90.0	0.0
金 属 製 品	25	21	23	19.0	8.7
は ん 用 機 械 器 具	9	15	19	▲ 40.0	▲ 52.6
生 産 用 機 械 器 具	5	11	5	▲ 54.5	0.0
業 務 用 機 械 器 具	2	0	0	—	—
電 子 部 品 ・ デ バ イ ス ・ 電 子 回 路	7	32	13	▲ 78.1	▲ 46.2
電 気 機 械 器 具	18	36	14	▲ 50.0	28.6
情 報 通 信 機 械 器 具	1	2	0	▲ 50.0	—
輸 送 用 機 械 器 具	28	25	25	12.0	12.0
そ の 他 の 製 造 業	10	15	11	▲ 33.3	▲ 9.1
F 電 気 ・ ガ ス ・ 熱 供 給 ・ 水 道 業	2	11	2	(▲ 81.8)	0.0
G 情 報 通 信 業	9	21	6	▲ 57.1	50.0
H 運 輸 業 , 郵 便 業	127	197	123	(▲ 35.5)	3.3
(旅 客 運 送)	12	54	45	▲ 77.8	▲ 73.3
(貨 物 運 送)	76	112	33	▲ 32.1	130.3
I 卸 売 業 , 小 売 業	605	479	497	(26.3)	21.7
(卸 売 業)	89	64	69	(39.1)	29.0
(小 売 業)	516	415	428	(24.3)	20.6
J 金 融 業 , 保 険 業	25	20	16	25.0	56.3
K 不 動 産 業 , 物 品 賃 貸 業	24	46	59	▲ 47.8	▲ 59.3
L 学 術 研 究 , 専 門 ・ 技 術 サ ー ビ ス 業	42	38	60	10.5	▲ 30.0
M 宿 泊 業 , 飲 食 サ ー ビ ス 業	437	626	439	▲ 30.2	▲ 0.5
(宿 泊 業)	242	282	167	▲ 14.2	44.9
(飲 食 店)	148	276	227	▲ 46.4	▲ 34.8
N 生 活 関 連 サ ー ビ ス 業 , 娯 楽 業	286	460	179	▲ 37.8	59.8
O 教 育 , 学 習 支 援 業	69	66	60	4.5	15.0
P 医 療 , 福 祉	1,303	1,438	1,285	(▲ 9.4)	1.4
(医 療 業)	353	390	405	(▲ 9.5)	▲ 12.8
(社 会 保 険 ・ 社 会 福 祉 ・ 介 護 事 業)	949	1,047	876	(▲ 9.4)	8.3
Q 複 合 サ ー ビ ス 事 業	14	20	37	▲ 30.0	▲ 62.2
R サ ー ビ ス 業 (他 に 分 類 さ れ な い も の)	459	513	333	(▲ 10.5)	37.8
(職 業 紹 介 ・ 労 働 者 派 遣 業)	100	143	70	▲ 30.1	42.9
ST 公 務 ・ そ の 他	125	169	183	▲ 26.0	▲ 31.7
合 計	3,883	4,592	3,724	▲ 15.4	4.3

(注) 令和6年4月以降については令和5年7月改定の「日本標準産業分類」に基づく区分、令和6年3月以前については平成25年10月改定の「日本標準産業分類」に基づく区分。
対前年同月比については、産業分類改定による影響のある産業について () で示している。

1 1. 主要産業別・規模別新規求人状況

令和6年6月

三重労働局

産業・規模	項目	パートを含む全数			増減率		フルタイム			増減率		パートタイム			増減率	
		本年	前年同月	前月	前年同月	前月	本年	前年同月	前月	前年同月	前月	本年	前年同月	前月	前年同月	前月
産 業 計		9,689	11,310	9,523	▲ 14.3	1.7	5,806	6,718	5,799	▲ 13.6	0.1	3,883	4,592	3,724	▲ 15.4	4.3
D 建 設 業		998	1,252	837	▲ 20.3	19.2	953	1,176	763	▲ 19.0	24.9	45	76	74	▲ 40.8	▲ 39.2
E 製 造 業		1,212	1,475	1,338	▲ 17.8	▲ 9.4	963	1,135	1,039	▲ 15.2	▲ 7.3	249	340	299	▲ 26.8	▲ 16.7
	食 料 品	177	136	236	30.1	▲ 25.0	104	45	124	131.1	▲ 16.1	73	91	112	▲ 19.8	▲ 34.8
	鉄 鋼 業	38	61	25	▲ 37.7	52.0	36	59	19	▲ 39.0	89.5	2	2	6	0.0	▲ 66.7
	金 属 製 品	147	177	144	▲ 16.9	2.1	122	156	121	▲ 21.8	0.8	25	21	23	19.0	8.7
	は ん 用 機 械	99	104	134	▲ 4.8	▲ 26.1	90	89	115	1.1	▲ 21.7	9	15	19	▲ 40.0	▲ 52.6
	生 産 用 機 械	76	103	74	▲ 26.2	2.7	71	92	69	▲ 22.8	2.9	5	11	5	▲ 54.5	0.0
	業 務 用 機 械	10	9	8	11.1	25.0	8	9	8	▲ 11.1	0.0	2	0	0	—	—
	電 子 部 品 ・ デ バ イ ス	71	119	51	▲ 40.3	39.2	64	87	38	▲ 26.4	68.4	7	32	13	▲ 78.1	▲ 46.2
	電 気 機 械	67	99	80	▲ 32.3	▲ 16.3	49	63	66	▲ 22.2	▲ 25.8	18	36	14	▲ 50.0	28.6
	情 報 通 信 機 械	3	7	0	▲ 57.1	—	2	5	0	▲ 60.0	—	1	2	0	▲ 50.0	—
	輸 送 用 機 械	145	200	185	▲ 27.5	▲ 21.6	117	175	160	▲ 33.1	▲ 26.9	28	25	25	12.0	12.0
G 情 報 通 信 業		42	48	56	▲ 12.5	▲ 25.0	33	27	50	22.2	▲ 34.0	9	21	6	▲ 57.1	50.0
H 運 輸 業 , 郵 便 業		702	716	498	(▲ 2.0)	41.0	575	519	375	(10.8)	53.3	127	197	123	(▲ 35.5)	3.3
I 卸 売 業 , 小 売 業		961	933	917	(3.0)	4.8	356	454	420	(▲ 21.6)	▲ 15.2	605	479	497	(26.3)	21.7
J 金 融 業 , 保 険 業		96	73	66	31.5	45.5	71	53	50	34.0	42.0	25	20	16	25.0	56.3
M 宿 泊 業 , 飲 食 サ ー ビ ス 業		635	953	802	▲ 33.4	▲ 20.8	198	327	363	▲ 39.4	▲ 45.5	437	626	439	▲ 30.2	▲ 0.5
P 医 療 , 福 祉		2,480	2,688	2,481	(▲ 7.7)	0.0	1,177	1,250	1,196	(▲ 5.8)	▲ 1.6	1,303	1,438	1,285	(▲ 9.4)	1.4
R サ ー ビ ス 業		1,443	1,662	1,277	(▲ 13.2)	13.0	984	1,149	944	(▲ 14.4)	4.2	459	513	333	(▲ 10.5)	37.8
事 業 所 規 模 計		9,689	11,310	9,523	▲ 14.3	1.7	5,806	6,718	5,799	▲ 13.6	0.1	3,883	4,592	3,724	▲ 15.4	4.3
	2 9 人 以 下	6,024	7,285	6,052	▲ 17.3	▲ 0.5	3,552	4,254	3,654	▲ 16.5	▲ 2.8	2,472	3,031	2,398	▲ 18.4	3.1
	3 0 ~ 9 9 人	2,520	2,735	2,249	▲ 7.9	12.0	1,536	1,588	1,408	▲ 3.3	9.1	984	1,147	841	▲ 14.2	17.0
	1 0 0 ~ 2 9 9 人	756	852	783	▲ 11.3	▲ 3.4	451	547	507	▲ 17.6	▲ 11.0	305	305	276	0.0	10.5
	3 0 0 ~ 4 9 9 人	226	227	177	▲ 0.4	27.7	164	158	83	3.8	97.6	62	69	94	▲ 10.1	▲ 34.0
	5 0 0 ~ 9 9 9 人	90	108	125	▲ 16.7	▲ 28.0	64	91	81	▲ 29.7	▲ 21.0	26	17	44	52.9	▲ 40.9
	1 0 0 0 人 以 上	73	103	137	▲ 29.1	▲ 46.7	39	80	66	▲ 51.3	▲ 40.9	34	23	71	47.8	▲ 52.1

(注) 令和6年4月以降については令和5年7月改定の「日本標準産業分類」に基づく区分、令和6年3月以前については平成25年10月改定の「日本標準産業分類」に基づく区分。
対前年同月比については、産業分類改定による影響のある産業について () で示している。

12. 職業別常用求人・求職状況

三重労働局

令和6年6月

	新規求職申込件数			新規求人数			新規 求人倍率 (B/A)	有効求職者数			有効求人数			有効 求人倍率 (D/C)
	全数(A)	パートを除く	パート	全数(B)	パートを除く	パート		全数(C)	パートを除く	パート	全数(D)	パートを除く	パート	
職業計	4,872	2,860	2,012	8,642	5,266	3,376	1.77	26,584	14,597	11,987	25,476	15,836	9,640	0.96
A 管理的職業従事者	7	6	1	48	47	1	6.86	49	34	15	146	145	1	2.98
B 専門的・技術的職業従事者	493	311	182	1,596	1,045	551	3.24	2,678	1,625	1,053	4,802	3,125	1,677	1.79
07 製造技術者(開発)	18	15	3	55	54	1	3.06	85	69	16	157	156	1	1.85
08 製造技術者(開発を除く)	51	43	8	53	52	1	1.04	241	191	50	177	171	6	0.73
09 建築・土木・測量技術者	13	11	2	211	210	1	16.23	111	83	28	613	602	11	5.52
10 情報処理・通信技術者	36	33	3	42	40	2	1.17	211	186	25	145	141	4	0.69
13 保健師、助産師、看護師	125	68	57	385	213	172	3.08	575	279	296	1,197	649	548	2.08
15 その他の保健医療従事者	17	13	4	47	27	20	2.76	96	70	26	164	106	58	1.71
16 社会福祉専門職業従事者	115	59	56	466	261	205	4.05	593	297	296	1,333	711	622	2.25
C 事務従事者	902	561	341	833	506	327	0.92	5,293	3,068	2,225	2,370	1,414	956	0.45
25 一般事務従事者	784	481	303	547	297	250	0.70	4,647	2,634	2,013	1,588	847	741	0.34
26 会計事務従事者	46	24	22	94	62	32	2.04	229	154	75	229	156	73	1.00
28 営業・販売事務従事者	33	25	8	59	49	10	1.79	128	97	31	167	134	33	1.30
D 販売従事者	172	100	72	582	307	275	3.38	1,002	546	456	1,854	1,098	756	1.85
32 商品販売従事者	118	53	65	357	90	267	3.03	695	285	410	1,060	367	693	1.53
34 営業職業従事者	50	44	6	223	217	6	4.46	294	253	41	751	724	27	2.55
E サービス職業従事者	430	219	211	2,050	772	1,278	4.77	2,035	964	1,071	6,035	2,569	3,466	2.97
36 介護サービス職業従事者	133	77	56	950	417	533	7.14	664	371	293	2,461	1,157	1,304	3.71
37 保健医療サービス職業従事者	26	12	14	84	45	39	3.23	84	46	38	316	177	139	3.76
38 生活衛生サービス職業従事者	21	13	8	93	37	56	4.43	94	58	36	276	121	155	2.94
39 飲食物調理従事者	129	57	72	347	98	249	2.69	579	214	365	1,109	369	740	1.92
40 接客・給仕職業従事者	68	37	31	473	149	324	6.96	363	166	197	1,457	593	864	4.01
F 保安職業従事者	37	21	16	349	227	122	9.43	215	122	93	1,034	722	312	4.81
G 農林漁業従事者	35	20	15	85	39	46	2.43	191	104	87	296	138	158	1.55
H 生産工程従事者	609	494	115	1,103	908	195	1.81	2,910	2,302	608	3,518	2,877	641	1.21
52 製品製造・加工処理従事者(金属製品)	84	72	12	220	204	16	2.62	317	273	44	701	655	46	2.21
53 製品製造・加工処理従事者(金属製品を除く)	104	74	30	318	226	92	3.06	509	350	159	1,083	729	354	2.13
54 機械組立従事者	228	192	36	114	80	34	0.50	1,158	950	208	392	315	77	0.34
55 機械整備・修理従事者	24	21	3	175	169	6	7.29	145	120	25	475	445	30	3.28
58 機械検査従事者	24	18	6	46	32	14	1.92	117	90	27	146	111	35	1.25
59 生産関連・生産類似作業従事者	40	32	8	59	54	5	1.48	225	180	45	202	189	13	0.90
I 輸送・機械運転従事者	188	142	46	647	504	143	3.44	875	649	226	1,803	1,432	371	2.06
61 自動車運転従事者	130	96	34	511	382	129	3.93	587	423	164	1,396	1,070	326	2.38
63 その他の輸送従事者	42	33	9	56	52	4	1.33	208	164	44	193	168	25	0.93
J 建設・採掘従事者	46	44	2	594	581	13	12.91	274	227	47	1,445	1,416	29	5.27
65 建設躯体工事従事者	3	3	0	134	134	0	44.67	22	21	1	298	297	1	13.55
66 建設従事者(建設躯体工事従事者を除く)	15	15	0	86	80	6	5.73	65	50	15	272	262	10	4.18
68 土木作業従事者	16	16	0	234	227	7	14.63	78	64	14	578	562	16	7.41
K 運搬・清掃・包装等従事者	707	255	452	755	330	425	1.07	3,970	1,348	2,622	2,173	900	1,273	0.55
70 運搬従事者	137	88	49	330	214	116	2.41	671	432	239	885	535	350	1.32
71 清掃従事者	93	22	71	241	42	199	2.59	555	115	440	681	127	554	1.23
IT 関連職業	74	58	16	189	163	26	2.55	484	372	112	615	535	80	1.27
福祉関連職業 (うち介護関係)	321	185	136	1,772	880	892	5.52	1,536	819	717	4,812	2,497	2,315	3.13
分類不能の職業	1,246	687	559					7,092	3,608	3,484				

注:平成21年12月改定の「日本標準職業分類」に基づく区分

IT関連職業合計=072、082、10、101、102、103、104、105、106、109、246、311、312、512、542、552、673、674 の合計

福祉関連職業合計=13、131、132、133、144、145、161、162、169、351、36、361、362 の合計

(うち介護関係)=162、169、351、36、361、362 の合計

13. パートタイム職業紹介状況

項目 区分	新規求職 申込件数	月間有効 求職者数	紹介件数		就職件数		新 規 求人数	月間有効 求人数	充足数
				雇保		雇保			
6年6月	2,015	12,043	1,907	339	744	148	3,883	10,946	716
前年同月	2,072	11,598	1,856	329	809	157	4,592	12,496	752
前 月	2,498	12,211	2,160	366	872	162	3,724	11,283	833
桑 名	264	1,468	207	53	74	20	465	1,278	73
四 日 市	420	2,152	408	80	120	28	752	2,068	132
鈴 鹿	228	1,692	214	31	113	19	413	1,174	96
津	325	1,959	341	60	121	19	881	2,508	131
松 阪	238	1,535	237	39	106	24	372	1,267	97
伊 勢	249	1,394	214	31	99	20	535	1,399	89
伊 賀	221	1,374	230	34	74	12	339	896	62
尾 鷲	35	217	23	1	16	2	60	172	12
熊野出張所	35	252	33	10	21	4	66	184	24

14. 雇用保険適用・給付状況

(1) 雇用保険適用状況

項目 区分	適用事業所数			被 保 険 者 数				労働保険事務組合	
		新規 適用	廃止 脱退		資 格 取 得	資 格 喪 失	事 業 主 合 職 都 退	事 務 組 合 数	委 託 事 業 所 数
6年6月	30,325	101	78	510,846	6,109	5,805	533	133	11,886
前年同月	30,222	110	95	511,942	6,611	5,946	327	133	11,915
前 月	30,299	109	98	510,696	8,957	6,681	398	133	11,884
桑 名	3,431	11	13	57,324	611	668	87	11	1,421
四 日 市	6,871	22	23	132,188	1,602	1,541	149	28	2,453
鈴 鹿	3,915	10	8	69,966	778	874	75	8	1,566
津	4,784	24	5	92,299	1,130	914	50	25	1,562
松 阪	3,557	16	11	51,574	787	600	26	17	1,483
伊 勢	4,038	13	11	53,244	531	628	80	22	1,643
伊 賀	2,413	3	5	40,892	519	457	58	11	979
尾 鷲	688	1	2	7,179	77	72	5	11	406
熊野出張所	628	1	0	6,180	74	51	3		373

(2) 雇用保険求職者給付等状況

項目 区分	基本手当（基本分）				高年齢求職者給付		短期特例給付	
	受給資格 決定件数	初回 受給者数	受給者 実人員	支給金額 (千円)	受給者数	支給金額 (千円)	受給者数	支給金額 (千円)
6年6月	1,626	1,546	6,692	778,177	497	108,125	0	0
前年同月	1,716	1,568	6,627	810,453	611	131,386	0	0
前 月	2,151	1,974	6,421	832,168	1,123	256,337	2	383
桑 名	250	210	838	94,218	54	12,649	0	0
四 日 市	363	377	1,475	173,195	78	16,778	0	0
鈴 鹿	224	186	941	115,213	66	15,183	0	0
津	221	252	1,045	115,503	94	21,300	0	0
松 阪	170	170	785	95,833	58	11,798	0	0
伊 勢	198	165	755	86,939	49	9,550	0	0
伊 賀	139	127	610	70,578	78	17,047	0	0
尾 鷲	28	24	113	12,594	7	1,384	0	0
熊野出張所	33	35	130	14,105	13	2,436	0	0

〔注〕 支給金額欄の月計と安定所別内訳の合計は、安定所別内訳を各安定所毎に四捨五入しているため、必ずしも一致しない。
四日市には海事取扱分を、伊勢には鳥羽取扱分を含む。以下同様。

(3) 雇用継続給付及び育児休業給付状況

項目 区分	高年齢雇用継続給付			育児休業給付			介護休業給付	
	受給者数	受給者 実人員	支給金額 (千円)	基本給付金			受給者数	支給金額 (千円)
				受給者数	受給者 実人員	支給金額 (千円)		
6年6月	2,948	5,416	142,174	1,958	3,723	492,396	20	4,874
前年同月	3,096	5,714	150,241	2,147	4,136	551,338	21	3,848
前 月	3,489	6,440	175,534	2,647	5,110	638,891	18	4,754
桑 名	388	721	19,153	221	418	57,383	4	1,526
四 日 市	803	1,489	42,118	492	924	125,202	2	755
鈴 鹿	464	826	19,695	274	500	65,998	2	338
津	684	1,251	32,324	436	837	112,098	4	711
松 阪	321	597	15,508	207	405	51,682	2	180
伊 勢	23	36	710	138	273	35,016	3	658
伊 賀	257	483	12,371	153	300	37,865	1	100
尾 鷲	4	6	166	21	37	4,095	2	604
熊野出張所	4	7	130	16	29	3,056	0	0

〔注〕 13(2)に同じ。

15. 主要労働・経済指標

	人口 (三重県)	鉱工業 生産指数 (三重県) (TCI)	国内企業 物価指数 (全国)	消費者 物価指数 (津市)	常用雇用指数		実質賃金指数		新設住宅 着工件数 (三重県)	
					全 国	三重県	全 国	三重県		
令和2年	1,770,254	100.0	100.0	100.0	100.0	99.1	100.0	100.0	9,558	
3年	1,755,415	r 104.7	104.6	99.7	100.5	99.6	100.6	102.2	10,203	
4年	1,742,703	r 105.5	114.9	102.2	101.3	99.5	99.6	98.5	9,912	
5年	1,727,503	r 100.1	119.7	105.2	103.1	102.0	97.1	101.8	9,224	
令和5年	4月	1,731,863	r 99.8	120.1	104.8	102.7	102.0	84.3	82.7	725
	5月	1,731,194	r 99.2	119.3	104.7	103.0	102.2	84.4	81.2	768
	6月	1,730,636	r 99.7	119.2	104.6	103.5	102.2	136.8	134.1	839
	7月	1,730,062	r 100.4	119.5	105.4	103.7	102.8	111.9	113.2	752
	8月	1,729,235	r 100.1	119.8	105.4	103.6	102.5	82.7	81.2	883
	9月	1,728,253	r 98.9	119.6	105.8	103.7	102.9	81.3	79.6	908
	10月	1,727,503	r 101.3	119.5	106.3	103.9	102.8	80.9	81.0	733
	11月	1,726,685	r 100.8	119.8	106.0	104.2	102.6	84.3	86.5	638
	12月	1,725,590	r 104.0	120.1	105.9	104.3	103.1	166.5	161.5	720
令和6年	1月	1,724,376	r 95.5	120.1	106.4	103.2	103.2	83.5	80.6	757
	2月	1,722,859	r 85.1	120.4	106.1	103.1	103.1	81.7	81.5	501
	3月	1,721,312	r 91.5	120.8	106.4	102.7	102.8	87.5	82.8	635
	4月	1,716,617	r 100.3	121.4	107.1	103.9	104.7	85.2	81.7	610
	5月	1,716,773	113.8	r 122.4	107.5	104.3	104.7	85.3	82.4	674
	6月	1,715,783		p 122.7	107.5					
資料出所	県統計課		日本銀行	総務省	厚生労働省	県統計課	厚生労働省	県統計課	県住宅課	

	完全失業者数 (万人)		完全失業率 (%)		有効求人倍率 (TCI : 倍) (全 国)	基本受給率		企業倒産 (三重県)		
	全 国	三重県 (モデル推計値)	全 国 (TCI)	三重県 (モデル推計値)		全 国	三重県	件 数	金額(百万)	
令和2年	192	1.9	2.8	1.9	1.18	1.1	1.5	66	14,125	
3年	195	1.9	2.8	2.0	1.13	1.2	1.4	71	10,082	
4年	179	1.6	2.6	1.7	1.28	1.0	1.3	65	13,716	
5年	178	1.6	2.6	1.7	1.31	1.0	1.3	130	12,435	
令和5年	4月	190	1.6	2.6	1.7	1.32	0.9	1.1	3	832
	5月	188		2.6		1.32	0.9	1.3	7	980
	6月	179	1.6	2.5	1.7	1.31	1.0	1.3	12	662
	7月	183		2.6		1.30	1.0	1.4	16	916
	8月	186	1.6	2.6	1.7	1.30	1.1	1.4	4	150
	9月	182		2.6		1.29	1.0	1.4	11	1,282
	10月	175	1.4	2.5	1.5	1.29	1.0	1.4	13	1,127
	11月	169		2.5		1.27	1.0	1.3	12	2,353
	12月	156	1.5	2.5	1.6	1.27	0.9	1.2	13	643
令和6年	1月	163		2.4		1.27	0.9	1.2	7	392
	2月	177	1.5	2.6	1.6	1.26	0.9	1.2	12	873
	3月	185		2.6		1.28	0.9	1.1	11	1,251
	4月	193	1.5	2.6	1.6	1.26	0.9	1.1	10	4,416
	5月	193		2.6		1.24	1.0	1.3	12	3,592
	6月	181		2.5		1.23	1.0	1.3		
資料出所	総務省				厚生労働省	厚生労働省	三重労働局	東京商工リサーチ津支店		

(注) ・TCI=季節調整値
 ・人口の各暦年については、10月の数値である。
 ・鉱工業生産指数、国内企業物価指数及び消費者物価指数は令和2年=100
 ・常用雇用指数、実質賃金指数は5人以上の事業所分。令和2年=100
 ・完全失業者数及び完全失業率の三重県の数値は、労働力調査の結果を時系列回帰モデルによって推計した値である。
 ・基本受給率= $\frac{\text{基本手当受給者実人員}}{\text{雇用保険被保険者数} + \text{基本手当受給者実人員}} \times 100 (\%)$
 ・rは数値を補正したもの。pは速報値。

受理地別有効求人倍率と就業地別有効求人倍率の比較(パートを含む。)

項目		季節調整値					原 数 値				
		受理地別 有効求人倍率		就業地別 有効求人倍率 (参考値)		[就業地] -[受理地]	受理地別 有効求人倍率		就業地別 有効求人倍率 (参考値)		[就業地] -[受理地]
		前月差	前月差	前月差	前月差		前年差	前年差	前年差	前年差	
年月											
1	年	—	—	—	—	—	1.57	▲ 0.14	1.81	▲ 0.16	0.24
2	度	—	—	—	—	—	1.09	▲ 0.48	1.23	▲ 0.58	0.14
3	平	—	—	—	—	—	1.26	0.17	1.41	0.18	0.15
4	均	—	—	—	—	—	1.40	0.14	1.62	0.21	0.22
5	均	—	—	—	—	—	1.27	▲ 0.13	1.49	▲ 0.13	0.22
4年	6月	1.40	0.01	1.60	0.01	0.20	1.30	0.19	1.50	0.25	0.20
	7月	1.42	0.02	1.63	0.03	0.21	1.37	0.18	1.58	0.24	0.21
	8月	1.43	0.01	1.64	0.01	0.21	1.40	0.17	1.61	0.22	0.21
	9月	1.43	0.00	1.63	▲ 0.01	0.20	1.42	0.16	1.63	0.21	0.21
	10月	1.42	▲ 0.01	1.62	▲ 0.01	0.20	1.43	0.16	1.63	0.21	0.20
	11月	1.43	0.01	1.64	0.02	0.21	1.49	0.15	1.70	0.20	0.21
	12月	1.41	▲ 0.02	1.64	0.00	0.23	1.54	0.14	1.79	0.22	0.25
5年	1月	1.40	▲ 0.01	1.64	0.00	0.24	1.53	0.09	1.79	0.20	0.26
	2月	1.39	▲ 0.01	1.62	▲ 0.02	0.23	1.48	0.06	1.72	0.13	0.24
	3月	1.35	▲ 0.04	1.57	▲ 0.05	0.22	1.39	0.00	1.60	0.04	0.21
	4月	1.33	▲ 0.02	1.55	▲ 0.02	0.22	1.26	▲ 0.05	1.45	▲ 0.03	0.19
	5月	1.32	▲ 0.01	1.54	▲ 0.01	0.22	1.19	▲ 0.07	1.39	▲ 0.05	0.20
	6月	1.30	▲ 0.02	1.53	▲ 0.01	0.23	1.20	▲ 0.10	1.42	▲ 0.08	0.22
	7月	1.28	▲ 0.02	1.50	▲ 0.03	0.22	1.24	▲ 0.13	1.46	▲ 0.12	0.22
	8月	1.27	▲ 0.01	1.49	▲ 0.01	0.22	1.24	▲ 0.16	1.47	▲ 0.14	0.23
	9月	1.27	0.00	1.50	0.01	0.23	1.26	▲ 0.16	1.49	▲ 0.14	0.23
	10月	1.27	0.00	1.50	0.00	0.23	1.28	▲ 0.15	1.51	▲ 0.12	0.23
	11月	1.26	▲ 0.01	1.48	▲ 0.02	0.22	1.32	▲ 0.17	1.56	▲ 0.14	0.24
	12月	1.25	▲ 0.01	1.47	▲ 0.01	0.22	1.36	▲ 0.18	1.60	▲ 0.19	0.24
6年	1月	1.25	0.00	1.45	▲ 0.02	0.20	1.36	▲ 0.17	1.58	▲ 0.21	0.22
	2月	1.24	▲ 0.01	1.43	▲ 0.02	0.19	1.33	▲ 0.15	1.53	▲ 0.19	0.20
	3月	1.22	▲ 0.02	1.43	0.00	0.21	1.26	▲ 0.13	1.45	▲ 0.15	0.19
	4月	1.21	▲ 0.01	1.41	▲ 0.02	0.20	1.12	▲ 0.14	1.30	▲ 0.15	0.18
	5月	1.19	▲ 0.02	1.39	▲ 0.02	0.20	1.07	▲ 0.12	1.25	▲ 0.14	0.18
	6月	1.15	▲ 0.04	1.33	▲ 0.06	0.18	1.07	▲ 0.13	1.25	▲ 0.17	0.18

※季節求人については、受理地を就業地とみなしている。

※就業地として複数の市区町村が挙げられている求人については、求人数を該当の市区町村に割り当てることにより集計している。

※rは数値を修正したものである。

企業整備集計結果概要

1. 四半期別産業別・規模別企業整備

区 分	5年度計		4～6月		7～9月		10～12月		1～3月	
	件数	退職者数	件数	退職者数	件数	退職者数	件数	退職者数	件数	退職者数
合 計	29	986	7	240	3	52	12	359	7	335
ABC 農業, 林業 漁業 鉱業										
D 建設業	1	10					1	10		
E 製造業	9	329	2	21	1	28	4	69	2	211
09 食料品	1	11	1	11						
10 飲料・たばこ・飼料										
11 繊維工業										
12 木材・木製品										
13 家具・装備品										
14 パルプ・紙・紙加工品										
15 印刷・同関連										
16 化学工業	1	16					1	16		
17 石油製品・石炭製品										
18 プラスチック製品	2	42					2	42		
19 ゴム製品										
21 窯業・土石製品	1	11					1	11		
22 鉄鋼業										
23 非鉄金属										
24 金属製品										
25 はん用機械器具										
26 生産用機械器具										
27 業務用機械器具	1	10	1	10						
28 電子部品・デバイス・電子回路	2	211							2	211
29 電気機械器具	1	28			1	28				
31 輸送用機械器具										
その他の製造										
F 電気・ガス・熱供給・水道業										
G 情報通信業										
H 運輸業, 郵便業	3	69	1	16			2	53		
I 卸売業, 小売業	1	14					1	14		
J 金融業, 保険業										
K 不動産業, 物品賃貸業										
M 宿泊業, 飲食サービス業	4	83					2	24	2	59
P 医療, 福祉	6	112	2	35	1	12			3	65
Q 複合サービス業										
R サービス業	3	270	2	168			1	102		
その他	2	99			1	12	1	87		
29人以下	16	220	5	72	3	52	7	85	1	11
30～99人	4	107					2	53	2	54
100～499人	6	459	1	158			3	221	2	80
500人以上	3	200	1	10					2	190

2. 月別企業整備

月	所	局計	桑名	四日市	鈴鹿	津	松阪	伊勢	伊賀	尾鷲	熊野
	件数										
4月	件数	1						1			
	退職者	11						11			
5月	件数	4			1		1	1	1		
	退職者	203			10		18	17	158		
6月	件数	2			1			1			
	退職者	26			10			16			
7月	件数	3			2			1			
	退職者	52			40			12			
8月	件数	0									
	退職者	0									
9月	件数	0									
	退職者	0									
10月	件数	4			1			1	1	1	
	退職者	73			18			13	32	10	
11月	件数	4			1	2			1		
	退職者	140			102	27			11		
12月	件数	4				1	1	1	1		
	退職者	146				35	14	87	10		
1月	件数	1			1						
	退職者	35			35						
2月	件数	0									
	退職者	0									
3月	件数	6	1	1		2	1	1			
	退職者	300	14	176		54	11	45			
5年度 合計	件数	29	1	1	7	5	3	7	4	1	0
	退職者	986	14	176	215	116	43	201	211	10	0
4年度 合計	件数	23	0	8	1	1	8	3	2	0	0
	退職者	475	0	178	20	32	150	52	43	0	0
増減率	件数	26.1	-	▲ 87.5	600.0	400.0	▲ 62.5	133.3	100.0	-	-
	退職者	107.6	-	▲ 1.1	975.0	262.5	▲ 71.3	286.5	390.7	-	-
増減数	件数	6	1	▲ 7	6	4	▲ 5	4	2	1	0
	退職者	511	14	▲ 2	195	84	▲ 107	149	168	10	0

〔注〕 1. 本表は整理人員概ね10人以上のものをとりまとめたものである。

2. 上段は件数、下段は人員