

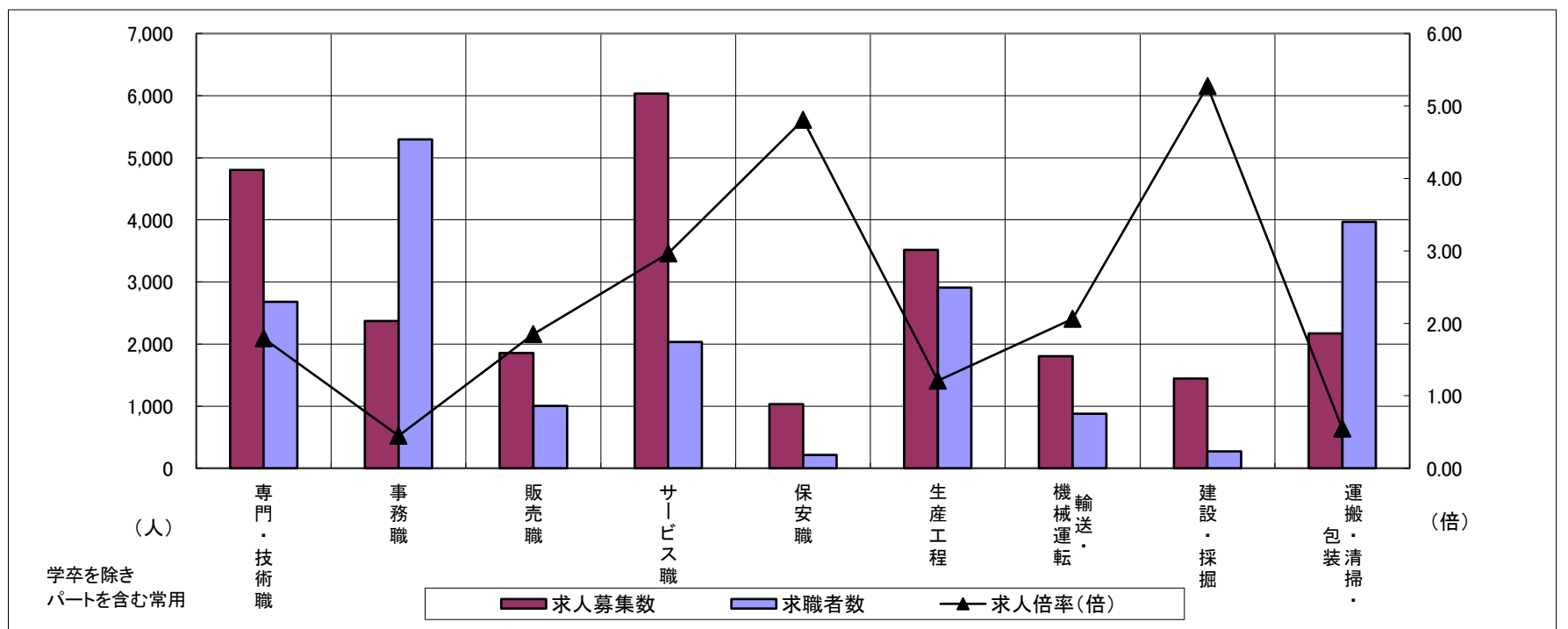
求人・求職バランスシート

令和6年6月

三重労働局

職業別	年齢別	合計	常用的フルタイム						合計	常用的パートタイム					
			～24歳	25歳～	35歳～	45歳～	55歳～	65歳～		～24歳	25歳～	35歳～	45歳～	55歳～	65歳～
合計	求人募集数	15,836	2,327	4,416	3,313	3,202	2,281	297	9,640	399	1,240	1,399	1,687	2,403	2,512
	求職者数	14,597	1,676	3,224	2,575	3,206	2,968	948	11,987	431	1,338	1,511	1,838	2,957	3,912
	求人倍率	1.08	1.39	1.37	1.29	1.00	0.77	0.31	0.80	0.93	0.93	0.93	0.92	0.81	0.64
専門・技術職	求人募集数	3,125	328	1,027	640	647	443	40	1,677	50	266	255	260	454	392
	求職者数	1,625	146	458	299	335	306	81	1,053	27	143	137	140	284	322
	求人倍率	1.92	2.25	2.24	2.14	1.93	1.45	0.49	1.59	1.85	1.86	1.86	1.86	1.60	1.22
事務職	求人募集数	1,414	229	475	311	249	132	18	956	24	140	175	214	224	179
	求職者数	3,068	365	788	573	666	502	174	2,225	47	275	346	437	548	572
	求人倍率	0.46	0.63	0.60	0.54	0.37	0.26	0.10	0.43	0.51	0.51	0.51	0.49	0.41	0.31
販売職	求人募集数	1,098	236	380	191	183	100	8	756	30	91	89	140	214	192
	求職者数	546	81	132	76	133	94	30	456	16	49	48	75	131	137
	求人倍率	2.01	2.91	2.88	2.51	1.38	1.06	0.27	1.66	1.88	1.86	1.85	1.87	1.63	1.40
サービス職	求人募集数	2,569	375	547	468	689	439	51	3,466	143	468	435	630	872	918
	求職者数	964	123	179	154	244	205	59	1,071	39	127	118	172	261	354
	求人倍率	2.66	3.05	3.06	3.04	2.82	2.14	0.86	3.24	3.67	3.69	3.69	3.66	3.34	2.59
保安職	求人募集数	722	32	71	47	135	262	175	312	0	4	0	23	65	220
	求職者数	122	4	9	6	22	45	36	93	0	1	0	6	17	69
	求人倍率	5.92	8.00	7.89	7.83	6.14	5.82	4.86	3.35	—	4.00	—	3.83	3.82	3.19
生産工程	求人募集数	2,877	481	831	729	551	268	17	641	43	110	104	132	137	115
	求職者数	2,302	288	499	484	581	377	73	608	35	89	84	108	136	156
	求人倍率	1.25	1.67	1.67	1.51	0.95	0.71	0.23	1.05	1.23	1.24	1.24	1.22	1.01	0.74
輸送・機械運転	求人募集数	1,432	72	167	272	413	451	57	371	0	8	14	23	116	210
	求職者数	649	15	49	83	169	236	97	226	0	3	5	8	50	160
	求人倍率	2.21	4.80	3.41	3.28	2.44	1.91	0.59	1.64	—	2.67	2.80	2.88	2.32	1.31
建設・採掘	求人募集数	1,416	186	332	241	301	313	43	29	2	7	1	2	3	14
	求職者数	227	22	40	31	50	64	20	47	1	3	1	3	5	34
	求人倍率	6.24	8.45	8.30	7.77	6.02	4.89	2.15	0.62	2.00	2.33	1.00	0.67	0.60	0.41
運搬・清掃・包装等	求人募集数	900	106	192	180	201	184	37	1,273	49	117	157	229	316	405
	求職者数	1,348	104	187	193	317	382	165	2,622	90	215	289	423	628	977
	求人倍率	0.67	1.02	1.03	0.93	0.63	0.48	0.22	0.49	0.54	0.54	0.54	0.54	0.50	0.41

- (注) 1 求人募集数・求職者数・求人倍率は、正式にはそれぞれ有効求人人数・有効求職者数・有効求人倍率といたします。
 2 求人倍率は、求職者1人あたりの求人募集数を意味しています。
 3 「職業」の合計欄には、「管理職」「農林漁業職」「職業分類不能」を含みます。



	専門・技術職	事務職	販売職	サービス職	保安職	生産工程	輸送・機械運転	建設・採掘	運搬・清掃・包装	常用計
求人募集数	4,802	2,370	1,854	6,035	1,034	3,518	1,803	1,445	2,173	25,476
求職者数	2,678	5,293	1,002	2,035	215	2,910	875	274	3,970	26,584
求人倍率(倍)	1.79	0.45	1.85	2.97	4.81	1.21	2.06	5.27	0.55	0.96

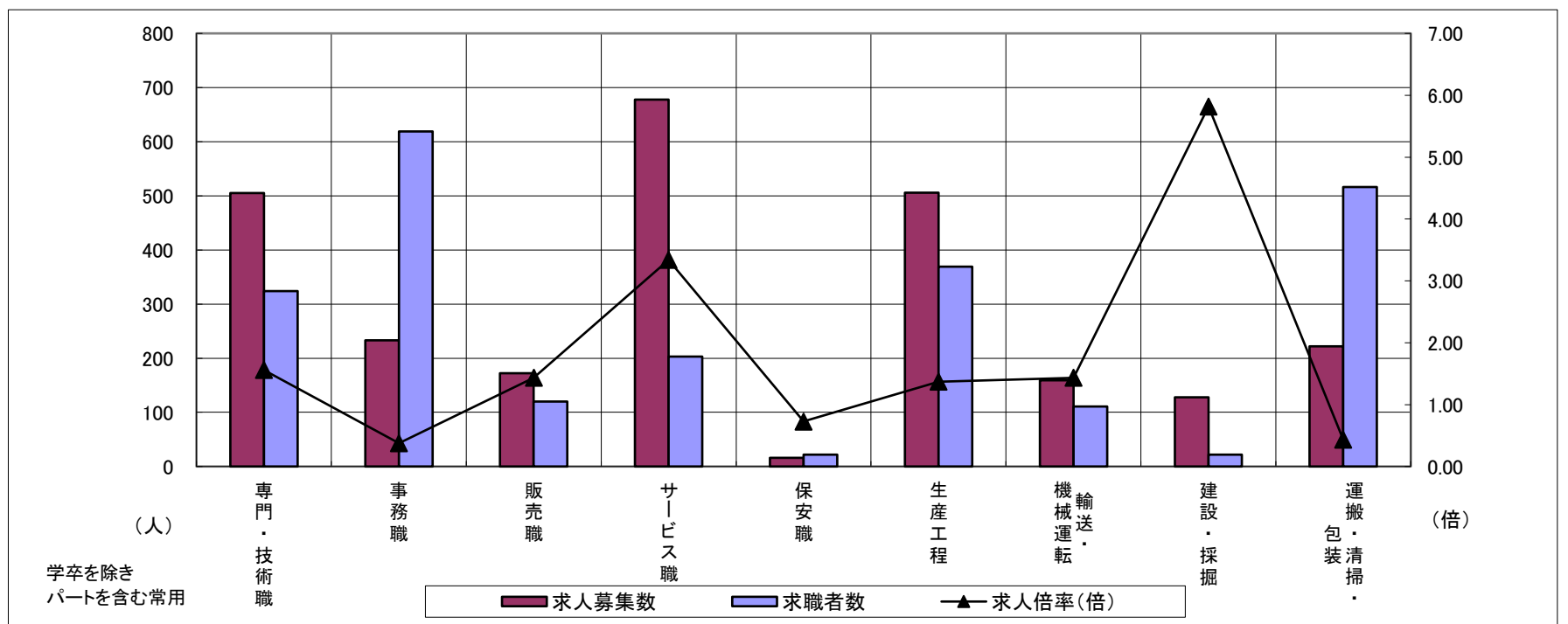
求人・求職バランスシート

令和6年6月

桑名

職業別	年齢別	合計	常用的フルタイム						合計	常用的パートタイム					
			～24歳	25歳～	35歳～	45歳～	55歳～	65歳～		～24歳	25歳～	35歳～	45歳～	55歳～	65歳～
合計	求人募集数	1,618	281	544	351	264	161	17	1,112	46	152	173	195	262	284
	求職者数	1,669	231	447	305	323	280	83	1,463	53	174	197	224	341	474
	求人倍率	0.97	1.22	1.22	1.15	0.82	0.58	0.20	0.76	0.87	0.87	0.88	0.87	0.77	0.60
専門・技術職	求人募集数	315	36	132	67	50	26	4	190	3	29	31	36	44	47
	求職者数	205	21	76	40	32	27	9	119	2	16	17	20	29	35
	求人倍率	1.54	1.71	1.74	1.68	1.56	0.96	0.44	1.60	1.50	1.81	1.82	1.80	1.52	1.34
事務職	求人募集数	146	26	59	30	19	11	1	87	2	10	15	22	18	20
	求職者数	326	45	104	59	58	49	11	293	7	31	45	69	62	79
	求人倍率	0.45	0.58	0.57	0.51	0.33	0.22	0.09	0.30	0.29	0.32	0.33	0.32	0.29	0.25
販売職	求人募集数	131	37	38	24	14	16	2	41	2	12	5	7	7	8
	求職者数	71	16	16	12	10	13	4	49	2	10	4	6	9	18
	求人倍率	1.85	2.31	2.38	2.00	1.40	1.23	0.50	0.84	1.00	1.20	1.25	1.17	0.78	0.44
サービス職	求人募集数	240	43	56	47	62	29	3	438	10	64	37	96	128	103
	求職者数	107	16	21	18	27	19	6	96	2	12	7	18	26	31
	求人倍率	2.24	2.69	2.67	2.61	2.30	1.53	0.50	4.56	5.00	5.33	5.29	5.33	4.92	3.32
保安職	求人募集数	12	0	2	1	1	4	4	4	0	0	0	0	2	2
	求職者数	15	0	2	1	2	5	5	7	0	1	0	0	3	3
	求人倍率	0.80	—	1.00	1.00	0.50	0.80	0.80	0.57	—	—	—	—	0.67	0.67
生産工程	求人募集数	399	84	130	107	57	20	1	107	8	19	26	15	15	24
	求職者数	288	46	71	63	66	33	9	81	5	12	17	10	13	24
	求人倍率	1.39	1.83	1.83	1.70	0.86	0.61	0.11	1.32	1.60	1.58	1.53	1.50	1.15	1.00
輸送・機械運転	求人募集数	133	6	25	38	24	36	4	26	0	0	0	0	9	17
	求職者数	79	2	9	14	13	32	9	32	0	0	0	0	5	27
	求人倍率	1.68	3.00	2.78	2.71	1.85	1.13	0.44	0.81	—	—	—	—	1.80	0.63
建設・採掘	求人募集数	118	23	34	22	31	8	0	10	0	1	0	1	1	7
	求職者数	12	2	3	2	4	1	0	10	0	1	0	1	1	7
	求人倍率	9.83	11.50	11.33	11.00	7.75	8.00	—	1.00	—	1.00	—	1.00	1.00	1.00
運搬・清掃・包装等	求人募集数	69	9	18	17	13	11	1	153	4	16	22	21	44	46
	求職者数	138	11	22	22	37	38	8	378	10	36	48	46	109	129
	求人倍率	0.50	0.82	0.82	0.77	0.35	0.29	0.13	0.40	0.40	0.44	0.46	0.46	0.40	0.36

- (注) 1 求人募集数・求職者数・求人倍率は、正式にはそれぞれ有効求人数・有効求職者数・有効求人倍率といえます。
 2 求人倍率は、求職者1人あたりの求人募集数を意味しています。
 3 「職業」の合計欄には、「管理職」「農林漁業職」「職業分類不能」を含みます。



	専門・技術職	事務職	販売職	サービス職	保安職	生産工程	輸送・機械運転	建設・採掘	運搬・清掃・包装	常用計
求人募集数	505	233	172	678	16	506	159	128	222	2,730
求職者数	324	619	120	203	22	369	111	22	516	3,132
求人倍率(倍)	1.56	0.38	1.43	3.34	0.73	1.37	1.43	5.82	0.43	0.87

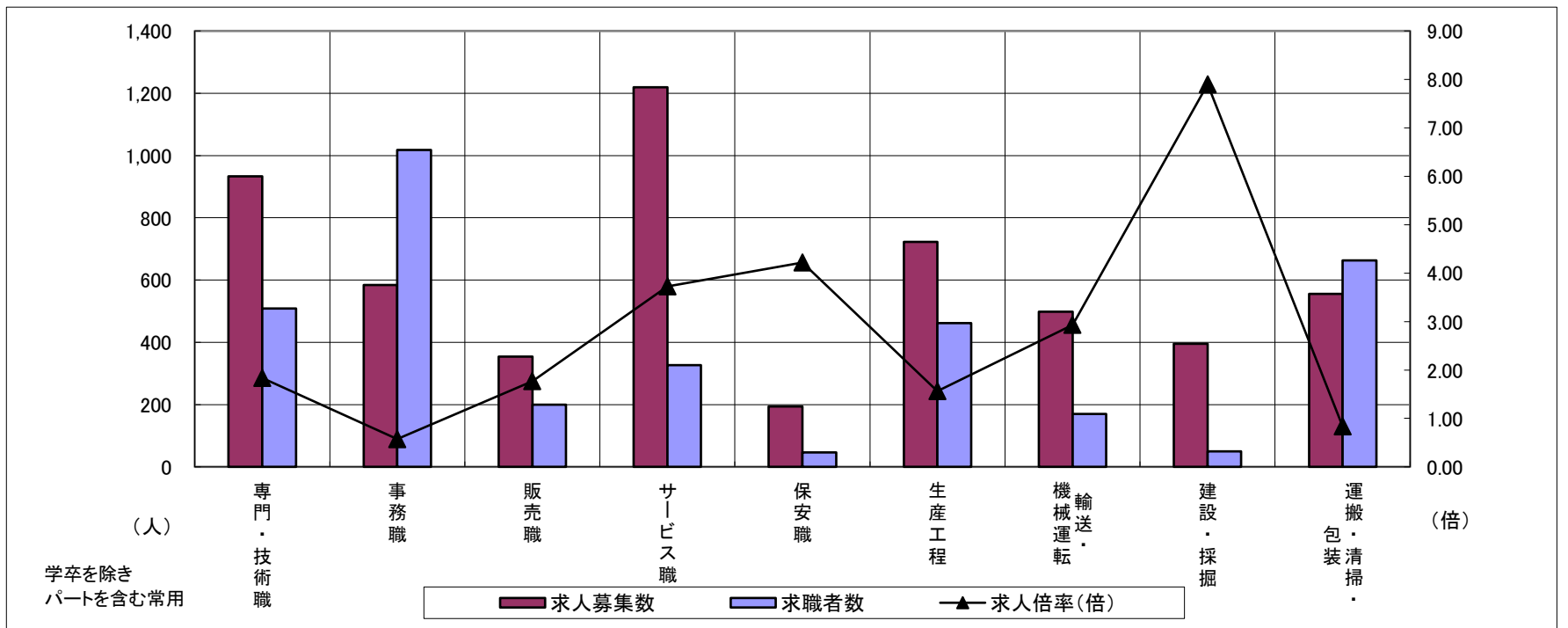
求人・求職バランスシート

令和6年6月

四日市

職業別	年齢別	合計	常用的フルタイム						合計	常用的パートタイム					
			～24歳	25歳～	35歳～	45歳～	55歳～	65歳～		～24歳	25歳～	35歳～	45歳～	55歳～	65歳～
合計	求人募集数	3,607	485	1,087	757	730	494	54	1,871	75	282	270	320	476	448
	求職者数	2,714	289	656	482	600	537	150	2,143	75	280	269	319	538	662
	求人倍率	1.33	1.68	1.66	1.57	1.22	0.92	0.36	0.87	1.00	1.01	1.00	1.00	0.88	0.68
専門・技術職	求人募集数	645	74	239	124	110	93	5	288	7	58	48	44	76	55
	求職者数	324	32	104	58	56	64	10	185	4	32	26	24	49	50
	求人倍率	1.99	2.31	2.30	2.14	1.96	1.45	0.50	1.56	1.75	1.81	1.85	1.83	1.55	1.10
事務職	求人募集数	327	50	122	70	58	24	3	257	5	49	40	55	61	47
	求職者数	626	67	186	117	143	84	29	392	6	65	54	75	97	95
	求人倍率	0.52	0.75	0.66	0.60	0.41	0.29	0.10	0.66	0.83	0.75	0.74	0.73	0.63	0.49
販売職	求人募集数	241	44	94	47	38	17	1	113	4	14	18	30	24	23
	求職者数	112	13	29	18	28	18	6	88	3	10	13	22	20	20
	求人倍率	2.15	3.38	3.24	2.61	1.36	0.94	0.17	1.28	1.33	1.40	1.38	1.36	1.20	1.15
サービス職	求人募集数	585	117	133	132	125	67	11	634	44	101	76	113	151	149
	求職者数	152	28	32	31	30	22	9	175	11	25	19	28	40	52
	求人倍率	3.85	4.18	4.16	4.26	4.17	3.05	1.22	3.62	4.00	4.04	4.00	4.04	3.78	2.87
保安職	求人募集数	147	0	0	19	44	42	42	47	0	0	0	12	12	23
	求職者数	18	0	0	1	5	5	7	28	0	0	0	4	4	20
	求人倍率	8.17	—	—	19.00	8.80	8.40	6.00	1.68	—	—	—	3.00	3.00	1.15
生産工程	求人募集数	613	67	206	174	110	53	3	110	6	26	18	26	22	12
	求職者数	375	30	93	88	93	59	12	87	4	18	13	18	19	15
	求人倍率	1.63	2.23	2.22	1.98	1.18	0.90	0.25	1.26	1.50	1.44	1.38	1.44	1.16	0.80
輸送・機械運転	求人募集数	410	10	55	79	150	105	11	88	0	3	6	0	26	53
	求職者数	128	2	11	15	42	44	14	42	0	1	2	0	11	28
	求人倍率	3.20	5.00	5.00	5.27	3.57	2.39	0.79	2.10	—	3.00	3.00	—	2.36	1.89
建設・採掘	求人募集数	393	69	96	41	91	89	7	2	0	1	0	1	0	0
	求職者数	38	5	7	3	9	12	2	12	0	2	0	2	0	8
	求人倍率	10.34	13.80	13.71	13.67	10.11	7.42	3.50	0.17	—	0.50	—	0.50	—	—
運搬・清掃・包装等	求人募集数	233	30	40	47	62	46	8	322	14	34	45	67	78	84
	求職者数	238	23	30	37	70	59	19	425	17	40	54	79	98	137
	求人倍率	0.98	1.30	1.33	1.27	0.89	0.78	0.42	0.76	0.82	0.85	0.83	0.85	0.80	0.61

- (注) 1 求人募集数・求職者数・求人倍率は、正式にはそれぞれ有効求人数・有効求職者数・有効求人倍率といたします。
 2 求人倍率は、求職者1人あたりの求人募集数を意味しています。
 3 「職業」の合計欄には、「管理職」「農林漁業職」「職業分類不能」を含みます。



	専門・技術職	事務職	販売職	サービス職	保安職	生産工程	輸送・機械運転	建設・採掘	運搬・清掃・包装	常用計
求人募集数	933	584	354	1,219	194	723	498	395	555	5,478
求職者数	509	1,018	200	327	46	462	170	50	663	4,857
求人倍率(倍)	1.83	0.57	1.77	3.73	4.22	1.56	2.93	7.90	0.84	1.13

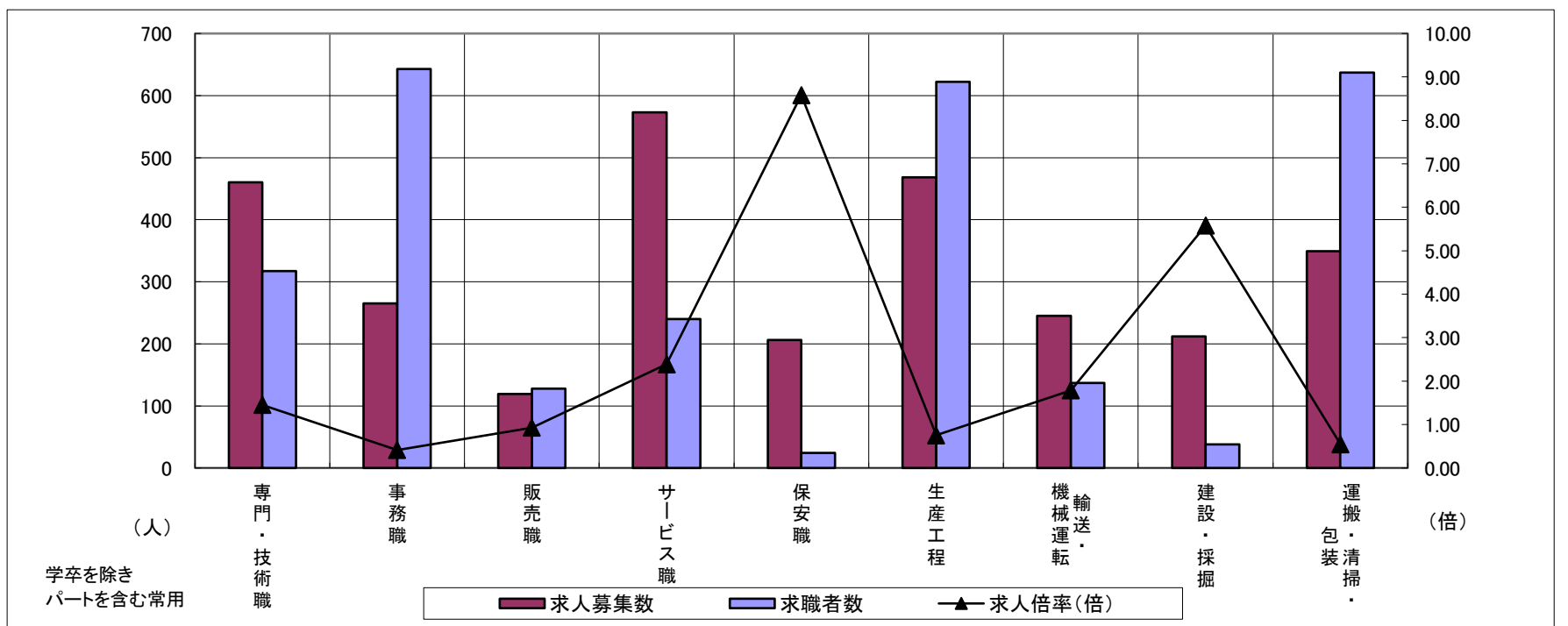
求人・求職バランスシート

令和6年6月

鈴鹿

職業別	年齢別	合計	常用的フルタイム						合計	常用的パートタイム					
			～24歳	25歳～	35歳～	45歳～	55歳～	65歳～		～24歳	25歳～	35歳～	45歳～	55歳～	65歳～
合計	求人募集数	1,948	298	529	366	423	295	37	1,006	46	145	161	204	231	219
	求職者数	2,137	273	488	353	474	432	117	1,683	69	218	242	311	380	463
	求人倍率	0.91	1.09	1.08	1.04	0.89	0.68	0.32	0.60	0.67	0.67	0.67	0.66	0.61	0.47
専門・技術職	求人募集数	272	26	83	51	60	50	2	188	10	38	34	36	33	37
	求職者数	205	18	58	36	43	45	5	112	5	20	18	19	19	31
	求人倍率	1.33	1.44	1.43	1.42	1.40	1.11	0.40	1.68	2.00	1.90	1.89	1.89	1.74	1.19
事務職	求人募集数	148	35	46	30	24	12	1	117	1	19	29	28	19	21
	求職者数	360	59	84	62	78	59	18	283	2	36	57	60	49	79
	求人倍率	0.41	0.59	0.55	0.48	0.31	0.20	0.06	0.41	0.50	0.53	0.51	0.47	0.39	0.27
販売職	求人募集数	71	18	18	15	16	4	0	48	5	3	6	10	11	13
	求職者数	64	13	13	12	18	8	0	64	6	4	7	12	15	20
	求人倍率	1.11	1.38	1.38	1.25	0.89	0.50	—	0.75	0.83	0.75	0.86	0.83	0.73	0.65
サービス職	求人募集数	276	37	64	47	75	52	1	297	10	37	39	68	84	59
	求職者数	116	14	24	17	29	29	3	124	4	14	15	26	34	31
	求人倍率	2.38	2.64	2.67	2.76	2.59	1.79	0.33	2.40	2.50	2.64	2.60	2.62	2.47	1.90
保安職	求人募集数	158	0	0	17	15	85	41	48	0	0	0	4	9	35
	求職者数	13	0	0	1	1	7	4	11	0	0	0	1	2	8
	求人倍率	12.15	—	—	17.00	15.00	12.14	10.25	4.36	—	—	—	4.00	4.50	4.38
生産工程	求人募集数	411	64	117	88	95	44	3	57	2	10	11	12	12	10
	求職者数	503	65	120	95	126	83	14	119	3	19	20	22	26	29
	求人倍率	0.82	0.98	0.98	0.93	0.75	0.53	0.21	0.48	0.67	0.53	0.55	0.55	0.46	0.34
輸送・機械運転	求人募集数	184	12	20	32	61	49	10	61	0	0	2	7	16	36
	求職者数	106	3	6	12	32	35	18	31	0	0	1	3	8	19
	求人倍率	1.74	4.00	3.33	2.67	1.91	1.40	0.56	1.97	—	—	2.00	2.33	2.00	1.89
建設・採掘	求人募集数	207	7	80	29	40	46	5	5	2	0	0	0	2	1
	求職者数	35	1	11	4	6	11	2	3	1	0	0	0	1	1
	求人倍率	5.91	7.00	7.27	7.25	6.67	4.18	2.50	1.67	2.00	—	—	—	2.00	1.00
運搬・清掃・包装等	求人募集数	184	21	41	32	42	41	7	165	8	15	18	31	46	47
	求職者数	175	15	29	22	33	52	24	462	19	38	46	80	120	159
	求人倍率	1.05	1.40	1.41	1.45	1.27	0.79	0.29	0.36	0.42	0.39	0.39	0.39	0.38	0.30

- (注) 1 求人募集数・求職者数・求人倍率は、正式にはそれぞれ有効求人数・有効求職者数・有効求人倍率といたします。
 2 求人倍率は、求職者1人あたりの求人募集数を意味しています。
 3 「職業」の合計欄には、「管理職」「農林漁業職」「職業分類不能」を含みます。



	専門・技術職	事務職	販売職	サービス職	保安職	生産工程	輸送・機械運転	建設・採掘	運搬・清掃・包装	常用計
求人募集数	460	265	119	573	206	468	245	212	349	2,954
求職者数	317	643	128	240	24	622	137	38	637	3,820
求人倍率(倍)	1.45	0.41	0.93	2.39	8.58	0.75	1.79	5.58	0.55	0.77

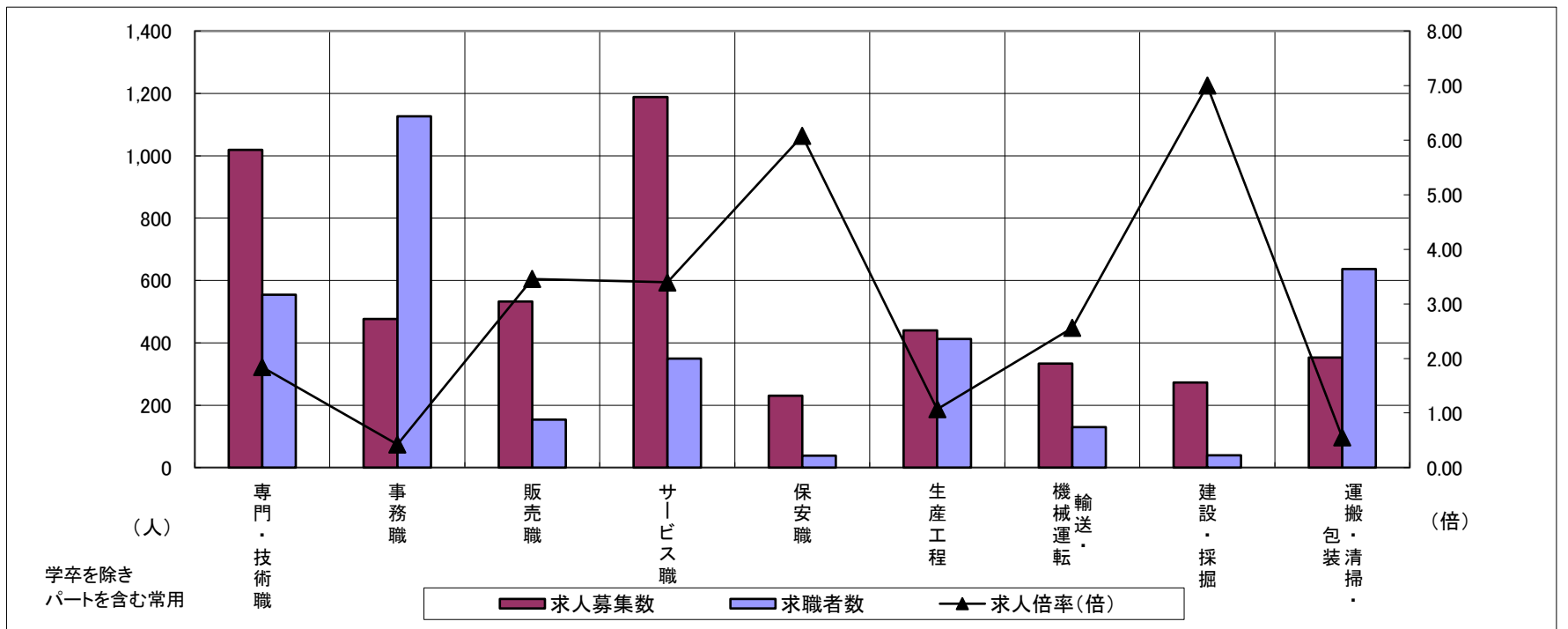
求人・求職バランスシート

令和6年6月

津

職業別	年齢別	合計	常用的フルタイム						合計	常用的パートタイム					
			～24歳	25歳～	35歳～	45歳～	55歳～	65歳～		～24歳	25歳～	35歳～	45歳～	55歳～	65歳～
合計	求人募集数	2,870	449	798	564	578	419	62	2,072	95	268	315	366	496	532
	求職者数	2,725	325	609	461	603	538	189	1,947	78	221	261	312	467	608
	求人倍率	1.05	1.38	1.31	1.22	0.96	0.78	0.33	1.06	1.22	1.21	1.21	1.17	1.06	0.88
専門・技術職	求人募集数	618	65	190	129	138	84	12	401	13	62	47	63	114	102
	求職者数	322	29	85	61	72	57	18	232	6	30	23	31	66	76
	求人倍率	1.92	2.24	2.24	2.11	1.92	1.47	0.67	1.73	2.17	2.07	2.04	2.03	1.73	1.34
事務職	求人募集数	265	40	84	56	52	28	5	212	10	25	42	43	52	40
	求職者数	675	80	171	124	143	113	44	452	18	46	77	86	119	106
	求人倍率	0.39	0.50	0.49	0.45	0.36	0.25	0.11	0.47	0.56	0.54	0.55	0.50	0.44	0.38
販売職	求人募集数	271	40	84	58	64	23	2	261	0	30	34	43	80	74
	求職者数	86	9	19	15	27	11	5	68	0	7	8	10	21	22
	求人倍率	3.15	4.44	4.42	3.87	2.37	2.09	0.40	3.84	—	4.29	4.25	4.30	3.81	3.36
サービス職	求人募集数	464	63	107	78	129	78	9	724	24	126	112	105	153	204
	求職者数	181	21	36	27	49	37	11	169	5	26	23	22	35	58
	求人倍率	2.56	3.00	2.97	2.89	2.63	2.11	0.82	4.28	4.80	4.85	4.87	4.77	4.37	3.52
保安職	求人募集数	149	18	17	17	29	45	23	82	0	0	0	10	0	72
	求職者数	28	2	2	2	6	10	6	10	0	0	0	1	0	9
	求人倍率	5.32	9.00	8.50	8.50	4.83	4.50	3.83	8.20	—	—	—	10.00	—	8.00
生産工程	求人募集数	388	62	117	75	90	40	4	52	4	9	8	10	13	8
	求職者数	319	40	75	52	91	47	14	93	7	14	13	16	26	17
	求人倍率	1.22	1.55	1.56	1.44	0.99	0.85	0.29	0.56	0.57	0.64	0.62	0.63	0.50	0.47
輸送・機械運転	求人募集数	239	32	17	33	59	87	11	94	0	0	0	23	10	61
	求職者数	99	4	6	11	25	41	12	31	0	0	0	3	2	26
	求人倍率	2.41	8.00	2.83	3.00	2.36	2.12	0.92	3.03	—	—	—	7.67	5.00	2.35
建設・採掘	求人募集数	267	32	79	50	53	45	8	6	3	2	1	0	0	0
	求職者数	35	3	8	6	8	7	3	4	0	0	0	0	1	3
	求人倍率	7.63	10.67	9.88	8.33	6.63	6.43	2.67	1.50	—	—	—	—	—	—
運搬・清掃・包装等	求人募集数	134	23	32	27	25	23	4	219	5	18	27	43	44	82
	求職者数	267	26	37	39	59	75	31	370	7	28	42	67	70	156
	求人倍率	0.50	0.88	0.86	0.69	0.42	0.31	0.13	0.59	0.71	0.64	0.64	0.64	0.63	0.53

- (注) 1 求人募集数・求職者数・求人倍率は、正式にはそれぞれ有効求人数・有効求職者数・有効求人倍率といいます。
 2 求人倍率は、求職者1人あたりの求人募集数を意味しています。
 3 「職業」の合計欄には、「管理職」「農林漁業職」「職業分類不能」を含みます。



	専門・技術職	事務職	販売職	サービス職	保安職	生産工程	輸送・機械運転	建設・採掘	運搬・清掃・包装	常用計
求人募集数	1,019	477	532	1,188	231	440	333	273	353	4,942
求職者数	554	1,127	154	350	38	412	130	39	637	4,672
求人倍率(倍)	1.84	0.42	3.45	3.39	6.08	1.07	2.56	7.00	0.55	1.06

求人・求職バランスシート

令和6年6月

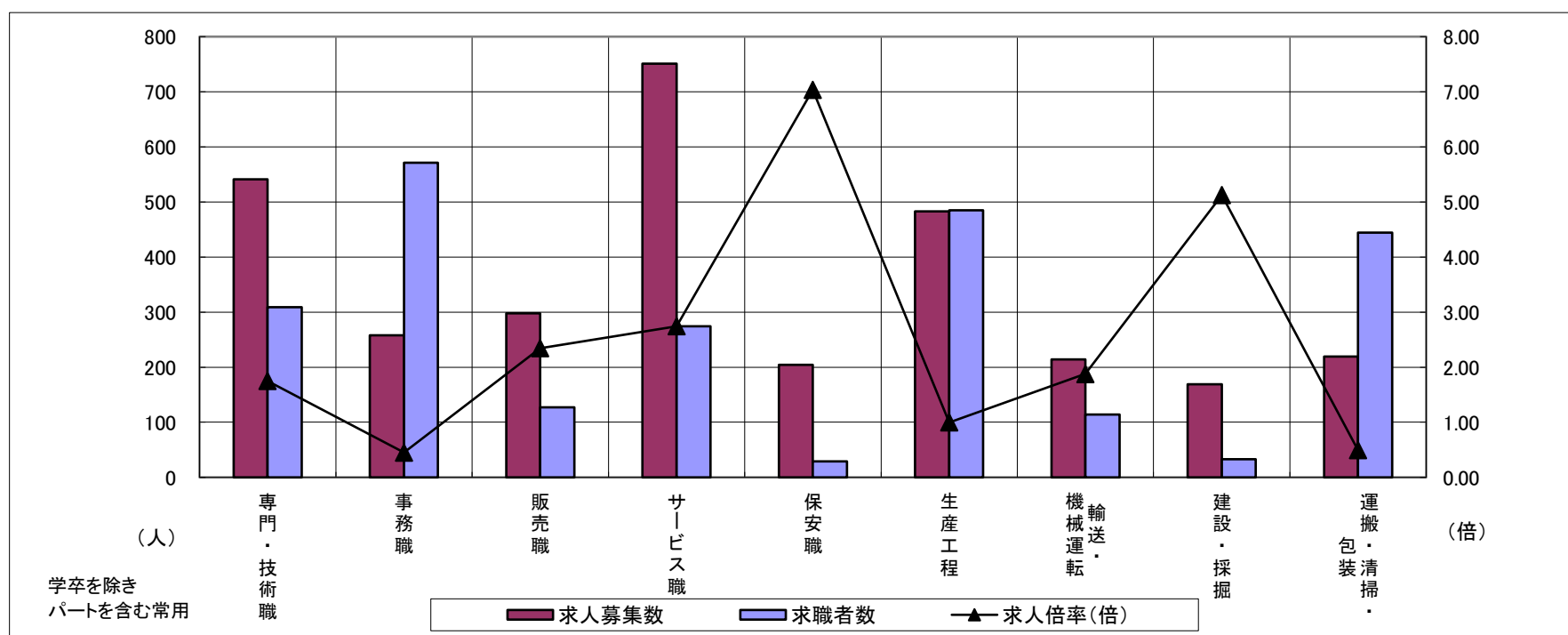
松阪

職業別	年齢別	合計	常用的フルタイム						合計	常用的パートタイム					
			～24歳	25歳～	35歳～	45歳～	55歳～	65歳～		～24歳	25歳～	35歳～	45歳～	55歳～	65歳～
合計	求人募集数	2,014	302	514	445	407	306	40	1,170	42	99	144	206	312	367
	求職者数	1,889	216	369	348	433	404	119	1,528	48	114	166	237	399	564
	求人倍率	1.07	1.40	1.39	1.28	0.94	0.76	0.34	0.77	0.88	0.87	0.87	0.87	0.78	0.65
専門・技術職	求人募集数	352	28	105	79	82	53	5	189	4	21	22	29	55	58
	求職者数	187	12	45	36	45	40	9	122	2	12	13	17	35	43
	求人倍率	1.88	2.33	2.33	2.19	1.82	1.33	0.56	1.55	2.00	1.75	1.69	1.71	1.57	1.35
事務職	求人募集数	178	33	54	45	27	17	2	80	2	6	15	21	22	14
	求職者数	337	43	70	65	74	62	23	234	5	14	34	47	65	69
	求人倍率	0.53	0.77	0.77	0.69	0.36	0.27	0.09	0.34	0.40	0.43	0.44	0.45	0.34	0.20
販売職	求人募集数	187	49	71	32	18	16	1	111	3	5	13	11	50	29
	求職者数	76	13	19	9	14	17	4	51	1	2	5	4	23	16
	求人倍率	2.46	3.77	3.74	3.56	1.29	0.94	0.25	2.18	3.00	2.50	2.60	2.75	2.17	1.81
サービス職	求人募集数	271	38	68	31	77	52	5	480	12	43	47	111	126	141
	求職者数	145	18	32	15	42	33	5	129	3	11	12	28	33	42
	求人倍率	1.87	2.11	2.13	2.07	1.83	1.58	1.00	3.72	4.00	3.91	3.92	3.96	3.82	3.36
保安職	求人募集数	147	0	22	7	21	59	38	57	0	0	0	0	19	38
	求職者数	20	0	3	1	3	8	5	9	0	0	0	0	3	6
	求人倍率	7.35	—	7.33	7.00	7.00	7.38	7.60	6.33	—	—	—	—	6.33	6.33
生産工程	求人募集数	384	71	91	104	73	44	1	99	8	17	15	23	16	20
	求職者数	403	53	69	93	99	78	11	82	5	11	10	15	15	26
	求人倍率	0.95	1.34	1.32	1.12	0.74	0.56	0.09	1.21	1.60	1.55	1.50	1.53	1.07	0.77
輸送・機械運転	求人募集数	187	8	22	38	47	65	7	27	0	1	1	1	6	18
	求職者数	70	2	6	11	16	24	11	44	0	1	1	2	8	32
	求人倍率	2.67	4.00	3.67	3.45	2.94	2.71	0.64	0.61	—	1.00	1.00	0.50	0.75	0.56
建設・採掘	求人募集数	166	31	15	35	29	49	7	3	0	0	0	0	0	3
	求職者数	30	4	2	5	5	10	4	3	0	0	0	0	0	3
	求人倍率	5.53	7.75	7.50	7.00	5.80	4.90	1.75	1.00	—	—	—	—	—	1.00
運搬・清掃・包装等	求人募集数	108	14	24	15	27	22	6	111	5	9	11	23	22	41
	求職者数	136	11	19	13	33	38	22	308	12	22	25	54	60	135
	求人倍率	0.79	1.27	1.26	1.15	0.82	0.58	0.27	0.36	0.42	0.41	0.44	0.43	0.37	0.30

(注) 1 求人募集数・求職者数・求人倍率は、正式にはそれぞれ有効求人数・有効求職者数・有効求人倍率といたします。

2 求人倍率は、求職者1人あたりの求人募集数を意味しています。

3 「職業」の合計欄には、「管理職」「農林漁業職」「職業分類不能」を含みます。



	専門・技術職	事務職	販売職	サービス職	保安職	生産工程	輸送・機械運転	建設・採掘	運搬・清掃・包装	常用計
求人募集数	541	258	298	751	204	483	214	169	219	3,184
求職者数	309	571	127	274	29	485	114	33	444	3,417
求人倍率(倍)	1.75	0.45	2.35	2.74	7.03	1.00	1.88	5.12	0.49	0.93

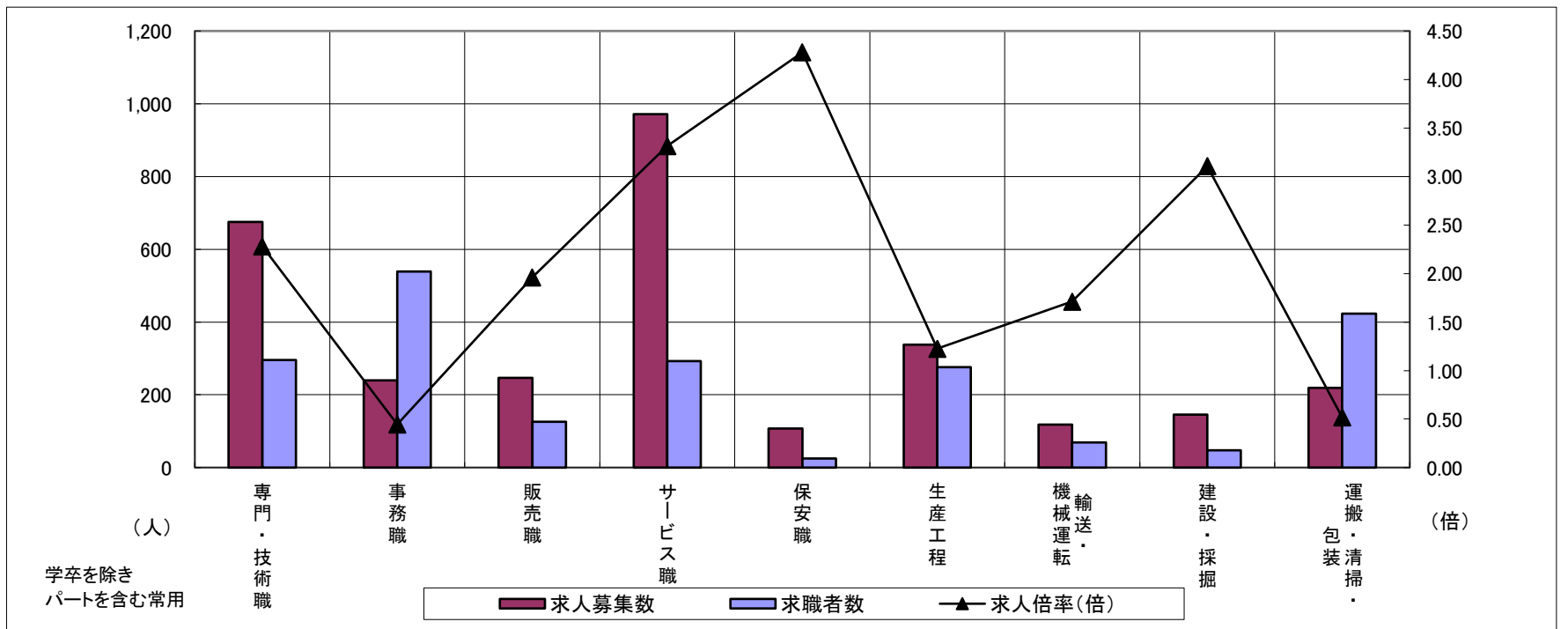
求人・求職バランスシート

令和6年6月

伊勢

職業別	年齢別	合計	常用的フルタイム						合計	常用的パートタイム					
			～24歳	25歳～	35歳～	45歳～	55歳～	65歳～		～24歳	25歳～	35歳～	45歳～	55歳～	65歳～
合計	求人募集数	1,842	254	437	381	408	326	36	1,259	53	148	183	217	332	326
	求職者数	1,564	167	288	275	355	370	109	1,391	49	136	168	200	372	466
	求人倍率	1.18	1.52	1.52	1.39	1.15	0.88	0.33	0.91	1.08	1.09	1.09	1.09	0.89	0.70
専門・技術職	求人募集数	456	51	111	114	109	64	7	219	13	31	39	37	54	45
	求職者数	170	16	35	38	41	29	11	126	6	15	19	18	31	37
	求人倍率	2.68	3.19	3.17	3.00	2.66	2.21	0.64	1.74	2.17	2.07	2.05	2.06	1.74	1.22
事務職	求人募集数	148	22	43	30	34	17	2	92	2	14	17	21	23	15
	求職者数	313	33	67	58	80	53	22	226	3	29	34	44	61	55
	求人倍率	0.47	0.67	0.64	0.52	0.43	0.32	0.09	0.41	0.67	0.48	0.50	0.48	0.38	0.27
販売職	求人募集数	127	24	51	13	21	16	2	120	3	12	7	24	51	23
	求職者数	70	10	21	6	15	14	4	56	1	5	3	10	24	13
	求人倍率	1.81	2.40	2.43	2.17	1.40	1.14	0.50	2.14	3.00	2.40	2.33	2.40	2.13	1.77
サービス職	求人募集数	449	50	61	84	132	108	14	522	21	43	89	89	141	139
	求職者数	143	13	16	22	37	42	13	150	5	10	21	21	40	53
	求人倍率	3.14	3.85	3.81	3.82	3.57	2.57	1.08	3.48	4.20	4.30	4.24	4.24	3.53	2.62
保安職	求人募集数	66	9	9	0	9	28	11	41	0	0	0	0	9	32
	求職者数	16	2	2	0	2	6	4	9	0	0	0	0	2	7
	求人倍率	4.13	4.50	4.50	—	4.50	4.67	2.75	4.56	—	—	—	—	4.50	4.57
生産工程	求人募集数	257	48	65	58	51	34	1	81	6	13	4	21	24	13
	求職者数	203	27	36	39	52	45	4	73	4	9	3	14	24	19
	求人倍率	1.27	1.78	1.81	1.49	0.98	0.76	0.25	1.11	1.50	1.44	1.33	1.50	1.00	0.68
輸送・機械運転	求人募集数	94	3	3	25	12	48	3	24	0	1	0	0	9	14
	求職者数	46	1	1	9	5	23	7	23	0	1	0	0	8	14
	求人倍率	2.04	3.00	3.00	2.78	2.40	2.09	0.43	1.04	—	1.00	—	—	1.13	1.00
建設・採掘	求人募集数	145	18	24	30	30	38	5	1	0	0	0	0	0	1
	求職者数	38	3	4	6	7	13	5	9	0	0	1	0	2	6
	求人倍率	3.82	6.00	6.00	5.00	4.29	2.92	1.00	0.11	—	—	—	—	—	0.17
運搬・清掃・包装等	求人募集数	72	8	15	10	15	19	5	147	6	14	17	19	37	54
	求職者数	120	7	13	12	24	44	20	303	12	28	32	37	76	118
	求人倍率	0.60	1.14	1.15	0.83	0.63	0.43	0.25	0.49	0.50	0.50	0.53	0.51	0.49	0.46

- (注) 1 求人募集数・求職者数・求人倍率は、正式にはそれぞれ有効求人数・有効求職者数・有効求人倍率といいます。
 2 求人倍率は、求職者1人あたりの求人募集数を意味しています。
 3 「職業」の合計欄には、「管理職」「農林漁業職」「職業分類不能」を含みます。



	専門・技術職	事務職	販売職	サービス職	保安職	生産工程	輸送・機械運転	建設・採掘	運搬・清掃・包装	常用計
求人募集数	675	240	247	971	107	338	118	146	219	3,101
求職者数	296	539	126	293	25	276	69	47	423	2,955
求人倍率(倍)	2.28	0.45	1.96	3.31	4.28	1.22	1.71	3.11	0.52	1.05

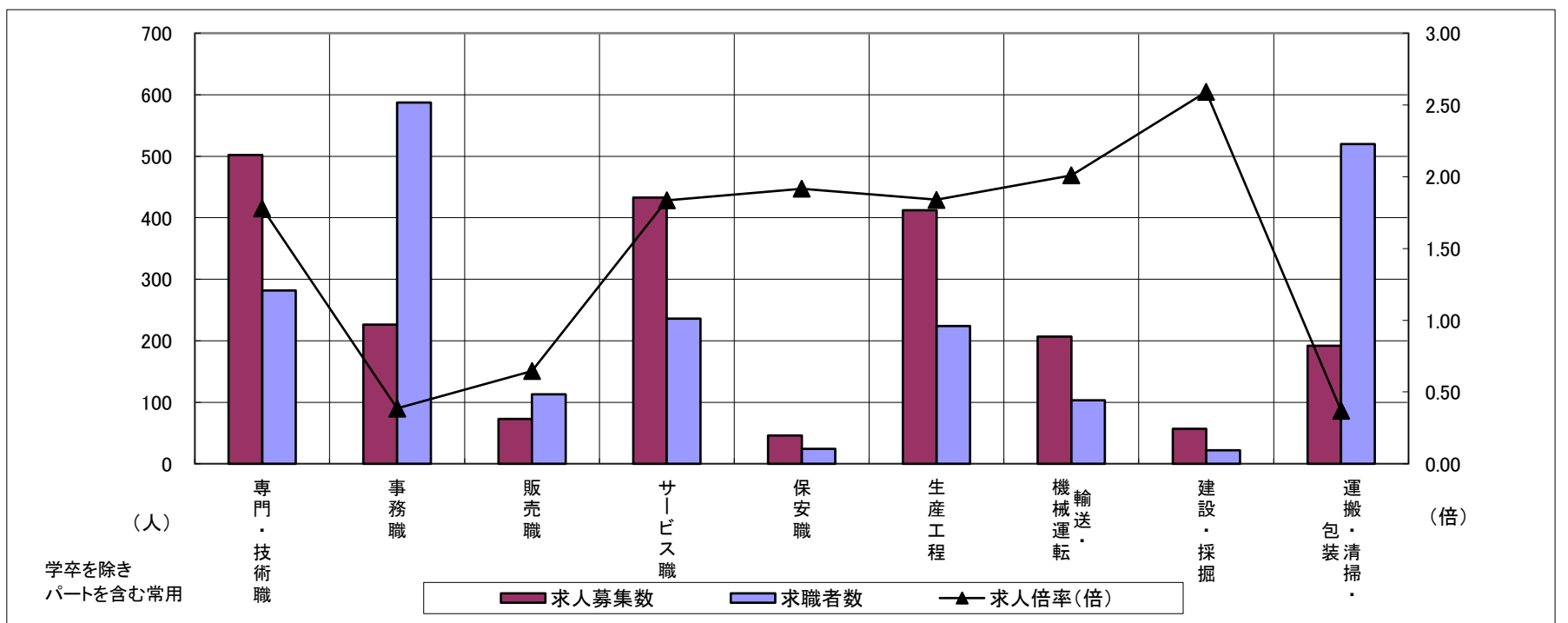
求人・求職バランスシート

令和6年6月

伊賀

職業別	年齢別	合計	常用的フルタイム						合計	常用的パートタイム					
			～24歳	25歳～	35歳～	45歳～	55歳～	65歳～		～24歳	25歳～	35歳～	45歳～	55歳～	65歳～
合計	求人募集数	1,382	168	376	341	269	199	29	817	28	101	119	127	200	242
	求職者数	1,495	136	305	292	322	312	128	1,366	39	139	164	176	320	528
	求人倍率	0.92	1.24	1.23	1.17	0.84	0.64	0.23	0.60	0.72	0.73	0.73	0.72	0.63	0.46
専門・技術職	求人募集数	339	35	107	66	72	53	6	163	0	23	28	14	56	42
	求職者数	171	14	43	27	35	36	16	111	0	13	16	8	38	36
	求人倍率	1.98	2.50	2.49	2.44	2.06	1.47	0.38	1.47	—	1.77	1.75	1.75	1.47	1.17
事務職	求人募集数	147	16	50	38	26	15	2	79	2	15	12	16	18	16
	求職者数	344	30	92	70	69	64	19	243	4	38	30	42	56	73
	求人倍率	0.43	0.53	0.54	0.54	0.38	0.23	0.11	0.33	0.50	0.39	0.40	0.38	0.32	0.22
販売職	求人募集数	49	9	22	6	8	3	1	24	0	3	3	5	5	8
	求職者数	58	6	14	4	16	12	6	55	1	6	6	9	11	22
	求人倍率	0.84	1.50	1.57	1.50	0.50	0.25	0.17	0.44	—	0.50	0.50	0.56	0.45	0.36
サービス職	求人募集数	191	20	35	40	49	39	8	242	15	36	28	36	47	80
	求職者数	77	7	12	14	19	17	8	159	8	19	15	19	31	67
	求人倍率	2.48	2.86	2.92	2.86	2.58	2.29	1.00	1.52	1.88	1.89	1.87	1.89	1.52	1.19
保安職	求人募集数	25	0	0	0	13	8	4	21	0	0	0	0	4	17
	求職者数	7	0	0	0	3	2	2	17	0	0	0	0	3	14
	求人倍率	3.57	—	—	—	4.33	4.00	2.00	1.24	—	—	—	—	1.33	1.21
生産工程	求人募集数	315	50	85	108	46	23	3	97	13	8	10	22	19	25
	求職者数	171	19	32	46	40	27	7	53	6	4	5	11	10	17
	求人倍率	1.84	2.63	2.66	2.35	1.15	0.85	0.43	1.83	2.17	2.00	2.00	2.00	1.90	1.47
輸送・機械運転	求人募集数	162	3	20	22	61	50	6	45	0	0	5	0	30	10
	求職者数	87	1	7	8	28	27	16	16	0	0	1	0	6	9
	求人倍率	1.86	3.00	2.86	2.75	2.18	1.85	0.38	2.81	—	—	5.00	—	5.00	1.11
建設・採掘	求人募集数	55	13	13	6	16	7	0	2	1	0	0	0	0	1
	求職者数	20	4	4	2	7	3	0	2	0	0	0	0	0	2
	求人倍率	2.75	3.25	3.25	3.00	2.29	2.33	—	1.00	—	—	—	—	—	0.50
運搬・清掃・包装等	求人募集数	73	5	17	20	15	12	4	119	4	9	19	24	29	34
	求職者数	236	9	33	47	57	61	29	284	8	19	38	50	67	102
	求人倍率	0.31	0.56	0.52	0.43	0.26	0.20	0.14	0.42	0.50	0.47	0.50	0.48	0.43	0.33

- (注) 1 求人募集数・求職者数・求人倍率は、正式にはそれぞれ有効求人数・有効求職者数・有効求人倍率といえます。
 2 求人倍率は、求職者1人あたりの求人募集数を意味しています。
 3 「職業」の合計欄には、「管理職」「農林漁業職」「職業分類不能」を含みます。



	専門・技術職	事務職	販売職	サービス職	保安職	生産工程	輸送・機械運転	建設・採掘	運搬・清掃・包装	常用計
求人募集数	502	226	73	433	46	412	207	57	192	2,199
求職者数	282	587	113	236	24	224	103	22	520	2,861
求人倍率(倍)	1.78	0.39	0.65	1.83	1.92	1.84	2.01	2.59	0.37	0.77

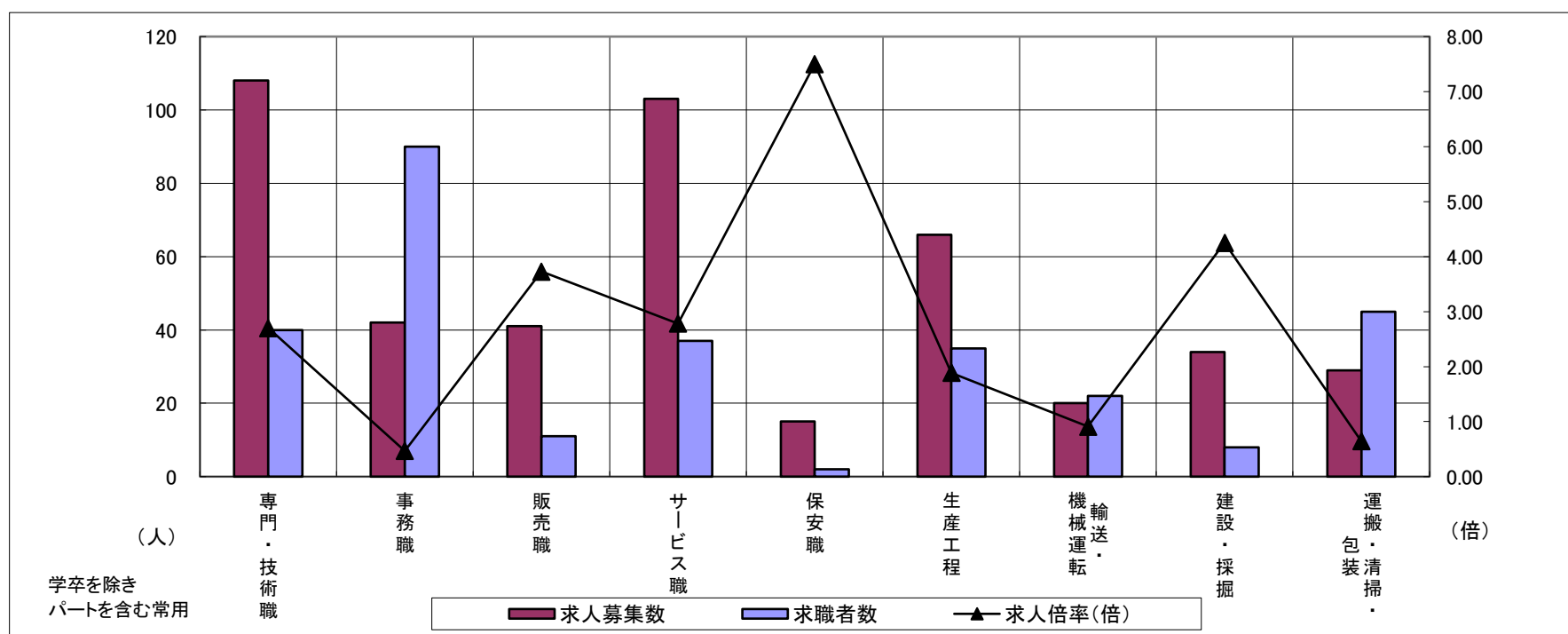
求人・求職バランスシート

令和6年6月

尾鷲

職業別	年齢別	合計	常用的フルタイム						合計	常用的パートタイム					
			～24歳	25歳～	35歳～	45歳～	55歳～	65歳～		～24歳	25歳～	35歳～	45歳～	55歳～	65歳～
合計	求人募集数	296	39	61	52	83	52	9	170	9	22	17	26	51	45
	求職者数	183	18	28	24	51	43	19	216	11	26	21	31	64	63
	求人倍率	1.62	2.17	2.18	2.17	1.63	1.21	0.47	0.79	0.82	0.85	0.81	0.84	0.80	0.71
専門・技術職	求人募集数	84	9	28	10	28	7	2	24	3	4	1	3	9	4
	求職者数	20	2	6	2	6	2	2	20	2	3	1	2	8	4
	求人倍率	4.20	4.50	4.67	5.00	4.67	3.50	1.00	1.20	1.50	1.33	1.00	1.50	1.13	1.00
事務職	求人募集数	28	5	5	9	2	6	1	14	0	3	2	3	5	1
	求職者数	35	4	4	8	4	11	4	55	1	10	8	10	21	5
	求人倍率	0.80	1.25	1.25	1.13	0.50	0.55	0.25	0.25	—	0.30	0.25	0.30	0.24	0.20
販売職	求人募集数	10	2	1	0	7	0	0	31	4	4	3	3	7	10
	求職者数	2	0	0	0	2	0	0	9	1	1	1	1	2	3
	求人倍率	5.00	—	—	—	3.50	—	—	3.44	4.00	4.00	3.00	3.00	3.50	3.33
サービス職	求人募集数	49	7	3	13	24	0	2	54	3	10	8	8	13	12
	求職者数	16	2	1	4	7	0	2	21	1	4	3	3	5	5
	求人倍率	3.06	3.50	3.00	3.25	3.43	—	1.00	2.57	3.00	2.50	2.67	2.67	2.60	2.40
保安職	求人募集数	13	1	0	0	0	0	12	2	0	0	0	0	0	2
	求職者数	1	0	0	0	0	0	1	1	0	0	0	0	0	1
	求人倍率	13.00	—	—	—	—	—	12.00	2.00	—	—	—	—	—	2.00
生産工程	求人募集数	35	8	5	8	12	2	0	31	2	2	4	4	7	12
	求職者数	19	3	2	3	8	2	1	16	1	1	2	2	3	7
	求人倍率	1.84	2.67	2.50	2.67	1.50	1.00	—	1.94	2.00	2.00	2.00	2.00	2.33	1.71
輸送・機械運転	求人募集数	17	0	4	2	5	5	1	3	2	0	0	0	1	0
	求職者数	18	0	2	1	4	5	6	4	0	0	0	0	2	2
	求人倍率	0.94	—	2.00	2.00	1.25	1.00	0.17	0.75	—	—	—	—	0.50	—
建設・採掘	求人募集数	34	5	2	2	8	17	0	0	0	0	0	0	0	0
	求職者数	6	0	0	0	2	4	0	2	0	0	0	0	0	2
	求人倍率	5.67	—	—	—	4.00	4.25	—	—	—	—	—	—	—	—
運搬・清掃・包装等	求人募集数	18	4	7	0	3	4	0	11	0	0	1	1	3	6
	求職者数	14	1	2	0	4	6	1	31	0	1	2	3	9	16
	求人倍率	1.29	4.00	3.50	—	0.75	0.67	—	0.35	—	—	0.50	0.33	0.33	0.38

- (注) 1 求人募集数・求職者数・求人倍率は、正式にはそれぞれ有効求人数・有効求職者数・有効求人倍率といたします。
 2 求人倍率は、求職者1人あたりの求人募集数を意味しています。
 3 「職業」の合計欄には、「管理職」「農林漁業職」「職業分類不能」を含みます。



	専門・技術職	事務職	販売職	サービス職	保安職	生産工程	輸送・機械運転	建設・採掘	運搬・清掃・包装	常用計
求人募集数	108	42	41	103	15	66	20	34	29	466
求職者数	40	90	11	37	2	35	22	8	45	399
求人倍率(倍)	2.70	0.47	3.73	2.78	7.50	1.89	0.91	4.25	0.64	1.17

求人・求職バランスシート

令和6年6月

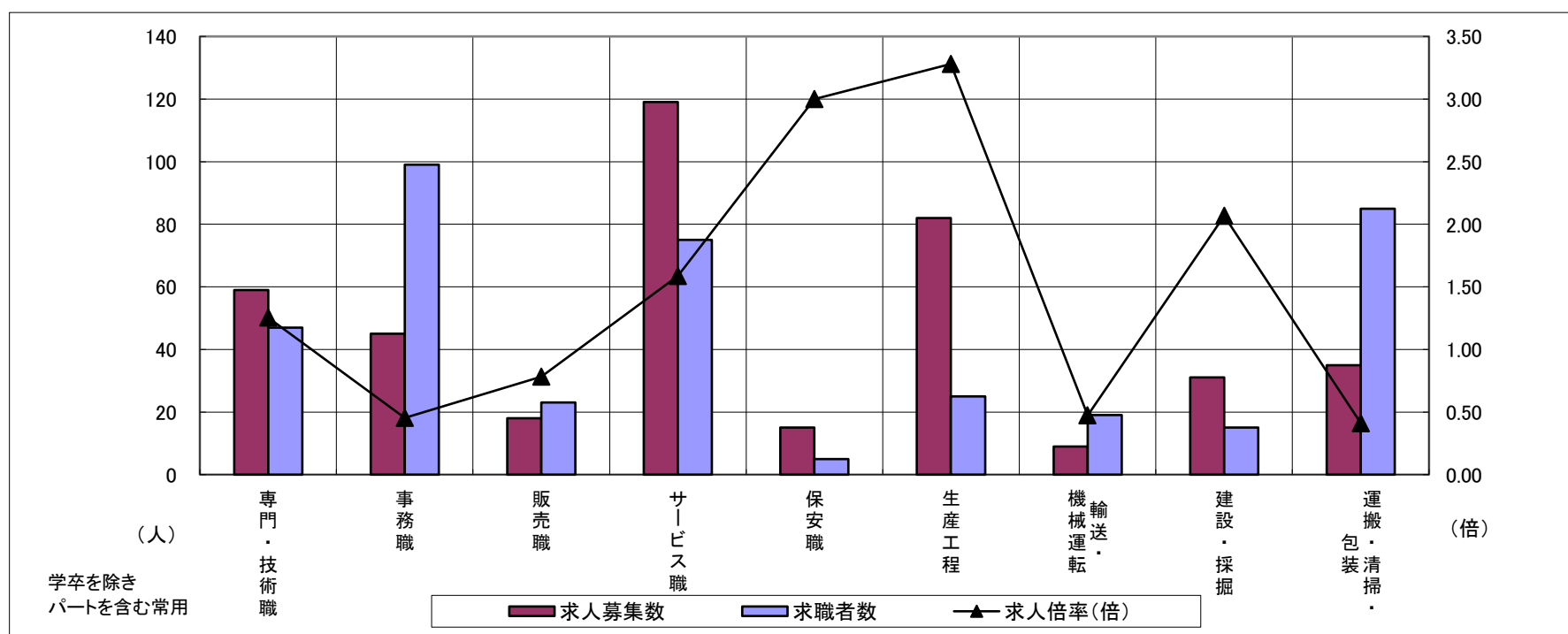
熊野

職業別	年齢別	合計	常用的フルタイム						合計	常用的パートタイム					
			～24歳	25歳～	35歳～	45歳～	55歳～	65歳～		～24歳	25歳～	35歳～	45歳～	55歳～	65歳～
合計	求人募集数	259	33	53	53	57	47	16	163	7	24	18	23	51	40
	求職者数	221	21	34	35	45	52	34	250	9	30	23	28	76	84
	求人倍率	1.17	1.57	1.56	1.51	1.27	0.90	0.47	0.65	0.78	0.80	0.78	0.82	0.67	0.48
専門・技術職	求人募集数	44	5	15	3	11	10	0	15	0	2	4	1	6	2
	求職者数	21	2	6	1	5	6	1	26	0	2	4	1	9	10
	求人倍率	2.10	2.50	2.50	3.00	2.20	1.67	—	0.58	—	1.00	1.00	1.00	0.67	0.20
事務職	求人募集数	27	3	6	6	8	3	1	18	1	4	4	3	5	1
	求職者数	52	4	10	10	17	7	4	47	1	6	7	4	18	11
	求人倍率	0.52	0.75	0.60	0.60	0.47	0.43	0.25	0.38	1.00	0.67	0.57	0.75	0.28	0.09
販売職	求人募集数	11	2	2	0	5	1	1	7	1	2	0	0	3	1
	求職者数	7	1	1	0	3	1	1	16	1	4	1	1	6	3
	求人倍率	1.57	2.00	2.00	—	1.67	1.00	1.00	0.44	1.00	0.50	—	—	0.50	0.33
サービス職	求人募集数	44	8	10	11	7	7	1	75	0	10	5	12	28	20
	求職者数	27	4	5	6	4	6	2	48	0	6	3	7	17	15
	求人倍率	1.63	2.00	2.00	1.83	1.75	1.17	0.50	1.56	—	1.67	1.67	1.71	1.65	1.33
保安職	求人募集数	5	0	0	0	0	3	2	10	0	0	0	0	0	10
	求職者数	4	0	0	0	0	2	2	1	0	0	0	0	0	1
	求人倍率	1.25	—	—	—	—	1.50	1.00	10.00	—	—	—	—	—	10.00
生産工程	求人募集数	75	20	4	20	22	7	2	7	0	2	2	0	0	3
	求職者数	21	5	1	5	6	3	1	4	0	1	1	0	0	2
	求人倍率	3.57	4.00	4.00	4.00	3.67	2.33	2.00	1.75	—	2.00	2.00	—	—	1.50
輸送・機械運転	求人募集数	6	0	0	1	2	2	1	3	3	0	0	0	0	0
	求職者数	16	0	1	2	4	5	4	3	0	0	0	0	0	3
	求人倍率	0.38	—	—	0.50	0.50	0.40	0.25	1.00	—	—	—	—	—	—
建設・採掘	求人募集数	31	0	5	15	5	4	2	0	0	0	0	0	0	0
	求職者数	13	0	1	3	2	3	4	2	0	0	0	0	0	2
	求人倍率	2.38	—	5.00	5.00	2.50	1.33	0.50	—	—	—	—	—	—	—
運搬・清掃・包装等	求人募集数	9	1	2	1	0	3	2	26	3	1	1	4	8	9
	求職者数	24	1	2	1	0	9	11	61	5	3	2	7	19	25
	求人倍率	0.38	1.00	1.00	1.00	—	0.33	0.18	0.43	0.60	0.33	0.50	0.57	0.42	0.36

(注) 1 求人募集数・求職者数・求人倍率は、正式にはそれぞれ有効求人数・有効求職者数・有効求人倍率といたします。

2 求人倍率は、求職者1人あたりの求人募集数を意味しています。

3 「職業」の合計欄には、「管理職」「農林漁業職」「職業分類不能」を含みます。



	専門・技術職	事務職	販売職	サービス職	保安職	生産工程	輸送・機械運転	建設・採掘	運搬・清掃・包装	常用計
求人募集数	59	45	18	119	15	82	9	31	35	422
求職者数	47	99	23	75	5	25	19	15	85	471
求人倍率(倍)	1.26	0.45	0.78	1.59	3.00	3.28	0.47	2.07	0.41	0.90

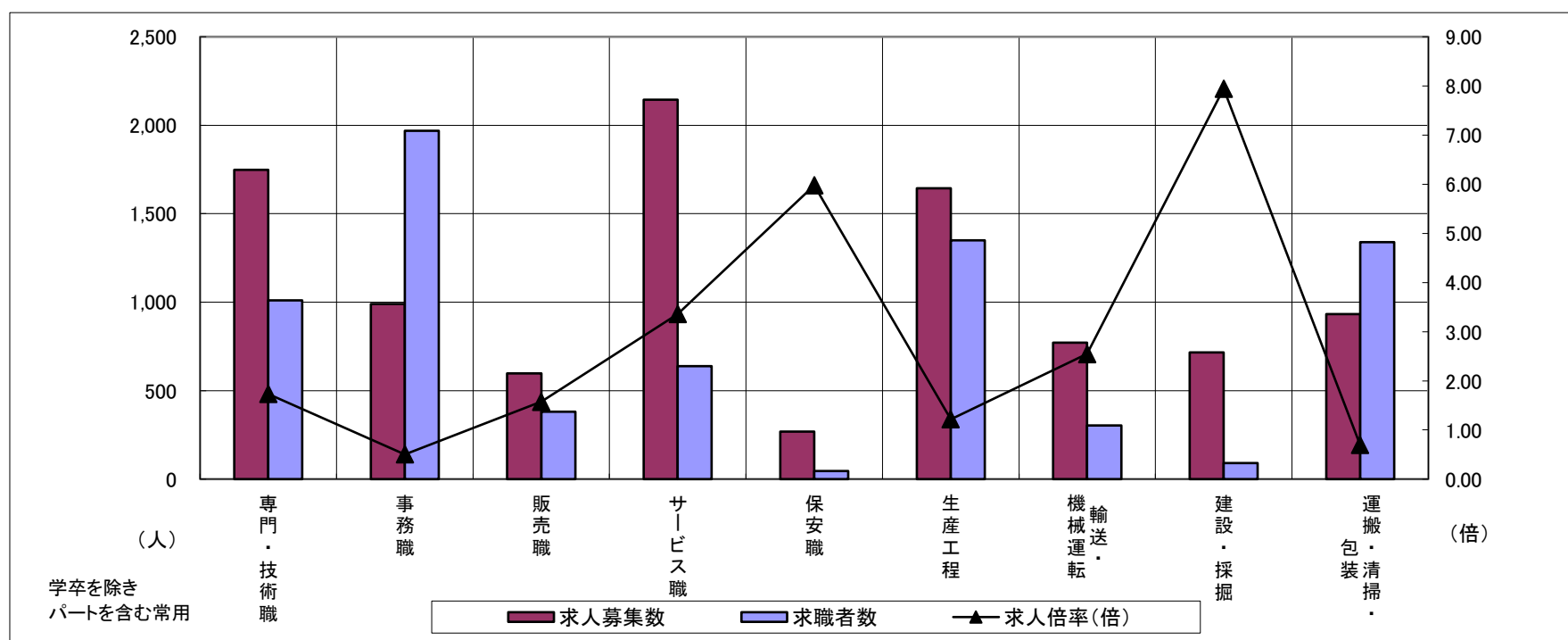
求人・求職バランスシート

令和6年6月

北勢地域

職業別	年齢別	合計	常用的フルタイム						合計	常用的パートタイム					
			～24歳	25歳～	35歳～	45歳～	55歳～	65歳～		～24歳	25歳～	35歳～	45歳～	55歳～	65歳～
合計	求人募集数	7,065	1,064	2,160	1,474	1,417	950	108	3,038	167	579	604	719	969	951
	求職者数	6,170	793	1,591	1,140	1,397	1,249	350	3,690	197	672	708	854	1,259	1,599
	求人倍率	1.15	1.34	1.36	1.29	1.01	0.76	0.31	0.82	0.85	0.86	0.85	0.84	0.77	0.59
専門・技術職	求人募集数	1,221	136	454	242	220	169	11	527	20	125	113	116	153	139
	求職者数	710	71	238	134	131	136	24	300	11	68	61	63	97	116
	求人倍率	1.72	1.92	1.91	1.81	1.68	1.24	0.46	1.76	1.82	1.84	1.85	1.84	1.58	1.20
事務職	求人募集数	616	111	227	130	101	47	5	373	8	78	84	105	98	88
	求職者数	1,254	171	374	238	279	192	58	715	15	132	156	204	208	253
	求人倍率	0.49	0.65	0.61	0.55	0.36	0.24	0.09	0.52	0.53	0.59	0.54	0.51	0.47	0.35
販売職	求人募集数	440	99	150	86	68	37	3	158	11	29	29	47	42	44
	求職者数	237	42	58	42	56	39	10	143	11	24	24	40	44	58
	求人倍率	1.86	2.36	2.59	2.05	1.21	0.95	0.30	1.10	1.00	1.21	1.21	1.18	0.95	0.76
サービス職	求人募集数	1,086	197	253	226	262	148	15	1,058	64	202	152	277	363	311
	求職者数	357	58	77	66	86	70	18	281	17	51	41	72	100	114
	求人倍率	3.04	3.40	3.29	3.42	3.05	2.11	0.83	3.77	3.76	3.96	3.71	3.85	3.63	2.73
保安職	求人募集数	230	0	2	37	60	131	87	39	0	0	0	16	23	60
	求職者数	30	0	2	3	8	17	16	15	0	1	0	5	9	31
	求人倍率	7.67	—	1.00	12.33	7.50	7.71	5.44	2.60	—	0.00	—	3.20	2.56	1.94
生産工程	求人募集数	1,416	215	453	369	262	117	7	228	16	55	55	53	49	46
	求職者数	1,131	141	284	246	285	175	35	219	12	49	50	50	58	68
	求人倍率	1.25	1.52	1.60	1.50	0.92	0.67	0.20	1.04	1.33	1.12	1.10	1.06	0.84	0.68
輸送・機械運転	求人募集数	702	28	100	149	235	190	25	69	0	3	8	7	51	106
	求職者数	272	7	26	41	87	111	41	31	0	1	3	3	24	74
	求人倍率	2.58	4.00	3.85	3.63	2.70	1.71	0.61	2.23	—	3.00	2.67	2.33	2.13	1.43
建設・採掘	求人募集数	706	99	210	92	162	143	12	9	2	2	0	2	3	8
	求職者数	81	8	21	9	19	24	4	9	1	3	0	3	2	16
	求人倍率	8.72	12.38	10.00	10.22	8.53	5.96	3.00	1.00	2.00	0.67	—	0.67	1.50	0.50
運搬・清掃・包装等	求人募集数	470	60	99	96	117	98	16	463	26	65	85	119	168	177
	求職者数	500	49	81	81	140	149	51	840	46	114	148	205	327	425
	求人倍率	0.94	1.22	1.22	1.19	0.84	0.66	0.31	0.55	0.57	0.57	0.57	0.58	0.51	0.42

- (注) 1 求人募集数・求職者数・求人倍率は、正式にはそれぞれ有効求人数・有効求職者数・有効求人倍率といいます。
 2 求人倍率は、求職者1人あたりの求人募集数を意味しています。
 3 「職業」の合計欄には、「管理職」「農林漁業職」「職業分類不能」を含みます。



	専門・技術職	事務職	販売職	サービス職	保安職	生産工程	輸送・機械運転	建設・採掘	運搬・清掃・包装	常用計
求人募集数	1,748	989	598	2,144	269	1,644	771	715	933	10,103
求職者数	1,010	1,969	380	638	45	1,350	303	90	1,340	9,860
求人倍率(倍)	1.73	0.50	1.57	3.36	5.98	1.22	2.54	7.94	0.70	1.02

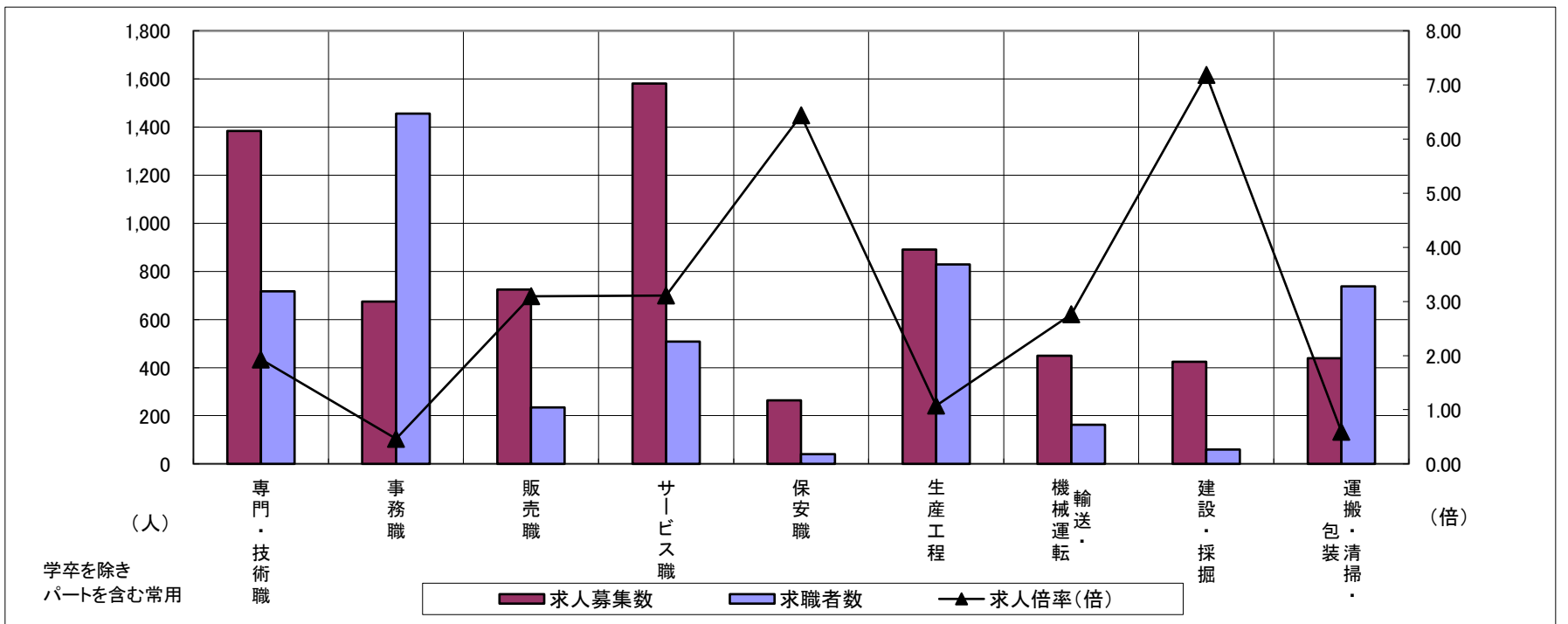
求人・求職バランスシート

令和6年6月

中勢地域

職業別	年齢別	合計	常用的フルタイム						合計	常用的パートタイム					
			～24歳	25歳～	35歳～	45歳～	55歳～	65歳～		～24歳	25歳～	35歳～	45歳～	55歳～	65歳～
合計	求人募集数	4,782	751	1,312	1,009	985	725	102	2,343	137	367	459	572	808	899
	求職者数	4,306	541	978	809	1,036	942	308	2,303	126	335	427	549	866	1,172
	求人倍率	1.11	1.39	1.34	1.25	0.95	0.77	0.33	1.02	1.09	1.10	1.07	1.04	0.93	0.77
専門・技術職	求人募集数	953	93	295	208	220	137	17	430	17	83	69	92	169	160
	求職者数	482	41	130	97	117	97	27	235	8	42	36	48	101	119
	求人倍率	1.98	2.27	2.27	2.14	1.88	1.41	0.63	1.83	2.13	1.98	1.92	1.92	1.67	1.34
事務職	求人募集数	436	73	138	101	79	45	7	238	12	31	57	64	74	54
	求職者数	945	123	241	189	217	175	67	511	23	60	111	133	184	175
	求人倍率	0.46	0.59	0.57	0.53	0.36	0.26	0.10	0.47	0.52	0.52	0.51	0.48	0.40	0.31
販売職	求人募集数	455	89	155	90	82	39	3	269	3	35	47	54	130	103
	求職者数	153	22	38	24	41	28	9	81	1	9	13	14	44	38
	求人倍率	2.97	4.05	4.08	3.75	2.00	1.39	0.33	3.32	3.00	3.89	3.62	3.86	2.95	2.71
サービス職	求人募集数	721	101	175	109	206	130	14	859	36	169	159	216	279	345
	求職者数	310	39	68	42	91	70	16	198	8	37	35	50	68	100
	求人倍率	2.33	2.59	2.57	2.60	2.26	1.86	0.88	4.34	4.50	4.57	4.54	4.32	4.10	3.45
保安職	求人募集数	235	18	39	24	50	104	61	29	0	0	0	10	19	110
	求職者数	37	2	5	3	9	18	11	4	0	0	0	1	3	15
	求人倍率	6.35	9.00	7.80	8.00	5.56	5.78	5.55	7.25	—	—	—	10.00	6.33	7.33
生産工程	求人募集数	767	133	208	179	163	84	5	123	12	26	23	33	29	28
	求職者数	697	93	144	145	190	125	25	132	12	25	23	31	41	43
	求人倍率	1.10	1.43	1.44	1.23	0.86	0.67	0.20	0.93	1.00	1.04	1.00	1.06	0.71	0.65
輸送・機械運転	求人募集数	408	40	39	71	106	152	18	42	0	1	1	24	16	79
	求職者数	146	6	12	22	41	65	23	17	0	1	1	5	10	58
	求人倍率	2.79	6.67	3.25	3.23	2.59	2.34	0.78	2.47	—	1.00	1.00	4.80	1.60	1.36
建設・採掘	求人募集数	418	63	94	85	82	94	15	6	3	2	1	0	0	3
	求職者数	58	7	10	11	13	17	7	1	0	0	0	0	1	6
	求人倍率	7.21	9.00	9.40	7.73	6.31	5.53	2.14	6.00	—	—	—	—	0.00	0.50
運搬・清掃・包装等	求人募集数	232	37	56	42	52	45	10	207	10	27	38	66	66	123
	求職者数	350	37	56	52	92	113	53	387	19	50	67	121	130	291
	求人倍率	0.66	1.00	1.00	0.81	0.57	0.40	0.19	0.53	0.53	0.54	0.57	0.55	0.51	0.42

- (注) 1 求人募集数・求職者数・求人倍率は、正式にはそれぞれ有効求人人数・有効求職者数・有効求人倍率といいます。
 2 求人倍率は、求職者1人あたりの求人募集数を意味しています。
 3 「職業」の合計欄には、「管理職」「農林漁業職」「職業分類不能」を含みます。



	専門・技術職	事務職	販売職	サービス職	保安職	生産工程	輸送・機械運転	建設・採掘	運搬・清掃・包装	常用計
求人募集数	1,383	674	724	1,580	264	890	450	424	439	7,125
求職者数	717	1,456	234	508	41	829	163	59	737	6,609
求人倍率(倍)	1.93	0.46	3.09	3.11	6.44	1.07	2.76	7.19	0.60	1.08

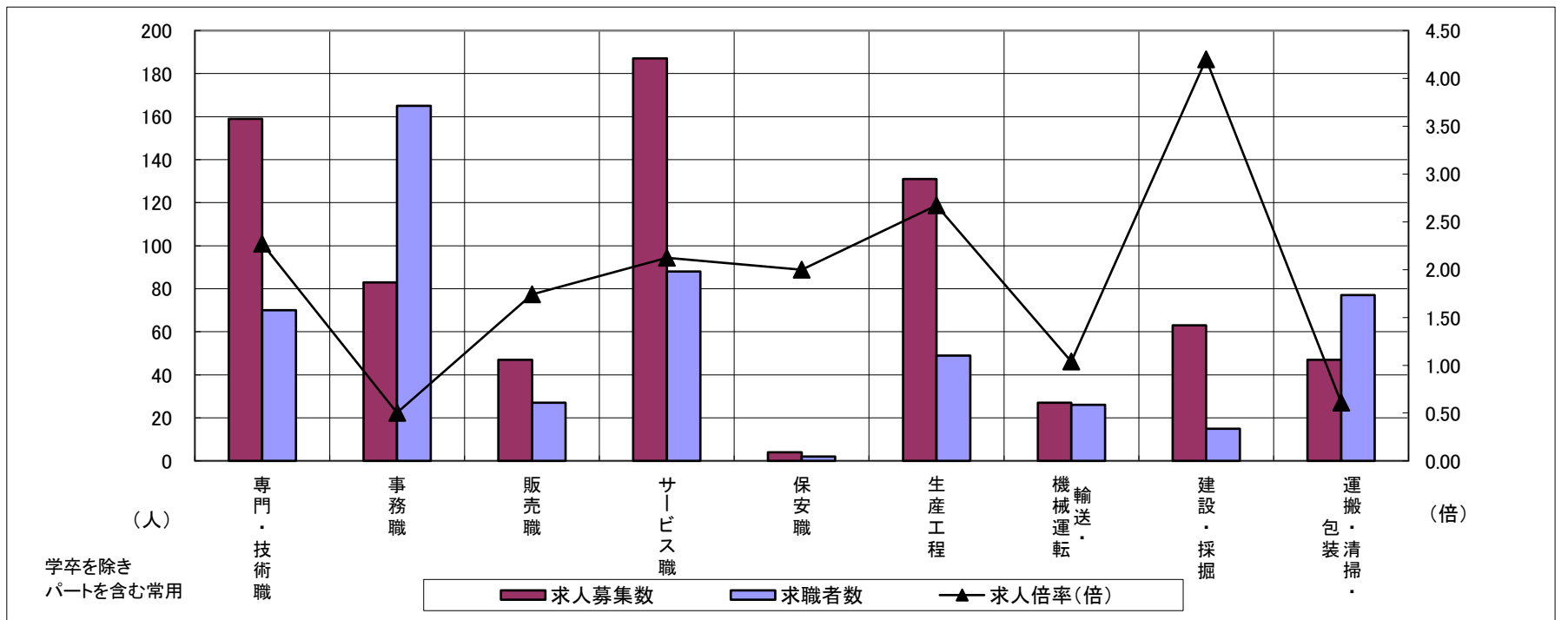
求人・求職バランスシート

令和6年6月

東紀州地域

職業別	年齢別	合計	常用的フルタイム						合計	常用的パートタイム					
			～24歳	25歳～	35歳～	45歳～	55歳～	65歳～		～24歳	25歳～	35歳～	45歳～	55歳～	65歳～
合計	求人募集数	530	72	114	105	140	99	25	248	16	46	35	49	102	85
	求職者数	351	39	62	59	96	95	53	319	20	56	44	59	140	147
	求人倍率	1.51	1.85	1.84	1.78	1.46	1.04	0.47	0.78	0.80	0.82	0.80	0.83	0.73	0.58
専門・技術職	求人募集数	126	14	43	13	39	17	2	33	3	6	5	4	15	6
	求職者数	38	4	12	3	11	8	3	32	2	5	5	3	17	14
	求人倍率	3.32	3.50	3.58	4.33	3.55	2.13	0.67	1.03	1.50	1.20	1.00	1.33	0.88	0.43
事務職	求人募集数	53	8	11	15	10	9	2	30	1	7	6	6	10	2
	求職者数	79	8	14	18	21	18	8	86	2	16	15	14	39	16
	求人倍率	0.67	1.00	0.79	0.83	0.48	0.50	0.25	0.35	0.50	0.44	0.40	0.43	0.26	0.13
販売職	求人募集数	20	4	3	0	12	1	1	27	5	6	3	3	10	11
	求職者数	8	1	1	0	5	1	1	19	2	5	2	2	8	6
	求人倍率	2.50	4.00	3.00	—	2.40	1.00	1.00	1.42	2.50	1.20	1.50	1.50	1.25	1.83
サービス職	求人募集数	90	15	13	24	31	7	3	97	3	20	13	20	41	32
	求職者数	39	6	6	10	11	6	4	49	1	10	6	10	22	20
	求人倍率	2.31	2.50	2.17	2.40	2.82	1.17	0.75	1.98	3.00	2.00	2.17	2.00	1.86	1.60
保安職	求人募集数	4	1	0	0	0	3	14	0	0	0	0	0	0	12
	求職者数	2	0	0	0	0	2	3	0	0	0	0	0	0	2
	求人倍率	2.00	—	—	—	—	1.50	4.67	—	—	—	—	—	—	6.00
生産工程	求人募集数	108	28	9	28	34	9	2	23	2	4	6	4	7	15
	求職者数	38	8	3	8	14	5	2	11	1	2	3	2	3	9
	求人倍率	2.84	3.50	3.00	3.50	2.43	1.80	1.00	2.09	2.00	2.00	2.00	2.00	2.33	1.67
輸送・機械運転	求人募集数	21	0	4	3	7	7	2	6	5	0	0	0	1	0
	求職者数	24	0	3	3	8	10	10	2	0	0	0	0	2	5
	求人倍率	0.88	—	1.33	1.00	0.88	0.70	0.20	3.00	—	—	—	—	0.50	0.00
建設・採掘	求人募集数	63	5	7	17	13	21	2	0	0	0	0	0	0	0
	求職者数	15	0	1	3	4	7	4	0	0	0	0	0	0	4
	求人倍率	4.20	—	7.00	5.67	3.25	3.00	0.50	—	—	—	—	—	—	0.00
運搬・清掃・包装等	求人募集数	25	5	9	1	3	7	2	22	3	1	2	5	11	15
	求職者数	26	2	4	1	4	15	12	51	5	4	4	10	28	41
	求人倍率	0.96	2.50	2.25	1.00	0.75	0.47	0.17	0.43	0.60	0.25	0.50	0.50	0.39	0.37

- (注) 1 求人募集数・求職者数・求人倍率は、正式にはそれぞれ有効求人人数・有効求職者数・有効求人倍率といえます。
 2 求人倍率は、求職者1人あたりの求人募集数を意味しています。
 3 「職業」の合計欄には、「管理職」「農林漁業職」「職業分類不能」を含みます。



	専門・技術職	事務職	販売職	サービス職	保安職	生産工程	輸送・機械運転	建設・採掘	運搬・清掃・包装	常用計
求人募集数	159	83	47	187	4	131	27	63	47	778
求職者数	70	165	27	88	2	49	26	15	77	670
求人倍率(倍)	2.27	0.50	1.74	2.13	2.00	2.67	1.04	4.20	0.61	1.16

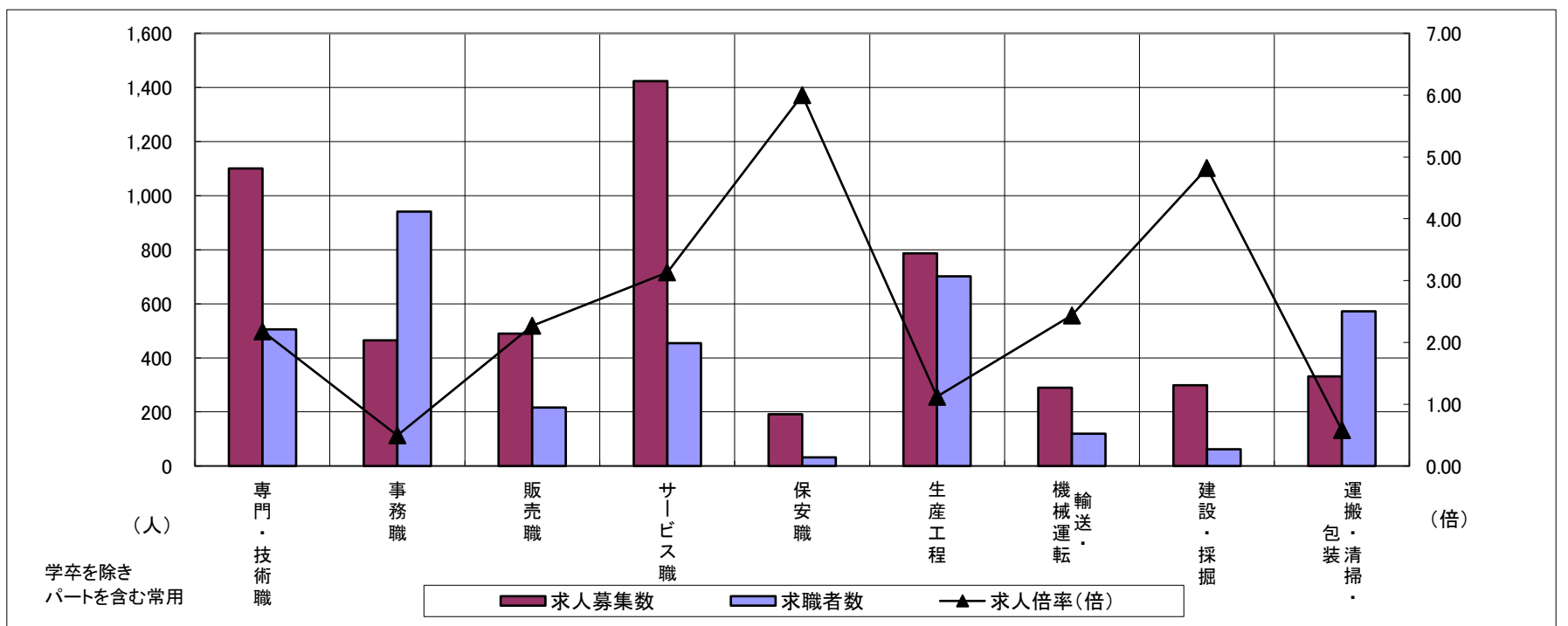
求人・求職バランスシート

令和6年6月

松阪+伊勢

職業別	年齢別	合計	常用的フルタイム						合計	常用的パートタイム					
			～24歳	25歳～	35歳～	45歳～	55歳～	65歳～		～24歳	25歳～	35歳～	45歳～	55歳～	65歳～
合計	求人募集数	3,780	556	951	826	815	632	76	1,736	95	247	327	423	644	693
	求職者数	3,225	383	657	623	788	774	228	1,889	97	250	334	437	771	1,030
	求人倍率	1.17	1.45	1.45	1.33	1.03	0.82	0.33	0.92	0.98	0.99	0.98	0.97	0.84	0.67
専門・技術職	求人募集数	796	79	216	193	191	117	12	305	17	52	61	66	109	103
	求職者数	337	28	80	74	86	69	20	168	8	27	32	35	66	80
	求人倍率	2.36	2.82	2.70	2.61	2.22	1.70	0.60	1.82	2.13	1.93	1.91	1.89	1.65	1.29
事務職	求人募集数	322	55	97	75	61	34	4	143	4	20	32	42	45	29
	求職者数	605	76	137	123	154	115	45	336	8	43	68	91	126	124
	求人倍率	0.53	0.72	0.71	0.61	0.40	0.30	0.09	0.43	0.50	0.47	0.47	0.46	0.36	0.23
販売職	求人募集数	311	73	122	45	39	32	3	179	6	17	20	35	101	52
	求職者数	138	23	40	15	29	31	8	78	2	7	8	14	47	29
	求人倍率	2.25	3.17	3.05	3.00	1.34	1.03	0.38	2.29	3.00	2.43	2.50	2.50	2.15	1.79
サービス職	求人募集数	701	88	129	115	209	160	19	722	33	86	136	200	267	280
	求職者数	270	31	48	37	79	75	18	184	8	21	33	49	73	95
	求人倍率	2.60	2.84	2.69	3.11	2.65	2.13	1.06	3.92	4.13	4.10	4.12	4.08	3.66	2.95
保安職	求人募集数	164	9	31	7	30	87	49	28	0	0	0	0	28	70
	求職者数	27	2	5	1	5	14	9	5	0	0	0	0	5	13
	求人倍率	6.07	4.50	6.20	7.00	6.00	6.21	5.44	5.60	—	—	—	—	5.60	5.38
生産工程	求人募集数	639	119	156	162	124	78	2	147	14	30	19	44	40	33
	求職者数	591	80	105	132	151	123	15	110	9	20	13	29	39	45
	求人倍率	1.08	1.49	1.49	1.23	0.82	0.63	0.13	1.34	1.56	1.50	1.46	1.52	1.03	0.73
輸送・機械運転	求人募集数	271	11	25	63	59	113	10	19	0	2	1	1	15	32
	求職者数	98	3	7	20	21	47	18	21	0	2	1	2	16	46
	求人倍率	2.77	3.67	3.57	3.15	2.81	2.40	0.56	0.90	—	1.00	1.00	0.50	0.94	0.70
建設・採掘	求人募集数	299	49	39	65	59	87	12	0	0	0	0	0	0	4
	求職者数	59	7	6	11	12	23	9	3	0	0	1	0	2	9
	求人倍率	5.07	7.00	6.50	5.91	4.92	3.78	1.33	0.00	—	—	0.00	—	0.00	0.44
運搬・清掃・包装等	求人募集数	169	22	39	25	42	41	11	163	11	23	28	42	59	95
	求職者数	214	18	32	25	57	82	42	358	24	50	57	91	136	253
	求人倍率	0.79	1.22	1.22	1.00	0.74	0.50	0.26	0.46	0.46	0.46	0.49	0.46	0.43	0.38

- (注) 1 求人募集数・求職者数・求人倍率は、正式にはそれぞれ有効求人人数・有効求職者数・有効求人倍率といえます。
 2 求人倍率は、求職者1人あたりの求人募集数を意味しています。
 3 「職業」の合計欄には、「管理職」「農林漁業職」「職業分類不能」を含みます。



	専門・技術職	事務職	販売職	サービス職	保安職	生産工程	輸送・機械運転	建設・採掘	運搬・清掃・包装	常用計
求人募集数	1,101	465	490	1,423	192	786	290	299	332	5,516
求職者数	505	941	216	454	32	701	119	62	572	5,114
求人倍率(倍)	2.18	0.49	2.27	3.13	6.00	1.12	2.44	4.82	0.58	1.08