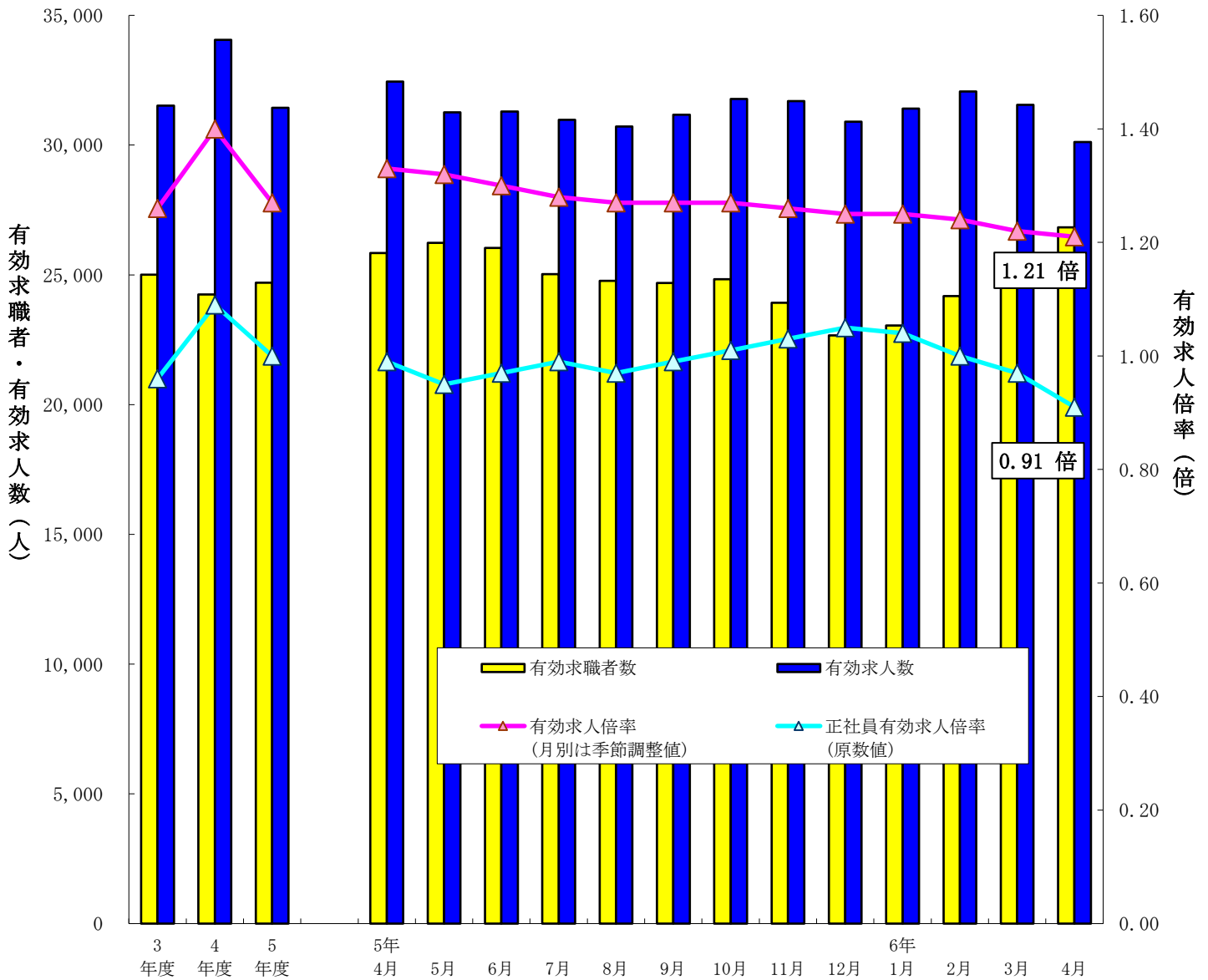


労働市場月報

令和6年4月

特集 令和5年度障害者職業紹介状況

有効求人倍率の推移（パートタイムを含む。）



(注) ハローワークインターネットサービスの機能拡充に伴い、令和3年9月以降の数値には、ハローワークに来所せず、オンライン上で求職登録した求職者数や、求職者がハローワークインターネットサービスの求人に直接応募した就職件数等が含まれている。

目 次

(令和6年4月内容)

労働市場の概要

1. 概 況	1
2. 求人の動向	3
3. 求職者の動向	4
4. 就職の状況	5
5. 雇用保険受給者の状況	5
＜指標の動向＞	
求人倍率の推移（季節調整値）－グラフ	6
求人、求職の推移	6
有効求人倍率（季節調整値）の推移	7
安定所別有効求人倍率の推移	8
安定所別新規求人倍率の推移	8
新規求人の状況	9
安定所別新規求人の状況	9
主要産業別新規求人の状況	10
製造業のうち主要業種別の求人状況	10
新規求職者の状況	11
安定所別新規求職者の状況	11
就職件数の状況	12
安定所別就職件数の状況	12
令和6年度ハローワークのマッチング機能に関する業務の目標値進捗状況	13

統 計 表

1. 一般職業紹介業務指標	14
2. 一般職業紹介状況（学卒を除き、パートを含む。）	15
3. 一般職業紹介状況（学卒、パートを除く。）	16
4. 一般職業紹介状況（パート）	17
5. 中高年齢者の職業紹介状況（パートを含む。）	18
6. 中高年齢者の職業紹介状況（パートを除く。）	19
7. 中高年齢者の職業紹介状況（パート）	20
8. 産業別新規求人の状況（パートを含む全数）	21
9. 産業別新規求人の状況（フルタイム）	22
10. 産業別新規求人の状況（パートタイム）	23
11. 主要産業別・規模別新規求人状況	24
12. 職業別常用求人・求職状況	25
13. パートタイム職業紹介状況	26
14. 雇用保険適用・給付状況	26
（1）雇用保険適用状況	26
（2）雇用保険求職者給付等状況	27
（3）雇用継続給付状況	27
15. 主要労働・経済指標	28

参考指標

受理地別有効求人倍率と就業地別有効求人倍率の比較（パートを含む。）	29
-----------------------------------	----

特 集

令和5年度 障害者職業紹介状況	30
-----------------	----

労働市場の概況

1 概要

(1) 経済・産業活動の状況

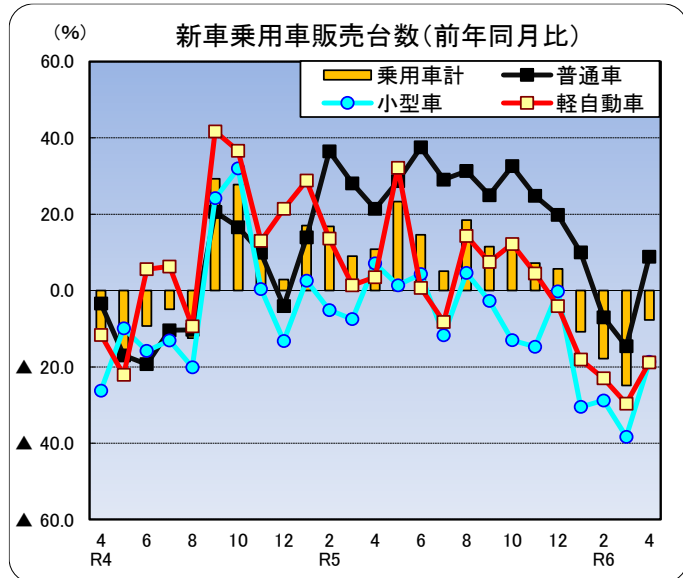
【個人消費】

3月の勤労者世帯消費支出（津市）は前年同月比▲37.6%と2か月ぶりの減少となった。

3月の大型小売店販売額（三重県）は、全店ベースで前年同月比+3.3%と3か月連続の増加となり、既存店ベースは同+4.0%と2か月連続の増加となった。

4月の県内の新車乗用車登録台数（含む軽）は、前年同月比▲7.7%で4か月連続の減少となった。

また、軽自動車を除いた普通車と小型車の登録台数は、前年同月比▲0.4%で4か月連続の減少。車種別内訳を見ると、普通乗用車の登録台数は前年同月比+8.9%で3か月ぶりの増加、小型乗用車の登録台数は同▲18.7%で8か月連続の減少となった。軽自動車新車販売台数（乗用）は同▲18.8%で5か月連続の減少となった。



【住宅投資】

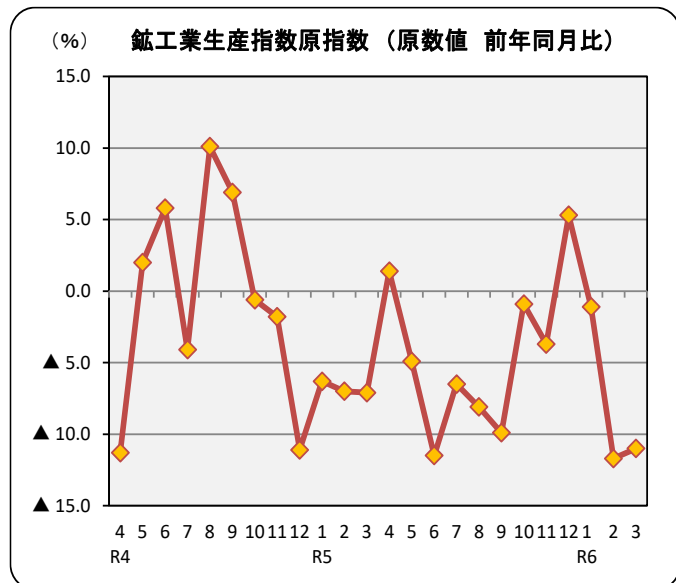
県内の3月の住宅着工戸数は635戸で前年同月比▲20.9%となり、前年比で2か月連続の減少となった。利用関係別では、持家352戸(前年同月比+0.6%)で8か月ぶりの増加、貸家195戸(同▲46.7%)で3か月連続の減少、給与住宅5戸(同全増)で2か月連続の増加、分譲住宅83戸(同▲4.6%)で2か月連続の減少となった。

【企業活動】

県内の3月の鉱工業生産指数は、季節調整済指数（令和2年=100）91.2で、前月比+0.4%で3か月ぶりの上昇となった。

上昇した業種は、輸送機械工業、電子部品・デバイス工業、食料品工業など。低下した業種は、化学工業、生産用機械工業など。

原指数（令和2年=100）は97.0で前年同月比▲11.0%で3か月連続で低下した。



【設備投資】

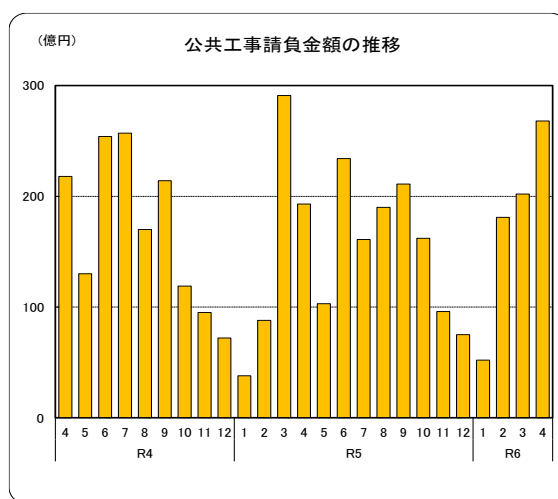
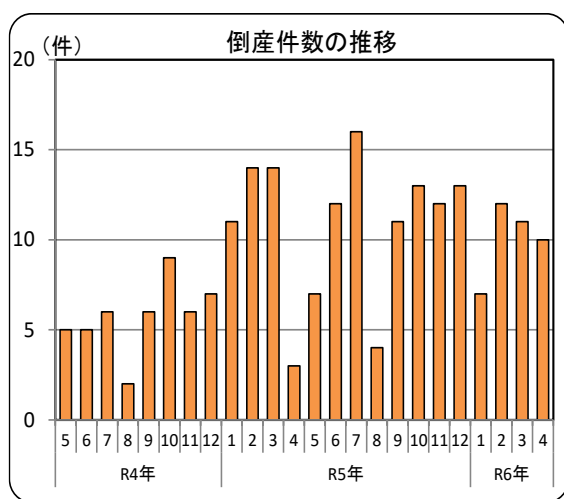
設備投資では、3月の県内非居住用建築物着工床面積をみると、前年同月比+122.5%で3か月ぶりの増加となった。4月の貨物自動車登録台数（除く軽）は、普通貨物は前年同月比+29.3%で2か月連続の増加、小型貨物は同▲20.6%で6か月連続の減少、貨物全体では同▲5.3%で6か月連続の減少となった。

【企業倒産】

県内の4月の倒産件数は10件（前年同月3件）で前年同月比で4か月ぶりの増加となった。負債総額は44億1,600万円前で前年同月差で35億8,400万円増加し2か月連続の増加となった。

【公共投資】

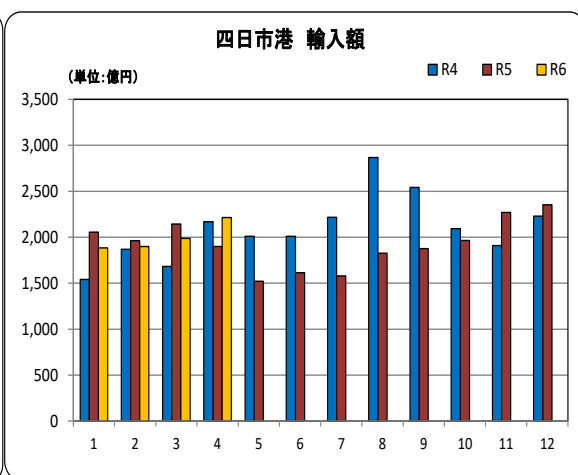
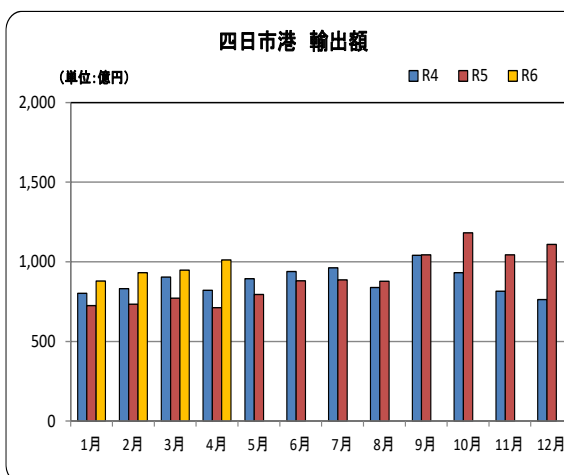
県内の4月の公共工事の動向は請負件数は129件で、前年同月比▲12.8%と2か月連続の減少、請負金額は268億円前で、同+38.8%と2か月ぶりの増加となった。



【輸出入】

名古屋税関四日市税関支署による4月の四日市港の輸出総額は1,012億円（前年同月比+42.0%）で9か月連続の増加、輸入総額は2,215億円（同+16.4%）で4か月ぶりの増加、差引額は▲1,203億円の輸入超過となった。品目別では、輸出は「石油製品」、「鉱物性タール及び粗製薬品」、「自動車」などが増加し、「有機化合物」、「金属加工機械」、「科学光学機器」などが減少した。

輸入は「液化天然ガス」、「原油及び粗油」、「石油製品」などが増加し、「石炭」、「重電機器」、「ゴム製品」などが減少した。



【資料】 ㈱三十三総研「三重県経済の現状と見通し」、㈱百五総合研究所「三重県経済の動向」、三重県戦略企画部統計課公表資料、経済産業省「商業動態統計調査」、(社)自販連三重県支部、(社)全国軽自動車協会連合会、三重県県土整備部住宅課、㈱東京商工リサーチ津支店「三重県の企業倒産動向」、東日本建設業保証㈱、名古屋税関四日市税関支署、三重労働局

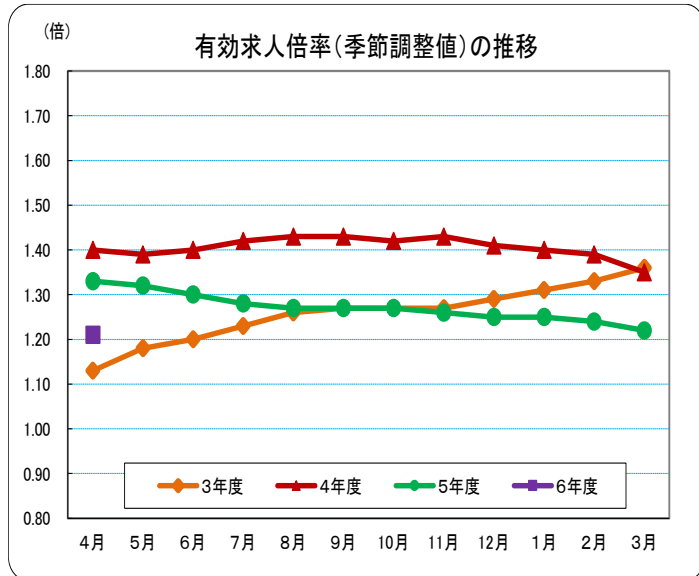
(2) 最近の雇用情勢

【雇用情勢】

県内の雇用情勢は、改善の動きに一部で弱さが見られる。物価上昇等が雇用に与える影響に注意する必要がある。

4月の有効求人人数（季節調整値）は30,196人（前月比+0.6%）で3か月ぶりの増加となり、有効求職者数（季節調整値）は25,005人（同+1.6%）で2か月ぶりの増加となった。有効求人倍率（季節調整値）は1.21倍で3か月連続で前月を下回った。

新規求人数（季節調整値）は11,136人（前月比+7.3%）で2か月連続の増加となり、新規求職申込件数（季節調整値）は5,292件（同+0.8%）で2か月ぶりの増加となった。新規求人倍率（季節調整値）は2.10倍となり、前月を+0.12ポイント上回り、2か月連続で前月を上回った。



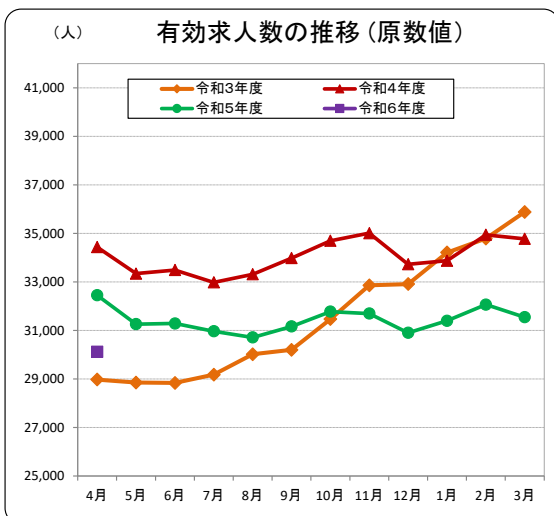
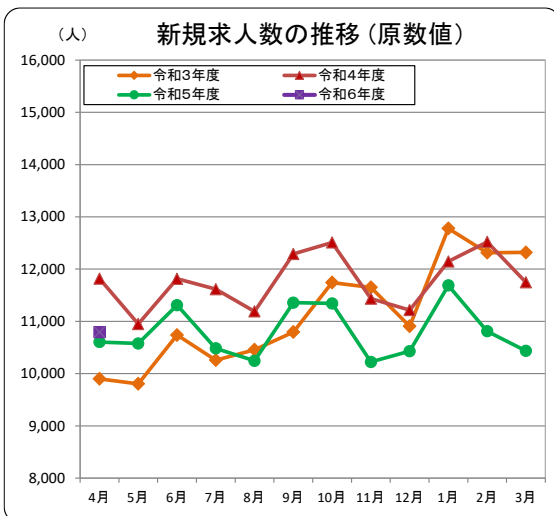
※令和5年12月以前の数值は、季節調整値替が行われたことで変更となっているものがあることにご注意ください。

2 求人の動向

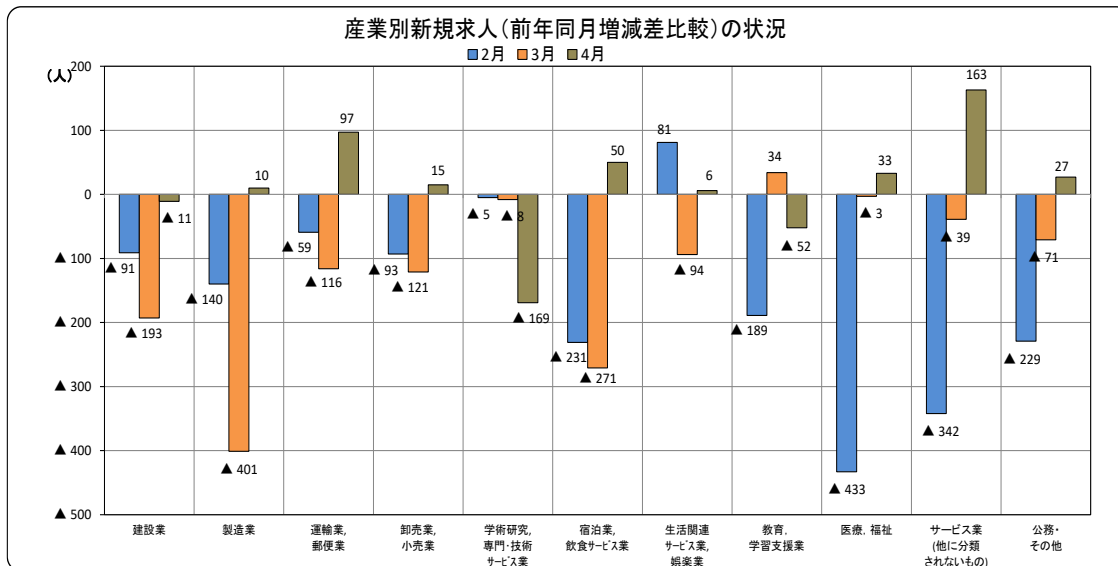
4月の新規求人数（原数值）は10,792人で前年同月比+1.8%（188人増）で14か月ぶりの増加となった。

パートを除く一般の新規求人数（原数值）は6,561人で前年同月比+3.8%（241人増）、パートの新規求人数（原数值）は4,231人で同▲1.2%（53人減）となった。

有効求人人数（原数值）は30,121人で前年同月比▲7.2%（2,330人減）で14か月連続の減少となった。

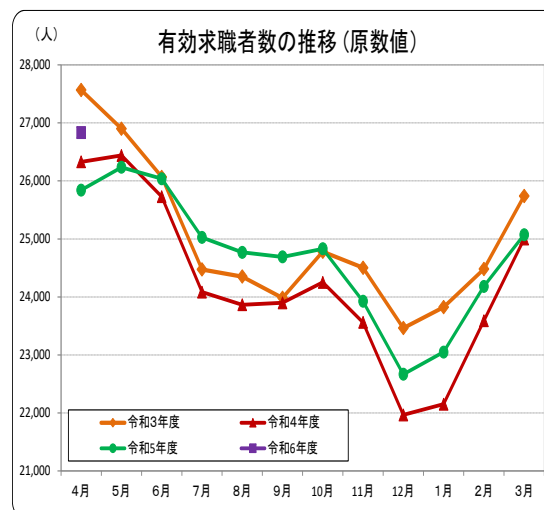
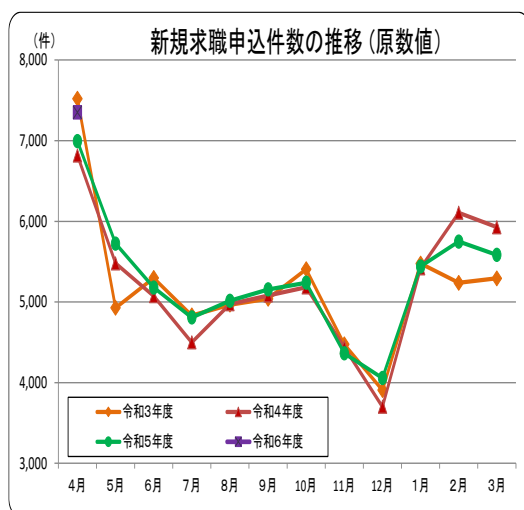


4月の主な産業別の新規求人（原数値）を前年同月比で見ると、建設業は▲1.2%（11人減）、製造業は+0.7%（10人増）、運輸業、郵便業は+13.5%（97人増）、卸売業、小売業は+1.3%（15人増）、学術研究、専門・技術サービス業は▲54.9%（169人減）、宿泊業、飲食サービス業は+5.5%（50人増）、生活関連サービス業、娯楽業は+1.8%（6人増）、教育、学習支援業は▲29.4%（52人減）、医療、福祉は+1.4%（33人増）、サービス業（他に分類されないもの）は+10.5%（163人増）、公務・その他は+11.3%（27人増）となった。4月は、製造業が14か月ぶりに増加するなど、主要産業の多くで求人数が増加した。



正社員有効求人（原数値）は13,567人で前年同月の14,289人と比べ▲5.1%、722人減少、常用就職希望有効求職者数（原数値）は14,950人で前年同月の14,410人と比べ+3.7%、540人増加した。分子となる求人数が減少し、分母となる求職者数が増加した為、正社員有効求人倍率（原数値）は0.91倍となり、前年同月（0.99倍）を13か月連続で下回った。

3 求職者の動向



4月の新規求職申込件数（原数値）は7,350件で、前年同月比+5.1%（357件増）で3か月ぶりの増加となった。

安定所別内訳は、前年同月比で桑名所（+4.7%）、四日市所（+13.6%）、鈴鹿所（+3.7%）、津所（+1.2%）、松阪所（+9.0%）、伊勢所（▲7.1%）、伊賀所（+5.0%）、尾鷲所（+10.7%）、熊野出張所（+19.3%）となった。

新規求職者を年齢区別にみると、45歳未満の求職申込は2,746件で前年同月比+3.1%、45歳以上の求職申込は4,604件で同+6.4%となった。

有効求職者数（原数値）は26,833人で、前年同月比+3.8%（992人増）で11か月連続の増加となった。

安定所別内訳は、前年同月比で桑名所（▲0.5%）、四日市所（+5.1%）、鈴鹿所（+4.9%）、津所（+2.8%）、松阪所（+8.2%）、伊勢所（+3.3%）、伊賀所（+1.9%）、尾鷲所（+2.9%）、熊野出張所（+7.1%）となった。

有効求職者を年齢区分別にみると、45歳未満の者は10,790人で前年同月比+0.9%、45歳以上の者は16,043人で同+5.9%となった。

新規常用求職者7,329人（パートタイムを含む）を態様別に前年同月と比べると、「在職者」は1,420人、+6.1%で3か月ぶりの増加、「無業者」は646人、+16.4%で3か月ぶりの増加、「離職者」は5,263人、+3.7%で4か月ぶりの増加となった。

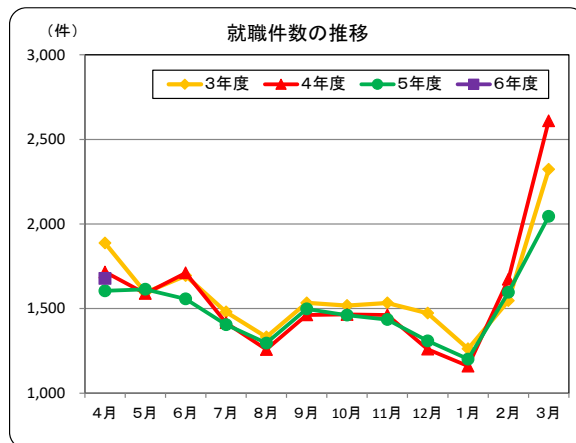
離職者の内訳を前年同月と比べると、「事業主都合離職者」は1,477人、▲0.4%で3か月ぶりの減少、「自己都合離職者」は3,239人、+5.6%で3か月ぶりの増加、「定年退職者」は468人、+4.2%で2か月連続の増加となった。

4 就職の状況

ハローワークの紹介による4月の就職件数は1,678件で、前年同月の1,605件と比べ+4.5%（73件増）で3か月ぶりの増加となった。

就職率（新規求職者に対してハローワークの紹介で就職した者の割合）は22.8%で、前年同月の23.0%と比べ0.2ポイント下回った。

紹介件数は4,703件で、前年同月の4,604件と比べ+2.2%、99件増、紹介率は64.0%で前年同月の65.8%と比べ1.8ポイント下回った。



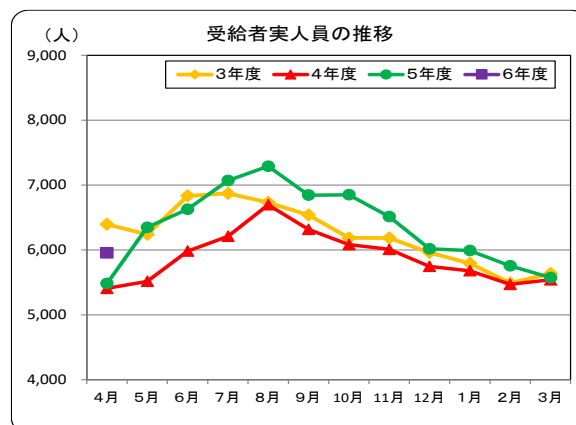
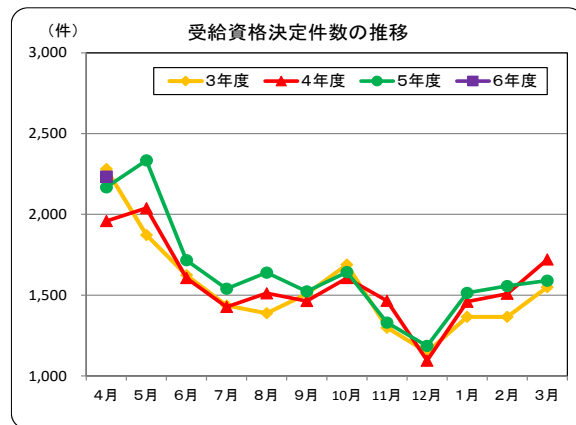
5 雇用保険受給者の状況

4月の雇用保険受給資格決定件数は2,234件で、前年同月の2,168件と比べ+3.0%（66件増）で2か月ぶりの増加となった。

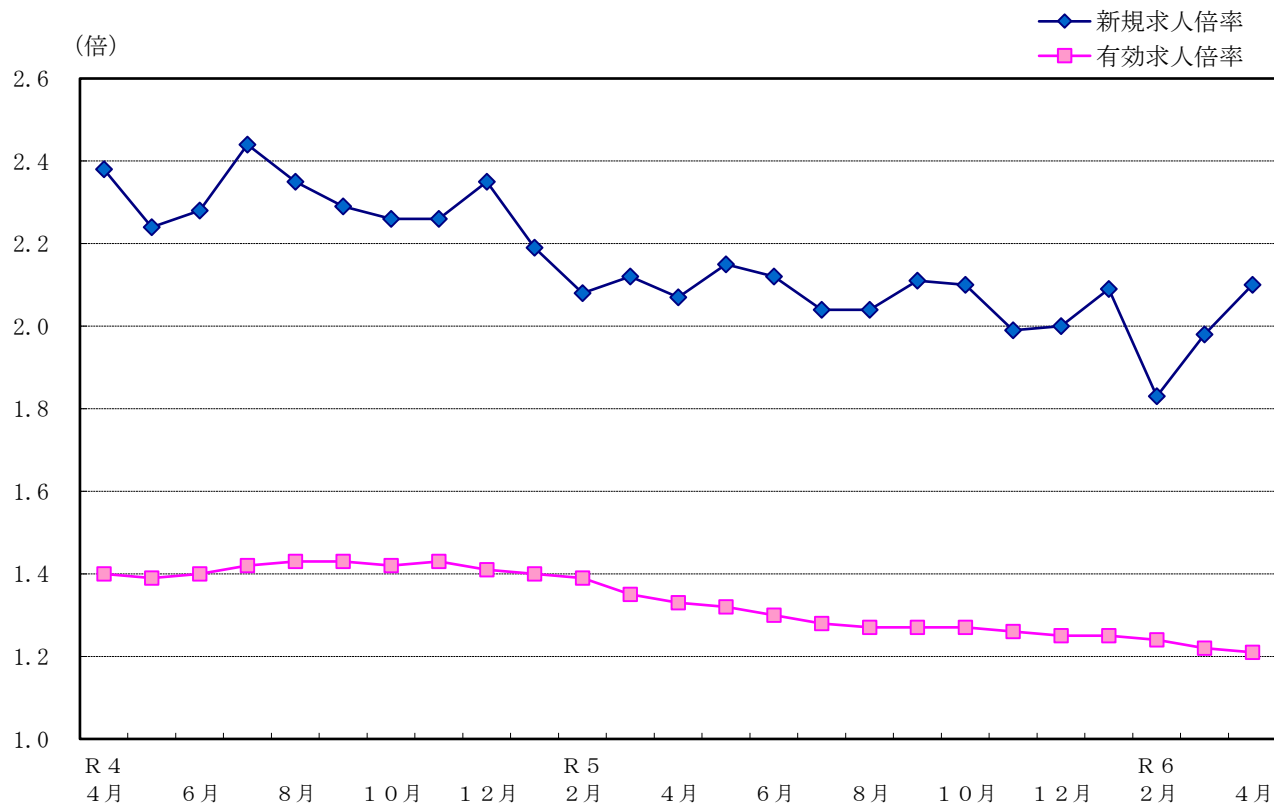
雇用保険資格喪失者数は13,248人で、前年同月の13,169人と比べ+0.6%（79人増）で3か月ぶりの増加となった。

受給者実人員は5,956人で、前年同月の5,483人と比べ+8.6%（473人増）で13か月連続の増加となった。

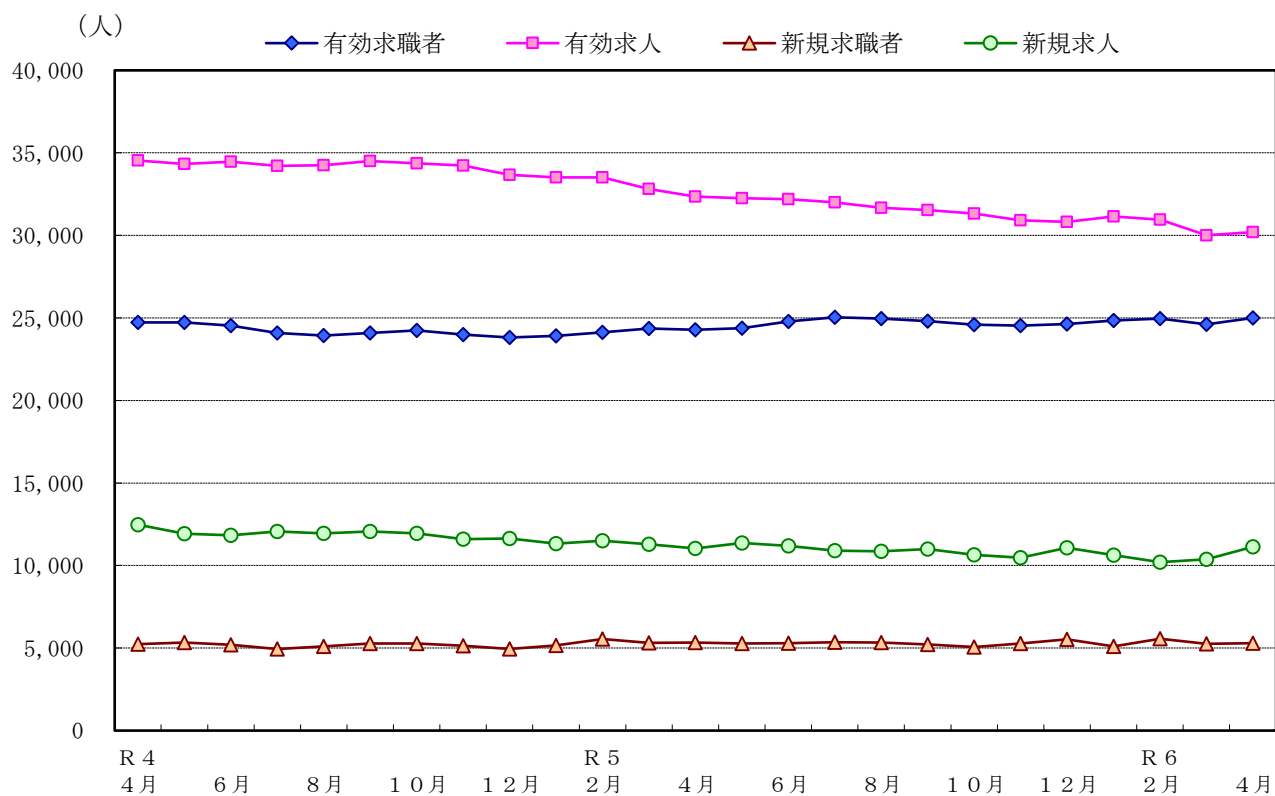
新規求職申込件数のうち雇用保険受給者の占める割合は30.4%で、前年同月の31.0%と比べ0.6ポイント下回り、前月の28.5%と比べ1.9ポイント上回った。



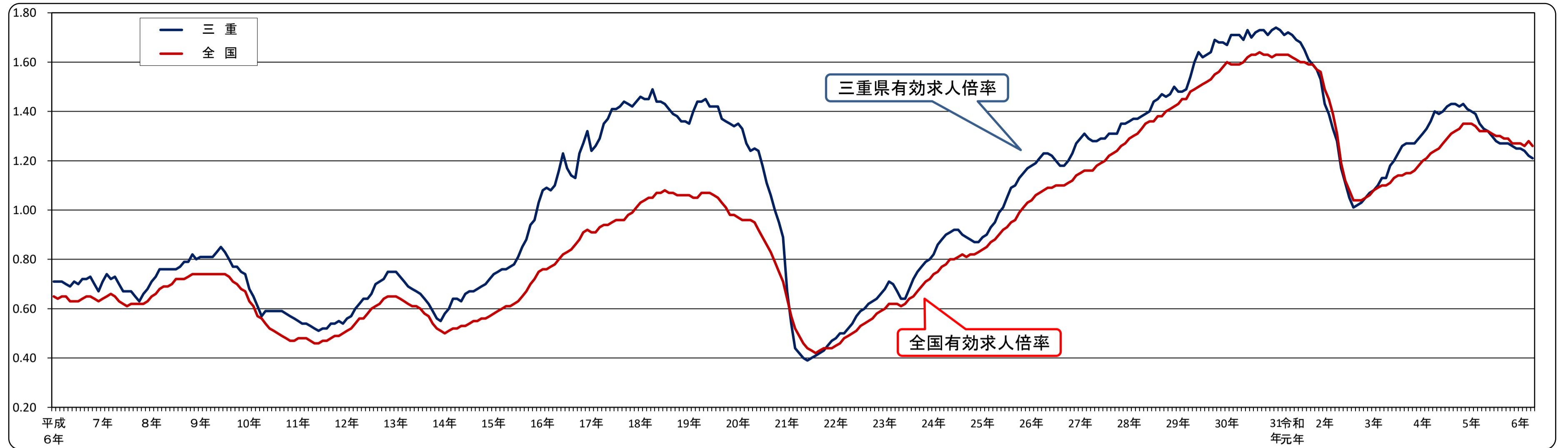
求人倍率の推移（季節調整値）



求人、求職の推移（季節調整値）



有効求人倍率(季節調整値)の推移(平成6年～)



有効求人倍率 [三重県]

西暦	和暦	1月	2月	3月	4月	5月	6月	7月	8月	9月	10月	11月	12月	年計	年度計
94年	平成6年	0.71	0.71	0.71	0.70	0.69	0.71	0.70	0.72	0.72	0.73	0.70	0.67	0.70	0.71
95年	7	0.71	0.74	0.72	0.73	0.70	0.67	0.67	0.67	0.65	0.63	0.66	0.68	0.69	0.69
96年	8	0.71	0.73	0.76	0.76	0.76	0.76	0.76	0.77	0.79	0.79	0.82	0.80	0.77	0.79
97年	9	0.81	0.81	0.81	0.81	0.83	0.85	0.83	0.80	0.77	0.77	0.75	0.74	0.80	0.75
98年	10	0.68	0.65	0.61	0.57	0.59	0.59	0.59	0.59	0.59	0.58	0.57	0.56	0.60	0.57
99年	11	0.55	0.54	0.54	0.53	0.52	0.51	0.52	0.52	0.54	0.54	0.55	0.54	0.53	0.54
00年	12	0.56	0.57	0.60	0.62	0.64	0.64	0.66	0.70	0.71	0.72	0.75	0.75	0.66	0.70
01年	13	0.75	0.73	0.71	0.69	0.68	0.67	0.66	0.64	0.62	0.59	0.56	0.55	0.65	0.62
02年	14	0.58	0.60	0.64	0.64	0.63	0.66	0.67	0.67	0.68	0.69	0.70	0.72	0.66	0.69
03年	15	0.74	0.75	0.76	0.76	0.77	0.78	0.81	0.85	0.88	0.94	0.96	1.03	0.83	0.91
04年	16	1.08	1.09	1.08	1.10	1.16	1.23	1.17	1.14	1.13	1.23	1.27	1.32	1.16	1.20
05年	17	1.24	1.26	1.29	1.35	1.37	1.41	1.41	1.42	1.44	1.42	1.42	1.44	1.37	1.42
06年	18	1.46	1.45	1.45	1.49	1.44	1.44	1.43	1.41	1.39	1.38	1.36	1.36	1.42	1.41
07年	19	1.35	1.40	1.44	1.44	1.45	1.42	1.42	1.42	1.37	1.36	1.35	1.34	1.40	1.38
08年	20	1.35	1.33	1.27	1.24	1.25	1.24	1.18	1.11	1.06	1.00	0.95	0.89	1.15	0.91
09年	21	0.67	0.54	0.44	0.42	0.40	0.39	0.40	0.41	0.42	0.43	0.45	0.47	0.45	0.44
10年	22	0.48	0.50	0.50	0.52	0.54	0.57	0.59	0.60	0.62	0.63	0.64	0.66	0.57	0.62
11年	23	0.68	0.71	0.70	0.67	0.64	0.64	0.68	0.72	0.75	0.77	0.79	0.80	0.71	0.75
12年	24	0.82	0.86	0.88	0.90	0.91	0.92	0.92	0.90	0.89	0.88	0.87	0.87	0.88	0.90
13年	25	0.89	0.90	0.93	0.95	0.99	1.01	1.05	1.09	1.10	1.13	1.15	1.17	1.03	1.10
14年	26	1.18	1.19	1.21	1.23	1.23	1.22	1.20	1.18	1.18	1.20	1.23	1.27	1.21	1.24
15年	27	1.29	1.31	1.29	1.28	1.28	1.29	1.29	1.31	1.31	1.31	1.35	1.35	1.30	1.32
16年	28	1.36	1.37	1.37	1.38	1.39	1.40	1.44	1.45	1.47	1.46	1.47	1.50	1.42	1.45
17年	29	1.48	1.48	1.49	1.54	1.60	1.64	1.62	1.63	1.64	1.69	1.68	1.68	1.60	1.65
18年	30	1.67	1.71	1.71	1.71	1.69	1.73	1.70	1.72	1.73	1.73	1.71	1.73	1.71	1.71
19年	令和元年	1.74	1.73	1.71	1.72	1.71	1.69	1.68	1.65	1.61	1.59	1.57	1.53	1.66	1.57
20年	2	1.43	1.39	1.33	1.28	1.17	1.11	1.05	1.01	1.02	1.03	1.05	1.07	1.16	1.09
21年	3	1.08	1.10	1.13	1.13	1.18	1.20	1.23	1.26	1.27	1.27	1.27	1.29	1.20	1.26
22年	4	1.31	1.33	1.36	1.40	1.39	1.40	1.42	1.43	1.43	1.42	1.43	1.41	1.39	1.40
23年	5	1.40	1.39	1.35	1.33	1.32	1.30	1.28	1.27	1.27	1.27	1.26	1.25	1.31	1.27
24年	6	1.25	1.24	1.22	1.21										

は、過去最低。

有効求人倍率 [全国]

西暦	和暦	1月	2月	3月	4月	5月	6月	7月	8月	9月	10月	11月	12月	年計	年度計
94年	平成6年	0.65	0.64	0.65	0.65	0.63	0.63	0.63	0.64	0.65	0.65	0.64	0.63	0.64	0.64
95年	7	0.64	0.65	0.66	0.65	0.63	0.62	0.61	0.62	0.62	0.62	0.62	0.63	0.63	0.64
96年	8	0.65	0.66	0.68	0.69	0.69	0.70	0.72	0.72	0.72	0.73	0.74	0.74	0.70	0.72
97年	9	0.74	0.74	0.74	0.74	0.74	0.74	0.74	0.74	0.73	0.71	0.70	0.68	0.72	0.69
98年	10	0.63	0.61	0.57	0.56	0.54	0.52	0.51	0.50	0.49	0.48	0.47	0.47	0.53	0.50
99年	11	0.48	0.48	0.48	0.47	0.46	0.46	0.47	0.47	0.48	0.49	0.49	0.50	0.48	0.49
00年	12	0.51	0.52	0.54	0.56	0.56	0.58	0.60	0.61	0.62	0.64	0.65	0.65	0.59	0.62
01年	13	0.65	0.64	0.63	0.62	0.61	0.61	0.60	0.58	0.57	0.54	0.52	0.51	0.59	0.56
02年	14	0.50	0.51	0.52	0.52	0.53	0.53	0.54	0.55	0.55	0.56	0.56	0.57	0.54	0.56
03年	15	0.58	0.59	0.60	0.61	0.61	0.62	0.63	0.65	0.67	0.70	0.72	0.75	0.64	0.69
04年	16	0.76	0.76	0.77	0.78	0.80	0.82	0.83	0.84	0.86	0.88	0.91	0.92	0.83	0.86
05年	17	0.91	0.91	0.93	0.94	0.94	0.95	0.96	0.96	0.96	0.98	0.99	1.01	0.95	0.98
06年	18	1.03	1.04	1.05	1.05	1.07	1.07	1.08	1.07	1.07	1.06	1.06	1.06	1.06	1.06
07年	19	1.06	1.05	1.05	1.07	1.07	1.07	1.06	1.05	1.03	1.01	0.98	0.98	1.04	1.02
08年	20	0.97	0.96	0.96	0.96	0.95	0.92	0.89	0.86	0.83	0.79	0.75	0.71	0.88	0.77
09年	21	0.64	0.57	0.52	0.49	0.46	0.44	0.43	0.42	0.43	0.44	0.44	0.44	0.47	0.45
10年	22	0.45	0.46	0.48	0.49	0.50	0.51	0.53	0.54	0.55	0.56	0.58	0.59	0.52	0.56
11年	23	0.60	0.62	0.62	0.62	0.61	0.62	0.64	0.65	0.67	0.69	0.71	0.72	0.65	0.68
12年	24	0.74	0.75	0.77	0.78	0.79	0.80	0.81	0.82	0.81	0.82	0.82	0.83	0.80	0.82
13年	25	0.84	0.85	0.87	0.88	0.90	0.92	0.93	0.95	0.96	0.99	1.01	1.03	0.93	0.97
14年	26	1.04	1.06	1.07	1.08	1.09	1.09	1.10	1.10	1.10	1.11	1.12	1.14	1.09	1.11
15年	27	1.15	1.16	1.16	1.16	1.18	1.19	1.20	1.22	1.23	1.24	1.26	1.27	1.20	1.23
16年	28	1.29	1.30	1.31	1.33	1.35	1.36	1.36	1.38	1.38	1.40	1.41	1.42	1.36	1.39
17年	29	1.43	1.45	1.45	1.48	1.49	1.50	1.51	1.52	1.53	1.55	1.56	1.58	1.50	1.54
18年	30	1.60	1.59	1.59	1.59	1.60	1.62	1.63	1.63	1.64	1.63	1.63	1.62	1.61	1.62
19年	令和元年	1.63	1.63	1.63	1.63	1.62	1.61	1.60	1.60	1.59	1.59	1.57	1.56	1.60	1.55
20年	2	1.49	1.45	1.39	1.31	1.19	1.12	1.08	1.04	1.04	1.04	1.05	1.06	1.18	1.10
21年	3	1.08	1.09	1.10	1.10	1.11	1.13	1.14	1.14	1.15	1.15	1.16	1.18	1.13	1.16
22年	4	1.20	1.21	1.23	1.24	1.25	1.27	1.29	1.31	1.32	1.33	1.35	1.35	1.28	1.31
23年	5	1.35	1.34	1.32	1.32	1.32	1.31	1.30	1.30	1.29	1.29	1.27	1.27	1.31	1.29
24年	6	1.27	1.26	1.28	1.26										

安定所別有効求人倍率の推移

※学卒を除き、パートを含む。

年月	項目	三重県		桑名	四日市	鈴鹿	津	松阪	伊勢	伊賀	尾鷲	熊野 ^(出)	
		季調値	原数値										
1	年	—	1.57	1.46	1.75	1.42	1.76	1.41	1.66	1.31	1.66	1.76	
2	度	—	1.09	0.99	1.22	0.92	1.27	0.99	1.07	0.93	1.41	1.53	
3	平	—	1.26	1.22	1.34	1.16	1.43	1.16	1.22	1.04	1.77	1.64	
4	均	—	1.40	1.31	1.59	1.29	1.45	1.26	1.50	1.22	2.05	1.66	
5	均	—	1.27	1.12	1.46	1.21	1.43	1.17	1.36	0.99	1.42	1.29	
5	4	1.33	1.26	1.05	1.52	1.22	1.34	1.11	1.42	0.94	1.48	1.31	
	5	1.32	1.19	1.05	1.45	1.07	1.27	1.10	1.35	0.91	1.28	1.28	
	6	1.30	1.20	1.06	1.45	1.12	1.31	1.07	1.31	0.91	1.32	1.27	
	7	1.28	1.24	1.06	1.46	1.12	1.43	1.14	1.32	0.95	1.35	1.21	
	8	1.27	1.24	1.07	1.41	1.16	1.44	1.15	1.31	0.94	1.30	1.33	
	9	1.27	1.26	1.13	1.39	1.20	1.39	1.23	1.36	1.01	1.29	1.32	
	10	1.27	1.28	1.12	1.42	1.25	1.41	1.21	1.36	1.03	1.47	1.26	
	11	1.26	1.32	1.15	1.48	1.25	1.52	1.24	1.39	1.07	1.49	1.28	
	12	1.25	1.36	1.22	1.48	1.31	1.57	1.30	1.37	1.09	1.59	1.31	
	6	1	1.25	1.36	1.22	1.50	1.31	1.58	1.29	1.38	1.05	1.62	1.29
		2	1.24	1.33	1.21	1.48	1.26	1.48	1.22	1.39	1.06	1.57	1.32
		3	1.22	1.26	1.15	1.44	1.24	1.44	1.03	1.37	0.94	1.44	1.32
4		1.21	1.12	1.04	1.28	1.05	1.29	0.99	1.21	0.86	1.28	0.99	
5													
6													

〔注〕有効求人倍率＝ $\frac{\text{月間有効求人数}}{\text{月間有効求職者数}}$ (倍) ※ 安定所における有効求人倍率は原数値である。
r は数値を補正したもの。

安定所別新規求人倍率の推移

※学卒を除き、パートを含む。

年月	項目	三重県		桑名	四日市	鈴鹿	津	松阪	伊勢	伊賀	尾鷲	熊野 ^(出)	
		季調値	原数値										
1	年	—	2.29	2.07	2.55	2.14	2.66	1.96	2.48	1.82	2.44	2.61	
2	度	—	1.84	1.67	1.93	1.61	2.31	1.60	1.83	1.48	2.61	2.62	
3	平	—	2.12	2.05	2.19	2.13	2.52	1.78	2.00	1.78	2.84	2.95	
4	均	—	2.25	2.11	2.46	2.25	2.37	1.97	2.39	1.88	2.82	3.03	
5	均	—	2.05	1.89	2.25	2.04	2.32	1.86	2.21	1.49	1.96	2.25	
5	4	2.07	1.52	1.35	1.83	1.72	1.69	1.19	1.60	1.02	1.63	1.18	
	5	2.15	1.85	1.69	2.05	1.58	2.12	1.88	1.87	1.46	1.72	2.56	
	6	2.12	2.18	2.04	2.57	1.97	2.49	1.86	2.56	1.50	2.21	2.42	
	7	2.04	2.18	1.64	2.42	2.24	2.63	2.15	2.37	1.51	1.85	2.19	
	8	2.04	2.04	1.98	2.06	2.03	2.32	1.99	1.99	1.54	1.96	4.18	
	9	2.11	2.20	2.25	2.35	2.15	2.19	2.08	2.75	1.67	1.98	2.12	
	10	2.10	2.17	1.73	2.36	2.29	2.63	2.02	2.21	1.60	2.29	1.70	
	11	1.99	2.34	2.00	2.52	2.35	2.91	2.23	2.14	1.75	2.34	3.56	
	12	2.00	2.57	2.76	2.76	2.51	2.48	2.65	3.05	1.88	2.35	2.25	
	6	1	2.09	2.15	1.88	2.42	2.34	2.65	1.86	2.05	1.47	2.25	1.81
		2	1.83	1.88	1.81	1.96	1.84	2.11	1.57	2.01	1.59	1.92	2.71
		3	1.98	1.87	1.98	2.01	1.87	2.05	1.48	2.47	1.21	1.46	1.78
4		2.10	1.47	1.39	1.54	1.53	1.76	1.51	1.39	1.06	1.47	0.86	
5													
6													

〔注〕新規求人倍率＝ $\frac{\text{新規求人数}}{\text{新規求職申込件数}}$ (倍) ※ 安定所における新規求人倍率は原数値である。
r は数値を補正したもの。

新規求人の状況

※学卒を除く。

年度	区分	全数 (パート 含む)		一般 (パート 除く)		パート		常用 (パート 含む)		臨時 (パート 含む)	
		前年比		前年比		前年比		前年比		前年比	
令和3年度		133,667	13.2	79,742	18.7	53,925	6.0	117,369	11.0	16,298	32.3
令和4年度		141,249	5.7	84,676	6.2	56,573	4.9	124,820	6.3	16,429	0.8
令和5年度		129,504	▲ 8.3	77,421	▲ 8.6	52,083	▲ 7.9	115,602	▲ 7.4	13,902	▲ 15.4
令和5年	4月	10,604	▲ 10.3	6,320	▲ 9.1	4,284	▲ 12.0	9,567	▲ 9.5	1,037	▲ 16.7
	5月	10,576	▲ 3.4	6,186	▲ 7.4	4,390	2.8	9,598	0.1	978	▲ 28.0
	6月	11,310	▲ 4.3	6,718	▲ 7.7	4,592	1.3	10,002	▲ 4.4	1,308	▲ 3.5
	7月	10,483	▲ 9.7	6,325	▲ 9.0	4,158	▲ 10.8	9,526	▲ 8.4	957	▲ 21.0
	8月	10,245	▲ 8.4	6,184	▲ 9.7	4,061	▲ 6.5	9,238	▲ 8.1	1,007	▲ 11.9
	9月	11,358	▲ 7.6	6,988	▲ 9.0	4,370	▲ 5.2	10,198	▲ 8.1	1,160	▲ 2.4
	10月	11,343	▲ 9.3	6,765	▲ 9.2	4,578	▲ 9.5	10,157	▲ 9.2	1,186	▲ 10.0
	11月	10,223	▲ 10.6	6,041	▲ 12.1	4,182	▲ 8.3	9,029	▲ 9.6	1,194	▲ 17.4
	12月	10,429	▲ 7.0	6,318	▲ 9.2	4,111	▲ 3.5	8,931	▲ 5.9	1,498	▲ 13.4
令和6年	1月	11,687	▲ 3.8	7,042	▲ 2.1	4,645	▲ 6.2	10,373	▲ 1.8	1,314	▲ 17.3
	2月	10,811	▲ 13.7	6,315	▲ 10.2	4,496	▲ 18.1	9,557	▲ 13.8	1,254	▲ 12.9
	3月	10,435	▲ 11.2	6,219	▲ 8.2	4,216	▲ 15.2	9,426	▲ 8.8	1,009	▲ 28.3
	4月	10,792	1.8	6,561	3.8	4,231	▲ 1.2	9,693	1.3	1,099	6.0

安定所別新規求人の状況

※学卒を除き、パートを含む。

年度	区分	計	桑名	四日市	鈴鹿	津	松阪	伊勢	伊賀	尾鷲	熊野(出)
令和3年度		133,667	14,433	26,004	17,804	26,207	15,417	14,611	12,721	3,274	3,196
	対前年度比	13.2	18.1	12.5	28.0	6.0	14.4	9.3	12.4	6.3	12.6
令和4年度		141,249	14,965	28,075	18,973	25,692	16,437	17,302	13,418	3,329	3,058
	対前年度比	5.7	3.7	8.0	6.6	▲ 2.0	6.6	18.4	5.5	1.7	▲ 4.3
令和5年度		129,504	13,263	25,946	17,474	25,669	15,473	16,018	10,962	2,380	2,319
	対前年度比	▲ 8.3	▲ 11.4	▲ 7.6	▲ 7.9	▲ 0.1	▲ 5.9	▲ 7.4	▲ 18.3	▲ 28.5	▲ 24.2
令和5年	4月	10,604	1,036	2,241	1,574	2,076	1,119	1,356	823	214	165
	5月	10,576	1,148	2,150	1,274	2,014	1,358	1,196	966	193	277
	6月	11,310	1,206	2,398	1,495	2,191	1,239	1,476	896	201	208
	7月	10,483	865	2,165	1,438	2,195	1,338	1,265	874	216	127
	8月	10,245	1,125	1,895	1,408	2,049	1,332	1,104	869	204	259
	9月	11,358	1,298	2,182	1,493	1,901	1,430	1,666	1,028	182	178
	10月	11,343	978	2,416	1,678	2,265	1,396	1,251	979	229	151
	11月	10,223	1,059	2,018	1,340	2,186	1,269	1,081	885	157	228
	12月	10,429	1,188	1,965	1,327	1,922	1,371	1,408	904	162	182
令和6年	1月	11,687	1,098	2,423	1,687	2,505	1,310	1,287	957	261	159
	2月	10,811	1,170	1,977	1,360	2,247	1,201	1,401	1,011	203	241
	3月	10,435	1,092	2,116	1,400	2,118	1,110	1,527	770	158	144
	4月	10,792	1,113	2,149	1,450	2,197	1,539	1,091	897	213	143

主要産業別新規求人の状況

※学卒を除き、パートを含む。

区分 年度	建設業		製造業		運輸業, 郵便業		卸売業, 小売業		宿泊業, 飲食サービス業		医療, 福祉		サービス業	
		前年比		前年比		前年比		前年比		前年比		前年比		前年比
令和3年度	12,449	5.0	20,033	42.8	8,230	25.2	13,580	0.6	11,088	3.0	30,455	2.0	20,881	42.7
令和4年度	12,742	2.4	19,985	▲ 0.2	8,909	8.3	13,259	▲ 2.4	12,478	12.5	32,880	8.0	22,199	6.3
令和5年度	11,394	▲ 10.6	17,274	▲ 13.6	8,007	▲ 10.1	13,102	▲ 1.2	10,276	▲ 17.6	31,564	▲ 4.0	19,601	▲ 11.7
令和5年 4月	904	▲ 19.1	1,437	▲ 16.1	717	24.0	1,129	▲ 4.3	910	▲ 23.2	2,420	▲ 11.3	1,555	▲ 18.1
5月	901	1.5	1,389	▲ 9.8	568	▲ 11.0	889	▲ 3.7	1,082	12.7	2,550	▲ 3.4	1,704	▲ 13.0
6月	1,252	▲ 2.7	1,475	▲ 10.3	716	▲ 18.0	933	▲ 8.5	953	▲ 13.0	2,688	2.1	1,662	▲ 8.1
7月	872	▲ 9.7	1,410	▲ 22.1	749	11.0	1,398	24.4	821	▲ 22.4	2,455	▲ 12.1	1,409	▲ 20.3
8月	831	▲ 11.4	1,299	▲ 14.3	539	▲ 25.4	921	▲ 4.7	823	▲ 24.1	2,595	▲ 2.7	1,899	▲ 0.1
9月	1,062	▲ 18.4	1,656	▲ 9.3	704	▲ 22.1	951	▲ 11.7	1,014	▲ 5.0	2,740	▲ 2.3	1,860	2.4
10月	970	▲ 6.3	1,530	▲ 18.4	755	▲ 15.0	1,476	11.0	840	▲ 22.3	2,807	3.8	1,621	▲ 23.5
11月	892	▲ 6.1	1,408	▲ 10.7	665	8.5	966	▲ 13.4	609	▲ 43.0	2,584	▲ 6.4	1,671	▲ 14.0
12月	879	▲ 20.8	1,406	▲ 13.1	591	▲ 17.1	928	11.5	926	4.0	2,643	▲ 2.7	1,470	▲ 17.0
令和6年 1月	916	▲ 3.5	1,541	▲ 3.9	728	▲ 14.8	1,405	2.5	778	▲ 19.4	2,910	3.0	1,699	▲ 4.7
2月	883	▲ 9.3	1,438	▲ 8.9	592	▲ 9.1	1,100	▲ 7.8	786	▲ 22.7	2,463	▲ 15.0	1,579	▲ 17.8
3月	1,032	▲ 15.8	1,285	▲ 23.8	683	▲ 14.5	1,006	▲ 10.7	734	▲ 27.0	2,709	▲ 0.1	1,472	▲ 2.6
4月	893	▲ 1.2	1,447	0.7	814	(13.5)	1,144	(1.3)	960	5.5	2,453	(1.4)	1,718	(10.5)

(注) 令和6年4月以降については令和5年7月改定の「日本標準産業分類」に基づく区分、令和6年3月以前については平成25年10月改定の「日本標準産業分類」に基づく区分。
対前年同月比については、産業分類改定による影響のある産業について () で示している。

製造業のうち主要業種別の求人状況

※学卒を除き、パートを含む。

区分 年度	食料品		金属製品		はん用機械		生産用機械		業務用機械		電子部品・デバイス・電子回路		電気機械		輸送用機械	
		前年比		前年比		前年比		前年比		前年比		前年比		前年比		前年比
令和3年度	2,985	13.9	2,213	79.6	1,522	52.5	1,205	27.0	407	11.5	912	56.2	1,521	42.0	2,717	50.4
令和4年度	2,853	▲ 4.4	2,214	0.0	1,406	▲ 7.6	1,316	9.2	292	▲ 28.3	1,172	28.5	1,519	▲ 0.1	2,620	▲ 3.6
令和5年度	2,607	▲ 8.6	1,846	▲ 16.6	1,091	▲ 22.4	1,203	▲ 8.6	288	▲ 1.4	987	▲ 15.8	1,099	▲ 27.6	2,272	▲ 13.3
令和5年 4月	212	▲ 18.8	145	▲ 17.6	95	33.8	123	▲ 25.5	25	108.3	65	▲ 25.3	123	▲ 20.1	180	▲ 15.5
5月	275	24.4	138	▲ 30.3	99	▲ 8.3	102	6.3	23	64.3	73	▲ 2.7	99	▲ 22.0	161	▲ 29.7
6月	136	▲ 16.6	177	▲ 26.6	104	▲ 35.8	103	3.0	9	▲ 66.7	119	▲ 5.6	99	▲ 9.2	200	3.1
7月	219	▲ 29.6	128	▲ 14.7	69	▲ 16.9	119	▲ 23.2	41	13.9	76	20.6	117	▲ 22.0	160	▲ 44.8
8月	245	▲ 5.0	168	9.1	85	▲ 26.1	93	17.7	3	▲ 40.0	90	42.9	81	▲ 36.2	141	▲ 14.5
9月	197	▲ 3.9	172	▲ 20.0	100	▲ 43.2	101	7.4	31	6.9	85	▲ 35.1	66	▲ 53.2	257	11.7
10月	245	▲ 22.5	146	▲ 17.5	73	▲ 30.5	92	▲ 42.5	42	50.0	79	▲ 20.2	95	▲ 21.5	221	▲ 21.9
11月	263	▲ 2.2	152	4.8	72	▲ 37.4	105	43.8	13	▲ 45.8	86	3.6	84	▲ 37.3	188	▲ 2.6
12月	148	2.8	162	▲ 31.9	117	▲ 11.4	93	31.0	31	121.4	81	▲ 42.1	76	▲ 27.6	203	▲ 6.0
令和6年 1月	259	0.4	144	▲ 15.8	66	▲ 40.0	100	▲ 20.0	55	89.7	74	27.6	87	▲ 33.6	230	17.3
2月	229	15.7	165	34.1	120	5.3	79	▲ 28.8	4	▲ 89.5	89	▲ 19.1	88	▲ 38.0	190	2.7
3月	179	▲ 28.1	149	▲ 34.1	91	▲ 20.9	93	6.9	11	▲ 69.4	70	▲ 48.9	84	7.7	141	▲ 37.6
4月	204	▲ 3.8	123	▲ 15.2	65	▲ 31.6	81	▲ 34.1	48	92.0	80	23.1	86	▲ 30.1	231	28.3

新規求職者の状況

※学卒を除く。

区分 年度	新規求職者 パート含						うち 中高年 パート 含						パート		臨時 パート 含
	全数	前年比	パート含	前年比	パート含	前年比	全数	前年比	パート含	前年比	パート含	前年比	パート	前年比	
令和3年度	63,005	▲ 2.0	29,374	▲ 1.1	33,593	▲ 2.8	34,472	1.0	18,111	2.1	16,344	▲ 0.3	25,232	2.5	332
令和4年度	62,694	▲ 0.5	28,749	▲ 2.1	33,877	0.8	35,226	2.2	18,052	▲ 0.3	17,151	4.9	25,611	1.5	299
令和5年度	63,305	1.0	29,390	2.2	33,854	▲ 0.1	36,676	4.1	18,959	5.0	17,693	3.2	25,474	▲ 0.5	302
令和5年 4月	6,993	2.6	3,219	▲ 0.3	3,769	5.4	4,329	4.3	2,257	▲ 2.8	2,070	13.4	3,248	2.7	27
5月	5,724	4.5	2,627	6.4	3,090	2.9	3,288	7.6	1,666	7.1	1,621	8.1	2,431	2.8	30
6月	5,179	2.1	2,381	1.2	2,791	2.9	2,935	7.0	1,509	7.0	1,424	7.0	2,072	3.2	27
7月	4,808	6.9	2,299	6.1	2,503	7.4	2,775	16.3	1,464	13.5	1,308	19.3	1,763	6.4	68
8月	5,015	0.8	2,311	▲ 0.3	2,703	2.2	2,778	4.2	1,435	5.1	1,342	3.5	1,860	▲ 1.1	28
9月	5,155	1.5	2,296	5.5	2,851	▲ 1.7	2,834	7.6	1,448	12.0	1,381	3.1	2,095	0.7	15
10月	5,239	1.1	2,515	3.9	2,716	▲ 1.6	3,052	4.9	1,626	7.3	1,424	2.2	2,093	0.4	17
11月	4,362	▲ 1.7	2,139	6.5	2,219	▲ 8.5	2,427	0.2	1,280	8.6	1,146	▲ 7.8	1,648	▲ 4.1	19
12月	4,057	9.6	1,924	10.4	2,130	8.9	2,373	13.4	1,251	15.2	1,121	11.5	1,564	12.0	17
令和6年 1月	5,440	0.4	2,522	1.1	2,914	▲ 0.2	3,147	▲ 0.7	1,656	1.8	1,489	▲ 3.4	2,078	▲ 5.5	17
2月	5,749	▲ 5.9	2,548	▲ 4.9	3,194	▲ 6.7	3,433	▲ 5.5	1,669	▲ 4.0	1,761	▲ 6.9	2,317	▲ 9.8	16
3月	5,584	▲ 5.8	2,609	▲ 3.2	2,974	▲ 7.9	3,305	▲ 1.6	1,698	1.6	1,606	▲ 4.8	2,305	▲ 7.5	21
4月	7,350	5.1	3,417	6.2	3,927	4.2	4,604	6.4	2,427	7.5	2,174	5.0	3,493	7.5	21

(注) 平成16年11月から求職申込書の性別欄が任意記入となったため、関連する項目については計と男女計が必ずしも一致しない。

安定所別新規求職者の状況

※学卒を除き、パートを含む。

区分 年度	計	桑名	四日市	鈴鹿	津	松阪	伊勢	伊賀	尾鷲	熊野 ^(出)
令和3年度	63,005	7,054	11,869	8,350	10,395	8,664	7,303	7,133	1,153	1,084
対前年度比	▲ 2.0	▲ 3.4	▲ 1.1	▲ 3.4	▲ 2.7	2.5	0.0	▲ 6.9	▲ 2.4	▲ 0.1
令和4年度	62,694	7,078	11,405	8,446	10,854	8,326	7,253	7,142	1,180	1,010
対前年度比	▲ 0.5	0.3	▲ 3.9	1.1	4.4	▲ 3.9	▲ 0.7	0.1	2.3	▲ 6.8
令和5年度	63,305	7,011	11,549	8,551	11,077	8,297	7,235	7,342	1,213	1,030
対前年度比	1.0	▲ 0.9	1.3	1.2	2.1	▲ 0.3	▲ 0.2	2.8	2.8	2.0
令和5年 4月	6,993	765	1,224	915	1,230	938	847	803	131	140
5月	5,724	678	1,047	805	952	721	641	660	112	108
6月	5,179	591	933	758	879	667	576	598	91	86
7月	4,808	527	895	643	835	622	534	577	117	58
8月	5,015	568	918	693	882	669	556	563	104	62
9月	5,155	578	930	694	868	687	605	617	92	84
10月	5,239	564	1,025	732	861	691	565	612	100	89
11月	4,362	529	801	571	751	568	505	506	67	64
12月	4,057	431	711	529	774	518	462	482	69	81
令和6年 1月	5,440	584	1,003	721	946	703	627	652	116	88
2月	5,749	645	1,008	740	1,064	764	698	635	106	89
3月	5,584	551	1,054	750	1,035	749	619	637	108	81
4月	7,350	801	1,391	949	1,245	1,022	787	843	145	167

就職件数の状況

※学卒を除く。

区分 年度	就職件数 パート含		男		女		うち 中高年 パート 含		男		女		パート		臨時 パート 含
	全数	前年比	パート含	前年比	パート含	前年比	前年比	パート含	前年比	パート含	前年比	パート含	前年比		
令和3年度	19,176	2.2	8,557	3.5	10,609	1.1	10,456	6.2	5,083	6.2	5,367	6.2	9,334	1.7	1,737
令和4年度	18,782	▲ 2.1	8,307	▲ 2.9	10,462	▲ 1.4	10,808	3.4	5,154	1.4	5,648	5.2	9,570	2.5	1,808
令和5年度	18,022	▲ 4.0	8,120	▲ 2.3	9,889	▲ 5.5	10,514	▲ 2.7	5,227	1.4	5,280	▲ 6.5	8,911	▲ 6.9	1,641
令和5年 4月	1,605	▲ 6.5	708	▲ 6.2	895	▲ 6.6	894	▲ 4.8	421	▲ 9.1	472	▲ 0.6	808	▲ 10.4	156
5月	1,614	1.6	738	2.4	870	0.3	909	3.2	466	5.4	440	0.2	812	2.4	123
6月	1,557	▲ 9.0	716	▲ 6.2	839	▲ 11.2	904	▲ 4.8	471	0.6	431	▲ 10.2	809	▲ 4.9	177
7月	1,405	▲ 0.8	654	▲ 3.1	751	1.6	830	4.1	428	2.9	402	5.8	682	0.0	108
8月	1,296	3.0	563	▲ 5.9	733	11.2	751	7.6	356	0.6	395	15.2	586	▲ 0.8	102
9月	1,498	2.5	691	7.6	807	▲ 1.5	857	7.5	427	9.8	430	5.4	733	4.1	98
10月	1,461	▲ 0.3	640	▲ 2.4	820	1.4	821	1.0	409	4.1	411	▲ 2.1	699	▲ 5.3	110
11月	1,435	▲ 1.8	702	0.1	733	▲ 3.6	841	4.9	450	9.8	391	▲ 0.3	689	▲ 2.7	118
12月	1,309	3.9	657	12.1	652	▲ 3.3	732	5.3	403	24.8	329	▲ 11.6	646	10.8	154
令和6年 1月	1,201	3.5	530	1.1	671	5.5	702	4.0	346	7.5	356	0.8	586	4.8	156
2月	1,596	▲ 4.6	664	▲ 3.5	932	▲ 5.4	959	▲ 9.5	447	▲ 6.3	512	▲ 12.2	757	▲ 15.7	165
3月	2,045	▲ 21.6	857	▲ 14.1	1,186	▲ 26.4	1,314	▲ 22.8	603	▲ 13.5	711	▲ 29.1	1,104	▲ 29.3	174
4月	1,678	4.5	732	3.4	945	5.6	1,005	12.4	477	13.3	528	11.9	910	12.6	111

(注) 平成16年11月から求職申込書の性別欄が任意記入となったため、関連する項目については計と男女計が必ずしも一致しない。

安定所別就職件数の状況

※学卒を除き、パートを含む。

区分 年度	計	桑名	四日市	鈴鹿	津	松阪	伊勢	伊賀	尾鷲	熊野 ^(出)
令和3年度	19,176	2,090	3,078	2,185	3,230	2,859	2,614	2,183	494	443
対前年度比	2.2	5.8	3.2	▲ 2.5	1.3	8.3	1.7	▲ 0.8	▲ 9.5	4.0
令和4年度	18,782	1,956	2,993	2,116	3,232	2,749	2,687	2,076	520	453
対前年度比	▲ 2.1	▲ 6.4	▲ 2.8	▲ 3.2	0.1	▲ 3.8	2.8	▲ 4.9	5.3	2.3
令和5年度	18,022	1,866	3,001	2,140	3,214	2,505	2,379	2,003	503	411
対前年度比	▲ 4.0	▲ 4.6	0.3	1.1	▲ 0.6	▲ 8.9	▲ 11.5	▲ 3.5	▲ 3.3	▲ 9.3
令和5年 4月	1,605	180	285	204	264	230	195	173	44	30
5月	1,614	167	248	199	272	238	226	179	44	41
6月	1,557	158	223	196	273	227	200	191	49	40
7月	1,405	143	228	182	238	183	181	174	38	38
8月	1,296	146	232	161	234	177	153	131	42	20
9月	1,498	162	261	201	240	211	193	155	45	30
10月	1,461	160	267	169	255	197	195	147	44	27
11月	1,435	152	221	183	224	235	188	169	26	37
12月	1,309	128	227	162	216	194	164	156	28	34
令和6年 1月	1,201	121	189	141	243	158	156	121	42	30
2月	1,596	152	259	144	333	215	212	197	44	40
3月	2,045	197	361	198	422	240	316	210	57	44
4月	1,678	190	270	181	311	214	243	189	40	40

令和6年度ハローワークのマッチング機能に関する業務の目標値進捗状況

① 就職件数（一般）

	年間目標		目標（4月～4月）		実績（4月～4月）		目標（4月）		実績（4月）	
	新規求職者数	就職件数	新規求職者数	就職件数	新規求職者数	就職件数	新規求職者数	就職件数	新規求職者数	就職件数
四日市所	11,465	2,978	1,212	281	1,365	268	1,212	281	1,365	268
伊勢所	7,241	2,566	850	230	774	243	850	230	774	243
津所	10,634	3,190	1,187	263	1,231	311	1,187	263	1,231	311
松阪所	8,324	2,684	922	265	1,003	212	922	265	1,003	212
桑名所	6,997	1,957	787	195	788	190	787	195	788	190
伊賀所	7,176	2,061	785	198	824	187	785	198	824	187
尾鷲所	2,235	974	272	92	312	80	272	92	312	80
鈴鹿所	8,329	2,139	896	203	926	180	896	203	926	180
三重局計	62,401	18,549	6,911	1,727	7,223	1,671	6,911	1,727	7,223	1,671

② 求人充足数（一般）

	年間目標		目標（4月～4月）		実績（4月～4月）		目標（4月）		実績（4月）	
	新規求人数	充足数	新規求人数	充足数	新規求人数	充足数	新規求人数	充足数	新規求人数	充足数
四日市所	27,304	3,217	2,358	300	2,149	289	2,358	300	2,149	289
伊勢所	16,721	2,316	1,416	190	1,091	227	1,416	190	1,091	227
津所	25,752	3,520	2,083	299	2,197	315	2,083	299	2,197	315
松阪所	16,234	2,297	1,585	265	1,539	202	1,585	265	1,539	202
桑名所	14,038	1,719	1,080	167	1,113	181	1,080	167	1,113	181
伊賀所	12,152	1,652	912	154	897	175	912	154	897	175
尾鷲所	5,536	962	435	91	356	75	435	91	356	75
鈴鹿所	18,288	1,907	1,650	172	1,450	167	1,650	172	1,450	167
三重局計	136,025	17,590	11,519	1,638	10,792	1,631	11,519	1,638	10,792	1,631

③ 雇用保険受給者の早期再就職件数

	年間目標		目標（4月～2月）		実績（4月～2月）		目標（2月）		実績（2月）	
	資格決定件数	早期再就職件数	資格決定件数	早期再就職件数	資格決定件数	早期再就職件数	資格決定件数	早期再就職件数	資格決定件数	早期再就職件数
四日市所	3,543	1,209	3,219	1,100	3,525	1,156	170	85	332	97
伊勢所	2,235	675	2,076	645	2,182	604	181	40	153	54
津所	2,665	873	2,430	802	2,779	869	189	69	240	44
松阪所	2,285	696	2,090	638	2,271	720	187	58	213	52
桑名所	2,156	763	2,032	710	2,141	770	102	37	164	51
伊賀所	1,688	634	1,559	581	1,742	550	112	47	151	36
尾鷲所	691	221	638	205	673	200	52	11	53	11
鈴鹿所	2,739	965	2,506	881	2,838	1,024	225	69	251	62
三重局計	18,002	6,036	16,550	5,562	18,151	5,893	1,218	416	1,557	407

※①②は6年度4月内容、③は5年度2月内容

※「①就職件数」とは、「紹介就職」及び「オンラインハローワーク紹介による就職」の合計件数のこと。

「②充足数」とは、「紹介就職」及び「オンラインハローワーク紹介による就職」並びに「オンライン自主応募による就職」による充足数の合計のこと。

「③雇用保険受給者の早期再就職件数」とは、「基本手当の支給残日数を所定給付日数の3分の2以上残して早期に再就職した件数」のこと。

1. 一般職業紹介業務指標

(学卒を除き、パートを含む。)

項目	区分	6年4月	前年同月	前月	増 減 率		桑 名	四日市	鈴 鹿	津	松 阪	伊 勢	伊 賀	尾 鷲	熊 野 ^(出)
					前年同月	前 月									
1 新規求職申込件数		7,350	6,993	5,584	5.1	31.6	801	1,391	949	1,245	1,022	787	843	145	167
a ハローワーク利用登録者		7,223	6,884	5,474	4.9	32.0	788	1,365	926	1,231	1,003	774	824	144	168
2 雇用保険受給資格決定件数		2,234	2,168	1,590	3.0	40.5	256	465	300	402	263	261	159	63	65
3 中高年齢者		4,604	4,329	3,305	6.4	39.3	473	834	577	786	666	520	530	97	121
4 月間有効求職者数		26,833	25,841	25,072	3.8	7.0	3,072	4,696	3,848	4,697	3,638	3,022	2,932	432	496
b ハローワーク利用登録者		26,466	25,522	24,714	3.7	7.1	3,019	4,631	3,798	4,642	3,580	2,988	2,886	427	495
5 雇用保険受給者実人員		5,956	5,483	5,574	8.6	6.9	692	1,239	950	917	714	703	543	91	107
6 中高年齢者		16,043	15,152	14,750	5.9	8.8	1,750	2,683	2,205	2,751	2,247	1,971	1,796	294	346
7 就職件数		1,678	1,605	2,045	4.5	▲ 17.9	190	270	181	311	214	243	189	40	40
c うち オンライン自主応募除く		1,671	1,603	2,037	4.2	▲ 18.0	190	268	180	311	212	243	187	40	40
8 雇用保険受給者		366	331	424	10.6	▲ 13.7	48	53	43	54	54	52	39	13	10
9 中高年齢者		1,005	894	1,314	12.4	▲ 23.5	110	169	107	178	128	147	108	29	29
10 月間有効求人数		30,121	32,451	31,549	▲ 7.2	▲ 4.5	3,195	6,007	4,031	6,062	3,617	3,649	2,516	552	492
11 新規求人数		10,792	10,604	10,435	1.8	3.4	1,113	2,149	1,450	2,197	1,539	1,091	897	213	143
12 充足数		1,631	1,528	1,977	6.7	▲ 17.5	181	289	167	315	202	227	175	36	39
諸 比 率	新規求人倍率 11/1	1.47 (2.10)	1.52 (2.07)	1.87 (1.98)	▲ 0.05 0.03	▲ 0.40 0.12	1.39	1.54	1.53	1.76	1.51	1.39	1.06	1.47	0.86
	有効()内は季節調整値 10/4	1.12 (1.21)	1.26 (1.33)	1.26 (1.22)	▲ 0.14 ▲ 0.12	▲ 0.14 ▲ 0.01	1.04	1.28	1.05	1.29	0.99	1.21	0.86	1.28	0.99
	就職率 7/1	22.8	23.0	36.6	▲ 0.2	▲ 13.8	23.7	19.4	19.1	25.0	20.9	30.9	22.4	27.6	24.0
		7/4	6.3	6.2	8.2	0.1	▲ 1.9	6.2	5.7	4.7	6.6	5.9	8.0	6.4	9.3
	オンライン登録者及びオンライン自主応募除く c/a	23.1	23.3	37.2	▲ 0.2	▲ 14.1	24.1	19.6	19.4	25.3	21.1	31.4	22.7	27.8	23.8
		c/b	6.3	6.3	8.2	0.0	▲ 1.9	6.3	5.8	4.7	6.7	5.9	8.1	6.5	9.4
	雇用保険受給者 8/2	16.4	15.3	26.7	1.1	▲ 10.3	18.8	11.4	14.3	13.4	20.5	19.9	24.5	20.6	15.4
		8/5	6.1	6.0	7.6	0.1	▲ 1.5	6.9	4.3	4.5	5.9	7.6	7.4	7.2	14.3
	中高年齢者 9/3	21.8	20.7	39.8	1.1	▲ 18.0	23.3	20.3	18.5	22.6	19.2	28.3	20.4	29.9	24.0
		9/6	6.3	5.9	8.9	0.4	▲ 2.6	6.3	6.3	4.9	6.5	5.7	7.5	6.0	9.9
充足率 12/10	5.4	4.7	6.3	0.7	▲ 0.9	5.7	4.8	4.1	5.2	5.6	6.2	7.0	6.5	7.9	
	12/11	15.1	14.4	18.9	0.7	▲ 3.8	16.3	13.4	11.5	14.3	13.1	20.8	19.5	16.9	27.3
新規求職のうち雇用保険受給者の占める割合	30.4	31.0	28.5	▲ 0.6	1.9	32.0	33.4	31.6	32.3	25.7	33.2	18.9	43.4	38.9	
	62.6	61.9	59.2	0.7	3.4	59.1	60.0	60.8	63.1	65.2	66.1	62.9	66.9	72.5	
有効求職のうち雇用保険受給者の占める割合	22.2	21.2	22.2	1.0	0.0	22.5	26.4	24.7	19.5	19.6	23.3	18.5	21.1	21.6	
	59.8	58.6	58.8	1.2	1.0	57.0	57.1	57.3	58.6	61.8	65.2	61.3	68.1	69.8	

*単位…人、件、倍、%、ポイント

2. 一般職業紹介状況（学卒を除き、パートを含む。）

令和6年4月

三重労働局

区分 年度・月	新規		新規求職		新規求人倍率		有効		有効		有効求人倍率		紹介件数			就職件数		
	求人数	前年 同月比	申込件数	前年 同月比	原数値	季調値	求人数	前年 同月比	求職者数	前年 同月比	原数値	季調値	紹介件数	前年 同月比	紹介率	就職件数	前年 同月比	就職率
	人	%	件	%	倍	倍	人	%	人	%	倍	倍	件	%	%	件	%	%
平成30年度	162,356	1.6	66,601	▲ 2.3	2.44	—	471,505	3.8	275,056	▲ 0.1	1.71	—	67,473	▲ 11.0	101.3	22,339	▲ 4.2	33.5
令和元年度	149,013	▲ 8.2	65,081	▲ 2.3	2.29	—	435,473	▲ 7.6	277,306	0.8	1.57	—	63,707	▲ 5.6	97.9	20,899	▲ 6.4	32.1
令和2年度	118,042	▲ 20.8	64,308	▲ 1.2	1.84	—	334,488	▲ 23.2	306,114	10.4	1.09	—	63,159	▲ 0.9	98.2	18,770	▲ 10.2	29.2
令和3年度	133,667	13.2	63,005	▲ 2.0	2.12	—	378,194	13.1	300,134	▲ 2.0	1.26	—	59,908	▲ 5.1	95.1	19,176	2.2	30.4
令和4年度	141,249	5.7	62,694	▲ 0.5	2.25	—	408,602	8.0	290,862	▲ 3.1	1.40	—	54,658	▲ 8.8	87.2	18,782	▲ 2.1	30.0
令和5年度	129,504	▲ 8.3	63,305	1.0	2.05	—	377,262	▲ 7.7	296,321	1.9	1.27	—	53,700	▲ 1.8	84.8	18,022	▲ 4.0	28.5
4年4月	11,818	19.4	6,817	▲ 9.3	1.73	2.38	34,436	18.8	26,329	▲ 4.5	1.31	1.40	5,040	▲ 14.4	73.9	1,716	▲ 9.1	25.2
5月	10,948	11.7	5,479	11.2	2.00	2.24	33,347	15.6	26,439	▲ 1.7	1.26	1.39	4,740	▲ 9.5	86.5	1,589	▲ 0.3	29.0
6月	11,814	10.0	5,073	▲ 4.2	2.33	2.28	33,493	16.1	25,728	▲ 1.3	1.30	1.40	4,808	▲ 11.0	94.8	1,711	1.0	33.7
4～6月	11,527	13.6	5,790	▲ 2.1	1.99	—	33,759	16.9	26,165	▲ 2.5	1.29	—	4,863	▲ 11.7	84.0	1,672	▲ 3.1	28.9
4年7月	11,615	13.2	4,499	▲ 6.9	2.58	2.44	32,985	13.0	24,083	▲ 1.6	1.37	1.42	3,857	▲ 16.1	85.7	1,416	▲ 4.3	31.5
8月	11,190	7.0	4,973	0.1	2.25	2.35	33,316	11.0	23,866	▲ 2.0	1.40	1.43	4,013	▲ 10.2	80.7	1,258	▲ 5.6	25.3
9月	12,290	13.8	5,080	0.8	2.42	2.29	33,985	12.5	23,899	▲ 0.4	1.42	1.43	4,461	▲ 6.5	87.8	1,462	▲ 4.7	28.8
7～9月	11,698	11.4	4,851	▲ 1.9	2.41	—	33,429	12.2	23,949	▲ 1.3	1.40	—	4,110	▲ 10.9	84.7	1,379	▲ 4.8	28.4
4年10月	12,509	6.5	5,182	▲ 4.1	2.41	2.26	34,699	10.3	24,251	▲ 2.1	1.43	1.42	4,478	▲ 9.1	86.4	1,465	▲ 3.5	28.3
11月	11,435	▲ 1.9	4,438	▲ 0.8	2.58	2.26	35,012	6.5	23,561	▲ 3.8	1.49	1.43	4,129	▲ 9.0	93.0	1,462	▲ 4.6	32.9
12月	11,216	2.8	3,701	▲ 5.3	3.03	2.35	33,732	2.5	21,966	▲ 6.4	1.54	1.41	3,183	▲ 17.3	86.0	1,260	▲ 14.5	34.0
10～12月	11,720	2.5	4,440	▲ 3.4	2.64	—	34,481	6.4	23,259	▲ 4.1	1.48	—	3,930	▲ 11.4	88.5	1,396	▲ 7.4	31.4
5年1月	12,147	▲ 4.9	5,418	▲ 1.1	2.24	2.19	33,876	▲ 1.0	22,151	▲ 7.0	1.53	1.40	4,129	▲ 12.2	76.2	1,160	▲ 8.1	21.4
2月	12,521	1.7	6,107	16.6	2.05	2.08	34,944	0.4	23,590	▲ 3.6	1.48	1.39	5,925	7.9	97.0	1,673	8.2	27.4
3月	11,746	▲ 4.7	5,927	0.1	1.98	2.12	34,777	▲ 3.1	24,999	▲ 2.9	1.39	1.35	5,895	▲ 2.3	99.5	2,610	12.4	44.0
1～3月	12,138	▲ 2.7	5,817	4.9	2.09	—	34,532	▲ 1.2	23,580	▲ 4.5	1.46	—	5,316	▲ 1.7	91.4	1,814	6.1	31.2
5年4月	10,604	▲ 10.3	6,993	2.6	1.52	2.07	32,451	▲ 5.8	25,841	▲ 1.9	1.26	1.33	4,604	▲ 8.7	65.8	1,605	▲ 6.5	23.0
5月	10,576	▲ 3.4	5,724	4.5	1.85	2.15	31,261	▲ 6.3	26,234	▲ 0.8	1.19	1.32	4,584	▲ 3.3	80.1	1,614	1.6	28.2
6月	11,310	▲ 4.3	5,179	2.1	2.18	2.12	31,290	▲ 6.6	26,038	1.2	1.20	1.30	4,629	▲ 3.7	89.4	1,557	▲ 9.0	30.1
4～6月	10,830	▲ 6.0	5,965	3.0	1.82	—	31,667	▲ 6.2	26,038	▲ 0.5	1.22	—	4,606	▲ 5.3	77.2	1,592	▲ 4.8	26.7
5年7月	10,483	▲ 9.7	4,808	6.9	2.18	2.04	30,970	▲ 6.1	25,025	3.9	1.24	1.28	4,130	7.1	85.9	1,405	▲ 0.8	29.2
8月	10,245	▲ 8.4	5,015	0.8	2.04	2.04	30,716	▲ 7.8	24,769	3.8	1.24	1.27	4,044	0.8	80.6	1,296	3.0	25.8
9月	11,358	▲ 7.6	5,155	1.5	2.20	2.11	31,168	▲ 8.3	24,690	3.3	1.26	1.27	4,498	0.8	87.3	1,498	2.5	29.1
7～9月	10,695	▲ 8.6	4,993	2.9	2.14	—	30,951	▲ 7.4	24,828	3.7	1.25	—	4,224	2.8	84.6	1,400	1.5	28.0
5年10月	11,343	▲ 9.3	5,239	1.1	2.17	2.10	31,780	▲ 8.4	24,830	2.4	1.28	1.27	4,566	2.0	87.2	1,461	▲ 0.3	27.9
11月	10,223	▲ 10.6	4,362	▲ 1.7	2.34	1.99	31,699	▲ 9.5	23,925	1.5	1.32	1.26	4,046	▲ 2.0	92.8	1,435	▲ 1.8	32.9
12月	10,429	▲ 7.0	4,057	9.6	2.57	2.00	30,906	▲ 8.4	22,666	3.2	1.36	1.25	3,405	7.0	83.9	1,309	3.9	32.3
10～12月	10,665	▲ 9.0	4,553	2.5	2.34	—	31,462	▲ 8.8	23,807	2.4	1.32	—	4,006	1.9	88.0	1,402	0.4	30.8
6年1月	11,687	▲ 3.8	5,440	0.4	2.15	2.09	31,403	▲ 7.3	23,050	4.1	1.36	1.25	4,309	4.4	79.2	1,201	3.5	22.1
2月	10,811	▲ 13.7	5,749	▲ 5.9	1.88	1.83	32,069	▲ 8.2	24,181	2.5	1.33	1.24	5,686	▲ 4.0	98.9	1,596	▲ 4.6	27.8
3月	10,435	▲ 11.2	5,584	▲ 5.8	1.87	1.98	31,549	▲ 9.3	25,072	0.3	1.26	1.22	5,199	▲ 11.8	93.1	2,045	▲ 21.6	36.6
1～3月	10,978	▲ 9.6	5,591	▲ 3.9	1.96	—	31,674	▲ 8.3	24,101	2.2	1.31	—	5,065	▲ 4.7	90.6	1,614	▲ 11.0	28.9
6年4月	10,792	1.8	7,350	5.1	1.47	2.10	30,121	▲ 7.2	26,833	3.8	1.12	1.21	4,703	2.2	64.0	1,678	4.5	22.8
5月																		
6月																		
4～6月																		

資料 職業安定業務統計

r は数値を補正したもの

* 紹介率=紹介件数/新規求職者数×100

* 就職率=就職件数/新規求職者数×100

3. 一般職業紹介状況（学卒、パートを除く。）

令和6年4月

三重労働局

区分 年度・月	新規		新規求職		新規 求人倍率	有効		有効		有効 求人倍率	紹介件数			就職件数		
	求人数	前年 同月比	申込件数	前年 同月比		求人数	前年 同月比	求職者数	前年 同月比		紹介件数	前年 同月比	紹介率	就職件数	前年 同月比	就職率
	人	%	件	%	倍	人	%	人	%	倍	件	%	%	件	%	%
平成30年度	91,464	0.6	41,949	▲ 2.5	2.18	267,427	2.9	164,922	▲ 2.1	1.62	44,252	▲ 13.1	105.5	12,828	▲ 5.8	30.6
令和元年度	84,005	▲ 8.2	40,344	▲ 3.8	2.08	247,409	▲ 7.5	164,288	▲ 0.4	1.51	40,695	▲ 8.0	100.9	11,642	▲ 9.2	28.9
令和2年度	67,185	▲ 20.0	39,694	▲ 1.6	1.69	192,871	▲ 22.0	182,568	▲ 11.1	1.06	38,757	▲ 4.8	97.6	9,595	▲ 17.6	24.2
令和3年度	79,742	18.7	37,773	▲ 4.8	2.11	227,848	18.1	173,370	▲ 5.0	1.31	35,600	▲ 8.1	94.2	9,842	▲ 2.6	26.1
令和4年度	84,676	6.2	37,083	▲ 1.8	2.28	248,773	9.2	164,694	▲ 5.0	1.51	31,300	▲ 12.1	84.4	9,212	▲ 6.4	24.8
令和5年度	77,421	▲ 8.6	37,831	▲ 2.0	2.05	228,239	▲ 8.3	170,041	▲ 3.2	1.34	31,206	▲ 0.3	82.5	9,111	▲ 1.1	24.1
4年4月	6,952	18.8	3,653	▲ 9.4	1.90	20,984	23.8	14,654	▲ 6.3	1.43	2,860	▲ 16.7	78.3	814	▲ 14.0	22.3
5月	6,679	17.9	3,115	▲ 8.1	2.14	20,271	20.3	14,540	▲ 4.0	1.39	2,656	▲ 14.2	85.3	796	▲ 5.2	25.6
6月	7,279	15.6	3,065	▲ 5.8	2.37	20,532	19.5	14,189	▲ 3.8	1.45	2,727	▲ 17.0	89.0	860	▲ 3.1	28.1
4～6月	6,970	17.4	3,278	▲ 3.3	2.13	20,596	21.2	14,461	▲ 4.7	1.42	2,748	▲ 16.0	83.8	823	▲ 2.7	25.1
4年7月	6,954	12.2	2,842	▲ 5.2	2.45	20,347	15.9	13,682	▲ 3.9	1.49	2,393	▲ 16.9	84.2	734	▲ 2.5	25.8
8月	6,849	10.1	3,092	▲ 2.9	2.22	20,514	13.6	13,693	▲ 4.7	1.50	2,459	▲ 11.7	79.5	667	▲ 7.5	21.6
9月	7,681	17.6	2,999	▲ 2.8	2.56	20,964	14.4	13,669	▲ 3.6	1.53	2,572	▲ 12.1	85.8	758	▲ 13.6	25.3
7～9月	7,161	13.4	2,978	▲ 3.6	2.40	20,608	14.6	13,681	▲ 4.1	1.51	2,475	▲ 13.6	83.1	720	▲ 8.2	24.2
4年10月	7,452	6.4	3,098	▲ 5.1	2.41	21,509	12.6	13,775	▲ 4.9	1.56	2,618	▲ 11.1	84.5	727	▲ 9.7	23.5
11月	6,872	▲ 1.7	2,720	▲ 1.5	2.53	21,422	7.7	13,414	▲ 5.8	1.60	2,497	▲ 9.4	91.8	754	▲ 6.1	27.7
12月	6,956	4.6	2,305	▲ 5.7	3.02	20,459	2.1	12,553	▲ 8.0	1.63	1,938	▲ 18.6	84.1	677	▲ 13.3	29.4
10～12月	7,093	3.1	2,708	▲ 4.1	2.62	21,130	7.4	13,247	▲ 6.2	1.60	2,351	▲ 12.7	86.8	719	▲ 9.7	26.6
5年1月	7,196	▲ 5.7	3,219	▲ 1.5	2.24	20,692	▲ 0.7	12,760	▲ 8.1	1.62	2,421	▲ 14.1	75.2	601	▲ 12.9	18.7
2月	7,032	▲ 6.0	3,539	▲ 13.4	1.99	20,697	▲ 3.1	13,555	▲ 3.8	1.53	2,953	▲ 2.2	83.4	775	▲ 3.5	21.9
3月	6,774	▲ 6.2	3,436	▲ 1.2	1.97	20,382	▲ 6.2	14,210	▲ 3.3	1.43	3,206	▲ 2.3	93.3	1,049	▲ 2.1	30.5
1～3月	7,001	▲ 6.0	3,398	▲ 3.3	2.06	20,590	▲ 3.4	13,508	▲ 5.1	1.52	2,860	▲ 5.9	84.2	808	▲ 5.5	23.8
5年4月	6,320	▲ 9.1	3,745	▲ 2.5	1.69	19,401	▲ 7.5	14,436	▲ 1.5	1.34	2,676	▲ 6.4	71.5	797	▲ 2.1	21.3
5月	6,186	▲ 7.4	3,293	▲ 5.7	1.88	18,662	▲ 7.9	14,555	▲ 0.1	1.28	2,585	▲ 2.7	78.5	802	▲ 0.8	24.4
6月	6,718	▲ 7.7	3,107	▲ 1.4	2.16	18,794	▲ 8.5	14,440	▲ 1.8	1.30	2,773	▲ 1.7	89.3	748	▲ 13.0	24.1
4～6月	6,408	▲ 8.1	3,382	▲ 3.2	1.89	18,952	▲ 8.0	14,477	▲ 0.1	1.31	2,678	▲ 2.5	79.2	782	▲ 5.0	23.1
5年7月	6,325	▲ 9.0	3,045	▲ 7.1	2.08	18,774	▲ 7.7	14,369	▲ 5.0	1.31	2,578	▲ 7.7	84.7	723	▲ 1.5	23.7
8月	6,184	▲ 9.7	3,155	▲ 2.0	1.96	18,778	▲ 8.5	14,453	▲ 5.6	1.30	2,495	▲ 1.5	79.1	710	▲ 6.4	22.5
9月	6,988	▲ 9.0	3,060	▲ 2.0	2.28	19,068	▲ 9.0	14,340	▲ 4.9	1.33	2,630	▲ 2.3	85.9	765	▲ 0.9	25.0
7～9月	6,499	▲ 9.2	3,087	▲ 3.7	2.11	18,873	▲ 8.4	14,387	▲ 5.2	1.31	2,568	▲ 3.8	83.2	733	▲ 1.8	23.7
5年10月	6,765	▲ 9.2	3,146	▲ 1.5	2.15	19,455	▲ 9.5	14,332	▲ 4.0	1.36	2,647	▲ 1.1	84.1	762	▲ 4.8	24.2
11月	6,041	▲ 12.1	2,714	▲ 0.2	2.23	19,251	▲ 10.1	13,820	▲ 3.0	1.39	2,361	▲ 5.4	87.0	746	▲ 1.1	27.5
12月	6,318	▲ 9.2	2,493	▲ 8.2	2.53	18,670	▲ 8.7	13,154	▲ 4.8	1.42	2,034	▲ 5.0	81.6	663	▲ 2.1	26.6
10～12月	6,375	▲ 10.1	2,784	▲ 2.8	2.29	19,125	▲ 9.5	13,769	▲ 3.9	1.39	2,347	▲ 0.2	84.3	724	▲ 0.7	26.0
6年1月	7,042	▲ 2.1	3,362	▲ 4.4	2.09	19,059	▲ 7.9	13,536	▲ 6.1	1.41	2,548	▲ 5.2	75.8	615	▲ 2.3	18.3
2月	6,315	▲ 10.2	3,432	▲ 3.0	1.84	19,346	▲ 6.5	14,125	▲ 4.2	1.37	3,009	▲ 1.9	87.7	839	▲ 8.3	24.4
3月	6,219	▲ 8.2	3,279	▲ 4.6	1.90	18,981	▲ 6.9	14,481	▲ 1.9	1.31	2,870	▲ 10.5	87.5	941	▲ 10.3	28.7
1～3月	6,525	▲ 6.8	3,358	▲ 1.2	1.94	19,129	▲ 7.1	14,047	▲ 4.0	1.36	2,809	▲ 1.8	83.7	798	▲ 1.2	23.8
6年4月	6,561	3.8	3,857	▲ 3.0	1.70	18,398	▲ 5.2	14,977	▲ 3.7	1.23	2,586	▲ 3.4	67.0	768	▲ 3.6	19.9
5月																
6月																
4～6月																

資料 職業安定業務統計

* 紹介率 = 紹介件数 / 新規求職者数 × 100

* 就職率 = 就職件数 / 新規求職者数 × 100

4. 一般職業紹介状況 (パート)

令和6年4月

三重労働局

区分 年度・月	新規		新規求職		新規		有効		有効		有効		紹介件数			就職件数		
	求人数	前年 同月比	申込件数	前年 同月比	求人倍率	求人数	前年 同月比	求職者数	前年 同月比	求人倍率	紹介件数	前年 同月比	紹介率	就職件数	前年 同月比	就職率		
	人	%	件	%	倍	人	%	人	%	倍	件	%	%	件	%	%		
平成30年度	70,892	3.0	24,652	▲ 1.9	2.88	204,078	5.1	110,134	3.0	1.85	23,221	▲ 6.6	94.2	9,511	▲ 1.9	38.6		
令和元年度	65,008	▲ 8.3	24,737	0.3	2.63	188,064	▲ 7.8	113,018	2.6	1.66	23,012	▲ 0.9	93.0	9,257	▲ 2.7	37.4		
令和2年度	50,857	▲ 21.8	24,614	▲ 0.5	2.07	141,617	▲ 24.7	123,546	9.3	1.15	24,402	6.0	99.1	9,175	▲ 0.9	37.3		
令和3年度	53,925	6.0	25,232	2.5	2.14	150,346	6.2	126,764	2.6	1.19	24,308	▲ 0.4	96.3	9,334	1.7	37.0		
令和4年度	56,573	4.9	25,611	1.5	2.21	159,829	6.3	126,168	▲ 0.5	1.27	23,358	▲ 3.9	91.2	9,570	2.5	37.4		
令和5年度	52,083	▲ 7.9	25,474	▲ 0.5	2.04	149,023	▲ 6.8	126,280	0.1	1.18	22,494	▲ 3.7	88.3	8,911	▲ 6.9	35.0		
4年4月	4,866	20.2	3,164	▲ 9.3	1.54	13,452	11.9	11,675	▲ 2.1	1.15	2,180	▲ 11.1	68.9	902	▲ 4.0	28.5		
5月	4,269	3.1	2,364	15.5	1.81	13,076	8.9	11,899	1.3	1.10	2,084	▲ 2.8	88.2	793	▲ 5.3	33.5		
6月	4,535	2.1	2,008	▲ 1.7	2.26	12,961	11.2	11,539	1.9	1.12	2,081	▲ 1.8	103.6	851	▲ 1.0	42.4		
4～6月	4,557	8.2	2,512	▲ 0.6	1.81	13,163	10.7	11,704	0.3	1.12	2,115	▲ 5.5	84.2	849	▲ 3.4	33.8		
4年7月	4,661	14.7	1,657	▲ 9.7	2.81	12,638	8.7	10,401	1.7	1.22	1,464	▲ 14.9	88.4	682	▲ 6.2	41.2		
8月	4,341	2.5	1,881	5.6	2.31	12,802	7.0	10,173	1.8	1.26	1,554	▲ 7.7	82.6	591	▲ 3.3	31.4		
9月	4,609	8.0	2,081	6.5	2.21	13,021	9.6	10,230	4.3	1.27	1,889	2.4	90.8	704	7.2	33.8		
7～9月	4,537	8.3	1,873	0.9	2.42	12,820	8.4	10,268	2.6	1.25	1,636	▲ 6.5	87.3	659	▲ 0.9	35.2		
4年10月	5,057	6.8	2,084	▲ 2.6	2.43	13,190	6.6	10,476	1.8	1.26	1,860	▲ 6.1	89.3	738	3.5	35.4		
11月	4,563	▲ 2.1	1,718	0.3	2.66	13,590	4.7	10,147	▲ 1.2	1.34	1,632	▲ 8.4	95.0	708	▲ 3.0	41.2		
12月	4,260	0.0	1,396	▲ 4.6	3.05	13,273	3.1	9,413	▲ 4.1	1.41	1,245	▲ 15.2	89.2	583	▲ 15.8	41.8		
10～12月	4,627	1.6	1,733	▲ 2.2	2.67	13,351	4.8	10,012	▲ 1.1	1.33	1,579	▲ 9.4	91.1	676	▲ 5.1	39.0		
5年1月	4,951	▲ 3.8	2,199	▲ 0.4	2.25	13,184	▲ 1.5	9,391	▲ 5.5	1.40	1,708	▲ 9.5	77.7	559	▲ 2.3	25.4		
2月	5,489	13.5	2,568	21.4	2.14	14,247	6.1	10,035	▲ 3.4	1.42	2,972	20.3	115.7	898	20.9	35.0		
3月	4,972	▲ 2.4	2,491	1.9	2.00	14,395	1.7	10,789	▲ 2.3	1.33	2,689	▲ 2.3	107.9	1,561	24.7	62.7		
1～3月	5,137	2.2	2,419	7.2	2.12	13,942	2.1	10,072	▲ 3.7	1.38	2,456	3.6	101.5	1,006	17.5	41.6		
5年4月	4,284	▲ 12.0	3,248	2.7	1.32	13,050	▲ 3.0	11,405	▲ 2.3	1.14	1,928	▲ 11.6	59.4	808	▲ 10.4	24.9		
5月	4,390	2.8	2,431	2.8	1.81	12,599	▲ 3.6	11,679	▲ 1.8	1.08	1,999	▲ 4.1	82.2	812	2.4	33.4		
6月	4,592	1.3	2,072	3.2	2.22	12,496	▲ 3.6	11,598	0.5	1.08	1,856	▲ 10.8	89.6	809	▲ 4.9	39.0		
4～6月	4,422	▲ 3.0	2,584	2.9	1.71	12,715	▲ 3.4	11,561	▲ 1.2	1.10	1,928	▲ 8.8	74.6	810	▲ 4.6	31.3		
5年7月	4,158	▲ 10.8	1,763	6.4	2.36	12,196	▲ 3.5	10,656	2.5	1.14	1,552	6.0	88.0	682	0.0	38.7		
8月	4,061	▲ 6.5	1,860	▲ 1.1	2.18	11,938	▲ 6.7	10,316	1.4	1.16	1,549	▲ 0.3	83.3	586	▲ 0.8	31.5		
9月	4,370	▲ 5.2	2,095	0.7	2.09	12,100	▲ 7.1	10,350	1.2	1.17	1,868	▲ 1.1	89.2	733	4.1	35.0		
7～9月	4,196	▲ 7.5	1,906	1.8	2.20	12,078	▲ 5.8	10,441	1.7	1.16	1,656	1.2	86.9	667	1.2	35.0		
5年10月	4,578	▲ 9.5	2,093	0.4	2.19	12,325	▲ 6.6	10,498	0.2	1.17	1,919	3.2	91.7	699	▲ 5.3	33.4		
11月	4,182	▲ 8.3	1,648	▲ 4.1	2.54	12,448	▲ 8.4	10,105	▲ 0.4	1.23	1,685	3.2	102.2	689	▲ 2.7	41.8		
12月	4,111	▲ 3.5	1,564	12.0	2.63	12,236	▲ 7.8	9,512	1.1	1.29	1,371	10.1	87.7	646	10.8	41.3		
10～12月	4,290	▲ 7.3	1,768	2.0	2.43	12,336	▲ 7.6	10,038	0.3	1.23	1,658	5.0	93.8	678	0.3	38.3		
6年1月	4,645	▲ 6.2	2,078	▲ 5.5	2.24	12,344	▲ 6.4	9,514	1.3	1.30	1,761	3.1	84.7	586	4.8	28.2		
2月	4,496	▲ 18.1	2,317	▲ 9.8	1.94	12,723	▲ 10.7	10,056	0.2	1.27	2,677	▲ 9.9	115.5	757	▲ 15.7	32.7		
3月	4,216	▲ 15.2	2,305	▲ 7.5	1.83	12,568	▲ 12.7	10,591	▲ 1.8	1.19	2,329	▲ 13.4	101.0	1,104	▲ 29.3	47.9		
1～3月	4,452	▲ 13.3	2,233	▲ 7.7	1.99	12,545	▲ 10.0	10,054	▲ 0.2	1.25	2,256	▲ 8.1	101.0	816	▲ 18.9	36.5		
6年4月	4,231	▲ 1.2	3,493	7.5	1.21	11,723	▲ 10.2	11,856	4.0	0.99	2,117	9.8	60.6	910	12.6	26.1		
5月																		
6月																		
4～6月																		

資料 職業安定業務統計

* 紹介率 = 紹介件数 / 新規求職者数 × 100

* 就職率 = 就職件数 / 新規求職者数 × 100

5. 中高年齢者の職業紹介状況（パートを含む。）

令和6年4月

三重労働局

項目 年度・月	新規求職申込件数				有効求職者数				紹介件数				就職件数				紹介率		就職率	
	全数	前年 同月比	うち 55歳以上	前年 同月比	全数	前年 同月比	うち 55歳以上	前年 同月比	全数	前年 同月比	うち 55歳以上	前年 同月比	全数	前年 同月比	うち 55歳以上	前年 同月比	全数	うち 55歳以上	全数	うち 55歳以上
	件	%	件	%	人	%	人	%	件	%	件	%	件	%	件	%	%	%	%	%
平成30年度	32,291	4.0	19,980	6.9	138,372	5.2	85,898	7.9	32,868	▲ 6.3	17,124	▲ 4.5	10,838	2.4	5,921	4.8	23.8	19.9	7.8	6.9
令和元年度	33,045	2.3	20,747	3.8	145,589	5.2	91,958	7.1	32,849	▲ 0.1	17,529	2.4	10,647	▲ 1.8	5,871	▲ 0.8	22.6	19.1	7.3	6.4
令和2年度	34,137	3.3	21,439	3.3	167,817	15.3	105,995	15.3	33,495	2.0	18,000	2.7	9,843	▲ 7.6	5,480	▲ 6.7	20.0	17.0	5.9	5.2
令和3年度	34,472	1.0	22,275	3.9	168,989	0.7	109,017	2.9	33,121	▲ 1.1	18,807	4.5	10,456	6.2	5,985	9.2	19.6	17.3	6.2	5.5
令和4年度	35,226	2.2	23,185	4.1	166,277	▲ 1.6	109,385	0.3	31,449	▲ 5.0	18,623	▲ 1.0	10,808	3.4	6,563	9.7	18.9	17.0	6.5	6.0
令和5年度	36,676	4.1	24,230	4.5	172,578	3.8	112,872	3.2	31,894	1.4	18,987	2.0	10,514	▲ 2.7	6,408	▲ 2.4	18.5	16.8	6.1	5.7
4年4月	4,151	▲ 5.0	3,006	▲ 2.3	15,365	▲ 2.0	10,270	0.0	2,811	▲ 9.7	1,668	▲ 2.6	939	▲ 7.2	560	▲ 3.3	18.3	16.2	6.1	5.5
5月	3,057	14.3	2,030	19.2	15,470	1.4	10,422	4.0	2,723	▲ 1.7	1,586	5.5	881	3.3	504	11.8	17.6	15.2	5.7	4.8
6月	2,743	▲ 0.3	1,714	▲ 0.5	14,942	1.4	10,082	4.2	2,731	▲ 5.8	1,629	3.5	950	5.7	563	12.8	18.3	16.2	6.4	5.6
4～6月	3,317	1.6	2,250	3.8	15,259	0.2	10,258	2.7	2,755	▲ 5.9	1,628	2.0	923	0.2	542	6.3	18.1	15.9	6.0	5.3
4年7月	2,387	▲ 11.5	1,522	▲ 12.0	13,627	▲ 0.8	8,967	1.8	2,083	▲ 16.5	1,175	▲ 14.4	797	0.5	508	17.6	15.3	13.1	5.8	5.7
8月	2,667	1.4	1,715	4.1	13,384	▲ 1.6	8,708	0.2	2,212	▲ 8.1	1,249	▲ 10.1	698	▲ 2.0	390	▲ 9.3	16.5	14.3	5.2	4.5
9月	2,635	0.0	1,647	0.2	13,245	▲ 0.6	8,585	1.3	2,458	▲ 4.4	1,427	0.3	797	0.0	481	4.1	18.6	16.6	6.0	5.6
7～9月	2,563	▲ 3.4	1,628	▲ 2.7	13,419	▲ 1.0	8,753	1.1	2,251	▲ 9.6	1,284	▲ 8.0	764	▲ 0.4	460	4.3	16.8	14.7	5.7	5.3
4年10月	2,910	2.3	1,896	3.7	13,571	▲ 1.0	8,815	1.2	2,456	▲ 8.5	1,348	▲ 13.3	813	▲ 3.8	488	▲ 2.0	18.1	15.3	6.0	5.5
11月	2,423	1.7	1,559	3.8	13,211	▲ 2.7	8,553	▲ 1.4	2,287	▲ 9.2	1,258	▲ 12.7	802	▲ 0.9	474	4.2	17.3	14.7	6.1	5.5
12月	2,092	▲ 0.9	1,351	1.6	12,487	▲ 4.6	8,132	▲ 3.2	1,829	▲ 11.0	1,072	▲ 0.8	695	▲ 9.4	396	▲ 5.3	14.6	13.2	5.6	4.9
10～12月	2,475	1.2	1,602	3.1	13,090	▲ 2.7	8,500	▲ 1.1	2,191	▲ 9.5	1,226	▲ 9.8	770	▲ 4.6	453	▲ 0.9	16.7	14.4	5.9	5.3
5年1月	3,170	1.5	2,136	3.8	12,728	▲ 5.7	8,302	▲ 4.4	2,426	▲ 10.4	1,480	▲ 5.7	675	▲ 1.9	404	▲ 0.7	19.1	17.8	5.3	4.9
2月	3,633	24.7	2,387	28.0	13,737	▲ 1.8	8,976	▲ 0.2	3,823	14.4	2,462	21.1	1,060	24.0	659	37.9	27.8	27.4	7.7	7.3
3月	3,358	0.5	2,222	2.5	14,510	▲ 2.0	9,573	▲ 0.4	3,610	1.5	2,269	5.3	1,701	19.3	1,136	29.7	24.9	23.7	11.7	11.9
1～3月	3,387	8.3	2,248	10.7	13,658	▲ 3.1	8,950	▲ 1.6	3,286	2.6	2,070	7.9	1,145	15.7	733	24.9	24.1	23.1	8.4	8.2
5年4月	4,329	4.3	3,165	5.3	15,152	▲ 1.4	10,196	▲ 0.7	2,687	▲ 4.4	1,636	▲ 1.9	894	▲ 4.8	555	▲ 0.9	17.7	16.0	5.9	5.4
5月	3,288	7.6	2,191	7.9	15,425	▲ 0.3	10,433	0.1	2,690	▲ 1.2	1,649	4.0	909	3.2	564	11.9	17.4	15.8	5.9	5.4
6月	2,935	7.0	1,850	7.9	15,339	2.7	10,314	2.3	2,753	0.8	1,550	▲ 4.8	904	▲ 4.8	560	▲ 0.5	17.9	15.0	5.9	5.4
4～6月	3,517	6.0	2,402	6.8	15,305	0.3	10,314	0.5	2,710	▲ 1.6	1,612	▲ 1.0	902	▲ 2.3	560	3.3	17.7	15.6	5.9	5.4
5年7月	2,775	16.3	1,790	17.6	14,577	7.0	9,507	6.0	2,395	15.0	1,355	15.3	830	4.1	508	0.0	16.4	14.3	5.7	5.3
8月	2,778	4.2	1,756	2.4	14,292	6.8	9,227	6.0	2,280	3.1	1,315	5.3	751	7.6	421	7.9	16.0	14.3	5.3	4.6
9月	2,834	7.6	1,803	9.5	14,137	6.7	9,100	6.0	2,650	7.8	1,595	11.8	857	7.5	511	6.2	18.7	17.5	6.1	5.6
7～9月	2,796	9.1	1,783	9.5	14,335	6.8	9,278	6.0	2,442	8.5	1,422	10.7	813	6.4	480	4.3	17.0	15.3	5.7	5.2
5年10月	3,052	4.9	2,001	5.5	14,311	5.5	9,191	4.3	2,630	7.1	1,526	13.2	821	1.0	489	0.2	18.4	16.6	5.7	5.3
11月	2,427	0.2	1,587	1.8	13,833	4.7	8,900	4.1	2,328	1.8	1,384	10.0	841	4.9	517	9.1	16.8	15.6	6.1	5.8
12月	2,373	13.4	1,571	16.3	13,162	5.4	8,526	4.8	2,025	10.7	1,170	9.1	732	5.3	439	10.9	15.4	13.7	5.6	5.1
10～12月	2,617	5.7	1,720	7.4	13,769	5.2	8,872	4.4	2,328	6.3	1,360	10.9	798	3.6	482	6.4	16.9	15.3	5.8	5.4
6年1月	3,147	▲ 0.7	2,075	▲ 2.9	13,406	5.3	8,698	4.8	2,592	6.8	1,524	3.0	702	4.0	417	3.2	19.3	17.5	5.2	4.8
2月	3,433	▲ 5.5	2,214	▲ 7.2	14,194	3.3	9,173	2.2	3,633	▲ 5.0	2,291	▲ 6.9	959	▲ 9.5	585	▲ 11.2	25.6	25.0	6.8	6.4
3月	3,305	▲ 1.6	2,227	0.2	14,750	1.7	9,607	0.4	3,231	▲ 10.5	1,992	▲ 12.2	1,314	▲ 22.8	842	▲ 25.9	21.9	20.7	8.9	8.8
1～3月	3,295	▲ 2.7	2,172	▲ 3.4	14,117	3.4	9,159	2.3	3,152	▲ 4.1	1,936	▲ 6.5	992	▲ 13.4	615	▲ 16.1	22.3	21.1	7.0	6.7
6年4月	4,604	6.4	3,390	7.1	16,043	5.9	10,823	6.1	2,807	4.5	1,678	2.6	1,005	12.4	629	13.3	17.5	15.5	6.3	5.8
5月																				
6月																				
4～6月																				

紹介率＝中高年紹介件数／中高年有効求職者数×100

就職率＝中高年就職件数／中高年有効求職者数×100

6. 中高年齢者の職業紹介状況（パートを除く。）

令和6年4月

三重労働局

項目 年度・月	新規求職申込件数				有効求職者数				紹介件数				就職件数				紹介率		就職率	
	全数	前年 同月比	うち 55歳以上	前年 同月比	全数	前年 同月比	うち 55歳以上	前年 同月比	全数	前年 同月比	うち 55歳以上	前年 同月比	全数	前年 同月比	うち 55歳以上	前年 同月比	全数	うち 55歳以上		
	件	%	件	%	人	%	人	%	件	%	件	%	件	%	件	%	%	%		
平成30年度	16,565	4.5	8,184	7.4	68,308	3.0	34,414	4.7	17,952	▲ 10.6	7,448	▲ 12.5	5,046	▲ 0.9	2,226	▲ 1.9	26.3	21.6	7.4	6.5
令和元年度	16,487	▲ 0.5	8,154	▲ 0.4	70,921	3.8	36,301	5.5	17,500	▲ 2.5	7,517	0.9	4,791	▲ 5.1	2,152	▲ 3.3	24.7	20.7	6.8	5.9
令和2年度	17,232	4.5	8,425	3.3	83,452	17.7	42,331	16.6	17,434	▲ 0.4	7,548	0.4	4,182	▲ 12.7	1,865	▲ 13.3	20.9	17.8	5.0	4.4
令和3年度	16,719	▲ 3.0	8,489	0.8	80,951	▲ 3.0	42,057	▲ 0.6	16,265	▲ 6.7	7,320	▲ 3.0	4,333	3.6	1,959	5.0	20.1	17.4	5.4	4.7
令和4年度	16,867	0.9	8,809	3.8	77,264	▲ 4.6	41,143	▲ 2.2	14,770	▲ 9.2	6,775	▲ 7.4	4,241	▲ 2.1	2,006	2.4	19.1	16.5	5.5	4.9
令和5年度	17,877	6.0	9,348	6.1	81,708	5.8	43,116	4.8	15,532	5.2	7,242	6.9	4,383	3.3	2,135	6.4	19.0	16.8	5.4	5.0
4年4月	1,783	▲ 3.6	1,009	0.3	7,016	▲ 4.8	3,779	▲ 2.5	1,315	▲ 11.7	610	▲ 4.8	363	▲ 11.0	172	▲ 7.5	18.7	16.1	5.2	4.6
5月	1,397	8.6	735	16.1	6,939	▲ 2.3	3,740	0.7	1,268	▲ 4.9	586	3.2	376	12.6	164	17.1	18.3	15.7	5.4	4.4
6月	1,339	▲ 4.4	645	▲ 5.7	6,681	▲ 3.2	3,619	0.3	1,275	▲ 14.5	600	▲ 8.5	378	6.5	183	18.8	19.1	16.6	5.7	5.1
4～6月	1,506	▲ 0.4	796	2.8	6,879	▲ 3.4	3,713	▲ 0.5	1,286	▲ 10.6	599	▲ 3.7	372	1.6	173	8.1	18.7	16.1	5.4	4.7
4年7月	1,239	▲ 8.6	622	▲ 9.1	6,362	▲ 4.7	3,383	▲ 1.3	1,076	▲ 16.8	473	▲ 16.3	331	▲ 3.5	163	17.3	16.9	14.0	5.2	4.8
8月	1,347	▲ 4.3	703	▲ 3.7	6,305	▲ 6.1	3,341	▲ 3.6	1,131	▲ 9.4	488	▲ 10.0	302	1.0	130	▲ 9.1	17.9	14.6	4.8	3.9
9月	1,300	▲ 3.1	646	▲ 2.0	6,236	▲ 5.9	3,275	▲ 4.6	1,164	▲ 9.8	529	▲ 6.7	341	▲ 5.0	164	1.9	18.7	16.2	5.5	5.0
7～9月	1,295	▲ 5.3	657	▲ 4.9	6,301	▲ 5.5	3,333	▲ 3.2	1,124	▲ 12.1	497	▲ 10.9	325	▲ 2.7	152	2.7	17.8	14.9	5.2	4.6
4年10月	1,396	1.3	719	3.2	6,342	▲ 5.2	3,340	▲ 3.0	1,158	▲ 12.7	461	▲ 23.3	331	▲ 14.5	152	▲ 12.1	18.3	13.8	5.2	4.6
11月	1,190	2.2	597	5.5	6,166	▲ 5.1	3,208	▲ 3.9	1,122	▲ 10.0	444	▲ 22.2	328	▲ 1.2	152	4.8	18.2	13.8	5.3	4.7
12月	1,067	▲ 0.6	545	7.3	5,860	▲ 6.4	3,062	▲ 4.6	951	▲ 10.2	440	4.3	311	▲ 1.9	130	▲ 5.8	16.2	14.4	5.3	4.2
10～12月	1,218	1.1	620	5.1	6,123	▲ 5.5	3,203	▲ 3.8	1,077	▲ 11.0	448	▲ 15.6	323	▲ 6.4	145	▲ 4.6	17.6	14.0	5.3	4.5
5年1月	1,537	1.8	830	3.6	6,044	▲ 7.1	3,198	▲ 5.0	1,172	▲ 13.8	569	▲ 14.6	288	▲ 10.3	143	▲ 4.7	19.4	17.8	4.8	4.5
2月	1,700	22.8	916	26.3	6,535	▲ 1.6	3,511	1.2	1,500	▲ 1.3	746	▲ 0.7	381	7.3	177	6.0	23.0	21.2	5.8	5.0
3月	1,572	0.1	842	5.8	6,778	▲ 2.8	3,687	▲ 0.5	1,638	1.9	829	7.7	511	▲ 2.3	276	4.9	24.2	22.5	7.5	7.5
1～3月	1,603	7.7	863	11.5	6,452	▲ 3.8	3,465	▲ 1.4	1,437	▲ 3.9	715	▲ 1.9	393	▲ 1.8	199	3.1	22.3	20.6	6.1	5.7
5年4月	1,805	1.2	1,025	1.6	6,906	▲ 1.6	3,735	▲ 1.2	1,342	2.1	659	8.0	356	▲ 1.9	171	▲ 0.6	19.4	17.6	5.2	4.6
5月	1,515	8.4	794	8.0	6,921	▲ 0.3	3,751	0.3	1,272	0.3	622	6.1	387	2.9	203	23.8	18.4	16.6	5.6	5.4
6月	1,404	4.9	686	6.4	6,840	2.4	3,649	0.8	1,395	9.4	599	▲ 0.2	354	▲ 6.3	179	▲ 2.2	20.4	16.4	5.2	4.9
4～6月	1,575	4.6	835	4.9	6,889	0.1	3,712	▲ 0.0	1,336	3.9	627	4.7	366	▲ 1.6	184	6.4	19.4	16.9	5.3	5.0
5年7月	1,466	18.3	756	21.5	6,834	7.4	3,574	5.6	1,265	17.6	567	19.9	359	8.5	177	8.6	18.5	15.9	5.3	5.0
8月	1,443	7.1	731	4.0	6,848	8.6	3,568	6.8	1,164	2.9	535	9.6	344	13.9	164	26.2	17.0	15.0	5.0	4.6
9月	1,434	10.3	724	12.1	6,848	9.8	3,576	9.2	1,295	11.3	590	11.5	365	7.0	161	▲ 1.8	18.9	16.5	5.3	4.5
7～9月	1,448	11.8	737	12.2	6,843	8.6	3,573	7.2	1,241	10.4	564	13.5	356	9.5	167	9.9	18.1	15.8	5.2	4.7
5年10月	1,499	7.4	760	5.7	6,889	8.6	3,567	6.8	1,264	9.2	572	24.1	353	6.6	168	10.5	18.3	16.0	5.1	4.7
11月	1,221	2.6	632	5.9	6,669	8.2	3,467	8.1	1,122	0.0	499	12.4	363	10.7	175	15.1	16.8	14.4	5.4	5.0
12月	1,186	11.2	603	10.6	6,343	8.2	3,312	8.2	1,027	8.0	459	4.3	311	0.0	156	20.0	16.2	13.9	4.9	4.7
10～12月	1,302	6.9	665	7.3	6,634	8.3	3,449	7.7	1,138	5.7	510	13.8	342	5.9	166	14.5	17.2	14.8	5.2	4.8
6年1月	1,609	4.7	866	4.3	6,573	8.8	3,472	8.6	1,286	9.7	583	2.5	293	1.7	139	▲ 2.8	19.6	16.8	4.5	4.0
2月	1,718	1.1	896	▲ 2.2	6,940	6.2	3,653	4.0	1,631	8.7	823	10.3	414	8.7	197	11.3	23.5	22.5	6.0	5.4
3月	1,577	0.3	875	3.9	7,097	4.7	3,792	2.8	1,469	▲ 10.3	734	▲ 11.5	484	▲ 5.3	245	▲ 11.2	20.7	19.4	6.8	6.5
1～3月	1,635	2.0	879	1.9	6,870	6.5	3,639	5.0	1,462	1.7	713	▲ 0.3	397	1.0	194	▲ 2.5	21.3	19.6	5.8	5.3
6年4月	1,915	6.1	1,090	6.3	7,357	6.5	3,987	6.7	1,292	▲ 3.7	634	▲ 3.8	390	9.6	204	19.3	17.6	15.9	5.3	5.1
5月																				
6月																				
4～6月																				

紹介率 = 中高年紹介件数 / 中高年有効求職者数 × 100

就職率 = 中高年就職件数 / 中高年有効求職者数 × 100

7. 中高年齢者の職業紹介状況（パート）

令和6年4月

三重労働局

項目 年度・月	新規求職申込件数				有効求職者数				紹介件数				就職件数				紹介率		就職率	
	全数	前年 同月比	うち 55歳以上	前年 同月比	全数	前年 同月比	うち 55歳以上	前年 同月比	全数	前年 同月比	うち 55歳以上	前年 同月比	全数	前年 同月比	うち 55歳以上	前年 同月比	全数	うち 55歳以上		
	件	%	件	%	人	%	人	%	件	%	件	%	件	%	件	%	%	%	%	%
平成30年度	15,726	3.5	11,796	6.6	70,064	7.5	51,484	10.1	14,916	▲ 0.6	9,676	2.8	5,792	5.5	3,695	9.3	21.3	18.8	8.3	7.2
令和元年度	16,558	5.3	12,593	6.8	74,668	6.6	55,657	8.1	15,349	2.9	10,012	3.5	5,856	1.1	3,719	0.6	20.6	18.0	7.8	6.7
令和2年度	16,905	2.1	13,014	3.3	84,365	13.0	63,664	14.4	16,061	4.6	10,452	4.4	5,661	▲ 3.3	3,615	▲ 2.8	19.0	16.4	6.7	5.7
令和3年度	17,753	5.0	13,786	5.9	88,038	4.4	66,960	5.2	16,856	4.9	11,487	9.9	6,123	8.2	4,026	11.4	19.1	17.2	7.0	6.0
令和4年度	18,359	3.4	14,376	4.3	89,013	1.1	68,242	1.9	16,679	▲ 1.1	11,848	3.1	6,567	7.3	4,557	13.2	18.7	17.4	7.4	6.7
令和5年度	18,799	2.4	14,882	3.5	90,870	2.1	69,756	2.2	16,362	▲ 1.9	11,745	▲ 0.9	6,131	▲ 6.6	4,273	▲ 6.2	18.0	16.8	6.7	6.1
4年4月	2,368	▲ 6.1	1,997	▲ 3.6	8,349	0.4	6,491	1.5	1,496	▲ 7.9	1,058	▲ 1.2	576	▲ 4.6	388	▲ 1.3	17.9	16.3	6.9	6.0
5月	1,660	19.6	1,295	21.0	8,531	4.6	6,682	5.9	1,455	1.3	1,000	7.0	505	▲ 2.7	340	9.3	17.1	15.0	5.9	5.1
6月	1,404	3.9	1,069	2.9	8,261	5.5	6,463	6.5	1,456	3.4	1,029	12.1	572	5.1	380	10.1	17.6	15.9	6.9	5.9
4～6月	1,811	3.2	1,454	4.4	8,380	3.5	6,545	4.6	1,469	▲ 1.3	1,029	5.5	551	▲ 0.9	369	5.4	17.5	15.7	6.6	5.6
4年7月	1,148	▲ 14.4	900	▲ 13.9	7,265	3.0	5,584	3.8	1,007	▲ 16.1	702	▲ 13.0	466	3.6	345	17.7	13.9	12.6	6.4	6.2
8月	1,320	8.0	1,012	10.2	7,079	2.7	5,367	2.8	1,081	▲ 6.7	761	▲ 10.3	396	▲ 4.1	260	▲ 9.4	15.3	14.2	5.6	4.8
9月	1,335	3.2	1,001	1.6	7,009	4.6	5,310	5.4	1,294	1.1	898	4.9	456	4.1	317	5.3	18.5	16.9	6.5	6.0
7～9月	1,268	▲ 1.3	971	▲ 1.2	7,118	3.4	5,420	4.0	1,127	▲ 7.1	787	▲ 6.0	439	1.2	307	4.4	15.8	14.5	6.2	5.7
4年10月	1,514	3.2	1,177	4.0	7,229	3.1	5,475	4.0	1,298	▲ 4.3	887	▲ 6.9	482	5.2	336	3.4	18.0	16.2	6.7	6.1
11月	1,233	1.2	962	2.8	7,045	▲ 0.6	5,345	0.1	1,165	▲ 8.6	814	▲ 6.4	474	▲ 0.6	322	3.9	16.5	15.2	6.7	6.0
12月	1,025	▲ 1.3	806	▲ 1.9	6,627	▲ 3.0	5,070	▲ 2.3	878	▲ 11.9	632	▲ 4.1	384	▲ 14.7	266	▲ 5.0	13.2	12.5	5.8	5.2
10～12月	1,257	1.3	982	2.0	6,967	▲ 0.1	5,297	0.6	1,114	▲ 7.9	778	▲ 5.9	447	▲ 3.2	308	1.0	16.0	14.7	6.4	5.8
5年1月	1,633	1.2	1,306	3.9	6,684	▲ 4.3	5,104	▲ 4.1	1,254	▲ 7.0	911	0.8	387	5.4	261	1.6	18.8	17.8	5.8	5.1
2月	1,933	26.4	1,471	29.0	7,202	▲ 2.0	5,465	▲ 1.2	2,323	27.4	1,716	33.9	679	35.8	482	55.0	32.3	31.4	9.4	8.8
3月	1,786	0.9	1,380	0.7	7,732	▲ 1.2	5,886	▲ 0.3	1,972	1.2	1,440	4.0	1,190	31.8	860	40.3	25.5	24.5	15.4	14.6
1～3月	1,784	8.9	1,386	10.4	7,206	▲ 2.4	5,485	▲ 1.8	1,850	8.4	1,356	13.9	752	27.5	534	35.5	25.7	24.7	10.4	9.7
5年4月	2,524	6.6	2,140	7.2	8,246	▲ 1.2	6,461	▲ 0.5	1,345	▲ 10.1	977	▲ 7.7	538	▲ 6.6	384	▲ 1.0	16.3	15.1	6.5	5.9
5月	1,773	6.8	1,397	7.9	8,504	▲ 0.3	6,682	0.0	1,418	▲ 2.5	1,027	2.7	522	3.4	361	6.2	16.7	15.4	6.1	5.4
6月	1,531	9.0	1,164	8.9	8,499	2.9	6,665	3.1	1,358	▲ 6.7	951	▲ 7.6	550	▲ 3.8	381	0.3	16.0	14.3	6.5	5.7
4～6月	1,943	7.3	1,567	7.8	8,416	0.4	6,603	0.9	1,374	▲ 6.5	985	▲ 4.3	537	▲ 2.5	375	1.6	16.3	14.9	6.4	5.7
5年7月	1,309	14.0	1,034	14.9	7,743	6.6	5,933	6.3	1,130	12.2	788	12.3	471	1.1	331	▲ 4.1	14.6	13.3	6.1	5.6
8月	1,335	1.1	1,025	1.3	7,444	5.2	5,659	5.4	1,116	3.2	780	2.5	407	2.8	257	▲ 1.2	15.0	13.8	5.5	4.5
9月	1,400	4.9	1,079	7.8	7,289	4.0	5,524	4.0	1,355	4.7	1,005	11.9	492	7.9	350	10.4	18.6	18.2	6.7	6.3
7～9月	1,348	6.3	1,046	7.7	7,492	5.3	5,705	5.3	1,200	6.5	858	9.0	457	4.1	313	2.0	16.0	15.0	6.1	5.5
5年10月	1,553	2.6	1,241	5.4	7,422	2.7	5,624	2.7	1,366	5.2	954	7.6	468	▲ 2.9	321	▲ 4.5	18.4	17.0	6.3	5.7
11月	1,206	▲ 2.2	955	▲ 0.7	7,164	1.7	5,433	1.6	1,206	3.5	885	8.7	478	0.8	342	6.2	16.8	16.3	6.7	6.3
12月	1,187	15.8	968	20.1	6,819	2.9	5,214	2.8	998	13.7	711	12.5	421	9.6	283	6.4	14.6	13.6	6.2	5.4
10～12月	1,315	4.6	1,055	7.4	7,135	2.4	5,424	2.4	1,190	6.8	850	9.3	456	2.0	315	2.3	16.7	15.7	6.4	5.8
6年1月	1,538	▲ 5.8	1,209	▲ 7.4	6,833	2.2	5,226	2.4	1,306	4.1	941	3.3	409	5.7	278	6.5	19.1	18.0	6.0	5.3
2月	1,715	▲ 11.3	1,318	▲ 10.4	7,254	0.7	5,520	1.0	2,002	▲ 13.8	1,468	▲ 14.5	545	▲ 19.7	388	▲ 19.5	27.6	26.6	7.5	7.0
3月	1,728	▲ 3.2	1,352	▲ 2.0	7,653	▲ 1.0	5,815	▲ 1.2	1,762	▲ 10.6	1,258	▲ 12.6	830	▲ 30.3	597	▲ 30.6	23.0	21.6	10.8	10.3
1～3月	1,660	▲ 7.0	1,293	▲ 6.7	7,247	0.6	5,520	0.6	1,690	▲ 8.6	1,222	▲ 9.9	595	▲ 20.9	421	▲ 21.2	23.3	22.1	8.2	7.6
6年4月	2,689	6.5	2,300	7.5	8,686	5.3	6,836	5.8	1,515	12.6	1,044	6.9	615	14.3	425	10.7	17.4	15.3	7.1	6.2
5月																				
6月																				
4～6月																				

紹介率 = 中高年紹介件数 / 中高年有効求職者数 × 100

就職率 = 中高年就職件数 / 中高年有効求職者数 × 100

8. 産業別新規求人状況（パートを含む全数）

三重労働局計

産 業	令和6年4月	前年同月	前月	増減率	
				対前年	対前月
AB 農 業 , 林 業 , 漁 業	80	102	149	▲ 21.6	▲ 46.3
C 鉱 業 , 採 石 業 , 砂 利 採 取 業	3	17	34	▲ 82.4	▲ 91.2
D 建 設 業	893	904	1,032	▲ 1.2	▲ 13.5
E 製 造 業	1,447	1,437	1,285	0.7	12.6
食 料 品	204	212	179	▲ 3.8	14.0
飲 料 ・ た ば こ ・ 飼 料	17	9	11	88.9	54.5
織 維 工 業	52	38	18	36.8	188.9
木 材 ・ 木 製 品	19	12	10	58.3	90.0
家 具 ・ 装 備 品	35	36	21	▲ 2.8	66.7
パ ル プ ・ 紙 ・ 紙 加 工 品	25	47	15	▲ 46.8	66.7
印 刷 ・ 同 関 連 業	12	11	11	9.1	9.1
化 学 工 業	67	55	54	21.8	24.1
石 油 製 品 ・ 石 炭 製 品	7	8	2	▲ 12.5	250.0
プ ラ ス チ ッ ク 製 品	82	76	65	7.9	26.2
ゴ ム 製 品	41	40	59	2.5	▲ 30.5
窯 業 ・ 土 石 製 品	60	52	43	15.4	39.5
鉄 鋼 業	27	24	48	12.5	▲ 43.8
非 鉄 金 属	30	39	80	▲ 23.1	▲ 62.5
金 属 製 品	123	145	149	▲ 15.2	▲ 17.4
は ん 用 機 械 器 具	65	95	91	▲ 31.6	▲ 28.6
生 産 用 機 械 器 具	81	123	93	▲ 34.1	▲ 12.9
業 務 用 機 械 器 具	48	25	11	92.0	336.4
電 子 部 品 ・ デ バ イ ス ・ 電 子 回 路	80	65	70	23.1	14.3
電 気 機 械 器 具	86	123	84	▲ 30.1	2.4
情 報 通 信 機 械 器 具	15	4	2	275.0	650.0
輸 送 用 機 械 器 具	231	180	141	28.3	63.8
そ の 他 の 製 造 業	40	18	28	122.2	42.9
F 電 気 ・ ガ ス ・ 熱 供 給 ・ 水 道 業	13	23	19	(▲ 43.5)	(▲ 31.6)
G 情 報 通 信 業	149	100	43	49.0	246.5
H 運 輸 業 , 郵 便 業	814	717	683	(13.5)	(19.2)
(旅 客 運 送)	172	184	110	▲ 6.5	56.4
(貨 物 運 送)	566	386	397	46.6	42.6
I 卸 売 業 , 小 売 業	1,144	1,129	1,006	(1.3)	(13.7)
(卸 売 業)	266	297	209	(▲ 10.4)	(27.3)
(小 売 業)	878	832	797	(5.5)	(10.2)
J 金 融 業 , 保 険 業	58	42	88	38.1	▲ 34.1
K 不 動 産 業 , 物 品 賃 貸 業	112	116	87	▲ 3.4	28.7
L 学 術 研 究 , 専 門 ・ 技 術 サ ー ビ ス 業	139	308	195	▲ 54.9	▲ 28.7
M 宿 泊 業 , 飲 食 サ ー ビ ス 業	960	910	734	5.5	30.8
(宿 泊 業)	289	525	429	▲ 45.0	▲ 32.6
(飲 食 店)	537	319	231	68.3	132.5
N 生 活 関 連 サ ー ビ ス 業 , 娯 楽 業	331	325	292	1.8	13.4
O 教 育 , 学 習 支 援 業	125	177	185	▲ 29.4	▲ 32.4
P 医 療 , 福 祉	2,453	2,420	2,709	(1.4)	(▲ 9.4)
(医 療 業)	882	892	975	(▲ 1.1)	(▲ 9.5)
(社 会 保 険 ・ 社 会 福 祉 ・ 介 護 事 業)	1,564	1,523	1,728	(2.7)	(▲ 9.5)
Q 複 合 サ ー ビ ス 事 業	87	83	35	4.8	148.6
R サ ー ビ ス 業 (他 に 分 類 さ れ な い も の)	1,718	1,555	1,472	(10.5)	(16.7)
(職 業 紹 介 ・ 労 働 者 派 遣 業)	807	738	663	9.3	21.7
ST 公 務 ・ そ の 他	266	239	387	11.3	▲ 31.3
合 計	10,792	10,604	10,435	1.8	3.4

(注) 令和6年4月以降については令和5年7月改定の「日本標準産業分類」に基づく区分、令和6年3月以前については平成25年10月改定の「日本標準産業分類」に基づく区分。
対前年同月比については、産業分類改定による影響のある産業について () で示している。

9. 産業別新規求人状況（フルタイム）

三重労働局計

産 業	令和6年4月	前年同月	前月	増減率	
				対前年	対前月
AB 農 業 , 林 業 , 漁 業	19	49	47	▲ 61.2	▲ 59.6
C 鉱 業 , 採 石 業 , 砂 利 採 取 業	2	16	32	▲ 87.5	▲ 93.8
D 建 設 業	820	813	972	0.9	▲ 15.6
E 製 造 業	1,058	1,055	1,016	0.3	4.1
食 料 品	84	79	85	6.3	▲ 1.2
飲 料 ・ た ば こ ・ 飼 料	10	2	7	400.0	42.9
織 維 工 業	30	31	8	▲ 3.2	275.0
木 材 ・ 木 製 品	9	6	10	50.0	▲ 10.0
家 具 ・ 装 備 品	27	22	18	22.7	50.0
パ ル プ ・ 紙 ・ 紙 加 工 品	17	36	12	▲ 52.8	41.7
印 刷 ・ 同 関 連 業	11	11	8	0.0	37.5
化 学 工 業	61	50	46	22.0	32.6
石 油 製 品 ・ 石 炭 製 品	6	7	2	▲ 14.3	200.0
プ ラ ス チ ッ ク 製 品	71	44	55	61.4	29.1
ゴ ム 製 品	32	37	48	▲ 13.5	▲ 33.3
窯 業 ・ 土 石 製 品	48	47	37	2.1	29.7
鉄 鋼 業	27	18	45	50.0	▲ 40.0
非 鉄 金 属	24	39	75	▲ 38.5	▲ 68.0
金 属 製 品	107	124	135	▲ 13.7	▲ 20.7
は ん 用 機 械 器 具	61	81	85	▲ 24.7	▲ 28.2
生 産 用 機 械 器 具	68	103	87	▲ 34.0	▲ 21.8
業 務 用 機 械 器 具	36	24	11	50.0	227.3
電 子 部 品 ・ デ バ イ ス ・ 電 子 回 路	66	47	51	40.4	29.4
電 気 機 械 器 具	52	84	64	▲ 38.1	▲ 18.8
情 報 通 信 機 械 器 具	0	2	0	▲ 100.0	—
輸 送 用 機 械 器 具	184	149	113	23.5	62.8
そ の 他 の 製 造 業	27	12	14	125.0	92.9
F 電 気 ・ ガ ス ・ 熱 供 給 ・ 水 道 業	10	19	16	(▲ 47.4)	(▲ 37.5)
G 情 報 通 信 業	73	69	31	5.8	135.5
H 運 輸 業 , 郵 便 業	677	544	509	(24.4)	(33.0)
(旅 客 運 送)	161	167	67	▲ 3.6	140.3
(貨 物 運 送)	452	294	310	53.7	45.8
I 卸 売 業 , 小 売 業	502	473	453	(6.1)	(10.8)
(卸 売 業)	169	184	126	(▲ 8.2)	(34.1)
(小 売 業)	333	289	327	(15.2)	(1.8)
J 金 融 業 , 保 険 業	44	30	62	46.7	▲ 29.0
K 不 動 産 業 , 物 品 賃 貸 業	56	52	48	7.7	16.7
L 学 術 研 究 , 専 門 ・ 技 術 サ ー ビ ス 業	103	240	145	▲ 57.1	▲ 29.0
M 宿 泊 業 , 飲 食 サ ー ビ ス 業	380	319	230	19.1	65.2
(宿 泊 業)	154	221	161	▲ 30.3	▲ 4.3
(飲 食 店)	176	76	45	131.6	291.1
N 生 活 関 連 サ ー ビ ス 業 , 娯 楽 業	134	125	113	7.2	18.6
O 教 育 , 学 習 支 援 業	57	80	72	▲ 28.8	▲ 20.8
P 医 療 , 福 祉	1,210	1,173	1,276	(3.2)	(▲ 5.2)
(医 療 業)	498	502	541	(▲ 0.8)	(▲ 7.9)
(社 会 保 険 ・ 社 会 福 祉 ・ 介 護 事 業)	711	670	734	(6.1)	(▲ 3.1)
Q 複 合 サ ー ビ ス 事 業	53	45	28	17.8	89.3
R サ ー ビ ス 業 (他 に 分 類 さ れ な い も の)	1,278	1,146	1,058	(11.5)	(20.8)
(職 業 紹 介 ・ 労 働 者 派 遣 業)	717	641	598	11.9	19.9
ST 公 務 ・ そ の 他	85	72	111	18.1	▲ 23.4
合 計	6,561	6,320	6,219	3.8	5.5

(注) 令和6年4月以降については令和5年7月改定の「日本標準産業分類」に基づく区分、令和6年3月以前については平成25年10月改定の「日本標準産業分類」に基づく区分。
対前年同月比については、産業分類改定による影響のある産業について () で示している。

10. 産業別新規求人の状況（パートタイム）

三重労働局計

産 業	令和6年4月	前年同月	前月	増減率	
				対前年	対前月
AB 農 業 , 林 業 , 漁 業	61	53	102	15.1	▲ 40.2
C 鉱 業 , 採 石 業 , 砂 利 採 取 業	1	1	2	0.0	▲ 50.0
D 建 設 業	73	91	60	▲ 19.8	21.7
E 製 造 業	389	382	269	1.8	44.6
食 料 品	120	133	94	▲ 9.8	27.7
飲 料 ・ た ば こ ・ 飼 料	7	7	4	0.0	75.0
織 維 工 業	22	7	10	214.3	120.0
木 材 ・ 木 製 品	10	6	0	66.7	—
家 具 ・ 装 備 品	8	14	3	▲ 42.9	166.7
パ ル プ ・ 紙 ・ 紙 加 工 品	8	11	3	▲ 27.3	166.7
印 刷 ・ 同 関 連 業	1	0	3	—	▲ 66.7
化 学 工 業	6	5	8	20.0	▲ 25.0
石 油 製 品 ・ 石 炭 製 品	1	1	0	0.0	—
プ ラ ス チ ッ ク 製 品	11	32	10	▲ 65.6	10.0
ゴ ム 製 品	9	3	11	200.0	▲ 18.2
窯 業 ・ 土 石 製 品	12	5	6	140.0	100.0
鉄 鋼 業	0	6	3	▲ 100.0	▲ 100.0
非 鉄 金 属	6	0	5	—	20.0
金 属 製 品	16	21	14	▲ 23.8	14.3
は ん 用 機 械 器 具	4	14	6	▲ 71.4	▲ 33.3
生 産 用 機 械 器 具	13	20	6	▲ 35.0	116.7
業 務 用 機 械 器 具	12	1	0	1,100.0	—
電 子 部 品 ・ デ バ イ ス ・ 電 子 回 路	14	18	19	▲ 22.2	▲ 26.3
電 気 機 械 器 具	34	39	20	▲ 12.8	70.0
情 報 通 信 機 械 器 具	15	2	2	650.0	650.0
輸 送 用 機 械 器 具	47	31	28	51.6	67.9
そ の 他 の 製 造 業	13	6	14	116.7	▲ 7.1
F 電 気 ・ ガ ス ・ 熱 供 給 ・ 水 道 業	3	4	3	(▲ 25.0)	(0.0)
G 情 報 通 信 業	76	31	12	145.2	533.3
H 運 輸 業 , 郵 便 業	137	173	174	(▲ 20.8)	(▲ 21.3)
(旅 客 運 送)	11	17	43	▲ 35.3	▲ 74.4
(貨 物 運 送)	114	92	87	23.9	31.0
I 卸 売 業 , 小 売 業	642	656	553	(▲ 2.1)	(16.1)
(卸 売 業)	97	113	83	(▲ 14.2)	(16.9)
(小 売 業)	545	543	470	(0.4)	(16.0)
J 金 融 業 , 保 険 業	14	12	26	16.7	▲ 46.2
K 不 動 産 業 , 物 品 賃 貸 業	56	64	39	▲ 12.5	43.6
L 学 術 研 究 , 専 門 ・ 技 術 サ ー ビ ス 業	36	68	50	▲ 47.1	▲ 28.0
M 宿 泊 業 , 飲 食 サ ー ビ ス 業	580	591	504	▲ 1.9	15.1
(宿 泊 業)	135	304	268	▲ 55.6	▲ 49.6
(飲 食 店)	361	243	186	48.6	94.1
N 生 活 関 連 サ ー ビ ス 業 , 娯 楽 業	197	200	179	▲ 1.5	10.1
O 教 育 , 学 習 支 援 業	68	97	113	▲ 29.9	▲ 39.8
P 医 療 , 福 祉	1,243	1,247	1,433	(▲ 0.3)	(▲ 13.3)
(医 療 業)	384	390	434	(▲ 1.5)	(▲ 11.5)
(社 会 保 険 ・ 社 会 福 祉 ・ 介 護 事 業)	853	853	994	(0.0)	(▲ 14.2)
Q 複 合 サ ー ビ ス 事 業	34	38	7	▲ 10.5	385.7
R サ ー ビ ス 業 (他 に 分 類 さ れ な い も の)	440	409	414	(7.6)	(6.3)
(職 業 紹 介 ・ 労 働 者 派 遣 業)	90	97	65	▲ 7.2	38.5
ST 公 務 ・ そ の 他	181	167	276	8.4	▲ 34.4
合 計	4,231	4,284	4,216	▲ 1.2	0.4

(注) 令和6年4月以降については令和5年7月改定の「日本標準産業分類」に基づく区分、令和6年3月以前については平成25年10月改定の「日本標準産業分類」に基づく区分。
対前年同月比については、産業分類改定による影響のある産業について () で示している。

1 1. 主要産業別・規模別新規求人状況

令和6年4月

三重労働局

産業・規模	項目	パートを含む全数			増減率		フルタイム			増減率		パートタイム			増減率	
		本年	前年同月	前月	前年同月	前月	本年	前年同月	前月	前年同月	前月	本年	前年同月	前月	前年同月	前月
産 業 計		10,792	10,604	10,435	1.8	3.4	6,561	6,320	6,219	3.8	5.5	4,231	4,284	4,216	▲ 1.2	0.4
D 建 設 業		893	904	1,032	▲ 1.2	▲ 13.5	820	813	972	0.9	▲ 15.6	73	91	60	▲ 19.8	21.7
E 製 造 業		1,447	1,437	1,285	0.7	12.6	1,058	1,055	1,016	0.3	4.1	389	382	269	1.8	44.6
	食 料 品	204	212	179	▲ 3.8	14.0	84	79	85	6.3	▲ 1.2	120	133	94	▲ 9.8	27.7
	鉄 鋼 業	27	24	48	12.5	▲ 43.8	27	18	45	50.0	▲ 40.0	0	6	3	▲ 100.0	▲ 100.0
	金 属 製 品	123	145	149	▲ 15.2	▲ 17.4	107	124	135	▲ 13.7	▲ 20.7	16	21	14	▲ 23.8	14.3
	は ん 用 機 械	65	95	91	▲ 31.6	▲ 28.6	61	81	85	▲ 24.7	▲ 28.2	4	14	6	▲ 71.4	▲ 33.3
	生 産 用 機 械	81	123	93	▲ 34.1	▲ 12.9	68	103	87	▲ 34.0	▲ 21.8	13	20	6	▲ 35.0	116.7
	業 務 用 機 械	48	25	11	92.0	336.4	36	24	11	50.0	227.3	12	1	0	1,100.0	—
	電 子 部 品 ・ デ バ イ ス	80	65	70	23.1	14.3	66	47	51	40.4	29.4	14	18	19	▲ 22.2	▲ 26.3
	電 気 機 械	86	123	84	▲ 30.1	2.4	52	84	64	▲ 38.1	▲ 18.8	34	39	20	▲ 12.8	70.0
	情 報 通 信 機 械	15	4	2	275.0	650.0	0	2	0	▲ 100.0	—	15	2	2	650.0	650.0
	輸 送 用 機 械	231	180	141	28.3	63.8	184	149	113	23.5	62.8	47	31	28	51.6	67.9
G 情 報 通 信 業		149	100	43	49.0	246.5	73	69	31	5.8	135.5	76	31	12	145.2	533.3
H 運 輸 業 , 郵 便 業		814	717	683	(13.5)	(19.2)	677	544	509	(24.4)	(33.0)	137	173	174	(▲ 20.8)	(▲ 21.3)
I 卸 売 業 , 小 売 業		1,144	1,129	1,006	(1.3)	(13.7)	502	473	453	(6.1)	(10.8)	642	656	553	(▲ 2.1)	(16.1)
J 金 融 業 , 保 険 業		58	42	88	38.1	▲ 34.1	44	30	62	46.7	▲ 29.0	14	12	26	16.7	▲ 46.2
M 宿 泊 業 , 飲 食 サ ー ビ ス 業		960	910	734	5.5	30.8	380	319	230	19.1	65.2	580	591	504	▲ 1.9	15.1
P 医 療 , 福 祉		2,453	2,420	2,709	(1.4)	(▲ 9.4)	1,210	1,173	1,276	(3.2)	(▲ 5.2)	1,243	1,247	1,433	(▲ 0.3)	(▲ 13.3)
R サ ー ビ ス 業		1,718	1,555	1,472	(10.5)	(16.7)	1,278	1,146	1,058	(11.5)	(20.8)	440	409	414	(7.6)	(6.3)
事 業 所 規 模 計		10,792	10,604	10,435	1.8	3.4	6,561	6,320	6,219	3.8	5.5	4,231	4,284	4,216	▲ 1.2	0.4
	2 9 人 以 下	6,928	6,425	6,597	7.8	5.0	4,132	3,851	3,938	7.3	4.9	2,796	2,574	2,659	8.6	5.2
	3 0 ~ 9 9 人	2,380	2,859	2,624	▲ 16.8	▲ 9.3	1,426	1,695	1,510	▲ 15.9	▲ 5.6	954	1,164	1,114	▲ 18.0	▲ 14.4
	1 0 0 ~ 2 9 9 人	874	877	828	▲ 0.3	5.6	565	481	516	17.5	9.5	309	396	312	▲ 22.0	▲ 1.0
	3 0 0 ~ 4 9 9 人	376	274	235	37.2	60.0	293	163	150	79.8	95.3	83	111	85	▲ 25.2	▲ 2.4
	5 0 0 ~ 9 9 9 人	130	102	89	27.5	46.1	78	80	66	▲ 2.5	18.2	52	22	23	136.4	126.1
	1 0 0 0 人 以 上	104	67	62	55.2	67.7	67	50	39	34.0	71.8	37	17	23	117.6	60.9

(注) 令和6年4月以降については令和5年7月改定の「日本標準産業分類」に基づく区分、令和6年3月以前については平成25年10月改定の「日本標準産業分類」に基づく区分。
対前年同月比については、産業分類改定による影響のある産業について () で示している。

12. 職業別常用求人・求職状況

三重労働局

令和6年4月

	新規求職申込件数			新規求人数			新規求人倍率(B/A)	有効求職者数			有効求人数			有効求人倍率(D/C)
	全数(A)	パートを除く	パート	全数(B)	パートを除く	パート		全数(C)	パートを除く	パート	全数(D)	パートを除く	パート	
職業計	7,329	3,852	3,477	9,693	5,922	3,771	1.32	26,746	14,950	11,796	27,036	16,697	10,339	1.01
A 管理的職業従事者	18	15	3	41	41	0	2.28	50	37	13	106	106	0	2.12
B 専門的・技術的職業従事者	899	475	424	1,677	1,093	584	1.87	2,774	1,649	1,125	5,088	3,331	1,757	1.83
07 製造技術者(開発)	21	13	8	55	55	0	2.62	84	65	19	190	189	1	2.26
08 製造技術者(開発を除く)	71	52	19	75	72	3	1.06	245	186	59	239	234	5	0.98
09 建築・土木・測量技術者	35	20	15	196	190	6	5.60	112	84	28	647	637	10	5.78
10 情報処理・通信技術者	44	38	6	60	59	1	1.36	201	174	27	141	136	5	0.70
13 保健師、助産師、看護師	227	102	125	450	244	206	1.98	600	274	326	1,239	677	562	2.07
15 その他の保健医療従事者	30	19	11	73	45	28	2.43	113	81	32	182	116	66	1.61
16 社会福祉専門職業従事者	233	102	131	436	236	200	1.87	619	306	313	1,356	743	613	2.19
C 事務従事者	1,415	793	622	1,012	576	436	0.72	5,556	3,267	2,289	2,691	1,567	1,124	0.48
25 一般事務従事者	1,248	685	563	716	365	351	0.57	4,885	2,817	2,068	1,857	982	875	0.38
26 会計事務従事者	65	45	20	87	63	24	1.34	228	159	69	252	167	85	1.11
28 営業・販売事務従事者	26	23	3	59	50	9	2.27	136	103	33	184	134	50	1.35
D 販売従事者	254	142	112	752	439	313	2.96	974	546	428	2,048	1,175	873	2.10
32 商品販売従事者	172	72	100	457	177	280	2.66	660	279	381	1,202	408	794	1.82
34 営業職業従事者	79	68	11	275	257	18	3.48	300	256	44	791	759	32	2.64
E サービス職業従事者	577	246	331	2,185	968	1,217	3.79	2,075	996	1,079	6,129	2,655	3,474	2.95
36 介護サービス職業従事者	180	89	91	799	405	394	4.44	673	378	295	2,320	1,171	1,149	3.45
37 保健医療サービス職業従事者	15	13	2	110	65	45	7.33	79	47	32	300	155	145	3.80
38 生活衛生サービス職業従事者	18	14	4	96	51	45	5.33	93	61	32	239	122	117	2.57
39 飲食物調理従事者	178	53	125	451	174	277	2.53	582	215	367	1,201	405	796	2.06
40 接客・給仕職業従事者	105	46	59	558	212	346	5.31	382	195	187	1,508	638	870	3.95
F 保安職業従事者	65	36	29	419	284	135	6.45	199	117	82	1,025	673	352	5.15
G 農林漁業従事者	63	30	33	108	45	63	1.71	192	92	100	327	163	164	1.70
H 生産工程従事者	767	626	141	1,335	1,046	289	1.74	2,947	2,344	603	3,713	2,983	730	1.26
52 製品製造・加工処理従事者(金属製品)	74	63	11	254	241	13	3.43	306	258	48	669	630	39	2.19
53 製品製造・加工処理従事者(金属製品を除く)	156	116	40	422	248	174	2.71	507	348	159	1,161	755	406	2.29
54 機械組立従事者	292	249	43	188	162	26	0.64	1,191	991	200	504	387	117	0.42
55 機械整備・修理従事者	38	35	3	138	134	4	3.63	150	125	25	522	493	29	3.48
58 機械検査従事者	31	23	8	82	61	21	2.65	122	92	30	125	94	31	1.02
59 生産関連・生産類似作業従事者	53	47	6	76	71	5	1.43	245	195	50	198	187	11	0.81
I 輸送・機械運転従事者	263	171	92	747	612	135	2.84	936	693	243	1,890	1,535	355	2.02
61 自動車運転従事者	180	111	69	552	443	109	3.07	617	450	167	1,422	1,112	310	2.30
63 その他の輸送従事者	53	35	18	141	118	23	2.66	227	175	52	248	218	30	1.09
J 建設・採掘従事者	76	59	17	439	427	12	5.78	279	234	45	1,495	1,463	32	5.36
65 建設躯体工事従事者	5	5	0	88	88	0	17.60	24	20	4	341	336	5	14.21
66 建設従事者(建設躯体工事従事者を除く)	25	19	6	93	91	2	3.72	81	62	19	305	299	6	3.77
68 土木作業従事者	22	19	3	195	188	7	8.86	66	58	8	571	553	18	8.65
K 運搬・清掃・包装等従事者	935	314	621	978	391	587	1.05	3,797	1,344	2,453	2,524	1,046	1,478	0.66
70 運搬従事者	186	112	74	462	263	199	2.48	664	439	225	1,035	657	378	1.56
71 清掃従事者	165	18	147	256	49	207	1.55	552	115	437	785	167	618	1.42
IT 関連職業	109	79	30	238	211	27	2.18	489	366	123	697	601	96	1.43
福祉関連職業	497	239	258	1,620	884	736	3.26	1,577	825	752	4,768	2,603	2,165	3.02
(うち介護関係)	250	123	127	1,085	582	503	4.34	900	495	405	3,252	1,728	1,524	3.61
分類不能の職業	1,997	945	1,052					6,967	3,631	3,336				

注:平成21年12月改定の「日本標準職業分類」に基づく区分

IT関連職業合計=072、082、10、101、102、103、104、105、106、109、246、311、312、512、542、552、673、674の合計

福祉関連職業合計=13、131、132、133、144、145、161、162、169、351、36、361、362の合計

(うち介護関係)=162、169、351、36、361、362の合計

13. パートタイム職業紹介状況

項目 区分	新規求職 申込件数	月間有効 求職者数	紹介件数		就職件数		新 規 求人数	月間有効 求人数	充足数
				雇保		雇保			
6年4月	3,493	11,856	2,117	292	910	142	4,231	11,723	891
前年同月	3,248	11,405	1,928	285	808	126	4,284	13,050	782
前 月	2,305	10,591	2,329	281	1,104	150	4,216	12,568	1,069
桑 名	388	1,439	218	43	116	22	471	1,431	117
四 日 市	621	1,998	404	54	158	25	678	2,031	168
鈴 鹿	431	1,658	273	31	95	17	462	1,272	85
津	601	1,966	371	50	166	21	1,010	2,727	167
松 阪	488	1,566	269	35	90	14	618	1,272	86
伊 勢	377	1,424	252	37	141	20	520	1,656	135
伊 賀	412	1,323	238	25	97	15	356	910	86
尾 鷲	75	217	45	10	18	5	66	220	20
熊野出張所	100	265	47	7	29	3	50	204	27

14. 雇用保険適用・給付状況

(1) 雇用保険適用状況

項目 区分	適用事業所数			被 保 険 者 数				労働保険事務組合	
		新規 適用	廃止 脱退		資 格 取 得	資 格 喪 失	事業主 都合 退職	事 務 組合数	委 託 事業所数
6年4月	30,286	147	151	508,416	14,259	13,248	945	133	11,917
前年同月	30,161	156	161	507,210	13,264	13,169	747	133	11,929
前 月	30,285	89	70	507,399	5,879	6,092	377	133	11,962
桑 名	3,425	13	16	57,206	1,572	1,230	42	11	1,422
四 日 市	6,863	41	23	131,803	3,558	3,080	269	28	2,467
鈴 鹿	3,912	20	26	69,679	1,729	1,874	112	8	1,571
津	4,762	26	26	91,198	3,028	2,851	242	25	1,552
松 阪	3,562	13	12	51,308	1,475	1,390	103	17	1,491
伊 勢	4,029	19	20	53,159	1,637	1,393	79	22	1,646
伊 賀	2,409	11	16	40,756	973	1,057	69	11	982
尾 鷲	695	3	6	7,172	154	198	15	11	410
熊野出張所	629	1	6	6,135	133	175	14		376

(2) 雇用保険求職者給付等状況

項目 区分	基本手当（基本分）				高年齢求職者給付		短期特例給付	
	受給資格 決定件数	初回 受給者数	受給者 実人員	支給金額 (千円)	受給者数	支給金額 (千円)	受給者数	支給金額 (千円)
6年4月	2,234	1,599	5,956	721,891	826	187,940	4	940
前年同月	2,168	1,460	5,483	624,035	696	161,569	1	334
前月	1,590	1,134	5,574	673,071	434	95,829	0	0
桑名	256	173	692	82,532	94	21,222	0	0
四日市	465	369	1,239	153,006	189	43,445	0	0
鈴鹿	300	252	950	122,345	92	21,197	0	0
津	402	262	917	104,170	138	32,057	0	0
松阪	263	204	714	87,500	103	23,016	0	0
伊勢	261	157	703	84,548	93	19,941	0	0
伊賀	159	121	543	65,157	75	17,743	4	940
尾鷲	63	25	91	10,514	24	5,575	0	0
熊野出張所	65	36	107	12,119	18	3,745	0	0

〔注〕 支給金額欄の月計と安定所別内訳の合計は、安定所別内訳を各安定所毎に四捨五入しているため、必ずしも一致しない。
四日市には海事取扱分を、伊勢には鳥羽取扱分を含む。以下同様。

(3) 雇用継続給付状況

項目 区分	高年齢雇用継続給付			育児休業給付			介護休業給付	
	受給者数	受給者 実人員	支給金額 (千円)	基本給付金			受給者数	支給金額 (千円)
				受給者数	受給者 実人員	支給金額 (千円)		
6年4月	2,823	5,227	140,582	2,582	5,140	629,092	26	9,507
前年同月	2,794	5,223	140,413	2,419	4,822	573,413	12	2,568
前月	3,505	6,523	177,046	2,528	4,887	642,163	28	8,122
桑名	387	726	19,560	250	508	65,364	2	1,138
四日市	809	1,504	42,566	681	1,352	172,004	7	2,179
鈴鹿	381	670	16,844	326	612	80,160	0	0
津	584	1,102	28,803	559	1,127	137,749	3	1,362
松阪	384	734	19,734	296	606	68,090	2	1,035
伊勢	27	39	1,053	246	492	50,993	6	1,843
伊賀	243	441	11,738	174	351	44,298	5	1,766
尾鷲	6	9	246	28	48	5,860	1	184
熊野出張所	2	2	37	22	44	4,574	0	0

〔注〕 13(2)に同じ。

15. 主要労働・経済指標

	人口 (三重県)	鉱工業 生産指数 (三重県) (TCI)	国内企業 物価指数 (全国)	消費者 物価指数 (津市)	常用雇用指数		実質賃金指数		新設住宅 着工件数 (三重県)	
					全 国	三重県	全 国	三重県		
令和2年	1,770,254	100.0	100.0	100.0	100.0	99.1	100.0	100.0	9,558	
3年	1,755,415	114.8	104.6	99.7	100.5	99.6	100.6	102.2	10,203	
4年	1,742,703	118.5	114.9	102.2	101.3	99.5	99.6	98.5	9,912	
5年	1,727,503	103.8	119.7	105.2	103.1	102.0	97.1		9,224	
令和5年	2月	1,737,086	102.6	119.6	104.0	101.8	100.5	81.4	81.8	708
	3月	1,735,596	100.3	119.7	104.4	101.3	100.3	87.4	85.1	803
	4月	1,731,863	101.0	120.1	104.8	102.7	102.0	84.3	82.7	725
	5月	1,731,194	98.0	119.3	104.7	103.0	102.2	84.4	81.2	768
	6月	1,730,636	100.3	119.2	104.6	103.5	102.2	136.8	134.1	839
	7月	1,730,062	100.3	119.5	105.4	103.7	102.8	111.9	113.2	752
	8月	1,729,235	99.1	119.8	105.4	103.6	102.5	82.7	81.2	883
	9月	1,728,253	96.9	119.6	105.8	103.7	102.9	81.3	79.6	908
	10月	1,727,503	100.3	119.5	106.3	103.9	102.8	80.9	81.0	733
	11月	1,726,685	100.6	119.8	106.0	104.2	102.6	84.3	86.5	638
	12月	1,725,590	105.7	120.1	105.9	104.3	103.1	166.5	161.5	720
令和6年	1月	1,724,376	95.1	120.1	106.4	103.2	103.2	83.5	80.6	757
	2月	1,722,859	90.8	120.4	106.1	103.1	103.1	81.7	81.5	501
	3月	1,721,312	91.2	r 120.8	106.4	102.7	102.8	87.5	82.8	635
	4月	1,716,617		p 121.2	107.1					
資料出所	県統計課		日本銀行	総務省	厚生労働省	県統計課	厚生労働省	県統計課	県住宅課	

	完全失業者数 (万人)		完全失業率 (%)		有効求人倍率 (TCI:倍) (全 国)	基本受給率		企業倒産 (三重県)		
	全 国	三重県 (モデル推計値)	全 国 (TCI)	三重県 (モデル推計値)		全 国	三重県	件 数	金額(百万)	
令和2年	192	1.9	2.8	1.9	1.18	1.1	1.5	66	14,125	
3年	195	r 1.9	2.8	r 2.0	1.13	1.2	1.4	71	10,082	
4年	179	r 1.6	2.6	r 1.7	1.28	1.0	1.3	65	13,716	
5年	178	r 1.6	2.6	r 1.7	1.31	1.0	1.3	130	12,435	
令和5年	2月	174		2.6	1.34	0.9	1.1	14	1,045	
	3月	193		2.7	1.32	0.9	1.1	14	1,235	
	4月	190	} r 1.6	2.6	} r 1.7	1.32	0.9	1.1	3	832
	5月	188		2.6		1.32	0.9	1.3	7	980
	6月	179		2.5	1.31	1.0	1.3	12	662	
	7月	183	} r 1.6	2.6	} r 1.7	1.30	1.0	1.4	16	916
	8月	186		2.6		1.30	1.1	1.4	4	150
	9月	182		2.6	1.29	1.0	1.4	11	1,282	
	10月	175		2.5	1.29	1.0	1.4	13	1,127	
	11月	169	} 1.4	2.5	} 1.5	1.27	1.0	1.3	12	2,353
	12月	156		2.5		1.27	0.9	1.2	13	643
令和6年	1月	163	} 1.5	2.4	} 1.6	1.27	0.9	1.2	7	392
	2月	177		2.6		1.26	0.9	1.2	12	873
	3月	185		2.6		1.28	0.9	1.1	11	1,251
	4月	193		2.6	1.26	0.9	1.1	10	4,416	
資料出所	総務省				厚生労働省	厚生労働省	三重労働局	東京商工リサーチ津支店		

(注) ・TCI=季節調整値
 ・人口の各暦年については、10月の数値である。
 ・鉱工業生産指数は各月は令和2年=100、各年は平成27年=100
 ・国内企業物価指数は令和2年=100、消費者物価指数は令和2年=100
 ・常用雇用指数、実質賃金指数は5人以上の事業所分。令和2年=100
 ・完全失業者数及び完全失業率の三重県の数値は、労働力調査の結果を時系列回帰モデルによって推計した値である。

$$\text{基本受給率} = \frac{\text{基本手当受給者実人員}}{\text{雇用保険被保険者数} + \text{基本手当受給者実人員}} \times 100 (\%)$$

 ・rは数値を補正したもの。pは速報値。

受理地別有効求人倍率と就業地別有効求人倍率の比較(パートを含む。)

項目		季節調整値					原数値					
		受理地別有効求人倍率		就業地別有効求人倍率(参考値)		[就業地] -[受理地]	受理地別有効求人倍率		就業地別有効求人倍率(参考値)		[就業地] -[受理地]	
		前月差	前月差	前月差	前月差		前年差	前年差	前年差	前年差		
年月												
1 2 3 4 5	年	—	—	—	—	—	1.57	▲ 0.14	1.81	▲ 0.16	0.24	
	度	—	—	—	—	—	1.09	▲ 0.48	1.23	▲ 0.58	0.14	
	平	—	—	—	—	—	1.26	0.17	1.41	0.18	0.15	
	均	—	—	—	—	—	1.40	0.14	1.62	0.21	0.22	
	均	—	—	—	—	—	1.27	▲ 0.13	1.49	▲ 0.13	0.22	
4年	4月	1.40	0.04	1.58	0.04	0.18	1.31	0.26	1.48	0.30	0.17	
	5月	1.39	▲ 0.01	1.59	0.01	0.20	1.26	0.19	1.44	0.23	0.18	
	6月	1.40	0.01	1.60	0.01	0.20	1.30	0.19	1.50	0.25	0.20	
	7月	1.42	0.02	1.63	0.03	0.21	1.37	0.18	1.58	0.24	0.21	
	8月	1.43	0.01	1.64	0.01	0.21	1.40	0.17	1.61	0.22	0.21	
	9月	1.43	0.00	1.63	▲ 0.01	0.20	1.42	0.16	1.63	0.21	0.21	
	10月	1.42	▲ 0.01	1.62	▲ 0.01	0.20	1.43	0.16	1.63	0.21	0.20	
	11月	1.43	0.01	1.64	0.02	0.21	1.49	0.15	1.70	0.20	0.21	
	12月	1.41	▲ 0.02	1.64	0.00	0.23	1.54	0.14	1.79	0.22	0.25	
	5年	1月	1.40	▲ 0.01	1.64	0.00	0.24	1.53	0.09	1.79	0.20	0.26
		2月	1.39	▲ 0.01	1.62	▲ 0.02	0.23	1.48	0.06	1.72	0.13	0.24
		3月	1.35	▲ 0.04	1.57	▲ 0.05	0.22	1.39	0.00	1.60	0.04	0.21
4月		1.33	▲ 0.02	1.55	▲ 0.02	0.22	1.26	▲ 0.05	1.45	▲ 0.03	0.19	
5月		1.32	▲ 0.01	1.54	▲ 0.01	0.22	1.19	▲ 0.07	1.39	▲ 0.05	0.20	
6月		1.30	▲ 0.02	1.53	▲ 0.01	0.23	1.20	▲ 0.10	1.42	▲ 0.08	0.22	
7月		1.28	▲ 0.02	1.50	▲ 0.03	0.22	1.24	▲ 0.13	1.46	▲ 0.12	0.22	
8月		1.27	▲ 0.01	1.49	▲ 0.01	0.22	1.24	▲ 0.16	1.47	▲ 0.14	0.23	
9月		1.27	0.00	1.50	0.01	0.23	1.26	▲ 0.16	1.49	▲ 0.14	0.23	
10月		1.27	0.00	1.50	0.00	0.23	1.28	▲ 0.15	1.51	▲ 0.12	0.23	
11月		1.26	▲ 0.01	1.48	▲ 0.02	0.22	1.32	▲ 0.17	1.56	▲ 0.14	0.24	
12月		1.25	▲ 0.01	1.47	▲ 0.01	0.22	1.36	▲ 0.18	1.60	▲ 0.19	0.24	
6年	1月	1.25	0.00	1.45	▲ 0.02	0.20	1.36	▲ 0.17	1.58	▲ 0.21	0.22	
	2月	1.24	▲ 0.01	1.43	▲ 0.02	0.19	1.33	▲ 0.15	1.53	▲ 0.19	0.20	
	3月	1.22	▲ 0.02	1.43	0.00	0.21	1.26	▲ 0.13	1.45	▲ 0.15	0.19	
	4月	1.21	▲ 0.01	1.41	▲ 0.02	0.20	1.12	▲ 0.14	1.30	▲ 0.15	0.18	

※季節求人については、受理地を就業地とみなしている。

※就業地として複数の市区町村が挙げられている求人については、求人数を該当の市区町村に割り当てることにより集計している。

※rは数値を修正したものである。

令和5年度 障害者職業紹介状況

1. 障害者職業紹介状況
2. 障害者の期末現在登録者数
3. 障害者の産業別・職業別・障害部位別・規模別就職状況
4. 障害者の登録状況

1. 障害者職業紹介状況

項目	区分	令和4年度	令和5年度	桑名	四日市	鈴鹿	津	松阪	伊勢	伊賀	尾鷲	熊野
新規求職申込件数	合計	3,597 (1,640)	3,867 (1,928)	518 (223)	833 (421)	533 (283)	721 (343)	411 (220)	393 (203)	375 (194)	47 (27)	36 (14)
	身体障害者	931 (728)	1,022 (833)	92 (71)	209 (177)	160 (128)	175 (142)	135 (108)	111 (93)	123 (100)	10 (9)	7 (5)
	うち重度	291 (206)	374 (297)	31 (20)	67 (54)	66 (51)	77 (64)	45 (34)	42 (36)	41 (34)	2 (2)	3 (2)
	知的障害者	493 (55)	491 (76)	73 (11)	123 (23)	74 (14)	68 (7)	44 (2)	47 (5)	50 (13)	5 (1)	7 (0)
	うち重度	54 (5)	69 (14)	13 (3)	20 (2)	13 (4)	10 (2)	4 (0)	3 (0)	6 (3)	0 (0)	0 (0)
	精神障害者	1,954 (784)	2,147 (927)	324 (126)	445 (200)	282 (134)	429 (166)	213 (102)	209 (97)	198 (78)	29 (16)	18 (8)
その他障害者	219 (73)	207 (92)	29 (15)	56 (21)	17 (7)	49 (28)	19 (8)	26 (8)	4 (3)	3 (1)	4 (1)	
就職件数	合計	1,644 (719)	1,726 (807)	258 (118)	331 (150)	248 (119)	299 (144)	191 (96)	202 (93)	141 (64)	29 (17)	27 (6)
	身体障害者	381 (290)	396 (307)	43 (36)	70 (57)	64 (49)	77 (60)	54 (43)	38 (29)	39 (26)	4 (4)	7 (3)
	うち重度	121 (84)	134 (94)	15 (10)	24 (17)	19 (13)	31 (24)	15 (11)	12 (9)	16 (8)	0 (0)	2 (2)
	知的障害者	279 (26)	327 (41)	57 (4)	83 (17)	41 (6)	40 (1)	29 (0)	34 (3)	33 (10)	3 (0)	7 (0)
	うち重度	43 (1)	73 (7)	14 (0)	24 (1)	9 (2)	8 (0)	2 (0)	10 (2)	6 (2)	0 (0)	0 (0)
	精神障害者	892 (369)	942 (431)	151 (75)	157 (69)	136 (61)	168 (74)	102 (49)	125 (59)	69 (28)	21 (13)	13 (3)
その他障害者	92 (34)	61 (28)	7 (3)	21 (7)	7 (3)	14 (9)	6 (4)	5 (2)	0 (0)	1 (0)	0 (0)	
新規登録者数	合計	1,497 (643)	1,663 (797)	234 (104)	354 (174)	240 (119)	280 (124)	169 (87)	191 (96)	149 (73)	25 (12)	21 (8)
	身体障害者	401 (327)	421 (356)	48 (39)	88 (78)	62 (51)	47 (43)	59 (48)	58 (49)	49 (40)	6 (5)	4 (3)
	うち重度	106 (80)	145 (118)	11 (8)	32 (27)	27 (21)	19 (18)	19 (14)	20 (16)	15 (13)	1 (1)	1 (0)
	知的障害者	193 (7)	191 (7)	31 (1)	44 (2)	24 (0)	23 (0)	20 (1)	25 (1)	17 (2)	2 (0)	5 (0)
	うち重度	2 (0)	11 (1)	4 (0)	3 (0)	1 (0)	1 (0)	0 (0)	0 (0)	2 (1)	0 (0)	0 (0)
	精神障害者	812 (274)	938 (383)	138 (54)	196 (83)	143 (64)	184 (68)	77 (33)	93 (41)	81 (29)	15 (6)	11 (5)
その他障害者	91 (35)	113 (51)	17 (10)	26 (11)	11 (4)	26 (13)	13 (5)	15 (5)	2 (2)	2 (1)	1 (0)	

(注) () 内は45歳以上の者

2. 障害者の期末現在登録者数

(令和6年3月末現在)

項目	区分	令和4年度	令和5年度	桑名	四日市	鈴鹿	津	松阪	伊勢	伊賀	尾鷲	熊野
計	合計	20,024	21,515	3,172	4,333	2,591	3,804	2,520	2,341	1,948	427	379
	うち重度	4,187	4,391	659	807	539	771	544	496	388	103	84
	身体障害者	7,823	8,208	1,236	1,556	923	1,353	1,007	941	799	200	193
	うち重度	2,964	3,130	449	561	375	590	382	348	277	80	68
	知的障害者	4,048	4,218	606	919	534	583	500	467	434	86	89
	うち重度	1,223	1,261	210	246	164	181	162	148	111	23	16
	精神障害者	7,328	8,198	1,236	1,662	1,060	1,590	945	830	673	122	80
その他障害者	825	891	94	196	74	278	68	103	42	19	17	
有効求職者	合計	3,965	4,533	633	530	840	836	664	508	346	61	115
	うち重度	525	617	57	64	145	102	102	77	44	3	23
	身体障害者	1,310	1,473	203	126	280	228	246	194	118	18	60
	うち重度	433	530	48	46	119	89	93	71	40	3	21
	知的障害者	461	487	46	78	105	80	64	49	44	4	17
	うち重度	92	87	9	18	26	13	9	6	4	0	2
	精神障害者	2,039	2,377	355	296	429	479	329	241	183	33	32
その他障害者	155	196	29	30	26	49	25	24	1	6	6	
就業中の者	合計	12,462	12,967	1,759	3,045	1,645	2,006	1,439	1,528	1,102	222	221
	うち重度	2,932	2,969	420	617	379	472	358	356	257	61	49
	身体障害者	4,912	4,946	597	1,128	598	724	576	629	464	117	113
	うち重度	1,918	1,924	241	404	249	326	219	226	169	50	40
	知的障害者	3,166	3,262	481	765	417	429	380	374	310	46	60
	うち重度	1,014	1,045	179	213	130	146	139	130	88	11	9
	精神障害者	3,883	4,252	628	1,031	587	703	449	465	303	48	38
その他障害者	501	507	53	121	43	150	34	60	25	11	10	
保留中の者	合計	3,597	4,015	780	758	106	962	417	305	500	144	43
	うち重度	730	805	182	126	15	197	84	63	87	39	12
	身体障害者	1,601	1,789	436	302	45	401	185	118	217	65	20
	うち重度	613	676	160	111	7	175	70	51	68	27	7
	知的障害者	421	469	79	76	12	74	56	44	80	36	12
	うち重度	117	129	22	15	8	22	14	12	19	12	5
	精神障害者	1,406	1,569	253	335	44	408	167	124	187	41	10
その他障害者	169	188	12	45	5	79	9	19	16	2	1	

3. 障害者の産業別・職業別・障害部位別・規模別就職状況

令和5年度

項目	区分	身体障害者		知的障害者		精神障害者	その他の障害者	
			重度障害者		重度障害者			
産業	AB 農, 林, 漁業	6	2	7	2	21	0	
	C 鉱業, 採石業, 砂利採取業	0	0	0	0	0	0	
	D 建設業	13	3	9	1	32	1	
	E 製造業	54	18	61	10	138	9	
	F 電気・ガス・熱供給・水道業	0	0	0	0	1	0	
	G 情報通信業	2	0	1	0	4	0	
	H 運輸業, 郵便業	24	7	17	2	37	2	
	I 卸売業, 小売業	28	10	31	11	91	5	
	J 金融業, 保険業	5	2	0	0	10	0	
	K 不動産業, 物品賃貸業	2	2	2	0	5	0	
	L 学術研究, 専門・技術サービス業	5	0	2	0	11	2	
	M 宿泊業, 飲食サービス業	23	9	12	2	26	3	
	N 生活関連サービス業, 娯楽業	8	3	5	0	18	1	
	O 教育, 学習支援業	4	3	1	0	12	3	
	P 医療, 福祉	121	42	138	39	371	22	
	Q 複合サービス事業	5	2	1	0	13	0	
	R サービス業	65	20	37	6	110	8	
	ST 公務・その他	31	11	3	0	42	5	
	職業	A 管理的職業	2	1	0	0	0	0
		B 専門的・技術的職業	29	13	4	1	61	4
C 事務的職業		88	35	24	4	165	18	
D 販売の職業		15	5	5	1	39	1	
E サービスの職業		55	21	46	12	85	4	
F 保安の職業		14	3	5	1	18	2	
G 農林漁業の職業		13	3	28	10	31	1	
H 生産工程の職業		59	21	65	12	156	9	
I 輸送・機械運転の職業		29	7	2	0	25	1	
J 建設・採掘の職業		6	2	4	0	16	2	
K 運搬・清掃・包装等の職業		86	23	144	32	346	19	
分類不能の職業		0	0	0	0	0	0	
合計		396	134	327	73	942	61	
企業規模	49人以下	139	38	128	34	379	34	
	50～99人	54	15	32	4	123	8	
	100～299人	75	34	63	11	180	6	
	300～499人	23	8	25	6	58	1	
	500～999人	23	8	16	2	44	1	
	1000人以上	82	31	63	16	158	11	

障害部位	区分	身体障害者	
			重度障害者
01 視覚		21	11
02 聴覚		50	25
03 平衡機能		0	0
04 音声・言語		3	0
05 上肢切断		11	1
06 上肢機能		73	15
07 下肢切断		5	0
08 下肢機能		99	10
09 体幹機能		21	6
10 脳病変上肢機能		0	0
11 脳病変移動機能		1	1
12 心臓機能		53	32
13 腎臓機能		35	27
14 呼吸器機能		4	1
15 膀胱・直腸機能		10	0
16 免疫機能		2	1
17 肝機能		4	3
19 その他の身体障害		4	1
合計		396	134

4. 障害者の登録状況

(令和6年3月末現在)

区分	障害部位	性、程度	計	男	女	計のうち 重度障害者
有効中の者	合計		4,533 (2,556)	2,695	1,828	617 (452)
	身体障害者計		1,473 (1,247)	995	475	530 (436)
	01. 視覚		84	63	21	40
	02~04 聴覚・平衡・音声言語		177	104	72	80
	05.06 上肢切断機能		274	195	79	86
	07.08 下肢切断機能		384	227	157	62
	09. 体幹機能		90	58	31	26
	10.11 脳病変による運動機能		7	4	3	5
	12~17 内臓機能		439	330	108	227
	19. その他の身体障害		18	14	4	4
	知的障害者		487 (97)	302	183	87
	精神障害者計		2,377 (1,110)	1,303	1,069	*
	31. 統合失調症		398	230	168	*
	32. そううつ病(そう病・うつ病を含む)		1,303	667	631	*
	33. てんかん		96	56	40	*
34. その他の精神障害		580	350	230	*	
その他の障害者		196 (99)	95	101	*	
就業中の者	合計		12,967 (7,291)	8,359	4,577	2,969 (1,760)
	身体障害者計		4,946 (4,010)	3,363	1,575	1,924 (1,456)
	01. 視覚		273	189	83	143
	02~04 聴覚・平衡・音声言語		841	496	345	505
	05.06 上肢切断機能		1,048	777	267	265
	07.08 下肢切断機能		1,352	839	512	221
	09. 体幹機能		272	199	72	87
	10.11 脳病変による運動機能		66	37	29	35
	12~17 内臓機能		1,083	819	263	665
	19. その他の身体障害		11	7	4	3
	知的障害者		3,262 (1,001)	2,199	1,047	1,045
	精神障害者計		4,252 (2,081)	2,486	1,762	*
	31. 統合失調症		571	358	212	*
	32. そううつ病(そう病・うつ病を含む)		1,425	735	690	*
	33. てんかん		129	82	47	*
34. その他の精神障害		2,127	1,311	813	*	
その他の障害者		507 (181)	311	193	*	
保留中の者	合計		4,015 (2,876)	2,490	1,516	805 (667)
	身体障害者計		1,789 (1,653)	1,224	563	676 (612)
	01. 視覚		105	75	30	53
	02~04 聴覚・平衡・音声言語		163	109	54	82
	05.06 上肢切断機能		340	241	99	109
	07.08 下肢切断機能		483	269	213	63
	09. 体幹機能		119	86	32	42
	10.11 脳病変による運動機能		16	11	5	8
	12~17 内臓機能		555	429	126	317
	19. その他の身体障害		8	4	4	2
	知的障害者		469 (187)	279	188	129
	精神障害者計		1,569 (919)	874	690	*
	31. 統合失調症		160	93	67	*
	32. そううつ病(そう病・うつ病を含む)		417	201	215	*
	33. てんかん		36	26	10	*
34. その他の精神障害		956	554	398	*	
その他の障害者		188 (112)	113	75	*	

(注) ()内は45歳以上の者を示す。