

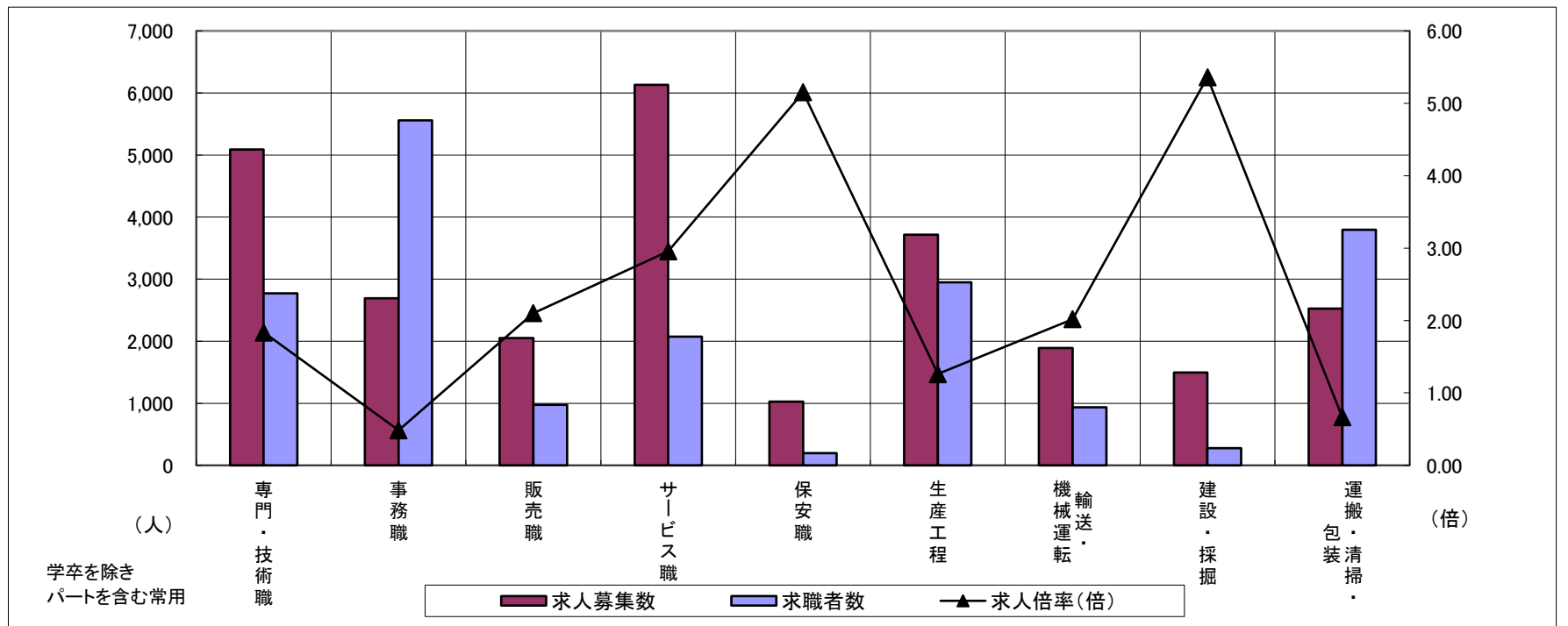
求人・求職バランスシート

令和6年4月

三重労働局

職業別	年齢別	合計	常用的フルタイム						合計	常用的パートタイム					
			～24歳	25歳～	35歳～	45歳～	55歳～	65歳～		～24歳	25歳～	35歳～	45歳～	55歳～	65歳～
合計	求人募集数	16,697	2,354	4,638	3,505	3,469	2,408	323	10,339	378	1,294	1,511	1,840	2,649	2,667
	求職者数	14,950	1,654	3,296	2,658	3,360	3,011	971	11,796	375	1,283	1,499	1,838	2,997	3,804
	求人倍率	1.12	1.42	1.41	1.32	1.03	0.80	0.33	0.88	1.01	1.01	1.01	1.00	0.88	0.70
専門・技術職	求人募集数	3,331	365	1,086	693	687	458	42	1,757	49	269	295	289	447	408
	求職者数	1,649	154	459	308	341	300	87	1,125	27	148	162	159	285	344
	求人倍率	2.02	2.37	2.37	2.25	2.01	1.53	0.48	1.56	1.81	1.82	1.82	1.82	1.57	1.19
事務職	求人募集数	1,567	220	528	335	309	154	21	1,124	30	157	219	248	272	198
	求職者数	3,267	353	849	599	765	526	175	2,289	53	276	384	445	587	544
	求人倍率	0.48	0.62	0.62	0.56	0.40	0.29	0.12	0.49	0.57	0.57	0.57	0.56	0.46	0.36
販売職	求人募集数	1,175	243	374	238	190	117	13	873	37	108	118	175	250	185
	求職者数	546	77	119	87	126	99	38	428	16	47	51	76	127	111
	求人倍率	2.15	3.16	3.14	2.74	1.51	1.18	0.34	2.04	2.31	2.30	2.31	2.30	1.97	1.67
サービス職	求人募集数	2,655	354	584	504	711	454	48	3,474	149	410	410	650	1,008	847
	求職者数	996	115	191	166	255	211	58	1,079	41	113	113	180	305	327
	求人倍率	2.67	3.08	3.06	3.04	2.79	2.15	0.83	3.22	3.63	3.63	3.63	3.61	3.30	2.59
保安職	求人募集数	673	17	60	60	116	214	206	352	0	0	4	22	63	263
	求職者数	117	2	7	7	19	38	44	82	0	0	1	5	14	62
	求人倍率	5.75	8.50	8.57	8.57	6.11	5.63	4.68	4.29	—	—	4.00	4.40	4.50	4.24
生産工程	求人募集数	2,983	487	846	754	584	295	17	730	44	131	106	156	151	142
	求職者数	2,344	290	505	502	586	391	70	603	31	91	74	110	128	169
	求人倍率	1.27	1.68	1.68	1.50	1.00	0.75	0.24	1.21	1.42	1.44	1.43	1.42	1.18	0.84
輸送・機械運転	求人募集数	1,535	64	196	314	453	439	69	355	0	10	5	25	103	212
	求職者数	693	13	58	97	186	233	106	243	0	4	2	10	50	177
	求人倍率	2.22	4.92	3.38	3.24	2.44	1.88	0.65	1.46	—	2.50	2.50	2.50	2.06	1.20
建設・採掘	求人募集数	1,463	238	341	236	308	295	45	32	0	4	2	2	9	15
	求職者数	234	29	42	31	51	61	20	45	0	3	1	2	11	28
	求人倍率	6.25	8.21	8.12	7.61	6.04	4.84	2.25	0.71	—	1.33	2.00	1.00	0.82	0.54
運搬・清掃・包装等	求人募集数	1,046	106	206	215	242	232	45	1,478	52	139	179	262	366	480
	求職者数	1,344	93	180	201	320	392	158	2,453	77	204	264	390	592	926
	求人倍率	0.78	1.14	1.14	1.07	0.76	0.59	0.28	0.60	0.68	0.68	0.68	0.67	0.62	0.52

- (注) 1 求人募集数・求職者数・求人倍率は、正式にはそれぞれ有効求人人数・有効求職者数・有効求人倍率といたします。
 2 求人倍率は、求職者1人あたりの求人募集数を意味しています。
 3 「職業」の合計欄には、「管理職」「農林漁業職」「職業分類不能」を含みます。



	専門・技術職	事務職	販売職	サービス職	保安職	生産工程	輸送・機械運転	建設・採掘	運搬・清掃・包装	常用計
求人募集数	5,088	2,691	2,048	6,129	1,025	3,713	1,890	1,495	2,524	27,036
求職者数	2,774	5,556	974	2,075	199	2,947	936	279	3,797	26,746
求人倍率(倍)	1.83	0.48	2.10	2.95	5.15	1.26	2.02	5.36	0.66	1.01

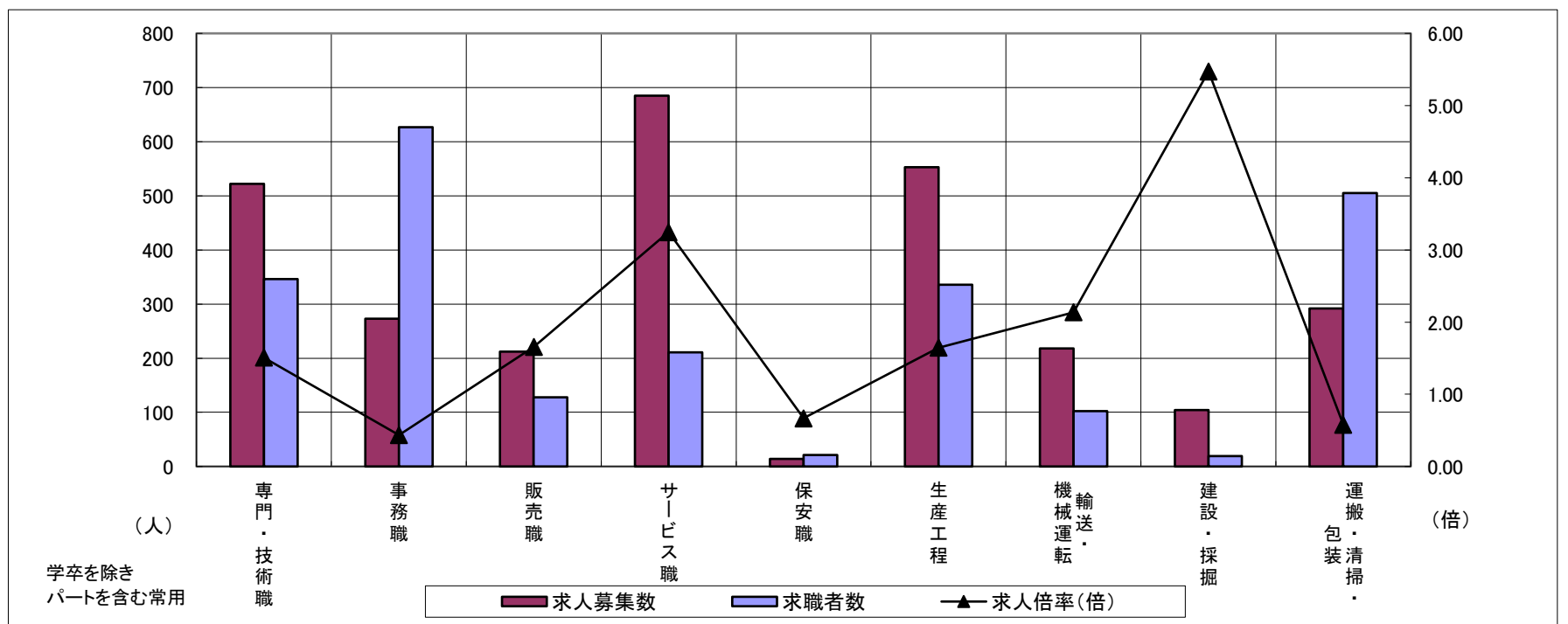
求人・求職バランスシート

令和6年4月

桑名

職業別	年齢別	合計	常用的フルタイム						合計	常用的パートタイム					
			～24歳	25歳～	35歳～	45歳～	55歳～	65歳～		～24歳	25歳～	35歳～	45歳～	55歳～	65歳～
合計	求人募集数	1,713	278	521	366	332	192	24	1,234	52	172	192	227	278	313
	求職者数	1,632	212	397	295	361	283	84	1,432	52	172	192	228	319	469
	求人倍率	1.05	1.31	1.31	1.24	0.92	0.68	0.29	0.86	1.00	1.00	1.00	1.00	0.87	0.67
専門・技術職	求人募集数	314	40	113	64	60	33	4	208	4	36	34	46	48	40
	求職者数	212	24	69	40	39	30	10	134	2	21	20	27	32	32
	求人倍率	1.48	1.67	1.64	1.60	1.54	1.10	0.40	1.55	2.00	1.71	1.70	1.70	1.50	1.25
事務職	求人募集数	179	21	74	33	34	15	2	94	2	12	19	26	19	16
	求職者数	338	32	112	55	79	48	12	289	6	32	49	71	64	67
	求人倍率	0.53	0.66	0.66	0.60	0.43	0.31	0.17	0.33	0.33	0.38	0.39	0.37	0.30	0.24
販売職	求人募集数	151	36	45	27	19	21	3	61	3	16	7	13	13	9
	求職者数	80	15	19	13	12	16	5	48	2	10	4	8	11	13
	求人倍率	1.89	2.40	2.37	2.08	1.58	1.31	0.60	1.27	1.50	1.60	1.75	1.63	1.18	0.69
サービス職	求人募集数	228	39	57	42	60	28	2	457	24	47	52	90	136	108
	求職者数	102	15	22	16	27	18	4	109	5	10	11	19	30	34
	求人倍率	2.24	2.60	2.59	2.63	2.22	1.56	0.50	4.19	4.80	4.70	4.73	4.74	4.53	3.18
保安職	求人募集数	12	0	3	1	3	2	3	2	0	0	0	0	0	2
	求職者数	13	0	2	1	4	2	4	8	0	0	0	0	2	6
	求人倍率	0.92	—	1.50	1.00	0.75	1.00	0.75	0.25	—	—	—	—	—	0.33
生産工程	求人募集数	411	79	100	130	73	28	1	142	11	29	22	24	17	39
	求職者数	257	37	47	68	67	33	5	79	5	13	10	11	11	29
	求人倍率	1.60	2.14	2.13	1.91	1.09	0.85	0.20	1.80	2.20	2.23	2.20	2.18	1.55	1.34
輸送・機械運転	求人募集数	174	4	24	41	46	53	6	44	0	0	0	0	13	31
	求職者数	71	1	6	10	16	30	8	31	0	0	0	0	5	26
	求人倍率	2.45	4.00	4.00	4.10	2.88	1.77	0.75	1.42	—	—	—	—	2.60	1.19
建設・採掘	求人募集数	98	28	28	36	6	0	0	6	0	0	0	1	2	3
	求職者数	11	3	3	4	1	0	0	8	0	0	0	1	3	4
	求人倍率	8.91	9.33	9.33	9.00	6.00	—	—	0.75	—	—	—	1.00	0.67	0.75
運搬・清掃・包装等	求人募集数	121	13	16	28	28	28	8	171	7	20	24	24	41	55
	求職者数	143	10	13	23	39	42	16	362	14	37	44	44	86	137
	求人倍率	0.85	1.30	1.23	1.22	0.72	0.67	0.50	0.47	0.50	0.54	0.55	0.55	0.48	0.40

- (注) 1 求人募集数・求職者数・求人倍率は、正式にはそれぞれ有効求人人数・有効求職者数・有効求人倍率といたします。
 2 求人倍率は、求職者1人あたりの求人募集数を意味しています。
 3 「職業」の合計欄には、「管理職」「農林漁業職」「職業分類不能」を含みます。



	専門・技術職	事務職	販売職	サービス職	保安職	生産工程	輸送・機械運転	建設・採掘	運搬・清掃・包装	常用計
求人募集数	522	273	212	685	14	553	218	104	292	2,947
求職者数	346	627	128	211	21	336	102	19	505	3,064
求人倍率(倍)	1.51	0.44	1.66	3.25	0.67	1.65	2.14	5.47	0.58	0.96

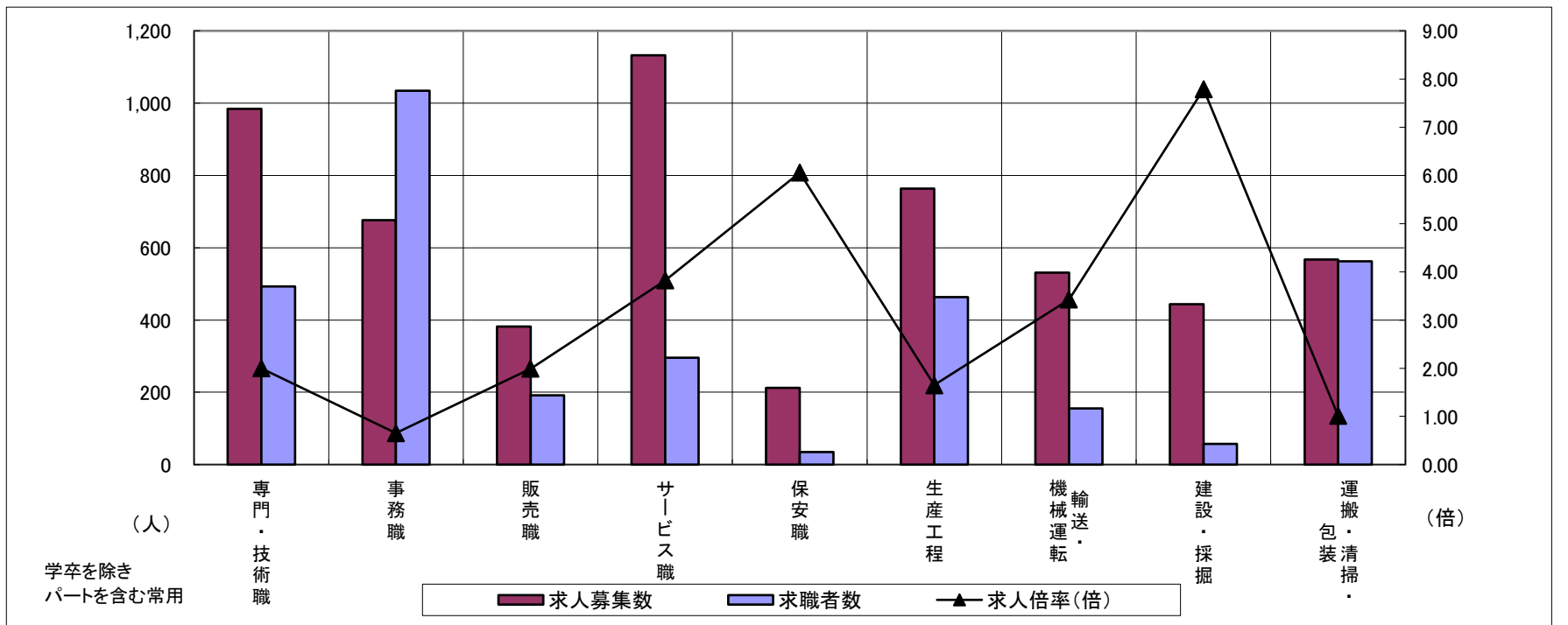
求人・求職バランスシート

令和6年4月

四日市

職業別	年齢別	合計	常用的フルタイム						合計	常用的パートタイム					
			～24歳	25歳～	35歳～	45歳～	55歳～	65歳～		～24歳	25歳～	35歳～	45歳～	55歳～	65歳～
合計	求人募集数	3,859	539	1,160	812	783	502	63	1,859	68	263	273	302	478	475
	求職者数	2,690	304	654	492	602	496	142	1,987	63	243	252	280	505	644
	求人倍率	1.43	1.77	1.77	1.65	1.30	1.01	0.44	0.94	1.08	1.08	1.08	1.08	0.95	0.74
専門・技術職	求人募集数	669	70	261	119	121	95	3	315	4	73	63	42	64	69
	求職者数	315	28	104	52	61	63	7	178	2	35	30	20	37	54
	求人倍率	2.12	2.50	2.51	2.29	1.98	1.51	0.43	1.77	2.00	2.09	2.10	2.10	1.73	1.28
事務職	求人募集数	372	56	138	78	70	27	3	304	6	48	52	64	75	59
	求職者数	641	75	187	122	152	81	24	393	7	54	59	73	100	100
	求人倍率	0.58	0.75	0.74	0.64	0.46	0.33	0.13	0.77	0.86	0.89	0.88	0.88	0.75	0.59
販売職	求人募集数	303	51	118	61	47	25	1	79	5	9	13	16	21	15
	求職者数	123	14	33	21	28	20	7	69	4	7	10	13	20	15
	求人倍率	2.46	3.64	3.58	2.90	1.68	1.25	0.14	1.14	1.25	1.29	1.30	1.23	1.05	1.00
サービス職	求人募集数	596	94	159	140	124	66	13	536	40	65	89	81	140	121
	求職者数	152	22	37	32	29	22	10	144	10	16	22	20	37	39
	求人倍率	3.92	4.27	4.30	4.38	4.28	3.00	1.30	3.72	4.00	4.06	4.05	4.05	3.78	3.10
保安職	求人募集数	145	0	0	23	49	30	43	67	0	0	0	6	13	48
	求職者数	10	0	0	1	3	2	4	25	0	0	0	2	4	19
	求人倍率	14.50	—	—	23.00	16.33	15.00	10.75	2.68	—	—	—	3.00	3.25	2.53
生産工程	求人募集数	644	92	200	176	121	51	4	119	4	27	20	21	25	22
	求職者数	369	40	87	89	92	50	11	94	3	18	13	14	19	27
	求人倍率	1.75	2.30	2.30	1.98	1.32	1.02	0.36	1.27	1.33	1.50	1.54	1.50	1.32	0.81
輸送・機械運転	求人募集数	445	6	58	105	146	106	24	86	0	0	0	3	20	63
	求職者数	113	1	10	18	35	33	16	42	0	0	0	1	9	32
	求人倍率	3.94	6.00	5.80	5.83	4.17	3.21	1.50	2.05	—	—	—	3.00	2.22	1.97
建設・採掘	求人募集数	437	83	72	69	98	100	15	7	0	2	0	1	1	3
	求職者数	49	7	6	6	11	15	4	8	0	2	0	1	1	4
	求人倍率	8.92	11.86	12.00	11.50	8.91	6.67	3.75	0.88	—	1.00	—	1.00	1.00	0.75
運搬・清掃・包装等	求人募集数	231	21	40	57	63	41	9	336	15	36	45	65	90	85
	求職者数	216	14	27	40	65	48	22	346	13	32	40	59	89	113
	求人倍率	1.07	1.50	1.48	1.43	0.97	0.85	0.41	0.97	1.15	1.13	1.13	1.10	1.01	0.75

- (注) 1 求人募集数・求職者数・求人倍率は、正式にはそれぞれ有効求人人数・有効求職者数・有効求人倍率といえます。
 2 求人倍率は、求職者1人あたりの求人募集数を意味しています。
 3 「職業」の合計欄には、「管理職」「農林漁業職」「職業分類不能」を含みます。



	専門・技術職	事務職	販売職	サービス職	保安職	生産工程	輸送・機械運転	建設・採掘	運搬・清掃・包装	常用計
求人募集数	984	676	382	1,132	212	763	531	444	567	5,718
求職者数	493	1,034	192	296	35	463	155	57	562	4,677
求人倍率(倍)	2.00	0.65	1.99	3.82	6.06	1.65	3.43	7.79	1.01	1.22

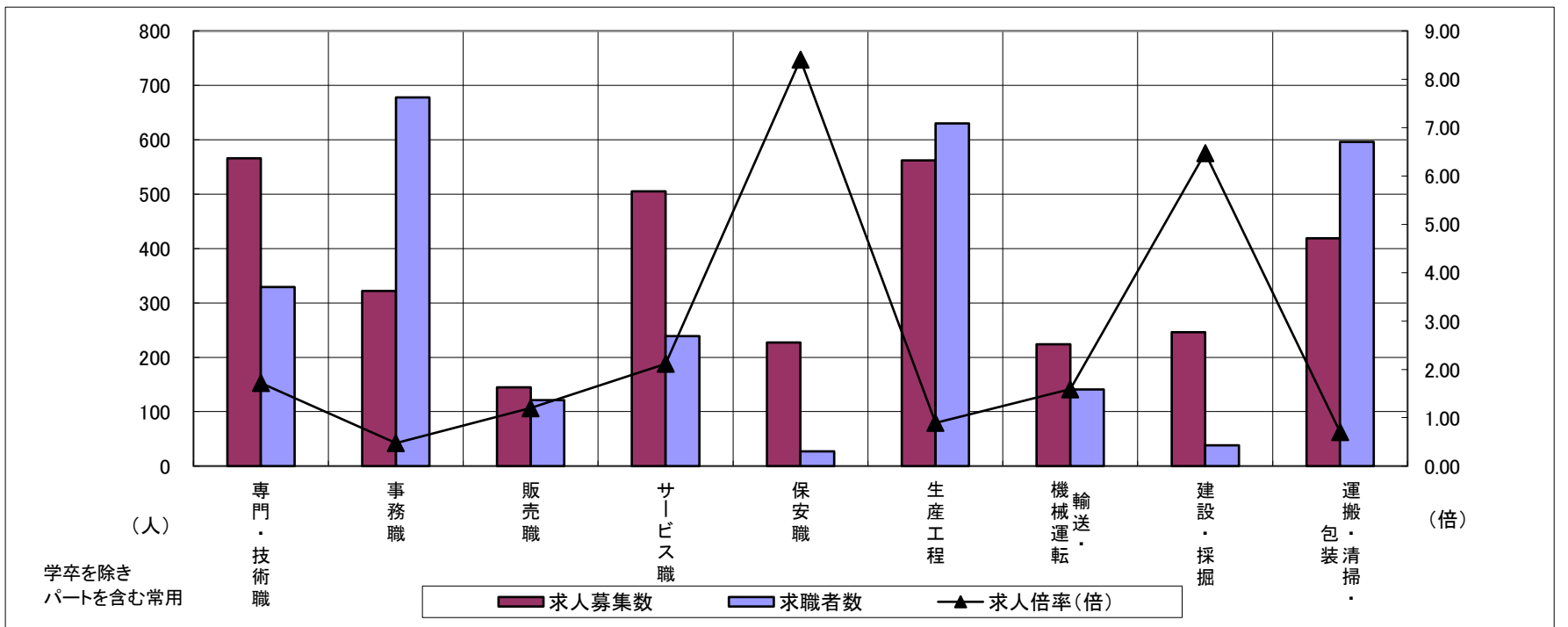
求人・求職バランスシート

令和6年4月

鈴鹿

職業別	年齢別	合計	常用的フルタイム						合計	常用的パートタイム					
			～24歳	25歳～	35歳～	45歳～	55歳～	65歳～		～24歳	25歳～	35歳～	45歳～	55歳～	65歳～
合計	求人募集数	2,156	299	606	415	471	330	35	1,129	46	154	167	235	274	253
	求職者数	2,184	257	521	372	487	435	112	1,652	62	205	224	315	395	451
	求人倍率	0.99	1.16	1.16	1.12	0.97	0.76	0.31	0.68	0.74	0.75	0.75	0.75	0.69	0.56
専門・技術職	求人募集数	357	39	111	80	73	52	2	209	12	34	44	36	43	40
	求職者数	206	21	60	43	41	35	6	123	6	18	23	19	24	33
	求人倍率	1.73	1.86	1.85	1.86	1.78	1.49	0.33	1.70	2.00	1.89	1.91	1.89	1.79	1.21
事務職	求人募集数	161	28	44	39	32	17	1	161	3	21	35	39	31	32
	求職者数	395	52	83	81	92	68	19	283	4	33	54	62	58	72
	求人倍率	0.41	0.54	0.53	0.48	0.35	0.25	0.05	0.57	0.75	0.64	0.65	0.63	0.53	0.44
販売職	求人募集数	68	19	17	15	15	2	0	77	4	7	8	19	16	23
	求職者数	57	12	11	11	18	5	0	64	3	5	6	14	14	22
	求人倍率	1.19	1.58	1.55	1.36	0.83	0.40	—	1.20	1.33	1.40	1.33	1.36	1.14	1.05
サービス職	求人募集数	237	21	60	45	65	45	1	268	12	29	24	67	80	56
	求職者数	116	9	26	19	30	28	4	123	5	12	10	28	35	33
	求人倍率	2.04	2.33	2.31	2.37	2.17	1.61	0.25	2.18	2.40	2.42	2.40	2.39	2.29	1.70
保安職	求人募集数	164	0	0	14	25	59	66	63	0	0	0	7	0	56
	求職者数	18	0	0	1	2	6	9	9	0	0	0	1	0	8
	求人倍率	9.11	—	—	14.00	12.50	9.83	7.33	7.00	—	—	—	7.00	—	7.00
生産工程	求人募集数	460	68	141	96	100	52	3	102	2	23	14	21	25	17
	求職者数	515	64	133	95	123	86	14	115	2	24	15	22	28	24
	求人倍率	0.89	1.06	1.06	1.01	0.81	0.60	0.21	0.89	1.00	0.96	0.93	0.95	0.89	0.71
輸送・機械運転	求人募集数	192	7	36	39	61	44	5	32	0	0	0	4	8	20
	求職者数	108	2	12	16	31	34	13	33	0	0	0	4	7	22
	求人倍率	1.78	3.50	3.00	2.44	1.97	1.29	0.38	0.97	—	—	—	1.00	1.14	0.91
建設・採掘	求人募集数	241	0	114	34	38	49	6	5	0	0	0	0	1	4
	求職者数	33	0	13	4	5	9	2	5	0	0	0	0	1	4
	求人倍率	7.30	—	8.77	8.50	7.60	5.44	3.00	1.00	—	—	—	—	1.00	1.00
運搬・清掃・包装等	求人募集数	238	18	61	34	47	72	6	181	6	15	20	37	48	55
	求職者数	172	10	34	19	29	65	15	424	14	34	44	81	107	144
	求人倍率	1.38	1.80	1.79	1.79	1.62	1.11	0.40	0.43	0.43	0.44	0.45	0.46	0.45	0.38

- (注) 1 求人募集数・求職者数・求人倍率は、正式にはそれぞれ有効求人数・有効求職者数・有効求人倍率といたします。
 2 求人倍率は、求職者1人あたりの求人募集数を意味しています。
 3 「職業」の合計欄には、「管理職」「農林漁業職」「職業分類不能」を含みます。



	専門・技術職	事務職	販売職	サービス職	保安職	生産工程	輸送・機械運転	建設・採掘	運搬・清掃・包装	常用計
求人募集数	566	322	145	505	227	562	224	246	419	3,285
求職者数	329	678	121	239	27	630	141	38	596	3,836
求人倍率(倍)	1.72	0.47	1.20	2.11	8.41	0.89	1.59	6.47	0.70	0.86

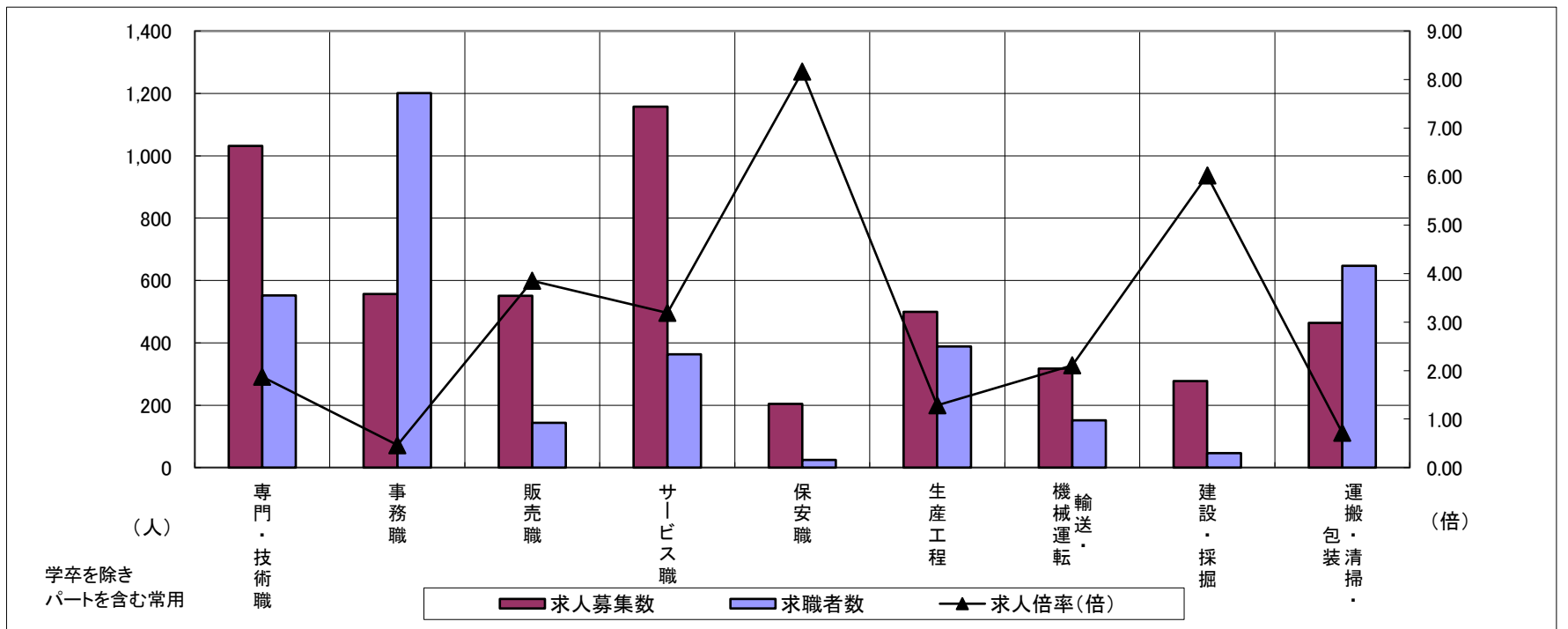
求人・求職バランスシート

令和6年4月

津

職業別	年齢別	合計	常用的フルタイム						合計	常用的パートタイム					
			～24歳	25歳～	35歳～	45歳～	55歳～	65歳～		～24歳	25歳～	35歳～	45歳～	55歳～	65歳～
合計	求人募集数	2,935	441	832	583	582	434	63	2,227	89	281	331	407	544	575
	求職者数	2,726	312	622	460	590	547	195	1,953	69	218	257	322	478	609
	求人倍率	1.08	1.41	1.34	1.27	0.99	0.79	0.32	1.14	1.29	1.29	1.29	1.26	1.14	0.94
専門・技術職	求人募集数	641	81	205	133	140	72	10	391	12	60	50	71	111	87
	求職者数	323	35	89	61	70	49	19	229	6	30	25	36	65	67
	求人倍率	1.98	2.31	2.30	2.18	2.00	1.47	0.53	1.71	2.00	2.00	2.00	1.97	1.71	1.30
事務職	求人募集数	295	42	95	58	58	34	8	262	10	33	51	54	63	51
	求職者数	700	79	180	119	151	120	51	501	17	55	84	94	127	124
	求人倍率	0.42	0.53	0.53	0.49	0.38	0.28	0.16	0.52	0.59	0.60	0.61	0.57	0.50	0.41
販売職	求人募集数	245	43	65	56	48	30	3	306	0	27	48	64	84	83
	求職者数	81	10	15	14	21	14	7	62	0	5	9	12	17	19
	求人倍率	3.02	4.30	4.33	4.00	2.29	2.14	0.43	4.94	—	5.40	5.33	5.33	4.94	4.37
サービス職	求人募集数	463	62	112	101	102	80	6	694	27	104	76	118	176	193
	求職者数	181	21	38	35	39	38	10	182	6	23	17	27	45	64
	求人倍率	2.56	2.95	2.95	2.89	2.62	2.11	0.60	3.81	4.50	4.52	4.47	4.37	3.91	3.02
保安職	求人募集数	125	30	0	15	27	29	24	79	0	0	0	17	0	62
	求職者数	20	2	0	1	5	6	6	5	0	0	0	1	0	4
	求人倍率	6.25	15.00	—	15.00	5.40	4.83	4.00	15.80	—	—	—	17.00	—	15.50
生産工程	求人募集数	433	72	130	85	91	51	4	66	6	11	13	12	11	13
	求職者数	306	40	72	51	80	51	12	82	7	12	14	13	15	21
	求人倍率	1.42	1.80	1.81	1.67	1.14	1.00	0.33	0.80	0.86	0.92	0.93	0.92	0.73	0.62
輸送・機械運転	求人募集数	246	22	25	43	63	79	14	72	0	4	0	13	13	42
	求職者数	117	1	10	17	29	42	18	34	0	1	0	3	4	26
	求人倍率	2.10	22.00	2.50	2.53	2.17	1.88	0.78	2.12	—	4.00	—	4.33	3.25	1.62
建設・採掘	求人募集数	268	43	95	36	49	39	6	9	3	2	1	0	1	2
	求職者数	40	5	12	5	8	7	3	6	0	0	0	0	2	4
	求人倍率	6.70	8.60	7.92	7.20	6.13	5.57	2.00	1.50	—	—	—	—	0.50	0.50
運搬・清掃・包装等	求人募集数	145	21	36	27	28	29	4	319	6	28	39	55	65	126
	求職者数	273	25	44	37	60	84	23	374	7	32	44	63	75	153
	求人倍率	0.53	0.84	0.82	0.73	0.47	0.35	0.17	0.85	0.86	0.88	0.89	0.87	0.87	0.82

- (注) 1 求人募集数・求職者数・求人倍率は、正式にはそれぞれ有効求人数・有効求職者数・有効求人倍率といいます。
 2 求人倍率は、求職者1人あたりの求人募集数を意味しています。
 3 「職業」の合計欄には、「管理職」「農林漁業職」「職業分類不能」を含みます。



	専門・技術職	事務職	販売職	サービス職	保安職	生産工程	輸送・機械運転	建設・採掘	運搬・清掃・包装	常用計
求人募集数	1,032	557	551	1,157	204	499	318	277	464	5,162
求職者数	552	1,201	143	363	25	388	151	46	647	4,679
求人倍率(倍)	1.87	0.46	3.85	3.19	8.16	1.29	2.11	6.02	0.72	1.10

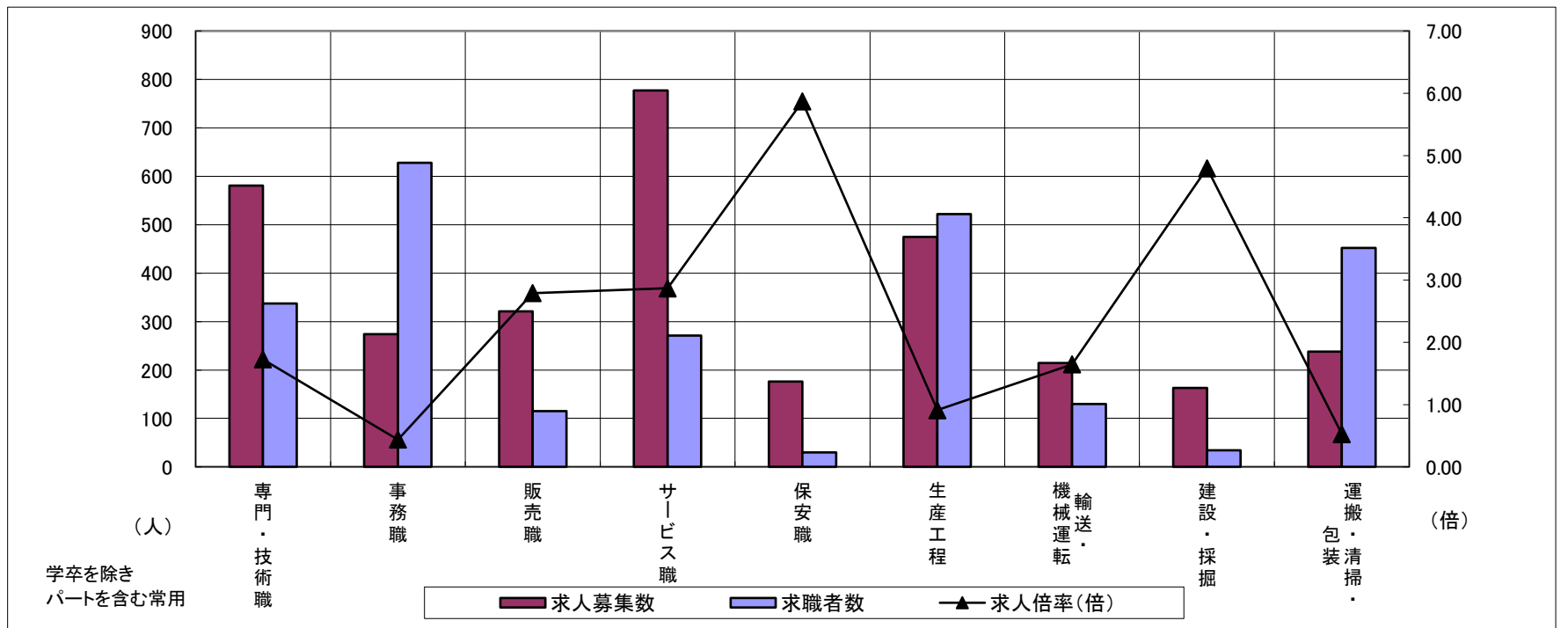
求人・求職バランスシート

令和6年4月

松阪

職業別	年齢別	合計	常用的フルタイム						合計	常用的パートタイム					
			～24歳	25歳～	35歳～	45歳～	55歳～	65歳～		～24歳	25歳～	35歳～	45歳～	55歳～	65歳～
合計	求人募集数	2,096	288	540	504	429	292	43	1,184	40	103	159	227	321	334
	求職者数	2,066	217	407	412	479	413	138	1,557	46	120	185	264	419	523
	求人倍率	1.01	1.33	1.33	1.22	0.90	0.71	0.31	0.76	0.87	0.86	0.86	0.86	0.77	0.64
専門・技術職	求人募集数	379	45	99	101	75	52	7	202	8	28	20	28	56	62
	求職者数	198	20	43	47	41	36	11	139	5	17	12	17	38	50
	求人倍率	1.91	2.25	2.30	2.15	1.83	1.44	0.64	1.45	1.60	1.65	1.67	1.65	1.47	1.24
事務職	求人募集数	186	30	58	44	35	17	2	88	3	8	18	25	22	12
	求職者数	393	45	88	74	99	65	22	235	6	17	39	54	64	55
	求人倍率	0.47	0.67	0.66	0.59	0.35	0.26	0.09	0.37	0.50	0.47	0.46	0.46	0.34	0.22
販売職	求人募集数	196	41	61	51	23	18	2	125	3	6	21	24	53	18
	求職者数	66	8	12	11	14	16	5	49	1	2	7	8	22	9
	求人倍率	2.97	5.13	5.08	4.64	1.64	1.13	0.40	2.55	3.00	3.00	3.00	3.00	2.41	2.00
サービス職	求人募集数	294	33	66	44	98	44	9	483	20	20	67	98	156	122
	求職者数	142	13	26	18	49	27	9	129	5	5	17	25	41	36
	求人倍率	2.07	2.54	2.54	2.44	2.00	1.63	1.00	3.74	4.00	4.00	3.94	3.92	3.80	3.39
保安職	求人募集数	118	0	15	5	10	54	34	58	0	0	0	7	7	44
	求職者数	22	0	3	1	2	10	6	8	0	0	0	1	1	6
	求人倍率	5.36	—	5.00	5.00	5.00	5.40	5.67	7.25	—	—	—	7.00	7.00	7.33
生産工程	求人募集数	406	67	94	119	80	45	1	69	5	11	12	16	16	9
	求職者数	441	53	75	107	108	84	14	81	5	11	11	15	21	18
	求人倍率	0.92	1.26	1.25	1.11	0.74	0.54	0.07	0.85	1.00	1.00	1.09	1.07	0.76	0.50
輸送・機械運転	求人募集数	186	9	25	44	51	51	6	28	0	1	1	2	6	18
	求職者数	88	3	8	15	21	25	16	42	0	1	1	2	7	31
	求人倍率	2.11	3.00	3.13	2.93	2.43	2.04	0.38	0.67	—	1.00	1.00	1.00	0.86	0.58
建設・採掘	求人募集数	163	41	24	15	30	43	10	0	0	0	0	0	0	0
	求職者数	28	5	3	2	5	8	5	6	0	1	0	0	0	5
	求人倍率	5.82	8.20	8.00	7.50	6.00	5.38	2.00	—	—	—	—	—	—	—
運搬・清掃・包装等	求人募集数	117	15	28	23	26	19	6	121	4	10	13	24	27	43
	求職者数	139	12	22	19	29	34	23	313	9	23	29	55	68	129
	求人倍率	0.84	1.25	1.27	1.21	0.90	0.56	0.26	0.39	0.44	0.43	0.45	0.44	0.40	0.33

- (注) 1 求人募集数・求職者数・求人倍率は、正式にはそれぞれ有効求人数・有効求職者数・有効求人倍率といいます。
 2 求人倍率は、求職者1人あたりの求人募集数を意味しています。
 3 「職業」の合計欄には、「管理職」「農林漁業職」「職業分類不能」を含みます。



	専門・技術職	事務職	販売職	サービス職	保安職	生産工程	輸送・機械運転	建設・採掘	運搬・清掃・包装	常用計
求人募集数	581	274	321	777	176	475	214	163	238	3,280
求職者数	337	628	115	271	30	522	130	34	452	3,623
求人倍率(倍)	1.72	0.44	2.79	2.87	5.87	0.91	1.65	4.79	0.53	0.91

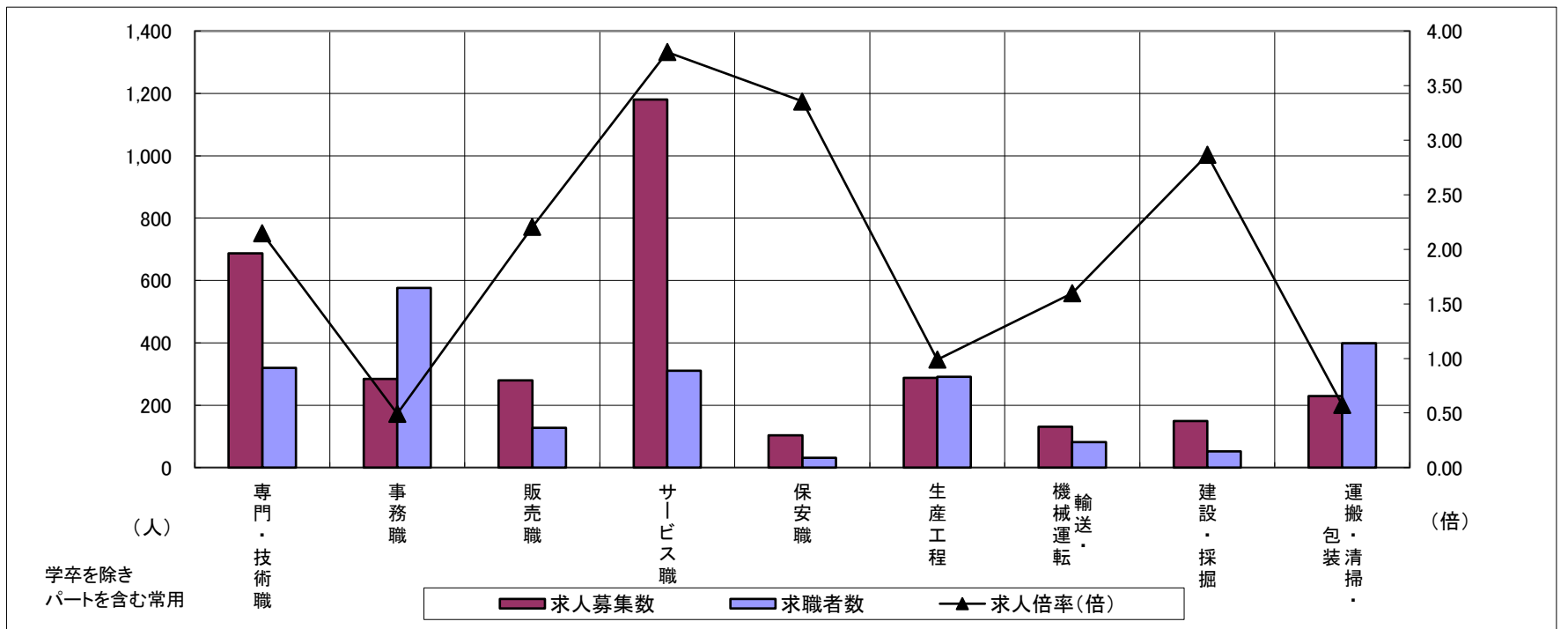
求人・求職バランスシート

令和6年4月

伊勢

職業別	年齢別	合計	常用的フルタイム						合計	常用的パートタイム					
			～24歳	25歳～	35歳～	45歳～	55歳～	65歳～		～24歳	25歳～	35歳～	45歳～	55歳～	65歳～
合計	求人募集数	1,891	252	444	371	426	359	39	1,469	39	156	209	227	432	406
	求職者数	1,598	162	289	268	370	403	106	1,420	32	128	171	186	416	487
	求人倍率	1.18	1.56	1.54	1.38	1.15	0.89	0.37	1.03	1.22	1.22	1.22	1.22	1.04	0.83
専門・技術職	求人募集数	454	48	96	107	113	82	8	233	4	24	50	37	64	54
	求職者数	164	14	28	33	40	39	10	156	2	14	29	21	43	47
	求人倍率	2.77	3.43	3.43	3.24	2.83	2.10	0.80	1.49	2.00	1.71	1.72	1.76	1.49	1.15
事務職	求人募集数	166	20	52	35	37	19	3	118	2	16	23	22	34	21
	求職者数	327	31	78	61	83	56	18	249	4	31	43	42	73	56
	求人倍率	0.51	0.65	0.67	0.57	0.45	0.34	0.17	0.47	0.50	0.52	0.53	0.52	0.47	0.38
販売職	求人募集数	137	24	52	18	24	17	2	143	3	14	20	20	64	22
	求職者数	67	8	17	7	17	14	4	60	1	5	7	7	28	12
	求人倍率	2.04	3.00	3.06	2.57	1.41	1.21	0.50	2.38	3.00	2.80	2.86	2.86	2.29	1.83
サービス職	求人募集数	526	68	90	79	152	125	12	654	14	70	84	122	200	164
	求職者数	150	16	22	20	40	42	10	160	3	15	18	26	48	50
	求人倍率	3.51	4.25	4.09	3.95	3.80	2.98	1.20	4.09	4.67	4.67	4.67	4.69	4.17	3.28
保安職	求人募集数	62	0	7	0	7	25	23	42	0	0	0	0	13	29
	求職者数	18	0	2	0	2	7	7	13	0	0	0	0	4	9
	求人倍率	3.44	—	3.50	—	3.50	3.57	3.29	3.23	—	—	—	—	3.25	3.22
生産工程	求人募集数	205	30	58	45	43	28	1	83	6	9	4	22	23	19
	求職者数	216	22	42	41	58	48	5	75	4	6	3	15	21	26
	求人倍率	0.95	1.36	1.38	1.10	0.74	0.58	0.20	1.11	1.50	1.50	1.33	1.47	1.10	0.73
輸送・機械運転	求人募集数	102	3	8	22	12	53	4	29	0	1	0	0	8	20
	求職者数	59	1	3	8	6	31	10	23	0	1	0	0	6	16
	求人倍率	1.73	3.00	2.67	2.75	2.00	1.71	0.40	1.26	—	1.00	—	—	1.33	1.25
建設・採掘	求人募集数	144	28	5	36	38	35	2	5	0	0	1	0	2	2
	求職者数	43	6	1	9	11	14	2	9	0	0	1	0	4	4
	求人倍率	3.35	4.67	5.00	4.00	3.45	2.50	1.00	0.56	—	—	1.00	—	0.50	0.50
運搬・清掃・包装等	求人募集数	71	9	14	7	17	20	4	158	5	13	18	18	43	61
	求職者数	126	7	11	9	32	49	18	273	8	20	26	27	74	118
	求人倍率	0.56	1.29	1.27	0.78	0.53	0.41	0.22	0.58	0.63	0.65	0.69	0.67	0.58	0.52

- (注) 1 求人募集数・求職者数・求人倍率は、正式にはそれぞれ有効求人数・有効求職者数・有効求人倍率といいます。
 2 求人倍率は、求職者1人あたりの求人募集数を意味しています。
 3 「職業」の合計欄には、「管理職」「農林漁業職」「職業分類不能」を含みます。



	専門・技術職	事務職	販売職	サービス職	保安職	生産工程	輸送・機械運転	建設・採掘	運搬・清掃・包装	常用計
求人募集数	687	284	280	1,180	104	288	131	149	229	3,360
求職者数	320	576	127	310	31	291	82	52	399	3,018
求人倍率(倍)	2.15	0.49	2.20	3.81	3.35	0.99	1.60	2.87	0.57	1.11

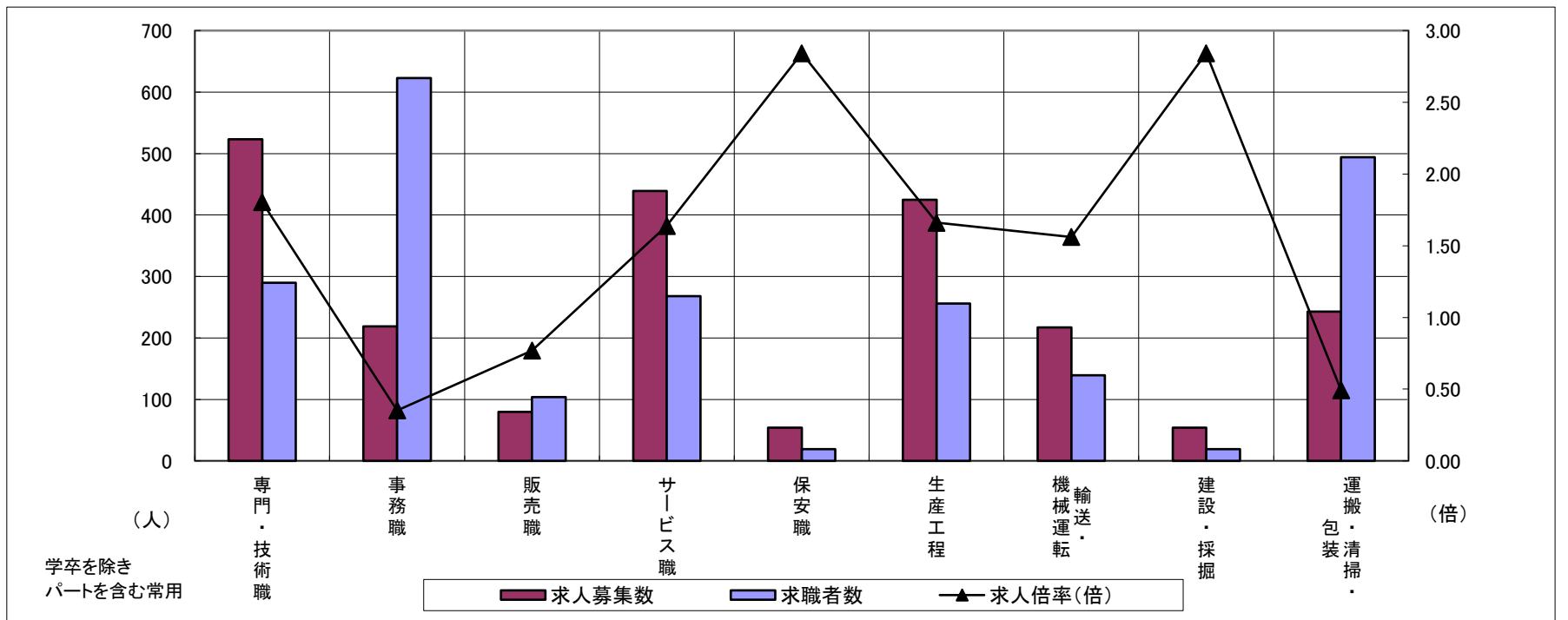
求人・求職バランスシート

令和6年4月

伊賀

職業別	年齢別	合計	常用的フルタイム						合計	常用的パートタイム					
			～24歳	25歳～	35歳～	45歳～	55歳～	65歳～		～24歳	25歳～	35歳～	45歳～	55歳～	65歳～
合計	求人募集数	1,445	177	404	338	296	202	28	851	30	114	142	146	215	204
	求職者数	1,608	146	335	296	363	329	139	1,314	37	142	177	182	321	455
	求人倍率	0.90	1.21	1.21	1.14	0.82	0.61	0.20	0.65	0.81	0.80	0.80	0.80	0.67	0.45
専門・技術職	求人募集数	372	28	141	62	74	60	7	151	4	15	31	24	38	39
	求職者数	177	10	51	23	35	38	20	113	2	9	18	14	28	42
	求人倍率	2.10	2.80	2.76	2.70	2.11	1.58	0.35	1.34	2.00	1.67	1.72	1.71	1.36	0.93
事務職	求人募集数	155	16	54	35	32	17	1	64	2	13	13	12	15	9
	求職者数	379	29	100	68	87	75	20	244	7	41	42	39	63	52
	求人倍率	0.41	0.55	0.54	0.51	0.37	0.23	0.05	0.26	0.29	0.32	0.31	0.31	0.24	0.17
販売職	求人募集数	51	13	16	9	7	5	1	29	2	4	4	7	5	7
	求職者数	58	8	10	8	12	12	8	46	2	5	6	10	9	14
	求人倍率	0.88	1.63	1.60	1.13	0.58	0.42	0.13	0.63	1.00	0.80	0.67	0.70	0.56	0.50
サービス職	求人募集数	195	24	33	40	55	39	4	244	13	45	24	47	59	56
	求職者数	100	11	15	18	27	22	7	168	7	25	13	26	40	57
	求人倍率	1.95	2.18	2.20	2.22	2.04	1.77	0.57	1.45	1.86	1.80	1.85	1.81	1.48	0.98
保安職	求人募集数	25	0	0	9	4	8	4	29	0	0	3	0	7	19
	求職者数	7	0	0	2	1	2	2	12	0	0	1	0	3	8
	求人倍率	3.57	—	—	4.50	4.00	4.00	2.00	2.42	—	—	3.00	—	2.33	2.38
生産工程	求人募集数	327	58	103	92	46	25	3	98	10	13	13	29	16	17
	求職者数	200	26	45	46	43	32	8	56	5	6	6	14	9	16
	求人倍率	1.64	2.23	2.29	2.00	1.07	0.78	0.38	1.75	2.00	2.17	2.17	2.07	1.78	1.06
輸送・機械運転	求人募集数	159	7	20	23	68	36	5	58	0	4	3	0	33	18
	求職者数	109	3	8	10	42	28	18	30	0	1	1	0	10	18
	求人倍率	1.46	2.33	2.50	2.30	1.62	1.29	0.28	1.93	—	4.00	3.00	—	3.30	1.00
建設・採掘	求人募集数	54	8	16	4	16	10	0	0	0	0	0	0	0	0
	求職者数	17	2	4	1	6	4	0	2	0	0	0	0	0	2
	求人倍率	3.18	4.00	4.00	4.00	2.67	2.50	—	—	—	—	—	—	—	—
運搬・清掃・包装等	求人募集数	93	7	15	27	21	17	6	150	5	13	23	33	39	37
	求職者数	235	13	27	52	58	56	29	259	8	20	34	50	65	82
	求人倍率	0.40	0.54	0.56	0.52	0.36	0.30	0.21	0.58	0.63	0.65	0.68	0.66	0.60	0.45

- (注) 1 求人募集数・求職者数・求人倍率は、正式にはそれぞれ有効求人数・有効求職者数・有効求人倍率といえます。
 2 求人倍率は、求職者1人あたりの求人募集数を意味しています。
 3 「職業」の合計欄には、「管理職」「農林漁業職」「職業分類不能」を含みます。



	専門・技術職	事務職	販売職	サービス職	保安職	生産工程	輸送・機械運転	建設・採掘	運搬・清掃・包装	常用計
求人募集数	523	219	80	439	54	425	217	54	243	2,296
求職者数	290	623	104	268	19	256	139	19	494	2,922
求人倍率(倍)	1.80	0.35	0.77	1.64	2.84	1.66	1.56	2.84	0.49	0.79

求人・求職バランスシート

令和6年4月

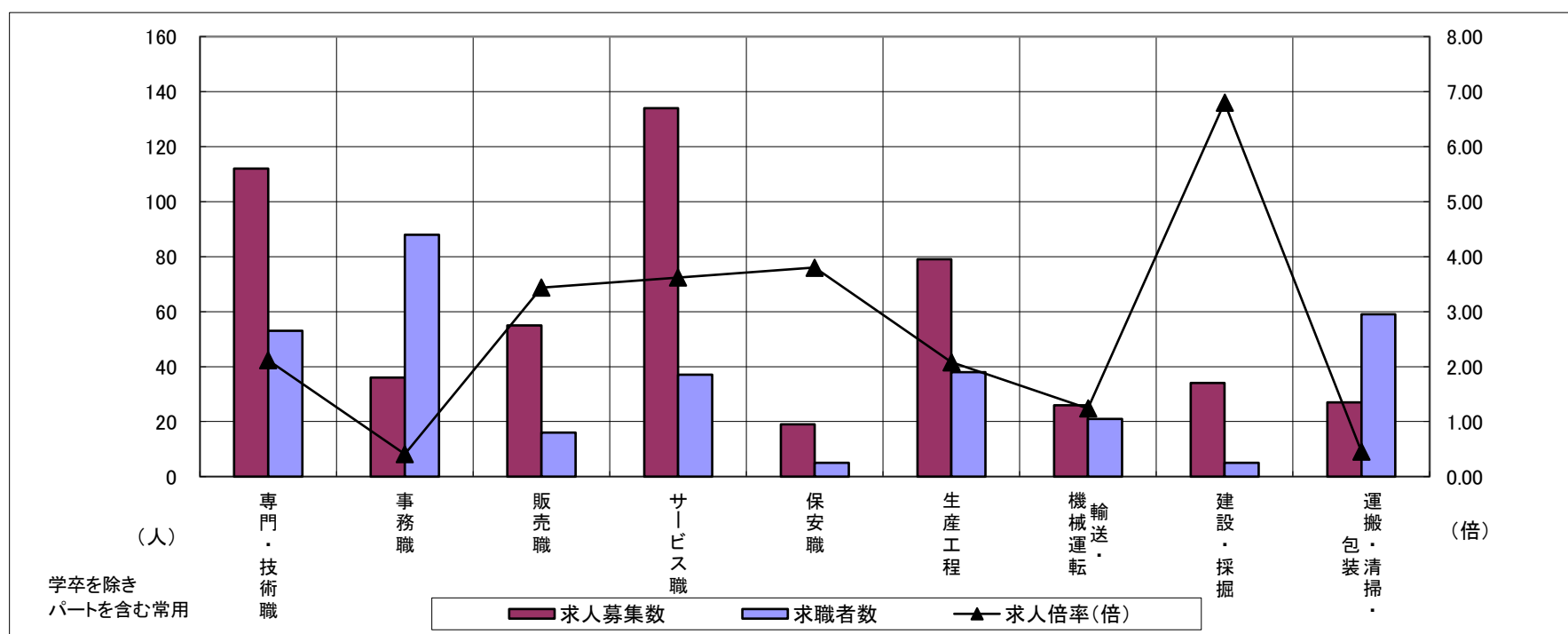
尾鷲

職業別	年齢別	合計	常用的フルタイム						合計	常用的パートタイム					
			～24歳	25歳～	35歳～	45歳～	55歳～	65歳～		～24歳	25歳～	35歳～	45歳～	55歳～	65歳～
合計	求人募集数	324	46	63	67	87	50	11	213	5	26	21	30	69	62
	求職者数	215	23	32	35	57	45	23	216	5	24	19	28	68	72
	求人倍率	1.51	2.00	1.97	1.91	1.53	1.11	0.48	0.99	1.00	1.08	1.11	1.07	1.01	0.86
専門・技術職	求人募集数	84	3	21	21	27	10	2	28	2	4	1	3	13	5
	求職者数	28	1	6	6	8	4	3	25	2	3	1	3	11	5
	求人倍率	3.00	3.00	3.50	3.50	3.38	2.50	0.67	1.12	1.00	1.33	1.00	1.00	1.18	1.00
事務職	求人募集数	23	3	5	8	4	2	1	13	1	2	3	2	4	1
	求職者数	39	4	7	11	8	6	3	49	1	7	8	7	19	7
	求人倍率	0.59	0.75	0.71	0.73	0.50	0.33	0.33	0.27	1.00	0.29	0.38	0.29	0.21	0.14
販売職	求人募集数	10	3	3	2	2	0	0	45	4	8	4	4	13	12
	求職者数	5	1	1	1	1	0	1	11	1	2	1	1	3	3
	求人倍率	2.00	3.00	3.00	2.00	2.00	—	—	4.09	4.00	4.00	4.00	4.00	4.33	4.00
サービス職	求人募集数	67	18	4	9	17	15	4	67	0	15	7	11	17	17
	求職者数	18	4	1	2	4	4	3	19	0	4	2	3	5	5
	求人倍率	3.72	4.50	4.00	4.50	4.25	3.75	1.33	3.53	—	3.75	3.50	3.67	3.40	3.40
保安職	求人募集数	17	0	0	0	0	4	13	2	0	0	0	0	0	2
	求職者数	4	0	0	0	0	1	3	1	0	0	0	0	0	1
	求人倍率	4.25	—	—	—	—	4.00	4.33	2.00	—	—	—	—	—	2.00
生産工程	求人募集数	38	9	9	4	13	3	0	41	0	0	3	13	12	13
	求職者数	22	4	4	2	8	3	1	16	0	0	1	4	4	7
	求人倍率	1.73	2.25	2.25	2.00	1.63	1.00	—	2.56	—	—	3.00	3.25	3.00	1.86
輸送・機械運転	求人募集数	21	2	2	5	4	5	3	5	2	1	0	0	1	1
	求職者数	17	1	1	3	3	4	5	4	0	0	0	0	2	2
	求人倍率	1.24	2.00	2.00	1.67	1.33	1.25	0.60	1.25	—	—	—	—	0.50	0.50
建設・採掘	求人募集数	34	14	0	0	10	10	0	0	0	0	0	0	0	0
	求職者数	5	1	0	0	2	2	0	0	0	0	0	0	0	0
	求人倍率	6.80	14.00	—	—	5.00	5.00	—	—	—	—	—	—	—	—
運搬・清掃・包装等	求人募集数	15	3	3	3	4	2	0	12	0	0	1	1	4	6
	求職者数	18	1	1	1	7	6	2	41	0	1	2	3	13	22
	求人倍率	0.83	3.00	3.00	3.00	0.57	0.33	—	0.29	—	—	0.50	0.33	0.31	0.27

(注) 1 求人募集数・求職者数・求人倍率は、正式にはそれぞれ有効求人数・有効求職者数・有効求人倍率といたします。

2 求人倍率は、求職者1人あたりの求人募集数を意味しています。

3 「職業」の合計欄には、「管理職」「農林漁業職」「職業分類不能」を含みます。



	専門・技術職	事務職	販売職	サービス職	保安職	生産工程	輸送・機械運転	建設・採掘	運搬・清掃・包装	常用計
求人募集数	112	36	55	134	19	79	26	34	27	537
求職者数	53	88	16	37	5	38	21	5	59	431
求人倍率(倍)	2.11	0.41	3.44	3.62	3.80	2.08	1.24	6.80	0.46	1.25

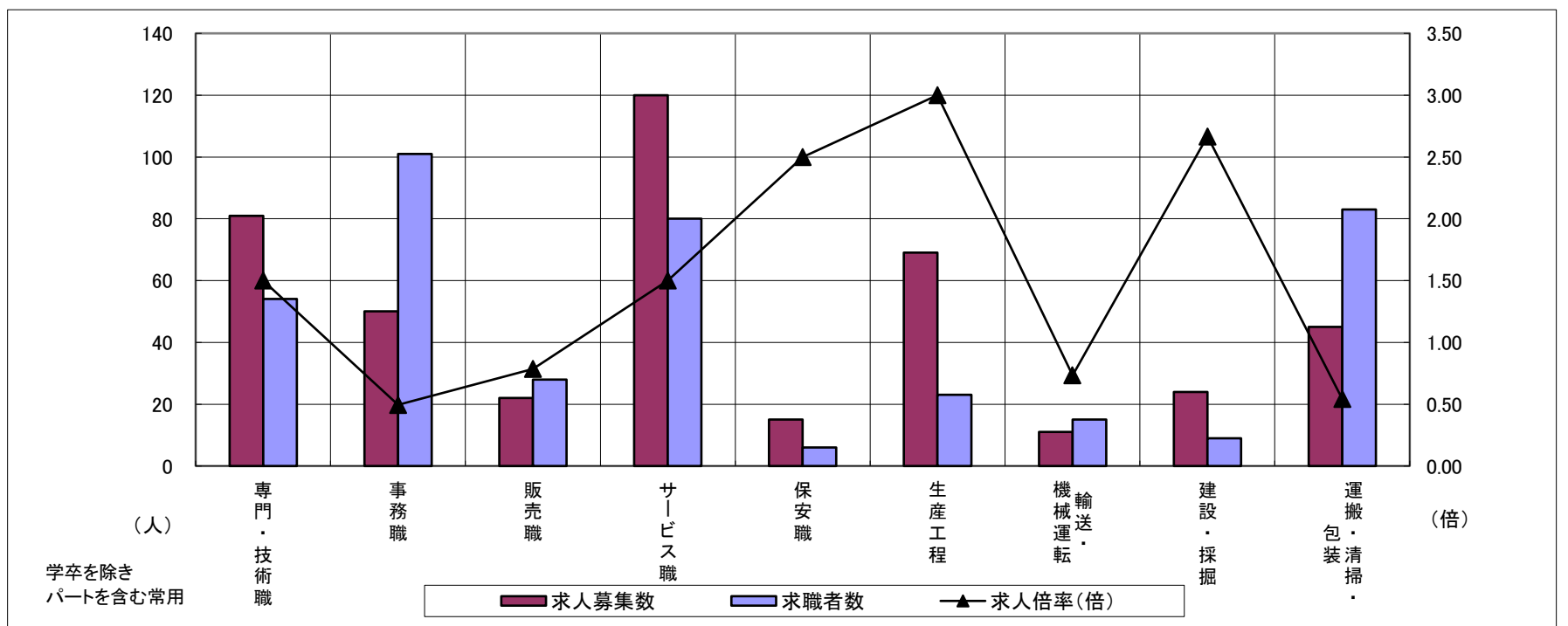
求人・求職バランスシート

令和6年4月

熊野

職業別	年齢別	合計	常用的フルタイム						合計	常用的パートタイム					
			～24歳	25歳～	35歳～	45歳～	55歳～	65歳～		～24歳	25歳～	35歳～	45歳～	55歳～	65歳～
合計	求人募集数	278	34	62	44	68	55	15	173	7	25	18	27	51	45
	求職者数	231	21	39	28	51	60	32	265	9	31	22	33	76	94
	求人倍率	1.20	1.62	1.59	1.57	1.33	0.92	0.47	0.65	0.78	0.81	0.82	0.82	0.67	0.48
専門・技術職	求人募集数	61	3	25	8	16	9	0	20	0	1	5	2	6	6
	求職者数	26	1	9	3	6	6	1	28	0	1	4	2	7	14
	求人倍率	2.35	3.00	2.78	2.67	2.67	1.50	—	0.71	—	1.00	1.25	1.00	0.86	0.43
事務職	求人募集数	30	4	10	5	7	3	1	20	1	4	4	2	7	2
	求職者数	55	6	14	8	14	7	6	46	1	6	6	3	19	11
	求人倍率	0.55	0.67	0.71	0.63	0.50	0.43	0.17	0.43	1.00	0.67	0.67	0.67	0.37	0.18
販売職	求人募集数	14	2	2	2	5	3	0	8	1	3	1	1	1	1
	求職者数	9	1	1	1	3	2	1	19	2	6	1	3	3	4
	求人倍率	1.56	2.00	2.00	2.00	1.67	1.50	—	0.42	0.50	0.50	1.00	0.33	0.33	0.25
サービス職	求人募集数	49	6	6	9	15	12	1	71	0	5	5	10	39	12
	求職者数	35	4	4	6	10	10	1	45	0	3	3	6	24	9
	求人倍率	1.40	1.50	1.50	1.50	1.50	1.20	1.00	1.58	—	1.67	1.67	1.67	1.63	1.33
保安職	求人募集数	5	0	0	0	0	2	3	10	0	0	0	0	0	10
	求職者数	5	0	0	0	0	2	3	1	0	0	0	0	0	1
	求人倍率	1.00	—	—	—	—	1.00	1.00	10.00	—	—	—	—	—	10.00
生産工程	求人募集数	59	15	0	12	24	8	0	10	0	2	2	5	0	1
	求職者数	18	4	0	3	7	4	0	5	0	1	1	2	0	1
	求人倍率	3.28	3.75	—	4.00	3.43	2.00	—	2.00	—	2.00	2.00	2.50	—	1.00
輸送・機械運転	求人募集数	10	0	0	0	4	5	1	1	0	0	0	0	0	1
	求職者数	11	0	0	0	3	6	2	4	0	0	0	0	0	4
	求人倍率	0.91	—	—	—	1.33	0.83	0.50	0.25	—	—	—	—	—	0.25
建設・採掘	求人募集数	24	4	2	2	12	3	1	0	0	0	0	0	0	0
	求職者数	8	0	0	0	2	2	4	1	0	0	0	0	0	1
	求人倍率	3.00	—	—	—	6.00	1.50	0.25	—	—	—	—	—	—	—
運搬・清掃・包装等	求人募集数	15	2	1	1	1	6	4	30	3	3	1	5	8	10
	求職者数	22	1	1	1	1	8	10	61	4	5	1	8	15	28
	求人倍率	0.68	2.00	1.00	1.00	1.00	0.75	0.40	0.49	0.75	0.60	1.00	0.63	0.53	0.36

- (注) 1 求人募集数・求職者数・求人倍率は、正式にはそれぞれ有効求人数・有効求職者数・有効求人倍率といたします。
 2 求人倍率は、求職者1人あたりの求人募集数を意味しています。
 3 「職業」の合計欄には、「管理職」「農林漁業職」「職業分類不能」を含みます。



	専門・技術職	事務職	販売職	サービス職	保安職	生産工程	輸送・機械運転	建設・採掘	運搬・清掃・包装	常用計
求人募集数	81	50	22	120	15	69	11	24	45	451
求職者数	54	101	28	80	6	23	15	9	83	496
求人倍率(倍)	1.50	0.50	0.79	1.50	2.50	3.00	0.73	2.67	0.54	0.91

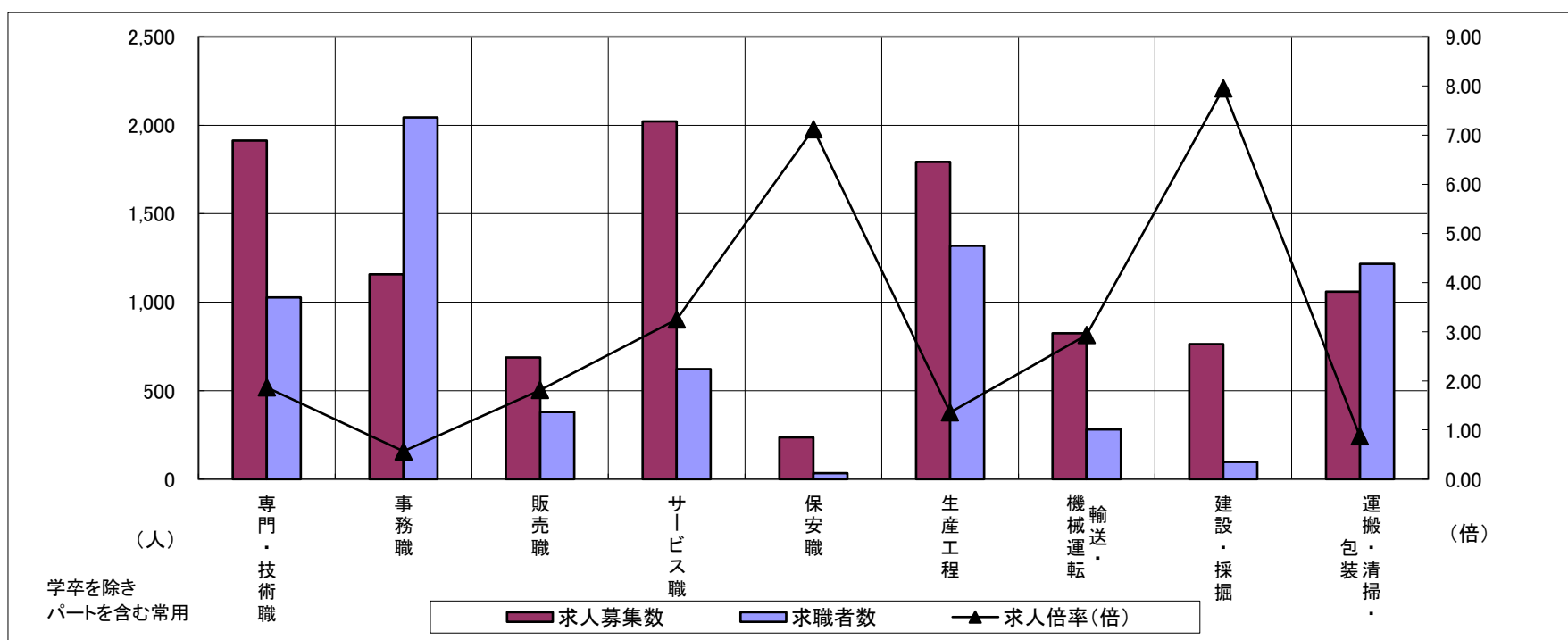
求人・求職バランスシート

令和6年4月

北勢地域

職業別	年齢別	合計	常用的フルタイム						合計	常用的パートタイム					
			～24歳	25歳～	35歳～	45歳～	55歳～	65歳～		～24歳	25歳～	35歳～	45歳～	55歳～	65歳～
合計	求人募集数	7,606	1,116	2,287	1,593	1,586	1,024	122	3,181	166	589	632	764	1,030	1,041
	求職者数	6,168	773	1,572	1,159	1,450	1,214	338	3,507	177	620	668	823	1,219	1,564
	求人倍率	1.23	1.44	1.45	1.37	1.09	0.84	0.36	0.91	0.94	0.95	0.95	0.93	0.84	0.67
専門・技術職	求人募集数	1,331	149	485	263	254	180	9	583	20	143	141	124	155	149
	求職者数	710	73	233	135	141	128	23	316	10	74	73	66	93	119
	求人倍率	1.87	2.04	2.08	1.95	1.80	1.41	0.39	1.84	2.00	1.93	1.93	1.88	1.67	1.25
事務職	求人募集数	706	105	256	150	136	59	6	452	11	81	106	129	125	107
	求職者数	1,319	159	382	258	323	197	55	726	17	119	162	206	222	239
	求人倍率	0.54	0.66	0.67	0.58	0.42	0.30	0.11	0.62	0.65	0.68	0.65	0.63	0.56	0.45
販売職	求人募集数	518	106	180	103	81	48	4	170	12	32	28	48	50	47
	求職者数	248	41	63	45	58	41	12	131	9	22	20	35	45	50
	求人倍率	2.09	2.59	2.86	2.29	1.40	1.17	0.33	1.30	1.33	1.45	1.40	1.37	1.11	0.94
サービス職	求人募集数	1,045	154	276	227	249	139	16	976	76	141	165	238	356	285
	求職者数	352	46	85	67	86	68	18	270	20	38	43	67	102	106
	求人倍率	2.97	3.35	3.25	3.39	2.90	2.04	0.89	3.61	3.80	3.71	3.84	3.55	3.49	2.69
保安職	求人募集数	209	0	3	38	77	91	112	26	0	0	0	13	13	106
	求職者数	24	0	2	3	9	10	17	9	0	0	0	3	6	33
	求人倍率	8.71	—	1.50	12.67	8.56	9.10	6.59	2.89	—	—	—	4.33	2.17	3.21
生産工程	求人募集数	1,507	239	441	402	294	131	8	285	17	79	56	66	67	78
	求職者数	1,111	141	267	252	282	169	30	208	10	55	38	47	58	80
	求人倍率	1.36	1.70	1.65	1.60	1.04	0.78	0.27	1.37	1.70	1.44	1.47	1.40	1.16	0.98
輸送・機械運転	求人募集数	776	17	118	185	253	203	35	48	0	0	0	7	41	114
	求職者数	255	4	28	44	82	97	37	26	0	0	0	5	21	80
	求人倍率	3.04	4.25	4.21	4.20	3.09	2.09	0.95	1.85	—	—	—	1.40	1.95	1.43
建設・採掘	求人募集数	755	111	214	139	142	149	21	8	0	2	0	2	4	10
	求職者数	87	10	22	14	17	24	6	9	0	2	0	2	5	12
	求人倍率	8.68	11.10	9.73	9.93	8.35	6.21	3.50	0.89	—	1.00	—	1.00	0.80	0.83
運搬・清掃・包装等	求人募集数	567	52	117	119	138	141	23	493	28	71	89	126	179	195
	求職者数	478	34	74	82	133	155	53	738	41	103	128	184	282	394
	求人倍率	1.19	1.53	1.58	1.45	1.04	0.91	0.43	0.67	0.68	0.69	0.70	0.68	0.63	0.49

- (注) 1 求人募集数・求職者数・求人倍率は、正式にはそれぞれ有効求人人数・有効求職者数・有効求人倍率といいます。
 2 求人倍率は、求職者1人あたりの求人募集数を意味しています。
 3 「職業」の合計欄には、「管理職」「農林漁業職」「職業分類不能」を含みます。



	専門・技術職	事務職	販売職	サービス職	保安職	生産工程	輸送・機械運転	建設・採掘	運搬・清掃・包装	常用計
求人募集数	1,914	1,158	688	2,021	235	1,792	824	763	1,060	10,787
求職者数	1,026	2,045	379	622	33	1,319	281	96	1,216	9,675
求人倍率(倍)	1.87	0.57	1.82	3.25	7.12	1.36	2.93	7.95	0.87	1.11

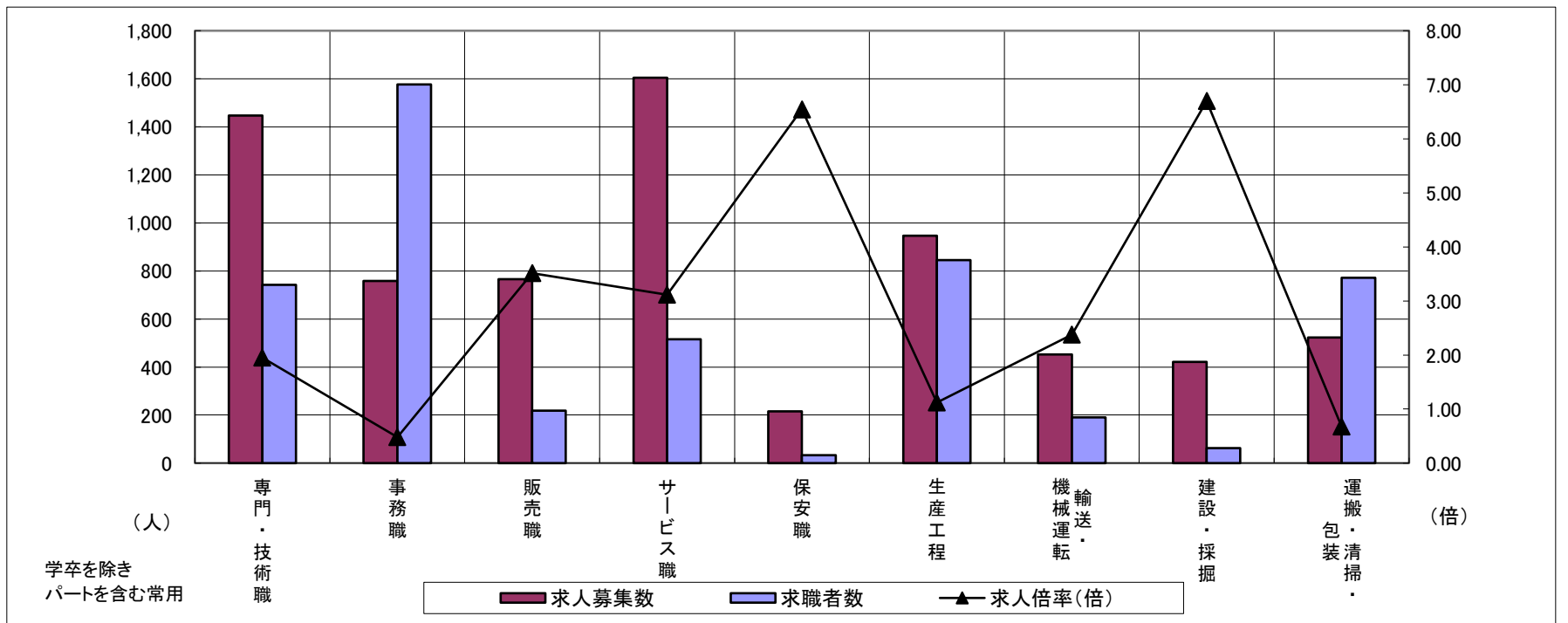
求人・求職バランスシート

令和6年4月

中勢地域

職業別	年齢別	合計	常用的フルタイム						合計	常用的パートタイム					
			～24歳	25歳～	35歳～	45歳～	55歳～	65歳～		～24歳	25歳～	35歳～	45歳～	55歳～	65歳～
合計	求人募集数	4,925	729	1,372	1,087	1,011	726	106	2,502	129	384	490	634	865	909
	求職者数	4,459	529	1,029	872	1,069	960	333	2,378	115	338	442	586	897	1,132
	求人倍率	1.10	1.38	1.33	1.25	0.95	0.76	0.32	1.05	1.12	1.14	1.11	1.08	0.96	0.80
専門・技術職	求人募集数	1,003	126	304	234	215	124	17	444	20	88	70	99	167	149
	求職者数	491	55	132	108	111	85	30	251	11	47	37	53	103	117
	求人倍率	2.04	2.29	2.30	2.17	1.94	1.46	0.57	1.77	1.82	1.87	1.89	1.87	1.62	1.27
事務職	求人募集数	471	72	153	102	93	51	10	287	13	41	69	79	85	63
	求職者数	1,020	124	268	193	250	185	73	557	23	72	123	148	191	179
	求人倍率	0.46	0.58	0.57	0.53	0.37	0.28	0.14	0.52	0.57	0.57	0.56	0.53	0.45	0.35
販売職	求人募集数	436	84	126	107	71	48	5	330	3	33	69	88	137	101
	求職者数	135	18	27	25	35	30	12	83	1	7	16	20	39	28
	求人倍率	3.23	4.67	4.67	4.28	2.03	1.60	0.42	3.98	3.00	4.71	4.31	4.40	3.51	3.61
サービス職	求人募集数	742	95	178	145	200	124	15	862	47	124	143	216	332	315
	求職者数	304	34	64	53	88	65	19	211	11	28	34	52	86	100
	求人倍率	2.44	2.79	2.78	2.74	2.27	1.91	0.79	4.09	4.27	4.43	4.21	4.15	3.86	3.15
保安職	求人募集数	185	30	15	20	37	83	58	31	0	0	0	24	7	106
	求職者数	30	2	3	2	7	16	12	3	0	0	0	2	1	10
	求人倍率	6.17	15.00	5.00	10.00	5.29	5.19	4.83	10.33	—	—	—	12.00	7.00	10.60
生産工程	求人募集数	834	139	224	204	171	96	5	113	11	22	25	28	27	22
	求職者数	721	93	147	158	188	135	26	124	12	23	25	28	36	39
	求人倍率	1.16	1.49	1.52	1.29	0.91	0.71	0.19	0.91	0.92	0.96	1.00	1.00	0.75	0.56
輸送・機械運転	求人募集数	412	31	50	87	114	130	20	40	0	5	1	15	19	60
	求職者数	171	4	18	32	50	67	34	19	0	2	1	5	11	57
	求人倍率	2.41	7.75	2.78	2.72	2.28	1.94	0.59	2.11	—	2.50	1.00	3.00	1.73	1.05
建設・採掘	求人募集数	415	84	119	51	79	82	16	7	3	2	1	0	1	2
	求職者数	60	10	15	7	13	15	8	3	0	1	0	0	2	9
	求人倍率	6.92	8.40	7.93	7.29	6.08	5.47	2.00	2.33	—	2.00	—	—	0.50	0.22
運搬・清掃・包装等	求人募集数	252	36	64	50	54	48	10	271	10	38	52	79	92	169
	求職者数	366	37	66	56	89	118	46	405	16	55	73	118	143	282
	求人倍率	0.69	0.97	0.97	0.89	0.61	0.41	0.22	0.67	0.63	0.69	0.71	0.67	0.64	0.60

- (注) 1 求人募集数・求職者数・求人倍率は、正式にはそれぞれ有効求人数・有効求職者数・有効求人倍率といひます。
 2 求人倍率は、求職者1人あたりの求人募集数を意味しています。
 3 「職業」の合計欄には、「管理職」「農林漁業職」「職業分類不能」を含みます。



	専門・技術職	事務職	販売職	サービス職	保安職	生産工程	輸送・機械運転	建設・採掘	運搬・清掃・包装	常用計
求人募集数	1,447	758	766	1,604	216	947	452	422	523	7,427
求職者数	742	1,577	218	515	33	845	190	63	771	6,837
求人倍率(倍)	1.95	0.48	3.51	3.11	6.55	1.12	2.38	6.70	0.68	1.09

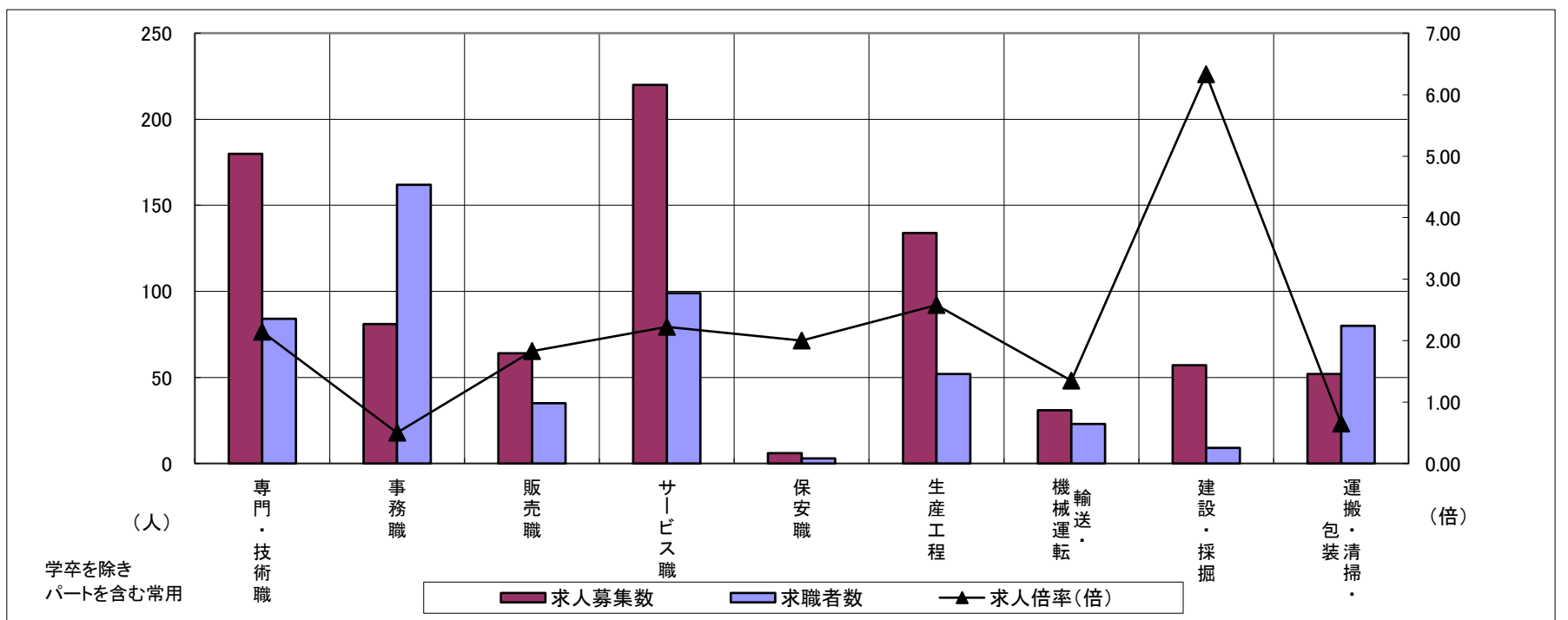
求人・求職バランスシート

令和6年4月

東紀州地域

職業別	年齢別	合計	常用的フルタイム						合計	常用的パートタイム					
			～24歳	25歳～	35歳～	45歳～	55歳～	65歳～		～24歳	25歳～	35歳～	45歳～	55歳～	65歳～
合計	求人募集数	576	80	125	111	155	105	26	279	12	51	39	57	120	107
	求職者数	391	44	71	63	108	105	55	315	14	55	41	61	144	166
	求人倍率	1.47	1.82	1.76	1.76	1.44	1.00	0.47	0.89	0.86	0.93	0.95	0.93	0.83	0.64
専門・技術職	求人募集数	143	6	46	29	43	19	2	37	2	5	6	5	19	11
	求職者数	50	2	15	9	14	10	4	34	2	4	5	5	18	19
	求人倍率	2.86	3.00	3.07	3.22	3.07	1.90	0.50	1.09	1.00	1.25	1.20	1.00	1.06	0.58
事務職	求人募集数	51	7	15	13	11	5	2	30	2	6	7	4	11	3
	求職者数	85	10	21	19	22	13	9	77	2	13	14	10	38	18
	求人倍率	0.60	0.70	0.71	0.68	0.50	0.38	0.22	0.39	1.00	0.46	0.50	0.40	0.29	0.17
販売職	求人募集数	24	5	5	4	7	3	0	40	5	11	5	5	14	13
	求職者数	12	2	2	2	4	2	2	23	3	8	2	4	6	7
	求人倍率	2.00	2.50	2.50	2.00	1.75	1.50	0.00	1.74	1.67	1.38	2.50	1.25	2.33	1.86
サービス職	求人募集数	111	24	10	18	32	27	5	109	0	20	12	21	56	29
	求職者数	49	8	5	8	14	14	4	50	0	7	5	9	29	14
	求人倍率	2.27	3.00	2.00	2.25	2.29	1.93	1.25	2.18	—	2.86	2.40	2.33	1.93	2.07
保安職	求人募集数	6	0	0	0	0	6	16	0	0	0	0	0	0	12
	求職者数	3	0	0	0	0	3	6	0	0	0	0	0	0	2
	求人倍率	2.00	—	—	—	—	2.00	2.67	—	—	—	—	—	—	6.00
生産工程	求人募集数	97	24	9	16	37	11	0	37	0	2	5	18	12	14
	求職者数	39	8	4	5	15	7	1	13	0	1	2	6	4	8
	求人倍率	2.49	3.00	2.25	3.20	2.47	1.57	0.00	2.85	—	2.00	2.50	3.00	3.00	1.75
輸送・機械運転	求人募集数	27	2	2	5	8	10	4	4	2	1	0	0	1	2
	求職者数	21	1	1	3	6	10	7	2	0	0	0	0	2	6
	求人倍率	1.29	2.00	2.00	1.67	1.33	1.00	0.57	2.00	—	—	—	—	0.50	0.33
建設・採掘	求人募集数	57	18	2	2	22	13	1	0	0	0	0	0	0	0
	求職者数	9	1	0	0	4	4	4	0	0	0	0	0	0	1
	求人倍率	6.33	18.00	—	—	5.50	3.25	0.25	—	—	—	—	—	—	0.00
運搬・清掃・包装等	求人募集数	26	5	4	4	5	8	4	26	3	3	2	6	12	16
	求職者数	28	2	2	2	8	14	12	52	4	6	3	11	28	50
	求人倍率	0.93	2.50	2.00	2.00	0.63	0.57	0.33	0.50	0.75	0.50	0.67	0.55	0.43	0.32

- (注) 1 求人募集数・求職者数・求人倍率は、正式にはそれぞれ有効求人人数・有効求職者数・有効求人倍率といたします。
 2 求人倍率は、求職者1人あたりの求人募集数を意味しています。
 3 「職業」の合計欄には、「管理職」「農林漁業職」「職業分類不能」を含みます。



	専門・技術職	事務職	販売職	サービス職	保安職	生産工程	輸送・機械運転	建設・採掘	運搬・清掃・包装	常用計
求人募集数	180	81	64	220	6	134	31	57	52	855
求職者数	84	162	35	99	3	52	23	9	80	706
求人倍率(倍)	2.14	0.50	1.83	2.22	2.00	2.58	1.35	6.33	0.65	1.21

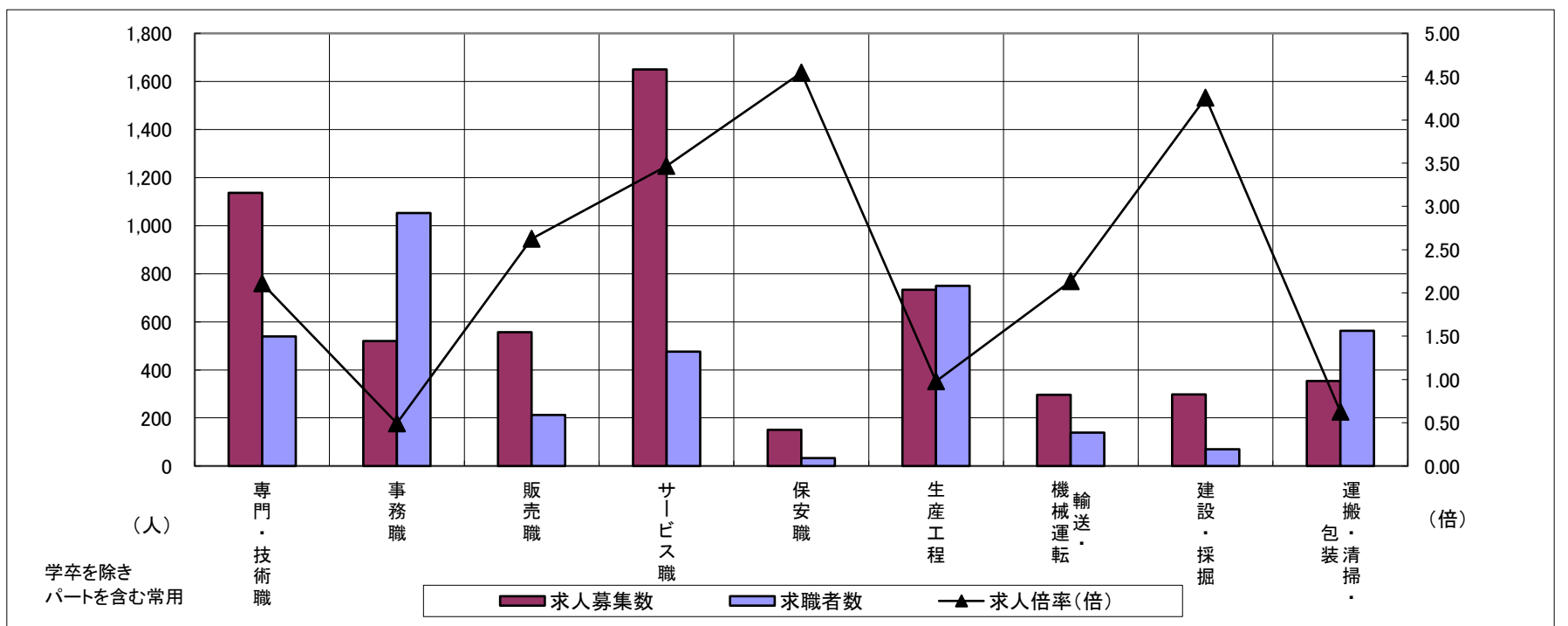
求人・求職バランスシート

令和6年4月

松阪+伊勢

職業別	年齢別	合計	常用的フルタイム						合計	常用的パートタイム					
			～24歳	25歳～	35歳～	45歳～	55歳～	65歳～		～24歳	25歳～	35歳～	45歳～	55歳～	65歳～
合計	求人募集数	3,905	540	984	875	855	651	82	1,913	79	259	368	454	753	740
	求職者数	3,420	379	696	680	849	816	244	1,967	78	248	356	450	835	1,010
	求人倍率	1.14	1.42	1.41	1.29	1.01	0.80	0.34	0.97	1.01	1.04	1.03	1.01	0.90	0.73
専門・技術職	求人募集数	818	93	195	208	188	134	15	319	12	52	70	65	120	116
	求職者数	341	34	71	80	81	75	21	198	7	31	41	38	81	97
	求人倍率	2.40	2.74	2.75	2.60	2.32	1.79	0.71	1.61	1.71	1.68	1.71	1.71	1.48	1.20
事務職	求人募集数	347	50	110	79	72	36	5	173	5	24	41	47	56	33
	求職者数	680	76	166	135	182	121	40	373	10	48	82	96	137	111
	求人倍率	0.51	0.66	0.66	0.59	0.40	0.30	0.13	0.46	0.50	0.50	0.50	0.49	0.41	0.30
販売職	求人募集数	329	65	113	69	47	35	4	228	6	20	41	44	117	40
	求職者数	124	16	29	18	31	30	9	88	2	7	14	15	50	21
	求人倍率	2.65	4.06	3.90	3.83	1.52	1.17	0.44	2.59	3.00	2.86	2.93	2.93	2.34	1.90
サービス職	求人募集数	799	101	156	123	250	169	21	851	34	90	151	220	356	286
	求職者数	273	29	48	38	89	69	19	203	8	20	35	51	89	86
	求人倍率	2.93	3.48	3.25	3.24	2.81	2.45	1.11	4.19	4.25	4.50	4.31	4.31	4.00	3.33
保安職	求人募集数	123	0	22	5	17	79	57	27	0	0	0	7	20	73
	求職者数	27	0	5	1	4	17	13	6	0	0	0	1	5	15
	求人倍率	4.56	—	4.40	5.00	4.25	4.65	4.38	4.50	—	—	—	7.00	4.00	4.87
生産工程	求人募集数	609	97	152	164	123	73	2	124	11	20	16	38	39	28
	求職者数	638	75	117	148	166	132	19	112	9	17	14	30	42	44
	求人倍率	0.95	1.29	1.30	1.11	0.74	0.55	0.11	1.11	1.22	1.18	1.14	1.27	0.93	0.64
輸送・機械運転	求人募集数	278	12	33	66	63	104	10	19	0	2	1	2	14	38
	求職者数	121	4	11	23	27	56	26	18	0	2	1	2	13	47
	求人倍率	2.30	3.00	3.00	2.87	2.33	1.86	0.38	1.06	—	1.00	1.00	1.00	1.08	0.81
建設・採掘	求人募集数	295	69	29	51	68	78	12	3	0	0	1	0	2	2
	求職者数	64	11	4	11	16	22	7	6	0	1	1	0	4	9
	求人倍率	4.61	6.27	7.25	4.64	4.25	3.55	1.71	0.50	—	0.00	1.00	—	0.50	0.22
運搬・清掃・包装等	求人募集数	178	24	42	30	43	39	10	175	9	23	31	42	70	104
	求職者数	224	19	33	28	61	83	41	339	17	43	55	82	142	247
	求人倍率	0.79	1.26	1.27	1.07	0.70	0.47	0.24	0.52	0.53	0.53	0.56	0.51	0.49	0.42

- (注) 1 求人募集数・求職者数・求人倍率は、正式にはそれぞれ有効求人人数・有効求職者数・有効求人倍率といえます。
 2 求人倍率は、求職者1人あたりの求人募集数を意味しています。
 3 「職業」の合計欄には、「管理職」「農林漁業職」「職業分類不能」を含みます。



	専門・技術職	事務職	販売職	サービス職	保安職	生産工程	輸送・機械運転	建設・採掘	運搬・清掃・包装	常用計
求人募集数	1,137	520	557	1,650	150	733	297	298	353	5,818
求職者数	539	1,053	212	476	33	750	139	70	563	5,387
求人倍率(倍)	2.11	0.49	2.63	3.47	4.55	0.98	2.14	4.26	0.63	1.08