

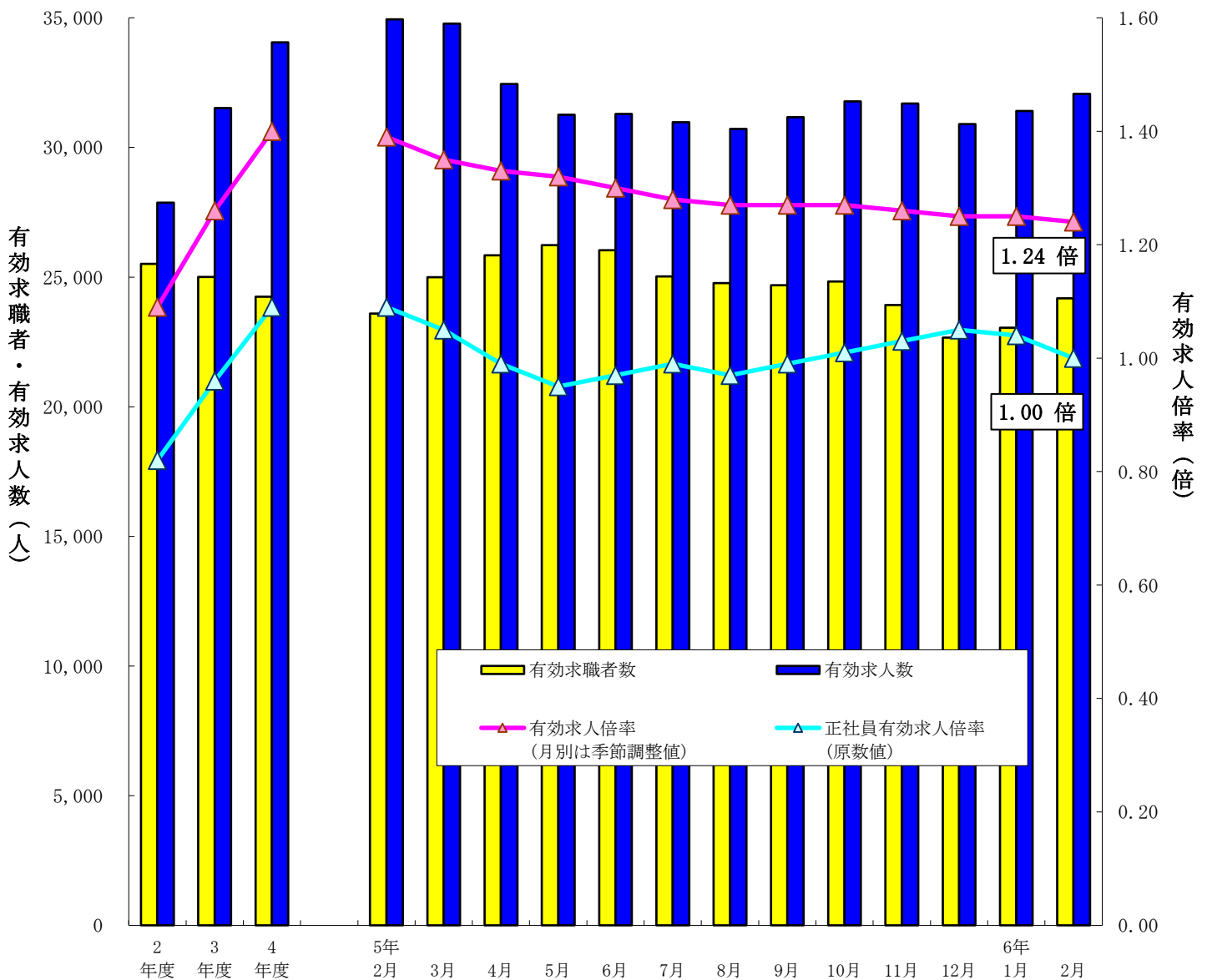
労働市場月報

令和6年2月

特集

全国の完全失業率（季節調整値）の推移

有効求人倍率の推移（パートタイムを含む。）



(注) ハローワークインターネットサービスの機能拡充に伴い、令和3年9月以降の数値には、ハローワークに来所せず、オンライン上で求職登録した求職者数や、求職者がハローワークインターネットサービスの求人に直接応募した就職件数等が含まれている。

目 次

(令和6年2月内容)

労働市場の概要

1. 概 況	1
2. 求人の動向	3
3. 求職者の動向	4
4. 就職の状況	5
5. 雇用保険受給者の状況	5
＜指標の動向＞	
求人倍率の推移（季節調整値）－グラフ	6
求人、求職の推移－グラフ	6
有効求人倍率（季節調整値）の推移	7
安定所別有効求人倍率の推移	8
安定所別新規求人倍率の推移	8
新規求人の状況	9
安定所別新規求人の状況	9
主要産業別新規求人の状況	10
製造業のうち主要業種別の求人状況	10
新規求職者の状況	11
安定所別新規求職者の状況	11
就職件数の状況	12
安定所別就職件数の状況	12
令和5年度ハローワークのマッチング機能に関する業務の目標値進捗状況	13

統 計 表

1. 一般職業紹介業務指標	14
2. 一般職業紹介状況（学卒を除き、パートを含む。）	15
3. 一般職業紹介状況（学卒、パートを除く。）	16
4. 一般職業紹介状況（パート）	17
5. 中高年齢者の職業紹介状況（パートを含む。）	18
6. 中高年齢者の職業紹介状況（パートを除く。）	19
7. 中高年齢者の職業紹介状況（パート）	20
8. 産業別新規求人の状況（パートを含む全数）	21
9. 産業別新規求人の状況（フルタイム）	22
10. 産業別新規求人の状況（パートタイム）	23
11. 主要産業別・規模別新規求人状況	24
12. 職業別常用求人・求職状況	25
13. パートタイム職業紹介状況	26
14. 雇用保険適用・給付状況	26
（1）雇用保険適用状況	26
（2）雇用保険求職者給付等状況	27
（3）雇用継続給付状況	27
15. 主要労働・経済指標	28

参考指標

受理地別有効求人倍率と就業地別有効求人倍率の比較（パートを含む。）	29
-----------------------------------	----

特 集

全国の完全失業率（季節調整値）の推移	30
--------------------	----

労働市場の概況

1 概要

(1) 経済・産業活動の状況

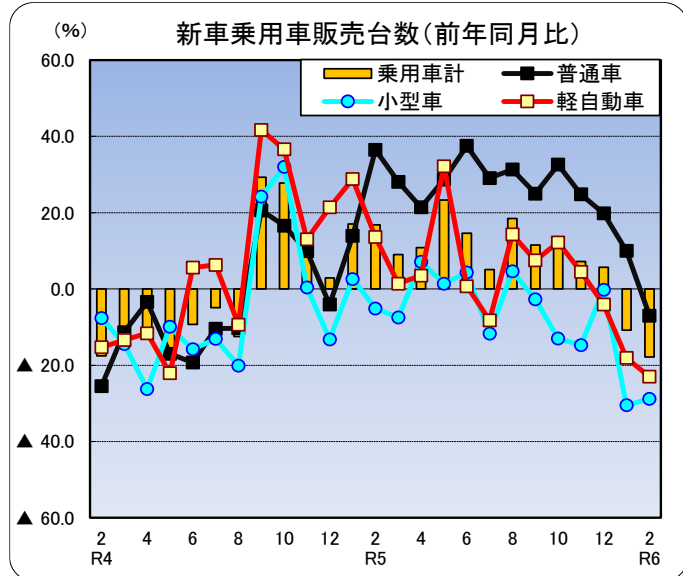
【個人消費】

1月の勤労者世帯消費支出（津市）は前年同月比▲33.7%と6か月ぶりの減少となった。

1月の大型小売店販売額（三重県）は、全店ベースで前年同月比+0.8%と2か月ぶりの増加となり、既存店ベースは同▲0.1%と2か月連続の減少となった。

2月の県内の新車乗用車登録台数（含む軽）は、前年同月比▲17.8%で2か月連続の減少となった。

また、軽自動車を除いた普通車と小型車の登録台数は、前年同月比▲14.2%で2か月連続の減少。車種別内訳を見ると、普通乗用車の登録台数は前年同月比▲7.0%で14か月ぶりの減少、小型乗用車の登録台数は同▲28.8%で6か月連続の減少となった。軽自動車新車販売台数（乗用）は同▲23.0%で3か月連続の減少となった。



【住宅投資】

県内の1月の住宅着工戸数は757戸で前年同月比+1.3%となり、前年比で2か月連続の増加となった。利用関係別では、持家300戸(前年同月比▲9.1%)で6か月連続の減少、貸家272戸(同▲15.3%)で2か月ぶりの減少、給与住宅0戸(同▲100.0%)で2か月ぶりの減少、分譲住宅185戸(同+94.7%)で2か月連続の増加となった。

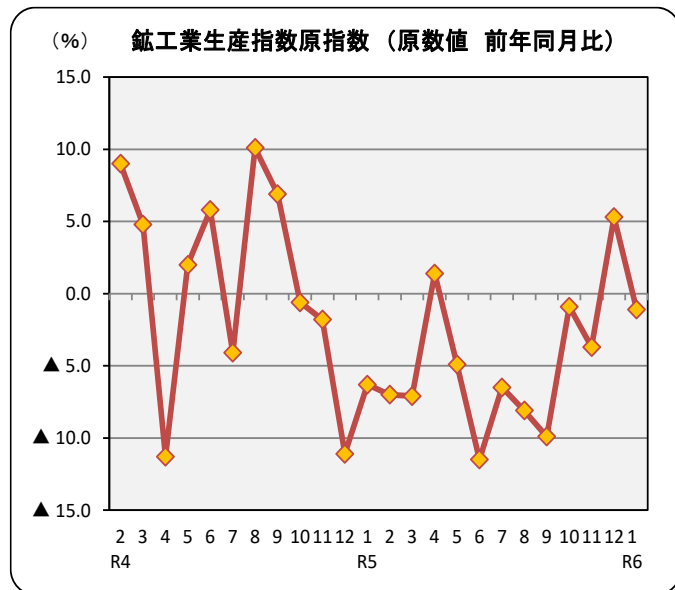
【企業活動】

県内の1月の鉱工業生産指数は、季節調整済指数（令和2年=100）95.1で、前月比▲10.0%で4か月ぶりの低下となった。

上昇した業種は、化学工業、木材・木製品工業、家具工業など。低下した業種は、輸送機械工業、電子部品・デバイス工業、金属製品工業など。

原指数（令和2年=100）は94.8で前年同月比▲1.1%で2か月ぶりに低下した。

（注）令和6年1月公表分から2020年（令和2年）基準への切り替えが行われ、新基準での指数となっていることから、前月までと数値等が変更になっている箇所があります。



【設備投資】

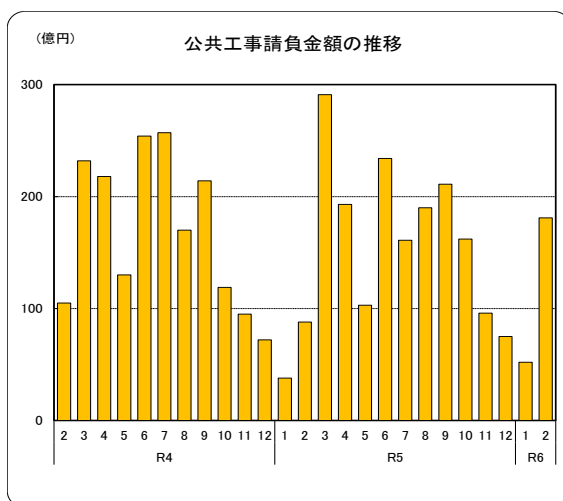
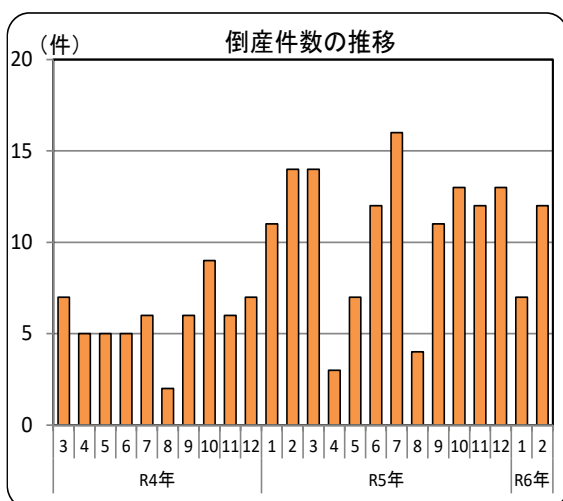
設備投資では、1月の県内非居住用建築物着工床面積をみると、前年同月比▲32.2%で2か月ぶりの減少となった。2月の貨物自動車登録台数（除く軽）は、普通貨物は前年同月比▲32.4%で2か月ぶりの減少、小型貨物は同▲45.1%で4か月連続の減少、貨物全体では同▲40.1%で4か月連続の減少となった。

【企業倒産】

県内の2月の倒産件数は12件（前年同月14件）で前年同月比で2か月連続の減少となった。負債総額は8億7,300万円で前年同月差で1億7,200万円減少し3か月連続の減少となった。

【公共投資】

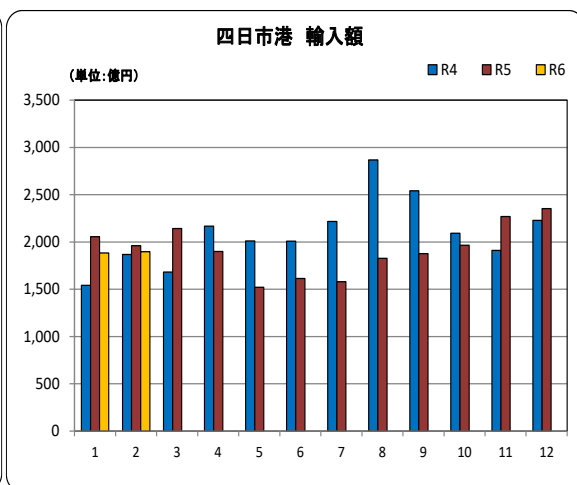
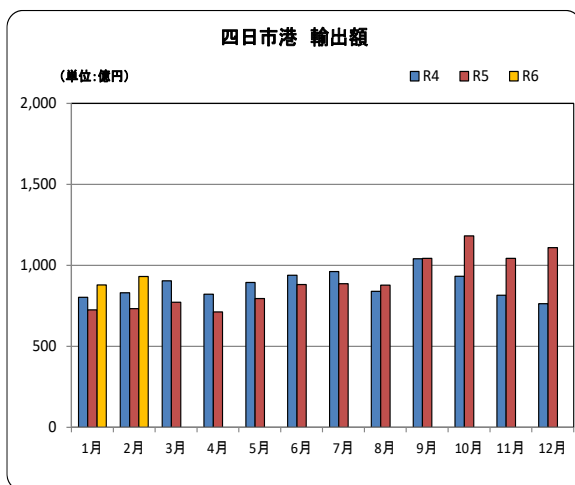
県内の2月の公共工事の動向は請負件数は156件で、前年同月比+3.3%と2か月ぶりの増加、請負金額は181億円で、同+105.0%と5か月連続の増加となった。



【輸出入】

名古屋税関四日市税関支署による2月の四日市港の輸出総額は931億円（前年同月比+27.1%）で7か月連続の増加、輸入総額は1,898億円（同▲3.2%）で2か月連続の減少、差引額は▲967億円の輸入超過となった。品目別では、輸出は「自動車」、「有機化合物」、「生ゴム」などが増加し、「自動車の部分品」、「石油製品」、「原動機」などが減少した。

輸入は「石油製品」、「原油及び粗油」、「非鉄金属鉱」などが増加し、「液化天然ガス」、「石炭」、「その他の採油用種子」などが減少した。



【資料】 ㈱三十三総研「三重県経済の現状と見通し」、㈱百五総合研究所「三重県経済の動向」、三重県戦略企画部統計課公表資料、経済産業省「商業動態統計調査」、(社)自販連三重県支部、(社)全国軽自動車協会連合会、三重県県土整備部住宅課、㈱東京商工リサーチ津支店「三重県の企業倒産動向」、東日本建設業保証㈱、名古屋税関四日市税関支署、三重労働局

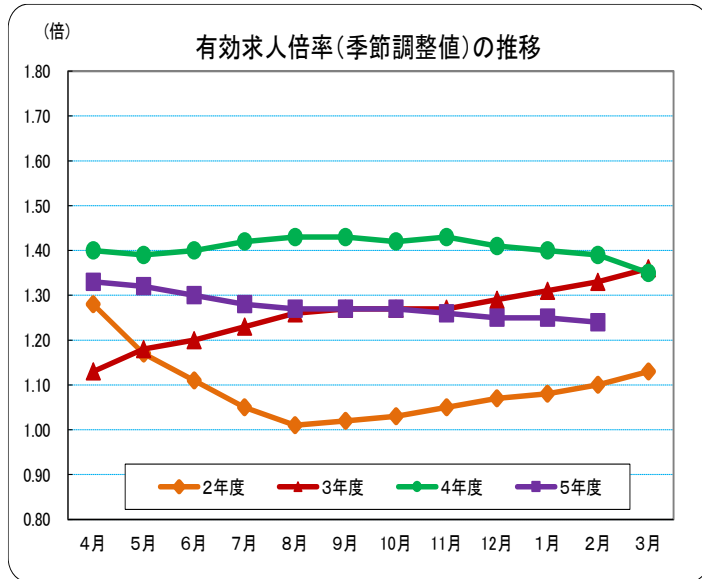
(2) 最近の雇用情勢

【雇用情勢】

県内の雇用情勢は、改善の動きに一部で弱さが見られる。物価上昇等が雇用に与える影響に注意する必要がある。

2月の有効求人数（季節調整値）は30,955人（前月比▲0.6%）で2か月ぶりの減少となり、有効求職者数（季節調整値）は24,952人（同+0.4%）で3か月連続の増加となった。有効求人倍率（季節調整値）は1.24倍で2か月ぶりに前月を下回った。

新規求人数（季節調整値）は10,203人（前月比▲4.1%）で2か月連続の減少となり、新規求職申込件数（季節調整値）は5,563件（同+9.2%）で2か月ぶりの増加となった。新規求人倍率（季節調整値）は1.83倍となり、前月を▲0.26ポイント下回り、3か月ぶりに前月を下回った。



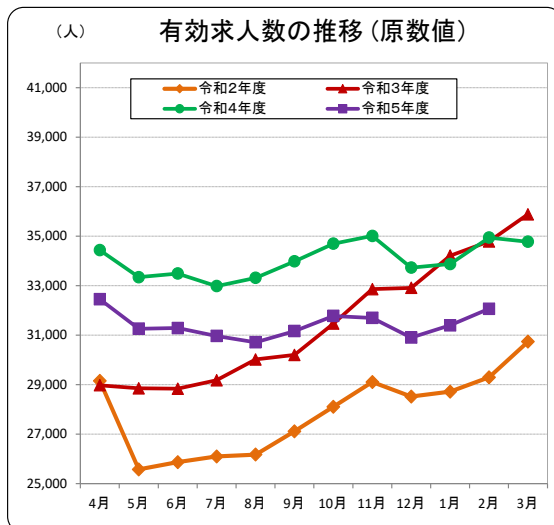
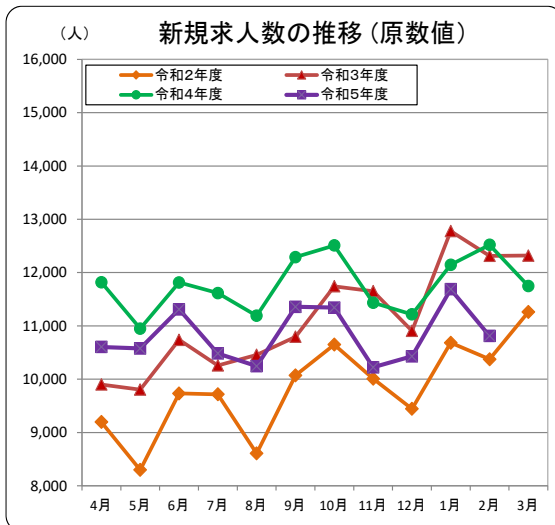
※令和5年12月以前の数值は、季節調整値替が行われたことで変更となっているものがあることにご注意ください。

2 求人の動向

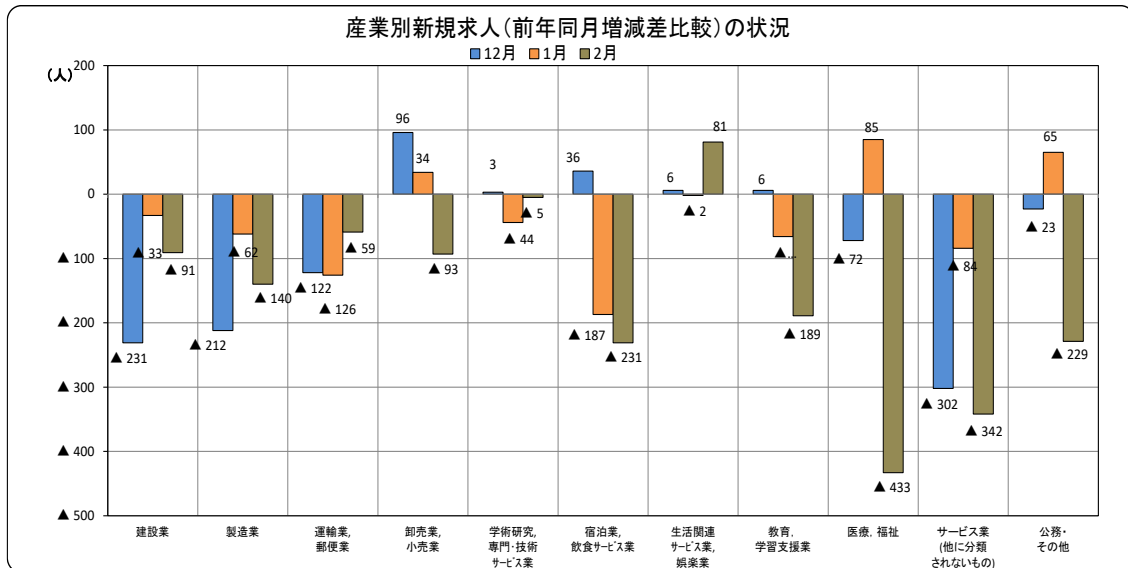
2月の新規求人数（原数值）は10,811人で前年同月比▲13.7%（1,710人減）で12か月連続の減少となった。

パートを除く一般の新規求人数（原数值）は6,315人で前年同月比▲10.2%（717人減）、パートの新規求人数（原数值）は4,496人で同▲18.1%（993人減）となった。

有効求人数（原数值）は32,069人で前年同月比▲8.2%（2,875人減）で12か月連続の減少となった。

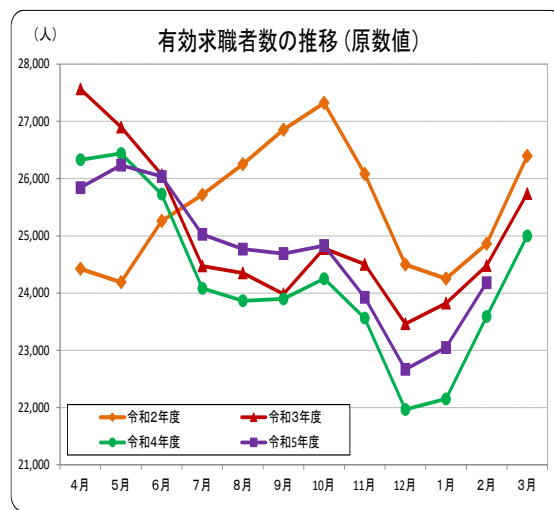
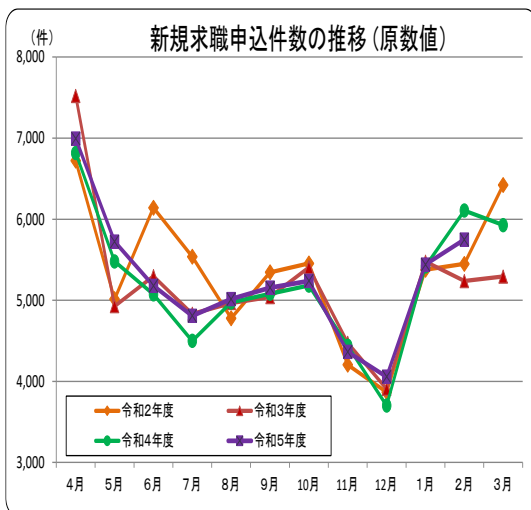


2月の主な産業別の新規求人数（原数値）を前年同月比で見ると、建設業は▲9.3%（91人減）、製造業は▲8.9%（140人減）、運輸業、郵便業は▲9.1%（59人減）、卸売業、小売業は▲7.8%（93人減）、学術研究、専門・技術サービス業は▲2.4%（5人減）、宿泊業、飲食サービス業は▲22.7%（231人減）、生活関連サービス業、娯楽業は+28.8%（81人増）、教育、学習支援業は▲45.9%（189人減）、医療、福祉は▲15.0%（433人減）、サービス業（他に分類されないもの）は▲17.8%（342人減）、公務・その他は▲26.0%（229人減）となった。2月は、宿泊業、飲食サービス業、医療、福祉などで前年同月比の減少幅が拡大した。



正社員有効求人数（原数値）は14,142人で前年同月の14,798人と比べ▲4.4%、656人減少、常用就職希望有効求職者数（原数値）は14,095人で前年同月の13,529人と比べ+4.2%、566人増加した。分子となる求人数が減少し、分母となる求職者数が増加した為、正社員有効求人倍率（原数値）は1.00倍となり、前年同月（1.09倍）を11か月連続で下回った。

3 求職者の動向



2月の新規求職申込件数（原数値）は5,749件で、前年同月比▲5.9%（358件減）で3か月ぶりの減少となった。

安定所別内訳は、前年同月比で桑名所（▲6.7%）、四日市所（▲9.5%）、鈴鹿所（+4.7%）、津所（+4.6%）、松阪所（▲2.4%）、伊勢所（▲12.2%）、伊賀所（▲11.3%）、尾鷲所（▲42.1%）、熊野出張所（▲11.9%）となった。

新規求職者を年齢区別にみると、45歳未満の求職申込は2,316件で前年同月比▲6.4%、45歳以上の求職申込は3,433件で同▲5.5%となった。

有効求職者数（原数値）は24,181人で、前年同月比+2.5%（591人増）で9か月連続の増加となった。

安定所別内訳は、前年同月比で桑名所（+1.8%）、四日市所（+5.2%）、鈴鹿所（+3.5%）、津所（+2.7%）、松阪所（+4.5%）、伊勢所（+2.3%）、伊賀所（+0.3%）、尾鷲所（▲25.2%）、熊野出張所（+4.1%）となった。

有効求職者を年齢区分別にみると、45歳未満の者は9,987人で前年同月比+1.4%、45歳以上の者は14,194人で同+3.3%となった。

新規常用求職者5,733人（パートタイムを含む）を態様別に前年同月と比べると、「在職者」は2,041人、▲9.4%で3か月ぶりの減少、「無業者」は499人、▲10.3%で5か月ぶりの減少、「離職者」は3,193人、▲2.6%で2か月連続の減少となった。

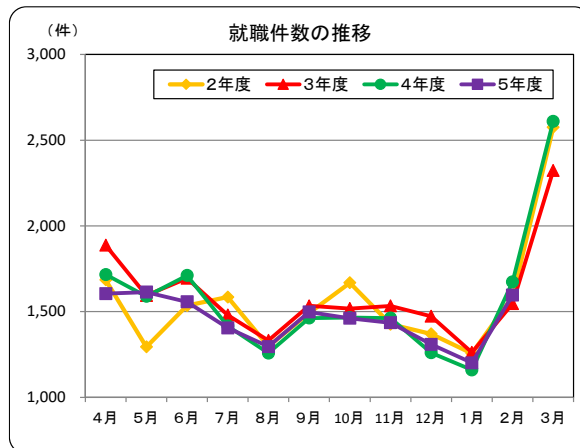
離職者の内訳を前年同月と比べると、「事業主都合離職者」は737人、+11.2%で2か月ぶりの増加、「自己都合離職者」は2,221人、▲5.9%で5か月ぶりの減少、「定年退職者」は155人、▲6.1%で2か月連続の減少となった。

4 就職の状況

ハローワークの紹介による2月の就職件数は1,596件で、前年同月の1,673件と比べ▲4.6%（77件減）で3か月ぶりの減少となった。

就職率（新規求職者に対してハローワークの紹介で就職した者の割合）は27.8%で、前年同月の27.4%と比べ0.4ポイント上回った。

紹介件数は5,686件で、前年同月の5,925件と比べ▲4.0%、239件減、紹介率は98.9%で前年同月の97.0%と比べ1.9ポイント上回った。



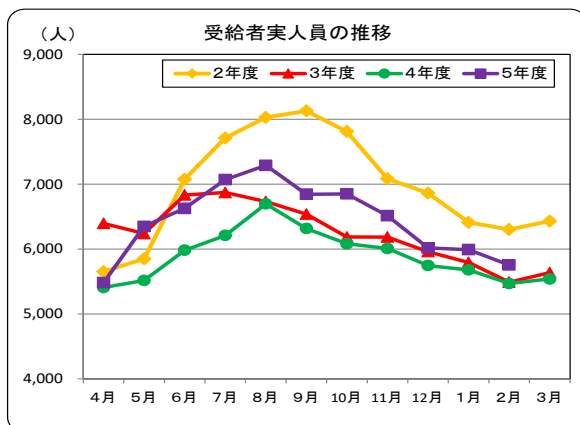
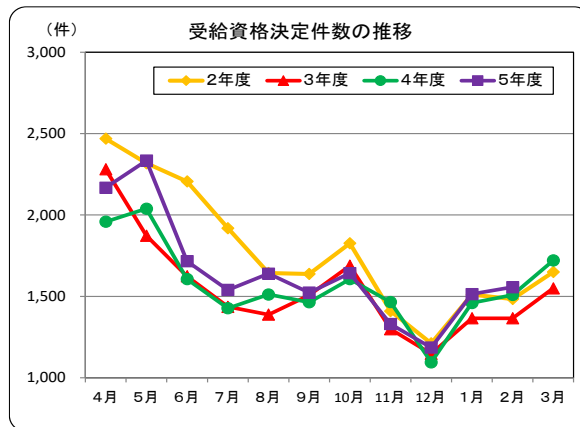
5 雇用保険受給者の状況

2月の雇用保険受給資格決定件数は1,557件で、前年同月の1,509件と比べ+3.2%（48件増）で3か月連続の増加となった。

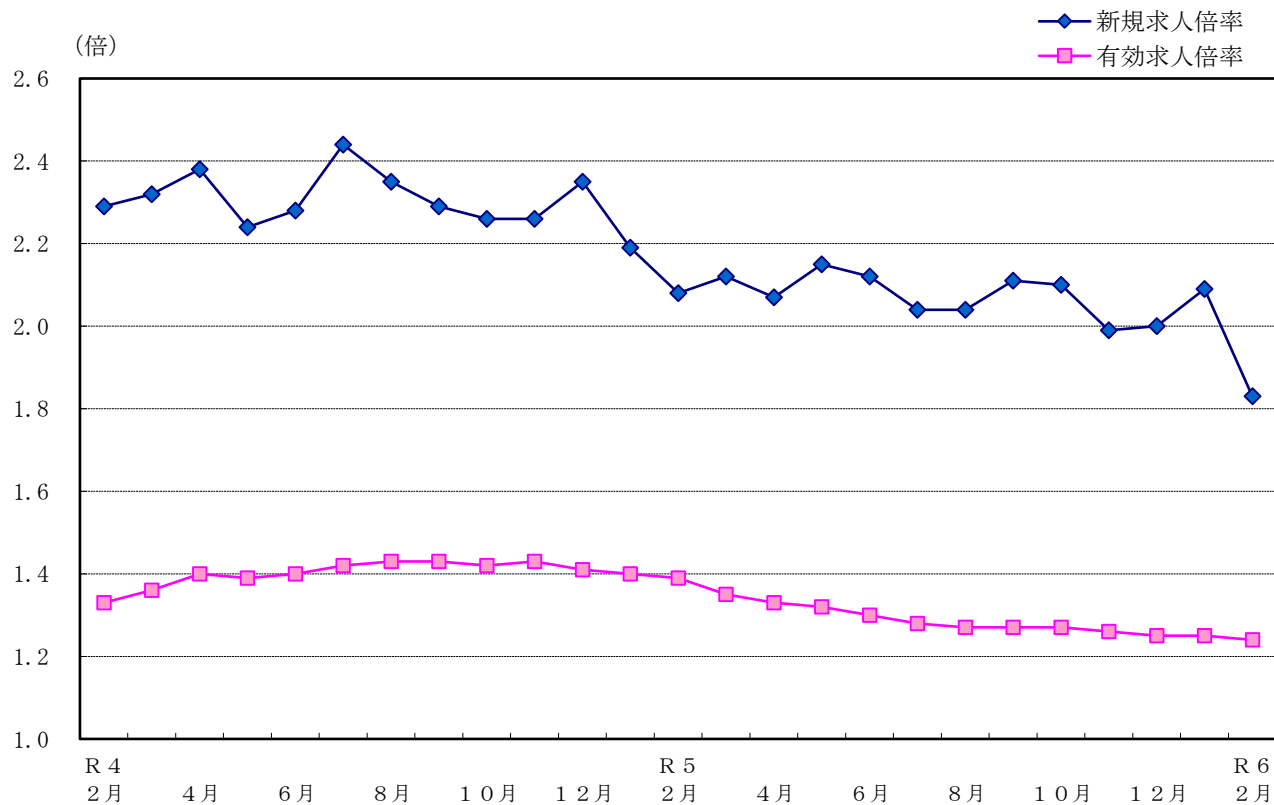
雇用保険資格喪失者数は5,798人で、前年同月の5,919人と比べ▲2.0%（121人減）で2か月ぶりの減少となった。

受給者実人員は5,755人で、前年同月の5,470人と比べ+5.2%（285人増）で11か月連続の増加となった。

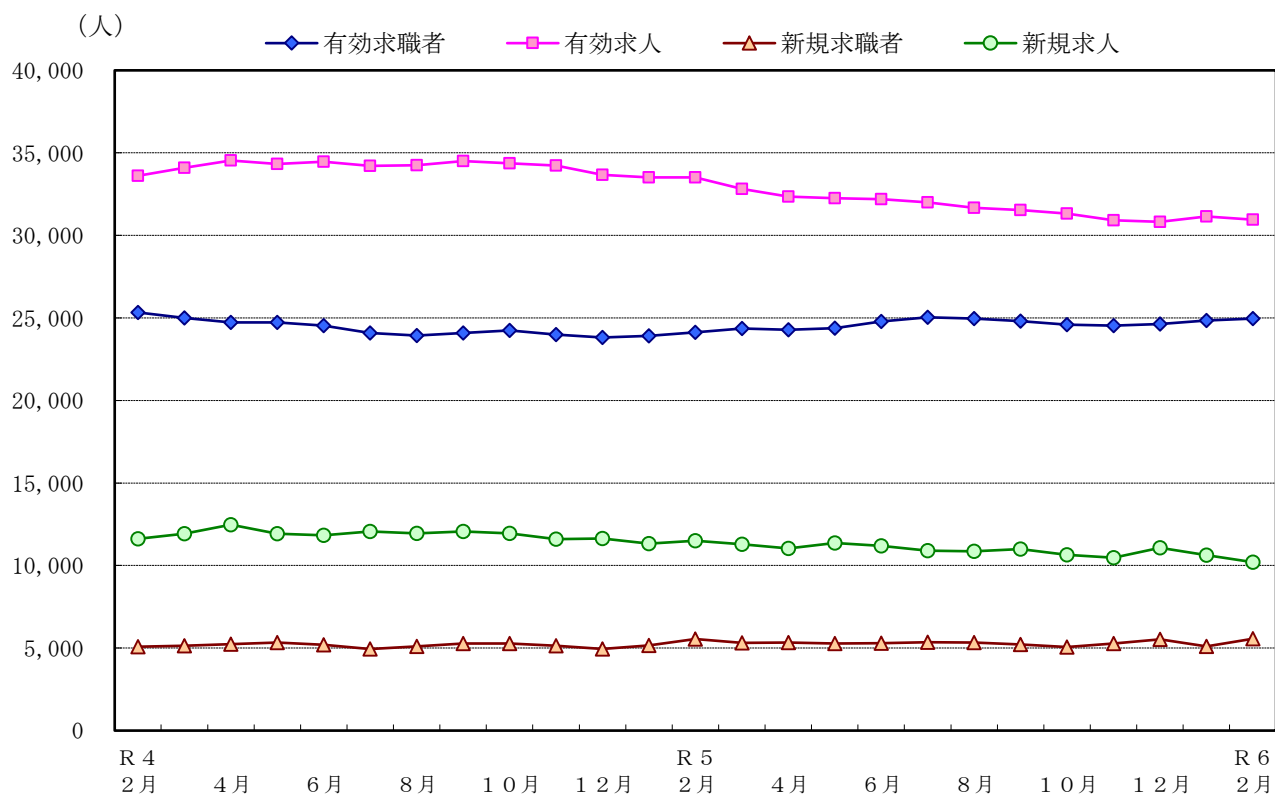
新規求職申込件数のうち雇用保険受給者の占める割合は27.1%で、前年同月の24.7%と比べ2.4ポイント上回り、前月の27.8%と比べ0.7ポイント下回った。



求人倍率の推移（季節調整値）



求人、求職の推移（季節調整値）



安定所別有効求人倍率の推移

※学卒を除き、パートを含む。

年月	項目	三重県		桑名	四日市	鈴鹿	津	松阪	伊勢	伊賀	尾鷲	熊野 ^(出)
		季調値	原数値									
30年 1度 2平 3均	年	—	1.71	1.55	1.87	1.59	2.10	1.52	1.73	1.39	1.69	1.66
	度	—	1.57	1.46	1.75	1.42	1.76	1.41	1.66	1.31	1.66	1.76
	平	—	1.09	0.99	1.22	0.92	1.27	0.99	1.07	0.93	1.41	1.53
	均	—	1.26	1.22	1.34	1.16	1.43	1.16	1.22	1.04	1.77	1.64
5	1	1.40	1.53	1.34	1.74	1.46	1.58	1.34	1.63	1.37	2.27	1.76
	2	1.39	1.48	1.26	1.76	1.52	1.55	1.28	1.53	1.25	1.70	1.62
	3	1.35	1.39	1.19	1.63	1.39	1.48	1.26	1.49	1.10	1.44	1.57
	4	1.33	1.26	1.05	1.52	1.22	1.34	1.11	1.42	0.94	1.48	1.31
	5	1.32	1.19	1.05	1.45	1.07	1.27	1.10	1.35	0.91	1.28	1.28
	6	1.30	1.20	1.06	1.45	1.12	1.31	1.07	1.31	0.91	1.32	1.27
	7	1.28	1.24	1.06	1.46	1.12	1.43	1.14	1.32	0.95	1.35	1.21
	8	1.27	1.24	1.07	1.41	1.16	1.44	1.15	1.31	0.94	1.30	1.33
	9	1.27	1.26	1.13	1.39	1.20	1.39	1.23	1.36	1.01	1.29	1.32
	10	1.27	1.28	1.12	1.42	1.25	1.41	1.21	1.36	1.03	1.47	1.26
	11	1.26	1.32	1.15	1.48	1.25	1.52	1.24	1.39	1.07	1.49	1.28
	12	1.25	1.36	1.22	1.48	1.31	1.57	1.30	1.37	1.09	1.59	1.31
6	1	1.25	1.36	1.22	1.50	1.31	1.58	1.29	1.38	1.05	1.62	1.29
	2	1.24	1.33	1.21	1.48	1.26	1.48	1.22	1.39	1.06	1.57	1.32
	3											

〔注〕 有効求人倍率 = $\frac{\text{月間有効求人数}}{\text{月間有効求職者数}}$ (倍) ※ 安定所における有効求人倍率は原数値である。
r は数値を補正したもの。

安定所別新規求人倍率の推移

※学卒を除き、パートを含む。

年月	項目	三重県		桑名	四日市	鈴鹿	津	松阪	伊勢	伊賀	尾鷲	熊野 ^(出)
		季調値	原数値									
30年 1度 2平 3均	年	—	2.44	2.15	2.62	2.34	2.97	2.26	2.48	1.93	2.21	2.42
	度	—	2.29	2.07	2.55	2.14	2.66	1.96	2.48	1.82	2.44	2.61
	平	—	1.84	1.67	1.93	1.61	2.31	1.60	1.83	1.48	2.61	2.62
	均	—	2.12	2.05	2.19	2.13	2.52	1.78	2.00	1.78	2.84	2.95
5	1	2.19	2.24	1.95	2.51	2.39	2.55	1.85	2.17	1.93	2.48	2.45
	2	2.08	2.05	1.71	2.25	2.41	2.33	1.88	1.94	1.64	1.64	2.66
	3	2.12	1.98	1.82	2.29	1.74	2.00	1.91	2.43	1.42	2.24	2.49
	4	2.07	1.52	1.35	1.83	1.72	1.69	1.19	1.60	1.02	1.63	1.18
	5	2.15	1.85	1.69	2.05	1.58	2.12	1.88	1.87	1.46	1.72	2.56
	6	2.12	2.18	2.04	2.57	1.97	2.49	1.86	2.56	1.50	2.21	2.42
	7	2.04	2.18	1.64	2.42	2.24	2.63	2.15	2.37	1.51	1.85	2.19
	8	2.04	2.04	1.98	2.06	2.03	2.32	1.99	1.99	1.54	1.96	4.18
	9	2.11	2.20	2.25	2.35	2.15	2.19	2.08	2.75	1.67	1.98	2.12
	10	2.10	2.17	1.73	2.36	2.29	2.63	2.02	2.21	1.60	2.29	1.70
	11	1.99	2.34	2.00	2.52	2.35	2.91	2.23	2.14	1.75	2.34	3.56
	12	2.00	2.57	2.76	2.76	2.51	2.48	2.65	3.05	1.88	2.35	2.25
6	1	2.09	2.15	1.88	2.42	2.34	2.65	1.86	2.05	1.47	2.25	1.81
	2	1.83	1.88	1.81	1.96	1.84	2.11	1.57	2.01	1.59	1.92	2.71
	3											

〔注〕 新規求人倍率 = $\frac{\text{新規求人数}}{\text{新規求職申込件数}}$ (倍) ※ 安定所における新規求人倍率は原数値である。
r は数値を補正したもの。

新規求人の状況

※学卒を除く。

年度	区分	全数 (パート 含む)		一般 (パート 除く)		パート		常用 (パート 含む)		臨時 (パート 含む)	
			前年比		前年比		前年比		前年比		前年比
令和2年度		118,042	▲ 20.8	67,185	▲ 20.0	50,857	▲ 21.8	105,727	▲ 20.0	12,315	▲ 26.7
令和3年度		133,667	13.2	79,742	18.7	53,925	6.0	117,369	11.0	16,298	32.3
令和4年度		141,249	5.7	84,676	6.2	56,573	4.9	124,820	6.3	16,429	0.8
令和5年	2月	12,521	1.7	7,032	▲ 6.0	5,489	13.5	11,082	5.3	1,439	▲ 19.7
	3月	11,746	▲ 4.7	6,774	▲ 6.2	4,972	▲ 2.4	10,339	▲ 5.7	1,407	3.8
	4月	10,604	▲ 10.3	6,320	▲ 9.1	4,284	▲ 12.0	9,567	▲ 9.5	1,037	▲ 16.7
	5月	10,576	▲ 3.4	6,186	▲ 7.4	4,390	2.8	9,598	0.1	978	▲ 28.0
	6月	11,310	▲ 4.3	6,718	▲ 7.7	4,592	1.3	10,002	▲ 4.4	1,308	▲ 3.5
	7月	10,483	▲ 9.7	6,325	▲ 9.0	4,158	▲ 10.8	9,526	▲ 8.4	957	▲ 21.0
	8月	10,245	▲ 8.4	6,184	▲ 9.7	4,061	▲ 6.5	9,238	▲ 8.1	1,007	▲ 11.9
	9月	11,358	▲ 7.6	6,988	▲ 9.0	4,370	▲ 5.2	10,198	▲ 8.1	1,160	▲ 2.4
	10月	11,343	▲ 9.3	6,765	▲ 9.2	4,578	▲ 9.5	10,157	▲ 9.2	1,186	▲ 10.0
	11月	10,223	▲ 10.6	6,041	▲ 12.1	4,182	▲ 8.3	9,029	▲ 9.6	1,194	▲ 17.4
	12月	10,429	▲ 7.0	6,318	▲ 9.2	4,111	▲ 3.5	8,931	▲ 5.9	1,498	▲ 13.4
令和6年	1月	11,687	▲ 3.8	7,042	▲ 2.1	4,645	▲ 6.2	10,373	▲ 1.8	1,314	▲ 17.3
	2月	10,811	▲ 13.7	6,315	▲ 10.2	4,496	▲ 18.1	9,557	▲ 13.8	1,254	▲ 12.9

安定所別新規求人の状況

※学卒を除き、パートを含む。

年度	区分	計	地域別								
			桑名	四日市	鈴鹿	津	松阪	伊勢	伊賀	尾鷲	熊野(出)
令和2年度		118,042	12,216	23,109	13,910	24,724	13,478	13,365	11,321	3,081	2,838
	対前年度比	▲ 20.8	▲ 21.7	▲ 23.6	▲ 22.6	▲ 17.5	▲ 19.1	▲ 25.0	▲ 19.2	▲ 14.6	▲ 9.7
令和3年度		133,667	14,433	26,004	17,804	26,207	15,417	14,611	12,721	3,274	3,196
	対前年度比	13.2	18.1	12.5	28.0	6.0	14.4	9.3	12.4	6.3	12.6
令和4年度		141,249	14,965	28,075	18,973	25,692	16,437	17,302	13,418	3,329	3,058
	対前年度比	5.7	3.7	8.0	6.6	▲ 2.0	6.6	18.4	5.5	1.7	▲ 4.3
令和5年	2月	12,521	1,181	2,506	1,701	2,369	1,473	1,546	1,175	301	269
	3月	11,746	1,226	2,446	1,412	2,116	1,470	1,723	927	202	224
	4月	10,604	1,036	2,241	1,574	2,076	1,119	1,356	823	214	165
	5月	10,576	1,148	2,150	1,274	2,014	1,358	1,196	966	193	277
	6月	11,310	1,206	2,398	1,495	2,191	1,239	1,476	896	201	208
	7月	10,483	865	2,165	1,438	2,195	1,338	1,265	874	216	127
	8月	10,245	1,125	1,895	1,408	2,049	1,332	1,104	869	204	259
	9月	11,358	1,298	2,182	1,493	1,901	1,430	1,666	1,028	182	178
	10月	11,343	978	2,416	1,678	2,265	1,396	1,251	979	229	151
	11月	10,223	1,059	2,018	1,340	2,186	1,269	1,081	885	157	228
	12月	10,429	1,188	1,965	1,327	1,922	1,371	1,408	904	162	182
令和6年	1月	11,687	1,098	2,423	1,687	2,505	1,310	1,287	957	261	159
	2月	10,811	1,170	1,977	1,360	2,247	1,201	1,401	1,011	203	241

主要産業別新規求人の状況

※学卒を除き、パートを含む。

区分 年度	建設業		製造業		運輸業, 郵便業		卸売業, 小売業		宿泊業, 飲食サービス業		医療, 福祉		サービス業	
		前年比		前年比		前年比		前年比		前年比		前年比		前年比
令和2年度	11,852	▲ 0.9	14,028	▲ 28.6	6,573	▲ 38.7	13,494	▲ 24.9	10,765	▲ 20.2	29,868	▲ 15.3	14,636	▲ 20.1
令和3年度	12,449	5.0	20,033	42.8	8,230	25.2	13,580	0.6	11,088	3.0	30,455	2.0	20,881	42.7
令和4年度	12,742	2.4	19,985	▲ 0.2	8,909	8.3	13,259	▲ 2.4	12,478	12.5	32,880	8.0	22,199	6.3
令和5年 2月	974	▲ 1.9	1,578	1.2	651	▲ 18.3	1,193	5.8	1,017	30.6	2,896	9.4	1,921	▲ 16.9
3月	1,225	▲ 3.9	1,686	▲ 17.0	799	3.6	1,127	5.5	1,005	▲ 18.2	2,712	3.6	1,511	▲ 15.1
4月	904	▲ 19.1	1,437	▲ 16.1	717	24.0	1,129	▲ 4.3	910	▲ 23.2	2,420	▲ 11.3	1,555	▲ 18.1
5月	901	1.5	1,389	▲ 9.8	568	▲ 11.0	889	▲ 3.7	1,082	12.7	2,550	▲ 3.4	1,704	▲ 13.0
6月	1,252	▲ 2.7	1,475	▲ 10.3	716	▲ 18.0	933	▲ 8.5	953	▲ 13.0	2,688	2.1	1,662	▲ 8.1
7月	872	▲ 9.7	1,410	▲ 22.1	749	11.0	1,398	24.4	821	▲ 22.4	2,455	▲ 12.1	1,409	▲ 20.3
8月	831	▲ 11.4	1,299	▲ 14.3	539	▲ 25.4	921	▲ 4.7	823	▲ 24.1	2,595	▲ 2.7	1,899	▲ 0.1
9月	1,062	▲ 18.4	1,656	▲ 9.3	704	▲ 22.1	951	▲ 11.7	1,014	▲ 5.0	2,740	▲ 2.3	1,860	2.4
10月	970	▲ 6.3	1,530	▲ 18.4	755	▲ 15.0	1,476	11.0	840	▲ 22.3	2,807	3.8	1,621	▲ 23.5
11月	892	▲ 6.1	1,408	▲ 10.7	665	8.5	966	▲ 13.4	609	▲ 43.0	2,584	▲ 6.4	1,671	▲ 14.0
12月	879	▲ 20.8	1,406	▲ 13.1	591	▲ 17.1	928	11.5	926	4.0	2,643	▲ 2.7	1,470	▲ 17.0
令和6年 1月	916	▲ 3.5	1,541	▲ 3.9	728	▲ 14.8	1,405	2.5	778	▲ 19.4	2,910	3.0	1,699	▲ 4.7
2月	883	▲ 9.3	1,438	▲ 8.9	592	▲ 9.1	1,100	▲ 7.8	786	▲ 22.7	2,463	▲ 15.0	1,579	▲ 17.8

製造業のうち主要業種別の求人状況

※学卒を除き、パートを含む。

区分 年度	食料品		金属製品		はん用機械		生産用機械		業務用機械		電子部品・デバイス・電子回路		電気機械		輸送用機械	
		前年比		前年比		前年比		前年比		前年比		前年比		前年比		前年比
令和2年度	2,621	▲ 15.2	1,232	▲ 36.5	998	▲ 14.4	949	▲ 31.7	365	19.7	584	▲ 39.3	1,071	▲ 35.2	1,806	▲ 30.0
令和3年度	2,985	13.9	2,213	79.6	1,522	52.5	1,205	27.0	407	11.5	912	56.2	1,521	42.0	2,717	50.4
令和4年度	2,853	▲ 4.4	2,214	0.0	1,406	▲ 7.6	1,316	9.2	292	▲ 28.3	1,172	28.5	1,519	▲ 0.1	2,620	▲ 3.6
令和5年 2月	198	▲ 6.6	123	▲ 41.1	114	▲ 16.2	111	▲ 0.9	38	192.3	110	22.2	142	40.6	185	▲ 14.4
3月	249	▲ 2.4	226	▲ 11.7	115	▲ 33.1	87	▲ 1.1	36	350.0	137	13.2	78	▲ 62.3	226	▲ 20.4
4月	212	▲ 18.8	145	▲ 17.6	95	33.8	123	▲ 25.5	25	108.3	65	▲ 25.3	123	▲ 20.1	180	▲ 15.5
5月	275	24.4	138	▲ 30.3	99	▲ 8.3	102	6.3	23	64.3	73	▲ 2.7	99	▲ 22.0	161	▲ 29.7
6月	136	▲ 16.6	177	▲ 26.6	104	▲ 35.8	103	3.0	9	▲ 66.7	119	▲ 5.6	99	▲ 9.2	200	3.1
7月	219	▲ 29.6	128	▲ 14.7	69	▲ 16.9	119	▲ 23.2	41	13.9	76	20.6	117	▲ 22.0	160	▲ 44.8
8月	245	▲ 5.0	168	9.1	85	▲ 26.1	93	17.7	3	▲ 40.0	90	42.9	81	▲ 36.2	141	▲ 14.5
9月	197	▲ 3.9	172	▲ 20.0	100	▲ 43.2	101	7.4	31	6.9	85	▲ 35.1	66	▲ 53.2	257	11.7
10月	245	▲ 22.5	146	▲ 17.5	73	▲ 30.5	92	▲ 42.5	42	50.0	79	▲ 20.2	95	▲ 21.5	221	▲ 21.9
11月	263	▲ 2.2	152	4.8	72	▲ 37.4	105	43.8	13	▲ 45.8	86	3.6	84	▲ 37.3	188	▲ 2.6
12月	148	2.8	162	▲ 31.9	117	▲ 11.4	93	31.0	31	121.4	81	▲ 42.1	76	▲ 27.6	203	▲ 6.0
令和6年 1月	259	0.4	144	▲ 15.8	66	▲ 40.0	100	▲ 20.0	55	89.7	74	27.6	87	▲ 33.6	230	17.3
2月	229	15.7	165	34.1	120	5.3	79	▲ 28.8	4	▲ 89.5	89	▲ 19.1	88	▲ 38.0	190	2.7

新規求職者の状況

※学卒を除く。

区分 年度	新規求職者 パート含						うち 中高年 パート 含						パート		臨時 パート 含
	全数	前年比	パート含	前年比	パート含	前年比	全数	前年比	パート含	前年比	パート含	前年比	パート	前年比	
令和2年度	64,308	▲ 1.2	29,705	0.6	34,565	▲ 2.5	34,137	3.3	17,731	5.1	16,389	1.7	24,614	▲ 0.5	412
令和3年度	63,005	▲ 2.0	29,374	▲ 1.1	33,593	▲ 2.8	34,472	1.0	18,111	2.1	16,344	▲ 0.3	25,232	2.5	332
令和4年度	62,694	▲ 0.5	28,749	▲ 2.1	33,877	0.8	35,226	2.2	18,052	▲ 0.3	17,151	4.9	25,611	1.5	299
令和5年 2月	6,107	16.6	2,678	17.8	3,424	15.7	3,633	24.7	1,738	22.5	1,892	26.7	2,568	21.4	20
3月	5,927	0.1	2,694	▲ 1.5	3,230	1.4	3,358	0.5	1,671	▲ 0.8	1,687	2.1	2,491	1.9	22
4月	6,993	2.6	3,219	▲ 0.3	3,769	5.4	4,329	4.3	2,257	▲ 2.8	2,070	13.4	3,248	2.7	27
5月	5,724	4.5	2,627	6.4	3,090	2.9	3,288	7.6	1,666	7.1	1,621	8.1	2,431	2.8	30
6月	5,179	2.1	2,381	1.2	2,791	2.9	2,935	7.0	1,509	7.0	1,424	7.0	2,072	3.2	27
7月	4,808	6.9	2,299	6.1	2,503	7.4	2,775	16.3	1,464	13.5	1,308	19.3	1,763	6.4	68
8月	5,015	0.8	2,311	▲ 0.3	2,703	2.2	2,778	4.2	1,435	5.1	1,342	3.5	1,860	▲ 1.1	28
9月	5,155	1.5	2,296	5.5	2,851	▲ 1.7	2,834	7.6	1,448	12.0	1,381	3.1	2,095	0.7	15
10月	5,239	1.1	2,515	3.9	2,716	▲ 1.6	3,052	4.9	1,626	7.3	1,424	2.2	2,093	0.4	17
11月	4,362	▲ 1.7	2,139	6.5	2,219	▲ 8.5	2,427	0.2	1,280	8.6	1,146	▲ 7.8	1,648	▲ 4.1	19
12月	4,057	9.6	1,924	10.4	2,130	8.9	2,373	13.4	1,251	15.2	1,121	11.5	1,564	12.0	17
令和6年 1月	5,440	0.4	2,522	1.1	2,914	▲ 0.2	3,147	▲ 0.7	1,656	1.8	1,489	▲ 3.4	2,078	▲ 5.5	17
2月	5,749	▲ 5.9	2,548	▲ 4.9	3,194	▲ 6.7	3,433	▲ 5.5	1,669	▲ 4.0	1,761	▲ 6.9	2,317	▲ 9.8	16

[注] 平成16年11月から求職申込書の性別欄が任意記入となったため、関連する項目については計と男女計が必ずしも一致しない。

安定所別新規求職者の状況

※学卒を除き、パートを含む。

区分 年度	計	桑名	四日市	鈴鹿	津	松阪	伊勢	伊賀	尾鷲	熊野 ^(出)
令和2年度	64,308	7,305	11,996	8,646	10,682	8,449	7,305	7,659	1,181	1,085
対前年度比	▲ 1.2	▲ 3.0	1.0	3.2	▲ 5.2	▲ 0.5	1.7	▲ 0.2	▲ 20.0	▲ 10.0
令和3年度	63,005	7,054	11,869	8,350	10,395	8,664	7,303	7,133	1,153	1,084
対前年度比	▲ 2.0	▲ 3.4	▲ 1.1	▲ 3.4	▲ 2.7	2.5	0.0	▲ 6.9	▲ 2.4	▲ 0.1
令和4年度	62,694	7,078	11,405	8,446	10,854	8,326	7,253	7,142	1,180	1,010
対前年度比	▲ 0.5	0.3	▲ 3.9	1.1	4.4	▲ 3.9	▲ 0.7	0.1	2.3	▲ 6.8
令和5年 2月	6,107	691	1,114	707	1,017	783	795	716	183	101
3月	5,927	674	1,066	813	1,060	771	710	653	90	90
4月	6,993	765	1,224	915	1,230	938	847	803	131	140
5月	5,724	678	1,047	805	952	721	641	660	112	108
6月	5,179	591	933	758	879	667	576	598	91	86
7月	4,808	527	895	643	835	622	534	577	117	58
8月	5,015	568	918	693	882	669	556	563	104	62
9月	5,155	578	930	694	868	687	605	617	92	84
10月	5,239	564	1,025	732	861	691	565	612	100	89
11月	4,362	529	801	571	751	568	505	506	67	64
12月	4,057	431	711	529	774	518	462	482	69	81
令和6年 1月	5,440	584	1,003	721	946	703	627	652	116	88
2月	5,749	645	1,008	740	1,064	764	698	635	106	89

就職件数の状況

※学卒を除く。

区分 年度	就職件数 パート含		男		女		うち 中高年 パート 含		男		女		パート		臨時 パート 含
	全 数	前年比	パート含	前年比	パート含	前年比	含	前年比	パート含	前年比	パート含	前年比	パート	前年比	
令和2年度	18,770	▲ 10.2	8,266	▲ 10.5	10,497	▲ 9.8	9,843	▲ 7.6	4,785	▲ 5.7	5,054	▲ 9.1	9,175	▲ 0.9	1,653
令和3年度	19,176	2.2	8,557	3.5	10,609	1.1	10,456	6.2	5,083	6.2	5,367	6.2	9,334	1.7	1,737
令和4年度	18,782	▲ 2.1	8,307	▲ 2.9	10,462	▲ 1.4	10,808	3.4	5,154	1.4	5,648	5.2	9,570	2.5	1,808
令和5年 2月	1,673	8.2	688	3.8	985	11.8	1,060	24.0	477	19.0	583	28.7	898	20.9	172
3月	2,610	12.4	998	4.5	1,611	17.8	1,701	19.3	697	9.9	1,003	26.6	1,561	24.7	244
4月	1,605	▲ 6.5	708	▲ 6.2	895	▲ 6.6	894	▲ 4.8	421	▲ 9.1	472	▲ 0.6	808	▲ 10.4	156
5月	1,614	1.6	738	2.4	870	0.3	909	3.2	466	5.4	440	0.2	812	2.4	123
6月	1,557	▲ 9.0	716	▲ 6.2	839	▲ 11.2	904	▲ 4.8	471	0.6	431	▲ 10.2	809	▲ 4.9	177
7月	1,405	▲ 0.8	654	▲ 3.1	751	1.6	830	4.1	428	2.9	402	5.8	682	0.0	108
8月	1,296	3.0	563	▲ 5.9	733	11.2	751	7.6	356	0.6	395	15.2	586	▲ 0.8	102
9月	1,498	2.5	691	7.6	807	▲ 1.5	857	7.5	427	9.8	430	5.4	733	4.1	98
10月	1,461	▲ 0.3	640	▲ 2.4	820	1.4	821	1.0	409	4.1	411	▲ 2.1	699	▲ 5.3	110
11月	1,435	▲ 1.8	702	0.1	733	▲ 3.6	841	4.9	450	9.8	391	▲ 0.3	689	▲ 2.7	118
12月	1,309	3.9	657	12.1	652	▲ 3.3	732	5.3	403	24.8	329	▲ 11.6	646	10.8	154
令和6年 1月	1,201	3.5	530	1.1	671	5.5	702	4.0	346	7.5	356	0.8	586	4.8	156
2月	1,596	▲ 4.6	664	▲ 3.5	932	▲ 5.4	959	▲ 9.5	447	▲ 6.3	512	▲ 12.2	757	▲ 15.7	165

〔注〕平成16年11月から求職申込書の性別欄が任意記入となったため、関連する項目については計と男女計が必ずしも一致しない。

安定所別就職件数の状況

※学卒を除き、パートを含む。

区分 年度	計	桑名	四日市	鈴鹿	津	松阪	伊勢	伊賀	尾鷲	熊野 ^(出)
令和2年度	18,770	1,975	2,983	2,240	3,188	2,641	2,571	2,200	546	426
対前年度比	▲ 10.2	▲ 16.7	▲ 9.7	▲ 5.6	▲ 11.8	▲ 8.5	▲ 9.2	▲ 6.5	▲ 19.6	▲ 13.1
令和3年度	19,176	2,090	3,078	2,185	3,230	2,859	2,614	2,183	494	443
対前年度比	2.2	5.8	3.2	▲ 2.5	1.3	8.3	1.7	▲ 0.8	▲ 9.5	4.0
令和4年度	18,782	1,956	2,993	2,116	3,232	2,749	2,687	2,076	520	453
対前年度比	▲ 2.1	▲ 6.4	▲ 2.8	▲ 3.2	0.1	▲ 3.8	2.8	▲ 4.9	5.3	2.3
令和5年 2月	1,673	200	260	176	272	203	233	183	99	47
3月	2,610	218	369	233	527	363	490	261	94	55
4月	1,605	180	285	204	264	230	195	173	44	30
5月	1,614	167	248	199	272	238	226	179	44	41
6月	1,557	158	223	196	273	227	200	191	49	40
7月	1,405	143	228	182	238	183	181	174	38	38
8月	1,296	146	232	161	234	177	153	131	42	20
9月	1,498	162	261	201	240	211	193	155	45	30
10月	1,461	160	267	169	255	197	195	147	44	27
11月	1,435	152	221	183	224	235	188	169	26	37
12月	1,309	128	227	162	216	194	164	156	28	34
令和6年 1月	1,201	121	189	141	243	158	156	121	42	30
2月	1,596	152	259	144	333	215	212	197	44	40

令和5年度ハローワークのマッチング機能に関する業務の目標値進捗状況

① 就職件数（一般）

	年間目標		目標（4月～2月）		実績（4月～2月）		目標（2月）		実績（2月）	
	新規求職者数	就職件数	新規求職者数	就職件数	新規求職者数	就職件数	新規求職者数	就職件数	新規求職者数	就職件数
四日市所	11,347	3,227	10,276	2,822	10,264	2,636	1,107	280	988	259
伊勢所	7,211	2,809	6,501	2,509	6,499	2,058	792	210	689	212
津所	10,661	3,347	9,619	3,062	9,875	2,790	1,000	281	1,033	333
松阪所	8,207	2,890	7,427	2,556	7,415	2,261	703	243	741	215
桑名所	6,935	2,100	6,303	1,858	6,318	1,665	587	190	626	152
伊賀所	7,064	2,169	6,418	1,914	6,598	1,788	708	191	623	197
尾鷲所	2,187	991	1,974	881	2,023	813	182	88	193	84
鈴鹿所	8,301	2,294	7,493	2,042	7,658	1,939	691	190	732	143
三重局計	61,913	19,827	56,011	17,644	56,650	15,950	5,770	1,673	5,625	1,595

② 求人充足数（一般）

	年間目標		目標（4月～2月）		実績（4月～2月）		目標（2月）		実績（2月）	
	新規求人数	充足数	新規求人数	充足数	新規求人数	充足数	新規求人数	充足数	新規求人数	充足数
四日市所	29,778	3,297	27,181	2,905	23,830	2,755	2,658	329	1,977	274
伊勢所	18,276	2,696	16,456	2,451	14,491	1,904	1,633	234	1,401	201
津所	24,446	3,637	22,433	3,333	23,551	2,965	2,254	307	2,247	345
松阪所	16,514	2,497	15,097	2,189	14,363	2,028	1,486	197	1,201	187
桑名所	15,834	1,917	14,412	1,681	12,171	1,538	1,357	171	1,170	162
伊賀所	14,298	1,867	13,310	1,657	10,192	1,512	1,252	169	1,011	170
尾鷲所	6,772	907	6,220	802	4,397	766	648	77	444	91
鈴鹿所	20,838	2,052	19,286	1,852	16,074	1,705	1,868	166	1,360	141
三重局計	146,756	18,870	134,395	16,870	119,069	15,173	13,156	1,650	10,811	1,571

③ 雇用保険受給者の早期再就職件数

	年間目標		目標（4月～12月）		実績（4月～12月）		目標（12月）		実績（12月）	
	資格決定件数	早期再就職件数	資格決定件数	早期再就職件数	資格決定件数	早期再就職件数	資格決定件数	早期再就職件数	資格決定件数	早期再就職件数
四日市所	3,543	1,209	2,746	926	2,921	983	205	113	244	99
伊勢所	2,235	675	1,724	565	1,845	517	126	45	152	70
津所	2,665	873	2,036	683	2,331	764	175	74	165	98
松阪所	2,285	696	1,738	530	1,858	605	130	59	127	62
桑名所	2,156	763	1,780	622	1,793	640	143	63	158	67
伊賀所	1,688	634	1,322	486	1,452	479	111	53	128	56
尾鷲所	691	221	532	181	554	179	39	19	41	16
鈴鹿所	2,739	965	2,053	746	2,326	892	156	97	171	87
三重局計	18,002	6,036	13,931	4,739	15,080	5,059	1,085	523	1,186	555

※①②は5年度2月内容、③は5年度12月内容

※「①就職件数」とは、「紹介就職」及び「オンラインハローワーク紹介による就職」の合計件数のこと。

「②充足数」とは、「紹介就職」及び「オンラインハローワーク紹介による就職」並びに「オンライン自主応募による就職」による充足数の合計のこと。

「③雇用保険受給者の早期再就職件数」とは、「基本手当の支給残日数を所定給付日数の3分の2以上残して早期に再就職した件数」のこと。

1. 一般職業紹介業務指標

(学卒を除き、パートを含む。)

項目	区分	6年2月	前年同月	前月	増 減 率		桑 名	四日市	鈴 鹿	津	松 阪	伊 勢	伊 賀	尾 鷲	熊 野 ^(注)	
					前年同月	前 月										
1 新規求職申込件数		5,749	6,107	5,440	▲ 5.9	5.7	645	1,008	740	1,064	764	698	635	106	89	
a ハローワーク利用登録者		5,625	5,994	5,321	▲ 6.2	5.7	626	988	732	1,033	741	689	623	103	90	
2 雇用保険受給資格決定件数		1,557	1,509	1,514	3.2	2.8	164	332	251	240	213	153	151	37	16	
3 中高年齢者		3,433	3,633	3,147	▲ 5.5	9.1	362	576	421	634	464	473	378	70	55	
4 月間有効求職者数		24,181	23,590	23,050	2.5	4.9	2,813	4,225	3,415	4,308	3,169	2,833	2,623	365	430	
b ハローワーク利用登録者		23,858	23,290	22,764	2.4	4.8	2,763	4,176	3,377	4,248	3,120	2,802	2,587	360	425	
5 雇用保険受給者実人員		5,755	5,470	5,991	5.2	▲ 3.9	684	1,173	891	872	694	739	542	76	84	
6 中高年齢者		14,194	13,737	13,406	3.3	5.9	1,581	2,324	1,962	2,461	1,940	1,833	1,563	247	283	
7 就職件数		1,596	1,673	1,201	▲ 4.6	32.9	152	259	144	333	215	212	197	44	40	
c うち オンライン自主応募除く		1,595	1,672	1,201	▲ 4.6	32.8	152	259	143	333	215	212	197	44	40	
8 雇用保険受給者		343	348	322	▲ 1.4	6.5	31	72	25	55	50	56	39	8	7	
9 中高年齢者		959	1,060	702	▲ 9.5	36.6	94	148	83	202	135	136	115	25	21	
10 月間有効求人数		32,069	34,944	31,403	▲ 8.2	2.1	3,409	6,252	4,311	6,386	3,857	3,942	2,770	574	568	
11 新規求人数		10,811	12,521	11,687	▲ 13.7	▲ 7.5	1,170	1,977	1,360	2,247	1,201	1,401	1,011	203	241	
12 充足数		1,571	1,659	1,149	▲ 5.3	36.7	162	274	141	345	187	201	170	50	41	
諸 比 率	新規 求人倍率	11/1 1.88 (1.83)	2.05 (2.08)	2.15 (2.09)	▲ 0.17 ▲ 0.25	▲ 0.27 ▲ 0.26	1.81	1.96	1.84	2.11	1.57	2.01	1.59	1.92	2.71	
	有効 () 内は季節調整値	10/4 1.33 (1.24)	1.48 (1.39)	1.36 (1.25)	▲ 0.15 ▲ 0.15	▲ 0.03 ▲ 0.01	1.21	1.48	1.26	1.48	1.22	1.39	1.06	1.57	1.32	
	就職率	7/1 7/4	27.8 6.6	27.4 7.1	22.1 5.2	0.4 ▲ 0.5	5.7 1.4	23.6 5.4	25.7 6.1	19.5 4.2	31.3 7.7	28.1 6.8	30.4 7.5	31.0 7.5	41.5 12.1	44.9 9.3
		オンライン登録者及び オンライン自主応募除く	c/a c/b	28.4 6.7	27.9 7.2	22.6 5.3	0.5 ▲ 0.5	5.8 1.4	24.3 5.5	26.2 6.2	19.5 4.2	32.2 7.8	29.0 6.9	30.8 7.6	31.6 7.6	42.7 12.2
	雇用保険受給者	8/2 8/5	22.0 6.0	23.1 6.4	21.3 5.4	▲ 1.1 ▲ 0.4	0.7 0.6	18.9 4.5	21.7 6.1	10.0 2.8	22.9 6.3	23.5 7.2	36.6 7.6	25.8 7.2	21.6 10.5	43.8 8.3
		中高年齢者	9/3 9/6	27.9 6.8	29.2 7.7	22.3 5.2	▲ 1.3 ▲ 0.9	5.6 1.6	26.0 5.9	25.7 6.4	19.7 4.2	31.9 8.2	29.1 7.0	28.8 7.4	30.4 7.4	35.7 10.1
	充足率	12/10 12/11	4.9 14.5	4.7 13.2	3.7 9.8	0.2 1.3	1.2 4.7	4.8 13.8	4.4 13.9	3.3 10.4	5.4 15.4	4.8 15.6	5.1 14.3	6.1 16.8	8.7 24.6	7.2 17.0
		新規求職のうち 雇用保険受給者の占める割合 中高年齢者の占める割合	27.1 59.7	24.7 59.5	27.8 57.8	2.4 0.2	▲ 0.7 1.9	25.4 56.1	32.9 57.1	33.9 56.9	22.6 59.6	27.9 60.7	21.9 67.8	23.8 59.5	34.9 66.0	18.0 61.8
	有効求職のうち 雇用保険受給者の占める割合 中高年齢者の占める割合	23.8 58.7	23.2 58.2	26.0 58.2	0.6 0.5	▲ 2.2 0.5	24.3 56.2	27.8 55.0	26.1 57.5	20.2 57.1	21.9 61.2	21.9 64.7	20.7 59.6	20.8 67.7	19.5 65.8	

*単位…人、件、倍、%、ポイント

8. 産業別新規求人の状況（パートを含む全数）

三重労働局計

産 業	令和6年2月	前年同月	前月	増減率	
				対前年	対前月
AB 農 業 , 林 業 , 漁 業	91	88	103	3.4	▲ 11.7
C 鉱 業 , 採 石 業 , 砂 利 採 取 業	68	55	9	23.6	655.6
D 建 設 業	883	974	916	▲ 9.3	▲ 3.6
E 製 造 業	1,438	1,578	1,541	▲ 8.9	▲ 6.7
食 料 品	229	198	259	15.7	▲ 11.6
飲 料 ・ た ば こ ・ 飼 料	10	18	21	▲ 44.4	▲ 52.4
織 維 工 業	30	64	45	▲ 53.1	▲ 33.3
木 材 ・ 木 製 品	13	25	39	▲ 48.0	▲ 66.7
家 具 ・ 装 備 品	25	39	24	▲ 35.9	4.2
パ ル プ ・ 紙 ・ 紙 加 工 品	26	15	19	73.3	36.8
印 刷 ・ 同 関 連 業	9	11	16	▲ 18.2	▲ 43.8
化 学 工 業	76	73	84	4.1	▲ 9.5
石 油 製 品 ・ 石 炭 製 品	3	3	5	0.0	▲ 40.0
プ ラ ス チ ッ ク 製 品	108	111	80	▲ 2.7	35.0
ゴ ム 製 品	39	36	44	8.3	▲ 11.4
窯 業 ・ 土 石 製 品	58	46	55	26.1	5.5
鉄 鋼 業	32	20	37	60.0	▲ 13.5
非 鉄 金 属	13	14	28	▲ 7.1	▲ 53.6
金 属 製 品	165	123	144	34.1	14.6
は ん 用 機 械 器 具	120	114	66	5.3	81.8
生 産 用 機 械 器 具	79	111	100	▲ 28.8	▲ 21.0
業 務 用 機 械 器 具	4	38	55	▲ 89.5	▲ 92.7
電 子 部 品 ・ デ バ イ ス ・ 電 子 回 路	89	110	74	▲ 19.1	20.3
電 気 機 械 器 具	88	142	87	▲ 38.0	1.1
情 報 通 信 機 械 器 具	6	34	0	▲ 82.4	—
輸 送 用 機 械 器 具	190	185	230	2.7	▲ 17.4
そ の 他 の 製 造 業	26	48	29	▲ 45.8	▲ 10.3
F 電 気 ・ ガ ス ・ 熱 供 給 ・ 水 道 業	31	30	10	3.3	210.0
G 情 報 通 信 業	58	49	91	18.4	▲ 36.3
H 運 輸 業 , 郵 便 業	592	651	728	▲ 9.1	▲ 18.7
I 卸 売 業 , 小 売 業	1,100	1,193	1,405	▲ 7.8	▲ 21.7
(卸 売 業)	259	246	256	5.3	1.2
(小 売 業)	841	947	1,149	▲ 11.2	▲ 26.8
J 金 融 業 , 保 険 業	82	56	66	46.4	24.2
K 不 動 産 業 , 物 品 賃 貸 業	150	155	123	▲ 3.2	22.0
L 学 術 研 究 , 専 門 ・ 技 術 サ ー ビ ス 業	203	208	148	▲ 2.4	37.2
M 宿 泊 業 , 飲 食 サ ー ビ ス 業	786	1,017	778	▲ 22.7	1.0
N 生 活 関 連 サ ー ビ ス 業 , 娯 楽 業	362	281	326	28.8	11.0
O 教 育 , 学 習 支 援 業	223	412	129	▲ 45.9	72.9
P 医 療 , 福 祉	2,463	2,896	2,910	▲ 15.0	▲ 15.4
(医 療 業)	889	1,062	1,085	▲ 16.3	▲ 18.1
(社 会 保 険 ・ 社 会 福 祉 ・ 介 護 事 業)	1,566	1,823	1,815	▲ 14.1	▲ 13.7
Q 複 合 サ ー ビ ス 事 業	49	75	102	▲ 34.7	▲ 52.0
R サ ー ビ ス 業 (他 に 分 類 さ れ な い も の)	1,579	1,921	1,699	▲ 17.8	▲ 7.1
(職 業 紹 介 ・ 労 働 者 派 遣 業)	811	841	724	▲ 3.6	12.0
ST 公 務 ・ そ の 他	653	882	603	▲ 26.0	8.3
合 計	10,811	12,521	11,687	▲ 13.7	▲ 7.5

9. 産業別新規求人の状況（フルタイム）

三重労働局計

産 業	令和6年2月	前年同月	前月	増減率	
				対前年	対前月
AB 農 業 , 林 業 , 漁 業	32	43	40	▲ 25.6	▲ 20.0
C 鉱 業 , 採 石 業 , 砂 利 採 取 業	65	51	9	27.5	622.2
D 建 設 業	802	915	847	▲ 12.3	▲ 5.3
E 製 造 業	1,090	1,158	1,083	▲ 5.9	0.6
食 料 品	110	104	88	5.8	25.0
飲 料 ・ た ば こ ・ 飼 料	4	8	11	▲ 50.0	▲ 63.6
織 維 工 業	26	33	29	▲ 21.2	▲ 10.3
木 材 ・ 木 製 品	9	19	26	▲ 52.6	▲ 65.4
家 具 ・ 装 備 品	17	30	21	▲ 43.3	▲ 19.0
パ ル プ ・ 紙 ・ 紙 加 工 品	23	9	19	155.6	21.1
印 刷 ・ 同 関 連 業	6	9	16	▲ 33.3	▲ 62.5
化 学 工 業	57	62	60	▲ 8.1	▲ 5.0
石 油 製 品 ・ 石 炭 製 品	1	2	1	▲ 50.0	0.0
プ ラ ス チ ッ ク 製 品	74	79	61	▲ 6.3	21.3
ゴ ム 製 品	29	26	38	11.5	▲ 23.7
窯 業 ・ 土 石 製 品	50	42	42	19.0	19.0
鉄 鋼 業	28	19	34	47.4	▲ 17.6
非 鉄 金 属	12	10	26	20.0	▲ 53.8
金 属 製 品	145	92	125	57.6	16.0
は ん 用 機 械 器 具	104	100	57	4.0	82.5
生 産 用 機 械 器 具	76	104	87	▲ 26.9	▲ 12.6
業 務 用 機 械 器 具	4	28	37	▲ 85.7	▲ 89.2
電 子 部 品 ・ デ バ イ ス ・ 電 子 回 路	64	79	55	▲ 19.0	16.4
電 気 機 械 器 具	73	97	54	▲ 24.7	35.2
情 報 通 信 機 械 器 具	6	14	0	▲ 57.1	—
輸 送 用 機 械 器 具	153	162	181	▲ 5.6	▲ 15.5
そ の 他 の 製 造 業	19	30	15	▲ 36.7	26.7
F 電 気 ・ ガ ス ・ 熱 供 給 ・ 水 道 業	28	27	10	3.7	180.0
G 情 報 通 信 業	37	39	75	▲ 5.1	▲ 50.7
H 運 輸 業 , 郵 便 業	486	510	602	▲ 4.7	▲ 19.3
I 卸 売 業 , 小 売 業	406	481	609	▲ 15.6	▲ 33.3
(卸 売 業)	172	159	173	8.2	▲ 0.6
(小 売 業)	234	322	436	▲ 27.3	▲ 46.3
J 金 融 業 , 保 険 業	59	43	35	37.2	68.6
K 不 動 産 業 , 物 品 賃 貸 業	65	53	72	22.6	▲ 9.7
L 学 術 研 究 , 専 門 ・ 技 術 サ ー ビ ス 業	147	166	110	▲ 11.4	33.6
M 宿 泊 業 , 飲 食 サ ー ビ ス 業	375	427	284	▲ 12.2	32.0
N 生 活 関 連 サ ー ビ ス 業 , 娯 楽 業	164	138	140	18.8	17.1
O 教 育 , 学 習 支 援 業	34	64	52	▲ 46.9	▲ 34.6
P 医 療 , 福 祉	1,172	1,410	1,523	▲ 16.9	▲ 23.0
(医 療 業)	470	560	646	▲ 16.1	▲ 27.2
(社 会 保 険 ・ 社 会 福 祉 ・ 介 護 事 業)	701	843	874	▲ 16.8	▲ 19.8
Q 複 合 サ ー ビ ス 事 業	32	32	53	0.0	▲ 39.6
R サ ー ビ ス 業 (他 に 分 類 さ れ な い も の)	1,157	1,279	1,251	▲ 9.5	▲ 7.5
(職 業 紹 介 ・ 労 働 者 派 遣 業)	714	694	606	2.9	17.8
ST 公 務 ・ そ の 他	164	196	247	▲ 16.3	▲ 33.6
合 計	6,315	7,032	7,042	▲ 10.2	▲ 10.3

10. 産業別新規求人の状況（パートタイム）

三重労働局計

産 業	令和6年2月	前年同月	前月	増減率	
				対前年	対前月
AB 農 業 , 林 業 , 漁 業	59	45	63	31.1	▲ 6.3
C 鉱 業 , 採 石 業 , 砂 利 採 取 業	3	4	0	▲ 25.0	—
D 建 設 業	81	59	69	37.3	17.4
E 製 造 業	348	420	458	▲ 17.1	▲ 24.0
食 料 品	119	94	171	26.6	▲ 30.4
飲 料 ・ た ば こ ・ 飼 料	6	10	10	▲ 40.0	▲ 40.0
織 維 工 業	4	31	16	▲ 87.1	▲ 75.0
木 材 ・ 木 製 品	4	6	13	▲ 33.3	▲ 69.2
家 具 ・ 装 備 品	8	9	3	▲ 11.1	166.7
パ ル プ ・ 紙 ・ 紙 加 工 品	3	6	0	▲ 50.0	—
印 刷 ・ 同 関 連 業	3	2	0	50.0	—
化 学 工 業	19	11	24	72.7	▲ 20.8
石 油 製 品 ・ 石 炭 製 品	2	1	4	100.0	▲ 50.0
プ ラ ス チ ッ ク 製 品	34	32	19	6.3	78.9
ゴ ム 製 品	10	10	6	0.0	66.7
窯 業 ・ 土 石 製 品	8	4	13	100.0	▲ 38.5
鉄 鋼 業	4	1	3	300.0	33.3
非 鉄 金 属	1	4	2	▲ 75.0	▲ 50.0
金 属 製 品	20	31	19	▲ 35.5	5.3
は ん 用 機 械 器 具	16	14	9	14.3	77.8
生 産 用 機 械 器 具	3	7	13	▲ 57.1	▲ 76.9
業 務 用 機 械 器 具	0	10	18	▲ 100.0	▲ 100.0
電 子 部 品 ・ デ バ イ ス ・ 電 子 回 路	25	31	19	▲ 19.4	31.6
電 気 機 械 器 具	15	45	33	▲ 66.7	▲ 54.5
情 報 通 信 機 械 器 具	0	20	0	▲ 100.0	—
輸 送 用 機 械 器 具	37	23	49	60.9	▲ 24.5
そ の 他 の 製 造 業	7	18	14	▲ 61.1	▲ 50.0
F 電 気 ・ ガ ス ・ 熱 供 給 ・ 水 道 業	3	3	0	0.0	—
G 情 報 通 信 業	21	10	16	110.0	31.3
H 運 輸 業 , 郵 便 業	106	141	126	▲ 24.8	▲ 15.9
I 卸 売 業 , 小 売 業	694	712	796	▲ 2.5	▲ 12.8
(卸 売 業)	87	87	83	0.0	4.8
(小 売 業)	607	625	713	▲ 2.9	▲ 14.9
J 金 融 業 , 保 険 業	23	13	31	76.9	▲ 25.8
K 不 動 産 業 , 物 品 賃 貸 業	85	102	51	▲ 16.7	66.7
L 学 術 研 究 , 専 門 ・ 技 術 サ ー ビ ス 業	56	42	38	33.3	47.4
M 宿 泊 業 , 飲 食 サ ー ビ ス 業	411	590	494	▲ 30.3	▲ 16.8
N 生 活 関 連 サ ー ビ ス 業 , 娯 楽 業	198	143	186	38.5	6.5
O 教 育 , 学 習 支 援 業	189	348	77	▲ 45.7	145.5
P 医 療 , 福 祉	1,291	1,486	1,387	▲ 13.1	▲ 6.9
(医 療 業)	419	502	439	▲ 16.5	▲ 4.6
(社 会 保 険 ・ 社 会 福 祉 ・ 介 護 事 業)	865	980	941	▲ 11.7	▲ 8.1
Q 複 合 サ ー ビ ス 事 業	17	43	49	▲ 60.5	▲ 65.3
R サ ー ビ ス 業 (他 に 分 類 さ れ な い も の)	422	642	448	▲ 34.3	▲ 5.8
(職 業 紹 介 ・ 労 働 者 派 遣 業)	97	147	118	▲ 34.0	▲ 17.8
ST 公 務 ・ そ の 他	489	686	356	▲ 28.7	37.4
合 計	4,496	5,489	4,645	▲ 18.1	▲ 3.2

1 1. 主要産業別・規模別新規求人状況

令和6年2月

三重労働局

産業・規模	項目	パートを含む全数			増減率		フルタイム			増減率		パートタイム			増減率	
		本年	前年同月	前月	前年同月	前月	本年	前年同月	前月	前年同月	前月	本年	前年同月	前月	前年同月	前月
産 業 計		10,811	12,521	11,687	▲ 13.7	▲ 7.5	6,315	7,032	7,042	▲ 10.2	▲ 10.3	4,496	5,489	4,645	▲ 18.1	▲ 3.2
D 建 設 業		883	974	916	▲ 9.3	▲ 3.6	802	915	847	▲ 12.3	▲ 5.3	81	59	69	37.3	17.4
E 製 造 業		1,438	1,578	1,541	▲ 8.9	▲ 6.7	1,090	1,158	1,083	▲ 5.9	0.6	348	420	458	▲ 17.1	▲ 24.0
	食 料 品	229	198	259	15.7	▲ 11.6	110	104	88	5.8	25.0	119	94	171	26.6	▲ 30.4
	鉄 鋼 業	32	20	37	60.0	▲ 13.5	28	19	34	47.4	▲ 17.6	4	1	3	300.0	33.3
	金 属 製 品	165	123	144	34.1	14.6	145	92	125	57.6	16.0	20	31	19	▲ 35.5	5.3
	は ん 用 機 械	120	114	66	5.3	81.8	104	100	57	4.0	82.5	16	14	9	14.3	77.8
	生 産 用 機 械	79	111	100	▲ 28.8	▲ 21.0	76	104	87	▲ 26.9	▲ 12.6	3	7	13	▲ 57.1	▲ 76.9
	業 務 用 機 械	4	38	55	▲ 89.5	▲ 92.7	4	28	37	▲ 85.7	▲ 89.2	0	10	18	▲ 100.0	▲ 100.0
	電 子 部 品 ・ デ バ イ ス	89	110	74	▲ 19.1	20.3	64	79	55	▲ 19.0	16.4	25	31	19	▲ 19.4	31.6
	電 気 機 械	88	142	87	▲ 38.0	1.1	73	97	54	▲ 24.7	35.2	15	45	33	▲ 66.7	▲ 54.5
	情 報 通 信 機 械	6	34	0	▲ 82.4	—	6	14	0	▲ 57.1	—	0	20	0	▲ 100.0	—
	輸 送 用 機 械	190	185	230	2.7	▲ 17.4	153	162	181	▲ 5.6	▲ 15.5	37	23	49	60.9	▲ 24.5
G 情 報 通 信 業		58	49	91	18.4	▲ 36.3	37	39	75	▲ 5.1	▲ 50.7	21	10	16	110.0	31.3
H 運 輸 業 , 郵 便 業		592	651	728	▲ 9.1	▲ 18.7	486	510	602	▲ 4.7	▲ 19.3	106	141	126	▲ 24.8	▲ 15.9
I 卸 売 業 , 小 売 業		1,100	1,193	1,405	▲ 7.8	▲ 21.7	406	481	609	▲ 15.6	▲ 33.3	694	712	796	▲ 2.5	▲ 12.8
J 金 融 業 , 保 険 業		82	56	66	46.4	24.2	59	43	35	37.2	68.6	23	13	31	76.9	▲ 25.8
M 宿 泊 業 , 飲 食 サ ー ビ ス 業		786	1,017	778	▲ 22.7	1.0	375	427	284	▲ 12.2	32.0	411	590	494	▲ 30.3	▲ 16.8
P 医 療 , 福 祉		2,463	2,896	2,910	▲ 15.0	▲ 15.4	1,172	1,410	1,523	▲ 16.9	▲ 23.0	1,291	1,486	1,387	▲ 13.1	▲ 6.9
R サ ー ビ ス 業		1,579	1,921	1,699	▲ 17.8	▲ 7.1	1,157	1,279	1,251	▲ 9.5	▲ 7.5	422	642	448	▲ 34.3	▲ 5.8
事 業 所 規 模 計		10,811	12,521	11,687	▲ 13.7	▲ 7.5	6,315	7,032	7,042	▲ 10.2	▲ 10.3	4,496	5,489	4,645	▲ 18.1	▲ 3.2
2 9 人 以 下		6,596	7,839	7,197	▲ 15.9	▲ 8.4	3,950	4,579	4,264	▲ 13.7	▲ 7.4	2,646	3,260	2,933	▲ 18.8	▲ 9.8
3 0 ~ 9 9 人		2,775	3,071	2,845	▲ 9.6	▲ 2.5	1,634	1,679	1,718	▲ 2.7	▲ 4.9	1,141	1,392	1,127	▲ 18.0	1.2
1 0 0 ~ 2 9 9 人		889	1,084	951	▲ 18.0	▲ 6.5	472	543	615	▲ 13.1	▲ 23.3	417	541	336	▲ 22.9	24.1
3 0 0 ~ 4 9 9 人		330	295	354	11.9	▲ 6.8	129	136	223	▲ 5.1	▲ 42.2	201	159	131	26.4	53.4
5 0 0 ~ 9 9 9 人		91	123	172	▲ 26.0	▲ 47.1	56	64	111	▲ 12.5	▲ 49.5	35	59	61	▲ 40.7	▲ 42.6
1 0 0 0 人 以 上		130	109	168	19.3	▲ 22.6	74	31	111	138.7	▲ 33.3	56	78	57	▲ 28.2	▲ 1.8

13. パートタイム職業紹介状況

項目 区分	新規求職 申込件数	月間有効 求職者数	紹介件数		就職件数		新 規 求人数	月間有効 求人数	充足数
				雇保		雇保			
6年2月	2,317	10,056	2,677	342	757	122	4,496	12,723	742
前年同月	2,568	10,035	2,972	364	898	129	5,489	14,247	879
前 月	2,708	9,514	1,761	295	586	122	4,645	12,344	568
桑 名	302	1,283	317	46	77	14	582	1,599	91
四 日 市	430	1,702	497	73	130	29	746	2,245	129
鈴 鹿	290	1,423	239	49	69	6	495	1,447	60
津	406	1,607	587	42	158	19	1,030	2,892	175
松 阪	258	1,292	249	31	84	14	420	1,319	63
伊 勢	306	1,272	381	43	91	18	664	1,719	84
伊 賀	241	1,109	331	49	104	17	365	1,008	88
尾 鷲	44	171	45	4	26	2	95	266	32
熊野出張所	40	197	31	5	18	3	99	228	20

14. 雇用保険適用・給付状況

(1) 雇用保険適用状況

項目 区分	適用事業所数			被 保 険 者 数				労働保険事務組合	
		新規 適用	廃止 脱退		資 格 取 得	資 格 喪 失	事 業 主 都 合 職 退	事 務 組 合 数	委 託 事 業 所 数
6年2月	30,267	74	51	508,147	5,529	5,798	320	133	11,947
前年同月	30,115	88	34	507,618	5,820	5,919	290	134	11,943
前 月	30,244	101	50	508,469	5,470	7,099	308	133	11,936
桑 名	3,419	10	5	56,791	662	605	31	11	1,428
四 日 市	6,866	17	26	131,983	1,411	1,604	67	28	2,457
鈴 鹿	3,907	12	6	69,797	892	956	113	8	1,576
津	4,752	13	3	90,928	823	903	41	25	1,554
松 阪	3,554	8	2	51,317	595	641	23	17	1,491
伊 勢	4,024	8	3	53,013	550	492	24	22	1,652
伊 賀	2,413	5	3	40,916	449	443	14	11	993
尾 鷲	700	0	2	7,223	101	89	6	11	415
熊野出張所	632	1	1	6,179	46	65	1		381

(2) 雇用保険求職者給付等状況

項目 区分	基本手当（基本分）				高年齢求職者給付		短期特例給付	
	受給資格 決定件数	初回 受給者数	受給者 実人員	支給金額 (千円)	受給者数	支給金額 (千円)	受給者数	支給金額 (千円)
6年2月	1,557	1,273	5,755	718,307	453	101,437	8	1,331
前年同月	1,509	1,166	5,470	625,018	448	96,899	3	494
前 月	1,514	1,176	5,991	837,424	376	85,830	4	763
桑 名	164	126	684	85,314	46	10,032	0	0
四 日 市	332	251	1,173	147,562	82	18,839	0	0
鈴 鹿	251	209	891	113,209	61	13,769	0	0
津	240	208	872	102,591	88	18,740	5	785
松 阪	213	170	694	87,711	48	11,070	0	0
伊 勢	153	151	739	93,336	63	14,159	3	546
伊 賀	151	114	542	70,401	44	10,072	0	0
尾 鷲	37	22	76	9,075	10	2,264	0	0
熊野出張所	16	22	84	9,107	11	2,491	0	0

〔注〕 支給金額欄の月計と安定所別内訳の合計は、安定所別内訳を各安定所毎に四捨五入しているため、必ずしも一致しない。
四日市には海事取扱分を、伊勢には鳥羽取扱分を含む。以下同様。

(3) 雇用継続給付状況

項目 区分	高年齢雇用継続給付			育児休業給付			介護休業給付	
	受給者数	受給者 実人員	支給金額 (千円)	基本給付金			受給者数	支給金額 (千円)
				受給者数	受給者 実人員	支給金額 (千円)		
6年2月	2,829	5,299	143,453	2,239	4,312	569,466	27	6,814
前年同月	2,903	5,503	146,064	2,211	4,299	554,600	16	4,704
前 月	3,295	6,287	172,556	2,403	4,648	609,258	30	6,811
桑 名	390	744	19,977	240	462	61,446	3	826
四 日 市	841	1,572	44,146	600	1,149	157,086	5	713
鈴 鹿	342	600	16,185	307	561	78,879	1	496
津	608	1,164	31,090	483	947	124,757	7	1,152
松 阪	374	707	18,596	240	480	60,041	2	963
伊 勢	12	12	303	185	362	44,167	4	557
伊 賀	243	450	11,933	149	294	35,918	5	2,107
尾 鷲	14	37	921	23	37	4,411	0	0
熊野出張所	5	13	301	12	20	2,762	0	0

〔注〕 13(2)に同じ。

15. 主要労働・経済指標

	人口 (三重県)	鉱工業 生産指数 (三重県) (TCI)	国内企業 物価指数 (全国)	消費者 物価指数 (津市)	常用雇用指数		実質賃金指数		新設住宅 着工件数 (三重県)
					全 国	三重県	全 国	三重県	
令和2年	1,770,254	100.0	100.0	100.0	100.0	100.0	100.0	100.0	9,558
3年	1,755,415	114.8	104.6	99.7	101.1	100.7	100.6	102.2	10,203
4年	1,742,703	118.5	114.9	102.2	102.0	100.6	99.6	98.5	9,912
5年	1,727,503	103.8	119.7	105.2	103.9		97.1		9,224
令和4年 12月	1,740,933	r 98.7	119.9	104.3	103.0	102.4	170.1	163.9	581
令和5年 1月	1,739,302	r 97.8	119.9	104.6	102.7	101.7	82.5	81.7	747
2月	1,737,086	r 102.6	119.6	104.0	102.6	101.6	81.4	81.8	708
3月	1,735,596	r 100.3	119.7	104.4	102.1	101.4	87.4	85.1	803
4月	1,731,863	r 101.0	120.1	104.8	103.4	103.1	84.3	82.7	725
5月	1,731,194	r 98.0	119.3	104.7	103.7	103.4	84.4	81.2	768
6月	1,730,636	r 100.3	119.2	104.6	104.2	103.4	136.8	134.1	839
7月	1,730,062	r 100.3	119.5	105.4	104.4	104.0	111.9	113.2	752
8月	1,729,235	99.1	119.8	105.4	104.3	103.7	82.7	81.2	883
9月	1,728,253	r 96.9	119.6	105.8	104.4	104.1	81.3	79.6	908
10月	1,727,503	r 100.3	119.5	106.3	104.6	104.0	80.9	81.0	733
11月	1,726,685	r 100.6	119.8	106.0	105.0	103.8	84.3	86.5	638
12月	1,725,590	r 105.7	120.1	105.9	105.1	104.3	166.5	161.5	720
令和6年 1月	1,724,376	95.1	120.1	106.4	^p 104.8	103.2	^p 82.0	80.6	757
2月	1,722,859		^p 120.3	106.1					
資料出所	県統計課		日本銀行	総務省	厚生労働省	県統計課	厚生労働省	県統計課	県住宅課

	完全失業者数 (万人)		完全失業率 (%)		有効求人倍率 (TCI:倍) (全 国)	基本受給率		企業倒産 (三重県)	
	全 国	三重県 (モデル推計値)	全 国 (TCI)	三重県 (モデル推計値)		全 国	三重県	件 数	金額(百万)
令和2年	192	1.9	2.8	1.9	1.18	1.1	1.5	66	14,125
3年	195	2.0	2.8	2.1	1.13	1.2	1.4	71	10,082
4年	179	1.7	2.6	1.8	1.28	1.0	1.3	65	13,716
5年	178	1.7	2.6	1.8	1.31	1.0	1.3	130	12,435
令和4年 12月	158	} 1.7	2.5	} 1.8	1.35	0.9	1.2	7	1,415
令和5年 1月	164		2.5		1.35	0.9	1.1	11	1,210
2月	174	} 1.8	2.6	} 1.9	1.34	0.9	1.1	14	1,045
3月	193		2.7		1.32	0.9	1.1	14	1,235
4月	190	} 1.7	2.6	} 1.8	1.32	0.9	1.1	3	832
5月	188		2.6		1.32	0.9	1.3	7	980
6月	179	} 1.4	2.5	} 1.5	1.31	1.0	1.3	12	662
7月	183		2.6		1.30	1.0	1.4	16	916
8月	186	} 1.4	2.6	} 1.5	1.30	1.1	1.4	4	150
9月	182		2.6		1.29	1.0	1.4	11	1,282
10月	175	} 1.4	2.5	} 1.5	1.29	1.0	1.4	13	1,127
11月	169		2.5		1.27	1.0	1.3	12	2,353
12月	156	} 1.4	2.5	} 1.5	1.27	0.9	1.2	13	643
令和6年 1月	163		2.4		1.27	0.9	1.2	7	392
2月	177		2.6		1.26	0.9	1.2	12	873
資料出所	総務省				厚生労働省	厚生労働省	三重労働局	東京商工リサーチ津支店	

(注) ・TCI=季節調整値
 ・人口の各暦年については、10月の数値である。
 ・鉱工業生産指数は各月は令和2年=100、各年は平成27年=100
 ・国内企業物価指数は令和2年=100、消費者物価指数は令和2年=100
 ・常用雇用指数、実質賃金指数は5人以上の事業所分。令和2年=100
 ・完全失業者数及び完全失業率の三重県の数値は、労働力調査の結果を時系列回帰モデルによって推計した値である。
 ・基本受給率= $\frac{\text{基本手当受給者実人員}}{\text{雇用保険被保険者数} + \text{基本手当受給者実人員}} \times 100 (\%)$
 ・rは数値を補正したもの。pは速報値。

受理地別有効求人倍率と就業地別有効求人倍率の比較(パートを含む。)

項目		季節調整値					原 数 値				
		受理地別 有効求人倍率		就業地別 有効求人倍率 (参考値)		[就業地] -[受理地]	受理地別 有効求人倍率		就業地別 有効求人倍率 (参考値)		[就業地] -[受理地]
		前月差	前月差	前月差	前月差		前年差	前年差	前年差	前年差	
年月											
30	年	—	—	—	—	—	1.71	0.06	1.97	0.08	0.26
1	度	—	—	—	—	—	1.57	▲ 0.14	1.81	▲ 0.16	0.24
2	平	—	—	—	—	—	1.09	▲ 0.48	1.23	▲ 0.58	0.14
3		—	—	—	—	—	1.26	0.17	1.41	0.18	0.15
4	均	—	—	—	—	—	1.40	0.14	1.62	0.21	0.22
4年	2月	1.33	0.02	1.49	0.04	0.16	1.42	0.24	1.59	0.29	0.17
	3月	1.36	0.03	1.54	0.05	0.18	1.39	0.23	1.56	0.27	0.17
	4月	1.40	0.04	1.58	0.04	0.18	1.31	0.26	1.48	0.30	0.17
	5月	1.39	▲ 0.01	1.59	0.01	0.20	1.26	0.19	1.44	0.23	0.18
	6月	1.40	0.01	1.60	0.01	0.20	1.30	0.19	1.50	0.25	0.20
	7月	1.42	0.02	1.63	0.03	0.21	1.37	0.18	1.58	0.24	0.21
	8月	1.43	0.01	1.64	0.01	0.21	1.40	0.17	1.61	0.22	0.21
	9月	1.43	0.00	1.63	▲ 0.01	0.20	1.42	0.16	1.63	0.21	0.21
	10月	1.42	▲ 0.01	1.62	▲ 0.01	0.20	1.43	0.16	1.63	0.21	0.20
	11月	1.43	0.01	1.64	0.02	0.21	1.49	0.15	1.70	0.20	0.21
	12月	1.41	▲ 0.02	1.64	0.00	0.23	1.54	0.14	1.79	0.22	0.25
5年	1月	1.40	▲ 0.01	1.64	0.00	0.24	1.53	0.09	1.79	0.20	0.26
	2月	1.39	▲ 0.01	1.62	▲ 0.02	0.23	1.48	0.06	1.72	0.13	0.24
	3月	1.35	▲ 0.04	1.57	▲ 0.05	0.22	1.39	0.00	1.60	0.04	0.21
	4月	1.33	▲ 0.02	1.55	▲ 0.02	0.22	1.26	▲ 0.05	1.45	▲ 0.03	0.19
	5月	1.32	▲ 0.01	1.54	▲ 0.01	0.22	1.19	▲ 0.07	1.39	▲ 0.05	0.20
	6月	1.30	▲ 0.02	1.53	▲ 0.01	0.23	1.20	▲ 0.10	1.42	▲ 0.08	0.22
	7月	1.28	▲ 0.02	1.50	▲ 0.03	0.22	1.24	▲ 0.13	1.46	▲ 0.12	0.22
	8月	1.27	▲ 0.01	1.49	▲ 0.01	0.22	1.24	▲ 0.16	1.47	▲ 0.14	0.23
	9月	1.27	0.00	1.50	0.01	0.23	1.26	▲ 0.16	1.49	▲ 0.14	0.23
	10月	1.27	0.00	1.50	0.00	0.23	1.28	▲ 0.15	1.51	▲ 0.12	0.23
	11月	1.26	▲ 0.01	1.48	▲ 0.02	0.22	1.32	▲ 0.17	1.56	▲ 0.14	0.24
	12月	1.25	▲ 0.01	1.47	▲ 0.01	0.22	1.36	▲ 0.18	1.60	▲ 0.19	0.24
6年	1月	1.25	0.00	1.45	▲ 0.02	0.20	1.36	▲ 0.17	1.58	▲ 0.21	0.22
	2月	1.24	▲ 0.01	1.43	▲ 0.02	0.19	1.33	▲ 0.15	1.53	▲ 0.19	0.20

※季節求人については、受理地を就業地とみなしている。

※就業地として複数の市区町村が挙げられている求人については、求人数を該当の市区町村に割り当てることにより集計している。

※rは数値を修正したものである。

全国の完全失業率（季節調整値）の推移

[注]

1. 完全失業率(季節調整値)については、令和6年1月分の公表に合わせて総務省統計局において季節調整値替えが行われ、令和5年12月以前の数値が改訂されている。
2. 各表の時系列データのうち、黄色に塗りつぶした年月が改訂された部分である。
なお、年計、年度計欄は原数値である。
3. 平成23年3～8月、平成22年度計、平成23年計・年度計の数値は補完推計値である。

完全失業率（季節調整値）

男女計

	1月	2月	3月	4月	5月	6月	7月	8月	9月	10月	11月	12月	年計	年度計
昭和52年	1.9	2.0	2.0	1.9	2.1	2.1	2.1	2.0	2.0	1.9	2.0	2.1	2.0	2.1
53	2.1	2.2	2.2	2.2	2.3	2.3	2.2	2.3	2.4	2.2	2.2	2.2	2.2	2.2
54	2.2	2.0	2.1	2.1	2.0	2.0	2.2	2.2	2.0	2.1	2.1	2.0	2.1	2.0
55	1.9	1.9	1.9	2.0	2.0	1.9	2.0	2.1	2.0	2.1	2.2	2.2	2.0	2.1
56	2.1	2.3	2.2	2.2	2.3	2.3	2.2	2.1	2.2	2.2	2.2	2.2	2.2	2.2
57	2.2	2.2	2.3	2.3	2.3	2.4	2.4	2.3	2.4	2.5	2.4	2.5	2.4	2.5
58	2.7	2.7	2.6	2.7	2.7	2.6	2.6	2.8	2.7	2.6	2.6	2.6	2.6	2.7
59	2.7	2.7	2.7	2.7	2.7	2.8	2.8	2.7	2.7	2.7	2.7	2.6	2.7	2.7
60	2.5	2.6	2.6	2.5	2.6	2.6	2.6	2.5	2.7	2.7	2.8	2.8	2.6	2.6
61	2.7	2.6	2.7	2.8	2.7	2.8	2.9	2.8	2.8	2.7	2.8	2.9	2.8	2.8
62	3.0	2.9	2.9	2.9	3.1	3.0	2.8	2.8	2.7	2.7	2.7	2.7	2.8	2.8
63	2.7	2.7	2.6	2.5	2.5	2.4	2.5	2.6	2.5	2.4	2.4	2.4	2.5	2.4
平成元年	2.3	2.3	2.4	2.4	2.3	2.2	2.2	2.2	2.2	2.2	2.2	2.1	2.3	2.2
2	2.2	2.2	2.0	2.1	2.1	2.2	2.1	2.0	2.1	2.2	2.0	2.0	2.1	2.1
3	2.0	2.1	2.2	2.1	2.1	2.1	2.1	2.1	2.1	2.0	2.1	2.1	2.1	2.1
4	2.1	2.0	2.1	2.1	2.1	2.1	2.1	2.2	2.2	2.2	2.3	2.3	2.2	2.2
5	2.3	2.3	2.3	2.3	2.5	2.5	2.5	2.5	2.6	2.7	2.7	2.8	2.5	2.6
6	2.8	2.9	2.9	2.8	2.8	2.8	2.9	3.0	3.0	3.0	2.9	2.9	2.9	2.9
7	3.0	3.0	3.1	3.1	3.0	3.1	3.1	3.2	3.2	3.2	3.4	3.4	3.2	3.2
8	3.5	3.4	3.2	3.4	3.4	3.4	3.4	3.3	3.3	3.4	3.3	3.4	3.4	3.3
9	3.3	3.4	3.3	3.2	3.4	3.4	3.4	3.4	3.5	3.5	3.5	3.5	3.4	3.5
10	3.6	3.6	3.8	4.0	4.1	4.1	4.1	4.4	4.3	4.3	4.5	4.4	4.1	4.3
11	4.5	4.6	4.7	4.7	4.7	4.8	4.8	4.7	4.6	4.6	4.6	4.7	4.7	4.7
12	4.7	4.9	4.9	4.8	4.6	4.7	4.7	4.6	4.7	4.7	4.7	4.8	4.7	4.7
13	4.8	4.7	4.8	4.8	4.9	5.0	5.0	5.1	5.3	5.3	5.4	5.4	5.0	5.2
14	5.2	5.3	5.3	5.3	5.4	5.5	5.4	5.5	5.4	5.4	5.2	5.4	5.4	5.4
15	5.4	5.2	5.4	5.5	5.4	5.4	5.2	5.1	5.2	5.1	5.1	4.9	5.3	5.1
16	4.9	5.0	4.8	4.8	4.7	4.7	4.9	4.8	4.6	4.6	4.5	4.5	4.7	4.6
17	4.5	4.6	4.5	4.5	4.5	4.3	4.4	4.3	4.2	4.4	4.5	4.4	4.4	4.3
18	4.4	4.1	4.1	4.1	4.1	4.3	4.1	4.1	4.1	4.1	4.0	4.0	4.1	4.1
19	4.0	4.0	4.0	3.8	3.8	3.7	3.6	3.7	3.9	4.0	3.8	3.7	3.9	3.8
20	3.9	4.0	3.8	3.9	4.0	4.0	3.9	4.1	4.0	3.8	4.0	4.4	4.0	4.1
21	4.3	4.6	4.8	5.0	5.1	5.2	5.5	5.4	5.4	5.2	5.2	5.2	5.1	5.2
22	5.0	5.0	5.1	5.1	5.1	5.2	5.0	5.1	5.1	5.1	5.0	4.9	5.1	〈5.0〉
23	4.8	4.7	〈4.7〉	〈4.7〉	〈4.6〉	〈4.7〉	〈4.7〉	〈4.5〉	4.2	4.4	4.5	4.5	〈4.6〉	〈4.5〉
24	4.5	4.5	4.5	4.5	4.4	4.3	4.3	4.2	4.2	4.1	4.1	4.3	4.3	4.3
25	4.2	4.3	4.1	4.1	4.1	3.9	3.8	4.1	3.9	4.0	3.9	3.7	4.0	3.9
26	3.7	3.6	3.7	3.6	3.6	3.7	3.7	3.5	3.5	3.6	3.4	3.4	3.6	3.5
27	3.6	3.5	3.4	3.4	3.3	3.4	3.3	3.4	3.4	3.2	3.3	3.3	3.4	3.3
28	3.2	3.3	3.2	3.2	3.2	3.1	3.0	3.1	3.0	3.0	3.0	3.0	3.1	3.0
29	3.0	2.9	2.8	2.8	3.0	2.8	2.8	2.8	2.8	2.7	2.7	2.7	2.8	2.7
30	2.4	2.5	2.5	2.5	2.2	2.4	2.5	2.5	2.3	2.4	2.5	2.5	2.4	2.4
令和元年	2.5	2.4	2.5	2.4	2.3	2.3	2.3	2.3	2.4	2.4	2.3	2.2	2.4	2.3
2	2.4	2.4	2.5	2.6	2.8	2.8	2.9	3.0	3.0	3.1	3.0	3.1	2.8	2.9
3	3.0	2.9	2.7	2.9	2.9	2.9	2.8	2.8	2.7	2.7	2.8	2.7	2.8	2.8
4	2.8	2.7	2.6	2.6	2.6	2.6	2.5	2.5	2.6	2.6	2.5	2.5	2.6	2.6
5	2.5	2.6	2.7	2.6	2.6	2.5	2.6	2.6	2.6	2.5	2.5	2.5	2.6	2.6
6	2.4	2.6												

男

	1月	2月	3月	4月	5月	6月	7月	8月	9月	10月	11月	12月	年計	年度計
昭和52年	2.1	2.2	2.1	2.1	2.2	2.2	2.3	2.1	2.1	2.0	2.0	2.2	2.1	2.2
53	2.2	2.4	2.3	2.2	2.4	2.5	2.3	2.4	2.5	2.4	2.4	2.3	2.4	2.3
54	2.2	2.1	2.2	2.2	2.0	2.1	2.2	2.2	2.1	2.1	2.1	2.1	2.2	2.1
55	2.0	2.0	1.9	1.9	2.0	1.9	2.1	2.1	2.0	2.1	2.3	2.3	2.0	2.1
56	2.2	2.3	2.3	2.4	2.4	2.2	2.3	2.1	2.3	2.3	2.2	2.3	2.3	2.3
57	2.3	2.3	2.3	2.3	2.3	2.5	2.4	2.4	2.4	2.5	2.4	2.5	2.4	2.5
58	2.7	2.7	2.7	2.7	2.7	2.6	2.5	2.8	2.7	2.6	2.7	2.6	2.7	2.7
59	2.7	2.7	2.6	2.7	2.7	2.7	2.7	2.7	2.8	2.7	2.6	2.6	2.7	2.6
60	2.5	2.6	2.7	2.5	2.5	2.5	2.5	2.5	2.6	2.7	2.8	2.8	2.6	2.6
61	2.7	2.6	2.7	2.8	2.6	2.7	2.9	2.7	2.7	2.8	2.8	2.9	2.7	2.8
62	2.9	2.9	2.9	2.9	3.1	3.0	2.8	2.9	2.8	2.7	2.7	2.7	2.8	2.8
63	2.7	2.7	2.6	2.5	2.4	2.4	2.6	2.5	2.3	2.3	2.3	2.3	2.5	2.4
平成元年	2.2	2.2	2.2	2.4	2.4	2.2	2.2	2.2	2.2	2.1	2.2	2.1	2.2	2.2
2	2.1	2.1	2.1	2.0	1.9	2.1	2.0	1.9	2.1	2.2	2.0	2.0	2.0	2.0
3	2.1	2.1	2.2	2.1	1.9	1.9	2.0	2.1	2.0	1.8	1.9	2.1	2.0	2.0
4	2.1	2.0	1.9	2.0	2.1	2.1	2.1	2.1	2.1	2.2	2.2	2.2	2.1	2.2
5	2.1	2.2	2.2	2.2	2.5	2.3	2.4	2.5	2.5	2.6	2.7	2.7	2.4	2.5
6	2.6	2.7	2.8	2.8	2.7	2.9	2.9	2.9	3.0	3.0	2.8	2.8	2.8	2.9
7	2.9	2.9	3.0	3.1	2.9	3.0	3.1	3.1	3.1	3.2	3.4	3.4	3.1	3.2
8	3.4	3.3	3.3	3.3	3.5	3.5	3.3	3.3	3.3	3.4	3.3	3.3	3.4	3.3
9	3.3	3.3	3.2	3.2	3.2	3.3	3.4	3.4	3.5	3.5	3.5	3.5	3.4	3.5
10	3.7	3.7	3.9	4.1	4.2	4.1	4.1	4.4	4.5	4.3	4.5	4.5	4.2	4.4
11	4.6	4.7	4.8	4.9	4.9	5.1	5.0	4.8	4.6	4.7	4.7	4.8	4.8	4.9
12	4.9	5.1	5.1	4.9	4.7	4.8	4.9	4.8	4.8	4.9	4.9	4.9	4.9	4.9
13	4.9	4.8	4.9	5.1	5.1	5.1	5.2	5.2	5.4	5.6	5.6	5.7	5.2	5.3
14	5.4	5.4	5.4	5.5	5.6	5.6	5.5	5.8	5.7	5.7	5.5	5.6	5.5	5.6
15	5.5	5.4	5.7	5.7	5.7	5.7	5.4	5.3	5.5	5.3	5.3	5.1	5.5	5.3
16	5.1	5.2	5.0	5.0	4.8	4.9	5.2	4.9	4.9	4.8	4.7	4.6	4.9	4.8
17	4.7	4.8	4.7	4.6	4.7	4.5	4.5	4.4	4.3	4.5	4.6	4.5	4.6	4.5
18	4.7	4.4	4.4	4.3	4.2	4.3	4.2	4.3	4.3	4.3	4.2	4.2	4.3	4.2
19	4.1	4.1	4.1	4.0	3.9	3.8	3.8	3.7	4.0	4.0	3.9	3.8	3.9	3.9
20	4.0	4.1	3.9	3.9	4.1	4.1	4.0	4.2	4.1	4.0	4.1	4.5	4.1	4.2
21	4.4	4.6	4.9	5.2	5.4	5.5	5.9	5.7	5.6	5.4	5.5	5.3	5.3	5.5
22	5.3	5.4	5.5	5.4	5.5	5.5	5.4	5.4	5.6	5.4	5.4	5.2	5.4	〈5.3〉
23	5.2	4.9	〈5.0〉	〈5.0〉	〈5.0〉	〈4.9〉	〈5.0〉	〈4.7〉	4.5	4.8	4.7	4.9	〈4.9〉	〈4.8〉
24	4.7	4.7	4.8	4.8	4.6	4.6	4.6	4.5	4.5	4.3	4.3	4.5	4.6	4.5
25	4.5	4.6	4.5	4.4	4.3	4.2	4.2	4.4	4.2	4.2	4.1	3.8	4.3	4.1
26	3.8	3.7	3.8	3.8	3.7	3.9	3.8	3.7	3.7	3.8	3.7	3.5	3.7	3.7
27	3.8	3.6	3.6	3.5	3.5	3.6	3.5	3.5	3.6	3.4	3.4	3.5	3.6	3.5
28	3.5	3.6	3.4	3.4	3.4	3.2	3.2	3.4	3.3	3.2	3.2	3.3	3.3	3.2
29	3.2	3.1	2.9	2.9	3.2	2.9	3.0	2.9	2.9	2.8	2.9	2.8	3.0	2.8
30	2.6	2.7	2.6	2.7	2.4	2.6	2.7	2.6	2.4	2.6	2.7	2.6	2.6	2.6
令和元年	2.6	2.5	2.7	2.5	2.4	2.5	2.4	2.4	2.6	2.5	2.4	2.4	2.5	2.5
2	2.5	2.6	2.7	2.8	3.0	3.0	3.0	3.1	3.2	3.5	3.3	3.2	3.0	3.1
3	3.2	3.1	2.9	3.2	3.2	3.1	3.1	3.1	2.9	2.9	3.0	2.9	3.1	3.0
4	3.0	2.9	2.7	2.8	2.8	2.7	2.8	2.7	2.8	2.9	2.8	2.7	2.8	2.8
5	2.7	2.8	3.0	2.7	2.7	2.8	2.7	2.8	2.8	2.6	2.7	2.8	2.8	
6	2.5	2.7												

女

	1月	2月	3月	4月	5月	6月	7月	8月	9月	10月	11月	12月	年計	年度計
昭和52年	1.6	1.7	1.8	1.6	1.9	1.9	1.8	1.8	1.9	1.9	2.0	2.0	1.8	1.9
53	2.0	2.0	2.0	2.1	2.0	2.1	2.0	2.0	2.2	2.0	1.9	2.0	2.0	2.0
54	2.1	1.9	2.0	2.0	2.0	1.9	2.1	2.1	1.9	2.0	2.0	1.9	2.0	1.9
55	1.9	1.8	1.9	2.1	1.9	1.9	2.0	2.1	2.0	2.0	2.1	2.1	2.0	2.1
56	2.0	2.3	2.1	2.1	2.2	2.3	2.1	2.0	2.0	2.1	2.2	2.1	2.1	2.1
57	2.1	2.1	2.2	2.3	2.3	2.3	2.3	2.3	2.5	2.5	2.4	2.5	2.3	2.4
58	2.7	2.6	2.5	2.6	2.6	2.5	2.6	2.8	2.7	2.6	2.6	2.7	2.6	2.7
59	2.8	2.8	2.8	2.6	2.7	2.9	2.9	2.8	2.6	2.9	2.8	2.6	2.8	2.7
60	2.5	2.6	2.6	2.5	2.7	2.7	2.7	2.7	2.7	2.8	2.8	2.8	2.7	2.7
61	2.7	2.6	2.8	3.0	2.7	2.8	2.9	3.0	2.9	2.7	2.8	3.0	2.8	2.9
62	3.0	3.0	2.9	3.0	3.1	2.9	2.7	2.5	2.7	2.7	2.6	2.6	2.8	2.7
63	2.6	2.7	2.7	2.6	2.5	2.5	2.5	2.7	2.6	2.6	2.5	2.5	2.6	2.5
平成元年	2.4	2.5	2.6	2.4	2.3	2.2	2.3	2.3	2.2	2.3	2.3	2.2	2.3	2.2
2	2.4	2.3	1.9	2.2	2.3	2.3	2.3	2.2	2.1	2.2	2.1	2.1	2.2	2.2
3	2.0	2.0	2.2	2.2	2.2	2.4	2.3	2.2	2.3	2.3	2.3	2.2	2.2	2.3
4	2.2	2.1	2.3	2.2	2.1	2.1	2.2	2.3	2.3	2.2	2.4	2.5	2.2	2.3
5	2.5	2.6	2.5	2.4	2.5	2.7	2.7	2.6	2.7	2.8	2.8	3.0	2.6	2.8
6	2.9	3.1	3.0	2.8	3.0	2.8	3.0	3.1	2.9	3.0	3.0	2.9	3.0	3.0
7	3.0	3.0	3.2	3.1	3.1	3.3	3.2	3.4	3.4	3.3	3.4	3.4	3.2	3.3
8	3.6	3.4	3.2	3.5	3.3	3.3	3.5	3.2	3.3	3.4	3.3	3.4	3.3	3.4
9	3.4	3.4	3.3	3.3	3.7	3.5	3.4	3.4	3.3	3.5	3.5	3.5	3.4	3.5
10	3.4	3.5	3.7	3.9	3.9	4.1	4.1	4.2	4.1	4.3	4.4	4.3	4.0	4.2
11	4.3	4.6	4.6	4.5	4.3	4.4	4.6	4.6	4.6	4.6	4.3	4.3	4.5	4.5
12	4.4	4.5	4.5	4.6	4.5	4.5	4.4	4.4	4.4	4.4	4.5	4.6	4.5	4.5
13	4.6	4.5	4.6	4.5	4.6	4.7	4.7	4.8	5.1	4.8	5.0	5.0	4.7	4.9
14	5.0	5.2	5.2	5.0	5.2	5.3	5.2	5.1	5.0	5.0	4.8	5.2	5.1	5.1
15	5.3	5.0	4.9	5.1	5.1	4.9	4.9	4.8	4.8	4.8	4.9	4.6	4.9	4.8
16	4.6	4.6	4.5	4.5	4.5	4.4	4.4	4.5	4.3	4.3	4.2	4.2	4.4	4.3
17	4.2	4.3	4.3	4.3	4.3	4.0	4.3	4.1	4.1	4.3	4.5	4.2	4.2	4.1
18	4.0	3.7	3.9	3.9	3.9	4.2	4.0	3.8	3.9	3.8	3.7	3.7	3.9	3.9
19	3.9	4.0	3.9	3.7	3.7	3.4	3.4	3.7	3.9	3.9	3.7	3.7	3.7	3.7
20	3.8	3.9	3.9	3.9	3.7	3.8	3.9	3.9	3.8	3.6	3.8	4.2	3.8	4.0
21	4.2	4.5	4.8	4.7	4.8	4.8	4.9	4.9	5.0	4.9	4.9	5.0	4.8	4.8
22	4.7	4.5	4.5	4.7	4.6	4.7	4.5	4.6	4.5	4.6	4.5	4.4	4.6	〈4.5〉
23	4.3	4.4	〈4.3〉	〈4.2〉	〈4.1〉	〈4.4〉	〈4.3〉	〈4.2〉	3.8	3.9	4.1	4.0	〈4.2〉	〈4.1〉
24	4.3	4.2	4.2	4.1	4.1	4.0	4.0	3.8	3.9	3.9	3.8	3.9	4.0	3.9
25	3.8	3.9	3.6	3.8	3.9	3.5	3.3	3.7	3.5	3.7	3.7	3.5	3.7	3.6
26	3.5	3.4	3.5	3.4	3.4	3.4	3.6	3.2	3.4	3.3	3.1	3.2	3.4	3.3
27	3.3	3.2	3.1	3.2	3.0	3.0	3.2	3.2	3.1	2.8	3.0	2.9	3.1	3.0
28	2.9	2.9	3.0	3.0	2.9	2.9	2.8	2.8	2.6	2.7	2.8	2.6	2.8	2.8
29	2.7	2.7	2.7	2.7	2.9	2.7	2.5	2.5	2.6	2.6	2.5	2.6	2.7	2.6
30	2.2	2.4	2.3	2.2	2.1	2.3	2.3	2.3	2.2	2.1	2.3	2.3	2.2	2.2
令和元年	2.4	2.2	2.2	2.3	2.1	2.0	2.1	2.0	2.2	2.2	2.1	2.0	2.2	2.2
2	2.2	2.1	2.3	2.3	2.4	2.4	2.7	2.9	2.7	2.7	2.5	2.8	2.5	2.6
3	2.7	2.7	2.4	2.5	2.6	2.7	2.4	2.4	2.5	2.4	2.5	2.5	2.5	2.5
4	2.5	2.4	2.4	2.3	2.4	2.5	2.2	2.3	2.4	2.3	2.2	2.3	2.4	2.3
5	2.2	2.3	2.5	2.4	2.4	2.2	2.5	2.4	2.3	2.5	2.4	2.1	2.3	
6	2.3	2.6												