

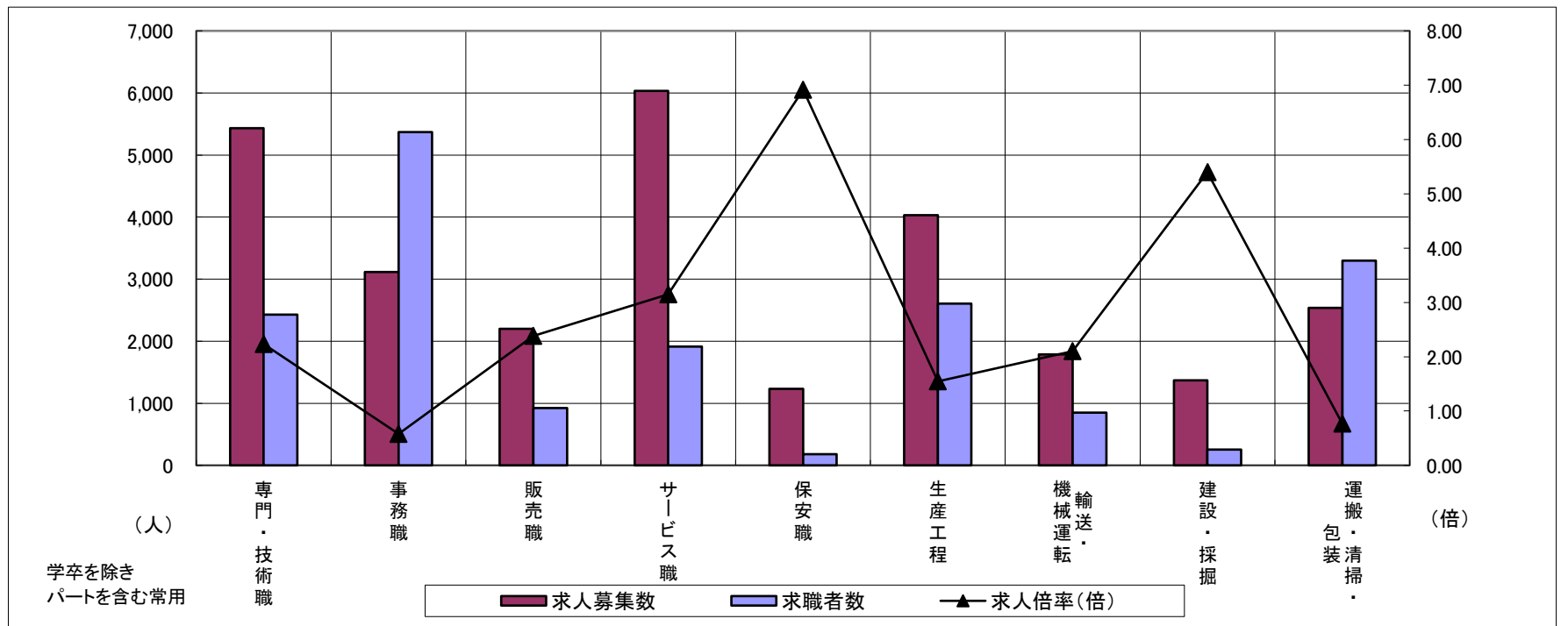
求人・求職バランスシート

令和6年2月

三重労働局

職業別	年齢別	合計	常用的フルタイム						合計	常用的パートタイム					
			～24歳	25歳～	35歳～	45歳～	55歳～	65歳～		～24歳	25歳～	35歳～	45歳～	55歳～	65歳～
合計	求人募集数	17,466	2,418	4,952	3,596	3,710	2,488	302	10,742	372	1,340	1,669	2,085	2,826	2,450
	求職者数	14,095	1,530	3,165	2,472	3,281	2,819	828	10,014	307	1,106	1,379	1,727	2,638	2,857
	求人倍率	1.24	1.58	1.56	1.45	1.13	0.88	0.36	1.07	1.21	1.21	1.21	1.21	1.07	0.86
専門・技術職	求人募集数	3,630	380	1,213	721	773	502	41	1,801	42	300	319	356	469	315
	求職者数	1,569	141	450	283	334	286	75	862	18	129	137	153	228	197
	求人倍率	2.31	2.70	2.70	2.55	2.31	1.76	0.55	2.09	2.33	2.33	2.33	2.33	2.06	1.60
事務職	求人募集数	1,813	245	592	391	371	188	26	1,299	40	177	249	316	315	202
	求職者数	3,292	343	839	619	797	537	157	2,079	58	255	359	457	530	420
	求人倍率	0.55	0.71	0.71	0.63	0.47	0.35	0.17	0.62	0.69	0.69	0.69	0.69	0.59	0.48
販売職	求人募集数	1,265	208	426	287	210	124	10	932	23	120	135	185	275	194
	求職者数	516	57	117	92	125	98	27	406	9	46	52	71	124	104
	求人倍率	2.45	3.65	3.64	3.12	1.68	1.27	0.37	2.30	2.56	2.61	2.60	2.61	2.22	1.87
サービス職	求人募集数	2,632	319	608	500	693	462	50	3,400	137	372	439	676	1,015	761
	求職者数	1,014	107	204	170	256	215	62	902	32	87	103	159	264	257
	求人倍率	2.60	2.98	2.98	2.94	2.71	2.15	0.81	3.77	4.28	4.28	4.26	4.25	3.84	2.96
保安職	求人募集数	814	12	57	80	205	289	171	417	0	0	6	31	114	266
	求職者数	105	1	5	7	25	37	30	73	0	0	1	5	18	49
	求人倍率	7.75	12.00	11.40	11.43	8.20	7.81	5.70	5.71	—	—	6.00	6.20	6.33	5.43
生産工程	求人募集数	3,209	525	945	792	638	293	16	819	43	134	129	179	188	146
	求職者数	2,078	258	465	438	540	321	56	528	24	75	72	101	124	132
	求人倍率	1.54	2.03	2.03	1.81	1.18	0.91	0.29	1.55	1.79	1.79	1.79	1.77	1.52	1.11
輸送・機械運転	求人募集数	1,441	65	214	262	431	416	53	347	0	16	5	22	103	201
	求職者数	655	13	63	81	184	228	86	195	0	6	2	8	47	132
	求人倍率	2.20	5.00	3.40	3.23	2.34	1.82	0.62	1.78	—	2.67	2.50	2.75	2.19	1.52
建設・採掘	求人募集数	1,336	223	298	218	242	304	51	35	0	3	3	5	9	15
	求職者数	225	27	36	29	42	66	25	29	0	1	1	2	5	20
	求人倍率	5.94	8.26	8.28	7.52	5.76	4.61	2.04	1.21	—	3.00	3.00	2.50	1.80	0.75
運搬・清掃・包装等	求人募集数	1,023	108	221	192	243	225	34	1,512	47	143	195	284	403	440
	求職者数	1,223	84	173	163	306	372	125	2,074	59	178	244	355	544	694
	求人倍率	0.84	1.29	1.28	1.18	0.79	0.60	0.27	0.73	0.80	0.80	0.80	0.80	0.74	0.63

- (注) 1 求人募集数・求職者数・求人倍率は、正式にはそれぞれ有効求人数・有効求職者数・有効求人倍率といひます。
 2 求人倍率は、求職者1人あたりの求人募集数を意味しています。
 3 「職業」の合計欄には、「管理職」「農林漁業職」「職業分類不能」を含みます。



	専門・技術職	事務職	販売職	サービス職	保安職	生産工程	輸送・機械運転	建設・採掘	運搬・清掃・包装	常用計
求人募集数	5,431	3,112	2,197	6,032	1,231	4,028	1,788	1,371	2,535	28,208
求職者数	2,431	5,371	922	1,916	178	2,606	850	254	3,297	24,109
求人倍率(倍)	2.23	0.58	2.38	3.15	6.92	1.55	2.10	5.40	0.77	1.17

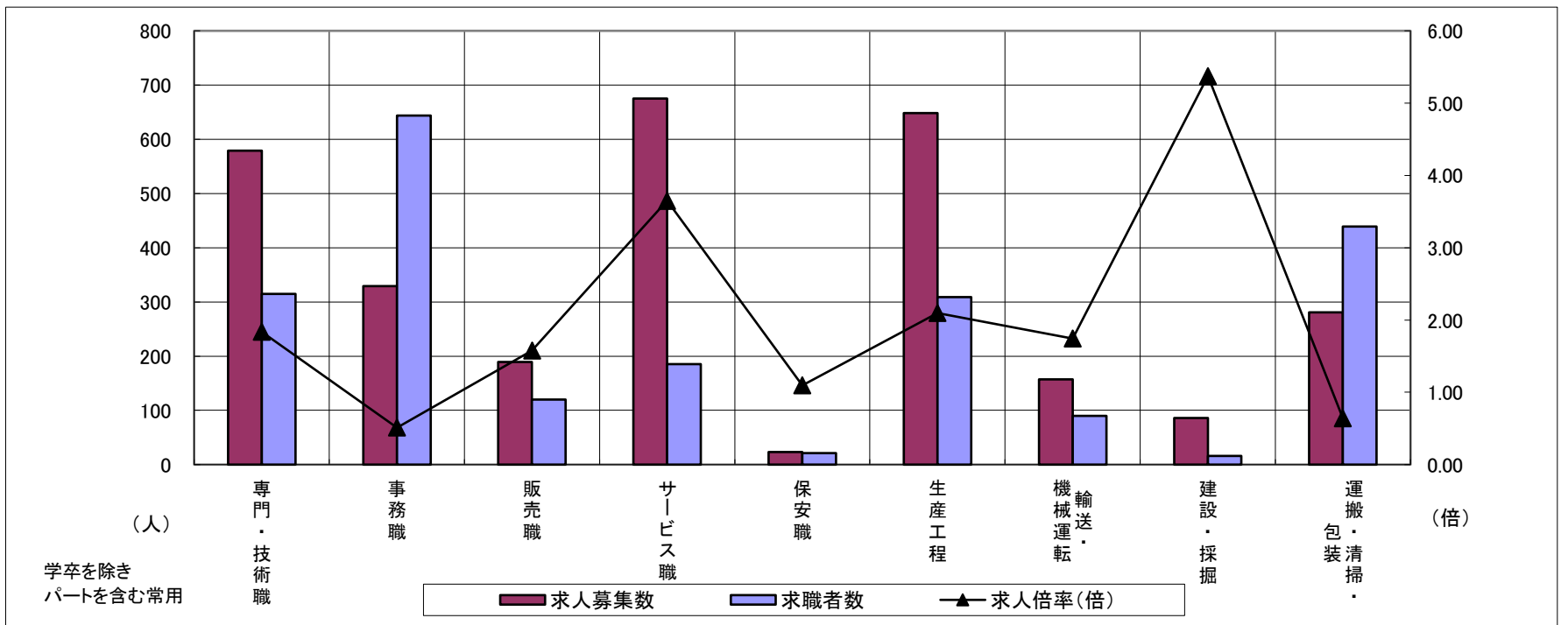
求人・求職バランスシート

令和6年2月

桑名

職業別	年齢別	合計	常用的フルタイム						合計	常用的パートタイム					
			～24歳	25歳～	35歳～	45歳～	55歳～	65歳～		～24歳	25歳～	35歳～	45歳～	55歳～	65歳～
合計	求人募集数	1,756	275	570	370	321	200	20	1,306	59	166	221	254	310	296
	求職者数	1,529	189	391	270	331	275	73	1,277	50	141	188	217	302	379
	求人倍率	1.15	1.46	1.46	1.37	0.97	0.73	0.27	1.02	1.18	1.18	1.18	1.17	1.03	0.78
専門・技術職	求人募集数	367	34	128	82	73	44	6	212	4	43	41	38	52	34
	求職者数	203	17	64	42	39	31	10	112	2	21	20	19	28	22
	求人倍率	1.81	2.00	2.00	1.95	1.87	1.42	0.60	1.89	2.00	2.05	2.05	2.00	1.86	1.55
事務職	求人募集数	193	25	73	42	34	17	2	136	4	16	25	36	30	25
	求職者数	357	37	107	68	81	51	13	287	8	30	46	67	66	70
	求人倍率	0.54	0.68	0.68	0.62	0.42	0.33	0.15	0.47	0.50	0.53	0.54	0.54	0.45	0.36
販売職	求人募集数	144	22	56	25	18	21	2	45	0	11	11	10	9	4
	求職者数	67	8	20	10	11	15	3	53	0	9	9	8	12	15
	求人倍率	2.15	2.75	2.80	2.50	1.64	1.40	0.67	0.85	—	1.22	1.22	1.25	0.75	0.27
サービス職	求人募集数	235	26	68	47	63	29	2	440	26	48	64	85	147	70
	求職者数	95	9	23	16	26	17	4	90	5	9	12	16	29	19
	求人倍率	2.47	2.89	2.96	2.94	2.42	1.71	0.50	4.89	5.20	5.33	5.33	5.31	5.07	3.68
保安職	求人募集数	15	0	3	2	4	2	4	8	0	0	0	0	4	4
	求職者数	13	0	2	1	4	2	4	8	0	0	0	0	3	5
	求人倍率	1.15	—	1.50	2.00	1.00	1.00	1.00	1.00	—	—	—	—	1.33	0.80
生産工程	求人募集数	487	96	156	109	89	34	3	161	13	26	24	38	29	31
	求職者数	235	35	57	44	63	29	7	74	5	10	9	15	15	20
	求人倍率	2.07	2.74	2.74	2.48	1.41	1.17	0.43	2.18	2.60	2.60	2.67	2.53	1.93	1.55
輸送・機械運転	求人募集数	128	0	16	39	32	40	1	29	0	0	0	0	11	18
	求職者数	70	0	4	10	16	36	4	20	0	0	0	0	4	16
	求人倍率	1.83	—	4.00	3.90	2.00	1.11	0.25	1.45	—	—	—	—	2.75	1.13
建設・採掘	求人募集数	82	16	24	24	6	10	2	4	0	0	0	1	1	2
	求職者数	12	2	3	3	1	2	1	4	0	0	0	1	1	2
	求人倍率	6.83	8.00	8.00	8.00	6.00	5.00	2.00	1.00	—	—	—	1.00	1.00	1.00
運搬・清掃・包装等	求人募集数	78	9	16	27	12	12	2	203	8	20	29	35	50	61
	求職者数	116	7	13	22	28	34	12	323	11	28	40	49	81	114
	求人倍率	0.67	1.29	1.23	1.23	0.43	0.35	0.17	0.63	0.73	0.71	0.73	0.71	0.62	0.54

- (注) 1 求人募集数・求職者数・求人倍率は、正式にはそれぞれ有効求人人数・有効求職者数・有効求人倍率といたします。
 2 求人倍率は、求職者1人あたりの求人募集数を意味しています。
 3 「職業」の合計欄には、「管理職」「農林漁業職」「職業分類不能」を含みます。



	専門・技術職	事務職	販売職	サービス職	保安職	生産工程	輸送・機械運転	建設・採掘	運搬・清掃・包装	常用計
求人募集数	579	329	189	675	23	648	157	86	281	3,062
求職者数	315	644	120	185	21	309	90	16	439	2,806
求人倍率(倍)	1.84	0.51	1.58	3.65	1.10	2.10	1.74	5.38	0.64	1.09

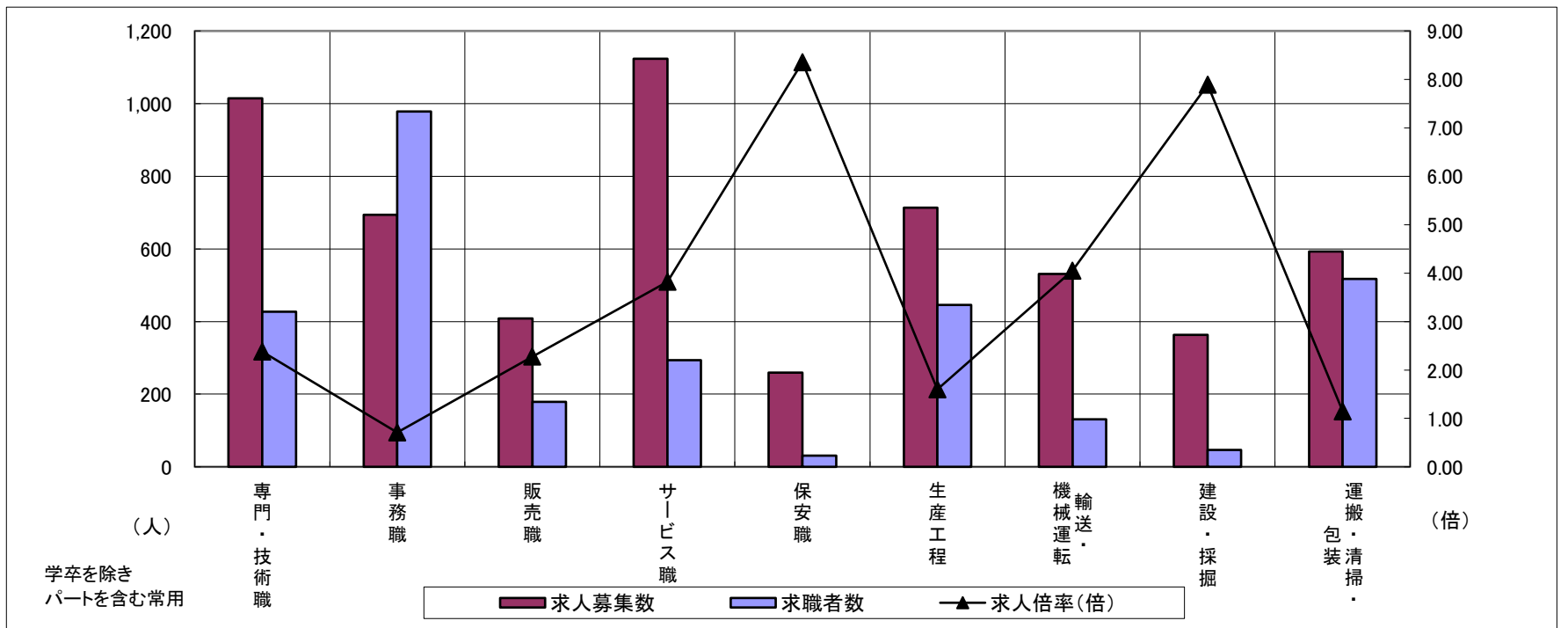
求人・求職バランスシート

令和6年2月

四日市

職業別	年齢別	合計	常用的フルタイム						合計	常用的パートタイム					
			～24歳	25歳～	35歳～	45歳～	55歳～	65歳～		～24歳	25歳～	35歳～	45歳～	55歳～	65歳～
合計	求人募集数	3,845	582	1,182	791	773	467	50	1,890	68	277	302	347	497	399
	求職者数	2,513	304	618	454	582	443	112	1,694	54	222	242	278	444	454
	求人倍率	1.53	1.91	1.91	1.74	1.33	1.05	0.45	1.12	1.26	1.25	1.25	1.25	1.12	0.88
専門・技術職	求人募集数	686	79	270	123	114	95	5	329	0	70	64	63	80	52
	求職者数	303	29	99	51	54	60	10	124	0	23	21	21	31	28
	求人倍率	2.26	2.72	2.73	2.41	2.11	1.58	0.50	2.65	—	3.04	3.05	3.00	2.58	1.86
事務職	求人募集数	398	59	145	89	79	24	2	296	8	56	50	70	68	44
	求職者数	610	72	176	127	157	65	13	368	9	64	57	80	89	69
	求人倍率	0.65	0.82	0.82	0.70	0.50	0.37	0.15	0.80	0.89	0.88	0.88	0.88	0.76	0.64
販売職	求人募集数	320	64	113	77	45	20	1	88	1	19	11	18	16	23
	求職者数	109	15	27	23	24	15	5	70	1	14	8	14	13	20
	求人倍率	2.94	4.27	4.19	3.35	1.88	1.33	0.20	1.26	1.00	1.36	1.38	1.29	1.23	1.15
サービス職	求人募集数	573	71	153	125	134	81	9	550	41	55	92	115	153	94
	求職者数	166	19	41	33	37	28	8	128	9	12	20	25	35	27
	求人倍率	3.45	3.74	3.73	3.79	3.62	2.89	1.13	4.30	4.56	4.58	4.60	4.60	4.37	3.48
保安職	求人募集数	208	28	0	0	142	29	9	51	0	0	0	8	27	16
	求職者数	13	1	0	0	9	2	1	18	0	0	0	2	7	9
	求人倍率	16.00	28.00	—	—	15.78	14.50	9.00	2.83	—	—	—	4.00	3.86	1.78
生産工程	求人募集数	600	119	195	153	97	34	2	113	4	21	23	20	20	25
	求職者数	373	57	94	88	89	39	6	73	2	12	13	11	13	22
	求人倍率	1.61	2.09	2.07	1.74	1.09	0.87	0.33	1.55	2.00	1.75	1.77	1.82	1.54	1.14
輸送・機械運転	求人募集数	430	15	70	77	137	111	20	101	0	6	0	3	20	72
	求職者数	92	2	9	10	28	30	13	39	0	2	0	1	7	29
	求人倍率	4.67	7.50	7.78	7.70	4.89	3.70	1.54	2.59	—	3.00	—	3.00	2.86	2.48
建設・採掘	求人募集数	353	73	61	45	67	94	13	10	0	8	0	0	0	2
	求職者数	43	6	5	4	8	15	5	3	0	1	0	0	0	2
	求人倍率	8.21	12.17	12.20	11.25	8.38	6.27	2.60	3.33	—	8.00	—	—	—	1.00
運搬・清掃・包装等	求人募集数	251	27	49	56	69	46	4	342	13	35	51	71	107	65
	求職者数	199	15	27	32	64	50	11	318	11	30	44	61	98	74
	求人倍率	1.26	1.80	1.81	1.75	1.08	0.92	0.36	1.08	1.18	1.17	1.16	1.16	1.09	0.88

- (注) 1 求人募集数・求職者数・求人倍率は、正式にはそれぞれ有効求人数・有効求職者数・有効求人倍率といえます。
 2 求人倍率は、求職者1人あたりの求人募集数を意味しています。
 3 「職業」の合計欄には、「管理職」「農林漁業職」「職業分類不能」を含みます。



	専門・技術職	事務職	販売職	サービス職	保安職	生産工程	輸送・機械運転	建設・採掘	運搬・清掃・包装	常用計
求人募集数	1,015	694	408	1,123	259	713	531	363	593	5,735
求職者数	427	978	179	294	31	446	131	46	517	4,207
求人倍率(倍)	2.38	0.71	2.28	3.82	8.35	1.60	4.05	7.89	1.15	1.36

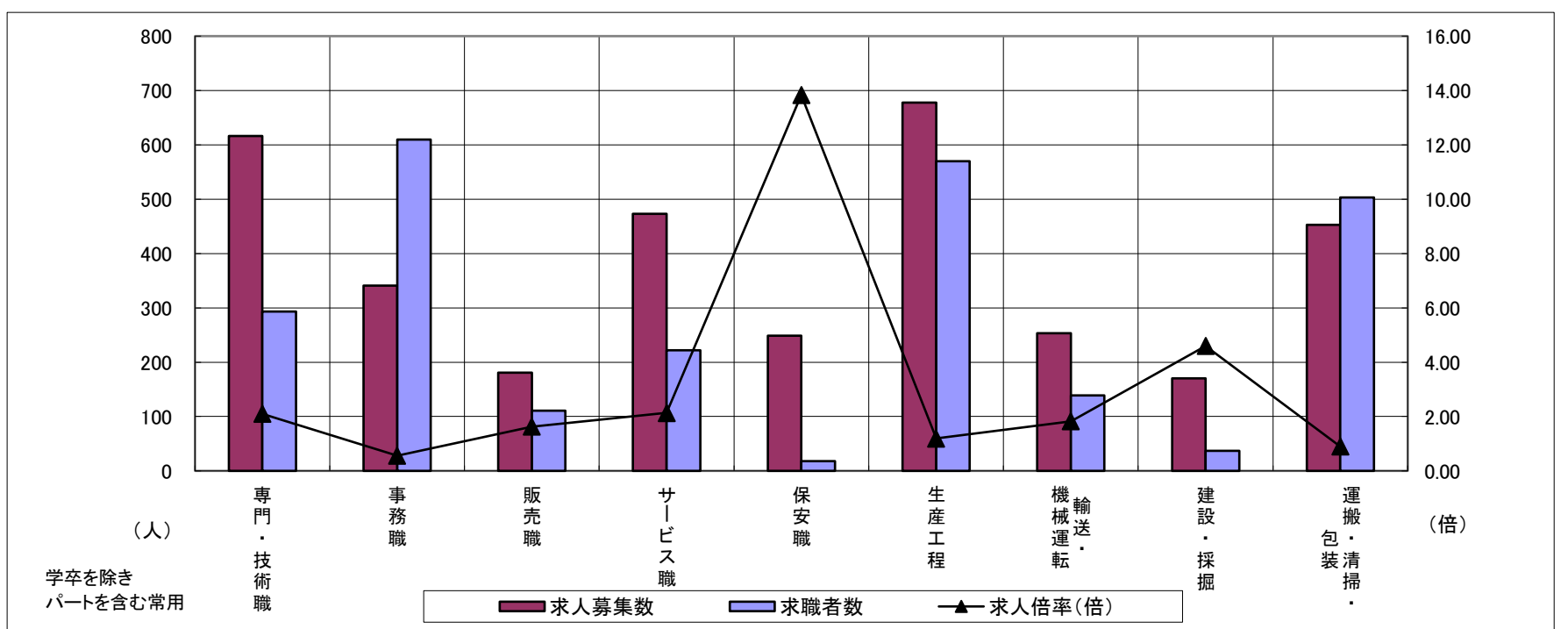
求人・求職バランスシート

令和6年2月

鈴鹿

職業別	年齢別	合計	常用的フルタイム						合計	常用的パートタイム					
			～24歳	25歳～	35歳～	45歳～	55歳～	65歳～		～24歳	25歳～	35歳～	45歳～	55歳～	65歳～
合計	求人募集数	2,196	269	628	422	509	333	35	1,277	45	163	199	273	333	264
	求職者数	1,988	207	488	339	471	387	96	1,417	46	167	204	282	367	351
	求人倍率	1.10	1.30	1.29	1.24	1.08	0.86	0.36	0.90	0.98	0.98	0.98	0.97	0.91	0.75
専門・技術職	求人募集数	417	37	146	89	89	54	2	199	8	26	49	34	45	37
	求職者数	190	16	63	38	40	28	5	103	4	12	23	16	22	26
	求人倍率	2.19	2.31	2.32	2.34	2.23	1.93	0.40	1.93	2.00	2.17	2.13	2.13	2.05	1.42
事務職	求人募集数	158	27	48	38	29	15	1	183	4	25	36	57	37	24
	求職者数	360	41	84	75	81	63	16	250	5	31	46	72	54	42
	求人倍率	0.44	0.66	0.57	0.51	0.36	0.24	0.06	0.73	0.80	0.81	0.78	0.79	0.69	0.57
販売職	求人募集数	73	19	21	17	11	5	0	108	4	8	13	17	42	24
	求職者数	56	11	12	11	12	8	2	55	2	4	6	8	22	13
	求人倍率	1.30	1.73	1.75	1.55	0.92	0.63	—	1.96	2.00	2.00	2.17	2.13	1.91	1.85
サービス職	求人募集数	222	22	53	46	64	36	1	251	11	30	22	64	76	48
	求職者数	119	11	26	21	32	25	4	103	4	11	8	24	30	26
	求人倍率	1.87	2.00	2.04	2.19	2.00	1.44	0.25	2.44	2.75	2.73	2.75	2.67	2.53	1.85
保安職	求人募集数	158	2	0	0	0	95	61	91	0	0	0	15	15	61
	求職者数	12	0	0	0	0	6	6	6	0	0	0	1	1	4
	求人倍率	13.17	—	—	—	—	15.83	10.17	15.17	—	—	—	15.00	15.00	15.25
生産工程	求人募集数	541	61	155	112	146	63	4	137	4	26	22	18	44	23
	求職者数	459	45	114	85	132	72	11	111	3	20	17	14	35	22
	求人倍率	1.18	1.36	1.36	1.32	1.11	0.88	0.36	1.23	1.33	1.30	1.29	1.29	1.26	1.05
輸送・機械運転	求人募集数	205	7	31	37	64	59	7	48	0	0	0	5	12	31
	求職者数	108	2	9	14	32	39	12	31	0	0	0	3	6	22
	求人倍率	1.90	3.50	3.44	2.64	2.00	1.51	0.58	1.55	—	—	—	1.67	2.00	1.41
建設・採掘	求人募集数	167	13	53	25	33	39	4	3	0	0	0	1	0	2
	求職者数	31	2	8	4	6	9	2	6	0	0	0	1	0	5
	求人倍率	5.39	6.50	6.63	6.25	5.50	4.33	2.00	0.50	—	—	—	1.00	—	0.40
運搬・清掃・包装等	求人募集数	221	17	45	33	46	75	5	232	7	19	31	45	62	68
	求職者数	145	8	22	15	25	61	14	358	10	28	45	65	92	118
	求人倍率	1.52	2.13	2.05	2.20	1.84	1.23	0.36	0.65	0.70	0.68	0.69	0.69	0.67	0.58

- (注) 1 求人募集数・求職者数・求人倍率は、正式にはそれぞれ有効求人数・有効求職者数・有効求人倍率といたします。
 2 求人倍率は、求職者1人あたりの求人募集数を意味しています。
 3 「職業」の合計欄には、「管理職」「農林漁業職」「職業分類不能」を含みます。



	専門・技術職	事務職	販売職	サービス職	保安職	生産工程	輸送・機械運転	建設・採掘	運搬・清掃・包装	常用計
求人募集数	616	341	181	473	249	678	253	170	453	3,473
求職者数	293	610	111	222	18	570	139	37	503	3,405
求人倍率(倍)	2.10	0.56	1.63	2.13	13.83	1.19	1.82	4.59	0.90	1.02

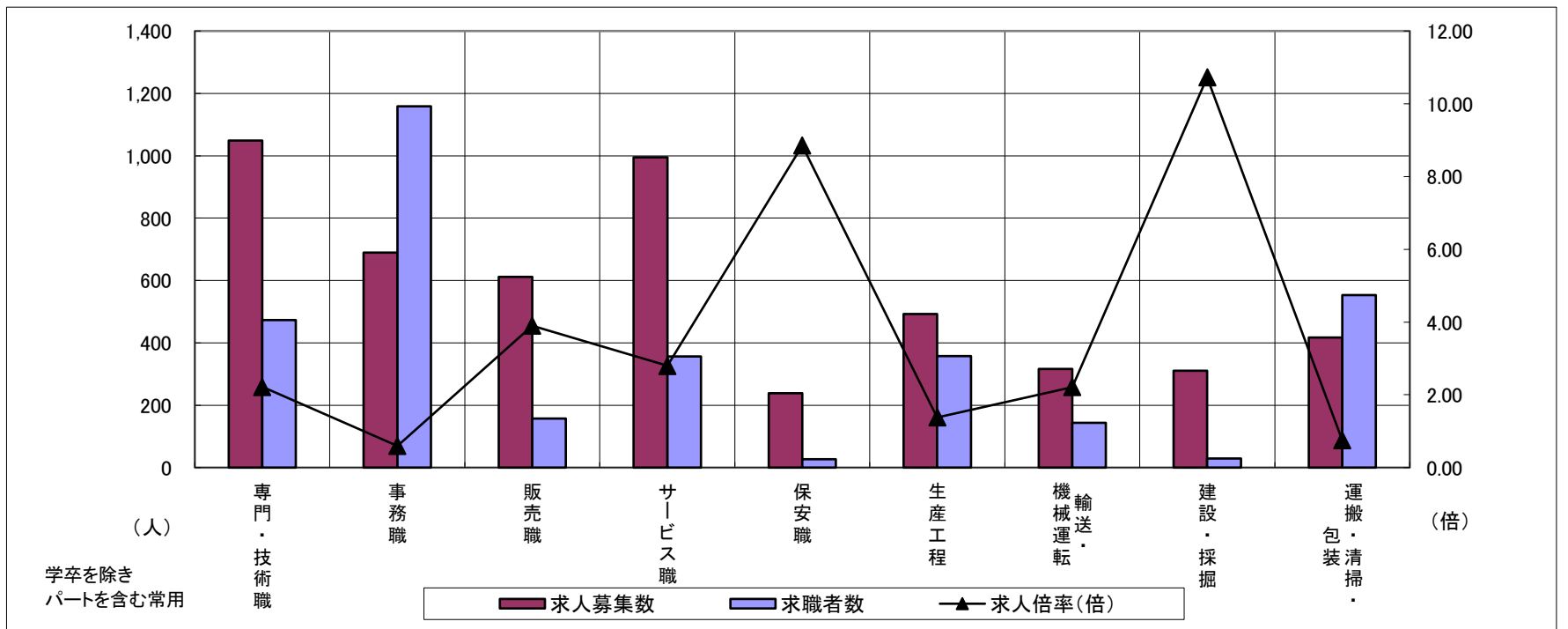
求人・求職バランスシート

令和6年2月

津

職業別	年齢別	合計	常用的フルタイム						合計	常用的パートタイム					
			～24歳	25歳～	35歳～	45歳～	55歳～	65歳～		～24歳	25歳～	35歳～	45歳～	55歳～	65歳～
合計	求人募集数	3,085	466	871	619	624	444	61	2,131	64	267	353	466	490	491
	求職者数	2,694	310	607	461	596	540	180	1,598	43	179	237	315	369	455
	求人倍率	1.15	1.50	1.43	1.34	1.05	0.82	0.34	1.33	1.49	1.49	1.49	1.48	1.33	1.08
専門・技術職	求人募集数	653	76	193	133	149	94	8	396	8	66	60	87	103	72
	求職者数	305	30	77	57	68	58	15	168	3	25	23	33	45	39
	求人倍率	2.14	2.53	2.51	2.33	2.19	1.62	0.53	2.36	2.67	2.64	2.61	2.64	2.29	1.85
事務職	求人募集数	390	55	119	77	80	48	11	299	11	32	61	79	65	51
	求職者数	725	83	180	126	156	128	52	433	15	42	81	106	99	90
	求人倍率	0.54	0.66	0.66	0.61	0.51	0.38	0.21	0.69	0.73	0.76	0.75	0.75	0.66	0.57
販売職	求人募集数	289	33	92	79	60	24	1	323	0	25	49	61	110	78
	求職者数	98	8	22	21	28	15	4	59	0	4	8	10	20	17
	求人倍率	2.95	4.13	4.18	3.76	2.14	1.60	0.25	5.47	—	6.25	6.13	6.10	5.50	4.59
サービス職	求人募集数	419	60	90	93	90	80	6	576	9	69	88	127	140	143
	求職者数	203	25	37	40	42	47	12	153	2	15	19	28	36	53
	求人倍率	2.06	2.40	2.43	2.33	2.14	1.70	0.50	3.76	4.50	4.60	4.63	4.54	3.89	2.70
保安職	求人募集数	146	0	0	41	36	34	35	93	0	0	0	16	16	61
	求職者数	21	0	0	2	6	6	7	6	0	0	0	1	1	4
	求人倍率	6.95	—	—	20.50	6.00	5.67	5.00	15.50	—	—	—	16.00	16.00	15.25
生産工程	求人募集数	425	75	134	89	84	41	2	68	5	12	15	17	9	10
	求職者数	299	39	70	53	77	48	12	58	4	9	12	14	8	11
	求人倍率	1.42	1.92	1.91	1.68	1.09	0.85	0.17	1.17	1.25	1.33	1.25	1.21	1.13	0.91
輸送・機械運転	求人募集数	241	25	22	36	70	73	15	75	0	4	4	11	21	35
	求職者数	112	2	9	14	31	37	19	31	0	1	1	3	7	19
	求人倍率	2.15	12.50	2.44	2.57	2.26	1.97	0.79	2.42	—	4.00	4.00	3.67	3.00	1.84
建設・採掘	求人募集数	304	71	71	50	77	26	9	7	2	2	1	0	1	1
	求職者数	27	5	5	4	8	3	2	2	0	0	0	0	1	1
	求人倍率	11.26	14.20	14.20	12.50	9.63	8.67	4.50	3.50	—	—	—	—	1.00	1.00
運搬・清掃・包装等	求人募集数	141	11	42	22	34	28	4	276	5	21	36	52	55	107
	求職者数	261	13	52	31	64	77	24	292	5	22	37	54	57	117
	求人倍率	0.54	0.85	0.81	0.71	0.53	0.36	0.17	0.95	1.00	0.95	0.97	0.96	0.96	0.91

- (注) 1 求人募集数・求職者数・求人倍率は、正式にはそれぞれ有効求人数・有効求職者数・有効求人倍率といいます。
 2 求人倍率は、求職者1人あたりの求人募集数を意味しています。
 3 「職業」の合計欄には、「管理職」「農林漁業職」「職業分類不能」を含みます。



	専門・技術職	事務職	販売職	サービス職	保安職	生産工程	輸送・機械運転	建設・採掘	運搬・清掃・包装	常用計
求人募集数	1,049	689	612	995	239	493	316	311	417	5,216
求職者数	473	1,158	157	356	27	357	143	29	553	4,292
求人倍率(倍)	2.22	0.59	3.90	2.79	8.85	1.38	2.21	10.72	0.75	1.22

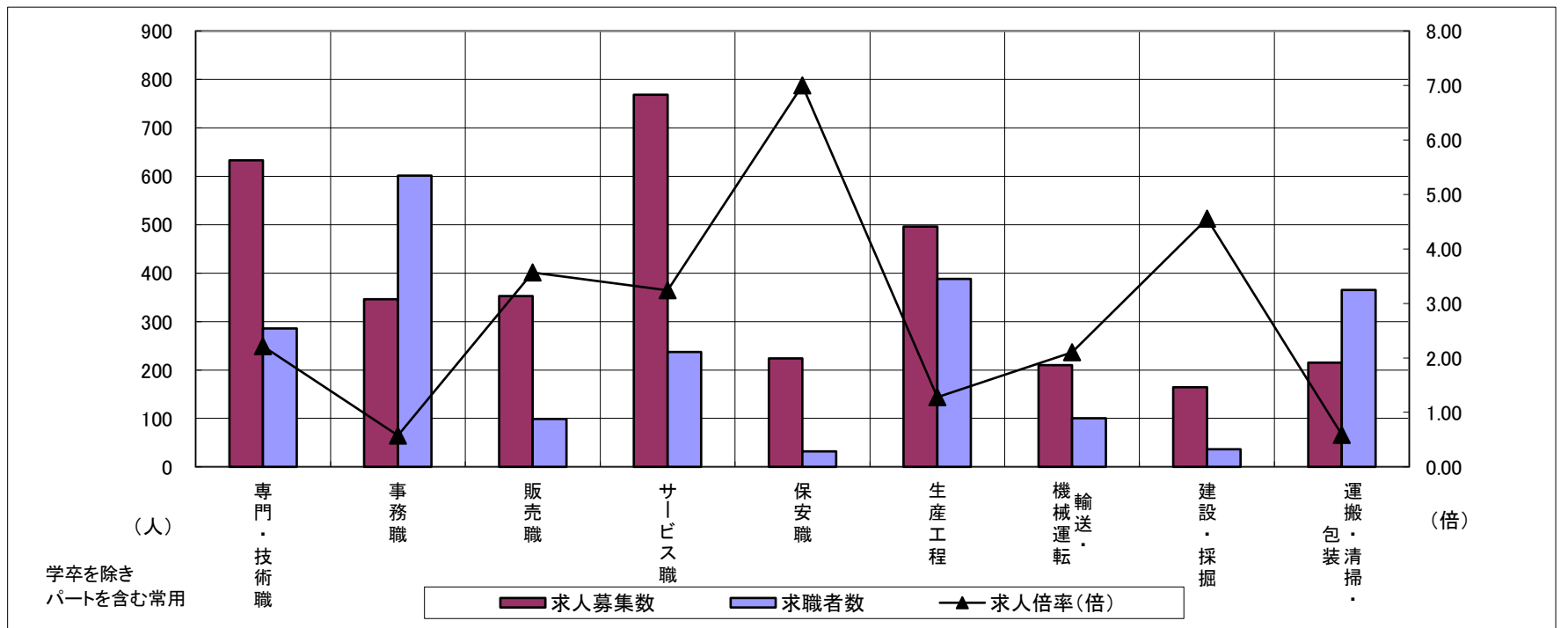
求人・求職バランスシート

令和6年2月

松阪

職業別	年齢別	合計	常用的フルタイム						合計	常用的パートタイム					
			～24歳	25歳～	35歳～	45歳～	55歳～	65歳～		～24歳	25歳～	35歳～	45歳～	55歳～	65歳～
合計	求人募集数	2,280	323	568	507	498	338	46	1,194	45	112	172	241	352	272
	求職者数	1,872	204	358	346	457	391	116	1,287	43	108	165	231	383	357
	求人倍率	1.22	1.58	1.59	1.47	1.09	0.86	0.40	0.93	1.05	1.04	1.04	1.04	0.92	0.76
専門・技術職	求人募集数	441	54	117	98	107	58	7	192	8	31	25	37	58	33
	求職者数	187	19	41	37	46	33	11	99	4	15	12	18	30	20
	求人倍率	2.36	2.84	2.85	2.65	2.33	1.76	0.64	1.94	2.00	2.07	2.08	2.06	1.93	1.65
事務職	求人募集数	235	35	67	51	52	27	3	111	5	10	23	31	30	12
	求職者数	403	44	85	70	111	72	21	198	8	15	36	47	58	34
	求人倍率	0.58	0.80	0.79	0.73	0.47	0.38	0.14	0.56	0.63	0.67	0.64	0.66	0.52	0.35
販売職	求人募集数	202	46	45	65	26	18	2	151	8	8	20	39	63	13
	求職者数	55	7	7	11	12	14	4	44	2	2	5	10	20	5
	求人倍率	3.67	6.57	6.43	5.91	2.17	1.29	0.50	3.43	4.00	4.00	4.00	3.90	3.15	2.60
サービス職	求人募集数	308	37	74	50	83	55	9	460	19	38	67	77	156	103
	求職者数	134	14	28	19	37	28	8	103	4	8	14	16	35	26
	求人倍率	2.30	2.64	2.64	2.63	2.24	1.96	1.13	4.47	4.75	4.75	4.79	4.81	4.46	3.96
保安職	求人募集数	149	0	15	15	8	86	25	75	0	0	0	6	11	58
	求職者数	19	0	2	2	1	11	3	13	0	0	0	1	2	10
	求人倍率	7.84	—	7.50	7.50	8.00	7.82	8.33	5.77	—	—	—	6.00	5.50	5.80
生産工程	求人募集数	442	72	106	126	86	51	1	54	4	6	11	11	15	7
	求職者数	315	38	56	75	79	61	6	73	4	6	11	11	23	18
	求人倍率	1.40	1.89	1.89	1.68	1.09	0.84	0.17	0.74	1.00	1.00	1.00	1.00	0.65	0.39
輸送・機械運転	求人募集数	182	4	36	22	58	56	6	28	0	1	1	0	10	16
	求職者数	73	1	9	6	21	24	12	27	0	1	1	0	8	17
	求人倍率	2.49	4.00	4.00	3.67	2.76	2.33	0.50	1.04	—	1.00	1.00	—	1.25	0.94
建設・採掘	求人募集数	162	45	26	23	25	34	9	2	0	0	0	0	0	2
	求職者数	33	7	4	4	5	8	5	3	0	0	0	0	0	3
	求人倍率	4.91	6.43	6.50	5.75	5.00	4.25	1.80	0.67	—	—	—	—	—	0.67
運搬・清掃・包装等	求人募集数	106	15	28	17	26	16	4	109	4	13	12	24	25	31
	求職者数	132	12	23	15	32	31	19	233	7	23	21	43	54	85
	求人倍率	0.80	1.25	1.22	1.13	0.81	0.52	0.21	0.47	0.57	0.57	0.57	0.56	0.46	0.36

- (注) 1 求人募集数・求職者数・求人倍率は、正式にはそれぞれ有効求人人数・有効求職者数・有効求人倍率といたします。
 2 求人倍率は、求職者1人あたりの求人募集数を意味しています。
 3 「職業」の合計欄には、「管理職」「農林漁業職」「職業分類不能」を含みます。



	専門・技術職	事務職	販売職	サービス職	保安職	生産工程	輸送・機械運転	建設・採掘	運搬・清掃・包装	常用計
求人募集数	633	346	353	768	224	496	210	164	215	3,474
求職者数	286	601	99	237	32	388	100	36	365	3,159
求人倍率(倍)	2.21	0.58	3.57	3.24	7.00	1.28	2.10	4.56	0.59	1.10

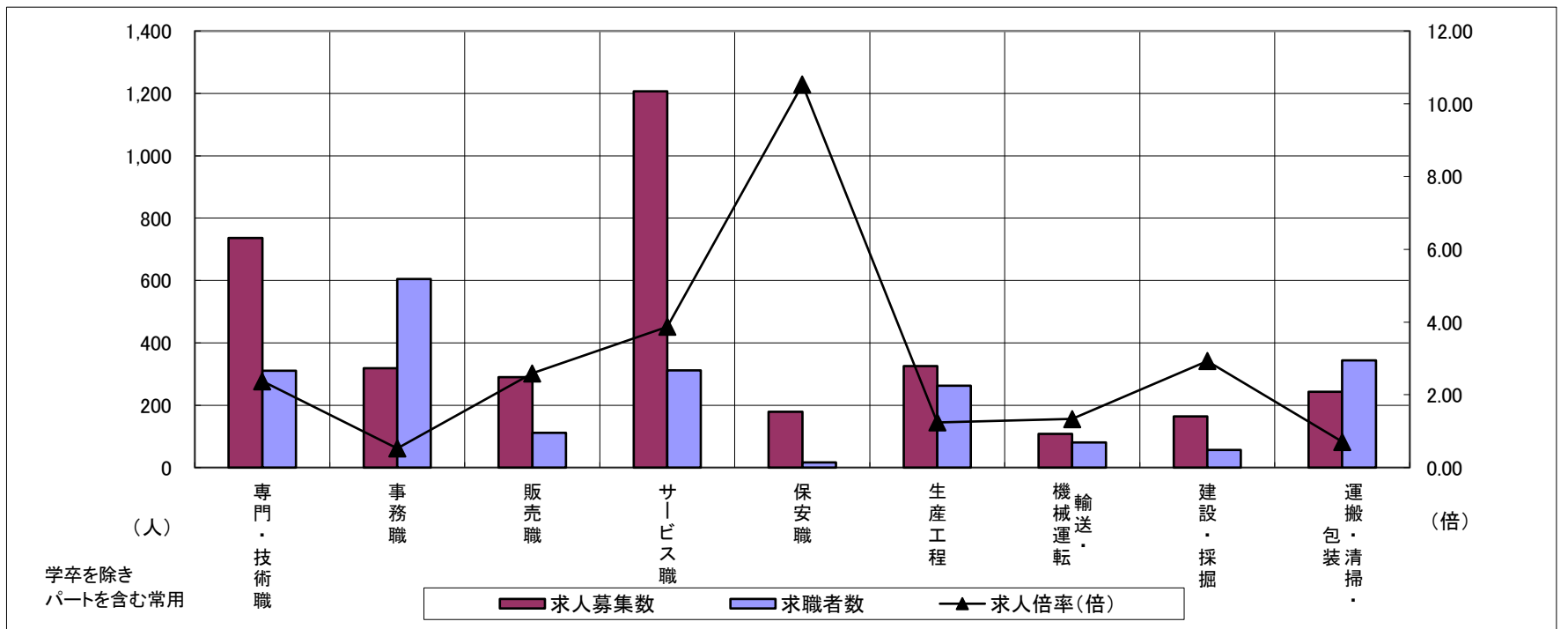
求人・求職バランスシート

令和6年2月

伊勢

職業別	年齢別	合計	常用的フルタイム						合計	常用的パートタイム					
			～24歳	25歳～	35歳～	45歳～	55歳～	65歳～		～24歳	25歳～	35歳～	45歳～	55歳～	65歳～
合計	求人募集数	2,060	249	499	401	490	383	38	1,557	49	167	215	273	478	375
	求職者数	1,558	144	289	262	384	386	93	1,270	35	118	152	193	392	380
	求人倍率	1.32	1.73	1.73	1.53	1.28	0.99	0.41	1.23	1.40	1.42	1.41	1.41	1.22	0.99
専門・技術職	求人募集数	485	51	109	107	131	81	6	251	6	35	39	62	67	42
	求職者数	172	15	32	33	45	38	9	138	3	17	19	30	38	31
	求人倍率	2.82	3.40	3.41	3.24	2.91	2.13	0.67	1.82	2.00	2.06	2.05	2.07	1.76	1.35
事務職	求人募集数	207	22	66	41	46	28	4	112	3	15	20	23	35	16
	求職者数	362	30	89	64	92	69	18	243	5	29	38	43	78	50
	求人倍率	0.57	0.73	0.74	0.64	0.50	0.41	0.22	0.46	0.60	0.52	0.53	0.53	0.45	0.32
販売職	求人募集数	141	28	35	22	34	19	3	149	7	19	19	18	58	28
	求職者数	63	7	9	7	21	14	5	49	2	5	5	5	20	12
	求人倍率	2.24	4.00	3.89	3.14	1.62	1.36	0.60	3.04	3.50	3.80	3.80	3.60	2.90	2.33
サービス職	求人募集数	524	64	114	72	133	126	15	683	14	63	82	131	211	182
	求職者数	150	15	27	18	35	43	12	162	3	13	17	27	49	53
	求人倍率	3.49	4.27	4.22	4.00	3.80	2.93	1.25	4.22	4.67	4.85	4.82	4.85	4.31	3.43
保安職	求人募集数	118	0	12	0	12	74	20	61	0	0	0	0	12	49
	求職者数	12	0	1	0	1	6	4	5	0	0	0	0	1	4
	求人倍率	9.83	—	12.00	—	12.00	12.33	5.00	12.20	—	—	—	—	12.00	12.25
生産工程	求人募集数	227	32	55	62	51	26	1	99	6	18	3	28	26	18
	求職者数	192	17	29	44	57	39	6	71	4	11	2	17	19	18
	求人倍率	1.18	1.88	1.90	1.41	0.89	0.67	0.17	1.39	1.50	1.64	1.50	1.65	1.37	1.00
輸送・機械運転	求人募集数	83	0	15	11	20	35	2	25	0	3	0	0	7	15
	求職者数	60	0	8	6	13	26	7	21	0	2	0	0	6	13
	求人倍率	1.38	—	1.88	1.83	1.54	1.35	0.29	1.19	—	1.50	—	—	1.17	1.15
建設・採掘	求人募集数	157	18	28	31	30	45	5	7	0	0	1	0	4	2
	求職者数	50	4	6	8	9	18	5	6	0	0	1	0	3	2
	求人倍率	3.14	4.50	4.67	3.88	3.33	2.50	1.00	1.17	—	—	1.00	—	1.33	1.00
運搬・清掃・包装等	求人募集数	84	9	17	8	23	24	3	159	5	12	20	19	52	51
	求職者数	107	4	8	6	33	47	9	237	7	16	27	26	77	84
	求人倍率	0.79	2.25	2.13	1.33	0.70	0.51	0.33	0.67	0.71	0.75	0.74	0.73	0.68	0.61

- (注) 1 求人募集数・求職者数・求人倍率は、正式にはそれぞれ有効求人数・有効求職者数・有効求人倍率といたします。
 2 求人倍率は、求職者1人あたりの求人募集数を意味しています。
 3 「職業」の合計欄には、「管理職」「農林漁業職」「職業分類不能」を含みます。



	専門・技術職	事務職	販売職	サービス職	保安職	生産工程	輸送・機械運転	建設・採掘	運搬・清掃・包装	常用計
求人募集数	736	319	290	1,207	179	326	108	164	243	3,617
求職者数	310	605	112	312	17	263	81	56	344	2,828
求人倍率(倍)	2.37	0.53	2.59	3.87	10.53	1.24	1.33	2.93	0.71	1.28

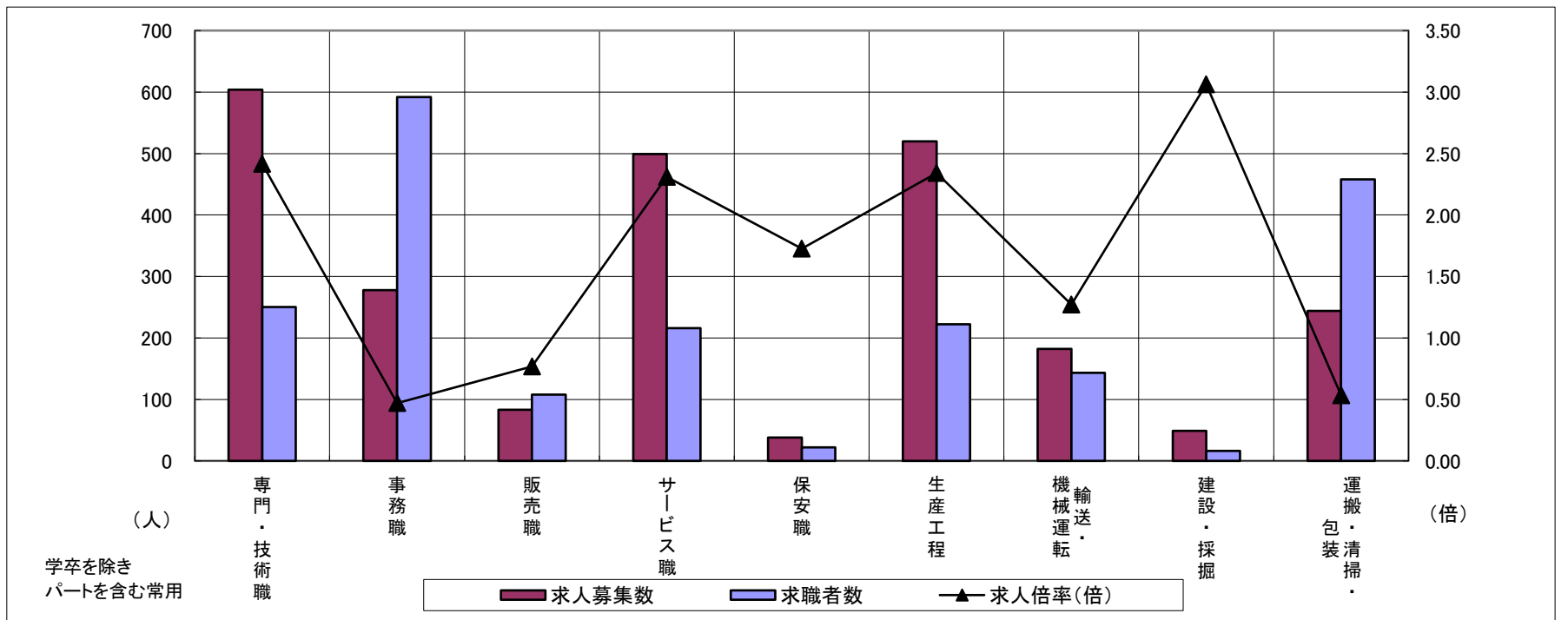
求人・求職バランスシート

令和6年2月

伊賀

職業別	年齢別	合計	常用的フルタイム						合計	常用的パートタイム					
			～24歳	25歳～	35歳～	45歳～	55歳～	65歳～		～24歳	25歳～	35歳～	45歳～	55歳～	65歳～
合計	求人募集数	1,617	186	479	358	339	222	33	932	26	128	157	166	231	224
	求職者数	1,514	134	345	272	353	297	113	1,104	26	127	155	164	271	361
	求人倍率	1.07	1.39	1.39	1.32	0.96	0.75	0.29	0.84	1.00	1.01	1.01	1.01	0.85	0.62
専門・技術職	求人募集数	427	37	189	57	79	57	8	177	5	27	37	27	47	34
	求職者数	167	12	62	19	31	29	14	83	2	11	15	11	23	21
	求人倍率	2.56	3.08	3.05	3.00	2.55	1.97	0.57	2.13	2.50	2.45	2.47	2.45	2.04	1.62
事務職	求人募集数	178	16	59	40	39	22	2	100	4	16	23	16	23	18
	求職者数	368	26	97	68	92	70	15	224	8	33	47	32	52	52
	求人倍率	0.48	0.62	0.61	0.59	0.42	0.31	0.13	0.45	0.50	0.48	0.49	0.50	0.44	0.35
販売職	求人募集数	65	2	36	11	9	7	0	18	0	1	4	4	4	5
	求職者数	54	1	18	7	12	13	3	54	0	2	10	10	13	19
	求人倍率	1.20	2.00	2.00	1.57	0.75	0.54	—	0.33	—	0.50	0.40	0.40	0.31	0.26
サービス職	求人募集数	221	25	45	41	74	29	7	278	12	44	19	56	77	70
	求職者数	102	10	18	17	33	14	10	114	4	14	6	18	32	40
	求人倍率	2.17	2.50	2.50	2.41	2.24	2.07	0.70	2.44	3.00	3.14	3.17	3.11	2.41	1.75
保安職	求人募集数	12	0	0	4	5	3	0	26	0	0	2	0	6	18
	求職者数	9	0	0	2	3	2	2	13	0	0	1	0	3	9
	求人倍率	1.33	—	—	2.00	1.67	1.50	—	2.00	—	—	2.00	—	2.00	2.00
生産工程	求人募集数	379	60	120	116	50	29	4	141	6	19	16	55	19	26
	求職者数	171	20	40	43	34	26	8	51	2	6	5	17	6	15
	求人倍率	2.22	3.00	3.00	2.70	1.47	1.12	0.50	2.76	3.00	3.17	3.20	3.24	3.17	1.73
輸送・機械運転	求人募集数	147	8	24	30	51	31	3	35	0	0	0	3	18	14
	求職者数	119	5	14	18	39	29	14	24	0	0	0	1	9	14
	求人倍率	1.24	1.60	1.71	1.67	1.31	1.07	0.21	1.46	—	—	—	3.00	2.00	1.00
建設・採掘	求人募集数	47	0	19	5	11	11	1	2	0	0	0	0	0	2
	求職者数	13	0	4	1	3	4	1	3	0	0	0	0	0	3
	求人倍率	3.62	—	4.75	5.00	3.67	2.75	1.00	0.67	—	—	—	—	—	0.67
運搬・清掃・包装等	求人募集数	115	17	17	25	24	25	7	129	3	16	17	30	34	29
	求職者数	224	23	23	40	51	62	25	234	5	26	27	47	60	69
	求人倍率	0.51	0.74	0.74	0.63	0.47	0.40	0.28	0.55	0.60	0.62	0.63	0.64	0.57	0.42

- (注) 1 求人募集数・求職者数・求人倍率は、正式にはそれぞれ有効求人数・有効求職者数・有効求人倍率といえます。
 2 求人倍率は、求職者1人あたりの求人募集数を意味しています。
 3 「職業」の合計欄には、「管理職」「農林漁業職」「職業分類不能」を含みます。



	専門・技術職	事務職	販売職	サービス職	保安職	生産工程	輸送・機械運転	建設・採掘	運搬・清掃・包装	常用計
求人募集数	604	278	83	499	38	520	182	49	244	2,549
求職者数	250	592	108	216	22	222	143	16	458	2,618
求人倍率(倍)	2.42	0.47	0.77	2.31	1.73	2.34	1.27	3.06	0.53	0.97

求人・求職バランスシート

令和6年2月

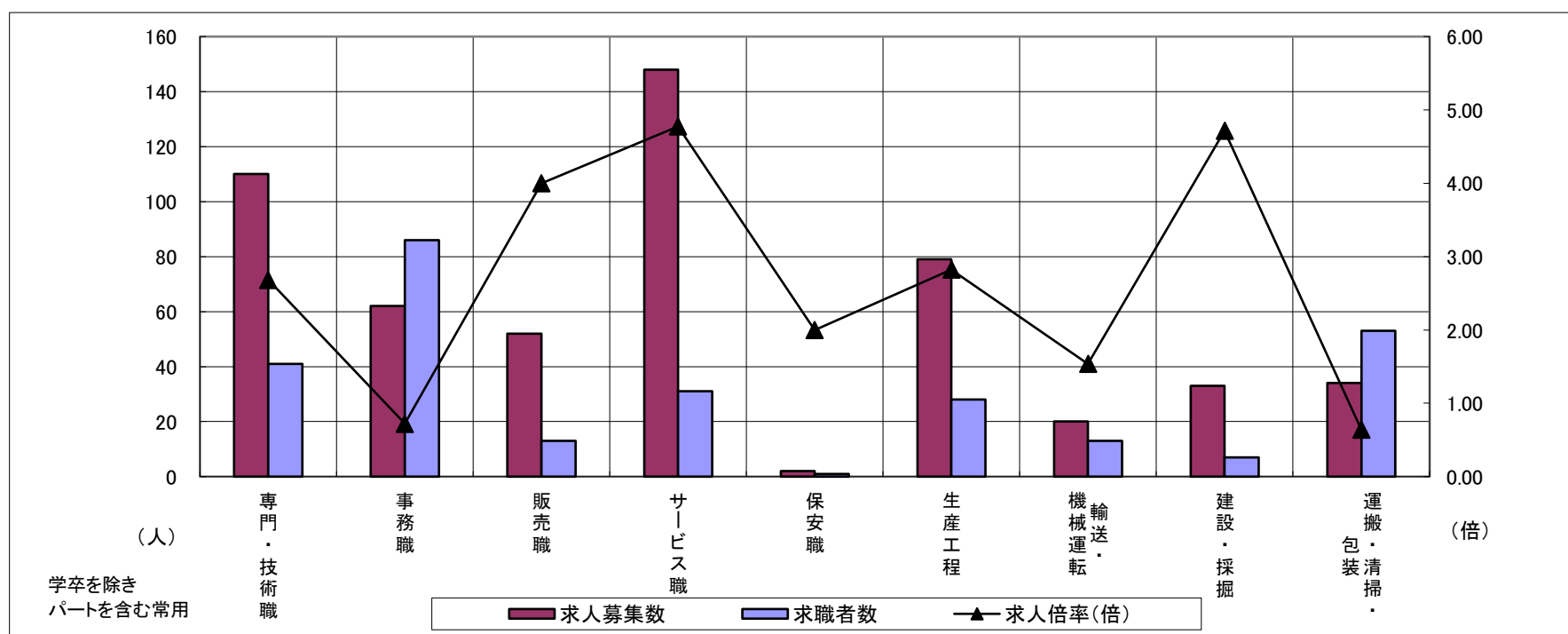
尾鷲

職業別	年齢別	合計	常用的フルタイム						合計	常用的パートタイム					
			～24歳	25歳～	35歳～	45歳～	55歳～	65歳～		～24歳	25歳～	35歳～	45歳～	55歳～	65歳～
合計	求人募集数	299	38	48	68	80	59	6	255	5	32	22	29	94	73
	求職者数	194	20	25	36	52	48	13	170	3	20	14	18	63	52
	求人倍率	1.54	1.90	1.92	1.89	1.54	1.23	0.46	1.50	1.67	1.60	1.57	1.61	1.49	1.40
専門・技術職	求人募集数	86	10	14	10	28	23	1	24	0	4	0	3	10	7
	求職者数	20	2	3	2	6	6	1	21	0	3	0	3	9	6
	求人倍率	4.30	5.00	4.67	5.00	4.67	3.83	1.00	1.14	—	1.33	—	1.00	1.11	1.17
事務職	求人募集数	19	3	5	5	3	2	1	43	0	8	4	5	21	5
	求職者数	45	5	9	9	10	8	4	41	0	7	3	4	21	6
	求人倍率	0.42	0.60	0.56	0.56	0.30	0.25	0.25	1.05	—	1.14	1.33	1.25	1.00	0.83
販売職	求人募集数	10	0	5	0	3	2	0	42	5	10	0	9	9	9
	求職者数	4	0	1	0	2	1	0	9	1	2	0	2	2	2
	求人倍率	2.50	—	5.00	—	1.50	2.00	—	4.67	5.00	5.00	—	4.50	4.50	4.50
サービス職	求人募集数	66	0	8	8	22	26	2	82	0	17	17	8	16	24
	求職者数	11	0	1	1	3	5	1	20	0	4	4	2	4	6
	求人倍率	6.00	—	8.00	8.00	7.33	5.20	2.00	4.10	—	4.25	4.25	4.00	4.00	4.00
保安職	求人募集数	0	0	0	0	0	0	0	2	2	0	0	0	0	0
	求職者数	1	0	0	0	0	0	1	0	0	0	0	0	0	0
	求人倍率	—	—	—	—	—	—	—	—	—	—	—	—	—	—
生産工程	求人募集数	44	13	3	10	8	10	0	35	0	0	4	3	16	12
	求職者数	16	4	1	3	3	5	0	12	0	0	1	1	5	5
	求人倍率	2.75	3.25	3.00	3.33	2.67	2.00	—	2.92	—	—	4.00	3.00	3.20	2.40
輸送・機械運転	求人募集数	16	0	0	4	6	5	1	4	4	0	0	0	0	0
	求職者数	13	0	0	3	4	4	2	0	0	0	0	0	0	0
	求人倍率	1.23	—	—	1.33	1.50	1.25	0.50	—	—	—	—	—	—	—
建設・採掘	求人募集数	33	9	0	7	0	17	0	0	0	0	0	0	0	0
	求職者数	6	1	0	1	0	4	0	1	0	0	0	0	0	1
	求人倍率	5.50	9.00	—	7.00	—	4.25	—	—	—	—	—	—	—	—
運搬・清掃・包装等	求人募集数	11	1	3	2	3	2	0	23	0	0	1	2	9	11
	求職者数	19	1	3	2	6	5	2	34	0	0	1	3	14	16
	求人倍率	0.58	1.00	1.00	1.00	0.50	0.40	—	0.68	—	—	1.00	0.67	0.64	0.69

(注) 1 求人募集数・求職者数・求人倍率は、正式にはそれぞれ有効求人人数・有効求職者数・有効求人倍率といたします。

2 求人倍率は、求職者1人あたりの求人募集数を意味しています。

3 「職業」の合計欄には、「管理職」「農林漁業職」「職業分類不能」を含みます。



	専門・技術職	事務職	販売職	サービス職	保安職	生産工程	輸送・機械運転	建設・採掘	運搬・清掃・包装	常用計
求人募集数	110	62	52	148	2	79	20	33	34	554
求職者数	41	86	13	31	1	28	13	7	53	364
求人倍率(倍)	2.68	0.72	4.00	4.77	2.00	2.82	1.54	4.71	0.64	1.52

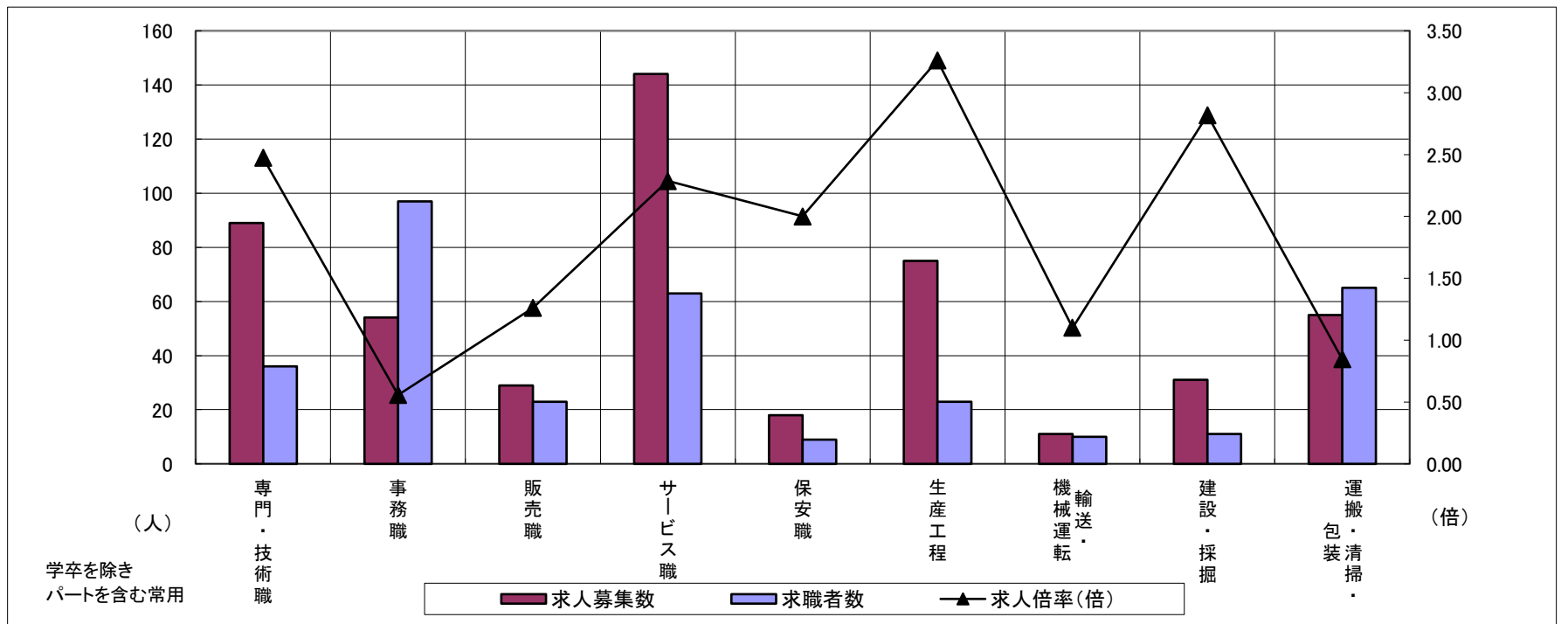
求人・求職バランスシート

令和6年2月

熊野

職業別	年齢別	合計	常用的フルタイム						合計	常用的パートタイム					
			～24歳	25歳～	35歳～	45歳～	55歳～	65歳～		～24歳	25歳～	35歳～	45歳～	55歳～	65歳～
合計	求人募集数	328	33	81	57	85	55	17	200	9	29	27	35	47	53
	求職者数	233	18	44	32	55	52	32	197	7	24	22	29	47	68
	求人倍率	1.41	1.83	1.84	1.78	1.55	1.06	0.53	1.02	1.29	1.21	1.23	1.21	1.00	0.78
専門・技術職	求人募集数	68	3	31	13	16	5	0	21	0	4	7	3	3	4
	求職者数	22	1	9	4	5	3	0	14	0	2	4	2	2	4
	求人倍率	3.09	3.00	3.44	3.25	3.20	1.67	—	1.50	—	2.00	1.75	1.50	1.50	1.00
事務職	求人募集数	35	3	8	8	10	5	1	19	0	3	3	4	6	3
	求職者数	62	5	12	12	17	11	5	35	0	4	5	6	13	7
	求人倍率	0.56	0.60	0.67	0.67	0.59	0.45	0.20	0.54	—	0.75	0.60	0.67	0.46	0.43
販売職	求人募集数	21	0	3	5	7	5	1	8	1	3	1	2	1	0
	求職者数	10	0	1	2	3	3	1	13	1	4	1	4	2	1
	求人倍率	2.10	—	3.00	2.50	2.33	1.67	1.00	0.62	1.00	0.75	1.00	0.50	0.50	—
サービス職	求人募集数	64	8	6	11	23	14	2	80	3	3	10	10	39	15
	求職者数	34	4	3	5	11	8	3	29	1	1	3	3	14	7
	求人倍率	1.88	2.00	2.00	2.20	2.09	1.75	0.67	2.76	3.00	3.00	3.33	3.33	2.79	2.14
保安職	求人募集数	8	0	0	0	2	3	3	10	0	0	0	0	0	10
	求職者数	5	0	0	0	1	2	2	4	0	0	0	0	0	4
	求人倍率	1.60	—	—	—	2.00	1.50	1.50	2.50	—	—	—	—	—	2.50
生産工程	求人募集数	64	11	15	11	22	5	0	11	0	2	5	2	0	2
	求職者数	18	3	4	3	6	2	0	5	0	1	2	1	0	1
	求人倍率	3.56	3.67	3.75	3.67	3.67	2.50	—	2.20	—	2.00	2.50	2.00	—	2.00
輸送・機械運転	求人募集数	9	2	2	0	0	3	2	2	0	0	0	0	0	2
	求職者数	8	1	1	0	0	3	3	2	0	0	0	0	0	2
	求人倍率	1.13	2.00	2.00	—	—	1.00	0.67	1.00	—	—	—	—	—	1.00
建設・採掘	求人募集数	31	0	16	0	9	4	2	0	0	0	0	0	0	0
	求職者数	10	0	1	0	2	3	4	1	0	0	0	0	0	1
	求人倍率	3.10	—	16.00	—	4.50	1.33	0.50	—	—	—	—	—	—	—
運搬・清掃・包装等	求人募集数	16	2	3	0	2	4	5	39	3	5	2	7	9	13
	求職者数	20	1	2	0	3	5	9	45	3	5	2	7	11	17
	求人倍率	0.80	2.00	1.50	—	0.67	0.80	0.56	0.87	1.00	1.00	1.00	1.00	0.82	0.76

- (注) 1 求人募集数・求職者数・求人倍率は、正式にはそれぞれ有効求人数・有効求職者数・有効求人倍率といいます。
 2 求人倍率は、求職者1人あたりの求人募集数を意味しています。
 3 「職業」の合計欄には、「管理職」「農林漁業職」「職業分類不能」を含みます。



	専門・技術職	事務職	販売職	サービス職	保安職	生産工程	輸送・機械運転	建設・採掘	運搬・清掃・包装	常用計
求人募集数	89	54	29	144	18	75	11	31	55	528
求職者数	36	97	23	63	9	23	10	11	65	430
求人倍率(倍)	2.47	0.56	1.26	2.29	2.00	3.26	1.10	2.82	0.85	1.23

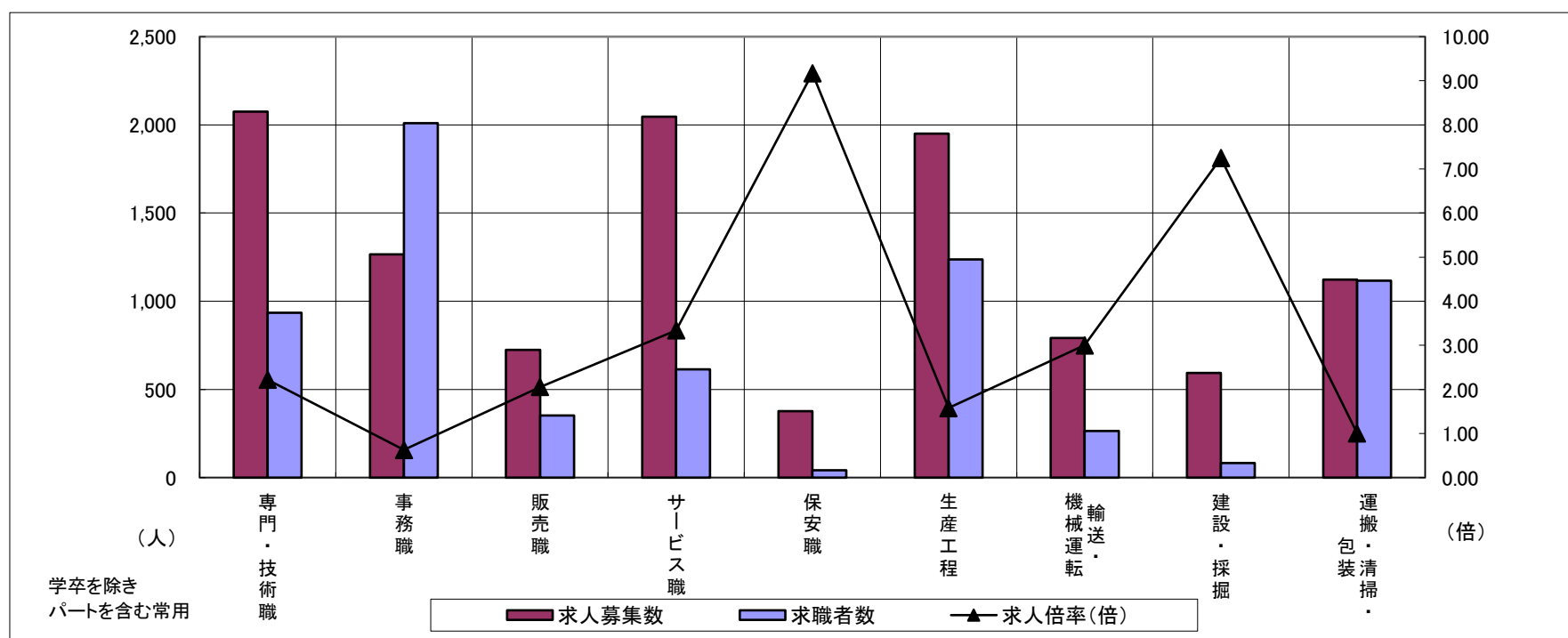
求人・求職バランスシート

令和6年2月

北勢地域

職業別	年齢別	合計	常用的フルタイム						合計	常用的パートタイム					
			～24歳	25歳～	35歳～	45歳～	55歳～	65歳～		～24歳	25歳～	35歳～	45歳～	55歳～	65歳～
合計	求人募集数	7,692	1,126	2,380	1,583	1,603	1,000	105	3,514	172	606	722	874	1,140	959
	求職者数	5,749	700	1,497	1,063	1,384	1,105	281	3,204	150	530	634	777	1,113	1,184
	求人倍率	1.34	1.61	1.59	1.49	1.16	0.90	0.37	1.10	1.15	1.14	1.14	1.12	1.02	0.81
専門・技術職	求人募集数	1,457	150	544	294	276	193	13	617	12	139	154	135	177	123
	求職者数	671	62	226	131	133	119	25	263	6	56	64	56	81	76
	求人倍率	2.17	2.42	2.41	2.24	2.08	1.62	0.52	2.35	2.00	2.48	2.41	2.41	2.19	1.62
事務職	求人募集数	744	111	266	169	142	56	5	522	16	97	111	163	135	93
	求職者数	1,285	150	367	270	319	179	42	724	22	125	149	219	209	181
	求人倍率	0.58	0.74	0.72	0.63	0.45	0.31	0.12	0.72	0.73	0.78	0.74	0.74	0.65	0.51
販売職	求人募集数	534	105	190	119	74	46	3	190	5	38	35	45	67	51
	求職者数	222	34	59	44	47	38	10	130	3	27	23	30	47	48
	求人倍率	2.41	3.09	3.22	2.70	1.57	1.21	0.30	1.46	1.67	1.41	1.52	1.50	1.43	1.06
サービス職	求人募集数	1,018	119	274	218	261	146	12	1,029	78	133	178	264	376	212
	求職者数	364	39	90	70	95	70	16	249	18	32	40	65	94	72
	求人倍率	2.80	3.05	3.04	3.11	2.75	2.09	0.75	4.13	4.33	4.16	4.45	4.06	4.00	2.94
保安職	求人募集数	307	30	3	2	146	126	74	69	0	0	0	23	46	81
	求職者数	27	1	2	1	13	10	11	14	0	0	0	3	11	18
	求人倍率	11.37	30.00	1.50	2.00	11.23	12.60	6.73	4.93	—	—	—	7.67	4.18	4.50
生産工程	求人募集数	1,619	276	506	374	332	131	9	332	21	73	69	76	93	79
	求職者数	1,043	137	265	217	284	140	24	194	10	42	39	40	63	64
	求人倍率	1.55	2.01	1.91	1.72	1.17	0.94	0.38	1.71	2.10	1.74	1.77	1.90	1.48	1.23
輸送・機械運転	求人募集数	735	22	117	153	233	210	28	57	0	6	0	8	43	121
	求職者数	241	4	22	34	76	105	29	23	0	2	0	4	17	67
	求人倍率	3.05	5.50	5.32	4.50	3.07	2.00	0.97	2.48	—	3.00	—	2.00	2.53	1.81
建設・採掘	求人募集数	583	102	138	94	106	143	19	11	0	8	0	2	1	6
	求職者数	78	10	16	11	15	26	8	4	0	1	0	2	1	9
	求人倍率	7.47	10.20	8.63	8.55	7.07	5.50	2.38	2.75	—	8.00	—	1.00	1.00	0.67
運搬・清掃・包装等	求人募集数	539	53	110	116	127	133	11	583	28	74	111	151	219	194
	求職者数	423	30	62	69	117	145	37	693	32	86	129	175	271	306
	求人倍率	1.27	1.77	1.77	1.68	1.09	0.92	0.30	0.84	0.88	0.86	0.86	0.86	0.81	0.63

- (注) 1 求人募集数・求職者数・求人倍率は、正式にはそれぞれ有効求人数・有効求職者数・有効求人倍率といいます。
 2 求人倍率は、求職者1人あたりの求人募集数を意味しています。
 3 「職業」の合計欄には、「管理職」「農林漁業職」「職業分類不能」を含みます。



	専門・技術職	事務職	販売職	サービス職	保安職	生産工程	輸送・機械運転	建設・採掘	運搬・清掃・包装	常用計
求人募集数	2,074	1,266	724	2,047	376	1,951	792	594	1,122	11,206
求職者数	934	2,009	352	613	41	1,237	264	82	1,116	8,953
求人倍率(倍)	2.22	0.63	2.06	3.34	9.17	1.58	3.00	7.24	1.01	1.25

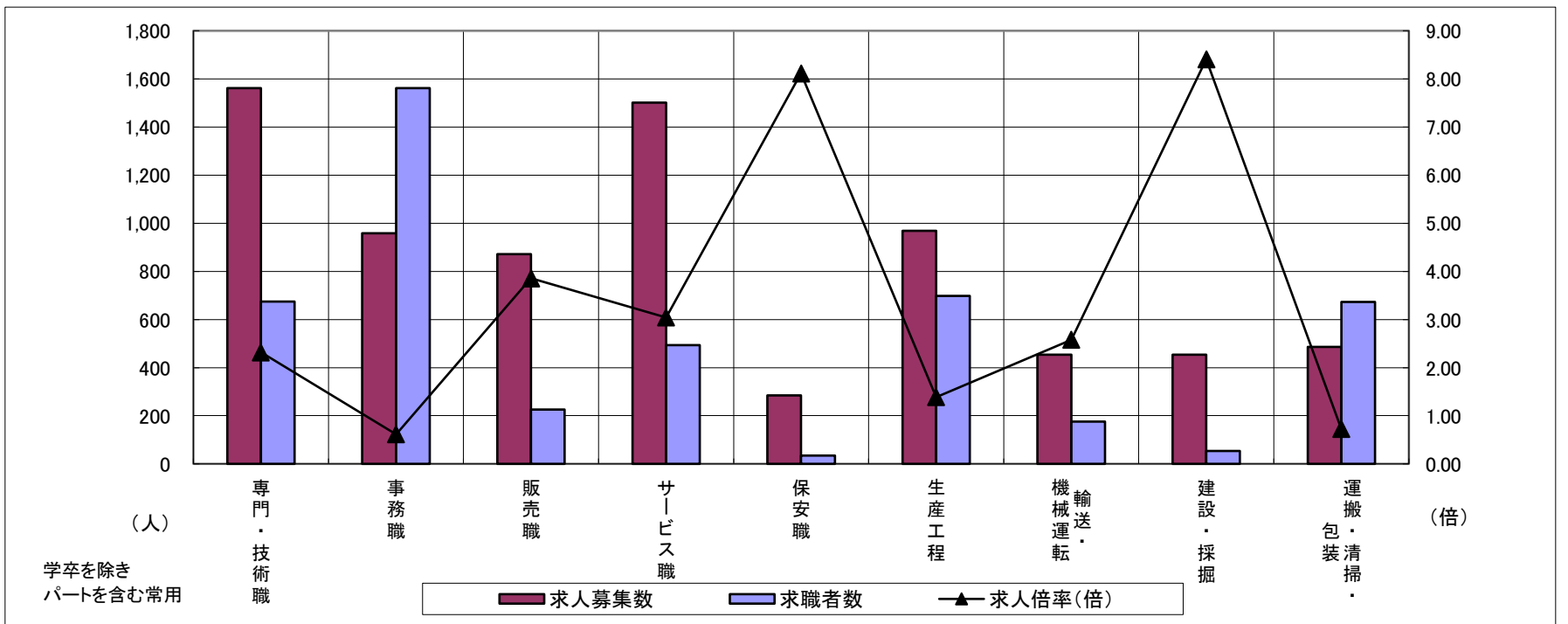
求人・求職バランスシート

令和6年2月

中勢地域

職業別	年齢別	合計	常用的フルタイム						合計	常用的パートタイム					
			～24歳	25歳～	35歳～	45歳～	55歳～	65歳～		～24歳	25歳～	35歳～	45歳～	55歳～	65歳～
合計	求人募集数	5,258	789	1,439	1,126	1,122	782	107	2,562	109	379	525	707	842	763
	求職者数	4,270	514	965	807	1,053	931	296	2,073	86	287	402	546	752	812
	求人倍率	1.23	1.54	1.49	1.40	1.07	0.84	0.36	1.24	1.27	1.32	1.31	1.29	1.12	0.94
専門・技術職	求人募集数	1,079	130	310	231	256	152	15	483	16	97	85	124	161	105
	求職者数	466	49	118	94	114	91	26	208	7	40	35	51	75	59
	求人倍率	2.32	2.65	2.63	2.46	2.25	1.67	0.58	2.32	2.29	2.43	2.43	2.43	2.15	1.78
事務職	求人募集数	611	90	186	128	132	75	14	347	16	42	84	110	95	63
	求職者数	1,055	127	265	196	267	200	73	507	23	57	117	153	157	124
	求人倍率	0.58	0.71	0.70	0.65	0.49	0.38	0.19	0.68	0.70	0.74	0.72	0.72	0.61	0.51
販売職	求人募集数	488	79	137	144	86	42	3	383	8	33	69	100	173	91
	求職者数	145	15	29	32	40	29	8	81	2	6	13	20	40	22
	求人倍率	3.37	5.27	4.72	4.50	2.15	1.45	0.38	4.73	4.00	5.50	5.31	5.00	4.33	4.14
サービス職	求人募集数	712	97	164	143	173	135	15	790	28	107	155	204	296	246
	求職者数	317	39	65	59	79	75	20	177	6	23	33	44	71	79
	求人倍率	2.25	2.49	2.52	2.42	2.19	1.80	0.75	4.46	4.67	4.65	4.70	4.64	4.17	3.11
保安職	求人募集数	235	0	15	56	44	120	60	49	0	0	0	22	27	119
	求職者数	30	0	2	4	7	17	10	5	0	0	0	2	3	14
	求人倍率	7.83	—	7.50	14.00	6.29	7.06	6.00	9.80	—	—	—	11.00	9.00	8.50
生産工程	求人募集数	864	147	240	215	170	92	3	105	9	18	26	28	24	17
	求職者数	596	77	126	128	156	109	18	102	8	15	23	25	31	29
	求人倍率	1.45	1.91	1.90	1.68	1.09	0.84	0.17	1.03	1.13	1.20	1.13	1.12	0.77	0.59
輸送・機械運転	求人募集数	402	29	58	58	128	129	21	52	0	5	5	11	31	51
	求職者数	154	3	18	20	52	61	31	22	0	2	2	3	15	36
	求人倍率	2.61	9.67	3.22	2.90	2.46	2.11	0.68	2.36	—	2.50	2.50	3.67	2.07	1.42
建設・採掘	求人募集数	448	116	97	73	102	60	18	6	2	2	1	0	1	3
	求職者数	53	12	9	8	13	11	7	1	0	0	0	0	1	4
	求人倍率	8.45	9.67	10.78	9.13	7.85	5.45	2.57	6.00	—	—	—	—	1.00	0.75
運搬・清掃・包装等	求人募集数	239	26	70	39	60	44	8	247	9	34	48	76	80	138
	求職者数	350	25	75	46	96	108	43	323	12	45	58	97	111	202
	求人倍率	0.68	1.04	0.93	0.85	0.63	0.41	0.19	0.76	0.75	0.76	0.83	0.78	0.72	0.68

- (注) 1 求人募集数・求職者数・求人倍率は、正式にはそれぞれ有効求人人数・有効求職者数・有効求人倍率といえます。
 2 求人倍率は、求職者1人あたりの求人募集数を意味しています。
 3 「職業」の合計欄には、「管理職」「農林漁業職」「職業分類不能」を含みます。



	専門・技術職	事務職	販売職	サービス職	保安職	生産工程	輸送・機械運転	建設・採掘	運搬・清掃・包装	常用計
求人募集数	1,562	958	871	1,502	284	969	454	454	486	7,820
求職者数	674	1,562	226	494	35	698	176	54	673	6,343
求人倍率(倍)	2.32	0.61	3.85	3.04	8.11	1.39	2.58	8.41	0.72	1.23

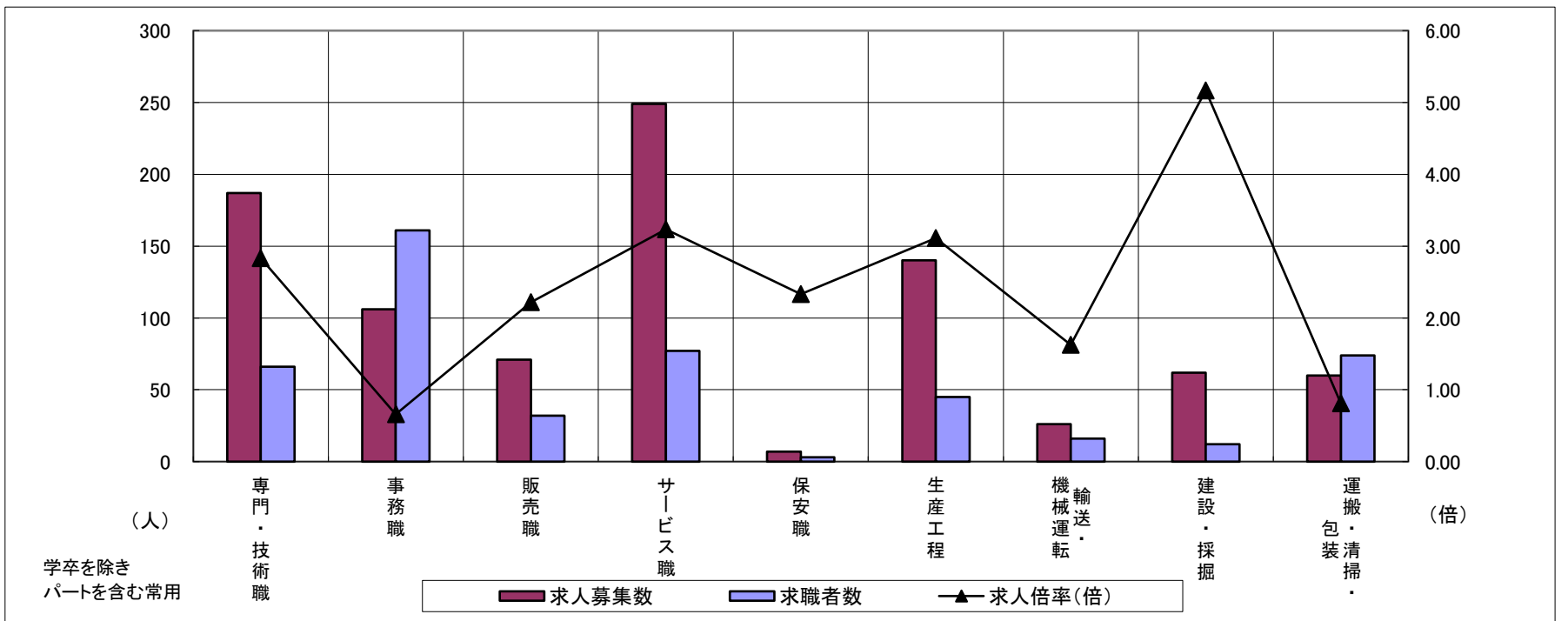
求人・求職バランスシート

令和6年2月

東紀州地域

職業別	年齢別	合計	常用的フルタイム						合計	常用的パートタイム					
			～24歳	25歳～	35歳～	45歳～	55歳～	65歳～		～24歳	25歳～	35歳～	45歳～	55歳～	65歳～
合計	求人募集数	604	71	129	125	165	114	23	329	14	61	49	64	141	126
	求職者数	382	38	69	68	107	100	45	247	10	44	36	47	110	120
	求人倍率	1.58	1.87	1.87	1.84	1.54	1.14	0.51	1.33	1.40	1.39	1.36	1.36	1.28	1.05
専門・技術職	求人募集数	153	13	45	23	44	28	1	34	0	8	7	6	13	11
	求職者数	41	3	12	6	11	9	1	25	0	5	4	5	11	10
	求人倍率	3.73	4.33	3.75	3.83	4.00	3.11	1.00	1.36	—	1.60	1.75	1.20	1.18	1.10
事務職	求人募集数	52	6	13	13	13	7	2	54	0	11	7	9	27	8
	求職者数	98	10	21	21	27	19	9	63	0	11	8	10	34	13
	求人倍率	0.53	0.60	0.62	0.62	0.48	0.37	0.22	0.86	—	1.00	0.88	0.90	0.79	0.62
販売職	求人募集数	30	0	8	5	10	7	1	41	6	13	1	11	10	9
	求職者数	13	0	2	2	5	4	1	19	2	6	1	6	4	3
	求人倍率	2.31	—	4.00	2.50	2.00	1.75	1.00	2.16	3.00	2.17	1.00	1.83	2.50	3.00
サービス職	求人募集数	126	8	14	19	45	40	4	123	3	20	27	18	55	39
	求職者数	41	4	4	6	14	13	4	36	1	5	7	5	18	13
	求人倍率	3.07	2.00	3.50	3.17	3.21	3.08	1.00	3.42	3.00	4.00	3.86	3.60	3.06	3.00
保安職	求人募集数	5	0	0	0	2	3	3	2	2	0	0	0	0	10
	求職者数	3	0	0	0	1	2	3	0	0	0	0	0	0	4
	求人倍率	1.67	—	—	—	2.00	1.50	1.00	—	—	—	—	—	—	2.50
生産工程	求人募集数	108	24	18	21	30	15	0	32	0	2	9	5	16	14
	求職者数	34	7	5	6	9	7	0	11	0	1	3	2	5	6
	求人倍率	3.18	3.43	3.60	3.50	3.33	2.14	—	2.91	—	2.00	3.00	2.50	3.20	2.33
輸送・機械運転	求人募集数	22	2	2	4	6	8	3	4	4	0	0	0	0	2
	求職者数	16	1	1	3	4	7	5	0	0	0	0	0	0	2
	求人倍率	1.38	2.00	2.00	1.33	1.50	1.14	0.60	—	—	—	—	—	—	1.00
建設・採掘	求人募集数	62	9	16	7	9	21	2	0	0	0	0	0	0	0
	求職者数	12	1	1	1	2	7	4	0	0	0	0	0	0	2
	求人倍率	5.17	9.00	16.00	7.00	4.50	3.00	0.50	—	—	—	—	—	—	0.00
運搬・清掃・包装等	求人募集数	22	3	6	2	5	6	5	38	3	5	3	9	18	24
	求職者数	28	2	5	2	9	10	11	46	3	5	3	10	25	33
	求人倍率	0.79	1.50	1.20	1.00	0.56	0.60	0.45	0.83	1.00	1.00	1.00	0.90	0.72	0.73

- (注) 1 求人募集数・求職者数・求人倍率は、正式にはそれぞれ有効求人人数・有効求職者数・有効求人倍率といひます。
 2 求人倍率は、求職者1人あたりの求人募集数を意味しています。
 3 「職業」の合計欄には、「管理職」「農林漁業職」「職業分類不能」を含みます。



	専門・技術職	事務職	販売職	サービス職	保安職	生産工程	輸送・機械運転	建設・採掘	運搬・清掃・包装	常用計
求人募集数	187	106	71	249	7	140	26	62	60	933
求職者数	66	161	32	77	3	45	16	12	74	629
求人倍率(倍)	2.83	0.66	2.22	3.23	2.33	3.11	1.63	5.17	0.81	1.48

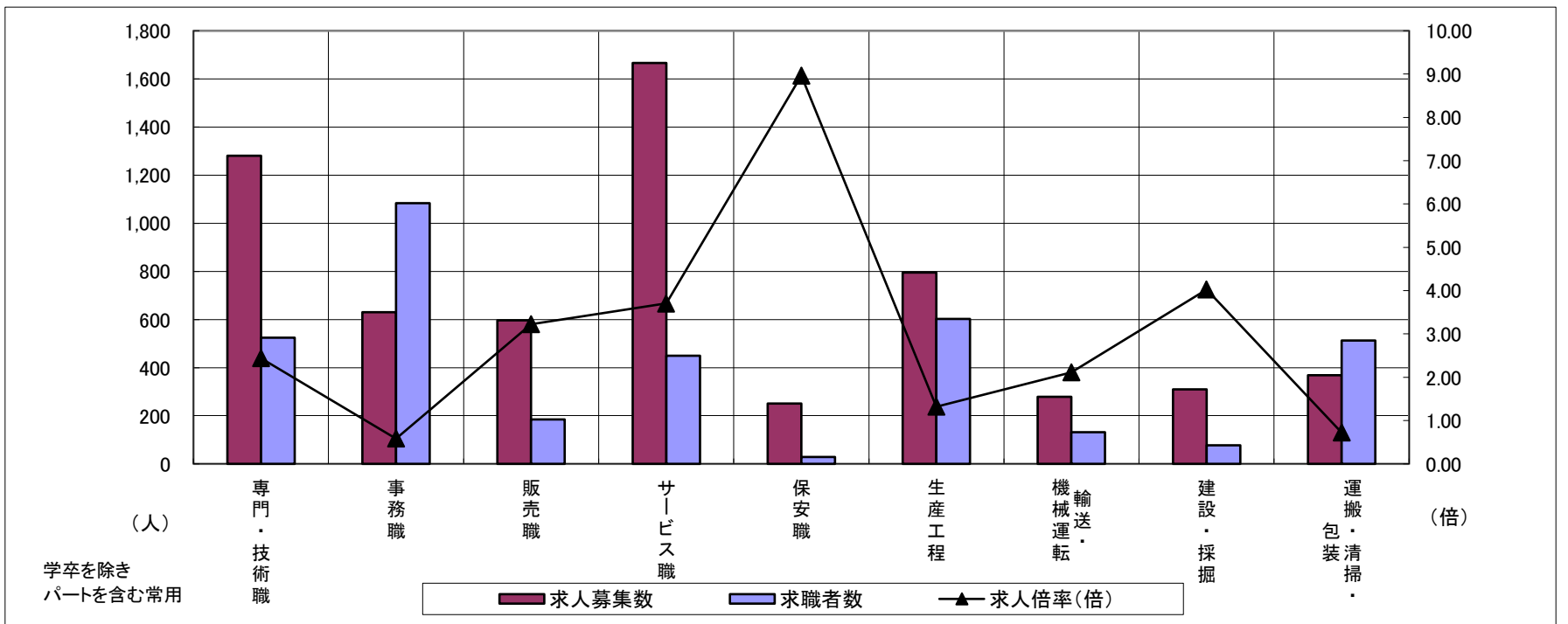
求人・求職バランスシート

令和6年2月

松阪+伊勢

職業別	年齢別	合計	常用的フルタイム						合計	常用的パートタイム					
			～24歳	25歳～	35歳～	45歳～	55歳～	65歳～		～24歳	25歳～	35歳～	45歳～	55歳～	65歳～
合計	求人募集数	4,256	572	1,067	908	988	721	84	2,104	94	279	387	514	830	647
	求職者数	3,221	348	647	608	841	777	209	1,820	78	226	317	424	775	737
	求人倍率	1.32	1.64	1.65	1.49	1.17	0.93	0.40	1.16	1.21	1.23	1.22	1.21	1.07	0.88
専門・技術職	求人募集数	913	105	226	205	238	139	13	368	14	66	64	99	125	75
	求職者数	339	34	73	70	91	71	20	186	7	32	31	48	68	51
	求人倍率	2.69	3.09	3.10	2.93	2.62	1.96	0.65	1.98	2.00	2.06	2.06	2.06	1.84	1.47
事務職	求人募集数	435	57	133	92	98	55	7	195	8	25	43	54	65	28
	求職者数	726	74	174	134	203	141	39	357	13	44	74	90	136	84
	求人倍率	0.60	0.77	0.76	0.69	0.48	0.39	0.18	0.55	0.62	0.57	0.58	0.60	0.48	0.33
販売職	求人募集数	338	74	80	87	60	37	5	259	15	27	39	57	121	41
	求職者数	109	14	16	18	33	28	9	76	4	7	10	15	40	17
	求人倍率	3.10	5.29	5.00	4.83	1.82	1.32	0.56	3.41	3.75	3.86	3.90	3.80	3.03	2.41
サービス職	求人募集数	808	101	188	122	216	181	24	858	33	101	149	208	367	285
	求職者数	264	29	55	37	72	71	20	186	7	21	31	43	84	79
	求人倍率	3.06	3.48	3.42	3.30	3.00	2.55	1.20	4.61	4.71	4.81	4.81	4.84	4.37	3.61
保安職	求人募集数	222	0	27	15	20	160	45	29	0	0	0	6	23	107
	求職者数	24	0	3	2	2	17	7	4	0	0	0	1	3	14
	求人倍率	9.25	—	9.00	7.50	10.00	9.41	6.43	7.25	—	—	—	6.00	7.67	7.64
生産工程	求人募集数	667	104	161	188	137	77	2	128	10	24	14	39	41	25
	求職者数	495	55	85	119	136	100	12	108	8	17	13	28	42	36
	求人倍率	1.35	1.89	1.89	1.58	1.01	0.77	0.17	1.19	1.25	1.41	1.08	1.39	0.98	0.69
輸送・機械運転	求人募集数	257	4	51	33	78	91	8	22	0	4	1	0	17	31
	求職者数	114	1	17	12	34	50	19	18	0	3	1	0	14	30
	求人倍率	2.25	4.00	3.00	2.75	2.29	1.82	0.42	1.22	—	1.33	1.00	—	1.21	1.03
建設・採掘	求人募集数	305	63	54	54	55	79	14	5	0	0	1	0	4	4
	求職者数	73	11	10	12	14	26	10	4	0	0	1	0	3	5
	求人倍率	4.18	5.73	5.40	4.50	3.93	3.04	1.40	1.25	—	—	1.00	—	1.33	0.80
運搬・清掃・包装等	求人募集数	183	24	45	25	49	40	7	186	9	25	32	43	77	82
	求職者数	211	16	31	21	65	78	28	301	14	39	48	69	131	169
	求人倍率	0.87	1.50	1.45	1.19	0.75	0.51	0.25	0.62	0.64	0.64	0.67	0.62	0.59	0.49

- (注) 1 求人募集数・求職者数・求人倍率は、正式にはそれぞれ有効求人人数・有効求職者数・有効求人倍率といえます。
 2 求人倍率は、求職者1人あたりの求人募集数を意味しています。
 3 「職業」の合計欄には、「管理職」「農林漁業職」「職業分類不能」を含みます。



	専門・技術職	事務職	販売職	サービス職	保安職	生産工程	輸送・機械運転	建設・採掘	運搬・清掃・包装	常用計
求人募集数	1,281	630	597	1,666	251	795	279	310	369	6,360
求職者数	525	1,083	185	450	28	603	132	77	512	5,041
求人倍率(倍)	2.44	0.58	3.23	3.70	8.96	1.32	2.11	4.03	0.72	1.26