

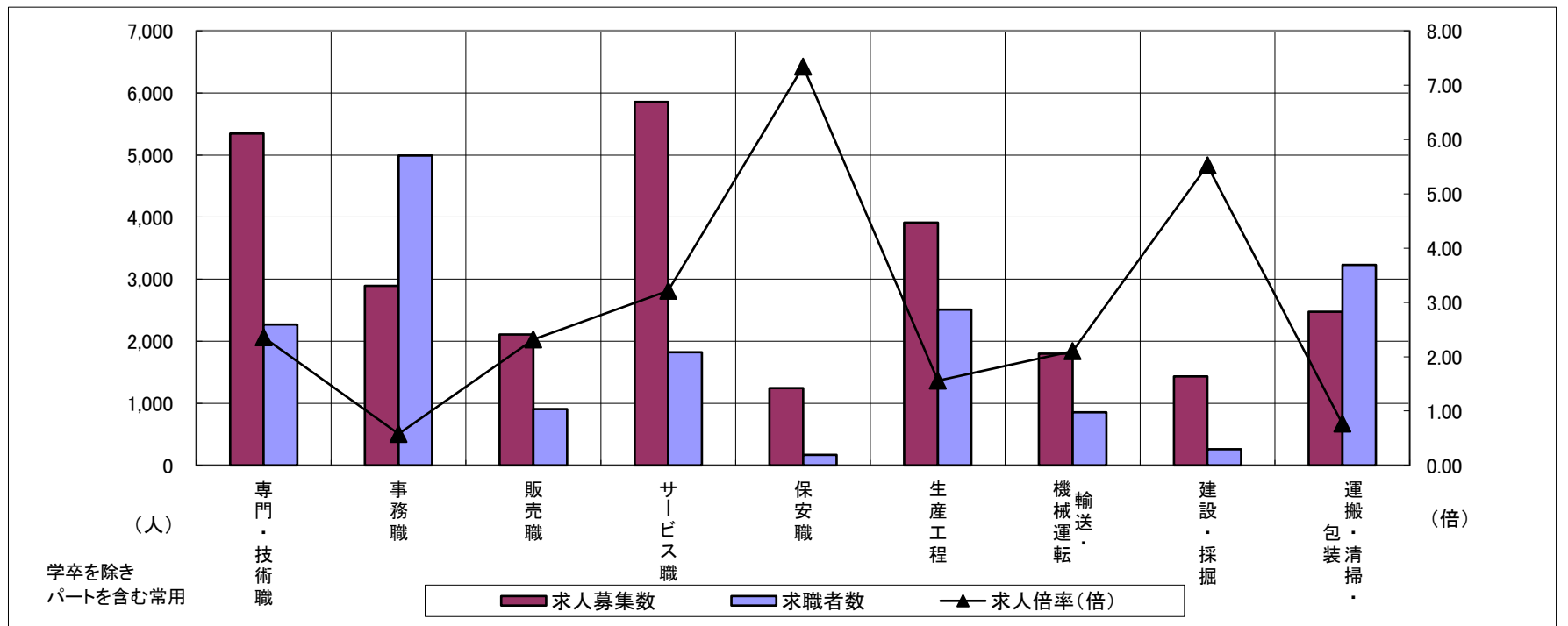
求人・求職バランスシート

令和6年1月

三重労働局

職業別	年齢別	合計	常用的フルタイム						合計	常用的パートタイム					
			～24歳	25歳～	35歳～	45歳～	55歳～	65歳～		～24歳	25歳～	35歳～	45歳～	55歳～	65歳～
合計	求人募集数	17,186	2,405	4,906	3,562	3,577	2,450	286	10,354	404	1,325	1,584	1,977	2,715	2,349
	求職者数	13,507	1,487	3,068	2,394	3,094	2,701	763	9,472	326	1,067	1,277	1,599	2,486	2,717
	求人倍率	1.27	1.62	1.60	1.49	1.16	0.91	0.37	1.09	1.24	1.24	1.24	1.24	1.09	0.86
専門・技術職	求人募集数	3,581	407	1,197	727	722	490	38	1,764	49	314	319	342	465	275
	求職者数	1,500	146	430	276	304	274	70	768	19	122	124	133	209	161
	求人倍率	2.39	2.79	2.78	2.63	2.38	1.79	0.54	2.30	2.58	2.57	2.57	2.57	2.22	1.71
事務職	求人募集数	1,713	232	574	389	330	169	19	1,176	45	168	224	284	275	180
	求職者数	3,102	324	813	617	718	496	134	1,887	64	239	320	406	468	390
	求人倍率	0.55	0.72	0.71	0.63	0.46	0.34	0.14	0.62	0.70	0.70	0.70	0.70	0.59	0.46
販売職	求人募集数	1,257	228	397	295	205	121	11	849	24	125	117	161	248	174
	求職者数	511	63	110	93	123	96	26	397	10	52	49	67	120	99
	求人倍率	2.46	3.62	3.61	3.17	1.67	1.26	0.42	2.14	2.40	2.40	2.39	2.40	2.07	1.76
サービス職	求人募集数	2,491	313	587	453	629	464	45	3,362	137	402	463	600	935	825
	求職者数	944	103	193	151	229	211	57	877	31	91	105	137	238	275
	求人倍率	2.64	3.04	3.04	3.00	2.75	2.20	0.79	3.83	4.42	4.42	4.41	4.38	3.93	3.00
保安職	求人募集数	823	24	72	84	202	261	180	418	0	0	0	32	122	264
	求職者数	97	2	6	7	23	31	28	72	0	0	0	5	19	48
	求人倍率	8.48	12.00	12.00	12.00	8.78	8.42	6.43	5.81	—	—	—	6.40	6.42	5.50
生産工程	求人募集数	3,095	500	947	725	628	280	15	816	44	123	147	178	189	135
	求職者数	1,999	246	467	402	526	306	52	507	24	67	80	99	120	117
	求人倍率	1.55	2.03	2.03	1.80	1.19	0.92	0.29	1.61	1.83	1.84	1.84	1.80	1.58	1.15
輸送・機械運転	求人募集数	1,455	76	196	280	432	414	57	342	0	10	10	16	110	196
	求職者数	649	17	60	88	184	216	84	206	0	4	4	6	53	139
	求人倍率	2.24	4.47	3.27	3.18	2.35	1.92	0.68	1.66	—	2.50	2.50	2.67	2.08	1.41
建設・採掘	求人募集数	1,393	237	347	230	207	322	50	37	0	0	2	4	11	20
	求職者数	230	29	43	31	36	68	23	29	0	0	1	2	6	20
	求人倍率	6.06	8.17	8.07	7.42	5.75	4.74	2.17	1.28	—	—	2.00	2.00	1.83	1.00
運搬・清掃・包装等	求人募集数	1,055	121	206	197	253	243	35	1,417	51	142	180	270	370	404
	求職者数	1,201	89	152	161	307	377	115	2,027	66	184	232	349	518	678
	求人倍率	0.88	1.36	1.36	1.22	0.82	0.64	0.30	0.70	0.77	0.77	0.78	0.77	0.71	0.60

- (注) 1 求人募集数・求職者数・求人倍率は、正式にはそれぞれ有効求人数・有効求職者数・有効求人倍率といひます。
 2 求人倍率は、求職者1人あたりの求人募集数を意味しています。
 3 「職業」の合計欄には、「管理職」「農林漁業職」「職業分類不能」を含みます。



	専門・技術職	事務職	販売職	サービス職	保安職	生産工程	輸送・機械運転	建設・採掘	運搬・清掃・包装	常用計
求人募集数	5,345	2,889	2,106	5,853	1,241	3,911	1,797	1,430	2,472	27,540
求職者数	2,268	4,989	908	1,821	169	2,506	855	259	3,228	22,979
求人倍率(倍)	2.36	0.58	2.32	3.21	7.34	1.56	2.10	5.52	0.77	1.20

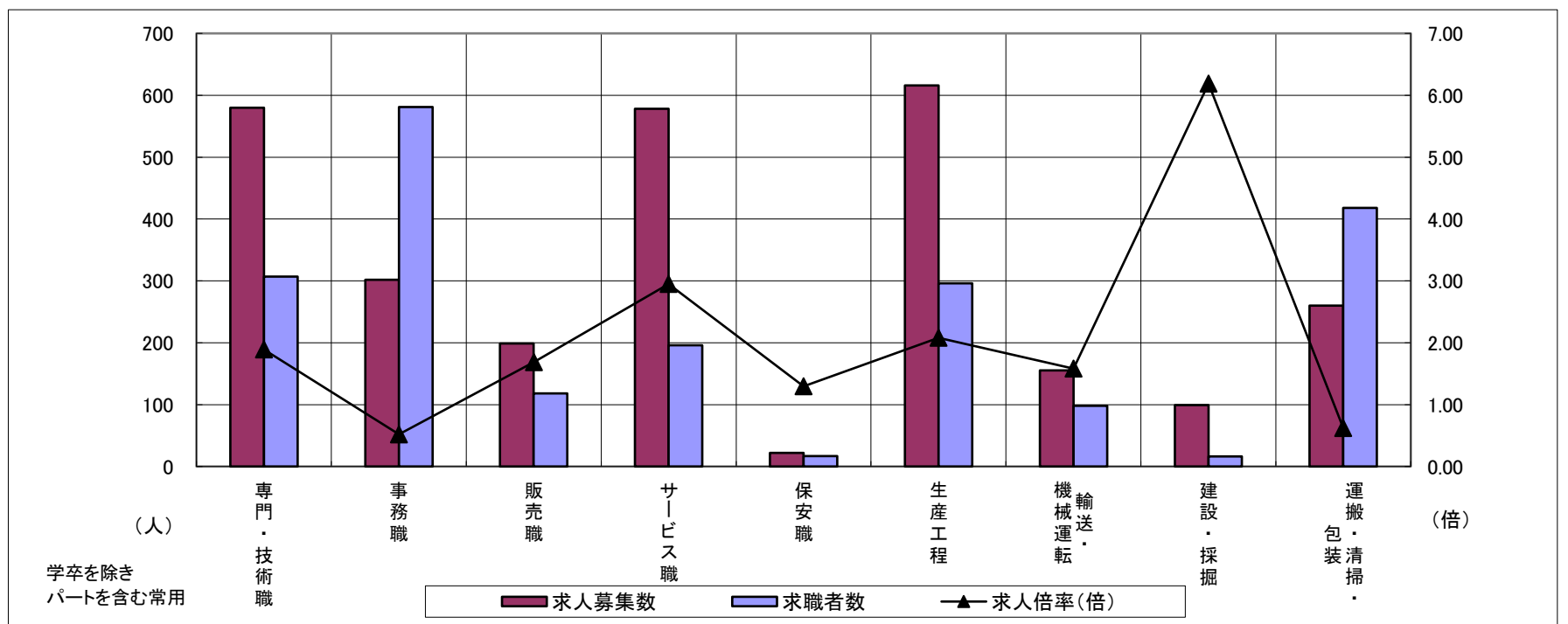
求人・求職バランスシート

令和6年1月

桑名

職業別	年齢別	合計	常用的フルタイム						合計	常用的パートタイム					
			～24歳	25歳～	35歳～	45歳～	55歳～	65歳～		～24歳	25歳～	35歳～	45歳～	55歳～	65歳～
合計	求人募集数	1,741	249	578	379	311	206	18	1,196	56	147	200	223	298	272
	求職者数	1,469	165	383	265	311	274	71	1,193	49	128	174	194	294	354
	求人倍率	1.19	1.51	1.51	1.43	1.00	0.75	0.25	1.00	1.14	1.15	1.15	1.15	1.01	0.77
専門・技術職	求人募集数	361	29	132	85	68	43	4	219	4	35	50	39	60	31
	求職者数	199	14	64	43	37	32	9	108	2	16	23	18	30	19
	求人倍率	1.81	2.07	2.06	1.98	1.84	1.34	0.44	2.03	2.00	2.19	2.17	2.17	2.00	1.63
事務職	求人募集数	187	26	72	39	31	18	1	115	5	13	21	31	23	22
	求職者数	326	35	99	60	71	50	11	255	10	25	39	57	55	69
	求人倍率	0.57	0.74	0.73	0.65	0.44	0.36	0.09	0.45	0.50	0.52	0.54	0.54	0.42	0.32
販売職	求人募集数	146	23	49	35	18	19	2	53	1	13	10	12	11	6
	求職者数	66	8	17	14	11	13	3	52	1	10	8	9	12	12
	求人倍率	2.21	2.88	2.88	2.50	1.64	1.46	0.67	1.02	1.00	1.30	1.25	1.33	0.92	0.50
サービス職	求人募集数	218	19	65	46	56	31	1	360	13	47	59	64	102	75
	求職者数	98	7	24	17	26	19	5	98	3	11	14	15	26	29
	求人倍率	2.22	2.71	2.71	2.71	2.15	1.63	0.20	3.67	4.33	4.27	4.21	4.27	3.92	2.59
保安職	求人募集数	13	0	2	2	4	1	4	9	0	0	0	0	5	4
	求職者数	9	0	1	1	3	1	3	8	0	0	0	0	4	4
	求人倍率	1.44	—	2.00	2.00	1.33	1.00	1.33	1.13	—	—	—	—	1.25	1.00
生産工程	求人募集数	456	84	158	107	76	29	2	160	11	22	25	39	28	35
	求職者数	230	32	60	44	60	27	7	66	4	8	9	14	12	19
	求人倍率	1.98	2.63	2.63	2.43	1.27	1.07	0.29	2.42	2.75	2.75	2.78	2.79	2.33	1.84
輸送・機械運転	求人募集数	133	0	10	46	33	42	2	22	0	0	2	0	7	13
	求職者数	77	0	3	14	18	35	7	21	0	0	1	0	4	16
	求人倍率	1.73	—	3.33	3.29	1.83	1.20	0.29	1.05	—	—	2.00	—	1.75	0.81
建設・採掘	求人募集数	92	18	28	28	7	7	4	7	0	0	0	2	1	4
	求職者数	11	2	3	3	1	1	1	5	0	0	0	1	1	3
	求人倍率	8.36	9.00	9.33	9.33	7.00	7.00	4.00	1.40	—	—	—	2.00	1.00	1.33
運搬・清掃・包装等	求人募集数	81	9	18	19	16	17	2	179	6	19	21	27	52	54
	求職者数	108	7	14	16	25	37	9	310	10	30	33	42	89	106
	求人倍率	0.75	1.29	1.29	1.19	0.64	0.46	0.22	0.58	0.60	0.63	0.64	0.64	0.58	0.51

- (注) 1 求人募集数・求職者数・求人倍率は、正式にはそれぞれ有効求人人数・有効求職者数・有効求人倍率といたします。
 2 求人倍率は、求職者1人あたりの求人募集数を意味しています。
 3 「職業」の合計欄には、「管理職」「農林漁業職」「職業分類不能」を含みます。



	専門・技術職	事務職	販売職	サービス職	保安職	生産工程	輸送・機械運転	建設・採掘	運搬・清掃・包装	常用計
求人募集数	580	302	199	578	22	616	155	99	260	2,937
求職者数	307	581	118	196	17	296	98	16	418	2,662
求人倍率(倍)	1.89	0.52	1.69	2.95	1.29	2.08	1.58	6.19	0.62	1.10

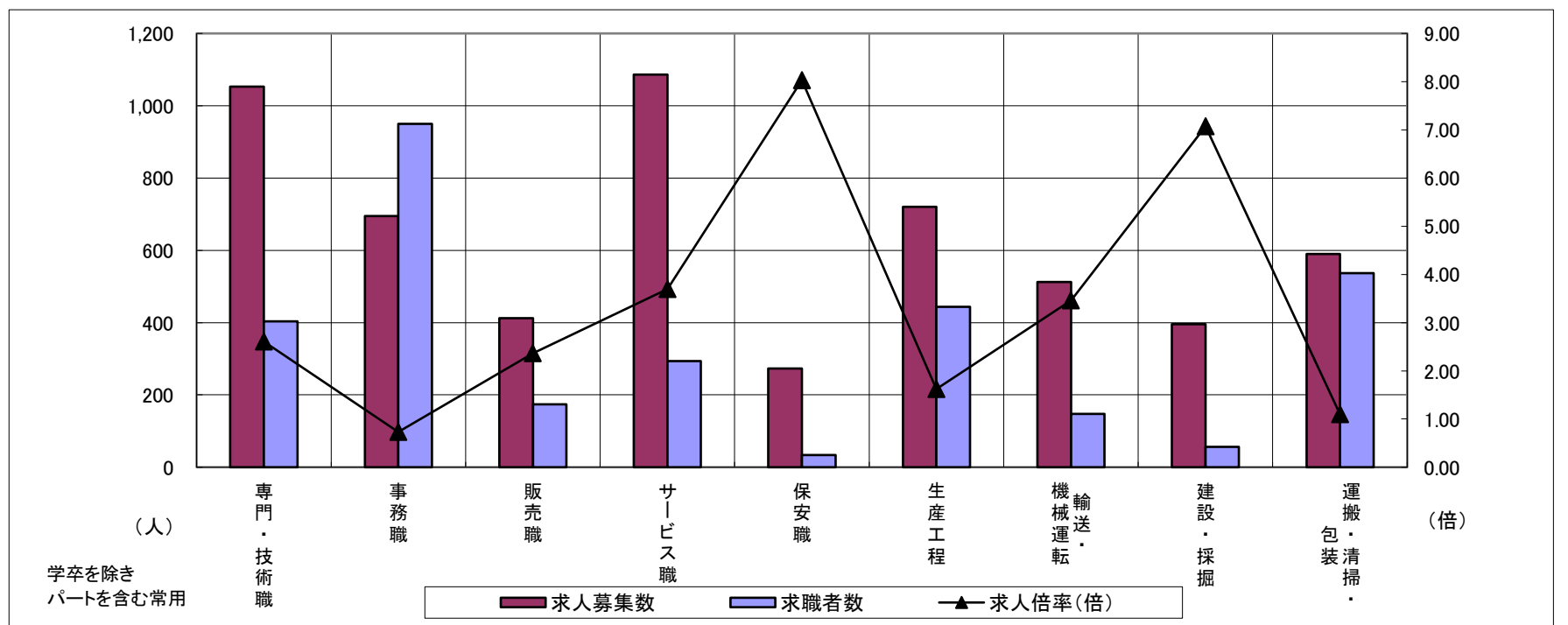
求人・求職バランスシート

令和6年1月

四日市

職業別	年齢別	合計	常用的フルタイム						合計	常用的パートタイム					
			～24歳	25歳～	35歳～	45歳～	55歳～	65歳～		～24歳	25歳～	35歳～	45歳～	55歳～	65歳～
合計	求人募集数	3,806	591	1,183	802	708	475	47	1,970	84	289	323	350	495	429
	求職者数	2,523	312	624	466	545	464	112	1,661	63	216	241	261	413	467
	求人倍率	1.51	1.89	1.90	1.72	1.30	1.02	0.42	1.19	1.33	1.34	1.34	1.34	1.20	0.92
専門・技術職	求人募集数	730	85	291	132	116	101	5	323	4	79	53	60	83	44
	求職者数	306	30	103	52	52	59	10	98	1	21	14	16	26	20
	求人倍率	2.39	2.83	2.83	2.54	2.23	1.71	0.50	3.30	4.00	3.76	3.79	3.75	3.19	2.20
事務職	求人募集数	395	59	147	94	69	24	2	300	10	62	52	65	59	52
	求職者数	603	70	175	132	141	71	14	347	10	65	54	68	72	78
	求人倍率	0.66	0.84	0.84	0.71	0.49	0.34	0.14	0.86	1.00	0.95	0.96	0.96	0.82	0.67
販売職	求人募集数	313	60	105	81	43	22	2	99	2	23	11	17	17	29
	求職者数	107	14	25	23	24	16	5	67	1	15	7	11	12	21
	求人倍率	2.93	4.29	4.20	3.52	1.79	1.38	0.40	1.48	2.00	1.53	1.57	1.55	1.42	1.38
サービス職	求人募集数	482	75	137	111	84	70	5	604	57	57	110	115	156	109
	求職者数	157	22	40	32	26	29	8	137	12	12	23	24	35	31
	求人倍率	3.07	3.41	3.43	3.47	3.23	2.41	0.63	4.41	4.75	4.75	4.78	4.79	4.46	3.52
保安職	求人募集数	221	22	22	0	93	66	18	52	0	0	0	10	28	14
	求職者数	15	1	1	0	6	5	2	19	0	0	0	3	8	8
	求人倍率	14.73	22.00	22.00	—	15.50	13.20	9.00	2.74	—	—	—	3.33	3.50	1.75
生産工程	求人募集数	602	108	209	148	99	36	2	118	8	17	30	29	15	19
	求職者数	376	51	99	85	88	45	8	68	4	9	16	15	9	15
	求人倍率	1.60	2.12	2.11	1.74	1.13	0.80	0.25	1.74	2.00	1.89	1.88	1.93	1.67	1.27
輸送・機械運転	求人募集数	415	33	60	60	119	124	19	97	0	3	0	3	23	68
	求職者数	105	5	9	9	30	39	13	43	0	1	0	1	8	33
	求人倍率	3.95	6.60	6.67	6.67	3.97	3.18	1.46	2.26	—	3.00	—	3.00	2.88	2.06
建設・採掘	求人募集数	386	96	96	30	67	88	9	10	0	0	0	0	8	2
	求職者数	50	9	9	3	9	16	4	6	0	0	0	0	3	3
	求人倍率	7.72	10.67	10.67	10.00	7.44	5.50	2.25	1.67	—	—	—	—	2.67	0.67
運搬・清掃・包装等	求人募集数	236	30	43	58	60	42	3	354	14	38	56	73	100	73
	求職者数	205	18	26	38	64	50	9	332	12	33	49	63	91	84
	求人倍率	1.15	1.67	1.65	1.53	0.94	0.84	0.33	1.07	1.17	1.15	1.14	1.16	1.10	0.87

- (注) 1 求人募集数・求職者数・求人倍率は、正式にはそれぞれ有効求人数・有効求職者数・有効求人倍率といひます。
 2 求人倍率は、求職者1人あたりの求人募集数を意味しています。
 3 「職業」の合計欄には、「管理職」「農林漁業職」「職業分類不能」を含みます。



	専門・技術職	事務職	販売職	サービス職	保安職	生産工程	輸送・機械運転	建設・採掘	運搬・清掃・包装	常用計
求人募集数	1,053	695	412	1,086	273	720	512	396	590	5,776
求職者数	404	950	174	294	34	444	148	56	537	4,184
求人倍率(倍)	2.61	0.73	2.37	3.69	8.03	1.62	3.46	7.07	1.10	1.38

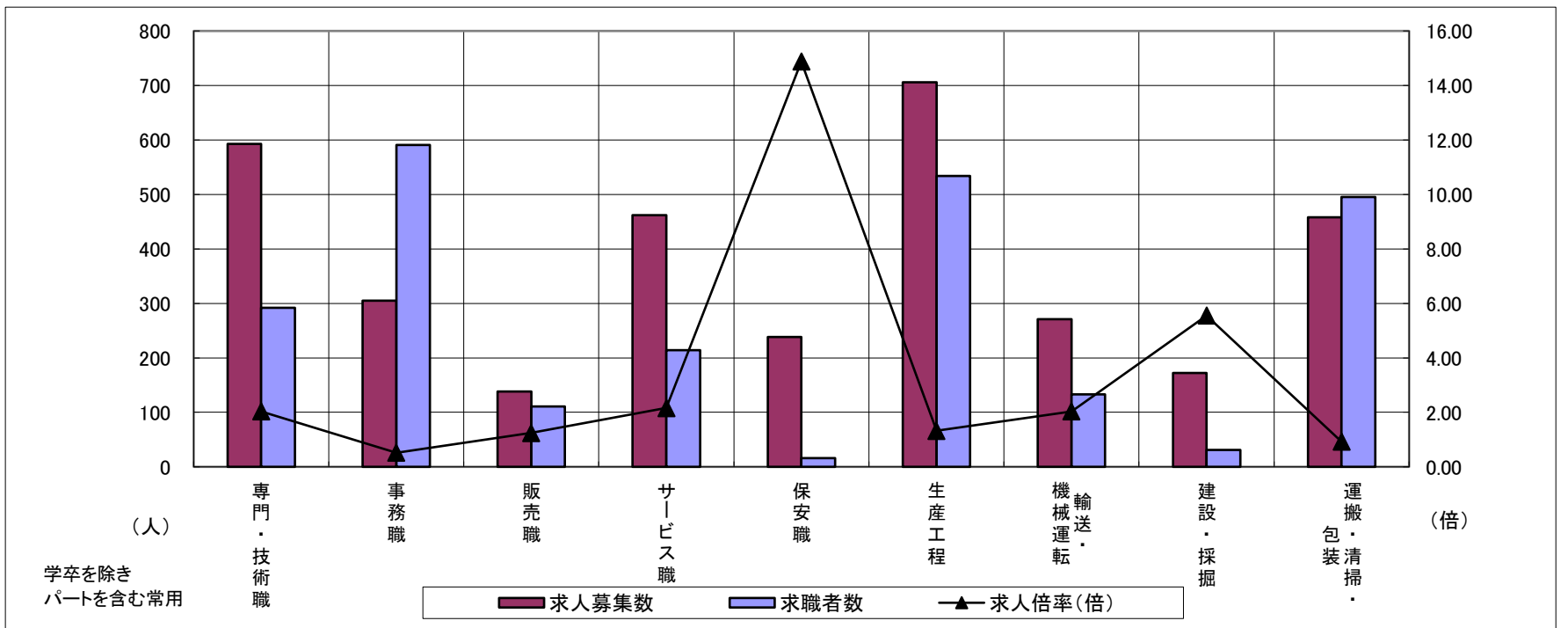
求人・求職バランスシート

令和6年1月

鈴鹿

職業別	年齢別	合計	常用的フルタイム						合計	常用的パートタイム					
			～24歳	25歳～	35歳～	45歳～	55歳～	65歳～		～24歳	25歳～	35歳～	45歳～	55歳～	65歳～
合計	求人募集数	2,217	277	600	424	514	364	38	1,188	45	146	183	250	323	241
	求職者数	1,925	206	450	327	455	394	93	1,319	46	149	187	257	357	323
	求人倍率	1.15	1.34	1.33	1.30	1.13	0.92	0.41	0.90	0.98	0.98	0.98	0.97	0.90	0.75
専門・技術職	求人募集数	394	43	123	83	76	67	2	199	4	34	45	40	39	37
	求職者数	187	19	55	37	35	36	5	105	2	16	21	19	20	27
	求人倍率	2.11	2.26	2.24	2.24	2.17	1.86	0.40	1.90	2.00	2.13	2.14	2.11	1.95	1.37
事務職	求人募集数	157	25	52	38	27	14	1	148	5	16	33	45	31	18
	求職者数	361	39	94	76	78	62	12	230	7	23	47	65	51	37
	求人倍率	0.43	0.64	0.55	0.50	0.35	0.23	0.08	0.64	0.71	0.70	0.70	0.69	0.61	0.49
販売職	求人募集数	69	20	17	15	11	6	0	69	3	5	7	10	28	16
	求職者数	62	13	11	11	14	10	3	49	2	3	5	7	20	12
	求人倍率	1.11	1.54	1.55	1.36	0.79	0.60	—	1.41	1.50	1.67	1.40	1.43	1.40	1.33
サービス職	求人募集数	219	19	58	42	60	39	1	243	14	35	28	53	67	46
	求職者数	118	10	30	20	31	24	3	96	5	12	10	19	26	24
	求人倍率	1.86	1.90	1.93	2.10	1.94	1.63	0.33	2.53	2.80	2.92	2.80	2.79	2.58	1.92
保安職	求人募集数	149	0	17	0	16	66	50	89	0	0	0	22	22	45
	求職者数	12	0	1	0	1	5	5	4	0	0	0	1	1	2
	求人倍率	12.42	—	17.00	—	16.00	13.20	10.00	22.25	—	—	—	22.00	22.00	22.50
生産工程	求人募集数	590	72	153	111	172	77	5	116	3	21	21	15	36	20
	求職者数	427	46	98	73	128	71	11	107	3	18	18	13	32	23
	求人倍率	1.38	1.57	1.56	1.52	1.34	1.08	0.45	1.08	1.00	1.17	1.17	1.15	1.13	0.87
輸送・機械運転	求人募集数	212	6	28	34	71	64	9	59	0	0	0	4	16	39
	求職者数	101	2	9	12	32	34	12	32	0	0	0	2	8	22
	求人倍率	2.10	3.00	3.11	2.83	2.22	1.88	0.75	1.84	—	—	—	2.00	2.00	1.77
建設・採掘	求人募集数	163	23	45	22	23	44	6	9	0	0	0	4	0	5
	求職者数	28	3	6	3	4	9	3	3	0	0	0	1	0	2
	求人倍率	5.82	7.67	7.50	7.33	5.75	4.89	2.00	3.00	—	—	—	4.00	—	2.50
運搬・清掃・包装等	求人募集数	224	17	36	31	49	83	8	234	7	21	29	45	66	66
	求職者数	147	8	17	14	27	64	17	348	10	29	40	63	96	110
	求人倍率	1.52	2.13	2.12	2.21	1.81	1.30	0.47	0.67	0.70	0.72	0.73	0.71	0.69	0.60

- (注) 1 求人募集数・求職者数・求人倍率は、正式にはそれぞれ有効求人数・有効求職者数・有効求人倍率といたします。
 2 求人倍率は、求職者1人あたりの求人募集数を意味しています。
 3 「職業」の合計欄には、「管理職」「農林漁業職」「職業分類不能」を含みます。



	専門・技術職	事務職	販売職	サービス職	保安職	生産工程	輸送・機械運転	建設・採掘	運搬・清掃・包装	常用計
求人募集数	593	305	138	462	238	706	271	172	458	3,405
求職者数	292	591	111	214	16	534	133	31	495	3,244
求人倍率(倍)	2.03	0.52	1.24	2.16	14.88	1.32	2.04	5.55	0.93	1.05

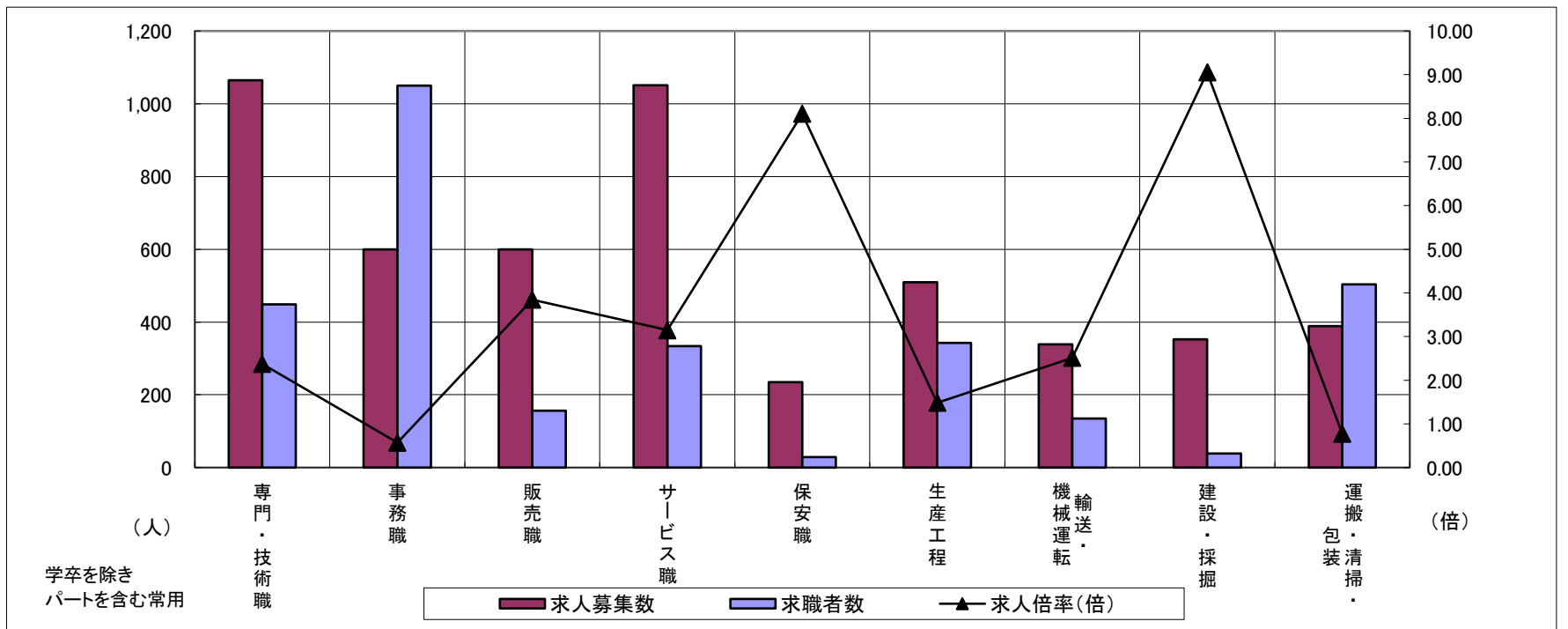
求人・求職バランスシート

令和6年1月

津

職業別	年齢別	合計	常用的フルタイム						合計	常用的パートタイム					
			～24歳	25歳～	35歳～	45歳～	55歳～	65歳～		～24歳	25歳～	35歳～	45歳～	55歳～	65歳～
合計	求人募集数	3,113	476	917	602	638	421	59	2,122	73	292	332	462	497	466
	求職者数	2,562	298	605	427	583	490	159	1,457	45	179	204	286	346	397
	求人倍率	1.22	1.60	1.52	1.41	1.09	0.86	0.37	1.46	1.62	1.63	1.63	1.62	1.44	1.17
専門・技術職	求人募集数	665	85	203	125	154	88	10	400	9	72	63	88	109	59
	求職者数	302	32	77	51	70	54	18	147	3	24	21	29	42	28
	求人倍率	2.20	2.66	2.64	2.45	2.20	1.63	0.56	2.72	3.00	3.00	3.00	3.03	2.60	2.11
事務職	求人募集数	341	47	111	70	67	39	7	259	10	32	53	65	61	38
	求職者数	676	75	178	120	141	118	44	374	14	42	70	87	94	67
	求人倍率	0.50	0.63	0.62	0.58	0.48	0.33	0.16	0.69	0.71	0.76	0.76	0.75	0.65	0.57
販売職	求人募集数	278	39	94	68	57	19	1	322	0	24	36	66	126	70
	求職者数	97	10	24	19	28	12	4	59	0	4	6	11	23	15
	求人倍率	2.87	3.90	3.92	3.58	2.04	1.58	0.25	5.46	—	6.00	6.00	6.00	5.48	4.67
サービス職	求人募集数	422	60	97	77	99	82	7	629	10	72	87	120	171	169
	求職者数	183	22	36	30	41	44	10	151	2	14	17	24	40	54
	求人倍率	2.31	2.73	2.69	2.57	2.41	1.86	0.70	4.17	5.00	5.14	5.12	5.00	4.28	3.13
保安職	求人募集数	139	13	0	38	29	25	34	96	0	0	0	0	15	81
	求職者数	22	1	0	3	6	5	7	7	0	0	0	0	1	6
	求人倍率	6.32	13.00	—	12.67	4.83	5.00	4.86	13.71	—	—	—	—	15.00	13.50
生産工程	求人募集数	424	77	146	74	91	34	2	85	5	12	25	20	16	7
	求職者数	289	40	76	43	81	41	8	54	3	7	15	12	11	6
	求人倍率	1.47	1.93	1.92	1.72	1.12	0.83	0.25	1.57	1.67	1.71	1.67	1.67	1.45	1.17
輸送・機械運転	求人募集数	261	26	26	43	82	68	16	78	0	0	4	8	29	37
	求職者数	105	2	9	15	32	30	17	30	0	0	1	2	9	18
	求人倍率	2.49	13.00	2.89	2.87	2.56	2.27	0.94	2.60	—	—	4.00	4.00	3.22	2.06
建設・採掘	求人募集数	352	36	89	90	72	61	4	1	0	0	0	0	0	1
	求職者数	38	3	8	9	9	8	1	1	0	0	0	0	0	1
	求人倍率	9.26	12.00	11.13	10.00	8.00	7.63	4.00	1.00	—	—	—	—	—	1.00
運搬・清掃・包装等	求人募集数	157	15	46	28	36	28	4	232	7	21	29	46	44	85
	求職者数	245	14	46	33	63	69	20	259	7	22	30	47	48	105
	求人倍率	0.64	1.07	1.00	0.85	0.57	0.41	0.20	0.90	1.00	0.95	0.97	0.98	0.92	0.81

- (注) 1 求人募集数・求職者数・求人倍率は、正式にはそれぞれ有効求人数・有効求職者数・有効求人倍率といいます。
 2 求人倍率は、求職者1人あたりの求人募集数を意味しています。
 3 「職業」の合計欄には、「管理職」「農林漁業職」「職業分類不能」を含みます。



	専門・技術職	事務職	販売職	サービス職	保安職	生産工程	輸送・機械運転	建設・採掘	運搬・清掃・包装	常用計
求人募集数	1,065	600	600	1,051	235	509	339	353	389	5,235
求職者数	449	1,050	156	334	29	343	135	39	504	4,019
求人倍率(倍)	2.37	0.57	3.85	3.15	8.10	1.48	2.51	9.05	0.77	1.30

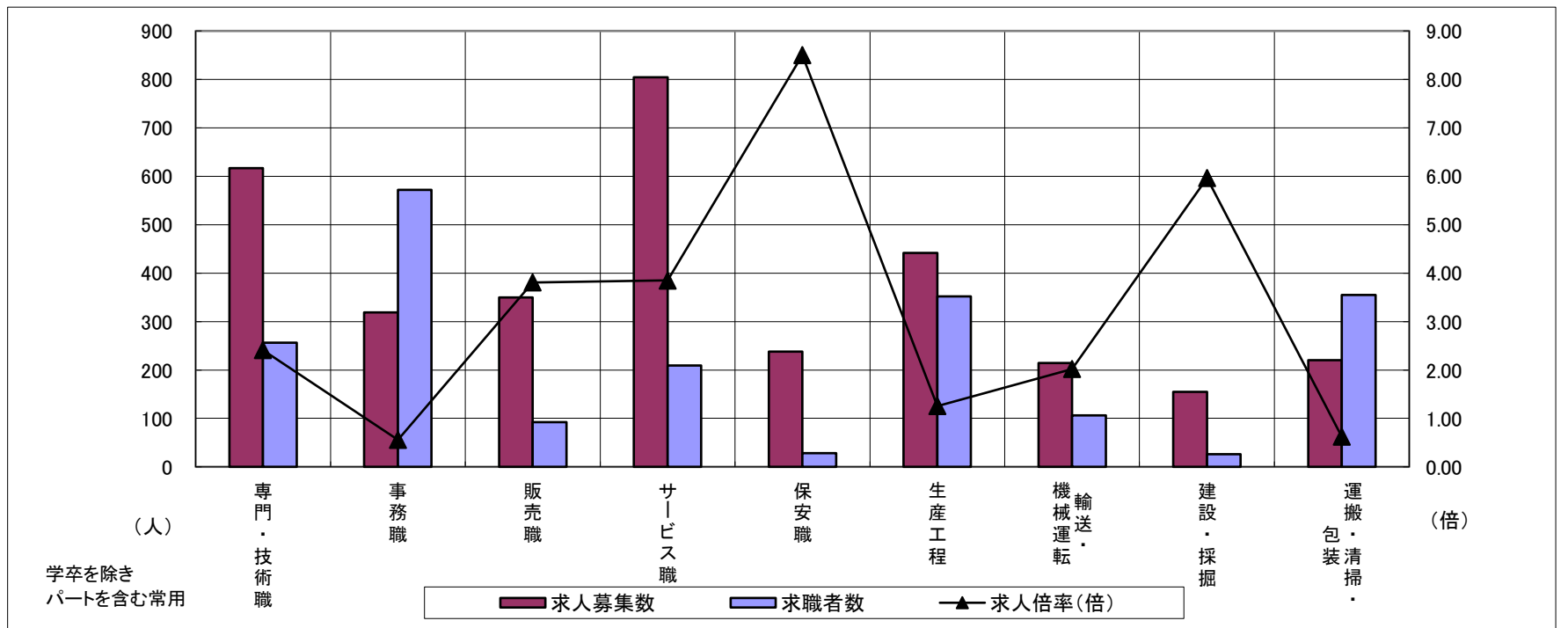
求人・求職バランスシート

令和6年1月

松阪

職業別	年齢別	合計	常用的フルタイム						合計	常用的パートタイム					
			～24歳	25歳～	35歳～	45歳～	55歳～	65歳～		～24歳	25歳～	35歳～	45歳～	55歳～	65歳～
合計	求人募集数	2,214	321	571	497	472	313	40	1,196	46	121	164	240	352	273
	求職者数	1,736	197	351	330	415	347	96	1,221	41	109	148	216	365	342
	求人倍率	1.28	1.63	1.63	1.51	1.14	0.90	0.42	0.98	1.12	1.11	1.11	1.11	0.96	0.80
専門・技術職	求人募集数	435	54	119	102	108	46	6	182	13	29	19	31	61	29
	求職者数	161	17	37	34	40	25	8	95	6	14	9	15	32	19
	求人倍率	2.70	3.18	3.22	3.00	2.70	1.84	0.75	1.92	2.17	2.07	2.11	2.07	1.91	1.53
事務職	求人募集数	217	31	67	53	41	23	2	102	6	10	21	29	27	9
	求職者数	397	43	93	80	97	67	17	175	9	14	29	41	52	30
	求人倍率	0.55	0.72	0.72	0.66	0.42	0.34	0.12	0.58	0.67	0.71	0.72	0.71	0.52	0.30
販売職	求人募集数	214	48	54	66	27	18	1	136	5	4	26	31	58	12
	求職者数	56	8	9	12	13	13	1	36	1	1	6	7	17	4
	求人倍率	3.82	6.00	6.00	5.50	2.08	1.38	1.00	3.78	5.00	4.00	4.33	4.43	3.41	3.00
サービス職	求人募集数	312	44	57	50	84	69	8	492	5	59	76	81	147	124
	求職者数	112	14	18	16	30	28	6	97	1	11	14	15	29	27
	求人倍率	2.79	3.14	3.17	3.13	2.80	2.46	1.33	5.07	5.00	5.36	5.43	5.40	5.07	4.59
保安職	求人募集数	156	0	20	10	10	83	33	82	0	0	0	6	13	63
	求職者数	15	0	2	1	1	8	3	13	0	0	0	1	2	10
	求人倍率	10.40	—	10.00	10.00	10.00	10.38	11.00	6.31	—	—	—	6.00	6.50	6.30
生産工程	求人募集数	366	61	105	97	70	32	1	76	4	8	17	15	22	10
	求職者数	276	34	59	63	72	44	4	76	3	6	13	11	25	18
	求人倍率	1.33	1.79	1.78	1.54	0.97	0.73	0.25	1.00	1.33	1.33	1.31	1.36	0.88	0.56
輸送・機械運転	求人募集数	186	8	35	24	59	56	4	28	0	2	1	0	10	15
	求職者数	73	2	9	7	21	23	11	33	0	1	1	0	9	22
	求人倍率	2.55	4.00	3.89	3.43	2.81	2.43	0.36	0.85	—	2.00	1.00	—	1.11	0.68
建設・採掘	求人募集数	153	32	40	14	31	27	9	2	0	0	0	0	0	2
	求職者数	25	4	5	2	5	5	4	1	0	0	0	0	0	1
	求人倍率	6.12	8.00	8.00	7.00	6.20	5.40	2.25	2.00	—	—	—	—	—	2.00
運搬・清掃・包装等	求人募集数	126	20	25	19	34	23	5	94	3	13	10	25	18	25
	求職者数	134	14	18	14	34	36	18	221	6	26	19	49	43	78
	求人倍率	0.94	1.43	1.39	1.36	1.00	0.64	0.28	0.43	0.50	0.50	0.53	0.51	0.42	0.32

- (注) 1 求人募集数・求職者数・求人倍率は、正式にはそれぞれ有効求人数・有効求職者数・有効求人倍率といいます。
 2 求人倍率は、求職者1人あたりの求人募集数を意味しています。
 3 「職業」の合計欄には、「管理職」「農林漁業職」「職業分類不能」を含みます。



	専門・技術職	事務職	販売職	サービス職	保安職	生産工程	輸送・機械運転	建設・採掘	運搬・清掃・包装	常用計
求人募集数	617	319	350	804	238	442	214	155	220	3,410
求職者数	256	572	92	209	28	352	106	26	355	2,957
求人倍率(倍)	2.41	0.56	3.80	3.85	8.50	1.26	2.02	5.96	0.62	1.15

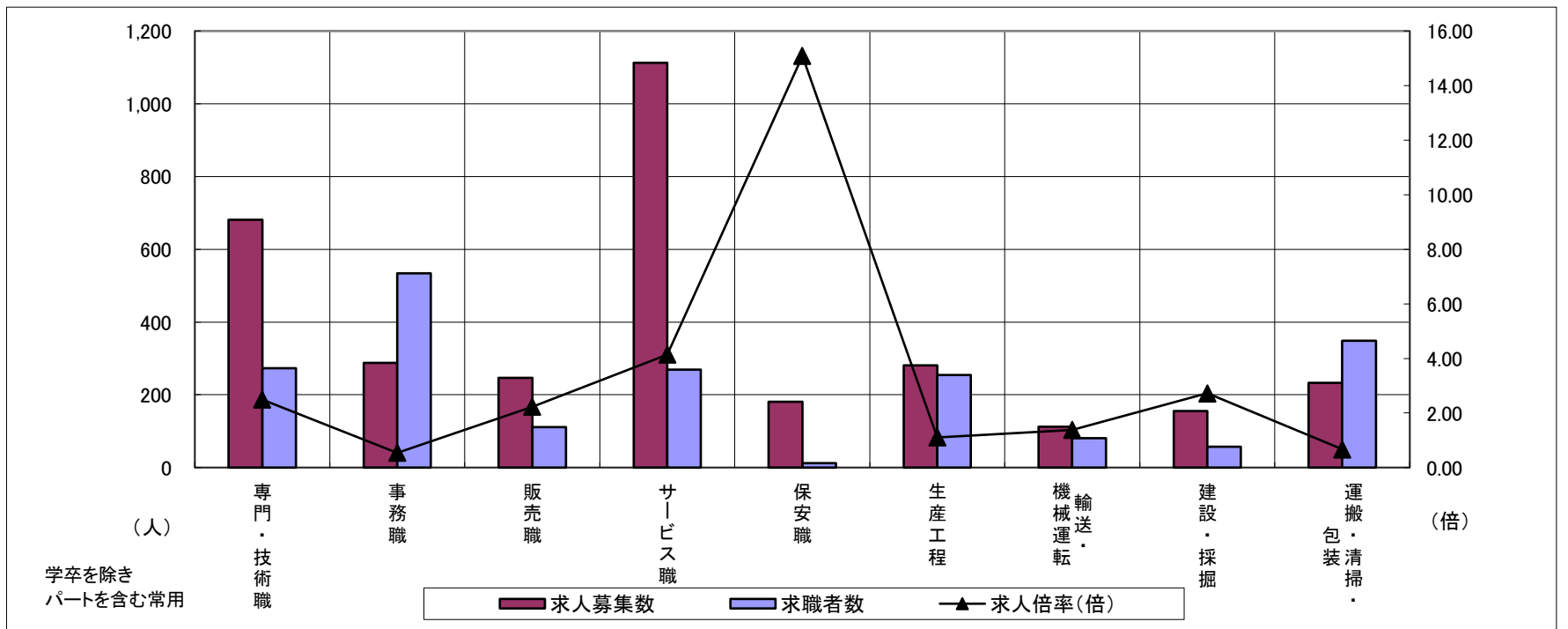
求人・求職バランスシート

令和6年1月

伊勢

職業別	年齢別	合計	常用的フルタイム						合計	常用的パートタイム					
			～24歳	25歳～	35歳～	45歳～	55歳～	65歳～		～24歳	25歳～	35歳～	45歳～	55歳～	65歳～
合計	求人募集数	1,932	247	459	388	461	347	30	1,403	59	168	183	246	425	322
	求職者数	1,475	149	277	259	362	349	79	1,167	42	119	130	174	355	347
	求人倍率	1.31	1.66	1.66	1.50	1.27	0.99	0.38	1.20	1.40	1.41	1.41	1.41	1.20	0.93
専門・技術職	求人募集数	451	71	99	106	100	72	3	230	10	34	43	51	56	36
	求職者数	163	22	31	34	35	36	5	110	4	14	18	21	29	24
	求人倍率	2.77	3.23	3.19	3.12	2.86	2.00	0.60	2.09	2.50	2.43	2.39	2.43	1.93	1.50
事務職	求人募集数	184	19	56	38	46	22	3	104	3	15	15	26	31	14
	求職者数	322	26	76	62	90	53	15	212	6	27	27	46	65	41
	求人倍率	0.57	0.73	0.74	0.61	0.51	0.42	0.20	0.49	0.50	0.56	0.56	0.57	0.48	0.34
販売職	求人募集数	137	23	31	21	34	25	3	110	5	18	8	16	42	21
	求職者数	60	6	8	6	18	17	5	51	2	7	3	6	20	13
	求人倍率	2.28	3.83	3.88	3.50	1.89	1.47	0.60	2.16	2.50	2.57	2.67	2.67	2.10	1.62
サービス職	求人募集数	481	55	109	78	119	103	17	632	23	81	70	105	173	180
	求職者数	139	13	26	19	31	36	14	130	4	14	12	18	34	48
	求人倍率	3.46	4.23	4.19	4.11	3.84	2.86	1.21	4.86	5.75	5.79	5.83	5.83	5.09	3.75
保安職	求人募集数	124	0	18	0	18	72	16	57	0	0	0	0	14	43
	求職者数	8	0	1	0	1	4	2	4	0	0	0	0	1	3
	求人倍率	15.50	—	18.00	—	18.00	18.00	8.00	14.25	—	—	—	—	14.00	14.33
生産工程	求人募集数	197	31	49	52	39	25	1	84	7	15	4	25	21	12
	求職者数	182	19	30	43	47	39	4	72	5	11	3	18	19	16
	求人倍率	1.08	1.63	1.63	1.21	0.83	0.64	0.25	1.17	1.40	1.36	1.33	1.39	1.11	0.75
輸送・機械運転	求人募集数	92	2	15	17	24	32	2	20	0	3	0	0	7	10
	求職者数	60	1	8	9	15	23	4	21	0	2	0	0	6	13
	求人倍率	1.53	2.00	1.88	1.89	1.60	1.39	0.50	0.95	—	1.50	—	—	1.17	0.77
建設・採掘	求人募集数	149	18	31	37	16	43	4	6	0	0	1	0	1	4
	求職者数	49	4	7	10	5	18	5	8	0	0	1	0	2	5
	求人倍率	3.04	4.50	4.43	3.70	3.20	2.39	0.80	0.75	—	—	1.00	—	0.50	0.80
運搬・清掃・包装等	求人募集数	87	11	14	10	23	26	3	146	6	13	18	16	46	47
	求職者数	109	5	6	7	33	48	10	240	9	19	26	24	75	87
	求人倍率	0.80	2.20	2.33	1.43	0.70	0.54	0.30	0.61	0.67	0.68	0.69	0.67	0.61	0.54

- (注) 1 求人募集数・求職者数・求人倍率は、正式にはそれぞれ有効求人数・有効求職者数・有効求人倍率といいます。
 2 求人倍率は、求職者1人あたりの求人募集数を意味しています。
 3 「職業」の合計欄には、「管理職」「農林漁業職」「職業分類不能」を含みます。



	専門・技術職	事務職	販売職	サービス職	保安職	生産工程	輸送・機械運転	建設・採掘	運搬・清掃・包装	常用計
求人募集数	681	288	247	1,113	181	281	112	155	233	3,335
求職者数	273	534	111	269	12	254	81	57	349	2,642
求人倍率(倍)	2.49	0.54	2.23	4.14	15.08	1.11	1.38	2.72	0.67	1.26

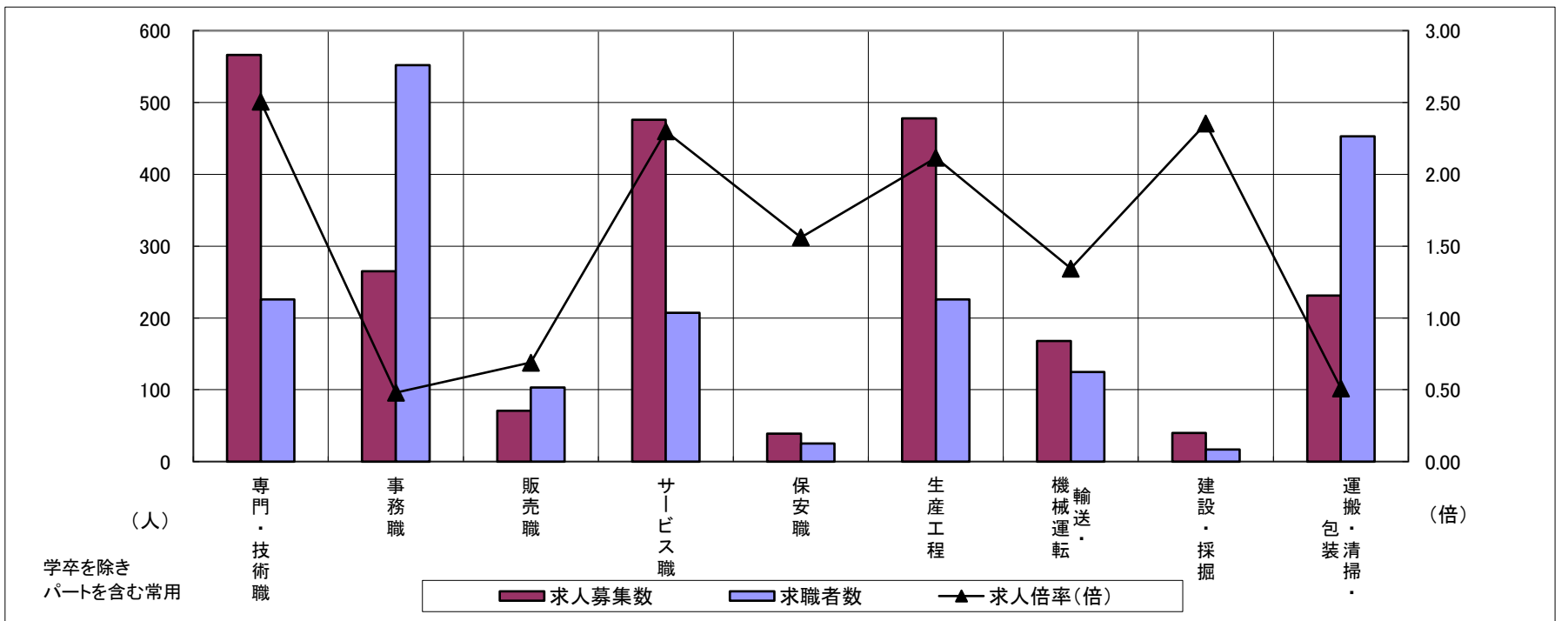
求人・求職バランスシート

令和6年1月

伊賀

職業別	年齢別	合計	常用的フルタイム						合計	常用的パートタイム					
			～24歳	25歳～	35歳～	45歳～	55歳～	65歳～		～24歳	25歳～	35歳～	45歳～	55歳～	65歳～
合計	求人募集数	1,545	178	458	349	309	217	34	842	25	117	146	146	199	209
	求職者数	1,411	123	317	259	315	284	113	1,092	27	125	156	159	255	370
	求人倍率	1.09	1.45	1.44	1.35	0.98	0.76	0.30	0.77	0.93	0.94	0.94	0.92	0.78	0.56
専門・技術職	求人募集数	397	36	176	63	64	49	9	169	2	30	38	28	41	30
	求職者数	149	11	54	20	24	25	15	77	1	12	15	11	20	18
	求人倍率	2.66	3.27	3.26	3.15	2.67	1.96	0.60	2.19	2.00	2.50	2.53	2.55	2.05	1.67
事務職	求人募集数	168	18	52	42	34	20	2	97	3	15	23	16	23	17
	求職者数	324	28	78	67	76	60	15	228	7	31	47	33	55	55
	求人倍率	0.52	0.64	0.67	0.63	0.45	0.33	0.13	0.43	0.43	0.48	0.49	0.48	0.42	0.31
販売職	求人募集数	65	4	35	10	10	5	1	6	0	1	1	1	1	2
	求職者数	48	2	16	6	11	10	3	55	1	6	11	8	12	17
	求人倍率	1.35	2.00	2.19	1.67	0.91	0.50	0.33	0.11	—	0.17	0.09	0.13	0.08	0.12
サービス職	求人募集数	225	30	45	33	68	41	8	251	8	31	26	43	69	74
	求職者数	92	10	15	12	28	18	9	115	3	11	9	15	30	47
	求人倍率	2.45	3.00	3.00	2.75	2.43	2.28	0.89	2.18	2.67	2.82	2.89	2.87	2.30	1.57
保安職	求人募集数	13	0	0	5	5	2	1	26	0	0	0	0	5	21
	求職者数	10	0	0	2	4	2	2	15	0	0	0	0	2	13
	求人倍率	1.30	—	—	2.50	1.25	1.00	0.50	1.73	—	—	—	—	2.50	1.62
生産工程	求人募集数	354	46	110	113	51	30	4	124	7	23	10	39	18	27
	求職者数	180	17	41	46	38	29	9	46	2	7	3	13	6	15
	求人倍率	1.97	2.71	2.68	2.46	1.34	1.03	0.44	2.70	3.50	3.29	3.33	3.00	3.00	1.80
輸送・機械運転	求人募集数	135	3	21	35	46	26	4	33	0	0	3	3	13	14
	求職者数	103	2	12	20	32	22	15	22	0	0	1	1	7	13
	求人倍率	1.31	1.50	1.75	1.75	1.44	1.18	0.27	1.50	—	—	3.00	3.00	1.86	1.08
建設・採掘	求人募集数	38	7	14	3	3	10	1	2	0	0	0	0	0	2
	求職者数	14	2	4	1	1	5	1	3	0	0	0	0	0	3
	求人倍率	2.71	3.50	3.50	3.00	3.00	2.00	1.00	0.67	—	—	—	—	—	0.67
運搬・清掃・包装等	求人募集数	118	17	16	27	25	27	6	113	4	12	17	28	27	25
	求職者数	216	21	20	38	52	64	21	237	8	22	31	50	54	72
	求人倍率	0.55	0.81	0.80	0.71	0.48	0.42	0.29	0.48	0.50	0.55	0.55	0.56	0.50	0.35

- (注) 1 求人募集数・求職者数・求人倍率は、正式にはそれぞれ有効求人数・有効求職者数・有効求人倍率といいます。
 2 求人倍率は、求職者1人あたりの求人募集数を意味しています。
 3 「職業」の合計欄には、「管理職」「農林漁業職」「職業分類不能」を含みます。



	専門・技術職	事務職	販売職	サービス職	保安職	生産工程	輸送・機械運転	建設・採掘	運搬・清掃・包装	常用計
求人募集数	566	265	71	476	39	478	168	40	231	2,387
求職者数	226	552	103	207	25	226	125	17	453	2,503
求人倍率(倍)	2.50	0.48	0.69	2.30	1.56	2.12	1.34	2.35	0.51	0.95

求人・求職バランスシート

令和6年1月

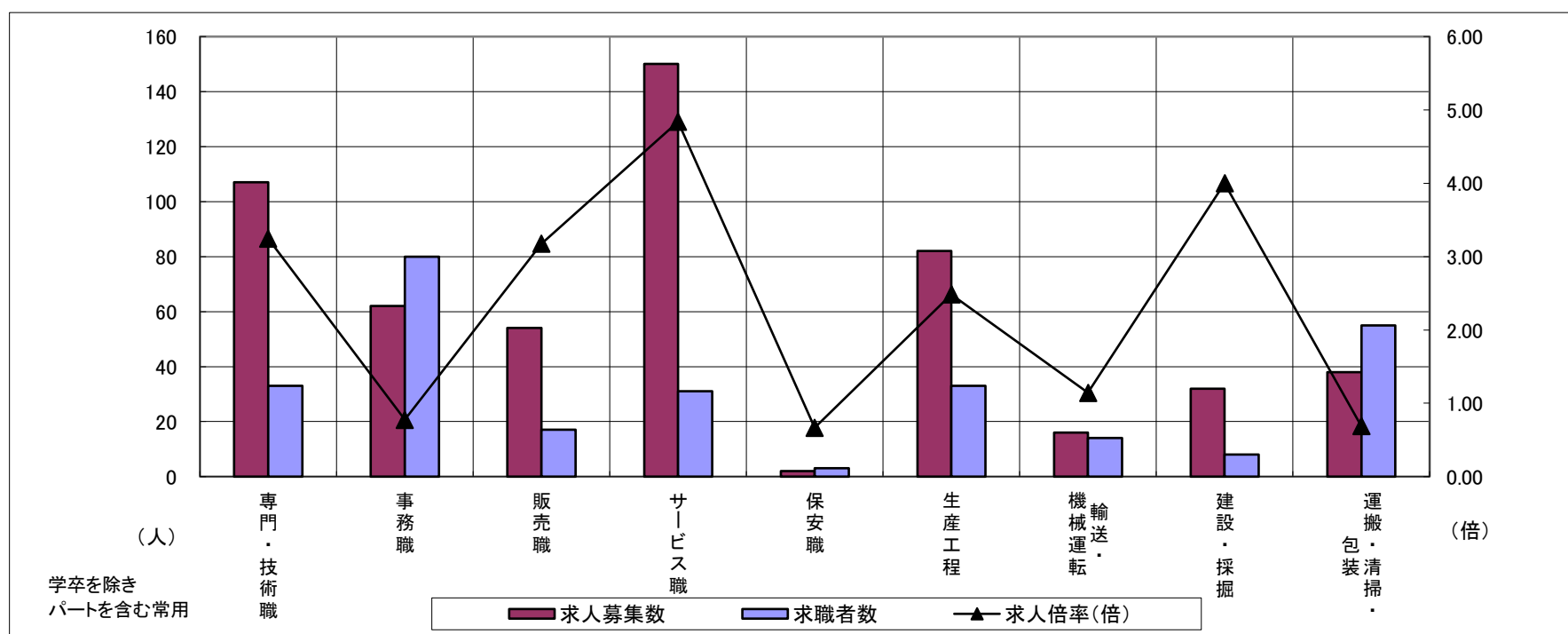
尾鷲

職業別	年齢別	合計	常用的フルタイム						合計	常用的パートタイム					
			～24歳	25歳～	35歳～	45歳～	55歳～	65歳～		～24歳	25歳～	35歳～	45歳～	55歳～	65歳～
合計	求人募集数	304	37	45	65	88	63	6	244	9	28	22	27	82	76
	求職者数	181	18	22	32	52	47	10	172	6	19	15	18	57	57
	求人倍率	1.68	2.06	2.05	2.03	1.69	1.34	0.60	1.42	1.50	1.47	1.47	1.50	1.44	1.33
専門・技術職	求人募集数	86	5	16	11	36	18	0	21	0	4	0	3	11	3
	求職者数	17	1	3	2	7	4	0	16	0	3	0	2	8	3
	求人倍率	5.06	5.00	5.33	5.50	5.14	4.50	—	1.31	—	1.33	—	1.50	1.38	1.00
事務職	求人募集数	29	4	8	7	6	4	0	33	1	6	4	3	13	6
	求職者数	41	5	10	9	9	7	1	39	1	7	4	3	16	8
	求人倍率	0.71	0.80	0.80	0.78	0.67	0.57	—	0.85	1.00	0.86	1.00	1.00	0.81	0.75
販売職	求人募集数	13	6	0	3	3	1	0	41	4	8	0	11	7	11
	求職者数	6	2	0	1	2	1	0	11	1	2	0	3	2	3
	求人倍率	2.17	3.00	—	3.00	1.50	1.00	—	3.73	4.00	4.00	—	3.67	3.50	3.67
サービス職	求人募集数	73	0	7	15	28	23	0	77	0	16	12	8	15	26
	求職者数	11	0	1	2	4	4	0	20	0	4	3	2	4	7
	求人倍率	6.64	—	7.00	7.50	7.00	5.75	—	3.85	—	4.00	4.00	4.00	3.75	3.71
保安職	求人募集数	0	0	0	0	0	0	0	2	2	0	0	0	0	0
	求職者数	3	0	0	0	0	0	3	0	0	0	0	0	0	0
	求人倍率	—	—	—	—	—	—	—	—	—	—	—	—	—	—
生産工程	求人募集数	40	9	2	7	11	10	1	42	0	0	4	9	16	13
	求職者数	22	4	1	3	6	7	1	11	0	0	1	2	4	4
	求人倍率	1.82	2.25	2.00	2.33	1.83	1.43	1.00	3.82	—	—	4.00	4.50	4.00	3.25
輸送・機械運転	求人募集数	14	0	0	2	4	7	1	2	1	0	0	0	1	0
	求職者数	13	0	0	2	3	7	1	1	0	0	0	0	1	0
	求人倍率	1.08	—	—	1.00	1.33	1.00	1.00	2.00	—	—	—	—	1.00	—
建設・採掘	求人募集数	32	15	0	0	4	11	2	0	0	0	0	0	0	0
	求職者数	7	2	0	0	1	3	1	1	0	0	0	0	0	1
	求人倍率	4.57	7.50	—	—	4.00	3.67	2.00	—	—	—	—	—	—	—
運搬・清掃・包装等	求人募集数	12	1	3	1	5	2	0	26	1	0	1	2	9	13
	求職者数	16	1	2	1	6	4	2	39	1	0	1	4	13	20
	求人倍率	0.75	1.00	1.50	1.00	0.83	0.50	—	0.67	1.00	—	1.00	0.50	0.69	0.65

(注) 1 求人募集数・求職者数・求人倍率は、正式にはそれぞれ有効求人人数・有効求職者数・有効求人倍率といたします。

2 求人倍率は、求職者1人あたりの求人募集数を意味しています。

3 「職業」の合計欄には、「管理職」「農林漁業職」「職業分類不能」を含みます。



	専門・技術職	事務職	販売職	サービス職	保安職	生産工程	輸送・機械運転	建設・採掘	運搬・清掃・包装	常用計
求人募集数	107	62	54	150	2	82	16	32	38	548
求職者数	33	80	17	31	3	33	14	8	55	353
求人倍率(倍)	3.24	0.78	3.18	4.84	0.67	2.48	1.14	4.00	0.69	1.55

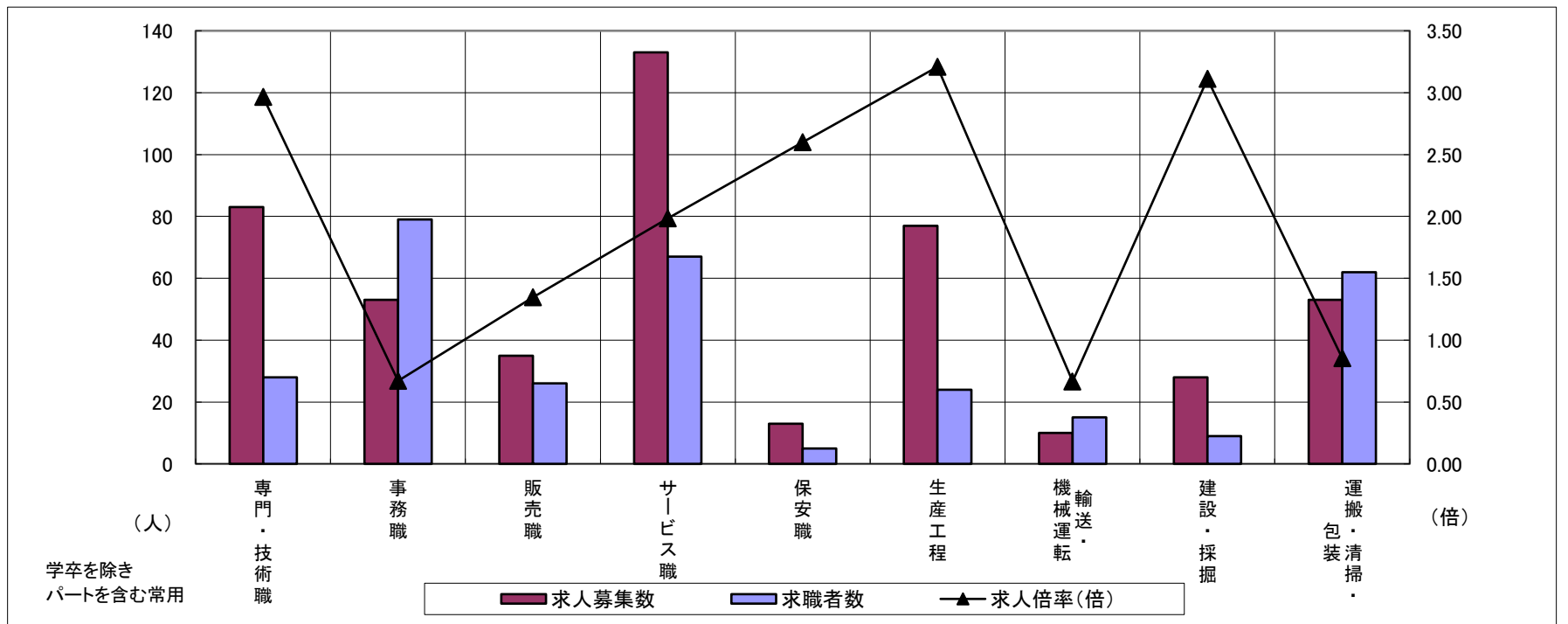
求人・求職バランスシート

令和6年1月

熊野

職業別	年齢別	合計	常用的フルタイム						合計	常用的パートタイム					
			～24歳	25歳～	35歳～	45歳～	55歳～	65歳～		～24歳	25歳～	35歳～	45歳～	55歳～	65歳～
合計	求人募集数	314	34	70	51	85	58	16	193	8	27	26	40	45	47
	求職者数	225	19	39	29	56	52	30	190	7	23	22	34	44	60
	求人倍率	1.40	1.79	1.79	1.76	1.52	1.12	0.53	1.02	1.14	1.17	1.18	1.18	1.02	0.78
専門・技術職	求人募集数	62	0	26	12	15	9	0	21	0	4	6	4	3	4
	求職者数	16	0	6	3	4	3	0	12	0	2	3	2	2	3
	求人倍率	3.88	—	4.33	4.00	3.75	3.00	—	1.75	—	2.00	2.00	2.00	1.50	1.33
事務職	求人募集数	35	2	8	8	10	5	2	18	0	4	3	5	4	2
	求職者数	52	3	10	11	15	8	5	27	0	5	3	6	8	5
	求人倍率	0.67	0.67	0.80	0.73	0.67	0.63	0.40	0.67	—	0.80	1.00	0.83	0.50	0.40
販売職	求人募集数	22	0	0	4	7	9	2	13	1	3	2	4	2	1
	求職者数	9	0	0	1	2	4	2	17	1	4	3	5	2	2
	求人倍率	2.44	—	—	4.00	3.50	2.25	1.00	0.76	1.00	0.75	0.67	0.80	1.00	0.50
サービス職	求人募集数	59	9	6	6	23	14	1	74	3	5	8	13	31	14
	求職者数	34	5	3	3	12	9	2	33	1	2	3	5	14	8
	求人倍率	1.74	1.80	2.00	2.00	1.92	1.56	0.50	2.24	3.00	2.50	2.67	2.60	2.21	1.75
保安職	求人募集数	8	0	0	0	3	3	2	5	0	0	0	0	0	5
	求職者数	3	0	0	0	1	1	1	2	0	0	0	0	0	2
	求人倍率	2.67	—	—	—	3.00	3.00	2.00	2.50	—	—	—	—	—	2.50
生産工程	求人募集数	66	13	13	8	24	8	0	11	0	2	3	2	3	1
	求職者数	17	3	3	2	6	3	0	7	0	1	2	1	2	1
	求人倍率	3.88	4.33	4.33	4.00	4.00	2.67	—	1.57	—	2.00	1.50	2.00	1.50	1.00
輸送・機械運転	求人募集数	7	2	1	0	1	1	2	3	1	0	0	0	1	1
	求職者数	12	3	1	0	1	3	4	3	0	0	0	0	1	2
	求人倍率	0.58	0.67	1.00	—	1.00	0.33	0.50	1.00	—	—	—	—	1.00	0.50
建設・採掘	求人募集数	28	0	14	0	6	6	2	0	0	0	0	0	0	0
	求職者数	8	0	1	0	1	3	3	1	0	0	0	0	0	1
	求人倍率	3.50	—	14.00	—	6.00	2.00	0.67	—	—	—	—	—	—	—
運搬・清掃・包装等	求人募集数	14	1	4	0	2	3	4	39	3	3	3	7	9	14
	求職者数	21	1	3	0	3	5	9	41	3	3	3	7	9	16
	求人倍率	0.67	1.00	1.33	—	0.67	0.60	0.44	0.95	1.00	1.00	1.00	1.00	1.00	0.88

- (注) 1 求人募集数・求職者数・求人倍率は、正式にはそれぞれ有効求人数・有効求職者数・有効求人倍率といいます。
 2 求人倍率は、求職者1人あたりの求人募集数を意味しています。
 3 「職業」の合計欄には、「管理職」「農林漁業職」「職業分類不能」を含みます。



	専門・技術職	事務職	販売職	サービス職	保安職	生産工程	輸送・機械運転	建設・採掘	運搬・清掃・包装	常用計
求人募集数	83	53	35	133	13	77	10	28	53	507
求職者数	28	79	26	67	5	24	15	9	62	415
求人倍率(倍)	2.96	0.67	1.35	1.99	2.60	3.21	0.67	3.11	0.85	1.22

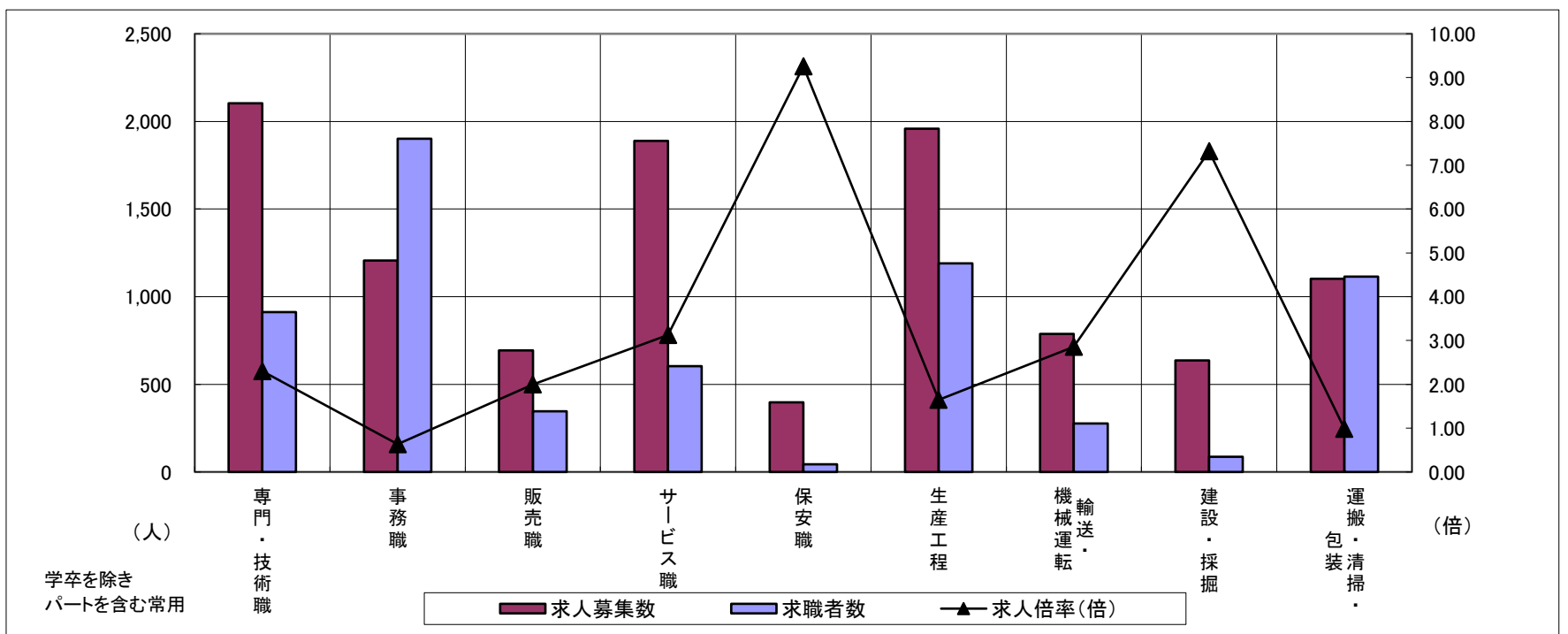
求人・求職バランスシート

令和6年1月

北勢地域

職業別	年齢別	合計	常用的フルタイム						合計	常用的パートタイム					
			～24歳	25歳～	35歳～	45歳～	55歳～	65歳～		～24歳	25歳～	35歳～	45歳～	55歳～	65歳～
合計	求人募集数	7,661	1,117	2,361	1,605	1,533	1,045	103	3,412	185	582	706	823	1,116	942
	求職者数	5,641	683	1,457	1,058	1,311	1,132	276	3,029	158	493	602	712	1,064	1,144
	求人倍率	1.36	1.64	1.62	1.52	1.17	0.92	0.37	1.13	1.17	1.18	1.17	1.16	1.05	0.82
専門・技術職	求人募集数	1,474	157	546	300	260	211	11	629	12	148	148	139	182	112
	求職者数	668	63	222	132	124	127	24	245	5	53	58	53	76	66
	求人倍率	2.21	2.49	2.46	2.27	2.10	1.66	0.46	2.57	2.40	2.79	2.55	2.62	2.39	1.70
事務職	求人募集数	735	110	271	171	127	56	4	471	20	91	106	141	113	92
	求職者数	1,253	144	368	268	290	183	37	648	27	113	140	190	178	184
	求人倍率	0.59	0.76	0.74	0.64	0.44	0.31	0.11	0.73	0.74	0.81	0.76	0.74	0.63	0.50
販売職	求人募集数	524	103	171	131	72	47	4	170	6	41	28	39	56	51
	求職者数	224	35	53	48	49	39	11	123	4	28	20	27	44	45
	求人倍率	2.34	2.94	3.23	2.73	1.47	1.21	0.36	1.38	1.50	1.46	1.40	1.44	1.27	1.13
サービス職	求人募集数	912	113	260	199	200	140	7	977	84	139	197	232	325	230
	求職者数	357	39	94	69	83	72	16	247	20	35	47	58	87	84
	求人倍率	2.55	2.90	2.77	2.88	2.41	1.94	0.44	3.96	4.20	3.97	4.19	4.00	3.74	2.74
保安職	求人募集数	311	22	41	2	113	133	72	87	0	0	0	32	55	63
	求職者数	26	1	3	1	10	11	10	17	0	0	0	4	13	14
	求人倍率	11.96	22.00	13.67	2.00	11.30	12.09	7.20	5.12	—	—	—	8.00	4.23	4.50
生産工程	求人募集数	1,639	264	520	366	347	142	9	320	22	60	76	83	79	74
	求職者数	1,007	129	257	202	276	143	26	184	11	35	43	42	53	57
	求人倍率	1.63	2.05	2.02	1.81	1.26	0.99	0.35	1.74	2.00	1.71	1.77	1.98	1.49	1.30
輸送・機械運転	求人募集数	730	39	98	140	223	230	30	58	0	3	2	7	46	120
	求職者数	251	7	21	35	80	108	32	25	0	1	1	3	20	71
	求人倍率	2.91	5.57	4.67	4.00	2.79	2.13	0.94	2.32	—	3.00	2.00	2.33	2.30	1.69
建設・採掘	求人募集数	622	137	169	80	97	139	19	15	0	0	0	6	9	11
	求職者数	81	14	18	9	14	26	8	6	0	0	0	2	4	8
	求人倍率	7.68	9.79	9.39	8.89	6.93	5.35	2.38	2.50	—	—	—	3.00	2.25	1.38
運搬・清掃・包装等	求人募集数	528	56	97	108	125	142	13	574	27	78	106	145	218	193
	求職者数	425	33	57	68	116	151	35	690	32	92	122	168	276	300
	求人倍率	1.24	1.70	1.70	1.59	1.08	0.94	0.37	0.83	0.84	0.85	0.87	0.86	0.79	0.64

- (注) 1 求人募集数・求職者数・求人倍率は、正式にはそれぞれ有効求人数・有効求職者数・有効求人倍率といいます。
 2 求人倍率は、求職者1人あたりの求人募集数を意味しています。
 3 「職業」の合計欄には、「管理職」「農林漁業職」「職業分類不能」を含みます。



	専門・技術職	事務職	販売職	サービス職	保安職	生産工程	輸送・機械運転	建設・採掘	運搬・清掃・包装	常用計
求人募集数	2,103	1,206	694	1,889	398	1,959	788	637	1,102	11,073
求職者数	913	1,901	347	604	43	1,191	276	87	1,115	8,670
求人倍率(倍)	2.30	0.63	2.00	3.13	9.26	1.64	2.86	7.32	0.99	1.28

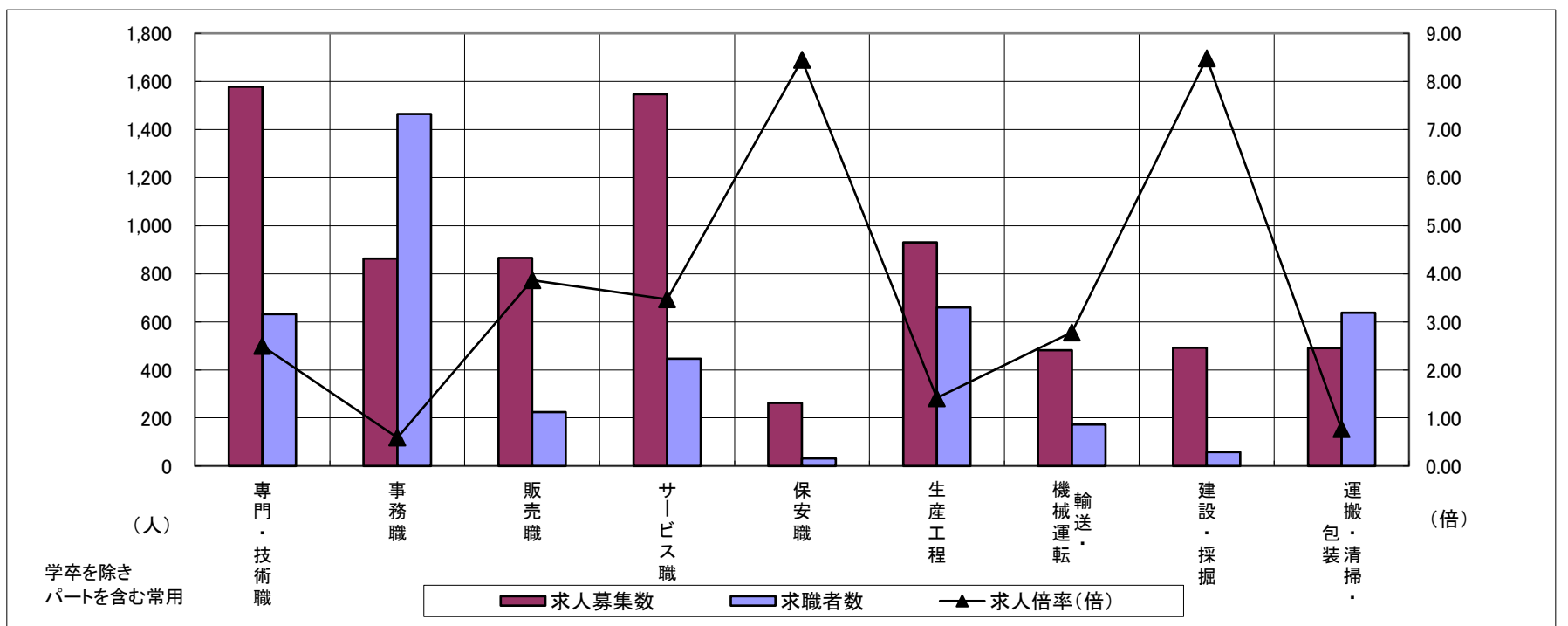
求人・求職バランスシート

令和6年1月

中勢地域

職業別	年齢別	合計	常用的フルタイム						合計	常用的パートタイム					
			～24歳	25歳～	35歳～	45歳～	55歳～	65歳～		～24歳	25歳～	35歳～	45歳～	55歳～	65歳～
合計	求人募集数	5,228	797	1,488	1,099	1,110	734	99	2,579	119	413	496	702	849	739
	求職者数	4,043	495	956	757	998	837	255	1,939	86	288	352	502	711	739
	求人倍率	1.29	1.61	1.56	1.45	1.11	0.88	0.39	1.33	1.38	1.43	1.41	1.40	1.19	1.00
専門・技術職	求人募集数	1,084	139	322	227	262	134	16	494	22	101	82	119	170	88
	求職者数	437	49	114	85	110	79	26	195	9	38	30	44	74	47
	求人倍率	2.48	2.84	2.82	2.67	2.38	1.70	0.62	2.53	2.44	2.66	2.73	2.70	2.30	1.87
事務職	求人募集数	549	78	178	123	108	62	9	314	16	42	74	94	88	47
	求職者数	1,012	118	271	200	238	185	61	452	23	56	99	128	146	97
	求人倍率	0.54	0.66	0.66	0.62	0.45	0.34	0.15	0.69	0.70	0.75	0.75	0.73	0.60	0.48
販売職	求人募集数	490	87	148	134	84	37	2	376	5	28	62	97	184	82
	求職者数	148	18	33	31	41	25	5	76	1	5	12	18	40	19
	求人倍率	3.31	4.83	4.48	4.32	2.05	1.48	0.40	4.95	5.00	5.60	5.17	5.39	4.60	4.32
サービス職	求人募集数	719	104	154	127	183	151	15	828	15	131	163	201	318	293
	求職者数	279	36	54	46	71	72	16	167	3	25	31	39	69	81
	求人倍率	2.58	2.89	2.85	2.76	2.58	2.10	0.94	4.96	5.00	5.24	5.26	5.15	4.61	3.62
保安職	求人募集数	228	13	20	48	39	108	67	34	0	0	0	6	28	144
	求職者数	27	1	2	4	7	13	10	4	0	0	0	1	3	16
	求人倍率	8.44	13.00	10.00	12.00	5.57	8.31	6.70	8.50	—	—	—	6.00	9.33	9.00
生産工程	求人募集数	787	138	251	171	161	66	3	144	9	20	42	35	38	17
	求職者数	553	74	135	106	153	85	12	106	6	13	28	23	36	24
	求人倍率	1.42	1.86	1.86	1.61	1.05	0.78	0.25	1.36	1.50	1.54	1.50	1.52	1.06	0.71
輸送・機械運転	求人募集数	427	34	61	67	141	124	20	54	0	2	5	8	39	52
	求職者数	150	4	18	22	53	53	28	23	0	1	2	2	18	40
	求人倍率	2.85	8.50	3.39	3.05	2.66	2.34	0.71	2.35	—	2.00	2.50	4.00	2.17	1.30
建設・採掘	求人募集数	492	68	129	104	103	88	13	0	0	0	0	0	0	3
	求職者数	58	7	13	11	14	13	5	0	0	0	0	0	0	2
	求人倍率	8.48	9.71	9.92	9.45	7.36	6.77	2.60	—	—	—	—	—	—	1.50
運搬・清掃・包装等	求人募集数	274	35	71	47	70	51	9	216	10	34	39	71	62	110
	求職者数	341	28	64	47	97	105	38	297	13	48	49	96	91	183
	求人倍率	0.80	1.25	1.11	1.00	0.72	0.49	0.24	0.73	0.77	0.71	0.80	0.74	0.68	0.60

- (注) 1 求人募集数・求職者数・求人倍率は、正式にはそれぞれ有効求人人数・有効求職者数・有効求人倍率といえます。
 2 求人倍率は、求職者1人あたりの求人募集数を意味しています。
 3 「職業」の合計欄には、「管理職」「農林漁業職」「職業分類不能」を含みます。



	専門・技術職	事務職	販売職	サービス職	保安職	生産工程	輸送・機械運転	建設・採掘	運搬・清掃・包装	常用計
求人募集数	1,578	863	866	1,547	262	931	481	492	490	7,807
求職者数	632	1,464	224	446	31	659	173	58	638	5,982
求人倍率(倍)	2.50	0.59	3.87	3.47	8.45	1.41	2.78	8.48	0.77	1.31

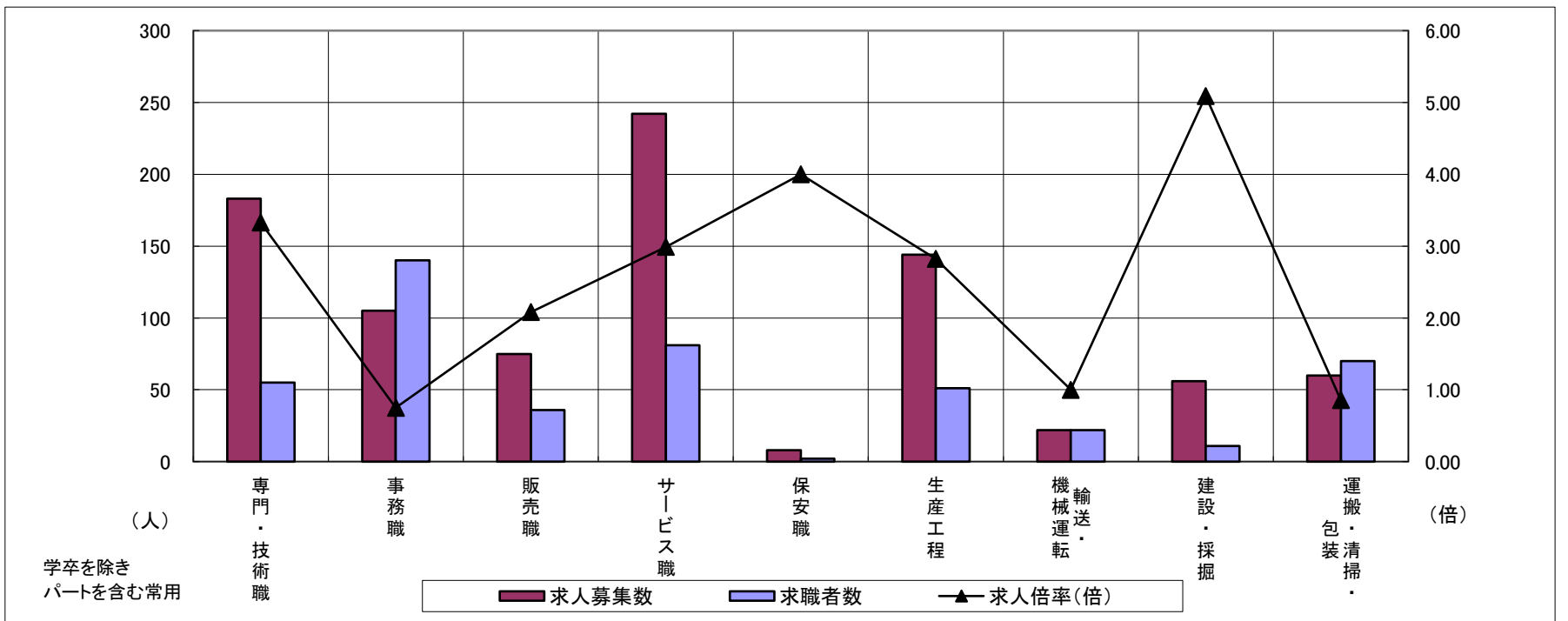
求人・求職バランスシート

令和6年1月

東紀州地域

職業別	年齢別	合計	常用的フルタイム						合計	常用的パートタイム					
			～24歳	25歳～	35歳～	45歳～	55歳～	65歳～		～24歳	25歳～	35歳～	45歳～	55歳～	65歳～
合計	求人募集数	596	71	115	116	173	121	22	314	17	55	48	67	127	123
	求職者数	366	37	61	61	108	99	40	245	13	42	37	52	101	117
	求人倍率	1.63	1.92	1.89	1.90	1.60	1.22	0.55	1.28	1.31	1.31	1.30	1.29	1.26	1.05
専門・技術職	求人募集数	148	5	42	23	51	27	0	35	0	8	6	7	14	7
	求職者数	33	1	9	5	11	7	0	22	0	5	3	4	10	6
	求人倍率	4.48	5.00	4.67	4.60	4.64	3.86	—	1.59	—	1.60	2.00	1.75	1.40	1.17
事務職	求人募集数	62	6	16	15	16	9	2	43	1	10	7	8	17	8
	求職者数	87	8	20	20	24	15	6	53	1	12	7	9	24	13
	求人倍率	0.71	0.75	0.80	0.75	0.67	0.60	0.33	0.81	1.00	0.83	1.00	0.89	0.71	0.62
販売職	求人募集数	33	6	0	7	10	10	2	42	5	11	2	15	9	12
	求職者数	13	2	0	2	4	5	2	23	2	6	3	8	4	5
	求人倍率	2.54	3.00	—	3.50	2.50	2.00	1.00	1.83	2.50	1.83	0.67	1.88	2.25	2.40
サービス職	求人募集数	131	9	13	21	51	37	1	111	3	21	20	21	46	40
	求職者数	43	5	4	5	16	13	2	38	1	6	6	7	18	15
	求人倍率	3.05	1.80	3.25	4.20	3.19	2.85	0.50	2.92	3.00	3.50	3.33	3.00	2.56	2.67
保安職	求人募集数	6	0	0	0	3	3	2	2	2	0	0	0	0	5
	求職者数	2	0	0	0	1	1	4	0	0	0	0	0	0	2
	求人倍率	3.00	—	—	—	3.00	3.00	0.50	—	—	—	—	—	—	2.50
生産工程	求人募集数	105	22	15	15	35	18	1	39	0	2	7	11	19	14
	求職者数	38	7	4	5	12	10	1	13	0	1	3	3	6	5
	求人倍率	2.76	3.14	3.75	3.00	2.92	1.80	1.00	3.00	—	2.00	2.33	3.67	3.17	2.80
輸送・機械運転	求人募集数	18	2	1	2	5	8	3	4	2	0	0	0	2	1
	求職者数	20	3	1	2	4	10	5	2	0	0	0	0	2	2
	求人倍率	0.90	0.67	1.00	1.00	1.25	0.80	0.60	2.00	—	—	—	—	1.00	0.50
建設・採掘	求人募集数	56	15	14	0	10	17	4	0	0	0	0	0	0	0
	求職者数	11	2	1	0	2	6	4	0	0	0	0	0	0	2
	求人倍率	5.09	7.50	14.00	—	5.00	2.83	1.00	—	—	—	—	—	—	0.00
運搬・清掃・包装等	求人募集数	22	2	7	1	7	5	4	38	4	3	4	9	18	27
	求職者数	26	2	5	1	9	9	11	44	4	3	4	11	22	36
	求人倍率	0.85	1.00	1.40	1.00	0.78	0.56	0.36	0.86	1.00	1.00	1.00	0.82	0.82	0.75

- (注) 1 求人募集数・求職者数・求人倍率は、正式にはそれぞれ有効求人人数・有効求職者数・有効求人倍率といいます。
 2 求人倍率は、求職者1人あたりの求人募集数を意味しています。
 3 「職業」の合計欄には、「管理職」「農林漁業職」「職業分類不能」を含みます。



	専門・技術職	事務職	販売職	サービス職	保安職	生産工程	輸送・機械運転	建設・採掘	運搬・清掃・包装	常用計
求人募集数	183	105	75	242	8	144	22	56	60	910
求職者数	55	140	36	81	2	51	22	11	70	611
求人倍率(倍)	3.33	0.75	2.08	2.99	4.00	2.82	1.00	5.09	0.86	1.49

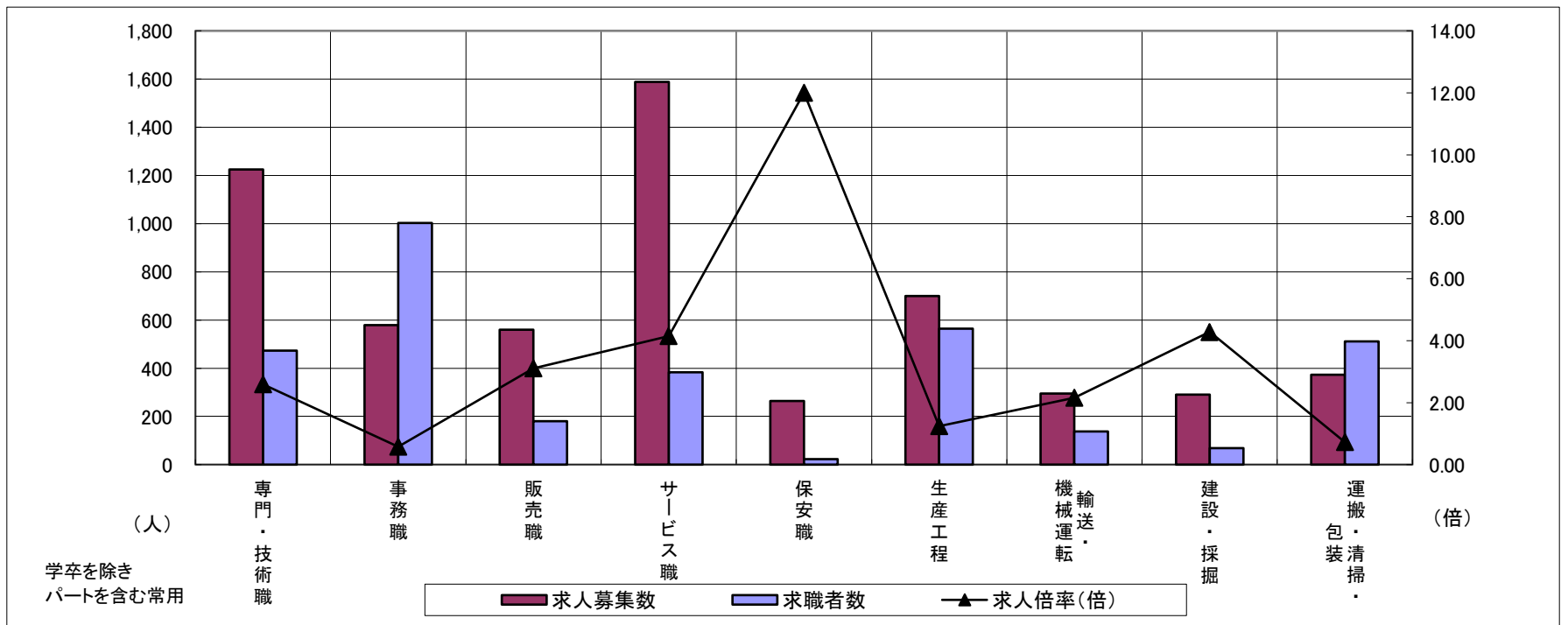
求人・求職バランスシート

令和6年1月

松阪+伊勢

職業別	年齢別	合計	常用的フルタイム						合計	常用的パートタイム					
			～24歳	25歳～	35歳～	45歳～	55歳～	65歳～		～24歳	25歳～	35歳～	45歳～	55歳～	65歳～
合計	求人募集数	4,076	568	1,030	885	933	660	70	2,004	105	289	347	486	777	595
	求職者数	3,036	346	628	589	777	696	175	1,699	83	228	278	390	720	689
	求人倍率	1.34	1.64	1.64	1.50	1.20	0.95	0.40	1.18	1.27	1.27	1.25	1.25	1.08	0.86
専門・技術職	求人募集数	877	125	218	208	208	118	9	347	23	63	62	82	117	65
	求職者数	311	39	68	68	75	61	13	162	10	28	27	36	61	43
	求人倍率	2.82	3.21	3.21	3.06	2.77	1.93	0.69	2.14	2.30	2.25	2.30	2.28	1.92	1.51
事務職	求人募集数	396	50	123	91	87	45	5	183	9	25	36	55	58	23
	求職者数	687	69	169	142	187	120	32	316	15	41	56	87	117	71
	求人倍率	0.58	0.72	0.73	0.64	0.47	0.38	0.16	0.58	0.60	0.61	0.64	0.63	0.50	0.32
販売職	求人募集数	347	71	85	87	61	43	4	213	10	22	34	47	100	33
	求職者数	110	14	17	18	31	30	6	70	3	8	9	13	37	17
	求人倍率	3.15	5.07	5.00	4.83	1.97	1.43	0.67	3.04	3.33	2.75	3.78	3.62	2.70	1.94
サービス職	求人募集数	768	99	166	128	203	172	25	820	28	140	146	186	320	304
	求職者数	231	27	44	35	61	64	20	152	5	25	26	33	63	75
	求人倍率	3.32	3.67	3.77	3.66	3.33	2.69	1.25	5.39	5.60	5.60	5.62	5.64	5.08	4.05
保安職	求人募集数	231	0	38	10	28	155	49	33	0	0	0	6	27	106
	求職者数	18	0	3	1	2	12	5	4	0	0	0	1	3	13
	求人倍率	12.83	—	12.67	10.00	14.00	12.92	9.80	8.25	—	—	—	6.00	9.00	8.15
生産工程	求人募集数	561	92	154	149	109	57	2	138	11	23	21	40	43	22
	求職者数	450	53	89	106	119	83	8	114	8	17	16	29	44	34
	求人倍率	1.25	1.74	1.73	1.41	0.92	0.69	0.25	1.21	1.38	1.35	1.31	1.38	0.98	0.65
輸送・機械運転	求人募集数	272	10	50	41	83	88	6	23	0	5	1	0	17	25
	求職者数	118	3	17	16	36	46	15	19	0	3	1	0	15	35
	求人倍率	2.31	3.33	2.94	2.56	2.31	1.91	0.40	1.21	—	1.67	1.00	—	1.13	0.71
建設・採掘	求人募集数	289	50	71	51	47	70	13	2	0	0	1	0	1	6
	求職者数	65	8	12	12	10	23	9	3	0	0	1	0	2	6
	求人倍率	4.45	6.25	5.92	4.25	4.70	3.04	1.44	0.67	—	—	1.00	—	0.50	1.00
運搬・清掃・包装等	求人募集数	205	31	39	29	57	49	8	168	9	26	28	41	64	72
	求職者数	215	19	24	21	67	84	28	296	15	45	45	73	118	165
	求人倍率	0.95	1.63	1.63	1.38	0.85	0.58	0.29	0.57	0.60	0.58	0.62	0.56	0.54	0.44

- (注) 1 求人募集数・求職者数・求人倍率は、正式にはそれぞれ有効求人人数・有効求職者数・有効求人倍率といえます。
 2 求人倍率は、求職者1人あたりの求人募集数を意味しています。
 3 「職業」の合計欄には、「管理職」「農林漁業職」「職業分類不能」を含みます。



	専門・技術職	事務職	販売職	サービス職	保安職	生産工程	輸送・機械運転	建設・採掘	運搬・清掃・包装	常用計
求人募集数	1,224	579	560	1,588	264	699	295	291	373	6,080
求職者数	473	1,003	180	383	22	564	137	68	511	4,735
求人倍率(倍)	2.59	0.58	3.11	4.15	12.00	1.24	2.15	4.28	0.73	1.28