

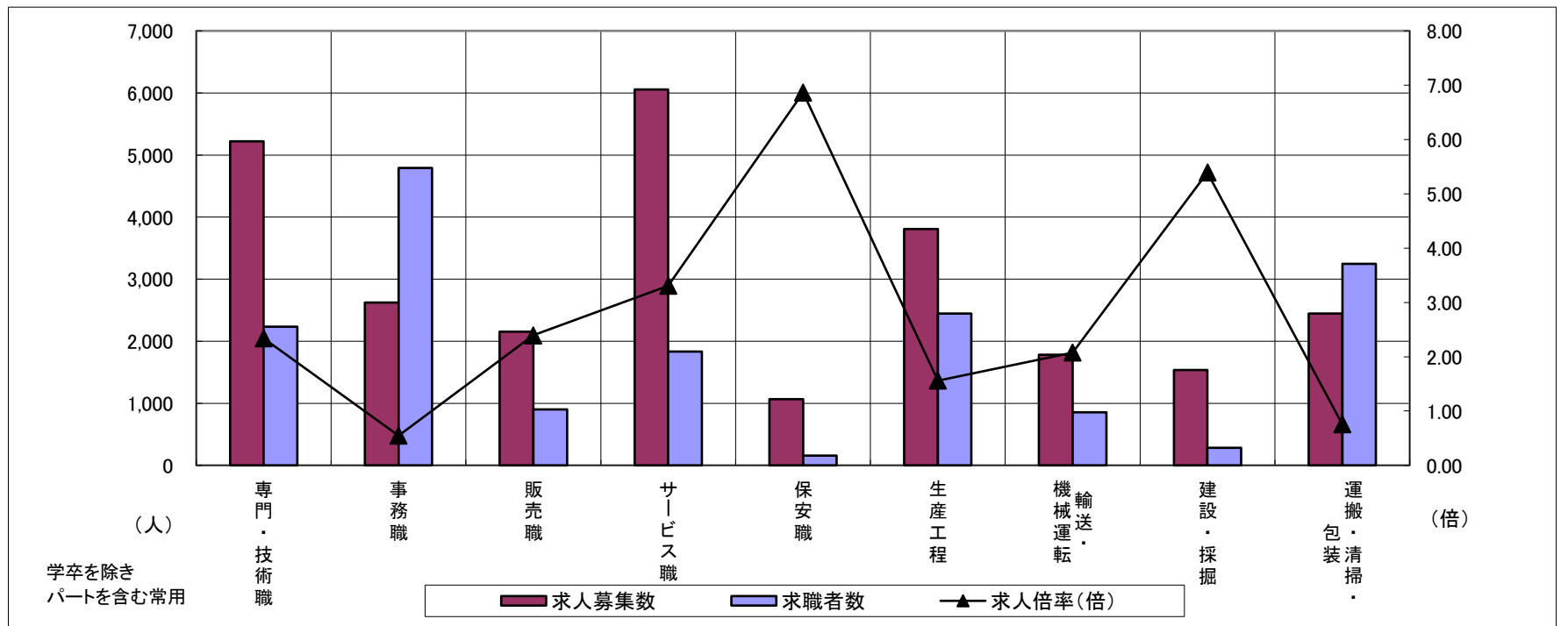
求人・求職バランスシート

令和5年12月

三重労働局

職業別	年齢別	合計	常用的フルタイム						合計	常用的パートタイム					
			～24歳	25歳～	35歳～	45歳～	55歳～	65歳～		～24歳	25歳～	35歳～	45歳～	55歳～	65歳～
合計	求人募集数	16,864	2,351	4,815	3,534	3,517	2,367	280	10,321	422	1,280	1,604	1,961	2,733	2,321
	求職者数	13,128	1,446	2,995	2,358	3,024	2,577	728	9,461	342	1,037	1,301	1,596	2,514	2,671
	求人倍率	1.28	1.63	1.61	1.50	1.16	0.92	0.38	1.09	1.23	1.23	1.23	1.23	1.09	0.87
専門・技術職	求人募集数	3,545	373	1,207	733	726	468	38	1,675	56	286	323	308	446	256
	求職者数	1,466	132	429	275	302	258	70	766	23	117	132	126	210	158
	求人倍率	2.42	2.83	2.81	2.67	2.40	1.81	0.54	2.19	2.43	2.44	2.45	2.44	2.12	1.62
事務職	求人募集数	1,552	214	526	364	286	148	14	1,068	42	149	208	259	252	158
	求職者数	2,997	321	788	609	684	477	118	1,796	61	215	302	378	455	385
	求人倍率	0.52	0.67	0.67	0.60	0.42	0.31	0.12	0.59	0.69	0.69	0.69	0.69	0.55	0.41
販売職	求人募集数	1,274	237	396	298	221	111	11	877	29	131	121	177	266	153
	求職者数	500	65	109	92	125	86	23	399	12	54	50	73	126	84
	求人倍率	2.55	3.65	3.63	3.24	1.77	1.29	0.48	2.20	2.42	2.43	2.42	2.42	2.11	1.82
サービス職	求人募集数	2,508	332	577	445	634	483	37	3,548	177	398	521	616	978	858
	求職者数	928	107	186	145	227	217	46	903	40	90	118	140	246	269
	求人倍率	2.70	3.10	3.10	3.07	2.79	2.23	0.80	3.93	4.43	4.42	4.42	4.40	3.98	3.19
保安職	求人募集数	728	71	61	71	169	237	119	336	0	6	0	35	101	194
	求職者数	93	7	6	7	22	32	19	62	0	1	0	6	17	38
	求人倍率	7.83	10.14	10.17	10.14	7.68	7.41	6.26	5.42	—	6.00	—	5.83	5.94	5.11
生産工程	求人募集数	3,005	469	947	720	596	257	16	803	51	108	145	177	191	131
	求職者数	1,925	230	465	396	501	282	51	518	29	61	82	101	129	116
	求人倍率	1.56	2.04	2.04	1.82	1.19	0.91	0.31	1.55	1.76	1.77	1.77	1.75	1.48	1.13
輸送・機械運転	求人募集数	1,397	78	170	257	434	399	59	382	0	14	11	20	130	207
	求職者数	652	19	56	86	194	211	86	204	0	5	4	7	57	131
	求人倍率	2.14	4.11	3.04	2.99	2.24	1.89	0.69	1.87	—	2.80	2.75	2.86	2.28	1.58
建設・採掘	求人募集数	1,500	284	351	243	242	321	59	37	0	0	2	3	9	23
	求職者数	251	36	45	34	43	68	25	34	0	0	1	2	7	24
	求人倍率	5.98	7.89	7.80	7.15	5.63	4.72	2.36	1.09	—	—	2.00	1.50	1.29	0.96
運搬・清掃・包装等	求人募集数	1,006	122	180	191	246	230	37	1,440	53	143	190	264	379	411
	求職者数	1,188	96	142	166	309	357	118	2,059	69	185	247	343	525	690
	求人倍率	0.85	1.27	1.27	1.15	0.80	0.64	0.31	0.70	0.77	0.77	0.77	0.77	0.72	0.60

- (注) 1 求人募集数・求職者数・求人倍率は、正式にはそれぞれ有効求人人数・有効求職者数・有効求人倍率といひます。
 2 求人倍率は、求職者1人あたりの求人募集数を意味しています。
 3 「職業」の合計欄には、「管理職」「農林漁業職」「職業分類不能」を含みます。



	専門・技術職	事務職	販売職	サービス職	保安職	生産工程	輸送・機械運転	建設・採掘	運搬・清掃・包装	常用計
求人募集数	5,220	2,620	2,151	6,056	1,064	3,808	1,779	1,537	2,446	27,185
求職者数	2,232	4,793	899	1,831	155	2,443	856	285	3,247	22,589
求人倍率(倍)	2.34	0.55	2.39	3.31	6.86	1.56	2.08	5.39	0.75	1.20

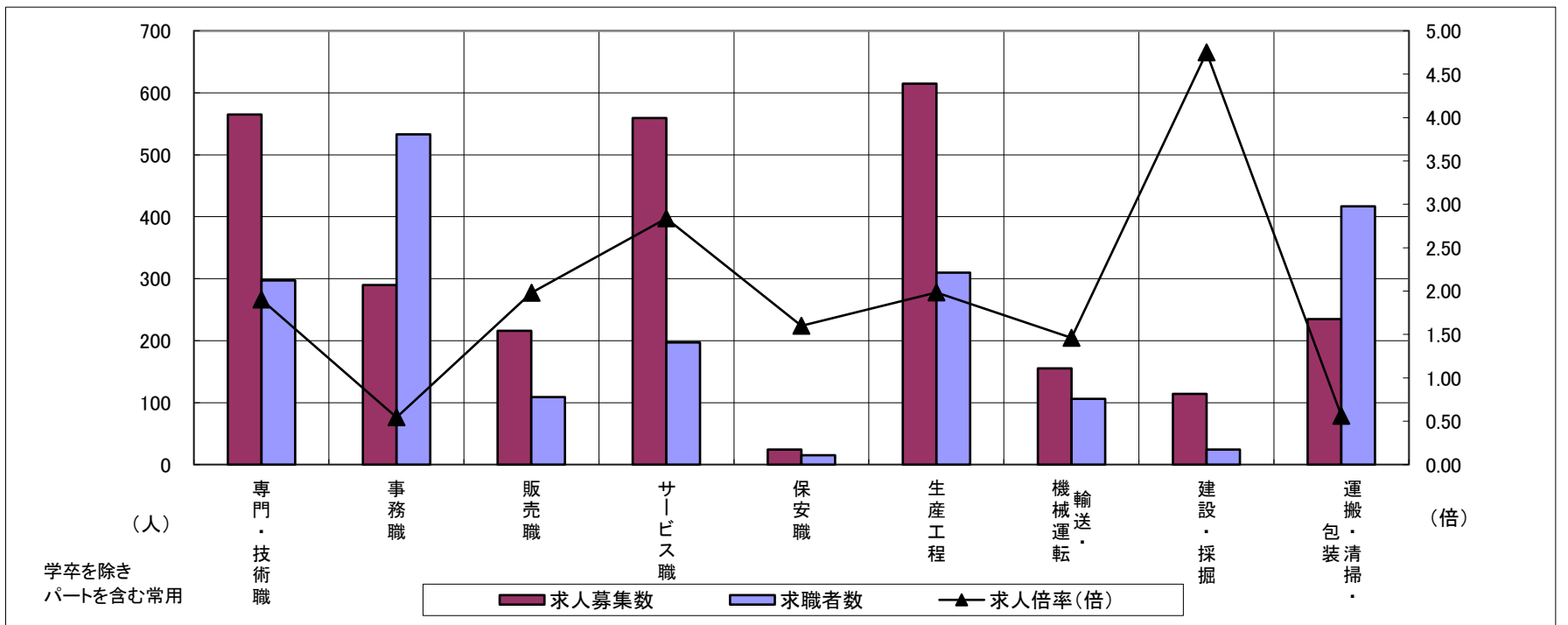
求人・求職バランスシート

令和5年12月

桑名

職業別	年齢別	合計	常用的フルタイム						合計	常用的パートタイム					
			～24歳	25歳～	35歳～	45歳～	55歳～	65歳～		～24歳	25歳～	35歳～	45歳～	55歳～	65歳～
合計	求人募集数	1,750	259	591	366	315	203	16	1,134	54	136	178	233	267	266
	求職者数	1,456	171	390	255	312	268	60	1,165	48	122	159	208	271	357
	求人倍率	1.20	1.51	1.52	1.44	1.01	0.76	0.27	0.97	1.13	1.11	1.12	1.12	0.99	0.75
専門・技術職	求人募集数	354	29	125	75	79	43	3	211	2	36	42	51	47	33
	求職者数	197	14	61	38	44	34	6	100	1	16	19	23	22	19
	求人倍率	1.80	2.07	2.05	1.97	1.80	1.26	0.50	2.11	2.00	2.25	2.21	2.22	2.14	1.74
事務職	求人募集数	176	25	70	35	28	17	1	114	5	12	19	33	23	22
	求職者数	306	35	98	54	63	47	9	227	9	20	32	55	48	63
	求人倍率	0.58	0.71	0.71	0.65	0.44	0.36	0.11	0.50	0.56	0.60	0.59	0.60	0.48	0.35
販売職	求人募集数	152	21	52	41	23	13	2	64	2	16	11	16	13	6
	求職者数	62	7	17	15	13	8	2	47	1	10	7	10	11	8
	求人倍率	2.45	3.00	3.06	2.73	1.77	1.63	1.00	1.36	2.00	1.60	1.57	1.60	1.18	0.75
サービス職	求人募集数	200	19	60	27	62	31	1	359	20	40	71	67	88	73
	求職者数	95	7	22	10	31	20	5	102	5	10	18	17	24	28
	求人倍率	2.11	2.71	2.73	2.70	2.00	1.55	0.20	3.52	4.00	4.00	3.94	3.94	3.67	2.61
保安職	求人募集数	16	0	3	3	4	2	4	8	0	0	0	0	4	4
	求職者数	7	0	1	1	2	1	2	8	0	0	0	0	4	4
	求人倍率	2.29	—	3.00	3.00	2.00	2.00	2.00	1.00	—	—	—	—	1.00	1.00
生産工程	求人募集数	476	92	177	110	67	28	2	139	11	20	19	33	29	27
	求職者数	234	36	69	46	53	26	4	76	5	9	9	15	16	22
	求人倍率	2.03	2.56	2.57	2.39	1.26	1.08	0.50	1.83	2.20	2.22	2.11	2.20	1.81	1.23
輸送・機械運転	求人募集数	129	0	10	39	38	40	2	26	0	0	2	1	5	18
	求職者数	82	0	4	15	22	35	6	24	0	0	1	1	3	19
	求人倍率	1.57	—	2.50	2.60	1.73	1.14	0.33	1.08	—	—	2.00	1.00	1.67	0.95
建設・採掘	求人募集数	108	14	21	48	5	17	3	6	0	0	0	1	0	5
	求職者数	18	2	3	7	1	4	1	6	0	0	0	1	0	5
	求人倍率	6.00	7.00	7.00	6.86	5.00	4.25	3.00	1.00	—	—	—	1.00	—	1.00
運搬・清掃・包装等	求人募集数	83	11	19	17	16	18	2	152	5	15	16	26	41	49
	求職者数	110	9	15	14	25	37	10	307	10	27	29	46	82	113
	求人倍率	0.75	1.22	1.27	1.21	0.64	0.49	0.20	0.50	0.50	0.56	0.55	0.57	0.50	0.43

- (注) 1 求人募集数・求職者数・求人倍率は、正式にはそれぞれ有効求人人数・有効求職者数・有効求人倍率といたします。
 2 求人倍率は、求職者1人あたりの求人募集数を意味しています。
 3 「職業」の合計欄には、「管理職」「農林漁業職」「職業分類不能」を含みます。



	専門・技術職	事務職	販売職	サービス職	保安職	生産工程	輸送・機械運転	建設・採掘	運搬・清掃・包装	常用計
求人募集数	565	290	216	559	24	615	155	114	235	2,884
求職者数	297	533	109	197	15	310	106	24	417	2,621
求人倍率(倍)	1.90	0.54	1.98	2.84	1.60	1.98	1.46	4.75	0.56	1.10

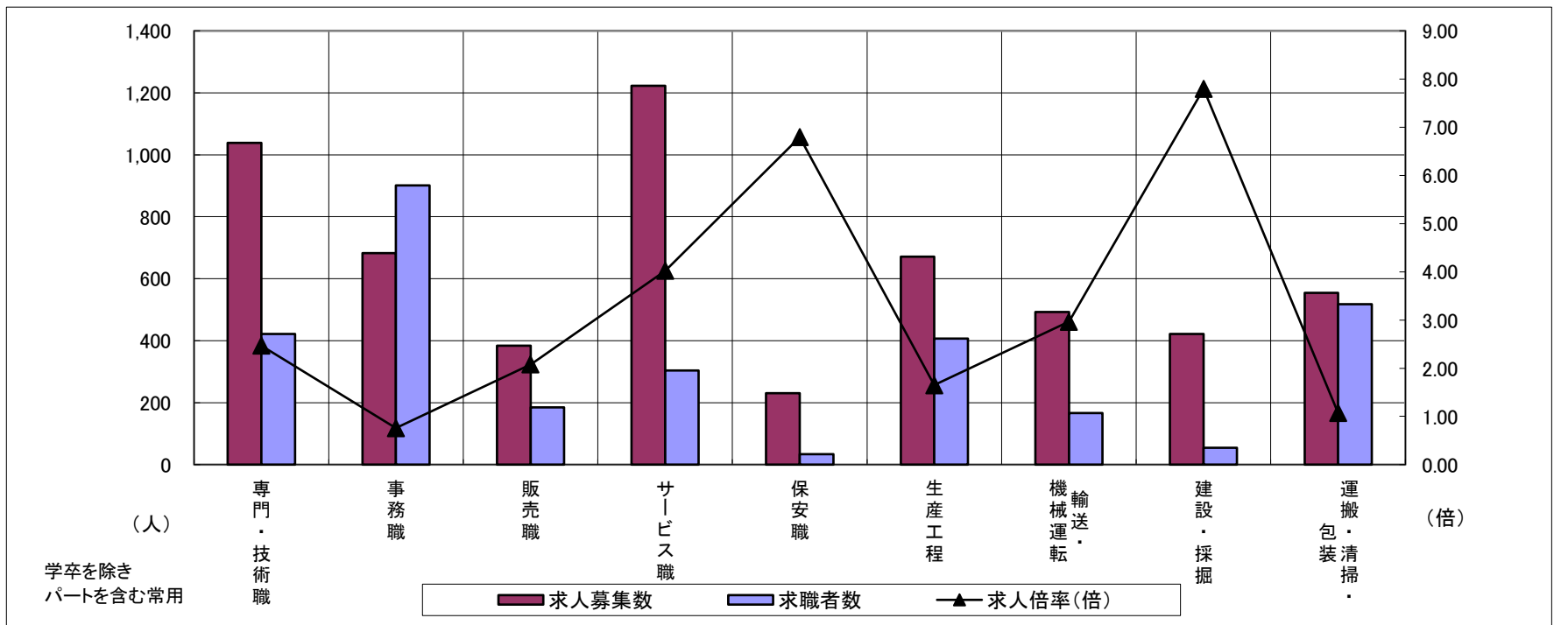
求人・求職バランスシート

令和5年12月

四日市

職業別	年齢別	合計	常用的フルタイム						合計	常用的パートタイム					
			～24歳	25歳～	35歳～	45歳～	55歳～	65歳～		～24歳	25歳～	35歳～	45歳～	55歳～	65歳～
合計	求人募集数	3,713	560	1,119	815	698	470	51	2,028	91	274	330	358	515	460
	求職者数	2,439	294	587	469	528	447	114	1,677	68	203	245	266	422	473
	求人倍率	1.52	1.90	1.91	1.74	1.32	1.05	0.45	1.21	1.34	1.35	1.35	1.35	1.22	0.97
専門・技術職	求人募集数	722	75	287	147	116	92	5	316	12	63	51	60	83	47
	求職者数	301	26	100	57	51	55	12	120	4	21	17	20	32	26
	求人倍率	2.40	2.88	2.87	2.58	2.27	1.67	0.42	2.63	3.00	3.00	3.00	3.00	2.59	1.81
事務職	求人募集数	382	57	135	96	65	27	2	301	8	59	57	62	60	55
	求職者数	576	68	162	136	128	69	13	325	8	57	55	60	67	78
	求人倍率	0.66	0.84	0.83	0.71	0.51	0.39	0.15	0.93	1.00	1.04	1.04	1.03	0.90	0.71
販売職	求人募集数	317	56	101	88	54	16	2	67	2	14	8	14	14	15
	求職者数	114	13	24	25	32	14	6	71	2	14	8	14	15	18
	求人倍率	2.78	4.31	4.21	3.52	1.69	1.14	0.33	0.94	1.00	1.00	1.00	1.00	0.93	0.83
サービス職	求人募集数	487	76	128	106	97	75	5	736	76	55	120	147	183	155
	求職者数	162	23	39	32	31	31	6	142	14	10	22	27	35	34
	求人倍率	3.01	3.30	3.28	3.31	3.13	2.42	0.83	5.18	5.43	5.50	5.45	5.44	5.23	4.56
保安職	求人募集数	185	24	24	0	35	64	38	46	0	0	0	12	21	13
	求職者数	14	1	1	0	2	5	5	20	0	0	0	4	7	9
	求人倍率	13.21	24.00	24.00	—	17.50	12.80	7.60	2.30	—	—	—	3.00	3.00	1.44
生産工程	求人募集数	572	88	197	150	99	36	2	99	6	14	25	25	14	15
	求職者数	336	39	88	79	82	41	7	71	4	9	16	16	11	15
	求人倍率	1.70	2.26	2.24	1.90	1.21	0.88	0.29	1.39	1.50	1.56	1.56	1.56	1.27	1.00
輸送・機械運転	求人募集数	393	29	44	70	131	99	20	99	0	0	3	3	28	65
	求職者数	126	6	9	14	43	39	15	40	0	0	1	1	10	28
	求人倍率	3.12	4.83	4.89	5.00	3.05	2.54	1.33	2.48	—	—	3.00	3.00	2.80	2.32
建設・採掘	求人募集数	412	126	74	40	72	87	13	9	0	0	0	0	5	4
	求職者数	49	12	7	4	9	13	4	5	0	0	0	0	1	4
	求人倍率	8.41	10.50	10.57	10.00	8.00	6.69	3.25	1.80	—	—	—	—	5.00	1.00
運搬・清掃・包装等	求人募集数	213	29	32	51	58	39	4	341	17	39	54	65	97	69
	求職者数	192	18	20	35	62	47	10	326	15	34	47	57	89	84
	求人倍率	1.11	1.61	1.60	1.46	0.94	0.83	0.40	1.05	1.13	1.15	1.15	1.14	1.09	0.82

- (注) 1 求人募集数・求職者数・求人倍率は、正式にはそれぞれ有効求人数・有効求職者数・有効求人倍率といえます。
 2 求人倍率は、求職者1人あたりの求人募集数を意味しています。
 3 「職業」の合計欄には、「管理職」「農林漁業職」「職業分類不能」を含みます。



	専門・技術職	事務職	販売職	サービス職	保安職	生産工程	輸送・機械運転	建設・採掘	運搬・清掃・包装	常用計
求人募集数	1,038	683	384	1,223	231	671	492	421	554	5,741
求職者数	421	901	185	304	34	407	166	54	518	4,116
求人倍率(倍)	2.47	0.76	2.08	4.02	6.79	1.65	2.96	7.80	1.07	1.39

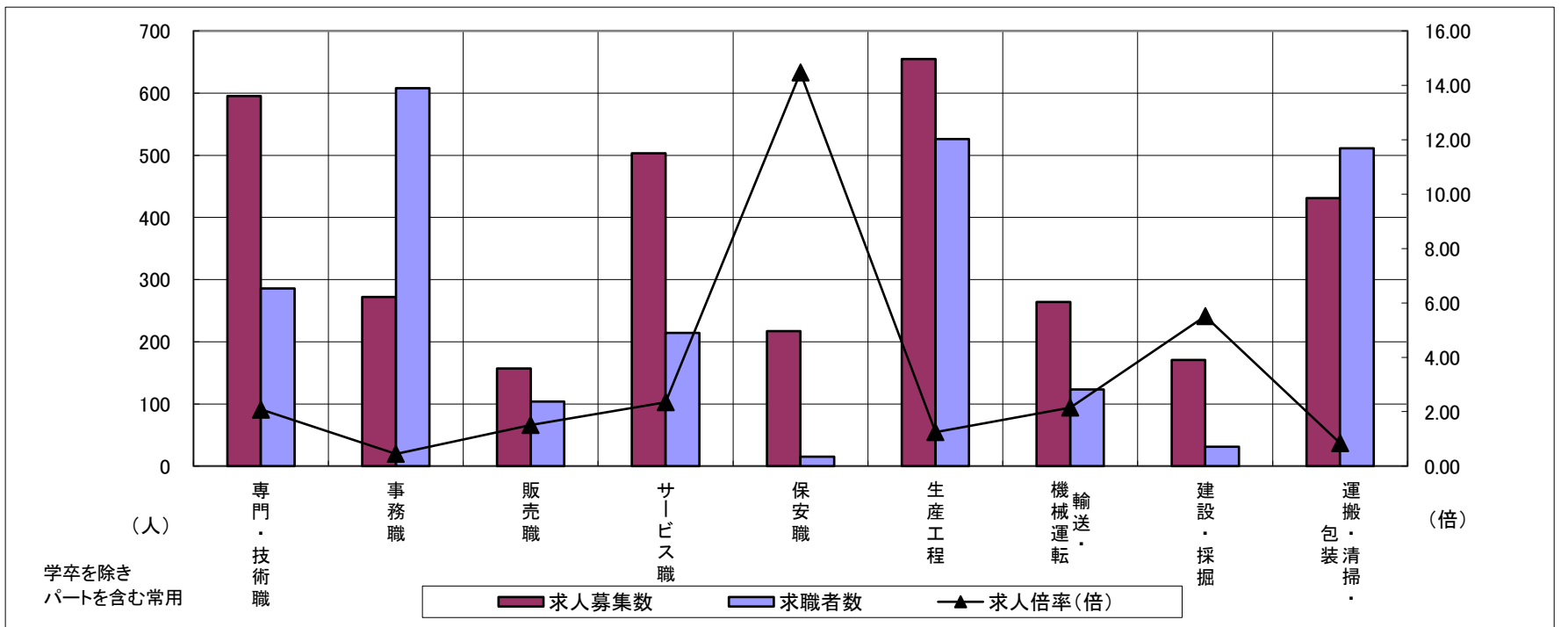
求人・求職バランスシート

令和5年12月

鈴鹿

職業別	年齢別	合計	常用的フルタイム						合計	常用的パートタイム					
			～24歳	25歳～	35歳～	45歳～	55歳～	65歳～		～24歳	25歳～	35歳～	45歳～	55歳～	65歳～
合計	求人募集数	2,126	276	578	425	481	331	35	1,203	44	141	202	238	321	257
	求職者数	1,888	211	444	340	443	362	88	1,326	45	141	203	242	351	344
	求人倍率	1.13	1.31	1.30	1.25	1.09	0.91	0.40	0.91	0.98	1.00	1.00	0.98	0.91	0.75
専門・技術職	求人募集数	376	42	126	79	69	58	2	219	7	38	55	31	51	37
	求職者数	185	19	58	37	34	33	4	101	3	16	23	13	23	23
	求人倍率	2.03	2.21	2.17	2.14	2.03	1.76	0.50	2.17	2.33	2.38	2.39	2.38	2.22	1.61
事務職	求人募集数	148	23	52	35	25	12	1	124	3	15	28	37	26	15
	求職者数	383	46	103	76	82	64	12	225	5	24	46	61	52	37
	求人倍率	0.39	0.50	0.50	0.46	0.30	0.19	0.08	0.55	0.60	0.63	0.61	0.61	0.50	0.41
販売職	求人募集数	71	19	16	19	10	7	0	86	2	5	7	16	38	18
	求職者数	54	11	9	12	10	10	2	50	1	3	4	9	22	11
	求人倍率	1.31	1.73	1.78	1.58	1.00	0.70	—	1.72	2.00	1.67	1.75	1.78	1.73	1.64
サービス職	求人募集数	256	28	72	47	65	43	1	247	12	26	35	53	62	59
	求職者数	116	12	31	20	29	22	2	98	4	9	12	19	24	30
	求人倍率	2.21	2.33	2.32	2.35	2.24	1.95	0.50	2.52	3.00	2.89	2.92	2.79	2.58	1.97
保安職	求人募集数	152	15	15	0	14	82	26	65	0	0	0	16	16	33
	求職者数	11	1	1	0	1	6	2	4	0	0	0	1	1	2
	求人倍率	13.82	15.00	15.00	—	14.00	13.67	13.00	16.25	—	—	—	16.00	16.00	16.50
生産工程	求人募集数	507	57	119	115	152	61	3	148	1	18	29	21	47	32
	求職者数	419	41	86	85	130	67	10	107	1	12	20	14	33	27
	求人倍率	1.21	1.39	1.38	1.35	1.17	0.91	0.30	1.38	1.00	1.50	1.45	1.50	1.42	1.19
輸送・機械運転	求人募集数	199	8	36	24	68	54	9	65	0	0	0	3	20	42
	求職者数	97	3	13	9	32	29	11	26	0	0	0	1	7	18
	求人倍率	2.05	2.67	2.77	2.67	2.13	1.86	0.82	2.50	—	—	—	3.00	2.86	2.33
建設・採掘	求人募集数	162	38	38	14	29	36	7	9	0	0	0	4	0	5
	求職者数	28	5	5	2	5	7	4	3	0	0	0	1	0	2
	求人倍率	5.79	7.60	7.60	7.00	5.80	5.14	1.75	3.00	—	—	—	4.00	—	2.50
運搬・清掃・包装等	求人募集数	212	23	33	35	43	70	8	219	8	19	30	39	59	64
	求職者数	142	12	17	18	26	52	17	369	12	29	46	60	93	129
	求人倍率	1.49	1.92	1.94	1.94	1.65	1.35	0.47	0.59	0.67	0.66	0.65	0.65	0.63	0.50

- (注) 1 求人募集数・求職者数・求人倍率は、正式にはそれぞれ有効求人数・有効求職者数・有効求人倍率といたします。
 2 求人倍率は、求職者1人あたりの求人募集数を意味しています。
 3 「職業」の合計欄には、「管理職」「農林漁業職」「職業分類不能」を含みます。



	専門・技術職	事務職	販売職	サービス職	保安職	生産工程	輸送・機械運転	建設・採掘	運搬・清掃・包装	常用計
求人募集数	595	272	157	503	217	655	264	171	431	3,329
求職者数	286	608	104	214	15	526	123	31	511	3,214
求人倍率(倍)	2.08	0.45	1.51	2.35	14.47	1.25	2.15	5.52	0.84	1.04

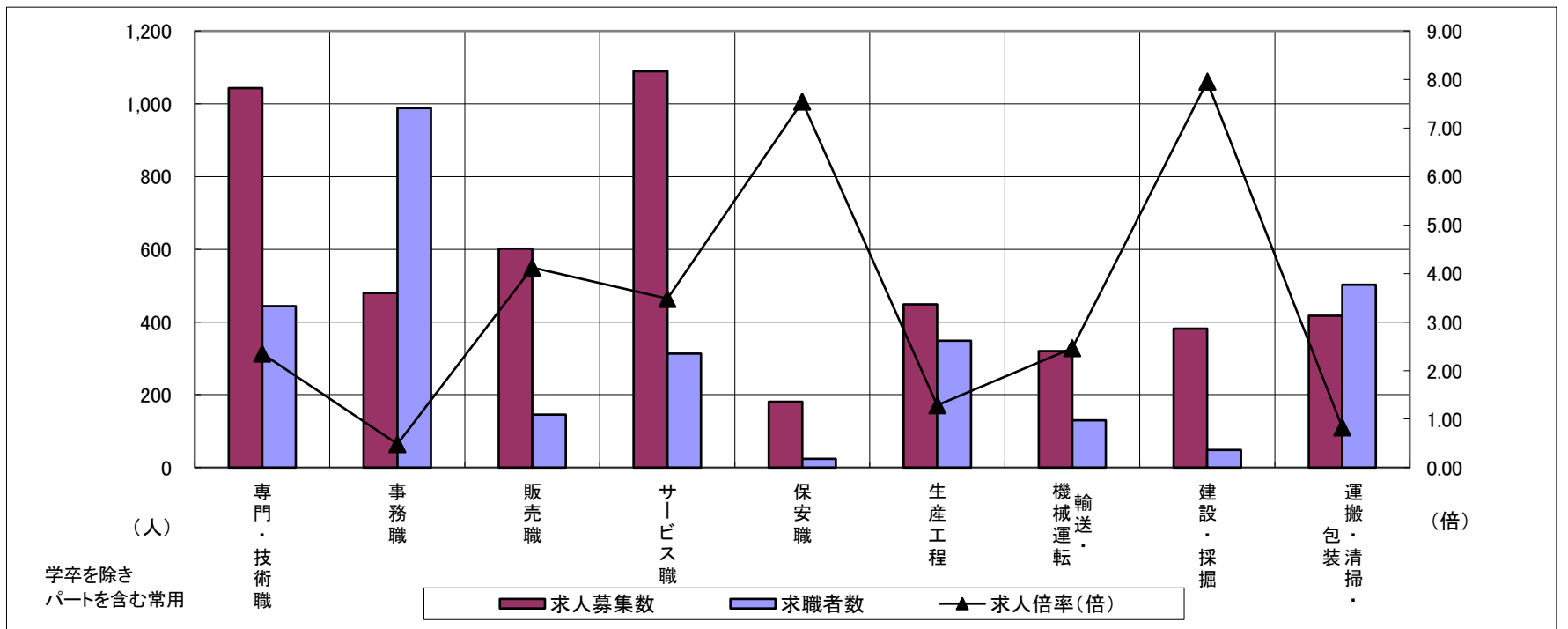
求人・求職バランスシート

令和5年12月

津

職業別	年齢別	合計	常用的フルタイム						合計	常用的パートタイム					
			～24歳	25歳～	35歳～	45歳～	55歳～	65歳～		～24歳	25歳～	35歳～	45歳～	55歳～	65歳～
合計	求人募集数	2,958	455	845	573	629	400	56	2,101	91	264	341	444	513	448
	求職者数	2,489	295	579	416	583	468	148	1,413	55	160	207	271	351	369
	求人倍率	1.19	1.54	1.46	1.38	1.08	0.85	0.38	1.49	1.65	1.65	1.65	1.64	1.46	1.21
専門・技術職	求人募集数	668	86	209	123	154	85	11	375	11	56	67	81	100	60
	求職者数	294	32	78	49	68	49	18	150	4	20	24	29	42	31
	求人倍率	2.27	2.69	2.68	2.51	2.26	1.73	0.61	2.50	2.75	2.80	2.79	2.79	2.38	1.94
事務職	求人募集数	260	36	86	58	47	28	5	220	12	26	44	53	52	33
	求職者数	637	70	167	121	129	112	38	351	16	36	61	76	91	71
	求人倍率	0.41	0.51	0.51	0.48	0.36	0.25	0.13	0.63	0.75	0.72	0.72	0.70	0.57	0.46
販売職	求人募集数	268	43	94	51	60	18	2	334	20	26	46	59	124	59
	求職者数	92	11	24	14	27	12	4	54	3	4	7	9	20	11
	求人倍率	2.91	3.91	3.92	3.64	2.22	1.50	0.50	6.19	6.67	6.50	6.57	6.56	6.20	5.36
サービス職	求人募集数	436	71	88	74	101	96	6	653	16	55	110	130	203	139
	求職者数	173	24	30	26	37	47	9	140	3	10	20	24	44	39
	求人倍率	2.52	2.96	2.93	2.85	2.73	2.04	0.67	4.66	5.33	5.50	5.50	5.42	4.61	3.56
保安職	求人募集数	104	35	0	18	17	19	15	77	0	19	0	0	19	39
	求職者数	20	4	0	2	5	5	4	4	0	1	0	0	1	2
	求人倍率	5.20	8.75	—	9.00	3.40	3.80	3.75	19.25	—	19.00	—	—	19.00	19.50
生産工程	求人募集数	370	64	129	65	86	24	2	79	10	12	17	16	16	8
	求職者数	289	41	83	45	83	31	6	60	7	8	12	11	13	9
	求人倍率	1.28	1.56	1.55	1.44	1.04	0.77	0.33	1.32	1.43	1.50	1.42	1.45	1.23	0.89
輸送・機械運転	求人募集数	239	25	22	37	73	67	15	81	0	0	0	13	26	42
	求職者数	105	2	8	14	32	32	17	25	0	0	0	3	7	15
	求人倍率	2.28	12.50	2.75	2.64	2.28	2.09	0.88	3.24	—	—	—	4.33	3.71	2.80
建設・採掘	求人募集数	379	56	95	76	84	64	4	3	0	0	0	0	2	1
	求職者数	43	5	9	8	11	9	1	5	0	0	0	0	3	2
	求人倍率	8.81	11.20	10.56	9.50	7.64	7.11	4.00	0.60	—	—	—	—	0.67	0.50
運搬・清掃・包装等	求人募集数	164	15	41	30	40	32	6	253	6	23	35	49	50	90
	求職者数	245	14	39	33	67	68	24	258	6	23	35	49	50	95
	求人倍率	0.67	1.07	1.05	0.91	0.60	0.47	0.25	0.98	1.00	1.00	1.00	1.00	1.00	0.95

- (注) 1 求人募集数・求職者数・求人倍率は、正式にはそれぞれ有効求人数・有効求職者数・有効求人倍率といいます。
 2 求人倍率は、求職者1人あたりの求人募集数を意味しています。
 3 「職業」の合計欄には、「管理職」「農林漁業職」「職業分類不能」を含みます。



	専門・技術職	事務職	販売職	サービス職	保安職	生産工程	輸送・機械運転	建設・採掘	運搬・清掃・包装	常用計
求人募集数	1,043	480	602	1,089	181	449	320	382	417	5,059
求職者数	444	988	146	313	24	349	130	48	503	3,902
求人倍率(倍)	2.35	0.49	4.12	3.48	7.54	1.29	2.46	7.96	0.83	1.30

求人・求職バランスシート

令和5年12月

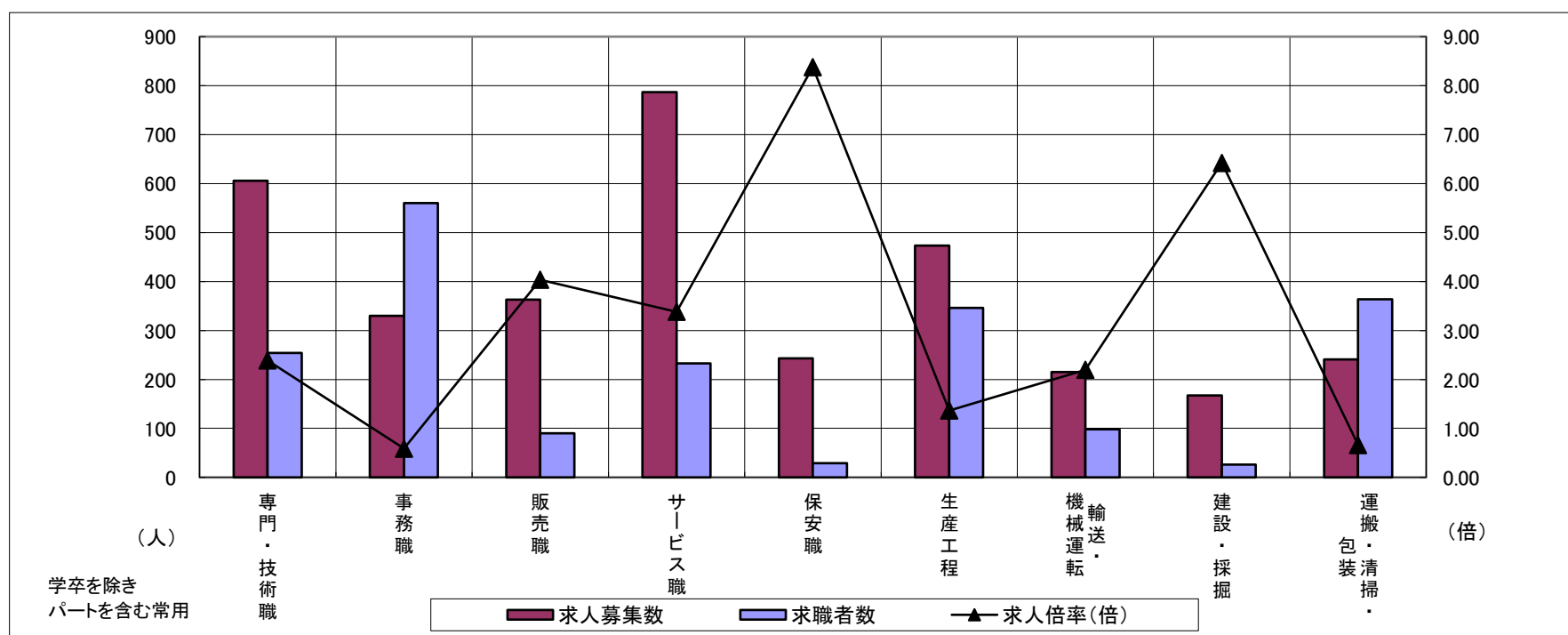
松阪

職業別	年齢別	合計	常用的フルタイム						合計	常用的パートタイム					
			～24歳	25歳～	35歳～	45歳～	55歳～	65歳～		～24歳	25歳～	35歳～	45歳～	55歳～	65歳～
合計	求人募集数	2,232	315	612	480	464	320	41	1,250	50	123	176	253	374	274
	求職者数	1,677	185	359	305	392	341	95	1,267	45	111	159	229	386	337
	求人倍率	1.33	1.70	1.70	1.57	1.18	0.94	0.43	0.99	1.11	1.11	1.11	1.10	0.97	0.81
専門・技術職	求人募集数	423	35	118	107	107	49	7	183	12	27	25	25	72	22
	求職者数	157	11	37	35	39	25	10	97	6	13	12	12	39	15
	求人倍率	2.69	3.18	3.19	3.06	2.74	1.96	0.70	1.89	2.00	2.08	2.08	2.08	1.85	1.47
事務職	求人募集数	226	32	75	55	41	22	1	104	6	9	23	31	25	10
	求職者数	377	39	90	71	95	66	16	183	8	13	33	44	51	34
	求人倍率	0.60	0.82	0.83	0.77	0.43	0.33	0.06	0.57	0.75	0.69	0.70	0.70	0.49	0.29
販売職	求人募集数	222	51	63	54	35	18	1	141	5	4	18	50	51	13
	求職者数	55	8	10	9	14	12	2	35	1	1	4	11	14	4
	求人倍率	4.04	6.38	6.30	6.00	2.50	1.50	0.50	4.03	5.00	4.00	4.50	4.55	3.64	3.25
サービス職	求人募集数	304	48	57	56	70	66	7	483	13	57	71	70	143	129
	求職者数	117	16	19	19	27	30	6	116	3	13	16	16	34	34
	求人倍率	2.60	3.00	3.00	2.95	2.59	2.20	1.17	4.16	4.33	4.38	4.44	4.38	4.21	3.79
保安職	求人募集数	162	9	19	9	28	77	20	81	0	0	0	7	7	67
	求職者数	17	1	2	1	3	8	2	12	0	0	0	1	1	10
	求人倍率	9.53	9.00	9.50	9.00	9.33	9.63	10.00	6.75	—	—	—	7.00	7.00	6.70
生産工程	求人募集数	379	66	123	90	63	35	2	94	7	12	19	21	28	7
	求職者数	271	36	67	57	59	44	8	75	5	8	13	14	26	9
	求人倍率	1.40	1.83	1.84	1.58	1.07	0.80	0.25	1.25	1.40	1.50	1.46	1.50	1.08	0.78
輸送・機械運転	求人募集数	180	8	33	22	61	52	4	35	0	2	2	0	13	18
	求職者数	66	2	8	6	20	19	11	32	0	1	1	0	11	19
	求人倍率	2.73	4.00	4.13	3.67	3.05	2.74	0.36	1.09	—	2.00	2.00	—	1.18	0.95
建設・採掘	求人募集数	163	40	48	7	37	17	14	4	2	0	0	0	1	1
	求職者数	26	5	6	1	6	3	5	0	0	0	0	0	0	0
	求人倍率	6.27	8.00	8.00	7.00	6.17	5.67	2.80	—	—	—	—	—	—	—
運搬・清掃・包装等	求人募集数	121	17	24	20	28	27	5	120	4	14	11	29	26	36
	求職者数	132	12	17	15	31	41	16	232	7	24	19	49	50	83
	求人倍率	0.92	1.42	1.41	1.33	0.90	0.66	0.31	0.52	0.57	0.58	0.58	0.59	0.52	0.43

(注) 1 求人募集数・求職者数・求人倍率は、正式にはそれぞれ有効求人数・有効求職者数・有効求人倍率といたします。

2 求人倍率は、求職者1人あたりの求人募集数を意味しています。

3 「職業」の合計欄には、「管理職」「農林漁業職」「職業分類不能」を含みます。



	専門・技術職	事務職	販売職	サービス職	保安職	生産工程	輸送・機械運転	建設・採掘	運搬・清掃・包装	常用計
求人募集数	606	330	363	787	243	473	215	167	241	3,482
求職者数	254	560	90	233	29	346	98	26	364	2,944
求人倍率(倍)	2.39	0.59	4.03	3.38	8.38	1.37	2.19	6.42	0.66	1.18

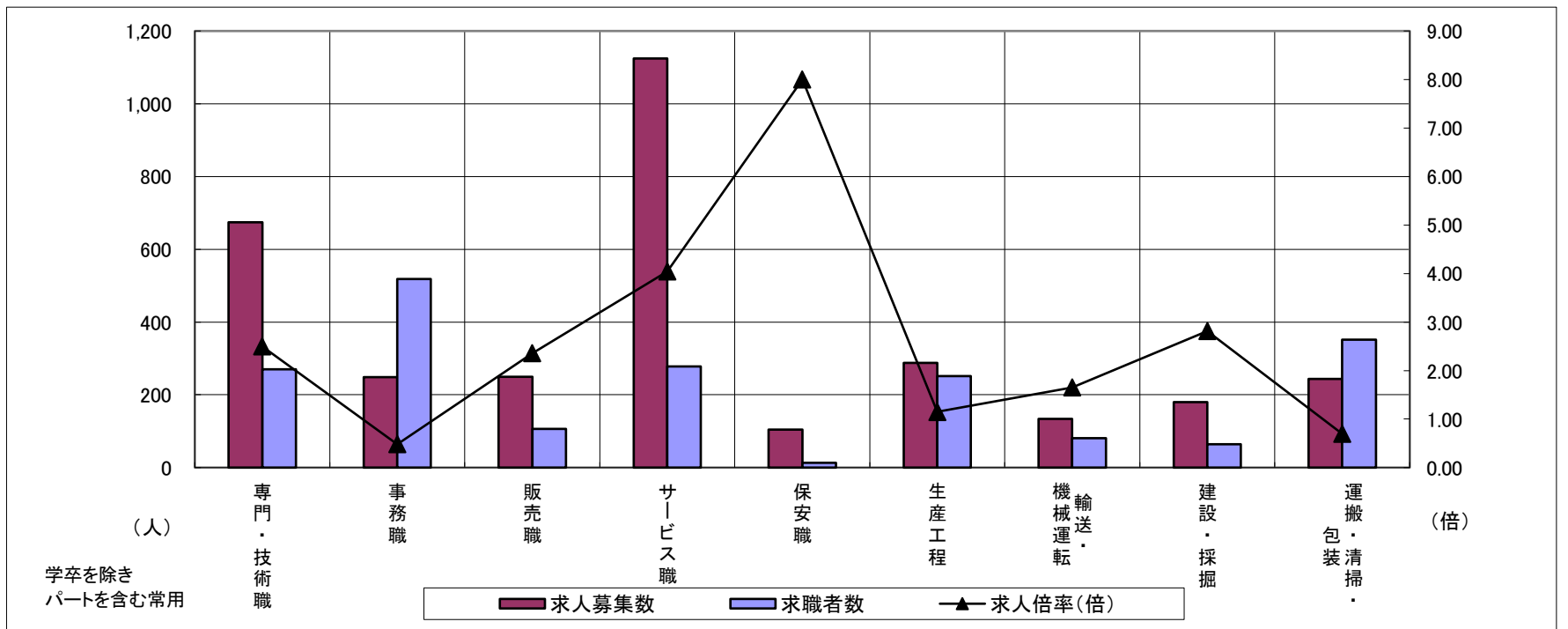
求人・求職バランスシート

令和5年12月

伊勢

職業別	年齢別	合計	常用的フルタイム						合計	常用的パートタイム					
			～24歳	25歳～	35歳～	45歳～	55歳～	65歳～		～24歳	25歳～	35歳～	45歳～	55歳～	65歳～
合計	求人募集数	1,946	236	473	405	463	340	29	1,339	55	166	180	234	411	293
	求職者数	1,442	136	274	265	357	336	74	1,175	42	124	135	175	363	336
	求人倍率	1.35	1.74	1.73	1.53	1.30	1.01	0.39	1.14	1.31	1.34	1.33	1.34	1.13	0.87
専門・技術職	求人募集数	484	82	105	116	100	77	4	190	11	28	44	33	51	23
	求職者数	167	24	31	36	34	35	7	103	5	13	20	15	31	19
	求人倍率	2.90	3.42	3.39	3.22	2.94	2.20	0.57	1.84	2.20	2.15	2.20	2.20	1.65	1.21
事務職	求人募集数	160	16	49	38	38	18	1	89	4	13	12	23	28	9
	求職者数	318	24	76	70	88	50	10	200	8	25	24	44	65	34
	求人倍率	0.50	0.67	0.64	0.54	0.43	0.36	0.10	0.45	0.50	0.52	0.50	0.52	0.43	0.26
販売職	求人募集数	143	28	39	22	29	23	2	107	3	16	13	16	40	19
	求職者数	56	7	10	6	15	16	2	50	1	6	5	6	20	12
	求人倍率	2.55	4.00	3.90	3.67	1.93	1.44	1.00	2.14	3.00	2.67	2.60	2.67	2.00	1.58
サービス職	求人募集数	483	50	105	90	122	103	13	641	22	87	65	92	191	184
	求職者数	138	12	25	22	31	36	12	140	4	16	12	17	40	51
	求人倍率	3.50	4.17	4.20	4.09	3.94	2.86	1.08	4.58	5.50	5.44	5.42	5.41	4.78	3.61
保安職	求人募集数	80	0	9	9	27	35	0	24	0	0	0	0	12	12
	求職者数	9	0	1	1	3	4	0	4	0	0	0	0	2	2
	求人倍率	8.89	—	9.00	9.00	9.00	8.75	—	6.00	—	—	—	—	6.00	6.00
生産工程	求人募集数	205	32	59	49	39	25	1	83	7	13	4	27	18	14
	求職者数	183	17	31	40	49	40	6	68	5	9	3	18	16	17
	求人倍率	1.12	1.88	1.90	1.23	0.80	0.63	0.17	1.22	1.40	1.44	1.33	1.50	1.13	0.82
輸送・機械運転	求人募集数	111	5	12	21	28	42	3	23	0	3	0	0	7	13
	求職者数	58	2	5	9	13	22	7	23	0	2	0	0	6	15
	求人倍率	1.91	2.50	2.40	2.33	2.15	1.91	0.43	1.00	—	1.50	—	—	1.17	0.87
建設・採掘	求人募集数	175	18	45	37	22	49	4	5	0	0	0	0	2	3
	求職者数	54	4	10	10	7	19	4	10	0	0	1	0	3	6
	求人倍率	3.24	4.50	4.50	3.70	3.14	2.58	1.00	0.50	—	—	—	—	0.67	0.50
運搬・清掃・包装等	求人募集数	77	6	13	9	23	23	3	167	7	17	23	16	54	50
	求職者数	113	4	8	9	36	44	12	239	9	22	31	22	76	79
	求人倍率	0.68	1.50	1.63	1.00	0.64	0.52	0.25	0.70	0.78	0.77	0.74	0.73	0.71	0.63

- (注) 1 求人募集数・求職者数・求人倍率は、正式にはそれぞれ有効求人数・有効求職者数・有効求人倍率といいます。
 2 求人倍率は、求職者1人あたりの求人募集数を意味しています。
 3 「職業」の合計欄には、「管理職」「農林漁業職」「職業分類不能」を含みます。



	専門・技術職	事務職	販売職	サービス職	保安職	生産工程	輸送・機械運転	建設・採掘	運搬・清掃・包装	常用計
求人募集数	674	249	250	1,124	104	288	134	180	244	3,285
求職者数	270	518	106	278	13	251	81	64	352	2,617
求人倍率(倍)	2.50	0.48	2.36	4.04	8.00	1.15	1.65	2.81	0.69	1.26

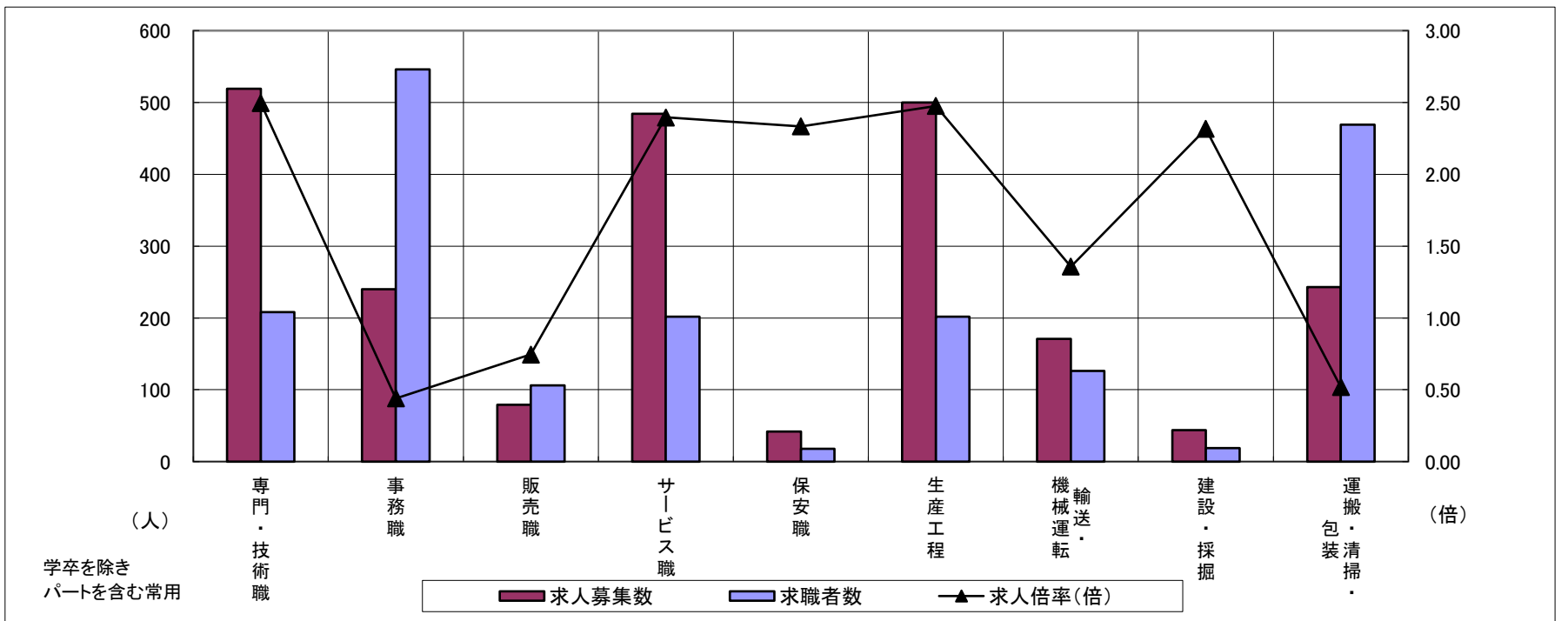
求人・求職バランスシート

令和5年12月

伊賀

職業別	年齢別	合計	常用的フルタイム						合計	常用的パートタイム					
			～24歳	25歳～	35歳～	45歳～	55歳～	65歳～		～24歳	25歳～	35歳～	45歳～	55歳～	65歳～
合計	求人募集数	1,537	176	449	358	318	204	32	844	26	132	146	144	205	191
	求職者数	1,361	117	298	251	319	266	110	1,076	27	136	151	150	261	351
	求人倍率	1.13	1.50	1.51	1.43	1.00	0.77	0.29	0.78	0.96	0.97	0.97	0.96	0.79	0.54
専門・技術職	求人募集数	377	20	185	62	61	43	6	142	0	32	29	22	31	28
	求職者数	136	6	56	19	22	21	12	72	0	14	13	10	16	19
	求人倍率	2.77	3.33	3.30	3.26	2.77	2.05	0.50	1.97	—	2.29	2.23	2.20	1.94	1.47
事務職	求人募集数	153	20	44	38	33	17	1	87	3	16	20	15	21	12
	求職者数	319	32	71	66	79	58	13	227	6	33	43	31	59	55
	求人倍率	0.48	0.63	0.62	0.58	0.42	0.29	0.08	0.38	0.50	0.48	0.47	0.48	0.36	0.22
販売職	求人募集数	65	10	26	12	10	7	0	14	0	3	4	2	3	2
	求職者数	48	5	13	7	10	10	3	58	1	10	12	7	15	13
	求人倍率	1.35	2.00	2.00	1.71	1.00	0.70	—	0.24	—	0.30	0.33	0.29	0.20	0.15
サービス職	求人募集数	218	25	40	30	73	46	4	266	15	42	33	39	67	70
	求職者数	89	8	13	10	31	22	5	113	5	14	11	13	28	42
	求人倍率	2.45	3.13	3.08	3.00	2.35	2.09	0.80	2.35	3.00	3.00	3.00	3.00	2.39	1.67
保安職	求人募集数	14	0	0	5	6	2	1	28	0	0	0	0	8	20
	求職者数	10	0	0	2	5	2	1	8	0	0	0	0	1	7
	求人倍率	1.40	—	—	2.50	1.20	1.00	1.00	3.50	—	—	—	—	8.00	2.86
生産工程	求人募集数	390	51	116	130	56	32	5	110	6	16	16	28	19	25
	求職者数	160	15	34	41	36	25	9	42	2	5	5	10	7	13
	求人倍率	2.44	3.40	3.41	3.17	1.56	1.28	0.56	2.62	3.00	3.20	3.20	2.80	2.71	1.92
輸送・機械運転	求人募集数	123	2	14	29	43	30	5	48	0	5	3	3	24	13
	求職者数	97	1	8	16	30	25	17	29	0	2	1	1	10	15
	求人倍率	1.27	2.00	1.75	1.81	1.43	1.20	0.29	1.66	—	2.50	3.00	3.00	2.40	0.87
建設・採掘	求人募集数	43	7	19	4	6	6	1	1	0	0	0	0	0	1
	求職者数	15	2	5	1	2	4	1	4	0	0	0	0	0	4
	求人倍率	2.87	3.50	3.80	4.00	3.00	1.50	1.00	0.25	—	—	—	—	—	0.25
運搬・清掃・包装等	求人募集数	110	17	16	26	24	22	5	133	5	14	22	30	33	29
	求職者数	216	23	22	41	52	58	20	253	7	22	35	48	62	79
	求人倍率	0.51	0.74	0.73	0.63	0.46	0.38	0.25	0.53	0.71	0.64	0.63	0.63	0.53	0.37

- (注) 1 求人募集数・求職者数・求人倍率は、正式にはそれぞれ有効求人数・有効求職者数・有効求人倍率といいます。
 2 求人倍率は、求職者1人あたりの求人募集数を意味しています。
 3 「職業」の合計欄には、「管理職」「農林漁業職」「職業分類不能」を含みます。



	専門・技術職	事務職	販売職	サービス職	保安職	生産工程	輸送・機械運転	建設・採掘	運搬・清掃・包装	常用計
求人募集数	519	240	79	484	42	500	171	44	243	2,381
求職者数	208	546	106	202	18	202	126	19	469	2,437
求人倍率(倍)	2.50	0.44	0.75	2.40	2.33	2.48	1.36	2.32	0.52	0.98

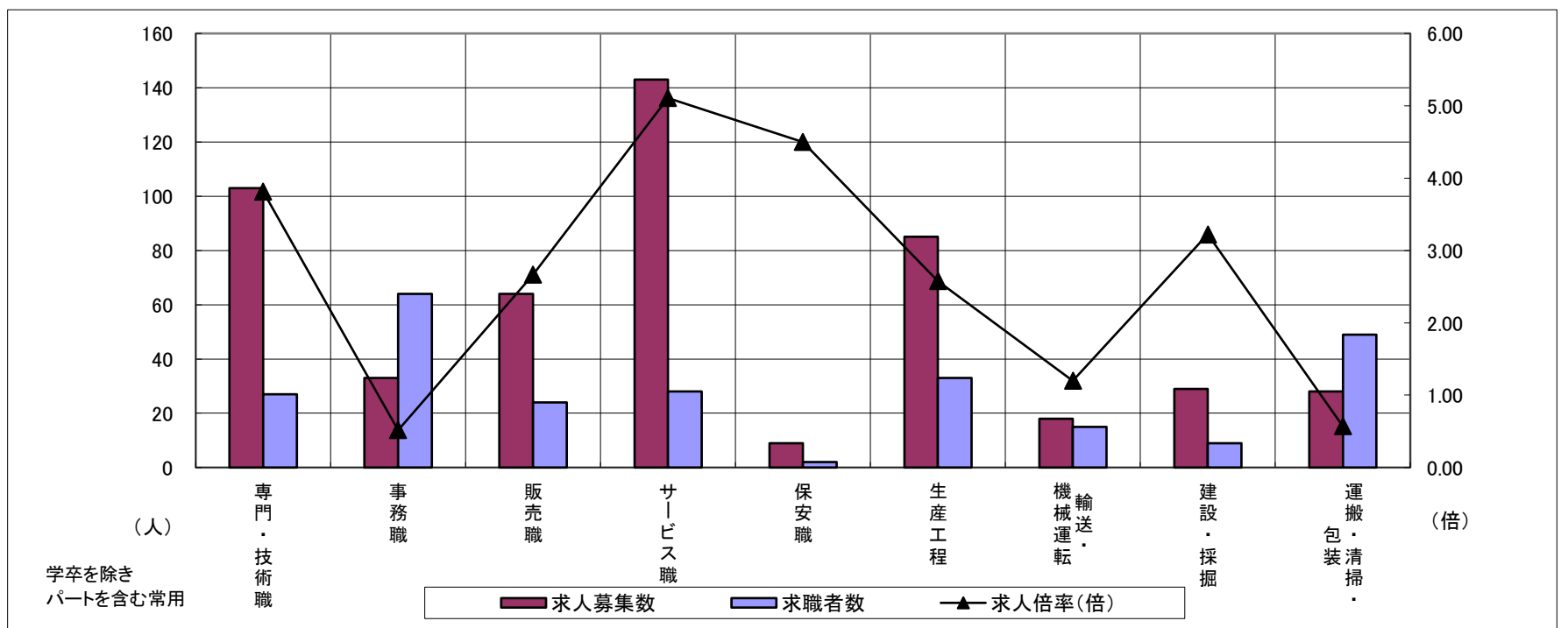
求人・求職バランスシート

令和5年12月

尾鷲

職業別	年齢別	合計	常用的フルタイム						合計	常用的パートタイム					
			～24歳	25歳～	35歳～	45歳～	55歳～	65歳～		～24歳	25歳～	35歳～	45歳～	55歳～	65歳～
合計	求人募集数	294	43	49	59	74	62	7	227	4	28	23	31	85	56
	求職者数	168	20	23	28	42	44	11	164	3	19	16	21	62	43
	求人倍率	1.75	2.15	2.13	2.11	1.76	1.41	0.64	1.38	1.33	1.47	1.44	1.48	1.37	1.30
専門・技術職	求人募集数	82	0	22	6	36	18	0	21	0	6	0	6	6	3
	求職者数	16	0	4	1	7	4	0	11	0	3	0	3	3	2
	求人倍率	5.13	—	5.50	6.00	5.14	4.50	—	1.91	—	2.00	—	2.00	2.00	1.50
事務職	求人募集数	21	4	6	5	4	2	0	12	0	2	2	1	5	2
	求職者数	32	5	8	7	7	4	1	32	0	4	4	2	16	6
	求人倍率	0.66	0.80	0.75	0.71	0.57	0.50	—	0.38	—	0.50	0.50	0.50	0.31	0.33
販売職	求人募集数	12	4	2	3	2	1	0	52	4	8	0	8	18	14
	求職者数	10	3	1	2	3	1	0	14	1	2	0	2	5	4
	求人倍率	1.20	1.33	2.00	1.50	0.67	1.00	—	3.71	4.00	4.00	—	4.00	3.60	3.50
サービス職	求人募集数	66	8	15	15	7	19	2	77	4	22	9	13	17	12
	求職者数	10	1	2	2	1	3	1	18	1	5	2	3	4	3
	求人倍率	6.60	8.00	7.50	7.50	7.00	6.33	2.00	4.28	4.00	4.40	4.50	4.33	4.25	4.00
保安職	求人募集数	7	0	0	0	0	0	7	2	2	0	0	0	0	0
	求職者数	2	0	0	0	0	0	2	0	0	0	0	0	0	0
	求人倍率	3.50	—	—	—	—	—	3.50	—	—	—	—	—	—	—
生産工程	求人募集数	43	12	5	5	10	10	1	42	0	0	8	8	19	7
	求職者数	22	5	2	2	5	7	1	11	0	0	2	2	5	2
	求人倍率	1.95	2.40	2.50	2.50	2.00	1.43	1.00	3.82	—	—	4.00	4.00	3.80	3.50
輸送・機械運転	求人募集数	14	0	0	3	3	8	0	4	2	0	0	0	1	1
	求職者数	12	0	0	2	2	7	1	3	0	0	0	0	2	1
	求人倍率	1.17	—	—	1.50	1.50	1.14	—	1.33	—	—	—	—	0.50	1.00
建設・採掘	求人募集数	29	10	0	0	3	13	3	0	0	0	0	0	0	0
	求職者数	9	1	0	0	1	5	2	0	0	0	0	0	0	0
	求人倍率	3.22	10.00	—	—	3.00	2.60	1.50	—	—	—	—	—	—	—
運搬・清掃・包装等	求人募集数	12	3	1	1	5	2	0	16	0	0	1	2	6	7
	求職者数	16	3	1	1	7	4	0	33	0	0	1	4	13	15
	求人倍率	0.75	1.00	1.00	1.00	0.71	0.50	—	0.48	—	—	1.00	0.50	0.46	0.47

- (注) 1 求人募集数・求職者数・求人倍率は、正式にはそれぞれ有効求人数・有効求職者数・有効求人倍率といいます。
 2 求人倍率は、求職者1人あたりの求人募集数を意味しています。
 3 「職業」の合計欄には、「管理職」「農林漁業職」「職業分類不能」を含みます。



	専門・技術職	事務職	販売職	サービス職	保安職	生産工程	輸送・機械運転	建設・採掘	運搬・清掃・包装	常用計
求人募集数	103	33	64	143	9	85	18	29	28	521
求職者数	27	64	24	28	2	33	15	9	49	332
求人倍率(倍)	3.81	0.52	2.67	5.11	4.50	2.58	1.20	3.22	0.57	1.57

求人・求職バランスシート

令和5年12月

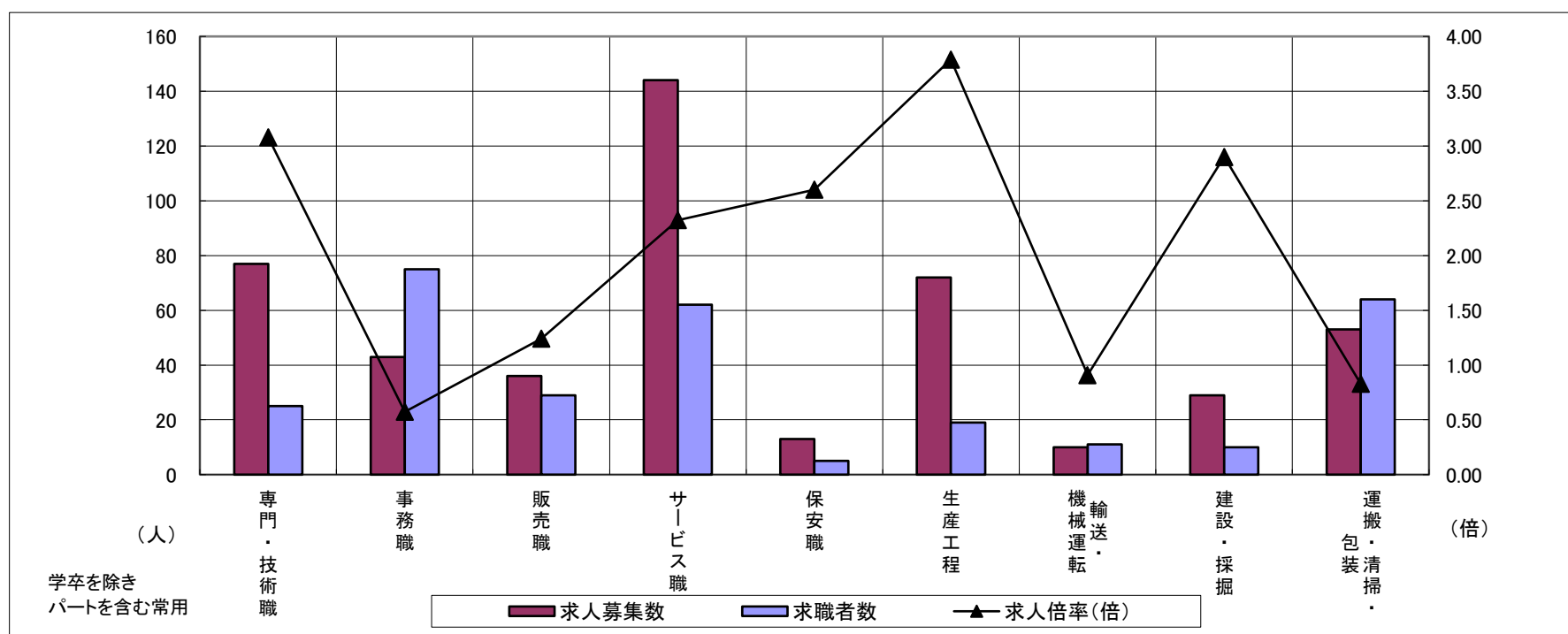
熊野

職業別	年齢別	合計	常用的フルタイム						合計	常用的パートタイム					
			～24歳	25歳～	35歳～	45歳～	55歳～	65歳～		～24歳	25歳～	35歳～	45歳～	55歳～	65歳～
合計	求人募集数	308	32	77	54	77	51	17	195	10	22	28	37	46	52
	求職者数	208	17	41	29	48	45	28	198	9	21	26	34	47	61
	求人倍率	1.48	1.88	1.88	1.86	1.60	1.13	0.61	0.98	1.11	1.05	1.08	1.09	0.98	0.85
専門・技術職	求人募集数	59	0	22	15	14	7	1	18	0	2	7	2	3	4
	求職者数	13	0	4	3	3	2	1	12	0	1	4	1	2	4
	求人倍率	4.54	—	5.50	5.00	4.67	3.50	1.00	1.50	—	2.00	1.75	2.00	1.50	1.00
事務職	求人募集数	26	1	8	5	7	3	2	17	1	2	3	4	4	3
	求職者数	49	2	13	8	13	7	6	26	1	3	4	5	6	7
	求人倍率	0.53	0.50	0.62	0.63	0.54	0.43	0.33	0.65	1.00	0.67	0.75	0.80	0.67	0.43
販売職	求人募集数	24	0	4	8	4	6	2	12	1	2	2	3	2	2
	求職者数	9	0	1	2	1	3	2	20	1	4	3	5	4	3
	求人倍率	2.67	—	4.00	4.00	4.00	2.00	1.00	0.60	1.00	0.50	0.67	0.60	0.50	0.67
サービス職	求人募集数	58	9	11	9	19	10	0	86	3	8	14	11	33	17
	求職者数	28	4	5	4	9	6	0	34	1	3	5	4	13	8
	求人倍率	2.07	2.25	2.20	2.25	2.11	1.67	—	2.53	3.00	2.67	2.80	2.75	2.54	2.13
保安職	求人募集数	8	0	0	0	5	2	1	5	0	0	0	0	0	5
	求職者数	3	0	0	0	1	1	1	2	0	0	0	0	0	2
	求人倍率	2.67	—	—	—	5.00	2.00	1.00	2.50	—	—	—	—	—	2.50
生産工程	求人募集数	63	0	30	6	23	4	0	9	0	1	3	1	2	2
	求職者数	11	0	5	1	4	1	0	8	0	1	2	1	2	2
	求人倍率	5.73	—	6.00	6.00	5.75	4.00	—	1.13	—	1.00	1.50	1.00	1.00	1.00
輸送・機械運転	求人募集数	9	4	1	1	0	2	1	1	1	0	0	0	0	0
	求職者数	9	3	1	1	0	3	1	2	0	0	0	0	1	1
	求人倍率	1.00	1.33	1.00	1.00	—	0.67	1.00	0.50	—	—	—	—	—	—
建設・採掘	求人募集数	29	2	1	12	6	7	1	0	0	0	0	0	0	0
	求職者数	9	0	0	1	1	4	3	1	0	0	0	0	0	1
	求人倍率	3.22	—	—	12.00	6.00	1.75	0.33	—	—	—	—	—	—	—
運搬・清掃・包装等	求人募集数	14	1	4	0	2	4	3	39	3	4	4	8	9	11
	求職者数	22	1	3	0	3	6	9	42	3	4	4	8	10	13
	求人倍率	0.64	1.00	1.33	—	0.67	0.67	0.33	0.93	1.00	1.00	1.00	1.00	0.90	0.85

(注) 1 求人募集数・求職者数・求人倍率は、正式にはそれぞれ有効求人数・有効求職者数・有効求人倍率といたします。

2 求人倍率は、求職者1人あたりの求人募集数を意味しています。

3 「職業」の合計欄には、「管理職」「農林漁業職」「職業分類不能」を含みます。



	専門・技術職	事務職	販売職	サービス職	保安職	生産工程	輸送・機械運転	建設・採掘	運搬・清掃・包装	常用計
求人募集数	77	43	36	144	13	72	10	29	53	503
求職者数	25	75	29	62	5	19	11	10	64	406
求人倍率(倍)	3.08	0.57	1.24	2.32	2.60	3.79	0.91	2.90	0.83	1.24

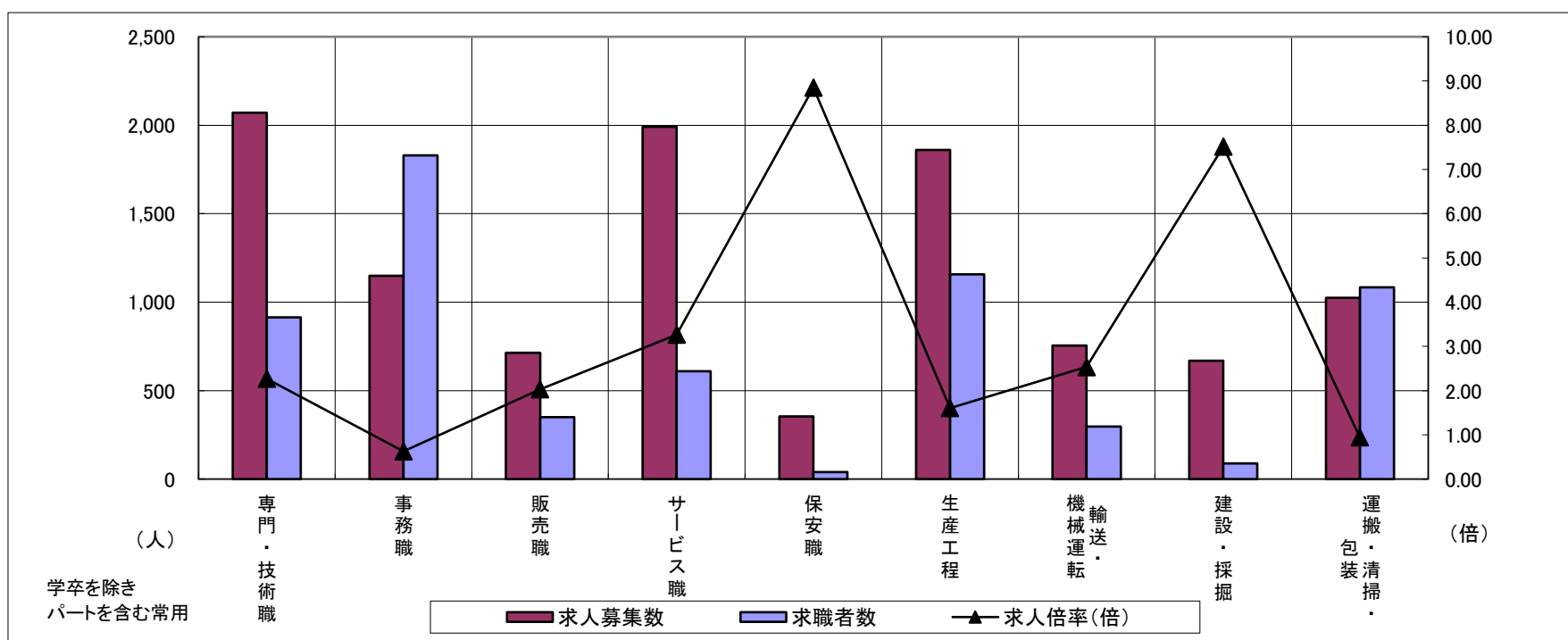
求人・求職バランスシート

令和5年12月

北勢地域

職業別	年齢別	合計	常用的フルタイム						合計	常用的パートタイム					
			～24歳	25歳～	35歳～	45歳～	55歳～	65歳～		～24歳	25歳～	35歳～	45歳～	55歳～	65歳～
合計	求人募集数	7,487	1,095	2,288	1,606	1,494	1,004	102	3,382	189	551	710	829	1,103	983
	求職者数	5,521	676	1,421	1,064	1,283	1,077	262	2,994	161	466	607	716	1,044	1,174
	求人倍率	1.36	1.62	1.61	1.51	1.16	0.93	0.39	1.13	1.17	1.18	1.17	1.16	1.06	0.84
専門・技術職	求人募集数	1,442	146	538	301	264	193	10	629	21	137	148	142	181	117
	求職者数	661	59	219	132	129	122	22	253	8	53	59	56	77	68
	求人倍率	2.18	2.47	2.46	2.28	2.05	1.58	0.45	2.49	2.63	2.58	2.51	2.54	2.35	1.72
事務職	求人募集数	702	105	257	166	118	56	4	447	16	86	104	132	109	92
	求職者数	1,231	149	363	266	273	180	34	599	22	101	133	176	167	178
	求人倍率	0.57	0.70	0.71	0.62	0.43	0.31	0.12	0.75	0.73	0.85	0.78	0.75	0.65	0.52
販売職	求人募集数	536	96	169	148	87	36	4	178	6	35	26	46	65	39
	求職者数	220	31	50	52	55	32	10	131	4	27	19	33	48	37
	求人倍率	2.44	3.10	3.38	2.85	1.58	1.13	0.40	1.36	1.50	1.30	1.37	1.39	1.35	1.05
サービス職	求人募集数	936	123	260	180	224	149	7	1,055	108	121	226	267	333	287
	求職者数	360	42	92	62	91	73	13	250	23	29	52	63	83	92
	求人倍率	2.60	2.93	2.83	2.90	2.46	2.04	0.54	4.22	4.70	4.17	4.35	4.24	4.01	3.12
保安職	求人募集数	285	39	42	3	53	148	68	69	0	0	0	28	41	50
	求職者数	23	2	3	1	5	12	9	17	0	0	0	5	12	15
	求人倍率	12.39	19.50	14.00	3.00	10.60	12.33	7.56	4.06	—	—	—	5.60	3.42	3.33
生産工程	求人募集数	1,548	237	493	375	318	125	7	312	18	52	73	79	90	74
	求職者数	968	116	243	210	265	134	21	190	10	30	45	45	60	64
	求人倍率	1.60	2.04	2.03	1.79	1.20	0.93	0.33	1.64	1.80	1.73	1.62	1.76	1.50	1.16
輸送・機械運転	求人募集数	690	37	90	133	237	193	31	65	0	0	5	7	53	125
	求職者数	273	9	26	38	97	103	32	25	0	0	2	3	20	65
	求人倍率	2.53	4.11	3.46	3.50	2.44	1.87	0.97	2.60	—	—	2.50	2.33	2.65	1.92
建設・採掘	求人募集数	659	178	133	102	106	140	23	10	0	0	0	5	5	14
	求職者数	86	19	15	13	15	24	9	3	0	0	0	2	1	11
	求人倍率	7.66	9.37	8.87	7.85	7.07	5.83	2.56	3.33	—	—	—	2.50	5.00	1.27
運搬・清掃・包装等	求人募集数	494	63	84	103	117	127	14	530	30	73	100	130	197	182
	求職者数	407	39	52	67	113	136	37	676	37	90	122	163	264	326
	求人倍率	1.21	1.62	1.62	1.54	1.04	0.93	0.38	0.78	0.81	0.81	0.82	0.80	0.75	0.56

- (注) 1 求人募集数・求職者数・求人倍率は、正式にはそれぞれ有効求人人数・有効求職者数・有効求人倍率といいます。
 2 求人倍率は、求職者1人あたりの求人募集数を意味しています。
 3 「職業」の合計欄には、「管理職」「農林漁業職」「職業分類不能」を含みます。



	専門・技術職	事務職	販売職	サービス職	保安職	生産工程	輸送・機械運転	建設・採掘	運搬・清掃・包装	常用計
求人募集数	2,071	1,149	714	1,991	354	1,860	755	669	1,024	10,869
求職者数	914	1,830	351	610	40	1,158	298	89	1,083	8,515
求人倍率(倍)	2.27	0.63	2.03	3.26	8.85	1.61	2.53	7.52	0.95	1.28

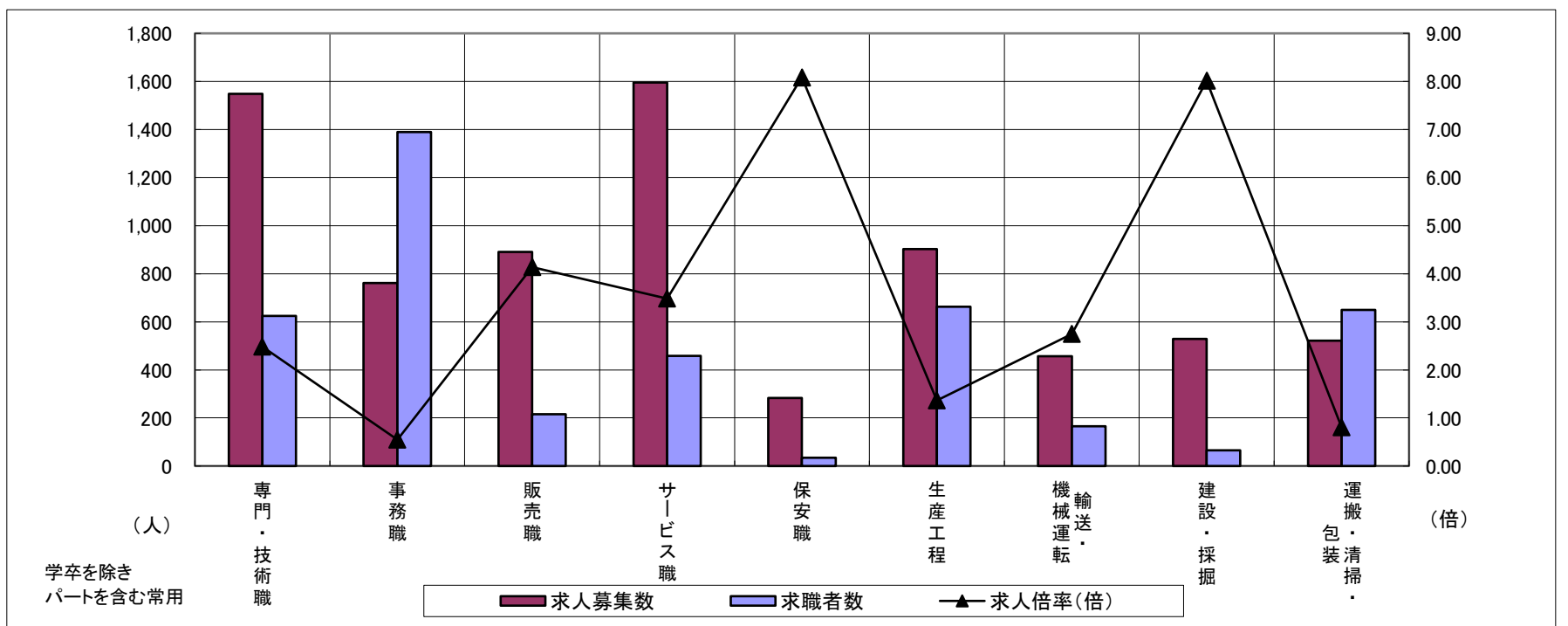
求人・求職バランスシート

令和5年12月

中勢地域

職業別	年齢別	合計	常用的フルタイム						合計	常用的パートタイム					
			～24歳	25歳～	35歳～	45歳～	55歳～	65歳～		～24歳	25歳～	35歳～	45歳～	55歳～	65歳～
合計	求人募集数	5,093	770	1,457	1,053	1,093	720	97	2,629	141	387	517	697	887	722
	求職者数	3,923	480	938	721	975	809	243	1,974	100	271	366	500	737	706
	求人倍率	1.30	1.60	1.55	1.46	1.12	0.89	0.40	1.33	1.41	1.43	1.41	1.39	1.20	1.02
専門・技術職	求人募集数	1,073	121	327	230	261	134	18	476	23	83	92	106	172	82
	求職者数	423	43	115	84	107	74	28	201	10	33	36	41	81	46
	求人倍率	2.54	2.81	2.84	2.74	2.44	1.81	0.64	2.37	2.30	2.52	2.56	2.59	2.12	1.78
事務職	求人募集数	480	68	161	113	88	50	6	281	18	35	67	84	77	43
	求職者数	960	109	257	192	224	178	54	429	24	49	94	120	142	105
	求人倍率	0.50	0.62	0.63	0.59	0.39	0.28	0.11	0.66	0.75	0.71	0.71	0.70	0.54	0.41
販売職	求人募集数	487	94	157	105	95	36	3	403	25	30	64	109	175	72
	求職者数	141	19	34	23	41	24	6	74	4	5	11	20	34	15
	求人倍率	3.45	4.95	4.62	4.57	2.32	1.50	0.50	5.45	6.25	6.00	5.82	5.45	5.15	4.80
サービス職	求人募集数	727	119	145	130	171	162	13	868	29	112	181	200	346	268
	求職者数	275	40	49	45	64	77	15	183	6	23	36	40	78	73
	求人倍率	2.64	2.98	2.96	2.89	2.67	2.10	0.87	4.74	4.83	4.87	5.03	5.00	4.44	3.67
保安職	求人募集数	231	44	19	27	45	96	35	52	0	19	0	7	26	106
	求職者数	31	5	2	3	8	13	6	4	0	1	0	1	2	12
	求人倍率	7.45	8.80	9.50	9.00	5.63	7.38	5.83	13.00	—	19.00	—	7.00	13.00	8.83
生産工程	求人募集数	745	130	252	155	149	59	4	158	17	24	36	37	44	15
	求職者数	546	77	150	102	142	75	14	117	12	16	25	25	39	18
	求人倍率	1.36	1.69	1.68	1.52	1.05	0.79	0.29	1.35	1.42	1.50	1.44	1.48	1.13	0.83
輸送・機械運転	求人募集数	400	33	55	59	134	119	19	56	0	2	2	13	39	60
	求職者数	143	4	16	20	52	51	28	23	0	1	1	3	18	34
	求人倍率	2.80	8.25	3.44	2.95	2.58	2.33	0.68	2.43	—	2.00	2.00	4.33	2.17	1.76
建設・採掘	求人募集数	524	96	143	83	121	81	18	5	2	0	0	0	3	2
	求職者数	63	10	15	9	17	12	6	3	0	0	0	0	3	2
	求人倍率	8.32	9.60	9.53	9.22	7.12	6.75	3.00	1.67	—	—	—	—	1.00	1.00
運搬・清掃・包装等	求人募集数	274	32	65	50	68	59	11	247	10	37	46	78	76	126
	求職者数	337	26	56	48	98	109	40	312	13	47	54	98	100	178
	求人倍率	0.81	1.23	1.16	1.04	0.69	0.54	0.28	0.79	0.77	0.79	0.85	0.80	0.76	0.71

- (注) 1 求人募集数・求職者数・求人倍率は、正式にはそれぞれ有効求人人数・有効求職者数・有効求人倍率といえます。
 2 求人倍率は、求職者1人あたりの求人募集数を意味しています。
 3 「職業」の合計欄には、「管理職」「農林漁業職」「職業分類不能」を含みます。



	専門・技術職	事務職	販売職	サービス職	保安職	生産工程	輸送・機械運転	建設・採掘	運搬・清掃・包装	常用計
求人募集数	1,549	761	890	1,595	283	903	456	529	521	7,722
求職者数	624	1,389	215	458	35	663	166	66	649	5,897
求人倍率(倍)	2.48	0.55	4.14	3.48	8.09	1.36	2.75	8.02	0.80	1.31

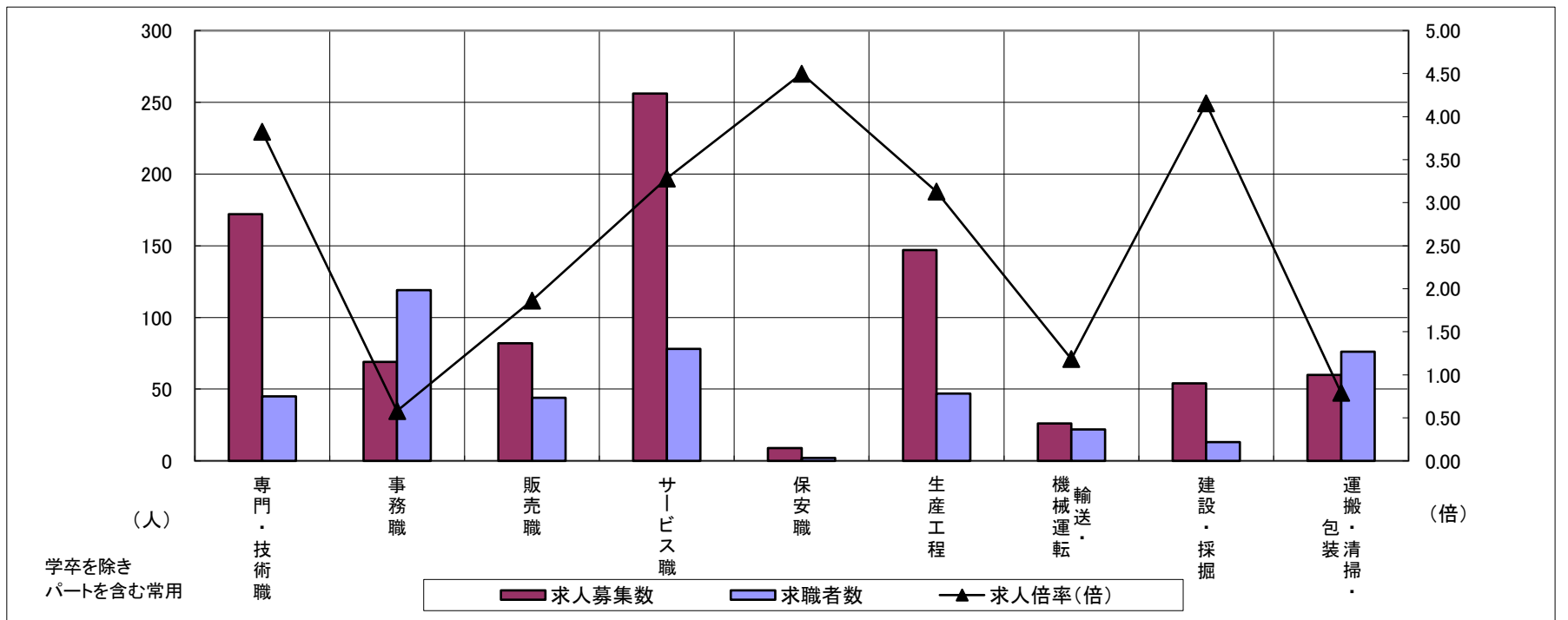
求人・求職バランスシート

令和5年12月

東紀州地域

職業別	年齢別	合計	常用的フルタイム						合計	常用的パートタイム					
			～24歳	25歳～	35歳～	45歳～	55歳～	65歳～		～24歳	25歳～	35歳～	45歳～	55歳～	65歳～
合計	求人募集数	578	75	126	113	151	113	24	314	14	50	51	68	131	108
	求職者数	337	37	64	57	90	89	39	258	12	40	42	55	109	104
	求人倍率	1.72	2.03	1.97	1.98	1.68	1.27	0.62	1.22	1.17	1.25	1.21	1.24	1.20	1.04
専門・技術職	求人募集数	140	0	44	21	50	25	1	32	0	8	7	8	9	7
	求職者数	28	0	8	4	10	6	1	17	0	4	4	4	5	6
	求人倍率	5.00	—	5.50	5.25	5.00	4.17	1.00	1.88	—	2.00	1.75	2.00	1.80	1.17
事務職	求人募集数	45	5	14	10	11	5	2	24	1	4	5	5	9	5
	求職者数	74	7	21	15	20	11	7	45	1	7	8	7	22	13
	求人倍率	0.61	0.71	0.67	0.67	0.55	0.45	0.29	0.53	1.00	0.57	0.63	0.71	0.41	0.38
販売職	求人募集数	34	4	6	11	6	7	2	48	5	10	2	11	20	16
	求職者数	17	3	2	4	4	4	2	27	2	6	3	7	9	7
	求人倍率	2.00	1.33	3.00	2.75	1.50	1.75	1.00	1.78	2.50	1.67	0.67	1.57	2.22	2.29
サービス職	求人募集数	122	17	26	24	26	29	2	134	7	30	23	24	50	29
	求職者数	37	5	7	6	10	9	1	41	2	8	7	7	17	11
	求人倍率	3.30	3.40	3.71	4.00	2.60	3.22	2.00	3.27	3.50	3.75	3.29	3.43	2.94	2.64
保安職	求人募集数	7	0	0	0	5	2	8	2	2	0	0	0	0	5
	求職者数	2	0	0	0	1	1	3	0	0	0	0	0	0	2
	求人倍率	3.50	—	—	—	5.00	2.00	2.67	—	—	—	—	—	—	2.50
生産工程	求人募集数	105	12	35	11	33	14	1	42	0	1	11	9	21	9
	求職者数	32	5	7	3	9	8	1	15	0	1	4	3	7	4
	求人倍率	3.28	2.40	5.00	3.67	3.67	1.75	1.00	2.80	—	1.00	2.75	3.00	3.00	2.25
輸送・機械運転	求人募集数	22	4	1	4	3	10	1	4	3	0	0	0	1	1
	求職者数	19	3	1	3	2	10	2	3	0	0	0	0	3	2
	求人倍率	1.16	1.33	1.00	1.33	1.50	1.00	0.50	1.33	—	—	—	—	0.33	0.50
建設・採掘	求人募集数	54	12	1	12	9	20	4	0	0	0	0	0	0	0
	求職者数	13	1	0	1	2	9	5	0	0	0	0	0	0	1
	求人倍率	4.15	12.00	—	12.00	4.50	2.22	0.80	—	—	—	—	—	—	0.00
運搬・清掃・包装等	求人募集数	23	4	5	1	7	6	3	37	3	4	5	10	15	18
	求職者数	29	4	4	1	10	10	9	47	3	4	5	12	23	28
	求人倍率	0.79	1.00	1.25	1.00	0.70	0.60	0.33	0.79	1.00	1.00	1.00	0.83	0.65	0.64

- (注) 1 求人募集数・求職者数・求人倍率は、正式にはそれぞれ有効求人人数・有効求職者数・有効求人倍率といえます。
 2 求人倍率は、求職者1人あたりの求人募集数を意味しています。
 3 「職業」の合計欄には、「管理職」「農林漁業職」「職業分類不能」を含みます。



	専門・技術職	事務職	販売職	サービス職	保安職	生産工程	輸送・機械運転	建設・採掘	運搬・清掃・包装	常用計
求人募集数	172	69	82	256	9	147	26	54	60	892
求職者数	45	119	44	78	2	47	22	13	76	595
求人倍率(倍)	3.82	0.58	1.86	3.28	4.50	3.13	1.18	4.15	0.79	1.50

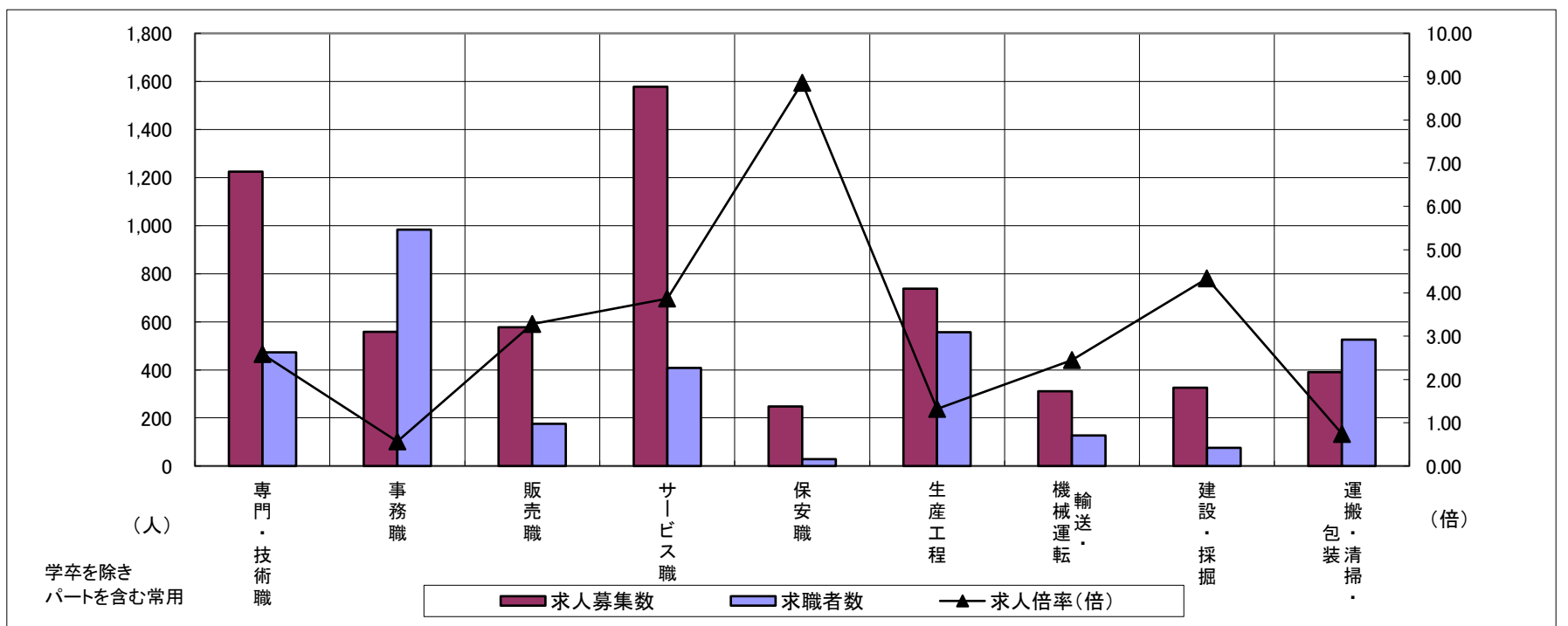
求人・求職バランスシート

令和5年12月

松阪+伊勢

職業別	年齢別	合計	常用的フルタイム						合計	常用的パートタイム					
			～24歳	25歳～	35歳～	45歳～	55歳～	65歳～		～24歳	25歳～	35歳～	45歳～	55歳～	65歳～
合計	求人募集数	4,108	551	1,085	885	927	660	70	2,022	105	289	356	487	785	567
	求職者数	2,950	321	633	570	749	677	169	1,769	87	235	294	404	749	673
	求人倍率	1.39	1.72	1.71	1.55	1.24	0.97	0.41	1.14	1.21	1.23	1.21	1.21	1.05	0.84
専門・技術職	求人募集数	896	117	223	223	207	126	11	328	23	55	69	58	123	45
	求職者数	307	35	68	71	73	60	17	166	11	26	32	27	70	34
	求人倍率	2.92	3.34	3.28	3.14	2.84	2.10	0.65	1.98	2.09	2.12	2.16	2.15	1.76	1.32
事務職	求人募集数	384	48	124	93	79	40	2	174	10	22	35	54	53	19
	求職者数	669	63	166	141	183	116	26	315	16	38	57	88	116	68
	求人倍率	0.57	0.76	0.75	0.66	0.43	0.34	0.08	0.55	0.63	0.58	0.61	0.61	0.46	0.28
販売職	求人募集数	362	79	102	76	64	41	3	216	8	20	31	66	91	32
	求職者数	107	15	20	15	29	28	4	69	2	7	9	17	34	16
	求人倍率	3.38	5.27	5.10	5.07	2.21	1.46	0.75	3.13	4.00	2.86	3.44	3.88	2.68	2.00
サービス職	求人募集数	767	98	162	146	192	169	20	811	35	144	136	162	334	313
	求職者数	237	28	44	41	58	66	18	171	7	29	28	33	74	85
	求人倍率	3.24	3.50	3.68	3.56	3.31	2.56	1.11	4.74	5.00	4.97	4.86	4.91	4.51	3.68
保安職	求人募集数	222	9	28	18	55	112	20	26	0	0	0	7	19	79
	求職者数	24	1	3	2	6	12	2	4	0	0	0	1	3	12
	求人倍率	9.25	9.00	9.33	9.00	9.17	9.33	10.00	6.50	—	—	—	7.00	6.33	6.58
生産工程	求人募集数	581	98	182	139	102	60	3	156	14	25	23	48	46	21
	求職者数	440	53	98	97	108	84	14	117	10	17	16	32	42	26
	求人倍率	1.32	1.85	1.86	1.43	0.94	0.71	0.21	1.33	1.40	1.47	1.44	1.50	1.10	0.81
輸送・機械運転	求人募集数	284	13	45	43	89	94	7	27	0	5	2	0	20	31
	求職者数	106	4	13	15	33	41	18	21	0	3	1	0	17	34
	求人倍率	2.68	3.25	3.46	2.87	2.70	2.29	0.39	1.29	—	1.67	2.00	—	1.18	0.91
建設・採掘	求人募集数	320	58	93	44	59	66	18	5	2	0	0	0	3	4
	求職者数	71	9	16	11	13	22	9	4	0	0	1	0	3	6
	求人倍率	4.51	6.44	5.81	4.00	4.54	3.00	2.00	1.25	—	—	0.00	—	1.00	0.67
運搬・清掃・包装等	求人募集数	190	23	37	29	51	50	8	201	11	31	34	45	80	86
	求職者数	217	16	25	24	67	85	28	309	16	46	50	71	126	162
	求人倍率	0.88	1.44	1.48	1.21	0.76	0.59	0.29	0.65	0.69	0.67	0.68	0.63	0.63	0.53

- (注) 1 求人募集数・求職者数・求人倍率は、正式にはそれぞれ有効求人人数・有効求職者数・有効求人倍率といえます。
 2 求人倍率は、求職者1人あたりの求人募集数を意味しています。
 3 「職業」の合計欄には、「管理職」「農林漁業職」「職業分類不能」を含みます。



	専門・技術職	事務職	販売職	サービス職	保安職	生産工程	輸送・機械運転	建設・採掘	運搬・清掃・包装	常用計
求人募集数	1,224	558	578	1,578	248	737	311	325	391	6,130
求職者数	473	984	176	408	28	557	127	75	526	4,719
求人倍率(倍)	2.59	0.57	3.28	3.87	8.86	1.32	2.45	4.33	0.74	1.30