

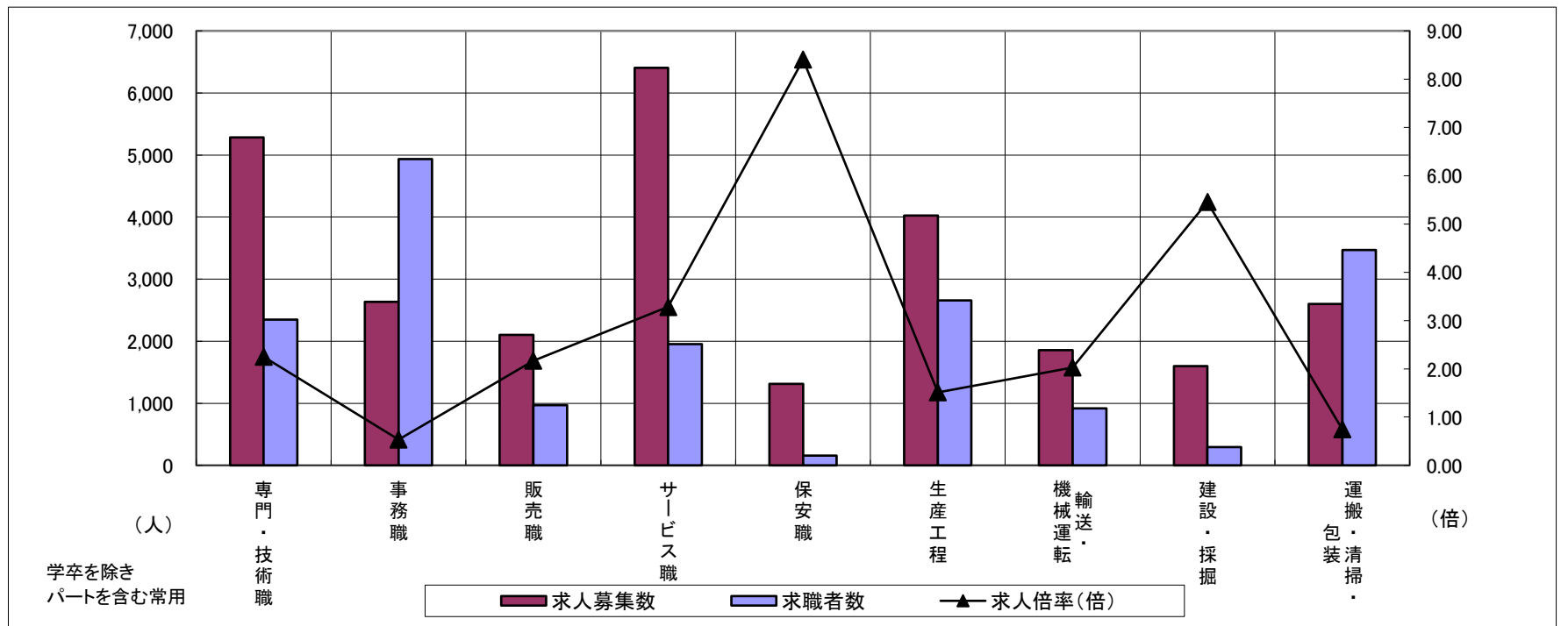
求人・求職バランスシート

令和5年11月

三重労働局

職業別	年齢別	合計	常用的フルタイム						合計	常用的パートタイム					
			～24歳	25歳～	35歳～	45歳～	55歳～	65歳～		～24歳	25歳～	35歳～	45歳～	55歳～	65歳～
合計	求人募集数	17,407	2,458	4,873	3,674	3,664	2,455	283	10,899	451	1,369	1,759	2,100	2,887	2,333
	求職者数	13,789	1,547	3,100	2,488	3,194	2,714	746	10,056	369	1,119	1,439	1,722	2,679	2,728
	求人倍率	1.26	1.59	1.57	1.48	1.15	0.90	0.38	1.08	1.22	1.22	1.22	1.22	1.08	0.86
専門・技術職	求人募集数	3,527	356	1,152	764	756	460	39	1,757	51	318	372	307	472	237
	求職者数	1,509	131	424	297	326	262	69	840	22	137	160	132	235	154
	求人倍率	2.34	2.72	2.72	2.57	2.32	1.76	0.57	2.09	2.32	2.32	2.33	2.33	2.01	1.54
事務職	求人募集数	1,523	215	520	351	287	139	11	1,112	41	151	227	265	271	157
	求職者数	3,036	333	805	604	706	471	117	1,899	61	224	339	403	502	370
	求人倍率	0.50	0.65	0.65	0.58	0.41	0.30	0.09	0.59	0.67	0.67	0.67	0.66	0.54	0.42
販売職	求人募集数	1,228	218	369	288	220	122	11	873	37	132	123	180	257	144
	求職者数	551	68	115	100	137	103	28	419	16	57	53	78	129	86
	求人倍率	2.23	3.21	3.21	2.88	1.61	1.18	0.39	2.08	2.31	2.32	2.32	2.31	1.99	1.67
サービス職	求人募集数	2,661	386	546	494	676	514	45	3,744	185	422	568	705	1,001	863
	求職者数	968	120	171	158	239	226	54	984	43	98	132	164	259	288
	求人倍率	2.75	3.22	3.19	3.13	2.83	2.27	0.83	3.80	4.30	4.31	4.30	4.30	3.86	3.00
保安職	求人募集数	881	107	80	53	185	325	131	430	0	7	0	44	103	276
	求職者数	91	8	6	4	19	35	19	65	0	1	0	6	14	44
	求人倍率	9.68	13.38	13.33	13.25	9.74	9.29	6.89	6.62	—	7.00	—	7.33	7.36	6.27
生産工程	求人募集数	3,191	516	972	767	637	280	19	835	48	126	159	185	197	120
	求職者数	2,114	263	496	432	549	315	59	545	28	74	93	108	134	108
	求人倍率	1.51	1.96	1.96	1.78	1.16	0.89	0.32	1.53	1.71	1.70	1.71	1.71	1.47	1.11
輸送・機械運転	求人募集数	1,447	93	181	256	449	409	59	409	6	15	12	23	136	217
	求職者数	712	25	61	88	212	232	94	203	2	5	4	8	56	128
	求人倍率	2.03	3.72	2.97	2.91	2.12	1.76	0.63	2.01	3.00	3.00	3.00	2.88	2.43	1.70
建設・採掘	求人募集数	1,562	305	356	259	300	294	48	37	0	0	2	3	8	24
	求職者数	253	39	46	36	52	61	19	40	0	0	1	2	7	30
	求人倍率	6.17	7.82	7.74	7.19	5.77	4.82	2.53	0.93	—	—	2.00	1.50	1.14	0.80
運搬・清掃・包装等	求人募集数	1,057	118	189	217	250	247	36	1,543	61	147	202	298	400	435
	求職者数	1,221	92	148	184	305	376	116	2,250	80	192	264	390	571	753
	求人倍率	0.87	1.28	1.28	1.18	0.82	0.66	0.31	0.69	0.76	0.77	0.77	0.76	0.70	0.58

- (注) 1 求人募集数・求職者数・求人倍率は、正式にはそれぞれ有効求人数・有効求職者数・有効求人倍率といひます。
 2 求人倍率は、求職者1人あたりの求人募集数を意味しています。
 3 「職業」の合計欄には、「管理職」「農林漁業職」「職業分類不能」を含みます。



	専門・技術職	事務職	販売職	サービス職	保安職	生産工程	輸送・機械運転	建設・採掘	運搬・清掃・包装	常用計
求人募集数	5,284	2,635	2,101	6,405	1,311	4,026	1,856	1,599	2,600	28,306
求職者数	2,349	4,935	970	1,952	156	2,659	915	293	3,471	23,845
求人倍率(倍)	2.25	0.53	2.17	3.28	8.40	1.51	2.03	5.46	0.75	1.19

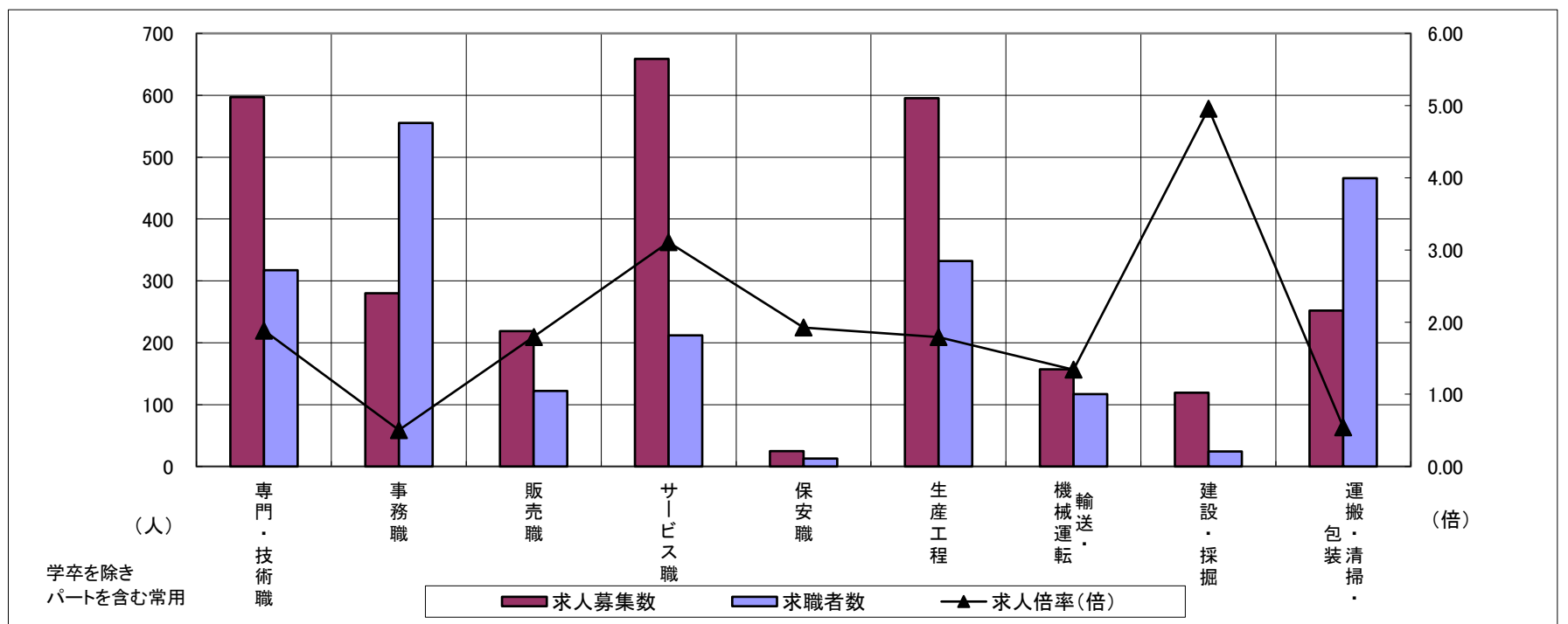
求人・求職バランスシート

令和5年11月

桑名

職業別	年齢別	合計	常用的フルタイム						合計	常用的パートタイム					
			～24歳	25歳～	35歳～	45歳～	55歳～	65歳～		～24歳	25歳～	35歳～	45歳～	55歳～	65歳～
合計	求人募集数	1,752	260	588	372	314	200	18	1,253	50	173	207	265	285	273
	求職者数	1,528	179	404	271	332	277	65	1,301	45	155	186	239	288	388
	求人倍率	1.15	1.45	1.46	1.37	0.95	0.72	0.28	0.96	1.11	1.12	1.11	1.11	0.99	0.70
専門・技術職	求人募集数	353	33	110	83	81	41	5	244	4	52	49	49	52	38
	求職者数	197	16	53	42	45	32	9	120	2	24	23	23	25	23
	求人倍率	1.79	2.06	2.08	1.98	1.80	1.28	0.56	2.03	2.00	2.17	2.13	2.13	2.08	1.65
事務職	求人募集数	177	23	76	31	30	16	1	103	4	12	18	30	22	17
	求職者数	317	32	109	50	71	45	10	238	8	24	34	61	55	56
	求人倍率	0.56	0.72	0.70	0.62	0.42	0.36	0.10	0.43	0.50	0.50	0.53	0.49	0.40	0.30
販売職	求人募集数	146	29	41	38	25	12	1	73	3	21	9	17	16	7
	求職者数	73	12	17	17	17	9	1	49	2	12	5	10	12	8
	求人倍率	2.00	2.42	2.41	2.24	1.47	1.33	1.00	1.49	1.50	1.75	1.80	1.70	1.33	0.88
サービス職	求人募集数	216	25	69	30	56	34	2	443	23	60	83	97	99	81
	求職者数	100	9	25	11	28	20	7	112	5	13	18	21	23	32
	求人倍率	2.16	2.78	2.76	2.73	2.00	1.70	0.29	3.96	4.60	4.62	4.61	4.62	4.30	2.53
保安職	求人募集数	15	3	2	2	4	4	0	10	0	0	0	0	4	6
	求職者数	7	1	1	1	2	2	0	6	0	0	0	0	2	4
	求人倍率	2.14	3.00	2.00	2.00	2.00	2.00	—	1.67	—	—	—	—	2.00	1.50
生産工程	求人募集数	455	81	170	115	63	25	1	140	4	18	27	39	26	26
	求職者数	244	34	71	52	56	28	3	88	2	10	15	22	17	22
	求人倍率	1.86	2.38	2.39	2.21	1.13	0.89	0.33	1.59	2.00	1.80	1.80	1.77	1.53	1.18
輸送・機械運転	求人募集数	132	0	12	37	38	42	3	25	0	0	2	0	5	18
	求職者数	90	0	5	16	23	38	8	27	0	0	1	0	3	23
	求人倍率	1.47	—	2.40	2.31	1.65	1.11	0.38	0.93	—	—	2.00	—	1.67	0.78
建設・採掘	求人募集数	116	8	16	48	29	15	0	3	0	0	0	0	0	3
	求職者数	17	1	2	6	5	3	0	7	0	0	0	1	0	6
	求人倍率	6.82	8.00	8.00	8.00	5.80	5.00	—	0.43	—	—	—	—	—	0.50
運搬・清掃・包装等	求人募集数	87	12	19	21	15	17	3	165	6	19	20	33	39	48
	求職者数	114	9	14	16	25	38	12	352	11	34	36	60	82	129
	求人倍率	0.76	1.33	1.36	1.31	0.60	0.45	0.25	0.47	0.55	0.56	0.56	0.55	0.48	0.37

- (注) 1 求人募集数・求職者数・求人倍率は、正式にはそれぞれ有効求人人数・有効求職者数・有効求人倍率といたします。
 2 求人倍率は、求職者1人あたりの求人募集数を意味しています。
 3 「職業」の合計欄には、「管理職」「農林漁業職」「職業分類不能」を含みます。



	専門・技術職	事務職	販売職	サービス職	保安職	生産工程	輸送・機械運転	建設・採掘	運搬・清掃・包装	常用計
求人募集数	597	280	219	659	25	595	157	119	252	3,005
求職者数	317	555	122	212	13	332	117	24	466	2,829
求人倍率(倍)	1.88	0.50	1.80	3.11	1.92	1.79	1.34	4.96	0.54	1.06

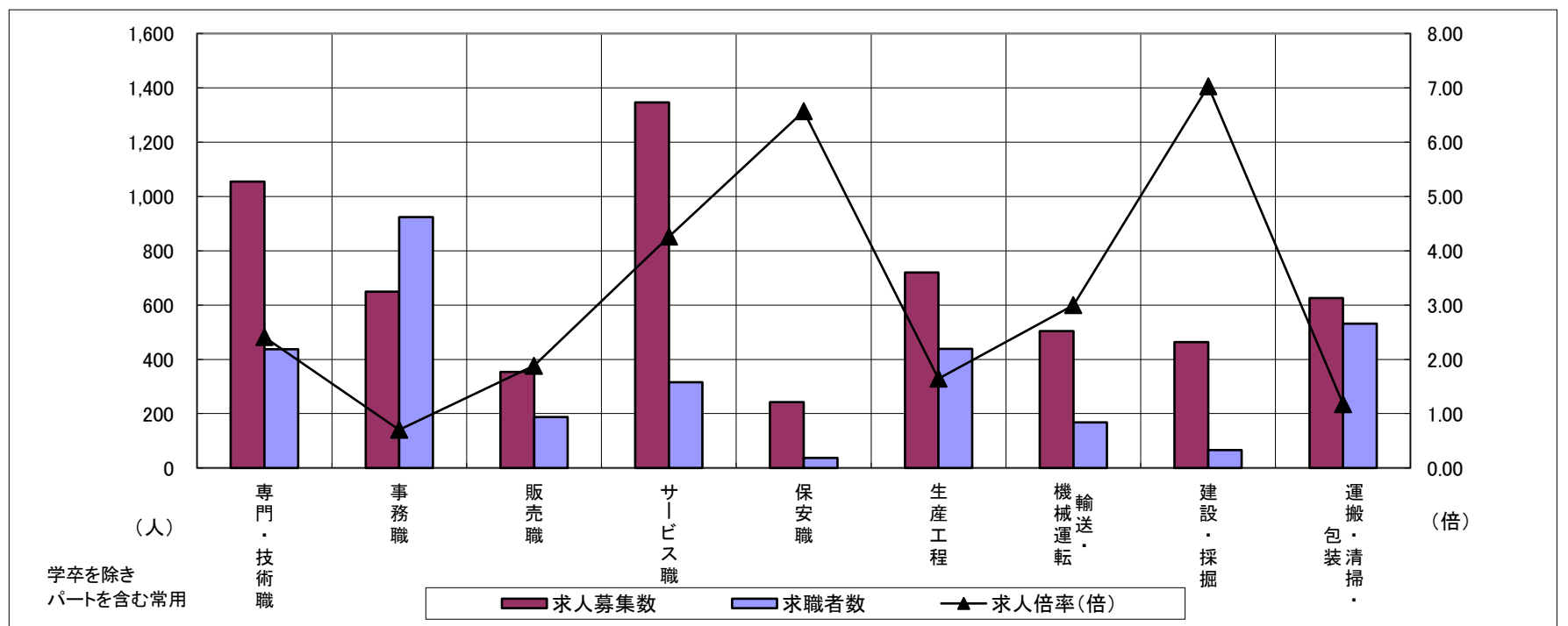
求人・求職バランスシート

令和5年11月

四日市

職業別	年齢別	合計	常用的フルタイム						合計	常用的パートタイム					
			～24歳	25歳～	35歳～	45歳～	55歳～	65歳～		～24歳	25歳～	35歳～	45歳～	55歳～	65歳～
合計	求人募集数	3,763	562	1,129	821	712	491	48	2,231	95	289	365	400	587	495
	求職者数	2,556	311	624	486	547	476	112	1,762	67	203	257	282	460	493
	求人倍率	1.47	1.81	1.81	1.69	1.30	1.03	0.43	1.27	1.42	1.42	1.42	1.42	1.28	1.00
専門・技術職	求人募集数	709	56	274	154	125	96	4	345	8	71	54	62	100	50
	求職者数	295	20	97	59	54	56	9	142	3	25	19	22	43	30
	求人倍率	2.40	2.80	2.82	2.61	2.31	1.71	0.44	2.43	2.67	2.84	2.84	2.82	2.33	1.67
事務職	求人募集数	351	50	128	83	62	26	2	298	7	55	62	56	69	49
	求職者数	580	67	171	124	129	74	15	344	7	56	64	58	85	74
	求人倍率	0.61	0.75	0.75	0.67	0.48	0.35	0.13	0.87	1.00	0.98	0.97	0.97	0.81	0.66
販売職	求人募集数	286	43	92	84	45	21	1	68	2	15	9	13	12	17
	求職者数	120	12	26	29	29	19	5	68	2	14	8	12	12	20
	求人倍率	2.38	3.58	3.54	2.90	1.55	1.11	0.20	1.00	1.00	1.07	1.13	1.08	1.00	0.85
サービス職	求人募集数	522	86	120	125	94	90	7	824	76	66	158	169	186	169
	求職者数	155	23	32	33	27	33	7	161	14	12	29	31	36	39
	求人倍率	3.37	3.74	3.75	3.79	3.48	2.73	1.00	5.12	5.43	5.50	5.45	5.45	5.17	4.33
保安職	求人募集数	198	22	22	0	31	97	26	45	0	0	0	12	17	16
	求職者数	14	1	1	0	2	7	3	23	0	0	0	4	6	13
	求人倍率	14.14	22.00	22.00	—	15.50	13.86	8.67	1.96	—	—	—	3.00	2.83	1.23
生産工程	求人募集数	606	97	218	155	100	34	2	114	9	16	24	32	17	16
	求職者数	369	46	104	84	84	41	10	69	5	9	14	18	11	12
	求人倍率	1.64	2.11	2.10	1.85	1.19	0.83	0.20	1.65	1.80	1.78	1.71	1.78	1.55	1.33
輸送・機械運転	求人募集数	392	42	42	71	123	93	21	112	0	0	4	3	35	70
	求職者数	129	9	9	15	42	37	17	39	0	0	1	1	11	26
	求人倍率	3.04	4.67	4.67	4.73	2.93	2.51	1.24	2.87	—	—	4.00	3.00	3.18	2.69
建設・採掘	求人募集数	457	120	93	36	107	91	10	7	0	0	0	0	3	4
	求職者数	60	13	10	4	15	15	3	6	0	0	0	0	1	5
	求人倍率	7.62	9.23	9.30	9.00	7.13	6.07	3.33	1.17	—	—	—	—	3.00	0.80
運搬・清掃・包装等	求人募集数	220	25	37	51	59	43	5	405	17	37	63	81	126	81
	求職者数	192	15	22	34	60	51	10	339	13	28	48	62	103	85
	求人倍率	1.15	1.67	1.68	1.50	0.98	0.84	0.50	1.19	1.31	1.32	1.31	1.31	1.22	0.95

- (注) 1 求人募集数・求職者数・求人倍率は、正式にはそれぞれ有効求人数・有効求職者数・有効求人倍率といえます。
 2 求人倍率は、求職者1人あたりの求人募集数を意味しています。
 3 「職業」の合計欄には、「管理職」「農林漁業職」「職業分類不能」を含みます。



	専門・技術職	事務職	販売職	サービス職	保安職	生産工程	輸送・機械運転	建設・採掘	運搬・清掃・包装	常用計
求人募集数	1,054	649	354	1,346	243	720	504	464	625	5,994
求職者数	437	924	188	316	37	438	168	66	531	4,318
求人倍率(倍)	2.41	0.70	1.88	4.26	6.57	1.64	3.00	7.03	1.18	1.39

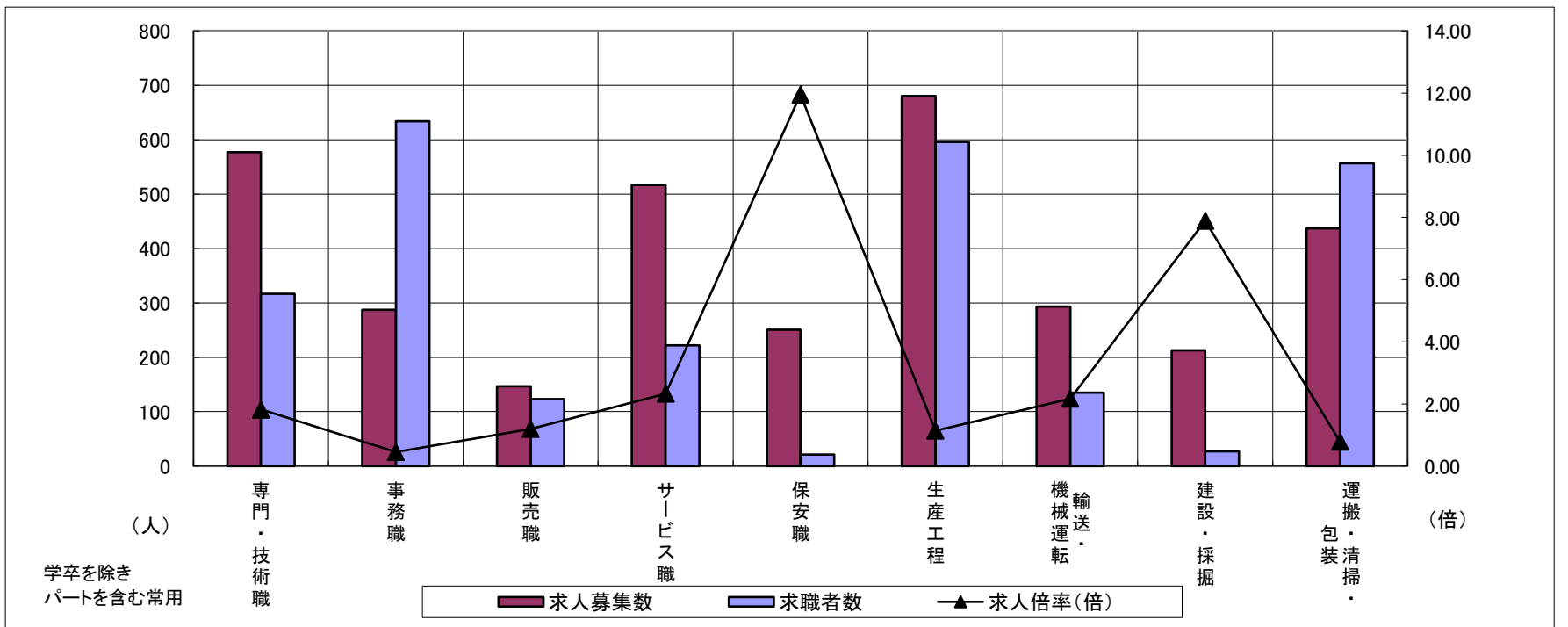
求人・求職バランスシート

令和5年11月

鈴鹿

職業別	年齢別	合計	常用的フルタイム						合計	常用的パートタイム					
			～24歳	25歳～	35歳～	45歳～	55歳～	65歳～		～24歳	25歳～	35歳～	45歳～	55歳～	65歳～
合計	求人募集数	2,210	304	600	452	492	327	35	1,253	50	150	212	259	335	247
	求職者数	2,027	237	474	372	468	385	91	1,447	53	158	224	276	387	349
	求人倍率	1.09	1.28	1.27	1.22	1.05	0.85	0.38	0.87	0.94	0.95	0.95	0.94	0.87	0.71
専門・技術職	求人募集数	361	38	116	81	76	48	2	216	8	35	60	37	51	25
	求職者数	201	19	58	42	42	35	5	116	4	17	29	18	28	20
	求人倍率	1.80	2.00	2.00	1.93	1.81	1.37	0.40	1.86	2.00	2.06	2.07	2.06	1.82	1.25
事務職	求人募集数	151	28	52	36	24	10	1	136	4	17	30	40	29	16
	求職者数	390	56	104	80	81	59	10	244	6	27	47	66	59	39
	求人倍率	0.39	0.50	0.50	0.45	0.30	0.17	0.10	0.56	0.67	0.63	0.64	0.61	0.49	0.41
販売職	求人募集数	65	13	21	14	11	6	0	82	3	5	7	19	34	14
	求職者数	71	10	16	12	15	14	4	52	2	3	4	11	22	10
	求人倍率	0.92	1.30	1.31	1.17	0.73	0.43	—	1.58	1.50	1.67	1.75	1.73	1.55	1.40
サービス職	求人募集数	266	40	74	44	57	49	2	251	11	21	30	64	66	59
	求職者数	118	15	30	19	26	25	3	104	4	8	11	24	27	30
	求人倍率	2.25	2.67	2.47	2.32	2.19	1.96	0.67	2.41	2.75	2.63	2.73	2.67	2.44	1.97
保安職	求人募集数	149	11	11	0	32	68	27	102	0	0	0	17	0	85
	求職者数	15	1	1	0	3	7	3	6	0	0	0	1	0	5
	求人倍率	9.93	11.00	11.00	—	10.67	9.71	9.00	17.00	—	—	—	17.00	—	17.00
生産工程	求人募集数	539	64	128	123	154	66	4	141	3	21	31	18	42	26
	求職者数	476	49	98	97	142	76	14	120	2	17	25	14	35	27
	求人倍率	1.13	1.31	1.31	1.27	1.08	0.87	0.29	1.18	1.50	1.24	1.24	1.29	1.20	0.96
輸送・機械運転	求人募集数	224	9	35	34	71	66	9	69	0	0	3	6	24	36
	求職者数	105	3	12	12	32	35	11	30	0	0	1	2	9	18
	求人倍率	2.13	3.00	2.92	2.83	2.22	1.89	0.82	2.30	—	—	3.00	3.00	2.67	2.00
建設・採掘	求人募集数	202	46	34	44	44	21	13	11	0	0	0	4	0	7
	求職者数	24	4	3	4	5	3	5	3	0	0	0	1	0	2
	求人倍率	8.42	11.50	11.33	11.00	8.80	7.00	2.60	3.67	—	—	—	4.00	—	3.50
運搬・清掃・包装等	求人募集数	220	26	35	34	48	71	6	217	7	21	28	39	60	62
	求職者数	143	13	18	17	27	53	15	414	13	37	49	69	108	138
	求人倍率	1.54	2.00	1.94	2.00	1.78	1.34	0.40	0.52	0.54	0.57	0.57	0.57	0.56	0.45

- (注) 1 求人募集数・求職者数・求人倍率は、正式にはそれぞれ有効求人数・有効求職者数・有効求人倍率といたします。
 2 求人倍率は、求職者1人あたりの求人募集数を意味しています。
 3 「職業」の合計欄には、「管理職」「農林漁業職」「職業分類不能」を含みます。



	専門・技術職	事務職	販売職	サービス職	保安職	生産工程	輸送・機械運転	建設・採掘	運搬・清掃・包装	常用計
求人募集数	577	287	147	517	251	680	293	213	437	3,463
求職者数	317	634	123	222	21	596	135	27	557	3,474
求人倍率(倍)	1.82	0.45	1.20	2.33	11.95	1.14	2.17	7.89	0.78	1.00

求人・求職バランスシート

令和5年11月

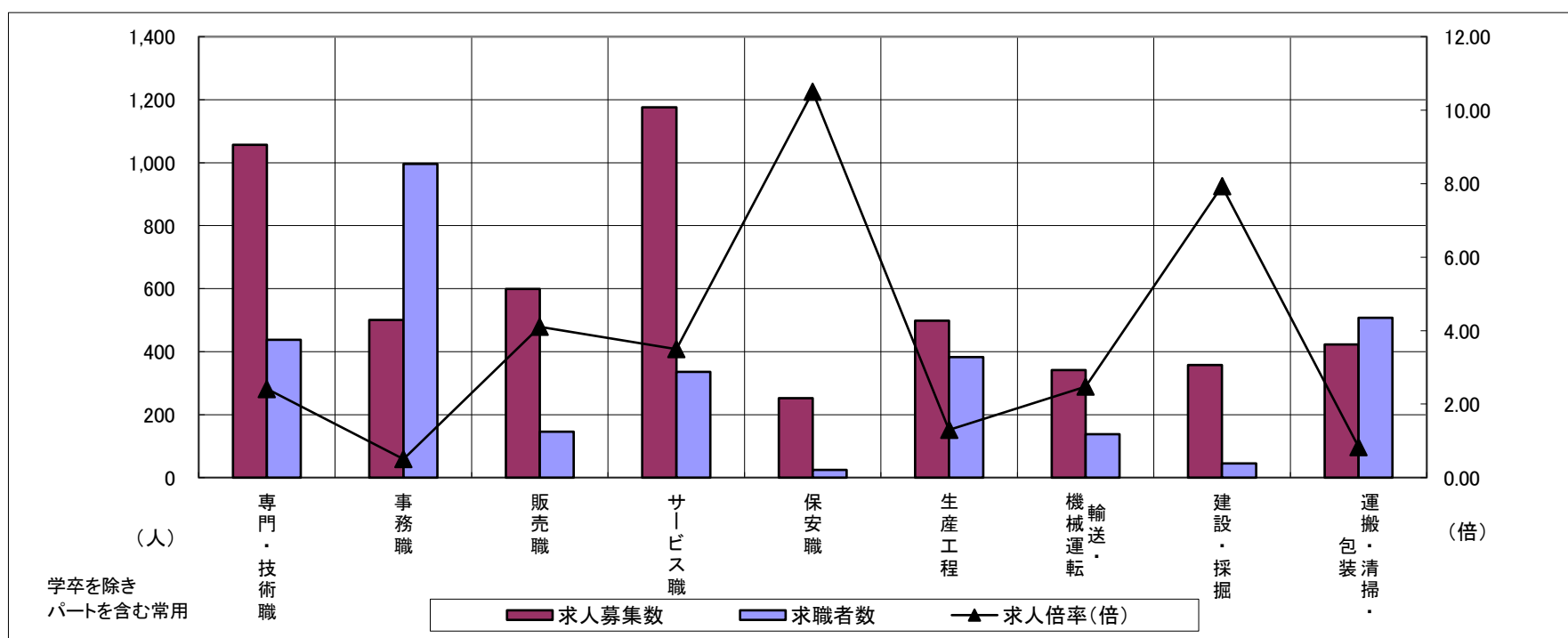
津

職業別	年齢別	合計	常用的フルタイム						合計	常用的パートタイム					
			～24歳	25歳～	35歳～	45歳～	55歳～	65歳～		～24歳	25歳～	35歳～	45歳～	55歳～	65歳～
合計	求人募集数	3,103	462	860	620	673	429	59	2,195	98	293	370	459	540	435
	求職者数	2,555	297	583	442	607	482	144	1,456	59	176	222	277	366	356
	求人倍率	1.21	1.56	1.48	1.40	1.11	0.89	0.41	1.51	1.66	1.66	1.67	1.66	1.48	1.22
専門・技術職	求人募集数	661	88	199	132	147	83	12	396	15	68	79	77	101	56
	求職者数	289	33	75	52	65	46	18	149	5	23	27	26	41	27
	求人倍率	2.29	2.67	2.65	2.54	2.26	1.80	0.67	2.66	3.00	2.96	2.93	2.96	2.46	2.07
事務職	求人募集数	256	37	84	58	48	26	3	245	12	31	47	60	61	34
	求職者数	635	72	166	125	133	107	32	361	16	40	62	80	98	65
	求人倍率	0.40	0.51	0.51	0.46	0.36	0.24	0.09	0.68	0.75	0.78	0.76	0.75	0.62	0.52
販売職	求人募集数	272	41	85	58	60	25	3	327	13	26	51	64	104	69
	求職者数	91	10	21	15	25	15	5	55	2	4	8	10	17	14
	求人倍率	2.99	4.10	4.05	3.87	2.40	1.67	0.60	5.95	6.50	6.50	6.38	6.40	6.12	4.93
サービス職	求人募集数	478	87	66	89	124	105	7	698	21	65	124	150	181	157
	求職者数	182	28	21	30	44	49	10	154	4	12	23	28	40	47
	求人倍率	2.63	3.11	3.14	2.97	2.82	2.14	0.70	4.53	5.25	5.42	5.39	5.36	4.53	3.34
保安職	求人募集数	172	65	0	16	28	39	24	80	0	17	0	0	16	47
	求職者数	19	4	0	1	4	6	4	5	0	1	0	0	1	3
	求人倍率	9.05	16.25	—	16.00	7.00	6.50	6.00	16.00	—	17.00	—	—	16.00	15.67
生産工程	求人募集数	415	69	127	81	103	32	3	83	11	14	13	16	20	9
	求職者数	315	43	80	54	94	36	8	68	8	11	10	12	17	10
	求人倍率	1.32	1.60	1.59	1.50	1.10	0.89	0.38	1.22	1.38	1.27	1.30	1.33	1.18	0.90
輸送・機械運転	求人募集数	254	23	33	36	79	70	13	88	0	0	0	21	23	44
	求職者数	114	1	12	13	35	36	17	24	0	0	0	4	6	14
	求人倍率	2.23	23.00	2.75	2.77	2.26	1.94	0.76	3.67	—	—	—	5.25	3.83	3.14
建設・採掘	求人募集数	350	43	110	73	70	46	8	7	2	0	0	0	3	2
	求職者数	40	4	11	8	9	6	2	5	0	0	0	0	3	2
	求人倍率	8.75	10.75	10.00	9.13	7.78	7.67	4.00	1.40	—	—	—	—	1.00	1.00
運搬・清掃・包装等	求人募集数	178	15	39	41	43	34	6	245	7	22	32	44	51	89
	求職者数	248	13	37	44	66	66	22	259	7	24	34	47	52	95
	求人倍率	0.72	1.15	1.05	0.93	0.65	0.52	0.27	0.95	1.00	0.92	0.94	0.94	0.98	0.94

(注) 1 求人募集数・求職者数・求人倍率は、正式にはそれぞれ有効求人数・有効求職者数・有効求人倍率といいます。

2 求人倍率は、求職者1人あたりの求人募集数を意味しています。

3 「職業」の合計欄には、「管理職」「農林漁業職」「職業分類不能」を含みます。



	専門・技術職	事務職	販売職	サービス職	保安職	生産工程	輸送・機械運転	建設・採掘	運搬・清掃・包装	常用計
求人募集数	1,057	501	599	1,176	252	498	342	357	423	5,298
求職者数	438	996	146	336	24	383	138	45	507	4,011
求人倍率(倍)	2.41	0.50	4.10	3.50	10.50	1.30	2.48	7.93	0.83	1.32

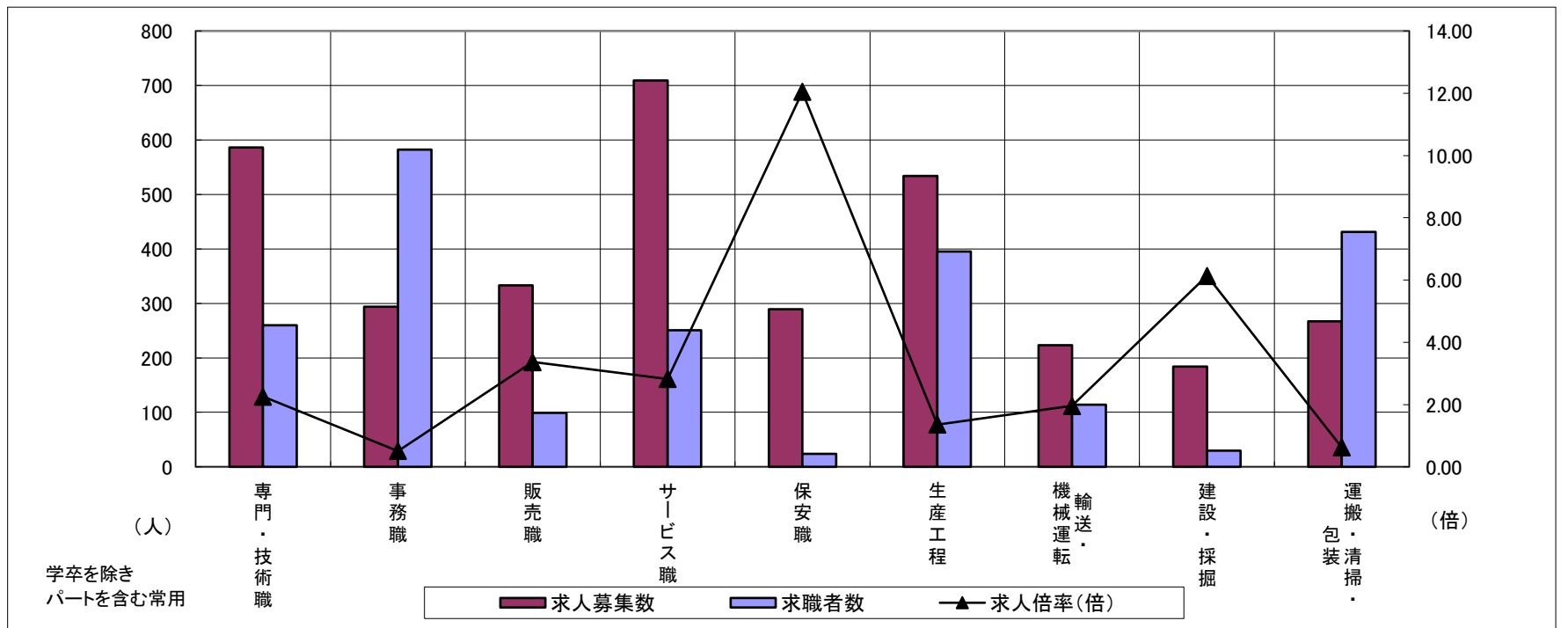
求人・求職バランスシート

令和5年11月

松阪

職業別	年齢別	合計	常用的フルタイム						合計	常用的パートタイム					
			～24歳	25歳～	35歳～	45歳～	55歳～	65歳～		～24歳	25歳～	35歳～	45歳～	55歳～	65歳～
合計	求人募集数	2,315	336	616	494	494	334	41	1,169	48	117	174	240	348	242
	求職者数	1,793	204	374	322	426	365	102	1,330	49	121	179	248	403	330
	求人倍率	1.29	1.65	1.65	1.53	1.16	0.92	0.40	0.88	0.98	0.97	0.97	0.97	0.86	0.73
専門・技術職	求人募集数	415	37	115	104	105	48	6	171	11	24	24	22	69	21
	求職者数	160	12	38	36	41	25	8	100	6	13	13	12	41	15
	求人倍率	2.59	3.08	3.03	2.89	2.56	1.92	0.75	1.71	1.83	1.85	1.85	1.83	1.68	1.40
事務職	求人募集数	201	28	70	50	36	16	1	93	5	6	22	28	22	10
	求職者数	372	38	93	72	94	57	18	210	9	12	44	55	55	35
	求人倍率	0.54	0.74	0.75	0.69	0.38	0.28	0.06	0.44	0.56	0.50	0.50	0.51	0.40	0.29
販売職	求人募集数	215	51	63	49	35	16	1	118	7	7	10	43	39	12
	求職者数	60	9	11	9	15	13	3	39	2	2	3	13	14	5
	求人倍率	3.58	5.67	5.73	5.44	2.33	1.23	0.33	3.03	3.50	3.50	3.33	3.31	2.79	2.40
サービス職	求人募集数	299	48	51	55	78	58	9	410	11	44	67	78	115	95
	求職者数	133	18	19	21	35	31	9	118	3	12	18	21	33	31
	求人倍率	2.25	2.67	2.68	2.62	2.23	1.87	1.00	3.47	3.67	3.67	3.72	3.71	3.48	3.06
保安職	求人募集数	198	14	28	0	14	116	26	91	0	0	0	9	9	73
	求職者数	14	1	2	0	1	8	2	10	0	0	0	1	1	8
	求人倍率	14.14	14.00	14.00	—	14.00	14.50	13.00	9.10	—	—	—	9.00	9.00	9.13
生産工程	求人募集数	428	75	129	96	78	48	2	106	8	17	26	21	29	5
	求職者数	314	42	72	60	73	59	8	81	5	11	17	14	27	7
	求人倍率	1.36	1.79	1.79	1.60	1.07	0.81	0.25	1.31	1.60	1.55	1.53	1.50	1.07	0.71
輸送・機械運転	求人募集数	189	16	24	24	68	53	4	34	0	1	0	0	13	20
	求職者数	84	5	7	8	27	24	13	30	0	1	0	0	10	19
	求人倍率	2.25	3.20	3.43	3.00	2.52	2.21	0.31	1.13	—	1.00	—	—	1.30	1.05
建設・採掘	求人募集数	179	60	38	20	31	21	9	5	0	0	0	0	0	5
	求職者数	28	8	5	3	5	4	3	2	0	0	0	0	0	2
	求人倍率	6.39	7.50	7.60	6.67	6.20	5.25	3.00	2.50	—	—	—	—	—	2.50
運搬・清掃・包装等	求人募集数	134	18	26	25	31	29	5	133	4	14	13	31	31	40
	求職者数	153	13	19	20	35	47	19	278	8	26	25	58	64	97
	求人倍率	0.88	1.38	1.37	1.25	0.89	0.62	0.26	0.48	0.50	0.54	0.52	0.53	0.48	0.41

- (注) 1 求人募集数・求職者数・求人倍率は、正式にはそれぞれ有効求人数・有効求職者数・有効求人倍率といたします。
 2 求人倍率は、求職者1人あたりの求人募集数を意味しています。
 3 「職業」の合計欄には、「管理職」「農林漁業職」「職業分類不能」を含みます。



	専門・技術職	事務職	販売職	サービス職	保安職	生産工程	輸送・機械運転	建設・採掘	運搬・清掃・包装	常用計
求人募集数	586	294	333	709	289	534	223	184	267	3,484
求職者数	260	582	99	251	24	395	114	30	431	3,123
求人倍率(倍)	2.25	0.51	3.36	2.82	12.04	1.35	1.96	6.13	0.62	1.12

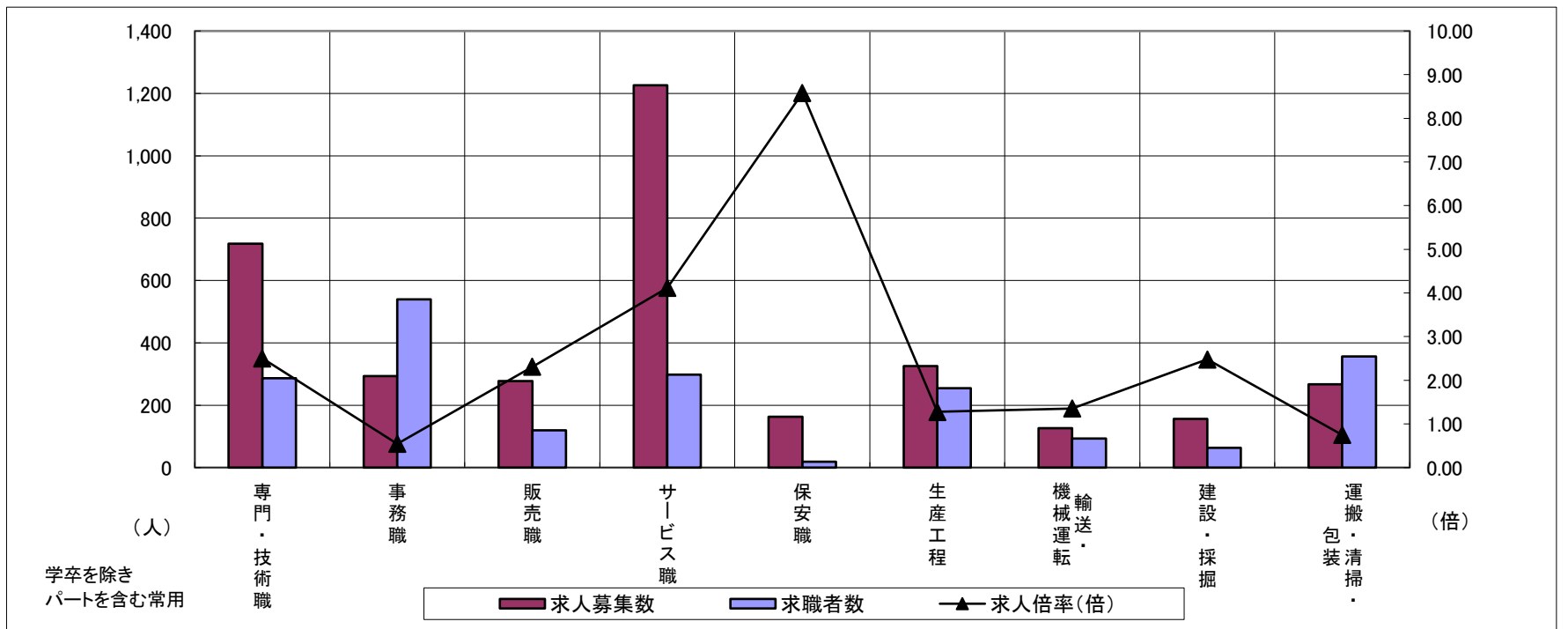
求人・求職バランスシート

令和5年11月

伊勢

職業別	年齢別	合計	常用的フルタイム						合計	常用的パートタイム					
			～24歳	25歳～	35歳～	45歳～	55歳～	65歳～		～24歳	25歳～	35歳～	45歳～	55歳～	65歳～
合計	求人募集数	2,054	270	488	421	492	351	32	1,538	67	189	230	257	458	337
	求職者数	1,525	157	283	275	381	347	82	1,219	46	129	157	176	369	342
	求人倍率	1.35	1.72	1.72	1.53	1.29	1.01	0.39	1.26	1.46	1.47	1.46	1.46	1.24	0.99
専門・技術職	求人募集数	519	68	129	126	103	90	3	199	5	30	53	39	52	20
	求職者数	186	21	40	42	37	41	5	101	2	13	23	17	30	16
	求人倍率	2.79	3.24	3.23	3.00	2.78	2.20	0.60	1.97	2.50	2.31	2.30	2.29	1.73	1.25
事務職	求人募集数	177	24	52	39	42	19	1	116	4	20	19	27	34	12
	求職者数	335	34	74	66	95	54	12	204	6	31	31	42	64	30
	求人倍率	0.53	0.71	0.70	0.59	0.44	0.35	0.08	0.57	0.67	0.65	0.61	0.64	0.53	0.40
販売職	求人募集数	148	27	38	27	33	21	2	129	8	22	21	16	46	16
	求職者数	62	7	10	8	19	15	3	58	3	8	8	6	23	10
	求人倍率	2.39	3.86	3.80	3.38	1.74	1.40	0.67	2.22	2.67	2.75	2.63	2.67	2.00	1.60
サービス職	求人募集数	529	78	107	85	136	110	13	697	33	94	71	88	218	193
	求職者数	151	19	26	21	35	38	12	147	6	17	13	16	45	50
	求人倍率	3.50	4.11	4.12	4.05	3.89	2.89	1.08	4.74	5.50	5.53	5.46	5.50	4.84	3.86
保安職	求人募集数	104	0	11	11	33	44	5	59	0	0	0	0	26	33
	求職者数	10	0	1	1	3	4	1	9	0	0	0	0	4	5
	求人倍率	10.40	—	11.00	11.00	11.00	11.00	5.00	6.56	—	—	—	—	6.50	6.60
生産工程	求人募集数	219	32	61	51	46	27	2	106	8	12	10	36	24	16
	求職者数	190	16	30	39	56	42	7	65	4	6	5	18	16	16
	求人倍率	1.15	2.00	2.03	1.31	0.82	0.64	0.29	1.63	2.00	2.00	2.00	2.00	1.50	1.00
輸送・機械運転	求人募集数	96	4	13	19	23	34	3	30	0	3	0	0	8	19
	求職者数	70	2	7	10	15	26	10	23	0	2	0	0	5	16
	求人倍率	1.37	2.00	1.86	1.90	1.53	1.31	0.30	1.30	—	1.50	—	—	1.60	1.19
建設・採掘	求人募集数	153	23	31	34	25	38	2	3	0	0	0	0	1	2
	求職者数	52	6	8	10	9	17	2	11	0	0	1	0	3	7
	求人倍率	2.94	3.83	3.88	3.40	2.78	2.24	1.00	0.27	—	—	—	—	0.33	0.29
運搬・清掃・包装等	求人募集数	77	10	12	9	20	23	3	190	12	17	26	21	54	60
	求職者数	110	8	9	10	30	42	11	246	14	20	30	24	69	89
	求人倍率	0.70	1.25	1.33	0.90	0.67	0.55	0.27	0.77	0.86	0.85	0.87	0.88	0.78	0.67

- (注) 1 求人募集数・求職者数・求人倍率は、正式にはそれぞれ有効求人数・有効求職者数・有効求人倍率といいます。
 2 求人倍率は、求職者1人あたりの求人募集数を意味しています。
 3 「職業」の合計欄には、「管理職」「農林漁業職」「職業分類不能」を含みます。



	専門・技術職	事務職	販売職	サービス職	保安職	生産工程	輸送・機械運転	建設・採掘	運搬・清掃・包装	常用計
求人募集数	718	293	277	1,226	163	325	126	156	267	3,592
求職者数	287	539	120	298	19	255	93	63	356	2,744
求人倍率(倍)	2.50	0.54	2.31	4.11	8.58	1.27	1.35	2.48	0.75	1.31

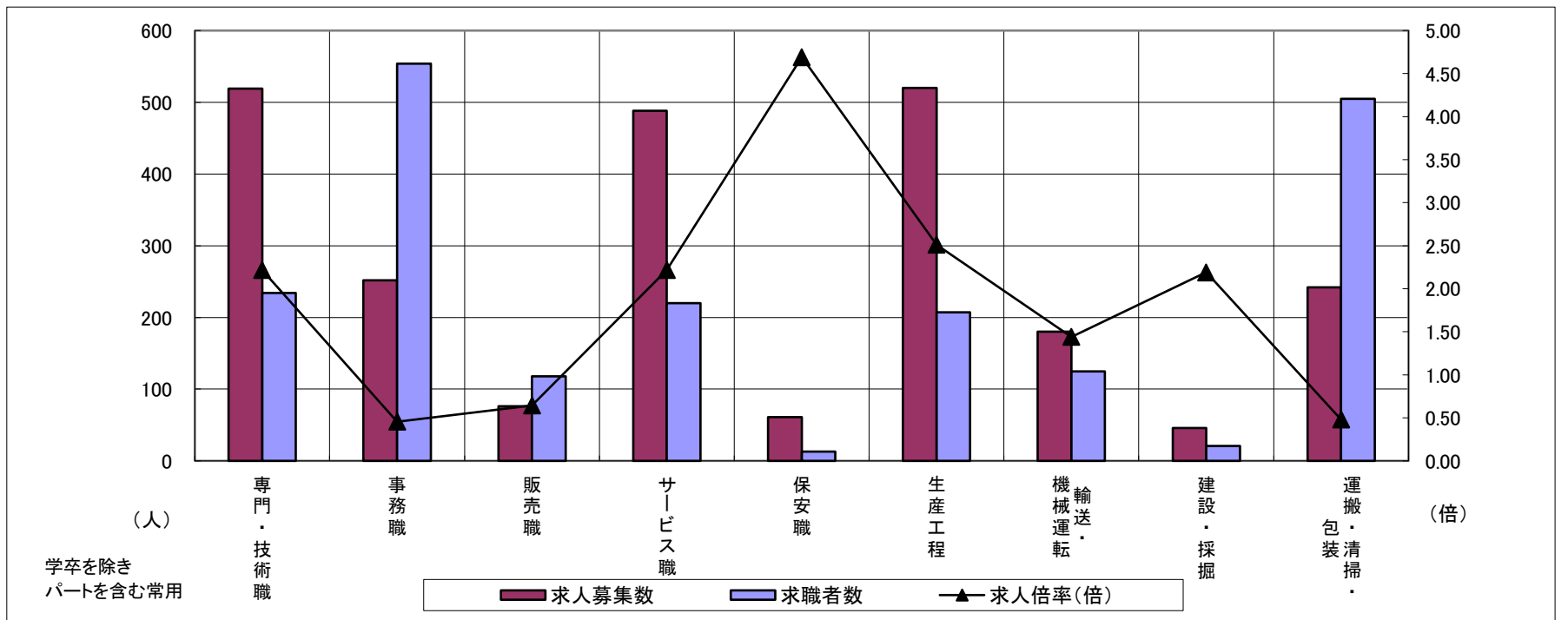
求人・求職バランスシート

令和5年11月

伊賀

職業別	年齢別	合計	常用的フルタイム						合計	常用的パートタイム					
			～24歳	25歳～	35歳～	45歳～	55歳～	65歳～		～24歳	25歳～	35歳～	45歳～	55歳～	65歳～
合計	求人募集数	1,599	186	445	374	333	232	29	844	30	116	155	152	210	181
	求職者数	1,403	123	294	257	332	294	103	1,172	34	130	173	170	293	372
	求人倍率	1.14	1.51	1.51	1.46	1.00	0.79	0.28	0.72	0.88	0.89	0.90	0.89	0.72	0.49
専門・技術職	求人募集数	371	30	168	57	72	39	5	148	0	29	40	20	37	22
	求職者数	143	10	55	19	28	21	10	91	0	16	22	11	24	18
	求人倍率	2.59	3.00	3.05	3.00	2.57	1.86	0.50	1.63	—	1.81	1.82	1.82	1.54	1.22
事務職	求人募集数	159	18	45	40	34	21	1	93	4	13	23	16	24	13
	求職者数	319	27	68	66	80	64	14	235	8	26	47	33	64	57
	求人倍率	0.50	0.67	0.66	0.61	0.43	0.33	0.07	0.40	0.50	0.50	0.49	0.48	0.38	0.23
販売職	求人募集数	61	10	17	14	11	8	1	15	0	3	4	3	4	1
	求職者数	53	5	9	8	13	13	5	65	1	10	14	10	20	10
	求人倍率	1.15	2.00	1.89	1.75	0.85	0.62	0.20	0.23	—	0.30	0.29	0.30	0.20	0.10
サービス職	求人募集数	238	16	36	54	78	49	5	250	13	35	33	40	68	61
	求職者数	89	5	11	17	30	21	5	131	5	14	13	16	35	48
	求人倍率	2.67	3.20	3.27	3.18	2.60	2.33	1.00	1.91	2.60	2.50	2.54	2.50	1.94	1.27
保安職	求人募集数	30	0	0	7	18	0	5	31	2	2	1	0	0	26
	求職者数	7	0	0	1	4	0	2	6	0	0	0	0	0	6
	求人倍率	4.29	—	—	7.00	4.50	—	2.50	5.17	—	—	—	—	—	4.33
生産工程	求人募集数	417	82	119	124	57	31	4	103	6	25	12	25	17	18
	求職者数	169	25	36	40	36	24	8	38	2	8	4	8	6	10
	求人倍率	2.47	3.28	3.31	3.10	1.58	1.29	0.50	2.71	3.00	3.13	3.00	3.13	2.83	1.80
輸送・機械運転	求人募集数	136	6	19	27	49	31	4	44	5	5	2	2	20	10
	求職者数	98	3	9	13	33	25	15	27	2	2	1	1	9	12
	求人倍率	1.39	2.00	2.11	2.08	1.48	1.24	0.27	1.63	2.50	2.50	2.00	2.00	2.22	0.83
建設・採掘	求人募集数	45	7	20	0	5	12	1	1	0	0	0	0	0	1
	求職者数	17	2	6	0	2	6	1	4	0	0	0	0	0	4
	求人倍率	2.65	3.50	3.33	—	2.50	2.00	1.00	0.25	—	—	—	—	—	0.25
運搬・清掃・包装等	求人募集数	103	11	16	26	21	25	4	139	6	11	24	36	30	32
	求職者数	227	17	25	42	54	72	17	278	9	18	38	56	62	95
	求人倍率	0.45	0.65	0.64	0.62	0.39	0.35	0.24	0.50	0.67	0.61	0.63	0.64	0.48	0.34

- (注) 1 求人募集数・求職者数・求人倍率は、正式にはそれぞれ有効求人数・有効求職者数・有効求人倍率といえます。
 2 求人倍率は、求職者1人あたりの求人募集数を意味しています。
 3 「職業」の合計欄には、「管理職」「農林漁業職」「職業分類不能」を含みます。



	専門・技術職	事務職	販売職	サービス職	保安職	生産工程	輸送・機械運転	建設・採掘	運搬・清掃・包装	常用計
求人募集数	519	252	76	488	61	520	180	46	242	2,443
求職者数	234	554	118	220	13	207	125	21	505	2,575
求人倍率(倍)	2.22	0.45	0.64	2.22	4.69	2.51	1.44	2.19	0.48	0.95

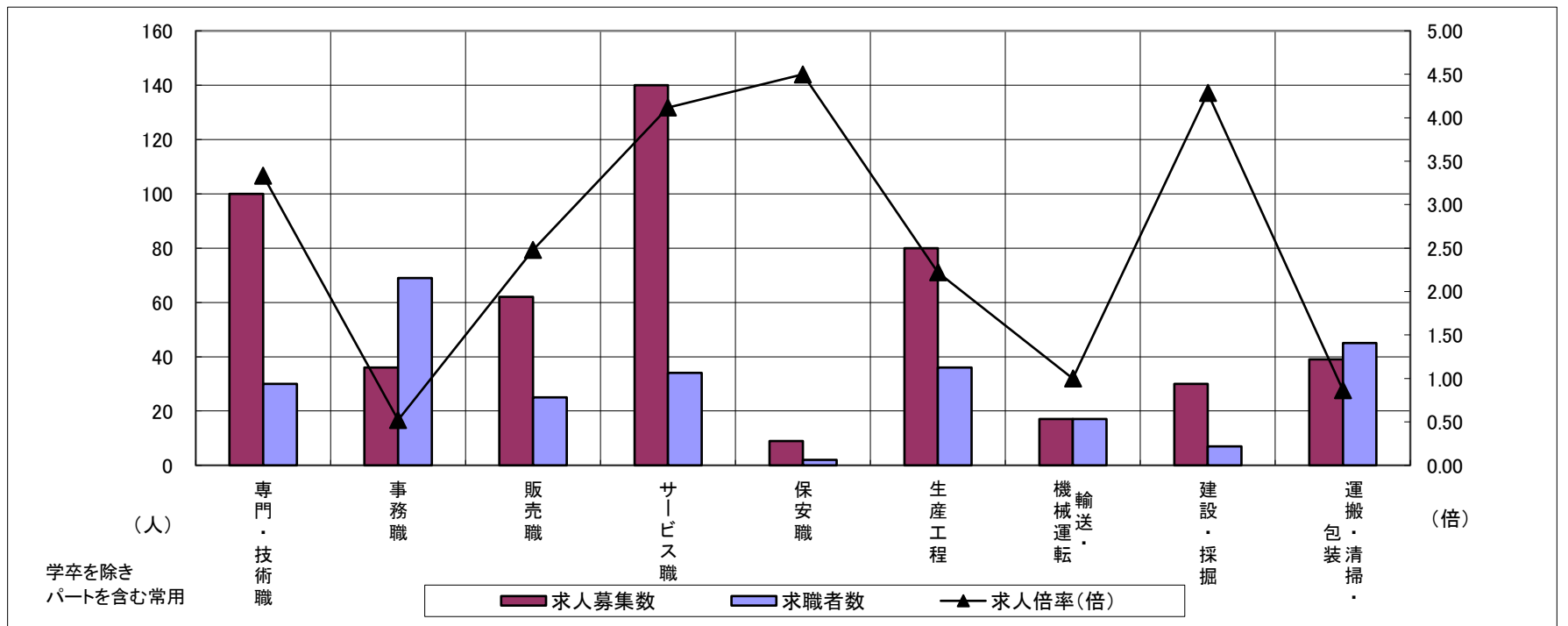
求人・求職バランスシート

令和5年11月

尾鷲

職業別	年齢別	合計	常用的フルタイム						合計	常用的パートタイム					
			～24歳	25歳～	35歳～	45歳～	55歳～	65歳～		～24歳	25歳～	35歳～	45歳～	55歳～	65歳～
合計	求人募集数	307	43	53	56	84	62	9	218	6	30	24	30	78	50
	求職者数	186	20	25	27	51	46	17	167	4	22	17	22	60	42
	求人倍率	1.65	2.15	2.12	2.07	1.65	1.35	0.53	1.31	1.50	1.36	1.41	1.36	1.30	1.19
専門・技術職	求人募集数	79	0	19	5	35	17	3	21	0	7	0	5	5	4
	求職者数	21	0	4	1	8	4	4	9	0	3	0	2	2	2
	求人倍率	3.76	—	4.75	5.00	4.38	4.25	0.75	2.33	—	2.33	—	2.50	2.50	2.00
事務職	求人募集数	23	4	8	6	4	1	0	13	0	2	3	2	5	1
	求職者数	33	4	8	7	8	5	1	36	0	4	7	5	15	5
	求人倍率	0.70	1.00	1.00	0.86	0.50	0.20	—	0.36	—	0.50	0.43	0.40	0.33	0.20
販売職	求人募集数	12	4	3	2	2	1	0	50	4	3	0	7	20	16
	求職者数	10	3	2	1	3	1	0	15	1	1	0	2	6	5
	求人倍率	1.20	1.33	1.50	2.00	0.67	1.00	—	3.33	4.00	3.00	—	3.50	3.33	3.20
サービス職	求人募集数	63	0	11	16	15	19	2	77	4	22	8	7	22	14
	求職者数	13	0	2	3	3	4	1	21	1	6	2	2	6	4
	求人倍率	4.85	—	5.50	5.33	5.00	4.75	2.00	3.67	4.00	3.67	4.00	3.50	3.67	3.50
保安職	求人募集数	7	0	0	0	0	0	7	2	2	0	0	0	0	0
	求職者数	2	0	0	0	0	0	2	0	0	0	0	0	0	0
	求人倍率	3.50	—	—	—	—	—	3.50	—	—	—	—	—	—	—
生産工程	求人募集数	46	14	6	6	8	11	1	34	0	4	8	4	11	7
	求職者数	27	7	3	3	5	8	1	9	0	1	2	1	3	2
	求人倍率	1.70	2.00	2.00	2.00	1.60	1.38	1.00	3.78	—	4.00	4.00	4.00	3.67	3.50
輸送・機械運転	求人募集数	13	0	0	1	5	6	1	4	2	0	0	0	2	0
	求職者数	15	0	0	1	5	7	2	2	0	0	0	0	2	0
	求人倍率	0.87	—	—	1.00	1.00	0.86	0.50	2.00	—	—	—	—	1.00	—
建設・採掘	求人募集数	30	11	0	0	5	10	4	0	0	0	0	0	0	0
	求職者数	7	1	0	0	1	3	2	0	0	0	0	0	0	0
	求人倍率	4.29	11.00	—	—	5.00	3.33	2.00	—	—	—	—	—	—	—
運搬・清掃・包装等	求人募集数	23	6	2	0	10	4	1	16	0	0	1	2	7	6
	求職者数	14	3	1	0	6	3	1	31	0	0	1	4	14	12
	求人倍率	1.64	2.00	2.00	—	1.67	1.33	1.00	0.52	—	—	1.00	0.50	0.50	0.50

- (注) 1 求人募集数・求職者数・求人倍率は、正式にはそれぞれ有効求人数・有効求職者数・有効求人倍率といたします。
 2 求人倍率は、求職者1人あたりの求人募集数を意味しています。
 3 「職業」の合計欄には、「管理職」「農林漁業職」「職業分類不能」を含みます。



	専門・技術職	事務職	販売職	サービス職	保安職	生産工程	輸送・機械運転	建設・採掘	運搬・清掃・包装	常用計
求人募集数	100	36	62	140	9	80	17	30	39	525
求職者数	30	69	25	34	2	36	17	7	45	353
求人倍率(倍)	3.33	0.52	2.48	4.12	4.50	2.22	1.00	4.29	0.87	1.49

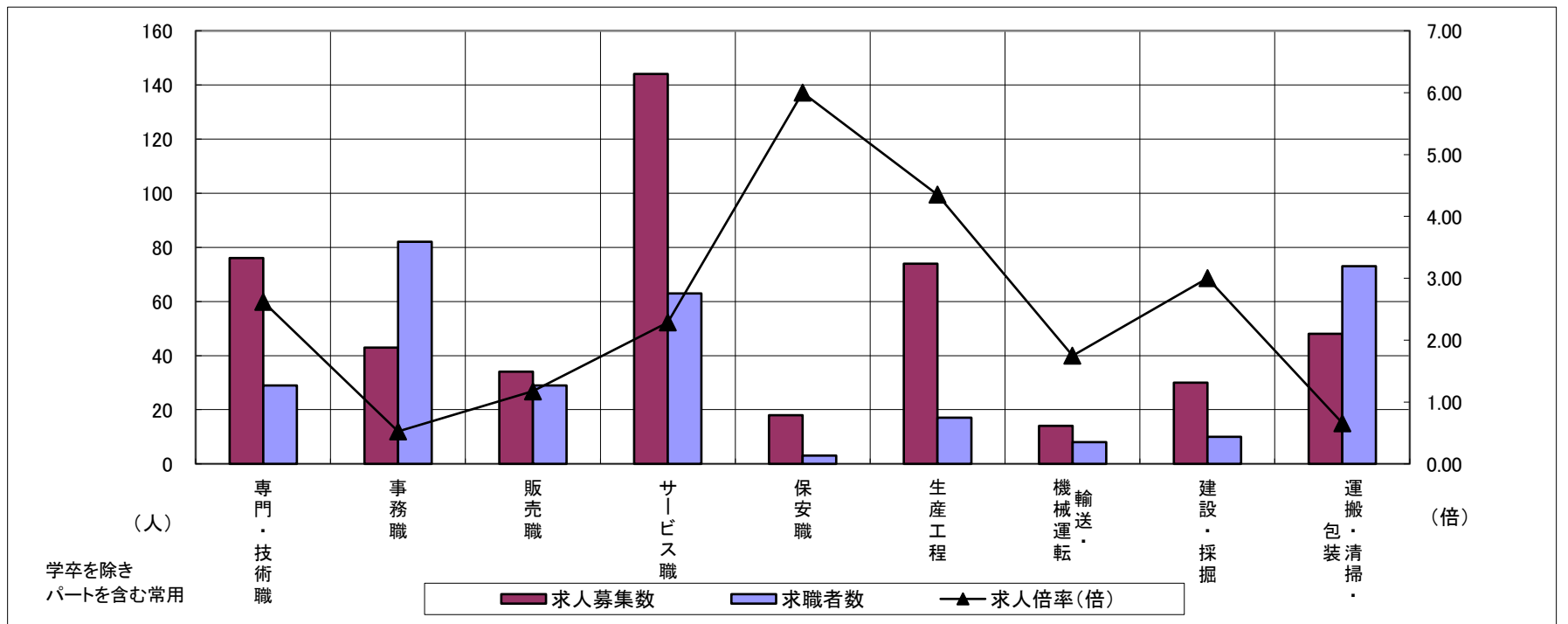
求人・求職バランスシート

令和5年11月

熊野

職業別	年齢別	合計	常用的フルタイム						合計	常用的パートタイム					
			～24歳	25歳～	35歳～	45歳～	55歳～	65歳～		～24歳	25歳～	35歳～	45歳～	55歳～	65歳～
合計	求人募集数	304	34	71	63	75	43	18	198	13	27	26	34	51	47
	求職者数	216	19	39	36	50	42	30	202	12	25	24	32	53	56
	求人倍率	1.41	1.79	1.82	1.75	1.50	1.02	0.60	0.98	1.08	1.08	1.08	1.06	0.96	0.84
専門・技術職	求人募集数	59	0	17	16	22	3	1	17	0	5	6	2	1	3
	求職者数	17	0	4	4	6	2	1	12	0	3	4	1	1	3
	求人倍率	3.47	—	4.25	4.00	3.67	1.50	1.00	1.42	—	1.67	1.50	2.00	1.00	1.00
事務職	求人募集数	28	1	7	8	8	3	1	15	1	3	2	2	4	3
	求職者数	55	3	12	14	15	6	5	27	1	4	3	3	7	9
	求人倍率	0.51	0.33	0.58	0.57	0.53	0.50	0.20	0.56	1.00	0.75	0.67	0.67	0.57	0.33
販売職	求人募集数	23	0	9	3	3	6	2	11	1	2	2	2	2	2
	求職者数	11	0	3	1	1	4	2	18	1	3	3	4	3	4
	求人倍率	2.09	—	3.00	3.00	3.00	1.50	1.00	0.61	1.00	0.67	0.67	0.50	0.67	0.50
サービス職	求人募集数	50	6	10	6	22	6	0	94	3	11	14	13	37	16
	求職者数	27	3	5	3	11	5	0	36	1	4	5	5	14	7
	求人倍率	1.85	2.00	2.00	2.00	2.00	1.20	—	2.61	3.00	2.75	2.80	2.60	2.64	2.29
保安職	求人募集数	8	2	1	0	0	2	3	10	2	2	2	2	2	0
	求職者数	3	0	0	0	0	1	2	0	0	0	0	0	0	0
	求人倍率	2.67	—	—	—	—	2.00	1.50	—	—	—	—	—	—	—
生産工程	求人募集数	66	7	14	21	20	4	0	8	0	1	1	1	3	2
	求職者数	10	1	2	3	3	1	0	7	0	1	1	1	2	2
	求人倍率	6.60	7.00	7.00	7.00	6.67	4.00	—	1.14	—	1.00	1.00	1.00	1.50	1.00
輸送・機械運転	求人募集数	11	4	0	0	0	6	1	3	1	0	0	0	2	0
	求職者数	7	2	0	0	0	4	1	1	0	0	0	0	1	0
	求人倍率	1.57	2.00	—	—	—	1.50	1.00	3.00	—	—	—	—	2.00	—
建設・採掘	求人募集数	30	0	11	8	4	6	1	0	0	0	0	0	0	0
	求職者数	8	0	1	1	1	4	1	2	0	0	0	0	0	2
	求人倍率	3.75	—	11.00	8.00	4.00	1.50	1.00	—	—	—	—	—	—	—
運搬・清掃・包装等	求人募集数	15	1	4	1	2	3	4	33	4	4	2	7	9	7
	求職者数	20	1	3	1	2	4	9	53	5	5	3	10	17	13
	求人倍率	0.75	1.00	1.33	1.00	1.00	0.75	0.44	0.62	0.80	0.80	0.67	0.70	0.53	0.54

- (注) 1 求人募集数・求職者数・求人倍率は、正式にはそれぞれ有効求人数・有効求職者数・有効求人倍率といたします。
 2 求人倍率は、求職者1人あたりの求人募集数を意味しています。
 3 「職業」の合計欄には、「管理職」「農林漁業職」「職業分類不能」を含みます。



	専門・技術職	事務職	販売職	サービス職	保安職	生産工程	輸送・機械運転	建設・採掘	運搬・清掃・包装	常用計
求人募集数	76	43	34	144	18	74	14	30	48	502
求職者数	29	82	29	63	3	17	8	10	73	418
求人倍率(倍)	2.62	0.52	1.17	2.29	6.00	4.35	1.75	3.00	0.66	1.20

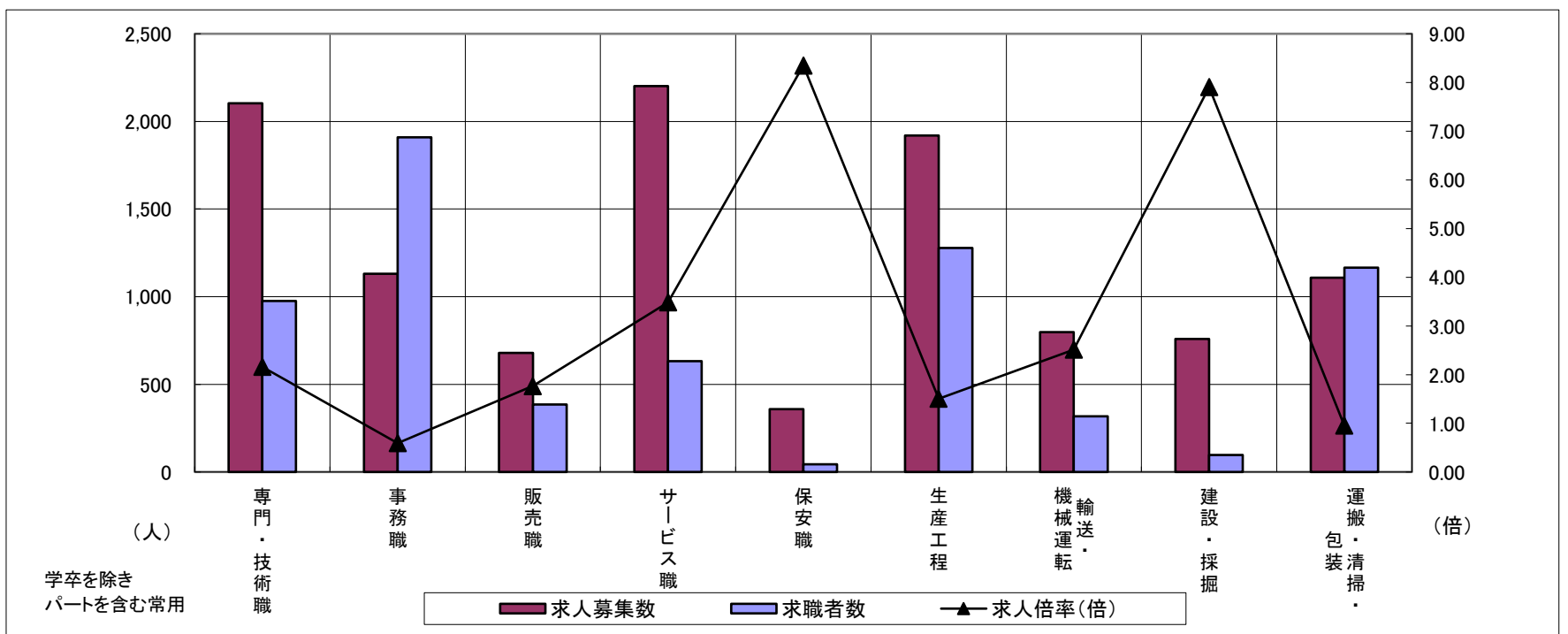
求人・求職バランスシート

令和5年11月

北勢地域

職業別	年齢別	合計	常用的フルタイム						合計	常用的パートタイム					
			～24歳	25歳～	35歳～	45歳～	55歳～	65歳～		～24歳	25歳～	35歳～	45歳～	55歳～	65歳～
合計	求人募集数	7,624	1,126	2,317	1,645	1,518	1,018	101	3,722	195	612	784	924	1,207	1,015
	求職者数	5,843	727	1,502	1,129	1,347	1,138	268	3,280	165	516	667	797	1,135	1,230
	求人倍率	1.30	1.55	1.54	1.46	1.13	0.89	0.38	1.13	1.18	1.19	1.18	1.16	1.06	0.83
専門・技術職	求人募集数	1,412	127	500	318	282	185	11	692	20	158	163	148	203	113
	求職者数	670	55	208	143	141	123	23	305	9	66	71	63	96	73
	求人倍率	2.11	2.31	2.40	2.22	2.00	1.50	0.48	2.27	2.22	2.39	2.30	2.35	2.11	1.55
事務職	求人募集数	675	101	256	150	116	52	4	455	15	84	110	126	120	82
	求職者数	1,252	155	384	254	281	178	35	657	21	107	145	185	199	169
	求人倍率	0.54	0.65	0.67	0.59	0.41	0.29	0.11	0.69	0.71	0.79	0.76	0.68	0.60	0.49
販売職	求人募集数	495	85	154	136	81	39	2	185	8	41	25	49	62	38
	求職者数	254	34	59	58	61	42	10	131	6	29	17	33	46	38
	求人倍率	1.95	2.50	2.61	2.34	1.33	0.93	0.20	1.41	1.33	1.41	1.47	1.48	1.35	1.00
サービス職	求人募集数	993	151	263	199	207	173	11	1,209	110	147	271	330	351	309
	求職者数	356	47	87	63	81	78	17	276	23	33	58	76	86	101
	求人倍率	2.79	3.21	3.02	3.16	2.56	2.22	0.65	4.38	4.78	4.45	4.67	4.34	4.08	3.06
保安職	求人募集数	309	36	35	2	67	169	53	50	0	0	0	29	21	107
	求職者数	30	3	3	1	7	16	6	13	0	0	0	5	8	22
	求人倍率	10.30	12.00	11.67	2.00	9.57	10.56	8.83	3.85	—	—	—	5.80	2.63	4.86
生産工程	求人募集数	1,593	242	516	393	317	125	7	327	16	55	82	89	85	68
	求職者数	1,062	129	273	233	282	145	27	216	9	36	54	54	63	61
	求人倍率	1.50	1.88	1.89	1.69	1.12	0.86	0.26	1.51	1.78	1.53	1.52	1.65	1.35	1.11
輸送・機械運転	求人募集数	715	51	89	142	232	201	33	82	0	0	9	9	64	124
	求職者数	288	12	26	43	97	110	36	29	0	0	3	3	23	67
	求人倍率	2.48	4.25	3.42	3.30	2.39	1.83	0.92	2.83	—	—	3.00	3.00	2.78	1.85
建設・採掘	求人募集数	752	174	143	128	180	127	23	7	0	0	0	4	3	14
	求職者数	93	18	15	14	25	21	8	3	0	0	0	2	1	13
	求人倍率	8.09	9.67	9.53	9.14	7.20	6.05	2.88	2.33	—	—	—	2.00	3.00	1.08
運搬・清掃・包装等	求人募集数	513	63	91	106	122	131	14	596	30	77	111	153	225	191
	求職者数	412	37	54	67	112	142	37	753	37	99	133	191	293	352
	求人倍率	1.25	1.70	1.69	1.58	1.09	0.92	0.38	0.79	0.81	0.78	0.83	0.80	0.77	0.54

- (注) 1 求人募集数・求職者数・求人倍率は、正式にはそれぞれ有効求人数・有効求職者数・有効求人倍率といいます。
 2 求人倍率は、求職者1人あたりの求人募集数を意味しています。
 3 「職業」の合計欄には、「管理職」「農林漁業職」「職業分類不能」を含みます。



	専門・技術職	事務職	販売職	サービス職	保安職	生産工程	輸送・機械運転	建設・採掘	運搬・清掃・包装	常用計
求人募集数	2,104	1,130	680	2,202	359	1,920	797	759	1,109	11,346
求職者数	975	1,909	385	632	43	1,278	317	96	1,165	9,123
求人倍率(倍)	2.16	0.59	1.77	3.48	8.35	1.50	2.51	7.91	0.95	1.24

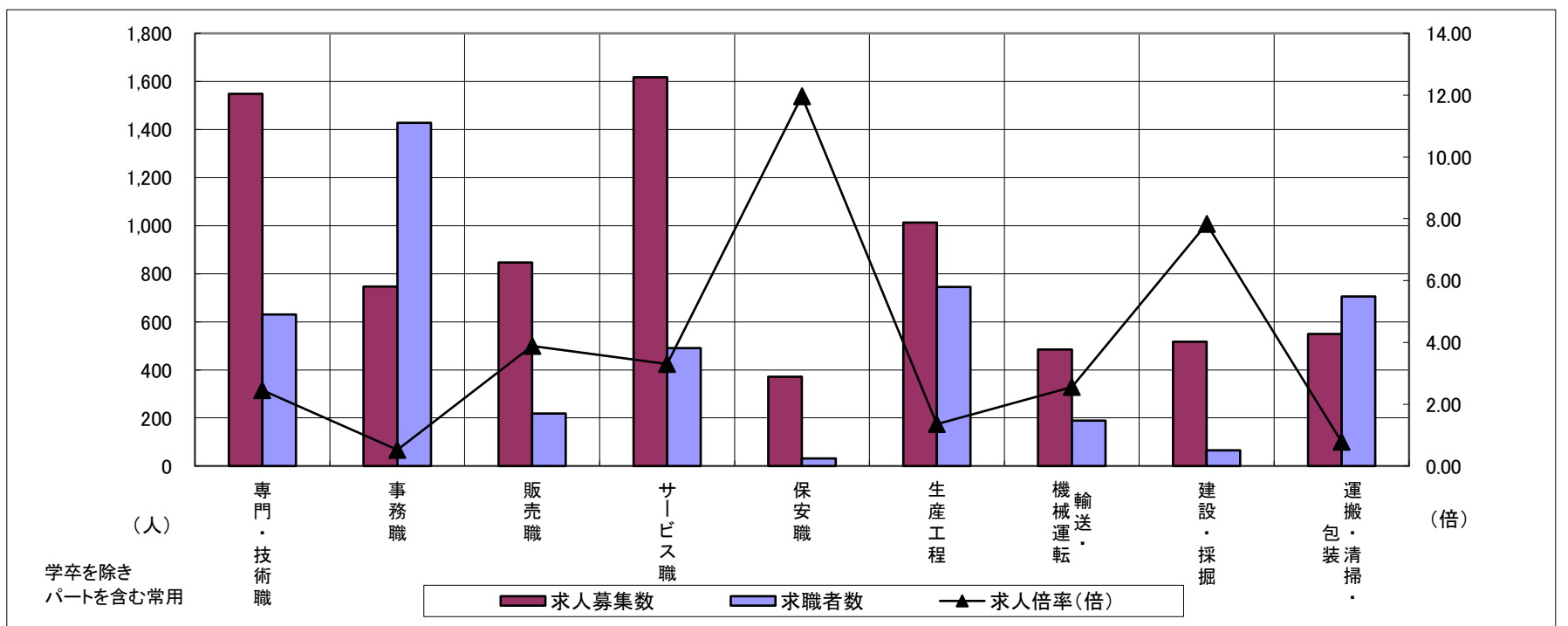
求人・求職バランスシート

令和5年11月

中勢地域

職業別	年齢別	合計	常用的フルタイム						合計	常用的パートタイム					
			～24歳	25歳～	35歳～	45歳～	55歳～	65歳～		～24歳	25歳～	35歳～	45歳～	55歳～	65歳～
合計	求人募集数	5,318	798	1,476	1,114	1,167	763	100	2,687	146	410	544	699	888	677
	求職者数	4,102	501	957	764	1,033	847	246	2,100	108	297	401	525	769	686
	求人倍率	1.30	1.59	1.54	1.46	1.13	0.90	0.41	1.28	1.35	1.38	1.36	1.33	1.15	0.99
専門・技術職	求人募集数	1,058	125	314	236	252	131	18	490	26	92	103	99	170	77
	求職者数	423	45	113	88	106	71	26	207	11	36	40	38	82	42
	求人倍率	2.50	2.78	2.78	2.68	2.38	1.85	0.69	2.37	2.36	2.56	2.58	2.61	2.07	1.83
事務職	求人募集数	453	65	154	108	84	42	4	294	17	37	69	88	83	44
	求職者数	957	110	259	197	227	164	50	471	25	52	106	135	153	100
	求人倍率	0.47	0.59	0.59	0.55	0.37	0.26	0.08	0.62	0.68	0.71	0.65	0.65	0.54	0.44
販売職	求人募集数	483	92	148	107	95	41	4	364	20	33	61	107	143	81
	求職者数	143	19	32	24	40	28	8	75	4	6	11	23	31	19
	求人倍率	3.38	4.84	4.63	4.46	2.38	1.46	0.50	4.85	5.00	5.50	5.55	4.65	4.61	4.26
サービス職	求人募集数	761	135	117	144	202	163	16	856	32	109	191	228	296	252
	求職者数	296	46	40	51	79	80	19	194	7	24	41	49	73	78
	求人倍率	2.57	2.93	2.93	2.82	2.56	2.04	0.84	4.41	4.57	4.54	4.66	4.65	4.05	3.23
保安職	求人募集数	320	79	28	16	42	155	50	51	0	17	0	9	25	120
	求職者数	27	5	2	1	5	14	6	4	0	1	0	1	2	11
	求人倍率	11.85	15.80	14.00	16.00	8.40	11.07	8.33	12.75	—	17.00	—	9.00	12.50	10.91
生産工程	求人募集数	838	144	256	177	181	80	5	175	19	31	39	37	49	14
	求職者数	613	85	152	114	167	95	16	132	13	22	27	26	44	17
	求人倍率	1.37	1.69	1.68	1.55	1.08	0.84	0.31	1.33	1.46	1.41	1.44	1.42	1.11	0.82
輸送・機械運転	求人募集数	426	39	57	60	147	123	17	58	0	1	0	21	36	64
	求職者数	168	6	19	21	62	60	30	21	0	1	0	4	16	33
	求人倍率	2.54	6.50	3.00	2.86	2.37	2.05	0.57	2.76	—	1.00	—	5.25	2.25	1.94
建設・採掘	求人募集数	512	103	148	93	101	67	17	5	2	0	0	0	3	7
	求職者数	63	12	16	11	14	10	5	3	0	0	0	0	3	4
	求人倍率	8.13	8.58	9.25	8.45	7.21	6.70	3.40	1.67	—	—	—	—	1.00	1.75
運搬・清掃・包装等	求人募集数	301	33	65	66	74	63	11	249	11	36	45	75	82	129
	求職者数	360	26	56	64	101	113	41	345	15	50	59	105	116	192
	求人倍率	0.84	1.27	1.16	1.03	0.73	0.56	0.27	0.72	0.73	0.72	0.76	0.71	0.71	0.67

- (注) 1 求人募集数・求職者数・求人倍率は、正式にはそれぞれ有効求人人数・有効求職者数・有効求人倍率といえます。
 2 求人倍率は、求職者1人あたりの求人募集数を意味しています。
 3 「職業」の合計欄には、「管理職」「農林漁業職」「職業分類不能」を含みます。



	専門・技術職	事務職	販売職	サービス職	保安職	生産工程	輸送・機械運転	建設・採掘	運搬・清掃・包装	常用計
求人募集数	1,548	747	847	1,617	371	1,013	484	517	550	8,005
求職者数	630	1,428	218	490	31	745	189	66	705	6,202
求人倍率(倍)	2.46	0.52	3.89	3.30	11.97	1.36	2.56	7.83	0.78	1.29

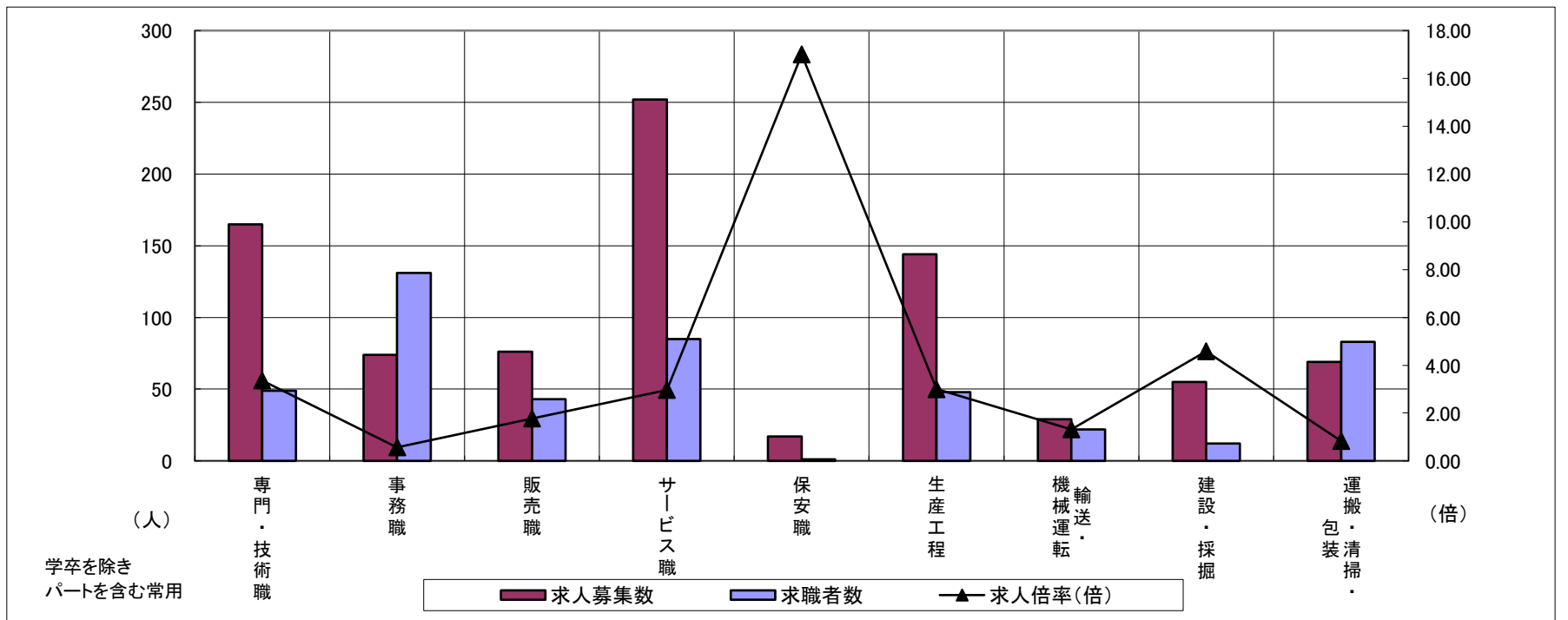
求人・求職バランスシート

令和5年11月

東紀州地域

職業別	年齢別	合計	常用的フルタイム						合計	常用的パートタイム					
			～24歳	25歳～	35歳～	45歳～	55歳～	65歳～		～24歳	25歳～	35歳～	45歳～	55歳～	65歳～
合計	求人募集数	584	77	124	119	159	105	27	319	19	57	50	64	129	97
	求職者数	355	39	64	63	101	88	47	271	16	47	41	54	113	98
	求人倍率	1.65	1.97	1.94	1.89	1.57	1.19	0.57	1.18	1.19	1.21	1.22	1.19	1.14	0.99
専門・技術職	求人募集数	134	0	36	21	57	20	4	31	0	12	6	7	6	7
	求職者数	33	0	8	5	14	6	5	16	0	6	4	3	3	5
	求人倍率	4.06	—	4.50	4.20	4.07	3.33	0.80	1.94	—	2.00	1.50	2.33	2.00	1.40
事務職	求人募集数	50	5	15	14	12	4	1	24	1	5	5	4	9	4
	求職者数	82	7	20	21	23	11	6	49	1	8	10	8	22	14
	求人倍率	0.61	0.71	0.75	0.67	0.52	0.36	0.17	0.49	1.00	0.63	0.50	0.50	0.41	0.29
販売職	求人募集数	33	4	12	5	5	7	2	43	5	5	2	9	22	18
	求職者数	19	3	5	2	4	5	2	24	2	4	3	6	9	9
	求人倍率	1.74	1.33	2.40	2.50	1.25	1.40	1.00	1.79	2.50	1.25	0.67	1.50	2.44	2.00
サービス職	求人募集数	111	6	21	22	37	25	2	141	7	33	22	20	59	30
	求職者数	39	3	7	6	14	9	1	46	2	10	7	7	20	11
	求人倍率	2.85	2.00	3.00	3.67	2.64	2.78	2.00	3.07	3.50	3.30	3.14	2.86	2.95	2.73
保安職	求人募集数	5	2	1	0	0	2	10	12	4	2	2	2	2	0
	求職者数	1	0	0	0	0	1	4	0	0	0	0	0	0	0
	求人倍率	5.00	—	—	—	—	2.00	2.50	—	—	—	—	—	—	—
生産工程	求人募集数	111	21	20	27	28	15	1	33	0	5	9	5	14	9
	求職者数	36	8	5	6	8	9	1	12	0	2	3	2	5	4
	求人倍率	3.08	2.63	4.00	4.50	3.50	1.67	1.00	2.75	—	2.50	3.00	2.50	2.80	2.25
輸送・機械運転	求人募集数	22	4	0	1	5	12	2	7	3	0	0	0	4	0
	求職者数	19	2	0	1	5	11	3	3	0	0	0	0	3	0
	求人倍率	1.16	2.00	—	1.00	1.00	1.09	0.67	2.33	—	—	—	—	1.33	—
建設・採掘	求人募集数	55	11	11	8	9	16	5	0	0	0	0	0	0	0
	求職者数	12	1	1	1	2	7	3	0	0	0	0	0	0	2
	求人倍率	4.58	11.00	11.00	8.00	4.50	2.29	1.67	—	—	—	—	—	—	0.00
運搬・清掃・包装等	求人募集数	33	7	6	1	12	7	5	36	4	4	3	9	16	13
	求職者数	24	4	4	1	8	7	10	59	5	5	4	14	31	25
	求人倍率	1.38	1.75	1.50	1.00	1.50	1.00	0.50	0.61	0.80	0.80	0.75	0.64	0.52	0.52

- (注) 1 求人募集数・求職者数・求人倍率は、正式にはそれぞれ有効求人人数・有効求職者数・有効求人倍率といひます。
 2 求人倍率は、求職者1人あたりの求人募集数を意味しています。
 3 「職業」の合計欄には、「管理職」「農林漁業職」「職業分類不能」を含みます。



	専門・技術職	事務職	販売職	サービス職	保安職	生産工程	輸送・機械運転	建設・採掘	運搬・清掃・包装	常用計
求人募集数	165	74	76	252	17	144	29	55	69	903
求職者数	49	131	43	85	1	48	22	12	83	626
求人倍率(倍)	3.37	0.56	1.77	2.96	17.00	3.00	1.32	4.58	0.83	1.44

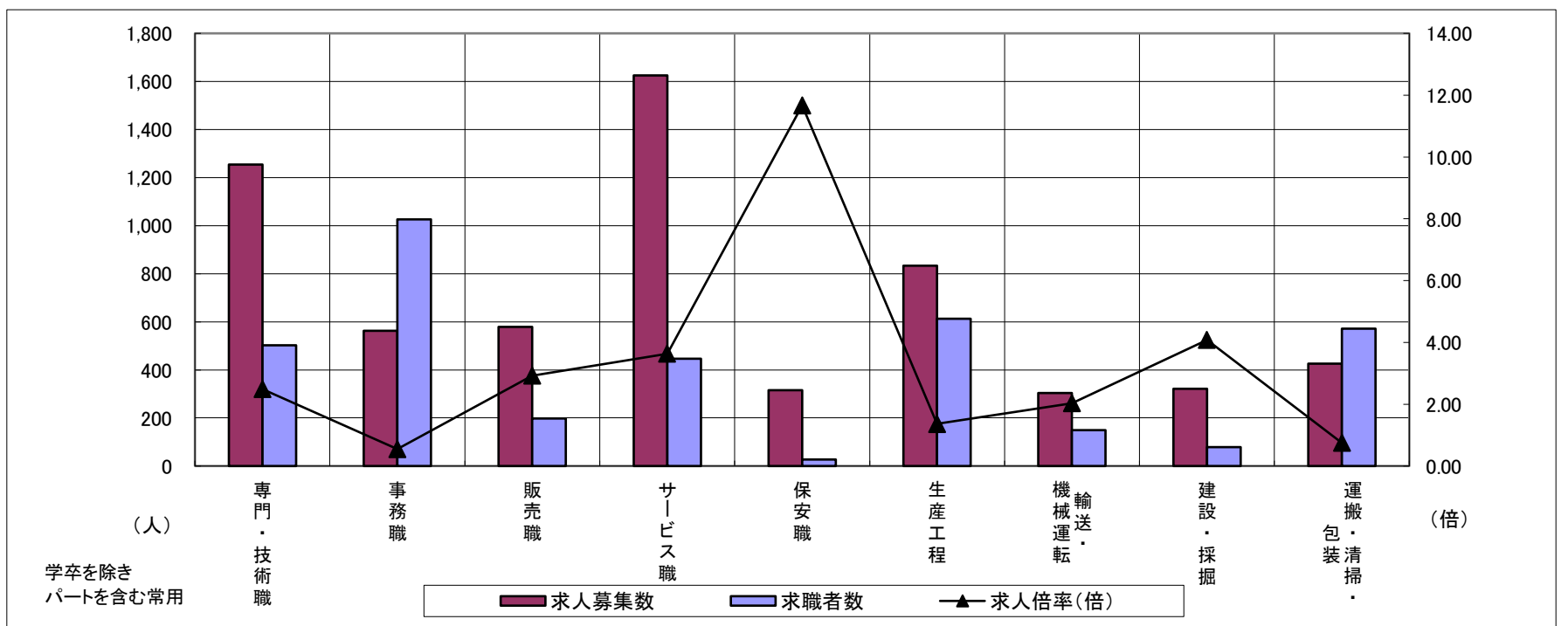
求人・求職バランスシート

令和5年11月

松阪+伊勢

職業別	年齢別	合計	常用的フルタイム						合計	常用的パートタイム					
			～24歳	25歳～	35歳～	45歳～	55歳～	65歳～		～24歳	25歳～	35歳～	45歳～	55歳～	65歳～
合計	求人募集数	4,296	606	1,104	915	986	685	73	2,128	115	306	404	497	806	579
	求職者数	3,134	361	657	597	807	712	184	1,877	95	250	336	424	772	672
	求人倍率	1.37	1.68	1.68	1.53	1.22	0.96	0.40	1.13	1.21	1.22	1.20	1.17	1.04	0.86
専門・技術職	求人募集数	925	105	244	230	208	138	9	329	16	54	77	61	121	41
	求職者数	333	33	78	78	78	66	13	170	8	26	36	29	71	31
	求人倍率	2.78	3.18	3.13	2.95	2.67	2.09	0.69	1.94	2.00	2.08	2.14	2.10	1.70	1.32
事務職	求人募集数	376	52	122	89	78	35	2	187	9	26	41	55	56	22
	求職者数	677	72	167	138	189	111	30	349	15	43	75	97	119	65
	求人倍率	0.56	0.72	0.73	0.64	0.41	0.32	0.07	0.54	0.60	0.60	0.55	0.57	0.47	0.34
販売職	求人募集数	360	78	101	76	68	37	3	219	15	29	31	59	85	28
	求職者数	116	16	21	17	34	28	6	82	5	10	11	19	37	15
	求人倍率	3.10	4.88	4.81	4.47	2.00	1.32	0.50	2.67	3.00	2.90	2.82	3.11	2.30	1.87
サービス職	求人募集数	806	126	158	140	214	168	22	819	44	138	138	166	333	288
	求職者数	263	37	45	42	70	69	21	184	9	29	31	37	78	81
	求人倍率	3.06	3.41	3.51	3.33	3.06	2.43	1.05	4.45	4.89	4.76	4.45	4.49	4.27	3.56
保安職	求人募集数	271	14	39	11	47	160	31	44	0	0	0	9	35	106
	求職者数	21	1	3	1	4	12	3	6	0	0	0	1	5	13
	求人倍率	12.90	14.00	13.00	11.00	11.75	13.33	10.33	7.33	—	—	—	9.00	7.00	8.15
生産工程	求人募集数	643	107	190	147	124	75	4	191	16	29	36	57	53	21
	求職者数	489	58	102	99	129	101	15	123	9	17	22	32	43	23
	求人倍率	1.31	1.84	1.86	1.48	0.96	0.74	0.27	1.55	1.78	1.71	1.64	1.78	1.23	0.91
輸送・機械運転	求人募集数	278	20	37	43	91	87	7	25	0	4	0	0	21	39
	求職者数	131	7	14	18	42	50	23	18	0	3	0	0	15	35
	求人倍率	2.12	2.86	2.64	2.39	2.17	1.74	0.30	1.39	—	1.33	—	—	1.40	1.11
建設・採掘	求人募集数	321	83	69	54	56	59	11	1	0	0	0	0	1	7
	求職者数	75	14	13	13	14	21	5	4	0	0	1	0	3	9
	求人倍率	4.28	5.93	5.31	4.15	4.00	2.81	2.20	0.25	—	—	0.00	—	0.33	0.78
運搬・清掃・包装等	求人募集数	203	28	38	34	51	52	8	223	16	31	39	52	85	100
	求職者数	233	21	28	30	65	89	30	338	22	46	55	82	133	186
	求人倍率	0.87	1.33	1.36	1.13	0.78	0.58	0.27	0.66	0.73	0.67	0.71	0.63	0.64	0.54

- (注) 1 求人募集数・求職者数・求人倍率は、正式にはそれぞれ有効求人人数・有効求職者数・有効求人倍率といひます。
 2 求人倍率は、求職者1人あたりの求人募集数を意味しています。
 3 「職業」の合計欄には、「管理職」「農林漁業職」「職業分類不能」を含みます。



	専門・技術職	事務職	販売職	サービス職	保安職	生産工程	輸送・機械運転	建設・採掘	運搬・清掃・包装	常用計
求人募集数	1,254	563	579	1,625	315	834	303	322	426	6,424
求職者数	503	1,026	198	447	27	612	149	79	571	5,011
求人倍率(倍)	2.49	0.55	2.92	3.64	11.67	1.36	2.03	4.08	0.75	1.28