

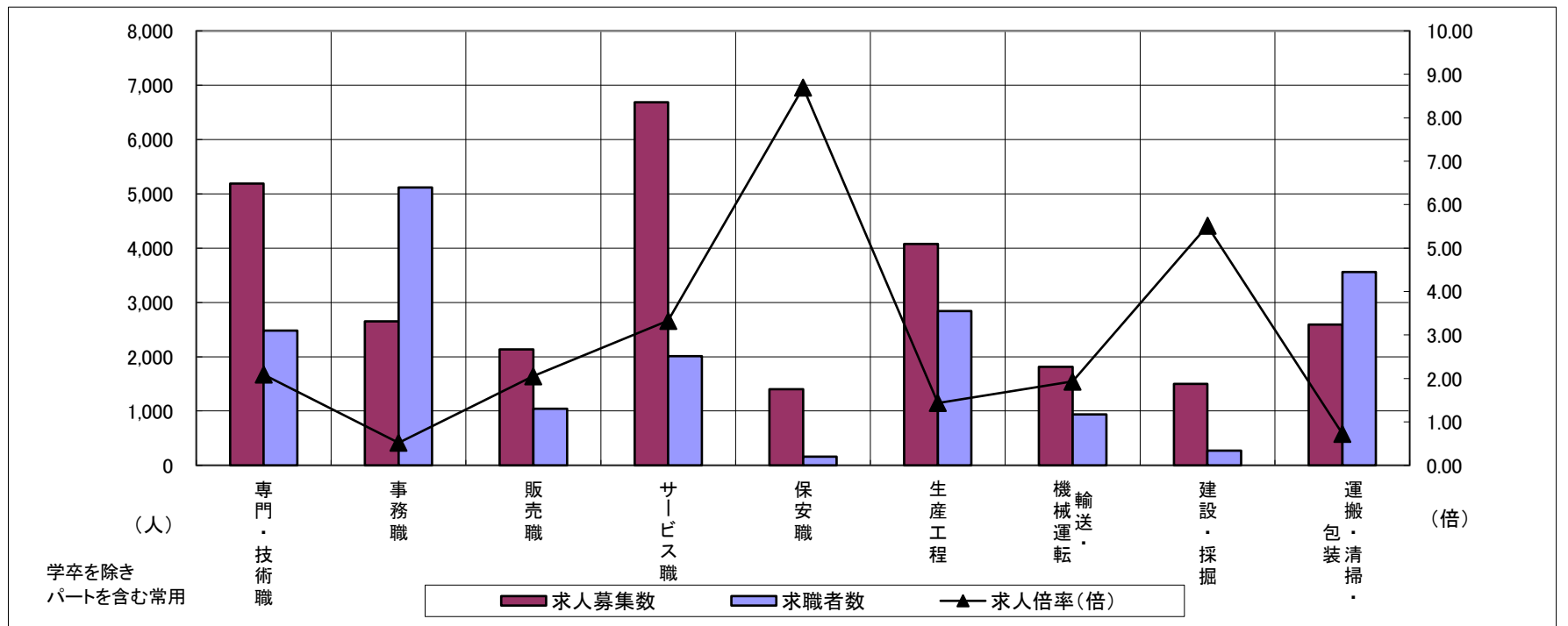
求人・求職バランスシート

令和5年10月

三重労働局

職業別	年齢別	合計	常用的フルタイム						合計	常用的パートタイム					
			～24歳	25歳～	35歳～	45歳～	55歳～	65歳～		～24歳	25歳～	35歳～	45歳～	55歳～	65歳～
合計	求人募集数	17,618	2,521	4,952	3,690	3,693	2,474	288	10,890	437	1,364	1,800	2,096	2,926	2,267
	求職者数	14,304	1,628	3,228	2,572	3,314	2,791	771	10,452	371	1,158	1,530	1,790	2,832	2,771
	求人倍率	1.23	1.55	1.53	1.43	1.11	0.89	0.37	1.04	1.18	1.18	1.18	1.17	1.03	0.82
専門・技術職	求人募集数	3,520	347	1,185	750	746	451	41	1,670	43	298	376	278	461	214
	求職者数	1,610	136	465	312	341	277	79	873	20	140	177	131	252	153
	求人倍率	2.19	2.55	2.55	2.40	2.19	1.63	0.52	1.91	2.15	2.13	2.12	2.12	1.83	1.40
事務職	求人募集数	1,572	235	536	349	293	148	11	1,080	34	149	222	260	262	153
	求職者数	3,135	360	825	609	731	497	113	1,982	54	236	354	425	525	388
	求人倍率	0.50	0.65	0.65	0.57	0.40	0.30	0.10	0.54	0.63	0.63	0.63	0.61	0.50	0.39
販売職	求人募集数	1,273	245	365	284	239	129	11	864	40	121	129	185	245	144
	求職者数	590	77	115	101	153	115	29	452	19	57	61	87	134	94
	求人倍率	2.16	3.18	3.17	2.81	1.56	1.12	0.38	1.91	2.11	2.12	2.11	2.13	1.83	1.53
サービス職	求人募集数	2,808	419	566	535	730	507	51	3,879	180	461	584	745	1,046	863
	求職者数	1,013	131	178	171	256	218	59	997	41	105	133	170	266	282
	求人倍率	2.77	3.20	3.18	3.13	2.85	2.33	0.86	3.89	4.39	4.39	4.39	4.38	3.93	3.06
保安職	求人募集数	973	107	61	77	207	378	143	427	0	8	0	33	115	271
	求職者数	91	7	4	5	19	37	19	70	0	1	0	4	17	48
	求人倍率	10.69	15.29	15.25	15.40	10.89	10.22	7.53	6.10	—	8.00	—	8.25	6.76	5.65
生産工程	求人募集数	3,272	536	988	807	634	283	24	805	46	113	164	169	192	121
	求職者数	2,251	287	529	479	567	321	68	589	30	74	107	112	147	119
	求人倍率	1.45	1.87	1.87	1.68	1.12	0.88	0.35	1.37	1.53	1.53	1.53	1.51	1.31	1.02
輸送・機械運転	求人募集数	1,423	79	194	240	445	402	63	389	5	14	5	17	131	217
	求職者数	735	20	65	82	221	237	110	204	2	5	2	6	55	134
	求人倍率	1.94	3.95	2.98	2.93	2.01	1.70	0.57	1.91	2.50	2.80	2.50	2.83	2.38	1.62
建設・採掘	求人募集数	1,468	236	382	240	285	285	40	31	0	0	1	3	7	20
	求職者数	234	29	47	32	49	60	17	38	0	0	1	2	7	28
	求人倍率	6.27	8.14	8.13	7.50	5.82	4.75	2.35	0.82	—	—	1.00	1.50	1.00	0.71
運搬・清掃・包装等	求人募集数	1,021	116	195	205	238	237	30	1,571	64	152	223	306	415	411
	求職者数	1,251	99	167	188	310	381	106	2,312	84	198	290	399	595	746
	求人倍率	0.82	1.17	1.17	1.09	0.77	0.62	0.28	0.68	0.76	0.77	0.77	0.77	0.70	0.55

- (注) 1 求人募集数・求職者数・求人倍率は、正式にはそれぞれ有効求人数・有効求職者数・有効求人倍率といえます。
 2 求人倍率は、求職者1人あたりの求人募集数を意味しています。
 3 「職業」の合計欄には、「管理職」「農林漁業職」「職業分類不能」を含みます。



	専門・技術職	事務職	販売職	サービス職	保安職	生産工程	輸送・機械運転	建設・採掘	運搬・清掃・包装	常用計
求人募集数	5,190	2,652	2,137	6,687	1,400	4,077	1,812	1,499	2,592	28,508
求職者数	2,483	5,117	1,042	2,010	161	2,840	939	272	3,563	24,756
求人倍率(倍)	2.09	0.52	2.05	3.33	8.70	1.44	1.93	5.51	0.73	1.15

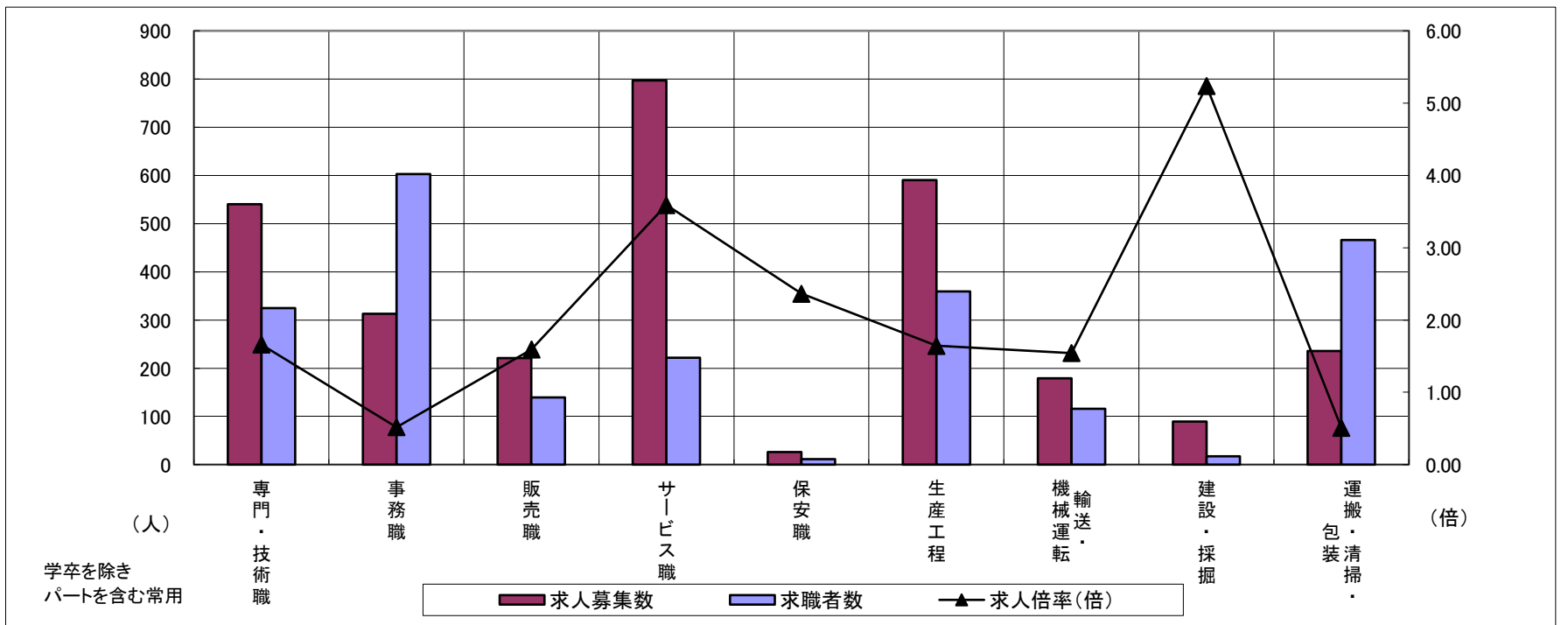
求人・求職バランスシート

令和5年10月

桑名

職業別	年齢別	合計	常用的フルタイム						合計	常用的パートタイム					
			～24歳	25歳～	35歳～	45歳～	55歳～	65歳～		～24歳	25歳～	35歳～	45歳～	55歳～	65歳～
合計	求人募集数	1,823	279	624	378	320	200	22	1,235	45	170	217	255	284	264
	求職者数	1,584	194	433	279	336	266	76	1,345	43	162	206	243	302	389
	求人倍率	1.15	1.44	1.44	1.35	0.95	0.75	0.29	0.92	1.05	1.05	1.05	1.05	0.94	0.68
専門・技術職	求人募集数	346	31	123	72	79	36	5	194	2	37	51	39	38	27
	求職者数	201	16	63	39	45	28	10	124	1	23	31	24	24	21
	求人倍率	1.72	1.94	1.95	1.85	1.76	1.29	0.50	1.56	2.00	1.61	1.65	1.63	1.58	1.29
事務職	求人募集数	201	29	80	39	35	17	1	112	4	15	21	30	22	20
	求職者数	356	43	117	62	76	48	10	247	7	29	40	58	54	59
	求人倍率	0.56	0.67	0.68	0.63	0.46	0.35	0.10	0.45	0.57	0.52	0.53	0.52	0.41	0.34
販売職	求人募集数	160	38	45	34	27	13	3	61	3	11	8	18	13	8
	求職者数	77	15	18	15	17	9	3	62	2	9	6	14	15	16
	求人倍率	2.08	2.53	2.50	2.27	1.59	1.44	1.00	0.98	1.50	1.22	1.33	1.29	0.87	0.50
サービス職	求人募集数	305	37	102	40	81	41	4	492	30	64	93	103	125	77
	求職者数	110	11	30	12	30	18	9	112	6	13	19	21	27	26
	求人倍率	2.77	3.36	3.40	3.33	2.70	2.28	0.44	4.39	5.00	4.92	4.89	4.90	4.63	2.96
保安職	求人募集数	14	3	3	3	1	3	1	12	0	0	0	0	4	8
	求職者数	7	1	1	1	1	2	1	4	0	0	0	0	1	3
	求人倍率	2.00	3.00	3.00	3.00	1.00	1.50	1.00	3.00	—	—	—	—	4.00	2.67
生産工程	求人募集数	459	76	176	128	55	22	2	131	3	15	28	33	23	29
	求職者数	263	35	81	63	54	26	4	96	2	10	18	21	17	28
	求人倍率	1.75	2.17	2.17	2.03	1.02	0.85	0.50	1.36	1.50	1.50	1.56	1.57	1.35	1.04
輸送・機械運転	求人募集数	142	0	22	36	41	38	5	37	2	0	0	0	11	24
	求職者数	86	0	8	13	24	31	10	30	0	0	0	0	5	25
	求人倍率	1.65	—	2.75	2.77	1.71	1.23	0.50	1.23	—	—	—	—	2.20	0.96
建設・採掘	求人募集数	88	0	21	30	25	10	2	1	0	0	0	0	0	1
	求職者数	12	0	2	3	4	2	1	5	0	0	0	0	0	5
	求人倍率	7.33	—	10.50	10.00	6.25	5.00	2.00	0.20	—	—	—	—	—	0.20
運搬・清掃・包装等	求人募集数	82	11	20	20	12	17	2	154	6	18	20	32	36	42
	求職者数	117	9	16	17	23	39	13	349	12	35	39	61	82	120
	求人倍率	0.70	1.22	1.25	1.18	0.52	0.44	0.15	0.44	0.50	0.51	0.51	0.52	0.44	0.35

- (注) 1 求人募集数・求職者数・求人倍率は、正式にはそれぞれ有効求人数・有効求職者数・有効求人倍率といいます。
 2 求人倍率は、求職者1人あたりの求人募集数を意味しています。
 3 「職業」の合計欄には、「管理職」「農林漁業職」「職業分類不能」を含みます。



	専門・技術職	事務職	販売職	サービス職	保安職	生産工程	輸送・機械運転	建設・採掘	運搬・清掃・包装	常用計
求人募集数	540	313	221	797	26	590	179	89	236	3,058
求職者数	325	603	139	222	11	359	116	17	466	2,929
求人倍率(倍)	1.66	0.52	1.59	3.59	2.36	1.64	1.54	5.24	0.51	1.04

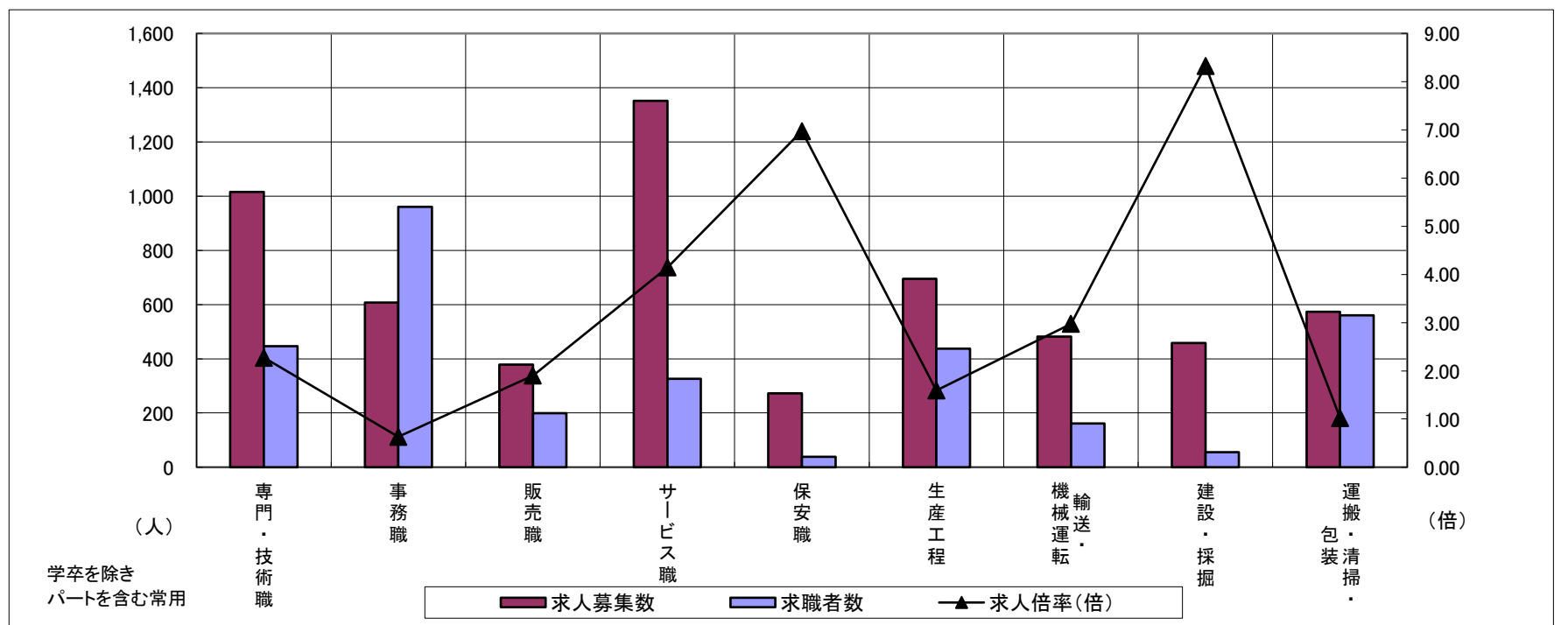
求人・求職バランスシート

令和5年10月

四日市

職業別	年齢別	合計	常用的フルタイム						合計	常用的パートタイム					
			～24歳	25歳～	35歳～	45歳～	55歳～	65歳～		～24歳	25歳～	35歳～	45歳～	55歳～	65歳～
合計	求人募集数	3,780	598	1,108	774	743	502	55	2,096	84	259	345	383	553	472
	求職者数	2,606	333	616	464	579	488	126	1,833	66	203	271	302	479	512
	求人倍率	1.45	1.80	1.80	1.67	1.28	1.03	0.44	1.14	1.27	1.28	1.27	1.27	1.15	0.92
専門・技術職	求人募集数	696	67	252	149	127	94	7	320	5	57	60	54	92	52
	求職者数	298	24	90	58	55	54	17	149	2	23	24	22	44	34
	求人倍率	2.34	2.79	2.80	2.57	2.31	1.74	0.41	2.15	2.50	2.48	2.50	2.45	2.09	1.53
事務職	求人募集数	351	56	127	76	64	26	2	256	7	45	53	53	59	39
	求職者数	604	77	174	118	142	78	15	356	8	55	66	67	88	72
	求人倍率	0.58	0.73	0.73	0.64	0.45	0.33	0.13	0.72	0.88	0.82	0.80	0.79	0.67	0.54
販売職	求人募集数	304	56	95	75	51	26	1	74	3	16	12	14	14	15
	求職者数	138	16	27	27	36	25	7	61	2	12	9	11	12	15
	求人倍率	2.20	3.50	3.52	2.78	1.42	1.04	0.14	1.21	1.50	1.33	1.33	1.27	1.17	1.00
サービス職	求人募集数	544	106	106	126	106	93	7	807	62	78	176	155	172	164
	求職者数	160	28	28	33	30	33	8	166	12	15	34	30	35	40
	求人倍率	3.40	3.79	3.79	3.82	3.53	2.82	0.88	4.86	5.17	5.20	5.18	5.17	4.91	4.10
保安職	求人募集数	222	25	0	0	53	111	33	50	0	0	0	7	22	21
	求職者数	18	1	0	0	4	9	4	21	0	0	0	2	6	13
	求人倍率	12.33	25.00	—	—	13.25	12.33	8.25	2.38	—	—	—	3.50	3.67	1.62
生産工程	求人募集数	589	104	221	131	98	33	2	106	6	14	25	32	13	16
	求職者数	365	51	108	72	85	39	10	72	4	9	16	21	9	13
	求人倍率	1.61	2.04	2.05	1.82	1.15	0.85	0.20	1.47	1.50	1.56	1.56	1.52	1.44	1.23
輸送・機械運転	求人募集数	387	40	34	75	117	95	26	95	0	0	3	3	24	65
	求職者数	125	8	7	15	39	36	20	37	0	0	1	1	9	26
	求人倍率	3.10	5.00	4.86	5.00	3.00	2.64	1.30	2.57	—	—	3.00	3.00	2.67	2.50
建設・採掘	求人募集数	452	101	101	43	98	96	13	6	0	0	0	0	2	4
	求職者数	49	9	9	4	11	13	3	6	0	0	0	0	1	5
	求人倍率	9.22	11.22	11.22	10.75	8.91	7.38	4.33	1.00	—	—	—	—	2.00	0.80
運搬・清掃・包装等	求人募集数	212	25	40	43	59	42	3	361	12	34	56	70	113	76
	求職者数	199	16	26	31	65	54	7	361	11	31	51	64	110	94
	求人倍率	1.07	1.56	1.54	1.39	0.91	0.78	0.43	1.00	1.09	1.10	1.10	1.09	1.03	0.81

- (注) 1 求人募集数・求職者数・求人倍率は、正式にはそれぞれ有効求人数・有効求職者数・有効求人倍率といひます。
 2 求人倍率は、求職者1人あたりの求人募集数を意味しています。
 3 「職業」の合計欄には、「管理職」「農林漁業職」「職業分類不能」を含みます。



	専門・技術職	事務職	販売職	サービス職	保安職	生産工程	輸送・機械運転	建設・採掘	運搬・清掃・包装	常用計
求人募集数	1,016	607	378	1,351	272	695	482	458	573	5,876
求職者数	447	960	199	326	39	437	162	55	560	4,439
求人倍率(倍)	2.27	0.63	1.90	4.14	6.97	1.59	2.98	8.33	1.02	1.32

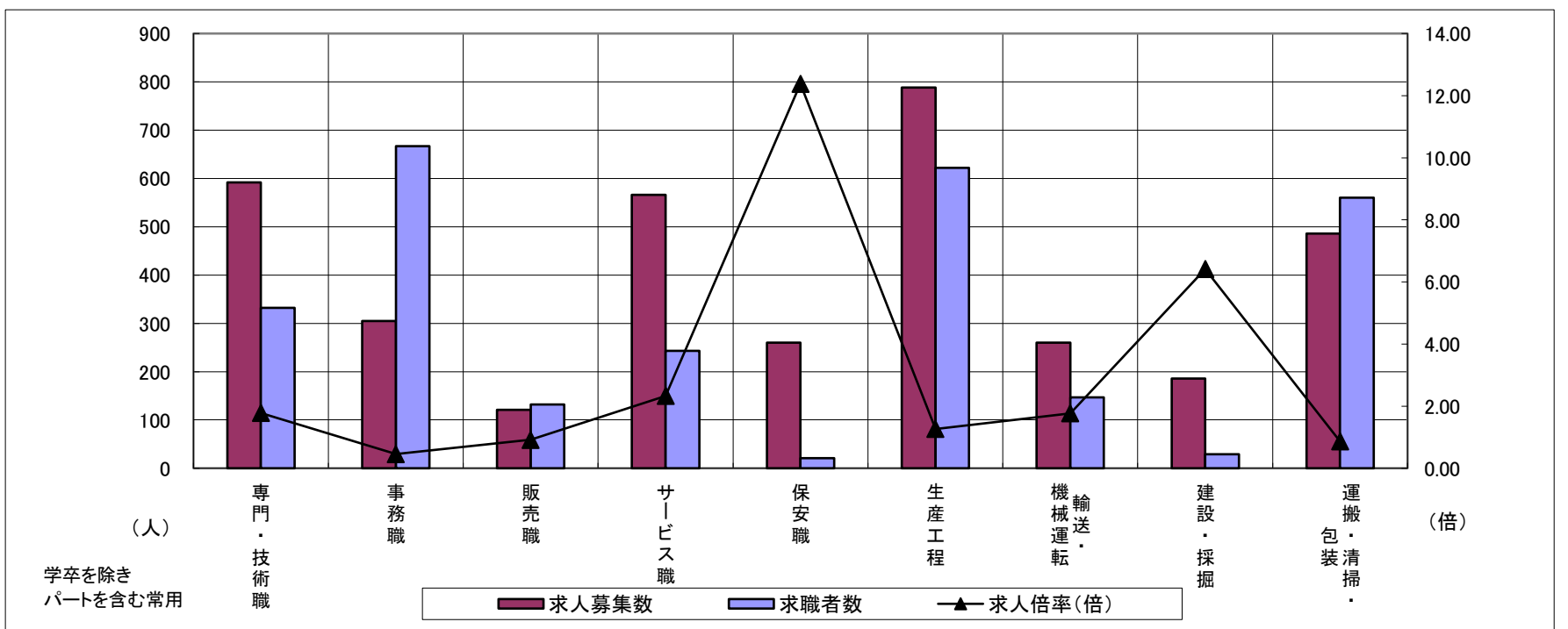
求人・求職バランスシート

令和5年10月

鈴鹿

職業別	年齢別	合計	常用的フルタイム						合計	常用的パートタイム					
			～24歳	25歳～	35歳～	45歳～	55歳～	65歳～		～24歳	25歳～	35歳～	45歳～	55歳～	65歳～
合計	求人募集数	2,324	327	616	473	531	338	39	1,302	51	161	226	269	364	231
	求職者数	2,111	254	483	387	499	393	95	1,499	54	168	236	284	416	341
	求人倍率	1.10	1.29	1.28	1.22	1.06	0.86	0.41	0.87	0.94	0.96	0.96	0.95	0.88	0.68
専門・技術職	求人募集数	372	41	118	93	75	43	2	220	8	42	55	36	60	19
	求職者数	216	21	62	52	43	34	4	116	4	20	26	17	33	16
	求人倍率	1.72	1.95	1.90	1.79	1.74	1.26	0.50	1.90	2.00	2.10	2.12	2.12	1.82	1.19
事務職	求人募集数	167	33	56	37	29	12	0	138	5	16	32	37	32	16
	求職者数	395	60	100	77	86	62	10	272	8	28	56	69	69	42
	求人倍率	0.42	0.55	0.56	0.48	0.34	0.19	—	0.51	0.63	0.57	0.57	0.54	0.46	0.38
販売職	求人募集数	68	12	23	13	14	6	0	53	2	3	5	13	20	10
	求職者数	74	9	18	11	17	14	5	58	2	3	5	13	22	13
	求人倍率	0.92	1.33	1.28	1.18	0.82	0.43	—	0.91	1.00	1.00	1.00	1.00	0.91	0.77
サービス職	求人募集数	277	51	70	47	65	42	2	289	11	17	23	69	84	85
	求職者数	130	21	30	21	31	23	4	113	4	6	8	24	31	40
	求人倍率	2.13	2.43	2.33	2.24	2.10	1.83	0.50	2.56	2.75	2.83	2.88	2.88	2.71	2.13
保安職	求人募集数	156	13	0	12	25	77	29	104	0	0	0	19	29	56
	求職者数	14	1	0	1	2	7	3	7	0	0	0	1	2	4
	求人倍率	11.14	13.00	—	12.00	12.50	11.00	9.67	14.86	—	—	—	19.00	14.50	14.00
生産工程	求人募集数	645	80	151	149	183	73	9	143	2	23	30	22	44	22
	求職者数	492	53	100	103	148	71	17	130	2	20	26	19	39	24
	求人倍率	1.31	1.51	1.51	1.45	1.24	1.03	0.53	1.10	1.00	1.15	1.15	1.16	1.13	0.92
輸送・機械運転	求人募集数	199	5	28	32	67	60	7	61	0	0	3	3	20	35
	求職者数	116	2	11	13	37	40	13	31	0	0	1	1	7	22
	求人倍率	1.72	2.50	2.55	2.46	1.81	1.50	0.54	1.97	—	—	3.00	3.00	2.86	1.59
建設・採掘	求人募集数	181	39	29	37	45	21	10	5	0	0	0	2	0	3
	求職者数	25	4	3	4	6	4	4	4	0	0	0	1	0	3
	求人倍率	7.24	9.75	9.67	9.25	7.50	5.25	2.50	1.25	—	—	—	2.00	—	1.00
運搬・清掃・包装等	求人募集数	228	26	41	32	47	77	5	258	9	29	39	47	78	56
	求職者数	147	13	20	16	27	58	13	413	12	41	55	66	113	126
	求人倍率	1.55	2.00	2.05	2.00	1.74	1.33	0.38	0.62	0.75	0.71	0.71	0.71	0.69	0.44

- (注) 1 求人募集数・求職者数・求人倍率は、正式にはそれぞれ有効求人数・有効求職者数・有効求人倍率といたします。
 2 求人倍率は、求職者1人あたりの求人募集数を意味しています。
 3 「職業」の合計欄には、「管理職」「農林漁業職」「職業分類不能」を含みます。



	専門・技術職	事務職	販売職	サービス職	保安職	生産工程	輸送・機械運転	建設・採掘	運搬・清掃・包装	常用計
求人募集数	592	305	121	566	260	788	260	186	486	3,626
求職者数	332	667	132	243	21	622	147	29	560	3,610
求人倍率(倍)	1.78	0.46	0.92	2.33	12.38	1.27	1.77	6.41	0.87	1.00

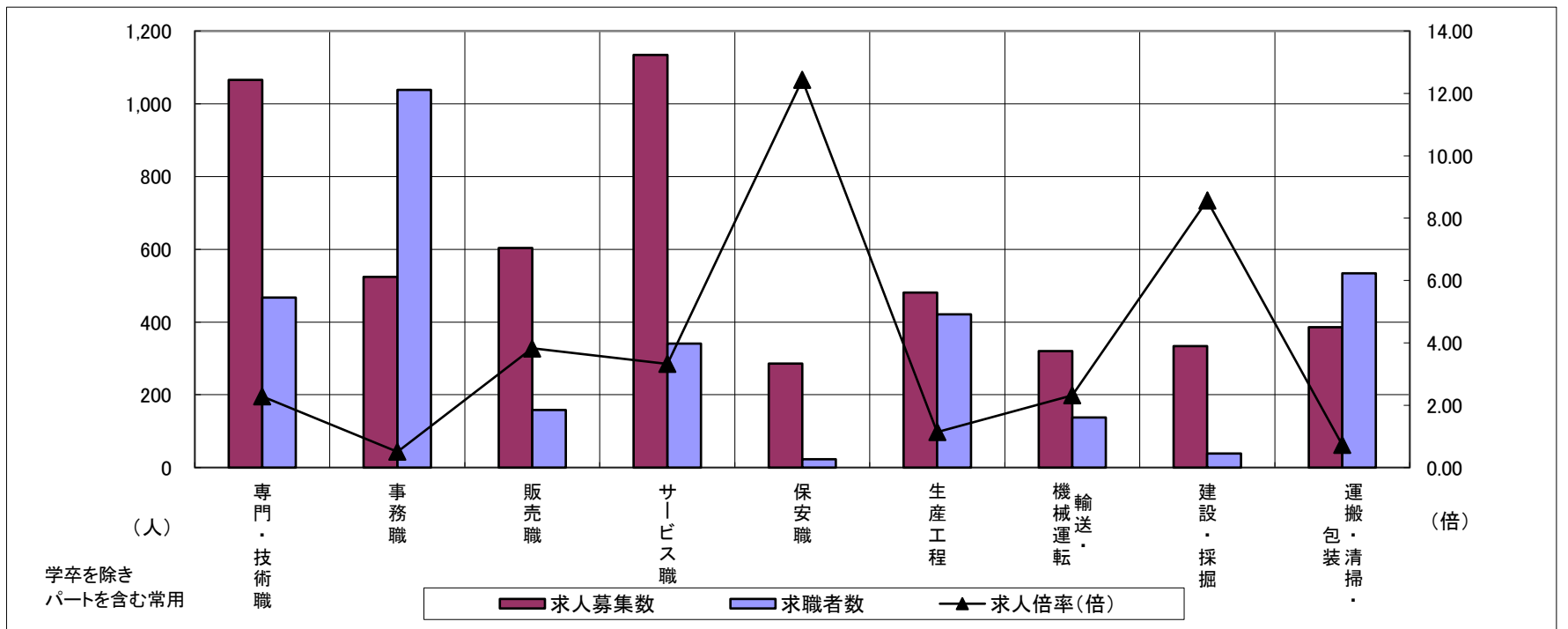
求人・求職バランスシート

令和5年10月

津

職業別	年齢別	合計	常用的フルタイム						合計	常用的パートタイム					
			～24歳	25歳～	35歳～	45歳～	55歳～	65歳～		～24歳	25歳～	35歳～	45歳～	55歳～	65歳～
合計	求人募集数	3,080	450	878	629	644	426	53	2,159	88	278	347	478	528	440
	求職者数	2,685	304	623	476	625	507	150	1,519	55	174	217	301	382	390
	求人倍率	1.15	1.48	1.41	1.32	1.03	0.84	0.35	1.42	1.60	1.60	1.60	1.59	1.38	1.13
専門・技術職	求人募集数	672	76	215	137	131	101	12	394	18	64	73	76	105	58
	求職者数	321	31	88	59	63	60	20	146	6	21	24	25	42	28
	求人倍率	2.09	2.45	2.44	2.32	2.08	1.68	0.60	2.70	3.00	3.05	3.04	3.04	2.50	2.07
事務職	求人募集数	264	38	91	58	49	25	3	260	11	30	47	71	63	38
	求職者数	662	74	178	129	145	101	35	376	14	37	57	90	101	77
	求人倍率	0.40	0.51	0.51	0.45	0.34	0.25	0.09	0.69	0.79	0.81	0.82	0.79	0.62	0.49
販売職	求人募集数	285	57	86	58	57	25	2	319	11	37	53	69	87	62
	求職者数	94	14	21	15	24	16	4	64	2	7	10	13	17	15
	求人倍率	3.03	4.07	4.10	3.87	2.38	1.56	0.50	4.98	5.50	5.29	5.30	5.31	5.12	4.13
サービス職	求人募集数	454	82	59	94	117	96	6	680	10	85	101	153	175	156
	求職者数	188	29	21	35	47	47	9	153	2	16	19	29	39	48
	求人倍率	2.41	2.83	2.81	2.69	2.49	2.04	0.67	4.44	5.00	5.31	5.32	5.28	4.49	3.25
保安職	求人募集数	215	56	19	19	37	68	16	71	0	19	0	0	17	35
	求職者数	19	3	1	1	4	8	2	4	0	1	0	0	1	2
	求人倍率	11.32	18.67	19.00	19.00	9.25	8.50	8.00	17.75	—	19.00	—	—	17.00	17.50
生産工程	求人募集数	406	59	122	93	94	34	4	75	9	9	14	14	19	10
	求職者数	349	41	84	71	97	44	12	72	8	8	13	13	19	11
	求人倍率	1.16	1.44	1.45	1.31	0.97	0.77	0.33	1.04	1.13	1.13	1.08	1.08	1.00	0.91
輸送・機械運転	求人募集数	236	20	24	42	70	72	8	84	0	0	0	17	19	48
	求職者数	117	0	9	16	35	39	18	21	0	0	0	3	4	14
	求人倍率	2.02	—	2.67	2.63	2.00	1.85	0.44	4.00	—	—	—	5.67	4.75	3.43
建設・採掘	求人募集数	328	43	119	68	63	32	3	6	2	0	0	0	2	2
	求職者数	35	4	11	7	8	4	1	4	0	0	0	0	2	2
	求人倍率	9.37	10.75	10.82	9.71	7.88	8.00	3.00	1.50	—	—	—	—	1.00	1.00
運搬・清掃・包装等	求人募集数	151	14	36	32	35	30	4	235	4	21	35	50	49	76
	求職者数	264	16	44	45	67	72	20	270	5	23	39	55	54	94
	求人倍率	0.57	0.88	0.82	0.71	0.52	0.42	0.20	0.87	0.80	0.91	0.90	0.91	0.91	0.81

- (注) 1 求人募集数・求職者数・求人倍率は、正式にはそれぞれ有効求人数・有効求職者数・有効求人倍率といいます。
 2 求人倍率は、求職者1人あたりの求人募集数を意味しています。
 3 「職業」の合計欄には、「管理職」「農林漁業職」「職業分類不能」を含みます。



	専門・技術職	事務職	販売職	サービス職	保安職	生産工程	輸送・機械運転	建設・採掘	運搬・清掃・包装	常用計
求人募集数	1,066	524	604	1,134	286	481	320	334	386	5,239
求職者数	467	1,038	158	341	23	421	138	39	534	4,204
求人倍率(倍)	2.28	0.50	3.82	3.33	12.43	1.14	2.32	8.56	0.72	1.25

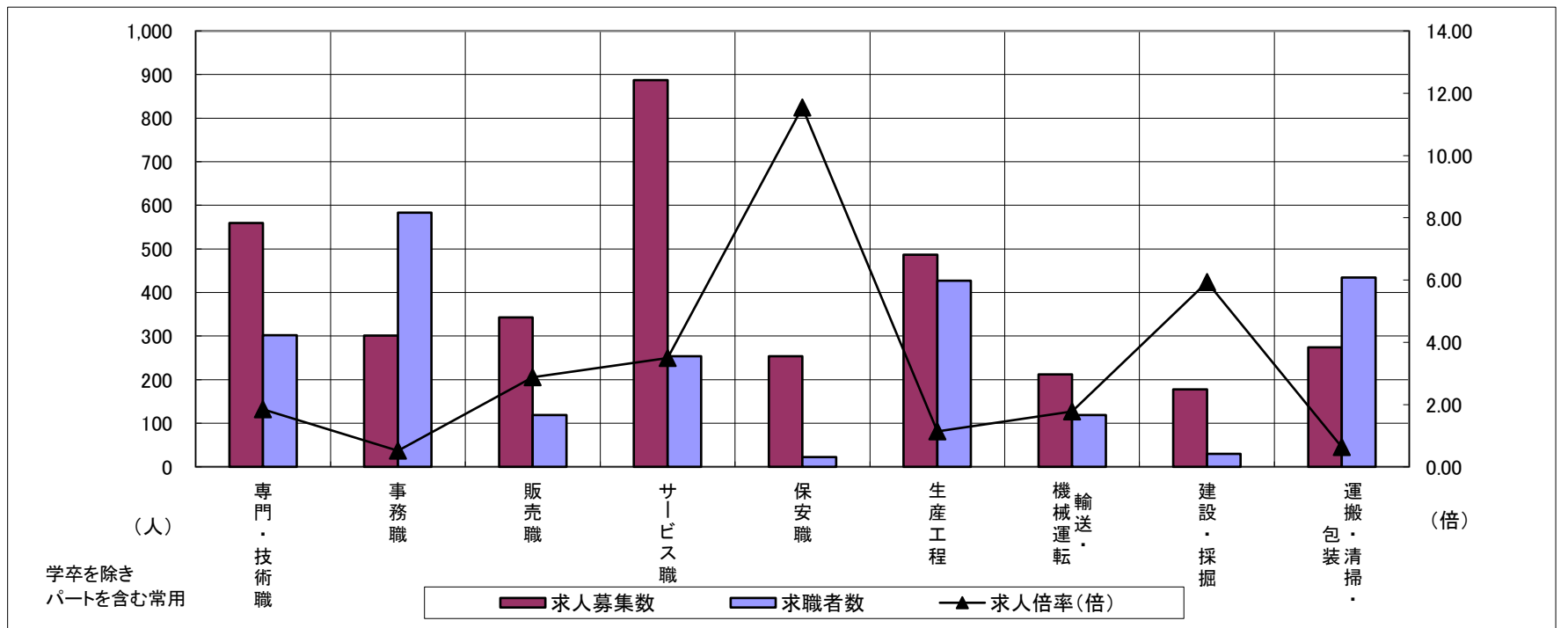
求人・求職バランスシート

令和5年10月

松阪

職業別	年齢別	合計	常用的フルタイム						合計	常用的パートタイム					
			～24歳	25歳～	35歳～	45歳～	55歳～	65歳～		～24歳	25歳～	35歳～	45歳～	55歳～	65歳～
合計	求人募集数	2,308	335	603	509	487	334	40	1,242	51	133	195	242	375	246
	求職者数	1,876	213	382	347	450	384	100	1,374	52	134	197	244	421	326
	求人倍率	1.23	1.57	1.58	1.47	1.08	0.87	0.40	0.90	0.98	0.99	0.99	0.99	0.89	0.75
専門・技術職	求人募集数	399	27	119	106	102	42	3	160	6	28	25	18	64	19
	求職者数	189	11	48	45	50	29	6	113	4	18	16	12	46	17
	求人倍率	2.11	2.45	2.48	2.36	2.04	1.45	0.50	1.42	1.50	1.56	1.56	1.50	1.39	1.12
事務職	求人募集数	208	35	73	47	34	18	1	93	4	7	21	28	22	11
	求職者数	362	44	91	64	86	61	16	221	9	14	44	57	57	40
	求人倍率	0.57	0.80	0.80	0.73	0.40	0.30	0.06	0.42	0.44	0.50	0.48	0.49	0.39	0.28
販売職	求人募集数	227	58	49	59	40	19	2	116	8	7	18	33	36	14
	求職者数	70	12	10	13	18	14	3	49	3	3	7	13	16	7
	求人倍率	3.24	4.83	4.90	4.54	2.22	1.36	0.67	2.37	2.67	2.33	2.57	2.54	2.25	2.00
サービス職	求人募集数	367	49	62	70	102	73	11	520	19	66	94	104	134	103
	求職者数	138	16	20	23	39	32	8	116	4	14	20	22	30	26
	求人倍率	2.66	3.06	3.10	3.04	2.62	2.28	1.38	4.48	4.75	4.71	4.70	4.73	4.47	3.96
保安職	求人募集数	184	18	18	18	18	95	17	70	0	0	0	6	12	52
	求職者数	10	1	1	1	1	5	1	12	0	0	0	1	2	9
	求人倍率	18.40	18.00	18.00	18.00	18.00	19.00	17.00	5.83	—	—	—	6.00	6.00	5.78
生産工程	求人募集数	408	72	112	99	76	47	2	79	9	10	19	15	22	4
	求職者数	339	45	70	70	83	63	8	88	8	9	18	14	30	9
	求人倍率	1.20	1.60	1.60	1.41	0.92	0.75	0.25	0.90	1.13	1.11	1.06	1.07	0.73	0.44
輸送・機械運転	求人募集数	185	9	30	22	66	52	6	27	0	1	0	0	11	15
	求職者数	91	3	9	7	29	26	17	28	0	1	0	0	11	16
	求人倍率	2.03	3.00	3.33	3.14	2.28	2.00	0.35	0.96	—	1.00	—	—	1.00	0.94
建設・採掘	求人募集数	169	50	41	22	30	20	6	9	0	0	0	0	2	7
	求職者数	26	6	5	3	5	4	3	4	0	0	0	0	1	3
	求人倍率	6.50	8.33	8.20	7.33	6.00	5.00	2.00	2.25	—	—	—	—	2.00	2.33
運搬・清掃・包装等	求人募集数	116	16	19	27	27	22	5	158	6	16	17	34	37	48
	求職者数	147	13	16	24	36	39	19	287	10	25	27	54	66	105
	求人倍率	0.79	1.23	1.19	1.13	0.75	0.56	0.26	0.55	0.60	0.64	0.63	0.63	0.56	0.46

- (注) 1 求人募集数・求職者数・求人倍率は、正式にはそれぞれ有効求人数・有効求職者数・有効求人倍率といたします。
 2 求人倍率は、求職者1人あたりの求人募集数を意味しています。
 3 「職業」の合計欄には、「管理職」「農林漁業職」「職業分類不能」を含みます。



	専門・技術職	事務職	販売職	サービス職	保安職	生産工程	輸送・機械運転	建設・採掘	運搬・清掃・包装	常用計
求人募集数	559	301	343	887	254	487	212	178	274	3,550
求職者数	302	583	119	254	22	427	119	30	434	3,250
求人倍率(倍)	1.85	0.52	2.88	3.49	11.55	1.14	1.78	5.93	0.63	1.09

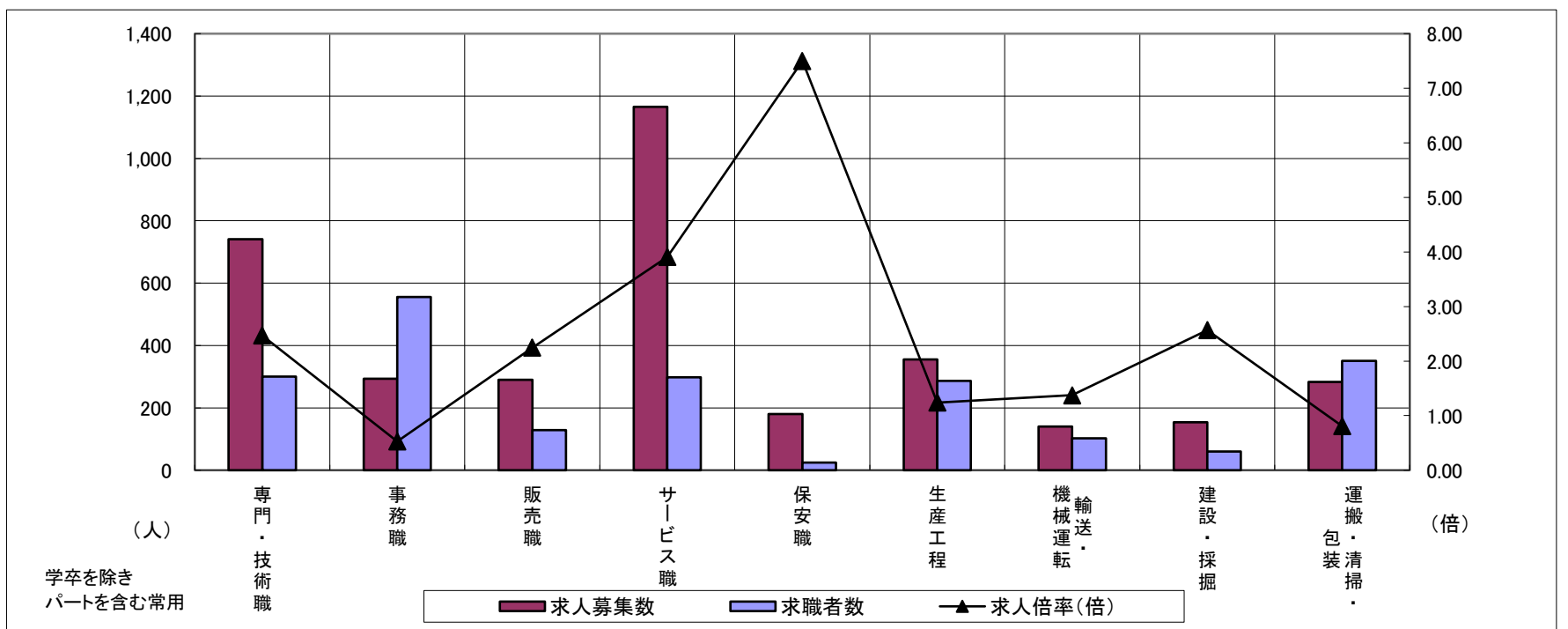
求人・求職バランスシート

令和5年10月

伊勢

職業別	年齢別	合計	常用的フルタイム						合計	常用的パートタイム					
			～24歳	25歳～	35歳～	45歳～	55歳～	65歳～		～24歳	25歳～	35歳～	45歳～	55歳～	65歳～
合計	求人募集数	2,141	286	521	441	497	365	31	1,508	71	181	245	262	444	305
	求職者数	1,581	166	303	286	384	361	81	1,264	51	129	175	189	386	334
	求人倍率	1.35	1.72	1.72	1.54	1.29	1.01	0.38	1.19	1.39	1.40	1.40	1.39	1.15	0.91
専門・技術職	求人募集数	541	63	155	108	118	93	4	200	6	27	59	40	53	15
	求職者数	193	19	47	35	41	45	6	107	3	13	28	19	32	12
	求人倍率	2.80	3.32	3.30	3.09	2.88	2.07	0.67	1.87	2.00	2.08	2.11	2.11	1.66	1.25
事務職	求人募集数	186	24	56	41	43	20	2	107	2	18	20	24	32	11
	求職者数	344	32	76	70	97	58	11	211	4	32	35	41	67	32
	求人倍率	0.54	0.75	0.74	0.59	0.44	0.34	0.18	0.51	0.50	0.56	0.57	0.59	0.48	0.34
販売職	求人募集数	138	22	35	28	30	23	0	152	14	27	24	19	47	21
	求職者数	61	5	8	8	20	19	1	68	5	10	9	7	24	13
	求人倍率	2.26	4.40	4.38	3.50	1.50	1.21	—	2.24	2.80	2.70	2.67	2.71	1.96	1.62
サービス職	求人募集数	522	73	101	96	134	107	11	643	26	85	74	85	203	170
	求職者数	152	19	26	25	36	37	9	146	5	16	14	16	46	49
	求人倍率	3.43	3.84	3.88	3.84	3.72	2.89	1.22	4.40	5.20	5.31	5.29	5.31	4.41	3.47
保安職	求人募集数	125	0	12	11	35	58	9	55	1	0	0	0	22	32
	求職者数	12	0	1	1	3	5	2	12	0	0	0	0	5	7
	求人倍率	10.42	—	12.00	11.00	11.67	11.60	4.50	4.58	—	—	—	—	4.40	4.57
生産工程	求人募集数	249	42	76	55	44	30	2	106	10	12	16	31	23	14
	求職者数	214	24	43	43	52	45	7	72	5	6	8	18	18	17
	求人倍率	1.16	1.75	1.77	1.28	0.85	0.67	0.29	1.47	2.00	2.00	2.00	1.72	1.28	0.82
輸送・機械運転	求人募集数	104	8	17	15	25	35	4	36	0	3	0	0	4	29
	求職者数	75	4	9	8	16	27	11	27	0	2	0	0	3	22
	求人倍率	1.39	2.00	1.89	1.88	1.56	1.30	0.36	1.33	—	1.50	—	—	1.33	1.32
建設・採掘	求人募集数	151	21	34	26	25	43	2	3	0	0	0	0	1	2
	求職者数	50	5	8	7	9	19	2	10	0	0	1	1	3	5
	求人倍率	3.02	4.20	4.25	3.71	2.78	2.26	1.00	0.30	—	—	—	—	0.33	0.40
運搬・清掃・包装等	求人募集数	87	11	8	13	26	25	4	196	15	14	29	26	57	55
	求職者数	108	8	6	12	31	38	13	243	17	16	32	29	71	78
	求人倍率	0.81	1.38	1.33	1.08	0.84	0.66	0.31	0.81	0.88	0.88	0.91	0.90	0.80	0.71

- (注) 1 求人募集数・求職者数・求人倍率は、正式にはそれぞれ有効求人数・有効求職者数・有効求人倍率といいます。
 2 求人倍率は、求職者1人あたりの求人募集数を意味しています。
 3 「職業」の合計欄には、「管理職」「農林漁業職」「職業分類不能」を含みます。



	専門・技術職	事務職	販売職	サービス職	保安職	生産工程	輸送・機械運転	建設・採掘	運搬・清掃・包装	常用計
求人募集数	741	293	290	1,165	180	355	140	154	283	3,649
求職者数	300	555	129	298	24	286	102	60	351	2,845
求人倍率(倍)	2.47	0.53	2.25	3.91	7.50	1.24	1.37	2.57	0.81	1.28

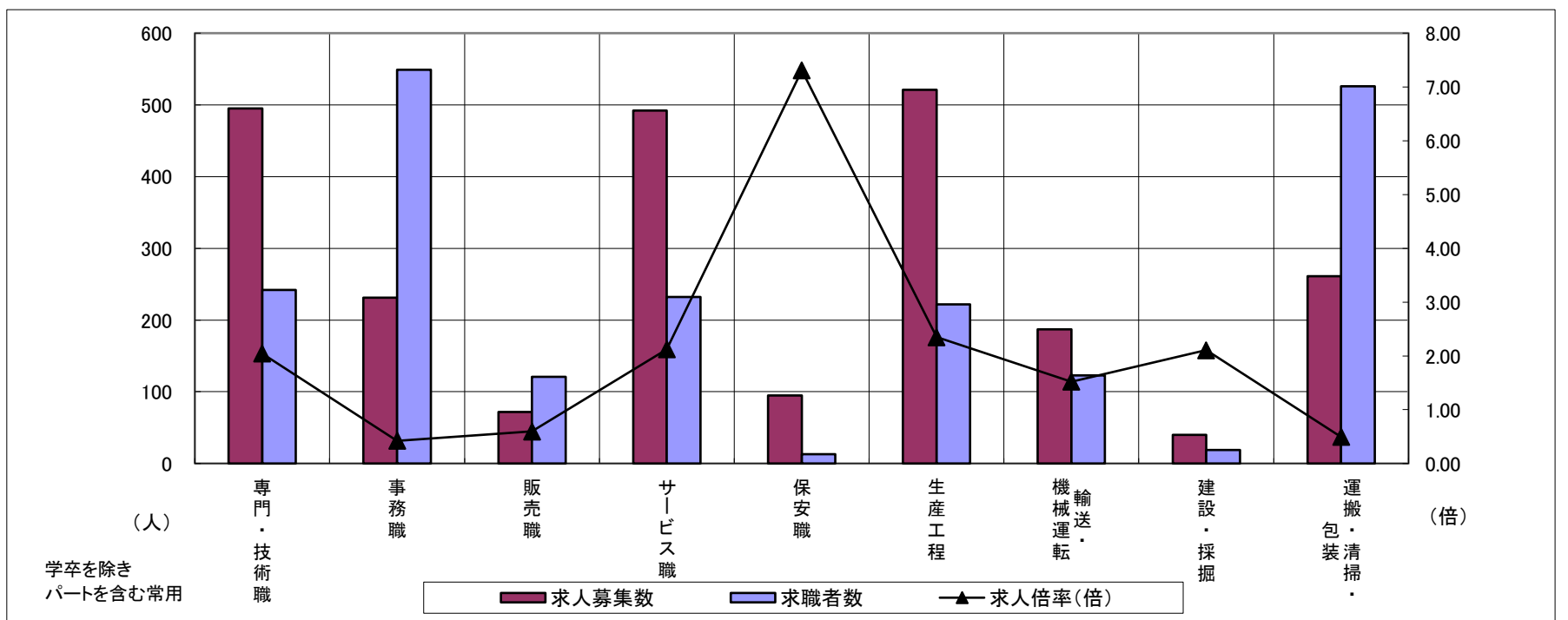
求人・求職バランスシート

令和5年10月

伊賀

職業別	年齢別	合計	常用的フルタイム						合計	常用的パートタイム					
			～24歳	25歳～	35歳～	45歳～	55歳～	65歳～		～24歳	25歳～	35歳～	45歳～	55歳～	65歳～
合計	求人募集数	1,547	181	444	366	312	218	26	891	30	124	159	151	235	192
	求職者数	1,435	129	316	272	328	296	94	1,217	34	138	177	168	325	375
	求人倍率	1.08	1.40	1.41	1.35	0.95	0.74	0.28	0.73	0.88	0.90	0.90	0.90	0.72	0.51
専門・技術職	求人募集数	350	38	157	50	68	32	5	145	0	27	39	16	40	23
	求職者数	152	14	58	19	30	21	10	90	0	15	22	9	26	18
	求人倍率	2.30	2.71	2.71	2.63	2.27	1.52	0.50	1.61	—	1.80	1.77	1.78	1.54	1.28
事務職	求人募集数	146	13	40	40	30	22	1	85	1	14	18	15	24	13
	求職者数	320	22	67	72	77	72	10	229	3	31	40	35	68	52
	求人倍率	0.46	0.59	0.60	0.56	0.39	0.31	0.10	0.37	0.33	0.45	0.45	0.43	0.35	0.25
販売職	求人募集数	54	8	16	12	11	6	1	18	1	3	4	3	5	2
	求職者数	59	5	10	9	18	13	4	62	2	10	13	9	20	8
	求人倍率	0.92	1.60	1.60	1.33	0.61	0.46	0.25	0.29	0.50	0.30	0.31	0.33	0.25	0.25
サービス職	求人募集数	225	12	48	48	71	39	7	267	14	39	36	48	73	57
	求職者数	90	4	16	16	27	19	8	142	6	16	15	20	39	46
	求人倍率	2.50	3.00	3.00	3.00	2.63	2.05	0.88	1.88	2.33	2.44	2.40	2.40	1.87	1.24
保安職	求人募集数	42	4	2	2	22	1	11	53	2	2	1	0	0	48
	求職者数	4	0	0	0	2	0	2	9	0	0	0	0	0	9
	求人倍率	10.50	—	—	—	11.00	—	5.50	5.89	—	—	—	—	—	5.33
生産工程	求人募集数	411	86	108	130	54	29	4	110	4	36	8	8	34	20
	求職者数	189	30	38	49	37	26	9	33	1	9	2	2	10	9
	求人倍率	2.17	2.87	2.84	2.65	1.46	1.12	0.44	3.33	4.00	4.00	4.00	4.00	3.40	2.22
輸送・機械運転	求人募集数	142	7	23	22	51	34	5	45	4	4	0	2	26	9
	求職者数	96	3	10	10	31	25	17	27	2	2	0	1	13	9
	求人倍率	1.48	2.33	2.30	2.20	1.65	1.36	0.29	1.67	2.00	2.00	—	2.00	2.00	1.00
建設・採掘	求人募集数	39	0	22	6	4	7	0	1	0	0	0	0	0	1
	求職者数	16	0	8	2	2	4	0	3	0	0	0	0	0	3
	求人倍率	2.44	—	2.75	3.00	2.00	1.75	—	0.33	—	—	—	—	—	0.33
運搬・清掃・包装等	求人募集数	108	12	20	27	21	25	3	153	8	14	27	36	31	37
	求職者数	229	19	32	43	52	72	11	297	12	22	42	56	63	102
	求人倍率	0.47	0.63	0.63	0.63	0.40	0.35	0.27	0.52	0.67	0.64	0.64	0.64	0.49	0.36

- (注) 1 求人募集数・求職者数・求人倍率は、正式にはそれぞれ有効求人数・有効求職者数・有効求人倍率といひます。
 2 求人倍率は、求職者1人あたりの求人募集数を意味しています。
 3 「職業」の合計欄には、「管理職」「農林漁業職」「職業分類不能」を含みます。



	専門・技術職	事務職	販売職	サービス職	保安職	生産工程	輸送・機械運転	建設・採掘	運搬・清掃・包装	常用計
求人募集数	495	231	72	492	95	521	187	40	261	2,438
求職者数	242	549	121	232	13	222	123	19	526	2,652
求人倍率(倍)	2.05	0.42	0.60	2.12	7.31	2.35	1.52	2.11	0.50	0.92

求人・求職バランスシート

令和5年10月

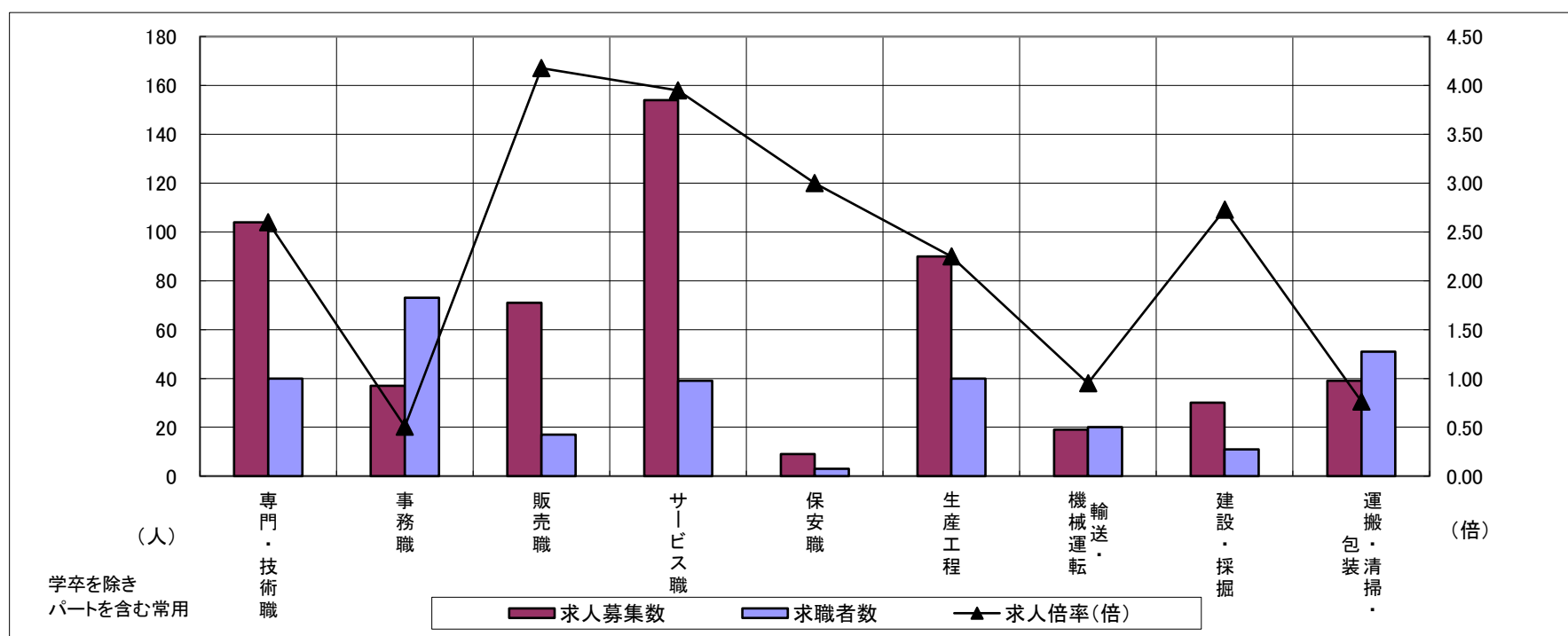
尾鷲

職業別	年齢別	合計	常用的フルタイム						合計	常用的パートタイム					
			～24歳	25歳～	35歳～	45歳～	55歳～	65歳～		～24歳	25歳～	35歳～	45歳～	55歳～	65歳～
合計	求人募集数	317	36	61	45	94	71	10	250	6	33	37	35	85	54
	求職者数	203	18	30	23	59	54	19	186	4	24	27	25	63	43
	求人倍率	1.56	2.00	2.03	1.96	1.59	1.31	0.53	1.34	1.50	1.38	1.37	1.40	1.35	1.26
専門・技術職	求人募集数	81	0	24	4	33	17	3	23	0	7	3	4	5	4
	求職者数	26	0	6	1	9	5	5	14	0	4	2	2	3	3
	求人倍率	3.12	—	4.00	4.00	3.67	3.40	0.60	1.64	—	1.75	1.50	2.00	1.67	1.33
事務職	求人募集数	25	3	10	5	3	4	0	12	0	2	4	1	4	1
	求職者数	35	3	9	5	6	11	1	38	0	4	12	4	14	4
	求人倍率	0.71	1.00	1.11	1.00	0.50	0.36	—	0.32	—	0.50	0.33	0.25	0.29	0.25
販売職	求人募集数	13	4	0	4	3	2	0	58	0	10	0	10	24	14
	求職者数	5	1	0	1	2	1	0	12	0	2	0	2	5	3
	求人倍率	2.60	4.00	—	4.00	1.50	2.00	—	4.83	—	5.00	—	5.00	4.80	4.67
サービス職	求人募集数	65	4	8	12	20	18	3	89	4	23	9	18	27	8
	求職者数	19	1	2	3	5	5	3	20	1	5	2	4	6	2
	求人倍率	3.42	4.00	4.00	4.00	4.00	3.60	1.00	4.45	4.00	4.60	4.50	4.50	4.50	4.00
保安職	求人募集数	7	0	0	0	2	0	5	2	2	0	0	0	0	0
	求職者数	3	0	0	0	1	0	2	0	0	0	0	0	0	0
	求人倍率	2.33	—	—	—	2.00	—	2.50	—	—	—	—	—	—	—
生産工程	求人募集数	44	13	6	4	11	9	1	46	0	3	14	8	11	10
	求職者数	23	6	3	2	6	5	1	17	0	1	5	3	4	4
	求人倍率	1.91	2.17	2.00	2.00	1.83	1.80	1.00	2.71	—	3.00	2.80	2.67	2.75	2.50
輸送・機械運転	求人募集数	18	0	0	0	9	8	1	1	0	0	0	0	1	0
	求職者数	18	0	0	0	8	8	2	2	0	0	0	0	2	0
	求人倍率	1.00	—	—	—	1.13	1.00	0.50	0.50	—	—	—	—	0.50	—
建設・採掘	求人募集数	30	6	0	5	5	11	3	0	0	0	0	0	0	0
	求職者数	11	1	0	1	2	5	2	0	0	0	0	0	0	0
	求人倍率	2.73	6.00	—	5.00	2.50	2.20	1.50	—	—	—	—	—	—	—
運搬・清掃・包装等	求人募集数	22	5	3	0	9	5	0	17	0	0	0	2	8	7
	求職者数	18	4	2	0	7	4	1	33	0	0	1	4	15	13
	求人倍率	1.22	1.25	1.50	—	1.29	1.25	—	0.52	—	—	—	0.50	0.53	0.54

(注) 1 求人募集数・求職者数・求人倍率は、正式にはそれぞれ有効求人数・有効求職者数・有効求人倍率といたします。

2 求人倍率は、求職者1人あたりの求人募集数を意味しています。

3 「職業」の合計欄には、「管理職」「農林漁業職」「職業分類不能」を含みます。



	専門・技術職	事務職	販売職	サービス職	保安職	生産工程	輸送・機械運転	建設・採掘	運搬・清掃・包装	常用計
求人募集数	104	37	71	154	9	90	19	30	39	567
求職者数	40	73	17	39	3	40	20	11	51	389
求人倍率(倍)	2.60	0.51	4.18	3.95	3.00	2.25	0.95	2.73	0.76	1.46

求人・求職バランスシート

令和5年10月

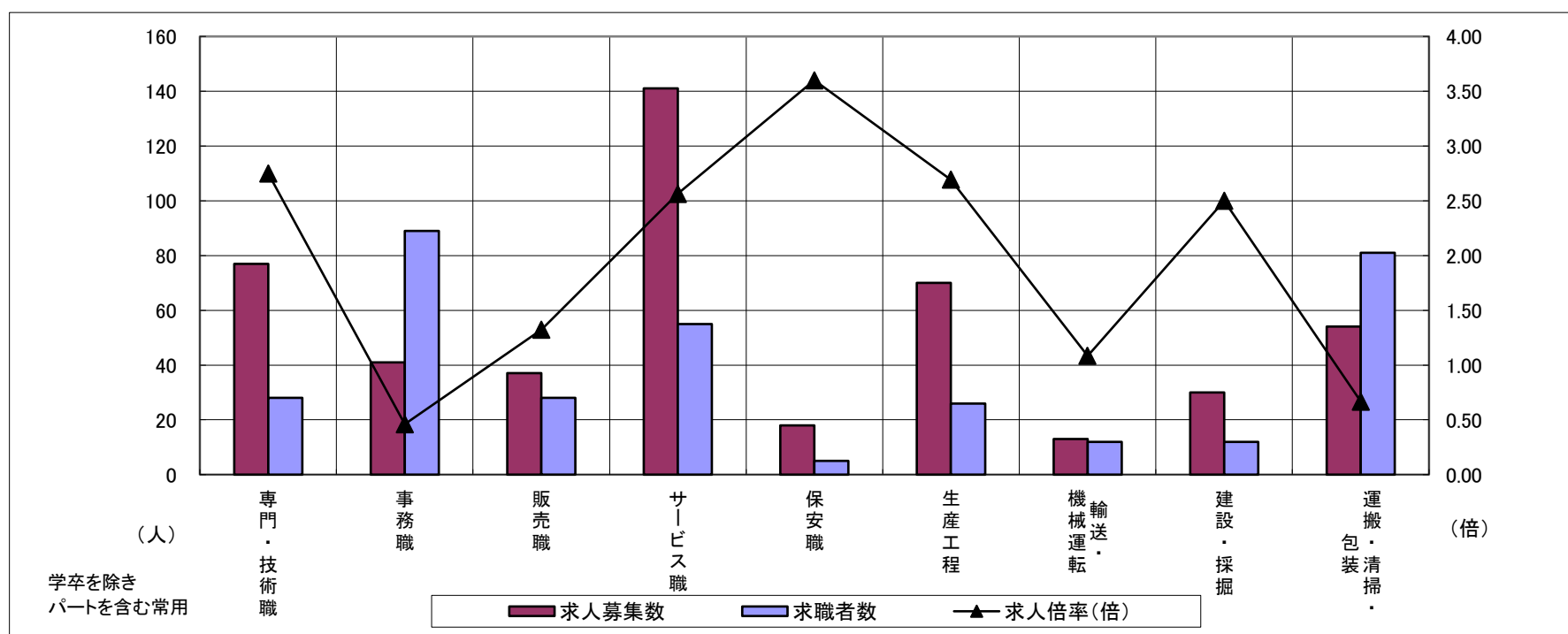
熊野

職業別	年齢別	合計	常用的フルタイム						合計	常用的パートタイム					
			～24歳	25歳～	35歳～	45歳～	55歳～	65歳～		～24歳	25歳～	35歳～	45歳～	55歳～	65歳～
合計	求人募集数	298	29	72	63	76	41	17	207	13	28	26	36	56	48
	求職者数	223	17	42	38	54	42	30	215	12	26	24	34	58	61
	求人倍率	1.34	1.71	1.71	1.66	1.41	0.98	0.57	0.96	1.08	1.08	1.08	1.06	0.97	0.79
専門・技術職	求人募集数	63	0	16	20	24	2	1	14	0	4	5	1	2	2
	求職者数	14	0	3	4	5	1	1	14	0	3	4	1	2	4
	求人倍率	4.50	—	5.33	5.00	4.80	2.00	1.00	1.00	—	1.33	1.25	1.00	1.00	0.50
事務職	求人募集数	24	2	6	5	7	3	1	17	1	4	3	2	3	4
	求職者数	57	5	13	12	16	6	5	32	1	6	4	4	7	10
	求人倍率	0.42	0.40	0.46	0.42	0.44	0.50	0.20	0.53	1.00	0.67	0.75	0.50	0.43	0.40
販売職	求人募集数	24	0	8	6	2	6	2	13	1	1	2	4	2	3
	求職者数	12	0	3	2	1	4	2	16	1	1	2	5	3	4
	求人倍率	2.00	—	2.67	3.00	2.00	1.50	1.00	0.81	1.00	1.00	1.00	0.80	0.67	0.75
サービス職	求人募集数	49	4	11	6	22	5	1	92	3	13	7	13	42	14
	求職者数	26	2	5	3	11	4	1	29	1	4	2	4	13	5
	求人倍率	1.88	2.00	2.20	2.00	2.00	1.25	1.00	3.17	3.00	3.25	3.50	3.25	3.23	2.80
保安職	求人募集数	8	0	0	0	4	1	3	10	0	0	0	0	0	10
	求職者数	4	0	0	0	1	1	2	1	0	0	0	0	0	1
	求人倍率	2.00	—	—	—	4.00	1.00	1.50	10.00	—	—	—	—	—	10.00
生産工程	求人募集数	61	8	7	23	17	6	0	9	0	3	1	1	1	3
	求職者数	17	2	2	6	5	2	0	9	0	2	1	1	1	4
	求人倍率	3.59	4.00	3.50	3.83	3.40	3.00	—	1.00	—	1.50	1.00	1.00	1.00	0.75
輸送・機械運転	求人募集数	10	0	3	0	3	3	1	3	1	0	0	0	2	0
	求職者数	11	0	2	0	2	5	2	1	0	0	0	0	1	0
	求人倍率	0.91	—	1.50	—	1.50	0.60	0.50	3.00	—	—	—	—	2.00	—
建設・採掘	求人募集数	30	0	11	8	5	6	0	0	0	0	0	0	0	0
	求職者数	10	0	1	1	2	5	1	2	0	0	0	0	0	2
	求人倍率	3.00	—	11.00	8.00	2.50	1.20	—	—	—	—	—	—	—	—
運搬・清掃・包装等	求人募集数	15	1	5	0	1	4	4	39	4	4	3	7	13	8
	求職者数	22	1	5	0	2	5	9	59	5	5	4	10	21	14
	求人倍率	0.68	1.00	1.00	—	0.50	0.80	0.44	0.66	0.80	0.80	0.75	0.70	0.62	0.57

(注) 1 求人募集数・求職者数・求人倍率は、正式にはそれぞれ有効求人数・有効求職者数・有効求人倍率といいます。

2 求人倍率は、求職者1人あたりの求人募集数を意味しています。

3 「職業」の合計欄には、「管理職」「農林漁業職」「職業分類不能」を含みます。



	専門・技術職	事務職	販売職	サービス職	保安職	生産工程	輸送・機械運転	建設・採掘	運搬・清掃・包装	常用計
求人募集数	77	41	37	141	18	70	13	30	54	505
求職者数	28	89	28	55	5	26	12	12	81	438
求人倍率(倍)	2.75	0.46	1.32	2.56	3.60	2.69	1.08	2.50	0.67	1.15

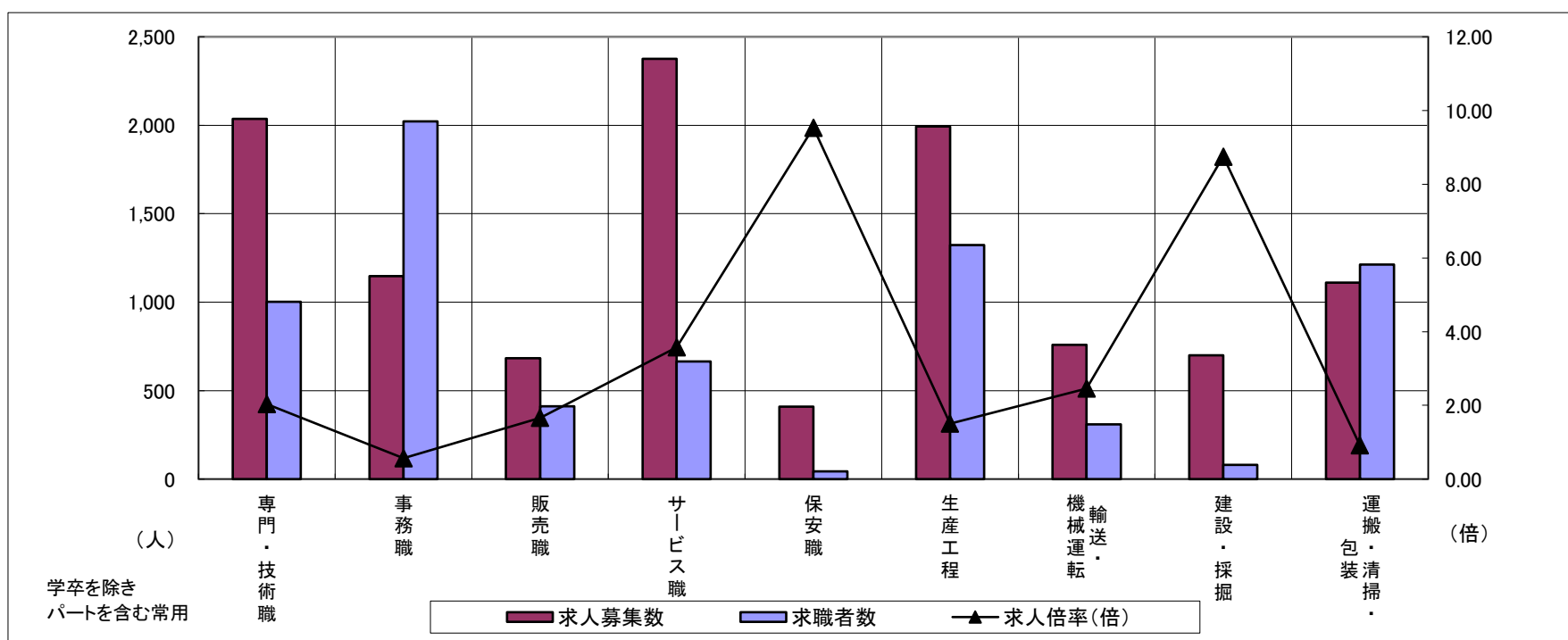
求人・求職バランスシート

令和5年10月

北勢地域

職業別	年齢別	合計	常用的フルタイム						合計	常用的パートタイム					
			～24歳	25歳～	35歳～	45歳～	55歳～	65歳～		～24歳	25歳～	35歳～	45歳～	55歳～	65歳～
合計	求人募集数	7,811	1,204	2,348	1,625	1,594	1,040	116	3,666	180	590	788	907	1,201	967
	求職者数	6,004	781	1,532	1,130	1,414	1,147	297	3,435	163	533	713	829	1,197	1,242
	求人倍率	1.30	1.54	1.53	1.44	1.13	0.91	0.39	1.07	1.10	1.11	1.11	1.09	1.00	0.78
専門・技術職	求人募集数	1,400	139	493	314	281	173	14	636	15	136	166	129	190	98
	求職者数	684	61	215	149	143	116	31	318	7	66	81	63	101	71
	求人倍率	2.05	2.28	2.29	2.11	1.97	1.49	0.45	2.00	2.14	2.06	2.05	2.05	1.88	1.38
事務職	求人募集数	716	118	263	152	128	55	3	431	16	76	106	120	113	75
	求職者数	1,320	180	391	257	304	188	35	702	23	112	162	194	211	173
	求人倍率	0.54	0.66	0.67	0.59	0.42	0.29	0.09	0.61	0.70	0.68	0.65	0.62	0.54	0.43
販売職	求人募集数	528	106	163	122	92	45	4	155	8	30	25	45	47	33
	求職者数	274	40	63	53	70	48	15	137	6	24	20	38	49	44
	求人倍率	1.93	2.65	2.59	2.30	1.31	0.94	0.27	1.13	1.33	1.25	1.25	1.18	0.96	0.75
サービス職	求人募集数	1,113	194	278	213	252	176	13	1,262	103	159	292	327	381	326
	求職者数	379	60	88	66	91	74	21	285	22	34	61	75	93	106
	求人倍率	2.94	3.23	3.16	3.23	2.77	2.38	0.62	4.43	4.68	4.68	4.79	4.36	4.10	3.08
保安職	求人募集数	329	41	3	15	79	191	63	81	0	0	0	26	55	85
	求職者数	31	3	1	2	7	18	8	12	0	0	0	3	9	20
	求人倍率	10.61	13.67	3.00	7.50	11.29	10.61	7.88	6.75	—	—	—	8.67	6.11	4.25
生産工程	求人募集数	1,680	260	548	408	336	128	13	313	11	52	83	87	80	67
	求職者数	1,089	139	289	238	287	136	31	233	8	39	60	61	65	65
	求人倍率	1.54	1.87	1.90	1.71	1.17	0.94	0.42	1.34	1.38	1.33	1.38	1.43	1.23	1.03
輸送・機械運転	求人募集数	690	45	84	143	225	193	38	69	2	0	6	6	55	124
	求職者数	284	10	26	41	100	107	43	25	0	0	2	2	21	73
	求人倍率	2.43	4.50	3.23	3.49	2.25	1.80	0.88	2.76	—	—	3.00	3.00	2.62	1.70
建設・採掘	求人募集数	696	140	151	110	168	127	25	4	0	0	0	2	2	8
	求職者数	78	13	14	11	21	19	8	2	0	0	0	1	1	13
	求人倍率	8.92	10.77	10.79	10.00	8.00	6.68	3.13	2.00	—	—	—	2.00	2.00	0.62
運搬・清掃・包装等	求人募集数	512	62	101	95	118	136	10	599	27	81	115	149	227	174
	求職者数	430	38	62	64	115	151	33	783	35	107	145	191	305	340
	求人倍率	1.19	1.63	1.63	1.48	1.03	0.90	0.30	0.77	0.77	0.76	0.79	0.78	0.74	0.51

- (注) 1 求人募集数・求職者数・求人倍率は、正式にはそれぞれ有効求人人数・有効求職者数・有効求人倍率といいます。
 2 求人倍率は、求職者1人あたりの求人募集数を意味しています。
 3 「職業」の合計欄には、「管理職」「農林漁業職」「職業分類不能」を含みます。



	専門・技術職	事務職	販売職	サービス職	保安職	生産工程	輸送・機械運転	建設・採掘	運搬・清掃・包装	常用計
求人募集数	2,036	1,147	683	2,375	410	1,993	759	700	1,111	11,477
求職者数	1,002	2,022	411	664	43	1,322	309	80	1,213	9,439
求人倍率(倍)	2.03	0.57	1.66	3.58	9.53	1.51	2.46	8.75	0.92	1.22

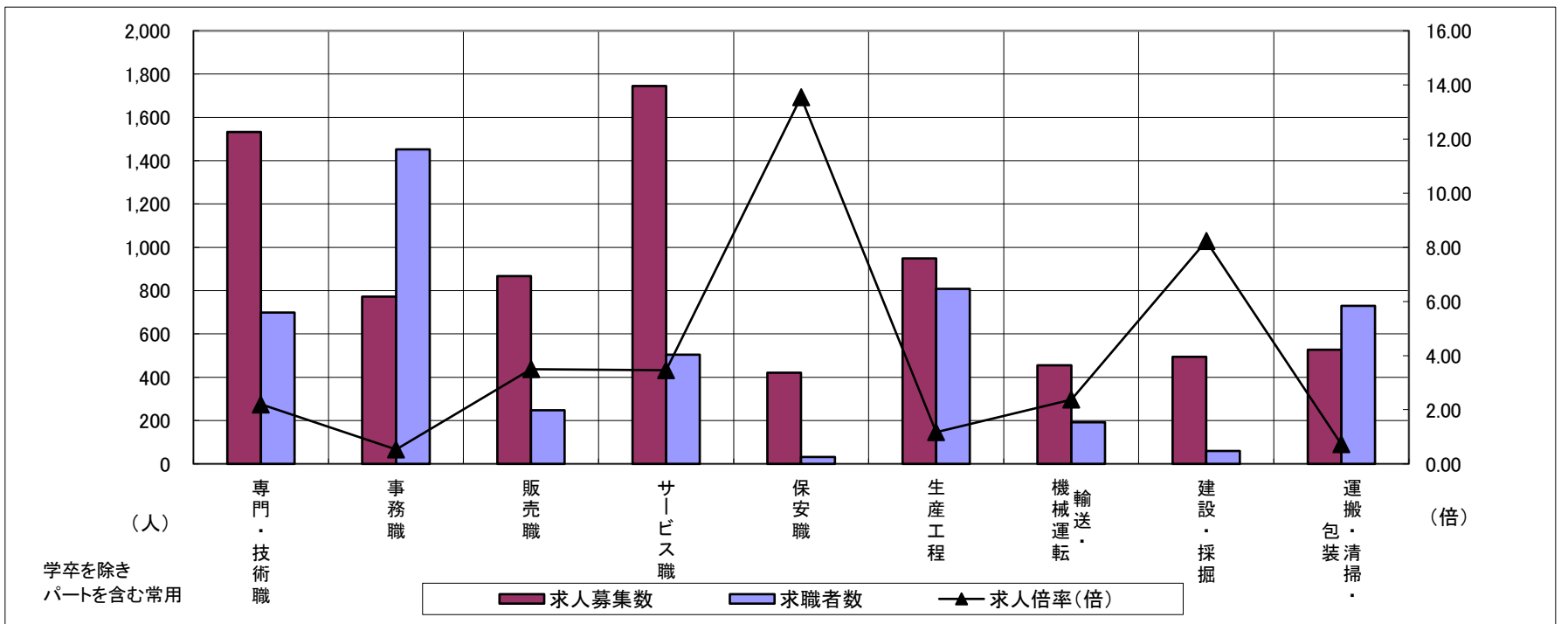
求人・求職バランスシート

令和5年10月

中勢地域

職業別	年齢別	合計	常用的フルタイム						合計	常用的パートタイム					
			～24歳	25歳～	35歳～	45歳～	55歳～	65歳～		～24歳	25歳～	35歳～	45歳～	55歳～	65歳～
合計	求人募集数	5,295	785	1,481	1,138	1,131	760	93	2,715	139	411	542	720	903	686
	求職者数	4,311	517	1,005	823	1,075	891	250	2,177	107	308	414	545	803	716
	求人倍率	1.23	1.52	1.47	1.38	1.05	0.85	0.37	1.25	1.30	1.33	1.31	1.32	1.12	0.96
専門・技術職	求人募集数	1,056	103	334	243	233	143	15	477	24	92	98	94	169	77
	求職者数	484	42	136	104	113	89	26	214	10	39	40	37	88	45
	求人倍率	2.18	2.45	2.46	2.34	2.06	1.61	0.58	2.23	2.40	2.36	2.45	2.54	1.92	1.71
事務職	求人募集数	468	73	164	105	83	43	4	304	15	37	68	99	85	49
	求職者数	973	118	269	193	231	162	51	480	23	51	101	147	158	117
	求人倍率	0.48	0.62	0.61	0.54	0.36	0.27	0.08	0.63	0.65	0.73	0.67	0.67	0.54	0.42
販売職	求人募集数	508	115	135	117	97	44	4	359	19	44	71	102	123	76
	求職者数	157	26	31	28	42	30	7	91	5	10	17	26	33	22
	求人倍率	3.24	4.42	4.35	4.18	2.31	1.47	0.57	3.95	3.80	4.40	4.18	3.92	3.73	3.45
サービス職	求人募集数	804	131	121	164	219	169	17	941	29	151	195	257	309	259
	求職者数	309	45	41	58	86	79	17	195	6	30	39	51	69	74
	求人倍率	2.60	2.91	2.95	2.83	2.55	2.14	1.00	4.83	4.83	5.03	5.00	5.04	4.48	3.50
保安職	求人募集数	366	74	37	37	55	163	33	54	0	19	0	6	29	87
	求職者数	26	4	2	2	5	13	3	5	0	1	0	1	3	11
	求人倍率	14.08	18.50	18.50	18.50	11.00	12.54	11.00	10.80	—	19.00	—	6.00	9.67	7.91
生産工程	求人募集数	808	131	234	192	170	81	6	140	18	19	33	29	41	14
	求職者数	668	86	154	141	180	107	20	140	16	17	31	27	49	20
	求人倍率	1.21	1.52	1.52	1.36	0.94	0.76	0.30	1.00	1.13	1.12	1.06	1.07	0.84	0.70
輸送・機械運転	求人募集数	407	29	54	64	136	124	14	48	0	1	0	17	30	63
	求職者数	173	3	18	23	64	65	35	19	0	1	0	3	15	30
	求人倍率	2.35	9.67	3.00	2.78	2.13	1.91	0.40	2.53	—	1.00	—	5.67	2.00	2.10
建設・採掘	求人募集数	488	93	160	90	93	52	9	6	2	0	0	0	4	9
	求職者数	57	10	16	10	13	8	4	3	0	0	0	0	3	5
	求人倍率	8.56	9.30	10.00	9.00	7.15	6.50	2.25	2.00	—	—	—	—	1.33	1.80
運搬・清掃・包装等	求人募集数	258	30	55	59	62	52	9	269	10	37	52	84	86	124
	求職者数	372	29	60	69	103	111	39	358	15	48	66	109	120	199
	求人倍率	0.69	1.03	0.92	0.86	0.60	0.47	0.23	0.75	0.67	0.77	0.79	0.77	0.72	0.62

- (注) 1 求人募集数・求職者数・求人倍率は、正式にはそれぞれ有効求人人数・有効求職者数・有効求人倍率といたします。
 2 求人倍率は、求職者1人あたりの求人募集数を意味しています。
 3 「職業」の合計欄には、「管理職」「農林漁業職」「職業分類不能」を含みます。



	専門・技術職	事務職	販売職	サービス職	保安職	生産工程	輸送・機械運転	建設・採掘	運搬・清掃・包装	常用計
求人募集数	1,533	772	867	1,745	420	948	455	494	527	8,010
求職者数	698	1,453	248	504	31	808	192	60	730	6,488
求人倍率(倍)	2.20	0.53	3.50	3.46	13.55	1.17	2.37	8.23	0.72	1.23

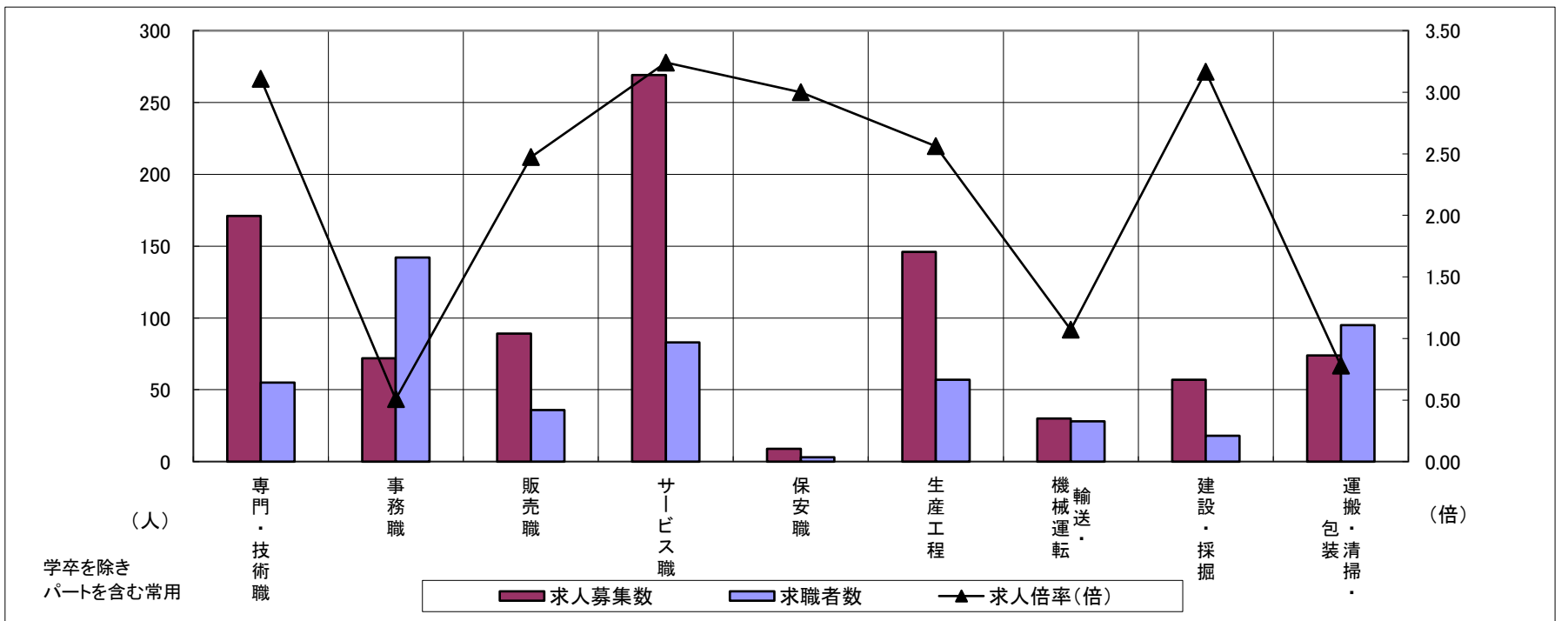
求人・求職バランスシート

令和5年10月

東紀州地域

職業別	年齢別	合計	常用的フルタイム						合計	常用的パートタイム					
			～24歳	25歳～	35歳～	45歳～	55歳～	65歳～		～24歳	25歳～	35歳～	45歳～	55歳～	65歳～
合計	求人募集数	588	65	133	108	170	112	27	355	19	61	63	71	141	102
	求職者数	377	35	72	61	113	96	49	297	16	50	51	59	121	104
	求人倍率	1.56	1.86	1.85	1.77	1.50	1.17	0.55	1.20	1.19	1.22	1.24	1.20	1.17	0.98
専門・技術職	求人募集数	140	0	40	24	57	19	4	31	0	11	8	5	7	6
	求職者数	34	0	9	5	14	6	6	21	0	7	6	3	5	7
	求人倍率	4.12	—	4.44	4.80	4.07	3.17	0.67	1.48	—	1.57	1.33	1.67	1.40	0.86
事務職	求人募集数	48	5	16	10	10	7	1	24	1	6	7	3	7	5
	求職者数	86	8	22	17	22	17	6	56	1	10	16	8	21	14
	求人倍率	0.56	0.63	0.73	0.59	0.45	0.41	0.17	0.43	1.00	0.60	0.44	0.38	0.33	0.36
販売職	求人募集数	35	4	8	10	5	8	2	54	1	11	2	14	26	17
	求職者数	15	1	3	3	3	5	2	21	1	3	2	7	8	7
	求人倍率	2.33	4.00	2.67	3.33	1.67	1.60	1.00	2.57	1.00	3.67	1.00	2.00	3.25	2.43
サービス職	求人募集数	110	8	19	18	42	23	4	159	7	36	16	31	69	22
	求職者数	41	3	7	6	16	9	4	42	2	9	4	8	19	7
	求人倍率	2.68	2.67	2.71	3.00	2.63	2.56	1.00	3.79	3.50	4.00	4.00	3.88	3.63	3.14
保安職	求人募集数	7	0	0	0	6	1	8	2	2	0	0	0	0	10
	求職者数	3	0	0	0	2	1	4	0	0	0	0	0	0	1
	求人倍率	2.33	—	—	—	3.00	1.00	2.00	—	—	—	—	—	—	10.00
生産工程	求人募集数	104	21	13	27	28	15	1	42	0	6	15	9	12	13
	求職者数	39	8	5	8	11	7	1	18	0	3	6	4	5	8
	求人倍率	2.67	2.63	2.60	3.38	2.55	2.14	1.00	2.33	—	2.00	2.50	2.25	2.40	1.63
輸送・機械運転	求人募集数	26	0	3	0	12	11	2	4	1	0	0	0	3	0
	求職者数	25	0	2	0	10	13	4	3	0	0	0	0	3	0
	求人倍率	1.04	—	1.50	—	1.20	0.85	0.50	1.33	—	—	—	—	1.00	—
建設・採掘	求人募集数	57	6	11	13	10	17	3	0	0	0	0	0	0	0
	求職者数	18	1	1	2	4	10	3	0	0	0	0	0	0	2
	求人倍率	3.17	6.00	11.00	6.50	2.50	1.70	1.00	—	—	—	—	—	—	0.00
運搬・清掃・包装等	求人募集数	33	6	8	0	10	9	4	41	4	4	3	9	21	15
	求職者数	30	5	7	0	9	9	10	65	5	5	5	14	36	27
	求人倍率	1.10	1.20	1.14	—	1.11	1.00	0.40	0.63	0.80	0.80	0.60	0.64	0.58	0.56

- (注) 1 求人募集数・求職者数・求人倍率は、正式にはそれぞれ有効求人人数・有効求職者数・有効求人倍率といたします。
 2 求人倍率は、求職者1人あたりの求人募集数を意味しています。
 3 「職業」の合計欄には、「管理職」「農林漁業職」「職業分類不能」を含みます。



	専門・技術職	事務職	販売職	サービス職	保安職	生産工程	輸送・機械運転	建設・採掘	運搬・清掃・包装	常用計
求人募集数	171	72	89	269	9	146	30	57	74	943
求職者数	55	142	36	83	3	57	28	18	95	674
求人倍率(倍)	3.11	0.51	2.47	3.24	3.00	2.56	1.07	3.17	0.78	1.40

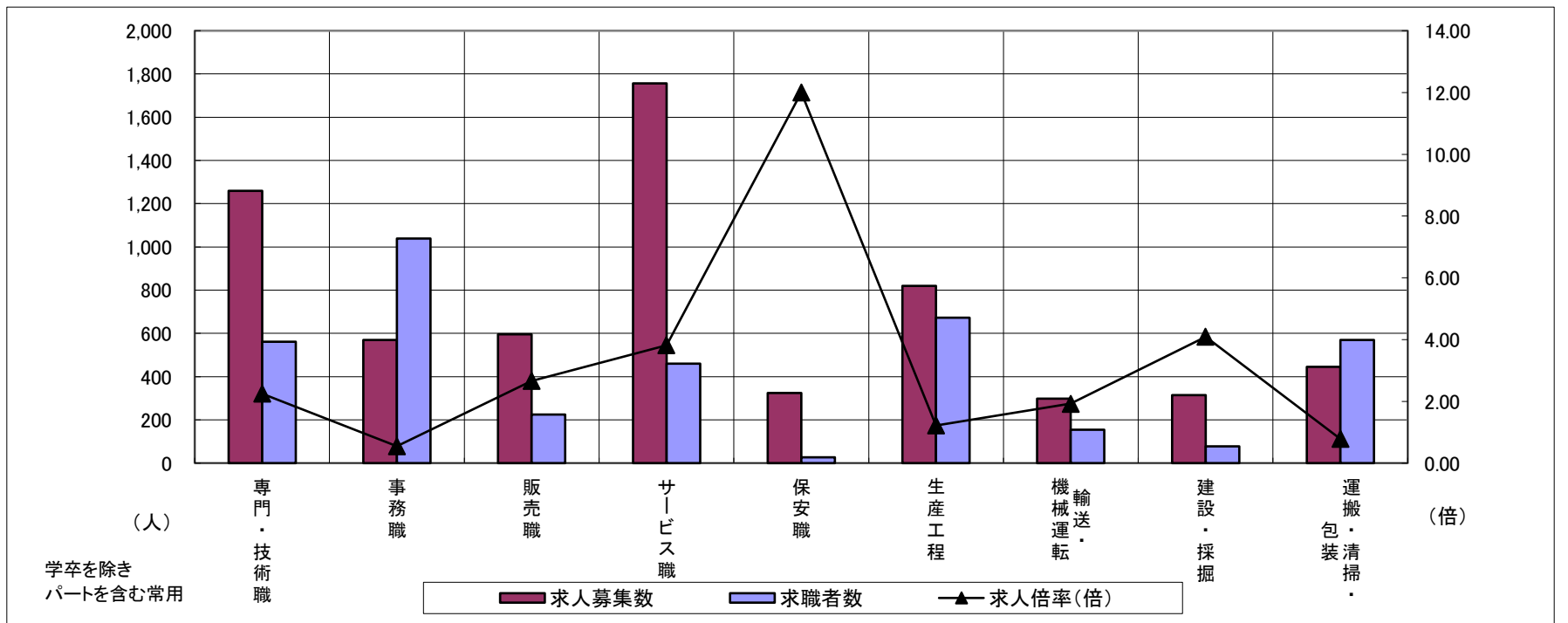
求人・求職バランスシート

令和5年10月

松阪+伊勢

職業別	年齢別	合計	常用的フルタイム						合計	常用的パートタイム					
			～24歳	25歳～	35歳～	45歳～	55歳～	65歳～		～24歳	25歳～	35歳～	45歳～	55歳～	65歳～
合計	求人募集数	4,378	621	1,124	950	984	699	71	2,199	122	314	440	504	819	551
	求職者数	3,276	379	685	633	834	745	181	1,978	103	263	372	433	807	660
	求人倍率	1.34	1.64	1.64	1.50	1.18	0.94	0.39	1.11	1.18	1.19	1.18	1.16	1.01	0.83
専門・技術職	求人募集数	933	90	274	214	220	135	7	326	12	55	84	58	117	34
	求職者数	370	30	95	80	91	74	12	191	7	31	44	31	78	29
	求人倍率	2.52	3.00	2.88	2.68	2.42	1.82	0.58	1.71	1.71	1.77	1.91	1.87	1.50	1.17
事務職	求人募集数	391	59	129	88	77	38	3	178	6	25	41	52	54	22
	求職者数	679	76	167	134	183	119	27	360	13	46	79	98	124	72
	求人倍率	0.58	0.78	0.77	0.66	0.42	0.32	0.11	0.49	0.46	0.54	0.52	0.53	0.44	0.31
販売職	求人募集数	363	80	84	87	70	42	2	233	22	34	42	52	83	35
	求職者数	127	17	18	21	38	33	4	97	8	13	16	20	40	20
	求人倍率	2.86	4.71	4.67	4.14	1.84	1.27	0.50	2.40	2.75	2.62	2.63	2.60	2.08	1.75
サービス職	求人募集数	867	122	163	166	236	180	22	890	45	151	168	189	337	273
	求職者数	273	35	46	48	75	69	17	187	9	30	34	38	76	75
	求人倍率	3.18	3.49	3.54	3.46	3.15	2.61	1.29	4.76	5.00	5.03	4.94	4.97	4.43	3.64
保安職	求人募集数	283	18	30	29	53	153	26	41	1	0	0	6	34	84
	求職者数	19	1	2	2	4	10	3	8	0	0	0	1	7	16
	求人倍率	14.89	18.00	15.00	14.50	13.25	15.30	8.67	5.13	—	—	—	6.00	4.86	5.25
生産工程	求人募集数	653	114	188	154	120	77	4	167	19	22	35	46	45	18
	求職者数	538	69	113	113	135	108	15	134	13	15	26	32	48	26
	求人倍率	1.21	1.65	1.66	1.36	0.89	0.71	0.27	1.25	1.46	1.47	1.35	1.44	0.94	0.69
輸送・機械運転	求人募集数	279	17	47	37	91	87	10	19	0	4	0	0	15	44
	求職者数	138	7	18	15	45	53	28	17	0	3	0	0	14	38
	求人倍率	2.02	2.43	2.61	2.47	2.02	1.64	0.36	1.12	—	1.33	—	—	1.07	1.16
建設・採掘	求人募集数	312	71	75	48	55	63	8	3	0	0	0	0	3	9
	求職者数	71	11	13	10	14	23	5	6	0	0	1	1	4	8
	求人倍率	4.39	6.45	5.77	4.80	3.93	2.74	1.60	0.50	—	—	0.00	0.00	0.75	1.13
運搬・清掃・包装等	求人募集数	194	27	27	40	53	47	9	251	21	30	46	60	94	103
	求職者数	223	21	22	36	67	77	32	347	27	41	59	83	137	183
	求人倍率	0.87	1.29	1.23	1.11	0.79	0.61	0.28	0.72	0.78	0.73	0.78	0.72	0.69	0.56

- (注) 1 求人募集数・求職者数・求人倍率は、正式にはそれぞれ有効求人人数・有効求職者数・有効求人倍率といひます。
 2 求人倍率は、求職者1人あたりの求人募集数を意味しています。
 3 「職業」の合計欄には、「管理職」「農林漁業職」「職業分類不能」を含みます。



	専門・技術職	事務職	販売職	サービス職	保安職	生産工程	輸送・機械運転	建設・採掘	運搬・清掃・包装	常用計
求人募集数	1,259	569	596	1,757	324	820	298	315	445	6,577
求職者数	561	1,039	224	460	27	672	155	77	570	5,254
求人倍率(倍)	2.24	0.55	2.66	3.82	12.00	1.22	1.92	4.09	0.78	1.25