

厚生労働省 三重労働局発表
令和5年11月20日(月)

報道関係者 各位

担	【照会先】 三重労働局職業安定部
当	訓練課長 市村 京子 訓練課長補佐 栗須 泰郎 電話 059-261-2941

令和6年3月新規高等学校卒業者の求人・求職・内定状況

(令和5年9月末現在)

就職内定率は73.7%

～前年同期を1.4ポイント下回る～

三重労働局は、令和6年3月に県内高校を卒業する生徒について、令和5年9月末現在の就職内定状況をとりました。

対象は、学校やハローワークからの紹介を希望する生徒です。

主要項目の状況

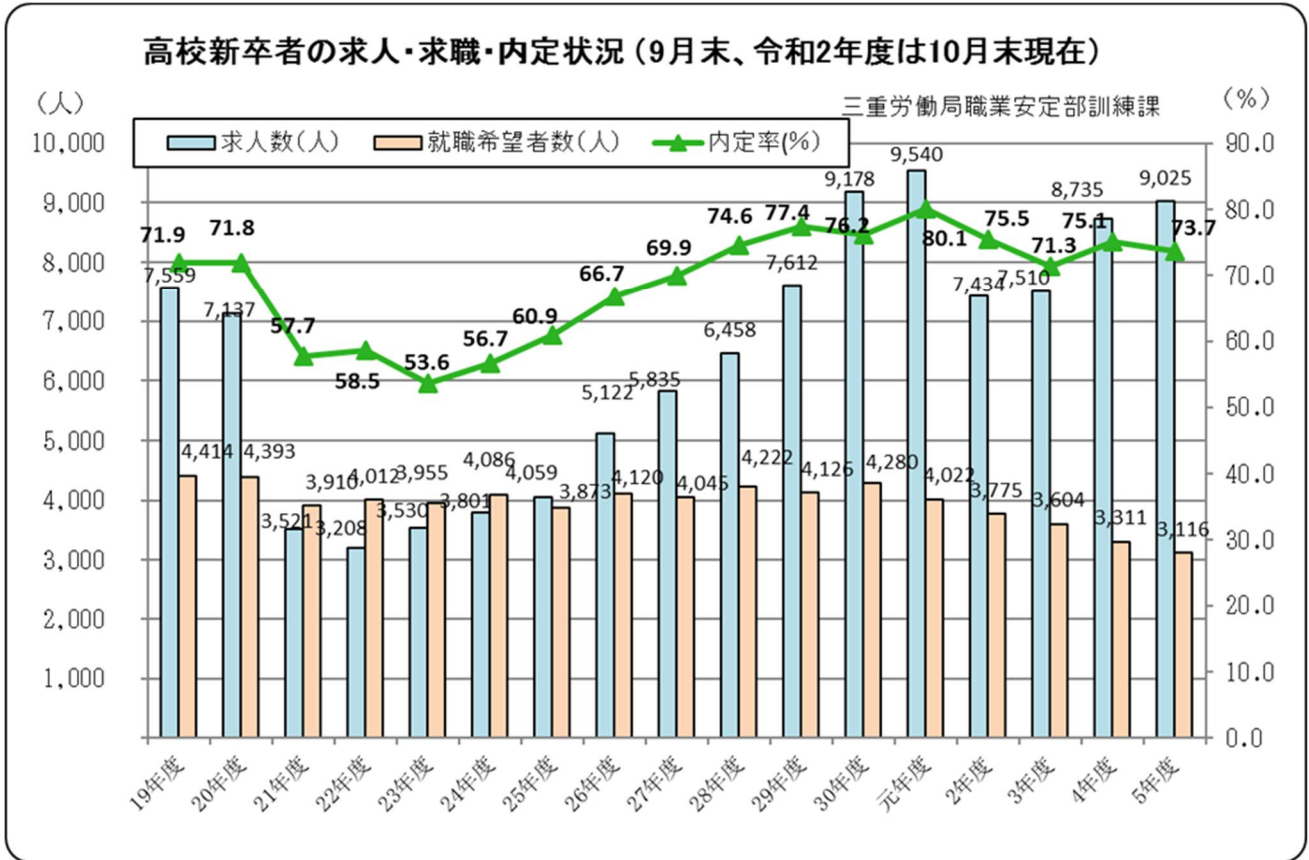
○ 求人数	9,025人	前年同期比	3.3%増
○ 就職希望者数	3,116人	前年同期比	5.9%減
○ 求人倍率	2.90倍	前年同期差	0.26ポイント増
○ 就職内定者数	2,298人	前年同月比	7.5%減
○ 就職内定率	73.7%	前年同月差	1.4ポイント減

就職希望者数の対象は、学校・公共職業安定所の紹介を希望する生徒であり、自営・縁故就職・公務員への応募など、学校・公共職業安定所の紹介によらない就職を希望する者の数は含まれません。

◆令和6年3月新規高等学校卒業予定者に対する採用までのスケジュール◆

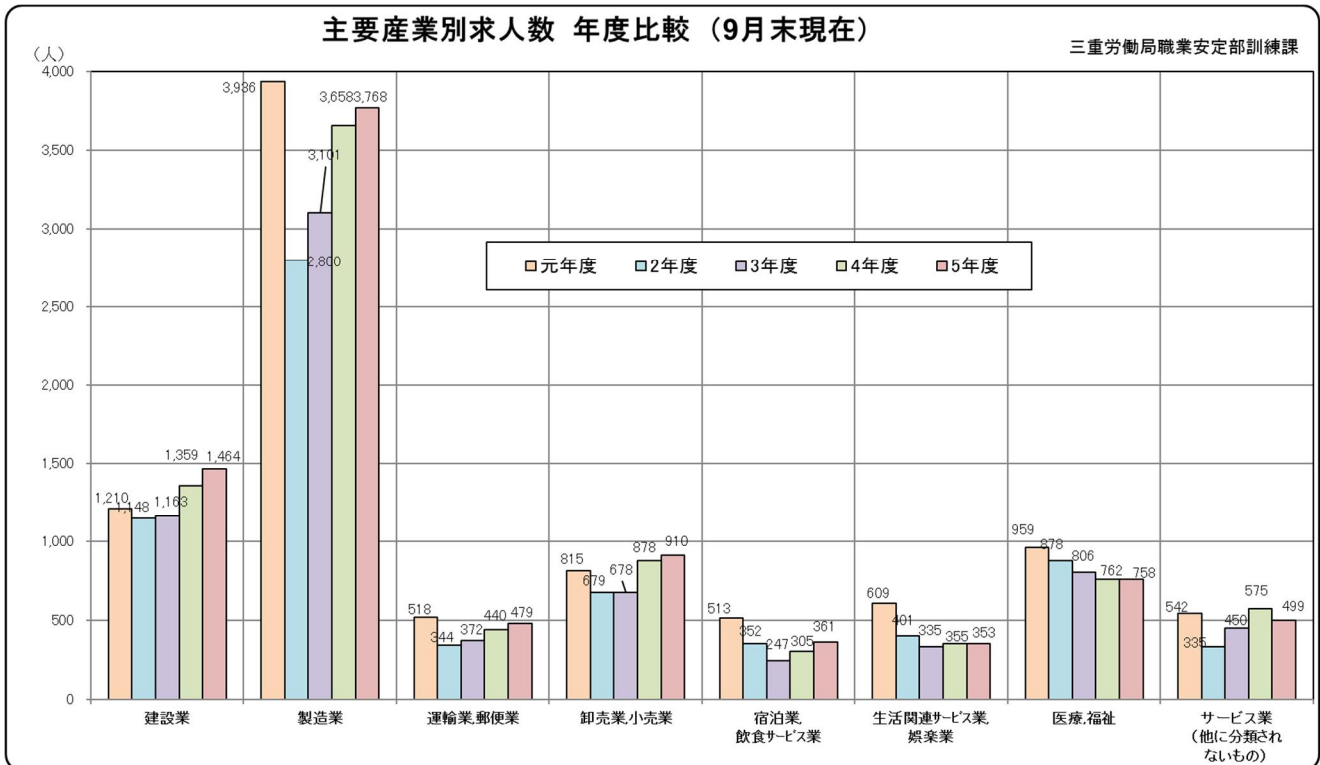
- ・令和5年6月1日 求人申込書(高卒)の受付開始
- ・令和5年7月1日 求人公開、学校への求人票の提出
- ・令和5年9月5日 応募開始
- ・令和5年9月16日 選考開始

【グラフ1】



※令和2年度は新型コロナウイルス感染症の影響で選考開始日が9月16日から10月16日に後ろ倒しとなったため10月末現在の数となります。

【グラフ2】



新規高等学校卒業者の求人・求職・就職状況(9月末現在)

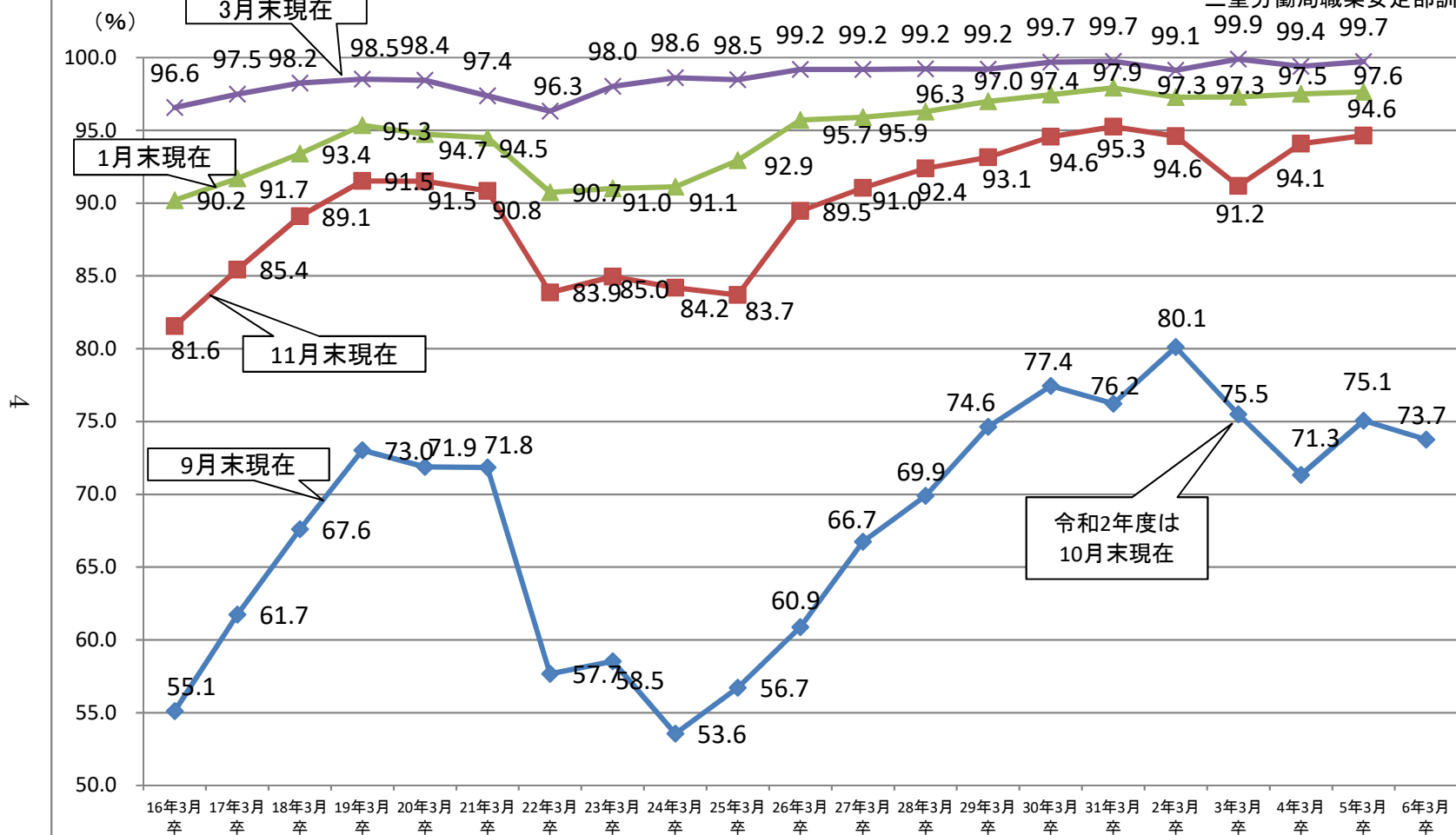
三重労働局職業安定部訓練課

		求人数 (数)	就職 希望者数 (人)	就職 内定者数 (人)	求人倍率 (倍)	就職内定率 (%)	全国 就職内定率 (%)
令和2年度 (10月末)	計	7,434	3,775	2,849	1.97	75.5	64.2
	男		2,254	1,773		78.7	66.6
	女		1,521	1,076		70.7	60.5
令和3年度 (9月末)	計	7,510	3,604	2,571	2.08	71.3	62.0
	男		2,249	1,648		73.3	64.8
	女		1,355	923		68.1	57.6
令和4年度 (9月末)	計	8,735	3,311	2,485	2.64	75.1	62.4
	男		1,997	1,517		76.0	64.6
	女		1,314	968		73.7	59.0
令和5年度 (9月末)	計	9,025	3,116	2,298	2.90	73.7	-
	男		1,915	1,422		74.3	-
	女		1,201	876		72.9	-

- 注 ①就職希望者数は、学校又は安定所の紹介を希望する者の数。
 ②就職内定者数は、学校又は安定所の紹介により内定した者の数。
 ③令和2年度は新型コロナウイルス感染症の影響で選考開始日が9月16日から10月16日に
 後ろ倒しとなったため、10月末現在の数。

高校新卒者の就職内定率の推移

三重労働局職業安定部訓練課



令和2年度は10月末現在