

厚生労働省三重労働局発表  
 令和5年9月29日  
 テレビ・インターネット 9月29日8時30分解禁  
 新聞 9月29日夕刊解禁

【照会先】  
 三重労働局職業安定部職業安定課  
 課長 大平 博章  
 課長補佐 村井 邦章  
 地方労働市場情報官 山本 佳弘  
 (電話) 059 (226) 2305 (内線228)

報道関係者 各位

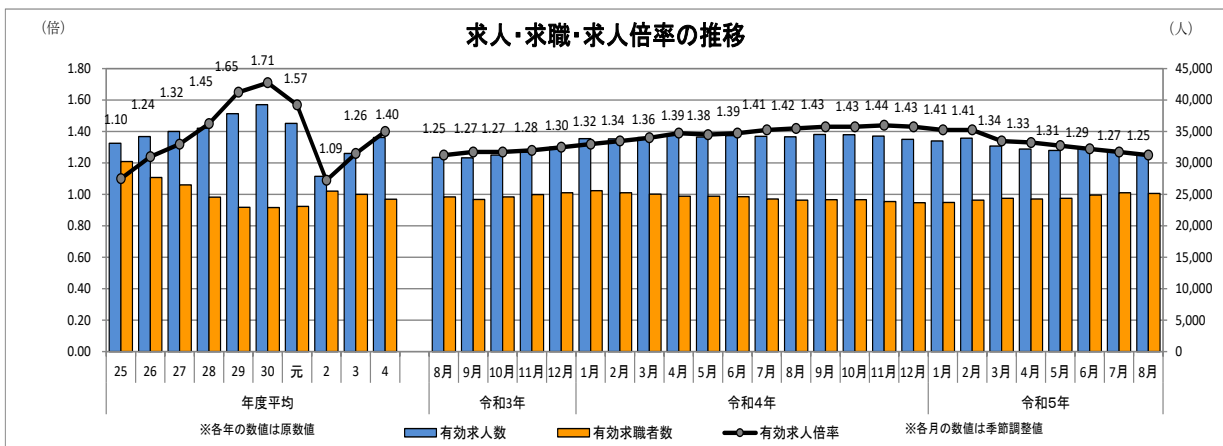
## 三重県の一般職業紹介状況 《令和5年8月内容》

- 有効求人倍率(季節調整値)は1.25倍で、前月を0.02ポイント下回った。  
 全国の有効求人倍率は1.29倍。三重の順位は全国第27位。  
 就業地別有効求人倍率(季節調整値)は1.47倍で、前月を0.01ポイント下回る。三重の順位は全国第20位。
- 新規求人倍率(季節調整値)は2.03倍で、前月を0.03ポイント上回った。  
 就業地別新規求人倍率(季節調整値)は2.40倍で、前月を0.06ポイント上回る。
- 県内の雇用情勢は、改善の動きに一部で弱さが見られる。物価上昇等が雇用に与える影響に注意する必要がある。

※就業地別求人倍率とは、三重県内を就業地とする求人数を用いて算出した求人倍率。

### 《概要》

- 有効求人数(季節調整値)は31,446人で前月に比べ1.6%(521人)減少し、有効求職者数(季節調整値)は25,149人で同0.5%(119人)減少した。有効求人数、有効求職者数ともに減少したが、分子となる有効求人数の減少幅のほうが大きかったため、有効求人倍率は前月を0.02ポイント下回り1.25倍となった。
- 新規求人数(季節調整値)は10,789人で前月に比べ0.1%(13人)増加し、新規求職申込件数(季節調整値)は5,313件で同1.5%(81件)減少した。分子となる新規求人数は増加し、分母となる新規求職申込件数は減少したため、新規求人倍率は前月を0.03ポイント上回り2.03倍となった。



※1 令和4年12月以前の数値は、季節調整値替が行われたことで変更となっているものがあるにご注意ください。

※2 ハローワークインターネットサービスの機能拡充に伴い、令和3年9月以降の数値には、ハローワークに来所せず、オンライン上で求職登録した求職者数や、求職者がハローワークインターネットサービスの求人に直接応募した就職件数等が含まれている。

○ **正社員有効求人倍率(原数値)は0.97倍で、前年同月(1.10倍)を0.13ポイント下回った。**

前年同月比で分子となる有効求人数は減少し、分母となる有効求職者数は増加したため、正社員有効求人倍率は前年同月を下回った。全国の正社員有効求人倍率(原数値)は1.01倍。

○ **新規求人数(原数値)は10,245人で、前年同月より8.4%(945人)減少し、6か月連続の減少。**

○ **パートを除く一般の新規求人数は6,184人で、前年同月より9.7%(665人)減少し、8か月連続の減少。**

○ **パートの新規求人数は4,061人で、前年同月より6.5%(280人)減少し、2か月連続の減少。**

○ **有効求人数(原数値)は30,716人で、前年同月より7.8%(2,600人)減少し、6か月連続の減少。**

○ **新規求職申込件数(原数値)は5,015件で、前年同月より0.8%(42件)増加、7か月連続の増加。**

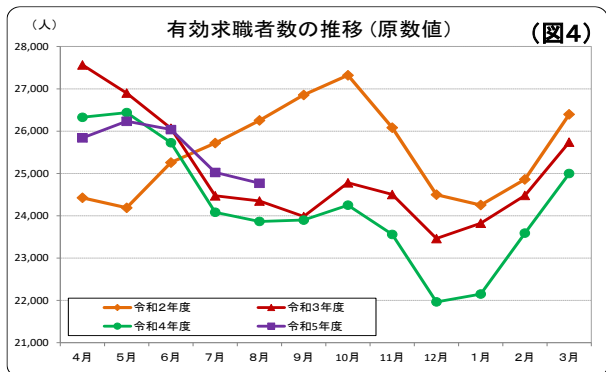
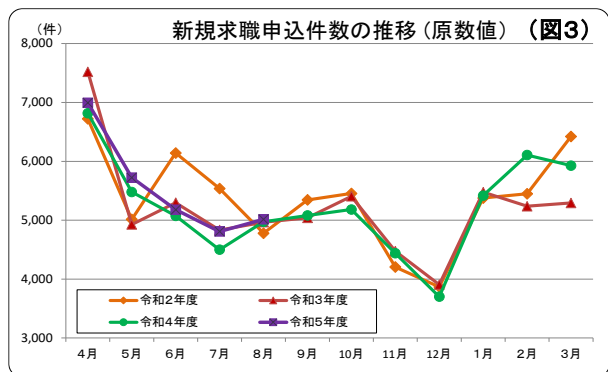
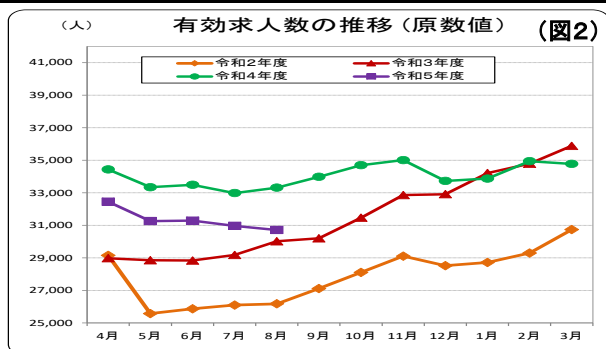
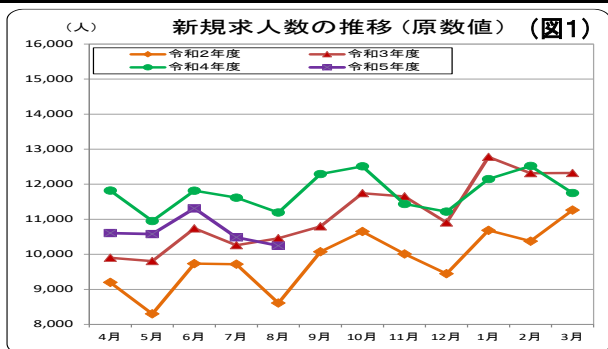
○ **有効求職者数(原数値)は24,769人で、前年同月より3.8%(903人)増加、3か月連続の増加。**

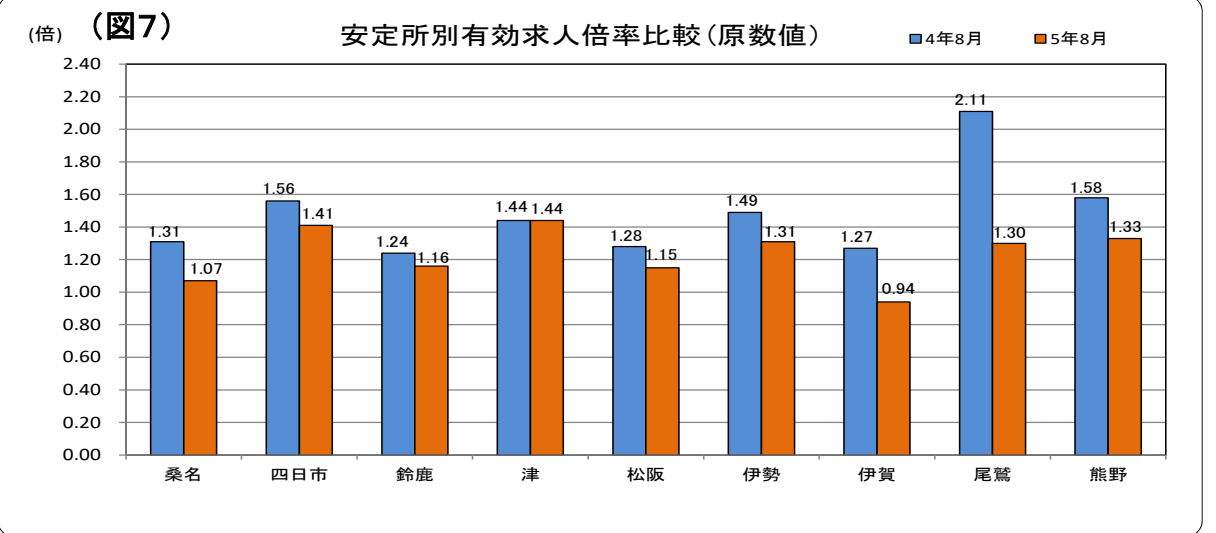
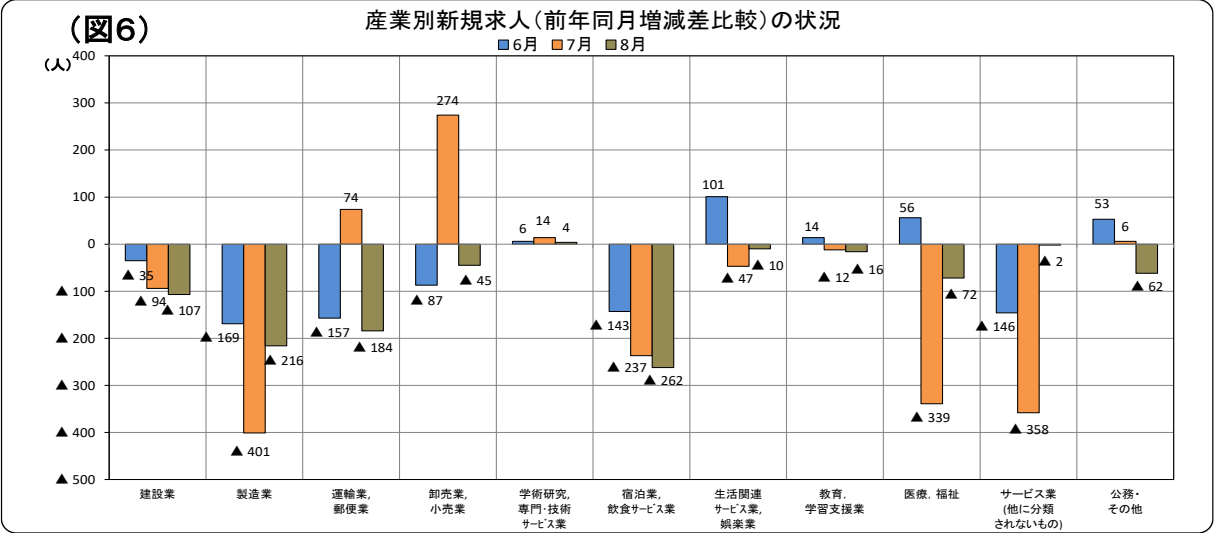
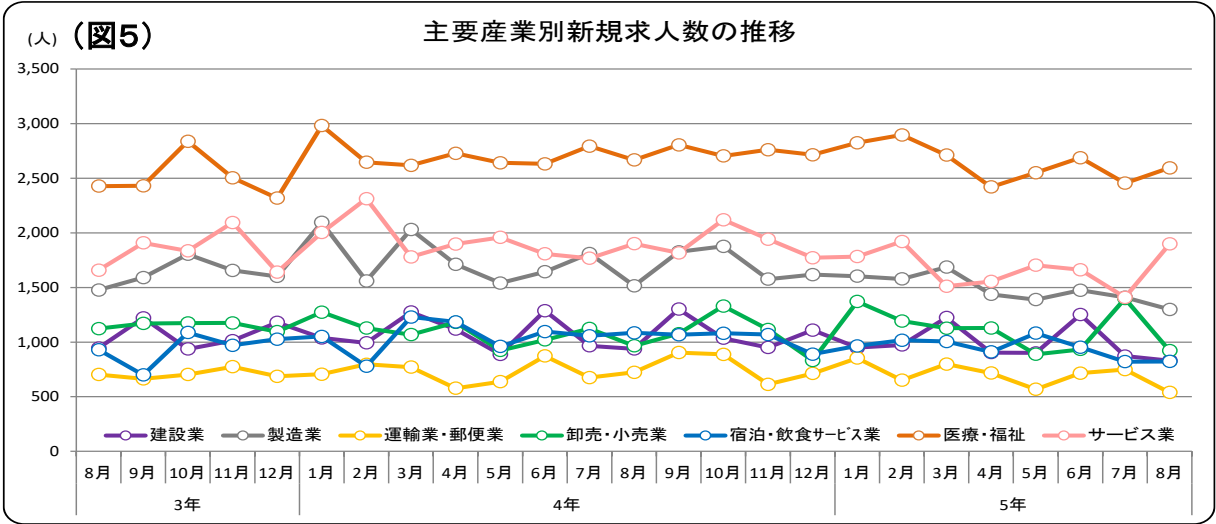
○ **新規常用求職者4,987人(パートタイムを含む)の態様別状況(前年同月比)**

※ +1.1%(7か月連続の増加)

「在職者」は1,416人(+4.6%)で2か月連続の増加、「無業者」は457人(▲6.4%)で2か月ぶりの減少、「離職者」は3,114人(+0.7%)で7か月連続の増加。

離職者の内訳をみると「事業主都合離職者」は653人(+1.4%)で7か月連続の増加、「自己都合離職者」は2,211人(▲1.7%)で2か月ぶりの減少、「定年退職者」は178人(+26.2%)で4か月連続の増加。





(表1) 産業別新規求人の状況 (パートを含む全数)

三重労働局計

産 業	5年8月	前年同月	対前年同月		前月
			増減率	増減差	
AB 農 業 , 林 業 , 漁 業	123	78	57.7	45	77
C 鉱 業 , 採 石 業 , 砂 利 採 取 業	49	59	▲ 16.9	▲ 10	17
D 建 設 業	831	938	▲ 11.4	▲ 107	872
E 製 造 業	1,299	1,515	▲ 14.3	▲ 216	1,410
09 食 料 品	245	258	▲ 5.0	▲ 13	219
10 飲 料 ・ た ば こ ・ 飼 料	11	19	▲ 42.1	▲ 8	8
11 織 維 工 業	13	64	▲ 79.7	▲ 51	39
12 木 材 ・ 木 製 品	14	27	▲ 48.1	▲ 13	37
13 家 具 ・ 装 備 品	23	45	▲ 48.9	▲ 22	18
14 パ ル プ ・ 紙 ・ 紙 加 工 品	13	12	8.3	1	20
15 印 刷 ・ 同 関 連 業	6	11	▲ 45.5	▲ 5	12
16 化 学 工 業	68	78	▲ 12.8	▲ 10	46
17 石 油 製 品 ・ 石 炭 製 品	3	0	—	3	9
18 プ ラ ス チ ッ ク 製 品	99	107	▲ 7.5	▲ 8	121
19 ゴ ム 製 品	24	31	▲ 22.6	▲ 7	37
21 窯 業 ・ 土 石 製 品	57	66	▲ 13.6	▲ 9	49
22 鉄 鋼 業	17	19	▲ 10.5	▲ 2	12
23 非 鉄 金 属	13	18	▲ 27.8	▲ 5	28
24 金 属 製 品	168	154	9.1	14	128
25 は ん 用 機 械 器 具	85	115	▲ 26.1	▲ 30	69
26 生 産 用 機 械 器 具	93	79	17.7	14	119
27 業 務 用 機 械 器 具	3	5	▲ 40.0	▲ 2	41
28 電 子 部 品 ・ デ バ イ ス ・ 電 子 回 路	90	63	42.9	27	76
29 電 気 機 械 器 具	81	127	▲ 36.2	▲ 46	117
30 情 報 通 信 機 械 器 具	8	2	300.0	6	4
31 輸 送 用 機 械 器 具	141	165	▲ 14.5	▲ 24	160
20,32 そ の 他 の 製 造 業	24	50	▲ 52.0	▲ 26	41
F 電 気 ・ ガ ス ・ 熱 供 給 ・ 水 道 業	22	30	▲ 26.7	▲ 8	13
G 情 報 通 信 業	54	64	▲ 15.6	▲ 10	88
H 運 輸 業 , 郵 便 業	539	723	▲ 25.4	▲ 184	749
I 卸 売 業 , 小 売 業	921	966	▲ 4.7	▲ 45	1,398
( 50~55 卸 売 業 )	234	199	17.6	35	271
( 56~61 小 売 業 )	687	767	▲ 10.4	▲ 80	1,127
J 金 融 業 , 保 険 業	74	97	▲ 23.7	▲ 23	51
K 不 動 産 業 , 物 品 賃 貸 業	107	102	4.9	5	131
L 学 術 研 究 , 専 門 ・ 技 術 サ ー ビ ス 業	198	194	2.1	4	226
M 宿 泊 業 , 飲 食 サ ー ビ ス 業	823	1,085	▲ 24.1	▲ 262	821
N 生 活 関 連 サ ー ビ ス 業 , 娯 楽 業	342	352	▲ 2.8	▲ 10	347
O 教 育 , 学 習 支 援 業	74	90	▲ 17.8	▲ 16	169
P 医 療 , 福 祉	2,595	2,667	▲ 2.7	▲ 72	2,455
( 83 医 療 業 )	904	816	10.8	88	960
( 85 社 会 保 険 ・ 社 会 福 祉 ・ 介 護 事 業 )	1,678	1,838	▲ 8.7	▲ 160	1,488
Q 複 合 サ ー ビ ス 事 業	94	66	42.4	28	75
R サ ー ビ ス 業 ( 他 に 分 類 さ れ な い も の )	1,899	1,901	▲ 0.1	▲ 2	1,409
( 91 職 業 紹 介 ・ 労 働 者 派 遣 業 )	936	820	14.1	116	621
ST 公 務 ・ そ の 他	201	263	▲ 23.6	▲ 62	175
合 計	10,245	11,190	▲ 8.4	▲ 945	10,483

(表2)

## 職業安定業務速報 (令和5年8月)

(三重労働局職業安定課)

項目 年月	新規求人・求職				有効求人・求職				求人倍率					中高年齢者				就職件数			
	求人数 (人)	前年 同月比 (%)	求職申 込件数 (件)	前年 同月比 (%)	求人数 (人)	前年 同月比 (%)	求職者 数 (人)	前年 同月比 (%)	新規		有効		全国 TCI倍	新規 求職申 込件数 (件)	前年 同月比 (%)	有効 求職者 数 (人)	前年 同月比 (%)	全数 (件)	前年 同月比 (%)	就職率 (%)	
									三重 県 倍	TCI倍	三重 県 倍	TCI倍									
1年	13,033	▲ 4.2	5,441	▲ 3.0	37,800	▲ 3.5	22,807	▲ 0.6	2.40	—	1.66	—	1.60	2,717	1.9	11,802	3.6	1,755	▲ 6.7	32.3	
2平均	10,037	▲ 23.0	5,358	▲ 1.5	28,953	▲ 23.4	24,984	9.5	1.87	—	1.16	—	1.18	2,820	3.8	13,587	15.1	1,569	▲ 10.6	29.3	
3平均	10,715	6.8	5,301	▲ 1.1	30,173	4.2	25,133	0.6	2.02	—	1.20	—	1.13	2,871	1.8	14,062	3.5	1,622	3.4	30.6	
4	11,854	10.6	5,157	▲ 2.7	34,157	13.2	24,514	▲ 2.5	2.30	—	1.39	—	1.28	2,870	▲ 0.0	13,965	▲ 0.7	1,539	▲ 5.1	29.8	
1年	12,418	▲ 8.2	5,423	▲ 2.3	36,289	▲ 7.6	23,109	0.8	2.29	—	1.57	—	1.55	2,754	2.3	12,132	5.2	1,742	▲ 6.4	32.1	
2度	9,837	▲ 20.8	5,359	▲ 1.2	27,874	▲ 23.2	25,510	10.4	1.84	—	1.09	—	1.10	2,845	3.3	13,985	15.3	1,564	▲ 10.2	29.2	
3平均	11,139	13.2	5,250	▲ 2.0	31,516	13.1	25,011	▲ 2.0	2.12	—	1.26	—	1.16	2,873	1.0	14,082	0.7	1,598	2.2	30.4	
4	11,771	5.7	5,225	▲ 0.5	34,050	8.0	24,239	▲ 3.1	2.25	—	1.40	—	1.31	2,936	2.2	13,856	▲ 1.6	1,565	▲ 2.1	30.0	
2	7	9,717	▲ 28.7	5,538	3.3	26,100	▲ 30.4	25,718	10.7	1.75	1.65	1.01	1.05	1.08	2,808	4.1	13,842	14.6	1,585	▲ 15.1	28.6
8	8,607	▲ 27.9	4,778	▲ 3.3	26,177	▲ 27.9	26,253	16.5	1.80	1.74	1.00	1.01	1.04	2,456	6.0	14,100	21.6	1,297	▲ 14.2	27.1	
9	10,071	▲ 16.5	5,345	0.8	27,116	▲ 25.4	26,856	18.6	1.88	1.89	1.01	1.02	1.04	2,763	8.8	14,496	25.2	1,492	▲ 5.5	27.9	
10	10,648	▲ 27.0	5,454	▲ 4.8	28,108	▲ 24.2	27,321	17.6	1.95	1.85	1.03	1.03	1.04	2,910	1.2	14,850	24.5	1,668	▲ 6.1	30.6	
11	10,010	▲ 17.6	4,204	▲ 8.9	29,107	▲ 21.3	26,083	15.3	2.38	1.95	1.12	1.05	1.05	2,176	▲ 7.4	14,253	21.6	1,426	▲ 8.1	33.9	
12	9,443	▲ 13.1	3,866	▲ 7.8	28,522	▲ 20.7	24,498	13.6	2.44	1.96	1.16	1.08	1.06	2,015	▲ 6.5	13,439	18.6	1,370	▲ 12.6	35.4	
3	1	10,684	▲ 16.1	5,377	▲ 11.6	28,721	▲ 16.6	24,254	9.6	1.99	1.90	1.18	1.09	1.08	2,955	▲ 7.8	13,405	13.6	1,256	▲ 6.5	23.4
2	10,374	▲ 11.0	5,449	0.1	29,300	▲ 14.1	24,861	8.0	1.90	1.89	1.18	1.11	1.09	2,891	2.0	13,800	11.4	1,587	▲ 8.0	29.1	
3	11,262	9.0	6,422	12.6	30,740	▲ 7.3	26,396	9.7	1.75	1.99	1.16	1.13	1.10	3,514	16.3	14,837	13.4	2,575	6.9	40.1	
4	9,900	7.7	7,520	11.9	28,975	▲ 0.6	27,566	12.9	1.32	1.79	1.05	1.12	1.10	4,371	13.1	15,681	15.7	1,887	12.0	25.1	
5	9,805	18.2	4,927	▲ 1.7	28,855	12.8	26,900	11.2	1.99	2.16	1.07	1.17	1.10	2,674	1.3	15,254	14.2	1,594	23.2	32.4	
6	10,739	10.3	5,297	▲ 13.7	28,837	11.5	26,068	3.2	2.03	2.09	1.11	1.20	1.13	2,751	▲ 12.5	14,732	6.1	1,694	10.4	32.0	
7	10,258	5.6	4,833	▲ 12.7	29,178	11.8	24,473	▲ 4.8	2.12	1.93	1.19	1.23	1.14	2,696	▲ 4.0	13,730	▲ 0.8	1,480	▲ 6.6	30.6	
8	10,457	21.5	4,966	3.9	30,019	14.7	24,351	▲ 7.2	2.11	2.10	1.23	1.25	1.14	2,630	7.1	13,605	▲ 3.5	1,332	2.7	26.8	
9	10,796	7.2	5,040	▲ 5.7	30,201	11.4	23,984	▲ 10.7	2.14	2.14	1.26	1.27	1.15	2,635	▲ 4.6	13,327	▲ 8.1	1,534	2.8	30.4	
10	11,743	10.3	5,405	▲ 0.9	31,469	12.0	24,780	▲ 9.3	2.17	2.09	1.27	1.27	1.15	2,845	▲ 2.2	13,706	▲ 7.7	1,518	▲ 9.0	28.1	
11	11,651	16.4	4,474	6.4	32,862	12.9	24,504	▲ 6.1	2.60	2.16	1.34	1.28	1.17	2,382	9.5	13,579	▲ 4.7	1,533	7.5	34.3	
12	10,907	15.5	3,907	1.1	32,914	15.4	23,463	▲ 4.2	2.79	2.22	1.40	1.30	1.18	2,111	4.8	13,093	▲ 2.6	1,473	7.5	37.7	
4	1	12,779	19.6	5,476	1.8	34,213	19.1	23,824	▲ 1.8	2.33	2.23	1.44	1.32	1.20	3,124	5.7	13,495	0.7	1,262	0.5	23.0
2	12,313	18.7	5,237	▲ 3.9	34,788	18.7	24,481	▲ 1.5	2.35	2.28	1.42	1.34	1.21	2,913	0.8	13,986	1.3	1,546	▲ 2.6	29.5	
3	12,319	9.4	5,923	▲ 7.8	35,883	16.7	25,740	▲ 2.5	2.08	2.32	1.39	1.36	1.23	3,340	▲ 5.0	14,801	▲ 0.2	2,323	▲ 9.8	39.2	
4	11,818	19.4	6,817	▲ 9.3	34,436	18.8	26,329	▲ 4.5	1.73	2.32	1.31	1.39	1.24	4,151	▲ 5.0	15,365	▲ 2.0	1,716	▲ 9.1	25.2	
5	10,948	11.7	5,479	11.2	33,347	15.6	26,439	▲ 1.7	2.00	2.29	1.26	1.38	1.25	3,057	14.3	15,470	1.4	1,589	▲ 0.3	29.0	
6	11,814	10.0	5,073	▲ 4.2	33,493	16.1	25,728	▲ 1.3	2.33	2.29	1.30	1.39	1.27	2,743	▲ 0.3	14,942	1.4	1,711	1.0	33.7	
7	11,615	13.2	4,499	▲ 6.9	32,985	13.0	24,083	▲ 1.6	2.58	2.39	1.37	1.41	1.28	2,387	▲ 11.5	13,627	▲ 0.8	1,416	▲ 4.3	31.5	
8	11,190	7.0	4,973	0.1	33,316	11.0	23,866	▲ 2.0	2.25	2.35	1.40	1.42	1.31	2,667	1.4	13,384	▲ 1.6	1,258	▲ 5.6	25.3	
9	12,290	13.8	5,080	0.8	33,985	12.5	23,899	▲ 0.4	2.42	2.33	1.42	1.43	1.32	2,635	0.0	13,245	▲ 0.6	1,462	▲ 4.7	28.8	
10	12,509	6.5	5,182	▲ 4.1	34,699	10.3	24,251	▲ 2.1	2.41	2.27	1.43	1.43	1.34	2,910	2.3	13,571	▲ 1.0	1,465	▲ 3.5	28.3	
11	11,435	▲ 1.9	4,438	▲ 0.8	35,012	6.5	23,561	▲ 3.8	2.58	2.29	1.49	1.44	1.35	2,423	1.7	13,211	▲ 2.7	1,462	▲ 4.6	32.9	
12	11,216	2.8	3,701	▲ 5.3	33,732	2.5	21,966	▲ 6.4	3.03	2.36	1.54	1.43	1.36	2,092	▲ 0.9	12,487	▲ 4.6	1,260	▲ 14.5	34.0	
5	1	12,147	▲ 4.9	5,418	▲ 1.1	33,876	▲ 1.0	22,151	▲ 7.0	2.24	2.19	1.53	1.41	1.35	3,170	1.5	12,728	▲ 5.7	1,160	▲ 8.1	21.4
2	12,521	1.7	6,107	16.6	34,944	0.4	23,590	▲ 3.6	2.05	2.07	1.48	1.41	1.34	3,633	24.7	13,737	▲ 1.8	1,673	8.2	27.4	
3	11,746	▲ 4.7	5,927	0.1	34,777	▲ 3.1	24,999	▲ 2.9	1.98	2.11	1.39	1.34	1.32	3,358	0.5	14,510	▲ 2.0	2,610	12.4	44.0	
4	10,604	▲ 10.3	6,993	2.6	32,451	▲ 5.8	25,841	▲ 1.9	1.52	2.01	1.26	1.33	1.32	4,329	4.3	15,152	▲ 1.4	1,605	▲ 6.5	23.0	
5	10,576	▲ 3.4	5,724	4.5	31,261	▲ 6.3	26,234	▲ 0.8	1.85	2.20	1.19	1.31	1.31	3,288	7.6	15,425	▲ 0.3	1,614	1.6	28.2	
6	11,310	▲ 4.3	5,179	2.1	31,290	▲ 6.6	26,038	1.2	2.18	2.12	1.20	1.29	1.30	2,935	7.0	15,339	2.7	1,557	▲ 9.0	30.1	
7	10,483	▲ 9.7	4,808	6.9	30,970	▲ 6.1	25,025	3.9	2.18	2.00	1.24	1.27	1.29	2,775	16.3	14,577	7.0	1,405	▲ 0.8	29.2	
8	10,245	▲ 8.4	5,015	0.8	30,716	▲ 7.8	24,769	3.8	2.04	2.03	1.24	1.25	1.29	2,778	4.2	14,292	6.8	1,296	3.0	25.8	
9																					

※求人数、求職者数、就職件数、求人倍率は、学卒を除きパートを含む。TCIは季節調整値を示す。rは数値を補正したもの。

※就職率は、新規求職者数に対する就職件数の割合。

※ハローワークインターネットサービスの機能拡充に伴う令和3年9月以降の数値の取扱いについては、1頁の注釈を参照。