

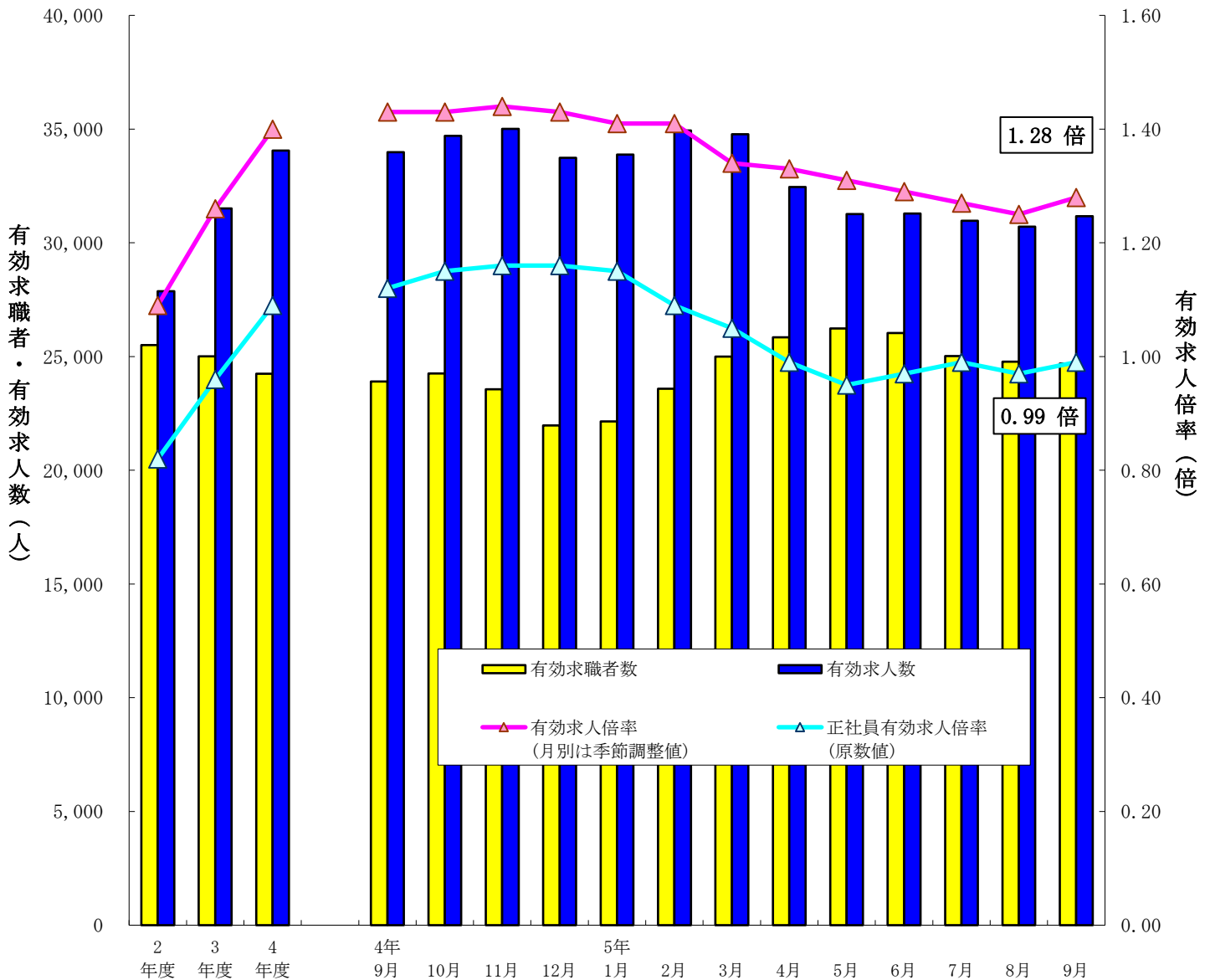
# 労働市場月報

令和5年9月

特集

令和4年度 職業別常用職業紹介状況

有効求人倍率の推移（パートタイムを含む。）



(注) ハローワークインターネットサービスの機能拡充に伴い、令和3年9月以降の数値には、ハローワークに来所せず、オンライン上で求職登録した求職者数や、求職者がハローワークインターネットサービスの求人に直接応募した就職件数等が含まれている。

# 目 次

(令和5年9月内容)

## 労働市場の概要

1. 概 況	1
2. 求人の動向	3
3. 求職者の動向	4
4. 就職の状況	5
5. 雇用保険受給者の状況	5
＜指標の動向＞	
求人倍率の推移（季節調整値）－グラフ	6
求人、求職の推移－グラフ	6
有効求人倍率（季節調整値）の推移	7
安定所別有効求人倍率の推移	8
安定所別新規求人倍率の推移	8
新規求人の状況	9
安定所別新規求人の状況	9
主要産業別新規求人の状況	10
製造業のうち主要業種別の求人状況	10
新規求職者の状況	11
安定所別新規求職者の状況	11
就職件数の状況	12
安定所別就職件数の状況	12
令和5年度ハローワークのマッチング機能に関する業務の目標値進捗状況	13

## 統 計 表

1. 一般職業紹介業務指標	14
2. 一般職業紹介状況（学卒を除き、パートを含む。）	15
3. 一般職業紹介状況（学卒、パートを除く。）	16
4. 一般職業紹介状況（パート）	17
5. 中高年齢者の職業紹介状況（パートを含む。）	18
6. 中高年齢者の職業紹介状況（パートを除く。）	19
7. 中高年齢者の職業紹介状況（パート）	20
8. 産業別新規求人の状況（パートを含む全数）	21
9. 産業別新規求人の状況（フルタイム）	22
10. 産業別新規求人の状況（パートタイム）	23
11. 主要産業別・規模別新規求人状況	24
12. 職業別常用求人・求職状況	25
13. パートタイム職業紹介状況	26
14. 雇用保険適用・給付状況	26
（1）雇用保険適用状況	26
（2）雇用保険求職者給付等状況	27
（3）雇用継続給付状況	27
15. 主要労働・経済指標	28

## 参考指標

受理地別有効求人倍率と就業地別有効求人倍率の比較（パートを含む。）	29
-----------------------------------	----

## 特 集

令和4年度 職業別常用職業紹介状況	30
-------------------	----

# 労働市場の概況

## 1 概要

### (1) 経済・産業活動の状況

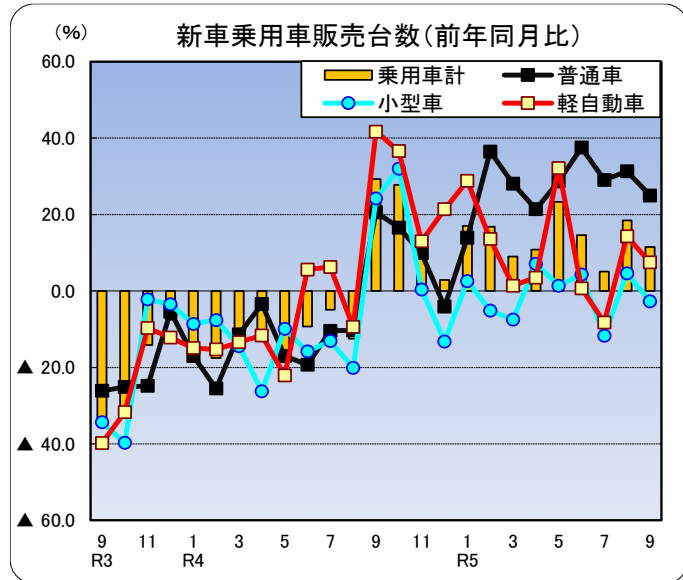
#### 【個人消費】

8月の勤労者世帯消費支出（津市）は前年同月比+22.3%と2か月ぶりの増加となった。

8月の大型小売店販売額（三重県）は、全店ベースで前年同月比+3.0%と5か月連続の増加となり、既存店ベースも同+1.7%と5か月連続の増加となった。

9月の県内の新車乗用車登録台数（含む軽）は、前年同月比+11.5%で13か月連続の増加となった。

また、軽自動車を除いた普通車と小型車の登録台数は、前年同月比+14.3%で9か月連続の増加。車種別内訳を見ると、普通乗用車の登録台数は前年同月比+25.0%で9か月連続の増加、小型乗用車の登録台数は同▲2.7%で2か月ぶりの減少となった。軽自動車新車販売台数（乗用）は同+7.5%で2か月連続の増加となった。



#### 【住宅投資】

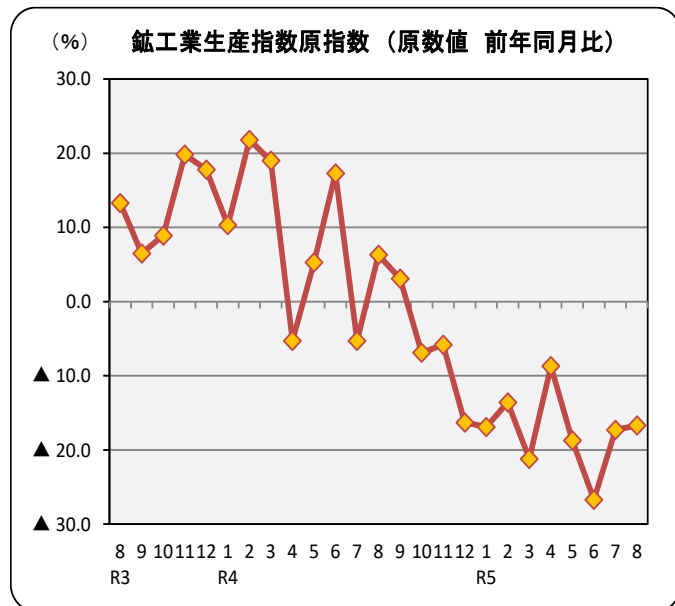
県内の8月の住宅着工戸数は883戸で前年同月比▲12.8%となり、前年比で3か月連続の減少となった。利用関係別では、持家425戸(前年同月比▲4.9%)で2か月ぶりの減少、貸家315戸(同+1.6%)で3か月ぶりの増加、給与住宅6戸(同▲85.4%)で3か月ぶりの減少、分譲住宅137戸(同▲36.3%)で6か月連続の減少となった。

#### 【企業活動】

県内の8月の鉱工業生産指数は、季節調整済指数（平成27年=100）99.1で前月比▲0.2%で2か月連続の低下となった。

上昇した業種は、輸送機械工業、化学工業、金属製品工業など。低下した業種は、電子部品・デバイス工業、業務用機械工業、生産用機械工業など。

原指数（平成27年=100）は90.5で前年同月比▲16.7%で11か月連続の低下となった。



## 【設備投資】

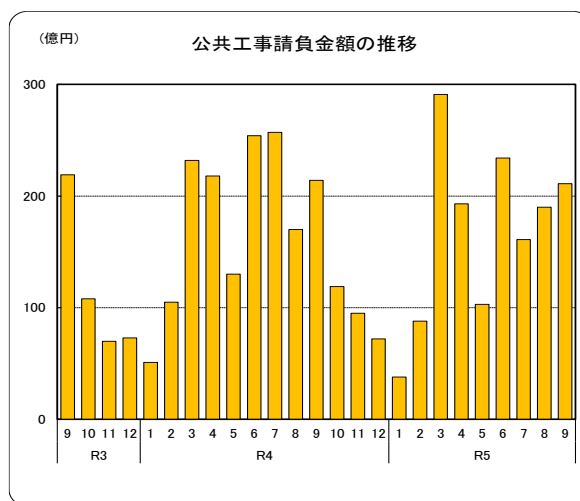
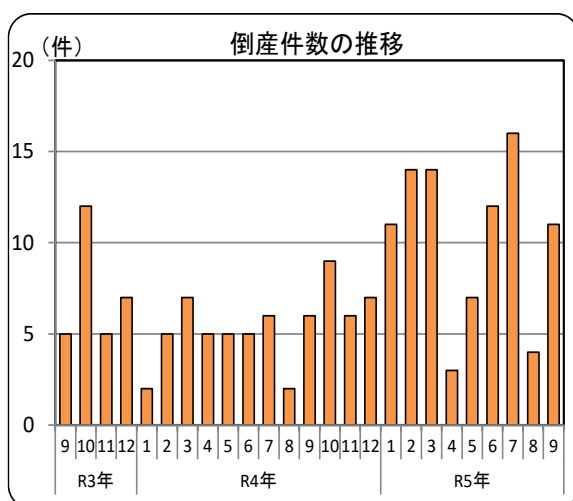
設備投資では、8月の県内非居住用建築物着工床面積をみると、前年同月比▲60.0%で2か月連続の減少となった。9月の貨物自動車登録台数（除く軽）は、普通貨物は前年同月比+58.9%で5か月連続の増加、小型貨物は同+12.0%で2か月連続の増加、貨物全体では同+27.3%で4か月連続の増加となった。

## 【企業倒産】

県内の9月の倒産件数は11件（前年同月6件）で前年同月比で5か月連続の増加となった。負債総額は12億8,200万円で前年同月差で300万円減少し2か月連続の減少となった。

## 【公共投資】

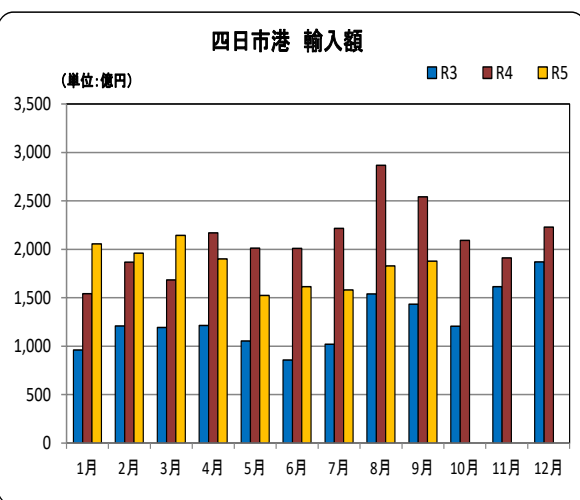
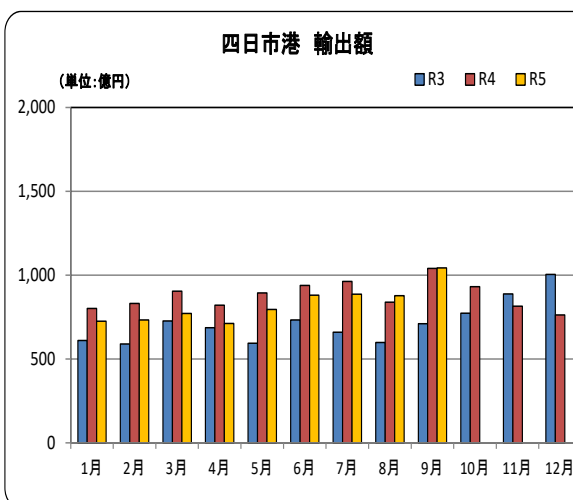
県内の9月の公共工事の動向は請負件数は483件で、前年同月比▲7.5%と2か月ぶりの減少、請負金額は211億円で、同▲1.2%と2か月ぶりの減少となった。



## 【輸出入】

名古屋税関四日市税関支署による9月の四日市港の輸出総額は1,043億円（前年同月比+0.3%）で2か月連続の増加、輸入総額は1,877億円（同▲26.2%）で6か月連続の減少、差引額は▲835億円の輸入超過となった。品目別では、輸出は「自動車」、「自動車の部分品」、「電気回路等の機器」などが増加し、「石油製品」、「映像機器」、「その他の科学製品」などが減少した。

輸入は「有機化合物」、「鉄鋼」、「コーヒー」などが増加し、「原油及び粗油」、「液化天然ガス」、「石炭」などが減少した。



【資料】 ㈱三十三総研「三重県経済の現状と見通し」、㈱百五総合研究所「三重県経済の動向」、三重県戦略企画部統計課公表資料、経済産業省「商業動態統計調査」、(社)自販連三重県支部、(社)全国軽自動車協会連合会、三重県県土整備部住宅課、㈱東京商工リサーチ津支店「三重県の企業倒産動向」、東日本建設業保証㈱、名古屋税関四日市税関支署、三重労働局

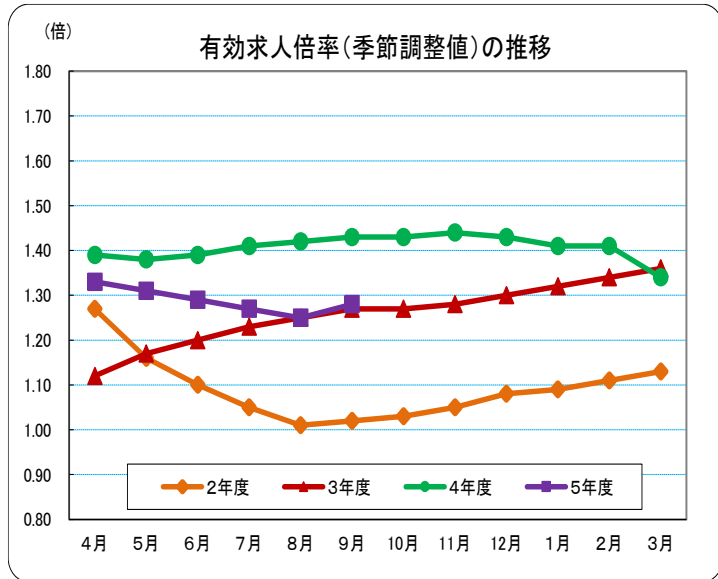
## (2) 最近の雇用情勢

### 【雇用情勢】

県内の雇用情勢は、改善の動きに一部で弱さが見られる。物価上昇等が雇用に与える影響に注意する必要がある。

9月の有効求人数（季節調整値）は31,775人（前月比+1.0%）で3か月ぶりの増加となり、有効求職者数（季節調整値）は24,902人（同▲1.0%）で2か月連続の減少となった。有効求人倍率（季節調整値）は1.28倍で10か月ぶりに前月を上回った。

新規求人数（季節調整値）は11,087人（前月比+2.8%）で2か月連続の増加となり、新規求職申込件数（季節調整値）は5,193件（同▲2.3%）で2か月連続の減少となった。新規求人倍率（季節調整値）は2.13倍となり、前月を+0.10ポイント上回り、2か月連続で前月を上回った。



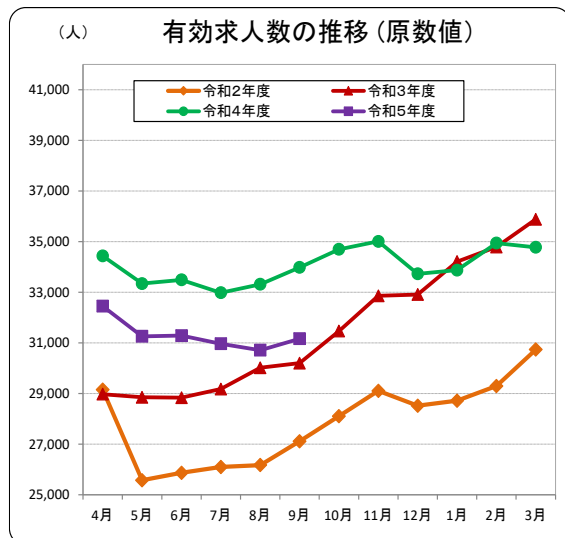
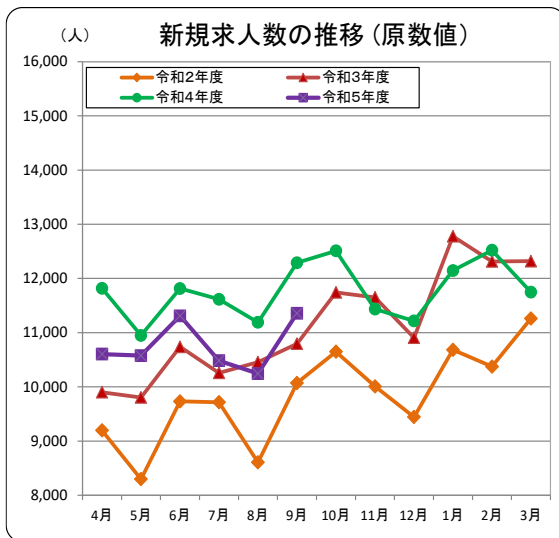
※令和4年12月以前の数值は、季節調整値替が行われたことで変更となっているものがあることにご注意ください。

## 2 求人の動向

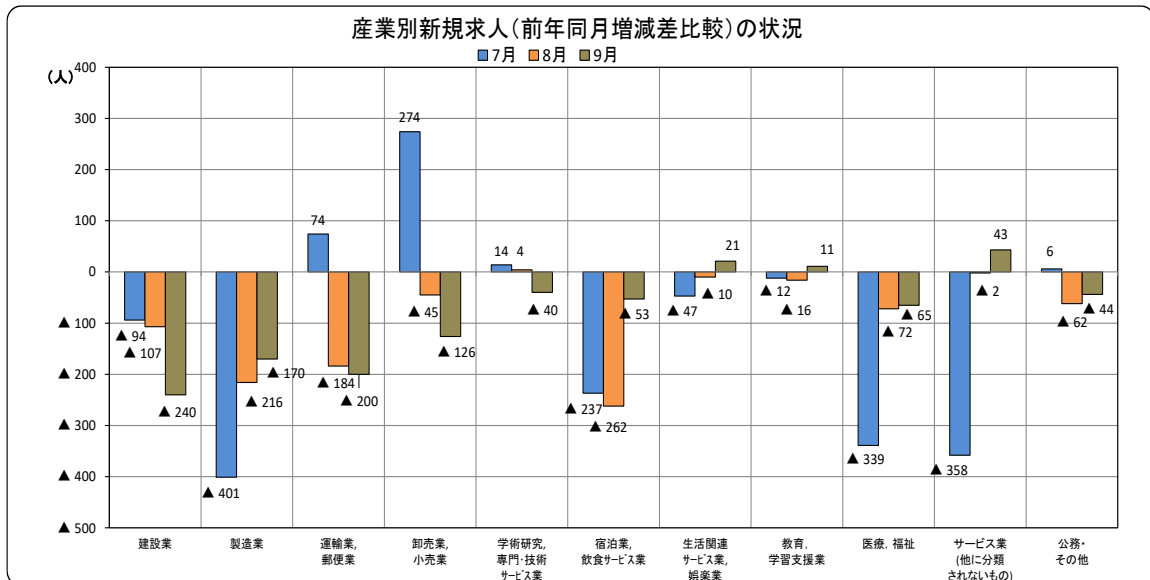
9月の新規求人数（原数値）は11,358人で前年同月比▲7.6%（932人減）で7か月連続の減少となった。

パートを除く一般の新規求人数（原数値）は6,988人で前年同月比▲9.0%（693人減）、パートの新規求人数（原数値）は4,370人で同▲5.2%（239人減）となった。

有効求人数（原数値）は31,168人で前年同月比▲8.3%（2,817人減）で7か月連続の減少となった。

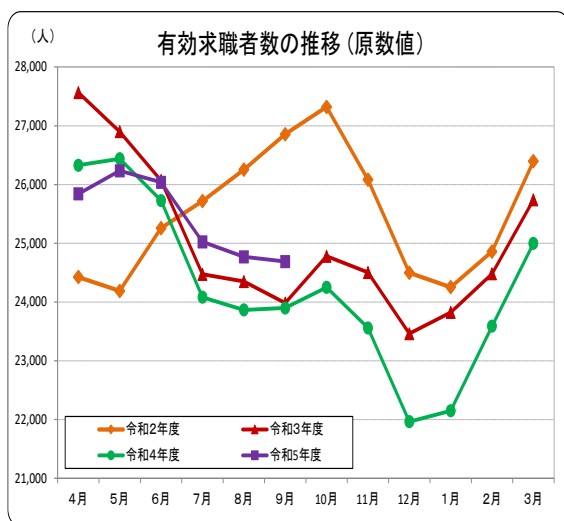
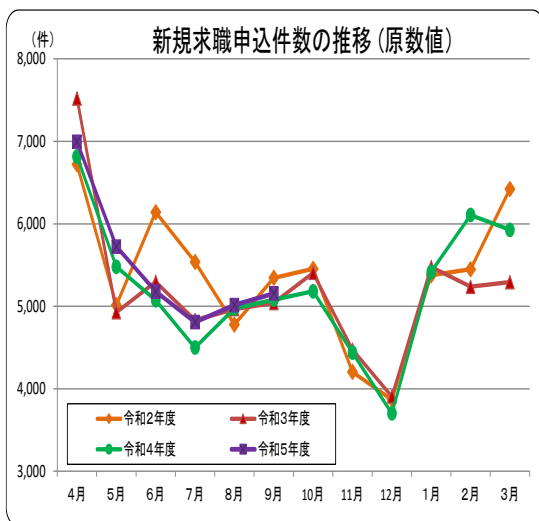


9月の主な産業別の新規求人数（原数値）を前年同月比で見ると、建設業は▲18.4%（240人減）、製造業は▲9.3%（170人減）、運輸業、郵便業は▲22.1%（200人減）、卸売業、小売業は▲11.7%（126人減）、学術研究、専門・技術サービス業は▲20.5%（40人減）、宿泊業、飲食サービス業は▲5.0%（53人減）、生活関連サービス業、娯楽業は+5.5%（21人増）、教育、学習支援業は+9.6%（11人増）、医療、福祉は▲2.3%（65人減）、サービス業（他に分類されないもの）は+2.4%（43人増）、公務・その他は▲18.6%（44人減）となった。9月も主要産業の多くで前年同月比で求人数が減少した。



正社員有効求人数（原数値）は14,105人で前年同月の15,207人と比べ▲7.2%、1,102人減少、常用就職希望有効求職者数（原数値）は14,259人で前年同月の13,592人と比べ+4.9%、667人増加した。分子となる求人数が減少し、分母となる求職者数が増加した為、正社員有効求人倍率（原数値）は0.99倍となり、前年同月（1.12倍）を6か月連続で下回った。

### 3 求職者の動向



9月の新規求職申込件数（原数値）は5,155件で、前年同月比+1.5%（75件増）で8か月連続の増加となった。

安定所別内訳は、前年同月比で桑名所（▲1.7%）、四日市所（▲4.0%）、鈴鹿所（▲4.3%）、津所（+5.3%）、松阪所（+3.8%）、伊勢所（+8.4%）、伊賀所（+4.2%）、尾鷲所（+15.0%）、熊野出張所（+2.4%）となった。

新規求職者を年齢区別にみると、45歳未満の求職者は2,321件で前年同月比▲5.1%、45歳以上の求職者は2,834件で同+7.6%となった。

有効求職者数（原数値）は24,690人で、前年同月比+3.3%（791人増）で4か月連続の増加となった。

安定所別内訳は、前年同月比で桑名所（+8.1%）、四日市所（+0.3%）、鈴鹿所（▲3.6%）、津所（+3.2%）、松阪所（+9.1%）、伊勢所（+9.4%）、伊賀所（+1.3%）、尾鷲所（+14.5%）、熊野出張所（▲8.4%）となった。

有効求職者を年齢区分別にみると、45歳未満の者は10,553人で前年同月比▲0.9%、45歳以上の者は14,137人で同+6.7%となった。

新規常用求職者5,140人（パートタイムを含む）を態様別に前年同月と比べると、「在職者」は1,461人、+8.7%で3か月連続の増加、「無業者」は540人、▲1.8%で2か月連続の減少、「離職者」は3,139人、▲0.8%で8か月ぶりの減少となった。

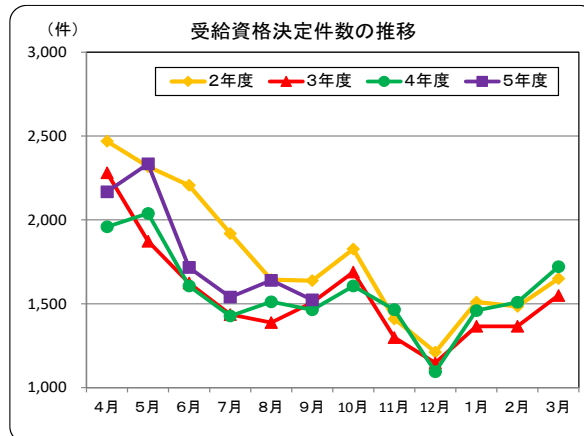
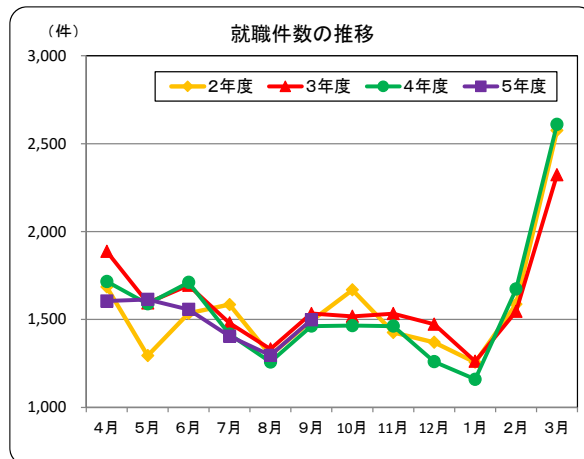
離職者の内訳を前年同月と比べると、「事業主都合離職者」は600人、▲1.2%で8か月ぶりの減少、「自己都合離職者」は2,332人、▲0.9%で2か月連続の減少、「定年退職者」は138人、▲2.8%で5か月ぶりの減少となった。

## 4 就職の状況

ハローワークの紹介による9月の就職件数は1,498件で、前年同月の1,462件と比べ+2.5%（36件増）で2か月連続の増加となった。

就職率（新規求職者に対してハローワークの紹介で就職した者の割合）は29.1%で、前年同月の28.8%と比べて0.3ポイント上回った。

紹介件数は4,498件で、前年同月の4,461件と比べ+0.8%、37件増、紹介率は87.3%で前年同月の87.8%と比べ0.5ポイント下回った。



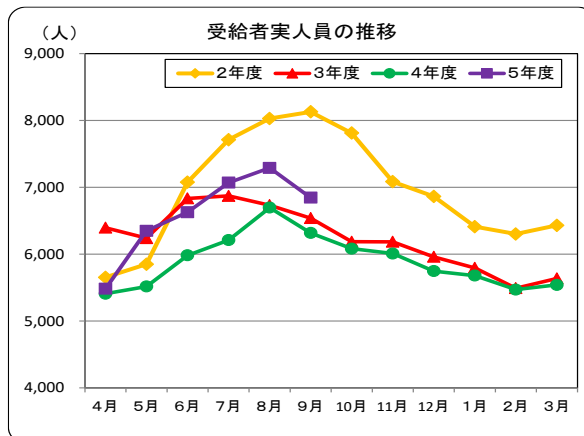
## 5 雇用保険受給者の状況

9月の雇用保険受給資格決定件数は1,523件で、前年同月の1,464件と比べ+4.0%（59人増）で9か月連続の増加となった。

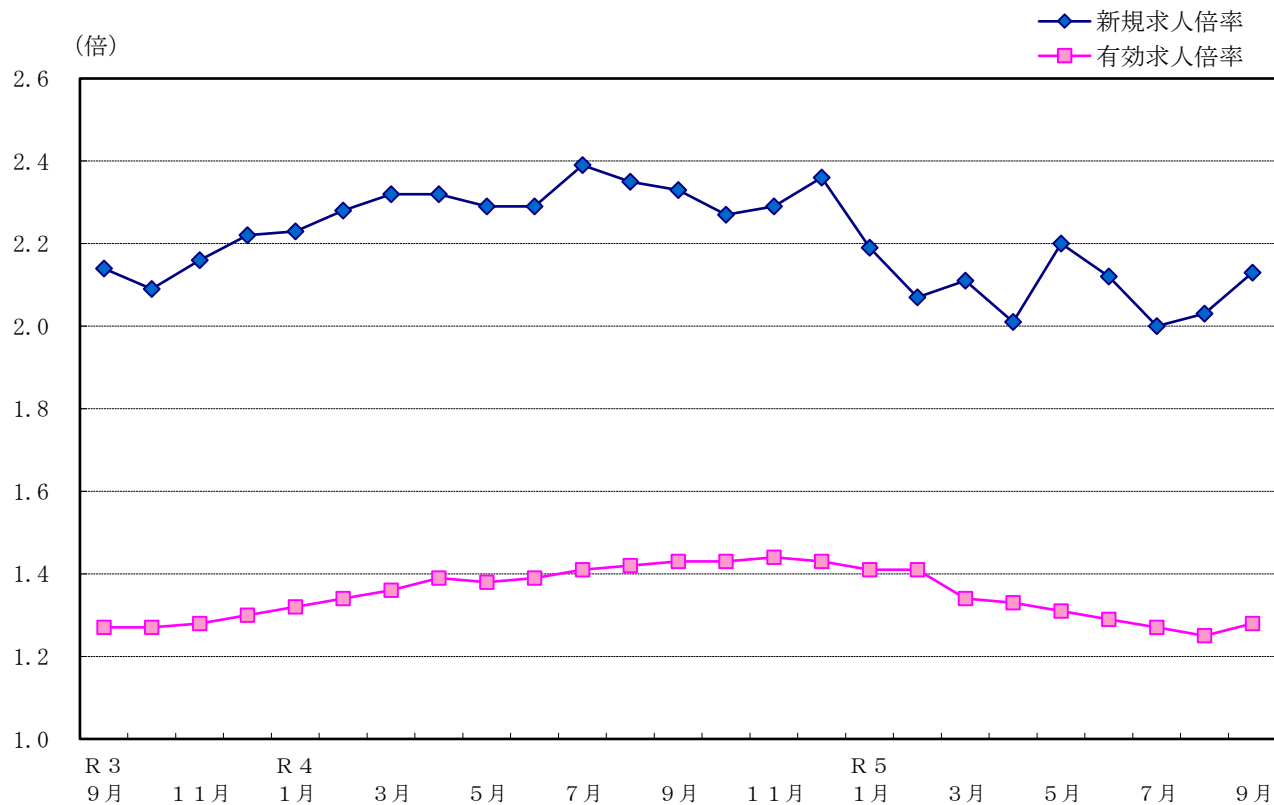
雇用保険資格喪失者数は6,345人で、前年同月の6,768人と比べ▲6.3%（423人減）で4か月連続の減少となった。

受給者実人員は6,845人で、前年同月の6,317人と比べ+8.4%（528人増）で6か月連続の増加となった。

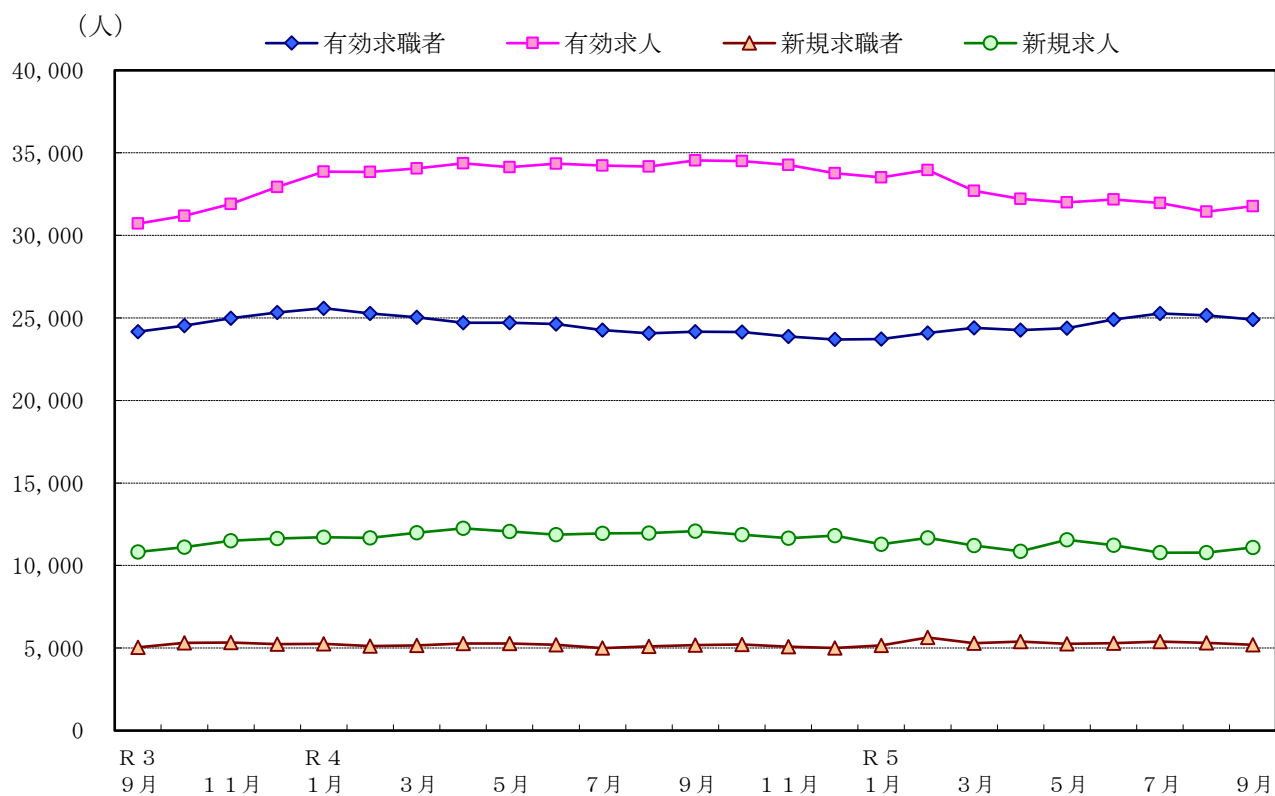
新規求職申込件数のうち雇用保険受給者の占める割合は29.5%で、前年同月の28.8%と比べ0.7ポイント上回り、前月の32.7%と比べ3.2ポイント下回った。



## 求人倍率の推移（季節調整値）

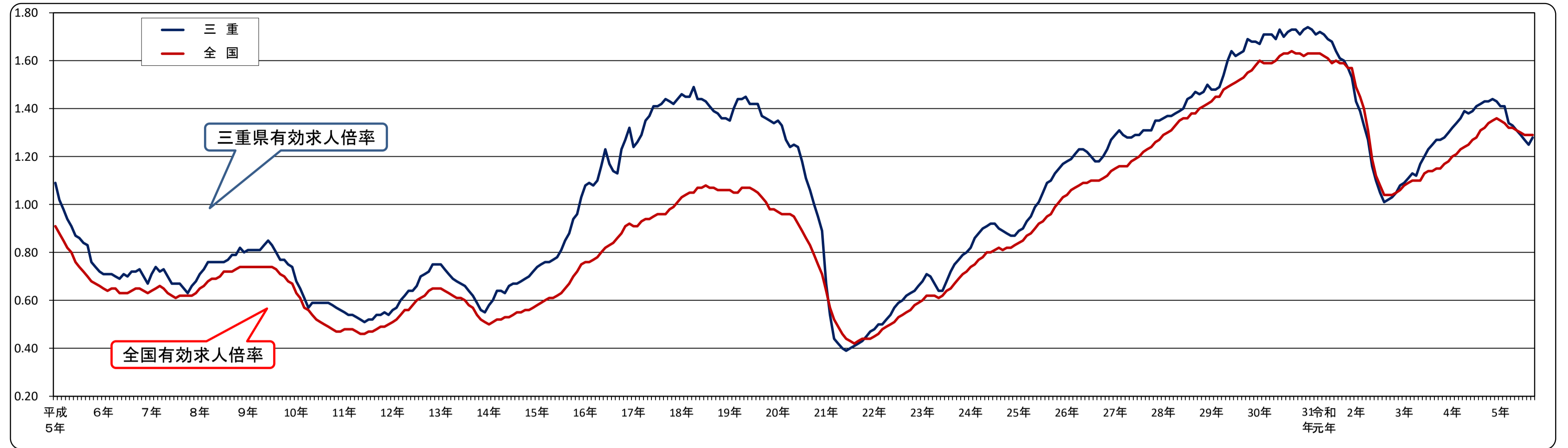


## 求人、求職の推移（季節調整値）





# 有効求人倍率(季節調整値)の推移(平成5年～)



有効求人倍率 [三重県]

西暦	和暦	1月	2月	3月	4月	5月	6月	7月	8月	9月	10月	11月	12月	年計	年度計
93年	平成5年	1.09	1.02	0.98	0.94	0.91	0.87	0.86	0.84	0.83	0.76	0.74	0.72	0.87	0.80
94年	6	0.71	0.71	0.71	0.70	0.69	0.71	0.70	0.72	0.72	0.73	0.70	0.67	0.70	0.71
95年	7	0.71	0.74	0.72	0.73	0.70	0.67	0.67	0.67	0.65	0.63	0.66	0.68	0.69	0.69
96年	8	0.71	0.73	0.76	0.76	0.76	0.76	0.76	0.77	0.79	0.79	0.82	0.80	0.77	0.79
97年	9	0.81	0.81	0.81	0.81	0.83	0.85	0.83	0.80	0.77	0.77	0.75	0.74	0.80	0.75
98年	10	0.68	0.65	0.61	0.57	0.59	0.59	0.59	0.59	0.59	0.58	0.57	0.56	0.60	0.57
99年	11	0.55	0.54	0.54	0.53	0.52	0.51	0.52	0.52	0.54	0.54	0.55	0.54	0.53	0.54
00年	12	0.56	0.57	0.60	0.62	0.64	0.64	0.66	0.70	0.71	0.72	0.75	0.75	0.66	0.70
01年	13	0.75	0.73	0.71	0.69	0.68	0.67	0.66	0.64	0.62	0.59	0.56	0.55	0.65	0.62
02年	14	0.58	0.60	0.64	0.64	0.63	0.66	0.67	0.67	0.68	0.69	0.70	0.72	0.66	0.69
03年	15	0.74	0.75	0.76	0.76	0.77	0.78	0.81	0.85	0.88	0.94	0.96	1.03	0.83	0.91
04年	16	1.08	1.09	1.08	1.10	1.16	1.23	1.17	1.14	1.13	1.23	1.27	1.32	1.16	1.20
05年	17	1.24	1.26	1.29	1.35	1.37	1.41	1.41	1.42	1.44	1.42	1.42	1.44	1.37	1.42
06年	18	1.46	1.45	1.45	1.49	1.44	1.44	1.43	1.41	1.39	1.38	1.36	1.36	1.42	1.41
07年	19	1.35	1.40	1.44	1.44	1.45	1.42	1.42	1.42	1.37	1.36	1.35	1.34	1.40	1.38
08年	20	1.35	1.33	1.27	1.24	1.25	1.24	1.18	1.11	1.06	1.00	0.95	0.89	1.15	0.91
09年	21	0.67	0.54	0.44	0.42	0.40	0.39	0.40	0.41	0.42	0.43	0.45	0.47	0.45	0.44
10年	22	0.48	0.50	0.50	0.52	0.54	0.57	0.59	0.60	0.62	0.63	0.64	0.66	0.57	0.62
11年	23	0.68	0.71	0.70	0.67	0.64	0.64	0.68	0.72	0.75	0.77	0.79	0.80	0.71	0.75
12年	24	0.82	0.86	0.88	0.90	0.91	0.92	0.92	0.90	0.89	0.88	0.87	0.87	0.88	0.90
13年	25	0.89	0.90	0.93	0.95	0.99	1.01	1.05	1.09	1.10	1.13	1.15	1.17	1.03	1.10
14年	26	1.18	1.19	1.21	1.23	1.23	1.22	1.20	1.18	1.18	1.20	1.23	1.27	1.21	1.24
15年	27	1.29	1.31	1.29	1.28	1.28	1.29	1.29	1.31	1.31	1.31	1.35	1.35	1.30	1.32
16年	28	1.36	1.37	1.37	1.38	1.39	1.40	1.44	1.45	1.47	1.46	1.47	1.50	1.42	1.45
17年	29	1.48	1.48	1.49	1.54	1.60	1.64	1.62	1.63	1.64	1.69	1.68	1.68	1.60	1.65
18年	30	1.67	1.71	1.71	1.71	1.69	1.73	1.70	1.72	1.73	1.73	1.71	1.73	1.71	1.71
19年	令和元年	1.74	1.73	1.71	1.72	1.71	1.69	1.68	1.64	1.61	1.60	1.57	1.53	1.66	1.57
20年	2	1.43	1.39	1.33	1.27	1.16	1.10	1.05	1.01	1.02	1.03	1.05	1.08	1.16	1.09
21年	3	1.09	1.11	1.13	1.12	1.17	1.20	1.23	1.25	1.27	1.27	1.28	1.30	1.20	1.26
22年	4	1.32	1.34	1.36	1.39	1.38	1.39	1.41	1.42	1.43	1.43	1.44	1.43	1.39	1.40
23年	5	1.41	1.41	1.34	1.33	1.31	1.29	1.27	1.25	1.28					

は、過去最低。

有効求人倍率 [全国]

西暦	和暦	1月	2月	3月	4月	5月	6月	7月	8月	9月	10月	11月	12月	年計	年度計
93年	平成5年	0.91	0.88	0.85	0.82	0.80	0.76	0.74	0.72	0.70	0.68	0.67	0.66	0.76	0.71
94年	6	0.65	0.64	0.65	0.65	0.63	0.63	0.63	0.64	0.65	0.65	0.64	0.63	0.64	0.64
95年	7	0.64	0.65	0.66	0.65	0.63	0.62	0.61	0.62	0.62	0.62	0.62	0.63	0.63	0.64
96年	8	0.65	0.66	0.68	0.69	0.69	0.70	0.72	0.72	0.72	0.73	0.74	0.74	0.70	0.72
97年	9	0.74	0.74	0.74	0.74	0.74	0.74	0.74	0.74	0.73	0.71	0.70	0.68	0.72	0.69
98年	10	0.63	0.61	0.57	0.56	0.54	0.52	0.51	0.50	0.49	0.48	0.47	0.47	0.53	0.50
99年	11	0.48	0.48	0.48	0.47	0.46	0.46	0.47	0.47	0.48	0.49	0.49	0.50	0.48	0.49
00年	12	0.51	0.52	0.54	0.56	0.56	0.58	0.60	0.61	0.62	0.64	0.65	0.65	0.59	0.62
01年	13	0.65	0.64	0.63	0.62	0.61	0.61	0.60	0.58	0.57	0.54	0.52	0.51	0.59	0.56
02年	14	0.50	0.51	0.52	0.52	0.53	0.53	0.54	0.55	0.55	0.56	0.56	0.57	0.54	0.56
03年	15	0.58	0.59	0.60	0.61	0.61	0.62	0.63	0.65	0.67	0.70	0.72	0.75	0.64	0.69
04年	16	0.76	0.76	0.77	0.78	0.80	0.82	0.83	0.84	0.86	0.88	0.91	0.92	0.83	0.86
05年	17	0.91	0.91	0.93	0.94	0.94	0.95	0.96	0.96	0.96	0.98	0.99	1.01	0.95	0.98
06年	18	1.03	1.04	1.05	1.05	1.07	1.07	1.08	1.07	1.07	1.06	1.06	1.06	1.06	1.06
07年	19	1.06	1.05	1.05	1.07	1.07	1.07	1.06	1.05	1.03	1.01	0.98	0.98	1.04	1.02
08年	20	0.97	0.96	0.96	0.96	0.95	0.92	0.89	0.86	0.83	0.79	0.75	0.71	0.88	0.77
09年	21	0.64	0.57	0.52	0.49	0.46	0.44	0.43	0.42	0.43	0.44	0.44	0.44	0.47	0.45
10年	22	0.45	0.46	0.48	0.49	0.50	0.51	0.53	0.54	0.55	0.56	0.58	0.59	0.52	0.56
11年	23	0.60	0.62	0.62	0.62	0.61	0.62	0.64	0.65	0.67	0.69	0.71	0.72	0.65	0.68
12年	24	0.74	0.75	0.77	0.78	0.79	0.80	0.81	0.82	0.81	0.82	0.82	0.83	0.80	0.82
13年	25	0.84	0.85	0.87	0.88	0.90	0.92	0.93	0.95	0.96	0.99	1.01	1.03	0.93	0.97
14年	26	1.04	1.06	1.07	1.08	1.09	1.09	1.10	1.10	1.10	1.11	1.12	1.14	1.09	1.11
15年	27	1.15	1.16	1.16	1.16	1.18	1.19	1.20	1.22	1.23	1.24	1.26	1.27	1.20	1.23
16年	28	1.29	1.30	1.31	1.33	1.35	1.36	1.36	1.38	1.38	1.40	1.41	1.42	1.36	1.39
17年	29	1.43	1.45	1.45	1.48	1.49	1.50	1.51	1.52	1.53	1.55	1.56	1.58	1.50	1.54
18年	30	1.60	1.59	1.59	1.59	1.60	1.62	1.63	1.63	1.64	1.63	1.63	1.62	1.61	1.62
19年	令和元年	1.63	1.63	1.63	1.63	1.62	1.61	1.59	1.60	1.59	1.59	1.57	1.57	1.60	1.55
20年	2	1.49	1.45	1.40	1.31	1.19	1.12	1.08	1.04	1.04	1.04	1.05	1.06	1.18	1.10
21年	3	1.08	1.09	1.10	1.10	1.10	1.13	1.14	1.14	1.15	1.15	1.17	1.18	1.13	1.16
22年	4	1.20	1.21	1.23	1.24	1.25	1.27	1.28	1.31	1.32	1.34	1.35	1.36	1.28	1.31
23年	5	1.35	1.34	1.32	1.32	1.31	1.30	1.29	1.29						

## 安定所別有効求人倍率の推移

※学卒を除き、パートを含む。

年月	項目	三重県		桑名	四日市	鈴鹿	津	松阪	伊勢	伊賀	尾鷲	熊野 <sup>(出)</sup>
		季調値	原数値									
30	年	—	1.71	1.55	1.87	1.59	2.10	1.52	1.73	1.39	1.69	1.66
1	度	—	1.57	1.46	1.75	1.42	1.76	1.41	1.66	1.31	1.66	1.76
2	平	—	1.09	0.99	1.22	0.92	1.27	0.99	1.07	0.93	1.41	1.53
3	均	—	1.26	1.22	1.34	1.16	1.43	1.16	1.22	1.04	1.77	1.64
4	均	—	1.40	1.31	1.59	1.29	1.45	1.26	1.50	1.22	2.05	1.66
4	7	1.41	1.37	1.29	1.54	1.25	1.43	1.19	1.48	1.18	2.36	1.68
	8	1.42	1.40	1.31	1.56	1.24	1.44	1.28	1.49	1.27	2.11	1.58
	9	1.43	1.42	1.38	1.57	1.23	1.43	1.36	1.56	1.28	2.11	1.62
	10	1.43	1.43	1.46	1.62	1.21	1.45	1.30	1.55	1.28	2.02	1.64
	11	1.44	1.49	1.45	1.69	1.31	1.51	1.33	1.60	1.32	2.24	1.72
	12	1.43	1.54	1.34	1.73	1.44	1.55	1.34	1.71	1.42	2.39	1.84
5	1	1.41	1.53	1.34	1.74	1.46	1.58	1.34	1.63	1.37	2.27	1.76
	2	1.41	1.48	1.26	1.76	1.52	1.55	1.28	1.53	1.25	1.70	1.62
	3	1.34	1.39	1.19	1.63	1.39	1.48	1.26	1.49	1.10	1.44	1.57
	4	1.33	1.26	1.05	1.52	1.22	1.34	1.11	1.42	0.94	1.48	1.31
	5	1.31	1.19	1.05	1.45	1.07	1.27	1.10	1.35	0.91	1.28	1.28
	6	1.29	1.20	1.06	1.45	1.12	1.31	1.07	1.31	0.91	1.32	1.27
	7	1.27	1.24	1.06	1.46	1.12	1.43	1.14	1.32	0.95	1.35	1.21
	8	1.25	1.24	1.07	1.41	1.16	1.44	1.15	1.31	0.94	1.30	1.33
	9	1.28	1.26	1.13	1.39	1.20	1.39	1.23	1.36	1.01	1.29	1.32

〔注〕 有効求人倍率 =  $\frac{\text{月間有効求人数}}{\text{月間有効求職者数}}$  (倍) ※ 安定所における有効求人倍率は原数値である。r は数値を補正したもの。

## 安定所別新規求人倍率の推移

※学卒を除き、パートを含む。

年月	項目	三重県		桑名	四日市	鈴鹿	津	松阪	伊勢	伊賀	尾鷲	熊野 <sup>(出)</sup>
		季調値	原数値									
30	年	—	2.44	2.15	2.62	2.34	2.97	2.26	2.48	1.93	2.21	2.42
1	度	—	2.29	2.07	2.55	2.14	2.66	1.96	2.48	1.82	2.44	2.61
2	平	—	1.84	1.67	1.93	1.61	2.31	1.60	1.83	1.48	2.61	2.62
3	均	—	2.12	2.05	2.19	2.13	2.52	1.78	2.00	1.78	2.84	2.95
4	均	—	2.25	2.11	2.46	2.25	2.37	1.97	2.39	1.88	2.82	3.03
4	7	2.39	2.58	2.38	2.42	2.78	2.76	2.38	2.78	2.37	3.42	2.97
	8	2.35	2.25	2.21	2.29	1.93	2.37	2.34	2.24	2.04	2.84	3.52
	9	2.33	2.42	2.32	2.91	2.12	2.40	2.07	2.88	1.88	3.30	2.80
	10	2.27	2.41	2.70	2.56	2.39	2.48	1.89	2.59	2.11	2.90	3.05
	11	2.29	2.58	2.33	2.69	2.76	2.64	2.29	2.62	2.24	3.43	4.85
	12	2.36	3.03	2.73	3.66	3.07	2.87	2.46	3.40	2.49	4.09	5.13
5	1	2.19	2.24	1.95	2.51	2.39	2.55	1.85	2.17	1.93	2.48	2.45
	2	2.07	2.05	1.71	2.25	2.41	2.33	1.88	1.94	1.64	1.64	2.66
	3	2.11	1.98	1.82	2.29	1.74	2.00	1.91	2.43	1.42	2.24	2.49
	4	2.01	1.52	1.35	1.83	1.72	1.69	1.19	1.60	1.02	1.63	1.18
	5	2.20	1.85	1.69	2.05	1.58	2.12	1.88	1.87	1.46	1.72	2.56
	6	2.12	2.18	2.04	2.57	1.97	2.49	1.86	2.56	1.50	2.21	2.42
	7	2.00	2.18	1.64	2.42	2.24	2.63	2.15	2.37	1.51	1.85	2.19
	8	2.03	2.04	1.98	2.06	2.03	2.32	1.99	1.99	1.54	1.96	4.18
	9	2.13	2.20	2.25	2.35	2.15	2.19	2.08	2.75	1.67	1.98	2.12

〔注〕 新規求人倍率 =  $\frac{\text{新規求人数}}{\text{新規求職申込件数}}$  (倍) ※ 安定所における新規求人倍率は原数値である。r は数値を補正したもの。

## 新規求人の状況

※学卒を除く。

年度	区分		一般 (パート 除く)		パート		常用 (パート 含む)		臨時 (パート 含む)		
	全数 (パート 含む)	前年比	前年比	前年比	前年比	前年比	前年比	前年比	前年比		
令和2年度	118,042	▲ 20.8	67,185	▲ 20.0	50,857	▲ 21.8	105,727	▲ 20.0	12,315	▲ 26.7	
令和3年度	133,667	13.2	79,742	18.7	53,925	6.0	117,369	11.0	16,298	32.3	
令和4年度	141,249	5.7	84,676	6.2	56,573	4.9	124,820	6.3	16,429	0.8	
令和4年	9月	12,290	13.8	7,681	17.6	4,609	8.0	11,101	16.3	1,189	▲ 4.8
	10月	12,509	6.5	7,452	6.4	5,057	6.8	11,191	7.8	1,318	▲ 3.5
	11月	11,435	▲ 1.9	6,872	▲ 1.7	4,563	▲ 2.1	9,990	▲ 1.2	1,445	▲ 6.3
	12月	11,216	2.8	6,956	4.6	4,260	0.0	9,487	2.5	1,729	4.7
令和5年	1月	12,147	▲ 4.9	7,196	▲ 5.7	4,951	▲ 3.8	10,559	▲ 2.3	1,588	▲ 19.5
	2月	12,521	1.7	7,032	▲ 6.0	5,489	13.5	11,082	5.3	1,439	▲ 19.7
	3月	11,746	▲ 4.7	6,774	▲ 6.2	4,972	▲ 2.4	10,339	▲ 5.7	1,407	3.8
	4月	10,604	▲ 10.3	6,320	▲ 9.1	4,284	▲ 12.0	9,567	▲ 9.5	1,037	▲ 16.7
	5月	10,576	▲ 3.4	6,186	▲ 7.4	4,390	2.8	9,598	0.1	978	▲ 28.0
	6月	11,310	▲ 4.3	6,718	▲ 7.7	4,592	1.3	10,002	▲ 4.4	1,308	▲ 3.5
	7月	10,483	▲ 9.7	6,325	▲ 9.0	4,158	▲ 10.8	9,526	▲ 8.4	957	▲ 21.0
	8月	10,245	▲ 8.4	6,184	▲ 9.7	4,061	▲ 6.5	9,238	▲ 8.1	1,007	▲ 11.9
	9月	11,358	▲ 7.6	6,988	▲ 9.0	4,370	▲ 5.2	10,198	▲ 8.1	1,160	▲ 2.4

## 安定所別新規求人の状況

※学卒を除き、パートを含む。

年度	区分	計	区分								
			桑名	四日市	鈴鹿	津	松阪	伊勢	伊賀	尾鷲	熊野 <sup>(出)</sup>
令和2年度		118,042	12,216	23,109	13,910	24,724	13,478	13,365	11,321	3,081	2,838
	対前年度比	▲ 20.8	▲ 21.7	▲ 23.6	▲ 22.6	▲ 17.5	▲ 19.1	▲ 25.0	▲ 19.2	▲ 14.6	▲ 9.7
令和3年度		133,667	14,433	26,004	17,804	26,207	15,417	14,611	12,721	3,274	3,196
	対前年度比	13.2	18.1	12.5	28.0	6.0	14.4	9.3	12.4	6.3	12.6
令和4年度		141,249	14,965	28,075	18,973	25,692	16,437	17,302	13,418	3,329	3,058
	対前年度比	5.7	3.7	8.0	6.6	▲ 2.0	6.6	18.4	5.5	1.7	▲ 4.3
令和4年	9月	12,290	1,367	2,824	1,535	1,977	1,371	1,609	1,113	264	230
	10月	12,509	1,543	2,393	1,697	2,231	1,268	1,539	1,309	267	262
	11月	11,435	1,130	2,098	1,601	2,039	1,434	1,292	1,233	312	296
	12月	11,216	1,154	2,362	1,611	1,911	1,199	1,494	1,018	262	205
令和5年	1月	12,147	1,214	2,342	1,754	2,421	1,394	1,401	1,102	303	216
	2月	12,521	1,181	2,506	1,701	2,369	1,473	1,546	1,175	301	269
	3月	11,746	1,226	2,446	1,412	2,116	1,470	1,723	927	202	224
	4月	10,604	1,036	2,241	1,574	2,076	1,119	1,356	823	214	165
	5月	10,576	1,148	2,150	1,274	2,014	1,358	1,196	966	193	277
	6月	11,310	1,206	2,398	1,495	2,191	1,239	1,476	896	201	208
	7月	10,483	865	2,165	1,438	2,195	1,338	1,265	874	216	127
	8月	10,245	1,125	1,895	1,408	2,049	1,332	1,104	869	204	259
	9月	11,358	1,298	2,182	1,493	1,901	1,430	1,666	1,028	182	178

## 主要産業別新規求人状況

※学卒を除き、パートを含む。

区分 年度	建設業		製造業		運輸業, 郵便業		卸売業, 小売業		宿泊業, 飲食サービス業		医療, 福祉		サービス業	
		前年比		前年比		前年比		前年比		前年比		前年比		前年比
令和2年度	11,852	▲ 0.9	14,028	▲ 28.6	6,573	▲ 38.7	13,494	▲ 24.9	10,765	▲ 20.2	29,868	▲ 15.3	14,636	▲ 20.1
令和3年度	12,449	5.0	20,033	42.8	8,230	25.2	13,580	0.6	11,088	3.0	30,455	2.0	20,881	42.7
令和4年度	12,742	2.4	19,985	▲ 0.2	8,909	8.3	13,259	▲ 2.4	12,478	12.5	32,880	8.0	22,199	6.3
令和4年 9月	1,302	6.5	1,826	14.8	904	36.1	1,077	▲ 8.0	1,067	52.6	2,805	15.4	1,817	▲ 4.8
10月	1,035	10.5	1,876	4.0	888	26.3	1,330	13.3	1,081	▲ 0.6	2,704	▲ 4.7	2,120	15.5
11月	950	▲ 6.2	1,576	▲ 4.8	613	▲ 20.9	1,116	▲ 5.0	1,069	10.1	2,761	10.3	1,942	▲ 7.3
12月	1,110	▲ 5.9	1,618	1.1	713	3.8	832	▲ 24.0	890	▲ 13.3	2,715	17.1	1,772	8.0
令和5年 1月	949	▲ 8.6	1,603	▲ 23.5	854	21.0	1,371	7.6	965	▲ 8.3	2,825	▲ 5.3	1,783	▲ 11.0
2月	974	▲ 1.9	1,578	1.2	651	▲ 18.3	1,193	5.8	1,017	30.6	2,896	9.4	1,921	▲ 16.9
3月	1,225	▲ 3.9	1,686	▲ 17.0	799	3.6	1,127	5.5	1,005	▲ 18.2	2,712	3.6	1,511	▲ 15.1
4月	904	▲ 19.1	1,437	▲ 16.1	717	24.0	1,129	▲ 4.3	910	▲ 23.2	2,420	▲ 11.3	1,555	▲ 18.1
5月	901	1.5	1,389	▲ 9.8	568	▲ 11.0	889	▲ 3.7	1,082	12.7	2,550	▲ 3.4	1,704	▲ 13.0
6月	1,252	▲ 2.7	1,475	▲ 10.3	716	▲ 18.0	933	▲ 8.5	953	▲ 13.0	2,688	2.1	1,662	▲ 8.1
7月	872	▲ 9.7	1,410	▲ 22.1	749	11.0	1,398	24.4	821	▲ 22.4	2,455	▲ 12.1	1,409	▲ 20.3
8月	831	▲ 11.4	1,299	▲ 14.3	539	▲ 25.4	921	▲ 4.7	823	▲ 24.1	2,595	▲ 2.7	1,899	▲ 0.1
9月	1,062	▲ 18.4	1,656	▲ 9.3	704	▲ 22.1	951	▲ 11.7	1,014	▲ 5.0	2,740	▲ 2.3	1,860	2.4

## 製造業のうち主要業種別の求人状況

※学卒を除き、パートを含む。

区分 年度	食料品		金属製品		はん用機械		生産用機械		業務用機械		電子部品・デバイス・電子回路		電気機械		輸送用機械	
		前年比		前年比		前年比		前年比		前年比		前年比		前年比		前年比
令和2年度	2,621	▲ 15.2	1,232	▲ 36.5	998	▲ 14.4	949	▲ 31.7	365	19.7	584	▲ 39.3	1,071	▲ 35.2	1,806	▲ 30.0
令和3年度	2,985	13.9	2,213	79.6	1,522	52.5	1,205	27.0	407	11.5	912	56.2	1,521	42.0	2,717	50.4
令和4年度	2,853	▲ 4.4	2,214	0.0	1,406	▲ 7.6	1,316	9.2	292	▲ 28.3	1,172	28.5	1,519	▲ 0.1	2,620	▲ 3.6
令和4年 9月	205	▲ 5.5	215	35.2	176	51.7	94	23.7	29	61.1	131	26.0	141	6.0	230	7.5
10月	316	11.7	177	▲ 19.9	105	▲ 13.9	160	28.0	28	600.0	99	86.8	121	▲ 9.0	283	11.4
11月	269	▲ 1.1	145	▲ 16.7	115	▲ 1.7	73	▲ 24.7	24	20.0	83	▲ 7.8	134	25.2	193	▲ 16.1
12月	144	▲ 23.4	238	49.7	132	21.1	71	▲ 7.8	14	▲ 54.8	140	33.3	105	▲ 11.0	216	1.9
令和5年 1月	258	▲ 20.4	171	▲ 34.5	110	▲ 6.8	125	▲ 19.4	29	7.4	58	▲ 9.4	131	▲ 5.8	196	▲ 29.0
2月	198	▲ 6.6	123	▲ 41.1	114	▲ 16.2	111	▲ 0.9	38	192.3	110	22.2	142	40.6	185	▲ 14.4
3月	249	▲ 2.4	226	▲ 11.7	115	▲ 33.1	87	▲ 1.1	36	350.0	137	13.2	78	▲ 62.3	226	▲ 20.4
4月	212	▲ 18.8	145	▲ 17.6	95	33.8	123	▲ 25.5	25	108.3	65	▲ 25.3	123	▲ 20.1	180	▲ 15.5
5月	275	24.4	138	▲ 30.3	99	▲ 8.3	102	6.3	23	64.3	73	▲ 2.7	99	▲ 22.0	161	▲ 29.7
6月	136	▲ 16.6	177	▲ 26.6	104	▲ 35.8	103	3.0	9	▲ 66.7	119	▲ 5.6	99	▲ 9.2	200	3.1
7月	219	▲ 29.6	128	▲ 14.7	69	▲ 16.9	119	▲ 23.2	41	13.9	76	20.6	117	▲ 22.0	160	▲ 44.8
8月	245	▲ 5.0	168	9.1	85	▲ 26.1	93	17.7	3	▲ 40.0	90	42.9	81	▲ 36.2	141	▲ 14.5
9月	197	▲ 3.9	172	▲ 20.0	100	▲ 43.2	101	7.4	31	6.9	85	▲ 35.1	66	▲ 53.2	257	11.7

## 新規求職者の状況

※学卒を除く。

区分 年度	新規求職者 パート含						うち 中高年 パート 含						パート		臨時 パート 含
	全数	前年比	パート含	前年比	パート含	前年比	全数	前年比	パート含	前年比	パート含	前年比	パート	前年比	
令和2年度	64,308	▲ 1.2	29,705	0.6	34,565	▲ 2.5	34,137	3.3	17,731	5.1	16,389	1.7	24,614	▲ 0.5	412
令和3年度	63,005	▲ 2.0	29,374	▲ 1.1	33,593	▲ 2.8	34,472	1.0	18,111	2.1	16,344	▲ 0.3	25,232	2.5	332
令和4年度	62,694	▲ 0.5	28,749	▲ 2.1	33,877	0.8	35,226	2.2	18,052	▲ 0.3	17,151	4.9	25,611	1.5	299
令和4年 9月	5,080	0.8	2,176	▲ 3.2	2,899	4.0	2,635	0.0	1,293	▲ 4.9	1,340	5.2	2,081	6.5	22
10月	5,182	▲ 4.1	2,421	▲ 6.1	2,759	▲ 2.3	2,910	2.3	1,515	1.5	1,394	3.2	2,084	▲ 2.6	28
11月	4,438	▲ 0.8	2,008	▲ 5.8	2,425	3.8	2,423	1.7	1,179	▲ 5.1	1,243	9.0	1,718	0.3	16
12月	3,701	▲ 5.3	1,742	▲ 6.3	1,956	▲ 4.3	2,092	▲ 0.9	1,086	▲ 1.1	1,005	▲ 0.6	1,396	▲ 4.6	22
令和5年 1月	5,418	▲ 1.1	2,495	▲ 1.3	2,919	▲ 0.8	3,170	1.5	1,627	▲ 1.8	1,542	5.2	2,199	▲ 0.4	19
2月	6,107	16.6	2,678	17.8	3,424	15.7	3,633	24.7	1,738	22.5	1,892	26.7	2,568	21.4	20
3月	5,927	0.1	2,694	▲ 1.5	3,230	1.4	3,358	0.5	1,671	▲ 0.8	1,687	2.1	2,491	1.9	22
4月	6,993	2.6	3,219	▲ 0.3	3,769	5.4	4,329	4.3	2,257	▲ 2.8	2,070	13.4	3,248	2.7	27
5月	5,724	4.5	2,627	6.4	3,090	2.9	3,288	7.6	1,666	7.1	1,621	8.1	2,431	2.8	30
6月	5,179	2.1	2,381	1.2	2,791	2.9	2,935	7.0	1,509	7.0	1,424	7.0	2,072	3.2	27
7月	4,808	6.9	2,299	6.1	2,503	7.4	2,775	16.3	1,464	13.5	1,308	19.3	1,763	6.4	68
8月	5,015	0.8	2,311	▲ 0.3	2,703	2.2	2,778	4.2	1,435	5.1	1,342	3.5	1,860	▲ 1.1	28
9月	5,155	1.5	2,296	5.5	2,851	▲ 1.7	2,834	7.6	1,448	12.0	1,381	3.1	2,095	0.7	15

[注] 平成16年11月から求職申込書の性別欄が任意記入となったため、関連する項目については計と男女計が必ずしも一致しない。

## 安定所別新規求職者の状況

※学卒を除き、パートを含む。

区分 年度	計	桑名	四日市	鈴鹿	津	松阪	伊勢	伊賀	尾鷲	熊野 <sup>(出)</sup>
令和2年度	64,308	7,305	11,996	8,646	10,682	8,449	7,305	7,659	1,181	1,085
対前年度比	▲ 1.2	▲ 3.0	1.0	3.2	▲ 5.2	▲ 0.5	1.7	▲ 0.2	▲ 20.0	▲ 10.0
令和3年度	63,005	7,054	11,869	8,350	10,395	8,664	7,303	7,133	1,153	1,084
対前年度比	▲ 2.0	▲ 3.4	▲ 1.1	▲ 3.4	▲ 2.7	2.5	0.0	▲ 6.9	▲ 2.4	▲ 0.1
令和4年度	62,694	7,078	11,405	8,446	10,854	8,326	7,253	7,142	1,180	1,010
対前年度比	▲ 0.5	0.3	▲ 3.9	1.1	4.4	▲ 3.9	▲ 0.7	0.1	2.3	▲ 6.8
令和4年 9月	5,080	588	969	725	824	662	558	592	80	82
10月	5,182	572	936	711	898	672	594	621	92	86
11月	4,438	485	779	580	771	627	494	550	91	61
12月	3,701	423	646	525	666	488	440	409	64	40
令和5年 1月	5,418	621	934	735	949	752	645	572	122	88
2月	6,107	691	1,114	707	1,017	783	795	716	183	101
3月	5,927	674	1,066	813	1,060	771	710	653	90	90
4月	6,993	765	1,224	915	1,230	938	847	803	131	140
5月	5,724	678	1,047	805	952	721	641	660	112	108
6月	5,179	591	933	758	879	667	576	598	91	86
7月	4,808	527	895	643	835	622	534	577	117	58
8月	5,015	568	918	693	882	669	556	563	104	62
9月	5,155	578	930	694	868	687	605	617	92	84

## 就職件数の状況

※学卒を除く。

区分 年度	就職件数 パート含		男		女		うち 中高年 パート 含		男		女		パート		臨時 パート 含
	全 数	前年比	パート含	前年比	パート含	前年比	含	前年比	パート含	前年比	パート含	前年比	パート	前年比	
令和2年度	18,770	▲ 10.2	8,266	▲ 10.5	10,497	▲ 9.8	9,843	▲ 7.6	4,785	▲ 5.7	5,054	▲ 9.1	9,175	▲ 0.9	1,653
令和3年度	19,176	2.2	8,557	3.5	10,609	1.1	10,456	6.2	5,083	6.2	5,367	6.2	9,334	1.7	1,737
令和4年度	18,782	▲ 2.1	8,307	▲ 2.9	10,462	▲ 1.4	10,808	3.4	5,154	1.4	5,648	5.2	9,570	2.5	1,808
令和4年 9月	1,462	▲ 4.7	642	▲ 8.3	819	▲ 1.8	797	0.0	389	▲ 3.0	408	3.0	704	7.2	115
10月	1,465	▲ 3.5	656	▲ 9.8	809	2.3	813	▲ 3.8	393	▲ 13.1	420	6.9	738	3.5	114
11月	1,462	▲ 4.6	701	▲ 2.2	760	▲ 6.9	802	▲ 0.9	410	1.7	392	▲ 3.4	708	▲ 3.0	135
12月	1,260	▲ 14.5	586	▲ 11.7	674	▲ 16.7	695	▲ 9.4	323	▲ 9.5	372	▲ 9.3	583	▲ 15.8	177
令和5年 1月	1,160	▲ 8.1	524	▲ 16.0	636	0.0	675	▲ 1.9	322	▲ 13.2	353	11.7	559	▲ 2.3	163
2月	1,673	8.2	688	3.8	985	11.8	1,060	24.0	477	19.0	583	28.7	898	20.9	172
3月	2,610	12.4	998	4.5	1,611	17.8	1,701	19.3	697	9.9	1,003	26.6	1,561	24.7	244
4月	1,605	▲ 6.5	708	▲ 6.2	895	▲ 6.6	894	▲ 4.8	421	▲ 9.1	472	▲ 0.6	808	▲ 10.4	156
5月	1,614	1.6	738	2.4	870	0.3	909	3.2	466	5.4	440	0.2	812	2.4	123
6月	1,557	▲ 9.0	716	▲ 6.2	839	▲ 11.2	904	▲ 4.8	471	0.6	431	▲ 10.2	809	▲ 4.9	177
7月	1,405	▲ 0.8	654	▲ 3.1	751	1.6	830	4.1	428	2.9	402	5.8	682	0.0	108
8月	1,296	3.0	563	▲ 5.9	733	11.2	751	7.6	356	0.6	395	15.2	586	▲ 0.8	102
9月	1,498	2.5	691	7.6	807	▲ 1.5	857	7.5	427	9.8	430	5.4	733	4.1	98

〔注〕平成16年11月から求職申込書の性別欄が任意記入となったため、関連する項目については計と男女計が必ずしも一致しない。

## 安定所別就職件数の状況

※学卒を除き、パートを含む。

区分 年度	計	桑名	四日市	鈴鹿	津	松阪	伊勢	伊賀	尾鷲	熊野 <sup>(出)</sup>
令和2年度	18,770	1,975	2,983	2,240	3,188	2,641	2,571	2,200	546	426
対前年度比	▲ 10.2	▲ 16.7	▲ 9.7	▲ 5.6	▲ 11.8	▲ 8.5	▲ 9.2	▲ 6.5	▲ 19.6	▲ 13.1
令和3年度	19,176	2,090	3,078	2,185	3,230	2,859	2,614	2,183	494	443
対前年度比	2.2	5.8	3.2	▲ 2.5	1.3	8.3	1.7	▲ 0.8	▲ 9.5	4.0
令和4年度	18,782	1,956	2,993	2,116	3,232	2,749	2,687	2,076	520	453
対前年度比	▲ 2.1	▲ 6.4	▲ 2.8	▲ 3.2	0.1	▲ 3.8	2.8	▲ 4.9	5.3	2.3
令和4年 9月	1,462	130	244	209	249	213	198	152	30	37
10月	1,465	159	247	148	245	228	196	181	18	43
11月	1,462	140	245	200	258	211	186	143	43	36
12月	1,260	132	212	185	203	169	164	143	35	17
令和5年 1月	1,160	119	171	120	197	187	170	145	25	26
2月	1,673	200	260	176	272	203	233	183	99	47
3月	2,610	218	369	233	527	363	490	261	94	55
4月	1,605	180	285	204	264	230	195	173	44	30
5月	1,614	167	248	199	272	238	226	179	44	41
6月	1,557	158	223	196	273	227	200	191	49	40
7月	1,405	143	228	182	238	183	181	174	38	38
8月	1,296	146	232	161	234	177	153	131	42	20
9月	1,498	162	261	201	240	211	193	155	45	30

## 令和5年度ハローワークのマッチング機能に関する業務の目標値進捗状況

### ① 就職件数（一般）

	年間目標		目標（4月～9月）		実績（4月～9月）		目標（9月）		実績（9月）	
	新規求職者数	就職件数	新規求職者数	就職件数	新規求職者数	就職件数	新規求職者数	就職件数	新規求職者数	就職件数
四日市所	11,347	3,227	5,887	1,602	5,810	1,473	962	263	908	261
伊勢所	7,211	2,809	3,557	1,539	3,700	1,146	555	230	598	193
津所	10,661	3,347	5,394	1,718	5,554	1,520	803	268	857	240
松阪所	8,207	2,890	4,201	1,422	4,239	1,262	640	240	675	211
桑名所	6,935	2,100	3,657	1,051	3,633	953	591	162	568	161
伊賀所	7,064	2,169	3,592	1,082	3,762	1,000	587	175	603	152
尾鷲所	2,187	991	1,151	510	1,173	461	180	80	176	75
鈴鹿所	8,301	2,294	4,290	1,144	4,428	1,141	719	227	679	201
三重局計	61,913	19,827	31,729	10,068	32,299	8,956	5,037	1,645	5,064	1,494

### ② 求人充足数（一般）

	年間目標		目標（4月～9月）		実績（4月～9月）		目標（9月）		実績（9月）	
	新規求人数	充足数	新規求人数	充足数	新規求人数	充足数	新規求人数	充足数	新規求人数	充足数
四日市所	29,778	3,297	14,771	1,626	13,031	1,557	2,995	244	2,182	255
伊勢所	18,276	2,696	8,774	1,287	8,063	1,067	1,699	242	1,666	181
津所	24,446	3,637	11,996	1,859	12,426	1,646	1,881	301	1,901	266
松阪所	16,514	2,497	8,171	1,265	7,816	1,130	1,315	232	1,430	196
桑名所	15,834	1,917	7,605	924	6,678	849	1,394	151	1,298	151
伊賀所	14,298	1,867	7,090	940	5,456	862	1,186	151	1,028	139
尾鷲所	6,772	907	3,332	472	2,424	433	528	76	360	58
鈴鹿所	20,838	2,052	10,101	1,076	8,682	996	1,686	198	1,493	175
三重局計	146,756	18,870	71,840	9,449	64,576	8,540	12,684	1,595	11,358	1,421

### ③ 雇用保険受給者の早期再就職件数

	年間目標		目標（4月～7月）		実績（4月～7月）		目標（7月）		実績（7月）	
	資格決定件数	早期再就職件数	資格決定件数	早期再就職件数	資格決定件数	早期再就職件数	資格決定件数	早期再就職件数	資格決定件数	早期再就職件数
四日市所	3,543	1,209	1,359	414	1,435	434	290	132	317	91
伊勢所	2,235	675	884	305	978	255	179	75	197	58
津所	2,665	873	1,058	321	1,211	358	207	80	215	95
松阪所	2,285	696	902	261	984	271	175	72	191	56
桑名所	2,156	763	906	287	926	293	172	81	185	64
伊賀所	1,688	634	637	211	717	226	146	48	133	43
尾鷲所	691	221	265	98	308	67	47	22	55	17
鈴鹿所	2,739	965	1,000	312	1,199	399	231	82	247	97
三重局計	18,002	6,036	7,011	2,209	7,758	2,303	1,447	592	1,540	521

※①②は5年度9月内容、③は5年度7月内容

※「①就職件数」とは、「紹介就職」及び「オンラインハローワーク紹介による就職」の合計件数のこと。

「②充足数」とは、「紹介就職」及び「オンラインハローワーク紹介による就職」並びに「オンライン自主応募による就職」による充足数の合計のこと。

「③雇用保険受給者の早期再就職件数」とは、「基本手当の支給残日数を所定給付日数の3分の2以上残して早期に再就職した件数」のこと。

# 1. 一般職業紹介業務指標

(学卒を除き、パートを含む。)

項目	区分	5年9月	前年同月	前月	増 減 率		桑 名	四日市	鈴 鹿	津	松 阪	伊 勢	伊 賀	尾 鷲	熊 野 <sup>(出)</sup>
					前年同月	前 月									
1 新規求職申込件数		5,155	5,080	5,015	1.5	2.8	578	930	694	868	687	605	617	92	84
a ハローワーク利用登録者		5,064	4,971	4,928	1.9	2.8	568	908	679	857	675	598	603	92	84
2 雇用保険受給資格決定件数		1,523	1,464	1,640	4.0	▲ 7.1	183	299	231	215	212	198	127	33	25
3 中高年齢者		2,834	2,635	2,778	7.6	2.0	277	478	381	477	390	349	379	58	45
4 月間有効求職者数		24,690	23,899	24,769	3.3	▲ 0.3	2,926	4,364	3,570	4,257	3,225	2,847	2,654	434	413
b ハローワーク利用登録者		24,412	23,604	24,490	3.4	▲ 0.3	2,889	4,301	3,525	4,218	3,192	2,816	2,627	431	413
5 雇用保険受給者実人員		6,845	6,317	7,290	8.4	▲ 6.1	794	1,229	1,047	1,077	873	918	654	120	133
6 中高年齢者		14,137	13,245	14,292	6.7	▲ 1.1	1,572	2,390	2,003	2,357	1,903	1,736	1,619	297	260
7 就職件数		1,498	1,462	1,296	2.5	15.6	162	261	201	240	211	193	155	45	30
c うち オンライン自主応募除く		1,494	1,462	1,293	2.2	15.5	161	261	201	240	211	193	152	45	30
8 雇用保険受給者		434	415	356	4.6	21.9	45	94	53	61	66	59	31	19	6
9 中高年齢者		857	797	751	7.5	14.1	86	135	114	144	125	114	91	32	16
10 月間有効求人数		31,168	33,985	30,716	▲ 8.3	1.5	3,303	6,062	4,294	5,900	3,955	3,875	2,674	560	545
11 新規求人数		11,358	12,290	10,245	▲ 7.6	10.9	1,298	2,182	1,493	1,901	1,430	1,666	1,028	182	178
12 充足数		1,421	1,404	1,259	1.2	12.9	151	255	175	266	196	181	139	29	29
諸 比 率	新規求人倍率 11/1	2.20 (2.13)	2.42 (2.33)	2.04 (2.03)	▲ 0.22 ▲ 0.20	0.16 0.10	2.25	2.35	2.15	2.19	2.08	2.75	1.67	1.98	2.12
	有効( )内は季節調整値 10/4	1.26 (1.28)	1.42 (1.43)	1.24 (1.25)	▲ 0.16 ▲ 0.15	0.02 0.03	1.13	1.39	1.20	1.39	1.23	1.36	1.01	1.29	1.32
	就職率 7/1 7/4	29.1 6.1	28.8 6.1	25.8 5.2	0.3 0.0	3.3 0.9	28.0 5.5	28.1 6.0	29.0 5.6	27.6 5.6	30.7 6.5	31.9 6.8	25.1 5.8	48.9 10.4	35.7 7.3
		オンライン登録者及び オンライン自主応募除く c/a c/b	29.5 6.1	29.4 6.2	26.2 5.3	0.1 ▲ 0.1	3.3 0.8	28.3 5.6	28.7 6.1	29.6 5.7	28.0 5.7	31.3 6.6	32.3 6.9	25.2 5.8	48.9 10.4
	雇用保険受給者 8/2 8/5	28.5 6.3	28.3 6.6	21.7 4.9	0.2 ▲ 0.3	6.8 1.4	24.6 5.7	31.4 7.6	22.9 5.1	28.4 5.7	31.1 7.6	29.8 6.4	24.4 4.7	57.6 15.8	24.0 4.5
		中高年齢者 9/3 9/6	30.2 6.1	30.2 6.0	27.0 5.3	0.0 0.1	3.2 0.8	31.0 5.5	28.2 5.6	29.9 5.7	30.2 6.1	32.1 6.6	32.7 6.6	24.0 5.6	55.2 10.8
	充足率 12/10 12/11	4.6 12.5	4.1 11.4	4.1 12.3	0.5 1.1	0.5 0.2	4.6 11.6	4.2 11.7	4.1 11.7	4.5 14.0	5.0 13.7	4.7 10.9	5.2 13.5	5.2 15.9	5.3 16.3
		新規求職のうち 雇用保険受給者の占める割合 中高年齢者の占める割合	29.5 55.0	28.8 51.9	32.7 55.4	0.7 3.1	▲ 3.2 ▲ 0.4	31.7 47.9	32.2 51.4	33.3 54.9	24.8 55.0	30.9 56.8	32.7 57.7	20.6 61.4	35.9 63.0
	有効求職のうち 雇用保険受給者の占める割合 中高年齢者の占める割合	27.7 57.3	26.4 55.4	29.4 57.7	1.3 1.9	▲ 1.7 ▲ 0.4	27.1 53.7	28.2 54.8	29.3 56.1	25.3 55.4	27.1 59.0	32.2 61.0	24.6 61.0	27.6 68.4	32.2 63.0

\*単位…人、件、倍、%、ポイント



## 2. 一般職業紹介状況（学卒を除き、パートを含む。）

令和5年9月

三重労働局

区分 年度・月	新規		新規求職		新規求人倍率		有効		有効		有効求人倍率		紹介件数			就職件数		
	求人数	前年 同月比	申込件数	前年 同月比	原数値	季調値	求人数	前年 同月比	求職者数	前年 同月比	原数値	季調値	紹介件数	前年 同月比	紹介率	就職件数	前年 同月比	就職率
	人	%	件	%	倍	倍	人	%	人	%	倍	倍	件	%	%	件	%	%
平成29年度	159,784	6.3	68,179	▲ 6.4	2.34	—	454,114	6.5	275,377	▲ 6.6	1.65	—	75,793	▲ 12.3	111.2	23,310	▲ 6.3	34.2
平成30年度	162,356	1.6	66,601	▲ 2.3	2.44	—	471,505	3.8	275,056	▲ 0.1	1.71	—	67,473	▲ 11.0	101.3	22,339	▲ 4.2	33.5
令和元年度	149,013	▲ 8.2	65,081	▲ 2.3	2.29	—	435,473	▲ 7.6	277,306	0.8	1.57	—	63,707	▲ 5.6	97.9	20,899	▲ 6.4	32.1
令和2年度	118,042	▲ 20.8	64,308	▲ 1.2	1.84	—	334,488	▲ 23.2	306,114	10.4	1.09	—	63,159	▲ 0.9	98.2	18,770	▲ 10.2	29.2
令和3年度	133,667	13.2	63,005	▲ 2.0	2.12	—	378,194	13.1	300,134	▲ 2.0	1.26	—	59,908	▲ 5.1	95.1	19,176	2.2	30.4
令和4年度	141,249	5.7	62,694	▲ 0.5	2.25	—	408,602	8.0	290,862	▲ 3.1	1.40	—	54,658	▲ 8.8	87.2	18,782	▲ 2.1	30.0
3年7月	10,258	5.6	4,833	▲ 12.7	2.12	1.93	29,178	11.8	24,473	▲ 4.8	1.19	1.23	4,599	▲ 15.0	95.2	1,480	▲ 6.6	30.6
8月	10,457	21.5	4,966	3.9	2.11	2.10	30,019	14.7	24,351	▲ 7.2	1.23	1.25	4,467	▲ 2.1	90.0	1,332	2.7	26.8
9月	10,796	7.2	5,040	▲ 5.7	2.14	2.14	30,201	11.4	23,984	▲ 10.7	1.26	1.27	4,771	▲ 16.5	94.7	1,534	2.8	30.4
7～9月	10,504	11.0	4,946	▲ 5.2	2.12	—	29,799	12.6	24,269	▲ 7.6	1.23	—	4,612	▲ 11.8	93.2	1,449	▲ 0.6	29.3
3年10月	11,743	10.3	5,405	▲ 0.9	2.17	2.09	31,469	12.0	24,780	▲ 9.3	1.27	1.27	4,925	▲ 7.2	91.1	1,518	▲ 9.0	28.1
11月	11,651	16.4	4,474	6.4	2.60	2.16	32,862	12.9	24,504	▲ 6.1	1.34	1.28	4,537	▲ 1.3	101.4	1,533	7.5	34.3
12月	10,907	15.5	3,907	1.1	2.79	2.22	32,914	15.4	23,463	▲ 4.2	1.40	1.30	3,851	▲ 4.8	98.6	1,473	7.5	37.7
10～12月	11,434	14.0	4,595	1.9	2.49	—	32,415	13.4	24,249	▲ 6.6	1.34	—	4,438	▲ 4.6	96.6	1,508	1.3	32.8
4年1月	12,779	19.6	5,476	1.8	2.33	2.23	34,213	19.1	23,824	▲ 1.8	1.44	1.32	4,705	▲ 6.5	85.9	1,262	0.5	23.0
2月	12,313	18.7	5,237	▲ 3.9	2.35	2.28	34,788	18.7	24,481	▲ 1.5	1.42	1.34	5,489	▲ 12.9	104.8	1,546	▲ 2.6	29.5
3月	12,319	9.4	5,923	▲ 7.8	2.08	2.32	35,883	16.7	25,740	▲ 2.5	1.39	1.36	6,033	▲ 19.1	101.9	2,323	▲ 9.8	39.2
1～3月	12,470	15.8	5,545	▲ 3.5	2.25	—	34,961	18.2	24,682	▲ 1.9	1.42	—	5,409	▲ 13.6	97.5	1,710	▲ 5.3	30.8
4年4月	11,818	19.4	6,817	▲ 9.3	1.73	2.32	34,436	18.8	26,329	▲ 4.5	1.31	1.39	5,040	▲ 14.4	73.9	1,716	▲ 9.1	25.2
5月	10,948	11.7	5,479	11.2	2.00	2.29	33,347	15.6	26,439	▲ 1.7	1.26	1.38	4,740	▲ 9.5	86.5	1,589	▲ 0.3	29.0
6月	11,814	10.0	5,073	▲ 4.2	2.33	2.29	33,493	16.1	25,728	▲ 1.3	1.30	1.39	4,808	▲ 11.0	94.8	1,711	1.0	33.7
4～6月	11,527	13.6	5,790	▲ 2.1	1.99	—	33,759	16.9	26,165	▲ 2.5	1.29	—	4,863	▲ 11.7	84.0	1,672	▲ 3.1	28.9
4年7月	11,615	13.2	4,499	▲ 6.9	2.58	2.39	32,985	13.0	24,083	▲ 1.6	1.37	1.41	3,857	▲ 16.1	85.7	1,416	▲ 4.3	31.5
8月	11,190	7.0	4,973	0.1	2.25	2.35	33,316	11.0	23,866	▲ 2.0	1.40	1.42	4,013	▲ 10.2	80.7	1,258	▲ 5.6	25.3
9月	12,290	13.8	5,080	0.8	2.42	2.33	33,985	12.5	23,899	▲ 0.4	1.42	1.43	4,461	▲ 6.5	87.8	1,462	▲ 4.7	28.8
7～9月	11,698	11.4	4,851	▲ 1.9	2.41	—	33,429	12.2	23,949	▲ 1.3	1.40	—	4,110	▲ 10.9	84.7	1,379	▲ 4.8	28.4
4年10月	12,509	6.5	5,182	▲ 4.1	2.41	2.27	34,699	10.3	24,251	▲ 2.1	1.43	1.43	4,478	▲ 9.1	86.4	1,465	▲ 3.5	28.3
11月	11,435	▲ 1.9	4,438	▲ 0.8	2.58	2.29	35,012	6.5	23,561	▲ 3.8	1.49	1.44	4,129	▲ 9.0	93.0	1,462	▲ 4.6	32.9
12月	11,216	2.8	3,701	▲ 5.3	3.03	2.36	33,732	2.5	21,966	▲ 6.4	1.54	1.43	3,183	▲ 17.3	86.0	1,260	▲ 14.5	34.0
10～12月	11,720	2.5	4,440	▲ 3.4	2.64	—	34,481	6.4	23,259	▲ 4.1	1.48	—	3,930	▲ 11.4	88.5	1,396	▲ 7.4	31.4
5年1月	12,147	▲ 4.9	5,418	▲ 1.1	2.24	2.19	33,876	▲ 1.0	22,151	▲ 7.0	1.53	1.41	4,129	▲ 12.2	76.2	1,160	▲ 8.1	21.4
2月	12,521	1.7	6,107	16.6	2.05	2.07	34,944	0.4	23,590	▲ 3.6	1.48	1.41	5,925	7.9	97.0	1,673	8.2	27.4
3月	11,746	▲ 4.7	5,927	0.1	1.98	2.11	34,777	▲ 3.1	24,999	▲ 2.9	1.39	1.34	5,895	▲ 2.3	99.5	2,610	12.4	44.0
1～3月	12,138	▲ 2.7	5,817	4.9	2.09	—	34,532	▲ 1.2	23,580	▲ 4.5	1.46	—	5,316	▲ 1.7	91.4	1,814	6.1	31.2
5年4月	10,604	▲ 10.3	6,993	2.6	1.52	2.01	32,451	▲ 5.8	25,841	▲ 1.9	1.26	1.33	4,604	▲ 8.7	65.8	1,605	▲ 6.5	23.0
5月	10,576	▲ 3.4	5,724	4.5	1.85	2.20	31,261	▲ 6.3	26,234	▲ 0.8	1.19	1.31	4,584	▲ 3.3	80.1	1,614	1.6	28.2
6月	11,310	▲ 4.3	5,179	2.1	2.18	2.12	31,290	▲ 6.6	26,038	1.2	1.20	1.29	4,629	▲ 3.7	89.4	1,557	▲ 9.0	30.1
4～6月	10,830	▲ 6.0	5,965	3.0	1.82	—	31,667	▲ 6.2	26,038	▲ 0.5	1.22	—	4,606	▲ 5.3	77.2	1,592	▲ 4.8	26.7
5年7月	10,483	▲ 9.7	4,808	6.9	2.18	2.00	30,970	▲ 6.1	25,025	3.9	1.24	1.27	4,130	7.1	85.9	1,405	▲ 0.8	29.2
8月	10,245	▲ 8.4	5,015	0.8	2.04	2.03	30,716	▲ 7.8	24,769	3.8	1.24	1.25	4,044	0.8	80.6	1,296	3.0	25.8
9月	11,358	▲ 7.6	5,155	1.5	2.20	2.13	31,168	▲ 8.3	24,690	3.3	1.26	1.28	4,498	0.8	87.3	1,498	2.5	29.1
7～9月	10,695	▲ 8.6	4,993	2.9	2.14	—	30,951	▲ 7.4	24,828	3.7	1.25	—	4,224	2.8	84.6	1,400	1.5	28.0

資料 職業安定業務統計

r は数値を補正したもの

\* 紹介率=紹介件数/新規求職者数×100

\* 就職率=就職件数/新規求職者数×100

### 3. 一般職業紹介状況（学卒、パートを除く。）

令和5年9月

三重労働局

区分 年度・月	新規		新規求職		新規 求人倍率	有効		有効		有効 求人倍率	紹介件数			就職件数		
	求人数	前年 同月比	申込件数	前年 同月比		求人数	前年 同月比	求職者数	前年 同月比		紹介件数	前年 同月比	紹介率	就職件数	前年 同月比	就職率
	人	%	件	%	倍	人	%	人	%	倍	件	%	%	件	%	%
平成29年度	90,931	7.0	43,037	▲ 8.7	2.11	259,904	7.8	168,468	▲ 9.7	1.54	50,933	▲ 14.1	118.3	13,614	▲ 8.1	31.6
平成30年度	91,464	0.6	41,949	▲ 2.5	2.18	267,427	2.9	164,922	▲ 2.1	1.62	44,252	▲ 13.1	105.5	12,828	▲ 5.8	30.6
令和元年度	84,005	▲ 8.2	40,344	▲ 3.8	2.08	247,409	▲ 7.5	164,288	▲ 0.4	1.51	40,695	▲ 8.0	100.9	11,642	▲ 9.2	28.9
令和2年度	67,185	▲ 20.0	39,694	▲ 1.6	1.69	192,871	▲ 22.0	182,568	▲ 11.1	1.06	38,757	▲ 4.8	97.6	9,595	▲ 17.6	24.2
令和3年度	79,742	18.7	37,773	▲ 4.8	2.11	227,848	18.1	173,370	▲ 5.0	1.31	35,600	▲ 8.1	94.2	9,842	▲ 2.6	26.1
令和4年度	84,676	6.2	37,083	▲ 1.8	2.28	248,773	9.2	164,694	▲ 5.0	1.51	31,300	▲ 12.1	84.4	9,212	▲ 6.4	24.8
3年7月	6,196	14.7	2,999	▲ 17.1	2.07	17,556	18.5	14,243	▲ 9.2	1.23	2,879	▲ 17.0	96.0	753	▲ 3.6	25.1
8月	6,223	25.5	3,184	▲ 4.4	1.95	18,054	20.6	14,361	▲ 10.5	1.26	2,784	▲ 5.3	87.4	721	▲ 0.7	22.6
9月	6,529	12.2	3,086	▲ 2.8	2.12	18,319	17.0	14,174	▲ 12.5	1.29	2,926	▲ 17.8	94.8	877	▲ 16.6	28.4
7～9月	6,316	17.1	3,090	▲ 5.8	2.04	17,976	18.7	14,259	▲ 10.8	1.26	2,863	▲ 13.8	92.7	784	▲ 4.5	25.4
3年10月	7,006	14.6	3,265	▲ 1.0	2.15	19,097	16.6	14,488	▲ 10.6	1.32	2,945	▲ 7.5	90.2	805	▲ 6.1	24.7
11月	6,992	22.3	2,761	▲ 1.5	2.53	19,885	17.1	14,233	▲ 8.0	1.40	2,756	▲ 5.4	99.8	803	▲ 8.1	29.1
12月	6,647	20.8	2,444	▲ 3.7	2.72	20,037	20.4	13,649	▲ 6.5	1.47	2,382	▲ 12.3	97.5	781	▲ 6.4	32.0
10～12月	6,882	19.1	2,823	▲ 1.0	2.44	19,673	18.0	14,123	▲ 8.4	1.39	2,694	▲ 8.3	95.4	796	▲ 2.3	28.2
4年1月	7,633	21.1	3,269	▲ 2.0	2.33	20,828	23.4	13,886	▲ 4.0	1.50	2,817	▲ 9.0	86.2	690	▲ 3.4	21.1
2月	7,477	26.1	3,121	▲ 6.9	2.40	21,356	24.5	14,096	▲ 4.5	1.52	3,018	▲ 17.2	96.7	803	▲ 1.2	25.7
3月	7,224	17.4	3,478	▲ 8.0	2.08	21,734	23.0	14,700	▲ 4.5	1.48	3,280	▲ 22.6	94.3	1,071	▲ 11.7	30.8
1～3月	7,445	21.5	3,289	▲ 4.6	2.26	21,306	23.6	14,227	▲ 4.3	1.50	3,038	▲ 17.0	92.4	855	▲ 4.8	26.0
4年4月	6,952	18.8	3,653	▲ 9.4	1.90	20,984	23.8	14,654	▲ 6.3	1.43	2,860	▲ 16.7	78.3	814	▲ 14.0	22.3
5月	6,679	17.9	3,115	▲ 8.1	2.14	20,271	20.3	14,540	▲ 4.0	1.39	2,656	▲ 14.2	85.3	796	▲ 5.2	25.6
6月	7,279	15.6	3,065	▲ 5.8	2.37	20,532	19.5	14,189	▲ 3.8	1.45	2,727	▲ 17.0	89.0	860	▲ 3.1	28.1
4～6月	6,970	17.4	3,278	▲ 3.3	2.13	20,596	21.2	14,461	▲ 4.7	1.42	2,748	▲ 16.0	83.8	823	▲ 2.7	25.1
4年7月	6,954	12.2	2,842	▲ 5.2	2.45	20,347	15.9	13,682	▲ 3.9	1.49	2,393	▲ 16.9	84.2	734	▲ 2.5	25.8
8月	6,849	10.1	3,092	▲ 2.9	2.22	20,514	13.6	13,693	▲ 4.7	1.50	2,459	▲ 11.7	79.5	667	▲ 7.5	21.6
9月	7,681	17.6	2,999	▲ 2.8	2.56	20,964	14.4	13,669	▲ 3.6	1.53	2,572	▲ 12.1	85.8	758	▲ 13.6	25.3
7～9月	7,161	13.4	2,978	▲ 3.6	2.40	20,608	14.6	13,681	▲ 4.1	1.51	2,475	▲ 13.6	83.1	720	▲ 8.2	24.2
4年10月	7,452	6.4	3,098	▲ 5.1	2.41	21,509	12.6	13,775	▲ 4.9	1.56	2,618	▲ 11.1	84.5	727	▲ 9.7	23.5
11月	6,872	▲ 1.7	2,720	▲ 1.5	2.53	21,422	7.7	13,414	▲ 5.8	1.60	2,497	▲ 9.4	91.8	754	▲ 6.1	27.7
12月	6,956	4.6	2,305	▲ 5.7	3.02	20,459	2.1	12,553	▲ 8.0	1.63	1,938	▲ 18.6	84.1	677	▲ 13.3	29.4
10～12月	7,093	3.1	2,708	▲ 4.1	2.62	21,130	7.4	13,247	▲ 6.2	1.60	2,351	▲ 12.7	86.8	719	▲ 9.7	26.6
5年1月	7,196	▲ 5.7	3,219	▲ 1.5	2.24	20,692	▲ 0.7	12,760	▲ 8.1	1.62	2,421	▲ 14.1	75.2	601	▲ 12.9	18.7
2月	7,032	▲ 6.0	3,539	▲ 13.4	1.99	20,697	▲ 3.1	13,555	▲ 3.8	1.53	2,953	▲ 2.2	83.4	775	▲ 3.5	21.9
3月	6,774	▲ 6.2	3,436	▲ 1.2	1.97	20,382	▲ 6.2	14,210	▲ 3.3	1.43	3,206	▲ 2.3	93.3	1,049	▲ 2.1	30.5
1～3月	7,001	▲ 6.0	3,398	▲ 3.3	2.06	20,590	▲ 3.4	13,508	▲ 5.1	1.52	2,860	▲ 5.9	84.2	808	▲ 5.5	23.8
5年4月	6,320	▲ 9.1	3,745	▲ 2.5	1.69	19,401	▲ 7.5	14,436	▲ 1.5	1.34	2,676	▲ 6.4	71.5	797	▲ 2.1	21.3
5月	6,186	▲ 7.4	3,293	▲ 5.7	1.88	18,662	▲ 7.9	14,555	▲ 0.1	1.28	2,585	▲ 2.7	78.5	802	▲ 0.8	24.4
6月	6,718	▲ 7.7	3,107	▲ 1.4	2.16	18,794	▲ 8.5	14,440	▲ 1.8	1.30	2,773	▲ 1.7	89.3	748	▲ 13.0	24.1
4～6月	6,408	▲ 8.1	3,382	▲ 3.2	1.89	18,952	▲ 8.0	14,477	▲ 0.1	1.31	2,678	▲ 2.5	79.2	782	▲ 5.0	23.1
5年7月	6,325	▲ 9.0	3,045	▲ 7.1	2.08	18,774	▲ 7.7	14,369	▲ 5.0	1.31	2,578	▲ 7.7	84.7	723	▲ 1.5	23.7
8月	6,184	▲ 9.7	3,155	▲ 2.0	1.96	18,778	▲ 8.5	14,453	▲ 5.6	1.30	2,495	▲ 1.5	79.1	710	▲ 6.4	22.5
9月	6,988	▲ 9.0	3,060	▲ 2.0	2.28	19,068	▲ 9.0	14,340	▲ 4.9	1.33	2,630	▲ 2.3	85.9	765	▲ 0.9	25.0
7～9月	6,499	▲ 9.2	3,087	▲ 3.7	2.11	18,873	▲ 8.4	14,387	▲ 5.2	1.31	2,568	▲ 3.8	83.2	733	▲ 1.8	23.7

資料 職業安定業務統計

\* 紹介率 = 紹介件数 / 新規求職者数 × 100

\* 就職率 = 就職件数 / 新規求職者数 × 100

## 4. 一般職業紹介状況 (パート)

令和5年9月

三重労働局

区分 年度・月	新規		新規求職		新規		有効		有効		有効		紹介件数			就職件数		
	求人数	前年 同月比	申込件数	前年 同月比	求人倍率	求人数	前年 同月比	求職者数	前年 同月比	求人倍率	紹介件数	前年 同月比	紹介率	就職件数	前年 同月比	就職率		
	人	%	件	%	倍	人	%	人	%	倍	件	%	%	件	%	%		
平成29年度	68,853	5.2	25,142	▲ 2.0	2.74	194,210	4.8	106,909	▲ 1.3	1.82	24,860	▲ 8.4	98.9	9,696	▲ 3.6	38.6		
平成30年度	70,892	3.0	24,652	▲ 1.9	2.88	204,078	5.1	110,134	3.0	1.85	23,221	▲ 6.6	94.2	9,511	▲ 1.9	38.6		
令和元年度	65,008	▲ 8.3	24,737	0.3	2.63	188,064	▲ 7.8	113,018	2.6	1.66	23,012	▲ 0.9	93.0	9,257	▲ 2.7	37.4		
令和2年度	50,857	▲ 21.8	24,614	▲ 0.5	2.07	141,617	▲ 24.7	123,546	9.3	1.15	24,402	6.0	99.1	9,175	▲ 0.9	37.3		
令和3年度	53,925	6.0	25,232	2.5	2.14	150,346	6.2	126,764	2.6	1.19	24,308	▲ 0.4	96.3	9,334	1.7	37.0		
令和4年度	56,573	4.9	25,611	1.5	2.21	159,829	6.3	126,168	▲ 0.5	1.27	23,358	▲ 3.9	91.2	9,570	2.5	37.4		
3年7月	4,062	▲ 5.9	1,834	▲ 4.5	2.21	11,622	2.9	10,230	2.0	1.14	1,720	▲ 11.3	93.8	727	▲ 9.6	39.6		
8月	4,234	16.0	1,782	3.1	2.38	11,965	6.7	9,990	▲ 2.1	1.20	1,683	3.9	94.4	611	5.2	34.3		
9月	4,267	0.3	1,954	▲ 9.9	2.18	11,882	3.7	9,810	▲ 8.0	1.21	1,845	▲ 14.3	94.4	657	▲ 11.2	33.6		
7~9月	4,188	2.8	1,857	▲ 4.2	2.26	11,823	4.5	10,010	▲ 2.8	1.18	1,749	▲ 8.1	94.2	665	▲ 6.1	35.8		
3年10月	4,737	4.5	2,140	▲ 0.7	2.21	12,372	5.5	10,292	▲ 7.4	1.20	1,980	▲ 6.8	92.5	713	▲ 12.1	33.3		
11月	4,659	8.5	1,713	15.4	2.72	12,977	7.0	10,271	▲ 3.3	1.26	1,781	5.6	104.0	730	6.9	42.6		
12月	4,260	8.1	1,463	10.1	2.91	12,877	8.4	9,814	▲ 0.9	1.31	1,469	10.5	100.4	692	8.8	47.3		
10~12月	4,552	7.0	1,772	7.0	2.57	12,742	7.0	10,126	▲ 4.0	1.26	1,743	1.7	98.4	712	0.3	40.2		
4年1月	5,146	17.5	2,207	1.7	2.33	13,385	13.0	9,938	1.5	1.35	1,888	▲ 2.3	85.5	572	▲ 2.9	25.9		
2月	4,836	8.8	2,116	1.0	2.29	13,432	10.6	10,385	2.8	1.29	2,471	▲ 7.1	116.8	743	▲ 4.0	35.1		
3月	5,095	▲ 0.2	2,445	▲ 7.4	2.08	14,149	8.2	11,040	0.3	1.28	2,753	▲ 14.4	112.6	1,252	▲ 8.1	51.2		
1~3月	5,026	8.2	2,256	▲ 2.0	2.23	13,655	10.5	10,454	1.5	1.31	2,371	▲ 8.9	105.1	856	▲ 5.7	37.9		
4年4月	4,866	20.2	3,164	▲ 9.3	1.54	13,452	11.9	11,675	▲ 2.1	1.15	2,180	▲ 11.1	68.9	902	▲ 4.0	28.5		
5月	4,269	3.1	2,364	15.5	1.81	13,076	8.9	11,899	1.3	1.10	2,084	▲ 2.8	88.2	793	▲ 5.3	33.5		
6月	4,535	2.1	2,008	▲ 1.7	2.26	12,961	11.2	11,539	1.9	1.12	2,081	▲ 1.8	103.6	851	▲ 1.0	42.4		
4~6月	4,557	8.2	2,512	▲ 0.6	1.81	13,163	10.7	11,704	0.3	1.12	2,115	▲ 5.5	84.2	849	▲ 3.4	33.8		
4年7月	4,661	14.7	1,657	▲ 9.7	2.81	12,638	8.7	10,401	1.7	1.22	1,464	▲ 14.9	88.4	682	▲ 6.2	41.2		
8月	4,341	2.5	1,881	5.6	2.31	12,802	7.0	10,173	1.8	1.26	1,554	▲ 7.7	82.6	591	▲ 3.3	31.4		
9月	4,609	8.0	2,081	6.5	2.21	13,021	9.6	10,230	4.3	1.27	1,889	2.4	90.8	704	7.2	33.8		
7~9月	4,537	8.3	1,873	0.9	2.42	12,820	8.4	10,268	2.6	1.25	1,636	▲ 6.5	87.3	659	▲ 0.9	35.2		
4年10月	5,057	6.8	2,084	▲ 2.6	2.43	13,190	6.6	10,476	1.8	1.26	1,860	▲ 6.1	89.3	738	3.5	35.4		
11月	4,563	▲ 2.1	1,718	0.3	2.66	13,590	4.7	10,147	▲ 1.2	1.34	1,632	▲ 8.4	95.0	708	▲ 3.0	41.2		
12月	4,260	0.0	1,396	▲ 4.6	3.05	13,273	3.1	9,413	▲ 4.1	1.41	1,245	▲ 15.2	89.2	583	▲ 15.8	41.8		
10~12月	4,627	1.6	1,733	▲ 2.2	2.67	13,351	4.8	10,012	▲ 1.1	1.33	1,579	▲ 9.4	91.1	676	▲ 5.1	39.0		
5年1月	4,951	▲ 3.8	2,199	▲ 0.4	2.25	13,184	▲ 1.5	9,391	▲ 5.5	1.40	1,708	▲ 9.5	77.7	559	▲ 2.3	25.4		
2月	5,489	13.5	2,568	21.4	2.14	14,247	6.1	10,035	▲ 3.4	1.42	2,972	20.3	115.7	898	20.9	35.0		
3月	4,972	▲ 2.4	2,491	1.9	2.00	14,395	1.7	10,789	▲ 2.3	1.33	2,689	▲ 2.3	107.9	1,561	24.7	62.7		
1~3月	5,137	2.2	2,419	7.2	2.12	13,942	2.1	10,072	▲ 3.7	1.38	2,456	3.6	101.5	1,006	17.5	41.6		
5年4月	4,284	▲ 12.0	3,248	2.7	1.32	13,050	▲ 3.0	11,405	▲ 2.3	1.14	1,928	▲ 11.6	59.4	808	▲ 10.4	24.9		
5月	4,390	2.8	2,431	2.8	1.81	12,599	▲ 3.6	11,679	▲ 1.8	1.08	1,999	▲ 4.1	82.2	812	2.4	33.4		
6月	4,592	1.3	2,072	3.2	2.22	12,496	▲ 3.6	11,598	0.5	1.08	1,856	▲ 10.8	89.6	809	▲ 4.9	39.0		
4~6月	4,422	▲ 3.0	2,584	2.9	1.71	12,715	▲ 3.4	11,561	▲ 1.2	1.10	1,928	▲ 8.8	74.6	810	▲ 4.6	31.3		
5年7月	4,158	▲ 10.8	1,763	6.4	2.36	12,196	▲ 3.5	10,656	2.5	1.14	1,552	6.0	88.0	682	0.0	38.7		
8月	4,061	▲ 6.5	1,860	▲ 1.1	2.18	11,938	▲ 6.7	10,316	1.4	1.16	1,549	▲ 0.3	83.3	586	▲ 0.8	31.5		
9月	4,370	▲ 5.2	2,095	0.7	2.09	12,100	▲ 7.1	10,350	1.2	1.17	1,868	▲ 1.1	89.2	733	4.1	35.0		
7~9月	4,196	▲ 7.5	1,906	1.8	2.20	12,078	▲ 5.8	10,441	1.7	1.16	1,656	1.2	86.9	667	1.2	35.0		

資料 職業安定業務統計

\* 紹介率 = 紹介件数 / 新規求職者数 × 100

\* 就職率 = 就職件数 / 新規求職者数 × 100

### 5. 中高年齢者の職業紹介状況（パートを含む。）

令和5年9月

三重労働局

項目 年度・月	新規求職申込件数				有効求職者数				紹介件数				就職件数				紹介率		就職率	
	全数	前年 同月比	うち 55歳以上	前年 同月比	全数	前年 同月比	うち 55歳以上	前年 同月比	全数	前年 同月比	うち 55歳以上	前年 同月比	全数	前年 同月比	うち 55歳以上	前年 同月比	全数	うち 55歳以上	全数	うち 55歳以上
	件	%	件	%	人	%	人	%	件	%	件	%	件	%	件	%	%	%	%	%
平成29年度	31,047	▲ 2.3	18,691	0.1	131,472	▲ 3.6	79,630	▲ 1.3	35,079	▲ 9.0	17,928	▲ 4.7	10,586	▲ 1.4	5,650	3.6	26.7	22.5	8.1	7.1
平成30年度	32,291	4.0	19,980	6.9	138,372	5.2	85,898	7.9	32,868	▲ 6.3	17,124	▲ 4.5	10,838	2.4	5,921	4.8	23.8	19.9	7.8	6.9
令和元年度	33,045	2.3	20,747	3.8	145,589	5.2	91,958	7.1	32,849	▲ 0.1	17,529	2.4	10,647	▲ 1.8	5,871	▲ 0.8	22.6	19.1	7.3	6.4
令和2年度	34,137	3.3	21,439	3.3	167,817	15.3	105,995	15.3	33,495	2.0	18,000	2.7	9,843	▲ 7.6	5,480	▲ 6.7	20.0	17.0	5.9	5.2
令和3年度	34,472	1.0	22,275	3.9	168,989	0.7	109,017	2.9	33,121	▲ 1.1	18,807	4.5	10,456	6.2	5,985	9.2	19.6	17.3	6.2	5.5
令和4年度	35,226	2.2	23,185	4.1	166,277	▲ 1.6	109,385	0.3	31,449	▲ 5.0	18,623	▲ 1.0	10,808	3.4	6,563	9.7	18.9	17.0	6.5	6.0
3年7月	2,696	▲ 4.0	1,729	▲ 0.5	13,730	▲ 0.8	8,805	1.8	2,494	▲ 9.2	1,372	▲ 5.9	793	▲ 4.8	432	▲ 8.7	18.2	15.6	5.8	4.9
8月	2,630	7.1	1,648	13.4	13,605	▲ 3.5	8,687	▲ 0.7	2,408	2.4	1,390	12.6	712	8.0	430	15.3	17.7	16.0	5.2	4.9
9月	2,635	▲ 4.6	1,644	▲ 2.8	13,327	▲ 8.1	8,472	▲ 5.9	2,571	▲ 12.9	1,423	▲ 7.4	797	1.0	462	6.9	19.3	16.8	6.0	5.5
7～9月	2,654	▲ 0.8	1,674	2.9	13,554	▲ 4.2	8,655	▲ 1.6	2,491	▲ 7.2	1,395	▲ 1.1	767	0.9	441	3.5	18.4	16.1	5.7	5.1
3年10月	2,845	▲ 2.2	1,829	0.1	13,706	▲ 7.7	8,708	▲ 6.5	2,683	▲ 2.9	1,554	10.8	845	▲ 1.5	498	3.5	19.6	17.8	6.2	5.7
11月	2,382	9.5	1,502	13.1	13,579	▲ 4.7	8,676	▲ 2.7	2,520	5.0	1,441	15.2	809	7.2	455	9.6	18.6	16.6	6.0	5.2
12月	2,111	4.8	1,330	7.6	13,093	▲ 2.6	8,401	▲ 0.3	2,056	▲ 2.0	1,081	▲ 2.3	767	12.0	418	17.7	15.7	12.9	5.9	5.0
10～12月	2,446	3.3	1,554	6.1	13,459	▲ 5.1	8,595	▲ 3.3	2,420	0.0	1,359	8.4	807	5.4	457	9.6	18.0	15.8	6.0	5.3
4年1月	3,124	5.7	2,058	6.1	13,495	0.7	8,688	3.2	2,708	0.9	1,570	7.0	688	3.0	407	5.2	20.1	18.1	5.1	4.7
2月	2,913	0.8	1,865	3.8	13,986	1.3	8,997	3.3	3,343	▲ 4.0	2,033	2.1	855	1.3	478	2.1	23.9	22.6	6.1	5.3
3月	3,340	▲ 5.0	2,167	▲ 2.6	14,801	▲ 0.2	9,611	2.1	3,555	▲ 15.8	2,154	▲ 12.0	1,426	▲ 2.5	876	4.7	24.0	22.4	9.6	9.1
1～3月	3,126	0.2	2,030	2.2	14,094	0.6	9,099	2.8	3,202	▲ 7.5	1,919	▲ 2.5	990	▲ 0.2	587	4.1	22.7	21.1	7.0	6.5
4年4月	4,151	▲ 5.0	3,006	▲ 2.3	15,365	▲ 2.0	10,270	0.0	2,811	▲ 9.7	1,668	▲ 2.6	939	▲ 7.2	560	▲ 3.3	18.3	16.2	6.1	5.5
5月	3,057	14.3	2,030	19.2	15,470	1.4	10,422	4.0	2,723	▲ 1.7	1,586	5.5	881	3.3	504	11.8	17.6	15.2	5.7	4.8
6月	2,743	▲ 0.3	1,714	▲ 0.5	14,942	1.4	10,082	4.2	2,731	▲ 5.8	1,629	3.5	950	5.7	563	12.8	18.3	16.2	6.4	5.6
4～6月	3,317	1.6	2,250	3.8	15,259	0.2	10,258	2.7	2,755	▲ 5.9	1,628	2.0	923	0.2	542	6.3	18.1	15.9	6.0	5.3
4年7月	2,387	▲ 11.5	1,522	▲ 12.0	13,627	▲ 0.8	8,967	1.8	2,083	▲ 16.5	1,175	▲ 14.4	797	0.5	508	17.6	15.3	13.1	5.8	5.7
8月	2,667	1.4	1,715	4.1	13,384	▲ 1.6	8,708	0.2	2,212	▲ 8.1	1,249	▲ 10.1	698	▲ 2.0	390	▲ 9.3	16.5	14.3	5.2	4.5
9月	2,635	0.0	1,647	0.2	13,245	▲ 0.6	8,585	1.3	2,458	▲ 4.4	1,427	0.3	797	0.0	481	4.1	18.6	16.6	6.0	5.6
7～9月	2,563	▲ 3.4	1,628	▲ 2.7	13,419	▲ 1.0	8,753	1.1	2,251	▲ 9.6	1,284	▲ 8.0	764	▲ 0.4	460	4.3	16.8	14.7	5.7	5.3
4年10月	2,910	2.3	1,896	3.7	13,571	▲ 1.0	8,815	1.2	2,456	▲ 8.5	1,348	▲ 13.3	813	▲ 3.8	488	▲ 2.0	18.1	15.3	6.0	5.5
11月	2,423	1.7	1,559	3.8	13,211	▲ 2.7	8,553	▲ 1.4	2,287	▲ 9.2	1,258	▲ 12.7	802	▲ 0.9	474	4.2	17.3	14.7	6.1	5.5
12月	2,092	▲ 0.9	1,351	1.6	12,487	▲ 4.6	8,132	▲ 3.2	1,829	▲ 11.0	1,072	▲ 0.8	695	▲ 9.4	396	▲ 5.3	14.6	13.2	5.6	4.9
10～12月	2,475	1.2	1,602	3.1	13,090	▲ 2.7	8,500	▲ 1.1	2,191	▲ 9.5	1,226	▲ 9.8	770	▲ 4.6	453	▲ 0.9	16.7	14.4	5.9	5.3
5年1月	3,170	1.5	2,136	3.8	12,728	▲ 5.7	8,302	▲ 4.4	2,426	▲ 10.4	1,480	▲ 5.7	675	▲ 1.9	404	▲ 0.7	19.1	17.8	5.3	4.9
2月	3,633	24.7	2,387	28.0	13,737	▲ 1.8	8,976	▲ 0.2	3,823	14.4	2,462	21.1	1,060	24.0	659	37.9	27.8	27.4	7.7	7.3
3月	3,358	0.5	2,222	2.5	14,510	▲ 2.0	9,573	▲ 0.4	3,610	1.5	2,269	5.3	1,701	19.3	1,136	29.7	24.9	23.7	11.7	11.9
1～3月	3,387	8.3	2,248	10.7	13,658	▲ 3.1	8,950	▲ 1.6	3,286	2.6	2,070	7.9	1,145	15.7	733	24.9	24.1	23.1	8.4	8.2
5年4月	4,329	4.3	3,165	5.3	15,152	▲ 1.4	10,196	▲ 0.7	2,687	▲ 4.4	1,636	▲ 1.9	894	▲ 4.8	555	▲ 0.9	17.7	16.0	5.9	5.4
5月	3,288	7.6	2,191	7.9	15,425	▲ 0.3	10,433	0.1	2,690	▲ 1.2	1,649	4.0	909	3.2	564	11.9	17.4	15.8	5.9	5.4
6月	2,935	7.0	1,850	7.9	15,339	2.7	10,314	2.3	2,753	0.8	1,550	▲ 4.8	904	▲ 4.8	560	▲ 0.5	17.9	15.0	5.9	5.4
4～6月	3,517	6.0	2,402	6.8	15,305	0.3	10,314	0.5	2,710	▲ 1.6	1,612	▲ 1.0	902	▲ 2.3	560	3.3	17.7	15.6	5.9	5.4
5年7月	2,775	16.3	1,790	17.6	14,577	7.0	9,507	6.0	2,395	15.0	1,355	15.3	830	4.1	508	0.0	16.4	14.3	5.7	5.3
8月	2,778	4.2	1,756	2.4	14,292	6.8	9,227	6.0	2,280	3.1	1,315	5.3	751	7.6	421	7.9	16.0	14.3	5.3	4.6
9月	2,834	7.6	1,803	9.5	14,137	6.7	9,100	6.0	2,650	7.8	1,595	11.8	857	7.5	511	6.2	18.7	17.5	6.1	5.6
7～9月	2,796	9.1	1,783	9.5	14,335	6.8	9,278	6.0	2,442	8.5	1,422	10.7	813	6.4	480	4.3	17.0	15.3	5.7	5.2

紹介率＝中高年紹介件数／中高年有効求職者数×100

就職率＝中高年就職件数／中高年有効求職者数×100

## 6. 中高年齢者の職業紹介状況（パートを除く。）

令和5年9月

三重労働局

項目 年度・月	新規求職申込件数				有効求職者数				紹介件数				就職件数				紹介率		就職率	
	全数	前年 同月比	うち 55歳以上	前年 同月比	全数	前年 同月比	うち 55歳以上	前年 同月比	全数	前年 同月比	うち 55歳以上	前年 同月比	全数	前年 同月比	うち 55歳以上	前年 同月比	全数	うち 55歳以上		
	件	%	件	%	人	%	人	%	件	%	件	%	件	%	件	%	%	%		
平成29年度	15,855	▲ 5.5	7,622	▲ 2.4	66,301	▲ 7.9	32,855	▲ 4.8	20,080	▲ 11.7	8,515	▲ 6.5	5,094	▲ 3.2	2,270	4.0	30.3	25.9	7.7	6.9
平成30年度	16,565	4.5	8,184	7.4	68,308	3.0	34,414	4.7	17,952	▲ 10.6	7,448	▲ 12.5	5,046	▲ 0.9	2,226	▲ 1.9	26.3	21.6	7.4	6.5
令和元年度	16,487	▲ 0.5	8,154	▲ 0.4	70,921	3.8	36,301	5.5	17,500	▲ 2.5	7,517	0.9	4,791	▲ 5.1	2,152	▲ 3.3	24.7	20.7	6.8	5.9
令和2年度	17,232	4.5	8,425	3.3	83,452	17.7	42,331	16.6	17,434	▲ 0.4	7,548	0.4	4,182	▲ 12.7	1,865	▲ 13.3	20.9	17.8	5.0	4.4
令和3年度	16,719	▲ 3.0	8,489	0.8	80,951	▲ 3.0	42,057	▲ 0.6	16,265	▲ 6.7	7,320	▲ 3.0	4,333	3.6	1,959	5.0	20.1	17.4	5.4	4.7
令和4年度	16,867	0.9	8,809	3.8	77,264	▲ 4.6	41,143	▲ 2.2	14,770	▲ 9.2	6,775	▲ 7.4	4,241	▲ 2.1	2,006	2.4	19.1	16.5	5.5	4.9
3年7月	1,355	▲ 8.9	684	▲ 4.3	6,674	▲ 5.1	3,427	▲ 3.2	1,294	▲ 12.6	565	▲ 13.2	343	1.5	139	▲ 14.2	19.4	16.5	5.1	4.1
8月	1,408	8.6	730	21.5	6,712	▲ 6.9	3,467	▲ 3.6	1,249	▲ 3.7	542	▲ 1.1	299	▲ 5.4	143	▲ 5.3	18.6	15.6	4.5	4.1
9月	1,342	▲ 1.9	659	5.4	6,627	▲ 9.7	3,432	▲ 5.5	1,291	▲ 20.4	567	▲ 16.4	359	5.9	161	7.3	19.5	16.5	5.4	4.7
7～9月	1,368	▲ 1.2	691	6.8	6,671	▲ 7.3	3,442	▲ 4.1	1,278	▲ 12.8	558	▲ 10.9	334	0.9	148	▲ 3.9	19.2	16.2	5.0	4.3
3年10月	1,378	▲ 1.8	697	2.5	6,692	▲ 8.7	3,445	▲ 6.1	1,326	▲ 4.7	601	11.3	387	7.5	173	4.8	19.8	17.4	5.8	5.0
11月	1,164	1.0	566	1.3	6,495	▲ 8.0	3,338	▲ 5.2	1,246	▲ 1.0	571	15.8	332	2.5	145	12.4	19.2	17.1	5.1	4.3
12月	1,073	▲ 2.2	508	▲ 2.3	6,260	▲ 6.3	3,210	▲ 4.9	1,059	▲ 13.3	422	▲ 22.1	317	5.0	138	21.1	16.9	13.1	5.1	4.3
10～12月	1,205	▲ 1.1	590	0.7	6,482	▲ 7.7	3,331	▲ 5.4	1,210	▲ 6.2	531	1.1	345	4.9	152	11.8	18.7	15.9	5.3	4.6
4年1月	1,510	5.8	801	11.3	6,508	▲ 2.9	3,366	▲ 0.4	1,359	▲ 3.1	666	6.6	321	8.8	150	4.9	20.9	19.8	4.9	4.5
2月	1,384	▲ 6.1	725	▲ 1.6	6,639	▲ 3.6	3,468	▲ 1.2	1,519	▲ 8.3	751	▲ 4.9	355	1.7	167	8.4	22.9	21.7	5.3	4.8
3月	1,570	▲ 6.9	796	▲ 5.6	6,976	▲ 3.9	3,705	▲ 0.3	1,607	▲ 19.8	770	▲ 18.5	523	▲ 6.9	263	0.8	23.0	20.8	7.5	7.1
1～3月	1,488	▲ 2.7	774	0.9	6,708	▲ 3.5	3,513	▲ 0.6	1,495	▲ 11.4	729	▲ 7.4	400	▲ 0.5	193	3.8	22.3	20.8	6.0	5.5
4年4月	1,783	▲ 3.6	1,009	0.3	7,016	▲ 4.8	3,779	▲ 2.5	1,315	▲ 11.7	610	▲ 4.8	363	▲ 11.0	172	▲ 7.5	18.7	16.1	5.2	4.6
5月	1,397	8.6	735	16.1	6,939	▲ 2.3	3,740	0.7	1,268	▲ 4.9	586	3.2	376	12.6	164	17.1	18.3	15.7	5.4	4.4
6月	1,339	▲ 4.4	645	▲ 5.7	6,681	▲ 3.2	3,619	0.3	1,275	▲ 14.5	600	▲ 8.5	378	6.5	183	18.8	19.1	16.6	5.7	5.1
4～6月	1,506	▲ 0.4	796	2.8	6,879	▲ 3.4	3,713	▲ 0.5	1,286	▲ 10.6	599	▲ 3.7	372	1.6	173	8.1	18.7	16.1	5.4	4.7
4年7月	1,239	▲ 8.6	622	▲ 9.1	6,362	▲ 4.7	3,383	▲ 1.3	1,076	▲ 16.8	473	▲ 16.3	331	▲ 3.5	163	17.3	16.9	14.0	5.2	4.8
8月	1,347	▲ 4.3	703	▲ 3.7	6,305	▲ 6.1	3,341	▲ 3.6	1,131	▲ 9.4	488	▲ 10.0	302	1.0	130	▲ 9.1	17.9	14.6	4.8	3.9
9月	1,300	▲ 3.1	646	▲ 2.0	6,236	▲ 5.9	3,275	▲ 4.6	1,164	▲ 9.8	529	▲ 6.7	341	▲ 5.0	164	1.9	18.7	16.2	5.5	5.0
7～9月	1,295	▲ 5.3	657	▲ 4.9	6,301	▲ 5.5	3,333	▲ 3.2	1,124	▲ 12.1	497	▲ 10.9	325	▲ 2.7	152	2.7	17.8	14.9	5.2	4.6
4年10月	1,396	1.3	719	3.2	6,342	▲ 5.2	3,340	▲ 3.0	1,158	▲ 12.7	461	▲ 23.3	331	▲ 14.5	152	▲ 12.1	18.3	13.8	5.2	4.6
11月	1,190	2.2	597	5.5	6,166	▲ 5.1	3,208	▲ 3.9	1,122	▲ 10.0	444	▲ 22.2	328	▲ 1.2	152	4.8	18.2	13.8	5.3	4.7
12月	1,067	▲ 0.6	545	7.3	5,860	▲ 6.4	3,062	▲ 4.6	951	▲ 10.2	440	4.3	311	▲ 1.9	130	▲ 5.8	16.2	14.4	5.3	4.2
10～12月	1,218	1.1	620	5.1	6,123	▲ 5.5	3,203	▲ 3.8	1,077	▲ 11.0	448	▲ 15.6	323	▲ 6.4	145	▲ 4.6	17.6	14.0	5.3	4.5
5年1月	1,537	1.8	830	3.6	6,044	▲ 7.1	3,198	▲ 5.0	1,172	▲ 13.8	569	▲ 14.6	288	▲ 10.3	143	▲ 4.7	19.4	17.8	4.8	4.5
2月	1,700	22.8	916	26.3	6,535	▲ 1.6	3,511	1.2	1,500	▲ 1.3	746	▲ 0.7	381	7.3	177	6.0	23.0	21.2	5.8	5.0
3月	1,572	0.1	842	5.8	6,778	▲ 2.8	3,687	▲ 0.5	1,638	1.9	829	7.7	511	▲ 2.3	276	4.9	24.2	22.5	7.5	7.5
1～3月	1,603	7.7	863	11.5	6,452	▲ 3.8	3,465	▲ 1.4	1,437	▲ 3.9	715	▲ 1.9	393	▲ 1.8	199	3.1	22.3	20.6	6.1	5.7
5年4月	1,805	1.2	1,025	1.6	6,906	▲ 1.6	3,735	▲ 1.2	1,342	2.1	659	8.0	356	▲ 1.9	171	▲ 0.6	19.4	17.6	5.2	4.6
5月	1,515	8.4	794	8.0	6,921	▲ 0.3	3,751	0.3	1,272	0.3	622	6.1	387	2.9	203	23.8	18.4	16.6	5.6	5.4
6月	1,404	4.9	686	6.4	6,840	2.4	3,649	0.8	1,395	9.4	599	▲ 0.2	354	▲ 6.3	179	▲ 2.2	20.4	16.4	5.2	4.9
4～6月	1,575	4.6	835	4.9	6,889	0.1	3,712	▲ 0.0	1,336	3.9	627	4.7	366	▲ 1.6	184	6.4	19.4	16.9	5.3	5.0
5年7月	1,466	18.3	756	21.5	6,834	7.4	3,574	5.6	1,265	17.6	567	19.9	359	8.5	177	8.6	18.5	15.9	5.3	5.0
8月	1,443	7.1	731	4.0	6,848	8.6	3,568	6.8	1,164	2.9	535	9.6	344	13.9	164	26.2	17.0	15.0	5.0	4.6
9月	1,434	10.3	724	12.1	6,848	9.8	3,576	9.2	1,295	11.3	590	11.5	365	7.0	161	▲ 1.8	18.9	16.5	5.3	4.5
7～9月	1,448	11.8	737	12.2	6,843	8.6	3,573	7.2	1,241	10.4	564	13.5	356	9.5	167	9.9	18.1	15.8	5.2	4.7

紹介率＝中高年紹介件数／中高年有効求職者数×100

就職率＝中高年就職件数／中高年有効求職者数×100

### 7. 中高年齢者の職業紹介状況（パート）

令和5年9月

三重労働局

項目 年度・月	新規求職申込件数				有効求職者数				紹介件数				就職件数				紹介率		就職率	
	全数	前年 同月比	うち 55歳以上	前年 同月比	全数	前年 同月比	うち 55歳以上	前年 同月比	全数	前年 同月比	うち 55歳以上	前年 同月比	全数	前年 同月比	うち 55歳以上	前年 同月比	全数	うち 55歳以上	全数	うち 55歳以上
	件	%	件	%	人	%	人	%	件	%	件	%	件	%	件	%	%	%	%	%
平成29年度	15,192	1.2	11,069	1.8	65,171	1.1	46,775	1.3	14,999	▲ 5.0	9,413	▲ 3.0	5,492	0.3	3,380	3.3	23.0	20.1	8.4	7.2
平成30年度	15,726	3.5	11,796	6.6	70,064	7.5	51,484	10.1	14,916	▲ 0.6	9,676	2.8	5,792	5.5	3,695	9.3	21.3	18.8	8.3	7.2
令和元年度	16,558	5.3	12,593	6.8	74,668	6.6	55,657	8.1	15,349	2.9	10,012	3.5	5,856	1.1	3,719	0.6	20.6	18.0	7.8	6.7
令和2年度	16,905	2.1	13,014	3.3	84,365	13.0	63,664	14.4	16,061	4.6	10,452	4.4	5,661	▲ 3.3	3,615	▲ 2.8	19.0	16.4	6.7	5.7
令和3年度	17,753	5.0	13,786	5.9	88,038	4.4	66,960	5.2	16,856	4.9	11,487	9.9	6,123	8.2	4,026	11.4	19.1	17.2	7.0	6.0
令和4年度	18,359	3.4	14,376	4.3	89,013	1.1	68,242	1.9	16,679	▲ 1.1	11,848	3.1	6,567	7.3	4,557	13.2	18.7	17.4	7.4	6.7
3年7月	1,341	1.6	1,045	2.3	7,056	3.6	5,378	5.3	1,200	▲ 5.1	807	0.0	450	▲ 9.1	293	▲ 5.8	17.0	15.0	6.4	5.4
8月	1,222	5.3	918	7.7	6,893	0.0	5,220	1.3	1,159	10.0	848	23.6	413	20.4	287	29.3	16.8	16.2	6.0	5.5
9月	1,293	▲ 7.3	985	▲ 7.7	6,700	▲ 6.4	5,040	▲ 6.1	1,280	▲ 3.8	856	▲ 0.3	438	▲ 2.7	301	6.7	19.1	17.0	6.5	6.0
7～9月	1,285	▲ 0.5	983	0.3	6,883	▲ 1.0	5,213	0.1	1,213	▲ 0.3	837	6.8	434	1.2	294	8.1	17.6	16.1	6.3	5.6
3年10月	1,467	▲ 2.7	1,132	▲ 1.3	7,014	▲ 6.7	5,263	▲ 6.7	1,357	▲ 0.9	953	10.4	458	▲ 8.0	325	2.8	19.3	18.1	6.5	6.2
11月	1,218	19.1	936	21.7	7,084	▲ 1.5	5,338	▲ 1.0	1,274	11.7	870	14.8	477	10.7	310	8.4	18.0	16.3	6.7	5.8
12月	1,038	13.1	822	14.8	6,833	1.1	5,191	2.8	997	13.7	659	16.6	450	17.5	280	16.2	14.6	12.7	6.6	5.4
10～12月	1,241	8.0	963	9.8	6,977	▲ 2.5	5,264	▲ 1.8	1,209	7.1	827	13.4	462	5.7	305	8.5	17.3	15.7	6.6	5.8
4年1月	1,614	5.6	1,257	3.1	6,987	4.3	5,322	5.6	1,349	5.2	904	7.4	367	▲ 1.6	257	5.3	19.3	17.0	5.3	4.8
2月	1,529	7.9	1,140	7.5	7,347	6.3	5,529	6.3	1,824	▲ 0.2	1,282	6.7	500	1.0	311	▲ 1.0	24.8	23.2	6.8	5.6
3月	1,770	▲ 3.1	1,371	▲ 0.7	7,825	3.2	5,906	3.7	1,948	▲ 12.2	1,384	▲ 7.9	903	0.2	613	6.4	24.9	23.4	11.5	10.4
1～3月	1,638	3.0	1,256	3.0	7,386	4.5	5,586	5.1	1,707	▲ 3.9	1,190	0.7	590	0.0	394	4.2	23.1	21.3	8.0	7.1
4年4月	2,368	▲ 6.1	1,997	▲ 3.6	8,349	0.4	6,491	1.5	1,496	▲ 7.9	1,058	▲ 1.2	576	▲ 4.6	388	▲ 1.3	17.9	16.3	6.9	6.0
5月	1,660	19.6	1,295	21.0	8,531	4.6	6,682	5.9	1,455	1.3	1,000	7.0	505	▲ 2.7	340	9.3	17.1	15.0	5.9	5.1
6月	1,404	3.9	1,069	2.9	8,261	5.5	6,463	6.5	1,456	3.4	1,029	12.1	572	5.1	380	10.1	17.6	15.9	6.9	5.9
4～6月	1,811	3.2	1,454	4.4	8,380	3.5	6,545	4.6	1,469	▲ 1.3	1,029	5.5	551	▲ 0.9	369	5.4	17.5	15.7	6.6	5.6
4年7月	1,148	▲ 14.4	900	▲ 13.9	7,265	3.0	5,584	3.8	1,007	▲ 16.1	702	▲ 13.0	466	3.6	345	17.7	13.9	12.6	6.4	6.2
8月	1,320	8.0	1,012	10.2	7,079	2.7	5,367	2.8	1,081	▲ 6.7	761	▲ 10.3	396	▲ 4.1	260	▲ 9.4	15.3	14.2	5.6	4.8
9月	1,335	3.2	1,001	1.6	7,009	4.6	5,310	5.4	1,294	1.1	898	4.9	456	4.1	317	5.3	18.5	16.9	6.5	6.0
7～9月	1,268	▲ 1.3	971	▲ 1.2	7,118	3.4	5,420	4.0	1,127	▲ 7.1	787	▲ 6.0	439	1.2	307	4.4	15.8	14.5	6.2	5.7
4年10月	1,514	3.2	1,177	4.0	7,229	3.1	5,475	4.0	1,298	▲ 4.3	887	▲ 6.9	482	5.2	336	3.4	18.0	16.2	6.7	6.1
11月	1,233	1.2	962	2.8	7,045	▲ 0.6	5,345	0.1	1,165	▲ 8.6	814	▲ 6.4	474	▲ 0.6	322	3.9	16.5	15.2	6.7	6.0
12月	1,025	▲ 1.3	806	▲ 1.9	6,627	▲ 3.0	5,070	▲ 2.3	878	▲ 11.9	632	▲ 4.1	384	▲ 14.7	266	▲ 5.0	13.2	12.5	5.8	5.2
10～12月	1,257	1.3	982	2.0	6,967	▲ 0.1	5,297	0.6	1,114	▲ 7.9	778	▲ 5.9	447	▲ 3.2	308	1.0	16.0	14.7	6.4	5.8
5年1月	1,633	1.2	1,306	3.9	6,684	▲ 4.3	5,104	▲ 4.1	1,254	▲ 7.0	911	0.8	387	5.4	261	1.6	18.8	17.8	5.8	5.1
2月	1,933	26.4	1,471	29.0	7,202	▲ 2.0	5,465	▲ 1.2	2,323	27.4	1,716	33.9	679	35.8	482	55.0	32.3	31.4	9.4	8.8
3月	1,786	0.9	1,380	0.7	7,732	▲ 1.2	5,886	▲ 0.3	1,972	1.2	1,440	4.0	1,190	31.8	860	40.3	25.5	24.5	15.4	14.6
1～3月	1,784	8.9	1,386	10.4	7,206	▲ 2.4	5,485	▲ 1.8	1,850	8.4	1,356	13.9	752	27.5	534	35.5	25.7	24.7	10.4	9.7
5年4月	2,524	6.6	2,140	7.2	8,246	▲ 1.2	6,461	▲ 0.5	1,345	▲ 10.1	977	▲ 7.7	538	▲ 6.6	384	▲ 1.0	16.3	15.1	6.5	5.9
5月	1,773	6.8	1,397	7.9	8,504	▲ 0.3	6,682	0.0	1,418	▲ 2.5	1,027	2.7	522	3.4	361	6.2	16.7	15.4	6.1	5.4
6月	1,531	9.0	1,164	8.9	8,499	2.9	6,665	3.1	1,358	▲ 6.7	951	▲ 7.6	550	▲ 3.8	381	0.3	16.0	14.3	6.5	5.7
4～6月	1,943	7.3	1,567	7.8	8,416	0.4	6,603	0.9	1,374	▲ 6.5	985	▲ 4.3	537	▲ 2.5	375	1.6	16.3	14.9	6.4	5.7
5年7月	1,309	14.0	1,034	14.9	7,743	6.6	5,933	6.3	1,130	12.2	788	12.3	471	1.1	331	▲ 4.1	14.6	13.3	6.1	5.6
8月	1,335	1.1	1,025	1.3	7,444	5.2	5,659	5.4	1,116	3.2	780	2.5	407	2.8	257	▲ 1.2	15.0	13.8	5.5	4.5
9月	1,400	4.9	1,079	7.8	7,289	4.0	5,524	4.0	1,355	4.7	1,005	11.9	492	7.9	350	10.4	18.6	18.2	6.7	6.3
7～9月	1,348	6.3	1,046	7.7	7,492	5.3	5,705	5.3	1,200	6.5	858	9.0	457	4.1	313	2.0	16.0	15.0	6.1	5.5

紹介率＝中高年紹介件数／中高年有効求職者数×100

就職率＝中高年就職件数／中高年有効求職者数×100

## 8. 産業別新規求人の状況（パートを含む全数）

三重労働局計

産 業	令和5年9月	前年同月	前月	増減率	
				対前年	対前月
AB 農 業 , 林 業 , 漁 業	141	134	123	5.2	14.6
C 鉱 業 , 採 石 業 , 砂 利 採 取 業	33	38	49	▲ 13.2	▲ 32.7
D 建 設 業	1,062	1,302	831	▲ 18.4	27.8
E 製 造 業	1,656	1,826	1,299	▲ 9.3	27.5
食 料 品	197	205	245	▲ 3.9	▲ 19.6
飲 料 ・ た ば こ ・ 飼 料	17	28	11	▲ 39.3	54.5
織 維 工 業	47	44	13	6.8	261.5
木 材 ・ 木 製 品	22	23	14	▲ 4.3	57.1
家 具 ・ 装 備 品	42	38	23	10.5	82.6
パ ル プ ・ 紙 ・ 紙 加 工 品	20	25	13	▲ 20.0	53.8
印 刷 ・ 同 関 連 業	10	9	6	11.1	66.7
化 学 工 業	67	85	68	▲ 21.2	▲ 1.5
石 油 製 品 ・ 石 炭 製 品	1	0	3	—	▲ 66.7
プ ラ ス チ ッ ク 製 品	84	125	99	▲ 32.8	▲ 15.2
ゴ ム 製 品	65	39	24	66.7	170.8
窯 業 ・ 土 石 製 品	76	59	57	28.8	33.3
鉄 鋼 業	67	62	17	8.1	294.1
非 鉄 金 属	71	36	13	97.2	446.2
金 属 製 品	172	215	168	▲ 20.0	2.4
は ん 用 機 械 器 具	100	176	85	▲ 43.2	17.6
生 産 用 機 械 器 具	101	94	93	7.4	8.6
業 務 用 機 械 器 具	31	29	3	6.9	933.3
電 子 部 品 ・ デ バ イ ス ・ 電 子 回 路	85	131	90	▲ 35.1	▲ 5.6
電 気 機 械 器 具	66	141	81	▲ 53.2	▲ 18.5
情 報 通 信 機 械 器 具	6	7	8	▲ 14.3	▲ 25.0
輸 送 用 機 械 器 具	257	230	141	11.7	82.3
そ の 他 の 製 造 業	52	25	24	108.0	116.7
F 電 気 ・ ガ ス ・ 熱 供 給 ・ 水 道 業	12	8	22	50.0	▲ 45.5
G 情 報 通 信 業	73	81	54	▲ 9.9	35.2
H 運 輸 業 , 郵 便 業	704	904	539	▲ 22.1	30.6
I 卸 売 業 , 小 売 業	951	1,077	921	▲ 11.7	3.3
( 卸 売 業 )	230	264	234	▲ 12.9	▲ 1.7
( 小 売 業 )	721	813	687	▲ 11.3	4.9
J 金 融 業 , 保 険 業	71	66	74	7.6	▲ 4.1
K 不 動 産 業 , 物 品 賃 貸 業	101	172	107	▲ 41.3	▲ 5.6
L 学 術 研 究 , 専 門 ・ 技 術 サ ー ビ ス 業	155	195	198	▲ 20.5	▲ 21.7
M 宿 泊 業 , 飲 食 サ ー ビ ス 業	1,014	1,067	823	▲ 5.0	23.2
N 生 活 関 連 サ ー ビ ス 業 , 娯 楽 業	406	385	342	5.5	18.7
O 教 育 , 学 習 支 援 業	126	115	74	9.6	70.3
P 医 療 , 福 祉	2,740	2,805	2,595	▲ 2.3	5.6
( 医 療 業 )	912	904	904	0.9	0.9
( 社 会 保 険 ・ 社 会 福 祉 ・ 介 護 事 業 )	1,826	1,896	1,678	▲ 3.7	8.8
Q 複 合 サ ー ビ ス 事 業	61	62	94	▲ 1.6	▲ 35.1
R サ ー ビ ス 業 ( 他 に 分 類 さ れ な い も の )	1,860	1,817	1,899	2.4	▲ 2.1
( 職 業 紹 介 ・ 労 働 者 派 遣 業 )	836	926	936	▲ 9.7	▲ 10.7
ST 公 務 ・ そ の 他	192	236	201	▲ 18.6	▲ 4.5
合 計	11,358	12,290	10,245	▲ 7.6	10.9

## 9. 産業別新規求人状況（フルタイム）

三重労働局計

産 業	令和5年9月	前年同月	前月	増減率	
				対前年	対前月
AB 農 業 , 林 業 , 漁 業	58	61	32	▲ 4.9	81.3
C 鉱 業 , 採 石 業 , 砂 利 採 取 業	32	35	47	▲ 8.6	▲ 31.9
D 建 設 業	981	1,197	779	▲ 18.0	25.9
E 製 造 業	1,286	1,361	931	▲ 5.5	38.1
食 料 品	99	91	112	8.8	▲ 11.6
飲 料 ・ た ば こ ・ 飼 料	6	12	10	▲ 50.0	▲ 40.0
織 維 工 業	21	25	9	▲ 16.0	133.3
木 材 ・ 木 製 品	15	17	8	▲ 11.8	87.5
家 具 ・ 装 備 品	29	28	17	3.6	70.6
パ ル プ ・ 紙 ・ 紙 加 工 品	14	15	10	▲ 6.7	40.0
印 刷 ・ 同 関 連 業	4	5	5	▲ 20.0	▲ 20.0
化 学 工 業	62	63	61	▲ 1.6	1.6
石 油 製 品 ・ 石 炭 製 品	1	0	1	—	0.0
プ ラ ス チ ッ ク 製 品	73	97	70	▲ 24.7	4.3
ゴ ム 製 品	49	29	17	69.0	188.2
窯 業 ・ 土 石 製 品	55	36	47	52.8	17.0
鉄 鋼 業	65	48	15	35.4	333.3
非 鉄 金 属	68	30	10	126.7	580.0
金 属 製 品	146	183	146	▲ 20.2	0.0
は ん 用 機 械 器 具	89	156	72	▲ 42.9	23.6
生 産 用 機 械 器 具	85	77	88	10.4	▲ 3.4
業 務 用 機 械 器 具	28	24	2	16.7	1,300.0
電 子 部 品 ・ デ バ イ ス ・ 電 子 回 路	73	108	49	▲ 32.4	49.0
電 気 機 械 器 具	54	101	59	▲ 46.5	▲ 8.5
情 報 通 信 機 械 器 具	1	1	1	0.0	0.0
輸 送 用 機 械 器 具	221	199	110	11.1	100.9
そ の 他 の 製 造 業	28	16	12	75.0	133.3
F 電 気 ・ ガ ス ・ 熱 供 給 ・ 水 道 業	8	8	21	0.0	▲ 61.9
G 情 報 通 信 業	50	69	46	▲ 27.5	8.7
H 運 輸 業 , 郵 便 業	532	763	427	▲ 30.3	24.6
I 卸 売 業 , 小 売 業	487	515	437	▲ 5.4	11.4
( 卸 売 業 )	150	182	167	▲ 17.6	▲ 10.2
( 小 売 業 )	337	333	270	1.2	24.8
J 金 融 業 , 保 険 業	56	43	61	30.2	▲ 8.2
K 不 動 産 業 , 物 品 賃 貸 業	52	74	54	▲ 29.7	▲ 3.7
L 学 術 研 究 , 専 門 ・ 技 術 サ ー ビ ス 業	119	148	161	▲ 19.6	▲ 26.1
M 宿 泊 業 , 飲 食 サ ー ビ ス 業	319	368	276	▲ 13.3	15.6
N 生 活 関 連 サ ー ビ ス 業 , 娯 楽 業	144	146	139	▲ 1.4	3.6
O 教 育 , 学 習 支 援 業	58	35	17	65.7	241.2
P 医 療 , 福 祉	1,335	1,353	1,213	▲ 1.3	10.1
( 医 療 業 )	534	497	461	7.4	15.8
( 社 会 保 険 ・ 社 会 福 祉 ・ 介 護 事 業 )	801	855	744	▲ 6.3	7.7
Q 複 合 サ ー ビ ス 事 業	31	28	63	10.7	▲ 50.8
R サ ー ビ ス 業 ( 他 に 分 類 さ れ な い も の )	1,381	1,388	1,416	▲ 0.5	▲ 2.5
( 職 業 紹 介 ・ 労 働 者 派 遣 業 )	766	838	787	▲ 8.6	▲ 2.7
ST 公 務 ・ そ の 他	59	89	64	▲ 33.7	▲ 7.8
合 計	6,988	7,681	6,184	▲ 9.0	13.0



# 10. 産業別新規求人の状況（パートタイム）

三重労働局計

産 業	令和5年9月	前年同月	前月	増減率	
				対前年	対前月
AB 農 業 , 林 業 , 漁 業	83	73	91	13.7	▲ 8.8
C 鉱 業 , 採 石 業 , 砂 利 採 取 業	1	3	2	▲ 66.7	▲ 50.0
D 建 設 業	81	105	52	▲ 22.9	55.8
E 製 造 業	370	465	368	▲ 20.4	0.5
食 料 品	98	114	133	▲ 14.0	▲ 26.3
飲 料 ・ た ば こ ・ 飼 料	11	16	1	▲ 31.3	1,000.0
織 維 工 業	26	19	4	36.8	550.0
木 材 ・ 木 製 品	7	6	6	16.7	16.7
家 具 ・ 装 備 品	13	10	6	30.0	116.7
パ ル プ ・ 紙 ・ 紙 加 工 品	6	10	3	▲ 40.0	100.0
印 刷 ・ 同 関 連 業	6	4	1	50.0	500.0
化 学 工 業	5	22	7	▲ 77.3	▲ 28.6
石 油 製 品 ・ 石 炭 製 品	0	0	2	—	▲ 100.0
プ ラ ス チ ッ ク 製 品	11	28	29	▲ 60.7	▲ 62.1
ゴ ム 製 品	16	10	7	60.0	128.6
窯 業 ・ 土 石 製 品	21	23	10	▲ 8.7	110.0
鉄 鋼 業	2	14	2	▲ 85.7	0.0
非 鉄 金 属	3	6	3	▲ 50.0	0.0
金 属 製 品	26	32	22	▲ 18.8	18.2
は ん 用 機 械 器 具	11	20	13	▲ 45.0	▲ 15.4
生 産 用 機 械 器 具	16	17	5	▲ 5.9	220.0
業 務 用 機 械 器 具	3	5	1	▲ 40.0	200.0
電 子 部 品 ・ デ バ イ ス ・ 電 子 回 路	12	23	41	▲ 47.8	▲ 70.7
電 気 機 械 器 具	12	40	22	▲ 70.0	▲ 45.5
情 報 通 信 機 械 器 具	5	6	7	▲ 16.7	▲ 28.6
輸 送 用 機 械 器 具	36	31	31	16.1	16.1
そ の 他 の 製 造 業	24	9	12	166.7	100.0
F 電 気 ・ ガ ス ・ 熱 供 給 ・ 水 道 業	4	0	1	—	300.0
G 情 報 通 信 業	23	12	8	91.7	187.5
H 運 輸 業 , 郵 便 業	172	141	112	22.0	53.6
I 卸 売 業 , 小 売 業	464	562	484	▲ 17.4	▲ 4.1
( 卸 売 業 )	80	82	67	▲ 2.4	19.4
( 小 売 業 )	384	480	417	▲ 20.0	▲ 7.9
J 金 融 業 , 保 険 業	15	23	13	▲ 34.8	15.4
K 不 動 産 業 , 物 品 賃 貸 業	49	98	53	▲ 50.0	▲ 7.5
L 学 術 研 究 , 専 門 ・ 技 術 サ ー ビ ス 業	36	47	37	▲ 23.4	▲ 2.7
M 宿 泊 業 , 飲 食 サ ー ビ ス 業	695	699	547	▲ 0.6	27.1
N 生 活 関 連 サ ー ビ ス 業 , 娯 楽 業	262	239	203	9.6	29.1
O 教 育 , 学 習 支 援 業	68	80	57	▲ 15.0	19.3
P 医 療 , 福 祉	1,405	1,452	1,382	▲ 3.2	1.7
( 医 療 業 )	378	407	443	▲ 7.1	▲ 14.7
( 社 会 保 険 ・ 社 会 福 祉 ・ 介 護 事 業 )	1,025	1,041	934	▲ 1.5	9.7
Q 複 合 サ ー ビ ス 事 業	30	34	31	▲ 11.8	▲ 3.2
R サ ー ビ ス 業 ( 他 に 分 類 さ れ な い も の )	479	429	483	11.7	▲ 0.8
( 職 業 紹 介 ・ 労 働 者 派 遣 業 )	70	88	149	▲ 20.5	▲ 53.0
ST 公 務 ・ そ の 他	133	147	137	▲ 9.5	▲ 2.9
合 計	4,370	4,609	4,061	▲ 5.2	7.6

# 11. 主要産業別・規模別新規求人状況

令和5年9月

三重労働局

産業・規模	項目	パートを含む全数			増減率		フルタイム			増減率		パートタイム			増減率	
		本年	前年同月	前月	前年同月	前月	本年	前年同月	前月	前年同月	前月	本年	前年同月	前月	前年同月	前月
産 業 計		11,358	12,290	10,245	▲ 7.6	10.9	6,988	7,681	6,184	▲ 9.0	13.0	4,370	4,609	4,061	▲ 5.2	7.6
D 建 設 業		1,062	1,302	831	▲ 18.4	27.8	981	1,197	779	▲ 18.0	25.9	81	105	52	▲ 22.9	55.8
E 製 造 業		1,656	1,826	1,299	▲ 9.3	27.5	1,286	1,361	931	▲ 5.5	38.1	370	465	368	▲ 20.4	0.5
	食 料 品	197	205	245	▲ 3.9	▲ 19.6	99	91	112	8.8	▲ 11.6	98	114	133	▲ 14.0	▲ 26.3
	鉄 鋼 業	67	62	17	8.1	294.1	65	48	15	35.4	333.3	2	14	2	▲ 85.7	0.0
	金 属 製 品	172	215	168	▲ 20.0	2.4	146	183	146	▲ 20.2	0.0	26	32	22	▲ 18.8	18.2
	は ん 用 機 械	100	176	85	▲ 43.2	17.6	89	156	72	▲ 42.9	23.6	11	20	13	▲ 45.0	▲ 15.4
	生 産 用 機 械	101	94	93	7.4	8.6	85	77	88	10.4	▲ 3.4	16	17	5	▲ 5.9	220.0
	業 務 用 機 械	31	29	3	6.9	933.3	28	24	2	16.7	1,300.0	3	5	1	▲ 40.0	200.0
	電 子 部 品 ・ デ バ イ ス	85	131	90	▲ 35.1	▲ 5.6	73	108	49	▲ 32.4	49.0	12	23	41	▲ 47.8	▲ 70.7
	電 気 機 械	66	141	81	▲ 53.2	▲ 18.5	54	101	59	▲ 46.5	▲ 8.5	12	40	22	▲ 70.0	▲ 45.5
	情 報 通 信 機 械	6	7	8	▲ 14.3	▲ 25.0	1	1	1	0.0	0.0	5	6	7	▲ 16.7	▲ 28.6
	輸 送 用 機 械	257	230	141	11.7	82.3	221	199	110	11.1	100.9	36	31	31	16.1	16.1
G 情 報 通 信 業		73	81	54	▲ 9.9	35.2	50	69	46	▲ 27.5	8.7	23	12	8	91.7	187.5
H 運 輸 業 , 郵 便 業		704	904	539	▲ 22.1	30.6	532	763	427	▲ 30.3	24.6	172	141	112	22.0	53.6
I 卸 売 業 , 小 売 業		951	1,077	921	▲ 11.7	3.3	487	515	437	▲ 5.4	11.4	464	562	484	▲ 17.4	▲ 4.1
J 金 融 業 , 保 険 業		71	66	74	7.6	▲ 4.1	56	43	61	30.2	▲ 8.2	15	23	13	▲ 34.8	15.4
M 宿 泊 業 , 飲 食 サ ー ビ ス 業		1,014	1,067	823	▲ 5.0	23.2	319	368	276	▲ 13.3	15.6	695	699	547	▲ 0.6	27.1
P 医 療 , 福 祉		2,740	2,805	2,595	▲ 2.3	5.6	1,335	1,353	1,213	▲ 1.3	10.1	1,405	1,452	1,382	▲ 3.2	1.7
R サ ー ビ ス 業		1,860	1,817	1,899	2.4	▲ 2.1	1,381	1,388	1,416	▲ 0.5	▲ 2.5	479	429	483	11.7	▲ 0.8
事 業 所 規 模 計		11,358	12,290	10,245	▲ 7.6	10.9	6,988	7,681	6,184	▲ 9.0	13.0	4,370	4,609	4,061	▲ 5.2	7.6
29人以下		7,025	7,895	6,443	▲ 11.0	9.0	4,355	4,902	3,898	▲ 11.2	11.7	2,670	2,993	2,545	▲ 10.8	4.9
30～99人		2,870	2,947	2,617	▲ 2.6	9.7	1,663	1,875	1,594	▲ 11.3	4.3	1,207	1,072	1,023	12.6	18.0
100～299人		998	998	786	0.0	27.0	648	607	498	6.8	30.1	350	391	288	▲ 10.5	21.5
300～499人		256	249	199	2.8	28.6	164	155	87	5.8	88.5	92	94	112	▲ 2.1	▲ 17.9
500～999人		147	87	99	69.0	48.5	108	55	65	96.4	66.2	39	32	34	21.9	14.7
1000人以上		62	114	101	▲ 45.6	▲ 38.6	50	87	42	▲ 42.5	19.0	12	27	59	▲ 55.6	▲ 79.7

12. 職業別常用求人・求職状況  
令和5年9月

三重労働局

	新規求職申込件数			新規求人数			新規 求人倍率 (B/A)	有効求職者数			有効求人数			有効 求人倍率 (D/C)
	全数(A)	パートを除く	パート	全数(B)	パートを除く	パート		全数(C)	パートを除く	パート	全数(D)	パートを除く	パート	
職業計	5,140	3,052	2,088	10,198	6,273	3,925	1.98	24,561	14,259	10,302	28,117	17,302	10,815	1.14
A 管理的職業従事者	9	8	1	59	59	0	6.56	46	37	9	88	88	0	1.91
B 専門的・技術的職業従事者	540	336	204	1,836	1,243	593	3.40	2,480	1,626	854	5,061	3,386	1,675	2.04
07 製造技術者(開発)	17	17	0	51	51	0	3.00	81	73	8	139	134	5	1.72
08 製造技術者(開発を除く)	28	22	6	78	77	1	2.79	192	149	43	206	195	11	1.07
09 建築・土木・測量技術者	27	25	2	230	227	3	8.52	116	97	19	632	621	11	5.45
10 情報処理・通信技術者	28	23	5	33	30	3	1.18	202	177	25	142	131	11	0.70
13 保健師、助産師、看護師	138	65	73	478	271	207	3.46	574	295	279	1,263	729	534	2.20
15 その他の保健医療従事者	26	22	4	47	26	21	1.81	108	86	22	174	118	56	1.61
16 社会福祉専門職業従事者	118	60	58	530	329	201	4.49	475	245	230	1,396	801	595	2.94
C 事務従事者	1,013	636	377	960	538	422	0.95	5,126	3,102	2,024	2,640	1,553	1,087	0.52
25 一般事務従事者	910	558	352	632	320	312	0.69	4,554	2,719	1,835	1,770	947	823	0.39
26 会計事務従事者	39	28	11	107	64	43	2.74	217	150	67	273	173	100	1.26
28 営業・販売事務従事者	23	17	6	61	45	16	2.65	115	79	36	190	149	41	1.65
D 販売従事者	219	122	97	606	350	256	2.77	1,019	581	438	2,124	1,263	861	2.08
32 商品販売従事者	157	68	89	324	111	213	2.06	712	321	391	1,211	448	763	1.70
34 営業職業従事者	57	53	4	239	234	5	4.19	288	251	37	823	800	23	2.86
E サービス職業従事者	492	242	250	2,425	958	1,467	4.93	2,013	1,034	979	6,532	2,798	3,734	3.24
36 介護サービス職業従事者	149	91	58	928	433	495	6.23	643	395	248	2,563	1,231	1,332	3.99
37 保健医療サービス職業従事者	23	12	11	106	60	46	4.61	78	48	30	321	177	144	4.12
38 生活衛生サービス職業従事者	24	9	15	130	63	67	5.42	118	68	50	327	159	168	2.77
39 飲食物調理従事者	156	67	89	447	179	268	2.87	606	233	373	1,274	477	797	2.10
40 接客・給仕職業従事者	83	42	41	681	184	497	8.20	349	189	160	1,639	614	1,025	4.70
F 保安職業従事者	36	16	20	536	337	199	14.89	165	98	67	1,393	947	446	8.44
G 農林漁業従事者	66	43	23	136	75	61	2.06	204	117	87	370	194	176	1.81
H 生産工程従事者	637	530	107	1,457	1,226	231	2.29	2,815	2,236	579	3,981	3,210	771	1.41
52 製品製造・加工処理従事者(金属製品)	75	70	5	299	283	16	3.99	306	269	37	758	704	54	2.48
53 製品製造・加工処理従事者(金属製品を除く)	99	69	30	401	285	116	4.05	467	318	149	1,142	734	408	2.45
54 機械組立従事者	254	214	40	197	161	36	0.78	1,150	926	224	694	568	126	0.60
55 機械整備・修理従事者	24	22	2	188	179	9	7.83	127	110	17	504	467	37	3.97
58 機械検査従事者	27	18	9	47	31	16	1.74	124	94	30	103	77	26	0.83
59 生産関連・生産類似作業従事者	48	39	9	86	79	7	1.79	220	171	49	196	182	14	0.89
I 輸送・機械運転従事者	238	187	51	648	521	127	2.72	927	721	206	1,870	1,496	374	2.02
61 自動車運転従事者	158	121	37	507	393	114	3.21	611	462	149	1,504	1,170	334	2.46
63 その他の輸送従事者	61	48	13	80	77	3	1.31	240	196	44	182	159	23	0.76
J 建設・採掘従事者	69	58	11	585	575	10	8.48	282	242	40	1,414	1,387	27	5.01
65 建設躯体工事従事者	9	8	1	139	139	0	15.44	37	34	3	303	301	2	8.19
66 建設従事者(建設躯体工事従事者を除く)	20	16	4	109	103	6	5.45	72	57	15	286	276	10	3.97
68 土木作業従事者	24	20	4	232	229	3	9.67	67	56	11	589	577	12	8.79
K 運搬・清掃・包装等従事者	626	237	389	950	391	559	1.52	3,518	1,246	2,272	2,644	980	1,664	0.75
70 運搬従事者	151	110	41	418	255	163	2.77	628	424	204	981	605	376	1.56
71 清掃従事者	92	21	71	266	50	216	2.89	462	113	349	767	144	623	1.66
IT 関連職業	74	59	15	201	167	34	2.72	435	335	100	657	551	106	1.51
福祉関連職業 (うち介護関係)	347	191	156	1,876	1,016	860	5.41	1,450	825	625	5,067	2,747	2,320	3.49
分類不能の職業	1,195	637	558					5,966	3,219	2,747				

注:平成21年12月改定の「日本標準職業分類」に基づく区分  
IT関連職業合計=072、082、10、101、102、103、104、105、106、109、246、311、312、512、542、552、673、674 の合計  
福祉関連職業合計=13、131、132、133、144、145、161、162、169、351、36、361、362 の合計  
(うち介護関係)=162、169、351、36、361、362 の合計

### 13. パートタイム職業紹介状況

項目 区分	新規求職 申込件数	月間有効 求職者数	紹介件数		就職件数		新 規 求人数	月間有効 求人数	充足数
				雇保		雇保			
5年9月	2,095	10,350	1,868	346	733	170	4,370	12,100	694
前年同月	2,081	10,230	1,889	326	704	138	4,609	13,021	669
前 月	1,860	10,316	1,549	309	586	132	4,061	11,938	578
桑 名	279	1,345	228	38	85	17	630	1,453	81
四 日 市	345	1,740	328	71	128	39	808	2,161	123
鈴 鹿	257	1,478	226	62	90	24	439	1,431	79
津	325	1,543	349	62	121	29	818	2,590	144
松 阪	273	1,375	216	32	88	20	480	1,378	74
伊 勢	270	1,264	206	35	95	20	728	1,700	89
伊 賀	271	1,221	248	37	89	14	308	906	79
尾 鷲	38	189	36	8	20	6	79	248	12
熊野出張所	37	195	31	1	17	1	80	233	13

### 14. 雇用保険適用・給付状況

#### (1) 雇用保険適用状況

項目 区分	適用事業所数			被 保 険 者 数				労働保険事務組合	
		新規 適用	廃止 脱退		資 格 取 得	資 格 喪 失	事業主 都合 退職	事 務 組合数	委 託 事業所数
5年9月	30,078	81	287	510,629	6,045	6,345	271	133	11,876
前年同月	29,926	85	330	512,837	5,745	6,768	282	135	11,885
前 月	30,280	92	58	511,035	5,487	6,047	285	133	11,932
桑 名	3,393	11	12	56,640	664	695	41	11	1,423
四 日 市	6,822	19	89	133,261	1,499	1,661	45	27	2,436
鈴 鹿	3,879	4	42	70,113	1,110	1,014	75	8	1,565
津	4,725	8	61	91,289	933	962	30	25	1,551
松 阪	3,515	13	40	51,615	631	716	23	17	1,476
伊 勢	4,020	17	12	53,276	533	623	35	23	1,657
伊 賀	2,389	9	19	41,024	537	534	17	11	970
尾 鷲	703	0	1	7,192	92	74	4	11	414
熊野出張所	632	0	11	6,219	46	66	1		384

(2) 雇用保険求職者給付等状況

項目 区分	基本手当（基本分）				高年齢求職者給付		短期特例給付	
	受給資格 決定件数	初回 受給者数	受給者 実人員	支給金額 (千円)	受給者数	支給金額 (千円)	受給者数	支給金額 (千円)
5年9月	1,523	1,248	6,845	820,581	421	93,057	1	222
前年同月	1,464	1,192	6,317	809,076	414	86,038	12	2,674
前 月	1,640	1,602	7,290	1,009,536	397	87,158	40	8,853
桑 名	183	130	794	96,078	54	12,856	0	0
四 日 市	299	223	1,229	147,859	75	16,449	0	0
鈴 鹿	231	201	1,047	126,949	53	11,815	0	0
津	215	189	1,077	134,575	46	9,830	0	0
松 阪	212	159	873	105,578	50	11,251	0	0
伊 勢	198	167	918	105,057	68	14,721	0	0
伊 賀	127	131	654	76,340	56	12,198	0	0
尾 鷲	33	23	120	13,092	8	1,655	1	222
熊野出張所	25	25	133	15,052	11	2,283	0	0

〔注〕 支給金額欄の月計と安定所別内訳の合計は、安定所別内訳を各安定所毎に四捨五入しているため、必ずしも一致しない。  
四日市には海事取扱分を、伊勢には鳥羽取扱分を含む。以下同様。

(3) 雇用継続給付状況

項目 区分	高年齢雇用継続給付			育児休業給付			介護休業給付	
	受給者数	受給者 実人員	支給金額 (千円)	基本給付金			受給者数	支給金額 (千円)
				受給者数	受給者 実人員	支給金額 (千円)		
5年9月	3,461	6,578	176,731	1,996	3,885	505,211	38	9,412
前年同月	3,438	6,574	174,103	1,976	3,860	492,239	22	6,010
前 月	2,965	5,596	151,036	2,106	4,110	542,349	26	6,691
桑 名	488	937	26,835	229	458	59,185	8	1,671
四 日 市	691	1,308	36,882	556	1,068	141,547	5	1,001
鈴 鹿	424	796	20,819	271	501	69,340	3	686
津	641	1,202	30,670	422	833	111,491	3	258
松 阪	211	414	10,514	177	365	44,466	7	2,158
伊 勢	652	1,253	33,678	178	354	42,496	5	1,667
伊 賀	245	466	13,055	128	246	30,297	6	1,823
尾 鷲	45	83	1,780	17	31	3,495	0	0
熊野出張所	64	119	2,498	18	29	2,894	1	148

〔注〕 13(2)に同じ。

15. 主要労働・経済指標

	人口 (三重県)	鉱工業 生産指数 (三重県) (TCI)	国内企業 物価指数 (全国)	消費者 物価指数 (津市)	常用雇用指数		実質賃金指数		新設住宅 着工件数 (三重県)
					全 国	三重県	全 国	三重県	
令和元年	1,779,770	106.6		100.1	99.0	99.2	101.2		10,162
2年	1,770,254	100.0	100.0	100.0	100.0	100.0	100.0	100.0	9,558
3年	1,755,415	114.8	104.6	99.7	101.1	100.7	100.6	102.2	10,203
4年	1,742,703	118.5	114.7	102.2	102.0	100.6	99.6	98.5	9,912
令和4年	7月	1,745,877	114.9	102.3	102.6	100.6	115.0	123.7	1,041
	8月	1,744,937	115.5	103.0	102.5	100.8	85.1	83.8	1,013
	9月	1,743,642	116.8	103.3	102.5	100.6	83.7	80.6	857
	10月	1,742,703	117.8	103.8	102.7	101.2	82.8	81.2	829
	11月	1,741,674	118.9	103.9	102.8	101.1	86.5	86.1	748
	12月	1,740,933	119.8	104.3	103.0	102.4	170.1	163.9	581
令和5年	1月	1,739,302	119.8	104.6	102.7	101.7	82.5	81.7	747
	2月	1,737,086	119.4	104.0	102.6	101.6	81.4	81.8	708
	3月	1,735,596	119.6	104.4	102.1	101.4	87.4	85.1	803
	4月	1,731,863	119.9	104.8	103.4	103.1	84.3	82.7	725
	5月	1,731,194	119.2	104.7	103.7	103.4	84.4	81.2	768
	6月	1,730,636	119.2	104.6	104.2	103.4	136.8	134.1	839
	7月	1,730,062	119.3	105.4	104.4	104.0	111.9	113.2	752
	8月	1,729,235	119.7	105.4	104.3	103.7	82.7	81.2	883
	9月	1,728,253	119.3	105.8					
資料出所	県統計課		日本銀行	総務省	厚生労働省	県統計課	厚生労働省	県統計課	県住宅課

	完全失業者数 (万人)		完全失業率 (%)		有効求人倍率 (TCI:倍) (全 国)	基本受給率		企業倒産 (三重県)	
	全 国	三重県 (モデル推計値)	全 国 (TCI)	三重県 (モデル推計値)		全 国	三重県	件 数	金額(百万)
令和元年	162	1.4	2.4	1.4	1.60	0.9	1.2	68	12,137
2年	192	1.9	2.8	1.9	1.18	1.1	1.5	66	14,125
3年	195	2.0	2.8	2.1	1.13	1.2	1.4	71	10,082
4年	179	1.7	2.6	1.8	1.28	1.0	1.3	65	13,716
令和4年	7月	176	2.6	1.28	1.0	1.3	6	417	
	8月	177	2.5	1.31	1.1	1.3	2	277	
	9月	187	2.6	1.32	1.0	1.3	6	1,285	
	10月	178	2.6	1.34	1.0	1.2	9	3,229	
	11月	165	2.5	1.35	0.9	1.2	6	774	
	12月	158	2.5	1.36	0.9	1.2	7	1,415	
令和5年	1月	164	2.4	1.35	0.9	1.1	11	1,210	
	2月	174	2.6	1.34	0.9	1.1	14	1,045	
	3月	193	2.8	1.32	0.9	1.1	14	1,235	
	4月	190	2.6	1.32	0.9	1.1	3	832	
	5月	188	2.6	1.31	0.9	1.3	7	980	
	6月	179	2.5	1.30	1.0	1.3	12	662	
	7月	183	2.7	1.29	1.0	1.4	16	916	
	8月	186	2.7	1.29	1.1	1.4	4	150	
	9月	182	2.6	1.29	1.0	1.4			
資料出所	総務省				厚生労働省	厚生労働省	三重労働局	東京商工リサーチ津支店	

(注) ・TCI=季節調整値  
 ・人口の各暦年については、10月の数値である。  
 ・鉱工業生産指数は平成27年=100、国内企業物価指数は令和2年=100、消費者物価指数は令和2年=100  
 ・常用雇用指数、実質賃金指数は5人以上の事業所分。令和2年=100  
 ・完全失業者数及び完全失業率の三重県の数値は、労働力調査の結果を時系列回帰モデルによって推計した値である。  
 ・基本受給率=  $\frac{\text{基本手当受給者実人員}}{\text{雇用保険被保険者数} + \text{基本手当受給者実人員}} \times 100 (\%)$   
 ・rは数値を補正したもの。pは速報値。

## 受理地別有効求人倍率と就業地別有効求人倍率の比較(パートを含む。)

項目		季節調整値					原 数 値				
		受理地別 有効求人倍率		就業地別 有効求人倍率 (参考値)		[就業地] -[受理地]	受理地別 有効求人倍率		就業地別 有効求人倍率 (参考値)		[就業地] -[受理地]
		前月差	前月差	前月差	前月差		前年差	前年差	前年差	前年差	
年月											
30	年	—	—	—	—	—	1.71	0.06	1.97	0.08	0.26
1	度	—	—	—	—	—	1.57	▲ 0.14	1.81	▲ 0.16	0.24
2	平	—	—	—	—	—	1.09	▲ 0.48	1.23	▲ 0.58	0.14
3	均	—	—	—	—	—	1.26	0.17	1.41	0.18	0.15
4	均	—	—	—	—	—	1.40	0.14	1.62	0.21	0.22
3年	9月	1.27	0.02	1.43	0.03	0.16	1.26	0.25	1.42	0.29	0.16
	10月	1.27	0.00	1.43	0.00	0.16	1.27	0.24	1.42	0.27	0.15
	11月	1.28	0.01	1.43	0.00	0.15	1.34	0.22	1.50	0.25	0.16
	12月	1.30	0.02	1.45	0.02	0.15	1.40	0.24	1.57	0.27	0.17
4年	1月	1.32	0.02	1.47	0.02	0.15	1.44	0.26	1.59	0.27	0.15
	2月	1.34	0.02	1.51	0.04	0.17	1.42	0.24	1.59	0.29	0.17
	3月	1.36	0.02	1.53	0.02	0.17	1.39	0.23	1.56	0.27	0.17
	4月	1.39	0.03	1.57	0.04	0.18	1.31	0.26	1.48	0.30	0.17
	5月	1.38	▲ 0.01	1.57	0.00	0.19	1.26	0.19	1.44	0.23	0.18
	6月	1.39	0.01	1.59	0.02	0.20	1.30	0.19	1.50	0.25	0.20
	7月	1.41	0.02	1.62	0.03	0.21	1.37	0.18	1.58	0.24	0.21
	8月	1.42	0.01	1.63	0.01	0.21	1.40	0.17	1.61	0.22	0.21
	9月	1.43	0.01	1.63	0.00	0.20	1.42	0.16	1.63	0.21	0.21
	10月	1.43	0.00	1.64	0.01	0.21	1.43	0.16	1.63	0.21	0.20
	11月	1.44	0.01	1.66	0.02	0.22	1.49	0.15	1.70	0.20	0.21
	12月	1.43	▲ 0.01	1.66	0.00	0.23	1.54	0.14	1.79	0.22	0.25
5年	1月	1.41	▲ 0.02	1.66	0.00	0.25	1.53	0.09	1.79	0.20	0.26
	2月	1.41	0.00	1.65	▲ 0.01	0.24	1.48	0.06	1.72	0.13	0.24
	3月	1.34	▲ 0.07	1.55	▲ 0.10	0.21	1.39	0.00	1.60	0.04	0.21
	4月	1.33	▲ 0.01	1.53	▲ 0.02	0.20	1.26	▲ 0.05	1.45	▲ 0.03	0.19
	5月	1.31	▲ 0.02	1.51	▲ 0.02	0.20	1.19	▲ 0.07	1.39	▲ 0.05	0.20
	6月	1.29	▲ 0.02	1.52	0.01	0.23	1.20	▲ 0.10	1.42	▲ 0.08	0.22
	7月	1.27	▲ 0.02	1.48	▲ 0.04	0.21	1.24	▲ 0.13	1.46	▲ 0.12	0.22
	8月	1.25	▲ 0.02	1.47	▲ 0.01	0.22	1.24	▲ 0.16	1.47	▲ 0.14	0.23
	9月	1.28	0.03	1.51	0.04	0.23	1.26	▲ 0.16	1.49	▲ 0.14	0.23

※季節求人については、受理地を就業地とみなしている。

※就業地として複数の市区町村が挙げられている求人については、求人数を該当の市区町村に割り当てることにより集計している。

※rは数値を修正したものである。

## 令和4年度 職業別常用職業紹介状況



職業別常用求人・求職状況（令和4年度）

三重労働局

	新規求職申込件数			新規求人数			新規求人数倍率 (B/A)	有効求職者数			有効求人数			有効求人数倍率 (D/C)
	全数(A)	パートを除く	パート	全数(B)	パートを除く	パート		全数(C)	パートを除く	パート	全数(D)	パートを除く	パート	
職業計	62,395	36,938	25,457	124,820	75,908	48,912	2.00	289,661	164,180	125,481	361,149	222,536	138,613	1.25
A 管理的職業	200	172	28	612	587	25	3.06	929	783	146	1,778	1,725	53	1.91
B 専門的・技術的職業	6,655	4,191	2,464	21,658	14,306	7,352	3.25	29,007	18,249	10,758	62,713	41,747	20,966	2.16
07 開発技術者	217	178	39	589	587	2	2.71	1,034	831	203	1,807	1,802	5	1.75
08 製造技術者	517	420	97	947	861	86	1.83	2,606	2,029	577	2,892	2,645	247	1.11
09 建築・土木・測量技術者	310	241	69	2,859	2,832	27	9.22	1,389	1,033	356	8,553	8,484	69	6.16
10 情報処理・通信技術者	404	366	38	592	538	54	1.47	2,329	2,104	225	1,822	1,654	168	0.78
13 保健師、助産師、看護師	1,553	828	725	5,141	2,862	2,279	3.31	6,376	3,244	3,132	14,631	8,173	6,458	2.29
15 その他の保健医療	244	183	61	797	547	250	3.27	1,123	829	294	2,280	1,584	696	2.03
16 社会福祉専門	1,459	761	698	5,960	3,420	2,540	4.08	5,697	2,855	2,842	16,798	9,617	7,181	2.95
C 事務的職業	13,228	8,132	5,096	12,515	6,992	5,523	0.95	62,050	36,893	25,157	33,235	19,022	14,213	0.54
25 一般事務	11,704	7,051	4,653	8,822	4,513	4,309	0.75	54,744	31,912	22,832	22,813	11,981	10,832	0.42
26 会計事務	614	428	186	997	660	337	1.62	2,984	2,007	977	2,779	1,833	946	0.93
28 営業・販売関連事務	331	256	75	761	561	200	2.30	1,666	1,250	416	2,133	1,577	556	1.28
D 販売の職業	2,781	1,608	1,173	8,055	4,676	3,379	2.90	13,376	7,456	5,920	23,629	13,919	9,710	1.77
32 商品販売	1,909	834	1,075	4,778	1,630	3,148	2.50	9,504	4,039	5,465	13,873	4,826	9,047	1.46
34 営業	815	736	79	3,091	2,972	119	3.79	3,620	3,229	391	9,215	8,881	334	2.55
E サービスの職業	5,889	2,941	2,948	29,011	13,088	15,923	4.93	24,869	12,387	12,482	83,931	38,061	45,870	3.37
36 介護サービス	2,023	1,197	826	11,395	5,557	5,838	5.63	8,680	5,026	3,654	33,246	16,209	17,037	3.83
37 保健医療サービス	289	171	118	1,545	788	757	5.35	1,106	637	469	4,357	2,261	2,096	3.94
38 生活衛生サービス	258	158	100	1,255	665	590	4.86	1,224	782	442	3,707	1,971	1,736	3.03
39 飲食物調理	1,604	585	1,019	5,304	1,830	3,474	3.31	6,543	2,326	4,217	15,152	5,210	9,942	2.32
40 接客・給仕	1,017	554	463	7,766	3,654	4,112	7.64	4,863	2,553	2,310	22,639	10,683	11,956	4.66
F 保安の職業	483	287	196	5,083	3,549	1,534	10.52	1,942	1,195	747	15,136	10,711	4,425	7.79
G 農林漁業の職業	480	279	201	1,507	848	659	3.14	2,199	1,205	994	4,220	2,412	1,808	1.92
H 生産工程の職業	7,128	5,790	1,338	18,668	14,486	4,182	2.62	31,174	24,604	6,570	55,737	43,570	12,167	1.79
52 金属材料製造、金属加工、金属溶接・溶断	772	688	84	4,001	3,617	384	5.18	3,105	2,686	419	11,998	10,892	1,106	3.86
54 製品製造・加工処理 (金属材料製造、金属加工、金属溶接・溶断を除く)	1,420	1,039	381	5,277	3,146	2,131	3.72	6,099	4,336	1,763	15,729	9,547	6,182	2.58
57 機械組立	3,003	2,509	494	3,300	2,586	714	1.10	12,903	10,436	2,467	9,974	7,805	2,169	0.77
60 機械整備・修理	293	243	50	2,159	2,047	112	7.37	1,382	1,159	223	6,509	6,191	318	4.71
63 機械検査	304	222	82	664	424	240	2.18	1,320	925	395	1,905	1,250	655	1.44
64 生産関連・生産類似	528	431	97	845	768	77	1.60	2,858	2,261	597	2,504	2,279	225	0.88
I 輸送・機械運転の職業	2,627	1,986	641	7,843	6,217	1,626	2.99	10,601	7,903	2,698	22,908	18,258	4,650	2.16
66 自動車運転	1,812	1,377	435	6,132	4,694	1,438	3.38	7,179	5,403	1,776	17,878	13,784	4,094	2.49
68 その他の輸送	554	425	129	837	754	83	1.51	2,435	1,812	623	2,409	2,178	231	0.99
J 建設・採掘の職業	662	566	96	6,777	6,585	192	10.24	2,972	2,522	450	20,068	19,495	573	6.75
70 建設躯体工事	50	46	4	1,428	1,398	30	28.56	281	269	12	4,166	4,072	94	14.83
71 建設（建設躯体工事を除く）	213	180	33	1,491	1,429	62	7.00	917	743	174	4,521	4,341	180	4.93
73 土木	233	199	34	2,709	2,625	84	11.63	910	769	141	8,105	7,847	258	8.91
K 運搬・清掃・包装等の職業	8,113	2,923	5,190	13,091	4,574	8,517	1.61	44,023	14,568	29,455	37,794	13,616	24,178	0.86
75 運搬	1,409	975	434	4,350	2,585	1,765	3.09	6,238	4,338	1,900	12,593	7,673	4,920	2.02
76 清掃	1,126	257	869	4,293	764	3,529	3.81	5,395	1,400	3,995	12,405	2,308	10,097	2.30
I T 関連職業	1,165	949	216	2,497	2,116	381	2.14	6,932	5,540	1,392	7,613	6,486	1,127	1.10
福祉関連職業 (うち介護関係)	4,498	2,593	1,905	21,670	11,687	9,983	4.82	18,457	10,298	8,159	62,394	33,678	28,716	3.38
	2,704	1,607	1,097	15,346	8,002	7,344	5.68	11,134	6,489	4,645	44,333	23,131	21,202	3.98
分類不能の職業	14,149	8,063	6,086					66,519	36,415	30,104				

注：IT関連職業合計=072、082、10、224-01・02、246-02、311、312、313、512、573、574-01、576、581、583、602-02・03、643、723、724 の合計  
 福祉関連職業合計=13、144、145、146、161、162、169、351、36 の合計  
 (うち介護関係) =162、169、351、36 の合計

職業別常用新規求人・充足状況（令和4年度）

三重労働局

	新規求人（本年度）			新規求人（前年度）			増減差	増減率	充足数（本年度）			充足数（前年度）			充足率	
	全数	パートを除く	パート	全数	パートを除く	パート			全数	パートを除く	パート	全数	パートを除く	パート	本年度	前年度
職業計	124,820	75,908	48,912	117,369	71,521	45,848	7,451	6.3	16,430	8,312	8,118	16,863	8,967	7,896	13.2	14.4
A 管理的職業	612	587	25	562	545	17	50	8.9	53	41	12	55	48	7	8.7	9.8
B 専門的・技術的職業	21,658	14,306	7,352	20,102	13,282	6,820	1,556	7.7	2,126	1,071	1,055	2,052	1,044	1,008	9.8	10.2
07 開発技術者	589	587	2	538	537	1	51	9.5	33	32	1	33	33	0	5.6	6.1
08 製造技術者	947	861	86	955	890	65	▲ 8	▲ 0.8	71	58	13	68	57	11	7.5	7.1
09 建築・土木・測量技術者	2,859	2,832	27	2,847	2,799	48	12	0.4	98	96	2	105	94	11	3.4	3.7
10 情報処理・通信技術者	592	538	54	560	520	40	32	5.7	28	25	3	54	48	6	4.7	9.6
13 保健師、助産師、看護師	5,141	2,862	2,279	4,591	2,546	2,045	550	12.0	454	241	213	450	227	223	8.8	9.8
15 その他の保健医療	797	547	250	800	597	203	▲ 3	▲ 0.4	69	47	22	87	64	23	8.7	10.9
16 社会福祉専門	5,960	3,420	2,540	5,310	3,056	2,254	650	12.2	828	373	455	708	332	376	13.9	13.3
C 事務的職業	12,515	6,992	5,523	11,402	6,353	5,049	1,113	9.8	3,981	1,997	1,984	3,822	2,048	1,774	31.8	33.5
25 一般事務	8,822	4,513	4,309	8,274	4,159	4,115	548	6.6	3,268	1,562	1,706	3,159	1,606	1,553	37.0	38.2
26 会計事務	997	660	337	904	605	299	93	10.3	248	158	90	256	161	95	24.9	28.3
28 営業・販売関連事務	761	561	200	625	478	147	136	21.8	144	91	53	136	95	41	18.9	21.8
D 販売の職業	8,055	4,676	3,379	8,082	4,683	3,399	▲ 27	▲ 0.3	625	311	314	633	358	275	7.8	7.8
32 商品販売	4,778	1,630	3,148	4,898	1,642	3,256	▲ 120	▲ 2.4	407	116	291	435	171	264	8.5	8.9
34 営業	3,091	2,972	119	3,114	2,996	118	▲ 23	▲ 0.7	197	189	8	196	186	10	6.4	6.3
E サービスの職業	29,011	13,088	15,923	26,826	12,159	14,667	2,185	8.1	2,606	1,112	1,494	2,645	1,143	1,502	9.0	9.9
36 介護サービス	11,395	5,557	5,838	10,741	5,218	5,523	654	6.1	987	572	415	983	549	434	8.7	9.2
37 保健医療サービス	1,545	788	757	1,298	712	586	247	19.0	268	159	109	249	149	100	17.3	19.2
38 生活衛生サービス	1,255	665	590	1,140	654	486	115	10.1	78	28	50	76	32	44	6.2	6.7
39 飲食物調理	5,304	1,830	3,474	5,147	1,745	3,402	157	3.1	567	154	413	651	203	448	10.7	12.6
40 接客・給仕	7,766	3,654	4,112	6,724	3,221	3,503	1,042	15.5	301	119	182	292	124	168	3.9	4.3
F 保安の職業	5,083	3,549	1,534	4,372	3,199	1,173	711	16.3	321	178	143	363	220	143	6.3	8.3
G 農林漁業の職業	1,507	848	659	1,633	988	645	▲ 126	▲ 7.7	354	149	205	557	311	246	23.5	34.1
H 生産工程の職業	18,668	14,486	4,182	18,402	14,258	4,144	266	1.4	2,686	1,876	810	3,005	2,071	934	14.4	16.3
52 金属材料製造、金属加工、金属溶接・溶断	4,001	3,617	384	3,997	3,620	377	4	0.1	492	426	66	603	532	71	12.3	15.1
54 製品製造・加工処理 (金属材料製造、金属加工、金属溶接・溶断を除く)	5,277	3,146	2,131	5,511	3,416	2,095	▲ 234	▲ 4.2	984	580	404	1,112	628	484	18.6	20.2
57 機械組立	3,300	2,586	714	3,088	2,269	819	212	6.9	494	303	191	515	302	213	15.0	16.7
60 機械整備・修理	2,159	2,047	112	1,889	1,816	73	270	14.3	136	116	20	117	111	6	6.3	6.2
63 機械検査	664	424	240	682	482	200	▲ 18	▲ 2.6	72	45	27	79	53	26	10.8	11.6
64 生産関連・生産類似	845	768	77	921	837	84	▲ 76	▲ 8.3	111	98	13	156	135	21	13.1	16.9
I 輸送・機械運転の職業	7,843	6,217	1,626	7,078	5,559	1,519	765	10.8	957	651	306	1,010	732	278	12.2	14.3
66 自動車運転	6,132	4,694	1,438	5,532	4,215	1,317	600	10.8	764	493	271	798	559	239	12.5	14.4
68 その他の輸送	837	754	83	751	684	67	86	11.5	109	94	15	121	95	26	13.0	16.1
J 建設・採掘の職業	6,777	6,585	192	6,225	6,048	177	552	8.9	301	269	32	312	294	18	4.4	5.0
70 建設躯体工事	1,428	1,398	30	1,143	1,102	41	285	24.9	26	24	2	21	15	6	1.8	1.8
71 建設（建設躯体工事を除く）	1,491	1,429	62	1,561	1,517	44	▲ 70	▲ 4.5	90	82	8	79	73	6	6.0	5.1
73 土木	2,709	2,625	84	2,449	2,374	75	260	10.6	133	113	20	144	138	6	4.9	5.9
K 運搬・清掃・包装等の職業	13,091	4,574	8,517	12,685	4,447	8,238	406	3.2	2,420	657	1,763	2,409	698	1,711	18.5	19.0
75 運搬	4,350	2,585	1,765	4,170	2,501	1,669	180	4.3	624	335	289	721	392	329	14.3	17.3
76 清掃	4,293	764	3,529	4,323	843	3,480	▲ 30	▲ 0.7	733	108	625	767	123	644	17.1	17.7
I T 関連職業	2,497	2,116	381	2,530	2,196	334	▲ 33	▲ 1.3	255	185	70	338	257	81	10.2	13.4
福祉関連職業	21,670	11,687	9,983	19,885	10,645	9,240	1,785	9.0	2,105	1,142	963	1,968	1,054	914	9.7	9.9
（うち介護関係）	15,346	8,002	7,344	14,182	7,358	6,824	1,164	8.2	1,571	856	715	1,474	795	679	10.2	10.4

注：I T関連職業合計=072、082、10、224-01・02、246-02、311、312、313、512、573、574-01、576、581、583、602-02・03、643、723、724 の合計  
 福祉関連職業合計=13、144、145、146、161、162、169、351、36 の合計  
 （うち介護関係）=162、169、351、36 の合計