

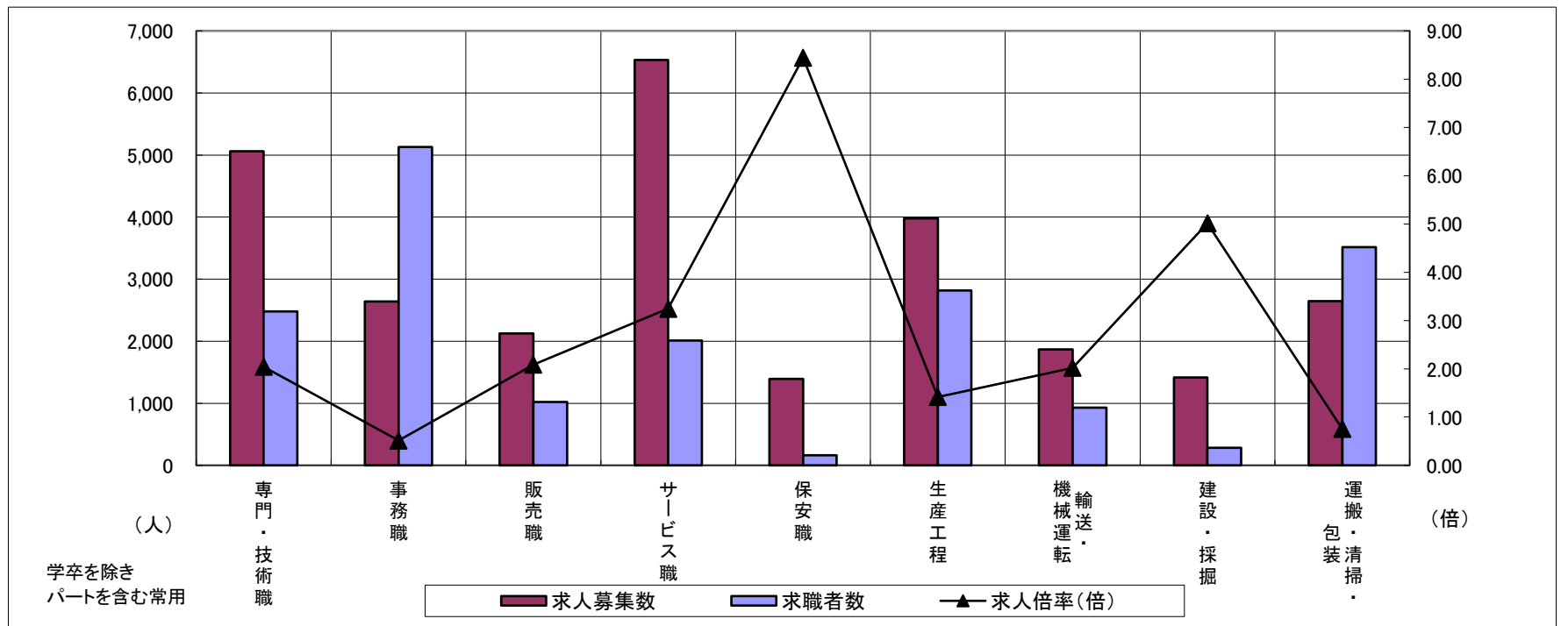
求人・求職バランスシート

令和5年9月

三重労働局

職業別	年齢別	合計	常用的フルタイム						合計	常用的パートタイム					
			～24歳	25歳～	35歳～	45歳～	55歳～	65歳～		～24歳	25歳～	35歳～	45歳～	55歳～	65歳～
合計	求人募集数	17,302	2,548	4,840	3,614	3,595	2,431	274	10,815	422	1,368	1,826	2,077	2,970	2,152
	求職者数	14,259	1,679	3,217	2,566	3,258	2,789	750	10,302	355	1,151	1,538	1,758	2,862	2,638
	求人倍率	1.21	1.52	1.50	1.41	1.10	0.87	0.37	1.05	1.19	1.19	1.19	1.18	1.04	0.82
専門・技術職	求人募集数	3,386	372	1,175	712	690	399	38	1,675	37	298	371	269	495	205
	求職者数	1,626	155	490	314	332	256	79	854	17	137	171	124	265	140
	求人倍率	2.08	2.40	2.40	2.27	2.08	1.56	0.48	1.96	2.18	2.18	2.17	2.17	1.87	1.46
事務職	求人募集数	1,553	240	514	349	281	157	12	1,087	30	149	236	249	272	151
	求職者数	3,102	375	805	614	689	509	110	2,024	48	243	387	417	547	382
	求人倍率	0.50	0.64	0.64	0.57	0.41	0.31	0.11	0.54	0.63	0.61	0.61	0.60	0.50	0.40
販売職	求人募集数	1,263	239	381	273	233	125	12	861	40	117	121	172	263	148
	求職者数	581	74	118	97	150	111	31	438	18	53	55	78	140	94
	求人倍率	2.17	3.23	3.23	2.81	1.55	1.13	0.39	1.97	2.22	2.21	2.20	2.21	1.88	1.57
サービス職	求人募集数	2,798	457	581	484	747	480	49	3,734	182	447	599	703	1,041	762
	求職者数	1,034	148	189	159	267	214	57	979	42	103	138	162	271	263
	求人倍率	2.71	3.09	3.07	3.04	2.80	2.24	0.86	3.81	4.33	4.34	4.34	4.34	3.84	2.90
保安職	求人募集数	947	79	92	118	120	379	159	446	0	9	0	25	144	268
	求職者数	98	6	7	9	12	41	23	67	0	1	0	3	20	43
	求人倍率	9.66	13.17	13.14	13.11	10.00	9.24	6.91	6.66	—	9.00	—	8.33	7.20	6.23
生産工程	求人募集数	3,210	521	947	805	636	281	20	771	39	107	161	153	194	117
	求職者数	2,236	284	516	486	562	322	66	579	26	71	107	104	153	118
	求人倍率	1.44	1.83	1.84	1.66	1.13	0.87	0.30	1.33	1.50	1.51	1.50	1.47	1.27	0.99
輸送・機械運転	求人募集数	1,496	82	216	267	463	396	72	374	3	19	3	19	133	197
	求職者数	721	20	69	86	222	221	103	206	1	6	1	6	60	132
	求人倍率	2.07	4.10	3.13	3.10	2.09	1.79	0.70	1.82	3.00	3.17	3.00	3.17	2.22	1.49
建設・採掘	求人募集数	1,387	229	358	229	261	282	28	27	0	1	3	3	6	14
	求職者数	242	30	47	33	50	68	14	40	0	1	2	2	7	28
	求人倍率	5.73	7.63	7.62	6.94	5.22	4.15	2.00	0.68	—	1.00	1.50	1.50	0.86	0.50
運搬・清掃・包装等	求人募集数	980	111	205	183	230	225	26	1,664	68	163	234	333	451	415
	求職者数	1,246	97	179	174	308	383	105	2,272	82	196	282	402	599	711
	求人倍率	0.79	1.14	1.15	1.05	0.75	0.59	0.25	0.73	0.83	0.83	0.83	0.83	0.75	0.58

- (注) 1 求人募集数・求職者数・求人倍率は、正式にはそれぞれ有効求人人数・有効求職者数・有効求人倍率といえます。
 2 求人倍率は、求職者1人あたりの求人募集数を意味しています。
 3 「職業」の合計欄には、「管理職」「農林漁業職」「職業分類不能」を含みます。



	専門・技術職	事務職	販売職	サービス職	保安職	生産工程	輸送・機械運転	建設・採掘	運搬・清掃・包装	常用計
求人募集数	5,061	2,640	2,124	6,532	1,393	3,981	1,870	1,414	2,644	28,117
求職者数	2,480	5,126	1,019	2,013	165	2,815	927	282	3,518	24,561
求人倍率(倍)	2.04	0.52	2.08	3.24	8.44	1.41	2.02	5.01	0.75	1.14

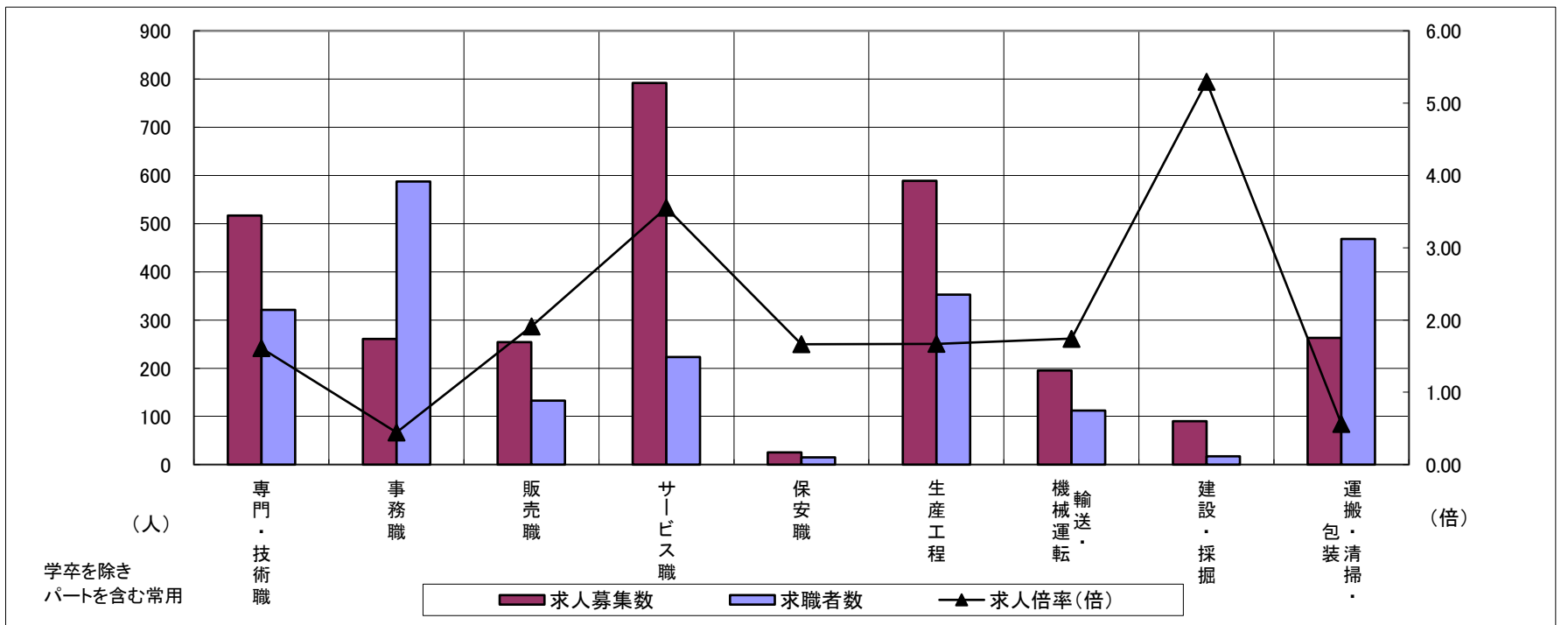
求人・求職バランスシート

令和5年9月

桑名

職業別	年齢別	合計	常用的フルタイム						合計	常用的パートタイム					
			～24歳	25歳～	35歳～	45歳～	55歳～	65歳～		～24歳	25歳～	35歳～	45歳～	55歳～	65歳～
合計	求人募集数	1,818	280	642	370	312	192	22	1,237	44	172	233	240	303	245
	求職者数	1,578	197	452	274	323	257	75	1,338	42	163	221	229	322	361
	求人倍率	1.15	1.42	1.42	1.35	0.97	0.75	0.29	0.92	1.05	1.06	1.05	1.05	0.94	0.68
専門・技術職	求人募集数	333	37	132	59	73	27	5	184	2	40	53	33	35	21
	求職者数	206	21	74	34	44	23	10	115	1	24	32	20	22	16
	求人倍率	1.62	1.76	1.78	1.74	1.66	1.17	0.50	1.60	2.00	1.67	1.66	1.65	1.59	1.31
事務職	求人募集数	163	24	63	32	26	17	1	98	2	16	21	22	21	16
	求職者数	336	42	111	61	62	50	10	251	4	34	46	49	60	58
	求人倍率	0.49	0.57	0.57	0.52	0.42	0.34	0.10	0.39	0.50	0.47	0.46	0.45	0.35	0.28
販売職	求人募集数	172	34	53	41	24	17	3	82	3	13	12	19	20	15
	求職者数	73	12	19	16	13	10	3	60	2	8	7	11	16	16
	求人倍率	2.36	2.83	2.79	2.56	1.85	1.70	1.00	1.37	1.50	1.63	1.71	1.73	1.25	0.94
サービス職	求人募集数	309	42	104	45	79	36	3	483	36	56	97	77	134	83
	求職者数	114	13	32	14	30	17	8	109	7	11	19	15	28	29
	求人倍率	2.71	3.23	3.25	3.21	2.63	2.12	0.38	4.43	5.14	5.09	5.11	5.13	4.79	2.86
保安職	求人募集数	14	2	4	2	1	3	2	11	0	0	0	0	4	7
	求職者数	10	1	2	1	1	3	2	5	0	0	0	0	1	4
	求人倍率	1.40	2.00	2.00	2.00	1.00	1.00	1.00	2.20	—	—	—	—	4.00	1.75
生産工程	求人募集数	471	78	175	132	58	25	3	118	3	9	29	26	21	30
	求職者数	264	35	79	64	52	27	7	89	2	6	20	18	16	27
	求人倍率	1.78	2.23	2.22	2.06	1.12	0.93	0.43	1.33	1.50	1.50	1.45	1.44	1.31	1.11
輸送・機械運転	求人募集数	155	3	30	50	39	28	5	40	0	9	0	0	14	17
	求職者数	84	1	9	15	25	24	10	28	0	1	0	0	8	19
	求人倍率	1.85	3.00	3.33	3.33	1.56	1.17	0.50	1.43	—	9.00	—	—	1.75	0.89
建設・採掘	求人募集数	88	10	20	28	17	10	3	2	0	0	0	0	0	2
	求職者数	12	1	2	3	3	2	1	5	0	0	1	0	0	4
	求人倍率	7.33	10.00	10.00	9.33	5.67	5.00	3.00	0.40	—	—	—	—	—	0.50
運搬・清掃・包装等	求人募集数	81	11	20	14	17	17	2	182	8	21	26	39	45	43
	求職者数	110	9	16	11	28	36	10	358	13	36	45	67	89	108
	求人倍率	0.74	1.22	1.25	1.27	0.61	0.47	0.20	0.51	0.62	0.58	0.58	0.58	0.51	0.40

- (注) 1 求人募集数・求職者数・求人倍率は、正式にはそれぞれ有効求人人数・有効求職者数・有効求人倍率といいます。
 2 求人倍率は、求職者1人あたりの求人募集数を意味しています。
 3 「職業」の合計欄には、「管理職」「農林漁業職」「職業分類不能」を含みます。



	専門・技術職	事務職	販売職	サービス職	保安職	生産工程	輸送・機械運転	建設・採掘	運搬・清掃・包装	常用計
求人募集数	517	261	254	792	25	589	195	90	263	3,055
求職者数	321	587	133	223	15	353	112	17	468	2,916
求人倍率(倍)	1.61	0.44	1.91	3.55	1.67	1.67	1.74	5.29	0.56	1.05

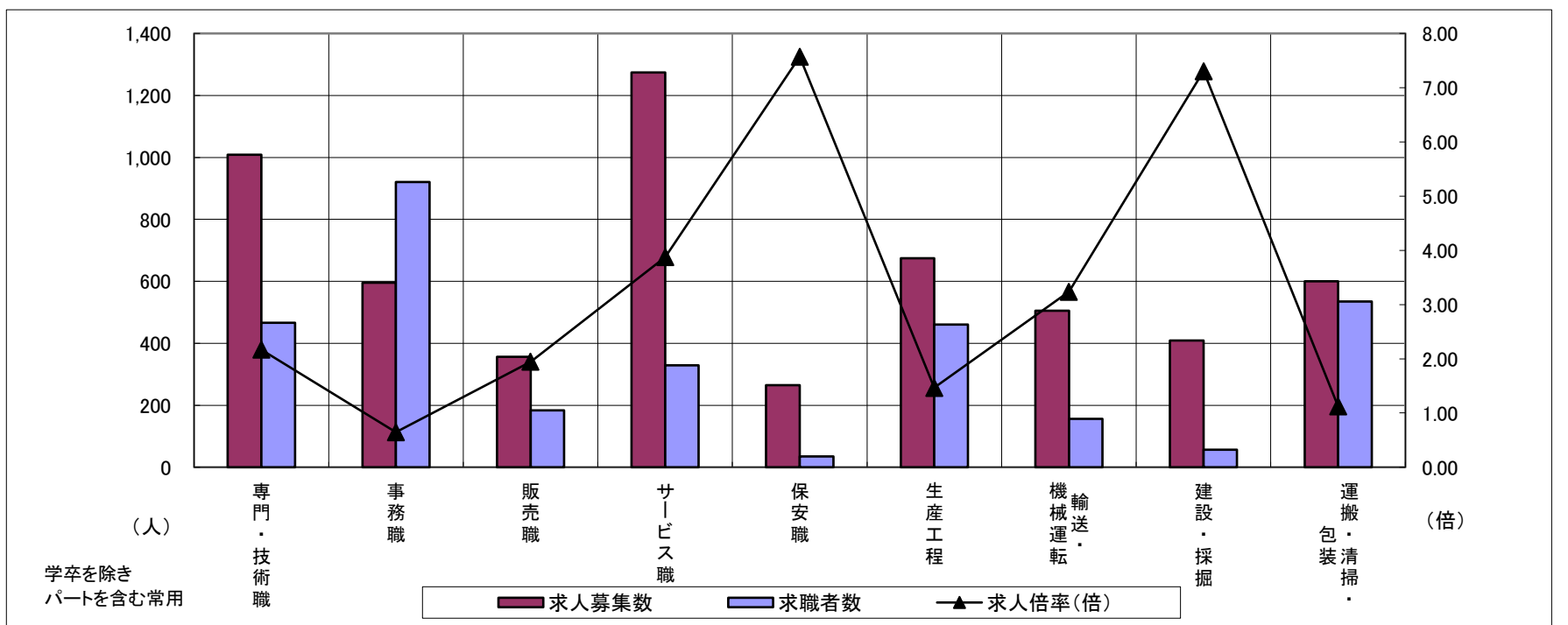
求人・求職バランスシート

令和5年9月

四日市

職業別	年齢別	合計	常用的フルタイム						合計	常用的パートタイム					
			～24歳	25歳～	35歳～	45歳～	55歳～	65歳～		～24歳	25歳～	35歳～	45歳～	55歳～	65歳～
合計	求人募集数	3,718	633	1,098	721	696	510	60	2,011	84	268	338	381	531	409
	求職者数	2,617	363	628	445	556	498	127	1,735	65	207	262	296	457	448
	求人倍率	1.42	1.74	1.75	1.62	1.25	1.02	0.47	1.16	1.29	1.29	1.29	1.29	1.16	0.91
専門・技術職	求人募集数	690	74	268	144	117	78	9	319	7	59	72	44	92	45
	求職者数	310	28	101	60	54	46	21	156	3	25	31	19	47	31
	求人倍率	2.23	2.64	2.65	2.40	2.17	1.70	0.43	2.04	2.33	2.36	2.32	2.32	1.96	1.45
事務職	求人募集数	346	68	124	70	56	26	2	249	8	44	48	56	56	37
	求職者数	587	94	170	108	119	79	17	334	9	52	58	69	82	64
	求人倍率	0.59	0.72	0.73	0.65	0.47	0.33	0.12	0.75	0.89	0.85	0.83	0.81	0.68	0.58
販売職	求人募集数	281	55	89	68	43	25	1	75	1	19	11	13	16	15
	求職者数	125	16	26	25	30	22	6	58	1	13	8	9	13	14
	求人倍率	2.25	3.44	3.42	2.72	1.43	1.14	0.17	1.29	1.00	1.46	1.38	1.44	1.23	1.07
サービス職	求人募集数	561	121	102	107	132	90	9	713	55	87	180	129	150	112
	求職者数	164	32	27	28	37	31	9	165	12	19	39	28	35	32
	求人倍率	3.42	3.78	3.78	3.82	3.57	2.90	1.00	4.32	4.58	4.58	4.62	4.61	4.29	3.50
保安職	求人募集数	203	33	0	0	58	87	25	62	0	0	0	9	29	24
	求職者数	18	2	0	0	5	8	3	17	0	0	0	2	6	9
	求人倍率	11.28	16.50	—	—	11.60	10.88	8.33	3.65	—	—	—	4.50	4.83	2.67
生産工程	求人募集数	569	95	231	116	87	39	1	105	7	15	22	30	15	16
	求職者数	384	50	121	71	83	50	9	76	5	10	15	20	11	15
	求人倍率	1.48	1.90	1.91	1.63	1.05	0.78	0.11	1.38	1.40	1.50	1.47	1.50	1.36	1.07
輸送・機械運転	求人募集数	421	36	46	80	109	117	33	84	0	0	0	3	18	63
	求職者数	123	7	9	15	34	40	18	33	0	0	0	1	6	26
	求人倍率	3.42	5.14	5.11	5.33	3.21	2.93	1.83	2.55	—	—	—	3.00	3.00	2.42
建設・採掘	求人募集数	406	76	108	30	92	97	3	3	0	3	0	0	0	0
	求職者数	49	7	10	3	12	16	1	7	0	1	0	0	0	6
	求人倍率	8.29	10.86	10.80	10.00	7.67	6.06	3.00	0.43	—	3.00	—	—	—	—
運搬・清掃・包装等	求人募集数	222	26	39	43	61	48	5	378	13	38	56	77	124	70
	求職者数	197	16	24	29	61	56	11	338	11	31	46	64	107	79
	求人倍率	1.13	1.63	1.63	1.48	1.00	0.86	0.45	1.12	1.18	1.23	1.22	1.20	1.16	0.89

- (注) 1 求人募集数・求職者数・求人倍率は、正式にはそれぞれ有効求人人数・有効求職者数・有効求人倍率といます。
 2 求人倍率は、求職者1人あたりの求人募集数を意味しています。
 3 「職業」の合計欄には、「管理職」「農林漁業職」「職業分類不能」を含みます。



	専門・技術職	事務職	販売職	サービス職	保安職	生産工程	輸送・機械運転	建設・採掘	運搬・清掃・包装	常用計
求人募集数	1,009	595	356	1,274	265	674	505	409	600	5,729
求職者数	466	921	183	329	35	460	156	56	535	4,352
求人倍率(倍)	2.17	0.65	1.95	3.87	7.57	1.47	3.24	7.30	1.12	1.32

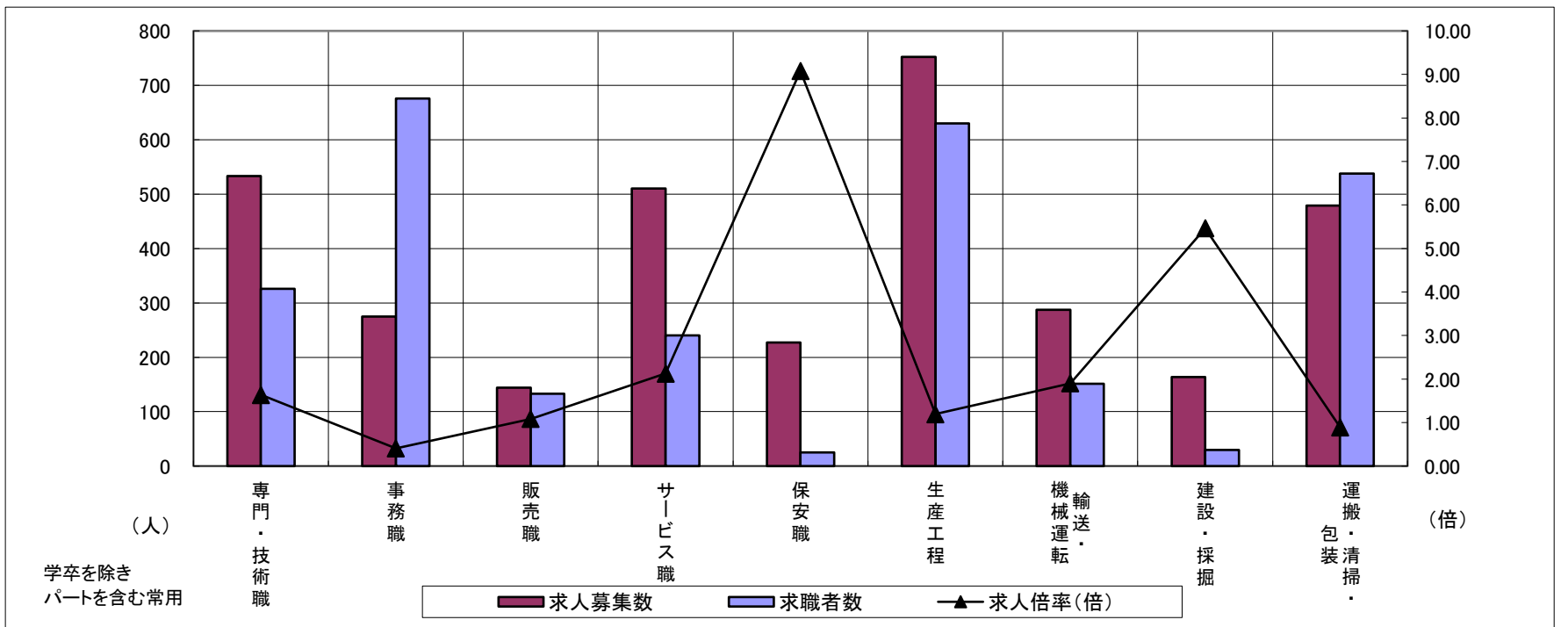
求人・求職バランスシート

令和5年9月

鈴鹿

職業別	年齢別	合計	常用的フルタイム						合計	常用的パートタイム					
			～24歳	25歳～	35歳～	45歳～	55歳～	65歳～		～24歳	25歳～	35歳～	45歳～	55歳～	65歳～
合計	求人募集数	2,151	306	553	448	490	324	30	1,284	49	161	222	268	361	223
	求職者数	2,085	256	464	390	484	401	90	1,472	51	168	232	283	410	328
	求人倍率	1.03	1.20	1.19	1.15	1.01	0.81	0.33	0.87	0.96	0.96	0.96	0.95	0.88	0.68
専門・技術職	求人募集数	322	39	106	81	57	37	2	211	6	39	47	37	61	21
	求職者数	218	24	66	52	38	31	7	108	3	18	22	17	32	16
	求人倍率	1.48	1.63	1.61	1.56	1.50	1.19	0.29	1.95	2.00	2.17	2.14	2.18	1.91	1.31
事務職	求人募集数	155	24	49	40	28	13	1	120	3	13	31	29	29	15
	求職者数	390	48	96	90	84	62	10	286	6	27	62	65	77	49
	求人倍率	0.40	0.50	0.51	0.44	0.33	0.21	0.10	0.42	0.50	0.48	0.50	0.45	0.38	0.31
販売職	求人募集数	69	13	24	14	13	5	0	75	3	3	8	18	28	15
	求職者数	73	10	18	12	16	13	4	60	2	2	6	13	23	14
	求人倍率	0.95	1.30	1.33	1.17	0.81	0.38	—	1.25	1.50	1.50	1.33	1.38	1.22	1.07
サービス職	求人募集数	246	56	61	37	56	34	2	264	11	25	19	78	69	62
	求職者数	133	27	30	19	31	22	4	107	4	9	7	28	27	32
	求人倍率	1.85	2.07	2.03	1.95	1.81	1.55	0.50	2.47	2.75	2.78	2.71	2.79	2.56	1.94
保安職	求人募集数	123	10	0	10	18	65	20	104	0	0	0	15	40	49
	求職者数	15	1	0	1	2	8	3	10	0	0	0	1	4	5
	求人倍率	8.20	10.00	—	10.00	9.00	8.13	6.67	10.40	—	—	—	15.00	10.00	9.80
生産工程	求人募集数	628	86	135	139	173	88	7	124	2	23	21	21	37	20
	求職者数	493	59	93	98	141	87	15	137	2	24	22	22	40	27
	求人倍率	1.27	1.46	1.45	1.42	1.23	1.01	0.47	0.91	1.00	0.96	0.95	0.95	0.93	0.74
輸送・機械運転	求人募集数	206	7	25	31	81	56	6	81	0	0	5	9	24	43
	求職者数	121	3	11	14	43	36	14	30	0	0	1	2	7	20
	求人倍率	1.70	2.33	2.27	2.21	1.88	1.56	0.43	2.70	—	—	5.00	4.50	3.43	2.15
建設・採掘	求人募集数	159	30	30	36	31	24	8	5	0	0	0	1	1	3
	求職者数	26	4	4	5	5	5	3	4	0	0	0	1	1	2
	求人倍率	6.12	7.50	7.50	7.20	6.20	4.80	2.67	1.25	—	—	—	1.00	1.00	1.50
運搬・清掃・包装等	求人募集数	209	20	39	31	50	65	4	270	8	31	41	50	83	57
	求職者数	141	10	20	16	30	52	13	397	11	40	54	66	109	117
	求人倍率	1.48	2.00	1.95	1.94	1.67	1.25	0.31	0.68	0.73	0.78	0.76	0.76	0.76	0.49

- (注) 1 求人募集数・求職者数・求人倍率は、正式にはそれぞれ有効求人数・有効求職者数・有効求人倍率といたします。
 2 求人倍率は、求職者1人あたりの求人募集数を意味しています。
 3 「職業」の合計欄には、「管理職」「農林漁業職」「職業分類不能」を含みます。



	専門・技術職	事務職	販売職	サービス職	保安職	生産工程	輸送・機械運転	建設・採掘	運搬・清掃・包装	常用計
求人募集数	533	275	144	510	227	752	287	164	479	3,435
求職者数	326	676	133	240	25	630	151	30	538	3,557
求人倍率(倍)	1.63	0.41	1.08	2.13	9.08	1.19	1.90	5.47	0.89	0.97

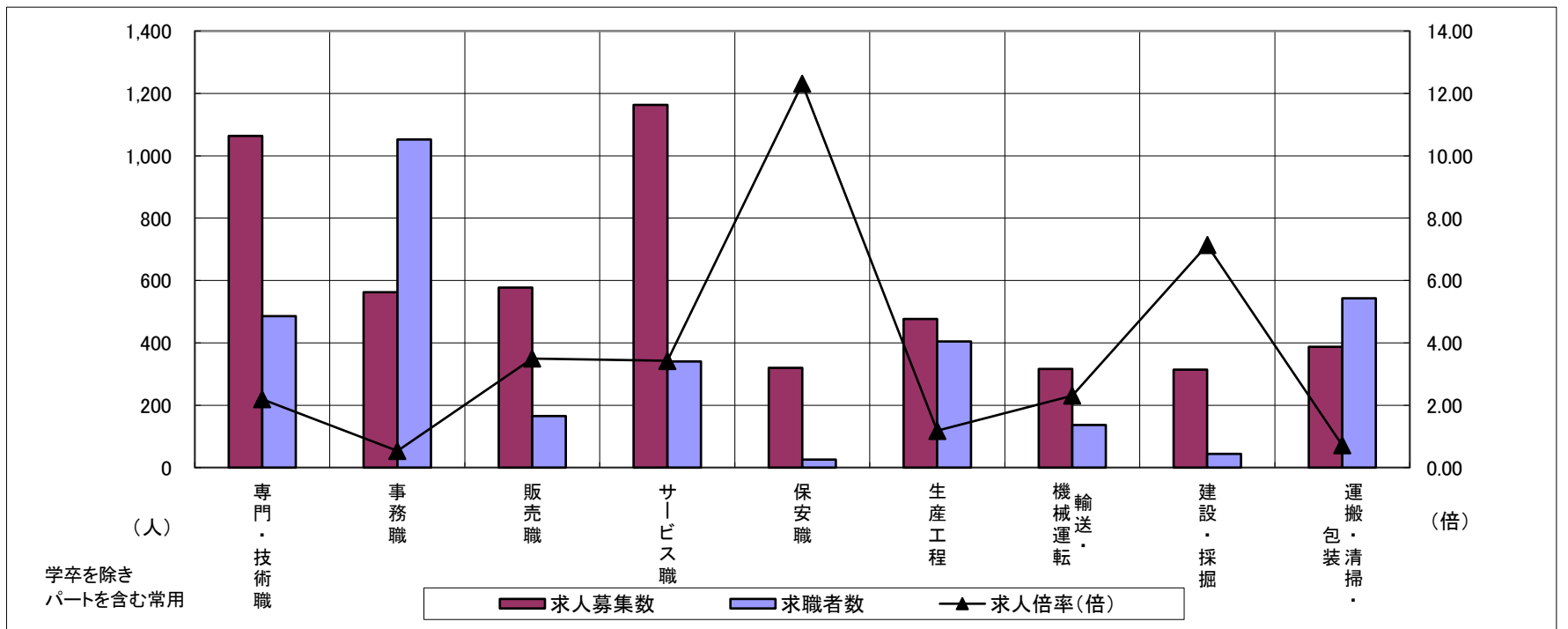
求人・求職バランスシート

令和5年9月

津

職業別	年齢別	合計	常用的フルタイム						合計	常用的パートタイム					
			～24歳	25歳～	35歳～	45歳～	55歳～	65歳～		～24歳	25歳～	35歳～	45歳～	55歳～	65歳～
合計	求人募集数	3,081	456	883	635	628	424	55	2,199	95	303	366	457	545	433
	求職者数	2,709	310	629	487	613	518	152	1,532	58	186	224	281	391	392
	求人倍率	1.14	1.47	1.40	1.30	1.02	0.82	0.36	1.44	1.64	1.63	1.63	1.63	1.39	1.10
専門・技術職	求人募集数	664	78	212	138	127	100	9	399	15	72	66	75	121	50
	求職者数	339	34	93	64	65	65	18	147	5	24	22	25	48	23
	求人倍率	1.96	2.29	2.28	2.16	1.95	1.54	0.50	2.71	3.00	3.00	3.00	3.00	2.52	2.17
事務職	求人募集数	303	44	98	66	57	32	6	259	11	30	49	65	65	39
	求職者数	681	78	177	135	150	107	34	371	14	38	62	83	100	74
	求人倍率	0.44	0.56	0.55	0.49	0.38	0.30	0.18	0.70	0.79	0.79	0.79	0.78	0.65	0.53
販売職	求人募集数	276	53	90	54	51	25	3	301	5	39	50	61	89	57
	求職者数	106	14	24	16	25	19	8	59	1	7	9	11	17	14
	求人倍率	2.60	3.79	3.75	3.38	2.04	1.32	0.38	5.10	5.00	5.57	5.56	5.55	5.24	4.07
サービス職	求人募集数	469	84	84	83	120	90	8	694	18	89	101	136	192	158
	求職者数	194	30	30	31	48	44	11	146	3	15	17	23	38	50
	求人倍率	2.42	2.80	2.80	2.68	2.50	2.05	0.73	4.75	6.00	5.93	5.94	5.91	5.05	3.16
保安職	求人募集数	257	0	20	99	12	96	30	63	0	10	0	0	18	35
	求職者数	19	0	1	5	1	9	3	7	0	1	0	0	2	4
	求人倍率	13.53	—	20.00	19.80	12.00	10.67	10.00	9.00	—	10.00	—	—	9.00	8.75
生産工程	求人募集数	378	67	106	87	89	26	3	98	9	11	23	18	26	11
	求職者数	329	46	73	68	94	37	11	75	6	8	16	13	21	11
	求人倍率	1.15	1.46	1.45	1.28	0.95	0.70	0.27	1.31	1.50	1.38	1.44	1.38	1.24	1.00
輸送・機械運転	求人募集数	232	23	27	35	72	63	12	84	0	0	0	11	28	45
	求職者数	112	1	10	13	35	35	18	25	0	0	0	2	7	16
	求人倍率	2.07	23.00	2.70	2.69	2.06	1.80	0.67	3.36	—	—	—	5.50	4.00	2.81
建設・採掘	求人募集数	307	37	102	66	64	35	3	7	2	2	0	0	2	1
	求職者数	40	4	11	8	10	6	1	4	0	0	0	0	2	2
	求人倍率	7.68	9.25	9.27	8.25	6.40	5.83	3.00	1.75	—	—	—	—	1.00	0.50
運搬・清掃・包装等	求人募集数	129	12	40	27	26	22	2	258	7	25	44	54	47	81
	求職者数	267	15	55	44	61	75	17	276	7	25	44	55	49	96
	求人倍率	0.48	0.80	0.73	0.61	0.43	0.29	0.12	0.93	1.00	1.00	1.00	0.98	0.96	0.84

- (注) 1 求人募集数・求職者数・求人倍率は、正式にはそれぞれ有効求人数・有効求職者数・有効求人倍率といいます。
 2 求人倍率は、求職者1人あたりの求人募集数を意味しています。
 3 「職業」の合計欄には、「管理職」「農林漁業職」「職業分類不能」を含みます。



	専門・技術職	事務職	販売職	サービス職	保安職	生産工程	輸送・機械運転	建設・採掘	運搬・清掃・包装	常用計
求人募集数	1,063	562	577	1,163	320	476	316	314	387	5,280
求職者数	486	1,052	165	340	26	404	137	44	543	4,241
求人倍率(倍)	2.19	0.53	3.50	3.42	12.31	1.18	2.31	7.14	0.71	1.24

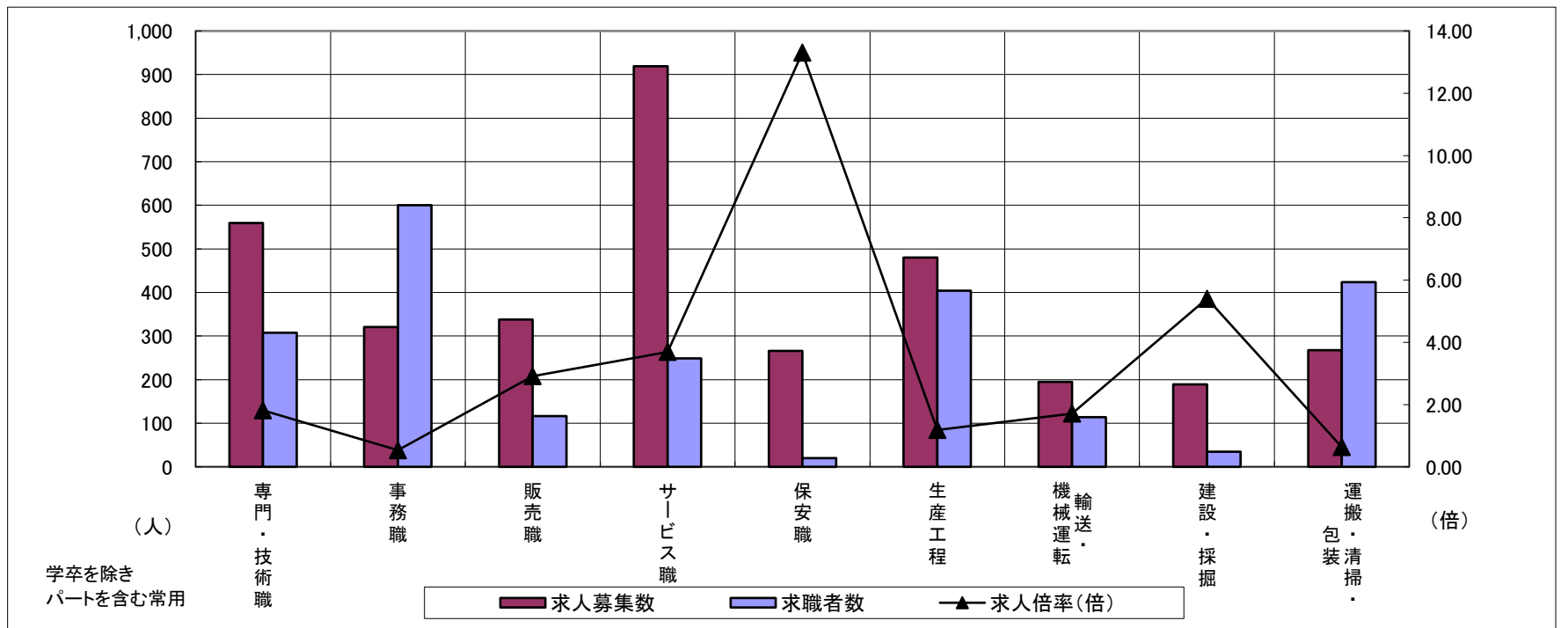
求人・求職バランスシート

令和5年9月

松阪

職業別	年齢別	合計	常用的フルタイム						合計	常用的パートタイム					
			～24歳	25歳～	35歳～	45歳～	55歳～	65歳～		～24歳	25歳～	35歳～	45歳～	55歳～	65歳～
合計	求人募集数	2,312	344	598	524	477	330	39	1,277	48	139	206	250	388	246
	求職者数	1,845	213	370	347	430	380	105	1,371	47	137	202	245	423	317
	求人倍率	1.25	1.62	1.62	1.51	1.11	0.87	0.37	0.93	1.02	1.01	1.02	1.02	0.92	0.78
専門・技術職	求人募集数	394	29	132	94	94	43	2	165	5	26	22	23	71	18
	求職者数	189	12	55	41	46	30	5	119	3	17	14	15	53	17
	求人倍率	2.08	2.42	2.40	2.29	2.04	1.43	0.40	1.39	1.67	1.53	1.57	1.53	1.34	1.06
事務職	求人募集数	211	40	69	49	31	21	1	110	4	10	26	28	29	13
	求職者数	364	49	85	66	79	70	15	236	7	19	50	55	65	40
	求人倍率	0.58	0.82	0.81	0.74	0.39	0.30	0.07	0.47	0.57	0.53	0.52	0.51	0.45	0.33
販売職	求人募集数	240	66	50	62	40	20	2	98	7	12	16	21	28	14
	求職者数	69	12	9	12	18	13	5	47	3	5	7	9	15	8
	求人倍率	3.48	5.50	5.56	5.17	2.22	1.54	0.40	2.09	2.33	2.40	2.29	2.33	1.87	1.75
サービス職	求人募集数	383	53	57	69	117	75	12	536	19	78	98	113	123	105
	求職者数	135	16	17	21	42	31	8	114	4	16	20	23	26	25
	求人倍率	2.84	3.31	3.35	3.29	2.79	2.42	1.50	4.70	4.75	4.88	4.90	4.91	4.73	4.20
保安職	求人募集数	184	15	29	29	15	72	24	82	0	0	0	0	23	59
	求職者数	13	1	2	2	1	5	2	7	0	0	0	0	2	5
	求人倍率	14.15	15.00	14.50	14.50	15.00	14.40	12.00	11.71	—	—	—	—	11.50	11.80
生産工程	求人募集数	401	64	103	109	82	42	1	79	7	10	22	14	22	4
	求職者数	320	39	63	75	82	54	7	84	6	9	19	12	30	8
	求人倍率	1.25	1.64	1.63	1.45	1.00	0.78	0.14	0.94	1.17	1.11	1.16	1.17	0.73	0.50
輸送・機械運転	求人募集数	171	6	31	26	59	41	8	24	0	1	0	0	13	10
	求職者数	90	2	10	9	29	22	18	24	0	1	0	0	11	12
	求人倍率	1.90	3.00	3.10	2.89	2.03	1.86	0.44	1.00	—	1.00	—	—	1.18	0.83
建設・採掘	求人募集数	181	60	35	31	23	25	7	8	0	0	0	0	2	6
	求職者数	30	7	4	4	4	6	5	5	0	0	0	0	1	4
	求人倍率	6.03	8.57	8.75	7.75	5.75	4.17	1.40	1.60	—	—	—	—	2.00	1.50
運搬・清掃・包装等	求人募集数	106	17	20	24	23	19	3	162	7	15	19	35	35	51
	求職者数	143	14	17	22	33	39	18	281	11	22	28	53	61	106
	求人倍率	0.74	1.21	1.18	1.09	0.70	0.49	0.17	0.58	0.64	0.68	0.68	0.66	0.57	0.48

- (注) 1 求人募集数・求職者数・求人倍率は、正式にはそれぞれ有効求人人数・有効求職者数・有効求人倍率といたします。
 2 求人倍率は、求職者1人あたりの求人募集数を意味しています。
 3 「職業」の合計欄には、「管理職」「農林漁業職」「職業分類不能」を含みます。



	専門・技術職	事務職	販売職	サービス職	保安職	生産工程	輸送・機械運転	建設・採掘	運搬・清掃・包装	常用計
求人募集数	559	321	338	919	266	480	195	189	268	3,589
求職者数	308	600	116	249	20	404	114	35	424	3,216
求人倍率(倍)	1.81	0.54	2.91	3.69	13.30	1.19	1.71	5.40	0.63	1.12

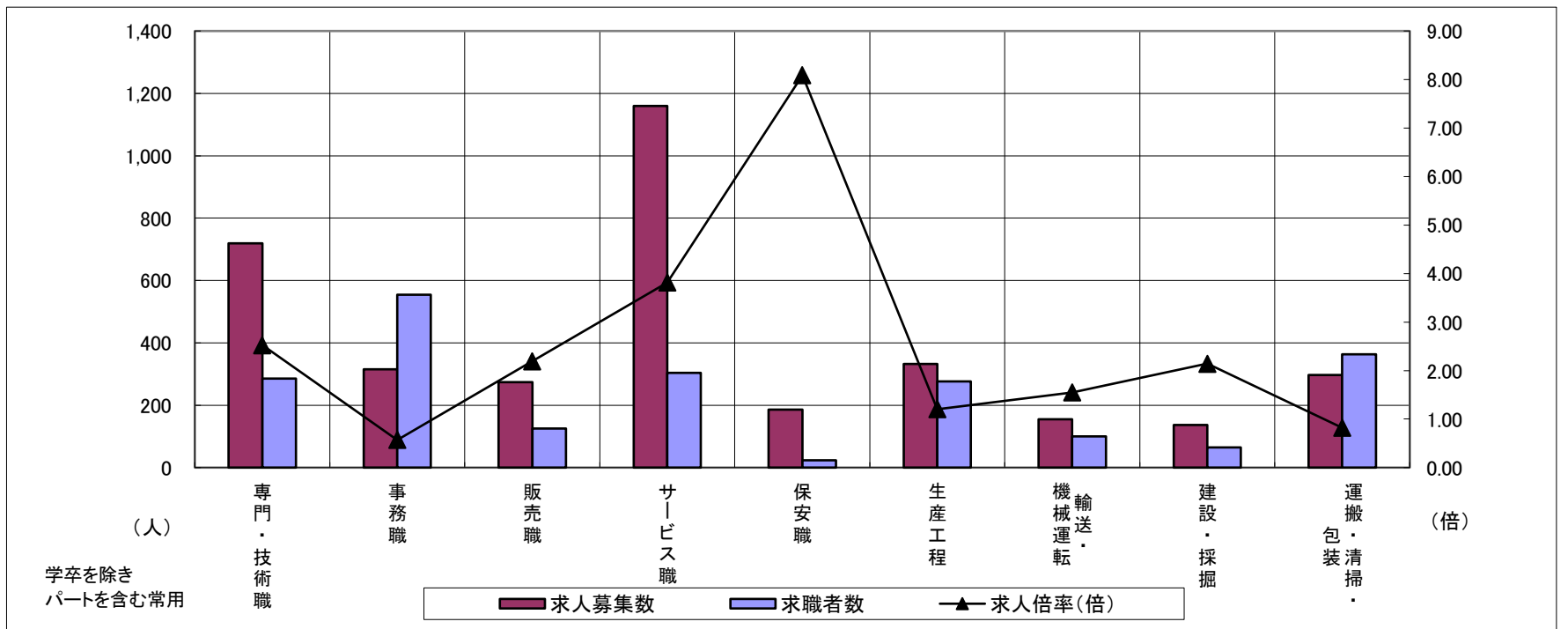
求人・求職バランスシート

令和5年9月

伊勢

職業別	年齢別	合計	常用的フルタイム						合計	常用的パートタイム					
			～24歳	25歳～	35歳～	45歳～	55歳～	65歳～		～24歳	25歳～	35歳～	45歳～	55歳～	65歳～
合計	求人募集数	2,097	285	507	416	500	360	29	1,524	68	176	250	276	448	306
	求職者数	1,572	172	306	277	384	357	76	1,260	48	125	178	198	386	325
	求人倍率	1.33	1.66	1.66	1.50	1.30	1.01	0.38	1.21	1.42	1.41	1.40	1.39	1.16	0.94
専門・技術職	求人募集数	519	62	147	113	112	80	5	200	5	22	64	35	58	16
	求職者数	183	19	45	37	38	37	7	102	2	10	29	16	33	12
	求人倍率	2.84	3.26	3.27	3.05	2.95	2.16	0.71	1.96	2.50	2.20	2.21	2.19	1.76	1.33
事務職	求人募集数	180	26	55	38	40	19	2	135	3	20	31	29	36	16
	求職者数	326	35	75	66	87	53	10	228	4	31	48	44	66	35
	求人倍率	0.55	0.74	0.73	0.58	0.46	0.36	0.20	0.59	0.75	0.65	0.65	0.66	0.55	0.46
販売職	求人募集数	134	22	26	28	37	20	1	140	11	16	22	21	44	26
	求職者数	60	5	6	8	24	16	1	65	4	6	8	8	23	16
	求人倍率	2.23	4.40	4.33	3.50	1.54	1.25	1.00	2.15	2.75	2.67	2.75	2.63	1.91	1.63
サービス職	求人募集数	518	68	121	79	142	100	8	642	26	93	72	88	202	161
	求職者数	152	18	32	21	38	36	7	152	5	18	14	17	49	49
	求人倍率	3.41	3.78	3.78	3.76	3.74	2.78	1.14	4.22	5.20	5.17	5.14	5.18	4.12	3.29
保安職	求人募集数	122	0	25	0	12	73	12	64	0	0	0	0	29	35
	求職者数	12	0	2	0	1	6	3	11	0	0	0	0	5	6
	求人倍率	10.17	—	12.50	—	12.00	12.17	4.00	5.82	—	—	—	—	5.80	5.83
生産工程	求人募集数	240	39	65	59	49	26	2	92	7	7	14	25	22	17
	求職者数	207	24	40	45	54	38	6	69	4	4	8	17	18	18
	求人倍率	1.16	1.63	1.63	1.31	0.91	0.68	0.33	1.33	1.75	1.75	1.75	1.47	1.22	0.94
輸送・機械運転	求人募集数	120	5	17	17	36	39	6	35	0	3	0	0	7	25
	求職者数	68	2	7	7	18	23	11	32	0	2	0	0	6	24
	求人倍率	1.76	2.50	2.43	2.43	2.00	1.70	0.55	1.09	—	1.50	—	—	1.17	1.04
建設・採掘	求人募集数	135	18	32	24	19	41	1	2	0	0	0	0	1	1
	求職者数	54	5	9	8	8	22	2	10	0	0	1	1	3	5
	求人倍率	2.50	3.60	3.56	3.00	2.38	1.86	0.50	0.20	—	—	—	—	0.33	0.20
運搬・清掃・包装等	求人募集数	89	10	10	11	27	27	4	208	13	17	26	33	61	58
	求職者数	117	7	7	10	36	45	12	246	13	17	26	33	74	83
	求人倍率	0.76	1.43	1.43	1.10	0.75	0.60	0.33	0.85	1.00	1.00	1.00	1.00	0.82	0.70

- (注) 1 求人募集数・求職者数・求人倍率は、正式にはそれぞれ有効求人数・有効求職者数・有効求人倍率といいます。
 2 求人倍率は、求職者1人あたりの求人募集数を意味しています。
 3 「職業」の合計欄には、「管理職」「農林漁業職」「職業分類不能」を含みます。



	専門・技術職	事務職	販売職	サービス職	保安職	生産工程	輸送・機械運転	建設・採掘	運搬・清掃・包装	常用計
求人募集数	719	315	274	1,160	186	332	155	137	297	3,621
求職者数	285	554	125	304	23	276	100	64	363	2,832
求人倍率(倍)	2.52	0.57	2.19	3.82	8.09	1.20	1.55	2.14	0.82	1.28

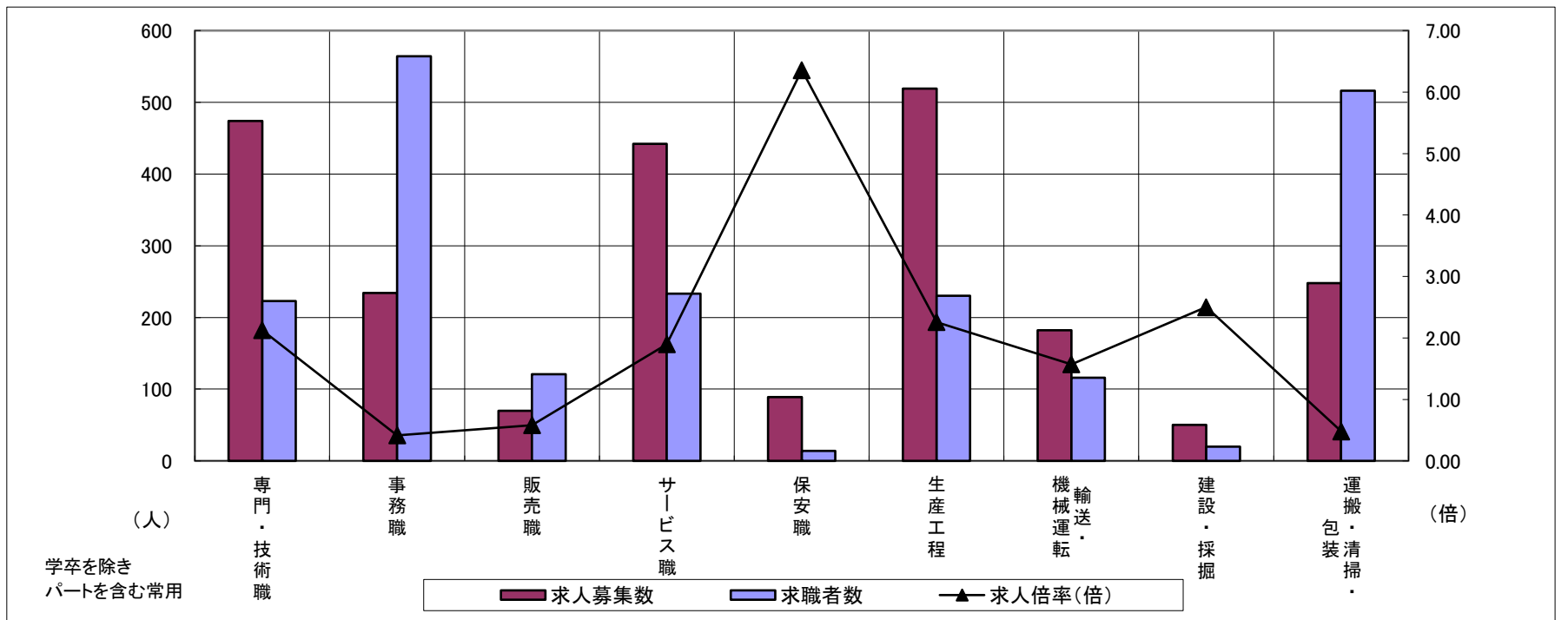
求人・求職バランスシート

令和5年9月

伊賀

職業別	年齢別	合計	常用的フルタイム						合計	常用的パートタイム					
			～24歳	25歳～	35歳～	45歳～	55歳～	65歳～		～24歳	25歳～	35歳～	45歳～	55歳～	65歳～
合計	求人募集数	1,530	185	412	380	325	206	22	824	24	98	144	143	238	177
	求職者数	1,429	134	298	288	345	279	85	1,211	28	115	169	168	351	380
	求人倍率	1.07	1.38	1.38	1.32	0.94	0.74	0.26	0.68	0.86	0.85	0.85	0.85	0.68	0.47
専門・技術職	求人募集数	321	41	123	57	72	26	2	153	0	28	33	20	44	28
	求職者数	145	16	48	23	34	19	5	78	0	13	15	9	23	18
	求人倍率	2.21	2.56	2.56	2.48	2.12	1.37	0.40	1.96	—	2.15	2.20	2.22	1.91	1.56
事務職	求人募集数	147	14	41	40	31	20	1	87	1	13	19	18	25	11
	求職者数	322	23	68	71	82	69	9	242	2	29	45	41	76	49
	求人倍率	0.46	0.61	0.60	0.56	0.38	0.29	0.11	0.36	0.50	0.45	0.42	0.44	0.33	0.22
販売職	求人募集数	56	4	24	10	12	6	0	14	1	3	2	3	4	1
	求職者数	58	2	13	7	20	14	2	63	4	9	7	10	25	8
	求人倍率	0.97	2.00	1.85	1.43	0.60	0.43	—	0.22	0.25	0.33	0.29	0.30	0.16	0.13
サービス職	求人募集数	203	20	38	44	59	36	6	239	8	19	41	45	80	46
	求職者数	91	8	15	17	24	19	8	142	4	9	19	21	47	42
	求人倍率	2.23	2.50	2.53	2.59	2.46	1.89	0.75	1.68	2.00	2.11	2.16	2.14	1.70	1.10
保安職	求人募集数	39	21	0	0	0	1	17	50	2	0	0	0	0	48
	求職者数	4	1	0	0	0	0	3	10	0	0	0	0	0	10
	求人倍率	9.75	21.00	—	—	—	—	5.67	5.00	—	—	—	—	—	4.80
生産工程	求人募集数	416	71	107	143	63	28	4	103	4	25	9	9	40	16
	求職者数	199	26	39	56	43	24	11	31	1	6	2	2	12	8
	求人倍率	2.09	2.73	2.74	2.55	1.47	1.17	0.36	3.32	4.00	4.17	4.50	4.50	3.33	2.00
輸送・機械運転	求人募集数	161	7	25	33	49	43	4	21	1	2	0	1	11	6
	求職者数	88	3	10	13	25	25	12	28	1	2	0	1	11	13
	求人倍率	1.83	2.33	2.50	2.54	1.96	1.72	0.33	0.75	1.00	1.00	—	1.00	1.00	0.46
建設・採掘	求人募集数	50	0	21	7	14	8	0	0	0	0	0	0	0	0
	求職者数	17	0	6	2	5	4	0	3	0	0	0	0	0	3
	求人倍率	2.94	—	3.50	3.50	2.80	2.00	—	—	—	—	—	—	—	—
運搬・清掃・包装等	求人募集数	110	13	22	26	20	26	3	138	7	14	21	31	35	30
	求職者数	228	21	34	42	48	69	14	288	11	22	34	51	74	96
	求人倍率	0.48	0.62	0.65	0.62	0.42	0.38	0.21	0.48	0.64	0.64	0.62	0.61	0.47	0.31

- (注) 1 求人募集数・求職者数・求人倍率は、正式にはそれぞれ有効求人数・有効求職者数・有効求人倍率といひます。
 2 求人倍率は、求職者1人あたりの求人募集数を意味しています。
 3 「職業」の合計欄には、「管理職」「農林漁業職」「職業分類不能」を含みます。



	専門・技術職	事務職	販売職	サービス職	保安職	生産工程	輸送・機械運転	建設・採掘	運搬・清掃・包装	常用計
求人募集数	474	234	70	442	89	519	182	50	248	2,354
求職者数	223	564	121	233	14	230	116	20	516	2,640
求人倍率(倍)	2.13	0.41	0.58	1.90	6.36	2.26	1.57	2.50	0.48	0.89

求人・求職バランスシート

令和5年9月

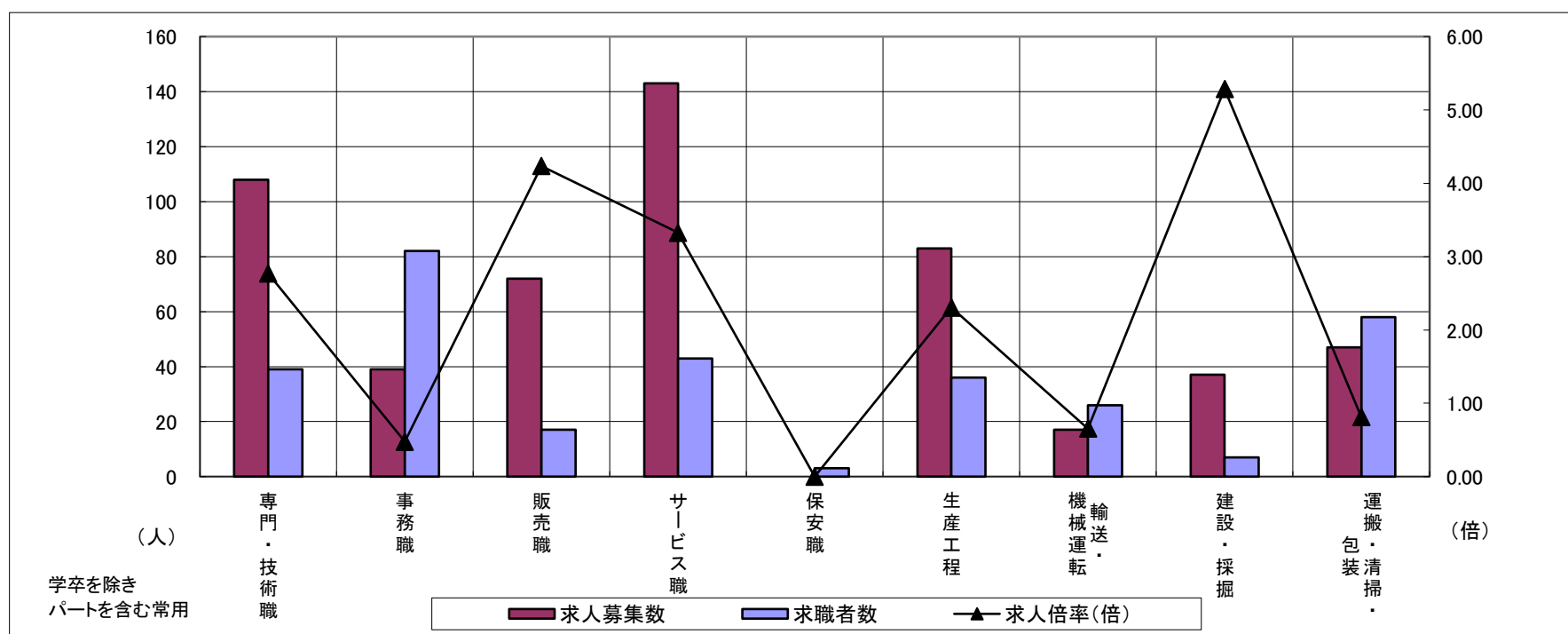
尾鷲

職業別	年齢別	合計	常用的フルタイム						合計	常用的パートタイム					
			～24歳	25歳～	35歳～	45歳～	55歳～	65歳～		～24歳	25歳～	35歳～	45歳～	55歳～	65歳～
合計	求人募集数	312	27	67	45	108	59	6	244	5	30	35	35	88	51
	求職者数	210	14	35	24	73	51	13	188	4	22	26	26	68	42
	求人倍率	1.49	1.93	1.91	1.88	1.48	1.16	0.46	1.30	1.25	1.36	1.35	1.35	1.29	1.21
専門・技術職	求人募集数	84	0	26	0	39	15	4	24	0	6	2	3	8	5
	求職者数	23	0	5	0	9	4	5	16	0	4	1	2	5	4
	求人倍率	3.65	—	5.20	—	4.33	3.75	0.80	1.50	—	1.50	2.00	1.50	1.60	1.25
事務職	求人募集数	24	1	9	5	5	4	0	15	0	2	5	2	5	1
	求職者数	40	1	11	6	9	12	1	42	0	6	12	6	14	4
	求人倍率	0.60	1.00	0.82	0.83	0.56	0.33	—	0.36	—	0.33	0.42	0.33	0.36	0.25
販売職	求人募集数	14	3	6	0	4	1	0	58	0	6	0	18	29	5
	求職者数	7	1	2	0	3	1	0	10	0	1	0	3	5	1
	求人倍率	2.00	3.00	3.00	—	1.33	1.00	—	5.80	—	6.00	—	6.00	5.80	5.00
サービス職	求人募集数	63	6	6	13	19	18	1	80	8	12	4	11	34	11
	求職者数	22	2	2	4	6	7	1	21	2	3	1	3	9	3
	求人倍率	2.86	3.00	3.00	3.25	3.17	2.57	1.00	3.81	4.00	4.00	4.00	3.67	3.78	3.67
保安職	求人募集数	0	0	0	0	0	0	0	0	0	0	0	0	0	0
	求職者数	3	0	0	0	1	0	2	0	0	0	0	0	0	0
	求人倍率	—	—	—	—	—	—	—	—	—	—	—	—	—	—
生産工程	求人募集数	44	6	12	6	15	5	0	39	0	7	14	0	12	6
	求職者数	24	3	6	3	9	3	0	12	0	2	4	0	4	2
	求人倍率	1.83	2.00	2.00	2.00	1.67	1.67	—	3.25	—	3.50	3.50	—	3.00	3.00
輸送・機械運転	求人募集数	15	0	2	0	8	5	0	2	1	0	0	0	1	0
	求職者数	21	0	1	0	11	8	1	5	0	0	0	0	3	2
	求人倍率	0.71	—	2.00	—	0.73	0.63	—	0.40	—	—	—	—	0.33	—
建設・採掘	求人募集数	37	17	0	0	6	14	0	0	0	0	0	0	0	0
	求職者数	7	2	0	0	1	4	0	0	0	0	0	0	0	0
	求人倍率	5.29	8.50	—	—	6.00	3.50	—	—	—	—	—	—	—	—
運搬・清掃・包装等	求人募集数	22	5	1	0	11	5	0	25	0	0	1	3	11	10
	求職者数	20	4	1	0	9	5	1	38	0	0	2	4	17	15
	求人倍率	1.10	1.25	1.00	—	1.22	1.00	—	0.66	—	—	0.50	0.75	0.65	0.67

(注) 1 求人募集数・求職者数・求人倍率は、正式にはそれぞれ有効求人数・有効求職者数・有効求人倍率といいます。

2 求人倍率は、求職者1人あたりの求人募集数を意味しています。

3 「職業」の合計欄には、「管理職」「農林漁業職」「職業分類不能」を含みます。



	専門・技術職	事務職	販売職	サービス職	保安職	生産工程	輸送・機械運転	建設・採掘	運搬・清掃・包装	常用計
求人募集数	108	39	72	143	0	83	17	37	47	556
求職者数	39	82	17	43	3	36	26	7	58	398
求人倍率(倍)	2.77	0.48	4.24	3.33	0.00	2.31	0.65	5.29	0.81	1.40

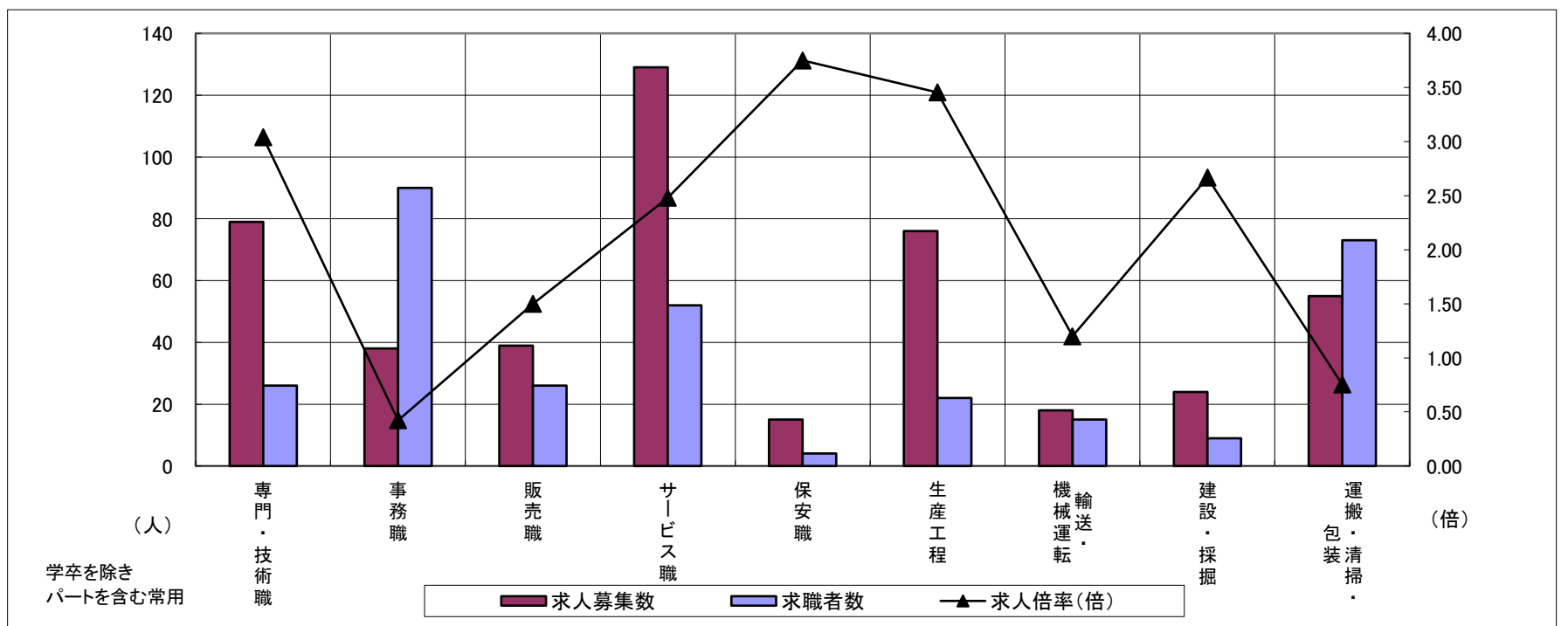
求人・求職バランスシート

令和5年9月

熊野

職業別	年齢別	合計	常用的フルタイム						合計	常用的パートタイム					
			～24歳	25歳～	35歳～	45歳～	55歳～	65歳～		～24歳	25歳～	35歳～	45歳～	55歳～	65歳～
合計	求人募集数	283	34	60	57	71	47	14	215	14	34	29	39	58	41
	求職者数	214	20	35	34	50	48	27	195	12	28	24	32	54	45
	求人倍率	1.32	1.70	1.71	1.68	1.42	0.98	0.52	1.10	1.17	1.21	1.21	1.22	1.07	0.91
専門・技術職	求人募集数	59	5	16	15	20	2	1	20	0	3	9	2	3	3
	求職者数	13	1	3	3	4	1	1	13	0	2	5	1	2	3
	求人倍率	4.54	5.00	5.33	5.00	5.00	2.00	1.00	1.54	—	1.50	1.80	2.00	1.50	1.00
事務職	求人募集数	24	2	5	5	8	3	1	14	1	3	2	3	3	2
	求職者数	56	5	12	11	17	7	4	34	2	7	4	5	7	9
	求人倍率	0.43	0.40	0.42	0.45	0.47	0.43	0.25	0.41	0.50	0.43	0.50	0.60	0.43	0.22
販売職	求人募集数	21	6	3	3	3	4	2	18	1	2	4	5	3	3
	求職者数	10	2	1	1	1	3	2	16	1	2	3	4	3	3
	求人倍率	2.10	3.00	3.00	3.00	3.00	1.33	1.00	1.13	1.00	1.00	1.33	1.25	1.00	1.00
サービス職	求人募集数	46	4	6	7	19	9	1	83	4	11	7	15	43	3
	求職者数	29	2	4	4	11	7	1	23	1	3	2	4	12	1
	求人倍率	1.59	2.00	1.50	1.75	1.73	1.29	1.00	3.61	4.00	3.67	3.50	3.75	3.58	3.00
保安職	求人募集数	5	0	0	0	0	3	2	10	2	2	2	2	2	0
	求職者数	4	0	0	0	0	2	2	0	0	0	0	0	0	0
	求人倍率	1.25	—	—	—	—	1.50	1.00	—	—	—	—	—	—	—
生産工程	求人募集数	63	8	9	25	15	6	0	13	0	5	3	0	2	3
	求職者数	16	2	2	6	4	2	0	6	0	2	1	0	1	2
	求人倍率	3.94	4.00	4.50	4.17	3.75	3.00	—	2.17	—	2.50	3.00	—	2.00	1.50
輸送・機械運転	求人募集数	15	2	3	0	3	6	1	3	1	0	0	0	2	0
	求職者数	14	1	2	0	2	8	1	1	0	0	0	0	1	0
	求人倍率	1.07	2.00	1.50	—	1.50	0.75	1.00	3.00	—	—	—	—	2.00	—
建設・採掘	求人募集数	24	0	13	0	6	4	1	0	0	0	0	0	0	0
	求職者数	7	0	1	0	2	3	1	2	0	0	0	0	0	2
	求人倍率	3.43	—	13.00	—	3.00	1.33	1.00	—	—	—	—	—	—	—
運搬・清掃・包装等	求人募集数	12	1	4	0	2	3	2	43	5	3	3	9	15	8
	求職者数	23	1	5	0	2	6	9	50	5	3	3	9	19	11
	求人倍率	0.52	1.00	0.80	—	1.00	0.50	0.22	0.86	1.00	1.00	1.00	1.00	0.79	0.73

- (注) 1 求人募集数・求職者数・求人倍率は、正式にはそれぞれ有効求人数・有効求職者数・有効求人倍率といいます。
 2 求人倍率は、求職者1人あたりの求人募集数を意味しています。
 3 「職業」の合計欄には、「管理職」「農林漁業職」「職業分類不能」を含みます。



	専門・技術職	事務職	販売職	サービス職	保安職	生産工程	輸送・機械運転	建設・採掘	運搬・清掃・包装	常用計
求人募集数	79	38	39	129	15	76	18	24	55	498
求職者数	26	90	26	52	4	22	15	9	73	409
求人倍率(倍)	3.04	0.42	1.50	2.48	3.75	3.45	1.20	2.67	0.75	1.22

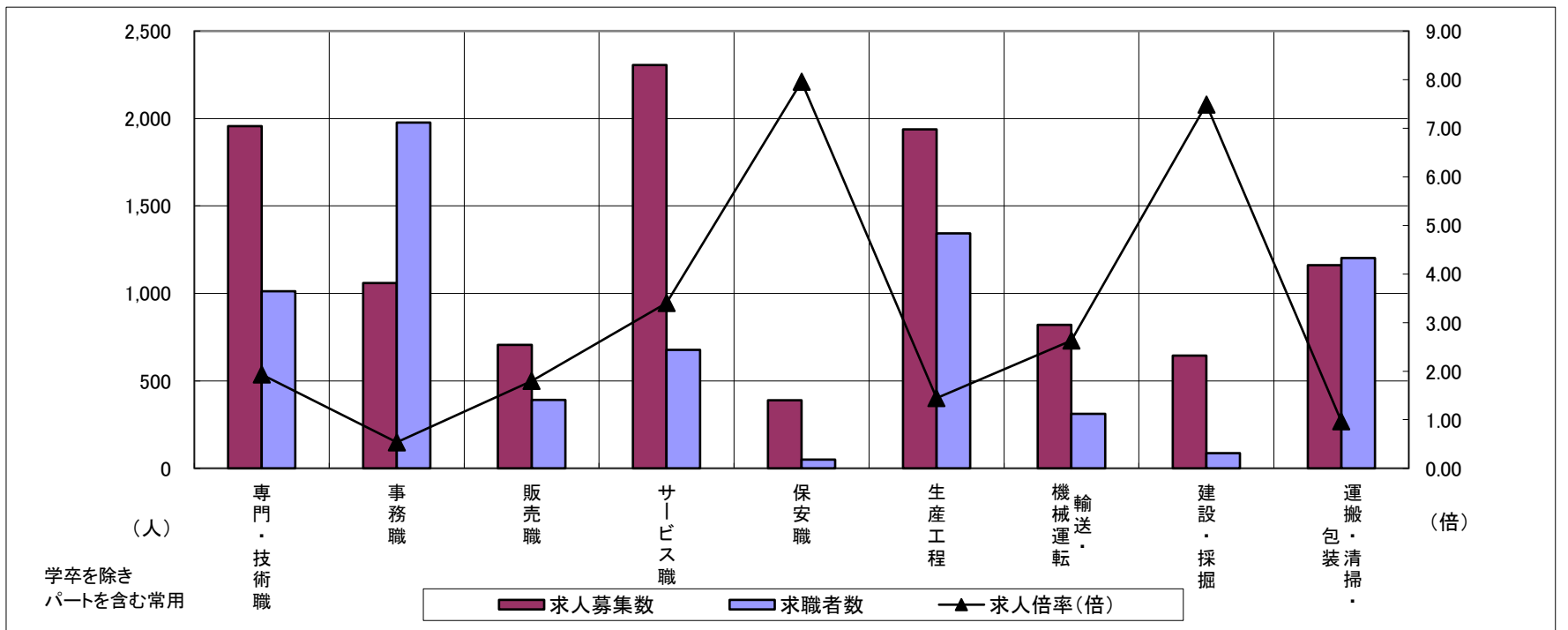
求人・求職バランスシート

令和5年9月

北勢地域

職業別	年齢別	合計	常用的フルタイム						合計	常用的パートタイム					
			～24歳	25歳～	35歳～	45歳～	55歳～	65歳～		～24歳	25歳～	35歳～	45歳～	55歳～	65歳～
合計	求人募集数	7,575	1,219	2,293	1,539	1,498	1,026	112	3,655	177	601	793	889	1,195	877
	求職者数	5,988	816	1,544	1,109	1,363	1,156	292	3,408	158	538	715	808	1,189	1,137
	求人倍率	1.27	1.49	1.49	1.39	1.10	0.89	0.38	1.07	1.12	1.12	1.11	1.10	1.01	0.77
専門・技術職	求人募集数	1,329	150	506	284	247	142	16	627	15	138	172	114	188	87
	求職者数	696	73	241	146	136	100	38	316	7	67	85	56	101	63
	求人倍率	1.91	2.05	2.10	1.95	1.82	1.42	0.42	1.98	2.14	2.06	2.02	2.04	1.86	1.38
事務職	求人募集数	660	116	236	142	110	56	4	399	13	73	100	107	106	68
	求職者数	1,276	184	377	259	265	191	37	700	19	113	166	183	219	171
	求人倍率	0.52	0.63	0.63	0.55	0.42	0.29	0.11	0.57	0.68	0.65	0.60	0.58	0.48	0.40
販売職	求人募集数	518	102	166	123	80	47	4	187	7	35	31	50	64	45
	求職者数	258	38	63	53	59	45	13	134	5	23	21	33	52	44
	求人倍率	2.01	2.68	2.63	2.32	1.36	1.04	0.31	1.40	1.40	1.52	1.48	1.52	1.23	1.02
サービス職	求人募集数	1,102	219	267	189	267	160	14	1,203	102	168	296	284	353	257
	求職者数	390	72	89	61	98	70	21	288	23	39	65	71	90	93
	求人倍率	2.83	3.04	3.00	3.10	2.72	2.29	0.67	4.18	4.43	4.31	4.55	4.00	3.92	2.76
保安職	求人募集数	293	45	4	12	77	155	47	97	0	0	0	24	73	80
	求職者数	35	4	2	2	8	19	8	14	0	0	0	3	11	18
	求人倍率	8.37	11.25	2.00	6.00	9.63	8.16	5.88	6.93	—	—	—	8.00	6.64	4.44
生産工程	求人募集数	1,657	259	541	387	318	152	11	281	12	47	72	77	73	66
	求職者数	1,110	144	293	233	276	164	31	233	9	40	57	60	67	69
	求人倍率	1.49	1.80	1.85	1.66	1.15	0.93	0.35	1.21	1.33	1.18	1.26	1.28	1.09	0.96
輸送・機械運転	求人募集数	738	46	101	161	229	201	44	82	0	9	5	12	56	123
	求職者数	286	11	29	44	102	100	42	26	0	1	1	3	21	65
	求人倍率	2.58	4.18	3.48	3.66	2.25	2.01	1.05	3.15	—	9.00	5.00	4.00	2.67	1.89
建設・採掘	求人募集数	639	116	158	94	140	131	14	5	0	3	0	1	1	5
	求職者数	82	12	16	11	20	23	5	4	0	1	1	1	1	12
	求人倍率	7.79	9.67	9.88	8.55	7.00	5.70	2.80	1.25	—	3.00	0.00	1.00	1.00	0.42
運搬・清掃・包装等	求人募集数	501	57	98	88	128	130	11	660	29	90	123	166	252	170
	求職者数	414	35	60	56	119	144	34	789	35	107	145	197	305	304
	求人倍率	1.21	1.63	1.63	1.57	1.08	0.90	0.32	0.84	0.83	0.84	0.85	0.84	0.83	0.56

- (注) 1 求人募集数・求職者数・求人倍率は、正式にはそれぞれ有効求人人数・有効求職者数・有効求人倍率といいます。
 2 求人倍率は、求職者1人あたりの求人募集数を意味しています。
 3 「職業」の合計欄には、「管理職」「農林漁業職」「職業分類不能」を含みます。



	専門・技術職	事務職	販売職	サービス職	保安職	生産工程	輸送・機械運転	建設・採掘	運搬・清掃・包装	常用計
求人募集数	1,956	1,059	705	2,305	390	1,938	820	644	1,161	11,230
求職者数	1,012	1,976	392	678	49	1,343	312	86	1,203	9,396
求人倍率(倍)	1.93	0.54	1.80	3.40	7.96	1.44	2.63	7.49	0.97	1.20

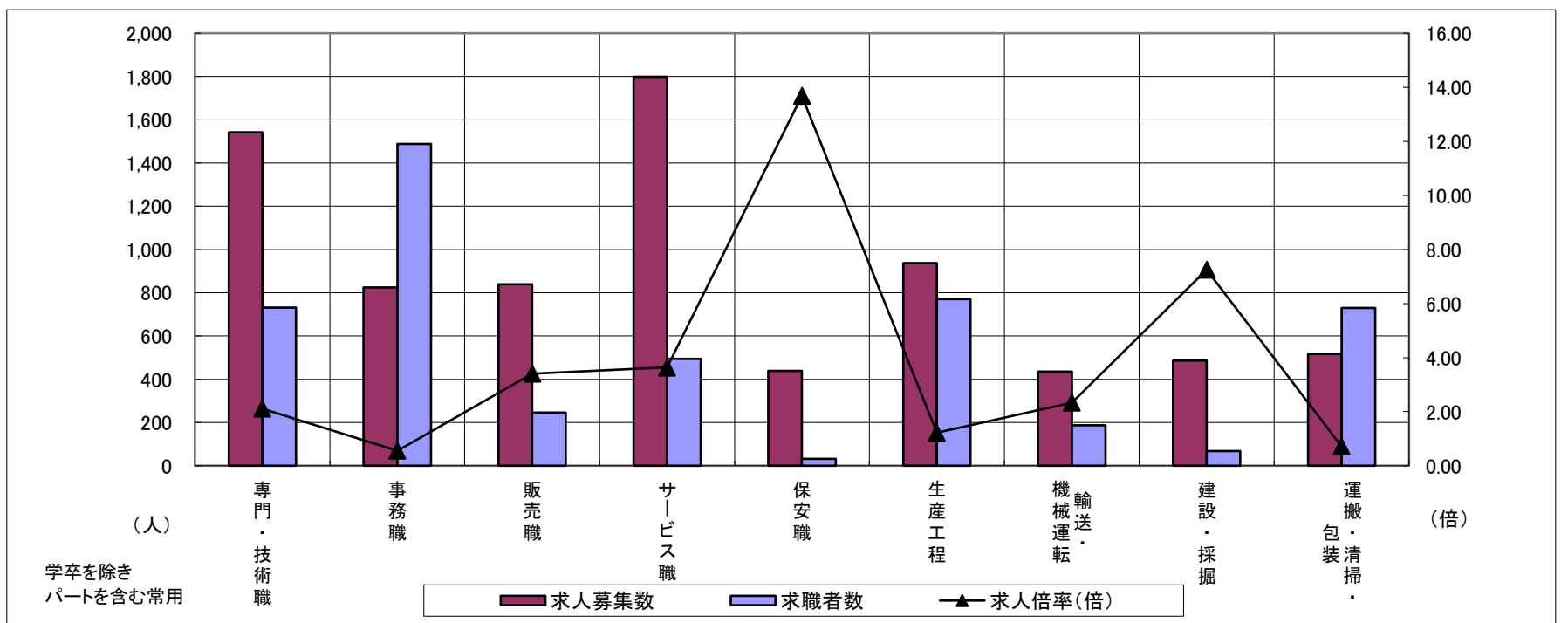
求人・求職バランスシート

令和5年9月

中勢地域

職業別	年齢別	合計	常用的フルタイム						合計	常用的パートタイム					
			～24歳	25歳～	35歳～	45歳～	55歳～	65歳～		～24歳	25歳～	35歳～	45歳～	55歳～	65歳～
合計	求人募集数	5,299	800	1,481	1,159	1,105	754	94	2,797	143	442	572	707	933	679
	求職者数	4,297	523	999	834	1,043	898	257	2,194	105	323	426	526	814	709
	求人倍率	1.23	1.53	1.48	1.39	1.06	0.84	0.37	1.27	1.36	1.37	1.34	1.34	1.15	0.96
専門・技術職	求人募集数	1,047	107	344	232	221	143	11	496	20	98	88	98	192	68
	求職者数	505	46	148	105	111	95	23	226	8	41	36	40	101	40
	求人倍率	2.07	2.33	2.32	2.21	1.99	1.51	0.48	2.19	2.50	2.39	2.44	2.45	1.90	1.70
事務職	求人募集数	507	84	167	115	88	53	7	317	15	40	75	93	94	52
	求職者数	996	127	262	201	229	177	49	493	21	57	112	138	165	114
	求人倍率	0.51	0.66	0.64	0.57	0.38	0.30	0.14	0.64	0.71	0.70	0.67	0.67	0.57	0.46
販売職	求人募集数	511	119	140	116	91	45	5	328	12	51	66	82	117	71
	求職者数	162	26	33	28	43	32	13	84	4	12	16	20	32	22
	求人倍率	3.15	4.58	4.24	4.14	2.12	1.41	0.38	3.90	3.00	4.25	4.13	4.10	3.66	3.23
サービス職	求人募集数	832	137	141	152	237	165	20	967	37	167	199	249	315	263
	求職者数	310	46	47	52	90	75	19	185	7	31	37	46	64	75
	求人倍率	2.68	2.98	3.00	2.92	2.63	2.20	1.05	5.23	5.29	5.39	5.38	5.41	4.92	3.51
保安職	求人募集数	387	15	49	128	27	168	54	51	0	10	0	0	41	94
	求職者数	27	1	3	7	2	14	5	5	0	1	0	0	4	9
	求人倍率	14.33	15.00	16.33	18.29	13.50	12.00	10.80	10.20	—	10.00	—	—	10.25	10.44
生産工程	求人募集数	775	131	209	196	171	68	4	162	16	21	45	32	48	15
	求職者数	631	85	136	143	176	91	18	140	12	17	35	25	51	19
	求人倍率	1.23	1.54	1.54	1.37	0.97	0.75	0.22	1.16	1.33	1.24	1.29	1.28	0.94	0.79
輸送・機械運転	求人募集数	383	29	58	61	131	104	20	53	0	1	0	11	41	55
	求職者数	166	3	20	22	64	57	36	21	0	1	0	2	18	28
	求人倍率	2.31	9.67	2.90	2.77	2.05	1.82	0.56	2.52	—	1.00	—	5.50	2.28	1.96
建設・採掘	求人募集数	478	97	137	97	87	60	10	8	2	2	0	0	4	7
	求職者数	64	11	15	12	14	12	6	3	0	0	0	0	3	6
	求人倍率	7.47	8.82	9.13	8.08	6.21	5.00	1.67	2.67	—	—	—	—	1.33	1.17
運搬・清掃・包装等	求人募集数	230	29	60	51	49	41	5	288	14	40	63	89	82	132
	求職者数	375	29	72	66	94	114	35	355	18	47	72	108	110	202
	求人倍率	0.61	1.00	0.83	0.77	0.52	0.36	0.14	0.81	0.78	0.85	0.88	0.82	0.75	0.65

- (注) 1 求人募集数・求職者数・求人倍率は、正式にはそれぞれ有効求人人数・有効求職者数・有効求人倍率といたします。
 2 求人倍率は、求職者1人あたりの求人募集数を意味しています。
 3 「職業」の合計欄には、「管理職」「農林漁業職」「職業分類不能」を含みます。



	専門・技術職	事務職	販売職	サービス職	保安職	生産工程	輸送・機械運転	建設・採掘	運搬・清掃・包装	常用計
求人募集数	1,543	824	839	1,799	438	937	436	486	518	8,096
求職者数	731	1,489	246	495	32	771	187	67	730	6,491
求人倍率(倍)	2.11	0.55	3.41	3.63	13.69	1.22	2.33	7.25	0.71	1.25

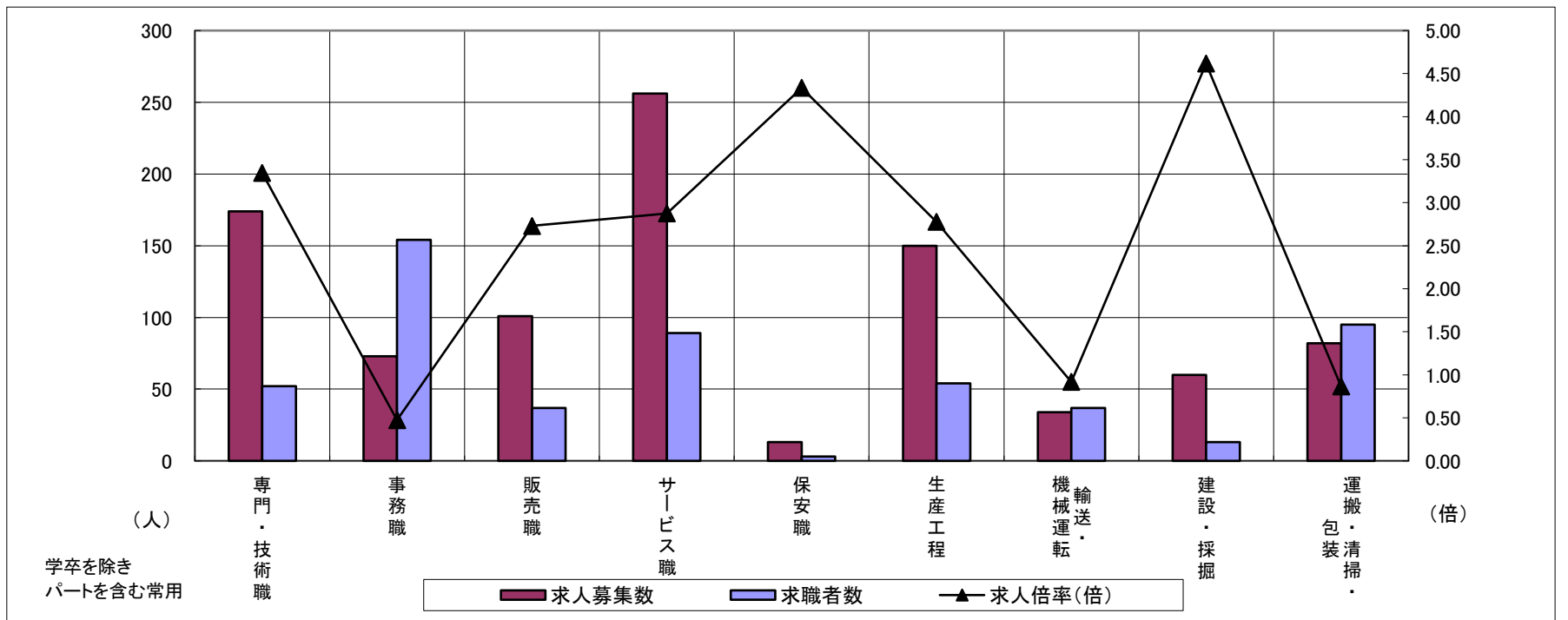
求人・求職バランスシート

令和5年9月

東紀州地域

職業別	年齢別	合計	常用的フルタイム						合計	常用的パートタイム					
			～24歳	25歳～	35歳～	45歳～	55歳～	65歳～		～24歳	25歳～	35歳～	45歳～	55歳～	65歳～
合計	求人募集数	575	61	127	102	179	106	20	367	19	64	64	74	146	92
	求職者数	384	34	70	58	123	99	40	296	16	50	50	58	122	87
	求人倍率	1.50	1.79	1.81	1.76	1.46	1.07	0.50	1.24	1.19	1.28	1.28	1.28	1.20	1.06
専門・技術職	求人募集数	138	5	42	15	59	17	5	36	0	9	11	5	11	8
	求職者数	30	1	8	3	13	5	6	22	0	6	6	3	7	7
	求人倍率	4.60	5.00	5.25	5.00	4.54	3.40	0.83	1.64	—	1.50	1.83	1.67	1.57	1.14
事務職	求人募集数	47	3	14	10	13	7	1	26	1	5	7	5	8	3
	求職者数	91	6	23	17	26	19	5	63	2	13	16	11	21	13
	求人倍率	0.52	0.50	0.61	0.59	0.50	0.37	0.20	0.41	0.50	0.38	0.44	0.45	0.38	0.23
販売職	求人募集数	33	9	9	3	7	5	2	68	1	8	4	23	32	8
	求職者数	15	3	3	1	4	4	2	22	1	3	3	7	8	4
	求人倍率	2.20	3.00	3.00	3.00	1.75	1.25	1.00	3.09	1.00	2.67	1.33	3.29	4.00	2.00
サービス職	求人募集数	107	10	12	20	38	27	2	149	12	23	11	26	77	14
	求職者数	49	4	6	8	17	14	2	40	3	6	3	7	21	4
	求人倍率	2.18	2.50	2.00	2.50	2.24	1.93	1.00	3.73	4.00	3.83	3.67	3.71	3.67	3.50
保安職	求人募集数	3	0	0	0	0	3	2	10	2	2	2	2	2	0
	求職者数	3	0	0	0	1	2	4	0	0	0	0	0	0	0
	求人倍率	1.00	—	—	—	0.00	1.50	0.50	—	—	—	—	—	—	—
生産工程	求人募集数	107	14	21	31	30	11	0	43	0	12	17	0	14	9
	求職者数	40	5	8	9	13	5	0	14	0	4	5	0	5	4
	求人倍率	2.68	2.80	2.63	3.44	2.31	2.20	—	3.07	—	3.00	3.40	—	2.80	2.25
輸送・機械運転	求人募集数	29	2	5	0	11	11	1	5	2	0	0	0	3	0
	求職者数	33	1	3	0	13	16	2	4	0	0	0	0	4	2
	求人倍率	0.88	2.00	1.67	—	0.85	0.69	0.50	1.25	—	—	—	—	0.75	0.00
建設・採掘	求人募集数	60	17	13	0	12	18	1	0	0	0	0	0	0	0
	求職者数	13	2	1	0	3	7	1	0	0	0	0	0	0	2
	求人倍率	4.62	8.50	13.00	—	4.00	2.57	1.00	—	—	—	—	—	—	0.00
運搬・清掃・包装等	求人募集数	32	6	5	0	13	8	2	50	5	3	4	12	26	18
	求職者数	33	5	6	0	11	11	10	62	5	3	5	13	36	26
	求人倍率	0.97	1.20	0.83	—	1.18	0.73	0.20	0.81	1.00	1.00	0.80	0.92	0.72	0.69

- (注) 1 求人募集数・求職者数・求人倍率は、正式にはそれぞれ有効求人数・有効求職者数・有効求人倍率といえます。
 2 求人倍率は、求職者1人あたりの求人募集数を意味しています。
 3 「職業」の合計欄には、「管理職」「農林漁業職」「職業分類不能」を含みます。



	専門・技術職	事務職	販売職	サービス職	保安職	生産工程	輸送・機械運転	建設・採掘	運搬・清掃・包装	常用計
求人募集数	174	73	101	256	13	150	34	60	82	942
求職者数	52	154	37	89	3	54	37	13	95	680
求人倍率(倍)	3.35	0.47	2.73	2.88	4.33	2.78	0.92	4.62	0.86	1.39

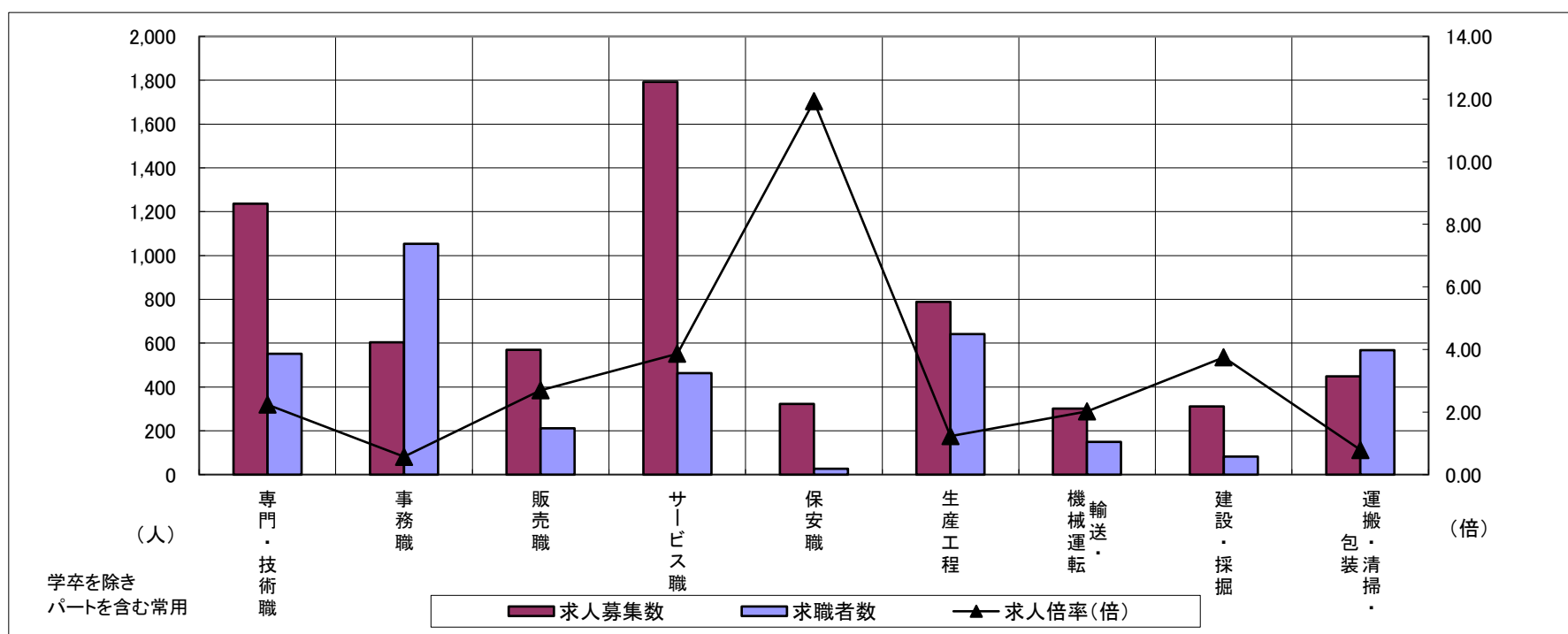
求人・求職バランスシート

令和5年9月

松阪+伊勢

職業別	年齢別	合計	常用的フルタイム						合計	常用的パートタイム					
			～24歳	25歳～	35歳～	45歳～	55歳～	65歳～		～24歳	25歳～	35歳～	45歳～	55歳～	65歳～
合計	求人募集数	4,341	629	1,105	940	977	690	68	2,249	116	315	456	526	836	552
	求職者数	3,236	385	676	624	814	737	181	1,989	95	262	380	443	809	642
	求人倍率	1.34	1.63	1.63	1.51	1.20	0.94	0.38	1.13	1.22	1.20	1.20	1.19	1.03	0.86
専門・技術職	求人募集数	906	91	279	207	206	123	7	331	10	48	86	58	129	34
	求職者数	360	31	100	78	84	67	12	192	5	27	43	31	86	29
	求人倍率	2.52	2.94	2.79	2.65	2.45	1.84	0.58	1.72	2.00	1.78	2.00	1.87	1.50	1.17
事務職	求人募集数	388	66	124	87	71	40	3	216	7	30	57	57	65	29
	求職者数	665	84	160	132	166	123	25	389	11	50	98	99	131	75
	求人倍率	0.58	0.79	0.78	0.66	0.43	0.33	0.12	0.56	0.64	0.60	0.58	0.58	0.50	0.39
販売職	求人募集数	371	88	76	90	77	40	3	198	18	28	38	42	72	40
	求職者数	123	17	15	20	42	29	6	88	7	11	15	17	38	24
	求人倍率	3.02	5.18	5.07	4.50	1.83	1.38	0.50	2.25	2.57	2.55	2.53	2.47	1.89	1.67
サービス職	求人募集数	881	121	178	148	259	175	20	912	45	171	170	201	325	266
	求職者数	272	34	49	42	80	67	15	192	9	34	34	40	75	74
	求人倍率	3.24	3.56	3.63	3.52	3.24	2.61	1.33	4.75	5.00	5.03	5.00	5.03	4.33	3.59
保安職	求人募集数	270	15	54	29	27	145	36	52	0	0	0	0	52	94
	求職者数	20	1	4	2	2	11	5	7	0	0	0	0	7	11
	求人倍率	13.50	15.00	13.50	14.50	13.50	13.18	7.20	7.43	—	—	—	—	7.43	8.55
生産工程	求人募集数	638	103	168	168	131	68	3	150	14	17	36	39	44	21
	求職者数	514	63	103	120	136	92	13	127	10	13	27	29	48	26
	求人倍率	1.24	1.63	1.63	1.40	0.96	0.74	0.23	1.18	1.40	1.31	1.33	1.34	0.92	0.81
輸送・機械運転	求人募集数	277	11	48	43	95	80	14	24	0	4	0	0	20	35
	求職者数	129	4	17	16	47	45	29	20	0	3	0	0	17	36
	求人倍率	2.15	2.75	2.82	2.69	2.02	1.78	0.48	1.20	—	1.33	—	—	1.18	0.97
建設・採掘	求人募集数	308	78	67	55	42	66	8	3	0	0	0	0	3	7
	求職者数	77	12	13	12	12	28	7	6	0	0	1	1	4	9
	求人倍率	4.00	6.50	5.15	4.58	3.50	2.36	1.14	0.50	—	—	0.00	0.00	0.75	0.78
運搬・清掃・包装等	求人募集数	188	27	30	35	50	46	7	261	20	32	45	68	96	109
	求職者数	230	21	24	32	69	84	30	338	24	39	54	86	135	189
	求人倍率	0.82	1.29	1.25	1.09	0.72	0.55	0.23	0.77	0.83	0.82	0.83	0.79	0.71	0.58

- (注) 1 求人募集数・求職者数・求人倍率は、正式にはそれぞれ有効求人数・有効求職者数・有効求人倍率といたします。
 2 求人倍率は、求職者1人あたりの求人募集数を意味しています。
 3 「職業」の合計欄には、「管理職」「農林漁業職」「職業分類不能」を含みます。



	専門・技術職	事務職	販売職	サービス職	保安職	生産工程	輸送・機械運転	建設・採掘	運搬・清掃・包装	常用計
求人募集数	1,237	604	569	1,793	322	788	301	311	449	6,590
求職者数	552	1,054	211	464	27	641	149	83	568	5,225
求人倍率(倍)	2.24	0.57	2.70	3.86	11.93	1.23	2.02	3.75	0.79	1.26