

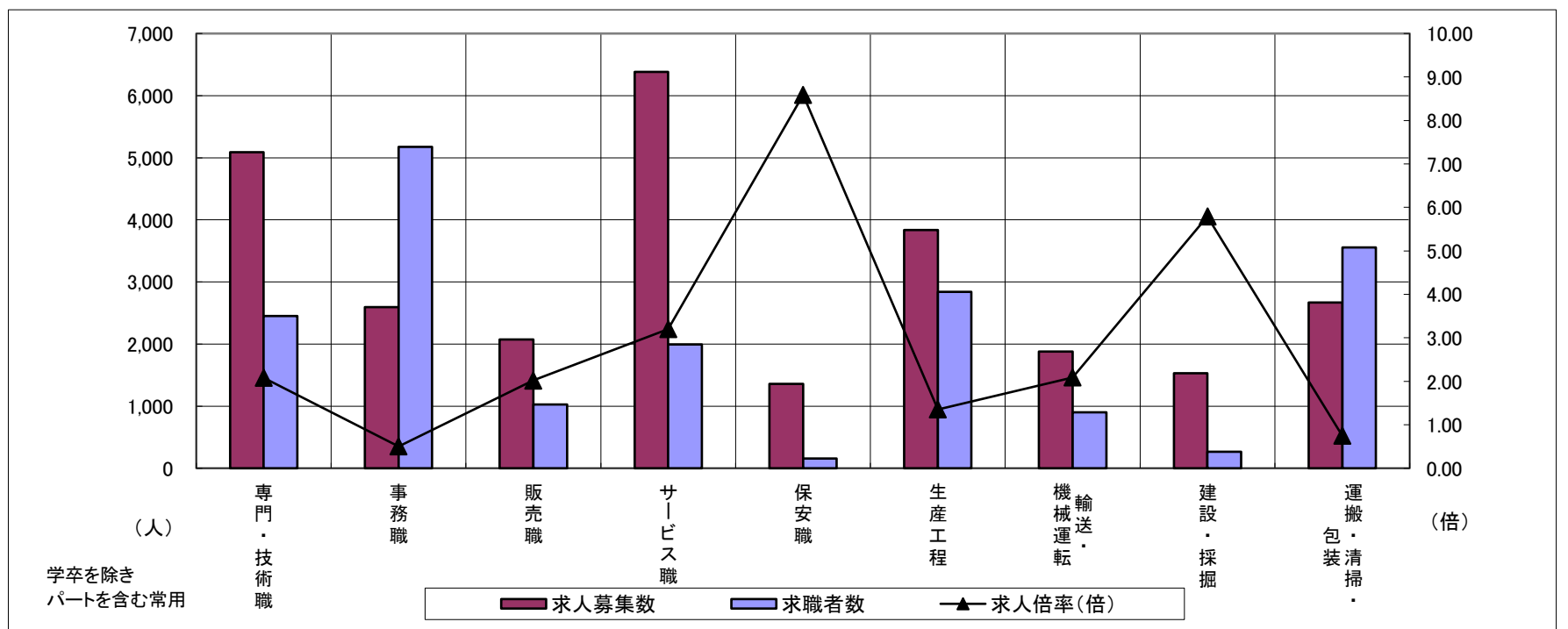
求人・求職バランスシート

令和5年8月

三重労働局

職業別	年齢別	合計	常用的フルタイム						合計	常用的パートタイム					
			～24歳	25歳～	35歳～	45歳～	55歳～	65歳～		～24歳	25歳～	35歳～	45歳～	55歳～	65歳～
合計	求人募集数	17,228	2,572	4,770	3,631	3,549	2,430	276	10,624	406	1,296	1,645	2,074	2,980	2,223
	求職者数	14,377	1,725	3,228	2,620	3,270	2,804	730	10,257	347	1,106	1,404	1,774	2,906	2,720
	求人倍率	1.20	1.49	1.48	1.39	1.09	0.87	0.38	1.04	1.17	1.17	1.17	1.17	1.03	0.82
専門・技術職	求人募集数	3,434	362	1,207	735	686	407	37	1,654	31	297	328	268	498	232
	求職者数	1,620	148	495	320	328	257	72	829	14	133	147	120	259	156
	求人倍率	2.12	2.45	2.44	2.30	2.09	1.58	0.51	2.00	2.21	2.23	2.23	2.23	1.92	1.49
事務職	求人募集数	1,575	253	510	351	285	162	14	1,020	27	144	212	237	254	146
	求職者数	3,188	398	806	627	711	528	118	1,984	47	247	364	411	530	385
	求人倍率	0.49	0.64	0.63	0.56	0.40	0.31	0.12	0.51	0.57	0.58	0.58	0.58	0.48	0.38
販売職	求人募集数	1,230	238	375	260	223	124	10	843	35	103	103	161	288	153
	求職者数	601	78	123	99	155	117	29	426	16	47	47	73	150	93
	求人倍率	2.05	3.05	3.05	2.63	1.44	1.06	0.34	1.98	2.19	2.19	2.19	2.21	1.92	1.65
サービス職	求人募集数	2,769	471	579	475	723	476	45	3,614	166	361	556	688	1,062	781
	求職者数	1,032	155	191	158	262	213	53	962	39	85	131	162	281	264
	求人倍率	2.68	3.04	3.03	3.01	2.76	2.23	0.85	3.76	4.26	4.25	4.24	4.25	3.78	2.96
保安職	求人募集数	964	62	87	148	122	370	175	393	0	9	0	26	130	228
	求職者数	103	5	7	12	13	42	24	55	0	1	0	3	17	34
	求人倍率	9.36	12.40	12.43	12.33	9.38	8.81	7.29	7.15	—	9.00	—	8.67	7.65	6.71
生産工程	求人募集数	3,030	488	900	759	592	273	18	807	43	113	155	180	193	123
	求職者数	2,238	281	519	484	563	328	63	605	28	74	101	119	154	129
	求人倍率	1.35	1.74	1.73	1.57	1.05	0.83	0.29	1.33	1.54	1.53	1.53	1.51	1.25	0.95
輸送・機械運転	求人募集数	1,487	75	190	281	469	405	67	391	0	16	0	23	141	211
	求職者数	689	17	59	88	214	220	91	211	0	5	0	7	60	139
	求人倍率	2.16	4.41	3.22	3.19	2.19	1.84	0.74	1.85	—	3.20	—	3.29	2.35	1.52
建設・採掘	求人募集数	1,497	213	374	278	288	302	42	32	0	4	4	2	7	15
	求職者数	231	25	44	35	47	62	18	33	0	2	2	1	6	22
	求人倍率	6.48	8.52	8.50	7.94	6.13	4.87	2.33	0.97	—	2.00	2.00	2.00	1.17	0.68
運搬・清掃・包装等	求人募集数	959	117	185	198	217	213	29	1,710	69	170	220	335	466	450
	求職者数	1,252	108	171	196	303	371	103	2,304	82	202	262	398	614	746
	求人倍率	0.77	1.08	1.08	1.01	0.72	0.57	0.28	0.74	0.84	0.84	0.84	0.84	0.76	0.60

- (注) 1 求人募集数・求職者数・求人倍率は、正式にはそれぞれ有効求人人数・有効求職者数・有効求人倍率といたします。
 2 求人倍率は、求職者1人あたりの求人募集数を意味しています。
 3 「職業」の合計欄には、「管理職」「農林漁業職」「職業分類不能」を含みます。



	専門・技術職	事務職	販売職	サービス職	保安職	生産工程	輸送・機械運転	建設・採掘	運搬・清掃・包装	常用計
求人募集数	5,088	2,595	2,073	6,383	1,357	3,837	1,878	1,529	2,669	27,852
求職者数	2,449	5,172	1,027	1,994	158	2,843	900	264	3,556	24,634
求人倍率(倍)	2.08	0.50	2.02	3.20	8.59	1.35	2.09	5.79	0.75	1.13

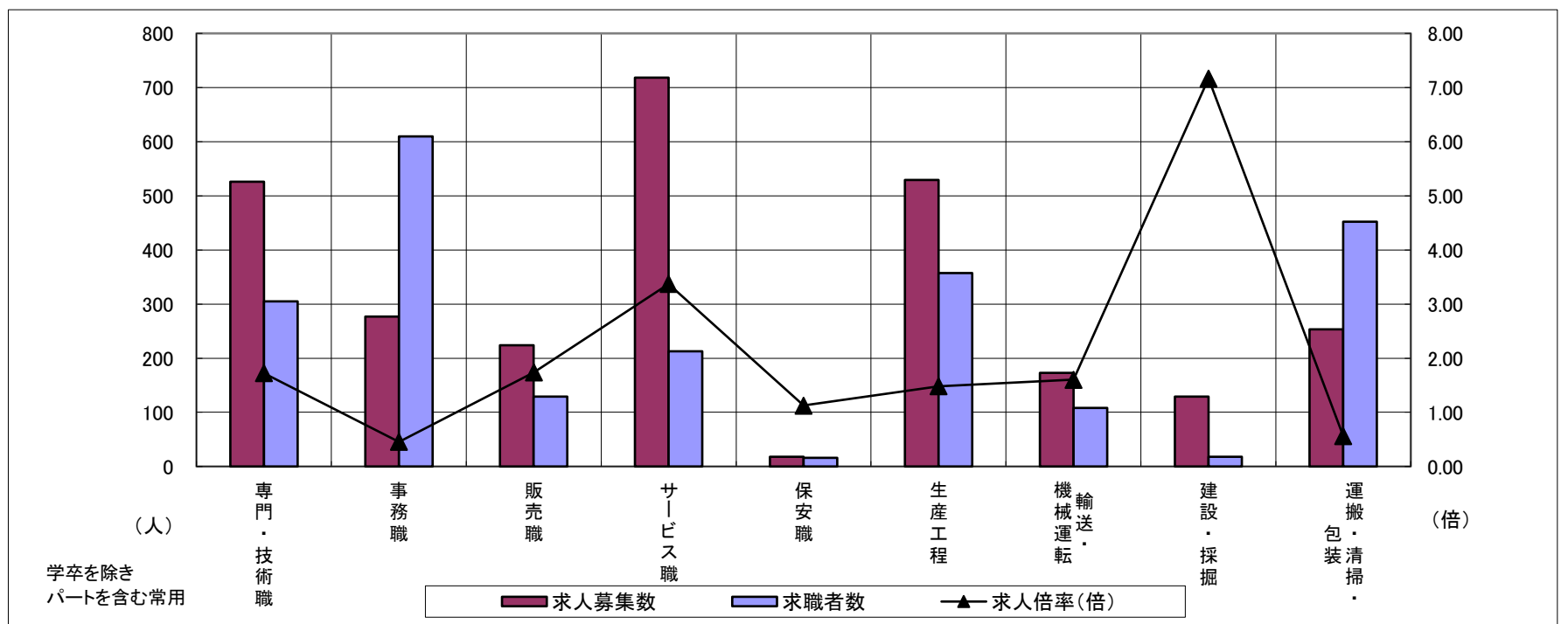
求人・求職バランスシート

令和5年8月

桑名

職業別	年齢別	合計	常用的フルタイム						合計	常用的パートタイム					
			～24歳	25歳～	35歳～	45歳～	55歳～	65歳～		～24歳	25歳～	35歳～	45歳～	55歳～	65歳～
合計	求人募集数	1,786	280	610	380	315	182	19	1,133	41	138	179	231	289	255
	求職者数	1,609	204	445	293	339	253	75	1,286	41	139	180	232	331	363
	求人倍率	1.11	1.37	1.37	1.30	0.93	0.72	0.25	0.88	1.00	0.99	0.99	1.00	0.87	0.70
専門・技術職	求人募集数	352	41	146	59	80	22	4	174	2	29	46	30	37	30
	求職者数	202	21	75	32	46	20	8	103	1	16	26	17	22	21
	求人倍率	1.74	1.95	1.95	1.84	1.74	1.10	0.50	1.69	2.00	1.81	1.77	1.76	1.68	1.43
事務職	求人募集数	170	26	64	37	27	15	1	107	2	18	19	26	26	16
	求職者数	356	46	112	71	70	48	9	254	4	36	38	52	68	56
	求人倍率	0.48	0.57	0.57	0.52	0.39	0.31	0.11	0.42	0.50	0.50	0.50	0.50	0.38	0.29
販売職	求人募集数	143	25	50	36	17	13	2	81	4	12	10	19	23	13
	求職者数	76	11	22	18	12	10	3	53	2	6	5	10	17	13
	求人倍率	1.88	2.27	2.27	2.00	1.42	1.30	0.67	1.53	2.00	2.00	2.00	1.90	1.35	1.00
サービス職	求人募集数	297	49	80	48	76	40	4	421	28	43	67	85	101	97
	求職者数	116	16	26	16	31	19	8	97	6	9	14	18	23	27
	求人倍率	2.56	3.06	3.08	3.00	2.45	2.11	0.50	4.34	4.67	4.78	4.79	4.72	4.39	3.59
保安職	求人募集数	11	0	4	2	1	3	1	7	0	0	0	0	1	6
	求職者数	10	0	2	1	1	4	2	6	0	0	0	0	1	5
	求人倍率	1.10	—	2.00	2.00	1.00	0.75	0.50	1.17	—	—	—	—	1.00	1.20
生産工程	求人募集数	430	68	151	126	53	29	3	99	2	4	25	25	15	28
	求職者数	267	34	75	67	52	31	8	90	2	3	20	20	14	31
	求人倍率	1.61	2.00	2.01	1.88	1.02	0.94	0.38	1.10	1.00	1.33	1.25	1.25	1.07	0.90
輸送・機械運転	求人募集数	142	3	25	42	45	23	4	31	0	4	0	0	16	11
	求職者数	80	1	7	12	27	21	12	28	0	1	0	0	10	17
	求人倍率	1.78	3.00	3.57	3.50	1.67	1.10	0.33	1.11	—	4.00	—	—	1.60	0.65
建設・採掘	求人募集数	124	12	36	35	32	0	9	5	0	0	1	0	0	4
	求職者数	13	1	3	3	4	0	2	5	0	0	1	0	0	4
	求人倍率	9.54	12.00	12.00	11.67	8.00	—	4.50	1.00	—	—	1.00	—	—	1.00
運搬・清掃・包装等	求人募集数	85	11	18	18	21	15	2	168	8	19	21	36	44	40
	求職者数	104	8	13	13	30	28	12	348	15	33	37	65	92	106
	求人倍率	0.82	1.38	1.38	1.38	0.70	0.54	0.17	0.48	0.53	0.58	0.57	0.55	0.48	0.38

- (注) 1 求人募集数・求職者数・求人倍率は、正式にはそれぞれ有効求人数・有効求職者数・有効求人倍率といたします。
 2 求人倍率は、求職者1人あたりの求人募集数を意味しています。
 3 「職業」の合計欄には、「管理職」「農林漁業職」「職業分類不能」を含みます。



	専門・技術職	事務職	販売職	サービス職	保安職	生産工程	輸送・機械運転	建設・採掘	運搬・清掃・包装	常用計
求人募集数	526	277	224	718	18	529	173	129	253	2,919
求職者数	305	610	129	213	16	357	108	18	452	2,895
求人倍率(倍)	1.72	0.45	1.74	3.37	1.13	1.48	1.60	7.17	0.56	1.01

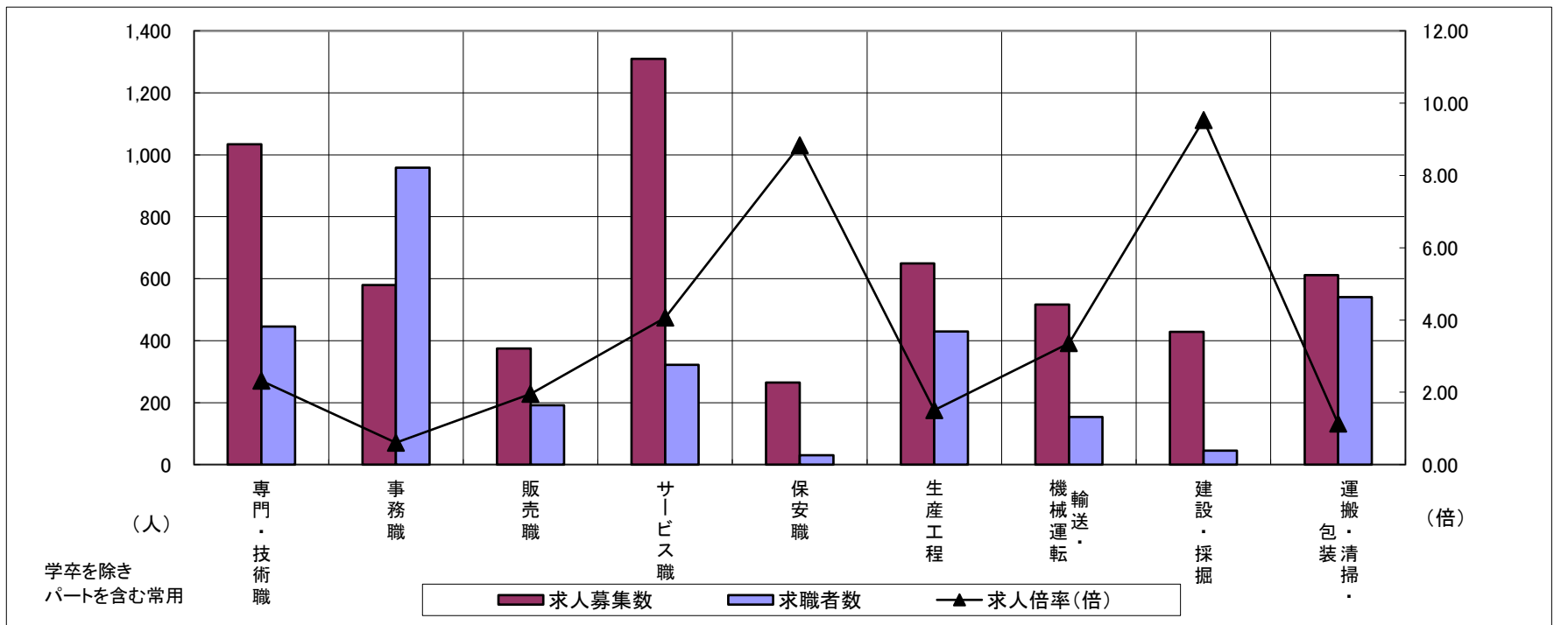
求人・求職バランスシート

令和5年8月

四日市

職業別	年齢別	合計	常用的フルタイム						合計	常用的パートタイム					
			～24歳	25歳～	35歳～	45歳～	55歳～	65歳～		～24歳	25歳～	35歳～	45歳～	55歳～	65歳～
合計	求人募集数	3,785	657	1,072	736	745	513	62	2,033	77	263	325	393	545	430
	求職者数	2,598	366	596	443	576	486	131	1,765	61	206	255	308	470	465
	求人倍率	1.46	1.80	1.80	1.66	1.29	1.06	0.47	1.15	1.26	1.28	1.27	1.28	1.16	0.92
専門・技術職	求人募集数	716	70	256	152	135	94	9	318	9	68	65	47	85	44
	求職者数	287	23	84	55	55	48	22	159	4	30	29	21	44	31
	求人倍率	2.49	3.04	3.05	2.76	2.45	1.96	0.41	2.00	2.25	2.27	2.24	2.24	1.93	1.42
事務職	求人募集数	351	74	118	71	58	28	2	229	6	36	48	54	48	37
	求職者数	618	103	164	114	130	86	21	340	8	49	65	74	76	68
	求人倍率	0.57	0.72	0.72	0.62	0.45	0.33	0.10	0.67	0.75	0.73	0.74	0.73	0.63	0.54
販売職	求人募集数	297	53	103	68	39	32	2	78	2	21	12	7	21	15
	求職者数	135	16	31	26	27	27	8	57	1	14	8	5	16	13
	求人倍率	2.20	3.31	3.32	2.62	1.44	1.19	0.25	1.37	2.00	1.50	1.50	1.40	1.31	1.15
サービス職	求人募集数	581	133	95	105	155	84	9	729	50	64	160	155	154	146
	求職者数	149	31	22	24	38	26	8	173	11	14	35	34	36	43
	求人倍率	3.90	4.29	4.32	4.38	4.08	3.23	1.13	4.21	4.55	4.57	4.57	4.56	4.28	3.40
保安職	求人募集数	201	17	0	17	37	104	26	64	0	0	0	12	29	23
	求職者数	17	1	0	1	3	9	3	13	0	0	0	2	5	6
	求人倍率	11.82	17.00	—	17.00	12.33	11.56	8.67	4.92	—	—	—	6.00	5.80	3.83
生産工程	求人募集数	547	101	211	117	87	30	1	102	6	12	21	30	18	15
	求職者数	358	52	109	71	82	39	5	72	4	8	14	20	13	13
	求人倍率	1.53	1.94	1.94	1.65	1.06	0.77	0.20	1.42	1.50	1.50	1.50	1.50	1.38	1.15
輸送・機械運転	求人募集数	422	32	42	71	117	125	35	95	0	0	0	4	24	67
	求職者数	117	6	8	13	34	39	17	37	0	0	0	1	7	29
	求人倍率	3.61	5.33	5.25	5.46	3.44	3.21	2.06	2.57	—	—	—	4.00	3.43	2.31
建設・採掘	求人募集数	425	58	102	40	130	91	4	4	0	4	0	0	0	0
	求職者数	40	4	7	3	13	12	1	5	0	2	0	0	0	3
	求人倍率	10.63	14.50	14.57	13.33	10.00	7.58	4.00	0.80	—	2.00	—	—	—	—
運搬・清掃・包装等	求人募集数	220	26	35	48	62	45	4	392	11	48	53	83	121	76
	求職者数	205	17	23	34	65	56	10	335	9	38	42	66	102	78
	求人倍率	1.07	1.53	1.52	1.41	0.95	0.80	0.40	1.17	1.22	1.26	1.26	1.26	1.19	0.97

- (注) 1 求人募集数・求職者数・求人倍率は、正式にはそれぞれ有効求人数・有効求職者数・有効求人倍率といたします。
 2 求人倍率は、求職者1人あたりの求人募集数を意味しています。
 3 「職業」の合計欄には、「管理職」「農林漁業職」「職業分類不能」を含みます。



	専門・技術職	事務職	販売職	サービス職	保安職	生産工程	輸送・機械運転	建設・採掘	運搬・清掃・包装	常用計
求人募集数	1,034	580	375	1,310	265	649	517	429	612	5,818
求職者数	446	958	192	322	30	430	154	45	540	4,363
求人倍率(倍)	2.32	0.61	1.95	4.07	8.83	1.51	3.36	9.53	1.13	1.33

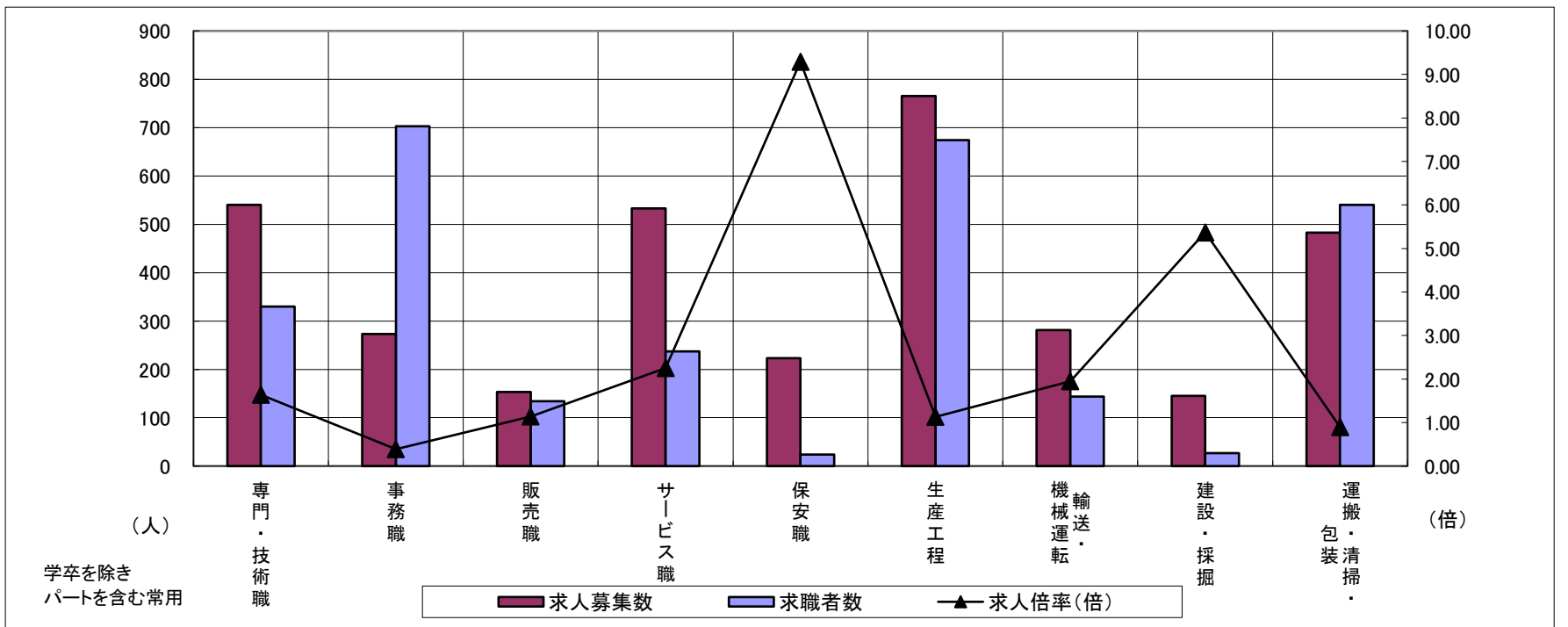
求人・求職バランスシート

令和5年8月

鈴鹿

職業別	年齢別	合計	常用的フルタイム						合計	常用的パートタイム					
			～24歳	25歳～	35歳～	45歳～	55歳～	65歳～		～24歳	25歳～	35歳～	45歳～	55歳～	65歳～
合計	求人募集数	2,143	297	557	448	495	318	28	1,303	47	174	200	264	368	250
	求職者数	2,130	257	484	403	506	401	79	1,488	49	181	209	277	414	358
	求人倍率	1.01	1.16	1.15	1.11	0.98	0.79	0.35	0.88	0.96	0.96	0.96	0.95	0.89	0.70
専門・技術職	求人募集数	328	38	110	76	62	39	3	212	5	40	37	44	57	29
	求職者数	228	24	70	50	44	34	6	102	2	17	16	19	28	20
	求人倍率	1.44	1.58	1.57	1.52	1.41	1.15	0.50	2.08	2.50	2.35	2.31	2.32	2.04	1.45
事務職	求人募集数	166	22	52	43	31	17	1	107	3	16	24	25	25	14
	求職者数	410	43	104	97	89	68	9	293	6	38	59	64	75	51
	求人倍率	0.40	0.51	0.50	0.44	0.35	0.25	0.11	0.37	0.50	0.42	0.41	0.39	0.33	0.27
販売職	求人募集数	76	13	23	17	17	6	0	77	0	4	9	12	27	25
	求職者数	72	9	16	14	20	12	1	62	0	3	7	9	22	21
	求人倍率	1.06	1.44	1.44	1.21	0.85	0.50	—	1.24	—	1.33	1.29	1.33	1.23	1.19
サービス職	求人募集数	256	60	57	35	68	33	3	277	6	31	23	74	82	61
	求職者数	126	28	27	16	33	18	4	111	2	11	8	26	32	32
	求人倍率	2.03	2.14	2.11	2.19	2.06	1.83	0.75	2.50	3.00	2.82	2.88	2.85	2.56	1.91
保安職	求人募集数	137	13	0	12	11	75	26	86	0	0	0	12	30	44
	求職者数	13	1	0	1	1	7	3	11	0	0	0	1	4	6
	求人倍率	10.54	13.00	—	12.00	11.00	10.71	8.67	7.82	—	—	—	12.00	7.50	7.33
生産工程	求人募集数	634	88	145	131	175	89	6	131	2	25	18	24	37	25
	求職者数	531	65	107	100	154	93	12	143	2	26	18	25	40	32
	求人倍率	1.19	1.35	1.36	1.31	1.14	0.96	0.50	0.92	1.00	0.96	1.00	0.96	0.93	0.78
輸送・機械運転	求人募集数	206	7	27	44	78	46	4	75	0	0	0	6	23	46
	求職者数	118	3	11	19	42	32	11	26	0	0	0	1	6	19
	求人倍率	1.75	2.33	2.45	2.32	1.86	1.44	0.36	2.88	—	—	—	6.00	3.83	2.42
建設・採掘	求人募集数	138	21	41	27	19	22	8	7	0	0	0	2	2	3
	求職者数	23	3	6	4	3	4	3	4	0	0	0	1	1	2
	求人倍率	6.00	7.00	6.83	6.75	6.33	5.50	2.67	1.75	—	—	—	2.00	2.00	1.50
運搬・清掃・包装等	求人募集数	174	15	31	38	36	50	4	309	11	33	42	55	94	74
	求職者数	135	9	18	23	26	47	12	405	13	39	50	65	112	126
	求人倍率	1.29	1.67	1.72	1.65	1.38	1.06	0.33	0.76	0.85	0.85	0.84	0.85	0.84	0.59

- (注) 1 求人募集数・求職者数・求人倍率は、正式にはそれぞれ有効求人数・有効求職者数・有効求人倍率といたします。
 2 求人倍率は、求職者1人あたりの求人募集数を意味しています。
 3 「職業」の合計欄には、「管理職」「農林漁業職」「職業分類不能」を含みます。



	専門・技術職	事務職	販売職	サービス職	保安職	生産工程	輸送・機械運転	建設・採掘	運搬・清掃・包装	常用計
求人募集数	540	273	153	533	223	765	281	145	483	3,446
求職者数	330	703	134	237	24	674	144	27	540	3,618
求人倍率(倍)	1.64	0.39	1.14	2.25	9.29	1.14	1.95	5.37	0.89	0.95

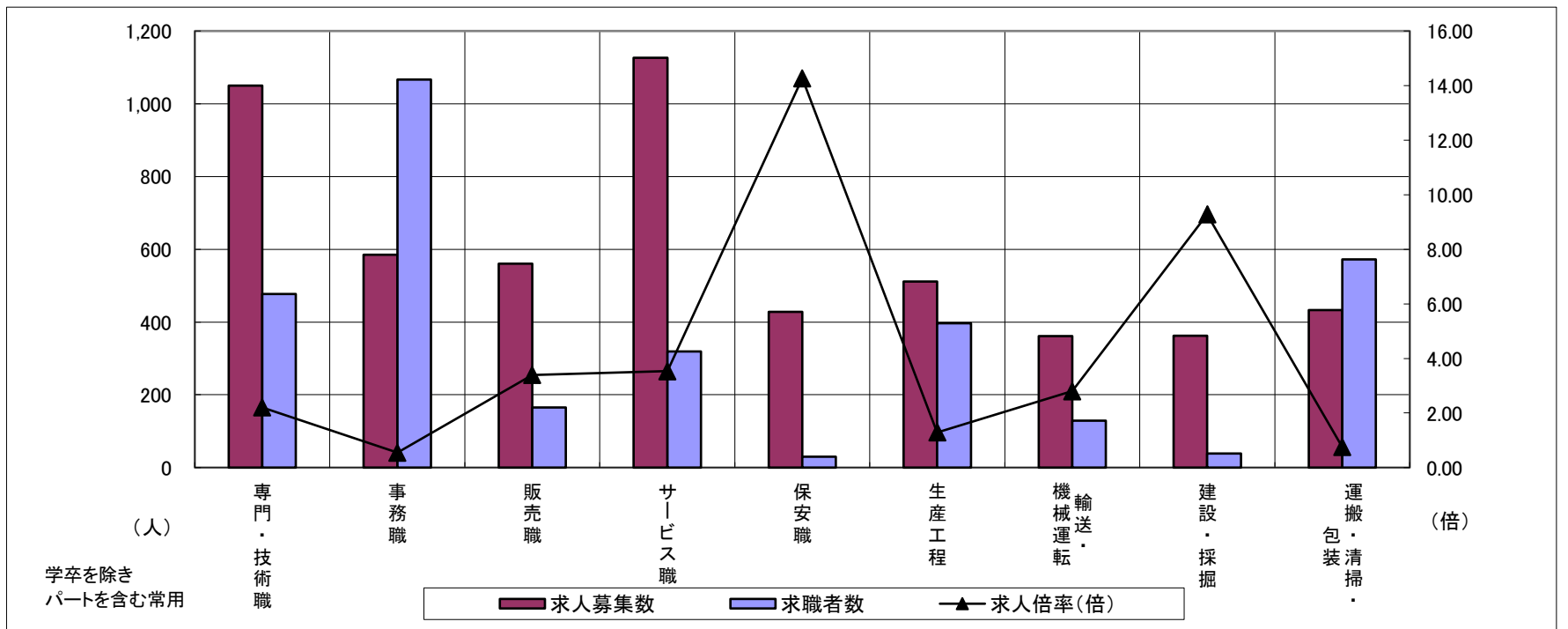
求人・求職バランスシート

令和5年8月

津

職業別	年齢別	合計	常用的フルタイム						合計	常用的パートタイム					
			～24歳	25歳～	35歳～	45歳～	55歳～	65歳～		～24歳	25歳～	35歳～	45歳～	55歳～	65歳～
合計	求人募集数	3,264	482	925	671	651	468	67	2,262	98	296	348	453	586	481
	求職者数	2,758	323	650	498	610	528	149	1,511	58	174	205	267	400	407
	求人倍率	1.18	1.49	1.42	1.35	1.07	0.89	0.45	1.50	1.69	1.70	1.70	1.70	1.47	1.18
専門・技術職	求人募集数	652	69	212	150	122	90	9	398	3	64	60	70	142	59
	求職者数	344	32	99	73	65	60	15	133	1	19	18	21	49	25
	求人倍率	1.90	2.16	2.14	2.05	1.88	1.50	0.60	2.99	3.00	3.37	3.33	3.33	2.90	2.36
事務職	求人募集数	325	49	107	67	60	35	7	260	11	29	53	58	68	41
	求職者数	712	86	190	132	155	110	39	355	13	35	65	71	99	72
	求人倍率	0.46	0.57	0.56	0.51	0.39	0.32	0.18	0.73	0.85	0.83	0.82	0.82	0.69	0.57
販売職	求人募集数	271	58	73	49	57	31	3	289	5	26	41	57	111	49
	求職者数	105	15	19	14	29	21	7	60	1	5	8	11	23	12
	求人倍率	2.58	3.87	3.84	3.50	1.97	1.48	0.43	4.82	5.00	5.20	5.13	5.18	4.83	4.08
サービス職	求人募集数	455	76	94	91	107	80	7	671	19	71	70	154	181	176
	求職者数	192	28	35	35	45	40	9	127	3	11	11	24	32	46
	求人倍率	2.37	2.71	2.69	2.60	2.38	2.00	0.78	5.28	6.33	6.45	6.36	6.42	5.66	3.83
保安職	求人募集数	342	21	21	123	28	110	39	86	0	10	0	0	19	57
	求職者数	21	1	1	6	2	8	3	9	0	1	0	0	2	6
	求人倍率	16.29	21.00	21.00	20.50	14.00	13.75	13.00	9.56	—	10.00	—	—	9.50	9.50
生産工程	求人募集数	382	60	109	87	98	26	2	129	12	18	35	21	27	16
	求職者数	319	39	72	63	97	36	12	78	6	9	18	11	19	15
	求人倍率	1.20	1.54	1.51	1.38	1.01	0.72	0.17	1.65	2.00	2.00	1.94	1.91	1.42	1.07
輸送・機械運転	求人募集数	270	26	33	45	80	75	11	91	0	0	0	12	33	46
	求職者数	107	2	11	15	32	34	13	22	0	0	0	2	7	13
	求人倍率	2.52	13.00	3.00	3.00	2.50	2.21	0.85	4.14	—	—	—	6.00	4.71	3.54
建設・採掘	求人募集数	355	49	109	68	64	56	9	7	2	1	0	0	3	1
	求職者数	35	4	9	6	7	7	2	4	0	0	0	0	2	2
	求人倍率	10.14	12.25	12.11	11.33	9.14	8.00	4.50	1.75	—	—	—	—	1.50	0.50
運搬・清掃・包装等	求人募集数	137	14	35	26	27	31	4	296	12	30	44	61	54	95
	求職者数	281	20	51	44	62	88	16	291	11	27	40	55	52	106
	求人倍率	0.49	0.70	0.69	0.59	0.44	0.35	0.25	1.02	1.09	1.11	1.10	1.11	1.04	0.90

- (注) 1 求人募集数・求職者数・求人倍率は、正式にはそれぞれ有効求人数・有効求職者数・有効求人倍率といいます。
 2 求人倍率は、求職者1人あたりの求人募集数を意味しています。
 3 「職業」の合計欄には、「管理職」「農林漁業職」「職業分類不能」を含みます。



	専門・技術職	事務職	販売職	サービス職	保安職	生産工程	輸送・機械運転	建設・採掘	運搬・清掃・包装	常用計
求人募集数	1,050	585	560	1,126	428	511	361	362	433	5,526
求職者数	477	1,067	165	319	30	397	129	39	572	4,269
求人倍率(倍)	2.20	0.55	3.39	3.53	14.27	1.29	2.80	9.28	0.76	1.29

求人・求職バランスシート

令和5年8月

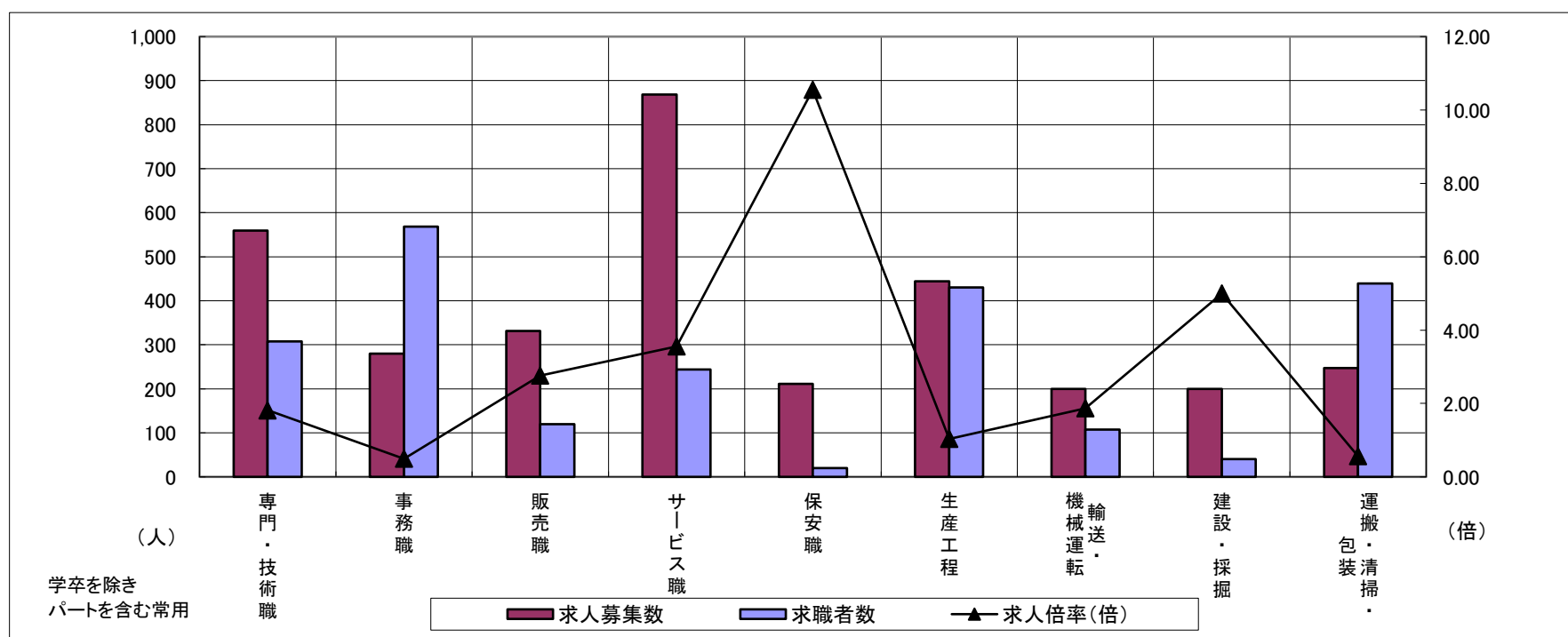
松阪

職業別	年齢別	合計	常用的フルタイム						合計	常用的パートタイム					
			～24歳	25歳～	35歳～	45歳～	55歳～	65歳～		～24歳	25歳～	35歳～	45歳～	55歳～	65歳～
合計	求人募集数	2,206	312	570	510	447	330	37	1,184	50	123	179	244	355	233
	求職者数	1,855	203	370	355	428	396	103	1,343	51	126	184	250	407	325
	求人倍率	1.19	1.54	1.54	1.44	1.04	0.83	0.36	0.88	0.98	0.98	0.97	0.98	0.87	0.72
専門・技術職	求人募集数	399	27	144	94	82	48	4	160	6	25	25	22	64	18
	求職者数	188	11	59	40	39	32	7	120	4	17	17	15	50	17
	求人倍率	2.12	2.45	2.44	2.35	2.10	1.50	0.57	1.33	1.50	1.47	1.47	1.47	1.28	1.06
事務職	求人募集数	194	35	60	46	31	21	1	86	3	9	17	23	23	11
	求職者数	344	42	72	60	85	71	14	224	7	21	38	53	63	42
	求人倍率	0.56	0.83	0.83	0.77	0.36	0.30	0.07	0.38	0.43	0.43	0.45	0.43	0.37	0.26
販売職	求人募集数	227	68	47	50	40	20	2	104	10	5	15	25	37	12
	求職者数	74	13	9	10	21	16	5	46	4	2	6	10	17	7
	求人倍率	3.07	5.23	5.22	5.00	1.90	1.25	0.40	2.26	2.50	2.50	2.50	2.50	2.18	1.71
サービス職	求人募集数	360	44	63	72	96	78	7	508	19	62	106	86	120	115
	求職者数	132	14	20	23	36	34	5	112	4	13	22	18	26	29
	求人倍率	2.73	3.14	3.15	3.13	2.67	2.29	1.40	4.54	4.75	4.77	4.82	4.78	4.62	3.97
保安職	求人募集数	155	11	23	23	11	68	19	56	0	0	0	0	19	37
	求職者数	14	1	2	2	1	6	2	6	0	0	0	0	2	4
	求人倍率	11.07	11.00	11.50	11.50	11.00	11.33	9.50	9.33	—	—	—	—	9.50	9.25
生産工程	求人募集数	358	53	96	99	67	42	1	86	9	13	18	18	23	5
	求職者数	339	38	69	80	80	62	10	91	8	11	16	16	30	10
	求人倍率	1.06	1.39	1.39	1.24	0.84	0.68	0.10	0.95	1.13	1.18	1.13	1.13	0.77	0.50
輸送・機械運転	求人募集数	172	3	25	32	61	46	5	28	0	2	0	0	12	14
	求職者数	83	1	7	10	27	24	14	24	0	1	0	0	8	15
	求人倍率	2.07	3.00	3.57	3.20	2.26	1.92	0.36	1.17	—	2.00	—	—	1.50	0.93
建設・採掘	求人募集数	192	40	40	56	30	20	6	8	0	0	0	0	2	6
	求職者数	36	6	6	9	6	5	4	4	0	0	0	0	1	3
	求人倍率	5.33	6.67	6.67	6.22	5.00	4.00	1.50	2.00	—	—	—	—	2.00	2.00
運搬・清掃・包装等	求人募集数	109	20	20	25	20	19	5	138	6	12	16	28	32	44
	求職者数	160	19	19	27	31	42	22	279	11	21	29	50	63	105
	求人倍率	0.68	1.05	1.05	0.93	0.65	0.45	0.23	0.49	0.55	0.57	0.55	0.56	0.51	0.42

(注) 1 求人募集数・求職者数・求人倍率は、正式にはそれぞれ有効求人数・有効求職者数・有効求人倍率といたします。

2 求人倍率は、求職者1人あたりの求人募集数を意味しています。

3 「職業」の合計欄には、「管理職」「農林漁業職」「職業分類不能」を含みます。



	専門・技術職	事務職	販売職	サービス職	保安職	生産工程	輸送・機械運転	建設・採掘	運搬・清掃・包装	常用計
求人募集数	559	280	331	868	211	444	200	200	247	3,390
求職者数	308	568	120	244	20	430	107	40	439	3,198
求人倍率(倍)	1.81	0.49	2.76	3.56	10.55	1.03	1.87	5.00	0.56	1.06

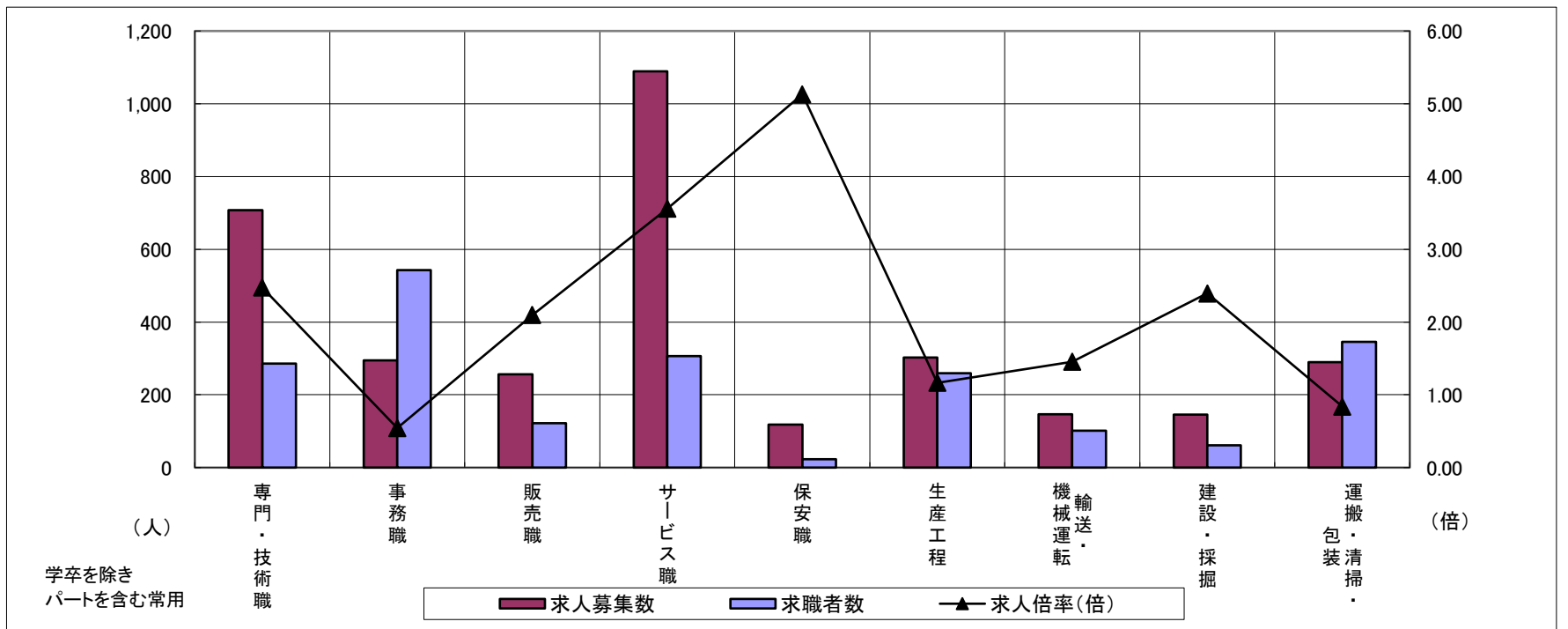
求人・求職バランスシート

令和5年8月

伊勢

職業別	年齢別	合計	常用的フルタイム						合計	常用的パートタイム					
			～24歳	25歳～	35歳～	45歳～	55歳～	65歳～		～24歳	25歳～	35歳～	45歳～	55歳～	65歳～
合計	求人募集数	1,977	295	484	385	449	336	28	1,411	62	162	207	271	437	272
	求職者数	1,590	189	311	275	376	364	75	1,202	45	118	151	200	388	300
	求人倍率	1.24	1.56	1.56	1.40	1.19	0.92	0.37	1.17	1.38	1.37	1.37	1.36	1.13	0.91
専門・技術職	求人募集数	512	67	146	112	112	70	5	196	5	26	52	31	67	15
	求職者数	190	21	46	39	42	35	7	96	2	11	22	13	37	11
	求人倍率	2.69	3.19	3.17	2.87	2.67	2.00	0.71	2.04	2.50	2.36	2.36	2.38	1.81	1.36
事務職	求人募集数	169	29	50	33	35	20	2	126	3	21	24	31	33	14
	求職者数	333	44	77	64	81	58	9	210	5	31	35	45	60	34
	求人倍率	0.51	0.66	0.65	0.52	0.43	0.34	0.22	0.60	0.60	0.68	0.69	0.69	0.55	0.41
販売職	求人募集数	133	19	46	21	32	15	0	123	5	12	12	26	43	25
	求職者数	61	5	12	7	22	14	1	61	2	5	5	11	23	15
	求人倍率	2.18	3.80	3.83	3.00	1.45	1.07	—	2.02	2.50	2.40	2.40	2.36	1.87	1.67
サービス職	求人募集数	507	83	118	75	124	98	9	582	40	59	79	74	211	119
	求職者数	166	24	34	22	37	39	10	140	8	12	16	15	52	37
	求人倍率	3.05	3.46	3.47	3.41	3.35	2.51	0.90	4.16	5.00	4.92	4.94	4.93	4.06	3.22
保安職	求人募集数	74	0	9	5	19	28	13	44	0	0	0	0	27	17
	求職者数	18	0	2	1	4	6	5	5	0	0	0	0	3	2
	求人倍率	4.11	—	4.50	5.00	4.75	4.67	2.60	8.80	—	—	—	—	9.00	8.50
生産工程	求人募集数	205	34	59	51	37	23	1	97	8	12	12	27	25	13
	求職者数	186	21	37	40	46	38	4	73	5	7	7	19	21	14
	求人倍率	1.10	1.62	1.59	1.28	0.80	0.61	0.25	1.33	1.60	1.71	1.71	1.42	1.19	0.93
輸送・機械運転	求人募集数	108	2	16	16	31	38	5	39	0	3	0	2	9	25
	求職者数	68	1	7	7	17	25	11	33	0	2	0	1	7	23
	求人倍率	1.59	2.00	2.29	2.29	1.82	1.52	0.45	1.18	—	1.50	—	2.00	1.29	1.09
建設・採掘	求人募集数	145	19	30	21	23	50	2	1	0	0	0	0	0	1
	求職者数	53	5	8	6	8	23	3	8	0	0	1	0	2	5
	求人倍率	2.74	3.80	3.75	3.50	2.88	2.17	0.67	0.13	—	—	—	—	—	0.20
運搬・清掃・包装等	求人募集数	95	10	9	13	30	28	5	195	11	15	26	29	60	54
	求職者数	108	7	6	11	34	39	11	238	11	15	26	30	74	82
	求人倍率	0.88	1.43	1.50	1.18	0.88	0.72	0.45	0.82	1.00	1.00	1.00	0.97	0.81	0.66

- (注) 1 求人募集数・求職者数・求人倍率は、正式にはそれぞれ有効求人数・有効求職者数・有効求人倍率といいます。
 2 求人倍率は、求職者1人あたりの求人募集数を意味しています。
 3 「職業」の合計欄には、「管理職」「農林漁業職」「職業分類不能」を含みます。



	専門・技術職	事務職	販売職	サービス職	保安職	生産工程	輸送・機械運転	建設・採掘	運搬・清掃・包装	常用計
求人募集数	708	295	256	1,089	118	302	147	146	290	3,388
求職者数	286	543	122	306	23	259	101	61	346	2,792
求人倍率(倍)	2.48	0.54	2.10	3.56	5.13	1.17	1.46	2.39	0.84	1.21

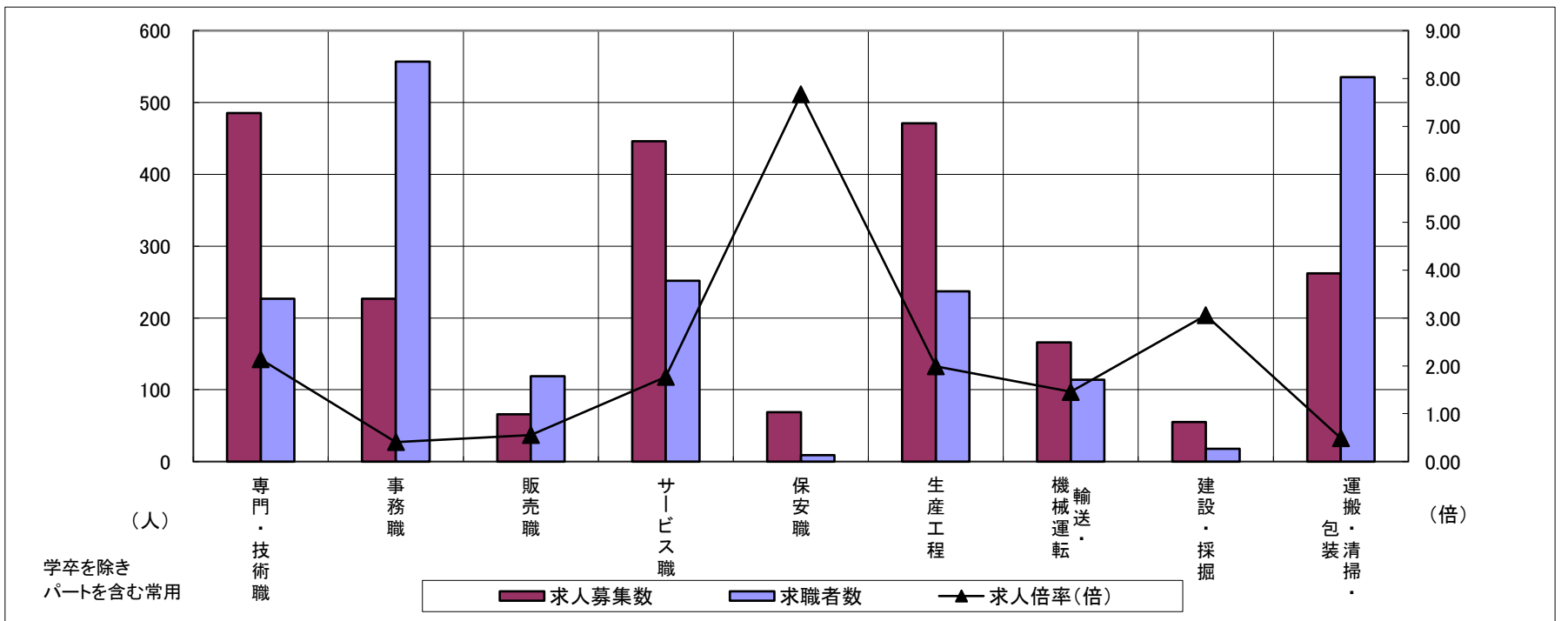
求人・求職バランスシート

令和5年8月

伊賀

職業別	年齢別	合計	常用的フルタイム						合計	常用的パートタイム					
			～24歳	25歳～	35歳～	45歳～	55歳～	65歳～		～24歳	25歳～	35歳～	45歳～	55歳～	65歳～
合計	求人募集数	1,450	198	388	370	289	184	21	842	22	98	142	150	249	181
	求職者数	1,422	151	296	294	326	270	85	1,260	26	116	168	178	371	401
	求人倍率	1.02	1.31	1.31	1.26	0.89	0.68	0.25	0.67	0.85	0.84	0.85	0.84	0.67	0.45
専門・技術職	求人募集数	328	39	133	65	55	34	2	157	0	37	28	24	38	30
	求職者数	146	15	52	26	25	22	6	81	0	17	13	11	20	20
	求人倍率	2.25	2.60	2.56	2.50	2.20	1.55	0.33	1.94	—	2.18	2.15	2.18	1.90	1.50
事務職	求人募集数	149	17	38	43	30	20	1	78	1	10	19	17	20	11
	求職者数	315	27	63	74	75	64	12	242	3	25	48	43	69	54
	求人倍率	0.47	0.63	0.60	0.58	0.40	0.31	0.08	0.32	0.33	0.40	0.40	0.40	0.29	0.20
販売職	求人募集数	49	6	17	10	12	4	0	17	1	4	2	4	5	1
	求職者数	54	3	9	7	21	13	1	65	3	11	4	10	27	10
	求人倍率	0.91	2.00	1.89	1.43	0.57	0.31	—	0.26	0.33	0.36	0.50	0.40	0.19	0.10
サービス職	求人募集数	194	23	45	30	59	33	4	252	6	18	42	40	104	42
	求職者数	105	11	21	14	30	22	7	147	3	8	19	18	60	39
	求人倍率	1.85	2.09	2.14	2.14	1.97	1.50	0.57	1.71	2.00	2.25	2.21	2.22	1.73	1.08
保安職	求人募集数	23	14	0	0	0	0	9	46	2	0	0	0	0	44
	求職者数	4	1	0	0	0	0	3	5	0	0	0	0	0	5
	求人倍率	5.75	14.00	—	—	—	—	3.00	9.20	—	—	—	—	—	8.80
生産工程	求人募集数	371	72	99	124	48	24	4	100	3	17	14	20	35	11
	求職者数	200	29	40	54	41	24	12	37	1	5	4	6	13	8
	求人倍率	1.86	2.48	2.48	2.30	1.17	1.00	0.33	2.70	3.00	3.40	3.50	3.33	2.69	1.38
輸送・機械運転	求人募集数	140	5	15	31	45	39	5	26	0	2	0	3	11	10
	求職者数	83	2	6	12	25	27	11	31	0	1	0	2	8	20
	求人倍率	1.69	2.50	2.50	2.58	1.80	1.44	0.45	0.84	—	2.00	—	1.50	1.38	0.50
建設・採掘	求人募集数	55	0	25	10	13	7	0	0	0	0	0	0	0	0
	求職者数	15	0	5	2	4	4	0	3	0	0	0	0	0	3
	求人倍率	3.67	—	5.00	5.00	3.25	1.75	—	—	—	—	—	—	—	—
運搬・清掃・包装等	求人募集数	110	15	23	27	20	23	2	152	5	16	20	32	40	39
	求職者数	218	23	37	43	45	59	11	317	9	26	34	54	83	111
	求人倍率	0.50	0.65	0.62	0.63	0.44	0.39	0.18	0.48	0.56	0.62	0.59	0.59	0.48	0.35

- (注) 1 求人募集数・求職者数・求人倍率は、正式にはそれぞれ有効求人数・有効求職者数・有効求人倍率といひます。
 2 求人倍率は、求職者1人あたりの求人募集数を意味しています。
 3 「職業」の合計欄には、「管理職」「農林漁業職」「職業分類不能」を含みます。



	専門・技術職	事務職	販売職	サービス職	保安職	生産工程	輸送・機械運転	建設・採掘	運搬・清掃・包装	常用計
求人募集数	485	227	66	446	69	471	166	55	262	2,292
求職者数	227	557	119	252	9	237	114	18	535	2,682
求人倍率(倍)	2.14	0.41	0.55	1.77	7.67	1.99	1.46	3.06	0.49	0.85

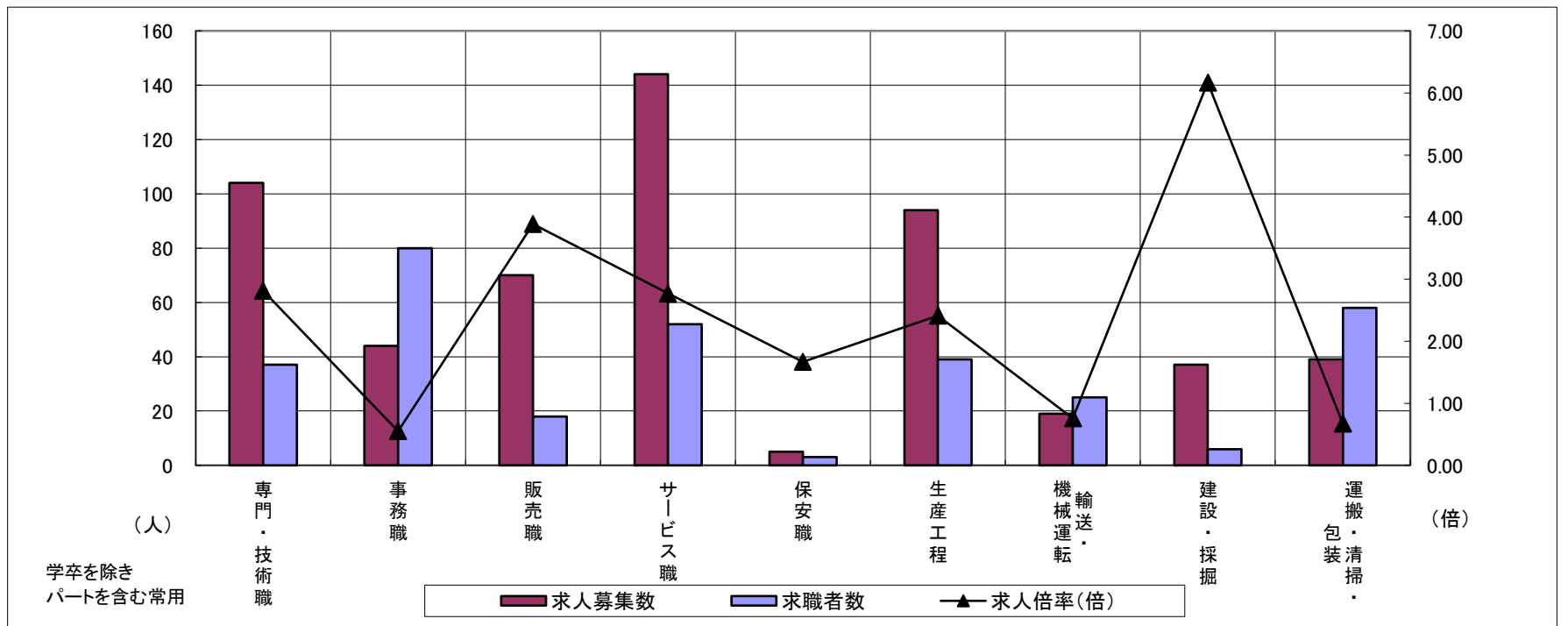
求人・求職バランスシート

令和5年8月

尾鷲

職業別	年齢別	合計	常用的フルタイム						合計	常用的パートタイム					
			～24歳	25歳～	35歳～	45歳～	55歳～	65歳～		～24歳	25歳～	35歳～	45歳～	55歳～	65歳～
合計	求人募集数	325	34	78	41	100	68	4	245	5	28	30	36	86	60
	求職者数	206	17	39	22	66	55	7	204	4	23	24	29	72	52
	求人倍率	1.58	2.00	2.00	1.86	1.52	1.24	0.57	1.20	1.25	1.22	1.25	1.24	1.19	1.15
専門・技術職	求人募集数	83	0	31	5	33	14	0	21	0	5	1	3	7	5
	求職者数	19	0	6	1	8	4	0	18	0	4	1	2	6	5
	求人倍率	4.37	—	5.17	5.00	4.13	3.50	—	1.17	—	1.25	1.00	1.50	1.17	1.00
事務職	求人募集数	31	3	11	5	6	6	0	13	0	2	4	2	4	1
	求職者数	43	2	9	5	11	15	1	37	0	6	10	5	13	3
	求人倍率	0.72	1.50	1.22	1.00	0.55	0.40	—	0.35	—	0.33	0.40	0.40	0.31	0.33
販売職	求人募集数	12	5	5	0	1	1	0	58	8	0	8	17	25	0
	求職者数	11	4	4	0	2	1	0	7	1	0	1	2	3	0
	求人倍率	1.09	1.25	1.25	—	0.50	1.00	—	8.29	8.00	—	8.00	8.50	8.33	—
サービス職	求人募集数	63	6	6	9	19	22	1	81	3	11	6	16	24	21
	求職者数	22	2	2	3	6	8	1	30	1	4	2	6	9	8
	求人倍率	2.86	3.00	3.00	3.00	3.17	2.75	1.00	2.70	3.00	2.75	3.00	2.67	2.67	2.63
保安職	求人募集数	5	0	0	0	2	0	3	0	0	0	0	0	0	0
	求職者数	3	0	0	0	1	0	2	0	0	0	0	0	0	0
	求人倍率	1.67	—	—	—	2.00	—	1.50	—	—	—	—	—	—	—
生産工程	求人募集数	49	4	17	8	14	6	0	45	0	7	7	8	10	13
	求職者数	26	2	8	4	8	4	0	13	0	2	2	2	3	4
	求人倍率	1.88	2.00	2.13	2.00	1.75	1.50	—	3.46	—	3.50	3.50	4.00	3.33	3.25
輸送・機械運転	求人募集数	15	1	0	0	7	6	1	4	0	0	0	0	3	1
	求職者数	17	0	0	0	8	8	1	8	0	0	0	0	6	2
	求人倍率	0.88	—	—	—	0.88	0.75	1.00	0.50	—	—	—	—	0.50	0.50
建設・採掘	求人募集数	37	11	0	10	0	14	2	0	0	0	0	0	0	0
	求職者数	6	1	0	1	0	3	1	0	0	0	0	0	0	0
	求人倍率	6.17	11.00	—	10.00	—	4.67	2.00	—	—	—	—	—	—	—
運搬・清掃・包装等	求人募集数	18	4	0	0	8	6	0	21	0	0	1	2	9	9
	求職者数	18	4	0	0	8	6	0	40	0	0	2	3	18	17
	求人倍率	1.00	1.00	—	—	1.00	1.00	—	0.53	—	—	0.50	0.67	0.50	0.53

- (注) 1 求人募集数・求職者数・求人倍率は、正式にはそれぞれ有効求人人数・有効求職者数・有効求人倍率といたします。
 2 求人倍率は、求職者1人あたりの求人募集数を意味しています。
 3 「職業」の合計欄には、「管理職」「農林漁業職」「職業分類不能」を含みます。



	専門・技術職	事務職	販売職	サービス職	保安職	生産工程	輸送・機械運転	建設・採掘	運搬・清掃・包装	常用計
求人募集数	104	44	70	144	5	94	19	37	39	570
求職者数	37	80	18	52	3	39	25	6	58	410
求人倍率(倍)	2.81	0.55	3.89	2.77	1.67	2.41	0.76	6.17	0.67	1.39

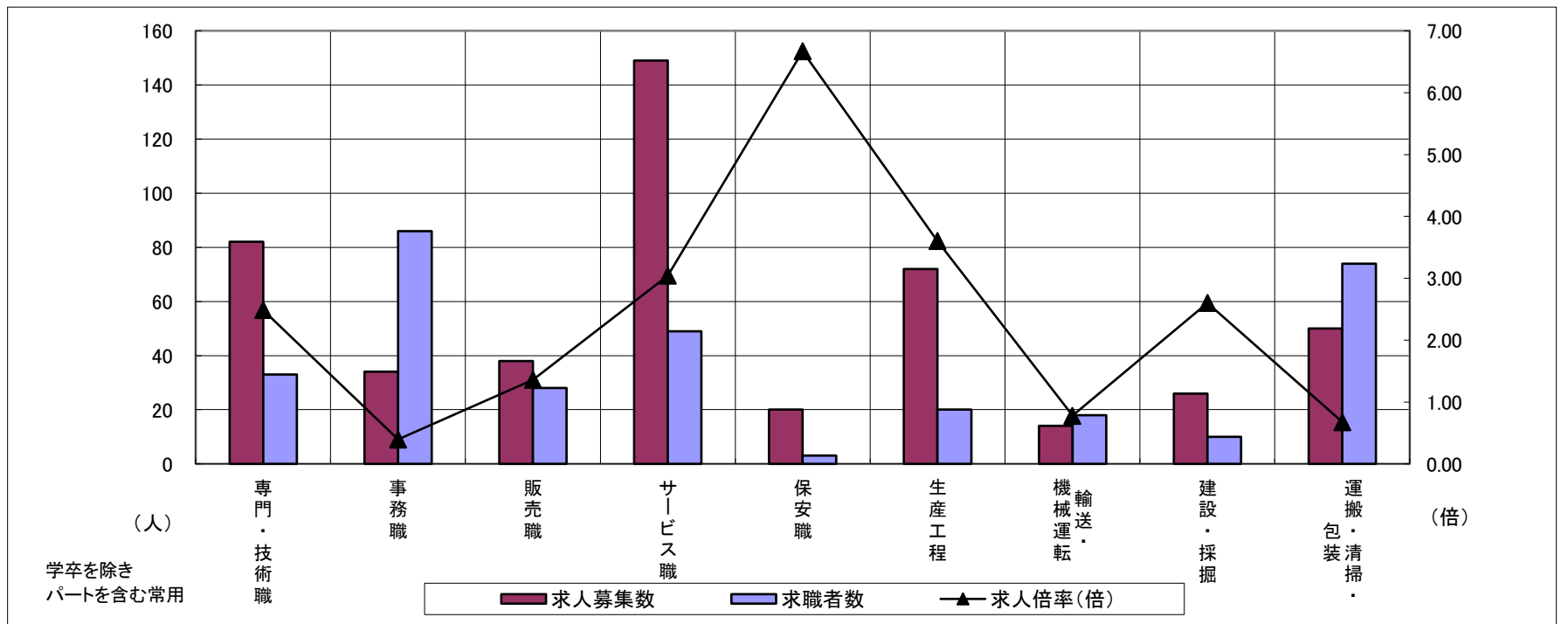
求人・求職バランスシート

令和5年8月

熊野

職業別	年齢別	合計	常用的フルタイム						合計	常用的パートタイム					
			～24歳	25歳～	35歳～	45歳～	55歳～	65歳～		～24歳	25歳～	35歳～	45歳～	55歳～	65歳～
合計	求人募集数	292	27	67	65	65	53	15	211	14	28	34	39	54	42
	求職者数	209	15	37	37	43	51	26	198	12	23	28	33	53	49
	求人倍率	1.40	1.80	1.81	1.76	1.51	1.04	0.58	1.07	1.17	1.22	1.21	1.18	1.02	0.86
専門・技術職	求人募集数	64	4	18	17	16	8	1	18	0	3	7	1	3	4
	求職者数	16	1	4	4	4	2	1	17	0	2	5	1	3	6
	求人倍率	4.00	4.00	4.50	4.25	4.00	4.00	1.00	1.06	—	1.50	1.40	1.00	1.00	0.67
事務職	求人募集数	20	2	6	4	5	2	1	14	1	3	3	2	3	2
	求職者数	57	5	15	10	15	8	4	29	1	6	6	4	7	5
	求人倍率	0.35	0.40	0.40	0.40	0.33	0.25	0.25	0.48	1.00	0.50	0.50	0.50	0.43	0.40
販売職	求人募集数	22	5	3	7	2	3	2	16	2	1	3	6	2	2
	求職者数	13	2	1	3	1	3	3	15	2	1	3	5	2	2
	求人倍率	1.69	2.50	3.00	2.33	2.00	1.00	0.67	1.07	1.00	1.00	1.00	1.20	1.00	1.00
サービス職	求人募集数	56	3	10	13	16	13	1	93	4	12	15	11	41	10
	求職者数	24	1	4	5	6	7	1	25	1	3	4	3	11	3
	求人倍率	2.33	3.00	2.50	2.60	2.67	1.86	1.00	3.72	4.00	4.00	3.75	3.67	3.73	3.33
保安職	求人募集数	16	0	0	0	0	11	5	4	2	2	0	0	0	0
	求職者数	3	0	0	0	0	2	1	0	0	0	0	0	0	0
	求人倍率	5.33	—	—	—	—	5.50	5.00	—	—	—	—	—	—	—
生産工程	求人募集数	54	5	9	24	12	4	0	18	0	8	5	0	2	3
	求職者数	12	1	2	5	3	1	0	8	0	3	2	0	1	2
	求人倍率	4.50	5.00	4.50	4.80	4.00	4.00	—	2.25	—	2.67	2.50	—	2.00	1.50
輸送・機械運転	求人募集数	12	1	3	0	2	6	0	2	1	0	0	0	1	0
	求職者数	16	1	2	0	2	10	1	2	0	0	0	0	1	1
	求人倍率	0.75	1.00	1.50	—	1.00	0.60	—	1.00	—	—	—	—	1.00	—
建設・採掘	求人募集数	26	9	0	7	5	4	1	0	0	0	0	0	0	0
	求職者数	10	1	0	1	2	4	2	0	0	0	0	0	0	0
	求人倍率	2.60	9.00	—	7.00	2.50	1.00	0.50	—	—	—	—	—	—	—
運搬・清掃・包装等	求人募集数	11	1	4	1	1	2	2	39	3	3	2	10	12	9
	求職者数	23	1	4	1	2	6	9	51	3	3	2	10	18	15
	求人倍率	0.48	1.00	1.00	1.00	0.50	0.33	0.22	0.76	1.00	1.00	1.00	1.00	0.67	0.60

- (注) 1 求人募集数・求職者数・求人倍率は、正式にはそれぞれ有効求人数・有効求職者数・有効求人倍率といいます。
 2 求人倍率は、求職者1人あたりの求人募集数を意味しています。
 3 「職業」の合計欄には、「管理職」「農林漁業職」「職業分類不能」を含みます。



	専門・技術職	事務職	販売職	サービス職	保安職	生産工程	輸送・機械運転	建設・採掘	運搬・清掃・包装	常用計
求人募集数	82	34	38	149	20	72	14	26	50	503
求職者数	33	86	28	49	3	20	18	10	74	407
求人倍率(倍)	2.48	0.40	1.36	3.04	6.67	3.60	0.78	2.60	0.68	1.24

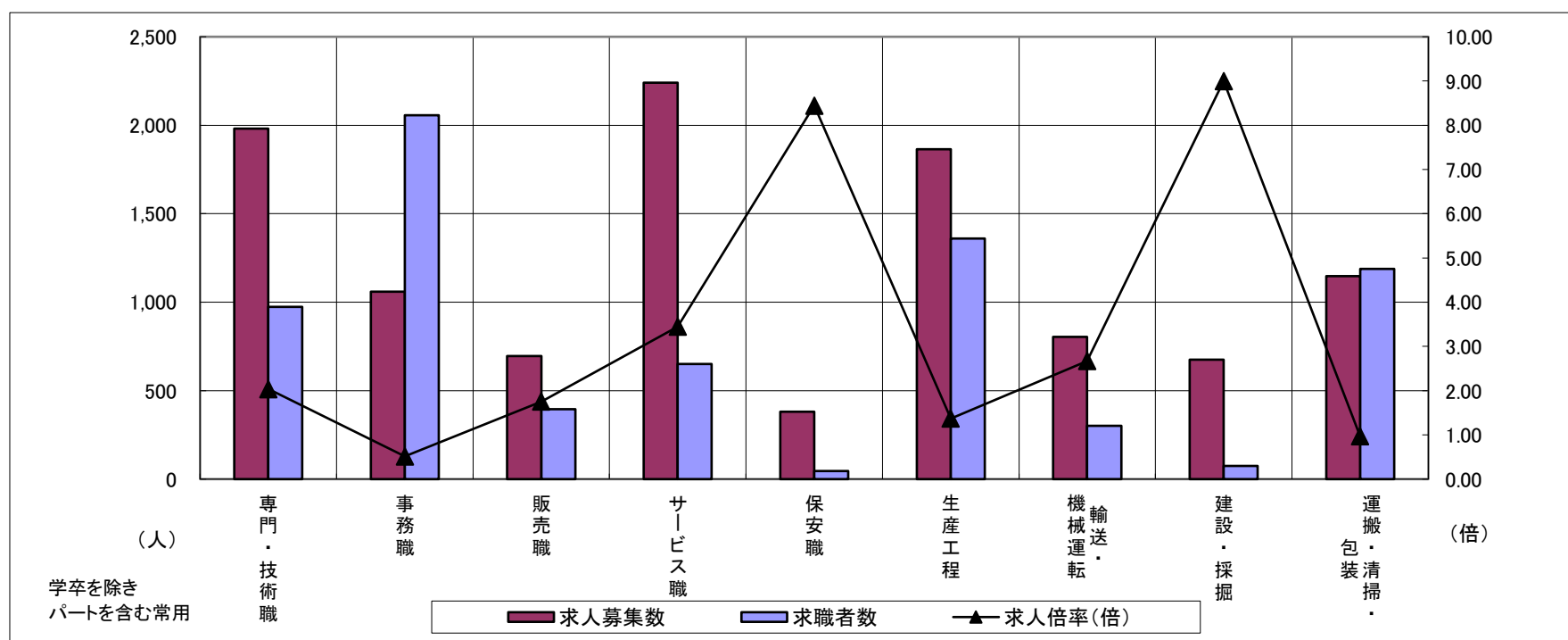
求人・求職バランスシート

令和5年8月

北勢地域

職業別	年齢別	合計	常用的フルタイム						合計	常用的パートタイム					
			～24歳	25歳～	35歳～	45歳～	55歳～	65歳～		～24歳	25歳～	35歳～	45歳～	55歳～	65歳～
合計	求人募集数	7,605	1,234	2,239	1,564	1,555	1,013	109	3,534	165	575	704	888	1,202	935
	求職者数	6,052	827	1,525	1,139	1,421	1,140	285	3,353	151	526	644	817	1,215	1,186
	求人倍率	1.26	1.49	1.47	1.37	1.09	0.89	0.38	1.05	1.09	1.09	1.09	1.09	0.99	0.79
専門・技術職	求人募集数	1,380	149	512	287	277	155	16	601	16	137	148	121	179	103
	求職者数	681	68	229	137	145	102	36	292	7	63	71	57	94	72
	求人倍率	2.03	2.19	2.24	2.09	1.91	1.52	0.44	2.06	2.29	2.17	2.08	2.12	1.90	1.43
事務職	求人募集数	683	122	234	151	116	60	4	376	11	70	91	105	99	67
	求職者数	1,345	192	380	282	289	202	39	712	18	123	162	190	219	175
	求人倍率	0.51	0.64	0.62	0.54	0.40	0.30	0.10	0.53	0.61	0.57	0.56	0.55	0.45	0.38
販売職	求人募集数	512	91	176	121	73	51	4	183	6	37	31	38	71	53
	求職者数	271	36	69	58	59	49	12	125	3	23	20	24	55	47
	求人倍率	1.89	2.53	2.55	2.09	1.24	1.04	0.33	1.46	2.00	1.61	1.55	1.58	1.29	1.13
サービス職	求人募集数	1,118	242	232	188	299	157	16	1,123	84	138	250	314	337	304
	求職者数	371	75	75	56	102	63	20	279	19	34	57	78	91	102
	求人倍率	3.01	3.23	3.09	3.36	2.93	2.49	0.80	4.03	4.42	4.06	4.39	4.03	3.70	2.98
保安職	求人募集数	296	30	4	31	49	182	53	84	0	0	0	24	60	73
	求職者数	32	2	2	3	5	20	8	13	0	0	0	3	10	17
	求人倍率	9.25	15.00	2.00	10.33	9.80	9.10	6.63	6.46	—	—	—	8.00	6.00	4.29
生産工程	求人募集数	1,601	257	507	374	315	148	10	264	10	41	64	79	70	68
	求職者数	1,131	151	291	238	288	163	25	229	8	37	52	65	67	76
	求人倍率	1.42	1.70	1.74	1.57	1.09	0.91	0.40	1.15	1.25	1.11	1.23	1.22	1.04	0.89
輸送・機械運転	求人募集数	727	42	94	157	240	194	43	77	0	4	0	10	63	124
	求職者数	275	10	26	44	103	92	40	26	0	1	0	2	23	65
	求人倍率	2.64	4.20	3.62	3.57	2.33	2.11	1.08	2.96	—	4.00	—	5.00	2.74	1.91
建設・採掘	求人募集数	666	91	179	102	181	113	21	9	0	4	1	2	2	7
	求職者数	70	8	16	10	20	16	6	5	0	2	1	1	1	9
	求人倍率	9.51	11.38	11.19	10.20	9.05	7.06	3.50	1.80	—	2.00	1.00	2.00	2.00	0.78
運搬・清掃・包装等	求人募集数	469	52	84	104	119	110	10	679	30	100	116	174	259	190
	求職者数	410	34	54	70	121	131	34	778	37	110	129	196	306	310
	求人倍率	1.14	1.53	1.56	1.49	0.98	0.84	0.29	0.87	0.81	0.91	0.90	0.89	0.85	0.61

- (注) 1 求人募集数・求職者数・求人倍率は、正式にはそれぞれ有効求人数・有効求職者数・有効求人倍率といいます。
 2 求人倍率は、求職者1人あたりの求人募集数を意味しています。
 3 「職業」の合計欄には、「管理職」「農林漁業職」「職業分類不能」を含みます。



	専門・技術職	事務職	販売職	サービス職	保安職	生産工程	輸送・機械運転	建設・採掘	運搬・清掃・包装	常用計
求人募集数	1,981	1,059	695	2,241	380	1,865	804	675	1,148	11,139
求職者数	973	2,057	396	650	45	1,360	301	75	1,188	9,405
求人倍率(倍)	2.04	0.51	1.76	3.45	8.44	1.37	2.67	9.00	0.97	1.18

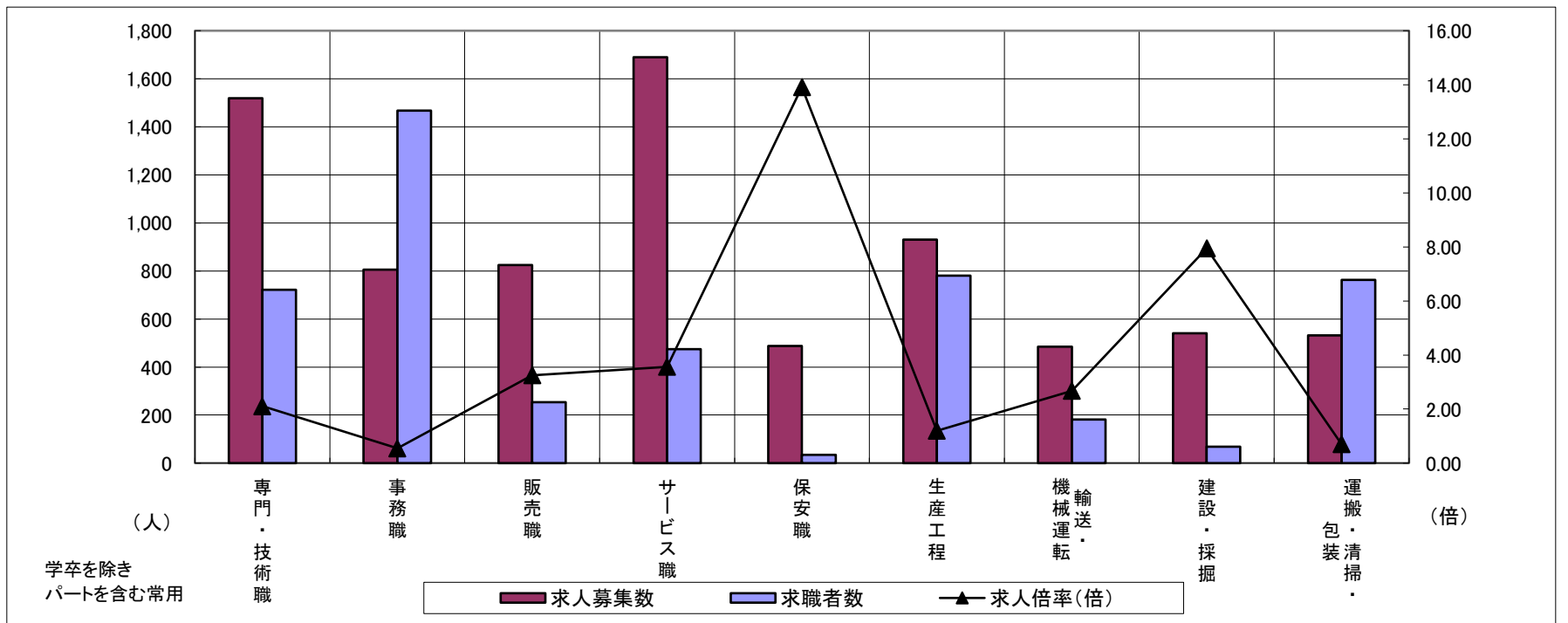
求人・求職バランスシート

令和5年8月

中勢地域

職業別	年齢別	合計	常用的フルタイム						合計	常用的パートタイム					
			～24歳	25歳～	35歳～	45歳～	55歳～	65歳～		～24歳	25歳～	35歳～	45歳～	55歳～	65歳～
合計	求人募集数	5,366	794	1,495	1,181	1,098	798	104	2,732	148	419	527	697	941	714
	求職者数	4,361	526	1,020	853	1,038	924	252	2,122	109	300	389	517	807	732
	求人倍率	1.23	1.51	1.47	1.38	1.06	0.86	0.41	1.29	1.36	1.40	1.35	1.35	1.17	0.98
専門・技術職	求人募集数	1,038	96	356	244	204	138	13	481	9	89	85	92	206	77
	求職者数	510	43	158	113	104	92	22	211	5	36	35	36	99	42
	求人倍率	2.04	2.23	2.25	2.16	1.96	1.50	0.59	2.28	1.80	2.47	2.43	2.56	2.08	1.83
事務職	求人募集数	511	84	167	113	91	56	8	294	14	38	70	81	91	52
	求職者数	1,003	128	262	192	240	181	53	465	20	56	103	124	162	114
	求人倍率	0.51	0.66	0.64	0.59	0.38	0.31	0.15	0.63	0.70	0.68	0.68	0.65	0.56	0.46
販売職	求人募集数	493	126	120	99	97	51	5	332	15	31	56	82	148	61
	求職者数	167	28	28	24	50	37	12	87	5	7	14	21	40	19
	求人倍率	2.95	4.50	4.29	4.13	1.94	1.38	0.42	3.82	3.00	4.43	4.00	3.90	3.70	3.21
サービス職	求人募集数	801	120	157	163	203	158	14	888	38	133	176	240	301	291
	求職者数	310	42	55	58	81	74	14	164	7	24	33	42	58	75
	求人倍率	2.58	2.86	2.85	2.81	2.51	2.14	1.00	5.41	5.43	5.54	5.33	5.71	5.19	3.88
保安職	求人募集数	439	32	44	146	39	178	58	48	0	10	0	0	38	94
	求職者数	30	2	3	8	3	14	5	5	0	1	0	0	4	10
	求人倍率	14.63	16.00	14.67	18.25	13.00	12.71	11.60	9.60	—	10.00	—	—	9.50	9.40
生産工程	求人募集数	737	113	205	186	165	68	3	194	21	31	53	39	50	21
	求職者数	636	77	141	143	177	98	22	144	14	20	34	27	49	25
	求人倍率	1.16	1.47	1.45	1.30	0.93	0.69	0.14	1.35	1.50	1.55	1.56	1.44	1.02	0.84
輸送・機械運転	求人募集数	426	29	58	77	141	121	16	59	0	2	0	12	45	60
	求職者数	163	3	18	25	59	58	27	18	0	1	0	2	15	28
	求人倍率	2.61	9.67	3.22	3.08	2.39	2.09	0.59	3.28	—	2.00	—	6.00	3.00	2.14
建設・採掘	求人募集数	532	89	149	124	94	76	15	8	2	1	0	0	5	7
	求職者数	65	10	15	15	13	12	6	3	0	0	0	0	3	5
	求人倍率	8.18	8.90	9.93	8.27	7.23	6.33	2.50	2.67	—	—	—	—	1.67	1.40
運搬・清掃・包装等	求人募集数	237	34	55	51	47	50	9	295	18	42	60	89	86	139
	求職者数	403	39	70	71	93	130	38	359	22	48	69	105	115	211
	求人倍率	0.59	0.87	0.79	0.72	0.51	0.38	0.24	0.82	0.82	0.88	0.87	0.85	0.75	0.66

- (注) 1 求人募集数・求職者数・求人倍率は、正式にはそれぞれ有効求人人数・有効求職者数・有効求人倍率といえます。
 2 求人倍率は、求職者1人あたりの求人募集数を意味しています。
 3 「職業」の合計欄には、「管理職」「農林漁業職」「職業分類不能」を含みます。



	専門・技術職	事務職	販売職	サービス職	保安職	生産工程	輸送・機械運転	建設・採掘	運搬・清掃・包装	常用計
求人募集数	1,519	805	825	1,689	487	931	485	540	532	8,098
求職者数	721	1,468	254	474	35	780	181	68	762	6,483
求人倍率(倍)	2.11	0.55	3.25	3.56	13.91	1.19	2.68	7.94	0.70	1.25

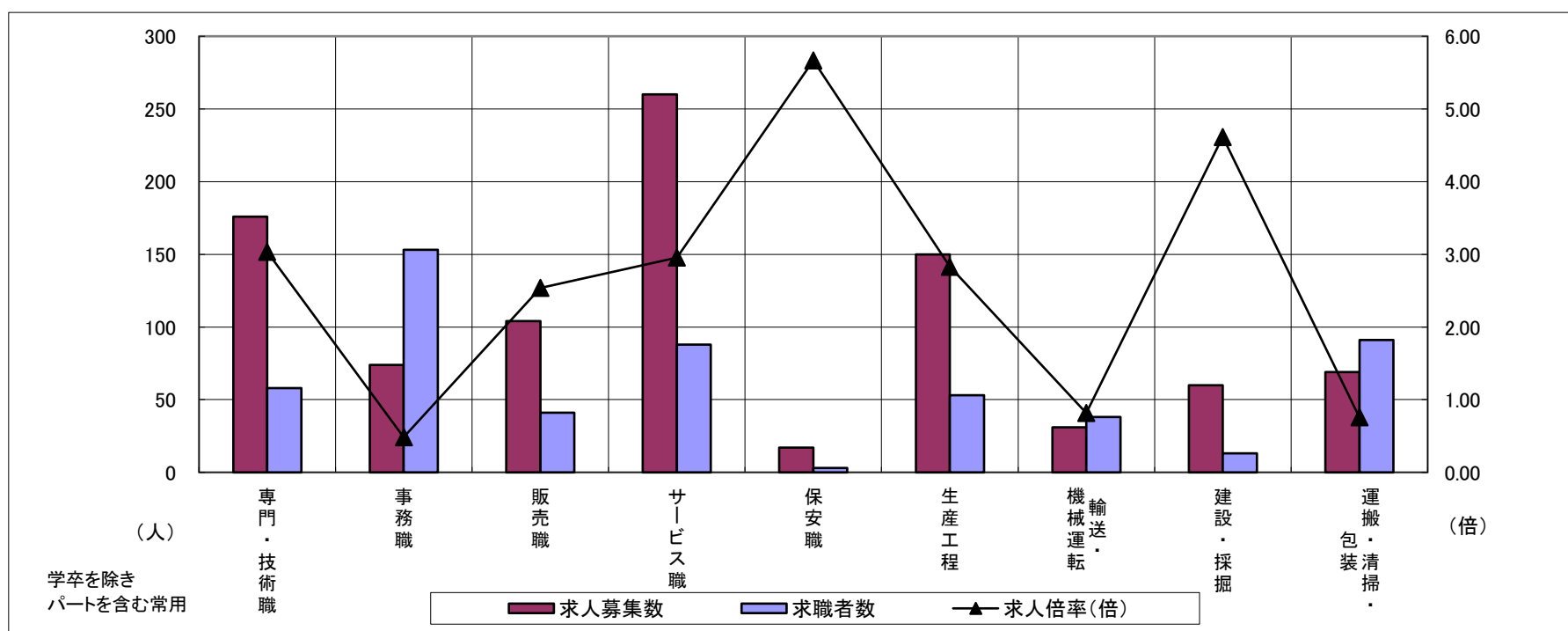
求人・求職バランスシート

令和5年8月

東紀州地域

職業別	年齢別	合計	常用的フルタイム						合計	常用的パートタイム					
			～24歳	25歳～	35歳～	45歳～	55歳～	65歳～		～24歳	25歳～	35歳～	45歳～	55歳～	65歳～
合計	求人募集数	598	61	145	106	165	121	19	354	19	56	64	75	140	102
	求職者数	382	32	76	59	109	106	33	301	16	46	52	62	125	101
	求人倍率	1.57	1.91	1.91	1.80	1.51	1.14	0.58	1.18	1.19	1.22	1.23	1.21	1.12	1.01
専門・技術職	求人募集数	146	4	49	22	49	22	1	30	0	8	8	4	10	9
	求職者数	34	1	10	5	12	6	1	24	0	6	6	3	9	11
	求人倍率	4.29	4.00	4.90	4.40	4.08	3.67	1.00	1.25	—	1.33	1.33	1.33	1.11	0.82
事務職	求人募集数	50	5	17	9	11	8	1	24	1	5	7	4	7	3
	求職者数	95	7	24	15	26	23	5	58	1	12	16	9	20	8
	求人倍率	0.53	0.71	0.71	0.60	0.42	0.35	0.20	0.41	1.00	0.42	0.44	0.44	0.35	0.38
販売職	求人募集数	32	10	8	7	3	4	2	72	10	1	11	23	27	2
	求職者数	21	6	5	3	3	4	3	20	3	1	4	7	5	2
	求人倍率	1.52	1.67	1.60	2.33	1.00	1.00	0.67	3.60	3.33	1.00	2.75	3.29	5.40	1.00
サービス職	求人募集数	117	9	16	22	35	35	2	143	7	23	21	27	65	31
	求職者数	44	3	6	8	12	15	2	44	2	7	6	9	20	11
	求人倍率	2.66	3.00	2.67	2.75	2.92	2.33	1.00	3.25	3.50	3.29	3.50	3.00	3.25	2.82
保安職	求人募集数	13	0	0	0	2	11	8	4	2	2	0	0	0	0
	求職者数	3	0	0	0	1	2	3	0	0	0	0	0	0	0
	求人倍率	4.33	—	—	—	2.00	5.50	2.67	—	—	—	—	—	—	—
生産工程	求人募集数	103	9	26	32	26	10	0	47	0	15	12	8	12	16
	求職者数	38	3	10	9	11	5	0	15	0	5	4	2	4	6
	求人倍率	2.71	3.00	2.60	3.56	2.36	2.00	—	3.13	—	3.00	3.00	4.00	3.00	2.67
輸送・機械運転	求人募集数	26	2	3	0	9	12	1	5	1	0	0	0	4	1
	求職者数	31	1	2	0	10	18	2	7	0	0	0	0	7	3
	求人倍率	0.84	2.00	1.50	—	0.90	0.67	0.50	0.71	—	—	—	—	0.57	0.33
建設・採掘	求人募集数	60	20	0	17	5	18	3	0	0	0	0	0	0	0
	求職者数	13	2	0	2	2	7	3	0	0	0	0	0	0	0
	求人倍率	4.62	10.00	—	8.50	2.50	2.57	1.00	—	—	—	—	—	—	—
運搬・清掃・包装等	求人募集数	27	5	4	1	9	8	2	42	3	3	3	12	21	18
	求職者数	32	5	4	1	10	12	9	59	3	3	4	13	36	32
	求人倍率	0.84	1.00	1.00	1.00	0.90	0.67	0.22	0.71	1.00	1.00	0.75	0.92	0.58	0.56

- (注) 1 求人募集数・求職者数・求人倍率は、正式にはそれぞれ有効求人人数・有効求職者数・有効求人倍率といえます。
 2 求人倍率は、求職者1人あたりの求人募集数を意味しています。
 3 「職業」の合計欄には、「管理職」「農林漁業職」「職業分類不能」を含みます。



	専門・技術職	事務職	販売職	サービス職	保安職	生産工程	輸送・機械運転	建設・採掘	運搬・清掃・包装	常用計
求人募集数	176	74	104	260	17	150	31	60	69	952
求職者数	58	153	41	88	3	53	38	13	91	683
求人倍率(倍)	3.03	0.48	2.54	2.95	5.67	2.83	0.82	4.62	0.76	1.39

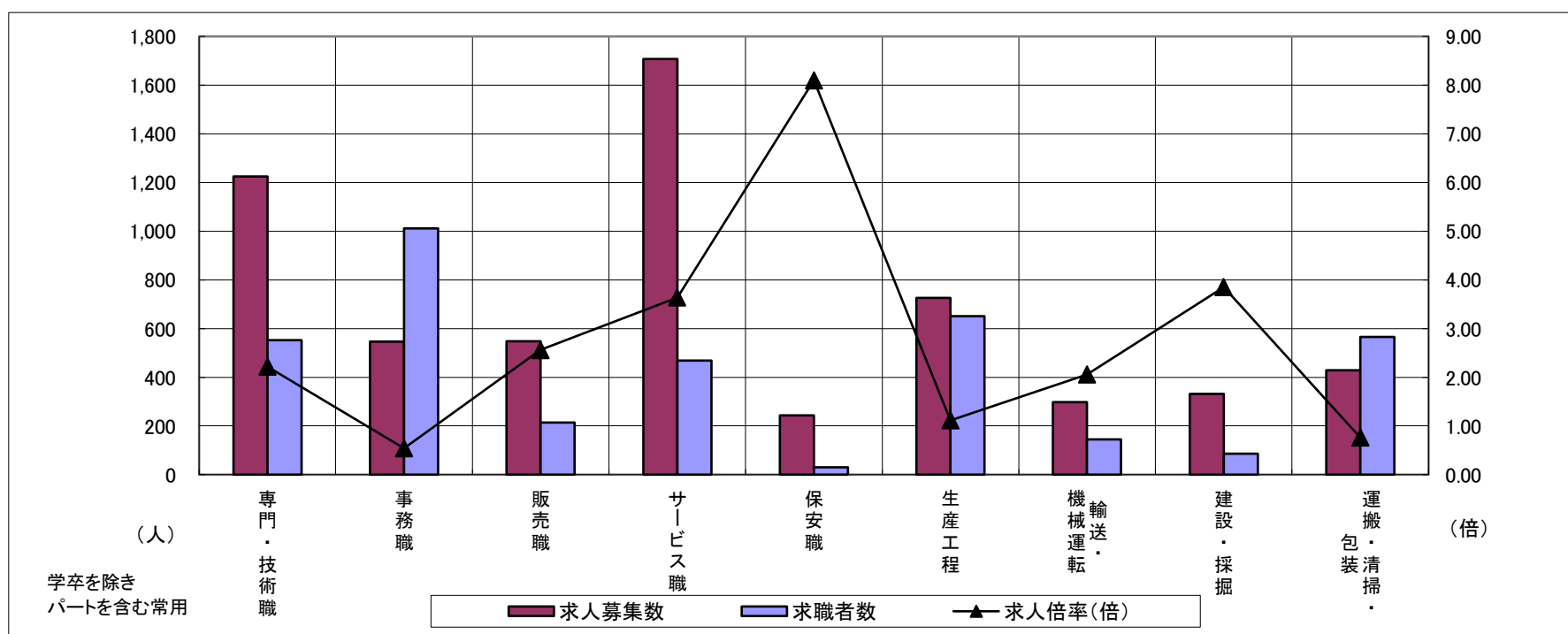
求人・求職バランスシート

令和5年8月

松阪+伊勢

職業別	年齢別	合計	常用的フルタイム						合計	常用的パートタイム					
			～24歳	25歳～	35歳～	45歳～	55歳～	65歳～		～24歳	25歳～	35歳～	45歳～	55歳～	65歳～
合計	求人募集数	4,118	607	1,054	895	896	666	65	2,090	112	285	386	515	792	505
	求職者数	3,267	392	681	630	804	760	178	1,920	96	244	335	450	795	625
	求人倍率	1.26	1.55	1.55	1.42	1.11	0.88	0.37	1.09	1.17	1.17	1.15	1.14	1.00	0.81
専門・技術職	求人募集数	902	94	290	206	194	118	9	323	11	51	77	53	131	33
	求職者数	364	32	105	79	81	67	14	188	6	28	39	28	87	28
	求人倍率	2.48	2.94	2.76	2.61	2.40	1.76	0.64	1.72	1.83	1.82	1.97	1.89	1.51	1.18
事務職	求人募集数	360	64	110	79	66	41	3	187	6	30	41	54	56	25
	求職者数	654	86	149	124	166	129	23	358	12	52	73	98	123	76
	求人倍率	0.55	0.74	0.74	0.64	0.40	0.32	0.13	0.52	0.50	0.58	0.56	0.55	0.46	0.33
販売職	求人募集数	358	87	93	71	72	35	2	190	15	17	27	51	80	37
	求職者数	129	18	21	17	43	30	6	85	6	7	11	21	40	22
	求人倍率	2.78	4.83	4.43	4.18	1.67	1.17	0.33	2.24	2.50	2.43	2.45	2.43	2.00	1.68
サービス職	求人募集数	851	127	181	147	220	176	16	856	59	121	185	160	331	234
	求職者数	283	38	54	45	73	73	15	186	12	25	38	33	78	66
	求人倍率	3.01	3.34	3.35	3.27	3.01	2.41	1.07	4.60	4.92	4.84	4.87	4.85	4.24	3.55
保安職	求人募集数	197	11	32	28	30	96	32	46	0	0	0	0	46	54
	求職者数	25	1	4	3	5	12	7	5	0	0	0	0	5	6
	求人倍率	7.88	11.00	8.00	9.33	6.00	8.00	4.57	9.20	—	—	—	—	9.20	9.00
生産工程	求人募集数	561	87	155	150	104	65	2	165	17	25	30	45	48	18
	求職者数	511	59	106	120	126	100	14	140	13	18	23	35	51	24
	求人倍率	1.10	1.47	1.46	1.25	0.83	0.65	0.14	1.18	1.31	1.39	1.30	1.29	0.94	0.75
輸送・機械運転	求人募集数	270	5	41	48	92	84	10	28	0	5	0	2	21	39
	求職者数	126	2	14	17	44	49	25	19	0	3	0	1	15	38
	求人倍率	2.14	2.50	2.93	2.82	2.09	1.71	0.40	1.47	—	1.67	—	2.00	1.40	1.03
建設・採掘	求人募集数	329	59	70	77	53	70	8	2	0	0	0	0	2	7
	求職者数	82	11	14	15	14	28	7	4	0	0	1	0	3	8
	求人倍率	4.01	5.36	5.00	5.13	3.79	2.50	1.14	0.50	—	—	0.00	—	0.67	0.88
運搬・清掃・包装等	求人募集数	194	30	29	38	50	47	10	235	17	27	42	57	92	98
	求職者数	235	26	25	38	65	81	33	330	22	36	55	80	137	187
	求人倍率	0.83	1.15	1.16	1.00	0.77	0.58	0.30	0.71	0.77	0.75	0.76	0.71	0.67	0.52

- (注) 1 求人募集数・求職者数・求人倍率は、正式にはそれぞれ有効求人人数・有効求職者数・有効求人倍率といたします。
 2 求人倍率は、求職者1人あたりの求人募集数を意味しています。
 3 「職業」の合計欄には、「管理職」「農林漁業職」「職業分類不能」を含みます。



	専門・技術職	事務職	販売職	サービス職	保安職	生産工程	輸送・機械運転	建設・採掘	運搬・清掃・包装	常用計
求人募集数	1,225	547	548	1,707	243	726	298	331	429	6,208
求職者数	552	1,012	214	469	30	651	145	86	565	5,187
求人倍率(倍)	2.22	0.54	2.56	3.64	8.10	1.12	2.06	3.85	0.76	1.20