

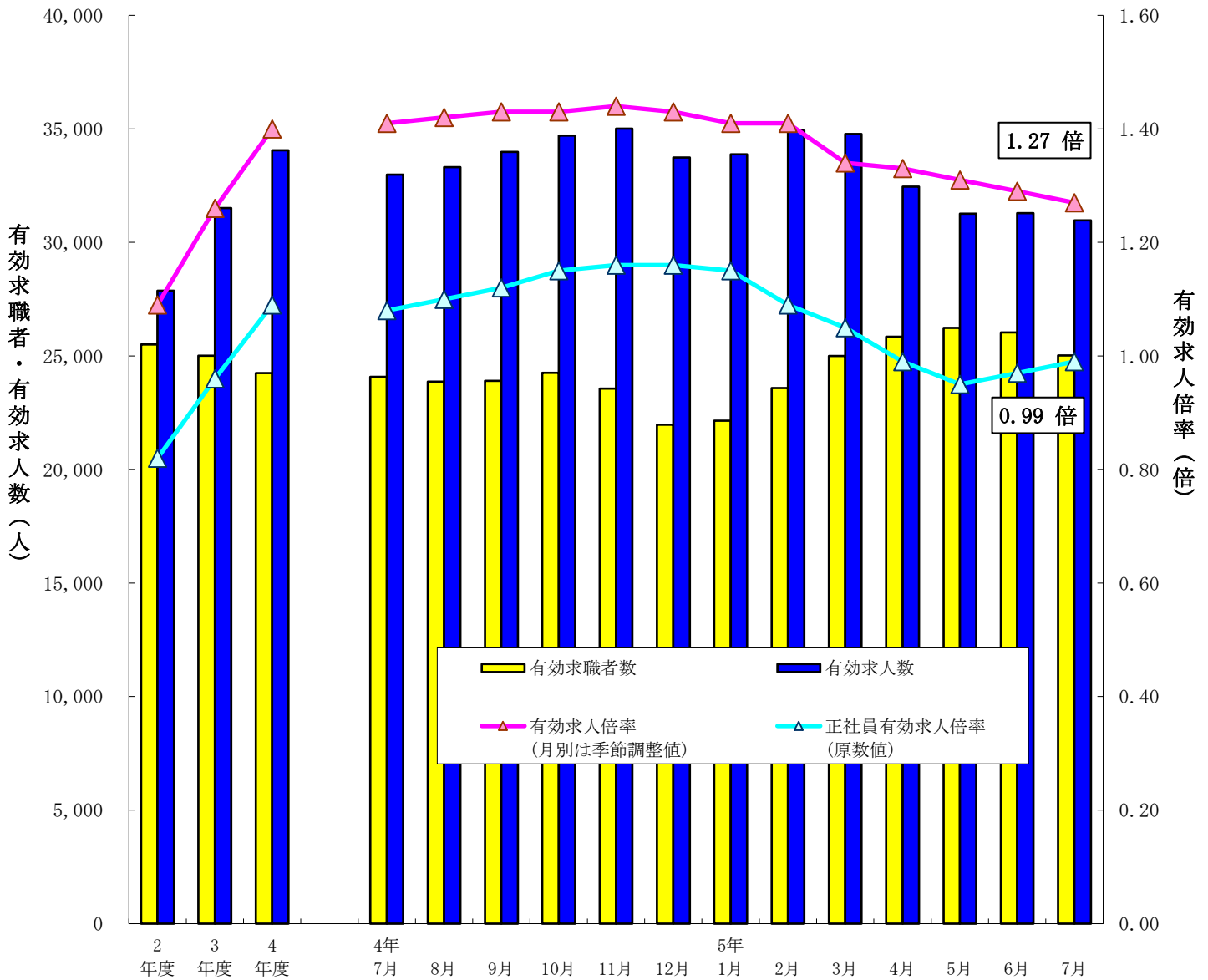
労働市場月報

令和5年7月

特集

令和4年度中高年齢者職業紹介状況

有効求人倍率の推移（パートタイムを含む。）



(注) ハローワークインターネットサービスの機能拡充に伴い、令和3年9月以降の数値には、ハローワークに来所せず、オンライン上で求職登録した求職者数や、求職者がハローワークインターネットサービスの求人に直接応募した就職件数等が含まれている。

目 次

(令和5年7月内容)

労働市場の概要

1. 概 況	1
2. 求人の動向	3
3. 求職者の動向	4
4. 就職の状況	5
5. 雇用保険受給者の状況	5
＜指標の動向＞	
求人倍率の推移（季節調整値）－グラフ	6
求人、求職の推移	6
有効求人倍率（季節調整値）の推移	7
安定所別有効求人倍率の推移	8
安定所別新規求人倍率の推移	8
新規求人の状況	9
安定所別新規求人の状況	9
主要産業別新規求人の状況	10
製造業のうち主要業種別の求人状況	10
新規求職者の状況	11
安定所別新規求職者の状況	11
就職件数の状況	12
安定所別就職件数の状況	12
令和5年度ハローワークのマッチング機能に関する業務の目標値進捗状況	13

統 計 表

1. 一般職業紹介業務指標	14
2. 一般職業紹介状況（学卒を除き、パートを含む。）	15
3. 一般職業紹介状況（学卒、パートを除く。）	16
4. 一般職業紹介状況（パート）	17
5. 中高年齢者の職業紹介状況（パートを含む。）	18
6. 中高年齢者の職業紹介状況（パートを除く。）	19
7. 中高年齢者の職業紹介状況（パート）	20
8. 産業別新規求人の状況（パートを含む全数）	21
9. 産業別新規求人の状況（フルタイム）	22
10. 産業別新規求人の状況（パートタイム）	23
11. 主要産業別・規模別新規求人状況	24
12. 職業別常用求人・求職状況	25
13. パートタイム職業紹介状況	26
14. 雇用保険適用・給付状況	26
（1）雇用保険適用状況	26
（2）雇用保険求職者給付等状況	27
（3）雇用継続給付状況	27
15. 主要労働・経済指標	28

参考指標

受理地別有効求人倍率と就業地別有効求人倍率の比較（パートを含む。）	29
-----------------------------------	----

特 集

令和4年度 中高年齢者職業紹介状況	30
-------------------	----

労働市場の概況

1 概要

(1) 経済・産業活動の状況

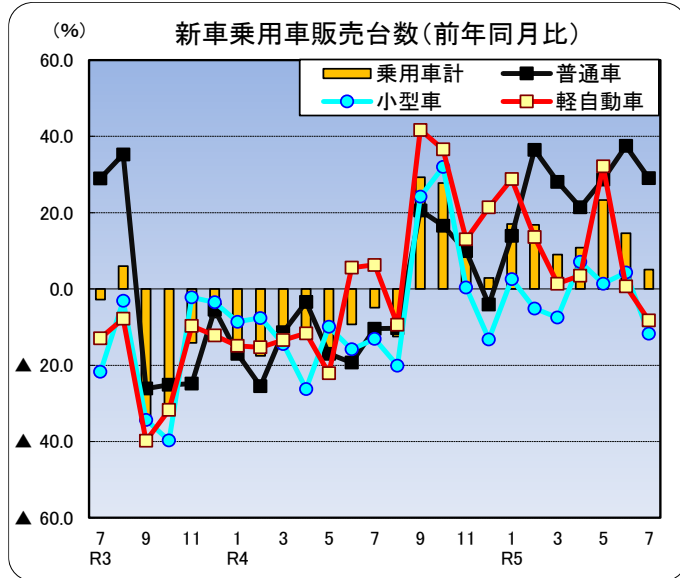
【個人消費】

6月の勤労者世帯消費支出（津市）は前年同月比+44.9%と2か月ぶりの増加となった。

6月の大型小売店販売額（三重県）は、全店ベースで前年同月比+0.4%と3か月連続の増加となり、既存店ベースも同+0.1%と3か月連続の増加となった。

7月の県内の新車乗用車登録台数（含む軽）は、前年同月比+5.1%で11か月連続の増加となった。

また、軽自動車を除いた普通車と小型車の登録台数は、前年同月比+14.4%で7か月連続の増加。車種別内訳を見ると、普通乗用車の登録台数は前年同月比+29.1%で7か月連続の増加、小型乗用車の登録台数は同▲11.7%で4か月ぶりの減少となった。軽自動車新車販売台数（乗用）は同▲8.2%で11か月ぶりの減少となった。



【住宅投資】

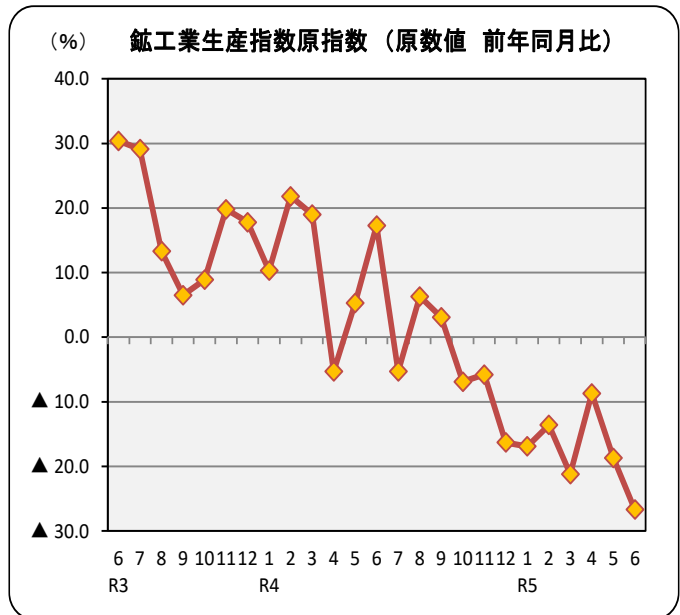
県内の6月の住宅着工戸数は839戸で前年同月比▲18.5%となり、前年比で2か月ぶりの減少となった。利用関係別では、持家407戸(前年同月比▲0.2%)で4か月連続の減少、貸家337戸(同▲16.8%)で3か月ぶりの減少、給与住宅1戸(同全増)で10か月ぶりの増加、分譲住宅94戸(同▲56.5%)で4か月連続の減少となった。

【企業活動】

県内の6月の鉱工業生産指数は、季節調整済指数（平成27年=100）105.3で前月比+14.1%で4か月ぶりの上昇となった。

上昇した業種は、金属製品工業、電子部品・デバイス工業、輸送機械工業など。低下した業種は、化学工業、情報通信機械工業、その他製品工業など。

原指数（平成27年=100）は107.0で前年同月比▲26.7%で9か月連続の低下となった。



【設備投資】

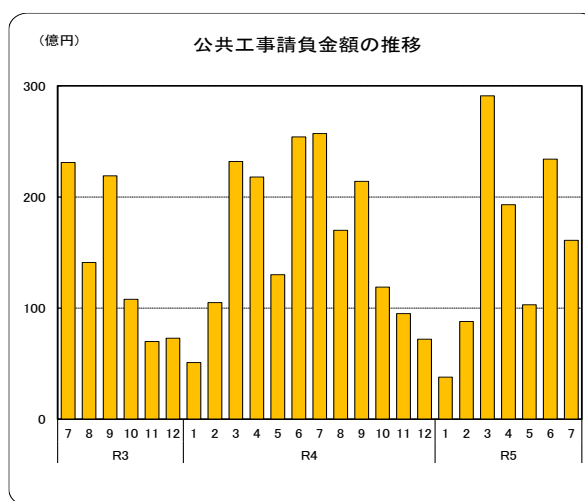
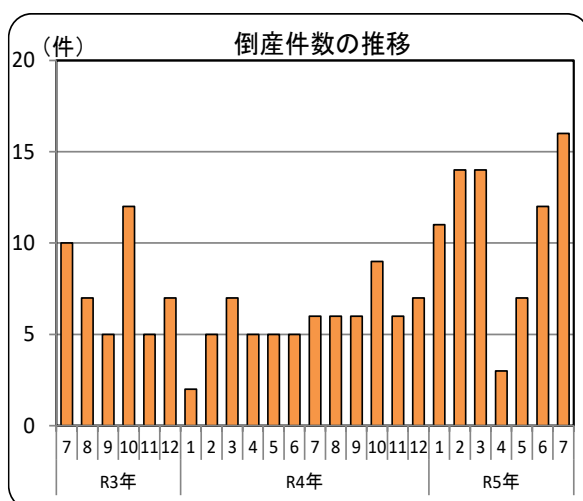
設備投資では、6月の県内非居住用建築物着工床面積をみると、前年同月比+19.8%で2か月連続の増加となった。7月の貨物自動車登録台数（除く軽）は、普通貨物は前年同月比+35.3%で3か月連続の増加、小型貨物は同▲3.4%で5か月連続の減少、貨物全体では同+7.4%で2か月連続の増加となった。

【企業倒産】

県内の7月の倒産件数は16件（前年同月6件）で前年同月比で3か月連続の増加となった。負債総額は9億1,600万円で前年同月差で4億9,900万円増加し2か月連続の増加となった。

【公共投資】

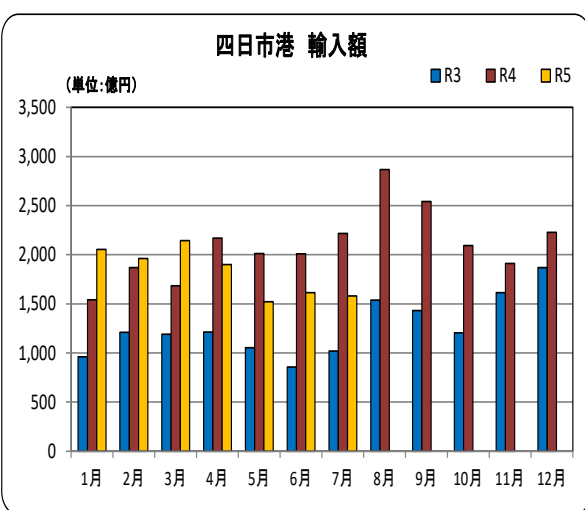
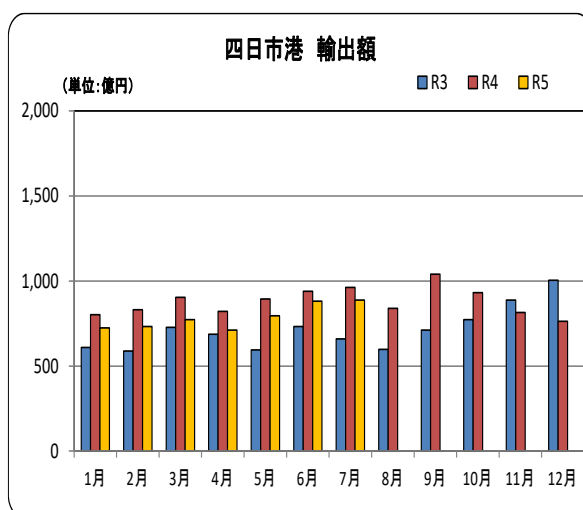
県内の7月の公共工事の動向は請負件数は325件で、前年同月比▲9.2%と3か月ぶりの減少、請負金額は161億円で、同▲37.2%と4か月連続の減少となった。



【輸出入】

名古屋税関四日市税関支署による7月の四日市港の輸出総額は887億円（前年同月比▲7.9%）で9か月連続の減少、輸入総額は1,580億円（同▲28.7%）で4か月連続の減少、差引額は▲694億円の輸入超過となった。品目別では、輸出は「電気回路等の機器」、「繊維機械」、「建設用・鉱山用機械」などが増加し、「映像機器」、「有機化合物」、「鉍物性タール及び粗製薬品」などが減少した。

輸入は「石油製品」、「絶縁電線及び絶縁ケーブル」、「非鉄金属鉍」などが増加し、「原油及び粗油」、「液化天然ガス」、「石炭」などが減少した。



【資料】 ㈱三十三総研「三重県経済の現状と見通し」、㈱百五総合研究所「三重県経済の動向」、三重県戦略企画部統計課公表資料、経済産業省「商業動態統計調査」、(社)自販連三重県支部、(社)全国軽自動車協会連合会、三重県県土整備部住宅課、㈱東京商工リサーチ津支店「三重県の企業倒産動向」、東日本建設業保証㈱、名古屋税関四日市税関支署、三重労働局

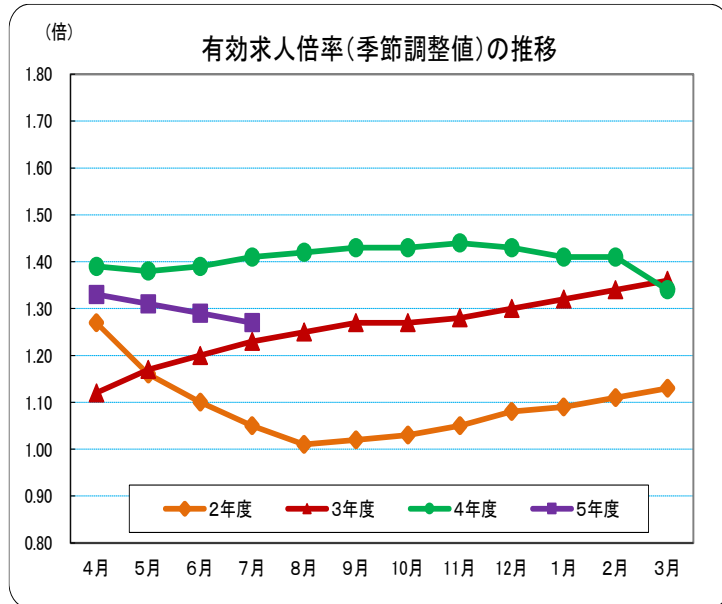
(2) 最近の雇用情勢

【雇用情勢】

県内の雇用情勢は、改善の動きに一部で弱さが見られる。物価上昇等が雇用に与える影響に注意する必要がある。

7月の有効求人人数（季節調整値）は31,967人（前月比▲0.7%）で2か月ぶりの減少となり、有効求職者数（季節調整値）は25,268人（同+1.4%）で3か月連続の増加となった。有効求人倍率（季節調整値）は1.27倍で5か月連続で前月を下回った。

新規求人数（季節調整値）は10,776人（前月比▲4.0%）で2か月連続の減少となり、新規求職申込件数（季節調整値）は5,394件（同+1.9%）で2か月連続の増加となった。新規求人倍率（季節調整値）は2.00倍となり、前月を▲0.12ポイント下回り、2か月連続で前月を下回った。



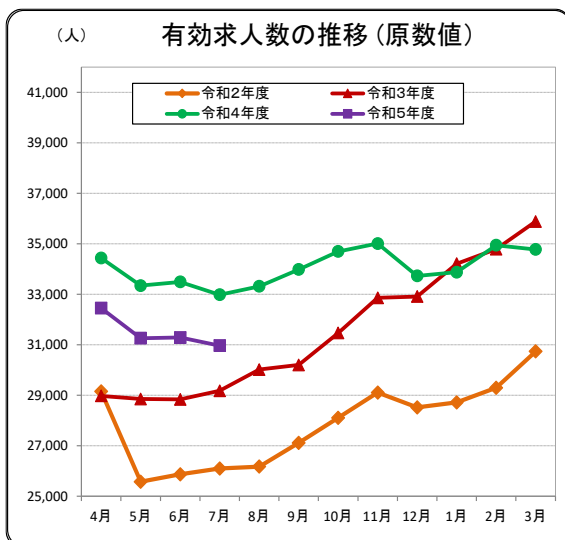
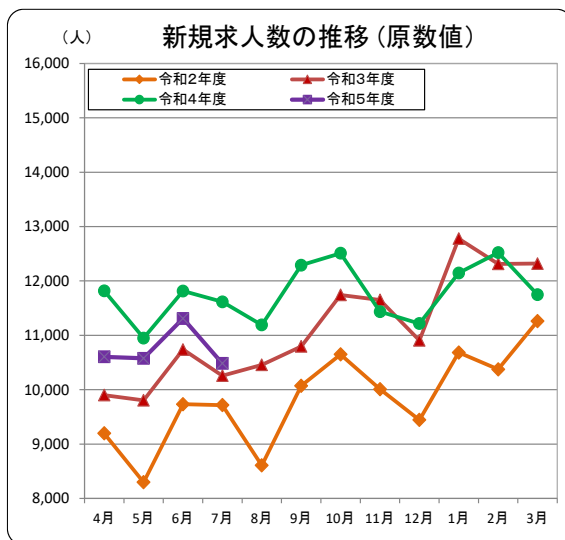
※令和4年12月以前の数値は、季節調整値替が行われたことで変更となっているものがあることにご注意ください。

2 求人の動向

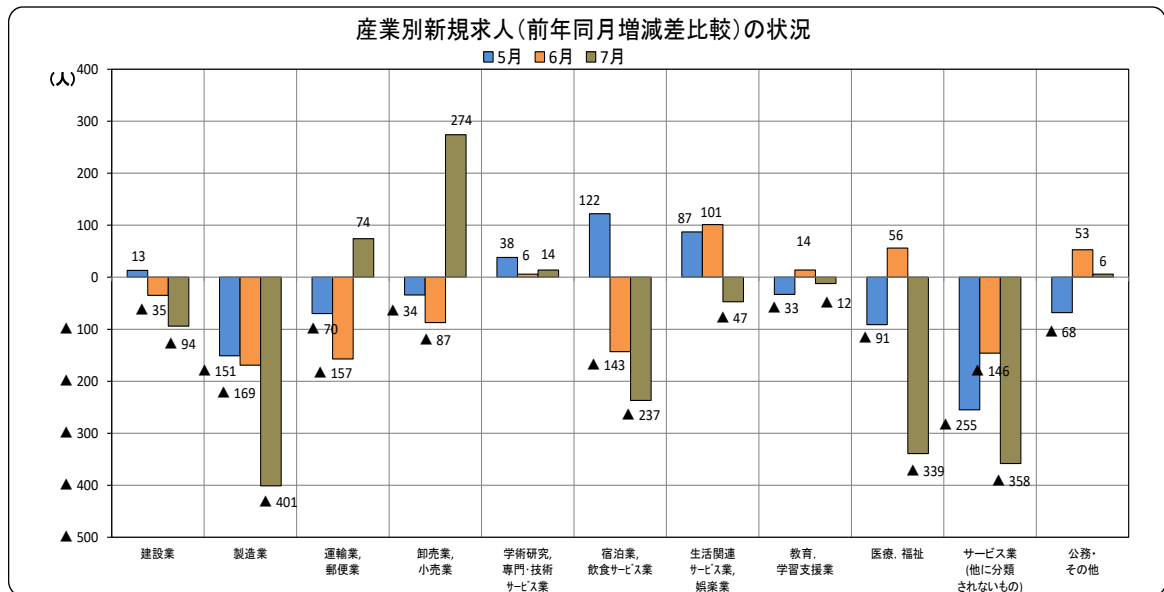
7月の新規求人数（原数値）は10,483人で前年同月比▲9.7%（1,132人減）で5か月連続の減少となった。

パートを除く一般の新規求人数（原数値）は6,325人で前年同月比▲9.0%（629人減）、パートの新規求人数（原数値）は4,158人で同▲10.8%（503人減）となった。

有効求人人数（原数値）は30,970人で前年同月比▲6.1%（2,015人減）で5か月連続の減少となった。

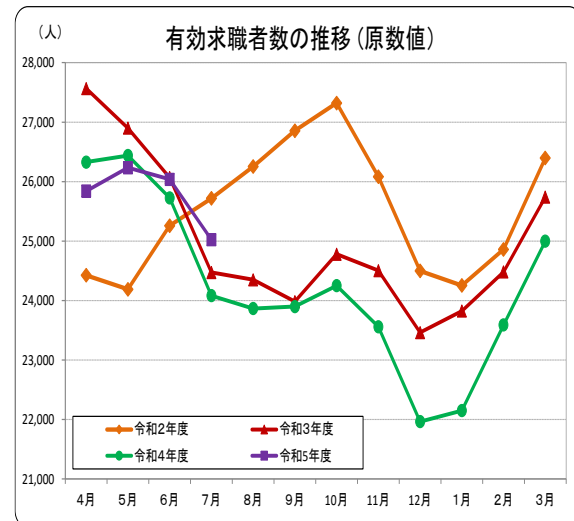
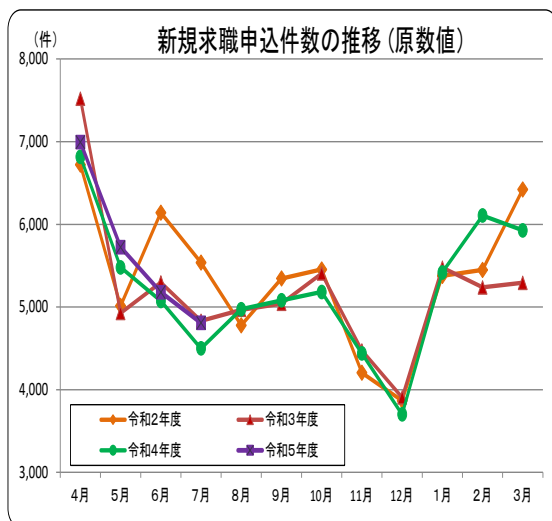


7月の主な産業別の新規求人(原数値)を前年同月比で見ると、建設業は▲9.7% (94人減)、製造業は▲22.1% (401人減)、運輸業、郵便業は+11.0% (74人増)、卸売業、小売業は+24.4% (274人増)、学術研究、専門・技術サービス業は+6.6% (14人増)、宿泊業、飲食サービス業は▲22.4% (237人減)、生活関連サービス業、娯楽業は▲11.9% (47人減)、教育、学習支援業は▲6.6% (12人減)、医療、福祉は▲12.1% (339人減)、サービス業(他に分類されないもの)は▲20.3% (358人減)、公務・その他は+3.6% (6人増)となった。前年同月比で製造業は5か月連続の減少となった。



正社員有効求人数(原数値)は14,196人で前年同月の14,732人と比べ▲3.6%、536人減少、常用就職希望有効求職者数(原数値)は14,291人で前年同月の13,624人と比べ+4.9%、667人増加した。分子となる求人数が減少し、分母となる求職者数が増加した為、正社員有効求人倍率(原数値)は0.99倍となり、前年同月(1.08倍)を4か月連続で下回った。

3 求職者の動向



7月の新規求職申込件数(原数値)は4,808件で、前年同月比+6.9%(309件増)で6か月連続の増加となった。

安定所別内訳は、前年同月比で桑名所(+2.7%)、四日市所(+7.1%)、鈴鹿所(+1.6%)、津所(+6.9%)、松阪所(+8.4%)、伊勢所(+6.0%)、伊賀所(+14.5%)、尾鷲所(+50.0%)、熊野出張所(▲23.7%)となった。

新規求職者を年齢区別にみると、45歳未満の求職者は2,033件で前年同月比▲3.7%、45歳以上の求職者は2,775人で同+16.3%となった。

有効求職者数（原数値）は25,025人で、前年同月比+3.9%（942人増）で2か月連続の増加となった。

安定所別内訳は、前年同月比で桑名所（+8.7%）、四日市所（+2.3%）、鈴鹿所（+0.7%）、津所（+0.8%）、松阪所（+7.1%）、伊勢所（+7.0%）、伊賀所（+2.1%）、尾鷲所（+25.5%）、熊野出張所（+1.4%）となった。

有効求職者を年齢区分別にみると、45歳未満の者は10,448人で前年同月比▲0.1%、45歳以上の者は14,577人で同+7.0%となった。

新規常用求職者4,740人（パートタイムを含む）を態様別に前年同月と比べると、「在職者」は1,255人、+3.5%で3か月ぶりの増加、「無業者」は394人、+4.0%で2か月ぶりの増加、「離職者」は3,091人、+8.1%で6か月連続の増加となった。

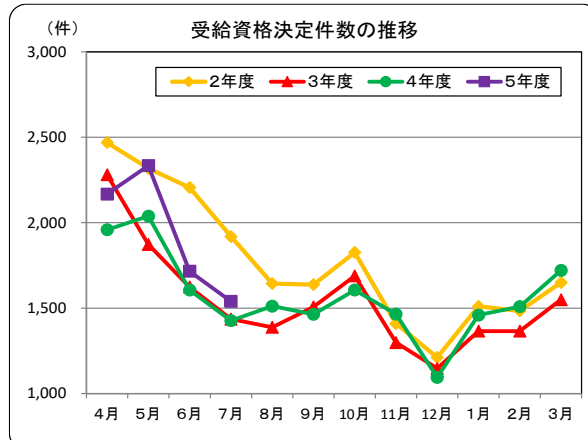
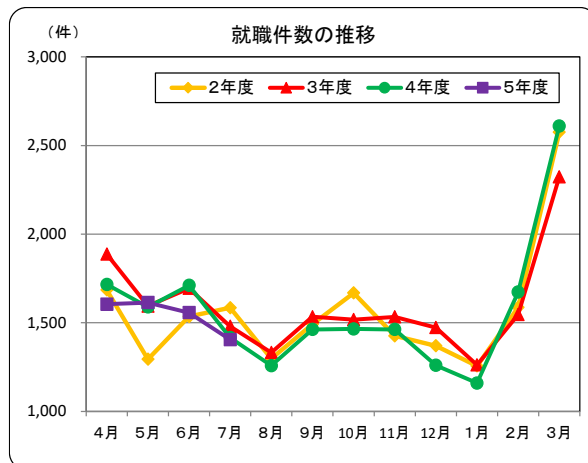
離職者の内訳を前年同月と比べると、「事業主都合離職者」は713人、+5.0%で6か月連続の増加、「自己都合離職者」は2,172人、+8.9%で3か月ぶりの増加、「定年退職者」は140人、+10.2%で3か月連続の増加となった。

4 就職の状況

ハローワークの紹介による7月の就職件数は1,405件で、前年同月の1,416件と比べ▲0.8%（11件減）で2か月連続の減少となった。

就職率（新規求職者に対してハローワークの紹介で就職した者の割合）は29.2%で、前年同月の31.5%と比べて2.3ポイント下回った。

紹介件数は4,130件で、前年同月の3,857件と比べ+7.1%、273件増、紹介率は85.9%で前年同月の85.7%と比べ0.2ポイント上回った。



5 雇用保険受給者の状況

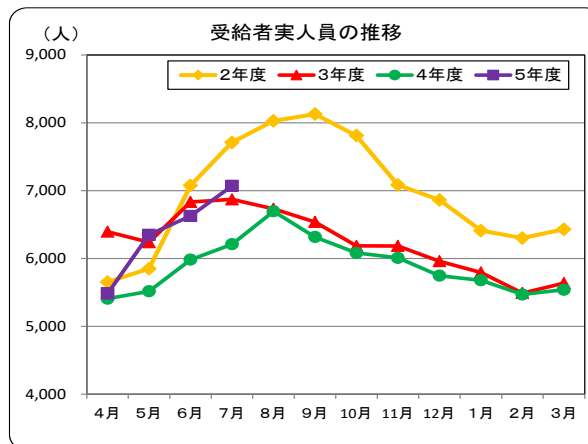
7月の雇用保険受給資格決定件数は1,540件で、前年同月の1,427件と比べ+7.9%（113人増）で7か月連続の増加となった。

雇用保険資格喪失者数は6,663人で、前年同月の6,698人と比べ▲0.5%（35人減）2か月連続の減少となった。

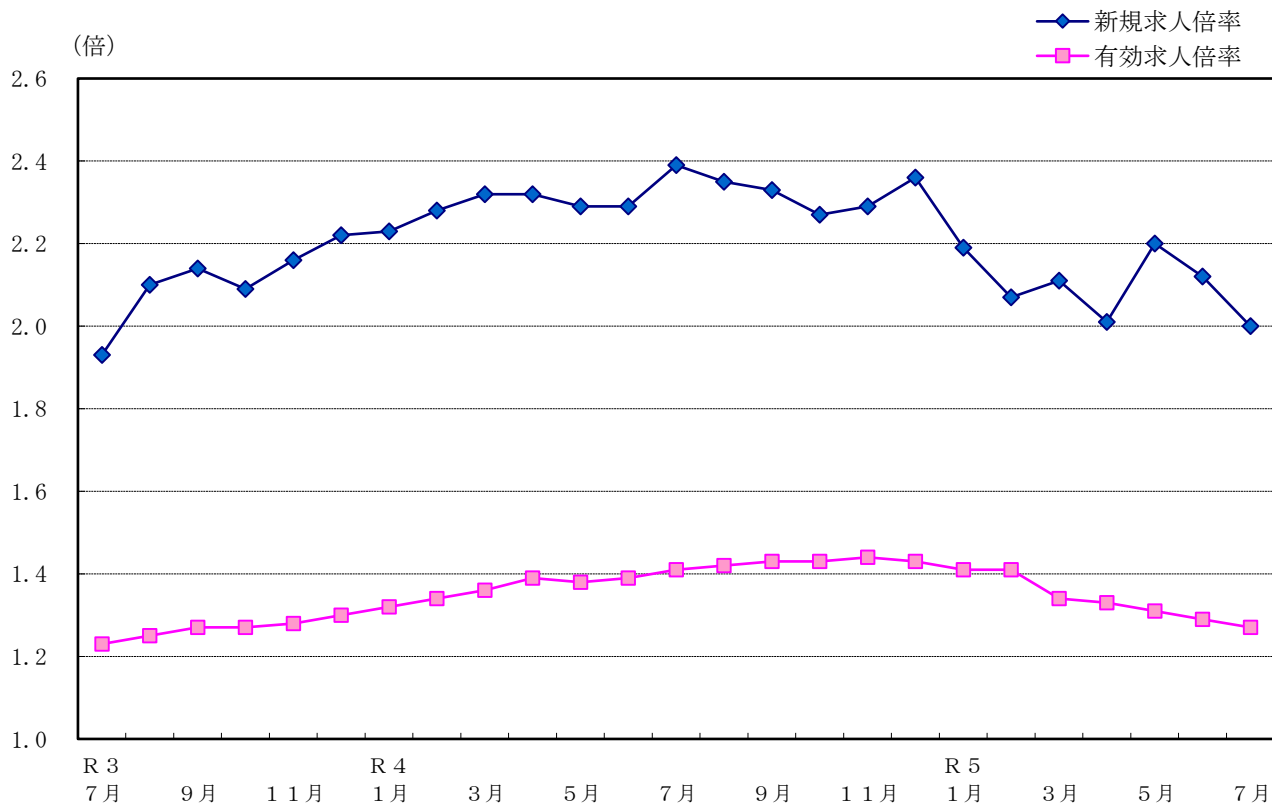
受給者実人員は7,070人で、前年同月の6,211人と比べ+13.8%

（859人増）で4か月連続の増加となった。

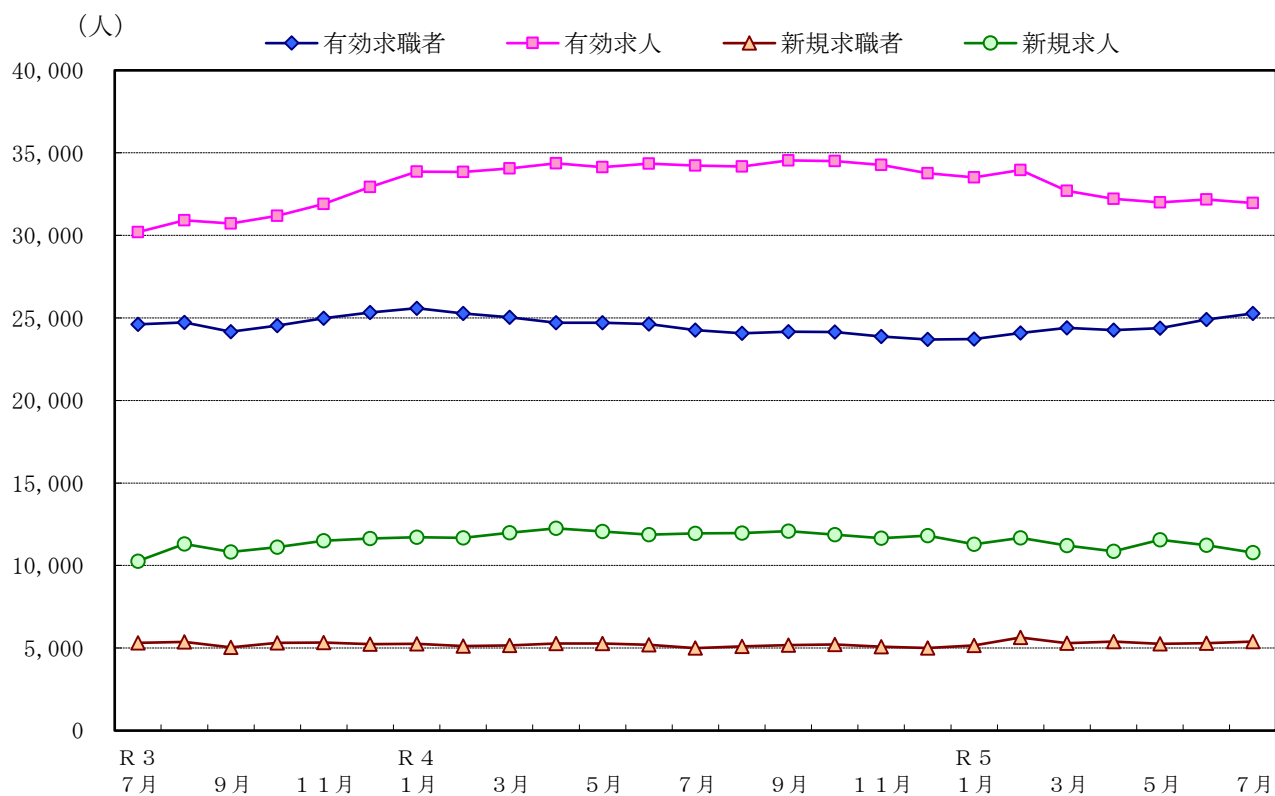
新規求職申込件数のうち雇用保険受給者の占める割合は32.0%で、前年同月の31.7%と比べ0.3ポイント上回り、前月の33.1%と比べ1.1ポイント下回った。



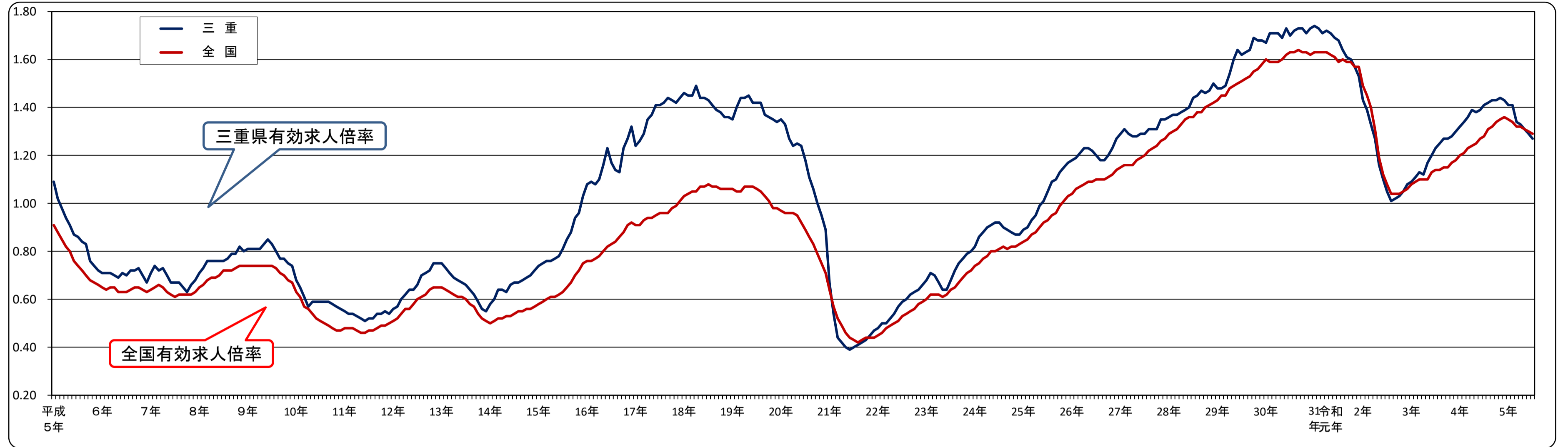
求人倍率の推移 (季節調整値)



求人、求職の推移 (季節調整値)



有効求人倍率(季節調整値)の推移(平成5年～)



有効求人倍率 [三重県]

西暦	和暦	1月	2月	3月	4月	5月	6月	7月	8月	9月	10月	11月	12月	年計	年度計
93年	平成5年	1.09	1.02	0.98	0.94	0.91	0.87	0.86	0.84	0.83	0.76	0.74	0.72	0.87	0.80
94年	6	0.71	0.71	0.71	0.70	0.69	0.71	0.70	0.72	0.72	0.73	0.70	0.67	0.70	0.71
95年	7	0.71	0.74	0.72	0.73	0.70	0.67	0.67	0.67	0.65	0.63	0.66	0.68	0.69	0.69
96年	8	0.71	0.73	0.76	0.76	0.76	0.76	0.76	0.77	0.79	0.79	0.82	0.80	0.77	0.79
97年	9	0.81	0.81	0.81	0.81	0.83	0.85	0.83	0.80	0.77	0.77	0.75	0.74	0.80	0.75
98年	10	0.68	0.65	0.61	0.57	0.59	0.59	0.59	0.59	0.59	0.58	0.57	0.56	0.60	0.57
99年	11	0.55	0.54	0.54	0.53	0.52	0.51	0.52	0.52	0.54	0.54	0.55	0.54	0.53	0.54
00年	12	0.56	0.57	0.60	0.62	0.64	0.64	0.66	0.70	0.71	0.72	0.75	0.75	0.66	0.70
01年	13	0.75	0.73	0.71	0.69	0.68	0.67	0.66	0.64	0.62	0.59	0.56	0.55	0.65	0.62
02年	14	0.58	0.60	0.64	0.64	0.63	0.66	0.67	0.67	0.68	0.69	0.70	0.72	0.66	0.69
03年	15	0.74	0.75	0.76	0.76	0.77	0.78	0.81	0.85	0.88	0.94	0.96	1.03	0.83	0.91
04年	16	1.08	1.09	1.08	1.10	1.16	1.23	1.17	1.14	1.13	1.23	1.27	1.32	1.16	1.20
05年	17	1.24	1.26	1.29	1.35	1.37	1.41	1.41	1.42	1.44	1.42	1.42	1.44	1.37	1.42
06年	18	1.46	1.45	1.45	1.49	1.44	1.44	1.43	1.41	1.39	1.38	1.36	1.36	1.42	1.41
07年	19	1.35	1.40	1.44	1.44	1.45	1.42	1.42	1.42	1.37	1.36	1.35	1.34	1.40	1.38
08年	20	1.35	1.33	1.27	1.24	1.25	1.24	1.18	1.11	1.06	1.00	0.95	0.89	1.15	0.91
09年	21	0.67	0.54	0.44	0.42	0.40	0.39	0.40	0.41	0.42	0.43	0.45	0.47	0.45	0.44
10年	22	0.48	0.50	0.50	0.52	0.54	0.57	0.59	0.60	0.62	0.63	0.64	0.66	0.57	0.62
11年	23	0.68	0.71	0.70	0.67	0.64	0.64	0.68	0.72	0.75	0.77	0.79	0.80	0.71	0.75
12年	24	0.82	0.86	0.88	0.90	0.91	0.92	0.92	0.90	0.89	0.88	0.87	0.87	0.88	0.90
13年	25	0.89	0.90	0.93	0.95	0.99	1.01	1.05	1.09	1.10	1.13	1.15	1.17	1.03	1.10
14年	26	1.18	1.19	1.21	1.23	1.23	1.22	1.20	1.18	1.18	1.20	1.23	1.27	1.21	1.24
15年	27	1.29	1.31	1.29	1.28	1.28	1.29	1.29	1.31	1.31	1.31	1.35	1.35	1.30	1.32
16年	28	1.36	1.37	1.37	1.38	1.39	1.40	1.44	1.45	1.47	1.46	1.47	1.50	1.42	1.45
17年	29	1.48	1.48	1.49	1.54	1.60	1.64	1.62	1.63	1.64	1.69	1.68	1.68	1.60	1.65
18年	30	1.67	1.71	1.71	1.71	1.69	1.73	1.70	1.72	1.73	1.73	1.71	1.73	1.71	1.71
19年	令和元年	1.74	1.73	1.71	1.72	1.71	1.69	1.68	1.64	1.61	1.60	1.57	1.53	1.66	1.57
20年	2	1.43	1.39	1.33	1.27	1.16	1.10	1.05	1.01	1.02	1.03	1.05	1.08	1.16	1.09
21年	3	1.09	1.11	1.13	1.12	1.17	1.20	1.23	1.25	1.27	1.27	1.28	1.30	1.20	1.26
22年	4	1.32	1.34	1.36	1.39	1.38	1.39	1.41	1.42	1.43	1.43	1.44	1.43	1.39	1.40
23年	5	1.41	1.41	1.34	1.33	1.31	1.29	1.27							

は、過去最低。

有効求人倍率 [全国]

西暦	和暦	1月	2月	3月	4月	5月	6月	7月	8月	9月	10月	11月	12月	年計	年度計
93年	平成5年	0.91	0.88	0.85	0.82	0.80	0.76	0.74	0.72	0.70	0.68	0.67	0.66	0.76	0.71
94年	6	0.65	0.64	0.65	0.65	0.63	0.63	0.63	0.64	0.65	0.65	0.64	0.63	0.64	0.64
95年	7	0.64	0.65	0.66	0.65	0.63	0.62	0.61	0.62	0.62	0.62	0.62	0.63	0.63	0.64
96年	8	0.65	0.66	0.68	0.69	0.69	0.70	0.72	0.72	0.72	0.73	0.74	0.74	0.70	0.72
97年	9	0.74	0.74	0.74	0.74	0.74	0.74	0.74	0.74	0.73	0.71	0.70	0.68	0.72	0.69
98年	10	0.63	0.61	0.57	0.56	0.54	0.52	0.51	0.50	0.49	0.48	0.47	0.47	0.53	0.50
99年	11	0.48	0.48	0.48	0.47	0.46	0.46	0.47	0.47	0.48	0.49	0.49	0.50	0.48	0.49
00年	12	0.51	0.52	0.54	0.56	0.56	0.58	0.60	0.61	0.62	0.64	0.65	0.65	0.59	0.62
01年	13	0.65	0.64	0.63	0.62	0.61	0.61	0.60	0.58	0.57	0.54	0.52	0.51	0.59	0.56
02年	14	0.50	0.51	0.52	0.52	0.53	0.53	0.54	0.55	0.55	0.56	0.56	0.57	0.54	0.56
03年	15	0.58	0.59	0.60	0.61	0.61	0.62	0.63	0.65	0.67	0.70	0.72	0.75	0.64	0.69
04年	16	0.76	0.76	0.77	0.78	0.80	0.82	0.83	0.84	0.86	0.88	0.91	0.92	0.83	0.86
05年	17	0.91	0.91	0.93	0.94	0.94	0.95	0.96	0.96	0.96	0.98	0.99	1.01	0.95	0.98
06年	18	1.03	1.04	1.05	1.05	1.07	1.07	1.08	1.07	1.07	1.06	1.06	1.06	1.06	1.06
07年	19	1.06	1.05	1.05	1.07	1.07	1.07	1.06	1.05	1.03	1.01	0.98	0.98	1.04	1.02
08年	20	0.97	0.96	0.96	0.96	0.95	0.92	0.89	0.86	0.83	0.79	0.75	0.71	0.88	0.77
09年	21	0.64	0.57	0.52	0.49	0.46	0.44	0.43	0.42	0.43	0.44	0.44	0.44	0.47	0.45
10年	22	0.45	0.46	0.48	0.49	0.50	0.51	0.53	0.54	0.55	0.56	0.58	0.59	0.52	0.56
11年	23	0.60	0.62	0.62	0.62	0.61	0.62	0.64	0.65	0.67	0.69	0.71	0.72	0.65	0.68
12年	24	0.74	0.75	0.77	0.78	0.79	0.80	0.81	0.82	0.81	0.82	0.82	0.83	0.80	0.82
13年	25	0.84	0.85	0.87	0.88	0.90	0.92	0.93	0.95	0.96	0.99	1.01	1.03	0.93	0.97
14年	26	1.04	1.06	1.07	1.08	1.09	1.09	1.10	1.10	1.10	1.11	1.12	1.14	1.09	1.11
15年	27	1.15	1.16	1.16	1.16	1.18	1.19	1.20	1.22	1.23	1.24	1.26	1.27	1.20	1.23
16年	28	1.29	1.30	1.31	1.33	1.35	1.36	1.36	1.38	1.38	1.40	1.41	1.42	1.36	1.39
17年	29	1.43	1.45	1.45	1.48	1.49	1.50	1.51	1.52	1.53	1.55	1.56	1.58	1.50	1.54
18年	30	1.60	1.59	1.59	1.59	1.60	1.62	1.63	1.63	1.64	1.63	1.63	1.62	1.61	1.62
19年	令和元年	1.63	1.63	1.63	1.63	1.62	1.61	1.59	1.60	1.59	1.59	1.57	1.57	1.60	1.55
20年	2	1.49	1.45	1.40	1.31	1.19	1.12	1.08	1.04	1.04	1.04	1.05	1.06	1.18	1.10
21年	3	1.08	1.09	1.10	1.10	1.10	1.13	1.14	1.14	1.15	1.15	1.17	1.18	1.13	1.16
22年	4	1.20	1.21	1.23	1.24	1.25	1.27	1.28	1.31	1.32	1.34	1.35	1.36	1.28	1.31
23年	5	1.35	1.34	1.32	1.32	1.31	1.30	1.29							

安定所別有効求人倍率の推移

※学卒を除き、パートを含む。

年月	項目	三重県		桑名	四日市	鈴鹿	津	松阪	伊勢	伊賀	尾鷲	熊野 ^(出)
		季調値	原数値									
30年 1度 2平 3均	年	—	1.71	1.55	1.87	1.59	2.10	1.52	1.73	1.39	1.69	1.66
	度	—	1.57	1.46	1.75	1.42	1.76	1.41	1.66	1.31	1.66	1.76
	平	—	1.09	0.99	1.22	0.92	1.27	0.99	1.07	0.93	1.41	1.53
	均	—	1.26	1.22	1.34	1.16	1.43	1.16	1.22	1.04	1.77	1.64
4 5	7	1.41	1.37	1.29	1.54	1.25	1.43	1.19	1.48	1.18	2.36	1.68
	8	1.42	1.40	1.31	1.56	1.24	1.44	1.28	1.49	1.27	2.11	1.58
	9	1.43	1.42	1.38	1.57	1.23	1.43	1.36	1.56	1.28	2.11	1.62
	10	1.43	1.43	1.46	1.62	1.21	1.45	1.30	1.55	1.28	2.02	1.64
	11	1.44	1.49	1.45	1.69	1.31	1.51	1.33	1.60	1.32	2.24	1.72
	12	1.43	1.54	1.34	1.73	1.44	1.55	1.34	1.71	1.42	2.39	1.84
	1	1.41	1.53	1.34	1.74	1.46	1.58	1.34	1.63	1.37	2.27	1.76
	2	1.41	1.48	1.26	1.76	1.52	1.55	1.28	1.53	1.25	1.70	1.62
	3	1.34	1.39	1.19	1.63	1.39	1.48	1.26	1.49	1.10	1.44	1.57
	4	1.33	1.26	1.05	1.52	1.22	1.34	1.11	1.42	0.94	1.48	1.31
	5	1.31	1.19	1.05	1.45	1.07	1.27	1.10	1.35	0.91	1.28	1.28
	6	1.29	1.20	1.06	1.45	1.12	1.31	1.07	1.31	0.91	1.32	1.27
7	1.27	1.24	1.06	1.46	1.12	1.43	1.14	1.32	0.95	1.35	1.21	
8												
9												

〔注〕 有効求人倍率 = $\frac{\text{月間有効求人数}}{\text{月間有効求職者数}}$ (倍) ※ 安定所における有効求人倍率は原数値である。
r は数値を補正したもの。

安定所別新規求人倍率の推移

※学卒を除き、パートを含む。

年月	項目	三重県		桑名	四日市	鈴鹿	津	松阪	伊勢	伊賀	尾鷲	熊野 ^(出)
		季調値	原数値									
30年 1度 2平 3均	年	—	2.44	2.15	2.62	2.34	2.97	2.26	2.48	1.93	2.21	2.42
	度	—	2.29	2.07	2.55	2.14	2.66	1.96	2.48	1.82	2.44	2.61
	平	—	1.84	1.67	1.93	1.61	2.31	1.60	1.83	1.48	2.61	2.62
	均	—	2.12	2.05	2.19	2.13	2.52	1.78	2.00	1.78	2.84	2.95
4 5	7	2.39	2.58	2.38	2.42	2.78	2.76	2.38	2.78	2.37	3.42	2.97
	8	2.35	2.25	2.21	2.29	1.93	2.37	2.34	2.24	2.04	2.84	3.52
	9	2.33	2.42	2.32	2.91	2.12	2.40	2.07	2.88	1.88	3.30	2.80
	10	2.27	2.41	2.70	2.56	2.39	2.48	1.89	2.59	2.11	2.90	3.05
	11	2.29	2.58	2.33	2.69	2.76	2.64	2.29	2.62	2.24	3.43	4.85
	12	2.36	3.03	2.73	3.66	3.07	2.87	2.46	3.40	2.49	4.09	5.13
	1	2.19	2.24	1.95	2.51	2.39	2.55	1.85	2.17	1.93	2.48	2.45
	2	2.07	2.05	1.71	2.25	2.41	2.33	1.88	1.94	1.64	1.64	2.66
	3	2.11	1.98	1.82	2.29	1.74	2.00	1.91	2.43	1.42	2.24	2.49
	4	2.01	1.52	1.35	1.83	1.72	1.69	1.19	1.60	1.02	1.63	1.18
	5	2.20	1.85	1.69	2.05	1.58	2.12	1.88	1.87	1.46	1.72	2.56
	6	2.12	2.18	2.04	2.57	1.97	2.49	1.86	2.56	1.50	2.21	2.42
7	2.00	2.18	1.64	2.42	2.24	2.63	2.15	2.37	1.51	1.85	2.19	
8												
9												

〔注〕 新規求人倍率 = $\frac{\text{新規求人数}}{\text{新規求職申込件数}}$ (倍) ※ 安定所における新規求人倍率は原数値である。
r は数値を補正したもの。

新規求人の状況

※学卒を除く。

年度	区分	全数 (パート 含む)		一般 (パート 除く)		パート		常用 (パート 含む)		臨時 (パート 含む)	
			前年比		前年比		前年比		前年比		前年比
令和2年度		118,042	▲ 20.8	67,185	▲ 20.0	50,857	▲ 21.8	105,727	▲ 20.0	12,315	▲ 26.7
令和3年度		133,667	13.2	79,742	18.7	53,925	6.0	117,369	11.0	16,298	32.3
令和4年度		141,249	5.7	84,676	6.2	56,573	4.9	124,820	6.3	16,429	0.8
令和4年	7月	11,615	13.2	6,954	12.2	4,661	14.7	10,403	13.0	1,212	15.5
	8月	11,190	7.0	6,849	10.1	4,341	2.5	10,047	7.5	1,143	2.5
	9月	12,290	13.8	7,681	17.6	4,609	8.0	11,101	16.3	1,189	▲ 4.8
	10月	12,509	6.5	7,452	6.4	5,057	6.8	11,191	7.8	1,318	▲ 3.5
	11月	11,435	▲ 1.9	6,872	▲ 1.7	4,563	▲ 2.1	9,990	▲ 1.2	1,445	▲ 6.3
	12月	11,216	2.8	6,956	4.6	4,260	0.0	9,487	2.5	1,729	4.7
令和5年	1月	12,147	▲ 4.9	7,196	▲ 5.7	4,951	▲ 3.8	10,559	▲ 2.3	1,588	▲ 19.5
	2月	12,521	1.7	7,032	▲ 6.0	5,489	13.5	11,082	5.3	1,439	▲ 19.7
	3月	11,746	▲ 4.7	6,774	▲ 6.2	4,972	▲ 2.4	10,339	▲ 5.7	1,407	3.8
	4月	10,604	▲ 10.3	6,320	▲ 9.1	4,284	▲ 12.0	9,567	▲ 9.5	1,037	▲ 16.7
	5月	10,576	▲ 3.4	6,186	▲ 7.4	4,390	2.8	9,598	0.1	978	▲ 28.0
	6月	11,310	▲ 4.3	6,718	▲ 7.7	4,592	1.3	10,002	▲ 4.4	1,308	▲ 3.5
	7月	10,483	▲ 9.7	6,325	▲ 9.0	4,158	▲ 10.8	9,526	▲ 8.4	957	▲ 21.0

安定所別新規求人の状況

※学卒を除き、パートを含む。

年度	区分	計	桑名	四日市	鈴鹿	津	松阪	伊勢	伊賀	尾鷲	熊野 ^(出)
令和2年度		118,042	12,216	23,109	13,910	24,724	13,478	13,365	11,321	3,081	2,838
	対前年度比	▲ 20.8	▲ 21.7	▲ 23.6	▲ 22.6	▲ 17.5	▲ 19.1	▲ 25.0	▲ 19.2	▲ 14.6	▲ 9.7
令和3年度		133,667	14,433	26,004	17,804	26,207	15,417	14,611	12,721	3,274	3,196
	対前年度比	13.2	18.1	12.5	28.0	6.0	14.4	9.3	12.4	6.3	12.6
令和4年度		141,249	14,965	28,075	18,973	25,692	16,437	17,302	13,418	3,329	3,058
	対前年度比	5.7	3.7	8.0	6.6	▲ 2.0	6.6	18.4	5.5	1.7	▲ 4.3
令和4年	7月	11,615	1,220	2,020	1,761	2,157	1,367	1,402	1,195	267	226
	8月	11,190	1,249	2,136	1,344	2,021	1,508	1,152	1,173	304	303
	9月	12,290	1,367	2,824	1,535	1,977	1,371	1,609	1,113	264	230
	10月	12,509	1,543	2,393	1,697	2,231	1,268	1,539	1,309	267	262
	11月	11,435	1,130	2,098	1,601	2,039	1,434	1,292	1,233	312	296
	12月	11,216	1,154	2,362	1,611	1,911	1,199	1,494	1,018	262	205
令和5年	1月	12,147	1,214	2,342	1,754	2,421	1,394	1,401	1,102	303	216
	2月	12,521	1,181	2,506	1,701	2,369	1,473	1,546	1,175	301	269
	3月	11,746	1,226	2,446	1,412	2,116	1,470	1,723	927	202	224
	4月	10,604	1,036	2,241	1,574	2,076	1,119	1,356	823	214	165
	5月	10,576	1,148	2,150	1,274	2,014	1,358	1,196	966	193	277
	6月	11,310	1,206	2,398	1,495	2,191	1,239	1,476	896	201	208
	7月	10,483	865	2,165	1,438	2,195	1,338	1,265	874	216	127

主要産業別新規求人の状況

※学卒を除き、パートを含む。

区分 年度	建設業		製造業		運輸業, 郵便業		卸売業, 小売業		宿泊業, 飲食サービス業		医療, 福祉		サービス業	
		前年比		前年比		前年比		前年比		前年比		前年比		前年比
令和2年度	11,852	▲ 0.9	14,028	▲ 28.6	6,573	▲ 38.7	13,494	▲ 24.9	10,765	▲ 20.2	29,868	▲ 15.3	14,636	▲ 20.1
令和3年度	12,449	5.0	20,033	42.8	8,230	25.2	13,580	0.6	11,088	3.0	30,455	2.0	20,881	42.7
令和4年度	12,742	2.4	19,985	▲ 0.2	8,909	8.3	13,259	▲ 2.4	12,478	12.5	32,880	8.0	22,199	6.3
令和4年 7月	966	18.8	1,811	9.5	675	13.8	1,124	10.4	1,058	20.8	2,794	5.4	1,767	20.7
8月	938	▲ 0.8	1,515	2.6	723	2.8	966	▲ 14.0	1,085	16.7	2,667	9.8	1,901	14.7
9月	1,302	6.5	1,826	14.8	904	36.1	1,077	▲ 8.0	1,067	52.6	2,805	15.4	1,817	▲ 4.8
10月	1,035	10.5	1,876	4.0	888	26.3	1,330	13.3	1,081	▲ 0.6	2,704	▲ 4.7	2,120	15.5
11月	950	▲ 6.2	1,576	▲ 4.8	613	▲ 20.9	1,116	▲ 5.0	1,069	10.1	2,761	10.3	1,942	▲ 7.3
12月	1,110	▲ 5.9	1,618	1.1	713	3.8	832	▲ 24.0	890	▲ 13.3	2,715	17.1	1,772	8.0
令和5年 1月	949	▲ 8.6	1,603	▲ 23.5	854	21.0	1,371	7.6	965	▲ 8.3	2,825	▲ 5.3	1,783	▲ 11.0
2月	974	▲ 1.9	1,578	1.2	651	▲ 18.3	1,193	5.8	1,017	30.6	2,896	9.4	1,921	▲ 16.9
3月	1,225	▲ 3.9	1,686	▲ 17.0	799	3.6	1,127	5.5	1,005	▲ 18.2	2,712	3.6	1,511	▲ 15.1
4月	904	▲ 19.1	1,437	▲ 16.1	717	24.0	1,129	▲ 4.3	910	▲ 23.2	2,420	▲ 11.3	1,555	▲ 18.1
5月	901	1.5	1,389	▲ 9.8	568	▲ 11.0	889	▲ 3.7	1,082	12.7	2,550	▲ 3.4	1,704	▲ 13.0
6月	1,252	▲ 2.7	1,475	▲ 10.3	716	▲ 18.0	933	▲ 8.5	953	▲ 13.0	2,688	2.1	1,662	▲ 8.1
7月	872	▲ 9.7	1,410	▲ 22.1	749	11.0	1,398	24.4	821	▲ 22.4	2,455	▲ 12.1	1,409	▲ 20.3

製造業のうち主要業種別の求人状況

※学卒を除き、パートを含む。

区分 年度	食料品		金属製品		はん用機械		生産用機械		業務用機械		電子部品・デバイス・電子回路		電気機械		輸送用機械	
		前年比		前年比		前年比		前年比		前年比		前年比		前年比		前年比
令和2年度	2,621	▲ 15.2	1,232	▲ 36.5	998	▲ 14.4	949	▲ 31.7	365	19.7	584	▲ 39.3	1,071	▲ 35.2	1,806	▲ 30.0
令和3年度	2,985	13.9	2,213	79.6	1,522	52.5	1,205	27.0	407	11.5	912	56.2	1,521	42.0	2,717	50.4
令和4年度	2,853	▲ 4.4	2,214	0.0	1,406	▲ 7.6	1,316	9.2	292	▲ 28.3	1,172	28.5	1,519	▲ 0.1	2,620	▲ 3.6
令和4年 7月	311	12.7	150	▲ 13.8	83	▲ 42.4	155	58.2	36	▲ 50.7	63	75.0	150	7.1	290	15.5
8月	258	7.1	154	▲ 9.4	115	0.0	79	▲ 11.2	5	▲ 77.3	63	8.6	127	54.9	165	▲ 8.3
9月	205	▲ 5.5	215	35.2	176	51.7	94	23.7	29	61.1	131	26.0	141	6.0	230	7.5
10月	316	11.7	177	▲ 19.9	105	▲ 13.9	160	28.0	28	600.0	99	86.8	121	▲ 9.0	283	11.4
11月	269	▲ 1.1	145	▲ 16.7	115	▲ 1.7	73	▲ 24.7	24	20.0	83	▲ 7.8	134	25.2	193	▲ 16.1
12月	144	▲ 23.4	238	49.7	132	21.1	71	▲ 7.8	14	▲ 54.8	140	33.3	105	▲ 11.0	216	1.9
令和5年 1月	258	▲ 20.4	171	▲ 34.5	110	▲ 6.8	125	▲ 19.4	29	7.4	58	▲ 9.4	131	▲ 5.8	196	▲ 29.0
2月	198	▲ 6.6	123	▲ 41.1	114	▲ 16.2	111	▲ 0.9	38	192.3	110	22.2	142	40.6	185	▲ 14.4
3月	249	▲ 2.4	226	▲ 11.7	115	▲ 33.1	87	▲ 1.1	36	350.0	137	13.2	78	▲ 62.3	226	▲ 20.4
4月	212	▲ 18.8	145	▲ 17.6	95	33.8	123	▲ 25.5	25	108.3	65	▲ 25.3	123	▲ 20.1	180	▲ 15.5
5月	275	24.4	138	▲ 30.3	99	▲ 8.3	102	6.3	23	64.3	73	▲ 2.7	99	▲ 22.0	161	▲ 29.7
6月	136	▲ 16.6	177	▲ 26.6	104	▲ 35.8	103	3.0	9	▲ 66.7	119	▲ 5.6	99	▲ 9.2	200	3.1
7月	219	▲ 29.6	128	▲ 14.7	69	▲ 16.9	119	▲ 23.2	41	13.9	76	20.6	117	▲ 22.0	160	▲ 44.8

新規求職者の状況

※学卒を除く。

区分 年度	新規求職者 パート含						うち 中高年 パート 含						パート		臨時 パート 含
	全数	前年比	パート含	前年比	パート含	前年比	含	前年比	パート含	前年比	パート含	前年比	パート	前年比	
令和2年度	64,308	▲ 1.2	29,705	0.6	34,565	▲ 2.5	34,137	3.3	17,731	5.1	16,389	1.7	24,614	▲ 0.5	412
令和3年度	63,005	▲ 2.0	29,374	▲ 1.1	33,593	▲ 2.8	34,472	1.0	18,111	2.1	16,344	▲ 0.3	25,232	2.5	332
令和4年度	62,694	▲ 0.5	28,749	▲ 2.1	33,877	0.8	35,226	2.2	18,052	▲ 0.3	17,151	4.9	25,611	1.5	299
令和4年 7月	4,499	▲ 6.9	2,167	▲ 8.6	2,330	▲ 5.3	2,387	▲ 11.5	1,290	▲ 12.8	1,096	▲ 9.8	1,657	▲ 9.7	48
8月	4,973	0.1	2,319	▲ 5.4	2,644	5.3	2,667	1.4	1,365	▲ 7.5	1,297	12.5	1,881	5.6	39
9月	5,080	0.8	2,176	▲ 3.2	2,899	4.0	2,635	0.0	1,293	▲ 4.9	1,340	5.2	2,081	6.5	22
10月	5,182	▲ 4.1	2,421	▲ 6.1	2,759	▲ 2.3	2,910	2.3	1,515	1.5	1,394	3.2	2,084	▲ 2.6	28
11月	4,438	▲ 0.8	2,008	▲ 5.8	2,425	3.8	2,423	1.7	1,179	▲ 5.1	1,243	9.0	1,718	0.3	16
12月	3,701	▲ 5.3	1,742	▲ 6.3	1,956	▲ 4.3	2,092	▲ 0.9	1,086	▲ 1.1	1,005	▲ 0.6	1,396	▲ 4.6	22
令和5年 1月	5,418	▲ 1.1	2,495	▲ 1.3	2,919	▲ 0.8	3,170	1.5	1,627	▲ 1.8	1,542	5.2	2,199	▲ 0.4	19
2月	6,107	16.6	2,678	17.8	3,424	15.7	3,633	24.7	1,738	22.5	1,892	26.7	2,568	21.4	20
3月	5,927	0.1	2,694	▲ 1.5	3,230	1.4	3,358	0.5	1,671	▲ 0.8	1,687	2.1	2,491	1.9	22
4月	6,993	2.6	3,219	▲ 0.3	3,769	5.4	4,329	4.3	2,257	▲ 2.8	2,070	13.4	3,248	2.7	27
5月	5,724	4.5	2,627	6.4	3,090	2.9	3,288	7.6	1,666	7.1	1,621	8.1	2,431	2.8	30
6月	5,179	2.1	2,381	1.2	2,791	2.9	2,935	7.0	1,509	7.0	1,424	7.0	2,072	3.2	27
7月	4,808	6.9	2,299	6.1	2,503	7.4	2,775	16.3	1,464	13.5	1,308	19.3	1,763	6.4	68

〔注〕平成16年11月から求職申込書の性別欄が任意記入となったため、関連する項目については計と男女計が必ずしも一致しない。

安定所別新規求職者の状況

※学卒を除き、パートを含む。

区分 年度	計	桑名	四日市	鈴鹿	津	松阪	伊勢	伊賀	尾鷲	熊野 ^(出)
令和2年度	64,308	7,305	11,996	8,646	10,682	8,449	7,305	7,659	1,181	1,085
対前年度比	▲ 1.2	▲ 3.0	1.0	3.2	▲ 5.2	▲ 0.5	1.7	▲ 0.2	▲ 20.0	▲ 10.0
令和3年度	63,005	7,054	11,869	8,350	10,395	8,664	7,303	7,133	1,153	1,084
対前年度比	▲ 2.0	▲ 3.4	▲ 1.1	▲ 3.4	▲ 2.7	2.5	0.0	▲ 6.9	▲ 2.4	▲ 0.1
令和4年度	62,694	7,078	11,405	8,446	10,854	8,326	7,253	7,142	1,180	1,010
対前年度比	▲ 0.5	0.3	▲ 3.9	1.1	4.4	▲ 3.9	▲ 0.7	0.1	2.3	▲ 6.8
令和4年 7月	4,499	513	836	633	781	574	504	504	78	76
8月	4,973	566	931	697	852	644	514	576	107	86
9月	5,080	588	969	725	824	662	558	592	80	82
10月	5,182	572	936	711	898	672	594	621	92	86
11月	4,438	485	779	580	771	627	494	550	91	61
12月	3,701	423	646	525	666	488	440	409	64	40
令和5年 1月	5,418	621	934	735	949	752	645	572	122	88
2月	6,107	691	1,114	707	1,017	783	795	716	183	101
3月	5,927	674	1,066	813	1,060	771	710	653	90	90
4月	6,993	765	1,224	915	1,230	938	847	803	131	140
5月	5,724	678	1,047	805	952	721	641	660	112	108
6月	5,179	591	933	758	879	667	576	598	91	86
7月	4,808	527	895	643	835	622	534	577	117	58

就職件数の状況

※学卒を除く。

区分 年度	就職件数 パート含		男		女		うち 中高年 パート 含		男		女		パート		臨時 パート 含
	全 数	前年比	パート含	前年比	パート含	前年比	含	前年比	パート含	前年比	パート含	前年比	パート	前年比	
令和2年度	18,770	▲ 10.2	8,266	▲ 10.5	10,497	▲ 9.8	9,843	▲ 7.6	4,785	▲ 5.7	5,054	▲ 9.1	9,175	▲ 0.9	1,653
令和3年度	19,176	2.2	8,557	3.5	10,609	1.1	10,456	6.2	5,083	6.2	5,367	6.2	9,334	1.7	1,737
令和4年度	18,782	▲ 2.1	8,307	▲ 2.9	10,462	▲ 1.4	10,808	3.4	5,154	1.4	5,648	5.2	9,570	2.5	1,808
令和4年 7月	1,416	▲ 4.3	675	2.1	739	▲ 9.8	797	0.5	416	6.1	380	▲ 5.2	682	▲ 6.2	138
8月	1,258	▲ 5.6	598	▲ 3.9	659	▲ 6.9	698	▲ 2.0	354	0.6	343	▲ 4.2	591	▲ 3.3	125
9月	1,462	▲ 4.7	642	▲ 8.3	819	▲ 1.8	797	0.0	389	▲ 3.0	408	3.0	704	7.2	115
10月	1,465	▲ 3.5	656	▲ 9.8	809	2.3	813	▲ 3.8	393	▲ 13.1	420	6.9	738	3.5	114
11月	1,462	▲ 4.6	701	▲ 2.2	760	▲ 6.9	802	▲ 0.9	410	1.7	392	▲ 3.4	708	▲ 3.0	135
12月	1,260	▲ 14.5	586	▲ 11.7	674	▲ 16.7	695	▲ 9.4	323	▲ 9.5	372	▲ 9.3	583	▲ 15.8	177
令和5年 1月	1,160	▲ 8.1	524	▲ 16.0	636	0.0	675	▲ 1.9	322	▲ 13.2	353	11.7	559	▲ 2.3	163
2月	1,673	8.2	688	3.8	985	11.8	1,060	24.0	477	19.0	583	28.7	898	20.9	172
3月	2,610	12.4	998	4.5	1,611	17.8	1,701	19.3	697	9.9	1,003	26.6	1,561	24.7	244
4月	1,605	▲ 6.5	708	▲ 6.2	895	▲ 6.6	894	▲ 4.8	421	▲ 9.1	472	▲ 0.6	808	▲ 10.4	156
5月	1,614	1.6	738	2.4	870	0.3	909	3.2	466	5.4	440	0.2	812	2.4	123
6月	1,557	▲ 9.0	716	▲ 6.2	839	▲ 11.2	904	▲ 4.8	471	0.6	431	▲ 10.2	809	▲ 4.9	177
7月	1,405	▲ 0.8	654	▲ 3.1	751	1.6	830	4.1	428	2.9	402	5.8	682	0.0	108

〔注〕平成16年11月から求職申込書の性別欄が任意記入となったため、関連する項目については計と男女計が必ずしも一致しない。

安定所別就職件数の状況

※学卒を除き、パートを含む。

区分 年度	計	桑名	四日市	鈴鹿	津	松阪	伊勢	伊賀	尾鷲	熊野 ^(出)
令和2年度	18,770	1,975	2,983	2,240	3,188	2,641	2,571	2,200	546	426
対前年度比	▲ 10.2	▲ 16.7	▲ 9.7	▲ 5.6	▲ 11.8	▲ 8.5	▲ 9.2	▲ 6.5	▲ 19.6	▲ 13.1
令和3年度	19,176	2,090	3,078	2,185	3,230	2,859	2,614	2,183	494	443
対前年度比	2.2	5.8	3.2	▲ 2.5	1.3	8.3	1.7	▲ 0.8	▲ 9.5	4.0
令和4年度	18,782	1,956	2,993	2,116	3,232	2,749	2,687	2,076	520	453
対前年度比	▲ 2.1	▲ 6.4	▲ 2.8	▲ 3.2	0.1	▲ 3.8	2.8	▲ 4.9	5.3	2.3
令和4年 7月	1,416	154	243	152	213	208	195	195	28	28
8月	1,258	130	201	138	205	212	169	146	29	28
9月	1,462	130	244	209	249	213	198	152	30	37
10月	1,465	159	247	148	245	228	196	181	18	43
11月	1,462	140	245	200	258	211	186	143	43	36
12月	1,260	132	212	185	203	169	164	143	35	17
令和5年 1月	1,160	119	171	120	197	187	170	145	25	26
2月	1,673	200	260	176	272	203	233	183	99	47
3月	2,610	218	369	233	527	363	490	261	94	55
4月	1,605	180	285	204	264	230	195	173	44	30
5月	1,614	167	248	199	272	238	226	179	44	41
6月	1,557	158	223	196	273	227	200	191	49	40
7月	1,405	143	228	182	238	183	181	174	38	38

令和5年度ハローワークのマッチング機能に関する業務の目標値進捗状況

① 就職件数（一般）

	年間目標		目標（4月～7月）		実績（4月～7月）		目標（7月）		実績（7月）	
	新規求職者数	就職件数	新規求職者数	就職件数	新規求職者数	就職件数	新規求職者数	就職件数	新規求職者数	就職件数
四日市所	11,347	3,227	4,002	1,123	3,995	981	830	262	867	227
伊勢所	7,211	2,809	2,491	1,100	2,559	801	505	250	524	181
津所	10,661	3,347	3,754	1,192	3,825	1,047	766	274	820	238
松阪所	8,207	2,890	2,928	963	2,911	874	622	212	618	182
桑名所	6,935	2,100	2,510	740	2,511	646	548	175	516	142
伊賀所	7,064	2,169	2,434	754	2,603	717	498	193	571	174
尾鷲所	2,187	991	764	368	832	324	161	80	173	76
鈴鹿所	8,301	2,294	2,893	767	3,071	779	622	165	629	181
三重局計	61,913	19,827	21,776	7,007	22,307	6,169	4,552	1,611	4,718	1,401

② 求人充足数（一般）

	年間目標		目標（4月～7月）		実績（4月～7月）		目標（7月）		実績（7月）	
	新規求人数	充足数	新規求人数	充足数	新規求人数	充足数	新規求人数	充足数	新規求人数	充足数
四日市所	29,778	3,297	9,511	1,154	8,954	1,044	2,142	289	2,165	216
伊勢所	18,276	2,696	5,858	828	5,293	739	1,481	228	1,265	165
津所	24,446	3,637	8,192	1,277	8,476	1,137	2,052	284	2,195	252
松阪所	16,514	2,497	5,265	846	5,054	774	1,372	183	1,338	160
桑名所	15,834	1,917	4,937	640	4,255	572	1,265	147	865	124
伊賀所	14,298	1,867	4,654	646	3,559	610	1,273	166	874	146
尾鷲所	6,772	907	2,180	338	1,601	318	500	70	343	76
鈴鹿所	20,838	2,052	6,939	741	5,781	666	1,934	168	1,438	165
三重局計	146,756	18,870	47,536	6,470	42,973	5,860	12,019	1,535	10,483	1,304

③ 雇用保険受給者の早期再就職件数

	年間目標		目標（4月～5月）		実績（4月～5月）		目標（5月）		実績（5月）	
	資格決定件数	早期再就職件数	資格決定件数	早期再就職件数	資格決定件数	早期再就職件数	資格決定件数	早期再就職件数	資格決定件数	早期再就職件数
四日市所	3,543	1,209	754	176	779	204	356	103	402	105
伊勢所	2,235	675	502	145	563	130	221	85	259	91
津所	2,665	873	634	152	748	153	325	95	368	102
松阪所	2,285	696	524	115	593	96	254	60	347	61
桑名所	2,156	763	493	125	525	136	243	68	269	88
伊賀所	1,688	634	339	98	425	96	166	50	244	62
尾鷲所	691	221	162	52	197	24	66	27	88	13
鈴鹿所	2,739	965	555	156	672	179	322	80	357	93
三重局計	18,002	6,036	3,963	1,019	4,502	1,018	1,953	568	2,334	615

※①②は5年度7月内容、③は5年度5月内容

※「①就職件数」とは、「紹介就職」及び「オンラインハローワーク紹介による就職」の合計件数のこと。

「②充足数」とは、「紹介就職」及び「オンラインハローワーク紹介による就職」並びに「オンライン自主応募による就職」による充足数の合計のこと。

「③雇用保険受給者の早期再就職件数」とは、「基本手当の支給残日数を所定給付日数の3分の2以上残して早期に再就職した件数」のこと。

1. 一般職業紹介業務指標

(学卒を除き、パートを含む。)

項目	区分	5年7月	前年同月	前月	増減率		桑名	四日市	鈴鹿	津	松阪	伊勢	伊賀	尾鷲	熊野 ^(出)	
					前年同月	前月										
1 新規求職申込件数		4,808	4,499	5,179	6.9	▲ 7.2	527	895	643	835	622	534	577	117	58	
a ハローワーク利用登録者		4,718	4,417	5,100	6.8	▲ 7.5	516	867	629	820	618	524	571	115	58	
2 雇用保険受給資格決定件数		1,540	1,427	1,716	7.9	▲ 10.3	185	317	247	215	191	197	133	25	30	
3 中高年齢者		2,775	2,387	2,935	16.3	▲ 5.5	275	482	373	476	364	337	357	82	29	
4 月間有効求職者数		25,025	24,083	26,038	3.9	▲ 3.9	2,946	4,384	3,729	4,297	3,206	2,832	2,760	438	433	
b ハローワーク利用登録者		24,720	23,786	25,721	3.9	▲ 3.9	2,909	4,302	3,691	4,243	3,178	2,800	2,733	434	430	
5 雇用保険受給者実人員		7,070	6,211	6,627	13.8	6.7	794	1,322	1,140	1,073	891	922	667	120	141	
6 中高年齢者		14,577	13,627	15,339	7.0	▲ 5.0	1,638	2,436	2,132	2,402	1,946	1,741	1,710	299	273	
7 就職件数		1,405	1,416	1,557	▲ 0.8	▲ 9.8	143	228	182	238	183	181	174	38	38	
c うち オンライン自主応募除く		1,401	1,414	1,553	▲ 0.9	▲ 9.8	142	227	181	238	182	181	174	38	38	
8 雇用保険受給者		379	357	386	6.2	▲ 1.8	35	64	59	62	45	48	51	3	12	
9 中高年齢者		830	797	904	4.1	▲ 8.2	83	125	111	138	100	113	115	26	19	
10 月間有効求人数		30,970	32,985	31,290	▲ 6.1	▲ 1.0	3,116	6,406	4,164	6,150	3,640	3,751	2,628	592	523	
11 新規求人数		10,483	11,615	11,310	▲ 9.7	▲ 7.3	865	2,165	1,438	2,195	1,338	1,265	874	216	127	
12 充足数		1,304	1,376	1,481	▲ 5.2	▲ 12.0	124	216	165	252	160	165	146	33	43	
諸 比 率	新規 求人倍率	11/1 2.18 (2.00)	2.58 (2.39)	2.18 (2.12)	▲ 0.40 ▲ 0.39	0.00 ▲ 0.12	1.64	2.42	2.24	2.63	2.15	2.37	1.51	1.85	2.19	
	有効 () 内は季節調整値	10/4 1.24 (1.27)	1.37 (1.41)	1.20 (1.29)	▲ 0.13 ▲ 0.14	0.04 ▲ 0.02	1.06	1.46	1.12	1.43	1.14	1.32	0.95	1.35	1.21	
	就職率	7/1 7/4	29.2 5.6	31.5 5.9	30.1 6.0	▲ 2.3 ▲ 0.3	▲ 0.9 ▲ 0.4	27.1 4.9	25.5 5.2	28.3 4.9	28.5 5.5	29.4 5.7	33.9 6.4	30.2 6.3	32.5 8.7	65.5 8.8
		オンライン登録者及び オンライン自主応募除く	c/a c/b	29.7 5.7	32.0 5.9	30.5 6.0	▲ 2.3 ▲ 0.2	▲ 0.8 ▲ 0.3	27.5 4.9	26.2 5.3	28.8 4.9	29.0 5.6	29.4 5.7	34.5 6.5	30.5 6.4	33.0 8.8
	雇用保険受給者	8/2 8/5	24.6 5.4	25.0 5.7	22.5 5.8	▲ 0.4 ▲ 0.3	2.1 ▲ 0.4	18.9 4.4	20.2 4.8	23.9 5.2	28.8 5.8	23.6 5.1	24.4 5.2	38.3 7.6	12.0 2.5	40.0 8.5
		中高年齢者	9/3 9/6	29.9 5.7	33.4 5.8	30.8 5.9	▲ 3.5 ▲ 0.1	▲ 0.9 ▲ 0.2	30.2 5.1	25.9 5.1	29.8 5.2	29.0 5.7	27.5 5.1	33.5 6.5	32.2 6.7	31.7 8.7
	充足率	12/10 12/11	4.2 12.4	4.2 11.8	4.7 13.1	0.0 0.6	▲ 0.5 ▲ 0.7	4.0 14.3	3.4 10.0	4.0 11.5	4.1 11.5	4.4 12.0	4.4 13.0	5.6 16.7	5.6 15.3	8.2 33.9
		新規求職 雇用保険受給者の占める割合 のうち 中高年齢者の占める割合	32.0 57.7	31.7 53.1	33.1 56.7	0.3 4.6	▲ 1.1 1.0	35.1 52.2	35.4 53.9	38.4 58.0	25.7 57.0	30.7 58.5	36.9 63.1	23.1 61.9	21.4 70.1	51.7 50.0
	有効求職 雇用保険受給者の占める割合 のうち 中高年齢者の占める割合	28.3 58.2	25.8 56.6	25.5 58.9	2.5 1.6	2.8 ▲ 0.7	27.0 55.6	30.2 55.6	30.6 57.2	25.0 55.9	27.8 60.7	32.6 61.5	24.2 62.0	27.4 68.3	32.6 63.0	

*単位…人、件、倍、%、ポイント

2. 一般職業紹介状況（学卒を除き、パートを含む。）

令和5年7月

三重労働局

区分 年度・月	新規		新規求職		新規求人倍率		有効		有効		有効求人倍率		紹介件数			就職件数		
	求人数	前年同月比	申込件数	前年同月比	原数値	季調値	求人数	前年同月比	求職者数	前年同月比	原数値	季調値	紹介件数	前年同月比	紹介率	就職件数	前年同月比	就職率
	人	%	件	%	倍	倍	人	%	人	%	倍	倍	件	%	%	件	%	%
平成29年度	159,784	6.3	68,179	▲ 6.4	2.34	—	454,114	6.5	275,377	▲ 6.6	1.65	—	75,793	▲ 12.3	111.2	23,310	▲ 6.3	34.2
平成30年度	162,356	1.6	66,601	▲ 2.3	2.44	—	471,505	3.8	275,056	▲ 0.1	1.71	—	67,473	▲ 11.0	101.3	22,339	▲ 4.2	33.5
令和元年度	149,013	▲ 8.2	65,081	▲ 2.3	2.29	—	435,473	▲ 7.6	277,306	0.8	1.57	—	63,707	▲ 5.6	97.9	20,899	▲ 6.4	32.1
令和2年度	118,042	▲ 20.8	64,308	▲ 1.2	1.84	—	334,488	▲ 23.2	306,114	10.4	1.09	—	63,159	▲ 0.9	98.2	18,770	▲ 10.2	29.2
令和3年度	133,667	13.2	63,005	▲ 2.0	2.12	—	378,194	13.1	300,134	▲ 2.0	1.26	—	59,908	▲ 5.1	95.1	19,176	2.2	30.4
令和4年度	141,249	5.7	62,694	▲ 0.5	2.25	—	408,602	8.0	290,862	▲ 3.1	1.40	—	54,658	▲ 8.8	87.2	18,782	▲ 2.1	30.0
3年7月	10,258	5.6	4,833	▲ 12.7	2.12	1.93	29,178	11.8	24,473	▲ 4.8	1.19	1.23	4,599	▲ 15.0	95.2	1,480	▲ 6.6	30.6
8月	10,457	21.5	4,966	3.9	2.11	2.10	30,019	14.7	24,351	▲ 7.2	1.23	1.25	4,467	▲ 2.1	90.0	1,332	2.7	26.8
9月	10,796	7.2	5,040	▲ 5.7	2.14	2.14	30,201	11.4	23,984	▲ 10.7	1.26	1.27	4,771	▲ 16.5	94.7	1,534	2.8	30.4
7～9月	10,504	11.0	4,946	▲ 5.2	2.12	—	29,799	12.6	24,269	▲ 7.6	1.23	—	4,612	▲ 11.8	93.2	1,449	▲ 0.6	29.3
3年10月	11,743	10.3	5,405	▲ 0.9	2.17	2.09	31,469	12.0	24,780	▲ 9.3	1.27	1.27	4,925	▲ 7.2	91.1	1,518	▲ 9.0	28.1
11月	11,651	16.4	4,474	6.4	2.60	2.16	32,862	12.9	24,504	▲ 6.1	1.34	1.28	4,537	▲ 1.3	101.4	1,533	7.5	34.3
12月	10,907	15.5	3,907	1.1	2.79	2.22	32,914	15.4	23,463	▲ 4.2	1.40	1.30	3,851	▲ 4.8	98.6	1,473	7.5	37.7
10～12月	11,434	14.0	4,595	1.9	2.49	—	32,415	13.4	24,249	▲ 6.6	1.34	—	4,438	▲ 4.6	96.6	1,508	1.3	32.8
4年1月	12,779	19.6	5,476	1.8	2.33	2.23	34,213	19.1	23,824	▲ 1.8	1.44	1.32	4,705	▲ 6.5	85.9	1,262	0.5	23.0
2月	12,313	18.7	5,237	▲ 3.9	2.35	2.28	34,788	18.7	24,481	▲ 1.5	1.42	1.34	5,489	▲ 12.9	104.8	1,546	▲ 2.6	29.5
3月	12,319	9.4	5,923	▲ 7.8	2.08	2.32	35,883	16.7	25,740	▲ 2.5	1.39	1.36	6,033	▲ 19.1	101.9	2,323	▲ 9.8	39.2
1～3月	12,470	15.8	5,545	▲ 3.5	2.25	—	34,961	18.2	24,682	▲ 1.9	1.42	—	5,409	▲ 13.6	97.5	1,710	▲ 5.3	30.8
4年4月	11,818	19.4	6,817	▲ 9.3	1.73	2.32	34,436	18.8	26,329	▲ 4.5	1.31	1.39	5,040	▲ 14.4	73.9	1,716	▲ 9.1	25.2
5月	10,948	11.7	5,479	11.2	2.00	2.29	33,347	15.6	26,439	▲ 1.7	1.26	1.38	4,740	▲ 9.5	86.5	1,589	▲ 0.3	29.0
6月	11,814	10.0	5,073	▲ 4.2	2.33	2.29	33,493	16.1	25,728	▲ 1.3	1.30	1.39	4,808	▲ 11.0	94.8	1,711	1.0	33.7
4～6月	11,527	13.6	5,790	▲ 2.1	1.99	—	33,759	16.9	26,165	▲ 2.5	1.29	—	4,863	▲ 11.7	84.0	1,672	▲ 3.1	28.9
4年7月	11,615	13.2	4,499	▲ 6.9	2.58	2.39	32,985	13.0	24,083	▲ 1.6	1.37	1.41	3,857	▲ 16.1	85.7	1,416	▲ 4.3	31.5
8月	11,190	7.0	4,973	0.1	2.25	2.35	33,316	11.0	23,866	▲ 2.0	1.40	1.42	4,013	▲ 10.2	80.7	1,258	▲ 5.6	25.3
9月	12,290	13.8	5,080	0.8	2.42	2.33	33,985	12.5	23,899	▲ 0.4	1.42	1.43	4,461	▲ 6.5	87.8	1,462	▲ 4.7	28.8
7～9月	11,698	11.4	4,851	▲ 1.9	2.41	—	33,429	12.2	23,949	▲ 1.3	1.40	—	4,110	▲ 10.9	84.7	1,379	▲ 4.8	28.4
4年10月	12,509	6.5	5,182	▲ 4.1	2.41	2.27	34,699	10.3	24,251	▲ 2.1	1.43	1.43	4,478	▲ 9.1	86.4	1,465	▲ 3.5	28.3
11月	11,435	▲ 1.9	4,438	▲ 0.8	2.58	2.29	35,012	6.5	23,561	▲ 3.8	1.49	1.44	4,129	▲ 9.0	93.0	1,462	▲ 4.6	32.9
12月	11,216	2.8	3,701	▲ 5.3	3.03	2.36	33,732	2.5	21,966	▲ 6.4	1.54	1.43	3,183	▲ 17.3	86.0	1,260	▲ 14.5	34.0
10～12月	11,720	2.5	4,440	▲ 3.4	2.64	—	34,481	6.4	23,259	▲ 4.1	1.48	—	3,930	▲ 11.4	88.5	1,396	▲ 7.4	31.4
5年1月	12,147	▲ 4.9	5,418	▲ 1.1	2.24	2.19	33,876	▲ 1.0	22,151	▲ 7.0	1.53	1.41	4,129	▲ 12.2	76.2	1,160	▲ 8.1	21.4
2月	12,521	1.7	6,107	16.6	2.05	2.07	34,944	0.4	23,590	▲ 3.6	1.48	1.41	5,925	7.9	97.0	1,673	8.2	27.4
3月	11,746	▲ 4.7	5,927	0.1	1.98	2.11	34,777	▲ 3.1	24,999	▲ 2.9	1.39	1.34	5,895	▲ 2.3	99.5	2,610	12.4	44.0
1～3月	12,138	▲ 2.7	5,817	4.9	2.09	—	34,532	▲ 1.2	23,580	▲ 4.5	1.46	—	5,316	▲ 1.7	91.4	1,814	6.1	31.2
5年4月	10,604	▲ 10.3	6,993	2.6	1.52	2.01	32,451	▲ 5.8	25,841	▲ 1.9	1.26	1.33	4,604	▲ 8.7	65.8	1,605	▲ 6.5	23.0
5月	10,576	▲ 3.4	5,724	4.5	1.85	2.20	31,261	▲ 6.3	26,234	▲ 0.8	1.19	1.31	4,584	▲ 3.3	80.1	1,614	1.6	28.2
6月	11,310	▲ 4.3	5,179	2.1	2.18	2.12	31,290	▲ 6.6	26,038	1.2	1.20	1.29	4,629	▲ 3.7	89.4	1,557	▲ 9.0	30.1
4～6月	10,830	▲ 6.0	5,965	3.0	1.82	—	31,667	▲ 6.2	26,038	▲ 0.5	1.22	—	4,606	▲ 5.3	77.2	1,592	▲ 4.8	26.7
5年7月	10,483	▲ 9.7	4,808	6.9	2.18	2.00	30,970	▲ 6.1	25,025	3.9	1.24	1.27	4,130	7.1	85.9	1,405	▲ 0.8	29.2
8月																		
9月																		
7～9月																		

資料 職業安定業務統計

r は数値を補正したもの

* 紹介率=紹介件数/新規求職者数×100

* 就職率=就職件数/新規求職者数×100

3. 一般職業紹介状況（学卒、パートを除く。）

令和5年7月

三重労働局

区分 年度・月	新規		新規求職		新規 求人倍率	有効		有効		有効 求人倍率	紹介件数			就職件数		
	求人数	前年 同月比	申込件数	前年 同月比		求人数	前年 同月比	求職者数	前年 同月比		紹介件数	前年 同月比	紹介率	就職件数	前年 同月比	就職率
	人	%	件	%	倍	人	%	人	%	倍	件	%	%	件	%	%
平成29年度	90,931	7.0	43,037	▲ 8.7	2.11	259,904	7.8	168,468	▲ 9.7	1.54	50,933	▲ 14.1	118.3	13,614	▲ 8.1	31.6
平成30年度	91,464	0.6	41,949	▲ 2.5	2.18	267,427	2.9	164,922	▲ 2.1	1.62	44,252	▲ 13.1	105.5	12,828	▲ 5.8	30.6
令和元年度	84,005	▲ 8.2	40,344	▲ 3.8	2.08	247,409	▲ 7.5	164,288	▲ 0.4	1.51	40,695	▲ 8.0	100.9	11,642	▲ 9.2	28.9
令和2年度	67,185	▲ 20.0	39,694	▲ 1.6	1.69	192,871	▲ 22.0	182,568	▲ 11.1	1.06	38,757	▲ 4.8	97.6	9,595	▲ 17.6	24.2
令和3年度	79,742	18.7	37,773	▲ 4.8	2.11	227,848	18.1	173,370	▲ 5.0	1.31	35,600	▲ 8.1	94.2	9,842	▲ 2.6	26.1
令和4年度	84,676	6.2	37,083	▲ 1.8	2.28	248,773	9.2	164,694	▲ 5.0	1.51	31,300	▲ 12.1	84.4	9,212	▲ 6.4	24.8
3年7月	6,196	14.7	2,999	▲ 17.1	2.07	17,556	18.5	14,243	▲ 9.2	1.23	2,879	▲ 17.0	96.0	753	▲ 3.6	25.1
8月	6,223	25.5	3,184	▲ 4.4	1.95	18,054	20.6	14,361	▲ 10.5	1.26	2,784	▲ 5.3	87.4	721	▲ 0.7	22.6
9月	6,529	12.2	3,086	▲ 2.8	2.12	18,319	17.0	14,174	▲ 12.5	1.29	2,926	▲ 17.8	94.8	877	▲ 16.6	28.4
7～9月	6,316	17.1	3,090	▲ 5.8	2.04	17,976	18.7	14,259	▲ 10.8	1.26	2,863	▲ 13.8	92.7	784	▲ 4.5	25.4
3年10月	7,006	14.6	3,265	▲ 1.0	2.15	19,097	16.6	14,488	▲ 10.6	1.32	2,945	▲ 7.5	90.2	805	▲ 6.1	24.7
11月	6,992	22.3	2,761	▲ 1.5	2.53	19,885	17.1	14,233	▲ 8.0	1.40	2,756	▲ 5.4	99.8	803	▲ 8.1	29.1
12月	6,647	20.8	2,444	▲ 3.7	2.72	20,037	20.4	13,649	▲ 6.5	1.47	2,382	▲ 12.3	97.5	781	▲ 6.4	32.0
10～12月	6,882	19.1	2,823	▲ 1.0	2.44	19,673	18.0	14,123	▲ 8.4	1.39	2,694	▲ 8.3	95.4	796	▲ 2.3	28.2
4年1月	7,633	21.1	3,269	▲ 2.0	2.33	20,828	23.4	13,886	▲ 4.0	1.50	2,817	▲ 9.0	86.2	690	▲ 3.4	21.1
2月	7,477	26.1	3,121	▲ 6.9	2.40	21,356	24.5	14,096	▲ 4.5	1.52	3,018	▲ 17.2	96.7	803	▲ 1.2	25.7
3月	7,224	17.4	3,478	▲ 8.0	2.08	21,734	23.0	14,700	▲ 4.5	1.48	3,280	▲ 22.6	94.3	1,071	▲ 11.7	30.8
1～3月	7,445	21.5	3,289	▲ 4.6	2.26	21,306	23.6	14,227	▲ 4.3	1.50	3,038	▲ 17.0	92.4	855	▲ 4.8	26.0
4年4月	6,952	18.8	3,653	▲ 9.4	1.90	20,984	23.8	14,654	▲ 6.3	1.43	2,860	▲ 16.7	78.3	814	▲ 14.0	22.3
5月	6,679	17.9	3,115	▲ 8.1	2.14	20,271	20.3	14,540	▲ 4.0	1.39	2,656	▲ 14.2	85.3	796	▲ 5.2	25.6
6月	7,279	15.6	3,065	▲ 5.8	2.37	20,532	19.5	14,189	▲ 3.8	1.45	2,727	▲ 17.0	89.0	860	▲ 3.1	28.1
4～6月	6,970	17.4	3,278	▲ 3.3	2.13	20,596	21.2	14,461	▲ 4.7	1.42	2,748	▲ 16.0	83.8	823	▲ 2.7	25.1
4年7月	6,954	12.2	2,842	▲ 5.2	2.45	20,347	15.9	13,682	▲ 3.9	1.49	2,393	▲ 16.9	84.2	734	▲ 2.5	25.8
8月	6,849	10.1	3,092	▲ 2.9	2.22	20,514	13.6	13,693	▲ 4.7	1.50	2,459	▲ 11.7	79.5	667	▲ 7.5	21.6
9月	7,681	17.6	2,999	▲ 2.8	2.56	20,964	14.4	13,669	▲ 3.6	1.53	2,572	▲ 12.1	85.8	758	▲ 13.6	25.3
7～9月	7,161	13.4	2,978	▲ 3.6	2.40	20,608	14.6	13,681	▲ 4.1	1.51	2,475	▲ 13.6	83.1	720	▲ 8.2	24.2
4年10月	7,452	6.4	3,098	▲ 5.1	2.41	21,509	12.6	13,775	▲ 4.9	1.56	2,618	▲ 11.1	84.5	727	▲ 9.7	23.5
11月	6,872	▲ 1.7	2,720	▲ 1.5	2.53	21,422	7.7	13,414	▲ 5.8	1.60	2,497	▲ 9.4	91.8	754	▲ 6.1	27.7
12月	6,956	4.6	2,305	▲ 5.7	3.02	20,459	2.1	12,553	▲ 8.0	1.63	1,938	▲ 18.6	84.1	677	▲ 13.3	29.4
10～12月	7,093	3.1	2,708	▲ 4.1	2.62	21,130	7.4	13,247	▲ 6.2	1.60	2,351	▲ 12.7	86.8	719	▲ 9.7	26.6
5年1月	7,196	▲ 5.7	3,219	▲ 1.5	2.24	20,692	▲ 0.7	12,760	▲ 8.1	1.62	2,421	▲ 14.1	75.2	601	▲ 12.9	18.7
2月	7,032	▲ 6.0	3,539	▲ 13.4	1.99	20,697	▲ 3.1	13,555	▲ 3.8	1.53	2,953	▲ 2.2	83.4	775	▲ 3.5	21.9
3月	6,774	▲ 6.2	3,436	▲ 1.2	1.97	20,382	▲ 6.2	14,210	▲ 3.3	1.43	3,206	▲ 2.3	93.3	1,049	▲ 2.1	30.5
1～3月	7,001	▲ 6.0	3,398	▲ 3.3	2.06	20,590	▲ 3.4	13,508	▲ 5.1	1.52	2,860	▲ 5.9	84.2	808	▲ 5.5	23.8
5年4月	6,320	▲ 9.1	3,745	▲ 2.5	1.69	19,401	▲ 7.5	14,436	▲ 1.5	1.34	2,676	▲ 6.4	71.5	797	▲ 2.1	21.3
5月	6,186	▲ 7.4	3,293	▲ 5.7	1.88	18,662	▲ 7.9	14,555	▲ 0.1	1.28	2,585	▲ 2.7	78.5	802	▲ 0.8	24.4
6月	6,718	▲ 7.7	3,107	▲ 1.4	2.16	18,794	▲ 8.5	14,440	▲ 1.8	1.30	2,773	▲ 1.7	89.3	748	▲ 13.0	24.1
4～6月	6,408	▲ 8.1	3,382	▲ 3.2	1.89	18,952	▲ 8.0	14,477	▲ 0.1	1.31	2,678	▲ 2.5	79.2	782	▲ 5.0	23.1
5年7月	6,325	▲ 9.0	3,045	▲ 7.1	2.08	18,774	▲ 7.7	14,369	▲ 5.0	1.31	2,578	▲ 7.7	84.7	723	▲ 1.5	23.7
8月																
9月																
7～9月																

資料 職業安定業務統計

* 紹介率 = 紹介件数 / 新規求職者数 × 100

* 就職率 = 就職件数 / 新規求職者数 × 100

4. 一般職業紹介状況 (パート)

令和5年7月

三重労働局

区分 年度・月	新規		新規求職		新規		有効		有効		有効		紹介件数			就職件数		
	求人数	前年 同月比	申込件数	前年 同月比	求人倍率	求人数	前年 同月比	求職者数	前年 同月比	求人倍率	紹介件数	前年 同月比	紹介率	就職件数	前年 同月比	就職率		
	人	%	件	%	倍	人	%	人	%	倍	件	%	%	件	%	%		
平成29年度	68,853	5.2	25,142	▲ 2.0	2.74	194,210	4.8	106,909	▲ 1.3	1.82	24,860	▲ 8.4	98.9	9,696	▲ 3.6	38.6		
平成30年度	70,892	3.0	24,652	▲ 1.9	2.88	204,078	5.1	110,134	3.0	1.85	23,221	▲ 6.6	94.2	9,511	▲ 1.9	38.6		
令和元年度	65,008	▲ 8.3	24,737	0.3	2.63	188,064	▲ 7.8	113,018	2.6	1.66	23,012	▲ 0.9	93.0	9,257	▲ 2.7	37.4		
令和2年度	50,857	▲ 21.8	24,614	▲ 0.5	2.07	141,617	▲ 24.7	123,546	9.3	1.15	24,402	6.0	99.1	9,175	▲ 0.9	37.3		
令和3年度	53,925	6.0	25,232	2.5	2.14	150,346	6.2	126,764	2.6	1.19	24,308	▲ 0.4	96.3	9,334	1.7	37.0		
令和4年度	56,573	4.9	25,611	1.5	2.21	159,829	6.3	126,168	▲ 0.5	1.27	23,358	▲ 3.9	91.2	9,570	2.5	37.4		
3年7月	4,062	▲ 5.9	1,834	▲ 4.5	2.21	11,622	2.9	10,230	2.0	1.14	1,720	▲ 11.3	93.8	727	▲ 9.6	39.6		
8月	4,234	16.0	1,782	3.1	2.38	11,965	6.7	9,990	▲ 2.1	1.20	1,683	▲ 3.9	94.4	611	▲ 5.2	34.3		
9月	4,267	0.3	1,954	▲ 9.9	2.18	11,882	3.7	9,810	▲ 8.0	1.21	1,845	▲ 14.3	94.4	657	▲ 11.2	33.6		
7~9月	4,188	2.8	1,857	▲ 4.2	2.26	11,823	4.5	10,010	▲ 2.8	1.18	1,749	▲ 8.1	94.2	665	▲ 6.1	35.8		
3年10月	4,737	4.5	2,140	▲ 0.7	2.21	12,372	5.5	10,292	▲ 7.4	1.20	1,980	▲ 6.8	92.5	713	▲ 12.1	33.3		
11月	4,659	8.5	1,713	15.4	2.72	12,977	7.0	10,271	▲ 3.3	1.26	1,781	5.6	104.0	730	6.9	42.6		
12月	4,260	8.1	1,463	10.1	2.91	12,877	8.4	9,814	▲ 0.9	1.31	1,469	10.5	100.4	692	8.8	47.3		
10~12月	4,552	7.0	1,772	7.0	2.57	12,742	7.0	10,126	▲ 4.0	1.26	1,743	1.7	98.4	712	0.3	40.2		
4年1月	5,146	17.5	2,207	1.7	2.33	13,385	13.0	9,938	1.5	1.35	1,888	▲ 2.3	85.5	572	▲ 2.9	25.9		
2月	4,836	8.8	2,116	1.0	2.29	13,432	10.6	10,385	2.8	1.29	2,471	▲ 7.1	116.8	743	▲ 4.0	35.1		
3月	5,095	▲ 0.2	2,445	▲ 7.4	2.08	14,149	8.2	11,040	0.3	1.28	2,753	▲ 14.4	112.6	1,252	▲ 8.1	51.2		
1~3月	5,026	8.2	2,256	▲ 2.0	2.23	13,655	10.5	10,454	1.5	1.31	2,371	▲ 8.9	105.1	856	▲ 5.7	37.9		
4年4月	4,866	20.2	3,164	▲ 9.3	1.54	13,452	11.9	11,675	▲ 2.1	1.15	2,180	▲ 11.1	68.9	902	▲ 4.0	28.5		
5月	4,269	3.1	2,364	15.5	1.81	13,076	8.9	11,899	1.3	1.10	2,084	▲ 2.8	88.2	793	▲ 5.3	33.5		
6月	4,535	2.1	2,008	▲ 1.7	2.26	12,961	11.2	11,539	1.9	1.12	2,081	▲ 1.8	103.6	851	▲ 1.0	42.4		
4~6月	4,557	8.2	2,512	▲ 0.6	1.81	13,163	10.7	11,704	0.3	1.12	2,115	▲ 5.5	84.2	849	▲ 3.4	33.8		
4年7月	4,661	14.7	1,657	▲ 9.7	2.81	12,638	8.7	10,401	1.7	1.22	1,464	▲ 14.9	88.4	682	▲ 6.2	41.2		
8月	4,341	2.5	1,881	5.6	2.31	12,802	7.0	10,173	1.8	1.26	1,554	▲ 7.7	82.6	591	▲ 3.3	31.4		
9月	4,609	8.0	2,081	6.5	2.21	13,021	9.6	10,230	4.3	1.27	1,889	2.4	90.8	704	7.2	33.8		
7~9月	4,537	8.3	1,873	0.9	2.42	12,820	8.4	10,268	2.6	1.25	1,636	▲ 6.5	87.3	659	▲ 0.9	35.2		
4年10月	5,057	6.8	2,084	▲ 2.6	2.43	13,190	6.6	10,476	1.8	1.26	1,860	▲ 6.1	89.3	738	3.5	35.4		
11月	4,563	▲ 2.1	1,718	0.3	2.66	13,590	4.7	10,147	▲ 1.2	1.34	1,632	▲ 8.4	95.0	708	▲ 3.0	41.2		
12月	4,260	0.0	1,396	▲ 4.6	3.05	13,273	3.1	9,413	▲ 4.1	1.41	1,245	▲ 15.2	89.2	583	▲ 15.8	41.8		
10~12月	4,627	1.6	1,733	▲ 2.2	2.67	13,351	4.8	10,012	▲ 1.1	1.33	1,579	▲ 9.4	91.1	676	▲ 5.1	39.0		
5年1月	4,951	▲ 3.8	2,199	▲ 0.4	2.25	13,184	▲ 1.5	9,391	▲ 5.5	1.40	1,708	▲ 9.5	77.7	559	▲ 2.3	25.4		
2月	5,489	13.5	2,568	21.4	2.14	14,247	6.1	10,035	▲ 3.4	1.42	2,972	20.3	115.7	898	20.9	35.0		
3月	4,972	▲ 2.4	2,491	1.9	2.00	14,395	1.7	10,789	▲ 2.3	1.33	2,689	▲ 2.3	107.9	1,561	24.7	62.7		
1~3月	5,137	2.2	2,419	7.2	2.12	13,942	2.1	10,072	▲ 3.7	1.38	2,456	3.6	101.5	1,006	17.5	41.6		
5年4月	4,284	▲ 12.0	3,248	2.7	1.32	13,050	▲ 3.0	11,405	▲ 2.3	1.14	1,928	▲ 11.6	59.4	808	▲ 10.4	24.9		
5月	4,390	2.8	2,431	2.8	1.81	12,599	▲ 3.6	11,679	▲ 1.8	1.08	1,999	▲ 4.1	82.2	812	2.4	33.4		
6月	4,592	1.3	2,072	3.2	2.22	12,496	▲ 3.6	11,598	0.5	1.08	1,856	▲ 10.8	89.6	809	▲ 4.9	39.0		
4~6月	4,422	▲ 3.0	2,584	2.9	1.71	12,715	▲ 3.4	11,561	▲ 1.2	1.10	1,928	▲ 8.8	74.6	810	▲ 4.6	31.3		
5年7月	4,158	▲ 10.8	1,763	6.4	2.36	12,196	▲ 3.5	10,656	2.5	1.14	1,552	6.0	88.0	682	0.0	38.7		
8月																		
9月																		
7~9月																		

資料 職業安定業務統計

* 紹介率 = 紹介件数 / 新規求職者数 × 100

* 就職率 = 就職件数 / 新規求職者数 × 100

5. 中高年齢者の職業紹介状況（パートを含む。）

令和5年7月

三重労働局

項目 年度・月	新規求職申込件数				有効求職者数				紹介件数				就職件数				紹介率		就職率	
	全数	前年 同月比	うち 55歳以上	前年 同月比	全数	前年 同月比	うち 55歳以上	前年 同月比	全数	前年 同月比	うち 55歳以上	前年 同月比	全数	前年 同月比	うち 55歳以上	前年 同月比	全数	うち 55歳以上	全数	うち 55歳以上
	件	%	件	%	人	%	人	%	件	%	件	%	件	%	件	%	%	%	%	%
平成29年度	31,047	▲ 2.3	18,691	0.1	131,472	▲ 3.6	79,630	▲ 1.3	35,079	▲ 9.0	17,928	▲ 4.7	10,586	▲ 1.4	5,650	3.6	26.7	22.5	8.1	7.1
平成30年度	32,291	4.0	19,980	6.9	138,372	5.2	85,898	7.9	32,868	▲ 6.3	17,124	▲ 4.5	10,838	2.4	5,921	4.8	23.8	19.9	7.8	6.9
令和元年度	33,045	2.3	20,747	3.8	145,589	5.2	91,958	7.1	32,849	▲ 0.1	17,529	2.4	10,647	▲ 1.8	5,871	▲ 0.8	22.6	19.1	7.3	6.4
令和2年度	34,137	3.3	21,439	3.3	167,817	15.3	105,995	15.3	33,495	2.0	18,000	2.7	9,843	▲ 7.6	5,480	▲ 6.7	20.0	17.0	5.9	5.2
令和3年度	34,472	1.0	22,275	3.9	168,989	0.7	109,017	2.9	33,121	▲ 1.1	18,807	4.5	10,456	6.2	5,985	9.2	19.6	17.3	6.2	5.5
令和4年度	35,226	2.2	23,185	4.1	166,277	▲ 1.6	109,385	0.3	31,449	▲ 5.0	18,623	▲ 1.0	10,808	3.4	6,563	9.7	18.9	17.0	6.5	6.0
3年7月	2,696	▲ 4.0	1,729	▲ 0.5	13,730	▲ 0.8	8,805	1.8	2,494	▲ 9.2	1,372	▲ 5.9	793	▲ 4.8	432	▲ 8.7	18.2	15.6	5.8	4.9
8月	2,630	7.1	1,648	13.4	13,605	▲ 3.5	8,687	▲ 0.7	2,408	2.4	1,390	12.6	712	8.0	430	15.3	17.7	16.0	5.2	4.9
9月	2,635	▲ 4.6	1,644	▲ 2.8	13,327	▲ 8.1	8,472	▲ 5.9	2,571	▲ 12.9	1,423	▲ 7.4	797	1.0	462	6.9	19.3	16.8	6.0	5.5
7～9月	2,654	▲ 0.8	1,674	2.9	13,554	▲ 4.2	8,655	▲ 1.6	2,491	▲ 7.2	1,395	▲ 1.1	767	0.9	441	3.5	18.4	16.1	5.7	5.1
3年10月	2,845	▲ 2.2	1,829	0.1	13,706	▲ 7.7	8,708	▲ 6.5	2,683	▲ 2.9	1,554	10.8	845	▲ 1.5	498	3.5	19.6	17.8	6.2	5.7
11月	2,382	9.5	1,502	13.1	13,579	▲ 4.7	8,676	▲ 2.7	2,520	5.0	1,441	15.2	809	7.2	455	9.6	18.6	16.6	6.0	5.2
12月	2,111	4.8	1,330	7.6	13,093	▲ 2.6	8,401	▲ 0.3	2,056	▲ 2.0	1,081	▲ 2.3	767	12.0	418	17.7	15.7	12.9	5.9	5.0
10～12月	2,446	3.3	1,554	6.1	13,459	▲ 5.1	8,595	▲ 3.3	2,420	0.0	1,359	8.4	807	5.4	457	9.6	18.0	15.8	6.0	5.3
4年1月	3,124	5.7	2,058	6.1	13,495	0.7	8,688	3.2	2,708	0.9	1,570	7.0	688	3.0	407	5.2	20.1	18.1	5.1	4.7
2月	2,913	0.8	1,865	3.8	13,986	1.3	8,997	3.3	3,343	▲ 4.0	2,033	2.1	855	1.3	478	2.1	23.9	22.6	6.1	5.3
3月	3,340	▲ 5.0	2,167	▲ 2.6	14,801	▲ 0.2	9,611	2.1	3,555	▲ 15.8	2,154	▲ 12.0	1,426	▲ 2.5	876	4.7	24.0	22.4	9.6	9.1
1～3月	3,126	0.2	2,030	2.2	14,094	0.6	9,099	2.8	3,202	▲ 7.5	1,919	▲ 2.5	990	▲ 0.2	587	4.1	22.7	21.1	7.0	6.5
4年4月	4,151	▲ 5.0	3,006	▲ 2.3	15,365	▲ 2.0	10,270	0.0	2,811	▲ 9.7	1,668	▲ 2.6	939	▲ 7.2	560	▲ 3.3	18.3	16.2	6.1	5.5
5月	3,057	14.3	2,030	19.2	15,470	1.4	10,422	4.0	2,723	▲ 1.7	1,586	5.5	881	3.3	504	11.8	17.6	15.2	5.7	4.8
6月	2,743	▲ 0.3	1,714	▲ 0.5	14,942	1.4	10,082	4.2	2,731	▲ 5.8	1,629	3.5	950	5.7	563	12.8	18.3	16.2	6.4	5.6
4～6月	3,317	1.6	2,250	3.8	15,259	0.2	10,258	2.7	2,755	▲ 5.9	1,628	2.0	923	0.2	542	6.3	18.1	15.9	6.0	5.3
4年7月	2,387	▲ 11.5	1,522	▲ 12.0	13,627	▲ 0.8	8,967	1.8	2,083	▲ 16.5	1,175	▲ 14.4	797	0.5	508	17.6	15.3	13.1	5.8	5.7
8月	2,667	1.4	1,715	4.1	13,384	▲ 1.6	8,708	0.2	2,212	▲ 8.1	1,249	▲ 10.1	698	▲ 2.0	390	▲ 9.3	16.5	14.3	5.2	4.5
9月	2,635	0.0	1,647	0.2	13,245	▲ 0.6	8,585	1.3	2,458	▲ 4.4	1,427	0.3	797	0.0	481	4.1	18.6	16.6	6.0	5.6
7～9月	2,563	▲ 3.4	1,628	▲ 2.7	13,419	▲ 1.0	8,753	1.1	2,251	▲ 9.6	1,284	▲ 8.0	764	▲ 0.4	460	4.3	16.8	14.7	5.7	5.3
4年10月	2,910	2.3	1,896	3.7	13,571	▲ 1.0	8,815	1.2	2,456	▲ 8.5	1,348	▲ 13.3	813	▲ 3.8	488	▲ 2.0	18.1	15.3	6.0	5.5
11月	2,423	1.7	1,559	3.8	13,211	▲ 2.7	8,553	▲ 1.4	2,287	▲ 9.2	1,258	▲ 12.7	802	▲ 0.9	474	4.2	17.3	14.7	6.1	5.5
12月	2,092	▲ 0.9	1,351	1.6	12,487	▲ 4.6	8,132	▲ 3.2	1,829	▲ 11.0	1,072	▲ 0.8	695	▲ 9.4	396	▲ 5.3	14.6	13.2	5.6	4.9
10～12月	2,475	1.2	1,602	3.1	13,090	▲ 2.7	8,500	▲ 1.1	2,191	▲ 9.5	1,226	▲ 9.8	770	▲ 4.6	453	▲ 0.9	16.7	14.4	5.9	5.3
5年1月	3,170	1.5	2,136	3.8	12,728	▲ 5.7	8,302	▲ 4.4	2,426	▲ 10.4	1,480	▲ 5.7	675	▲ 1.9	404	▲ 0.7	19.1	17.8	5.3	4.9
2月	3,633	24.7	2,387	28.0	13,737	▲ 1.8	8,976	▲ 0.2	3,823	14.4	2,462	21.1	1,060	24.0	659	37.9	27.8	27.4	7.7	7.3
3月	3,358	0.5	2,222	2.5	14,510	▲ 2.0	9,573	▲ 0.4	3,610	1.5	2,269	5.3	1,701	19.3	1,136	29.7	24.9	23.7	11.7	11.9
1～3月	3,387	8.3	2,248	10.7	13,658	▲ 3.1	8,950	▲ 1.6	3,286	2.6	2,070	7.9	1,145	15.7	733	24.9	24.1	23.1	8.4	8.2
5年4月	4,329	4.3	3,165	5.3	15,152	▲ 1.4	10,196	▲ 0.7	2,687	▲ 4.4	1,636	▲ 1.9	894	▲ 4.8	555	▲ 0.9	17.7	16.0	5.9	5.4
5月	3,288	7.6	2,191	7.9	15,425	▲ 0.3	10,433	0.1	2,690	▲ 1.2	1,649	4.0	909	3.2	564	11.9	17.4	15.8	5.9	5.4
6月	2,935	7.0	1,850	7.9	15,339	2.7	10,314	2.3	2,753	0.8	1,550	▲ 4.8	904	▲ 4.8	560	▲ 0.5	17.9	15.0	5.9	5.4
4～6月	3,517	6.0	2,402	6.8	15,305	0.3	10,314	0.5	2,710	▲ 1.6	1,612	▲ 1.0	902	▲ 2.3	560	3.3	17.7	15.6	5.9	5.4
5年7月	2,775	16.3	1,790	17.6	14,577	7.0	9,507	6.0	2,395	15.0	1,355	15.3	830	4.1	508	0.0	16.4	14.3	5.7	5.3
8月																				
9月																				
7～9月																				

紹介率＝中高年紹介件数／中高年有効求職者数×100

就職率＝中高年就職件数／中高年有効求職者数×100

6. 中高年齢者の職業紹介状況（パートを除く。）

令和5年7月

三重労働局

項目 年度・月	新規求職申込件数				有効求職者数				紹介件数				就職件数				紹介率		就職率	
	全数	前年 同月比	うち 55歳以上	前年 同月比	全数	前年 同月比	うち 55歳以上	前年 同月比	全数	前年 同月比	うち 55歳以上	前年 同月比	全数	前年 同月比	うち 55歳以上	前年 同月比	全数	うち 55歳以上		
	件	%	件	%	人	%	人	%	件	%	件	%	件	%	件	%	%	%		
平成29年度	15,855	▲ 5.5	7,622	▲ 2.4	66,301	▲ 7.9	32,855	▲ 4.8	20,080	▲ 11.7	8,515	▲ 6.5	5,094	▲ 3.2	2,270	4.0	30.3	25.9	7.7	6.9
平成30年度	16,565	4.5	8,184	7.4	68,308	3.0	34,414	4.7	17,952	▲ 10.6	7,448	▲ 12.5	5,046	▲ 0.9	2,226	▲ 1.9	26.3	21.6	7.4	6.5
令和元年度	16,487	▲ 0.5	8,154	▲ 0.4	70,921	3.8	36,301	5.5	17,500	▲ 2.5	7,517	0.9	4,791	▲ 5.1	2,152	▲ 3.3	24.7	20.7	6.8	5.9
令和2年度	17,232	4.5	8,425	3.3	83,452	17.7	42,331	16.6	17,434	▲ 0.4	7,548	0.4	4,182	▲ 12.7	1,865	▲ 13.3	20.9	17.8	5.0	4.4
令和3年度	16,719	▲ 3.0	8,489	0.8	80,951	▲ 3.0	42,057	▲ 0.6	16,265	▲ 6.7	7,320	▲ 3.0	4,333	3.6	1,959	5.0	20.1	17.4	5.4	4.7
令和4年度	16,867	0.9	8,809	3.8	77,264	▲ 4.6	41,143	▲ 2.2	14,770	▲ 9.2	6,775	▲ 7.4	4,241	▲ 2.1	2,006	2.4	19.1	16.5	5.5	4.9
3年7月	1,355	▲ 8.9	684	▲ 4.3	6,674	▲ 5.1	3,427	▲ 3.2	1,294	▲ 12.6	565	▲ 13.2	343	1.5	139	▲ 14.2	19.4	16.5	5.1	4.1
8月	1,408	8.6	730	21.5	6,712	▲ 6.9	3,467	▲ 3.6	1,249	▲ 3.7	542	▲ 1.1	299	▲ 5.4	143	▲ 5.3	18.6	15.6	4.5	4.1
9月	1,342	▲ 1.9	659	5.4	6,627	▲ 9.7	3,432	▲ 5.5	1,291	▲ 20.4	567	▲ 16.4	359	5.9	161	7.3	19.5	16.5	5.4	4.7
7～9月	1,368	▲ 1.2	691	6.8	6,671	▲ 7.3	3,442	▲ 4.1	1,278	▲ 12.8	558	▲ 10.9	334	0.9	148	▲ 3.9	19.2	16.2	5.0	4.3
3年10月	1,378	▲ 1.8	697	2.5	6,692	▲ 8.7	3,445	▲ 6.1	1,326	▲ 4.7	601	11.3	387	7.5	173	4.8	19.8	17.4	5.8	5.0
11月	1,164	1.0	566	1.3	6,495	▲ 8.0	3,338	▲ 5.2	1,246	▲ 1.0	571	15.8	332	2.5	145	12.4	19.2	17.1	5.1	4.3
12月	1,073	▲ 2.2	508	▲ 2.3	6,260	▲ 6.3	3,210	▲ 4.9	1,059	▲ 13.3	422	▲ 22.1	317	5.0	138	21.1	16.9	13.1	5.1	4.3
10～12月	1,205	▲ 1.1	590	0.7	6,482	▲ 7.7	3,331	▲ 5.4	1,210	▲ 6.2	531	1.1	345	4.9	152	11.8	18.7	15.9	5.3	4.6
4年1月	1,510	5.8	801	11.3	6,508	▲ 2.9	3,366	▲ 0.4	1,359	▲ 3.1	666	6.6	321	8.8	150	4.9	20.9	19.8	4.9	4.5
2月	1,384	▲ 6.1	725	▲ 1.6	6,639	▲ 3.6	3,468	▲ 1.2	1,519	▲ 8.3	751	▲ 4.9	355	1.7	167	8.4	22.9	21.7	5.3	4.8
3月	1,570	▲ 6.9	796	▲ 5.6	6,976	▲ 3.9	3,705	▲ 0.3	1,607	▲ 19.8	770	▲ 18.5	523	▲ 6.9	263	0.8	23.0	20.8	7.5	7.1
1～3月	1,488	▲ 2.7	774	0.9	6,708	▲ 3.5	3,513	▲ 0.6	1,495	▲ 11.4	729	▲ 7.4	400	▲ 0.5	193	3.8	22.3	20.8	6.0	5.5
4年4月	1,783	▲ 3.6	1,009	0.3	7,016	▲ 4.8	3,779	▲ 2.5	1,315	▲ 11.7	610	▲ 4.8	363	▲ 11.0	172	▲ 7.5	18.7	16.1	5.2	4.6
5月	1,397	8.6	735	16.1	6,939	▲ 2.3	3,740	0.7	1,268	▲ 4.9	586	3.2	376	12.6	164	17.1	18.3	15.7	5.4	4.4
6月	1,339	▲ 4.4	645	▲ 5.7	6,681	▲ 3.2	3,619	0.3	1,275	▲ 14.5	600	▲ 8.5	378	6.5	183	18.8	19.1	16.6	5.7	5.1
4～6月	1,506	▲ 0.4	796	2.8	6,879	▲ 3.4	3,713	▲ 0.5	1,286	▲ 10.6	599	▲ 3.7	372	1.6	173	8.1	18.7	16.1	5.4	4.7
4年7月	1,239	▲ 8.6	622	▲ 9.1	6,362	▲ 4.7	3,383	▲ 1.3	1,076	▲ 16.8	473	▲ 16.3	331	▲ 3.5	163	17.3	16.9	14.0	5.2	4.8
8月	1,347	▲ 4.3	703	▲ 3.7	6,305	▲ 6.1	3,341	▲ 3.6	1,131	▲ 9.4	488	▲ 10.0	302	1.0	130	▲ 9.1	17.9	14.6	4.8	3.9
9月	1,300	▲ 3.1	646	▲ 2.0	6,236	▲ 5.9	3,275	▲ 4.6	1,164	▲ 9.8	529	▲ 6.7	341	▲ 5.0	164	1.9	18.7	16.2	5.5	5.0
7～9月	1,295	▲ 5.3	657	▲ 4.9	6,301	▲ 5.5	3,333	▲ 3.2	1,124	▲ 12.1	497	▲ 10.9	325	▲ 2.7	152	2.7	17.8	14.9	5.2	4.6
4年10月	1,396	1.3	719	3.2	6,342	▲ 5.2	3,340	▲ 3.0	1,158	▲ 12.7	461	▲ 23.3	331	▲ 14.5	152	▲ 12.1	18.3	13.8	5.2	4.6
11月	1,190	2.2	597	5.5	6,166	▲ 5.1	3,208	▲ 3.9	1,122	▲ 10.0	444	▲ 22.2	328	▲ 1.2	152	4.8	18.2	13.8	5.3	4.7
12月	1,067	▲ 0.6	545	7.3	5,860	▲ 6.4	3,062	▲ 4.6	951	▲ 10.2	440	4.3	311	▲ 1.9	130	▲ 5.8	16.2	14.4	5.3	4.2
10～12月	1,218	1.1	620	5.1	6,123	▲ 5.5	3,203	▲ 3.8	1,077	▲ 11.0	448	▲ 15.6	323	▲ 6.4	145	▲ 4.6	17.6	14.0	5.3	4.5
5年1月	1,537	1.8	830	3.6	6,044	▲ 7.1	3,198	▲ 5.0	1,172	▲ 13.8	569	▲ 14.6	288	▲ 10.3	143	▲ 4.7	19.4	17.8	4.8	4.5
2月	1,700	22.8	916	26.3	6,535	▲ 1.6	3,511	1.2	1,500	▲ 1.3	746	▲ 0.7	381	7.3	177	6.0	23.0	21.2	5.8	5.0
3月	1,572	0.1	842	5.8	6,778	▲ 2.8	3,687	▲ 0.5	1,638	1.9	829	7.7	511	▲ 2.3	276	4.9	24.2	22.5	7.5	7.5
1～3月	1,603	7.7	863	11.5	6,452	▲ 3.8	3,465	▲ 1.4	1,437	▲ 3.9	715	▲ 1.9	393	▲ 1.8	199	3.1	22.3	20.6	6.1	5.7
5年4月	1,805	1.2	1,025	1.6	6,906	▲ 1.6	3,735	▲ 1.2	1,342	2.1	659	8.0	356	▲ 1.9	171	▲ 0.6	19.4	17.6	5.2	4.6
5月	1,515	8.4	794	8.0	6,921	▲ 0.3	3,751	0.3	1,272	0.3	622	6.1	387	2.9	203	23.8	18.4	16.6	5.6	5.4
6月	1,404	4.9	686	6.4	6,840	2.4	3,649	0.8	1,395	9.4	599	▲ 0.2	354	▲ 6.3	179	▲ 2.2	20.4	16.4	5.2	4.9
4～6月	1,575	4.6	835	4.9	6,889	0.1	3,712	▲ 0.0	1,336	3.9	627	4.7	366	▲ 1.6	184	6.4	19.4	16.9	5.3	5.0
5年7月	1,466	18.3	756	21.5	6,834	7.4	3,574	5.6	1,265	17.6	567	19.9	359	8.5	177	8.6	18.5	15.9	5.3	5.0
8月																				
9月																				
7～9月																				

紹介率＝中高年紹介件数／中高年有効求職者数×100

就職率＝中高年就職件数／中高年有効求職者数×100

7. 中高年齢者の職業紹介状況（パート）

令和5年7月

三重労働局

項目 年度・月	新規求職申込件数				有効求職者数				紹介件数				就職件数				紹介率		就職率	
	全数	前年 同月比	うち 55歳以上	前年 同月比	全数	前年 同月比	うち 55歳以上	前年 同月比	全数	前年 同月比	うち 55歳以上	前年 同月比	全数	前年 同月比	うち 55歳以上	前年 同月比	全数	うち 55歳以上		
	件	%	件	%	人	%	人	%	件	%	件	%	件	%	件	%	%	%		
平成29年度	15,192	1.2	11,069	1.8	65,171	1.1	46,775	1.3	14,999	▲ 5.0	9,413	▲ 3.0	5,492	0.3	3,380	3.3	23.0	20.1	8.4	7.2
平成30年度	15,726	3.5	11,796	6.6	70,064	7.5	51,484	10.1	14,916	▲ 0.6	9,676	2.8	5,792	5.5	3,695	9.3	21.3	18.8	8.3	7.2
令和元年度	16,558	5.3	12,593	6.8	74,668	6.6	55,657	8.1	15,349	2.9	10,012	3.5	5,856	1.1	3,719	0.6	20.6	18.0	7.8	6.7
令和2年度	16,905	2.1	13,014	3.3	84,365	13.0	63,664	14.4	16,061	4.6	10,452	4.4	5,661	▲ 3.3	3,615	▲ 2.8	19.0	16.4	6.7	5.7
令和3年度	17,753	5.0	13,786	5.9	88,038	4.4	66,960	5.2	16,856	4.9	11,487	9.9	6,123	8.2	4,026	11.4	19.1	17.2	7.0	6.0
令和4年度	18,359	3.4	14,376	4.3	89,013	1.1	68,242	1.9	16,679	▲ 1.1	11,848	3.1	6,567	7.3	4,557	13.2	18.7	17.4	7.4	6.7
3年7月	1,341	1.6	1,045	2.3	7,056	3.6	5,378	5.3	1,200	▲ 5.1	807	0.0	450	▲ 9.1	293	▲ 5.8	17.0	15.0	6.4	5.4
8月	1,222	5.3	918	7.7	6,893	0.0	5,220	1.3	1,159	10.0	848	23.6	413	20.4	287	29.3	16.8	16.2	6.0	5.5
9月	1,293	▲ 7.3	985	▲ 7.7	6,700	▲ 6.4	5,040	▲ 6.1	1,280	▲ 3.8	856	▲ 0.3	438	▲ 2.7	301	6.7	19.1	17.0	6.5	6.0
7～9月	1,285	▲ 0.5	983	0.3	6,883	▲ 1.0	5,213	0.1	1,213	▲ 0.3	837	6.8	434	1.2	294	8.1	17.6	16.1	6.3	5.6
3年10月	1,467	▲ 2.7	1,132	▲ 1.3	7,014	▲ 6.7	5,263	▲ 6.7	1,357	▲ 0.9	953	10.4	458	▲ 8.0	325	2.8	19.3	18.1	6.5	6.2
11月	1,218	19.1	936	21.7	7,084	▲ 1.5	5,338	▲ 1.0	1,274	11.7	870	14.8	477	10.7	310	8.4	18.0	16.3	6.7	5.8
12月	1,038	13.1	822	14.8	6,833	1.1	5,191	2.8	997	13.7	659	16.6	450	17.5	280	16.2	14.6	12.7	6.6	5.4
10～12月	1,241	8.0	963	9.8	6,977	▲ 2.5	5,264	▲ 1.8	1,209	7.1	827	13.4	462	5.7	305	8.5	17.3	15.7	6.6	5.8
4年1月	1,614	5.6	1,257	3.1	6,987	4.3	5,322	5.6	1,349	5.2	904	7.4	367	▲ 1.6	257	5.3	19.3	17.0	5.3	4.8
2月	1,529	7.9	1,140	7.5	7,347	6.3	5,529	6.3	1,824	▲ 0.2	1,282	6.7	500	1.0	311	▲ 1.0	24.8	23.2	6.8	5.6
3月	1,770	▲ 3.1	1,371	▲ 0.7	7,825	3.2	5,906	3.7	1,948	▲ 12.2	1,384	▲ 7.9	903	0.2	613	6.4	24.9	23.4	11.5	10.4
1～3月	1,638	3.0	1,256	3.0	7,386	4.5	5,586	5.1	1,707	▲ 3.9	1,190	0.7	590	0.0	394	4.2	23.1	21.3	8.0	7.1
4年4月	2,368	▲ 6.1	1,997	▲ 3.6	8,349	0.4	6,491	1.5	1,496	▲ 7.9	1,058	▲ 1.2	576	▲ 4.6	388	▲ 1.3	17.9	16.3	6.9	6.0
5月	1,660	19.6	1,295	21.0	8,531	4.6	6,682	5.9	1,455	1.3	1,000	7.0	505	▲ 2.7	340	9.3	17.1	15.0	5.9	5.1
6月	1,404	3.9	1,069	2.9	8,261	5.5	6,463	6.5	1,456	3.4	1,029	12.1	572	5.1	380	10.1	17.6	15.9	6.9	5.9
4～6月	1,811	3.2	1,454	4.4	8,380	3.5	6,545	4.6	1,469	▲ 1.3	1,029	5.5	551	▲ 0.9	369	5.4	17.5	15.7	6.6	5.6
4年7月	1,148	▲ 14.4	900	▲ 13.9	7,265	3.0	5,584	3.8	1,007	▲ 16.1	702	▲ 13.0	466	3.6	345	17.7	13.9	12.6	6.4	6.2
8月	1,320	8.0	1,012	10.2	7,079	2.7	5,367	2.8	1,081	▲ 6.7	761	▲ 10.3	396	▲ 4.1	260	▲ 9.4	15.3	14.2	5.6	4.8
9月	1,335	3.2	1,001	1.6	7,009	4.6	5,310	5.4	1,294	1.1	898	4.9	456	4.1	317	5.3	18.5	16.9	6.5	6.0
7～9月	1,268	▲ 1.3	971	▲ 1.2	7,118	3.4	5,420	4.0	1,127	▲ 7.1	787	▲ 6.0	439	1.2	307	4.4	15.8	14.5	6.2	5.7
4年10月	1,514	3.2	1,177	4.0	7,229	3.1	5,475	4.0	1,298	▲ 4.3	887	▲ 6.9	482	5.2	336	3.4	18.0	16.2	6.7	6.1
11月	1,233	1.2	962	2.8	7,045	▲ 0.6	5,345	0.1	1,165	▲ 8.6	814	▲ 6.4	474	▲ 0.6	322	3.9	16.5	15.2	6.7	6.0
12月	1,025	▲ 1.3	806	▲ 1.9	6,627	▲ 3.0	5,070	▲ 2.3	878	▲ 11.9	632	▲ 4.1	384	▲ 14.7	266	▲ 5.0	13.2	12.5	5.8	5.2
10～12月	1,257	1.3	982	2.0	6,967	▲ 0.1	5,297	0.6	1,114	▲ 7.9	778	▲ 5.9	447	▲ 3.2	308	1.0	16.0	14.7	6.4	5.8
5年1月	1,633	1.2	1,306	3.9	6,684	▲ 4.3	5,104	▲ 4.1	1,254	▲ 7.0	911	0.8	387	5.4	261	1.6	18.8	17.8	5.8	5.1
2月	1,933	26.4	1,471	29.0	7,202	▲ 2.0	5,465	▲ 1.2	2,323	27.4	1,716	33.9	679	35.8	482	55.0	32.3	31.4	9.4	8.8
3月	1,786	0.9	1,380	0.7	7,732	▲ 1.2	5,886	▲ 0.3	1,972	1.2	1,440	4.0	1,190	31.8	860	40.3	25.5	24.5	15.4	14.6
1～3月	1,784	8.9	1,386	10.4	7,206	▲ 2.4	5,485	▲ 1.8	1,850	8.4	1,356	13.9	752	27.5	534	35.5	25.7	24.7	10.4	9.7
5年4月	2,524	6.6	2,140	7.2	8,246	▲ 1.2	6,461	▲ 0.5	1,345	▲ 10.1	977	▲ 7.7	538	▲ 6.6	384	▲ 1.0	16.3	15.1	6.5	5.9
5月	1,773	6.8	1,397	7.9	8,504	▲ 0.3	6,682	0.0	1,418	▲ 2.5	1,027	2.7	522	3.4	361	6.2	16.7	15.4	6.1	5.4
6月	1,531	9.0	1,164	8.9	8,499	2.9	6,665	3.1	1,358	▲ 6.7	951	▲ 7.6	550	▲ 3.8	381	0.3	16.0	14.3	6.5	5.7
4～6月	1,943	7.3	1,567	7.8	8,416	0.4	6,603	0.9	1,374	▲ 6.5	985	▲ 4.3	537	▲ 2.5	375	1.6	16.3	14.9	6.4	5.7
5年7月	1,309	14.0	1,034	14.9	7,743	6.6	5,933	6.3	1,130	12.2	788	12.3	471	1.1	331	▲ 4.1	14.6	13.3	6.1	5.6
8月																				
9月																				
7～9月																				

紹介率 = 中高年紹介件数 / 中高年有効求職者数 × 100

就職率 = 中高年就職件数 / 中高年有効求職者数 × 100

8. 産業別新規求人の状況（パートを含む全数）

三重労働局計

産 業	令和5年7月	前年同月	前月	増減率	
				対前年	対前月
AB 農 業 , 林 業 , 漁 業	77	117	119	▲ 34.2	▲ 35.3
C 鉱 業 , 採 石 業 , 砂 利 採 取 業	17	19	31	▲ 10.5	▲ 45.2
D 建 設 業	872	966	1,252	▲ 9.7	▲ 30.4
E 製 造 業	1,410	1,811	1,475	▲ 22.1	▲ 4.4
食 料 品	219	311	136	▲ 29.6	61.0
飲 料 ・ た ば こ ・ 飼 料	8	9	13	▲ 11.1	▲ 38.5
織 維 工 業	39	22	35	77.3	11.4
木 材 ・ 木 製 品	37	22	9	68.2	311.1
家 具 ・ 装 備 品	18	27	27	▲ 33.3	▲ 33.3
パ ル プ ・ 紙 ・ 紙 加 工 品	20	35	14	▲ 42.9	42.9
印 刷 ・ 同 関 連 業	12	13	12	▲ 7.7	0.0
化 学 工 業	46	59	55	▲ 22.0	▲ 16.4
石 油 製 品 ・ 石 炭 製 品	9	5	0	80.0	—
プ ラ ス チ ッ ク 製 品	121	96	113	26.0	7.1
ゴ ム 製 品	37	91	57	▲ 59.3	▲ 35.1
窯 業 ・ 土 石 製 品	49	60	50	▲ 18.3	▲ 2.0
鉄 鋼 業	12	35	61	▲ 65.7	▲ 80.3
非 鉄 金 属	28	36	26	▲ 22.2	7.7
金 属 製 品	128	150	177	▲ 14.7	▲ 27.7
は ん 用 機 械 器 具	69	83	104	▲ 16.9	▲ 33.7
生 産 用 機 械 器 具	119	155	103	▲ 23.2	15.5
業 務 用 機 械 器 具	41	36	9	13.9	355.6
電 子 部 品 ・ デ バ イ ス ・ 電 子 回 路	76	63	119	20.6	▲ 36.1
電 気 機 械 器 具	117	150	99	▲ 22.0	18.2
情 報 通 信 機 械 器 具	4	31	7	▲ 87.1	▲ 42.9
輸 送 用 機 械 器 具	160	290	200	▲ 44.8	▲ 20.0
そ の 他 の 製 造 業	41	32	49	28.1	▲ 16.3
F 電 気 ・ ガ ス ・ 熱 供 給 ・ 水 道 業	13	16	25	▲ 18.8	▲ 48.0
G 情 報 通 信 業	88	72	48	22.2	83.3
H 運 輸 業 , 郵 便 業	749	675	716	11.0	4.6
I 卸 売 業 , 小 売 業	1,398	1,124	933	24.4	49.8
(卸 売 業)	271	283	230	▲ 4.2	17.8
(小 売 業)	1,127	841	703	34.0	60.3
J 金 融 業 , 保 険 業	51	31	73	64.5	▲ 30.1
K 不 動 産 業 , 物 品 賃 貸 業	131	126	92	4.0	42.4
L 学 術 研 究 , 専 門 ・ 技 術 サ ー ビ ス 業	226	212	173	6.6	30.6
M 宿 泊 業 , 飲 食 サ ー ビ ス 業	821	1,058	953	▲ 22.4	▲ 13.9
N 生 活 関 連 サ ー ビ ス 業 , 娯 楽 業	347	394	627	▲ 11.9	▲ 44.7
O 教 育 , 学 習 支 援 業	169	181	106	▲ 6.6	59.4
P 医 療 , 福 祉	2,455	2,794	2,688	▲ 12.1	▲ 8.7
(医 療 業)	960	1,058	899	▲ 9.3	6.8
(社 会 保 険 ・ 社 会 福 祉 ・ 介 護 事 業)	1,488	1,733	1,788	▲ 14.1	▲ 16.8
Q 複 合 サ ー ビ ス 事 業	75	83	57	▲ 9.6	31.6
R サ ー ビ ス 業 (他 に 分 類 さ れ な い も の)	1,409	1,767	1,662	▲ 20.3	▲ 15.2
(職 業 紹 介 ・ 労 働 者 派 遣 業)	621	750	737	▲ 17.2	▲ 15.7
ST 公 務 ・ そ の 他	175	169	280	3.6	▲ 37.5
合 計	10,483	11,615	11,310	▲ 9.7	▲ 7.3

9. 産業別新規求人状況（フルタイム）

三重労働局計

産 業	令和5年7月	前年同月	前月	増減率	
				対前年	対前月
AB 農 業 , 林 業 , 漁 業	41	68	50	▲ 39.7	▲ 18.0
C 鉱 業 , 採 石 業 , 砂 利 採 取 業	17	17	28	0.0	▲ 39.3
D 建 設 業	792	892	1,176	▲ 11.2	▲ 32.7
E 製 造 業	987	1,263	1,135	▲ 21.9	▲ 13.0
食 料 品	66	101	45	▲ 34.7	46.7
飲 料 ・ た ば こ ・ 飼 料	4	3	6	33.3	▲ 33.3
織 維 工 業	30	18	13	66.7	130.8
木 材 ・ 木 製 品	28	19	5	47.4	460.0
家 具 ・ 装 備 品	16	15	27	6.7	▲ 40.7
パ ル プ ・ 紙 ・ 紙 加 工 品	19	28	11	▲ 32.1	72.7
印 刷 ・ 同 関 連 業	12	9	9	33.3	33.3
化 学 工 業	35	55	47	▲ 36.4	▲ 25.5
石 油 製 品 ・ 石 炭 製 品	8	3	0	166.7	—
プ ラ ス チ ッ ク 製 品	87	67	96	29.9	▲ 9.4
ゴ ム 製 品	29	73	43	▲ 60.3	▲ 32.6
窯 業 ・ 土 石 製 品	38	48	48	▲ 20.8	▲ 20.8
鉄 鋼 業	11	34	59	▲ 67.6	▲ 81.4
非 鉄 金 属	26	33	16	▲ 21.2	62.5
金 属 製 品	110	124	156	▲ 11.3	▲ 29.5
は ん 用 機 械 器 具	60	66	89	▲ 9.1	▲ 32.6
生 産 用 機 械 器 具	100	135	92	▲ 25.9	8.7
業 務 用 機 械 器 具	40	26	9	53.8	344.4
電 子 部 品 ・ デ バ イ ス ・ 電 子 回 路	50	52	87	▲ 3.8	▲ 42.5
電 気 機 械 器 具	75	106	63	▲ 29.2	19.0
情 報 通 信 機 械 器 具	2	16	5	▲ 87.5	▲ 60.0
輸 送 用 機 械 器 具	117	214	175	▲ 45.3	▲ 33.1
そ の 他 の 製 造 業	24	18	34	33.3	▲ 29.4
F 電 気 ・ ガ ス ・ 熱 供 給 ・ 水 道 業	11	15	14	▲ 26.7	▲ 21.4
G 情 報 通 信 業	54	51	27	5.9	100.0
H 運 輸 業 , 郵 便 業	574	471	519	21.9	10.6
I 卸 売 業 , 小 売 業	590	458	454	28.8	30.0
(卸 売 業)	179	148	166	20.9	7.8
(小 売 業)	411	310	288	32.6	42.7
J 金 融 業 , 保 険 業	33	18	53	83.3	▲ 37.7
K 不 動 産 業 , 物 品 賃 貸 業	71	69	46	2.9	54.3
L 学 術 研 究 , 専 門 ・ 技 術 サ ー ビ ス 業	180	145	135	24.1	33.3
M 宿 泊 業 , 飲 食 サ ー ビ ス 業	353	386	327	▲ 8.5	8.0
N 生 活 関 連 サ ー ビ ス 業 , 娯 楽 業	157	168	167	▲ 6.5	▲ 6.0
O 教 育 , 学 習 支 援 業	76	70	40	8.6	90.0
P 医 療 , 福 祉	1,231	1,373	1,250	▲ 10.3	▲ 1.5
(医 療 業)	534	618	509	▲ 13.6	4.9
(社 会 保 険 ・ 社 会 福 祉 ・ 介 護 事 業)	696	755	741	▲ 7.8	▲ 6.1
Q 複 合 サ ー ビ ス 事 業	36	47	37	▲ 23.4	▲ 2.7
R サ ー ビ ス 業 (他 に 分 類 さ れ な い も の)	1,045	1,365	1,149	▲ 23.4	▲ 9.1
(職 業 紹 介 ・ 労 働 者 派 遣 業)	552	693	594	▲ 20.3	▲ 7.1
ST 公 務 ・ そ の 他	77	78	111	▲ 1.3	▲ 30.6
合 計	6,325	6,954	6,718	▲ 9.0	▲ 5.8

10. 産業別新規求人の状況（パートタイム）

三重労働局計

産 業	令和5年7月	前年同月	前月	増減率	
				対前年	対前月
AB 農 業 , 林 業 , 漁 業	36	49	69	▲ 26.5	▲ 47.8
C 鉱 業 , 採 石 業 , 砂 利 採 取 業	0	2	3	▲ 100.0	▲ 100.0
D 建 設 業	80	74	76	8.1	5.3
E 製 造 業	423	548	340	▲ 22.8	24.4
食 料 品	153	210	91	▲ 27.1	68.1
飲 料 ・ た ば こ ・ 飼 料	4	6	7	▲ 33.3	▲ 42.9
織 維 工 業	9	4	22	125.0	▲ 59.1
木 材 ・ 木 製 品	9	3	4	200.0	125.0
家 具 ・ 装 備 品	2	12	0	▲ 83.3	—
パ ル プ ・ 紙 ・ 紙 加 工 品	1	7	3	▲ 85.7	▲ 66.7
印 刷 ・ 同 関 連 業	0	4	3	▲ 100.0	▲ 100.0
化 学 工 業	11	4	8	175.0	37.5
石 油 製 品 ・ 石 炭 製 品	1	2	0	▲ 50.0	—
プ ラ ス チ ッ ク 製 品	34	29	17	17.2	100.0
ゴ ム 製 品	8	18	14	▲ 55.6	▲ 42.9
窯 業 ・ 土 石 製 品	11	12	2	▲ 8.3	450.0
鉄 鋼 業	1	1	2	0.0	▲ 50.0
非 鉄 金 属	2	3	10	▲ 33.3	▲ 80.0
金 属 製 品	18	26	21	▲ 30.8	▲ 14.3
は ん 用 機 械 器 具	9	17	15	▲ 47.1	▲ 40.0
生 産 用 機 械 器 具	19	20	11	▲ 5.0	72.7
業 務 用 機 械 器 具	1	10	0	▲ 90.0	—
電 子 部 品 ・ デ バ イ ス ・ 電 子 回 路	26	11	32	136.4	▲ 18.8
電 気 機 械 器 具	42	44	36	▲ 4.5	16.7
情 報 通 信 機 械 器 具	2	15	2	▲ 86.7	0.0
輸 送 用 機 械 器 具	43	76	25	▲ 43.4	72.0
そ の 他 の 製 造 業	17	14	15	21.4	13.3
F 電 気 ・ ガ ス ・ 熱 供 給 ・ 水 道 業	2	1	11	100.0	▲ 81.8
G 情 報 通 信 業	34	21	21	61.9	61.9
H 運 輸 業 , 郵 便 業	175	204	197	▲ 14.2	▲ 11.2
I 卸 売 業 , 小 売 業	808	666	479	21.3	68.7
(卸 売 業)	92	135	64	▲ 31.9	43.8
(小 売 業)	716	531	415	34.8	72.5
J 金 融 業 , 保 険 業	18	13	20	38.5	▲ 10.0
K 不 動 産 業 , 物 品 賃 貸 業	60	57	46	5.3	30.4
L 学 術 研 究 , 専 門 ・ 技 術 サ ー ビ ス 業	46	67	38	▲ 31.3	21.1
M 宿 泊 業 , 飲 食 サ ー ビ ス 業	468	672	626	▲ 30.4	▲ 25.2
N 生 活 関 連 サ ー ビ ス 業 , 娯 楽 業	190	226	460	▲ 15.9	▲ 58.7
O 教 育 , 学 習 支 援 業	93	111	66	▲ 16.2	40.9
P 医 療 , 福 祉	1,224	1,421	1,438	▲ 13.9	▲ 14.9
(医 療 業)	426	440	390	▲ 3.2	9.2
(社 会 保 険 ・ 社 会 福 祉 ・ 介 護 事 業)	792	978	1,047	▲ 19.0	▲ 24.4
Q 複 合 サ ー ビ ス 事 業	39	36	20	8.3	95.0
R サ ー ビ ス 業 (他 に 分 類 さ れ な い も の)	364	402	513	▲ 9.5	▲ 29.0
(職 業 紹 介 ・ 労 働 者 派 遣 業)	69	57	143	21.1	▲ 51.7
ST 公 務 ・ そ の 他	98	91	169	7.7	▲ 42.0
合 計	4,158	4,661	4,592	▲ 10.8	▲ 9.5

1 1. 主要産業別・規模別新規求人状況

令和5年7月

三重労働局

産業・規模	項目	パートを含む全数			増減率		フルタイム			増減率		パートタイム			増減率	
		本年	前年同月	前月	前年同月	前月	本年	前年同月	前月	前年同月	前月	本年	前年同月	前月	前年同月	前月
産 業 計		10,483	11,615	11,310	▲ 9.7	▲ 7.3	6,325	6,954	6,718	▲ 9.0	▲ 5.8	4,158	4,661	4,592	▲ 10.8	▲ 9.5
D 建 設 業		872	966	1,252	▲ 9.7	▲ 30.4	792	892	1,176	▲ 11.2	▲ 32.7	80	74	76	8.1	5.3
E 製 造 業		1,410	1,811	1,475	▲ 22.1	▲ 4.4	987	1,263	1,135	▲ 21.9	▲ 13.0	423	548	340	▲ 22.8	24.4
	食 料 品	219	311	136	▲ 29.6	61.0	66	101	45	▲ 34.7	46.7	153	210	91	▲ 27.1	68.1
	鉄 鋼 業	12	35	61	▲ 65.7	▲ 80.3	11	34	59	▲ 67.6	▲ 81.4	1	1	2	0.0	▲ 50.0
	金 属 製 品	128	150	177	▲ 14.7	▲ 27.7	110	124	156	▲ 11.3	▲ 29.5	18	26	21	▲ 30.8	▲ 14.3
	は ん 用 機 械	69	83	104	▲ 16.9	▲ 33.7	60	66	89	▲ 9.1	▲ 32.6	9	17	15	▲ 47.1	▲ 40.0
	生 産 用 機 械	119	155	103	▲ 23.2	15.5	100	135	92	▲ 25.9	8.7	19	20	11	▲ 5.0	72.7
	業 務 用 機 械	41	36	9	13.9	355.6	40	26	9	53.8	344.4	1	10	0	▲ 90.0	—
	電 子 部 品 ・ デ バ イ ス	76	63	119	20.6	▲ 36.1	50	52	87	▲ 3.8	▲ 42.5	26	11	32	136.4	▲ 18.8
	電 気 機 械	117	150	99	▲ 22.0	18.2	75	106	63	▲ 29.2	19.0	42	44	36	▲ 4.5	16.7
	情 報 通 信 機 械	4	31	7	▲ 87.1	▲ 42.9	2	16	5	▲ 87.5	▲ 60.0	2	15	2	▲ 86.7	0.0
	輸 送 用 機 械	160	290	200	▲ 44.8	▲ 20.0	117	214	175	▲ 45.3	▲ 33.1	43	76	25	▲ 43.4	72.0
G 情 報 通 信 業		88	72	48	22.2	83.3	54	51	27	5.9	100.0	34	21	21	61.9	61.9
H 運 輸 業 , 郵 便 業		749	675	716	11.0	4.6	574	471	519	21.9	10.6	175	204	197	▲ 14.2	▲ 11.2
I 卸 売 業 , 小 売 業		1,398	1,124	933	24.4	49.8	590	458	454	28.8	30.0	808	666	479	21.3	68.7
J 金 融 業 , 保 険 業		51	31	73	64.5	▲ 30.1	33	18	53	83.3	▲ 37.7	18	13	20	38.5	▲ 10.0
M 宿 泊 業 , 飲 食 サ ー ビ ス 業		821	1,058	953	▲ 22.4	▲ 13.9	353	386	327	▲ 8.5	8.0	468	672	626	▲ 30.4	▲ 25.2
P 医 療 , 福 祉		2,455	2,794	2,688	▲ 12.1	▲ 8.7	1,231	1,373	1,250	▲ 10.3	▲ 1.5	1,224	1,421	1,438	▲ 13.9	▲ 14.9
R サ ー ビ ス 業		1,409	1,767	1,662	▲ 20.3	▲ 15.2	1,045	1,365	1,149	▲ 23.4	▲ 9.1	364	402	513	▲ 9.5	▲ 29.0
事 業 所 規 模 計		10,483	11,615	11,310	▲ 9.7	▲ 7.3	6,325	6,954	6,718	▲ 9.0	▲ 5.8	4,158	4,661	4,592	▲ 10.8	▲ 9.5
2 9 人 以 下		6,482	7,287	7,285	▲ 11.0	▲ 11.0	3,889	4,372	4,254	▲ 11.0	▲ 8.6	2,593	2,915	3,031	▲ 11.0	▲ 14.5
3 0 ~ 9 9 人		2,558	2,922	2,735	▲ 12.5	▲ 6.5	1,603	1,695	1,588	▲ 5.4	0.9	955	1,227	1,147	▲ 22.2	▲ 16.7
1 0 0 ~ 2 9 9 人		970	850	852	14.1	13.8	503	504	547	▲ 0.2	▲ 8.0	467	346	305	35.0	53.1
3 0 0 ~ 4 9 9 人		304	330	227	▲ 7.9	33.9	207	214	158	▲ 3.3	31.0	97	116	69	▲ 16.4	40.6
5 0 0 ~ 9 9 9 人		106	146	108	▲ 27.4	▲ 1.9	74	106	91	▲ 30.2	▲ 18.7	32	40	17	▲ 20.0	88.2
1 0 0 0 人 以 上		63	80	103	▲ 21.3	▲ 38.8	49	63	80	▲ 22.2	▲ 38.8	14	17	23	▲ 17.6	▲ 39.1

12. 職業別常用求人・求職状況
令和5年7月

三重労働局

	新規求職申込件数			新規求人数			新規 求人倍率 (B/A)	有効求職者数			有効求人数			有効 求人倍率 (D/C)
	全数(A)	パートを除く	パート	全数(B)	パートを除く	パート		全数(C)	パートを除く	パート	全数(D)	パートを除く	パート	
職業計	4,740	2,992	1,748	9,526	5,855	3,671	2.01	24,879	14,291	10,588	28,059	17,321	10,738	1.13
A 管理的職業従事者	9	7	2	16	16	0	1.78	46	40	6	127	126	1	2.76
B 専門的・技術的職業従事者	501	339	162	1,697	1,136	561	3.39	2,476	1,577	899	5,096	3,484	1,612	2.06
07 製造技術者(開発)	15	13	2	42	40	2	2.80	96	84	12	137	135	2	1.43
08 製造技術者(開発を除く)	43	33	10	62	61	1	1.44	210	162	48	184	177	7	0.88
09 建築・土木・測量技術者	22	15	7	208	201	7	9.45	105	86	19	724	715	9	6.90
10 情報処理・通信技術者	35	34	1	64	55	9	1.83	198	180	18	143	132	11	0.72
13 保健師、助産師、看護師	112	71	41	443	262	181	3.96	553	272	281	1,299	740	559	2.35
15 その他の保健医療従事者	24	21	3	59	41	18	2.46	98	77	21	163	122	41	1.66
16 社会福祉専門職業従事者	93	51	42	456	262	194	4.90	512	258	254	1,386	836	550	2.71
C 事務従事者	961	646	315	1,019	641	378	1.06	5,176	3,152	2,024	2,571	1,551	1,020	0.50
25 一般事務従事者	842	560	282	701	423	278	0.83	4,547	2,739	1,808	1,772	998	774	0.39
26 会計事務従事者	45	35	10	108	69	39	2.40	252	171	81	263	166	97	1.04
28 営業・販売事務従事者	23	15	8	69	54	15	3.00	121	85	36	156	125	31	1.29
D 販売従事者	178	110	68	849	471	378	4.77	1,029	585	444	2,090	1,220	870	2.03
32 商品販売従事者	118	58	60	550	208	342	4.66	711	311	400	1,189	420	769	1.67
34 営業職業従事者	57	50	7	270	258	12	4.74	295	258	37	803	778	25	2.72
E サービス職業従事者	426	242	184	2,086	959	1,127	4.90	2,073	1,025	1,048	6,444	2,795	3,649	3.11
36 介護サービス職業従事者	143	97	46	798	404	394	5.58	679	402	277	2,427	1,181	1,246	3.57
37 保健医療サービス職業従事者	22	13	9	111	69	42	5.05	93	56	37	350	184	166	3.76
38 生活衛生サービス職業従事者	24	13	11	109	54	55	4.54	116	74	42	296	133	163	2.55
39 飲食物調理従事者	128	54	74	408	124	284	3.19	603	204	399	1,294	464	830	2.15
40 接客・給仕職業従事者	61	43	18	510	259	251	8.36	341	187	154	1,629	687	942	4.78
F 保安職業従事者	40	27	13	443	310	133	11.08	175	107	68	1,421	973	448	8.12
G 農林漁業従事者	44	31	13	113	54	59	2.57	200	104	96	342	188	154	1.71
H 生産工程従事者	638	520	118	1,296	964	332	2.03	2,882	2,286	596	3,793	2,972	821	1.32
52 製品製造・加工処理従事者(金属製品)	72	65	7	210	190	20	2.92	290	248	42	682	631	51	2.35
53 製品製造・加工処理従事者(金属製品を除く)	106	70	36	427	229	198	4.03	521	357	164	1,118	678	440	2.15
54 機械組立従事者	263	216	47	217	169	48	0.83	1,222	998	224	673	512	161	0.55
55 機械整備・修理従事者	38	36	2	167	147	20	4.39	125	105	20	481	448	33	3.85
58 機械検査従事者	25	18	7	36	32	4	1.44	123	92	31	129	91	38	1.05
59 生産関連・生産類似作業従事者	35	27	8	58	56	2	1.66	228	180	48	207	196	11	0.91
I 輸送・機械運転従事者	200	152	48	733	580	153	3.67	893	680	213	1,926	1,516	410	2.16
61 自動車運転従事者	140	108	32	610	479	131	4.36	582	440	142	1,539	1,177	362	2.64
63 その他の輸送従事者	44	35	9	58	45	13	1.32	232	180	52	181	155	26	0.78
J 建設・採掘従事者	59	52	7	454	438	16	7.69	273	237	36	1,591	1,553	38	5.83
65 建設躯体工事従事者	12	11	1	107	105	2	8.92	29	26	3	350	346	4	12.07
66 建設従事者(建設躯体工事従事者を除く)	16	15	1	80	73	7	5.00	78	64	14	312	295	17	4.00
68 土木作業従事者	17	13	4	215	208	7	12.65	70	62	8	672	662	10	9.60
K 運搬・清掃・包装等従事者	589	245	344	820	286	534	1.39	3,620	1,266	2,354	2,658	943	1,715	0.73
70 運搬従事者	146	96	50	270	177	93	1.85	581	397	184	948	568	380	1.63
71 清掃従事者	99	17	82	247	36	211	2.49	492	113	379	852	147	705	1.73
IT 関連職業	74	63	11	252	207	45	3.41	456	357	99	735	601	134	1.61
福祉関連職業 (うち介護関係)	308	201	107	1,664	926	738	5.40	1,481	816	665	4,978	2,737	2,241	3.36
分類不能の職業	1,095	621	474					6,036	3,232	2,804				

注:平成21年12月改定の「日本標準職業分類」に基づく区分
IT関連職業合計=072、082、10、101、102、103、104、105、106、109、246、311、312、512、542、552、673、674 の合計
福祉関連職業合計=13、131、132、133、144、145、161、162、169、351、36、361、362 の合計
(うち介護関係)=162、169、351、36、361、362 の合計

13. パートタイム職業紹介状況

項目 区分	新規求職 申込件数	月間有効 求職者数	紹介件数		就職件数		新 規 求人数	月間有効 求人数	充足数
				雇保		雇保			
5年7月	1,763	10,656	1,552	290	682	147	4,158	12,196	635
前年同月	1,657	10,401	1,464	263	682	140	4,661	12,638	651
前 月	2,072	11,598	1,856	329	809	157	4,592	12,496	752
桑 名	200	1,341	153	31	66	10	340	1,322	60
四 日 市	333	1,807	287	50	104	21	714	2,357	101
鈴 鹿	223	1,571	181	38	87	23	564	1,497	71
津	277	1,576	265	52	121	25	1,043	2,670	138
松 阪	220	1,362	240	45	86	16	445	1,292	70
伊 勢	212	1,244	189	32	86	21	565	1,589	80
伊 賀	243	1,333	177	31	93	24	337	973	76
尾 鷲	33	208	29	3	19	1	90	268	18
熊野出張所	22	214	31	8	20	6	60	228	21

14. 雇用保険適用・給付状況

(1) 雇用保険適用状況

項目 区分	適用事業所数			被 保 険 者 数				労働保険事務組合	
		新規 適用	廃止 脱退		資 格 取 得	資 格 喪 失	事業主 都合 退 職	事 務 組合数	委 託 事業所数
5年7月	30,242	87	67	511,461	6,330	6,663	347	133	11,925
前年同月	30,167	100	67	514,609	6,476	6,698	335	135	11,935
前 月	30,222	110	95	511,942	6,611	5,946	327	133	11,915
桑 名	3,386	9	10	56,676	618	677	19	11	1,422
四 日 市	6,891	16	9	133,777	1,758	1,772	75	27	2,456
鈴 鹿	3,911	14	12	69,878	1,036	1,083	112	8	1,578
津	4,766	11	11	91,382	991	1,150	43	25	1,557
松 阪	3,536	16	9	51,865	732	728	28	17	1,483
伊 勢	4,009	9	12	53,412	547	600	28	23	1,653
伊 賀	2,396	7	2	41,052	519	476	24	11	969
尾 鷲	706	0	1	7,189	73	110	9	11	417
熊野出張所	641	5	1	6,230	56	67	9		390

(2) 雇用保険求職者給付等状況

項目 区分	基本手当（基本分）				高年齢求職者給付		短期特例給付	
	受給資格 決定件数	初回 受給者数	受給者 実人員	支給金額 (千円)	受給者数	支給金額 (千円)	受給者数	支給金額 (千円)
5年7月	1,540	1,731	7,070	813,683	425	95,607	9	1,930
前年同月	1,427	1,466	6,211	712,701	430	92,587	12	2,656
前 月	1,716	1,568	6,627	810,453	611	131,386	0	0
桑 名	185	195	794	88,486	45	9,343	0	0
四 日 市	317	307	1,322	159,133	99	23,462	0	0
鈴 鹿	247	303	1,140	138,950	52	10,977	0	0
津	215	245	1,073	123,040	68	15,789	0	0
松 阪	191	251	891	100,997	41	9,328	0	0
伊 勢	197	223	922	103,448	45	10,370	9	1,930
伊 賀	133	143	667	72,917	59	13,121	0	0
尾 鷲	25	32	120	13,074	10	1,622	0	0
熊野出張所	30	32	141	13,638	6	1,595	0	0

〔注〕 支給金額欄の月計と安定所別内訳の合計は、安定所別内訳を各安定所毎に四捨五入しているため、必ずしも一致しない。
四日市には海事取扱分を、伊勢には鳥羽取扱分を含む。以下同様。

(3) 雇用継続給付状況

項目 区分	高年齢雇用継続給付			育児休業給付			介護休業給付	
	受給者数	受給者 実人員	支給金額 (千円)	基本給付金			受給者数	支給金額 (千円)
				受給者数	受給者 実人員	支給金額 (千円)		
5年7月	3,540	6,728	179,034	1,946	3,770	488,333	24	7,342
前年同月	3,642	6,858	180,129	1,828	3,562	446,398	16	4,021
前 月	3,096	5,714	150,241	2,147	4,136	551,338	21	3,848
桑 名	505	952	27,248	236	465	60,270	2	816
四 日 市	730	1,385	39,055	518	1,004	130,659	10	4,069
鈴 鹿	402	767	19,938	259	479	64,164	3	843
津	656	1,242	31,615	410	794	103,860	1	80
松 阪	201	382	9,158	209	413	52,590	2	774
伊 勢	666	1,286	34,012	161	321	41,113	2	281
伊 賀	256	478	12,903	119	231	28,903	2	375
尾 鷲	56	111	2,407	18	32	3,664	0	0
熊野出張所	68	125	2,698	16	31	3,110	2	103

〔注〕 13(2)に同じ。

15. 主要労働・経済指標

	人口 (三重県)	鉱工業 生産指数 (三重県) (TCI)	国内企業 物価指数 (全国)	消費者 物価指数 (津市)	常用雇用指数		実質賃金指数		新設住宅 着工件数 (三重県)	
					全 国	三重県	全 国	三重県		
令和元年	1,779,770	106.6		100.1	99.0	99.2	101.2		10,162	
2年	1,770,254	100.0	100.0	100.0	100.0	100.0	100.0	100.0	9,558	
3年	1,755,415	114.8	104.6	99.7	101.1	100.7	100.6	102.2	10,203	
4年	1,742,703	118.5	114.7	102.2	102.0	100.6	99.6	98.5	9,912	
令和4年	5月	1,745,392	115.1	113.8	101.5	101.9	101.0	85.2	87.1	727
	6月	1,746,107	143.7	114.0	101.8	102.4	100.1	139.0	125.8	1,029
	7月	1,745,877	120.1	114.9	102.3	102.6	100.6	115.0	123.7	1,041
	8月	1,744,937	118.9	115.5	103.0	102.5	100.8	85.1	83.8	1,013
	9月	1,743,642	114.9	116.8	103.3	102.5	100.6	83.7	80.6	857
	10月	1,742,703	105.9	117.8	103.8	102.7	101.2	82.8	81.2	829
	11月	1,741,674	112.3	118.9	103.9	102.8	101.1	86.5	86.1	748
	12月	1,740,933	102.1	119.8	104.3	103.0	102.4	170.1	163.9	581
令和5年	1月	1,739,302	98.3	119.8	104.6	102.7	101.7	82.5	81.7	747
	2月	1,737,086	112.3	119.4	104.0	102.6	101.6	81.4	81.8	708
	3月	1,735,596	102.9	119.6	104.4	102.1	101.4	87.4	85.1	803
	4月	1,731,863	102.4	119.9	104.8	103.4	103.1	84.3	82.7	725
	5月	1,731,194	92.3	119.2	104.7	103.7	103.4	84.4	81.2	768
	6月	1,730,636	105.3	r p 119.2	104.6	104.2	103.4	136.8	134.1	839
	7月	1,730,062		119.3	105.4					
資料出所	県統計課		日本銀行	総務省	厚生労働省	県統計課	厚生労働省	県統計課	県住宅課	

	完全失業者数 (万人)		完全失業率 (%)		有効求人倍率 (TCI:倍) (全 国)	基本受給率		企業倒産 (三重県)	
	全 国	三重県 (モデル推計値)	全 国 (TCI)	三重県 (モデル推計値)		全 国	三重県	件 数	金額(百万)
令和元年	162	1.4	2.4	1.4	1.60	0.9	1.2	68	12,137
2年	192	1.9	2.8	1.9	1.18	1.1	1.5	66	14,125
3年	195	2.0	2.8	2.1	1.13	1.2	1.4	71	10,082
4年	179	1.7	2.6	1.8	1.28	1.0	1.3	65	13,716
令和4年	5月	191	2.6		1.25	0.9	1.2	5	3,542
	6月	186	2.6		1.27	1.0	1.3	5	168
	7月	176	2.6		1.28	1.0	1.3	6	417
	8月	177	2.5	2.0	1.31	1.1	1.3	2	277
	9月	187	2.6		1.32	1.0	1.3	6	1,285
	10月	178	2.6		1.34	1.0	1.2	9	3,229
	11月	165	2.5	1.6	1.35	0.9	1.2	6	774
	12月	158	2.5		1.36	0.9	1.2	7	1,415
令和5年	1月	164	2.4		1.35	0.9	1.1	11	1,210
	2月	174	2.6	1.8	1.34	0.9	1.1	14	1,045
	3月	193	2.8		1.32	0.9	1.1	14	1,235
	4月	190	2.6		1.32	0.9	1.1	3	832
	5月	188	2.6	1.9	1.31	0.9	1.3	7	980
	6月	183	2.7		1.30	1.0	1.3	12	662
	7月				1.29	1.0	1.4	16	916
資料出所	総務省				厚生労働省	厚生労働省	三重労働局	東京商工リサーチ津支店	

(注) ・TCI=季節調整値
 ・人口の各暦年については、10月の数値である。
 ・鉱工業生産指数は平成27年=100、国内企業物価指数は令和2年=100、消費者物価指数は令和2年=100
 ・常用雇用指数、実質賃金指数は5人以上の事業所分。令和2年=100
 ・完全失業者数及び完全失業率の三重県の数値は、労働力調査の結果を時系列回帰モデルによって推計した値である。
 ・基本受給率= $\frac{\text{基本手当受給者実人員}}{\text{雇用保険被保険者数} + \text{基本手当受給者実人員}} \times 100 (\%)$
 ・rは数値を補正したもの。pは速報値。

受理地別有効求人倍率と就業地別有効求人倍率の比較(パートを含む。)

項目		季節調整値					原 数 値				
		受理地別 有効求人倍率		就業地別 有効求人倍率 (参考値)		[就業地] -[受理地]	受理地別 有効求人倍率		就業地別 有効求人倍率 (参考値)		[就業地] -[受理地]
		前月差		前月差			前年差		前年差		
年月											
30	年	—	—	—	—	—	1.71	0.06	1.97	0.08	0.26
1	度	—	—	—	—	—	1.57	▲ 0.14	1.81	▲ 0.16	0.24
2	平	—	—	—	—	—	1.09	▲ 0.48	1.23	▲ 0.58	0.14
3		—	—	—	—	—	1.26	0.17	1.41	0.18	0.15
4	均	—	—	—	—	—	1.40	0.14	1.62	0.21	0.22
3年	7月	1.23	0.03	1.37	0.03	0.14	1.19	0.18	1.34	0.20	0.15
	8月	1.25	0.02	1.40	0.03	0.15	1.23	0.23	1.39	0.27	0.16
	9月	1.27	0.02	1.43	0.03	0.16	1.26	0.25	1.42	0.29	0.16
	10月	1.27	0.00	1.43	0.00	0.16	1.27	0.24	1.42	0.27	0.15
	11月	1.28	0.01	1.43	0.00	0.15	1.34	0.22	1.50	0.25	0.16
	12月	1.30	0.02	1.45	0.02	0.15	1.40	0.24	1.57	0.27	0.17
4年	1月	1.32	0.02	1.47	0.02	0.15	1.44	0.26	1.59	0.27	0.15
	2月	1.34	0.02	1.51	0.04	0.17	1.42	0.24	1.59	0.29	0.17
	3月	1.36	0.02	1.53	0.02	0.17	1.39	0.23	1.56	0.27	0.17
	4月	1.39	0.03	1.57	0.04	0.18	1.31	0.26	1.48	0.30	0.17
	5月	1.38	▲ 0.01	1.57	0.00	0.19	1.26	0.19	1.44	0.23	0.18
	6月	1.39	0.01	1.59	0.02	0.20	1.30	0.19	1.50	0.25	0.20
	7月	1.41	0.02	1.62	0.03	0.21	1.37	0.18	1.58	0.24	0.21
	8月	1.42	0.01	1.63	0.01	0.21	1.40	0.17	1.61	0.22	0.21
	9月	1.43	0.01	1.63	0.00	0.20	1.42	0.16	1.63	0.21	0.21
	10月	1.43	0.00	1.64	0.01	0.21	1.43	0.16	1.63	0.21	0.20
	11月	1.44	0.01	1.66	0.02	0.22	1.49	0.15	1.70	0.20	0.21
	12月	1.43	▲ 0.01	1.66	0.00	0.23	1.54	0.14	1.79	0.22	0.25
5年	1月	1.41	▲ 0.02	1.66	0.00	0.25	1.53	0.09	1.79	0.20	0.26
	2月	1.41	0.00	1.65	▲ 0.01	0.24	1.48	0.06	1.72	0.13	0.24
	3月	1.34	▲ 0.07	1.55	▲ 0.10	0.21	1.39	0.00	1.60	0.04	0.21
	4月	1.33	▲ 0.01	1.53	▲ 0.02	0.20	1.26	▲ 0.05	1.45	▲ 0.03	0.19
	5月	1.31	▲ 0.02	1.51	▲ 0.02	0.20	1.19	▲ 0.07	1.39	▲ 0.05	0.20
	6月	1.29	▲ 0.02	1.52	0.01	0.23	1.20	▲ 0.10	1.42	▲ 0.08	0.22
	7月	1.27	▲ 0.02	1.48	▲ 0.04	0.21	1.24	▲ 0.13	1.46	▲ 0.12	0.22

※季節求人については、受理地を就業地とみなしている。

※就業地として複数の市区町村が挙げられている求人については、求人数を該当の市区町村に割り当てることにより集計している。

※rは数値を修正したものである。

令和4年度 中高年齢者の職業紹介状況

中高年齢者の職業紹介業務指標（学卒除き、パートを含む。）

令和4年度計

三重労働局

項目	区分	令和	前年度計	対前年 増減率	桑名	四日市	鈴鹿	津	松阪	伊勢	伊賀	尾鷲	熊野	
		4年度計												
1	新規求職申込件数	62,694	63,005	▲ 0.5	7,078	11,405	8,446	10,854	8,326	7,253	7,142	1,180	1,010	
3	中高年齢者	35,226	34,472	▲ 2.2	3,776	6,123	4,602	5,996	4,747	4,427	4,149	779	627	
4	月間有効求職者数	290,862	300,134	▲ 3.1	33,092	51,622	43,677	51,074	36,682	32,633	32,186	4,685	5,211	
6	中高年齢者	166,277	168,989	▲ 1.6	17,978	27,904	24,799	28,224	21,634	20,130	19,067	3,145	3,396	
7	紹介件数	54,658	59,908	▲ 8.8	5,640	10,370	6,826	10,017	7,532	6,580	5,985	853	855	
9	中高年齢者	31,449	33,121	▲ 5.0	2,956	5,899	3,815	5,839	4,394	3,962	3,506	570	508	
10	就職件数	18,782	19,176	▲ 2.1	1,956	2,993	2,116	3,232	2,749	2,687	2,076	520	453	
12	中高年齢者	10,808	10,456	▲ 3.4	1,087	1,653	1,190	1,926	1,530	1,613	1,196	348	265	
13	月間有効求人数	408,602	378,194	8.0	43,427	82,199	56,420	73,910	46,216	48,884	39,267	9,620	8,659	
14	新規求人数	141,249	133,667	5.7	14,965	28,075	18,973	25,692	16,437	17,302	13,418	3,329	3,058	
15	充足数	18,123	18,492	▲ 2.0	1,825	3,136	1,869	3,531	2,392	2,576	1,806	517	471	
諸	新規14/1 求人倍率	2.25	2.12	0.13	2.11	2.46	2.25	2.37	1.97	2.39	1.88	2.82	3.03	
	有効13/4 求人倍率	1.40	1.26	0.14	1.31	1.59	1.29	1.45	1.26	1.50	1.22	2.05	1.66	
比	紹介率	7/1	87.2	95.1	▲ 7.9	79.7	90.9	80.8	92.3	90.5	90.7	83.8	72.3	84.7
		7/4	18.8	20.0	▲ 1.2	17.0	20.1	15.6	19.6	20.5	20.2	18.6	18.2	16.4
	中高年齢者	9/3	89.3	96.1	▲ 6.8	78.3	96.3	82.9	97.4	92.6	89.5	84.5	73.2	81.0
		9/6	18.9	19.6	▲ 0.7	16.4	21.1	15.4	20.7	20.3	19.7	18.4	18.1	15.0
率	就職率	10/1	30.0	30.4	▲ 0.4	27.6	26.2	25.1	29.8	33.0	37.0	29.1	44.1	44.9
		10/4	6.5	6.4	0.1	5.9	5.8	4.8	6.3	7.5	8.2	6.5	11.1	8.7
	中高年齢者	12/3	30.7	30.3	0.4	28.8	27.0	25.9	32.1	32.2	36.4	28.8	44.7	42.3
		12/6	6.5	6.2	0.3	6.0	5.9	4.8	6.8	7.1	8.0	6.3	11.1	7.8
率	充足率	15/13	4.4	4.9	▲ 0.5	4.2	3.8	3.3	4.8	5.2	5.3	4.6	5.4	5.4
		15/14	12.8	13.8	▲ 1.0	12.2	11.2	9.9	13.7	14.6	14.9	13.5	15.5	15.4
	新規求職のうち 中高年齢者の占める割合	56.2	54.7	1.5	53.3	53.7	54.5	55.2	57.0	61.0	58.1	66.0	62.1	
	有効求職のうち 中高年齢者の占める割合	57.2	56.3	0.9	54.3	54.1	56.8	55.3	59.0	61.7	59.2	67.1	65.2	

* 単位・・・人、件、倍、%、ポイント

中高年齢者の職業紹介業務指標（学卒除き、パートを含む。）

令和4年度計

区 分	項 目	4年												5年	令和	前年度計	対前年
		4月	5月	6月	7月	8月	9月	10月	11月	12月	1月	2月	3月	4年度計		増減率	
	1 新規求職申込件数	6,817	5,479	5,073	4,499	4,973	5,080	5,182	4,438	3,701	5,418	6,107	5,927	62,694	63,005	▲ 0.5	
	3 中高年齢者	4,151	3,057	2,743	2,387	2,667	2,635	2,910	2,423	2,092	3,170	3,633	3,358	35,226	34,472	▲ 2.2	
	4 月間有効求職者数	26,329	26,439	25,728	24,083	23,866	23,899	24,251	23,561	21,966	22,151	23,590	24,999	290,862	300,134	▲ 3.1	
	6 中高年齢者	15,365	15,470	14,942	13,627	13,384	13,245	13,571	13,211	12,487	12,728	13,737	14,510	166,277	168,989	▲ 1.6	
	7 紹介件数	5,040	4,740	4,808	3,857	4,013	4,461	4,478	4,129	3,183	4,129	5,925	5,895	54,658	59,908	▲ 8.8	
	9 中高年齢者	2,811	2,723	2,731	2,083	2,212	2,458	2,456	2,287	1,829	2,426	3,823	3,610	31,449	33,121	▲ 5.0	
	10 就職件数	1,716	1,589	1,711	1,416	1,258	1,462	1,465	1,462	1,260	1,160	1,673	2,610	18,782	19,176	▲ 2.1	
	12 中高年齢者	939	881	950	797	698	797	813	802	695	675	1,060	1,701	10,808	10,456	▲ 3.4	
	13 月間有効求人数	34,436	33,347	33,493	32,985	33,316	33,985	34,699	35,012	33,732	33,876	34,944	34,777	408,602	378,194	8.0	
	14 新規求人数	11,818	10,948	11,814	11,615	11,190	12,290	12,509	11,435	11,216	12,147	12,521	11,746	141,249	133,667	5.7	
	15 充足数	1,665	1,499	1,621	1,376	1,217	1,404	1,413	1,374	1,234	1,110	1,659	2,551	18,123	18,492	▲ 2.0	
諸 比 率	新規求人倍率 14/1	1.73 (2.32)	2.00 (2.29)	2.33 (2.29)	2.58 (2.39)	2.25 (2.35)	2.42 (2.33)	2.41 (2.27)	2.58 (2.29)	3.03 (2.36)	2.24 (2.19)	2.05 (2.07)	1.98 (2.11)	2.25	2.12	0.13	
	有効求人倍率 13/4 ()内は季節調整値	1.31 (1.39)	1.26 (1.38)	1.30 (1.39)	1.37 (1.41)	1.40 (1.42)	1.42 (1.43)	1.43 (1.43)	1.49 (1.44)	1.54 (1.43)	1.53 (1.41)	1.48 (1.41)	1.39 (1.34)	1.40	1.26	0.14	
	紹介率 7/1	73.9	86.5	94.8	85.7	80.7	87.8	86.4	93.0	86.0	76.2	97.0	99.5	87.2	95.1	▲ 7.9	
	7/4	19.1	17.9	18.7	16.0	16.8	18.7	18.5	17.5	14.5	18.6	25.1	23.6	18.8	20.0	▲ 1.2	
	中高年齢者 9/3	67.7	89.1	99.6	87.3	82.9	93.3	84.4	94.4	87.4	76.5	105.2	107.5	89.3	96.1	▲ 6.8	
	9/6	18.3	17.6	18.3	15.3	16.5	18.6	18.1	17.3	14.6	19.1	27.8	24.9	18.9	19.6	▲ 0.7	
	就職率 10/1	25.2	29.0	33.7	31.5	25.3	28.8	28.3	32.9	34.0	21.4	27.4	44.0	30.0	30.4	▲ 0.4	
	10/4	6.5	6.0	6.7	5.9	5.3	6.1	6.0	6.2	5.7	5.2	7.1	10.4	6.5	6.4	0.1	
	中高年齢者 12/3	22.6	28.8	34.6	33.4	26.2	30.2	27.9	33.1	33.2	21.3	29.2	50.7	30.7	30.3	0.4	
	12/6	6.1	5.7	6.4	5.8	5.2	6.0	6.0	6.1	5.6	5.3	7.7	11.7	6.5	6.2	0.3	
充足率 15/13	4.8	4.5	4.8	4.2	3.7	4.1	4.1	3.9	3.7	3.3	4.7	7.3	4.4	4.9	▲ 0.5		
15/14	14.1	13.7	13.7	11.8	10.9	11.4	11.3	12.0	11.0	9.1	13.2	21.7	12.8	13.8	▲ 1.0		
新規求職のうち 中高年齢者の占める割合	60.9	55.8	54.1	53.1	53.6	51.9	56.2	54.6	56.5	58.5	59.5	56.7	56.2	54.7	1.5		
有効求職のうち 中高年齢者の占める割合	58.4	58.5	58.1	56.6	56.1	55.4	56.0	56.1	56.8	57.5	58.2	58.0	57.2	56.3	0.9		

* 単位・・・人, 件, 倍, %, ポイント