

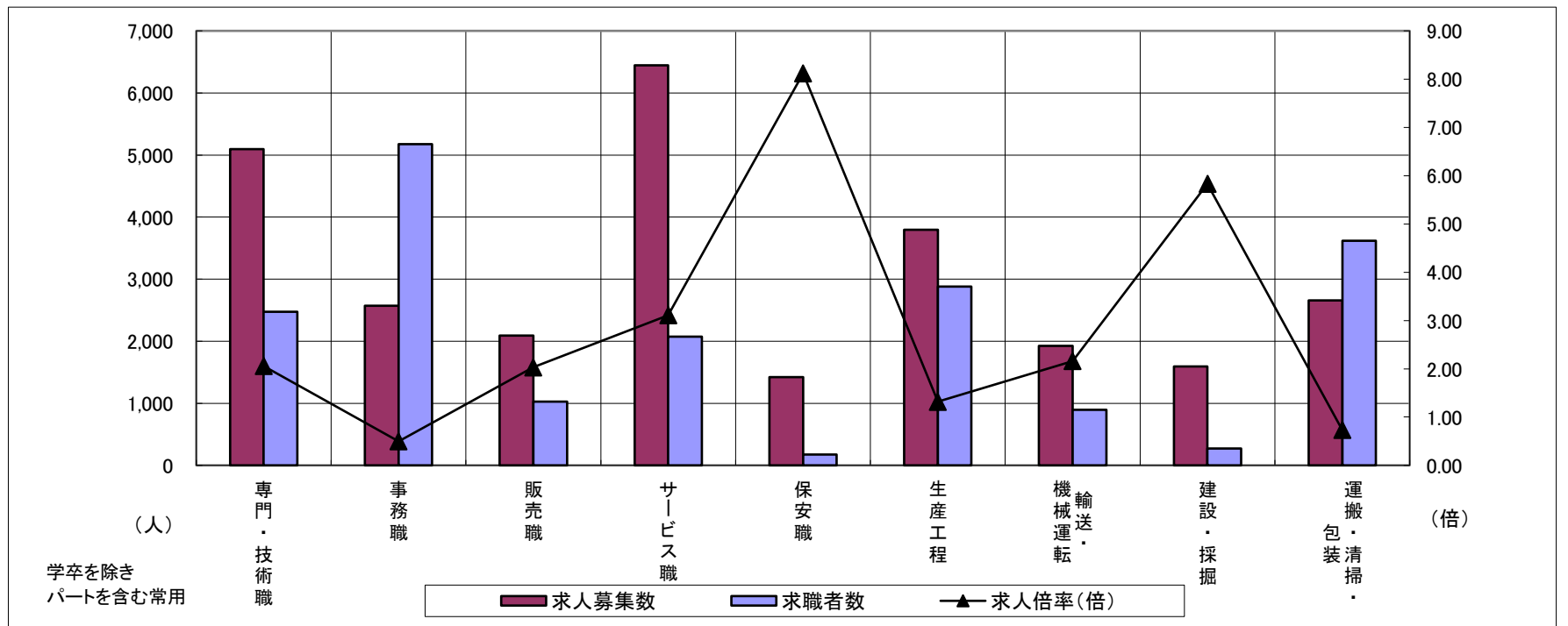
# 求人・求職バランスシート

令和5年7月

三重労働局

職業別	年齢別	合計	常用的フルタイム						合計	常用的パートタイム					
			～24歳	25歳～	35歳～	45歳～	55歳～	65歳～		～24歳	25歳～	35歳～	45歳～	55歳～	65歳～
合計	求人募集数	17,321	2,467	4,883	3,675	3,597	2,400	299	10,738	404	1,314	1,623	2,071	2,925	2,401
	求職者数	14,291	1,631	3,260	2,612	3,249	2,741	798	10,588	350	1,138	1,405	1,798	2,898	2,999
	求人倍率	1.21	1.51	1.50	1.41	1.11	0.88	0.37	1.01	1.15	1.15	1.16	1.15	1.01	0.80
専門・技術職	求人募集数	3,484	370	1,257	733	683	396	45	1,612	30	240	329	276	481	256
	求職者数	1,577	145	494	303	307	242	86	899	15	119	163	137	274	191
	求人倍率	2.21	2.55	2.54	2.42	2.22	1.64	0.52	1.79	2.00	2.02	2.02	2.01	1.76	1.34
事務職	求人募集数	1,551	240	507	354	280	153	17	1,020	27	139	205	243	248	158
	求職者数	3,152	375	794	626	705	515	137	2,024	47	244	360	430	527	416
	求人倍率	0.49	0.64	0.64	0.57	0.40	0.30	0.12	0.50	0.57	0.57	0.57	0.57	0.47	0.38
販売職	求人募集数	1,220	224	354	294	215	123	10	870	40	123	92	178	281	156
	求職者数	585	75	119	112	142	108	29	444	18	56	42	81	147	100
	求人倍率	2.09	2.99	2.97	2.63	1.51	1.14	0.34	1.96	2.22	2.20	2.19	2.20	1.91	1.56
サービス職	求人募集数	2,795	506	572	492	717	460	48	3,649	170	387	526	632	1,065	869
	求職者数	1,025	162	184	160	256	207	56	1,048	43	98	133	160	300	314
	求人倍率	2.73	3.12	3.11	3.08	2.80	2.22	0.86	3.48	3.95	3.95	3.95	3.95	3.55	2.77
保安職	求人募集数	973	37	100	100	166	418	152	448	0	14	7	21	113	293
	求職者数	107	3	8	8	18	48	22	68	0	2	1	3	16	46
	求人倍率	9.09	12.33	12.50	12.50	9.22	8.71	6.91	6.59	—	7.00	7.00	7.00	7.06	6.37
生産工程	求人募集数	2,972	429	949	749	574	253	18	821	45	118	159	181	197	121
	求職者数	2,286	253	561	493	580	328	71	596	28	74	100	115	153	126
	求人倍率	1.30	1.70	1.69	1.52	0.99	0.77	0.25	1.38	1.61	1.59	1.59	1.57	1.29	0.96
輸送・機械運転	求人募集数	1,516	74	218	236	492	427	69	410	0	20	0	33	132	225
	求職者数	680	15	62	70	218	224	91	213	0	5	0	8	54	146
	求人倍率	2.23	4.93	3.52	3.37	2.26	1.91	0.76	1.92	—	4.00	—	4.13	2.44	1.54
建設・採掘	求人募集数	1,553	216	352	280	323	342	40	38	0	3	3	2	11	19
	求職者数	237	25	41	35	51	68	17	36	0	1	1	1	9	24
	求人倍率	6.55	8.64	8.59	8.00	6.33	5.03	2.35	1.06	—	3.00	3.00	2.00	1.22	0.79
運搬・清掃・包装等	求人募集数	943	94	194	187	228	206	34	1,715	63	164	215	332	464	477
	求職者数	1,266	90	187	190	316	356	127	2,354	75	195	255	395	624	810
	求人倍率	0.74	1.04	1.04	0.98	0.72	0.58	0.27	0.73	0.84	0.84	0.84	0.84	0.74	0.59

- (注) 1 求人募集数・求職者数・求人倍率は、正式にはそれぞれ有効求人数・有効求職者数・有効求人倍率といたします。  
 2 求人倍率は、求職者1人あたりの求人募集数を意味しています。  
 3 「職業」の合計欄には、「管理職」「農林漁業職」「職業分類不能」を含みます。



	専門・技術職	事務職	販売職	サービス職	保安職	生産工程	輸送・機械運転	建設・採掘	運搬・清掃・包装	常用計
求人募集数	5,096	2,571	2,090	6,444	1,421	3,793	1,926	1,591	2,658	28,059
求職者数	2,476	5,176	1,029	2,073	175	2,882	893	273	3,620	24,879
求人倍率(倍)	2.06	0.50	2.03	3.11	8.12	1.32	2.16	5.83	0.73	1.13

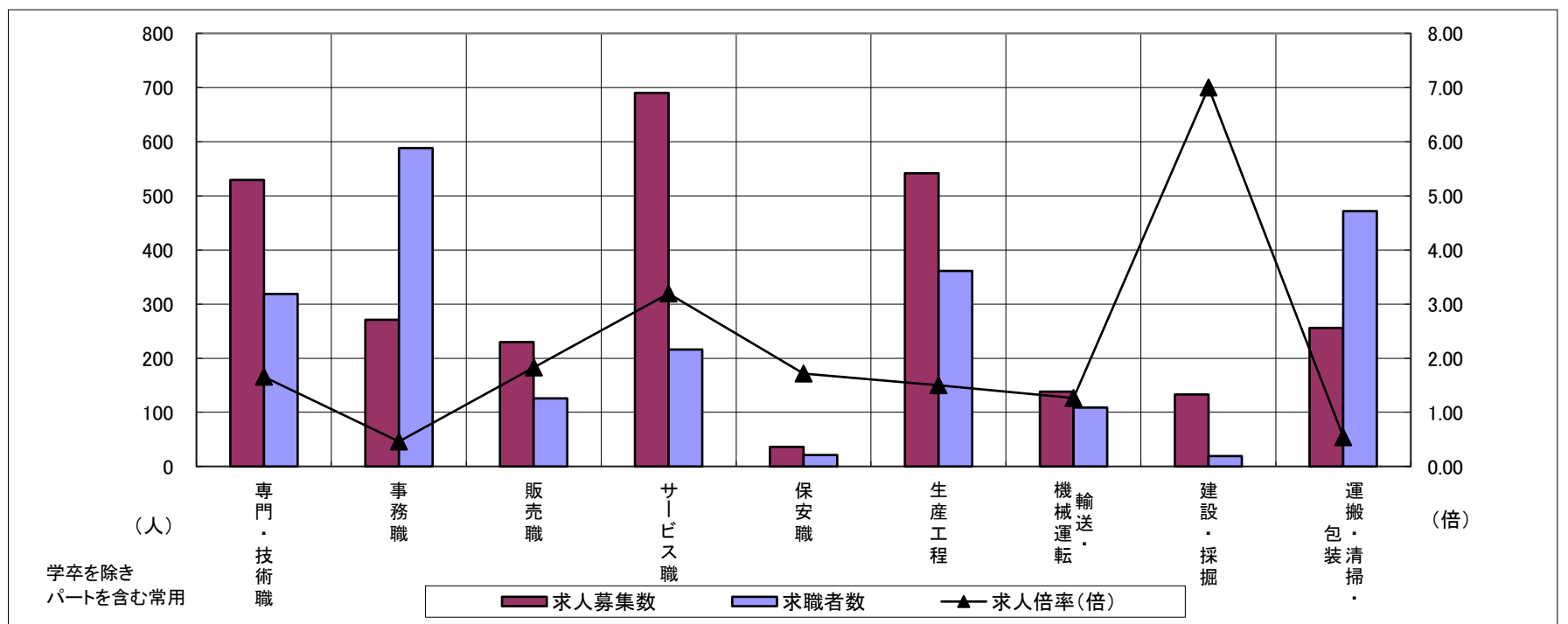
# 求人・求職バランスシート

令和5年7月

桑名

職業別	年齢別	合計	常用的フルタイム						合計	常用的パートタイム					
			～24歳	25歳～	35歳～	45歳～	55歳～	65歳～		～24歳	25歳～	35歳～	45歳～	55歳～	65歳～
合計	求人募集数	1,770	273	628	367	322	159	21	1,153	40	142	166	239	295	271
	求職者数	1,601	201	463	287	346	230	74	1,332	40	143	167	241	340	401
	求人倍率	1.11	1.36	1.36	1.28	0.93	0.69	0.28	0.87	1.00	0.99	0.99	0.99	0.87	0.68
専門・技術職	求人募集数	347	44	150	54	76	19	4	182	2	27	41	38	40	34
	求職者数	205	23	79	30	45	18	10	114	1	16	24	22	25	26
	求人倍率	1.69	1.91	1.90	1.80	1.69	1.06	0.40	1.60	2.00	1.69	1.71	1.73	1.60	1.31
事務職	求人募集数	173	24	68	40	27	13	1	98	2	13	15	26	26	16
	求職者数	339	38	110	71	67	44	9	249	3	29	32	56	71	58
	求人倍率	0.51	0.63	0.62	0.56	0.40	0.30	0.11	0.39	0.67	0.45	0.47	0.46	0.37	0.28
販売職	求人募集数	149	26	45	44	18	15	1	81	4	16	4	20	22	15
	求職者数	75	11	19	21	11	11	2	51	2	8	2	10	15	14
	求人倍率	1.99	2.36	2.37	2.10	1.64	1.36	0.50	1.59	2.00	2.00	2.00	2.00	1.47	1.07
サービス職	求人募集数	263	45	78	41	64	31	4	427	30	43	65	77	101	111
	求職者数	105	15	26	14	28	16	6	111	7	10	15	18	25	36
	求人倍率	2.50	3.00	3.00	2.93	2.29	1.94	0.67	3.85	4.29	4.30	4.33	4.28	4.04	3.08
保安職	求人募集数	27	0	5	5	2	11	4	9	0	1	0	0	0	8
	求職者数	13	0	2	2	1	6	2	8	0	1	0	0	0	7
	求人倍率	2.08	—	2.50	2.50	2.00	1.83	2.00	1.13	—	1.00	—	—	—	1.14
生産工程	求人募集数	428	64	165	117	54	25	3	114	2	5	29	29	18	31
	求職者数	281	34	88	67	55	29	8	80	1	3	17	17	12	30
	求人倍率	1.52	1.88	1.88	1.75	0.98	0.86	0.38	1.43	2.00	1.67	1.71	1.71	1.50	1.03
輸送・機械運転	求人募集数	115	3	27	23	39	20	3	23	0	3	0	3	10	7
	求職者数	80	1	9	8	29	22	11	29	0	1	0	1	9	18
	求人倍率	1.44	3.00	3.00	2.88	1.34	0.91	0.27	0.79	—	3.00	—	3.00	1.11	0.39
建設・採掘	求人募集数	127	11	35	34	42	0	5	6	0	0	0	0	1	5
	求職者数	14	1	3	3	6	0	1	5	0	0	0	0	1	4
	求人倍率	9.07	11.00	11.67	11.33	7.00	—	5.00	1.20	—	—	—	—	1.00	1.25
運搬・清掃・包装等	求人募集数	82	10	18	18	22	12	2	174	8	19	21	33	48	45
	求職者数	110	9	16	17	32	24	12	362	15	33	38	59	100	117
	求人倍率	0.75	1.11	1.13	1.06	0.69	0.50	0.17	0.48	0.53	0.58	0.55	0.56	0.48	0.38

- (注) 1 求人募集数・求職者数・求人倍率は、正式にはそれぞれ有効求人人数・有効求職者数・有効求人倍率といたします。  
 2 求人倍率は、求職者1人あたりの求人募集数を意味しています。  
 3 「職業」の合計欄には、「管理職」「農林漁業職」「職業分類不能」を含みます。



	専門・技術職	事務職	販売職	サービス職	保安職	生産工程	輸送・機械運転	建設・採掘	運搬・清掃・包装	常用計
求人募集数	529	271	230	690	36	542	138	133	256	2,923
求職者数	319	588	126	216	21	361	109	19	472	2,933
求人倍率(倍)	1.66	0.46	1.83	3.19	1.71	1.50	1.27	7.00	0.54	1.00

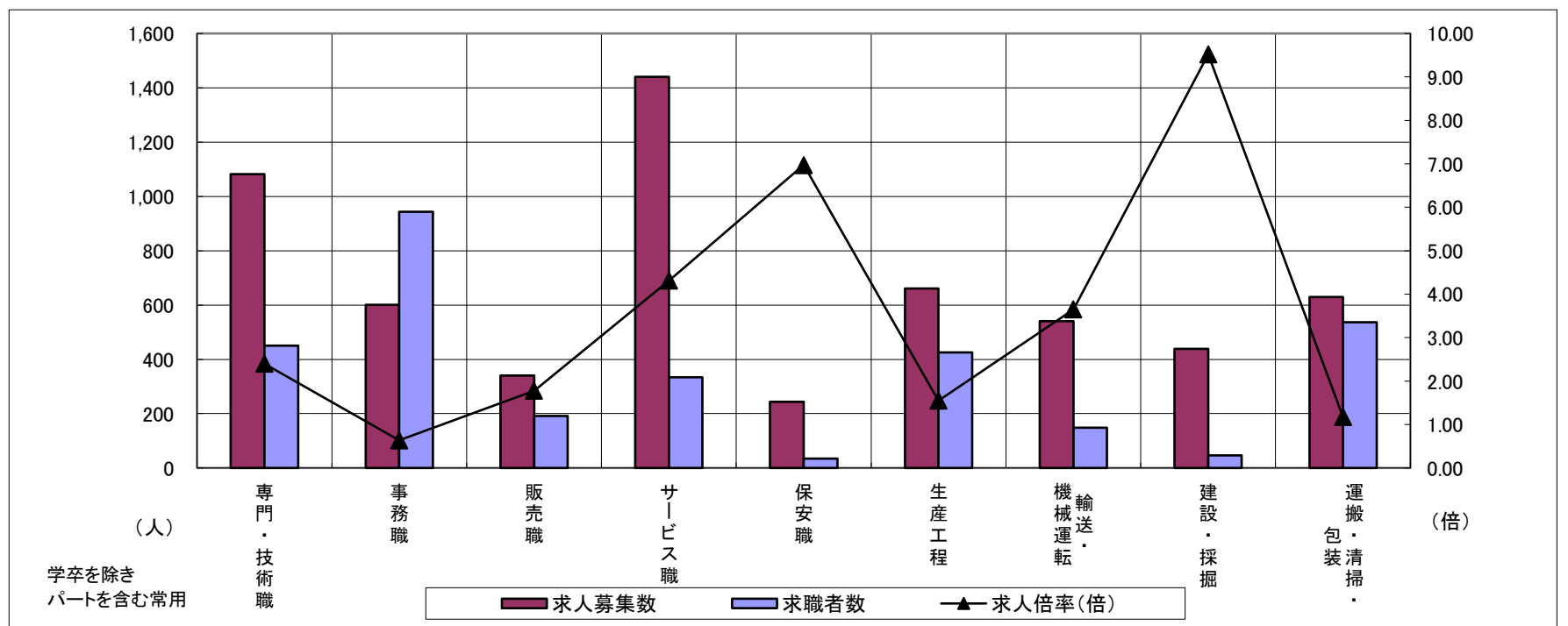
# 求人・求職バランスシート

令和5年7月

四日市

職業別	年齢別	合計	常用的フルタイム						合計	常用的パートタイム					
			～24歳	25歳～	35歳～	45歳～	55歳～	65歳～		～24歳	25歳～	35歳～	45歳～	55歳～	65歳～
合計	求人募集数	3,886	632	1,123	784	767	513	67	2,140	76	287	345	378	558	496
	求職者数	2,570	344	611	457	564	463	131	1,796	57	215	259	283	463	519
	求人倍率	1.51	1.84	1.84	1.72	1.36	1.11	0.51	1.19	1.33	1.33	1.33	1.34	1.21	0.96
専門・技術職	求人募集数	764	67	294	151	148	95	9	318	7	57	68	46	90	50
	求職者数	287	21	92	51	55	49	19	164	3	26	31	21	47	36
	求人倍率	2.66	3.19	3.20	2.96	2.69	1.94	0.47	1.94	2.33	2.19	2.19	2.19	1.91	1.39
事務職	求人募集数	351	67	118	76	60	27	3	250	6	42	54	55	49	44
	求職者数	599	89	156	116	132	84	22	344	7	53	68	69	71	76
	求人倍率	0.59	0.75	0.76	0.66	0.45	0.32	0.14	0.73	0.86	0.79	0.79	0.80	0.69	0.58
販売職	求人募集数	258	39	82	79	32	25	1	83	1	24	10	7	22	19
	求職者数	129	14	29	33	24	23	6	63	1	16	7	5	16	18
	求人倍率	2.00	2.79	2.83	2.39	1.33	1.09	0.17	1.32	1.00	1.50	1.43	1.40	1.38	1.06
サービス職	求人募集数	665	139	129	145	152	90	10	776	48	86	152	138	182	170
	求職者数	157	30	28	31	34	26	8	177	10	18	32	29	41	47
	求人倍率	4.24	4.63	4.61	4.68	4.47	3.46	1.25	4.38	4.80	4.78	4.75	4.76	4.44	3.62
保安職	求人募集数	177	15	0	15	31	95	21	67	0	0	5	11	17	34
	求職者数	18	1	0	1	3	10	3	17	0	0	1	2	3	11
	求人倍率	9.83	15.00	—	15.00	10.33	9.50	7.00	3.94	—	—	5.00	5.50	5.67	3.09
生産工程	求人募集数	567	109	213	127	87	30	1	94	5	13	19	29	16	12
	求職者数	362	55	108	75	80	38	6	64	3	8	12	18	12	11
	求人倍率	1.57	1.98	1.97	1.69	1.09	0.79	0.17	1.47	1.67	1.63	1.58	1.61	1.33	1.09
輸送・機械運転	求人募集数	442	19	52	71	125	136	39	98	0	4	0	4	25	65
	求職者数	107	3	8	11	33	37	15	41	0	1	0	1	9	30
	求人倍率	4.13	6.33	6.50	6.45	3.79	3.68	2.60	2.39	—	4.00	—	4.00	2.78	2.17
建設・採掘	求人募集数	432	46	91	40	158	97	0	6	0	2	0	0	3	1
	求職者数	39	3	6	3	15	12	0	7	0	1	0	0	2	4
	求人倍率	11.08	15.33	15.17	13.33	10.53	8.08	—	0.86	—	2.00	—	—	1.50	0.25
運搬・清掃・包装等	求人募集数	198	23	35	39	59	38	4	431	11	47	63	86	129	95
	求職者数	199	17	26	30	65	50	11	338	8	33	45	61	99	92
	求人倍率	0.99	1.35	1.35	1.30	0.91	0.76	0.36	1.28	1.38	1.42	1.40	1.41	1.30	1.03

- (注) 1 求人募集数・求職者数・求人倍率は、正式にはそれぞれ有効求人数・有効求職者数・有効求人倍率といえます。  
 2 求人倍率は、求職者1人あたりの求人募集数を意味しています。  
 3 「職業」の合計欄には、「管理職」「農林漁業職」「職業分類不能」を含みます。



	専門・技術職	事務職	販売職	サービス職	保安職	生産工程	輸送・機械運転	建設・採掘	運搬・清掃・包装	常用計
求人募集数	1,082	601	341	1,441	244	661	540	438	629	6,026
求職者数	451	943	192	334	35	426	148	46	537	4,366
求人倍率(倍)	2.40	0.64	1.78	4.31	6.97	1.55	3.65	9.52	1.17	1.38

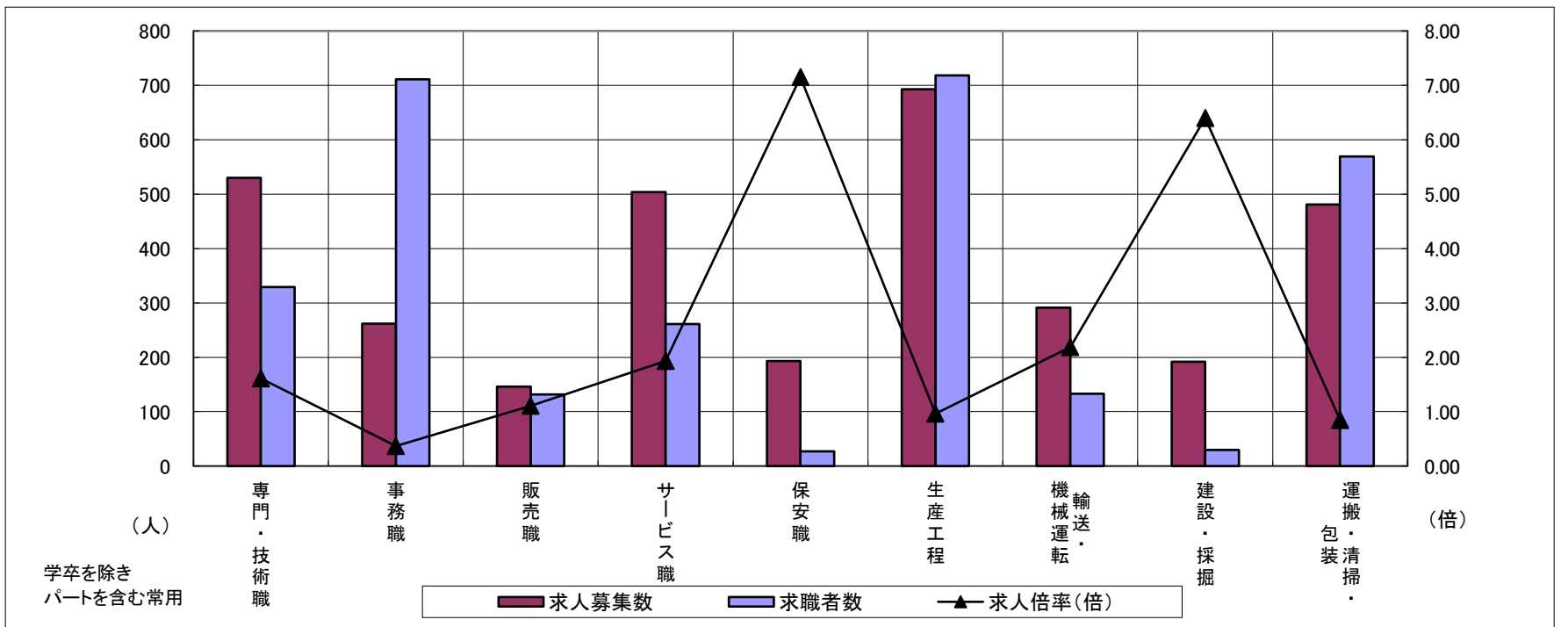
# 求人・求職バランスシート

令和5年7月

鈴鹿

職業別	年齢別	合計	常用的フルタイム						合計	常用的パートタイム					
			～24歳	25歳～	35歳～	45歳～	55歳～	65歳～		～24歳	25歳～	35歳～	45歳～	55歳～	65歳～
合計	求人募集数	2,043	257	546	430	482	302	26	1,303	53	169	201	262	359	259
	求職者数	2,150	229	491	405	526	406	93	1,564	58	186	221	290	425	384
	求人倍率	0.95	1.12	1.11	1.06	0.92	0.74	0.28	0.83	0.91	0.91	0.91	0.90	0.84	0.67
専門・技術職	求人募集数	326	29	116	75	67	35	4	204	8	25	46	45	46	34
	求職者数	211	17	68	46	43	28	9	118	4	13	24	23	27	27
	求人倍率	1.55	1.71	1.71	1.63	1.56	1.25	0.44	1.73	2.00	1.92	1.92	1.96	1.70	1.26
事務職	求人募集数	148	19	46	40	27	15	1	114	3	15	26	28	26	16
	求職者数	412	40	98	100	94	70	10	299	7	36	59	69	75	53
	求人倍率	0.36	0.48	0.47	0.40	0.29	0.21	0.10	0.38	0.43	0.42	0.44	0.41	0.35	0.30
販売職	求人募集数	66	13	17	17	14	5	0	80	1	10	11	9	28	21
	求職者数	68	9	12	14	19	12	2	64	1	7	8	7	23	18
	求人倍率	0.97	1.44	1.42	1.21	0.74	0.42	—	1.25	1.00	1.43	1.38	1.29	1.22	1.17
サービス職	求人募集数	245	57	47	32	73	34	2	259	8	30	28	64	73	56
	求職者数	127	27	23	15	37	20	5	134	4	14	13	30	36	37
	求人倍率	1.93	2.11	2.04	2.13	1.97	1.70	0.40	1.93	2.00	2.14	2.15	2.13	2.03	1.51
保安職	求人募集数	107	0	0	0	17	63	27	86	0	0	0	7	33	46
	求職者数	14	0	0	0	2	8	4	13	0	0	0	1	5	7
	求人倍率	7.64	—	—	—	8.50	7.88	6.75	6.62	—	—	—	7.00	6.60	6.57
生産工程	求人募集数	545	68	138	121	148	66	4	148	3	31	17	26	47	24
	求職者数	574	61	123	113	169	94	14	144	3	27	15	23	45	31
	求人倍率	0.95	1.11	1.12	1.07	0.88	0.70	0.29	1.03	1.00	1.15	1.13	1.13	1.04	0.77
輸送・機械運転	求人募集数	209	10	28	35	77	54	5	82	0	0	0	9	31	42
	求職者数	113	3	9	14	41	35	11	20	0	0	0	1	5	14
	求人倍率	1.85	3.33	3.11	2.50	1.88	1.54	0.45	4.10	—	—	—	9.00	6.20	3.00
建設・採掘	求人募集数	186	24	48	32	42	35	5	6	0	0	0	2	2	2
	求職者数	27	3	6	4	6	6	2	3	0	0	0	1	1	1
	求人倍率	6.89	8.00	8.00	8.00	7.00	5.83	2.50	2.00	—	—	—	2.00	2.00	2.00
運搬・清掃・包装等	求人募集数	178	12	36	28	44	52	6	303	10	28	37	55	90	83
	求職者数	137	7	21	16	30	44	19	432	13	36	48	71	119	145
	求人倍率	1.30	1.71	1.71	1.75	1.47	1.18	0.32	0.70	0.77	0.78	0.77	0.77	0.76	0.57

- (注) 1 求人募集数・求職者数・求人倍率は、正式にはそれぞれ有効求人数・有効求職者数・有効求人倍率といたします。  
 2 求人倍率は、求職者1人あたりの求人募集数を意味しています。  
 3 「職業」の合計欄には、「管理職」「農林漁業職」「職業分類不能」を含みます。



	専門・技術職	事務職	販売職	サービス職	保安職	生産工程	輸送・機械運転	建設・採掘	運搬・清掃・包装	常用計
求人募集数	530	262	146	504	193	693	291	192	481	3,346
求職者数	329	711	132	261	27	718	133	30	569	3,714
求人倍率(倍)	1.61	0.37	1.11	1.93	7.15	0.97	2.19	6.40	0.85	0.90

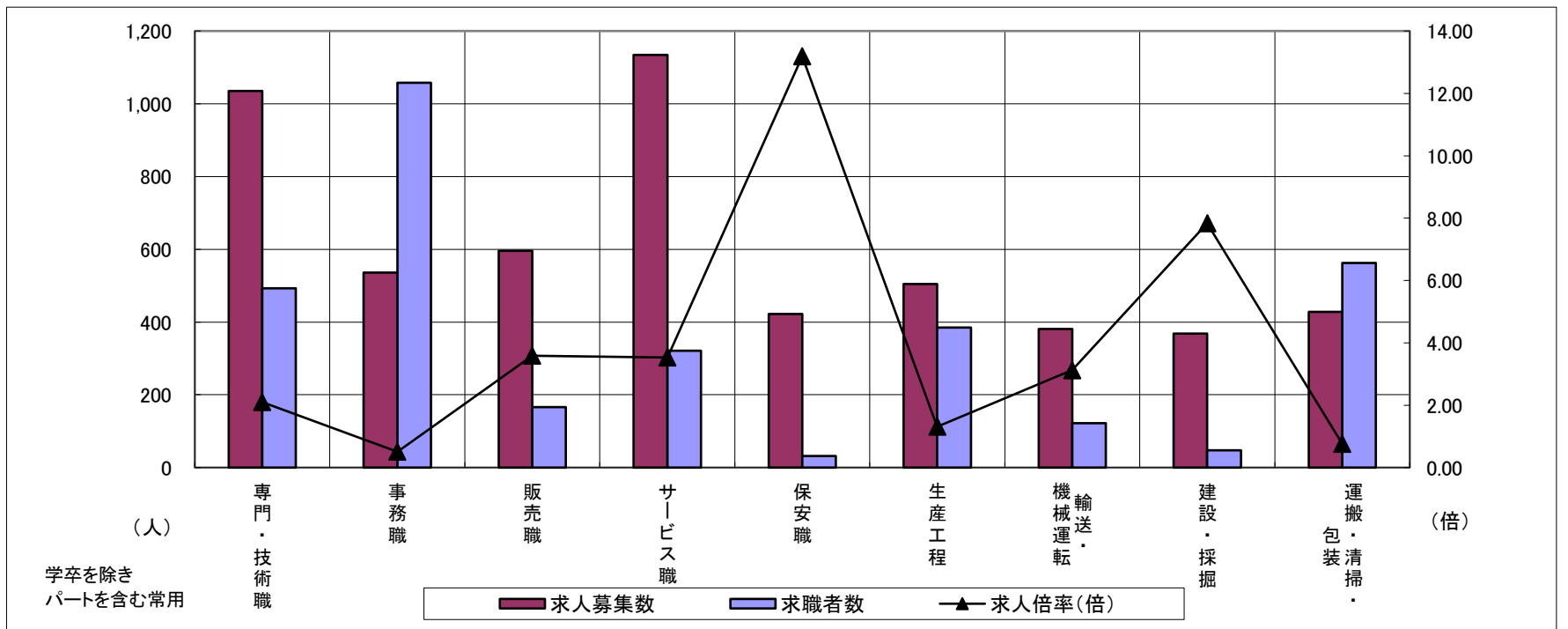
# 求人・求職バランスシート

令和5年7月

津

職業別	年齢別	合計	常用的フルタイム						合計	常用的パートタイム					
			～24歳	25歳～	35歳～	45歳～	55歳～	65歳～		～24歳	25歳～	35歳～	45歳～	55歳～	65歳～
合計	求人募集数	3,314	479	941	679	678	465	72	2,192	94	287	343	450	546	472
	求職者数	2,716	310	637	485	605	512	167	1,561	59	180	215	283	396	428
	求人倍率	1.22	1.55	1.48	1.40	1.12	0.91	0.43	1.40	1.59	1.59	1.60	1.59	1.38	1.10
専門・技術職	求人募集数	651	71	219	159	117	76	9	384	8	46	72	64	131	63
	求職者数	332	32	99	75	60	50	16	161	3	17	27	24	56	34
	求人倍率	1.96	2.22	2.21	2.12	1.95	1.52	0.56	2.39	2.67	2.71	2.67	2.67	2.34	1.85
事務職	求人募集数	321	48	106	60	62	36	9	215	7	22	46	51	52	37
	求職者数	699	85	190	118	148	112	46	359	11	33	68	77	92	78
	求人倍率	0.46	0.56	0.56	0.51	0.42	0.32	0.20	0.60	0.64	0.67	0.68	0.66	0.57	0.47
販売職	求人募集数	294	52	82	56	64	36	4	302	14	28	42	60	108	50
	求職者数	96	12	19	14	25	18	8	70	3	6	9	13	25	14
	求人倍率	3.06	4.33	4.32	4.00	2.56	2.00	0.50	4.31	4.67	4.67	4.67	4.62	4.32	3.57
サービス職	求人募集数	476	79	104	93	101	91	8	658	17	88	64	170	162	157
	求職者数	186	26	34	32	39	43	12	135	3	15	11	29	32	45
	求人倍率	2.56	3.04	3.06	2.91	2.59	2.12	0.67	4.87	5.67	5.87	5.82	5.86	5.06	3.49
保安職	求人募集数	309	24	0	74	67	110	34	113	0	11	0	0	21	81
	求職者数	21	1	0	3	5	9	3	11	0	1	0	0	2	8
	求人倍率	14.71	24.00	—	24.67	13.40	12.22	11.33	10.27	—	11.00	—	—	10.50	10.13
生産工程	求人募集数	392	55	118	90	100	26	3	113	12	16	35	17	20	13
	求職者数	306	32	70	60	98	33	13	79	7	9	20	10	17	16
	求人倍率	1.28	1.72	1.69	1.50	1.02	0.79	0.23	1.43	1.71	1.78	1.75	1.70	1.18	0.81
輸送・機械運転	求人募集数	286	23	40	35	95	82	11	95	0	0	0	12	26	57
	求職者数	105	1	13	11	34	34	12	17	0	0	0	1	4	12
	求人倍率	2.72	23.00	3.08	3.18	2.79	2.41	0.92	5.59	—	—	—	12.00	6.50	4.75
建設・採掘	求人募集数	361	39	117	74	54	69	8	7	2	1	0	0	3	1
	求職者数	43	4	12	8	7	10	2	4	0	0	0	0	2	2
	求人倍率	8.40	9.75	9.75	9.25	7.71	6.90	4.00	1.75	—	—	—	—	1.50	0.50
運搬・清掃・包装等	求人募集数	150	16	35	30	33	31	5	278	10	25	36	60	58	89
	求職者数	278	21	48	46	65	80	18	284	9	24	34	56	59	102
	求人倍率	0.54	0.76	0.73	0.65	0.51	0.39	0.28	0.98	1.11	1.04	1.06	1.07	0.98	0.87

- (注) 1 求人募集数・求職者数・求人倍率は、正式にはそれぞれ有効求人数・有効求職者数・有効求人倍率といいます。  
 2 求人倍率は、求職者1人あたりの求人募集数を意味しています。  
 3 「職業」の合計欄には、「管理職」「農林漁業職」「職業分類不能」を含みます。



	専門・技術職	事務職	販売職	サービス職	保安職	生産工程	輸送・機械運転	建設・採掘	運搬・清掃・包装	常用計
求人募集数	1,035	536	596	1,134	422	505	381	368	428	5,506
求職者数	493	1,058	166	321	32	385	122	47	562	4,277
求人倍率(倍)	2.10	0.51	3.59	3.53	13.19	1.31	3.12	7.83	0.76	1.29

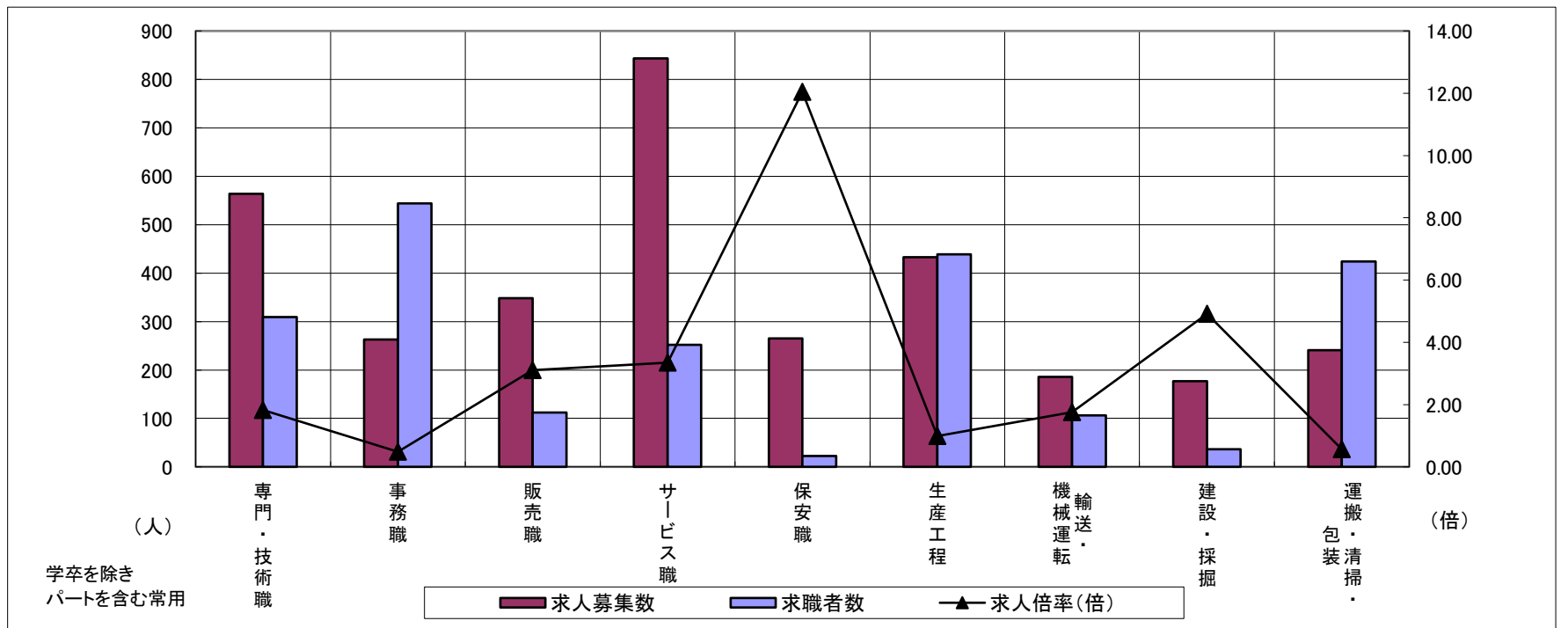
# 求人・求職バランスシート

令和5年7月

松阪

職業別	年齢別	合計	常用的フルタイム						合計	常用的パートタイム					
			～24歳	25歳～	35歳～	45歳～	55歳～	65歳～		～24歳	25歳～	35歳～	45歳～	55歳～	65歳～
合計	求人募集数	2,150	279	578	489	428	332	44	1,214	49	125	176	251	336	277
	求職者数	1,837	183	379	343	412	401	119	1,353	49	124	174	248	375	383
	求人倍率	1.17	1.52	1.53	1.43	1.04	0.83	0.37	0.90	1.00	1.01	1.01	1.01	0.90	0.72
専門・技術職	求人募集数	413	27	158	93	76	54	5	151	3	19	21	22	61	25
	求職者数	191	11	64	39	35	33	9	118	2	13	14	15	49	25
	求人倍率	2.16	2.45	2.47	2.38	2.17	1.64	0.56	1.28	1.50	1.46	1.50	1.47	1.24	1.00
事務職	求人募集数	175	34	50	45	28	17	1	88	4	11	15	24	21	13
	求職者数	326	41	60	58	84	67	16	218	8	23	33	52	56	46
	求人倍率	0.54	0.83	0.83	0.78	0.33	0.25	0.06	0.40	0.50	0.48	0.45	0.46	0.38	0.28
販売職	求人募集数	224	62	57	44	42	17	2	124	8	4	15	38	44	15
	求職者数	75	12	11	9	22	14	7	37	2	1	4	10	14	6
	求人倍率	2.99	5.17	5.18	4.89	1.91	1.21	0.29	3.35	4.00	4.00	3.75	3.80	3.14	2.50
サービス職	求人募集数	337	58	58	54	84	72	11	506	28	51	88	93	97	149
	求職者数	134	20	20	19	34	33	8	118	6	11	19	20	22	40
	求人倍率	2.51	2.90	2.90	2.84	2.47	2.18	1.38	4.29	4.67	4.64	4.63	4.65	4.41	3.73
保安職	求人募集数	194	0	43	0	28	86	37	71	0	0	0	0	35	36
	求職者数	14	0	3	0	2	6	3	8	0	0	0	0	4	4
	求人倍率	13.86	—	14.33	—	14.00	14.33	12.33	8.88	—	—	—	—	8.75	9.00
生産工程	求人募集数	340	38	108	93	58	41	2	93	8	13	24	21	21	6
	求職者数	349	28	80	77	78	72	14	90	7	11	20	18	24	10
	求人倍率	0.97	1.36	1.35	1.21	0.74	0.57	0.14	1.03	1.14	1.18	1.20	1.17	0.88	0.60
輸送・機械運転	求人募集数	153	9	27	25	51	38	3	33	0	3	0	0	11	19
	求職者数	82	3	9	9	25	24	12	24	0	1	0	0	6	17
	求人倍率	1.87	3.00	3.00	2.78	2.04	1.58	0.25	1.38	—	3.00	—	—	1.83	1.12
建設・採掘	求人募集数	167	34	34	50	16	25	8	10	0	0	0	0	2	8
	求職者数	32	5	5	8	3	6	5	4	0	0	0	0	1	3
	求人倍率	5.22	6.80	6.80	6.25	5.33	4.17	1.60	2.50	—	—	—	—	2.00	2.67
運搬・清掃・包装等	求人募集数	116	16	22	27	22	23	6	125	6	12	14	30	27	36
	求職者数	156	13	18	24	31	45	25	268	10	22	25	52	57	102
	求人倍率	0.74	1.23	1.22	1.13	0.71	0.51	0.24	0.47	0.60	0.55	0.56	0.58	0.47	0.35

- (注) 1 求人募集数・求職者数・求人倍率は、正式にはそれぞれ有効求人人数・有効求職者数・有効求人倍率といたします。  
 2 求人倍率は、求職者1人あたりの求人募集数を意味しています。  
 3 「職業」の合計欄には、「管理職」「農林漁業職」「職業分類不能」を含みます。



	専門・技術職	事務職	販売職	サービス職	保安職	生産工程	輸送・機械運転	建設・採掘	運搬・清掃・包装	常用計
求人募集数	564	263	348	843	265	433	186	177	241	3,364
求職者数	309	544	112	252	22	439	106	36	424	3,190
求人倍率(倍)	1.83	0.48	3.11	3.35	12.05	0.99	1.75	4.92	0.57	1.05

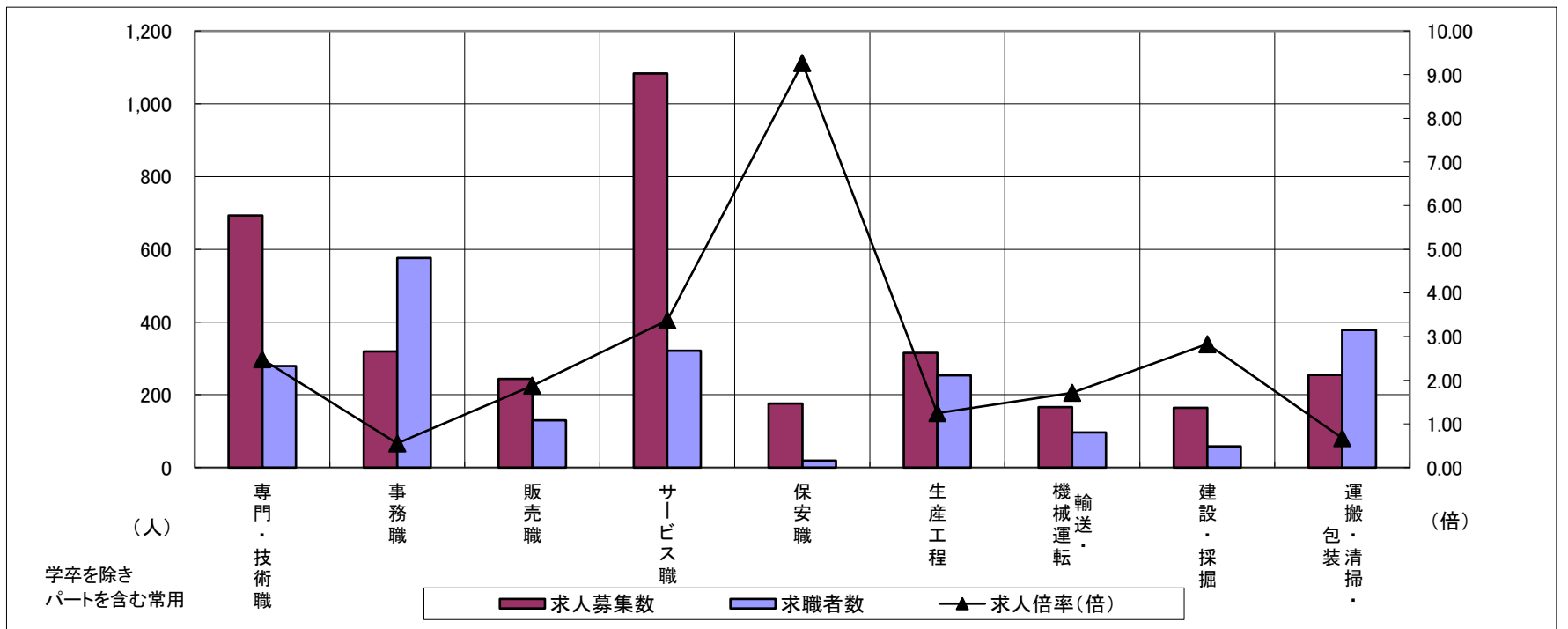
# 求人・求職バランスシート

令和5年7月

伊勢

職業別	年齢別	合計	常用的フルタイム						合計	常用的パートタイム					
			～24歳	25歳～	35歳～	45歳～	55歳～	65歳～		～24歳	25歳～	35歳～	45歳～	55歳～	65歳～
合計	求人募集数	2,062	331	469	402	475	355	30	1,390	58	171	192	266	426	277
	求職者数	1,576	203	288	272	373	362	78	1,237	44	131	147	206	394	315
	求人倍率	1.31	1.63	1.63	1.48	1.27	0.98	0.38	1.12	1.32	1.31	1.31	1.29	1.08	0.88
専門・技術職	求人募集数	508	81	125	106	117	71	8	185	4	27	45	35	59	15
	求職者数	178	24	37	34	40	32	11	101	2	13	22	17	35	12
	求人倍率	2.85	3.38	3.38	3.12	2.93	2.22	0.73	1.83	2.00	2.08	2.05	2.06	1.69	1.25
事務職	求人募集数	183	33	54	37	37	20	2	136	3	26	25	31	37	14
	求職者数	353	49	80	68	84	60	12	223	5	39	37	45	66	31
	求人倍率	0.52	0.67	0.68	0.54	0.44	0.33	0.17	0.61	0.60	0.67	0.68	0.69	0.56	0.45
販売職	求人募集数	141	22	44	26	30	18	1	103	4	10	8	32	31	18
	求職者数	67	7	14	10	20	15	1	63	2	5	4	16	20	16
	求人倍率	2.10	3.14	3.14	2.60	1.50	1.20	1.00	1.63	2.00	2.00	2.00	2.00	1.55	1.13
サービス職	求人募集数	489	85	94	85	127	90	8	594	28	51	65	65	256	129
	求職者数	171	26	29	26	40	40	10	150	6	11	14	14	65	40
	求人倍率	2.86	3.27	3.24	3.27	3.18	2.25	0.80	3.96	4.67	4.64	4.64	4.64	3.94	3.23
保安職	求人募集数	115	0	17	17	34	43	4	61	0	0	0	0	24	37
	求職者数	14	0	2	2	4	5	1	5	0	0	0	0	2	3
	求人倍率	8.21	—	8.50	8.50	8.50	8.60	4.00	12.20	—	—	—	—	12.00	12.33
生産工程	求人募集数	222	36	63	49	46	27	1	93	6	11	13	28	26	9
	求職者数	178	20	35	33	48	38	4	75	4	7	8	21	24	11
	求人倍率	1.25	1.80	1.80	1.48	0.96	0.71	0.25	1.24	1.50	1.57	1.63	1.33	1.08	0.82
輸送・機械運転	求人募集数	125	3	13	16	36	52	5	41	0	5	0	2	6	28
	求職者数	69	1	4	5	18	31	10	28	0	2	0	1	4	21
	求人倍率	1.81	3.00	3.25	3.20	2.00	1.68	0.50	1.46	—	2.50	—	2.00	1.50	1.33
建設・採掘	求人募集数	162	29	20	21	26	62	4	2	0	0	1	0	0	1
	求職者数	49	6	4	5	7	23	4	9	0	0	1	0	2	6
	求人倍率	3.31	4.83	5.00	4.20	3.71	2.70	1.00	0.22	—	—	1.00	—	—	0.17
運搬・清掃・包装等	求人募集数	85	4	12	13	26	25	5	169	10	13	21	27	45	53
	求職者数	117	4	11	14	35	40	13	261	12	16	26	34	72	101
	求人倍率	0.73	1.00	1.09	0.93	0.74	0.63	0.38	0.65	0.83	0.81	0.81	0.79	0.63	0.52

- (注) 1 求人募集数・求職者数・求人倍率は、正式にはそれぞれ有効求人数・有効求職者数・有効求人倍率といいます。  
 2 求人倍率は、求職者1人あたりの求人募集数を意味しています。  
 3 「職業」の合計欄には、「管理職」「農林漁業職」「職業分類不能」を含みます。



	専門・技術職	事務職	販売職	サービス職	保安職	生産工程	輸送・機械運転	建設・採掘	運搬・清掃・包装	常用計
求人募集数	693	319	244	1,083	176	315	166	164	254	3,452
求職者数	279	576	130	321	19	253	97	58	378	2,813
求人倍率(倍)	2.48	0.55	1.88	3.37	9.26	1.25	1.71	2.83	0.67	1.23

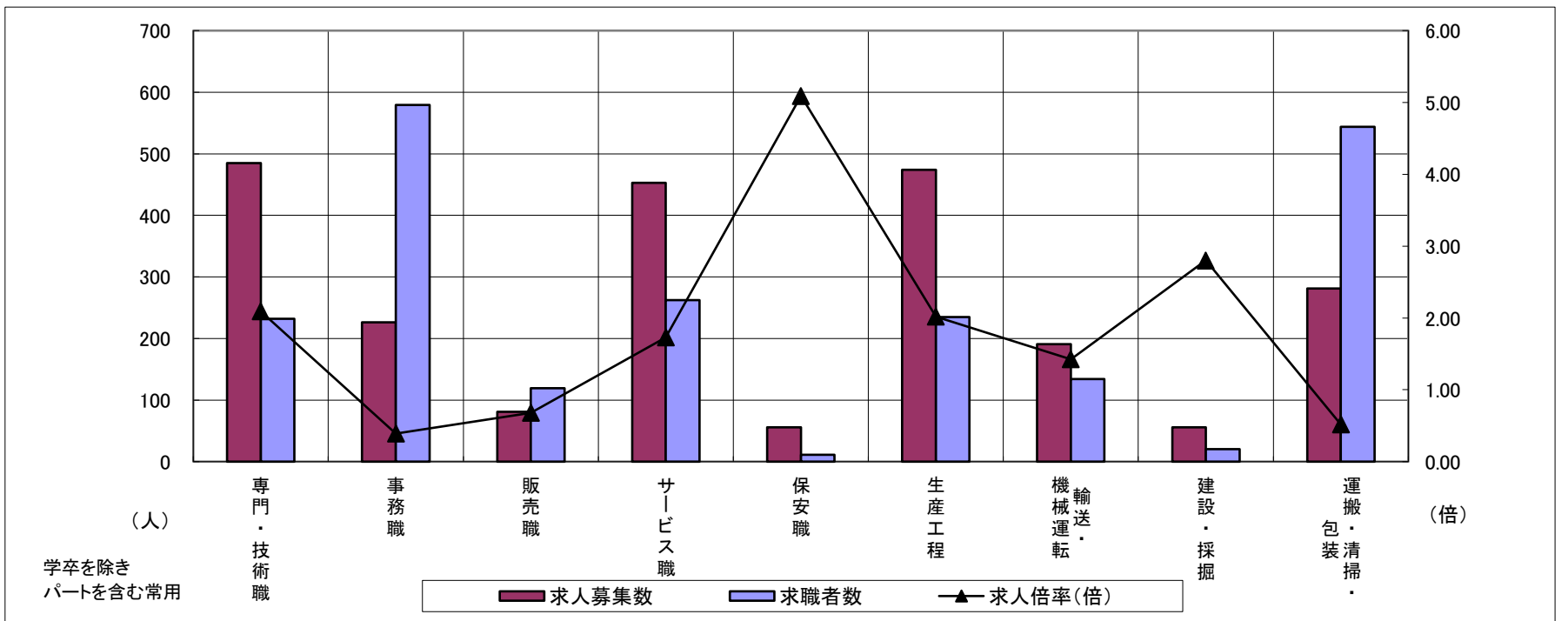
# 求人・求職バランスシート

令和5年7月

伊賀

職業別	年齢別	合計	常用的フルタイム						合計	常用的パートタイム					
			～24歳	25歳～	35歳～	45歳～	55歳～	65歳～		～24歳	25歳～	35歳～	45歳～	55歳～	65歳～
合計	求人募集数	1,490	178	427	390	287	183	25	866	23	97	137	158	247	204
	求職者数	1,424	131	313	299	318	262	101	1,324	27	116	163	188	374	456
	求人倍率	1.05	1.36	1.36	1.30	0.90	0.70	0.25	0.65	0.85	0.84	0.84	0.84	0.66	0.45
専門・技術職	求人募集数	331	48	132	63	43	41	4	154	0	31	31	21	41	30
	求職者数	142	17	47	23	18	26	11	90	0	16	16	11	24	23
	求人倍率	2.33	2.82	2.81	2.74	2.39	1.58	0.36	1.71	—	1.94	1.94	1.91	1.71	1.30
事務職	求人募集数	142	15	42	43	25	15	2	84	2	8	17	21	22	14
	求職者数	320	26	72	76	74	56	16	259	5	21	43	53	72	65
	求人倍率	0.44	0.58	0.58	0.57	0.34	0.27	0.13	0.32	0.40	0.38	0.40	0.40	0.31	0.22
販売職	求人募集数	57	7	21	12	12	5	0	24	2	5	2	6	7	2
	求職者数	52	4	11	8	17	11	1	67	4	11	4	12	25	11
	求人倍率	1.10	1.75	1.91	1.50	0.71	0.45	—	0.36	0.50	0.45	0.50	0.50	0.28	0.18
サービス職	求人募集数	202	29	46	38	62	25	2	251	6	26	40	28	98	53
	求職者数	98	12	19	16	31	16	4	164	3	13	20	14	61	53
	求人倍率	2.06	2.42	2.42	2.38	2.00	1.56	0.50	1.53	2.00	2.00	2.00	2.00	1.61	1.00
保安職	求人募集数	25	10	0	0	0	4	11	31	0	0	0	0	0	31
	求職者数	6	1	0	0	0	1	4	5	0	0	0	0	0	5
	求人倍率	4.17	10.00	—	—	—	4.00	2.75	6.20	—	—	—	—	—	6.20
生産工程	求人募集数	374	52	112	135	49	22	4	100	3	16	15	15	37	14
	求職者数	195	21	45	59	39	19	12	40	1	5	5	5	15	9
	求人倍率	1.92	2.48	2.49	2.29	1.26	1.16	0.33	2.50	3.00	3.20	3.00	3.00	2.47	1.56
輸送・機械運転	求人募集数	158	6	27	32	52	35	6	33	0	0	0	5	14	14
	求職者数	92	2	9	11	29	25	16	42	0	0	0	2	11	29
	求人倍率	1.72	3.00	3.00	2.91	1.79	1.40	0.38	0.79	—	—	—	2.50	1.27	0.48
建設・採掘	求人募集数	55	5	24	4	15	7	0	1	0	0	0	0	0	1
	求職者数	16	1	5	1	5	4	0	4	0	0	0	0	0	4
	求人倍率	3.44	5.00	4.80	4.00	3.00	1.75	—	0.25	—	—	—	—	—	0.25
運搬・清掃・包装等	求人募集数	111	10	28	27	20	22	4	170	5	19	24	36	43	43
	求職者数	227	16	43	42	47	59	20	317	7	28	34	51	80	117
	求人倍率	0.49	0.63	0.65	0.64	0.43	0.37	0.20	0.54	0.71	0.68	0.71	0.71	0.54	0.37

- (注) 1 求人募集数・求職者数・求人倍率は、正式にはそれぞれ有効求人数・有効求職者数・有効求人倍率といひます。  
 2 求人倍率は、求職者1人あたりの求人募集数を意味しています。  
 3 「職業」の合計欄には、「管理職」「農林漁業職」「職業分類不能」を含みます。



	専門・技術職	事務職	販売職	サービス職	保安職	生産工程	輸送・機械運転	建設・採掘	運搬・清掃・包装	常用計
求人募集数	485	226	81	453	56	474	191	56	281	2,356
求職者数	232	579	119	262	11	235	134	20	544	2,748
求人倍率(倍)	2.09	0.39	0.68	1.73	5.09	2.02	1.43	2.80	0.52	0.86



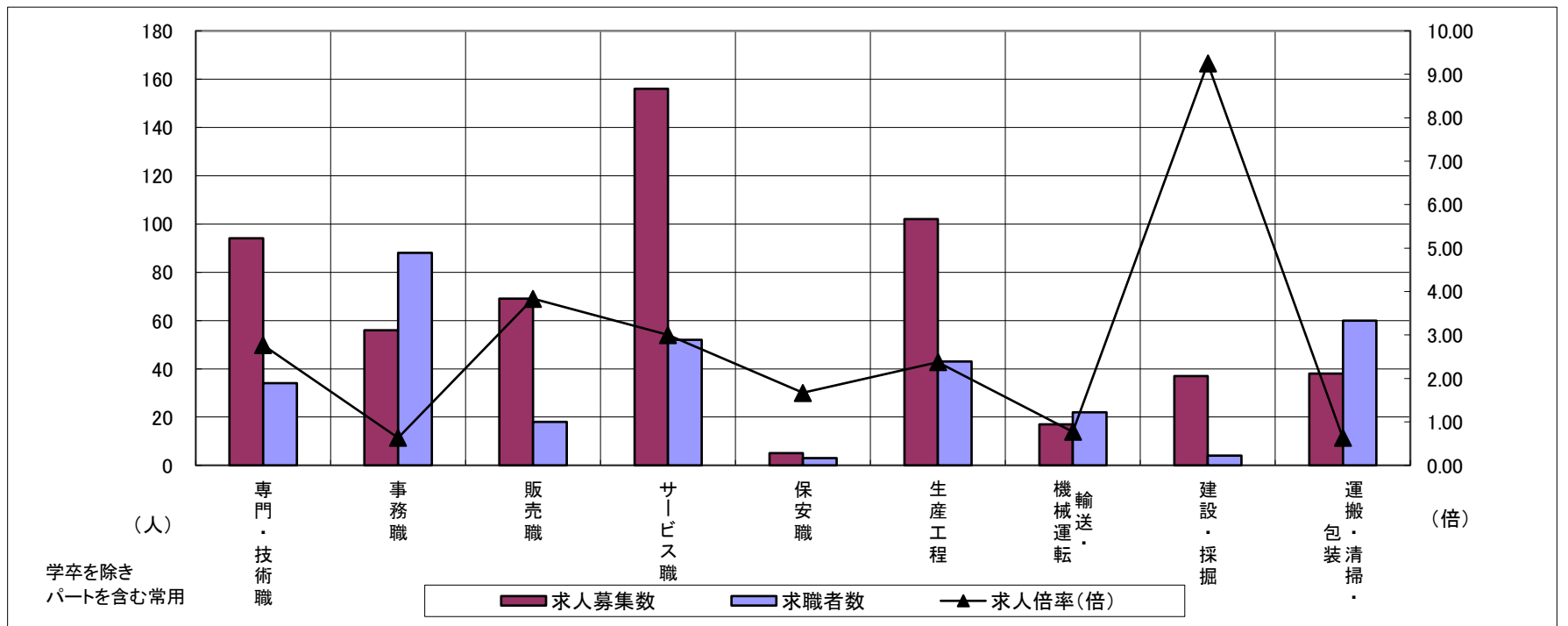
# 求人・求職バランスシート

令和5年7月

尾鷲

職業別	年齢別	合計	常用的フルタイム						合計	常用的パートタイム					
			～24歳	25歳～	35歳～	45歳～	55歳～	65歳～		～24歳	25歳～	35歳～	45歳～	55歳～	65歳～
合計	求人募集数	320	32	81	43	97	62	5	265	8	28	30	35	95	69
	求職者数	201	16	41	23	62	50	9	207	6	21	23	26	75	56
	求人倍率	1.59	2.00	1.98	1.87	1.56	1.24	0.56	1.28	1.33	1.33	1.30	1.35	1.27	1.23
専門・技術職	求人募集数	77	0	25	10	31	11	0	17	0	3	1	2	7	4
	求職者数	17	0	5	2	7	3	0	17	0	3	1	2	7	4
	求人倍率	4.53	—	5.00	5.00	4.43	3.67	—	1.00	—	1.00	1.00	1.00	1.00	1.00
事務職	求人募集数	32	2	13	4	6	6	1	24	0	3	6	3	10	2
	求職者数	49	2	13	5	12	15	2	39	0	5	10	4	16	4
	求人倍率	0.65	1.00	1.00	0.80	0.50	0.40	0.50	0.62	—	0.60	0.60	0.75	0.63	0.50
販売職	求人募集数	11	4	4	0	2	1	0	58	6	0	0	13	39	0
	求職者数	9	3	3	0	2	1	0	9	1	0	0	2	6	0
	求人倍率	1.22	1.33	1.33	—	1.00	1.00	—	6.44	6.00	—	—	6.50	6.50	—
サービス職	求人募集数	66	14	3	7	21	18	3	90	6	9	12	12	20	31
	求職者数	21	4	1	2	6	6	2	31	2	3	4	4	7	11
	求人倍率	3.14	3.50	3.00	3.50	3.50	3.00	1.50	2.90	3.00	3.00	3.00	3.00	2.86	2.82
保安職	求人募集数	5	0	2	0	2	0	1	0	0	0	0	0	0	0
	求職者数	3	0	1	0	1	0	1	0	0	0	0	0	0	0
	求人倍率	1.67	—	2.00	—	2.00	—	1.00	—	—	—	—	—	—	—
生産工程	求人募集数	51	4	18	10	13	6	0	51	4	7	4	8	9	19
	求職者数	28	2	9	5	8	4	0	15	1	2	1	2	3	6
	求人倍率	1.82	2.00	2.00	2.00	1.63	1.50	—	3.40	4.00	3.50	4.00	4.00	3.00	3.17
輸送・機械運転	求人募集数	14	0	0	2	7	4	1	3	0	0	0	0	2	1
	求職者数	14	0	0	1	7	5	1	8	0	0	0	0	5	3
	求人倍率	1.00	—	—	2.00	1.00	0.80	1.00	0.38	—	—	—	—	0.40	0.33
建設・採掘	求人募集数	37	18	0	0	0	16	3	0	0	0	0	0	0	0
	求職者数	4	1	0	0	0	2	1	0	0	0	0	0	0	0
	求人倍率	9.25	18.00	—	—	—	8.00	3.00	—	—	—	—	—	—	—
運搬・清掃・包装等	求人募集数	19	2	1	0	9	7	0	19	0	0	1	1	9	8
	求職者数	19	2	1	0	9	7	0	41	0	0	2	3	20	16
	求人倍率	1.00	1.00	1.00	—	1.00	1.00	—	0.46	—	—	0.50	0.33	0.45	0.50

- (注) 1 求人募集数・求職者数・求人倍率は、正式にはそれぞれ有効求人数・有効求職者数・有効求人倍率といたします。  
 2 求人倍率は、求職者1人あたりの求人募集数を意味しています。  
 3 「職業」の合計欄には、「管理職」「農林漁業職」「職業分類不能」を含みます。



	専門・技術職	事務職	販売職	サービス職	保安職	生産工程	輸送・機械運転	建設・採掘	運搬・清掃・包装	常用計
求人募集数	94	56	69	156	5	102	17	37	38	585
求職者数	34	88	18	52	3	43	22	4	60	408
求人倍率(倍)	2.76	0.64	3.83	3.00	1.67	2.37	0.77	9.25	0.63	1.43

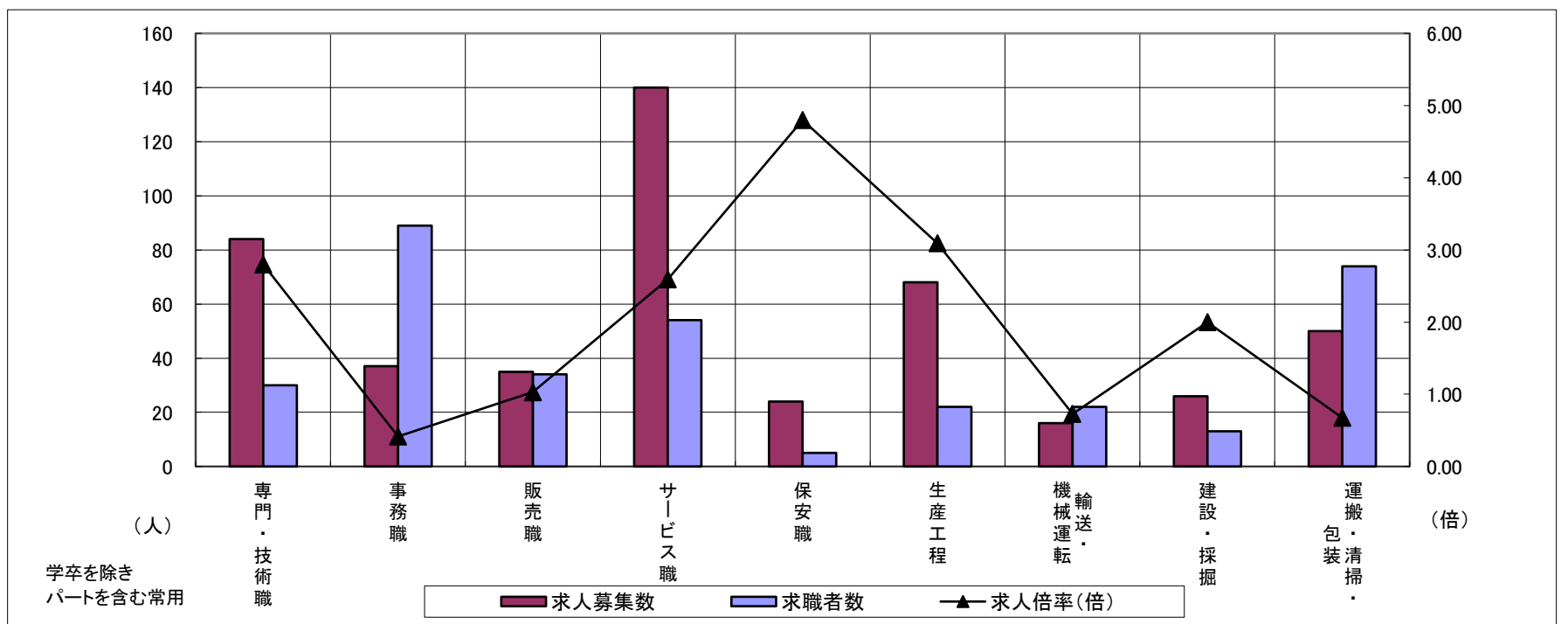
# 求人・求職バランスシート

令和5年7月

熊野

職業別	年齢別	合計	常用的フルタイム						合計	常用的パートタイム					
			～24歳	25歳～	35歳～	45歳～	55歳～	65歳～		～24歳	25歳～	35歳～	45歳～	55歳～	65歳～
合計	求人募集数	286	24	64	69	61	54	14	215	11	25	40	37	55	47
	求職者数	216	14	37	41	43	55	26	214	10	22	36	33	56	57
	求人倍率	1.32	1.71	1.73	1.68	1.42	0.98	0.54	1.00	1.10	1.14	1.11	1.12	0.98	0.82
専門・技術職	求人募集数	67	0	18	16	20	12	1	17	0	3	5	3	4	2
	求職者数	14	0	3	3	4	3	1	16	0	2	4	2	4	4
	求人倍率	4.79	—	6.00	5.33	5.00	4.00	1.00	1.06	—	1.50	1.25	1.50	1.00	0.50
事務職	求人募集数	26	3	8	7	5	2	1	11	0	2	4	2	2	1
	求職者数	55	5	15	14	10	7	4	34	1	5	10	5	8	5
	求人倍率	0.47	0.60	0.53	0.50	0.50	0.29	0.25	0.32	—	0.40	0.40	0.40	0.25	0.20
販売職	求人募集数	20	6	2	6	3	2	1	15	2	1	3	5	2	2
	求職者数	14	3	1	3	2	3	2	20	2	2	4	6	3	3
	求人倍率	1.43	2.00	2.00	2.00	1.50	0.67	0.50	0.75	1.00	0.50	0.75	0.83	0.67	0.67
サービス職	求人募集数	52	5	9	11	15	11	1	88	7	10	17	7	34	13
	求職者数	26	2	4	5	7	7	1	28	2	3	5	2	11	5
	求人倍率	2.00	2.50	2.25	2.20	2.14	1.57	1.00	3.14	3.50	3.33	3.40	3.50	3.09	2.60
保安職	求人募集数	14	0	0	0	0	11	3	10	0	0	0	0	0	10
	求職者数	4	0	0	0	0	3	1	1	0	0	0	0	0	1
	求人倍率	3.50	—	—	—	—	3.67	3.00	10.00	—	—	—	—	—	10.00
生産工程	求人募集数	53	0	13	18	18	4	0	15	2	4	3	2	2	2
	求職者数	13	0	3	4	5	1	0	9	1	2	2	1	1	2
	求人倍率	4.08	—	4.33	4.50	3.60	4.00	—	1.67	2.00	2.00	1.50	2.00	2.00	1.00
輸送・機械運転	求人募集数	14	1	1	0	3	8	1	2	0	0	0	2	0	0
	求職者数	18	1	1	0	2	11	3	4	0	0	0	1	1	2
	求人倍率	0.78	1.00	1.00	—	1.50	0.73	0.33	0.50	—	—	—	2.00	—	—
建設・採掘	求人募集数	26	4	0	13	4	4	1	0	0	0	0	0	0	0
	求職者数	13	1	0	3	2	5	2	0	0	0	0	0	0	0
	求人倍率	2.00	4.00	—	4.33	2.00	0.80	0.50	—	—	—	—	—	—	—
運搬・清掃・包装等	求人募集数	4	1	1	0	0	1	1	46	1	3	3	9	16	14
	求職者数	23	1	3	1	2	7	9	51	1	3	3	8	18	18
	求人倍率	0.17	1.00	0.33	—	—	0.14	0.11	0.90	1.00	1.00	1.00	1.13	0.89	0.78

- (注) 1 求人募集数・求職者数・求人倍率は、正式にはそれぞれ有効求人人数・有効求職者数・有効求人倍率といたします。  
 2 求人倍率は、求職者1人あたりの求人募集数を意味しています。  
 3 「職業」の合計欄には、「管理職」「農林漁業職」「職業分類不能」を含みます。



	専門・技術職	事務職	販売職	サービス職	保安職	生産工程	輸送・機械運転	建設・採掘	運搬・清掃・包装	常用計
求人募集数	84	37	35	140	24	68	16	26	50	501
求職者数	30	89	34	54	5	22	22	13	74	430
求人倍率(倍)	2.80	0.42	1.03	2.59	4.80	3.09	0.73	2.00	0.68	1.17

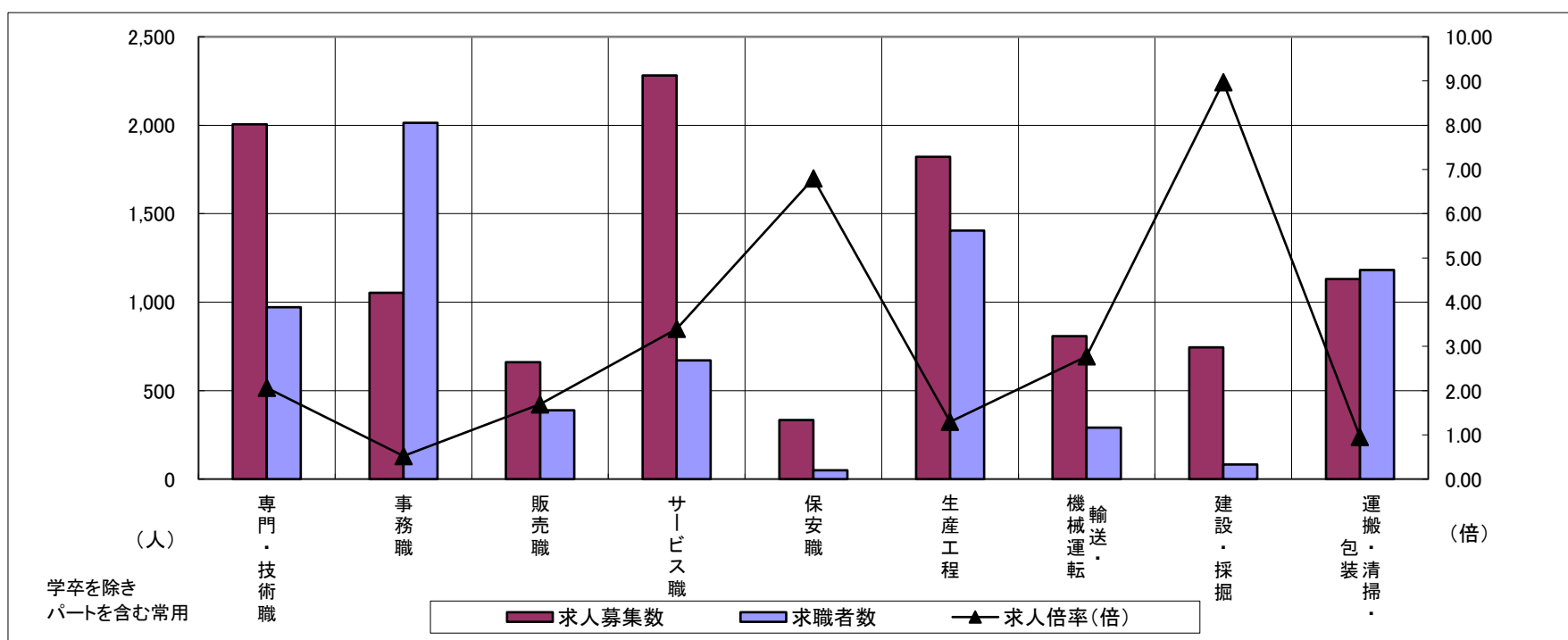
# 求人・求職バランスシート

令和5年7月

北勢地域

職業別	年齢別	合計	常用的フルタイム						合計	常用的パートタイム					
			～24歳	25歳～	35歳～	45歳～	55歳～	65歳～		～24歳	25歳～	35歳～	45歳～	55歳～	65歳～
合計	求人募集数	7,585	1,162	2,297	1,581	1,571	974	114	3,570	169	598	712	879	1,212	1,026
	求職者数	6,023	774	1,565	1,149	1,436	1,099	298	3,388	155	544	647	814	1,228	1,304
	求人倍率	1.26	1.50	1.47	1.38	1.09	0.89	0.38	1.05	1.09	1.10	1.10	1.08	0.99	0.79
専門・技術職	求人募集数	1,420	140	560	280	291	149	17	586	17	109	155	129	176	118
	求職者数	665	61	239	127	143	95	38	307	8	55	79	66	99	89
	求人倍率	2.14	2.30	2.34	2.20	2.03	1.57	0.45	1.91	2.13	1.98	1.96	1.95	1.78	1.33
事務職	求人募集数	667	110	232	156	114	55	5	386	11	70	95	109	101	76
	求職者数	1,309	167	364	287	293	198	41	705	17	118	159	194	217	187
	求人倍率	0.51	0.66	0.64	0.54	0.39	0.28	0.12	0.55	0.65	0.59	0.60	0.56	0.47	0.41
販売職	求人募集数	471	78	144	140	64	45	2	189	6	50	25	36	72	55
	求職者数	262	34	60	68	54	46	10	128	4	31	17	22	54	50
	求人倍率	1.80	2.29	2.40	2.06	1.19	0.98	0.20	1.48	1.50	1.61	1.47	1.64	1.33	1.10
サービス職	求人募集数	1,157	241	254	218	289	155	16	1,125	86	159	245	279	356	337
	求職者数	370	72	77	60	99	62	19	302	21	42	60	77	102	120
	求人倍率	3.13	3.35	3.30	3.63	2.92	2.50	0.84	3.73	4.10	3.79	4.08	3.62	3.49	2.81
保安職	求人募集数	259	15	5	20	50	169	52	74	0	1	5	18	50	88
	求職者数	36	1	2	3	6	24	9	13	0	1	1	3	8	25
	求人倍率	7.19	15.00	2.50	6.67	8.33	7.04	5.78	5.69	—	1.00	5.00	6.00	6.25	3.52
生産工程	求人募集数	1,532	241	516	365	289	121	8	289	10	49	65	84	81	67
	求職者数	1,189	150	319	255	304	161	28	216	7	38	44	58	69	72
	求人倍率	1.29	1.61	1.62	1.43	0.95	0.75	0.29	1.34	1.43	1.29	1.48	1.45	1.17	0.93
輸送・機械運転	求人募集数	719	32	107	129	241	210	47	89	0	7	0	16	66	114
	求職者数	263	7	26	33	103	94	37	28	0	2	0	3	23	62
	求人倍率	2.73	4.57	4.12	3.91	2.34	2.23	1.27	3.18	—	3.50	—	5.33	2.87	1.84
建設・採掘	求人募集数	735	81	174	106	242	132	10	10	0	2	0	2	6	8
	求職者数	77	7	15	10	27	18	3	6	0	1	0	1	4	9
	求人倍率	9.55	11.57	11.60	10.60	8.96	7.33	3.33	1.67	—	2.00	—	2.00	1.50	0.89
運搬・清掃・包装等	求人募集数	446	45	89	85	125	102	12	685	29	94	121	174	267	223
	求職者数	404	33	63	63	127	118	42	778	36	102	131	191	318	354
	求人倍率	1.10	1.36	1.41	1.35	0.98	0.86	0.29	0.88	0.81	0.92	0.92	0.91	0.84	0.63

- (注) 1 求人募集数・求職者数・求人倍率は、正式にはそれぞれ有効求人数・有効求職者数・有効求人倍率といいます。  
 2 求人倍率は、求職者1人あたりの求人募集数を意味しています。  
 3 「職業」の合計欄には、「管理職」「農林漁業職」「職業分類不能」を含みます。



	専門・技術職	事務職	販売職	サービス職	保安職	生産工程	輸送・機械運転	建設・採掘	運搬・清掃・包装	常用計
求人募集数	2,006	1,053	660	2,282	333	1,821	808	745	1,131	11,155
求職者数	972	2,014	390	672	49	1,405	291	83	1,182	9,411
求人倍率(倍)	2.06	0.52	1.69	3.40	6.80	1.30	2.78	8.98	0.96	1.19

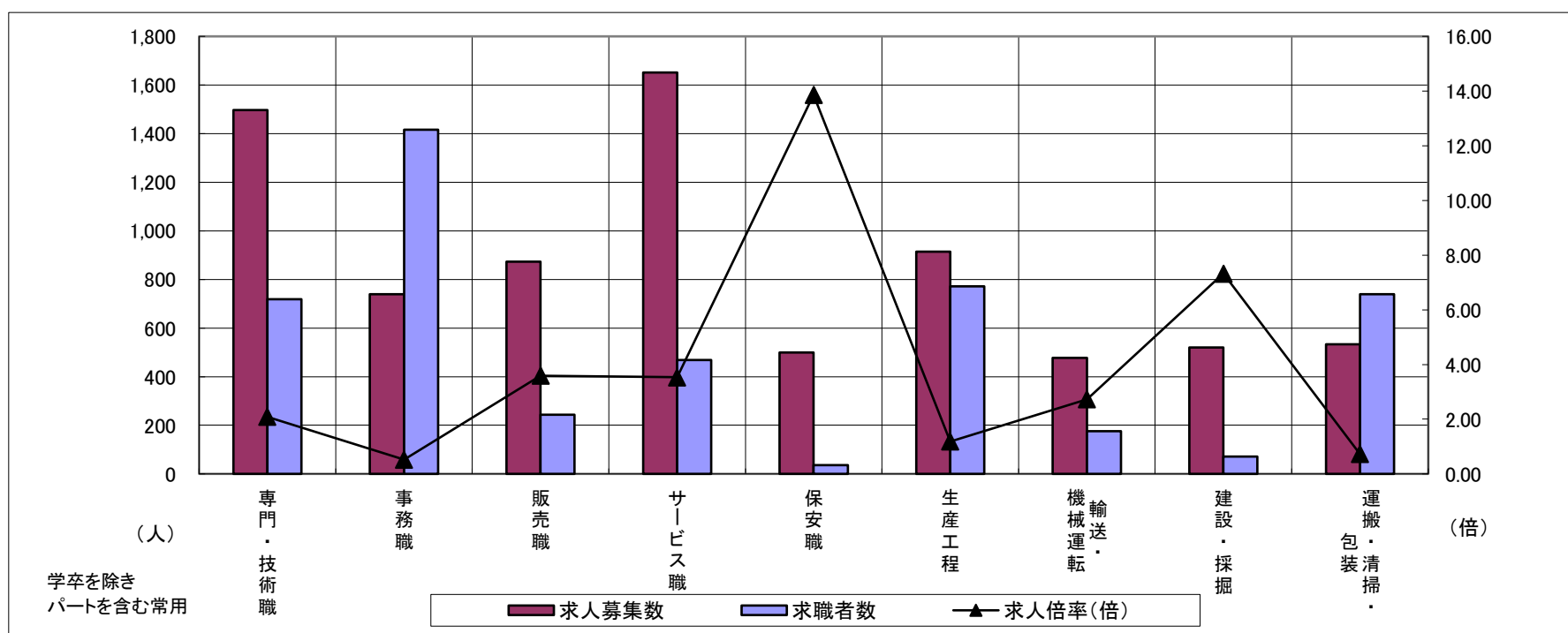
# 求人・求職バランスシート

令和5年7月

中勢地域

職業別	年齢別	合計	常用的フルタイム						合計	常用的パートタイム					
			～24歳	25歳～	35歳～	45歳～	55歳～	65歳～		～24歳	25歳～	35歳～	45歳～	55歳～	65歳～
合計	求人募集数	5,348	758	1,519	1,168	1,106	797	116	2,657	143	412	519	701	882	749
	求職者数	4,267	493	1,016	828	1,017	913	286	2,103	108	304	389	531	771	811
	求人倍率	1.25	1.54	1.50	1.41	1.09	0.87	0.41	1.26	1.32	1.36	1.33	1.32	1.14	0.92
専門・技術職	求人募集数	1,050	98	377	252	193	130	14	447	11	65	93	86	192	88
	求職者数	498	43	163	114	95	83	25	220	5	30	41	39	105	59
	求人倍率	2.11	2.28	2.31	2.21	2.03	1.57	0.56	2.03	2.20	2.17	2.27	2.21	1.83	1.49
事務職	求人募集数	486	82	156	105	90	53	10	253	11	33	61	75	73	50
	求職者数	963	126	250	176	232	179	62	453	19	56	101	129	148	124
	求人倍率	0.50	0.65	0.62	0.60	0.39	0.30	0.16	0.56	0.58	0.59	0.60	0.58	0.49	0.40
販売職	求人募集数	512	114	139	100	106	53	6	361	22	32	57	98	152	65
	求職者数	156	24	30	23	47	32	15	87	5	7	13	23	39	20
	求人倍率	3.28	4.75	4.63	4.35	2.26	1.66	0.40	4.15	4.40	4.57	4.38	4.26	3.90	3.25
サービス職	求人募集数	794	137	162	147	185	163	19	858	45	139	152	263	259	306
	求職者数	300	46	54	51	73	76	20	168	9	26	30	49	54	85
	求人倍率	2.65	2.98	3.00	2.88	2.53	2.14	0.95	5.11	5.00	5.35	5.07	5.37	4.80	3.60
保安職	求人募集数	432	24	43	74	95	196	71	67	0	11	0	0	56	117
	求職者数	29	1	3	3	7	15	6	7	0	1	0	0	6	12
	求人倍率	14.90	24.00	14.33	24.67	13.57	13.07	11.83	9.57	—	11.00	—	—	9.33	9.75
生産工程	求人募集数	727	93	226	183	158	67	5	187	20	29	59	38	41	19
	求職者数	628	60	150	137	176	105	27	143	14	20	40	28	41	26
	求人倍率	1.16	1.55	1.51	1.34	0.90	0.64	0.19	1.31	1.43	1.45	1.48	1.36	1.00	0.73
輸送・機械運転	求人募集数	425	32	67	60	146	120	14	52	0	3	0	12	37	76
	求職者数	163	4	22	20	59	58	24	12	0	1	0	1	10	29
	求人倍率	2.61	8.00	3.05	3.00	2.47	2.07	0.58	4.33	—	3.00	—	12.00	3.70	2.62
建設・採掘	求人募集数	512	73	151	124	70	94	16	8	2	1	0	0	5	9
	求職者数	68	9	17	16	10	16	7	3	0	0	0	0	3	5
	求人倍率	7.53	8.11	8.88	7.75	7.00	5.88	2.29	2.67	—	—	—	—	1.67	1.80
運搬・清掃・包装等	求人募集数	255	32	57	57	55	54	11	278	16	37	50	90	85	125
	求職者数	391	34	66	70	96	125	43	348	19	46	59	108	116	204
	求人倍率	0.65	0.94	0.86	0.81	0.57	0.43	0.26	0.80	0.84	0.80	0.85	0.83	0.73	0.61

- (注) 1 求人募集数・求職者数・求人倍率は、正式にはそれぞれ有効求人人数・有効求職者数・有効求人倍率といたします。  
 2 求人倍率は、求職者1人あたりの求人募集数を意味しています。  
 3 「職業」の合計欄には、「管理職」「農林漁業職」「職業分類不能」を含みます。



	専門・技術職	事務職	販売職	サービス職	保安職	生産工程	輸送・機械運転	建設・採掘	運搬・清掃・包装	常用計
求人募集数	1,497	739	873	1,652	499	914	477	520	533	8,005
求職者数	718	1,416	243	468	36	771	175	71	739	6,370
求人倍率(倍)	2.08	0.52	3.59	3.53	13.86	1.19	2.73	7.32	0.72	1.26

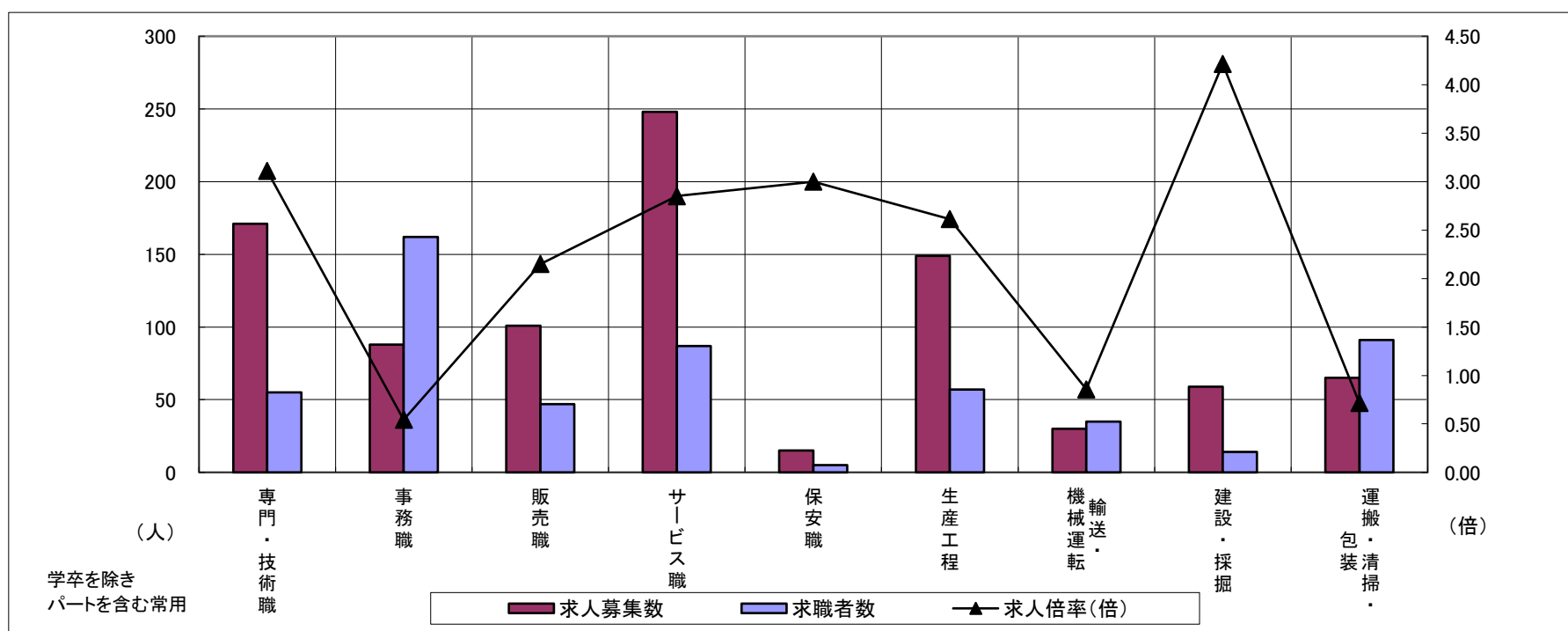
# 求人・求職バランスシート

令和5年7月

東紀州地域

職業別	年齢別	合計	常用的フルタイム						合計	常用的パートタイム					
			～24歳	25歳～	35歳～	45歳～	55歳～	65歳～		～24歳	25歳～	35歳～	45歳～	55歳～	65歳～
合計	求人募集数	587	56	145	112	158	116	19	364	19	53	70	72	150	116
	求職者数	382	30	78	64	105	105	35	308	16	43	59	59	131	113
	求人倍率	1.54	1.87	1.86	1.75	1.50	1.10	0.54	1.18	1.19	1.23	1.19	1.22	1.15	1.03
専門・技術職	求人募集数	143	0	43	26	51	23	1	28	0	6	6	5	11	6
	求職者数	30	0	8	5	11	6	1	25	0	5	5	4	11	8
	求人倍率	4.77	—	5.38	5.20	4.64	3.83	1.00	1.12	—	1.20	1.20	1.25	1.00	0.75
事務職	求人募集数	56	5	21	11	11	8	2	32	0	5	10	5	12	3
	求職者数	98	7	28	19	22	22	6	64	1	10	20	9	24	9
	求人倍率	0.57	0.71	0.75	0.58	0.50	0.36	0.33	0.50	0.00	0.50	0.50	0.56	0.50	0.33
販売職	求人募集数	30	10	6	6	5	3	1	71	8	1	3	18	41	2
	求職者数	21	6	4	3	4	4	2	26	3	2	4	8	9	3
	求人倍率	1.43	1.67	1.50	2.00	1.25	0.75	0.50	2.73	2.67	0.50	0.75	2.25	4.56	0.67
サービス職	求人募集数	114	19	12	18	36	29	4	134	13	19	29	19	54	44
	求職者数	44	6	5	7	13	13	3	43	4	6	9	6	18	16
	求人倍率	2.59	3.17	2.40	2.57	2.77	2.23	1.33	3.12	3.25	3.17	3.22	3.17	3.00	2.75
保安職	求人募集数	15	0	2	0	2	11	4	0	0	0	0	0	0	10
	求職者数	5	0	1	0	1	3	2	0	0	0	0	0	0	1
	求人倍率	3.00	—	2.00	—	2.00	3.67	2.00	—	—	—	—	—	—	10.00
生産工程	求人募集数	104	4	31	28	31	10	0	45	6	11	7	10	11	21
	求職者数	41	2	12	9	13	5	0	16	2	4	3	3	4	8
	求人倍率	2.54	2.00	2.58	3.11	2.38	2.00	—	2.81	3.00	2.75	2.33	3.33	2.75	2.63
輸送・機械運転	求人募集数	26	1	1	2	10	12	2	4	0	0	0	2	2	1
	求職者数	28	1	1	1	9	16	4	7	0	0	0	1	6	5
	求人倍率	0.93	1.00	1.00	2.00	1.11	0.75	0.50	0.57	—	—	—	2.00	0.33	0.20
建設・採掘	求人募集数	59	22	0	13	4	20	4	0	0	0	0	0	0	0
	求職者数	14	2	0	3	2	7	3	0	0	0	0	0	0	0
	求人倍率	4.21	11.00	—	4.33	2.00	2.86	1.33	—	—	—	—	—	—	—
運搬・清掃・包装等	求人募集数	22	3	2	0	9	8	1	43	1	3	4	10	25	22
	求職者数	33	3	4	1	11	14	9	58	1	3	5	11	38	34
	求人倍率	0.67	1.00	0.50	0.00	0.82	0.57	0.11	0.74	1.00	1.00	0.80	0.91	0.66	0.65

- (注) 1 求人募集数・求職者数・求人倍率は、正式にはそれぞれ有効求人人数・有効求職者数・有効求人倍率といえます。  
 2 求人倍率は、求職者1人あたりの求人募集数を意味しています。  
 3 「職業」の合計欄には、「管理職」「農林漁業職」「職業分類不能」を含みます。



	専門・技術職	事務職	販売職	サービス職	保安職	生産工程	輸送・機械運転	建設・採掘	運搬・清掃・包装	常用計
求人募集数	171	88	101	248	15	149	30	59	65	951
求職者数	55	162	47	87	5	57	35	14	91	690
求人倍率(倍)	3.11	0.54	2.15	2.85	3.00	2.61	0.86	4.21	0.71	1.38

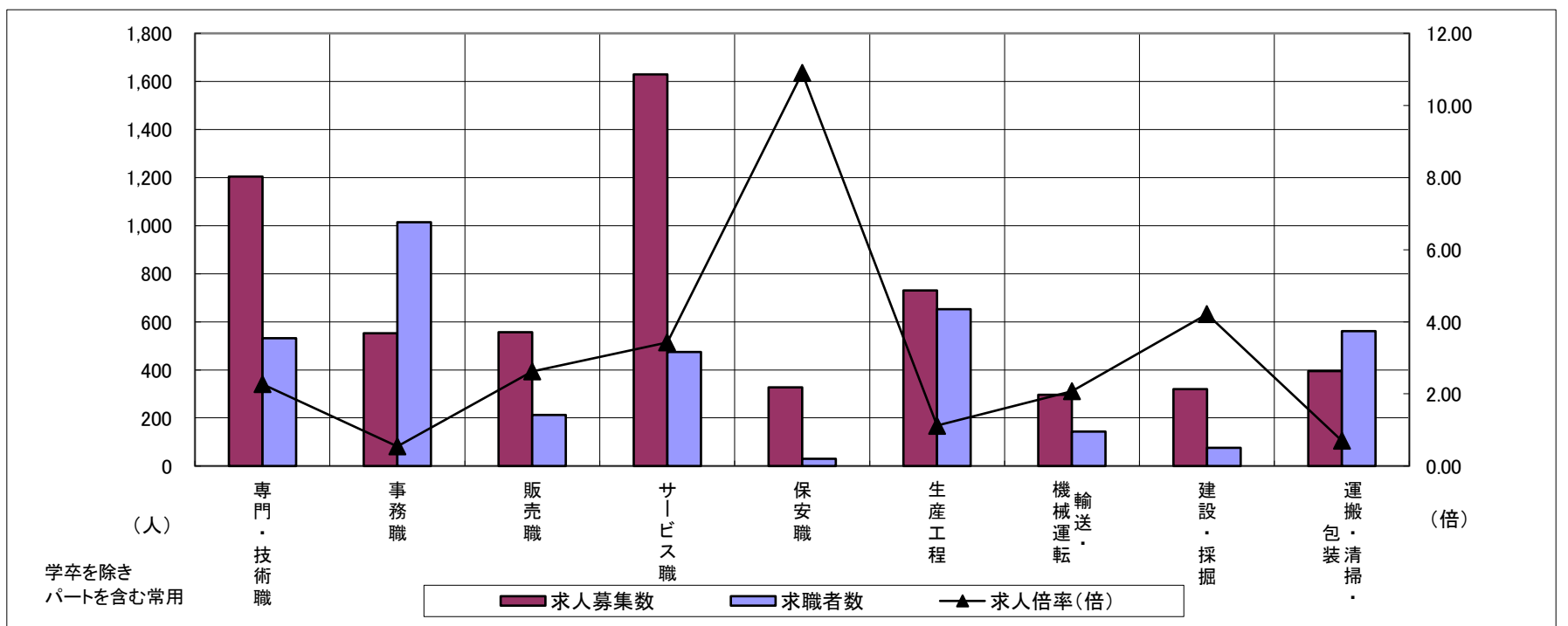
# 求人・求職バランスシート

令和5年7月

松阪+伊勢

職業別	年齢別	合計	常用的フルタイム						合計	常用的パートタイム					
			～24歳	25歳～	35歳～	45歳～	55歳～	65歳～		～24歳	25歳～	35歳～	45歳～	55歳～	65歳～
合計	求人募集数	4,138	610	1,047	891	903	687	74	2,050	107	296	368	517	762	554
	求職者数	3,216	386	667	615	785	763	197	1,892	93	255	321	454	769	698
	求人倍率	1.29	1.58	1.57	1.45	1.15	0.90	0.38	1.08	1.15	1.16	1.15	1.14	0.99	0.79
専門・技術職	求人募集数	908	108	283	199	193	125	13	296	7	46	66	57	120	40
	求職者数	349	35	101	73	75	65	20	182	4	26	36	32	84	37
	求人倍率	2.60	3.09	2.80	2.73	2.57	1.92	0.65	1.63	1.75	1.77	1.83	1.78	1.43	1.08
事務職	求人募集数	355	67	104	82	65	37	3	197	7	37	40	55	58	27
	求職者数	651	90	140	126	168	127	28	364	13	62	70	97	122	77
	求人倍率	0.55	0.74	0.74	0.65	0.39	0.29	0.11	0.54	0.54	0.60	0.57	0.57	0.48	0.35
販売職	求人募集数	362	84	101	70	72	35	3	194	12	14	23	70	75	33
	求職者数	134	19	25	19	42	29	8	78	4	6	8	26	34	22
	求人倍率	2.70	4.42	4.04	3.68	1.71	1.21	0.38	2.49	3.00	2.33	2.88	2.69	2.21	1.50
サービス職	求人募集数	807	143	152	139	211	162	19	822	56	102	153	158	353	278
	求職者数	287	46	49	45	74	73	18	188	12	22	33	34	87	80
	求人倍率	2.81	3.11	3.10	3.09	2.85	2.22	1.06	4.37	4.67	4.64	4.64	4.65	4.06	3.48
保安職	求人募集数	268	0	60	17	62	129	41	59	0	0	0	0	59	73
	求職者数	24	0	5	2	6	11	4	6	0	0	0	0	6	7
	求人倍率	11.17	—	12.00	8.50	10.33	11.73	10.25	9.83	—	—	—	—	9.83	10.43
生産工程	求人募集数	559	74	171	142	104	68	3	171	14	24	37	49	47	15
	求職者数	509	48	115	110	126	110	18	144	11	18	28	39	48	21
	求人倍率	1.10	1.54	1.49	1.29	0.83	0.62	0.17	1.19	1.27	1.33	1.32	1.26	0.98	0.71
輸送・機械運転	求人募集数	270	12	40	41	87	90	8	27	0	8	0	2	17	47
	求職者数	129	4	13	14	43	55	22	14	0	3	0	1	10	38
	求人倍率	2.09	3.00	3.08	2.93	2.02	1.64	0.36	1.93	—	2.67	—	2.00	1.70	1.24
建設・採掘	求人募集数	317	63	54	71	42	87	12	3	0	0	1	0	2	9
	求職者数	72	11	9	13	10	29	9	4	0	0	1	0	3	9
	求人倍率	4.40	5.73	6.00	5.46	4.20	3.00	1.33	0.75	—	—	1.00	—	0.67	1.00
運搬・清掃・包装等	求人募集数	190	20	34	40	48	48	11	205	16	25	35	57	72	89
	求職者数	235	17	29	38	66	85	38	326	22	38	51	86	129	203
	求人倍率	0.81	1.18	1.17	1.05	0.73	0.56	0.29	0.63	0.73	0.66	0.69	0.66	0.56	0.44

- (注) 1 求人募集数・求職者数・求人倍率は、正式にはそれぞれ有効求人人数・有効求職者数・有効求人倍率といえます。  
 2 求人倍率は、求職者1人あたりの求人募集数を意味しています。  
 3 「職業」の合計欄には、「管理職」「農林漁業職」「職業分類不能」を含みます。



	専門・技術職	事務職	販売職	サービス職	保安職	生産工程	輸送・機械運転	建設・採掘	運搬・清掃・包装	常用計
求人募集数	1,204	552	556	1,629	327	730	297	320	395	6,188
求職者数	531	1,015	212	475	30	653	143	76	561	5,108
求人倍率(倍)	2.27	0.54	2.62	3.43	10.90	1.12	2.08	4.21	0.70	1.21