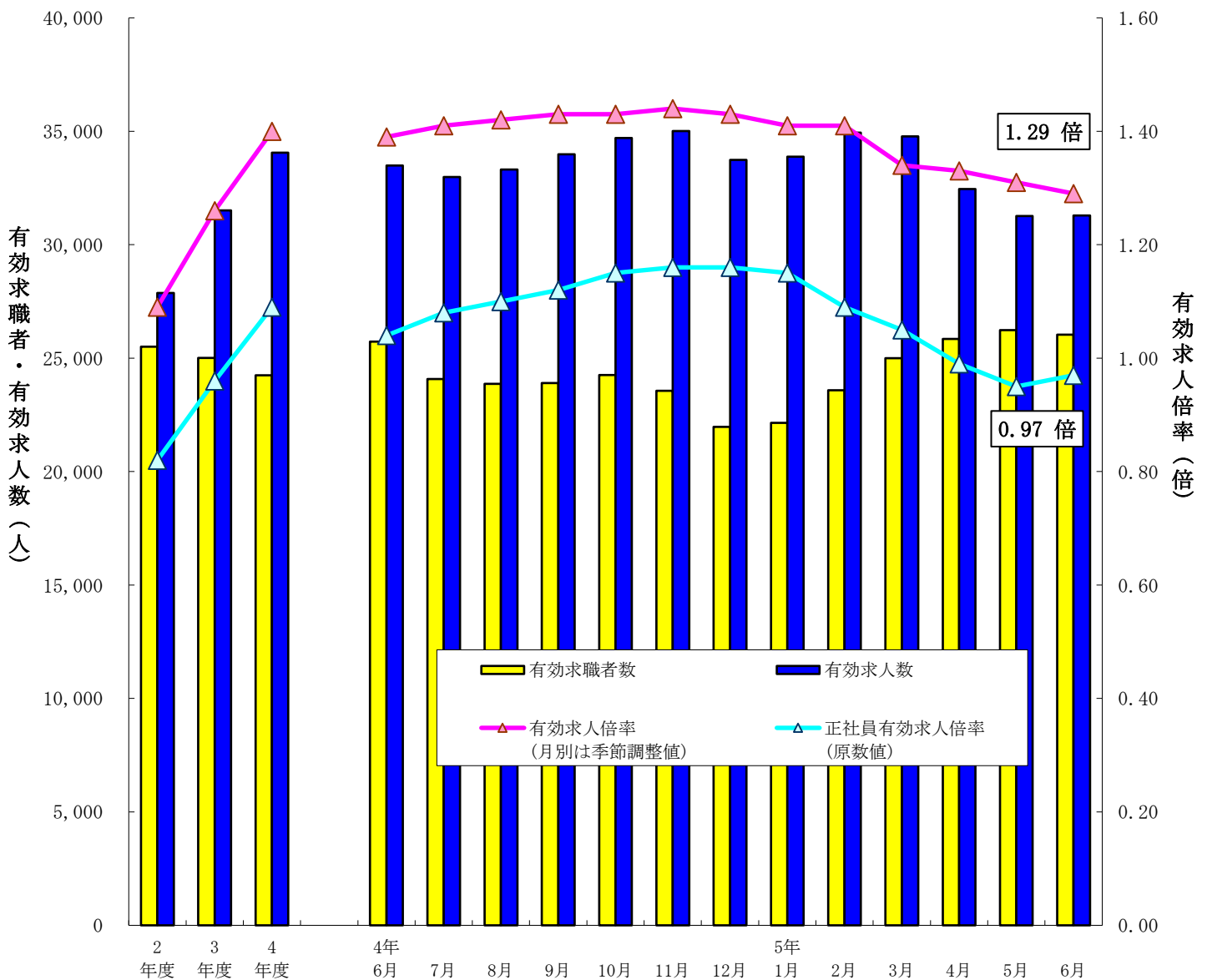


労働市場月報

令和5年6月

特集 企業整備集計結果概要

有効求人倍率の推移（パートタイムを含む。）



(注) ハローワークインターネットサービスの機能拡充に伴い、令和3年9月以降の数値には、ハローワークに来所せず、オンライン上で求職登録した求職者数や、求職者がハローワークインターネットサービスの求人に直接応募した就職件数等が含まれている。

労働市場の概況

1 概要

(1) 経済・産業活動の状況

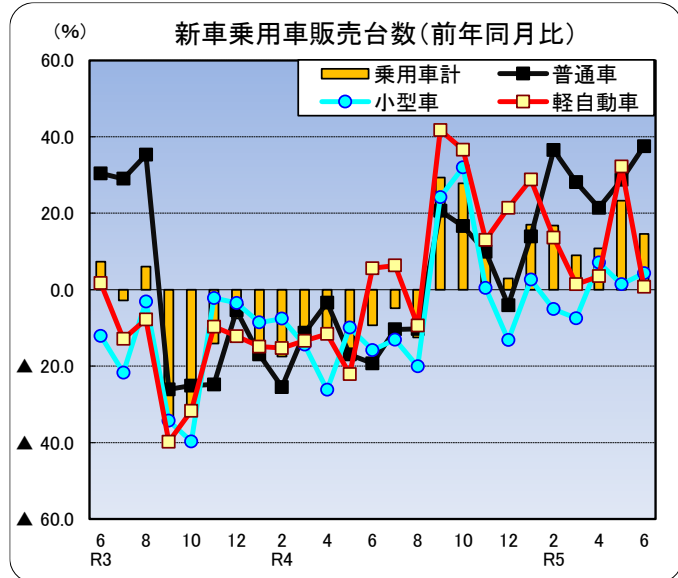
【個人消費】

5月の勤労者世帯消費支出（津市）は前年同月比▲24.9%と3か月ぶりの減少となった。

5月の大型小売店販売額（三重県）は、全店ベースで前年同月比+0.5%と2か月連測の増加となり、既存店ベースも同+0.5%と2か月連続の増加となった。

6月の県内の新車乗用車登録台数（含む軽）は、前年同月比+14.6%で10か月連続の増加となった。

また、軽自動車を除いた普通車と小型車の登録台数は、前年同月比+25.1%で6か月連続の増加。車種別内訳を見ると、普通乗用車の登録台数は前年同月比+37.5%で6か月連続の増加、小型乗用車の登録台数は同+4.3%で3か月連続の増加となった。軽自動車新車販売台数（乗用）は同+0.7%で10か月連続の増加となった。



【住宅投資】

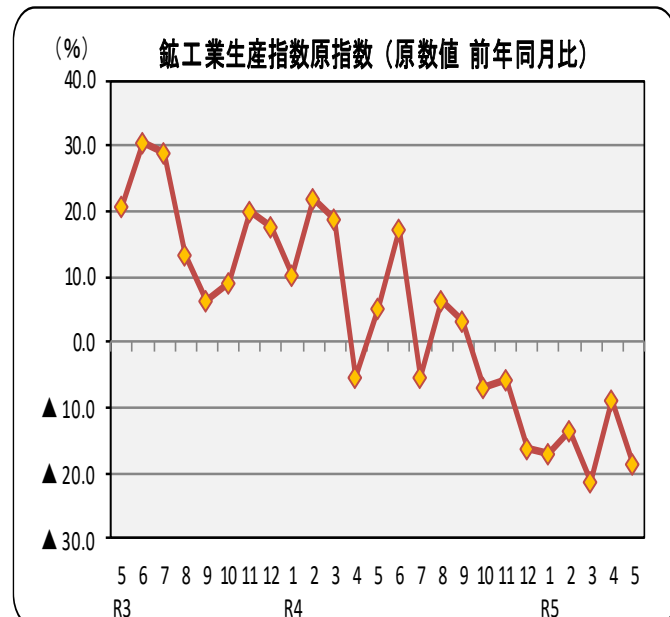
県内の5月の住宅着工戸数は768戸で前年同月比+5.6%となり、前年比で3か月ぶりの増加となった。利用関係別では、持家344戸(前年同月比▲12.9%)で3か月連続の減少、貸家313戸(同+90.9%)で2か月連続の増加、給与住宅3戸(同▲57.1%)で5か月連続の減少、分譲住宅108戸(同▲32.9%)で3か月連続の減少となった。

【企業活動】

県内の5月の鉱工業生産指数は、季節調整済指数（平成27年=100）92.3で前月比▲9.9%で3か月連続の低下となった。

上昇した業種は、化学工業、食料品工業、その他製品工業など。低下した業種は、電子部品・デバイス工業、輸送機械工業、電気機械工業など。

原指数（平成27年=100）は85.0で前年同月比▲18.7%で8か月連続の低下となった。



【設備投資】

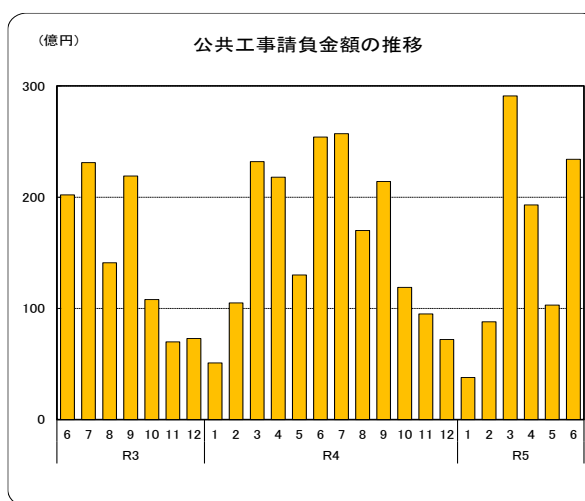
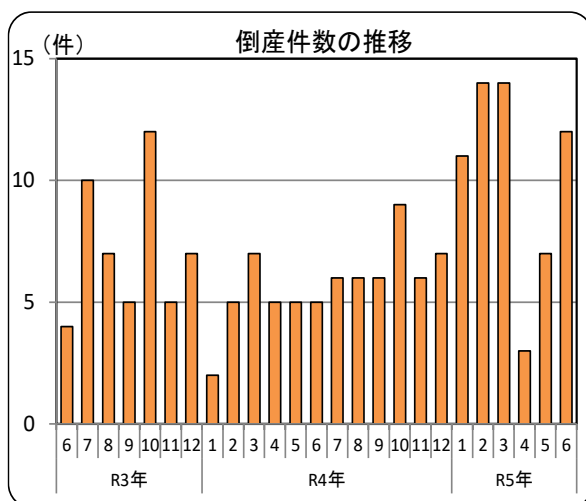
設備投資では、5月の県内非居住用建築物着工床面積をみると、前年同月比+22.6%で2か月ぶりの増加となった。6月の貨物自動車登録台数（除く軽）は、普通貨物は前年同月比+19.4%で2か月連続の増加、小型貨物は同▲5.7%で4か月連続の減少、貨物全体では同+2.0%で4か月ぶりの増加となった。

【企業倒産】

県内の6月の倒産件数は12件（前年同月5件）で前年同月比で2か月連続の増加となった。負債総額は6億6,200万円で前年同月差で4億9,400万円増加し2か月ぶりの増加となった。

【公共投資】

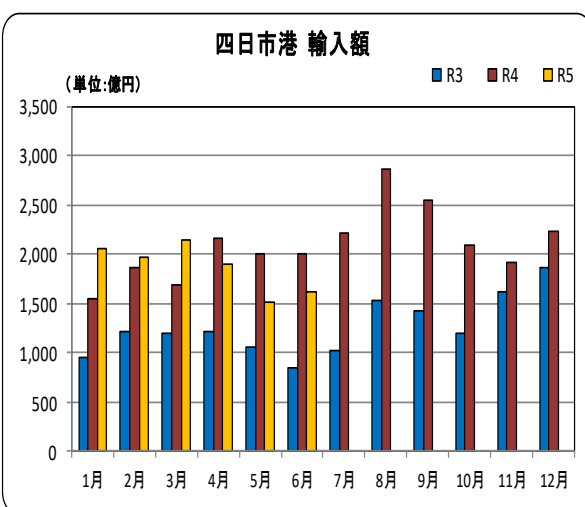
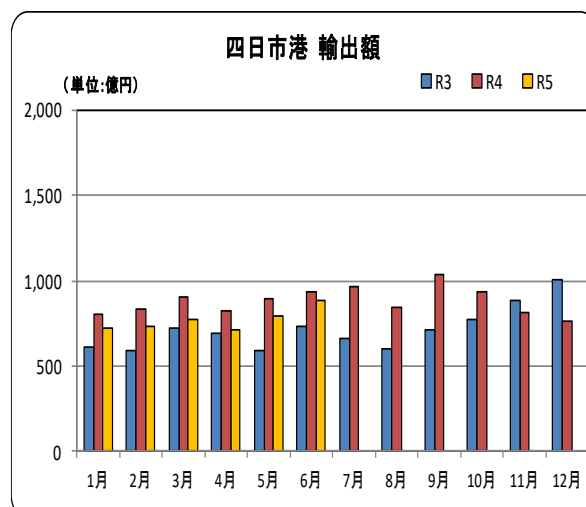
県内の6月の公共工事の動向は請負件数は414件で、前年同月比+7.3%と2か月連続の増加、請負金額は234億円で、同▲7.9%と3か月連続の減少となった。



【輸出入】

名古屋税関四日市税関支署による6月の四日市港の輸出総額は881億円（前年同月比▲6.1%）で8か月連続の減少、輸入総額は1,614億円（同▲19.4%）で3か月連続の減少、差引額は▲733億円の輸入超過となった。品目別では、輸出は「電気回路等の機器」、「自動車」、「建設用・鉱山用機械」などが増加し、「映像機器」、「有機化合物」、「石油製品」などが減少した。

輸入は「液化石油ガス」、「原動機」、「有機化合物」などが増加し、「液化天然ガス」、「原油及び粗油」、「石炭」などが減少した。



【資料】 ㈱三十三総研「三重県経済の現状と見通し」、㈱百五総合研究所「三重県経済の動向」、三重県戦略企画部統計課公表資料、経済産業省「商業動態統計調査」、(社)自販連三重県支部、(社)全国軽自動車協会連合会、三重県県土整備部住宅課、㈱東京商工リサーチ津支店「三重県の企業倒産動向」、東日本建設業保証㈱、名古屋税関四日市税関支署、三重労働局

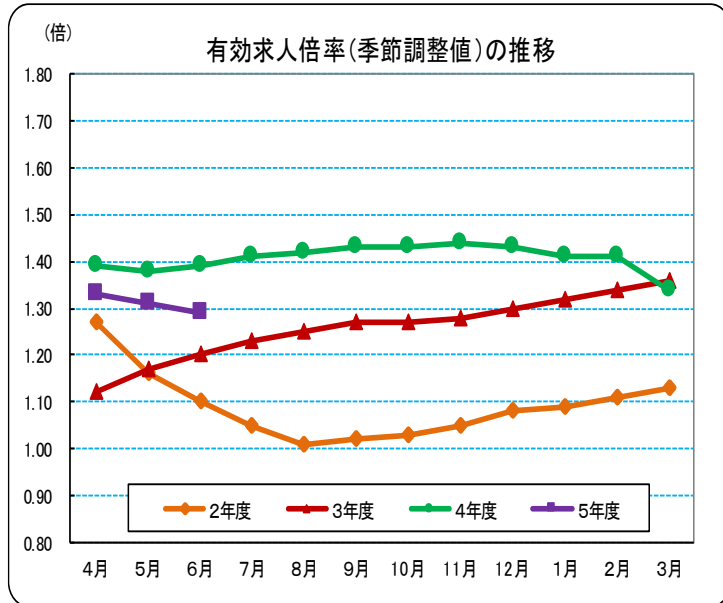
(2) 最近の雇用情勢

【雇用情勢】

県内の雇用情勢は、改善の動きに一部で弱さが見られる。物価上昇等が雇用に与える影響に注意する必要がある。

6月の有効求人数（季節調整値）は32,181人（前月比+0.5%）で4か月ぶりの増加となり、有効求職者数（季節調整値）は24,912人（同+2.2%）で2か月連続の増加となった。有効求人倍率（季節調整値）は1.29倍で4か月連続で前月を下回った。

新規求人数（季節調整値）は11,221人（前月比▲3.0%）で2か月ぶりの減少となり、新規求職者数（季節調整値）は5,291人（同+0.8%）で2か月ぶりの増加となった。新規求人倍率（季節調整値）は2.12倍となり、前月を▲0.08ポイント下回り、2か月ぶりに前月を下回った。



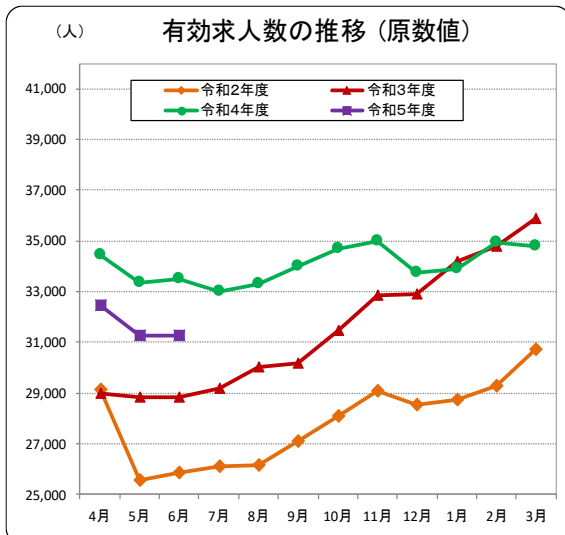
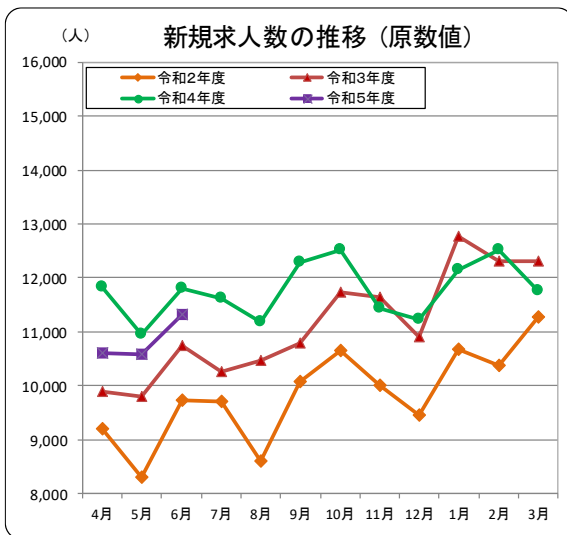
※令和4年12月以前の数值は、季節調整値替が行われたことで変更となっているものがあることにご注意ください。

2 求人の動向

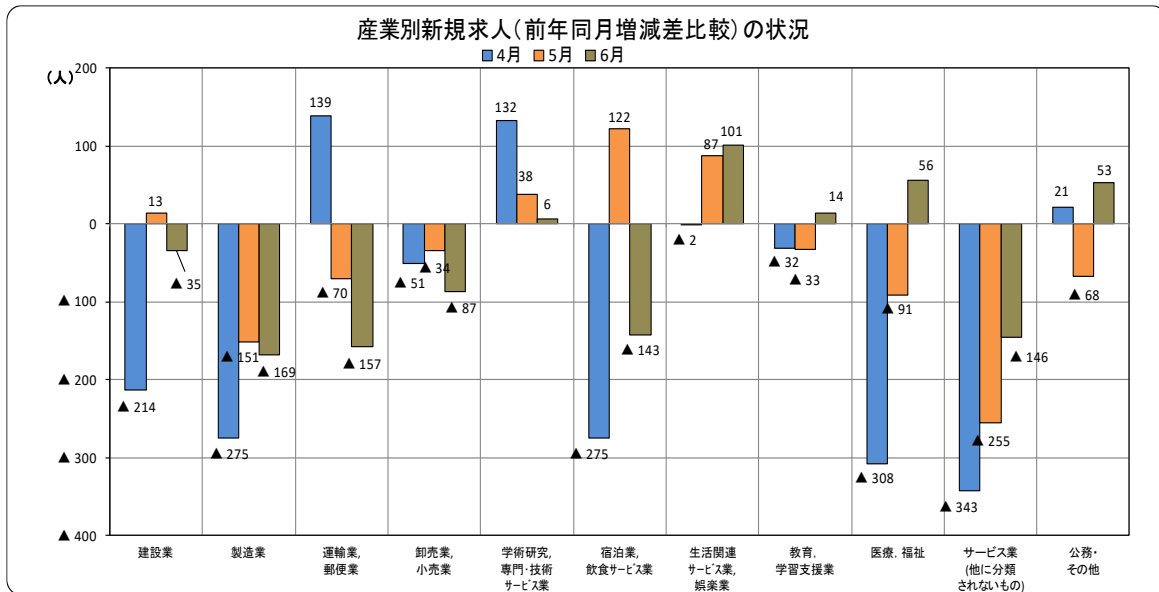
6月の新規求人数（原数値）は11,310人で前年同月比▲4.3%（504人減）で4か月連続の減少となった。

パートを除く一般の新規求人数（原数値）は6,718人で前年同月比▲7.7%（561人減）、パートの新規求人数（原数値）は4,592人で同+1.3%（57人増）となった。

有効求人数（原数値）は31,290人で前年同月比▲6.6%（2,203人減）で4か月連続の減少となった。

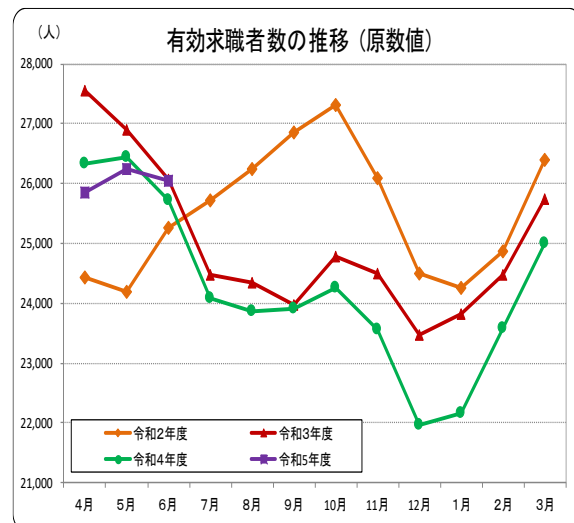
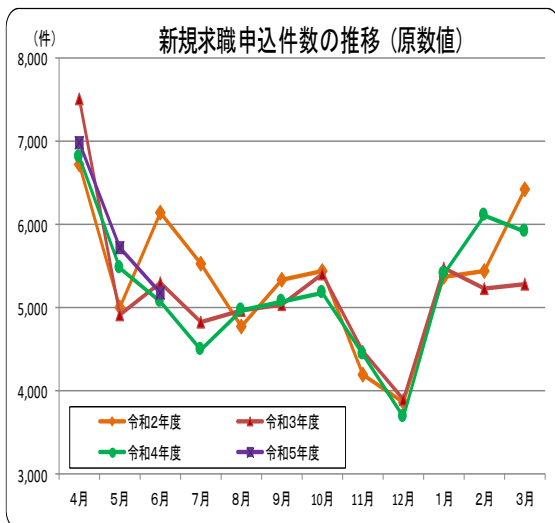


6月の主な産業別の新規求人数（原数値）を前年同月比で見ると、建設業は▲2.7%（35人減）、製造業は▲10.3%（169人減）、運輸業、郵便業は▲18.0%（157人減）、卸売業、小売業は▲8.5%（87人減）、学術研究、専門・技術サービス業は+3.6%（6人増）、宿泊業、飲食サービス業は▲13.0%（143人減）、生活関連サービス業、娯楽業は+19.2%（101人増）、教育、学習支援業は+15.2%（14人増）、医療、福祉は+2.1%（56人増）、サービス業（他に分類されないもの）は▲8.1%（146人減）、公務・その他は+23.3%（53人増）となった。前年同月比で製造業は4か月連続の減少となった。



正社員有効求人数（原数値）は13,967人で前年同月の14,755人と比べ▲5.3%、788人減少、常用就職希望有効求職者数（原数値）は14,408人で前年同月の14,160人と比べ+1.8%、248人増加した。分子となる求人数が減少し、分母となる求職者数が増加したため、正社員有効求人倍率（原数値）は0.97倍となり、前年同月（1.04倍）を3か月連続で下回った。

3 求職者の動向



6月の新規求職申込件数（原数値）は5,179件で、前年同月比+2.1%（106人増）で5か月連続の増加となった。

安定所別内訳は、前年同月比で桑名所（+8.2%）、四日市所（+0.4%）、鈴鹿所（+11.8%）、津所（+2.2%）、松阪所（▲3.9%）、伊勢所（▲7.7%）、伊賀所（+4.5%）、尾鷲所（+9.6%）、熊野出張所（▲1.1%）となった。

新規求職者を年齢区別にみると、45歳未満の求職者は2,244人で前年同月比▲3.7%、45歳以上の求職者は2,935人で同+7.0%となった。

有効求職者数（原数値）は26,038人で、前年同月比+1.2%（310人増）で24か月ぶりの増加となった。

安定所別内訳は、前年同月比で桑名所（+7.6%）、四日市所（▲3.0%）、鈴鹿所（▲1.6%）、津所（+0.5%）、松阪所（+2.9%）、伊勢所（+2.6%）、伊賀所（+0.5%）、尾鷲所（+16.7%）、熊野出張所（+5.7%）となった。

有効求職者を年齢区分別にみると、45歳未満の者は10,699人で前年同月比▲0.8%、45歳以上の者は15,339人で同+2.7%となった。

新規常用求職者5,152人（パートタイムを含む）を態様別に前年同月と比べると、「在職者」は1,429人、▲2.7%で2か月連続の減少、「無業者」は441人、▲3.3%で3か月ぶりの減少、「離職者」は3,282人、+4.8%で5か月連続の増加となった。

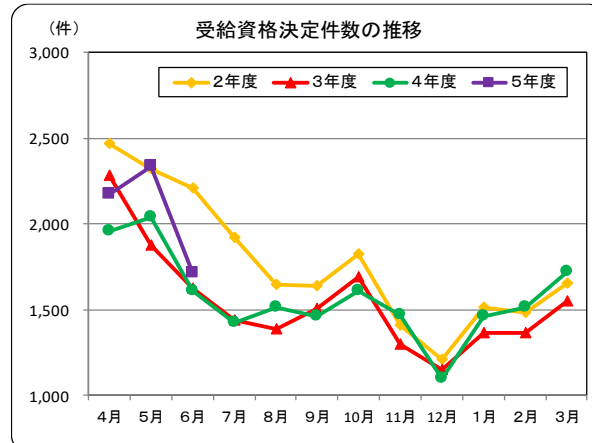
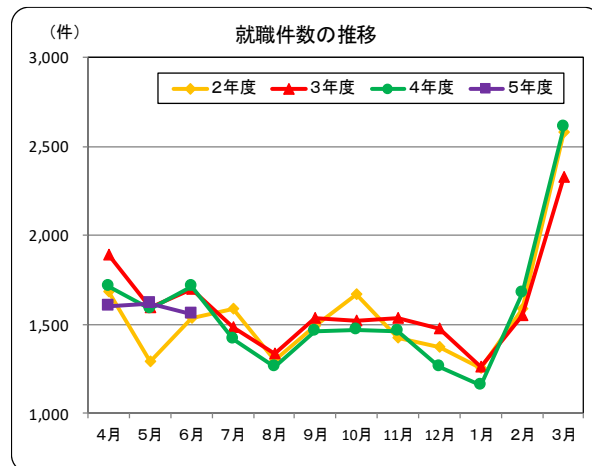
離職者の内訳を前年同月と比べると、「事業主都合離職者」は823人、+21.7%で5か月連続の増加、「自己都合離職者」は2,218人、▲0.6%で2か月連続の減少、「定年退職者」は159人、+6.0%で2か月連続の増加となった。

4 就職の状況

ハローワークの紹介による6月の就職件数は1,557件で、前年同月の1,711件と比べ▲9.0%（154件減）で2か月ぶりの減少となった。

就職率（新規求職者に対してハローワークの紹介で就職した者の割合）は30.1%で、前年同月の33.7%と比べて3.6ポイント下回った。

紹介件数は4,629件で、前年同月の4,808件と比べ▲3.7%、179件減、紹介率は89.4%で前年同月の94.8%と比べ5.4ポイント下回った。



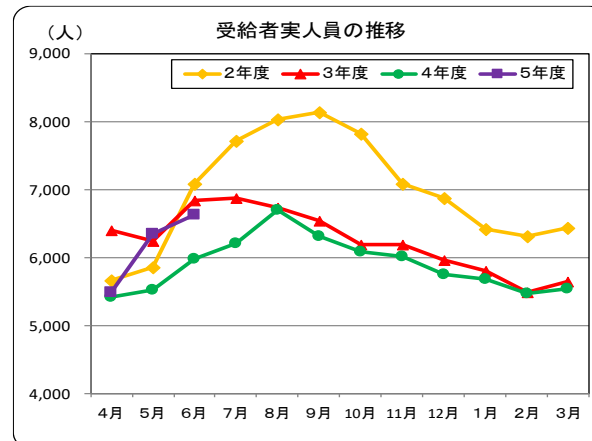
5 雇用保険受給者の状況

6月の雇用保険受給資格決定件数は1,716件で、前年同月の1,606件と比べ+6.8%（110人増）で6か月連続の増加となった。

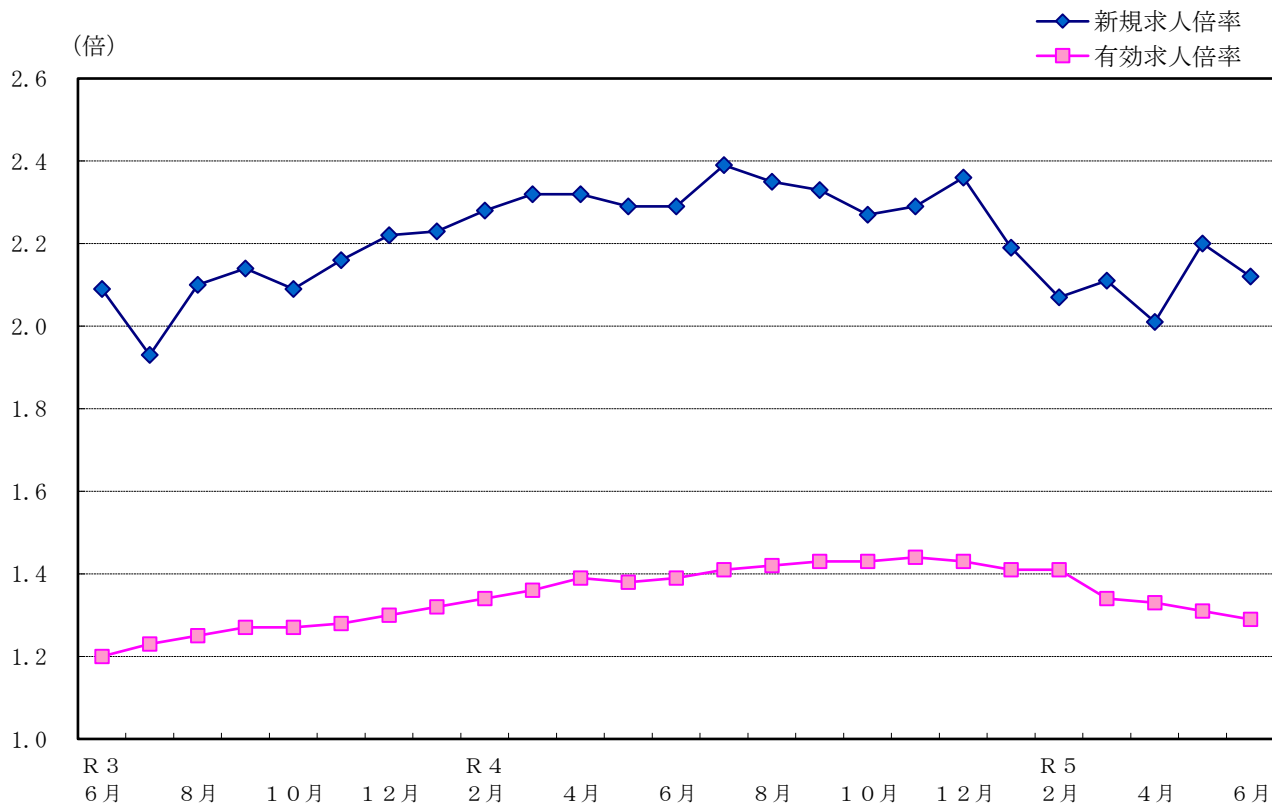
雇用保険資格喪失者数は5,946人で、前年同月の6,477人と比べ▲8.2%（531人減）2か月ぶりの減少となった。

受給者実人員は6,627人で、前年同月の5,983人と比べ+10.8%（+644人増）で3か月連続の増加となった。

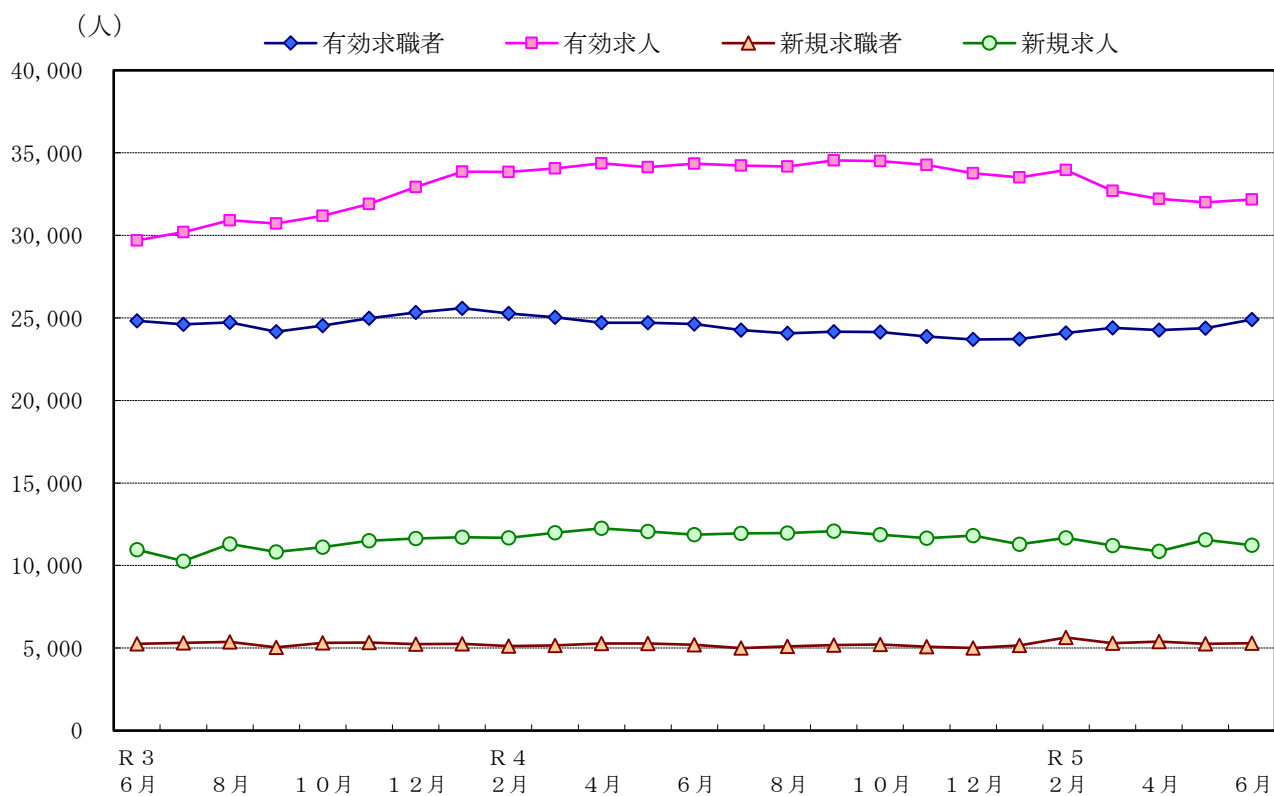
新規求職申込件数のうち雇用保険受給者の占める割合は33.1%で、前年同月の31.7%と比べ1.4ポイント上回り、前月の40.8%と比べ7.7ポイント下回った。



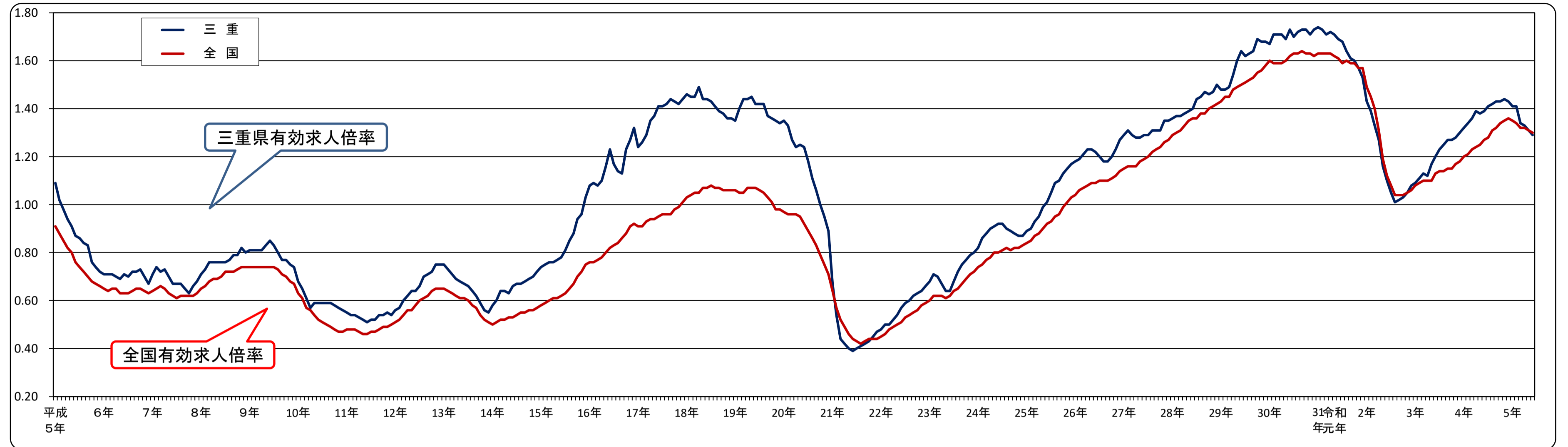
求人倍率の推移（季節調整値）



求人、求職の推移（季節調整値）



有効求人倍率(季節調整値)の推移(平成5年～)



有効求人倍率 [三重県]

西暦	和暦	1月	2月	3月	4月	5月	6月	7月	8月	9月	10月	11月	12月	年計	年度計
93年	平成5年	1.09	1.02	0.98	0.94	0.91	0.87	0.86	0.84	0.83	0.76	0.74	0.72	0.87	0.80
94年	6	0.71	0.71	0.71	0.70	0.69	0.71	0.70	0.72	0.72	0.73	0.70	0.67	0.70	0.71
95年	7	0.71	0.74	0.72	0.73	0.70	0.67	0.67	0.67	0.65	0.63	0.66	0.68	0.69	0.69
96年	8	0.71	0.73	0.76	0.76	0.76	0.76	0.76	0.77	0.79	0.79	0.82	0.80	0.77	0.79
97年	9	0.81	0.81	0.81	0.81	0.83	0.85	0.83	0.80	0.77	0.77	0.75	0.74	0.80	0.75
98年	10	0.68	0.65	0.61	0.57	0.59	0.59	0.59	0.59	0.59	0.58	0.57	0.56	0.60	0.57
99年	11	0.55	0.54	0.54	0.53	0.52	0.51	0.52	0.52	0.54	0.54	0.55	0.54	0.53	0.54
00年	12	0.56	0.57	0.60	0.62	0.64	0.64	0.66	0.70	0.71	0.72	0.75	0.75	0.66	0.70
01年	13	0.75	0.73	0.71	0.69	0.68	0.67	0.66	0.64	0.62	0.59	0.56	0.55	0.65	0.62
02年	14	0.58	0.60	0.64	0.64	0.63	0.66	0.67	0.67	0.68	0.69	0.70	0.72	0.66	0.69
03年	15	0.74	0.75	0.76	0.76	0.77	0.78	0.81	0.85	0.88	0.94	0.96	1.03	0.83	0.91
04年	16	1.08	1.09	1.08	1.10	1.16	1.23	1.17	1.14	1.13	1.23	1.27	1.32	1.16	1.20
05年	17	1.24	1.26	1.29	1.35	1.37	1.41	1.41	1.42	1.44	1.42	1.42	1.44	1.37	1.42
06年	18	1.46	1.45	1.45	1.49	1.44	1.44	1.43	1.41	1.39	1.38	1.36	1.36	1.42	1.41
07年	19	1.35	1.40	1.44	1.44	1.45	1.42	1.42	1.42	1.37	1.36	1.35	1.34	1.40	1.38
08年	20	1.35	1.33	1.27	1.24	1.25	1.24	1.18	1.11	1.06	1.00	0.95	0.89	1.15	0.91
09年	21	0.67	0.54	0.44	0.42	0.40	0.39	0.40	0.41	0.42	0.43	0.45	0.47	0.45	0.44
10年	22	0.48	0.50	0.50	0.52	0.54	0.57	0.59	0.60	0.62	0.63	0.64	0.66	0.57	0.62
11年	23	0.68	0.71	0.70	0.67	0.64	0.64	0.68	0.72	0.75	0.77	0.79	0.80	0.71	0.75
12年	24	0.82	0.86	0.88	0.90	0.91	0.92	0.92	0.90	0.89	0.88	0.87	0.87	0.88	0.90
13年	25	0.89	0.90	0.93	0.95	0.99	1.01	1.05	1.09	1.10	1.13	1.15	1.17	1.03	1.10
14年	26	1.18	1.19	1.21	1.23	1.23	1.22	1.20	1.18	1.18	1.20	1.23	1.27	1.21	1.24
15年	27	1.29	1.31	1.29	1.28	1.28	1.29	1.29	1.31	1.31	1.31	1.35	1.35	1.30	1.32
16年	28	1.36	1.37	1.37	1.38	1.39	1.40	1.44	1.45	1.47	1.46	1.47	1.50	1.42	1.45
17年	29	1.48	1.48	1.49	1.54	1.60	1.64	1.62	1.63	1.64	1.69	1.68	1.68	1.60	1.65
18年	30	1.67	1.71	1.71	1.71	1.69	1.73	1.70	1.72	1.73	1.73	1.71	1.73	1.71	1.71
19年	令和元年	1.74	1.73	1.71	1.72	1.71	1.69	1.68	1.64	1.61	1.60	1.57	1.53	1.66	1.57
20年	2	1.43	1.39	1.33	1.27	1.16	1.10	1.05	1.01	1.02	1.03	1.05	1.08	1.16	1.09
21年	3	1.09	1.11	1.13	1.12	1.17	1.20	1.23	1.25	1.27	1.27	1.28	1.30	1.20	1.26
22年	4	1.32	1.34	1.36	1.39	1.38	1.39	1.41	1.42	1.43	1.43	1.44	1.43	1.39	1.40
23年	5	1.41	1.41	1.34	1.33	1.31	1.29								

は、過去最低。

有効求人倍率 [全国]

西暦	和暦	1月	2月	3月	4月	5月	6月	7月	8月	9月	10月	11月	12月	年計	年度計
93年	平成5年	0.91	0.88	0.85	0.82	0.80	0.76	0.74	0.72	0.70	0.68	0.67	0.66	0.76	0.71
94年	6	0.65	0.64	0.65	0.65	0.63	0.63	0.63	0.64	0.65	0.65	0.64	0.63	0.64	0.64
95年	7	0.64	0.65	0.66	0.65	0.63	0.62	0.61	0.62	0.62	0.62	0.62	0.63	0.63	0.64
96年	8	0.65	0.66	0.68	0.69	0.69	0.70	0.72	0.72	0.72	0.73	0.74	0.74	0.70	0.72
97年	9	0.74	0.74	0.74	0.74	0.74	0.74	0.74	0.74	0.73	0.71	0.70	0.68	0.72	0.69
98年	10	0.63	0.61	0.57	0.56	0.54	0.52	0.51	0.50	0.49	0.48	0.47	0.47	0.53	0.50
99年	11	0.48	0.48	0.48	0.47	0.46	0.46	0.47	0.47	0.48	0.49	0.49	0.50	0.48	0.49
00年	12	0.51	0.52	0.54	0.56	0.56	0.58	0.60	0.61	0.62	0.64	0.65	0.65	0.59	0.62
01年	13	0.65	0.64	0.63	0.62	0.61	0.61	0.60	0.58	0.57	0.54	0.52	0.51	0.59	0.56
02年	14	0.50	0.51	0.52	0.52	0.53	0.53	0.54	0.55	0.55	0.56	0.56	0.57	0.54	0.56
03年	15	0.58	0.59	0.60	0.61	0.61	0.62	0.63	0.65	0.67	0.70	0.72	0.75	0.64	0.69
04年	16	0.76	0.76	0.77	0.78	0.80	0.82	0.83	0.84	0.86	0.88	0.91	0.92	0.83	0.86
05年	17	0.91	0.91	0.93	0.94	0.94	0.95	0.96	0.96	0.96	0.98	0.99	1.01	0.95	0.98
06年	18	1.03	1.04	1.05	1.05	1.07	1.07	1.08	1.07	1.07	1.06	1.06	1.06	1.06	1.06
07年	19	1.06	1.05	1.05	1.07	1.07	1.07	1.06	1.05	1.03	1.01	0.98	0.98	1.04	1.02
08年	20	0.97	0.96	0.96	0.96	0.95	0.92	0.89	0.86	0.83	0.79	0.75	0.71	0.88	0.77
09年	21	0.64	0.57	0.52	0.49	0.46	0.44	0.43	0.42	0.43	0.44	0.44	0.44	0.47	0.45
10年	22	0.45	0.46	0.48	0.49	0.50	0.51	0.53	0.54	0.55	0.56	0.58	0.59	0.52	0.56
11年	23	0.60	0.62	0.62	0.62	0.61	0.62	0.64	0.65	0.67	0.69	0.71	0.72	0.65	0.68
12年	24	0.74	0.75	0.77	0.78	0.79	0.80	0.81	0.82	0.81	0.82	0.82	0.83	0.80	0.82
13年	25	0.84	0.85	0.87	0.88	0.90	0.92	0.93	0.95	0.96	0.99	1.01	1.03	0.93	0.97
14年	26	1.04	1.06	1.07	1.08	1.09	1.09	1.10	1.10	1.10	1.11	1.12	1.14	1.09	1.11
15年	27	1.15	1.16	1.16	1.16	1.18	1.19	1.20	1.22	1.23	1.24	1.26	1.27	1.20	1.23
16年	28	1.29	1.30	1.31	1.33	1.35	1.36	1.36	1.38	1.38	1.40	1.41	1.42	1.36	1.39
17年	29	1.43	1.45	1.45	1.48	1.49	1.50	1.51	1.52	1.53	1.55	1.56	1.58	1.50	1.54
18年	30	1.60	1.59	1.59	1.59	1.60	1.62	1.63	1.63	1.64	1.63	1.63	1.62	1.61	1.62
19年	令和元年	1.63	1.63	1.63	1.63	1.62	1.61	1.59	1.60	1.59	1.59	1.57	1.57	1.60	1.55
20年	2	1.49	1.45	1.40	1.31	1.19	1.12	1.08	1.04	1.04	1.04	1.05	1.06	1.18	1.10
21年	3	1.08	1.09	1.10	1.10	1.10	1.13	1.14	1.14	1.15	1.15	1.17	1.18	1.13	1.16
22年	4	1.20	1.21	1.23	1.24	1.25	1.27	1.28	1.31	1.32	1.34	1.35	1.36	1.28	1.31
23年	5	1.35	1.34	1.32	1.32	1.31	1.30								

安定所別有効求人倍率の推移

※学卒を除き、パートを含む。

年月	項目	三重県		桑名	四日市	鈴鹿	津	松阪	伊勢	伊賀	尾鷲	熊野 ^(出)	
		季調値	原数値										
30	年	—	1.71	1.55	1.87	1.59	2.10	1.52	1.73	1.39	1.69	1.66	
1	度	—	1.57	1.46	1.75	1.42	1.76	1.41	1.66	1.31	1.66	1.76	
2	平	—	1.09	0.99	1.22	0.92	1.27	0.99	1.07	0.93	1.41	1.53	
3	均	—	1.26	1.22	1.34	1.16	1.43	1.16	1.22	1.04	1.77	1.64	
4	均	—	1.40	1.31	1.59	1.29	1.45	1.26	1.50	1.22	2.05	1.66	
4	4	1.39	1.31	1.27	1.47	1.23	1.35	1.18	1.30	1.13	2.02	1.60	
	5	1.38	1.26	1.23	1.42	1.15	1.28	1.14	1.31	1.06	2.07	1.71	
	6	1.39	1.30	1.25	1.48	1.15	1.37	1.16	1.39	1.07	2.22	1.63	
	7	1.41	1.37	1.29	1.54	1.25	1.43	1.19	1.48	1.18	2.36	1.68	
	8	1.42	1.40	1.31	1.56	1.24	1.44	1.28	1.49	1.27	2.11	1.58	
	9	1.43	1.42	1.38	1.57	1.23	1.43	1.36	1.56	1.28	2.11	1.62	
	10	1.43	1.43	1.46	1.62	1.21	1.45	1.30	1.55	1.28	2.02	1.64	
	11	1.44	1.49	1.45	1.69	1.31	1.51	1.33	1.60	1.32	2.24	1.72	
	12	1.43	1.54	1.34	1.73	1.44	1.55	1.34	1.71	1.42	2.39	1.84	
	5	1	1.41	1.53	1.34	1.74	1.46	1.58	1.34	1.63	1.37	2.27	1.76
		2	1.41	1.48	1.26	1.76	1.52	1.55	1.28	1.53	1.25	1.70	1.62
		3	1.34	1.39	1.19	1.63	1.39	1.48	1.26	1.49	1.10	1.44	1.57
4		1.33	1.26	1.05	1.52	1.22	1.34	1.11	1.42	0.94	1.48	1.31	
5		1.31	1.19	1.05	1.45	1.07	1.27	1.10	1.35	0.91	1.28	1.28	
6		1.29	1.20	1.06	1.45	1.12	1.31	1.07	1.31	0.91	1.32	1.27	

〔注〕 有効求人倍率 = $\frac{\text{月間有効求人数}}{\text{月間有効求職者数}}$ (倍) ※ 安定所における有効求人倍率は原数値である。
r は数値を補正したもの。

安定所別新規求人倍率の推移

※学卒を除き、パートを含む。

年月	項目	三重県		桑名	四日市	鈴鹿	津	松阪	伊勢	伊賀	尾鷲	熊野 ^(出)	
		季調値	原数値										
30	年	—	2.44	2.15	2.62	2.34	2.97	2.26	2.48	1.93	2.21	2.42	
1	度	—	2.29	2.07	2.55	2.14	2.66	1.96	2.48	1.82	2.44	2.61	
2	平	—	1.84	1.67	1.93	1.61	2.31	1.60	1.83	1.48	2.61	2.62	
3	均	—	2.12	2.05	2.19	2.13	2.52	1.78	2.00	1.78	2.84	2.95	
4	均	—	2.25	2.11	2.46	2.25	2.37	1.97	2.39	1.88	2.82	3.03	
4	4	2.32	1.73	1.64	1.70	1.69	1.92	1.69	1.83	1.48	2.12	1.99	
	5	2.29	2.00	1.91	2.05	2.06	2.11	1.72	2.08	1.46	4.40	3.99	
	6	2.29	2.33	2.21	2.95	2.24	2.43	1.62	2.37	2.01	3.43	2.52	
	7	2.39	2.58	2.38	2.42	2.78	2.76	2.38	2.78	2.37	3.42	2.97	
	8	2.35	2.25	2.21	2.29	1.93	2.37	2.34	2.24	2.04	2.84	3.52	
	9	2.33	2.42	2.32	2.91	2.12	2.40	2.07	2.88	1.88	3.30	2.80	
	10	2.27	2.41	2.70	2.56	2.39	2.48	1.89	2.59	2.11	2.90	3.05	
	11	2.29	2.58	2.33	2.69	2.76	2.64	2.29	2.62	2.24	3.43	4.85	
	12	2.36	3.03	2.73	3.66	3.07	2.87	2.46	3.40	2.49	4.09	5.13	
	5	1	2.19	2.24	1.95	2.51	2.39	2.55	1.85	2.17	1.93	2.48	2.45
		2	2.07	2.05	1.71	2.25	2.41	2.33	1.88	1.94	1.64	1.64	2.66
		3	2.11	1.98	1.82	2.29	1.74	2.00	1.91	2.43	1.42	2.24	2.49
4		2.01	1.52	1.35	1.83	1.72	1.69	1.19	1.60	1.02	1.63	1.18	
5		2.20	1.85	1.69	2.05	1.58	2.12	1.88	1.87	1.46	1.72	2.56	
6		2.12	2.18	2.04	2.57	1.97	2.49	1.86	2.56	1.50	2.21	2.42	

〔注〕 新規求人倍率 = $\frac{\text{新規求人数}}{\text{新規求職申込件数}}$ (倍) ※ 安定所における新規求人倍率は原数値である。
r は数値を補正したもの。

新規求人の状況

※学卒を除く。

年度	区分	全数 (パート 含む)		一般 (パート 除く)		パート		常用 (パート 含む)		臨時 (パート 含む)	
			前年比		前年比		前年比		前年比		前年比
令和2年度		118,042	▲ 20.8	67,185	▲ 20.0	50,857	▲ 21.8	105,727	▲ 20.0	12,315	▲ 26.7
令和3年度		133,667	13.2	79,742	18.7	53,925	6.0	117,369	11.0	16,298	32.3
令和4年度		141,249	5.7	84,676	6.2	56,573	4.9	124,820	6.3	16,429	0.8
令和4年	6月	11,814	10.0	7,279	15.6	4,535	2.1	10,458	9.1	1,356	17.2
	7月	11,615	13.2	6,954	12.2	4,661	14.7	10,403	13.0	1,212	15.5
	8月	11,190	7.0	6,849	10.1	4,341	2.5	10,047	7.5	1,143	2.5
	9月	12,290	13.8	7,681	17.6	4,609	8.0	11,101	16.3	1,189	▲ 4.8
	10月	12,509	6.5	7,452	6.4	5,057	6.8	11,191	7.8	1,318	▲ 3.5
	11月	11,435	▲ 1.9	6,872	▲ 1.7	4,563	▲ 2.1	9,990	▲ 1.2	1,445	▲ 6.3
	12月	11,216	2.8	6,956	4.6	4,260	0.0	9,487	2.5	1,729	4.7
令和5年	1月	12,147	▲ 4.9	7,196	▲ 5.7	4,951	▲ 3.8	10,559	▲ 2.3	1,588	▲ 19.5
	2月	12,521	1.7	7,032	▲ 6.0	5,489	13.5	11,082	5.3	1,439	▲ 19.7
	3月	11,746	▲ 4.7	6,774	▲ 6.2	4,972	▲ 2.4	10,339	▲ 5.7	1,407	3.8
	4月	10,604	▲ 10.3	6,320	▲ 9.1	4,284	▲ 12.0	9,567	▲ 9.5	1,037	▲ 16.7
	5月	10,576	▲ 3.4	6,186	▲ 7.4	4,390	2.8	9,598	0.1	978	▲ 28.0
	6月	11,310	▲ 4.3	6,718	▲ 7.7	4,592	1.3	10,002	▲ 4.4	1,308	▲ 3.5

安定所別新規求人の状況

※学卒を除き、パートを含む。

年度	区分	計	地域別								
			桑名	四日市	鈴鹿	津	松阪	伊勢	伊賀	尾鷲	熊野(出)
令和2年度		118,042	12,216	23,109	13,910	24,724	13,478	13,365	11,321	3,081	2,838
	対前年度比	▲ 20.8	▲ 21.7	▲ 23.6	▲ 22.6	▲ 17.5	▲ 19.1	▲ 25.0	▲ 19.2	▲ 14.6	▲ 9.7
令和3年度		133,667	14,433	26,004	17,804	26,207	15,417	14,611	12,721	3,274	3,196
	対前年度比	13.2	18.1	12.5	28.0	6.0	14.4	9.3	12.4	6.3	12.6
令和4年度		141,249	14,965	28,075	18,973	25,692	16,437	17,302	13,418	3,329	3,058
	対前年度比	5.7	3.7	8.0	6.6	▲ 2.0	6.6	18.4	5.5	1.7	▲ 4.3
令和4年	6月	11,814	1,209	2,741	1,520	2,088	1,122	1,481	1,149	285	219
	7月	11,615	1,220	2,020	1,761	2,157	1,367	1,402	1,195	267	226
	8月	11,190	1,249	2,136	1,344	2,021	1,508	1,152	1,173	304	303
	9月	12,290	1,367	2,824	1,535	1,977	1,371	1,609	1,113	264	230
	10月	12,509	1,543	2,393	1,697	2,231	1,268	1,539	1,309	267	262
	11月	11,435	1,130	2,098	1,601	2,039	1,434	1,292	1,233	312	296
	12月	11,216	1,154	2,362	1,611	1,911	1,199	1,494	1,018	262	205
令和5年	1月	12,147	1,214	2,342	1,754	2,421	1,394	1,401	1,102	303	216
	2月	12,521	1,181	2,506	1,701	2,369	1,473	1,546	1,175	301	269
	3月	11,746	1,226	2,446	1,412	2,116	1,470	1,723	927	202	224
	4月	10,604	1,036	2,241	1,574	2,076	1,119	1,356	823	214	165
	5月	10,576	1,148	2,150	1,274	2,014	1,358	1,196	966	193	277
	6月	11,310	1,206	2,398	1,495	2,191	1,239	1,476	896	201	208

主要産業別新規求人状況

※学卒を除き、パートを含む。

区分 年度	建設業		製造業		運輸業, 郵便業		卸売業, 小売業		宿泊業, 飲食サービス業		医療, 福祉		サービス業	
		前年比		前年比		前年比		前年比		前年比		前年比		前年比
令和2年度	11,852	▲ 0.9	14,028	▲ 28.6	6,573	▲ 38.7	13,494	▲ 24.9	10,765	▲ 20.2	29,868	▲ 15.3	14,636	▲ 20.1
令和3年度	12,449	5.0	20,033	42.8	8,230	25.2	13,580	0.6	11,088	3.0	30,455	2.0	20,881	42.7
令和4年度	12,742	2.4	19,985	▲ 0.2	8,909	8.3	13,259	▲ 2.4	12,478	12.5	32,880	8.0	22,199	6.3
令和4年 6月	1,287	13.3	1,644	▲ 7.3	873	35.1	1,020	▲ 16.3	1,096	24.8	2,632	11.6	1,808	22.2
7月	966	18.8	1,811	9.5	675	13.8	1,124	10.4	1,058	20.8	2,794	5.4	1,767	20.7
8月	938	▲ 0.8	1,515	2.6	723	2.8	966	▲ 14.0	1,085	16.7	2,667	9.8	1,901	14.7
9月	1,302	6.5	1,826	14.8	904	36.1	1,077	▲ 8.0	1,067	52.6	2,805	15.4	1,817	▲ 4.8
10月	1,035	10.5	1,876	4.0	888	26.3	1,330	13.3	1,081	▲ 0.6	2,704	▲ 4.7	2,120	15.5
11月	950	▲ 6.2	1,576	▲ 4.8	613	▲ 20.9	1,116	▲ 5.0	1,069	10.1	2,761	10.3	1,942	▲ 7.3
12月	1,110	▲ 5.9	1,618	1.1	713	3.8	832	▲ 24.0	890	▲ 13.3	2,715	17.1	1,772	8.0
令和5年 1月	949	▲ 8.6	1,603	▲ 23.5	854	21.0	1,371	7.6	965	▲ 8.3	2,825	▲ 5.3	1,783	▲ 11.0
2月	974	▲ 1.9	1,578	1.2	651	▲ 18.3	1,193	5.8	1,017	30.6	2,896	9.4	1,921	▲ 16.9
3月	1,225	▲ 3.9	1,686	▲ 17.0	799	3.6	1,127	5.5	1,005	▲ 18.2	2,712	3.6	1,511	▲ 15.1
4月	904	▲ 19.1	1,437	▲ 16.1	717	24.0	1,129	▲ 4.3	910	▲ 23.2	2,420	▲ 11.3	1,555	▲ 18.1
5月	901	1.5	1,389	▲ 9.8	568	▲ 11.0	889	▲ 3.7	1,082	12.7	2,550	▲ 3.4	1,704	▲ 13.0
6月	1,252	▲ 2.7	1,475	▲ 10.3	716	▲ 18.0	933	▲ 8.5	953	▲ 13.0	2,688	2.1	1,662	▲ 8.1

製造業のうち主要業種別の求人状況

※学卒を除き、パートを含む。

区分 年度	食料品		金属製品		はん用機械		生産用機械		業務用機械		電子部品・デバイス・電子回路		電気機械		輸送用機械	
		前年比		前年比		前年比		前年比		前年比		前年比		前年比		前年比
令和2年度	2,621	▲ 15.2	1,232	▲ 36.5	998	▲ 14.4	949	▲ 31.7	365	19.7	584	▲ 39.3	1,071	▲ 35.2	1,806	▲ 30.0
令和3年度	2,985	13.9	2,213	79.6	1,522	52.5	1,205	27.0	407	11.5	912	56.2	1,521	42.0	2,717	50.4
令和4年度	2,853	▲ 4.4	2,214	0.0	1,406	▲ 7.6	1,316	9.2	292	▲ 28.3	1,172	28.5	1,519	▲ 0.1	2,620	▲ 3.6
令和4年 6月	163	▲ 40.9	241	54.5	162	6.6	100	20.5	27	▲ 76.9	126	43.2	109	▲ 43.8	194	3.2
7月	311	12.7	150	▲ 13.8	83	▲ 42.4	155	58.2	36	▲ 50.7	63	75.0	150	7.1	290	15.5
8月	258	7.1	154	▲ 9.4	115	0.0	79	▲ 11.2	5	▲ 77.3	63	8.6	127	54.9	165	▲ 8.3
9月	205	▲ 5.5	215	35.2	176	51.7	94	23.7	29	61.1	131	26.0	141	6.0	230	7.5
10月	316	11.7	177	▲ 19.9	105	▲ 13.9	160	28.0	28	600.0	99	86.8	121	▲ 9.0	283	11.4
11月	269	▲ 1.1	145	▲ 16.7	115	▲ 1.7	73	▲ 24.7	24	20.0	83	▲ 7.8	134	25.2	193	▲ 16.1
12月	144	▲ 23.4	238	49.7	132	21.1	71	▲ 7.8	14	▲ 54.8	140	33.3	105	▲ 11.0	216	1.9
令和5年 1月	258	▲ 20.4	171	▲ 34.5	110	▲ 6.8	125	▲ 19.4	29	7.4	58	▲ 9.4	131	▲ 5.8	196	▲ 29.0
2月	198	▲ 6.6	123	▲ 41.1	114	▲ 16.2	111	▲ 0.9	38	192.3	110	22.2	142	40.6	185	▲ 14.4
3月	249	▲ 2.4	226	▲ 11.7	115	▲ 33.1	87	▲ 1.1	36	350.0	137	13.2	78	▲ 62.3	226	▲ 20.4
4月	212	▲ 18.8	145	▲ 17.6	95	33.8	123	▲ 25.5	25	108.3	65	▲ 25.3	123	▲ 20.1	180	▲ 15.5
5月	275	24.4	138	▲ 30.3	99	▲ 8.3	102	6.3	23	64.3	73	▲ 2.7	99	▲ 22.0	161	▲ 29.7
6月	136	▲ 16.6	177	▲ 26.6	104	▲ 35.8	103	3.0	9	▲ 66.7	119	▲ 5.6	99	▲ 9.2	200	3.1

新規求職者の状況

※学卒を除く。

区分 年度	新規求職者 パート含						うち 中高年 パート 含						パート		臨時 パート 含
	全数	前年比	パート含	前年比	パート含	前年比	全数	前年比	パート含	前年比	パート含	前年比	パート	前年比	
令和2年度	64,308	▲ 1.2	29,705	0.6	34,565	▲ 2.5	34,137	3.3	17,731	5.1	16,389	1.7	24,614	▲ 0.5	412
令和3年度	63,005	▲ 2.0	29,374	▲ 1.1	33,593	▲ 2.8	34,472	1.0	18,111	2.1	16,344	▲ 0.3	25,232	2.5	332
令和4年度	62,694	▲ 0.5	28,749	▲ 2.1	33,877	0.8	35,226	2.2	18,052	▲ 0.3	17,151	4.9	25,611	1.5	299
令和4年 6月	5,073	▲ 4.2	2,352	▲ 4.0	2,712	▲ 4.6	2,743	▲ 0.3	1,410	▲ 0.4	1,331	▲ 0.1	2,008	▲ 1.7	18
7月	4,499	▲ 6.9	2,167	▲ 8.6	2,330	▲ 5.3	2,387	▲ 11.5	1,290	▲ 12.8	1,096	▲ 9.8	1,657	▲ 9.7	48
8月	4,973	0.1	2,319	▲ 5.4	2,644	5.3	2,667	1.4	1,365	▲ 7.5	1,297	12.5	1,881	5.6	39
9月	5,080	0.8	2,176	▲ 3.2	2,899	4.0	2,635	0.0	1,293	▲ 4.9	1,340	5.2	2,081	6.5	22
10月	5,182	▲ 4.1	2,421	▲ 6.1	2,759	▲ 2.3	2,910	2.3	1,515	1.5	1,394	3.2	2,084	▲ 2.6	28
11月	4,438	▲ 0.8	2,008	▲ 5.8	2,425	3.8	2,423	1.7	1,179	▲ 5.1	1,243	9.0	1,718	0.3	16
12月	3,701	▲ 5.3	1,742	▲ 6.3	1,956	▲ 4.3	2,092	▲ 0.9	1,086	▲ 1.1	1,005	▲ 0.6	1,396	▲ 4.6	22
令和5年 1月	5,418	▲ 1.1	2,495	▲ 1.3	2,919	▲ 0.8	3,170	1.5	1,627	▲ 1.8	1,542	5.2	2,199	▲ 0.4	19
2月	6,107	16.6	2,678	17.8	3,424	15.7	3,633	24.7	1,738	22.5	1,892	26.7	2,568	21.4	20
3月	5,927	0.1	2,694	▲ 1.5	3,230	1.4	3,358	0.5	1,671	▲ 0.8	1,687	2.1	2,491	1.9	22
4月	6,993	2.6	3,219	▲ 0.3	3,769	5.4	4,329	4.3	2,257	▲ 2.8	2,070	13.4	3,248	2.7	27
5月	5,724	4.5	2,627	6.4	3,090	2.9	3,288	7.6	1,666	7.1	1,621	8.1	2,431	2.8	30
6月	5,179	2.1	2,381	1.2	2,791	2.9	2,935	7.0	1,509	7.0	1,424	7.0	2,072	3.2	27

〔注〕平成16年11月から求職申込書の性別欄が任意記入となったため、関連する項目については計と男女計が必ずしも一致しない。

安定所別新規求職者の状況

※学卒を除き、パートを含む。

区分 年度	計	桑名	四日市	鈴鹿	津	松阪	伊勢	伊賀	尾鷲	熊野 ^(出)
令和2年度	64,308	7,305	11,996	8,646	10,682	8,449	7,305	7,659	1,181	1,085
対前年度比	▲ 1.2	▲ 3.0	1.0	3.2	▲ 5.2	▲ 0.5	1.7	▲ 0.2	▲ 20.0	▲ 10.0
令和3年度	63,005	7,054	11,869	8,350	10,395	8,664	7,303	7,133	1,153	1,084
対前年度比	▲ 2.0	▲ 3.4	▲ 1.1	▲ 3.4	▲ 2.7	2.5	0.0	▲ 6.9	▲ 2.4	▲ 0.1
令和4年度	62,694	7,078	11,405	8,446	10,854	8,326	7,253	7,142	1,180	1,010
対前年度比	▲ 0.5	0.3	▲ 3.9	1.1	4.4	▲ 3.9	▲ 0.7	0.1	2.3	▲ 6.8
令和4年 6月	5,073	546	929	678	860	694	624	572	83	87
7月	4,499	513	836	633	781	574	504	504	78	76
8月	4,973	566	931	697	852	644	514	576	107	86
9月	5,080	588	969	725	824	662	558	592	80	82
10月	5,182	572	936	711	898	672	594	621	92	86
11月	4,438	485	779	580	771	627	494	550	91	61
12月	3,701	423	646	525	666	488	440	409	64	40
令和5年 1月	5,418	621	934	735	949	752	645	572	122	88
2月	6,107	691	1,114	707	1,017	783	795	716	183	101
3月	5,927	674	1,066	813	1,060	771	710	653	90	90
4月	6,993	765	1,224	915	1,230	938	847	803	131	140
5月	5,724	678	1,047	805	952	721	641	660	112	108
6月	5,179	591	933	758	879	667	576	598	91	86

就職件数の状況

※学卒を除く。

区分 年度	就職件数 パート含		男		女		うち 中高年 パート 含		男		女		パート		臨時 パート 含
	全 数	前年比	パート含	前年比	パート含	前年比	含	前年比	パート含	前年比	パート含	前年比	パート	前年比	
令和2年度	18,770	▲ 10.2	8,266	▲ 10.5	10,497	▲ 9.8	9,843	▲ 7.6	4,785	▲ 5.7	5,054	▲ 9.1	9,175	▲ 0.9	1,653
令和3年度	19,176	2.2	8,557	3.5	10,609	1.1	10,456	6.2	5,083	6.2	5,367	6.2	9,334	1.7	1,737
令和4年度	18,782	▲ 2.1	8,307	▲ 2.9	10,462	▲ 1.4	10,808	3.4	5,154	1.4	5,648	5.2	9,570	2.5	1,808
令和4年 6月	1,711	1.0	763	3.0	945	▲ 0.7	950	5.7	468	5.4	480	5.7	851	▲ 1.0	172
7月	1,416	▲ 4.3	675	2.1	739	▲ 9.8	797	0.5	416	6.1	380	▲ 5.2	682	▲ 6.2	138
8月	1,258	▲ 5.6	598	▲ 3.9	659	▲ 6.9	698	▲ 2.0	354	0.6	343	▲ 4.2	591	▲ 3.3	125
9月	1,462	▲ 4.7	642	▲ 8.3	819	▲ 1.8	797	0.0	389	▲ 3.0	408	3.0	704	7.2	115
10月	1,465	▲ 3.5	656	▲ 9.8	809	2.3	813	▲ 3.8	393	▲ 13.1	420	6.9	738	3.5	114
11月	1,462	▲ 4.6	701	▲ 2.2	760	▲ 6.9	802	▲ 0.9	410	1.7	392	▲ 3.4	708	▲ 3.0	135
12月	1,260	▲ 14.5	586	▲ 11.7	674	▲ 16.7	695	▲ 9.4	323	▲ 9.5	372	▲ 9.3	583	▲ 15.8	177
令和5年 1月	1,160	▲ 8.1	524	▲ 16.0	636	0.0	675	▲ 1.9	322	▲ 13.2	353	11.7	559	▲ 2.3	163
2月	1,673	8.2	688	3.8	985	11.8	1,060	24.0	477	19.0	583	28.7	898	20.9	172
3月	2,610	12.4	998	4.5	1,611	17.8	1,701	19.3	697	9.9	1,003	26.6	1,561	24.7	244
4月	1,605	▲ 6.5	708	▲ 6.2	895	▲ 6.6	894	▲ 4.8	421	▲ 9.1	472	▲ 0.6	808	▲ 10.4	156
5月	1,614	1.6	738	2.4	870	0.3	909	3.2	466	5.4	440	0.2	812	2.4	123
6月	1,557	▲ 9.0	716	▲ 6.2	839	▲ 11.2	904	▲ 4.8	471	0.6	431	▲ 10.2	809	▲ 4.9	177

〔注〕平成16年11月から求職申込書の性別欄が任意記入となったため、関連する項目については計と男女計が必ずしも一致しない。

安定所別就職件数の状況

※学卒を除き、パートを含む。

区分 年度	計	桑名	四日市	鈴鹿	津	松阪	伊勢	伊賀	尾鷲	熊野 ^(出)
令和2年度	18,770	1,975	2,983	2,240	3,188	2,641	2,571	2,200	546	426
対前年度比	▲ 10.2	▲ 16.7	▲ 9.7	▲ 5.6	▲ 11.8	▲ 8.5	▲ 9.2	▲ 6.5	▲ 19.6	▲ 13.1
令和3年度	19,176	2,090	3,078	2,185	3,230	2,859	2,614	2,183	494	443
対前年度比	2.2	5.8	3.2	▲ 2.5	1.3	8.3	1.7	▲ 0.8	▲ 9.5	4.0
令和4年度	18,782	1,956	2,993	2,116	3,232	2,749	2,687	2,076	520	453
対前年度比	▲ 2.1	▲ 6.4	▲ 2.8	▲ 3.2	0.1	▲ 3.8	2.8	▲ 4.9	5.3	2.3
令和4年 6月	1,711	185	287	198	304	263	229	155	41	49
7月	1,416	154	243	152	213	208	195	195	28	28
8月	1,258	130	201	138	205	212	169	146	29	28
9月	1,462	130	244	209	249	213	198	152	30	37
10月	1,465	159	247	148	245	228	196	181	18	43
11月	1,462	140	245	200	258	211	186	143	43	36
12月	1,260	132	212	185	203	169	164	143	35	17
令和5年 1月	1,160	119	171	120	197	187	170	145	25	26
2月	1,673	200	260	176	272	203	233	183	99	47
3月	2,610	218	369	233	527	363	490	261	94	55
4月	1,605	180	285	204	264	230	195	173	44	30
5月	1,614	167	248	199	272	238	226	179	44	41
6月	1,557	158	223	196	273	227	200	191	49	40

令和5年度ハローワークのマッチング機能に関する業務の目標値進捗状況

① 就職件数（一般）

	年間目標		目標（4月～6月）		実績（4月～6月）		目標（6月）		実績（6月）	
	新規求職者数	就職件数	新規求職者数	就職件数	新規求職者数	就職件数	新規求職者数	就職件数	新規求職者数	就職件数
四日市所	11,347	3,227	3,172	861	3,128	754	930	309	917	222
伊勢所	7,211	2,809	1,986	850	2,035	620	611	270	567	200
津所	10,661	3,347	2,988	918	3,005	809	847	313	863	273
松阪所	8,207	2,890	2,306	751	2,293	692	714	266	660	225
桑名所	6,935	2,100	1,962	565	1,995	504	630	185	581	157
伊賀所	7,064	2,169	1,936	561	2,032	543	569	172	589	191
尾鷲所	2,187	991	603	288	659	248	174	87	176	89
鈴鹿所	8,301	2,294	2,271	602	2,442	598	664	215	747	196
三重局計	61,913	19,827	17,224	5,396	17,589	4,768	5,139	1,817	5,100	1,553

② 求人充足数（一般）

	年間目標		目標（4月～6月）		実績（4月～6月）		目標（6月）		実績（6月）	
	新規求人数	充足数	新規求人数	充足数	新規求人数	充足数	新規求人数	充足数	新規求人数	充足数
四日市所	29,778	3,297	7,369	865	6,789	828	2,907	298	2,398	260
伊勢所	18,276	2,696	4,377	600	4,028	574	1,564	233	1,476	177
津所	24,446	3,637	6,140	993	6,281	885	1,987	336	2,191	290
松阪所	16,514	2,497	3,893	663	3,716	614	1,243	237	1,239	192
桑名所	15,834	1,917	3,672	493	3,390	448	1,258	164	1,206	140
伊賀所	14,298	1,867	3,381	480	2,685	464	1,224	150	896	165
尾鷲所	6,772	907	1,680	268	1,258	242	528	84	409	84
鈴鹿所	20,838	2,052	5,005	573	4,343	502	1,669	189	1,495	173
三重局計	146,756	18,870	35,517	4,935	32,490	4,557	12,380	1,691	11,310	1,481

③ 雇用保険受給者の早期再就職件数

	年間目標		目標（4月～4月）		実績（4月～4月）		目標（4月）		実績（4月）	
	資格決定件数	早期再就職件数	資格決定件数	早期再就職件数	資格決定件数	早期再就職件数	資格決定件数	早期再就職件数	資格決定件数	早期再就職件数
四日市所	3,543	1,209	398	73	377	99	398	73	377	99
伊勢所	2,235	675	281	60	304	39	281	60	304	39
津所	2,665	873	309	57	380	51	309	57	380	51
松阪所	2,285	696	270	55	246	35	270	55	246	35
桑名所	2,156	763	250	57	256	48	250	57	256	48
伊賀所	1,688	634	173	48	181	34	173	48	181	34
尾鷲所	691	221	96	25	109	11	96	25	109	11
鈴鹿所	2,739	965	233	76	315	86	233	76	315	86
三重局計	18,002	6,036	2,010	451	2,168	403	2,010	451	2,168	403

※①②は5年度6月内容、③は5年度4月内容

※「①就職件数」とは、「紹介就職」及び「オンラインハローワーク紹介による就職」の合計件数のこと。

「②充足数」とは、「紹介就職」及び「オンラインハローワーク紹介による就職」並びに「オンライン自主応募による就職」による充足数の合計のこと。

「③雇用保険受給者の早期再就職件数」とは、「基本手当の支給残日数を所定給付日数の3分の2以上残して早期に再就職した件数」のこと。

1. 一般職業紹介業務指標

(学卒を除き、パートを含む。)

項目	区分	5年6月	前年同月	前月	増 減 率		桑 名	四日市	鈴 鹿	津	松 阪	伊 勢	伊 賀	尾 鷲	熊 野 ^(出)	
					前年同月	前 月										
1 新規求職申込件数		5,179	5,073	5,724	2.1	▲ 9.5	591	933	758	879	667	576	598	91	86	
a ハローワーク利用登録者		5,100	4,984	5,605	2.3	▲ 9.0	581	917	747	863	660	567	589	91	85	
2 雇用保険受給資格決定件数		1,716	1,606	2,334	6.8	▲ 26.5	216	339	280	248	200	218	159	31	25	
3 中高年齢者		2,935	2,743	3,288	7.0	▲ 10.7	322	509	408	494	406	346	339	59	52	
4 月間有効求職者数		26,038	25,728	26,234	1.2	▲ 0.7	3,072	4,509	3,817	4,584	3,316	2,937	2,883	434	486	
b ハローワーク利用登録者		25,721	25,401	25,906	1.3	▲ 0.7	3,035	4,429	3,780	4,527	3,281	2,906	2,853	429	481	
5 雇用保険受給者実人員		6,627	5,983	6,350	10.8	4.4	756	1,272	1,038	1,039	788	836	639	121	138	
6 中高年齢者		15,339	14,942	15,425	2.7	▲ 0.6	1,746	2,544	2,178	2,600	2,008	1,829	1,819	299	316	
7 就職件数		1,557	1,711	1,614	▲ 9.0	▲ 3.5	158	223	196	273	227	200	191	49	40	
c うち オンライン自主応募除く		1,553	1,711	1,612	▲ 9.2	▲ 3.7	157	222	196	273	225	200	191	49	40	
8 雇用保険受給者		386	443	422	▲ 12.9	▲ 8.5	44	56	51	62	47	51	48	12	15	
9 中高年齢者		904	950	909	▲ 4.8	▲ 0.6	89	117	114	164	133	114	118	29	26	
10 月間有効求人数		31,290	33,493	31,261	▲ 6.6	0.1	3,269	6,539	4,264	6,019	3,558	3,835	2,618	571	617	
11 新規求人数		11,310	11,814	10,576	▲ 4.3	6.9	1,206	2,398	1,495	2,191	1,239	1,476	896	201	208	
12 充足数		1,481	1,621	1,547	▲ 8.6	▲ 4.3	140	260	173	290	192	177	165	38	46	
諸 比 率	新規 求人倍率	11/1 2.18 (2.12)	2.33 (2.29)	1.85 (2.20)	▲ 0.15 ▲ 0.17	0.33 ▲ 0.08	2.04	2.57	1.97	2.49	1.86	2.56	1.50	2.21	2.42	
	有効 () 内は季節調整値	10/4 1.20 (1.29)	1.30 (1.39)	1.19 (1.31)	▲ 0.10 ▲ 0.10	0.01 ▲ 0.02	1.06	1.45	1.12	1.31	1.07	1.31	0.91	1.32	1.27	
	就 職 率	7/1 7/4	30.1 6.0	33.7 6.7	28.2 6.2	▲ 3.6 ▲ 0.7	1.9 ▲ 0.2	26.7 5.1	23.9 4.9	25.9 5.1	31.1 6.0	34.0 6.8	34.7 6.8	31.9 6.6	53.8 11.3	46.5 8.2
		オンライン登録者及び オンライン自主応募除く	c/a c/b	34.3 6.7	28.8 6.2	▲ 3.8 ▲ 0.7	1.7 ▲ 0.2	27.0 5.2	24.2 5.0	26.2 5.2	31.6 6.0	34.1 6.9	35.3 6.9	32.4 6.7	53.8 11.4	47.1 8.3
	雇 用 保 険 受 給 者	8/2 8/5	22.5 5.8	27.6 7.4	18.1 6.6	▲ 5.1 ▲ 1.6	4.4 ▲ 0.8	20.4 5.8	16.5 4.4	18.2 4.9	25.0 6.0	23.5 6.0	23.4 6.1	30.2 7.5	38.7 9.9	60.0 10.9
		中高年齢者	9/3 9/6	34.6 6.4	27.6 5.9	▲ 3.8 ▲ 0.5	3.2 0.0	27.6 5.1	23.0 4.6	27.9 5.2	33.2 6.3	32.8 6.6	32.9 6.2	34.8 6.5	49.2 9.7	50.0 8.2
	充 足 率	12/10 12/11	4.7 13.1	4.8 13.7	4.9 14.6	▲ 0.1 ▲ 0.6	▲ 0.2 ▲ 1.5	4.3 11.6	4.0 10.8	4.1 11.6	4.8 13.2	5.4 15.5	4.6 12.0	6.3 18.4	6.7 18.9	7.5 22.1
		新規求職 雇用保険受給者の占める割合 のうち 中高年齢者の占める割合	33.1 56.7	31.7 54.1	40.8 57.4	1.4 2.6	▲ 7.7 ▲ 0.7	36.5 54.5	36.3 54.6	36.9 53.8	28.2 56.2	30.0 60.9	37.8 60.1	26.6 56.7	34.1 64.8	29.1 60.5
	有効求職 雇用保険受給者の占める割合 のうち 中高年齢者の占める割合	25.5 58.9	23.3 58.1	24.2 58.8	2.2 0.8	1.3 0.1	24.6 56.8	28.2 56.4	27.2 57.1	22.7 56.7	23.8 60.6	28.5 62.3	22.2 63.1	27.9 68.9	28.4 65.0	

*単位…人、件、倍、%、ポイント

2. 一般職業紹介状況（学卒を除き、パートを含む。）

令和5年6月

三重労働局

区分 年度・月	新規		新規求職		新規求人倍率		有効		有効		有効求人倍率		紹介件数			就職件数		
	求人数	前年同月比	申込件数	前年同月比	原数値	季調値	求人数	前年同月比	求職者数	前年同月比	原数値	季調値	件数	前年同月比	紹介率	件数	前年同月比	就職率
	人	%	件	%	倍	倍	人	%	人	%	倍	倍	件	%	%	件	%	%
平成29年度	159,784	6.3	68,179	▲ 6.4	2.34	—	454,114	6.5	275,377	▲ 6.6	1.65	—	75,793	▲ 12.3	111.2	23,310	▲ 6.3	34.2
平成30年度	162,356	1.6	66,601	▲ 2.3	2.44	—	471,505	3.8	275,056	▲ 0.1	1.71	—	67,473	▲ 11.0	101.3	22,339	▲ 4.2	33.5
令和元年度	149,013	▲ 8.2	65,081	▲ 2.3	2.29	—	435,473	▲ 7.6	277,306	0.8	1.57	—	63,707	▲ 5.6	97.9	20,899	▲ 6.4	32.1
令和2年度	118,042	▲ 20.8	64,308	▲ 1.2	1.84	—	334,488	▲ 23.2	306,114	10.4	1.09	—	63,159	▲ 0.9	98.2	18,770	▲ 10.2	29.2
令和3年度	133,667	13.2	63,005	▲ 2.0	2.12	—	378,194	13.1	300,134	▲ 2.0	1.26	—	59,908	▲ 5.1	95.1	19,176	2.2	30.4
令和4年度	141,249	5.7	62,694	▲ 0.5	2.25	—	408,602	8.0	290,862	▲ 3.1	1.40	—	54,658	▲ 8.8	87.2	18,782	▲ 2.1	30.0
3年4月	9,900	7.7	7,520	11.9	1.32	1.90	28,975	▲ 0.6	27,566	12.9	1.05	1.12	5,888	23.6	78.3	1,887	12.0	25.1
5月	9,805	18.2	4,927	▲ 1.7	1.99	1.89	28,855	12.8	26,900	11.2	1.07	1.17	5,239	25.5	106.3	1,594	23.2	32.4
6月	10,739	10.3	5,297	▲ 13.7	2.03	1.99	28,837	11.5	26,068	3.2	1.11	1.20	5,404	▲ 6.9	102.0	1,694	10.4	32.0
4～6月	10,148	11.8	5,915	▲ 0.7	1.72	—	28,889	7.5	26,845	9.0	1.08	—	5,510	12.2	93.2	1,725	14.6	29.2
3年7月	10,258	5.6	4,833	▲ 12.7	2.12	1.93	29,178	11.8	24,473	▲ 4.8	1.19	1.23	4,599	▲ 15.0	95.2	1,480	▲ 6.6	30.6
8月	10,457	21.5	4,966	3.9	2.11	2.10	30,019	14.7	24,351	▲ 7.2	1.23	1.25	4,467	▲ 2.1	90.0	1,332	2.7	26.8
9月	10,796	7.2	5,040	▲ 5.7	2.14	2.14	30,201	11.4	23,984	▲ 10.7	1.26	1.27	4,771	▲ 16.5	94.7	1,534	2.8	30.4
7～9月	10,504	11.0	4,946	▲ 5.2	2.12	—	29,799	12.6	24,269	▲ 7.6	1.23	—	4,612	▲ 11.8	93.2	1,449	▲ 0.6	29.3
3年10月	11,743	10.3	5,405	▲ 0.9	2.17	2.09	31,469	12.0	24,780	▲ 9.3	1.27	1.27	4,925	▲ 7.2	91.1	1,518	▲ 9.0	28.1
11月	11,651	16.4	4,474	6.4	2.60	2.16	32,862	12.9	24,504	▲ 6.1	1.34	1.28	4,537	▲ 1.3	101.4	1,533	7.5	34.3
12月	10,907	15.5	3,907	1.1	2.79	2.22	32,914	15.4	23,463	▲ 4.2	1.40	1.30	3,851	▲ 4.8	98.6	1,473	7.5	37.7
10～12月	11,434	14.0	4,595	1.9	2.49	—	32,415	13.4	24,249	▲ 6.6	1.34	—	4,438	▲ 4.6	96.6	1,508	1.3	32.8
4年1月	12,779	19.6	5,476	1.8	2.33	2.23	34,213	19.1	23,824	▲ 1.8	1.44	1.32	4,705	▲ 6.5	85.9	1,262	0.5	23.0
2月	12,313	18.7	5,237	▲ 3.9	2.35	2.28	34,788	18.7	24,481	▲ 1.5	1.42	1.34	5,489	▲ 12.9	104.8	1,546	▲ 2.6	29.5
3月	12,319	9.4	5,923	▲ 7.8	2.08	2.32	35,883	16.7	25,740	▲ 2.5	1.39	1.36	6,033	▲ 19.1	101.9	2,323	▲ 9.8	39.2
1～3月	12,470	15.8	5,545	▲ 3.5	2.25	—	34,961	18.2	24,682	▲ 1.9	1.42	—	5,409	▲ 13.6	97.5	1,710	▲ 5.3	30.8
4年4月	11,818	19.4	6,817	▲ 9.3	1.73	2.32	34,436	18.8	26,329	▲ 4.5	1.31	1.39	5,040	▲ 14.4	73.9	1,716	▲ 9.1	25.2
5月	10,948	11.7	5,479	11.2	2.00	2.29	33,347	15.6	26,439	▲ 1.7	1.26	1.38	4,740	▲ 9.5	86.5	1,589	▲ 0.3	29.0
6月	11,814	10.0	5,073	▲ 4.2	2.33	2.29	33,493	16.1	25,728	▲ 1.3	1.30	1.39	4,808	▲ 11.0	94.8	1,711	1.0	33.7
4～6月	11,527	13.6	5,790	▲ 2.1	1.99	—	33,759	16.9	26,165	▲ 2.5	1.29	—	4,863	▲ 11.7	84.0	1,672	▲ 3.1	28.9
4年7月	11,615	13.2	4,499	▲ 6.9	2.58	2.39	32,985	13.0	24,083	▲ 1.6	1.37	1.41	3,857	▲ 16.1	85.7	1,416	▲ 4.3	31.5
8月	11,190	7.0	4,973	0.1	2.25	2.35	33,316	11.0	23,866	▲ 2.0	1.40	1.42	4,013	▲ 10.2	80.7	1,258	▲ 5.6	25.3
9月	12,290	13.8	5,080	0.8	2.42	2.33	33,985	12.5	23,899	▲ 0.4	1.42	1.43	4,461	▲ 6.5	87.8	1,462	▲ 4.7	28.8
7～9月	11,698	11.4	4,851	▲ 1.9	2.41	—	33,429	12.2	23,949	▲ 1.3	1.40	—	4,110	▲ 10.9	84.7	1,379	▲ 4.8	28.4
4年10月	12,509	6.5	5,182	▲ 4.1	2.41	2.27	34,699	10.3	24,251	▲ 2.1	1.43	1.43	4,478	▲ 9.1	86.4	1,465	▲ 3.5	28.3
11月	11,435	▲ 1.9	4,438	▲ 0.8	2.58	2.29	35,012	6.5	23,561	▲ 3.8	1.49	1.44	4,129	▲ 9.0	93.0	1,462	▲ 4.6	32.9
12月	11,216	2.8	3,701	▲ 5.3	3.03	2.36	33,732	2.5	21,966	▲ 6.4	1.54	1.43	3,183	▲ 17.3	86.0	1,260	▲ 14.5	34.0
10～12月	11,720	2.5	4,440	▲ 3.4	2.64	—	34,481	6.4	23,259	▲ 4.1	1.48	—	3,930	▲ 11.4	88.5	1,396	▲ 7.4	31.4
5年1月	12,147	▲ 4.9	5,418	▲ 1.1	2.24	2.19	33,876	▲ 1.0	22,151	▲ 7.0	1.53	1.41	4,129	▲ 12.2	76.2	1,160	▲ 8.1	21.4
2月	12,521	1.7	6,107	16.6	2.05	2.07	34,944	0.4	23,590	▲ 3.6	1.48	1.41	5,925	7.9	97.0	1,673	8.2	27.4
3月	11,746	▲ 4.7	5,927	0.1	1.98	2.11	34,777	▲ 3.1	24,999	▲ 2.9	1.39	1.34	5,895	▲ 2.3	99.5	2,610	12.4	44.0
1～3月	12,138	▲ 2.7	5,817	4.9	2.09	—	34,532	▲ 1.2	23,580	▲ 4.5	1.46	—	5,316	▲ 1.7	91.4	1,814	6.1	31.2
5年4月	10,604	▲ 10.3	6,993	2.6	1.52	2.01	32,451	▲ 5.8	25,841	▲ 1.9	1.26	1.33	4,604	▲ 8.7	65.8	1,605	▲ 6.5	23.0
5月	10,576	▲ 3.4	5,724	4.5	1.85	2.20	31,261	▲ 6.3	26,234	▲ 0.8	1.19	1.31	4,584	▲ 3.3	80.1	1,614	1.6	28.2
6月	11,310	▲ 4.3	5,179	2.1	2.18	2.12	31,290	▲ 6.6	26,038	1.2	1.20	1.29	4,629	▲ 3.7	89.4	1,557	▲ 9.0	30.1
4～6月	10,830	▲ 6.0	5,965	3.0	1.82	—	31,667	▲ 6.2	26,038	▲ 0.5	1.22	—	4,606	▲ 5.3	77.2	1,592	▲ 4.8	26.7

資料 職業安定業務統計

r は数値を補正したもの

* 紹介率=紹介件数/新規求職者数×100

* 就職率=就職件数/新規求職者数×100

3. 一般職業紹介状況（学卒、パートを除く。）

令和5年6月

三重労働局

区分 年度・月	新規		新規求職		新規		有効		有効		有効		紹介件数		就職件数		就職率
	求人数	前年 同月比	申込件数	前年 同月比	求人倍率	求人数	前年 同月比	求職者数	前年 同月比	求人倍率	紹介件数	前年 同月比	紹介率	就職件数	前年 同月比		
	人	%	件	%	倍	人	%	人	%	倍	件	%	%	件	%	%	
平成29年度	90,931	7.0	43,037	▲ 8.7	2.11	259,904	7.8	168,468	▲ 9.7	1.54	50,933	▲ 14.1	118.3	13,614	▲ 8.1	31.6	
平成30年度	91,464	0.6	41,949	▲ 2.5	2.18	267,427	2.9	164,922	▲ 2.1	1.62	44,252	▲ 13.1	105.5	12,828	▲ 5.8	30.6	
令和元年度	84,005	▲ 8.2	40,344	▲ 3.8	2.08	247,409	▲ 7.5	164,288	▲ 0.4	1.51	40,695	▲ 8.0	100.9	11,642	▲ 9.2	28.9	
令和2年度	67,185	▲ 20.0	39,694	▲ 1.6	1.69	192,871	▲ 22.0	182,568	▲ 11.1	1.06	38,757	▲ 4.8	97.6	9,595	▲ 17.6	24.2	
令和3年度	79,742	18.7	37,773	▲ 4.8	2.11	227,848	18.1	173,370	▲ 5.0	1.31	35,600	▲ 8.1	94.2	9,842	▲ 2.6	26.1	
令和4年度	84,676	6.2	37,083	▲ 1.8	2.28	248,773	9.2	164,694	▲ 5.0	1.51	31,300	▲ 12.1	84.4	9,212	▲ 6.4	24.8	
3年4月	5,853	12.6	4,030	▲ 1.3	1.45	16,956	2.5	15,638	▲ 8.2	1.08	3,435	▲ 14.6	85.2	947	▲ 4.3	23.5	
5月	5,664	21.1	2,881	▲ 8.1	1.97	16,847	15.9	15,153	▲ 6.1	1.11	3,094	▲ 21.2	107.4	757	▲ 14.5	26.3	
6月	6,298	16.4	3,255	▲ 15.2	1.93	17,179	17.2	14,749	▲ 1.9	1.16	3,284	▲ 4.9	100.9	834	▲ 11.2	25.6	
4～6月	5,938	16.5	3,389	▲ 7.2	1.75	16,994	11.5	15,180	▲ 4.1	1.12	3,271	▲ 9.0	96.5	846	▲ 9.4	25.0	
3年7月	6,196	14.7	2,999	▲ 17.1	2.07	17,556	18.5	14,243	▲ 9.2	1.23	2,879	▲ 17.0	96.0	753	▲ 3.6	25.1	
8月	6,223	25.5	3,184	▲ 4.4	1.95	18,054	20.6	14,361	▲ 10.5	1.26	2,784	▲ 5.3	87.4	721	▲ 0.7	22.6	
9月	6,529	12.2	3,086	▲ 2.8	2.12	18,319	17.0	14,174	▲ 12.5	1.29	2,926	▲ 17.8	94.8	877	▲ 16.6	28.4	
7～9月	6,316	17.1	3,090	▲ 5.8	2.04	17,976	18.7	14,259	▲ 10.8	1.26	2,863	▲ 13.8	92.7	784	▲ 4.5	25.4	
3年10月	7,006	14.6	3,265	▲ 1.0	2.15	19,097	16.6	14,488	▲ 10.6	1.32	2,945	▲ 7.5	90.2	805	▲ 6.1	24.7	
11月	6,992	22.3	2,761	▲ 1.5	2.53	19,885	17.1	14,233	▲ 8.0	1.40	2,756	▲ 5.4	99.8	803	▲ 8.1	29.1	
12月	6,647	20.8	2,444	▲ 3.7	2.72	20,037	20.4	13,649	▲ 6.5	1.47	2,382	▲ 12.3	97.5	781	▲ 6.4	32.0	
10～12月	6,882	19.1	2,823	▲ 1.0	2.44	19,673	18.0	14,123	▲ 8.4	1.39	2,694	▲ 8.3	95.4	796	▲ 2.3	28.2	
4年1月	7,633	21.1	3,269	▲ 2.0	2.33	20,828	23.4	13,886	▲ 4.0	1.50	2,817	▲ 9.0	86.2	690	▲ 3.4	21.1	
2月	7,477	26.1	3,121	▲ 6.9	2.40	21,356	24.5	14,096	▲ 4.5	1.52	3,018	▲ 17.2	96.7	803	▲ 1.2	25.7	
3月	7,224	17.4	3,478	▲ 8.0	2.08	21,734	23.0	14,700	▲ 4.5	1.48	3,280	▲ 22.6	94.3	1,071	▲ 11.7	30.8	
1～3月	7,445	21.5	3,289	▲ 4.6	2.26	21,306	23.6	14,227	▲ 4.3	1.50	3,038	▲ 17.0	92.4	855	▲ 4.8	26.0	
4年4月	6,952	18.8	3,653	▲ 9.4	1.90	20,984	23.8	14,654	▲ 6.3	1.43	2,860	▲ 16.7	78.3	814	▲ 14.0	22.3	
5月	6,679	17.9	3,115	▲ 8.1	2.14	20,271	20.3	14,540	▲ 4.0	1.39	2,656	▲ 14.2	85.3	796	▲ 5.2	25.6	
6月	7,279	15.6	3,065	▲ 5.8	2.37	20,532	19.5	14,189	▲ 3.8	1.45	2,727	▲ 17.0	89.0	860	▲ 3.1	28.1	
4～6月	6,970	17.4	3,278	▲ 3.3	2.13	20,596	21.2	14,461	▲ 4.7	1.42	2,748	▲ 16.0	83.8	823	▲ 2.7	25.1	
4年7月	6,954	12.2	2,842	▲ 5.2	2.45	20,347	15.9	13,682	▲ 3.9	1.49	2,393	▲ 16.9	84.2	734	▲ 2.5	25.8	
8月	6,849	10.1	3,092	▲ 2.9	2.22	20,514	13.6	13,693	▲ 4.7	1.50	2,459	▲ 11.7	79.5	667	▲ 7.5	21.6	
9月	7,681	17.6	2,999	▲ 2.8	2.56	20,964	14.4	13,669	▲ 3.6	1.53	2,572	▲ 12.1	85.8	758	▲ 13.6	25.3	
7～9月	7,161	13.4	2,978	▲ 3.6	2.40	20,608	14.6	13,681	▲ 4.1	1.51	2,475	▲ 13.6	83.1	720	▲ 8.2	24.2	
4年10月	7,452	6.4	3,098	▲ 5.1	2.41	21,509	12.6	13,775	▲ 4.9	1.56	2,618	▲ 11.1	84.5	727	▲ 9.7	23.5	
11月	6,872	▲ 1.7	2,720	▲ 1.5	2.53	21,422	7.7	13,414	▲ 5.8	1.60	2,497	▲ 9.4	91.8	754	▲ 6.1	27.7	
12月	6,956	4.6	2,305	▲ 5.7	3.02	20,459	2.1	12,553	▲ 8.0	1.63	1,938	▲ 18.6	84.1	677	▲ 13.3	29.4	
10～12月	7,093	3.1	2,708	▲ 4.1	2.62	21,130	7.4	13,247	▲ 6.2	1.60	2,351	▲ 12.7	86.8	719	▲ 9.7	26.6	
5年1月	7,196	▲ 5.7	3,219	▲ 1.5	2.24	20,692	▲ 0.7	12,760	▲ 8.1	1.62	2,421	▲ 14.1	75.2	601	▲ 12.9	18.7	
2月	7,032	▲ 6.0	3,539	▲ 13.4	1.99	20,697	▲ 3.1	13,555	▲ 3.8	1.53	2,953	▲ 2.2	83.4	775	▲ 3.5	21.9	
3月	6,774	▲ 6.2	3,436	▲ 1.2	1.97	20,382	▲ 6.2	14,210	▲ 3.3	1.43	3,206	▲ 2.3	93.3	1,049	▲ 2.1	30.5	
1～3月	7,001	▲ 6.0	3,398	▲ 3.3	2.06	20,590	▲ 3.4	13,508	▲ 5.1	1.52	2,860	▲ 5.9	84.2	808	▲ 5.5	23.8	
5年4月	6,320	▲ 9.1	3,745	▲ 2.5	1.69	19,401	▲ 7.5	14,436	▲ 1.5	1.34	2,676	▲ 6.4	71.5	797	▲ 2.1	21.3	
5月	6,186	▲ 7.4	3,293	▲ 5.7	1.88	18,662	▲ 7.9	14,555	▲ 0.1	1.28	2,585	▲ 2.7	78.5	802	▲ 0.8	24.4	
6月	6,718	▲ 7.7	3,107	▲ 1.4	2.16	18,794	▲ 8.5	14,440	▲ 1.8	1.30	2,773	▲ 1.7	89.3	748	▲ 13.0	24.1	
4～6月	6,408	▲ 8.1	3,382	▲ 3.2	1.89	18,952	▲ 8.0	14,477	▲ 0.1	1.31	2,678	▲ 2.5	79.2	782	▲ 5.0	23.1	

資料 職業安定業務統計

* 紹介率 = 紹介件数 / 新規求職者数 × 100

* 就職率 = 就職件数 / 新規求職者数 × 100

4. 一般職業紹介状況 (パート)

令和5年6月

三重労働局

区分 年度・月	新規		新規求職		新規 求人倍率	有効		有効		有効 求人倍率	紹介件数			就職件数		
	求人数	前年 同月比	申込件数	前年 同月比		求人数	前年 同月比	求職者数	前年 同月比		紹介件数	前年 同月比	紹介率	就職件数	前年 同月比	就職率
	人	%	件	%	倍	人	%	人	%	倍	件	%	%	件	%	%
平成29年度	68,853	5.2	25,142	▲ 2.0	2.74	194,210	4.8	106,909	▲ 1.3	1.82	24,860	▲ 8.4	98.9	9,696	▲ 3.6	38.6
平成30年度	70,892	3.0	24,652	▲ 1.9	2.88	204,078	5.1	110,134	3.0	1.85	23,221	▲ 6.6	94.2	9,511	▲ 1.9	38.6
令和元年度	65,008	▲ 8.3	24,737	0.3	2.63	188,064	▲ 7.8	113,018	2.6	1.66	23,012	▲ 0.9	93.0	9,257	▲ 2.7	37.4
令和2年度	50,857	▲ 21.8	24,614	▲ 0.5	2.07	141,617	▲ 24.7	123,546	9.3	1.15	24,402	6.0	99.1	9,175	▲ 0.9	37.3
令和3年度	53,925	6.0	25,232	2.5	2.14	150,346	6.2	126,764	2.6	1.19	24,308	▲ 0.4	96.3	9,334	1.7	37.0
令和4年度	56,573	4.9	25,611	1.5	2.21	159,829	6.3	126,168	▲ 0.5	1.27	23,358	▲ 3.9	91.2	9,570	2.5	37.4
3年4月	4,047	1.3	3,490	27.3	1.16	12,019	▲ 4.6	11,928	19.6	1.01	2,453	38.8	70.3	940	21.0	26.9
5月	4,141	14.4	2,046	9.0	2.02	12,008	8.8	11,747	18.6	1.02	2,145	32.3	104.8	837	32.2	40.9
6月	4,441	2.8	2,042	▲ 11.4	2.17	11,658	4.0	11,319	10.6	1.03	2,120	▲ 9.8	103.8	860	9.6	42.1
4～6月	4,210	5.8	2,526	9.5	1.67	11,895	2.4	11,665	16.2	1.02	2,239	17.0	88.6	879	20.1	34.8
3年7月	4,062	▲ 5.9	1,834	▲ 4.5	2.21	11,622	2.9	10,230	2.0	1.14	1,720	▲ 11.3	93.8	727	▲ 9.6	39.6
8月	4,234	16.0	1,782	3.1	2.38	11,965	6.7	9,990	▲ 2.1	1.20	1,683	3.9	94.4	611	5.2	34.3
9月	4,267	0.3	1,954	▲ 9.9	2.18	11,882	3.7	9,810	▲ 8.0	1.21	1,845	▲ 14.3	94.4	657	▲ 11.2	33.6
7～9月	4,188	2.8	1,857	▲ 4.2	2.26	11,823	4.5	10,010	▲ 2.8	1.18	1,749	▲ 8.1	94.2	665	▲ 6.1	35.8
3年10月	4,737	4.5	2,140	▲ 0.7	2.21	12,372	5.5	10,292	▲ 7.4	1.20	1,980	▲ 6.8	92.5	713	▲ 12.1	33.3
11月	4,659	8.5	1,713	15.4	2.72	12,977	7.0	10,271	▲ 3.3	1.26	1,781	5.6	104.0	730	6.9	42.6
12月	4,260	8.1	1,463	10.1	2.91	12,877	8.4	9,814	▲ 0.9	1.31	1,469	10.5	100.4	692	8.8	47.3
10～12月	4,552	7.0	1,772	7.0	2.57	12,742	7.0	10,126	▲ 4.0	1.26	1,743	1.7	98.4	712	0.3	40.2
4年1月	5,146	17.5	2,207	1.7	2.33	13,385	13.0	9,938	1.5	1.35	1,888	▲ 2.3	85.5	572	▲ 2.9	25.9
2月	4,836	8.8	2,116	1.0	2.29	13,432	10.6	10,385	2.8	1.29	2,471	▲ 7.1	116.8	743	▲ 4.0	35.1
3月	5,095	▲ 0.2	2,445	▲ 7.4	2.08	14,149	8.2	11,040	0.3	1.28	2,753	▲ 14.4	112.6	1,252	▲ 8.1	51.2
1～3月	5,026	8.2	2,256	▲ 2.0	2.23	13,655	10.5	10,454	1.5	1.31	2,371	▲ 8.9	105.1	856	▲ 5.7	37.9
4年4月	4,866	20.2	3,164	▲ 9.3	1.54	13,452	11.9	11,675	▲ 2.1	1.15	2,180	▲ 11.1	68.9	902	▲ 4.0	28.5
5月	4,269	3.1	2,364	15.5	1.81	13,076	8.9	11,899	1.3	1.10	2,084	▲ 2.8	88.2	793	▲ 5.3	33.5
6月	4,535	2.1	2,008	▲ 1.7	2.26	12,961	11.2	11,539	1.9	1.12	2,081	▲ 1.8	103.6	851	▲ 1.0	42.4
4～6月	4,557	8.2	2,512	▲ 0.6	1.81	13,163	10.7	11,704	0.3	1.12	2,115	▲ 5.5	84.2	849	▲ 3.4	33.8
4年7月	4,661	14.7	1,657	▲ 9.7	2.81	12,638	8.7	10,401	1.7	1.22	1,464	▲ 14.9	88.4	682	▲ 6.2	41.2
8月	4,341	2.5	1,881	5.6	2.31	12,802	7.0	10,173	1.8	1.26	1,554	▲ 7.7	82.6	591	▲ 3.3	31.4
9月	4,609	8.0	2,081	6.5	2.21	13,021	9.6	10,230	4.3	1.27	1,889	2.4	90.8	704	7.2	33.8
7～9月	4,537	8.3	1,873	0.9	2.42	12,820	8.4	10,268	2.6	1.25	1,636	▲ 6.5	87.3	659	▲ 0.9	35.2
4年10月	5,057	6.8	2,084	▲ 2.6	2.43	13,190	6.6	10,476	1.8	1.26	1,860	▲ 6.1	89.3	738	3.5	35.4
11月	4,563	▲ 2.1	1,718	0.3	2.66	13,590	4.7	10,147	▲ 1.2	1.34	1,632	▲ 8.4	95.0	708	▲ 3.0	41.2
12月	4,260	0.0	1,396	▲ 4.6	3.05	13,273	3.1	9,413	▲ 4.1	1.41	1,245	▲ 15.2	89.2	583	▲ 15.8	41.8
10～12月	4,627	1.6	1,733	▲ 2.2	2.67	13,351	4.8	10,012	▲ 1.1	1.33	1,579	▲ 9.4	91.1	676	▲ 5.1	39.0
5年1月	4,951	▲ 3.8	2,199	▲ 0.4	2.25	13,184	▲ 1.5	9,391	▲ 5.5	1.40	1,708	▲ 9.5	77.7	559	▲ 2.3	25.4
2月	5,489	13.5	2,568	21.4	2.14	14,247	6.1	10,035	▲ 3.4	1.42	2,972	20.3	115.7	898	20.9	35.0
3月	4,972	▲ 2.4	2,491	1.9	2.00	14,395	1.7	10,789	▲ 2.3	1.33	2,689	▲ 2.3	107.9	1,561	24.7	62.7
1～3月	5,137	2.2	2,419	7.2	2.12	13,942	2.1	10,072	▲ 3.7	1.38	2,456	3.6	101.5	1,006	17.5	41.6
5年4月	4,284	▲ 12.0	3,248	2.7	1.32	13,050	▲ 3.0	11,405	▲ 2.3	1.14	1,928	▲ 11.6	59.4	808	▲ 10.4	24.9
5月	4,390	2.8	2,431	2.8	1.81	12,599	▲ 3.6	11,679	▲ 1.8	1.08	1,999	▲ 4.1	82.2	812	2.4	33.4
6月	4,592	1.3	2,072	3.2	2.22	12,496	▲ 3.6	11,598	0.5	1.08	1,856	▲ 10.8	89.6	809	▲ 4.9	39.0
4～6月	4,422	▲ 3.0	2,584	2.9	1.71	12,715	▲ 3.4	11,561	▲ 1.2	1.10	1,928	▲ 8.8	74.6	810	▲ 4.6	31.3

資料 職業安定業務統計

* 紹介率 = 紹介件数 / 新規求職者数 × 100

* 就職率 = 就職件数 / 新規求職者数 × 100

5. 中高年齢者の職業紹介状況（パートを含む。）

令和5年6月

三重労働局

項目 年度・月	新規求職申込件数				有効求職者数				紹介件数				就職件数				紹介率		就職率	
	全数	前年 同月比	うち 55歳以上	前年 同月比	全数	前年 同月比	うち 55歳以上	前年 同月比	全数	前年 同月比	うち 55歳以上	前年 同月比	全数	前年 同月比	うち 55歳以上	前年 同月比	全数	うち 55歳以上	全数	うち 55歳以上
	件	%	件	%	人	%	人	%	件	%	件	%	件	%	件	%	%	%	%	%
平成29年度	31,047	▲ 2.3	18,691	0.1	131,472	▲ 3.6	79,630	▲ 1.3	35,079	▲ 9.0	17,928	▲ 4.7	10,586	▲ 1.4	5,650	3.6	26.7	22.5	8.1	7.1
平成30年度	32,291	4.0	19,980	6.9	138,372	5.2	85,898	7.9	32,868	▲ 6.3	17,124	▲ 4.5	10,838	2.4	5,921	4.8	23.8	19.9	7.8	6.9
令和元年度	33,045	2.3	20,747	3.8	145,589	5.2	91,958	7.1	32,849	▲ 0.1	17,529	2.4	10,647	▲ 1.8	5,871	▲ 0.8	22.6	19.1	7.3	6.4
令和2年度	34,137	3.3	21,439	3.3	167,817	15.3	105,995	15.3	33,495	2.0	18,000	2.7	9,843	▲ 7.6	5,480	▲ 6.7	20.0	17.0	5.9	5.2
令和3年度	34,472	1.0	22,275	3.9	168,989	0.7	109,017	2.9	33,121	▲ 1.1	18,807	4.5	10,456	6.2	5,985	9.2	19.6	17.3	6.2	5.5
令和4年度	35,226	2.2	23,185	4.1	166,277	▲ 1.6	109,385	0.3	31,449	▲ 5.0	18,623	▲ 1.0	10,808	3.4	6,563	9.7	18.9	17.0	6.5	6.0
3年4月	4,371	13.1	3,077	15.2	15,681	15.7	10,270	16.3	3,114	23.0	1,712	29.0	1,012	17.0	579	17.2	19.9	16.7	6.5	5.6
5月	2,674	1.3	1,703	2.3	15,254	14.2	10,024	15.1	2,769	23.8	1,503	23.9	853	29.2	451	28.1	18.2	15.0	5.6	4.5
6月	2,751	▲ 12.5	1,723	▲ 7.8	14,732	6.1	9,678	9.2	2,900	▲ 4.2	1,574	0.7	899	17.7	499	20.8	19.7	16.3	6.1	5.2
4～6月	3,265	1.5	2,168	4.8	15,222	11.9	9,991	13.5	2,928	12.7	1,596	16.7	921	20.7	510	21.4	19.2	16.0	6.1	5.1
3年7月	2,696	▲ 4.0	1,729	▲ 0.5	13,730	▲ 0.8	8,805	1.8	2,494	▲ 9.2	1,372	▲ 5.9	793	▲ 4.8	432	▲ 8.7	18.2	15.6	5.8	4.9
8月	2,630	7.1	1,648	13.4	13,605	▲ 3.5	8,687	▲ 0.7	2,408	2.4	1,390	12.6	712	8.0	430	15.3	17.7	16.0	5.2	4.9
9月	2,635	▲ 4.6	1,644	▲ 2.8	13,327	▲ 8.1	8,472	▲ 5.9	2,571	▲ 12.9	1,423	▲ 7.4	797	1.0	462	6.9	19.3	16.8	6.0	5.5
7～9月	2,654	▲ 0.8	1,674	2.9	13,554	▲ 4.2	8,655	▲ 1.6	2,491	▲ 7.2	1,395	▲ 1.1	767	0.9	441	3.5	18.4	16.1	5.7	5.1
3年10月	2,845	▲ 2.2	1,829	0.1	13,706	▲ 7.7	8,708	▲ 6.5	2,683	▲ 2.9	1,554	10.8	845	▲ 1.5	498	3.5	19.6	17.8	6.2	5.7
11月	2,382	9.5	1,502	13.1	13,579	▲ 4.7	8,676	▲ 2.7	2,520	5.0	1,441	15.2	809	7.2	455	9.6	18.6	16.6	6.0	5.2
12月	2,111	4.8	1,330	7.6	13,093	▲ 2.6	8,401	▲ 0.3	2,056	▲ 2.0	1,081	▲ 2.3	767	12.0	418	17.7	15.7	12.9	5.9	5.0
10～12月	2,446	3.3	1,554	6.1	13,459	▲ 5.1	8,595	▲ 3.3	2,420	0.0	1,359	8.4	807	5.4	457	9.6	18.0	15.8	6.0	5.3
4年1月	3,124	5.7	2,058	6.1	13,495	0.7	8,688	3.2	2,708	0.9	1,570	7.0	688	3.0	407	5.2	20.1	18.1	5.1	4.7
2月	2,913	0.8	1,865	3.8	13,986	1.3	8,997	3.3	3,343	▲ 4.0	2,033	2.1	855	1.3	478	2.1	23.9	22.6	6.1	5.3
3月	3,340	▲ 5.0	2,167	▲ 2.6	14,801	▲ 0.2	9,611	2.1	3,555	▲ 15.8	2,154	▲ 12.0	1,426	▲ 2.5	876	4.7	24.0	22.4	9.6	9.1
1～3月	3,126	0.2	2,030	2.2	14,094	0.6	9,099	2.8	3,202	▲ 7.5	1,919	▲ 2.5	990	▲ 0.2	587	4.1	22.7	21.1	7.0	6.5
4年4月	4,151	▲ 5.0	3,006	▲ 2.3	15,365	▲ 2.0	10,270	0.0	2,811	▲ 9.7	1,668	▲ 2.6	939	▲ 7.2	560	▲ 3.3	18.3	16.2	6.1	5.5
5月	3,057	14.3	2,030	19.2	15,470	1.4	10,422	4.0	2,723	▲ 1.7	1,586	5.5	881	3.3	504	11.8	17.6	15.2	5.7	4.8
6月	2,743	▲ 0.3	1,714	▲ 0.5	14,942	1.4	10,082	4.2	2,731	▲ 5.8	1,629	3.5	950	5.7	563	12.8	18.3	16.2	6.4	5.6
4～6月	3,317	1.6	2,250	3.8	15,259	0.2	10,258	2.7	2,755	▲ 5.9	1,628	2.0	923	0.2	542	6.3	18.1	15.9	6.0	5.3
4年7月	2,387	▲ 11.5	1,522	▲ 12.0	13,627	▲ 0.8	8,967	1.8	2,083	▲ 16.5	1,175	▲ 14.4	797	0.5	508	17.6	15.3	13.1	5.8	5.7
8月	2,667	1.4	1,715	4.1	13,384	▲ 1.6	8,708	0.2	2,212	▲ 8.1	1,249	▲ 10.1	698	▲ 2.0	390	▲ 9.3	16.5	14.3	5.2	4.5
9月	2,635	0.0	1,647	0.2	13,245	▲ 0.6	8,585	1.3	2,458	▲ 4.4	1,427	0.3	797	0.0	481	4.1	18.6	16.6	6.0	5.6
7～9月	2,563	▲ 3.4	1,628	▲ 2.7	13,419	▲ 1.0	8,753	1.1	2,251	▲ 9.6	1,284	▲ 8.0	764	▲ 0.4	460	4.3	16.8	14.7	5.7	5.3
4年10月	2,910	2.3	1,896	3.7	13,571	▲ 1.0	8,815	1.2	2,456	▲ 8.5	1,348	▲ 13.3	813	▲ 3.8	488	▲ 2.0	18.1	15.3	6.0	5.5
11月	2,423	1.7	1,559	3.8	13,211	▲ 2.7	8,553	▲ 1.4	2,287	▲ 9.2	1,258	▲ 12.7	802	▲ 0.9	474	4.2	17.3	14.7	6.1	5.5
12月	2,092	▲ 0.9	1,351	1.6	12,487	▲ 4.6	8,132	▲ 3.2	1,829	▲ 11.0	1,072	▲ 0.8	695	▲ 9.4	396	▲ 5.3	14.6	13.2	5.6	4.9
10～12月	2,475	1.2	1,602	3.1	13,090	▲ 2.7	8,500	▲ 1.1	2,191	▲ 9.5	1,226	▲ 9.8	770	▲ 4.6	453	▲ 0.9	16.7	14.4	5.9	5.3
5年1月	3,170	1.5	2,136	3.8	12,728	▲ 5.7	8,302	▲ 4.4	2,426	▲ 10.4	1,480	▲ 5.7	675	▲ 1.9	404	▲ 0.7	19.1	17.8	5.3	4.9
2月	3,633	24.7	2,387	28.0	13,737	▲ 1.8	8,976	▲ 0.2	3,823	14.4	2,462	21.1	1,060	24.0	659	37.9	27.8	27.4	7.7	7.3
3月	3,358	0.5	2,222	2.5	14,510	▲ 2.0	9,573	▲ 0.4	3,610	1.5	2,269	5.3	1,701	19.3	1,136	29.7	24.9	23.7	11.7	11.9
1～3月	3,387	8.3	2,248	10.7	13,658	▲ 3.1	8,950	▲ 1.6	3,286	2.6	2,070	7.9	1,145	15.7	733	24.9	24.1	23.1	8.4	8.2
5年4月	4,329	4.3	3,165	5.3	15,152	▲ 1.4	10,196	▲ 0.7	2,687	▲ 4.4	1,636	▲ 1.9	894	▲ 4.8	555	▲ 0.9	17.7	16.0	5.9	5.4
5月	3,288	7.6	2,191	7.9	15,425	▲ 0.3	10,433	0.1	2,690	▲ 1.2	1,649	4.0	909	3.2	564	11.9	17.4	15.8	5.9	5.4
6月	2,935	7.0	1,850	7.9	15,339	2.7	10,314	2.3	2,753	0.8	1,550	▲ 4.8	904	▲ 4.8	560	▲ 0.5	17.9	15.0	5.9	5.4
4～6月	3,517	6.0	2,402	6.8	15,305	0.3	10,314	0.5	2,710	▲ 1.6	1,612	▲ 1.0	902	▲ 2.3	560	3.3	17.7	15.6	5.9	5.4

紹介率＝中高年紹介件数／中高年有効求職者数×100

就職率＝中高年就職件数／中高年有効求職者数×100

6. 中高年齢者の職業紹介状況（パートを除く。）

令和5年6月

三重労働局

項目 年度・月	新規求職申込件数				有効求職者数				紹介件数				就職件数				紹介率		就職率	
	全数	前年 同月比	うち 55歳以上	前年 同月比	全数	前年 同月比	うち 55歳以上	前年 同月比	全数	前年 同月比	うち 55歳以上	前年 同月比	全数	前年 同月比	うち 55歳以上	前年 同月比	全数	うち 55歳以上	全数	うち 55歳以上
	件	%	件	%	人	%	人	%	件	%	件	%	件	%	件	%	%	%	%	%
平成29年度	15,855	▲ 5.5	7,622	▲ 2.4	66,301	▲ 7.9	32,855	▲ 4.8	20,080	▲ 11.7	8,515	▲ 6.5	5,094	▲ 3.2	2,270	4.0	30.3	25.9	7.7	6.9
平成30年度	16,565	4.5	8,184	7.4	68,308	3.0	34,414	4.7	17,952	▲ 10.6	7,448	▲ 12.5	5,046	▲ 0.9	2,226	▲ 1.9	26.3	21.6	7.4	6.5
令和元年度	16,487	▲ 0.5	8,154	▲ 0.4	70,921	3.8	36,301	5.5	17,500	▲ 2.5	7,517	0.9	4,791	▲ 5.1	2,152	▲ 3.3	24.7	20.7	6.8	5.9
令和2年度	17,232	4.5	8,425	3.3	83,452	17.7	42,331	16.6	17,434	▲ 0.4	7,548	0.4	4,182	▲ 12.7	1,865	▲ 13.3	20.9	17.8	5.0	4.4
令和3年度	16,719	▲ 3.0	8,489	0.8	80,951	▲ 3.0	42,057	▲ 0.6	16,265	▲ 6.7	7,320	▲ 3.0	4,333	3.6	1,959	5.0	20.1	17.4	5.4	4.7
令和4年度	16,867	0.9	8,809	3.8	77,264	▲ 4.6	41,143	▲ 2.2	14,770	▲ 9.2	6,775	▲ 7.4	4,241	▲ 2.1	2,006	2.4	19.1	16.5	5.5	4.9
3年4月	1,849	0.5	1,006	0.6	7,368	11.5	3,875	11.1	1,490	7.7	641	13.7	408	6.5	186	1.1	20.2	16.5	5.5	4.8
5月	1,286	▲ 4.3	633	▲ 1.1	7,099	9.6	3,715	10.0	1,333	15.0	568	10.5	334	15.2	140	22.8	18.8	15.3	4.7	3.8
6月	1,400	▲ 15.5	684	▲ 12.9	6,901	0.5	3,609	2.3	1,492	▲ 4.3	656	▲ 0.3	355	9.6	154	11.6	21.6	18.2	5.1	4.3
4～6月	1,512	▲ 6.3	774	▲ 4.2	7,123	7.1	3,733	7.8	1,438	5.2	622	7.4	366	10.2	160	10.3	20.2	16.7	5.1	4.3
3年7月	1,355	▲ 8.9	684	▲ 4.3	6,674	▲ 5.1	3,427	▲ 3.2	1,294	▲ 12.6	565	▲ 13.2	343	1.5	139	▲ 14.2	19.4	16.5	5.1	4.1
8月	1,408	8.6	730	21.5	6,712	▲ 6.9	3,467	▲ 3.6	1,249	▲ 3.7	542	▲ 1.1	299	▲ 5.4	143	▲ 5.3	18.6	15.6	4.5	4.1
9月	1,342	▲ 1.9	659	5.4	6,627	▲ 9.7	3,432	▲ 5.5	1,291	▲ 20.4	567	▲ 16.4	359	5.9	161	7.3	19.5	16.5	5.4	4.7
7～9月	1,368	▲ 1.2	691	6.8	6,671	▲ 7.3	3,442	▲ 4.1	1,278	▲ 12.8	558	▲ 10.9	334	0.9	148	▲ 3.9	19.2	16.2	5.0	4.3
3年10月	1,378	▲ 1.8	697	2.5	6,692	▲ 8.7	3,445	▲ 6.1	1,326	▲ 4.7	601	11.3	387	7.5	173	4.8	19.8	17.4	5.8	5.0
11月	1,164	1.0	566	1.3	6,495	▲ 8.0	3,338	▲ 5.2	1,246	▲ 1.0	571	15.8	332	2.5	145	12.4	19.2	17.1	5.1	4.3
12月	1,073	▲ 2.2	508	▲ 2.3	6,260	▲ 6.3	3,210	▲ 4.9	1,059	▲ 13.3	422	▲ 22.1	317	5.0	138	21.1	16.9	13.1	5.1	4.3
10～12月	1,205	▲ 1.1	590	0.7	6,482	▲ 7.7	3,331	▲ 5.4	1,210	▲ 6.2	531	1.1	345	4.9	152	11.8	18.7	15.9	5.3	4.6
4年1月	1,510	5.8	801	11.3	6,508	▲ 2.9	3,366	▲ 0.4	1,359	▲ 3.1	666	6.6	321	8.8	150	4.9	20.9	19.8	4.9	4.5
2月	1,384	▲ 6.1	725	▲ 1.6	6,639	▲ 3.6	3,468	▲ 1.2	1,519	▲ 8.3	751	▲ 4.9	355	1.7	167	8.4	22.9	21.7	5.3	4.8
3月	1,570	▲ 6.9	796	▲ 5.6	6,976	▲ 3.9	3,705	▲ 0.3	1,607	▲ 19.8	770	▲ 18.5	523	▲ 6.9	263	0.8	23.0	20.8	7.5	7.1
1～3月	1,488	▲ 2.7	774	0.9	6,708	▲ 3.5	3,513	▲ 0.6	1,495	▲ 11.4	729	▲ 7.4	400	▲ 0.5	193	3.8	22.3	20.8	6.0	5.5
4年4月	1,783	▲ 3.6	1,009	0.3	7,016	▲ 4.8	3,779	▲ 2.5	1,315	▲ 11.7	610	▲ 4.8	363	▲ 11.0	172	▲ 7.5	18.7	16.1	5.2	4.6
5月	1,397	8.6	735	16.1	6,939	▲ 2.3	3,740	0.7	1,268	▲ 4.9	586	3.2	376	12.6	164	17.1	18.3	15.7	5.4	4.4
6月	1,339	▲ 4.4	645	▲ 5.7	6,681	▲ 3.2	3,619	0.3	1,275	▲ 14.5	600	▲ 8.5	378	6.5	183	18.8	19.1	16.6	5.7	5.1
4～6月	1,506	▲ 0.4	796	2.8	6,879	▲ 3.4	3,713	▲ 0.5	1,286	▲ 10.6	599	▲ 3.7	372	1.6	173	8.1	18.7	16.1	5.4	4.7
4年7月	1,239	▲ 8.6	622	▲ 9.1	6,362	▲ 4.7	3,383	▲ 1.3	1,076	▲ 16.8	473	▲ 16.3	331	▲ 3.5	163	17.3	16.9	14.0	5.2	4.8
8月	1,347	▲ 4.3	703	▲ 3.7	6,305	▲ 6.1	3,341	▲ 3.6	1,131	▲ 9.4	488	▲ 10.0	302	1.0	130	▲ 9.1	17.9	14.6	4.8	3.9
9月	1,300	▲ 3.1	646	▲ 2.0	6,236	▲ 5.9	3,275	▲ 4.6	1,164	▲ 9.8	529	▲ 6.7	341	▲ 5.0	164	1.9	18.7	16.2	5.5	5.0
7～9月	1,295	▲ 5.3	657	▲ 4.9	6,301	▲ 5.5	3,333	▲ 3.2	1,124	▲ 12.1	497	▲ 10.9	325	▲ 2.7	152	2.7	17.8	14.9	5.2	4.6
4年10月	1,396	1.3	719	3.2	6,342	▲ 5.2	3,340	▲ 3.0	1,158	▲ 12.7	461	▲ 23.3	331	▲ 14.5	152	▲ 12.1	18.3	13.8	5.2	4.6
11月	1,190	2.2	597	5.5	6,166	▲ 5.1	3,208	▲ 3.9	1,122	▲ 10.0	444	▲ 22.2	328	▲ 1.2	152	4.8	18.2	13.8	5.3	4.7
12月	1,067	▲ 0.6	545	7.3	5,860	▲ 6.4	3,062	▲ 4.6	951	▲ 10.2	440	4.3	311	▲ 1.9	130	▲ 5.8	16.2	14.4	5.3	4.2
10～12月	1,218	1.1	620	5.1	6,123	▲ 5.5	3,203	▲ 3.8	1,077	▲ 11.0	448	▲ 15.6	323	▲ 6.4	145	▲ 4.6	17.6	14.0	5.3	4.5
5年1月	1,537	1.8	830	3.6	6,044	▲ 7.1	3,198	▲ 5.0	1,172	▲ 13.8	569	▲ 14.6	288	▲ 10.3	143	▲ 4.7	19.4	17.8	4.8	4.5
2月	1,700	22.8	916	26.3	6,535	▲ 1.6	3,511	1.2	1,500	▲ 1.3	746	▲ 0.7	381	7.3	177	6.0	23.0	21.2	5.8	5.0
3月	1,572	0.1	842	5.8	6,778	▲ 2.8	3,687	▲ 0.5	1,638	1.9	829	7.7	511	▲ 2.3	276	4.9	24.2	22.5	7.5	7.5
1～3月	1,603	7.7	863	11.5	6,452	▲ 3.8	3,465	▲ 1.4	1,437	▲ 3.9	715	▲ 1.9	393	▲ 1.8	199	3.1	22.3	20.6	6.1	5.7
5年4月	1,805	1.2	1,025	1.6	6,906	▲ 1.6	3,735	▲ 1.2	1,342	2.1	659	8.0	356	▲ 1.9	171	▲ 0.6	19.4	17.6	5.2	4.6
5月	1,515	8.4	794	8.0	6,921	▲ 0.3	3,751	0.3	1,272	0.3	622	6.1	387	2.9	203	23.8	18.4	16.6	5.6	5.4
6月	1,404	4.9	686	6.4	6,840	2.4	3,649	0.8	1,395	9.4	599	▲ 0.2	354	▲ 6.3	179	▲ 2.2	20.4	16.4	5.2	4.9
4～6月	1,575	4.6	835	4.9	6,889	0.1	3,712	▲ 0.0	1,336	3.9	627	4.7	366	▲ 1.6	184	6.4	19.4	16.9	5.3	5.0

紹介率＝中高年紹介件数／中高年有効求職者数×100

就職率＝中高年就職件数／中高年有効求職者数×100

7. 中高年齢者の職業紹介状況（パート）

令和5年6月

三重労働局

項目 年度・月	新規求職申込件数				有効求職者数				紹介件数				就職件数				紹介率		就職率	
	全数	前年 同月比	うち 55歳以上	前年 同月比	全数	前年 同月比	うち 55歳以上	前年 同月比	全数	前年 同月比	うち 55歳以上	前年 同月比	全数	前年 同月比	うち 55歳以上	前年 同月比	全数	うち 55歳以上	全数	うち 55歳以上
	件	%	件	%	人	%	人	%	件	%	件	%	件	%	件	%	%	%	%	%
平成29年度	15,192	1.2	11,069	1.8	65,171	1.1	46,775	1.3	14,999	▲ 5.0	9,413	▲ 3.0	5,492	0.3	3,380	3.3	23.0	20.1	8.4	7.2
平成30年度	15,726	3.5	11,796	6.6	70,064	7.5	51,484	10.1	14,916	▲ 0.6	9,676	2.8	5,792	5.5	3,695	9.3	21.3	18.8	8.3	7.2
令和元年度	16,558	5.3	12,593	6.8	74,668	6.6	55,657	8.1	15,349	2.9	10,012	3.5	5,856	1.1	3,719	0.6	20.6	18.0	7.8	6.7
令和2年度	16,905	2.1	13,014	3.3	84,365	13.0	63,664	14.4	16,061	4.6	10,452	4.4	5,661	▲ 3.3	3,615	▲ 2.8	19.0	16.4	6.7	5.7
令和3年度	17,753	5.0	13,786	5.9	88,038	4.4	66,960	5.2	16,856	4.9	11,487	9.9	6,123	8.2	4,026	11.4	19.1	17.2	7.0	6.0
令和4年度	18,359	3.4	14,376	4.3	89,013	1.1	68,242	1.9	16,679	▲ 1.1	11,848	3.1	6,567	7.3	4,557	13.2	18.7	17.4	7.4	6.7
3年4月	2,522	24.5	2,071	23.9	8,313	19.6	6,395	19.7	1,624	41.3	1,071	40.4	604	25.3	393	26.8	19.5	16.7	7.3	6.1
5月	1,388	7.2	1,070	4.4	8,155	18.5	6,309	18.3	1,436	33.2	935	33.8	519	40.3	311	30.7	17.6	14.8	6.4	4.9
6月	1,351	▲ 9.3	1,039	▲ 4.2	7,831	11.7	6,069	13.7	1,408	▲ 4.2	918	1.4	544	23.6	345	25.5	18.0	15.1	6.9	5.7
4～6月	1,754	9.4	1,393	10.6	8,100	16.6	6,258	17.3	1,489	20.9	975	23.6	556	29.0	350	27.7	18.4	15.6	6.9	5.6
3年7月	1,341	1.6	1,045	2.3	7,056	3.6	5,378	5.3	1,200	▲ 5.1	807	0.0	450	▲ 9.1	293	▲ 5.8	17.0	15.0	6.4	5.4
8月	1,222	5.3	918	7.7	6,893	0.0	5,220	1.3	1,159	10.0	848	23.6	413	20.4	287	29.3	16.8	16.2	6.0	5.5
9月	1,293	▲ 7.3	985	▲ 7.7	6,700	▲ 6.4	5,040	▲ 6.1	1,280	▲ 3.8	856	▲ 0.3	438	▲ 2.7	301	6.7	19.1	17.0	6.5	6.0
7～9月	1,285	▲ 0.5	983	0.3	6,883	▲ 1.0	5,213	0.1	1,213	▲ 0.3	837	6.8	434	1.2	294	8.1	17.6	16.1	6.3	5.6
3年10月	1,467	▲ 2.7	1,132	▲ 1.3	7,014	▲ 6.7	5,263	▲ 6.7	1,357	▲ 0.9	953	10.4	458	▲ 8.0	325	2.8	19.3	18.1	6.5	6.2
11月	1,218	19.1	936	21.7	7,084	▲ 1.5	5,338	▲ 1.0	1,274	11.7	870	14.8	477	10.7	310	8.4	18.0	16.3	6.7	5.8
12月	1,038	13.1	822	14.8	6,833	1.1	5,191	2.8	997	13.7	659	16.6	450	17.5	280	16.2	14.6	12.7	6.6	5.4
10～12月	1,241	8.0	963	9.8	6,977	▲ 2.5	5,264	▲ 1.8	1,209	7.1	827	13.4	462	5.7	305	8.5	17.3	15.7	6.6	5.8
4年1月	1,614	5.6	1,257	3.1	6,987	4.3	5,322	5.6	1,349	5.2	904	7.4	367	▲ 1.6	257	5.3	19.3	17.0	5.3	4.8
2月	1,529	7.9	1,140	7.5	7,347	6.3	5,529	6.3	1,824	▲ 0.2	1,282	6.7	500	1.0	311	▲ 1.0	24.8	23.2	6.8	5.6
3月	1,770	▲ 3.1	1,371	▲ 0.7	7,825	3.2	5,906	3.7	1,948	▲ 12.2	1,384	▲ 7.9	903	0.2	613	6.4	24.9	23.4	11.5	10.4
1～3月	1,638	3.0	1,256	3.0	7,386	4.5	5,586	5.1	1,707	▲ 3.9	1,190	0.7	590	0.0	394	4.2	23.1	21.3	8.0	7.1
4年4月	2,368	▲ 6.1	1,997	▲ 3.6	8,349	0.4	6,491	1.5	1,496	▲ 7.9	1,058	▲ 1.2	576	▲ 4.6	388	▲ 1.3	17.9	16.3	6.9	6.0
5月	1,660	19.6	1,295	21.0	8,531	4.6	6,682	5.9	1,455	1.3	1,000	7.0	505	▲ 2.7	340	9.3	17.1	15.0	5.9	5.1
6月	1,404	3.9	1,069	2.9	8,261	5.5	6,463	6.5	1,456	3.4	1,029	12.1	572	5.1	380	10.1	17.6	15.9	6.9	5.9
4～6月	1,811	3.2	1,454	4.4	8,380	3.5	6,545	4.6	1,469	▲ 1.3	1,029	5.5	551	▲ 0.9	369	5.4	17.5	15.7	6.6	5.6
4年7月	1,148	▲ 14.4	900	▲ 13.9	7,265	3.0	5,584	3.8	1,007	▲ 16.1	702	▲ 13.0	466	3.6	345	17.7	13.9	12.6	6.4	6.2
8月	1,320	8.0	1,012	10.2	7,079	2.7	5,367	2.8	1,081	▲ 6.7	761	▲ 10.3	396	▲ 4.1	260	▲ 9.4	15.3	14.2	5.6	4.8
9月	1,335	3.2	1,001	1.6	7,009	4.6	5,310	5.4	1,294	1.1	898	4.9	456	4.1	317	5.3	18.5	16.9	6.5	6.0
7～9月	1,268	▲ 1.3	971	▲ 1.2	7,118	3.4	5,420	4.0	1,127	▲ 7.1	787	▲ 6.0	439	1.2	307	4.4	15.8	14.5	6.2	5.7
4年10月	1,514	3.2	1,177	4.0	7,229	3.1	5,475	4.0	1,298	▲ 4.3	887	▲ 6.9	482	5.2	336	3.4	18.0	16.2	6.7	6.1
11月	1,233	1.2	962	2.8	7,045	▲ 0.6	5,345	0.1	1,165	▲ 8.6	814	▲ 6.4	474	▲ 0.6	322	3.9	16.5	15.2	6.7	6.0
12月	1,025	▲ 1.3	806	▲ 1.9	6,627	▲ 3.0	5,070	▲ 2.3	878	▲ 11.9	632	▲ 4.1	384	▲ 14.7	266	▲ 5.0	13.2	12.5	5.8	5.2
10～12月	1,257	1.3	982	2.0	6,967	▲ 0.1	5,297	0.6	1,114	▲ 7.9	778	▲ 5.9	447	▲ 3.2	308	1.0	16.0	14.7	6.4	5.8
5年1月	1,633	1.2	1,306	3.9	6,684	▲ 4.3	5,104	▲ 4.1	1,254	▲ 7.0	911	0.8	387	5.4	261	1.6	18.8	17.8	5.8	5.1
2月	1,933	26.4	1,471	29.0	7,202	▲ 2.0	5,465	▲ 1.2	2,323	27.4	1,716	33.9	679	35.8	482	55.0	32.3	31.4	9.4	8.8
3月	1,786	0.9	1,380	0.7	7,732	▲ 1.2	5,886	▲ 0.3	1,972	1.2	1,440	4.0	1,190	31.8	860	40.3	25.5	24.5	15.4	14.6
1～3月	1,784	8.9	1,386	10.4	7,206	▲ 2.4	5,485	▲ 1.8	1,850	8.4	1,356	13.9	752	27.5	534	35.5	25.7	24.7	10.4	9.7
5年4月	2,524	6.6	2,140	7.2	8,246	▲ 1.2	6,461	▲ 0.5	1,345	▲ 10.1	977	▲ 7.7	538	▲ 6.6	384	▲ 1.0	16.3	15.1	6.5	5.9
5月	1,773	6.8	1,397	7.9	8,504	▲ 0.3	6,682	0.0	1,418	▲ 2.5	1,027	2.7	522	3.4	361	6.2	16.7	15.4	6.1	5.4
6月	1,531	9.0	1,164	8.9	8,499	2.9	6,665	3.1	1,358	▲ 6.7	951	▲ 7.6	550	▲ 3.8	381	0.3	16.0	14.3	6.5	5.7
4～6月	1,943	7.3	1,567	7.8	8,416	0.4	6,603	0.9	1,374	▲ 6.5	985	▲ 4.3	537	▲ 2.5	375	1.6	16.3	14.9	6.4	5.7

紹介率＝中高年紹介件数／中高年有効求職者数×100

就職率＝中高年就職件数／中高年有効求職者数×100

8. 産業別新規求人の状況（パートを含む全数）

三重労働局計

産 業	令和5年6月	前年同月	前月	増減率	
				対前年	対前月
AB 農 業 , 林 業 , 漁 業	119	81	131	46.9	▲ 9.2
C 鉱 業 , 採 石 業 , 砂 利 採 取 業	31	21	50	47.6	▲ 38.0
D 建 設 業	1,252	1,287	901	▲ 2.7	39.0
E 製 造 業	1,475	1,644	1,389	▲ 10.3	6.2
食 料 品	136	163	275	▲ 16.6	▲ 50.5
飲 料 ・ た ば こ ・ 飼 料	13	9	12	44.4	8.3
織 維 工 業	35	56	37	▲ 37.5	▲ 5.4
木 材 ・ 木 製 品	9	19	13	▲ 52.6	▲ 30.8
家 具 ・ 装 備 品	27	25	33	8.0	▲ 18.2
パ ル プ ・ 紙 ・ 紙 加 工 品	14	14	19	0.0	▲ 26.3
印 刷 ・ 同 関 連 業	12	11	5	9.1	140.0
化 学 工 業	55	85	74	▲ 35.3	▲ 25.7
石 油 製 品 ・ 石 炭 製 品	0	0	2	—	▲ 100.0
プ ラ ス チ ッ ク 製 品	113	114	103	▲ 0.9	9.7
ゴ ム 製 品	57	35	13	62.9	338.5
窯 業 ・ 土 石 製 品	50	53	45	▲ 5.7	11.1
鉄 鋼 業	61	33	8	84.8	662.5
非 鉄 金 属	26	27	15	▲ 3.7	73.3
金 属 製 品	177	241	138	▲ 26.6	28.3
は ん 用 機 械 器 具	104	162	99	▲ 35.8	5.1
生 産 用 機 械 器 具	103	100	102	3.0	1.0
業 務 用 機 械 器 具	9	27	23	▲ 66.7	▲ 60.9
電 子 部 品 ・ デ バ イ ス ・ 電 子 回 路	119	126	73	▲ 5.6	63.0
電 気 機 械 器 具	99	109	99	▲ 9.2	0.0
情 報 通 信 機 械 器 具	7	6	7	16.7	0.0
輸 送 用 機 械 器 具	200	194	161	3.1	24.2
そ の 他 の 製 造 業	49	35	149	40.0	▲ 67.1
F 電 気 ・ ガ ス ・ 熱 供 給 ・ 水 道 業	25	17	33	47.1	▲ 24.2
G 情 報 通 信 業	48	66	76	▲ 27.3	▲ 36.8
H 運 輸 業 , 郵 便 業	716	873	568	▲ 18.0	26.1
I 卸 売 業 , 小 売 業	933	1,020	889	▲ 8.5	4.9
(卸 売 業)	230	254	184	▲ 9.4	25.0
(小 売 業)	703	766	705	▲ 8.2	▲ 0.3
J 金 融 業 , 保 険 業	73	69	92	5.8	▲ 20.7
K 不 動 産 業 , 物 品 賃 貸 業	92	125	123	▲ 26.4	▲ 25.2
L 学 術 研 究 , 専 門 ・ 技 術 サ ー ビ ス 業	173	167	216	3.6	▲ 19.9
M 宿 泊 業 , 飲 食 サ ー ビ ス 業	953	1,096	1,082	▲ 13.0	▲ 11.9
N 生 活 関 連 サ ー ビ ス 業 , 娯 楽 業	627	526	392	19.2	59.9
O 教 育 , 学 習 支 援 業	106	92	85	15.2	24.7
P 医 療 , 福 祉	2,688	2,632	2,550	2.1	5.4
(医 療 業)	899	954	884	▲ 5.8	1.7
(社 会 保 険 ・ 社 会 福 祉 ・ 介 護 事 業)	1,788	1,672	1,649	6.9	8.4
Q 複 合 サ ー ビ ス 事 業	57	63	93	▲ 9.5	▲ 38.7
R サ ー ビ ス 業 (他 に 分 類 さ れ な い も の)	1,662	1,808	1,704	▲ 8.1	▲ 2.5
(職 業 紹 介 ・ 労 働 者 派 遣 業)	737	872	705	▲ 15.5	4.5
ST 公 務 ・ そ の 他	280	227	202	23.3	38.6
合 計	11,310	11,814	10,576	▲ 4.3	6.9

9. 産業別新規求人の状況（フルタイム）

三重労働局計

産 業	令和5年6月	前年同月	前月	増減率	
				対前年	対前月
AB 農 業 , 林 業 , 漁 業	50	31	40	61.3	25.0
C 鉱 業 , 採 石 業 , 砂 利 採 取 業	28	20	49	40.0	▲ 42.9
D 建 設 業	1,176	1,179	825	▲ 0.3	42.5
E 製 造 業	1,135	1,228	999	▲ 7.6	13.6
食 料 品	45	67	129	▲ 32.8	▲ 65.1
飲 料 ・ た ば こ ・ 飼 料	6	6	6	0.0	0.0
織 維 工 業	13	31	21	▲ 58.1	▲ 38.1
木 材 ・ 木 製 品	5	11	8	▲ 54.5	▲ 37.5
家 具 ・ 装 備 品	27	23	23	17.4	17.4
パ ル プ ・ 紙 ・ 紙 加 工 品	11	9	13	22.2	▲ 15.4
印 刷 ・ 同 関 連 業	9	5	4	80.0	125.0
化 学 工 業	47	61	63	▲ 23.0	▲ 25.4
石 油 製 品 ・ 石 炭 製 品	0	0	0	—	—
プ ラ ス チ ッ ク 製 品	96	94	82	2.1	17.1
ゴ ム 製 品	43	30	8	43.3	437.5
窯 業 ・ 土 石 製 品	48	31	27	54.8	77.8
鉄 鋼 業	59	32	8	84.4	637.5
非 鉄 金 属	16	21	14	▲ 23.8	14.3
金 属 製 品	156	200	115	▲ 22.0	35.7
は ん 用 機 械 器 具	89	137	92	▲ 35.0	▲ 3.3
生 産 用 機 械 器 具	92	94	85	▲ 2.1	8.2
業 務 用 機 械 器 具	9	25	22	▲ 64.0	▲ 59.1
電 子 部 品 ・ デ バ イ ス ・ 電 子 回 路	87	95	38	▲ 8.4	128.9
電 気 機 械 器 具	63	81	67	▲ 22.2	▲ 6.0
情 報 通 信 機 械 器 具	5	1	1	400.0	400.0
輸 送 用 機 械 器 具	175	161	146	8.7	19.9
そ の 他 の 製 造 業	34	13	136	161.5	▲ 75.0
F 電 気 ・ ガ ス ・ 熱 供 給 ・ 水 道 業	14	12	28	16.7	▲ 50.0
G 情 報 通 信 業	27	49	62	▲ 44.9	▲ 56.5
H 運 輸 業 , 郵 便 業	519	708	428	▲ 26.7	21.3
I 卸 売 業 , 小 売 業	454	536	361	▲ 15.3	25.8
(卸 売 業)	166	183	129	▲ 9.3	28.7
(小 売 業)	288	353	232	▲ 18.4	24.1
J 金 融 業 , 保 険 業	53	46	81	15.2	▲ 34.6
K 不 動 産 業 , 物 品 賃 貸 業	46	58	41	▲ 20.7	12.2
L 学 術 研 究 , 専 門 ・ 技 術 サ ー ビ ス 業	135	128	157	5.5	▲ 14.0
M 宿 泊 業 , 飲 食 サ ー ビ ス 業	327	357	443	▲ 8.4	▲ 26.2
N 生 活 関 連 サ ー ビ ス 業 , 娯 楽 業	167	137	141	21.9	18.4
O 教 育 , 学 習 支 援 業	40	19	35	110.5	14.3
P 医 療 , 福 祉	1,250	1,287	1,263	▲ 2.9	▲ 1.0
(医 療 業)	509	531	493	▲ 4.1	3.2
(社 会 保 険 ・ 社 会 福 祉 ・ 介 護 事 業)	741	753	762	▲ 1.6	▲ 2.8
Q 複 合 サ ー ビ ス 事 業	37	22	25	68.2	48.0
R サ ー ビ ス 業 (他 に 分 類 さ れ な い も の)	1,149	1,391	1,145	▲ 17.4	0.3
(職 業 紹 介 ・ 労 働 者 派 遣 業)	594	790	554	▲ 24.8	7.2
ST 公 務 ・ そ の 他	111	71	63	56.3	76.2
合 計	6,718	7,279	6,186	▲ 7.7	8.6

10. 産業別新規求人の状況（パートタイム）

三重労働局計

産 業	令和5年6月	前年同月	前月	増減率	
				対前年	対前月
AB 農 業 , 林 業 , 漁 業	69	50	91	38.0	▲ 24.2
C 鉱 業 , 採 石 業 , 砂 利 採 取 業	3	1	1	200.0	200.0
D 建 設 業	76	108	76	▲ 29.6	0.0
E 製 造 業	340	416	390	▲ 18.3	▲ 12.8
食 料 品	91	96	146	▲ 5.2	▲ 37.7
飲 料 ・ た ば こ ・ 飼 料	7	3	6	133.3	16.7
織 維 工 業	22	25	16	▲ 12.0	37.5
木 材 ・ 木 製 品	4	8	5	▲ 50.0	▲ 20.0
家 具 ・ 装 備 品	0	2	10	▲ 100.0	▲ 100.0
パ ル プ ・ 紙 ・ 紙 加 工 品	3	5	6	▲ 40.0	▲ 50.0
印 刷 ・ 同 関 連 業	3	6	1	▲ 50.0	200.0
化 学 工 業	8	24	11	▲ 66.7	▲ 27.3
石 油 製 品 ・ 石 炭 製 品	0	0	2	—	▲ 100.0
プ ラ ス チ ッ ク 製 品	17	20	21	▲ 15.0	▲ 19.0
ゴ ム 製 品	14	5	5	180.0	180.0
窯 業 ・ 土 石 製 品	2	22	18	▲ 90.9	▲ 88.9
鉄 鋼 業	2	1	0	100.0	—
非 鉄 金 属	10	6	1	66.7	900.0
金 属 製 品	21	41	23	▲ 48.8	▲ 8.7
は ん 用 機 械 器 具	15	25	7	▲ 40.0	114.3
生 産 用 機 械 器 具	11	6	17	83.3	▲ 35.3
業 務 用 機 械 器 具	0	2	1	▲ 100.0	▲ 100.0
電 子 部 品 ・ デ バ イ ス ・ 電 子 回 路	32	31	35	3.2	▲ 8.6
電 気 機 械 器 具	36	28	32	28.6	12.5
情 報 通 信 機 械 器 具	2	5	6	▲ 60.0	▲ 66.7
輸 送 用 機 械 器 具	25	33	15	▲ 24.2	66.7
そ の 他 の 製 造 業	15	22	13	▲ 31.8	15.4
F 電 気 ・ ガ ス ・ 熱 供 給 ・ 水 道 業	11	5	5	120.0	120.0
G 情 報 通 信 業	21	17	14	23.5	50.0
H 運 輸 業 , 郵 便 業	197	165	140	19.4	40.7
I 卸 売 業 , 小 売 業	479	484	528	▲ 1.0	▲ 9.3
(卸 売 業)	64	71	55	▲ 9.9	16.4
(小 売 業)	415	413	473	0.5	▲ 12.3
J 金 融 業 , 保 険 業	20	23	11	▲ 13.0	81.8
K 不 動 産 業 , 物 品 賃 貸 業	46	67	82	▲ 31.3	▲ 43.9
L 学 術 研 究 , 専 門 ・ 技 術 サ ー ビ ス 業	38	39	59	▲ 2.6	▲ 35.6
M 宿 泊 業 , 飲 食 サ ー ビ ス 業	626	739	639	▲ 15.3	▲ 2.0
N 生 活 関 連 サ ー ビ ス 業 , 娯 楽 業	460	389	251	18.3	83.3
O 教 育 , 学 習 支 援 業	66	73	50	▲ 9.6	32.0
P 医 療 , 福 祉	1,438	1,345	1,287	6.9	11.7
(医 療 業)	390	423	391	▲ 7.8	▲ 0.3
(社 会 保 険 ・ 社 会 福 祉 ・ 介 護 事 業)	1,047	919	887	13.9	18.0
Q 複 合 サ ー ビ ス 事 業	20	41	68	▲ 51.2	▲ 70.6
R サ ー ビ ス 業 (他 に 分 類 さ れ な い も の)	513	417	559	23.0	▲ 8.2
(職 業 紹 介 ・ 労 働 者 派 遣 業)	143	82	151	74.4	▲ 5.3
ST 公 務 ・ そ の 他	169	156	139	8.3	21.6
合 計	4,592	4,535	4,390	1.3	4.6

1 1. 主要産業別・規模別新規求人状況

令和5年6月

三重労働局

産業・規模	項目	パートを含む全数			増減率		フルタイム			増減率		パートタイム			増減率	
		本年	前年同月	前月	前年同月	前月	本年	前年同月	前月	前年同月	前月	本年	前年同月	前月	前年同月	前月
産 業 計		11,310	11,814	10,576	▲ 4.3	6.9	6,718	7,279	6,186	▲ 7.7	8.6	4,592	4,535	4,390	1.3	4.6
D 建 設 業		1,252	1,287	901	▲ 2.7	39.0	1,176	1,179	825	▲ 0.3	42.5	76	108	76	▲ 29.6	0.0
E 製 造 業		1,475	1,644	1,389	▲ 10.3	6.2	1,135	1,228	999	▲ 7.6	13.6	340	416	390	▲ 18.3	▲ 12.8
	食 料 品	136	163	275	▲ 16.6	▲ 50.5	45	67	129	▲ 32.8	▲ 65.1	91	96	146	▲ 5.2	▲ 37.7
	鉄 鋼 業	61	33	8	84.8	662.5	59	32	8	84.4	637.5	2	1	0	100.0	—
	金 属 製 品	177	241	138	▲ 26.6	28.3	156	200	115	▲ 22.0	35.7	21	41	23	▲ 48.8	▲ 8.7
	は ん 用 機 械	104	162	99	▲ 35.8	5.1	89	137	92	▲ 35.0	▲ 3.3	15	25	7	▲ 40.0	114.3
	生 産 用 機 械	103	100	102	3.0	1.0	92	94	85	▲ 2.1	8.2	11	6	17	83.3	▲ 35.3
	業 務 用 機 械	9	27	23	▲ 66.7	▲ 60.9	9	25	22	▲ 64.0	▲ 59.1	0	2	1	▲ 100.0	▲ 100.0
	電 子 部 品 ・ デ バ イ ス	119	126	73	▲ 5.6	63.0	87	95	38	▲ 8.4	128.9	32	31	35	3.2	▲ 8.6
	電 気 機 械	99	109	99	▲ 9.2	0.0	63	81	67	▲ 22.2	▲ 6.0	36	28	32	28.6	12.5
	情 報 通 信 機 械	7	6	7	16.7	0.0	5	1	1	400.0	400.0	2	5	6	▲ 60.0	▲ 66.7
	輸 送 用 機 械	200	194	161	3.1	24.2	175	161	146	8.7	19.9	25	33	15	▲ 24.2	66.7
G 情 報 通 信 業		48	66	76	▲ 27.3	▲ 36.8	27	49	62	▲ 44.9	▲ 56.5	21	17	14	23.5	50.0
H 運 輸 業 , 郵 便 業		716	873	568	▲ 18.0	26.1	519	708	428	▲ 26.7	21.3	197	165	140	19.4	40.7
I 卸 売 業 , 小 売 業		933	1,020	889	▲ 8.5	4.9	454	536	361	▲ 15.3	25.8	479	484	528	▲ 1.0	▲ 9.3
J 金 融 業 , 保 険 業		73	69	92	5.8	▲ 20.7	53	46	81	15.2	▲ 34.6	20	23	11	▲ 13.0	81.8
M 宿 泊 業 , 飲 食 サ ー ビ ス 業		953	1,096	1,082	▲ 13.0	▲ 11.9	327	357	443	▲ 8.4	▲ 26.2	626	739	639	▲ 15.3	▲ 2.0
P 医 療 , 福 祉		2,688	2,632	2,550	2.1	5.4	1,250	1,287	1,263	▲ 2.9	▲ 1.0	1,438	1,345	1,287	6.9	11.7
R サ ー ビ ス 業		1,662	1,808	1,704	▲ 8.1	▲ 2.5	1,149	1,391	1,145	▲ 17.4	0.3	513	417	559	23.0	▲ 8.2
事 業 所 規 模 計		11,310	11,814	10,576	▲ 4.3	6.9	6,718	7,279	6,186	▲ 7.7	8.6	4,592	4,535	4,390	1.3	4.6
2 9 人 以 下		7,285	7,724	6,846	▲ 5.7	6.4	4,254	4,723	3,956	▲ 9.9	7.5	3,031	3,001	2,890	1.0	4.9
3 0 ~ 9 9 人		2,735	2,770	2,444	▲ 1.3	11.9	1,588	1,741	1,479	▲ 8.8	7.4	1,147	1,029	965	11.5	18.9
1 0 0 ~ 2 9 9 人		852	895	856	▲ 4.8	▲ 0.5	547	549	553	▲ 0.4	▲ 1.1	305	346	303	▲ 11.8	0.7
3 0 0 ~ 4 9 9 人		227	265	203	▲ 14.3	11.8	158	164	100	▲ 3.7	58.0	69	101	103	▲ 31.7	▲ 33.0
5 0 0 ~ 9 9 9 人		108	66	125	63.6	▲ 13.6	91	43	51	111.6	78.4	17	23	74	▲ 26.1	▲ 77.0
1 0 0 0 人 以 上		103	94	102	9.6	1.0	80	59	47	35.6	70.2	23	35	55	▲ 34.3	▲ 58.2

12. 職業別常用求人・求職状況

三重労働局

令和5年6月

	新規求職申込件数			新規求人数			新規求人倍率(B/A)	有効求職者数			有効求人数			有効求人倍率(D/C)
	全数(A)	パートを除く	パート	全数(B)	パートを除く	パート		全数(C)	パートを除く	パート	全数(D)	パートを除く	パート	
職業計	5,152	3,097	2,055	10,002	6,188	3,814	1.94	25,929	14,408	11,521	28,121	17,256	10,865	1.08
A 管理的職業従事者	8	8	0	67	66	1	8.38	55	45	10	133	132	1	2.42
B 専門的・技術的職業従事者	478	310	168	1,836	1,253	583	3.84	2,531	1,547	984	5,088	3,478	1,610	2.01
07 製造技術者(開発)	26	25	1	72	72	0	2.77	97	80	17	139	139	0	1.43
08 製造技術者(開発を除く)	43	34	9	53	47	6	1.23	205	151	54	192	177	15	0.94
09 建築・土木・測量技術者	20	20	0	266	264	2	13.30	125	101	24	752	746	6	6.02
10 情報処理・通信技術者	25	21	4	33	33	0	1.32	186	166	20	143	134	9	0.77
13 保健師、助産師、看護師	119	55	64	471	271	200	3.96	577	272	305	1,276	722	554	2.21
15 その他の保健医療従事者	17	14	3	42	31	11	2.47	91	66	25	145	110	35	1.59
16 社会福祉専門職業従事者	101	55	46	530	321	209	5.25	535	263	272	1,363	817	546	2.55
C 事務従事者	1,034	659	375	930	526	404	0.90	5,450	3,210	2,240	2,628	1,553	1,075	0.48
25 一般事務従事者	902	567	335	654	334	320	0.73	4,790	2,793	1,997	1,862	1,024	838	0.39
26 会計事務従事者	58	42	16	106	69	37	1.83	262	166	96	247	155	92	0.94
28 営業・販売事務従事者	23	16	7	58	45	13	2.52	134	96	38	152	123	29	1.13
D 販売従事者	217	127	90	545	315	230	2.51	1,087	609	478	1,889	1,085	804	1.74
32 商品販売従事者	146	63	83	292	92	200	2.00	751	318	433	1,055	352	703	1.40
34 営業職業従事者	67	61	6	220	213	7	3.28	314	276	38	738	713	25	2.35
E サービス職業従事者	449	219	230	2,260	927	1,333	5.03	2,198	1,019	1,179	6,504	2,743	3,761	2.96
36 介護サービス職業従事者	155	92	63	859	408	451	5.54	715	398	317	2,427	1,172	1,255	3.39
37 保健医療サービス職業従事者	10	6	4	135	65	70	13.50	90	51	39	413	206	207	4.59
38 生活衛生サービス職業従事者	20	15	5	116	60	56	5.80	122	80	42	253	120	133	2.07
39 飲食物調理従事者	139	43	96	422	146	276	3.04	623	189	434	1,296	454	842	2.08
40 接客・給仕職業従事者	82	43	39	579	205	374	7.06	371	188	183	1,671	657	1,014	4.50
F 保安職業従事者	38	23	15	459	325	134	12.08	199	106	93	1,437	1,012	425	7.22
G 農林漁業従事者	56	26	30	119	77	42	2.13	217	107	110	348	206	142	1.60
H 生産工程従事者	668	531	137	1,336	1,065	271	2.00	2,842	2,229	613	3,810	3,003	807	1.34
52 製品製造・加工処理従事者(金属製品)	61	54	7	259	246	13	4.25	295	245	50	697	646	51	2.36
53 製品製造・加工処理従事者(金属製品を除く)	121	80	41	346	221	125	2.86	498	343	155	1,099	690	409	2.21
54 機械組立従事者	298	252	46	212	149	63	0.71	1,218	1,002	216	693	530	163	0.57
55 機械整備・修理従事者	24	19	5	161	160	1	6.71	119	88	31	460	429	31	3.87
58 機械検査従事者	26	16	10	81	48	33	3.12	125	91	34	127	88	39	1.02
59 生産関連・生産類似作業従事者	46	35	11	87	82	5	1.89	225	174	51	222	204	18	0.99
I 輸送・機械運転従事者	245	188	57	708	562	146	2.89	929	688	241	1,874	1,464	410	2.02
61 自動車運転従事者	162	123	39	524	395	129	3.23	612	440	172	1,468	1,094	374	2.40
63 その他の輸送従事者	57	45	12	99	92	7	1.74	231	176	55	197	179	18	0.85
J 建設・採掘従事者	67	61	6	706	692	14	10.54	285	245	40	1,613	1,575	38	5.66
65 建設躯体工事従事者	6	6	0	172	171	1	28.67	19	17	2	351	348	3	18.47
66 建設従事者(建設躯体工事従事者を除く)	21	18	3	128	121	7	6.10	84	69	15	312	296	16	3.71
68 土木作業従事者	24	23	1	280	278	2	11.67	82	72	10	675	664	11	8.23
K 運搬・清掃・包装等従事者	620	236	384	1,036	380	656	1.67	3,791	1,307	2,484	2,797	1,005	1,792	0.74
70 運搬従事者	146	105	41	385	232	153	2.64	597	404	193	1,015	606	409	1.70
71 清掃従事者	113	24	89	350	66	284	3.10	514	130	384	949	161	788	1.85
IT 関連職業	76	62	14	240	188	52	3.16	464	346	118	724	576	148	1.56
福祉関連職業	325	177	148	1,762	960	802	5.42	1,544	813	731	4,923	2,685	2,238	3.19
(うち介護関係)	193	112	81	1,199	623	576	6.21	896	499	397	3,336	1,747	1,589	3.72
分類不能の職業	1,272	709	563					6,345	3,296	3,049				

注:平成21年12月改定の「日本標準職業分類」に基づく区分

IT関連職業合計=072、082、10、101、102、103、104、105、106、109、246、311、312、512、542、552、673、674 の合計

福祉関連職業合計=13、131、132、133、144、145、161、162、169、351、36、361、362 の合計

(うち介護関係)=162、169、351、36、361、362 の合計

13. パートタイム職業紹介状況

項目 区分	新規求職 申込件数	月間有効 求職者数	紹介件数		就職件数		新 規 求人数	月間有効 求人数	充足数
				雇保		雇保			
5年6月	2,072	11,598	1,856	329	809	157	4,592	12,496	752
前年同月	2,008	11,539	2,081	360	851	170	4,535	12,961	809
前 月	2,431	11,679	1,999	340	812	151	4,390	12,599	798
桑 名	260	1,443	188	35	83	20	546	1,361	61
四 日 市	361	1,942	340	64	111	18	959	2,563	141
鈴 鹿	276	1,681	230	53	114	21	542	1,433	91
津	318	1,800	306	53	141	31	950	2,653	155
松 阪	277	1,453	246	35	101	14	433	1,300	92
伊 勢	234	1,349	215	42	96	19	653	1,625	81
伊 賀	252	1,437	251	35	110	23	328	1,009	82
尾 鷲	50	240	38	4	22	3	88	263	17
熊野出張所	44	253	42	8	31	8	93	289	32

14. 雇用保険適用・給付状況

(1) 雇用保険適用状況

項目 区分	適用事業所数			被 保 険 者 数				労働保険事務組合	
		新規 適用	廃止 脱退		資 格 取 得	資 格 喪 失	事業主 都合 退 職	事 務 組合数	委 託 事業所数
5年6月	30,222	110	95	511,942	6,611	5,946	327	133	11,915
前年同月	30,133	96	48	514,563	8,551	6,477	288	135	11,932
前 月	30,205	131	92	511,156	11,668	7,253	352	133	11,918
桑 名	3,387	11	15	56,751	617	635	14	11	1,421
四 日 市	6,882	31	16	133,876	1,781	1,497	67	27	2,453
鈴 鹿	3,911	13	10	69,888	923	859	87	8	1,581
津	4,766	16	13	91,614	1,010	989	42	25	1,553
松 阪	3,527	13	12	51,876	810	700	25	17	1,477
伊 勢	4,015	15	16	53,480	603	627	64	23	1,660
伊 賀	2,391	9	8	40,989	704	518	18	11	965
尾 鷲	706	1	5	7,223	90	77	4	11	417
熊野出張所	637	1	0	6,245	73	44	6		388

(2) 雇用保険求職者給付等状況

項目 区分	基本手当（基本分）				高年齢求職者給付		短期特例給付	
	受給資格 決定件数	初回 受給者数	受給者 実人員	支給金額 (千円)	受給者数	支給金額 (千円)	受給者数	支給金額 (千円)
5年6月	1,716	1,568	6,627	810,453	611	131,386	0	0
前年同月	1,606	1,474	5,983	752,415	474	104,732	0	0
前 月	2,334	2,069	6,350	787,153	1,062	239,105	0	0
桑 名	216	184	756	90,210	86	17,846	0	0
四 日 市	339	302	1,272	157,103	97	20,766	0	0
鈴 鹿	280	238	1,038	129,367	92	19,509	0	0
津	248	248	1,039	129,119	97	21,652	0	0
松 阪	200	177	788	100,968	91	19,398	0	0
伊 勢	218	202	836	100,550	66	13,924	0	0
伊 賀	159	154	639	75,077	61	13,787	0	0
尾 鷲	31	30	121	13,674	10	2,238	0	0
熊野出張所	25	33	138	14,385	11	2,267	0	0

〔注〕 支給金額欄の月計と安定所別内訳の合計は、安定所別内訳を各安定所毎に四捨五入しているため、必ずしも一致しない。
四日市には海事取扱分を、伊勢には鳥羽取扱分を含む。以下同様。

(3) 雇用継続給付状況

項目 区分	高年齢雇用継続給付			育児休業給付			介護休業給付	
	受給者数	受給者 実人員	支給金額 (千円)	基本給付金			受給者数	支給金額 (千円)
				受給者数	受給者 実人員	支給金額 (千円)		
5年6月	3,096	5,714	150,241	2,147	4,136	551,338	21	3,848
前年同月	3,075	5,544	143,388	1,916	3,732	466,969	17	4,646
前 月	3,657	6,685	176,949	2,612	5,078	620,006	25	6,128
桑 名	407	758	19,832	232	440	59,175	4	635
四 日 市	891	1,692	47,019	629	1,211	161,899	3	250
鈴 鹿	464	792	20,103	290	542	77,127	5	1,440
津	701	1,286	33,646	459	892	120,419	2	168
松 阪	348	649	16,698	203	392	47,650	1	381
伊 勢	10	11	313	169	330	42,085	2	144
伊 賀	265	512	12,373	132	268	35,203	0	0
尾 鷲	6	7	131	21	39	4,766	2	598
熊野出張所	4	7	126	12	22	3,015	2	232

〔注〕 13(2)に同じ。

15. 主要労働・経済指標

	人口 (三重県)	鉱工業 生産指数 (三重県) (TCI)	国内企業 物価指数 (全国)	消費者 物価指数 (津市)	常用雇用指数		実質賃金指数		新設住宅 着工件数 (三重県)	
					全 国	三重県	全 国	三重県		
令和元年	1,779,770	106.6		100.1	99.0	99.2	101.2		10,162	
2年	1,770,254	100.0	100.0	100.0	100.0	100.0	100.0	100.0	9,558	
3年	1,755,415	114.8	104.6	99.7	101.1	100.7	100.6	102.2	10,203	
4年	1,742,703	118.5	114.7	102.2	102.0	100.6	99.6	98.5	9,912	
令和4年	4月	1,744,795	109.4	112.8	101.5	101.6	100.8	87.1	87.4	824
	5月	1,745,392	115.1	113.8	101.5	101.9	101.0	85.2	87.1	727
	6月	1,746,107	143.7	114.0	101.8	102.4	100.1	139.0	125.8	1,029
	7月	1,745,877	120.1	114.9	102.3	102.6	100.6	115.0	123.7	1,041
	8月	1,744,937	118.9	115.5	103.0	102.5	100.8	85.1	83.8	1,013
	9月	1,743,642	114.9	116.8	103.3	102.5	100.6	83.7	80.6	857
	10月	1,742,703	105.9	117.8	103.8	102.7	101.2	82.8	81.2	829
	11月	1,741,674	112.3	118.9	103.9	102.8	101.1	86.5	86.1	748
	12月	1,740,933	102.1	119.8	104.3	103.0	102.4	170.1	163.9	581
令和5年	1月	1,739,302	98.3	119.8	104.6	102.7	101.7	82.5	81.7	747
	2月	1,737,086	112.3	119.4	104.0	102.6	101.6	81.4	81.8	708
	3月	1,735,596	102.9	119.6	104.4	102.1	101.4	87.4	85.1	803
	4月	1,731,863	102.4	119.9	104.8	103.4	103.1	84.3	82.7	725
	5月	1,731,194	92.3	r 119.2	104.7	103.7	103.4	84.4	81.2	768
	6月	1,730,636		p 119.0	104.6					
資料出所	県統計課		日本銀行	総務省	厚生労働省	県統計課	厚生労働省	県統計課	県住宅課	

	完全失業者数 (万人)		完全失業率 (%)		有効求人倍率 (TCI : 倍) (全 国)	基本受給率		企業倒産 (三重県)	
	全 国	三重県 (モデル推計値)	全 国 (TCI)	三重県 (モデル推計値)		全 国	三重県	件 数	金額(百万)
令和元年	162	1.4	2.4	1.4	1.60	0.9	1.2	68	12,137
2年	192	1.9	2.8	1.9	1.18	1.1	1.5	66	14,125
3年	195	2.0	2.8	2.1	1.13	1.2	1.4	71	10,082
4年	179	1.7	2.6	1.8	1.28	1.0	1.3	65	13,716
令和4年	4月	188	2.6		1.24	0.9	1.3	5	541
	5月	191	2.6	1.8	1.25	0.9	1.2	5	3,542
	6月	186	2.6		1.27	1.0	1.3	5	168
	7月	176	2.6		1.28	1.0	1.3	6	417
	8月	177	2.5	1.9	1.31	1.1	1.3	2	277
	9月	187	2.6		1.32	1.0	1.3	6	1,285
	10月	178	2.6		1.34	1.0	1.2	9	3,229
	11月	165	2.5	1.5	1.35	0.9	1.2	6	774
	12月	158	2.5		1.36	0.9	1.2	7	1,415
令和5年	1月	164	2.4		1.35	0.9	1.1	11	1,210
	2月	174	2.6	1.7	1.34	0.9	1.1	14	1,045
	3月	193	2.8		1.32	0.9	1.1	14	1,235
	4月	190	2.6		1.32	0.9	1.1	3	832
	5月	188	2.6		1.31	0.9	1.3	7	980
	6月				1.30	1.0	1.3	12	662
資料出所	総務省				厚生労働省	厚生労働省	三重労働局	東京商工リサーチ津支店	

(注) ・TCI=季節調整値
 ・人口の各暦年については、10月の数値である。
 ・鉱工業生産指数は平成27年=100、国内企業物価指数は令和2年=100、消費者物価指数は令和2年=100
 ・常用雇用指数、実質賃金指数は5人以上の事業所分。令和2年=100
 ・完全失業者数及び完全失業率の三重県の数値は、労働力調査の結果を時系列回帰モデルによって推計した値である。

$$\text{基本受給率} = \frac{\text{基本手当受給者実人員}}{\text{雇用保険被保険者数} + \text{基本手当受給者実人員}} \times 100 (\%)$$

 ・rは数値を補正したもの。pは速報値。

受理地別有効求人倍率と就業地別有効求人倍率の比較(パートを含む。)

項目	季節調整値					原数値					
	受理地別有効求人倍率		就業地別有効求人倍率(参考値)		[就業地] -[受理地]	受理地別有効求人倍率		就業地別有効求人倍率(参考値)		[就業地] -[受理地]	
	前月差	前月差	前月差	前月差		前年差	前年差	前年差	前年差		
30年	—	—	—	—	—	1.71	0.06	1.97	0.08	0.26	
1度	—	—	—	—	—	1.57	▲ 0.14	1.81	▲ 0.16	0.24	
2平	—	—	—	—	—	1.09	▲ 0.48	1.23	▲ 0.58	0.14	
3均	—	—	—	—	—	1.26	0.17	1.41	0.18	0.15	
4均	—	—	—	—	—	1.40	0.14	1.62	0.21	0.22	
3年	6月	1.20	0.03	1.34	0.03	0.14	1.11	0.09	1.25	0.08	0.14
	7月	1.23	0.03	1.37	0.03	0.14	1.19	0.18	1.34	0.20	0.15
	8月	1.25	0.02	1.40	0.03	0.15	1.23	0.23	1.39	0.27	0.16
	9月	1.27	0.02	1.43	0.03	0.16	1.26	0.25	1.42	0.29	0.16
	10月	1.27	0.00	1.43	0.00	0.16	1.27	0.24	1.42	0.27	0.15
	11月	1.28	0.01	1.43	0.00	0.15	1.34	0.22	1.50	0.25	0.16
	12月	1.30	0.02	1.45	0.02	0.15	1.40	0.24	1.57	0.27	0.17
4年	1月	1.32	0.02	1.47	0.02	0.15	1.44	0.26	1.59	0.27	0.15
	2月	1.34	0.02	1.51	0.04	0.17	1.42	0.24	1.59	0.29	0.17
	3月	1.36	0.02	1.53	0.02	0.17	1.39	0.23	1.56	0.27	0.17
	4月	1.39	0.03	1.57	0.04	0.18	1.31	0.26	1.48	0.30	0.17
	5月	1.38	▲ 0.01	1.57	0.00	0.19	1.26	0.19	1.44	0.23	0.18
	6月	1.39	0.01	1.59	0.02	0.20	1.30	0.19	1.50	0.25	0.20
	7月	1.41	0.02	1.62	0.03	0.21	1.37	0.18	1.58	0.24	0.21
	8月	1.42	0.01	1.63	0.01	0.21	1.40	0.17	1.61	0.22	0.21
	9月	1.43	0.01	1.63	0.00	0.20	1.42	0.16	1.63	0.21	0.21
	10月	1.43	0.00	1.64	0.01	0.21	1.43	0.16	1.63	0.21	0.20
	11月	1.44	0.01	1.66	0.02	0.22	1.49	0.15	1.70	0.20	0.21
	12月	1.43	▲ 0.01	1.66	0.00	0.23	1.54	0.14	1.79	0.22	0.25
5年	1月	1.41	▲ 0.02	1.66	0.00	0.25	1.53	0.09	1.79	0.20	0.26
	2月	1.41	0.00	1.65	▲ 0.01	0.24	1.48	0.06	1.72	0.13	0.24
	3月	1.34	▲ 0.07	1.55	▲ 0.10	0.21	1.39	0.00	1.60	0.04	0.21
	4月	1.33	▲ 0.01	1.53	▲ 0.02	0.20	1.26	▲ 0.05	1.45	▲ 0.03	0.19
	5月	1.31	▲ 0.02	1.51	▲ 0.02	0.20	1.19	▲ 0.07	1.39	▲ 0.05	0.20
	6月	1.29	▲ 0.02	1.52	0.01	0.23	1.20	▲ 0.10	1.42	▲ 0.08	0.22

※季節求人については、受理地を就業地とみなしている。

※就業地として複数の市区町村が挙げられている求人については、求人数を該当の市区町村に割り当てることにより集計している。

※rは数値を修正したものである。

企業整備集計結果概要

1. 四半期別産業別・規模別企業整備

区 分	4年度計		4～6月		7～9月		10～12月		1～3月	
	件数	退職者数	件数	退職者数	件数	退職者数	件数	退職者数	件数	退職者数
合 計	23	475	4	116	5	111	10	172	4	76
ABC 農業, 林業 漁業 鉱業	1	13					1	13		
D 建設業										
E 製造業	10	188	2	49	2	42	5	86	1	11
09 食料品	4	87			1	32	2	44	1	11
10 飲料・たばこ・飼料										
11 繊維工業	1	14					1	14		
12 木材・木製品										
13 家具・装備品										
14 パルプ・紙・紙加工品										
15 印刷・同関連	1	16					1	16		
16 化学工業	1	29	1	29						
17 石油製品・石炭製品										
18 プラスチック製品	1	12					1	12		
19 ゴム製品										
21 窯業・土石製品										
22 鉄鋼業										
23 非鉄金属	1	20	1	20						
24 金属製品										
25 はん用機械器具										
26 生産用機械器具										
27 業務用機械器具										
28 電子部品・デバイス・電子回路										
29 電気機械器具										
31 輸送用機械器具	1	10			1	10				
その他の製造										
F 電気・ガス・熱供給・水道業										
G 情報通信業										
H 運輸業, 郵便業	1	13							1	13
I 卸売業, 小売業	1	33					1	33		
J 金融業, 保険業										
K 不動産業, 物品賃貸業										
M 宿泊業, 飲食サービス業	3	68	1	44	1	12	1	12		
P 医療, 福祉	4	73			1	18	2	28	1	27
Q 複合サービス業										
R サービス業	2	48	1	23					1	25
その他	1	39			1	39				
29人以下	16	266	1	23	2	28	9	139	4	76
30～99人	5	177	2	73	2	71	1	33		
100～499人	1	20	1	20						
500人以上	1	12			1	12				

2. 月別企業整備

月	所	局計	桑名	四日市	鈴鹿	津	松阪	伊勢	伊賀	尾鷲	熊野
	件数										
4月	件数	0									
	退職者	0									
5月	件数	1			1						
	退職者	20			20						
6月	件数	3		1			1	1			
	退職者	96		44			23	29			
7月	件数	4		3					1		
	退職者	79		61					18		
8月	件数	0									
	退職者	0									
9月	件数	1				1					
	退職者	32				32					
10月	件数	3					3				
	退職者	60					60				
11月	件数	1						1			
	退職者	12						12			
12月	件数	6		4			2				
	退職者	100		73			27				
1月	件数	2					1		1		
	退職者	52					27		25		
2月	件数	2					1	1			
	退職者	24					13	11			
3月	件数	0									
	退職者	0									
4年度 合計	件数	23	0	8	1	1	8	3	2	0	0
	退職者	475	0	178	20	32	150	52	43	0	0
3年度 合計	件数	23	1	5	4	1	2	7	2	0	1
	退職者	660	10	163	154	15	64	187	31	0	36
増減率	件数	0.0	▲ 100.0	60.0	▲ 75.0	0.0	300.0	▲ 57.1	0.0	-	▲ 100.0
	退職者	▲ 28.0	▲ 100.0	9.2	▲ 87.0	113.3	134.4	▲ 72.2	38.7	-	▲ 100.0
増減数	件数	0	▲ 1	3	▲ 3	0	6	▲ 4	0	0	▲ 1
	退職者	▲ 185	▲ 10	15	▲ 134	17	86	▲ 135	12	0	▲ 36

[注] 1. 本表は整理人員概ね10人以上のものを取りまとめたものである。

2. 上段は件数、下段は人員