

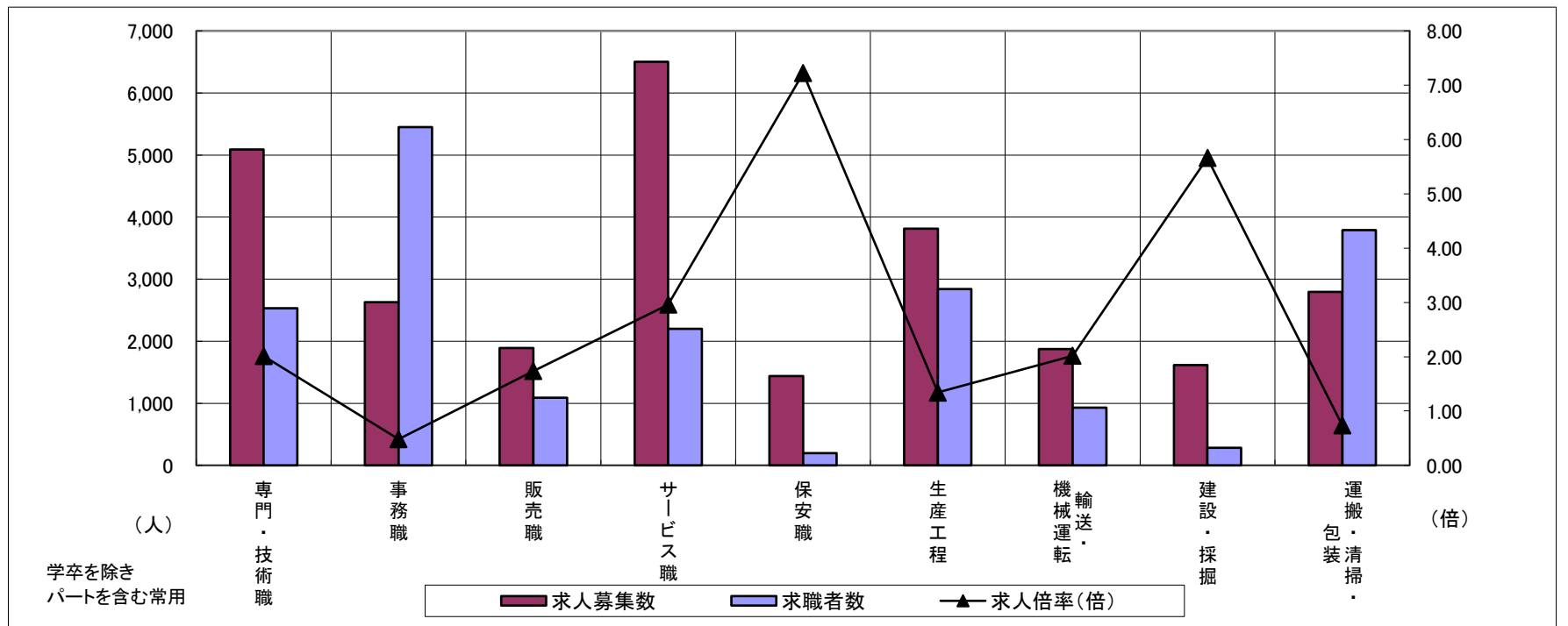
# 求人・求職バランスシート

令和5年6月

三重労働局

職業別	年齢別	合計	常用的フルタイム						合計	常用的パートタイム					
			～24歳	25歳～	35歳～	45歳～	55歳～	65歳～		～24歳	25歳～	35歳～	45歳～	55歳～	65歳～
合計	求人募集数	17,256	2,435	4,902	3,649	3,543	2,379	348	10,865	404	1,305	1,663	1,992	2,797	2,704
	求職者数	14,408	1,643	3,313	2,622	3,187	2,727	916	11,521	370	1,191	1,517	1,822	2,947	3,674
	求人倍率	1.20	1.48	1.48	1.39	1.11	0.87	0.38	0.94	1.09	1.10	1.10	1.09	0.95	0.74
専門・技術職	求人募集数	3,478	326	1,296	687	701	409	59	1,610	26	251	333	264	436	300
	求職者数	1,547	124	493	273	304	249	104	984	14	133	177	140	271	249
	求人倍率	2.25	2.63	2.63	2.52	2.31	1.64	0.57	1.64	1.86	1.89	1.88	1.89	1.61	1.20
事務職	求人募集数	1,553	241	496	354	282	158	22	1,075	28	132	221	240	247	207
	求職者数	3,210	389	800	640	699	518	164	2,240	50	238	398	439	540	575
	求人倍率	0.48	0.62	0.62	0.55	0.40	0.31	0.13	0.48	0.56	0.55	0.56	0.55	0.46	0.36
販売職	求人募集数	1,085	192	332	238	193	119	11	804	29	106	92	180	237	160
	求職者数	609	79	137	109	138	113	33	478	15	54	47	92	145	125
	求人倍率	1.78	2.43	2.42	2.18	1.40	1.05	0.33	1.68	1.93	1.96	1.96	1.96	1.63	1.28
サービス職	求人募集数	2,743	440	593	531	675	449	55	3,761	188	391	499	628	1,073	982
	求職者数	1,019	142	192	174	243	205	63	1,179	51	106	135	170	325	392
	求人倍率	2.69	3.10	3.09	3.05	2.78	2.19	0.87	3.19	3.69	3.69	3.70	3.69	3.30	2.51
保安職	求人募集数	1,012	50	99	138	155	413	157	425	0	10	5	21	93	296
	求職者数	106	4	8	11	16	45	22	93	0	2	1	4	18	68
	求人倍率	9.55	12.50	12.38	12.55	9.69	9.18	7.14	4.57	—	5.00	5.00	5.25	5.17	4.35
生産工程	求人募集数	3,003	440	978	733	581	249	22	807	45	121	152	188	172	129
	求職者数	2,229	252	561	470	563	304	79	613	30	80	100	124	139	140
	求人倍率	1.35	1.75	1.74	1.56	1.03	0.82	0.28	1.32	1.50	1.51	1.52	1.52	1.24	0.92
輸送・機械運転	求人募集数	1,464	38	215	256	486	405	64	410	0	17	0	27	137	229
	求職者数	688	11	63	79	219	225	91	241	0	5	0	8	60	168
	求人倍率	2.13	3.45	3.41	3.24	2.22	1.80	0.70	1.70	—	3.40	—	3.38	2.28	1.36
建設・採掘	求人募集数	1,575	204	318	281	356	357	59	38	0	2	2	7	12	15
	求職者数	245	23	36	35	56	70	25	40	0	1	1	3	12	23
	求人倍率	6.43	8.87	8.83	8.03	6.36	5.10	2.36	0.95	—	2.00	2.00	2.33	1.00	0.65
運搬・清掃・包装等	求人募集数	1,005	101	205	200	234	221	44	1,792	67	168	234	323	467	533
	求職者数	1,307	93	190	196	310	368	150	2,484	80	201	280	387	628	908
	求人倍率	0.77	1.09	1.08	1.02	0.75	0.60	0.29	0.72	0.84	0.84	0.84	0.83	0.74	0.59

- (注) 1 求人募集数・求職者数・求人倍率は、正式にはそれぞれ有効求人数・有効求職者数・有効求人倍率といひます。  
 2 求人倍率は、求職者1人あたりの求人募集数を意味しています。  
 3 「職業」の合計欄には、「管理職」「農林漁業職」「職業分類不能」を含みます。



	専門・技術職	事務職	販売職	サービス職	保安職	生産工程	輸送・機械運転	建設・採掘	運搬・清掃・包装	常用計
求人募集数	5,088	2,628	1,889	6,504	1,437	3,810	1,874	1,613	2,797	28,121
求職者数	2,531	5,450	1,087	2,198	199	2,842	929	285	3,791	25,929
求人倍率(倍)	2.01	0.48	1.74	2.96	7.22	1.34	2.02	5.66	0.74	1.08

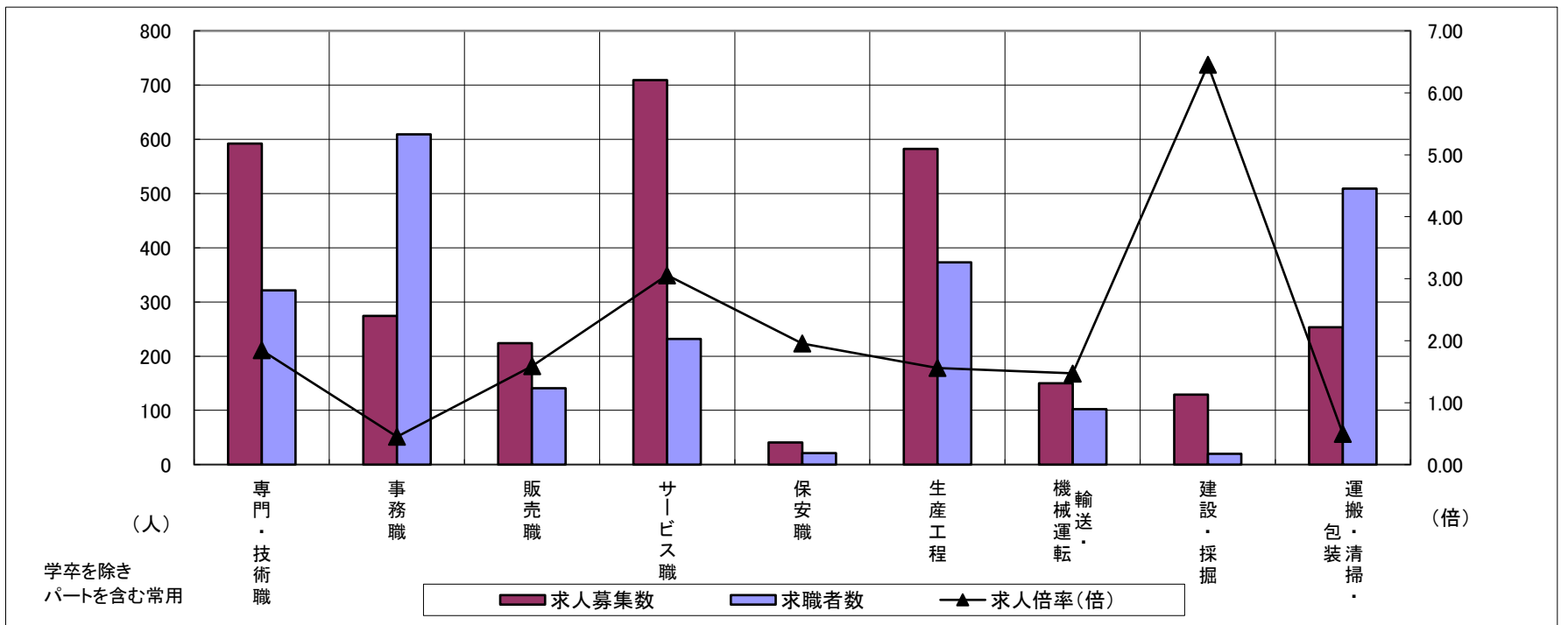
# 求人・求職バランスシート

令和5年6月

桑名

職業別	年齢別	合計	常用的フルタイム						合計	常用的パートタイム					
			～24歳	25歳～	35歳～	45歳～	55歳～	65歳～		～24歳	25歳～	35歳～	45歳～	55歳～	65歳～
合計	求人募集数	1,879	306	627	407	340	173	26	1,187	40	138	174	238	284	313
	求職者数	1,626	214	439	305	347	241	80	1,433	41	143	180	246	341	482
	求人倍率	1.16	1.43	1.43	1.33	0.98	0.72	0.33	0.83	0.98	0.97	0.97	0.97	0.83	0.65
専門・技術職	求人募集数	405	37	169	71	88	31	9	187	2	26	36	36	40	47
	求職者数	201	16	73	32	43	24	13	120	1	15	21	21	25	37
	求人倍率	2.01	2.31	2.32	2.22	2.05	1.29	0.69	1.56	2.00	1.73	1.71	1.71	1.60	1.27
事務職	求人募集数	175	29	60	44	28	13	1	99	1	13	16	27	24	18
	求職者数	343	44	93	76	69	44	17	266	3	30	37	62	67	67
	求人倍率	0.51	0.66	0.65	0.58	0.41	0.30	0.06	0.37	0.33	0.43	0.43	0.44	0.36	0.27
販売職	求人募集数	150	26	46	40	19	16	3	74	2	11	6	20	18	17
	求職者数	84	12	21	21	13	13	4	57	1	6	3	11	15	21
	求人倍率	1.79	2.17	2.19	1.90	1.46	1.23	0.75	1.30	2.00	1.83	2.00	1.82	1.20	0.81
サービス職	求人募集数	278	46	72	50	72	34	4	431	30	42	53	80	103	123
	求職者数	105	14	22	16	29	18	6	127	8	11	14	21	29	44
	求人倍率	2.65	3.29	3.27	3.13	2.48	1.89	0.67	3.39	3.75	3.82	3.79	3.81	3.55	2.80
保安職	求人募集数	31	0	8	4	3	14	2	10	0	2	0	0	1	7
	求職者数	11	0	2	1	1	6	1	10	0	1	0	0	1	8
	求人倍率	2.82	—	4.00	4.00	3.00	2.33	2.00	1.00	—	2.00	—	—	1.00	0.88
生産工程	求人募集数	450	75	173	118	59	22	3	132	2	8	30	40	16	36
	求職者数	292	39	90	68	62	26	7	81	1	4	16	21	10	29
	求人倍率	1.54	1.92	1.92	1.74	0.95	0.85	0.43	1.63	2.00	2.00	1.88	1.90	1.60	1.24
輸送・機械運転	求人募集数	119	3	25	24	44	22	1	31	0	3	0	3	11	14
	求職者数	72	1	9	9	23	22	8	30	0	1	0	1	6	22
	求人倍率	1.65	3.00	2.78	2.67	1.91	1.00	0.13	1.03	—	3.00	—	3.00	1.83	0.64
建設・採掘	求人募集数	121	11	34	33	38	0	5	8	0	0	0	1	2	5
	求職者数	13	1	3	3	5	0	1	7	0	0	0	1	2	4
	求人倍率	9.31	11.00	11.33	11.00	7.60	—	5.00	1.14	—	—	—	1.00	1.00	1.25
運搬・清掃・包装等	求人募集数	85	9	21	20	19	15	1	168	8	17	23	30	45	45
	求職者数	126	9	20	20	32	35	10	383	14	31	43	56	103	136
	求人倍率	0.67	1.00	1.05	1.00	0.59	0.43	0.10	0.44	0.57	0.55	0.53	0.54	0.44	0.33

- (注) 1 求人募集数・求職者数・求人倍率は、正式にはそれぞれ有効求人人数・有効求職者数・有効求人倍率といたします。  
 2 求人倍率は、求職者1人あたりの求人募集数を意味しています。  
 3 「職業」の合計欄には、「管理職」「農林漁業職」「職業分類不能」を含みます。



	専門・技術職	事務職	販売職	サービス職	保安職	生産工程	輸送・機械運転	建設・採掘	運搬・清掃・包装	常用計
求人募集数	592	274	224	709	41	582	150	129	253	3,066
求職者数	321	609	141	232	21	373	102	20	509	3,059
求人倍率(倍)	1.84	0.45	1.59	3.06	1.95	1.56	1.47	6.45	0.50	1.00

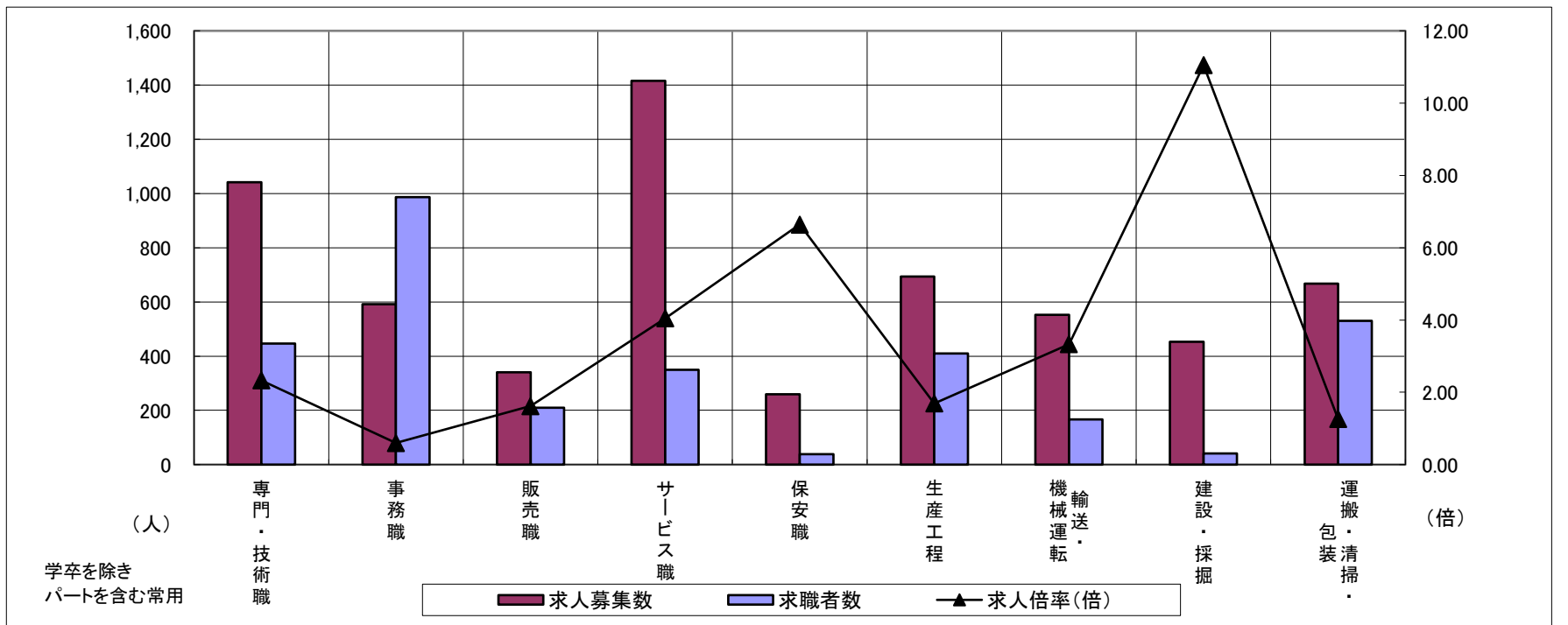
# 求人・求職バランスシート

令和5年6月

四日市

職業別	年齢別	合計	常用的フルタイム						合計	常用的パートタイム					
			～24歳	25歳～	35歳～	45歳～	55歳～	65歳～		～24歳	25歳～	35歳～	45歳～	55歳～	65歳～
合計	求人募集数	3,839	590	1,125	806	750	501	67	2,231	80	297	343	384	539	588
	求職者数	2,560	327	623	472	544	459	135	1,931	60	221	255	286	455	654
	求人倍率	1.50	1.80	1.81	1.71	1.38	1.09	0.50	1.16	1.33	1.34	1.35	1.34	1.18	0.90
専門・技術職	求人募集数	727	69	290	131	142	86	9	314	7	52	70	43	82	60
	求職者数	279	22	93	45	54	48	17	168	3	23	31	19	44	48
	求人倍率	2.61	3.14	3.12	2.91	2.63	1.79	0.53	1.87	2.33	2.26	2.26	2.26	1.86	1.25
事務職	求人募集数	315	55	106	72	55	24	3	276	8	43	59	55	54	57
	求職者数	615	86	164	129	136	78	22	372	9	51	70	66	75	101
	求人倍率	0.51	0.64	0.65	0.56	0.40	0.31	0.14	0.74	0.89	0.84	0.84	0.83	0.72	0.56
販売職	求人募集数	238	37	73	70	32	24	2	102	3	24	11	18	23	23
	求職者数	137	16	32	34	25	23	7	73	2	16	7	12	16	20
	求人倍率	1.74	2.31	2.28	2.06	1.28	1.04	0.29	1.40	1.50	1.50	1.57	1.50	1.44	1.15
サービス職	求人募集数	608	115	136	139	126	80	12	807	51	98	121	153	186	198
	求職者数	157	27	32	32	30	26	10	193	11	21	26	33	43	59
	求人倍率	3.87	4.26	4.25	4.34	4.20	3.08	1.20	4.18	4.64	4.67	4.65	4.64	4.33	3.36
保安職	求人募集数	185	15	0	31	26	76	37	74	0	0	5	11	16	42
	求職者数	17	1	0	2	2	7	5	22	0	0	1	2	3	16
	求人倍率	10.88	15.00	—	15.50	13.00	10.86	7.40	3.36	—	—	5.00	5.50	5.33	2.63
生産工程	求人募集数	601	104	220	142	96	38	1	93	5	14	16	27	14	17
	求職者数	342	47	100	75	77	39	4	68	3	9	10	17	11	18
	求人倍率	1.76	2.21	2.20	1.89	1.25	0.97	0.25	1.37	1.67	1.56	1.60	1.59	1.27	0.94
輸送・機械運転	求人募集数	460	12	44	100	126	147	31	93	0	3	0	6	27	57
	求職者数	120	2	7	16	34	46	15	46	0	1	0	2	11	32
	求人倍率	3.83	6.00	6.29	6.25	3.71	3.20	2.07	2.02	—	3.00	—	3.00	2.45	1.78
建設・採掘	求人募集数	447	18	106	47	166	110	0	6	0	2	0	0	2	2
	求職者数	35	1	6	3	13	12	0	6	0	1	0	0	1	4
	求人倍率	12.77	18.00	17.67	15.67	12.77	9.17	—	1.00	—	2.00	—	—	2.00	0.50
運搬・清掃・包装等	求人募集数	217	26	43	33	64	46	5	451	12	53	76	76	125	109
	求職者数	183	16	26	21	57	50	13	347	8	36	52	52	94	105
	求人倍率	1.19	1.63	1.65	1.57	1.12	0.92	0.38	1.30	1.50	1.47	1.46	1.46	1.33	1.04

- (注) 1 求人募集数・求職者数・求人倍率は、正式にはそれぞれ有効求人数・有効求職者数・有効求人倍率といひます。  
 2 求人倍率は、求職者1人あたりの求人募集数を意味しています。  
 3 「職業」の合計欄には、「管理職」「農林漁業職」「職業分類不能」を含みます。



	専門・技術職	事務職	販売職	サービス職	保安職	生産工程	輸送・機械運転	建設・採掘	運搬・清掃・包装	常用計
求人募集数	1,041	591	340	1,415	259	694	553	453	668	6,070
求職者数	447	987	210	350	39	410	166	41	530	4,491
求人倍率(倍)	2.33	0.60	1.62	4.04	6.64	1.69	3.33	11.05	1.26	1.35

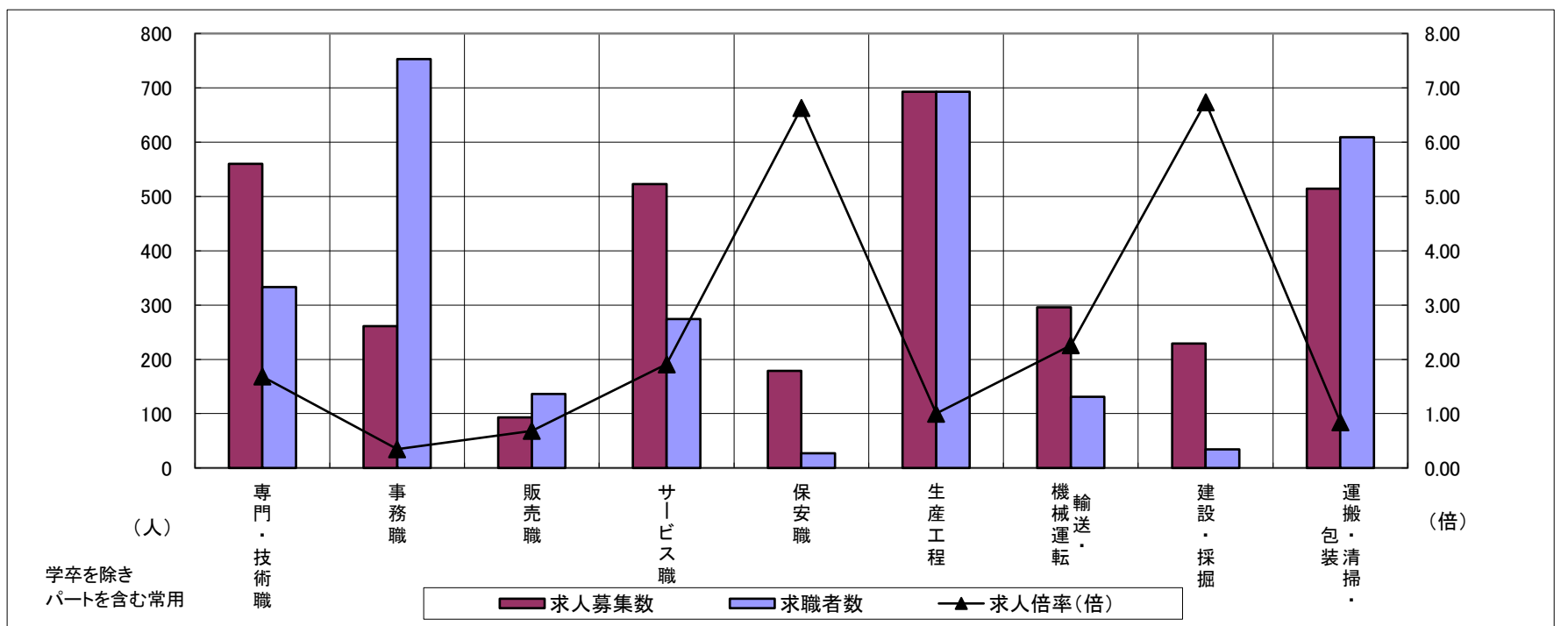
# 求人・求職バランスシート

令和5年6月

鈴鹿

職業別	年齢別	合計	常用的フルタイム						合計	常用的パートタイム					
			～24歳	25歳～	35歳～	45歳～	55歳～	65歳～		～24歳	25歳～	35歳～	45歳～	55歳～	65歳～
合計	求人募集数	2,164	267	609	437	498	314	39	1,239	54	158	200	234	319	274
	求職者数	2,131	225	519	386	503	385	113	1,672	66	193	244	287	421	461
	求人倍率	1.02	1.19	1.17	1.13	0.99	0.82	0.35	0.74	0.82	0.82	0.82	0.82	0.76	0.59
専門・技術職	求人募集数	369	28	139	80	78	40	4	191	6	26	45	42	37	35
	求職者数	192	13	65	38	40	27	9	141	4	17	30	28	27	35
	求人倍率	1.92	2.15	2.14	2.11	1.95	1.48	0.44	1.35	1.50	1.53	1.50	1.50	1.37	1.00
事務職	求人募集数	156	19	49	40	31	16	1	105	2	13	24	26	23	17
	求職者数	412	40	102	92	96	67	15	341	6	35	66	74	83	77
	求人倍率	0.38	0.48	0.48	0.43	0.32	0.24	0.07	0.31	0.33	0.37	0.36	0.35	0.28	0.22
販売職	求人募集数	54	10	18	11	11	4	0	39	1	5	5	7	13	8
	求職者数	71	10	18	12	18	10	3	65	1	7	7	10	22	18
	求人倍率	0.76	1.00	1.00	0.92	0.61	0.40	—	0.60	1.00	0.71	0.71	0.70	0.59	0.44
サービス職	求人募集数	234	52	47	35	69	29	2	289	11	32	38	63	75	70
	求職者数	130	27	25	18	37	18	5	144	5	14	17	28	35	45
	求人倍率	1.80	1.93	1.88	1.94	1.86	1.61	0.40	2.01	2.20	2.29	2.24	2.25	2.14	1.56
保安職	求人募集数	111	0	0	7	22	57	25	68	0	0	0	6	19	43
	求職者数	16	0	0	1	3	8	4	11	0	0	0	1	3	7
	求人倍率	6.94	—	—	7.00	7.33	7.13	6.25	6.18	—	—	—	6.00	6.33	6.14
生産工程	求人募集数	564	66	155	122	145	69	7	129	3	28	20	22	36	20
	求職者数	557	56	132	108	154	86	21	136	3	27	19	21	38	28
	求人倍率	1.01	1.18	1.17	1.13	0.94	0.80	0.33	0.95	1.00	1.04	1.05	1.05	0.95	0.71
輸送・機械運転	求人募集数	219	10	34	35	87	45	8	77	0	0	0	8	26	43
	求職者数	104	3	11	13	40	25	12	27	0	0	0	1	7	19
	求人倍率	2.11	3.33	3.09	2.69	2.18	1.80	0.67	2.85	—	—	—	8.00	3.71	2.26
建設・採掘	求人募集数	224	18	54	45	54	43	10	5	0	0	0	1	1	3
	求職者数	30	2	6	5	7	7	3	4	0	0	0	1	1	2
	求人倍率	7.47	9.00	9.00	9.00	7.71	6.14	3.33	1.25	—	—	—	1.00	1.00	1.50
運搬・清掃・包装等	求人募集数	198	16	43	28	42	60	9	316	14	27	38	54	86	97
	求職者数	149	9	24	16	28	49	23	460	18	36	51	72	116	167
	求人倍率	1.33	1.78	1.79	1.75	1.50	1.22	0.39	0.69	0.78	0.75	0.75	0.75	0.74	0.58

- (注) 1 求人募集数・求職者数・求人倍率は、正式にはそれぞれ有効求人数・有効求職者数・有効求人倍率といたします。  
 2 求人倍率は、求職者1人あたりの求人募集数を意味しています。  
 3 「職業」の合計欄には、「管理職」「農林漁業職」「職業分類不能」を含みます。



	専門・技術職	事務職	販売職	サービス職	保安職	生産工程	輸送・機械運転	建設・採掘	運搬・清掃・包装	常用計
求人募集数	560	261	93	523	179	693	296	229	514	3,403
求職者数	333	753	136	274	27	693	131	34	609	3,803
求人倍率(倍)	1.68	0.35	0.68	1.91	6.63	1.00	2.26	6.74	0.84	0.89

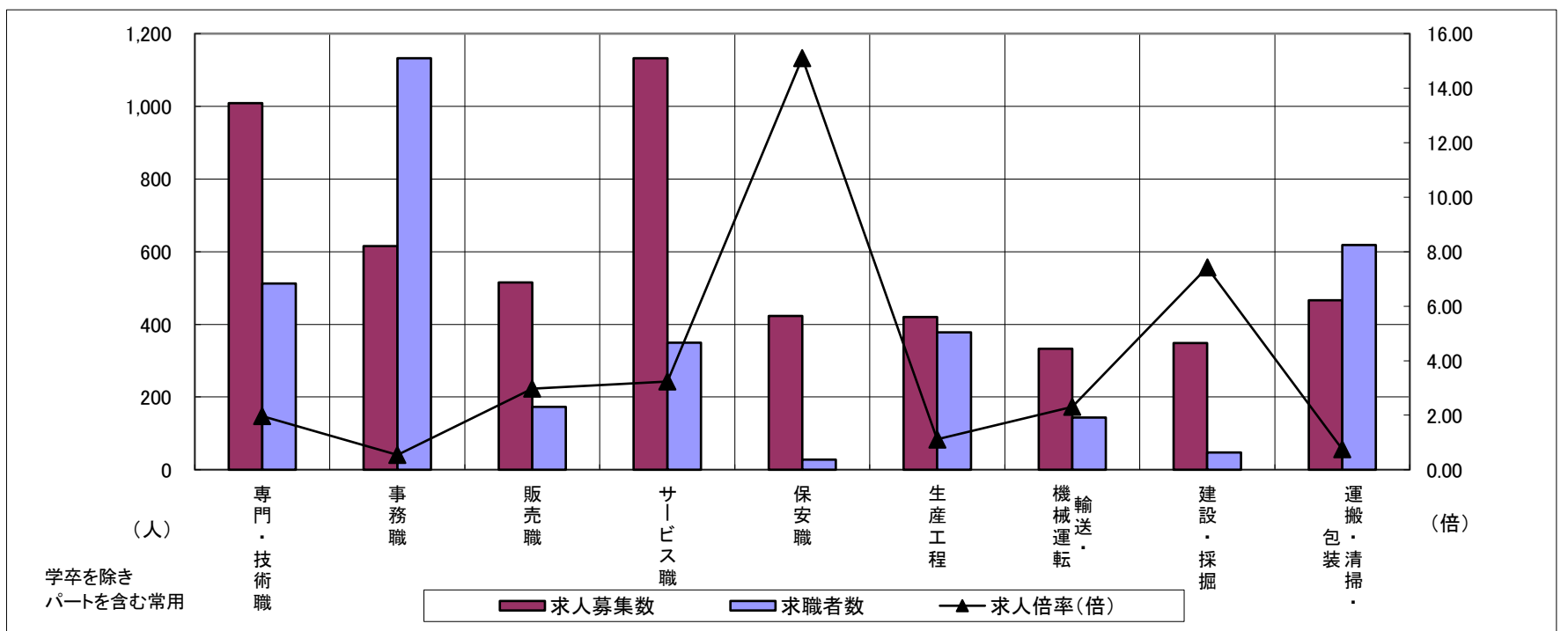
# 求人・求職バランスシート

令和5年6月

津

職業別	年齢別	合計	常用的フルタイム						合計	常用的パートタイム					
			～24歳	25歳～	35歳～	45歳～	55歳～	65歳～		～24歳	25歳～	35歳～	45歳～	55歳～	65歳～
合計	求人募集数	3,165	442	909	660	634	434	86	2,185	86	277	356	424	514	528
	求職者数	2,778	316	652	497	603	509	201	1,784	61	195	251	300	424	553
	求人倍率	1.14	1.40	1.39	1.33	1.05	0.85	0.43	1.22	1.41	1.42	1.42	1.41	1.21	0.95
専門・技術職	求人募集数	626	62	223	136	110	78	17	383	7	58	77	58	108	75
	求職者数	328	28	100	63	56	52	29	184	3	24	32	24	53	48
	求人倍率	1.91	2.21	2.23	2.16	1.96	1.50	0.59	2.08	2.33	2.42	2.41	2.42	2.04	1.56
事務職	求人募集数	351	50	110	71	64	43	13	264	9	22	58	55	58	62
	求職者数	712	84	186	128	142	116	56	420	13	30	80	78	96	123
	求人倍率	0.49	0.60	0.59	0.55	0.45	0.37	0.23	0.63	0.69	0.73	0.73	0.71	0.60	0.50
販売職	求人募集数	266	40	92	54	46	31	3	249	7	29	36	51	78	48
	求職者数	94	11	25	15	20	17	6	79	2	8	10	14	25	20
	求人倍率	2.83	3.64	3.68	3.60	2.30	1.82	0.50	3.15	3.50	3.63	3.60	3.64	3.12	2.40
サービス職	求人募集数	467	64	106	93	101	94	9	665	20	87	61	159	176	162
	求職者数	193	22	36	33	41	47	14	157	4	17	12	31	40	53
	求人倍率	2.42	2.91	2.94	2.82	2.46	2.00	0.64	4.24	5.00	5.12	5.08	5.13	4.40	3.06
保安職	求人募集数	311	28	0	86	50	105	42	112	0	11	0	0	0	101
	求職者数	17	1	0	3	3	7	3	11	0	1	0	0	0	10
	求人倍率	18.29	28.00	—	28.67	16.67	15.00	14.00	10.18	—	11.00	—	—	—	10.10
生産工程	求人募集数	324	52	93	73	83	21	2	96	11	17	25	16	14	13
	求職者数	298	36	65	57	97	30	13	80	8	12	18	11	14	17
	求人倍率	1.09	1.44	1.43	1.28	0.86	0.70	0.15	1.20	1.38	1.42	1.39	1.45	1.00	0.76
輸送・機械運転	求人募集数	236	0	39	35	78	73	11	97	0	0	0	6	39	52
	求職者数	117	0	14	13	36	40	14	27	0	0	0	1	9	17
	求人倍率	2.02	—	2.79	2.69	2.17	1.83	0.79	3.59	—	—	—	6.00	4.33	3.06
建設・採掘	求人募集数	338	32	84	76	61	68	17	11	2	2	0	0	5	2
	求職者数	42	3	8	8	8	10	5	5	0	0	0	0	3	2
	求人倍率	8.05	10.67	10.50	9.50	7.63	6.80	3.40	2.20	—	—	—	—	1.67	1.00
運搬・清掃・包装等	求人募集数	176	21	39	34	40	35	7	290	9	23	41	60	57	100
	求職者数	292	25	48	47	71	79	22	326	9	24	42	62	64	125
	求人倍率	0.60	0.84	0.81	0.72	0.56	0.44	0.32	0.89	1.00	0.96	0.98	0.97	0.89	0.80

- (注) 1 求人募集数・求職者数・求人倍率は、正式にはそれぞれ有効求人数・有効求職者数・有効求人倍率といいます。  
 2 求人倍率は、求職者1人あたりの求人募集数を意味しています。  
 3 「職業」の合計欄には、「管理職」「農林漁業職」「職業分類不能」を含みます。



	専門・技術職	事務職	販売職	サービス職	保安職	生産工程	輸送・機械運転	建設・採掘	運搬・清掃・包装	常用計
求人募集数	1,009	615	515	1,132	423	420	333	349	466	5,350
求職者数	512	1,132	173	350	28	378	144	47	618	4,562
求人倍率(倍)	1.97	0.54	2.98	3.23	15.11	1.11	2.31	7.43	0.75	1.17

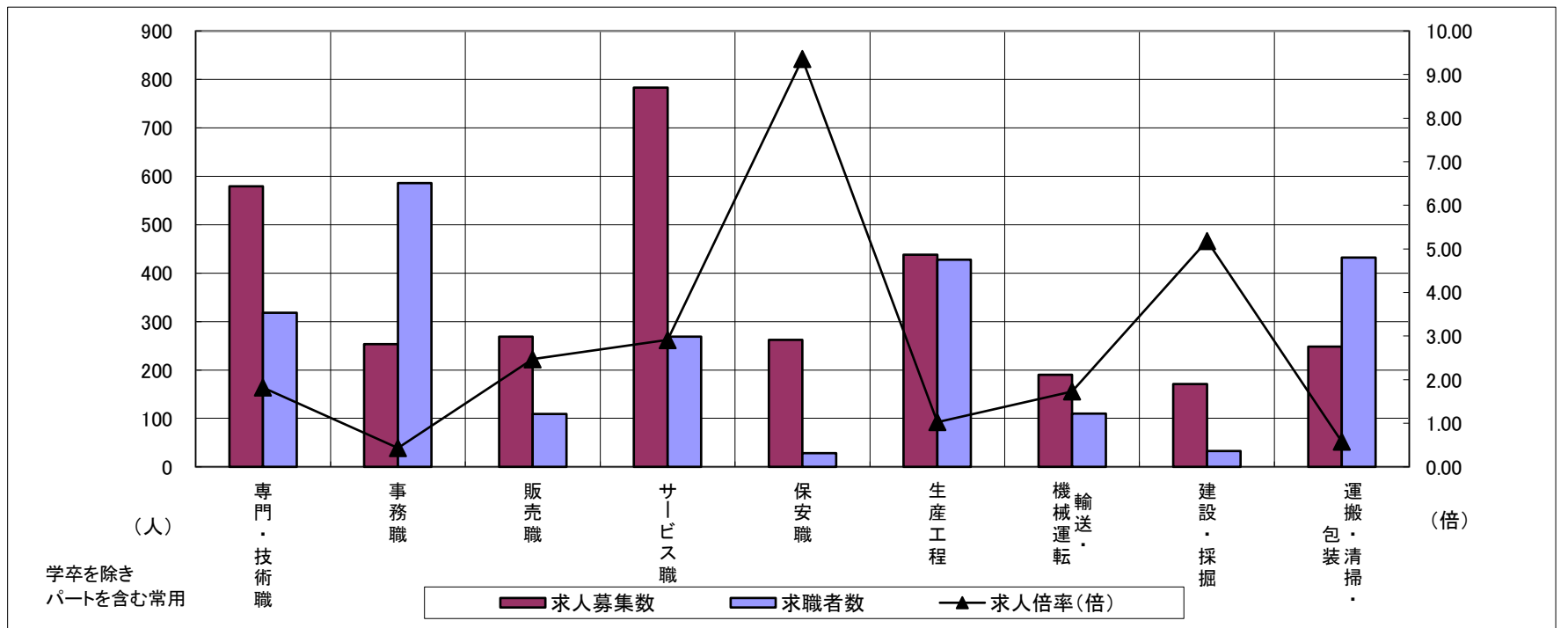
# 求人・求職バランスシート

令和5年6月

松阪

職業別	年齢別	合計	常用的フルタイム						合計	常用的パートタイム					
			～24歳	25歳～	35歳～	45歳～	55歳～	65歳～		～24歳	25歳～	35歳～	45歳～	55歳～	65歳～
合計	求人募集数	2,051	283	556	442	407	320	43	1,191	47	128	176	240	320	280
	求職者数	1,859	200	393	339	407	399	121	1,443	50	135	186	253	386	433
	求人倍率	1.10	1.42	1.41	1.30	1.00	0.80	0.36	0.83	0.94	0.95	0.95	0.95	0.83	0.65
専門・技術職	求人募集数	409	29	150	99	75	52	4	170	2	25	25	26	62	30
	求職者数	193	12	62	42	35	34	8	125	1	16	16	17	47	28
	求人倍率	2.12	2.42	2.42	2.36	2.14	1.53	0.50	1.36	2.00	1.56	1.56	1.53	1.32	1.07
事務職	求人募集数	173	35	53	39	28	17	1	80	2	11	14	21	20	12
	求職者数	343	47	70	57	80	69	20	243	6	27	36	53	62	59
	求人倍率	0.50	0.74	0.76	0.68	0.35	0.25	0.05	0.33	0.33	0.41	0.39	0.40	0.32	0.20
販売職	求人募集数	150	33	42	19	39	16	1	119	4	7	18	29	45	16
	求職者数	71	10	13	6	23	14	5	38	1	2	5	8	15	7
	求人倍率	2.11	3.30	3.23	3.17	1.70	1.14	0.20	3.13	4.00	3.50	3.60	3.63	3.00	2.29
サービス職	求人募集数	310	55	65	59	67	54	10	473	23	46	84	92	95	133
	求職者数	134	21	25	23	30	27	8	135	6	12	22	24	26	45
	求人倍率	2.31	2.62	2.60	2.57	2.23	2.00	1.25	3.50	3.83	3.83	3.82	3.83	3.65	2.96
保安職	求人募集数	201	26	26	25	25	77	22	61	0	0	0	0	25	36
	求職者数	16	2	2	2	2	6	2	12	0	0	0	0	5	7
	求人倍率	12.56	13.00	13.00	12.50	12.50	12.83	11.00	5.08	—	—	—	—	5.00	5.14
生産工程	求人募集数	342	41	116	87	60	36	2	96	11	13	22	23	19	8
	求職者数	335	29	82	69	78	61	16	93	9	11	19	19	21	14
	求人倍率	1.02	1.41	1.41	1.26	0.77	0.59	0.13	1.03	1.22	1.18	1.16	1.21	0.90	0.57
輸送・機械運転	求人募集数	157	3	23	31	63	35	2	33	0	3	0	0	11	19
	求職者数	84	1	7	11	32	22	11	26	0	1	0	0	4	21
	求人倍率	1.87	3.00	3.29	2.82	1.97	1.59	0.18	1.27	—	3.00	—	—	2.75	0.90
建設・採掘	求人募集数	167	38	31	33	28	28	9	4	0	0	0	0	1	3
	求職者数	30	5	4	5	5	6	5	3	0	0	0	0	1	2
	求人倍率	5.57	7.60	7.75	6.60	5.60	4.67	1.80	1.33	—	—	—	—	1.00	1.50
運搬・清掃・包装等	求人募集数	105	14	19	23	19	24	6	143	8	14	16	32	33	40
	求職者数	157	12	17	24	29	47	28	275	12	23	26	51	62	101
	求人倍率	0.67	1.17	1.12	0.96	0.66	0.51	0.21	0.52	0.67	0.61	0.62	0.63	0.53	0.40

- (注) 1 求人募集数・求職者数・求人倍率は、正式にはそれぞれ有効求人数・有効求職者数・有効求人倍率といたします。  
 2 求人倍率は、求職者1人あたりの求人募集数を意味しています。  
 3 「職業」の合計欄には、「管理職」「農林漁業職」「職業分類不能」を含みます。



	専門・技術職	事務職	販売職	サービス職	保安職	生産工程	輸送・機械運転	建設・採掘	運搬・清掃・包装	常用計
求人募集数	579	253	269	783	262	438	190	171	248	3,242
求職者数	318	586	109	269	28	428	110	33	432	3,302
求人倍率(倍)	1.82	0.43	2.47	2.91	9.36	1.02	1.73	5.18	0.57	0.98

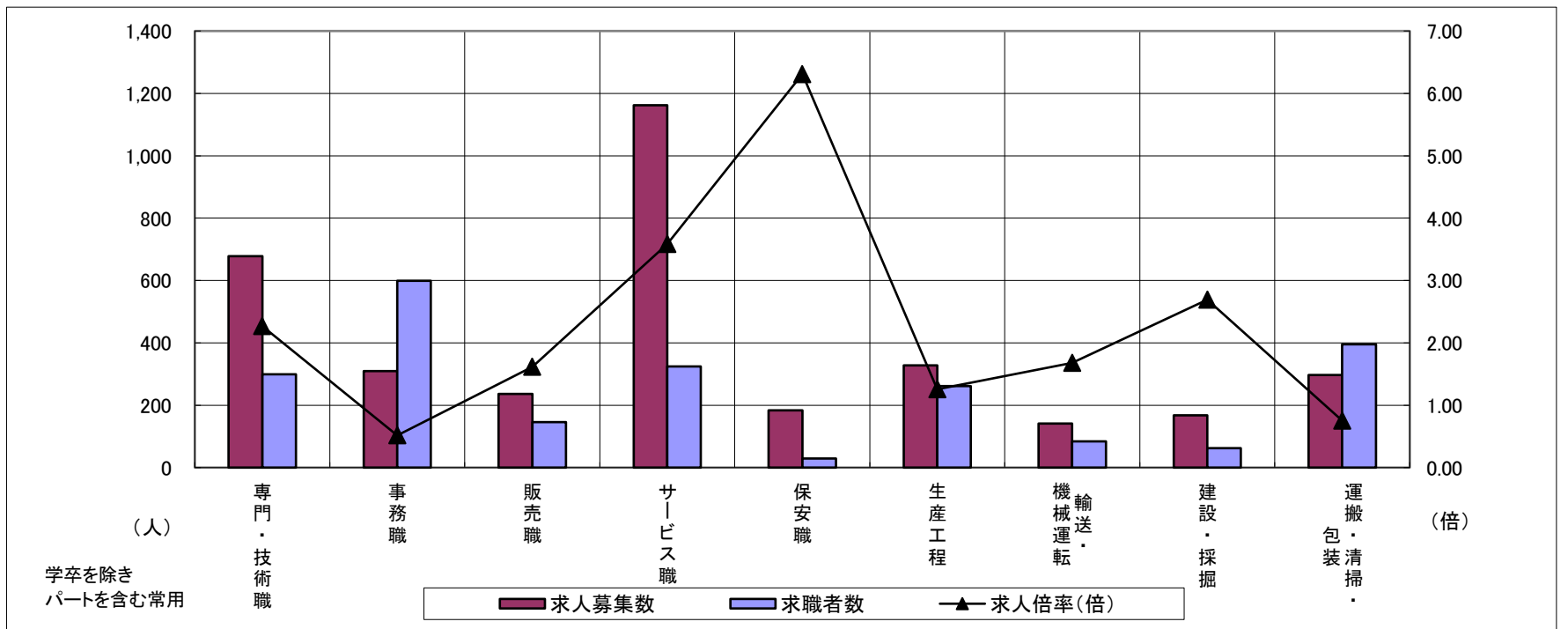
# 求人・求職バランスシート

令和5年6月

伊勢

職業別	年齢別	合計	常用的フルタイム						合計	常用的パートタイム					
			～24歳	25歳～	35歳～	45歳～	55歳～	65歳～		～24歳	25歳～	35歳～	45歳～	55歳～	65歳～
合計	求人募集数	2,104	326	473	418	498	353	36	1,449	55	175	201	254	423	341
	求職者数	1,584	196	285	277	381	352	93	1,341	44	139	160	203	395	400
	求人倍率	1.33	1.66	1.66	1.51	1.31	1.00	0.39	1.08	1.25	1.26	1.26	1.25	1.07	0.85
専門・技術職	求人募集数	493	55	116	93	144	75	10	185	4	34	46	29	51	21
	求職者数	181	17	36	30	50	34	14	118	2	19	26	16	35	20
	求人倍率	2.72	3.24	3.22	3.10	2.88	2.21	0.71	1.57	2.00	1.79	1.77	1.81	1.46	1.05
事務職	求人募集数	188	33	53	37	42	21	2	121	3	21	21	26	29	21
	求職者数	363	49	79	70	91	62	12	236	6	36	37	46	60	51
	求人倍率	0.52	0.67	0.67	0.53	0.46	0.34	0.17	0.51	0.50	0.58	0.57	0.57	0.48	0.41
販売職	求人募集数	128	23	38	22	24	20	1	108	2	10	11	33	29	23
	求職者数	75	9	15	10	18	20	3	71	1	5	6	17	20	22
	求人倍率	1.71	2.56	2.53	2.20	1.33	1.00	0.33	1.52	2.00	2.00	1.83	1.94	1.45	1.05
サービス職	求人募集数	533	75	101	110	146	90	11	629	38	47	70	52	253	169
	求職者数	164	20	27	30	41	35	11	160	8	10	15	11	63	53
	求人倍率	3.25	3.75	3.74	3.67	3.56	2.57	1.00	3.93	4.75	4.70	4.67	4.73	4.02	3.19
保安職	求人募集数	125	0	16	16	33	57	3	58	0	0	0	0	18	40
	求職者数	16	0	2	2	4	7	1	13	0	0	0	0	4	9
	求人倍率	7.81	—	8.00	8.00	8.25	8.14	3.00	4.46	—	—	—	—	4.50	4.44
生産工程	求人募集数	239	37	75	52	48	26	1	89	4	8	12	28	25	12
	求職者数	184	20	40	35	49	36	4	77	3	6	9	21	24	14
	求人倍率	1.30	1.85	1.88	1.49	0.98	0.72	0.25	1.16	1.33	1.33	1.33	1.33	1.04	0.86
輸送・機械運転	求人募集数	98	3	16	6	22	48	3	43	0	5	0	2	6	30
	求職者数	58	1	5	2	12	31	7	26	0	2	0	1	3	20
	求人倍率	1.69	3.00	3.20	3.00	1.83	1.55	0.43	1.65	—	2.50	—	2.00	2.00	1.50
建設・採掘	求人募集数	165	34	19	20	31	57	4	2	0	0	1	1	0	0
	求職者数	50	7	4	5	9	21	4	12	0	0	1	1	3	7
	求人倍率	3.30	4.86	4.75	4.00	3.44	2.71	1.00	0.17	—	—	1.00	1.00	—	—
運搬・清掃・包装等	求人募集数	92	7	10	18	29	22	6	205	9	17	22	30	59	68
	求職者数	120	6	8	18	37	36	15	275	10	19	25	34	76	111
	求人倍率	0.77	1.17	1.25	1.00	0.78	0.61	0.40	0.75	0.90	0.89	0.88	0.88	0.78	0.61

- (注) 1 求人募集数・求職者数・求人倍率は、正式にはそれぞれ有効求人数・有効求職者数・有効求人倍率といいます。  
 2 求人倍率は、求職者1人あたりの求人募集数を意味しています。  
 3 「職業」の合計欄には、「管理職」「農林漁業職」「職業分類不能」を含みます。



	専門・技術職	事務職	販売職	サービス職	保安職	生産工程	輸送・機械運転	建設・採掘	運搬・清掃・包装	常用計
求人募集数	678	309	236	1,162	183	328	141	167	297	3,553
求職者数	299	599	146	324	29	261	84	62	395	2,925
求人倍率(倍)	2.27	0.52	1.62	3.59	6.31	1.26	1.68	2.69	0.75	1.21

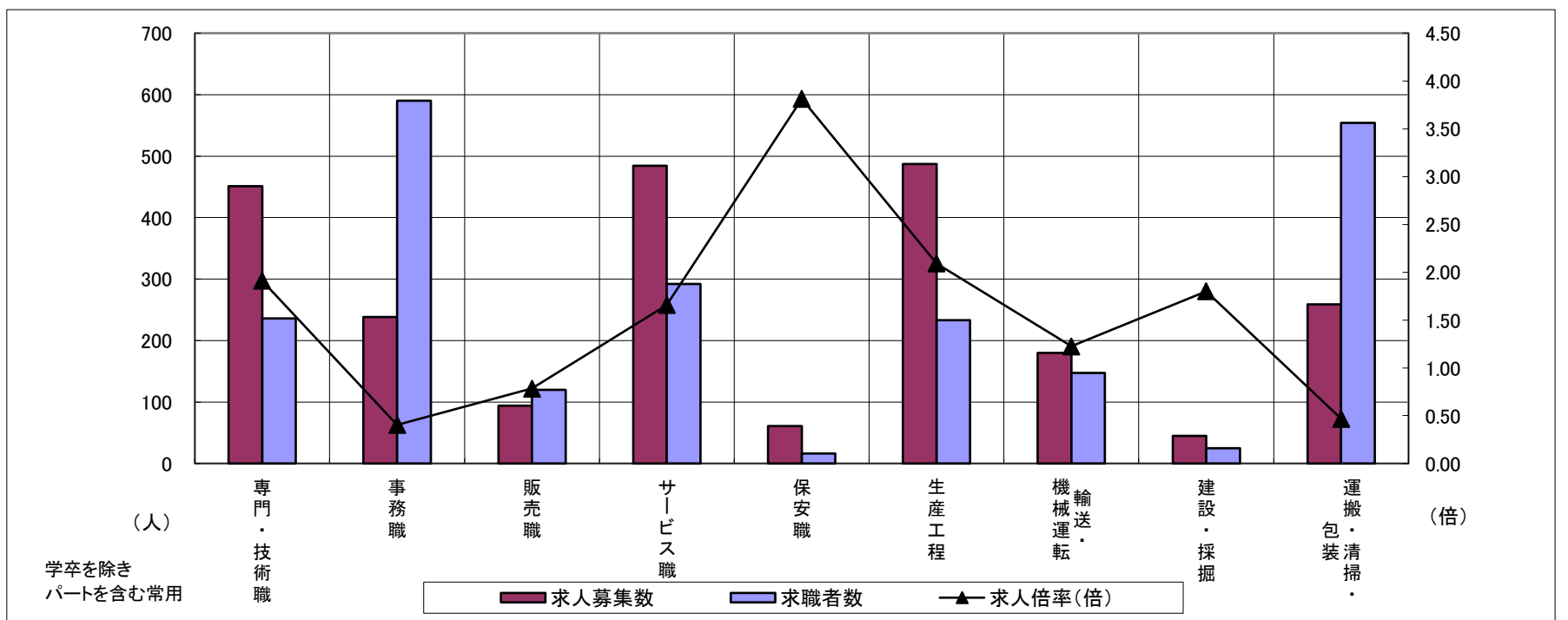
# 求人・求職バランスシート

令和5年6月

伊賀

職業別	年齢別	合計	常用的フルタイム						合計	常用的パートタイム					
			～24歳	25歳～	35歳～	45歳～	55歳～	65歳～		～24歳	25歳～	35歳～	45歳～	55歳～	65歳～
合計	求人募集数	1,442	174	432	359	260	188	29	894	24	96	147	151	245	231
	求職者数	1,443	130	323	285	293	284	128	1,425	29	116	179	183	382	536
	求人倍率	1.00	1.34	1.34	1.26	0.89	0.66	0.23	0.63	0.83	0.83	0.82	0.83	0.64	0.43
専門・技術職	求人募集数	306	42	144	42	36	36	6	145	0	27	30	18	43	27
	求職者数	143	16	55	17	16	25	14	93	0	15	17	10	28	23
	求人倍率	2.14	2.63	2.62	2.47	2.25	1.44	0.43	1.56	—	1.80	1.76	1.80	1.54	1.17
事務職	求人募集数	144	18	47	38	23	17	1	94	2	8	21	20	24	19
	求職者数	314	30	79	67	60	62	16	276	5	19	52	49	71	80
	求人倍率	0.46	0.60	0.59	0.57	0.38	0.27	0.06	0.34	0.40	0.42	0.40	0.41	0.34	0.24
販売職	求人募集数	62	12	14	17	13	5	1	32	1	5	3	9	10	4
	求職者数	56	6	7	10	18	12	3	64	2	7	5	14	23	13
	求人倍率	1.11	2.00	2.00	1.70	0.72	0.42	0.33	0.50	0.50	0.71	0.60	0.64	0.43	0.31
サービス職	求人募集数	198	18	57	38	49	34	2	286	8	31	43	35	101	68
	求職者数	93	7	22	15	24	21	4	199	4	15	21	17	66	76
	求人倍率	2.13	2.57	2.59	2.53	2.04	1.62	0.50	1.44	2.00	2.07	2.05	2.06	1.53	0.89
保安職	求人募集数	29	0	13	0	0	6	10	32	0	0	0	0	8	24
	求職者数	5	0	1	0	0	1	3	11	0	0	0	0	2	9
	求人倍率	5.80	—	13.00	—	—	6.00	3.33	2.91	—	—	—	—	4.00	2.67
生産工程	求人募集数	382	56	118	128	49	27	4	105	3	14	16	24	33	15
	求職者数	185	21	44	52	33	23	12	48	1	5	6	9	16	11
	求人倍率	2.06	2.67	2.68	2.46	1.48	1.17	0.33	2.19	3.00	2.80	2.67	2.67	2.06	1.36
輸送・機械運転	求人募集数	149	5	21	34	52	32	5	31	0	0	0	3	15	13
	求職者数	100	2	8	13	33	25	19	47	0	0	0	2	13	32
	求人倍率	1.49	2.50	2.63	2.62	1.58	1.28	0.26	0.66	—	—	—	1.50	1.15	0.41
建設・採掘	求人募集数	43	8	13	7	8	6	1	2	0	0	0	0	0	2
	求職者数	23	3	5	3	5	5	2	2	0	0	0	0	0	2
	求人倍率	1.87	2.67	2.60	2.33	1.60	1.20	0.50	1.00	—	—	—	—	—	1.00
運搬・清掃・包装等	求人募集数	105	7	26	27	19	20	6	154	5	17	21	30	37	44
	求職者数	235	11	43	46	46	59	30	319	8	27	35	49	76	124
	求人倍率	0.45	0.64	0.60	0.59	0.41	0.34	0.20	0.48	0.63	0.63	0.60	0.61	0.49	0.35

- (注) 1 求人募集数・求職者数・求人倍率は、正式にはそれぞれ有効求人数・有効求職者数・有効求人倍率といひます。  
 2 求人倍率は、求職者1人あたりの求人募集数を意味しています。  
 3 「職業」の合計欄には、「管理職」「農林漁業職」「職業分類不能」を含みます。



	専門・技術職	事務職	販売職	サービス職	保安職	生産工程	輸送・機械運転	建設・採掘	運搬・清掃・包装	常用計
求人募集数	451	238	94	484	61	487	180	45	259	2,336
求職者数	236	590	120	292	16	233	147	25	554	2,868
求人倍率(倍)	1.91	0.40	0.78	1.66	3.81	2.09	1.22	1.80	0.47	0.81



# 求人・求職バランスシート

令和5年6月

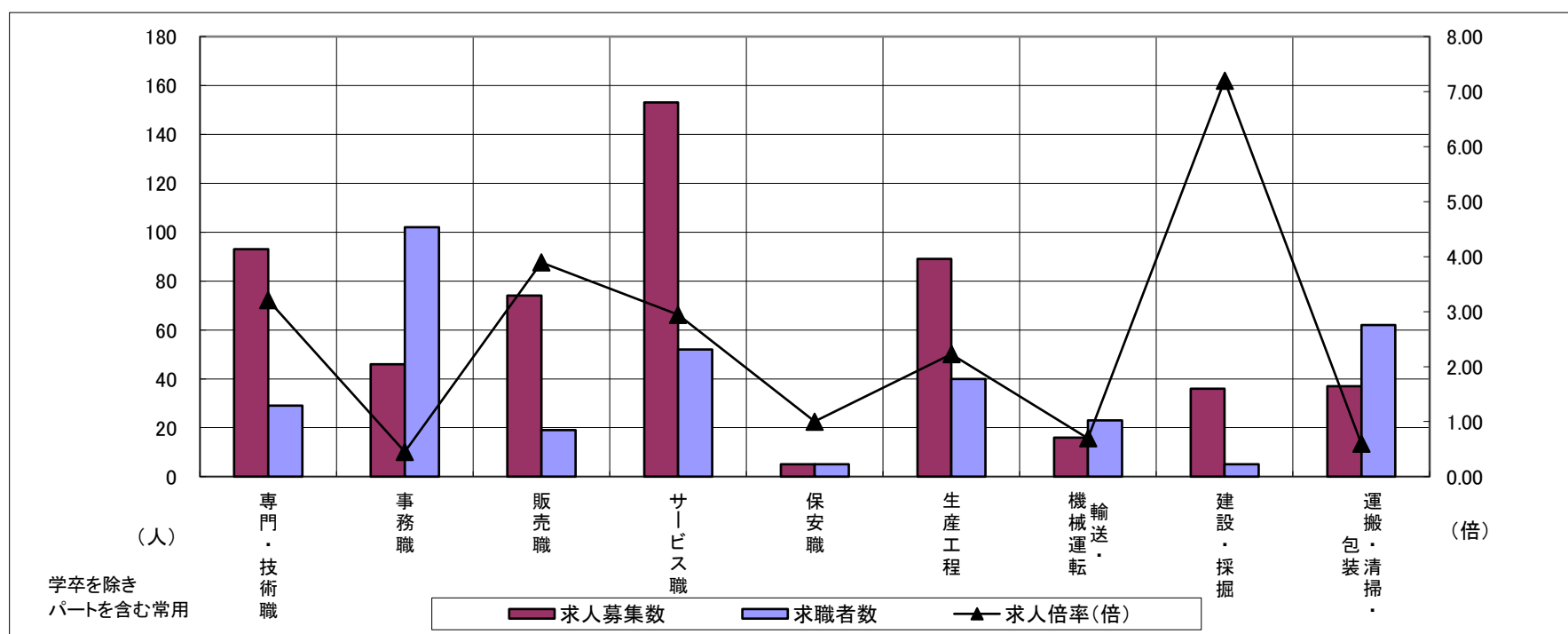
尾鷲

職業別	年齢別	合計	常用的フルタイム						合計	常用的パートタイム					
			～24歳	25歳～	35歳～	45歳～	55歳～	65歳～		～24歳	25歳～	35歳～	45歳～	55歳～	65歳～
合計	求人募集数	303	36	70	41	98	51	7	259	8	27	30	33	83	78
	求職者数	194	19	37	22	63	40	13	240	7	24	26	29	78	76
	求人倍率	1.56	1.89	1.89	1.86	1.56	1.28	0.54	1.08	1.14	1.13	1.15	1.14	1.06	1.03
専門・技術職	求人募集数	75	0	29	12	21	13	0	18	0	3	2	1	8	4
	求職者数	14	0	5	2	4	3	0	15	0	2	1	1	7	4
	求人倍率	5.36	—	5.80	6.00	5.25	4.33	—	1.20	—	1.50	2.00	1.00	1.14	1.00
事務職	求人募集数	25	3	8	4	6	4	0	21	0	3	5	2	7	4
	求職者数	52	5	12	6	15	12	2	50	0	6	10	5	18	11
	求人倍率	0.48	0.60	0.67	0.67	0.40	0.33	—	0.42	—	0.50	0.50	0.40	0.39	0.36
販売職	求人募集数	13	5	4	0	3	1	0	61	11	6	6	0	33	5
	求職者数	8	3	2	0	2	1	0	11	2	1	1	0	6	1
	求人倍率	1.63	1.67	2.00	—	1.50	1.00	—	5.55	5.50	6.00	6.00	—	5.50	5.00
サービス職	求人募集数	65	12	0	12	23	14	4	88	6	11	14	8	24	25
	求職者数	19	3	0	3	6	4	3	33	2	4	5	3	9	10
	求人倍率	3.42	4.00	—	4.00	3.83	3.50	1.33	2.67	3.00	2.75	2.80	2.67	2.67	2.50
保安職	求人募集数	5	0	2	0	2	0	1	0	0	0	0	0	0	0
	求職者数	3	0	1	0	1	0	1	2	0	0	0	1	0	1
	求人倍率	1.67	—	2.00	—	2.00	—	1.00	—	—	—	—	—	—	—
生産工程	求人募集数	43	4	11	9	13	5	1	46	3	8	3	11	5	16
	求職者数	22	2	5	4	7	3	1	18	1	3	1	4	2	7
	求人倍率	1.95	2.00	2.20	2.25	1.86	1.67	1.00	2.56	3.00	2.67	3.00	2.75	2.50	2.29
輸送・機械運転	求人募集数	13	0	0	2	7	3	1	3	0	0	0	0	2	1
	求職者数	14	0	0	2	7	3	2	9	0	0	0	0	6	3
	求人倍率	0.93	—	—	1.00	1.00	1.00	0.50	0.33	—	—	—	—	0.33	0.33
建設・採掘	求人募集数	36	1	0	13	7	13	2	0	0	0	0	0	0	0
	求職者数	5	0	0	1	1	2	1	0	0	0	0	0	0	0
	求人倍率	7.20	—	—	13.00	7.00	6.50	2.00	—	—	—	—	—	—	—
運搬・清掃・包装等	求人募集数	18	3	2	0	7	6	0	19	0	0	1	2	8	8
	求職者数	19	3	2	0	7	7	0	43	0	1	3	4	18	17
	求人倍率	0.95	1.00	1.00	—	1.00	0.86	—	0.44	—	—	0.33	0.50	0.44	0.47

(注) 1 求人募集数・求職者数・求人倍率は、正式にはそれぞれ有効求人数・有効求職者数・有効求人倍率といたします。

2 求人倍率は、求職者1人あたりの求人募集数を意味しています。

3 「職業」の合計欄には、「管理職」「農林漁業職」「職業分類不能」を含みます。



	専門・技術職	事務職	販売職	サービス職	保安職	生産工程	輸送・機械運転	建設・採掘	運搬・清掃・包装	常用計
求人募集数	93	46	74	153	5	89	16	36	37	562
求職者数	29	102	19	52	5	40	23	5	62	434
求人倍率(倍)	3.21	0.45	3.89	2.94	1.00	2.23	0.70	7.20	0.60	1.29

# 求人・求職バランスシート

令和5年6月

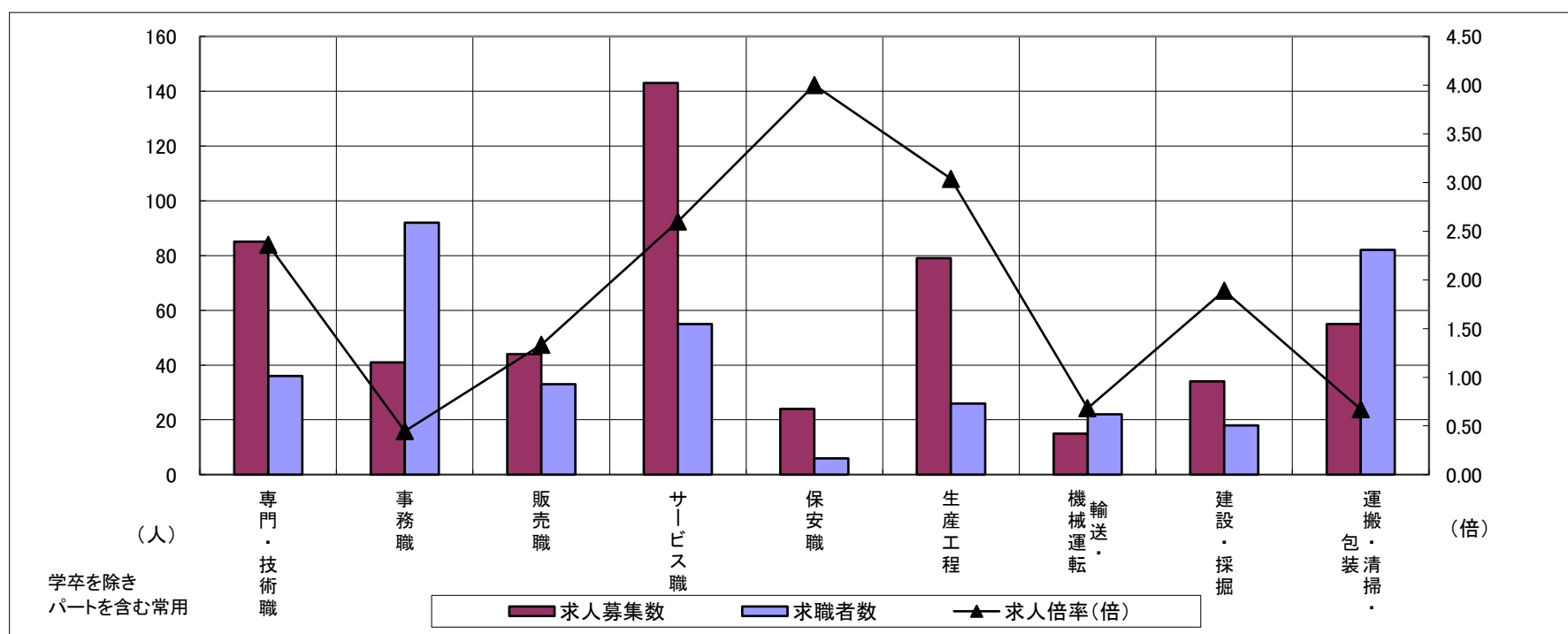
熊野

職業別	年齢別	合計	常用的フルタイム						合計	常用的パートタイム					
			～24歳	25歳～	35歳～	45歳～	55歳～	65歳～		～24歳	25歳～	35歳～	45歳～	55歳～	65歳～
合計	求人募集数	309	28	74	66	67	57	17	230	12	26	38	37	59	58
	求職者数	233	16	42	39	46	58	32	252	12	25	36	35	65	79
	求人倍率	1.33	1.75	1.76	1.69	1.46	0.98	0.53	0.91	1.00	1.04	1.06	1.06	0.91	0.73
専門・技術職	求人募集数	68	0	20	18	25	5	0	17	0	2	3	5	4	3
	求職者数	16	0	4	4	6	2	0	20	0	2	3	4	5	6
	求人倍率	4.25	—	5.00	4.50	4.17	2.50	—	0.85	—	1.00	1.00	1.25	0.80	0.50
事務職	求人募集数	26	2	8	7	5	3	1	15	1	2	5	3	3	1
	求職者数	56	4	15	15	10	8	4	36	2	4	10	6	8	6
	求人倍率	0.46	0.50	0.53	0.47	0.50	0.38	0.25	0.42	0.50	0.50	0.50	0.50	0.38	0.17
販売職	求人募集数	24	5	10	3	2	3	1	20	3	2	3	6	3	3
	求職者数	13	2	4	1	1	3	2	20	3	2	3	6	3	3
	求人倍率	1.85	2.50	2.50	3.00	2.00	1.00	0.50	1.00	1.00	1.00	1.00	1.00	1.00	1.00
サービス職	求人募集数	50	2	8	10	13	15	2	93	10	7	10	6	42	18
	求職者数	24	1	3	4	5	9	2	31	3	2	3	2	14	7
	求人倍率	2.08	2.00	2.67	2.50	2.60	1.67	1.00	3.00	3.33	3.50	3.33	3.00	3.00	2.57
保安職	求人募集数	14	0	0	0	0	9	5	10	0	0	0	0	0	10
	求職者数	5	0	0	0	0	3	2	1	0	0	0	0	0	1
	求人倍率	2.80	—	—	—	—	3.00	2.50	10.00	—	—	—	—	—	10.00
生産工程	求人募集数	58	9	14	9	24	0	2	21	2	6	4	2	5	2
	求職者数	14	2	3	2	6	0	1	12	1	3	2	1	3	2
	求人倍率	4.14	4.50	4.67	4.50	4.00	—	2.00	1.75	2.00	2.00	2.00	2.00	1.67	1.00
輸送・機械運転	求人募集数	13	1	2	0	2	7	1	2	1	0	0	0	1	0
	求職者数	19	1	2	0	2	11	3	3	0	0	0	0	1	2
	求人倍率	0.68	1.00	1.00	—	1.00	0.64	0.33	0.67	—	—	—	—	1.00	—
建設・採掘	求人募集数	34	6	0	11	7	8	2	0	0	0	0	0	0	0
	求職者数	17	1	0	2	3	7	4	1	0	0	0	0	1	0
	求人倍率	2.00	6.00	—	5.50	2.33	1.14	0.50	—	—	—	—	—	—	—
運搬・清掃・包装等	求人募集数	9	1	1	2	1	2	2	46	1	4	3	7	15	16
	求職者数	26	2	2	4	3	6	9	56	1	4	3	7	19	22
	求人倍率	0.35	0.50	0.50	0.50	0.33	0.33	0.22	0.82	1.00	1.00	1.00	1.00	0.79	0.73

(注) 1 求人募集数・求職者数・求人倍率は、正式にはそれぞれ有効求人数・有効求職者数・有効求人倍率といいます。

2 求人倍率は、求職者1人あたりの求人募集数を意味しています。

3 「職業」の合計欄には、「管理職」「農林漁業職」「職業分類不能」を含みます。



	専門・技術職	事務職	販売職	サービス職	保安職	生産工程	輸送・機械運転	建設・採掘	運搬・清掃・包装	常用計
求人募集数	85	41	44	143	24	79	15	34	55	539
求職者数	36	92	33	55	6	26	22	18	82	485
求人倍率(倍)	2.36	0.45	1.33	2.60	4.00	3.04	0.68	1.89	0.67	1.11

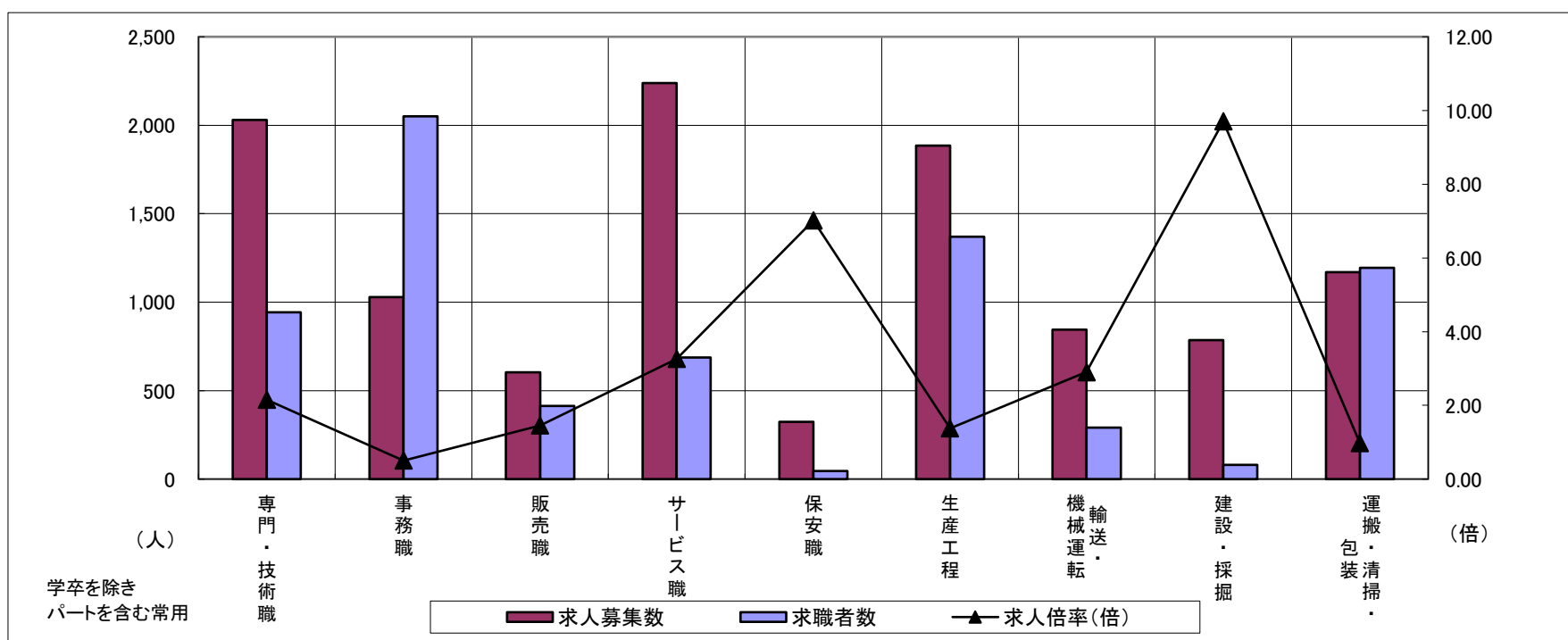
# 求人・求職バランスシート

令和5年6月

北勢地域

職業別	年齢別	合計	常用的フルタイム						合計	常用的パートタイム					
			～24歳	25歳～	35歳～	45歳～	55歳～	65歳～		～24歳	25歳～	35歳～	45歳～	55歳～	65歳～
合計	求人募集数	7,750	1,163	2,361	1,650	1,588	988	132	3,482	174	593	717	856	1,142	1,175
	求職者数	5,989	766	1,581	1,163	1,394	1,085	328	3,439	167	557	679	819	1,217	1,597
	求人倍率	1.29	1.52	1.49	1.42	1.14	0.91	0.40	1.01	1.04	1.06	1.06	1.05	0.94	0.74
専門・技術職	求人募集数	1,479	134	598	282	308	157	22	550	15	104	151	121	159	142
	求職者数	633	51	231	115	137	99	39	309	8	55	82	68	96	120
	求人倍率	2.34	2.63	2.59	2.45	2.25	1.59	0.56	1.78	1.88	1.89	1.84	1.78	1.66	1.18
事務職	求人募集数	641	103	215	156	114	53	5	388	11	69	99	108	101	92
	求職者数	1,316	170	359	297	301	189	54	734	18	116	173	202	225	245
	求人倍率	0.49	0.61	0.60	0.53	0.38	0.28	0.09	0.53	0.61	0.59	0.57	0.53	0.45	0.38
販売職	求人募集数	437	73	137	121	62	44	5	167	6	40	22	45	54	48
	求職者数	278	38	71	67	56	46	14	136	4	29	17	33	53	59
	求人倍率	1.57	1.92	1.93	1.81	1.11	0.96	0.36	1.23	1.50	1.38	1.29	1.36	1.02	0.81
サービス職	求人募集数	1,102	213	255	224	267	143	18	1,136	92	172	212	296	364	391
	求職者数	371	68	79	66	96	62	21	316	24	46	57	82	107	148
	求人倍率	2.97	3.13	3.23	3.39	2.78	2.31	0.86	3.59	3.83	3.74	3.72	3.61	3.40	2.64
保安職	求人募集数	263	15	8	42	51	147	64	60	0	2	5	17	36	92
	求職者数	34	1	2	4	6	21	10	12	0	1	1	3	7	31
	求人倍率	7.74	15.00	4.00	10.50	8.50	7.00	6.40	5.00	—	2.00	5.00	5.67	5.14	2.97
生産工程	求人募集数	1,604	245	548	382	300	129	11	281	10	50	66	89	66	73
	求職者数	1,159	142	322	251	293	151	32	210	7	40	45	59	59	75
	求人倍率	1.38	1.73	1.70	1.52	1.02	0.85	0.34	1.34	1.43	1.25	1.47	1.51	1.12	0.97
輸送・機械運転	求人募集数	758	25	103	159	257	214	40	87	0	6	0	17	64	114
	求職者数	261	6	27	38	97	93	35	30	0	2	0	4	24	73
	求人倍率	2.90	4.17	3.81	4.18	2.65	2.30	1.14	2.90	—	3.00	—	4.25	2.67	1.56
建設・採掘	求人募集数	777	47	194	125	258	153	15	9	0	2	0	2	5	10
	求職者数	74	4	15	11	25	19	4	7	0	1	0	2	4	10
	求人倍率	10.50	11.75	12.93	11.36	10.32	8.05	3.75	1.29	—	2.00	—	1.00	1.25	1.00
運搬・清掃・包装等	求人募集数	485	51	107	81	125	121	15	684	34	97	137	160	256	251
	求職者数	412	34	70	57	117	134	46	782	40	103	146	180	313	408
	求人倍率	1.18	1.50	1.53	1.42	1.07	0.90	0.33	0.87	0.85	0.94	0.94	0.89	0.82	0.62

- (注) 1 求人募集数・求職者数・求人倍率は、正式にはそれぞれ有効求人人数・有効求職者数・有効求人倍率といいます。  
 2 求人倍率は、求職者1人あたりの求人募集数を意味しています。  
 3 「職業」の合計欄には、「管理職」「農林漁業職」「職業分類不能」を含みます。



	専門・技術職	事務職	販売職	サービス職	保安職	生産工程	輸送・機械運転	建設・採掘	運搬・清掃・包装	常用計
求人募集数	2,029	1,029	604	2,238	323	1,885	845	786	1,169	11,232
求職者数	942	2,050	414	687	46	1,369	291	81	1,194	9,428
求人倍率(倍)	2.15	0.50	1.46	3.26	7.02	1.38	2.90	9.70	0.98	1.19

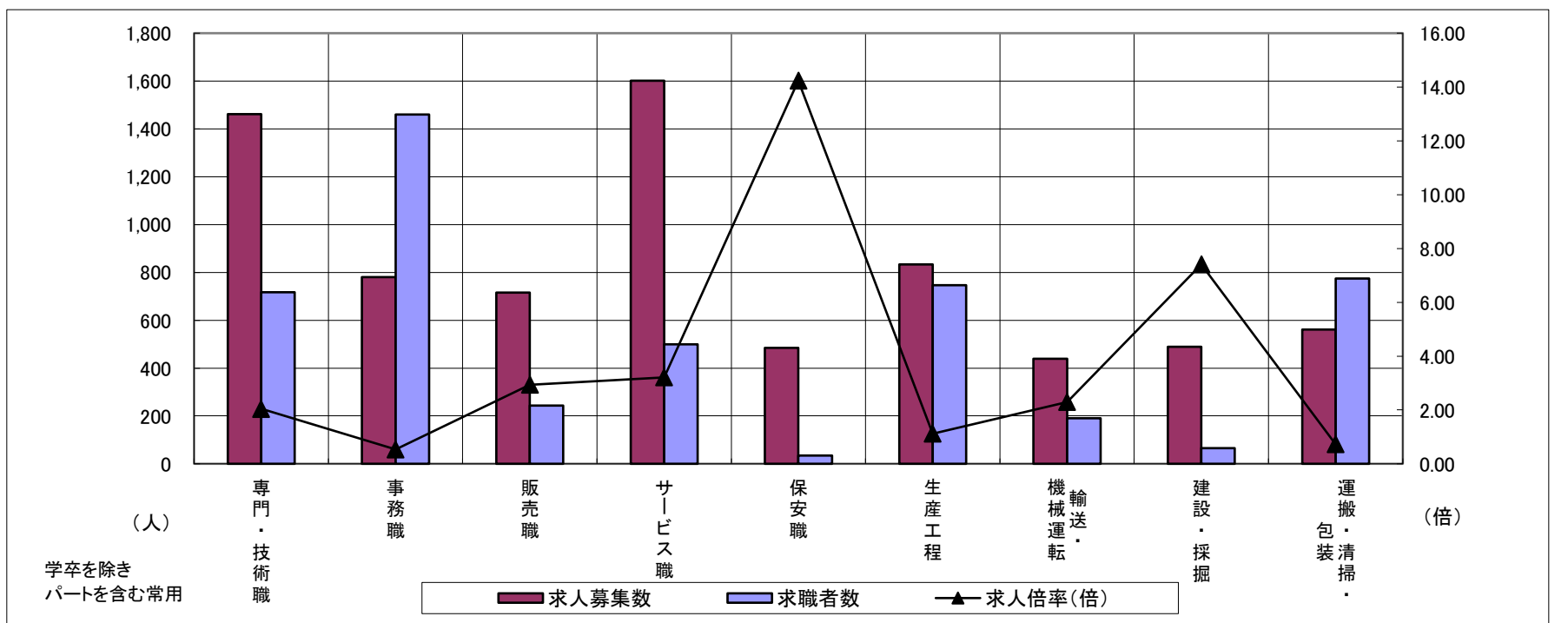
# 求人・求職バランスシート

令和5年6月

中勢地域

職業別	年齢別	合計	常用的フルタイム						合計	常用的パートタイム					
			～24歳	25歳～	35歳～	45歳～	55歳～	65歳～		～24歳	25歳～	35歳～	45歳～	55歳～	65歳～
合計	求人募集数	5,087	725	1,465	1,102	1,041	754	129	2,568	133	405	532	664	834	808
	求職者数	4,315	516	1,045	836	1,010	908	322	2,241	111	330	437	553	810	986
	求人倍率	1.18	1.41	1.40	1.32	1.03	0.83	0.40	1.15	1.20	1.23	1.22	1.20	1.03	0.82
専門・技術職	求人募集数	1,014	91	373	235	185	130	21	448	9	83	102	84	170	105
	求職者数	484	40	162	105	91	86	37	233	4	40	48	41	100	76
	求人倍率	2.10	2.28	2.30	2.24	2.03	1.51	0.57	1.92	2.25	2.08	2.13	2.05	1.70	1.38
事務職	求人募集数	510	85	163	110	92	60	14	270	11	33	72	76	78	74
	求職者数	979	131	256	185	222	185	76	481	19	57	116	131	158	182
	求人倍率	0.52	0.65	0.64	0.59	0.41	0.32	0.18	0.56	0.58	0.58	0.62	0.58	0.49	0.41
販売職	求人募集数	412	73	134	73	85	47	4	304	11	36	54	80	123	64
	求職者数	154	21	38	21	43	31	11	90	3	10	15	22	40	27
	求人倍率	2.68	3.48	3.53	3.48	1.98	1.52	0.36	3.38	3.67	3.60	3.60	3.64	3.08	2.37
サービス職	求人募集数	758	119	171	152	168	148	19	843	43	133	145	251	271	295
	求職者数	305	43	61	56	71	74	22	194	10	29	34	55	66	98
	求人倍率	2.49	2.77	2.80	2.71	2.37	2.00	0.86	4.35	4.30	4.59	4.26	4.56	4.11	3.01
保安職	求人募集数	448	54	26	111	75	182	64	36	0	11	0	0	25	137
	求職者数	28	3	2	5	5	13	5	6	0	1	0	0	5	17
	求人倍率	16.00	18.00	13.00	22.20	15.00	14.00	12.80	6.00	—	11.00	—	—	5.00	8.06
生産工程	求人募集数	662	93	209	160	143	57	4	171	22	30	47	39	33	21
	求職者数	604	65	147	126	175	91	29	142	17	23	37	30	35	31
	求人倍率	1.10	1.43	1.42	1.27	0.82	0.63	0.14	1.20	1.29	1.30	1.27	1.30	0.94	0.68
輸送・機械運転	求人募集数	380	3	62	66	141	108	13	59	0	3	0	6	50	71
	求職者数	176	1	21	24	68	62	25	15	0	1	0	1	13	38
	求人倍率	2.16	3.00	2.95	2.75	2.07	1.74	0.52	3.93	—	3.00	—	6.00	3.85	1.87
建設・採掘	求人募集数	479	70	115	109	89	96	26	10	2	2	0	0	6	5
	求職者数	62	8	12	13	13	16	10	4	0	0	0	0	4	4
	求人倍率	7.73	8.75	9.58	8.38	6.85	6.00	2.60	2.50	—	—	—	—	1.50	1.25
運搬・清掃・包装等	求人募集数	268	35	58	57	59	59	13	293	17	37	57	92	90	140
	求職者数	399	37	65	71	100	126	50	375	21	47	68	113	126	226
	求人倍率	0.67	0.95	0.89	0.80	0.59	0.47	0.26	0.78	0.81	0.79	0.84	0.81	0.71	0.62

- (注) 1 求人募集数・求職者数・求人倍率は、正式にはそれぞれ有効求人数・有効求職者数・有効求人倍率といえます。  
 2 求人倍率は、求職者1人あたりの求人募集数を意味しています。  
 3 「職業」の合計欄には、「管理職」「農林漁業職」「職業分類不能」を含みます。



	専門・技術職	事務職	販売職	サービス職	保安職	生産工程	輸送・機械運転	建設・採掘	運搬・清掃・包装	常用計
求人募集数	1,462	780	716	1,601	484	833	439	489	561	7,655
求職者数	717	1,460	244	499	34	746	191	66	774	6,556
求人倍率(倍)	2.04	0.53	2.93	3.21	14.24	1.12	2.30	7.41	0.72	1.17

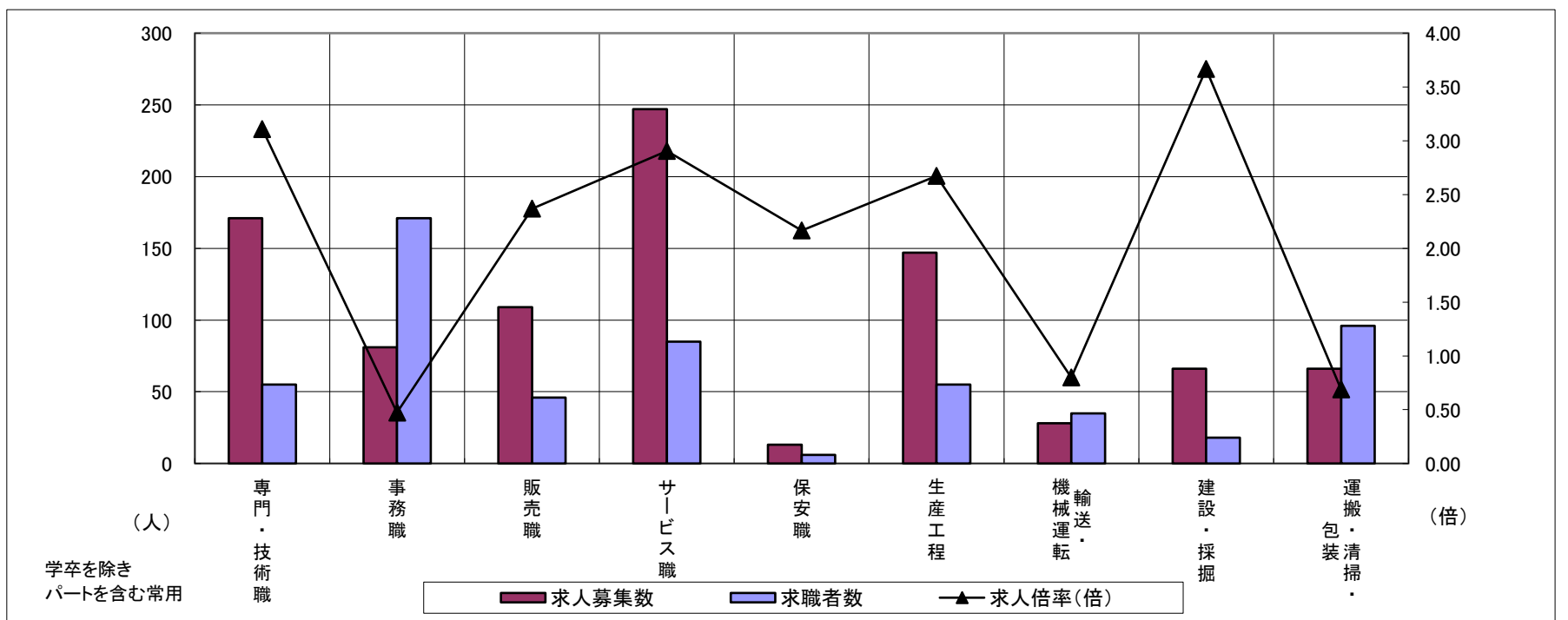
# 求人・求職バランスシート

令和5年6月

東紀州地域

職業別	年齢別	合計	常用的フルタイム						合計	常用的パートタイム					
			～24歳	25歳～	35歳～	45歳～	55歳～	65歳～		～24歳	25歳～	35歳～	45歳～	55歳～	65歳～
合計	求人募集数	588	64	144	107	165	108	24	353	20	53	68	70	142	136
	求職者数	382	35	79	61	109	98	45	337	19	49	62	64	143	155
	求人倍率	1.54	1.83	1.82	1.75	1.51	1.10	0.53	1.05	1.05	1.08	1.10	1.09	0.99	0.88
専門・技術職	求人募集数	143	0	49	30	46	18	0	28	0	5	5	6	12	7
	求職者数	30	0	9	6	10	5	0	25	0	4	4	5	12	10
	求人倍率	4.77	—	5.44	5.00	4.60	3.60	—	1.12	—	1.25	1.25	1.20	1.00	0.70
事務職	求人募集数	50	5	16	11	11	7	1	31	1	5	10	5	10	5
	求職者数	102	9	27	21	25	20	6	69	2	10	20	11	26	17
	求人倍率	0.49	0.56	0.59	0.52	0.44	0.35	0.17	0.45	0.50	0.50	0.50	0.45	0.38	0.29
販売職	求人募集数	36	10	14	3	5	4	1	73	14	8	9	6	36	8
	求職者数	19	5	6	1	3	4	2	27	5	3	4	6	9	4
	求人倍率	1.89	2.00	2.33	3.00	1.67	1.00	0.50	2.70	2.80	2.67	2.25	1.00	4.00	2.00
サービス職	求人募集数	109	14	8	22	36	29	6	138	16	18	24	14	66	43
	求職者数	38	4	3	7	11	13	5	47	5	6	8	5	23	17
	求人倍率	2.87	3.50	2.67	3.14	3.27	2.23	1.20	2.94	3.20	3.00	3.00	2.80	2.87	2.53
保安職	求人募集数	13	0	2	0	2	9	6	0	0	0	0	0	0	10
	求職者数	5	0	1	0	1	3	3	1	0	0	0	1	0	2
	求人倍率	2.60	—	2.00	—	2.00	3.00	2.00	0.00	—	—	—	0.00	—	5.00
生産工程	求人募集数	98	13	25	18	37	5	3	49	5	14	7	13	10	18
	求職者数	34	4	8	6	13	3	2	21	2	6	3	5	5	9
	求人倍率	2.88	3.25	3.13	3.00	2.85	1.67	1.50	2.33	2.50	2.33	2.33	2.60	2.00	2.00
輸送・機械運転	求人募集数	24	1	2	2	9	10	2	4	1	0	0	0	3	1
	求職者数	28	1	2	2	9	14	5	7	0	0	0	0	7	5
	求人倍率	0.86	1.00	1.00	1.00	1.00	0.71	0.40	0.57	—	—	—	—	0.43	0.20
建設・採掘	求人募集数	66	7	0	24	14	21	4	0	0	0	0	0	0	0
	求職者数	17	1	0	3	4	9	5	1	0	0	0	0	1	0
	求人倍率	3.88	7.00	—	8.00	3.50	2.33	0.80	0.00	—	—	—	—	0.00	—
運搬・清掃・包装等	求人募集数	25	4	3	2	8	8	2	41	1	4	4	9	23	24
	求職者数	36	5	4	4	10	13	9	60	1	5	6	11	37	39
	求人倍率	0.69	0.80	0.75	0.50	0.80	0.62	0.22	0.68	1.00	0.80	0.67	0.82	0.62	0.62

- (注) 1 求人募集数・求職者数・求人倍率は、正式にはそれぞれ有効求人数・有効求職者数・有効求人倍率といひます。  
 2 求人倍率は、求職者1人あたりの求人募集数を意味しています。  
 3 「職業」の合計欄には、「管理職」「農林漁業職」「職業分類不能」を含みます。



	専門・技術職	事務職	販売職	サービス職	保安職	生産工程	輸送・機械運転	建設・採掘	運搬・清掃・包装	常用計
求人募集数	171	81	109	247	13	147	28	66	66	941
求職者数	55	171	46	85	6	55	35	18	96	719
求人倍率(倍)	3.11	0.47	2.37	2.91	2.17	2.67	0.80	3.67	0.69	1.31

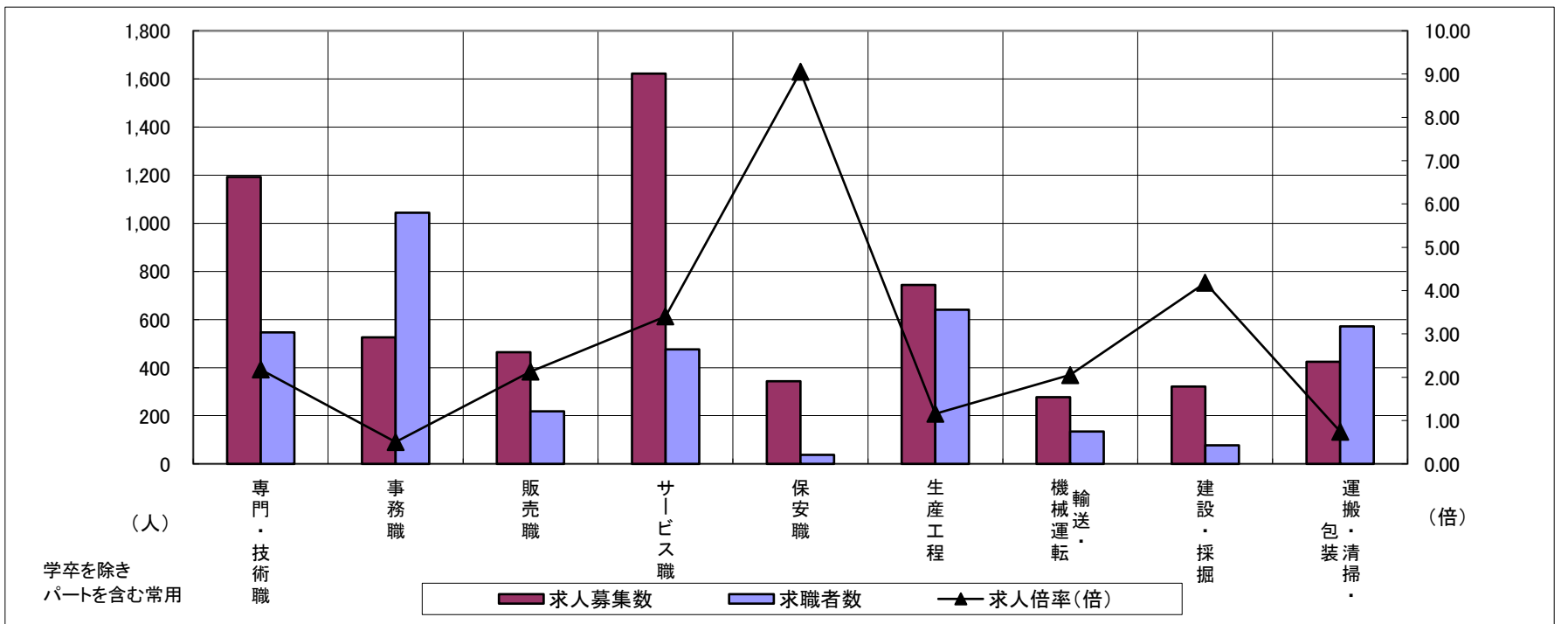
# 求人・求職バランスシート

令和5年6月

松阪+伊勢

職業別	年齢別	合計	常用的フルタイム						合計	常用的パートタイム					
			～24歳	25歳～	35歳～	45歳～	55歳～	65歳～		～24歳	25歳～	35歳～	45歳～	55歳～	65歳～
合計	求人募集数	4,076	609	1,029	860	905	673	79	2,019	102	303	377	494	743	621
	求職者数	3,229	396	678	616	788	751	214	1,951	94	274	346	456	781	833
	求人倍率	1.26	1.54	1.52	1.40	1.15	0.90	0.37	1.03	1.09	1.11	1.09	1.08	0.95	0.75
専門・技術職	求人募集数	888	84	266	192	219	127	14	304	6	59	71	55	113	51
	求職者数	352	29	98	72	85	68	22	195	3	35	42	33	82	48
	求人倍率	2.52	2.90	2.71	2.67	2.58	1.87	0.64	1.56	2.00	1.69	1.69	1.67	1.38	1.06
事務職	求人募集数	358	68	106	76	70	38	3	168	5	32	35	47	49	33
	求職者数	674	96	149	127	171	131	32	369	12	63	73	99	122	110
	求人倍率	0.53	0.71	0.71	0.60	0.41	0.29	0.09	0.46	0.42	0.51	0.48	0.47	0.40	0.30
販売職	求人募集数	276	56	80	41	63	36	2	188	6	17	29	62	74	39
	求職者数	138	19	28	16	41	34	8	80	2	7	11	25	35	29
	求人倍率	2.00	2.95	2.86	2.56	1.54	1.06	0.25	2.35	3.00	2.43	2.64	2.48	2.11	1.34
サービス職	求人募集数	822	130	166	169	213	144	21	800	61	93	154	144	348	302
	求職者数	279	41	52	53	71	62	19	197	14	22	37	35	89	98
	求人倍率	2.95	3.17	3.19	3.19	3.00	2.32	1.11	4.06	4.36	4.23	4.16	4.11	3.91	3.08
保安職	求人募集数	301	26	42	41	58	134	25	43	0	0	0	0	43	76
	求職者数	29	2	4	4	6	13	3	9	0	0	0	0	9	16
	求人倍率	10.38	13.00	10.50	10.25	9.67	10.31	8.33	4.78	—	—	—	—	4.78	4.75
生産工程	求人募集数	578	78	191	139	108	62	3	165	15	21	34	51	44	20
	求職者数	499	49	122	104	127	97	20	142	12	17	28	40	45	28
	求人倍率	1.16	1.59	1.57	1.34	0.85	0.64	0.15	1.16	1.25	1.24	1.21	1.28	0.98	0.71
輸送・機械運転	求人募集数	250	6	39	37	85	83	5	27	0	8	0	2	17	49
	求職者数	124	2	12	13	44	53	18	11	0	3	0	1	7	41
	求人倍率	2.02	3.00	3.25	2.85	1.93	1.57	0.28	2.45	—	2.67	—	2.00	2.43	1.20
建設・採掘	求人募集数	319	72	50	53	59	85	13	3	0	0	1	1	1	3
	求職者数	71	12	8	10	14	27	9	6	0	0	1	1	4	9
	求人倍率	4.49	6.00	6.25	5.30	4.21	3.15	1.44	0.50	—	—	1.00	1.00	0.25	0.33
運搬・清掃・包装等	求人募集数	185	21	29	41	48	46	12	240	17	31	38	62	92	108
	求職者数	234	18	25	42	66	83	43	338	22	42	51	85	138	212
	求人倍率	0.79	1.17	1.16	0.98	0.73	0.55	0.28	0.71	0.77	0.74	0.75	0.73	0.67	0.51

- (注) 1 求人募集数・求職者数・求人倍率は、正式にはそれぞれ有効求人人数・有効求職者数・有効求人倍率といたします。  
 2 求人倍率は、求職者1人あたりの求人募集数を意味しています。  
 3 「職業」の合計欄には、「管理職」「農林漁業職」「職業分類不能」を含みます。



	専門・技術職	事務職	販売職	サービス職	保安職	生産工程	輸送・機械運転	建設・採掘	運搬・清掃・包装	常用計
求人募集数	1,192	526	464	1,622	344	743	277	322	425	6,095
求職者数	547	1,043	218	476	38	641	135	77	572	5,180
求人倍率(倍)	2.18	0.50	2.13	3.41	9.05	1.16	2.05	4.18	0.74	1.18