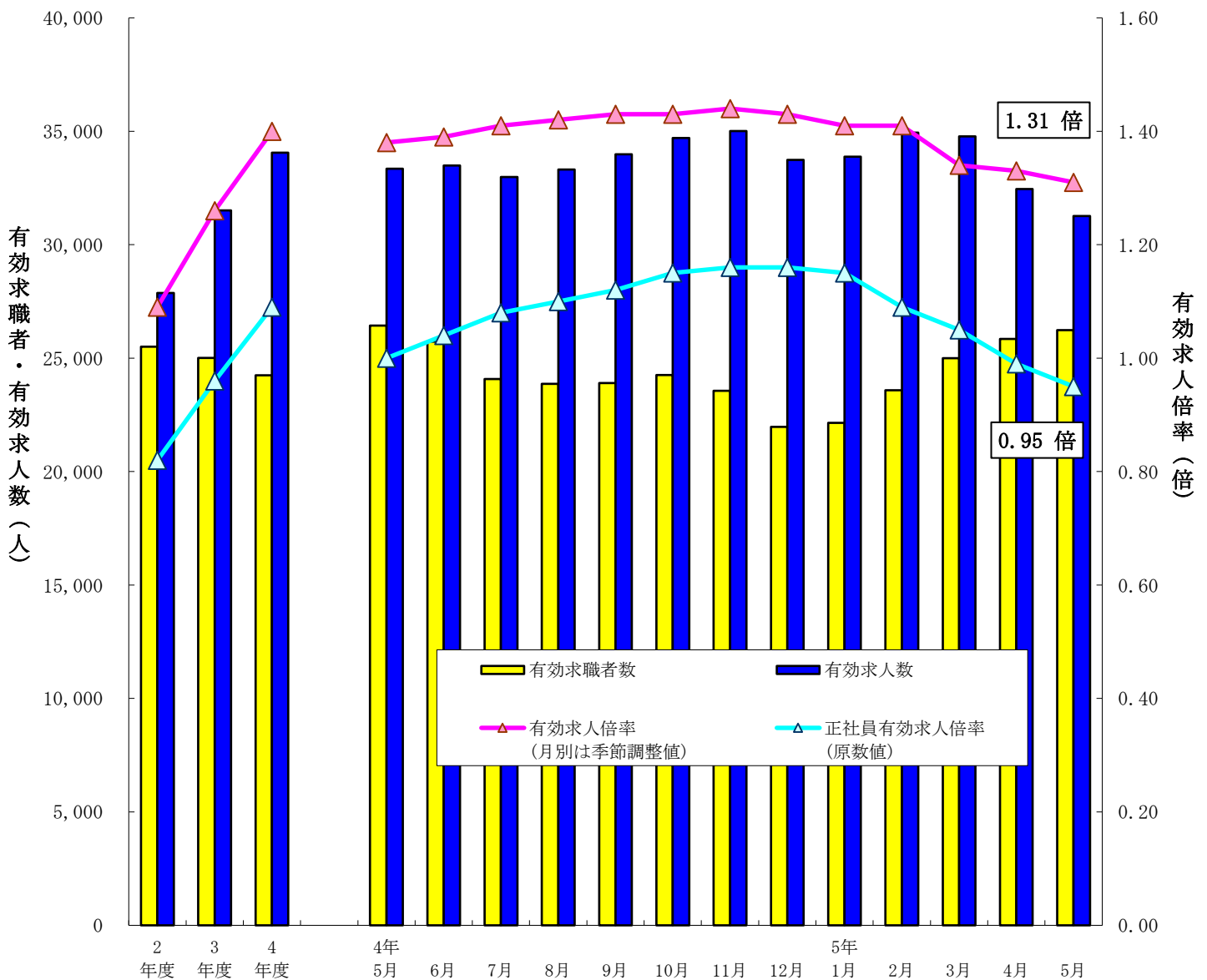


労働市場月報

令和5年5月

特集 新規学卒者の初任給情報

有効求人倍率の推移（パートタイムを含む。）



(注) ハローワークインターネットサービスの機能拡充に伴い、令和3年9月以降の数値には、ハローワークに来所せず、オンライン上で求職登録した求職者数や、求職者がハローワークインターネットサービスの求人に直接応募した就職件数等が含まれている。

目 次

(令和5年5月内容)

労働市場の概要

1. 概 況	1
2. 求人の動向	3
3. 求職者の動向	4
4. 就職の状況	5
5. 雇用保険受給者の状況	5
＜指標の動向＞	
求人倍率の推移（季節調整値）－グラフ	6
求人、求職の推移	6
有効求人倍率（季節調整値）の推移	7
安定所別有効求人倍率の推移	8
安定所別新規求人倍率の推移	8
新規求人の状況	9
安定所別新規求人の状況	9
主要産業別新規求人の状況	10
製造業のうち主要業種別の求人状況	10
新規求職者の状況	11
安定所別新規求職者の状況	11
就職件数の状況	12
安定所別就職件数の状況	12
令和5年度ハローワークのマッチング機能に関する業務の目標値進捗状況	13

統 計 表

1. 一般職業紹介業務指標	14
2. 一般職業紹介状況（学卒を除き、パートを含む。）	15
3. 一般職業紹介状況（学卒、パートを除く。）	16
4. 一般職業紹介状況（パート）	17
5. 中高年齢者の職業紹介状況（パートを含む。）	18
6. 中高年齢者の職業紹介状況（パートを除く。）	19
7. 中高年齢者の職業紹介状況（パート）	20
8. 産業別新規求人の状況（パートを含む全数）	21
9. 産業別新規求人の状況（フルタイム）	22
10. 産業別新規求人の状況（パートタイム）	23
11. 主要産業別・規模別新規求人状況	24
12. 職業別常用求人・求職状況	25
13. パートタイム職業紹介状況	26
14. 雇用保険適用・給付状況	26
（1）雇用保険適用状況	26
（2）雇用保険求職者給付等状況	27
（3）雇用継続給付状況	27
15. 主要労働・経済指標	28

参考指標

受理地別有効求人倍率と就業地別有効求人倍率の比較（パートを含む。）	29
-----------------------------------	----

特 集

新規学卒者の初任給情報	30
-------------	----

労働市場の概況

1 概要

(1) 経済・産業活動の状況

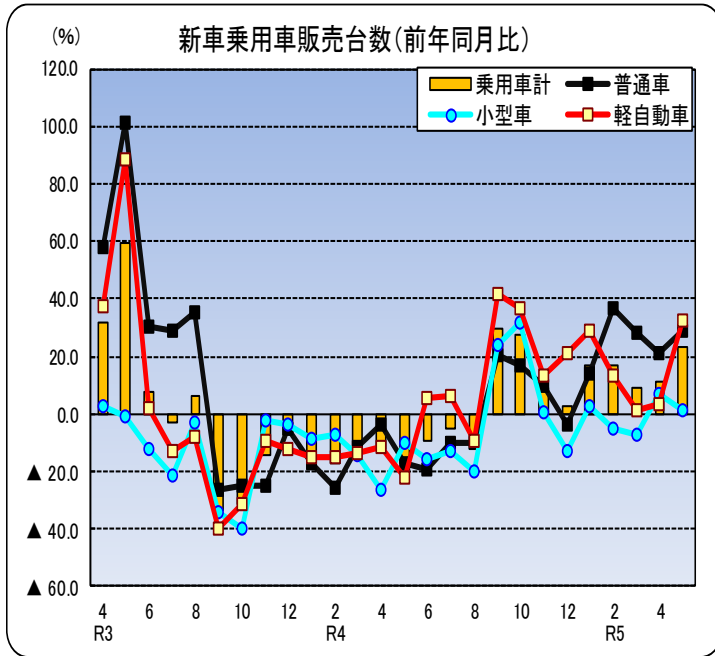
【個人消費】

4月の勤労者世帯消費支出（津市）は前年同月比+23.9%と2か月連続の増加となった。

4月の大型小売店販売額（三重県）は、全店ベースで前年同月比+1.2%と2か月ぶりの増加となり、既存店ベースは同+0.4%と3か月ぶりの増加となった。

5月の県内の新車乗用車登録台数（含む軽）は、前年同月比+23.3%で9か月連続の増加となった。

また、軽自動車を除いた普通車と小型車の登録台数は、前年同月比+17.9%で5か月連続の増加。車種別内訳を見ると、普通乗用車の登録台数は前年同月比+28.7%で5か月連続の増加、小型乗用車登録台数は同+1.4%で2か月連続の増加となった。軽自動車新車販売台数（乗用）は同+32.2%で9か月連続の増加となった。



【住宅投資】

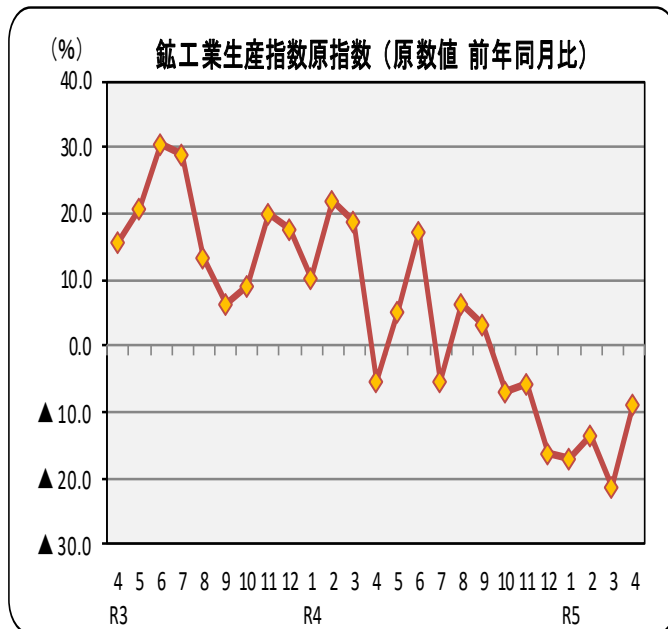
県内の4月の住宅着工戸数は725戸で前年同月比▲12.0%となり、前年比で2か月連続の減少となった。利用関係別では、持家346戸(前年同月比▲8.7%)で2か月連続の減少、貸家290戸(同+29.5%)で2か月ぶりの増加、給与住宅0戸(同▲100.0%)で4か月連続の減少、分譲住宅89戸(同▲59.4%)で2か月連続の減少となった。

【企業活動】

県内の4月の鉱工業生産指数は、季節調整指数（平成27年=100）102.4で前月比▲0.5%で2か月連続の低下となった。

上昇した業種は、電子部品・デバイス工業、パルプ・紙・紙加工品工業、非鉄金属工業など。低下した業種は、輸送機械工業、食料品工業、金属製品工業など。

原指数（平成27年=100）は93.6で前年同月比▲8.7%で7か月連続の低下となった。



【設備投資】

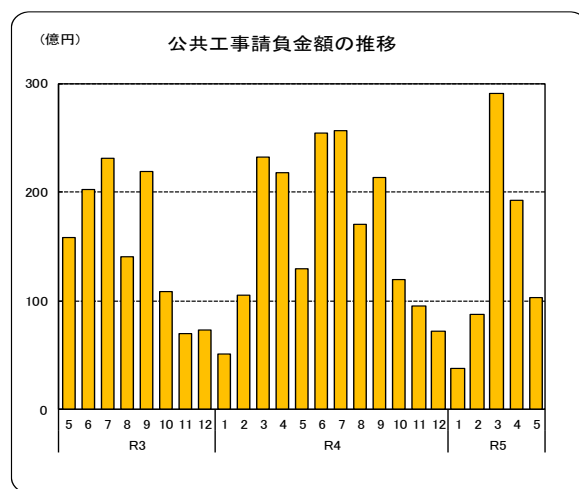
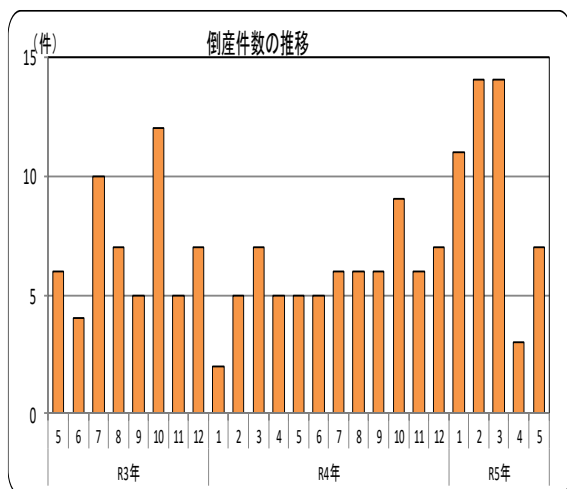
設備投資では、4月の県内非居住用建築物着工床面積をみると、前年同月比▲62.1%で2か月ぶりの減少となった。5月の貨物自動車登録台数（除く軽）は、普通貨物は前年同月比+3.7%で3か月ぶりの増加、小型貨物は同▲14.2%で3か月連続の減少、貨物全体では同▲7.7%で3か月連続の減少となった。

【企業倒産】

県内の5月の倒産件数は7件（前年同月5件）で前年同月比で2か月ぶりの増加となった。負債総額は9億8,000万円で前年同月差で25億6,200万円減少し9か月ぶりの減少となった。

【公共投資】

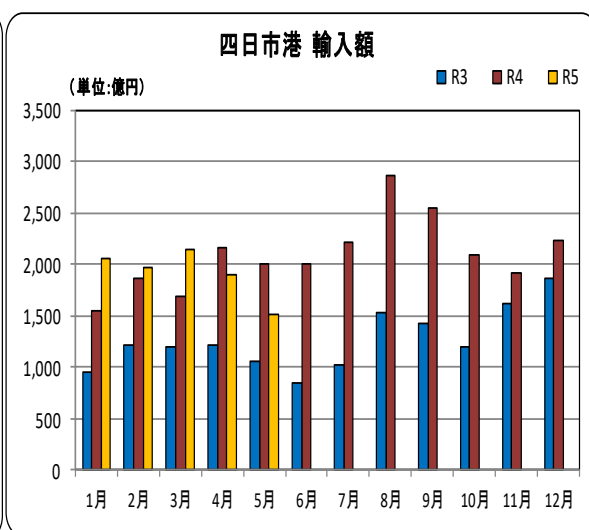
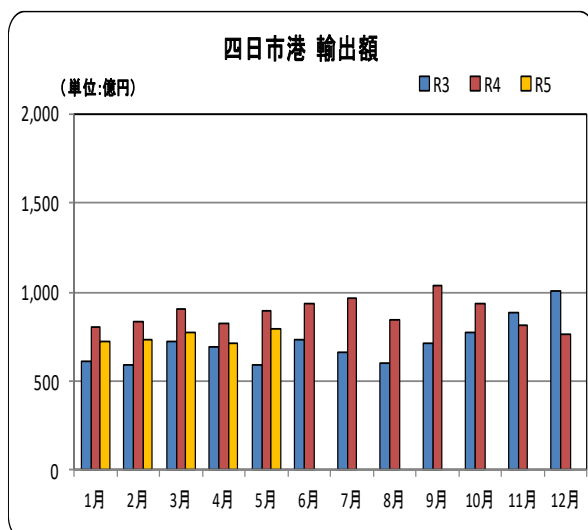
県内の5月の公共工事の動向は請負件数は181件で、前年同月比+6.5%と2か月ぶりの増加、請負金額は103億円、同▲20.4%と2か月連続の減少となった。



【輸出入】

名古屋税関四日市税関支署による5月の四日市港の輸出総額は795億円（前年同月比▲11.0%）で7か月連続の減少、輸入総額は1,522億円（同▲24.7%）で2か月連続の減少、差引額は▲727億円の輸入超過となった。品目別では、輸出は「自動車」、「自動車の部分品」、「電気回路等の機器」などが増加し、「石油製品」、「映像機器」、「プラスチック」などが減少した。

輸入は「液化天然ガス」、「液化石油ガス」、「非鉄金属鉱」などが増加し、「原油及び粗油」、「石炭」、「石油製品」などが減少した。



【資料】 ㈱三十三総研「三重県経済の現状と見通し」、㈱百五総合研究所「三重県経済の動向」、三重県戦略企画部統計課公表資料、経済産業省「商業動態統計調査」、(社)自販連三重県支部、(社)全国軽自動車協会連合会、三重県県土整備部住宅課、㈱東京商工リサーチ津支店「三重県の企業倒産動向」、東日本建設業保証㈱、名古屋税関四日市税関支署、三重労働局

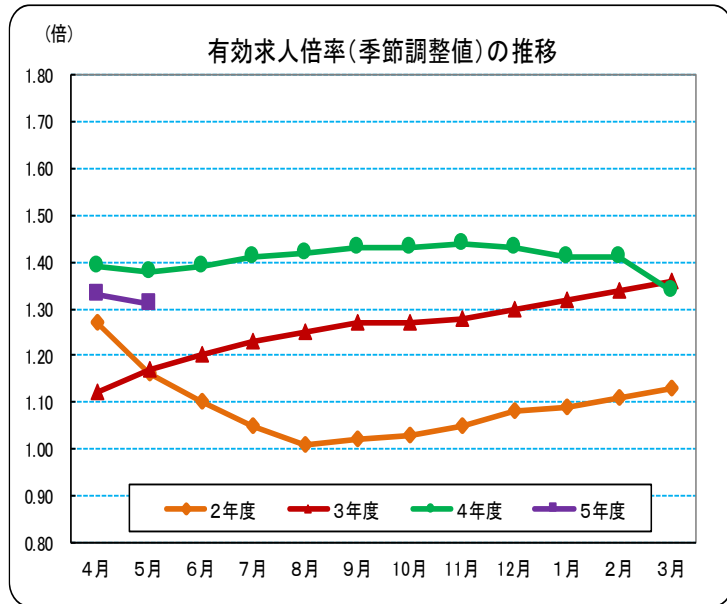
(2) 最近の雇用情勢

【雇用情勢】

県内の雇用情勢は、改善の動きが継続しているが、物価上昇等が雇用に与える影響に注意する必要がある。

5月の有効求人数（季節調整値）は32,007人（前月比▲0.6%）で3か月連続の減少となり、有効求職者数（季節調整値）は24,372人（同+0.4%）で2か月ぶりの増加となった。有効求人倍率（季節調整値）は1.31倍で3か月連続で前月を下回った。

新規求人数（季節調整値）は11,569人（前月比+6.6%）で3か月ぶりの増加となり、新規求職者数（季節調整値）は5,247人（同▲2.9%）で2か月ぶりの減少となった。新規求人倍率（季節調整値）は2.20倍となり、前月を+0.19ポイント上回り、2か月ぶりに前月を上回った。



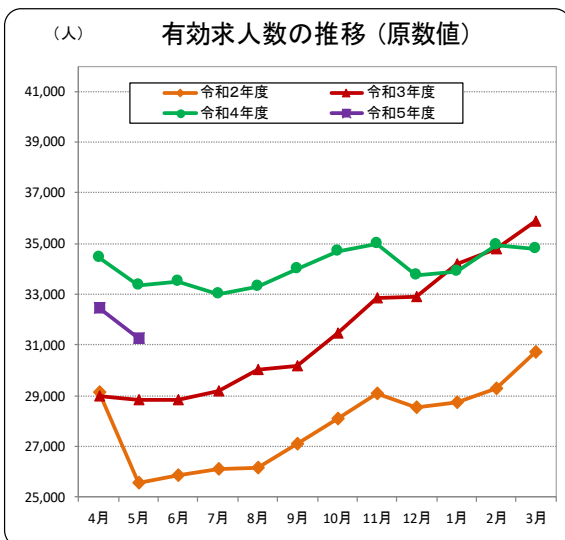
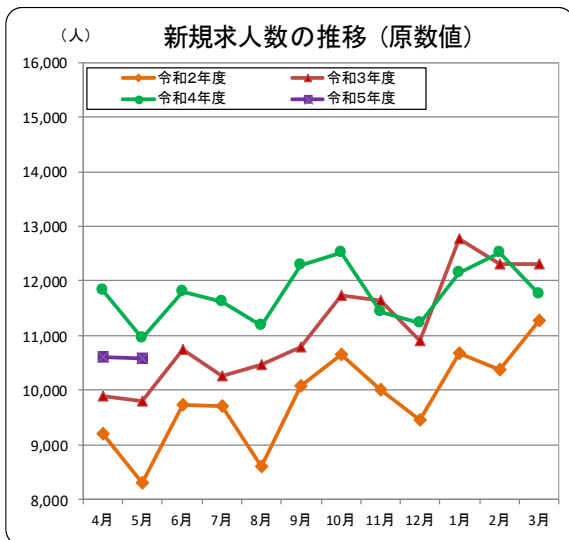
※令和4年12月以前の数值は、季節調整値替が行われたことで変更となっているものがあることにご注意ください。

2 求人の動向

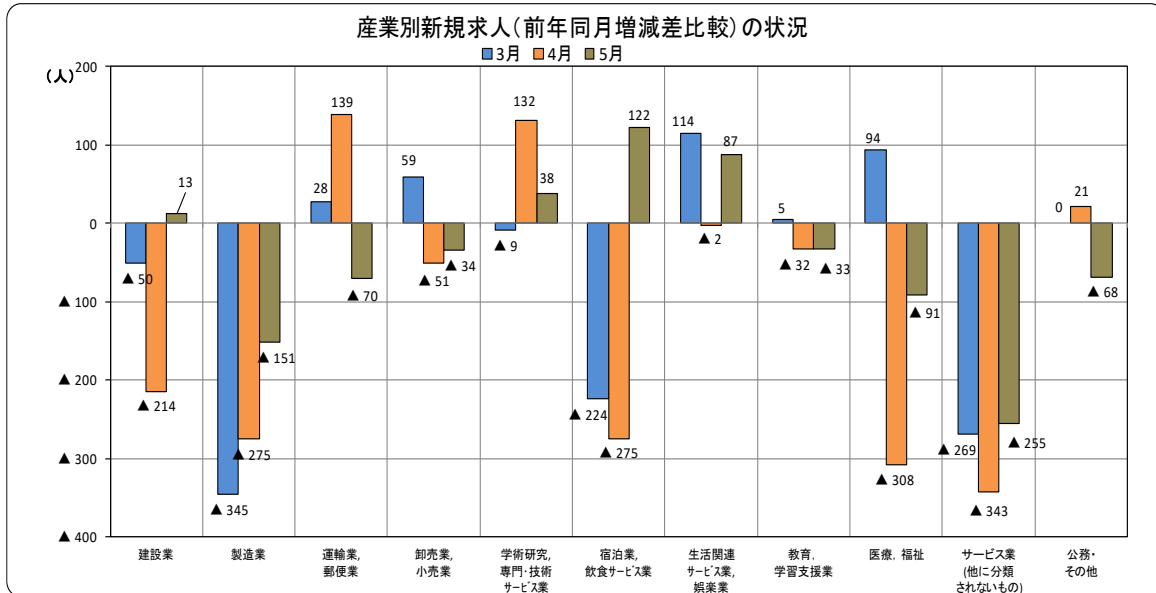
5月の新規求人数（原数値）は10,576人で前年同月比▲3.4%（372人減）で3か月連続の減少となった。

パートを除く一般の新規求人数（原数値）は6,186人で前年同月比▲7.4%（493人減）、パートの新規求人数（原数値）は4,390人で同+2.8%（121人増）となった。

有効求人数（原数値）は31,261人で前年同月比▲6.3%（2,086人減）で3か月連続の減少となった。

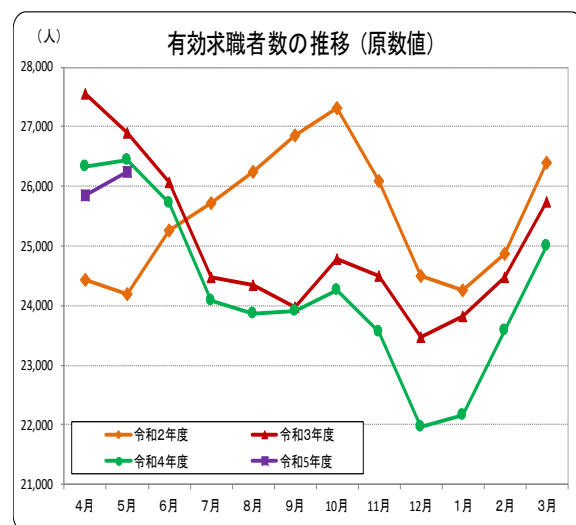
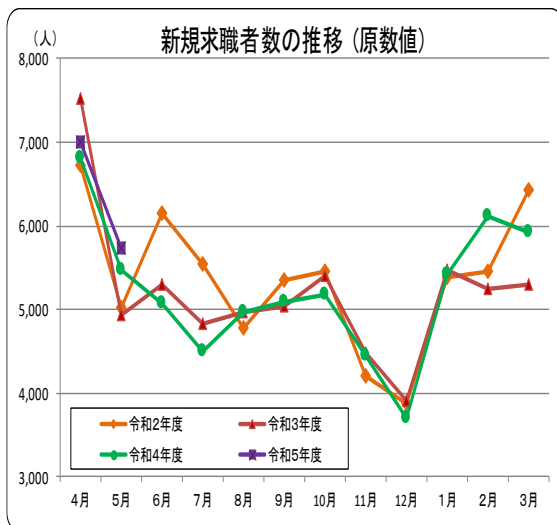


5月の主な産業別の新規求人数（原数値）を前年同月比で見ると、建設業は+1.5%（13人増）、製造業は▲9.8%（151人減）、運輸業、郵便業は▲11.0%（70人減）、卸売業、小売業は▲3.7%（34人減）、学術研究、専門・技術サービス業は+21.3%（38人増）、宿泊業、飲食サービス業は+12.7%（122人増）、生活関連サービス業、娯楽業は+28.5%（87人増）、教育、学習支援業は▲28.0%（33人減）、医療、福祉は▲3.4%（91人減）、サービス業（他に分類されないもの）は▲13.0%（255人減）、公務・その他は▲25.2%（68人減）となった。前年同月比で減少した産業が多かったが、その減少幅は、10%を超えていた前月と比較すると縮小した。



正社員有効求人数（原数値）は13,749人で前年同月の14,465人と比べ▲4.9%、716人減少、常用就職希望有効求職者数（原数値）は14,522人で前年同月の14,508人と比べ+0.1%、14人増加した。分子となる求人数が減少し、分母となる求職者数が増加したため、正社員有効求人倍率（原数値）は0.95倍となり、前年同月（1.00倍）を2か月連続で下回った。

3 求職者の動向



5月の新規求職申込件数（原数値）は5,724件で、前年同月比+4.5%（245人増）で4か月連続の増加となった。

安定所別内訳は、前年同月比で桑名所（+7.1%）、四日市所（+2.3%）、鈴鹿所（+13.2%）、津所（▲4.0%）、松阪所（+1.0%）、伊勢所（+8.5%）、伊賀所（+1.1%）、尾鷲所（+60.0%）、熊野出張所（+17.4%）となった。

新規求職者を年齢区別にみると、45歳未満の求職者は2,436人で前年同月比+0.6%、45歳以上の求職者は3,288人で同+7.6%となった。

有効求職者数（原数値）は26,234人で、前年同月比▲0.8%（205人減）で23か月連続の減少となった。

安定所別内訳は、前年同月比で桑名所（+5.5%）、四日市所（▲5.0%）、鈴鹿所（▲4.0%）、津所（▲1.1%）、松阪所（+1.1%）、伊勢所（▲0.6%）、伊賀所（▲0.1%）、尾鷲所（+13.2%）、熊野出張所（+2.9%）となった。

有効求職者を年齢区分別にみると、45歳未満の者は10,809人で前年同月比▲1.5%、45歳以上の者は15,425人で同▲0.3%となった。

新規常用求職者5,694人（パートタイムを含む）を態様別に前年同月と比べると、「在職者」は1,344人、▲1.8%で2か月ぶりの減少、「無業者」は581人、+18.6%で2か月連続の増加、「離職者」は3,769人、+4.8%で4か月連続の増加となった。

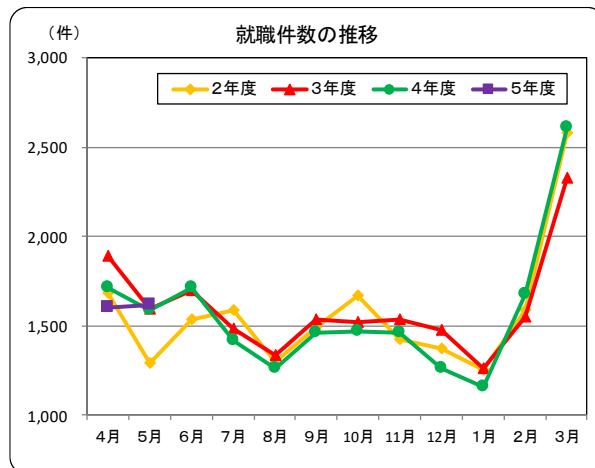
離職者の内訳を前年同月と比べると、「事業主都合離職者」は941人、+18.7%で4か月連続の増加、「自己都合離職者」は2,513人、▲0.04%で4か月ぶりの減少、「定年退職者」は230人、+5.5%で4か月ぶりの増加となった。

4 就職の状況

ハローワークの紹介による5月の就職件数は1,614件で、前年同月の1,589件と比べ+1.6%（25件増）で2か月ぶりの増加となった。

就職率（新規求職者に対してハローワークの紹介で就職した者の割合）は28.2%で、前年同月の29.0%と比べて0.8ポイント下回った。

紹介件数は4,584件で、前年同月の4,740件と比べ▲3.3%、156件減、紹介率は80.1%で前年同月の86.5%と比べ6.4ポイント下回った。



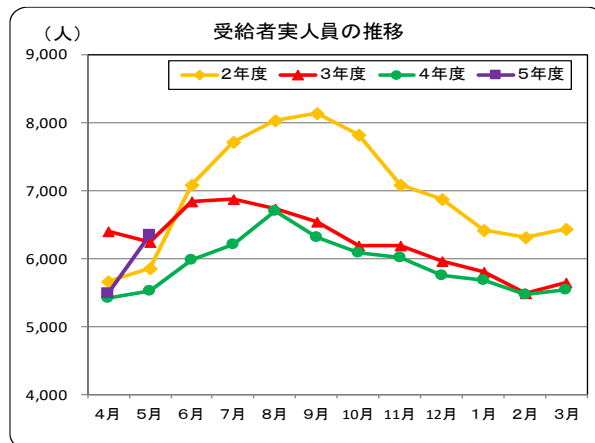
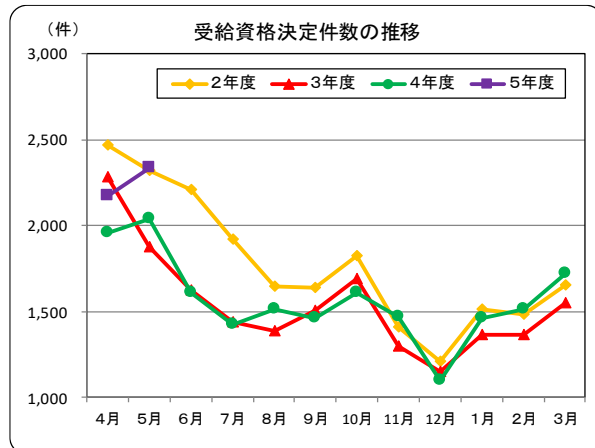
5 雇用保険受給者の状況

5月の雇用保険受給資格決定件数は2,334件で、前年同月の2,039件と比べ+14.5%（295人増）で5か月連続の増加となった。

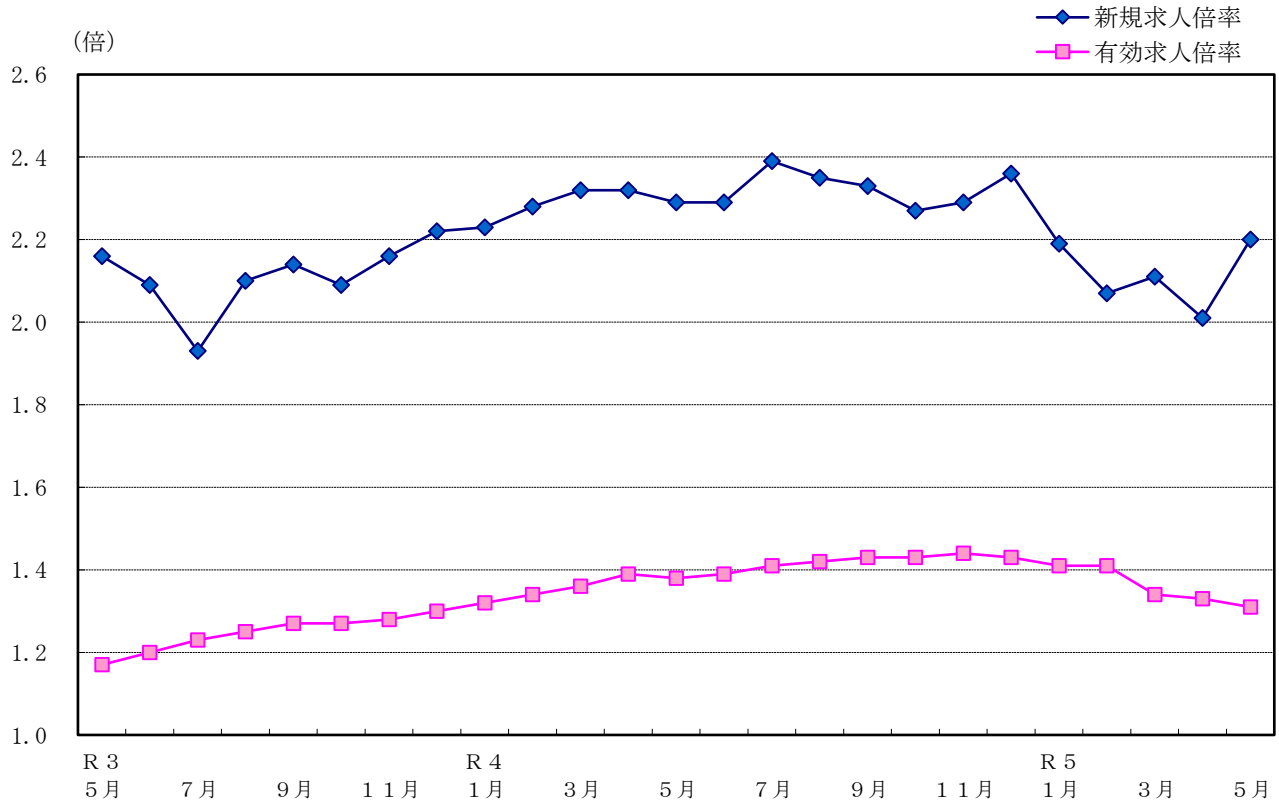
雇用保険資格喪失者数は7,253人で、前年同月の6,714人と比べ+8.0%（539人増）3か月ぶりの増加となった。

受給者実人員は6,350人で、前年同月の5,517人と比べ+15.1%（+833人増）で2か月連続の増加となった。

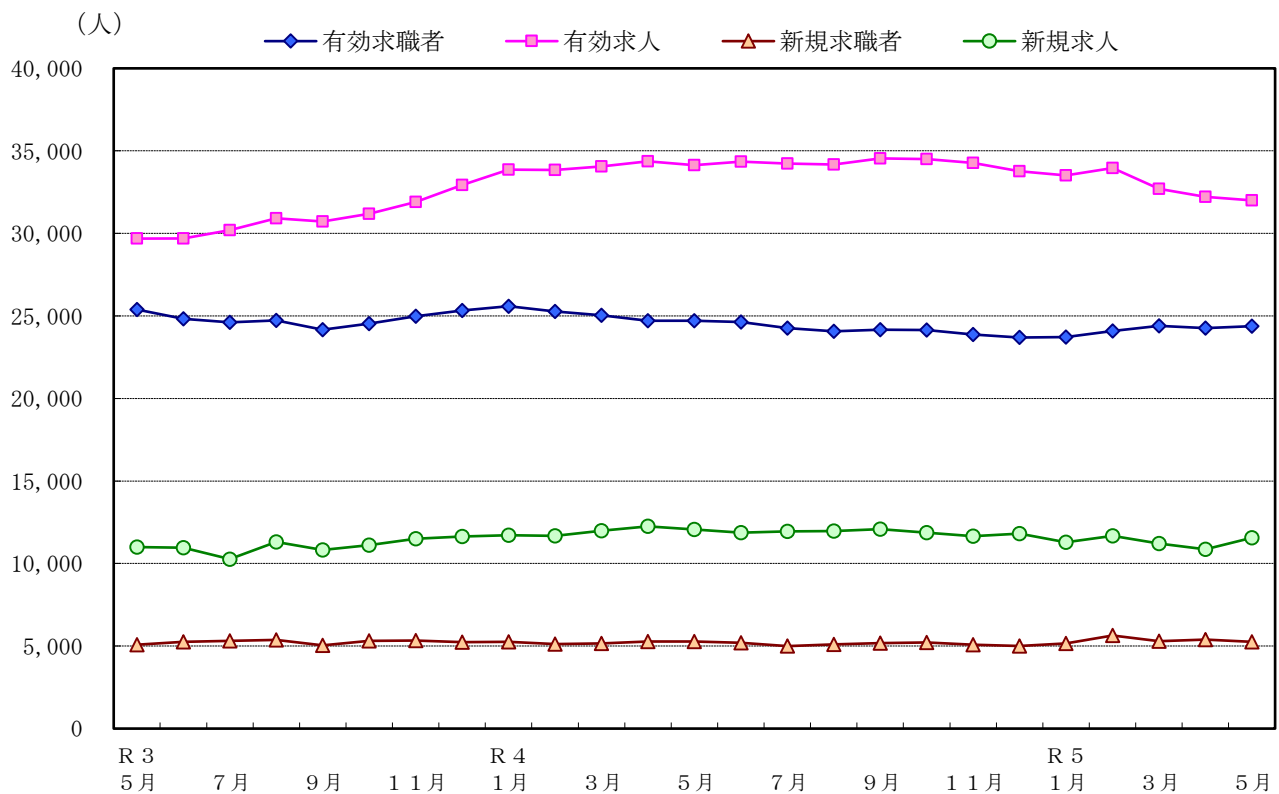
新規求職申込件数のうち雇用保険受給者の占める割合は40.8%で、前年同月の37.2%と比べ3.6ポイント上回り、前月の31.0%と比べ9.8ポイント上回った。



求人倍率の推移（季節調整値）



求人、求職の推移（季節調整値）



安定所別有効求人倍率の推移

※学卒を除き、パートを含む。

年月	項目	三重県		桑名	四日市	鈴鹿	津	松阪	伊勢	伊賀	尾鷲	熊野 ^(出)	
		季調値	原数値										
30年 1度 2平 3均	年	—	1.71	1.55	1.87	1.59	2.10	1.52	1.73	1.39	1.69	1.66	
	度	—	1.57	1.46	1.75	1.42	1.76	1.41	1.66	1.31	1.66	1.76	
	平	—	1.09	0.99	1.22	0.92	1.27	0.99	1.07	0.93	1.41	1.53	
	均	—	1.26	1.22	1.34	1.16	1.43	1.16	1.22	1.04	1.77	1.64	
4	4	1.39	1.31	1.27	1.47	1.23	1.35	1.18	1.30	1.13	2.02	1.60	
	5	1.38	1.26	1.23	1.42	1.15	1.28	1.14	1.31	1.06	2.07	1.71	
	6	1.39	1.30	1.25	1.48	1.15	1.37	1.16	1.39	1.07	2.22	1.63	
	7	1.41	1.37	1.29	1.54	1.25	1.43	1.19	1.48	1.18	2.36	1.68	
	8	1.42	1.40	1.31	1.56	1.24	1.44	1.28	1.49	1.27	2.11	1.58	
	9	1.43	1.42	1.38	1.57	1.23	1.43	1.36	1.56	1.28	2.11	1.62	
	10	1.43	1.43	1.46	1.62	1.21	1.45	1.30	1.55	1.28	2.02	1.64	
	11	1.44	1.49	1.45	1.69	1.31	1.51	1.33	1.60	1.32	2.24	1.72	
	12	1.43	1.54	1.34	1.73	1.44	1.55	1.34	1.71	1.42	2.39	1.84	
	5	1	1.41	1.53	1.34	1.74	1.46	1.58	1.34	1.63	1.37	2.27	1.76
		2	1.41	1.48	1.26	1.76	1.52	1.55	1.28	1.53	1.25	1.70	1.62
		3	1.34	1.39	1.19	1.63	1.39	1.48	1.26	1.49	1.10	1.44	1.57
4		1.33	1.26	1.05	1.52	1.22	1.34	1.11	1.42	0.94	1.48	1.31	
5		1.31	1.19	1.05	1.45	1.07	1.27	1.10	1.35	0.91	1.28	1.28	
6													

〔注〕 有効求人倍率 = $\frac{\text{月間有効求人数}}{\text{月間有効求職者数}}$ (倍) ※ 安定所における有効求人倍率は原数値である。
r は数値を補正したもの。

安定所別新規求人倍率の推移

※学卒を除き、パートを含む。

年月	項目	三重県		桑名	四日市	鈴鹿	津	松阪	伊勢	伊賀	尾鷲	熊野 ^(出)	
		季調値	原数値										
30年 1度 2平 3均	年	—	2.44	2.15	2.62	2.34	2.97	2.26	2.48	1.93	2.21	2.42	
	度	—	2.29	2.07	2.55	2.14	2.66	1.96	2.48	1.82	2.44	2.61	
	平	—	1.84	1.67	1.93	1.61	2.31	1.60	1.83	1.48	2.61	2.62	
	均	—	2.12	2.05	2.19	2.13	2.52	1.78	2.00	1.78	2.84	2.95	
4	4	2.32	1.73	1.64	1.70	1.69	1.92	1.69	1.83	1.48	2.12	1.99	
	5	2.29	2.00	1.91	2.05	2.06	2.11	1.72	2.08	1.46	4.40	3.99	
	6	2.29	2.33	2.21	2.95	2.24	2.43	1.62	2.37	2.01	3.43	2.52	
	7	2.39	2.58	2.38	2.42	2.78	2.76	2.38	2.78	2.37	3.42	2.97	
	8	2.35	2.25	2.21	2.29	1.93	2.37	2.34	2.24	2.04	2.84	3.52	
	9	2.33	2.42	2.32	2.91	2.12	2.40	2.07	2.88	1.88	3.30	2.80	
	10	2.27	2.41	2.70	2.56	2.39	2.48	1.89	2.59	2.11	2.90	3.05	
	11	2.29	2.58	2.33	2.69	2.76	2.64	2.29	2.62	2.24	3.43	4.85	
	12	2.36	3.03	2.73	3.66	3.07	2.87	2.46	3.40	2.49	4.09	5.13	
	5	1	2.19	2.24	1.95	2.51	2.39	2.55	1.85	2.17	1.93	2.48	2.45
		2	2.07	2.05	1.71	2.25	2.41	2.33	1.88	1.94	1.64	1.64	2.66
		3	2.11	1.98	1.82	2.29	1.74	2.00	1.91	2.43	1.42	2.24	2.49
4		2.01	1.52	1.35	1.83	1.72	1.69	1.19	1.60	1.02	1.63	1.18	
5		2.20	1.85	1.69	2.05	1.58	2.12	1.88	1.87	1.46	1.72	2.56	
6													

〔注〕 新規求人倍率 = $\frac{\text{新規求人数}}{\text{新規求職申込件数}}$ (倍) ※ 安定所における新規求人倍率は原数値である。
r は数値を補正したもの。

新規求人の状況

※学卒を除く。

年度	区分	全数 (パート 含む)		一般 (パート 除く)		パート		常用 (パート 含む)		臨時 (パート 含む)	
		前年比	前年比	前年比	前年比	前年比	前年比	前年比	前年比		
令和2年度		118,042	▲ 20.8	67,185	▲ 20.0	50,857	▲ 21.8	105,727	▲ 20.0	12,315	▲ 26.7
令和3年度		133,667	13.2	79,742	18.7	53,925	6.0	117,369	11.0	16,298	32.3
令和4年度		141,249	5.7	84,676	6.2	56,573	4.9	124,820	6.3	16,429	0.8
令和4年	5月	10,948	11.7	6,679	17.9	4,269	3.1	9,590	10.8	1,358	18.0
	6月	11,814	10.0	7,279	15.6	4,535	2.1	10,458	9.1	1,356	17.2
	7月	11,615	13.2	6,954	12.2	4,661	14.7	10,403	13.0	1,212	15.5
	8月	11,190	7.0	6,849	10.1	4,341	2.5	10,047	7.5	1,143	2.5
	9月	12,290	13.8	7,681	17.6	4,609	8.0	11,101	16.3	1,189	▲ 4.8
	10月	12,509	6.5	7,452	6.4	5,057	6.8	11,191	7.8	1,318	▲ 3.5
	11月	11,435	▲ 1.9	6,872	▲ 1.7	4,563	▲ 2.1	9,990	▲ 1.2	1,445	▲ 6.3
	12月	11,216	2.8	6,956	4.6	4,260	0.0	9,487	2.5	1,729	4.7
令和5年	1月	12,147	▲ 4.9	7,196	▲ 5.7	4,951	▲ 3.8	10,559	▲ 2.3	1,588	▲ 19.5
	2月	12,521	1.7	7,032	▲ 6.0	5,489	13.5	11,082	5.3	1,439	▲ 19.7
	3月	11,746	▲ 4.7	6,774	▲ 6.2	4,972	▲ 2.4	10,339	▲ 5.7	1,407	3.8
	4月	10,604	▲ 10.3	6,320	▲ 9.1	4,284	▲ 12.0	9,567	▲ 9.5	1,037	▲ 16.7
	5月	10,576	▲ 3.4	6,186	▲ 7.4	4,390	2.8	9,598	0.1	978	▲ 28.0

安定所別新規求人の状況

※学卒を除き、パートを含む。

年度	区分	計	桑名	四日市	鈴鹿	津	松阪	伊勢	伊賀	尾鷲	熊野(出)
令和2年度		118,042	12,216	23,109	13,910	24,724	13,478	13,365	11,321	3,081	2,838
	対前年度比	▲ 20.8	▲ 21.7	▲ 23.6	▲ 22.6	▲ 17.5	▲ 19.1	▲ 25.0	▲ 19.2	▲ 14.6	▲ 9.7
令和3年度		133,667	14,433	26,004	17,804	26,207	15,417	14,611	12,721	3,274	3,196
	対前年度比	13.2	18.1	12.5	28.0	6.0	14.4	9.3	12.4	6.3	12.6
令和4年度		141,249	14,965	28,075	18,973	25,692	16,437	17,302	13,418	3,329	3,058
	対前年度比	5.7	3.7	8.0	6.6	▲ 2.0	6.6	18.4	5.5	1.7	▲ 4.3
令和4年	5月	10,948	1,212	2,093	1,462	2,091	1,230	1,230	955	308	367
	6月	11,814	1,209	2,741	1,520	2,088	1,122	1,481	1,149	285	219
	7月	11,615	1,220	2,020	1,761	2,157	1,367	1,402	1,195	267	226
	8月	11,190	1,249	2,136	1,344	2,021	1,508	1,152	1,173	304	303
	9月	12,290	1,367	2,824	1,535	1,977	1,371	1,609	1,113	264	230
	10月	12,509	1,543	2,393	1,697	2,231	1,268	1,539	1,309	267	262
	11月	11,435	1,130	2,098	1,601	2,039	1,434	1,292	1,233	312	296
	12月	11,216	1,154	2,362	1,611	1,911	1,199	1,494	1,018	262	205
令和5年	1月	12,147	1,214	2,342	1,754	2,421	1,394	1,401	1,102	303	216
	2月	12,521	1,181	2,506	1,701	2,369	1,473	1,546	1,175	301	269
	3月	11,746	1,226	2,446	1,412	2,116	1,470	1,723	927	202	224
	4月	10,604	1,036	2,241	1,574	2,076	1,119	1,356	823	214	165
	5月	10,576	1,148	2,150	1,274	2,014	1,358	1,196	966	193	277

主要産業別新規求人状況

※学卒を除き、パートを含む。

区分 年度	建設業		製造業		運輸業, 郵便業		卸売業, 小売業		宿泊業, 飲食サービス業		医療, 福祉		サービス業	
	前年比	前年比	前年比	前年比	前年比	前年比	前年比	前年比	前年比	前年比	前年比	前年比	前年比	
令和2年度	11,852	▲ 0.9	14,028	▲ 28.6	6,573	▲ 38.7	13,494	▲ 24.9	10,765	▲ 20.2	29,868	▲ 15.3	14,636	▲ 20.1
令和3年度	12,449	5.0	20,033	42.8	8,230	25.2	13,580	0.6	11,088	3.0	30,455	2.0	20,881	42.7
令和4年度	12,742	2.4	19,985	▲ 0.2	8,909	8.3	13,259	▲ 2.4	12,478	12.5	32,880	8.0	22,199	6.3
令和4年 5月	888	▲ 7.3	1,540	7.5	638	11.3	923	▲ 19.9	960	30.6	2,641	24.0	1,959	42.3
6月	1,287	13.3	1,644	▲ 7.3	873	35.1	1,020	▲ 16.3	1,096	24.8	2,632	11.6	1,808	22.2
7月	966	18.8	1,811	9.5	675	13.8	1,124	10.4	1,058	20.8	2,794	5.4	1,767	20.7
8月	938	▲ 0.8	1,515	2.6	723	2.8	966	▲ 14.0	1,085	16.7	2,667	9.8	1,901	14.7
9月	1,302	6.5	1,826	14.8	904	36.1	1,077	▲ 8.0	1,067	52.6	2,805	15.4	1,817	▲ 4.8
10月	1,035	10.5	1,876	4.0	888	26.3	1,330	13.3	1,081	▲ 0.6	2,704	▲ 4.7	2,120	15.5
11月	950	▲ 6.2	1,576	▲ 4.8	613	▲ 20.9	1,116	▲ 5.0	1,069	10.1	2,761	10.3	1,942	▲ 7.3
12月	1,110	▲ 5.9	1,618	1.1	713	3.8	832	▲ 24.0	890	▲ 13.3	2,715	17.1	1,772	8.0
令和5年 1月	949	▲ 8.6	1,603	▲ 23.5	854	21.0	1,371	7.6	965	▲ 8.3	2,825	▲ 5.3	1,783	▲ 11.0
2月	974	▲ 1.9	1,578	1.2	651	▲ 18.3	1,193	5.8	1,017	30.6	2,896	9.4	1,921	▲ 16.9
3月	1,225	▲ 3.9	1,686	▲ 17.0	799	3.6	1,127	5.5	1,005	▲ 18.2	2,712	3.6	1,511	▲ 15.1
4月	904	▲ 19.1	1,437	▲ 16.1	717	24.0	1,129	▲ 4.3	910	▲ 23.2	2,420	▲ 11.3	1,555	▲ 18.1
5月	901	1.5	1,389	▲ 9.8	568	▲ 11.0	889	▲ 3.7	1,082	12.7	2,550	▲ 3.4	1,704	▲ 13.0

製造業のうち主要業種別の求人状況

※学卒を除き、パートを含む。

区分 年度	食料品		金属製品		はん用機械		生産用機械		業務用機械		電子部品・デバイス・電子回路		電気機械		輸送用機械	
	前年比	前年比	前年比	前年比	前年比	前年比	前年比	前年比	前年比	前年比	前年比	前年比	前年比	前年比		
令和2年度	2,621	▲ 15.2	1,232	▲ 36.5	998	▲ 14.4	949	▲ 31.7	365	19.7	584	▲ 39.3	1,071	▲ 35.2	1,806	▲ 30.0
令和3年度	2,985	13.9	2,213	79.6	1,522	52.5	1,205	27.0	407	11.5	912	56.2	1,521	42.0	2,717	50.4
令和4年度	2,853	▲ 4.4	2,214	0.0	1,406	▲ 7.6	1,316	9.2	292	▲ 28.3	1,172	28.5	1,519	▲ 0.1	2,620	▲ 3.6
令和4年 5月	221	2.3	198	44.5	108	▲ 14.3	96	▲ 1.0	14	▲ 46.2	75	25.0	127	53.0	229	▲ 4.6
6月	163	▲ 40.9	241	54.5	162	6.6	100	20.5	27	▲ 76.9	126	43.2	109	▲ 43.8	194	3.2
7月	311	12.7	150	▲ 13.8	83	▲ 42.4	155	58.2	36	▲ 50.7	63	75.0	150	7.1	290	15.5
8月	258	7.1	154	▲ 9.4	115	0.0	79	▲ 11.2	5	▲ 77.3	63	8.6	127	54.9	165	▲ 8.3
9月	205	▲ 5.5	215	35.2	176	51.7	94	23.7	29	61.1	131	26.0	141	6.0	230	7.5
10月	316	11.7	177	▲ 19.9	105	▲ 13.9	160	28.0	28	600.0	99	86.8	121	▲ 9.0	283	11.4
11月	269	▲ 1.1	145	▲ 16.7	115	▲ 1.7	73	▲ 24.7	24	20.0	83	▲ 7.8	134	25.2	193	▲ 16.1
12月	144	▲ 23.4	238	49.7	132	21.1	71	▲ 7.8	14	▲ 54.8	140	33.3	105	▲ 11.0	216	1.9
令和5年 1月	258	▲ 20.4	171	▲ 34.5	110	▲ 6.8	125	▲ 19.4	29	7.4	58	▲ 9.4	131	▲ 5.8	196	▲ 29.0
2月	198	▲ 6.6	123	▲ 41.1	114	▲ 16.2	111	▲ 0.9	38	192.3	110	22.2	142	40.6	185	▲ 14.4
3月	249	▲ 2.4	226	▲ 11.7	115	▲ 33.1	87	▲ 1.1	36	350.0	137	13.2	78	▲ 62.3	226	▲ 20.4
4月	212	▲ 18.8	145	▲ 17.6	95	33.8	123	▲ 25.5	25	108.3	65	▲ 25.3	123	▲ 20.1	180	▲ 15.5
5月	275	24.4	138	▲ 30.3	99	▲ 8.3	102	6.3	23	64.3	73	▲ 2.7	99	▲ 22.0	161	▲ 29.7

新規求職者の状況

※学卒を除く。

区分 年度	新規求職者 パート含						うち 中高年 パート 含						パート		臨時 パート 含
	全 数	前年比	パート含	前年比	パート含	前年比	含	前年比	パート含	前年比	パート含	前年比	パート	前年比	
令和2年度	64,308	▲ 1.2	29,705	0.6	34,565	▲ 2.5	34,137	3.3	17,731	5.1	16,389	1.7	24,614	▲ 0.5	412
令和3年度	63,005	▲ 2.0	29,374	▲ 1.1	33,593	▲ 2.8	34,472	1.0	18,111	2.1	16,344	▲ 0.3	25,232	2.5	332
令和4年度	62,694	▲ 0.5	28,749	▲ 2.1	33,877	0.8	35,226	2.2	18,052	▲ 0.3	17,151	4.9	25,611	1.5	299
令和4年 5月	5,479	11.2	2,468	8.3	3,002	13.4	3,057	14.3	1,555	10.9	1,499	17.8	2,364	15.5	24
6月	5,073	▲ 4.2	2,352	▲ 4.0	2,712	▲ 4.6	2,743	▲ 0.3	1,410	▲ 0.4	1,331	▲ 0.1	2,008	▲ 1.7	18
7月	4,499	▲ 6.9	2,167	▲ 8.6	2,330	▲ 5.3	2,387	▲ 11.5	1,290	▲ 12.8	1,096	▲ 9.8	1,657	▲ 9.7	48
8月	4,973	0.1	2,319	▲ 5.4	2,644	5.3	2,667	1.4	1,365	▲ 7.5	1,297	12.5	1,881	5.6	39
9月	5,080	0.8	2,176	▲ 3.2	2,899	4.0	2,635	0.0	1,293	▲ 4.9	1,340	5.2	2,081	6.5	22
10月	5,182	▲ 4.1	2,421	▲ 6.1	2,759	▲ 2.3	2,910	2.3	1,515	1.5	1,394	3.2	2,084	▲ 2.6	28
11月	4,438	▲ 0.8	2,008	▲ 5.8	2,425	3.8	2,423	1.7	1,179	▲ 5.1	1,243	9.0	1,718	0.3	16
12月	3,701	▲ 5.3	1,742	▲ 6.3	1,956	▲ 4.3	2,092	▲ 0.9	1,086	▲ 1.1	1,005	▲ 0.6	1,396	▲ 4.6	22
令和5年 1月	5,418	▲ 1.1	2,495	▲ 1.3	2,919	▲ 0.8	3,170	1.5	1,627	▲ 1.8	1,542	5.2	2,199	▲ 0.4	19
2月	6,107	16.6	2,678	17.8	3,424	15.7	3,633	24.7	1,738	22.5	1,892	26.7	2,568	21.4	20
3月	5,927	0.1	2,694	▲ 1.5	3,230	1.4	3,358	0.5	1,671	▲ 0.8	1,687	2.1	2,491	1.9	22
4月	6,993	2.6	3,219	▲ 0.3	3,769	5.4	4,329	4.3	2,257	▲ 2.8	2,070	13.4	3,248	2.7	27
5月	5,724	4.5	2,627	6.4	3,090	2.9	3,288	7.6	1,666	7.1	1,621	8.1	2,431	2.8	30

[注] 平成16年11月から求職申込書の性別欄が任意記入となったため、関連する項目については計と男女計が必ずしも一致しない。

安定所別新規求職者の状況

※学卒を除き、パートを含む。

区分 年度	計	桑名	四日市	鈴鹿	津	松阪	伊勢	伊賀	尾鷲	熊野 ^(出)
令和2年度	64,308	7,305	11,996	8,646	10,682	8,449	7,305	7,659	1,181	1,085
対前年度比	▲ 1.2	▲ 3.0	1.0	3.2	▲ 5.2	▲ 0.5	1.7	▲ 0.2	▲ 20.0	▲ 10.0
令和3年度	63,005	7,054	11,869	8,350	10,395	8,664	7,303	7,133	1,153	1,084
対前年度比	▲ 2.0	▲ 3.4	▲ 1.1	▲ 3.4	▲ 2.7	2.5	0.0	▲ 6.9	▲ 2.4	▲ 0.1
令和4年度	62,694	7,078	11,405	8,446	10,854	8,326	7,253	7,142	1,180	1,010
対前年度比	▲ 0.5	0.3	▲ 3.9	1.1	4.4	▲ 3.9	▲ 0.7	0.1	2.3	▲ 6.8
令和4年 5月	5,479	633	1,023	711	992	714	591	653	70	92
6月	5,073	546	929	678	860	694	624	572	83	87
7月	4,499	513	836	633	781	574	504	504	78	76
8月	4,973	566	931	697	852	644	514	576	107	86
9月	5,080	588	969	725	824	662	558	592	80	82
10月	5,182	572	936	711	898	672	594	621	92	86
11月	4,438	485	779	580	771	627	494	550	91	61
12月	3,701	423	646	525	666	488	440	409	64	40
令和5年 1月	5,418	621	934	735	949	752	645	572	122	88
2月	6,107	691	1,114	707	1,017	783	795	716	183	101
3月	5,927	674	1,066	813	1,060	771	710	653	90	90
4月	6,993	765	1,224	915	1,230	938	847	803	131	140
5月	5,724	678	1,047	805	952	721	641	660	112	108

就職件数の状況

※学卒を除く。

区分 年度	就職件数 パート含		男		女		うち 中高年 パート 含		男		女		パート		臨時 パート 含
	全 数	前年比	パート含	前年比	パート含	前年比	含	前年比	パート含	前年比	パート含	前年比	パート	前年比	
令和2年度	18,770	▲ 10.2	8,266	▲ 10.5	10,497	▲ 9.8	9,843	▲ 7.6	4,785	▲ 5.7	5,054	▲ 9.1	9,175	▲ 0.9	1,653
令和3年度	19,176	2.2	8,557	3.5	10,609	1.1	10,456	6.2	5,083	6.2	5,367	6.2	9,334	1.7	1,737
令和4年度	18,782	▲ 2.1	8,307	▲ 2.9	10,462	▲ 1.4	10,808	3.4	5,154	1.4	5,648	5.2	9,570	2.5	1,808
令和4年 5月	1,589	▲ 0.3	721	11.1	867	▲ 8.2	881	3.3	442	12.5	439	▲ 4.6	793	▲ 5.3	127
6月	1,711	1.0	763	3.0	945	▲ 0.7	950	5.7	468	5.4	480	5.7	851	▲ 1.0	172
7月	1,416	▲ 4.3	675	2.1	739	▲ 9.8	797	0.5	416	6.1	380	▲ 5.2	682	▲ 6.2	138
8月	1,258	▲ 5.6	598	▲ 3.9	659	▲ 6.9	698	▲ 2.0	354	0.6	343	▲ 4.2	591	▲ 3.3	125
9月	1,462	▲ 4.7	642	▲ 8.3	819	▲ 1.8	797	0.0	389	▲ 3.0	408	3.0	704	7.2	115
10月	1,465	▲ 3.5	656	▲ 9.8	809	2.3	813	▲ 3.8	393	▲ 13.1	420	6.9	738	3.5	114
11月	1,462	▲ 4.6	701	▲ 2.2	760	▲ 6.9	802	▲ 0.9	410	1.7	392	▲ 3.4	708	▲ 3.0	135
12月	1,260	▲ 14.5	586	▲ 11.7	674	▲ 16.7	695	▲ 9.4	323	▲ 9.5	372	▲ 9.3	583	▲ 15.8	177
令和5年 1月	1,160	▲ 8.1	524	▲ 16.0	636	0.0	675	▲ 1.9	322	▲ 13.2	353	11.7	559	▲ 2.3	163
2月	1,673	8.2	688	3.8	985	11.8	1,060	24.0	477	19.0	583	28.7	898	20.9	172
3月	2,610	12.4	998	4.5	1,611	17.8	1,701	19.3	697	9.9	1,003	26.6	1,561	24.7	244
4月	1,605	▲ 6.5	708	▲ 6.2	895	▲ 6.6	894	▲ 4.8	421	▲ 9.1	472	▲ 0.6	808	▲ 10.4	156
5月	1,614	1.6	738	2.4	870	0.3	909	3.2	466	5.4	440	0.2	812	2.4	123

〔注〕平成16年11月から求職申込書の性別欄が任意記入となったため、関連する項目については計と男女計が必ずしも一致しない。

安定所別就職件数の状況

※学卒を除き、パートを含む。

区分 年度	計	桑名	四日市	鈴鹿	津	松阪	伊勢	伊賀	尾鷲	熊野 ^(出)
令和2年度	18,770	1,975	2,983	2,240	3,188	2,641	2,571	2,200	546	426
対前年度比	▲ 10.2	▲ 16.7	▲ 9.7	▲ 5.6	▲ 11.8	▲ 8.5	▲ 9.2	▲ 6.5	▲ 19.6	▲ 13.1
令和3年度	19,176	2,090	3,078	2,185	3,230	2,859	2,614	2,183	494	443
対前年度比	2.2	5.8	3.2	▲ 2.5	1.3	8.3	1.7	▲ 0.8	▲ 9.5	4.0
令和4年度	18,782	1,956	2,993	2,116	3,232	2,749	2,687	2,076	520	453
対前年度比	▲ 2.1	▲ 6.4	▲ 2.8	▲ 3.2	0.1	▲ 3.8	2.8	▲ 4.9	5.3	2.3
令和4年 5月	1,589	184	251	184	259	240	233	165	37	36
6月	1,711	185	287	198	304	263	229	155	41	49
7月	1,416	154	243	152	213	208	195	195	28	28
8月	1,258	130	201	138	205	212	169	146	29	28
9月	1,462	130	244	209	249	213	198	152	30	37
10月	1,465	159	247	148	245	228	196	181	18	43
11月	1,462	140	245	200	258	211	186	143	43	36
12月	1,260	132	212	185	203	169	164	143	35	17
令和5年 1月	1,160	119	171	120	197	187	170	145	25	26
2月	1,673	200	260	176	272	203	233	183	99	47
3月	2,610	218	369	233	527	363	490	261	94	55
4月	1,605	180	285	204	264	230	195	173	44	30
5月	1,614	167	248	199	272	238	226	179	44	41

令和5年度ハローワークのマッチング機能に関する業務の目標値進捗状況

① 就職件数（一般）

	年間目標		目標（4月～5月）		実績（4月～5月）		目標（5月）		実績（5月）	
	新規求職者数	就職件数	新規求職者数	就職件数	新規求職者数	就職件数	新規求職者数	就職件数	新規求職者数	就職件数
四日市所	11,347	3,227	2,242	552	2,211	532	1,008	270	1,016	248
伊勢所	7,211	2,809	1,375	580	1,468	420	595	280	627	225
津所	10,661	3,347	2,141	605	2,142	536	968	294	934	272
松阪所	8,207	2,890	1,592	485	1,633	467	672	223	706	237
桑名所	6,935	2,100	1,332	380	1,414	347	557	166	662	167
伊賀所	7,064	2,169	1,367	389	1,443	352	650	172	652	179
尾鷲所	2,187	991	429	201	483	159	167	80	216	85
鈴鹿所	8,301	2,294	1,607	387	1,695	402	697	199	792	199
三重局計	61,913	19,827	12,085	3,579	12,489	3,215	5,314	1,684	5,605	1,612

② 求人充足数（一般）

	年間目標		目標（4月～5月）		実績（4月～5月）		目標（5月）		実績（5月）	
	新規求人数	充足数	新規求人数	充足数	新規求人数	充足数	新規求人数	充足数	新規求人数	充足数
四日市所	29,778	3,297	4,462	567	4,391	568	2,220	284	2,150	278
伊勢所	18,276	2,696	2,813	367	2,552	397	1,299	175	1,196	215
津所	24,446	3,637	4,153	657	4,090	595	1,990	309	2,014	303
松阪所	16,514	2,497	2,650	426	2,477	422	1,293	192	1,358	217
桑名所	15,834	1,917	2,414	329	2,184	308	1,210	149	1,148	149
伊賀所	14,298	1,867	2,157	330	1,789	299	1,018	150	966	149
尾鷲所	6,772	907	1,152	184	849	158	622	75	470	79
鈴鹿所	20,838	2,052	3,336	384	2,848	329	1,606	197	1,274	157
三重局計	146,756	18,870	23,137	3,244	21,180	3,076	11,258	1,531	10,576	1,547

③ 雇用保険受給者の早期再就職件数

	年間目標		目標（4月～3月）		実績（4月～3月）		目標（3月）		実績（3月）	
	資格決定件数	早期再就職件数	資格決定件数	早期再就職件数	資格決定件数	早期再就職件数	資格決定件数	早期再就職件数	資格決定件数	早期再就職件数
四日市所	3,483	1,099	3,483	1,099	3,629	1,204	320	99	349	116
伊勢所	1,996	548	1,996	548	2,252	649	156	37	194	66
津所	2,765	816	2,765	816	2,806	844	201	61	247	69
松阪所	2,142	808	2,142	808	2,379	713	170	90	185	70
桑名所	2,029	738	2,029	738	2,312	725	114	43	251	55
伊賀所	1,738	586	1,738	586	1,836	603	133	41	172	53
尾鷲所	682	250	682	250	690	227	62	19	51	19
鈴鹿所	2,653	953	2,653	953	2,959	954	250	81	272	101
三重局計	17,488	5,798	17,488	5,798	18,863	5,919	1,406	471	1,721	549

※①②は5年度5月内容、③は4年度3月内容

※「①就職件数」とは、「紹介就職」及び「オンラインハローワーク紹介による就職」の合計件数のこと。

「②充足数」とは、「紹介就職」及び「オンラインハローワーク紹介による就職」並びに「オンライン自主応募による就職」による充足数の合計のこと。

「③雇用保険受給者の早期再就職件数」とは、「基本手当の支給残日数を所定給付日数の3分の2以上残して早期に再就職した件数」のこと。

1. 一般職業紹介業務指標

(学卒を除き、パートを含む。)

項目	区分	5年5月	前年同月	前月	増減率		桑名	四日市	鈴鹿	津	松阪	伊勢	伊賀	尾鷲	熊野 ^(注)	
					前年同月	前月										
1 新規求職申込件数		5,724	5,479	6,993	4.5	▲ 18.1	678	1,047	805	952	721	641	660	112	108	
a ハローワーク利用登録者		5,605	5,384	6,884	4.1	▲ 18.6	662	1,016	792	934	706	627	652	110	106	
2 雇用保険受給資格決定件数		2,334	2,039	2,168	14.5	7.7	269	402	357	368	347	259	244	38	50	
3 中高年齢者		3,288	3,057	4,329	7.6	▲ 24.0	366	593	457	532	418	362	419	77	64	
4 月間有効求職者数		26,234	26,439	25,841	▲ 0.8	1.5	3,106	4,547	3,793	4,658	3,363	2,942	2,897	438	490	
b ハローワーク利用登録者		25,906	26,089	25,522	▲ 0.7	1.5	3,067	4,461	3,754	4,601	3,328	2,910	2,869	432	484	
5 雇用保険受給者実人員		6,350	5,517	5,483	15.1	15.8	744	1,170	1,019	1,029	770	789	594	109	126	
6 中高年齢者		15,425	15,470	15,152	▲ 0.3	1.8	1,773	2,560	2,154	2,633	2,008	1,839	1,835	306	317	
7 就職件数		1,614	1,589	1,605	1.6	0.6	167	248	199	272	238	226	179	44	41	
c うち オンライン自主応募除く		1,612	1,588	1,603	1.5	0.6	167	248	199	272	237	225	179	44	41	
8 雇用保険受給者		422	382	331	10.5	27.5	50	66	55	68	54	59	46	13	11	
9 中高年齢者		909	881	894	3.2	1.7	94	132	112	171	138	118	100	27	17	
10 月間有効求人数		31,261	33,347	32,451	▲ 6.3	▲ 3.7	3,247	6,589	4,051	5,900	3,689	3,966	2,630	561	628	
11 新規求人数		10,576	10,948	10,604	▲ 3.4	▲ 0.3	1,148	2,150	1,274	2,014	1,358	1,196	966	193	277	
12 充足数		1,547	1,499	1,528	3.2	1.2	149	278	157	303	217	215	149	31	48	
諸 比 率	新規 求人倍率	11/1 1.85 (2.20)	2.00 (2.29)	1.52 (2.01)	▲ 0.15 ▲ 0.09	0.33 0.19	1.69	2.05	1.58	2.12	1.88	1.87	1.46	1.72	2.56	
	有効 () 内は季節調整値	10/4 1.19 (1.31)	1.26 (1.38)	1.26 (1.33)	▲ 0.07 ▲ 0.07	▲ 0.07 ▲ 0.02	1.05	1.45	1.07	1.27	1.10	1.35	0.91	1.28	1.28	
	就職率	7/1 7/4	28.2 6.2	29.0 6.0	23.0 6.2	▲ 0.8 0.2	5.2 0.0	24.6 5.4	23.7 5.5	24.7 5.2	28.6 5.8	33.0 7.1	35.3 7.7	27.1 6.2	39.3 10.0	38.0 8.4
		オンライン登録者及び オンライン自主応募除く	c/a c/b	28.8 6.2	29.5 6.1	23.3 6.3	▲ 0.7 0.1	5.5 ▲ 0.1	25.2 5.4	24.4 5.6	25.1 5.3	29.1 5.9	33.6 7.1	35.9 7.7	27.5 6.2	40.0 10.2
	雇用保険受給者	8/2 8/5	18.1 6.6	18.7 6.9	15.3 6.0	▲ 0.6 ▲ 0.3	2.8 0.6	18.6 6.7	16.4 5.6	15.4 5.4	18.5 6.6	15.6 7.0	22.8 7.5	18.9 7.7	34.2 11.9	22.0 8.7
		中高年齢者	9/3 9/6	27.6 5.9	28.8 5.7	20.7 5.9	▲ 1.2 0.2	6.9 0.0	25.7 5.3	22.3 5.2	24.5 5.2	32.1 6.5	33.0 6.9	32.6 6.4	23.9 5.4	35.1 8.8
	充足率	12/10 12/11	4.9 14.6	4.5 13.7	4.7 14.4	0.4 0.9	0.2 0.2	4.6 13.0	4.2 12.9	3.9 12.3	5.1 15.0	5.9 16.0	5.4 18.0	5.7 15.4	5.5 16.1	7.6 17.3
		新規求職のうち 雇用保険受給者の占める割合 中高年齢者の占める割合	40.8 57.4	37.2 55.8	31.0 61.9	3.6 1.6	9.8 ▲ 4.5	39.7 54.0	38.4 56.6	44.3 56.8	38.7 55.9	48.1 58.0	40.4 56.5	37.0 63.5	33.9 68.8	46.3 59.3
	有効求職のうち 雇用保険受給者の占める割合 中高年齢者の占める割合	24.2 58.8	20.9 58.5	21.2 58.6	3.3 0.3	3.0 0.2	24.0 57.1	25.7 56.3	26.9 56.8	22.1 56.5	22.9 59.7	26.8 62.5	20.5 63.3	24.9 69.9	25.7 64.7	

*単位…人、件、倍、%、ポイント

2. 一般職業紹介状況（学卒を除き、パートを含む。）

令和5年5月

三重労働局

区分 年度・月	新規		新規求職		新規求人倍率		有効		有効		有効求人倍率		紹介件数			就職件数			
	求人 数	前年 同月比	申込 件数	前年 同月比	原数 値	季調 値	求人 数	前年 同月比	求職 者数	前年 同月比	原数 値	季調 値	件 数	前年 同月比	紹介 率	件 数	前年 同月比	就職 率	
	人	%	件	%	倍	倍	人	%	人	%	倍	倍	件	%	%	件	%	%	
平成29年度	159,784	6.3	68,179	▲ 6.4	2.34	—	454,114	6.5	275,377	▲ 6.6	1.65	—	75,793	▲ 12.3	111.2	23,310	▲ 6.3	34.2	
平成30年度	162,356	1.6	66,601	▲ 2.3	2.44	—	471,505	3.8	275,056	▲ 0.1	1.71	—	67,473	▲ 11.0	101.3	22,339	▲ 4.2	33.5	
令和元年度	149,013	▲ 8.2	65,081	▲ 2.3	2.29	—	435,473	▲ 7.6	277,306	0.8	1.57	—	63,707	▲ 5.6	97.9	20,899	▲ 6.4	32.1	
令和2年度	118,042	▲ 20.8	64,308	▲ 1.2	1.84	—	334,488	▲ 23.2	306,114	10.4	1.09	—	63,159	▲ 0.9	98.2	18,770	▲ 10.2	29.2	
令和3年度	133,667	13.2	63,005	▲ 2.0	2.12	—	378,194	13.1	300,134	▲ 2.0	1.26	—	59,908	▲ 5.1	95.1	19,176	2.2	30.4	
令和4年度	141,249	5.7	62,694	▲ 0.5	2.25	—	408,602	8.0	290,862	▲ 3.1	1.40	—	54,658	▲ 8.8	87.2	18,782	▲ 2.1	30.0	
3年4月	9,900	7.7	7,520	11.9	1.32	1.90	28,975	▲ 0.6	27,566	12.9	1.05	1.12	5,888	23.6	78.3	1,887	12.0	25.1	
5月	9,805	18.2	4,927	▲ 1.7	1.99	1.89	28,855	12.8	26,900	11.2	1.07	1.17	5,239	25.5	106.3	1,594	23.2	32.4	
6月	10,739	10.3	5,297	▲ 13.7	2.03	1.99	28,837	11.5	26,068	3.2	1.11	1.20	5,404	▲ 6.9	102.0	1,694	10.4	32.0	
4～6月	10,148	11.8	5,915	▲ 0.7	1.72	—	28,889	7.5	26,845	9.0	1.08	—	5,510	12.2	93.2	1,725	14.6	29.2	
3年7月	10,258	5.6	4,833	▲ 12.7	2.12	1.93	29,178	11.8	24,473	▲ 4.8	1.19	1.23	4,599	▲ 15.0	95.2	1,480	▲ 6.6	30.6	
8月	10,457	21.5	4,966	3.9	2.11	2.10	30,019	14.7	24,351	▲ 7.2	1.23	1.25	4,467	▲ 2.1	90.0	1,332	2.7	26.8	
9月	10,796	7.2	5,040	▲ 5.7	2.14	2.14	30,201	11.4	23,984	▲ 10.7	1.26	1.27	4,771	▲ 16.5	94.7	1,534	2.8	30.4	
7～9月	10,504	11.0	4,946	▲ 5.2	2.12	—	29,799	12.6	24,269	▲ 7.6	1.23	—	4,612	▲ 11.8	93.2	1,449	▲ 0.6	29.3	
3年10月	11,743	10.3	5,405	▲ 0.9	2.17	2.09	31,469	12.0	24,780	▲ 9.3	1.27	1.27	4,925	▲ 7.2	91.1	1,518	▲ 9.0	28.1	
11月	11,651	16.4	4,474	6.4	2.60	2.16	32,862	12.9	24,504	▲ 6.1	1.34	1.28	4,537	▲ 1.3	101.4	1,533	7.5	34.3	
12月	10,907	15.5	3,907	1.1	2.79	2.22	32,914	15.4	23,463	▲ 4.2	1.40	1.30	3,851	▲ 4.8	98.6	1,473	7.5	37.7	
10～12月	11,434	14.0	4,595	1.9	2.49	—	32,415	13.4	24,249	▲ 6.6	1.34	—	4,438	▲ 4.6	96.6	1,508	1.3	32.8	
4年1月	12,779	19.6	5,476	1.8	2.33	2.23	34,213	19.1	23,824	▲ 1.8	1.44	1.32	4,705	▲ 6.5	85.9	1,262	0.5	23.0	
2月	12,313	18.7	5,237	▲ 3.9	2.35	2.28	34,788	18.7	24,481	▲ 1.5	1.42	1.34	5,489	▲ 12.9	104.8	1,546	▲ 2.6	29.5	
3月	12,319	9.4	5,923	▲ 7.8	2.08	2.32	35,883	16.7	25,740	▲ 2.5	1.39	1.36	6,033	▲ 19.1	101.9	2,323	▲ 9.8	39.2	
1～3月	12,470	15.8	5,545	▲ 3.5	2.25	—	34,961	18.2	24,682	▲ 1.9	1.42	—	5,409	▲ 13.6	97.5	1,710	▲ 5.3	30.8	
4年4月	11,818	19.4	6,817	▲ 9.3	1.73	2.32	34,436	18.8	26,329	▲ 4.5	1.31	1.39	5,040	▲ 14.4	73.9	1,716	▲ 9.1	25.2	
5月	10,948	11.7	5,479	11.2	2.00	2.29	33,347	15.6	26,439	▲ 1.7	1.26	1.38	4,740	▲ 9.5	86.5	1,589	▲ 0.3	29.0	
6月	11,814	10.0	5,073	▲ 4.2	2.33	2.29	33,493	16.1	25,728	▲ 1.3	1.30	1.39	4,808	▲ 11.0	94.8	1,711	1.0	33.7	
4～6月	11,527	13.6	5,790	▲ 2.1	1.99	—	33,759	16.9	26,165	▲ 2.5	1.29	—	4,863	▲ 11.7	84.0	1,672	▲ 3.1	28.9	
4年7月	11,615	13.2	4,499	▲ 6.9	2.58	2.39	32,985	13.0	24,083	▲ 1.6	1.37	1.41	3,857	▲ 16.1	85.7	1,416	▲ 4.3	31.5	
8月	11,190	7.0	4,973	0.1	2.25	2.35	33,316	11.0	23,866	▲ 2.0	1.40	1.42	4,013	▲ 10.2	80.7	1,258	▲ 5.6	25.3	
9月	12,290	13.8	5,080	0.8	2.42	2.33	33,985	12.5	23,899	▲ 0.4	1.42	1.43	4,461	▲ 6.5	87.8	1,462	▲ 4.7	28.8	
7～9月	11,698	11.4	4,851	▲ 1.9	2.41	—	33,429	12.2	23,949	▲ 1.3	1.40	—	4,110	▲ 10.9	84.7	1,379	▲ 4.8	28.4	
4年10月	12,509	6.5	5,182	▲ 4.1	2.41	2.27	34,699	10.3	24,251	▲ 2.1	1.43	1.43	4,478	▲ 9.1	86.4	1,465	▲ 3.5	28.3	
11月	11,435	▲ 1.9	4,438	▲ 0.8	2.58	2.29	35,012	6.5	23,561	▲ 3.8	1.49	1.44	4,129	▲ 9.0	93.0	1,462	▲ 4.6	32.9	
12月	11,216	2.8	3,701	▲ 5.3	3.03	2.36	33,732	2.5	21,966	▲ 6.4	1.54	1.43	3,183	▲ 17.3	86.0	1,260	▲ 14.5	34.0	
10～12月	11,720	2.5	4,440	▲ 3.4	2.64	—	34,481	6.4	23,259	▲ 4.1	1.48	—	3,930	▲ 11.4	88.5	1,396	▲ 7.4	31.4	
5年1月	12,147	▲ 4.9	5,418	▲ 1.1	2.24	2.19	33,876	▲ 1.0	22,151	▲ 7.0	1.53	1.41	4,129	▲ 12.2	76.2	1,160	▲ 8.1	21.4	
2月	12,521	1.7	6,107	16.6	2.05	2.07	34,944	0.4	23,590	▲ 3.6	1.48	1.41	5,925	7.9	97.0	1,673	8.2	27.4	
3月	11,746	▲ 4.7	5,927	0.1	1.98	2.11	34,777	▲ 3.1	24,999	▲ 2.9	1.39	1.34	5,895	▲ 2.3	99.5	2,610	12.4	44.0	
1～3月	12,138	▲ 2.7	5,817	4.9	2.09	—	34,532	▲ 1.2	23,580	▲ 4.5	1.46	—	5,316	▲ 1.7	91.4	1,814	6.1	31.2	
5年4月	10,604	▲ 10.3	6,993	2.6	1.52	2.01	32,451	▲ 5.8	25,841	▲ 1.9	1.26	1.33	4,604	▲ 8.7	65.8	1,605	▲ 6.5	23.0	
5月	10,576	▲ 3.4	5,724	4.5	1.85	2.20	31,261	▲ 6.3	26,234	▲ 0.8	1.19	1.31	4,584	▲ 3.3	80.1	1,614	1.6	28.2	
6月																			
4～6月																			

資料 職業安定業務統計

r は数値を補正したもの

* 紹介率=紹介件数/新規求職者数×100

* 就職率=就職件数/新規求職者数×100

3. 一般職業紹介状況（学卒、パートを除く。）

令和5年5月

三重労働局

区分 年度・月	新規		新規求職		新規		有効		有効		有効		紹介件数		就職件数		就職率
	求人数	前年 同月比	申込件数	前年 同月比	求人倍率	求人数	前年 同月比	求職者数	前年 同月比	求人倍率	紹介件数	前年 同月比	紹介率	就職件数	前年 同月比		
	人	%	件	%	倍	人	%	人	%	倍	件	%	%	件	%	%	
平成29年度	90,931	7.0	43,037	▲ 8.7	2.11	259,904	7.8	168,468	▲ 9.7	1.54	50,933	▲ 14.1	118.3	13,614	▲ 8.1	31.6	
平成30年度	91,464	0.6	41,949	▲ 2.5	2.18	267,427	2.9	164,922	▲ 2.1	1.62	44,252	▲ 13.1	105.5	12,828	▲ 5.8	30.6	
令和元年度	84,005	▲ 8.2	40,344	▲ 3.8	2.08	247,409	▲ 7.5	164,288	▲ 0.4	1.51	40,695	▲ 8.0	100.9	11,642	▲ 9.2	28.9	
令和2年度	67,185	▲ 20.0	39,694	▲ 1.6	1.69	192,871	▲ 22.0	182,568	▲ 11.1	1.06	38,757	▲ 4.8	97.6	9,595	▲ 17.6	24.2	
令和3年度	79,742	18.7	37,773	▲ 4.8	2.11	227,848	18.1	173,370	▲ 5.0	1.31	35,600	▲ 8.1	94.2	9,842	▲ 2.6	26.1	
令和4年度	84,676	6.2	37,083	▲ 1.8	2.28	248,773	9.2	164,694	▲ 5.0	1.51	31,300	▲ 12.1	84.4	9,212	▲ 6.4	24.8	
3年4月	5,853	12.6	4,030	▲ 1.3	1.45	16,956	2.5	15,638	▲ 8.2	1.08	3,435	▲ 14.6	85.2	947	▲ 4.3	23.5	
5月	5,664	21.1	2,881	▲ 8.1	1.97	16,847	15.9	15,153	▲ 6.1	1.11	3,094	▲ 21.2	107.4	757	▲ 14.5	26.3	
6月	6,298	16.4	3,255	▲ 15.2	1.93	17,179	17.2	14,749	▲ 1.9	1.16	3,284	▲ 4.9	100.9	834	▲ 11.2	25.6	
4～6月	5,938	16.5	3,389	▲ 7.2	1.75	16,994	11.5	15,180	▲ 4.1	1.12	3,271	▲ 9.0	96.5	846	▲ 9.4	25.0	
3年7月	6,196	14.7	2,999	▲ 17.1	2.07	17,556	18.5	14,243	▲ 9.2	1.23	2,879	▲ 17.0	96.0	753	▲ 3.6	25.1	
8月	6,223	25.5	3,184	▲ 4.4	1.95	18,054	20.6	14,361	▲ 10.5	1.26	2,784	▲ 5.3	87.4	721	▲ 0.7	22.6	
9月	6,529	12.2	3,086	▲ 2.8	2.12	18,319	17.0	14,174	▲ 12.5	1.29	2,926	▲ 17.8	94.8	877	▲ 16.6	28.4	
7～9月	6,316	17.1	3,090	▲ 5.8	2.04	17,976	18.7	14,259	▲ 10.8	1.26	2,863	▲ 13.8	92.7	784	▲ 4.5	25.4	
3年10月	7,006	14.6	3,265	▲ 1.0	2.15	19,097	16.6	14,488	▲ 10.6	1.32	2,945	▲ 7.5	90.2	805	▲ 6.1	24.7	
11月	6,992	22.3	2,761	▲ 1.5	2.53	19,885	17.1	14,233	▲ 8.0	1.40	2,756	▲ 5.4	99.8	803	▲ 8.1	29.1	
12月	6,647	20.8	2,444	▲ 3.7	2.72	20,037	20.4	13,649	▲ 6.5	1.47	2,382	▲ 12.3	97.5	781	▲ 6.4	32.0	
10～12月	6,882	19.1	2,823	▲ 1.0	2.44	19,673	18.0	14,123	▲ 8.4	1.39	2,694	▲ 8.3	95.4	796	▲ 2.3	28.2	
4年1月	7,633	21.1	3,269	▲ 2.0	2.33	20,828	23.4	13,886	▲ 4.0	1.50	2,817	▲ 9.0	86.2	690	▲ 3.4	21.1	
2月	7,477	26.1	3,121	▲ 6.9	2.40	21,356	24.5	14,096	▲ 4.5	1.52	3,018	▲ 17.2	96.7	803	▲ 1.2	25.7	
3月	7,224	17.4	3,478	▲ 8.0	2.08	21,734	23.0	14,700	▲ 4.5	1.48	3,280	▲ 22.6	94.3	1,071	▲ 11.7	30.8	
1～3月	7,445	21.5	3,289	▲ 4.6	2.26	21,306	23.6	14,227	▲ 4.3	1.50	3,038	▲ 17.0	92.4	855	▲ 4.8	26.0	
4年4月	6,952	18.8	3,653	▲ 9.4	1.90	20,984	23.8	14,654	▲ 6.3	1.43	2,860	▲ 16.7	78.3	814	▲ 14.0	22.3	
5月	6,679	17.9	3,115	▲ 8.1	2.14	20,271	20.3	14,540	▲ 4.0	1.39	2,656	▲ 14.2	85.3	796	▲ 5.2	25.6	
6月	7,279	15.6	3,065	▲ 5.8	2.37	20,532	19.5	14,189	▲ 3.8	1.45	2,727	▲ 17.0	89.0	860	▲ 3.1	28.1	
4～6月	6,970	17.4	3,278	▲ 3.3	2.13	20,596	21.2	14,461	▲ 4.7	1.42	2,748	▲ 16.0	83.8	823	▲ 2.7	25.1	
4年7月	6,954	12.2	2,842	▲ 5.2	2.45	20,347	15.9	13,682	▲ 3.9	1.49	2,393	▲ 16.9	84.2	734	▲ 2.5	25.8	
8月	6,849	10.1	3,092	▲ 2.9	2.22	20,514	13.6	13,693	▲ 4.7	1.50	2,459	▲ 11.7	79.5	667	▲ 7.5	21.6	
9月	7,681	17.6	2,999	▲ 2.8	2.56	20,964	14.4	13,669	▲ 3.6	1.53	2,572	▲ 12.1	85.8	758	▲ 13.6	25.3	
7～9月	7,161	13.4	2,978	▲ 3.6	2.40	20,608	14.6	13,681	▲ 4.1	1.51	2,475	▲ 13.6	83.1	720	▲ 8.2	24.2	
4年10月	7,452	6.4	3,098	▲ 5.1	2.41	21,509	12.6	13,775	▲ 4.9	1.56	2,618	▲ 11.1	84.5	727	▲ 9.7	23.5	
11月	6,872	▲ 1.7	2,720	▲ 1.5	2.53	21,422	7.7	13,414	▲ 5.8	1.60	2,497	▲ 9.4	91.8	754	▲ 6.1	27.7	
12月	6,956	4.6	2,305	▲ 5.7	3.02	20,459	2.1	12,553	▲ 8.0	1.63	1,938	▲ 18.6	84.1	677	▲ 13.3	29.4	
10～12月	7,093	3.1	2,708	▲ 4.1	2.62	21,130	7.4	13,247	▲ 6.2	1.60	2,351	▲ 12.7	86.8	719	▲ 9.7	26.6	
5年1月	7,196	▲ 5.7	3,219	▲ 1.5	2.24	20,692	▲ 0.7	12,760	▲ 8.1	1.62	2,421	▲ 14.1	75.2	601	▲ 12.9	18.7	
2月	7,032	▲ 6.0	3,539	▲ 13.4	1.99	20,697	▲ 3.1	13,555	▲ 3.8	1.53	2,953	▲ 2.2	83.4	775	▲ 3.5	21.9	
3月	6,774	▲ 6.2	3,436	▲ 1.2	1.97	20,382	▲ 6.2	14,210	▲ 3.3	1.43	3,206	▲ 2.3	93.3	1,049	▲ 2.1	30.5	
1～3月	7,001	▲ 6.0	3,398	▲ 3.3	2.06	20,590	▲ 3.4	13,508	▲ 5.1	1.52	2,860	▲ 5.9	84.2	808	▲ 5.5	23.8	
5年4月	6,320	▲ 9.1	3,745	▲ 2.5	1.69	19,401	▲ 7.5	14,436	▲ 1.5	1.34	2,676	▲ 6.4	71.5	797	▲ 2.1	21.3	
5月	6,186	▲ 7.4	3,293	▲ 5.7	1.88	18,662	▲ 7.9	14,555	▲ 0.1	1.28	2,585	▲ 2.7	78.5	802	▲ 0.8	24.4	
6月																	
4～6月																	

資料 職業安定業務統計

* 紹介率 = 紹介件数 / 新規求職者数 × 100

* 就職率 = 就職件数 / 新規求職者数 × 100

4. 一般職業紹介状況 (パート)

令和5年5月

三重労働局

区分 年度・月	新規		新規求職		新規 求人倍率	有効		有効		有効 求人倍率	紹介件数			就職件数		
	求人数	前年 同月比	申込件数	前年 同月比		求人数	前年 同月比	求職者数	前年 同月比		紹介件数	前年 同月比	紹介率	就職件数	前年 同月比	就職率
	人	%	件	%	倍	人	%	人	%	倍	件	%	%	件	%	%
平成29年度	68,853	5.2	25,142	▲ 2.0	2.74	194,210	4.8	106,909	▲ 1.3	1.82	24,860	▲ 8.4	98.9	9,696	▲ 3.6	38.6
平成30年度	70,892	3.0	24,652	▲ 1.9	2.88	204,078	5.1	110,134	3.0	1.85	23,221	▲ 6.6	94.2	9,511	▲ 1.9	38.6
令和元年度	65,008	▲ 8.3	24,737	0.3	2.63	188,064	▲ 7.8	113,018	2.6	1.66	23,012	▲ 0.9	93.0	9,257	▲ 2.7	37.4
令和2年度	50,857	▲ 21.8	24,614	▲ 0.5	2.07	141,617	▲ 24.7	123,546	9.3	1.15	24,402	6.0	99.1	9,175	▲ 0.9	37.3
令和3年度	53,925	6.0	25,232	2.5	2.14	150,346	6.2	126,764	2.6	1.19	24,308	▲ 0.4	96.3	9,334	1.7	37.0
令和4年度	56,573	4.9	25,611	1.5	2.21	159,829	6.3	126,168	▲ 0.5	1.27	23,358	▲ 3.9	91.2	9,570	2.5	37.4
3年4月	4,047	1.3	3,490	27.3	1.16	12,019	▲ 4.6	11,928	19.6	1.01	2,453	38.8	70.3	940	21.0	26.9
5月	4,141	14.4	2,046	9.0	2.02	12,008	8.8	11,747	18.6	1.02	2,145	32.3	104.8	837	32.2	40.9
6月	4,441	2.8	2,042	▲ 11.4	2.17	11,658	4.0	11,319	10.6	1.03	2,120	▲ 9.8	103.8	860	9.6	42.1
4～6月	4,210	5.8	2,526	9.5	1.67	11,895	2.4	11,665	16.2	1.02	2,239	17.0	88.6	879	20.1	34.8
3年7月	4,062	▲ 5.9	1,834	▲ 4.5	2.21	11,622	2.9	10,230	2.0	1.14	1,720	▲ 11.3	93.8	727	▲ 9.6	39.6
8月	4,234	16.0	1,782	3.1	2.38	11,965	6.7	9,990	▲ 2.1	1.20	1,683	3.9	94.4	611	5.2	34.3
9月	4,267	0.3	1,954	▲ 9.9	2.18	11,882	3.7	9,810	▲ 8.0	1.21	1,845	▲ 14.3	94.4	657	▲ 11.2	33.6
7～9月	4,188	2.8	1,857	▲ 4.2	2.26	11,823	4.5	10,010	▲ 2.8	1.18	1,749	▲ 8.1	94.2	665	▲ 6.1	35.8
3年10月	4,737	4.5	2,140	▲ 0.7	2.21	12,372	5.5	10,292	▲ 7.4	1.20	1,980	▲ 6.8	92.5	713	▲ 12.1	33.3
11月	4,659	8.5	1,713	15.4	2.72	12,977	7.0	10,271	▲ 3.3	1.26	1,781	5.6	104.0	730	6.9	42.6
12月	4,260	8.1	1,463	10.1	2.91	12,877	8.4	9,814	▲ 0.9	1.31	1,469	10.5	100.4	692	8.8	47.3
10～12月	4,552	7.0	1,772	7.0	2.57	12,742	7.0	10,126	▲ 4.0	1.26	1,743	1.7	98.4	712	0.3	40.2
4年1月	5,146	17.5	2,207	1.7	2.33	13,385	13.0	9,938	1.5	1.35	1,888	▲ 2.3	85.5	572	▲ 2.9	25.9
2月	4,836	8.8	2,116	1.0	2.29	13,432	10.6	10,385	2.8	1.29	2,471	▲ 7.1	116.8	743	▲ 4.0	35.1
3月	5,095	▲ 0.2	2,445	▲ 7.4	2.08	14,149	8.2	11,040	0.3	1.28	2,753	▲ 14.4	112.6	1,252	▲ 8.1	51.2
1～3月	5,026	8.2	2,256	▲ 2.0	2.23	13,655	10.5	10,454	1.5	1.31	2,371	▲ 8.9	105.1	856	▲ 5.7	37.9
4年4月	4,866	20.2	3,164	▲ 9.3	1.54	13,452	11.9	11,675	▲ 2.1	1.15	2,180	▲ 11.1	68.9	902	▲ 4.0	28.5
5月	4,269	3.1	2,364	15.5	1.81	13,076	8.9	11,899	1.3	1.10	2,084	▲ 2.8	88.2	793	▲ 5.3	33.5
6月	4,535	2.1	2,008	▲ 1.7	2.26	12,961	11.2	11,539	1.9	1.12	2,081	▲ 1.8	103.6	851	▲ 1.0	42.4
4～6月	4,557	8.2	2,512	▲ 0.6	1.81	13,163	10.7	11,704	0.3	1.12	2,115	▲ 5.5	84.2	849	▲ 3.4	33.8
4年7月	4,661	14.7	1,657	▲ 9.7	2.81	12,638	8.7	10,401	1.7	1.22	1,464	▲ 14.9	88.4	682	▲ 6.2	41.2
8月	4,341	2.5	1,881	5.6	2.31	12,802	7.0	10,173	1.8	1.26	1,554	▲ 7.7	82.6	591	▲ 3.3	31.4
9月	4,609	8.0	2,081	6.5	2.21	13,021	9.6	10,230	4.3	1.27	1,889	2.4	90.8	704	7.2	33.8
7～9月	4,537	8.3	1,873	0.9	2.42	12,820	8.4	10,268	2.6	1.25	1,636	▲ 6.5	87.3	659	▲ 0.9	35.2
4年10月	5,057	6.8	2,084	▲ 2.6	2.43	13,190	6.6	10,476	1.8	1.26	1,860	▲ 6.1	89.3	738	3.5	35.4
11月	4,563	▲ 2.1	1,718	0.3	2.66	13,590	4.7	10,147	▲ 1.2	1.34	1,632	▲ 8.4	95.0	708	▲ 3.0	41.2
12月	4,260	0.0	1,396	▲ 4.6	3.05	13,273	3.1	9,413	▲ 4.1	1.41	1,245	▲ 15.2	89.2	583	▲ 15.8	41.8
10～12月	4,627	1.6	1,733	▲ 2.2	2.67	13,351	4.8	10,012	▲ 1.1	1.33	1,579	▲ 9.4	91.1	676	▲ 5.1	39.0
5年1月	4,951	▲ 3.8	2,199	▲ 0.4	2.25	13,184	▲ 1.5	9,391	▲ 5.5	1.40	1,708	▲ 9.5	77.7	559	▲ 2.3	25.4
2月	5,489	13.5	2,568	21.4	2.14	14,247	6.1	10,035	▲ 3.4	1.42	2,972	20.3	115.7	898	20.9	35.0
3月	4,972	▲ 2.4	2,491	1.9	2.00	14,395	1.7	10,789	▲ 2.3	1.33	2,689	▲ 2.3	107.9	1,561	24.7	62.7
1～3月	5,137	2.2	2,419	7.2	2.12	13,942	2.1	10,072	▲ 3.7	1.38	2,456	3.6	101.5	1,006	17.5	41.6
5年4月	4,284	▲ 12.0	3,248	2.7	1.32	13,050	▲ 3.0	11,405	▲ 2.3	1.14	1,928	▲ 11.6	59.4	808	▲ 10.4	24.9
5月	4,390	2.8	2,431	2.8	1.81	12,599	▲ 3.6	11,679	▲ 1.8	1.08	1,999	▲ 4.1	82.2	812	2.4	33.4
6月																
4～6月																

資料 職業安定業務統計

* 紹介率 = 紹介件数 / 新規求職者数 × 100

* 就職率 = 就職件数 / 新規求職者数 × 100

令和5年5月

6. 中高年齢者の職業紹介状況（パートを除く。）

三重労働局

項目 年度・月	新規求職申込件数				有効求職者数				紹介件数				就職件数				紹介率		就職率		
	全数	前年	うち	前年	全数	前年	うち	前年	全数	前年	うち	前年	全数	前年	うち	前年	全数	うち			
	件	同月比	55歳以上	同月比	人	同月比	55歳以上	同月比	件	同月比	55歳以上	同月比	件	同月比	55歳以上	同月比	%	%	%	%	
平成29年度	15,855	▲ 5.5	7,622	▲ 2.4	66,301	▲ 7.9	32,855	▲ 4.8	20,080	▲ 11.7	8,515	▲ 6.5	5,094	▲ 3.2	2,270	4.0	30.3	25.9	7.7	6.9	
平成30年度	16,565	4.5	8,184	7.4	68,308	3.0	34,414	4.7	17,952	▲ 10.6	7,448	▲ 12.5	5,046	▲ 0.9	2,226	▲ 1.9	26.3	21.6	7.4	6.5	
令和元年度	16,487	▲ 0.5	8,154	▲ 0.4	70,921	3.8	36,301	5.5	17,500	▲ 2.5	7,517	0.9	4,791	▲ 5.1	2,152	▲ 3.3	24.7	20.7	6.8	5.9	
令和2年度	17,232	4.5	8,425	3.3	83,452	17.7	42,331	16.6	17,434	▲ 0.4	7,548	0.4	4,182	▲ 12.7	1,865	▲ 13.3	20.9	17.8	5.0	4.4	
令和3年度	16,719	▲ 3.0	8,489	0.8	80,951	▲ 3.0	42,057	▲ 0.6	16,265	▲ 6.7	7,320	▲ 3.0	4,333	3.6	1,959	5.0	20.1	17.4	5.4	4.7	
令和4年度	16,867	0.9	8,809	3.8	77,264	▲ 4.6	41,143	▲ 2.2	14,770	▲ 9.2	6,775	▲ 7.4	4,241	▲ 2.1	2,006	2.4	19.1	16.5	5.5	4.9	
3年4月	1,849	0.5	1,006	0.6	7,368	11.5	3,875	11.1	1,490	7.7	641	13.7	408	6.5	186	1.1	20.2	16.5	5.5	4.8	
5月	1,286	▲ 4.3	633	▲ 1.1	7,099	9.6	3,715	10.0	1,333	15.0	568	10.5	334	15.2	140	22.8	18.8	15.3	4.7	3.8	
6月	1,400	▲ 15.5	684	▲ 12.9	6,901	0.5	3,609	2.3	1,492	▲ 4.3	656	▲ 0.3	355	9.6	154	11.6	21.6	18.2	5.1	4.3	
4～6月	1,512	▲ 6.3	774	▲ 4.2	7,123	7.1	3,733	7.8	1,438	5.2	622	7.4	366	10.2	160	10.3	20.2	16.7	5.1	4.3	
3年7月	1,355	▲ 8.9	684	▲ 4.3	6,674	▲ 5.1	3,427	▲ 3.2	1,294	▲ 12.6	565	▲ 13.2	343	1.5	139	▲ 14.2	19.4	16.5	5.1	4.1	
8月	1,408	8.6	730	21.5	6,712	▲ 6.9	3,467	▲ 3.6	1,249	▲ 3.7	542	▲ 1.1	299	▲ 5.4	143	▲ 5.3	18.6	15.6	4.5	4.1	
9月	1,342	▲ 1.9	659	5.4	6,627	▲ 9.7	3,432	▲ 5.5	1,291	▲ 20.4	567	▲ 16.4	359	5.9	161	7.3	19.5	16.5	5.4	4.7	
7～9月	1,368	▲ 1.2	691	6.8	6,671	▲ 7.3	3,442	▲ 4.1	1,278	▲ 12.8	558	▲ 10.9	334	0.9	148	▲ 3.9	19.2	16.2	5.0	4.3	
3年10月	1,378	▲ 1.8	697	2.5	6,692	▲ 8.7	3,445	▲ 6.1	1,326	▲ 4.7	601	11.3	387	7.5	173	4.8	19.8	17.4	5.8	5.0	
11月	1,164	1.0	566	1.3	6,495	▲ 8.0	3,338	▲ 5.2	1,246	▲ 1.0	571	15.8	332	2.5	145	12.4	19.2	17.1	5.1	4.3	
12月	1,073	▲ 2.2	508	▲ 2.3	6,260	▲ 6.3	3,210	▲ 4.9	1,059	▲ 13.3	422	▲ 22.1	317	5.0	138	21.1	16.9	13.1	5.1	4.3	
10～12月	1,205	▲ 1.1	590	0.7	6,482	▲ 7.7	3,331	▲ 5.4	1,210	▲ 6.2	531	1.1	345	4.9	152	11.8	18.7	15.9	5.3	4.6	
4年1月	1,510	5.8	801	11.3	6,508	▲ 2.9	3,366	▲ 0.4	1,359	▲ 3.1	666	6.6	321	8.8	150	4.9	20.9	19.8	4.9	4.5	
2月	1,384	▲ 6.1	725	▲ 1.6	6,639	▲ 3.6	3,468	▲ 1.2	1,519	▲ 8.3	751	▲ 4.9	355	1.7	167	8.4	22.9	21.7	5.3	4.8	
3月	1,570	▲ 6.9	796	▲ 5.6	6,976	▲ 3.9	3,705	▲ 0.3	1,607	▲ 19.8	770	▲ 18.5	523	▲ 6.9	263	0.8	23.0	20.8	7.5	7.1	
1～3月	1,488	▲ 2.7	774	0.9	6,708	▲ 3.5	3,513	▲ 0.6	1,495	▲ 11.4	729	▲ 7.4	400	▲ 0.5	193	3.8	22.3	20.8	6.0	5.5	
4年4月	1,783	▲ 3.6	1,009	0.3	7,016	▲ 4.8	3,779	▲ 2.5	1,315	▲ 11.7	610	▲ 4.8	363	▲ 11.0	172	▲ 7.5	18.7	16.1	5.2	4.6	
5月	1,397	8.6	735	16.1	6,939	▲ 2.3	3,740	0.7	1,268	▲ 4.9	586	3.2	376	12.6	164	17.1	18.3	15.7	5.4	4.4	
6月	1,339	▲ 4.4	645	▲ 5.7	6,681	▲ 3.2	3,619	0.3	1,275	▲ 14.5	600	▲ 8.5	378	6.5	183	18.8	19.1	16.6	5.7	5.1	
4～6月	1,506	▲ 0.4	796	2.8	6,879	▲ 3.4	3,713	▲ 0.5	1,286	▲ 10.6	599	▲ 3.7	372	1.6	173	8.1	18.7	16.1	5.4	4.7	
4年7月	1,239	▲ 8.6	622	▲ 9.1	6,362	▲ 4.7	3,383	▲ 1.3	1,076	▲ 16.8	473	▲ 16.3	331	▲ 3.5	163	17.3	16.9	14.0	5.2	4.8	
8月	1,347	▲ 4.3	703	▲ 3.7	6,305	▲ 6.1	3,341	▲ 3.6	1,131	▲ 9.4	488	▲ 10.0	302	1.0	130	▲ 9.1	17.9	14.6	4.8	3.9	
9月	1,300	▲ 3.1	646	▲ 2.0	6,236	▲ 5.9	3,275	▲ 4.6	1,164	▲ 9.8	529	▲ 6.7	341	▲ 5.0	164	1.9	18.7	16.2	5.5	5.0	
7～9月	1,295	▲ 5.3	657	▲ 4.9	6,301	▲ 5.5	3,333	▲ 3.2	1,124	▲ 12.1	497	▲ 10.9	325	▲ 2.7	152	2.7	17.8	14.9	5.2	4.6	
4年10月	1,396	1.3	719	3.2	6,342	▲ 5.2	3,340	▲ 3.0	1,158	▲ 12.7	461	▲ 23.3	331	▲ 14.5	152	▲ 12.1	18.3	13.8	5.2	4.6	
11月	1,190	2.2	597	5.5	6,166	▲ 5.1	3,208	▲ 3.9	1,122	▲ 10.0	444	▲ 22.2	328	▲ 1.2	152	4.8	18.2	13.8	5.3	4.7	
12月	1,067	▲ 0.6	545	7.3	5,860	▲ 6.4	3,062	▲ 4.6	951	▲ 10.2	440	4.3	311	▲ 1.9	130	▲ 5.8	16.2	14.4	5.3	4.2	
10～12月	1,218	1.1	620	5.1	6,123	▲ 5.5	3,203	▲ 3.8	1,077	▲ 11.0	448	▲ 15.6	323	▲ 6.4	145	▲ 4.6	17.6	14.0	5.3	4.5	
5年1月	1,537	1.8	830	3.6	6,044	▲ 7.1	3,198	▲ 5.0	1,172	▲ 13.8	569	▲ 14.6	288	▲ 10.3	143	▲ 4.7	19.4	17.8	4.8	4.5	
2月	1,700	22.8	916	26.3	6,535	▲ 1.6	3,511	1.2	1,500	▲ 1.3	746	▲ 0.7	381	7.3	177	6.0	23.0	21.2	5.8	5.0	
3月	1,572	0.1	842	5.8	6,778	▲ 2.8	3,687	▲ 0.5	1,638	1.9	829	7.7	511	▲ 2.3	276	4.9	24.2	22.5	7.5	7.5	
1～3月	1,603	7.7	863	11.5	6,452	▲ 3.8	3,465	▲ 1.4	1,437	▲ 3.9	715	▲ 1.9	393	▲ 1.8	199	3.1	22.3	20.6	6.1	5.7	
5年4月	1,805	1.2	1,025	1.6	6,906	▲ 1.6	3,735	▲ 1.2	1,342	2.1	659	8.0	356	▲ 1.9	171	▲ 0.6	19.4	17.6	5.2	4.6	
5月	1,515	8.4	794	8.0	6,921	▲ 0.3	3,751	0.3	1,272	0.3	622	6.1	387	2.9	203	23.8	18.4	16.6	5.6	5.4	
6月																					
4～6月																					

紹介率＝中高年紹介件数／中高年有効求職者数×100

就職率＝中高年就職件数／中高年有効求職者数×100

7. 中高年齢者の職業紹介状況（パート）

令和5年5月

三重労働局

項目 年度・月	新規求職申込件数				有効求職者数				紹介件数				就職件数				紹介率		就職率	
	全数	前年 同月比	うち 55歳以上	前年 同月比	全数	前年 同月比	うち 55歳以上	前年 同月比	全数	前年 同月比	うち 55歳以上	前年 同月比	全数	前年 同月比	うち 55歳以上	前年 同月比	全数	うち 55歳以上		
	件	%	件	%	人	%	人	%	件	%	件	%	件	%	件	%	%	%	%	%
平成29年度	15,192	1.2	11,069	1.8	65,171	1.1	46,775	1.3	14,999	▲5.0	9,413	▲3.0	5,492	0.3	3,380	3.3	23.0	20.1	8.4	7.2
平成30年度	15,726	3.5	11,796	6.6	70,064	7.5	51,484	10.1	14,916	▲0.6	9,676	2.8	5,792	5.5	3,695	9.3	21.3	18.8	8.3	7.2
令和元年度	16,558	5.3	12,593	6.8	74,668	6.6	55,657	8.1	15,349	2.9	10,012	3.5	5,856	1.1	3,719	0.6	20.6	18.0	7.8	6.7
令和2年度	16,905	2.1	13,014	3.3	84,365	13.0	63,664	14.4	16,061	4.6	10,452	4.4	5,661	▲3.3	3,615	▲2.8	19.0	16.4	6.7	5.7
令和3年度	17,753	5.0	13,786	5.9	88,038	4.4	66,960	5.2	16,856	4.9	11,487	9.9	6,123	8.2	4,026	11.4	19.1	17.2	7.0	6.0
令和4年度	18,359	3.4	14,376	4.3	89,013	1.1	68,242	1.9	16,679	▲1.1	11,848	3.1	6,567	7.3	4,557	13.2	18.7	17.4	7.4	6.7
3年4月	2,522	24.5	2,071	23.9	8,313	19.6	6,395	19.7	1,624	41.3	1,071	40.4	604	25.3	393	26.8	19.5	16.7	7.3	6.1
5月	1,388	7.2	1,070	4.4	8,155	18.5	6,309	18.3	1,436	33.2	935	33.8	519	40.3	311	30.7	17.6	14.8	6.4	4.9
6月	1,351	▲9.3	1,039	▲4.2	7,831	11.7	6,069	13.7	1,408	▲4.2	918	1.4	544	23.6	345	25.5	18.0	15.1	6.9	5.7
4～6月	1,754	9.4	1,393	10.6	8,100	16.6	6,258	17.3	1,489	20.9	975	23.6	556	29.0	350	27.7	18.4	15.6	6.9	5.6
3年7月	1,341	1.6	1,045	2.3	7,056	3.6	5,378	5.3	1,200	▲5.1	807	0.0	450	▲9.1	293	▲5.8	17.0	15.0	6.4	5.4
8月	1,222	5.3	918	7.7	6,893	0.0	5,220	1.3	1,159	10.0	848	23.6	413	20.4	287	29.3	16.8	16.2	6.0	5.5
9月	1,293	▲7.3	985	▲7.7	6,700	▲6.4	5,040	▲6.1	1,280	▲3.8	856	▲0.3	438	▲2.7	301	6.7	19.1	17.0	6.5	6.0
7～9月	1,285	▲0.5	983	0.3	6,883	▲1.0	5,213	0.1	1,213	▲0.3	837	6.8	434	1.2	294	8.1	17.6	16.1	6.3	5.6
3年10月	1,467	▲2.7	1,132	▲1.3	7,014	▲6.7	5,263	▲6.7	1,357	▲0.9	953	10.4	458	▲8.0	325	2.8	19.3	18.1	6.5	6.2
11月	1,218	19.1	936	21.7	7,084	▲1.5	5,338	▲1.0	1,274	11.7	870	14.8	477	10.7	310	8.4	18.0	16.3	6.7	5.8
12月	1,038	13.1	822	14.8	6,833	1.1	5,191	2.8	997	13.7	659	16.6	450	17.5	280	16.2	14.6	12.7	6.6	5.4
10～12月	1,241	8.0	963	9.8	6,977	▲2.5	5,264	▲1.8	1,209	7.1	827	13.4	462	5.7	305	8.5	17.3	15.7	6.6	5.8
4年1月	1,614	5.6	1,257	3.1	6,987	4.3	5,322	5.6	1,349	5.2	904	7.4	367	▲1.6	257	5.3	19.3	17.0	5.3	4.8
2月	1,529	7.9	1,140	7.5	7,347	6.3	5,529	6.3	1,824	▲0.2	1,282	6.7	500	1.0	311	▲1.0	24.8	23.2	6.8	5.6
3月	1,770	▲3.1	1,371	▲0.7	7,825	3.2	5,906	3.7	1,948	▲12.2	1,384	▲7.9	903	0.2	613	6.4	24.9	23.4	11.5	10.4
1～3月	1,638	3.0	1,256	3.0	7,386	4.5	5,586	5.1	1,707	▲3.9	1,190	0.7	590	0.0	394	4.2	23.1	21.3	8.0	7.1
4年4月	2,368	▲6.1	1,997	▲3.6	8,349	0.4	6,491	1.5	1,496	▲7.9	1,058	▲1.2	576	▲4.6	388	▲1.3	17.9	16.3	6.9	6.0
5月	1,660	19.6	1,295	21.0	8,531	4.6	6,682	5.9	1,455	1.3	1,000	7.0	505	▲2.7	340	9.3	17.1	15.0	5.9	5.1
6月	1,404	3.9	1,069	2.9	8,261	5.5	6,463	6.5	1,456	3.4	1,029	12.1	572	5.1	380	10.1	17.6	15.9	6.9	5.9
4～6月	1,811	3.2	1,454	4.4	8,380	3.5	6,545	4.6	1,469	▲1.3	1,029	5.5	551	▲0.9	369	5.4	17.5	15.7	6.6	5.6
4年7月	1,148	▲14.4	900	▲13.9	7,265	3.0	5,584	3.8	1,007	▲16.1	702	▲13.0	466	3.6	345	17.7	13.9	12.6	6.4	6.2
8月	1,320	8.0	1,012	10.2	7,079	2.7	5,367	2.8	1,081	▲6.7	761	▲10.3	396	▲4.1	260	▲9.4	15.3	14.2	5.6	4.8
9月	1,335	3.2	1,001	1.6	7,009	4.6	5,310	5.4	1,294	1.1	898	4.9	456	4.1	317	5.3	18.5	16.9	6.5	6.0
7～9月	1,268	▲1.3	971	▲1.2	7,118	3.4	5,420	4.0	1,127	▲7.1	787	▲6.0	439	1.2	307	4.4	15.8	14.5	6.2	5.7
4年10月	1,514	3.2	1,177	4.0	7,229	3.1	5,475	4.0	1,298	▲4.3	887	▲6.9	482	5.2	336	3.4	18.0	16.2	6.7	6.1
11月	1,233	1.2	962	2.8	7,045	▲0.6	5,345	0.1	1,165	▲8.6	814	▲6.4	474	▲0.6	322	3.9	16.5	15.2	6.7	6.0
12月	1,025	▲1.3	806	▲1.9	6,627	▲3.0	5,070	▲2.3	878	▲11.9	632	▲4.1	384	▲14.7	266	▲5.0	13.2	12.5	5.8	5.2
10～12月	1,257	1.3	982	2.0	6,967	▲0.1	5,297	0.6	1,114	▲7.9	778	▲5.9	447	▲3.2	308	1.0	16.0	14.7	6.4	5.8
5年1月	1,633	1.2	1,306	3.9	6,684	▲4.3	5,104	▲4.1	1,254	▲7.0	911	0.8	387	5.4	261	1.6	18.8	17.8	5.8	5.1
2月	1,933	26.4	1,471	29.0	7,202	▲2.0	5,465	▲1.2	2,323	27.4	1,716	33.9	679	35.8	482	55.0	32.3	31.4	9.4	8.8
3月	1,786	0.9	1,380	0.7	7,732	▲1.2	5,886	▲0.3	1,972	1.2	1,440	4.0	1,190	31.8	860	40.3	25.5	24.5	15.4	14.6
1～3月	1,784	8.9	1,386	10.4	7,206	▲2.4	5,485	▲1.8	1,850	8.4	1,356	13.9	752	27.5	534	35.5	25.7	24.7	10.4	9.7
5年4月	2,524	6.6	2,140	7.2	8,246	▲1.2	6,461	▲0.5	1,345	▲10.1	977	▲7.7	538	▲6.6	384	▲1.0	16.3	15.1	6.5	5.9
5月	1,773	6.8	1,397	7.9	8,504	▲0.3	6,682	0.0	1,418	▲2.5	1,027	2.7	522	3.4	361	6.2	16.7	15.4	6.1	5.4
6月																				
4～6月																				

紹介率＝中高年紹介件数／中高年有効求職者数×100

就職率＝中高年就職件数／中高年有効求職者数×100

8. 産業別新規求人の状況（パートを含む全数）

三重労働局計

産 業	令和5年5月	前年同月	前月	増減率	
				対前年	対前月
AB 農 業 , 林 業 , 漁 業	131	121	102	8.3	28.4
C 鉱 業 , 採 石 業 , 砂 利 採 取 業	50	56	17	▲ 10.7	194.1
D 建 設 業	901	888	904	1.5	▲ 0.3
E 製 造 業	1,389	1,540	1,437	▲ 9.8	▲ 3.3
食 料 品	275	221	212	24.4	29.7
飲 料 ・ た ば こ ・ 飼 料	12	18	9	▲ 33.3	33.3
織 維 工 業	37	34	38	8.8	▲ 2.6
木 材 ・ 木 製 品	13	28	12	▲ 53.6	8.3
家 具 ・ 装 備 品	33	28	36	17.9	▲ 8.3
パ ル プ ・ 紙 ・ 紙 加 工 品	19	12	47	58.3	▲ 59.6
印 刷 ・ 同 関 連 業	5	12	11	▲ 58.3	▲ 54.5
化 学 工 業	74	40	55	85.0	34.5
石 油 製 品 ・ 石 炭 製 品	2	0	8	—	▲ 75.0
プ ラ ス チ ッ ク 製 品	103	124	76	▲ 16.9	35.5
ゴ ム 製 品	13	50	40	▲ 74.0	▲ 67.5
窯 業 ・ 土 石 製 品	45	42	52	7.1	▲ 13.5
鉄 鋼 業	8	28	24	▲ 71.4	▲ 66.7
非 鉄 金 属	15	22	39	▲ 31.8	▲ 61.5
金 属 製 品	138	198	145	▲ 30.3	▲ 4.8
は ん 用 機 械 器 具	99	108	95	▲ 8.3	4.2
生 産 用 機 械 器 具	102	96	123	6.3	▲ 17.1
業 務 用 機 械 器 具	23	14	25	64.3	▲ 8.0
電 子 部 品 ・ デ バ イ ス ・ 電 子 回 路	73	75	65	▲ 2.7	12.3
電 気 機 械 器 具	99	127	123	▲ 22.0	▲ 19.5
情 報 通 信 機 械 器 具	7	1	4	600.0	75.0
輸 送 用 機 械 器 具	161	229	180	▲ 29.7	▲ 10.6
そ の 他 の 製 造 業	149	33	18	351.5	727.8
F 電 気 ・ ガ ス ・ 熱 供 給 ・ 水 道 業	33	21	23	57.1	43.5
G 情 報 通 信 業	76	87	100	▲ 12.6	▲ 24.0
H 運 輸 業 , 郵 便 業	568	638	717	▲ 11.0	▲ 20.8
I 卸 売 業 , 小 売 業	889	923	1,129	▲ 3.7	▲ 21.3
(卸 売 業)	184	199	297	▲ 7.5	▲ 38.0
(小 売 業)	705	724	832	▲ 2.6	▲ 15.3
J 金 融 業 , 保 険 業	92	54	42	70.4	119.0
K 不 動 産 業 , 物 品 賃 貸 業	123	122	116	0.8	6.0
L 学 術 研 究 , 専 門 ・ 技 術 サ ー ビ ス 業	216	178	308	21.3	▲ 29.9
M 宿 泊 業 , 飲 食 サ ー ビ ス 業	1,082	960	910	12.7	18.9
N 生 活 関 連 サ ー ビ ス 業 , 娯 楽 業	392	305	325	28.5	20.6
O 教 育 , 学 習 支 援 業	85	118	177	▲ 28.0	▲ 52.0
P 医 療 , 福 祉	2,550	2,641	2,420	▲ 3.4	5.4
(医 療 業)	884	847	892	4.4	▲ 0.9
(社 会 保 険 ・ 社 会 福 祉 ・ 介 護 事 業)	1,649	1,783	1,523	▲ 7.5	8.3
Q 複 合 サ ー ビ ス 事 業	93	67	83	38.8	12.0
R サ ー ビ ス 業 (他 に 分 類 さ れ な い も の)	1,704	1,959	1,555	▲ 13.0	9.6
(職 業 紹 介 ・ 労 働 者 派 遣 業)	705	958	738	▲ 26.4	▲ 4.5
ST 公 務 ・ そ の 他	202	270	239	▲ 25.2	▲ 15.5
合 計	10,576	10,948	10,604	▲ 3.4	▲ 0.3

9. 産業別新規求人状況（フルタイム）

三重労働局計

産 業	令和5年5月	前年同月	前月	増減率	
				対前年	対前月
AB 農 業 , 林 業 , 漁 業	40	36	49	11.1	▲ 18.4
C 鉱 業 , 採 石 業 , 砂 利 採 取 業	49	52	16	▲ 5.8	206.3
D 建 設 業	825	808	813	2.1	1.5
E 製 造 業	999	1,154	1,055	▲ 13.4	▲ 5.3
食 料 品	129	101	79	27.7	63.3
飲 料 ・ た ば こ ・ 飼 料	6	6	2	0.0	200.0
織 維 工 業	21	12	31	75.0	▲ 32.3
木 材 ・ 木 製 品	8	18	6	▲ 55.6	33.3
家 具 ・ 装 備 品	23	17	22	35.3	4.5
パ ル プ ・ 紙 ・ 紙 加 工 品	13	10	36	30.0	▲ 63.9
印 刷 ・ 同 関 連 業	4	10	11	▲ 60.0	▲ 63.6
化 学 工 業	63	32	50	96.9	26.0
石 油 製 品 ・ 石 炭 製 品	0	0	7	—	▲ 100.0
プ ラ ス チ ッ ク 製 品	82	88	44	▲ 6.8	86.4
ゴ ム 製 品	8	47	37	▲ 83.0	▲ 78.4
窯 業 ・ 土 石 製 品	27	36	47	▲ 25.0	▲ 42.6
鉄 鋼 業	8	25	18	▲ 68.0	▲ 55.6
非 鉄 金 属	14	21	39	▲ 33.3	▲ 64.1
金 属 製 品	115	179	124	▲ 35.8	▲ 7.3
は ん 用 機 械 器 具	92	96	81	▲ 4.2	13.6
生 産 用 機 械 器 具	85	75	103	13.3	▲ 17.5
業 務 用 機 械 器 具	22	14	24	57.1	▲ 8.3
電 子 部 品 ・ デ バ イ ス ・ 電 子 回 路	38	57	47	▲ 33.3	▲ 19.1
電 気 機 械 器 具	67	81	84	▲ 17.3	▲ 20.2
情 報 通 信 機 械 器 具	1	0	2	—	▲ 50.0
輸 送 用 機 械 器 具	146	207	149	▲ 29.5	▲ 2.0
そ の 他 の 製 造 業	136	22	12	518.2	1,033.3
F 電 気 ・ ガ ス ・ 熱 供 給 ・ 水 道 業	28	16	19	75.0	47.4
G 情 報 通 信 業	62	59	69	5.1	▲ 10.1
H 運 輸 業 , 郵 便 業	428	488	544	▲ 12.3	▲ 21.3
I 卸 売 業 , 小 売 業	361	409	473	▲ 11.7	▲ 23.7
(卸 売 業)	129	142	184	▲ 9.2	▲ 29.9
(小 売 業)	232	267	289	▲ 13.1	▲ 19.7
J 金 融 業 , 保 険 業	81	43	30	88.4	170.0
K 不 動 産 業 , 物 品 賃 貸 業	41	58	52	▲ 29.3	▲ 21.2
L 学 術 研 究 , 専 門 ・ 技 術 サ ー ビ ス 業	157	143	240	9.8	▲ 34.6
M 宿 泊 業 , 飲 食 サ ー ビ ス 業	443	414	319	7.0	38.9
N 生 活 関 連 サ ー ビ ス 業 , 娯 楽 業	141	122	125	15.6	12.8
O 教 育 , 学 習 支 援 業	35	52	80	▲ 32.7	▲ 56.3
P 医 療 , 福 祉	1,263	1,261	1,173	0.2	7.7
(医 療 業)	493	484	502	1.9	▲ 1.8
(社 会 保 険 ・ 社 会 福 祉 ・ 介 護 事 業)	762	772	670	▲ 1.3	13.7
Q 複 合 サ ー ビ ス 事 業	25	42	45	▲ 40.5	▲ 44.4
R サ ー ビ ス 業 (他 に 分 類 さ れ な い も の)	1,145	1,466	1,146	▲ 21.9	▲ 0.1
(職 業 紹 介 ・ 労 働 者 派 遣 業)	554	842	641	▲ 34.2	▲ 13.6
ST 公 務 ・ そ の 他	63	56	72	12.5	▲ 12.5
合 計	6,186	6,679	6,320	▲ 7.4	▲ 2.1

10. 産業別新規求人の状況（パートタイム）

三重労働局計

産 業	令和5年5月	前年同月	前月	増減率	
				対前年	対前月
AB 農 業 , 林 業 , 漁 業	91	85	53	7.1	71.7
C 鉱 業 , 採 石 業 , 砂 利 採 取 業	1	4	1	▲ 75.0	0.0
D 建 設 業	76	80	91	▲ 5.0	▲ 16.5
E 製 造 業	390	386	382	1.0	2.1
食 料 品	146	120	133	21.7	9.8
飲 料 ・ た ば こ ・ 飼 料	6	12	7	▲ 50.0	▲ 14.3
織 維 工 業	16	22	7	▲ 27.3	128.6
木 材 ・ 木 製 品	5	10	6	▲ 50.0	▲ 16.7
家 具 ・ 装 備 品	10	11	14	▲ 9.1	▲ 28.6
パ ル プ ・ 紙 ・ 紙 加 工 品	6	2	11	200.0	▲ 45.5
印 刷 ・ 同 関 連 業	1	2	0	▲ 50.0	—
化 学 工 業	11	8	5	37.5	120.0
石 油 製 品 ・ 石 炭 製 品	2	0	1	—	100.0
プ ラ ス チ ッ ク 製 品	21	36	32	▲ 41.7	▲ 34.4
ゴ ム 製 品	5	3	3	66.7	66.7
窯 業 ・ 土 石 製 品	18	6	5	200.0	260.0
鉄 鋼 業	0	3	6	▲ 100.0	▲ 100.0
非 鉄 金 属	1	1	0	0.0	—
金 属 製 品	23	19	21	21.1	9.5
は ん 用 機 械 器 具	7	12	14	▲ 41.7	▲ 50.0
生 産 用 機 械 器 具	17	21	20	▲ 19.0	▲ 15.0
業 務 用 機 械 器 具	1	0	1	—	0.0
電 子 部 品 ・ デ バ イ ス ・ 電 子 回 路	35	18	18	94.4	94.4
電 気 機 械 器 具	32	46	39	▲ 30.4	▲ 17.9
情 報 通 信 機 械 器 具	6	1	2	500.0	200.0
輸 送 用 機 械 器 具	15	22	31	▲ 31.8	▲ 51.6
そ の 他 の 製 造 業	13	11	6	18.2	116.7
F 電 気 ・ ガ ス ・ 熱 供 給 ・ 水 道 業	5	5	4	0.0	25.0
G 情 報 通 信 業	14	28	31	▲ 50.0	▲ 54.8
H 運 輸 業 , 郵 便 業	140	150	173	▲ 6.7	▲ 19.1
I 卸 売 業 , 小 売 業	528	514	656	2.7	▲ 19.5
(卸 売 業)	55	57	113	▲ 3.5	▲ 51.3
(小 売 業)	473	457	543	3.5	▲ 12.9
J 金 融 業 , 保 険 業	11	11	12	0.0	▲ 8.3
K 不 動 産 業 , 物 品 賃 貸 業	82	64	64	28.1	28.1
L 学 術 研 究 , 専 門 ・ 技 術 サ ー ビ ス 業	59	35	68	68.6	▲ 13.2
M 宿 泊 業 , 飲 食 サ ー ビ ス 業	639	546	591	17.0	8.1
N 生 活 関 連 サ ー ビ ス 業 , 娯 楽 業	251	183	200	37.2	25.5
O 教 育 , 学 習 支 援 業	50	66	97	▲ 24.2	▲ 48.5
P 医 療 , 福 祉	1,287	1,380	1,247	▲ 6.7	3.2
(医 療 業)	391	363	390	7.7	0.3
(社 会 保 険 ・ 社 会 福 祉 ・ 介 護 事 業)	887	1,011	853	▲ 12.3	4.0
Q 複 合 サ ー ビ ス 事 業	68	25	38	172.0	78.9
R サ ー ビ ス 業 (他 に 分 類 さ れ な い も の)	559	493	409	13.4	36.7
(職 業 紹 介 ・ 労 働 者 派 遣 業)	151	116	97	30.2	55.7
ST 公 務 ・ そ の 他	139	214	167	▲ 35.0	▲ 16.8
合 計	4,390	4,269	4,284	2.8	2.5

11. 主要産業別・規模別新規求人状況

令和5年5月

三重労働局

産業・規模	項目	パートを含む全数			増減率		フルタイム			増減率		パートタイム			増減率	
		本年	前年同月	前月	前年同月	前月	本年	前年同月	前月	前年同月	前月	本年	前年同月	前月	前年同月	前月
産 業 計		10,576	10,948	10,604	▲ 3.4	▲ 0.3	6,186	6,679	6,320	▲ 7.4	▲ 2.1	4,390	4,269	4,284	2.8	2.5
D 建 設 業		901	888	904	1.5	▲ 0.3	825	808	813	2.1	1.5	76	80	91	▲ 5.0	▲ 16.5
E 製 造 業		1,389	1,540	1,437	▲ 9.8	▲ 3.3	999	1,154	1,055	▲ 13.4	▲ 5.3	390	386	382	1.0	2.1
	食 料 品	275	221	212	24.4	29.7	129	101	79	27.7	63.3	146	120	133	21.7	9.8
	鉄 鋼 業	8	28	24	▲ 71.4	▲ 66.7	8	25	18	▲ 68.0	▲ 55.6	0	3	6	▲ 100.0	▲ 100.0
	金 属 製 品	138	198	145	▲ 30.3	▲ 4.8	115	179	124	▲ 35.8	▲ 7.3	23	19	21	21.1	9.5
	は ん 用 機 械	99	108	95	▲ 8.3	4.2	92	96	81	▲ 4.2	13.6	7	12	14	▲ 41.7	▲ 50.0
	生 産 用 機 械	102	96	123	6.3	▲ 17.1	85	75	103	13.3	▲ 17.5	17	21	20	▲ 19.0	▲ 15.0
	業 務 用 機 械	23	14	25	64.3	▲ 8.0	22	14	24	57.1	▲ 8.3	1	0	1	—	0.0
	電 子 部 品 ・ デ バ イ ス	73	75	65	▲ 2.7	12.3	38	57	47	▲ 33.3	▲ 19.1	35	18	18	94.4	94.4
	電 気 機 械	99	127	123	▲ 22.0	▲ 19.5	67	81	84	▲ 17.3	▲ 20.2	32	46	39	▲ 30.4	▲ 17.9
	情 報 通 信 機 械	7	1	4	600.0	75.0	1	0	2	—	▲ 50.0	6	1	2	500.0	200.0
	輸 送 用 機 械	161	229	180	▲ 29.7	▲ 10.6	146	207	149	▲ 29.5	▲ 2.0	15	22	31	▲ 31.8	▲ 51.6
G 情 報 通 信 業		76	87	100	▲ 12.6	▲ 24.0	62	59	69	5.1	▲ 10.1	14	28	31	▲ 50.0	▲ 54.8
H 運 輸 業 , 郵 便 業		568	638	717	▲ 11.0	▲ 20.8	428	488	544	▲ 12.3	▲ 21.3	140	150	173	▲ 6.7	▲ 19.1
I 卸 売 業 , 小 売 業		889	923	1,129	▲ 3.7	▲ 21.3	361	409	473	▲ 11.7	▲ 23.7	528	514	656	2.7	▲ 19.5
J 金 融 業 , 保 険 業		92	54	42	70.4	119.0	81	43	30	88.4	170.0	11	11	12	0.0	▲ 8.3
M 宿 泊 業 , 飲 食 サ ー ビ ス 業		1,082	960	910	12.7	18.9	443	414	319	7.0	38.9	639	546	591	17.0	8.1
P 医 療 , 福 祉		2,550	2,641	2,420	▲ 3.4	5.4	1,263	1,261	1,173	0.2	7.7	1,287	1,380	1,247	▲ 6.7	3.2
R サ ー ビ ス 業		1,704	1,959	1,555	▲ 13.0	9.6	1,145	1,466	1,146	▲ 21.9	▲ 0.1	559	493	409	13.4	36.7
事 業 所 規 模 計		10,576	10,948	10,604	▲ 3.4	▲ 0.3	6,186	6,679	6,320	▲ 7.4	▲ 2.1	4,390	4,269	4,284	2.8	2.5
29人以下		6,846	7,155	6,425	▲ 4.3	6.6	3,956	4,432	3,851	▲ 10.7	2.7	2,890	2,723	2,574	6.1	12.3
30～99人		2,444	2,613	2,859	▲ 6.5	▲ 14.5	1,479	1,607	1,695	▲ 8.0	▲ 12.7	965	1,006	1,164	▲ 4.1	▲ 17.1
100～299人		856	744	877	15.1	▲ 2.4	553	428	481	29.2	15.0	303	316	396	▲ 4.1	▲ 23.5
300～499人		203	211	274	▲ 3.8	▲ 25.9	100	101	163	▲ 1.0	▲ 38.7	103	110	111	▲ 6.4	▲ 7.2
500～999人		125	96	102	30.2	22.5	51	56	80	▲ 8.9	▲ 36.3	74	40	22	85.0	236.4
1000人以上		102	129	67	▲ 20.9	52.2	47	55	50	▲ 14.5	▲ 6.0	55	74	17	▲ 25.7	223.5

12. 職業別常用求人・求職状況

三重労働局

令和5年5月

	新規求職申込件数			新規求人数			新規求人倍率(B/A)	有効求職者数			有効求人数			有効求人倍率(D/C)
	全数(A)	パートを除く	パート	全数(B)	パートを除く	パート		全数(C)	パートを除く	パート	全数(D)	パートを除く	パート	
職業計	5,694	3,281	2,413	9,598	5,696	3,902	1.69	26,129	14,522	11,607	28,087	17,024	11,063	1.07
A 管理的職業従事者	8	8	0	46	46	0	5.75	63	52	11	88	88	0	1.40
B 専門的・技術的職業従事者	582	325	257	1,724	1,166	558	2.96	2,635	1,587	1,048	4,947	3,375	1,572	1.88
07 製造技術者(開発)	17	14	3	23	23	0	1.35	90	75	15	129	129	0	1.43
08 製造技術者(開発を除く)	39	26	13	57	52	5	1.46	197	150	47	204	188	16	1.04
09 建築・土木・測量技術者	24	19	5	254	254	0	10.58	136	104	32	754	742	12	5.54
10 情報処理・通信技術者	31	30	1	43	43	0	1.39	179	159	20	163	150	13	0.91
13 保健師、助産師、看護師	154	70	84	443	240	203	2.88	586	274	312	1,227	686	541	2.09
15 その他の保健医療従事者	19	12	7	71	55	16	3.74	102	75	27	151	109	42	1.48
16 社会福祉専門職業従事者	143	62	81	454	278	176	3.17	569	273	296	1,299	773	526	2.28
C 事務従事者	1,180	740	440	935	543	392	0.79	5,518	3,229	2,289	2,685	1,568	1,117	0.49
25 一般事務従事者	1,053	649	404	678	369	309	0.64	4,862	2,817	2,045	1,908	1,026	882	0.39
26 会計事務従事者	55	39	16	75	43	32	1.36	249	147	102	238	148	90	0.96
28 営業・販売事務従事者	18	14	4	39	33	6	2.17	143	104	39	159	127	32	1.11
D 販売従事者	233	136	97	737	442	295	3.16	1,106	626	480	1,995	1,142	853	1.80
32 商品販売従事者	151	65	86	382	123	259	2.53	760	324	436	1,124	371	753	1.48
34 営業職業従事者	78	67	11	319	313	6	4.09	324	288	36	788	758	30	2.43
E サービス職業従事者	494	219	275	2,275	966	1,309	4.61	2,192	997	1,195	6,541	2,693	3,848	2.98
36 介護サービス職業従事者	153	88	65	810	394	416	5.29	705	383	322	2,423	1,150	1,273	3.44
37 保健医療サービス職業従事者	23	14	9	132	66	66	5.74	102	54	48	382	187	195	3.75
38 生活衛生サービス職業従事者	24	10	14	85	24	61	3.54	119	69	50	246	115	131	2.07
39 飲食物調理従事者	151	51	100	516	203	313	3.42	610	195	415	1,327	437	890	2.18
40 接客・給仕職業従事者	68	33	35	568	216	352	8.35	361	182	179	1,706	653	1,053	4.73
F 保安職業従事者	54	25	29	539	352	187	9.98	202	109	93	1,282	905	377	6.35
G 農林漁業従事者	50	18	32	118	63	55	2.36	206	109	97	353	205	148	1.71
H 生産工程従事者	666	541	125	1,281	985	296	1.92	2,903	2,297	606	3,894	3,041	853	1.34
52 製品製造・加工処理従事者(金属製品)	67	55	12	243	221	22	3.63	304	254	50	728	662	66	2.39
53 製品製造・加工処理従事者(金属製品を除く)	123	87	36	407	250	157	3.31	511	359	152	1,123	693	430	2.20
54 機械組立従事者	287	239	48	240	175	65	0.84	1,199	996	203	703	544	159	0.59
55 機械整備・修理従事者	36	30	6	161	148	13	4.47	137	103	34	486	445	41	3.55
58 機械検査従事者	31	25	6	24	17	7	0.77	130	95	35	120	88	32	0.92
59 生産関連・生産類似作業従事者	33	28	5	61	57	4	1.85	260	202	58	206	190	16	0.79
I 輸送・機械運転従事者	230	177	53	531	384	147	2.31	887	659	228	1,872	1,458	414	2.11
61 自動車運転従事者	158	119	39	428	291	137	2.71	604	439	165	1,523	1,137	386	2.52
63 その他の輸送従事者	53	42	11	47	39	8	0.89	212	162	50	160	144	16	0.75
J 建設・採掘従事者	59	53	6	452	439	13	7.66	279	236	43	1,563	1,529	34	5.60
65 建設躯体工事従事者	6	5	1	82	81	1	13.67	22	19	3	375	372	3	17.05
66 建設従事者(建設躯体工事従事者を除く)	17	16	1	110	105	5	6.47	88	73	15	301	288	13	3.42
68 土木作業従事者	18	17	1	180	177	3	10.00	79	65	14	612	601	11	7.75
K 運搬・清掃・包装等従事者	738	308	430	960	310	650	1.30	3,864	1,350	2,514	2,867	1,020	1,847	0.74
70 運搬従事者	137	87	50	315	175	140	2.30	583	395	188	1,024	611	413	1.76
71 清掃従事者	112	28	84	322	55	267	2.88	509	129	380	942	178	764	1.85
IT 関連職業	85	69	16	238	181	57	2.80	454	333	121	716	582	134	1.58
福祉関連職業	366	192	174	1,688	932	756	4.61	1,554	812	742	4,814	2,597	2,217	3.10
(うち介護関係)	194	112	82	1,115	599	516	5.75	890	494	396	3,289	1,700	1,589	3.70
分類不能の職業	1,400	731	669					6,274	3,271	3,003				

注:平成21年12月改定の「日本標準職業分類」に基づく区分

IT関連職業合計=072、082、10、101、102、103、104、105、106、109、246、311、312、512、542、552、673、674 の合計

福祉関連職業合計=13、131、132、133、144、145、161、162、169、351、36、361、362 の合計

(うち介護関係)=162、169、351、36、361、362 の合計

13. パートタイム職業紹介状況

項目 区分	新規求職 申込件数	月間有効 求職者数	紹介件数		就職件数		新 規 求人数	月間有効 求人数	充足数
				雇保		雇保			
5年5月	2,431	11,679	1,999	340	812	151	4,390	12,599	798
前年同月	2,364	11,899	2,084	365	793	134	4,269	13,076	768
前 月	3,248	11,405	1,928	285	808	126	4,284	13,050	782
桑 名	304	1,450	240	51	93	18	471	1,357	84
四 日 市	453	1,988	364	70	122	26	886	2,512	147
鈴 鹿	323	1,670	227	42	96	18	464	1,316	73
津	339	1,828	348	54	141	27	912	2,597	164
松 阪	281	1,440	224	33	106	21	562	1,421	91
伊 勢	294	1,362	240	42	114	16	485	1,791	117
伊 賀	320	1,448	268	34	90	14	373	1,049	71
尾 鷲	58	238	33	9	27	8	97	254	18
熊野出張所	59	255	55	5	23	3	140	302	33

14. 雇用保険適用・給付状況

(1) 雇用保険適用状況

項目 区分	適用事業所数			被 保 険 者 数				労働保険事務組合	
		新規 適用	廃止 脱退		資 格 取 得	資 格 喪 失	事 業 主 合 職 都 退	事 務 組 合 数	委 託 事 業 所 数
5年5月	30,205	131	92	511,156	11,668	7,253	352	133	11,918
前年同月	30,084	115	65	512,455	11,666	6,714	268	135	11,913
前 月	30,161	156	161	507,210	13,264	13,169	747	133	11,929
桑 名	3,391	15	3	56,774	1,074	735	31	11	1,421
四 日 市	6,865	31	27	133,519	3,285	1,869	81	27	2,447
鈴 鹿	3,908	15	8	69,827	1,646	1,146	94	8	1,578
津	4,762	20	12	91,358	2,351	1,227	51	25	1,554
松 阪	3,526	17	12	51,871	1,288	778	32	17	1,479
伊 勢	4,016	17	13	53,564	1,059	645	23	23	1,664
伊 賀	2,391	11	13	40,818	727	656	28	11	968
尾 鷲	710	4	1	7,210	127	118	3	11	418
熊野出張所	636	1	3	6,215	111	79	9		389

(2) 雇用保険求職者給付等状況

項目 区分	基本手当（基本分）				高年齢求職者給付		短期特例給付	
	受給資格 決定件数	初回 受給者数	受給者 実人員	支給金額 (千円)	受給者数	支給金額 (千円)	受給者数	支給金額 (千円)
5年5月	2,334	2,069	6,350	787,153	1,062	239,105	0	0
前年同月	2,039	1,574	5,517	668,423	985	221,364	0	0
前 月	2,168	1,460	5,483	624,035	696	161,569	1	334
桑 名	269	217	744	90,976	122	27,579	0	0
四 日 市	402	391	1,170	145,191	174	40,331	0	0
鈴 鹿	357	327	1,019	137,583	118	26,106	0	0
津	368	332	1,029	124,740	201	45,055	0	0
松 阪	347	262	770	95,652	109	25,066	0	0
伊 勢	259	269	789	97,705	123	27,465	0	0
伊 賀	244	178	594	69,492	155	34,597	0	0
尾 鷲	38	42	109	13,225	29	6,213	0	0
熊野出張所	50	51	126	12,589	31	6,693	0	0

〔注〕 支給金額欄の月計と安定所別内訳の合計は、安定所別内訳を各安定所毎に四捨五入しているため、必ずしも一致しない。
四日市には海事取扱分を、伊勢には鳥羽取扱分を含む。以下同様。

(3) 雇用継続給付状況

項目 区分	高年齢雇用継続給付			育児休業給付			介護休業給付	
	受給者数	受給者 実人員	支給金額 (千円)	基本給付金			受給者数	支給金額 (千円)
				受給者数	受給者 実人員	支給金額 (千円)		
5年5月	3,657	6,685	176,949	2,612	5,078	620,006	25	6,128
前年同月	3,559	6,551	173,640	2,412	4,723	567,342	23	7,228
前 月	2,794	5,223	140,413	2,419	4,822	573,413	12	2,568
桑 名	496	918	26,352	322	629	76,300	5	1,249
四 日 市	737	1,338	37,414	682	1,325	163,316	8	2,191
鈴 鹿	515	931	23,501	345	656	84,210	2	218
津	645	1,167	29,013	590	1,158	141,487	5	1,085
松 阪	248	459	11,825	260	504	59,198	3	878
伊 勢	652	1,188	31,375	243	471	55,691	1	231
伊 賀	258	481	13,106	137	274	32,957	1	277
尾 鷲	42	82	1,834	15	24	2,849	0	0
熊野出張所	64	121	2,528	18	37	3,996	0	0

〔注〕 13(2)に同じ。

15. 主要労働・経済指標

	人口 (三重県)	鉱工業 生産指数 (三重県) (TCI)	国内企業 物価指数 (全国)	消費者 物価指数 (津市)	常用雇用指数		実質賃金指数		新設住宅 着工件数 (三重県)	
					全 国	三重県	全 国	三重県		
令和元年	1,779,770	106.6		100.1	99.0	99.2	101.2		10,162	
2年	1,770,254	100.0	100.0	100.0	100.0	100.0	100.0	100.0	9,558	
3年	1,755,415	114.8	104.6	99.7	101.1	100.7	100.6	101.6	10,203	
4年	1,742,703		114.7	102.2	102.0		99.6		9,912	
令和4年	3月	1,748,563	130.6	111.3	100.8	100.4	99.0	89.5	88.9	954
	4月	1,744,795	109.4	112.8	101.5	101.6	100.8	87.1	87.4	824
	5月	1,745,392	115.1	113.8	101.5	101.9	101.0	85.2	87.1	727
	6月	1,746,107	143.7	114.0	101.8	102.4	100.1	139.0	125.8	1,029
	7月	1,745,877	120.1	114.9	102.3	102.6	100.6	115.0	123.7	1,041
	8月	1,744,937	118.9	115.5	103.0	102.5	100.8	85.1	83.8	1,013
	9月	1,743,642	114.9	116.8	103.3	102.5	100.6	83.7	80.6	857
	10月	1,742,703	105.9	117.8	103.8	102.7	101.2	82.8	81.2	829
	11月	1,741,674	112.3	118.9	103.9	102.8	101.1	86.5	86.1	748
	12月	1,740,933	102.1	119.8	104.3	103.0	102.4	170.1	163.9	581
令和5年	1月	1,739,302	98.3	119.8	104.6	102.7	101.7	82.5	81.7	747
	2月	1,737,086	112.3	119.4	104.0	102.6	101.6	81.4	81.8	708
	3月	1,735,596	102.9	119.6	104.4	102.1	101.4	87.4	85.1	803
	4月	1,731,863	102.4	r 119.9	104.8	103.4	103.1	84.3	82.7	725
	5月	1,731,194		p 119.1	104.7					
資料出所	県統計課		日本銀行	総務省	厚生労働省	県統計課	厚生労働省	県統計課	県住宅課	

	完全失業者数 (万人)		完全失業率 (%)		有効求人倍率 (TCI:倍) (全 国)	基本受給率		企業倒産 (三重県)		
	全 国	三重県 (モデル推計値)	全 国 (TCI)	三重県 (モデル推計値)		全 国	三重県	件 数	金額(百万)	
令和元年	162	1.4	2.4	1.4	1.60	0.9	1.2	68	12,137	
2年	192	1.9	2.8	1.9	1.18	1.1	1.5	66	14,125	
3年	195	2.0	2.8	2.1	1.13	1.2	1.4	71	10,082	
4年	179	1.7	2.6	1.8	1.28	1.0	1.3	65	13,716	
令和4年	3月	180	1.8	2.6	1.9	1.23	1.0	1.4	7	538
	4月	188		2.6		1.24	0.9	1.3	5	541
	5月	191	1.9	2.6	2.0	1.25	0.9	1.2	5	3,542
	6月	186		2.6		1.27	1.0	1.3	5	168
	7月	176	1.5	2.6	1.6	1.28	1.0	1.3	6	417
	8月	177		2.5		1.31	1.1	1.3	2	277
	9月	187	1.7	2.6	1.8	1.32	1.0	1.3	6	1,285
	10月	178		2.6		1.34	1.0	1.2	9	3,229
	11月	165	1.8	2.5	1.8	1.35	0.9	1.2	6	774
	12月	158		2.5		1.36	0.9	1.2	7	1,415
令和5年	1月	164	1.7	2.4	1.8	1.35	0.9	1.1	11	1,210
	2月	174		2.6		1.34	0.9	1.1	14	1,045
	3月	193	1.8	2.8	1.8	1.32	0.9	1.1	14	1,235
	4月	190		2.6		1.32	0.9	1.1	3	832
	5月	188	2.6	2.6	1.31	0.9	1.3	7	980	
資料出所	総務省				厚生労働省	厚生労働省	三重労働局	東京商工リサーチ津支店		

(注) ・TCI=季節調整値
 ・人口の各暦年については、10月の数値である。
 ・鉱工業生産指数は平成27年=100、国内企業物価指数は令和2年=100、消費者物価指数は令和2年=100
 ・常用雇用指数、実質賃金指数は5人以上の事業所分。令和2年=100
 ・完全失業者数及び完全失業率の三重県の数値は、労働力調査の結果を時系列回帰モデルによって推計した値である。

$$\text{基本受給率} = \frac{\text{基本手当受給者実人員}}{\text{雇用保険被保険者数} + \text{基本手当受給者実人員}} \times 100 (\%)$$

 ・rは数値を補正したもの。pは速報値。

受理地別有効求人倍率と就業地別有効求人倍率の比較(パートを含む。)

項目		季節調整値					原数値				
		受理地別有効求人倍率		就業地別有効求人倍率(参考値)		[就業地] -[受理地]	受理地別有効求人倍率		就業地別有効求人倍率(参考値)		[就業地] -[受理地]
		前月差	前月差	前月差	前月差		前年差	前年差	前年差	前年差	
年月											
30	年	—	—	—	—	—	1.71	0.06	1.97	0.08	0.26
1	度	—	—	—	—	—	1.57	▲ 0.14	1.81	▲ 0.16	0.24
2	平	—	—	—	—	—	1.09	▲ 0.48	1.23	▲ 0.58	0.14
3	均	—	—	—	—	—	1.26	0.17	1.41	0.18	0.15
4	均	—	—	—	—	—	1.40	0.14	1.62	0.21	0.22
3年	5月	1.17	0.05	1.31	0.05	0.14	1.07	0.01	1.21	▲ 0.01	0.14
	6月	1.20	0.03	1.34	0.03	0.14	1.11	0.09	1.25	0.08	0.14
	7月	1.23	0.03	1.37	0.03	0.14	1.19	0.18	1.34	0.20	0.15
	8月	1.25	0.02	1.40	0.03	0.15	1.23	0.23	1.39	0.27	0.16
	9月	1.27	0.02	1.43	0.03	0.16	1.26	0.25	1.42	0.29	0.16
	10月	1.27	0.00	1.43	0.00	0.16	1.27	0.24	1.42	0.27	0.15
	11月	1.28	0.01	1.43	0.00	0.15	1.34	0.22	1.50	0.25	0.16
	12月	1.30	0.02	1.45	0.02	0.15	1.40	0.24	1.57	0.27	0.17
4年	1月	1.32	0.02	1.47	0.02	0.15	1.44	0.26	1.59	0.27	0.15
	2月	1.34	0.02	1.51	0.04	0.17	1.42	0.24	1.59	0.29	0.17
	3月	1.36	0.02	1.53	0.02	0.17	1.39	0.23	1.56	0.27	0.17
	4月	1.39	0.03	1.57	0.04	0.18	1.31	0.26	1.48	0.30	0.17
	5月	1.38	▲ 0.01	1.57	0.00	0.19	1.26	0.19	1.44	0.23	0.18
	6月	1.39	0.01	1.59	0.02	0.20	1.30	0.19	1.50	0.25	0.20
	7月	1.41	0.02	1.62	0.03	0.21	1.37	0.18	1.58	0.24	0.21
	8月	1.42	0.01	1.63	0.01	0.21	1.40	0.17	1.61	0.22	0.21
	9月	1.43	0.01	1.63	0.00	0.20	1.42	0.16	1.63	0.21	0.21
	10月	1.43	0.00	1.64	0.01	0.21	1.43	0.16	1.63	0.21	0.20
	11月	1.44	0.01	1.66	0.02	0.22	1.49	0.15	1.70	0.20	0.21
	12月	1.43	▲ 0.01	1.66	0.00	0.23	1.54	0.14	1.79	0.22	0.25
5年	1月	1.41	▲ 0.02	1.66	0.00	0.25	1.53	0.09	1.79	0.20	0.26
	2月	1.41	0.00	1.65	▲ 0.01	0.24	1.48	0.06	1.72	0.13	0.24
	3月	1.34	▲ 0.07	1.55	▲ 0.10	0.21	1.39	0.00	1.60	0.04	0.21
	4月	1.33	▲ 0.01	1.53	▲ 0.02	0.20	1.26	▲ 0.05	1.45	▲ 0.03	0.19
	5月	1.31	▲ 0.02	1.51	▲ 0.02	0.20	1.19	▲ 0.07	1.39	▲ 0.05	0.20

※季節求人については、受理地を就業地とみなしている。

※就業地として複数の市区町村が挙げられている求人については、求人数を該当の市区町村に割り当てることにより集計している。

※rは数値を修正したものである。

新規学卒者の初任給情報

1. 高等学校卒業者の初任給情報

2. 短期大学卒業者の初任給情報

3. 大学卒業者の初任給情報

1. 高等学校卒業者の初任給情報

令和5年3月卒業者

(単位:千円)

産業・職業・規模別		地域別									
		三重県	桑名	四日市	鈴鹿	津	松阪	伊勢	伊賀	尾鷲	熊野(出)
計		180	188	185	179	174	173	175	179	170	171
産業別	建設業	190	200	190	184	178	197	181	193	150	208
	製造業	178	181	184	177	174	172	176	178	190	172
	運輸業	187	179	192	186	175	-	160	171	-	-
	卸売・小売業	178	179	184	183	175	171	175	184	156	151
	金融・保険業	160	149	180	-	150	167	-	-	-	-
	飲食・宿泊業	180	218	187	144	165	180	171	205	160	-
	医療・福祉	179	186	174	180	177	172	174	186	-	-
	サービス業	177	179	181	173	180	169	150	170	-	-
職業別	専門的・技術的職業	178	177	178	173	173	184	179	185	-	185
	事務的職業	177	183	182	175	172	161	176	179	-	163
	販売の職業	177	202	178	189	168	179	174	-	152	-
	サービスの職業	183	201	180	179	182	168	171	176	160	163
	保安の職業	227	215	198	-	237	-	-	-	-	-
	生産工程の職業	180	182	193	178	174	172	176	179	-	183
	輸送・機械運転の職業	189	192	203	182	175	-	157	172	-	-
	建設・採掘の職業	190	209	188	192	190	192	178	179	150	209
	運搬・清掃・包装等の職業	175	160	180	208	142	-	150	157	-	-
規模別	29人以下	180	194	180	180	173	179	174	181	154	159
	30～99人	178	181	184	177	170	177	173	177	-	208
	100～499人	181	184	186	182	178	175	176	179	182	172
	500人以上	181	194	186	175	172	164	176	187	-	-

(注) 常用労働者として採用された昨年度末卒業の新規学卒者の初任給の平均値です。
(基本給・定期的に支払われる手当を含み、賞与・時間外手当等を含みません)

2. 短期大学卒業者の初任給情報

令和5年3月卒業者

(単位:千円)

産業・職業・規模別		地域別									
		三重県	桑名	四日市	鈴鹿	津	松阪	伊勢	伊賀	尾鷲	熊野(出)
計		189	197	192	193	187	184	183	188	168	195
産業別	建設業	203	205	203	-	200	205	207	190	-	-
	製造業	191	182	194	192	195	179	189	198	-	-
	運輸業	189	-	189	185	178	197	250	-	-	-
	卸売・小売業	184	202	184	167	186	182	185	224	-	-
	金融・保険業	176	162	192	-	174	-	-	-	160	-
	飲食・宿泊業	186	198	186	-	175	170	187	-	-	-
	医療・福祉	194	200	204	200	189	187	179	186	180	167
	サービス業	182	215	181	183	181	-	158	-	-	-
職業別	専門的・技術的職業	194	201	196	201	191	189	184	190	-	202
	事務的職業	182	171	187	177	180	177	190	173	160	-
	販売の職業	197	198	202	176	195	190	195	217	-	-
	サービスの職業	185	202	187	182	187	180	176	180	173	167
	保安の職業	-	-	-	-	-	-	-	-	-	-
	生産工程の職業	185	184	184	192	183	178	192	194	-	-
	輸送・機械運転の職業	198	205	235	180	170	-	-	-	-	-
	建設・採掘の職業	213	250	200	-	-	-	225	190	-	-
	運搬・清掃・包装等の職業	178	-	183	200	142	175	-	-	-	-
規模別	29人以下	185	196	186	189	184	178	181	188	165	167
	30～99人	191	194	200	186	188	188	186	187	170	-
	100～499人	191	196	196	203	187	183	183	187	-	202
	500人以上	192	202	188	201	189	201	184	232	-	-

(注) 常用労働者として採用された昨年度末卒業の新規学卒者の初任給の平均値です。
(基本給・定期的に支払われる手当を含み、賞与・時間外手当等を含みません)

3. 大学卒業者の初任給情報

令和5年3月卒業者

(単位:千円)

産業・職業・規模別		地域別									
		三重県	桑名	四日市	鈴鹿	津	松阪	伊勢	伊賀	尾鷲	熊野 ^(注)
計		212	215	216	211	209	209	211	208	187	192
産業別	建設業	215	213	214	200	230	210	217	240	-	-
	製造業	211	213	214	213	202	212	212	210	215	185
	運輸業	215	200	224	205	198	200	184	-	-	-
	卸売・小売業	213	208	219	218	209	202	186	221	-	-
	金融・保険業	203	191	209	-	204	186	205	-	180	-
	飲食・宿泊業	219	218	237	101	175	-	191	-	-	-
	医療・福祉	218	217	227	219	210	216	226	205	-	165
	サービス業	203	218	196	200	208	204	220	212	-	-
職業別	専門的・技術的職業	215	220	214	216	213	214	226	212	-	202
	事務的職業	208	199	216	206	204	206	200	192	180	185
	販売の職業	216	218	221	211	207	213	201	218	-	-
	サービスの職業	208	236	215	194	212	199	189	203	-	168
	保安の職業	224	-	205	-	231	-	-	206	-	-
	生産工程の職業	207	213	200	223	205	198	215	210	-	-
	輸送・機械運転の職業	202	217	227	186	198	180	-	-	-	-
	建設・採掘の職業	216	200	210	203	293	210	-	240	-	-
	運搬・清掃・包装等の職業	-	-	-	-	-	-	-	-	-	-
規模別	29人以下	205	222	209	183	206	195	201	213	-	180
	30～99人	210	210	216	213	210	213	195	208	180	185
	100～499人	215	214	219	212	216	206	214	206	215	202
	500人以上	212	216	214	216	205	217	219	210	-	-

(注) 常用労働者として採用された昨年度末卒業の新規学卒者の初任給の平均値です。
(基本給・定期的に支払われる手当を含み、賞与・時間外手当等を含みません)