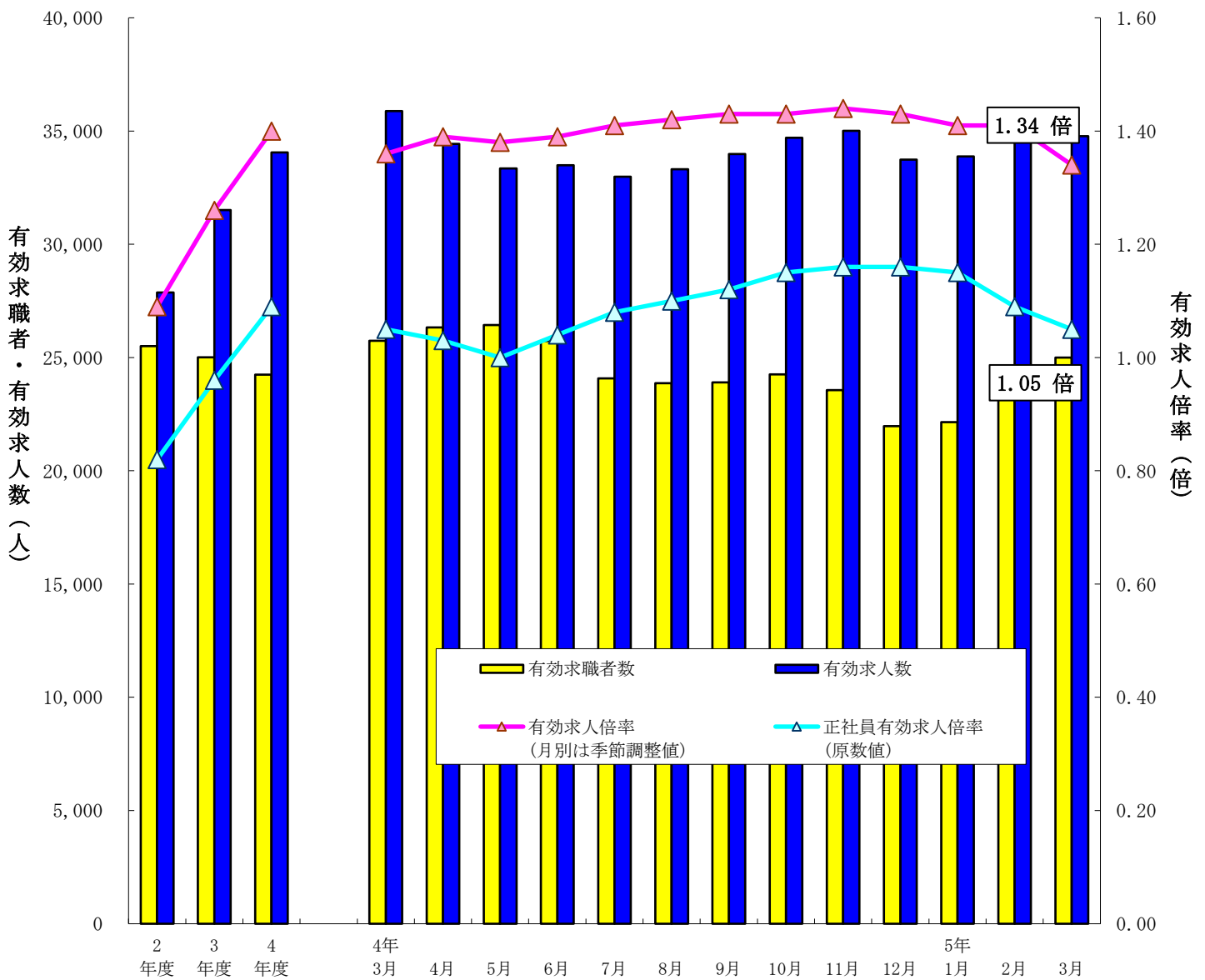


# 労働市場月報

令和5年3月

特集 令和4年度計 統計表

有効求人倍率の推移（パートタイムを含む。）



(注) ハローワークインターネットサービスの機能拡充に伴い、令和3年9月以降の数値には、ハローワークに来所せず、オンライン上で求職登録した求職者数や、求職者がハローワークインターネットサービスの求人に直接応募した就職件数等が含まれている。

# 目 次

(令和5年3月内容)

## 労働市場の概要

1. 概 況	1
2. 求人の動向	3
3. 求職者の動向	4
4. 就職の状況	5
5. 雇用保険受給者の状況	5
＜指標の動向＞	
求人倍率の推移（季節調整値）－グラフ	6
求人、求職の推移－グラフ	6
有効求人倍率（季節調整値）の推移	7
安定所別有効求人倍率の推移	8
安定所別新規求人倍率の推移	8
新規求人の状況	9
安定所別新規求人の状況	9
主要産業別新規求人の状況	10
製造業のうち主要業種別の求人状況	10
新規求職者の状況	11
安定所別新規求職者の状況	11
就職件数の状況	12
安定所別就職件数の状況	12
令和4年度ハローワークのマッチング機能に関する業務の目標値進捗状況	13

## 統 計 表

1. 一般職業紹介業務指標	14
2. 一般職業紹介状況（学卒を除き、パートを含む。）	15
3. 一般職業紹介状況（学卒、パートを除く。）	16
4. 一般職業紹介状況（パート）	17
5. 中高年齢者の職業紹介状況（パートを含む。）	18
6. 中高年齢者の職業紹介状況（パートを除く。）	19
7. 中高年齢者の職業紹介状況（パート）	20
8. 産業別新規求人の状況（パートを含む全数）	21
9. 産業別新規求人の状況（フルタイム）	22
10. 産業別新規求人の状況（パートタイム）	23
11. 主要産業別・規模別新規求人状況	24
12. 職業別常用求人・求職状況	25
13. パートタイム職業紹介状況	26
14. 雇用保険適用・給付状況	26
（1）雇用保険適用状況	26
（2）雇用保険求職者給付等状況	27
（3）雇用継続給付状況	27
15. 主要労働・経済指標	28

## 参考指標

受理地別有効求人倍率と就業地別有効求人倍率の比較（パートを含む。）	29
-----------------------------------	----

## 特 集

令和4年度計 統計表	30
------------	----

# 労働市場の概況

## 1 概要

### (1) 経済・産業活動の状況

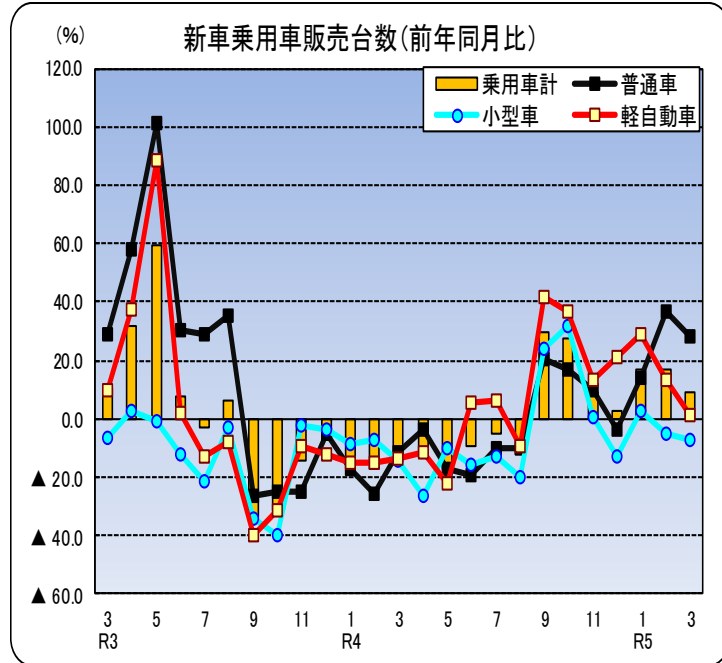
#### 【個人消費】

2月の勤労者世帯消費支出（津市）は前年同月比▲3.2%と3か月ぶりの減少となった。

2月の大型小売店販売額（三重県）は、全店ベースで前年同月比+0.2%と5か月連続の増加となった一方、既存店ベースは同▲0.7%と5か月ぶりの減少となった。

3月の県内の新車乗用車登録台数（含む軽）は、前年同月比+9.0%で7か月連続の増加となった。

また、軽自動車を除いた普通車と小型車の登録台数は、前年同月比+13.8%で3か月連続の増加。車種別内訳を見ると、普通乗用車の登録台数は前年同月比+28.1%で3か月連続の増加、小型乗用車登録台数は同▲7.5%で2か月連続の減少となった。軽自動車新車販売台数（乗用）は同+1.4%で7か月連続の増加となった。



#### 【住宅投資】

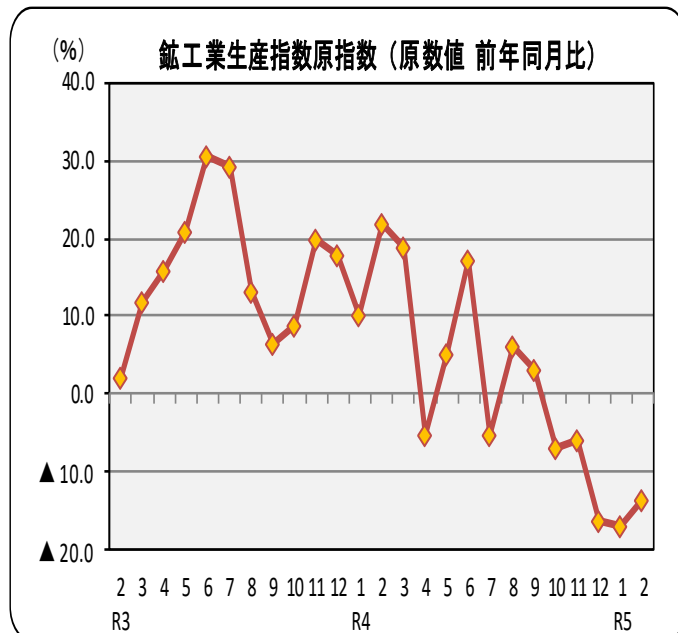
県内の2月の住宅着工戸数は708戸で前年同月比+10.6%となり、前年比で2か月連続の増加となった。利用関係別では、持家391戸(前年同月比+1.6%)で9か月ぶりの増加、貸家176戸(同+2.9%)で2か月連続の増加、給与住宅0戸(同▲100.0%)で2か月連続の減少、分譲住宅141戸(同+74.1%)で2か月連続の増加となった。

#### 【企業活動】

県内の2月の鉱工業生産指数は、季節調整指数（平成27年=100）112.3で前月比+14.2%で3か月ぶりに増加となった。

上昇した業種は電子部品・デバイス工業、輸送機械工業、化学工業など。低下した業種は金属製品工業、生産用機械工業、食料品工業など。

原指数（平成27年=100）は107.8で前年同月比▲13.6%で5か月連続の低下となった。



## 【設備投資】

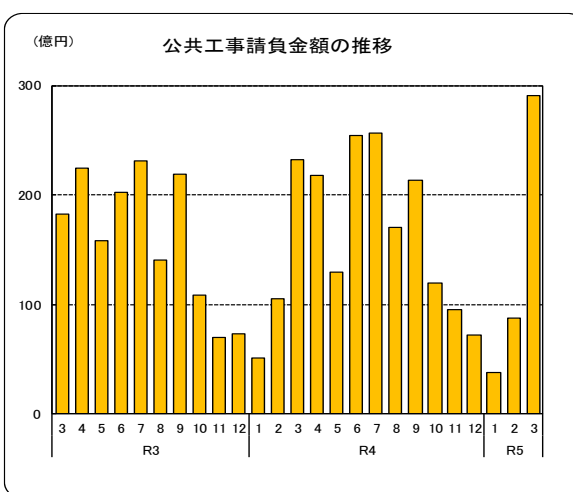
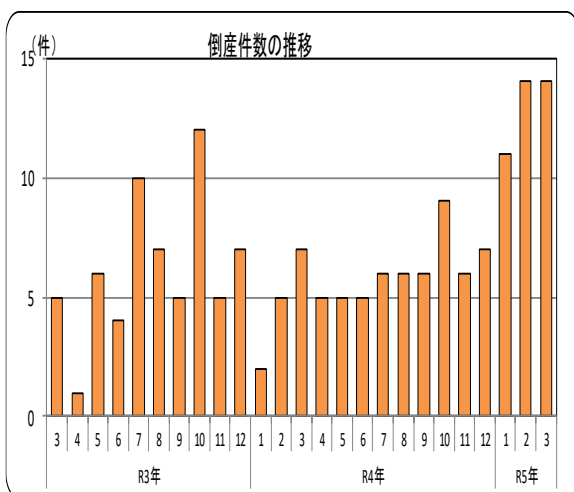
設備投資では、2月の県内非居住用建築物着工床面積をみると、前年同月比▲6.6%で3か月連続の減少となった。3月の貨物自動車登録台数（除く軽）は、普通貨物は前年同月比▲10.1%で2か月ぶりの減少。小型貨物は同▲7.4%で2か月ぶりの減少、貨物全体では同▲8.4%で2か月ぶりの減少となった。

## 【企業倒産】

県内の3月の倒産件数は14件（前年同月7件）で前年同月から3ヶ月連続の増加となった。負債総額12億3,500万円の前年同月差で6億9,700万円増加し7か月連続の増加となった。

## 【公共投資】

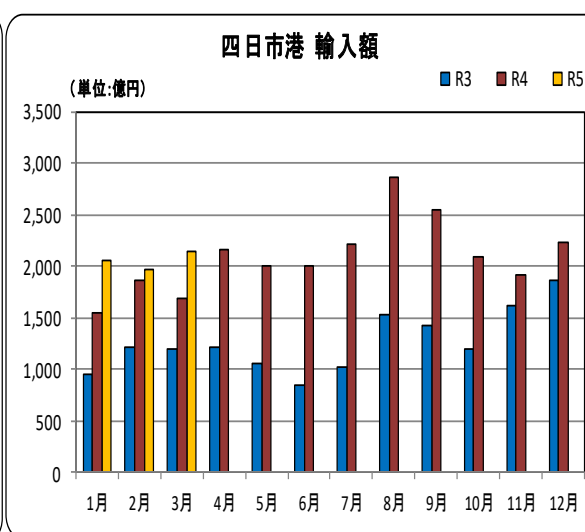
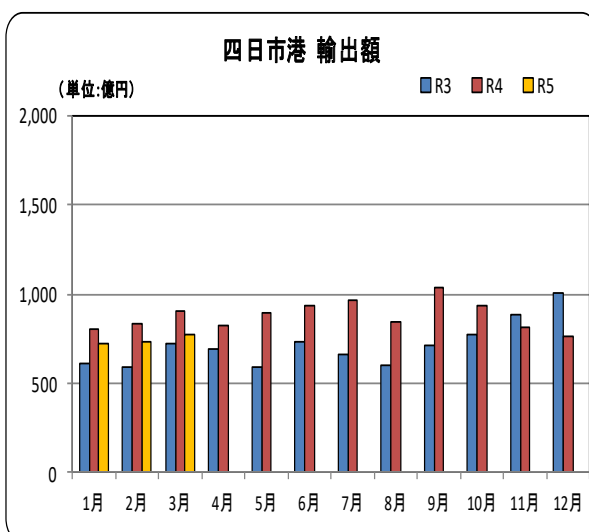
県内の3月の公共工事の動向は請負件数は277件で、前年同月比+0.4%と2か月連続の増加、請負金額は291億円と同+25.5%と4か月ぶりの増加となった。



## 【輸出入】

名古屋税関四日市税関支署による3月の四日市港の輸出総額は772億円（前年同月比▲14.6%）で5か月連続の減少、輸入総額は2,143億円（同+26.9%）で24か月連続の増加、差引額は▲1,371億円の輸入超過となった。品目別では、輸出は「有機化合物」、「電気回路等の機器」、「ゴム製品」などが増加し、「映像機器」、「石油製品」、「自動車」などが減少した。

輸入は、「原油及び粗油」、「石油製品」、「石炭」などが増加し、「生ゴム」、「無機化合物」、「とうもろこし」などが減少した。



【資料】 ㈱三十三総研「三重県経済の現状と見通し」、㈱百五総合研究所「三重県経済の動向」、三重県戦略企画部統計課公表資料、経済産業省「商業動態統計調査」、(社)自販連三重県支部、(社)全国軽自動車協会連合会、三重県県土整備部住宅課、㈱東京商工リサーチ津支店「三重県の企業倒産動向」、東日本建設業保証㈱、名古屋税関四日市税関支署、三重労働局

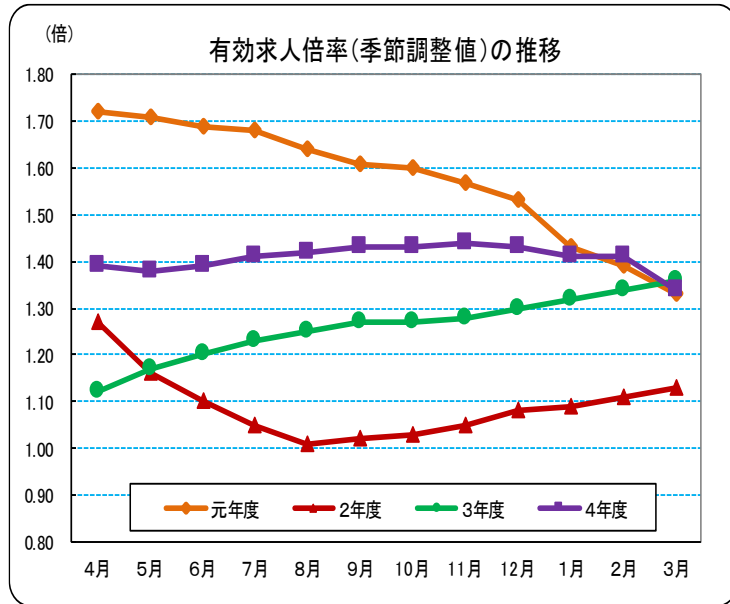
## (2) 最近の雇用情勢

### 【雇用情勢】

県内の雇用情勢は、改善の動きが継続しているが、物価上昇等が雇用に与える影響に注意する必要がある。

3月の有効求人人数（季節調整値）は32,694人（前月比▲3.7%）で2か月ぶりの減少となり、有効求職者数（季節調整値）は24,401人（同▲1.3%）で3か月連続の増加となった。有効求人倍率（季節調整値）は1.34倍で2か月ぶりに前月を下回った。

新規求人数（季節調整値）は11,214人（前月比▲4.0%）で2か月ぶりの減少となり、新規求職者数（季節調整値）は5,304人（同▲6.0%）で3か月ぶりに減少となった。新規求人倍率（季節調整値）は2.11倍となり前月を0.04ポイント上回り、3か月ぶりに前月を上回った。



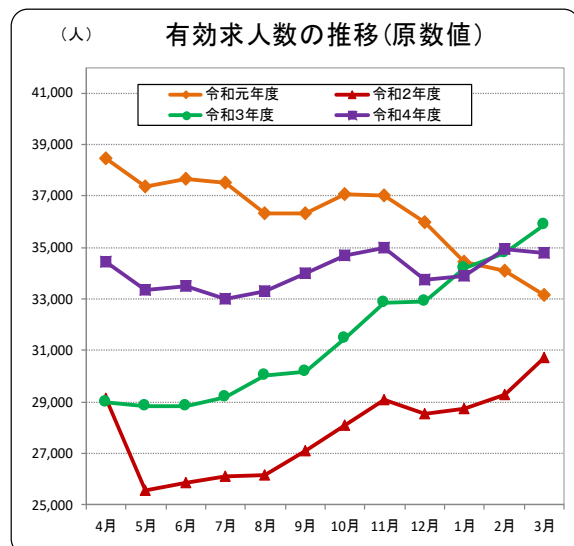
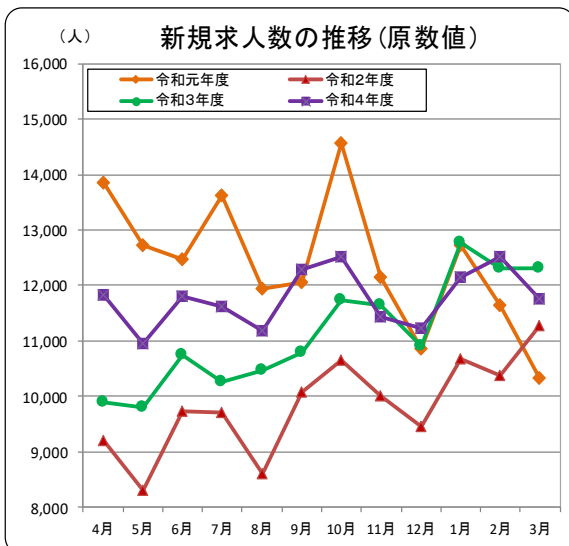
※令和4年12月以前の数值は、季節調整値替が行われたことで変更となっているものがあることにご注意ください。

## 2 求人の動向

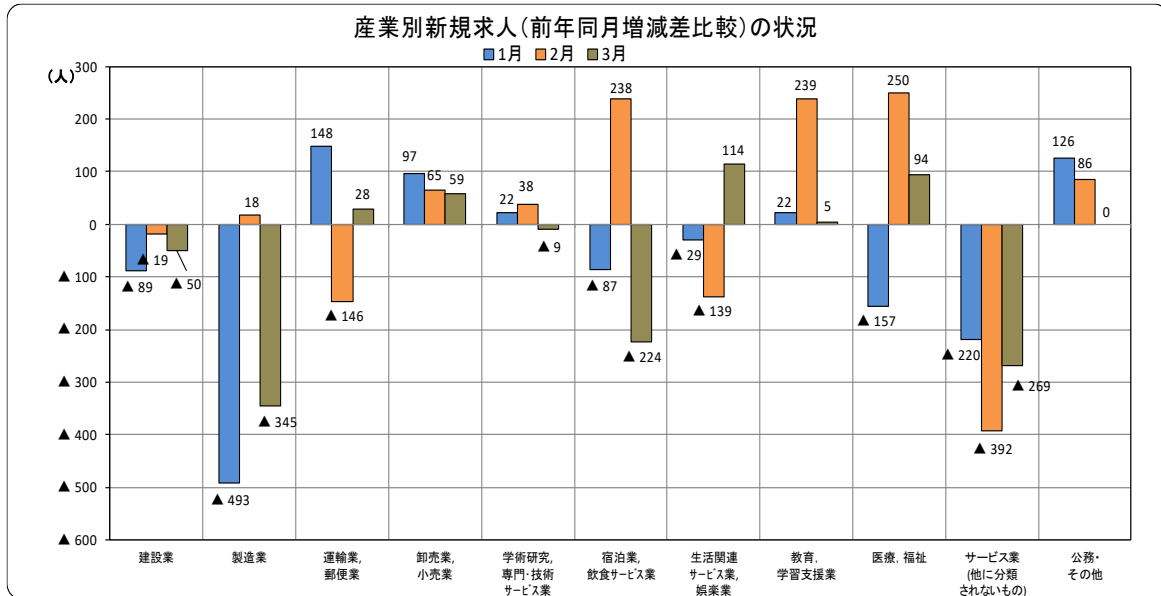
3月の新規求人数（原数値）は11,746人で前年同月比▲4.7%（573人減）で2か月ぶりに減少となった。

パートを除く一般の新規求人数（原数値）は6,774人で前年同月比▲6.2%（450人減）、パートの新規求人数（原数値）は4,972人で同▲2.4%（123人減）となった。

有効求人数（原数値）は34,777人で前年同月比▲3.1%（1,106人減）で2か月ぶりの減少となった。

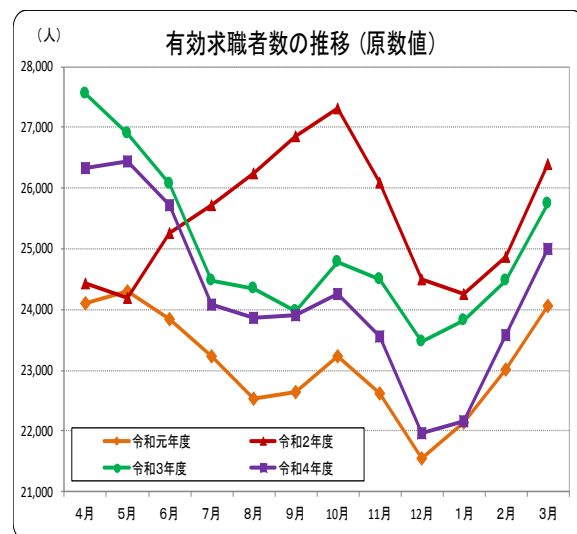
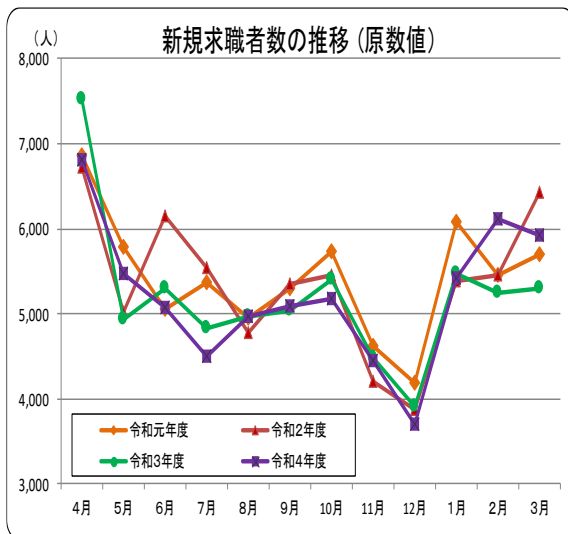


3月の主な産業別の新規求人数（原数値）を前年同月比で見ると、建設業は▲3.9%（50人減）、製造業は▲17.0%（345人減）、運輸業、郵便業は+3.6%（28人増）、卸売業、小売業は+5.5%（59人増）、学術研究、専門・技術サービス業は▲4.2%（9人減）、宿泊業、飲食サービス業は▲18.2%（224人減）、生活関連サービス業、娯楽業は+41.9%（114人増）、教育、学習支援業は+3.4%（5人増）、医療、福祉は+3.6%（94人増）、サービス業（他に分類されないもの）は▲15.1%（269人減）、公務・その他は±0%（増減なし）となり、生活関連サービス業、娯楽業からの求人増加が目立った。



正社員有効求人数（原数値）は14,861人で前年同月の15,381人と比べ▲3.4%、520人減少、常用就職希望有効求職者数（原数値）は14,185人で前年同月の14,656人と比べ▲3.2%、471人減少した。求人数、求職者数ともに減少したが、減少幅がほぼ同じであった為、正社員有効求人倍率（原数値）は1.05倍となり前年同月と同数値となった。

### 3 求職者の動向



3月の新規求職申込件数（原数値）は5,927件で、前年同月比+0.1%（4人増）で2か月連続の増加となった。

安定所別内訳は、前年同月比で桑名所（+7.7%）、四日市所（▲9.7%）、鈴鹿所（+4.8%）、津所（+9.6%）、松阪所（▲3.0%）、伊勢所（▲3.9%）、伊賀所（+1.4%）、尾鷲所（▲21.1%）、熊野出張所（+9.8%）となった。

新規求職者を年齢区別にみると、45歳未満の求職者は2,569人で前年同月比▲0.5%、45歳以上の求職者は3,358人で同+0.5%となった。

有効求職者数（原数値）は24,999人で、前年同月比▲2.9%（741人減）で21か月連続の減少となった。

安定所別内訳は、前年同月比で桑名所（+5.4%）、四日市所（▲9.4%）、鈴鹿所（▲7.4%）、津所（▲1.2%）、松阪所（▲0.1%）、伊勢所（▲3.3%）、伊賀所（▲1.4%）、尾鷲所（+19.0%）、熊野出張所（▲9.3%）となった。

有効求職者を年齢区分別にみると、45歳未満の者は10,489人で前年同月比▲4.1%、45歳以上の者は14,510人で同▲2.0%となった。

新規常用求職者5,905人（パートタイムを含む）を態様別に前年同月と比べると、「在職者」は1,847人、▲3.5%で3か月ぶりの減少、「無業者」は629人、▲0.9%で2か月ぶりの減少、「離職者」は3,429人、+2.3%で2か月連続の増加となった。

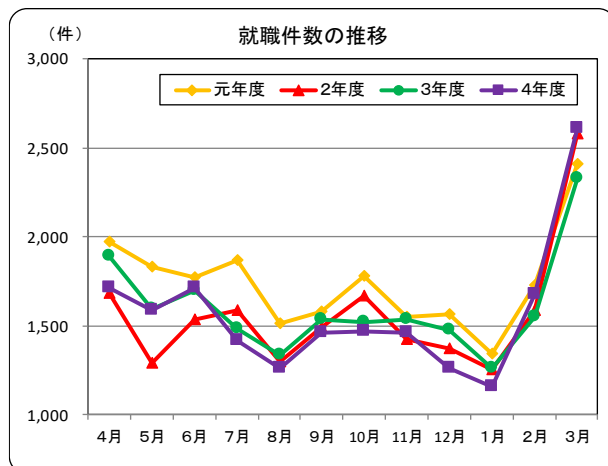
離職者の内訳を前年同月と比べると、「事業主都合離職者」は760人、+5.1%で2か月連続の増加、「自己都合離職者」は2,424人、+3.5%で2か月連続の増加、「定年退職者」は172人、▲10.9%で2か月連続の減少となった。

## 4 就職の状況

ハローワークの紹介による3月の就職件数は2,610件で、前年同月の2,323件と比べ+12.4%（287件増）で2か月連続の増加となった。

就職率（新規求職者に対してハローワークの紹介で就職した者の割合）は44.0%で、前年同月の39.2%と比べて4.8ポイント上回った。

紹介件数は5,895件で、前年同月の6,033件と比べ▲2.3%、138件減、紹介率は99.5%で前年同月の101.9%と比べて2.4ポイント下回った。



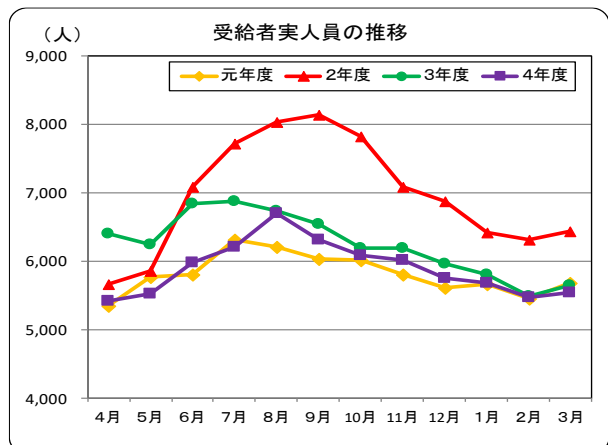
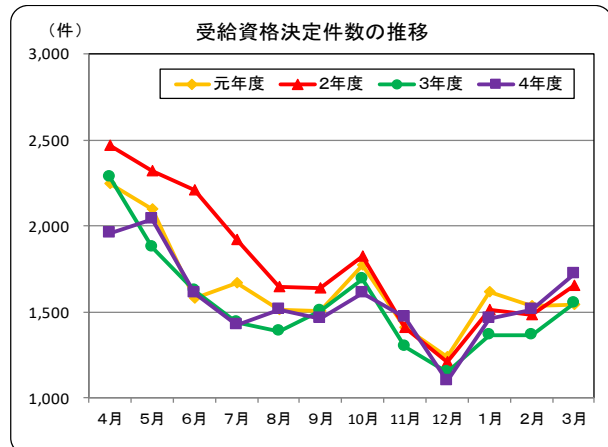
## 5 雇用保険受給者の状況

3月の雇用保険受給資格決定件数（速報値）は1,721件で、前年同月の1,550件と比べ+11.0%（171人増）で3か月連続の増加となった。

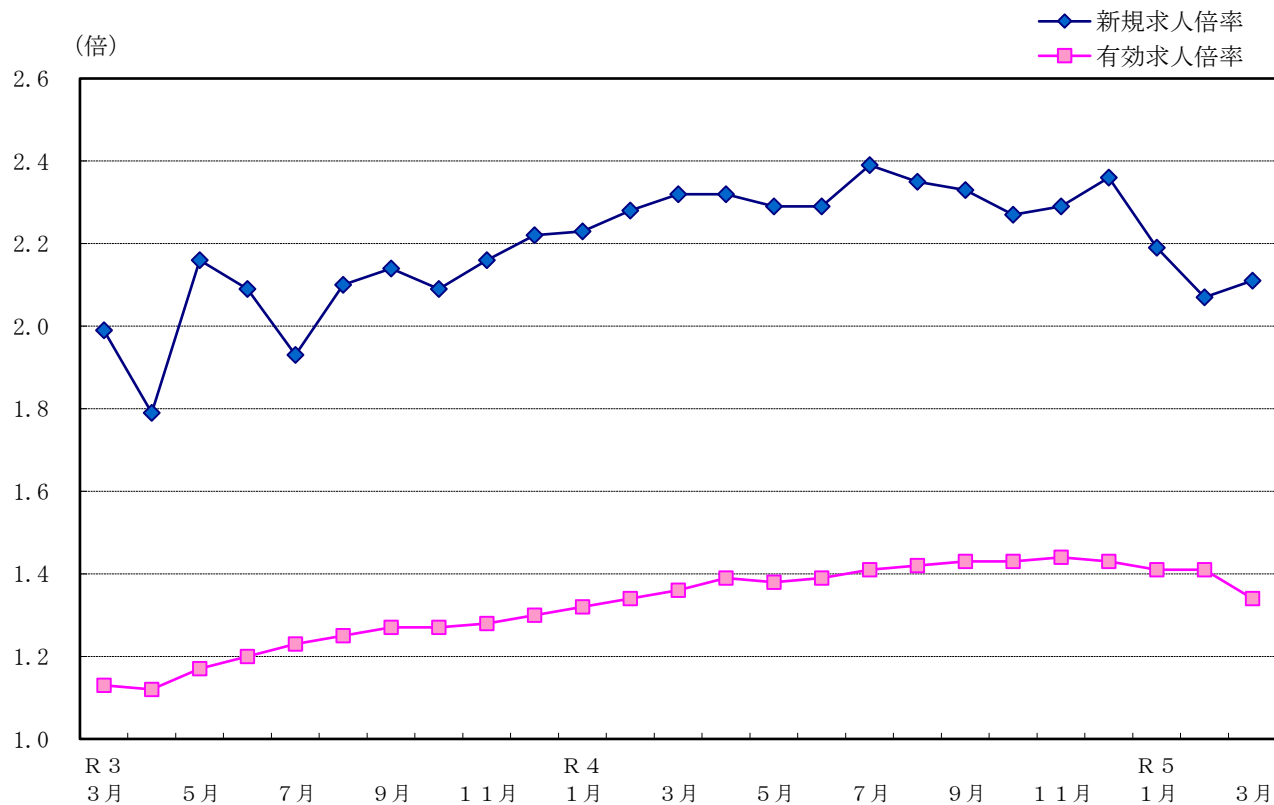
雇用保険資格喪失者数は6,696人で、前年同月の6,050人と比べ+10.7%（646人増）2か月連続の増加となった。

受給者実人員は5,541人で、前年同月の5,637人と比べ▲1.7%（96人減）で22か月連続の減少となった。

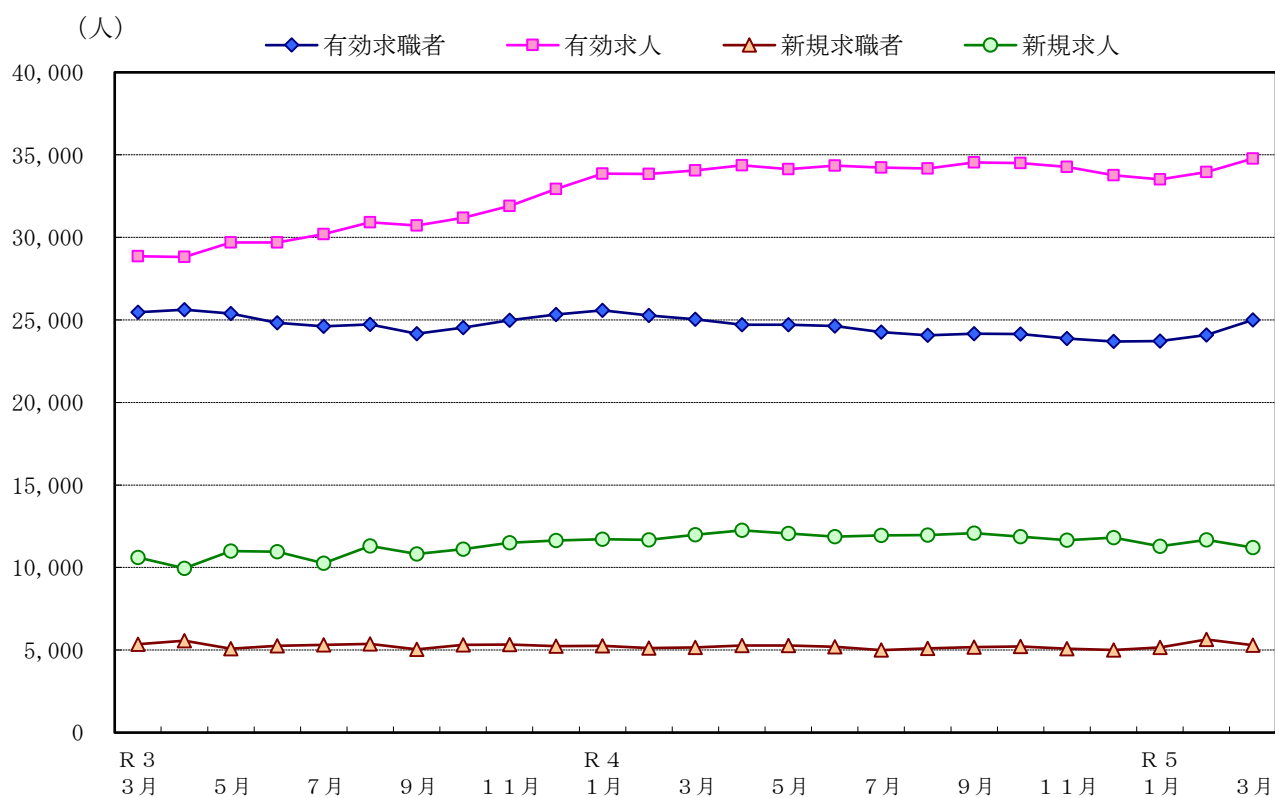
新規求職申込件数のうち雇用保険受給者の占める割合は29.0%で、前年同月の26.2%と比べ2.8ポイント上回り、前月の24.7%と比べ4.3ポイント上回った。



## 求人倍率の推移（季節調整値）

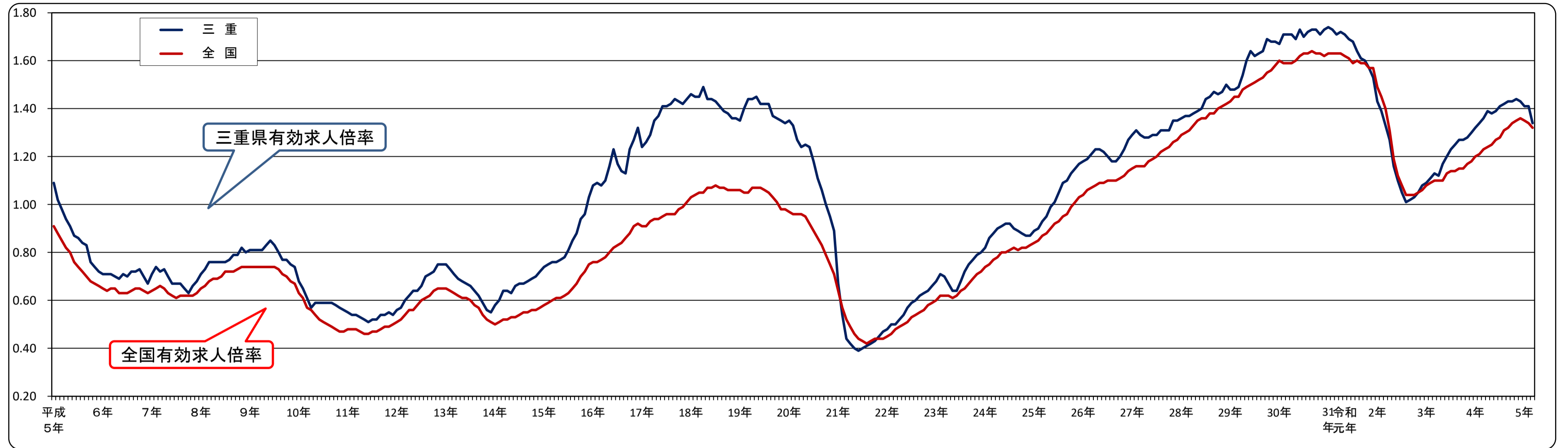


## 求人、求職の推移（季節調整値）





# 有効求人倍率(季節調整値)の推移(平成5年～)



有効求人倍率 [三重県]

西暦	和暦	1月	2月	3月	4月	5月	6月	7月	8月	9月	10月	11月	12月	年計	年度計
93年	平成5年	1.09	1.02	0.98	0.94	0.91	0.87	0.86	0.84	0.83	0.76	0.74	0.72	0.87	0.80
94年	6	0.71	0.71	0.71	0.70	0.69	0.71	0.70	0.72	0.72	0.73	0.70	0.67	0.70	0.71
95年	7	0.71	0.74	0.72	0.73	0.70	0.67	0.67	0.67	0.65	0.63	0.66	0.68	0.69	0.69
96年	8	0.71	0.73	0.76	0.76	0.76	0.76	0.76	0.77	0.79	0.79	0.82	0.80	0.77	0.79
97年	9	0.81	0.81	0.81	0.81	0.83	0.85	0.83	0.80	0.77	0.77	0.75	0.74	0.80	0.75
98年	10	0.68	0.65	0.61	0.57	0.59	0.59	0.59	0.59	0.59	0.58	0.57	0.56	0.60	0.57
99年	11	0.55	0.54	0.54	0.53	0.52	0.51	0.52	0.52	0.54	0.54	0.55	0.54	0.53	0.54
00年	12	0.56	0.57	0.60	0.62	0.64	0.64	0.66	0.70	0.71	0.72	0.75	0.75	0.66	0.70
01年	13	0.75	0.73	0.71	0.69	0.68	0.67	0.66	0.64	0.62	0.59	0.56	0.55	0.65	0.62
02年	14	0.58	0.60	0.64	0.64	0.63	0.66	0.67	0.67	0.68	0.69	0.70	0.72	0.66	0.69
03年	15	0.74	0.75	0.76	0.76	0.77	0.78	0.81	0.85	0.88	0.94	0.96	1.03	0.83	0.91
04年	16	1.08	1.09	1.08	1.10	1.16	1.23	1.17	1.14	1.13	1.23	1.27	1.32	1.16	1.20
05年	17	1.24	1.26	1.29	1.35	1.37	1.41	1.41	1.42	1.44	1.42	1.42	1.44	1.37	1.42
06年	18	1.46	1.45	1.45	1.49	1.44	1.44	1.43	1.41	1.39	1.38	1.36	1.36	1.42	1.41
07年	19	1.35	1.40	1.44	1.44	1.45	1.42	1.42	1.42	1.37	1.36	1.35	1.34	1.40	1.38
08年	20	1.35	1.33	1.27	1.24	1.25	1.24	1.18	1.11	1.06	1.00	0.95	0.89	1.15	0.91
09年	21	0.67	0.54	0.44	0.42	0.40	0.39	0.40	0.41	0.42	0.43	0.45	0.47	0.45	0.44
10年	22	0.48	0.50	0.50	0.52	0.54	0.57	0.59	0.60	0.62	0.63	0.64	0.66	0.57	0.62
11年	23	0.68	0.71	0.70	0.67	0.64	0.64	0.68	0.72	0.75	0.77	0.79	0.80	0.71	0.75
12年	24	0.82	0.86	0.88	0.90	0.91	0.92	0.92	0.90	0.89	0.88	0.87	0.87	0.88	0.90
13年	25	0.89	0.90	0.93	0.95	0.99	1.01	1.05	1.09	1.10	1.13	1.15	1.17	1.03	1.10
14年	26	1.18	1.19	1.21	1.23	1.23	1.22	1.20	1.18	1.18	1.20	1.23	1.27	1.21	1.24
15年	27	1.29	1.31	1.29	1.28	1.28	1.29	1.29	1.31	1.31	1.31	1.35	1.35	1.30	1.32
16年	28	1.36	1.37	1.37	1.38	1.39	1.40	1.44	1.45	1.47	1.46	1.47	1.50	1.42	1.45
17年	29	1.48	1.48	1.49	1.54	1.60	1.64	1.62	1.63	1.64	1.69	1.68	1.68	1.60	1.65
18年	30	1.67	1.71	1.71	1.71	1.69	1.73	1.70	1.72	1.73	1.73	1.71	1.73	1.71	1.71
19年	令和元年	1.74	1.73	1.71	1.72	1.71	1.69	1.68	1.64	1.61	1.60	1.57	1.53	1.66	1.57
20年	2	1.43	1.39	1.33	1.27	1.16	1.10	1.05	1.01	1.02	1.03	1.05	1.08	1.16	1.09
21年	3	1.09	1.11	1.13	1.12	1.17	1.20	1.23	1.25	1.27	1.27	1.28	1.30	1.20	1.26
22年	4	1.32	1.34	1.36	1.39	1.38	1.39	1.41	1.42	1.43	1.43	1.44	1.43	1.39	1.40
23年	5	1.41	1.41	1.34											

は、過去最低。

有効求人倍率 [全国]

西暦	和暦	1月	2月	3月	4月	5月	6月	7月	8月	9月	10月	11月	12月	年計	年度計
93年	平成5年	0.91	0.88	0.85	0.82	0.80	0.76	0.74	0.72	0.70	0.68	0.67	0.66	0.76	0.71
94年	6	0.65	0.64	0.65	0.65	0.63	0.63	0.63	0.64	0.65	0.65	0.64	0.63	0.64	0.64
95年	7	0.64	0.65	0.66	0.65	0.63	0.62	0.61	0.62	0.62	0.62	0.62	0.63	0.63	0.64
96年	8	0.65	0.66	0.68	0.69	0.69	0.70	0.72	0.72	0.72	0.73	0.74	0.74	0.70	0.72
97年	9	0.74	0.74	0.74	0.74	0.74	0.74	0.74	0.73	0.71	0.70	0.68	0.67	0.72	0.69
98年	10	0.63	0.61	0.57	0.56	0.54	0.52	0.51	0.50	0.49	0.48	0.47	0.47	0.53	0.50
99年	11	0.48	0.48	0.48	0.47	0.46	0.46	0.47	0.47	0.48	0.49	0.49	0.50	0.48	0.49
00年	12	0.51	0.52	0.54	0.56	0.56	0.58	0.60	0.61	0.62	0.64	0.65	0.65	0.59	0.62
01年	13	0.65	0.64	0.63	0.62	0.61	0.61	0.60	0.58	0.57	0.54	0.52	0.51	0.59	0.56
02年	14	0.50	0.51	0.52	0.52	0.53	0.53	0.54	0.55	0.55	0.56	0.56	0.57	0.54	0.56
03年	15	0.58	0.59	0.60	0.61	0.61	0.62	0.63	0.65	0.67	0.70	0.72	0.75	0.64	0.69
04年	16	0.76	0.76	0.77	0.78	0.80	0.82	0.83	0.84	0.86	0.88	0.91	0.92	0.83	0.86
05年	17	0.91	0.91	0.93	0.94	0.94	0.95	0.96	0.96	0.96	0.98	0.99	1.01	0.95	0.98
06年	18	1.03	1.04	1.05	1.05	1.07	1.07	1.08	1.07	1.07	1.06	1.06	1.06	1.06	1.06
07年	19	1.06	1.05	1.05	1.07	1.07	1.07	1.06	1.05	1.03	1.01	0.98	0.98	1.04	1.02
08年	20	0.97	0.96	0.96	0.96	0.95	0.92	0.89	0.86	0.83	0.79	0.75	0.71	0.88	0.77
09年	21	0.64	0.57	0.52	0.49	0.46	0.44	0.43	0.42	0.43	0.44	0.44	0.44	0.47	0.45
10年	22	0.45	0.46	0.48	0.49	0.50	0.51	0.53	0.54	0.55	0.56	0.58	0.59	0.52	0.56
11年	23	0.60	0.62	0.62	0.62	0.61	0.62	0.64	0.65	0.67	0.69	0.71	0.72	0.65	0.68
12年	24	0.74	0.75	0.77	0.78	0.79	0.80	0.81	0.82	0.81	0.82	0.82	0.83	0.80	0.82
13年	25	0.84	0.85	0.87	0.88	0.90	0.92	0.93	0.95	0.96	0.99	1.01	1.03	0.93	0.97
14年	26	1.04	1.06	1.07	1.08	1.09	1.09	1.10	1.10	1.10	1.11	1.12	1.14	1.09	1.11
15年	27	1.15	1.16	1.16	1.16	1.18	1.19	1.20	1.22	1.23	1.24	1.26	1.27	1.20	1.23
16年	28	1.29	1.30	1.31	1.33	1.35	1.36	1.36	1.38	1.38	1.40	1.41	1.42	1.36	1.39
17年	29	1.43	1.45	1.45	1.48	1.49	1.50	1.51	1.52	1.53	1.55	1.56	1.58	1.50	1.54
18年	30	1.60	1.59	1.59	1.59	1.60	1.62	1.63	1.63	1.64	1.63	1.63	1.62	1.61	1.62
19年	令和元年	1.63	1.63	1.63	1.63	1.62	1.61	1.59	1.60	1.59	1.59	1.57	1.57	1.60	1.55
20年	2	1.49	1.45	1.40	1.31	1.19	1.12	1.08	1.04	1.04	1.04	1.05	1.06	1.18	1.10
21年	3	1.08	1.09	1.10	1.10	1.10	1.13	1.14	1.14	1.15	1.15	1.17	1.18	1.13	1.16
22年	4	1.20	1.21	1.23	1.24	1.25	1.27	1.28	1.31	1.32	1.34	1.35	1.36	1.28	1.31
23年	5	1.35	1.34	1.32											

## 安定所別有効求人倍率の推移

※学卒を除き、パートを含む。

年月	項目	三重県		桑名	四日市	鈴鹿	津	松阪	伊勢	伊賀	尾鷲	熊野 <sup>(出)</sup>
		季調値	原数値									
30	年	—	1.71	1.55	1.87	1.59	2.10	1.52	1.73	1.39	1.69	1.66
1	度	—	1.57	1.46	1.75	1.42	1.76	1.41	1.66	1.31	1.66	1.76
2	平	—	1.09	0.99	1.22	0.92	1.27	0.99	1.07	0.93	1.41	1.53
3	均	—	1.26	1.22	1.34	1.16	1.43	1.16	1.22	1.04	1.77	1.64
4	均	—	1.40	1.31	1.59	1.29	1.45	1.26	1.50	1.22	2.05	1.66
4	1	1.32	1.44	1.44	1.48	1.35	1.64	1.29	1.36	1.26	2.29	1.69
	2	1.34	1.42	1.45	1.52	1.36	1.52	1.27	1.33	1.27	2.32	1.63
	3	1.36	1.39	1.39	1.55	1.33	1.48	1.21	1.31	1.22	2.20	1.68
	4	1.39	1.31	1.27	1.47	1.23	1.35	1.18	1.30	1.13	2.02	1.60
	5	1.38	1.26	1.23	1.42	1.15	1.28	1.14	1.31	1.06	2.07	1.71
	6	1.39	1.30	1.25	1.48	1.15	1.37	1.16	1.39	1.07	2.22	1.63
	7	1.41	1.37	1.29	1.54	1.25	1.43	1.19	1.48	1.18	2.36	1.68
	8	1.42	1.40	1.31	1.56	1.24	1.44	1.28	1.49	1.27	2.11	1.58
	9	1.43	1.42	1.38	1.57	1.23	1.43	1.36	1.56	1.28	2.11	1.62
	10	1.43	1.43	1.46	1.62	1.21	1.45	1.30	1.55	1.28	2.02	1.64
	11	1.44	1.49	1.45	1.69	1.31	1.51	1.33	1.60	1.32	2.24	1.72
	12	1.43	1.54	1.34	1.73	1.44	1.55	1.34	1.71	1.42	2.39	1.84
5	1	1.41	1.53	1.34	1.74	1.46	1.58	1.34	1.63	1.37	2.27	1.76
	2	1.41	1.48	1.26	1.76	1.52	1.55	1.28	1.53	1.25	1.70	1.62
	3	1.34	1.39	1.19	1.63	1.39	1.48	1.26	1.49	1.10	1.44	1.57

〔注〕 有効求人倍率 =  $\frac{\text{月間有効求人数}}{\text{月間有効求職者数}}$  (倍) ※ 安定所における有効求人倍率は原数値である。  
r は数値を補正したもの。

## 安定所別新規求人倍率の推移

※学卒を除き、パートを含む。

年月	項目	三重県		桑名	四日市	鈴鹿	津	松阪	伊勢	伊賀	尾鷲	熊野 <sup>(出)</sup>
		季調値	原数値									
30	年	—	2.44	2.15	2.62	2.34	2.97	2.26	2.48	1.93	2.21	2.42
1	度	—	2.29	2.07	2.55	2.14	2.66	1.96	2.48	1.82	2.44	2.61
2	平	—	1.84	1.67	1.93	1.61	2.31	1.60	1.83	1.48	2.61	2.62
3	均	—	2.12	2.05	2.19	2.13	2.52	1.78	2.00	1.78	2.84	2.95
4	均	—	2.25	2.11	2.46	2.25	2.37	1.97	2.39	1.88	2.82	3.03
4	1	2.23	2.33	2.29	2.30	2.37	2.95	2.00	2.02	2.08	3.18	2.39
	2	2.28	2.35	2.14	2.54	2.74	2.60	1.87	2.09	1.97	3.54	3.43
	3	2.32	2.08	2.13	2.40	2.12	2.10	1.56	1.92	1.99	2.54	3.07
	4	2.32	1.73	1.64	1.70	1.69	1.92	1.69	1.83	1.48	2.12	1.99
	5	2.29	2.00	1.91	2.05	2.06	2.11	1.72	2.08	1.46	4.40	3.99
	6	2.29	2.33	2.21	2.95	2.24	2.43	1.62	2.37	2.01	3.43	2.52
	7	2.39	2.58	2.38	2.42	2.78	2.76	2.38	2.78	2.37	3.42	2.97
	8	2.35	2.25	2.21	2.29	1.93	2.37	2.34	2.24	2.04	2.84	3.52
	9	2.33	2.42	2.32	2.91	2.12	2.40	2.07	2.88	1.88	3.30	2.80
	10	2.27	2.41	2.70	2.56	2.39	2.48	1.89	2.59	2.11	2.90	3.05
	11	2.29	2.58	2.33	2.69	2.76	2.64	2.29	2.62	2.24	3.43	4.85
	12	2.36	3.03	2.73	3.66	3.07	2.87	2.46	3.40	2.49	4.09	5.13
5	1	2.19	2.24	1.95	2.51	2.39	2.55	1.85	2.17	1.93	2.48	2.45
	2	2.07	2.05	1.71	2.25	2.41	2.33	1.88	1.94	1.64	1.64	2.66
	3	2.11	1.98	1.82	2.29	1.74	2.00	1.91	2.43	1.42	2.24	2.49

〔注〕 新規求人倍率 =  $\frac{\text{新規求人数}}{\text{新規求職申込件数}}$  (倍) ※ 安定所における新規求人倍率は原数値である。  
r は数値を補正したもの。

## 新規求人の状況

※学卒を除く。

年度	区分	全数 (パート 含む)		一般 (パート 除く)		パート		常用 (パート 含む)		臨時 (パート 含む)	
			前年比		前年比		前年比		前年比		前年比
令和2年度		118,042	▲ 20.8	67,185	▲ 20.0	50,857	▲ 21.8	105,727	▲ 20.0	12,315	▲ 26.7
令和3年度		133,667	13.2	79,742	18.7	53,925	6.0	117,369	11.0	16,298	32.3
令和4年度		141,249	5.7	84,676	6.2	56,573	4.9	124,820	6.3	16,429	0.8
令和4年	3月	12,319	9.4	7,224	17.4	5,095	▲ 0.2	10,964	9.1	1,355	11.4
	4月	11,818	19.4	6,952	18.8	4,866	20.2	10,573	17.5	1,245	38.6
	5月	10,948	11.7	6,679	17.9	4,269	3.1	9,590	10.8	1,358	18.0
	6月	11,814	10.0	7,279	15.6	4,535	2.1	10,458	9.1	1,356	17.2
	7月	11,615	13.2	6,954	12.2	4,661	14.7	10,403	13.0	1,212	15.5
	8月	11,190	7.0	6,849	10.1	4,341	2.5	10,047	7.5	1,143	2.5
	9月	12,290	13.8	7,681	17.6	4,609	8.0	11,101	16.3	1,189	▲ 4.8
	10月	12,509	6.5	7,452	6.4	5,057	6.8	11,191	7.8	1,318	▲ 3.5
	11月	11,435	▲ 1.9	6,872	▲ 1.7	4,563	▲ 2.1	9,990	▲ 1.2	1,445	▲ 6.3
	12月	11,216	2.8	6,956	4.6	4,260	0.0	9,487	2.5	1,729	4.7
令和5年	1月	12,147	▲ 4.9	7,196	▲ 5.7	4,951	▲ 3.8	10,559	▲ 2.3	1,588	▲ 19.5
	2月	12,521	1.7	7,032	▲ 6.0	5,489	13.5	11,082	5.3	1,439	▲ 19.7
	3月	11,746	▲ 4.7	6,774	▲ 6.2	4,972	▲ 2.4	10,339	▲ 5.7	1,407	3.8

## 安定所別新規求人の状況

※学卒を除き、パートを含む。

年度	区分	計	桑名	四日市	鈴鹿	津	松阪	伊勢	伊賀	尾鷲	熊野 <sup>(出)</sup>
	対前年度比	▲ 20.8	▲ 21.7	▲ 23.6	▲ 22.6	▲ 17.5	▲ 19.1	▲ 25.0	▲ 19.2	▲ 14.6	▲ 9.7
令和3年度	133,667	14,433	26,004	17,804	26,207	15,417	14,611	12,721	3,274	3,196	
	対前年度比	13.2	18.1	12.5	28.0	6.0	14.4	9.3	12.4	6.3	12.6
令和4年度	141,249	14,965	28,075	18,973	25,692	16,437	17,302	13,418	3,329	3,058	
	対前年度比	5.7	3.7	8.0	6.6	▲ 2.0	6.6	18.4	5.5	1.7	▲ 4.3
令和4年	3月	12,319	1,333	2,833	1,647	2,027	1,239	1,420	1,279	289	252
	4月	11,818	1,260	2,114	1,575	2,271	1,601	1,433	1,069	254	241
	5月	10,948	1,212	2,093	1,462	2,091	1,230	1,230	955	308	367
	6月	11,814	1,209	2,741	1,520	2,088	1,122	1,481	1,149	285	219
	7月	11,615	1,220	2,020	1,761	2,157	1,367	1,402	1,195	267	226
	8月	11,190	1,249	2,136	1,344	2,021	1,508	1,152	1,173	304	303
	9月	12,290	1,367	2,824	1,535	1,977	1,371	1,609	1,113	264	230
	10月	12,509	1,543	2,393	1,697	2,231	1,268	1,539	1,309	267	262
	11月	11,435	1,130	2,098	1,601	2,039	1,434	1,292	1,233	312	296
	12月	11,216	1,154	2,362	1,611	1,911	1,199	1,494	1,018	262	205
令和5年	1月	12,147	1,214	2,342	1,754	2,421	1,394	1,401	1,102	303	216
	2月	12,521	1,181	2,506	1,701	2,369	1,473	1,546	1,175	301	269
	3月	11,746	1,226	2,446	1,412	2,116	1,470	1,723	927	202	224

## 主要産業別新規求人の状況

※学卒を除き、パートを含む。

区分 年度	建設業		製造業		運輸業, 郵便業		卸売業, 小売業		宿泊業, 飲食サービス業		医療, 福祉		サービス業	
		前年比		前年比		前年比		前年比		前年比		前年比		前年比
令和2年度	11,852	▲ 0.9	14,028	▲ 28.6	6,573	▲ 38.7	13,494	▲ 24.9	10,765	▲ 20.2	29,868	▲ 15.3	14,636	▲ 20.1
令和3年度	12,449	5.0	20,033	42.8	8,230	25.2	13,580	0.6	11,088	3.0	30,455	2.0	20,881	42.7
令和4年度	12,742	2.4	19,985	▲ 0.2	8,909	8.3	13,259	▲ 2.4	12,478	12.5	32,880	8.0	22,199	6.3
令和4年 3月	1,275	12.2	2,031	39.9	771	31.1	1,068	▲ 15.8	1,229	20.5	2,618	▲ 0.8	1,780	27.7
4月	1,118	19.2	1,712	26.2	578	▲ 5.6	1,180	20.0	1,185	43.8	2,728	7.0	1,898	43.0
5月	888	▲ 7.3	1,540	7.5	638	11.3	923	▲ 19.9	960	30.6	2,641	24.0	1,959	42.3
6月	1,287	13.3	1,644	▲ 7.3	873	35.1	1,020	▲ 16.3	1,096	24.8	2,632	11.6	1,808	22.2
7月	966	18.8	1,811	9.5	675	13.8	1,124	10.4	1,058	20.8	2,794	5.4	1,767	20.7
8月	938	▲ 0.8	1,515	2.6	723	2.8	966	▲ 14.0	1,085	16.7	2,667	9.8	1,901	14.7
9月	1,302	6.5	1,826	14.8	904	36.1	1,077	▲ 8.0	1,067	52.6	2,805	15.4	1,817	▲ 4.8
10月	1,035	10.5	1,876	4.0	888	26.3	1,330	13.3	1,081	▲ 0.6	2,704	▲ 4.7	2,120	15.5
11月	950	▲ 6.2	1,576	▲ 4.8	613	▲ 20.9	1,116	▲ 5.0	1,069	10.1	2,761	10.3	1,942	▲ 7.3
12月	1,110	▲ 5.9	1,618	1.1	713	3.8	832	▲ 24.0	890	▲ 13.3	2,715	17.1	1,772	8.0
令和5年 1月	949	▲ 8.6	1,603	▲ 23.5	854	21.0	1,371	7.6	965	▲ 8.3	2,825	▲ 5.3	1,783	▲ 11.0
2月	974	▲ 1.9	1,578	1.2	651	▲ 18.3	1,193	5.8	1,017	30.6	2,896	9.4	1,921	▲ 16.9
3月	1,225	▲ 3.9	1,686	▲ 17.0	799	3.6	1,127	5.5	1,005	▲ 18.2	2,712	3.6	1,511	▲ 15.1

## 製造業のうち主要業種別の求人状況

※学卒を除き、パートを含む。

区分 年度	食料品		金属製品		はん用機械		生産用機械		業務用機械		電子部品・デバイス・電子回路		電気機械		輸送用機械	
		前年比		前年比		前年比		前年比		前年比		前年比		前年比		前年比
令和2年度	2,621	▲ 15.2	1,232	▲ 36.5	998	▲ 14.4	949	▲ 31.7	365	19.7	584	▲ 39.3	1,071	▲ 35.2	1,806	▲ 30.0
令和3年度	2,985	13.9	2,213	79.6	1,522	52.5	1,205	27.0	407	11.5	912	56.2	1,521	42.0	2,717	50.4
令和4年度	2,853	▲ 4.4	2,214	0.0	1,406	▲ 7.6	1,316	9.2	292	▲ 28.3	1,172	28.5	1,519	▲ 0.1	2,620	▲ 3.6
令和4年 3月	255	7.1	256	89.6	172	38.7	88	20.5	8	▲ 84.6	121	45.8	207	39.9	284	72.1
4月	261	16.0	176	28.5	71	▲ 25.3	165	52.8	12	▲ 75.0	87	102.3	154	83.3	213	23.8
5月	221	2.3	198	44.5	108	▲ 14.3	96	▲ 1.0	14	▲ 46.2	75	25.0	127	53.0	229	▲ 4.6
6月	163	▲ 40.9	241	54.5	162	6.6	100	20.5	27	▲ 76.9	126	43.2	109	▲ 43.8	194	3.2
7月	311	12.7	150	▲ 13.8	83	▲ 42.4	155	58.2	36	▲ 50.7	63	75.0	150	7.1	290	15.5
8月	258	7.1	154	▲ 9.4	115	0.0	79	▲ 11.2	5	▲ 77.3	63	8.6	127	54.9	165	▲ 8.3
9月	205	▲ 5.5	215	35.2	176	51.7	94	23.7	29	61.1	131	26.0	141	6.0	230	7.5
10月	316	11.7	177	▲ 19.9	105	▲ 13.9	160	28.0	28	600.0	99	86.8	121	▲ 9.0	283	11.4
11月	269	▲ 1.1	145	▲ 16.7	115	▲ 1.7	73	▲ 24.7	24	20.0	83	▲ 7.8	134	25.2	193	▲ 16.1
12月	144	▲ 23.4	238	49.7	132	21.1	71	▲ 7.8	14	▲ 54.8	140	33.3	105	▲ 11.0	216	1.9
令和5年 1月	258	▲ 20.4	171	▲ 34.5	110	▲ 6.8	125	▲ 19.4	29	7.4	58	▲ 9.4	131	▲ 5.8	196	▲ 29.0
2月	198	▲ 6.6	123	▲ 41.1	114	▲ 16.2	111	▲ 0.9	38	192.3	110	22.2	142	40.6	185	▲ 14.4
3月	249	▲ 2.4	226	▲ 11.7	115	▲ 33.1	87	▲ 1.1	36	350.0	137	13.2	78	▲ 62.3	226	▲ 20.4

## 新規求職者の状況

※学卒を除く。

区分 年度	新規求職者 パート含						うち 中高年 パート 含						パート		臨時 パート 含
	全数	前年比	パート含	前年比	パート含	前年比	含	前年比	パート含	前年比	パート含	前年比	パート	前年比	
令和2年度	64,308	▲ 1.2	29,705	0.6	34,565	▲ 2.5	34,137	3.3	17,731	5.1	16,389	1.7	24,614	▲ 0.5	412
令和3年度	63,005	▲ 2.0	29,374	▲ 1.1	33,593	▲ 2.8	34,472	1.0	18,111	2.1	16,344	▲ 0.3	25,232	2.5	332
令和4年度	62,694	▲ 0.5	28,749	▲ 2.1	33,877	0.8	35,226	2.2	18,052	▲ 0.3	17,151	4.9	25,611	1.5	299
令和4年 3月	5,923	▲ 7.8	2,734	▲ 7.3	3,185	▲ 8.2	3,340	▲ 5.0	1,685	▲ 5.7	1,652	▲ 4.3	2,445	▲ 7.4	24
4月	6,817	▲ 9.3	3,229	▲ 6.9	3,577	▲ 11.7	4,151	▲ 5.0	2,323	▲ 2.6	1,825	▲ 8.1	3,164	▲ 9.3	21
5月	5,479	11.2	2,468	8.3	3,002	13.4	3,057	14.3	1,555	10.9	1,499	17.8	2,364	15.5	24
6月	5,073	▲ 4.2	2,352	▲ 4.0	2,712	▲ 4.6	2,743	▲ 0.3	1,410	▲ 0.4	1,331	▲ 0.1	2,008	▲ 1.7	18
7月	4,499	▲ 6.9	2,167	▲ 8.6	2,330	▲ 5.3	2,387	▲ 11.5	1,290	▲ 12.8	1,096	▲ 9.8	1,657	▲ 9.7	48
8月	4,973	0.1	2,319	▲ 5.4	2,644	5.3	2,667	1.4	1,365	▲ 7.5	1,297	12.5	1,881	5.6	39
9月	5,080	0.8	2,176	▲ 3.2	2,899	4.0	2,635	0.0	1,293	▲ 4.9	1,340	5.2	2,081	6.5	22
10月	5,182	▲ 4.1	2,421	▲ 6.1	2,759	▲ 2.3	2,910	2.3	1,515	1.5	1,394	3.2	2,084	▲ 2.6	28
11月	4,438	▲ 0.8	2,008	▲ 5.8	2,425	3.8	2,423	1.7	1,179	▲ 5.1	1,243	9.0	1,718	0.3	16
12月	3,701	▲ 5.3	1,742	▲ 6.3	1,956	▲ 4.3	2,092	▲ 0.9	1,086	▲ 1.1	1,005	▲ 0.6	1,396	▲ 4.6	22
令和5年 1月	5,418	▲ 1.1	2,495	▲ 1.3	2,919	▲ 0.8	3,170	1.5	1,627	▲ 1.8	1,542	5.2	2,199	▲ 0.4	19
2月	6,107	16.6	2,678	17.8	3,424	15.7	3,633	24.7	1,738	22.5	1,892	26.7	2,568	21.4	20
3月	5,927	0.1	2,694	▲ 1.5	3,230	1.4	3,358	0.5	1,671	▲ 0.8	1,687	2.1	2,491	1.9	22

〔注〕平成16年11月から求職申込書の性別欄が任意記入となったため、関連する項目については計と男女計が必ずしも一致しない。

## 安定所別新規求職者の状況

※学卒を除き、パートを含む。

区分 年度	計	桑名	四日市	鈴鹿	津	松阪	伊勢	伊賀	尾鷲	熊野 <sup>(出)</sup>
令和2年度	64,308	7,305	11,996	8,646	10,682	8,449	7,305	7,659	1,181	1,085
対前年度比	▲ 1.2	▲ 3.0	1.0	3.2	▲ 5.2	▲ 0.5	1.7	▲ 0.2	▲ 20.0	▲ 10.0
令和3年度	63,005	7,054	11,869	8,350	10,395	8,664	7,303	7,133	1,153	1,084
対前年度比	▲ 2.0	▲ 3.4	▲ 1.1	▲ 3.4	▲ 2.7	2.5	0.0	▲ 6.9	▲ 2.4	▲ 0.1
令和4年度	62,694	7,078	11,405	8,446	10,854	8,326	7,253	7,142	1,180	1,010
対前年度比	▲ 0.5	0.3	▲ 3.9	1.1	4.4	▲ 3.9	▲ 0.7	0.1	2.3	▲ 6.8
令和4年 3月	5,923	626	1,180	776	967	795	739	644	114	82
4月	6,817	766	1,242	931	1,184	945	784	724	120	121
5月	5,479	633	1,023	711	992	714	591	653	70	92
6月	5,073	546	929	678	860	694	624	572	83	87
7月	4,499	513	836	633	781	574	504	504	78	76
8月	4,973	566	931	697	852	644	514	576	107	86
9月	5,080	588	969	725	824	662	558	592	80	82
10月	5,182	572	936	711	898	672	594	621	92	86
11月	4,438	485	779	580	771	627	494	550	91	61
12月	3,701	423	646	525	666	488	440	409	64	40
令和5年 1月	5,418	621	934	735	949	752	645	572	122	88
2月	6,107	691	1,114	707	1,017	783	795	716	183	101
3月	5,927	674	1,066	813	1,060	771	710	653	90	90

## 就職件数の状況

※学卒を除く。

区分 年度	就職件数 パート含						うち 中高年 パート 含	パート				臨時 パート 含			
	全 数	前年比	男 パート含	前年比	女 パート含	前年比		男 パート含	前年比	女 パート含	前年比				
令和2年度	18,770	▲ 10.2	8,266	▲ 10.5	10,497	▲ 9.8	9,843	▲ 7.6	4,785	▲ 5.7	5,054	▲ 9.1	9,175	▲ 0.9	1,653
令和3年度	19,176	2.2	8,557	3.5	10,609	1.1	10,456	6.2	5,083	6.2	5,367	6.2	9,334	1.7	1,737
令和4年度	18,782	▲ 2.1	8,307	▲ 2.9	10,462	▲ 1.4	10,808	3.4	5,154	1.4	5,648	5.2	9,570	2.5	1,808
令和4年 3月	2,323	▲ 9.8	955	▲ 5.4	1,367	▲ 12.7	1,426	▲ 2.5	634	▲ 1.4	792	▲ 3.3	1,252	▲ 8.1	164
4月	1,716	▲ 9.1	755	▲ 9.5	958	▲ 8.9	939	▲ 7.2	463	▲ 4.1	475	▲ 10.0	902	▲ 4.0	126
5月	1,589	▲ 0.3	721	11.1	867	▲ 8.2	881	3.3	442	12.5	439	▲ 4.6	793	▲ 5.3	127
6月	1,711	1.0	763	3.0	945	▲ 0.7	950	5.7	468	5.4	480	5.7	851	▲ 1.0	172
7月	1,416	▲ 4.3	675	2.1	739	▲ 9.8	797	0.5	416	6.1	380	▲ 5.2	682	▲ 6.2	138
8月	1,258	▲ 5.6	598	▲ 3.9	659	▲ 6.9	698	▲ 2.0	354	0.6	343	▲ 4.2	591	▲ 3.3	125
9月	1,462	▲ 4.7	642	▲ 8.3	819	▲ 1.8	797	0.0	389	▲ 3.0	408	3.0	704	7.2	115
10月	1,465	▲ 3.5	656	▲ 9.8	809	2.3	813	▲ 3.8	393	▲ 13.1	420	6.9	738	3.5	114
11月	1,462	▲ 4.6	701	▲ 2.2	760	▲ 6.9	802	▲ 0.9	410	1.7	392	▲ 3.4	708	▲ 3.0	135
12月	1,260	▲ 14.5	586	▲ 11.7	674	▲ 16.7	695	▲ 9.4	323	▲ 9.5	372	▲ 9.3	583	▲ 15.8	177
令和5年 1月	1,160	▲ 8.1	524	▲ 16.0	636	0.0	675	▲ 1.9	322	▲ 13.2	353	11.7	559	▲ 2.3	163
2月	1,673	8.2	688	3.8	985	11.8	1,060	24.0	477	19.0	583	28.7	898	20.9	172
3月	2,610	12.4	998	4.5	1,611	17.8	1,701	19.3	697	9.9	1,003	26.6	1,561	24.7	244

[注] 平成16年11月から求職申込書の性別欄が任意記入となったため、関連する項目については計と男女計が必ずしも一致しない。

## 安定所別就職件数の状況

※学卒を除き、パートを含む。

区分 年度	計	桑名	四日市	鈴鹿	津	松阪	伊勢	伊賀	尾鷲	熊野 <sup>(出)</sup>
令和2年度	18,770	1,975	2,983	2,240	3,188	2,641	2,571	2,200	546	426
対前年度比	▲ 10.2	▲ 16.7	▲ 9.7	▲ 5.6	▲ 11.8	▲ 8.5	▲ 9.2	▲ 6.5	▲ 19.6	▲ 13.1
令和3年度	19,176	2,090	3,078	2,185	3,230	2,859	2,614	2,183	494	443
対前年度比	2.2	5.8	3.2	▲ 2.5	1.3	8.3	1.7	▲ 0.8	▲ 9.5	4.0
令和4年度	18,782	1,956	2,993	2,116	3,232	2,749	2,687	2,076	520	453
対前年度比	▲ 2.1	▲ 6.4	▲ 2.8	▲ 3.2	0.1	▲ 3.8	2.8	▲ 4.9	5.3	2.3
令和4年 3月	2,323	228	383	255	417	315	412	217	45	51
4月	1,716	205	263	173	300	252	224	207	41	51
5月	1,589	184	251	184	259	240	233	165	37	36
6月	1,711	185	287	198	304	263	229	155	41	49
7月	1,416	154	243	152	213	208	195	195	28	28
8月	1,258	130	201	138	205	212	169	146	29	28
9月	1,462	130	244	209	249	213	198	152	30	37
10月	1,465	159	247	148	245	228	196	181	18	43
11月	1,462	140	245	200	258	211	186	143	43	36
12月	1,260	132	212	185	203	169	164	143	35	17
令和5年 1月	1,160	119	171	120	197	187	170	145	25	26
2月	1,673	200	260	176	272	203	233	183	99	47
3月	2,610	218	369	233	527	363	490	261	94	55

## 令和4年度ハローワークのマッチング機能に関する業務の目標値進捗状況

### ① 就職件数（一般）

	年間目標		目標（4月～3月）		実績（4月～3月）		目標（3月）		実績（3月）	
	新規求職者数	就職件数	新規求職者数	就職件数	新規求職者数	就職件数	新規求職者数	就職件数	新規求職者数	就職件数
四日市所	11,772	3,100	11,772	3,100	11,153	2,993	1,161	396	1,042	369
伊勢所	7,274	2,670	7,274	2,670	7,126	2,687	751	380	702	490
津所	10,230	3,272	10,230	3,272	10,659	3,232	963	455	1,042	527
松阪所	8,558	2,989	8,558	2,989	8,185	2,749	862	392	762	363
桑名所	6,612	2,156	6,612	2,156	6,940	1,956	583	247	660	218
伊賀所	6,892	2,248	6,892	2,248	7,039	2,076	700	255	644	261
尾鷲所	2,183	990	2,183	990	2,164	973	208	110	178	149
鈴鹿所	8,211	2,343	8,211	2,343	8,265	2,116	756	232	805	233
三重局計	61,732	19,768	61,732	19,768	61,531	18,782	5,984	2,467	5,835	2,610

### ② 求人充足数（一般）

	年間目標		目標（4月～3月）		実績（4月～3月）		目標（3月）		実績（3月）	
	新規求人数	充足数	新規求人数	充足数	新規求人数	充足数	新規求人数	充足数	新規求人数	充足数
四日市所	24,357	3,003	24,357	3,003	28,075	3,136	2,515	377	2,446	369
伊勢所	14,141	2,410	14,141	2,410	17,302	2,576	1,284	225	1,723	504
津所	25,204	3,580	25,204	3,580	25,692	3,531	2,129	508	2,116	606
松阪所	15,567	2,621	15,567	2,621	16,437	2,392	1,380	349	1,470	304
桑名所	14,451	1,990	14,451	1,990	14,965	1,825	1,291	239	1,226	222
伊賀所	12,335	1,924	12,335	1,924	13,418	1,806	1,289	204	927	225
尾鷲所	6,686	1,025	6,686	1,025	6,387	988	554	122	426	138
鈴鹿所	17,740	2,096	17,740	2,096	18,973	1,869	1,704	210	1,412	183
三重局計	130,481	18,649	130,481	18,649	141,249	18,123	12,146	2,234	11,746	2,551

### ③ 雇用保険受給者の早期再就職件数

	年間目標		目標（4月～1月）		実績（4月～1月）		目標（1月）		実績（1月）	
	資格決定件数	早期再就職件数	資格決定件数	早期再就職件数	資格決定件数	早期再就職件数	資格決定件数	早期再就職件数	資格決定件数	早期再就職件数
四日市所	3,483	1,099	2,996	922	3,009	1,010	277	68	299	89
伊勢所	1,996	548	1,662	478	1,862	546	165	40	168	38
津所	2,765	816	2,358	700	2,360	709	205	53	216	44
松阪所	2,142	808	1,835	670	1,991	577	144	47	201	50
桑名所	2,029	738	1,818	654	1,870	614	150	49	155	52
伊賀所	1,738	586	1,493	507	1,512	515	126	42	131	47
尾鷲所	682	250	570	218	583	197	52	12	46	18
鈴鹿所	2,653	953	2,196	805	2,446	790	171	65	244	64
三重局計	17,488	5,798	14,928	4,954	15,633	4,958	1,290	376	1,460	402

※①②は4年度3月内容、③は4年度1月内容

※「①就職件数」とは、「紹介就職」及び「オンラインハローワーク紹介による就職」の合計件数のこと。

「②充足数」とは、「紹介就職」及び「オンラインハローワーク紹介による就職」並びに「オンライン自主応募による就職」による充足数の合計のこと。

「③雇用保険受給者の早期再就職件数」とは、「基本手当の支給残日数を所定給付日数の3分の2以上残して早期に再就職した件数」のこと。

# 1. 一般職業紹介業務指標

(学卒を除き、パートを含む。)

項目	区分	5年3月	前年同月	前月	増減率		桑名	四日市	鈴鹿	津	松阪	伊勢	伊賀	尾鷲	熊野 <sup>(出)</sup>	
					前年同月	前月										
1 新規求職申込件数		5,927	5,923	6,107	0.1	▲ 2.9	674	1,066	813	1,060	771	710	653	90	90	
a ハローワーク利用登録者		5,835	5,795	5,994	0.7	▲ 2.7	660	1,042	805	1,042	762	702	644	90	88	
2 雇用保険受給資格決定件数		1,721	1,550	1,509	11.0	14.0	251	349	272	247	185	194	172	24	27	
3 中高年齢者		3,358	3,340	3,633	0.5	▲ 7.6	363	581	436	609	444	430	388	58	49	
4 月間有効求職者数		24,999	25,740	23,590	▲ 2.9	6.0	2,946	4,278	3,473	4,451	3,243	2,964	2,764	451	429	
b ハローワーク利用登録者		24,679	25,427	23,290	▲ 2.9	6.0	2,906	4,211	3,431	4,394	3,207	2,922	2,738	445	425	
5 雇用保険受給者実人員		5,541	5,637	5,470	▲ 1.7	1.3	679	1,009	840	878	695	707	533	92	108	
6 中高年齢者		14,510	14,801	13,737	▲ 2.0	5.6	1,615	2,343	1,928	2,536	1,909	1,904	1,688	312	275	
7 就職件数		2,610	2,323	1,673	12.4	56.0	218	369	233	527	363	490	261	94	55	
c うち オンライン自主応募除く		2,609	2,320	1,672	12.5	56.0	217	369	233	527	363	490	261	94	55	
8 雇用保険受給者		432	474	348	▲ 8.9	24.1	47	72	49	65	59	79	44	6	11	
9 中高年齢者		1,701	1,426	1,060	19.3	60.5	131	223	143	375	227	331	166	72	33	
10 月間有効求人数		34,777	35,883	34,944	▲ 3.1	▲ 0.5	3,518	6,982	4,837	6,591	4,073	4,421	3,032	648	675	
11 新規求人数		11,746	12,319	12,521	▲ 4.7	▲ 6.2	1,226	2,446	1,412	2,116	1,470	1,723	927	202	224	
12 充足数		2,551	2,300	1,659	10.9	53.8	222	369	183	606	304	504	225	87	51	
諸 比 率	新規 求人倍率	11/1 1.98 (2.11)	2.08 (2.32)	2.05 (2.07)	▲ 0.10 ▲ 0.21	▲ 0.07 0.04	1.82	2.29	1.74	2.00	1.91	2.43	1.42	2.24	2.49	
	有効 ( ) 内は季節調整値	10/4 1.39 (1.34)	1.39 (1.36)	1.48 (1.41)	0.00 ▲ 0.02	▲ 0.09 ▲ 0.07	1.19	1.63	1.39	1.48	1.26	1.49	1.10	1.44	1.57	
	就職率	7/1 7/4	44.0 10.4	39.2 9.0	27.4 7.1	4.8 1.4	16.6 3.3	32.3 7.4	34.6 8.6	28.7 6.7	49.7 11.8	47.1 11.2	69.0 16.5	40.0 9.4	104.4 20.8	61.1 12.8
		オンライン登録者及び オンライン自主応募除く	c/a c/b	44.7 10.6	40.0 9.1	27.9 7.2	4.7 1.5	16.8 3.4	32.9 7.5	35.4 8.8	28.9 6.8	50.6 12.0	47.6 11.3	69.8 16.8	40.5 9.5	104.4 21.1
	雇用保険受給者	8/2 8/5	25.1 7.8	30.6 8.4	23.1 6.4	▲ 5.5 ▲ 0.6	2.0 1.4	18.7 6.9	20.6 7.1	18.0 5.8	26.3 7.4	31.9 8.5	40.7 11.2	25.6 8.3	25.0 6.5	40.7 10.2
		中高年齢者	9/3 9/6	50.7 11.7	42.7 9.6	29.2 7.7	8.0 2.1	21.5 4.0	36.1 8.1	38.4 9.5	32.8 7.4	61.6 14.8	51.1 11.9	77.0 17.4	42.8 9.8	124.1 23.1
	充足率	12/10 12/11	7.3 21.7	6.4 18.7	4.7 13.2	0.9 3.0	2.6 8.5	6.3 18.1	5.3 15.1	3.8 13.0	9.2 28.6	7.5 20.7	11.4 29.3	7.4 24.3	13.4 43.1	7.6 22.8
		新規求職のうち 雇用保険受給者の占める割合 中高年齢者の占める割合	29.0 56.7	26.2 56.4	24.7 59.5	2.8 0.3	4.3 ▲ 2.8	37.2 53.9	32.7 54.5	33.5 53.6	23.3 57.5	24.0 57.6	27.3 60.6	26.3 59.4	26.7 64.4	30.0 54.4
	有効求職のうち 雇用保険受給者の占める割合 中高年齢者の占める割合	22.2 58.0	21.9 57.5	23.2 58.2	0.3 0.5	▲ 1.0 ▲ 0.2	23.0 54.8	23.6 54.8	24.2 55.5	19.7 57.0	21.4 58.9	23.9 64.2	19.3 61.1	20.4 69.2	25.2 64.1	

\*単位…人、件、倍、%、ポイント



## 2. 一般職業紹介状況（学卒を除き、パートを含む。）

令和5年3月

三重労働局

区分 年度・月	新規		新規求職		新規求人倍率		有効		有効		有効求人倍率		紹介件数			就職件数		
	求人数	前年 同月比	申込件数	前年 同月比	原数値	季調値	求人数	前年 同月比	求職者数	前年 同月比	原数値	季調値	件数	前年 同月比	紹介率	件数	前年 同月比	就職率
	人	%	件	%	倍	倍	人	%	人	%	倍	倍	件	%	%	件	%	%
平成29年度	159,784	6.3	68,179	▲ 6.4	2.34	—	454,114	6.5	275,377	▲ 6.6	1.65	—	75,793	▲ 12.3	111.2	23,310	▲ 6.3	34.2
平成30年度	162,356	1.6	66,601	▲ 2.3	2.44	—	471,505	3.8	275,056	▲ 0.1	1.71	—	67,473	▲ 11.0	101.3	22,339	▲ 4.2	33.5
令和元年度	149,013	▲ 8.2	65,081	▲ 2.3	2.29	—	435,473	▲ 7.6	277,306	0.8	1.57	—	63,707	▲ 5.6	97.9	20,899	▲ 6.4	32.1
令和2年度	118,042	▲ 20.8	64,308	▲ 1.2	1.84	—	334,488	▲ 23.2	306,114	10.4	1.09	—	63,159	▲ 0.9	98.2	18,770	▲ 10.2	29.2
令和3年度	133,667	13.2	63,005	▲ 2.0	2.12	—	378,194	13.1	300,134	▲ 2.0	1.26	—	59,908	▲ 5.1	95.1	19,176	2.2	30.4
令和4年度	141,249	5.7	62,694	▲ 0.5	2.25	—	408,602	8.0	290,862	▲ 3.1	1.40	—	54,658	▲ 8.8	87.2	18,782	▲ 2.1	30.0
3年1月	10,684	▲ 16.1	5,377	▲ 11.6	1.99	1.90	28,721	▲ 16.6	24,254	9.6	1.18	1.09	5,030	3.7	93.5	1,256	▲ 6.5	23.4
2月	10,374	▲ 11.0	5,449	0.1	1.90	1.89	29,300	▲ 14.1	24,861	8.0	1.18	1.11	6,303	11.1	115.7	1,587	▲ 8.0	29.1
3月	11,262	9.0	6,422	12.6	1.75	1.99	30,740	▲ 7.3	26,396	9.7	1.16	1.13	7,453	18.6	116.1	2,575	6.9	40.1
1～3月	10,773	▲ 6.9	5,749	0.1	1.87	—	29,587	▲ 12.7	25,170	9.1	1.18	—	6,262	11.8	108.9	1,806	▲ 1.1	31.4
3年4月	9,900	7.7	7,520	11.9	1.32	1.90	28,975	▲ 0.6	27,566	12.9	1.05	1.12	5,888	23.6	78.3	1,887	12.0	25.1
5月	9,805	18.2	4,927	▲ 1.7	1.99	1.89	28,855	12.8	26,900	11.2	1.07	1.17	5,239	25.5	106.3	1,594	23.2	32.4
6月	10,739	10.3	5,297	▲ 13.7	2.03	1.99	28,837	11.5	26,068	3.2	1.11	1.20	5,404	▲ 6.9	102.0	1,694	10.4	32.0
4～6月	10,148	11.8	5,915	▲ 0.7	1.72	—	28,889	7.5	26,845	9.0	1.08	—	5,510	12.2	93.2	1,725	14.6	29.2
3年7月	10,258	5.6	4,833	▲ 12.7	2.12	1.93	29,178	11.8	24,473	▲ 4.8	1.19	1.23	4,599	▲ 15.0	95.2	1,480	▲ 6.6	30.6
8月	10,457	21.5	4,966	3.9	2.11	2.10	30,019	14.7	24,351	▲ 7.2	1.23	1.25	4,467	▲ 2.1	90.0	1,332	2.7	26.8
9月	10,796	7.2	5,040	▲ 5.7	2.14	2.14	30,201	11.4	23,984	▲ 10.7	1.26	1.27	4,771	▲ 16.5	94.7	1,534	2.8	30.4
7～9月	10,504	11.0	4,946	▲ 5.2	2.12	—	29,799	12.6	24,269	▲ 7.6	1.23	—	4,612	▲ 11.8	93.2	1,449	▲ 0.6	29.3
3年10月	11,743	10.3	5,405	▲ 0.9	2.17	2.09	31,469	12.0	24,780	▲ 9.3	1.27	1.27	4,925	▲ 7.2	91.1	1,518	▲ 9.0	28.1
11月	11,651	16.4	4,474	6.4	2.60	2.16	32,862	12.9	24,504	▲ 6.1	1.34	1.28	4,537	▲ 1.3	101.4	1,533	7.5	34.3
12月	10,907	15.5	3,907	1.1	2.79	2.22	32,914	15.4	23,463	▲ 4.2	1.40	1.30	3,851	▲ 4.8	98.6	1,473	7.5	37.7
10～12月	11,434	14.0	4,595	1.9	2.49	—	32,415	13.4	24,249	▲ 6.6	1.34	—	4,438	▲ 4.6	96.6	1,508	1.3	32.8
4年1月	12,779	19.6	5,476	1.8	2.33	2.23	34,213	19.1	23,824	▲ 1.8	1.44	1.32	4,705	▲ 6.5	85.9	1,262	0.5	23.0
2月	12,313	18.7	5,237	▲ 3.9	2.35	2.28	34,788	18.7	24,481	▲ 1.5	1.42	1.34	5,489	▲ 12.9	104.8	1,546	▲ 2.6	29.5
3月	12,319	9.4	5,923	▲ 7.8	2.08	2.32	35,883	16.7	25,740	▲ 2.5	1.39	1.36	6,033	▲ 19.1	101.9	2,323	▲ 9.8	39.2
1～3月	12,470	15.8	5,545	▲ 3.5	2.25	—	34,961	18.2	24,682	▲ 1.9	1.42	—	5,409	▲ 13.6	97.5	1,710	▲ 5.3	30.8
4年4月	11,818	19.4	6,817	▲ 9.3	1.73	2.32	34,436	18.8	26,329	▲ 4.5	1.31	1.39	5,040	▲ 14.4	73.9	1,716	▲ 9.1	25.2
5月	10,948	11.7	5,479	11.2	2.00	2.29	33,347	15.6	26,439	▲ 1.7	1.26	1.38	4,740	▲ 9.5	86.5	1,589	▲ 0.3	29.0
6月	11,814	10.0	5,073	▲ 4.2	2.33	2.29	33,493	16.1	25,728	▲ 1.3	1.30	1.39	4,808	▲ 11.0	94.8	1,711	1.0	33.7
4～6月	11,527	13.6	5,790	▲ 2.1	1.99	—	33,759	16.9	26,165	▲ 2.5	1.29	—	4,863	▲ 11.7	84.0	1,672	▲ 3.1	28.9
4年7月	11,615	13.2	4,499	▲ 6.9	2.58	2.39	32,985	13.0	24,083	▲ 1.6	1.37	1.41	3,857	▲ 16.1	85.7	1,416	▲ 4.3	31.5
8月	11,190	7.0	4,973	0.1	2.25	2.35	33,316	11.0	23,866	▲ 2.0	1.40	1.42	4,013	▲ 10.2	80.7	1,258	▲ 5.6	25.3
9月	12,290	13.8	5,080	0.8	2.42	2.33	33,985	12.5	23,899	▲ 0.4	1.42	1.43	4,461	▲ 6.5	87.8	1,462	▲ 4.7	28.8
7～9月	11,698	11.4	4,851	▲ 1.9	2.41	—	33,429	12.2	23,949	▲ 1.3	1.40	—	4,110	▲ 10.9	84.7	1,379	▲ 4.8	28.4
4年10月	12,509	6.5	5,182	▲ 4.1	2.41	2.27	34,699	10.3	24,251	▲ 2.1	1.43	1.43	4,478	▲ 9.1	86.4	1,465	▲ 3.5	28.3
11月	11,435	▲ 1.9	4,438	▲ 0.8	2.58	2.29	35,012	6.5	23,561	▲ 3.8	1.49	1.44	4,129	▲ 9.0	93.0	1,462	▲ 4.6	32.9
12月	11,216	2.8	3,701	▲ 5.3	3.03	2.36	33,732	2.5	21,966	▲ 6.4	1.54	1.43	3,183	▲ 17.3	86.0	1,260	▲ 14.5	34.0
10～12月	11,720	2.5	4,440	▲ 3.4	2.64	—	34,481	6.4	23,259	▲ 4.1	1.48	—	3,930	▲ 11.4	88.5	1,396	▲ 7.4	31.4
5年1月	12,147	▲ 4.9	5,418	▲ 1.1	2.24	2.19	33,876	▲ 1.0	22,151	▲ 7.0	1.53	1.41	4,129	▲ 12.2	76.2	1,160	▲ 8.1	21.4
2月	12,521	1.7	6,107	16.6	2.05	2.07	34,944	0.4	23,590	▲ 3.6	1.48	1.41	5,925	7.9	97.0	1,673	8.2	27.4
3月	11,746	▲ 4.7	5,927	0.1	1.98	2.11	34,777	▲ 3.1	24,999	▲ 2.9	1.39	1.34	5,895	▲ 2.3	99.5	2,610	12.4	44.0
1～3月	12,138	▲ 2.7	5,817	4.9	2.09	—	34,532	▲ 1.2	23,580	▲ 4.5	1.46	—	5,316	▲ 1.7	91.4	1,814	6.1	31.2

資料 職業安定業務統計

r は数値を補正したもの

\* 紹介率=紹介件数/新規求職者数×100

\* 就職率=就職件数/新規求職者数×100

### 3. 一般職業紹介状況（学卒、パートを除く。）

令和5年3月

三重労働局

区分 年度・月	新規		新規求職		新規 求人倍率	有効		有効		有効 求人倍率	紹介件数			就職件数		
	求人数	前年 同月比	申込件数	前年 同月比		求人数	前年 同月比	求職者数	前年 同月比		紹介件数	前年 同月比	紹介率	就職件数	前年 同月比	就職率
	人	%	件	%	倍	人	%	人	%	倍	件	%	%	件	%	%
平成29年度	90,931	7.0	43,037	▲ 8.7	2.11	259,904	7.8	168,468	▲ 9.7	1.54	50,933	▲ 14.1	118.3	13,614	▲ 8.1	31.6
平成30年度	91,464	0.6	41,949	▲ 2.5	2.18	267,427	2.9	164,922	▲ 2.1	1.62	44,252	▲ 13.1	105.5	12,828	▲ 5.8	30.6
令和元年度	84,005	▲ 8.2	40,344	▲ 3.8	2.08	247,409	▲ 7.5	164,288	▲ 0.4	1.51	40,695	▲ 8.0	100.9	11,642	▲ 9.2	28.9
令和2年度	67,185	▲ 20.0	39,694	▲ 1.6	1.69	192,871	▲ 22.0	182,568	▲ 11.1	1.06	38,757	▲ 4.8	97.6	9,595	▲ 17.6	24.2
令和3年度	79,742	18.7	37,773	▲ 4.8	2.11	227,848	18.1	173,370	▲ 5.0	1.31	35,600	▲ 8.1	94.2	9,842	▲ 2.6	26.1
令和4年度	84,676	6.2	37,083	▲ 1.8	2.28	248,773	9.2	164,694	▲ 5.0	1.51	31,300	▲ 12.1	84.4	9,212	▲ 6.4	24.8
3年1月	6,305	▲ 14.2	3,206	▲ 14.9	1.97	16,876	▲ 15.2	14,465	▲ 8.5	1.17	3,097	▲ 0.0	96.6	667	▲ 11.1	20.8
2月	5,928	▲ 9.8	3,354	▲ 2.1	1.77	17,157	▲ 12.6	14,759	▲ 6.7	1.16	3,643	▲ 2.5	108.6	813	▲ 13.3	24.2
3月	6,155	▲ 8.7	3,782	▲ 8.7	1.63	17,663	▲ 6.1	15,386	▲ 8.3	1.15	4,236	▲ 12.7	112.0	1,213	▲ 1.4	32.1
1～3月	6,129	▲ 6.1	3,447	▲ 3.1	1.78	17,232	▲ 11.4	14,870	▲ 7.8	1.16	3,659	▲ 5.4	106.2	898	▲ 7.7	26.1
3年4月	5,853	12.6	4,030	▲ 1.3	1.45	16,956	2.5	15,638	▲ 8.2	1.08	3,435	▲ 14.6	85.2	947	▲ 4.3	23.5
5月	5,664	21.1	2,881	▲ 8.1	1.97	16,847	15.9	15,153	▲ 6.1	1.11	3,094	▲ 21.2	107.4	757	▲ 14.5	26.3
6月	6,298	16.4	3,255	▲ 15.2	1.93	17,179	17.2	14,749	▲ 1.9	1.16	3,284	▲ 4.9	100.9	834	▲ 11.2	25.6
4～6月	5,938	16.5	3,389	▲ 7.2	1.75	16,994	11.5	15,180	▲ 4.1	1.12	3,271	▲ 9.0	96.5	846	▲ 9.4	25.0
3年7月	6,196	14.7	2,999	▲ 17.1	2.07	17,556	18.5	14,243	▲ 9.2	1.23	2,879	▲ 17.0	96.0	753	▲ 3.6	25.1
8月	6,223	25.5	3,184	▲ 4.4	1.95	18,054	20.6	14,361	▲ 10.5	1.26	2,784	▲ 5.3	87.4	721	▲ 0.7	22.6
9月	6,529	12.2	3,086	▲ 2.8	2.12	18,319	17.0	14,174	▲ 12.5	1.29	2,926	▲ 17.8	94.8	877	▲ 16.6	28.4
7～9月	6,316	17.1	3,090	▲ 5.8	2.04	17,976	18.7	14,259	▲ 10.8	1.26	2,863	▲ 13.8	92.7	784	▲ 4.5	25.4
3年10月	7,006	14.6	3,265	▲ 1.0	2.15	19,097	16.6	14,488	▲ 10.6	1.32	2,945	▲ 7.5	90.2	805	▲ 6.1	24.7
11月	6,992	22.3	2,761	▲ 1.5	2.53	19,885	17.1	14,233	▲ 8.0	1.40	2,756	▲ 5.4	99.8	803	▲ 8.1	29.1
12月	6,647	20.8	2,444	▲ 3.7	2.72	20,037	20.4	13,649	▲ 6.5	1.47	2,382	▲ 12.3	97.5	781	▲ 6.4	32.0
10～12月	6,882	19.1	2,823	▲ 1.0	2.44	19,673	18.0	14,123	▲ 8.4	1.39	2,694	▲ 8.3	95.4	796	▲ 2.3	28.2
4年1月	7,633	21.1	3,269	▲ 2.0	2.33	20,828	23.4	13,886	▲ 4.0	1.50	2,817	▲ 9.0	86.2	690	▲ 3.4	21.1
2月	7,477	26.1	3,121	▲ 6.9	2.40	21,356	24.5	14,096	▲ 4.5	1.52	3,018	▲ 17.2	96.7	803	▲ 1.2	25.7
3月	7,224	17.4	3,478	▲ 8.0	2.08	21,734	23.0	14,700	▲ 4.5	1.48	3,280	▲ 22.6	94.3	1,071	▲ 11.7	30.8
1～3月	7,445	21.5	3,289	▲ 4.6	2.26	21,306	23.6	14,227	▲ 4.3	1.50	3,038	▲ 17.0	92.4	855	▲ 4.8	26.0
4年4月	6,952	18.8	3,653	▲ 9.4	1.90	20,984	23.8	14,654	▲ 6.3	1.43	2,860	▲ 16.7	78.3	814	▲ 14.0	22.3
5月	6,679	17.9	3,115	▲ 8.1	2.14	20,271	20.3	14,540	▲ 4.0	1.39	2,656	▲ 14.2	85.3	796	▲ 5.2	25.6
6月	7,279	15.6	3,065	▲ 5.8	2.37	20,532	19.5	14,189	▲ 3.8	1.45	2,727	▲ 17.0	89.0	860	▲ 3.1	28.1
4～6月	6,970	17.4	3,278	▲ 3.3	2.13	20,596	21.2	14,461	▲ 4.7	1.42	2,748	▲ 16.0	83.8	823	▲ 2.7	25.1
4年7月	6,954	12.2	2,842	▲ 5.2	2.45	20,347	15.9	13,682	▲ 3.9	1.49	2,393	▲ 16.9	84.2	734	▲ 2.5	25.8
8月	6,849	10.1	3,092	▲ 2.9	2.22	20,514	13.6	13,693	▲ 4.7	1.50	2,459	▲ 11.7	79.5	667	▲ 7.5	21.6
9月	7,681	17.6	2,999	▲ 2.8	2.56	20,964	14.4	13,669	▲ 3.6	1.53	2,572	▲ 12.1	85.8	758	▲ 13.6	25.3
7～9月	7,161	13.4	2,978	▲ 3.6	2.40	20,608	14.6	13,681	▲ 4.1	1.51	2,475	▲ 13.6	83.1	720	▲ 8.2	24.2
4年10月	7,452	6.4	3,098	▲ 5.1	2.41	21,509	12.6	13,775	▲ 4.9	1.56	2,618	▲ 11.1	84.5	727	▲ 9.7	23.5
11月	6,872	▲ 1.7	2,720	▲ 1.5	2.53	21,422	7.7	13,414	▲ 5.8	1.60	2,497	▲ 9.4	91.8	754	▲ 6.1	27.7
12月	6,956	4.6	2,305	▲ 5.7	3.02	20,459	2.1	12,553	▲ 8.0	1.63	1,938	▲ 18.6	84.1	677	▲ 13.3	29.4
10～12月	7,093	3.1	2,708	▲ 4.1	2.62	21,130	7.4	13,247	▲ 6.2	1.60	2,351	▲ 12.7	86.8	719	▲ 9.7	26.6
5年1月	7,196	▲ 5.7	3,219	▲ 1.5	2.24	20,692	▲ 0.7	12,760	▲ 8.1	1.62	2,421	▲ 14.1	75.2	601	▲ 12.9	18.7
2月	7,032	▲ 6.0	3,539	▲ 13.4	1.99	20,697	▲ 3.1	13,555	▲ 3.8	1.53	2,953	▲ 2.2	83.4	775	▲ 3.5	21.9
3月	6,774	▲ 6.2	3,436	▲ 1.2	1.97	20,382	▲ 6.2	14,210	▲ 3.3	1.43	3,206	▲ 2.3	93.3	1,049	▲ 2.1	30.5
1～3月	7,001	▲ 6.0	3,398	▲ 3.3	2.06	20,590	▲ 3.4	13,508	▲ 5.1	1.52	2,860	▲ 5.9	84.2	808	▲ 5.5	23.8

資料 職業安定業務統計

\* 紹介率 = 紹介件数 / 新規求職者数 × 100

\* 就職率 = 就職件数 / 新規求職者数 × 100

## 4. 一般職業紹介状況 (パート)

令和5年3月

三重労働局

区分 年度・月	新規		新規求職		新規		有効		有効		有効		紹介件数			就職件数		
	求人数	前年 同月比	申込件数	前年 同月比	求人倍率	求人数	前年 同月比	求職者数	前年 同月比	求人倍率	紹介件数	前年 同月比	紹介率	就職件数	前年 同月比	就職率		
	人	%	件	%	倍	人	%	人	%	倍	件	%	%	件	%	%		
平成29年度	68,853	5.2	25,142	▲ 2.0	2.74	194,210	4.8	106,909	▲ 1.3	1.82	24,860	▲ 8.4	98.9	9,696	▲ 3.6	38.6		
平成30年度	70,892	3.0	24,652	▲ 1.9	2.88	204,078	5.1	110,134	3.0	1.85	23,221	▲ 6.6	94.2	9,511	▲ 1.9	38.6		
令和元年度	65,008	▲ 8.3	24,737	0.3	2.63	188,064	▲ 7.8	113,018	2.6	1.66	23,012	▲ 0.9	93.0	9,257	▲ 2.7	37.4		
令和2年度	50,857	▲ 21.8	24,614	▲ 0.5	2.07	141,617	▲ 24.7	123,546	9.3	1.15	24,402	6.0	99.1	9,175	▲ 0.9	37.3		
令和3年度	53,925	6.0	25,232	2.5	2.14	150,346	6.2	126,764	2.6	1.19	24,308	▲ 0.4	96.3	9,334	1.7	37.0		
令和4年度	56,573	4.9	25,611	1.5	2.21	159,829	6.3	126,168	▲ 0.5	1.27	23,358	▲ 3.9	91.2	9,570	2.5	37.4		
3年1月	4,379	▲ 18.7	2,171	▲ 6.1	2.02	11,845	▲ 18.6	9,789	11.2	1.21	1,933	10.2	89.0	589	▲ 0.8	27.1		
2月	4,446	▲ 12.4	2,095	3.8	2.12	12,143	▲ 16.1	10,102	9.9	1.20	2,660	25.6	127.0	774	▲ 1.7	36.9		
3月	5,107	9.2	2,640	18.7	1.93	13,077	▲ 8.8	11,010	11.8	1.19	3,217	27.5	121.9	1,362	15.5	51.6		
1～3月	4,644	▲ 8.0	2,302	5.4	2.02	12,355	▲ 14.5	10,300	11.0	1.20	2,603	22.1	113.1	908	6.4	39.4		
3年4月	4,047	1.3	3,490	27.3	1.16	12,019	▲ 4.6	11,928	19.6	1.01	2,453	38.8	70.3	940	21.0	26.9		
5月	4,141	14.4	2,046	9.0	2.02	12,008	8.8	11,747	18.6	1.02	2,145	32.3	104.8	837	32.2	40.9		
6月	4,441	2.8	2,042	▲ 11.4	2.17	11,658	4.0	11,319	10.6	1.03	2,120	▲ 9.8	103.8	860	9.6	42.1		
4～6月	4,210	5.8	2,526	9.5	1.67	11,895	2.4	11,665	16.2	1.02	2,239	17.0	88.6	879	20.1	34.8		
3年7月	4,062	▲ 5.9	1,834	▲ 4.5	2.21	11,622	2.9	10,230	2.0	1.14	1,720	▲ 11.3	93.8	727	▲ 9.6	39.6		
8月	4,234	16.0	1,782	3.1	2.38	11,965	6.7	9,990	▲ 2.1	1.20	1,683	3.9	94.4	611	5.2	34.3		
9月	4,267	0.3	1,954	▲ 9.9	2.18	11,882	3.7	9,810	▲ 8.0	1.21	1,845	▲ 14.3	94.4	657	▲ 11.2	33.6		
7～9月	4,188	2.8	1,857	▲ 4.2	2.26	11,823	4.5	10,010	▲ 2.8	1.18	1,749	▲ 8.1	94.2	665	▲ 6.1	35.8		
3年10月	4,737	4.5	2,140	▲ 0.7	2.21	12,372	5.5	10,292	▲ 7.4	1.20	1,980	▲ 6.8	92.5	713	▲ 12.1	33.3		
11月	4,659	8.5	1,713	15.4	2.72	12,977	7.0	10,271	▲ 3.3	1.26	1,781	5.6	104.0	730	6.9	42.6		
12月	4,260	8.1	1,463	10.1	2.91	12,877	8.4	9,814	▲ 0.9	1.31	1,469	10.5	100.4	692	8.8	47.3		
10～12月	4,552	7.0	1,772	7.0	2.57	12,742	7.0	10,126	▲ 4.0	1.26	1,743	1.7	98.4	712	0.3	40.2		
4年1月	5,146	17.5	2,207	1.7	2.33	13,385	13.0	9,938	1.5	1.35	1,888	▲ 2.3	85.5	572	▲ 2.9	25.9		
2月	4,836	8.8	2,116	1.0	2.29	13,432	10.6	10,385	2.8	1.29	2,471	▲ 7.1	116.8	743	▲ 4.0	35.1		
3月	5,095	▲ 0.2	2,445	▲ 7.4	2.08	14,149	8.2	11,040	0.3	1.28	2,753	▲ 14.4	112.6	1,252	▲ 8.1	51.2		
1～3月	5,026	8.2	2,256	▲ 2.0	2.23	13,655	10.5	10,454	1.5	1.31	2,371	▲ 8.9	105.1	856	▲ 5.7	37.9		
4年4月	4,866	20.2	3,164	▲ 9.3	1.54	13,452	11.9	11,675	▲ 2.1	1.15	2,180	▲ 11.1	68.9	902	▲ 4.0	28.5		
5月	4,269	3.1	2,364	15.5	1.81	13,076	8.9	11,899	1.3	1.10	2,084	▲ 2.8	88.2	793	▲ 5.3	33.5		
6月	4,535	2.1	2,008	▲ 1.7	2.26	12,961	11.2	11,539	1.9	1.12	2,081	▲ 1.8	103.6	851	▲ 1.0	42.4		
4～6月	4,557	8.2	2,512	▲ 0.6	1.81	13,163	10.7	11,704	0.3	1.12	2,115	▲ 5.5	84.2	849	▲ 3.4	33.8		
4年7月	4,661	14.7	1,657	▲ 9.7	2.81	12,638	8.7	10,401	1.7	1.22	1,464	▲ 14.9	88.4	682	▲ 6.2	41.2		
8月	4,341	2.5	1,881	5.6	2.31	12,802	7.0	10,173	1.8	1.26	1,554	▲ 7.7	82.6	591	▲ 3.3	31.4		
9月	4,609	8.0	2,081	6.5	2.21	13,021	9.6	10,230	4.3	1.27	1,889	2.4	90.8	704	7.2	33.8		
7～9月	4,537	8.3	1,873	0.9	2.42	12,820	8.4	10,268	2.6	1.25	1,636	▲ 6.5	87.3	659	▲ 0.9	35.2		
4年10月	5,057	6.8	2,084	▲ 2.6	2.43	13,190	6.6	10,476	1.8	1.26	1,860	▲ 6.1	89.3	738	3.5	35.4		
11月	4,563	▲ 2.1	1,718	0.3	2.66	13,590	4.7	10,147	▲ 1.2	1.34	1,632	▲ 8.4	95.0	708	▲ 3.0	41.2		
12月	4,260	0.0	1,396	▲ 4.6	3.05	13,273	3.1	9,413	▲ 4.1	1.41	1,245	▲ 15.2	89.2	583	▲ 15.8	41.8		
10～12月	4,627	1.6	1,733	▲ 2.2	2.67	13,351	4.8	10,012	▲ 1.1	1.33	1,579	▲ 9.4	91.1	676	▲ 5.1	39.0		
5年1月	4,951	▲ 3.8	2,199	▲ 0.4	2.25	13,184	▲ 1.5	9,391	▲ 5.5	1.40	1,708	▲ 9.5	77.7	559	▲ 2.3	25.4		
2月	5,489	13.5	2,568	21.4	2.14	14,247	6.1	10,035	▲ 3.4	1.42	2,972	20.3	115.7	898	20.9	35.0		
3月	4,972	▲ 2.4	2,491	1.9	2.00	14,395	1.7	10,789	▲ 2.3	1.33	2,689	▲ 2.3	107.9	1,561	24.7	62.7		
1～3月	5,137	2.2	2,419	7.2	2.12	13,942	2.1	10,072	▲ 3.7	1.38	2,456	3.6	101.5	1,006	17.5	41.6		

資料 職業安定業務統計

\* 紹介率 = 紹介件数 / 新規求職者数 × 100

\* 就職率 = 就職件数 / 新規求職者数 × 100

### 5. 中高年齢者の職業紹介状況（パートを含む。）

令和5年3月

三重労働局

項目 年度・月	新規求職申込件数				有効求職者数				紹介件数				就職件数				紹介率		就職率	
	全数	前年 同月比	うち 55歳以上	前年 同月比	全数	前年 同月比	うち 55歳以上	前年 同月比	全数	前年 同月比	うち 55歳以上	前年 同月比	全数	前年 同月比	うち 55歳以上	前年 同月比	全数	うち 55歳以上	全数	うち 55歳以上
	件	%	件	%	人	%	人	%	件	%	件	%	件	%	件	%	%	%	%	%
平成29年度	31,047	▲ 2.3	18,691	0.1	131,472	▲ 3.6	79,630	▲ 1.3	35,079	▲ 9.0	17,928	▲ 4.7	10,586	▲ 1.4	5,650	3.6	26.7	22.5	8.1	7.1
平成30年度	32,291	4.0	19,980	6.9	138,372	5.2	85,898	7.9	32,868	▲ 6.3	17,124	▲ 4.5	10,838	2.4	5,921	4.8	23.8	19.9	7.8	6.9
令和元年度	33,045	2.3	20,747	3.8	145,589	5.2	91,958	7.1	32,849	▲ 0.1	17,529	2.4	10,647	▲ 1.8	5,871	▲ 0.8	22.6	19.1	7.3	6.4
令和2年度	34,137	3.3	21,439	3.3	167,817	15.3	105,995	15.3	33,495	2.0	18,000	2.7	9,843	▲ 7.6	5,480	▲ 6.7	20.0	17.0	5.9	5.2
令和3年度	34,472	1.0	22,275	3.9	168,989	0.7	109,017	2.9	33,121	▲ 1.1	18,807	4.5	10,456	6.2	5,985	9.2	19.6	17.3	6.2	5.5
令和4年度	35,226	2.2	23,185	4.1	166,277	▲ 1.6	109,385	0.3	31,449	▲ 5.0	18,623	▲ 1.0	10,808	3.4	6,563	9.7	18.9	17.0	6.5	6.0
3年1月	2,955	▲ 7.8	1,939	▲ 7.3	13,405	13.6	8,418	13.4	2,684	7.3	1,467	7.6	668	▲ 4.3	387	▲ 2.5	20.0	17.4	5.0	4.6
2月	2,891	2.0	1,797	4.2	13,800	11.4	8,713	11.9	3,484	13.6	1,992	17.2	844	▲ 8.6	468	▲ 11.5	25.2	22.9	6.1	5.4
3月	3,514	16.3	2,224	14.8	14,837	13.4	9,416	13.4	4,222	24.7	2,448	27.4	1,463	8.1	837	11.0	28.5	26.0	9.9	8.9
1～3月	3,120	3.3	1,987	3.6	14,014	12.8	8,849	12.9	3,463	16.0	1,969	18.5	992	0.0	564	0.7	24.7	22.3	7.1	6.4
3年4月	4,371	13.1	3,077	15.2	15,681	15.7	10,270	16.3	3,114	23.0	1,712	29.0	1,012	17.0	579	17.2	19.9	16.7	6.5	5.6
5月	2,674	1.3	1,703	2.3	15,254	14.2	10,024	15.1	2,769	23.8	1,503	23.9	853	29.2	451	28.1	18.2	15.0	5.6	4.5
6月	2,751	▲ 12.5	1,723	▲ 7.8	14,732	6.1	9,678	9.2	2,900	▲ 4.2	1,574	0.7	899	17.7	499	20.8	19.7	16.3	6.1	5.2
4～6月	3,265	1.5	2,168	4.8	15,222	11.9	9,991	13.5	2,928	12.7	1,596	16.7	921	20.7	510	21.4	19.2	16.0	6.1	5.1
3年7月	2,696	▲ 4.0	1,729	▲ 0.5	13,730	▲ 0.8	8,805	1.8	2,494	▲ 9.2	1,372	▲ 5.9	793	▲ 4.8	432	▲ 8.7	18.2	15.6	5.8	4.9
8月	2,630	7.1	1,648	13.4	13,605	▲ 3.5	8,687	▲ 0.7	2,408	2.4	1,390	12.6	712	8.0	430	15.3	17.7	16.0	5.2	4.9
9月	2,635	▲ 4.6	1,644	▲ 2.8	13,327	▲ 8.1	8,472	▲ 5.9	2,571	▲ 12.9	1,423	▲ 7.4	797	1.0	462	6.9	19.3	16.8	6.0	5.5
7～9月	2,654	▲ 0.8	1,674	2.9	13,554	▲ 4.2	8,655	▲ 1.6	2,491	▲ 7.2	1,395	▲ 1.1	767	0.9	441	3.5	18.4	16.1	5.7	5.1
3年10月	2,845	▲ 2.2	1,829	0.1	13,706	▲ 7.7	8,708	▲ 6.5	2,683	▲ 2.9	1,554	10.8	845	▲ 1.5	498	3.5	19.6	17.8	6.2	5.7
11月	2,382	9.5	1,502	13.1	13,579	▲ 4.7	8,676	▲ 2.7	2,520	5.0	1,441	15.2	809	7.2	455	9.6	18.6	16.6	6.0	5.2
12月	2,111	4.8	1,330	7.6	13,093	▲ 2.6	8,401	▲ 0.3	2,056	▲ 2.0	1,081	▲ 2.3	767	12.0	418	17.7	15.7	12.9	5.9	5.0
10～12月	2,446	3.3	1,554	6.1	13,459	▲ 5.1	8,595	▲ 3.3	2,420	0.0	1,359	8.4	807	5.4	457	9.6	18.0	15.8	6.0	5.3
4年1月	3,124	5.7	2,058	6.1	13,495	0.7	8,688	3.2	2,708	0.9	1,570	7.0	688	3.0	407	5.2	20.1	18.1	5.1	4.7
2月	2,913	0.8	1,865	3.8	13,986	1.3	8,997	3.3	3,343	▲ 4.0	2,033	2.1	855	1.3	478	2.1	23.9	22.6	6.1	5.3
3月	3,340	▲ 5.0	2,167	▲ 2.6	14,801	▲ 0.2	9,611	2.1	3,555	▲ 15.8	2,154	▲ 12.0	1,426	▲ 2.5	876	4.7	24.0	22.4	9.6	9.1
1～3月	3,126	0.2	2,030	2.2	14,094	0.6	9,099	2.8	3,202	▲ 7.5	1,919	▲ 2.5	990	▲ 0.2	587	4.1	22.7	21.1	7.0	6.5
4年4月	4,151	▲ 5.0	3,006	▲ 2.3	15,365	▲ 2.0	10,270	0.0	2,811	▲ 9.7	1,668	▲ 2.6	939	▲ 7.2	560	▲ 3.3	18.3	16.2	6.1	5.5
5月	3,057	14.3	2,030	19.2	15,470	1.4	10,422	4.0	2,723	▲ 1.7	1,586	5.5	881	3.3	504	11.8	17.6	15.2	5.7	4.8
6月	2,743	▲ 0.3	1,714	▲ 0.5	14,942	1.4	10,082	4.2	2,731	▲ 5.8	1,629	3.5	950	5.7	563	12.8	18.3	16.2	6.4	5.6
4～6月	3,317	1.6	2,250	3.8	15,259	0.2	10,258	2.7	2,755	▲ 5.9	1,628	2.0	923	0.2	542	6.3	18.1	15.9	6.0	5.3
4年7月	2,387	▲ 11.5	1,522	▲ 12.0	13,627	▲ 0.8	8,967	1.8	2,083	▲ 16.5	1,175	▲ 14.4	797	0.5	508	17.6	15.3	13.1	5.8	5.7
8月	2,667	1.4	1,715	4.1	13,384	▲ 1.6	8,708	0.2	2,212	▲ 8.1	1,249	▲ 10.1	698	▲ 2.0	390	▲ 9.3	16.5	14.3	5.2	4.5
9月	2,635	0.0	1,647	0.2	13,245	▲ 0.6	8,585	1.3	2,458	▲ 4.4	1,427	0.3	797	0.0	481	4.1	18.6	16.6	6.0	5.6
7～9月	2,563	▲ 3.4	1,628	▲ 2.7	13,419	▲ 1.0	8,753	1.1	2,251	▲ 9.6	1,284	▲ 8.0	764	▲ 0.4	460	4.3	16.8	14.7	5.7	5.3
4年10月	2,910	2.3	1,896	3.7	13,571	▲ 1.0	8,815	1.2	2,456	▲ 8.5	1,348	▲ 13.3	813	▲ 3.8	488	▲ 2.0	18.1	15.3	6.0	5.5
11月	2,423	1.7	1,559	3.8	13,211	▲ 2.7	8,553	▲ 1.4	2,287	▲ 9.2	1,258	▲ 12.7	802	▲ 0.9	474	4.2	17.3	14.7	6.1	5.5
12月	2,092	▲ 0.9	1,351	1.6	12,487	▲ 4.6	8,132	▲ 3.2	1,829	▲ 11.0	1,072	▲ 0.8	695	▲ 9.4	396	▲ 5.3	14.6	13.2	5.6	4.9
10～12月	2,475	1.2	1,602	3.1	13,090	▲ 2.7	8,500	▲ 1.1	2,191	▲ 9.5	1,226	▲ 9.8	770	▲ 4.6	453	▲ 0.9	16.7	14.4	5.9	5.3
5年1月	3,170	1.5	2,136	3.8	12,728	▲ 5.7	8,302	▲ 4.4	2,426	▲ 10.4	1,480	▲ 5.7	675	▲ 1.9	404	▲ 0.7	19.1	17.8	5.3	4.9
2月	3,633	24.7	2,387	28.0	13,737	▲ 1.8	8,976	▲ 0.2	3,823	14.4	2,462	21.1	1,060	24.0	659	37.9	27.8	27.4	7.7	7.3
3月	3,358	0.5	2,222	2.5	14,510	▲ 2.0	9,573	▲ 0.4	3,610	1.5	2,269	5.3	1,701	19.3	1,136	29.7	24.9	23.7	11.7	11.9
1～3月	3,387	8.3	2,248	10.7	13,658	▲ 3.1	8,950	▲ 1.6	3,286	2.6	2,070	7.9	1,145	15.7	733	24.9	24.1	23.1	8.4	8.2

紹介率＝中高年紹介件数／中高年有効求職者数×100

就職率＝中高年就職件数／中高年有効求職者数×100

## 6. 中高年齢者の職業紹介状況（パートを除く。）

令和5年3月

三重労働局

項目 年度・月	新規求職申込件数				有効求職者数				紹介件数				就職件数				紹介率		就職率	
	全数	前年 同月比	うち 55歳以上	前年 同月比	全数	前年 同月比	うち 55歳以上	前年 同月比	全数	前年 同月比	うち 55歳以上	前年 同月比	全数	前年 同月比	うち 55歳以上	前年 同月比	全数	うち 55歳以上	全数	うち 55歳以上
	件	%	件	%	人	%	人	%	件	%	件	%	件	%	件	%	%	%	%	%
平成29年度	15,855	▲ 5.5	7,622	▲ 2.4	66,301	▲ 7.9	32,855	▲ 4.8	20,080	▲ 11.7	8,515	▲ 6.5	5,094	▲ 3.2	2,270	4.0	30.3	25.9	7.7	6.9
平成30年度	16,565	4.5	8,184	7.4	68,308	3.0	34,414	4.7	17,952	▲ 10.6	7,448	▲ 12.5	5,046	▲ 0.9	2,226	▲ 1.9	26.3	21.6	7.4	6.5
令和元年度	16,487	▲ 0.5	8,154	▲ 0.4	70,921	3.8	36,301	5.5	17,500	▲ 2.5	7,517	0.9	4,791	▲ 5.1	2,152	▲ 3.3	24.7	20.7	6.8	5.9
令和2年度	17,232	4.5	8,425	3.3	83,452	17.7	42,331	16.6	17,434	▲ 0.4	7,548	0.4	4,182	▲ 12.7	1,865	▲ 13.3	20.9	17.8	5.0	4.4
令和3年度	16,719	▲ 3.0	8,489	0.8	80,951	▲ 3.0	42,057	▲ 0.6	16,265	▲ 6.7	7,320	▲ 3.0	4,333	3.6	1,959	5.0	20.1	17.4	5.4	4.7
令和4年度	16,867	0.9	8,809	3.8	77,264	▲ 4.6	41,143	▲ 2.2	14,770	▲ 9.2	6,775	▲ 7.4	4,241	▲ 2.1	2,006	2.4	19.1	16.5	5.5	4.9
3年1月	1,427	▲ 9.9	720	▲ 11.3	6,705	14.5	3,378	13.8	1,402	3.9	625	9.3	295	▲ 4.8	143	4.4	20.9	18.5	4.4	4.2
2月	1,474	0.3	737	1.4	6,887	11.7	3,510	11.5	1,657	1.9	790	6.6	349	▲ 17.3	154	▲ 23.8	24.1	22.5	5.1	4.4
3月	1,687	14.9	843	12.9	7,256	14.3	3,718	13.6	2,004	19.9	945	21.3	562	▲ 1.9	261	▲ 2.6	27.6	25.4	7.7	7.0
1～3月	1,529	1.5	767	0.7	6,949	13.5	3,535	12.9	1,688	9.0	787	12.9	402	▲ 7.6	186	▲ 7.9	24.3	22.3	5.8	5.3
3年4月	1,849	0.5	1,006	0.6	7,368	11.5	3,875	11.1	1,490	7.7	641	13.7	408	6.5	186	1.1	20.2	16.5	5.5	4.8
5月	1,286	▲ 4.3	633	▲ 1.1	7,099	9.6	3,715	10.0	1,333	15.0	568	10.5	334	15.2	140	22.8	18.8	15.3	4.7	3.8
6月	1,400	▲ 15.5	684	▲ 12.9	6,901	0.5	3,609	2.3	1,492	▲ 4.3	656	▲ 0.3	355	9.6	154	11.6	21.6	18.2	5.1	4.3
4～6月	1,512	▲ 6.3	774	▲ 4.2	7,123	7.1	3,733	7.8	1,438	5.2	622	7.4	366	10.2	160	10.3	20.2	16.7	5.1	4.3
3年7月	1,355	▲ 8.9	684	▲ 4.3	6,674	▲ 5.1	3,427	▲ 3.2	1,294	▲ 12.6	565	▲ 13.2	343	1.5	139	▲ 14.2	19.4	16.5	5.1	4.1
8月	1,408	8.6	730	21.5	6,712	▲ 6.9	3,467	▲ 3.6	1,249	▲ 3.7	542	▲ 1.1	299	▲ 5.4	143	▲ 5.3	18.6	15.6	4.5	4.1
9月	1,342	▲ 1.9	659	5.4	6,627	▲ 9.7	3,432	▲ 5.5	1,291	▲ 20.4	567	▲ 16.4	359	5.9	161	7.3	19.5	16.5	5.4	4.7
7～9月	1,368	▲ 1.2	691	6.8	6,671	▲ 7.3	3,442	▲ 4.1	1,278	▲ 12.8	558	▲ 10.9	334	0.9	148	▲ 3.9	19.2	16.2	5.0	4.3
3年10月	1,378	▲ 1.8	697	2.5	6,692	▲ 8.7	3,445	▲ 6.1	1,326	▲ 4.7	601	11.3	387	7.5	173	4.8	19.8	17.4	5.8	5.0
11月	1,164	1.0	566	1.3	6,495	▲ 8.0	3,338	▲ 5.2	1,246	▲ 1.0	571	15.8	332	2.5	145	12.4	19.2	17.1	5.1	4.3
12月	1,073	▲ 2.2	508	▲ 2.3	6,260	▲ 6.3	3,210	▲ 4.9	1,059	▲ 13.3	422	▲ 22.1	317	5.0	138	21.1	16.9	13.1	5.1	4.3
10～12月	1,205	▲ 1.1	590	0.7	6,482	▲ 7.7	3,331	▲ 5.4	1,210	▲ 6.2	531	1.1	345	4.9	152	11.8	18.7	15.9	5.3	4.6
4年1月	1,510	5.8	801	11.3	6,508	▲ 2.9	3,366	▲ 0.4	1,359	▲ 3.1	666	6.6	321	8.8	150	4.9	20.9	19.8	4.9	4.5
2月	1,384	▲ 6.1	725	▲ 1.6	6,639	▲ 3.6	3,468	▲ 1.2	1,519	▲ 8.3	751	▲ 4.9	355	1.7	167	8.4	22.9	21.7	5.3	4.8
3月	1,570	▲ 6.9	796	▲ 5.6	6,976	▲ 3.9	3,705	▲ 0.3	1,607	▲ 19.8	770	▲ 18.5	523	▲ 6.9	263	0.8	23.0	20.8	7.5	7.1
1～3月	1,488	▲ 2.7	774	0.9	6,708	▲ 3.5	3,513	▲ 0.6	1,495	▲ 11.4	729	▲ 7.4	400	▲ 0.5	193	3.8	22.3	20.8	6.0	5.5
4年4月	1,783	▲ 3.6	1,009	0.3	7,016	▲ 4.8	3,779	▲ 2.5	1,315	▲ 11.7	610	▲ 4.8	363	▲ 11.0	172	▲ 7.5	18.7	16.1	5.2	4.6
5月	1,397	8.6	735	16.1	6,939	▲ 2.3	3,740	0.7	1,268	▲ 4.9	586	3.2	376	12.6	164	17.1	18.3	15.7	5.4	4.4
6月	1,339	▲ 4.4	645	▲ 5.7	6,681	▲ 3.2	3,619	0.3	1,275	▲ 14.5	600	▲ 8.5	378	6.5	183	18.8	19.1	16.6	5.7	5.1
4～6月	1,506	▲ 0.4	796	2.8	6,879	▲ 3.4	3,713	▲ 0.5	1,286	▲ 10.6	599	▲ 3.7	372	1.6	173	8.1	18.7	16.1	5.4	4.7
4年7月	1,239	▲ 8.6	622	▲ 9.1	6,362	▲ 4.7	3,383	▲ 1.3	1,076	▲ 16.8	473	▲ 16.3	331	▲ 3.5	163	17.3	16.9	14.0	5.2	4.8
8月	1,347	▲ 4.3	703	▲ 3.7	6,305	▲ 6.1	3,341	▲ 3.6	1,131	▲ 9.4	488	▲ 10.0	302	1.0	130	▲ 9.1	17.9	14.6	4.8	3.9
9月	1,300	▲ 3.1	646	▲ 2.0	6,236	▲ 5.9	3,275	▲ 4.6	1,164	▲ 9.8	529	▲ 6.7	341	▲ 5.0	164	1.9	18.7	16.2	5.5	5.0
7～9月	1,295	▲ 5.3	657	▲ 4.9	6,301	▲ 5.5	3,333	▲ 3.2	1,124	▲ 12.1	497	▲ 10.9	325	▲ 2.7	152	2.7	17.8	14.9	5.2	4.6
4年10月	1,396	1.3	719	3.2	6,342	▲ 5.2	3,340	▲ 3.0	1,158	▲ 12.7	461	▲ 23.3	331	▲ 14.5	152	▲ 12.1	18.3	13.8	5.2	4.6
11月	1,190	2.2	597	5.5	6,166	▲ 5.1	3,208	▲ 3.9	1,122	▲ 10.0	444	▲ 22.2	328	▲ 1.2	152	4.8	18.2	13.8	5.3	4.7
12月	1,067	▲ 0.6	545	7.3	5,860	▲ 6.4	3,062	▲ 4.6	951	▲ 10.2	440	4.3	311	▲ 1.9	130	▲ 5.8	16.2	14.4	5.3	4.2
10～12月	1,218	1.1	620	5.1	6,123	▲ 5.5	3,203	▲ 3.8	1,077	▲ 11.0	448	▲ 15.6	323	▲ 6.4	145	▲ 4.6	17.6	14.0	5.3	4.5
5年1月	1,537	1.8	830	3.6	6,044	▲ 7.1	3,198	▲ 5.0	1,172	▲ 13.8	569	▲ 14.6	288	▲ 10.3	143	▲ 4.7	19.4	17.8	4.8	4.5
2月	1,700	22.8	916	26.3	6,535	▲ 1.6	3,511	1.2	1,500	▲ 1.3	746	▲ 0.7	381	7.3	177	6.0	23.0	21.2	5.8	5.0
3月	1,572	0.1	842	5.8	6,778	▲ 2.8	3,687	▲ 0.5	1,638	1.9	829	7.7	511	▲ 2.3	276	4.9	24.2	22.5	7.5	7.5
1～3月	1,603	7.7	863	11.5	6,452	▲ 3.8	3,465	▲ 1.4	1,437	▲ 3.9	715	▲ 1.9	393	▲ 1.8	199	3.1	22.3	20.6	6.1	5.7

紹介率＝中高年紹介件数／中高年有効求職者数×100

就職率＝中高年就職件数／中高年有効求職者数×100

### 7. 中高年齢者の職業紹介状況（パート）

令和5年3月

三重労働局

項目 年度・月	新規求職申込件数				有効求職者数				紹介件数				就職件数				紹介率		就職率	
	全数	前年 同月比	うち 55歳以上	前年 同月比	全数	前年 同月比	うち 55歳以上	前年 同月比	全数	前年 同月比	うち 55歳以上	前年 同月比	全数	前年 同月比	うち 55歳以上	前年 同月比	全数	うち 55歳以上	全数	うち 55歳以上
	件	%	件	%	人	%	人	%	件	%	件	%	件	%	件	%	%	%	%	%
平成29年度	15,192	1.2	11,069	1.8	65,171	1.1	46,775	1.3	14,999	▲ 5.0	9,413	▲ 3.0	5,492	0.3	3,380	3.3	23.0	20.1	8.4	7.2
平成30年度	15,726	3.5	11,796	6.6	70,064	7.5	51,484	10.1	14,916	▲ 0.6	9,676	2.8	5,792	5.5	3,695	9.3	21.3	18.8	8.3	7.2
令和元年度	16,558	5.3	12,593	6.8	74,668	6.6	55,657	8.1	15,349	2.9	10,012	3.5	5,856	1.1	3,719	0.6	20.6	18.0	7.8	6.7
令和2年度	16,905	2.1	13,014	3.3	84,365	13.0	63,664	14.4	16,061	4.6	10,452	4.4	5,661	▲ 3.3	3,615	▲ 2.8	19.0	16.4	6.7	5.7
令和3年度	17,753	5.0	13,786	5.9	88,038	4.4	66,960	5.2	16,856	4.9	11,487	9.9	6,123	8.2	4,026	11.4	19.1	17.2	7.0	6.0
令和4年度	18,359	3.4	14,376	4.3	89,013	1.1	68,242	1.9	16,679	▲ 1.1	11,848	3.1	6,567	7.3	4,557	13.2	18.7	17.4	7.4	6.7
3年1月	1,528	▲ 5.8	1,219	▲ 4.7	6,700	12.8	5,040	13.2	1,282	11.3	842	6.3	373	▲ 3.9	244	▲ 6.2	19.1	16.7	5.6	4.8
2月	1,417	4.0	1,060	6.2	6,913	11.1	5,203	12.2	1,827	26.8	1,202	25.3	495	▲ 1.2	314	▲ 4.0	26.4	23.1	7.2	6.0
3月	1,827	17.6	1,381	16.0	7,581	12.6	5,698	13.3	2,218	29.4	1,503	31.6	901	15.4	576	18.5	29.3	26.4	11.9	10.1
1～3月	1,591	5.2	1,220	5.5	7,065	12.2	5,314	12.9	1,776	23.7	1,182	22.6	590	5.9	378	5.6	25.1	22.2	8.4	7.1
3年4月	2,522	24.5	2,071	23.9	8,313	19.6	6,395	19.7	1,624	41.3	1,071	40.4	604	25.3	393	26.8	19.5	16.7	7.3	6.1
5月	1,388	7.2	1,070	4.4	8,155	18.5	6,309	18.3	1,436	33.2	935	33.8	519	40.3	311	30.7	17.6	14.8	6.4	4.9
6月	1,351	▲ 9.3	1,039	▲ 4.2	7,831	11.7	6,069	13.7	1,408	▲ 4.2	918	1.4	544	23.6	345	25.5	18.0	15.1	6.9	5.7
4～6月	1,754	9.4	1,393	10.6	8,100	16.6	6,258	17.3	1,489	20.9	975	23.6	556	29.0	350	27.7	18.4	15.6	6.9	5.6
3年7月	1,341	1.6	1,045	2.3	7,056	3.6	5,378	5.3	1,200	▲ 5.1	807	0.0	450	▲ 9.1	293	▲ 5.8	17.0	15.0	6.4	5.4
8月	1,222	5.3	918	7.7	6,893	0.0	5,220	1.3	1,159	10.0	848	23.6	413	20.4	287	29.3	16.8	16.2	6.0	5.5
9月	1,293	▲ 7.3	985	▲ 7.7	6,700	▲ 6.4	5,040	▲ 6.1	1,280	▲ 3.8	856	▲ 0.3	438	▲ 2.7	301	6.7	19.1	17.0	6.5	6.0
7～9月	1,285	▲ 0.5	983	0.3	6,883	▲ 1.0	5,213	0.1	1,213	▲ 0.3	837	6.8	434	1.2	294	8.1	17.6	16.1	6.3	5.6
3年10月	1,467	▲ 2.7	1,132	▲ 1.3	7,014	▲ 6.7	5,263	▲ 6.7	1,357	▲ 0.9	953	10.4	458	▲ 8.0	325	2.8	19.3	18.1	6.5	6.2
11月	1,218	19.1	936	21.7	7,084	▲ 1.5	5,338	▲ 1.0	1,274	11.7	870	14.8	477	10.7	310	8.4	18.0	16.3	6.7	5.8
12月	1,038	13.1	822	14.8	6,833	1.1	5,191	2.8	997	13.7	659	16.6	450	17.5	280	16.2	14.6	12.7	6.6	5.4
10～12月	1,241	8.0	963	9.8	6,977	▲ 2.5	5,264	▲ 1.8	1,209	7.1	827	13.4	462	5.7	305	8.5	17.3	15.7	6.6	5.8
4年1月	1,614	5.6	1,257	3.1	6,987	4.3	5,322	5.6	1,349	5.2	904	7.4	367	▲ 1.6	257	5.3	19.3	17.0	5.3	4.8
2月	1,529	7.9	1,140	7.5	7,347	6.3	5,529	6.3	1,824	▲ 0.2	1,282	6.7	500	1.0	311	▲ 1.0	24.8	23.2	6.8	5.6
3月	1,770	▲ 3.1	1,371	▲ 0.7	7,825	3.2	5,906	3.7	1,948	▲ 12.2	1,384	▲ 7.9	903	0.2	613	6.4	24.9	23.4	11.5	10.4
1～3月	1,638	3.0	1,256	3.0	7,386	4.5	5,586	5.1	1,707	▲ 3.9	1,190	0.7	590	0.0	394	4.2	23.1	21.3	8.0	7.1
4年4月	2,368	▲ 6.1	1,997	▲ 3.6	8,349	0.4	6,491	1.5	1,496	▲ 7.9	1,058	▲ 1.2	576	▲ 4.6	388	▲ 1.3	17.9	16.3	6.9	6.0
5月	1,660	19.6	1,295	21.0	8,531	4.6	6,682	5.9	1,455	1.3	1,000	7.0	505	▲ 2.7	340	9.3	17.1	15.0	5.9	5.1
6月	1,404	3.9	1,069	2.9	8,261	5.5	6,463	6.5	1,456	3.4	1,029	12.1	572	5.1	380	10.1	17.6	15.9	6.9	5.9
4～6月	1,811	3.2	1,454	4.4	8,380	3.5	6,545	4.6	1,469	▲ 1.3	1,029	5.5	551	▲ 0.9	369	5.4	17.5	15.7	6.6	5.6
4年7月	1,148	▲ 14.4	900	▲ 13.9	7,265	3.0	5,584	3.8	1,007	▲ 16.1	702	▲ 13.0	466	3.6	345	17.7	13.9	12.6	6.4	6.2
8月	1,320	8.0	1,012	10.2	7,079	2.7	5,367	2.8	1,081	▲ 6.7	761	▲ 10.3	396	▲ 4.1	260	▲ 9.4	15.3	14.2	5.6	4.8
9月	1,335	3.2	1,001	1.6	7,009	4.6	5,310	5.4	1,294	1.1	898	4.9	456	4.1	317	5.3	18.5	16.9	6.5	6.0
7～9月	1,268	▲ 1.3	971	▲ 1.2	7,118	3.4	5,420	4.0	1,127	▲ 7.1	787	▲ 6.0	439	1.2	307	4.4	15.8	14.5	6.2	5.7
4年10月	1,514	3.2	1,177	4.0	7,229	3.1	5,475	4.0	1,298	▲ 4.3	887	▲ 6.9	482	5.2	336	3.4	18.0	16.2	6.7	6.1
11月	1,233	1.2	962	2.8	7,045	▲ 0.6	5,345	0.1	1,165	▲ 8.6	814	▲ 6.4	474	▲ 0.6	322	3.9	16.5	15.2	6.7	6.0
12月	1,025	▲ 1.3	806	▲ 1.9	6,627	▲ 3.0	5,070	▲ 2.3	878	▲ 11.9	632	▲ 4.1	384	▲ 14.7	266	▲ 5.0	13.2	12.5	5.8	5.2
10～12月	1,257	1.3	982	2.0	6,967	▲ 0.1	5,297	0.6	1,114	▲ 7.9	778	▲ 5.9	447	▲ 3.2	308	1.0	16.0	14.7	6.4	5.8
5年1月	1,633	1.2	1,306	3.9	6,684	▲ 4.3	5,104	▲ 4.1	1,254	▲ 7.0	911	0.8	387	5.4	261	1.6	18.8	17.8	5.8	5.1
2月	1,933	26.4	1,471	29.0	7,202	▲ 2.0	5,465	▲ 1.2	2,323	27.4	1,716	33.9	679	35.8	482	55.0	32.3	31.4	9.4	8.8
3月	1,786	0.9	1,380	0.7	7,732	▲ 1.2	5,886	▲ 0.3	1,972	1.2	1,440	4.0	1,190	31.8	860	40.3	25.5	24.5	15.4	14.6
1～3月	1,784	8.9	1,386	10.4	7,206	▲ 2.4	5,485	▲ 1.8	1,850	8.4	1,356	13.9	752	27.5	534	35.5	25.7	24.7	10.4	9.7

紹介率＝中高年紹介件数／中高年有効求職者数×100

就職率＝中高年就職件数／中高年有効求職者数×100

## 8. 産業別新規求人の状況（パートを含む全数）

三重労働局計

産 業	令和5年3月	前年同月	前月	増減率	
				対前年	対前月
AB 農 業 , 林 業 , 漁 業	152	107	88	42.1	72.7
C 鉱 業 , 採 石 業 , 砂 利 採 取 業	29	20	55	45.0	▲ 47.3
D 建 設 業	1,225	1,275	974	▲ 3.9	25.8
E 製 造 業	1,686	2,031	1,578	▲ 17.0	6.8
食 料 品	249	255	198	▲ 2.4	25.8
飲 料 ・ た ば こ ・ 飼 料	28	6	18	366.7	55.6
織 維 工 業	34	48	64	▲ 29.2	▲ 46.9
木 材 ・ 木 製 品	14	30	25	▲ 53.3	▲ 44.0
家 具 ・ 装 備 品	17	24	39	▲ 29.2	▲ 56.4
パ ル プ ・ 紙 ・ 紙 加 工 品	16	15	15	6.7	6.7
印 刷 ・ 同 関 連 業	11	12	11	▲ 8.3	0.0
化 学 工 業	70	80	73	▲ 12.5	▲ 4.1
石 油 製 品 ・ 石 炭 製 品	0	1	3	▲ 100.0	▲ 100.0
プ ラ ス チ ッ ク 製 品	94	139	111	▲ 32.4	▲ 15.3
ゴ ム 製 品	40	76	36	▲ 47.4	11.1
窯 業 ・ 土 石 製 品	78	77	46	1.3	69.6
鉄 鋼 業	63	45	20	40.0	215.0
非 鉄 金 属	28	20	14	40.0	100.0
金 属 製 品	226	256	123	▲ 11.7	83.7
は ん 用 機 械 器 具	115	172	114	▲ 33.1	0.9
生 産 用 機 械 器 具	87	88	111	▲ 1.1	▲ 21.6
業 務 用 機 械 器 具	36	8	38	350.0	▲ 5.3
電 子 部 品 ・ デ バ イ ス ・ 電 子 回 路	137	121	110	13.2	24.5
電 気 機 械 器 具	78	207	142	▲ 62.3	▲ 45.1
情 報 通 信 機 械 器 具	0	28	34	▲ 100.0	▲ 100.0
輸 送 用 機 械 器 具	226	284	185	▲ 20.4	22.2
そ の 他 の 製 造 業	39	39	48	0.0	▲ 18.8
F 電 気 ・ ガ ス ・ 熱 供 給 ・ 水 道 業	7	15	30	▲ 53.3	▲ 76.7
G 情 報 通 信 業	32	67	49	▲ 52.2	▲ 34.7
H 運 輸 業 , 郵 便 業	799	771	651	3.6	22.7
I 卸 売 業 , 小 売 業	1,127	1,068	1,193	5.5	▲ 5.5
( 卸 売 業 )	313	273	246	14.7	27.2
( 小 売 業 )	814	795	947	2.4	▲ 14.0
J 金 融 業 , 保 険 業	48	62	56	▲ 22.6	▲ 14.3
K 不 動 産 業 , 物 品 賃 貸 業	140	133	155	5.3	▲ 9.7
L 学 術 研 究 , 専 門 ・ 技 術 サ ー ビ ス 業	203	212	208	▲ 4.2	▲ 2.4
M 宿 泊 業 , 飲 食 サ ー ビ ス 業	1,005	1,229	1,017	▲ 18.2	▲ 1.2
N 生 活 関 連 サ ー ビ ス 業 , 娯 楽 業	386	272	281	41.9	37.4
O 教 育 , 学 習 支 援 業	151	146	412	3.4	▲ 63.3
P 医 療 , 福 祉	2,712	2,618	2,896	3.6	▲ 6.4
( 医 療 業 )	795	921	1,062	▲ 13.7	▲ 25.1
( 社 会 保 険 ・ 社 会 福 祉 ・ 介 護 事 業 )	1,909	1,690	1,823	13.0	4.7
Q 複 合 サ ー ビ ス 事 業	75	55	75	36.4	0.0
R サ ー ビ ス 業 ( 他 に 分 類 さ れ な い も の )	1,511	1,780	1,921	▲ 15.1	▲ 21.3
( 職 業 紹 介 ・ 労 働 者 派 遣 業 )	715	847	841	▲ 15.6	▲ 15.0
ST 公 務 ・ そ の 他	458	458	882	0.0	▲ 48.1
合 計	11,746	12,319	12,521	▲ 4.7	▲ 6.2

## 9. 産業別新規求人状況（フルタイム）

三重労働局計

産 業	令和5年3月	前年同月	前月	増減率	
				対前年	対前月
AB 農 業 , 林 業 , 漁 業	48	34	43	41.2	11.6
C 鉱 業 , 採 石 業 , 砂 利 採 取 業	28	19	51	47.4	▲ 45.1
D 建 設 業	1,147	1,191	915	▲ 3.7	25.4
E 製 造 業	1,250	1,485	1,158	▲ 15.8	7.9
食 料 品	90	102	104	▲ 11.8	▲ 13.5
飲 料 ・ た ば こ ・ 飼 料	19	4	8	375.0	137.5
織 維 工 業	17	41	33	▲ 58.5	▲ 48.5
木 材 ・ 木 製 品	10	18	19	▲ 44.4	▲ 47.4
家 具 ・ 装 備 品	14	22	30	▲ 36.4	▲ 53.3
パ ル プ ・ 紙 ・ 紙 加 工 品	14	13	9	7.7	55.6
印 刷 ・ 同 関 連 業	5	10	9	▲ 50.0	▲ 44.4
化 学 工 業	49	56	62	▲ 12.5	▲ 21.0
石 油 製 品 ・ 石 炭 製 品	0	0	2	—	▲ 100.0
プ ラ ス チ ッ ク 製 品	83	105	79	▲ 21.0	5.1
ゴ ム 製 品	34	62	26	▲ 45.2	30.8
窯 業 ・ 土 石 製 品	57	57	42	0.0	35.7
鉄 鋼 業	61	45	19	35.6	221.1
非 鉄 金 属	25	14	10	78.6	150.0
金 属 製 品	198	213	92	▲ 7.0	115.2
は ん 用 機 械 器 具	102	137	100	▲ 25.5	2.0
生 産 用 機 械 器 具	68	84	104	▲ 19.0	▲ 34.6
業 務 用 機 械 器 具	32	7	28	357.1	14.3
電 子 部 品 ・ デ バ イ ス ・ 電 子 回 路	110	98	79	12.2	39.2
電 気 機 械 器 具	49	136	97	▲ 64.0	▲ 49.5
情 報 通 信 機 械 器 具	0	18	14	▲ 100.0	▲ 100.0
輸 送 用 機 械 器 具	194	216	162	▲ 10.2	19.8
そ の 他 の 製 造 業	19	27	30	▲ 29.6	▲ 36.7
F 電 気 ・ ガ ス ・ 熱 供 給 ・ 水 道 業	4	11	27	▲ 63.6	▲ 85.2
G 情 報 通 信 業	20	59	39	▲ 66.1	▲ 48.7
H 運 輸 業 , 郵 便 業	566	618	510	▲ 8.4	11.0
I 卸 売 業 , 小 売 業	513	525	481	▲ 2.3	6.7
( 卸 売 業 )	214	170	159	25.9	34.6
( 小 売 業 )	299	355	322	▲ 15.8	▲ 7.1
J 金 融 業 , 保 険 業	24	39	43	▲ 38.5	▲ 44.2
K 不 動 産 業 , 物 品 賃 貸 業	69	59	53	16.9	30.2
L 学 術 研 究 , 専 門 ・ 技 術 サ ー ビ ス 業	143	167	166	▲ 14.4	▲ 13.9
M 宿 泊 業 , 飲 食 サ ー ビ ス 業	320	377	427	▲ 15.1	▲ 25.1
N 生 活 関 連 サ ー ビ ス 業 , 娯 楽 業	152	96	138	58.3	10.1
O 教 育 , 学 習 支 援 業	33	25	64	32.0	▲ 48.4
P 医 療 , 福 祉	1,217	1,180	1,410	3.1	▲ 13.7
( 医 療 業 )	406	496	560	▲ 18.1	▲ 27.5
( 社 会 保 険 ・ 社 会 福 祉 ・ 介 護 事 業 )	809	682	843	18.6	▲ 4.0
Q 複 合 サ ー ビ ス 事 業	44	24	32	83.3	37.5
R サ ー ビ ス 業 ( 他 に 分 類 さ れ な い も の )	1,048	1,226	1,279	▲ 14.5	▲ 18.1
( 職 業 紹 介 ・ 労 働 者 派 遣 業 )	610	745	694	▲ 18.1	▲ 12.1
ST 公 務 ・ そ の 他	148	89	196	66.3	▲ 24.5
合 計	6,774	7,224	7,032	▲ 6.2	▲ 3.7



# 10. 産業別新規求人の状況（パートタイム）

三重労働局計

産 業	令和5年3月	前年同月	前月	増減率	
				対前年	対前月
AB 農 業 , 林 業 , 漁 業	104	73	45	42.5	131.1
C 鉱 業 , 採 石 業 , 砂 利 採 取 業	1	1	4	0.0	▲ 75.0
D 建 設 業	78	84	59	▲ 7.1	32.2
E 製 造 業	436	546	420	▲ 20.1	3.8
食 料 品	159	153	94	3.9	69.1
飲 料 ・ た ば こ ・ 飼 料	9	2	10	350.0	▲ 10.0
織 維 工 業	17	7	31	142.9	▲ 45.2
木 材 ・ 木 製 品	4	12	6	▲ 66.7	▲ 33.3
家 具 ・ 装 備 品	3	2	9	50.0	▲ 66.7
パ ル プ ・ 紙 ・ 紙 加 工 品	2	2	6	0.0	▲ 66.7
印 刷 ・ 同 関 連 業	6	2	2	200.0	200.0
化 学 工 業	21	24	11	▲ 12.5	90.9
石 油 製 品 ・ 石 炭 製 品	0	1	1	▲ 100.0	▲ 100.0
プ ラ ス チ ッ ク 製 品	11	34	32	▲ 67.6	▲ 65.6
ゴ ム 製 品	6	14	10	▲ 57.1	▲ 40.0
窯 業 ・ 土 石 製 品	21	20	4	5.0	425.0
鉄 鋼 業	2	0	1	—	100.0
非 鉄 金 属	3	6	4	▲ 50.0	▲ 25.0
金 属 製 品	28	43	31	▲ 34.9	▲ 9.7
は ん 用 機 械 器 具	13	35	14	▲ 62.9	▲ 7.1
生 産 用 機 械 器 具	19	4	7	375.0	171.4
業 務 用 機 械 器 具	4	1	10	300.0	▲ 60.0
電 子 部 品 ・ デ バ イ ス ・ 電 子 回 路	27	23	31	17.4	▲ 12.9
電 気 機 械 器 具	29	71	45	▲ 59.2	▲ 35.6
情 報 通 信 機 械 器 具	0	10	20	▲ 100.0	▲ 100.0
輸 送 用 機 械 器 具	32	68	23	▲ 52.9	39.1
そ の 他 の 製 造 業	20	12	18	66.7	11.1
F 電 気 ・ ガ ス ・ 熱 供 給 ・ 水 道 業	3	4	3	▲ 25.0	0.0
G 情 報 通 信 業	12	8	10	50.0	20.0
H 運 輸 業 , 郵 便 業	233	153	141	52.3	65.2
I 卸 売 業 , 小 売 業	614	543	712	13.1	▲ 13.8
( 卸 売 業 )	99	103	87	▲ 3.9	13.8
( 小 売 業 )	515	440	625	17.0	▲ 17.6
J 金 融 業 , 保 険 業	24	23	13	4.3	84.6
K 不 動 産 業 , 物 品 賃 貸 業	71	74	102	▲ 4.1	▲ 30.4
L 学 術 研 究 , 専 門 ・ 技 術 サ ー ビ ス 業	60	45	42	33.3	42.9
M 宿 泊 業 , 飲 食 サ ー ビ ス 業	685	852	590	▲ 19.6	16.1
N 生 活 関 連 サ ー ビ ス 業 , 娯 楽 業	234	176	143	33.0	63.6
O 教 育 , 学 習 支 援 業	118	121	348	▲ 2.5	▲ 66.1
P 医 療 , 福 祉	1,495	1,438	1,486	4.0	0.6
( 医 療 業 )	389	425	502	▲ 8.5	▲ 22.5
( 社 会 保 険 ・ 社 会 福 祉 ・ 介 護 事 業 )	1,100	1,008	980	9.1	12.2
Q 複 合 サ ー ビ ス 事 業	31	31	43	0.0	▲ 27.9
R サ ー ビ ス 業 ( 他 に 分 類 さ れ な い も の )	463	554	642	▲ 16.4	▲ 27.9
( 職 業 紹 介 ・ 労 働 者 派 遣 業 )	105	102	147	2.9	▲ 28.6
ST 公 務 ・ そ の 他	310	369	686	▲ 16.0	▲ 54.8
合 計	4,972	5,095	5,489	▲ 2.4	▲ 9.4

# 1 1. 主要産業別・規模別新規求人状況

令和5年3月

三重労働局

産業・規模	項目	パートを含む全数			増減率		フルタイム			増減率		パートタイム			増減率	
		本年	前年同月	前月	前年同月	前月	本年	前年同月	前月	前年同月	前月	本年	前年同月	前月	前年同月	前月
産 業 計		11,746	12,319	12,521	▲ 4.7	▲ 6.2	6,774	7,224	7,032	▲ 6.2	▲ 3.7	4,972	5,095	5,489	▲ 2.4	▲ 9.4
D 建 設 業		1,225	1,275	974	▲ 3.9	25.8	1,147	1,191	915	▲ 3.7	25.4	78	84	59	▲ 7.1	32.2
E 製 造 業		1,686	2,031	1,578	▲ 17.0	6.8	1,250	1,485	1,158	▲ 15.8	7.9	436	546	420	▲ 20.1	3.8
	食 料 品	249	255	198	▲ 2.4	25.8	90	102	104	▲ 11.8	▲ 13.5	159	153	94	3.9	69.1
	鉄 鋼 業	63	45	20	40.0	215.0	61	45	19	35.6	221.1	2	0	1	—	100.0
	金 属 製 品	226	256	123	▲ 11.7	83.7	198	213	92	▲ 7.0	115.2	28	43	31	▲ 34.9	▲ 9.7
	は ん 用 機 械	115	172	114	▲ 33.1	0.9	102	137	100	▲ 25.5	2.0	13	35	14	▲ 62.9	▲ 7.1
	生 産 用 機 械	87	88	111	▲ 1.1	▲ 21.6	68	84	104	▲ 19.0	▲ 34.6	19	4	7	375.0	171.4
	業 務 用 機 械	36	8	38	350.0	▲ 5.3	32	7	28	357.1	14.3	4	1	10	300.0	▲ 60.0
	電 子 部 品 ・ デ バ イ ス	137	121	110	13.2	24.5	110	98	79	12.2	39.2	27	23	31	17.4	▲ 12.9
	電 気 機 械	78	207	142	▲ 62.3	▲ 45.1	49	136	97	▲ 64.0	▲ 49.5	29	71	45	▲ 59.2	▲ 35.6
	情 報 通 信 機 械	0	28	34	▲ 100.0	▲ 100.0	0	18	14	▲ 100.0	▲ 100.0	0	10	20	▲ 100.0	▲ 100.0
	輸 送 用 機 械	226	284	185	▲ 20.4	22.2	194	216	162	▲ 10.2	19.8	32	68	23	▲ 52.9	39.1
G 情 報 通 信 業		32	67	49	▲ 52.2	▲ 34.7	20	59	39	▲ 66.1	▲ 48.7	12	8	10	50.0	20.0
H 運 輸 業 , 郵 便 業		799	771	651	3.6	22.7	566	618	510	▲ 8.4	11.0	233	153	141	52.3	65.2
I 卸 売 業 , 小 売 業		1,127	1,068	1,193	5.5	▲ 5.5	513	525	481	▲ 2.3	6.7	614	543	712	13.1	▲ 13.8
J 金 融 業 , 保 険 業		48	62	56	▲ 22.6	▲ 14.3	24	39	43	▲ 38.5	▲ 44.2	24	23	13	4.3	84.6
M 宿 泊 業 , 飲 食 サ ー ビ ス 業		1,005	1,229	1,017	▲ 18.2	▲ 1.2	320	377	427	▲ 15.1	▲ 25.1	685	852	590	▲ 19.6	16.1
P 医 療 , 福 祉		2,712	2,618	2,896	3.6	▲ 6.4	1,217	1,180	1,410	3.1	▲ 13.7	1,495	1,438	1,486	4.0	0.6
R サ ー ビ ス 業		1,511	1,780	1,921	▲ 15.1	▲ 21.3	1,048	1,226	1,279	▲ 14.5	▲ 18.1	463	554	642	▲ 16.4	▲ 27.9
事 業 所 規 模 計		11,746	12,319	12,521	▲ 4.7	▲ 6.2	6,774	7,224	7,032	▲ 6.2	▲ 3.7	4,972	5,095	5,489	▲ 2.4	▲ 9.4
2 9 人 以 下		7,548	7,768	7,839	▲ 2.8	▲ 3.7	4,297	4,662	4,579	▲ 7.8	▲ 6.2	3,251	3,106	3,260	4.7	▲ 0.3
3 0 ~ 9 9 人		2,812	3,065	3,071	▲ 8.3	▲ 8.4	1,683	1,712	1,679	▲ 1.7	0.2	1,129	1,353	1,392	▲ 16.6	▲ 18.9
1 0 0 ~ 2 9 9 人		965	1,047	1,084	▲ 7.8	▲ 11.0	549	601	543	▲ 8.7	1.1	416	446	541	▲ 6.7	▲ 23.1
3 0 0 ~ 4 9 9 人		243	251	295	▲ 3.2	▲ 17.6	151	129	136	17.1	11.0	92	122	159	▲ 24.6	▲ 42.1
5 0 0 ~ 9 9 9 人		94	80	123	17.5	▲ 23.6	45	37	64	21.6	▲ 29.7	49	43	59	14.0	▲ 16.9
1 0 0 0 人 以 上		84	108	109	▲ 22.2	▲ 22.9	49	83	31	▲ 41.0	58.1	35	25	78	40.0	▲ 55.1

12. 職業別常用求人・求職状況

三重労働局

令和5年3月

	新規求職申込件数			新規求人数			新規 求人倍率 (B/A)	有効求職者数			有効求人数			有効 求人倍率 (D/C)
	全数(A)	パートを除く	パート	全数(B)	パートを除く	パート		全数(C)	パートを除く	パート	全数(D)	パートを除く	パート	
職業計	5,905	3,427	2,478	10,339	6,109	4,230	1.75	24,913	14,185	10,728	30,577	18,323	12,254	1.23
A 管理的職業	12	11	1	23	20	3	1.92	70	59	11	102	94	8	1.46
B 専門的・技術的職業	617	373	244	1,780	1,195	585	2.88	2,454	1,569	885	5,484	3,569	1,915	2.23
07 開発技術者	17	17	0	46	46	0	2.71	100	85	15	159	159	0	1.59
08 製造技術者	36	31	5	68	60	8	1.89	179	147	32	214	197	17	1.20
09 建築・土木・測量技術者	28	24	4	270	262	8	9.64	128	104	24	716	703	13	5.59
10 情報処理・通信技術者	18	13	5	38	32	6	2.11	176	154	22	136	120	16	0.77
13 保健師、助産師、看護師	149	71	78	445	254	191	2.99	521	265	256	1,323	745	578	2.54
15 その他の保健医療	37	31	6	63	39	24	1.70	100	80	20	188	127	61	1.88
16 社会福祉専門	130	67	63	490	299	191	3.77	526	288	238	1,466	843	623	2.79
C 事務的職業	1,259	711	548	1,158	573	585	0.92	5,547	3,300	2,247	3,274	1,705	1,569	0.59
25 一般事務	1,110	614	496	855	369	486	0.77	4,886	2,859	2,027	2,376	1,083	1,293	0.49
26 会計事務	53	30	23	99	65	34	1.87	252	164	88	253	174	79	1.00
28 営業・販売関連事務	35	22	13	68	47	21	1.94	158	113	45	194	150	44	1.23
D 販売の職業	238	141	97	658	388	270	2.76	1,106	609	497	2,079	1,192	887	1.88
32 商品販売	153	63	90	382	126	256	2.50	778	317	461	1,194	365	829	1.53
34 営業	79	74	5	264	257	7	3.34	311	282	29	843	813	30	2.71
E サービスの職業	546	252	294	2,346	915	1,431	4.30	2,145	1,034	1,111	6,618	2,871	3,747	3.09
36 介護サービス	178	99	79	896	403	493	5.03	748	415	333	2,620	1,271	1,349	3.50
37 保健医療サービス	27	16	11	102	43	59	3.78	96	55	41	371	175	196	3.86
38 生活衛生サービス	30	16	14	111	60	51	3.70	102	65	37	267	148	119	2.62
39 飲食調理	150	47	103	450	131	319	3.00	556	189	367	1,225	426	799	2.20
40 接客・給仕	77	43	34	599	216	383	7.78	379	205	174	1,644	689	955	4.34
F 保安の職業	47	33	14	304	224	80	6.47	174	119	55	1,223	848	375	7.03
G 農林漁業の職業	43	26	17	139	78	61	3.23	194	113	81	381	221	160	1.96
H 生産工程の職業	707	581	126	1,454	1,122	332	2.06	2,695	2,132	563	4,495	3,494	1,001	1.67
52 金属材料製造、金属加工、金属溶接・溶断	79	70	9	303	275	28	3.84	267	227	40	916	827	89	3.43
54 製品製造・加工処理 (金属材料製造、金属加工、金属溶接・溶断を除く)	137	101	36	392	232	160	2.86	523	376	147	1,330	804	526	2.54
57 機械組立	287	241	46	218	157	61	0.76	1,093	894	199	794	612	182	0.73
60 機械整備・修理	32	25	7	167	158	9	5.22	112	91	21	521	489	32	4.65
63 機械検査	33	28	5	70	46	24	2.12	126	91	35	143	102	41	1.13
64 生産関連・生産類似	55	47	8	80	75	5	1.45	270	208	62	204	187	17	0.76
I 輸送・機械運転の職業	223	176	47	719	563	156	3.22	900	685	215	1,963	1,576	387	2.18
66 自動車運転	158	126	32	580	433	147	3.67	601	465	136	1,536	1,188	348	2.56
68 その他の輸送	46	37	9	71	68	3	1.54	209	158	51	227	206	21	1.09
J 建設・採掘の職業	70	61	9	668	654	14	9.54	261	221	40	1,717	1,674	43	6.58
70 建設躯体工事	2	2	0	203	202	1	101.50	18	17	1	415	405	10	23.06
71 建設(建設躯体工事を除く)	29	26	3	112	106	6	3.86	95	78	17	361	346	15	3.80
73 土木	25	20	5	236	233	3	9.44	78	63	15	637	624	13	8.17
K 運搬・清掃・包装等の職業	786	290	496	1,090	377	713	1.39	3,754	1,248	2,506	3,241	1,079	2,162	0.86
75 運搬	123	84	39	407	234	173	3.31	533	382	151	1,094	627	467	2.05
76 清掃	120	30	90	374	83	291	3.12	479	122	357	1,121	197	924	2.34
I T 関連職業	77	61	16	185	153	32	2.40	566	438	128	629	538	91	1.11
福祉関連職業	409	218	191	1,730	915	815	4.23	1,606	878	728	5,213	2,818	2,395	3.25
(うち介護関係)	244	138	106	1,200	598	602	4.92	1,006	565	441	3,577	1,855	1,722	3.56
分類不能の職業	1,357	772	585					5,613	3,096	2,517				

注：I T関連職業合計=072、082、10、224-01・02、246-02、311、312、313、512、573、574-01、576、581、583、602-02・03、643、723、724 の合計

福祉関連職業合計=13、144、145、146、161、162、169、351、36 の合計

(うち介護関係) =162、169、351、36 の合計

### 13. パートタイム職業紹介状況

項目 区分	新規求職 申込件数	月間有効 求職者数	紹介件数		就職件数		新 規 求人数	月間有効 求人数	充足数
				雇保		雇保			
5年3月	2,491	10,789	2,689	341	1,561	174	4,972	14,395	1,543
前年同月	2,445	11,040	2,753	435	1,252	188	5,095	14,149	1,241
前 月	2,568	10,035	2,972	364	898	129	5,489	14,247	879
桑 名	281	1,312	210	31	116	13	555	1,571	130
四 日 市	437	1,778	540	74	217	29	954	2,694	227
鈴 鹿	322	1,476	328	42	126	18	505	1,668	98
津	429	1,757	566	64	334	35	880	2,999	376
松 阪	307	1,367	302	39	202	21	616	1,524	167
伊 勢	325	1,326	360	49	316	35	860	2,061	326
伊 賀	308	1,345	286	32	154	17	407	1,271	131
尾 鷲	39	222	46	4	68	3	88	292	64
熊野出張所	43	206	51	6	28	3	107	315	24

### 14. 雇用保険適用・給付状況

#### (1) 雇用保険適用状況

項目 区分	適用事業所数			被 保 険 者 数				労働保険事務組合	
		新規 適用	廃止 脱退		資 格 取 得	資 格 喪 失	事業主 都合 退職	事 務 組合数	委 託 事業所数
5年3月	30,163	111	64	507,077	6,030	6,696	380	134	11,959
前年同月	30,011	107	51	506,319	6,050	6,819	282	135	11,937
前 月	30,115	88	34	507,618	5,820	5,919	290	134	11,943
桑 名	3,379	15	12	56,039	658	761	33	11	1,417
四 日 市	6,856	29	15	131,867	1,575	1,777	102	27	2,462
鈴 鹿	3,896	17	5	69,927	1,025	1,042	95	8	1,576
津	4,755	20	5	90,622	1,001	1,085	50	25	1,558
松 阪	3,513	10	6	51,226	598	712	26	17	1,475
伊 勢	4,017	11	13	53,215	575	602	35	24	1,677
伊 賀	2,391	9	6	40,796	484	586	34	11	975
尾 鷲	713	0	2	7,192	63	71	3	11	424
熊野出張所	643	0	0	6,193	51	60	2		395

(2) 雇用保険求職者給付等状況

項目 区分	基本手当（基本分）				高年齢求職者給付		短期特例給付	
	受給資格 決定件数	初回 受給者数	受給者 実人員	支給金額 (千円)	受給者数	支給金額 (千円)	受給者数	支給金額 (千円)
5年3月	1,721	1,255	5,541	710,994	459	92,205	3	632
前年同月	1,550	1,214	5,637	742,440	385	79,649	3	792
前 月	1,509	1,166	5,470	625,018	448	96,899	3	494
桑 名	251	187	679	83,620	67	13,188	0	0
四 日 市	349	251	1,009	123,990	84	17,154	0	0
鈴 鹿	272	153	840	112,263	55	11,486	0	0
津	247	191	878	115,694	56	11,913	0	0
松 阪	185	156	695	89,909	56	10,381	0	0
伊 勢	194	149	707	93,248	73	14,178	0	0
伊 賀	172	132	533	68,602	50	10,681	3	632
尾 鷲	24	19	92	11,995	13	2,408	0	0
熊野出張所	27	17	108	11,673	5	817	0	0

〔注〕 支給金額欄の月計と安定所別内訳の合計は、安定所別内訳を各安定所毎に四捨五入しているため、必ずしも一致しない。  
四日市には海事取扱分を、伊勢には鳥羽取扱分を含む。以下同様。

(3) 雇用継続給付状況

項目 区分	高年齢雇用継続給付			育児休業給付			介護休業給付	
	受給者数	受給者 実人員	支給金額 (千円)	基本給付金			受給者数	支給金額 (千円)
				受給者数	受給者 実人員	支給金額 (千円)		
5年3月	3,627	6,763	178,491	2,677	5,246	672,450	24	5,148
前年同月	3,559	6,656	176,564	2,363	4,666	584,477	21	4,515
前 月	2,903	5,503	146,064	2,211	4,299	554,600	16	4,704
桑 名	502	951	26,993	337	678	89,925	1	61
四 日 市	710	1,308	36,524	689	1,318	171,505	8	1,658
鈴 鹿	496	895	22,772	338	634	83,710	4	1,101
津	676	1,261	31,095	610	1,201	153,682	3	511
松 阪	221	424	10,696	286	591	74,946	2	679
伊 勢	638	1,188	31,617	220	440	52,749	4	986
伊 賀	273	525	14,325	152	302	36,761	1	82
尾 鷲	46	91	1,847	20	35	4,162	1	69
熊野出張所	65	120	2,623	25	47	5,010	0	0

〔注〕 13(2)に同じ。

15. 主要労働・経済指標

	人口 (三重県)	鉱工業 生産指数 (三重県) (TCI)	国内企業 物価指数 (全国)	消費者 物価指数 (津市)	常用雇用指数		実質賃金指数		新設住宅 着工件数 (三重県)	
					全 国	三重県	全 国	三重県		
令和元年	1,779,770	106.6		100.1	99.0	99.2	101.2		10,162	
2年	1,770,254	100.0	100.0	100.0	100.0	100.0	100.0	100.0	9,558	
3年	1,755,415	114.8	104.6	99.7	101.1	100.7	100.6	101.6	10,203	
4年	1,742,703		114.7	102.2					9,912	
令和4年	1月	1,751,880	121.1	109.3	99.7	101.1	100.0	86.0	100.4	669
	2月	1,750,248	128.6	110.3	100.3	100.8	99.9	83.8	86.4	640
	3月	1,748,563	130.6	111.3	100.8	100.4	99.0	89.5	88.9	954
	4月	1,744,795	109.4	112.8	101.5	101.6	100.8	87.1	87.4	824
	5月	1,745,392	115.1	113.8	101.5	101.9	101.0	85.2	87.1	727
	6月	1,746,107	143.7	114.0	101.8	102.4	100.1	139.0	125.8	1,029
	7月	1,745,877	120.1	114.9	102.3	102.6	100.6	115.0	123.7	1,041
	8月	1,744,937	118.9	115.5	103.0	102.5	100.8	85.1	83.8	1,013
	9月	1,743,642	114.9	116.8	103.3	102.5	100.6	83.7	80.6	857
	10月	1,742,703	105.9	117.8	103.8	102.7	101.2	82.8	81.2	829
	11月	1,741,674	112.3	118.9	103.9	102.8	101.1	86.5	86.1	748
	12月	1,740,933	102.1	119.8	104.3	103.0	102.4	170.1	163.9	581
令和5年	1月	1,739,302	98.3	119.8	104.6	102.7	101.7	82.5	81.7	747
	2月	1,737,086	112.3	r p 119.4	104.0	102.6	101.6	81.4	81.8	708
	3月	1,735,596		119.4	104.4					
資料出所	県統計課		日本銀行	総務省	厚生労働省	県統計課	厚生労働省	県統計課	県住宅課	

	完全失業者数 (万人)		完全失業率 (%)		有効求人倍率 (TCI:倍) (全 国)	基本受給率		企業倒産 (三重県)	
	全 国	三重県 (モデル推計値)	全 国 (TCI)	三重県 (モデル推計値)		全 国	三重県	件 数	金額(百万)
令和元年	162	1.3	2.4	1.3	1.60	0.9	1.2	68	12,137
2年	192	1.8	2.8	1.8	1.18	1.1	1.5	66	14,125
3年	195	1.9	2.8	2.0	1.13	1.2	1.4	71	10,082
4年	179	1.7	2.6	1.8	1.28	1.0	1.3	65	13,716
令和4年	1月	185	2.7	1.5	1.20	1.1	1.4	2	860
	2月	180	2.7	1.4	1.21	1.0	1.3	5	670
	3月	180	2.6	1.9	1.23	1.0	1.4	7	538
	4月	188	2.6	2.0	1.24	0.9	1.3	5	541
	5月	191	2.6	2.0	1.25	0.9	1.2	5	3,542
	6月	186	2.6	2.0	1.27	1.0	1.3	5	168
	7月	176	2.6	2.0	1.28	1.0	1.3	6	417
	8月	177	2.5	2.0	1.31	1.1	1.3	2	277
	9月	187	2.6	1.6	1.32	1.0	1.3	6	1,285
	10月	178	2.6	1.6	1.34	1.0	1.2	9	3,229
	11月	165	2.5	1.6	1.35	0.9	1.2	6	774
	12月	158	2.5	1.6	1.36	0.9	1.2	7	1,415
令和5年	1月	164	2.4		1.35	0.9	1.1	11	1,210
	2月	174	2.6		1.34	0.9	1.1	14	1,045
	3月	193	2.8		1.32	0.9	1.1	14	1,235
資料出所	総務省				厚生労働省	厚生労働省	三重労働局	東京商工リサーチ津支店	

(注) ・TCI=季節調整値  
 ・人口の各暦年については、10月の数値である。  
 ・鉱工業生産指数は平成27年=100、国内企業物価指数は令和2年=100、消費者物価指数は令和2年=100  
 ・常用雇用指数、実質賃金指数は5人以上の事業所分。令和2年=100  
 ・完全失業者数及び完全失業率の三重県の数値は、労働力調査の結果を時系列回帰モデルによって推計した値である。  
 ・基本受給率=  $\frac{\text{基本手当受給者実人員}}{\text{雇用保険被保険者数} + \text{基本手当受給者実人員}} \times 100 (\%)$   
 ・rは数値を補正したもの。pは速報値。

## 受理地別有効求人倍率と就業地別有効求人倍率の比較(パートを含む。)

項目		季節調整値					原 数 値				
		受理地別 有効求人倍率		就業地別 有効求人倍率 (参考値)		[就業地] -[受理地]	受理地別 有効求人倍率		就業地別 有効求人倍率 (参考値)		[就業地] -[受理地]
		前月差		前月差			前年差		前年差		
年月											
30	年	—	—	—	—	—	1.71	0.06	1.97	0.08	0.26
1	度	—	—	—	—	—	1.57	▲ 0.14	1.81	▲ 0.16	0.24
2	平	—	—	—	—	—	1.09	▲ 0.48	1.23	▲ 0.58	0.14
3	均	—	—	—	—	—	1.26	0.17	1.41	0.18	0.15
4	均	—	—	—	—	—	1.40	0.14	1.62	0.21	0.22
3年	3月	1.13	0.02	1.26	0.02	0.13	1.16	▲ 0.22	1.29	▲ 0.30	0.13
	4月	1.12	▲ 0.01	1.26	0.00	0.14	1.05	▲ 0.14	1.18	▲ 0.20	0.13
	5月	1.17	0.05	1.31	0.05	0.14	1.07	0.01	1.21	▲ 0.01	0.14
	6月	1.20	0.03	1.34	0.03	0.14	1.11	0.09	1.25	0.08	0.14
	7月	1.23	0.03	1.37	0.03	0.14	1.19	0.18	1.34	0.20	0.15
	8月	1.25	0.02	1.40	0.03	0.15	1.23	0.23	1.39	0.27	0.16
	9月	1.27	0.02	1.43	0.03	0.16	1.26	0.25	1.42	0.29	0.16
	10月	1.27	0.00	1.43	0.00	0.16	1.27	0.24	1.42	0.27	0.15
	11月	1.28	0.01	1.43	0.00	0.15	1.34	0.22	1.50	0.25	0.16
	12月	1.30	0.02	1.45	0.02	0.15	1.40	0.24	1.57	0.27	0.17
4年	1月	1.32	0.02	1.47	0.02	0.15	1.44	0.26	1.59	0.27	0.15
	2月	1.34	0.02	1.51	0.04	0.17	1.42	0.24	1.59	0.29	0.17
	3月	1.36	0.02	1.53	0.02	0.17	1.39	0.23	1.56	0.27	0.17
	4月	1.39	0.03	1.57	0.04	0.18	1.31	0.26	1.48	0.30	0.17
	5月	1.38	▲ 0.01	1.57	0.00	0.19	1.26	0.19	1.44	0.23	0.18
	6月	1.39	0.01	1.59	0.02	0.20	1.30	0.19	1.50	0.25	0.20
	7月	1.41	0.02	1.62	0.03	0.21	1.37	0.18	1.58	0.24	0.21
	8月	1.42	0.01	1.63	0.01	0.21	1.40	0.17	1.61	0.22	0.21
	9月	1.43	0.01	1.63	0.00	0.20	1.42	0.16	1.63	0.21	0.21
	10月	1.43	0.00	1.64	0.01	0.21	1.43	0.16	1.63	0.21	0.20
	11月	1.44	0.01	1.66	0.02	0.22	1.49	0.15	1.70	0.20	0.21
	12月	1.43	▲ 0.01	1.66	0.00	0.23	1.54	0.14	1.79	0.22	0.25
5年	1月	1.41	▲ 0.02	1.66	0.00	0.25	1.53	0.09	1.79	0.20	0.26
	2月	1.41	0.00	1.65	▲ 0.01	0.24	1.48	0.06	1.72	0.13	0.24
	3月	1.34	▲ 0.07	1.55	▲ 0.10	0.21	1.39	0.00	1.60	0.04	0.21

※季節求人については、受理地を就業地とみなしている。

※就業地として複数の市区町村が挙げられている求人については、求人数を該当の市区町村に割り当てることにより集計している。

※rは数値を修正したものである。

# 令和4年度 統計表



一般職業紹介業務指標（学卒除き、パートを含む。）

令和4年度計

三重労働局

項目	区分	令和	前年度計	対前年	桑名	四日市	鈴鹿	津	松阪	伊勢	伊賀	尾鷲	熊野	
		4年度計		増減率										
1	新規求職申込件数	62,694	63,005	▲ 0.5	7,078	11,405	8,446	10,854	8,326	7,253	7,142	1,180	1,010	
2	雇用保険受給資格決定件数	18,863	18,527	▲ 1.8	2,312	3,629	2,959	2,806	2,379	2,252	1,836	308	382	
3	中高年齢者	35,226	34,472	▲ 2.2	3,776	6,123	4,602	5,996	4,747	4,427	4,149	779	627	
4	月間有効求職者数	290,862	300,134	▲ 3.1	33,092	51,622	43,677	51,074	36,682	32,633	32,186	4,685	5,211	
5	雇用保険受給者実人員	70,662	74,867	▲ 5.6	8,262	13,238	11,030	11,144	9,052	8,877	6,471	1,102	1,486	
6	中高年齢者	166,277	168,989	▲ 1.6	17,978	27,904	24,799	28,224	21,634	20,130	19,067	3,145	3,396	
7	就職件数	18,782	19,176	▲ 2.1	1,956	2,993	2,116	3,232	2,749	2,687	2,076	520	453	
8	雇用保険受給者	4,532	4,799	▲ 5.6	505	835	566	682	615	628	487	93	121	
9	中高年齢者	10,808	10,456	▲ 3.4	1,087	1,653	1,190	1,926	1,530	1,613	1,196	348	265	
10	月間有効求人数	408,602	378,194	▲ 8.0	43,427	82,199	56,420	73,910	46,216	48,884	39,267	9,620	8,659	
11	新規求人数	141,249	133,667	▲ 5.7	14,965	28,075	18,973	25,692	16,437	17,302	13,418	3,329	3,058	
12	充足数	18,123	18,492	▲ 2.0	1,825	3,136	1,869	3,531	2,392	2,576	1,806	517	471	
諸	新規11/1 求人倍率	2.25	2.12	▲ 0.13	2.11	2.46	2.25	2.37	1.97	2.39	1.88	2.82	3.03	
	有効10/4	1.40	1.26	▲ 0.14	1.31	1.59	1.29	1.45	1.26	1.50	1.22	2.05	1.66	
比	就職率	7/1	30.0	30.4	▲ 0.4	27.6	26.2	25.1	29.8	33.0	37.0	29.1	44.1	44.9
		7/4	6.5	6.4	▲ 0.1	5.9	5.8	4.8	6.3	7.5	8.2	6.5	11.1	8.7
	雇用保険受給者	8/2	24.0	25.9	▲ 1.9	21.8	23.0	19.1	24.3	25.9	27.9	26.5	30.2	31.7
		8/5	6.4	6.4	▲ 0.0	6.1	6.3	5.1	6.1	6.8	7.1	7.5	8.4	8.1
	中高年齢者	9/3	30.7	30.3	▲ 0.4	28.8	27.0	25.9	32.1	32.2	36.4	28.8	44.7	42.3
		9/6	6.5	6.2	▲ 0.3	6.0	5.9	4.8	6.8	7.1	8.0	6.3	11.1	7.8
充足率	12/10	4.4	4.9	▲ 0.5	4.2	3.8	3.3	4.8	5.2	5.3	4.6	5.4	5.4	
	12/11	12.8	13.8	▲ 1.0	12.2	11.2	9.9	13.7	14.6	14.9	13.5	15.5	15.4	
率	新規求職 のうち 雇用保険受給者の占める割合	中高年齢者の占める割合	30.1	29.4	▲ 0.7	32.7	31.8	35.0	25.9	28.6	31.0	25.7	26.1	37.8
		中高年齢者の占める割合	56.2	54.7	▲ 1.5	53.3	53.7	54.5	55.2	57.0	61.0	58.1	66.0	62.1
	有効求職 のうち 雇用保険受給者の占める割合	中高年齢者の占める割合	24.3	24.9	▲ 0.6	25.0	25.6	25.3	21.8	24.7	27.2	20.1	23.5	28.5
		中高年齢者の占める割合	57.2	56.3	▲ 0.9	54.3	54.1	56.8	55.3	59.0	61.7	59.2	67.1	65.2

\* 単位・・・人、件、倍、%、ポイント

一般職業紹介業務指標（学卒除き、パートを含む。）

令和4年度計

区 分 項 目	4年												5年			平成	対前年 増減率
	4月	5月	6月	7月	8月	9月	10月	11月	12月	1月	2月	3月	4年度計	前年度計			
1 新規求職申込件数	6,817	5,479	5,073	4,499	4,973	5,080	5,182	4,438	3,701	5,418	6,107	5,927	62,694	63,005	▲ 0.5		
2 雇用保険受給資格決定件数	1,959	2,039	1,606	1,427	1,512	1,464	1,606	1,465	1,095	1,460	1,509	1,721	18,863	18,527	▲ 1.8		
3 中高年齢者	4,151	3,057	2,743	2,387	2,667	2,635	2,910	2,423	2,092	3,170	3,633	3,358	35,226	34,472	▲ 2.2		
4 月間有効求職者数	26,329	26,439	25,728	24,083	23,866	23,899	24,251	23,561	21,966	22,151	23,590	24,999	290,862	300,134	▲ 3.1		
5 雇用保険受給者実人員	5,409	5,517	5,983	6,211	6,696	6,317	6,082	6,009	5,747	5,680	5,470	5,541	70,662	74,867	▲ 5.6		
6 中高年齢者	15,365	15,470	14,942	13,627	13,384	13,245	13,571	13,211	12,487	12,728	13,737	14,510	166,277	168,989	▲ 1.6		
7 就職件数	1,716	1,589	1,711	1,416	1,258	1,462	1,465	1,462	1,260	1,160	1,673	2,610	18,782	19,176	▲ 2.1		
8 雇用保険受給者	402	382	443	357	332	415	379	382	327	333	348	432	4,532	4,799	▲ 5.6		
9 中高年齢者	939	881	950	797	698	797	813	802	695	675	1,060	1,701	10,808	10,456	▲ 3.4		
10 月間有効求人数	34,436	33,347	33,493	32,985	33,316	33,985	34,699	35,012	33,732	33,876	34,944	34,777	408,602	378,194	▲ 8.0		
11 新規求人数	11,818	10,948	11,814	11,615	11,190	12,290	12,509	11,435	11,216	12,147	12,521	11,746	141,249	133,667	▲ 5.7		
12 充足数	1,665	1,499	1,621	1,376	1,217	1,404	1,413	1,374	1,234	1,110	1,659	2,551	18,123	18,492	▲ 2.0		
諸	新規 11/1 求人倍率	1.73 (2.32)	2.00 (2.29)	2.33 (2.29)	2.58 (2.39)	2.25 (2.35)	2.42 (2.33)	2.41 (2.27)	2.58 (2.29)	3.03 (2.36)	2.24 (2.19)	2.05 (2.07)	1.98 (2.11)	2.25	2.12	0.13	
	有効 10/4 ( )内は季節調整値	1.31 (1.39)	1.26 (1.38)	1.30 (1.39)	1.37 (1.41)	1.40 (1.42)	1.42 (1.43)	1.43 (1.43)	1.49 (1.44)	1.54 (1.43)	1.53 (1.41)	1.48 (1.41)	1.39 (1.34)	—	—	—	
	就職率	7/1 7/4	25.2 6.5	29.0 6.0	33.7 6.7	31.5 5.9	25.3 5.3	28.8 6.1	28.3 6.0	32.9 6.2	34.0 5.7	21.4 5.2	27.4 7.1	44.0 10.4	30.0 6.5	30.4 6.4	▲ 0.4 0.1
比	雇用保険受給者	8/2	20.5	18.7	27.6	25.0	22.0	28.3	23.6	26.1	29.9	22.8	23.1	25.1	24.0	25.9	▲ 1.9
	中高年齢者	9/3	22.6	28.8	34.6	33.4	26.2	30.2	27.9	33.1	33.2	21.3	29.2	50.7	30.7	30.3	0.4
	充足率	9/6	6.1	5.7	6.4	5.8	5.2	6.0	6.0	6.1	5.6	5.3	7.7	11.7	6.5	6.2	0.3
率	新規求職 雇用保険受給者の占める割合	12/10	4.8	4.5	4.8	4.2	3.7	4.1	4.1	3.9	3.7	3.3	4.7	7.3	4.4	4.9	▲ 0.5
	のうち 中高年齢者の占める割合	12/11	14.1	13.7	13.7	11.8	10.9	11.4	11.3	12.0	11.0	9.1	13.2	21.7	12.8	13.8	▲ 1.0
	有効求職 雇用保険受給者の占める割合	28.7	37.2	31.7	31.7	30.4	28.8	31.0	33.0	29.6	26.9	24.7	29.0	30.1	29.4	0.7	
	のうち 中高年齢者の占める割合	60.9	55.8	54.1	53.1	53.6	51.9	56.2	54.6	56.5	58.5	59.5	56.7	56.2	54.7	1.5	
有効求職 雇用保険受給者の占める割合	20.5	20.9	23.3	25.8	28.1	26.4	25.1	25.5	26.2	25.6	23.2	22.2	24.3	24.9	▲ 0.6		
のうち 中高年齢者の占める割合	58.4	58.5	58.1	56.6	56.1	55.4	56.0	56.1	56.8	57.5	58.2	58.0	57.2	56.3	0.9		

\* 単位・・・人, 件, 倍, %, ポイント

## 安定所別職業紹介状況 ( 1 )

令和4年度

パートを含む全数

		計	桑名	四日市	鈴鹿	津	松阪	伊勢	伊賀	尾鷲	熊野
新規求人数	本年	141,249	14,965	28,075	18,973	25,692	16,437	17,302	13,418	3,329	3,058
	前年	133,667	14,433	26,004	17,804	26,207	15,417	14,611	12,721	3,274	3,196
	前年比	5.7	3.7	8.0	6.6	-2.0	6.6	18.4	5.5	1.7	-4.3
新規求職 申込件数	本年	62,694	7,078	11,405	8,446	10,854	8,326	7,253	7,142	1,180	1,010
	前年	63,005	7,054	11,869	8,350	10,395	8,664	7,303	7,133	1,153	1,084
	前年比	-0.5	0.3	-3.9	1.1	4.4	-3.9	-0.7	0.1	2.3	-6.8
新規求人倍率	本年	2.25	2.11	2.46	2.25	2.37	1.97	2.39	1.88	2.82	3.03
	前年	2.12	2.05	2.19	2.13	2.52	1.78	2.00	1.78	2.84	2.95
	前年比	0.13	0.06	0.27	0.12	-0.15	0.19	0.39	0.10	-0.02	0.08
有効求人数	本年	408,602	43,427	82,199	56,420	73,910	46,216	48,884	39,267	9,620	8,659
	前年	378,194	41,035	73,577	50,535	74,758	43,321	41,172	35,726	9,130	8,940
	前年比	8.0	5.8	11.7	11.6	-1.1	6.7	18.7	9.9	5.4	-3.1
有効求職者数	本年	290,862	33,092	51,622	43,677	51,074	36,682	32,633	32,186	4,685	5,211
	前年	300,134	33,575	54,945	43,588	52,141	37,319	33,656	34,296	5,150	5,464
	前年比	-3.1	-1.4	-6.0	0.2	-2.0	-1.7	-3.0	-6.2	-9.0	-4.6
有効求人倍率	本年	1.40	1.31	1.59	1.29	1.45	1.26	1.50	1.22	2.05	1.66
	前年	1.26	1.22	1.34	1.16	1.43	1.16	1.22	1.04	1.77	1.64
	前年比	0.14	0.09	0.25	0.13	0.02	0.10	0.28	0.18	0.28	0.02
紹介件数	本年	54,658	5,640	10,370	6,826	10,017	7,532	6,580	5,985	853	855
	前年	59,908	6,454	11,287	7,402	10,744	8,280	7,246	6,678	955	862
	前年比	-8.8	-12.6	-8.1	-7.8	-6.8	-9.0	-9.2	-10.4	-10.7	-0.8
就職件数	本年	18,782	1,956	2,993	2,116	3,232	2,749	2,687	2,076	520	453
	前年	19,176	2,090	3,078	2,185	3,230	2,859	2,614	2,183	494	443
	前年比	-2.1	-6.4	-2.8	-3.2	0.1	-3.8	2.8	-4.9	5.3	2.3
充足数	本年	18,123	1,825	3,136	1,869	3,531	2,392	2,576	1,806	517	471
	前年	18,492	1,991	3,037	2,014	3,587	2,565	2,408	1,910	503	477
	前年比	-2.0	-8.3	3.3	-7.2	-1.6	-6.7	7.0	-5.4	2.8	-1.3
紹介率 (%) (対新規)	本年	87.2	79.7	90.9	80.8	92.3	90.5	90.7	83.8	72.3	84.7
	前年	95.1	91.5	95.1	88.6	103.4	95.6	99.2	93.6	82.8	79.5
	(対有効)	本年	18.8	17.0	20.1	15.6	19.6	20.5	20.2	18.6	18.2
就職率 (%) (対新規)	前年	20.0	19.2	20.5	17.0	20.6	22.2	21.5	19.5	18.5	15.8
	本年	30.0	27.6	26.2	25.1	29.8	33.0	37.0	29.1	44.1	44.9
	前年	30.4	29.6	25.9	26.2	31.1	33.0	35.8	30.6	42.8	40.9
充足率 (%) (対新規)	本年	6.5	5.9	5.8	4.8	6.3	7.5	8.2	6.5	11.1	8.7
	前年	6.4	6.2	5.6	5.0	6.2	7.7	7.8	6.4	9.6	8.1
	(対有効)	本年	12.8	12.2	11.2	9.9	13.7	14.6	14.9	13.5	15.5
前年	前年	13.8	13.8	11.7	11.3	13.7	16.6	16.5	15.0	15.4	14.9
	本年	4.4	4.2	3.8	3.3	4.8	5.2	5.3	4.6	5.4	5.4
	前年	4.9	4.9	4.1	4.0	4.8	5.9	5.8	5.3	5.5	5.3

## 安定所別職業紹介状況 ( 2 )

令和4年度

フルタイム

		計	桑名	四日市	鈴鹿	津	松阪	伊勢	伊賀	尾鷲	熊野
新規求人数	本年	84,676	8,648	17,583	12,792	14,701	10,521	9,087	7,889	1,799	1,656
	前年	79,742	8,379	16,440	11,705	14,489	10,063	7,795	7,487	1,800	1,584
	前年比	6.2	3.2	7.0	9.3	1.5	4.6	16.6	5.4	-0.1	4.5
新規求職 申込件数	本年	37,083	4,065	6,737	5,161	6,796	5,045	4,178	3,962	618	521
	前年	37,773	4,059	7,301	5,126	6,479	5,324	4,255	4,067	615	547
	前年比	-1.8	0.1	-7.7	0.7	4.9	-5.2	-1.8	-2.6	0.5	-4.8
新規求人倍率	本年	2.28	2.13	2.61	2.48	2.16	2.09	2.17	1.99	2.91	3.18
	前年	2.11	2.06	2.25	2.28	2.24	1.89	1.83	1.84	2.93	2.90
	前年比	0.17	0.07	0.36	0.20	-0.08	0.20	0.34	0.15	-0.02	0.28
有効求人数	本年	248,773	25,172	52,409	38,432	43,256	30,208	25,978	23,293	5,270	4,755
	前年	227,848	24,239	47,334	33,370	41,328	28,201	22,439	21,379	5,088	4,470
	前年比	9.2	3.8	10.7	15.2	4.7	7.1	15.8	9.0	3.6	6.4
有効求職者数	本年	164,694	18,246	29,767	23,975	31,171	21,072	18,248	17,180	2,320	2,715
	前年	173,370	18,643	33,387	24,643	31,947	21,855	18,895	18,660	2,565	2,775
	前年比	-5.0	-2.1	-10.8	-2.7	-2.4	-3.6	-3.4	-7.9	-9.6	-2.2
有効求人倍率	本年	1.51	1.38	1.76	1.60	1.39	1.43	1.42	1.36	2.27	1.75
	前年	1.31	1.30	1.42	1.35	1.29	1.29	1.19	1.15	1.98	1.61
	前年比	0.20	0.08	0.34	0.25	0.10	0.14	0.23	0.21	0.29	0.14
紹介件数	本年	31,300	3,258	5,981	4,040	5,824	4,472	3,659	3,267	380	419
	前年	35,600	3,848	6,834	4,514	6,340	5,363	4,092	3,661	518	430
	前年比	-12.1	-15.3	-12.5	-10.5	-8.1	-16.6	-10.6	-10.8	-26.6	-2.6
就職件数	本年	9,212	928	1,484	1,087	1,537	1,499	1,294	974	211	198
	前年	9,842	1,061	1,599	1,135	1,645	1,649	1,277	1,034	237	205
	前年比	-6.4	-12.5	-7.2	-4.2	-6.6	-9.1	1.3	-5.8	-11.0	-3.4
充足数	本年	8,871	866	1,479	1,013	1,647	1,349	1,225	859	212	221
	前年	9,486	1,006	1,551	1,083	1,795	1,560	1,126	904	235	226
	前年比	-6.5	-13.9	-4.6	-6.5	-8.2	-13.5	8.8	-5.0	-9.8	-2.2
紹介率 (%)	本年	84.4	80.1	88.8	78.3	85.7	88.6	87.6	82.5	61.5	80.4
	(対新規)前年	94.2	94.8	93.6	88.1	97.9	100.7	96.2	90.0	84.2	78.6
	(対有効)本年	19.0	17.9	20.1	16.9	18.7	21.2	20.1	19.0	16.4	15.4
就職率 (%)	本年	24.8	22.8	22.0	21.1	22.6	29.7	31.0	24.6	34.1	38.0
	(対新規)前年	26.1	26.1	21.9	22.1	25.4	31.0	30.0	25.4	38.5	37.5
	(対有効)本年	5.6	5.1	5.0	4.5	4.9	7.1	7.1	5.7	9.1	7.3
充足率 (%)	本年	10.5	10.0	8.4	7.9	11.2	12.8	13.5	10.9	11.8	13.3
	(対新規)前年	11.9	12.0	9.4	9.3	12.4	15.5	14.4	12.1	13.1	14.3
	(対有効)本年	3.6	3.4	2.8	2.6	3.8	4.5	4.7	3.7	4.0	4.6
	前年	4.2	4.2	3.3	3.2	4.3	5.5	5.0	4.2	4.6	5.1

## 安定所別職業紹介状況 ( 3 )

令和4年度

パート

		計	桑名	四日市	鈴鹿	津	松阪	伊勢	伊賀	尾鷲	熊野	
新規求人数	本年	56,573	6,317	10,492	6,181	10,991	5,916	8,215	5,529	1,530	1,402	
	前年	53,925	6,054	9,564	6,099	11,718	5,354	6,816	5,234	1,474	1,612	
	前年比	4.9	4.3	9.7	1.3	-6.2	10.5	20.5	5.6	3.8	-13.0	
新規求職 申込件数	本年	25,611	3,013	4,668	3,285	4,058	3,281	3,075	3,180	562	489	
	前年	25,232	2,995	4,568	3,224	3,916	3,340	3,048	3,066	538	537	
	前年比	1.5	0.6	2.2	1.9	3.6	-1.8	0.9	3.7	4.5	-8.9	
新規求人倍率	本年	2.21	2.10	2.25	1.88	2.71	1.80	2.67	1.74	2.72	2.87	
	前年	2.14	2.02	2.09	1.89	2.99	1.60	2.24	1.71	2.74	3.00	
	前年比	0.07	0.08	0.16	-0.01	-0.28	0.20	0.43	0.03	-0.02	-0.13	
有効求人数	本年	159,829	18,255	29,790	17,988	30,654	16,008	22,906	15,974	4,350	3,904	
	前年	150,346	16,796	26,243	17,165	33,430	15,120	18,733	14,347	4,042	4,470	
	前年比	6.3	8.7	13.5	4.8	-8.3	5.9	22.3	11.3	7.6	-12.7	
有効求職者数	本年	126,168	14,846	21,855	19,702	19,903	15,610	14,385	15,006	2,365	2,496	
	前年	126,764	14,932	21,558	18,945	20,194	15,464	14,761	15,636	2,585	2,689	
	前年比	-0.5	-0.6	1.4	4.0	-1.4	0.9	-2.5	-4.0	-8.5	-7.2	
有効求人倍率	本年	1.27	1.23	1.36	0.91	1.54	1.03	1.59	1.06	1.84	1.56	
	前年	1.19	1.12	1.22	0.91	1.66	0.98	1.27	0.92	1.56	1.66	
	前年比	0.08	0.11	0.14	0.00	-0.12	0.05	0.32	0.14	0.28	-0.10	
紹介件数	本年	23,358	2,382	4,389	2,786	4,193	3,060	2,921	2,718	473	436	
	前年	24,308	2,606	4,453	2,888	4,404	2,917	3,154	3,017	437	432	
	前年比	-3.9	-8.6	-1.4	-3.5	-4.8	4.9	-7.4	-9.9	8.2	0.9	
就職件数	本年	9,570	1,028	1,509	1,029	1,695	1,250	1,393	1,102	309	255	
	前年	9,334	1,029	1,479	1,050	1,585	1,210	1,337	1,149	257	238	
	前年比	2.5	-0.1	2.0	-2.0	6.9	3.3	4.2	-4.1	20.2	7.1	
充足数	本年	9,252	959	1,657	856	1,884	1,043	1,351	947	305	250	
	前年	9,006	985	1,486	931	1,792	1,005	1,282	1,006	268	251	
	前年比	2.7	-2.6	11.5	-8.1	5.1	3.8	5.4	-5.9	13.8	-0.4	
紹介率 (%) (対新規)	本年	91.2	79.1	94.0	84.8	103.3	93.3	95.0	85.5	84.2	89.2	
	前年	96.3	87.0	97.5	89.6	112.5	87.3	103.5	98.4	81.2	80.4	
	(対有効)	本年	18.5	16.0	20.1	14.1	21.1	19.6	20.3	18.1	20.0	17.5
就職率 (%) (対新規)	前年	19.2	17.5	20.7	15.2	21.8	18.9	21.4	19.3	16.9	16.1	
	本年	37.4	34.1	32.3	31.3	41.8	38.1	45.3	34.7	55.0	52.1	
	前年	37.0	34.4	32.4	32.6	40.5	36.2	43.9	37.5	47.8	44.3	
充足率 (%) (対新規)	(対有効)	本年	7.6	6.9	6.9	5.2	8.5	8.0	9.7	7.3	13.1	10.2
	前年	7.4	6.9	6.9	5.5	7.8	7.8	9.1	7.3	9.9	8.9	
	本年	16.4	15.2	15.8	13.8	17.1	17.6	16.4	17.1	19.9	17.8	
充足率 (%) (対有効)	前年	16.7	16.3	15.5	15.3	15.3	18.8	18.8	19.2	18.2	15.6	
	本年	5.8	5.3	5.6	4.8	6.1	6.5	5.9	5.9	7.0	6.4	
	前年	6.0	5.9	5.7	5.4	5.4	6.6	6.8	7.0	6.6	5.6	

# 産業別・規模別新規求人の状況（パートを含む全数）

産 業		4年度	3年度	増減率
AB	農 業 , 林 業 , 漁 業	1,290	1,293	▲ 0.2
C	鉱 業 , 採 石 業 , 砂 利 採 取 業	431	382	12.8
D	建 設 業	12,742	12,449	2.4
E	製 造 業	19,985	20,033	▲ 0.2
	食 料 品	2,853	2,985	▲ 4.4
	飲 料 ・ た ば こ ・ 飼 料	201	134	50.0
	織 維 工 業	521	406	28.3
	木 材 ・ 木 製 品	291	280	3.9
	家 具 ・ 装 備 品	387	316	22.5
	パ ル プ ・ 紙 ・ 紙 加 工 品	283	241	17.4
	印 刷 ・ 同 関 連 業	145	157	▲ 7.6
	化 学 工 業	849	822	3.3
	石 油 製 品 ・ 石 炭 製 品	21	28	▲ 25.0
	プ ラ ス チ ッ ク 製 品	1,280	1,398	▲ 8.4
	ゴ ム 製 品	556	698	▲ 20.3
	窯 業 ・ 土 石 製 品	710	661	7.4
	鉄 鋼 業	433	525	▲ 17.5
	非 鉄 金 属	340	337	0.9
	金 属 製 品	2,214	2,213	0.0
	は ん 用 機 械 器 具	1,406	1,522	▲ 7.6
	生 産 用 機 械 器 具	1,316	1,205	9.2
	業 務 用 機 械 器 具	292	407	▲ 28.3
	電 子 部 品 ・ デ バ イ ス ・ 電 子 回 路	1,172	912	28.5
	電 気 機 械 器 具	1,519	1,521	▲ 0.1
	情 報 通 信 機 械 器 具	116	141	▲ 17.7
	輸 送 用 機 械 器 具	2,620	2,717	▲ 3.6
	そ の 他 の 製 造 業	460	407	13.0
F	電 気 ・ ガ ス ・ 熱 供 給 ・ 水 道 業	248	156	59.0
G	情 報 通 信 業	766	816	▲ 6.1
H	運 輸 業 , 郵 便 業	8,909	8,230	8.3
I	卸 売 業 , 小 売 業	13,259	13,580	▲ 2.4
	( 卸 売 業 )	3,105	2,710	14.6
	( 小 売 業 )	10,154	10,870	▲ 6.6
J	金 融 業 , 保 険 業	684	677	1.0
K	不 動 産 業 , 物 品 賃 貸 業	1,602	1,629	▲ 1.7
L	学 術 研 究 , 専 門 ・ 技 術 サ ー ビ ス 業	2,222	2,286	▲ 2.8
M	宿 泊 業 , 飲 食 サ ー ビ ス 業	12,478	11,088	12.5
N	生 活 関 連 サ ー ビ ス 業 , 娯 楽 業	4,382	3,555	23.3
O	教 育 , 学 習 支 援 業	1,948	1,450	34.3
P	医 療 , 福 祉	32,880	30,455	8.0
	( 医 療 業 )	11,255	10,037	12.1
	( 社 会 保 険 ・ 社 会 福 祉 ・ 介 護 事 業 )	21,542	20,332	6.0
Q	複 合 サ ー ビ ス 事 業	967	916	5.6
R	サ ー ビ ス 業			
	( 他 に 分 類 さ れ な い も の )	22,199	20,881	6.3
	( 社 会 保 険 ・ 社 会 福 祉 ・ 介 護 事 業 )	10,559	9,481	11.4
ST	公 務 ・ そ の 他	4,257	3,791	12.3
	合 計	141,249	133,667	5.7
	2 9 人 以 下	89,716	85,780	4.6
	3 0 ~ 9 9 人	34,553	32,108	7.6
	1 0 0 ~ 2 9 9 人	11,131	10,456	6.5
	3 0 0 ~ 4 9 9 人	3,314	3,020	9.7
	5 0 0 ~ 9 9 9 人	1,354	1,115	21.4
	1 0 0 0 人 以 上	1,181	1,188	▲ 0.6

安定所別・主要産業別新規求人状況（1）

令和4年度

パートを含む全数

産業	安定所	計	桑名	四日市	鈴鹿	津	松阪	伊勢	伊賀	尾鷲	熊野(出)
産業計	本年	141,249	14,965	28,075	18,973	25,692	16,437	17,302	13,418	3,329	3,058
	前年	133,667	14,433	26,004	17,804	26,207	15,417	14,611	12,721	3,274	3,196
	前年比	5.7	3.7	8.0	6.6	-2.0	6.6	18.4	5.5	1.7	-4.3
D建設業	本年	12,742	1,035	3,501	1,571	2,471	1,399	1,331	691	401	342
	前年	12,449	1,131	3,543	1,472	2,203	1,249	1,234	833	441	343
	前年比	2.4	-8.5	-1.2	6.7	12.2	12.0	7.9	-17.0	-9.1	-0.3
E製造業	本年	19,985	3,368	2,903	2,181	2,692	2,161	2,310	3,482	555	333
	前年	20,033	3,534	2,946	2,344	2,565	2,268	1,926	3,632	574	244
	前年比	-0.2	-4.7	-1.5	-7.0	5.0	-4.7	19.9	-4.1	-3.3	36.5
食料品	本年	2,853	380	399	203	291	386	523	405	203	63
	前年	2,985	419	354	187	261	630	450	436	196	52
	前年比	-4.4	-9.3	12.7	8.6	11.5	-38.7	16.2	-7.1	3.6	21.2
鉄鋼業	本年	433	185	55	4	43	56	3	87	0	0
	前年	525	221	87	13	71	62	3	68	0	0
	前年比	-17.5	-16.3	-36.8	-69.2	-39.4	-9.7	0.0	27.9	-	-
金属製品	本年	2,214	496	283	180	487	181	159	372	56	0
	前年	2,213	532	271	136	608	154	138	297	77	0
	前年比	0.0	-6.8	4.4	32.4	-19.9	17.5	15.2	25.3	-27.3	-
はん用機械	本年	1,406	330	303	65	46	129	246	287	0	0
	前年	1,522	396	331	74	28	104	200	389	0	0
	前年比	-7.6	-16.7	-8.5	-12.2	64.3	24.0	23.0	-26.2	-	-
生産用機械	本年	1,316	338	176	42	124	104	157	374	1	0
	前年	1,205	328	219	23	91	33	173	338	0	0
	前年比	9.2	3.0	-19.6	82.6	36.3	215.2	-9.2	10.7	-	-
業務用機械	本年	292	74	6	132	0	40	22	18	0	0
	前年	407	34	3	312	0	13	36	9	0	0
	前年比	-28.3	117.6	100.0	-57.7	-	207.7	-38.9	100.0	-	-
電子部品・デバイス・電子回路	本年	1,172	0	59	62	70	271	445	117	0	148
	前年	912	1	101	46	74	250	206	131	0	103
	前年比	28.5	-100.0	-41.6	34.8	-5.4	8.4	116.0	-10.7	-	43.7
電気機械	本年	1,519	95	241	90	352	268	222	131	97	23
	前年	1,521	131	237	105	304	206	166	262	95	15
	前年比	-0.1	-27.5	1.7	-14.3	15.8	30.1	33.7	-50.0	2.1	53.3
情報通信機械	本年	116	4	0	0	0	5	33	68	6	0
	前年	141	1	0	0	0	9	17	112	2	0
	前年比	-17.7	300.0	-	-	-	-44.4	94.1	-39.3	200.0	-
輸送用機械	本年	2,620	476	264	849	555	130	111	228	5	2
	前年	2,717	600	334	871	403	122	120	256	11	0
	前年比	-3.6	-20.7	-21.0	-2.5	37.7	6.6	-7.5	-10.9	-54.5	-
G情報通信業	本年	766	28	319	29	193	44	97	29	16	11
	前年	816	37	316	32	201	67	106	25	15	17
	前年比	-6.1	-24.3	0.9	-9.4	-4.0	-34.3	-8.5	16.0	6.7	-35.3
H運輸業,郵便業	本年	8,909	906	2,811	1,700	1,277	951	364	701	109	90
	前年	8,230	904	2,338	1,911	944	900	324	746	105	58
	前年比	8.3	0.2	20.2	-11.0	35.3	5.7	12.3	-6.0	3.8	55.2
I卸売業,小売業	本年	13,259	1,286	2,544	1,514	2,977	1,791	1,475	798	497	377
	前年	13,580	1,056	2,298	1,486	4,208	1,696	1,031	793	529	483
	前年比	-2.4	21.8	10.7	1.9	-29.3	5.6	43.1	0.6	-6.0	-21.9
J金融業,保険業	本年	684	40	197	19	307	50	22	19	9	21
	前年	677	58	227	22	231	80	20	29	4	6
	前年比	1.0	-31.0	-13.2	-13.6	32.9	-37.5	10.0	-34.5	125.0	250.0
M宿泊業,飲食サービス業	本年	12,478	1,124	3,616	777	1,237	1,655	3,032	493	220	324
	前年	11,088	946	3,259	721	1,374	1,334	2,497	394	199	364
	前年比	12.5	18.8	11.0	7.8	-10.0	24.1	21.4	25.1	10.6	-11.0
P医療,福祉	本年	32,880	4,097	5,759	3,374	7,360	3,462	3,922	2,969	983	954
	前年	30,455	3,873	5,360	3,150	7,334	3,259	3,012	2,556	900	1,011
	前年比	8.0	5.8	7.4	7.1	0.4	6.2	30.2	16.2	9.2	-5.6
Rサービス業 (他に分類されないもの)	本年	22,199	1,386	3,491	6,111	3,163	3,088	2,070	2,529	138	223
	前年	20,881	1,505	3,304	5,008	3,505	2,893	2,013	2,242	161	250
	前年比	6.3	-7.9	5.7	22.0	-9.8	6.7	2.8	12.8	-14.3	-10.8

安定所別・主要産業別新規求人状況（2）

令和4年度

フルタイム

産業	安定所	計	桑名	四日市	鈴鹿	津	松阪	伊勢	伊賀	尾鷲	熊野(出)
産業計	本年	84,676	8,648	17,583	12,792	14,701	10,521	9,087	7,889	1,799	1,656
	前年	79,742	8,379	16,440	11,705	14,489	10,063	7,795	7,487	1,800	1,584
	前年比	6.2	3.2	7.0	9.3	1.5	4.6	16.6	5.4	-0.1	4.5
D建設業	本年	11,669	961	3,266	1,366	2,264	1,252	1,254	597	390	319
	前年	11,547	1,025	3,311	1,317	2,040	1,176	1,165	765	426	322
	前年比	1.1	-6.2	-1.4	3.7	11.0	6.5	7.6	-22.0	-8.5	-0.9
E製造業	本年	14,543	2,352	2,203	1,702	2,094	1,671	1,582	2,397	300	242
	前年	14,321	2,318	2,280	1,796	1,995	1,726	1,402	2,331	320	153
	前年比	1.6	1.5	-3.4	-5.2	5.0	-3.2	12.8	2.8	-6.3	58.2
食料品	本年	1,160	120	190	62	116	220	160	158	116	18
	前年	1,275	112	146	57	112	424	168	138	105	13
	前年比	-9.0	7.1	30.1	8.8	3.6	-48.1	-4.8	14.5	10.5	38.5
鉄鋼業	本年	387	157	42	4	43	55	3	83	0	0
	前年	441	170	78	11	68	50	3	61	0	0
	前年比	-12.2	-7.6	-46.2	-63.6	-36.8	10.0	0.0	36.1	-	-
金属製品	本年	1,865	415	249	153	430	146	124	292	56	0
	前年	1,864	442	221	115	528	128	111	242	77	0
	前年比	0.1	-6.1	12.7	33.0	-18.6	14.1	11.7	20.7	-27.3	-
はん用機械	本年	1,227	264	266	57	45	107	241	247	0	0
	前年	1,325	324	306	62	23	94	197	319	0	0
	前年比	-7.4	-18.5	-13.1	-8.1	95.7	13.8	22.3	-22.6	-	-
生産用機械	本年	1,121	260	151	33	116	102	137	322	0	0
	前年	975	210	204	18	83	24	155	281	0	0
	前年比	15.0	23.8	-26.0	83.3	39.8	325.0	-11.6	14.6	-	-
業務用機械	本年	226	31	6	121	0	37	17	14	0	0
	前年	331	27	2	257	0	13	25	7	0	0
	前年比	-31.7	14.8	200.0	-52.9	-	184.6	-32.0	100.0	-	-
電子部品・デバイス・電子回路	本年	902	0	40	54	50	198	360	60	0	140
	前年	703	1	81	44	68	181	168	66	0	94
	前年比	28.3	-100.0	-50.6	22.7	-26.5	9.4	114.3	-9.1	-	48.9
電気機械	本年	1,068	65	190	60	257	223	163	69	38	3
	前年	1,071	96	193	78	215	175	141	138	34	1
	前年比	-0.3	-32.3	-1.6	-23.1	19.5	27.4	15.6	-50.0	11.8	200.0
情報通信機械	本年	49	2	0	0	0	1	3	43	0	0
	前年	87	0	0	0	0	9	6	72	0	0
	前年比	-43.7	-	-	-	-	-88.9	-50.0	-40.3	-	-
輸送用機械	本年	2,120	312	233	727	513	106	73	149	5	2
	前年	2,014	332	295	686	369	94	83	144	11	0
	前年比	5.3	-6.0	-21.0	6.0	39.0	12.8	-12.0	3.5	-54.5	-
G情報通信業	本年	569	7	290	17	113	26	81	20	7	8
	前年	640	14	299	14	138	45	96	17	5	12
	前年比	-11.1	-50.0	-3.0	21.4	-18.1	-42.2	-15.6	17.6	40.0	-33.3
H運輸業,郵便業	本年	6,747	653	2,151	1,386	954	758	247	460	80	58
	前年	6,242	710	1,754	1,482	763	661	247	500	80	45
	前年比	8.1	-8.0	22.6	-6.5	25.0	14.7	0.0	-8.0	0.0	28.9
I卸売業,小売業	本年	5,898	672	1,458	522	1,098	1,025	569	293	114	147
	前年	5,506	516	1,428	558	994	944	489	316	112	149
	前年比	7.1	30.2	2.1	-6.5	10.5	8.6	16.4	-7.3	1.8	-1.3
J金融業,保険業	本年	496	32	101	12	269	47	15	12	1	7
	前年	507	47	133	20	189	73	19	26	0	0
	前年比	-2.2	-31.9	-24.1	-40.0	42.3	-35.6	-21.1	-53.8	-	-
M宿泊業,飲食サービス業	本年	4,599	365	1,850	263	321	511	1,070	64	50	105
	前年	4,260	330	1,591	314	523	452	848	41	40	121
	前年比	8.0	10.6	16.3	-16.2	-38.6	13.1	26.2	56.1	25.0	-13.2
P医療,福祉	本年	15,916	1,699	2,460	1,527	3,664	1,737	2,163	1,619	561	486
	前年	14,750	1,618	2,335	1,383	3,793	1,614	1,595	1,413	503	496
	前年比	7.9	5.0	5.4	10.4	-3.4	7.6	35.6	14.6	11.5	-2.0
Rサービス業 (他に分類されないもの)	本年	16,582	1,177	2,440	5,143	2,344	2,447	1,068	1,720	121	122
	前年	15,260	1,234	2,134	3,996	2,711	2,377	1,094	1,456	140	118
	前年比	8.7	-4.6	14.3	28.7	-13.5	2.9	-2.4	18.1	-13.6	3.4



安定所別・主要産業別新規求人状況（3）

令和4年度

パート

産業	安定所	計	桑名	四日市	鈴鹿	津	松阪	伊勢	伊賀	尾鷲	熊野(出)
産業計	本年	56,573	6,317	10,492	6,181	10,991	5,916	8,215	5,529	1,530	1,402
	前年	53,925	6,054	9,564	6,099	11,718	5,354	6,816	5,234	1,474	1,612
	前年比	4.9	4.3	9.7	1.3	-6.2	10.5	20.5	5.6	3.8	-13.0
D建設業	本年	1,073	74	235	205	207	147	77	94	11	23
	前年	902	106	232	155	163	73	69	68	15	21
	前年比	19.0	-30.2	1.3	32.3	27.0	101.4	11.6	38.2	-26.7	9.5
E製造業	本年	5,442	1,016	700	479	598	490	728	1,085	255	91
	前年	5,712	1,216	666	548	570	542	524	1,301	254	91
	前年比	-4.7	-16.4	5.1	-12.6	4.9	-9.6	38.9	-16.6	0.4	0.0
食料品	本年	1,693	260	209	141	175	166	363	247	87	45
	前年	1,710	307	208	130	149	206	282	298	91	39
	前年比	-1.0	-15.3	0.5	8.5	17.4	-19.4	28.7	-17.1	-4.4	15.4
鉄鋼業	本年	46	28	13	0	0	1	0	4	0	0
	前年	84	51	9	2	3	12	0	7	0	0
	前年比	-45.2	-45.1	44.4	-100.0	-100.0	-91.7	-	-42.9	-	-
金属製品	本年	349	81	34	27	57	35	35	80	0	0
	前年	349	90	50	21	80	26	27	55	0	0
	前年比	0.0	-10.0	-32.0	28.6	-28.8	34.6	29.6	45.5	-	-
はん用機械	本年	179	66	37	8	1	22	5	40	0	0
	前年	197	72	25	12	5	10	3	70	0	0
	前年比	-9.1	-8.3	48.0	-33.3	-80.0	120.0	66.7	-42.9	-	-
生産用機械	本年	195	78	25	9	8	2	20	52	1	0
	前年	230	118	15	5	8	9	18	57	0	0
	前年比	-15.2	-33.9	66.7	80.0	0.0	-77.8	11.1	-8.8	-	-
業務用機械	本年	66	43	0	11	0	3	5	4	0	0
	前年	76	7	1	55	0	0	11	2	0	0
	前年比	-13.2	514.3	-100.0	-80.0	-	-	-54.5	100.0	-	-
電子部品・デバイス・電子回路	本年	270	0	19	8	20	73	85	57	0	8
	前年	209	0	20	2	6	69	38	65	0	9
	前年比	29.2	-	-5.0	300.0	233.3	5.8	123.7	-12.3	-	-11.1
電気機械	本年	451	30	51	30	95	45	59	62	59	20
	前年	450	35	44	27	89	31	25	124	61	14
	前年比	0.2	-14.3	15.9	11.1	6.7	45.2	136.0	-50.0	-3.3	42.9
情報通信機械	本年	67	2	0	0	0	4	30	25	6	0
	前年	54	1	0	0	0	0	11	40	2	0
	前年比	24.1	100.0	-	-	-	-	172.7	-37.5	200.0	-
輸送用機械	本年	500	164	31	122	42	24	38	79	0	0
	前年	703	268	39	185	34	28	37	112	0	0
	前年比	-28.9	-38.8	-20.5	-34.1	23.5	-14.3	2.7	-29.5	-	-
G情報通信業	本年	197	21	29	12	80	18	16	9	9	3
	前年	176	23	17	18	63	22	10	8	10	5
	前年比	11.9	-8.7	70.6	-33.3	27.0	-18.2	60.0	12.5	-10.0	-40.0
H運輸業，郵便業	本年	2,162	253	660	314	323	193	117	241	29	32
	前年	1,988	194	584	429	181	239	77	246	25	13
	前年比	8.8	30.4	13.0	-26.8	78.5	-19.2	51.9	-2.0	16.0	146.2
I卸売業，小売業	本年	7,361	614	1,086	992	1,879	766	906	505	383	230
	前年	8,074	540	870	928	3,214	752	542	477	417	334
	前年比	-8.8	13.7	24.8	6.9	-41.5	1.9	67.2	5.9	-8.2	-31.1
J金融業，保険業	本年	188	8	96	7	38	3	7	7	8	14
	前年	170	11	94	2	42	7	1	3	4	6
	前年比	10.6	-27.3	2.1	250.0	-9.5	-57.1	600.0	133.3	100.0	133.3
M宿泊業，飲食サービス業	本年	7,879	759	1,766	514	916	1,144	1,962	429	170	219
	前年	6,828	616	1,668	407	851	882	1,649	353	159	243
	前年比	15.4	23.2	5.9	26.3	7.6	29.7	19.0	21.5	6.9	-9.9
P医療，福祉	本年	16,964	2,398	3,299	1,847	3,696	1,725	1,759	1,350	422	468
	前年	15,705	2,255	3,025	1,767	3,541	1,645	1,417	1,143	397	515
	前年比	8.0	6.3	9.1	4.5	4.4	4.9	24.1	18.1	6.3	-9.1
Rサービス業 (他に分類されないもの)	本年	5,617	209	1,051	968	819	641	1,002	809	17	101
	前年	5,621	271	1,170	1,012	794	516	919	786	21	132
	前年比	-0.1	-22.9	-10.2	-4.3	3.1	24.2	9.0	2.9	-19.0	-23.5

# 主要産業別・規模別求人充足状況

令和4年度

三重労働局

産業・規模	項目	パートを含む全数					フルタイム					パート				
		充足数			充足率%		充足数			充足率%		充足数			充足率%	
		本年	前年	前年比	本年	前年	本年	前年	前年比	本年	前年	本年	前年	前年比	本年	前年
産 業 計		18,123	18,492	-2.0	12.8	13.8	8,871	9,486	-6.5	10.5	11.9	9,252	9,006	2.7	16.4	16.7
D 建 設 業		800	859	-6.9	6.3	6.9	644	690	-6.7	5.5	6.0	156	169	-7.7	14.5	18.7
E 製 造 業		3,611	4,014	-10.0	18.1	20.0	2,456	2,728	-10.0	16.9	19.0	1,155	1,286	-10.2	21.2	22.5
	食 料 品	631	756	-16.5	22.1	25.3	297	423	-29.8	25.6	33.2	334	333	0.3	19.7	19.5
	鉄 鋼 業	42	84	-50.0	9.7	16.0	37	67	-44.8	9.6	15.2	5	17	-70.6	10.9	20.2
	金 属 製 品	332	368	-9.8	15.0	16.6	270	306	-11.8	14.5	16.4	62	62	0.0	17.8	17.8
	は ん 用 機 械	189	222	-14.9	13.4	14.6	149	159	-6.3	12.1	12.0	40	63	-36.5	22.3	32.0
	生 産 用 機 械	167	201	-16.9	12.7	16.7	139	149	-6.7	12.4	15.3	28	52	-46.2	14.4	22.6
	業 務 用 機 械	52	57	-8.8	17.8	14.0	45	46	-2.2	19.9	13.9	7	11	-36.4	10.6	14.5
	電 子 部 品 ・ デ バ イ ス	149	134	11.2	12.7	14.7	106	93	14.0	11.8	13.2	43	41	4.9	15.9	19.6
	電 気 機 械	318	354	-10.2	20.9	23.3	231	235	-1.7	21.6	21.9	87	119	-26.9	19.3	26.4
	情 報 通 信 機 械	13	8	62.5	11.2	5.7	4	5	-20.0	8.2	5.7	9	3	200.0	13.4	5.6
	輸 送 用 機 械	475	502	-5.4	18.1	18.5	343	373	-8.0	16.2	18.5	132	129	2.3	26.4	18.3
G 情 報 通 信 業		74	79	-6.3	9.7	9.7	51	58	-12.1	9.0	9.1	23	21	9.5	11.7	11.9
H 運 輸 業 , 郵 便 業		925	1,082	-14.5	10.4	13.1	664	760	-12.6	9.8	12.2	261	322	-18.9	12.1	16.2
I 卸 売 業 , 小 売 業		1,688	1,753	-3.7	12.7	12.9	729	776	-6.1	12.4	14.1	959	977	-1.8	13.0	12.1
J 金 融 業 , 保 険 業		66	79	-16.5	9.6	11.7	25	52	-51.9	5.0	10.3	41	27	51.9	21.8	15.9
M 宿 泊 業 , 飲 食 サ ー ビ ス 業		730	795	-8.2	5.9	7.2	183	261	-29.9	4.0	6.1	547	534	2.4	6.9	7.8
P 医 療 , 福 祉		4,204	4,144	1.4	12.8	13.6	1,962	1,857	5.7	12.3	12.6	2,242	2,287	-2.0	13.2	14.6
R サ ー ビ ス 業		1,752	1,910	-8.3	7.9	9.1	947	1,084	-12.6	5.7	7.1	805	826	-2.5	14.3	14.7
事 業 所 規 模 計		18,123	18,492	-2.0	12.8	13.8	8,871	9,486	-6.5	10.5	11.9	9,252	9,006	2.7	16.4	16.7
29人以下		10,591	11,102	-4.6	11.8	12.9	5,186	5,702	-9.0	9.6	11.1	5,405	5,400	0.1	15.3	15.8
30～99人		4,717	4,772	-1.2	13.7	14.9	2,326	2,409	-3.4	11.3	12.7	2,391	2,363	1.2	17.0	18.0
100～299人		1,799	1,660	8.4	16.2	15.9	887	953	-6.9	13.8	15.3	912	707	29.0	19.4	16.8
300～499人		637	573	11.2	19.2	19.0	255	239	6.7	13.0	14.9	382	334	14.4	28.3	23.7
500～999人		209	212	-1.4	15.4	19.0	136	118	15.3	16.4	17.9	73	94	-22.3	14.0	20.7
1000人以上		170	173	-1.7	14.4	14.6	81	65	24.6	12.5	9.7	89	108	-17.6	16.8	20.9