

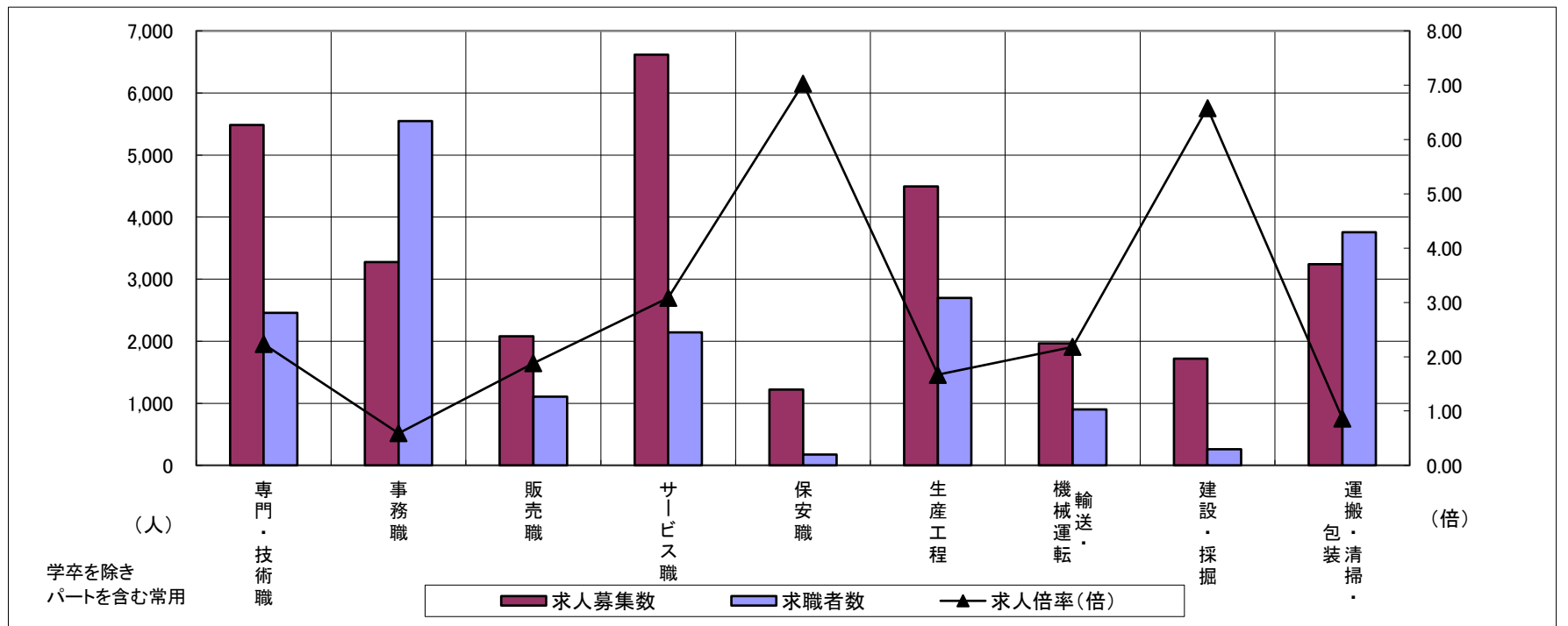
# 求人・求職バランスシート

令和5年3月

三重労働局

職業別	年齢別	合計	常用的フルタイム						合計	常用的パートタイム					
			～24歳	25歳～	35歳～	45歳～	55歳～	65歳～		～24歳	25歳～	35歳～	45歳～	55歳～	65歳～
合計	求人募集数	18,323	2,755	5,150	3,815	3,680	2,596	327	12,254	487	1,489	1,956	2,368	3,171	2,783
	求職者数	14,185	1,704	3,193	2,521	3,087	2,833	847	10,728	375	1,147	1,507	1,834	2,795	3,070
	求人倍率	1.29	1.62	1.61	1.51	1.19	0.92	0.39	1.14	1.30	1.30	1.30	1.29	1.13	0.91
専門・技術職	求人募集数	3,569	370	1,176	765	706	501	51	1,915	29	292	428	375	457	334
	求職者数	1,569	137	436	299	306	298	93	885	12	121	177	155	215	205
	求人倍率	2.27	2.70	2.70	2.56	2.31	1.68	0.55	2.16	2.42	2.41	2.42	2.42	2.13	1.63
事務職	求人募集数	1,705	287	538	369	305	186	20	1,569	45	196	318	383	382	245
	求職者数	3,300	431	815	621	700	583	150	2,247	57	251	407	498	581	453
	求人倍率	0.52	0.67	0.66	0.59	0.44	0.32	0.13	0.70	0.79	0.78	0.78	0.77	0.66	0.54
販売職	求人募集数	1,192	196	416	249	184	132	15	887	39	101	102	204	272	169
	求職者数	609	71	151	101	123	122	41	497	20	51	52	104	153	117
	求人倍率	1.96	2.76	2.75	2.47	1.50	1.08	0.37	1.78	1.95	1.98	1.96	1.96	1.78	1.44
サービス職	求人募集数	2,871	488	638	583	650	472	40	3,747	155	397	601	688	1,082	824
	求職者数	1,034	154	202	185	229	215	49	1,111	41	105	159	182	317	307
	求人倍率	2.78	3.17	3.16	3.15	2.84	2.20	0.82	3.37	3.78	3.78	3.78	3.78	3.41	2.68
保安職	求人募集数	848	30	81	86	136	299	216	375	0	8	7	37	73	250
	求職者数	119	3	8	9	18	41	40	55	0	1	1	5	10	38
	求人倍率	7.13	10.00	10.13	9.56	7.56	7.29	5.40	6.82	—	8.00	7.00	7.40	7.30	6.58
生産工程	求人募集数	3,494	648	1,004	849	681	293	19	1,001	67	170	170	245	215	134
	求職者数	2,132	311	483	452	535	293	58	563	33	84	84	124	132	106
	求人倍率	1.64	2.08	2.08	1.88	1.27	1.00	0.33	1.78	2.03	2.02	2.02	1.98	1.63	1.26
輸送・機械運転	求人募集数	1,576	61	231	302	508	410	64	387	0	10	10	28	135	204
	求職者数	685	18	68	91	208	217	83	215	0	3	3	8	61	140
	求人倍率	2.30	3.39	3.40	3.32	2.44	1.89	0.77	1.80	—	3.33	3.33	3.50	2.21	1.46
建設・採掘	求人募集数	1,674	185	450	226	396	354	63	43	0	2	6	11	6	18
	求職者数	221	17	42	23	55	61	23	40	0	1	3	6	7	23
	求人倍率	7.57	10.88	10.71	9.83	7.20	5.80	2.74	1.08	—	2.00	2.00	1.83	0.86	0.78
運搬・清掃・包装等	求人募集数	1,079	121	192	230	246	249	41	2,162	85	202	276	364	585	650
	求職者数	1,248	92	146	188	299	387	136	2,506	85	202	276	365	666	912
	求人倍率	0.86	1.32	1.32	1.22	0.82	0.64	0.30	0.86	1.00	1.00	1.00	1.00	0.88	0.71

- (注) 1 求人募集数・求職者数・求人倍率は、正式にはそれぞれ有効求人人数・有効求職者数・有効求人倍率といえます。  
 2 求人倍率は、求職者1人あたりの求人募集数を意味しています。  
 3 「職業」の合計欄には、「管理職」「農林漁業職」「職業分類不能」を含みます。



	専門・技術職	事務職	販売職	サービス職	保安職	生産工程	輸送・機械運転	建設・採掘	運搬・清掃・包装	常用計
求人募集数	5,484	3,274	2,079	6,618	1,223	4,495	1,963	1,717	3,241	30,577
求職者数	2,454	5,547	1,106	2,145	174	2,695	900	261	3,754	24,913
求人倍率(倍)	2.23	0.59	1.88	3.09	7.03	1.67	2.18	6.58	0.86	1.23

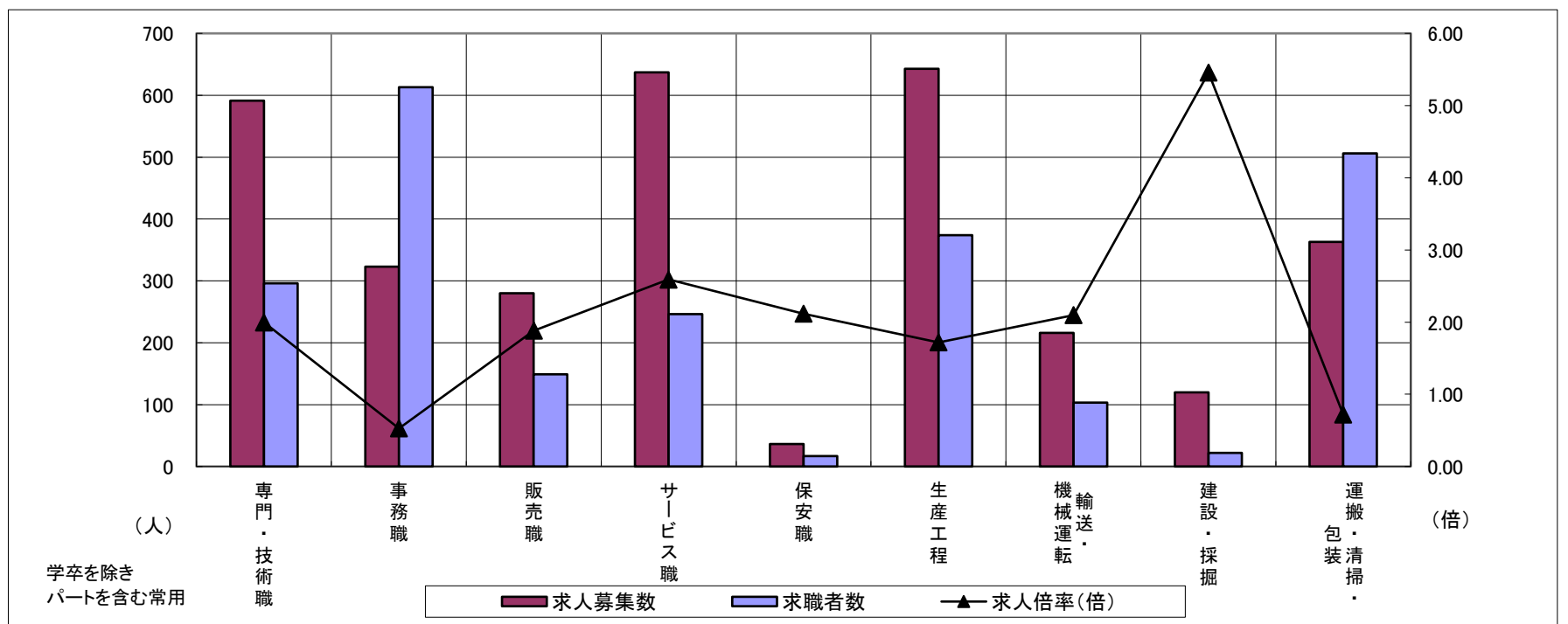
# 求人・求職バランスシート

令和5年3月

桑名

職業別	年齢別	合計	常用的フルタイム						合計	常用的パートタイム					
			～24歳	25歳～	35歳～	45歳～	55歳～	65歳～		～24歳	25歳～	35歳～	45歳～	55歳～	65歳～
合計	求人募集数	1,904	334	605	397	339	208	21	1,385	54	170	238	268	332	323
	求職者数	1,632	232	420	290	338	280	72	1,303	45	141	198	223	317	379
	求人倍率	1.17	1.44	1.44	1.37	1.00	0.74	0.29	1.06	1.20	1.21	1.20	1.20	1.05	0.85
専門・技術職	求人募集数	351	43	142	65	69	30	2	240	7	40	62	42	47	42
	求職者数	191	21	70	33	38	24	5	105	3	16	25	17	21	23
	求人倍率	1.84	2.05	2.03	1.97	1.82	1.25	0.40	2.29	2.33	2.50	2.48	2.47	2.24	1.83
事務職	求人募集数	175	33	62	34	25	20	1	148	3	20	32	42	32	19
	求職者数	366	53	102	65	64	66	16	247	4	28	46	59	59	51
	求人倍率	0.48	0.62	0.61	0.52	0.39	0.30	0.06	0.60	0.75	0.71	0.70	0.71	0.54	0.37
販売職	求人募集数	177	40	47	47	17	24	2	103	6	11	9	26	32	19
	求職者数	91	17	20	22	11	18	3	58	3	6	5	14	18	12
	求人倍率	1.95	2.35	2.35	2.14	1.55	1.33	0.67	1.78	2.00	1.83	1.80	1.86	1.78	1.58
サービス職	求人募集数	242	41	60	43	69	27	2	395	19	45	83	56	100	92
	求職者数	133	19	28	20	39	22	5	113	5	12	22	15	28	31
	求人倍率	1.82	2.16	2.14	2.15	1.77	1.23	0.40	3.50	3.80	3.75	3.77	3.73	3.57	2.97
保安職	求人募集数	20	2	4	2	0	7	5	16	0	0	0	0	6	10
	求職者数	14	1	2	1	0	6	4	3	0	0	0	0	1	2
	求人倍率	1.43	2.00	2.00	2.00	—	1.17	1.25	5.33	—	—	—	—	6.00	5.00
生産工程	求人募集数	472	97	158	118	67	30	2	171	10	22	36	49	29	25
	求職者数	296	49	80	63	64	35	5	78	4	9	15	20	15	15
	求人倍率	1.59	1.98	1.98	1.87	1.05	0.86	0.40	2.19	2.50	2.44	2.40	2.45	1.93	1.67
輸送・機械運転	求人募集数	175	15	26	39	51	39	5	41	0	0	0	9	13	19
	求職者数	74	4	7	11	20	24	8	29	0	0	0	2	7	20
	求人倍率	2.36	3.75	3.71	3.55	2.55	1.63	0.63	1.41	—	—	—	4.50	1.86	0.95
建設・採掘	求人募集数	119	30	30	20	28	5	6	1	0	0	0	0	0	1
	求職者数	15	3	3	2	4	1	2	7	0	1	0	1	2	3
	求人倍率	7.93	10.00	10.00	10.00	7.00	5.00	3.00	0.14	—	—	—	—	—	0.33
運搬・清掃・包装等	求人募集数	126	18	22	26	31	26	3	237	10	25	28	37	68	69
	求職者数	132	12	15	18	35	41	11	374	14	34	37	49	109	131
	求人倍率	0.95	1.50	1.47	1.44	0.89	0.63	0.27	0.63	0.71	0.74	0.76	0.76	0.62	0.53

- (注) 1 求人募集数・求職者数・求人倍率は、正式にはそれぞれ有効求人数・有効求職者数・有効求人倍率といたします。  
 2 求人倍率は、求職者1人あたりの求人募集数を意味しています。  
 3 「職業」の合計欄には、「管理職」「農林漁業職」「職業分類不能」を含みます。



	専門・技術職	事務職	販売職	サービス職	保安職	生産工程	輸送・機械運転	建設・採掘	運搬・清掃・包装	常用計
求人募集数	591	323	280	637	36	643	216	120	363	3,289
求職者数	296	613	149	246	17	374	103	22	506	2,935
求人倍率(倍)	2.00	0.53	1.88	2.59	2.12	1.72	2.10	5.45	0.72	1.12

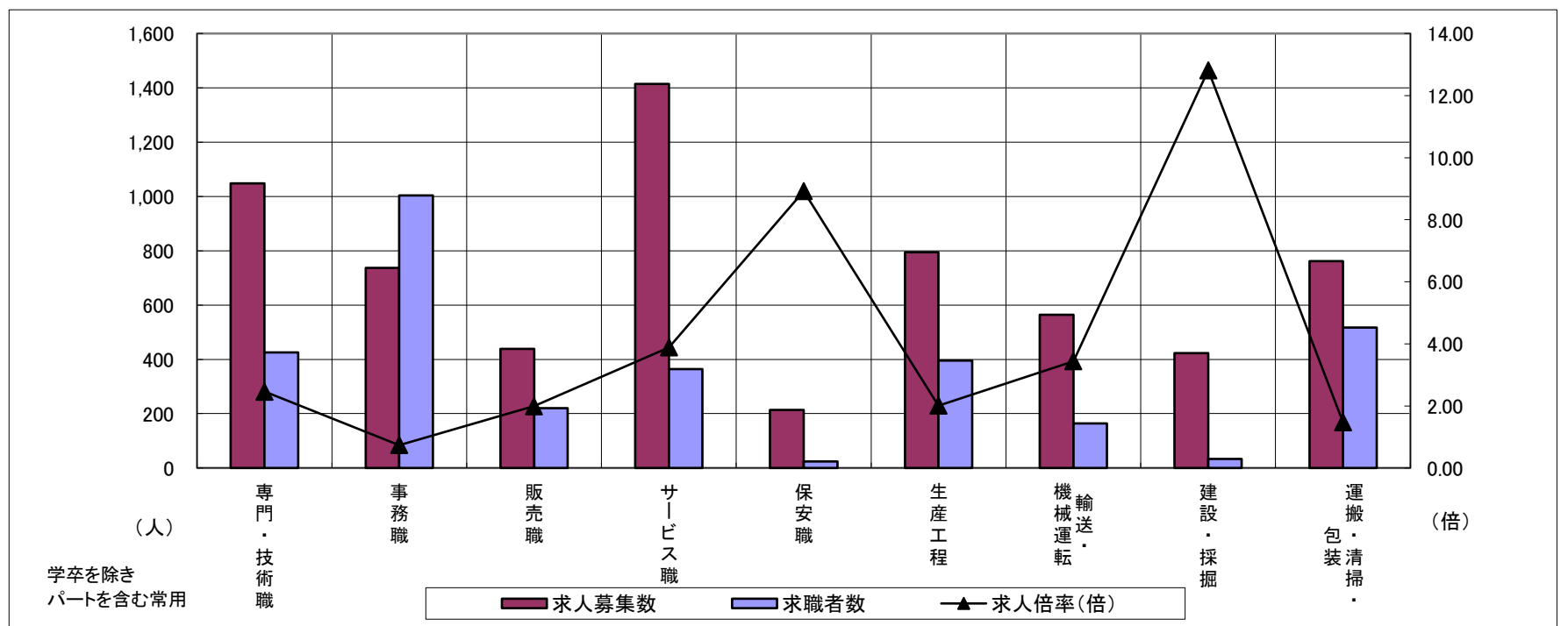
# 求人・求職バランスシート

令和5年3月

四日市

職業別	年齢別	合計	常用的フルタイム						合計	常用的パートタイム					
			～24歳	25歳～	35歳～	45歳～	55歳～	65歳～		～24歳	25歳～	35歳～	45歳～	55歳～	65歳～
合計	求人募集数	4,149	702	1,199	899	779	502	68	2,293	104	316	353	412	557	551
	求職者数	2,499	344	587	474	524	440	130	1,772	71	216	241	281	427	536
	求人倍率	1.66	2.04	2.04	1.90	1.49	1.14	0.52	1.29	1.46	1.46	1.46	1.47	1.30	1.03
専門・技術職	求人募集数	712	82	254	162	114	91	9	336	6	78	60	64	56	72
	求職者数	291	28	87	60	47	52	17	135	2	27	21	22	22	41
	求人倍率	2.45	2.93	2.92	2.70	2.43	1.75	0.53	2.49	3.00	2.89	2.86	2.91	2.55	1.76
事務職	求人募集数	385	70	125	81	72	32	5	352	13	57	71	72	82	57
	求職者数	632	90	164	120	148	85	25	372	12	55	68	69	91	77
	求人倍率	0.61	0.78	0.76	0.68	0.49	0.38	0.20	0.95	1.08	1.04	1.04	1.04	0.90	0.74
販売職	求人募集数	337	55	136	69	44	31	2	101	4	18	9	22	27	21
	求職者数	133	15	37	21	24	26	10	87	3	15	7	18	24	20
	求人倍率	2.53	3.67	3.68	3.29	1.83	1.19	0.20	1.16	1.33	1.20	1.29	1.22	1.13	1.05
サービス職	求人募集数	696	125	156	182	125	100	8	718	40	89	129	154	127	179
	求職者数	169	28	35	40	29	30	7	195	10	22	32	38	34	59
	求人倍率	4.12	4.46	4.46	4.55	4.31	3.33	1.14	3.68	4.00	4.05	4.03	4.05	3.74	3.03
保安職	求人募集数	171	0	0	23	77	59	12	43	0	0	0	11	11	21
	求職者数	11	0	0	1	5	4	1	13	0	0	0	3	3	7
	求人倍率	15.55	—	—	23.00	15.40	14.75	12.00	3.31	—	—	—	3.67	3.67	3.00
生産工程	求人募集数	677	160	212	165	103	35	2	117	7	20	20	38	22	10
	求職者数	325	59	78	74	71	34	9	70	4	11	11	21	14	9
	求人倍率	2.08	2.71	2.72	2.23	1.45	1.03	0.22	1.67	1.75	1.82	1.82	1.81	1.57	1.11
輸送・機械運転	求人募集数	462	15	67	112	112	123	33	102	0	0	0	4	42	56
	求職者数	126	3	13	21	30	40	19	38	0	0	0	1	13	24
	求人倍率	3.67	5.00	5.15	5.33	3.73	3.08	1.74	2.68	—	—	—	4.00	3.23	2.33
建設・採掘	求人募集数	411	53	71	80	122	80	5	12	4	0	0	0	0	8
	求職者数	31	3	4	5	10	8	1	2	0	0	0	0	0	2
	求人倍率	13.26	17.67	17.75	16.00	12.20	10.00	5.00	6.00	—	—	—	—	—	4.00
運搬・清掃・包装等	求人募集数	260	37	43	58	62	55	5	501	17	49	78	75	148	134
	求職者数	180	18	21	30	46	54	11	337	10	29	46	44	95	113
	求人倍率	1.44	2.06	2.05	1.93	1.35	1.02	0.45	1.49	1.70	1.69	1.70	1.70	1.56	1.19

- (注) 1 求人募集数・求職者数・求人倍率は、正式にはそれぞれ有効求人数・有効求職者数・有効求人倍率といえます。  
 2 求人倍率は、求職者1人あたりの求人募集数を意味しています。  
 3 「職業」の合計欄には、「管理職」「農林漁業職」「職業分類不能」を含みます。



	専門・技術職	事務職	販売職	サービス職	保安職	生産工程	輸送・機械運転	建設・採掘	運搬・清掃・包装	常用計
求人募集数	1,048	737	438	1,414	214	794	564	423	761	6,442
求職者数	426	1,004	220	364	24	395	164	33	517	4,271
求人倍率(倍)	2.46	0.73	1.99	3.88	8.92	2.01	3.44	12.82	1.47	1.51

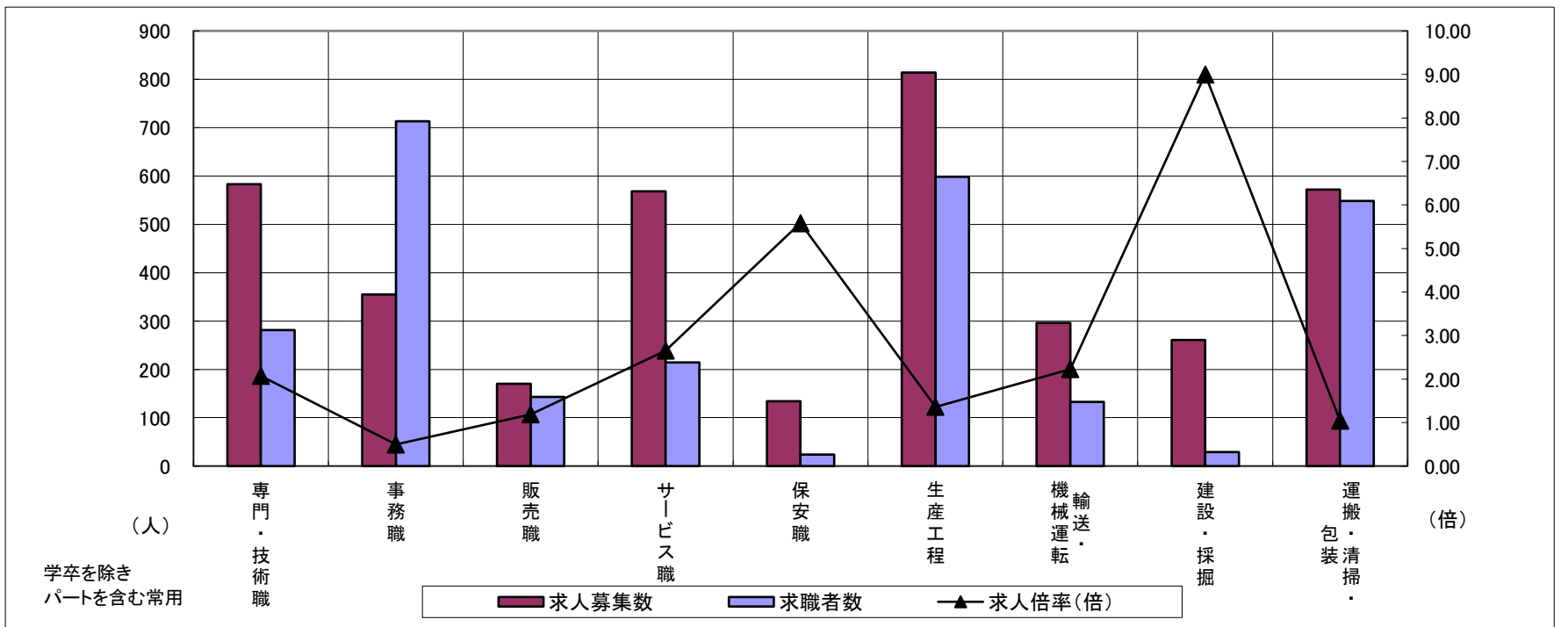
# 求人・求職バランスシート

令和5年3月

鈴鹿

職業別	年齢別	合計	常用的フルタイム						合計	常用的パートタイム					
			～24歳	25歳～	35歳～	45歳～	55歳～	65歳～		～24歳	25歳～	35歳～	45歳～	55歳～	65歳～
合計	求人募集数	2,390	356	668	477	519	341	29	1,427	59	191	225	289	376	287
	求職者数	1,990	252	479	358	448	369	84	1,464	56	180	212	274	386	356
	求人倍率	1.20	1.41	1.39	1.33	1.16	0.92	0.35	0.97	1.05	1.06	1.06	1.05	0.97	0.81
専門・技術職	求人募集数	354	32	123	85	73	38	3	229	5	37	53	50	47	37
	求職者数	185	15	58	42	39	23	8	96	2	14	20	19	20	21
	求人倍率	1.91	2.13	2.12	2.02	1.87	1.65	0.38	2.39	2.50	2.64	2.65	2.63	2.35	1.76
事務職	求人募集数	190	35	51	46	36	21	1	165	4	20	34	44	38	25
	求職者数	388	56	85	83	86	70	8	325	6	34	58	81	81	65
	求人倍率	0.49	0.63	0.60	0.55	0.42	0.30	0.13	0.51	0.67	0.59	0.59	0.54	0.47	0.38
販売職	求人募集数	77	10	36	9	11	10	1	93	3	16	17	19	26	12
	求職者数	73	7	24	7	14	15	6	70	2	11	12	13	20	12
	求人倍率	1.05	1.43	1.50	1.29	0.79	0.67	0.17	1.33	1.50	1.45	1.42	1.46	1.30	1.00
サービス職	求人募集数	277	42	77	55	69	31	3	291	17	28	51	57	82	56
	求職者数	101	14	26	18	24	15	4	113	6	10	18	20	31	28
	求人倍率	2.74	3.00	2.96	3.06	2.88	2.07	0.75	2.58	2.83	2.80	2.83	2.85	2.65	2.00
保安職	求人募集数	97	0	0	19	19	37	22	37	0	0	0	5	15	17
	求職者数	16	0	0	3	3	6	4	8	0	0	0	1	3	4
	求人倍率	6.06	—	—	6.33	6.33	6.17	5.50	4.63	—	—	—	5.00	5.00	4.25
生産工程	求人募集数	658	93	165	146	167	83	4	156	4	24	19	33	47	29
	求職者数	485	61	108	99	129	76	12	113	3	17	13	23	33	24
	求人倍率	1.36	1.52	1.53	1.47	1.29	1.09	0.33	1.38	1.33	1.41	1.46	1.43	1.42	1.21
輸送・機械運転	求人募集数	228	12	40	44	78	45	9	68	0	0	0	7	21	40
	求職者数	108	4	13	15	36	27	13	25	0	0	0	1	6	18
	求人倍率	2.11	3.00	3.08	2.93	2.17	1.67	0.69	2.72	—	—	—	7.00	3.50	2.22
建設・採掘	求人募集数	253	35	84	0	71	55	8	8	0	0	0	2	1	5
	求職者数	21	2	5	0	6	6	2	8	0	0	0	2	1	5
	求人倍率	12.05	17.50	16.80	—	11.83	9.17	4.00	1.00	—	—	—	1.00	1.00	1.00
運搬・清掃・包装等	求人募集数	222	26	36	39	48	67	6	350	13	33	45	69	92	98
	求職者数	144	12	17	19	29	54	13	404	14	36	49	76	105	124
	求人倍率	1.54	2.17	2.12	2.05	1.66	1.24	0.46	0.87	0.93	0.92	0.92	0.91	0.88	0.79

- (注) 1 求人募集数・求職者数・求人倍率は、正式にはそれぞれ有効求人数・有効求職者数・有効求人倍率といたします。  
 2 求人倍率は、求職者1人あたりの求人募集数を意味しています。  
 3 「職業」の合計欄には、「管理職」「農林漁業職」「職業分類不能」を含みます。



	専門・技術職	事務職	販売職	サービス職	保安職	生産工程	輸送・機械運転	建設・採掘	運搬・清掃・包装	常用計
求人募集数	583	355	170	568	134	814	296	261	572	3,817
求職者数	281	713	143	214	24	598	133	29	548	3,454
求人倍率(倍)	2.07	0.50	1.19	2.65	5.58	1.36	2.23	9.00	1.04	1.11

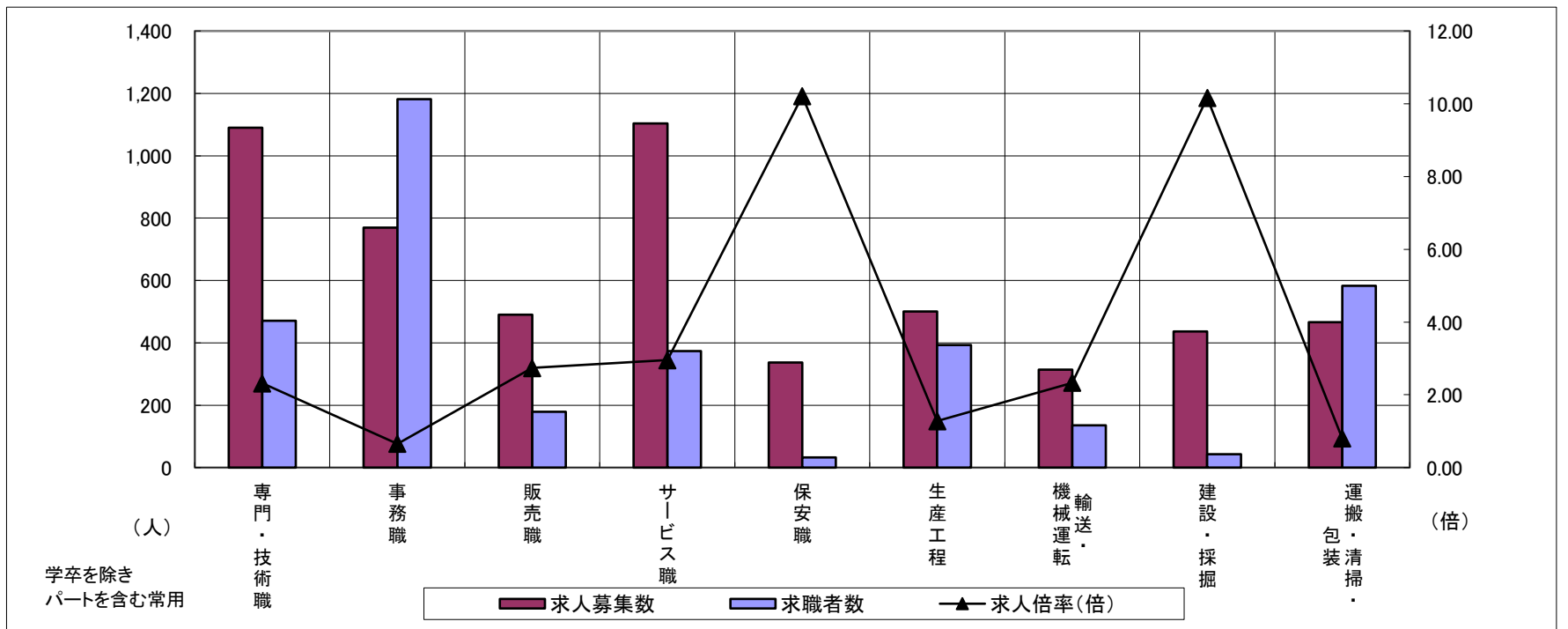
# 求人・求職バランスシート

令和5年3月

津

職業別	年齢別	合計	常用的フルタイム						合計	常用的パートタイム					
			～24歳	25歳～	35歳～	45歳～	55歳～	65歳～		～24歳	25歳～	35歳～	45歳～	55歳～	65歳～
合計	求人募集数	3,243	405	941	683	677	466	71	2,326	101	271	407	495	552	500
	求職者数	2,686	269	627	488	596	535	171	1,744	67	180	270	331	419	477
	求人倍率	1.21	1.51	1.50	1.40	1.14	0.87	0.42	1.33	1.51	1.51	1.51	1.50	1.32	1.05
専門・技術職	求人募集数	693	59	200	157	138	128	11	397	6	55	73	76	115	72
	求職者数	320	22	75	63	61	79	20	151	2	19	25	26	44	35
	求人倍率	2.17	2.68	2.67	2.49	2.26	1.62	0.55	2.63	3.00	2.89	2.92	2.92	2.61	2.06
事務職	求人募集数	363	49	120	74	67	46	7	407	13	38	91	100	95	70
	求職者数	696	75	186	127	138	134	36	485	14	41	100	111	120	99
	求人倍率	0.52	0.65	0.65	0.58	0.49	0.34	0.19	0.84	0.93	0.93	0.91	0.90	0.79	0.71
販売職	求人募集数	225	20	76	63	38	25	3	265	12	12	33	50	95	63
	求職者数	105	7	26	24	21	19	8	74	3	3	8	12	26	22
	求人倍率	2.14	2.86	2.92	2.63	1.81	1.32	0.38	3.58	4.00	4.00	4.13	4.17	3.65	2.86
サービス職	求人募集数	468	63	114	106	99	81	5	636	31	66	83	140	178	138
	求職者数	201	23	42	40	44	44	8	173	7	15	19	32	46	54
	求人倍率	2.33	2.74	2.71	2.65	2.25	1.84	0.63	3.68	4.43	4.40	4.37	4.38	3.87	2.56
保安職	求人募集数	234	19	0	53	38	55	69	103	0	15	0	0	0	88
	求職者数	23	1	0	3	4	6	9	10	0	1	0	0	0	9
	求人倍率	10.17	19.00	—	17.67	9.50	9.17	7.67	10.30	—	15.00	—	—	—	9.78
生産工程	求人募集数	389	69	109	95	87	25	4	112	9	30	22	24	17	10
	求職者数	318	45	71	70	86	32	14	75	5	18	13	15	12	12
	求人倍率	1.22	1.53	1.54	1.36	1.01	0.78	0.29	1.49	1.80	1.67	1.69	1.60	1.42	0.83
輸送・機械運転	求人募集数	253	6	28	41	105	61	12	61	0	0	5	9	18	29
	求職者数	111	2	9	14	39	32	15	24	0	0	1	2	8	13
	求人倍率	2.28	3.00	3.11	2.93	2.69	1.91	0.80	2.54	—	—	5.00	4.50	2.25	2.23
建設・採掘	求人募集数	421	37	107	66	112	75	24	16	0	0	10	0	2	4
	求職者数	34	2	6	4	10	7	5	9	0	0	2	0	2	5
	求人倍率	12.38	18.50	17.83	16.50	11.20	10.71	4.80	1.78	—	—	5.00	—	1.00	0.80
運搬・清掃・包装等	求人募集数	156	18	33	33	35	31	6	310	12	23	44	64	61	106
	求職者数	258	20	39	42	67	72	18	325	12	22	43	62	63	123
	求人倍率	0.60	0.90	0.85	0.79	0.52	0.43	0.33	0.95	1.00	1.05	1.02	1.03	0.97	0.86

- (注) 1 求人募集数・求職者数・求人倍率は、正式にはそれぞれ有効求人数・有効求職者数・有効求人倍率といいます。  
 2 求人倍率は、求職者1人あたりの求人募集数を意味しています。  
 3 「職業」の合計欄には、「管理職」「農林漁業職」「職業分類不能」を含みます。



	専門・技術職	事務職	販売職	サービス職	保安職	生産工程	輸送・機械運転	建設・採掘	運搬・清掃・包装	常用計
求人募集数	1,090	770	490	1,104	337	501	314	437	466	5,569
求職者数	471	1,181	179	374	33	393	135	43	583	4,430
求人倍率(倍)	2.31	0.65	2.74	2.95	10.21	1.27	2.33	10.16	0.80	1.26

# 求人・求職バランスシート

令和5年3月

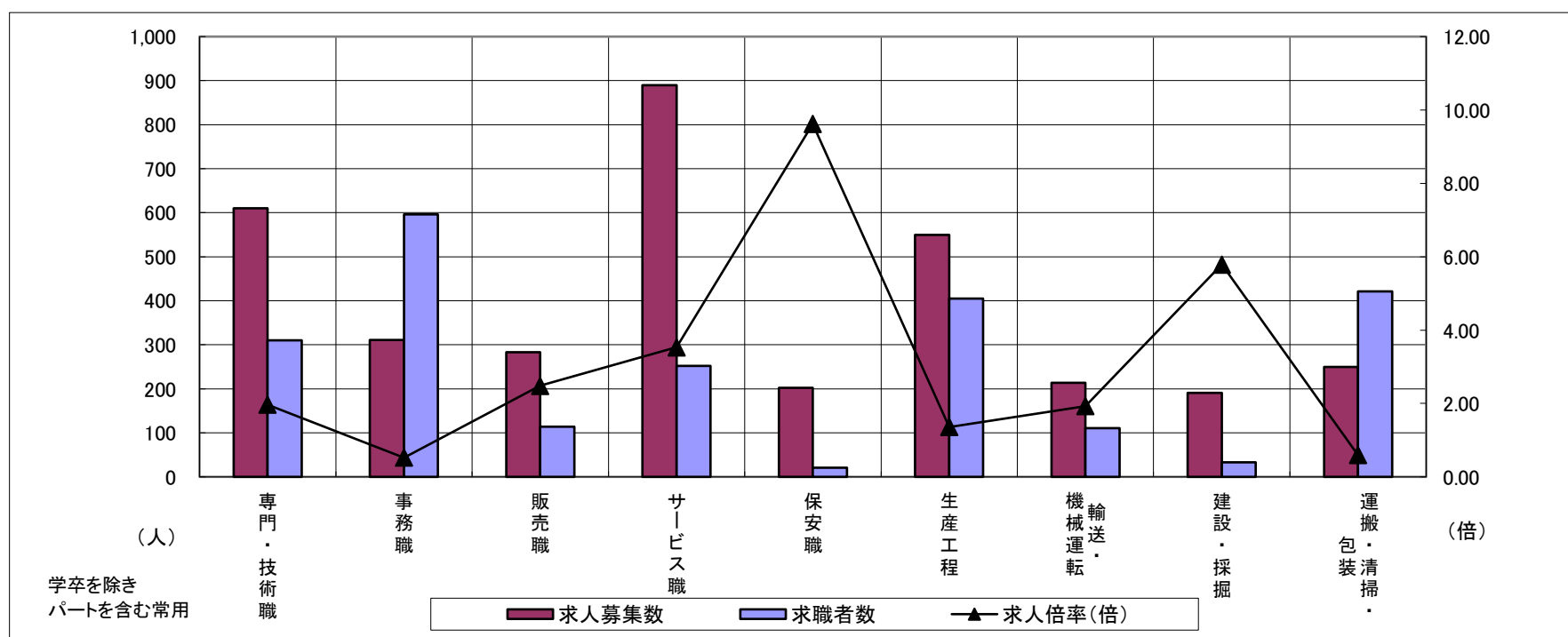
松阪

職業別	年齢別	合計	常用的フルタイム						合計	常用的パートタイム					
			～24歳	25歳～	35歳～	45歳～	55歳～	65歳～		～24歳	25歳～	35歳～	45歳～	55歳～	65歳～
合計	求人募集数	2,193	327	605	483	402	331	45	1,383	47	147	224	305	366	294
	求職者数	1,873	219	406	344	379	393	132	1,363	41	127	193	263	361	378
	求人倍率	1.17	1.49	1.49	1.40	1.06	0.84	0.34	1.01	1.15	1.16	1.16	1.16	1.01	0.78
専門・技術職	求人募集数	417	50	133	86	86	53	9	193	2	22	41	48	55	25
	求職者数	191	19	51	34	39	32	16	119	1	12	23	27	35	21
	求人倍率	2.18	2.63	2.61	2.53	2.21	1.66	0.56	1.62	2.00	1.83	1.78	1.78	1.57	1.19
事務職	求人募集数	173	35	55	44	24	14	1	138	3	16	26	38	36	19
	求職者数	349	52	80	69	68	60	20	247	5	24	40	59	68	51
	求人倍率	0.50	0.67	0.69	0.64	0.35	0.23	0.05	0.56	0.60	0.67	0.65	0.64	0.53	0.37
販売職	求人募集数	176	46	53	29	30	17	1	107	8	5	14	36	33	11
	求職者数	72	13	15	9	17	14	4	42	3	2	5	13	13	6
	求人倍率	2.44	3.54	3.53	3.22	1.76	1.21	0.25	2.55	2.67	2.50	2.80	2.77	2.54	1.83
サービス職	求人募集数	328	63	63	60	66	68	8	562	24	53	87	106	183	109
	求職者数	124	21	21	20	25	30	7	128	5	11	18	22	41	31
	求人倍率	2.65	3.00	3.00	3.00	2.64	2.27	1.14	4.39	4.80	4.82	4.83	4.82	4.46	3.52
保安職	求人募集数	143	8	34	8	17	34	42	59	0	0	0	0	0	59
	求職者数	18	1	4	1	2	4	6	3	0	0	0	0	0	3
	求人倍率	7.94	8.00	8.50	8.00	8.50	8.50	7.00	19.67	—	—	—	—	—	19.67
生産工程	求人募集数	443	72	135	112	83	39	2	107	15	19	20	26	16	11
	求職者数	318	40	76	68	76	48	10	87	10	13	14	18	16	16
	求人倍率	1.39	1.80	1.78	1.65	1.09	0.81	0.20	1.23	1.50	1.46	1.43	1.44	1.00	0.69
輸送・機械運転	求人募集数	176	6	20	39	56	51	4	38	0	3	5	0	10	20
	求職者数	85	2	6	12	25	28	12	26	0	1	2	0	6	17
	求人倍率	2.07	3.00	3.33	3.25	2.24	1.82	0.33	1.46	—	3.00	2.50	—	1.67	1.18
建設・採掘	求人募集数	189	22	51	39	33	37	7	2	2	0	0	0	0	0
	求職者数	33	3	7	6	6	8	3	0	0	0	0	0	0	0
	求人倍率	5.73	7.33	7.29	6.50	5.50	4.63	2.33	—	—	—	—	—	—	—
運搬・清掃・包装等	求人募集数	94	8	19	23	17	23	4	156	7	15	20	33	34	47
	求職者数	146	7	17	23	29	49	21	275	10	22	29	48	59	107
	求人倍率	0.64	1.14	1.12	1.00	0.59	0.47	0.19	0.57	0.70	0.68	0.69	0.69	0.58	0.44

(注) 1 求人募集数・求職者数・求人倍率は、正式にはそれぞれ有効求人数・有効求職者数・有効求人倍率といたします。

2 求人倍率は、求職者1人あたりの求人募集数を意味しています。

3 「職業」の合計欄には、「管理職」「農林漁業職」「職業分類不能」を含みます。



	専門・技術職	事務職	販売職	サービス職	保安職	生産工程	輸送・機械運転	建設・採掘	運搬・清掃・包装	常用計
求人募集数	610	311	283	890	202	550	214	191	250	3,576
求職者数	310	596	114	252	21	405	111	33	421	3,236
求人倍率(倍)	1.97	0.52	2.48	3.53	9.62	1.36	1.93	5.79	0.59	1.11

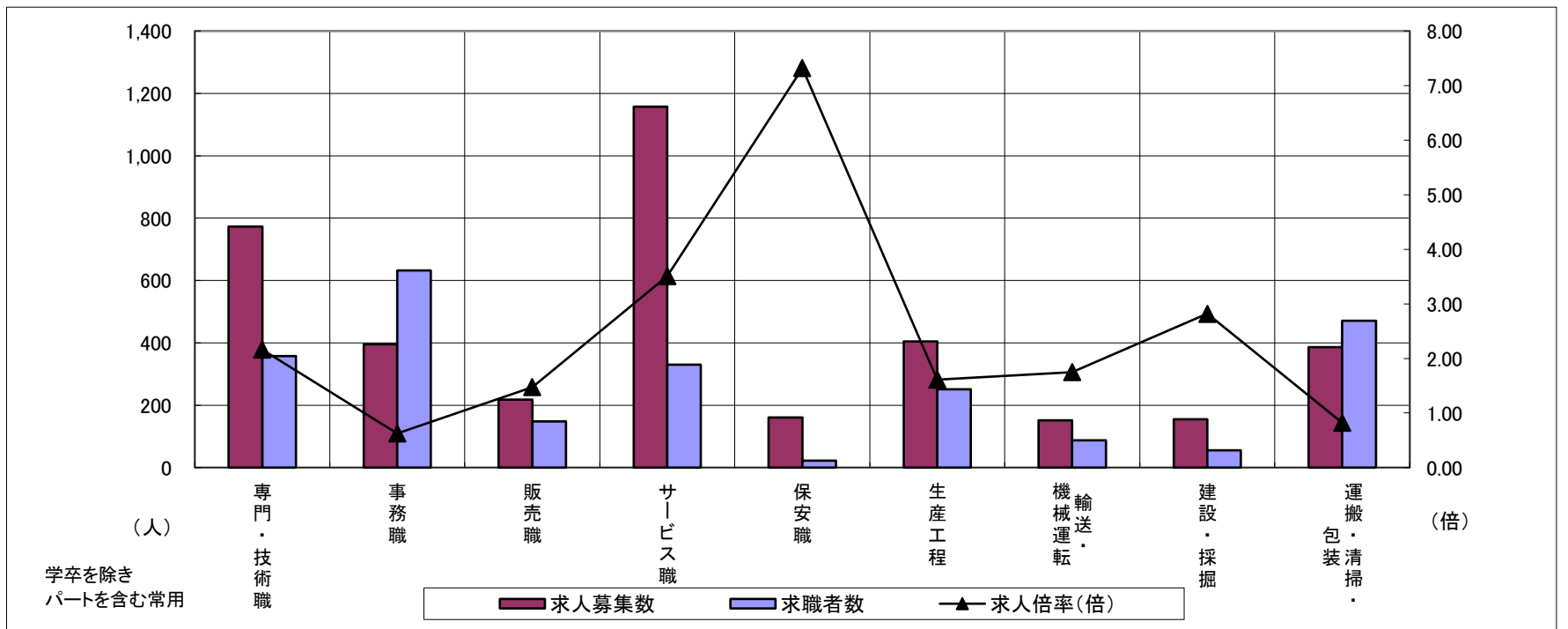
# 求人・求職バランスシート

令和5年3月

伊勢

職業別	年齢別	合計	常用的フルタイム						合計	常用的パートタイム					
			～24歳	25歳～	35歳～	45歳～	55歳～	65歳～		～24歳	25歳～	35歳～	45歳～	55歳～	65歳～
合計	求人募集数	2,153	338	463	406	521	386	39	1,703	61	185	233	322	513	389
	求職者数	1,635	199	273	262	402	399	100	1,320	41	125	157	221	399	377
	求人倍率	1.32	1.70	1.70	1.55	1.30	0.97	0.39	1.29	1.49	1.48	1.48	1.46	1.29	1.03
専門・技術職	求人募集数	496	40	130	109	144	66	7	277	2	31	76	57	68	43
	求職者数	195	13	43	38	54	37	10	163	1	16	40	30	41	35
	求人倍率	2.54	3.08	3.02	2.87	2.67	1.78	0.70	1.70	2.00	1.94	1.90	1.90	1.66	1.23
事務職	求人募集数	211	40	52	41	44	30	4	184	7	31	32	41	48	25
	求職者数	382	57	73	70	90	76	16	250	9	39	41	52	67	42
	求人倍率	0.55	0.70	0.71	0.59	0.49	0.39	0.25	0.74	0.78	0.79	0.78	0.79	0.72	0.60
販売職	求人募集数	119	5	40	26	27	18	3	99	3	8	11	30	25	22
	求職者数	75	2	16	12	21	18	6	73	2	5	7	19	17	23
	求人倍率	1.59	2.50	2.50	2.17	1.29	1.00	0.50	1.36	1.50	1.60	1.57	1.58	1.47	0.96
サービス職	求人募集数	528	109	83	123	115	89	9	629	4	56	39	133	266	131
	求職者数	164	29	22	33	33	38	9	166	1	13	9	31	71	41
	求人倍率	3.22	3.76	3.77	3.73	3.48	2.34	1.00	3.79	4.00	4.31	4.33	4.29	3.75	3.20
保安職	求人募集数	105	0	16	0	23	62	4	56	0	0	8	8	8	32
	求職者数	15	0	2	0	3	8	2	7	0	0	1	1	1	4
	求人倍率	7.00	—	8.00	—	7.67	7.75	2.00	8.00	—	—	8.00	8.00	8.00	8.00
生産工程	求人募集数	293	62	62	63	65	39	2	111	9	9	15	23	41	14
	求職者数	184	26	26	33	53	41	5	67	4	4	7	13	27	12
	求人倍率	1.59	2.38	2.38	1.91	1.23	0.95	0.40	1.66	2.25	2.25	2.14	1.77	1.52	1.17
輸送・機械運転	求人募集数	113	0	17	8	42	44	2	39	0	7	0	0	12	20
	求職者数	69	0	6	3	21	30	9	18	0	2	0	0	5	11
	求人倍率	1.64	—	2.83	2.67	2.00	1.47	0.22	2.17	—	3.50	—	—	2.40	1.82
建設・採掘	求人募集数	155	18	41	16	29	48	3	0	0	0	0	0	0	0
	求職者数	49	4	9	4	9	20	3	6	0	0	1	1	1	3
	求人倍率	3.16	4.50	4.56	4.00	3.22	2.40	1.00	—	—	—	—	—	—	—
運搬・清掃・包装等	求人募集数	93	9	9	16	28	23	8	293	13	22	33	30	92	103
	求職者数	137	7	7	16	40	41	26	334	11	19	29	26	100	149
	求人倍率	0.68	1.29	1.29	1.00	0.70	0.56	0.31	0.88	1.18	1.16	1.14	1.15	0.92	0.69

- (注) 1 求人募集数・求職者数・求人倍率は、正式にはそれぞれ有効求人数・有効求職者数・有効求人倍率といいます。  
 2 求人倍率は、求職者1人あたりの求人募集数を意味しています。  
 3 「職業」の合計欄には、「管理職」「農林漁業職」「職業分類不能」を含みます。



	専門・技術職	事務職	販売職	サービス職	保安職	生産工程	輸送・機械運転	建設・採掘	運搬・清掃・包装	常用計
求人募集数	773	395	218	1,157	161	404	152	155	386	3,856
求職者数	358	632	148	330	22	251	87	55	471	2,955
求人倍率(倍)	2.16	0.63	1.47	3.51	7.32	1.61	1.75	2.82	0.82	1.30

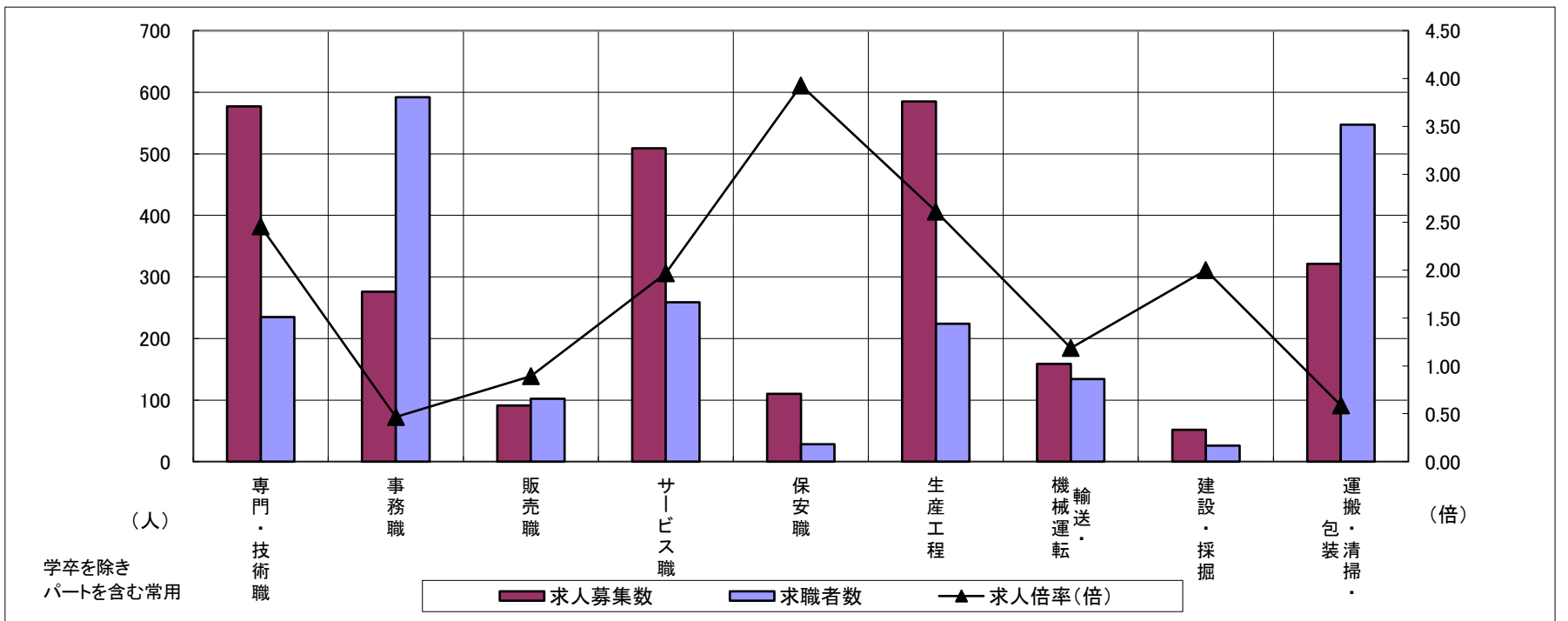
# 求人・求職バランスシート

令和5年3月

伊賀

職業別	年齢別	合計	常用的フルタイム						合計	常用的パートタイム					
			～24歳	25歳～	35歳～	45歳～	55歳～	65歳～		～24歳	25歳～	35歳～	45歳～	55歳～	65歳～
合計	求人募集数	1,586	212	485	359	286	214	30	1,157	43	140	202	194	302	276
	求職者数	1,418	141	323	251	300	292	111	1,336	40	130	187	182	359	438
	求人倍率	1.12	1.50	1.50	1.43	0.95	0.73	0.27	0.87	1.08	1.08	1.08	1.07	0.84	0.63
専門・技術職	求人募集数	384	47	135	67	55	72	8	193	3	36	44	25	51	34
	求職者数	156	15	43	22	22	39	15	79	1	13	16	9	22	18
	求人倍率	2.46	3.13	3.14	3.05	2.50	1.85	0.53	2.44	3.00	2.77	2.75	2.78	2.32	1.89
事務職	求人募集数	157	22	55	37	26	15	2	119	3	14	25	27	31	19
	求職者数	352	37	94	65	70	65	21	240	6	23	42	50	67	52
	求人倍率	0.45	0.59	0.59	0.57	0.37	0.23	0.10	0.50	0.50	0.61	0.60	0.54	0.46	0.37
販売職	求人募集数	53	16	16	8	8	5	0	38	1	5	3	7	14	8
	求職者数	39	7	7	5	10	8	2	63	1	6	4	8	25	19
	求人倍率	1.36	2.29	2.29	1.60	0.80	0.63	—	0.60	1.00	0.83	0.75	0.88	0.56	0.42
サービス職	求人募集数	202	33	57	21	45	41	5	307	12	32	66	41	89	67
	求職者数	96	13	22	8	23	22	8	163	5	14	29	18	48	49
	求人倍率	2.10	2.54	2.59	2.63	1.96	1.86	0.63	1.88	2.40	2.29	2.28	2.28	1.85	1.37
保安職	求人募集数	58	0	0	0	3	18	37	52	0	0	0	0	5	47
	求職者数	18	0	0	0	1	5	12	10	0	0	0	0	1	9
	求人倍率	3.22	—	—	—	3.00	3.60	3.08	5.20	—	—	—	—	5.00	5.22
生産工程	求人募集数	435	78	131	122	77	26	1	150	4	28	41	33	27	17
	求職者数	178	24	40	40	49	22	3	46	1	7	10	8	11	9
	求人倍率	2.44	3.25	3.28	3.05	1.57	1.18	0.33	3.26	4.00	4.00	4.10	4.13	2.45	1.89
輸送・機械運転	求人募集数	126	4	25	29	40	26	2	33	0	0	0	4	16	13
	求職者数	88	2	13	15	30	23	5	46	0	0	0	2	13	31
	求人倍率	1.43	2.00	1.92	1.93	1.33	1.13	0.40	0.72	—	—	—	2.00	1.23	0.42
建設・採掘	求人募集数	48	0	24	3	13	5	3	4	0	0	0	3	0	1
	求職者数	23	0	7	1	7	4	4	3	0	0	0	2	0	1
	求人倍率	2.09	—	3.43	3.00	1.86	1.25	0.75	1.33	—	—	—	1.50	—	1.00
運搬・清掃・包装等	求人募集数	94	10	20	29	17	16	2	227	10	25	32	42	62	56
	求職者数	195	12	25	40	46	54	18	352	12	31	39	52	97	121
	求人倍率	0.48	0.83	0.80	0.73	0.37	0.30	0.11	0.64	0.83	0.81	0.82	0.81	0.64	0.46

- (注) 1 求人募集数・求職者数・求人倍率は、正式にはそれぞれ有効求人数・有効求職者数・有効求人倍率といえます。  
 2 求人倍率は、求職者1人あたりの求人募集数を意味しています。  
 3 「職業」の合計欄には、「管理職」「農林漁業職」「職業分類不能」を含みます。



	専門・技術職	事務職	販売職	サービス職	保安職	生産工程	輸送・機械運転	建設・採掘	運搬・清掃・包装	常用計
求人募集数	577	276	91	509	110	585	159	52	321	2,743
求職者数	235	592	102	259	28	224	134	26	547	2,754
求人倍率(倍)	2.46	0.47	0.89	1.97	3.93	2.61	1.19	2.00	0.59	1.00



# 求人・求職バランスシート

令和5年3月

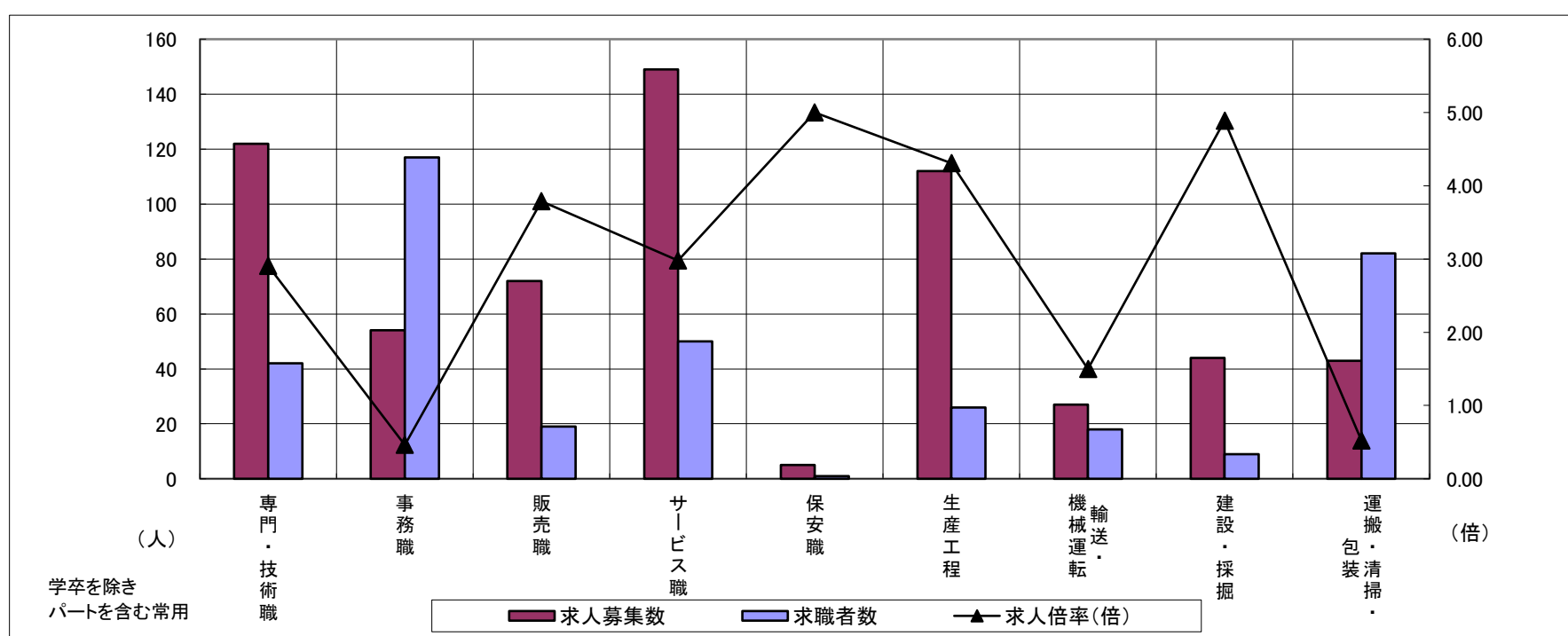
尾鷲

職業別	年齢別	合計	常用的フルタイム						合計	常用的パートタイム					
			～24歳	25歳～	35歳～	45歳～	55歳～	65歳～		～24歳	25歳～	35歳～	45歳～	55歳～	65歳～
合計	求人募集数	355	52	66	51	89	85	12	288	12	32	27	35	91	91
	求職者数	229	26	33	26	55	67	22	221	9	24	20	26	70	72
	求人倍率	1.55	2.00	2.00	1.96	1.62	1.27	0.55	1.30	1.33	1.33	1.35	1.35	1.30	1.26
専門・技術職	求人募集数	92	10	25	15	14	27	1	30	0	5	5	3	7	10
	求職者数	22	2	5	3	3	8	1	20	0	3	3	2	5	7
	求人倍率	4.18	5.00	5.00	5.00	4.67	3.38	1.00	1.50	—	1.67	1.67	1.50	1.40	1.43
事務職	求人募集数	28	4	6	6	7	4	1	26	1	3	2	7	9	4
	求職者数	70	6	11	11	22	17	3	47	1	5	3	11	18	9
	求人倍率	0.40	0.67	0.55	0.55	0.32	0.24	0.33	0.55	1.00	0.60	0.67	0.64	0.50	0.44
販売職	求人募集数	11	5	2	0	2	2	0	61	11	0	6	11	22	11
	求職者数	8	2	1	0	2	2	1	11	2	0	1	2	4	2
	求人倍率	1.38	2.50	2.00	—	1.00	1.00	—	5.55	5.50	—	6.00	5.50	5.50	5.50
サービス職	求人募集数	61	12	3	9	16	21	0	88	3	12	15	3	31	24
	求職者数	21	4	1	3	5	8	0	29	1	4	5	1	10	8
	求人倍率	2.90	3.00	3.00	3.00	3.20	2.63	—	3.03	3.00	3.00	3.00	3.00	3.10	3.00
保安職	求人募集数	5	0	0	0	0	0	5	0	0	0	0	0	0	0
	求職者数	1	0	0	0	0	0	1	0	0	0	0	0	0	0
	求人倍率	5.00	—	—	—	—	—	5.00	—	—	—	—	—	—	—
生産工程	求人募集数	54	6	13	13	11	11	0	58	7	14	3	10	3	21
	求職者数	9	1	2	2	2	2	0	17	2	4	1	3	1	6
	求人倍率	6.00	6.00	6.50	6.50	5.50	5.50	—	3.41	3.50	3.50	3.00	3.33	3.00	3.50
輸送・機械運転	求人募集数	24	0	0	0	14	9	1	3	0	0	0	0	1	2
	求職者数	11	0	0	0	5	5	1	7	0	0	0	0	3	4
	求人倍率	2.18	—	—	—	2.80	1.80	1.00	0.43	—	—	—	—	0.33	0.50
建設・採掘	求人募集数	44	5	2	2	16	13	6	0	0	0	0	0	0	0
	求職者数	6	0	0	0	2	2	2	3	0	0	0	0	0	3
	求人倍率	7.33	—	—	—	8.00	6.50	3.00	—	—	—	—	—	—	—
運搬・清掃・包装等	求人募集数	23	3	3	0	5	10	2	20	0	1	1	1	8	9
	求職者数	35	3	3	0	6	14	9	47	0	3	2	2	19	21
	求人倍率	0.66	1.00	1.00	—	0.83	0.71	0.22	0.43	—	0.33	0.50	0.50	0.42	0.43

(注) 1 求人募集数・求職者数・求人倍率は、正式にはそれぞれ有効求人数・有効求職者数・有効求人倍率といたします。

2 求人倍率は、求職者1人あたりの求人募集数を意味しています。

3 「職業」の合計欄には、「管理職」「農林漁業職」「職業分類不能」を含みます。



	専門・技術職	事務職	販売職	サービス職	保安職	生産工程	輸送・機械運転	建設・採掘	運搬・清掃・包装	常用計
求人募集数	122	54	72	149	5	112	27	44	43	643
求職者数	42	117	19	50	1	26	18	9	82	450
求人倍率(倍)	2.90	0.46	3.79	2.98	5.00	4.31	1.50	4.89	0.52	1.43

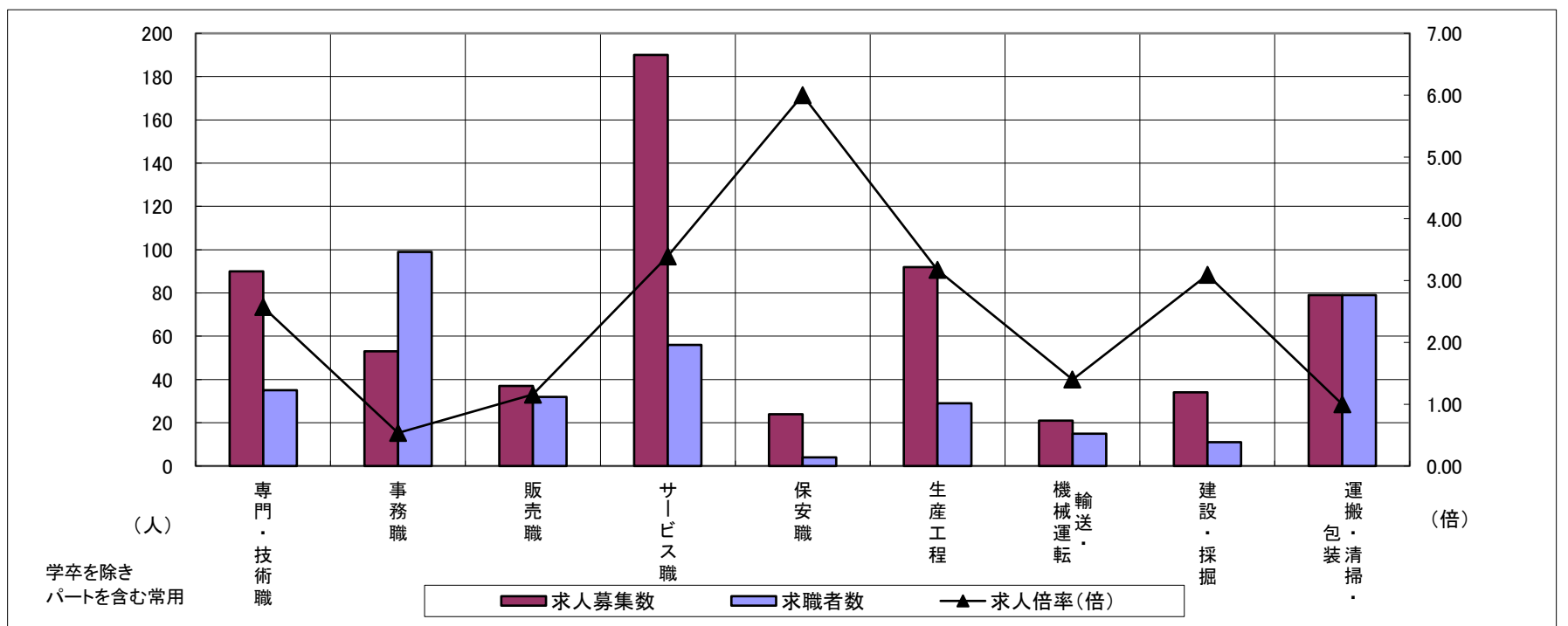
# 求人・求職バランスシート

令和5年3月

熊野

職業別	年齢別	合計	常用的フルタイム						合計	常用的パートタイム					
			～24歳	25歳～	35歳～	45歳～	55歳～	65歳～		～24歳	25歳～	35歳～	45歳～	55歳～	65歳～
合計	求人募集数	350	43	89	54	74	72	18	292	8	38	46	52	80	68
	求職者数	223	22	45	28	45	58	25	205	5	24	29	33	57	57
	求人倍率	1.57	1.95	1.98	1.93	1.64	1.24	0.72	1.42	1.60	1.58	1.59	1.58	1.40	1.19
専門・技術職	求人募集数	70	9	19	18	12	11	1	20	0	1	6	5	5	3
	求職者数	18	2	4	4	3	4	1	17	0	1	4	3	5	4
	求人倍率	3.89	4.50	4.75	4.50	4.00	2.75	1.00	1.18	—	1.00	1.50	1.67	1.00	0.75
事務職	求人募集数	23	2	8	4	5	3	1	30	0	2	8	6	9	5
	求職者数	65	5	20	11	14	10	5	34	0	2	9	6	10	7
	求人倍率	0.35	0.40	0.40	0.36	0.36	0.30	0.20	0.88	—	1.00	0.89	1.00	0.90	0.71
販売職	求人募集数	17	2	7	2	4	2	0	20	1	3	3	6	6	1
	求職者数	13	1	5	1	3	2	1	19	1	3	3	5	6	1
	求人倍率	1.31	2.00	1.40	2.00	1.33	1.00	—	1.05	1.00	1.00	1.00	1.20	1.00	1.00
サービス職	求人募集数	69	9	15	9	21	14	1	121	4	16	29	21	31	20
	求職者数	25	3	5	3	7	6	1	31	1	4	7	5	8	6
	求人倍率	2.76	3.00	3.00	3.00	3.00	2.33	1.00	3.90	4.00	4.00	4.14	4.20	3.88	3.33
保安職	求人募集数	15	0	0	0	0	10	5	9	0	0	0	0	9	0
	求職者数	3	0	0	0	0	2	1	1	0	0	0	0	1	0
	求人倍率	5.00	—	—	—	—	5.00	5.00	9.00	—	—	—	—	9.00	—
生産工程	求人募集数	73	24	8	12	18	11	0	19	0	2	0	6	6	5
	求職者数	19	6	2	3	5	3	0	10	0	1	0	3	3	3
	求人倍率	3.84	4.00	4.00	4.00	3.60	3.67	—	1.90	—	2.00	—	2.00	2.00	1.67
輸送・機械運転	求人募集数	19	2	2	0	3	11	1	2	1	0	0	0	0	1
	求職者数	13	1	1	0	2	8	1	2	0	0	0	0	0	2
	求人倍率	1.46	2.00	2.00	—	1.50	1.38	1.00	1.00	—	—	—	—	—	0.50
建設・採掘	求人募集数	34	0	9	9	5	9	2	0	0	0	0	0	0	0
	求職者数	9	0	1	1	1	5	1	2	0	0	0	0	1	1
	求人倍率	3.78	—	9.00	9.00	5.00	1.80	2.00	—	—	—	—	—	—	—
運搬・清掃・包装等	求人募集数	11	1	3	0	1	3	3	68	3	9	3	9	21	23
	求職者数	21	1	2	0	1	8	9	58	2	6	2	6	19	23
	求人倍率	0.52	1.00	1.50	—	1.00	0.38	0.33	1.17	1.50	1.50	1.50	1.50	1.11	1.00

- (注) 1 求人募集数・求職者数・求人倍率は、正式にはそれぞれ有効求人数・有効求職者数・有効求人倍率といたします。  
 2 求人倍率は、求職者1人あたりの求人募集数を意味しています。  
 3 「職業」の合計欄には、「管理職」「農林漁業職」「職業分類不能」を含みます。



	専門・技術職	事務職	販売職	サービス職	保安職	生産工程	輸送・機械運転	建設・採掘	運搬・清掃・包装	常用計
求人募集数	90	53	37	190	24	92	21	34	79	642
求職者数	35	99	32	56	4	29	15	11	79	428
求人倍率(倍)	2.57	0.54	1.16	3.39	6.00	3.17	1.40	3.09	1.00	1.50

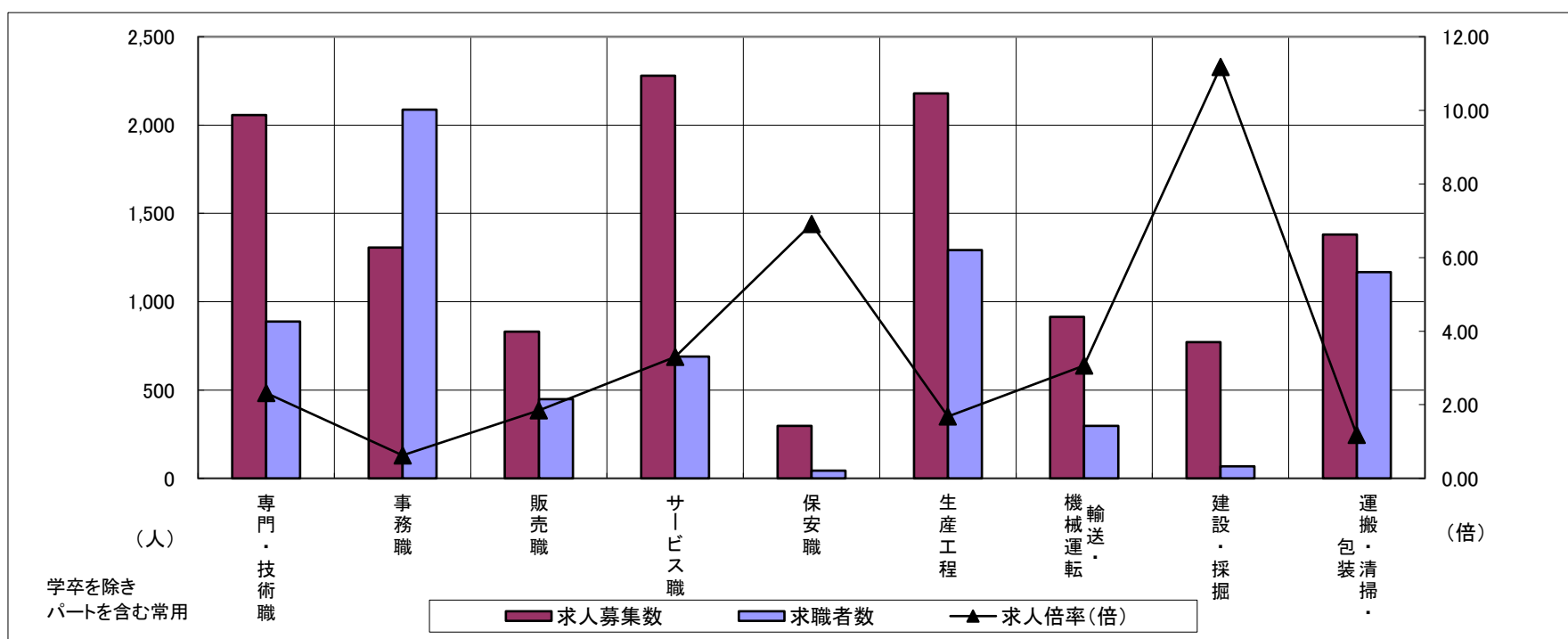
# 求人・求職バランスシート

令和5年3月

北勢地域

職業別	年齢別	合計	常用的フルタイム						合計	常用的パートタイム					
			～24歳	25歳～	35歳～	45歳～	55歳～	65歳～		～24歳	25歳～	35歳～	45歳～	55歳～	65歳～
合計	求人募集数	8,325	1,392	2,472	1,773	1,637	1,051	118	3,944	217	677	816	969	1,265	1,161
	求職者数	5,835	828	1,486	1,122	1,310	1,089	286	3,268	172	537	651	778	1,130	1,271
	求人倍率	1.43	1.68	1.66	1.58	1.25	0.97	0.41	1.21	1.26	1.26	1.25	1.25	1.12	0.91
専門・技術職	求人募集数	1,403	157	519	312	256	159	14	654	18	155	175	156	150	151
	求職者数	637	64	215	135	124	99	30	251	7	57	66	58	63	85
	求人倍率	2.20	2.45	2.41	2.31	2.06	1.61	0.47	2.61	2.57	2.72	2.65	2.69	2.38	1.78
事務職	求人募集数	743	138	238	161	133	73	7	564	20	97	137	158	152	101
	求職者数	1,337	199	351	268	298	221	49	751	22	117	172	209	231	193
	求人倍率	0.56	0.69	0.68	0.60	0.45	0.33	0.14	0.75	0.91	0.83	0.80	0.76	0.66	0.52
販売職	求人募集数	586	105	219	125	72	65	5	245	13	45	35	67	85	52
	求職者数	278	39	81	50	49	59	19	171	8	32	24	45	62	44
	求人倍率	2.11	2.69	2.70	2.50	1.47	1.10	0.26	1.43	1.63	1.41	1.46	1.49	1.37	1.18
サービス職	求人募集数	1,202	208	293	280	263	158	13	1,077	76	162	263	267	309	327
	求職者数	387	61	89	78	92	67	16	303	21	44	72	73	93	118
	求人倍率	3.11	3.41	3.29	3.59	2.86	2.36	0.81	3.55	3.62	3.68	3.65	3.66	3.32	2.77
保安職	求人募集数	249	2	4	44	96	103	39	48	0	0	0	16	32	48
	求職者数	32	1	2	5	8	16	9	11	0	0	0	4	7	13
	求人倍率	7.78	2.00	2.00	8.80	12.00	6.44	4.33	4.36	—	—	—	4.00	4.57	3.69
生産工程	求人募集数	1,799	350	535	429	337	148	8	380	21	66	75	120	98	64
	求職者数	1,080	169	266	236	264	145	26	213	11	37	39	64	62	48
	求人倍率	1.67	2.07	2.01	1.82	1.28	1.02	0.31	1.78	1.91	1.78	1.92	1.88	1.58	1.33
輸送・機械運転	求人募集数	818	42	133	195	241	207	47	96	0	0	0	20	76	115
	求職者数	268	11	33	47	86	91	40	30	0	0	0	4	26	62
	求人倍率	3.05	3.82	4.03	4.15	2.80	2.27	1.18	3.20	—	—	—	5.00	2.92	1.85
建設・採掘	求人募集数	764	118	185	100	221	140	19	7	4	0	0	2	1	14
	求職者数	62	8	12	7	20	15	5	7	0	1	0	3	3	10
	求人倍率	12.32	14.75	15.42	14.29	11.05	9.33	3.80	1.00	—	0.00	—	0.67	0.33	1.40
運搬・清掃・包装等	求人募集数	594	81	101	123	141	148	14	787	40	107	151	181	308	301
	求職者数	421	42	53	67	110	149	35	747	38	99	132	169	309	368
	求人倍率	1.41	1.93	1.91	1.84	1.28	0.99	0.40	1.05	1.05	1.08	1.14	1.07	1.00	0.82

- (注) 1 求人募集数・求職者数・求人倍率は、正式にはそれぞれ有効求人人数・有効求職者数・有効求人倍率といいます。  
 2 求人倍率は、求職者1人あたりの求人募集数を意味しています。  
 3 「職業」の合計欄には、「管理職」「農林漁業職」「職業分類不能」を含みます。



	専門・技術職	事務職	販売職	サービス職	保安職	生産工程	輸送・機械運転	建設・採掘	運搬・清掃・包装	常用計
求人募集数	2,057	1,307	831	2,279	297	2,179	914	771	1,381	12,269
求職者数	888	2,088	449	690	43	1,293	298	69	1,168	9,103
求人倍率(倍)	2.32	0.63	1.85	3.30	6.91	1.69	3.07	11.17	1.18	1.35

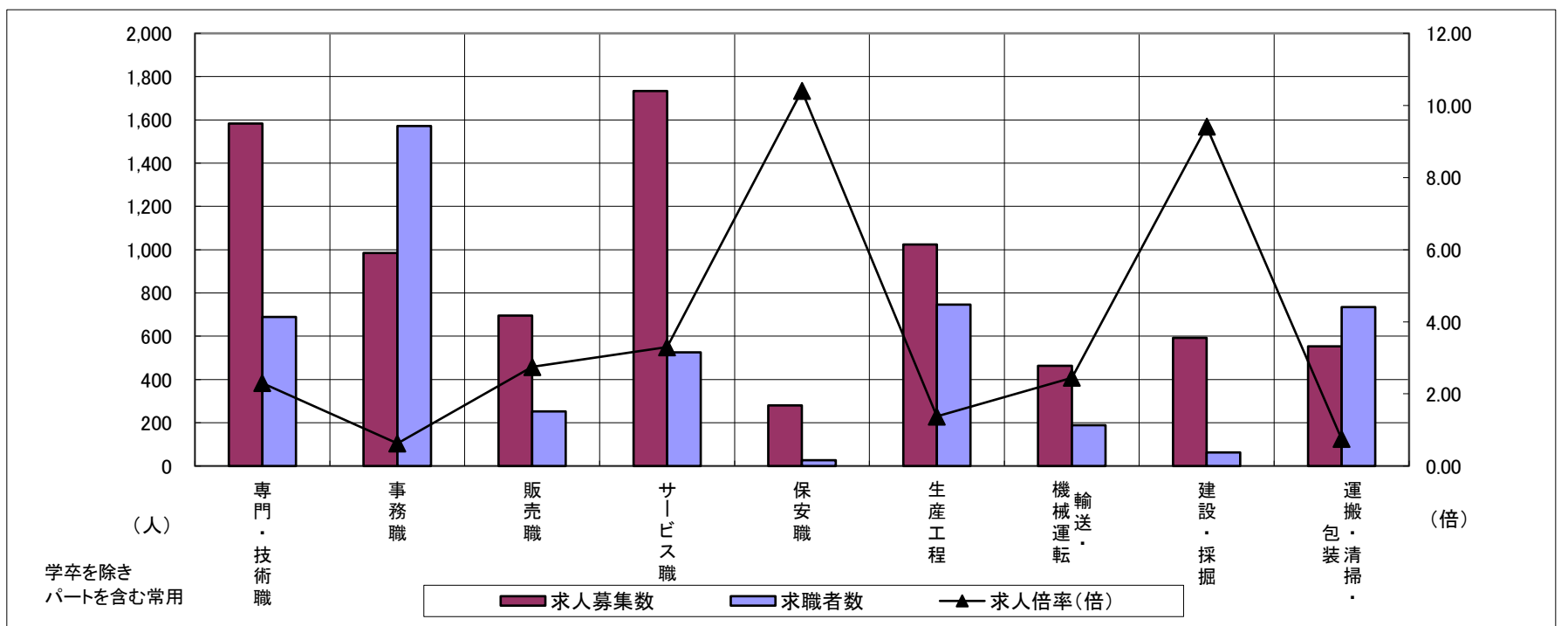
# 求人・求職バランスシート

令和5年3月

中勢地域

職業別	年齢別	合計	常用的フルタイム						合計	常用的パートタイム					
			～24歳	25歳～	35歳～	45歳～	55歳～	65歳～		～24歳	25歳～	35歳～	45歳～	55歳～	65歳～
合計	求人募集数	5,320	732	1,546	1,166	1,079	797	116	2,915	148	418	631	800	918	794
	求職者数	4,256	488	1,033	832	975	928	303	2,252	108	307	463	594	780	855
	求人倍率	1.25	1.50	1.50	1.40	1.11	0.86	0.38	1.29	1.37	1.36	1.36	1.35	1.18	0.93
専門・技術職	求人募集数	1,090	109	333	243	224	181	20	493	8	77	114	124	170	97
	求職者数	475	41	126	97	100	111	36	214	3	31	48	53	79	56
	求人倍率	2.29	2.66	2.64	2.51	2.24	1.63	0.56	2.30	2.67	2.48	2.38	2.34	2.15	1.73
事務職	求人募集数	528	84	175	118	91	60	8	456	16	54	117	138	131	89
	求職者数	989	127	266	196	206	194	56	582	19	65	140	170	188	150
	求人倍率	0.53	0.66	0.66	0.60	0.44	0.31	0.14	0.78	0.84	0.83	0.84	0.81	0.70	0.59
販売職	求人募集数	397	66	129	92	68	42	4	298	20	17	47	86	128	74
	求職者数	165	20	41	33	38	33	12	88	6	5	13	25	39	28
	求人倍率	2.41	3.30	3.15	2.79	1.79	1.27	0.33	3.39	3.33	3.40	3.62	3.44	3.28	2.64
サービス職	求人募集数	783	126	177	166	165	149	13	951	55	119	170	246	361	247
	求職者数	310	44	63	60	69	74	15	216	12	26	37	54	87	85
	求人倍率	2.53	2.86	2.81	2.77	2.39	2.01	0.87	4.40	4.58	4.58	4.59	4.56	4.15	2.91
保安職	求人募集数	266	27	34	61	55	89	111	15	0	15	0	0	0	147
	求職者数	26	2	4	4	6	10	15	1	0	1	0	0	0	12
	求人倍率	10.23	13.50	8.50	15.25	9.17	8.90	7.40	15.00	—	15.00	—	—	—	12.25
生産工程	求人募集数	826	141	244	207	170	64	6	198	24	49	42	50	33	21
	求職者数	612	85	147	138	162	80	24	134	15	31	27	33	28	28
	求人倍率	1.35	1.66	1.66	1.50	1.05	0.80	0.25	1.48	1.60	1.58	1.56	1.52	1.18	0.75
輸送・機械運転	求人募集数	413	12	48	80	161	112	16	50	0	3	10	9	28	49
	求職者数	169	4	15	26	64	60	27	20	0	1	3	2	14	30
	求人倍率	2.44	3.00	3.20	3.08	2.52	1.87	0.59	2.50	—	3.00	3.33	4.50	2.00	1.63
建設・採掘	求人募集数	579	59	158	105	145	112	31	14	2	0	10	0	2	4
	求職者数	59	5	13	10	16	15	8	4	0	0	2	0	2	5
	求人倍率	9.81	11.80	12.15	10.50	9.06	7.47	3.88	3.50	—	—	5.00	—	1.00	0.80
運搬・清掃・包装等	求人募集数	240	26	52	56	52	54	10	313	19	38	64	97	95	153
	求職者数	365	27	56	65	96	121	39	370	22	44	72	110	122	230
	求人倍率	0.66	0.96	0.93	0.86	0.54	0.45	0.26	0.85	0.86	0.86	0.89	0.88	0.78	0.67

- (注) 1 求人募集数・求職者数・求人倍率は、正式にはそれぞれ有効求人数・有効求職者数・有効求人倍率といえます。  
 2 求人倍率は、求職者1人あたりの求人募集数を意味しています。  
 3 「職業」の合計欄には、「管理職」「農林漁業職」「職業分類不能」を含みます。



	専門・技術職	事務職	販売職	サービス職	保安職	生産工程	輸送・機械運転	建設・採掘	運搬・清掃・包装	常用計
求人募集数	1,583	984	695	1,734	281	1,024	463	593	553	8,235
求職者数	689	1,571	253	526	27	746	189	63	735	6,508
求人倍率(倍)	2.30	0.63	2.75	3.30	10.41	1.37	2.45	9.41	0.75	1.27

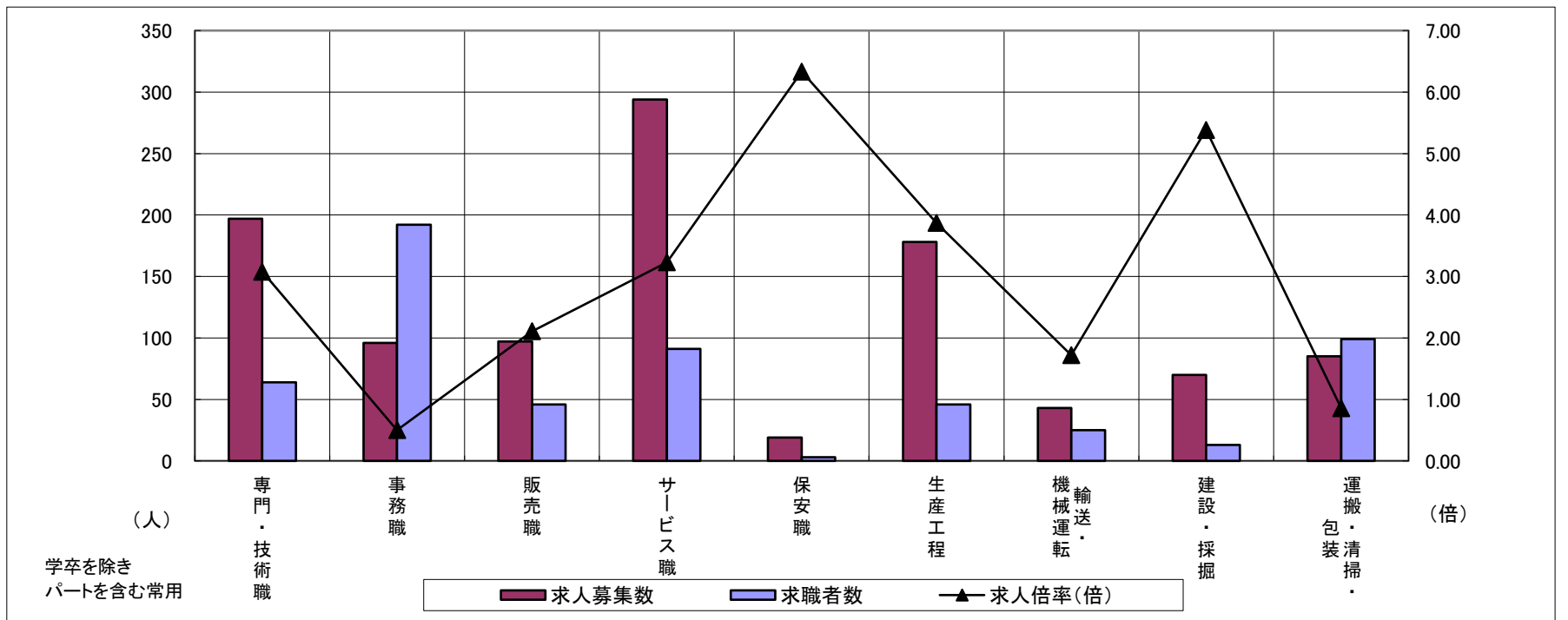
# 求人・求職バランスシート

令和5年3月

東紀州地域

職業別	年齢別	合計	常用的フルタイム						合計	常用的パートタイム					
			～24歳	25歳～	35歳～	45歳～	55歳～	65歳～		～24歳	25歳～	35歳～	45歳～	55歳～	65歳～
合計	求人募集数	675	95	155	105	163	157	30	421	20	70	73	87	171	159
	求職者数	405	48	78	54	100	125	47	297	14	48	49	59	127	129
	求人倍率	1.67	1.98	1.99	1.94	1.63	1.26	0.64	1.42	1.43	1.46	1.49	1.47	1.35	1.23
専門・技術職	求人募集数	160	19	44	33	26	38	2	37	0	6	11	8	12	13
	求職者数	38	4	9	7	6	12	2	26	0	4	7	5	10	11
	求人倍率	4.21	4.75	4.89	4.71	4.33	3.17	1.00	1.42	—	1.50	1.57	1.60	1.20	1.18
事務職	求人募集数	49	6	14	10	12	7	2	47	1	5	10	13	18	9
	求職者数	127	11	31	22	36	27	8	65	1	7	12	17	28	16
	求人倍率	0.39	0.55	0.45	0.45	0.33	0.26	0.25	0.72	1.00	0.71	0.83	0.76	0.64	0.56
販売職	求人募集数	28	7	9	2	6	4	0	69	12	3	9	17	28	12
	求職者数	19	3	6	1	5	4	2	27	3	3	4	7	10	3
	求人倍率	1.47	2.33	1.50	2.00	1.20	1.00	0.00	2.56	4.00	1.00	2.25	2.43	2.80	4.00
サービス職	求人募集数	129	21	18	18	37	35	1	165	7	28	44	24	62	44
	求職者数	45	7	6	6	12	14	1	46	2	8	12	6	18	14
	求人倍率	2.87	3.00	3.00	3.00	3.08	2.50	1.00	3.59	3.50	3.50	3.67	4.00	3.44	3.14
保安職	求人募集数	10	0	0	0	0	10	10	9	0	0	0	0	9	0
	求職者数	2	0	0	0	0	2	2	1	0	0	0	0	1	0
	求人倍率	5.00	—	—	—	—	5.00	5.00	9.00	—	—	—	—	9.00	—
生産工程	求人募集数	127	30	21	25	29	22	0	51	7	16	3	16	9	26
	求職者数	28	7	4	5	7	5	0	18	2	5	1	6	4	9
	求人倍率	4.54	4.29	5.25	5.00	4.14	4.40	—	2.83	3.50	3.20	3.00	2.67	2.25	2.89
輸送・機械運転	求人募集数	41	2	2	0	17	20	2	2	1	0	0	0	1	3
	求職者数	22	1	1	0	7	13	2	3	0	0	0	0	3	6
	求人倍率	1.86	2.00	2.00	—	2.43	1.54	1.00	0.67	—	—	—	—	0.33	0.50
建設・採掘	求人募集数	70	5	11	11	21	22	8	0	0	0	0	0	0	0
	求職者数	12	0	1	1	3	7	3	1	0	0	0	0	1	4
	求人倍率	5.83	—	11.00	11.00	7.00	3.14	2.67	0.00	—	—	—	—	0.00	0.00
運搬・清掃・包装等	求人募集数	29	4	6	0	6	13	5	56	3	10	4	10	29	32
	求職者数	38	4	5	0	7	22	18	61	2	9	4	8	38	44
	求人倍率	0.76	1.00	1.20	—	0.86	0.59	0.28	0.92	1.50	1.11	1.00	1.25	0.76	0.73

- (注) 1 求人募集数・求職者数・求人倍率は、正式にはそれぞれ有効求人数・有効求職者数・有効求人倍率といひます。  
 2 求人倍率は、求職者1人あたりの求人募集数を意味しています。  
 3 「職業」の合計欄には、「管理職」「農林漁業職」「職業分類不能」を含みます。



	専門・技術職	事務職	販売職	サービス職	保安職	生産工程	輸送・機械運転	建設・採掘	運搬・清掃・包装	常用計
求人募集数	197	96	97	294	19	178	43	70	85	1,096
求職者数	64	192	46	91	3	46	25	13	99	702
求人倍率(倍)	3.08	0.50	2.11	3.23	6.33	3.87	1.72	5.38	0.86	1.56

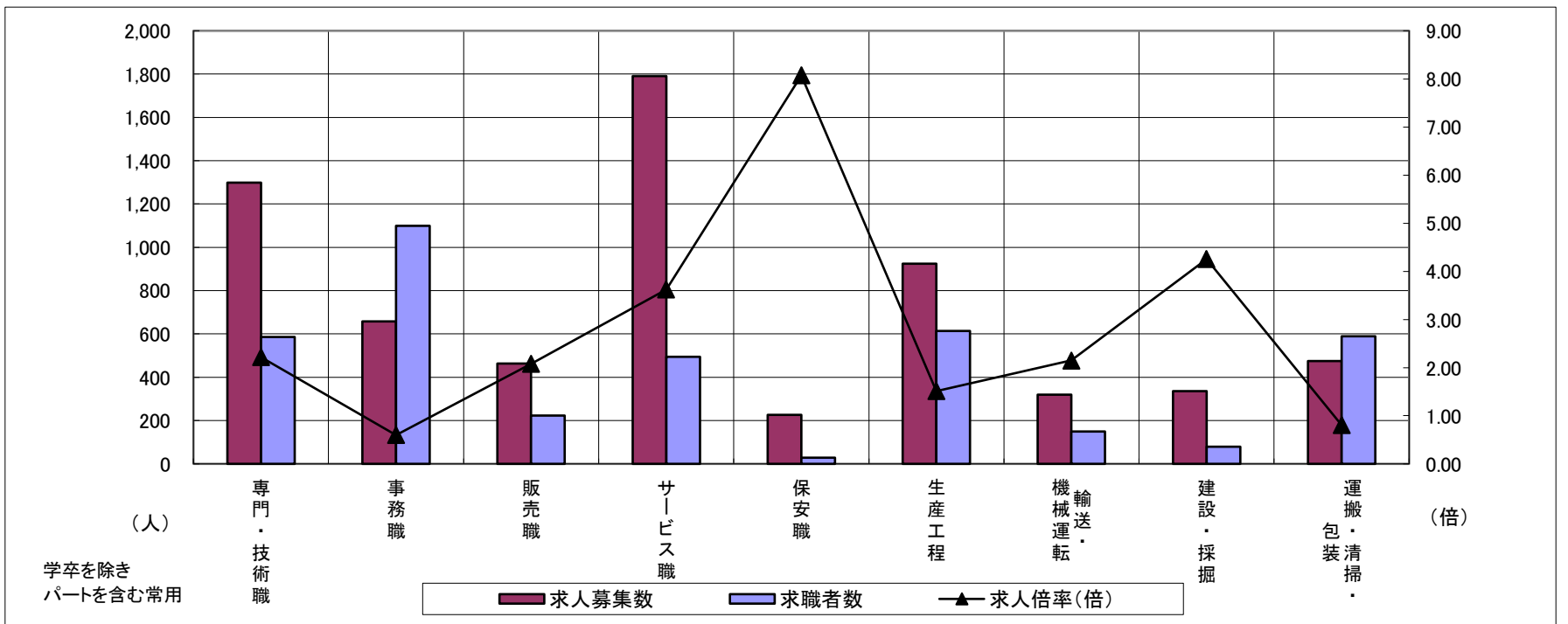
# 求人・求職バランスシート

令和5年3月

松阪+伊勢

職業別	年齢別	合計	常用的フルタイム						合計	常用的パートタイム					
			～24歳	25歳～	35歳～	45歳～	55歳～	65歳～		～24歳	25歳～	35歳～	45歳～	55歳～	65歳～
合計	求人募集数	4,262	665	1,068	889	923	717	84	2,403	108	332	457	627	879	683
	求職者数	3,276	418	679	606	781	792	232	1,928	82	252	350	484	760	755
	求人倍率	1.30	1.59	1.57	1.47	1.18	0.91	0.36	1.25	1.32	1.32	1.31	1.30	1.16	0.90
専門・技術職	求人募集数	897	90	263	195	230	119	16	402	4	53	117	105	123	68
	求職者数	360	32	94	72	93	69	26	226	2	28	63	57	76	56
	求人倍率	2.49	2.81	2.80	2.71	2.47	1.72	0.62	1.78	2.00	1.89	1.86	1.84	1.62	1.21
事務職	求人募集数	379	75	107	85	68	44	5	278	10	47	58	79	84	44
	求職者数	695	109	153	139	158	136	36	404	14	63	81	111	135	93
	求人倍率	0.55	0.69	0.70	0.61	0.43	0.32	0.14	0.69	0.71	0.75	0.72	0.71	0.62	0.47
販売職	求人募集数	291	51	93	55	57	35	4	173	11	13	25	66	58	33
	求職者数	137	15	31	21	38	32	10	86	5	7	12	32	30	29
	求人倍率	2.12	3.40	3.00	2.62	1.50	1.09	0.40	2.01	2.20	1.86	2.08	2.06	1.93	1.14
サービス職	求人募集数	839	172	146	183	181	157	17	951	28	109	126	239	449	240
	求職者数	272	50	43	53	58	68	16	222	6	24	27	53	112	72
	求人倍率	3.08	3.44	3.40	3.45	3.12	2.31	1.06	4.28	4.67	4.54	4.67	4.51	4.01	3.33
保安職	求人募集数	202	8	50	8	40	96	46	24	0	0	8	8	8	91
	求職者数	25	1	6	1	5	12	8	3	0	0	1	1	1	7
	求人倍率	8.08	8.00	8.33	8.00	8.00	8.00	5.75	8.00	—	—	8.00	8.00	8.00	13.00
生産工程	求人募集数	732	134	197	175	148	78	4	193	24	28	35	49	57	25
	求職者数	487	66	102	101	129	89	15	126	14	17	21	31	43	28
	求人倍率	1.50	2.03	1.93	1.73	1.15	0.88	0.27	1.53	1.71	1.65	1.67	1.58	1.33	0.89
輸送・機械運転	求人募集数	283	6	37	47	98	95	6	37	0	10	5	0	22	40
	求職者数	133	2	12	15	46	58	21	16	0	3	2	0	11	28
	求人倍率	2.13	3.00	3.08	3.13	2.13	1.64	0.29	2.31	—	3.33	2.50	—	2.00	1.43
建設・採掘	求人募集数	334	40	92	55	62	85	10	2	2	0	0	0	0	0
	求職者数	76	7	16	10	15	28	6	3	0	0	1	1	1	3
	求人倍率	4.39	5.71	5.75	5.50	4.13	3.04	1.67	0.67	—	—	0.00	0.00	0.00	0.00
運搬・清掃・包装等	求人募集数	175	17	28	39	45	46	12	299	20	37	53	63	126	150
	求職者数	236	14	24	39	69	90	47	353	21	41	58	74	159	256
	求人倍率	0.74	1.21	1.17	1.00	0.65	0.51	0.26	0.85	0.95	0.90	0.91	0.85	0.79	0.59

- (注) 1 求人募集数・求職者数・求人倍率は、正式にはそれぞれ有効求人人数・有効求職者数・有効求人倍率といたします。  
 2 求人倍率は、求職者1人あたりの求人募集数を意味しています。  
 3 「職業」の合計欄には、「管理職」「農林漁業職」「職業分類不能」を含みます。



	専門・技術職	事務職	販売職	サービス職	保安職	生産工程	輸送・機械運転	建設・採掘	運搬・清掃・包装	常用計
求人募集数	1,299	657	464	1,790	226	925	320	336	474	6,665
求職者数	586	1,099	223	494	28	613	149	79	589	5,204
求人倍率(倍)	2.22	0.60	2.08	3.62	8.07	1.51	2.15	4.25	0.80	1.28