

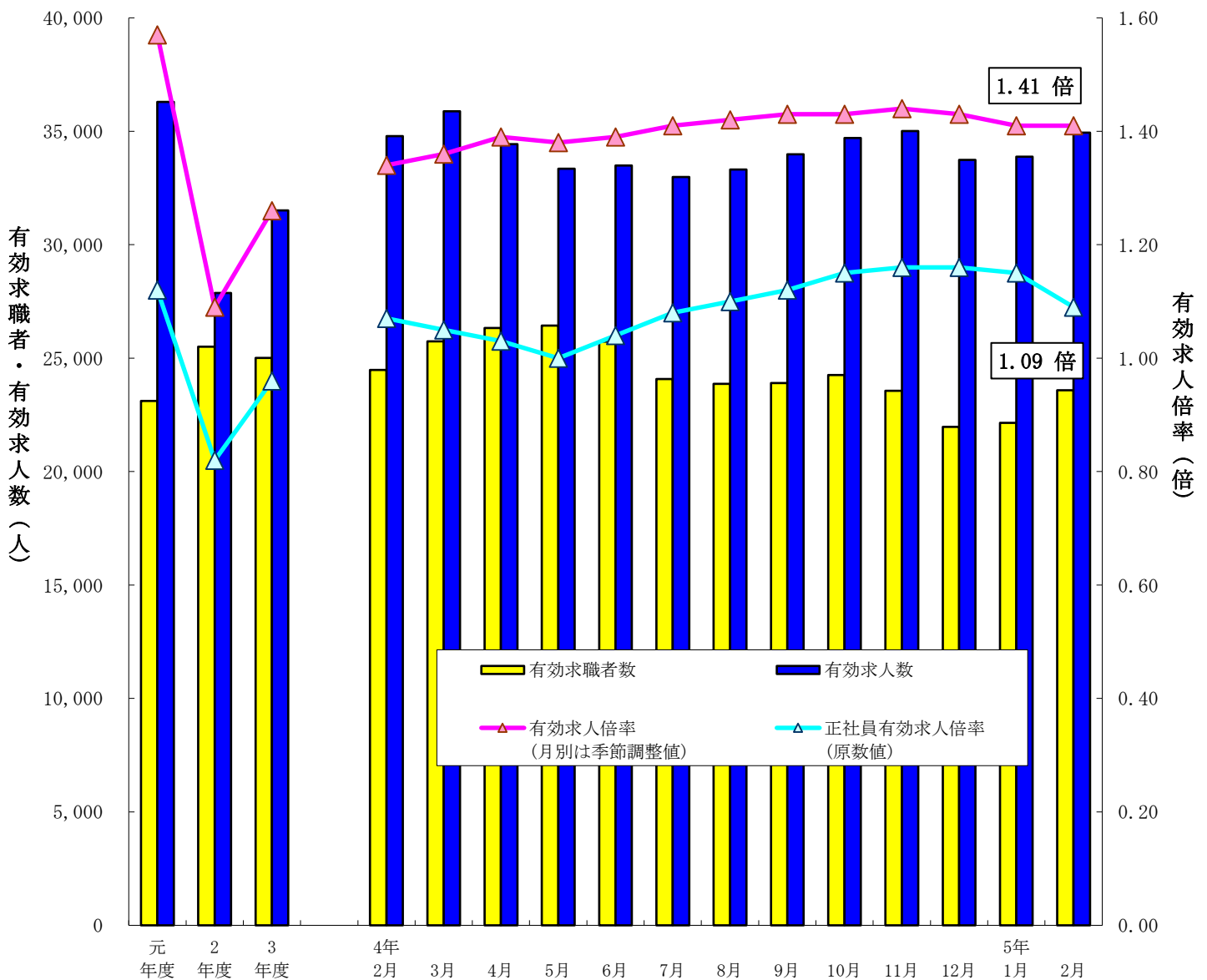
# 労働市場月報

令和5年2月

特集

全国の完全失業率（季節調整値）の推移

有効求人倍率の推移（パートタイムを含む。）



(注) ハローワークインターネットサービスの機能拡充に伴い、令和3年9月以降の数値には、ハローワークに来所せず、オンライン上で求職登録した求職者数や、求職者がハローワークインターネットサービスの求人に直接応募した就職件数等が含まれている。

# 目 次

(令和5年2月内容)

## 労働市場の概要

1. 概 況	1
2. 求人の動向	3
3. 求職者の動向	4
4. 就職の状況	5
5. 雇用保険受給者の状況	5
＜指標の動向＞	
求人倍率の推移（季節調整値）－グラフ－	6
求人、求職の推移	6
有効求人倍率（季節調整値）の推移	7
安定所別有効求人倍率の推移	8
安定所別新規求人倍率の推移	8
新規求人の状況	9
安定所別新規求人の状況	9
主要産業別新規求人の状況	10
製造業のうち主要業種別の求人状況	10
新規求職者の状況	11
安定所別新規求職者の状況	11
就職件数の状況	12
安定所別就職件数の状況	12
令和4年度ハローワークのマッチング機能に関する業務の目標値進捗状況	13

## 統 計 表

1. 一般職業紹介業務指標	14
2. 一般職業紹介状況（学卒を除き、パートを含む。）	15
3. 一般職業紹介状況（学卒、パートを除く。）	16
4. 一般職業紹介状況（パート）	17
5. 中高年齢者の職業紹介状況（パートを含む。）	18
6. 中高年齢者の職業紹介状況（パートを除く。）	19
7. 中高年齢者の職業紹介状況（パート）	20
8. 産業別新規求人の状況（パートを含む全数）	21
9. 産業別新規求人の状況（フルタイム）	22
10. 産業別新規求人の状況（パートタイム）	23
11. 主要産業別・規模別新規求人状況	24
12. 職業別常用求人・求職状況	25
13. パートタイム職業紹介状況	26
14. 雇用保険適用・給付状況	26
（1）雇用保険適用状況	26
（2）雇用保険求職者給付等状況	27
（3）雇用継続給付状況	27
15. 主要労働・経済指標	28

## 参考指標

受理地別有効求人倍率と就業地別有効求人倍率の比較（パートを含む。）	29
-----------------------------------	----

## 特 集

全国の完全失業率（季節調整値）の推移	30
--------------------	----

# 労働市場の概況

## 1 概要

### (1) 経済・産業活動の状況

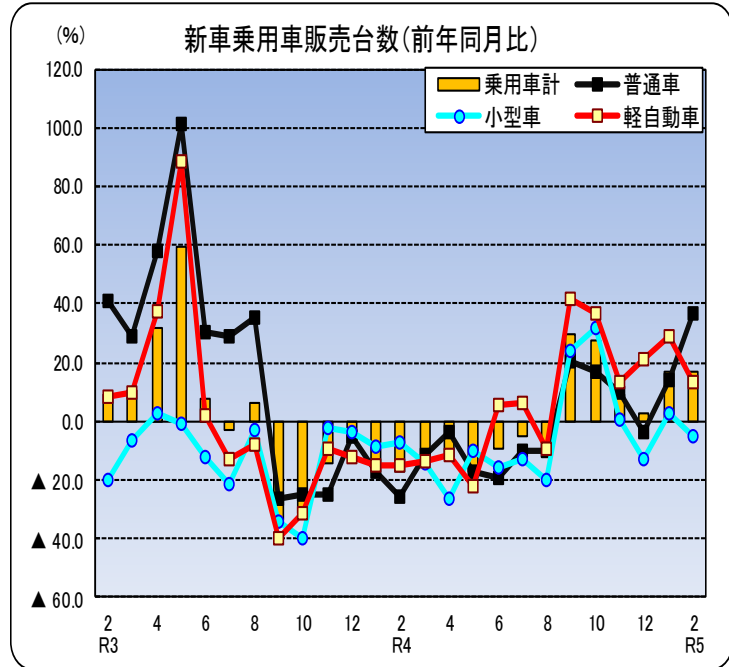
#### 【個人消費】

1月の勤労者世帯消費支出（津市）は前年同月比+35.0%と2か月連続の増加となった。

1月の大型小売店販売額（三重県）は、全店ベースで前年同月比+1.1%と4か月連続の増加となったほか、既存店ベースも同+1.9%と4か月連続の増加となった。

2月の県内の新車乗用車登録台数（含む軽）は、前年同月比+16.8%で6か月連続の増加となった。

また、軽自動車を除いた普通車と小型車の登録台数は、前年同月比+19.1%で2か月連続の増加。車種別内訳を見ると、普通乗用車の登録台数は前年同月比+36.5%で2か月連続の増加、小型乗用車登録台数は同▲5.1%で2か月ぶりの減少となった。軽自動車新車販売台数（乗用）は同+13.6%で6か月連続の増加となった。



#### 【住宅投資】

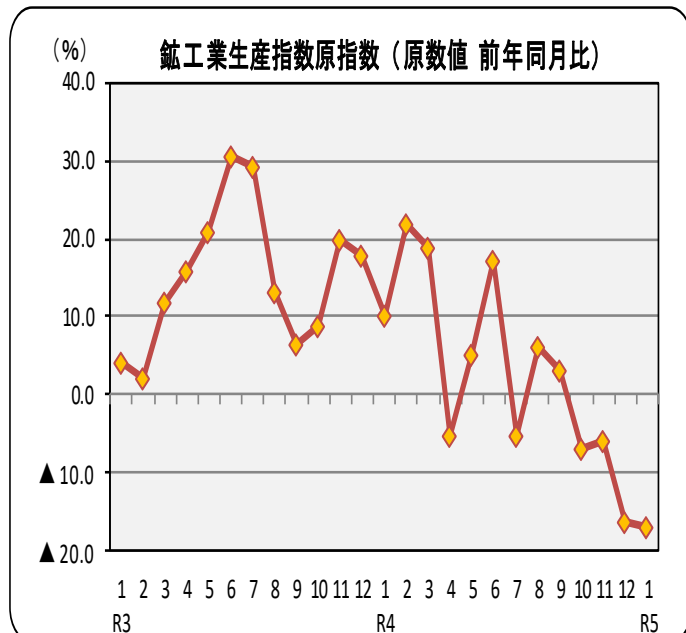
県内の1月の住宅着工戸数は747戸で前年同月比+11.7%となり、前年比で5か月振りの増加となった。利用関係別では、持家330戸(前年同月比▲12.5%)で8か月連続の減少、貸家321戸(同+60.5%)で3か月振りの増加、給与住宅1戸(同▲50.0%)で3か月振りの減少、分譲住宅95戸(同+5.6%)で2か月振りの増加となった。

#### 【企業活動】

県内の1月の鉱工業生産指数は、季節調整済指数（平成27年=100）98.3で前月比▲3.7%で2か月連続の減少となった。

上昇した業種は化学工業、金属製品工業、食料品工業など。低下した業種は電子部品・デバイス工業、電気機械工業、窯業・土石製品工業など。

原指数（平成27年=100）は97.0で前年同月比▲16.9%で4か月連続の低下となった。



## 【設備投資】

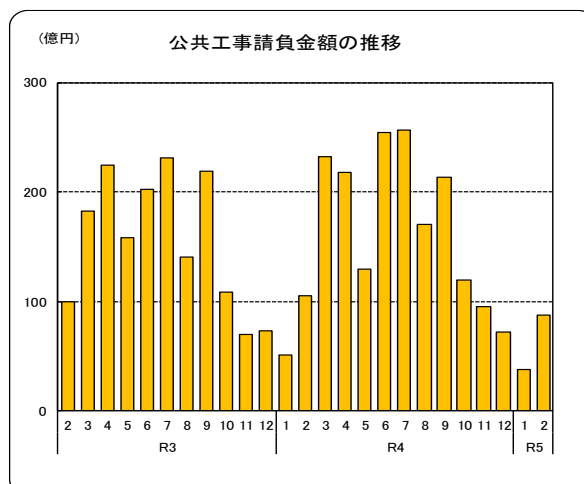
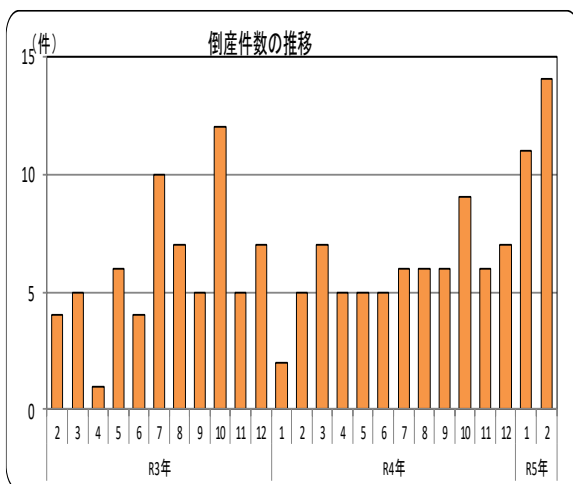
設備投資では、1月の県内非居住用建築物着工床面積をみると、前年同月比▲1.8%で2か月連続の減少となった。2月の貨物自動車登録台数（除く軽）は、普通貨物は前年同月比+26.1%で2か月ぶりの増加。小型貨物は同+5.0%で2か月ぶりの増加、貨物全体では同+12.4%で2か月ぶりの増加となった。

## 【企業倒産】

県内の2月の倒産件数は14件（前年同月5件）で前年同月から2ヶ月連続の増加となった。負債総額10億4,500万円の前年同月差で3億7,500万円増加し6か月連続の増加となった。

## 【公共投資】

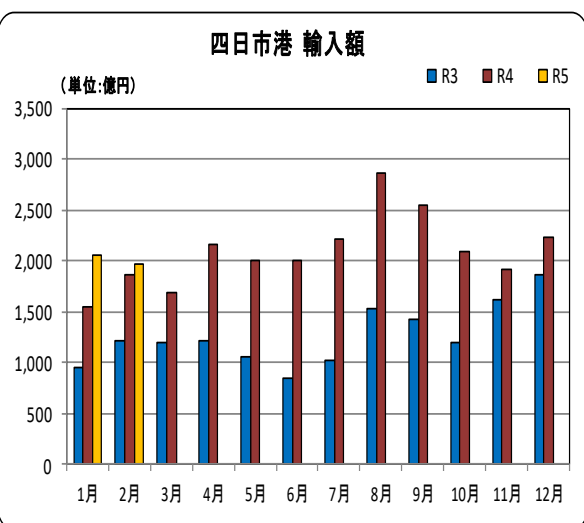
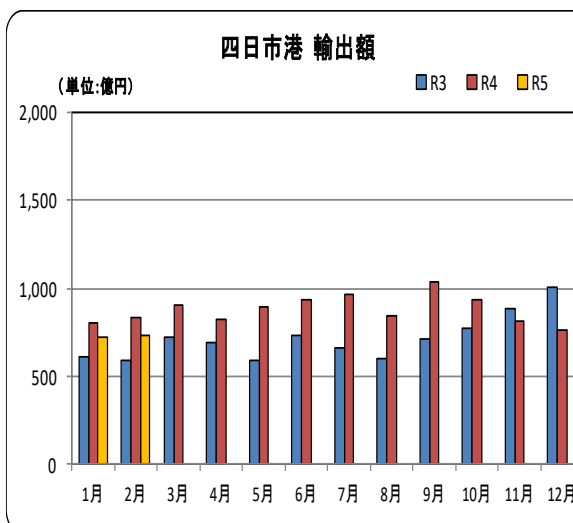
県内の2月の公共工事の動向は請負件数は151件で、前年同月比+25.8%と3か月振りの増加、請負金額は88億円と同▲16.2%と3か月連続の減少となった。



## 【輸出入】

名古屋税関四日市税関支署による2月の四日市港の輸出総額は733億円（前年同月比▲11.9%）で4か月連続の減少、輸入総額は1,961億円（同+4.8%）で23か月連続の増加、差引額は▲1,228億円の輸入超過となった。品目別では、輸出は「自動車の部分品」、「建設用・鉱山用機械」、「電気回路等の機器」などが増加し、「映像機器」、「自動車」、「プラスチック」などが減少した。

輸入は、「原油及び粗油」、「石炭」、「原動機」などが増加し、「液化石油ガス」、「石油製品」、「有機化合物」などが減少した。



【資料】 ㈱三十三総研「三重県経済の現状と見通し」、㈱百五総合研究所「三重県経済の動向」、三重県戦略企画部統計課公表資料、経済産業省「商業動態統計調査」、(社)自販連三重県支部、(社)全国軽自動車協会連合会、三重県県土整備部住宅課、㈱東京商工リサーチ津支店「三重県の企業倒産動向」、東日本建設業保証㈱、名古屋税関四日市税関支署、三重労働局

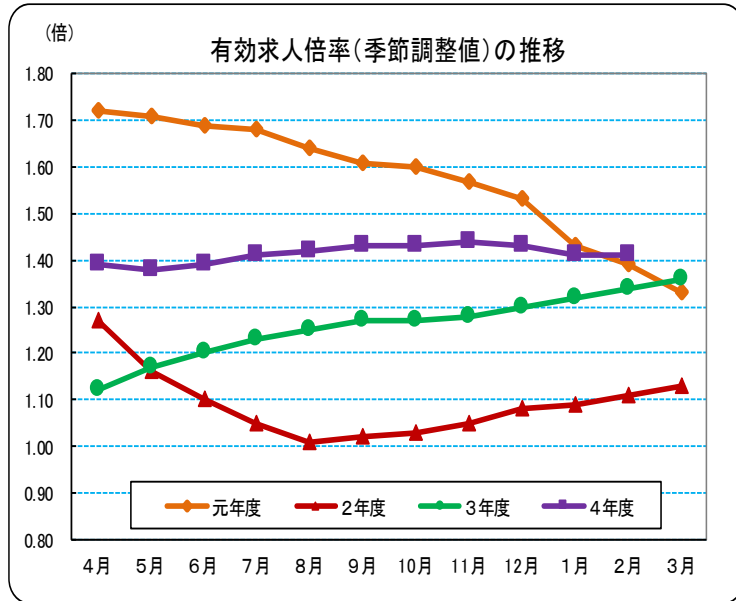
## (2) 最近の雇用情勢

### 【雇用情勢】

県内の雇用情勢は、改善の動きが継続している。

2月の有効求人数（季節調整値）は33,953人（前月比+1.3%）で5か月ぶりの増加となり、有効求職者数（季節調整値）は24,084人（同+1.6%）で2か月連続の増加となった。有効求人倍率（季節調整値）は1.41倍で前月と同数値となった。

新規求人数（季節調整値）は11,685人（前月比+3.5%）で2か月ぶりの増加となり、新規求職者数（季節調整値）は5,640人（同+9.2%）で2か月連続の増加となった。新規求人倍率（季節調整値）は2.07倍となり前月を0.12ポイント下回り、2か月連続の下降となった。



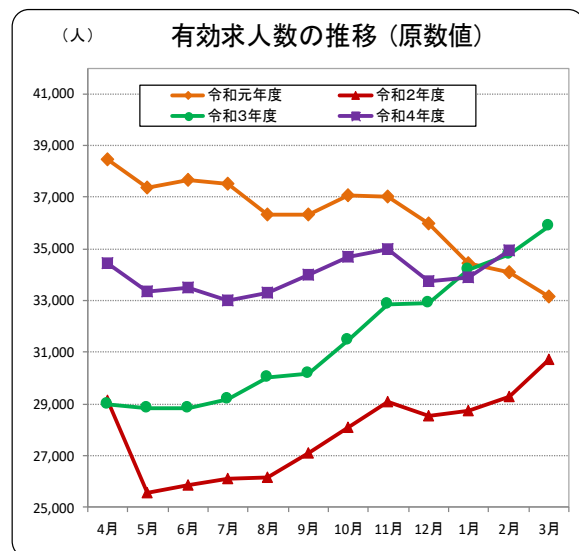
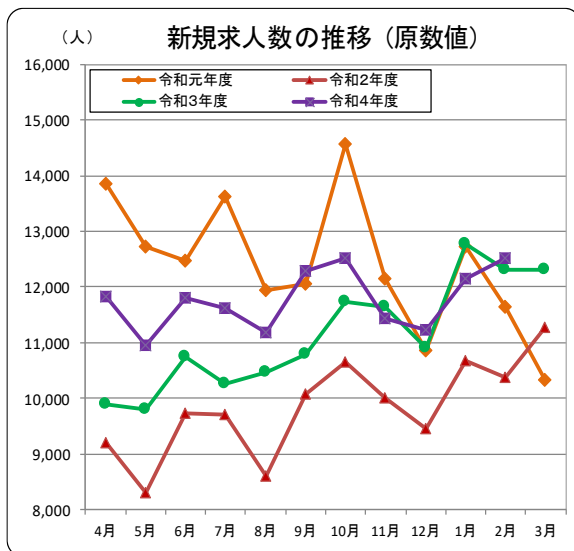
※令和4年12月以前の数値は、季節調整値替が行われたことで変更となっているものがあることにご注意ください。

## 2 求人の動向

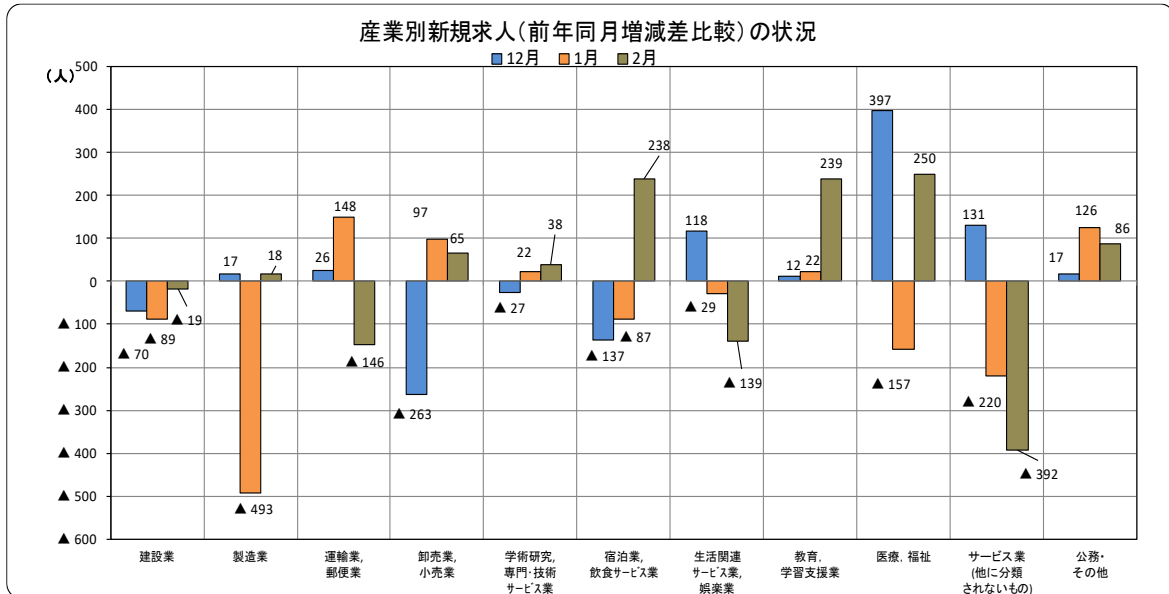
2月の新規求人数（原数値）は12,521人で前年同月比+1.7%（208人増）で2か月ぶりの増加となった。

パートを除く一般の新規求人数（原数値）は7,032人で前年同月比▲6.0%（445人減）、パートの新規求人数（原数値）は5,489人で同+13.5%（653人増）となった。

有効求人数（原数値）は34,944人で前年同月比+0.4%（156人増）で2か月ぶりの増加となった。

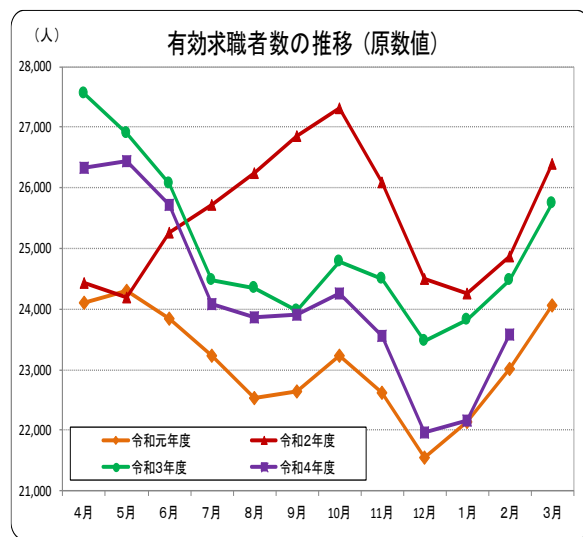
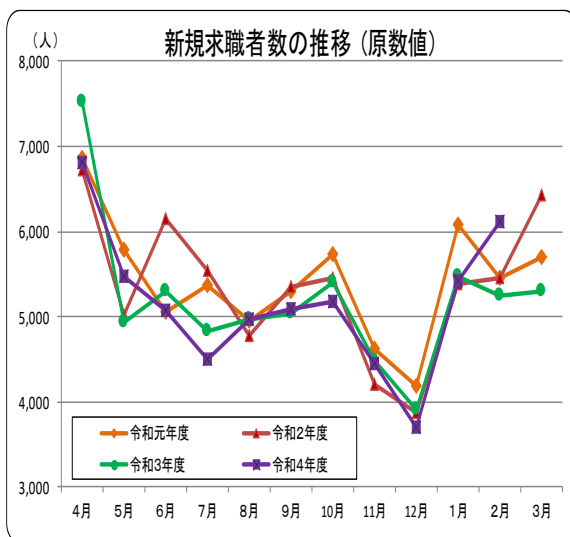


2月の主な産業別の新規求人数（原数値）を前年同月比で見ると、建設業は▲1.9%（19人減）、製造業は+1.2%（18人増）、運輸業、郵便業は▲18.3%（146人減）、卸売業、小売業は+5.8%（65人増）、学術研究、専門・技術サービス業は+22.4%（38人増）、宿泊業、飲食サービス業は+30.6%（238人増）、生活関連サービス業、娯楽業は▲33.1%（139人減）、教育、学習支援業は+138.2%（239人増）、医療、福祉は+9.4%（250人増）、サービス業（他に分類されないもの）は▲16.9%（392人減）、公務・その他は+10.8%（86人増）となり、宿泊業、飲食サービス業や教育、学習支援業からの求人増加が目立った。



正社員有効求人数（原数値）は14,798人で前年同月の15,008人と比べ▲1.4%、210人減少、常用就職希望有効求職者数（原数値）は13,529人で前年同月の14,053人と比べ▲3.7%、524人減少した。求人数、求職者数ともに減少したが、求職者の減少幅がより大きかった為、正社員有効求人倍率（原数値）は1.09倍となり前年同月を0.02ポイント上回った。

### 3 求職者の動向



1月の新規求職申込件数（原数値）は6,107件で、前年同月比+16.6%（870人増）で5か月ぶりの増加となった。

安定所別内訳は、前年同月比で桑名所（+13.1%）、四日市所（+19.3%）、鈴鹿所（+12.4%）、津所（+10.3%）、松阪所（+7.1%）、伊勢所（+18.5%）、伊賀所（+30.2%）、尾鷲所（+96.8%）、熊野出張所（+5.2%）となった。

新規求職者を年齢区別にみると、45歳未満の求職者は2,474人で前年同月比+6.5%、45歳以上の求職者は3,633人で同+24.7%となった。

有効求職者数（原数値）は23,590人で、前年同月比▲3.6%（891人減）で20か月連続の減少となった。

安定所別内訳は、前年同月比で桑名所（+3.1%）、四日市所（▲9.4%）、鈴鹿所（▲7.6%）、津所（▲3.2%）、松阪所（▲1.0%）、伊勢所（▲2.7%）、伊賀所（▲4.2%）、尾鷲所（+36.3%）、熊野出張所（▲12.3%）となった。

有効求職者を年齢区分別にみると、45歳未満の者は9,853人で前年同月比▲6.1%、45歳以上の者は13,737人で同▲1.8%となった。

新規常用求職者6,087人（パートタイムを含む）を態様別に前年同月と比べると、「在職者」は2,254人、+22.7%で2か月連続の増加、「無業者」は556人、+23.8%で2か月ぶりの増加、「離職者」は3,277人、+11.7%で5か月ぶりの増加となった。

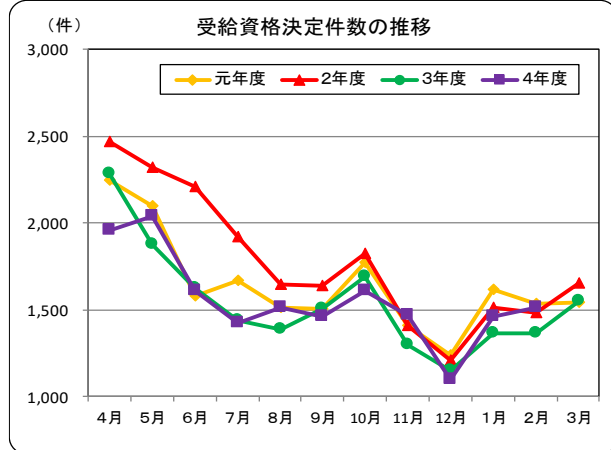
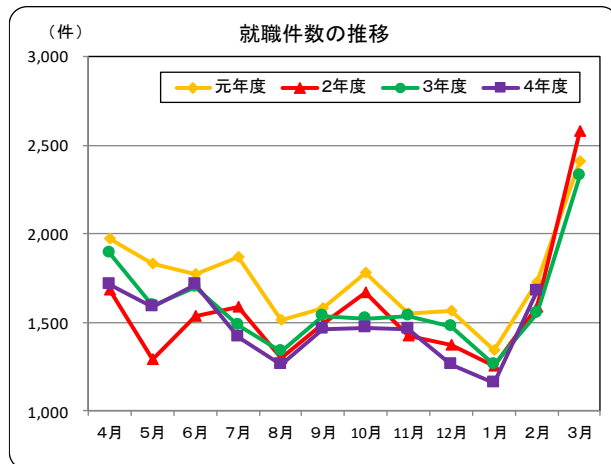
離職者の内訳を前年同月と比べると、「事業主都合離職者」は663人、+0.2%で6か月ぶりの増加、「自己都合離職者」は2,361人、+16.2%で4か月ぶりの増加、「定年退職者」は165人、▲2.9%で2か月ぶりの減少となった。

## 4 就職の状況

ハローワークの紹介による2月の就職件数は1,673件で、前年同月の1,546件と比べ+8.2%（127件増）で8か月ぶりの増加となった。

就職率（新規求職者に対してハローワークの紹介で就職した者の割合）は27.4%で、前年同月の29.5%と比べて2.1ポイント下回った。

紹介件数は5,925件で、前年同月の5,489件と比べ+7.9%、436件増、紹介率は97.0%で前年同月の104.8%と比べ7.8ポイント下回った。



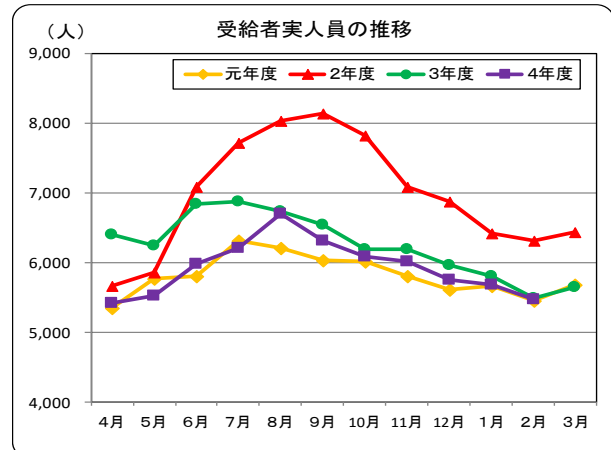
## 5 雇用保険受給者の状況

2月の雇用保険受給資格決定件数（速報値）は1,509件で、前年同月の1,366件と比べ+10.5%（143人増）で2か月連続の増加となった。

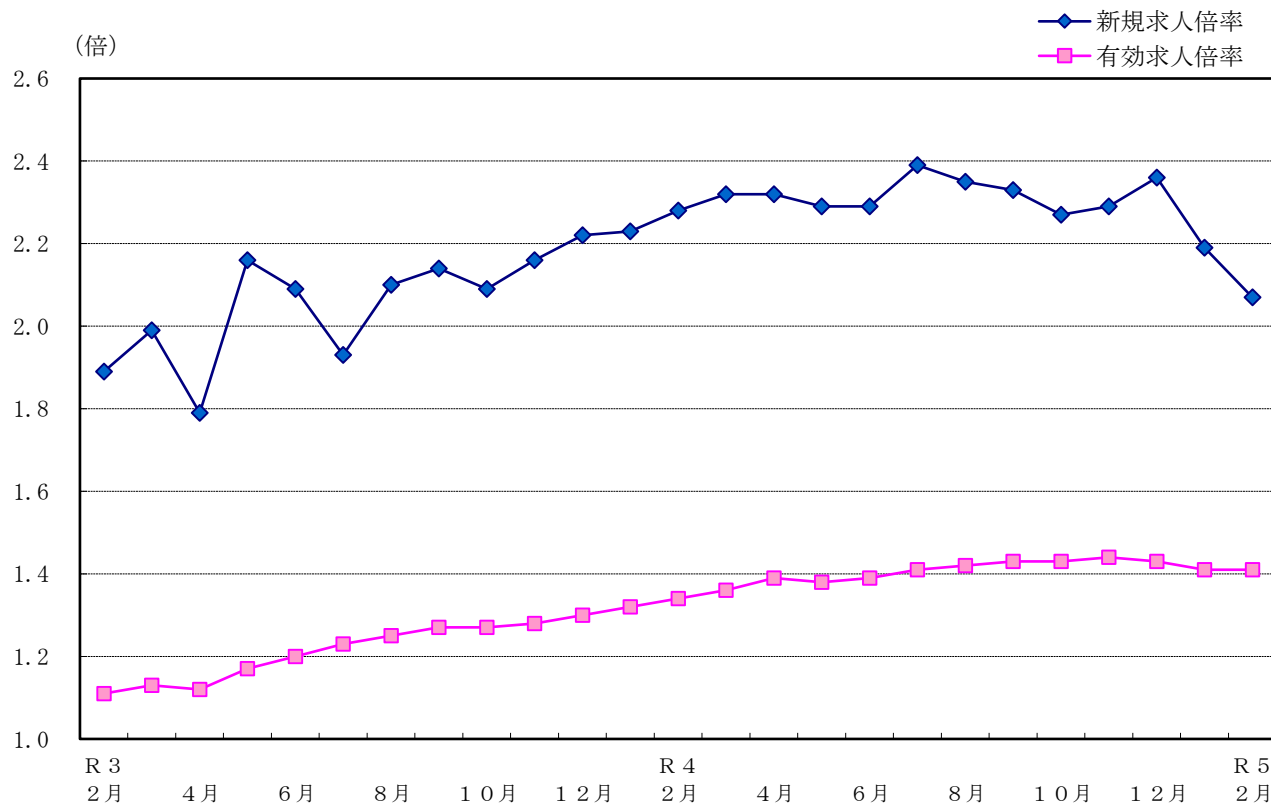
雇用保険資格喪失者数は5,919人で、前年同月の5,669人と比べ+4.4%（250人増）2か月ぶりの増加となった。

受給者実人員は5,470人で、前年同月の5,492人と比べ▲0.4%（22人減）で21か月連続の減少となった。

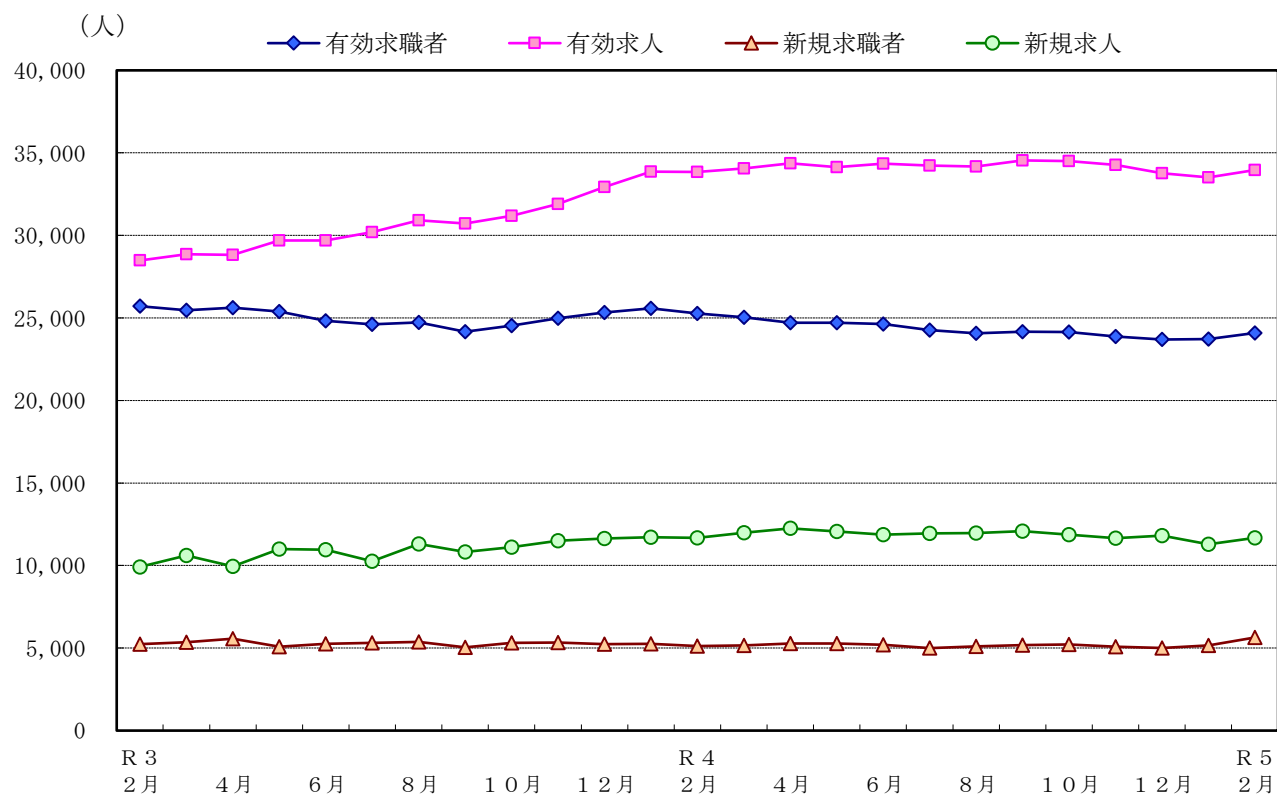
新規求職申込件数のうち雇用保険受給者の占める割合は24.7%で、前年同月の26.1%と比べ1.4ポイント下回り、前月の26.9%と比べ2.2ポイント下回った。



## 求人倍率の推移（季節調整値）

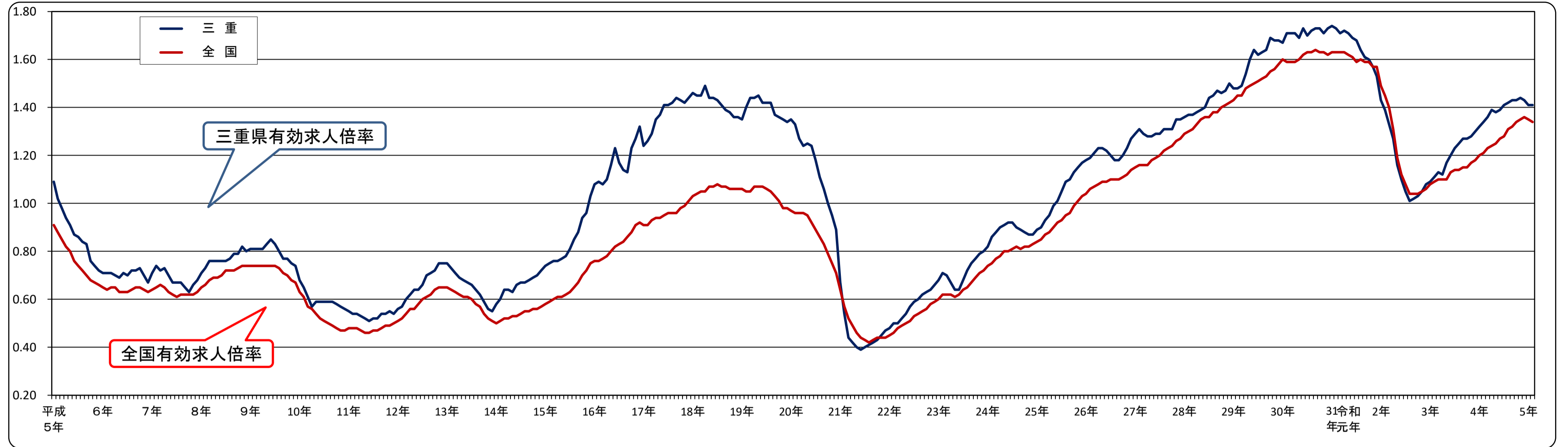


## 求人、求職の推移（季節調整値）





# 有効求人倍率(季節調整値)の推移(平成5年～)



有効求人倍率 [三重県]

西暦	和暦	1月	2月	3月	4月	5月	6月	7月	8月	9月	10月	11月	12月	年計	年度計
93年	平成5年	1.09	1.02	0.98	0.94	0.91	0.87	0.86	0.84	0.83	0.76	0.74	0.72	0.87	0.80
94年	6	0.71	0.71	0.71	0.70	0.69	0.71	0.70	0.72	0.72	0.73	0.70	0.67	0.70	0.71
95年	7	0.71	0.74	0.72	0.73	0.70	0.67	0.67	0.67	0.65	0.63	0.66	0.68	0.69	0.69
96年	8	0.71	0.73	0.76	0.76	0.76	0.76	0.76	0.77	0.79	0.79	0.82	0.80	0.77	0.79
97年	9	0.81	0.81	0.81	0.81	0.83	0.85	0.83	0.80	0.77	0.77	0.75	0.74	0.80	0.75
98年	10	0.68	0.65	0.61	0.57	0.59	0.59	0.59	0.59	0.59	0.58	0.57	0.56	0.60	0.57
99年	11	0.55	0.54	0.54	0.53	0.52	0.51	0.52	0.52	0.54	0.54	0.55	0.54	0.53	0.54
00年	12	0.56	0.57	0.60	0.62	0.64	0.64	0.66	0.70	0.71	0.72	0.75	0.75	0.66	0.70
01年	13	0.75	0.73	0.71	0.69	0.68	0.67	0.66	0.64	0.62	0.59	0.56	0.55	0.65	0.62
02年	14	0.58	0.60	0.64	0.64	0.63	0.66	0.67	0.67	0.68	0.69	0.70	0.72	0.66	0.69
03年	15	0.74	0.75	0.76	0.76	0.77	0.78	0.81	0.85	0.88	0.94	0.96	1.03	0.83	0.91
04年	16	1.08	1.09	1.08	1.10	1.16	1.23	1.17	1.14	1.13	1.23	1.27	1.32	1.16	1.20
05年	17	1.24	1.26	1.29	1.35	1.37	1.41	1.41	1.42	1.44	1.42	1.42	1.44	1.37	1.42
06年	18	1.46	1.45	1.45	1.49	1.44	1.44	1.43	1.41	1.39	1.38	1.36	1.36	1.42	1.41
07年	19	1.35	1.40	1.44	1.44	1.45	1.42	1.42	1.42	1.37	1.36	1.35	1.34	1.40	1.38
08年	20	1.35	1.33	1.27	1.24	1.25	1.24	1.18	1.11	1.06	1.00	0.95	0.89	1.15	0.91
09年	21	0.67	0.54	0.44	0.42	0.40	0.39	0.40	0.41	0.42	0.43	0.45	0.47	0.45	0.44
10年	22	0.48	0.50	0.50	0.52	0.54	0.57	0.59	0.60	0.62	0.63	0.64	0.66	0.57	0.62
11年	23	0.68	0.71	0.70	0.67	0.64	0.64	0.68	0.72	0.75	0.77	0.79	0.80	0.71	0.75
12年	24	0.82	0.86	0.88	0.90	0.91	0.92	0.92	0.90	0.89	0.88	0.87	0.87	0.88	0.90
13年	25	0.89	0.90	0.93	0.95	0.99	1.01	1.05	1.09	1.10	1.13	1.15	1.17	1.03	1.10
14年	26	1.18	1.19	1.21	1.23	1.23	1.22	1.20	1.18	1.18	1.20	1.23	1.27	1.21	1.24
15年	27	1.29	1.31	1.29	1.28	1.28	1.29	1.29	1.31	1.31	1.31	1.35	1.35	1.30	1.32
16年	28	1.36	1.37	1.37	1.38	1.39	1.40	1.44	1.45	1.47	1.46	1.47	1.50	1.42	1.45
17年	29	1.48	1.48	1.49	1.54	1.60	1.64	1.62	1.63	1.64	1.69	1.68	1.68	1.60	1.65
18年	30	1.67	1.71	1.71	1.71	1.69	1.73	1.70	1.72	1.73	1.73	1.71	1.73	1.71	1.71
19年	令和元年	1.74	1.73	1.71	1.72	1.71	1.69	1.68	1.64	1.61	1.60	1.57	1.53	1.66	1.57
20年	2	1.43	1.39	1.33	1.27	1.16	1.10	1.05	1.01	1.02	1.03	1.05	1.08	1.16	1.09
21年	3	1.09	1.11	1.13	1.12	1.17	1.20	1.23	1.25	1.27	1.27	1.28	1.30	1.20	1.26
22年	4	1.32	1.34	1.36	1.39	1.38	1.39	1.41	1.42	1.43	1.43	1.44	1.43	1.39	
23年	5	1.41	1.41												

は、過去最低。

有効求人倍率 [全国]

西暦	和暦	1月	2月	3月	4月	5月	6月	7月	8月	9月	10月	11月	12月	年計	年度計
93年	平成5年	0.91	0.88	0.85	0.82	0.80	0.76	0.74	0.72	0.70	0.68	0.67	0.66	0.76	0.71
94年	6	0.65	0.64	0.65	0.65	0.63	0.63	0.63	0.64	0.65	0.65	0.64	0.63	0.64	0.64
95年	7	0.64	0.65	0.66	0.65	0.63	0.62	0.61	0.62	0.62	0.62	0.62	0.63	0.63	0.64
96年	8	0.65	0.66	0.68	0.69	0.69	0.70	0.72	0.72	0.72	0.73	0.74	0.74	0.70	0.72
97年	9	0.74	0.74	0.74	0.74	0.74	0.74	0.74	0.73	0.71	0.70	0.68	0.67	0.72	0.69
98年	10	0.63	0.61	0.57	0.56	0.54	0.52	0.51	0.50	0.49	0.48	0.47	0.47	0.53	0.50
99年	11	0.48	0.48	0.48	0.47	0.46	0.46	0.47	0.47	0.48	0.49	0.49	0.50	0.48	0.49
00年	12	0.51	0.52	0.54	0.56	0.56	0.58	0.60	0.61	0.62	0.64	0.65	0.65	0.59	0.62
01年	13	0.65	0.64	0.63	0.62	0.61	0.61	0.60	0.58	0.57	0.54	0.52	0.51	0.59	0.56
02年	14	0.50	0.51	0.52	0.52	0.53	0.53	0.54	0.55	0.55	0.56	0.56	0.57	0.54	0.56
03年	15	0.58	0.59	0.60	0.61	0.61	0.62	0.63	0.65	0.67	0.70	0.72	0.75	0.64	0.69
04年	16	0.76	0.76	0.77	0.78	0.80	0.82	0.83	0.84	0.86	0.88	0.91	0.92	0.83	0.86
05年	17	0.91	0.91	0.93	0.94	0.94	0.95	0.96	0.96	0.96	0.98	0.99	1.01	0.95	0.98
06年	18	1.03	1.04	1.05	1.05	1.07	1.07	1.08	1.07	1.07	1.06	1.06	1.06	1.06	1.06
07年	19	1.06	1.05	1.05	1.07	1.07	1.07	1.06	1.05	1.03	1.01	0.98	0.98	1.04	1.02
08年	20	0.97	0.96	0.96	0.96	0.95	0.92	0.89	0.86	0.83	0.79	0.75	0.71	0.88	0.77
09年	21	0.64	0.57	0.52	0.49	0.46	0.44	0.43	0.42	0.43	0.44	0.44	0.44	0.47	0.45
10年	22	0.45	0.46	0.48	0.49	0.50	0.51	0.53	0.54	0.55	0.56	0.58	0.59	0.52	0.56
11年	23	0.60	0.62	0.62	0.62	0.61	0.62	0.64	0.65	0.67	0.69	0.71	0.72	0.65	0.68
12年	24	0.74	0.75	0.77	0.78	0.79	0.80	0.81	0.82	0.81	0.82	0.82	0.83	0.80	0.82
13年	25	0.84	0.85	0.87	0.88	0.90	0.92	0.93	0.95	0.96	0.99	1.01	1.03	0.93	0.97
14年	26	1.04	1.06	1.07	1.08	1.09	1.09	1.10	1.10	1.10	1.11	1.12	1.14	1.09	1.11
15年	27	1.15	1.16	1.16	1.16	1.18	1.19	1.20	1.22	1.23	1.24	1.26	1.27	1.20	1.23
16年	28	1.29	1.30	1.31	1.33	1.35	1.36	1.36	1.38	1.38	1.40	1.41	1.42	1.36	1.39
17年	29	1.43	1.45	1.45	1.48	1.49	1.50	1.51	1.52	1.53	1.55	1.56	1.58	1.50	1.54
18年	30	1.60	1.59	1.59	1.59	1.60	1.62	1.63	1.63	1.64	1.63	1.63	1.62	1.61	1.62
19年	令和元年	1.63	1.63	1.63	1.63	1.62	1.61	1.59	1.60	1.59	1.59	1.57	1.57	1.60	1.55
20年	2	1.49	1.45	1.40	1.31	1.19	1.12	1.08	1.04	1.04	1.04	1.05	1.06	1.18	1.10
21年	3	1.08	1.09	1.10	1.10	1.10	1.13	1.14	1.14	1.15	1.15	1.17	1.18	1.13	1.16
22年	4	1.20	1.21	1.23	1.24	1.25	1.27	1.28	1.31	1.32	1.34	1.35	1.36	1.28	
23年	5	1.35	1.34												

### 安定所別有効求人倍率の推移

※学卒を除き、パートを含む。

年月	項目	三重県		桑名	四日市	鈴鹿	津	松阪	伊勢	伊賀	尾鷲	熊野 <sup>(出)</sup>
		季調値	原数値									
29 30 1	年 度 平	—	1.65	1.50	1.73	1.57	2.07	1.50	1.60	1.38	1.64	1.37
		—	1.71	1.55	1.87	1.59	2.10	1.52	1.73	1.39	1.69	1.66
		—	1.57	1.46	1.75	1.42	1.76	1.41	1.66	1.31	1.66	1.76
2 3	均	—	1.09	0.99	1.22	0.92	1.27	0.99	1.07	0.93	1.41	1.53
		—	1.26	1.22	1.34	1.16	1.43	1.16	1.22	1.04	1.77	1.64
		—	1.32	1.44	1.44	1.48	1.35	1.64	1.29	1.36	1.26	2.29
4	1	1.32	1.44	1.44	1.48	1.35	1.64	1.29	1.36	1.26	2.29	1.69
	2	1.34	1.42	1.45	1.52	1.36	1.52	1.27	1.33	1.27	2.32	1.63
	3	1.36	1.39	1.39	1.55	1.33	1.48	1.21	1.31	1.22	2.20	1.68
	4	1.39	1.31	1.27	1.47	1.23	1.35	1.18	1.30	1.13	2.02	1.60
	5	1.38	1.26	1.23	1.42	1.15	1.28	1.14	1.31	1.06	2.07	1.71
	6	1.39	1.30	1.25	1.48	1.15	1.37	1.16	1.39	1.07	2.22	1.63
	7	1.41	1.37	1.29	1.54	1.25	1.43	1.19	1.48	1.18	2.36	1.68
	8	1.42	1.40	1.31	1.56	1.24	1.44	1.28	1.49	1.27	2.11	1.58
	9	1.43	1.42	1.38	1.57	1.23	1.43	1.36	1.56	1.28	2.11	1.62
	10	1.43	1.43	1.46	1.62	1.21	1.45	1.30	1.55	1.28	2.02	1.64
	11	1.44	1.49	1.45	1.69	1.31	1.51	1.33	1.60	1.32	2.24	1.72
	12	1.43	1.54	1.34	1.73	1.44	1.55	1.34	1.71	1.42	2.39	1.84
5	1	1.41	1.53	1.34	1.74	1.46	1.58	1.34	1.63	1.37	2.27	1.76
	2	1.41	1.48	1.26	1.76	1.52	1.55	1.28	1.53	1.25	1.70	1.62
	3											

〔注〕有効求人倍率 =  $\frac{\text{月間有効求人数}}{\text{月間有効求職者数}}$  (倍) ※ 安定所における有効求人倍率は原数値である。  
r は数値を補正したもの。

### 安定所別新規求人倍率の推移

※学卒を除き、パートを含む。

年月	項目	三重県		桑名	四日市	鈴鹿	津	松阪	伊勢	伊賀	尾鷲	熊野 <sup>(出)</sup>
		季調値	原数値									
29 30 1	年 度 平	—	2.34	2.11	2.45	2.34	2.90	2.17	2.25	1.91	2.37	1.98
		—	2.44	2.15	2.62	2.34	2.97	2.26	2.48	1.93	2.21	2.42
		—	2.29	2.07	2.55	2.14	2.66	1.96	2.48	1.82	2.44	2.61
2 3	均	—	1.84	1.67	1.93	1.61	2.31	1.60	1.83	1.48	2.61	2.62
		—	2.12	2.05	2.19	2.13	2.52	1.78	2.00	1.78	2.84	2.95
		—	2.23	2.33	2.29	2.30	2.37	2.95	2.00	2.02	2.08	3.18
4	1	2.23	2.33	2.29	2.30	2.37	2.95	2.00	2.02	2.08	3.18	2.39
	2	2.28	2.35	2.14	2.54	2.74	2.60	1.87	2.09	1.97	3.54	3.43
	3	2.32	2.08	2.13	2.40	2.12	2.10	1.56	1.92	1.99	2.54	3.07
	4	2.32	1.73	1.64	1.70	1.69	1.92	1.69	1.83	1.48	2.12	1.99
	5	2.29	2.00	1.91	2.05	2.06	2.11	1.72	2.08	1.46	4.40	3.99
	6	2.29	2.33	2.21	2.95	2.24	2.43	1.62	2.37	2.01	3.43	2.52
	7	2.39	2.58	2.38	2.42	2.78	2.76	2.38	2.78	2.37	3.42	2.97
	8	2.35	2.25	2.21	2.29	1.93	2.37	2.34	2.24	2.04	2.84	3.52
	9	2.33	2.42	2.32	2.91	2.12	2.40	2.07	2.88	1.88	3.30	2.80
	10	2.27	2.41	2.70	2.56	2.39	2.48	1.89	2.59	2.11	2.90	3.05
	11	2.29	2.58	2.33	2.69	2.76	2.64	2.29	2.62	2.24	3.43	4.85
	12	2.36	3.03	2.73	3.66	3.07	2.87	2.46	3.40	2.49	4.09	5.13
5	1	2.19	2.24	1.95	2.51	2.39	2.55	1.85	2.17	1.93	2.48	2.45
	2	2.07	2.05	1.71	2.25	2.41	2.33	1.88	1.94	1.64	1.64	2.66
	3											

〔注〕新規求人倍率 =  $\frac{\text{新規求人数}}{\text{新規求職申込件数}}$  (倍) ※ 安定所における新規求人倍率は原数値である。  
r は数値を補正したもの。

## 新規求人の状況

※学卒を除く。

年度	区分	全数 (パート 含む)		一般 (パート 除く)		パート		常用 (パート 含む)		臨時 (パート 含む)	
		前年比	前年比	前年比	前年比	前年比	前年比	前年比	前年比		
令和元年度		149,013	▲ 8.2	84,005	▲ 8.2	65,008	▲ 8.3	132,209	▲ 7.8	16,804	▲ 11.5
令和2年度		118,042	▲ 20.8	67,185	▲ 20.0	50,857	▲ 21.8	105,727	▲ 20.0	12,315	▲ 26.7
令和3年度		133,667	13.2	79,742	18.7	53,925	6.0	117,369	11.0	16,298	32.3
令和4年	2月	12,313	18.7	7,477	26.1	4,836	8.8	10,520	16.1	1,793	36.8
	3月	12,319	9.4	7,224	17.4	5,095	▲ 0.2	10,964	9.1	1,355	11.4
	4月	11,818	19.4	6,952	18.8	4,866	20.2	10,573	17.5	1,245	38.6
	5月	10,948	11.7	6,679	17.9	4,269	3.1	9,590	10.8	1,358	18.0
	6月	11,814	10.0	7,279	15.6	4,535	2.1	10,458	9.1	1,356	17.2
	7月	11,615	13.2	6,954	12.2	4,661	14.7	10,403	13.0	1,212	15.5
	8月	11,190	7.0	6,849	10.1	4,341	2.5	10,047	7.5	1,143	2.5
	9月	12,290	13.8	7,681	17.6	4,609	8.0	11,101	16.3	1,189	▲ 4.8
	10月	12,509	6.5	7,452	6.4	5,057	6.8	11,191	7.8	1,318	▲ 3.5
	11月	11,435	▲ 1.9	6,872	▲ 1.7	4,563	▲ 2.1	9,990	▲ 1.2	1,445	▲ 6.3
	12月	11,216	2.8	6,956	4.6	4,260	0.0	9,487	2.5	1,729	4.7
令和5年	1月	12,147	▲ 4.9	7,196	▲ 5.7	4,951	▲ 3.8	10,559	▲ 2.3	1,588	▲ 19.5
	2月	12,521	1.7	7,032	▲ 6.0	5,489	13.5	11,082	5.3	1,439	▲ 19.7

## 安定所別新規求人の状況

※学卒を除き、パートを含む。

年度	区分	計	桑名	四日市	鈴鹿	津	松阪	伊勢	伊賀	尾鷲	熊野 <sup>(出)</sup>
	対前年度比	▲ 8.2	▲ 7.1	▲ 5.5	▲ 13.3	▲ 14.3	▲ 9.1	▲ 3.3	▲ 6.3	10.4	9.2
令和2年度	118,042	12,216	23,109	13,910	24,724	13,478	13,365	11,321	3,081	2,838	
	対前年度比	▲ 20.8	▲ 21.7	▲ 23.6	▲ 22.6	▲ 17.5	▲ 19.1	▲ 25.0	▲ 19.2	▲ 14.6	▲ 9.7
令和3年度	133,667	14,433	26,004	17,804	26,207	15,417	14,611	12,721	3,274	3,196	
	対前年度比	13.2	18.1	12.5	28.0	6.0	14.4	9.3	12.4	6.3	12.6
令和4年	2月	12,313	1,310	2,372	1,725	2,399	1,367	1,400	1,082	329	329
	3月	12,319	1,333	2,833	1,647	2,027	1,239	1,420	1,279	289	252
	4月	11,818	1,260	2,114	1,575	2,271	1,601	1,433	1,069	254	241
	5月	10,948	1,212	2,093	1,462	2,091	1,230	1,230	955	308	367
	6月	11,814	1,209	2,741	1,520	2,088	1,122	1,481	1,149	285	219
	7月	11,615	1,220	2,020	1,761	2,157	1,367	1,402	1,195	267	226
	8月	11,190	1,249	2,136	1,344	2,021	1,508	1,152	1,173	304	303
	9月	12,290	1,367	2,824	1,535	1,977	1,371	1,609	1,113	264	230
	10月	12,509	1,543	2,393	1,697	2,231	1,268	1,539	1,309	267	262
	11月	11,435	1,130	2,098	1,601	2,039	1,434	1,292	1,233	312	296
	12月	11,216	1,154	2,362	1,611	1,911	1,199	1,494	1,018	262	205
令和5年	1月	12,147	1,214	2,342	1,754	2,421	1,394	1,401	1,102	303	216
	2月	12,521	1,181	2,506	1,701	2,369	1,473	1,546	1,175	301	269

## 主要産業別新規求人状況

※学卒を除き、パートを含む。

区分 年度	建設業		製造業		運輸業, 郵便業		卸売業, 小売業		宿泊業, 飲食サービス業		医療, 福祉		サービス業	
	前年比	前年比	前年比	前年比	前年比	前年比	前年比	前年比	前年比	前年比	前年比	前年比	前年比	
令和元年度	11,964	▲ 4.2	19,646	▲ 19.2	10,721	▲ 5.4	17,973	▲ 15.7	13,487	▲ 7.1	35,263	1.4	18,310	▲ 12.6
令和2年度	11,852	▲ 0.9	14,028	▲ 28.6	6,573	▲ 38.7	13,494	▲ 24.9	10,765	▲ 20.2	29,868	▲ 15.3	14,636	▲ 20.1
令和3年度	12,449	5.0	20,033	42.8	8,230	25.2	13,580	0.6	11,088	3.0	30,455	2.0	20,881	42.7
令和4年 2月	993	0.1	1,560	10.0	797	33.5	1,128	▲ 6.5	779	▲ 3.8	2,646	24.5	2,313	51.9
3月	1,275	12.2	2,031	39.9	771	31.1	1,068	▲ 15.8	1,229	20.5	2,618	▲ 0.8	1,780	27.7
4月	1,118	19.2	1,712	26.2	578	▲ 5.6	1,180	20.0	1,185	43.8	2,728	7.0	1,898	43.0
5月	888	▲ 7.3	1,540	7.5	638	11.3	923	▲ 19.9	960	30.6	2,641	24.0	1,959	42.3
6月	1,287	13.3	1,644	▲ 7.3	873	35.1	1,020	▲ 16.3	1,096	24.8	2,632	11.6	1,808	22.2
7月	966	18.8	1,811	9.5	675	13.8	1,124	10.4	1,058	20.8	2,794	5.4	1,767	20.7
8月	938	▲ 0.8	1,515	2.6	723	2.8	966	▲ 14.0	1,085	16.7	2,667	9.8	1,901	14.7
9月	1,302	6.5	1,826	14.8	904	36.1	1,077	▲ 8.0	1,067	52.6	2,805	15.4	1,817	▲ 4.8
10月	1,035	10.5	1,876	4.0	888	26.3	1,330	13.3	1,081	▲ 0.6	2,704	▲ 4.7	2,120	15.5
11月	950	▲ 6.2	1,576	▲ 4.8	613	▲ 20.9	1,116	▲ 5.0	1,069	10.1	2,761	10.3	1,942	▲ 7.3
12月	1,110	▲ 5.9	1,618	1.1	713	3.8	832	▲ 24.0	890	▲ 13.3	2,715	17.1	1,772	8.0
令和5年 1月	949	▲ 8.6	1,603	▲ 23.5	854	21.0	1,371	7.6	965	▲ 8.3	2,825	▲ 5.3	1,783	▲ 11.0
2月	974	▲ 1.9	1,578	1.2	651	▲ 18.3	1,193	5.8	1,017	30.6	2,896	9.4	1,921	▲ 16.9

## 製造業のうち主要業種別の求人状況

※学卒を除き、パートを含む。

区分 年度	食料品		金属製品		はん用機械		生産用機械		業務用機械		電子部品・デバイス・電子回路		電気機械		輸送用機械	
	前年比	前年比	前年比	前年比	前年比	前年比	前年比	前年比	前年比	前年比	前年比	前年比	前年比	前年比		
令和元年度	3,090	▲ 16.1	1,939	▲ 1.3	1,166	▲ 20.6	1,389	▲ 22.7	305	▲ 7.6	962	▲ 36.8	1,653	▲ 14.8	2,581	▲ 36.1
令和2年度	2,621	▲ 15.2	1,232	▲ 36.5	998	▲ 14.4	949	▲ 31.7	365	19.7	584	▲ 39.3	1,071	▲ 35.2	1,806	▲ 30.0
令和3年度	2,985	13.9	2,213	79.6	1,522	52.5	1,205	27.0	407	11.5	912	56.2	1,521	42.0	2,717	50.4
令和4年 2月	212	▲ 9.0	209	49.3	136	▲ 6.2	112	6.7	13	▲ 50.0	90	114.3	101	40.3	216	▲ 0.9
3月	255	7.1	256	89.6	172	38.7	88	20.5	8	▲ 84.6	121	45.8	207	39.9	284	72.1
4月	261	16.0	176	28.5	71	▲ 25.3	165	52.8	12	▲ 75.0	87	102.3	154	83.3	213	23.8
5月	221	2.3	198	44.5	108	▲ 14.3	96	▲ 1.0	14	▲ 46.2	75	25.0	127	53.0	229	▲ 4.6
6月	163	▲ 40.9	241	54.5	162	6.6	100	20.5	27	▲ 76.9	126	43.2	109	▲ 43.8	194	3.2
7月	311	12.7	150	▲ 13.8	83	▲ 42.4	155	58.2	36	▲ 50.7	63	75.0	150	7.1	290	15.5
8月	258	7.1	154	▲ 9.4	115	0.0	79	▲ 11.2	5	▲ 77.3	63	8.6	127	54.9	165	▲ 8.3
9月	205	▲ 5.5	215	35.2	176	51.7	94	23.7	29	61.1	131	26.0	141	6.0	230	7.5
10月	316	11.7	177	▲ 19.9	105	▲ 13.9	160	28.0	28	600.0	99	86.8	121	▲ 9.0	283	11.4
11月	269	▲ 1.1	145	▲ 16.7	115	▲ 1.7	73	▲ 24.7	24	20.0	83	▲ 7.8	134	25.2	193	▲ 16.1
12月	144	▲ 23.4	238	49.7	132	21.1	71	▲ 7.8	14	▲ 54.8	140	33.3	105	▲ 11.0	216	1.9
令和5年 1月	258	▲ 20.4	171	▲ 34.5	110	▲ 6.8	125	▲ 19.4	29	7.4	58	▲ 9.4	131	▲ 5.8	196	▲ 29.0
2月	198	▲ 6.6	123	▲ 41.1	114	▲ 16.2	111	▲ 0.9	38	192.3	110	22.2	142	40.6	185	▲ 14.4

## 新規求職者の状況

※学卒を除く。

区分 年度	新規求職者 パート含						うち 中高年 パート 含						パート		臨時 パート 含
	全 数	前年比	男 パート含	前年比	女 パート含	前年比	全 数	前年比	男 パート含	前年比	女 パート含	前年比	パート	前年比	
令和元年度	65,081	▲ 2.3	29,516	▲ 2.1	35,459	▲ 2.4	33,045	2.3	16,875	2.4	16,120	2.4	24,737	0.3	697
令和2年度	64,308	▲ 1.2	29,705	0.6	34,565	▲ 2.5	34,137	3.3	17,731	5.1	16,389	1.7	24,614	▲ 0.5	412
令和3年度	63,005	▲ 2.0	29,374	▲ 1.1	33,593	▲ 2.8	34,472	1.0	18,111	2.1	16,344	▲ 0.3	25,232	2.5	332
令和4年 2月	5,237	▲ 3.9	2,274	▲ 3.8	2,960	▲ 4.0	2,913	0.8	1,419	2.2	1,493	▲ 0.5	2,116	1.0	16
3月	5,923	▲ 7.8	2,734	▲ 7.3	3,185	▲ 8.2	3,340	▲ 5.0	1,685	▲ 5.7	1,652	▲ 4.3	2,445	▲ 7.4	24
4月	6,817	▲ 9.3	3,229	▲ 6.9	3,577	▲ 11.7	4,151	▲ 5.0	2,323	▲ 2.6	1,825	▲ 8.1	3,164	▲ 9.3	21
5月	5,479	11.2	2,468	8.3	3,002	13.4	3,057	14.3	1,555	10.9	1,499	17.8	2,364	15.5	24
6月	5,073	▲ 4.2	2,352	▲ 4.0	2,712	▲ 4.6	2,743	▲ 0.3	1,410	▲ 0.4	1,331	▲ 0.1	2,008	▲ 1.7	18
7月	4,499	▲ 6.9	2,167	▲ 8.6	2,330	▲ 5.3	2,387	▲ 11.5	1,290	▲ 12.8	1,096	▲ 9.8	1,657	▲ 9.7	48
8月	4,973	0.1	2,319	▲ 5.4	2,644	5.3	2,667	1.4	1,365	▲ 7.5	1,297	12.5	1,881	5.6	39
9月	5,080	0.8	2,176	▲ 3.2	2,899	4.0	2,635	0.0	1,293	▲ 4.9	1,340	5.2	2,081	6.5	22
10月	5,182	▲ 4.1	2,421	▲ 6.1	2,759	▲ 2.3	2,910	2.3	1,515	1.5	1,394	3.2	2,084	▲ 2.6	28
11月	4,438	▲ 0.8	2,008	▲ 5.8	2,425	3.8	2,423	1.7	1,179	▲ 5.1	1,243	9.0	1,718	0.3	16
12月	3,701	▲ 5.3	1,742	▲ 6.3	1,956	▲ 4.3	2,092	▲ 0.9	1,086	▲ 1.1	1,005	▲ 0.6	1,396	▲ 4.6	22
令和5年 1月	5,418	▲ 1.1	2,495	▲ 1.3	2,919	▲ 0.8	3,170	1.5	1,627	▲ 1.8	1,542	5.2	2,199	▲ 0.4	19
2月	6,107	16.6	2,678	17.8	3,424	15.7	3,633	24.7	1,738	22.5	1,892	26.7	2,568	21.4	20

[注] 平成16年11月から求職申込書の性別欄が任意記入となったため、関連する項目については計と男女計が必ずしも一致しない。

## 安定所別新規求職者の状況

※学卒を除き、パートを含む。

区分 年度	計	桑名	四日市	鈴鹿	津	松阪	伊勢	伊賀	尾鷲	熊野 <sup>(出)</sup>
令和元年度	65,081	7,532	11,882	8,374	11,268	8,489	7,181	7,673	1,476	1,206
対前年度比	▲ 2.3	▲ 3.4	▲ 2.7	▲ 5.3	▲ 4.5	4.8	▲ 3.6	▲ 0.9	0.0	1.6
令和2年度	64,308	7,305	11,996	8,646	10,682	8,449	7,305	7,659	1,181	1,085
対前年度比	▲ 1.2	▲ 3.0	1.0	3.2	▲ 5.2	▲ 0.5	1.7	▲ 0.2	▲ 20.0	▲ 10.0
令和3年度	63,005	7,054	11,869	8,350	10,395	8,664	7,303	7,133	1,153	1,084
対前年度比	▲ 2.0	▲ 3.4	▲ 1.1	▲ 3.4	▲ 2.7	2.5	0.0	▲ 6.9	▲ 2.4	▲ 0.1
令和4年 2月	5,237	611	934	629	922	731	671	550	93	96
3月	5,923	626	1,180	776	967	795	739	644	114	82
4月	6,817	766	1,242	931	1,184	945	784	724	120	121
5月	5,479	633	1,023	711	992	714	591	653	70	92
6月	5,073	546	929	678	860	694	624	572	83	87
7月	4,499	513	836	633	781	574	504	504	78	76
8月	4,973	566	931	697	852	644	514	576	107	86
9月	5,080	588	969	725	824	662	558	592	80	82
10月	5,182	572	936	711	898	672	594	621	92	86
11月	4,438	485	779	580	771	627	494	550	91	61
12月	3,701	423	646	525	666	488	440	409	64	40
令和5年 1月	5,418	621	934	735	949	752	645	572	122	88
2月	6,107	691	1,114	707	1,017	783	795	716	183	101

## 就職件数の状況

※学卒を除く。

区分 年度	就職件数 パート含		男		女		うち 中高年 パート 含		男		女		パート		臨時 パート 含
	全 数	前年比	パート含	前年比	パート含	前年比	前年比	パート含	前年比	パート含	前年比	パート	前年比		
令和元年度	20,899	▲ 6.4	9,239	▲ 8.9	11,641	▲ 4.4	10,647	▲ 1.8	5,074	▲ 5.4	5,562	1.8	9,257	▲ 2.7	1,892
令和2年度	18,770	▲ 10.2	8,266	▲ 10.5	10,497	▲ 9.8	9,843	▲ 7.6	4,785	▲ 5.7	5,054	▲ 9.1	9,175	▲ 0.9	1,653
令和3年度	19,176	2.2	8,557	3.5	10,609	1.1	10,456	6.2	5,083	6.2	5,367	6.2	9,334	1.7	1,737
令和4年 2月	1,546	▲ 2.6	663	▲ 2.2	881	▲ 3.0	855	1.3	401	4.4	453	▲ 1.5	743	▲ 4.0	170
3月	2,323	▲ 9.8	955	▲ 5.4	1,367	▲ 12.7	1,426	▲ 2.5	634	▲ 1.4	792	▲ 3.3	1,252	▲ 8.1	164
4月	1,716	▲ 9.1	755	▲ 9.5	958	▲ 8.9	939	▲ 7.2	463	▲ 4.1	475	▲ 10.0	902	▲ 4.0	126
5月	1,589	▲ 0.3	721	11.1	867	▲ 8.2	881	3.3	442	12.5	439	▲ 4.6	793	▲ 5.3	127
6月	1,711	1.0	763	3.0	945	▲ 0.7	950	5.7	468	5.4	480	5.7	851	▲ 1.0	172
7月	1,416	▲ 4.3	675	2.1	739	▲ 9.8	797	0.5	416	6.1	380	▲ 5.2	682	▲ 6.2	138
8月	1,258	▲ 5.6	598	▲ 3.9	659	▲ 6.9	698	▲ 2.0	354	0.6	343	▲ 4.2	591	▲ 3.3	125
9月	1,462	▲ 4.7	642	▲ 8.3	819	▲ 1.8	797	0.0	389	▲ 3.0	408	3.0	704	7.2	115
10月	1,465	▲ 3.5	656	▲ 9.8	809	2.3	813	▲ 3.8	393	▲ 13.1	420	6.9	738	3.5	114
11月	1,462	▲ 4.6	701	▲ 2.2	760	▲ 6.9	802	▲ 0.9	410	1.7	392	▲ 3.4	708	▲ 3.0	135
12月	1,260	▲ 14.5	586	▲ 11.7	674	▲ 16.7	695	▲ 9.4	323	▲ 9.5	372	▲ 9.3	583	▲ 15.8	177
令和5年 1月	1,160	▲ 8.1	524	▲ 16.0	636	0.0	675	▲ 1.9	322	▲ 13.2	353	11.7	559	▲ 2.3	163
2月	1,673	8.2	688	3.8	985	11.8	1,060	24.0	477	19.0	583	28.7	898	20.9	172

〔注〕平成16年11月から求職申込書の性別欄が任意記入となったため、関連する項目については計と男女計が必ずしも一致しない。

## 安定所別就職件数の状況

※学卒を除き、パートを含む。

区分 年度	計	桑名	四日市	鈴鹿	津	松阪	伊勢	伊賀	尾鷲	熊野 <sup>(出)</sup>
令和元年度	20,899	2,371	3,304	2,372	3,615	2,886	2,830	2,352	679	490
対前年度比	▲ 6.4	▲ 5.8	▲ 5.2	▲ 6.9	▲ 5.9	▲ 9.6	▲ 4.7	▲ 7.4	▲ 3.4	▲ 10.1
令和2年度	18,770	1,975	2,983	2,240	3,188	2,641	2,571	2,200	546	426
対前年度比	▲ 10.2	▲ 16.7	▲ 9.7	▲ 5.6	▲ 11.8	▲ 8.5	▲ 9.2	▲ 6.5	▲ 19.6	▲ 13.1
令和3年度	19,176	2,090	3,078	2,185	3,230	2,859	2,614	2,183	494	443
対前年度比	2.2	5.8	3.2	▲ 2.5	1.3	8.3	1.7	▲ 0.8	▲ 9.5	4.0
令和4年 2月	1,546	176	234	172	280	208	214	183	42	37
3月	2,323	228	383	255	417	315	412	217	45	51
4月	1,716	205	263	173	300	252	224	207	41	51
5月	1,589	184	251	184	259	240	233	165	37	36
6月	1,711	185	287	198	304	263	229	155	41	49
7月	1,416	154	243	152	213	208	195	195	28	28
8月	1,258	130	201	138	205	212	169	146	29	28
9月	1,462	130	244	209	249	213	198	152	30	37
10月	1,465	159	247	148	245	228	196	181	18	43
11月	1,462	140	245	200	258	211	186	143	43	36
12月	1,260	132	212	185	203	169	164	143	35	17
令和5年 1月	1,160	119	171	120	197	187	170	145	25	26
2月	1,673	200	260	176	272	203	233	183	99	47

## 令和4年度ハローワークのマッチング機能に関する業務の目標値進捗状況

### ① 就職件数（一般）

	年間目標		目標（4月～2月）		実績（4月～2月）		目標（2月）		実績（2月）	
	新規求職者数	就職件数	新規求職者数	就職件数	新規求職者数	就職件数	新規求職者数	就職件数	新規求職者数	就職件数
四日市所	11,772	3,100	10,611	2,704	10,111	2,621	922	237	1,089	260
伊勢所	7,274	2,670	6,523	2,290	6,424	2,195	707	260	783	233
津所	10,230	3,272	9,267	2,817	9,617	2,704	928	249	1,000	272
松阪所	8,558	2,989	7,696	2,597	7,423	2,386	688	266	769	203
桑名所	6,612	2,156	6,029	1,909	6,280	1,736	508	172	682	200
伊賀所	6,892	2,248	6,192	1,993	6,395	1,813	560	175	705	183
尾鷲所	2,183	990	1,975	880	1,986	824	184	95	278	146
鈴鹿所	8,211	2,343	7,455	2,111	7,460	1,880	612	173	688	175
三重局計	61,732	19,768	55,748	17,301	55,696	16,159	5,109	1,627	5,994	1,672

### ② 求人充足数（一般）

	年間目標		目標（4月～2月）		実績（4月～2月）		目標（2月）		実績（2月）	
	新規求人数	充足数	新規求人数	充足数	新規求人数	充足数	新規求人数	充足数	新規求人数	充足数
四日市所	24,357	3,003	21,842	2,626	25,629	2,767	2,186	230	2,506	313
伊勢所	14,141	2,410	12,857	2,185	15,579	2,072	1,228	210	1,546	201
津所	25,204	3,580	23,075	3,072	23,576	2,925	2,261	291	2,369	298
松阪所	15,567	2,621	14,187	2,272	14,967	2,088	1,482	238	1,473	193
桑名所	14,451	1,990	13,160	1,751	13,739	1,603	1,277	159	1,181	181
伊賀所	12,335	1,924	11,046	1,720	12,491	1,581	1,018	160	1,175	166
尾鷲所	6,686	1,025	6,132	903	5,961	850	581	97	570	156
鈴鹿所	17,740	2,096	16,036	1,886	17,561	1,686	1,551	158	1,701	151
三重局計	130,481	18,649	118,335	16,415	129,503	15,572	11,584	1,543	12,521	1,659

### ③ 雇用保険受給者の早期再就職件数

	年間目標		目標（4月～12月）		実績（4月～12月）		目標（12月）		実績（12月）	
	資格決定件数	早期再就職件数	資格決定件数	早期再就職件数	資格決定件数	早期再就職件数	資格決定件数	早期再就職件数	資格決定件数	早期再就職件数
四日市所	3,483	1,099	2,719	854	2,710	921	279	95	202	112
伊勢所	1,996	548	1,497	438	1,694	508	104	45	124	44
津所	2,765	816	2,153	647	2,144	665	167	63	184	71
松阪所	2,142	808	1,691	623	1,790	527	128	70	147	58
桑名所	2,029	738	1,668	605	1,715	562	145	66	113	54
伊賀所	1,738	586	1,367	465	1,381	468	108	62	116	52
尾鷲所	682	250	518	206	537	179	34	23	42	14
鈴鹿所	2,653	953	2,025	740	2,202	726	142	103	167	94
三重局計	17,488	5,798	13,638	4,578	14,173	4,556	1,107	527	1,095	499

※①②は4年度2月内容、③は4年度12月内容

※「①就職件数」とは、「紹介就職」及び「オンラインハローワーク紹介による就職」の合計件数のこと。

「②充足数」とは、「紹介就職」及び「オンラインハローワーク紹介による就職」並びに「オンライン自主応募による就職」による充足数の合計のこと。

「③雇用保険受給者の早期再就職件数」とは、「基本手当の支給残日数を所定給付日数の3分の2以上残して早期に再就職した件数」のこと。

# 1. 一般職業紹介業務指標

(学卒を除き、パートを含む。)

項目	区分	5年2月	前年同月	前月	増 減 率		桑 名	四日市	鈴 鹿	津	松 阪	伊 勢	伊 賀	尾 鷲	熊 野 <sup>(出)</sup>
					前年同月	前 月									
1 新規求職申込件数		6,107	5,237	5,418	16.6	12.7	691	1,114	707	1,017	783	795	716	183	101
a ハローワーク利用登録者		5,994	5,126	5,309	16.9	12.9	682	1,089	688	1,000	769	783	705	179	99
2 雇用保険受給資格決定件数		1,509	1,366	1,460	10.5	3.4	191	271	241	199	203	196	152	24	32
3 中高年齢者		3,633	2,913	3,170	24.7	14.6	384	630	387	591	467	529	445	135	65
4 月間有効求職者数		23,590	24,481	22,151	▲ 3.6	6.5	2,764	4,015	3,301	4,193	3,032	2,770	2,614	488	413
b ハローワーク利用登録者		23,290	24,245	21,875	▲ 3.9	6.5	2,728	3,958	3,250	4,145	2,999	2,731	2,587	483	409
5 雇用保険受給者実人員		5,470	5,492	5,680	▲ 0.4	▲ 3.7	625	983	897	861	699	691	508	95	111
6 中高年齢者		13,737	13,986	12,728	▲ 1.8	7.9	1,530	2,199	1,854	2,393	1,783	1,786	1,581	342	269
7 就職件数		1,673	1,546	1,160	8.2	44.2	200	260	176	272	203	233	183	99	47
c うち オンライン自主応募除く		1,672	1,545	1,160	8.2	44.1	200	260	175	272	203	233	183	99	47
8 雇用保険受給者		348	396	333	▲ 12.1	4.5	39	70	42	48	29	61	39	8	12
9 中高年齢者		1,060	855	675	24.0	57.0	128	163	104	170	129	150	118	74	24
10 月間有効求人数		34,944	34,788	33,876	0.4	3.2	3,469	7,050	5,028	6,516	3,884	4,240	3,258	828	671
11 新規求人数		12,521	12,313	12,147	1.7	3.1	1,181	2,506	1,701	2,369	1,473	1,546	1,175	301	269
12 充足数		1,659	1,495	1,110	11.0	49.5	181	313	151	298	193	201	166	112	44
諸 比 率	新規求人倍率 11/1	2.05 (2.07)	2.35 (2.28)	2.24 (2.19)	▲ 0.30 ▲ 0.21	▲ 0.19 ▲ 0.12	1.71	2.25	2.41	2.33	1.88	1.94	1.64	1.64	2.66
	有効( )内は季節調整値 10/4	1.48 (1.41)	1.42 (1.34)	1.53 (1.41)	0.06 0.07	▲ 0.05 0.00	1.26	1.76	1.52	1.55	1.28	1.53	1.25	1.70	1.62
	就職率 7/1	27.4	29.5	21.4	▲ 2.1	6.0	28.9	23.3	24.9	26.7	25.9	29.3	25.6	54.1	46.5
		7/4	7.1	6.3	5.2	0.8	1.9	7.2	6.5	5.3	6.5	6.7	8.4	7.0	20.3
	オンライン登録者及びオンライン自主応募除く c/a	27.9	30.1	21.8	▲ 2.2	6.1	29.3	23.9	25.4	27.2	26.4	29.8	26.0	55.3	47.5
		c/b	7.2	6.4	5.3	0.8	1.9	7.3	6.6	5.4	6.6	6.8	8.5	7.1	20.5
	雇用保険受給者 8/2	23.1	29.0	22.8	▲ 5.9	0.3	20.4	25.8	17.4	24.1	14.3	31.1	25.7	33.3	37.5
		8/5	6.4	7.2	5.9	▲ 0.8	0.5	6.2	7.1	4.7	5.6	4.1	8.8	7.7	8.4
	中高年齢者 9/3	29.2	29.4	21.3	▲ 0.2	7.9	33.3	25.9	26.9	28.8	27.6	28.4	26.5	54.8	36.9
		9/6	7.7	6.1	5.3	1.6	2.4	8.4	7.4	5.6	7.1	7.2	8.4	7.5	21.6
充足率 12/10	4.7	4.3	3.3	0.4	1.4	5.2	4.4	3.0	4.6	5.0	4.7	5.1	13.5	6.6	
	12/11	13.2	12.1	9.1	1.1	4.1	15.3	12.5	8.9	12.6	13.1	13.0	14.1	37.2	16.4
新規求職のうち雇用保険受給者の占める割合	24.7	26.1	26.9	▲ 1.4	▲ 2.2	27.6	24.3	34.1	19.6	25.9	24.7	21.2	13.1	31.7	
	59.5	55.6	58.5	3.9	1.0	55.6	56.6	54.7	58.1	59.6	66.5	62.2	73.8	64.4	
有効求職のうち雇用保険受給者の占める割合	23.2	22.4	25.6	0.8	▲ 2.4	22.6	24.5	27.2	20.5	23.1	24.9	19.4	19.5	26.9	
	58.2	57.1	57.5	1.1	0.7	55.4	54.8	56.2	57.1	58.8	64.5	60.5	70.1	65.1	

\*単位…人、件、倍、%、ポイント





### 3. 一般職業紹介状況（学卒、パートを除く。）

令和5年2月

三重労働局

区分 年度・月	新規		新規求職		新規		有効		有効		有効		紹介件数		就職件数		就職率
	求人数	前年 同月比	申込件数	前年 同月比	求人倍率	求人数	前年 同月比	求職者数	前年 同月比	求人倍率	紹介件数	前年 同月比	紹介率	就職件数	前年 同月比		
	人	%	件	%	倍	人	%	人	%	倍	件	%	%	件	%	%	
平成28年度	84,944	0.8	47,153	▲ 9.1	1.80	240,994	1.3	186,544	▲ 9.1	1.29	59,287	▲ 12.0	125.7	14,812	▲ 5.9	31.4	
平成29年度	90,931	7.0	43,037	▲ 8.7	2.11	259,904	7.8	168,468	▲ 9.7	1.54	50,933	▲ 14.1	118.3	13,614	▲ 8.1	31.6	
平成30年度	91,464	0.6	41,949	▲ 2.5	2.18	267,427	2.9	164,922	▲ 2.1	1.62	44,252	▲ 13.1	105.5	12,828	▲ 5.8	30.6	
令和元年度	84,005	▲ 8.2	40,344	▲ 3.8	2.08	247,409	▲ 7.5	164,288	▲ 0.4	1.51	40,695	▲ 8.0	100.9	11,642	▲ 9.2	28.9	
令和2年度	67,185	▲ 20.0	39,694	▲ 1.6	1.69	192,871	▲ 22.0	182,568	11.1	1.06	38,757	▲ 4.8	97.6	9,595	▲ 17.6	24.2	
令和3年度	79,742	18.7	37,773	▲ 4.8	2.11	227,848	18.1	173,370	▲ 5.0	1.31	35,600	▲ 8.1	94.2	9,842	2.6	26.1	
3年1月	6,305	▲ 14.2	3,206	▲ 14.9	1.97	16,876	▲ 15.2	14,465	8.5	1.17	3,097	0.0	96.6	667	▲ 11.1	20.8	
2月	5,928	▲ 9.8	3,354	▲ 2.1	1.77	17,157	▲ 12.6	14,759	6.7	1.16	3,643	2.5	108.6	813	▲ 13.3	24.2	
3月	6,155	8.7	3,782	8.7	1.63	17,663	▲ 6.1	15,386	8.3	1.15	4,236	12.7	112.0	1,213	▲ 1.4	32.1	
1～3月	6,129	▲ 6.1	3,447	▲ 3.1	1.78	17,232	▲ 11.4	14,870	7.8	1.16	3,659	5.4	106.2	898	▲ 7.7	26.1	
3年4月	5,853	12.6	4,030	1.3	1.45	16,956	2.5	15,638	8.2	1.08	3,435	14.6	85.2	947	4.3	23.5	
5月	5,664	21.1	2,881	▲ 8.1	1.97	16,847	15.9	15,153	6.1	1.11	3,094	21.2	107.4	757	14.5	26.3	
6月	6,298	16.4	3,255	▲ 15.2	1.93	17,179	17.2	14,749	▲ 1.9	1.16	3,284	▲ 4.9	100.9	834	11.2	25.6	
4～6月	5,938	16.5	3,389	▲ 7.2	1.75	16,994	11.5	15,180	4.1	1.12	3,271	9.0	96.5	846	9.4	25.0	
3年7月	6,196	14.7	2,999	▲ 17.1	2.07	17,556	18.5	14,243	▲ 9.2	1.23	2,879	▲ 17.0	96.0	753	▲ 3.6	25.1	
8月	6,223	25.5	3,184	4.4	1.95	18,054	20.6	14,361	▲ 10.5	1.26	2,784	▲ 5.3	87.4	721	0.7	22.6	
9月	6,529	12.2	3,086	▲ 2.8	2.12	18,319	17.0	14,174	▲ 12.5	1.29	2,926	▲ 17.8	94.8	877	16.6	28.4	
7～9月	6,316	17.1	3,090	▲ 5.8	2.04	17,976	18.7	14,259	▲ 10.8	1.26	2,863	▲ 13.8	92.7	784	4.5	25.4	
3年10月	7,006	14.6	3,265	▲ 1.0	2.15	19,097	16.6	14,488	▲ 10.6	1.32	2,945	▲ 7.5	90.2	805	▲ 6.1	24.7	
11月	6,992	22.3	2,761	1.5	2.53	19,885	17.1	14,233	▲ 8.0	1.40	2,756	▲ 5.4	99.8	803	8.1	29.1	
12月	6,647	20.8	2,444	▲ 3.7	2.72	20,037	20.4	13,649	▲ 6.5	1.47	2,382	▲ 12.3	97.5	781	6.4	32.0	
10～12月	6,882	19.1	2,823	▲ 1.0	2.44	19,673	18.0	14,123	▲ 8.4	1.39	2,694	▲ 8.3	95.4	796	2.3	28.2	
4年1月	7,633	21.1	3,269	2.0	2.33	20,828	23.4	13,886	▲ 4.0	1.50	2,817	▲ 9.0	86.2	690	3.4	21.1	
2月	7,477	26.1	3,121	▲ 6.9	2.40	21,356	24.5	14,096	▲ 4.5	1.52	3,018	▲ 17.2	96.7	803	▲ 1.2	25.7	
3月	7,224	17.4	3,478	▲ 8.0	2.08	21,734	23.0	14,700	▲ 4.5	1.48	3,280	▲ 22.6	94.3	1,071	▲ 11.7	30.8	
1～3月	7,445	21.5	3,289	▲ 4.6	2.26	21,306	23.6	14,227	▲ 4.3	1.50	3,038	▲ 17.0	92.4	855	▲ 4.8	26.0	
4年4月	6,952	18.8	3,653	▲ 9.4	1.90	20,984	23.8	14,654	▲ 6.3	1.43	2,860	▲ 16.7	78.3	814	▲ 14.0	22.3	
5月	6,679	17.9	3,115	8.1	2.14	20,271	20.3	14,540	▲ 4.0	1.39	2,656	▲ 14.2	85.3	796	5.2	25.6	
6月	7,279	15.6	3,065	▲ 5.8	2.37	20,532	19.5	14,189	▲ 3.8	1.45	2,727	▲ 17.0	89.0	860	3.1	28.1	
4～6月	6,970	17.4	3,278	▲ 3.3	2.13	20,596	21.2	14,461	▲ 4.7	1.42	2,748	▲ 16.0	83.8	823	▲ 2.7	25.1	
4年7月	6,954	12.2	2,842	▲ 5.2	2.45	20,347	15.9	13,682	▲ 3.9	1.49	2,393	▲ 16.9	84.2	734	▲ 2.5	25.8	
8月	6,849	10.1	3,092	▲ 2.9	2.22	20,514	13.6	13,693	▲ 4.7	1.50	2,459	▲ 11.7	79.5	667	▲ 7.5	21.6	
9月	7,681	17.6	2,999	▲ 2.8	2.56	20,964	14.4	13,669	▲ 3.6	1.53	2,572	▲ 12.1	85.8	758	▲ 13.6	25.3	
7～9月	7,161	13.4	2,978	▲ 3.6	2.40	20,608	14.6	13,681	▲ 4.1	1.51	2,475	▲ 13.6	83.1	720	▲ 8.2	24.2	
4年10月	7,452	6.4	3,098	▲ 5.1	2.41	21,509	12.6	13,775	▲ 4.9	1.56	2,618	▲ 11.1	84.5	727	▲ 9.7	23.5	
11月	6,872	▲ 1.7	2,720	▲ 1.5	2.53	21,422	7.7	13,414	▲ 5.8	1.60	2,497	▲ 9.4	91.8	754	▲ 6.1	27.7	
12月	6,956	4.6	2,305	▲ 5.7	3.02	20,459	2.1	12,553	▲ 8.0	1.63	1,938	▲ 18.6	84.1	677	▲ 13.3	29.4	
10～12月	7,093	3.1	2,708	▲ 4.1	2.62	21,130	7.4	13,247	▲ 6.2	1.60	2,351	▲ 12.7	86.8	719	▲ 9.7	26.6	
5年1月	7,196	▲ 5.7	3,219	▲ 1.5	2.24	20,692	▲ 0.7	12,760	▲ 8.1	1.62	2,421	▲ 14.1	75.2	601	▲ 12.9	18.7	
2月	7,032	▲ 6.0	3,539	13.4	1.99	20,697	▲ 3.1	13,555	▲ 3.8	1.53	2,953	▲ 2.2	83.4	775	▲ 3.5	21.9	
3月																	
1～3月																	

資料 職業安定業務統計

\* 紹介率 = 紹介件数 / 新規求職者数 × 100

\* 就職率 = 就職件数 / 新規求職者数 × 100

## 4. 一般職業紹介状況 (パート)

令和5年2月

三重労働局

区分 年度・月	新規		新規求職		新規		有効		有効		有効		紹介件数			就職件数		
	求人数	前年 同月比	申込件数	前年 同月比	求人倍率	求人数	前年 同月比	求職者数	前年 同月比	求人倍率	紹介件数	前年 同月比	紹介率	就職件数	前年 同月比	就職率		
	人	%	件	%	倍	人	%	人	%	倍	件	%	%	件	%	%		
平成28年度	65,426	1.0	25,665	▲ 4.0	2.55	185,245	1.8	108,268	▲ 4.2	1.71	27,125	▲ 5.4	105.7	10,062	▲ 1.3	39.2		
平成29年度	68,853	5.2	25,142	▲ 2.0	2.74	194,210	4.8	106,909	▲ 1.3	1.82	24,860	▲ 8.4	98.9	9,696	▲ 3.6	38.6		
平成30年度	70,892	3.0	24,652	▲ 1.9	2.88	204,078	5.1	110,134	3.0	1.85	23,221	▲ 6.6	94.2	9,511	▲ 1.9	38.6		
令和元年度	65,008	▲ 8.3	24,737	0.3	2.63	188,064	▲ 7.8	113,018	2.6	1.66	23,012	▲ 0.9	93.0	9,257	▲ 2.7	37.4		
令和2年度	50,857	▲ 21.8	24,614	▲ 0.5	2.07	141,617	▲ 24.7	123,546	9.3	1.15	24,402	6.0	99.1	9,175	▲ 0.9	37.3		
令和3年度	53,925	6.0	25,232	2.5	2.14	150,346	6.2	126,764	2.6	1.19	24,308	▲ 0.4	96.3	9,334	1.7	37.0		
3年1月	4,379	▲ 18.7	2,171	▲ 6.1	2.02	11,845	▲ 18.6	9,789	11.2	1.21	1,933	10.2	89.0	589	▲ 0.8	27.1		
2月	4,446	▲ 12.4	2,095	3.8	2.12	12,143	▲ 16.1	10,102	9.9	1.20	2,660	25.6	127.0	774	▲ 1.7	36.9		
3月	5,107	9.2	2,640	18.7	1.93	13,077	▲ 8.8	11,010	11.8	1.19	3,217	27.5	121.9	1,362	15.5	51.6		
1～3月	4,644	▲ 8.0	2,302	5.4	2.02	12,355	▲ 14.5	10,300	11.0	1.20	2,603	22.1	113.1	908	6.4	39.4		
3年4月	4,047	1.3	3,490	27.3	1.16	12,019	▲ 4.6	11,928	19.6	1.01	2,453	38.8	70.3	940	21.0	26.9		
5月	4,141	14.4	2,046	9.0	2.02	12,008	8.8	11,747	18.6	1.02	2,145	32.3	104.8	837	32.2	40.9		
6月	4,441	2.8	2,042	▲ 11.4	2.17	11,658	4.0	11,319	10.6	1.03	2,120	▲ 9.8	103.8	860	9.6	42.1		
4～6月	4,210	5.8	2,526	9.5	1.67	11,895	2.4	11,665	16.2	1.02	2,239	17.0	88.6	879	20.1	34.8		
3年7月	4,062	▲ 5.9	1,834	▲ 4.5	2.21	11,622	2.9	10,230	2.0	1.14	1,720	▲ 11.3	93.8	727	▲ 9.6	39.6		
8月	4,234	16.0	1,782	3.1	2.38	11,965	6.7	9,990	▲ 2.1	1.20	1,683	3.9	94.4	611	5.2	34.3		
9月	4,267	0.3	1,954	▲ 9.9	2.18	11,882	3.7	9,810	▲ 8.0	1.21	1,845	▲ 14.3	94.4	657	▲ 11.2	33.6		
7～9月	4,188	2.8	1,857	▲ 4.2	2.26	11,823	4.5	10,010	▲ 2.8	1.18	1,749	▲ 8.1	94.2	665	▲ 6.1	35.8		
3年10月	4,737	4.5	2,140	▲ 0.7	2.21	12,372	5.5	10,292	▲ 7.4	1.20	1,980	▲ 6.8	92.5	713	▲ 12.1	33.3		
11月	4,659	8.5	1,713	15.4	2.72	12,977	7.0	10,271	▲ 3.3	1.26	1,781	5.6	104.0	730	6.9	42.6		
12月	4,260	8.1	1,463	10.1	2.91	12,877	8.4	9,814	▲ 0.9	1.31	1,469	10.5	100.4	692	8.8	47.3		
10～12月	4,552	7.0	1,772	7.0	2.57	12,742	7.0	10,126	▲ 4.0	1.26	1,743	1.7	98.4	712	0.3	40.2		
4年1月	5,146	17.5	2,207	1.7	2.33	13,385	13.0	9,938	1.5	1.35	1,888	▲ 2.3	85.5	572	▲ 2.9	25.9		
2月	4,836	8.8	2,116	1.0	2.29	13,432	10.6	10,385	2.8	1.29	2,471	▲ 7.1	116.8	743	▲ 4.0	35.1		
3月	5,095	▲ 0.2	2,445	▲ 7.4	2.08	14,149	8.2	11,040	0.3	1.28	2,753	▲ 14.4	112.6	1,252	▲ 8.1	51.2		
1～3月	5,026	8.2	2,256	▲ 2.0	2.23	13,655	10.5	10,454	1.5	1.31	2,371	▲ 8.9	105.1	856	▲ 5.7	37.9		
4年4月	4,866	20.2	3,164	▲ 9.3	1.54	13,452	11.9	11,675	▲ 2.1	1.15	2,180	▲ 11.1	68.9	902	▲ 4.0	28.5		
5月	4,269	3.1	2,364	15.5	1.81	13,076	8.9	11,899	1.3	1.10	2,084	▲ 2.8	88.2	793	▲ 5.3	33.5		
6月	4,535	2.1	2,008	▲ 1.7	2.26	12,961	11.2	11,539	1.9	1.12	2,081	▲ 1.8	103.6	851	▲ 1.0	42.4		
4～6月	4,557	8.2	2,512	▲ 0.6	1.81	13,163	10.7	11,704	0.3	1.12	2,115	▲ 5.5	84.2	849	▲ 3.4	33.8		
4年7月	4,661	14.7	1,657	▲ 9.7	2.81	12,638	8.7	10,401	1.7	1.22	1,464	▲ 14.9	88.4	682	▲ 6.2	41.2		
8月	4,341	2.5	1,881	5.6	2.31	12,802	7.0	10,173	1.8	1.26	1,554	▲ 7.7	82.6	591	▲ 3.3	31.4		
9月	4,609	8.0	2,081	6.5	2.21	13,021	9.6	10,230	4.3	1.27	1,889	2.4	90.8	704	7.2	33.8		
7～9月	4,537	8.3	1,873	0.9	2.42	12,820	8.4	10,268	2.6	1.25	1,636	▲ 6.5	87.3	659	▲ 0.9	35.2		
4年10月	5,057	6.8	2,084	▲ 2.6	2.43	13,190	6.6	10,476	1.8	1.26	1,860	▲ 6.1	89.3	738	3.5	35.4		
11月	4,563	▲ 2.1	1,718	0.3	2.66	13,590	4.7	10,147	▲ 1.2	1.34	1,632	▲ 8.4	95.0	708	▲ 3.0	41.2		
12月	4,260	0.0	1,396	▲ 4.6	3.05	13,273	3.1	9,413	▲ 4.1	1.41	1,245	▲ 15.2	89.2	583	▲ 15.8	41.8		
10～12月	4,627	1.6	1,733	▲ 2.2	2.67	13,351	4.8	10,012	▲ 1.1	1.33	1,579	▲ 9.4	91.1	676	▲ 5.1	39.0		
5年1月	4,951	▲ 3.8	2,199	▲ 0.4	2.25	13,184	▲ 1.5	9,391	▲ 5.5	1.40	1,708	▲ 9.5	77.7	559	▲ 2.3	25.4		
2月	5,489	13.5	2,568	21.4	2.14	14,247	6.1	10,035	▲ 3.4	1.42	2,972	20.3	115.7	898	20.9	35.0		
3月																		
1～3月																		

資料 職業安定業務統計

\* 紹介率 = 紹介件数 / 新規求職者数 × 100

\* 就職率 = 就職件数 / 新規求職者数 × 100







## 8. 産業別新規求人の状況（パートを含む全数）

三重労働局計

産 業	令和5年2月	前年同月	前月	増減率	
				対前年	対前月
AB 農 業 , 林 業 , 漁 業	88	121	111	▲ 27.3	▲ 20.7
C 鉱 業 , 採 石 業 , 砂 利 採 取 業	55	59	22	▲ 6.8	150.0
D 建 設 業	974	993	949	▲ 1.9	2.6
E 製 造 業	1,578	1,560	1,603	1.2	▲ 1.6
食 料 品	198	212	258	▲ 6.6	▲ 23.3
飲 料 ・ た ば こ ・ 飼 料	18	9	14	100.0	28.6
織 維 工 業	64	45	47	42.2	36.2
木 材 ・ 木 製 品	25	31	27	▲ 19.4	▲ 7.4
家 具 ・ 装 備 品	39	20	23	95.0	69.6
パ ル プ ・ 紙 ・ 紙 加 工 品	15	17	29	▲ 11.8	▲ 48.3
印 刷 ・ 同 関 連 業	11	19	18	▲ 42.1	▲ 38.9
化 学 工 業	73	47	51	55.3	43.1
石 油 製 品 ・ 石 炭 製 品	3	0	8	—	▲ 62.5
プ ラ ス チ ッ ク 製 品	111	94	84	18.1	32.1
ゴ ム 製 品	36	52	63	▲ 30.8	▲ 42.9
窯 業 ・ 土 石 製 品	46	51	81	▲ 9.8	▲ 43.2
鉄 鋼 業	20	23	21	▲ 13.0	▲ 4.8
非 鉄 金 属	14	13	37	7.7	▲ 62.2
金 属 製 品	123	209	171	▲ 41.1	▲ 28.1
は ん 用 機 械 器 具	114	136	110	▲ 16.2	3.6
生 産 用 機 械 器 具	111	112	125	▲ 0.9	▲ 11.2
業 務 用 機 械 器 具	38	13	29	192.3	31.0
電 子 部 品 ・ デ バ イ ス ・ 電 子 回 路	110	90	58	22.2	89.7
電 気 機 械 器 具	142	101	131	40.6	8.4
情 報 通 信 機 械 器 具	34	5	2	580.0	1,600.0
輸 送 用 機 械 器 具	185	216	196	▲ 14.4	▲ 5.6
そ の 他 の 製 造 業	48	45	20	6.7	140.0
F 電 気 ・ ガ ス ・ 熱 供 給 ・ 水 道 業	30	20	30	50.0	0.0
G 情 報 通 信 業	49	84	84	▲ 41.7	▲ 41.7
H 運 輸 業 , 郵 便 業	651	797	854	▲ 18.3	▲ 23.8
I 卸 売 業 , 小 売 業	1,193	1,128	1,371	5.8	▲ 13.0
( 卸 売 業 )	246	251	332	▲ 2.0	▲ 25.9
( 小 売 業 )	947	877	1,039	8.0	▲ 8.9
J 金 融 業 , 保 険 業	56	61	46	▲ 8.2	21.7
K 不 動 産 業 , 物 品 賃 貸 業	155	128	128	21.1	21.1
L 学 術 研 究 , 専 門 ・ 技 術 サ ー ビ ス 業	208	170	192	22.4	8.3
M 宿 泊 業 , 飲 食 サ ー ビ ス 業	1,017	779	965	30.6	5.4
N 生 活 関 連 サ ー ビ ス 業 , 娯 楽 業	281	420	328	▲ 33.1	▲ 14.3
O 教 育 , 学 習 支 援 業	412	173	195	138.2	111.3
P 医 療 , 福 祉	2,896	2,646	2,825	9.4	2.5
( 医 療 業 )	1,062	801	1,108	32.6	▲ 4.2
( 社 会 保 険 ・ 社 会 福 祉 ・ 介 護 事 業 )	1,823	1,835	1,712	▲ 0.7	6.5
Q 複 合 サ ー ビ ス 事 業	75	65	123	15.4	▲ 39.0
R サ ー ビ ス 業 ( 他 に 分 類 さ れ な い も の )	1,921	2,313	1,783	▲ 16.9	7.7
( 職 業 紹 介 ・ 労 働 者 派 遣 業 )	841	1,157	912	▲ 27.3	▲ 7.8
ST 公 務 ・ そ の 他	882	796	538	10.8	63.9
合 計	12,521	12,313	12,147	1.7	3.1

## 9. 産業別新規求人の状況（フルタイム）

三重労働局計

産 業	令和5年2月	前年同月	前月	増減率	
				対前年	対前月
AB 農 業 , 林 業 , 漁 業	43	52	56	▲ 17.3	▲ 23.2
C 鉱 業 , 採 石 業 , 砂 利 採 取 業	51	55	20	▲ 7.3	155.0
D 建 設 業	915	931	834	▲ 1.7	9.7
E 製 造 業	1,158	1,143	1,185	1.3	▲ 2.3
食 料 品	104	98	100	6.1	4.0
飲 料 ・ た ば こ ・ 飼 料	8	4	14	100.0	▲ 42.9
織 維 工 業	33	14	33	135.7	0.0
木 材 ・ 木 製 品	19	16	21	18.8	▲ 9.5
家 具 ・ 装 備 品	30	16	15	87.5	100.0
パ ル プ ・ 紙 ・ 紙 加 工 品	9	13	25	▲ 30.8	▲ 64.0
印 刷 ・ 同 関 連 業	9	14	16	▲ 35.7	▲ 43.8
化 学 工 業	62	37	44	67.6	40.9
石 油 製 品 ・ 石 炭 製 品	2	0	7	—	▲ 71.4
プ ラ ス チ ッ ク 製 品	79	61	68	29.5	16.2
ゴ ム 製 品	26	45	46	▲ 42.2	▲ 43.5
窯 業 ・ 土 石 製 品	42	42	74	0.0	▲ 43.2
鉄 鋼 業	19	21	19	▲ 9.5	0.0
非 鉄 金 属	10	13	32	▲ 23.1	▲ 68.8
金 属 製 品	92	178	150	▲ 48.3	▲ 38.7
は ん 用 機 械 器 具	100	123	96	▲ 18.7	4.2
生 産 用 機 械 器 具	104	83	106	25.3	▲ 1.9
業 務 用 機 械 器 具	28	11	17	154.5	64.7
電 子 部 品 ・ デ バ イ ス ・ 電 子 回 路	79	66	32	19.7	146.9
電 気 機 械 器 具	97	68	95	42.6	2.1
情 報 通 信 機 械 器 具	14	0	0	—	—
輸 送 用 機 械 器 具	162	190	161	▲ 14.7	0.6
そ の 他 の 製 造 業	30	30	14	0.0	114.3
F 電 気 ・ ガ ス ・ 熱 供 給 ・ 水 道 業	27	13	20	107.7	35.0
G 情 報 通 信 業	39	53	57	▲ 26.4	▲ 31.6
H 運 輸 業 , 郵 便 業	510	624	666	▲ 18.3	▲ 23.4
I 卸 売 業 , 小 売 業	481	538	548	▲ 10.6	▲ 12.2
( 卸 売 業 )	159	184	213	▲ 13.6	▲ 25.4
( 小 売 業 )	322	354	335	▲ 9.0	▲ 3.9
J 金 融 業 , 保 険 業	43	53	33	▲ 18.9	30.3
K 不 動 産 業 , 物 品 賃 貸 業	53	53	50	0.0	6.0
L 学 術 研 究 , 専 門 ・ 技 術 サ ー ビ ス 業	166	140	152	18.6	9.2
M 宿 泊 業 , 飲 食 サ ー ビ ス 業	427	344	345	24.1	23.8
N 生 活 関 連 サ ー ビ ス 業 , 娯 楽 業	138	185	139	▲ 25.4	▲ 0.7
O 教 育 , 学 習 支 援 業	64	52	80	23.1	▲ 20.0
P 医 療 , 福 祉	1,410	1,302	1,380	8.3	2.2
( 医 療 業 )	560	448	648	25.0	▲ 13.6
( 社 会 保 険 ・ 社 会 福 祉 ・ 介 護 事 業 )	843	848	731	▲ 0.6	15.3
Q 複 合 サ ー ビ ス 事 業	32	29	53	10.3	▲ 39.6
R サ ー ビ ス 業 ( 他 に 分 類 さ れ な い も の )	1,279	1,691	1,389	▲ 24.4	▲ 7.9
( 職 業 紹 介 ・ 労 働 者 派 遣 業 )	694	993	817	▲ 30.1	▲ 15.1
ST 公 務 ・ そ の 他	196	219	189	▲ 10.5	3.7
合 計	7,032	7,477	7,196	▲ 6.0	▲ 2.3



# 10. 産業別新規求人の状況（パートタイム）

三重労働局計

産 業	令和5年2月	前年同月	前月	増減率	
				対前年	対前月
AB 農 業 , 林 業 , 漁 業	45	69	55	▲ 34.8	▲ 18.2
C 鉱 業 , 採 石 業 , 砂 利 採 取 業	4	4	2	0.0	100.0
D 建 設 業	59	62	115	▲ 4.8	▲ 48.7
E 製 造 業	420	417	418	0.7	0.5
食 料 品	94	114	158	▲ 17.5	▲ 40.5
飲 料 ・ た ば こ ・ 飼 料	10	5	0	100.0	—
織 維 工 業	31	31	14	0.0	121.4
木 材 ・ 木 製 品	6	15	6	▲ 60.0	0.0
家 具 ・ 装 備 品	9	4	8	125.0	12.5
パ ル プ ・ 紙 ・ 紙 加 工 品	6	4	4	50.0	50.0
印 刷 ・ 同 関 連 業	2	5	2	▲ 60.0	0.0
化 学 工 業	11	10	7	10.0	57.1
石 油 製 品 ・ 石 炭 製 品	1	0	1	—	0.0
プ ラ ス チ ッ ク 製 品	32	33	16	▲ 3.0	100.0
ゴ ム 製 品	10	7	17	42.9	▲ 41.2
窯 業 ・ 土 石 製 品	4	9	7	▲ 55.6	▲ 42.9
鉄 鋼 業	1	2	2	▲ 50.0	▲ 50.0
非 鉄 金 属	4	0	5	—	▲ 20.0
金 属 製 品	31	31	21	0.0	47.6
は ん 用 機 械 器 具	14	13	14	7.7	0.0
生 産 用 機 械 器 具	7	29	19	▲ 75.9	▲ 63.2
業 務 用 機 械 器 具	10	2	12	400.0	▲ 16.7
電 子 部 品 ・ デ バ イ ス ・ 電 子 回 路	31	24	26	29.2	19.2
電 気 機 械 器 具	45	33	36	36.4	25.0
情 報 通 信 機 械 器 具	20	5	2	300.0	900.0
輸 送 用 機 械 器 具	23	26	35	▲ 11.5	▲ 34.3
そ の 他 の 製 造 業	18	15	6	20.0	200.0
F 電 気 ・ ガ ス ・ 熱 供 給 ・ 水 道 業	3	7	10	▲ 57.1	▲ 70.0
G 情 報 通 信 業	10	31	27	▲ 67.7	▲ 63.0
H 運 輸 業 , 郵 便 業	141	173	188	▲ 18.5	▲ 25.0
I 卸 売 業 , 小 売 業	712	590	823	20.7	▲ 13.5
( 卸 売 業 )	87	67	119	29.9	▲ 26.9
( 小 売 業 )	625	523	704	19.5	▲ 11.2
J 金 融 業 , 保 険 業	13	8	13	62.5	0.0
K 不 動 産 業 , 物 品 賃 貸 業	102	75	78	36.0	30.8
L 学 術 研 究 , 専 門 ・ 技 術 サ ー ビ ス 業	42	30	40	40.0	5.0
M 宿 泊 業 , 飲 食 サ ー ビ ス 業	590	435	620	35.6	▲ 4.8
N 生 活 関 連 サ ー ビ ス 業 , 娯 楽 業	143	235	189	▲ 39.1	▲ 24.3
O 教 育 , 学 習 支 援 業	348	121	115	187.6	202.6
P 医 療 , 福 祉	1,486	1,344	1,445	10.6	2.8
( 医 療 業 )	502	353	460	42.2	9.1
( 社 会 保 険 ・ 社 会 福 祉 ・ 介 護 事 業 )	980	987	981	▲ 0.7	▲ 0.1
Q 複 合 サ ー ビ ス 事 業	43	36	70	19.4	▲ 38.6
R サ ー ビ ス 業 ( 他 に 分 類 さ れ な い も の )	642	622	394	3.2	62.9
( 職 業 紹 介 ・ 労 働 者 派 遣 業 )	147	164	95	▲ 10.4	54.7
ST 公 務 ・ そ の 他	686	577	349	18.9	96.6
合 計	5,489	4,836	4,951	13.5	10.9

# 1 1. 主要産業別・規模別新規求人状況

令和5年2月

三重労働局

産業・規模	項目	パートを含む全数			増減率		フルタイム			増減率		パートタイム			増減率	
		本年	前年同月	前月	前年同月	前月	本年	前年同月	前月	前年同月	前月	本年	前年同月	前月	前年同月	前月
産 業 計		12,521	12,313	12,147	1.7	3.1	7,032	7,477	7,196	▲ 6.0	▲ 2.3	5,489	4,836	4,951	13.5	10.9
D 建 設 業		974	993	949	▲ 1.9	2.6	915	931	834	▲ 1.7	9.7	59	62	115	▲ 4.8	▲ 48.7
E 製 造 業		1,578	1,560	1,603	1.2	▲ 1.6	1,158	1,143	1,185	1.3	▲ 2.3	420	417	418	0.7	0.5
	食 料 品	198	212	258	▲ 6.6	▲ 23.3	104	98	100	6.1	4.0	94	114	158	▲ 17.5	▲ 40.5
	鉄 鋼 業	20	23	21	▲ 13.0	▲ 4.8	19	21	19	▲ 9.5	0.0	1	2	2	▲ 50.0	▲ 50.0
	金 属 製 品	123	209	171	▲ 41.1	▲ 28.1	92	178	150	▲ 48.3	▲ 38.7	31	31	21	0.0	47.6
	は ん 用 機 械	114	136	110	▲ 16.2	3.6	100	123	96	▲ 18.7	4.2	14	13	14	7.7	0.0
	生 産 用 機 械	111	112	125	▲ 0.9	▲ 11.2	104	83	106	25.3	▲ 1.9	7	29	19	▲ 75.9	▲ 63.2
	業 務 用 機 械	38	13	29	192.3	31.0	28	11	17	154.5	64.7	10	2	12	400.0	▲ 16.7
	電 子 部 品 ・ デ バ イ ス	110	90	58	22.2	89.7	79	66	32	19.7	146.9	31	24	26	29.2	19.2
	電 気 機 械	142	101	131	40.6	8.4	97	68	95	42.6	2.1	45	33	36	36.4	25.0
	情 報 通 信 機 械	34	5	2	580.0	1,600.0	14	0	0	—	—	20	5	2	300.0	900.0
	輸 送 用 機 械	185	216	196	▲ 14.4	▲ 5.6	162	190	161	▲ 14.7	0.6	23	26	35	▲ 11.5	▲ 34.3
G 情 報 通 信 業		49	84	84	▲ 41.7	▲ 41.7	39	53	57	▲ 26.4	▲ 31.6	10	31	27	▲ 67.7	▲ 63.0
H 運 輸 業 , 郵 便 業		651	797	854	▲ 18.3	▲ 23.8	510	624	666	▲ 18.3	▲ 23.4	141	173	188	▲ 18.5	▲ 25.0
I 卸 売 業 , 小 売 業		1,193	1,128	1,371	5.8	▲ 13.0	481	538	548	▲ 10.6	▲ 12.2	712	590	823	20.7	▲ 13.5
J 金 融 業 , 保 険 業		56	61	46	▲ 8.2	21.7	43	53	33	▲ 18.9	30.3	13	8	13	62.5	0.0
M 宿 泊 業 , 飲 食 サ ー ビ ス 業		1,017	779	965	30.6	5.4	427	344	345	24.1	23.8	590	435	620	35.6	▲ 4.8
P 医 療 , 福 祉		2,896	2,646	2,825	9.4	2.5	1,410	1,302	1,380	8.3	2.2	1,486	1,344	1,445	10.6	2.8
R サ ー ビ ス 業		1,921	2,313	1,783	▲ 16.9	7.7	1,279	1,691	1,389	▲ 24.4	▲ 7.9	642	622	394	3.2	62.9
事 業 所 規 模 計		12,521	12,313	12,147	1.7	3.1	7,032	7,477	7,196	▲ 6.0	▲ 2.3	5,489	4,836	4,951	13.5	10.9
2 9 人 以 下		7,839	7,944	7,295	▲ 1.3	7.5	4,579	5,022	4,385	▲ 8.8	4.4	3,260	2,922	2,910	11.6	12.0
3 0 ~ 9 9 人		3,071	3,016	3,163	1.8	▲ 2.9	1,679	1,767	1,863	▲ 5.0	▲ 9.9	1,392	1,249	1,300	11.4	7.1
1 0 0 ~ 2 9 9 人		1,084	828	1,039	30.9	4.3	543	517	534	5.0	1.7	541	311	505	74.0	7.1
3 0 0 ~ 4 9 9 人		295	316	396	▲ 6.6	▲ 25.5	136	83	232	63.9	▲ 41.4	159	233	164	▲ 31.8	▲ 3.0
5 0 0 ~ 9 9 9 人		123	103	159	19.4	▲ 22.6	64	55	111	16.4	▲ 42.3	59	48	48	22.9	22.9
1 0 0 0 人 以 上		109	106	95	2.8	14.7	31	33	71	▲ 6.1	▲ 56.3	78	73	24	6.8	225.0

12. 職業別常用求人・求職状況

三重労働局

令和5年2月

	新規求職申込件数			新規求人数			新規求人倍率(B/A)	有効求職者数			有効求人数			有効求人倍率(D/C)
	全数(A)	パートを除く	パート	全数(B)	パートを除く	パート		全数(C)	パートを除く	パート	全数(D)	パートを除く	パート	
職業計	6,087	3,529	2,558	11,082	6,331	4,751	1.82	23,509	13,529	9,980	30,392	18,406	11,986	1.29
A 管理的職業	16	13	3	59	54	5	3.69	70	60	10	145	140	5	2.07
B 専門的・技術的職業	696	420	276	2,106	1,295	811	3.03	2,326	1,517	809	5,487	3,557	1,930	2.36
07 開発技術者	23	20	3	52	52	0	2.26	93	77	16	168	167	1	1.81
08 製造技術者	41	37	4	74	72	2	1.80	197	161	36	227	218	9	1.15
09 建築・土木・測量技術者	24	18	6	234	232	2	9.75	122	97	25	684	679	5	5.61
10 情報処理・通信技術者	38	34	4	47	47	0	1.24	189	169	20	146	131	15	0.77
13 保健師、助産師、看護師	158	86	72	464	254	210	2.94	473	252	221	1,266	706	560	2.68
15 その他の保健医療	24	16	8	75	51	24	3.13	79	61	18	183	122	61	2.32
16 社会福祉専門	180	98	82	643	347	296	3.57	490	268	222	1,516	838	678	3.09
C 事務的職業	1,429	857	572	1,402	631	771	0.98	5,316	3,248	2,068	3,323	1,786	1,537	0.63
25 一般事務	1,299	761	538	1,075	417	658	0.83	4,688	2,816	1,872	2,366	1,139	1,227	0.50
26 会計事務	53	39	14	91	63	28	1.72	254	171	83	254	166	88	1.00
28 営業・販売関連事務	33	23	10	68	53	15	2.06	150	116	34	200	159	41	1.33
D 販売の職業	250	140	110	670	405	265	2.68	1,049	579	470	1,951	1,148	803	1.86
32 商品販売	181	77	104	382	125	257	2.11	753	316	437	1,121	374	747	1.49
34 営業	65	62	3	284	280	4	4.37	281	254	27	785	760	25	2.79
E サービスの職業	607	300	307	2,336	1,037	1,299	3.85	2,055	1,027	1,028	6,444	2,858	3,586	3.14
36 介護サービス	214	125	89	894	437	457	4.18	742	418	324	2,654	1,329	1,325	3.58
37 保健医療サービス	23	13	10	135	66	69	5.87	90	55	35	337	170	167	3.74
38 生活衛生サービス	26	21	5	80	44	36	3.08	84	55	29	277	149	128	3.30
39 飲食物調理	148	55	93	458	200	258	3.09	534	194	340	1,163	423	740	2.18
40 接客・給仕	86	53	33	507	219	288	5.90	364	201	163	1,529	642	887	4.20
F 保安の職業	44	28	16	522	331	191	11.86	151	96	55	1,331	897	434	8.81
G 農林漁業の職業	50	24	26	134	67	67	2.68	185	109	76	380	217	163	2.05
H 生産工程の職業	605	499	106	1,510	1,172	338	2.50	2,466	1,958	508	4,507	3,546	961	1.83
52 金属材料製造、金属加工、金属溶接・溶断	67	59	8	307	270	37	4.58	231	193	38	945	855	90	4.09
54 製品製造・加工処理 (金属材料製造、金属加工、金属溶接・溶断を除く)	119	89	30	430	267	163	3.61	480	348	132	1,275	784	491	2.66
57 機械組立	237	202	35	277	209	68	1.17	1,018	838	180	823	651	172	0.81
60 機械整備・修理	26	24	2	202	189	13	7.77	104	87	17	554	519	35	5.33
63 機械検査	30	20	10	52	40	12	1.73	110	78	32	141	99	42	1.28
64 生産関連・生産類似	53	42	11	61	53	8	1.15	254	199	55	202	182	20	0.80
I 輸送・機械運転の職業	222	163	59	570	451	119	2.57	864	647	217	1,932	1,549	383	2.24
66 自動車運転	143	108	35	427	324	103	2.99	572	436	136	1,514	1,172	342	2.65
68 その他の輸送	49	37	12	87	75	12	1.78	206	152	54	221	197	24	1.07
J 建設・採掘の職業	61	49	12	569	556	13	9.33	230	190	40	1,651	1,608	43	7.18
70 建設躯体工事	2	1	1	101	93	8	50.50	20	17	3	359	350	9	17.95
71 建設(建設躯体工事を除く)	18	12	6	142	141	1	7.89	75	57	18	359	343	16	4.79
73 土木	26	23	3	191	188	3	7.35	66	53	13	634	618	16	9.61
K 運搬・清掃・包装等の職業	801	286	515	1,204	332	872	1.50	3,565	1,193	2,372	3,241	1,100	2,141	0.91
75 運搬	142	100	42	293	159	134	2.06	511	373	138	1,039	604	435	2.03
76 清掃	108	25	83	421	59	362	3.90	445	115	330	1,095	204	891	2.46
I T 関連職業	99	83	16	229	202	27	2.31	592	464	128	642	557	85	1.08
福祉関連職業	494	277	217	1,956	1,041	915	3.96	1,536	864	672	5,313	2,878	2,435	3.46
(うち介護関係)	310	172	138	1,358	698	660	4.38	978	558	420	3,707	1,931	1,776	3.79
分類不能の職業	1,306	750	556					5,232	2,905	2,327				

注：IT関連職業合計=072、082、10、224-01・02、246-02、311、312、313、512、573、574-01、576、581、583、602-02・03、643、723、724 の合計

福祉関連職業合計=13、144、145、146、161、162、169、351、36 の合計

(うち介護関係)=162、169、351、36 の合計

### 1 3. パートタイム職業紹介状況

項目 区分	新規求職 申込件数	月間有効 求職者数	紹介件数		就職件数		新 規 求人数	月間有効 求人数	充足数
				雇保		雇保			
5年2月	2,568	10,035	2,972	364	898	129	5,489	14,247	879
前年同月	2,116	10,385	2,471	407	743	142	4,836	13,432	722
前 月	2,199	9,391	1,708	274	559	123	4,951	13,184	534
桑 名	308	1,248	280	30	111	13	536	1,556	99
四 日 市	455	1,655	524	70	139	22	1,054	2,739	175
鈴 鹿	252	1,406	292	53	95	17	621	1,634	72
津	384	1,603	548	65	137	16	1,153	2,923	167
松 阪	342	1,250	416	50	104	14	595	1,361	84
伊 勢	356	1,198	400	48	117	27	744	1,972	95
伊 賀	335	1,238	339	38	103	15	517	1,350	89
尾 鷲	83	245	131	6	67	2	150	414	78
熊野出張所	53	192	42	4	25	3	119	298	20

### 1 4. 雇用保険適用・給付状況

#### (1) 雇用保険適用状況

項目 区分	適用事業所数			被 保 険 者 数				労働保険事務組合	
		新規 適用	廃止 脱退		資 格 取 得	資 格 喪 失	事業主 都合 退職	事 務 組合数	委 託 事業所数
5年2月	30,115	88	34	507,618	5,820	5,919	290	134	11,943
前年同月	29,955	99	32	506,998	5,388	5,669	252	135	11,913
前 月	30,063	97	59	509,062	5,121	7,017	364	134	11,933
桑 名	3,375	12	5	56,165	647	633	28	11	1,415
四 日 市	6,844	16	8	131,932	1,348	1,580	50	27	2,462
鈴 鹿	3,882	11	4	69,956	1,103	1,029	92	8	1,571
津	4,740	13	4	90,714	998	919	43	25	1,556
松 阪	3,509	13	1	51,310	599	623	26	17	1,473
伊 勢	4,019	16	3	53,248	479	524	25	24	1,673
伊 賀	2,388	5	4	40,892	483	483	24	11	973
尾 鷲	715	2	1	7,199	105	91	1	11	425
熊野出張所	643	0	4	6,202	58	37	1		395

(2) 雇用保険求職者給付等状況

項目 区分	基本手当（基本分）				高年齢求職者給付		短期特例給付	
	受給資格 決定件数	初回 受給者数	受給者 実人員	支給金額 (千円)	受給者数	支給金額 (千円)	受給者数	支給金額 (千円)
5年2月	1,509	1,166	5,470	625,018	448	96,899	3	494
前年同月	1,366	1,103	5,492	635,264	439	93,146	6	1,062
前 月	1,460	1,138	5,680	740,355	389	83,460	9	1,627
桑 名	191	126	625	69,627	62	13,343	0	0
四 日 市	271	192	983	111,592	86	18,764	0	0
鈴 鹿	241	221	897	105,250	57	12,034	0	0
津	199	185	861	97,097	61	12,902	1	161
松 阪	203	162	699	80,437	58	13,388	0	0
伊 勢	196	128	691	80,997	65	13,637	2	333
伊 賀	152	110	508	57,943	40	8,515	0	0
尾 鷲	24	21	95	10,535	11	2,783	0	0
熊野出張所	32	21	111	11,540	8	1,534	0	0

〔注〕 支給金額欄の月計と安定所別内訳の合計は、安定所別内訳を各安定所毎に四捨五入しているため、必ずしも一致しない。  
四日市には海事取扱分を、伊勢には鳥羽取扱分を含む。以下同様。

(3) 雇用継続給付状況

項目 区分	高年齢雇用継続給付			育児休業給付			介護休業給付	
	受給者数	受給者 実人員	支給金額 (千円)	基本給付金			受給者数	支給金額 (千円)
				受給者数	受給者 実人員	支給金額 (千円)		
5年2月	2,903	5,503	146,064	2,211	4,299	554,600	16	4,704
前年同月	2,961	5,526	147,899	2,097	4,029	498,746	14	4,071
前 月	3,395	6,531	174,938	2,234	4,356	559,164	21	5,351
桑 名	403	758	20,200	212	424	54,854	6	1,595
四 日 市	855	1,622	44,536	612	1,195	159,641	3	1,373
鈴 鹿	349	628	16,819	304	582	78,127	2	448
津	685	1,324	34,530	503	976	131,620	0	0
松 阪	348	664	17,412	216	406	47,668	2	702
伊 勢	7	32	750	192	382	43,551	1	467
伊 賀	245	456	11,461	144	284	33,636	2	117
尾 鷲	5	8	201	16	29	2,979	0	0
熊野出張所	6	11	155	12	21	2,523	0	0

〔注〕 13(2)に同じ。

15. 主要労働・経済指標

	人口 (三重県)	鉱工業 生産指数 (三重県) (TCI)	国内企業 物価指数 (全国)	消費者 物価指数 (津市)	常用雇用指数		実質賃金指数		新設住宅 着工件数 (三重県)
					全 国	三重県	全 国	三重県	
令和元年	1,779,770	106.6		100.1	99.0	99.2	101.2		10,162
2年	1,770,254	100.0	100.0	100.0	100.0	100.0	100.0	100.0	9,558
3年	1,755,415	114.8	104.6	99.7	101.1	100.7	100.6	101.6	10,203
4年	1,742,703		114.7	102.2					9,912
令和3年 12月	1,753,384	120.3	108.4	99.6	101.8	100.7	171.2	103.3	770
令和4年 1月	1,751,880	121.1	109.3	99.7	101.1	100.0	86.0	100.4	669
2月	1,750,248	128.6	110.3	100.3	100.8	99.9	83.8	86.4	640
3月	1,748,563	130.6	111.3	100.8	100.4	99.0	89.5	88.9	954
4月	1,744,795	109.4	112.8	101.5	101.6	100.8	87.1	87.4	824
5月	1,745,392	115.1	113.8	101.5	101.9	101.0	85.2	87.1	727
6月	1,746,107	143.7	114.0	101.8	102.4	100.1	139.0	125.8	1,029
7月	1,745,877	120.1	114.9	102.3	102.6	100.6	115.0	123.7	1,041
8月	1,744,937	118.9	115.5	103.0	102.5	100.8	85.1	83.8	1,013
9月	1,743,642	114.9	116.8	103.3	102.5	100.6	83.7	80.6	857
10月	1,742,703	105.9	117.8	103.8	102.7	101.2	82.8	81.2	829
11月	1,741,674	112.3	118.9	103.9	102.8	101.1	86.5	86.1	748
12月	1,740,933	102.1	119.8	104.3	103.0	102.4	170.1	163.9	581
令和5年 1月	1,739,302	98.3	119.8	104.6					747
2月	1,737,086		<sup>p</sup> 119.3	104.0					
資料出所	県統計課		日本銀行	総務省	厚生労働省	県統計課	厚生労働省	県統計課	県住宅課

	完全失業者数 (万人)		完全失業率 (%)		有効求人倍率 (TCI : 倍) (全 国)	基本受給率		企業倒産 (三重県)	
	全 国	三重県 (モデル推計値)	全 国 (TCI)	三重県 (モデル推計値)		全 国	三重県	件 数	金額(百万)
令和元年	162	1.3	2.4	1.3	1.60	0.9	1.2	68	12,137
2年	192	1.8	2.8	1.8	1.18	1.1	1.5	66	14,125
3年	195	1.9	2.8	2.0	1.13	1.2	1.4	71	10,082
4年	179	1.7	2.6	1.8	1.28	1.0	1.3	65	13,716
令和3年 12月	173	} 1.4	2.7	} 1.5	1.18	1.1	1.5	7	892
令和4年 1月	185		2.7		1.20	1.1	1.4	2	860
2月	180	} 1.9	2.7	} 2.0	1.21	1.0	1.3	5	670
3月	180		2.6		1.23	1.0	1.4	7	538
4月	188	} 1.9	2.6	} 1.6	1.24	0.9	1.3	5	541
5月	191		2.6		1.25	0.9	1.2	5	3,542
6月	186	} 1.5	2.6	} 1.6	1.27	1.0	1.3	5	168
7月	176		2.6		1.28	1.0	1.3	6	417
8月	177	} 1.5	2.5	} 1.6	1.31	1.1	1.3	2	277
9月	187		2.6		1.32	1.0	1.3	6	1,285
10月	178	} 1.5	2.6	} 1.6	1.34	1.0	1.2	9	3,229
11月	165		2.5		1.35	0.9	1.2	6	774
12月	158	} 1.5	2.5	} 1.6	1.36	0.9	1.2	7	1,415
令和5年 1月	164		2.4		1.35	0.9	1.1	11	1,210
2月					1.34	0.9	1.1	14	1,045
資料出所	総務省				厚生労働省	厚生労働省	三重労働局	東京商工リサーチ津支店	

(注) ・TCI=季節調整値  
 ・人口の各暦年については、10月の数値である。  
 ・鉱工業生産指数は平成27年=100、国内企業物価指数は令和2年=100、消費者物価指数は令和2年=100  
 ・常用雇用指数、実質賃金指数は5人以上の事業所分。令和2年=100  
 ・完全失業者数及び完全失業率の三重県の数値は、労働力調査の結果を時系列回帰モデルによって推計した値である。  
 ・基本受給率=  $\frac{\text{基本手当受給者実人員}}{\text{雇用保険被保険者数} + \text{基本手当受給者実人員}} \times 100 (\%)$   
 ・rは数値を補正したもの。pは速報値。

## 受理地別有効求人倍率と就業地別有効求人倍率の比較(パートを含む。)

項目		季節調整値					原 数 値				
		受理地別 有効求人倍率		就業地別 有効求人倍率 (参考値)		[就業地] -[受理地]	受理地別 有効求人倍率		就業地別 有効求人倍率 (参考値)		[就業地] -[受理地]
		前月差		前月差			前年差		前年差		
年月											
29	年	—	—	—	—	—	1.65	0.20	1.89	0.24	0.24
30	度	—	—	—	—	—	1.71	0.06	1.97	0.08	0.26
1	平	—	—	—	—	—	1.57	▲ 0.14	1.81	▲ 0.16	0.24
2	均	—	—	—	—	—	1.09	▲ 0.48	1.23	▲ 0.58	0.14
3	均	—	—	—	—	—	1.26	0.17	1.41	0.18	0.15
3年	2月	1.11	0.02	1.24	0.02	0.13	1.18	▲ 0.30	1.30	▲ 0.40	0.12
	3月	1.13	0.02	1.26	0.02	0.13	1.16	▲ 0.22	1.29	▲ 0.30	0.13
	4月	1.12	▲ 0.01	1.26	0.00	0.14	1.05	▲ 0.14	1.18	▲ 0.20	0.13
	5月	1.17	0.05	1.31	0.05	0.14	1.07	0.01	1.21	▲ 0.01	0.14
	6月	1.20	0.03	1.34	0.03	0.14	1.11	0.09	1.25	0.08	0.14
	7月	1.23	0.03	1.37	0.03	0.14	1.19	0.18	1.34	0.20	0.15
	8月	1.25	0.02	1.40	0.03	0.15	1.23	0.23	1.39	0.27	0.16
	9月	1.27	0.02	1.43	0.03	0.16	1.26	0.25	1.42	0.29	0.16
	10月	1.27	0.00	1.43	0.00	0.16	1.27	0.24	1.42	0.27	0.15
	11月	1.28	0.01	1.43	0.00	0.15	1.34	0.22	1.50	0.25	0.16
	12月	1.30	0.02	1.45	0.02	0.15	1.40	0.24	1.57	0.27	0.17
4年	1月	1.32	0.02	1.47	0.02	0.15	1.44	0.26	1.59	0.27	0.15
	2月	1.34	0.02	1.51	0.04	0.17	1.42	0.24	1.59	0.29	0.17
	3月	1.36	0.02	1.53	0.02	0.17	1.39	0.23	1.56	0.27	0.17
	4月	1.39	0.03	1.57	0.04	0.18	1.31	0.26	1.48	0.30	0.17
	5月	1.38	▲ 0.01	1.57	0.00	0.19	1.26	0.19	1.44	0.23	0.18
	6月	1.39	0.01	1.59	0.02	0.20	1.30	0.19	1.50	0.25	0.20
	7月	1.41	0.02	1.62	0.03	0.21	1.37	0.18	1.58	0.24	0.21
	8月	1.42	0.01	1.63	0.01	0.21	1.40	0.17	1.61	0.22	0.21
	9月	1.43	0.01	1.63	0.00	0.20	1.42	0.16	1.63	0.21	0.21
	10月	1.43	0.00	1.64	0.01	0.21	1.43	0.16	1.63	0.21	0.20
	11月	1.44	0.01	1.66	0.02	0.22	1.49	0.15	1.70	0.20	0.21
	12月	1.43	▲ 0.01	1.66	0.00	0.23	1.54	0.14	1.79	0.22	0.25
5年	1月	1.41	▲ 0.02	1.66	0.00	0.25	1.53	0.09	1.79	0.20	0.26
	2月	1.41	0.00	1.65	▲ 0.01	0.24	1.48	0.06	1.72	0.13	0.24

※季節求人については、受理地を就業地とみなしている。

※就業地として複数の市区町村が挙げられている求人については、求人数を該当の市区町村に割り当てることにより集計している。

※rは数値を修正したものである。

## 全国の完全失業率（季節調整値）の推移

[注]

1. 完全失業率(季節調整値)については、令和5年1月分の公表に合わせて総務省統計局において季節調整値替えが行われ、令和4年12月以前の数値が改訂されている。
2. 各表の時系列データのうち、黄色に塗りつぶした年月が改訂された部分である。  
なお、年計、年度計欄は原数値である。
3. 平成23年3～8月、平成22年度計、平成23年計・年度計の数値は補完推計値である。



完全失業率（季節調整値）

男女計

	1月	2月	3月	4月	5月	6月	7月	8月	9月	10月	11月	12月	年計	年度計
昭和52年	1.9	2.0	2.0	1.9	2.1	2.1	2.1	2.0	2.0	1.9	2.0	2.1	2.0	2.1
53	2.1	2.2	2.2	2.2	2.3	2.3	2.2	2.3	2.4	2.2	2.2	2.2	2.2	2.2
54	2.2	2.0	2.1	2.1	2.0	2.0	2.2	2.2	2.0	2.1	2.1	2.0	2.1	2.0
55	1.9	1.9	1.9	2.0	2.0	1.9	2.0	2.1	2.0	2.1	2.2	2.2	2.0	2.1
56	2.1	2.3	2.2	2.2	2.3	2.3	2.2	2.1	2.2	2.2	2.2	2.2	2.2	2.2
57	2.2	2.2	2.3	2.3	2.3	2.4	2.4	2.3	2.4	2.5	2.4	2.5	2.4	2.5
58	2.7	2.7	2.6	2.7	2.7	2.6	2.6	2.8	2.7	2.6	2.6	2.6	2.6	2.7
59	2.7	2.7	2.7	2.7	2.7	2.8	2.8	2.7	2.7	2.7	2.7	2.6	2.7	2.7
60	2.5	2.6	2.6	2.5	2.6	2.6	2.6	2.5	2.7	2.7	2.8	2.8	2.6	2.6
61	2.7	2.6	2.7	2.8	2.7	2.8	2.9	2.8	2.8	2.7	2.8	2.9	2.8	2.8
62	3.0	2.9	2.9	2.9	3.1	3.0	2.8	2.8	2.7	2.7	2.7	2.7	2.8	2.8
63	2.7	2.7	2.6	2.5	2.5	2.4	2.5	2.6	2.5	2.4	2.4	2.4	2.5	2.4
平成元年	2.3	2.3	2.4	2.4	2.3	2.2	2.2	2.2	2.2	2.2	2.2	2.1	2.3	2.2
2	2.2	2.2	2.0	2.1	2.1	2.2	2.1	2.0	2.1	2.2	2.0	2.0	2.1	2.1
3	2.0	2.1	2.2	2.1	2.1	2.1	2.1	2.1	2.1	2.0	2.1	2.1	2.1	2.1
4	2.1	2.0	2.1	2.1	2.1	2.1	2.1	2.2	2.2	2.2	2.3	2.3	2.2	2.2
5	2.3	2.3	2.3	2.3	2.5	2.5	2.5	2.5	2.6	2.7	2.7	2.8	2.5	2.6
6	2.8	2.9	2.9	2.8	2.8	2.8	2.9	3.0	3.0	3.0	2.9	2.9	2.9	2.9
7	3.0	3.0	3.1	3.1	3.0	3.1	3.1	3.2	3.2	3.2	3.4	3.4	3.2	3.2
8	3.5	3.4	3.2	3.4	3.4	3.4	3.4	3.3	3.3	3.4	3.3	3.4	3.4	3.3
9	3.3	3.4	3.3	3.2	3.4	3.4	3.4	3.4	3.5	3.5	3.5	3.5	3.4	3.5
10	3.6	3.6	3.8	4.0	4.1	4.1	4.1	4.4	4.3	4.3	4.5	4.4	4.1	4.3
11	4.5	4.6	4.7	4.7	4.7	4.8	4.8	4.7	4.6	4.6	4.6	4.7	4.7	4.7
12	4.7	4.9	4.9	4.8	4.6	4.7	4.7	4.6	4.7	4.7	4.7	4.8	4.7	4.7
13	4.8	4.7	4.8	4.8	4.9	5.0	5.0	5.1	5.3	5.3	5.4	5.4	5.0	5.2
14	5.2	5.3	5.3	5.3	5.4	5.5	5.4	5.5	5.4	5.4	5.2	5.4	5.4	5.4
15	5.4	5.2	5.4	5.5	5.4	5.4	5.2	5.1	5.2	5.1	5.1	4.9	5.3	5.1
16	4.9	5.0	4.8	4.8	4.7	4.7	4.9	4.8	4.6	4.6	4.5	4.5	4.7	4.6
17	4.5	4.6	4.5	4.5	4.5	4.3	4.4	4.3	4.2	4.4	4.5	4.4	4.4	4.3
18	4.4	4.1	4.1	4.1	4.1	4.3	4.1	4.1	4.1	4.1	4.0	4.0	4.1	4.1
19	4.0	4.0	4.0	3.8	3.8	3.7	3.6	3.7	3.9	4.0	3.8	3.7	3.9	3.8
20	3.9	4.0	3.8	3.9	4.0	4.0	3.9	4.1	4.0	3.8	4.0	4.4	4.0	4.1
21	4.3	4.6	4.8	5.0	5.1	5.2	5.5	5.4	5.4	5.2	5.2	5.2	5.1	5.2
22	5.0	5.0	5.1	5.1	5.1	5.2	5.0	5.1	5.1	5.1	5.0	4.9	5.1	<5.0>
23	4.8	4.7	<4.7>	<4.7>	<4.6>	<4.7>	<4.7>	<4.5>	4.2	4.4	4.5	4.5	<4.6>	<4.5>
24	4.5	4.5	4.5	4.5	4.4	4.3	4.3	4.2	4.2	4.1	4.1	4.3	4.3	4.3
25	4.2	4.3	4.1	4.1	4.1	3.9	3.8	4.1	3.9	4.0	3.9	3.7	4.0	3.9
26	3.7	3.6	3.7	3.6	3.6	3.7	3.7	3.5	3.5	3.6	3.4	3.4	3.6	3.5
27	3.6	3.5	3.4	3.4	3.3	3.4	3.3	3.4	3.4	3.2	3.3	3.3	3.4	3.3
28	3.2	3.3	3.2	3.2	3.2	3.1	3.0	3.1	3.0	3.0	3.0	3.0	3.1	3.0
29	3.0	2.9	2.8	2.8	3.0	2.8	2.8	2.8	2.8	2.7	2.7	2.7	2.8	2.7
30	2.4	2.5	2.5	2.5	2.2	2.4	2.5	2.5	2.3	2.4	2.5	2.5	2.4	2.4
令和元年	2.5	2.4	2.5	2.4	2.3	2.3	2.3	2.3	2.4	2.4	2.3	2.2	2.4	2.3
2	2.4	2.4	2.5	2.6	2.8	2.8	2.9	3.0	3.0	3.1	2.9	3.0	2.8	2.9
3	2.9	2.9	2.7	2.9	2.9	2.9	2.8	2.8	2.7	2.7	2.8	2.7	2.8	2.8
4	2.7	2.7	2.6	2.6	2.6	2.6	2.6	2.5	2.6	2.6	2.5	2.5	2.6	
5	2.4													

## 男

	1月	2月	3月	4月	5月	6月	7月	8月	9月	10月	11月	12月	年計	年度計
昭和52年	2.1	2.2	2.1	2.1	2.2	2.2	2.3	2.1	2.1	2.0	2.0	2.2	2.1	2.2
53	2.2	2.4	2.3	2.2	2.4	2.5	2.3	2.4	2.5	2.4	2.4	2.3	2.4	2.3
54	2.2	2.1	2.2	2.2	2.0	2.1	2.2	2.2	2.1	2.1	2.1	2.1	2.2	2.1
55	2.0	2.0	1.9	1.9	2.0	1.9	2.1	2.1	2.0	2.1	2.3	2.3	2.0	2.1
56	2.2	2.3	2.3	2.4	2.4	2.2	2.3	2.1	2.3	2.3	2.2	2.3	2.3	2.3
57	2.3	2.3	2.3	2.3	2.3	2.5	2.4	2.4	2.4	2.5	2.4	2.5	2.4	2.5
58	2.7	2.7	2.7	2.7	2.7	2.6	2.5	2.8	2.7	2.6	2.7	2.6	2.7	2.7
59	2.7	2.7	2.6	2.7	2.7	2.7	2.7	2.7	2.8	2.7	2.6	2.6	2.7	2.6
60	2.5	2.6	2.7	2.5	2.5	2.5	2.5	2.5	2.6	2.7	2.8	2.8	2.6	2.6
61	2.7	2.6	2.7	2.8	2.6	2.7	2.9	2.7	2.7	2.8	2.8	2.9	2.7	2.8
62	2.9	2.9	2.9	2.9	3.1	3.0	2.8	2.9	2.8	2.7	2.7	2.7	2.8	2.8
63	2.7	2.7	2.6	2.5	2.4	2.4	2.6	2.5	2.3	2.3	2.3	2.3	2.5	2.4
平成元年	2.2	2.2	2.2	2.4	2.4	2.2	2.2	2.2	2.2	2.1	2.2	2.1	2.2	2.2
2	2.1	2.1	2.1	2.0	1.9	2.1	2.0	1.9	2.1	2.2	2.0	2.0	2.0	2.0
3	2.1	2.1	2.2	2.1	1.9	1.9	2.0	2.1	2.0	1.8	1.9	2.1	2.0	2.0
4	2.1	2.0	1.9	2.0	2.1	2.1	2.1	2.1	2.1	2.2	2.2	2.2	2.1	2.2
5	2.1	2.2	2.2	2.2	2.5	2.3	2.4	2.5	2.5	2.6	2.7	2.7	2.4	2.5
6	2.6	2.7	2.8	2.8	2.7	2.9	2.9	2.9	3.0	3.0	2.8	2.8	2.8	2.9
7	2.9	2.9	3.0	3.1	2.9	3.0	3.1	3.1	3.1	3.2	3.4	3.4	3.1	3.2
8	3.4	3.3	3.3	3.3	3.5	3.5	3.3	3.3	3.3	3.4	3.3	3.3	3.4	3.3
9	3.3	3.3	3.2	3.2	3.2	3.3	3.4	3.4	3.5	3.5	3.5	3.5	3.4	3.5
10	3.7	3.7	3.9	4.1	4.2	4.1	4.1	4.4	4.5	4.3	4.5	4.5	4.2	4.4
11	4.6	4.7	4.8	4.9	4.9	5.1	5.0	4.8	4.6	4.7	4.7	4.8	4.8	4.9
12	4.9	5.1	5.1	4.9	4.7	4.8	4.9	4.8	4.8	4.9	4.9	4.9	4.9	4.9
13	4.9	4.8	4.9	5.1	5.1	5.1	5.2	5.2	5.4	5.6	5.6	5.7	5.2	5.3
14	5.4	5.4	5.4	5.5	5.6	5.6	5.5	5.8	5.7	5.7	5.5	5.6	5.5	5.6
15	5.5	5.4	5.7	5.7	5.7	5.7	5.4	5.3	5.5	5.3	5.3	5.1	5.5	5.3
16	5.1	5.2	5.0	5.0	4.8	4.9	5.2	4.9	4.9	4.8	4.7	4.6	4.9	4.8
17	4.7	4.8	4.7	4.6	4.7	4.5	4.5	4.4	4.3	4.5	4.6	4.5	4.6	4.5
18	4.7	4.4	4.4	4.3	4.2	4.3	4.2	4.3	4.3	4.3	4.2	4.2	4.3	4.2
19	4.1	4.1	4.1	4.0	3.9	3.8	3.8	3.7	4.0	4.0	3.9	3.8	3.9	3.9
20	4.0	4.1	3.9	3.9	4.1	4.1	4.0	4.2	4.1	4.0	4.1	4.5	4.1	4.2
21	4.4	4.6	4.9	5.2	5.4	5.5	5.9	5.7	5.6	5.4	5.5	5.3	5.3	5.5
22	5.3	5.4	5.5	5.4	5.5	5.5	5.4	5.4	5.6	5.4	5.4	5.2	5.4	〈5.3〉
23	5.2	4.9	〈5.0〉	〈5.0〉	〈5.0〉	〈4.9〉	〈5.0〉	〈4.7〉	4.5	4.8	4.7	4.9	〈4.9〉	〈4.8〉
24	4.7	4.7	4.8	4.8	4.6	4.6	4.6	4.5	4.5	4.3	4.3	4.5	4.6	4.5
25	4.5	4.6	4.5	4.4	4.3	4.2	4.2	4.4	4.2	4.2	4.1	3.8	4.3	4.1
26	3.8	3.7	3.8	3.8	3.7	3.9	3.8	3.7	3.7	3.8	3.7	3.5	3.7	3.7
27	3.8	3.6	3.6	3.5	3.5	3.6	3.5	3.5	3.6	3.4	3.4	3.5	3.6	3.5
28	3.5	3.6	3.4	3.4	3.4	3.2	3.2	3.4	3.3	3.2	3.2	3.3	3.3	3.2
29	3.2	3.1	2.9	2.9	3.2	2.9	3.0	2.9	2.9	2.8	2.9	2.8	3.0	2.8
30	2.6	2.7	2.6	2.7	2.4	2.6	2.7	2.6	2.4	2.6	2.7	2.6	2.6	2.6
令和元年	2.6	2.5	2.7	2.5	2.4	2.5	2.4	2.4	2.6	2.5	2.4	2.4	2.5	2.5
2	2.5	2.6	2.7	2.8	3.0	3.1	3.0	3.1	3.2	3.4	3.3	3.2	3.0	3.1
3	3.2	3.1	2.9	3.2	3.2	3.1	3.1	3.1	2.9	2.8	3.0	2.9	3.1	3.0
4	3.0	2.9	2.8	2.8	2.8	2.7	2.8	2.7	2.8	2.8	2.8	2.7	2.8	
5	2.6													

女

	1月	2月	3月	4月	5月	6月	7月	8月	9月	10月	11月	12月	年計	年度計
昭和52年	1.6	1.7	1.8	1.6	1.9	1.9	1.8	1.8	1.9	1.9	2.0	2.0	1.8	1.9
53	2.0	2.0	2.0	2.1	2.0	2.1	2.0	2.0	2.2	2.0	1.9	2.0	2.0	2.0
54	2.1	1.9	2.0	2.0	2.0	1.9	2.1	2.1	1.9	2.0	2.0	1.9	2.0	1.9
55	1.9	1.8	1.9	2.1	1.9	1.9	2.0	2.1	2.0	2.0	2.1	2.1	2.0	2.1
56	2.0	2.3	2.1	2.1	2.2	2.3	2.1	2.0	2.0	2.1	2.2	2.1	2.1	2.1
57	2.1	2.1	2.2	2.3	2.3	2.3	2.3	2.3	2.5	2.5	2.4	2.5	2.3	2.4
58	2.7	2.6	2.5	2.6	2.6	2.5	2.6	2.8	2.7	2.6	2.6	2.7	2.6	2.7
59	2.8	2.8	2.8	2.6	2.7	2.9	2.9	2.8	2.6	2.9	2.8	2.6	2.8	2.7
60	2.5	2.6	2.6	2.5	2.7	2.7	2.7	2.7	2.7	2.8	2.8	2.8	2.7	2.7
61	2.7	2.6	2.8	3.0	2.7	2.8	2.9	3.0	2.9	2.7	2.8	3.0	2.8	2.9
62	3.0	3.0	2.9	3.0	3.1	2.9	2.7	2.5	2.7	2.7	2.6	2.6	2.8	2.7
63	2.6	2.7	2.7	2.6	2.5	2.5	2.5	2.7	2.6	2.6	2.5	2.5	2.6	2.5
平成元年	2.4	2.5	2.6	2.4	2.3	2.2	2.3	2.3	2.2	2.3	2.3	2.2	2.3	2.2
2	2.4	2.3	1.9	2.2	2.3	2.3	2.3	2.2	2.1	2.2	2.1	2.1	2.2	2.2
3	2.0	2.0	2.2	2.2	2.2	2.4	2.3	2.2	2.3	2.3	2.3	2.2	2.2	2.3
4	2.2	2.1	2.3	2.2	2.1	2.1	2.2	2.3	2.3	2.2	2.4	2.5	2.2	2.3
5	2.5	2.6	2.5	2.4	2.5	2.7	2.7	2.6	2.7	2.8	2.8	3.0	2.6	2.8
6	2.9	3.1	3.0	2.8	3.0	2.8	3.0	3.1	2.9	3.0	3.0	2.9	3.0	3.0
7	3.0	3.0	3.2	3.1	3.1	3.3	3.2	3.4	3.4	3.3	3.4	3.4	3.2	3.3
8	3.6	3.4	3.2	3.5	3.3	3.3	3.5	3.2	3.3	3.4	3.3	3.4	3.3	3.4
9	3.4	3.4	3.3	3.3	3.7	3.5	3.4	3.4	3.3	3.5	3.5	3.5	3.4	3.5
10	3.4	3.5	3.7	3.9	3.9	4.1	4.1	4.2	4.1	4.3	4.4	4.3	4.0	4.2
11	4.3	4.6	4.6	4.5	4.3	4.4	4.6	4.6	4.6	4.6	4.3	4.3	4.5	4.5
12	4.4	4.5	4.5	4.6	4.5	4.5	4.4	4.4	4.4	4.4	4.5	4.6	4.5	4.5
13	4.6	4.5	4.6	4.5	4.6	4.7	4.7	4.8	5.1	4.8	5.0	5.0	4.7	4.9
14	5.0	5.2	5.2	5.0	5.2	5.3	5.2	5.1	5.0	5.0	4.8	5.2	5.1	5.1
15	5.3	5.0	4.9	5.1	5.1	4.9	4.9	4.8	4.8	4.8	4.9	4.6	4.9	4.8
16	4.6	4.6	4.5	4.5	4.5	4.4	4.4	4.5	4.3	4.3	4.2	4.2	4.4	4.3
17	4.2	4.3	4.3	4.3	4.3	4.0	4.3	4.1	4.1	4.3	4.5	4.2	4.2	4.1
18	4.0	3.7	3.9	3.9	3.9	4.2	4.0	3.8	3.9	3.8	3.7	3.7	3.9	3.9
19	3.9	4.0	3.9	3.7	3.7	3.4	3.4	3.7	3.9	3.9	3.7	3.7	3.7	3.7
20	3.8	3.9	3.9	3.9	3.7	3.8	3.9	3.9	3.8	3.6	3.8	4.2	3.8	4.0
21	4.2	4.5	4.8	4.7	4.8	4.8	4.9	4.9	5.0	4.9	4.9	5.0	4.8	4.8
22	4.7	4.5	4.5	4.7	4.6	4.7	4.5	4.6	4.5	4.6	4.5	4.4	4.6	<4.5>
23	4.3	4.4	<4.3>	<4.2>	<4.1>	<4.4>	<4.3>	<4.2>	3.8	3.9	4.1	4.0	<4.2>	<4.1>
24	4.3	4.2	4.2	4.1	4.1	4.0	4.0	3.8	3.9	3.9	3.8	3.9	4.0	3.9
25	3.8	3.9	3.6	3.8	3.9	3.5	3.3	3.7	3.5	3.7	3.7	3.5	3.7	3.6
26	3.5	3.4	3.5	3.4	3.4	3.4	3.6	3.2	3.4	3.3	3.1	3.2	3.4	3.3
27	3.3	3.2	3.1	3.2	3.0	3.0	3.2	3.2	3.1	2.8	3.0	2.9	3.1	3.0
28	2.9	2.9	3.0	3.0	2.9	2.9	2.8	2.8	2.6	2.7	2.8	2.6	2.8	2.8
29	2.7	2.7	2.7	2.7	2.9	2.7	2.5	2.5	2.6	2.6	2.5	2.6	2.7	2.6
30	2.2	2.4	2.3	2.2	2.1	2.3	2.3	2.3	2.2	2.1	2.3	2.3	2.2	2.2
令和元年	2.4	2.2	2.2	2.3	2.1	2.0	2.1	2.1	2.2	2.2	2.1	2.0	2.2	2.2
2	2.2	2.1	2.3	2.3	2.4	2.4	2.8	2.9	2.7	2.7	2.5	2.8	2.5	2.6
3	2.6	2.7	2.5	2.5	2.6	2.6	2.4	2.5	2.5	2.5	2.5	2.4	2.5	2.5
4	2.4	2.4	2.4	2.3	2.4	2.4	2.3	2.3	2.4	2.3	2.2	2.2	2.4	
5	2.2													