

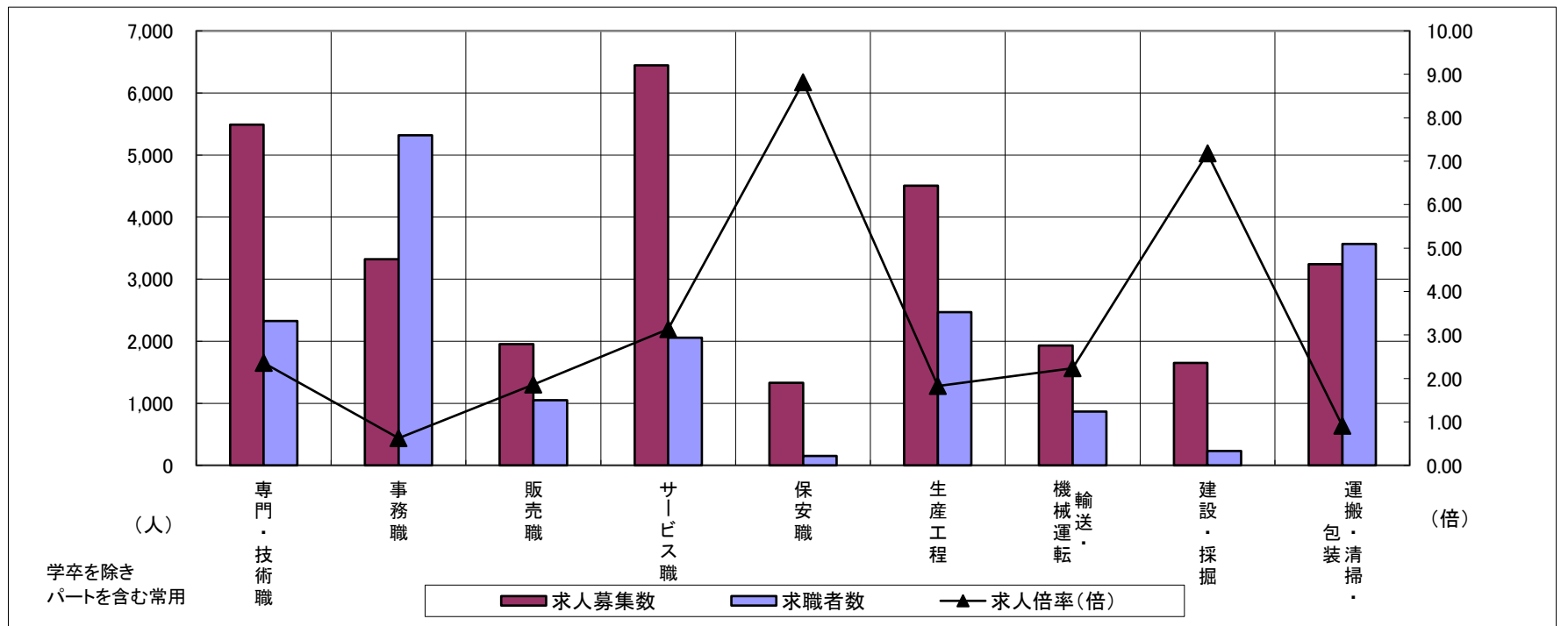
求人・求職バランスシート

令和5年2月

三重労働局

職業別	年齢別	合計	常用的フルタイム						合計	常用的パートタイム					
			～24歳	25歳～	35歳～	45歳～	55歳～	65歳～		～24歳	25歳～	35歳～	45歳～	55歳～	65歳～
合計	求人募集数	18,406	2,724	5,125	3,832	3,780	2,625	320	11,986	451	1,468	1,915	2,346	3,159	2,647
	求職者数	13,529	1,593	3,013	2,402	3,019	2,732	770	9,980	331	1,076	1,404	1,729	2,646	2,794
	求人倍率	1.36	1.71	1.70	1.60	1.25	0.96	0.42	1.20	1.36	1.36	1.36	1.36	1.19	0.95
専門・技術職	求人募集数	3,557	339	1,179	751	739	498	51	1,930	27	305	430	369	461	338
	求職者数	1,517	120	420	285	313	287	92	809	10	115	162	139	196	187
	求人倍率	2.34	2.83	2.81	2.64	2.36	1.74	0.55	2.39	2.70	2.65	2.65	2.65	2.35	1.81
事務職	求人募集数	1,786	289	555	387	344	190	21	1,537	41	199	314	379	383	221
	求職者数	3,248	408	804	622	732	545	137	2,068	49	238	376	466	548	391
	求人倍率	0.55	0.71	0.69	0.62	0.47	0.35	0.15	0.74	0.84	0.84	0.84	0.81	0.70	0.57
販売職	求人募集数	1,148	195	376	259	180	126	12	803	39	103	86	189	256	130
	求職者数	579	69	133	104	121	120	32	470	21	55	46	101	153	94
	求人倍率	1.98	2.83	2.83	2.49	1.49	1.05	0.38	1.71	1.86	1.87	1.87	1.87	1.67	1.38
サービス職	求人募集数	2,858	451	648	570	682	470	37	3,586	125	377	588	690	1,053	753
	求職者数	1,027	143	206	181	238	215	44	1,028	32	96	150	176	299	275
	求人倍率	2.78	3.15	3.15	3.15	2.87	2.19	0.84	3.49	3.91	3.93	3.92	3.92	3.52	2.74
保安職	求人募集数	897	39	90	96	155	301	216	434	0	8	8	42	109	267
	求職者数	96	3	7	8	16	32	30	55	0	1	1	5	13	35
	求人倍率	9.34	13.00	12.86	12.00	9.69	9.41	7.20	7.89	—	8.00	8.00	8.40	8.38	7.63
生産工程	求人募集数	3,546	664	1,013	832	726	293	18	961	58	152	163	239	222	127
	求職者数	1,958	286	438	395	522	272	45	508	27	71	76	113	127	94
	求人倍率	1.81	2.32	2.31	2.11	1.39	1.08	0.40	1.89	2.15	2.14	2.14	2.12	1.75	1.35
輸送・機械運転	求人募集数	1,549	73	203	271	514	422	66	383	0	9	13	31	134	196
	求職者数	647	20	55	75	200	216	81	217	0	3	4	10	57	143
	求人倍率	2.39	3.65	3.69	3.61	2.57	1.95	0.81	1.76	—	3.00	3.25	3.10	2.35	1.37
建設・採掘	求人募集数	1,608	228	371	298	368	289	54	43	0	0	7	9	7	20
	求職者数	190	20	33	29	46	44	18	40	0	0	4	5	7	24
	求人倍率	8.46	11.40	11.24	10.28	8.00	6.57	3.00	1.08	—	—	1.75	1.80	1.00	0.83
運搬・清掃・包装等	求人募集数	1,100	124	210	221	239	264	42	2,141	81	201	274	349	596	640
	求職者数	1,193	88	150	170	272	384	129	2,372	77	192	262	333	646	862
	求人倍率	0.92	1.41	1.40	1.30	0.88	0.69	0.33	0.90	1.05	1.05	1.05	1.05	0.92	0.74

- (注) 1 求人募集数・求職者数・求人倍率は、正式にはそれぞれ有効求人人数・有効求職者数・有効求人倍率といひます。
 2 求人倍率は、求職者1人あたりの求人募集数を意味しています。
 3 「職業」の合計欄には、「管理職」「農林漁業職」「職業分類不能」を含みます。



	専門・技術職	事務職	販売職	サービス職	保安職	生産工程	輸送・機械運転	建設・採掘	運搬・清掃・包装	常用計
求人募集数	5,487	3,323	1,951	6,444	1,331	4,507	1,932	1,651	3,241	30,392
求職者数	2,326	5,316	1,049	2,055	151	2,466	864	230	3,565	23,509
求人倍率(倍)	2.36	0.63	1.86	3.14	8.81	1.83	2.24	7.18	0.91	1.29

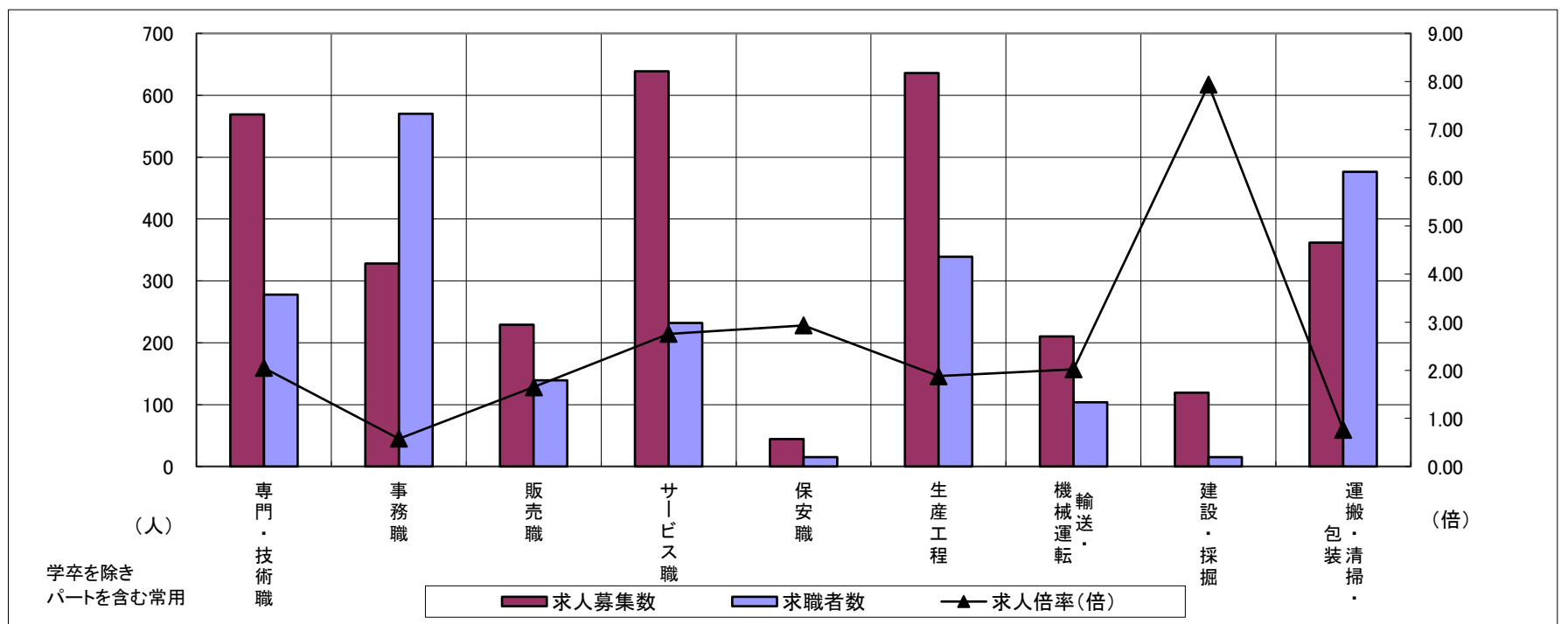
求人・求職バランスシート

令和5年2月

桑名

職業別	年齢別	合計	常用的フルタイム						合計	常用的パートタイム					
			～24歳	25歳～	35歳～	45歳～	55歳～	65歳～		～24歳	25歳～	35歳～	45歳～	55歳～	65歳～
合計	求人募集数	1,869	324	598	382	348	196	21	1,370	44	177	234	264	334	317
	求職者数	1,514	212	391	266	324	253	68	1,240	35	140	185	209	308	363
	求人倍率	1.23	1.53	1.53	1.44	1.07	0.77	0.31	1.10	1.26	1.26	1.26	1.26	1.08	0.87
専門・技術職	求人募集数	339	32	143	56	75	30	3	230	3	36	67	42	46	36
	求職者数	181	15	68	28	40	23	7	97	1	14	26	16	20	20
	求人倍率	1.87	2.13	2.10	2.00	1.88	1.30	0.43	2.37	3.00	2.57	2.58	2.63	2.30	1.80
事務職	求人募集数	185	31	70	33	30	20	1	143	3	19	33	36	35	17
	求職者数	332	45	102	56	64	53	12	238	5	27	46	51	63	46
	求人倍率	0.56	0.69	0.69	0.59	0.47	0.38	0.08	0.60	0.60	0.70	0.72	0.71	0.56	0.37
販売職	求人募集数	152	26	47	41	15	22	1	77	4	9	7	19	26	12
	求職者数	83	11	20	21	11	18	2	56	3	6	5	13	19	10
	求人倍率	1.83	2.36	2.35	1.95	1.36	1.22	0.50	1.38	1.33	1.50	1.40	1.46	1.37	1.20
サービス職	求人募集数	259	45	63	45	78	26	2	380	15	46	69	61	85	104
	求職者数	122	18	25	18	36	20	5	110	4	12	18	16	24	36
	求人倍率	2.12	2.50	2.52	2.50	2.17	1.30	0.40	3.45	3.75	3.83	3.83	3.81	3.54	2.89
保安職	求人募集数	27	3	6	3	2	7	6	17	0	0	0	0	6	11
	求職者数	12	1	2	1	1	4	3	3	0	0	0	0	1	2
	求人倍率	2.25	3.00	3.00	3.00	2.00	1.75	2.00	5.67	—	—	—	—	6.00	5.50
生産工程	求人募集数	458	114	132	113	67	29	3	178	6	34	36	42	30	30
	求職者数	266	53	61	56	58	32	6	73	2	12	13	15	14	17
	求人倍率	1.72	2.15	2.16	2.02	1.16	0.91	0.50	2.44	3.00	2.83	2.77	2.80	2.14	1.76
輸送・機械運転	求人募集数	170	15	27	37	54	33	4	40	0	0	0	11	11	18
	求職者数	74	4	7	10	22	22	9	30	0	0	0	1	7	22
	求人倍率	2.30	3.75	3.86	3.70	2.45	1.50	0.44	1.33	—	—	—	11.00	1.57	0.82
建設・採掘	求人募集数	118	33	0	33	37	9	6	1	0	0	0	0	0	1
	求職者数	9	2	0	2	3	1	1	6	0	0	1	0	2	3
	求人倍率	13.11	16.50	—	16.50	12.33	9.00	6.00	0.17	—	—	—	—	—	0.33
運搬・清掃・包装等	求人募集数	116	18	21	25	29	21	2	246	8	29	27	38	71	73
	求職者数	125	12	14	17	33	39	10	351	10	36	33	46	102	124
	求人倍率	0.93	1.50	1.50	1.47	0.88	0.54	0.20	0.70	0.80	0.81	0.82	0.83	0.70	0.59

- (注) 1 求人募集数・求職者数・求人倍率は、正式にはそれぞれ有効求人人数・有効求職者数・有効求人倍率といひます。
 2 求人倍率は、求職者1人あたりの求人募集数を意味しています。
 3 「職業」の合計欄には、「管理職」「農林漁業職」「職業分類不能」を含みます。



	専門・技術職	事務職	販売職	サービス職	保安職	生産工程	輸送・機械運転	建設・採掘	運搬・清掃・包装	常用計
求人募集数	569	328	229	639	44	636	210	119	362	3,239
求職者数	278	570	139	232	15	339	104	15	476	2,754
求人倍率(倍)	2.05	0.58	1.65	2.75	2.93	1.88	2.02	7.93	0.76	1.18

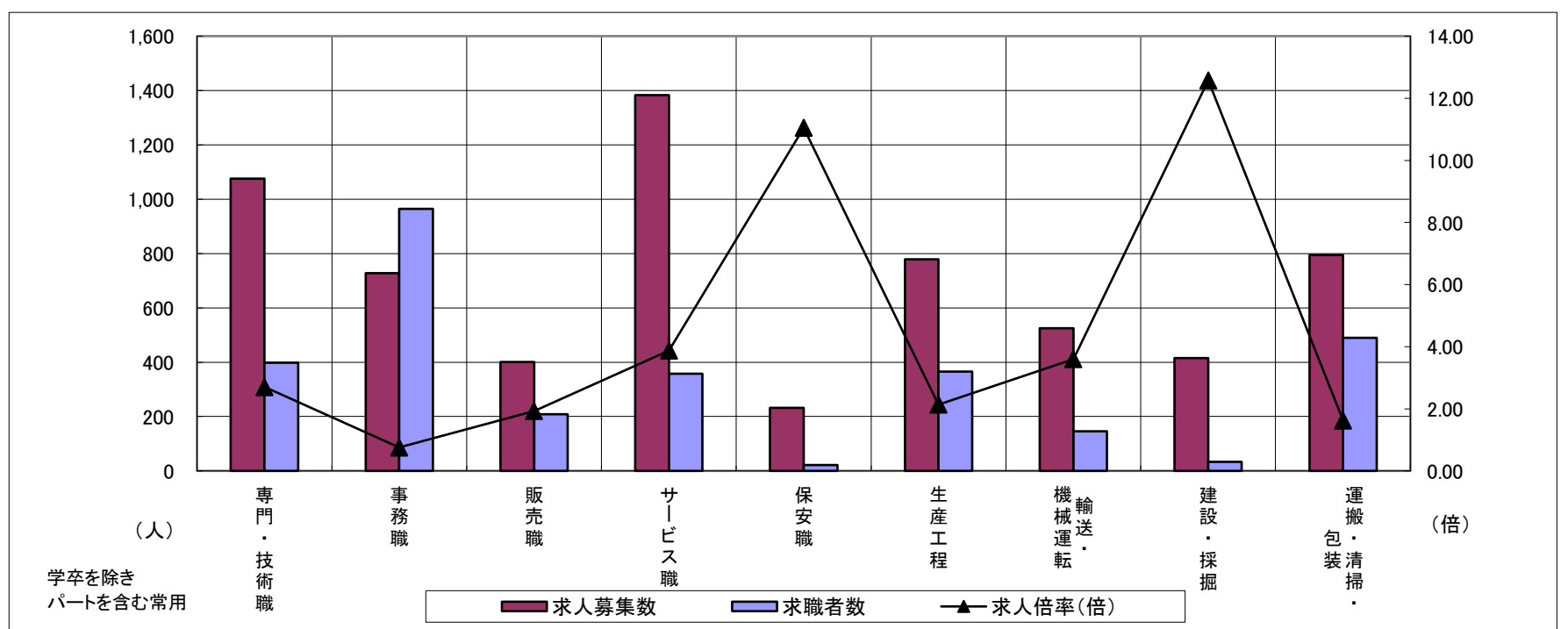
求人・求職バランスシート

令和5年2月

四日市

職業別	年齢別	合計	常用的フルタイム						合計	常用的パートタイム					
			～24歳	25歳～	35歳～	45歳～	55歳～	65歳～		～24歳	25歳～	35歳～	45歳～	55歳～	65歳～
合計	求人募集数	4,143	674	1,184	890	802	532	61	2,233	108	312	350	405	565	493
	求職者数	2,356	314	553	446	504	432	107	1,649	70	202	226	262	413	476
	求人倍率	1.76	2.15	2.14	2.00	1.59	1.23	0.57	1.35	1.54	1.54	1.55	1.55	1.37	1.04
専門・技術職	求人募集数	746	67	280	154	145	95	5	329	3	80	68	55	60	63
	求職者数	279	21	87	53	57	51	10	119	1	25	21	17	21	34
	求人倍率	2.67	3.19	3.22	2.91	2.54	1.86	0.50	2.76	3.00	3.20	3.24	3.24	2.86	1.85
事務職	求人募集数	381	69	122	84	71	31	4	347	15	55	66	77	83	51
	求職者数	615	87	162	125	139	79	23	349	14	50	61	71	86	67
	求人倍率	0.62	0.79	0.75	0.67	0.51	0.39	0.17	0.99	1.07	1.10	1.08	1.08	0.97	0.76
販売職	求人募集数	296	53	99	67	40	36	1	105	6	19	7	21	32	20
	求職者数	127	15	28	22	24	33	5	81	4	14	5	15	25	18
	求人倍率	2.33	3.53	3.54	3.05	1.67	1.09	0.20	1.30	1.50	1.36	1.40	1.40	1.28	1.11
サービス職	求人募集数	718	135	158	178	143	96	8	665	36	76	125	141	142	145
	求職者数	172	30	35	39	33	28	7	185	9	19	31	35	38	53
	求人倍率	4.17	4.50	4.51	4.56	4.33	3.43	1.14	3.59	4.00	4.00	4.03	4.03	3.74	2.74
保安職	求人募集数	175	0	0	31	73	71	0	57	0	0	0	13	17	27
	求職者数	7	0	0	1	3	3	0	14	0	0	0	3	4	7
	求人倍率	25.00	—	—	31.00	24.33	23.67	—	4.07	—	—	—	4.33	4.25	3.86
生産工程	求人募集数	664	130	214	160	120	38	2	115	9	15	24	39	20	8
	求職者数	297	45	74	65	75	32	6	68	5	8	13	21	13	8
	求人倍率	2.24	2.89	2.89	2.46	1.60	1.19	0.33	1.69	1.80	1.88	1.85	1.86	1.54	1.00
輸送・機械運転	求人募集数	433	19	64	111	87	121	31	92	0	0	3	3	35	51
	求職者数	112	4	13	21	21	37	16	34	0	0	1	1	11	21
	求人倍率	3.87	4.75	4.92	5.29	4.14	3.27	1.94	2.71	—	—	3.00	3.00	3.18	2.43
建設・採掘	求人募集数	409	56	74	103	80	87	9	6	2	0	0	0	0	4
	求職者数	29	3	4	6	6	8	2	4	0	0	0	0	0	4
	求人倍率	14.10	18.67	18.50	17.17	13.33	10.88	4.50	1.50	—	—	—	—	—	1.00
運搬・清掃・包装等	求人募集数	286	38	52	53	69	69	5	509	23	58	77	68	151	132
	求職者数	175	17	23	25	45	56	9	314	12	31	41	36	90	104
	求人倍率	1.63	2.24	2.26	2.12	1.53	1.23	0.56	1.62	1.92	1.87	1.88	1.89	1.68	1.27

- (注) 1 求人募集数・求職者数・求人倍率は、正式にはそれぞれ有効求人数・有効求職者数・有効求人倍率といえます。
 2 求人倍率は、求職者1人あたりの求人募集数を意味しています。
 3 「職業」の合計欄には、「管理職」「農林漁業職」「職業分類不能」を含みます。



	専門・技術職	事務職	販売職	サービス職	保安職	生産工程	輸送・機械運転	建設・採掘	運搬・清掃・包装	常用計
求人募集数	1,075	728	401	1,383	232	779	525	415	795	6,376
求職者数	398	964	208	357	21	365	146	33	489	4,005
求人倍率(倍)	2.70	0.76	1.93	3.87	11.05	2.13	3.60	12.58	1.63	1.59

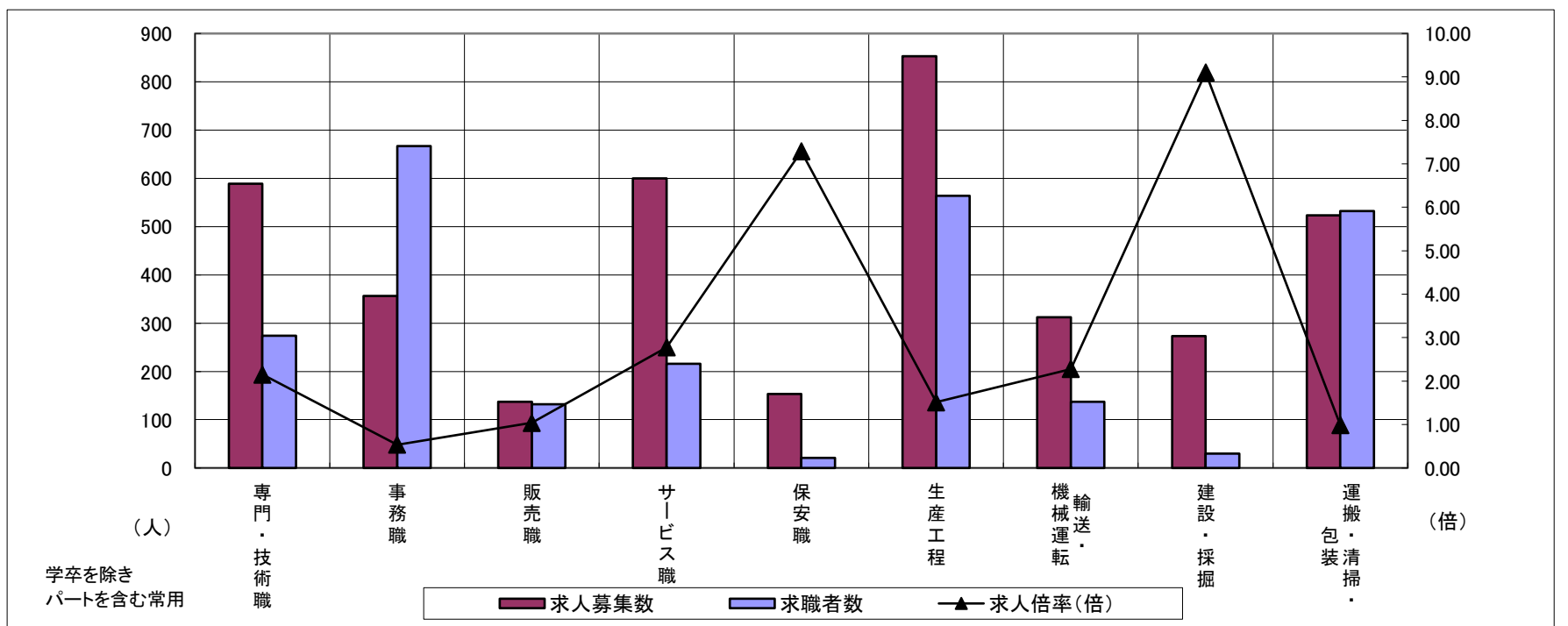
求人・求職バランスシート

令和5年2月

鈴鹿

職業別	年齢別	合計	常用的フルタイム						合計	常用的パートタイム					
			～24歳	25歳～	35歳～	45歳～	55歳～	65歳～		～24歳	25歳～	35歳～	45歳～	55歳～	65歳～
合計	求人募集数	2,506	390	698	483	549	354	32	1,348	48	170	221	269	366	274
	求職者数	1,890	248	454	329	432	350	77	1,394	45	159	207	257	379	347
	求人倍率	1.33	1.57	1.54	1.47	1.27	1.01	0.42	0.97	1.07	1.07	1.07	1.05	0.97	0.79
専門・技術職	求人募集数	364	29	140	87	62	41	5	225	2	32	62	45	41	43
	求職者数	174	12	59	40	30	22	11	100	1	13	25	18	18	25
	求人倍率	2.09	2.42	2.37	2.18	2.07	1.86	0.45	2.25	2.00	2.46	2.48	2.50	2.28	1.72
事務職	求人募集数	204	42	56	48	38	19	1	152	2	18	32	40	39	21
	求職者数	384	62	90	83	85	59	5	283	3	27	47	70	83	53
	求人倍率	0.53	0.68	0.62	0.58	0.45	0.32	0.20	0.54	0.67	0.67	0.68	0.57	0.47	0.40
販売職	求人募集数	65	14	26	9	10	6	0	72	2	15	10	17	20	8
	求職者数	68	10	19	8	14	12	5	64	2	12	8	14	19	9
	求人倍率	0.96	1.40	1.37	1.13	0.71	0.50	—	1.13	1.00	1.25	1.25	1.21	1.05	0.89
サービス職	求人募集数	278	36	86	49	74	29	4	322	15	31	61	49	103	63
	求職者数	100	12	29	16	25	13	5	116	5	10	20	16	36	29
	求人倍率	2.78	3.00	2.97	3.06	2.96	2.23	0.80	2.78	3.00	3.10	3.05	3.06	2.86	2.17
保安職	求人募集数	98	0	0	25	25	33	15	55	0	0	0	6	25	24
	求職者数	12	0	0	3	3	4	2	9	0	0	0	1	4	4
	求人倍率	8.17	—	—	8.33	8.33	8.25	7.50	6.11	—	—	—	6.00	6.25	6.00
生産工程	求人募集数	705	108	173	152	182	85	5	148	5	19	22	31	45	26
	求職者数	460	62	99	90	127	72	10	104	3	13	15	21	31	21
	求人倍率	1.53	1.74	1.75	1.69	1.43	1.18	0.50	1.42	1.67	1.46	1.47	1.48	1.45	1.24
輸送・機械運転	求人募集数	248	15	35	44	89	53	12	64	0	0	4	7	15	38
	求職者数	101	4	9	12	35	27	14	36	0	0	1	2	6	27
	求人倍率	2.46	3.75	3.89	3.67	2.54	1.96	0.86	1.78	—	—	4.00	3.50	2.50	1.41
建設・採掘	求人募集数	265	57	80	0	86	38	4	8	0	0	0	3	1	4
	求職者数	24	4	6	0	8	5	1	6	0	0	0	2	1	3
	求人倍率	11.04	14.25	13.33	—	10.75	7.60	4.00	1.33	—	—	—	1.50	1.00	1.33
運搬・清掃・包装等	求人募集数	244	23	44	44	53	74	6	279	8	25	37	57	76	76
	求職者数	142	10	19	20	30	53	10	390	11	33	48	75	104	119
	求人倍率	1.72	2.30	2.32	2.20	1.77	1.40	0.60	0.72	0.73	0.76	0.77	0.76	0.73	0.64

- (注) 1 求人募集数・求職者数・求人倍率は、正式にはそれぞれ有効求人数・有効求職者数・有効求人倍率といたします。
 2 求人倍率は、求職者1人あたりの求人募集数を意味しています。
 3 「職業」の合計欄には、「管理職」「農林漁業職」「職業分類不能」を含みます。



	専門・技術職	事務職	販売職	サービス職	保安職	生産工程	輸送・機械運転	建設・採掘	運搬・清掃・包装	常用計
求人募集数	589	356	137	600	153	853	312	273	523	3,854
求職者数	274	667	132	216	21	564	137	30	532	3,284
求人倍率(倍)	2.15	0.53	1.04	2.78	7.29	1.51	2.28	9.10	0.98	1.17

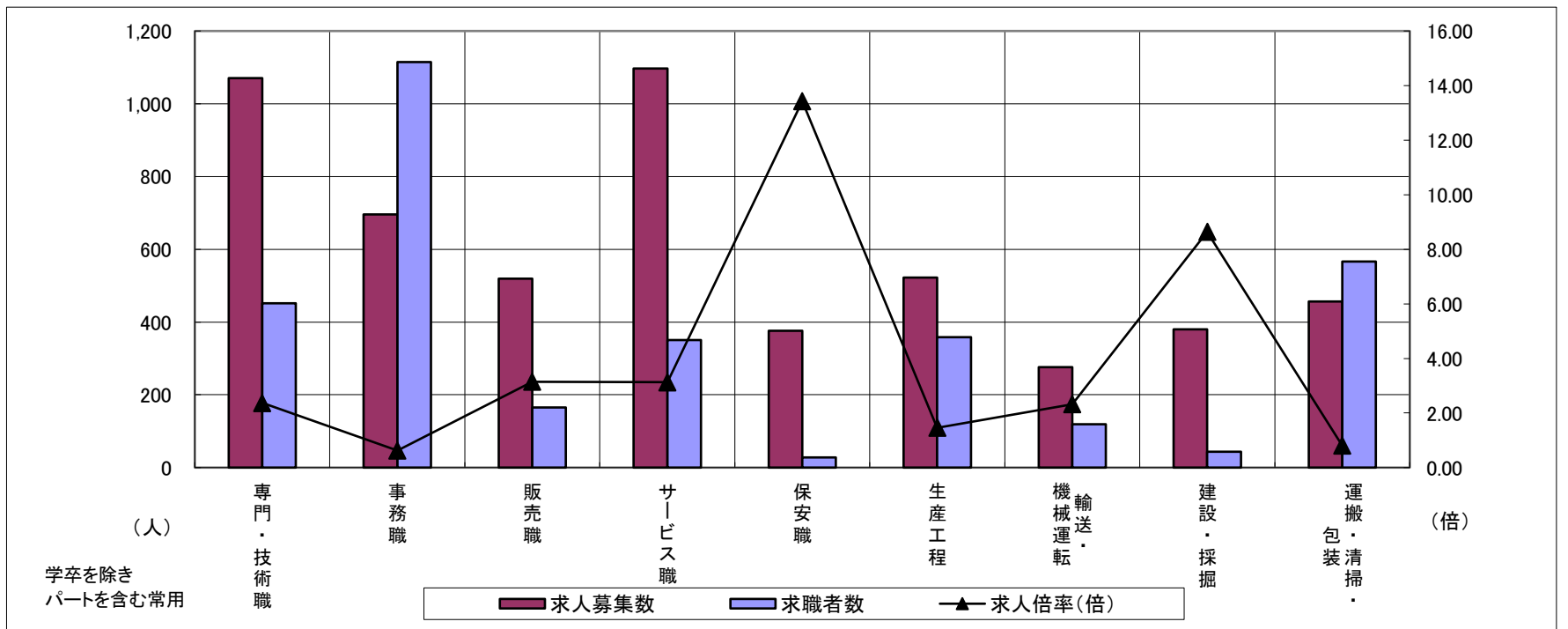
求人・求職バランスシート

令和5年2月

津

職業別	年齢別	合計	常用的フルタイム						合計	常用的パートタイム					
			～24歳	25歳～	35歳～	45歳～	55歳～	65歳～		～24歳	25歳～	35歳～	45歳～	55歳～	65歳～
合計	求人募集数	3,236	418	932	687	666	468	65	2,248	92	270	373	512	531	470
	求職者数	2,585	265	594	469	582	523	152	1,594	58	170	235	325	379	427
	求人倍率	1.25	1.58	1.57	1.46	1.14	0.89	0.43	1.41	1.59	1.59	1.59	1.58	1.40	1.10
専門・技術職	求人募集数	681	73	205	151	133	109	10	389	3	60	70	83	104	69
	求職者数	316	28	79	62	60	69	18	136	1	19	22	26	37	31
	求人倍率	2.16	2.61	2.59	2.44	2.22	1.58	0.56	2.86	3.00	3.16	3.18	3.19	2.81	2.23
事務職	求人募集数	351	44	110	73	72	45	7	345	9	38	72	92	82	52
	求職者数	689	69	172	124	152	133	39	426	10	43	81	105	107	80
	求人倍率	0.51	0.64	0.64	0.59	0.47	0.34	0.18	0.81	0.90	0.88	0.89	0.88	0.77	0.65
販売職	求人募集数	267	36	76	78	42	31	4	252	8	8	30	64	86	56
	求職者数	96	9	19	21	19	19	9	69	2	2	7	15	24	19
	求人倍率	2.78	4.00	4.00	3.71	2.21	1.63	0.44	3.65	4.00	4.00	4.29	4.27	3.58	2.95
サービス職	求人募集数	436	57	115	98	90	74	2	661	30	66	107	148	172	138
	求職者数	196	23	46	40	41	42	4	155	6	13	21	29	38	48
	求人倍率	2.22	2.48	2.50	2.45	2.20	1.76	0.50	4.26	5.00	5.08	5.10	5.10	4.53	2.88
保安職	求人募集数	264	29	0	47	48	57	83	112	0	17	0	0	0	95
	求職者数	20	1	0	2	4	5	8	8	0	1	0	0	0	7
	求人倍率	13.20	29.00	—	23.50	12.00	11.40	10.38	14.00	—	17.00	—	—	—	13.57
生産工程	求人募集数	424	71	125	110	91	25	2	98	9	23	16	24	16	10
	求職者数	295	39	69	67	82	30	8	63	5	13	9	15	11	10
	求人倍率	1.44	1.82	1.81	1.64	1.11	0.83	0.25	1.56	1.80	1.77	1.78	1.60	1.45	1.00
輸送・機械運転	求人募集数	222	10	20	21	96	66	9	54	0	0	4	12	15	23
	求職者数	93	3	6	7	37	31	9	26	0	0	1	3	8	14
	求人倍率	2.39	3.33	3.33	3.00	2.59	2.13	1.00	2.08	—	—	4.00	4.00	1.88	1.64
建設・採掘	求人募集数	366	29	98	65	85	72	17	14	0	0	9	0	1	4
	求職者数	35	2	7	5	9	8	4	9	0	0	2	0	2	5
	求人倍率	10.46	14.50	14.00	13.00	9.44	9.00	4.25	1.56	—	—	4.50	—	0.50	0.80
運搬・清掃・包装等	求人募集数	155	21	38	25	33	33	5	301	11	22	39	63	60	106
	求職者数	256	23	44	32	63	76	18	310	11	21	38	61	60	119
	求人倍率	0.61	0.91	0.86	0.78	0.52	0.43	0.28	0.97	1.00	1.05	1.03	1.03	1.00	0.89

- (注) 1 求人募集数・求職者数・求人倍率は、正式にはそれぞれ有効求人数・有効求職者数・有効求人倍率といいます。
 2 求人倍率は、求職者1人あたりの求人募集数を意味しています。
 3 「職業」の合計欄には、「管理職」「農林漁業職」「職業分類不能」を含みます。



	専門・技術職	事務職	販売職	サービス職	保安職	生産工程	輸送・機械運転	建設・採掘	運搬・清掃・包装	常用計
求人募集数	1,070	696	519	1,097	376	522	276	380	456	5,484
求職者数	452	1,115	165	351	28	358	119	44	566	4,179
求人倍率(倍)	2.37	0.62	3.15	3.13	13.43	1.46	2.32	8.64	0.81	1.31

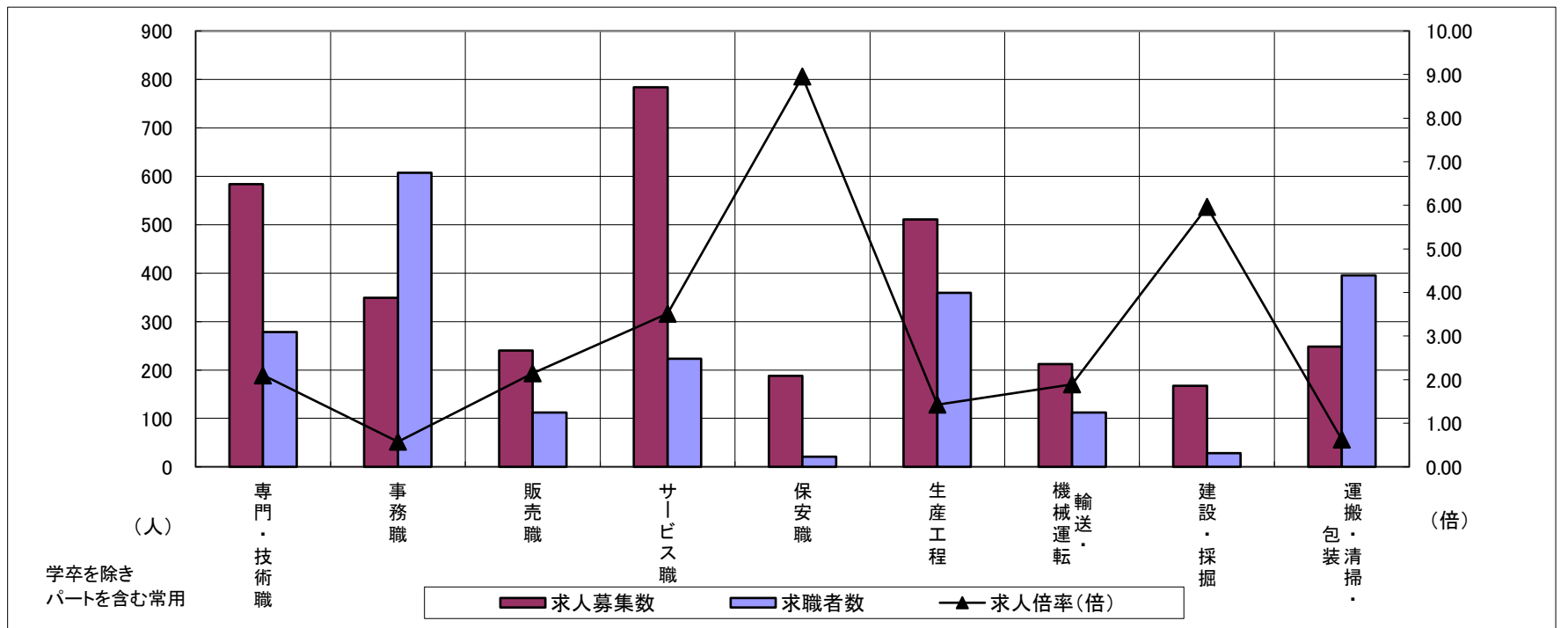
求人・求職バランスシート

令和5年2月

松阪

職業別	年齢別	合計	常用的フルタイム						合計	常用的パートタイム					
			～24歳	25歳～	35歳～	45歳～	55歳～	65歳～		～24歳	25歳～	35歳～	45歳～	55歳～	65歳～
合計	求人募集数	2,108	319	574	465	409	298	43	1,236	41	145	191	270	327	262
	求職者数	1,778	207	374	324	381	364	128	1,247	37	131	172	244	337	326
	求人倍率	1.19	1.54	1.53	1.44	1.07	0.82	0.34	0.99	1.11	1.11	1.11	1.11	0.97	0.80
専門・技術職	求人募集数	399	54	114	90	83	49	9	185	2	23	34	41	56	29
	求職者数	171	19	40	33	35	29	15	107	1	12	18	22	33	21
	求人倍率	2.33	2.84	2.85	2.73	2.37	1.69	0.60	1.73	2.00	1.92	1.89	1.86	1.70	1.38
事務職	求人募集数	193	36	59	50	31	16	1	156	3	19	31	43	39	21
	求職者数	378	51	83	76	88	61	19	229	4	25	41	58	61	40
	求人倍率	0.51	0.71	0.71	0.66	0.35	0.26	0.05	0.68	0.75	0.76	0.76	0.74	0.64	0.53
販売職	求人募集数	170	38	62	31	27	11	1	70	5	5	9	24	20	7
	求職者数	67	11	18	10	15	10	3	45	3	3	5	14	13	7
	求人倍率	2.54	3.45	3.44	3.10	1.80	1.10	0.33	1.56	1.67	1.67	1.80	1.71	1.54	1.00
サービス職	求人募集数	324	50	59	65	71	72	7	460	14	67	58	96	140	85
	求職者数	120	16	19	21	26	32	6	103	3	14	12	20	32	22
	求人倍率	2.70	3.13	3.11	3.10	2.73	2.25	1.17	4.47	4.67	4.79	4.83	4.80	4.38	3.86
保安職	求人募集数	134	8	34	8	17	33	34	54	0	0	0	0	0	54
	求職者数	17	1	4	1	2	4	5	4	0	0	0	0	0	4
	求人倍率	7.88	8.00	8.50	8.00	8.50	8.25	6.80	13.50	—	—	—	—	—	13.50
生産工程	求人募集数	417	78	124	99	83	32	1	94	12	17	15	21	21	8
	求職者数	286	41	66	57	74	41	7	73	8	11	10	14	19	11
	求人倍率	1.46	1.90	1.88	1.74	1.12	0.78	0.14	1.29	1.50	1.55	1.50	1.50	1.11	0.73
輸送・機械運転	求人募集数	177	4	22	29	64	53	5	35	0	3	2	0	7	23
	求職者数	91	1	6	9	28	31	16	21	0	1	1	0	4	15
	求人倍率	1.95	4.00	3.67	3.22	2.29	1.71	0.31	1.67	—	3.00	2.00	—	1.75	1.53
建設・採掘	求人募集数	162	37	29	39	34	17	6	5	2	2	1	0	0	0
	求職者数	28	5	4	6	6	4	3	0	0	0	0	0	0	0
	求人倍率	5.79	7.40	7.25	6.50	5.67	4.25	2.00	—	—	—	—	—	—	—
運搬・清掃・包装等	求人募集数	83	10	14	23	14	18	4	165	7	17	21	32	37	51
	求職者数	131	8	12	21	26	42	22	264	10	23	28	44	59	100
	求人倍率	0.63	1.25	1.17	1.10	0.54	0.43	0.18	0.63	0.70	0.74	0.75	0.73	0.63	0.51

- (注) 1 求人募集数・求職者数・求人倍率は、正式にはそれぞれ有効求人数・有効求職者数・有効求人倍率といたします。
 2 求人倍率は、求職者1人あたりの求人募集数を意味しています。
 3 「職業」の合計欄には、「管理職」「農林漁業職」「職業分類不能」を含みます。



	専門・技術職	事務職	販売職	サービス職	保安職	生産工程	輸送・機械運転	建設・採掘	運搬・清掃・包装	常用計
求人募集数	584	349	240	784	188	511	212	167	248	3,344
求職者数	278	607	112	223	21	359	112	28	395	3,025
求人倍率(倍)	2.10	0.57	2.14	3.52	8.95	1.42	1.89	5.96	0.63	1.11

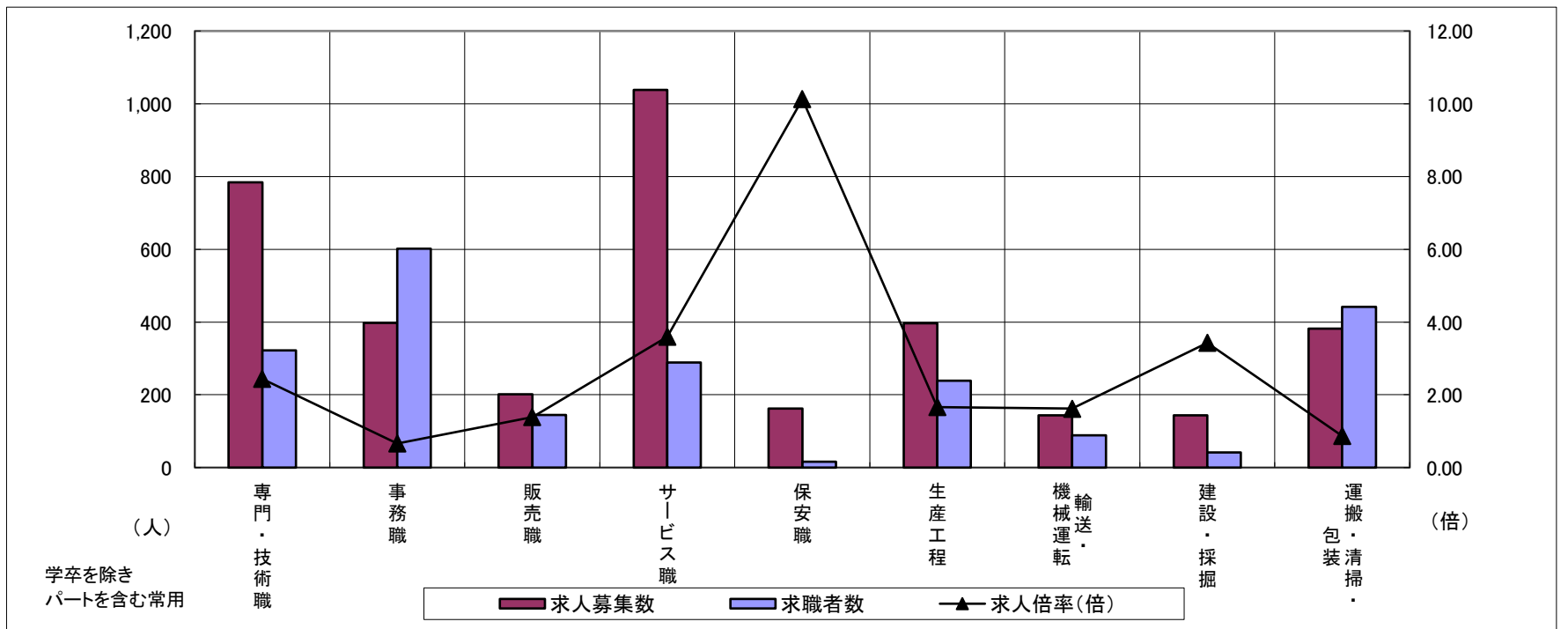
求人・求職バランスシート

令和5年2月

伊勢

職業別	年齢別	合計	常用的フルタイム						合計	常用的パートタイム					
			～24歳	25歳～	35歳～	45歳～	55歳～	65歳～		～24歳	25歳～	35歳～	45歳～	55歳～	65歳～
合計	求人募集数	2,044	302	432	403	489	382	36	1,645	55	179	219	326	508	358
	求職者数	1,567	179	256	260	385	397	90	1,191	35	114	139	208	371	324
	求人倍率	1.30	1.69	1.69	1.55	1.27	0.96	0.40	1.38	1.57	1.57	1.58	1.57	1.37	1.10
専門・技術職	求人募集数	478	37	118	109	132	74	8	306	0	41	76	61	77	51
	求職者数	189	12	39	38	51	38	11	133	0	16	30	24	34	29
	求人倍率	2.53	3.08	3.03	2.87	2.59	1.95	0.73	2.30	—	2.56	2.53	2.54	2.26	1.76
事務職	求人募集数	221	35	50	46	51	36	3	177	6	31	36	35	47	22
	求職者数	373	46	66	72	95	83	11	229	7	37	42	42	64	37
	求人倍率	0.59	0.76	0.76	0.64	0.54	0.43	0.27	0.77	0.86	0.84	0.86	0.83	0.73	0.59
販売職	求人募集数	106	6	30	28	27	13	2	95	5	11	6	27	30	16
	求職者数	77	3	15	15	24	16	4	68	3	7	4	17	21	16
	求人倍率	1.38	2.00	2.00	1.87	1.13	0.81	0.50	1.40	1.67	1.57	1.50	1.59	1.43	1.00
サービス職	求人募集数	466	98	80	93	105	81	9	572	5	54	39	151	231	92
	求職者数	158	28	23	27	33	37	10	131	1	11	8	31	55	25
	求人倍率	2.95	3.50	3.48	3.44	3.18	2.19	0.90	4.37	5.00	4.91	4.88	4.87	4.20	3.68
保安職	求人募集数	107	0	10	0	20	71	6	55	0	0	14	14	14	13
	求職者数	12	0	1	0	2	7	2	4	0	0	1	1	1	1
	求人倍率	8.92	—	10.00	—	10.00	10.14	3.00	13.75	—	—	14.00	14.00	14.00	13.00
生産工程	求人募集数	292	47	76	59	72	36	2	105	2	8	16	27	41	11
	求職者数	177	19	31	29	56	37	5	62	1	4	8	14	26	9
	求人倍率	1.65	2.47	2.45	2.03	1.29	0.97	0.40	1.69	2.00	2.00	2.00	1.93	1.58	1.22
輸送・機械運転	求人募集数	108	6	13	9	35	43	2	36	0	3	0	2	12	19
	求職者数	66	2	4	3	18	31	8	23	0	2	0	1	7	13
	求人倍率	1.64	3.00	3.25	3.00	1.94	1.39	0.25	1.57	—	1.50	—	2.00	1.71	1.46
建設・採掘	求人募集数	141	17	34	21	24	41	4	3	0	0	1	0	1	1
	求職者数	35	3	6	4	6	13	3	7	0	0	1	1	2	3
	求人倍率	4.03	5.67	5.67	5.25	4.00	3.15	1.33	0.43	—	—	1.00	—	0.50	0.33
運搬・清掃・包装等	求人募集数	95	11	10	15	22	28	9	287	13	15	32	32	101	94
	求職者数	125	7	7	13	27	45	26	317	11	13	27	27	103	136
	求人倍率	0.76	1.57	1.43	1.15	0.81	0.62	0.35	0.91	1.18	1.15	1.19	1.19	0.98	0.69

- (注) 1 求人募集数・求職者数・求人倍率は、正式にはそれぞれ有効求人数・有効求職者数・有効求人倍率といいます。
 2 求人倍率は、求職者1人あたりの求人募集数を意味しています。
 3 「職業」の合計欄には、「管理職」「農林漁業職」「職業分類不能」を含みます。



	専門・技術職	事務職	販売職	サービス職	保安職	生産工程	輸送・機械運転	建設・採掘	運搬・清掃・包装	常用計
求人募集数	784	398	201	1,038	162	397	144	144	382	3,689
求職者数	322	602	145	289	16	239	89	42	442	2,758
求人倍率(倍)	2.43	0.66	1.39	3.59	10.13	1.66	1.62	3.43	0.86	1.34

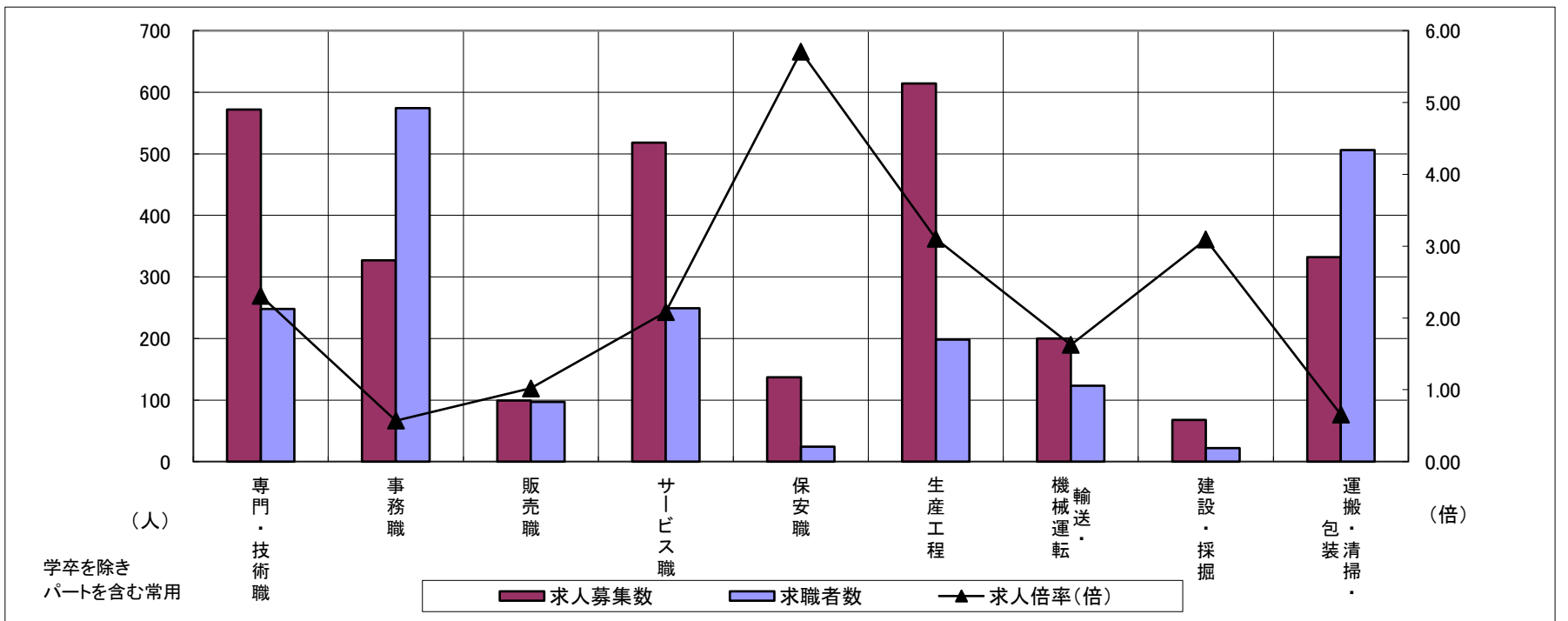
求人・求職バランスシート

令和5年2月

伊賀

職業別	年齢別	合計	常用的フルタイム						合計	常用的パートタイム					
			～24歳	25歳～	35歳～	45歳～	55歳～	65歳～		～24歳	25歳～	35歳～	45歳～	55歳～	65歳～
合計	求人募集数	1,721	217	529	393	319	231	32	1,226	48	150	223	186	326	293
	求職者数	1,375	129	315	246	300	281	104	1,230	39	121	180	151	328	411
	求人倍率	1.25	1.68	1.68	1.60	1.06	0.82	0.31	1.00	1.23	1.24	1.24	1.23	0.99	0.71
専門・技術職	求人募集数	372	36	119	66	77	66	8	200	14	30	39	22	57	38
	求職者数	167	12	40	23	33	41	18	81	5	11	14	8	23	20
	求人倍率	2.23	3.00	2.98	2.87	2.33	1.61	0.44	2.47	2.80	2.73	2.79	2.75	2.48	1.90
事務職	求人募集数	184	23	68	41	35	15	2	143	3	16	31	34	35	24
	求職者数	344	34	100	64	76	50	20	230	4	22	43	51	58	52
	求人倍率	0.53	0.68	0.68	0.64	0.46	0.30	0.10	0.62	0.75	0.73	0.72	0.67	0.60	0.46
販売職	求人募集数	63	19	19	11	8	6	0	36	1	7	5	5	13	5
	求職者数	38	8	8	6	7	7	2	59	1	9	6	7	23	13
	求人倍率	1.66	2.38	2.38	1.83	1.14	0.86	—	0.61	1.00	0.78	0.83	0.71	0.57	0.38
サービス職	求人募集数	229	28	66	33	51	46	5	289	10	26	58	38	96	61
	求職者数	98	10	24	12	23	23	6	151	4	11	24	16	51	45
	求人倍率	2.34	2.80	2.75	2.75	2.22	2.00	0.83	1.91	2.50	2.36	2.42	2.38	1.88	1.36
保安職	求人募集数	68	0	0	0	8	23	37	69	0	0	0	0	17	52
	求職者数	13	0	0	0	1	3	9	11	0	0	0	0	2	9
	求人倍率	5.23	—	—	—	8.00	7.67	4.11	6.27	—	—	—	—	8.50	5.78
生産工程	求人募集数	462	97	139	108	81	35	2	152	9	32	32	36	22	21
	求職者数	155	23	33	28	44	24	3	43	2	7	7	8	9	10
	求人倍率	2.98	4.22	4.21	3.86	1.84	1.46	0.67	3.53	4.50	4.57	4.57	4.50	2.44	2.10
輸送・機械運転	求人募集数	145	3	25	31	54	29	3	55	0	0	0	6	31	18
	求職者数	83	1	9	11	33	22	7	40	0	0	0	2	11	27
	求人倍率	1.75	3.00	2.78	2.82	1.64	1.32	0.43	1.38	—	—	—	3.00	2.82	0.67
建設・採掘	求人募集数	62	5	22	13	19	2	1	6	0	0	0	3	0	3
	求職者数	18	1	5	3	7	1	1	4	0	0	0	2	0	2
	求人倍率	3.44	5.00	4.40	4.33	2.71	2.00	1.00	1.50	—	—	—	1.50	—	1.50
運搬・清掃・包装等	求人募集数	85	6	21	28	14	14	2	247	10	28	40	35	67	67
	求職者数	183	8	27	40	39	51	18	323	10	28	41	35	87	122
	求人倍率	0.46	0.75	0.78	0.70	0.36	0.27	0.11	0.76	1.00	1.00	0.98	1.00	0.77	0.55

- (注) 1 求人募集数・求職者数・求人倍率は、正式にはそれぞれ有効求人数・有効求職者数・有効求人倍率といえます。
 2 求人倍率は、求職者1人あたりの求人募集数を意味しています。
 3 「職業」の合計欄には、「管理職」「農林漁業職」「職業分類不能」を含みます。



	専門・技術職	事務職	販売職	サービス職	保安職	生産工程	輸送・機械運転	建設・採掘	運搬・清掃・包装	常用計
求人募集数	572	327	99	518	137	614	200	68	332	2,947
求職者数	248	574	97	249	24	198	123	22	506	2,605
求人倍率(倍)	2.31	0.57	1.02	2.08	5.71	3.10	1.63	3.09	0.66	1.13

求人・求職バランスシート

令和5年2月

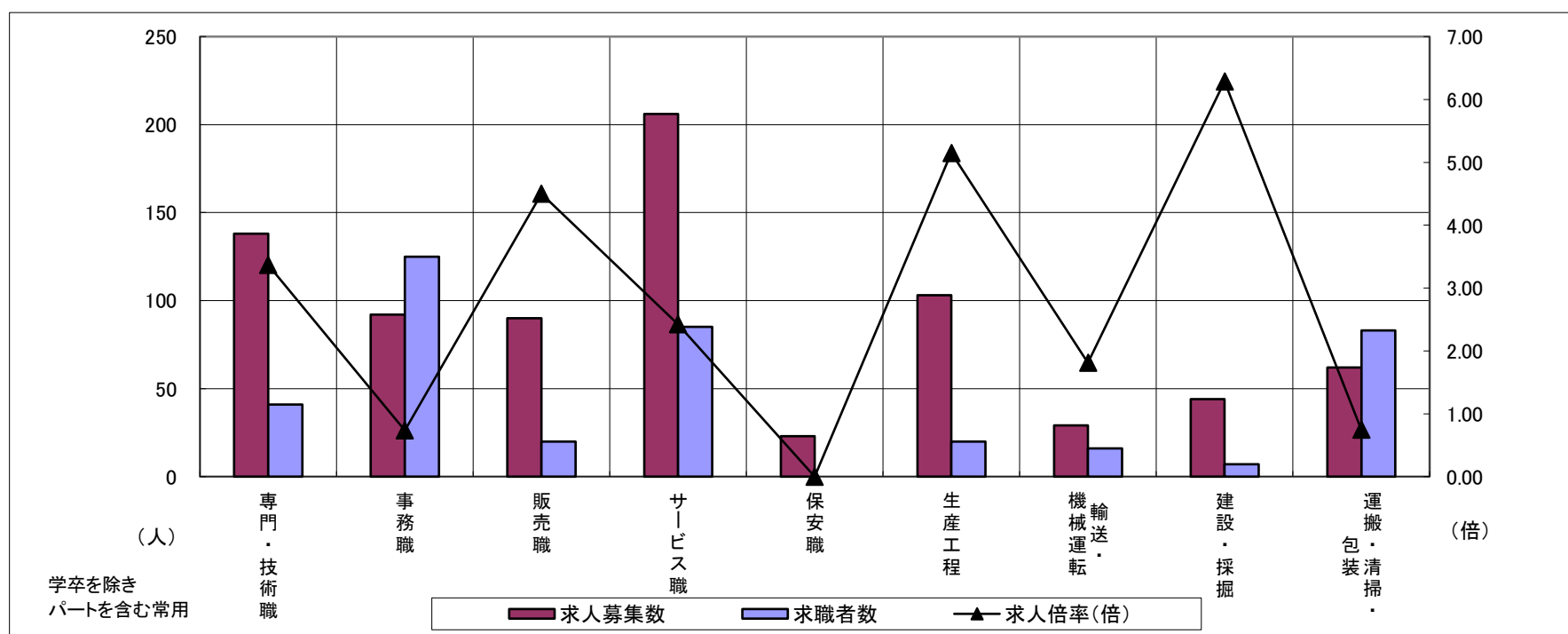
尾鷲

職業別	年齢別	合計	常用的フルタイム						合計	常用的パートタイム					
			～24歳	25歳～	35歳～	45歳～	55歳～	65歳～		～24歳	25歳～	35歳～	45歳～	55歳～	65歳～
合計	求人募集数	413	40	77	64	113	104	15	394	12	36	48	61	127	110
	求職者数	243	19	37	31	64	72	20	244	7	22	29	37	79	70
	求人倍率	1.70	2.11	2.08	2.06	1.77	1.44	0.75	1.61	1.71	1.64	1.66	1.65	1.61	1.57
専門・技術職	求人募集数	98	6	22	22	10	37	1	40	0	7	6	6	13	8
	求職者数	22	1	4	4	2	10	1	19	0	3	3	3	6	4
	求人倍率	4.45	6.00	5.50	5.50	5.00	3.70	1.00	2.11	—	2.33	2.00	2.00	2.17	2.00
事務職	求人募集数	37	5	8	7	10	6	1	55	1	6	6	13	19	10
	求職者数	68	7	12	11	20	15	3	57	1	6	6	13	20	11
	求人倍率	0.54	0.71	0.67	0.64	0.50	0.40	0.33	0.96	1.00	1.00	1.00	1.00	0.95	0.91
販売職	求人募集数	13	3	5	0	3	2	0	77	14	0	14	7	35	7
	求職者数	9	1	2	0	3	2	1	11	2	0	2	1	5	1
	求人倍率	1.44	3.00	2.50	—	1.00	1.00	—	7.00	7.00	—	7.00	7.00	7.00	7.00
サービス職	求人募集数	86	10	5	12	31	28	0	120	0	8	23	20	42	27
	求職者数	37	4	2	5	13	13	0	48	0	3	9	8	17	11
	求人倍率	2.32	2.50	2.50	2.40	2.38	2.15	—	2.50	—	2.67	2.56	2.50	2.47	2.45
保安職	求人募集数	19	4	4	4	4	2	1	4	2	2	0	0	0	0
	求職者数	0	0	0	0	0	0	0	0	0	0	0	0	0	0
	求人倍率	—	—	—	—	—	—	—	—	—	—	—	—	—	—
生産工程	求人募集数	51	0	20	13	12	6	0	52	4	13	4	9	4	18
	求職者数	8	0	3	2	2	1	0	12	1	3	1	2	1	4
	求人倍率	6.38	—	6.67	6.50	6.00	6.00	—	4.33	4.00	4.33	4.00	4.50	4.00	4.50
輸送・機械運転	求人募集数	25	0	0	4	9	11	1	4	0	0	0	0	3	1
	求職者数	11	0	0	1	3	6	1	5	0	0	0	0	3	2
	求人倍率	2.27	—	—	4.00	3.00	1.83	1.00	0.80	—	—	—	—	1.00	0.50
建設・採掘	求人募集数	44	1	0	21	0	14	8	0	0	0	0	0	0	0
	求職者数	4	0	0	1	0	1	2	3	0	0	0	0	0	3
	求人倍率	11.00	—	—	21.00	—	14.00	4.00	—	—	—	—	—	—	—
運搬・清掃・包装等	求人募集数	24	2	2	0	7	10	3	38	0	2	2	1	15	18
	求職者数	33	2	2	0	8	13	8	50	0	3	3	1	20	23
	求人倍率	0.73	1.00	1.00	—	0.88	0.77	0.38	0.76	—	0.67	0.67	1.00	0.75	0.78

(注) 1 求人募集数・求職者数・求人倍率は、正式にはそれぞれ有効求人数・有効求職者数・有効求人倍率といたします。

2 求人倍率は、求職者1人あたりの求人募集数を意味しています。

3 「職業」の合計欄には、「管理職」「農林漁業職」「職業分類不能」を含みます。



	専門・技術職	事務職	販売職	サービス職	保安職	生産工程	輸送・機械運転	建設・採掘	運搬・清掃・包装	常用計
求人募集数	138	92	90	206	23	103	29	44	62	807
求職者数	41	125	20	85	0	20	16	7	83	487
求人倍率(倍)	3.37	0.74	4.50	2.42	—	5.15	1.81	6.29	0.75	1.66

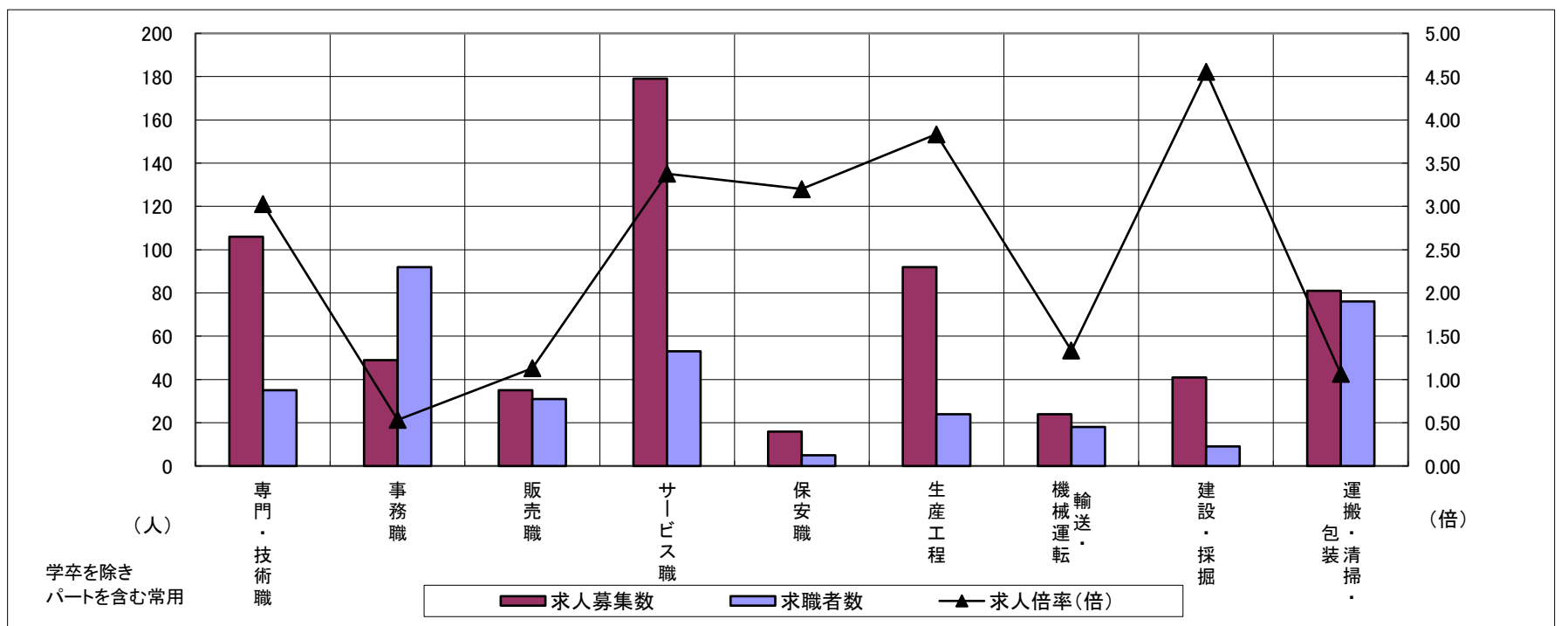
求人・求職バランスシート

令和5年2月

熊野

職業別	年齢別	合計	常用的フルタイム						合計	常用的パートタイム					
			～24歳	25歳～	35歳～	45歳～	55歳～	65歳～		～24歳	25歳～	35歳～	45歳～	55歳～	65歳～
合計	求人募集数	366	42	83	64	82	77	18	286	8	28	51	60	78	61
	求職者数	221	20	39	31	47	60	24	191	5	17	31	36	52	50
	求人倍率	1.66	2.10	2.13	2.06	1.74	1.28	0.75	1.50	1.60	1.65	1.65	1.67	1.50	1.22
専門・技術職	求人募集数	80	0	21	20	23	15	1	26	0	4	5	9	5	3
	求職者数	18	0	4	4	5	4	1	17	0	2	3	5	4	3
	求人倍率	4.44	—	5.25	5.00	4.60	3.75	1.00	1.53	—	2.00	1.67	1.80	1.25	1.00
事務職	求人募集数	30	4	9	5	6	4	2	19	1	1	7	4	4	2
	求職者数	65	7	17	11	13	12	5	27	1	1	9	5	6	5
	求人倍率	0.46	0.57	0.53	0.45	0.46	0.33	0.40	0.70	1.00	1.00	0.78	0.80	0.67	0.40
販売職	求人募集数	16	1	6	1	5	2	1	19	1	2	5	6	4	1
	求職者数	14	1	4	1	4	3	1	17	1	2	4	5	4	1
	求人倍率	1.14	1.00	1.50	1.00	1.25	0.67	1.00	1.12	1.00	1.00	1.25	1.20	1.00	1.00
サービス職	求人募集数	62	6	9	8	23	15	1	117	0	13	30	22	33	19
	求職者数	24	2	3	3	8	7	1	29	0	3	7	5	8	6
	求人倍率	2.58	3.00	3.00	2.67	2.88	2.14	1.00	4.03	—	4.33	4.29	4.40	4.13	3.17
保安職	求人募集数	5	0	0	0	0	3	2	11	0	0	0	0	6	5
	求職者数	3	0	0	0	0	2	1	2	0	0	0	0	1	1
	求人倍率	1.67	—	—	—	—	1.50	2.00	5.50	—	—	—	—	6.00	5.00
生産工程	求人募集数	73	23	11	5	20	14	0	19	0	0	0	7	6	6
	求職者数	14	4	2	1	4	3	0	10	0	0	0	3	3	4
	求人倍率	5.21	5.75	5.50	5.00	5.00	4.67	—	1.90	—	—	—	2.33	2.00	1.50
輸送・機械運転	求人募集数	21	2	2	2	4	10	1	3	1	0	0	0	0	2
	求職者数	16	1	1	1	3	9	1	2	0	0	0	0	0	2
	求人倍率	1.31	2.00	2.00	2.00	1.33	1.11	1.00	1.50	—	—	—	—	—	1.00
建設・採掘	求人募集数	41	0	9	16	6	8	2	0	0	0	0	0	0	0
	求職者数	8	0	1	2	1	3	1	1	0	0	0	0	0	1
	求人倍率	5.13	—	9.00	8.00	6.00	2.67	2.00	—	—	—	—	—	—	—
運搬・清掃・包装等	求人募集数	12	1	2	2	1	3	3	69	3	6	4	12	27	17
	求職者数	23	1	2	2	1	9	8	53	2	4	3	8	21	15
	求人倍率	0.52	1.00	1.00	1.00	1.00	0.33	0.38	1.30	1.50	1.50	1.33	1.50	1.29	1.13

- (注) 1 求人募集数・求職者数・求人倍率は、正式にはそれぞれ有効求人数・有効求職者数・有効求人倍率といいます。
 2 求人倍率は、求職者1人あたりの求人募集数を意味しています。
 3 「職業」の合計欄には、「管理職」「農林漁業職」「職業分類不能」を含みます。



	専門・技術職	事務職	販売職	サービス職	保安職	生産工程	輸送・機械運転	建設・採掘	運搬・清掃・包装	常用計
求人募集数	106	49	35	179	16	92	24	41	81	652
求職者数	35	92	31	53	5	24	18	9	76	412
求人倍率(倍)	3.03	0.53	1.13	3.38	3.20	3.83	1.33	4.56	1.07	1.58

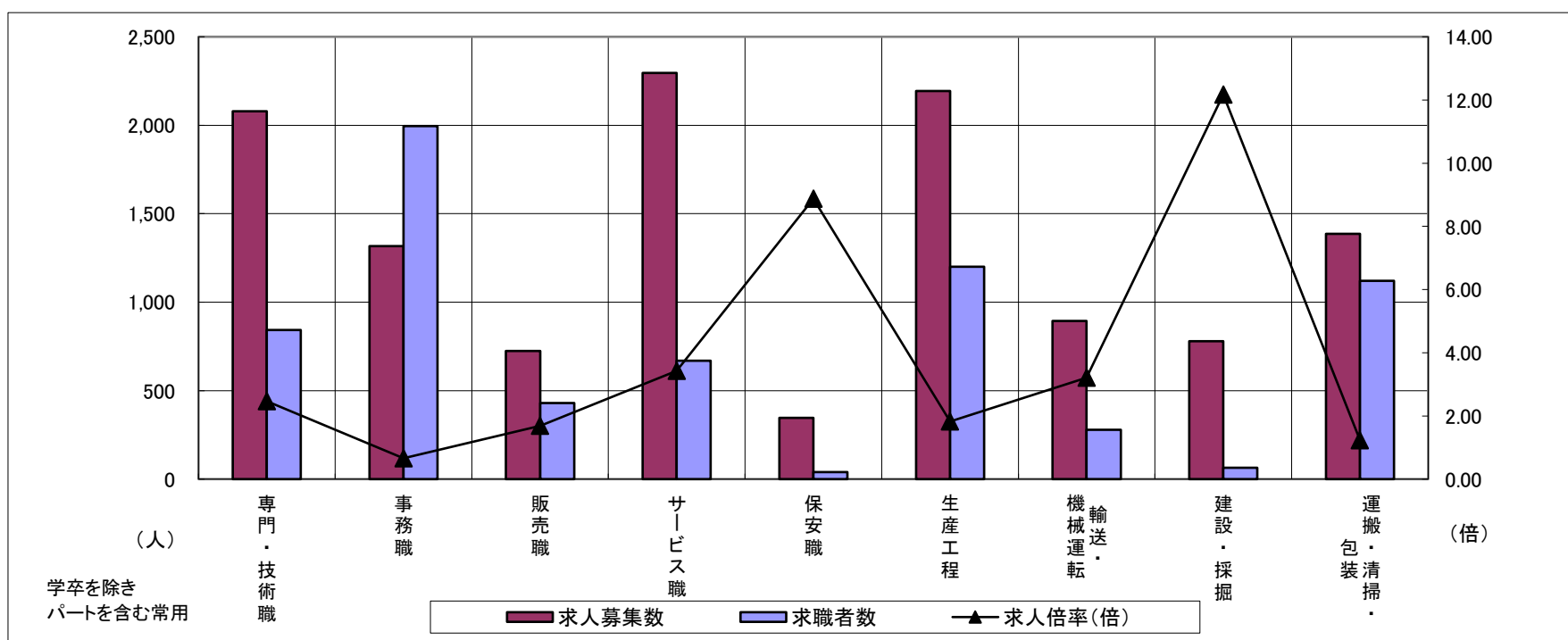
求人・求職バランスシート

令和5年2月

北勢地域

職業別	年齢別	合計	常用的フルタイム						合計	常用的パートタイム					
			～24歳	25歳～	35歳～	45歳～	55歳～	65歳～		～24歳	25歳～	35歳～	45歳～	55歳～	65歳～
合計	求人募集数	8,404	1,388	2,480	1,755	1,699	1,082	114	3,867	200	659	805	938	1,265	1,084
	求職者数	5,508	774	1,398	1,041	1,260	1,035	252	3,097	150	501	618	728	1,100	1,186
	求人倍率	1.53	1.79	1.77	1.69	1.35	1.05	0.45	1.25	1.33	1.32	1.30	1.29	1.15	0.91
専門・技術職	求人募集数	1,436	128	563	297	282	166	13	642	8	148	197	142	147	142
	求職者数	606	48	214	121	127	96	28	237	3	52	72	51	59	79
	求人倍率	2.37	2.67	2.63	2.45	2.22	1.73	0.46	2.71	2.67	2.85	2.74	2.78	2.49	1.80
事務職	求人募集数	764	142	248	165	139	70	6	553	20	92	131	153	157	89
	求職者数	1,291	194	354	264	288	191	40	704	22	104	154	192	232	166
	求人倍率	0.59	0.73	0.70	0.63	0.48	0.37	0.15	0.79	0.91	0.88	0.85	0.80	0.68	0.54
販売職	求人募集数	511	93	172	117	65	64	2	214	12	43	24	57	78	40
	求職者数	266	36	67	51	49	63	12	164	9	32	18	42	63	37
	求人倍率	1.92	2.58	2.57	2.29	1.33	1.02	0.17	1.30	1.33	1.34	1.33	1.36	1.24	1.08
サービス職	求人募集数	1,241	216	307	272	295	151	14	1,055	66	153	255	251	330	312
	求職者数	377	60	89	73	94	61	17	293	18	41	69	67	98	118
	求人倍率	3.29	3.60	3.45	3.73	3.14	2.48	0.82	3.60	3.67	3.73	3.70	3.75	3.37	2.64
保安職	求人募集数	279	3	6	59	100	111	21	67	0	0	0	19	48	62
	求職者数	26	1	2	5	7	11	5	13	0	0	0	4	9	13
	求人倍率	10.73	3.00	3.00	11.80	14.29	10.09	4.20	5.15	—	—	—	4.75	5.33	4.77
生産工程	求人募集数	1,817	352	519	425	369	152	10	377	20	68	82	112	95	64
	求職者数	1,001	160	234	211	260	136	22	199	10	33	41	57	58	46
	求人倍率	1.82	2.20	2.22	2.01	1.42	1.12	0.45	1.89	2.00	2.06	2.00	1.96	1.64	1.39
輸送・機械運転	求人募集数	804	49	126	192	230	207	47	89	0	0	7	21	61	107
	求職者数	248	12	29	43	78	86	39	30	0	0	2	4	24	70
	求人倍率	3.24	4.08	4.34	4.47	2.95	2.41	1.21	2.97	—	—	3.50	5.25	2.54	1.53
建設・採掘	求人募集数	773	146	154	136	203	134	19	6	2	0	0	3	1	9
	求職者数	58	9	10	8	17	14	4	6	0	0	1	2	3	10
	求人倍率	13.33	16.22	15.40	17.00	11.94	9.57	4.75	1.00	—	—	0.00	1.50	0.33	0.90
運搬・清掃・包装等	求人募集数	633	79	117	122	151	164	13	753	39	112	141	163	298	281
	求職者数	413	39	56	62	108	148	29	708	33	100	122	157	296	347
	求人倍率	1.53	2.03	2.09	1.97	1.40	1.11	0.45	1.06	1.18	1.12	1.16	1.04	1.01	0.81

- (注) 1 求人募集数・求職者数・求人倍率は、正式にはそれぞれ有効求人人数・有効求職者数・有効求人倍率といいます。
 2 求人倍率は、求職者1人あたりの求人募集数を意味しています。
 3 「職業」の合計欄には、「管理職」「農林漁業職」「職業分類不能」を含みます。



	専門・技術職	事務職	販売職	サービス職	保安職	生産工程	輸送・機械運転	建設・採掘	運搬・清掃・包装	常用計
求人募集数	2,078	1,317	725	2,296	346	2,194	893	779	1,386	12,271
求職者数	843	1,995	430	670	39	1,200	278	64	1,121	8,605
求人倍率(倍)	2.47	0.66	1.69	3.43	8.87	1.83	3.21	12.17	1.24	1.43

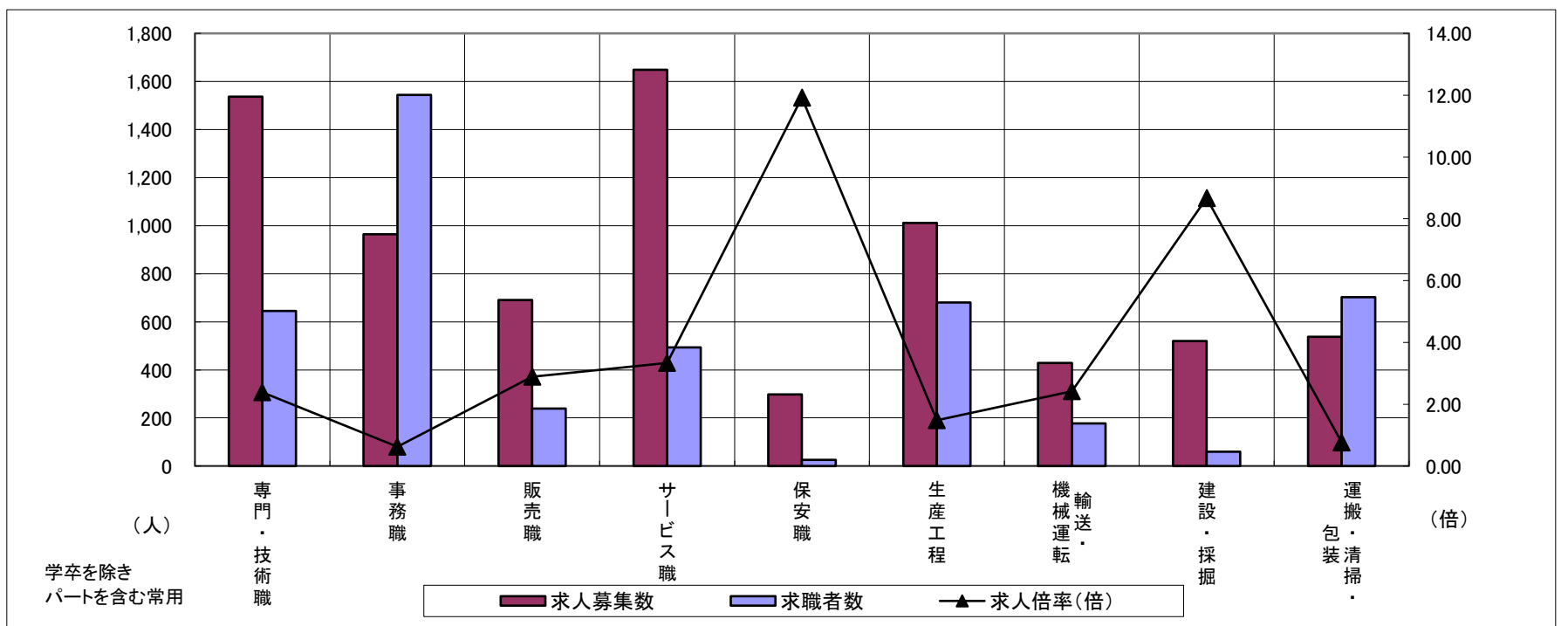
求人・求職バランスシート

令和5年2月

中勢地域

職業別	年齢別	合計	常用的フルタイム						合計	常用的パートタイム					
			～24歳	25歳～	35歳～	45歳～	55歳～	65歳～		～24歳	25歳～	35歳～	45歳～	55歳～	65歳～
合計	求人募集数	5,236	737	1,506	1,152	1,075	766	108	2,752	133	415	564	782	858	732
	求職者数	4,083	472	968	793	963	887	280	2,088	95	301	407	569	716	753
	求人倍率	1.28	1.56	1.56	1.45	1.12	0.86	0.39	1.32	1.40	1.38	1.39	1.37	1.20	0.97
専門・技術職	求人募集数	1,061	127	319	241	216	158	19	476	5	83	104	124	160	98
	求職者数	454	47	119	95	95	98	33	191	2	31	40	48	70	52
	求人倍率	2.34	2.70	2.68	2.54	2.27	1.61	0.58	2.49	2.50	2.68	2.60	2.58	2.29	1.88
事務職	求人募集数	536	80	169	123	103	61	8	428	12	57	103	135	121	73
	求職者数	1,009	120	255	200	240	194	58	535	14	68	122	163	168	120
	求人倍率	0.53	0.67	0.66	0.62	0.43	0.31	0.14	0.80	0.86	0.84	0.84	0.83	0.72	0.61
販売職	求人募集数	432	74	138	109	69	42	5	259	13	13	39	88	106	63
	求職者数	151	20	37	31	34	29	12	88	5	5	12	29	37	26
	求人倍率	2.86	3.70	3.73	3.52	2.03	1.45	0.42	2.94	2.60	2.60	3.25	3.03	2.86	2.42
サービス職	求人募集数	751	107	174	163	161	146	9	898	44	133	165	244	312	223
	求職者数	306	39	65	61	67	74	10	188	9	27	33	49	70	70
	求人倍率	2.45	2.74	2.68	2.67	2.40	1.97	0.90	4.78	4.89	4.93	5.00	4.98	4.46	3.19
保安職	求人募集数	281	37	34	55	65	90	117	17	0	17	0	0	0	149
	求職者数	24	2	4	3	6	9	13	1	0	1	0	0	0	11
	求人倍率	11.71	18.50	8.50	18.33	10.83	10.00	9.00	17.00	—	17.00	—	—	—	13.55
生産工程	求人募集数	838	149	249	209	174	57	3	174	21	40	31	45	37	18
	求職者数	566	80	135	124	156	71	15	115	13	24	19	29	30	21
	求人倍率	1.48	1.86	1.84	1.69	1.12	0.80	0.20	1.51	1.62	1.67	1.63	1.55	1.23	0.86
輸送・機械運転	求人募集数	385	14	42	50	160	119	14	43	0	3	6	12	22	46
	求職者数	159	4	12	16	65	62	25	18	0	1	2	3	12	29
	求人倍率	2.42	3.50	3.50	3.13	2.46	1.92	0.56	2.39	—	3.00	3.00	4.00	1.83	1.59
建設・採掘	求人募集数	505	66	127	104	119	89	23	15	2	2	10	0	1	4
	求職者数	56	7	11	11	15	12	7	4	0	0	2	0	2	5
	求人倍率	9.02	9.43	11.55	9.45	7.93	7.42	3.29	3.75	—	—	5.00	—	0.50	0.80
運搬・清掃・包装等	求人募集数	229	31	52	48	47	51	9	309	18	39	60	95	97	157
	求職者数	347	31	56	53	89	118	40	355	21	44	66	105	119	219
	求人倍率	0.66	1.00	0.93	0.91	0.53	0.43	0.23	0.87	0.86	0.89	0.91	0.90	0.82	0.72

- (注) 1 求人募集数・求職者数・求人倍率は、正式にはそれぞれ有効求人人数・有効求職者数・有効求人倍率といえます。
 2 求人倍率は、求職者1人あたりの求人募集数を意味しています。
 3 「職業」の合計欄には、「管理職」「農林漁業職」「職業分類不能」を含みます。



	専門・技術職	事務職	販売職	サービス職	保安職	生産工程	輸送・機械運転	建設・採掘	運搬・清掃・包装	常用計
求人募集数	1,537	964	691	1,649	298	1,012	428	520	538	7,988
求職者数	645	1,544	239	494	25	681	177	60	702	6,171
求人倍率(倍)	2.38	0.62	2.89	3.34	11.92	1.49	2.42	8.67	0.77	1.29

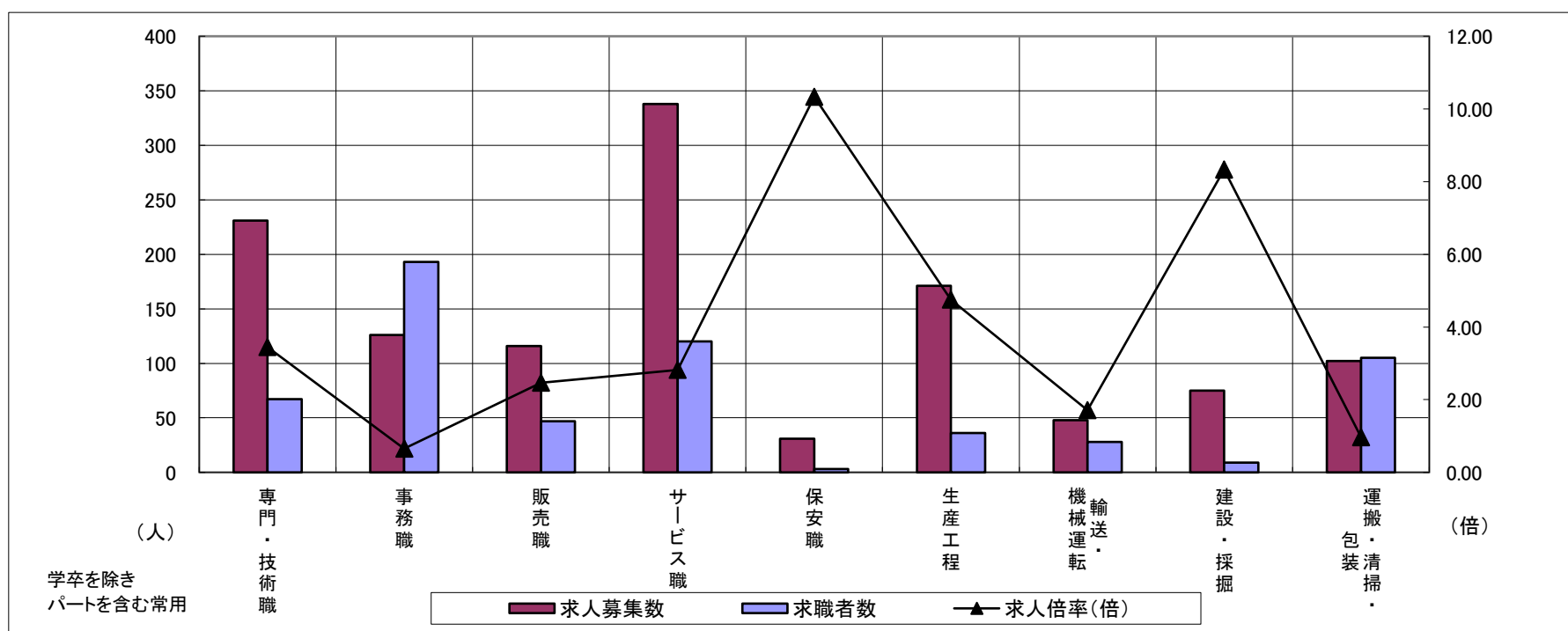
求人・求職バランスシート

令和5年2月

東紀州地域

職業別	年齢別	合計	常用的フルタイム						合計	常用的パートタイム					
			～24歳	25歳～	35歳～	45歳～	55歳～	65歳～		～24歳	25歳～	35歳～	45歳～	55歳～	65歳～
合計	求人募集数	746	82	160	128	195	181	33	509	20	64	99	121	205	171
	求職者数	420	39	76	62	111	132	44	315	12	39	60	73	131	120
	求人倍率	1.78	2.10	2.11	2.06	1.76	1.37	0.75	1.62	1.67	1.64	1.65	1.66	1.56	1.43
専門・技術職	求人募集数	176	6	43	42	33	52	2	55	0	11	11	15	18	11
	求職者数	38	1	8	8	7	14	2	29	0	5	6	8	10	7
	求人倍率	4.63	6.00	5.38	5.25	4.71	3.71	1.00	1.90	—	2.20	1.83	1.88	1.80	1.57
事務職	求人募集数	64	9	17	12	16	10	3	62	2	7	13	17	23	12
	求職者数	125	14	29	22	33	27	8	68	2	7	15	18	26	16
	求人倍率	0.51	0.64	0.59	0.55	0.48	0.37	0.38	0.91	1.00	1.00	0.87	0.94	0.88	0.75
販売職	求人募集数	28	4	11	1	8	4	1	88	15	2	19	13	39	8
	求職者数	21	2	6	1	7	5	2	26	3	2	6	6	9	2
	求人倍率	1.33	2.00	1.83	1.00	1.14	0.80	0.50	3.38	5.00	1.00	3.17	2.17	4.33	4.00
サービス職	求人募集数	147	16	14	20	54	43	1	191	0	21	53	42	75	46
	求職者数	60	6	5	8	21	20	1	60	0	6	16	13	25	17
	求人倍率	2.45	2.67	2.80	2.50	2.57	2.15	1.00	3.18	—	3.50	3.31	3.23	3.00	2.71
保安職	求人募集数	21	4	4	4	4	5	3	10	2	2	0	0	6	5
	求職者数	2	0	0	0	0	2	1	1	0	0	0	0	1	1
	求人倍率	10.50	—	—	—	—	2.50	3.00	10.00	—	—	—	—	6.00	5.00
生産工程	求人募集数	124	23	31	18	32	20	0	47	4	13	4	16	10	24
	求職者数	22	4	5	3	6	4	0	14	1	3	1	5	4	8
	求人倍率	5.64	5.75	6.20	6.00	5.33	5.00	—	3.36	4.00	4.33	4.00	3.20	2.50	3.00
輸送・機械運転	求人募集数	44	2	2	6	13	21	2	4	1	0	0	0	3	3
	求職者数	25	1	1	2	6	15	2	3	0	0	0	0	3	4
	求人倍率	1.76	2.00	2.00	3.00	2.17	1.40	1.00	1.33	—	—	—	—	1.00	0.75
建設・採掘	求人募集数	75	1	9	37	6	22	10	0	0	0	0	0	0	0
	求職者数	9	0	1	3	1	4	3	0	0	0	0	0	0	4
	求人倍率	8.33	—	9.00	12.33	6.00	5.50	3.33	—	—	—	—	—	—	0.00
運搬・清掃・包装等	求人募集数	30	3	4	2	8	13	6	72	3	8	6	13	42	35
	求職者数	40	3	4	2	9	22	16	65	2	7	6	9	41	38
	求人倍率	0.75	1.00	1.00	1.00	0.89	0.59	0.38	1.11	1.50	1.14	1.00	1.44	1.02	0.92

- (注) 1 求人募集数・求職者数・求人倍率は、正式にはそれぞれ有効求人人数・有効求職者数・有効求人倍率といたします。
 2 求人倍率は、求職者1人あたりの求人募集数を意味しています。
 3 「職業」の合計欄には、「管理職」「農林漁業職」「職業分類不能」を含みます。



	専門・技術職	事務職	販売職	サービス職	保安職	生産工程	輸送・機械運転	建設・採掘	運搬・清掃・包装	常用計
求人募集数	231	126	116	338	31	171	48	75	102	1,255
求職者数	67	193	47	120	3	36	28	9	105	735
求人倍率(倍)	3.45	0.65	2.47	2.82	10.33	4.75	1.71	8.33	0.97	1.71

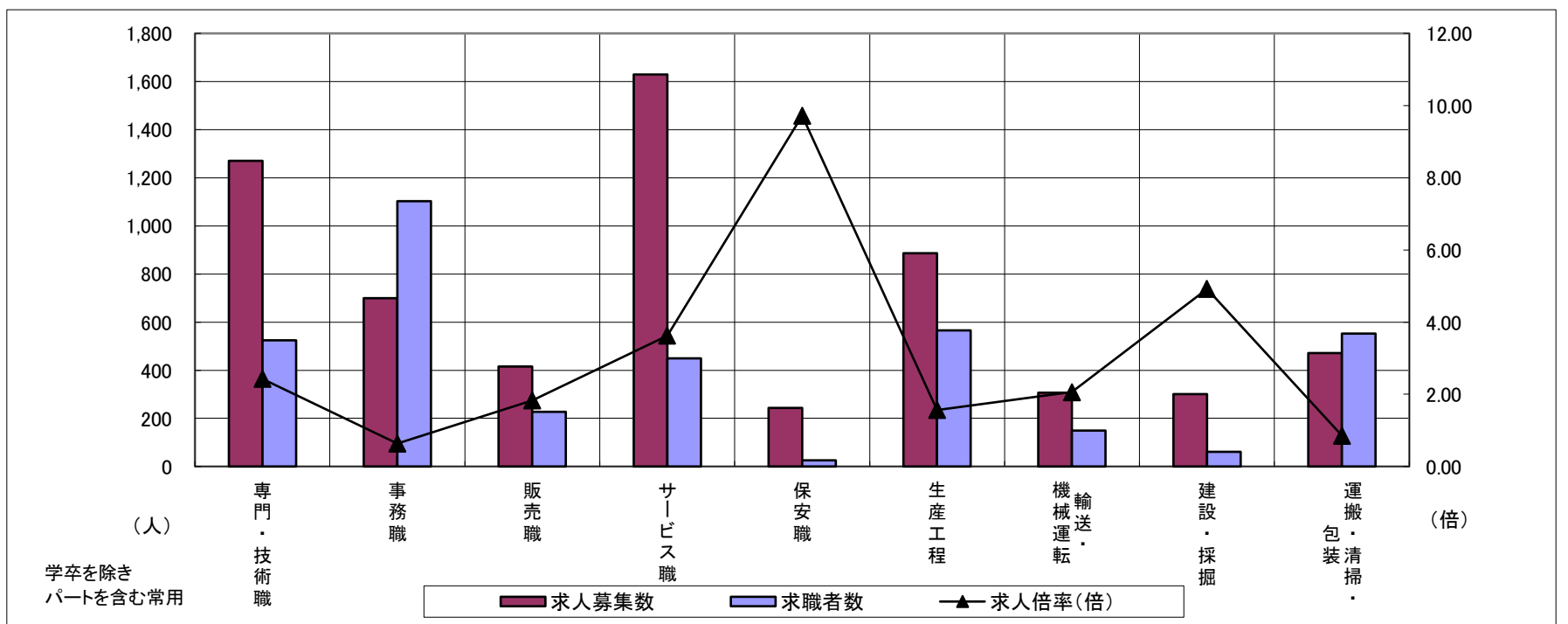
求人・求職バランスシート

令和5年2月

松阪+伊勢

職業別	年齢別	合計	常用的フルタイム						合計	常用的パートタイム					
			～24歳	25歳～	35歳～	45歳～	55歳～	65歳～		～24歳	25歳～	35歳～	45歳～	55歳～	65歳～
合計	求人募集数	4,073	621	1,006	868	898	680	79	2,261	96	324	410	596	835	620
	求職者数	3,127	386	630	584	766	761	218	1,788	72	245	311	452	708	650
	求人倍率	1.30	1.61	1.60	1.49	1.17	0.89	0.36	1.26	1.33	1.32	1.32	1.32	1.18	0.95
専門・技術職	求人募集数	860	91	232	199	215	123	17	411	2	64	110	102	133	80
	求職者数	334	31	79	71	86	67	26	190	1	28	48	46	67	50
	求人倍率	2.57	2.94	2.94	2.80	2.50	1.84	0.65	2.16	2.00	2.29	2.29	2.22	1.99	1.60
事務職	求人募集数	410	71	109	96	82	52	4	290	9	50	67	78	86	43
	求職者数	721	97	149	148	183	144	30	381	11	62	83	100	125	77
	求人倍率	0.57	0.73	0.73	0.65	0.45	0.36	0.13	0.76	0.82	0.81	0.81	0.78	0.69	0.56
販売職	求人募集数	273	44	92	59	54	24	3	142	10	16	15	51	50	23
	求職者数	137	14	33	25	39	26	7	90	6	10	9	31	34	23
	求人倍率	1.99	3.14	2.79	2.36	1.38	0.92	0.43	1.58	1.67	1.60	1.67	1.65	1.47	1.00
サービス職	求人募集数	774	148	139	158	176	153	16	855	19	121	97	247	371	177
	求職者数	262	44	42	48	59	69	16	187	4	25	20	51	87	47
	求人倍率	2.95	3.36	3.31	3.29	2.98	2.22	1.00	4.57	4.75	4.84	4.85	4.84	4.26	3.77
保安職	求人募集数	201	8	44	8	37	104	40	42	0	0	14	14	14	67
	求職者数	22	1	5	1	4	11	7	3	0	0	1	1	1	5
	求人倍率	9.14	8.00	8.80	8.00	9.25	9.45	5.71	14.00	—	—	14.00	14.00	14.00	13.40
生産工程	求人募集数	706	125	200	158	155	68	3	180	14	25	31	48	62	19
	求職者数	451	60	97	86	130	78	12	115	9	15	18	28	45	20
	求人倍率	1.57	2.08	2.06	1.84	1.19	0.87	0.25	1.57	1.56	1.67	1.72	1.71	1.38	0.95
輸送・機械運転	求人募集数	278	10	35	38	99	96	7	29	0	6	2	2	19	42
	求職者数	133	3	10	12	46	62	24	16	0	3	1	1	11	28
	求人倍率	2.09	3.33	3.50	3.17	2.15	1.55	0.29	1.81	—	2.00	2.00	2.00	1.73	1.50
建設・採掘	求人募集数	293	54	63	60	58	58	10	7	2	2	2	0	1	1
	求職者数	57	8	10	10	12	17	6	4	0	0	1	1	2	3
	求人倍率	5.14	6.75	6.30	6.00	4.83	3.41	1.67	1.75	—	—	2.00	0.00	0.50	0.33
運搬・清掃・包装等	求人募集数	165	21	24	38	36	46	13	307	20	32	53	64	138	145
	求職者数	208	15	19	34	53	87	48	345	21	36	55	71	162	236
	求人倍率	0.79	1.40	1.26	1.12	0.68	0.53	0.27	0.89	0.95	0.89	0.96	0.90	0.85	0.61

- (注) 1 求人募集数・求職者数・求人倍率は、正式にはそれぞれ有効求人人数・有効求職者数・有効求人倍率といえます。
 2 求人倍率は、求職者1人あたりの求人募集数を意味しています。
 3 「職業」の合計欄には、「管理職」「農林漁業職」「職業分類不能」を含みます。



	専門・技術職	事務職	販売職	サービス職	保安職	生産工程	輸送・機械運転	建設・採掘	運搬・清掃・包装	常用計
求人募集数	1,271	700	415	1,629	243	886	307	300	472	6,334
求職者数	524	1,102	227	449	25	566	149	61	553	4,915
求人倍率(倍)	2.43	0.64	1.83	3.63	9.72	1.57	2.06	4.92	0.85	1.29