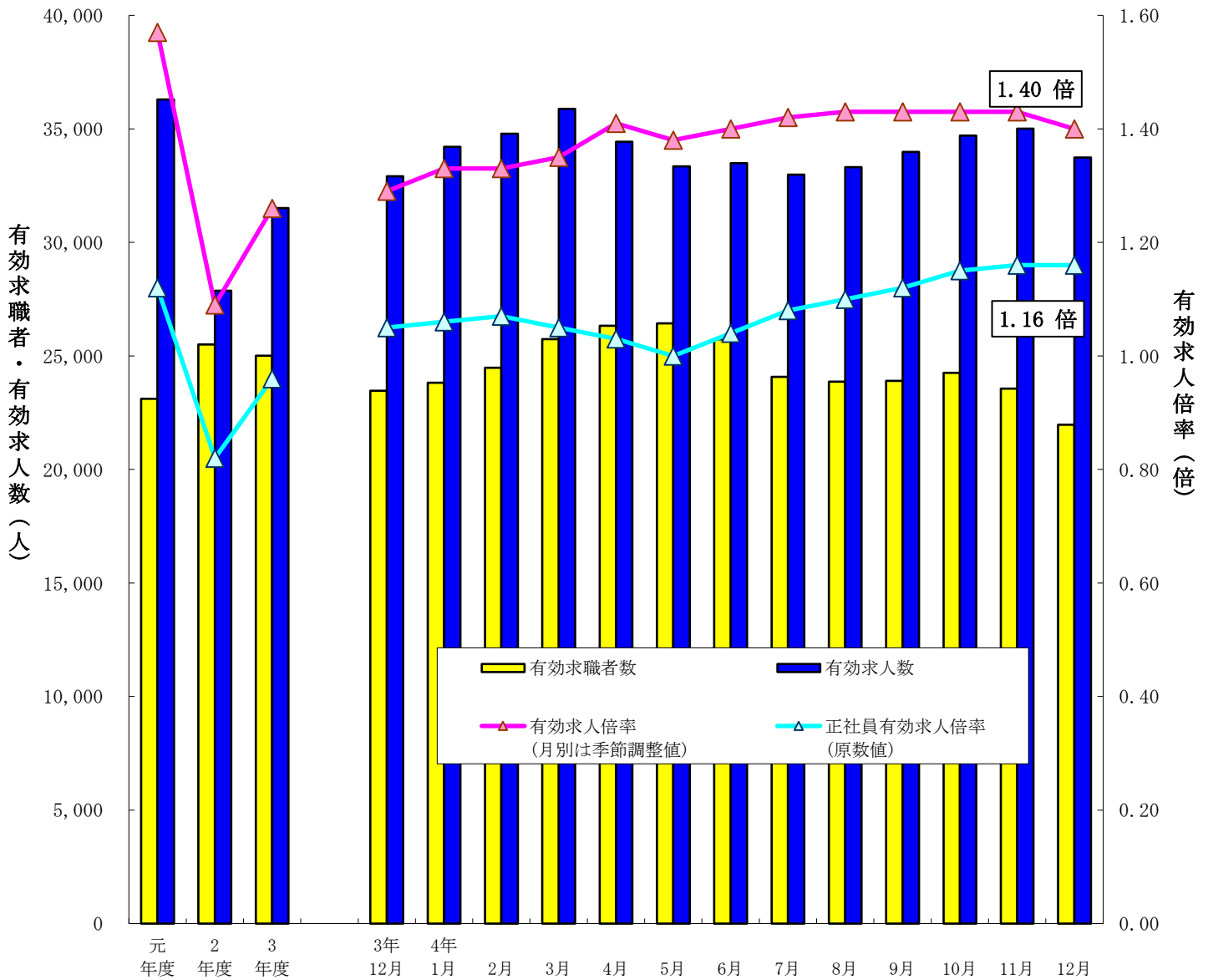


労働市場月報

令和4年12月

特集 令和4年計 統計表

有効求人倍率の推移（パートタイムを含む。）



(注) ハローワークインターネットサービスの機能拡充に伴い、令和3年9月以降の数値には、ハローワークに来所せず、オンライン上で求職登録した求職者数や、求職者がハローワークインターネットサービスの求人に直接応募した就職件数等が含まれている。

目 次

(令和4年12月内容)

労働市場の概要

1. 概 況	1
2. 求人の動向	3
3. 求職者の動向	4
4. 就職の状況	5
5. 雇用保険受給者の状況	5
＜指標の動向＞	
求人倍率の推移（季節調整値）－グラフ	6
求人、求職の推移	6
有効求人倍率（季節調整値）の推移	7
安定所別有効求人倍率の推移	8
安定所別新規求人倍率の推移	8
新規求人の状況	9
安定所別新規求人の状況	9
主要産業別新規求人の状況	10
製造業のうち主要業種別の求人状況	10
新規求職者の状況	11
安定所別新規求職者の状況	11
就職件数の状況	12
安定所別就職件数の状況	12
令和4年度ハローワークのマッチング機能に関する業務の目標値進捗状況	13

統 計 表

1. 一般職業紹介業務指標	14
2. 一般職業紹介状況（学卒を除き、パートを含む。）	15
3. 一般職業紹介状況（学卒、パートを除く。）	16
4. 一般職業紹介状況（パート）	17
5. 中高年齢者の職業紹介状況（パートを含む。）	18
6. 中高年齢者の職業紹介状況（パートを除く。）	19
7. 中高年齢者の職業紹介状況（パート）	20
8. 産業別新規求人の状況（パートを含む全数）	21
9. 産業別新規求人の状況（フルタイム）	22
10. 産業別新規求人の状況（パートタイム）	23
11. 主要産業別・規模別新規求人状況	24
12. 職業別常用求人・求職状況	25
13. パートタイム職業紹介状況	26
14. 雇用保険適用・給付状況	26
（1）雇用保険適用状況	26
（2）雇用保険求職者給付等状況	27
（3）雇用継続給付状況	27
15. 主要労働・経済指標	28

参考指標

受理地別有効求人倍率と就業地別有効求人倍率の比較（パートを含む。）	29
-----------------------------------	----

特 集

令和4年計 統計表	30
-----------	----

労働市場の概況

1 概要

(1) 経済・産業活動の状況

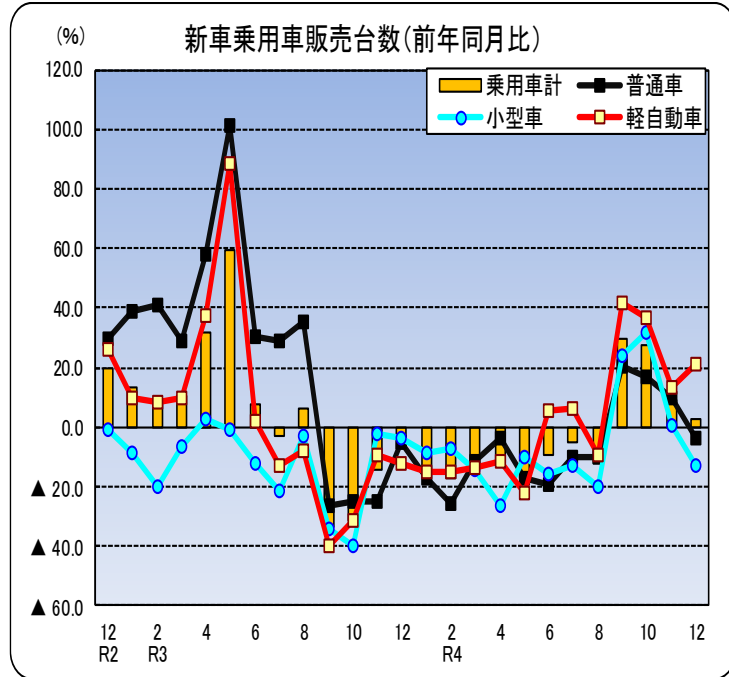
【個人消費】

11月の勤労者世帯消費支出（津市）は前年同月比▲22.2%と3か月ぶりの減少となった。

11月の大型小売店販売額（三重県）は、全店ベースで前年同月比+0.9%と2か月連続の増加のほか、既存店ベースも+1.7%と2か月連続の増加となった。

12月の県内の新車乗用車登録台数（含む軽）は、前年同月比+2.9%で4か月連続の増加となった。

また、軽自動車を除いた普通車と小型車の登録台数は、前年同月比▲7.4%で4か月ぶりの減少。車種別内訳を見ると、普通乗用車の登録台数は前年同月比▲4.1%で4か月ぶりの減少、小型乗用車登録台数は同▲13.2%で4か月ぶりの減少となった。軽自動車新車販売台数（乗用）は同+21.4%で4か月連続の増加となった。



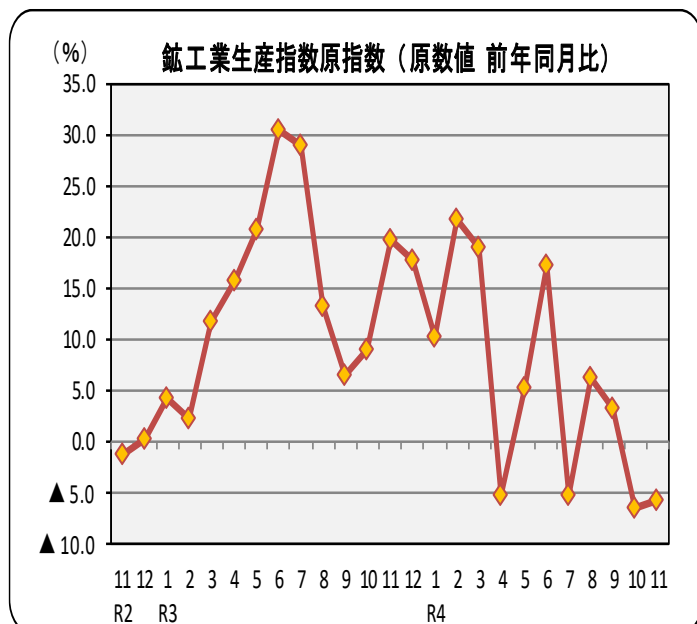
【住宅投資】

県内の11月の住宅着工戸数は748戸で前年同月比▲18.6%で3か月連続の減少となった。利用関係別では、持家406戸(前年同月比▲21.9%)で6か月連続の減少、貸家228戸(同▲27.6%)で2か月ぶりの減少、給与住宅3戸(同±0.0%)で横ばい、分譲住宅111戸(同+37.0%)で9か月連続の増加となった。

【企業活動】

県内の11月の鉱工業生産指数は、季節調整済指数（平成27年=100）112.3で前月比+6.0%で5か月ぶりの増加となった。

上昇した業種は電子部品・デバイス工業、輸送機械工業、プラスチック製品工業など。低下した業種は化学工業、食料品工業、金属製品工業など。原指数（平成27年=100）は120.8で前年同月比で▲5.8%で2か月連続の低下となった。



【設備投資】

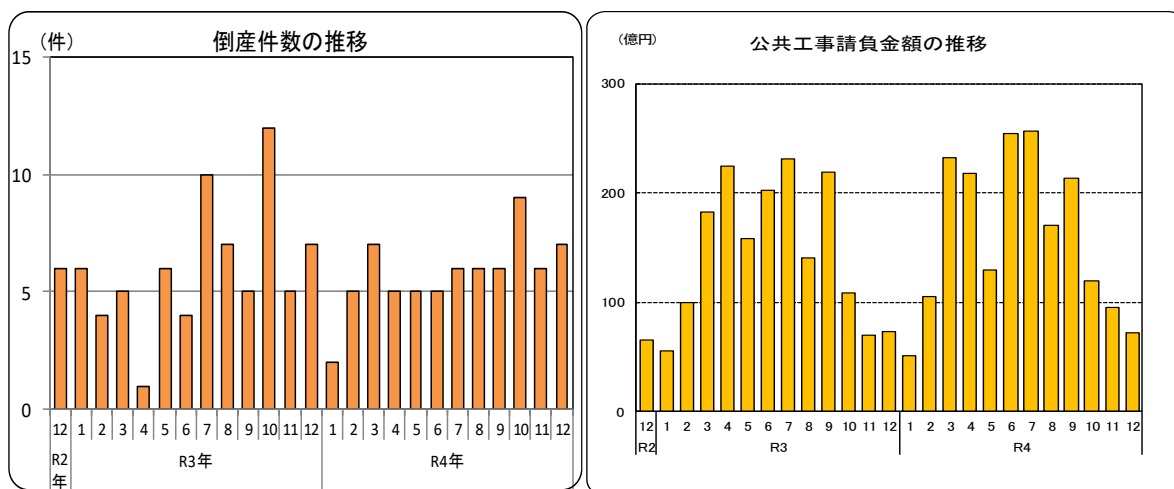
設備投資では、11月の県内非居住用建築物着工床面積をみると、前年同月比+13.0%で2か月連続の増加となった。12月の貨物自動車登録台数（除く軽）は、普通貨物は前年同月比+28.5%で3か月連続の増加、小型貨物は同+27.0%で3か月連続の増加、貨物全体では同+27.5%で3か月連続の増加となった。

【企業倒産】

県内の12月の倒産件数は7件（前年同月7件）で前年同月から横ばいとなった。負債総額14億1500万円で前年同月差で5億2,300万円増加し4か月連続の増加となった。

【公共投資】

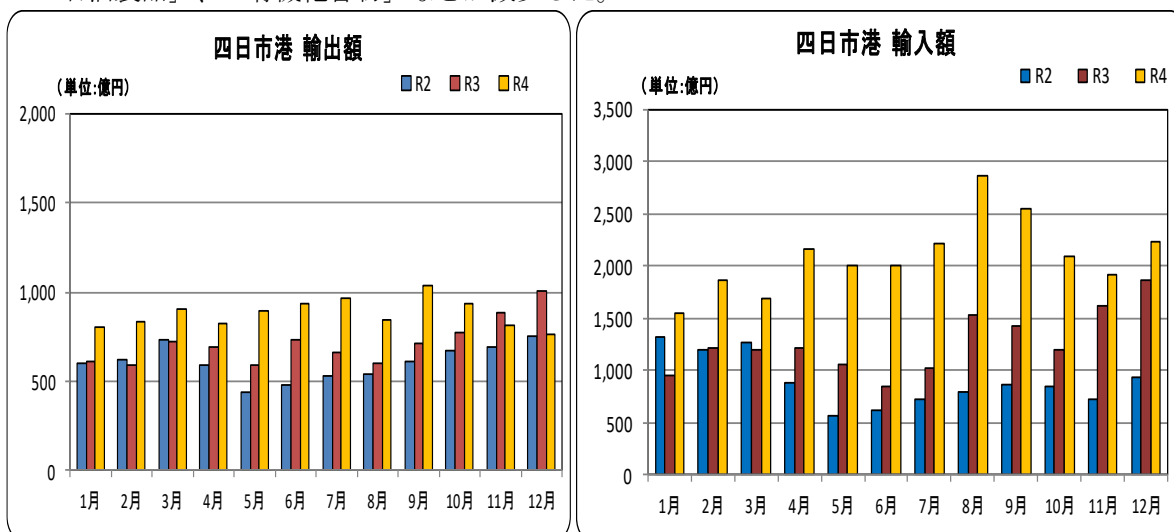
県内の12月の公共工事の動向は請負件数は243件で、前年同月比▲18.2%で2か月ぶりの減少、請負金額は72億円で同▲0.5%で3か月ぶりの減少となった。



【輸出入】

名古屋税関四日市税関支署による12月の四日市港の輸出総額は763億円（前年同月比▲24.1%）で2か月連続の減少、輸入総額は2,228億円（同+19.2%）で21か月連続の増加、差引額は▲1,465億円の輸入超過となった。品目別では、輸出は「映像機器」、「電気回路等の機器」、「自動車の部分品」などが増加し、「自動車」、「石油製品」、「科学光学機器」などが減少した。

輸入は、「原油及び粗油」、「石炭」、「非鉄金属鉱」などが増加し、「液化天然ガス」、「石油製品」、「有機化合物」などが減少した。



【資料】 ㈱三十三総研「三重県経済の現状と見通し」、㈱百五総合研究所「三重県経済の動向」、三重県戦略企画部統計課公表資料、経済産業省「商業動態統計調査」、(社)自販連三重県支部、(社)全国軽自動車協会連合会、三重県県土整備部住宅課、㈱東京商工リサーチ津支店「三重県の企業倒産動向」、東日本建設業保証㈱、名古屋税関四日市税関支署、三重労働局

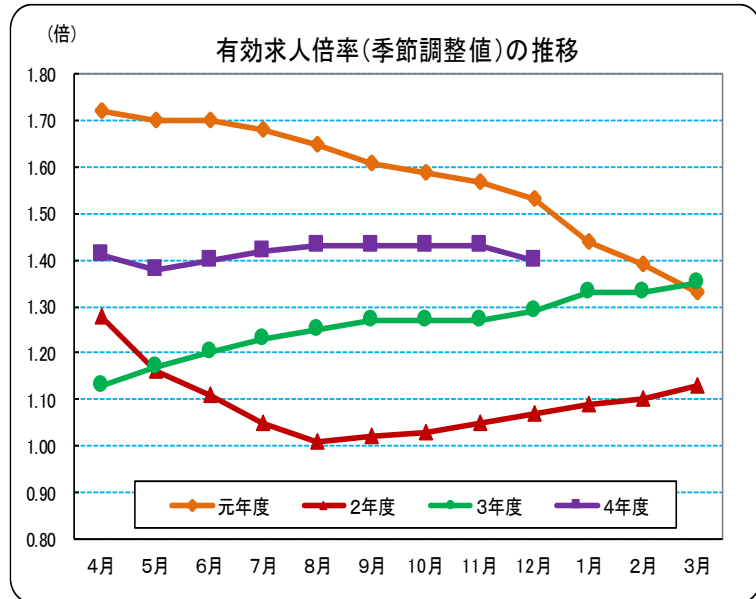
(2) 最近の雇用情勢

【雇用情勢】

県内の雇用情勢は、改善の動きが継続している。

12月の有効求人数（季節調整値）は33,178人（前月比▲2.6%）で3か月連続の減少となり、有効求職者数（季節調整値）は23,678人（同▲0.8%）で2か月連続の減少となった。有効求人倍率（季節調整値）は1.40倍で前月を0.03ポイント下回った。

新規求人数（季節調整値）は11,678人（前月比+2.2%）で3か月ぶりの増加となり、新規求職者数（季節調整値）は4,977人（同▲2.0%）で2か月連続の減少となった。新規求人倍率（季節調整値）は2.35倍となり前月を0.10ポイント上回り、2か月連続の上昇となった。



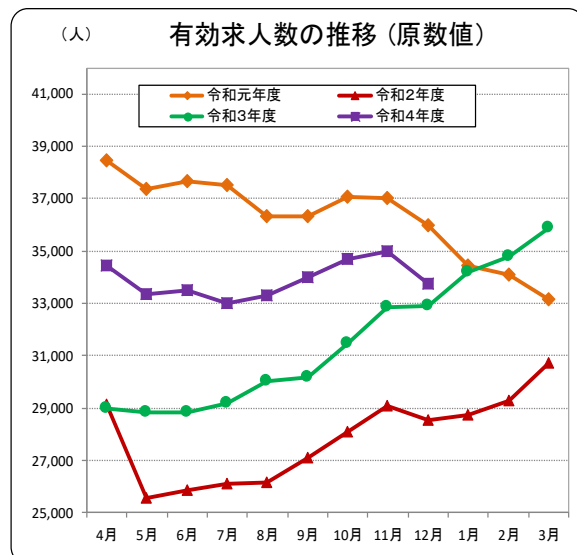
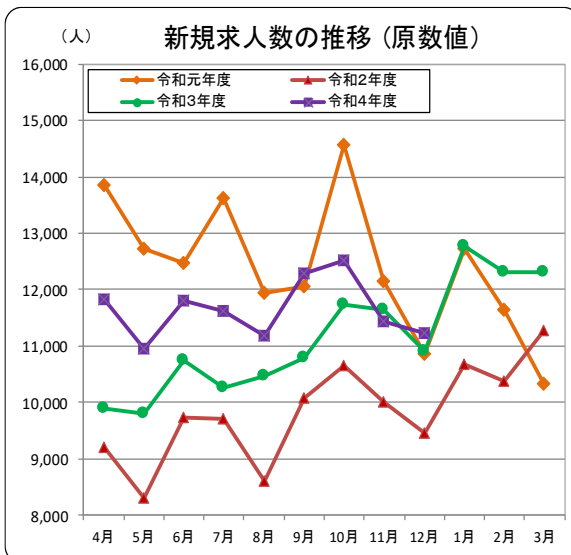
※令和3年12月以前の数值は、季節調整値替が行われたことで変更となっているものがあることにご注意ください。

2 求人の動向

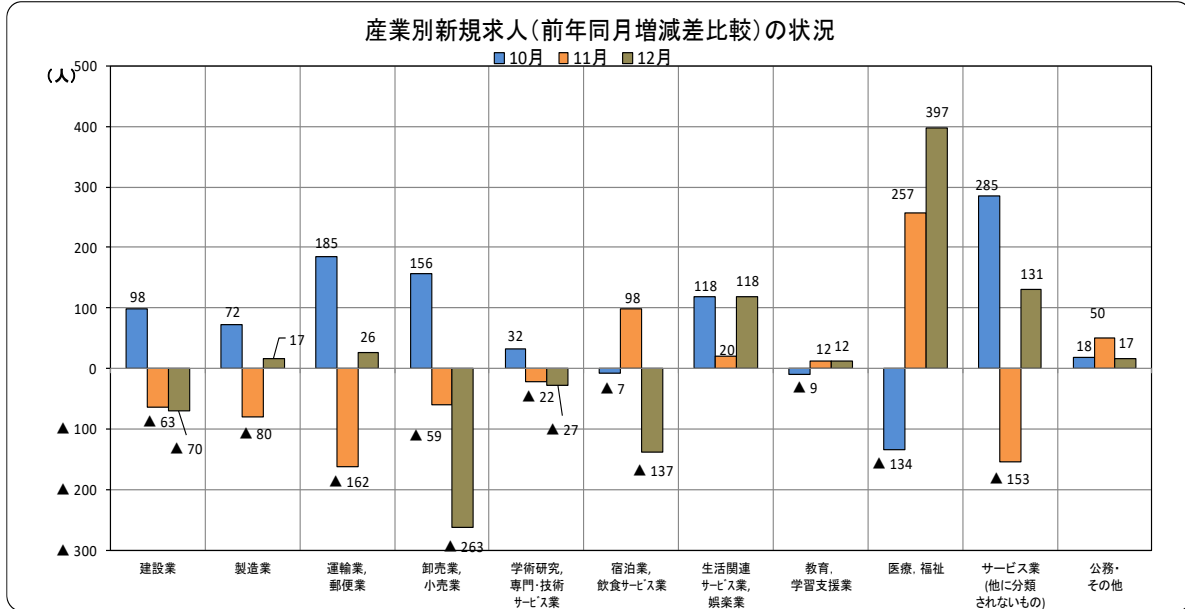
12月の新規求人数（原数值）は11,216人で前年同月比+2.8%（309人増）で2か月ぶりの増加となった。

パートを除く一般の新規求人数（原数值）は6,956人で前年同月比+4.6%（309人増）、パートの新規求人数（原数值）は4,260人で同±0%（同数值）となった。

有効求人数（原数值）は33,732人で前年同月比+2.5%（818人増）で20か月連続の増加となった。

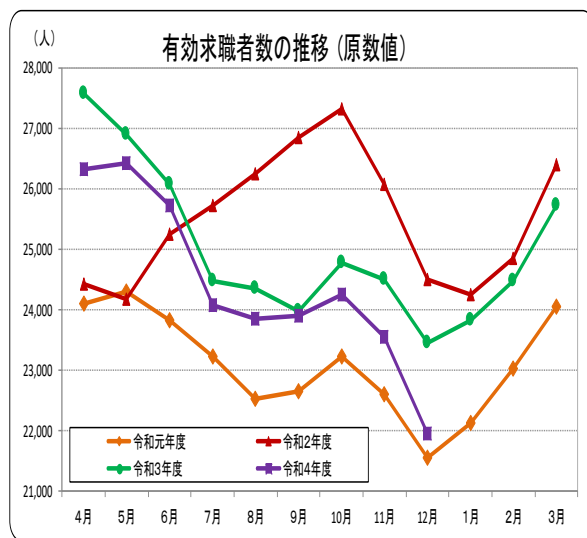
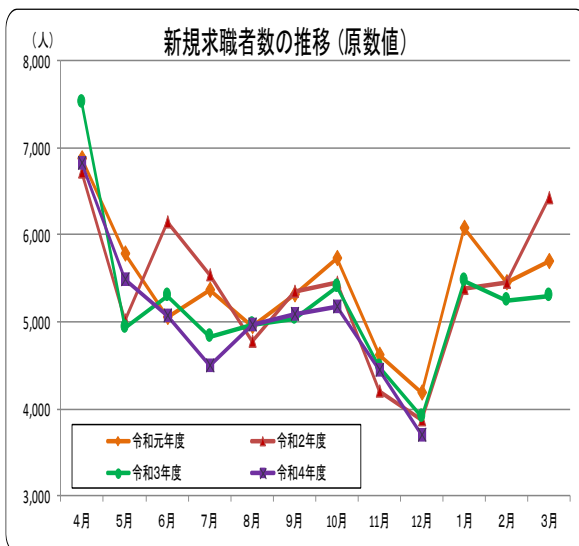


12月の主な産業別の新規求人数（原数値）を前年同月比で見ると、建設業は▲5.9%（70人減）、製造業は+1.1%（17人増）、運輸業、郵便業は+3.8%（26人増）、卸売業、小売業は▲24.0%（263人減）、学術研究、専門・技術サービス業は▲12.9%（27人減）、宿泊業、飲食サービス業は▲13.3%（137人減）、生活関連サービス業、娯楽業は+53.6%（118人増）、教育、学習支援業は+11.9%（12人増）、医療、福祉は+17.1%（397人増）、サービス業（他に分類されないもの）は+8.0%（131人増）、公務・その他は+3.9%（17人増）となり、医療、福祉とサービス業の増加が目立った。



正社員有効求人数（原数値）は14,552人で前年同月の14,254人と比べ+2.1%、298人増加、常用就職希望有効求職者数（原数値）は12,521人で前年同月の13,601人と比べ▲7.9%、1,080人減少した。求人数が増加し、求職者数が減少したため、正社員有効求人倍率（原数値）は1.16倍となり前年同月を0.11ポイント上回った。

3 求職者の動向



12月の新規求職申込件数（原数値）は3,701件で、前年同月比▲5.3%（206人減）で3か月連続の減少となった。

安定所別内訳は、前年同月比で桑名所（+10.4%）、四日市所（▲10.7%）、鈴鹿所（+8.7%）、津所（▲5.0%）、松阪所（▲8.4%）、伊勢所（▲2.0%）、伊賀所（▲18.2%）、尾鷲所（▲15.8%）、熊野出張所（▲32.2%）となった。

新規求職者を年齢区分別にみると、45歳未満の求職者は1,609人で前年同月比▲10.4%、45歳以上の求職者は2,092人で同▲0.9%となった。

有効求職者数（原数値）は21,966人で、前年同月比▲6.4%（1,497人減）で18か月連続の減少となった。

安定所別内訳は、前年同月比で桑名所（▲3.3%）、四日市所（▲10.7%）、鈴鹿所（▲3.0%）、津所（▲4.2%）、松阪所（▲3.8%）、伊勢所（▲7.2%）、伊賀所（▲9.5%）、尾鷲所（▲17.0%）、熊野出張所（▲12.1%）となった。

有効求職者を年齢区分別にみると、45歳未満の者は9,479人で前年同月比▲8.6%、45歳以上の者は12,487人で同▲4.6%となった。

新規常用求職者3,679人（パートタイムを含む）を態様別に前年同月と比べると、「在職者」は1,125人、▲10.2%で2か月ぶりの減少、「無業者」は336人、+10.5%で3か月ぶりの増加、「離職者」は2,218人、▲4.7%で3か月連続の減少となった。

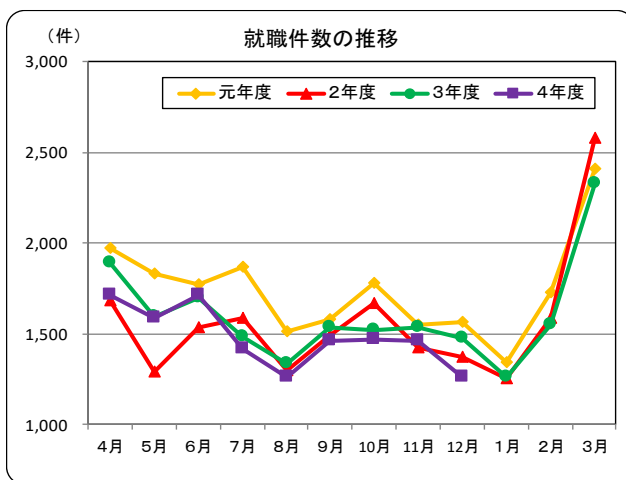
離職者の内訳を前年同月と比べると、「事業主都合離職者」は491人、▲5.8%で4か月連続の減少、「自己都合離職者」は1,573人、▲4.1%で2か月連続の減少、「定年退職者」は110人、▲9.8%で9か月連続の減少となった。

4 就職の状況

ハローワークの紹介による12月の就職件数は1,260件で、前年同月の1,473件と比べ▲14.5%（213件減）で6か月連続の減少となった。

就職率（新規求職者に対してハローワークの紹介で就職した者の割合）は34.0%で、前年同月の37.7%と比べて3.7ポイント下回った。

紹介件数は3,183件で、前年同月の3,851件と比べ▲17.3%、668件減、紹介率は86.0%で前年同月の98.6%と比べて12.6ポイント下回った。



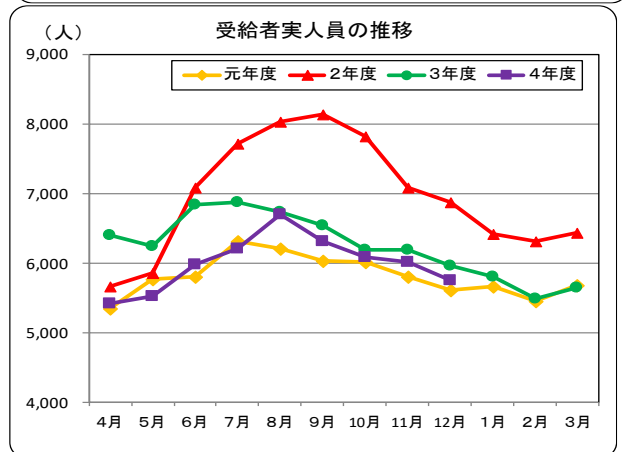
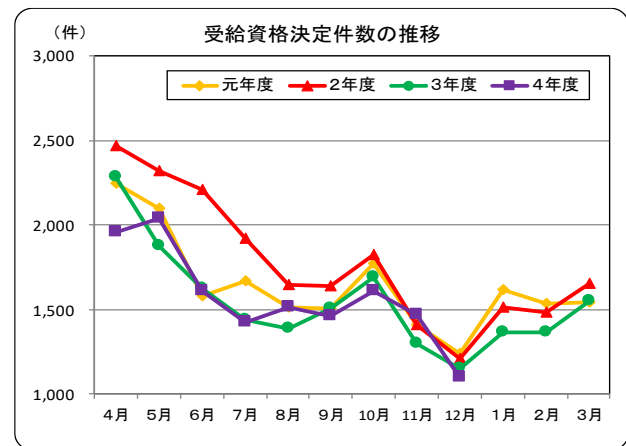
5 雇用保険受給者の状況

12月の雇用保険受給資格決定件数（速報値）は1,095件で、前年同月の1,147件と比べ▲4.5%（52人減）で2か月ぶりの減少となった。

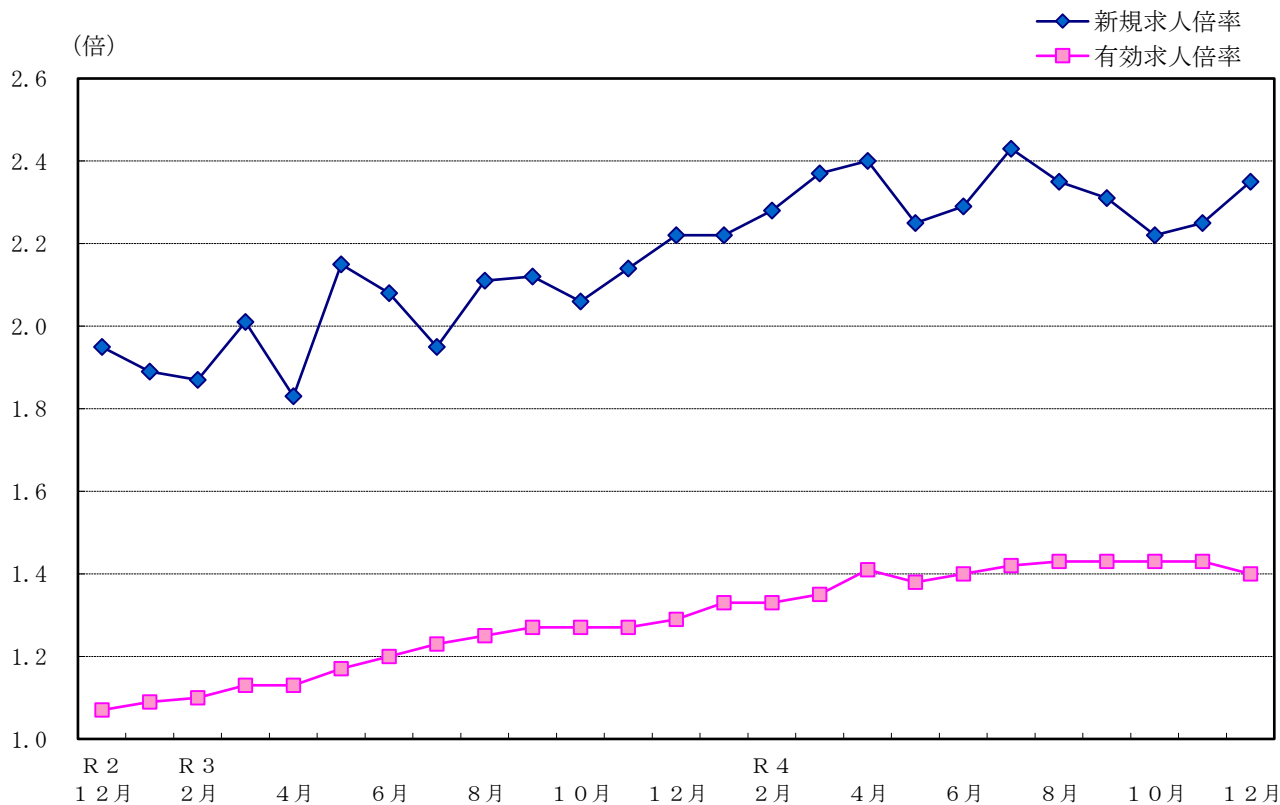
雇用保険資格喪失者数は5,417人で、前年同月の5,417人と比べ同数値となった。

受給者実人員は5,747人で、前年同月の5,961人と比べ▲3.6%（214人減）で19か月連続の減少となった。

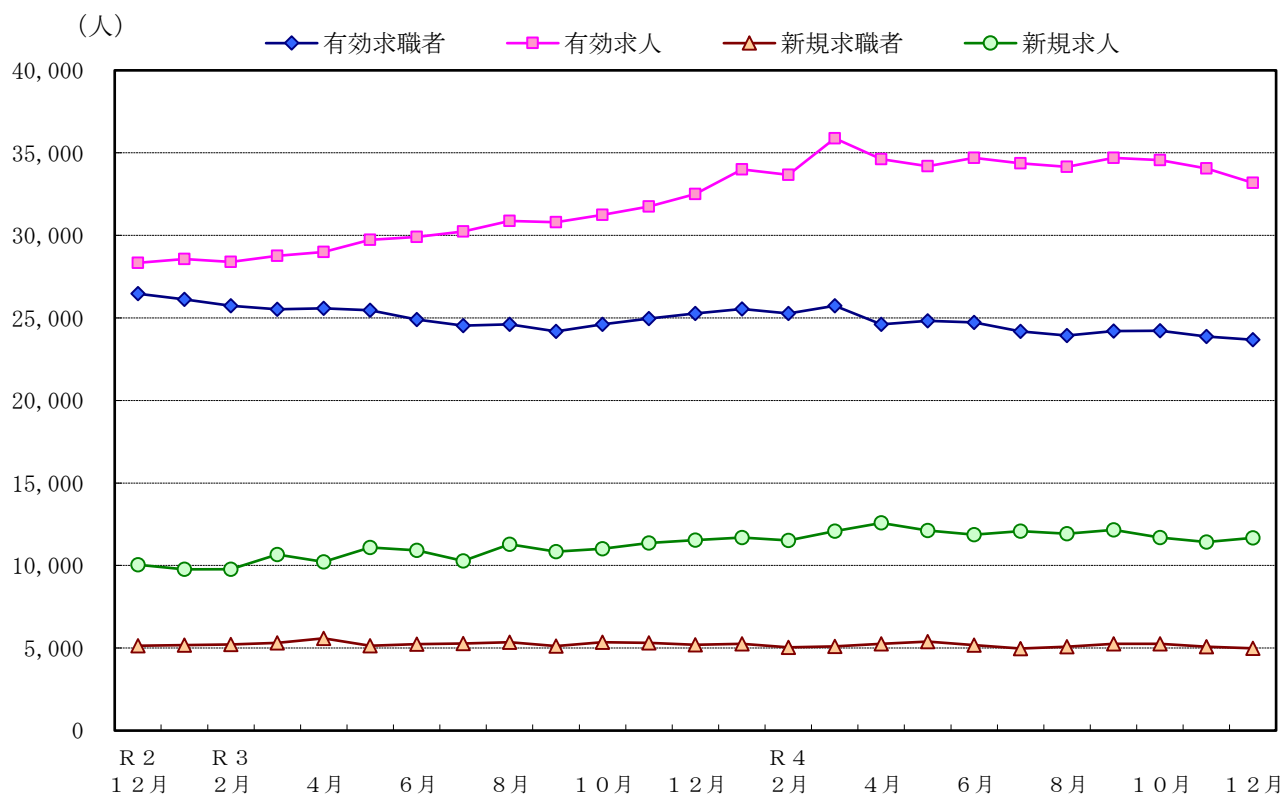
新規求職申込件数のうち雇用保険受給者の占める割合は29.6%で、前年同月の29.4%と比べ0.2ポイント上回り、前月の33.0%と比べ3.4ポイント下回った。



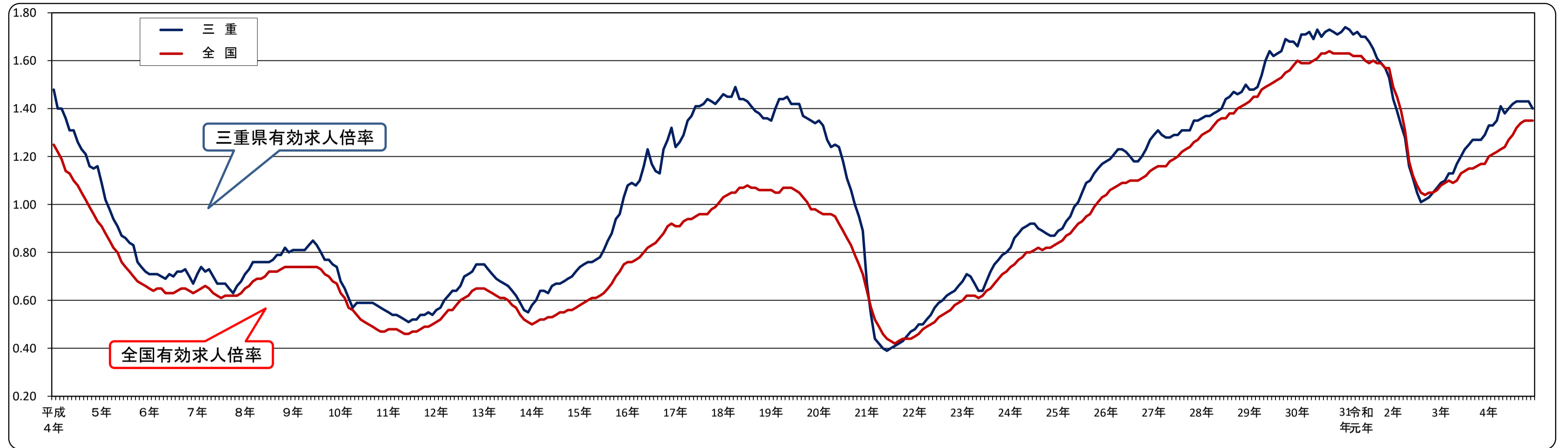
求人倍率の推移 (季節調整値)



求人、求職の推移 (季節調整値)



有効求人倍率(季節調整値)の推移(平成4年～)



有効求人倍率 [三重県]

西暦	和暦	1月	2月	3月	4月	5月	6月	7月	8月	9月	10月	11月	12月	年計	年度計
92年	平成4年	1.48	1.40	1.40	1.36	1.31	1.31	1.26	1.23	1.21	1.16	1.15	1.16	1.28	1.18
93年	5	1.09	1.02	0.98	0.94	0.91	0.87	0.86	0.84	0.83	0.76	0.74	0.72	0.87	0.80
94年	6	0.71	0.71	0.71	0.70	0.69	0.71	0.70	0.72	0.72	0.73	0.70	0.67	0.70	0.71
95年	7	0.71	0.74	0.72	0.73	0.70	0.67	0.67	0.67	0.65	0.63	0.66	0.68	0.69	0.69
96年	8	0.71	0.73	0.76	0.76	0.76	0.76	0.76	0.77	0.79	0.79	0.82	0.80	0.77	0.79
97年	9	0.81	0.81	0.81	0.81	0.83	0.85	0.83	0.80	0.77	0.77	0.75	0.74	0.80	0.75
98年	10	0.68	0.65	0.61	0.57	0.59	0.59	0.59	0.59	0.59	0.58	0.57	0.56	0.60	0.57
99年	11	0.55	0.54	0.54	0.53	0.52	0.51	0.52	0.52	0.54	0.54	0.55	0.54	0.53	0.54
00年	12	0.56	0.57	0.60	0.62	0.64	0.64	0.66	0.70	0.71	0.72	0.75	0.75	0.66	0.70
01年	13	0.75	0.73	0.71	0.69	0.68	0.67	0.66	0.64	0.62	0.59	0.56	0.55	0.65	0.62
02年	14	0.58	0.60	0.64	0.64	0.63	0.66	0.67	0.67	0.68	0.69	0.70	0.72	0.66	0.69
03年	15	0.74	0.75	0.76	0.76	0.77	0.78	0.81	0.85	0.88	0.94	0.96	1.03	0.83	0.91
04年	16	1.08	1.09	1.08	1.10	1.16	1.23	1.17	1.14	1.13	1.23	1.27	1.32	1.16	1.20
05年	17	1.24	1.26	1.29	1.35	1.37	1.41	1.41	1.42	1.44	1.42	1.42	1.44	1.37	1.42
06年	18	1.46	1.45	1.45	1.49	1.44	1.44	1.43	1.41	1.39	1.38	1.36	1.36	1.42	1.41
07年	19	1.35	1.40	1.44	1.44	1.45	1.42	1.42	1.42	1.37	1.36	1.35	1.34	1.40	1.38
08年	20	1.35	1.33	1.27	1.24	1.25	1.24	1.18	1.11	1.06	1.00	0.95	0.89	1.15	0.91
09年	21	0.67	0.54	0.44	0.42	0.40	0.39	0.40	0.41	0.42	0.43	0.45	0.47	0.45	0.44
10年	22	0.48	0.50	0.50	0.52	0.54	0.57	0.59	0.60	0.62	0.63	0.64	0.66	0.57	0.62
11年	23	0.68	0.71	0.70	0.67	0.64	0.64	0.68	0.72	0.75	0.77	0.79	0.80	0.71	0.75
12年	24	0.82	0.86	0.88	0.90	0.91	0.92	0.92	0.90	0.89	0.88	0.87	0.87	0.88	0.90
13年	25	0.89	0.90	0.93	0.95	0.99	1.01	1.05	1.09	1.10	1.13	1.15	1.17	1.03	1.10
14年	26	1.18	1.19	1.21	1.23	1.23	1.22	1.20	1.18	1.18	1.20	1.23	1.27	1.21	1.24
15年	27	1.29	1.31	1.29	1.28	1.28	1.29	1.29	1.31	1.31	1.31	1.35	1.35	1.30	1.32
16年	28	1.36	1.37	1.37	1.38	1.39	1.40	1.44	1.45	1.47	1.46	1.47	1.50	1.42	1.45
17年	29	1.48	1.48	1.49	1.54	1.60	1.64	1.62	1.63	1.64	1.69	1.68	1.68	1.60	1.65
18年	30	1.66	1.71	1.71	1.72	1.69	1.73	1.70	1.72	1.73	1.72	1.71	1.72	1.71	1.71
19年	令和元年	1.74	1.73	1.71	1.72	1.70	1.70	1.68	1.65	1.61	1.59	1.57	1.53	1.66	1.57
20年	2	1.44	1.39	1.33	1.28	1.16	1.11	1.05	1.01	1.02	1.03	1.05	1.07	1.16	1.09
21年	3	1.09	1.10	1.13	1.13	1.17	1.20	1.23	1.25	1.27	1.27	1.27	1.29	1.20	1.26
22年	4	1.33	1.33	1.35	1.41	1.38	1.40	1.42	1.43	1.43	1.43	1.43	1.40	1.39	

は、過去最低。

有効求人倍率 [全国]

西暦	和暦	1月	2月	3月	4月	5月	6月	7月	8月	9月	10月	11月	12月	年計	年度計
92年	平成4年	1.25	1.22	1.19	1.14	1.13	1.10	1.08	1.05	1.02	0.99	0.96	0.93	1.08	1.00
93年	5	0.91	0.88	0.85	0.82	0.80	0.76	0.74	0.72	0.70	0.68	0.67	0.66	0.76	0.71
94年	6	0.65	0.64	0.65	0.65	0.63	0.63	0.63	0.64	0.65	0.65	0.64	0.63	0.64	0.64
95年	7	0.64	0.65	0.66	0.65	0.63	0.62	0.61	0.62	0.62	0.62	0.62	0.63	0.63	0.64
96年	8	0.65	0.66	0.68	0.69	0.69	0.70	0.72	0.72	0.72	0.73	0.74	0.74	0.70	0.72
97年	9	0.74	0.74	0.74	0.74	0.74	0.74	0.74	0.74	0.73	0.71	0.70	0.68	0.72	0.69
98年	10	0.63	0.61	0.57	0.56	0.54	0.52	0.51	0.50	0.49	0.48	0.47	0.47	0.53	0.50
99年	11	0.48	0.48	0.48	0.47	0.46	0.46	0.47	0.47	0.48	0.49	0.49	0.50	0.48	0.49
00年	12	0.51	0.52	0.54	0.56	0.56	0.58	0.60	0.61	0.62	0.64	0.65	0.65	0.59	0.62
01年	13	0.65	0.64	0.63	0.62	0.61	0.61	0.60	0.58	0.57	0.54	0.52	0.51	0.59	0.56
02年	14	0.50	0.51	0.52	0.52	0.53	0.53	0.54	0.55	0.55	0.56	0.56	0.57	0.54	0.56
03年	15	0.58	0.59	0.60	0.61	0.61	0.62	0.63	0.65	0.67	0.70	0.72	0.75	0.64	0.69
04年	16	0.76	0.76	0.77	0.78	0.80	0.82	0.83	0.84	0.86	0.88	0.91	0.92	0.83	0.86
05年	17	0.91	0.91	0.93	0.94	0.94	0.95	0.96	0.96	0.96	0.98	0.99	1.01	0.95	0.98
06年	18	1.03	1.04	1.05	1.05	1.07	1.07	1.08	1.07	1.07	1.06	1.06	1.06	1.06	1.06
07年	19	1.06	1.05	1.05	1.07	1.07	1.07	1.06	1.05	1.03	1.01	0.98	0.98	1.04	1.02
08年	20	0.97	0.96	0.96	0.96	0.95	0.92	0.89	0.86	0.83	0.79	0.75	0.71	0.88	0.77
09年	21	0.64	0.57	0.52	0.49	0.46	0.44	0.43	0.42	0.43	0.44	0.44	0.44	0.47	0.45
10年	22	0.45	0.46	0.48	0.49	0.50	0.51	0.53	0.54	0.55	0.56	0.58	0.59	0.52	0.56
11年	23	0.60	0.62	0.62	0.62	0.61	0.62	0.64	0.65	0.67	0.69	0.71	0.72	0.65	0.68
12年	24	0.74	0.75	0.77	0.78	0.79	0.80	0.81	0.82	0.81	0.82	0.82	0.83	0.80	0.82
13年	25	0.84	0.85	0.87	0.88	0.90	0.92	0.93	0.95	0.96	0.99	1.01	1.03	0.93	0.97
14年	26	1.04	1.06	1.07	1.08	1.09	1.09	1.10	1.10	1.10	1.11	1.12	1.14	1.09	1.11
15年	27	1.15	1.16	1.16	1.16	1.18	1.19	1.20	1.22	1.23	1.24	1.26	1.27	1.20	1.23
16年	28	1.29	1.30	1.31	1.33	1.35	1.36	1.36	1.38	1.38	1.40	1.41	1.42	1.36	1.39
17年	29	1.43	1.45	1.45	1.48	1.49	1.50	1.51	1.52	1.53	1.55	1.56	1.58	1.50	1.54
18年	30	1.60	1.59	1.59	1.59	1.60	1.61	1.63	1.63	1.64	1.63	1.63	1.63	1.61	1.62
19年	令和元年	1.63	1.63	1.62	1.62	1.62	1.60	1.59	1.60	1.59	1.59	1.57	1.57	1.60	1.55
20年	2	1.49	1.45	1.39	1.31	1.18	1.12	1.08	1.05	1.04	1.05	1.05	1.06	1.18	1.10
21年	3	1.08	1.09	1.10	1.09	1.10	1.13	1.14	1.15	1.15	1.16	1.17	1.17	1.13	1.16
22年	4	1.20	1.21	1.22	1.23	1.24	1.27	1.29	1.32	1.34	1.35	1.35	1.35	1.28	

安定所別有効求人倍率の推移

※学卒を除き、パートを含む。

年月	項目	三重県		桑名	四日市	鈴鹿	津	松阪	伊勢	伊賀	尾鷲	熊野 ^(出)
		季調値	原数値									
29	年	—	1.65	1.50	1.73	1.57	2.07	1.50	1.60	1.38	1.64	1.37
30	度	—	1.71	1.55	1.87	1.59	2.10	1.52	1.73	1.39	1.69	1.66
1	平	—	1.57	1.46	1.75	1.42	1.76	1.41	1.66	1.31	1.66	1.76
2	均	—	1.09	0.99	1.22	0.92	1.27	0.99	1.07	0.93	1.41	1.53
3	均	—	1.26	1.22	1.34	1.16	1.43	1.16	1.22	1.04	1.77	1.64
3	10	1.27	1.27	1.22	1.32	1.15	1.50	1.24	1.20	1.06	1.53	1.67
	11	1.27	1.34	1.29	1.40	1.22	1.59	1.23	1.30	1.13	1.68	1.77
	12	1.29	1.40	1.40	1.47	1.33	1.58	1.25	1.35	1.21	1.86	1.81
4	1	1.33	1.44	1.44	1.48	1.35	1.64	1.29	1.36	1.26	2.29	1.69
	2	1.33	1.42	1.45	1.52	1.36	1.52	1.27	1.33	1.27	2.32	1.63
	3	1.35	1.39	1.39	1.55	1.33	1.48	1.21	1.31	1.22	2.20	1.68
	4	1.41	1.31	1.27	1.47	1.23	1.35	1.18	1.30	1.13	2.02	1.60
	5	1.38	1.26	1.23	1.42	1.15	1.28	1.14	1.31	1.06	2.07	1.71
	6	1.40	1.30	1.25	1.48	1.15	1.37	1.16	1.39	1.07	2.22	1.63
	7	1.42	1.37	1.29	1.54	1.25	1.43	1.19	1.48	1.18	2.36	1.68
	8	1.43	1.40	1.31	1.56	1.24	1.44	1.28	1.49	1.27	2.11	1.58
	9	1.43	1.42	1.38	1.57	1.23	1.43	1.36	1.56	1.28	2.11	1.62
	10	1.43	1.43	1.46	1.62	1.21	1.45	1.30	1.55	1.28	2.02	1.64
	11	1.43	1.49	1.45	1.69	1.31	1.51	1.33	1.60	1.32	2.24	1.72
	12	1.40	1.54	1.34	1.73	1.44	1.55	1.34	1.71	1.42	2.39	1.84

〔注〕 有効求人倍率 = $\frac{\text{月間有効求人数}}{\text{月間有効求職者数}}$ (倍) ※ 安定所における有効求人倍率は原数値である。
r は数値を補正したもの。

安定所別新規求人倍率の推移

※学卒を除き、パートを含む。

年月	項目	三重県		桑名	四日市	鈴鹿	津	松阪	伊勢	伊賀	尾鷲	熊野 ^(出)
		季調値	原数値									
29	年	—	2.34	2.11	2.45	2.34	2.90	2.17	2.25	1.91	2.37	1.98
30	度	—	2.44	2.15	2.62	2.34	2.97	2.26	2.48	1.93	2.21	2.42
1	平	—	2.29	2.07	2.55	2.14	2.66	1.96	2.48	1.82	2.44	2.61
2	均	—	1.84	1.67	1.93	1.61	2.31	1.60	1.83	1.48	2.61	2.62
3	均	—	2.12	2.05	2.19	2.13	2.52	1.78	2.00	1.78	2.84	2.95
3	10	2.06	2.17	2.04	2.20	2.25	2.79	1.73	2.01	1.89	2.43	3.15
	11	2.14	2.60	2.41	2.61	2.55	3.16	2.21	2.67	2.06	3.12	4.33
	12	2.22	2.79	3.37	2.97	3.28	2.65	1.99	2.68	2.50	3.61	3.90
4	1	2.22	2.33	2.29	2.30	2.37	2.95	2.00	2.02	2.08	3.18	2.39
	2	2.28	2.35	2.14	2.54	2.74	2.60	1.87	2.09	1.97	3.54	3.43
	3	2.37	2.08	2.13	2.40	2.12	2.10	1.56	1.92	1.99	2.54	3.07
	4	2.40	1.73	1.64	1.70	1.69	1.92	1.69	1.83	1.48	2.12	1.99
	5	2.25	2.00	1.91	2.05	2.06	2.11	1.72	2.08	1.46	4.40	3.99
	6	2.29	2.33	2.21	2.95	2.24	2.43	1.62	2.37	2.01	3.43	2.52
	7	2.43	2.58	2.38	2.42	2.78	2.76	2.38	2.78	2.37	3.42	2.97
	8	2.35	2.25	2.21	2.29	1.93	2.37	2.34	2.24	2.04	2.84	3.52
	9	2.31	2.42	2.32	2.91	2.12	2.40	2.07	2.88	1.88	3.30	2.80
	10	2.22	2.41	2.70	2.56	2.39	2.48	1.89	2.59	2.11	2.90	3.05
	11	2.25	2.58	2.33	2.69	2.76	2.64	2.29	2.62	2.24	3.43	4.85
	12	2.35	3.03	2.73	3.66	3.07	2.87	2.46	3.40	2.49	4.09	5.13

〔注〕 新規求人倍率 = $\frac{\text{新規求人数}}{\text{新規求職申込件数}}$ (倍) ※ 安定所における新規求人倍率は原数値である。
r は数値を補正したもの。

新規求人の状況

※学卒を除く。

年度	区分		一般 (パート 除く)		パート		常用 (パート 含む)		臨時 (パート 含む)	
	全数 (パート 含む)	前年比	前年比	前年比	前年比	前年比	前年比	前年比	前年比	
令和元年度	149,013	▲ 8.2	84,005	▲ 8.2	65,008	▲ 8.3	132,209	▲ 7.8	16,804	▲ 11.5
令和2年度	118,042	▲ 20.8	67,185	▲ 20.0	50,857	▲ 21.8	105,727	▲ 20.0	12,315	▲ 26.7
令和3年度	133,667	13.2	79,742	18.7	53,925	6.0	117,369	11.0	16,298	32.3
令和3年 12月	10,907	15.5	6,647	20.8	4,260	8.1	9,256	13.6	1,651	27.4
令和4年 1月	12,779	19.6	7,633	21.1	5,146	17.5	10,807	16.2	1,972	42.9
2月	12,313	18.7	7,477	26.1	4,836	8.8	10,520	16.1	1,793	36.8
3月	12,319	9.4	7,224	17.4	5,095	▲ 0.2	10,964	9.1	1,355	11.4
4月	11,818	19.4	6,952	18.8	4,866	20.2	10,573	17.5	1,245	38.6
5月	10,948	11.7	6,679	17.9	4,269	3.1	9,590	10.8	1,358	18.0
6月	11,814	10.0	7,279	15.6	4,535	2.1	10,458	9.1	1,356	17.2
7月	11,615	13.2	6,954	12.2	4,661	14.7	10,403	13.0	1,212	15.5
8月	11,190	7.0	6,849	10.1	4,341	2.5	10,047	7.5	1,143	2.5
9月	12,290	13.8	7,681	17.6	4,609	8.0	11,101	16.3	1,189	▲ 4.8
10月	12,509	6.5	7,452	6.4	5,057	6.8	11,191	7.8	1,318	▲ 3.5
11月	11,435	▲ 1.9	6,872	▲ 1.7	4,563	▲ 2.1	9,990	▲ 1.2	1,445	▲ 6.3
12月	11,216	2.8	6,956	4.6	4,260	0.0	9,487	2.5	1,729	4.7

安定所別新規求人の状況

※学卒を除き、パートを含む。

年度	区分	計	地区								
			桑名	四日市	鈴鹿	津	松阪	伊勢	伊賀	尾鷲	熊野 ^(出)
令和元年度		149,013	15,607	30,253	17,961	29,961	16,652	17,827	14,003	3,606	3,143
	対前年度比	▲ 8.2	▲ 7.1	▲ 5.5	▲ 13.3	▲ 14.3	▲ 9.1	▲ 3.3	▲ 6.3	10.4	9.2
令和2年度		118,042	12,216	23,109	13,910	24,724	13,478	13,365	11,321	3,081	2,838
	対前年度比	▲ 20.8	▲ 21.7	▲ 23.6	▲ 22.6	▲ 17.5	▲ 19.1	▲ 25.0	▲ 19.2	▲ 14.6	▲ 9.7
令和3年度		133,667	14,433	26,004	17,804	26,207	15,417	14,611	12,721	3,274	3,196
	対前年度比	13.2	18.1	12.5	28.0	6.0	14.4	9.3	12.4	6.3	12.6
令和3年 12月		10,907	1,292	2,150	1,586	1,861	1,059	1,205	1,250	274	230
令和4年 1月		12,779	1,345	2,315	1,703	2,769	1,549	1,339	1,255	270	234
2月		12,313	1,310	2,372	1,725	2,399	1,367	1,400	1,082	329	329
3月		12,319	1,333	2,833	1,647	2,027	1,239	1,420	1,279	289	252
4月		11,818	1,260	2,114	1,575	2,271	1,601	1,433	1,069	254	241
5月		10,948	1,212	2,093	1,462	2,091	1,230	1,230	955	308	367
6月		11,814	1,209	2,741	1,520	2,088	1,122	1,481	1,149	285	219
7月		11,615	1,220	2,020	1,761	2,157	1,367	1,402	1,195	267	226
8月		11,190	1,249	2,136	1,344	2,021	1,508	1,152	1,173	304	303
9月		12,290	1,367	2,824	1,535	1,977	1,371	1,609	1,113	264	230
10月		12,509	1,543	2,393	1,697	2,231	1,268	1,539	1,309	267	262
11月		11,435	1,130	2,098	1,601	2,039	1,434	1,292	1,233	312	296
12月		11,216	1,154	2,362	1,611	1,911	1,199	1,494	1,018	262	205

主要産業別新規求人状況

※学卒を除き、パートを含む。

区分 年度	建設業		製造業		運輸業, 郵便業		卸売業, 小売業		宿泊業, 飲食サービス業		医療, 福祉		サービス業	
	前年比	前年比	前年比	前年比	前年比	前年比	前年比	前年比	前年比	前年比	前年比	前年比	前年比	
令和元年度	11,964	▲ 4.2	19,646	▲ 19.2	10,721	▲ 5.4	17,973	▲ 15.7	13,487	▲ 7.1	35,263	1.4	18,310	▲ 12.6
令和2年度	11,852	▲ 0.9	14,028	▲ 28.6	6,573	▲ 38.7	13,494	▲ 24.9	10,765	▲ 20.2	29,868	▲ 15.3	14,636	▲ 20.1
令和3年度	12,449	5.0	20,033	42.8	8,230	25.2	13,580	0.6	11,088	3.0	30,455	2.0	20,881	42.7
令和3年 12月	1,180	17.1	1,601	36.0	687	39.1	1,095	▲ 5.8	1,027	40.7	2,318	▲ 3.3	1,641	41.3
令和4年 1月	1,038	4.3	2,096	59.3	706	16.3	1,274	11.8	1,052	5.1	2,982	0.5	2,003	60.9
2月	993	0.1	1,560	10.0	797	33.5	1,128	▲ 6.5	779	▲ 3.8	2,646	24.5	2,313	51.9
3月	1,275	12.2	2,031	39.9	771	31.1	1,068	▲ 15.8	1,229	20.5	2,618	▲ 0.8	1,780	27.7
4月	1,118	19.2	1,712	26.2	578	▲ 5.6	1,180	20.0	1,185	43.8	2,728	7.0	1,898	43.0
5月	888	▲ 7.3	1,540	7.5	638	11.3	923	▲ 19.9	960	30.6	2,641	24.0	1,959	42.3
6月	1,287	13.3	1,644	▲ 7.3	873	35.1	1,020	▲ 16.3	1,096	24.8	2,632	11.6	1,808	22.2
7月	966	18.8	1,811	9.5	675	13.8	1,124	10.4	1,058	20.8	2,794	5.4	1,767	20.7
8月	938	▲ 0.8	1,515	2.6	723	2.8	966	▲ 14.0	1,085	16.7	2,667	9.8	1,901	14.7
9月	1,302	6.5	1,826	14.8	904	36.1	1,077	▲ 8.0	1,067	52.6	2,805	15.4	1,817	▲ 4.8
10月	1,035	10.5	1,876	4.0	888	26.3	1,330	13.3	1,081	▲ 0.6	2,704	▲ 4.7	2,120	15.5
11月	950	▲ 6.2	1,576	▲ 4.8	613	▲ 20.9	1,116	▲ 5.0	1,069	10.1	2,761	10.3	1,942	▲ 7.3
12月	1,110	▲ 5.9	1,618	1.1	713	3.8	832	▲ 24.0	890	▲ 13.3	2,715	17.1	1,772	8.0

製造業のうち主要業種別の求人状況

※学卒を除き、パートを含む。

区分 年度	食料品		金属製品		はん用機械		生産用機械		業務用機械		電子部品・デバイス・電子回路		電気機械		輸送用機械	
	前年比	前年比	前年比	前年比	前年比	前年比	前年比	前年比	前年比	前年比	前年比	前年比	前年比	前年比	前年比	
令和元年度	3,090	▲ 16.1	1,939	▲ 1.3	1,166	▲ 20.6	1,389	▲ 22.7	305	▲ 7.6	962	▲ 36.8	1,653	▲ 14.8	2,581	▲ 36.1
令和2年度	2,621	▲ 15.2	1,232	▲ 36.5	998	▲ 14.4	949	▲ 31.7	365	19.7	584	▲ 39.3	1,071	▲ 35.2	1,806	▲ 30.0
令和3年度	2,985	13.9	2,213	79.6	1,522	52.5	1,205	27.0	407	11.5	912	56.2	1,521	42.0	2,717	50.4
令和3年 12月	188	8.7	159	60.6	109	22.5	77	10.0	31	▲ 42.6	105	94.4	118	10.3	212	60.6
令和4年 1月	324	50.0	261	128.9	118	93.4	155	89.0	27	▲ 60.3	64	113.3	139	32.4	276	59.5
2月	212	▲ 9.0	209	49.3	136	▲ 6.2	112	6.7	13	▲ 50.0	90	114.3	101	40.3	216	▲ 0.9
3月	255	7.1	256	89.6	172	38.7	88	20.5	8	▲ 84.6	121	45.8	207	39.9	284	72.1
4月	261	16.0	176	28.5	71	▲ 25.3	165	52.8	12	▲ 75.0	87	102.3	154	83.3	213	23.8
5月	221	2.3	198	44.5	108	▲ 14.3	96	▲ 1.0	14	▲ 46.2	75	25.0	127	53.0	229	▲ 4.6
6月	163	▲ 40.9	241	54.5	162	6.6	100	20.5	27	▲ 76.9	126	43.2	109	▲ 43.8	194	3.2
7月	311	12.7	150	▲ 13.8	83	▲ 42.4	155	58.2	36	▲ 50.7	63	75.0	150	7.1	290	15.5
8月	258	7.1	154	▲ 9.4	115	0.0	79	▲ 11.2	5	▲ 77.3	63	8.6	127	54.9	165	▲ 8.3
9月	205	▲ 5.5	215	35.2	176	51.7	94	23.7	29	61.1	131	26.0	141	6.0	230	7.5
10月	316	11.7	177	▲ 19.9	105	▲ 13.9	160	28.0	28	600.0	99	86.8	121	▲ 9.0	283	11.4
11月	269	▲ 1.1	145	▲ 16.7	115	▲ 1.7	73	▲ 24.7	24	20.0	83	▲ 7.8	134	25.2	193	▲ 16.1
12月	144	▲ 23.4	238	49.7	132	21.1	71	▲ 7.8	14	▲ 54.8	140	33.3	105	▲ 11.0	216	1.9

新規求職者の状況

※学卒を除く。

区分 年度	新規求職者 パート含						うち 中高年 パート 含						パート		臨時 パート 含
	全数	前年比	パート含	前年比	パート含	前年比	全数	前年比	パート含	前年比	パート含	前年比	パート	前年比	
令和元年度	65,081	▲ 2.3	29,516	▲ 2.1	35,459	▲ 2.4	33,045	2.3	16,875	2.4	16,120	2.4	24,737	0.3	697
令和2年度	64,308	▲ 1.2	29,705	0.6	34,565	▲ 2.5	34,137	3.3	17,731	5.1	16,389	1.7	24,614	▲ 0.5	412
令和3年度	63,005	▲ 2.0	29,374	▲ 1.1	33,593	▲ 2.8	34,472	1.0	18,111	2.1	16,344	▲ 0.3	25,232	2.5	332
令和3年 12月	3,907	1.1	1,859	1.0	2,044	1.0	2,111	4.8	1,098	1.9	1,011	7.9	1,463	10.1	22
令和4年 1月	5,476	1.8	2,527	2.2	2,944	1.4	3,124	5.7	1,657	8.7	1,466	2.6	2,207	1.7	23
2月	5,237	▲ 3.9	2,274	▲ 3.8	2,960	▲ 4.0	2,913	0.8	1,419	2.2	1,493	▲ 0.5	2,116	1.0	16
3月	5,923	▲ 7.8	2,734	▲ 7.3	3,185	▲ 8.2	3,340	▲ 5.0	1,685	▲ 5.7	1,652	▲ 4.3	2,445	▲ 7.4	24
4月	6,817	▲ 9.3	3,229	▲ 6.9	3,577	▲ 11.7	4,151	▲ 5.0	2,323	▲ 2.6	1,825	▲ 8.1	3,164	▲ 9.3	21
5月	5,479	11.2	2,468	8.3	3,002	13.4	3,057	14.3	1,555	10.9	1,499	17.8	2,364	15.5	24
6月	5,073	▲ 4.2	2,352	▲ 4.0	2,712	▲ 4.6	2,743	▲ 0.3	1,410	▲ 0.4	1,331	▲ 0.1	2,008	▲ 1.7	18
7月	4,499	▲ 6.9	2,167	▲ 8.6	2,330	▲ 5.3	2,387	▲ 11.5	1,290	▲ 12.8	1,096	▲ 9.8	1,657	▲ 9.7	48
8月	4,973	0.1	2,319	▲ 5.4	2,644	5.3	2,667	1.4	1,365	▲ 7.5	1,297	12.5	1,881	5.6	39
9月	5,080	0.8	2,176	▲ 3.2	2,899	4.0	2,635	0.0	1,293	▲ 4.9	1,340	5.2	2,081	6.5	22
10月	5,182	▲ 4.1	2,421	▲ 6.1	2,759	▲ 2.3	2,910	2.3	1,515	1.5	1,394	3.2	2,084	▲ 2.6	28
11月	4,438	▲ 0.8	2,008	▲ 5.8	2,425	3.8	2,423	1.7	1,179	▲ 5.1	1,243	9.0	1,718	0.3	16
12月	3,701	▲ 5.3	1,742	▲ 6.3	1,956	▲ 4.3	2,092	▲ 0.9	1,086	▲ 1.1	1,005	▲ 0.6	1,396	▲ 4.6	22

[注] 平成16年11月から求職申込書の性別欄が任意記入となったため、関連する項目については計と男女計が必ずしも一致しない。

安定所別新規求職者の状況

※学卒を除き、パートを含む。

区分 年度	計	桑名	四日市	鈴鹿	津	松阪	伊勢	伊賀	尾鷲	熊野 ^(出)
令和元年度	65,081	7,532	11,882	8,374	11,268	8,489	7,181	7,673	1,476	1,206
対前年度比	▲ 2.3	▲ 3.4	▲ 2.7	▲ 5.3	▲ 4.5	4.8	▲ 3.6	▲ 0.9	0.0	1.6
令和2年度	64,308	7,305	11,996	8,646	10,682	8,449	7,305	7,659	1,181	1,085
対前年度比	▲ 1.2	▲ 3.0	1.0	3.2	▲ 5.2	▲ 0.5	1.7	▲ 0.2	▲ 20.0	▲ 10.0
令和3年度	63,005	7,054	11,869	8,350	10,395	8,664	7,303	7,133	1,153	1,084
対前年度比	▲ 2.0	▲ 3.4	▲ 1.1	▲ 3.4	▲ 2.7	2.5	0.0	▲ 6.9	▲ 2.4	▲ 0.1
令和3年 12月	3,907	383	723	483	701	533	449	500	76	59
令和4年 1月	5,476	588	1,008	719	939	774	663	602	85	98
2月	5,237	611	934	629	922	731	671	550	93	96
3月	5,923	626	1,180	776	967	795	739	644	114	82
4月	6,817	766	1,242	931	1,184	945	784	724	120	121
5月	5,479	633	1,023	711	992	714	591	653	70	92
6月	5,073	546	929	678	860	694	624	572	83	87
7月	4,499	513	836	633	781	574	504	504	78	76
8月	4,973	566	931	697	852	644	514	576	107	86
9月	5,080	588	969	725	824	662	558	592	80	82
10月	5,182	572	936	711	898	672	594	621	92	86
11月	4,438	485	779	580	771	627	494	550	91	61
12月	3,701	423	646	525	666	488	440	409	64	40

就職件数の状況

※学卒を除く。

区分 年度	就職件数 パート含		男		女		うち 中高年 パート 含		男		女		パート		臨時 パート 含
	全 数	前年比	パート含	前年比	パート含	前年比	前年比	パート含	前年比	パート含	前年比	パート	前年比		
令和元年度	20,899	▲ 6.4	9,239	▲ 8.9	11,641	▲ 4.4	10,647	▲ 1.8	5,074	▲ 5.4	5,562	1.8	9,257	▲ 2.7	1,892
令和2年度	18,770	▲ 10.2	8,266	▲ 10.5	10,497	▲ 9.8	9,843	▲ 7.6	4,785	▲ 5.7	5,054	▲ 9.1	9,175	▲ 0.9	1,653
令和3年度	19,176	2.2	8,557	3.5	10,609	1.1	10,456	6.2	5,083	6.2	5,367	6.2	9,334	1.7	1,737
令和3年 12月	1,473	7.5	664	6.1	809	8.7	767	12.0	357	6.3	410	17.5	692	8.8	169
令和4年 1月	1,262	0.5	624	7.2	636	▲ 5.6	688	3.0	371	7.5	316	▲ 2.2	572	▲ 2.9	180
2月	1,546	▲ 2.6	663	▲ 2.2	881	▲ 3.0	855	1.3	401	4.4	453	▲ 1.5	743	▲ 4.0	170
3月	2,323	▲ 9.8	955	▲ 5.4	1,367	▲ 12.7	1,426	▲ 2.5	634	▲ 1.4	792	▲ 3.3	1,252	▲ 8.1	164
4月	1,716	▲ 9.1	755	▲ 9.5	958	▲ 8.9	939	▲ 7.2	463	▲ 4.1	475	▲ 10.0	902	▲ 4.0	126
5月	1,589	▲ 0.3	721	11.1	867	▲ 8.2	881	3.3	442	12.5	439	▲ 4.6	793	▲ 5.3	127
6月	1,711	1.0	763	3.0	945	▲ 0.7	950	5.7	468	5.4	480	5.7	851	▲ 1.0	172
7月	1,416	▲ 4.3	675	2.1	739	▲ 9.8	797	0.5	416	6.1	380	▲ 5.2	682	▲ 6.2	138
8月	1,258	▲ 5.6	598	▲ 3.9	659	▲ 6.9	698	▲ 2.0	354	0.6	343	▲ 4.2	591	▲ 3.3	125
9月	1,462	▲ 4.7	642	▲ 8.3	819	▲ 1.8	797	0.0	389	▲ 3.0	408	3.0	704	7.2	115
10月	1,465	▲ 3.5	656	▲ 9.8	809	2.3	813	▲ 3.8	393	▲ 13.1	420	6.9	738	3.5	114
11月	1,462	▲ 4.6	701	▲ 2.2	760	▲ 6.9	802	▲ 0.9	410	1.7	392	▲ 3.4	708	▲ 3.0	135
12月	1,260	▲ 14.5	586	▲ 11.7	674	▲ 16.7	695	▲ 9.4	323	▲ 9.5	372	▲ 9.3	583	▲ 15.8	177

〔注〕平成16年11月から求職申込書の性別欄が任意記入となったため、関連する項目については計と男女計が必ずしも一致しない。

安定所別就職件数の状況

※学卒を除き、パートを含む。

区分 年度	計	桑名	四日市	鈴鹿	津	松阪	伊勢	伊賀	尾鷲	熊野 ^(出)
令和元年度	20,899	2,371	3,304	2,372	3,615	2,886	2,830	2,352	679	490
対前年度比	▲ 6.4	▲ 5.8	▲ 5.2	▲ 6.9	▲ 5.9	▲ 9.6	▲ 4.7	▲ 7.4	▲ 3.4	▲ 10.1
令和2年度	18,770	1,975	2,983	2,240	3,188	2,641	2,571	2,200	546	426
対前年度比	▲ 10.2	▲ 16.7	▲ 9.7	▲ 5.6	▲ 11.8	▲ 8.5	▲ 9.2	▲ 6.5	▲ 19.6	▲ 13.1
令和3年度	19,176	2,090	3,078	2,185	3,230	2,859	2,614	2,183	494	443
対前年度比	2.2	5.8	3.2	▲ 2.5	1.3	8.3	1.7	▲ 0.8	▲ 9.5	4.0
令和3年 12月	1,473	184	237	162	216	219	214	183	40	18
令和4年 1月	1,262	132	186	150	222	193	157	169	27	26
2月	1,546	176	234	172	280	208	214	183	42	37
3月	2,323	228	383	255	417	315	412	217	45	51
4月	1,716	205	263	173	300	252	224	207	41	51
5月	1,589	184	251	184	259	240	233	165	37	36
6月	1,711	185	287	198	304	263	229	155	41	49
7月	1,416	154	243	152	213	208	195	195	28	28
8月	1,258	130	201	138	205	212	169	146	29	28
9月	1,462	130	244	209	249	213	198	152	30	37
10月	1,465	159	247	148	245	228	196	181	18	43
11月	1,462	140	245	200	258	211	186	143	43	36
12月	1,260	132	212	185	203	169	164	143	35	17

令和4年度ハローワークのマッチング機能に関する業務の目標値進捗状況

① 就職件数（一般）

	年間目標		目標（4月～12月）		実績（4月～12月）		目標（12月）		実績（12月）	
	新規求職者数	就職件数	新規求職者数	就職件数	新規求職者数	就職件数	新規求職者数	就職件数	新規求職者数	就職件数
四日市所	11,772	3,100	8,698	2,294	8,106	2,190	716	235	637	211
伊勢所	7,274	2,670	5,178	1,837	5,014	1,792	426	159	431	164
津所	10,230	3,272	7,430	2,379	7,688	2,235	668	229	657	202
松阪所	8,558	2,989	6,276	2,105	5,913	1,996	526	205	483	169
桑名所	6,612	2,156	4,950	1,601	4,992	1,417	380	163	414	132
伊賀所	6,892	2,248	5,073	1,666	5,127	1,485	439	171	400	141
尾鷲所	2,183	990	1,582	727	1,501	627	126	64	103	52
鈴鹿所	8,211	2,343	6,143	1,779	6,052	1,585	476	179	510	185
三重局計	61,732	19,768	45,330	14,388	44,393	13,327	3,757	1,405	3,635	1,256

② 求人充足数（一般）

	年間目標		目標（4月～12月）		実績（4月～12月）		目標（12月）		実績（12月）	
	新規求人数	充足数	新規求人数	充足数	新規求人数	充足数	新規求人数	充足数	新規求人数	充足数
四日市所	24,357	3,003	17,544	2,223	20,781	2,272	2,044	227	2,362	220
伊勢所	14,141	2,410	10,347	1,790	12,632	1,702	1,156	193	1,494	163
津所	25,204	3,580	18,372	2,570	18,786	2,421	1,520	246	1,911	245
松阪所	15,567	2,621	11,195	1,836	12,100	1,722	1,060	177	1,199	144
桑名所	14,451	1,990	10,575	1,461	11,344	1,317	1,154	154	1,154	143
伊賀所	12,335	1,924	8,825	1,425	10,214	1,294	1,211	150	1,018	125
尾鷲所	6,686	1,025	4,931	753	4,872	646	507	67	467	50
鈴鹿所	17,740	2,096	12,798	1,566	14,106	1,429	1,564	151	1,611	144
三重局計	130,481	18,649	94,587	13,624	104,835	12,803	10,216	1,365	11,216	1,234

③ 雇用保険受給者の早期再就職件数

	年間目標		目標（4月～10月）		実績（4月～10月）		目標（10月）		実績（10月）	
	資格決定件数	早期再就職件数	資格決定件数	早期再就職件数	資格決定件数	早期再就職件数	資格決定件数	早期再就職件数	資格決定件数	早期再就職件数
四日市所	3,483	1,099	2,169	663	2,257	691	338	91	321	98
伊勢所	1,996	548	1,286	357	1,411	393	169	52	203	39
津所	2,765	816	1,799	510	1,747	514	233	75	221	74
松阪所	2,142	808	1,400	493	1,418	420	159	76	199	53
桑名所	2,029	738	1,387	478	1,395	439	208	78	175	66
伊賀所	1,738	586	1,164	358	1,118	355	152	62	158	57
尾鷲所	682	250	444	166	438	148	58	25	63	25
鈴鹿所	2,653	953	1,674	573	1,829	530	227	91	266	68
三重局計	17,488	5,798	11,323	3,598	11,613	3,490	1,544	550	1,606	480

※①②は4年度12月内容、③は4年度10月内容

※「①就職件数」とは、「紹介就職」及び「オンラインハローワーク紹介による就職」の合計件数のこと。

「②充足数」とは、「紹介就職」及び「オンラインハローワーク紹介による就職」並びに「オンライン自主応募による就職」による充足数の合計のこと。

「③雇用保険受給者の早期再就職件数」とは、「基本手当の支給残日数を所定給付日数の3分の2以上残して早期に再就職した件数」のこと。

1. 一般職業紹介業務指標

(学卒を除き、パートを含む。)

項目	区分	4年12月	前年同月	前月	増 減 率		桑 名	四日市	鈴 鹿	津	松 阪	伊 勢	伊 賀	尾 鷲	熊 野 ^(注)
					前年同月	前 月									
1 新規求職申込件数		3,701	3,907	4,438	▲ 5.3	▲ 16.6	423	646	525	666	488	440	409	64	40
a ハローワーク利用登録者		3,635	3,864	4,344	▲ 5.9	▲ 16.3	414	637	510	657	483	431	400	64	39
2 雇用保険受給資格決定件数		1,095	1,147	1,465	▲ 4.5	▲ 25.3	113	202	167	184	147	124	116	22	20
3 中高年齢者		2,092	2,111	2,423	▲ 0.9	▲ 13.7	234	356	296	374	265	271	232	36	28
4 月間有効求職者数		21,966	23,463	23,561	▲ 6.4	▲ 6.8	2,521	3,866	3,386	3,831	2,766	2,433	2,450	337	376
b ハローワーク利用登録者		21,707	23,299	23,262	▲ 6.8	▲ 6.7	2,490	3,819	3,350	3,789	2,732	2,403	2,418	333	373
5 雇用保険受給者実人員		5,747	5,961	6,009	▲ 3.6	▲ 4.4	691	1,064	865	899	751	734	534	82	127
6 中高年齢者		12,487	13,093	13,211	▲ 4.6	▲ 5.5	1,402	2,103	1,899	2,105	1,614	1,505	1,397	216	246
7 就職件数		1,260	1,473	1,462	▲ 14.5	▲ 13.8	132	212	185	203	169	164	143	35	17
c うち オンライン自主応募除く		1,256	1,472	1,461	▲ 14.7	▲ 14.0	132	211	185	202	169	164	141	35	17
8 雇用保険受給者		327	423	382	▲ 22.7	▲ 14.4	35	59	49	47	41	48	38	6	4
9 中高年齢者		695	767	802	▲ 9.4	▲ 13.3	70	112	92	118	91	94	85	22	11
10 月間有効求人数		33,732	32,914	35,012	2.5	▲ 3.7	3,388	6,684	4,892	5,927	3,697	4,170	3,476	805	693
11 新規求人数		11,216	10,907	11,435	2.8	▲ 1.9	1,154	2,362	1,611	1,911	1,199	1,494	1,018	262	205
12 充足数		1,234	1,412	1,374	▲ 12.6	▲ 10.2	143	220	144	245	144	163	125	30	20
諸 比 率	新規求人倍率 11/1	3.03 (2.35)	2.79 (2.22)	2.58 (2.25)	0.24 0.13	0.45 0.10	2.73	3.66	3.07	2.87	2.46	3.40	2.49	4.09	5.13
	有効()内は季節調整値 10/4	1.54 (1.40)	1.40 (1.29)	1.49 (1.43)	0.14 0.11	0.05 ▲ 0.03	1.34	1.73	1.44	1.55	1.34	1.71	1.42	2.39	1.84
	就職率 7/1	34.0	37.7	32.9	▲ 3.7	1.1	31.2	32.8	35.2	30.5	34.6	37.3	35.0	54.7	42.5
		7/4	5.7	6.3	6.2	▲ 0.6	▲ 0.5	5.2	5.5	5.5	5.3	6.1	6.7	5.8	10.4
	オンライン登録者及びオンライン自主応募除く c/a	34.6	38.1	33.6	▲ 3.5	1.0	31.9	33.1	36.3	30.7	35.0	38.1	35.3	54.7	43.6
		c/b	5.8	6.3	6.3	▲ 0.5	▲ 0.5	5.3	5.5	5.5	5.3	6.2	6.8	5.8	10.5
	雇用保険受給者 8/2	29.9	36.9	26.1	▲ 7.0	3.8	31.0	29.2	29.3	25.5	27.9	38.7	32.8	27.3	20.0
		8/5	5.7	7.1	6.4	▲ 1.4	▲ 0.7	5.1	5.5	5.7	5.2	5.5	6.5	7.1	7.3
	中高年齢者 9/3	33.2	36.3	33.1	▲ 3.1	0.1	29.9	31.5	31.1	31.6	34.3	34.7	36.6	61.1	39.3
		9/6	5.6	5.9	6.1	▲ 0.3	▲ 0.5	5.0	5.3	4.8	5.6	6.2	6.1	10.2	4.5
充足率 12/10	3.7	4.3	3.9	▲ 0.6	▲ 0.2	4.2	3.3	2.9	4.1	3.9	3.9	3.6	3.7	2.9	
	12/11	11.0	12.9	12.0	▲ 1.9	▲ 1.0	12.4	9.3	8.9	12.8	12.0	10.9	12.3	11.5	9.8
新規求職のうち雇用保険受給者の占める割合	29.6	29.4	33.0	0.2	▲ 3.4	26.7	31.3	31.8	27.6	30.1	28.2	28.4	34.4	50.0	
	56.5	54.0	54.6	2.5	1.9	55.3	55.1	56.4	56.2	54.3	61.6	56.7	56.3	70.0	
有効求職のうち雇用保険受給者の占める割合	26.2	25.4	25.5	0.8	0.7	27.4	27.5	25.5	23.5	27.2	30.2	21.8	24.3	33.8	
	56.8	55.8	56.1	1.0	0.7	55.6	54.4	56.1	54.9	58.4	61.9	57.0	64.1	65.4	

*単位…人、件、倍、%、ポイント

2. 一般職業紹介状況（学卒を除き、パートを含む。）

令和4年12月

三重労働局

区分 年度・月	新規		新規求職		新規求人倍率		有効		有効		有効求人倍率		紹介件数			就職件数		
	求人数	前年 同月比	申込件数	前年 同月比	原数値	季調値	求人数	前年 同月比	求職者数	前年 同月比	原数値	季調値	紹介件数	前年 同月比	紹介率	就職件数	前年 同月比	就職率
	人	%	件	%	倍	倍	人	%	人	%	倍	倍	件	%	%	件	%	%
平成28年度	150,370	0.9	72,818	▲ 7.4	2.07	—	426,239	1.5	294,812	▲ 7.4	1.45	—	86,412	▲ 10.0	118.7	24,874	▲ 4.1	34.2
平成29年度	159,784	6.3	68,179	▲ 6.4	2.34	—	454,114	6.5	275,377	▲ 6.6	1.65	—	75,793	▲ 12.3	111.2	23,310	▲ 6.3	34.2
平成30年度	162,356	1.6	66,601	▲ 2.3	2.44	—	471,505	3.8	275,056	▲ 0.1	1.71	—	67,473	▲ 11.0	101.3	22,339	▲ 4.2	33.5
令和元年度	149,013	▲ 8.2	65,081	▲ 2.3	2.29	—	435,473	▲ 7.6	277,306	0.8	1.57	—	63,707	▲ 5.6	97.9	20,899	▲ 6.4	32.1
令和2年度	118,042	▲ 20.8	64,308	▲ 1.2	1.84	—	334,488	▲ 23.2	306,114	10.4	1.09	—	63,159	▲ 0.9	98.2	18,770	▲ 10.2	29.2
令和3年度	133,667	13.2	63,005	▲ 2.0	2.12	—	378,194	13.1	300,134	▲ 2.0	1.26	—	59,908	▲ 5.1	95.1	19,176	2.2	30.4
2年10月	10,648	▲ 27.0	5,454	▲ 4.8	1.95	1.84	28,108	▲ 24.2	27,321	17.6	1.03	1.03	5,308	▲ 5.3	97.3	1,668	▲ 6.1	30.6
11月	10,010	▲ 17.6	4,204	▲ 8.9	2.38	1.93	29,107	▲ 21.3	26,083	15.3	1.12	1.05	4,598	▲ 11.0	109.4	1,426	▲ 8.1	33.9
12月	9,443	▲ 13.1	3,866	▲ 7.8	2.44	1.95	28,522	▲ 20.7	24,498	13.6	1.16	1.07	4,046	▲ 4.8	104.7	1,370	▲ 12.6	35.4
10～12月	10,034	▲ 19.9	4,508	▲ 7.0	2.23	—	28,579	▲ 22.1	25,967	15.6	1.10	—	4,651	▲ 7.1	103.2	1,488	▲ 8.8	33.0
3年1月	10,684	▲ 16.1	5,377	▲ 11.6	1.99	1.89	28,721	▲ 16.6	24,254	9.6	1.18	1.09	5,030	3.7	93.5	1,256	▲ 6.5	23.4
2月	10,374	▲ 11.0	5,449	0.1	1.90	1.87	29,300	▲ 14.1	24,861	8.0	1.18	1.10	6,303	11.1	115.7	1,587	▲ 8.0	29.1
3月	11,262	9.0	6,422	12.6	1.75	2.01	30,740	▲ 7.3	26,396	9.7	1.16	1.13	7,453	18.6	116.1	2,575	6.9	40.1
1～3月	10,773	▲ 6.9	5,749	0.1	1.87	—	29,587	▲ 12.7	25,170	9.1	1.18	—	6,262	11.8	108.9	1,806	▲ 1.1	31.4
3年4月	9,900	7.7	7,520	11.9	1.32	1.83	28,975	▲ 0.6	27,566	12.9	1.05	1.13	5,888	23.6	78.3	1,887	12.0	25.1
5月	9,805	18.2	4,927	▲ 1.7	1.99	2.15	28,855	12.8	26,900	11.2	1.07	1.17	5,239	25.5	106.3	1,594	23.2	32.4
6月	10,739	10.3	5,297	▲ 13.7	2.03	2.08	28,837	11.5	26,068	3.2	1.11	1.20	5,404	▲ 6.9	102.0	1,694	10.4	32.0
4～6月	10,148	11.8	5,915	▲ 0.7	1.72	—	28,889	7.5	26,845	9.0	1.08	—	5,510	12.2	93.2	1,725	14.6	29.2
3年7月	10,258	5.6	4,833	▲ 12.7	2.12	1.95	29,178	11.8	24,473	▲ 4.8	1.19	1.23	4,599	▲ 15.0	95.2	1,480	▲ 6.6	30.6
8月	10,457	21.5	4,966	3.9	2.11	2.11	30,019	14.7	24,351	▲ 7.2	1.23	1.25	4,467	▲ 2.1	90.0	1,332	2.7	26.8
9月	10,796	7.2	5,040	▲ 5.7	2.14	2.12	30,201	11.4	23,984	▲ 10.7	1.26	1.27	4,771	▲ 16.5	94.7	1,534	2.8	30.4
7～9月	10,504	11.0	4,946	▲ 5.2	2.12	—	29,799	12.6	24,269	▲ 7.6	1.23	—	4,612	▲ 11.8	93.2	1,449	▲ 0.6	29.3
3年10月	11,743	10.3	5,405	▲ 0.9	2.17	2.06	31,469	12.0	24,780	▲ 9.3	1.27	1.27	4,925	▲ 7.2	91.1	1,518	▲ 9.0	28.1
11月	11,651	16.4	4,474	6.4	2.60	2.14	32,862	12.9	24,504	▲ 6.1	1.34	1.27	4,537	▲ 1.3	101.4	1,533	7.5	34.3
12月	10,907	15.5	3,907	1.1	2.79	2.22	32,914	15.4	23,463	▲ 4.2	1.40	1.29	3,851	▲ 4.8	98.6	1,473	7.5	37.7
10～12月	11,434	14.0	4,595	1.9	2.49	—	32,415	13.4	24,249	▲ 6.6	1.34	—	4,438	▲ 4.6	96.6	1,508	1.3	32.8
4年1月	12,779	19.6	5,476	1.8	2.33	2.22	34,213	19.1	23,824	▲ 1.8	1.44	1.33	4,705	▲ 6.5	85.9	1,262	0.5	23.0
2月	12,313	18.7	5,237	▲ 3.9	2.35	2.28	34,788	18.7	24,481	▲ 1.5	1.42	1.33	5,489	▲ 12.9	104.8	1,546	▲ 2.6	29.5
3月	12,319	9.4	5,923	▲ 7.8	2.08	2.37	35,883	16.7	25,740	▲ 2.5	1.39	1.35	6,033	▲ 19.1	101.9	2,323	▲ 9.8	39.2
1～3月	12,470	15.8	5,545	▲ 3.5	2.25	—	34,961	18.2	24,682	▲ 1.9	1.42	—	5,409	▲ 13.6	97.5	1,710	▲ 5.3	30.8
4年4月	11,818	19.4	6,817	▲ 9.3	1.73	2.40	34,436	18.8	26,329	▲ 4.5	1.31	1.41	5,040	▲ 14.4	73.9	1,716	▲ 9.1	25.2
5月	10,948	11.7	5,479	11.2	2.00	2.25	33,347	15.6	26,439	▲ 1.7	1.26	1.38	4,740	▲ 9.5	86.5	1,589	▲ 0.3	29.0
6月	11,814	10.0	5,073	▲ 4.2	2.33	2.29	33,493	16.1	25,728	▲ 1.3	1.30	1.40	4,808	▲ 11.0	94.8	1,711	1.0	33.7
4～6月	11,527	13.6	5,790	▲ 2.1	1.99	—	33,759	16.9	26,165	▲ 2.5	1.29	—	4,863	▲ 11.7	84.0	1,672	▲ 3.1	28.9
4年7月	11,615	13.2	4,499	▲ 6.9	2.58	2.43	32,985	13.0	24,083	▲ 1.6	1.37	1.42	3,857	▲ 16.1	85.7	1,416	▲ 4.3	31.5
8月	11,190	7.0	4,973	0.1	2.25	2.35	33,316	11.0	23,866	▲ 2.0	1.40	1.43	4,013	▲ 10.2	80.7	1,258	▲ 5.6	25.3
9月	12,290	13.8	5,080	0.8	2.42	2.31	33,985	12.5	23,899	▲ 0.4	1.42	1.43	4,461	▲ 6.5	87.8	1,462	▲ 4.7	28.8
7～9月	11,698	11.4	4,851	▲ 1.9	2.41	—	33,429	12.2	23,949	▲ 1.3	1.40	—	4,110	▲ 10.9	84.7	1,379	▲ 4.8	28.4
4年10月	12,509	6.5	5,182	▲ 4.1	2.41	2.22	34,699	10.3	24,251	▲ 2.1	1.43	1.43	4,478	▲ 9.1	86.4	1,465	▲ 3.5	28.3
11月	11,435	▲ 1.9	4,438	▲ 0.8	2.58	2.25	35,012	6.5	23,561	▲ 3.8	1.49	1.43	4,129	▲ 9.0	93.0	1,462	▲ 4.6	32.9
12月	11,216	2.8	3,701	▲ 5.3	3.03	2.35	33,732	2.5	21,966	▲ 6.4	1.54	1.40	3,183	▲ 17.3	86.0	1,260	▲ 14.5	34.0
10～12月	11,720	2.5	4,440	▲ 3.4	2.64	—	34,481	6.4	23,259	▲ 4.1	1.48	—	3,930	▲ 11.4	88.5	1,396	▲ 7.4	31.4

資料 職業安定業務統計

r は数値を補正したもの

* 紹介率=紹介件数/新規求職者数×100

* 就職率=就職件数/新規求職者数×100

3. 一般職業紹介状況（学卒、パートを除く。）

令和4年12月

三重労働局

区分 年度・月	新規		新規求職		新規		有効		有効		有効		紹介件数		就職件数		就職率
	求人数	前年 同月比	申込件数	前年 同月比	求人倍率	求人数	前年 同月比	求職者数	前年 同月比	求人倍率	紹介件数	前年 同月比	紹介率	就職件数	前年 同月比		
	人	%	件	%	倍	人	%	人	%	倍	件	%	%	件	%	%	
平成28年度	84,944	0.8	47,153	▲ 9.1	1.80	240,994	1.3	186,544	▲ 9.1	1.29	59,287	▲ 12.0	125.7	14,812	▲ 5.9	31.4	
平成29年度	90,931	7.0	43,037	▲ 8.7	2.11	259,904	7.8	168,468	▲ 9.7	1.54	50,933	▲ 14.1	118.3	13,614	▲ 8.1	31.6	
平成30年度	91,464	0.6	41,949	▲ 2.5	2.18	267,427	2.9	164,922	▲ 2.1	1.62	44,252	▲ 13.1	105.5	12,828	▲ 5.8	30.6	
令和元年度	84,005	▲ 8.2	40,344	▲ 3.8	2.08	247,409	▲ 7.5	164,288	▲ 0.4	1.51	40,695	▲ 8.0	100.9	11,642	▲ 9.2	28.9	
令和2年度	67,185	▲ 20.0	39,694	▲ 1.6	1.69	192,871	▲ 22.0	182,568	11.1	1.06	38,757	▲ 4.8	97.6	9,595	▲ 17.6	24.2	
令和3年度	79,742	18.7	37,773	▲ 4.8	2.11	227,848	18.1	173,370	▲ 5.0	1.31	35,600	▲ 8.1	94.2	9,842	2.6	26.1	
2年10月	6,114	▲ 23.1	3,299	▲ 6.3	1.85	16,376	▲ 22.7	16,205	17.6	1.01	3,183	▲ 12.3	96.5	857	▲ 15.6	26.0	
11月	5,716	▲ 17.5	2,720	▲ 6.8	2.10	16,982	▲ 18.5	15,465	15.4	1.10	2,912	▲ 11.2	107.1	743	▲ 17.8	27.3	
12月	5,503	▲ 12.4	2,537	▲ 8.8	2.17	16,640	▲ 18.3	14,595	12.7	1.14	2,716	▲ 1.7	107.1	734	▲ 15.6	28.9	
10~12月	5,778	▲ 18.1	2,852	▲ 7.2	2.03	16,666	▲ 19.9	15,422	15.3	1.08	2,937	▲ 8.9	103.0	778	▲ 16.3	27.3	
3年1月	6,305	▲ 14.2	3,206	▲ 14.9	1.97	16,876	▲ 15.2	14,465	8.5	1.17	3,097	0.0	96.6	667	▲ 11.1	20.8	
2月	5,928	▲ 9.8	3,354	▲ 2.1	1.77	17,157	▲ 12.6	14,759	6.7	1.16	3,643	2.5	108.6	813	▲ 13.3	24.2	
3月	6,155	8.7	3,782	8.7	1.63	17,663	▲ 6.1	15,386	8.3	1.15	4,236	12.7	112.0	1,213	▲ 1.4	32.1	
1~3月	6,129	▲ 6.1	3,447	▲ 3.1	1.78	17,232	▲ 11.4	14,870	7.8	1.16	3,659	5.4	106.2	898	▲ 7.7	26.1	
3年4月	5,853	12.6	4,030	1.3	1.45	16,956	2.5	15,638	8.2	1.08	3,435	14.6	85.2	947	4.3	23.5	
5月	5,664	21.1	2,881	▲ 8.1	1.97	16,847	15.9	15,153	6.1	1.11	3,094	21.2	107.4	757	14.5	26.3	
6月	6,298	16.4	3,255	▲ 15.2	1.93	17,179	17.2	14,749	▲ 1.9	1.16	3,284	▲ 4.9	100.9	834	11.2	25.6	
4~6月	5,938	16.5	3,389	▲ 7.2	1.75	16,994	11.5	15,180	4.1	1.12	3,271	9.0	96.5	846	9.4	25.0	
3年7月	6,196	14.7	2,999	▲ 17.1	2.07	17,556	18.5	14,243	▲ 9.2	1.23	2,879	▲ 17.0	96.0	753	▲ 3.6	25.1	
8月	6,223	25.5	3,184	4.4	1.95	18,054	20.6	14,361	▲ 10.5	1.26	2,784	▲ 5.3	87.4	721	0.7	22.6	
9月	6,529	12.2	3,086	▲ 2.8	2.12	18,319	17.0	14,174	▲ 12.5	1.29	2,926	▲ 17.8	94.8	877	16.6	28.4	
7~9月	6,316	17.1	3,090	▲ 5.8	2.04	17,976	18.7	14,259	▲ 10.8	1.26	2,863	▲ 13.8	92.7	784	4.5	25.4	
3年10月	7,006	14.6	3,265	▲ 1.0	2.15	19,097	16.6	14,488	▲ 10.6	1.32	2,945	▲ 7.5	90.2	805	▲ 6.1	24.7	
11月	6,992	22.3	2,761	1.5	2.53	19,885	17.1	14,233	▲ 8.0	1.40	2,756	▲ 5.4	99.8	803	8.1	29.1	
12月	6,647	20.8	2,444	▲ 3.7	2.72	20,037	20.4	13,649	▲ 6.5	1.47	2,382	▲ 12.3	97.5	781	6.4	32.0	
10~12月	6,882	19.1	2,823	▲ 1.0	2.44	19,673	18.0	14,123	▲ 8.4	1.39	2,694	▲ 8.3	95.4	796	2.3	28.2	
4年1月	7,633	21.1	3,269	2.0	2.33	20,828	23.4	13,886	▲ 4.0	1.50	2,817	▲ 9.0	86.2	690	3.4	21.1	
2月	7,477	26.1	3,121	▲ 6.9	2.40	21,356	24.5	14,096	▲ 4.5	1.52	3,018	▲ 17.2	96.7	803	▲ 1.2	25.7	
3月	7,224	17.4	3,478	▲ 8.0	2.08	21,734	23.0	14,700	▲ 4.5	1.48	3,280	▲ 22.6	94.3	1,071	▲ 11.7	30.8	
1~3月	7,445	21.5	3,289	▲ 4.6	2.26	21,306	23.6	14,227	▲ 4.3	1.50	3,038	▲ 17.0	92.4	855	▲ 4.8	26.0	
4年4月	6,952	18.8	3,653	▲ 9.4	1.90	20,984	23.8	14,654	▲ 6.3	1.43	2,860	▲ 16.7	78.3	814	▲ 14.0	22.3	
5月	6,679	17.9	3,115	8.1	2.14	20,271	20.3	14,540	▲ 4.0	1.39	2,656	▲ 14.2	85.3	796	5.2	25.6	
6月	7,279	15.6	3,065	▲ 5.8	2.37	20,532	19.5	14,189	▲ 3.8	1.45	2,727	▲ 17.0	89.0	860	3.1	28.1	
4~6月	6,970	17.4	3,278	▲ 3.3	2.13	20,596	21.2	14,461	▲ 4.7	1.42	2,748	▲ 16.0	83.8	823	▲ 2.7	25.1	
4年7月	6,954	12.2	2,842	▲ 5.2	2.45	20,347	15.9	13,682	▲ 3.9	1.49	2,393	▲ 16.9	84.2	734	▲ 2.5	25.8	
8月	6,849	10.1	3,092	▲ 2.9	2.22	20,514	13.6	13,693	▲ 4.7	1.50	2,459	▲ 11.7	79.5	667	▲ 7.5	21.6	
9月	7,681	17.6	2,999	▲ 2.8	2.56	20,964	14.4	13,669	▲ 3.6	1.53	2,572	▲ 12.1	85.8	758	▲ 13.6	25.3	
7~9月	7,161	13.4	2,978	▲ 3.6	2.40	20,608	14.6	13,681	▲ 4.1	1.51	2,475	▲ 13.6	83.1	720	▲ 8.2	24.2	
4年10月	7,452	6.4	3,098	▲ 5.1	2.41	21,509	12.6	13,775	▲ 4.9	1.56	2,618	▲ 11.1	84.5	727	▲ 9.7	23.5	
11月	6,872	▲ 1.7	2,720	▲ 1.5	2.53	21,422	7.7	13,414	▲ 5.8	1.60	2,497	▲ 9.4	91.8	754	▲ 6.1	27.7	
12月	6,956	4.6	2,305	▲ 5.7	3.02	20,459	2.1	12,553	▲ 8.0	1.63	1,938	▲ 18.6	84.1	677	▲ 13.3	29.4	
10~12月	7,093	3.1	2,708	▲ 4.1	2.62	21,130	7.4	13,247	▲ 6.2	1.60	2,351	▲ 12.7	86.8	719	▲ 9.7	26.6	

資料 職業安定業務統計

* 紹介率 = 紹介件数 / 新規求職者数 × 100

* 就職率 = 就職件数 / 新規求職者数 × 100

4. 一般職業紹介状況 (パート)

令和4年12月

三重労働局

区分 年度・月	新規		新規求職		新規		有効		有効		有効		紹介件数			就職件数		
	求人数	前年 同月比	申込件数	前年 同月比	求人倍率	求人数	前年 同月比	求職者数	前年 同月比	求人倍率	紹介件数	前年 同月比	紹介率	就職件数	前年 同月比	就職率		
	人	%	件	%	倍	人	%	人	%	倍	件	%	%	件	%	%		
平成28年度	65,426	1.0	25,665	▲ 4.0	2.55	185,245	1.8	108,268	▲ 4.2	1.71	27,125	▲ 5.4	105.7	10,062	▲ 1.3	39.2		
平成29年度	68,853	5.2	25,142	▲ 2.0	2.74	194,210	4.8	106,909	▲ 1.3	1.82	24,860	▲ 8.4	98.9	9,696	▲ 3.6	38.6		
平成30年度	70,892	3.0	24,652	▲ 1.9	2.88	204,078	5.1	110,134	3.0	1.85	23,221	▲ 6.6	94.2	9,511	▲ 1.9	38.6		
令和元年度	65,008	▲ 8.3	24,737	0.3	2.63	188,064	▲ 7.8	113,018	2.6	1.66	23,012	▲ 0.9	93.0	9,257	▲ 2.7	37.4		
令和2年度	50,857	▲ 21.8	24,614	▲ 0.5	2.07	141,617	▲ 24.7	123,546	9.3	1.15	24,402	6.0	99.1	9,175	▲ 0.9	37.3		
令和3年度	53,925	6.0	25,232	2.5	2.14	150,346	6.2	126,764	2.6	1.19	24,308	▲ 0.4	96.3	9,334	1.7	37.0		
2年10月	4,534	▲ 31.6	2,155	▲ 2.4	2.10	11,732	▲ 26.1	11,116	17.5	1.06	2,125	7.5	98.6	811	6.7	37.6		
11月	4,294	▲ 17.8	1,484	▲ 12.6	2.89	12,125	▲ 24.9	10,618	15.2	1.14	1,686	▲ 10.6	113.6	683	5.4	46.0		
12月	3,940	▲ 14.1	1,329	▲ 5.8	2.96	11,882	▲ 23.9	9,903	15.1	1.20	1,330	▲ 10.4	100.1	636	▲ 8.8	47.9		
10~12月	4,256	▲ 22.3	1,656	▲ 6.5	2.57	11,913	▲ 25.0	10,546	16.0	1.13	1,714	▲ 3.8	103.5	710	1.1	42.9		
3年1月	4,379	▲ 18.7	2,171	▲ 6.1	2.02	11,845	▲ 18.6	9,789	11.2	1.21	1,933	10.2	89.0	589	▲ 0.8	27.1		
2月	4,446	▲ 12.4	2,095	3.8	2.12	12,143	▲ 16.1	10,102	9.9	1.20	2,660	25.6	127.0	774	▲ 1.7	36.9		
3月	5,107	9.2	2,640	18.7	1.93	13,077	▲ 8.8	11,010	11.8	1.19	3,217	27.5	121.9	1,362	15.5	51.6		
1~3月	4,644	▲ 8.0	2,302	5.4	2.02	12,355	▲ 14.5	10,300	11.0	1.20	2,603	22.1	113.1	908	6.4	39.4		
3年4月	4,047	1.3	3,490	27.3	1.16	12,019	▲ 4.6	11,928	19.6	1.01	2,453	38.8	70.3	940	21.0	26.9		
5月	4,141	14.4	2,046	9.0	2.02	12,008	8.8	11,747	18.6	1.02	2,145	32.3	104.8	837	32.2	40.9		
6月	4,441	2.8	2,042	▲ 11.4	2.17	11,658	4.0	11,319	10.6	1.03	2,120	▲ 9.8	103.8	860	9.6	42.1		
4~6月	4,210	5.8	2,526	9.5	1.67	11,895	2.4	11,665	16.2	1.02	2,239	17.0	88.6	879	20.1	34.8		
3年7月	4,062	▲ 5.9	1,834	▲ 4.5	2.21	11,622	2.9	10,230	2.0	1.14	1,720	▲ 11.3	93.8	727	▲ 9.6	39.6		
8月	4,234	16.0	1,782	3.1	2.38	11,965	6.7	9,990	▲ 2.1	1.20	1,683	3.9	94.4	611	5.2	34.3		
9月	4,267	0.3	1,954	▲ 9.9	2.18	11,882	3.7	9,810	▲ 8.0	1.21	1,845	▲ 14.3	94.4	657	▲ 11.2	33.6		
7~9月	4,188	2.8	1,857	▲ 4.2	2.26	11,823	4.5	10,010	▲ 2.8	1.18	1,749	▲ 8.1	94.2	665	▲ 6.1	35.8		
3年10月	4,737	4.5	2,140	▲ 0.7	2.21	12,372	5.5	10,292	▲ 7.4	1.20	1,980	▲ 6.8	92.5	713	▲ 12.1	33.3		
11月	4,659	8.5	1,713	15.4	2.72	12,977	7.0	10,271	▲ 3.3	1.26	1,781	5.6	104.0	730	6.9	42.6		
12月	4,260	8.1	1,463	10.1	2.91	12,877	8.4	9,814	▲ 0.9	1.31	1,469	10.5	100.4	692	8.8	47.3		
10~12月	4,552	7.0	1,772	7.0	2.57	12,742	7.0	10,126	▲ 4.0	1.26	1,743	1.7	98.4	712	0.3	40.2		
4年1月	5,146	17.5	2,207	1.7	2.33	13,385	13.0	9,938	1.5	1.35	1,888	▲ 2.3	85.5	572	▲ 2.9	25.9		
2月	4,836	8.8	2,116	1.0	2.29	13,432	10.6	10,385	2.8	1.29	2,471	▲ 7.1	116.8	743	▲ 4.0	35.1		
3月	5,095	▲ 0.2	2,445	▲ 7.4	2.08	14,149	8.2	11,040	0.3	1.28	2,753	▲ 14.4	112.6	1,252	▲ 8.1	51.2		
1~3月	5,026	8.2	2,256	▲ 2.0	2.23	13,655	10.5	10,454	1.5	1.31	2,371	▲ 8.9	105.1	856	▲ 5.7	37.9		
4年4月	4,866	20.2	3,164	▲ 9.3	1.54	13,452	11.9	11,675	▲ 2.1	1.15	2,180	▲ 11.1	68.9	902	▲ 4.0	28.5		
5月	4,269	3.1	2,364	15.5	1.81	13,076	8.9	11,899	1.3	1.10	2,084	▲ 2.8	88.2	793	▲ 5.3	33.5		
6月	4,535	2.1	2,008	▲ 1.7	2.26	12,961	11.2	11,539	1.9	1.12	2,081	▲ 1.8	103.6	851	▲ 1.0	42.4		
4~6月	4,557	8.2	2,512	▲ 0.6	1.81	13,163	10.7	11,704	0.3	1.12	2,115	▲ 5.5	84.2	849	▲ 3.4	33.8		
4年7月	4,661	14.7	1,657	▲ 9.7	2.81	12,638	8.7	10,401	1.7	1.22	1,464	▲ 14.9	88.4	682	▲ 6.2	41.2		
8月	4,341	2.5	1,881	5.6	2.31	12,802	7.0	10,173	1.8	1.26	1,554	▲ 7.7	82.6	591	▲ 3.3	31.4		
9月	4,609	8.0	2,081	6.5	2.21	13,021	9.6	10,230	4.3	1.27	1,889	2.4	90.8	704	7.2	33.8		
7~9月	4,537	8.3	1,873	0.9	2.42	12,820	8.4	10,268	2.6	1.25	1,636	▲ 6.5	87.3	659	▲ 0.9	35.2		
4年10月	5,057	6.8	2,084	▲ 2.6	2.43	13,190	6.6	10,476	1.8	1.26	1,860	▲ 6.1	89.3	738	3.5	35.4		
11月	4,563	▲ 2.1	1,718	0.3	2.66	13,590	4.7	10,147	▲ 1.2	1.34	1,632	▲ 8.4	95.0	708	▲ 3.0	41.2		
12月	4,260	0.0	1,396	▲ 4.6	3.05	13,273	3.1	9,413	▲ 4.1	1.41	1,245	▲ 15.2	89.2	583	▲ 15.8	41.8		
10~12月	4,627	1.6	1,733	▲ 2.2	2.67	13,351	4.8	10,012	▲ 1.1	1.33	1,579	▲ 9.4	91.1	676	▲ 5.1	39.0		

資料 職業安定業務統計

* 紹介率 = 紹介件数 / 新規求職者数 × 100

* 就職率 = 就職件数 / 新規求職者数 × 100

5. 中高年齢者の職業紹介状況（パートを含む。）

令和4年12月

三重労働局

項目 年度・月	新規求職申込件数				有効求職者数				紹介件数				就職件数				紹介率		就職率	
	全数	前年 同月比	うち 55歳以上	前年 同月比	全数	前年 同月比	うち 55歳以上	前年 同月比	全数	前年 同月比	うち 55歳以上	前年 同月比	全数	前年 同月比	うち 55歳以上	前年 同月比	全数	うち 55歳以上	全数	うち 55歳以上
	件	%	件	%	人	%	人	%	件	%	件	%	件	%	件	%	%	%	%	%
平成28年度	31,780	▲ 3.4	18,679	▲ 3.1	136,444	▲ 4.8	80,686	▲ 4.7	38,542	▲ 3.6	18,810	▲ 3.7	10,736	2.0	5,453	▲ 0.2	28.2	23.3	7.9	6.8
平成29年度	31,047	▲ 2.3	18,691	0.1	131,472	▲ 3.6	79,630	▲ 1.3	35,079	▲ 9.0	17,928	▲ 4.7	10,586	▲ 1.4	5,650	3.6	26.7	22.5	8.1	7.1
平成30年度	32,291	4.0	19,980	6.9	138,372	5.2	85,898	7.9	32,868	▲ 6.3	17,124	▲ 4.5	10,838	2.4	5,921	4.8	23.8	19.9	7.8	6.9
令和元年度	33,045	2.3	20,747	3.8	145,589	5.2	91,958	7.1	32,849	▲ 0.1	17,529	2.4	10,647	▲ 1.8	5,871	▲ 0.8	22.6	19.1	7.3	6.4
令和2年度	34,137	3.3	21,439	3.3	167,817	15.3	105,995	15.3	33,495	2.0	18,000	2.7	9,843	▲ 7.6	5,480	▲ 6.7	20.0	17.0	5.9	5.2
令和3年度	34,472	1.0	22,275	3.9	168,989	0.7	109,017	2.9	33,121	▲ 1.1	18,807	4.5	10,456	6.2	5,985	9.2	19.6	17.3	6.2	5.5
2年10月	2,910	1.2	1,827	▲ 0.8	14,850	24.5	9,312	25.3	2,762	▲ 0.8	1,403	0.4	858	▲ 3.6	481	2.1	18.6	15.1	5.8	5.2
11月	2,176	▲ 7.4	1,328	▲ 7.0	14,253	21.6	8,916	22.0	2,399	▲ 13.7	1,251	▲ 15.9	755	▲ 2.8	415	▲ 0.2	16.8	14.0	5.3	4.7
12月	2,015	▲ 6.5	1,236	▲ 5.1	13,439	18.6	8,423	19.4	2,098	▲ 8.1	1,107	▲ 10.8	685	▲ 16.8	355	▲ 22.0	15.6	13.1	5.1	4.2
10～12月	2,367	▲ 3.8	1,464	▲ 3.9	14,181	21.6	8,884	22.3	2,420	▲ 7.5	1,254	▲ 8.8	766	▲ 7.7	417	▲ 6.7	17.1	14.1	5.4	4.7
3年1月	2,955	▲ 7.8	1,939	▲ 7.3	13,405	13.6	8,418	13.4	2,684	7.3	1,467	7.6	668	▲ 4.3	387	▲ 2.5	20.0	17.4	5.0	4.6
2月	2,891	2.0	1,797	4.2	13,800	11.4	8,713	11.9	3,484	13.6	1,992	17.2	844	▲ 8.6	468	▲ 11.5	25.2	22.9	6.1	5.4
3月	3,514	16.3	2,224	14.8	14,837	13.4	9,416	13.4	4,222	24.7	2,448	27.4	1,463	8.1	837	11.0	28.5	26.0	9.9	8.9
1～3月	3,120	3.3	1,987	3.6	14,014	12.8	8,849	12.9	3,463	16.0	1,969	18.5	992	0.0	564	0.7	24.7	22.3	7.1	6.4
3年4月	4,371	13.1	3,077	15.2	15,681	15.7	10,270	16.3	3,114	23.0	1,712	29.0	1,012	17.0	579	17.2	19.9	16.7	6.5	5.6
5月	2,674	1.3	1,703	2.3	15,254	14.2	10,024	15.1	2,769	23.8	1,503	23.9	853	29.2	451	28.1	18.2	15.0	5.6	4.5
6月	2,751	▲ 12.5	1,723	▲ 7.8	14,732	6.1	9,678	9.2	2,900	▲ 4.2	1,574	0.7	899	17.7	499	20.8	19.7	16.3	6.1	5.2
4～6月	3,265	1.5	2,168	4.8	15,222	11.9	9,991	13.5	2,928	12.7	1,596	16.7	921	20.7	510	21.4	19.2	16.0	6.1	5.1
3年7月	2,696	▲ 4.0	1,729	▲ 0.5	13,730	▲ 0.8	8,805	1.8	2,494	▲ 9.2	1,372	▲ 5.9	793	▲ 4.8	432	▲ 8.7	18.2	15.6	5.8	4.9
8月	2,630	7.1	1,648	13.4	13,605	▲ 3.5	8,687	▲ 0.7	2,408	2.4	1,390	12.6	712	8.0	430	15.3	17.7	16.0	5.2	4.9
9月	2,635	▲ 4.6	1,644	▲ 2.8	13,327	▲ 8.1	8,472	▲ 5.9	2,571	▲ 12.9	1,423	▲ 7.4	797	1.0	462	6.9	19.3	16.8	6.0	5.5
7～9月	2,654	▲ 0.8	1,674	2.9	13,554	▲ 4.2	8,655	▲ 1.6	2,491	▲ 7.2	1,395	▲ 1.1	767	0.9	441	3.5	18.4	16.1	5.7	5.1
3年10月	2,845	▲ 2.2	1,829	0.1	13,706	▲ 7.7	8,708	▲ 6.5	2,683	▲ 2.9	1,554	10.8	845	▲ 1.5	498	3.5	19.6	17.8	6.2	5.7
11月	2,382	9.5	1,502	13.1	13,579	▲ 4.7	8,676	▲ 2.7	2,520	5.0	1,441	15.2	809	7.2	455	9.6	18.6	16.6	6.0	5.2
12月	2,111	4.8	1,330	7.6	13,093	▲ 2.6	8,401	▲ 0.3	2,056	▲ 2.0	1,081	▲ 2.3	767	12.0	418	17.7	15.7	12.9	5.9	5.0
10～12月	2,446	3.3	1,554	6.1	13,459	▲ 5.1	8,595	▲ 3.3	2,420	0.0	1,359	8.4	807	5.4	457	9.6	18.0	15.8	6.0	5.3
4年1月	3,124	5.7	2,058	6.1	13,495	0.7	8,688	3.2	2,708	0.9	1,570	7.0	688	3.0	407	5.2	20.1	18.1	5.1	4.7
2月	2,913	0.8	1,865	3.8	13,986	1.3	8,997	3.3	3,343	▲ 4.0	2,033	2.1	855	1.3	478	2.1	23.9	22.6	6.1	5.3
3月	3,340	▲ 5.0	2,167	▲ 2.6	14,801	▲ 0.2	9,611	2.1	3,555	▲ 15.8	2,154	▲ 12.0	1,426	▲ 2.5	876	4.7	24.0	22.4	9.6	9.1
1～3月	3,126	0.2	2,030	2.2	14,094	0.6	9,099	2.8	3,202	▲ 7.5	1,919	▲ 2.5	990	▲ 0.2	587	4.1	22.7	21.1	7.0	6.5
4年4月	4,151	▲ 5.0	3,006	▲ 2.3	15,365	▲ 2.0	10,270	0.0	2,811	▲ 9.7	1,668	▲ 2.6	939	▲ 7.2	560	▲ 3.3	18.3	16.2	6.1	5.5
5月	3,057	14.3	2,030	19.2	15,470	1.4	10,422	4.0	2,723	▲ 1.7	1,586	5.5	881	3.3	504	11.8	17.6	15.2	5.7	4.8
6月	2,743	▲ 0.3	1,714	▲ 0.5	14,942	1.4	10,082	4.2	2,731	▲ 5.8	1,629	3.5	950	5.7	563	12.8	18.3	16.2	6.4	5.6
4～6月	3,317	1.6	2,250	3.8	15,259	0.2	10,258	2.7	2,755	▲ 5.9	1,628	2.0	923	0.2	542	6.3	18.1	15.9	6.0	5.3
4年7月	2,387	▲ 11.5	1,522	▲ 12.0	13,627	▲ 0.8	8,967	1.8	2,083	▲ 16.5	1,175	▲ 14.4	797	0.5	508	17.6	15.3	13.1	5.8	5.7
8月	2,667	1.4	1,715	4.1	13,384	▲ 1.6	8,708	0.2	2,212	▲ 8.1	1,249	▲ 10.1	698	▲ 2.0	390	▲ 9.3	16.5	14.3	5.2	4.5
9月	2,635	0.0	1,647	0.2	13,245	▲ 0.6	8,585	1.3	2,458	▲ 4.4	1,427	0.3	797	0.0	481	4.1	18.6	16.6	6.0	5.6
7～9月	2,563	▲ 3.4	1,628	▲ 2.7	13,419	▲ 1.0	8,753	1.1	2,251	▲ 9.6	1,284	▲ 8.0	764	▲ 0.4	460	4.3	16.8	14.7	5.7	5.3
4年10月	2,910	2.3	1,896	3.7	13,571	▲ 1.0	8,815	1.2	2,456	▲ 8.5	1,348	▲ 13.3	813	▲ 3.8	488	▲ 2.0	18.1	15.3	6.0	5.5
11月	2,423	1.7	1,559	3.8	13,211	▲ 2.7	8,553	▲ 1.4	2,287	▲ 9.2	1,258	▲ 12.7	802	▲ 0.9	474	4.2	17.3	14.7	6.1	5.5
12月	2,092	▲ 0.9	1,351	1.6	12,487	▲ 4.6	8,132	▲ 3.2	1,829	▲ 11.0	1,072	▲ 0.8	695	▲ 9.4	396	▲ 5.3	14.6	13.2	5.6	4.9
10～12月	2,475	1.2	1,602	3.1	13,090	▲ 2.7	8,500	▲ 1.1	2,191	▲ 9.5	1,226	▲ 9.8	770	▲ 4.6	453	▲ 0.9	16.7	14.4	5.9	5.3

紹介率＝中高年紹介件数／中高年有効求職者数×100

就職率＝中高年就職件数／中高年有効求職者数×100

6. 中高年齢者の職業紹介状況（パートを除く。）

令和4年12月

三重労働局

項目 年度・月	新規求職申込件数				有効求職者数				紹介件数				就職件数				紹介率		就職率	
	全数	前年 同月比	うち 55歳以上	前年 同月比	全数	前年 同月比	うち 55歳以上	前年 同月比	全数	前年 同月比	うち 55歳以上	前年 同月比	全数	前年 同月比	うち 55歳以上	前年 同月比	全数	うち 55歳以上	全数	うち 55歳以上
	件	%	件	%	人	%	人	%	件	%	件	%	件	%	件	%	%	%	%	%
平成28年度	16,770	▲ 4.6	7,808	▲ 4.2	71,987	▲ 6.0	34,521	▲ 6.3	22,751	▲ 3.7	9,109	▲ 2.7	5,263	1.8	2,182	0.6	31.6	26.4	7.3	6.3
平成29年度	15,855	▲ 5.5	7,622	▲ 2.4	66,301	▲ 7.9	32,855	▲ 4.8	20,080	▲ 11.7	8,515	▲ 6.5	5,094	▲ 3.2	2,270	4.0	30.3	25.9	7.7	6.9
平成30年度	16,565	4.5	8,184	7.4	68,308	3.0	34,414	4.7	17,952	▲ 10.6	7,448	▲ 12.5	5,046	▲ 0.9	2,226	▲ 1.9	26.3	21.6	7.4	6.5
令和元年度	16,487	▲ 0.5	8,154	▲ 0.4	70,921	3.8	36,301	5.5	17,500	▲ 2.5	7,517	0.9	4,791	▲ 5.1	2,152	▲ 3.3	24.7	20.7	6.8	5.9
令和2年度	17,232	4.5	8,425	3.3	83,452	17.7	42,331	16.6	17,434	▲ 0.4	7,548	0.4	4,182	▲ 12.7	1,865	▲ 13.3	20.9	17.8	5.0	4.4
令和3年度	16,719	▲ 3.0	8,489	0.8	80,951	▲ 3.0	42,057	▲ 0.6	16,265	▲ 6.7	7,320	▲ 3.0	4,333	3.6	1,959	5.0	20.1	17.4	5.4	4.7
2年10月	1,403	▲ 0.2	680	▲ 4.6	7,329	25.0	3,669	23.7	1,392	▲ 7.1	540	▲ 9.5	360	▲ 13.5	165	▲ 4.6	19.0	14.7	4.9	4.5
11月	1,153	▲ 1.0	559	5.5	7,061	23.8	3,522	22.7	1,258	▲ 16.4	493	▲ 23.1	324	▲ 10.2	129	▲ 16.8	17.8	14.0	4.6	3.7
12月	1,097	▲ 6.2	520	▲ 7.1	6,683	19.2	3,374	19.4	1,221	▲ 2.9	542	▲ 3.9	302	▲ 18.6	114	▲ 32.9	18.3	16.1	4.5	3.4
10～12月	1,218	▲ 2.3	586	▲ 2.5	7,024	22.7	3,522	22.0	1,290	▲ 9.2	525	▲ 12.6	329	▲ 14.1	136	▲ 18.1	18.4	14.9	4.7	3.9
3年1月	1,427	▲ 9.9	720	▲ 11.3	6,705	14.5	3,378	13.8	1,402	3.9	625	9.3	295	▲ 4.8	143	4.4	20.9	18.5	4.4	4.2
2月	1,474	0.3	737	1.4	6,887	11.7	3,510	11.5	1,657	1.9	790	6.6	349	▲ 17.3	154	▲ 23.8	24.1	22.5	5.1	4.4
3月	1,687	14.9	843	12.9	7,256	14.3	3,718	13.6	2,004	19.9	945	21.3	562	▲ 1.9	261	▲ 2.6	27.6	25.4	7.7	7.0
1～3月	1,529	1.5	767	0.7	6,949	13.5	3,535	12.9	1,688	9.0	787	12.9	402	▲ 7.6	186	▲ 7.9	24.3	22.3	5.8	5.3
3年4月	1,849	0.5	1,006	0.6	7,368	11.5	3,875	11.1	1,490	7.7	641	13.7	408	6.5	186	1.1	20.2	16.5	5.5	4.8
5月	1,286	▲ 4.3	633	▲ 1.1	7,099	9.6	3,715	10.0	1,333	15.0	568	10.5	334	15.2	140	22.8	18.8	15.3	4.7	3.8
6月	1,400	▲ 15.5	684	▲ 12.9	6,901	0.5	3,609	2.3	1,492	▲ 4.3	656	▲ 0.3	355	9.6	154	11.6	21.6	18.2	5.1	4.3
4～6月	1,512	▲ 6.3	774	▲ 4.2	7,123	7.1	3,733	7.8	1,438	5.2	622	7.4	366	10.2	160	10.3	20.2	16.7	5.1	4.3
3年7月	1,355	▲ 8.9	684	▲ 4.3	6,674	▲ 5.1	3,427	▲ 3.2	1,294	▲ 12.6	565	▲ 13.2	343	1.5	139	▲ 14.2	19.4	16.5	5.1	4.1
8月	1,408	8.6	730	21.5	6,712	▲ 6.9	3,467	▲ 3.6	1,249	▲ 3.7	542	▲ 1.1	299	▲ 5.4	143	▲ 5.3	18.6	15.6	4.5	4.1
9月	1,342	▲ 1.9	659	5.4	6,627	▲ 9.7	3,432	▲ 5.5	1,291	▲ 20.4	567	▲ 16.4	359	5.9	161	7.3	19.5	16.5	5.4	4.7
7～9月	1,368	▲ 1.2	691	6.8	6,671	▲ 7.3	3,442	▲ 4.1	1,278	▲ 12.8	558	▲ 10.9	334	0.9	148	▲ 3.9	19.2	16.2	5.0	4.3
3年10月	1,378	▲ 1.8	697	2.5	6,692	▲ 8.7	3,445	▲ 6.1	1,326	▲ 4.7	601	11.3	387	7.5	173	4.8	19.8	17.4	5.8	5.0
11月	1,164	1.0	566	1.3	6,495	▲ 8.0	3,338	▲ 5.2	1,246	▲ 1.0	571	15.8	332	2.5	145	12.4	19.2	17.1	5.1	4.3
12月	1,073	▲ 2.2	508	▲ 2.3	6,260	▲ 6.3	3,210	▲ 4.9	1,059	▲ 13.3	422	▲ 22.1	317	5.0	138	21.1	16.9	13.1	5.1	4.3
10～12月	1,205	▲ 1.1	590	0.7	6,482	▲ 7.7	3,331	▲ 5.4	1,210	▲ 6.2	531	1.1	345	4.9	152	11.8	18.7	15.9	5.3	4.6
4年1月	1,510	5.8	801	11.3	6,508	▲ 2.9	3,366	▲ 0.4	1,359	▲ 3.1	666	6.6	321	8.8	150	4.9	20.9	19.8	4.9	4.5
2月	1,384	▲ 6.1	725	▲ 1.6	6,639	▲ 3.6	3,468	▲ 1.2	1,519	▲ 8.3	751	▲ 4.9	355	1.7	167	8.4	22.9	21.7	5.3	4.8
3月	1,570	▲ 6.9	796	▲ 5.6	6,976	▲ 3.9	3,705	▲ 0.3	1,607	▲ 19.8	770	▲ 18.5	523	▲ 6.9	263	0.8	23.0	20.8	7.5	7.1
1～3月	1,488	▲ 2.7	774	0.9	6,708	▲ 3.5	3,513	▲ 0.6	1,495	▲ 11.4	729	▲ 7.4	400	▲ 0.5	193	3.8	22.3	20.8	6.0	5.5
4年4月	1,783	▲ 3.6	1,009	0.3	7,016	▲ 4.8	3,779	▲ 2.5	1,315	▲ 11.7	610	▲ 4.8	363	▲ 11.0	172	▲ 7.5	18.7	16.1	5.2	4.6
5月	1,397	8.6	735	16.1	6,939	▲ 2.3	3,740	0.7	1,268	▲ 4.9	586	3.2	376	12.6	164	17.1	18.3	15.7	5.4	4.4
6月	1,339	▲ 4.4	645	▲ 5.7	6,681	▲ 3.2	3,619	0.3	1,275	▲ 14.5	600	▲ 8.5	378	6.5	183	18.8	19.1	16.6	5.7	5.1
4～6月	1,506	▲ 0.4	796	2.8	6,879	▲ 3.4	3,713	▲ 0.5	1,286	▲ 10.6	599	▲ 3.7	372	1.6	173	8.1	18.7	16.1	5.4	4.7
4年7月	1,239	▲ 8.6	622	▲ 9.1	6,362	▲ 4.7	3,383	▲ 1.3	1,076	▲ 16.8	473	▲ 16.3	331	▲ 3.5	163	17.3	16.9	14.0	5.2	4.8
8月	1,347	▲ 4.3	703	▲ 3.7	6,305	▲ 6.1	3,341	▲ 3.6	1,131	▲ 9.4	488	▲ 10.0	302	1.0	130	▲ 9.1	17.9	14.6	4.8	3.9
9月	1,300	▲ 3.1	646	▲ 2.0	6,236	▲ 5.9	3,275	▲ 4.6	1,164	▲ 9.8	529	▲ 6.7	341	▲ 5.0	164	1.9	18.7	16.2	5.5	5.0
7～9月	1,295	▲ 5.3	657	▲ 4.9	6,301	▲ 5.5	3,333	▲ 3.2	1,124	▲ 12.1	497	▲ 10.9	325	▲ 2.7	152	2.7	17.8	14.9	5.2	4.6
4年10月	1,396	1.3	719	3.2	6,342	▲ 5.2	3,340	▲ 3.0	1,158	▲ 12.7	461	▲ 23.3	331	▲ 14.5	152	▲ 12.1	18.3	13.8	5.2	4.6
11月	1,190	2.2	597	5.5	6,166	▲ 5.1	3,208	▲ 3.9	1,122	▲ 10.0	444	▲ 22.2	328	▲ 1.2	152	4.8	18.2	13.8	5.3	4.7
12月	1,067	▲ 0.6	545	7.3	5,860	▲ 6.4	3,062	▲ 4.6	951	▲ 10.2	440	4.3	311	▲ 1.9	130	▲ 5.8	16.2	14.4	5.3	4.2
10～12月	1,218	1.1	620	5.1	6,123	▲ 5.5	3,203	▲ 3.8	1,077	▲ 11.0	448	▲ 15.6	323	▲ 6.4	145	▲ 4.6	17.6	14.0	5.3	4.5

紹介率＝中高年紹介件数／中高年有効求職者数×100

就職率＝中高年就職件数／中高年有効求職者数×100

7. 中高年齢者の職業紹介状況（パート）

令和4年12月

三重労働局

項目 年度・月	新規求職申込件数				有効求職者数				紹介件数				就職件数				紹介率		就職率	
	全数	前年 同月比	うち 55歳以上	前年 同月比	全数	前年 同月比	うち 55歳以上	前年 同月比	全数	前年 同月比	うち 55歳以上	前年 同月比	全数	前年 同月比	うち 55歳以上	前年 同月比	全数	うち 55歳以上	全数	うち 55歳以上
	件	%	件	%	人	%	人	%	件	%	件	%	件	%	件	%	%	%	%	%
平成28年度	15,010	▲ 2.0	10,871	▲ 2.3	64,457	▲ 3.5	46,165	▲ 3.5	15,791	▲ 3.4	9,701	▲ 4.7	5,473	2.2	3,271	▲ 0.7	24.5	21.0	8.5	7.1
平成29年度	15,192	1.2	11,069	1.8	65,171	1.1	46,775	1.3	14,999	▲ 5.0	9,413	▲ 3.0	5,492	0.3	3,380	3.3	23.0	20.1	8.4	7.2
平成30年度	15,726	3.5	11,796	6.6	70,064	7.5	51,484	10.1	14,916	▲ 0.6	9,676	2.8	5,792	5.5	3,695	9.3	21.3	18.8	8.3	7.2
令和元年度	16,558	5.3	12,593	6.8	74,668	6.6	55,657	8.1	15,349	2.9	10,012	3.5	5,856	1.1	3,719	0.6	20.6	18.0	7.8	6.7
令和2年度	16,905	2.1	13,014	3.3	84,365	13.0	63,664	14.4	16,061	4.6	10,452	4.4	5,661	▲ 3.3	3,615	▲ 2.8	19.0	16.4	6.7	5.7
令和3年度	17,753	5.0	13,786	5.9	88,038	4.4	66,960	5.2	16,856	4.9	11,487	9.9	6,123	8.2	4,026	11.4	19.1	17.2	7.0	6.0
2年10月	1,507	2.6	1,147	1.6	7,521	24.1	5,643	26.4	1,370	6.5	863	7.9	498	5.1	316	6.0	18.2	15.3	6.6	5.6
11月	1,023	▲ 13.7	769	▲ 14.4	7,192	19.4	5,394	21.6	1,141	▲ 10.4	758	▲ 10.4	431	3.6	286	9.6	15.9	14.1	6.0	5.3
12月	918	▲ 6.9	716	▲ 3.6	6,756	18.1	5,049	19.4	877	▲ 14.4	565	▲ 16.5	383	▲ 15.3	241	▲ 15.4	13.0	11.2	5.7	4.8
10～12月	1,149	▲ 5.4	877	▲ 5.0	7,156	20.6	5,362	22.5	1,129	▲ 5.5	729	▲ 5.8	437	▲ 2.2	281	0.0	15.8	13.6	6.1	5.2
3年1月	1,528	▲ 5.8	1,219	▲ 4.7	6,700	12.8	5,040	13.2	1,282	11.3	842	6.3	373	▲ 3.9	244	▲ 6.2	19.1	16.7	5.6	4.8
2月	1,417	4.0	1,060	6.2	6,913	11.1	5,203	12.2	1,827	26.8	1,202	25.3	495	▲ 1.2	314	▲ 4.0	26.4	23.1	7.2	6.0
3月	1,827	17.6	1,381	16.0	7,581	12.6	5,698	13.3	2,218	29.4	1,503	31.6	901	15.4	576	18.5	29.3	26.4	11.9	10.1
1～3月	1,591	5.2	1,220	5.5	7,065	12.2	5,314	12.9	1,776	23.7	1,182	22.6	590	5.9	378	5.6	25.1	22.2	8.4	7.1
3年4月	2,522	24.5	2,071	23.9	8,313	19.6	6,395	19.7	1,624	41.3	1,071	40.4	604	25.3	393	26.8	19.5	16.7	7.3	6.1
5月	1,388	7.2	1,070	4.4	8,155	18.5	6,309	18.3	1,436	33.2	935	33.8	519	40.3	311	30.7	17.6	14.8	6.4	4.9
6月	1,351	▲ 9.3	1,039	▲ 4.2	7,831	11.7	6,069	13.7	1,408	▲ 4.2	918	1.4	544	23.6	345	25.5	18.0	15.1	6.9	5.7
4～6月	1,754	9.4	1,393	10.6	8,100	16.6	6,258	17.3	1,489	20.9	975	23.6	556	29.0	350	27.7	18.4	15.6	6.9	5.6
3年7月	1,341	1.6	1,045	2.3	7,056	3.6	5,378	5.3	1,200	▲ 5.1	807	0.0	450	▲ 9.1	293	▲ 5.8	17.0	15.0	6.4	5.4
8月	1,222	5.3	918	7.7	6,893	0.0	5,220	1.3	1,159	10.0	848	23.6	413	20.4	287	29.3	16.8	16.2	6.0	5.5
9月	1,293	▲ 7.3	985	▲ 7.7	6,700	▲ 6.4	5,040	▲ 6.1	1,280	▲ 3.8	856	▲ 0.3	438	▲ 2.7	301	6.7	19.1	17.0	6.5	6.0
7～9月	1,285	▲ 0.5	983	0.3	6,883	▲ 1.0	5,213	0.1	1,213	▲ 0.3	837	6.8	434	1.2	294	8.1	17.6	16.1	6.3	5.6
3年10月	1,467	▲ 2.7	1,132	▲ 1.3	7,014	▲ 6.7	5,263	▲ 6.7	1,357	▲ 0.9	953	10.4	458	▲ 8.0	325	2.8	19.3	18.1	6.5	6.2
11月	1,218	19.1	936	21.7	7,084	▲ 1.5	5,338	▲ 1.0	1,274	11.7	870	14.8	477	10.7	310	8.4	18.0	16.3	6.7	5.8
12月	1,038	13.1	822	14.8	6,833	1.1	5,191	2.8	997	13.7	659	16.6	450	17.5	280	16.2	14.6	12.7	6.6	5.4
10～12月	1,241	8.0	963	9.8	6,977	▲ 2.5	5,264	▲ 1.8	1,209	7.1	827	13.4	462	5.7	305	8.5	17.3	15.7	6.6	5.8
4年1月	1,614	5.6	1,257	3.1	6,987	4.3	5,322	5.6	1,349	5.2	904	7.4	367	▲ 1.6	257	5.3	19.3	17.0	5.3	4.8
2月	1,529	7.9	1,140	7.5	7,347	6.3	5,529	6.3	1,824	▲ 0.2	1,282	6.7	500	1.0	311	▲ 1.0	24.8	23.2	6.8	5.6
3月	1,770	▲ 3.1	1,371	▲ 0.7	7,825	3.2	5,906	3.7	1,948	▲ 12.2	1,384	▲ 7.9	903	0.2	613	6.4	24.9	23.4	11.5	10.4
1～3月	1,638	3.0	1,256	3.0	7,386	4.5	5,586	5.1	1,707	▲ 3.9	1,190	0.7	590	0.0	394	4.2	23.1	21.3	8.0	7.1
4年4月	2,368	▲ 6.1	1,997	▲ 3.6	8,349	0.4	6,491	1.5	1,496	▲ 7.9	1,058	▲ 1.2	576	▲ 4.6	388	▲ 1.3	17.9	16.3	6.9	6.0
5月	1,660	19.6	1,295	21.0	8,531	4.6	6,682	5.9	1,455	1.3	1,000	7.0	505	▲ 2.7	340	9.3	17.1	15.0	5.9	5.1
6月	1,404	3.9	1,069	2.9	8,261	5.5	6,463	6.5	1,456	3.4	1,029	12.1	572	5.1	380	10.1	17.6	15.9	6.9	5.9
4～6月	1,811	3.2	1,454	4.4	8,380	3.5	6,545	4.6	1,469	▲ 1.3	1,029	5.5	551	▲ 0.9	369	5.4	17.5	15.7	6.6	5.6
4年7月	1,148	▲ 14.4	900	▲ 13.9	7,265	3.0	5,584	3.8	1,007	▲ 16.1	702	▲ 13.0	466	3.6	345	17.7	13.9	12.6	6.4	6.2
8月	1,320	8.0	1,012	10.2	7,079	2.7	5,367	2.8	1,081	▲ 6.7	761	▲ 10.3	396	▲ 4.1	260	▲ 9.4	15.3	14.2	5.6	4.8
9月	1,335	3.2	1,001	1.6	7,009	4.6	5,310	5.4	1,294	1.1	898	4.9	456	4.1	317	5.3	18.5	16.9	6.5	6.0
7～9月	1,268	▲ 1.3	971	▲ 1.2	7,118	3.4	5,420	4.0	1,127	▲ 7.1	787	▲ 6.0	439	1.2	307	4.4	15.8	14.5	6.2	5.7
4年10月	1,514	3.2	1,177	4.0	7,229	3.1	5,475	4.0	1,298	▲ 4.3	887	▲ 6.9	482	5.2	336	3.4	18.0	16.2	6.7	6.1
11月	1,233	1.2	962	2.8	7,045	▲ 0.6	5,345	0.1	1,165	▲ 8.6	814	▲ 6.4	474	▲ 0.6	322	3.9	16.5	15.2	6.7	6.0
12月	1,025	▲ 1.3	806	▲ 1.9	6,627	▲ 3.0	5,070	▲ 2.3	878	▲ 11.9	632	▲ 4.1	384	▲ 14.7	266	▲ 5.0	13.2	12.5	5.8	5.2
10～12月	1,257	1.3	982	2.0	6,967	▲ 0.1	5,297	0.6	1,114	▲ 7.9	778	▲ 5.9	447	▲ 3.2	308	1.0	16.0	14.7	6.4	5.8

紹介率 = 中高年紹介件数 / 中高年有効求職者数 × 100

就職率 = 中高年就職件数 / 中高年有効求職者数 × 100

8. 産業別新規求人の状況（パートを含む全数）

三重労働局計

産 業	令和4年12月	前年同月	前月	増減率	
				対前年	対前月
AB 農 業 , 林 業 , 漁 業	134	93	64	44.1	109.4
C 鉱 業 , 採 石 業 , 砂 利 採 取 業	29	20	62	45.0	▲ 53.2
D 建 設 業	1,110	1,180	950	▲ 5.9	16.8
E 製 造 業	1,618	1,601	1,576	1.1	2.7
食 料 品	144	188	269	▲ 23.4	▲ 46.5
飲 料 ・ た ば こ ・ 飼 料	12	14	25	▲ 14.3	▲ 52.0
織 維 工 業	32	38	57	▲ 15.8	▲ 43.9
木 材 ・ 木 製 品	22	29	30	▲ 24.1	▲ 26.7
家 具 ・ 装 備 品	41	25	40	64.0	2.5
パ ル プ ・ 紙 ・ 紙 加 工 品	15	10	11	50.0	36.4
印 刷 ・ 同 関 連 業	9	17	15	▲ 47.1	▲ 40.0
化 学 工 業	91	81	66	12.3	37.9
石 油 製 品 ・ 石 炭 製 品	1	0	0	—	—
プ ラ ス チ ッ ク 製 品	151	143	109	5.6	38.5
ゴ ム 製 品	31	50	34	▲ 38.0	▲ 8.8
窯 業 ・ 土 石 製 品	56	62	56	▲ 9.7	0.0
鉄 鋼 業	51	71	30	▲ 28.2	70.0
非 鉄 金 属	22	17	14	29.4	57.1
金 属 製 品	238	159	145	49.7	64.1
は ん 用 機 械 器 具	132	109	115	21.1	14.8
生 産 用 機 械 器 具	71	77	73	▲ 7.8	▲ 2.7
業 務 用 機 械 器 具	14	31	24	▲ 54.8	▲ 41.7
電 子 部 品 ・ デ バ イ ス ・ 電 子 回 路	140	105	83	33.3	68.7
電 気 機 械 器 具	105	118	134	▲ 11.0	▲ 21.6
情 報 通 信 機 械 器 具	0	29	2	▲ 100.0	▲ 100.0
輸 送 用 機 械 器 具	216	212	193	1.9	11.9
そ の 他 の 製 造 業	24	16	51	50.0	▲ 52.9
F 電 気 ・ ガ ス ・ 熱 供 給 ・ 水 道 業	8	14	29	▲ 42.9	▲ 72.4
G 情 報 通 信 業	48	59	49	▲ 18.6	▲ 2.0
H 運 輸 業 , 郵 便 業	713	687	613	3.8	16.3
I 卸 売 業 , 小 売 業	832	1,095	1,116	▲ 24.0	▲ 25.4
(卸 売 業)	274	229	233	19.7	17.6
(小 売 業)	558	866	883	▲ 35.6	▲ 36.8
J 金 融 業 , 保 険 業	71	29	56	144.8	26.8
K 不 動 産 業 , 物 品 賃 貸 業	135	116	100	16.4	35.0
L 学 術 研 究 , 専 門 ・ 技 術 サ ー ビ ス 業	182	209	140	▲ 12.9	30.0
M 宿 泊 業 , 飲 食 サ ー ビ ス 業	890	1,027	1,069	▲ 13.3	▲ 16.7
N 生 活 関 連 サ ー ビ ス 業 , 娯 楽 業	338	220	343	53.6	▲ 1.5
O 教 育 , 学 習 支 援 業	113	101	109	11.9	3.7
P 医 療 , 福 祉	2,715	2,318	2,761	17.1	▲ 1.7
(医 療 業)	742	713	918	4.1	▲ 19.2
(社 会 保 険 ・ 社 会 福 祉 ・ 介 護 事 業)	1,972	1,602	1,829	23.1	7.8
Q 複 合 サ ー ビ ス 事 業	52	58	126	▲ 10.3	▲ 58.7
R サ ー ビ ス 業 (他 に 分 類 さ れ な い も の)	1,772	1,641	1,942	8.0	▲ 8.8
(職 業 紹 介 ・ 労 働 者 派 遣 業)	920	793	974	16.0	▲ 5.5
ST 公 務 ・ そ の 他	456	439	330	3.9	38.2
合 計	11,216	10,907	11,435	2.8	▲ 1.9

9. 産業別新規求人の状況（フルタイム）

三重労働局計

産 業	令和4年12月	前年同月	前月	増減率	
				対前年	対前月
AB 農 業 , 林 業 , 漁 業	63	37	20	70.3	215.0
C 鉱 業 , 採 石 業 , 砂 利 採 取 業	28	19	58	47.4	▲ 51.7
D 建 設 業	1,014	1,079	845	▲ 6.0	20.0
E 製 造 業	1,249	1,162	1,145	7.5	9.1
食 料 品	77	87	109	▲ 11.5	▲ 29.4
飲 料 ・ た ば こ ・ 飼 料	7	9	14	▲ 22.2	▲ 50.0
織 維 工 業	15	28	33	▲ 46.4	▲ 54.5
木 材 ・ 木 製 品	16	26	17	▲ 38.5	▲ 5.9
家 具 ・ 装 備 品	34	17	23	100.0	47.8
パ ル プ ・ 紙 ・ 紙 加 工 品	14	5	8	180.0	75.0
印 刷 ・ 同 関 連 業	6	9	12	▲ 33.3	▲ 50.0
化 学 工 業	60	69	62	▲ 13.0	▲ 3.2
石 油 製 品 ・ 石 炭 製 品	0	0	0	—	—
プ ラ ス チ ッ ク 製 品	106	104	82	1.9	29.3
ゴ ム 製 品	25	27	19	▲ 7.4	31.6
窯 業 ・ 土 石 製 品	37	47	52	▲ 21.3	▲ 28.8
鉄 鋼 業	42	70	28	▲ 40.0	50.0
非 鉄 金 属	20	15	11	33.3	81.8
金 属 製 品	206	128	120	60.9	71.7
は ん 用 機 械 器 具	113	95	105	18.9	7.6
生 産 用 機 械 器 具	60	62	59	▲ 3.2	1.7
業 務 用 機 械 器 具	12	29	20	▲ 58.6	▲ 40.0
電 子 部 品 ・ デ バ イ ス ・ 電 子 回 路	128	89	75	43.8	70.7
電 気 機 械 器 具	75	81	104	▲ 7.4	▲ 27.9
情 報 通 信 機 械 器 具	0	19	0	▲ 100.0	—
輸 送 用 機 械 器 具	181	135	153	34.1	18.3
そ の 他 の 製 造 業	15	11	39	36.4	▲ 61.5
F 電 気 ・ ガ ス ・ 熱 供 給 ・ 水 道 業	4	11	24	▲ 63.6	▲ 83.3
G 情 報 通 信 業	33	53	40	▲ 37.7	▲ 17.5
H 運 輸 業 , 郵 便 業	528	523	469	1.0	12.6
I 卸 売 業 , 小 売 業	462	402	516	14.9	▲ 10.5
(卸 売 業)	170	152	183	11.8	▲ 7.1
(小 売 業)	292	250	333	16.8	▲ 12.3
J 金 融 業 , 保 険 業	50	25	48	100.0	4.2
K 不 動 産 業 , 物 品 賃 貸 業	69	63	46	9.5	50.0
L 学 術 研 究 , 専 門 ・ 技 術 サ ー ビ ス 業	144	159	106	▲ 9.4	35.8
M 宿 泊 業 , 飲 食 サ ー ビ ス 業	306	387	435	▲ 20.9	▲ 29.7
N 生 活 関 連 サ ー ビ ス 業 , 娯 楽 業	108	72	139	50.0	▲ 22.3
O 教 育 , 学 習 支 援 業	32	37	48	▲ 13.5	▲ 33.3
P 医 療 , 福 祉	1,336	1,135	1,392	17.7	▲ 4.0
(医 療 業)	425	417	522	1.9	▲ 18.6
(社 会 保 険 ・ 社 会 福 祉 ・ 介 護 事 業)	910	716	864	27.1	5.3
Q 複 合 サ ー ビ ス 事 業	24	24	46	0.0	▲ 47.8
R サ ー ビ ス 業 (他 に 分 類 さ れ な い も の)	1,297	1,317	1,411	▲ 1.5	▲ 8.1
(職 業 紹 介 ・ 労 働 者 派 遣 業)	846	714	842	18.5	0.5
ST 公 務 ・ そ の 他	209	142	84	47.2	148.8
合 計	6,956	6,647	6,872	4.6	1.2

10. 産業別新規求人の状況（パートタイム）

三重労働局計

産 業	令和4年12月	前年同月	前月	増減率	
				対前年	対前月
AB 農 業 , 林 業 , 漁 業	71	56	44	26.8	61.4
C 鉱 業 , 採 石 業 , 砂 利 採 取 業	1	1	4	0.0	▲ 75.0
D 建 設 業	96	101	105	▲ 5.0	▲ 8.6
E 製 造 業	369	439	431	▲ 15.9	▲ 14.4
食 料 品	67	101	160	▲ 33.7	▲ 58.1
飲 料 ・ た ば こ ・ 飼 料	5	5	11	0.0	▲ 54.5
織 維 工 業	17	10	24	70.0	▲ 29.2
木 材 ・ 木 製 品	6	3	13	100.0	▲ 53.8
家 具 ・ 装 備 品	7	8	17	▲ 12.5	▲ 58.8
パ ル プ ・ 紙 ・ 紙 加 工 品	1	5	3	▲ 80.0	▲ 66.7
印 刷 ・ 同 関 連 業	3	8	3	▲ 62.5	0.0
化 学 工 業	31	12	4	158.3	675.0
石 油 製 品 ・ 石 炭 製 品	1	0	0	—	—
プ ラ ス チ ッ ク 製 品	45	39	27	15.4	66.7
ゴ ム 製 品	6	23	15	▲ 73.9	▲ 60.0
窯 業 ・ 土 石 製 品	19	15	4	26.7	375.0
鉄 鋼 業	9	1	2	800.0	350.0
非 鉄 金 属	2	2	3	0.0	▲ 33.3
金 属 製 品	32	31	25	3.2	28.0
は ん 用 機 械 器 具	19	14	10	35.7	90.0
生 産 用 機 械 器 具	11	15	14	▲ 26.7	▲ 21.4
業 務 用 機 械 器 具	2	2	4	0.0	▲ 50.0
電 子 部 品 ・ デ バ イ ス ・ 電 子 回 路	12	16	8	▲ 25.0	50.0
電 気 機 械 器 具	30	37	30	▲ 18.9	0.0
情 報 通 信 機 械 器 具	0	10	2	▲ 100.0	▲ 100.0
輸 送 用 機 械 器 具	35	77	40	▲ 54.5	▲ 12.5
そ の 他 の 製 造 業	9	5	12	80.0	▲ 25.0
F 電 気 ・ ガ ス ・ 熱 供 給 ・ 水 道 業	4	3	5	33.3	▲ 20.0
G 情 報 通 信 業	15	6	9	150.0	66.7
H 運 輸 業 , 郵 便 業	185	164	144	12.8	28.5
I 卸 売 業 , 小 売 業	370	693	600	▲ 46.6	▲ 38.3
(卸 売 業)	104	77	50	35.1	108.0
(小 売 業)	266	616	550	▲ 56.8	▲ 51.6
J 金 融 業 , 保 険 業	21	4	8	425.0	162.5
K 不 動 産 業 , 物 品 賃 貸 業	66	53	54	24.5	22.2
L 学 術 研 究 , 専 門 ・ 技 術 サ ー ビ ス 業	38	50	34	▲ 24.0	11.8
M 宿 泊 業 , 飲 食 サ ー ビ ス 業	584	640	634	▲ 8.8	▲ 7.9
N 生 活 関 連 サ ー ビ ス 業 , 娯 楽 業	230	148	204	55.4	12.7
O 教 育 , 学 習 支 援 業	81	64	61	26.6	32.8
P 医 療 , 福 祉	1,379	1,183	1,369	16.6	0.7
(医 療 業)	317	296	396	7.1	▲ 19.9
(社 会 保 険 ・ 社 会 福 祉 ・ 介 護 事 業)	1,062	886	965	19.9	10.1
Q 複 合 サ ー ビ ス 事 業	28	34	80	▲ 17.6	▲ 65.0
R サ ー ビ ス 業 (他 に 分 類 さ れ な い も の)	475	324	531	46.6	▲ 10.5
(職 業 紹 介 ・ 労 働 者 派 遣 業)	74	79	132	▲ 6.3	▲ 43.9
ST 公 務 ・ そ の 他	247	297	246	▲ 16.8	0.4
合 計	4,260	4,260	4,563	0.0	▲ 6.6

11. 主要産業別・規模別新規求人状況

令和4年12月

三重労働局

産業・規模	項目	パートを含む全数			増減率		フルタイム			増減率		パートタイム			増減率	
		本年	前年同月	前月	前年同月	前月	本年	前年同月	前月	前年同月	前月	本年	前年同月	前月	前年同月	前月
産 業 計		11,216	10,907	11,435	2.8	▲ 1.9	6,956	6,647	6,872	4.6	1.2	4,260	4,260	4,563	0.0	▲ 6.6
D 建 設 業		1,110	1,180	950	▲ 5.9	16.8	1,014	1,079	845	▲ 6.0	20.0	96	101	105	▲ 5.0	▲ 8.6
E 製 造 業		1,618	1,601	1,576	1.1	2.7	1,249	1,162	1,145	7.5	9.1	369	439	431	▲ 15.9	▲ 14.4
	食 料 品	144	188	269	▲ 23.4	▲ 46.5	77	87	109	▲ 11.5	▲ 29.4	67	101	160	▲ 33.7	▲ 58.1
	鉄 鋼 業	51	71	30	▲ 28.2	70.0	42	70	28	▲ 40.0	50.0	9	1	2	800.0	350.0
	金 属 製 品	238	159	145	49.7	64.1	206	128	120	60.9	71.7	32	31	25	3.2	28.0
	は ん 用 機 械	132	109	115	21.1	14.8	113	95	105	18.9	7.6	19	14	10	35.7	90.0
	生 産 用 機 械	71	77	73	▲ 7.8	▲ 2.7	60	62	59	▲ 3.2	1.7	11	15	14	▲ 26.7	▲ 21.4
	業 務 用 機 械	14	31	24	▲ 54.8	▲ 41.7	12	29	20	▲ 58.6	▲ 40.0	2	2	4	0.0	▲ 50.0
	電 子 部 品 ・ デ バ イ ス	140	105	83	33.3	68.7	128	89	75	43.8	70.7	12	16	8	▲ 25.0	50.0
	電 気 機 械	105	118	134	▲ 11.0	▲ 21.6	75	81	104	▲ 7.4	▲ 27.9	30	37	30	▲ 18.9	0.0
	情 報 通 信 機 械	0	29	2	▲ 100.0	▲ 100.0	0	19	0	▲ 100.0	—	0	10	2	▲ 100.0	▲ 100.0
	輸 送 用 機 械	216	212	193	1.9	11.9	181	135	153	34.1	18.3	35	77	40	▲ 54.5	▲ 12.5
G 情 報 通 信 業		48	59	49	▲ 18.6	▲ 2.0	33	53	40	▲ 37.7	▲ 17.5	15	6	9	150.0	66.7
H 運 輸 業 , 郵 便 業		713	687	613	3.8	16.3	528	523	469	1.0	12.6	185	164	144	12.8	28.5
I 卸 売 業 , 小 売 業		832	1,095	1,116	▲ 24.0	▲ 25.4	462	402	516	14.9	▲ 10.5	370	693	600	▲ 46.6	▲ 38.3
J 金 融 業 , 保 険 業		71	29	56	144.8	26.8	50	25	48	100.0	4.2	21	4	8	425.0	162.5
M 宿 泊 業 , 飲 食 サ ー ビ ス 業		890	1,027	1,069	▲ 13.3	▲ 16.7	306	387	435	▲ 20.9	▲ 29.7	584	640	634	▲ 8.8	▲ 7.9
P 医 療 , 福 祉		2,715	2,318	2,761	17.1	▲ 1.7	1,336	1,135	1,392	17.7	▲ 4.0	1,379	1,183	1,369	16.6	0.7
R サ ー ビ ス 業		1,772	1,641	1,942	8.0	▲ 8.8	1,297	1,317	1,411	▲ 1.5	▲ 8.1	475	324	531	46.6	▲ 10.5
事 業 所 規 模 計		11,216	10,907	11,435	2.8	▲ 1.9	6,956	6,647	6,872	4.6	1.2	4,260	4,260	4,563	0.0	▲ 6.6
29人以下		7,100	6,844	7,220	3.7	▲ 1.7	4,367	4,219	4,492	3.5	▲ 2.8	2,733	2,625	2,728	4.1	0.2
30～99人		2,743	2,640	2,779	3.9	▲ 1.3	1,720	1,567	1,557	9.8	10.5	1,023	1,073	1,222	▲ 4.7	▲ 16.3
100～299人		1,019	992	904	2.7	12.7	618	624	549	▲ 1.0	12.6	401	368	355	9.0	13.0
300～499人		187	270	259	▲ 30.7	▲ 27.8	129	156	163	▲ 17.3	▲ 20.9	58	114	96	▲ 49.1	▲ 39.6
500～999人		67	51	152	31.4	▲ 55.9	47	21	73	123.8	▲ 35.6	20	30	79	▲ 33.3	▲ 74.7
1000人以上		100	110	121	▲ 9.1	▲ 17.4	75	60	38	25.0	97.4	25	50	83	▲ 50.0	▲ 69.9

12. 職業別常用求人・求職状況

三重労働局

令和4年12月

	新規求職申込件数			新規求人数			新規 求人倍率 (B/A)	有効求職者数			有効求人数			有効 求人倍率 (D/C)
	全数(A)	パートを除く	パート	全数(B)	パートを除く	パート		全数(C)	パートを除く	パート	全数(D)	パートを除く	パート	
職業計	3,679	2,299	1,380	9,487	6,052	3,435	2.58	21,868	12,521	9,347	29,356	18,094	11,262	1.34
A 管理的職業	13	11	2	56	56	0	4.31	68	58	10	142	140	2	2.09
B 専門的・技術的職業	357	254	103	1,682	1,179	503	4.71	2,096	1,364	732	5,174	3,503	1,671	2.47
07 開発技術者	12	12	0	55	55	0	4.58	78	65	13	129	129	0	1.65
08 製造技術者	32	26	6	74	73	1	2.31	198	151	47	235	216	19	1.19
09 建築・土木・測量技術者	16	15	1	239	238	1	14.94	102	76	26	716	711	5	7.02
10 情報処理・通信技術者	33	32	1	45	39	6	1.36	195	177	18	152	136	16	0.78
13 保健師、助産師、看護師	69	36	33	417	224	193	6.04	423	221	202	1,227	687	540	2.90
15 その他の保健医療	8	8	0	54	36	18	6.75	81	60	21	170	120	50	2.10
16 社会福祉専門	79	46	33	456	294	162	5.77	417	213	204	1,424	855	569	3.41
C 事務的職業	834	564	270	875	534	341	1.05	4,688	2,834	1,854	2,627	1,547	1,080	0.56
25 一般事務	727	484	243	558	326	232	0.77	4,091	2,442	1,649	1,755	976	779	0.43
26 会計事務	50	38	12	93	59	34	1.86	243	162	81	245	160	85	1.01
28 営業・販売関連事務	18	14	4	62	46	16	3.44	131	95	36	175	128	47	1.34
D 販売の職業	155	96	59	483	334	149	3.12	984	544	440	1,895	1,138	757	1.93
32 商品販売	108	54	54	257	122	135	2.38	722	307	415	1,118	410	708	1.55
34 営業	44	40	4	209	207	2	4.75	247	225	22	728	706	22	2.95
E サービスの職業	348	196	152	2,091	920	1,171	6.01	1,892	972	920	6,724	2,992	3,732	3.55
36 介護サービス	132	75	57	938	470	468	7.11	704	416	288	2,767	1,382	1,385	3.93
37 保健医療サービス	23	18	5	66	40	26	2.87	91	61	30	361	181	180	3.97
38 生活衛生サービス	17	10	7	122	60	62	7.18	83	50	33	329	178	151	3.96
39 飲食調理	86	42	44	377	133	244	4.38	491	186	305	1,220	422	798	2.48
40 接客・給仕	57	34	23	466	175	291	8.18	353	184	169	1,692	690	1,002	4.79
F 保安の職業	25	13	12	411	274	137	16.44	142	87	55	1,299	881	418	9.15
G 農林漁業の職業	15	11	4	119	67	52	7.93	153	86	67	332	193	139	2.17
H 生産工程の職業	430	342	88	1,500	1,203	297	3.49	2,413	1,901	512	4,563	3,563	1,000	1.89
52 金属材料製造、金属加工、金属溶接・溶断	46	37	9	333	300	33	7.24	241	202	39	973	874	99	4.04
54 製品製造・加工処理 (金属材料製造、金属加工、金属溶接・溶断を除く)	82	60	22	353	214	139	4.30	465	328	137	1,249	746	503	2.69
57 機械組立	192	163	29	279	228	51	1.45	1,004	805	199	805	664	141	0.80
60 機械整備・修理	19	13	6	177	167	10	9.32	105	85	20	523	498	25	4.98
63 機械検査	14	9	5	59	47	12	4.21	95	70	25	177	115	62	1.86
64 生産関連・生産類似	33	28	5	74	67	7	2.24	240	200	40	225	199	26	0.94
I 輸送・機械運転の職業	153	109	44	676	516	160	4.42	779	581	198	1,870	1,458	412	2.40
66 自動車運転	105	73	32	559	415	144	5.32	526	388	138	1,472	1,109	363	2.80
68 その他の輸送	37	28	9	52	46	6	1.41	193	149	44	193	168	25	1.00
J 建設・採掘の職業	35	29	6	584	574	10	16.69	228	190	38	1,627	1,578	49	7.14
70 建設躯体工事	4	3	1	147	147	0	36.75	24	22	2	355	345	10	14.79
71 建設(建設躯体工事を除く)	13	10	3	95	93	2	7.31	64	50	14	345	325	20	5.39
73 土木	13	11	2	236	229	7	18.15	74	63	11	661	647	14	8.93
K 運搬・清掃・包装等の職業	497	189	308	1,010	395	615	2.03	3,465	1,146	2,319	3,103	1,101	2,002	0.90
75 運搬	94	68	26	383	217	166	4.07	494	339	155	1,108	657	451	2.24
76 清掃	69	16	53	340	85	255	4.93	437	124	313	1,015	163	852	2.32
I T 関連職業	87	77	10	184	161	23	2.11	582	471	111	596	491	105	1.02
福祉関連職業	261	156	105	1,780	992	788	6.82	1,382	800	582	5,224	2,888	2,336	3.78
(うち介護関係)	172	105	67	1,242	671	571	7.22	888	535	353	3,708	1,986	1,722	4.18
分類不能の職業	817	485	332					4,960	2,758	2,202				

注：IT関連職業合計=072、082、10、224-01・02、246-02、311、312、313、512、573、574-01、576、581、583、602-02・03、643、723、724 の合計

福祉関連職業合計=13、144、145、146、161、162、169、351、36 の合計

(うち介護関係)=162、169、351、36 の合計

13. パートタイム職業紹介状況

項目 区分	新規求職 申込件数	月間有効 求職者数	紹介件数		就職件数		新 規 求人数	月間有効 求人数	充足数
				雇保		雇保			
4年12月	1,396	9,413	1,245	230	583	113	4,260	13,273	573
前年同月	1,463	9,814	1,469	324	692	187	4,260	12,877	646
前 月	1,718	10,147	1,632	293	708	144	4,563	13,590	671
桑 名	184	1,134	136	27	69	12	544	1,518	70
四 日 市	242	1,681	207	49	101	18	893	2,513	107
鈴 鹿	215	1,533	157	30	88	21	513	1,599	69
津	230	1,465	219	31	95	16	680	2,413	114
松 阪	158	1,127	164	30	69	11	343	1,258	65
伊 勢	153	1,055	174	29	74	21	685	1,922	73
伊 賀	161	1,082	146	27	61	10	394	1,392	51
尾 鷲	31	160	26	2	18	3	116	354	14
熊野出張所	22	176	16	5	8	1	92	304	10

14. 雇用保険適用・給付状況

(1) 雇用保険適用状況

項目 区分	適用事業所数			被 保 険 者 数				労働保険事務組合	
		新規 適用	廃止 脱退		資 格 取 得	資 格 喪 失	事業主 都合 退 職	事 務 組合数	委 託 事業所数
4年12月	30,025	71	42	510,970	5,364	5,417	317	134	11,916
前年同月	29,809	83	32	508,278	4,864	5,417	272	135	11,862
前 月	29,993	83	49	511,005	6,034	5,887	252	134	11,910
桑 名	3,361	7	4	56,355	501	536	10	11	1,405
四 日 市	6,828	17	11	132,645	1,333	1,361	79	27	2,461
鈴 鹿	3,869	13	3	71,506	925	927	83	8	1,568
津	4,718	11	2	91,001	929	849	20	25	1,553
松 阪	3,498	7	6	51,608	572	651	40	17	1,464
伊 勢	4,004	8	11	53,421	532	506	46	24	1,667
伊 賀	2,384	6	3	41,027	456	465	32	11	974
尾 鷲	716	1	1	7,202	65	64	2	11	426
熊野出張所	647	1	1	6,205	51	58	5		398

(2) 雇用保険求職者給付等状況

項目 区分	基本手当（基本分）				高年齢求職者給付		短期特例給付	
	受給資格 決定件数	初回 受給者数	受給者 実人員	支給金額 (千円)	受給者数	支給金額 (千円)	受給者数	支給金額 (千円)
4年12月	1,095	1,233	5,747	670,462	334	70,743	3	672
前年同月	1,147	1,259	5,961	724,908	341	70,038	1	222
前 月	1,465	1,412	6,009	767,155	439	88,116	2	387
桑 名	113	147	691	78,046	44	9,020	0	0
四 日 市	202	219	1,064	124,682	58	13,599	1	205
鈴 鹿	167	184	865	106,035	46	9,405	0	0
津	184	197	899	107,417	41	8,895	0	0
松 阪	147	170	751	87,410	43	8,147	0	0
伊 勢	124	137	734	84,797	53	10,833	2	467
伊 賀	116	133	534	58,888	37	8,206	0	0
尾 鷲	22	22	82	10,090	6	1,356	0	0
熊野出張所	20	24	127	13,098	6	1,283	0	0

〔注〕 支給金額欄の月計と安定所別内訳の合計は、安定所別内訳を各安定所毎に四捨五入しているため、必ずしも一致しない。
四日市には海事取扱分を、伊勢には鳥羽取扱分を含む。以下同様。

(3) 雇用継続給付状況

項目 区分	高年齢雇用継続給付			育児休業給付			介護休業給付	
	受給者数	受給者 実人員	支給金額 (千円)	基本給付金			受給者数	支給金額 (千円)
				受給者数	受給者 実人員	支給金額 (千円)		
4年12月	2,926	5,549	146,581	2,153	4,191	542,264	28	6,944
前年同月	3,098	5,912	154,294	1,948	3,775	475,600	24	5,285
前 月	3,480	6,624	177,037	2,017	3,892	497,889	17	3,184
桑 名	394	755	20,021	224	433	58,010	3	1,184
四 日 市	848	1,592	43,544	591	1,149	152,972	9	1,403
鈴 鹿	405	732	18,136	289	538	71,118	2	451
津	691	1,357	36,163	471	933	122,168	4	1,280
松 阪	356	681	17,702	249	485	61,009	1	312
伊 勢	10	15	288	172	345	39,993	5	1,363
伊 賀	220	414	10,608	128	257	31,792	3	705
尾 鷲	1	1	42	15	26	2,813	1	247
熊野出張所	1	2	77	14	25	2,390	0	0

〔注〕 13(2)に同じ。

15. 主要労働・経済指標

	人口 (三重県)	鉱工業 生産指数 (三重県) (TCI)	国内企業 物価指数 (全国)	消費者 物価指数 (津市)	常用雇用指数		実質賃金指数		新設住宅 着工件数 (三重県)
					全 国	三重県	全 国	三重県	
令和元年	1,779,770	106.6		100.1	99.0	99.2	101.2		10,162
2年	1,770,254	100.0	100.0	100.0	100.0	100.0	100.0	100.0	9,558
3年	1,755,415	114.8	104.6	99.7	101.1	100.7	100.6	101.6	10,203
4年	1,742,703		114.7	102.2					
令和3年 10月	1,755,415	114.9	107.5	99.4	101.6	100.2	85.3	102.4	903
11月	1,754,507	119.2	108.2	99.6	101.7	100.2	88.7	103.3	919
12月	1,753,384	120.3	108.4	99.6	101.8	100.7	171.2	103.3	770
令和4年 1月	1,751,880	121.1	109.3	99.7	101.1	100.0	86.0	100.4	669
2月	1,750,248	128.6	110.3	100.3	100.8	99.9	83.8	86.4	640
3月	1,748,563	130.6	111.3	100.8	100.4	99.0	89.5	88.9	954
4月	1,744,795	109.4	112.8	101.5	101.6	100.8	87.1	87.4	824
5月	1,745,392	115.1	113.8	101.5	101.9	101.0	85.2	87.1	727
6月	1,746,107	143.7	114.0	101.8	102.4	100.1	139.0	125.8	1,029
7月	1,745,877	120.1	114.9	102.3	102.6	100.6	115.0	123.7	1,041
8月	1,744,937	118.9	115.5	103.0	102.5	100.8	85.1	83.8	1,013
9月	1,743,642	114.9	116.8	103.3	102.5	100.6	83.7	80.6	857
10月	1,742,703	105.9	117.8	103.8	102.7	101.2	82.8	81.2	829
11月	1,741,674	112.3	r 118.9	103.9	102.8	101.1	86.5	86.1	748
12月	1,740,933		p 119.5	104.3					
資料出所	県統計課		日本銀行	総務省	厚生労働省	県統計課	厚生労働省	県統計課	県住宅課

	完全失業者数 (万人)		完全失業率 (%)		有効求人倍率 (TCI : 倍) (全 国)	基本受給率		企業倒産 (三重県)	
	全 国	三重県 (モデル推計値)	全 国 (TCI)	三重県 (モデル推計値)		全 国	三重県	件 数	金額(百万)
令和元年	162	1.2	2.4	1.2	1.60	0.9	1.2	68	12,137
2年	192	1.7	2.8	1.7	1.18	1.1	1.5	66	14,125
3年	195	1.8	2.8	1.9	1.13	1.2	1.4	71	10,082
4年	179		2.6		1.28	1.0	1.3	65	13,716
令和3年 10月	184	} 1.6	2.7	} 1.7	1.16	1.2	1.4	12	1,246
11月	183		2.8		1.17	1.2	1.5	5	239
12月	173		2.7		1.17	1.1	1.5	7	892
令和4年 1月	185	} 1.4	2.8	} 1.5	1.20	1.1	1.4	2	860
2月	180		2.7		1.21	1.0	1.3	5	670
3月	180		2.6		1.22	1.0	1.4	7	538
4月	188	} 1.9	2.5	} 2.0	1.23	0.9	1.3	5	541
5月	191		2.6		1.24	0.9	1.2	5	3,542
6月	186		2.6		1.27	1.0	1.3	5	168
7月	176	} 1.9	2.6	} 2.0	1.29	1.0	1.3	6	417
8月	177		2.5		1.32	1.1	1.3	2	277
9月	187		2.6		1.34	1.0	1.3	6	1,285
10月	178		2.6		1.35	1.0	1.2	9	3,229
11月	165		2.5		1.35	0.9	1.2	6	774
12月	158		2.5		1.35	0.9	1.2	7	1,415
資料出所	総務省				厚生労働省	厚生労働省	三重労働局	東京商工リサーチ津支店	

(注) ・TCI=季節調整値
 ・人口の各暦年については、10月の数値である。
 ・鉱工業生産指数は平成27年=100、国内企業物価指数は令和2年=100、消費者物価指数は令和2年=100
 ・常用雇用指数、実質賃金指数は5人以上の事業所分。令和2年=100
 ・完全失業者数及び完全失業率の三重県の数値は、労働力調査の結果を時系列回帰モデルによって推計した値である。
 ・基本受給率= $\frac{\text{基本手当受給者実人員}}{\text{雇用保険被保険者数} + \text{基本手当受給者実人員}} \times 100 (\%)$
 ・rは数値を補正したもの。pは速報値。

受理地別有効求人倍率と就業地別有効求人倍率の比較(パートを含む。)

項目		季節調整値					原 数 値				
		受理地別 有効求人倍率		就業地別 有効求人倍率 (参考値)		[就業地] -[受理地]	受理地別 有効求人倍率		就業地別 有効求人倍率 (参考値)		[就業地] -[受理地]
		前月差		前月差			前年差		前年差		
年月											
29	年	—	—	—	—	—	1.65	0.20	1.89	0.24	0.24
30	度	—	—	—	—	—	1.71	0.06	1.97	0.08	0.26
1	平	—	—	—	—	—	1.57	▲ 0.14	1.81	▲ 0.16	0.24
2	均	—	—	—	—	—	1.09	▲ 0.48	1.23	▲ 0.58	0.14
3		—	—	—	—	—	1.26	0.17	1.41	0.18	0.15
2年	12月	1.07	0.02	1.20	0.02	0.13	1.16	▲ 0.51	1.30	▲ 0.65	0.14
3年	1月	1.09	0.02	1.23	0.03	0.14	1.18	▲ 0.38	1.32	▲ 0.49	0.14
	2月	1.10	0.01	1.23	0.00	0.13	1.18	▲ 0.30	1.30	▲ 0.40	0.12
	3月	1.13	0.03	1.26	0.03	0.13	1.16	▲ 0.22	1.29	▲ 0.30	0.13
	4月	1.13	0.00	1.27	0.01	0.14	1.05	▲ 0.14	1.18	▲ 0.20	0.13
	5月	1.17	0.04	1.31	0.04	0.14	1.07	0.01	1.21	▲ 0.01	0.14
	6月	1.20	0.03	1.35	0.04	0.15	1.11	0.09	1.25	0.08	0.14
	7月	1.23	0.03	1.39	0.04	0.16	1.19	0.18	1.34	0.20	0.15
	8月	1.25	0.02	1.41	0.02	0.16	1.23	0.23	1.39	0.27	0.16
	9月	1.27	0.02	1.43	0.02	0.16	1.26	0.25	1.42	0.29	0.16
	10月	1.27	0.00	1.42	▲ 0.01	0.15	1.27	0.24	1.42	0.27	0.15
	11月	1.27	0.00	1.42	0.00	0.15	1.34	0.22	1.50	0.25	0.16
	12月	1.29	0.02	1.44	0.02	0.15	1.40	0.24	1.57	0.27	0.17
4年	1月	1.33	0.04	1.48	0.04	0.15	1.44	0.26	1.59	0.27	0.15
	2月	1.33	0.00	1.50	0.02	0.17	1.42	0.24	1.59	0.29	0.17
	3月	1.35	0.02	1.52	0.02	0.17	1.39	0.23	1.56	0.27	0.17
	4月	1.41	0.06	1.58	0.06	0.17	1.31	0.26	1.48	0.30	0.17
	5月	1.38	▲ 0.03	1.57	▲ 0.01	0.19	1.26	0.19	1.44	0.23	0.18
	6月	1.40	0.02	1.60	0.03	0.20	1.30	0.19	1.50	0.25	0.20
	7月	1.42	0.02	1.64	0.04	0.22	1.37	0.18	1.58	0.24	0.21
	8月	1.43	0.01	1.64	0.00	0.21	1.40	0.17	1.61	0.22	0.21
	9月	1.43	0.00	1.64	0.00	0.21	1.42	0.16	1.63	0.21	0.21
	10月	1.43	0.00	1.63	▲ 0.01	0.20	1.43	0.16	1.63	0.21	0.20
	11月	1.43	0.00	1.63	0.00	0.20	1.49	0.15	1.70	0.20	0.21
	12月	1.40	▲ 0.03	1.64	0.01	0.24	1.54	0.14	1.79	0.22	0.25

※季節求人については、受理地を就業地とみなしている。

※就業地として複数の市区町村が挙げられている求人については、求人数を該当の市区町村に割り当てることにより集計している。

※rは数値を修正したものである。

令和4年計 統計表

一般職業紹介業務指標（学卒除き、パートを含む。）

令和4年計

区 分	4年												令和 4年計	前年計	対前年 増減率		
	1月	2月	3月	4月	5月	6月	7月	8月	9月	10月	11月	12月					
1	新規求職申込件数	5,476	5,237	5,923	6,817	5,479	5,073	4,499	4,973	5,080	5,182	4,438	3,701	61,878	63,617	▲ 2.7	
2	雇用保険受給資格決定件数	1,366	1,366	1,550	1,959	2,039	1,606	1,427	1,512	1,464	1,606	1,465	1,095	18,455	18,890	▲ 2.3	
3	中高年齢者	3,124	2,913	3,340	4,151	3,057	2,743	2,387	2,667	2,635	2,910	2,423	2,092	34,442	34,455	▲ 0.0	
4	月間有効求職者数	23,824	24,481	25,740	26,329	26,439	25,728	24,083	23,866	23,899	24,251	23,561	21,966	294,167	301,600	▲ 2.5	
5	雇用保険受給者実人員	5,794	5,492	5,637	5,409	5,517	5,983	6,211	6,696	6,317	6,082	6,009	5,747	70,894	77,087	▲ 8.0	
6	中高年齢者	13,495	13,986	14,801	15,365	15,470	14,942	13,627	13,384	13,245	13,571	13,211	12,487	167,584	168,749	▲ 0.7	
7	就職件数	1,262	1,546	2,323	1,716	1,589	1,711	1,416	1,258	1,462	1,465	1,462	1,260	18,470	19,463	▲ 5.1	
8	雇用保険受給者	361	396	474	402	382	443	357	332	415	379	382	327	4,650	4,877	▲ 4.7	
9	中高年齢者	688	855	1,426	939	881	950	797	698	797	813	802	695	10,341	10,462	▲ 1.2	
10	月間有効求人数	34,213	34,788	35,883	34,436	33,347	33,493	32,985	33,316	33,985	34,699	35,012	33,732	409,889	362,071	13.2	
11	新規求人数	12,779	12,313	12,319	11,818	10,948	11,814	11,615	11,190	12,290	12,509	11,435	11,216	142,246	128,576	10.6	
12	充足数	1,235	1,495	2,300	1,665	1,499	1,621	1,376	1,217	1,404	1,413	1,374	1,234	17,833	18,794	▲ 5.1	
諸	新規11/1 求人倍率	2.33 (2.22)	2.35 (2.28)	2.08 (2.37)	1.73 (2.40)	2.00 (2.25)	2.33 (2.29)	2.58 (2.43)	2.25 (2.35)	2.42 (2.31)	2.41 (2.22)	2.58 (2.25)	3.03 (2.35)	2.30 —	2.02 —	0.28 —	
	有効10/4 ()内は季節調整値	1.44 (1.33)	1.42 (1.33)	1.39 (1.35)	1.31 (1.41)	1.26 (1.38)	1.30 (1.40)	1.37 (1.42)	1.40 (1.43)	1.42 (1.43)	1.43 (1.43)	1.49 (1.43)	1.54 (1.40)	1.39 —	1.20 —	0.19 —	
比	就職率	7/1	23.0	29.5	39.2	25.2	29.0	33.7	31.5	25.3	28.8	28.3	32.9	34.0	29.8	30.6	▲ 0.8
		7/4	5.3	6.3	9.0	6.5	6.0	6.7	5.9	5.3	6.1	6.0	6.2	5.7	6.3	6.5	▲ 0.2
	雇用保険受給者	8/2	26.4	29.0	30.6	20.5	18.7	27.6	25.0	22.0	28.3	23.6	26.1	29.9	25.2	25.8	▲ 0.6
		8/5	6.2	7.2	8.4	7.4	6.9	7.4	5.7	5.0	6.6	6.2	6.4	5.7	6.6	6.3	0.3
	中高年齢者	9/3	22.0	29.4	42.7	22.6	28.8	34.6	33.4	26.2	30.2	27.9	33.1	33.2	30.0	30.4	▲ 0.4
		9/6	5.1	6.1	9.6	6.1	5.7	6.4	5.8	5.2	6.0	6.0	6.1	5.6	6.2	6.2	0.0
率	充足率	12/10	3.6	4.3	6.4	4.8	4.5	4.8	4.2	3.7	4.1	4.1	3.9	3.7	4.4	5.2	▲ 0.8
		12/11	9.7	12.1	18.7	14.1	13.7	13.7	11.8	10.9	11.4	11.3	12.0	11.0	12.5	14.6	▲ 2.1
	新規求職 のうち 中高年齢者の占める割合	24.9	26.1	26.2	28.7	37.2	31.7	31.7	30.4	28.8	31.0	33.0	29.6	29.8	29.7	0.1	
	有効求職 のうち 中高年齢者の占める割合	57.0	55.6	56.4	60.9	55.8	54.1	53.1	53.6	51.9	56.2	54.6	56.5	55.7	54.2	1.5	
有効求職 のうち 中高年齢者の占める割合	24.3	22.4	21.9	20.5	20.9	23.3	25.8	28.1	26.4	25.1	25.5	26.2	24.1	25.6	▲ 1.5		
有効求職 のうち 中高年齢者の占める割合	56.6	57.1	57.5	58.4	58.5	58.1	56.6	56.1	55.4	56.0	56.1	56.8	57.0	56.0	1.0		

* 単位・・・人, 件, 倍, %, ポイント

一般職業紹介業務指標（学卒除き、パートを含む。）

令和4年計

区 分		令和	前年計	対前年	桑 名	四日市	鈴 鹿	津	松 阪	伊 勢	伊 賀	尾 鷲	熊 野	
項 目		4年計		増減率										
1	新規求職申込件数	61,878	63,617	▲ 2.7	6,917	11,413	8,315	10,656	8,320	7,176	6,997	1,077	1,007	
2	雇用保険受給資格決定件数	18,455	18,890	▲ 2.3	2,198	3,596	2,850	2,770	2,346	2,227	1,756	314	398	
3	中高年齢者	34,442	34,455	▲ 0.0	3,648	6,080	4,502	5,848	4,706	4,305	4,049	679	625	
4	月間有効求職者数	294,167	301,600	▲ 2.5	32,896	53,057	44,421	51,495	36,808	33,029	32,630	4,450	5,381	
5	雇用保険受給者実人員	70,894	77,087	▲ 8.0	8,175	13,500	11,033	11,222	8,960	8,890	6,543	1,084	1,487	
6	中高年齢者	167,584	168,749	▲ 0.7	17,798	28,500	25,273	28,379	21,635	20,225	19,304	2,971	3,499	
7	就 職 件 数	18,470	19,463	▲ 5.1	1,955	2,996	2,164	3,155	2,712	2,577	2,056	416	439	
8	雇用保険受給者	4,650	4,877	▲ 4.7	537	836	584	731	639	613	496	97	117	
9	中高年齢者	10,341	10,462	▲ 1.2	1,055	1,618	1,194	1,796	1,464	1,538	1,172	251	253	
10	月間有効求人数	409,889	362,071	13.2	44,508	82,069	56,298	74,669	46,025	47,642	39,975	9,738	8,965	
11	新規求人数	142,246	128,576	10.6	15,332	28,301	19,181	25,981	16,255	16,791	13,830	3,411	3,164	
12	充 足 数	17,833	18,794	▲ 5.1	1,852	3,064	1,979	3,458	2,352	2,464	1,790	411	463	
諸	新規 11/1 求人倍率	2.30	2.02	0.28	2.22	2.48	2.31	2.44	1.95	2.34	1.98	3.17	3.14	
	有効 10/4	1.39	1.20	0.19	1.35	1.55	1.27	1.45	1.25	1.44	1.23	2.19	1.67	
比	就 職 率	7/1	29.8	30.6	▲ 0.8	28.3	26.3	26.0	29.6	32.6	35.9	29.4	38.6	43.6
		7/4	6.3	6.5	▲ 0.2	5.9	5.6	4.9	6.1	7.4	7.8	6.3	9.3	8.2
	雇用保険受給者	8/2	25.2	25.8	▲ 0.6	24.4	23.2	20.5	26.4	27.2	27.5	28.2	30.9	29.4
		8/5	6.6	6.3	0.3	6.6	6.2	5.3	6.5	7.1	6.9	7.6	8.9	7.9
	中高年齢者	9/3	30.0	30.4	▲ 0.4	28.9	26.6	26.5	30.7	31.1	35.7	28.9	37.0	40.5
		9/6	6.2	6.2	0.0	5.9	5.7	4.7	6.3	6.8	7.6	6.1	8.4	7.2
充 足 率	12/10	4.4	5.2	▲ 0.8	4.2	3.7	3.5	4.6	5.1	5.2	4.5	4.2	5.2	
	12/11	12.5	14.6	▲ 2.1	12.1	10.8	10.3	13.3	14.5	14.7	12.9	12.0	14.6	
率	新規求職 雇用保険受給者の占める割合	29.8	29.7	0.1	31.8	31.5	34.3	26.0	28.2	31.0	25.1	29.2	39.5	
	のうち 中高年齢者の占める割合	55.7	54.2	1.5	52.7	53.3	54.1	54.9	56.6	60.0	57.9	63.0	62.1	
率	有効求職 雇用保険受給者の占める割合	24.1	25.6	▲ 1.5	24.9	25.4	24.8	21.8	24.3	26.9	20.1	24.4	27.6	
	のうち 中高年齢者の占める割合	57.0	56.0	1.0	54.1	53.7	56.9	55.1	58.8	61.2	59.2	66.8	65.0	

* 単位・・・人、件、倍、%、ポイント

令和4年 産業別新規求人状況

三重労働局計

産 業	4 年	3 年	増減率
AB 農 業 , 林 業 , 漁 業	1,275	1,228	3.8
C 鉱 業 , 採 石 業 , 砂 利 採 取 業	432	382	13.1
D 建 設 業	12,900	12,266	5.2
E 製 造 業	20,805	18,532	12.3
食 料 品	2,939	2,881	2.0
飲 料 ・ た ば こ ・ 飼 料	171	137	24.8
織 維 工 業	515	349	47.6
木 材 ・ 木 製 品	316	233	35.6
家 具 ・ 装 備 品	394	313	25.9
パ ル プ ・ 紙 ・ 紙 加 工 品	291	221	31.7
印 刷 ・ 同 関 連 業	148	164	▲ 9.8
化 学 工 業	882	749	17.8
石 油 製 品 ・ 石 炭 製 品	11	35	▲ 68.6
プ ラ ス チ ッ ク 製 品	1,343	1,303	3.1
ゴ ム 製 品	646	618	4.5
窯 業 ・ 土 石 製 品	694	644	7.8
鉄 鋼 業	449	483	▲ 7.0
非 鉄 金 属	342	326	4.9
金 属 製 品	2,420	1,876	29.0
は ん 用 機 械 器 具	1,493	1,426	4.7
生 産 用 機 械 器 具	1,348	1,110	21.4
業 務 用 機 械 器 具	237	505	▲ 53.1
電 子 部 品 ・ デ バ イ ス ・ 電 子 回 路	1,142	792	44.2
電 気 機 械 器 具	1,615	1,399	15.4
情 報 通 信 機 械 器 具	118	145	▲ 18.6
輸 送 用 機 械 器 具	2,789	2,497	11.7
そ の 他 の 製 造 業	502	326	54.0
F 電 気 ・ ガ ス ・ 熱 供 給 ・ 水 道 業	234	158	48.1
G 情 報 通 信 業	818	828	▲ 1.2
H 運 輸 業 , 郵 便 業	8,879	7,748	14.6
I 卸 売 業 , 小 売 業	13,038	13,724	▲ 5.0
(卸 売 業)	2,977	2,672	11.4
(小 売 業)	10,061	11,052	▲ 9.0
J 金 融 業 , 保 険 業	689	775	▲ 11.1
K 不 動 産 業 , 物 品 賃 貸 業	1,635	1,440	13.5
L 学 術 研 究 , 専 門 ・ 技 術 サ ー ビ ス 業	2,171	2,202	▲ 1.4
M 宿 泊 業 , 飲 食 サ ー ビ ス 業	12,551	10,859	15.6
N 生 活 関 連 サ ー ビ ス 業 , 娯 楽 業	4,436	3,449	28.6
O 教 育 , 学 習 支 援 業	1,682	1,469	14.5
P 医 療 , 福 祉	32,693	29,943	9.2
(医 療 業)	11,057	9,816	12.6
(社 会 保 険 ・ 社 会 福 祉 ・ 介 護 事 業)	21,558	20,044	7.6
Q 複 合 サ ー ビ ス 事 業	883	950	▲ 7.1
R サ ー ビ ス 業 (他 に 分 類 さ れ な い も の)	23,080	18,947	21.8
(職 業 紹 介 ・ 労 働 者 派 遣 業)	11,155	7,899	41.2
ST 公 務 ・ そ の 他	4,045	3,676	10.0
合 計	142,246	128,576	10.6

一般職業紹介状況（新規学卒者を除き、パートタイムを含む。）

三重労働局

	新規求人数		新規求職申込件数		新規 求人倍率	月間有効求人数		月間有効求職者数		有効 求人倍率	就職件数		就職率
	対前年比	対前年比	対前年比	対前年比		対前年比	対前年比	対前年比	対前年比				
	人	%	件	%	倍	人	%	人	%	倍	件	%	%
平成29年	13,031	4.1	5,789	▲ 6.3	2.25	37,151	4.9	23,282	▲ 6.8	1.60	1,994	▲ 4.1	34.4
平成30年	13,602	4.4	5,606	▲ 3.2	2.43	39,170	5.4	22,953	▲ 1.4	1.71	1,881	▲ 5.7	33.6
令和元年	13,033	▲ 4.2	5,441	▲ 3.0	2.40	37,800	▲ 3.5	22,807	▲ 0.6	1.66	1,755	▲ 6.7	32.3
令和2年	10,037	▲ 23.0	5,358	▲ 1.5	1.87	28,953	▲ 23.4	24,984	9.5	1.16	1,569	▲ 10.6	29.3
令和3年	10,715	6.8	5,301	▲ 1.1	2.02	30,173	4.2	25,133	0.6	1.20	1,622	3.4	30.6
令和4年	11,854	10.6	5,157	▲ 2.7	2.30	34,157	13.2	24,514	▲ 2.5	1.39	1,539	▲ 5.1	29.8
3年1～3月	10,773	▲ 6.9	5,749	0.1	1.87	29,587	▲ 12.7	25,170	9.1	1.18	1,806	▲ 1.1	31.4
4～6月	10,148	11.8	5,915	▲ 0.7	1.72	28,889	7.5	26,845	9.0	1.08	1,725	14.6	29.2
7～9月	10,504	11.0	4,946	▲ 5.2	2.12	29,799	12.6	24,269	▲ 7.6	1.23	1,449	▲ 0.6	29.3
10～12月	11,434	14.0	4,595	1.9	2.49	32,415	13.4	24,249	▲ 6.6	1.34	1,508	1.3	32.8
4年1～3月	12,470	15.8	5,545	▲ 3.5	2.25	34,961	18.2	24,682	▲ 1.9	1.42	1,710	▲ 5.3	30.8
4～6月	11,527	13.6	5,790	▲ 2.1	1.99	33,759	16.9	26,165	▲ 2.5	1.29	1,672	▲ 3.1	28.9
7～9月	11,698	11.4	4,851	▲ 1.9	2.41	33,429	12.2	23,949	▲ 1.3	1.40	1,379	▲ 4.8	28.4
10～12月	11,720	2.5	4,440	▲ 3.4	2.64	34,481	6.4	23,259	▲ 4.1	1.48	1,396	▲ 7.4	31.4

(注) ・ 数値は、原数値の月平均値である。

・ 就職率＝就職件数／新規求職申込件数×100