

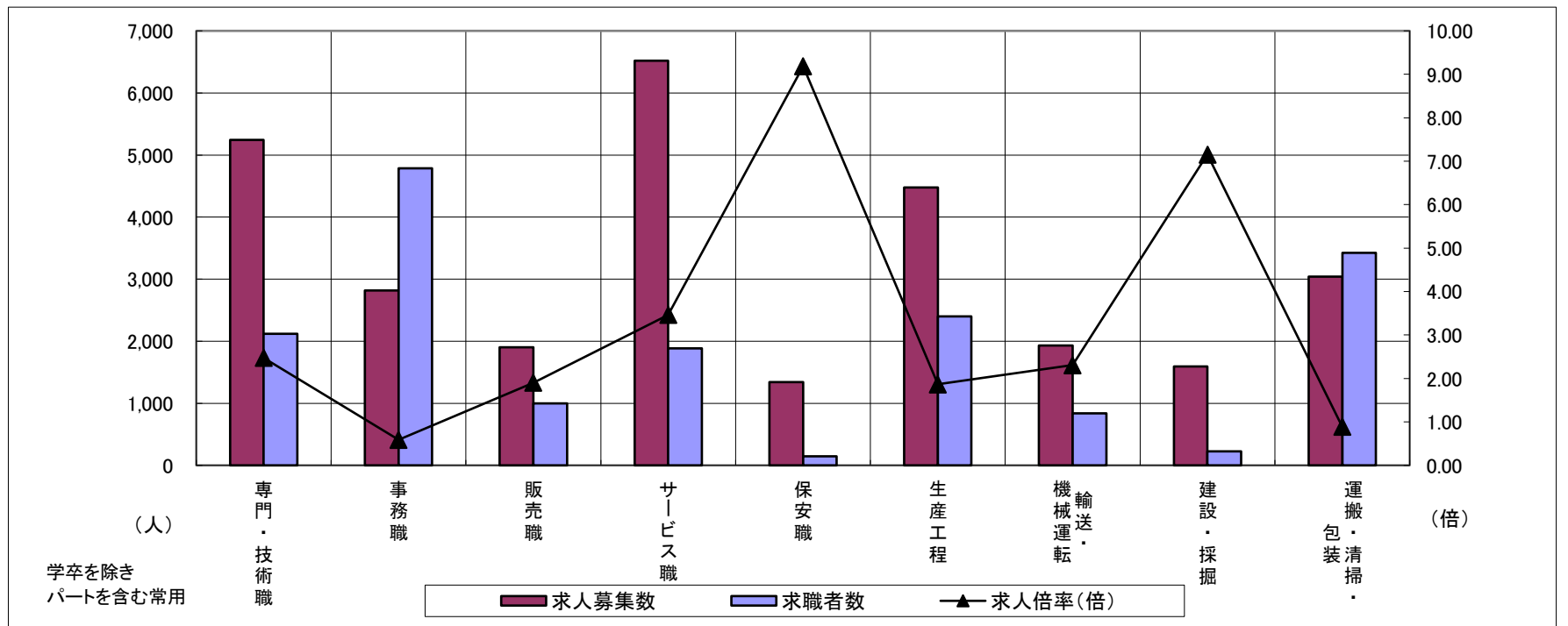
# 求人・求職バランスシート

令和5年1月

三重労働局

職業別	年齢別	合計	常用的フルタイム						合計	常用的パートタイム					
			～24歳	25歳～	35歳～	45歳～	55歳～	65歳～		～24歳	25歳～	35歳～	45歳～	55歳～	65歳～
合計	求人募集数	18,230	2,709	5,172	3,762	3,742	2,548	297	11,110	440	1,447	1,762	2,122	2,987	2,352
	求職者数	12,736	1,523	2,919	2,265	2,839	2,514	676	9,334	324	1,065	1,297	1,570	2,536	2,542
	求人倍率	1.43	1.78	1.77	1.66	1.32	1.01	0.44	1.19	1.36	1.36	1.36	1.35	1.18	0.93
専門・技術職	求人募集数	3,535	338	1,245	731	715	468	38	1,711	36	314	369	297	446	249
	求職者数	1,426	114	423	267	291	260	71	695	13	115	135	109	186	137
	求人倍率	2.48	2.96	2.94	2.74	2.46	1.80	0.54	2.46	2.77	2.73	2.73	2.72	2.40	1.82
事務職	求人募集数	1,676	258	547	359	329	167	16	1,142	36	158	235	282	287	144
	求職者数	2,946	357	766	560	682	471	110	1,839	51	224	333	411	500	320
	求人倍率	0.57	0.72	0.71	0.64	0.48	0.35	0.15	0.62	0.71	0.71	0.71	0.69	0.57	0.45
販売職	求人募集数	1,138	201	345	267	187	125	13	761	32	102	89	169	238	131
	求職者数	555	69	118	105	124	108	31	445	17	54	47	89	143	95
	求人倍率	2.05	2.91	2.92	2.54	1.51	1.16	0.42	1.71	1.88	1.89	1.89	1.90	1.66	1.38
サービス職	求人募集数	2,954	453	617	626	730	493	35	3,567	157	415	547	665	1,015	768
	求職者数	953	129	176	179	231	200	38	932	36	95	125	152	263	261
	求人倍率	3.10	3.51	3.51	3.50	3.16	2.47	0.92	3.83	4.36	4.37	4.38	4.38	3.86	2.94
保安職	求人募集数	898	28	96	63	197	316	198	443	0	9	0	53	113	268
	求職者数	92	2	7	5	19	32	27	54	0	1	0	6	13	34
	求人倍率	9.76	14.00	13.71	12.60	10.37	9.88	7.33	8.20	—	9.00	—	8.83	8.69	7.88
生産工程	求人募集数	3,521	663	1,045	794	687	313	19	954	47	131	153	226	241	156
	求職者数	1,884	280	442	370	469	277	46	518	22	62	72	108	138	116
	求人倍率	1.87	2.37	2.36	2.15	1.46	1.13	0.41	1.84	2.14	2.11	2.13	2.09	1.75	1.34
輸送・機械運転	求人募集数	1,521	74	201	283	497	397	69	408	0	13	3	34	147	211
	求職者数	626	20	54	78	191	198	85	211	0	4	1	10	57	139
	求人倍率	2.43	3.70	3.72	3.63	2.60	2.01	0.81	1.93	—	3.25	3.00	3.40	2.58	1.52
建設・採掘	求人募集数	1,545	194	329	286	441	258	37	50	0	0	5	12	9	24
	求職者数	192	18	31	30	59	42	12	31	0	0	2	5	6	18
	求人倍率	8.05	10.78	10.61	9.53	7.47	6.14	3.08	1.61	—	—	2.50	2.40	1.50	1.33
運搬・清掃・包装等	求人募集数	1,099	129	220	218	236	255	41	1,943	71	193	271	320	547	541
	求職者数	1,136	93	159	167	257	350	110	2,288	72	195	273	323	636	789
	求人倍率	0.97	1.39	1.38	1.31	0.92	0.73	0.37	0.85	0.99	0.99	0.99	0.99	0.86	0.69

- (注) 1 求人募集数・求職者数・求人倍率は、正式にはそれぞれ有効求人人数・有効求職者数・有効求人倍率といたします。  
 2 求人倍率は、求職者1人あたりの求人募集数を意味しています。  
 3 「職業」の合計欄には、「管理職」「農林漁業職」「職業分類不能」を含みます。



	専門・技術職	事務職	販売職	サービス職	保安職	生産工程	輸送・機械運転	建設・採掘	運搬・清掃・包装	常用計
求人募集数	5,246	2,818	1,899	6,521	1,341	4,475	1,929	1,595	3,042	29,340
求職者数	2,121	4,785	1,000	1,885	146	2,402	837	223	3,424	22,070
求人倍率(倍)	2.47	0.59	1.90	3.46	9.18	1.86	2.30	7.15	0.89	1.33

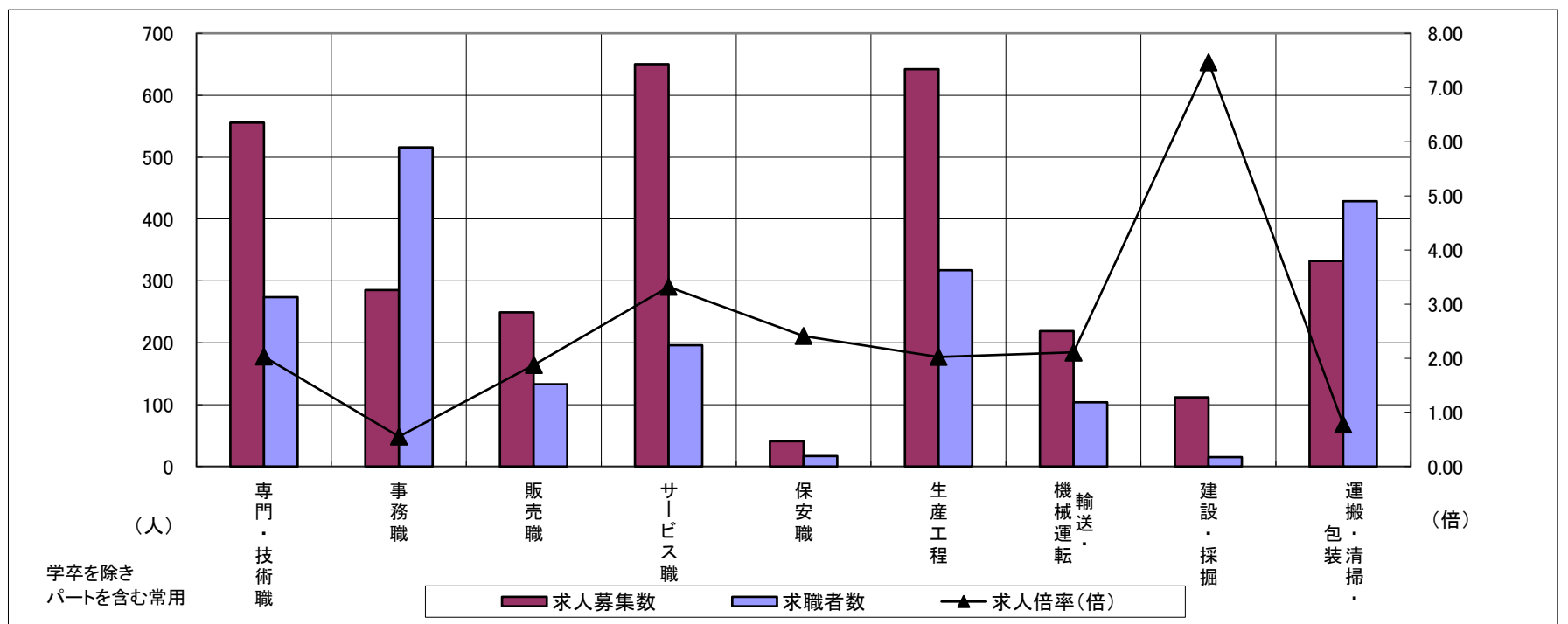
# 求人・求職バランスシート

令和5年1月

桑名

職業別	年齢別	合計	常用的フルタイム						合計	常用的パートタイム					
			～24歳	25歳～	35歳～	45歳～	55歳～	65歳～		～24歳	25歳～	35歳～	45歳～	55歳～	65歳～
合計	求人募集数	1,880	327	596	389	337	210	21	1,299	38	168	223	253	322	295
	求職者数	1,399	196	357	246	285	248	67	1,129	29	126	168	190	286	330
	求人倍率	1.34	1.67	1.67	1.58	1.18	0.85	0.31	1.15	1.31	1.33	1.33	1.33	1.13	0.89
専門・技術職	求人募集数	344	26	155	57	78	26	2	212	0	34	57	43	52	26
	求職者数	176	12	71	27	39	21	6	98	0	15	25	19	24	15
	求人倍率	1.95	2.17	2.18	2.11	2.00	1.24	0.33	2.16	—	2.27	2.28	2.26	2.17	1.73
事務職	求人募集数	177	29	67	33	27	20	1	108	2	14	25	32	24	11
	求職者数	298	39	92	51	54	52	10	218	4	23	41	51	56	43
	求人倍率	0.59	0.74	0.73	0.65	0.50	0.38	0.10	0.50	0.50	0.61	0.61	0.63	0.43	0.26
販売職	求人募集数	156	28	39	54	13	21	1	93	4	13	6	22	31	17
	求職者数	81	12	17	27	9	15	1	52	2	7	3	12	17	11
	求人倍率	1.93	2.33	2.29	2.00	1.44	1.40	1.00	1.79	2.00	1.86	2.00	1.83	1.82	1.55
サービス職	求人募集数	279	56	52	45	90	34	2	371	18	49	62	76	80	86
	求職者数	101	16	15	13	32	20	5	95	4	11	14	17	20	29
	求人倍率	2.76	3.50	3.47	3.46	2.81	1.70	0.40	3.91	4.50	4.45	4.43	4.47	4.00	2.97
保安職	求人募集数	25	2	5	5	1	8	4	16	0	0	0	0	6	10
	求職者数	14	1	2	2	1	5	3	3	0	0	0	0	1	2
	求人倍率	1.79	2.00	2.50	2.50	1.00	1.60	1.33	5.33	—	—	—	—	6.00	5.00
生産工程	求人募集数	447	122	126	102	64	30	3	195	3	25	37	40	45	45
	求職者数	243	52	54	47	51	31	8	74	1	8	12	13	18	22
	求人倍率	1.84	2.35	2.33	2.17	1.25	0.97	0.38	2.64	3.00	3.13	3.08	3.08	2.50	2.05
輸送・機械運転	求人募集数	175	19	23	47	46	34	6	44	0	7	0	7	8	22
	求職者数	77	5	6	13	18	22	13	27	0	1	0	1	4	21
	求人倍率	2.27	3.80	3.83	3.62	2.56	1.55	0.46	1.63	—	7.00	—	7.00	2.00	1.05
建設・採掘	求人募集数	109	21	32	10	32	14	0	3	0	0	1	0	0	2
	求職者数	12	2	3	1	4	2	0	3	0	0	1	0	0	2
	求人倍率	9.08	10.50	10.67	10.00	8.00	7.00	—	1.00	—	—	1.00	—	—	1.00
運搬・清掃・包装等	求人募集数	123	19	24	27	29	22	2	209	7	27	25	29	57	64
	求職者数	126	12	15	17	34	38	10	303	9	34	32	36	85	107
	求人倍率	0.98	1.58	1.60	1.59	0.85	0.58	0.20	0.69	0.78	0.79	0.78	0.81	0.67	0.60

- (注) 1 求人募集数・求職者数・求人倍率は、正式にはそれぞれ有効求人数・有効求職者数・有効求人倍率といたします。  
 2 求人倍率は、求職者1人あたりの求人募集数を意味しています。  
 3 「職業」の合計欄には、「管理職」「農林漁業職」「職業分類不能」を含みます。



	専門・技術職	事務職	販売職	サービス職	保安職	生産工程	輸送・機械運転	建設・採掘	運搬・清掃・包装	常用計
求人募集数	556	285	249	650	41	642	219	112	332	3,179
求職者数	274	516	133	196	17	317	104	15	429	2,528
求人倍率(倍)	2.03	0.55	1.87	3.32	2.41	2.03	2.11	7.47	0.77	1.26

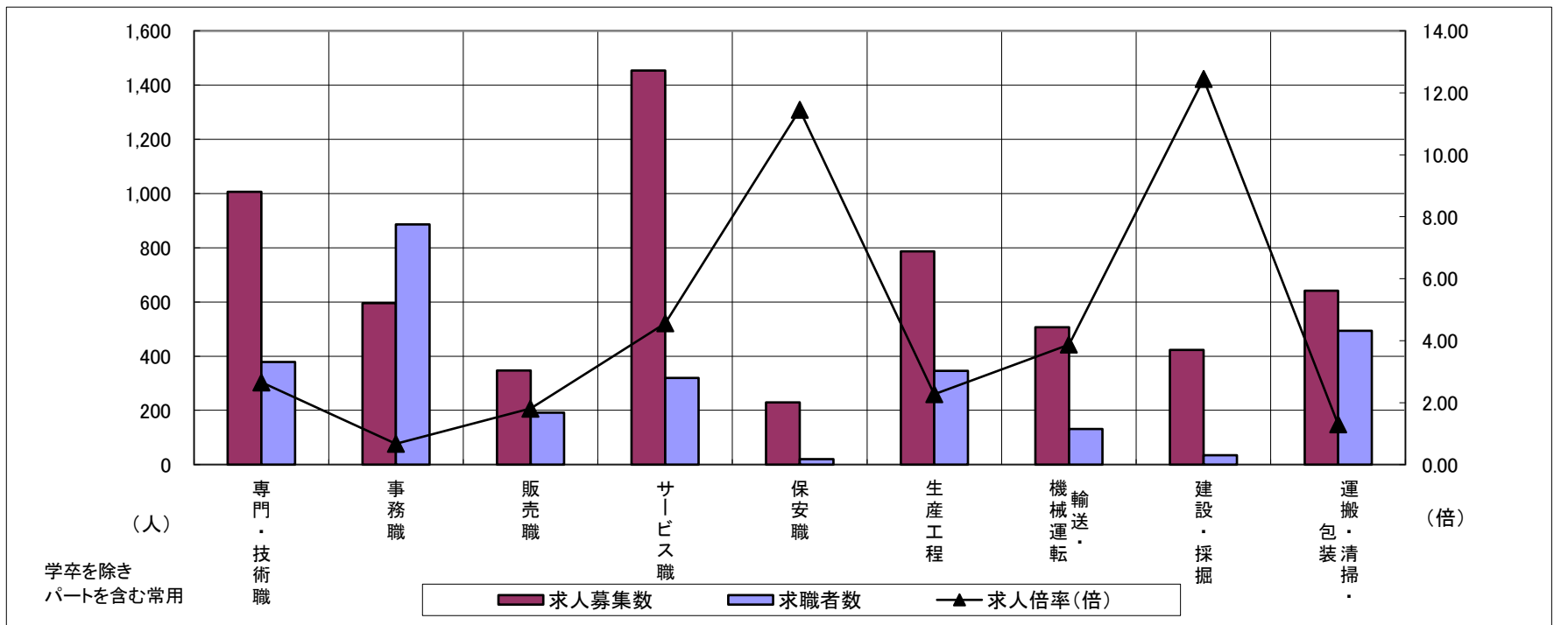
# 求人・求職バランスシート

令和5年1月

四日市

職業別	年齢別	合計	常用的フルタイム						合計	常用的パートタイム					
			～24歳	25歳～	35歳～	45歳～	55歳～	65歳～		～24歳	25歳～	35歳～	45歳～	55歳～	65歳～
合計	求人募集数	4,032	665	1,189	828	780	512	58	1,995	108	293	308	377	518	391
	求職者数	2,214	301	537	406	475	396	99	1,577	76	205	216	264	407	409
	求人倍率	1.82	2.21	2.21	2.04	1.64	1.29	0.59	1.27	1.42	1.43	1.43	1.43	1.27	0.96
専門・技術職	求人募集数	726	65	290	151	124	91	5	280	9	65	57	45	72	32
	求職者数	270	20	90	53	48	48	11	109	3	23	20	16	29	18
	求人倍率	2.69	3.25	3.22	2.85	2.58	1.90	0.45	2.57	3.00	2.83	2.85	2.81	2.48	1.78
事務職	求人募集数	332	61	111	66	64	27	3	263	13	46	47	57	65	35
	求職者数	571	83	152	105	136	75	20	315	14	51	52	63	81	54
	求人倍率	0.58	0.73	0.73	0.63	0.47	0.36	0.15	0.83	0.93	0.90	0.90	0.90	0.80	0.65
販売職	求人募集数	275	46	92	63	41	32	1	72	4	13	5	17	20	13
	求職者数	112	12	24	19	24	27	6	80	4	13	5	18	22	18
	求人倍率	2.46	3.83	3.83	3.32	1.71	1.19	0.17	0.90	1.00	1.00	1.00	0.94	0.91	0.72
サービス職	求人募集数	757	146	136	187	168	114	6	697	48	101	106	179	141	122
	求職者数	162	29	27	37	35	29	5	157	10	21	22	37	31	36
	求人倍率	4.67	5.03	5.04	5.05	4.80	3.93	1.20	4.44	4.80	4.81	4.82	4.84	4.55	3.39
保安職	求人募集数	161	2	1	0	56	80	22	68	0	0	0	15	15	38
	求職者数	6	0	0	0	2	3	1	14	0	0	0	3	3	8
	求人倍率	26.83	—	—	—	28.00	26.67	22.00	4.86	—	—	—	5.00	5.00	4.75
生産工程	求人募集数	676	127	236	155	116	41	1	110	9	14	26	31	19	11
	求職者数	276	41	76	59	66	31	3	70	5	8	15	18	13	11
	求人倍率	2.45	3.10	3.11	2.63	1.76	1.32	0.33	1.57	1.80	1.75	1.73	1.72	1.46	1.00
輸送・機械運転	求人募集数	419	20	77	89	78	125	30	88	0	0	0	4	39	45
	求職者数	103	4	15	16	18	36	14	28	0	0	0	1	11	16
	求人倍率	4.07	5.00	5.13	5.56	4.33	3.47	2.14	3.14	—	—	—	4.00	3.55	2.81
建設・採掘	求人募集数	416	74	74	65	115	83	5	7	0	0	0	0	3	4
	求職者数	30	4	4	4	9	8	1	4	0	0	0	0	1	3
	求人倍率	13.87	18.50	18.50	16.25	12.78	10.38	5.00	1.75	—	—	—	—	3.00	1.33
運搬・清掃・包装等	求人募集数	237	30	48	42	61	52	4	404	18	43	74	71	114	84
	求職者数	170	15	24	24	50	50	7	323	12	29	50	48	90	94
	求人倍率	1.39	2.00	2.00	1.75	1.22	1.04	0.57	1.25	1.50	1.48	1.48	1.48	1.27	0.89

- (注) 1 求人募集数・求職者数・求人倍率は、正式にはそれぞれ有効求人数・有効求職者数・有効求人倍率といえます。  
 2 求人倍率は、求職者1人あたりの求人募集数を意味しています。  
 3 「職業」の合計欄には、「管理職」「農林漁業職」「職業分類不能」を含みます。



	専門・技術職	事務職	販売職	サービス職	保安職	生産工程	輸送・機械運転	建設・採掘	運搬・清掃・包装	常用計
求人募集数	1,006	595	347	1,454	229	786	507	423	641	6,027
求職者数	379	886	192	319	20	346	131	34	493	3,791
求人倍率(倍)	2.65	0.67	1.81	4.56	11.45	2.27	3.87	12.44	1.30	1.59

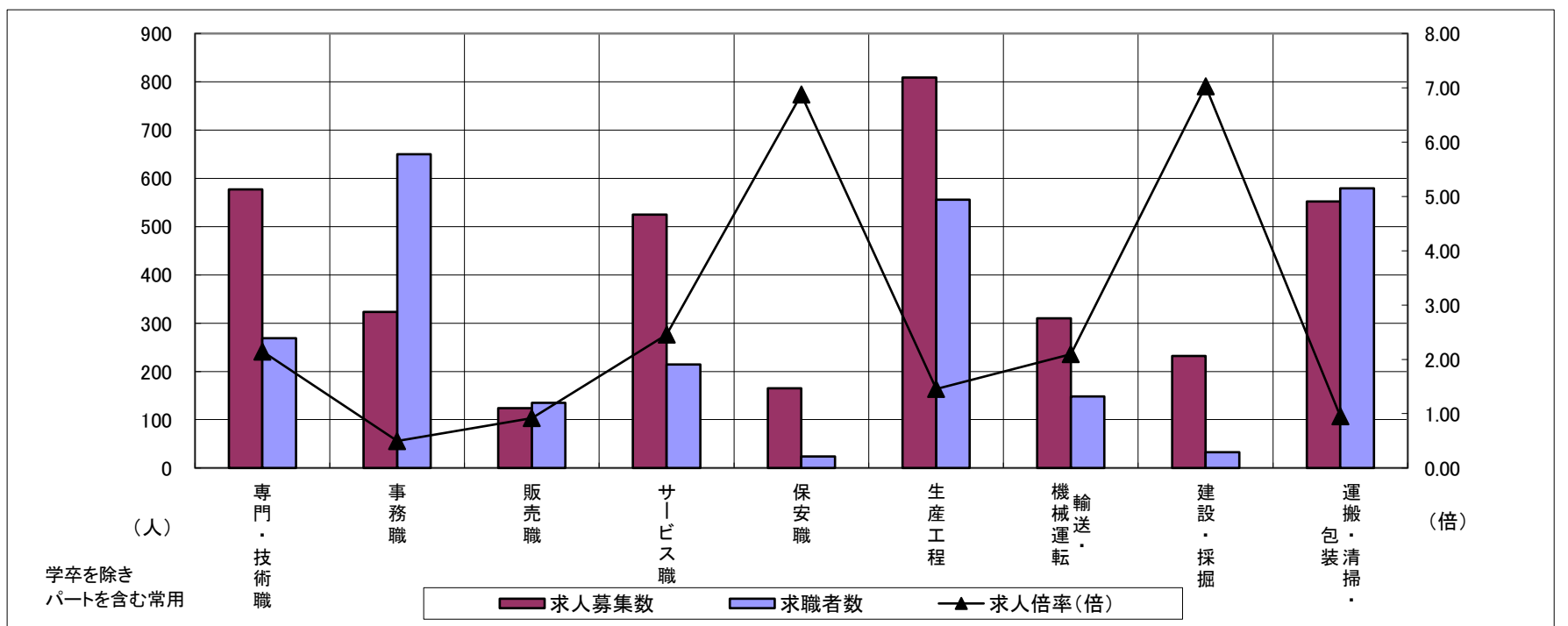
# 求人・求職バランスシート

令和5年1月

鈴鹿

職業別	年齢別	合計	常用的フルタイム						合計	常用的パートタイム					
			～24歳	25歳～	35歳～	45歳～	55歳～	65歳～		～24歳	25歳～	35歳～	45歳～	55歳～	65歳～
合計	求人募集数	2,428	386	677	461	531	338	35	1,248	41	174	192	252	337	252
	求職者数	1,846	249	443	315	420	336	83	1,484	44	185	205	275	402	373
	求人倍率	1.32	1.55	1.53	1.46	1.26	1.01	0.42	0.84	0.93	0.94	0.94	0.92	0.84	0.68
専門・技術職	求人募集数	364	38	136	74	66	47	3	213	2	43	54	40	34	40
	求職者数	166	15	55	33	31	25	7	103	1	18	23	17	16	28
	求人倍率	2.19	2.53	2.47	2.24	2.13	1.88	0.43	2.07	2.00	2.39	2.35	2.35	2.13	1.43
事務職	求人募集数	203	37	62	48	40	15	1	120	3	16	25	30	32	14
	求職者数	357	53	92	77	84	45	6	293	5	31	48	70	91	48
	求人倍率	0.57	0.70	0.67	0.62	0.48	0.33	0.17	0.41	0.60	0.52	0.52	0.43	0.35	0.29
販売職	求人募集数	67	12	30	12	8	4	1	57	2	10	8	16	15	6
	求職者数	71	9	22	11	14	9	6	64	2	10	8	16	19	9
	求人倍率	0.94	1.33	1.36	1.09	0.57	0.44	0.17	0.89	1.00	1.00	1.00	1.00	0.79	0.67
サービス職	求人募集数	253	27	75	59	69	19	4	272	10	31	48	46	85	52
	求職者数	95	9	26	20	25	9	6	119	4	12	19	18	36	30
	求人倍率	2.66	3.00	2.88	2.95	2.76	2.11	0.67	2.29	2.50	2.58	2.53	2.56	2.36	1.73
保安職	求人募集数	115	0	0	17	34	46	18	50	0	0	0	14	12	24
	求職者数	15	0	0	2	4	6	3	9	0	0	0	2	2	5
	求人倍率	7.67	—	—	8.50	8.50	7.67	6.00	5.56	—	—	—	7.00	6.00	4.80
生産工程	求人募集数	673	103	166	143	164	92	5	136	1	20	15	31	43	26
	求職者数	451	61	98	86	116	80	10	105	1	15	11	23	32	23
	求人倍率	1.49	1.69	1.69	1.66	1.41	1.15	0.50	1.30	1.00	1.33	1.36	1.35	1.34	1.13
輸送・機械運転	求人募集数	230	19	27	32	95	46	11	80	0	0	4	11	18	47
	求職者数	107	5	7	9	42	26	18	41	0	0	1	3	7	30
	求人倍率	2.15	3.80	3.86	3.56	2.26	1.77	0.61	1.95	—	—	4.00	3.67	2.57	1.57
建設・採掘	求人募集数	221	43	51	19	64	41	3	11	0	0	0	3	2	6
	求職者数	27	4	5	2	8	7	1	6	0	0	0	2	1	3
	求人倍率	8.19	10.75	10.20	9.50	8.00	5.86	3.00	1.83	—	—	—	1.50	2.00	2.00
運搬・清掃・包装等	求人募集数	275	32	58	40	58	76	11	277	8	27	37	49	78	78
	求職者数	136	13	23	16	28	44	12	443	12	40	55	73	123	140
	求人倍率	2.02	2.46	2.52	2.50	2.07	1.73	0.92	0.63	0.67	0.68	0.67	0.67	0.63	0.56

- (注) 1 求人募集数・求職者数・求人倍率は、正式にはそれぞれ有効求人数・有効求職者数・有効求人倍率といたします。  
 2 求人倍率は、求職者1人あたりの求人募集数を意味しています。  
 3 「職業」の合計欄には、「管理職」「農林漁業職」「職業分類不能」を含みます。



	専門・技術職	事務職	販売職	サービス職	保安職	生産工程	輸送・機械運転	建設・採掘	運搬・清掃・包装	常用計
求人募集数	577	323	124	525	165	809	310	232	552	3,676
求職者数	269	650	135	214	24	556	148	33	579	3,330
求人倍率(倍)	2.14	0.50	0.92	2.45	6.88	1.46	2.09	7.03	0.95	1.10

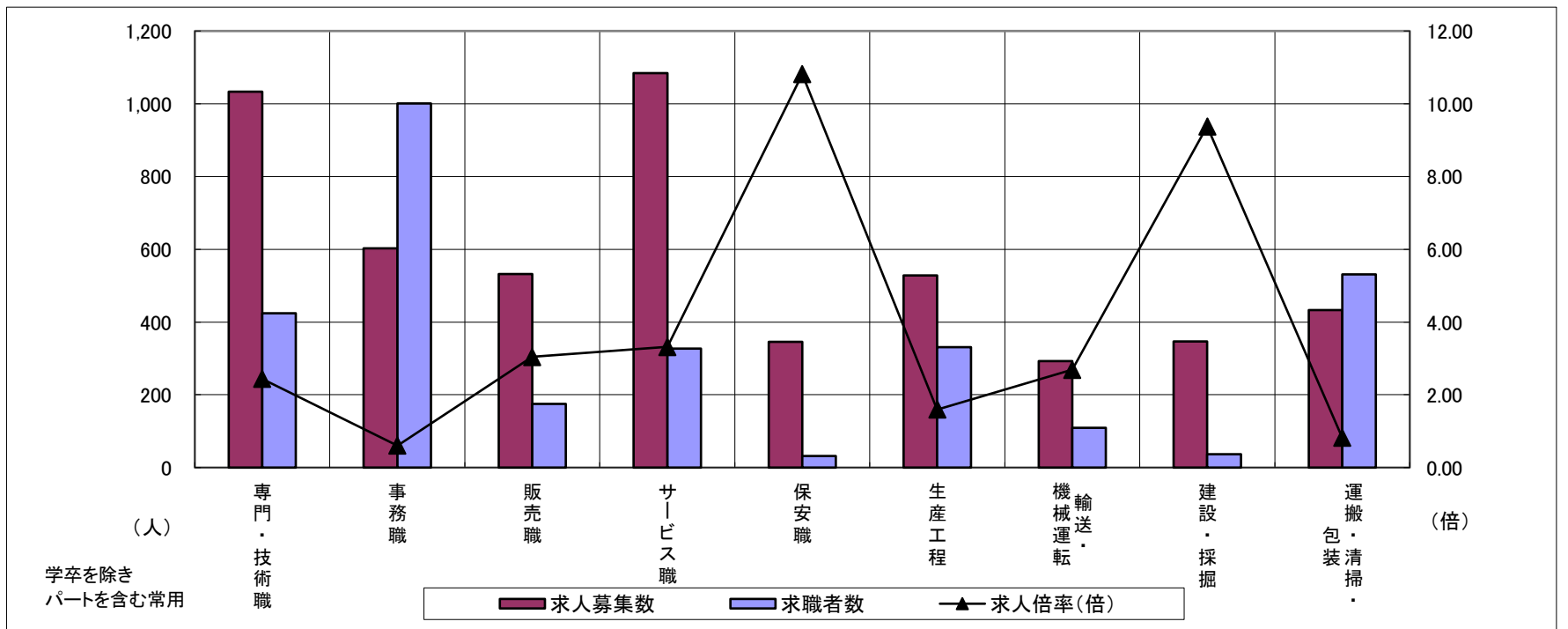
# 求人・求職バランスシート

令和5年1月

津

職業別	年齢別	合計	常用的フルタイム						合計	常用的パートタイム					
			～24歳	25歳～	35歳～	45歳～	55歳～	65歳～		～24歳	25歳～	35歳～	45歳～	55歳～	65歳～
合計	求人募集数	3,150	400	967	645	640	437	61	2,122	83	277	362	479	497	424
	求職者数	2,432	247	601	429	540	474	141	1,484	52	173	226	300	352	381
	求人倍率	1.30	1.62	1.61	1.50	1.19	0.92	0.43	1.43	1.60	1.60	1.60	1.60	1.41	1.11
専門・技術職	求人募集数	637	63	200	139	130	98	7	396	7	72	69	75	112	61
	求職者数	290	24	76	56	58	60	16	134	2	22	21	23	39	27
	求人倍率	2.20	2.63	2.63	2.48	2.24	1.63	0.44	2.96	3.50	3.27	3.29	3.26	2.87	2.26
事務職	求人募集数	343	38	119	71	68	41	6	260	5	29	55	75	58	38
	求職者数	634	54	175	114	140	118	33	367	6	37	70	96	88	70
	求人倍率	0.54	0.70	0.68	0.62	0.49	0.35	0.18	0.71	0.83	0.78	0.79	0.78	0.66	0.54
販売職	求人募集数	292	39	69	75	61	43	5	240	3	15	30	60	75	57
	求職者数	100	9	16	19	26	22	8	75	1	4	8	16	24	22
	求人倍率	2.92	4.33	4.31	3.95	2.35	1.95	0.63	3.20	3.00	3.75	3.75	3.75	3.13	2.59
サービス職	求人募集数	451	63	123	103	89	70	3	633	22	81	108	141	142	139
	求職者数	185	23	45	38	38	37	4	142	4	15	20	26	30	47
	求人倍率	2.44	2.74	2.73	2.71	2.34	1.89	0.75	4.46	5.50	5.40	5.40	5.42	4.73	2.96
保安職	求人募集数	232	1	0	44	63	48	76	114	0	12	0	0	21	81
	求職者数	21	0	0	1	6	5	9	11	0	1	0	0	2	8
	求人倍率	11.05	—	—	44.00	10.50	9.60	8.44	10.36	—	12.00	—	—	10.50	10.13
生産工程	求人募集数	415	72	135	95	88	23	2	113	6	17	21	32	25	12
	求職者数	273	38	71	56	76	26	6	58	3	8	10	16	13	8
	求人倍率	1.52	1.89	1.90	1.70	1.16	0.88	0.33	1.95	2.00	2.13	2.10	2.00	1.92	1.50
輸送・機械運転	求人募集数	225	11	25	20	100	59	10	68	0	0	0	8	27	33
	求職者数	85	3	7	6	34	25	10	24	0	0	0	2	9	13
	求人倍率	2.65	3.67	3.57	3.33	2.94	2.36	1.00	2.83	—	—	—	4.00	3.00	2.54
建設・採掘	求人募集数	332	14	81	71	98	59	9	15	2	2	2	1	4	4
	求職者数	33	1	6	6	11	7	2	4	0	0	0	0	2	2
	求人倍率	10.06	14.00	13.50	11.83	8.91	8.43	4.50	3.75	—	—	—	—	2.00	2.00
運搬・清掃・包装等	求人募集数	156	21	40	25	32	32	6	277	12	23	42	57	58	85
	求職者数	246	24	47	32	54	70	19	285	12	23	42	57	59	92
	求人倍率	0.63	0.88	0.85	0.78	0.59	0.46	0.32	0.97	1.00	1.00	1.00	1.00	0.98	0.92

- (注) 1 求人募集数・求職者数・求人倍率は、正式にはそれぞれ有効求人数・有効求職者数・有効求人倍率といいます。  
 2 求人倍率は、求職者1人あたりの求人募集数を意味しています。  
 3 「職業」の合計欄には、「管理職」「農林漁業職」「職業分類不能」を含みます。



	専門・技術職	事務職	販売職	サービス職	保安職	生産工程	輸送・機械運転	建設・採掘	運搬・清掃・包装	常用計
求人募集数	1,033	603	532	1,084	346	528	293	347	433	5,272
求職者数	424	1,001	175	327	32	331	109	37	531	3,916
求人倍率(倍)	2.44	0.60	3.04	3.31	10.81	1.60	2.69	9.38	0.82	1.35

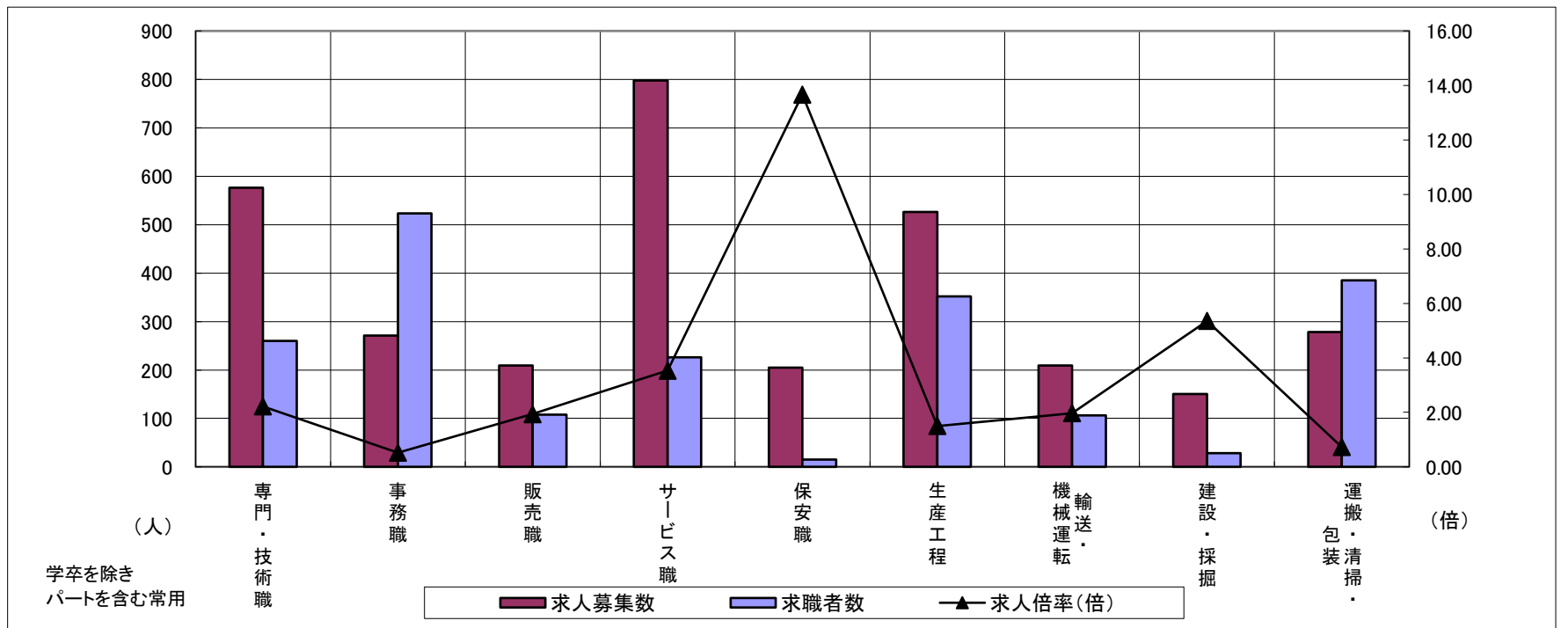
# 求人・求職バランスシート

令和5年1月

松阪

職業別	年齢別	合計	常用的フルタイム						合計	常用的パートタイム					
			～24歳	25歳～	35歳～	45歳～	55歳～	65歳～		～24歳	25歳～	35歳～	45歳～	55歳～	65歳～
合計	求人募集数	2,099	304	569	468	423	298	37	1,182	44	135	185	231	341	246
	求職者数	1,696	190	357	315	379	351	104	1,150	38	117	160	200	337	298
	求人倍率	1.24	1.60	1.59	1.49	1.12	0.85	0.36	1.03	1.16	1.15	1.16	1.16	1.01	0.83
専門・技術職	求人募集数	395	49	121	91	76	50	8	181	4	24	31	33	62	27
	求職者数	169	17	42	34	34	29	13	91	2	11	14	15	32	17
	求人倍率	2.34	2.88	2.88	2.68	2.24	1.72	0.62	1.99	2.00	2.18	2.21	2.20	1.94	1.59
事務職	求人募集数	175	30	53	48	30	13	1	96	2	13	24	23	25	9
	求職者数	334	42	73	72	84	51	12	189	4	23	41	41	54	26
	求人倍率	0.52	0.71	0.73	0.67	0.36	0.25	0.08	0.51	0.50	0.57	0.59	0.56	0.46	0.35
販売職	求人募集数	144	36	59	19	20	9	1	65	2	9	8	20	19	7
	求職者数	69	12	20	8	15	11	3	39	1	5	4	11	12	6
	求人倍率	2.09	3.00	2.95	2.38	1.33	0.82	0.33	1.67	2.00	1.80	2.00	1.82	1.58	1.17
サービス職	求人募集数	324	38	53	61	86	83	3	474	30	55	60	85	148	96
	求職者数	124	13	18	21	33	37	2	102	6	11	12	17	32	24
	求人倍率	2.61	2.92	2.94	2.90	2.61	2.24	1.50	4.65	5.00	5.00	5.00	5.00	4.63	4.00
保安職	求人募集数	156	12	47	0	23	35	39	49	0	0	0	0	0	49
	求職者数	14	1	4	0	2	3	4	1	0	0	0	0	0	1
	求人倍率	11.14	12.00	11.75	—	11.50	11.67	9.75	49.00	—	—	—	—	—	49.00
生産工程	求人募集数	434	80	132	99	88	33	2	92	12	17	12	17	22	12
	求職者数	274	39	65	52	71	38	9	78	8	12	8	12	22	16
	求人倍率	1.58	2.05	2.03	1.90	1.24	0.87	0.22	1.18	1.50	1.42	1.50	1.42	1.00	0.75
輸送・機械運転	求人募集数	178	0	20	38	62	53	5	31	0	4	0	0	8	19
	求職者数	85	0	5	11	23	29	17	21	0	1	0	0	3	17
	求人倍率	2.09	—	4.00	3.45	2.70	1.83	0.29	1.48	—	4.00	—	—	2.67	1.12
建設・採掘	求人募集数	144	27	20	41	39	12	5	6	2	2	2	0	0	0
	求職者数	28	4	3	7	8	3	3	0	0	0	0	0	0	0
	求人倍率	5.14	6.75	6.67	5.86	4.88	4.00	1.67	—	—	—	—	—	—	—
運搬・清掃・包装等	求人募集数	93	12	18	24	13	22	4	185	9	15	23	36	43	59
	求職者数	120	9	14	20	18	41	18	265	11	18	28	43	61	104
	求人倍率	0.78	1.33	1.29	1.20	0.72	0.54	0.22	0.70	0.82	0.83	0.82	0.84	0.70	0.57

- (注) 1 求人募集数・求職者数・求人倍率は、正式にはそれぞれ有効求人数・有効求職者数・有効求人倍率といたします。  
 2 求人倍率は、求職者1人あたりの求人募集数を意味しています。  
 3 「職業」の合計欄には、「管理職」「農林漁業職」「職業分類不能」を含みます。



	専門・技術職	事務職	販売職	サービス職	保安職	生産工程	輸送・機械運転	建設・採掘	運搬・清掃・包装	常用計
求人募集数	576	271	209	798	205	526	209	150	278	3,281
求職者数	260	523	108	226	15	352	106	28	385	2,846
求人倍率(倍)	2.22	0.52	1.94	3.53	13.67	1.49	1.97	5.36	0.72	1.15

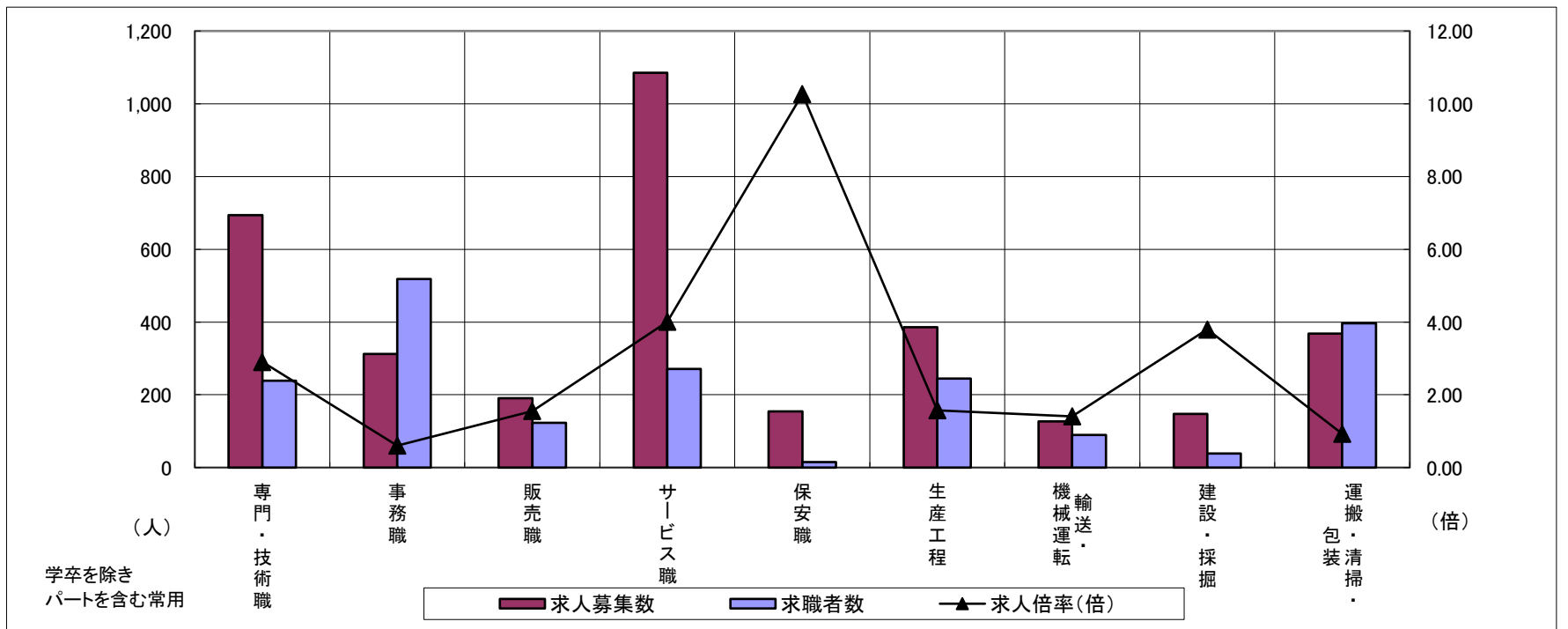
# 求人・求職バランスシート

令和5年1月

伊勢

職業別	年齢別	合計	常用的フルタイム						合計	常用的パートタイム					
			～24歳	25歳～	35歳～	45歳～	55歳～	65歳～		～24歳	25歳～	35歳～	45歳～	55歳～	65歳～
合計	求人募集数	2,049	310	437	387	507	376	32	1,448	55	178	198	249	455	313
	求職者数	1,426	173	244	233	359	349	68	1,049	34	110	122	154	335	294
	求人倍率	1.44	1.79	1.79	1.66	1.41	1.08	0.47	1.38	1.62	1.62	1.62	1.62	1.36	1.06
専門・技術職	求人募集数	499	41	143	99	140	71	5	195	0	29	52	38	53	23
	求職者数	163	11	39	29	45	33	6	76	0	10	18	13	22	13
	求人倍率	3.06	3.73	3.67	3.41	3.11	2.15	0.83	2.57	—	2.90	2.89	2.92	2.41	1.77
事務職	求人募集数	198	32	47	39	46	32	2	114	5	21	23	23	28	14
	求職者数	320	42	61	59	82	67	9	198	8	33	35	36	53	33
	求人倍率	0.62	0.76	0.77	0.66	0.56	0.48	0.22	0.58	0.63	0.64	0.66	0.64	0.53	0.42
販売職	求人募集数	104	10	26	25	26	15	2	87	7	12	9	12	32	15
	求職者数	63	4	11	11	19	15	3	60	4	7	5	7	22	15
	求人倍率	1.65	2.50	2.36	2.27	1.37	1.00	0.67	1.45	1.75	1.71	1.80	1.71	1.45	1.00
サービス職	求人募集数	499	97	82	105	121	80	14	586	11	62	56	106	222	129
	求職者数	148	25	21	27	33	30	12	123	2	11	10	19	48	33
	求人倍率	3.37	3.88	3.90	3.89	3.67	2.67	1.17	4.76	5.50	5.64	5.60	5.58	4.63	3.91
保安職	求人募集数	107	0	10	0	29	68	0	47	0	0	0	12	12	23
	求職者数	11	0	1	0	3	7	0	4	0	0	0	1	1	2
	求人倍率	9.73	—	10.00	—	9.67	9.71	—	11.75	—	—	—	12.00	12.00	11.50
生産工程	求人募集数	279	47	78	51	62	39	2	107	2	9	18	31	33	14
	求職者数	180	22	37	28	48	40	5	65	1	4	8	15	23	14
	求人倍率	1.55	2.14	2.11	1.82	1.29	0.98	0.40	1.65	2.00	2.25	2.25	2.07	1.43	1.00
輸送・機械運転	求人募集数	96	3	11	15	31	34	2	31	0	3	0	1	10	17
	求職者数	64	1	4	6	19	27	7	26	0	2	0	1	8	15
	求人倍率	1.50	3.00	2.75	2.50	1.63	1.26	0.29	1.19	—	1.50	—	1.00	1.25	1.13
建設・採掘	求人募集数	146	19	25	28	32	37	5	2	0	0	0	0	1	1
	求職者数	32	3	4	5	7	10	3	7	0	0	1	1	2	3
	求人倍率	4.56	6.33	6.25	5.60	4.57	3.70	1.67	0.29	—	—	—	—	0.50	0.33
運搬・清掃・包装等	求人募集数	97	11	8	18	25	29	6	271	9	21	31	25	107	78
	求職者数	118	8	6	15	29	44	16	279	7	17	25	20	102	108
	求人倍率	0.82	1.38	1.33	1.20	0.86	0.66	0.38	0.97	1.29	1.24	1.24	1.25	1.05	0.72

- (注) 1 求人募集数・求職者数・求人倍率は、正式にはそれぞれ有効求人数・有効求職者数・有効求人倍率といたします。  
 2 求人倍率は、求職者1人あたりの求人募集数を意味しています。  
 3 「職業」の合計欄には、「管理職」「農林漁業職」「職業分類不能」を含みます。



	専門・技術職	事務職	販売職	サービス職	保安職	生産工程	輸送・機械運転	建設・採掘	運搬・清掃・包装	常用計
求人募集数	694	312	191	1,085	154	386	127	148	368	3,497
求職者数	239	518	123	271	15	245	90	39	397	2,475
求人倍率(倍)	2.90	0.60	1.55	4.00	10.27	1.58	1.41	3.79	0.93	1.41

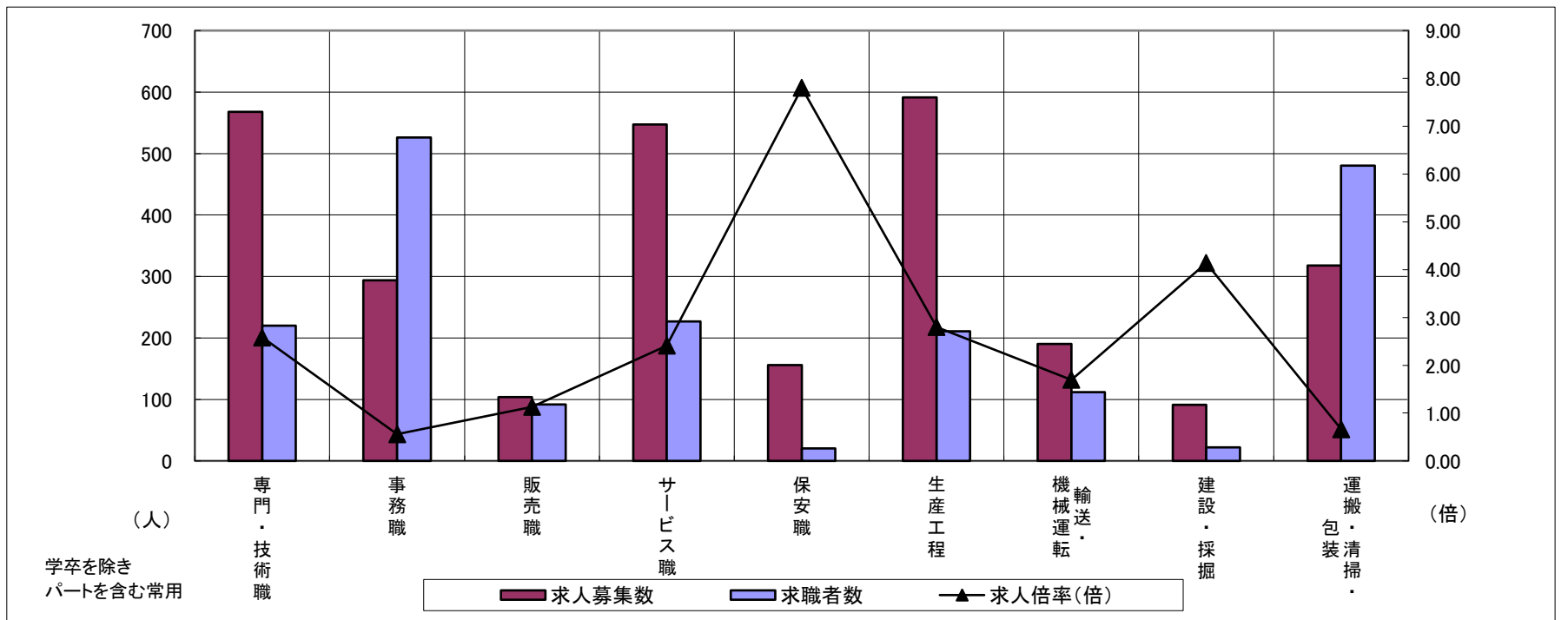
# 求人・求職バランスシート

令和5年1月

伊賀

職業別	年齢別	合計	常用的フルタイム						合計	常用的パートタイム					
			～24歳	25歳～	35歳～	45歳～	55歳～	65歳～		～24歳	25歳～	35歳～	45歳～	55歳～	65歳～
合計	求人募集数	1,776	214	534	436	332	230	30	1,153	48	153	206	173	317	256
	求職者数	1,326	124	309	266	288	257	82	1,106	37	117	158	134	307	353
	求人倍率	1.34	1.73	1.73	1.64	1.15	0.89	0.37	1.04	1.30	1.31	1.30	1.29	1.03	0.73
専門・技術職	求人募集数	384	39	131	87	67	54	6	184	14	41	31	13	58	27
	求職者数	160	13	44	30	29	33	11	60	4	12	9	4	19	12
	求人倍率	2.40	3.00	2.98	2.90	2.31	1.64	0.55	3.07	3.50	3.42	3.44	3.25	3.05	2.25
事務職	求人募集数	179	22	64	42	38	12	1	115	4	14	27	28	28	14
	求職者数	326	31	92	65	78	43	17	200	6	21	41	44	53	35
	求人倍率	0.55	0.71	0.70	0.65	0.49	0.28	0.06	0.58	0.67	0.67	0.66	0.64	0.53	0.40
販売職	求人募集数	66	19	12	18	9	7	1	38	1	7	7	4	13	6
	求職者数	39	8	5	9	8	6	3	53	1	7	7	4	21	13
	求人倍率	1.69	2.38	2.40	2.00	1.13	1.17	0.33	0.72	1.00	1.00	1.00	1.00	0.62	0.46
サービス職	求人募集数	246	28	63	44	56	52	3	301	14	35	55	29	103	65
	求職者数	93	9	20	14	23	24	3	134	5	12	19	10	47	41
	求人倍率	2.65	3.11	3.15	3.14	2.43	2.17	1.00	2.25	2.80	2.92	2.89	2.90	2.19	1.59
保安職	求人募集数	72	0	0	0	11	22	39	84	0	0	0	0	27	57
	求職者数	9	0	0	0	1	2	6	11	0	0	0	0	3	8
	求人倍率	8.00	—	—	—	11.00	11.00	6.50	7.64	—	—	—	—	9.00	7.13
生産工程	求人募集数	473	84	145	128	69	44	3	118	7	13	24	24	31	19
	求職者数	165	22	38	38	35	27	5	46	2	4	7	7	13	13
	求人倍率	2.87	3.82	3.82	3.37	1.97	1.63	0.60	2.57	3.50	3.25	3.43	3.43	2.38	1.46
輸送・機械運転	求人募集数	139	3	23	39	51	21	2	51	0	0	0	6	30	15
	求職者数	75	1	8	14	32	16	4	37	0	0	0	2	11	24
	求人倍率	1.85	3.00	2.88	2.79	1.59	1.31	0.50	1.38	—	—	—	3.00	2.73	0.63
建設・採掘	求人募集数	85	0	26	12	42	3	2	6	0	0	0	3	0	3
	求職者数	18	0	4	2	10	1	1	4	0	0	0	2	0	2
	求人倍率	4.72	—	6.50	6.00	4.20	3.00	2.00	1.50	—	—	—	1.50	—	1.50
運搬・清掃・包装等	求人募集数	83	6	18	26	15	15	3	235	9	29	36	38	61	62
	求職者数	178	9	26	40	37	48	18	302	9	28	35	37	77	116
	求人倍率	0.47	0.67	0.69	0.65	0.41	0.31	0.17	0.78	1.00	1.04	1.03	1.03	0.79	0.53

- (注) 1 求人募集数・求職者数・求人倍率は、正式にはそれぞれ有効求人数・有効求職者数・有効求人倍率といひます。  
 2 求人倍率は、求職者1人あたりの求人募集数を意味しています。  
 3 「職業」の合計欄には、「管理職」「農林漁業職」「職業分類不能」を含みます。



	専門・技術職	事務職	販売職	サービス職	保安職	生産工程	輸送・機械運転	建設・採掘	運搬・清掃・包装	常用計
求人募集数	568	294	104	547	156	591	190	91	318	2,929
求職者数	220	526	92	227	20	211	112	22	480	2,432
求人倍率(倍)	2.58	0.56	1.13	2.41	7.80	2.80	1.70	4.14	0.66	1.20



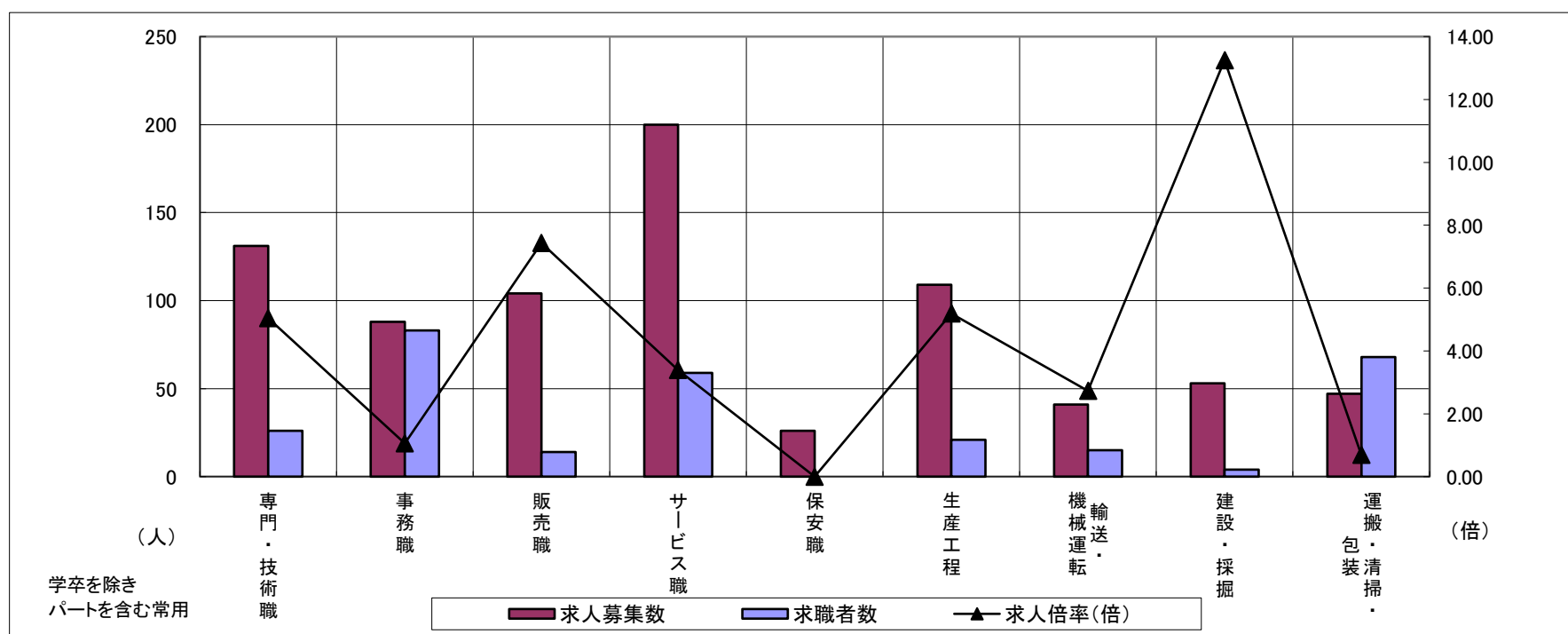
# 求人・求職バランスシート

令和5年1月

尾鷲

職業別	年齢別	合計	常用的フルタイム						合計	常用的パートタイム					
			～24歳	25歳～	35歳～	45歳～	55歳～	65歳～		～24歳	25歳～	35歳～	45歳～	55歳～	65歳～
合計	求人募集数	435	57	93	63	123	89	10	384	17	36	47	47	121	116
	求職者数	183	20	33	23	51	46	10	188	8	17	22	22	60	59
	求人倍率	2.38	2.85	2.82	2.74	2.41	1.93	1.00	2.04	2.13	2.12	2.14	2.14	2.02	1.97
専門・技術職	求人募集数	104	9	27	18	8	41	1	27	3	6	9	0	2	7
	求職者数	16	1	3	2	1	8	1	10	1	2	3	0	1	3
	求人倍率	6.50	9.00	9.00	9.00	8.00	5.13	1.00	2.70	3.00	3.00	3.00	—	2.00	2.33
事務職	求人募集数	36	7	10	6	8	5	0	52	1	6	6	8	22	9
	求職者数	44	7	10	7	12	8	0	39	1	4	4	6	17	7
	求人倍率	0.82	1.00	1.00	0.86	0.67	0.63	—	1.33	1.00	1.50	1.50	1.33	1.29	1.29
販売職	求人募集数	14	0	6	0	7	1	0	90	13	0	26	13	38	0
	求職者数	7	0	1	0	5	1	0	7	1	0	2	1	3	0
	求人倍率	2.00	—	6.00	—	1.40	1.00	—	12.86	13.00	—	13.00	13.00	12.67	—
サービス職	求人募集数	85	8	11	15	30	19	2	115	0	3	14	14	33	51
	求職者数	24	2	3	4	8	6	1	35	0	1	4	4	10	16
	求人倍率	3.54	4.00	3.67	3.75	3.75	3.17	2.00	3.29	—	3.00	3.50	3.50	3.30	3.19
保安職	求人募集数	22	5	4	4	4	4	1	4	2	2	0	0	0	0
	求職者数	0	0	0	0	0	0	0	0	0	0	0	0	0	0
	求人倍率	—	—	—	—	—	—	—	—	—	—	—	—	—	—
生産工程	求人募集数	51	7	7	13	18	6	0	58	5	14	5	9	4	21
	求職者数	8	1	1	2	3	1	0	13	1	3	1	2	1	5
	求人倍率	6.38	7.00	7.00	6.50	6.00	6.00	—	4.46	5.00	4.67	5.00	4.50	4.00	4.20
輸送・機械運転	求人募集数	31	0	0	8	10	12	1	10	0	0	0	0	8	2
	求職者数	11	0	0	2	3	5	1	4	0	0	0	0	3	1
	求人倍率	2.82	—	—	4.00	3.33	2.40	1.00	2.50	—	—	—	—	2.67	2.00
建設・採掘	求人募集数	53	4	2	2	23	22	0	0	0	0	0	0	0	0
	求職者数	2	0	0	0	1	1	0	2	0	0	0	0	0	2
	求人倍率	26.50	—	—	—	23.00	22.00	—	—	—	—	—	—	—	—
運搬・清掃・包装等	求人募集数	24	3	3	1	8	8	1	23	0	2	2	0	10	9
	求職者数	23	2	2	1	7	9	2	45	0	3	4	1	20	17
	求人倍率	1.04	1.50	1.50	1.00	1.14	0.89	0.50	0.51	—	0.67	0.50	—	0.50	0.53

- (注) 1 求人募集数・求職者数・求人倍率は、正式にはそれぞれ有効求人数・有効求職者数・有効求人倍率といたします。  
 2 求人倍率は、求職者1人あたりの求人募集数を意味しています。  
 3 「職業」の合計欄には、「管理職」「農林漁業職」「職業分類不能」を含みます。



	専門・技術職	事務職	販売職	サービス職	保安職	生産工程	輸送・機械運転	建設・採掘	運搬・清掃・包装	常用計
求人募集数	131	88	104	200	26	109	41	53	47	819
求職者数	26	83	14	59	0	21	15	4	68	371
求人倍率(倍)	5.04	1.06	7.43	3.39	—	5.19	2.73	13.25	0.69	2.21

# 求人・求職バランスシート

令和5年1月

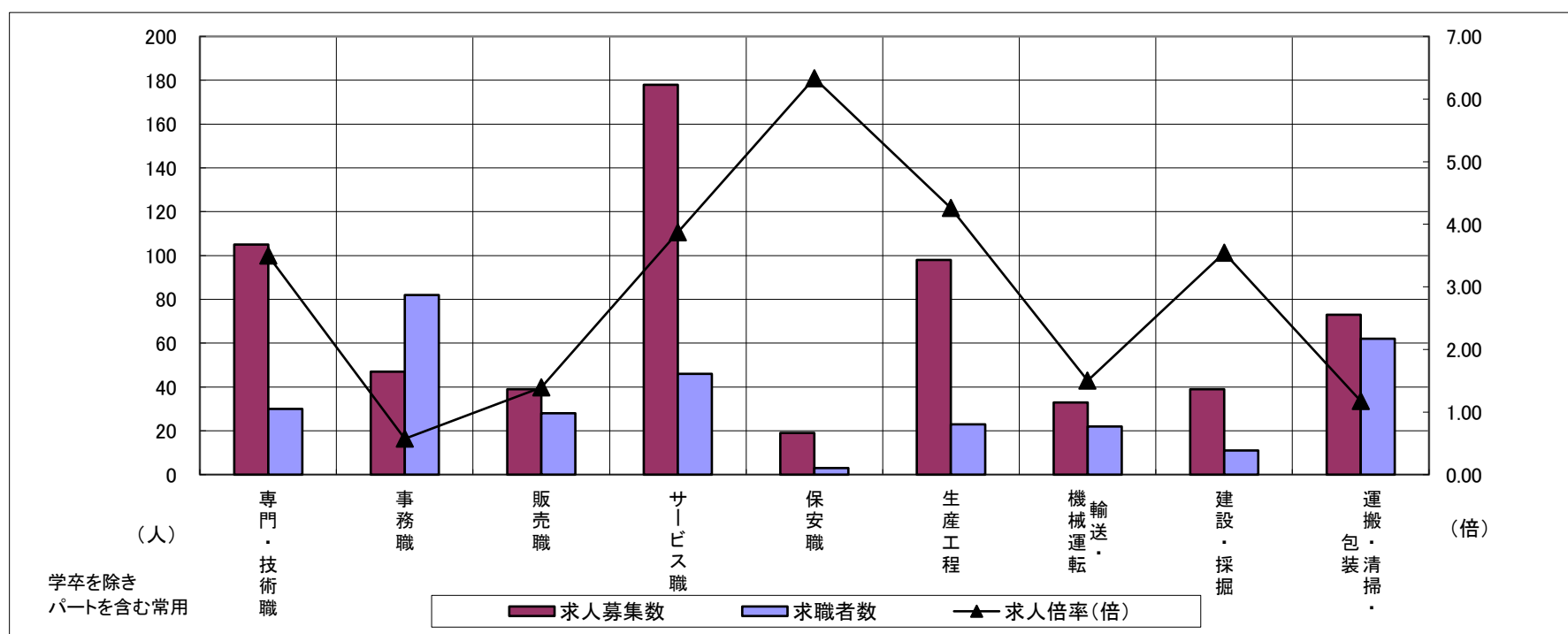
熊野

職業別	年齢別	合計	常用的フルタイム						合計	常用的パートタイム					
			～24歳	25歳～	35歳～	45歳～	55歳～	65歳～		～24歳	25歳～	35歳～	45歳～	55歳～	65歳～
合計	求人募集数	381	52	86	70	79	77	17	279	11	28	37	58	83	62
	求職者数	214	23	38	32	42	57	22	167	6	15	20	31	50	45
	求人倍率	1.78	2.26	2.26	2.19	1.88	1.35	0.77	1.67	1.83	1.87	1.85	1.87	1.66	1.38
専門・技術職	求人募集数	82	6	17	16	31	12	0	23	0	5	5	4	5	4
	求職者数	16	1	3	3	6	3	0	14	0	2	2	2	4	4
	求人倍率	5.13	6.00	5.67	5.33	5.17	4.00	—	1.64	—	2.50	2.50	2.00	1.25	1.00
事務職	求人募集数	33	4	11	6	6	5	1	14	2	1	1	3	6	1
	求職者数	62	6	19	10	12	12	3	20	3	1	1	4	7	4
	求人倍率	0.53	0.67	0.58	0.60	0.50	0.42	0.33	0.70	0.67	1.00	1.00	0.75	0.86	0.25
販売職	求人募集数	20	5	4	2	6	2	1	19	1	1	7	5	4	1
	求職者数	13	3	2	1	4	2	1	15	1	1	5	4	3	1
	求人倍率	1.54	1.67	2.00	2.00	1.50	1.00	1.00	1.27	1.00	1.00	1.40	1.25	1.33	1.00
サービス職	求人募集数	60	10	3	16	13	18	0	118	5	5	26	21	42	19
	求職者数	21	3	1	5	4	8	0	25	1	1	5	4	9	5
	求人倍率	2.86	3.33	3.00	3.20	3.25	2.25	—	4.72	5.00	5.00	5.20	5.25	4.67	3.80
保安職	求人募集数	8	2	1	0	0	3	2	11	0	0	0	0	11	0
	求職者数	2	0	0	0	0	1	1	1	0	0	0	0	1	0
	求人倍率	4.00	—	—	—	—	3.00	2.00	11.00	—	—	—	—	11.00	—
生産工程	求人募集数	73	23	12	10	14	14	0	25	0	0	0	6	9	10
	求職者数	14	4	2	2	3	3	0	9	0	0	0	2	3	4
	求人倍率	5.21	5.75	6.00	5.00	4.67	4.67	—	2.78	—	—	—	3.00	3.00	2.50
輸送・機械運転	求人募集数	28	2	5	2	3	15	1	5	0	0	0	0	2	3
	求職者数	19	1	2	1	2	12	1	3	0	0	0	0	1	2
	求人倍率	1.47	2.00	2.50	2.00	1.50	1.25	1.00	1.67	—	—	—	—	2.00	1.50
建設・採掘	求人募集数	39	0	12	16	4	6	1	0	0	0	0	0	0	0
	求職者数	10	0	2	3	1	3	1	1	0	0	0	0	0	1
	求人倍率	3.90	—	6.00	5.33	4.00	2.00	1.00	—	—	—	—	—	—	—
運搬・清掃・包装等	求人募集数	11	1	3	2	0	2	3	62	0	5	3	13	27	14
	求職者数	19	1	2	2	0	6	8	43	0	3	2	8	19	11
	求人倍率	0.58	1.00	1.50	1.00	—	0.33	0.38	1.44	—	1.67	1.50	1.63	1.42	1.27

(注) 1 求人募集数・求職者数・求人倍率は、正式にはそれぞれ有効求人人数・有効求職者数・有効求人倍率といたします。

2 求人倍率は、求職者1人あたりの求人募集数を意味しています。

3 「職業」の合計欄には、「管理職」「農林漁業職」「職業分類不能」を含みます。



	専門・技術職	事務職	販売職	サービス職	保安職	生産工程	輸送・機械運転	建設・採掘	運搬・清掃・包装	常用計
求人募集数	105	47	39	178	19	98	33	39	73	660
求職者数	30	82	28	46	3	23	22	11	62	381
求人倍率(倍)	3.50	0.57	1.39	3.87	6.33	4.26	1.50	3.55	1.18	1.73

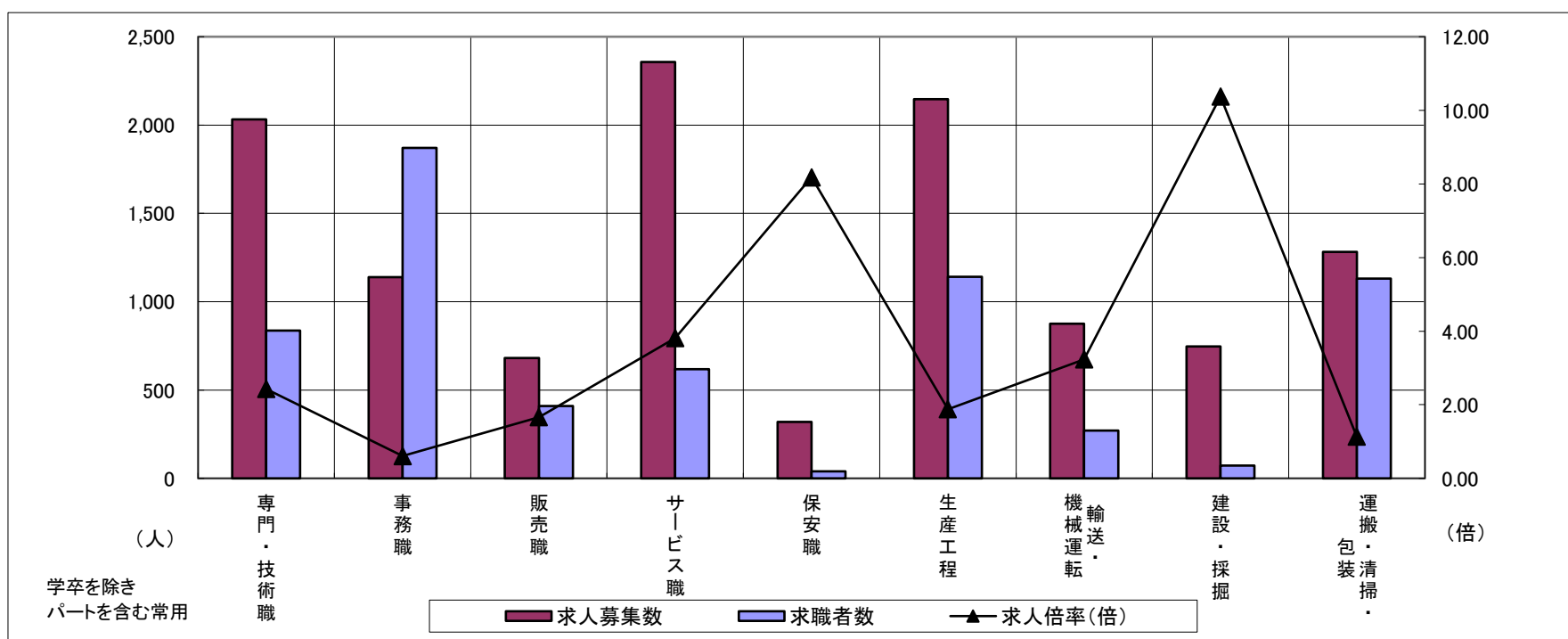
# 求人・求職バランスシート

令和5年1月

北勢地域

職業別	年齢別	合計	常用的フルタイム						合計	常用的パートタイム					
			～24歳	25歳～	35歳～	45歳～	55歳～	65歳～		～24歳	25歳～	35歳～	45歳～	55歳～	65歳～
合計	求人募集数	8,226	1,378	2,462	1,678	1,648	1,060	114	3,604	187	635	723	882	1,177	938
	求職者数	5,210	746	1,337	967	1,180	980	249	3,078	149	516	589	729	1,095	1,112
	求人倍率	1.58	1.85	1.84	1.74	1.40	1.08	0.46	1.17	1.26	1.23	1.23	1.21	1.07	0.84
専門・技術職	求人募集数	1,424	129	581	282	268	164	10	607	11	142	168	128	158	98
	求職者数	588	47	216	113	118	94	24	249	4	56	68	52	69	61
	求人倍率	2.42	2.74	2.69	2.50	2.27	1.74	0.42	2.44	2.75	2.54	2.47	2.46	2.29	1.61
事務職	求人募集数	707	127	240	147	131	62	5	431	18	76	97	119	121	60
	求職者数	1,190	175	336	233	274	172	36	681	23	105	141	184	228	145
	求人倍率	0.59	0.73	0.71	0.63	0.48	0.36	0.14	0.63	0.78	0.72	0.69	0.65	0.53	0.41
販売職	求人募集数	495	86	161	129	62	57	3	186	10	36	19	55	66	36
	求職者数	251	33	63	57	47	51	13	158	8	30	16	46	58	38
	求人倍率	1.97	2.61	2.56	2.26	1.32	1.12	0.23	1.18	1.25	1.20	1.19	1.20	1.14	0.95
サービス職	求人募集数	1,277	229	263	291	327	167	12	1,080	76	181	216	301	306	260
	求職者数	342	54	68	70	92	58	16	276	18	44	55	72	87	95
	求人倍率	3.73	4.24	3.87	4.16	3.55	2.88	0.75	3.91	4.22	4.11	3.93	4.18	3.52	2.74
保安職	求人募集数	257	4	6	22	91	134	44	62	0	0	0	29	33	72
	求職者数	28	1	2	4	7	14	7	11	0	0	0	5	6	15
	求人倍率	9.18	4.00	3.00	5.50	13.00	9.57	6.29	5.64	—	—	—	5.80	5.50	4.80
生産工程	求人募集数	1,787	352	528	400	344	163	9	359	13	59	78	102	107	82
	求職者数	949	154	228	192	233	142	21	193	7	31	38	54	63	56
	求人倍率	1.88	2.29	2.32	2.08	1.48	1.15	0.43	1.86	1.86	1.90	2.05	1.89	1.70	1.46
輸送・機械運転	求人募集数	777	58	127	168	219	205	47	98	0	7	4	22	65	114
	求職者数	242	14	28	38	78	84	45	29	0	1	1	5	22	67
	求人倍率	3.21	4.14	4.54	4.42	2.81	2.44	1.04	3.38	—	7.00	4.00	4.40	2.95	1.70
建設・採掘	求人募集数	738	138	157	94	211	138	8	9	0	0	1	3	5	12
	求職者数	67	10	12	7	21	17	2	5	0	0	1	2	2	8
	求人倍率	11.01	13.80	13.08	13.43	10.05	8.12	4.00	1.80	—	—	1.00	1.50	2.50	1.50
運搬・清掃・包装等	求人募集数	618	81	130	109	148	150	17	664	33	97	136	149	249	226
	求職者数	403	40	62	57	112	132	29	728	33	103	137	157	298	341
	求人倍率	1.53	2.03	2.10	1.91	1.32	1.14	0.59	0.91	1.00	0.94	0.99	0.95	0.84	0.66

- (注) 1 求人募集数・求職者数・求人倍率は、正式にはそれぞれ有効求人人数・有効求職者数・有効求人倍率といいます。  
 2 求人倍率は、求職者1人あたりの求人募集数を意味しています。  
 3 「職業」の合計欄には、「管理職」「農林漁業職」「職業分類不能」を含みます。



	専門・技術職	事務職	販売職	サービス職	保安職	生産工程	輸送・機械運転	建設・採掘	運搬・清掃・包装	常用計
求人募集数	2,031	1,138	681	2,357	319	2,146	875	747	1,282	11,830
求職者数	837	1,871	409	618	39	1,142	271	72	1,131	8,288
求人倍率(倍)	2.43	0.61	1.67	3.81	8.18	1.88	3.23	10.38	1.13	1.43

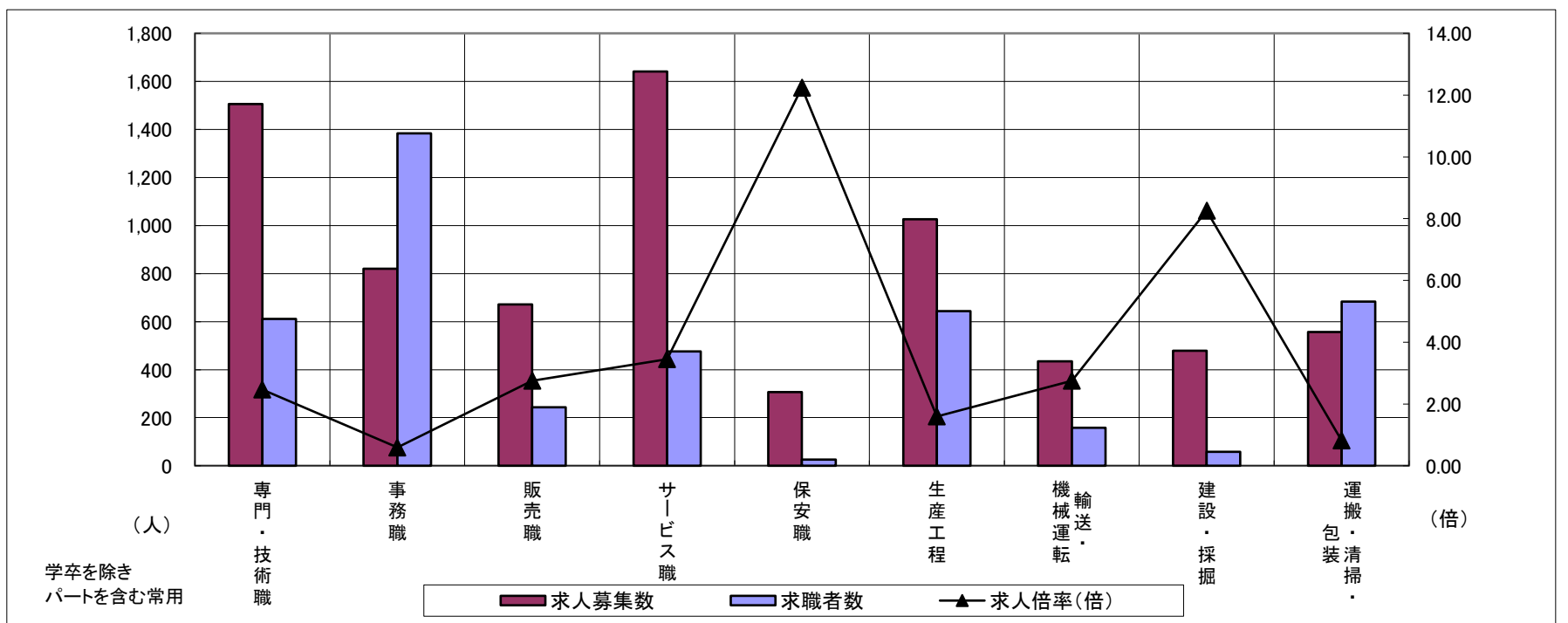
# 求人・求職バランスシート

令和5年1月

中勢地域

職業別	年齢別	合計	常用的フルタイム						合計	常用的パートタイム					
			～24歳	25歳～	35歳～	45歳～	55歳～	65歳～		～24歳	25歳～	35歳～	45歳～	55歳～	65歳～
合計	求人募集数	5,151	704	1,536	1,113	1,063	735	98	2,634	127	412	547	710	838	670
	求職者数	3,883	437	958	744	919	825	245	1,955	90	290	386	500	689	679
	求人倍率	1.33	1.61	1.60	1.50	1.16	0.89	0.40	1.35	1.41	1.42	1.42	1.42	1.22	0.99
専門・技術職	求人募集数	1,017	112	321	230	206	148	15	489	11	96	100	108	174	88
	求職者数	430	41	118	90	92	89	29	181	4	33	35	38	71	44
	求人倍率	2.37	2.73	2.72	2.56	2.24	1.66	0.52	2.70	2.75	2.91	2.86	2.84	2.45	2.00
事務職	求人募集数	511	68	172	119	98	54	7	309	7	42	79	98	83	47
	求職者数	923	96	248	186	224	169	45	460	10	60	111	137	142	96
	求人倍率	0.55	0.71	0.69	0.64	0.44	0.32	0.16	0.67	0.70	0.70	0.71	0.72	0.58	0.49
販売職	求人募集数	430	75	128	94	81	52	6	241	5	24	38	80	94	64
	求職者数	158	21	36	27	41	33	11	86	2	9	12	27	36	28
	求人倍率	2.72	3.57	3.56	3.48	1.98	1.58	0.55	2.80	2.50	2.67	3.17	2.96	2.61	2.29
サービス職	求人募集数	769	101	176	164	175	153	6	872	52	136	168	226	290	235
	求職者数	303	36	63	59	71	74	6	173	10	26	32	43	62	71
	求人倍率	2.54	2.81	2.79	2.78	2.46	2.07	1.00	5.04	5.20	5.23	5.25	5.26	4.68	3.31
保安職	求人募集数	273	13	47	44	86	83	115	33	0	12	0	0	21	130
	求職者数	22	1	4	1	8	8	13	3	0	1	0	0	2	9
	求人倍率	12.41	13.00	11.75	44.00	10.75	10.38	8.85	11.00	—	12.00	—	—	10.50	14.44
生産工程	求人募集数	845	152	267	194	176	56	4	181	18	34	33	49	47	24
	求職者数	532	77	136	108	147	64	15	112	11	20	18	28	35	24
	求人倍率	1.59	1.97	1.96	1.80	1.20	0.88	0.27	1.62	1.64	1.70	1.83	1.75	1.34	1.00
輸送・機械運転	求人募集数	388	11	45	58	162	112	15	47	0	4	0	8	35	52
	求職者数	143	3	12	17	57	54	27	15	0	1	0	2	12	30
	求人倍率	2.71	3.67	3.75	3.41	2.84	2.07	0.56	3.13	—	4.00	—	4.00	2.92	1.73
建設・採掘	求人募集数	462	41	101	112	137	71	14	17	4	4	4	1	4	4
	求職者数	56	5	9	13	19	10	5	2	0	0	0	0	2	2
	求人倍率	8.25	8.20	11.22	8.62	7.21	7.10	2.80	8.50	—	—	—	—	2.00	2.00
運搬・清掃・包装等	求人募集数	239	33	58	49	45	54	10	318	21	38	65	93	101	144
	求職者数	329	33	61	52	72	111	37	354	23	41	70	100	120	196
	求人倍率	0.73	1.00	0.95	0.94	0.63	0.49	0.27	0.90	0.91	0.93	0.93	0.93	0.84	0.73

- (注) 1 求人募集数・求職者数・求人倍率は、正式にはそれぞれ有効求人人数・有効求職者数・有効求人倍率といえます。  
 2 求人倍率は、求職者1人あたりの求人募集数を意味しています。  
 3 「職業」の合計欄には、「管理職」「農林漁業職」「職業分類不能」を含みます。



	専門・技術職	事務職	販売職	サービス職	保安職	生産工程	輸送・機械運転	建設・採掘	運搬・清掃・包装	常用計
求人募集数	1,506	820	671	1,641	306	1,026	435	479	557	7,785
求職者数	611	1,383	244	476	25	644	158	58	683	5,838
求人倍率(倍)	2.46	0.59	2.75	3.45	12.24	1.59	2.75	8.26	0.82	1.33

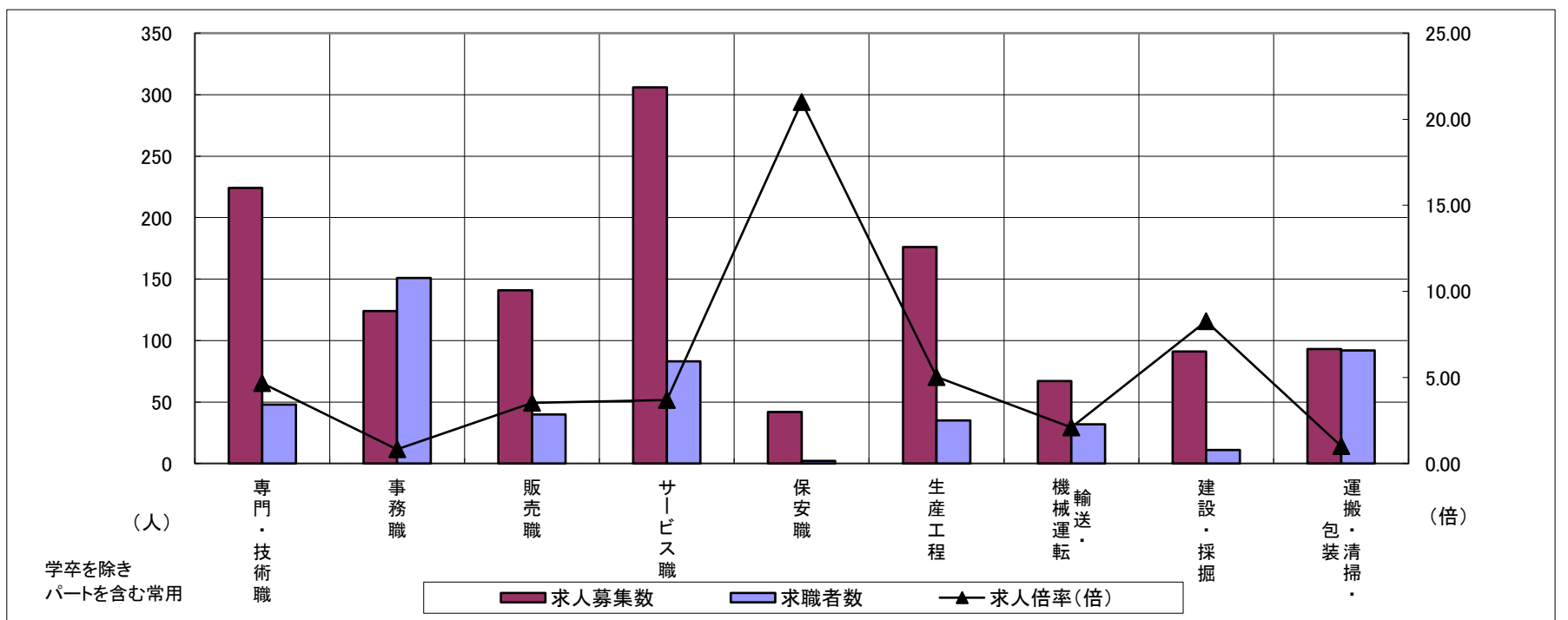
# 求人・求職バランスシート

令和5年1月

東紀州地域

職業別	年齢別	合計	常用的フルタイム						合計	常用的パートタイム					
			～24歳	25歳～	35歳～	45歳～	55歳～	65歳～		～24歳	25歳～	35歳～	45歳～	55歳～	65歳～
合計	求人募集数	789	109	179	133	202	166	27	485	28	64	84	105	204	178
	求職者数	365	43	71	55	93	103	32	251	14	32	42	53	110	104
	求人倍率	2.16	2.53	2.52	2.42	2.17	1.61	0.84	1.93	2.00	2.00	2.00	1.98	1.85	1.71
専門・技術職	求人募集数	185	15	44	34	39	53	1	39	3	11	14	4	7	11
	求職者数	31	2	6	5	7	11	1	17	1	4	5	2	5	7
	求人倍率	5.97	7.50	7.33	6.80	5.57	4.82	1.00	2.29	3.00	2.75	2.80	2.00	1.40	1.57
事務職	求人募集数	68	11	21	12	14	10	1	56	3	7	7	11	28	10
	求職者数	103	13	29	17	24	20	3	48	4	5	5	10	24	11
	求人倍率	0.66	0.85	0.72	0.71	0.58	0.50	0.33	1.17	0.75	1.40	1.40	1.10	1.17	0.91
販売職	求人募集数	33	5	10	2	13	3	1	108	14	1	33	18	42	1
	求職者数	19	3	3	1	9	3	1	21	2	1	7	5	6	1
	求人倍率	1.74	1.67	3.33	2.00	1.44	1.00	1.00	5.14	7.00	1.00	4.71	3.60	7.00	1.00
サービス職	求人募集数	143	18	14	31	43	37	2	163	5	8	40	35	75	70
	求職者数	44	5	4	9	12	14	1	39	1	2	9	8	19	21
	求人倍率	3.25	3.60	3.50	3.44	3.58	2.64	2.00	4.18	5.00	4.00	4.44	4.38	3.95	3.33
保安職	求人募集数	27	7	5	4	4	7	3	15	2	2	0	0	11	0
	求職者数	1	0	0	0	0	1	1	1	0	0	0	0	1	0
	求人倍率	27.00	—	—	—	—	7.00	3.00	15.00	—	—	—	—	11.00	—
生産工程	求人募集数	124	30	19	23	32	20	0	52	5	14	5	15	13	31
	求職者数	22	5	3	4	6	4	0	13	1	3	1	4	4	9
	求人倍率	5.64	6.00	6.33	5.75	5.33	5.00	—	4.00	5.00	4.67	5.00	3.75	3.25	3.44
輸送・機械運転	求人募集数	57	2	5	10	13	27	2	10	0	0	0	0	10	5
	求職者数	28	1	2	3	5	17	2	4	0	0	0	0	4	3
	求人倍率	2.04	2.00	2.50	3.33	2.60	1.59	1.00	2.50	—	—	—	—	2.50	1.67
建設・採掘	求人募集数	91	4	14	18	27	28	1	0	0	0	0	0	0	0
	求職者数	11	0	2	3	2	4	1	0	0	0	0	0	0	3
	求人倍率	8.27	—	7.00	6.00	13.50	7.00	1.00	—	—	—	—	—	—	0.00
運搬・清掃・包装等	求人募集数	31	4	6	3	8	10	4	62	0	7	5	13	37	23
	求職者数	32	3	4	3	7	15	10	60	0	6	6	9	39	28
	求人倍率	0.97	1.33	1.50	1.00	1.14	0.67	0.40	1.03	—	1.17	0.83	1.44	0.95	0.82

- (注) 1 求人募集数・求職者数・求人倍率は、正式にはそれぞれ有効求人人数・有効求職者数・有効求人倍率といひます。  
 2 求人倍率は、求職者1人あたりの求人募集数を意味しています。  
 3 「職業」の合計欄には、「管理職」「農林漁業職」「職業分類不能」を含みます。



	専門・技術職	事務職	販売職	サービス職	保安職	生産工程	輸送・機械運転	建設・採掘	運搬・清掃・包装	常用計
求人募集数	224	124	141	306	42	176	67	91	93	1,274
求職者数	48	151	40	83	2	35	32	11	92	616
求人倍率(倍)	4.67	0.82	3.53	3.69	21.00	5.03	2.09	8.27	1.01	2.07

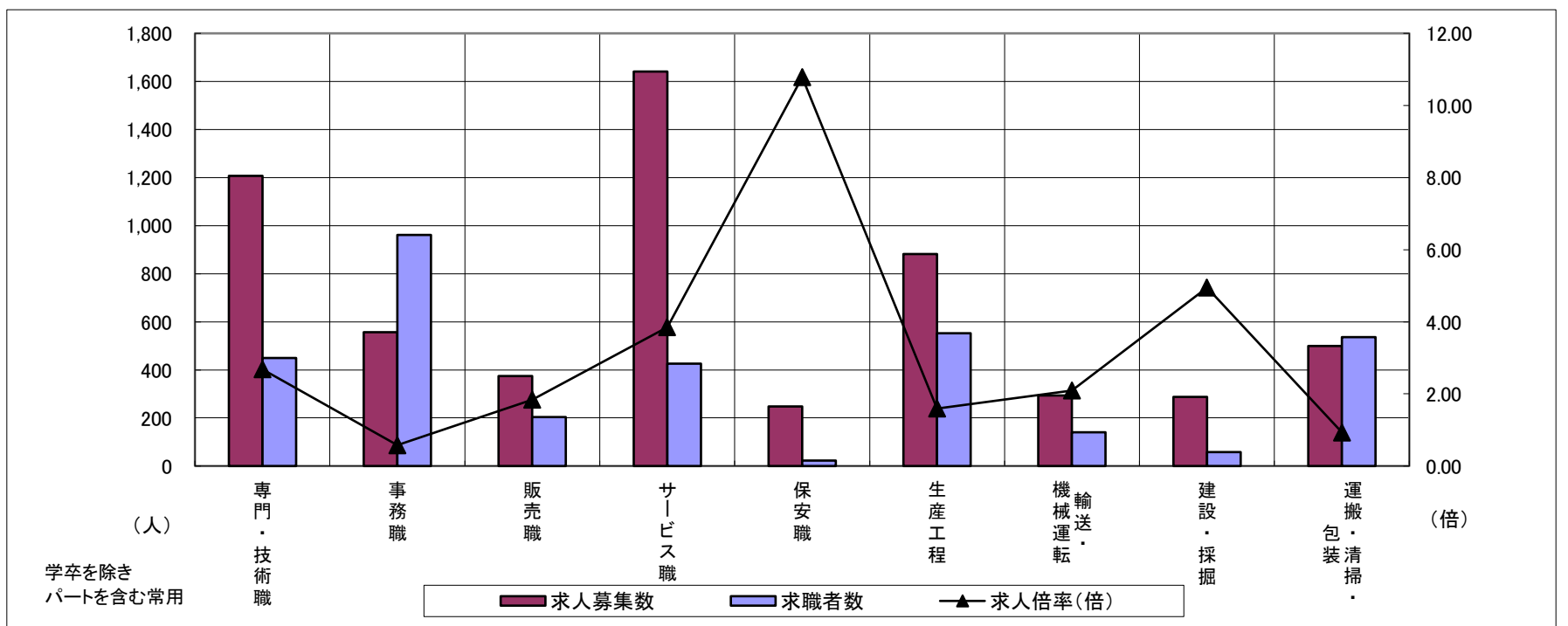
# 求人・求職バランスシート

令和5年1月

松阪+伊勢

職業別	年齢別	合計	常用的フルタイム						合計	常用的パートタイム					
			～24歳	25歳～	35歳～	45歳～	55歳～	65歳～		～24歳	25歳～	35歳～	45歳～	55歳～	65歳～
合計	求人募集数	4,079	614	1,006	855	930	674	69	2,071	99	313	383	480	796	559
	求職者数	2,950	363	601	548	738	700	172	1,607	72	227	282	354	672	592
	求人倍率	1.38	1.69	1.67	1.56	1.26	0.96	0.40	1.29	1.38	1.38	1.36	1.36	1.18	0.94
専門・技術職	求人募集数	881	90	264	190	216	121	13	326	4	53	83	71	115	50
	求職者数	313	28	81	63	79	62	19	137	2	21	32	28	54	30
	求人倍率	2.81	3.21	3.26	3.02	2.73	1.95	0.68	2.38	2.00	2.52	2.59	2.54	2.13	1.67
事務職	求人募集数	370	62	100	87	76	45	3	187	7	34	47	46	53	23
	求職者数	633	84	134	131	166	118	21	328	12	56	76	77	107	59
	求人倍率	0.58	0.74	0.75	0.66	0.46	0.38	0.14	0.57	0.58	0.61	0.62	0.60	0.50	0.39
販売職	求人募集数	245	46	85	44	46	24	3	130	9	21	17	32	51	22
	求職者数	126	16	31	19	34	26	6	78	5	12	9	18	34	21
	求人倍率	1.94	2.88	2.74	2.32	1.35	0.92	0.50	1.67	1.80	1.75	1.89	1.78	1.50	1.05
サービス職	求人募集数	806	135	135	166	207	163	17	835	41	117	116	191	370	225
	求職者数	258	38	39	48	66	67	14	168	8	22	22	36	80	57
	求人倍率	3.12	3.55	3.46	3.46	3.14	2.43	1.21	4.97	5.13	5.32	5.27	5.31	4.63	3.95
保安職	求人募集数	224	12	57	0	52	103	39	24	0	0	0	12	12	72
	求職者数	21	1	5	0	5	10	4	2	0	0	0	1	1	3
	求人倍率	10.67	12.00	11.40	—	10.40	10.30	9.75	12.00	—	—	—	12.00	12.00	24.00
生産工程	求人募集数	709	127	210	150	150	72	4	173	14	26	30	48	55	26
	求職者数	440	61	102	80	119	78	14	113	9	16	16	27	45	30
	求人倍率	1.61	2.08	2.06	1.88	1.26	0.92	0.29	1.53	1.56	1.63	1.88	1.78	1.22	0.87
輸送・機械運転	求人募集数	267	3	31	53	93	87	7	26	0	7	0	1	18	36
	求職者数	125	1	9	17	42	56	24	15	0	3	0	1	11	32
	求人倍率	2.14	3.00	3.44	3.12	2.21	1.55	0.29	1.73	—	2.33	—	1.00	1.64	1.13
建設・採掘	求人募集数	280	46	45	69	71	49	10	7	2	2	2	0	1	1
	求職者数	54	7	7	12	15	13	6	4	0	0	1	1	2	3
	求人倍率	5.19	6.57	6.43	5.75	4.73	3.77	1.67	1.75	—	—	2.00	0.00	0.50	0.33
運搬・清掃・包装等	求人募集数	180	23	26	42	38	51	10	319	18	36	54	61	150	137
	求職者数	204	17	20	35	47	85	34	332	18	35	53	63	163	212
	求人倍率	0.88	1.35	1.30	1.20	0.81	0.60	0.29	0.96	1.00	1.03	1.02	0.97	0.92	0.65

- (注) 1 求人募集数・求職者数・求人倍率は、正式にはそれぞれ有効求人数・有効求職者数・有効求人倍率といえます。  
 2 求人倍率は、求職者1人あたりの求人募集数を意味しています。  
 3 「職業」の合計欄には、「管理職」「農林漁業職」「職業分類不能」を含みます。



	専門・技術職	事務職	販売職	サービス職	保安職	生産工程	輸送・機械運転	建設・採掘	運搬・清掃・包装	常用計
求人募集数	1,207	557	375	1,641	248	882	293	287	499	6,150
求職者数	450	961	204	426	23	553	140	58	536	4,557
求人倍率(倍)	2.68	0.58	1.84	3.85	10.78	1.59	2.09	4.95	0.93	1.35