

ハローワーク☆ニュース 津

令和6年6月号（令和6年4月内容）

津公共職業安定所

〒514-8521 三重県津市島崎町327-1

TEL 059(228)9161



R6.6.1

◆◆ 事業主のみなさまへ ◆◆

早期再就職支援等助成金（雇入れ支援コース）のご案内

事業主の経済的事情により離職を余儀なくされた労働者で「再就職援助計画」の対象となった方または雇用保険の特定受給資格者の方を、早期に雇入れ、賃金(※)を雇入れ前の賃金(※)より5%以上上昇させた事業主の方に対して助成があります。

※ 毎月決まって支払われる賃金をいいます。

助成金の対象

労働者

貴社に雇い入れられる直前の離職の際「再就職援助計画対象労働者(※)」であった方または雇用保険の特定受給資格者であった方

※再就職援助計画対象労働者は、「再就職援助計画対象労働者証明書」をお持ちですので、採用応募時や面接時に証明書の有無を確認してください。

事業主

- ① 「再就職援助計画対象労働者」または「雇用保険の特定受給資格者」を、その離職日の翌日から3か月以内に、雇用保険被保険者かつ期間の定めのない労働者として雇い入れた事業主
- ② 当該労働者を、雇入れ日から6か月を超えて引き続き雇用している事業主

助成額（対象労働者1人あたり）

早期雇入れ助成

通常	優遇助成※1
30万円	40万円

人材育成支援

早期雇入れ助成の対象者に対して、雇入れ日から6か月以内に訓練を開始した場合に助成

		通常	優遇助成※1	
OFF-JT	賃金助成	960円(480円) / 時間	1,060円(580円) / 時間	
	経費助成	10時間以上 100時間未満	15万円(10万円)	25万円(20万円)
		100時間以上 200時間未満	30万円(20万円)	40万円(30万円)
		200時間以上	50万円(30万円)	60万円(40万円)
OJT	実施助成	20万円(11万円)		

※1 優遇助成は、一定の成長性が認められる事業所の事業主が、「再就職援助計画対象労働者証明書」に「特例対象者」として記載された方を雇い入れた場合に適用されます。

※ () の記載の金額は中小企業事業主以外の場合の支給金額です。

お問い合わせ先：ハローワーク津 求人企画部門 TEL 059-228-9161（部門コード31#）

一般職業紹介業務概況 [令和6年4月内容] (学卒を除きパートを含む)

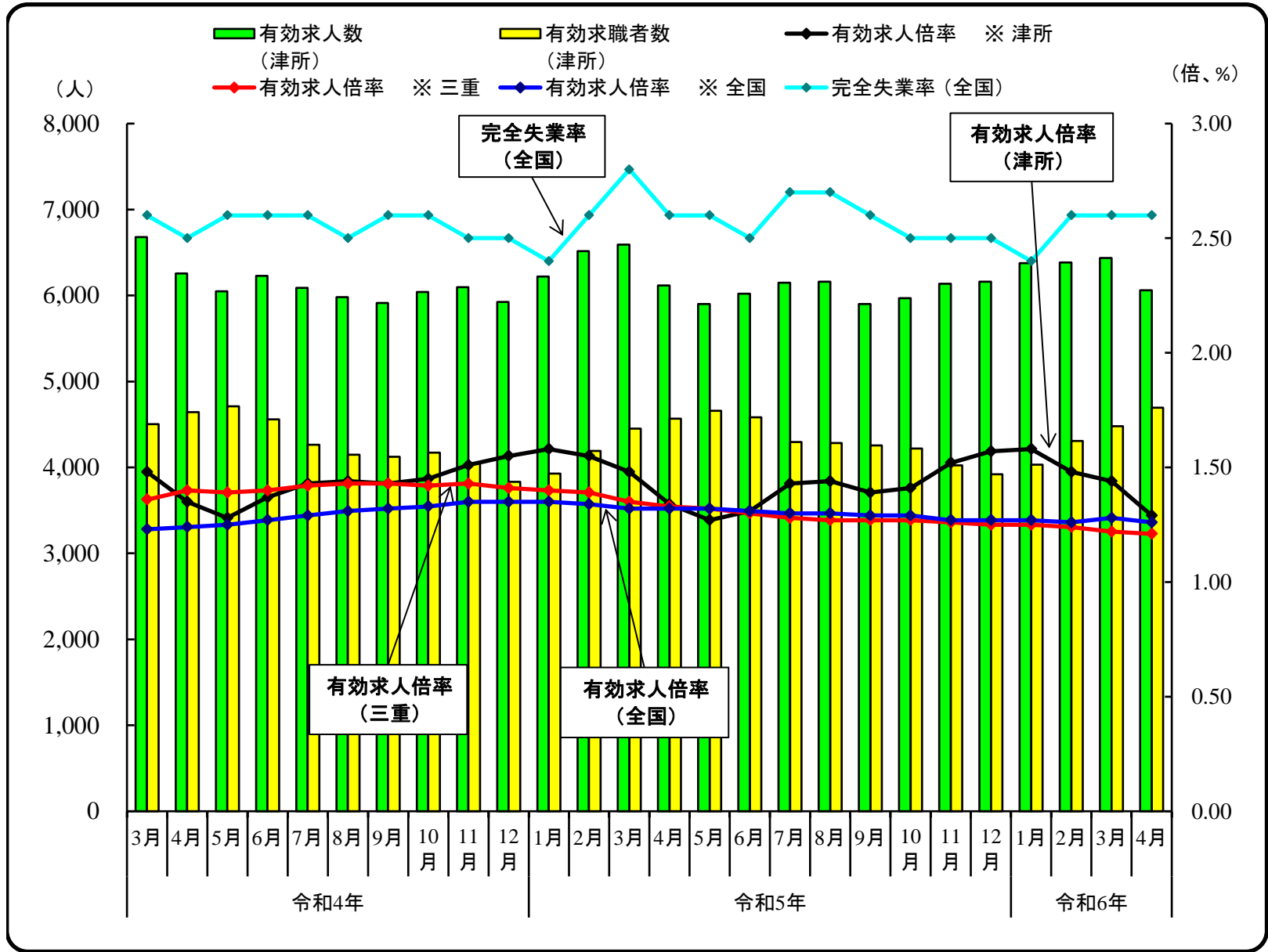
項目	区分	当月	前月	前年同月	前年同月 増減	前年同月比
新規求職申込件数		1,245	1,035	1,230	15	1.2
	雇用保険受給資格決定件数	402	256	380	22	5.8
	中高年齢者数	786	617	757	29	3.8
月間有効求職者数		4,697	4,479	4,567	130	2.8
	雇用保険受給者実人員	917	838	854	63	7.4
	中高年齢者数	2,751	2,583	2,595	156	6.0
紹介件数		834	1,191	811	23	2.8
	雇用保険受給者数	162	164	149	13	8.7
	中高年齢者数	514	745	463	51	11.0
就職件数		311	422	264	47	17.8
	雇用保険受給者数	54	64	49	5	10.2
	中高年齢者数	178	286	157	21	13.4
月間有効求人数		6,062	6,436	6,115	▲ 53	▲ 0.9
	新規求人数	2,197	2,118	2,076	121	5.8
求人充足数		315	478	292	23	7.9

※ ハローワークインターネットサービスの機能拡充に伴い、令和3年9月以降の数値には、ハローワークに来所せず、オンライン上で求職登録した求職者数や、求職者がハローワークインターネットサービスの求人に直接応募した就職件数等が含まれています。

	当月	前月	前年同月	前年同月 増減	前年同月比	
雇用保険適用事業所数	4,762	4,759	4,755	7	0.1	
雇用保険被保険者数	91,198	90,897	90,447	751	0.8	
雇用保険 被保険者	資格取得件数	3,028	893	2,644	384	14.5
	資格喪失件数	2,851	986	2,884	▲ 33	▲ 1.1
	うち解雇	242	65	159	83	52.2

諸比率	求人倍率		就職率		中高年齢者の割合	
	新規	有効	全数	中高年齢者	新規求職	有効求職
		1.76	1.29	25.0	22.6	63.1
前年同月	1.69	1.34	21.5	20.7	61.5	56.8

労働市場の動き(学卒を除きパートタイムを含む)



(月報)

月別	項目	有効求人数 (津所)	有効求職者数 (津所)	有効求人倍率 ※			完全失業率 (全国)
				津所	三重	全国	
令和4年	3月	6,681	4,505	1.48	1.36	1.23	2.6
	4月	6,257	4,642	1.35	1.40	1.24	2.5
	5月	6,049	4,710	1.28	1.39	1.25	2.6
	6月	6,229	4,559	1.37	1.40	1.27	2.6
	7月	6,090	4,264	1.43	1.42	1.29	2.6
	8月	5,982	4,148	1.44	1.43	1.31	2.5
	9月	5,915	4,125	1.43	1.43	1.32	2.6
	10月	6,040	4,172	1.45	1.42	1.33	2.6
	11月	6,095	4,049	1.51	1.43	1.35	2.5
	12月	5,927	3,831	1.55	1.41	1.35	2.5
令和5年	1月	6,219	3,930	1.58	1.40	1.35	2.4
	2月	6,516	4,193	1.55	1.39	1.34	2.6
	3月	6,591	4,451	1.48	1.35	1.32	2.8
	4月	6,115	4,567	1.34	1.33	1.32	2.6
	5月	5,900	4,658	1.27	1.32	1.32	2.6
	6月	6,019	4,584	1.31	1.30	1.31	2.5
	7月	6,150	4,297	1.43	1.28	1.30	2.7
	8月	6,162	4,285	1.44	1.27	1.30	2.7
	9月	5,900	4,257	1.39	1.27	1.29	2.6
	10月	5,968	4,220	1.41	1.27	1.29	2.5
	11月	6,136	4,026	1.52	1.26	1.27	2.5
	12月	6,161	3,919	1.57	1.25	1.27	2.5
令和6年	1月	6,377	4,033	1.58	1.25	1.27	2.4
	2月	6,386	4,308	1.48	1.24	1.26	2.6
	3月	6,436	4,479	1.44	1.22	1.28	2.6
	4月	6,062	4,697	1.29	1.21	1.26	2.6

※ 全国及び三重県の有効求人倍率は「季節調整値」ですが、津所の有効求人倍率は季節調整を行わない「原数値」です。

■ は 季節調整値の再計算により改訂されたものです。

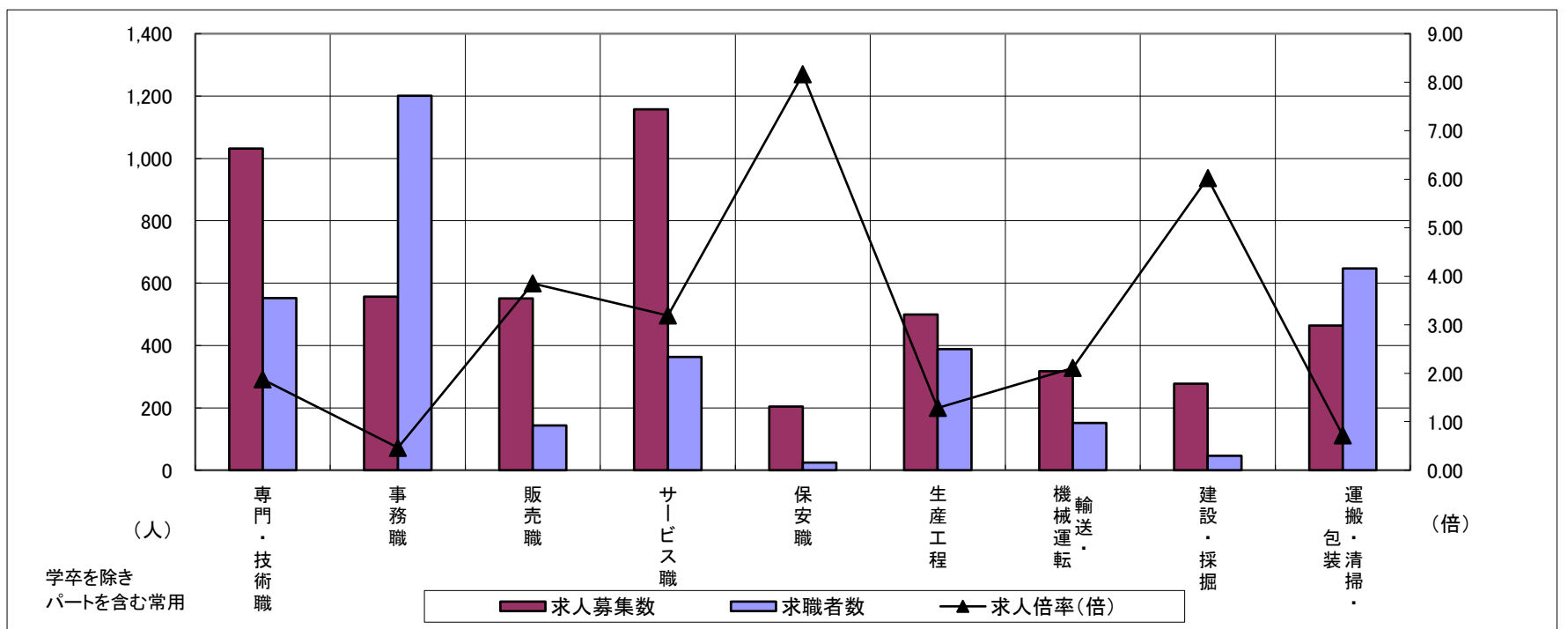
求人・求職バランスシート

令和6年4月

津

職業別	年齢別	合計	常用的フルタイム						合計	常用的パートタイム					
			～24歳	25歳～	35歳～	45歳～	55歳～	65歳～		～24歳	25歳～	35歳～	45歳～	55歳～	65歳～
合計	求人募集数	2,935	441	832	583	582	434	63	2,227	89	281	331	407	544	575
	求職者数	2,726	312	622	460	590	547	195	1,953	69	218	257	322	478	609
	求人倍率	1.08	1.41	1.34	1.27	0.99	0.79	0.32	1.14	1.29	1.29	1.29	1.26	1.14	0.94
専門・技術職	求人募集数	641	81	205	133	140	72	10	391	12	60	50	71	111	87
	求職者数	323	35	89	61	70	49	19	229	6	30	25	36	65	67
	求人倍率	1.98	2.31	2.30	2.18	2.00	1.47	0.53	1.71	2.00	2.00	2.00	1.97	1.71	1.30
事務職	求人募集数	295	42	95	58	58	34	8	262	10	33	51	54	63	51
	求職者数	700	79	180	119	151	120	51	501	17	55	84	94	127	124
	求人倍率	0.42	0.53	0.53	0.49	0.38	0.28	0.16	0.52	0.59	0.60	0.61	0.57	0.50	0.41
販売職	求人募集数	245	43	65	56	48	30	3	306	0	27	48	64	84	83
	求職者数	81	10	15	14	21	14	7	62	0	5	9	12	17	19
	求人倍率	3.02	4.30	4.33	4.00	2.29	2.14	0.43	4.94	—	5.40	5.33	5.33	4.94	4.37
サービス職	求人募集数	463	62	112	101	102	80	6	694	27	104	76	118	176	193
	求職者数	181	21	38	35	39	38	10	182	6	23	17	27	45	64
	求人倍率	2.56	2.95	2.95	2.89	2.62	2.11	0.60	3.81	4.50	4.52	4.47	4.37	3.91	3.02
保安職	求人募集数	125	30	0	15	27	29	24	79	0	0	0	17	0	62
	求職者数	20	2	0	1	5	6	6	5	0	0	0	1	0	4
	求人倍率	6.25	15.00	—	15.00	5.40	4.83	4.00	15.80	—	—	—	17.00	—	15.50
生産工程	求人募集数	433	72	130	85	91	51	4	66	6	11	13	12	11	13
	求職者数	306	40	72	51	80	51	12	82	7	12	14	13	15	21
	求人倍率	1.42	1.80	1.81	1.67	1.14	1.00	0.33	0.80	0.86	0.92	0.93	0.92	0.73	0.62
輸送・機械運転	求人募集数	246	22	25	43	63	79	14	72	0	4	0	13	13	42
	求職者数	117	1	10	17	29	42	18	34	0	1	0	3	4	26
	求人倍率	2.10	22.00	2.50	2.53	2.17	1.88	0.78	2.12	—	4.00	—	4.33	3.25	1.62
建設・採掘	求人募集数	268	43	95	36	49	39	6	9	3	2	1	0	1	2
	求職者数	40	5	12	5	8	7	3	6	0	0	0	0	2	4
	求人倍率	6.70	8.60	7.92	7.20	6.13	5.57	2.00	1.50	—	—	—	—	0.50	0.50
運搬・清掃・包装等	求人募集数	145	21	36	27	28	29	4	319	6	28	39	55	65	126
	求職者数	273	25	44	37	60	84	23	374	7	32	44	63	75	153
	求人倍率	0.53	0.84	0.82	0.73	0.47	0.35	0.17	0.85	0.86	0.88	0.89	0.87	0.87	0.82

- (注) 1 求人募集数・求職者数・求人倍率は、正式にはそれぞれ有効求人数・有効求職者数・有効求人倍率といたします。
 2 求人倍率は、求職者1人あたりの求人募集数を意味しています。
 3 「職業」の合計欄には、「管理職」「農林漁業職」「職業分類不能」を含みます。



	専門・技術職	事務職	販売職	サービス職	保安職	生産工程	輸送・機械運転	建設・採掘	運搬・清掃・包装	常用計
求人募集数	1,032	557	551	1,157	204	499	318	277	464	5,162
求職者数	552	1,201	143	363	25	388	151	46	647	4,679
求人倍率(倍)	1.87	0.46	3.85	3.19	8.16	1.29	2.11	6.02	0.72	1.10

求人募集賃金・求職者希望賃金情報

令和6年4月

(単位：円)

求人・求職別 職業・年齢別		常用			常用的パート		
		求人募集賃金		求職者 希望賃金	求人募集賃金		求職者 希望賃金
		上限平均	下限平均		上限平均	下限平均	
合計		259,528	204,334	220,876	1,205	1,095	1,073
職 業 別	専門・技術職	279,154	218,027	232,958	1,523	1,341	1,218
	事務職	207,612	171,151	201,429	1,151	1,042	1,058
	販売職	283,228	212,981	252,222	1,090	1,014	999
	サービス職	231,165	194,901	218,378	1,203	1,062	1,105
	保安職	197,411	171,701	190,000	1,104	1,004	995
	生産工程	289,068	210,089	229,048	1,066	1,038	1,022
	輸送・機械運転	249,360	209,750	249,259	1,212	1,114	1,031
	建設・採掘	334,893	233,603	269,286	1,200	1,100	1,250
	運搬・清掃・包装	237,335	202,675	217,436	1,054	1,026	1,006
	年 齢 別	24歳以下	258,029	204,882	204,107	/	
25～34歳		260,175	205,008	216,372	1,146		
35～44歳		260,617	205,191	231,139	1,042		
45～54歳		263,069	203,470	220,252	1,076		
55歳以上		255,822	202,124	224,807	1,073		

(注)

- 「求人募集賃金」は、1ヶ月間に受理した求人賃金（基本給＋定期的に支払われる手当、時間外手当含まず。「常用的パート」については基本給）の平均値です。
- 「求職者希望賃金」は、1ヶ月間に新たに求職申込をした人の希望賃金の平均値です。
- 「パート求人」については年齢制限ができませんので「年齢別」欄は表示していません。