

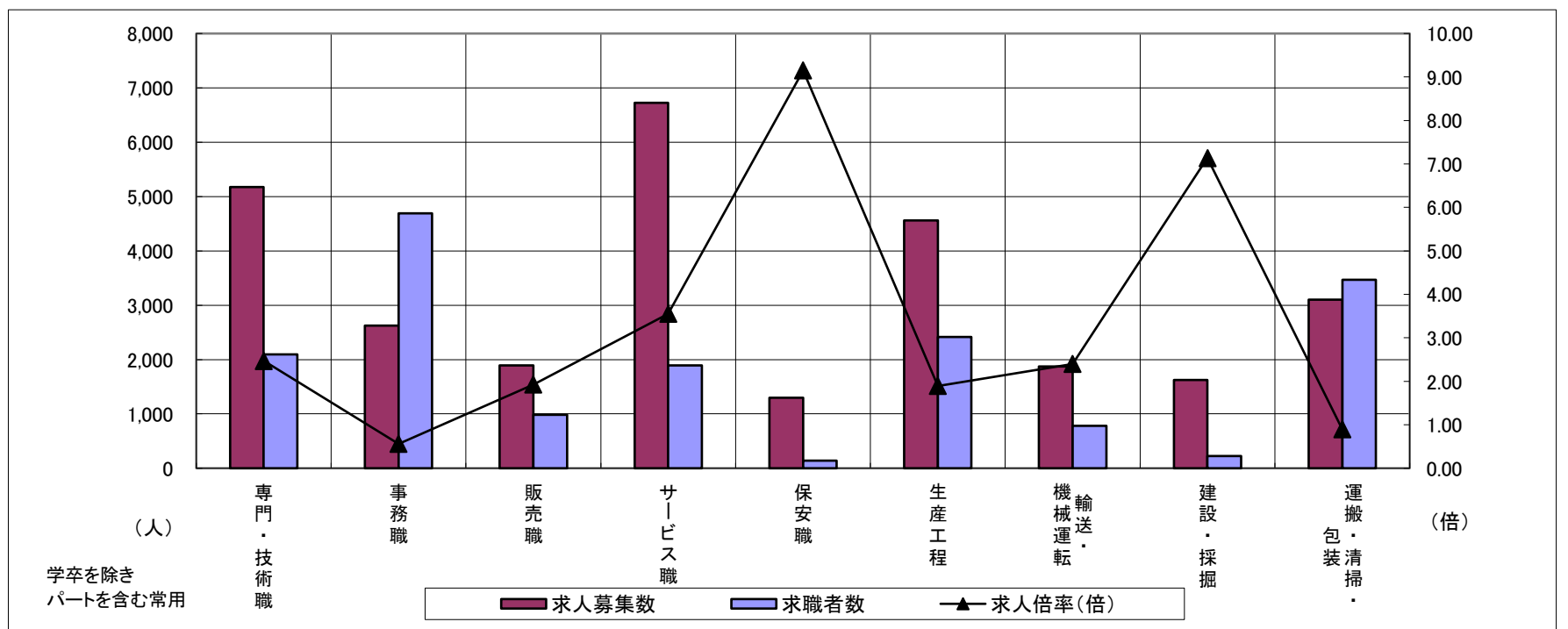
求人・求職バランスシート

令和4年12月

三重労働局

職業別	年齢別	合計	常用的フルタイム						合計	常用的パートタイム					
			～24歳	25歳～	35歳～	45歳～	55歳～	65歳～		～24歳	25歳～	35歳～	45歳～	55歳～	65歳～
合計	求人募集数	18,094	2,705	5,180	3,822	3,676	2,427	284	11,262	459	1,532	1,792	2,108	3,018	2,353
	求職者数	12,521	1,504	2,891	2,280	2,789	2,403	654	9,347	335	1,118	1,308	1,547	2,534	2,505
	求人倍率	1.45	1.80	1.79	1.68	1.32	1.01	0.43	1.20	1.37	1.37	1.37	1.36	1.19	0.94
専門・技術職	求人募集数	3,503	364	1,297	698	664	443	37	1,671	31	325	370	273	437	235
	求職者数	1,364	120	429	248	263	242	62	732	12	127	145	107	200	141
	求人倍率	2.57	3.03	3.02	2.81	2.52	1.83	0.60	2.28	2.58	2.56	2.55	2.55	2.19	1.67
事務職	求人募集数	1,547	233	515	348	287	149	15	1,080	31	166	225	258	269	131
	求職者数	2,834	330	749	562	631	452	110	1,854	46	248	335	399	502	324
	求人倍率	0.55	0.71	0.69	0.62	0.45	0.33	0.14	0.58	0.67	0.67	0.67	0.65	0.54	0.40
販売職	求人募集数	1,138	218	322	285	182	119	12	757	37	119	104	149	223	125
	求職者数	544	71	105	107	126	105	30	440	20	64	56	80	133	87
	求人倍率	2.09	3.07	3.07	2.66	1.44	1.13	0.40	1.72	1.85	1.86	1.86	1.86	1.68	1.44
サービス職	求人募集数	2,992	433	630	606	815	473	35	3,732	156	454	536	733	1,009	844
	求職者数	972	124	181	175	260	195	37	920	34	99	117	160	244	266
	求人倍率	3.08	3.49	3.48	3.46	3.13	2.43	0.95	4.06	4.59	4.59	4.58	4.58	4.14	3.17
保安職	求人募集数	881	68	95	39	221	316	142	418	0	17	0	50	97	254
	求職者数	87	5	7	3	21	32	19	55	0	2	0	6	12	35
	求人倍率	10.13	13.60	13.57	13.00	10.52	9.88	7.47	7.60	—	8.50	—	8.33	8.08	7.26
生産工程	求人募集数	3,563	636	1,060	840	691	313	23	1,000	55	144	162	217	266	156
	求職者数	1,901	263	439	387	474	284	54	512	24	63	71	96	146	112
	求人倍率	1.87	2.42	2.41	2.17	1.46	1.10	0.43	1.95	2.29	2.29	2.28	2.26	1.82	1.39
輸送・機械運転	求人募集数	1,458	38	229	306	478	346	61	412	0	16	8	27	138	223
	求職者数	581	10	60	81	177	169	84	198	0	4	2	7	47	138
	求人倍率	2.51	3.80	3.82	3.78	2.70	2.05	0.73	2.08	—	4.00	4.00	3.86	2.94	1.62
建設・採掘	求人募集数	1,578	249	289	318	421	259	42	49	0	0	3	9	11	26
	求職者数	190	23	27	32	54	41	13	38	0	0	2	7	8	21
	求人倍率	8.31	10.83	10.70	9.94	7.80	6.32	3.23	1.29	—	—	1.50	1.29	1.38	1.24
運搬・清掃・包装等	求人募集数	1,101	143	230	213	229	242	44	2,002	72	205	283	317	580	545
	求職者数	1,146	104	167	166	252	340	117	2,319	72	206	286	319	661	775
	求人倍率	0.96	1.38	1.38	1.28	0.91	0.71	0.38	0.86	1.00	1.00	0.99	0.99	0.88	0.70

- (注) 1 求人募集数・求職者数・求人倍率は、正式にはそれぞれ有効求人人数・有効求職者数・有効求人倍率といひます。
 2 求人倍率は、求職者1人あたりの求人募集数を意味しています。
 3 「職業」の合計欄には、「管理職」「農林漁業職」「職業分類不能」を含みます。



	専門・技術職	事務職	販売職	サービス職	保安職	生産工程	輸送・機械運転	建設・採掘	運搬・清掃・包装	常用計
求人募集数	5,174	2,627	1,895	6,724	1,299	4,563	1,870	1,627	3,103	29,356
求職者数	2,096	4,688	984	1,892	142	2,413	779	228	3,465	21,868
求人倍率(倍)	2.47	0.56	1.93	3.55	9.15	1.89	2.40	7.14	0.90	1.34

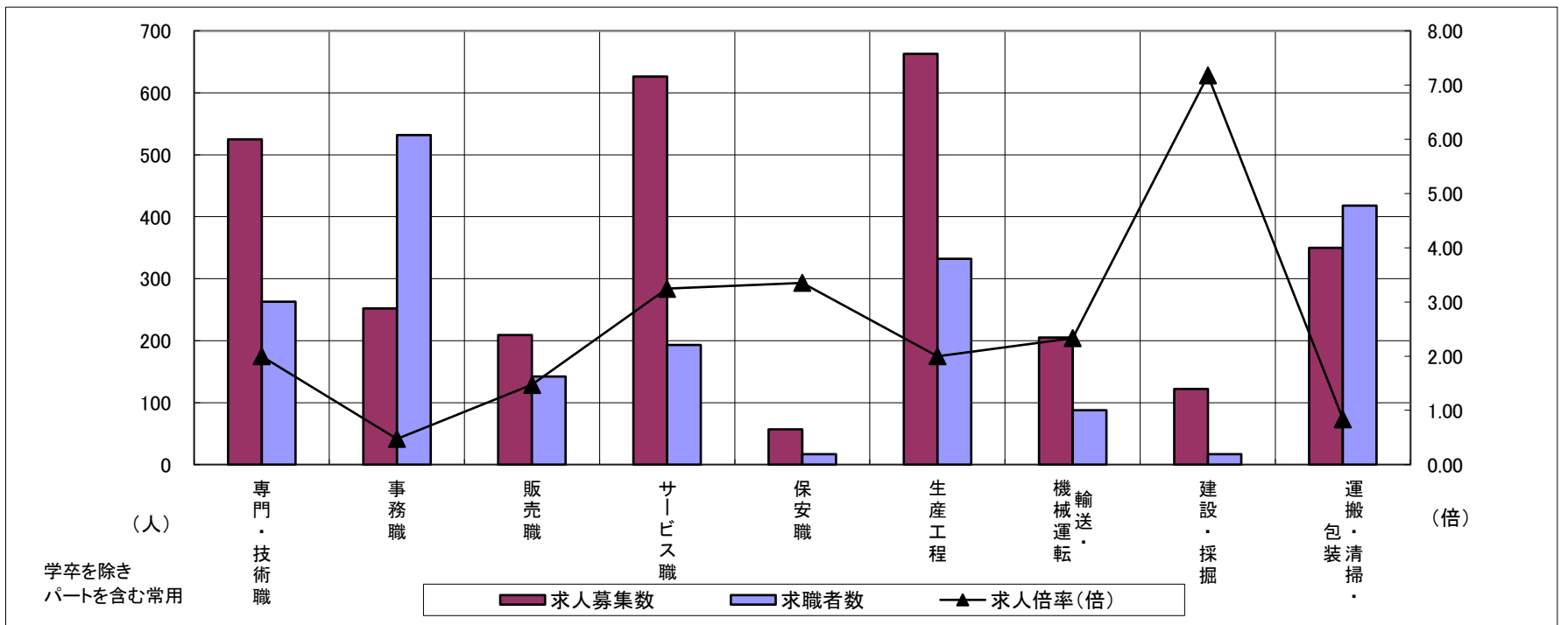
求人・求職バランスシート

令和4年12月

桑名

職業別	年齢別	合計	常用的フルタイム						合計	常用的パートタイム					
			～24歳	25歳～	35歳～	45歳～	55歳～	65歳～		～24歳	25歳～	35歳～	45歳～	55歳～	65歳～
合計	求人募集数	1,832	305	582	391	333	197	24	1,263	47	168	214	231	316	287
	求職者数	1,384	183	349	252	294	234	72	1,129	36	129	165	178	288	333
	求人倍率	1.32	1.67	1.67	1.55	1.13	0.84	0.33	1.12	1.31	1.30	1.30	1.30	1.10	0.86
専門・技術職	求人募集数	333	29	149	48	70	34	3	192	0	23	59	39	42	29
	求職者数	171	13	68	23	36	24	7	92	0	10	26	17	20	19
	求人倍率	1.95	2.23	2.19	2.09	1.94	1.42	0.43	2.09	—	2.30	2.27	2.29	2.10	1.53
事務職	求人募集数	139	17	54	30	24	13	1	113	2	17	26	31	24	13
	求職者数	301	30	95	58	60	46	12	231	3	28	44	52	56	48
	求人倍率	0.46	0.57	0.57	0.52	0.40	0.28	0.08	0.49	0.67	0.61	0.59	0.60	0.43	0.27
販売職	求人募集数	134	30	37	36	14	14	3	75	5	10	5	14	21	20
	求職者数	79	15	18	21	11	11	3	63	4	8	4	11	17	19
	求人倍率	1.70	2.00	2.06	1.71	1.27	1.27	1.00	1.19	1.25	1.25	1.25	1.27	1.24	1.05
サービス職	求人募集数	278	55	48	59	89	25	2	348	25	55	47	72	79	70
	求職者数	100	16	14	18	33	16	3	93	6	13	11	17	21	25
	求人倍率	2.78	3.44	3.43	3.28	2.70	1.56	0.67	3.74	4.17	4.23	4.27	4.24	3.76	2.80
保安職	求人募集数	38	3	10	3	10	10	2	19	1	0	0	0	0	18
	求職者数	14	1	3	1	4	4	1	3	0	0	0	0	0	3
	求人倍率	2.71	3.00	3.33	3.00	2.50	2.50	2.00	6.33	—	—	—	—	—	6.00
生産工程	求人募集数	457	120	137	99	60	37	4	206	6	25	38	34	58	45
	求職者数	256	49	56	46	52	41	12	76	2	8	12	11	22	21
	求人倍率	1.79	2.45	2.45	2.15	1.15	0.90	0.33	2.71	3.00	3.13	3.17	3.09	2.64	2.14
輸送・機械運転	求人募集数	172	4	26	50	49	34	9	33	0	8	0	0	5	20
	求職者数	64	1	6	12	16	16	13	24	0	1	0	0	2	21
	求人倍率	2.69	4.00	4.33	4.17	3.06	2.13	0.69	1.38	—	8.00	—	—	2.50	0.95
建設・採掘	求人募集数	119	29	29	19	29	13	0	3	0	0	1	0	1	1
	求職者数	14	3	3	2	4	2	0	3	0	0	1	0	1	1
	求人倍率	8.50	9.67	9.67	9.50	7.25	6.50	—	1.00	—	—	1.00	—	1.00	1.00
運搬・清掃・包装等	求人募集数	123	23	24	30	23	19	4	227	12	29	30	31	64	61
	求職者数	115	13	13	18	27	32	12	303	14	33	35	36	87	98
	求人倍率	1.07	1.77	1.85	1.67	0.85	0.59	0.33	0.75	0.86	0.88	0.86	0.86	0.74	0.62

- (注) 1 求人募集数・求職者数・求人倍率は、正式にはそれぞれ有効求人数・有効求職者数・有効求人倍率といえます。
 2 求人倍率は、求職者1人あたりの求人募集数を意味しています。
 3 「職業」の合計欄には、「管理職」「農林漁業職」「職業分類不能」を含みます。



	専門・技術職	事務職	販売職	サービス職	保安職	生産工程	輸送・機械運転	建設・採掘	運搬・清掃・包装	常用計
求人募集数	525	252	209	626	57	663	205	122	350	3,095
求職者数	263	532	142	193	17	332	88	17	418	2,513
求人倍率(倍)	2.00	0.47	1.47	3.24	3.35	2.00	2.33	7.18	0.84	1.23

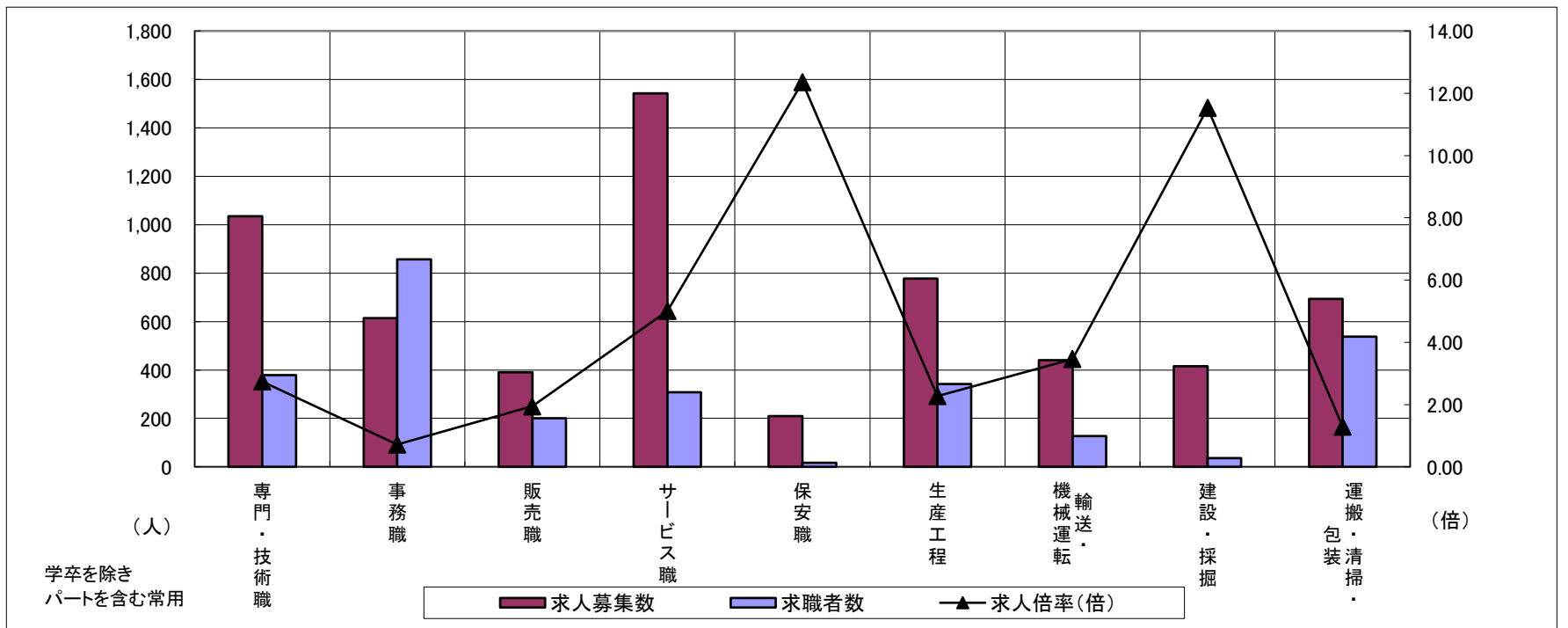
求人・求職バランスシート

令和4年12月

四日市

職業別	年齢別	合計	常用的フルタイム						合計	常用的パートタイム					
			～24歳	25歳～	35歳～	45歳～	55歳～	65歳～		～24歳	25歳～	35歳～	45歳～	55歳～	65歳～
合計	求人募集数	3,994	674	1,168	870	763	471	48	2,161	96	321	333	424	543	444
	求職者数	2,175	300	521	419	464	376	95	1,675	66	220	228	291	415	455
	求人倍率	1.84	2.25	2.24	2.08	1.64	1.25	0.51	1.29	1.45	1.46	1.46	1.46	1.31	0.98
専門・技術職	求人募集数	732	83	321	128	115	80	5	303	5	90	50	48	71	39
	求職者数	248	24	93	42	42	39	8	130	2	34	19	18	32	25
	求人倍率	2.95	3.46	3.45	3.05	2.74	2.05	0.63	2.33	2.50	2.65	2.63	2.67	2.22	1.56
事務職	求人募集数	350	64	111	74	69	29	3	264	12	43	47	62	69	31
	求職者数	531	75	135	103	129	72	17	326	13	48	52	70	89	54
	求人倍率	0.66	0.85	0.82	0.72	0.53	0.40	0.18	0.81	0.92	0.90	0.90	0.89	0.78	0.57
販売職	求人募集数	281	54	82	76	39	28	2	110	7	20	8	26	32	17
	求職者数	117	14	21	24	26	26	6	84	5	15	6	19	25	14
	求人倍率	2.40	3.86	3.90	3.17	1.50	1.08	0.33	1.31	1.40	1.33	1.33	1.37	1.28	1.21
サービス職	求人募集数	770	132	127	213	195	95	8	773	33	106	128	217	153	136
	求職者数	158	25	24	40	39	24	6	150	6	19	23	39	29	34
	求人倍率	4.87	5.28	5.29	5.33	5.00	3.96	1.33	5.15	5.50	5.58	5.57	5.56	5.28	4.00
保安職	求人募集数	154	44	0	0	0	110	0	56	0	0	0	13	17	26
	求職者数	4	1	0	0	0	3	0	13	0	0	0	3	4	6
	求人倍率	38.50	44.00	—	—	—	36.67	—	4.31	—	—	—	4.33	4.25	4.33
生産工程	求人募集数	671	119	229	169	113	40	1	107	4	18	28	28	16	13
	求職者数	282	40	77	65	65	32	3	60	2	9	14	14	10	11
	求人倍率	2.38	2.98	2.97	2.60	1.74	1.25	0.33	1.78	2.00	2.00	2.00	2.00	1.60	1.18
輸送・機械運転	求人募集数	344	15	69	83	71	88	18	96	0	0	0	0	32	64
	求職者数	93	3	14	15	17	30	14	34	0	0	0	0	9	25
	求人倍率	3.70	5.00	4.93	5.53	4.18	2.93	1.29	2.82	—	—	—	—	3.56	2.56
建設・採掘	求人募集数	409	72	54	98	116	64	5	6	0	0	0	1	2	3
	求職者数	29	4	3	6	9	6	1	7	0	0	0	1	2	4
	求人倍率	14.10	18.00	18.00	16.33	12.89	10.67	5.00	0.86	—	—	—	1.00	1.00	0.75
運搬・清掃・包装等	求人募集数	256	36	51	48	63	51	7	437	14	50	79	79	129	86
	求職者数	179	18	25	26	50	48	12	358	10	35	56	56	101	100
	求人倍率	1.43	2.00	2.04	1.85	1.26	1.06	0.58	1.22	1.40	1.43	1.41	1.41	1.28	0.86

- (注) 1 求人募集数・求職者数・求人倍率は、正式にはそれぞれ有効求人数・有効求職者数・有効求人倍率といひます。
 2 求人倍率は、求職者1人あたりの求人募集数を意味しています。
 3 「職業」の合計欄には、「管理職」「農林漁業職」「職業分類不能」を含みます。



	専門・技術職	事務職	販売職	サービス職	保安職	生産工程	輸送・機械運転	建設・採掘	運搬・清掃・包装	常用計
求人募集数	1,035	614	391	1,543	210	778	440	415	693	6,155
求職者数	378	857	201	308	17	342	127	36	537	3,850
求人倍率(倍)	2.74	0.72	1.95	5.01	12.35	2.27	3.46	11.53	1.29	1.60

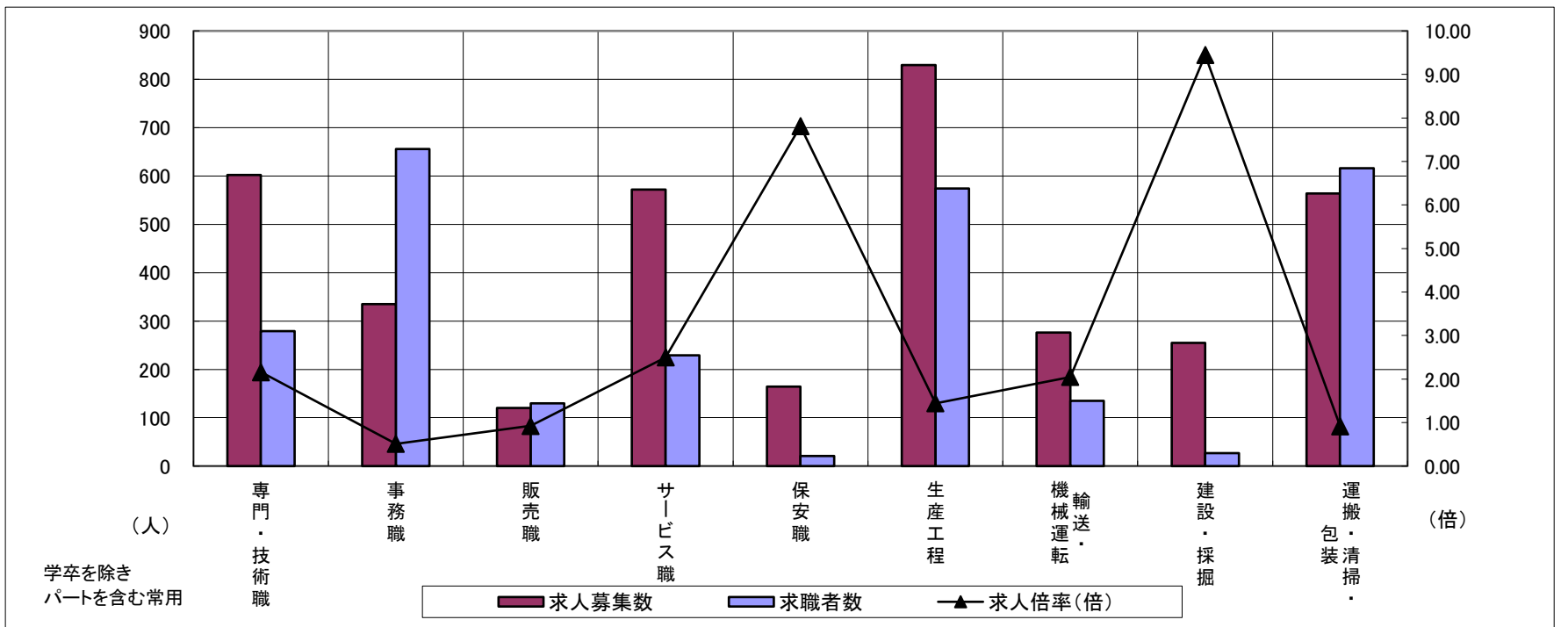
求人・求職バランスシート

令和4年12月

鈴鹿

職業別	年齢別	合計	常用的フルタイム						合計	常用的パートタイム					
			～24歳	25歳～	35歳～	45歳～	55歳～	65歳～		～24歳	25歳～	35歳～	45歳～	55歳～	65歳～
合計	求人募集数	2,444	384	684	473	532	334	37	1,339	44	199	214	252	360	270
	求職者数	1,848	248	448	321	411	334	86	1,517	44	201	216	262	414	380
	求人倍率	1.32	1.55	1.53	1.47	1.29	1.00	0.43	0.88	1.00	0.99	0.99	0.96	0.87	0.71
専門・技術職	求人募集数	375	40	153	68	61	50	3	227	2	50	57	30	52	36
	求職者数	165	16	61	28	26	28	6	114	1	22	25	13	26	27
	求人倍率	2.27	2.50	2.51	2.43	2.35	1.79	0.50	1.99	2.00	2.27	2.28	2.31	2.00	1.33
事務職	求人募集数	184	33	58	43	33	16	1	151	3	25	32	35	38	18
	求職者数	359	52	96	76	75	51	9	297	5	38	48	66	88	52
	求人倍率	0.51	0.63	0.60	0.57	0.44	0.31	0.11	0.51	0.60	0.66	0.67	0.53	0.43	0.35
販売職	求人募集数	68	13	24	15	10	5	1	52	2	11	11	13	11	4
	求職者数	71	10	18	13	14	10	6	59	2	11	11	13	16	6
	求人倍率	0.96	1.30	1.33	1.15	0.71	0.50	0.17	0.88	1.00	1.00	1.00	1.00	0.69	0.67
サービス職	求人募集数	253	26	75	59	60	29	4	319	9	50	56	52	91	61
	求職者数	110	10	30	23	25	16	6	119	3	17	19	18	33	29
	求人倍率	2.30	2.60	2.50	2.57	2.40	1.81	0.67	2.68	3.00	2.94	2.95	2.89	2.76	2.10
保安職	求人募集数	112	0	0	0	50	40	22	52	0	0	0	15	10	27
	求職者数	11	0	0	0	4	4	3	10	0	0	0	2	2	6
	求人倍率	10.18	—	—	—	12.50	10.00	7.33	5.20	—	—	—	7.50	5.00	4.50
生産工程	求人募集数	700	103	168	151	178	92	8	129	3	20	15	27	43	21
	求職者数	458	58	95	89	121	79	16	116	3	17	13	23	38	22
	求人倍率	1.53	1.78	1.77	1.70	1.47	1.16	0.50	1.11	1.00	1.18	1.15	1.17	1.13	0.95
輸送・機械運転	求人募集数	203	11	28	41	81	32	10	73	0	0	4	10	12	47
	求職者数	95	3	8	12	37	20	15	40	0	0	1	3	5	31
	求人倍率	2.14	3.67	3.50	3.42	2.19	1.60	0.67	1.83	—	—	4.00	3.33	2.40	1.52
建設・採掘	求人募集数	243	63	44	28	61	42	5	12	0	0	0	4	4	4
	求職者数	20	4	3	2	5	5	1	7	0	0	0	3	2	2
	求人倍率	12.15	15.75	14.67	14.00	12.20	8.40	5.00	1.71	—	—	—	1.33	2.00	2.00
運搬・清掃・包装等	求人募集数	273	30	61	45	54	74	9	291	6	26	40	45	85	89
	求職者数	149	13	27	20	28	49	12	467	9	39	61	69	134	155
	求人倍率	1.83	2.31	2.26	2.25	1.93	1.51	0.75	0.62	0.67	0.67	0.66	0.65	0.63	0.57

- (注) 1 求人募集数・求職者数・求人倍率は、正式にはそれぞれ有効求人数・有効求職者数・有効求人倍率といたします。
 2 求人倍率は、求職者1人あたりの求人募集数を意味しています。
 3 「職業」の合計欄には、「管理職」「農林漁業職」「職業分類不能」を含みます。



	専門・技術職	事務職	販売職	サービス職	保安職	生産工程	輸送・機械運転	建設・採掘	運搬・清掃・包装	常用計
求人募集数	602	335	120	572	164	829	276	255	564	3,783
求職者数	279	656	130	229	21	574	135	27	616	3,365
求人倍率(倍)	2.16	0.51	0.92	2.50	7.81	1.44	2.04	9.44	0.92	1.12

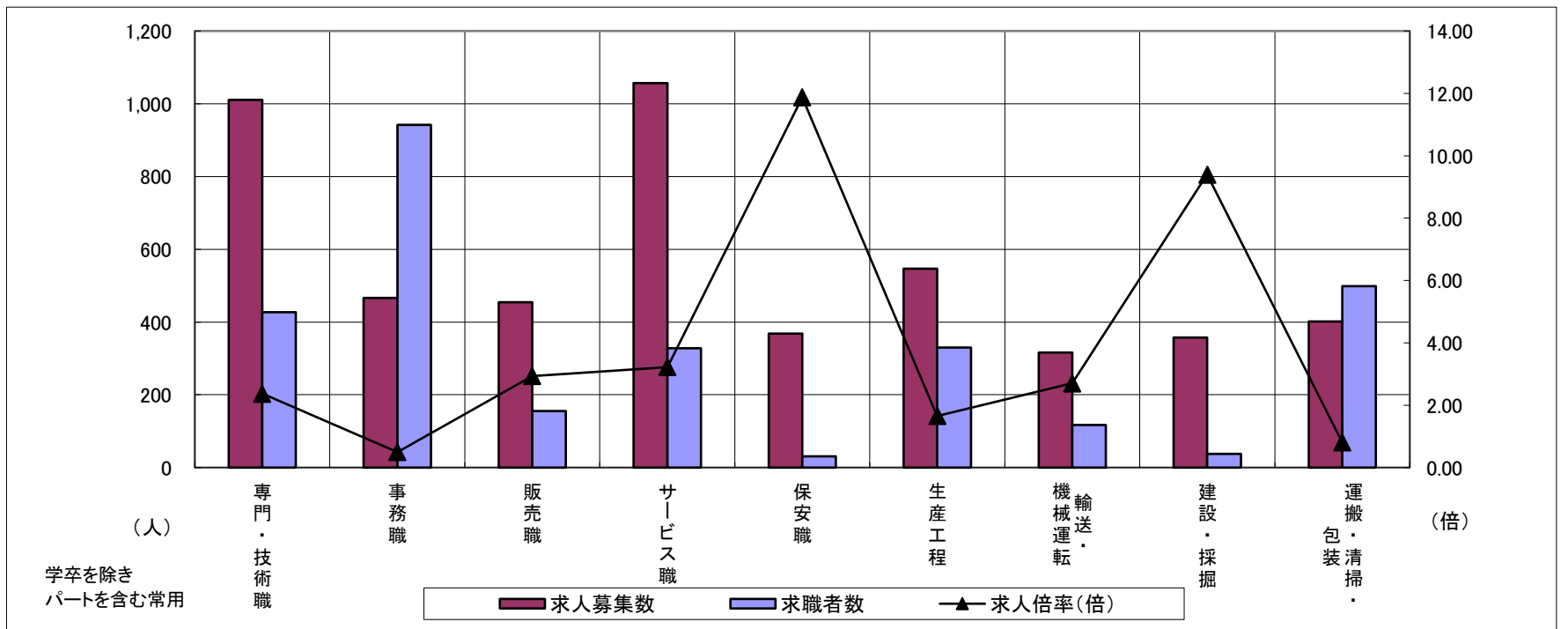
求人・求職バランスシート

令和4年12月

津

職業別	年齢別	合計	常用的フルタイム						合計	常用的パートタイム					
			～24歳	25歳～	35歳～	45歳～	55歳～	65歳～		～24歳	25歳～	35歳～	45歳～	55歳～	65歳～
合計	求人募集数	3,098	390	964	643	631	410	60	1,965	90	260	340	428	458	389
	求職者数	2,359	239	593	423	534	437	133	1,454	60	174	228	289	342	361
	求人倍率	1.31	1.63	1.63	1.52	1.18	0.94	0.45	1.35	1.50	1.49	1.49	1.48	1.34	1.08
専門・技術職	求人募集数	623	69	204	131	127	83	9	388	6	63	84	72	110	53
	求職者数	285	26	78	53	57	53	18	142	2	21	28	24	42	25
	求人倍率	2.19	2.65	2.62	2.47	2.23	1.57	0.50	2.73	3.00	3.00	3.00	3.00	2.62	2.12
事務職	求人募集数	260	27	98	59	47	25	4	206	3	26	47	56	46	28
	求職者数	586	46	170	112	127	103	28	356	4	41	73	87	87	64
	求人倍率	0.44	0.59	0.58	0.53	0.37	0.24	0.14	0.58	0.75	0.63	0.64	0.64	0.53	0.44
販売職	求人募集数	269	33	52	74	63	43	4	186	3	12	22	50	50	49
	求職者数	90	7	11	18	27	21	6	65	1	4	7	16	18	19
	求人倍率	2.99	4.71	4.73	4.11	2.33	2.05	0.67	2.86	3.00	3.00	3.14	3.13	2.78	2.58
サービス職	求人募集数	447	60	123	90	104	68	2	610	26	72	67	128	162	155
	求職者数	188	23	47	35	45	35	3	140	5	14	13	25	34	49
	求人倍率	2.38	2.61	2.62	2.57	2.31	1.94	0.67	4.36	5.20	5.14	5.15	5.12	4.76	3.16
保安職	求人募集数	265	31	0	29	79	72	54	103	0	19	0	0	18	66
	求職者数	19	1	0	1	6	6	5	12	0	2	0	0	2	8
	求人倍率	13.95	31.00	—	29.00	13.17	12.00	10.80	8.58	—	9.50	—	—	9.00	8.25
生産工程	求人募集数	425	66	145	102	88	22	2	122	10	23	23	28	22	16
	求職者数	276	34	75	58	76	26	7	54	4	9	9	12	10	10
	求人倍率	1.54	1.94	1.93	1.76	1.16	0.85	0.29	2.26	2.50	2.56	2.56	2.33	2.20	1.60
輸送・機械運転	求人募集数	234	4	41	30	97	52	10	82	0	0	5	9	34	34
	求職者数	91	1	11	9	37	22	11	26	0	0	1	2	10	13
	求人倍率	2.57	4.00	3.73	3.33	2.62	2.36	0.91	3.15	—	—	5.00	4.50	3.40	2.62
建設・採掘	求人募集数	345	14	71	101	92	58	9	12	0	0	0	0	2	10
	求職者数	33	1	5	8	10	7	2	5	0	0	0	0	1	4
	求人倍率	10.45	14.00	14.20	12.63	9.20	8.29	4.50	2.40	—	—	—	—	2.00	2.50
運搬・清掃・包装等	求人募集数	153	17	39	23	33	33	8	249	13	23	40	49	54	70
	求職者数	235	19	44	29	54	67	22	264	13	23	41	50	57	80
	求人倍率	0.65	0.89	0.89	0.79	0.61	0.49	0.36	0.94	1.00	1.00	0.98	0.98	0.95	0.88

- (注) 1 求人募集数・求職者数・求人倍率は、正式にはそれぞれ有効求人数・有効求職者数・有効求人倍率といいます。
 2 求人倍率は、求職者1人あたりの求人募集数を意味しています。
 3 「職業」の合計欄には、「管理職」「農林漁業職」「職業分類不能」を含みます。



	専門・技術職	事務職	販売職	サービス職	保安職	生産工程	輸送・機械運転	建設・採掘	運搬・清掃・包装	常用計
求人募集数	1,011	466	455	1,057	368	547	316	357	402	5,063
求職者数	427	942	155	328	31	330	117	38	499	3,813
求人倍率(倍)	2.37	0.49	2.94	3.22	11.87	1.66	2.70	9.39	0.81	1.33

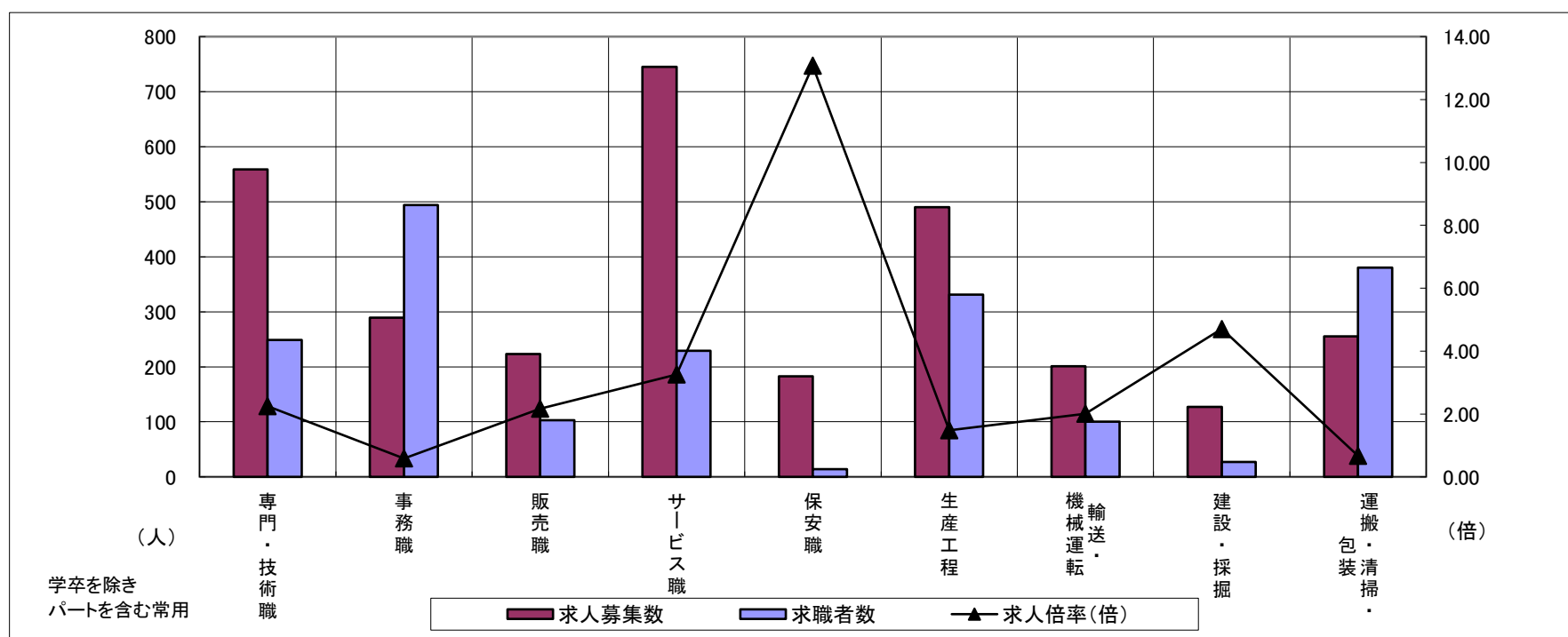
求人・求職バランスシート

令和4年12月

松阪

職業別	年齢別	合計	常用的フルタイム						合計	常用的パートタイム					
			～24歳	25歳～	35歳～	45歳～	55歳～	65歳～		～24歳	25歳～	35歳～	45歳～	55歳～	65歳～
合計	求人募集数	2,005	316	548	444	385	278	34	1,115	40	129	159	220	342	225
	求職者数	1,638	201	349	304	359	329	96	1,120	36	117	144	200	346	277
	求人倍率	1.22	1.57	1.57	1.46	1.07	0.84	0.35	1.00	1.11	1.10	1.10	1.10	0.99	0.81
専門・技術職	求人募集数	377	45	122	97	61	47	5	182	2	25	27	37	58	33
	求職者数	161	16	44	37	27	28	9	88	1	11	12	16	29	19
	求人倍率	2.34	2.81	2.77	2.62	2.26	1.68	0.56	2.07	2.00	2.27	2.25	2.31	2.00	1.74
事務職	求人募集数	200	38	55	52	36	17	2	89	1	13	16	23	26	10
	求職者数	319	45	65	69	78	48	14	175	2	22	29	41	54	27
	求人倍率	0.63	0.84	0.85	0.75	0.46	0.35	0.14	0.51	0.50	0.59	0.55	0.56	0.48	0.37
販売職	求人募集数	174	39	78	26	17	13	1	49	1	10	10	11	13	4
	求職者数	63	9	18	7	13	13	3	40	1	7	7	8	11	6
	求人倍率	2.76	4.33	4.33	3.71	1.31	1.00	0.33	1.23	1.00	1.43	1.43	1.38	1.18	0.67
サービス職	求人募集数	308	50	50	44	90	69	5	437	21	51	72	84	105	104
	求職者数	119	17	17	15	35	31	4	110	5	12	17	20	26	30
	求人倍率	2.59	2.94	2.94	2.93	2.57	2.23	1.25	3.97	4.20	4.25	4.24	4.20	4.04	3.47
保安職	求人募集数	135	11	34	0	22	33	35	48	0	0	0	0	0	48
	求職者数	13	1	3	0	2	3	4	1	0	0	0	0	0	1
	求人倍率	10.38	11.00	11.33	—	11.00	11.00	8.75	48.00	—	—	—	—	—	48.00
生産工程	求人募集数	391	73	117	83	82	34	2	99	12	17	12	20	25	13
	求職者数	253	35	57	44	69	40	8	78	8	11	8	13	21	17
	求人倍率	1.55	2.09	2.05	1.89	1.19	0.85	0.25	1.27	1.50	1.55	1.50	1.54	1.19	0.76
輸送・機械運転	求人募集数	171	0	15	44	58	49	5	30	0	3	0	0	14	13
	求職者数	78	0	4	13	22	25	14	22	0	1	0	0	7	14
	求人倍率	2.19	—	3.75	3.38	2.64	1.96	0.36	1.36	—	3.00	—	—	2.00	0.93
建設・採掘	求人募集数	121	28	22	21	25	22	3	6	2	2	2	0	0	0
	求職者数	27	5	4	4	6	6	2	0	0	0	0	0	0	0
	求人倍率	4.48	5.60	5.50	5.25	4.17	3.67	1.50	—	—	—	—	—	—	—
運搬・清掃・包装等	求人募集数	85	11	19	20	13	18	4	170	7	15	19	29	47	53
	求職者数	120	11	19	21	19	33	17	260	10	20	26	39	71	94
	求人倍率	0.71	1.00	1.00	0.95	0.68	0.55	0.24	0.65	0.70	0.75	0.73	0.74	0.66	0.56

- (注) 1 求人募集数・求職者数・求人倍率は、正式にはそれぞれ有効求人数・有効求職者数・有効求人倍率といたします。
 2 求人倍率は、求職者1人あたりの求人募集数を意味しています。
 3 「職業」の合計欄には、「管理職」「農林漁業職」「職業分類不能」を含みます。



	専門・技術職	事務職	販売職	サービス職	保安職	生産工程	輸送・機械運転	建設・採掘	運搬・清掃・包装	常用計
求人募集数	559	289	223	745	183	490	201	127	255	3,120
求職者数	249	494	103	229	14	331	100	27	380	2,758
求人倍率(倍)	2.24	0.59	2.17	3.25	13.07	1.48	2.01	4.70	0.67	1.13

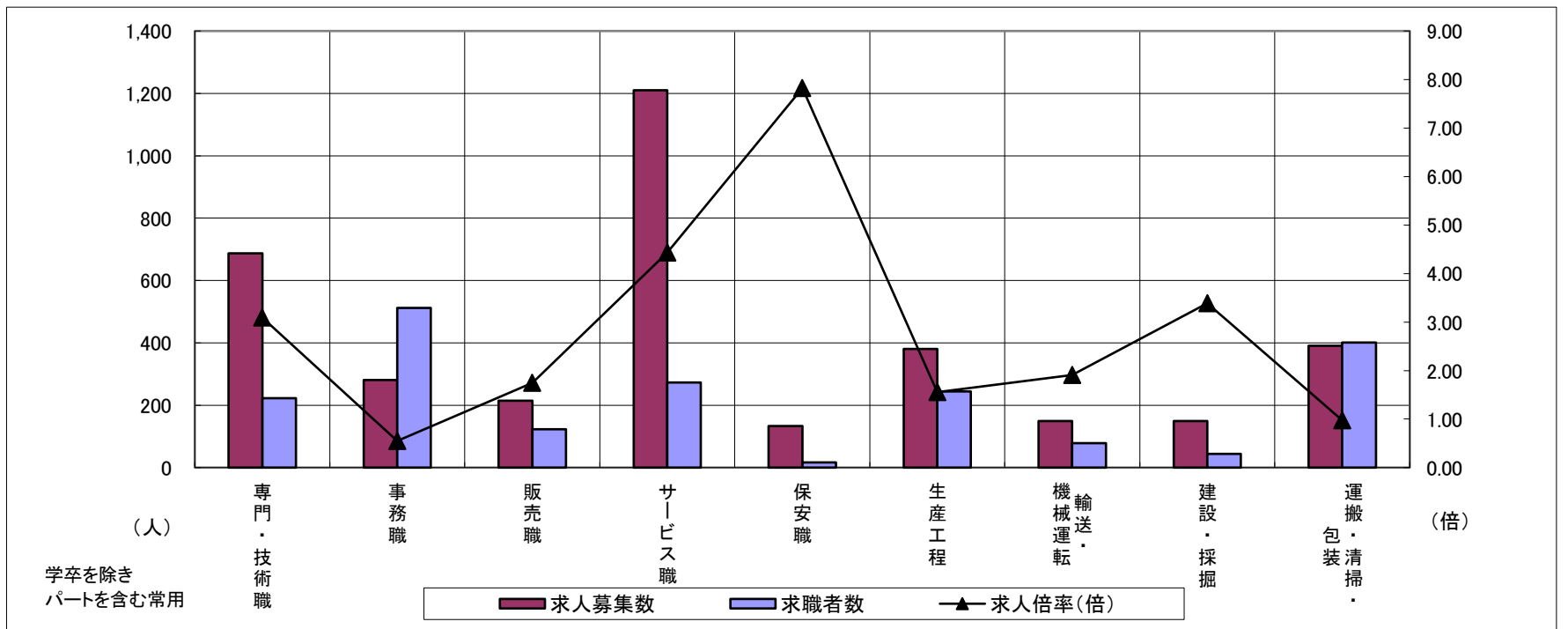
求人・求職バランスシート

令和4年12月

伊勢

職業別	年齢別	合計	常用的フルタイム						合計	常用的パートタイム					
			～24歳	25歳～	35歳～	45歳～	55歳～	65歳～		～24歳	25歳～	35歳～	45歳～	55歳～	65歳～
合計	求人募集数	2,067	288	468	426	488	369	28	1,573	60	210	217	266	486	334
	求職者数	1,375	154	250	249	333	332	57	1,049	34	118	122	150	333	292
	求人倍率	1.50	1.87	1.87	1.71	1.47	1.11	0.49	1.50	1.76	1.78	1.78	1.77	1.46	1.14
専門・技術職	求人募集数	517	41	148	128	116	79	5	170	0	38	48	27	41	16
	求職者数	151	10	36	34	34	32	5	71	0	14	18	10	19	10
	求人倍率	3.42	4.10	4.11	3.76	3.41	2.47	1.00	2.39	—	2.71	2.67	2.70	2.16	1.60
事務職	求人募集数	172	25	51	32	36	26	2	109	4	22	22	23	25	13
	求職者数	312	35	73	53	75	66	10	200	7	35	35	36	52	35
	求人倍率	0.55	0.71	0.70	0.60	0.48	0.39	0.20	0.55	0.57	0.63	0.63	0.64	0.48	0.37
販売職	求人募集数	110	14	33	25	24	13	1	105	6	15	15	12	39	18
	求職者数	63	6	14	11	17	13	2	60	3	7	7	6	23	14
	求人倍率	1.75	2.33	2.36	2.27	1.41	1.00	0.50	1.75	2.00	2.14	2.14	2.00	1.70	1.29
サービス職	求人募集数	537	85	86	110	146	98	12	673	19	71	52	142	207	182
	求職者数	146	20	20	26	37	33	10	127	3	11	8	22	40	43
	求人倍率	3.68	4.25	4.30	4.23	3.95	2.97	1.20	5.30	6.33	6.45	6.50	6.45	5.18	4.23
保安職	求人募集数	85	7	7	7	21	43	0	48	0	0	0	0	19	29
	求職者数	12	1	1	1	3	6	0	5	0	0	0	0	2	3
	求人倍率	7.08	7.00	7.00	7.00	7.00	7.17	—	9.60	—	—	—	—	9.50	9.67
生産工程	求人募集数	274	41	73	64	59	36	1	106	2	9	14	30	37	14
	求職者数	185	20	35	39	48	40	3	59	1	4	6	13	23	12
	求人倍率	1.48	2.05	2.09	1.64	1.23	0.90	0.33	1.80	2.00	2.25	2.33	2.31	1.61	1.17
輸送・機械運転	求人募集数	110	0	15	18	36	39	2	39	0	5	0	3	12	19
	求職者数	55	0	5	6	16	21	7	23	0	2	0	1	6	14
	求人倍率	2.00	—	3.00	3.00	2.25	1.86	0.29	1.70	—	2.50	—	3.00	2.00	1.36
建設・採掘	求人募集数	146	23	18	26	35	41	3	3	0	0	0	0	1	2
	求職者数	34	4	3	5	8	12	2	10	0	0	1	1	2	6
	求人倍率	4.29	5.75	6.00	5.20	4.38	3.42	1.50	0.30	—	—	—	—	0.50	0.33
運搬・清掃・包装等	求人募集数	87	10	8	16	21	27	5	304	11	24	37	35	107	90
	求職者数	118	8	7	15	27	47	14	283	8	18	27	26	97	107
	求人倍率	0.74	1.25	1.14	1.07	0.78	0.57	0.36	1.07	1.38	1.33	1.37	1.35	1.10	0.84

- (注) 1 求人募集数・求職者数・求人倍率は、正式にはそれぞれ有効求人数・有効求職者数・有効求人倍率といいます。
 2 求人倍率は、求職者1人あたりの求人募集数を意味しています。
 3 「職業」の合計欄には、「管理職」「農林漁業職」「職業分類不能」を含みます。



	専門・技術職	事務職	販売職	サービス職	保安職	生産工程	輸送・機械運転	建設・採掘	運搬・清掃・包装	常用計
求人募集数	687	281	215	1,210	133	380	149	149	391	3,640
求職者数	222	512	123	273	17	244	78	44	401	2,424
求人倍率(倍)	3.09	0.55	1.75	4.43	7.82	1.56	1.91	3.39	0.98	1.50

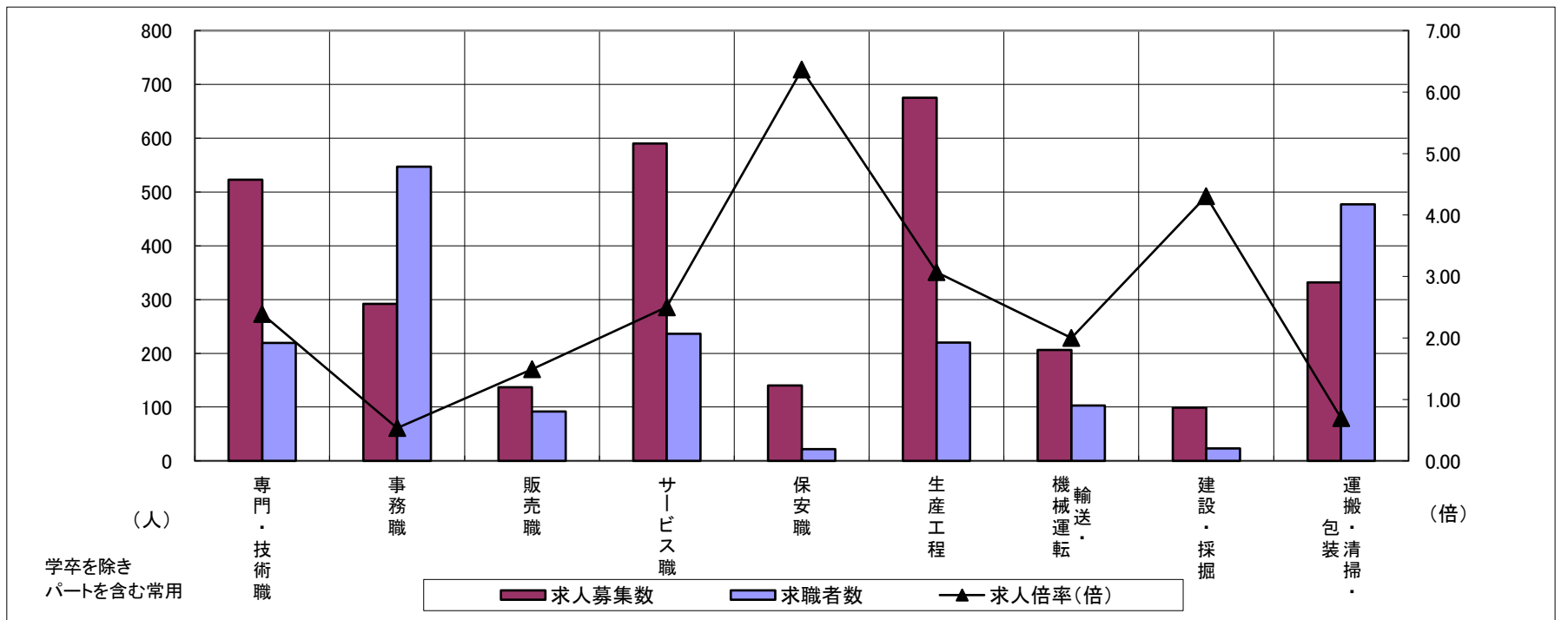
求人・求職バランスシート

令和4年12月

伊賀

職業別	年齢別	合計	常用的フルタイム						合計	常用的パートタイム					
			～24歳	25歳～	35歳～	45歳～	55歳～	65歳～		～24歳	25歳～	35歳～	45歳～	55歳～	65歳～
合計	求人募集数	1,828	233	554	440	360	213	28	1,228	60	179	224	173	328	264
	求職者数	1,365	133	317	266	317	251	81	1,071	43	128	160	124	291	325
	求人倍率	1.34	1.75	1.75	1.65	1.14	0.85	0.35	1.15	1.40	1.40	1.40	1.40	1.13	0.81
専門・技術職	求人募集数	359	41	121	72	81	40	4	164	11	34	28	11	59	21
	求職者数	151	14	41	25	36	27	8	68	4	12	10	4	26	12
	求人倍率	2.38	2.93	2.95	2.88	2.25	1.48	0.50	2.41	2.75	2.83	2.80	2.75	2.27	1.75
事務職	求人募集数	180	22	62	50	34	11	1	112	4	16	29	22	28	13
	求職者数	334	32	92	79	72	43	16	213	7	27	50	38	56	35
	求人倍率	0.54	0.69	0.67	0.63	0.47	0.26	0.06	0.53	0.57	0.59	0.58	0.58	0.50	0.37
販売職	求人募集数	66	18	9	22	10	6	1	71	4	17	10	5	26	9
	求職者数	45	8	4	12	11	8	2	47	2	10	6	3	18	8
	求人倍率	1.47	2.25	2.25	1.83	0.91	0.75	0.50	1.51	2.00	1.70	1.67	1.67	1.44	1.13
サービス職	求人募集数	254	25	70	34	75	48	2	336	20	36	56	36	109	79
	求職者数	109	9	25	12	34	26	3	127	6	11	17	11	41	41
	求人倍率	2.33	2.78	2.80	2.83	2.21	1.85	0.67	2.65	3.33	3.27	3.29	3.27	2.66	1.93
保安職	求人募集数	62	0	0	0	14	28	20	78	0	0	0	9	17	52
	求職者数	11	0	0	0	2	4	5	11	0	0	0	1	2	8
	求人倍率	5.64	—	—	—	7.00	7.00	4.00	7.09	—	—	—	9.00	8.50	6.50
生産工程	求人募集数	516	94	164	142	78	35	3	159	12	17	33	29	45	23
	求職者数	166	23	40	39	38	22	4	54	3	4	8	7	18	14
	求人倍率	3.11	4.09	4.10	3.64	2.05	1.59	0.75	2.94	4.00	4.25	4.13	4.14	2.50	1.64
輸送・機械運転	求人募集数	164	3	33	39	54	32	3	42	0	0	0	6	25	11
	求職者数	79	1	10	12	27	21	8	24	0	0	0	1	5	18
	求人倍率	2.08	3.00	3.30	3.25	2.00	1.52	0.38	1.75	—	—	—	6.00	5.00	0.61
建設・採掘	求人募集数	92	6	30	12	42	0	2	7	0	0	0	4	0	3
	求職者数	19	1	5	2	10	0	1	4	0	0	0	2	0	2
	求人倍率	4.84	6.00	6.00	6.00	4.20	—	2.00	1.75	—	—	—	2.00	—	1.50
運搬・清掃・包装等	求人募集数	88	12	19	25	15	14	3	244	8	33	35	35	63	70
	求職者数	185	16	25	37	40	49	18	292	7	31	33	33	73	115
	求人倍率	0.48	0.75	0.76	0.68	0.38	0.29	0.17	0.84	1.14	1.06	1.06	1.06	0.86	0.61

- (注) 1 求人募集数・求職者数・求人倍率は、正式にはそれぞれ有効求人数・有効求職者数・有効求人倍率といひます。
 2 求人倍率は、求職者1人あたりの求人募集数を意味しています。
 3 「職業」の合計欄には、「管理職」「農林漁業職」「職業分類不能」を含みます。



	専門・技術職	事務職	販売職	サービス職	保安職	生産工程	輸送・機械運転	建設・採掘	運搬・清掃・包装	常用計
求人募集数	523	292	137	590	140	675	206	99	332	3,056
求職者数	219	547	92	236	22	220	103	23	477	2,436
求人倍率(倍)	2.39	0.53	1.49	2.50	6.36	3.07	2.00	4.30	0.70	1.25

求人・求職バランスシート

令和4年12月

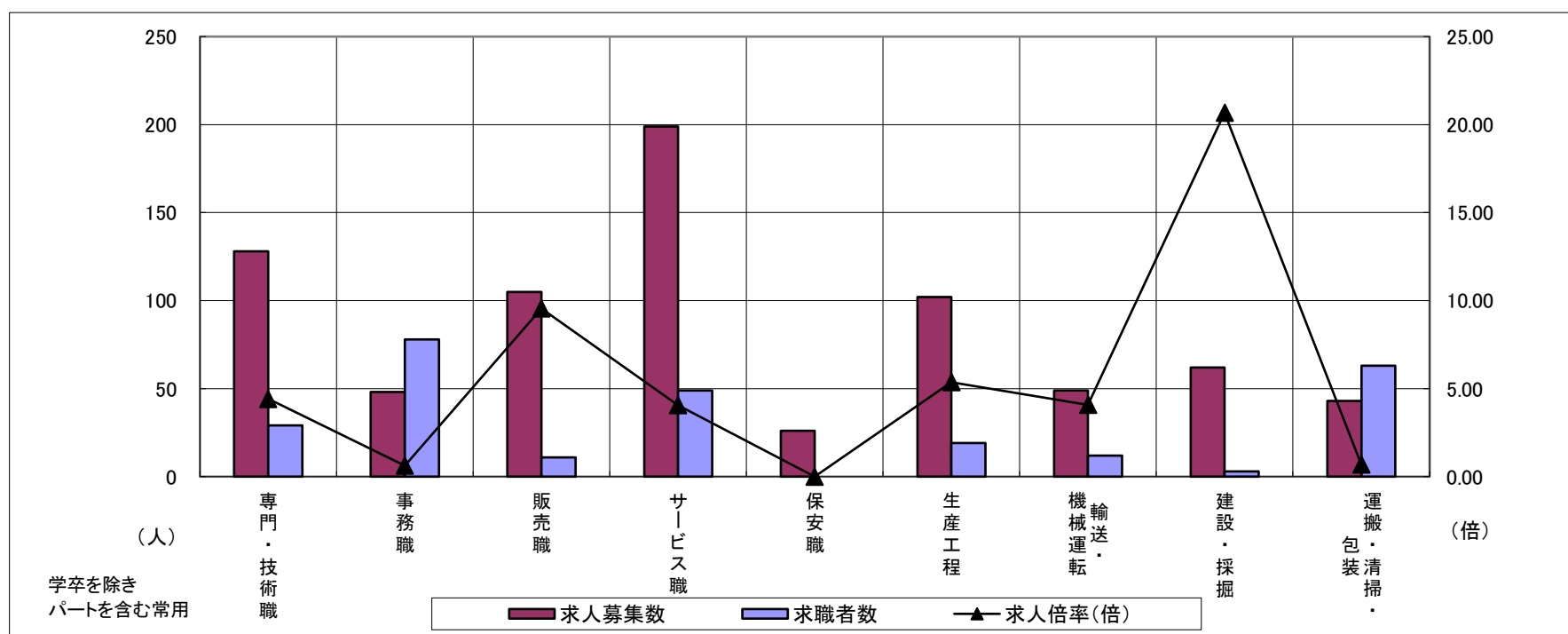
尾鷲

職業別	年齢別	合計	常用的フルタイム						合計	常用的パートタイム					
			～24歳	25歳～	35歳～	45歳～	55歳～	65歳～		～24歳	25歳～	35歳～	45歳～	55歳～	65歳～
合計	求人募集数	450	71	96	62	105	108	8	329	17	33	48	42	105	84
	求職者数	177	23	31	21	41	52	9	158	8	15	22	19	51	43
	求人倍率	2.54	3.09	3.10	2.95	2.56	2.08	0.89	2.08	2.13	2.20	2.18	2.21	2.06	1.95
専門・技術職	求人募集数	105	8	32	16	7	42	0	23	4	2	8	2	4	3
	求職者数	17	1	4	2	1	9	0	12	2	1	4	1	2	2
	求人倍率	6.18	8.00	8.00	8.00	7.00	4.67	—	1.92	2.00	2.00	2.00	2.00	2.00	1.50
事務職	求人募集数	31	8	8	4	4	7	0	17	1	4	1	3	6	2
	求職者数	46	9	9	5	8	14	1	32	1	6	2	4	12	7
	求人倍率	0.67	0.89	0.89	0.80	0.50	0.50	—	0.53	1.00	0.67	0.50	0.75	0.50	0.29
販売職	求人募集数	17	0	9	0	6	2	0	88	18	0	18	17	35	0
	求職者数	6	0	1	0	3	1	1	5	1	0	1	1	2	0
	求人倍率	2.83	—	9.00	—	2.00	2.00	—	17.60	18.00	—	18.00	17.00	17.50	—
サービス職	求人募集数	82	5	14	14	32	14	3	117	0	4	22	17	28	46
	求職者数	20	1	3	3	7	4	2	29	0	1	5	4	7	12
	求人倍率	4.10	5.00	4.67	4.67	4.57	3.50	1.50	4.03	—	4.00	4.40	4.25	4.00	3.83
保安職	求人募集数	22	5	4	4	4	4	1	4	2	2	0	0	0	0
	求職者数	0	0	0	0	0	0	0	0	0	0	0	0	0	0
	求人倍率	—	—	—	—	—	—	—	—	—	—	—	—	—	—
生産工程	求人募集数	55	5	5	26	14	5	0	47	6	6	6	6	12	11
	求職者数	11	1	1	5	3	1	0	8	1	1	1	1	2	2
	求人倍率	5.00	5.00	5.00	5.20	4.67	5.00	—	5.88	6.00	6.00	6.00	6.00	6.00	5.50
輸送・機械運転	求人募集数	36	0	0	6	16	13	1	13	0	0	0	0	9	4
	求職者数	9	0	0	1	3	4	1	3	0	0	0	0	2	1
	求人倍率	4.00	—	—	6.00	5.33	3.25	1.00	4.33	—	—	—	—	4.50	4.00
建設・採掘	求人募集数	62	30	0	0	0	24	8	0	0	0	0	0	0	0
	求職者数	3	1	0	0	0	1	1	0	0	0	0	0	0	0
	求人倍率	20.67	30.00	—	—	—	24.00	8.00	—	—	—	—	—	—	—
運搬・清掃・包装等	求人募集数	25	6	5	0	8	6	0	18	0	1	2	1	8	6
	求職者数	20	4	3	0	6	6	1	43	0	3	4	2	20	14
	求人倍率	1.25	1.50	1.67	—	1.33	1.00	—	0.42	—	0.33	0.50	0.50	0.40	0.43

(注) 1 求人募集数・求職者数・求人倍率は、正式にはそれぞれ有効求人数・有効求職者数・有効求人倍率といいます。

2 求人倍率は、求職者1人あたりの求人募集数を意味しています。

3 「職業」の合計欄には、「管理職」「農林漁業職」「職業分類不能」を含みます。



	専門・技術職	事務職	販売職	サービス職	保安職	生産工程	輸送・機械運転	建設・採掘	運搬・清掃・包装	常用計
求人募集数	128	48	105	199	26	102	49	62	43	779
求職者数	29	78	11	49	0	19	12	3	63	335
求人倍率(倍)	4.41	0.62	9.55	4.06	—	5.37	4.08	20.67	0.68	2.33

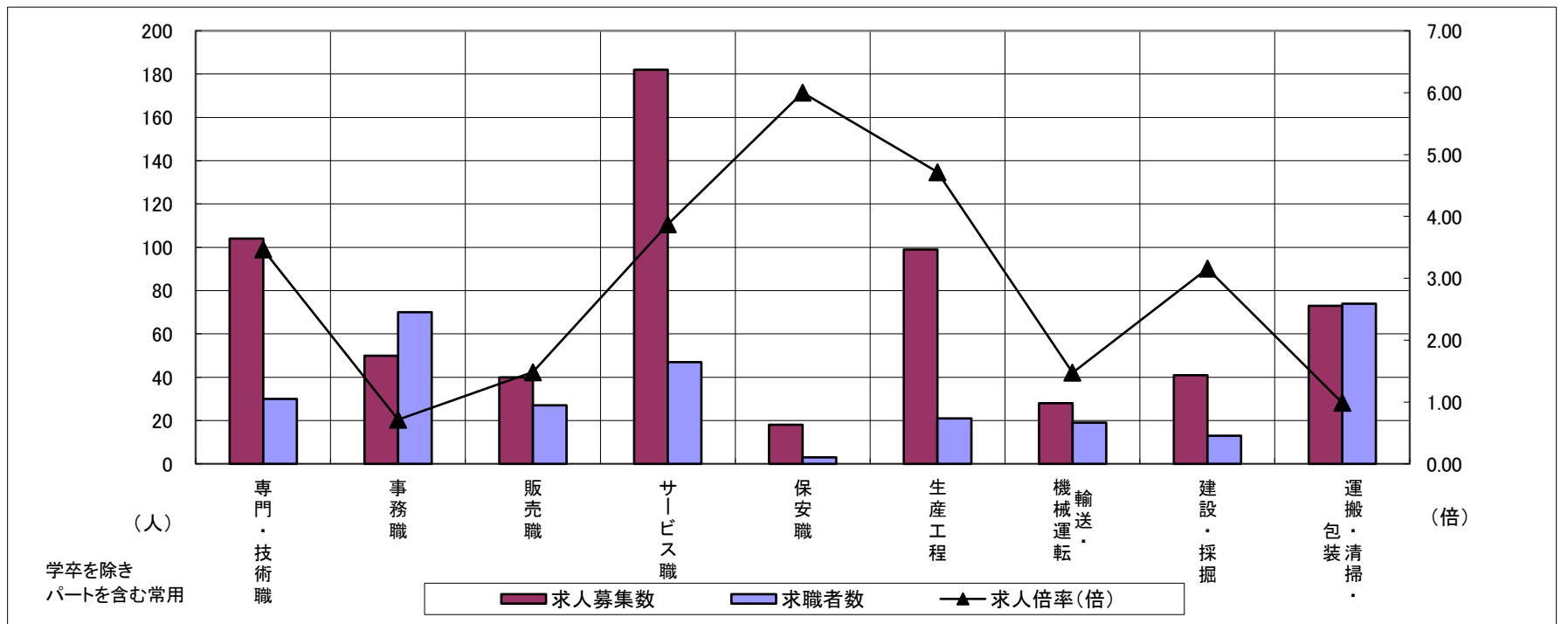
求人・求職バランスシート

令和4年12月

熊野

職業別	年齢別	合計	常用的フルタイム						合計	常用的パートタイム					
			～24歳	25歳～	35歳～	45歳～	55歳～	65歳～		～24歳	25歳～	35歳～	45歳～	55歳～	65歳～
合計	求人募集数	376	58	82	60	73	82	21	289	14	29	42	62	88	54
	求職者数	200	23	33	25	36	58	25	174	8	16	23	34	54	39
	求人倍率	1.88	2.52	2.48	2.40	2.03	1.41	0.84	1.66	1.75	1.81	1.83	1.82	1.63	1.38
専門・技術職	求人募集数	82	0	25	24	23	8	2	22	0	3	5	7	5	2
	求職者数	15	0	4	4	4	2	1	15	0	2	3	4	4	2
	求人倍率	5.47	—	6.25	6.00	5.75	4.00	2.00	1.47	—	1.50	1.67	1.75	1.25	1.00
事務職	求人募集数	31	5	11	5	4	5	1	19	3	3	2	4	6	1
	求職者数	46	6	14	7	7	9	3	24	4	3	2	5	8	2
	求人倍率	0.67	0.83	0.79	0.71	0.57	0.56	0.33	0.79	0.75	1.00	1.00	0.80	0.75	0.50
販売職	求人募集数	19	5	0	3	8	2	1	21	1	2	9	4	4	1
	求職者数	10	2	0	1	4	2	1	17	1	2	7	3	3	1
	求人倍率	1.90	2.50	—	3.00	2.00	1.00	1.00	1.24	1.00	1.00	1.29	1.33	1.33	1.00
サービス職	求人募集数	63	10	3	10	16	24	0	119	0	5	21	21	61	11
	求職者数	22	3	1	3	5	10	0	25	0	1	4	4	13	3
	求人倍率	2.86	3.33	3.00	3.33	3.20	2.40	—	4.76	—	5.00	5.25	5.25	4.69	3.67
保安職	求人募集数	8	0	0	0	0	6	2	10	2	2	2	2	2	0
	求職者数	3	0	0	0	0	2	1	0	0	0	0	0	0	0
	求人倍率	2.67	—	—	—	—	3.00	2.00	—	—	—	—	—	—	—
生産工程	求人募集数	74	18	18	11	10	14	3	25	0	0	0	8	7	10
	求職者数	14	3	3	2	2	3	1	7	0	0	0	2	2	3
	求人倍率	5.29	6.00	6.00	5.50	5.00	4.67	3.00	3.57	—	—	—	4.00	3.50	3.33
輸送・機械運転	求人募集数	24	2	5	2	3	11	1	4	0	0	0	0	3	1
	求職者数	17	1	2	1	2	10	1	2	0	0	0	0	1	1
	求人倍率	1.41	2.00	2.50	2.00	1.50	1.10	1.00	2.00	—	—	—	—	3.00	1.00
建設・採掘	求人募集数	41	0	8	18	8	3	4	0	0	0	0	0	0	0
	求職者数	11	0	1	3	2	2	3	2	0	0	0	0	0	2
	求人倍率	3.73	—	8.00	6.00	4.00	1.50	1.33	—	—	—	—	—	—	—
運搬・清掃・包装等	求人募集数	11	2	4	0	1	2	2	62	1	6	4	11	26	14
	求職者数	25	2	4	0	1	9	9	49	1	4	3	8	21	12
	求人倍率	0.44	1.00	1.00	—	1.00	0.22	0.22	1.27	1.00	1.50	1.33	1.38	1.24	1.17

- (注) 1 求人募集数・求職者数・求人倍率は、正式にはそれぞれ有効求人数・有効求職者数・有効求人倍率といいます。
 2 求人倍率は、求職者1人あたりの求人募集数を意味しています。
 3 「職業」の合計欄には、「管理職」「農林漁業職」「職業分類不能」を含みます。



	専門・技術職	事務職	販売職	サービス職	保安職	生産工程	輸送・機械運転	建設・採掘	運搬・清掃・包装	常用計
求人募集数	104	50	40	182	18	99	28	41	73	665
求職者数	30	70	27	47	3	21	19	13	74	374
求人倍率(倍)	3.47	0.71	1.48	3.87	6.00	4.71	1.47	3.15	0.99	1.78

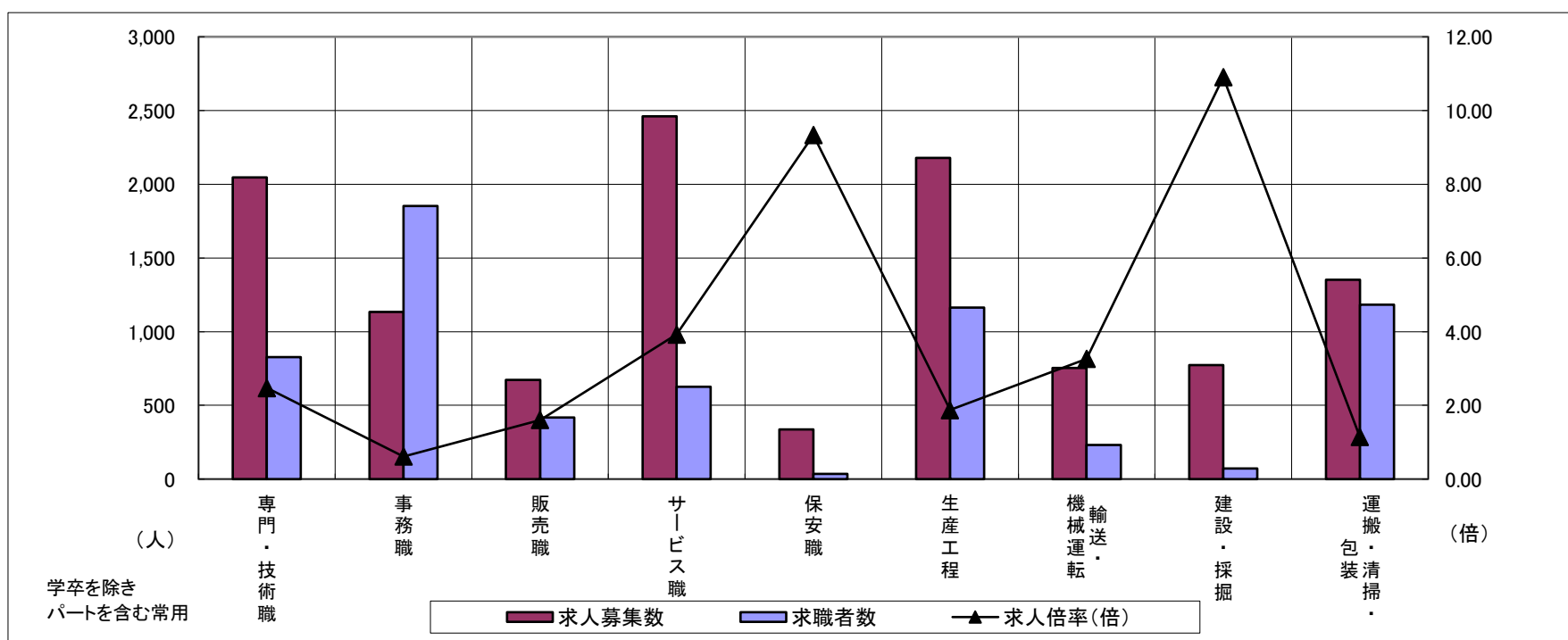
求人・求職バランスシート

令和4年12月

北勢地域

職業別	年齢別	合計	常用的フルタイム						合計	常用的パートタイム					
			～24歳	25歳～	35歳～	45歳～	55歳～	65歳～		～24歳	25歳～	35歳～	45歳～	55歳～	65歳～
合計	求人募集数	8,161	1,363	2,434	1,734	1,628	1,002	109	3,762	187	688	761	907	1,219	1,001
	求職者数	5,154	731	1,318	992	1,169	944	253	3,153	146	550	609	731	1,117	1,168
	求人倍率	1.58	1.86	1.85	1.75	1.39	1.06	0.43	1.19	1.28	1.25	1.25	1.24	1.09	0.86
専門・技術職	求人募集数	1,429	152	623	244	246	164	11	618	7	163	166	117	165	104
	求職者数	563	53	222	93	104	91	21	265	3	66	70	48	78	71
	求人倍率	2.54	2.87	2.81	2.62	2.37	1.80	0.52	2.33	2.33	2.47	2.37	2.44	2.12	1.46
事務職	求人募集数	668	114	223	147	126	58	5	466	17	85	105	128	131	62
	求職者数	1,153	157	326	237	264	169	38	700	21	114	144	188	233	154
	求人倍率	0.58	0.73	0.68	0.62	0.48	0.34	0.13	0.67	0.81	0.75	0.73	0.68	0.56	0.40
販売職	求人募集数	477	97	143	127	63	47	6	196	14	41	24	53	64	41
	求職者数	252	39	57	58	51	47	15	167	11	34	21	43	58	39
	求人倍率	1.89	2.49	2.51	2.19	1.24	1.00	0.40	1.17	1.27	1.21	1.14	1.23	1.10	1.05
サービス職	求人募集数	1,287	213	250	331	344	149	14	1,173	67	211	231	341	323	267
	求職者数	353	51	68	81	97	56	15	274	15	49	53	74	83	88
	求人倍率	3.65	4.18	3.68	4.09	3.55	2.66	0.93	4.28	4.47	4.31	4.36	4.61	3.89	3.03
保安職	求人募集数	280	47	10	3	60	160	24	56	1	0	0	28	27	71
	求職者数	25	2	3	1	8	11	4	11	0	0	0	5	6	15
	求人倍率	11.20	23.50	3.33	3.00	7.50	14.55	6.00	5.09	—	—	—	5.60	4.50	4.73
生産工程	求人募集数	1,815	342	534	419	351	169	13	363	13	63	81	89	117	79
	求職者数	965	147	228	200	238	152	31	198	7	34	39	48	70	54
	求人倍率	1.88	2.33	2.34	2.10	1.47	1.11	0.42	1.83	1.86	1.85	2.08	1.85	1.67	1.46
輸送・機械運転	求人募集数	682	30	123	174	201	154	37	71	0	8	4	10	49	131
	求職者数	210	7	28	39	70	66	42	21	0	1	1	3	16	77
	求人倍率	3.25	4.29	4.39	4.46	2.87	2.33	0.88	3.38	—	8.00	4.00	3.33	3.06	1.70
建設・採掘	求人募集数	761	164	127	145	206	119	10	13	0	0	1	5	7	8
	求職者数	61	11	9	10	18	13	2	10	0	0	1	4	5	7
	求人倍率	12.48	14.91	14.11	14.50	11.44	9.15	5.00	1.30	—	—	1.00	1.25	1.40	1.14
運搬・清掃・包装等	求人募集数	632	89	136	123	140	144	20	719	32	105	149	155	278	236
	求職者数	407	44	65	64	105	129	36	775	33	107	152	161	322	353
	求人倍率	1.55	2.02	2.09	1.92	1.33	1.12	0.56	0.93	0.97	0.98	0.98	0.96	0.86	0.67

- (注) 1 求人募集数・求職者数・求人倍率は、正式にはそれぞれ有効求人数・有効求職者数・有効求人倍率といいます。
 2 求人倍率は、求職者1人あたりの求人募集数を意味しています。
 3 「職業」の合計欄には、「管理職」「農林漁業職」「職業分類不能」を含みます。



	専門・技術職	事務職	販売職	サービス職	保安職	生産工程	輸送・機械運転	建設・採掘	運搬・清掃・包装	常用計
求人募集数	2,047	1,134	673	2,460	336	2,178	753	774	1,351	11,923
求職者数	828	1,853	419	627	36	1,163	231	71	1,182	8,307
求人倍率(倍)	2.47	0.61	1.61	3.92	9.33	1.87	3.26	10.90	1.14	1.44

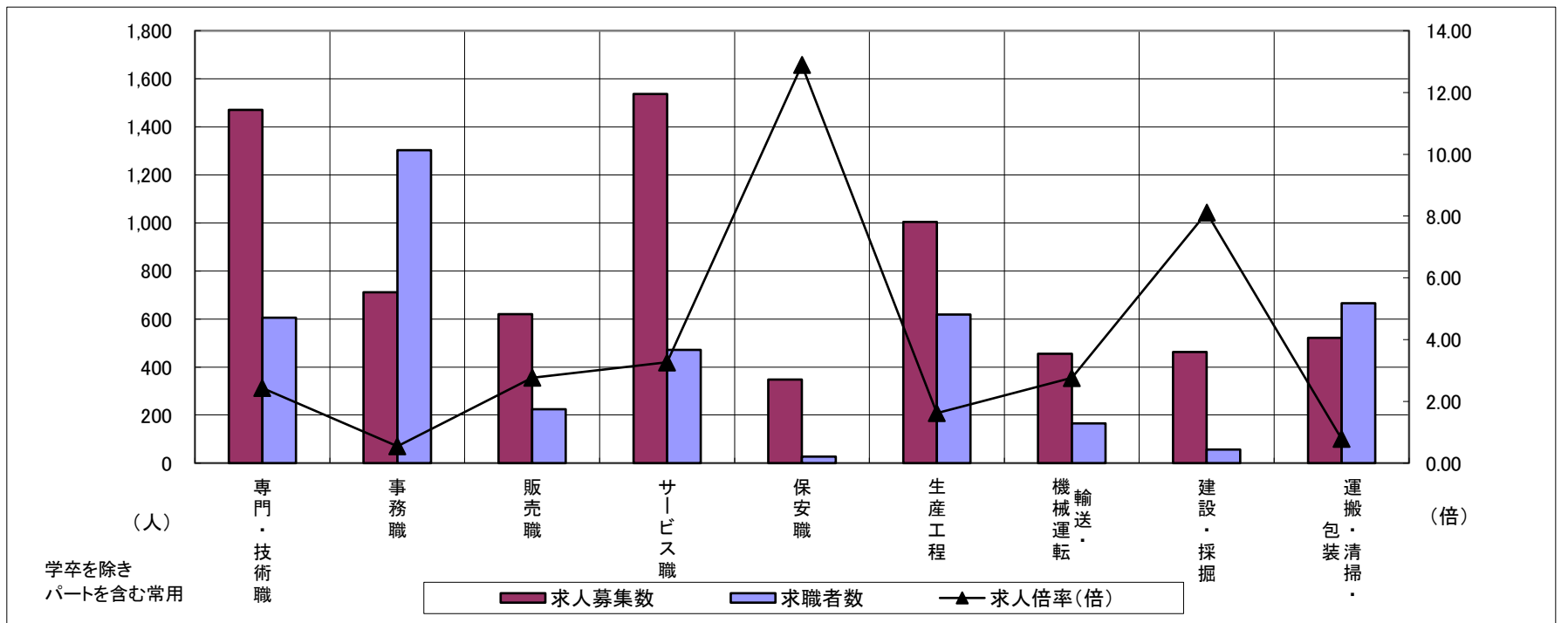
求人・求職バランスシート

令和4年12月

中勢地域

職業別	年齢別	合計	常用的フルタイム						合計	常用的パートタイム					
			～24歳	25歳～	35歳～	45歳～	55歳～	65歳～		～24歳	25歳～	35歳～	45歳～	55歳～	65歳～
合計	求人募集数	5,009	706	1,512	1,087	1,016	688	94	2,466	130	389	499	648	800	614
	求職者数	3,768	440	942	727	893	766	229	1,936	96	291	372	489	688	638
	求人倍率	1.33	1.60	1.61	1.50	1.14	0.90	0.41	1.27	1.35	1.34	1.34	1.33	1.16	0.96
専門・技術職	求人募集数	986	114	326	228	188	130	14	484	8	88	111	109	168	86
	求職者数	419	42	122	90	84	81	27	186	3	32	40	40	71	44
	求人倍率	2.35	2.71	2.67	2.53	2.24	1.60	0.52	2.60	2.67	2.75	2.78	2.73	2.37	1.95
事務職	求人募集数	454	65	153	111	83	42	6	257	4	39	63	79	72	38
	求職者数	863	91	235	181	205	151	42	440	6	63	102	128	141	91
	求人倍率	0.53	0.71	0.65	0.61	0.40	0.28	0.14	0.58	0.67	0.62	0.62	0.62	0.51	0.42
販売職	求人募集数	438	72	130	100	80	56	5	182	4	22	32	61	63	53
	求職者数	144	16	29	25	40	34	9	80	2	11	14	24	29	25
	求人倍率	3.04	4.50	4.48	4.00	2.00	1.65	0.56	2.28	2.00	2.00	2.29	2.54	2.17	2.12
サービス職	求人募集数	748	110	173	134	194	137	7	788	47	123	139	212	267	259
	求職者数	300	40	64	50	80	66	7	171	10	26	30	45	60	79
	求人倍率	2.49	2.75	2.70	2.68	2.43	2.08	1.00	4.61	4.70	4.73	4.63	4.71	4.45	3.28
保安職	求人募集数	311	42	34	29	101	105	89	37	0	19	0	0	18	114
	求職者数	23	2	3	1	8	9	9	4	0	2	0	0	2	9
	求人倍率	13.52	21.00	11.33	29.00	12.63	11.67	9.89	9.25	—	9.50	—	—	9.00	12.67
生産工程	求人募集数	812	139	262	185	170	56	4	192	22	40	35	48	47	29
	求職者数	514	69	132	102	145	66	15	105	12	20	17	25	31	27
	求人倍率	1.58	2.01	1.98	1.81	1.17	0.85	0.27	1.83	1.83	2.00	2.06	1.92	1.52	1.07
輸送・機械運転	求人募集数	390	4	56	74	155	101	15	65	0	3	5	9	48	47
	求職者数	144	1	15	22	59	47	25	21	0	1	1	2	17	27
	求人倍率	2.71	4.00	3.73	3.36	2.63	2.15	0.60	3.10	—	3.00	5.00	4.50	2.82	1.74
建設・採掘	求人募集数	454	42	93	122	117	80	12	8	2	2	2	0	2	10
	求職者数	56	6	9	12	16	13	4	1	0	0	0	0	1	4
	求人倍率	8.11	7.00	10.33	10.17	7.31	6.15	3.00	8.00	—	—	—	—	2.00	2.50
運搬・清掃・包装等	求人募集数	226	28	58	43	46	51	12	296	20	38	59	78	101	123
	求職者数	316	30	63	50	73	100	39	350	23	43	67	89	128	174
	求人倍率	0.72	0.93	0.92	0.86	0.63	0.51	0.31	0.85	0.87	0.88	0.88	0.88	0.79	0.71

- (注) 1 求人募集数・求職者数・求人倍率は、正式にはそれぞれ有効求人人数・有効求職者数・有効求人倍率といひます。
 2 求人倍率は、求職者1人あたりの求人募集数を意味しています。
 3 「職業」の合計欄には、「管理職」「農林漁業職」「職業分類不能」を含みます。



	専門・技術職	事務職	販売職	サービス職	保安職	生産工程	輸送・機械運転	建設・採掘	運搬・清掃・包装	常用計
求人募集数	1,470	711	620	1,536	348	1,004	455	462	522	7,475
求職者数	605	1,303	224	471	27	619	165	57	666	5,704
求人倍率(倍)	2.43	0.55	2.77	3.26	12.89	1.62	2.76	8.11	0.78	1.31

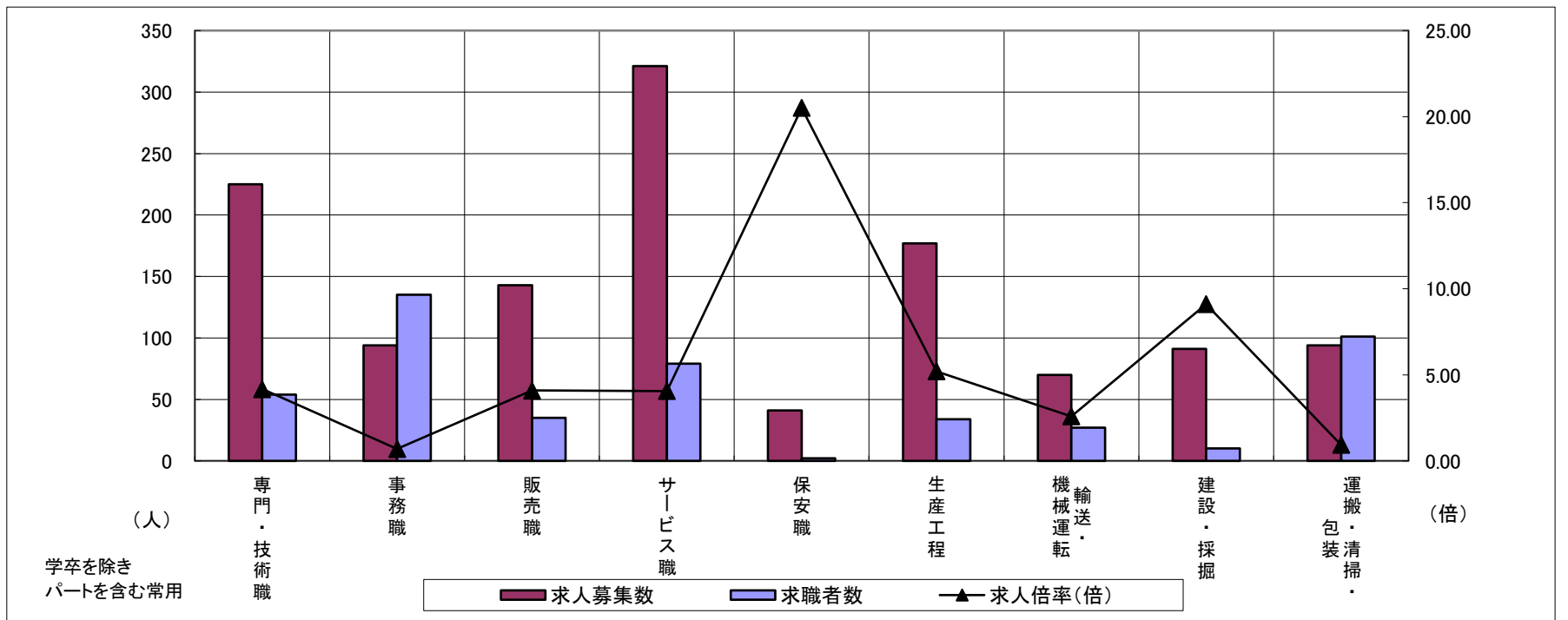
求人・求職バランスシート

令和4年12月

東紀州地域

職業別	年齢別	合計	常用的フルタイム						合計	常用的パートタイム					
			～24歳	25歳～	35歳～	45歳～	55歳～	65歳～		～24歳	25歳～	35歳～	45歳～	55歳～	65歳～
合計	求人募集数	797	129	178	122	178	190	29	480	31	62	90	104	193	138
	求職者数	343	46	64	46	77	110	34	250	16	31	45	53	105	82
	求人倍率	2.32	2.80	2.78	2.65	2.31	1.73	0.85	1.92	1.94	2.00	2.00	1.96	1.84	1.68
専門・技術職	求人募集数	185	8	57	40	30	50	2	40	4	5	13	9	9	5
	求職者数	31	1	8	6	5	11	1	23	2	3	7	5	6	4
	求人倍率	5.97	8.00	7.13	6.67	6.00	4.55	2.00	1.74	2.00	1.67	1.86	1.80	1.50	1.25
事務職	求人募集数	61	13	19	9	8	12	1	33	4	7	3	7	12	3
	求職者数	88	15	23	12	15	23	4	47	5	9	4	9	20	9
	求人倍率	0.69	0.87	0.83	0.75	0.53	0.52	0.25	0.70	0.80	0.78	0.75	0.78	0.60	0.33
販売職	求人募集数	35	5	9	3	14	4	1	108	19	2	27	21	39	1
	求職者数	14	2	1	1	7	3	2	21	2	2	8	4	5	1
	求人倍率	2.50	2.50	9.00	3.00	2.00	1.33	0.50	5.14	9.50	1.00	3.38	5.25	7.80	1.00
サービス職	求人募集数	142	15	17	24	48	38	3	179	0	9	43	38	89	57
	求職者数	40	4	4	6	12	14	2	39	0	2	9	8	20	15
	求人倍率	3.55	3.75	4.25	4.00	4.00	2.71	1.50	4.59	—	4.50	4.78	4.75	4.45	3.80
保安職	求人募集数	27	5	4	4	4	10	3	14	4	4	2	2	2	0
	求職者数	2	0	0	0	0	2	1	0	0	0	0	0	0	0
	求人倍率	13.50	—	—	—	—	5.00	3.00	—	—	—	—	—	—	—
生産工程	求人募集数	126	23	23	37	24	19	3	51	6	6	6	14	19	21
	求職者数	24	4	4	7	5	4	1	10	1	1	1	3	4	5
	求人倍率	5.25	5.75	5.75	5.29	4.80	4.75	3.00	5.10	6.00	6.00	6.00	4.67	4.75	4.20
輸送・機械運転	求人募集数	58	2	5	8	19	24	2	12	0	0	0	0	12	5
	求職者数	24	1	2	2	5	14	2	3	0	0	0	0	3	2
	求人倍率	2.42	2.00	2.50	4.00	3.80	1.71	1.00	4.00	—	—	—	—	4.00	2.50
建設・採掘	求人募集数	91	30	8	18	8	27	12	0	0	0	0	0	0	0
	求職者数	10	1	1	3	2	3	4	0	0	0	0	0	0	2
	求人倍率	9.10	30.00	8.00	6.00	4.00	9.00	3.00	—	—	—	—	—	—	0.00
運搬・清掃・包装等	求人募集数	34	8	9	0	9	8	2	60	1	7	6	12	34	20
	求職者数	35	6	7	0	7	15	10	66	1	7	7	10	41	26
	求人倍率	0.97	1.33	1.29	—	1.29	0.53	0.20	0.91	1.00	1.00	0.86	1.20	0.83	0.77

- (注) 1 求人募集数・求職者数・求人倍率は、正式にはそれぞれ有効求人数・有効求職者数・有効求人倍率といひます。
 2 求人倍率は、求職者1人あたりの求人募集数を意味しています。
 3 「職業」の合計欄には、「管理職」「農林漁業職」「職業分類不能」を含みます。



	専門・技術職	事務職	販売職	サービス職	保安職	生産工程	輸送・機械運転	建設・採掘	運搬・清掃・包装	常用計
求人募集数	225	94	143	321	41	177	70	91	94	1,277
求職者数	54	135	35	79	2	34	27	10	101	593
求人倍率(倍)	4.17	0.70	4.09	4.06	20.50	5.21	2.59	9.10	0.93	2.15

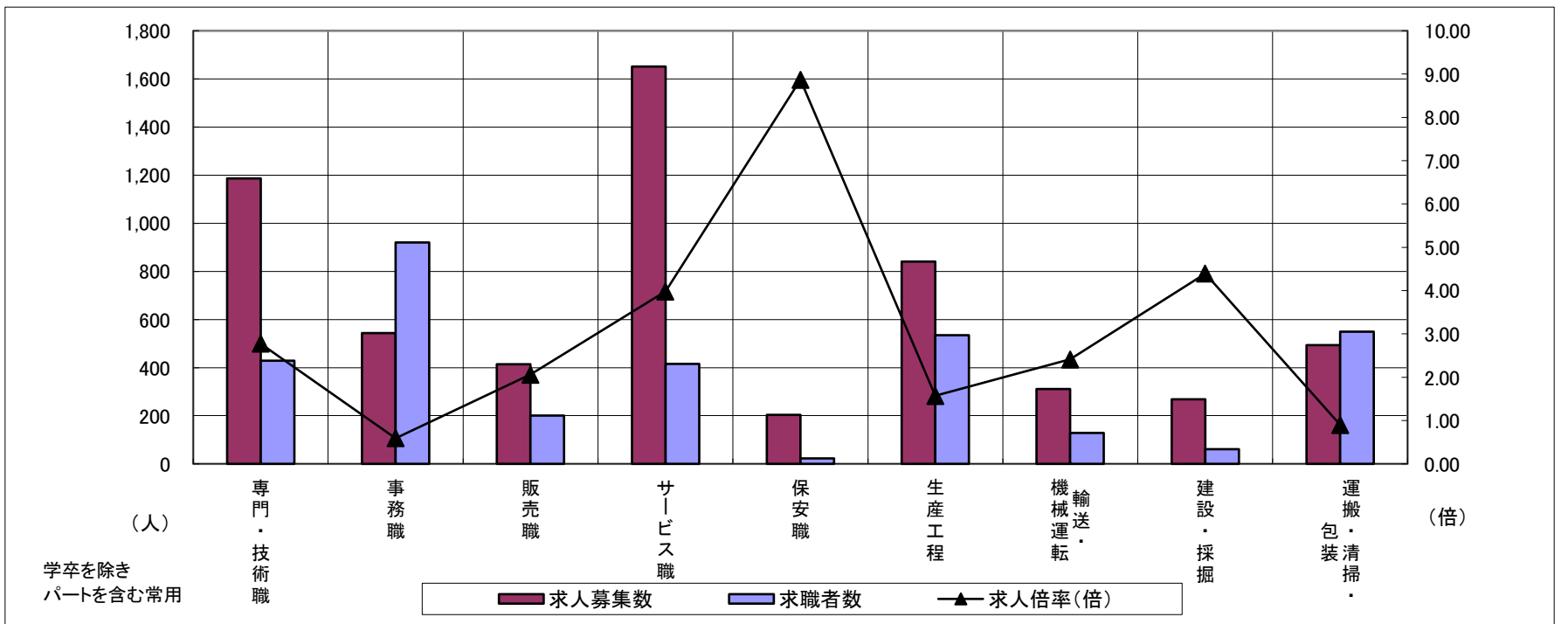
求人・求職バランスシート

令和4年12月

松阪+伊勢

職業別	年齢別	合計	常用的フルタイム						合計	常用的パートタイム					
			～24歳	25歳～	35歳～	45歳～	55歳～	65歳～		～24歳	25歳～	35歳～	45歳～	55歳～	65歳～
合計	求人募集数	4,010	604	1,016	870	873	647	62	2,129	100	339	376	486	828	559
	求職者数	2,860	355	599	553	692	661	153	1,600	70	235	266	350	679	569
	求人倍率	1.40	1.70	1.70	1.57	1.26	0.98	0.41	1.33	1.43	1.44	1.41	1.39	1.22	0.98
専門・技術職	求人募集数	884	86	270	225	177	126	10	303	2	63	75	64	99	49
	求職者数	298	26	80	71	61	60	14	130	1	25	30	26	48	29
	求人倍率	2.97	3.31	3.38	3.17	2.90	2.10	0.71	2.33	2.00	2.52	2.50	2.46	2.06	1.69
事務職	求人募集数	368	63	106	84	72	43	4	175	5	35	38	46	51	23
	求職者数	607	80	138	122	153	114	24	313	9	57	64	77	106	62
	求人倍率	0.61	0.79	0.77	0.69	0.47	0.38	0.17	0.56	0.56	0.61	0.59	0.60	0.48	0.37
販売職	求人募集数	282	53	111	51	41	26	2	132	7	25	25	23	52	22
	求職者数	121	15	32	18	30	26	5	80	4	14	14	14	34	20
	求人倍率	2.33	3.53	3.47	2.83	1.37	1.00	0.40	1.65	1.75	1.79	1.79	1.64	1.53	1.10
サービス職	求人募集数	828	135	136	154	236	167	17	824	40	122	124	226	312	286
	求職者数	251	37	37	41	72	64	14	164	8	23	25	42	66	73
	求人倍率	3.30	3.65	3.68	3.76	3.28	2.61	1.21	5.02	5.00	5.30	4.96	5.38	4.73	3.92
保安職	求人募集数	185	18	41	7	43	76	35	19	0	0	0	0	19	77
	求職者数	21	2	4	1	5	9	4	2	0	0	0	0	2	4
	求人倍率	8.81	9.00	10.25	7.00	8.60	8.44	8.75	9.50	—	—	—	—	9.50	19.25
生産工程	求人募集数	662	114	190	147	141	70	3	178	14	26	26	50	62	27
	求職者数	427	55	92	83	117	80	11	108	9	15	14	26	44	29
	求人倍率	1.55	2.07	2.07	1.77	1.21	0.88	0.27	1.65	1.56	1.73	1.86	1.92	1.41	0.93
輸送・機械運転	求人募集数	274	0	30	62	94	88	7	37	0	8	0	3	26	32
	求職者数	112	0	9	19	38	46	21	17	0	3	0	1	13	28
	求人倍率	2.45	—	3.33	3.26	2.47	1.91	0.33	2.18	—	2.67	—	3.00	2.00	1.14
建設・採掘	求人募集数	261	51	40	47	60	63	6	7	2	2	2	0	1	2
	求職者数	57	9	7	9	14	18	4	4	0	0	1	1	2	6
	求人倍率	4.58	5.67	5.71	5.22	4.29	3.50	1.50	1.75	—	—	2.00	0.00	0.50	0.33
運搬・清掃・包装等	求人募集数	163	21	27	36	34	45	9	331	18	39	56	64	154	143
	求職者数	207	19	26	36	46	80	31	342	18	38	53	65	168	201
	求人倍率	0.79	1.11	1.04	1.00	0.74	0.56	0.29	0.97	1.00	1.03	1.06	0.98	0.92	0.71

- (注) 1 求人募集数・求職者数・求人倍率は、正式にはそれぞれ有効求人数・有効求職者数・有効求人倍率といいます。
 2 求人倍率は、求職者1人あたりの求人募集数を意味しています。
 3 「職業」の合計欄には、「管理職」「農林漁業職」「職業分類不能」を含みます。



	専門・技術職	事務職	販売職	サービス職	保安職	生産工程	輸送・機械運転	建設・採掘	運搬・清掃・包装	常用計
求人募集数	1,187	543	414	1,652	204	840	311	268	494	6,139
求職者数	428	920	201	415	23	535	129	61	549	4,460
求人倍率(倍)	2.77	0.59	2.06	3.98	8.87	1.57	2.41	4.39	0.90	1.38