

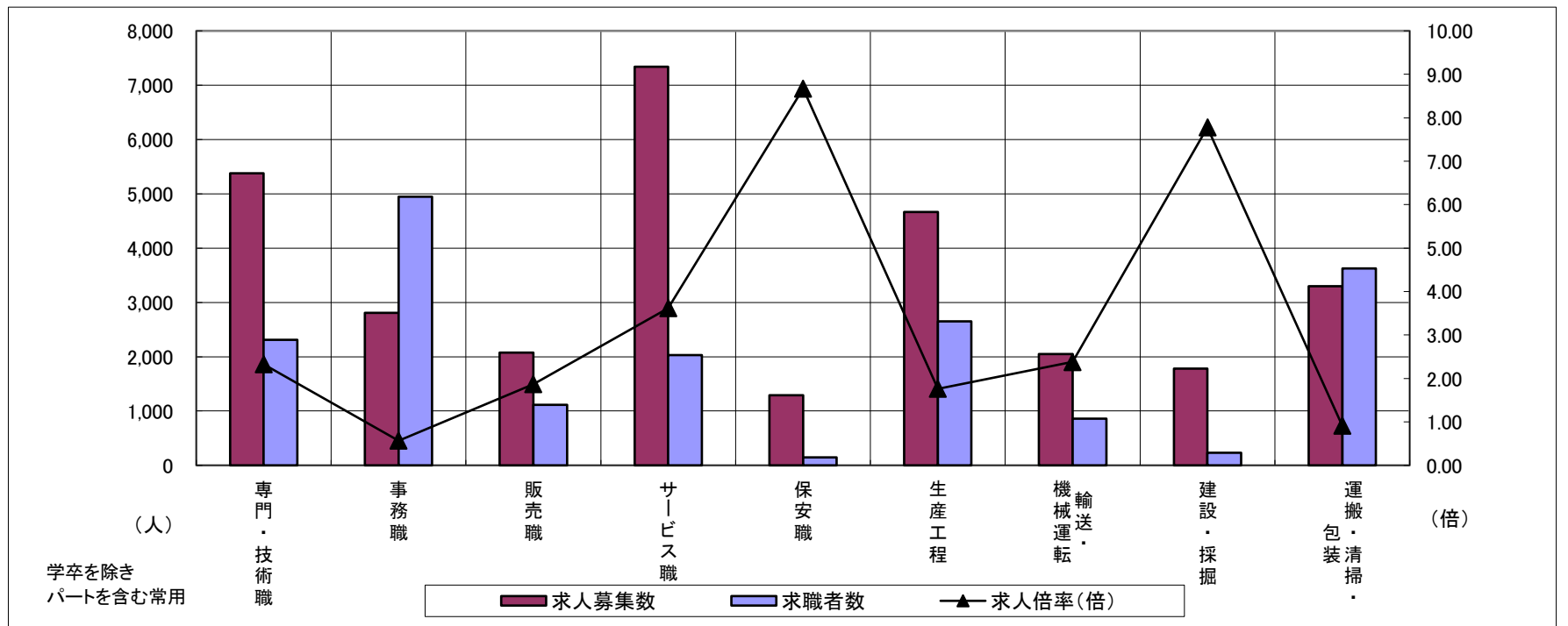
# 求人・求職バランスシート

令和4年11月

三重労働局

職業別	年齢別	合計	常用的フルタイム						合計	常用的パートタイム					
			～24歳	25歳～	35歳～	45歳～	55歳～	65歳～		～24歳	25歳～	35歳～	45歳～	55歳～	65歳～
合計	求人募集数	19,235	2,917	5,482	4,091	3,875	2,575	295	11,925	488	1,673	1,938	2,244	3,185	2,397
	求職者数	13,379	1,644	3,106	2,477	2,950	2,521	681	10,090	367	1,256	1,455	1,691	2,734	2,587
	求人倍率	1.44	1.77	1.76	1.65	1.31	1.02	0.43	1.18	1.33	1.33	1.33	1.33	1.16	0.93
専門・技術職	求人募集数	3,624	368	1,357	730	695	439	35	1,754	34	370	400	289	444	217
	求職者数	1,475	128	473	274	291	251	58	839	15	161	174	126	222	141
	求人倍率	2.46	2.88	2.87	2.66	2.39	1.75	0.60	2.09	2.27	2.30	2.30	2.29	2.00	1.54
事務職	求人募集数	1,637	264	545	363	296	157	12	1,168	33	185	250	277	294	129
	求職者数	2,964	369	780	581	657	478	99	1,984	49	278	376	426	543	312
	求人倍率	0.55	0.72	0.70	0.62	0.45	0.33	0.12	0.59	0.67	0.67	0.66	0.65	0.54	0.41
販売職	求人募集数	1,163	237	324	283	189	116	14	911	40	131	129	168	265	178
	求職者数	600	85	116	117	137	107	38	512	21	68	67	87	151	118
	求人倍率	1.94	2.79	2.79	2.42	1.38	1.08	0.37	1.78	1.90	1.93	1.93	1.93	1.75	1.51
サービス職	求人募集数	3,478	502	766	725	891	556	38	3,861	167	512	579	776	971	856
	求職者数	997	128	196	186	251	196	40	1,031	40	122	138	185	257	289
	求人倍率	3.49	3.92	3.91	3.90	3.55	2.84	0.95	3.74	4.18	4.20	4.20	4.19	3.78	2.96
保安職	求人募集数	904	28	112	76	193	343	152	388	0	16	0	47	81	244
	求職者数	88	2	8	6	18	34	20	61	0	2	0	6	11	42
	求人倍率	10.27	14.00	14.00	12.67	10.72	10.09	7.60	6.36	—	8.00	—	7.83	7.36	5.81
生産工程	求人募集数	3,635	658	1,078	876	691	309	23	1,032	58	144	170	221	281	158
	求職者数	2,107	301	493	442	514	298	59	543	26	65	77	101	159	115
	求人倍率	1.73	2.19	2.19	1.98	1.34	1.04	0.39	1.90	2.23	2.22	2.21	2.19	1.77	1.37
輸送・機械運転	求人募集数	1,632	61	212	369	538	377	75	416	0	23	15	42	129	207
	求職者数	637	15	57	100	194	180	91	224	0	6	4	11	50	153
	求人倍率	2.56	4.07	3.72	3.69	2.77	2.09	0.82	1.86	—	3.83	3.75	3.82	2.58	1.35
建設・採掘	求人募集数	1,724	246	315	333	464	307	59	57	0	2	3	8	13	31
	求職者数	194	20	26	30	55	45	18	35	0	1	2	5	7	20
	求人倍率	8.89	12.30	12.12	11.10	8.44	6.82	3.28	1.63	—	2.00	1.50	1.60	1.86	1.55
運搬・清掃・包装等	求人募集数	1,127	146	213	242	235	248	43	2,170	84	222	290	361	634	579
	求職者数	1,211	108	157	191	268	364	123	2,412	82	217	283	352	691	787
	求人倍率	0.93	1.35	1.36	1.27	0.88	0.68	0.35	0.90	1.02	1.02	1.02	1.03	0.92	0.74

- (注) 1 求人募集数・求職者数・求人倍率は、正式にはそれぞれ有効求人人数・有効求職者数・有効求人倍率といいます。  
 2 求人倍率は、求職者1人あたりの求人募集数を意味しています。  
 3 「職業」の合計欄には、「管理職」「農林漁業職」「職業分類不能」を含みます。



	専門・技術職	事務職	販売職	サービス職	保安職	生産工程	輸送・機械運転	建設・採掘	運搬・清掃・包装	常用計
求人募集数	5,378	2,805	2,074	7,339	1,292	4,667	2,048	1,781	3,297	31,160
求職者数	2,314	4,948	1,112	2,028	149	2,650	861	229	3,623	23,469
求人倍率(倍)	2.32	0.57	1.87	3.62	8.67	1.76	2.38	7.78	0.91	1.33

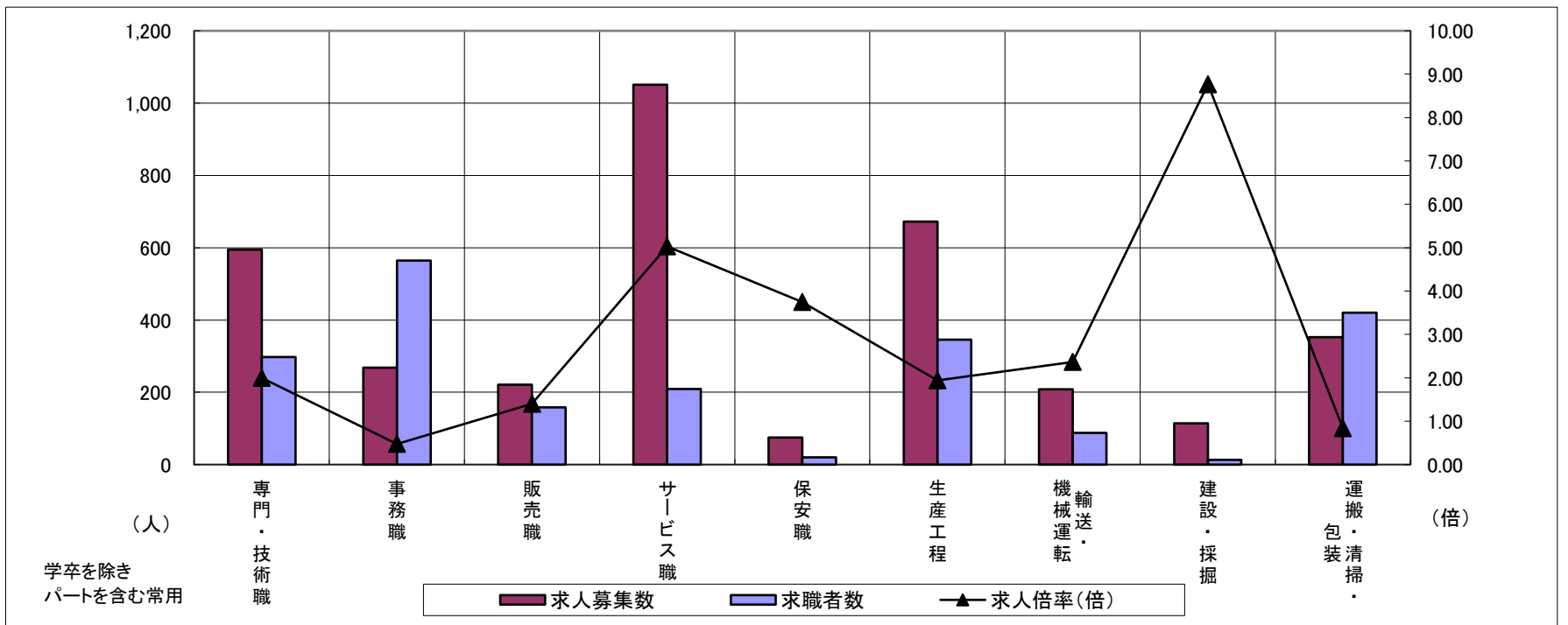
# 求人・求職バランスシート

令和4年11月

桑名

職業別	年齢別	合計	常用的フルタイム						合計	常用的パートタイム					
			～24歳	25歳～	35歳～	45歳～	55歳～	65歳～		～24歳	25歳～	35歳～	45歳～	55歳～	65歳～
合計	求人募集数	2,315	382	707	499	428	272	27	1,332	48	206	236	242	316	284
	求職者数	1,467	200	370	276	305	241	75	1,210	38	163	187	192	293	337
	求人倍率	1.58	1.91	1.91	1.81	1.40	1.13	0.36	1.10	1.26	1.26	1.26	1.26	1.08	0.84
専門・技術職	求人募集数	393	32	172	63	82	38	6	202	4	34	62	34	46	22
	求職者数	182	13	70	27	38	24	10	116	2	18	33	18	27	18
	求人倍率	2.16	2.46	2.46	2.33	2.16	1.58	0.60	1.74	2.00	1.89	1.88	1.89	1.70	1.22
事務職	求人募集数	153	23	57	32	26	14	1	115	2	20	26	32	22	13
	求職者数	321	41	99	60	66	44	11	243	3	36	47	57	54	46
	求人倍率	0.48	0.56	0.58	0.53	0.39	0.32	0.09	0.47	0.67	0.56	0.55	0.56	0.41	0.28
販売職	求人募集数	141	26	40	37	17	17	4	80	6	13	9	12	20	20
	求職者数	84	13	20	21	13	13	4	74	5	11	8	10	18	22
	求人倍率	1.68	2.00	2.00	1.76	1.31	1.31	1.00	1.08	1.20	1.18	1.13	1.20	1.11	0.91
サービス職	求人募集数	676	126	155	102	209	82	2	375	23	84	57	65	74	72
	求職者数	100	17	21	14	31	14	3	109	6	22	15	17	22	27
	求人倍率	6.76	7.41	7.38	7.29	6.74	5.86	0.67	3.44	3.83	3.82	3.80	3.82	3.36	2.67
保安職	求人募集数	48	4	14	3	11	14	2	27	4	4	4	2	2	11
	求職者数	16	1	4	1	4	5	1	4	0	0	0	0	0	4
	求人倍率	3.00	4.00	3.50	3.00	2.75	2.80	2.00	6.75	—	—	—	—	—	2.75
生産工程	求人募集数	460	107	145	111	58	35	4	212	3	26	36	45	58	44
	求職者数	272	47	64	55	53	42	11	74	1	8	11	14	21	19
	求人倍率	1.69	2.28	2.27	2.02	1.09	0.83	0.36	2.86	3.00	3.25	3.27	3.21	2.76	2.32
輸送・機械運転	求人募集数	169	0	22	61	43	35	8	39	0	9	0	0	4	26
	求職者数	65	0	5	14	14	19	13	23	0	1	0	0	1	21
	求人倍率	2.60	—	4.40	4.36	3.07	1.84	0.62	1.70	—	9.00	—	—	4.00	1.24
建設・採掘	求人募集数	111	31	15	15	34	16	0	3	0	0	1	0	1	1
	求職者数	10	2	1	1	4	2	0	3	0	0	1	0	1	1
	求人倍率	11.10	15.50	15.00	15.00	8.50	8.00	—	1.00	—	—	1.00	—	1.00	1.00
運搬・清掃・包装等	求人募集数	123	22	14	35	25	23	4	230	13	31	30	34	64	58
	求職者数	123	14	9	24	28	36	12	297	14	35	34	38	85	91
	求人倍率	1.00	1.57	1.56	1.46	0.89	0.64	0.33	0.77	0.93	0.89	0.88	0.89	0.75	0.64

- (注) 1 求人募集数・求職者数・求人倍率は、正式にはそれぞれ有効求人数・有効求職者数・有効求人倍率といえます。  
 2 求人倍率は、求職者1人あたりの求人募集数を意味しています。  
 3 「職業」の合計欄には、「管理職」「農林漁業職」「職業分類不能」を含みます。



	専門・技術職	事務職	販売職	サービス職	保安職	生産工程	輸送・機械運転	建設・採掘	運搬・清掃・包装	常用計
求人募集数	595	268	221	1,051	75	672	208	114	353	3,647
求職者数	298	564	158	209	20	346	88	13	420	2,677
求人倍率(倍)	2.00	0.48	1.40	5.03	3.75	1.94	2.36	8.77	0.84	1.36

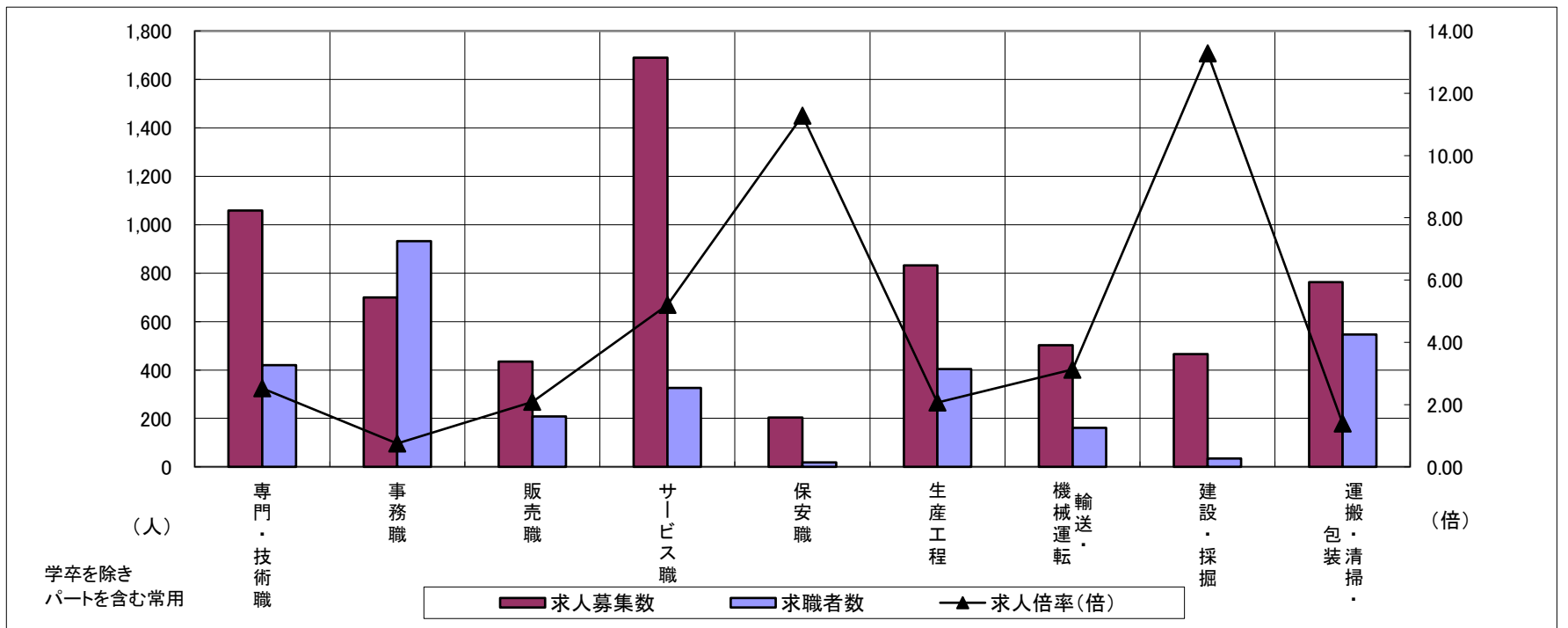
# 求人・求職バランスシート

令和4年11月

四日市

職業別	年齢別	合計	常用的フルタイム						合計	常用的パートタイム					
			～24歳	25歳～	35歳～	45歳～	55歳～	65歳～		～24歳	25歳～	35歳～	45歳～	55歳～	65歳～
合計	求人募集数	4,379	751	1,280	966	820	499	63	2,322	102	357	379	457	563	464
	求職者数	2,384	338	577	472	500	390	107	1,795	71	248	263	318	433	462
	求人倍率	1.84	2.22	2.22	2.05	1.64	1.28	0.59	1.29	1.44	1.44	1.44	1.44	1.30	1.00
専門・技術職	求人募集数	743	103	323	139	101	73	4	316	7	91	57	60	67	34
	求職者数	277	33	103	51	42	41	7	143	3	38	24	25	32	21
	求人倍率	2.68	3.12	3.14	2.73	2.40	1.78	0.57	2.21	2.33	2.39	2.38	2.40	2.09	1.62
事務職	求人募集数	404	80	127	86	73	35	3	295	13	53	59	65	72	33
	求職者数	570	88	145	114	129	79	15	362	14	59	66	74	94	55
	求人倍率	0.71	0.91	0.88	0.75	0.57	0.44	0.20	0.81	0.93	0.90	0.89	0.88	0.77	0.60
販売職	求人募集数	315	65	91	87	46	25	1	119	7	19	10	26	35	22
	求職者数	117	15	21	25	28	21	7	91	5	14	7	19	27	19
	求人倍率	2.69	4.33	4.33	3.48	1.64	1.19	0.14	1.31	1.40	1.36	1.43	1.37	1.30	1.16
サービス職	求人募集数	816	144	133	223	208	97	11	873	51	147	153	204	158	160
	求職者数	160	26	24	40	39	23	8	165	9	26	27	36	29	38
	求人倍率	5.10	5.54	5.54	5.58	5.33	4.22	1.38	5.29	5.67	5.65	5.67	5.67	5.45	4.21
保安職	求人募集数	155	5	2	2	2	105	39	48	0	0	0	10	13	25
	求職者数	3	0	0	0	0	2	1	15	0	0	0	3	4	8
	求人倍率	51.67	—	—	—	—	52.50	39.00	3.20	—	—	—	3.33	3.25	3.13
生産工程	求人募集数	728	131	243	190	129	33	2	104	2	11	26	31	19	15
	求職者数	338	49	91	82	80	30	6	65	1	6	14	17	13	14
	求人倍率	2.15	2.67	2.67	2.32	1.61	1.10	0.33	1.60	2.00	1.83	1.86	1.82	1.46	1.07
輸送・機械運転	求人募集数	433	19	49	122	108	99	36	70	0	0	2	4	19	45
	求職者数	114	4	10	23	27	32	18	47	0	0	1	2	10	34
	求人倍率	3.80	4.75	4.90	5.30	4.00	3.09	2.00	1.49	—	—	2.00	2.00	1.90	1.32
建設・採掘	求人募集数	457	44	66	98	155	83	11	8	0	0	0	2	4	2
	求職者数	29	2	3	5	10	7	2	6	0	0	0	1	2	3
	求人倍率	15.76	22.00	22.00	19.60	15.50	11.86	5.50	1.33	—	—	—	2.00	2.00	0.67
運搬・清掃・包装等	求人募集数	285	44	52	62	65	57	5	477	19	55	90	91	135	87
	求職者数	184	20	24	31	48	51	10	363	13	37	61	62	100	90
	求人倍率	1.55	2.20	2.17	2.00	1.35	1.12	0.50	1.31	1.46	1.49	1.48	1.47	1.35	0.97

- (注) 1 求人募集数・求職者数・求人倍率は、正式にはそれぞれ有効求人数・有効求職者数・有効求人倍率といえます。  
 2 求人倍率は、求職者1人あたりの求人募集数を意味しています。  
 3 「職業」の合計欄には、「管理職」「農林漁業職」「職業分類不能」を含みます。



	専門・技術職	事務職	販売職	サービス職	保安職	生産工程	輸送・機械運転	建設・採掘	運搬・清掃・包装	常用計
求人募集数	1,059	699	434	1,689	203	832	503	465	762	6,701
求職者数	420	932	208	325	18	403	161	35	547	4,179
求人倍率(倍)	2.52	0.75	2.09	5.20	11.28	2.06	3.12	13.29	1.39	1.60

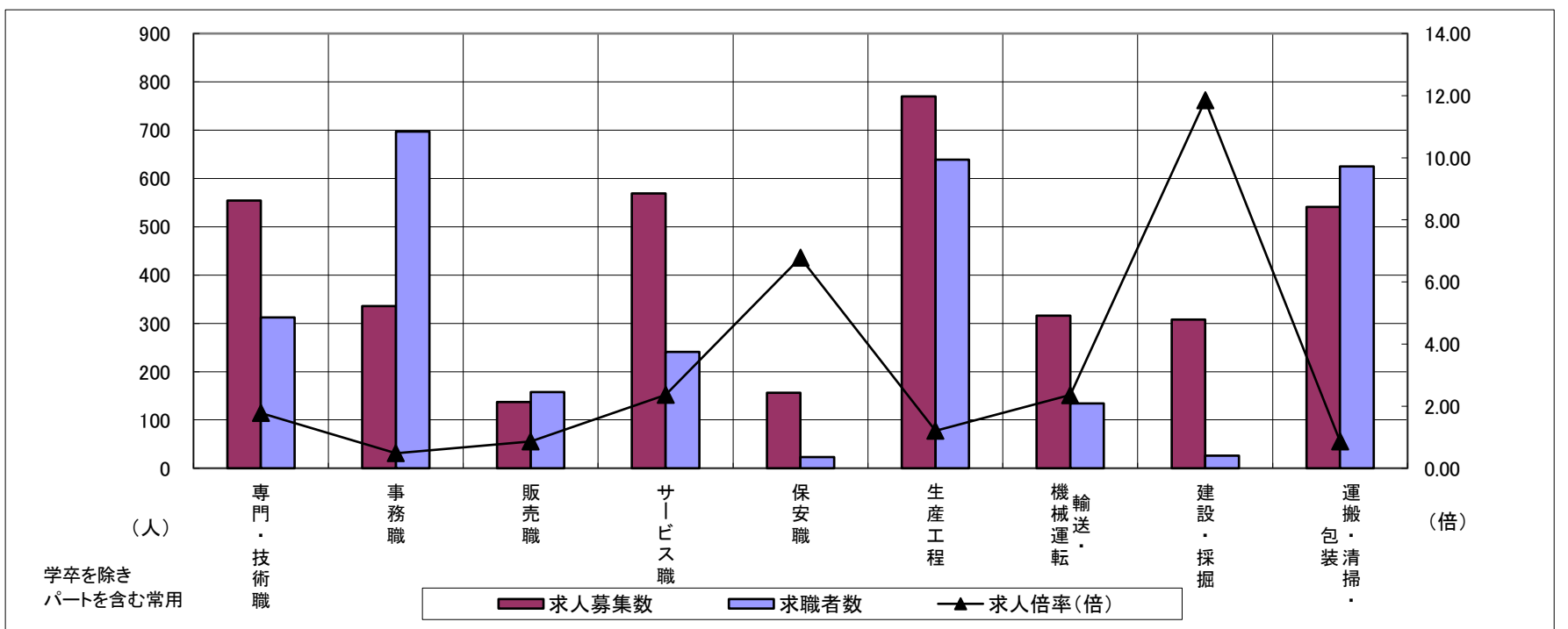
# 求人・求職バランスシート

令和4年11月

鈴鹿

職業別	年齢別	合計	常用的フルタイム						合計	常用的パートタイム					
			～24歳	25歳～	35歳～	45歳～	55歳～	65歳～		～24歳	25歳～	35歳～	45歳～	55歳～	65歳～
合計	求人募集数	2,416	390	662	470	523	335	36	1,330	48	207	206	265	372	232
	求職者数	2,015	278	479	354	446	366	92	1,585	51	221	220	288	454	351
	求人倍率	1.20	1.40	1.38	1.33	1.17	0.92	0.39	0.84	0.94	0.94	0.94	0.92	0.82	0.66
専門・技術職	求人募集数	321	34	128	53	60	44	2	233	4	61	46	36	56	30
	求職者数	189	18	69	30	35	32	5	123	2	29	22	17	30	23
	求人倍率	1.70	1.89	1.86	1.77	1.71	1.38	0.40	1.89	2.00	2.10	2.09	2.12	1.87	1.30
事務職	求人募集数	186	35	60	36	36	18	1	150	4	26	28	39	39	14
	求職者数	378	57	103	69	82	60	7	319	6	44	49	77	99	44
	求人倍率	0.49	0.61	0.58	0.52	0.44	0.30	0.14	0.47	0.67	0.59	0.57	0.51	0.39	0.32
販売職	求人募集数	67	13	23	16	10	4	1	70	2	13	15	15	15	10
	求職者数	82	11	19	18	17	10	7	76	2	13	14	14	19	14
	求人倍率	0.82	1.18	1.21	0.89	0.59	0.40	0.14	0.92	1.00	1.00	1.07	1.07	0.79	0.71
サービス職	求人募集数	251	26	72	56	55	39	3	318	9	43	43	66	100	57
	求職者数	122	11	32	24	25	24	6	119	3	15	15	23	36	27
	求人倍率	2.06	2.36	2.25	2.33	2.20	1.63	0.50	2.67	3.00	2.87	2.87	2.87	2.78	2.11
保安職	求人募集数	111	0	0	0	49	27	35	45	0	0	0	6	14	25
	求職者数	12	0	0	0	4	3	5	11	0	0	0	1	3	7
	求人倍率	9.25	—	—	—	12.25	9.00	7.00	4.09	—	—	—	6.00	4.67	3.57
生産工程	求人募集数	664	107	154	151	163	83	6	106	3	16	14	19	38	16
	求職者数	516	73	105	107	132	83	16	123	3	17	15	20	45	23
	求人倍率	1.29	1.47	1.47	1.41	1.23	1.00	0.38	0.86	1.00	0.94	0.93	0.95	0.84	0.70
輸送・機械運転	求人募集数	226	14	36	44	91	30	11	90	0	0	6	24	21	39
	求職者数	94	4	10	13	36	18	13	40	0	0	1	4	7	28
	求人倍率	2.40	3.50	3.60	3.38	2.53	1.67	0.85	2.25	—	—	6.00	6.00	3.00	1.39
建設・採掘	求人募集数	291	74	51	33	56	67	10	17	0	0	0	6	7	4
	求職者数	21	4	3	2	4	6	2	5	0	0	0	2	2	1
	求人倍率	13.86	18.50	17.00	16.50	14.00	11.17	5.00	3.40	—	—	—	3.00	3.50	4.00
運搬・清掃・包装等	求人募集数	266	25	51	53	60	65	12	275	6	24	38	47	82	78
	求職者数	162	12	24	25	34	49	18	463	9	39	61	75	135	144
	求人倍率	1.64	2.08	2.13	2.12	1.76	1.33	0.67	0.59	0.67	0.62	0.62	0.63	0.61	0.54

- (注) 1 求人募集数・求職者数・求人倍率は、正式にはそれぞれ有効求人数・有効求職者数・有効求人倍率といたします。  
 2 求人倍率は、求職者1人あたりの求人募集数を意味しています。  
 3 「職業」の合計欄には、「管理職」「農林漁業職」「職業分類不能」を含みます。



	専門・技術職	事務職	販売職	サービス職	保安職	生産工程	輸送・機械運転	建設・採掘	運搬・清掃・包装	常用計
求人募集数	554	336	137	569	156	770	316	308	541	3,746
求職者数	312	697	158	241	23	639	134	26	625	3,600
求人倍率(倍)	1.78	0.48	0.87	2.36	6.78	1.21	2.36	11.85	0.87	1.04

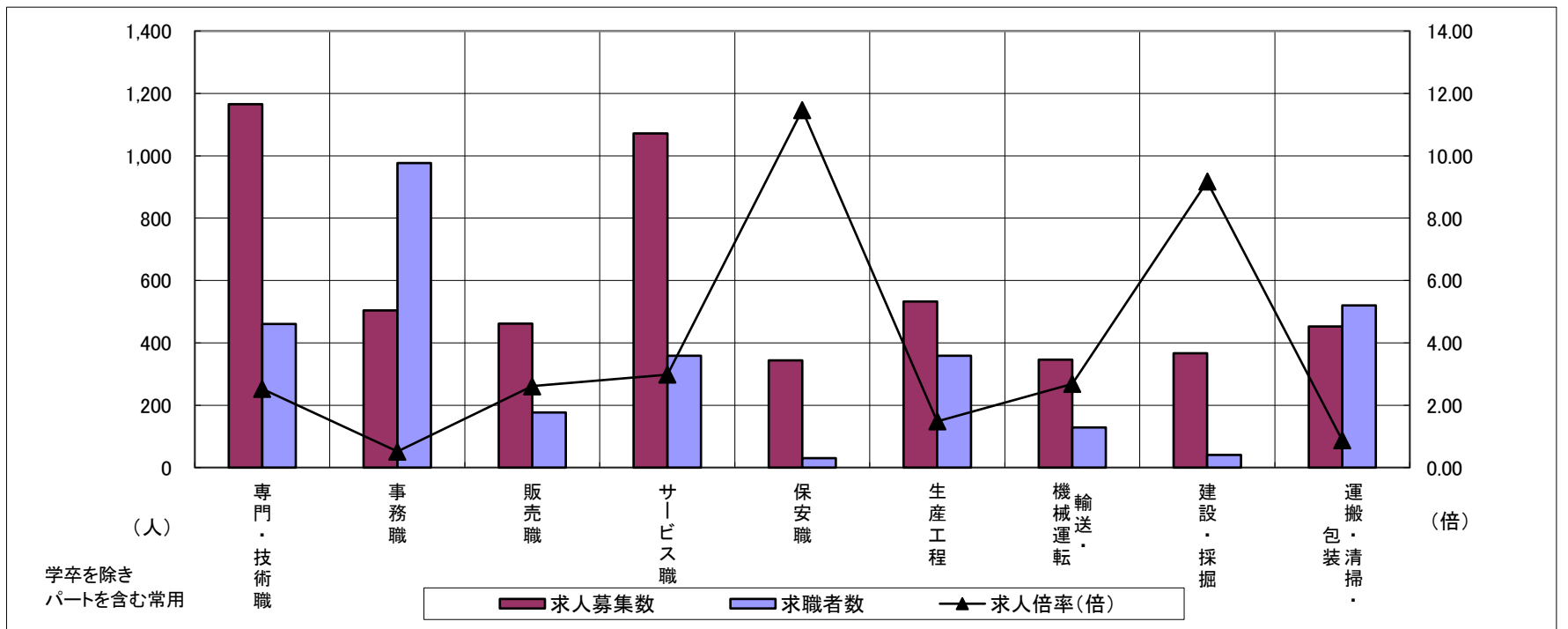
# 求人・求職バランスシート

令和4年11月

津

職業別	年齢別	合計	常用的フルタイム						合計	常用的パートタイム					
			～24歳	25歳～	35歳～	45歳～	55歳～	65歳～		～24歳	25歳～	35歳～	45歳～	55歳～	65歳～
合計	求人募集数	3,172	411	932	671	669	431	58	2,124	98	284	372	443	507	420
	求職者数	2,491	259	598	460	580	467	127	1,540	65	188	246	295	375	371
	求人倍率	1.27	1.59	1.56	1.46	1.15	0.92	0.46	1.38	1.51	1.51	1.51	1.50	1.35	1.13
専門・技術職	求人募集数	704	58	215	151	178	91	11	461	9	86	102	86	119	59
	求職者数	299	21	77	57	74	54	16	162	3	28	33	28	44	26
	求人倍率	2.35	2.76	2.79	2.65	2.41	1.69	0.69	2.85	3.00	3.07	3.09	3.07	2.70	2.27
事務職	求人募集数	284	34	98	70	52	27	3	220	4	31	49	53	52	31
	求職者数	614	54	161	124	138	111	26	363	6	47	75	81	91	63
	求人倍率	0.46	0.63	0.61	0.56	0.38	0.24	0.12	0.61	0.67	0.66	0.65	0.65	0.57	0.49
販売職	求人募集数	238	37	47	57	58	36	3	224	3	6	29	52	65	69
	求職者数	102	12	15	20	29	21	5	75	1	2	9	16	22	25
	求人倍率	2.33	3.08	3.13	2.85	2.00	1.71	0.60	2.99	3.00	3.00	3.22	3.25	2.95	2.76
サービス職	求人募集数	488	60	128	100	121	75	4	583	33	71	75	116	163	125
	求職者数	197	21	45	36	52	38	5	162	8	17	18	28	45	46
	求人倍率	2.48	2.86	2.84	2.78	2.33	1.97	0.80	3.60	4.13	4.18	4.17	4.14	3.62	2.72
保安職	求人募集数	258	2	0	59	61	94	42	86	0	18	0	0	9	59
	求職者数	19	0	0	2	5	8	4	11	0	2	0	0	1	8
	求人倍率	13.58	—	—	29.50	12.20	11.75	10.50	7.82	—	9.00	—	—	9.00	7.38
生産工程	求人募集数	401	62	139	97	80	21	2	132	14	24	24	30	21	19
	求職者数	298	37	83	64	80	28	6	61	6	10	10	13	10	12
	求人倍率	1.35	1.68	1.67	1.52	1.00	0.75	0.33	2.16	2.33	2.40	2.40	2.31	2.10	1.58
輸送・機械運転	求人募集数	265	13	37	43	105	60	7	81	0	4	0	9	30	38
	求職者数	100	2	11	13	37	26	11	29	0	1	0	2	9	17
	求人倍率	2.65	6.50	3.36	3.31	2.84	2.31	0.64	2.79	—	4.00	—	4.50	3.33	2.24
建設・採掘	求人募集数	356	14	85	104	99	44	10	11	0	2	0	0	1	8
	求職者数	33	1	6	8	11	5	2	7	0	1	0	0	1	5
	求人倍率	10.79	14.00	14.17	13.00	9.00	8.80	5.00	1.57	—	2.00	—	—	1.00	1.60
運搬・清掃・包装等	求人募集数	137	17	32	23	28	30	7	316	16	26	45	60	75	94
	求職者数	243	20	39	31	55	73	25	277	13	22	37	50	65	90
	求人倍率	0.56	0.85	0.82	0.74	0.51	0.41	0.28	1.14	1.23	1.18	1.22	1.20	1.15	1.04

- (注) 1 求人募集数・求職者数・求人倍率は、正式にはそれぞれ有効求人数・有効求職者数・有効求人倍率といいます。  
 2 求人倍率は、求職者1人あたりの求人募集数を意味しています。  
 3 「職業」の合計欄には、「管理職」「農林漁業職」「職業分類不能」を含みます。



	専門・技術職	事務職	販売職	サービス職	保安職	生産工程	輸送・機械運転	建設・採掘	運搬・清掃・包装	常用計
求人募集数	1,165	504	462	1,071	344	533	346	367	453	5,296
求職者数	461	977	177	359	30	359	129	40	520	4,031
求人倍率(倍)	2.53	0.52	2.61	2.98	11.47	1.48	2.68	9.18	0.87	1.31

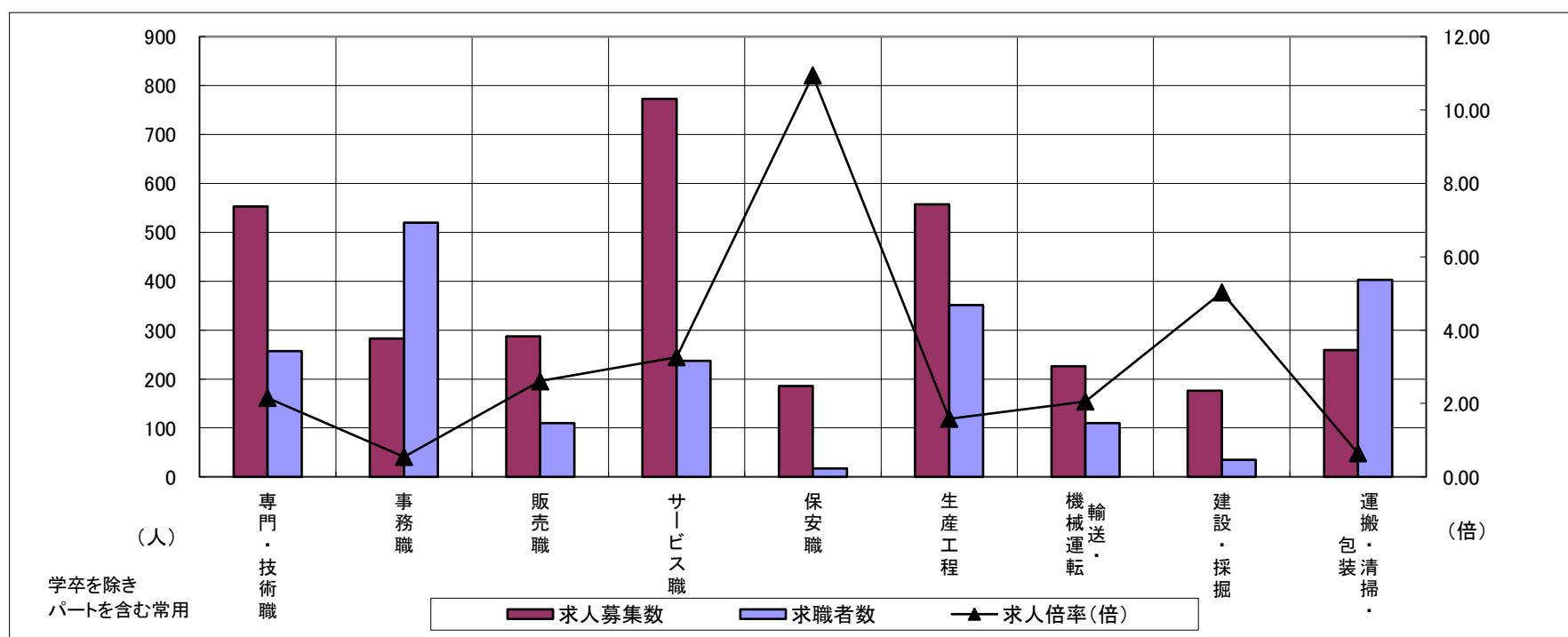
# 求人・求職バランスシート

令和4年11月

松阪

職業別	年齢別	合計	常用的フルタイム						合計	常用的パートタイム					
			～24歳	25歳～	35歳～	45歳～	55歳～	65歳～		～24歳	25歳～	35歳～	45歳～	55歳～	65歳～
合計	求人募集数	2,133	323	595	477	408	299	31	1,225	46	133	182	241	383	240
	求職者数	1,701	201	370	317	368	352	93	1,233	42	120	164	217	387	303
	求人倍率	1.25	1.61	1.61	1.50	1.11	0.85	0.33	0.99	1.10	1.11	1.11	1.11	0.99	0.79
専門・技術職	求人募集数	377	46	124	90	68	44	5	176	0	25	34	25	58	34
	求職者数	164	17	46	35	30	26	10	93	0	12	16	12	31	22
	求人倍率	2.30	2.71	2.70	2.57	2.27	1.69	0.50	1.89	—	2.08	2.13	2.08	1.87	1.55
事務職	求人募集数	174	29	58	46	26	14	1	109	3	14	24	27	31	10
	求職者数	321	38	76	71	69	56	11	199	4	22	39	44	60	30
	求人倍率	0.54	0.76	0.76	0.65	0.38	0.25	0.09	0.55	0.75	0.64	0.62	0.61	0.52	0.33
販売職	求人募集数	199	60	72	30	20	16	1	88	5	14	12	21	28	8
	求職者数	68	14	17	8	12	12	5	42	2	6	5	9	14	6
	求人倍率	2.93	4.29	4.24	3.75	1.67	1.33	0.20	2.10	2.50	2.33	2.40	2.33	2.00	1.33
サービス職	求人募集数	319	42	58	65	79	69	6	454	16	43	83	98	98	116
	求職者数	114	13	18	20	28	30	5	123	4	11	21	25	26	36
	求人倍率	2.80	3.23	3.22	3.25	2.82	2.30	1.20	3.69	4.00	3.91	3.95	3.92	3.77	3.22
保安職	求人募集数	128	0	28	9	19	37	35	58	0	0	0	19	0	39
	求職者数	14	0	3	1	2	4	4	3	0	0	0	1	0	2
	求人倍率	9.14	—	9.33	9.00	9.50	9.25	8.75	19.33	—	—	—	19.00	—	19.50
生産工程	求人募集数	433	86	119	99	87	40	2	124	18	14	23	21	34	14
	求職者数	268	40	56	49	68	46	9	83	10	8	13	12	25	15
	求人倍率	1.62	2.15	2.13	2.02	1.28	0.87	0.22	1.49	1.80	1.75	1.77	1.75	1.36	0.93
輸送・機械運転	求人募集数	191	0	19	37	71	60	4	35	0	3	0	0	15	17
	求職者数	86	0	5	11	28	31	11	24	0	1	0	0	7	16
	求人倍率	2.22	—	3.80	3.36	2.54	1.94	0.36	1.46	—	3.00	—	—	2.14	1.06
建設・採掘	求人募集数	170	43	28	30	37	28	4	6	0	0	0	0	0	6
	求職者数	34	6	4	5	8	8	3	1	0	0	0	0	0	1
	求人倍率	5.00	7.17	7.00	6.00	4.63	3.50	1.33	6.00	—	—	—	—	—	6.00
運搬・清掃・包装等	求人募集数	96	11	20	22	18	20	5	163	7	14	13	32	48	49
	求職者数	122	10	18	21	24	34	15	281	10	21	20	47	79	104
	求人倍率	0.79	1.10	1.11	1.05	0.75	0.59	0.33	0.58	0.70	0.67	0.65	0.68	0.61	0.47

- (注) 1 求人募集数・求職者数・求人倍率は、正式にはそれぞれ有効求人数・有効求職者数・有効求人倍率といたします。  
 2 求人倍率は、求職者1人あたりの求人募集数を意味しています。  
 3 「職業」の合計欄には、「管理職」「農林漁業職」「職業分類不能」を含みます。



	専門・技術職	事務職	販売職	サービス職	保安職	生産工程	輸送・機械運転	建設・採掘	運搬・清掃・包装	常用計
求人募集数	553	283	287	773	186	557	226	176	259	3,358
求職者数	257	520	110	237	17	351	110	35	403	2,934
求人倍率(倍)	2.15	0.54	2.61	3.26	10.94	1.59	2.05	5.03	0.64	1.14

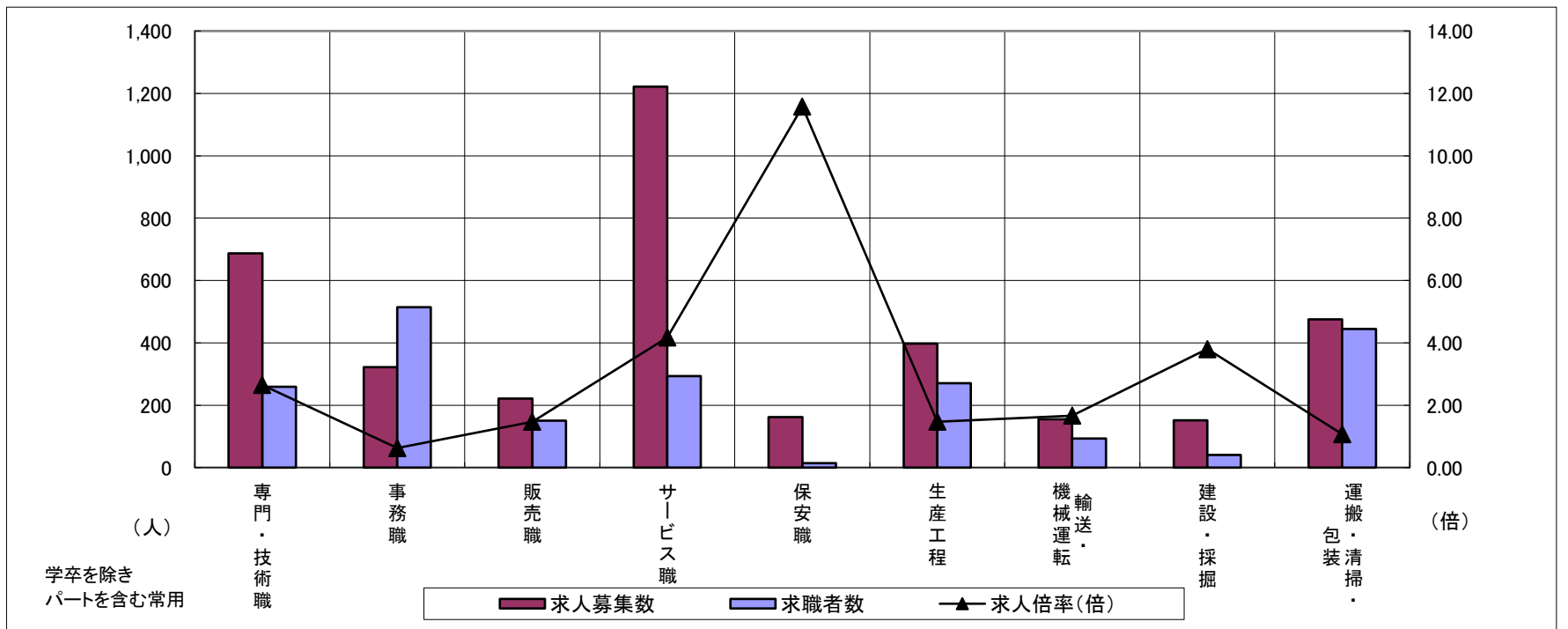
# 求人・求職バランスシート

令和4年11月

伊勢

職業別	年齢別	合計	常用的フルタイム						合計	常用的パートタイム					
			～24歳	25歳～	35歳～	45歳～	55歳～	65歳～		～24歳	25歳～	35歳～	45歳～	55歳～	65歳～
合計	求人募集数	2,143	322	496	441	494	363	27	1,708	71	224	244	280	526	363
	求職者数	1,443	176	271	263	344	329	60	1,189	42	133	145	166	371	332
	求人倍率	1.49	1.83	1.83	1.68	1.44	1.10	0.45	1.44	1.69	1.68	1.68	1.69	1.42	1.09
専門・技術職	求人募集数	516	41	154	133	106	79	3	171	0	33	47	32	44	15
	求職者数	163	11	41	39	34	35	3	96	0	17	24	16	27	12
	求人倍率	3.17	3.73	3.76	3.41	3.12	2.26	1.00	1.78	—	1.94	1.96	2.00	1.63	1.25
事務職	求人募集数	194	31	59	35	42	25	2	128	4	24	26	24	36	14
	求職者数	313	39	75	52	80	59	8	201	6	33	36	34	60	32
	求人倍率	0.62	0.79	0.79	0.67	0.53	0.42	0.25	0.64	0.67	0.73	0.72	0.71	0.60	0.44
販売職	求人募集数	105	16	26	23	24	14	2	116	5	18	15	15	41	22
	求職者数	76	8	13	12	21	17	5	74	3	10	8	8	26	19
	求人倍率	1.38	2.00	2.00	1.92	1.14	0.82	0.40	1.57	1.67	1.80	1.88	1.88	1.58	1.16
サービス職	求人募集数	541	93	85	126	144	85	8	681	17	84	56	146	200	178
	求職者数	145	22	20	30	37	29	7	148	3	15	10	26	44	50
	求人倍率	3.73	4.23	4.25	4.20	3.89	2.93	1.14	4.60	5.67	5.60	5.60	5.62	4.55	3.56
保安職	求人募集数	109	11	11	11	22	54	0	53	0	0	0	0	13	40
	求職者数	10	1	1	1	2	5	0	4	0	0	0	0	1	3
	求人倍率	10.90	11.00	11.00	11.00	11.00	10.80	—	13.25	—	—	—	—	13.00	13.33
生産工程	求人募集数	290	49	74	62	61	41	3	108	6	11	15	25	37	14
	求職者数	201	25	38	39	50	43	6	70	3	6	8	13	26	14
	求人倍率	1.44	1.96	1.95	1.59	1.22	0.95	0.50	1.54	2.00	1.83	1.88	1.92	1.42	1.00
輸送・機械運転	求人募集数	113	7	9	25	34	35	3	42	0	5	2	4	13	18
	求職者数	64	3	4	11	17	20	9	29	0	2	1	2	8	16
	求人倍率	1.77	2.33	2.25	2.27	2.00	1.75	0.33	1.45	—	2.50	2.00	2.00	1.63	1.13
建設・採掘	求人募集数	147	20	13	28	37	45	4	5	0	0	1	0	1	3
	求職者数	33	3	2	5	8	12	3	7	0	0	1	0	1	5
	求人倍率	4.45	6.67	6.50	5.60	4.63	3.75	1.33	0.71	—	—	1.00	—	1.00	0.60
運搬・清掃・包装等	求人募集数	90	11	9	16	23	27	4	385	16	30	46	43	129	121
	求職者数	126	10	8	16	33	48	11	318	11	20	31	29	101	126
	求人倍率	0.71	1.10	1.13	1.00	0.70	0.56	0.36	1.21	1.45	1.50	1.48	1.48	1.28	0.96

- (注) 1 求人募集数・求職者数・求人倍率は、正式にはそれぞれ有効求人数・有効求職者数・有効求人倍率といいます。  
 2 求人倍率は、求職者1人あたりの求人募集数を意味しています。  
 3 「職業」の合計欄には、「管理職」「農林漁業職」「職業分類不能」を含みます。



	専門・技術職	事務職	販売職	サービス職	保安職	生産工程	輸送・機械運転	建設・採掘	運搬・清掃・包装	常用計
求人募集数	687	322	221	1,222	162	398	155	152	475	3,851
求職者数	259	514	150	293	14	271	93	40	444	2,632
求人倍率(倍)	2.65	0.63	1.47	4.17	11.57	1.47	1.67	3.80	1.07	1.46

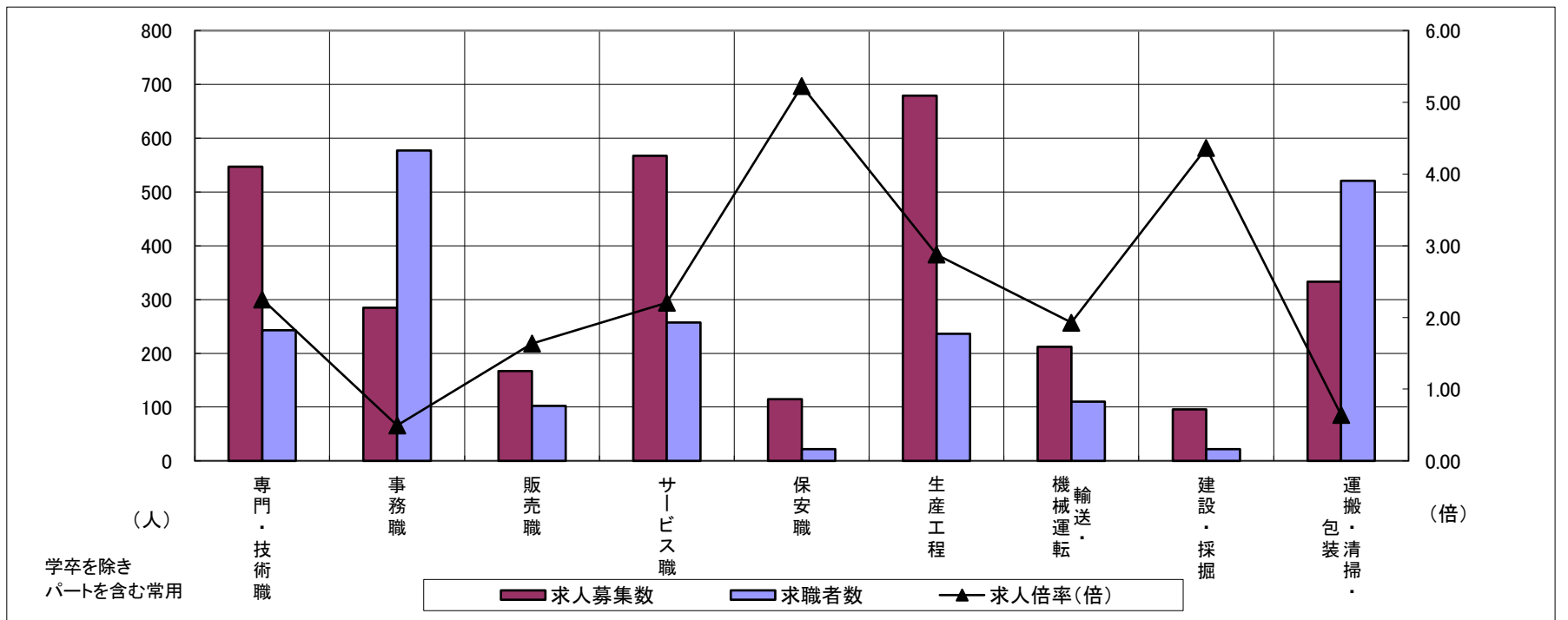
# 求人・求職バランスシート

令和4年11月

伊賀

職業別	年齢別	合計	常用的フルタイム						合計	常用的パートタイム					
			～24歳	25歳～	35歳～	45歳～	55歳～	65歳～		～24歳	25歳～	35歳～	45歳～	55歳～	65歳～
合計	求人募集数	1,841	241	597	432	333	209	29	1,223	52	176	220	193	324	258
	求職者数	1,469	149	369	283	318	261	89	1,165	41	140	175	153	316	340
	求人倍率	1.25	1.62	1.62	1.53	1.05	0.80	0.33	1.05	1.27	1.26	1.26	1.26	1.03	0.76
専門・技術職	求人募集数	394	39	165	76	66	45	3	153	7	33	28	17	48	20
	求職者数	166	14	59	28	31	29	5	77	3	14	12	7	26	15
	求人倍率	2.37	2.79	2.80	2.71	2.13	1.55	0.60	1.99	2.33	2.36	2.33	2.43	1.85	1.33
事務職	求人募集数	177	24	62	46	32	12	1	108	3	13	29	25	27	11
	求職者数	342	37	96	75	74	43	17	235	6	26	56	48	63	36
	求人倍率	0.52	0.65	0.65	0.61	0.43	0.28	0.06	0.46	0.50	0.50	0.52	0.52	0.43	0.31
販売職	求人募集数	64	17	16	16	8	6	1	103	2	22	14	5	40	20
	求職者数	54	10	9	11	11	10	3	48	1	9	6	2	19	11
	求人倍率	1.19	1.70	1.78	1.45	0.73	0.60	0.33	2.15	2.00	2.44	2.33	2.50	2.11	1.82
サービス職	求人募集数	236	33	76	33	52	40	2	331	17	34	63	51	86	80
	求職者数	116	14	32	14	27	25	4	141	6	12	22	18	37	46
	求人倍率	2.03	2.36	2.38	2.36	1.93	1.60	0.50	2.35	2.83	2.83	2.86	2.83	2.32	1.74
保安職	求人募集数	58	0	0	0	7	29	22	57	0	0	0	6	13	38
	求職者数	10	0	0	0	1	4	5	12	0	0	0	1	2	9
	求人倍率	5.80	—	—	—	7.00	7.25	4.40	4.75	—	—	—	6.00	6.50	4.22
生産工程	求人募集数	515	93	179	127	81	33	2	164	4	22	26	35	47	30
	求職者数	185	26	50	39	45	21	4	51	1	5	6	8	16	15
	求人倍率	2.78	3.58	3.58	3.26	1.80	1.57	0.50	3.22	4.00	4.40	4.33	4.38	2.94	2.00
輸送・機械運転	求人募集数	175	3	32	45	54	35	6	37	0	5	0	5	17	10
	求職者数	85	1	10	14	26	21	13	25	0	1	0	1	5	18
	求人倍率	2.06	3.00	3.20	3.21	2.08	1.67	0.46	1.48	—	5.00	—	5.00	3.40	0.56
建設・採掘	求人募集数	89	6	35	11	34	0	3	7	0	0	0	4	0	3
	求職者数	18	1	6	2	8	0	1	4	0	0	0	2	0	2
	求人倍率	4.94	6.00	5.83	5.50	4.25	—	3.00	1.75	—	—	—	2.00	—	1.50
運搬・清掃・包装等	求人募集数	95	13	20	30	13	16	3	238	10	32	29	37	67	63
	求職者数	203	17	27	43	37	58	21	318	11	35	32	40	87	113
	求人倍率	0.47	0.76	0.74	0.70	0.35	0.28	0.14	0.75	0.91	0.91	0.91	0.93	0.77	0.56

- (注) 1 求人募集数・求職者数・求人倍率は、正式にはそれぞれ有効求人数・有効求職者数・有効求人倍率といえます。  
 2 求人倍率は、求職者1人あたりの求人募集数を意味しています。  
 3 「職業」の合計欄には、「管理職」「農林漁業職」「職業分類不能」を含みます。



	専門・技術職	事務職	販売職	サービス職	保安職	生産工程	輸送・機械運転	建設・採掘	運搬・清掃・包装	常用計
求人募集数	547	285	167	567	115	679	212	96	333	3,064
求職者数	243	577	102	257	22	236	110	22	521	2,634
求人倍率(倍)	2.25	0.49	1.64	2.21	5.23	2.88	1.93	4.36	0.64	1.16



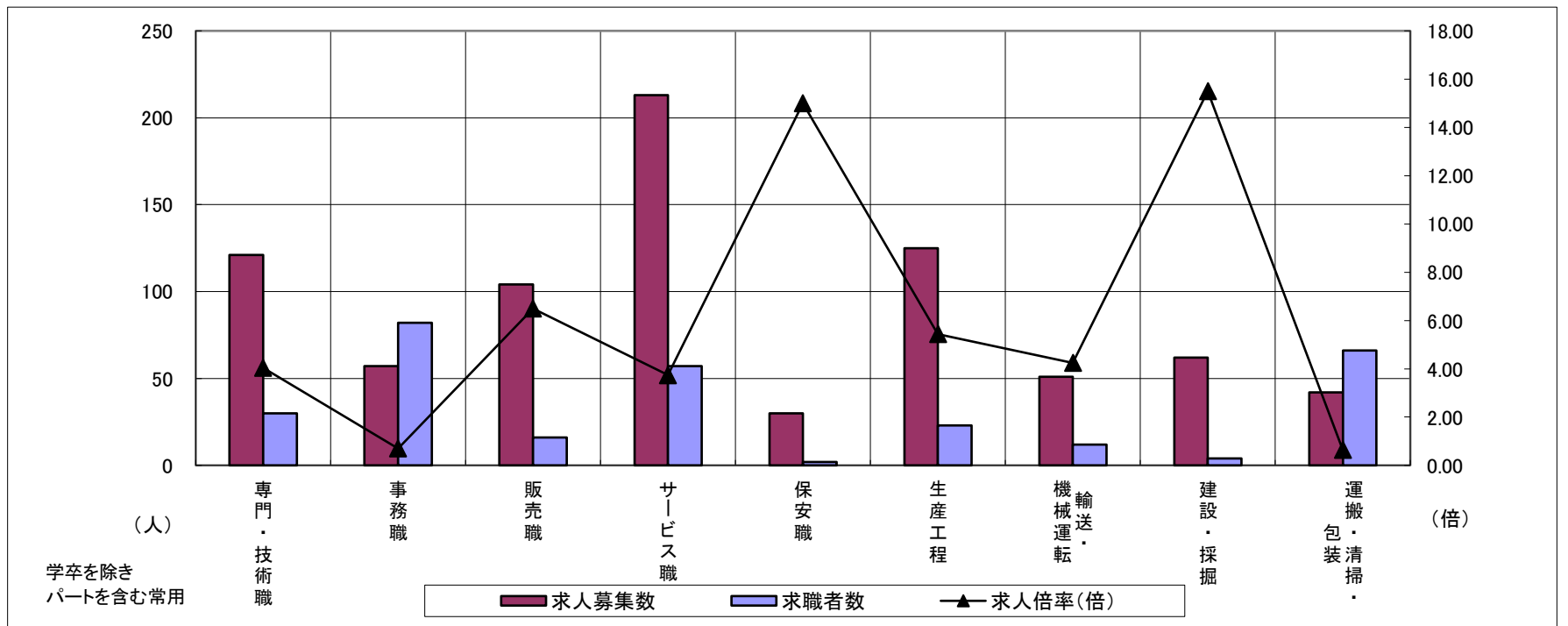
# 求人・求職バランスシート

令和4年11月

尾鷲

職業別	年齢別	合計	常用的フルタイム						合計	常用的パートタイム					
			～24歳	25歳～	35歳～	45歳～	55歳～	65歳～		～24歳	25歳～	35歳～	45歳～	55歳～	65歳～
合計	求人募集数	460	65	98	64	111	112	10	358	19	45	56	51	100	87
	求職者数	185	21	32	22	44	56	10	184	9	22	27	25	52	49
	求人倍率	2.49	3.10	3.06	2.91	2.52	2.00	1.00	1.95	2.11	2.05	2.07	2.04	1.92	1.78
専門・技術職	求人募集数	98	9	36	8	0	44	1	23	3	3	10	2	3	2
	求職者数	15	1	4	1	0	8	1	15	2	2	6	1	2	2
	求人倍率	6.53	9.00	9.00	8.00	—	5.50	1.00	1.53	1.50	1.50	1.67	2.00	1.50	1.00
事務職	求人募集数	35	8	8	6	5	8	0	22	1	6	3	4	6	2
	求職者数	51	9	9	7	9	16	1	31	1	7	3	5	11	4
	求人倍率	0.69	0.89	0.89	0.86	0.56	0.50	—	0.71	1.00	0.86	1.00	0.80	0.55	0.50
販売職	求人募集数	16	0	9	3	3	1	0	88	10	10	10	29	20	9
	求職者数	7	0	2	1	2	1	1	9	1	1	1	3	2	1
	求人倍率	2.29	—	4.50	3.00	1.50	1.00	—	9.78	10.00	10.00	10.00	9.67	10.00	9.00
サービス職	求人募集数	85	5	10	21	31	14	4	128	0	7	26	26	19	50
	求職者数	19	1	2	4	6	4	2	38	0	2	7	7	6	16
	求人倍率	4.47	5.00	5.00	5.25	5.17	3.50	2.00	3.37	—	3.50	3.71	3.71	3.17	3.13
保安職	求人募集数	26	0	0	26	0	0	0	4	0	0	0	0	0	4
	求職者数	1	0	0	1	0	0	0	1	0	0	0	0	0	1
	求人倍率	26.00	—	—	26.00	—	—	—	4.00	—	—	—	—	—	4.00
生産工程	求人募集数	69	6	13	26	18	6	0	56	5	19	0	10	13	9
	求職者数	11	1	2	4	3	1	0	12	1	4	0	2	3	2
	求人倍率	6.27	6.00	6.50	6.50	6.00	6.00	—	4.67	5.00	4.75	—	5.00	4.33	4.50
輸送・機械運転	求人募集数	34	1	0	0	19	12	2	17	0	0	0	0	12	5
	求職者数	9	0	0	0	4	4	1	3	0	0	0	0	2	1
	求人倍率	3.78	—	—	—	4.75	3.00	2.00	5.67	—	—	—	—	6.00	5.00
建設・採掘	求人募集数	62	25	0	0	0	30	7	0	0	0	0	0	0	0
	求職者数	4	1	0	0	0	2	1	0	0	0	0	0	0	0
	求人倍率	15.50	25.00	—	—	—	15.00	7.00	—	—	—	—	—	—	—
運搬・清掃・包装等	求人募集数	24	5	4	0	9	6	0	18	0	2	2	1	8	5
	求職者数	23	4	3	0	8	7	1	43	0	4	5	2	19	13
	求人倍率	1.04	1.25	1.33	—	1.13	0.86	—	0.42	—	0.50	0.40	0.50	0.42	0.38

- (注) 1 求人募集数・求職者数・求人倍率は、正式にはそれぞれ有効求人数・有効求職者数・有効求人倍率といたします。  
 2 求人倍率は、求職者1人あたりの求人募集数を意味しています。  
 3 「職業」の合計欄には、「管理職」「農林漁業職」「職業分類不能」を含みます。



	専門・技術職	事務職	販売職	サービス職	保安職	生産工程	輸送・機械運転	建設・採掘	運搬・清掃・包装	常用計
求人募集数	121	57	104	213	30	125	51	62	42	818
求職者数	30	82	16	57	2	23	12	4	66	369
求人倍率(倍)	4.03	0.70	6.50	3.74	15.00	5.43	4.25	15.50	0.64	2.22

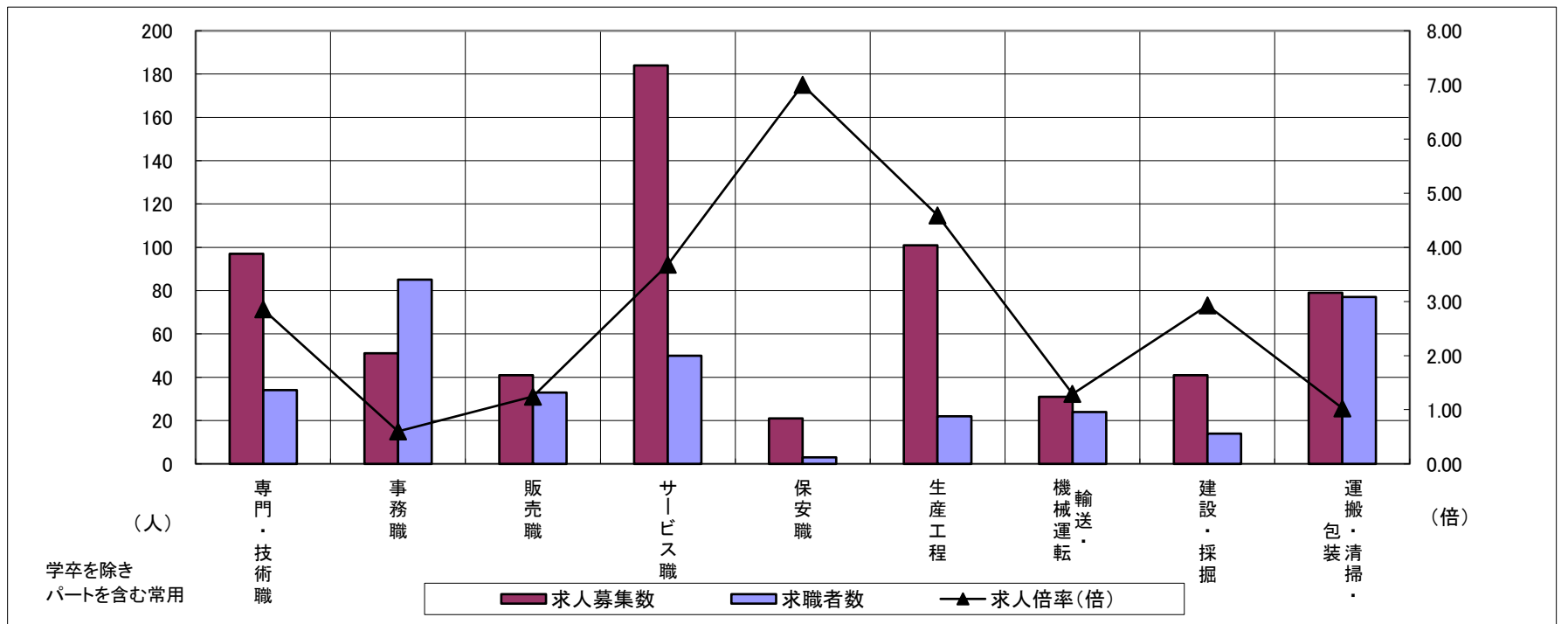
# 求人・求職バランスシート

令和4年11月

熊野

職業別	年齢別	合計	常用的フルタイム						合計	常用的パートタイム					
			～24歳	25歳～	35歳～	45歳～	55歳～	65歳～		～24歳	25歳～	35歳～	45歳～	55歳～	65歳～
合計	求人募集数	376	49	88	64	80	75	20	303	14	37	49	65	82	56
	求職者数	224	22	40	30	45	59	28	189	8	21	28	37	53	42
	求人倍率	1.68	2.23	2.20	2.13	1.78	1.27	0.71	1.60	1.75	1.76	1.75	1.76	1.55	1.33
専門・技術職	求人募集数	78	0	18	25	28	6	1	19	0	5	6	3	3	2
	求職者数	20	0	4	6	7	2	1	14	0	3	4	2	3	2
	求人倍率	3.90	—	4.50	4.17	4.00	3.00	1.00	1.36	—	1.67	1.50	1.50	1.00	1.00
事務職	求人募集数	30	4	11	5	5	4	1	21	2	3	4	4	7	1
	求職者数	54	6	16	9	10	10	3	31	3	4	5	6	11	2
	求人倍率	0.56	0.67	0.69	0.56	0.50	0.40	0.33	0.68	0.67	0.75	0.80	0.67	0.64	0.50
販売職	求人募集数	18	5	0	2	8	2	1	23	1	2	9	6	4	1
	求職者数	10	2	0	1	4	2	1	23	1	2	9	6	4	1
	求人倍率	1.80	2.50	—	2.00	2.00	1.00	1.00	1.00	1.00	1.00	1.00	1.00	1.00	1.00
サービス職	求人募集数	66	9	6	13	18	20	0	118	5	10	15	24	53	11
	求職者数	24	3	2	4	6	9	0	26	1	2	3	5	12	3
	求人倍率	2.75	3.00	3.00	3.25	3.00	2.22	—	4.54	5.00	5.00	5.00	4.80	4.42	3.67
保安職	求人募集数	11	0	0	0	0	11	0	10	2	2	2	2	2	0
	求職者数	3	0	0	0	0	3	0	0	0	0	0	0	0	0
	求人倍率	3.67	—	—	—	—	3.67	—	—	—	—	—	—	—	—
生産工程	求人募集数	75	14	19	14	12	14	2	26	0	7	0	13	0	6
	求職者数	18	3	4	3	3	4	1	4	0	1	0	2	0	1
	求人倍率	4.17	4.67	4.75	4.67	4.00	3.50	2.00	6.50	—	7.00	—	6.50	—	6.00
輸送・機械運転	求人募集数	26	2	4	2	7	10	1	5	0	0	2	0	1	2
	求職者数	20	1	2	1	5	9	2	4	0	0	1	0	1	2
	求人倍率	1.30	2.00	2.00	2.00	1.40	1.11	0.50	1.25	—	—	2.00	—	1.00	1.00
建設・採掘	求人募集数	41	0	8	14	9	5	5	0	0	0	0	0	0	0
	求職者数	12	0	1	2	2	3	4	2	0	0	0	0	0	2
	求人倍率	3.42	—	8.00	7.00	4.50	1.67	1.25	—	—	—	—	—	—	—
運搬・清掃・包装等	求人募集数	11	1	4	0	1	2	3	68	2	6	3	13	26	18
	求職者数	25	1	5	0	1	8	10	52	1	4	2	9	20	16
	求人倍率	0.44	1.00	0.80	—	1.00	0.25	0.30	1.31	2.00	1.50	1.50	1.44	1.30	1.13

- (注) 1 求人募集数・求職者数・求人倍率は、正式にはそれぞれ有効求人数・有効求職者数・有効求人倍率といいます。  
 2 求人倍率は、求職者1人あたりの求人募集数を意味しています。  
 3 「職業」の合計欄には、「管理職」「農林漁業職」「職業分類不能」を含みます。



	専門・技術職	事務職	販売職	サービス職	保安職	生産工程	輸送・機械運転	建設・採掘	運搬・清掃・包装	常用計
求人募集数	97	51	41	184	21	101	31	41	79	679
求職者数	34	85	33	50	3	22	24	14	77	413
求人倍率(倍)	2.85	0.60	1.24	3.68	7.00	4.59	1.29	2.93	1.03	1.64

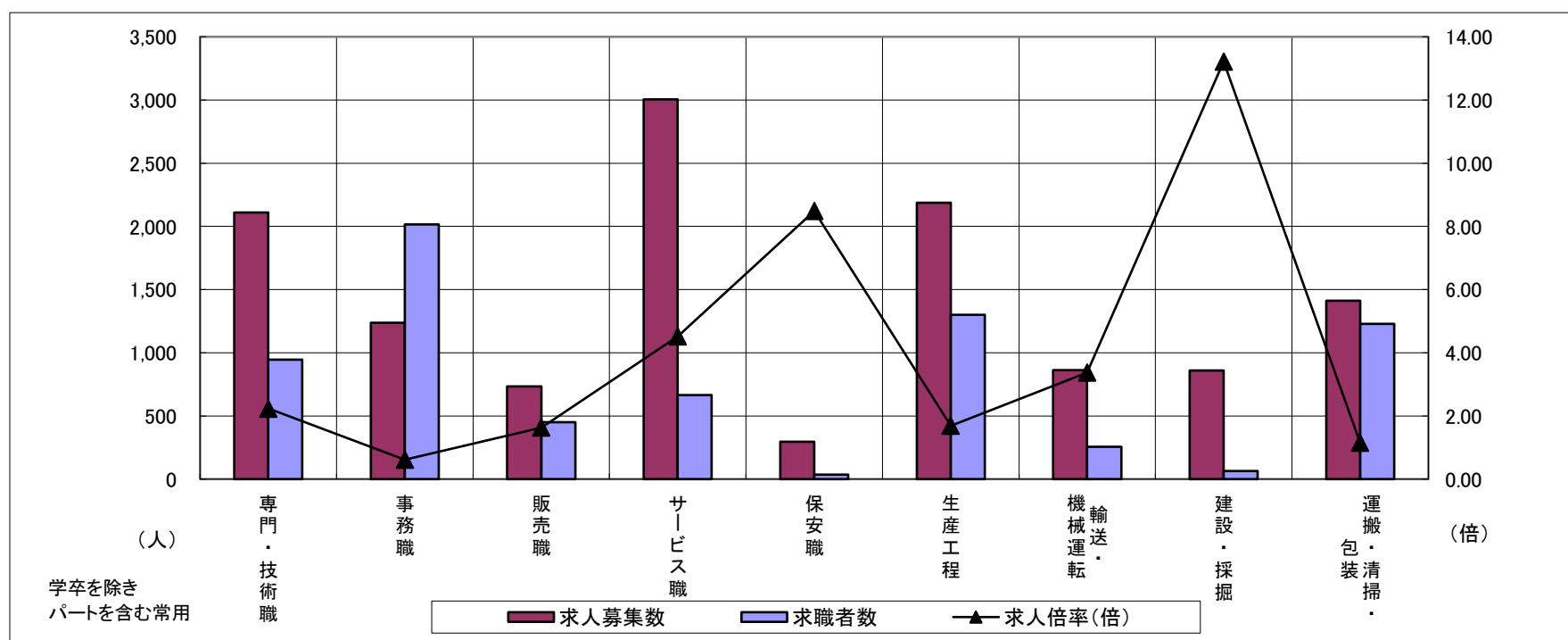
# 求人・求職バランスシート

令和4年11月

北勢地域

職業別	年齢別	合計	常用的フルタイム						合計	常用的パートタイム					
			～24歳	25歳～	35歳～	45歳～	55歳～	65歳～		～24歳	25歳～	35歳～	45歳～	55歳～	65歳～
合計	求人募集数	8,984	1,523	2,649	1,935	1,771	1,106	126	4,004	198	770	821	964	1,251	980
	求職者数	5,592	816	1,426	1,102	1,251	997	274	3,440	160	632	670	798	1,180	1,150
	求人倍率	1.61	1.87	1.86	1.76	1.42	1.11	0.46	1.16	1.24	1.22	1.23	1.21	1.06	0.85
専門・技術職	求人募集数	1,445	169	623	255	243	155	12	665	15	186	165	130	169	86
	求職者数	626	64	242	108	115	97	22	320	7	85	79	60	89	62
	求人倍率	2.31	2.64	2.57	2.36	2.11	1.60	0.55	2.08	2.14	2.19	2.09	2.17	1.90	1.39
事務職	求人募集数	738	138	244	154	135	67	5	500	19	99	113	136	133	60
	求職者数	1,236	186	347	243	277	183	33	779	23	139	162	208	247	145
	求人倍率	0.60	0.74	0.70	0.63	0.49	0.37	0.15	0.64	0.83	0.71	0.70	0.65	0.54	0.41
販売職	求人募集数	517	104	154	140	73	46	6	217	15	45	34	53	70	52
	求職者数	265	39	60	64	58	44	18	186	12	38	29	43	64	55
	求人倍率	1.95	2.67	2.57	2.19	1.26	1.05	0.33	1.17	1.25	1.18	1.17	1.23	1.09	0.95
サービス職	求人募集数	1,727	296	360	381	472	218	16	1,277	83	274	253	335	332	289
	求職者数	365	54	77	78	95	61	17	301	18	63	57	76	87	92
	求人倍率	4.73	5.48	4.68	4.88	4.97	3.57	0.94	4.24	4.61	4.35	4.44	4.41	3.82	3.14
保安職	求人募集数	238	9	16	5	62	146	76	59	4	4	4	18	29	61
	求職者数	24	1	4	1	8	10	7	11	0	0	0	4	7	19
	求人倍率	9.92	9.00	4.00	5.00	7.75	14.60	10.86	5.36	—	—	—	4.50	4.14	3.21
生産工程	求人募集数	1,840	345	542	452	350	151	12	347	8	53	76	95	115	75
	求職者数	1,093	169	260	244	265	155	33	206	5	31	40	51	79	56
	求人倍率	1.68	2.04	2.08	1.85	1.32	0.97	0.36	1.68	1.60	1.71	1.90	1.86	1.46	1.34
輸送・機械運転	求人募集数	773	33	107	227	242	164	55	89	0	9	8	28	44	110
	求職者数	229	8	25	50	77	69	44	27	0	1	2	6	18	83
	求人倍率	3.38	4.13	4.28	4.54	3.14	2.38	1.25	3.30	—	9.00	4.00	4.67	2.44	1.33
建設・採掘	求人募集数	838	149	132	146	245	166	21	21	0	0	1	8	12	7
	求職者数	56	8	7	8	18	15	4	9	0	0	1	3	5	5
	求人倍率	14.96	18.63	18.86	18.25	13.61	11.07	5.25	2.33	—	—	1.00	2.67	2.40	1.40
運搬・清掃・包装等	求人募集数	653	91	117	150	150	145	21	759	38	110	158	172	281	223
	求職者数	429	46	57	80	110	136	40	798	36	111	156	175	320	325
	求人倍率	1.52	1.98	2.05	1.88	1.36	1.07	0.53	0.95	1.06	0.99	1.01	0.98	0.88	0.69

- (注) 1 求人募集数・求職者数・求人倍率は、正式にはそれぞれ有効求人数・有効求職者数・有効求人倍率といいます。  
 2 求人倍率は、求職者1人あたりの求人募集数を意味しています。  
 3 「職業」の合計欄には、「管理職」「農林漁業職」「職業分類不能」を含みます。



	専門・技術職	事務職	販売職	サービス職	保安職	生産工程	輸送・機械運転	建設・採掘	運搬・清掃・包装	常用計
求人募集数	2,110	1,238	734	3,004	297	2,187	862	859	1,412	12,988
求職者数	946	2,015	451	666	35	1,299	256	65	1,227	9,032
求人倍率(倍)	2.23	0.61	1.63	4.51	8.49	1.68	3.37	13.22	1.15	1.44

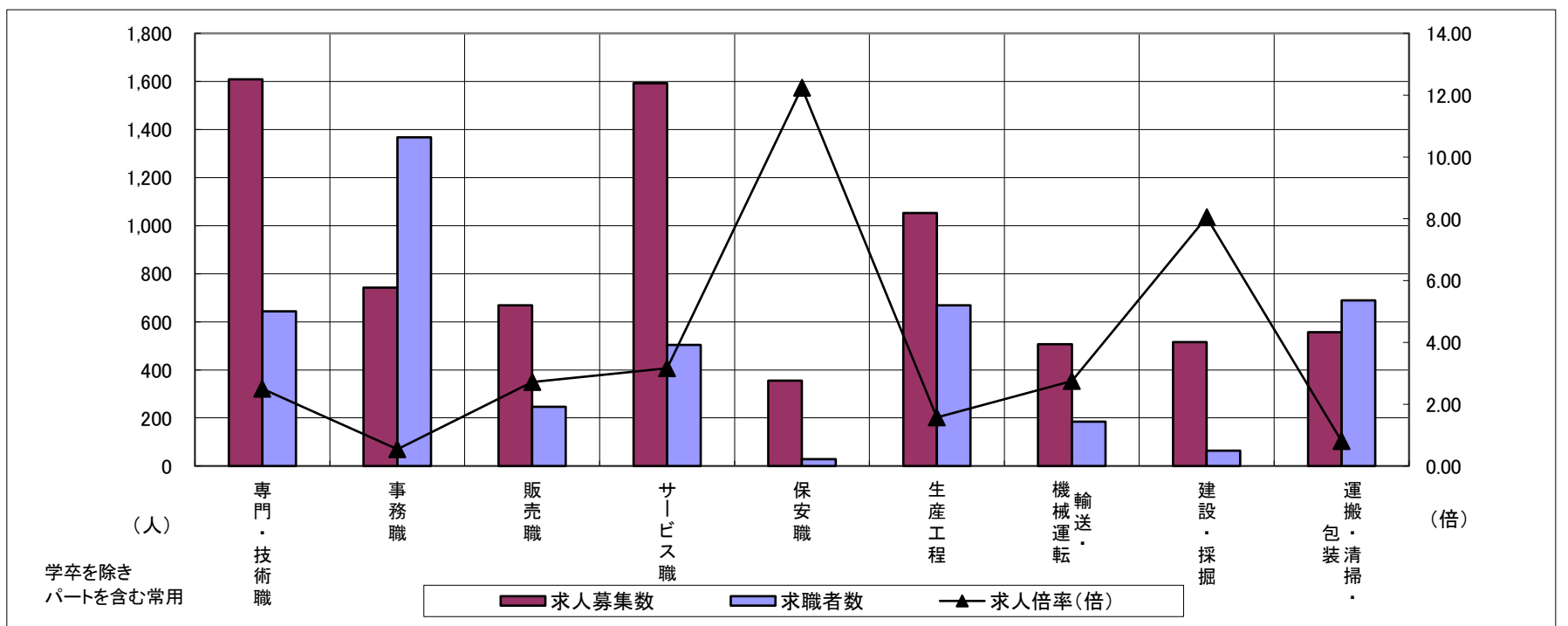
# 求人・求職バランスシート

令和4年11月

中勢地域

職業別	年齢別	合計	常用的フルタイム						合計	常用的パートタイム					
			～24歳	25歳～	35歳～	45歳～	55歳～	65歳～		～24歳	25歳～	35歳～	45歳～	55歳～	65歳～
合計	求人募集数	5,216	734	1,527	1,148	1,077	730	89	2,689	144	417	554	684	890	660
	求職者数	3,972	460	968	777	948	819	220	2,099	107	308	410	512	762	674
	求人倍率	1.31	1.60	1.58	1.48	1.14	0.89	0.40	1.28	1.35	1.35	1.35	1.34	1.17	0.98
専門・技術職	求人募集数	1,065	104	339	241	246	135	16	544	9	111	136	111	177	93
	求職者数	437	38	123	92	104	80	26	207	3	40	49	40	75	48
	求人倍率	2.44	2.74	2.76	2.62	2.37	1.69	0.62	2.63	3.00	2.78	2.78	2.78	2.36	1.94
事務職	求人募集数	454	63	156	116	78	41	4	288	7	45	73	80	83	41
	求職者数	898	92	237	195	207	167	37	469	10	69	114	125	151	93
	求人倍率	0.51	0.68	0.66	0.59	0.38	0.25	0.11	0.61	0.70	0.65	0.64	0.64	0.55	0.44
販売職	求人募集数	433	97	119	87	78	52	4	235	8	20	41	73	93	77
	求職者数	160	26	32	28	41	33	10	86	3	8	14	25	36	31
	求人倍率	2.71	3.73	3.72	3.11	1.90	1.58	0.40	2.73	2.67	2.50	2.93	2.92	2.58	2.48
サービス職	求人募集数	797	102	186	165	200	144	10	796	49	114	158	214	261	241
	求職者数	301	34	63	56	80	68	10	203	12	28	39	53	71	82
	求人倍率	2.65	3.00	2.95	2.95	2.50	2.12	1.00	3.92	4.08	4.07	4.05	4.04	3.68	2.94
保安職	求人募集数	309	2	28	68	80	131	77	46	0	18	0	19	9	98
	求職者数	25	0	3	3	7	12	8	4	0	2	0	1	1	10
	求人倍率	12.36	—	9.33	22.67	11.43	10.92	9.63	11.50	—	9.00	—	19.00	9.00	9.80
生産工程	求人募集数	830	148	258	196	167	61	4	223	32	38	47	51	55	33
	求職者数	551	77	139	113	148	74	15	117	16	18	23	25	35	27
	求人倍率	1.51	1.92	1.86	1.73	1.13	0.82	0.27	1.91	2.00	2.11	2.04	2.04	1.57	1.22
輸送・機械運転	求人募集数	445	13	56	80	176	120	11	61	0	7	0	9	45	55
	求職者数	164	2	16	24	65	57	22	20	0	2	0	2	16	33
	求人倍率	2.71	6.50	3.50	3.33	2.71	2.11	0.50	3.05	—	3.50	—	4.50	2.81	1.67
建設・採掘	求人募集数	512	57	113	134	136	72	14	3	0	2	0	0	1	14
	求職者数	62	7	10	13	19	13	5	2	0	1	0	0	1	6
	求人倍率	8.26	8.14	11.30	10.31	7.16	5.54	2.80	1.50	—	2.00	—	—	1.00	2.33
運搬・清掃・包装等	求人募集数	221	28	52	45	46	50	12	336	23	40	58	92	123	143
	求職者数	325	30	57	52	79	107	40	364	23	43	57	97	144	194
	求人倍率	0.68	0.93	0.91	0.87	0.58	0.47	0.30	0.92	1.00	0.93	1.02	0.95	0.85	0.74

- (注) 1 求人募集数・求職者数・求人倍率は、正式にはそれぞれ有効求人人数・有効求職者数・有効求人倍率といひます。  
 2 求人倍率は、求職者1人あたりの求人募集数を意味しています。  
 3 「職業」の合計欄には、「管理職」「農林漁業職」「職業分類不能」を含みます。



	専門・技術職	事務職	販売職	サービス職	保安職	生産工程	輸送・機械運転	建設・採掘	運搬・清掃・包装	常用計
求人募集数	1,609	742	668	1,593	355	1,053	506	515	557	7,905
求職者数	644	1,367	246	504	29	668	184	64	689	6,071
求人倍率(倍)	2.50	0.54	2.72	3.16	12.24	1.58	2.75	8.05	0.81	1.30

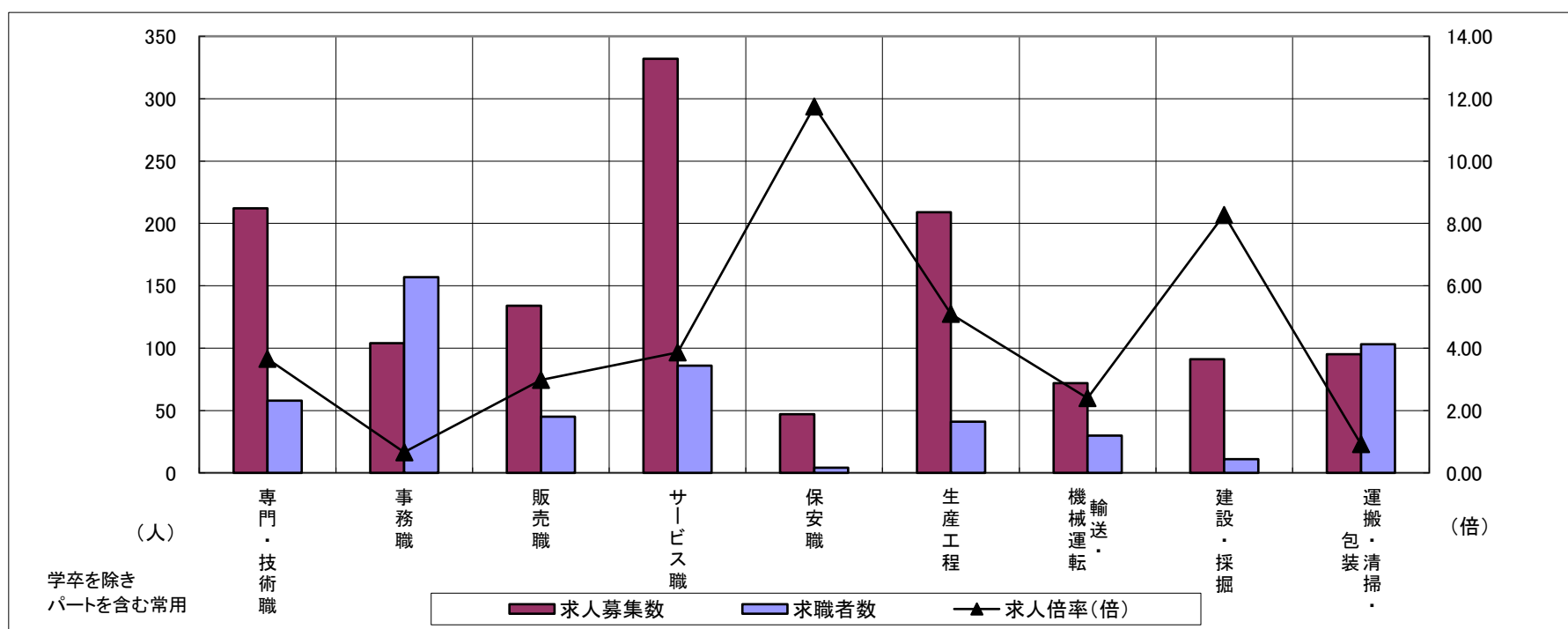
# 求人・求職バランスシート

令和4年11月

東紀州地域

職業別	年齢別	合計	常用的フルタイム						合計	常用的パートタイム					
			～24歳	25歳～	35歳～	45歳～	55歳～	65歳～		～24歳	25歳～	35歳～	45歳～	55歳～	65歳～
合計	求人募集数	806	114	186	128	191	187	30	518	33	82	105	116	182	143
	求職者数	371	43	72	52	89	115	38	282	17	43	55	62	105	91
	求人倍率	2.17	2.65	2.58	2.46	2.15	1.63	0.79	1.84	1.94	1.91	1.91	1.87	1.73	1.57
専門・技術職	求人募集数	174	9	54	33	28	50	2	38	3	8	16	5	6	4
	求職者数	33	1	8	7	7	10	2	25	2	5	10	3	5	4
	求人倍率	5.27	9.00	6.75	4.71	4.00	5.00	1.00	1.52	1.50	1.60	1.60	1.67	1.20	1.00
事務職	求人募集数	64	12	19	11	10	12	1	40	3	9	7	8	13	3
	求職者数	101	15	25	16	19	26	4	56	4	11	8	11	22	6
	求人倍率	0.63	0.80	0.76	0.69	0.53	0.46	0.25	0.71	0.75	0.82	0.88	0.73	0.59	0.50
販売職	求人募集数	33	5	9	5	11	3	1	101	11	12	19	35	24	10
	求職者数	15	2	2	2	6	3	2	30	2	3	10	9	6	2
	求人倍率	2.20	2.50	4.50	2.50	1.83	1.00	0.50	3.37	5.50	4.00	1.90	3.89	4.00	5.00
サービス職	求人募集数	147	14	16	34	49	34	4	185	5	17	41	50	72	61
	求職者数	41	4	4	8	12	13	2	45	1	4	10	12	18	19
	求人倍率	3.59	3.50	4.00	4.25	4.08	2.62	2.00	4.11	5.00	4.25	4.10	4.17	4.00	3.21
保安職	求人募集数	37	0	0	26	0	11	0	10	2	2	2	2	2	4
	求職者数	4	0	0	1	0	3	0	0	0	0	0	0	0	1
	求人倍率	9.25	—	—	26.00	—	3.67	—	—	—	—	—	—	—	4.00
生産工程	求人募集数	142	20	32	40	30	20	2	67	5	26	0	23	13	15
	求職者数	28	4	6	7	6	5	1	13	1	5	0	4	3	3
	求人倍率	5.07	5.00	5.33	5.71	5.00	4.00	2.00	5.15	5.00	5.20	—	5.75	4.33	5.00
輸送・機械運転	求人募集数	57	3	4	2	26	22	3	15	0	0	2	0	13	7
	求職者数	26	1	2	1	9	13	3	4	0	0	1	0	3	3
	求人倍率	2.19	3.00	2.00	2.00	2.89	1.69	1.00	3.75	—	—	2.00	—	4.33	2.33
建設・採掘	求人募集数	91	25	8	14	9	35	12	0	0	0	0	0	0	0
	求職者数	11	1	1	2	2	5	5	0	0	0	0	0	0	2
	求人倍率	8.27	25.00	8.00	7.00	4.50	7.00	2.40	—	—	—	—	—	—	0.00
運搬・清掃・包装等	求人募集数	32	6	8	0	10	8	3	63	2	8	5	14	34	23
	求職者数	37	5	8	0	9	15	11	66	1	8	7	11	39	29
	求人倍率	0.86	1.20	1.00	—	1.11	0.53	0.27	0.95	2.00	1.00	0.71	1.27	0.87	0.79

- (注) 1 求人募集数・求職者数・求人倍率は、正式にはそれぞれ有効求人数・有効求職者数・有効求人倍率といひます。  
 2 求人倍率は、求職者1人あたりの求人募集数を意味しています。  
 3 「職業」の合計欄には、「管理職」「農林漁業職」「職業分類不能」を含みます。



	専門・技術職	事務職	販売職	サービス職	保安職	生産工程	輸送・機械運転	建設・採掘	運搬・清掃・包装	常用計
求人募集数	212	104	134	332	47	209	72	91	95	1,324
求職者数	58	157	45	86	4	41	30	11	103	653
求人倍率(倍)	3.66	0.66	2.98	3.86	11.75	5.10	2.40	8.27	0.92	2.03

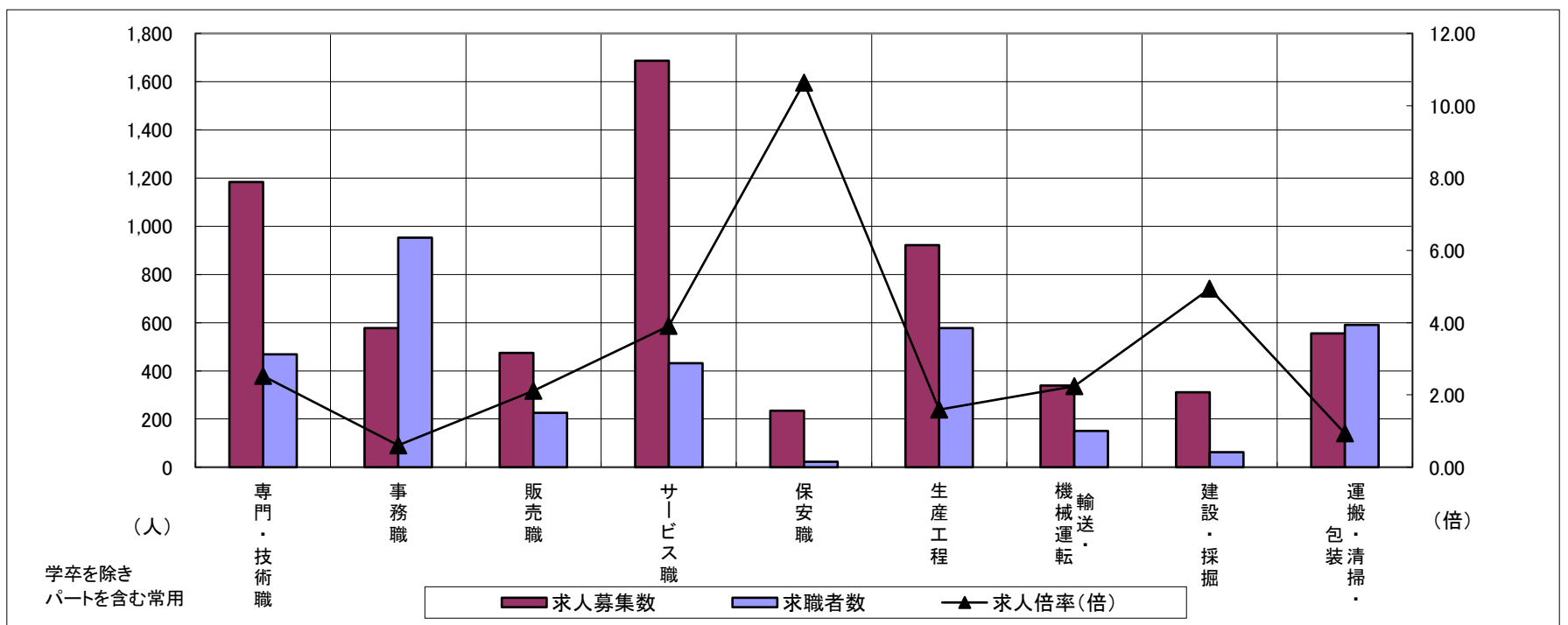
# 求人・求職バランスシート

令和4年11月

松阪+伊勢

職業別	年齢別	合計	常用的フルタイム						合計	常用的パートタイム					
			～24歳	25歳～	35歳～	45歳～	55歳～	65歳～		～24歳	25歳～	35歳～	45歳～	55歳～	65歳～
合計	求人募集数	4,218	645	1,091	918	902	662	58	2,330	117	357	426	521	909	603
	求職者数	2,991	377	641	580	712	681	153	1,787	84	253	309	383	758	635
	求人倍率	1.41	1.71	1.70	1.58	1.27	0.97	0.38	1.30	1.39	1.41	1.38	1.36	1.20	0.95
専門・技術職	求人募集数	885	87	278	223	174	123	8	298	0	58	81	57	102	49
	求職者数	314	28	87	74	64	61	13	155	0	29	40	28	58	34
	求人倍率	2.82	3.11	3.20	3.01	2.72	2.02	0.62	1.92	—	2.00	2.03	2.04	1.76	1.44
事務職	求人募集数	365	60	117	81	68	39	3	213	7	38	50	51	67	24
	求職者数	615	77	151	123	149	115	19	338	10	55	75	78	120	62
	求人倍率	0.59	0.78	0.77	0.66	0.46	0.34	0.16	0.63	0.70	0.69	0.67	0.65	0.56	0.39
販売職	求人募集数	301	76	98	53	44	30	3	174	10	32	27	36	69	30
	求職者数	134	22	30	20	33	29	10	91	5	16	13	17	40	25
	求人倍率	2.25	3.45	3.27	2.65	1.33	1.03	0.30	1.91	2.00	2.00	2.08	2.12	1.73	1.20
サービス職	求人募集数	846	135	143	191	223	154	14	841	33	127	139	244	298	294
	求職者数	247	35	38	50	65	59	12	185	7	26	31	51	70	86
	求人倍率	3.43	3.86	3.76	3.82	3.43	2.61	1.17	4.55	4.71	4.88	4.48	4.78	4.26	3.42
保安職	求人募集数	202	11	39	20	41	91	35	32	0	0	0	19	13	79
	求職者数	20	1	4	2	4	9	4	2	0	0	0	1	1	5
	求人倍率	10.10	11.00	9.75	10.00	10.25	10.11	8.75	16.00	—	—	—	19.00	13.00	15.80
生産工程	求人募集数	718	135	193	161	148	81	5	204	24	25	38	46	71	28
	求職者数	454	65	94	88	118	89	15	124	13	14	21	25	51	29
	求人倍率	1.58	2.08	2.05	1.83	1.25	0.91	0.33	1.65	1.85	1.79	1.81	1.84	1.39	0.97
輸送・機械運転	求人募集数	297	7	28	62	105	95	7	42	0	8	2	4	28	35
	求職者数	130	3	9	22	45	51	20	21	0	3	1	2	15	32
	求人倍率	2.28	2.33	3.11	2.82	2.33	1.86	0.35	2.00	—	2.67	2.00	2.00	1.87	1.09
建設・採掘	求人募集数	309	63	41	58	74	73	8	2	0	0	1	0	1	9
	求職者数	61	9	6	10	16	20	6	2	0	0	1	0	1	6
	求人倍率	5.07	7.00	6.83	5.80	4.63	3.65	1.33	1.00	—	—	1.00	—	1.00	1.50
運搬・清掃・包装等	求人募集数	177	22	29	38	41	47	9	378	23	44	59	75	177	170
	求職者数	222	20	26	37	57	82	26	369	21	41	51	76	180	230
	求人倍率	0.80	1.10	1.12	1.03	0.72	0.57	0.35	1.02	1.10	1.07	1.16	0.99	0.98	0.74

- (注) 1 求人募集数・求職者数・求人倍率は、正式にはそれぞれ有効求人人数・有効求職者数・有効求人倍率といえます。  
 2 求人倍率は、求職者1人あたりの求人募集数を意味しています。  
 3 「職業」の合計欄には、「管理職」「農林漁業職」「職業分類不能」を含みます。



	専門・技術職	事務職	販売職	サービス職	保安職	生産工程	輸送・機械運転	建設・採掘	運搬・清掃・包装	常用計
求人募集数	1,183	578	475	1,687	234	922	339	311	555	6,548
求職者数	469	953	225	432	22	578	151	63	591	4,778
求人倍率(倍)	2.52	0.61	2.11	3.91	10.64	1.60	2.25	4.94	0.94	1.37