

厚生労働省三重労働局発表
 令和4年9月30日
 テレビ・インターネット 9月30日8時30分解禁
 新聞 9月30日夕刊解禁

【照会先】
 三重労働局職業安定部職業安定課
 課長 藤木 真保
 課長補佐 堀 保
 地方労働市場情報官 木下 欣也
 (電話) 059 (226) 2305 (内線228)

報道関係者 各位

三重県の一般職業紹介状況

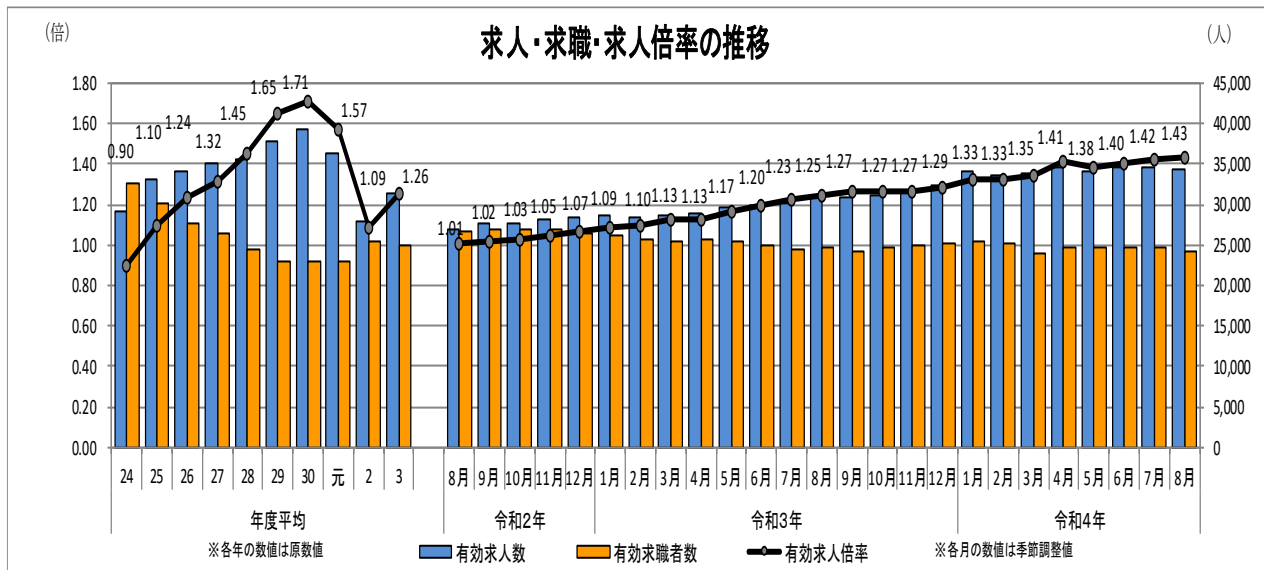
《令和4年8月内容》

- 有効求人倍率(季節調整値)は1.43倍で、前月を0.01ポイント上回った。
 全国の有効求人倍率は1.32倍。三重の順位は全国第22位。
 就業地別有効求人倍率(季節調整値)は1.64倍で、前月と同数値。三重の順位は全国第11位。
- 新規求人倍率(季節調整値)は2.35倍で、前月を0.08ポイント下回る。
 就業地別新規求人倍率(季節調整値)は2.75倍で、前月を0.09ポイント下回る。
- 県内の雇用情勢は、改善の動きが継続しているものの、新型コロナウイルス感染症が雇用
 に与える影響に留意する必要がある。

※就業地別求人倍率とは、三重県内を就業地とする求人数を用いて算出した求人倍率。

《概要》

- 有効求人数(季節調整値)は34,160人で前月に比べ0.6%(210人)減少し、有効求職者数(季節調整値)は23,926人で同1.1%(259人)減少した結果、有効求人倍率は1.43倍となり前月を0.01ポイント上回った。
- 新規求人数(季節調整値)は11,921人で前月に比べ1.3%(163人)減少し、新規求職者数(季節調整値)は5,077人で同2.1%(105人)増加した結果、新規求人倍率は2.35倍となり前月を0.08ポイント下回った。



※1 令和3年12月以前の数値は、季節調整値替が行われたことで変更となっているものがあることにご注意ください。

※2 ハローワークインターネットサービスの機能拡充に伴い、令和3年9月以降の数値には、ハローワークに来所せず、オンライン上で求職登録した求職者数や、求職者がハローワークインターネットサービスの求人へ直接応募した就職件数等が含まれている。

○ **正社員有効求人倍率(原数値)は1.10倍で、前年同月(0.93倍)を0.17ポイント上回った。**

前年同月比で有効求人数は前年同月より増加し、有効求職者数は前年同月より減少した結果、有効求人倍率は前年同月を上回った。全国の正社員有効求人倍率(原数値)は1.00倍。

○ **新規求人数(原数値)は11,190人で、前年同月より7.0%(733人)増加し、18か月連続の増加。**

○ **パートを除く一般の新規求人数は6,849人で、前年同月より10.1%(626人)増加し、18か月連続の増加。**

パートの新規求人数は4,341人で、前年同月より2.5%(107人)増加し、5か月連続の増加。

○ **有効求人数(原数値)は33,316人で、前年同月より11.0%(3,297人)増加し、16か月連続の増加。**

○ **新規求職申込件数(原数値)は4,973件で、前年同月より0.1%(7人)増加、3か月ぶりに増加**

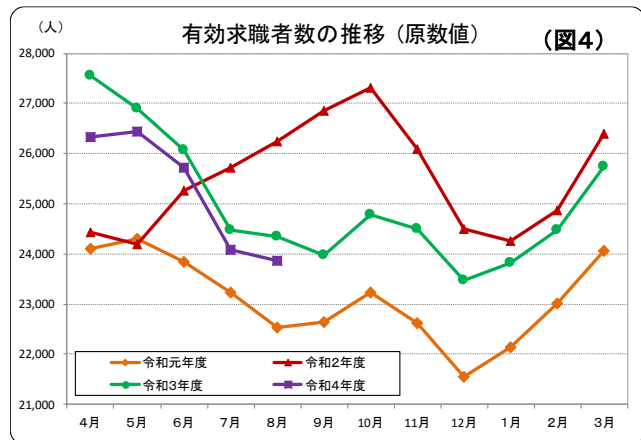
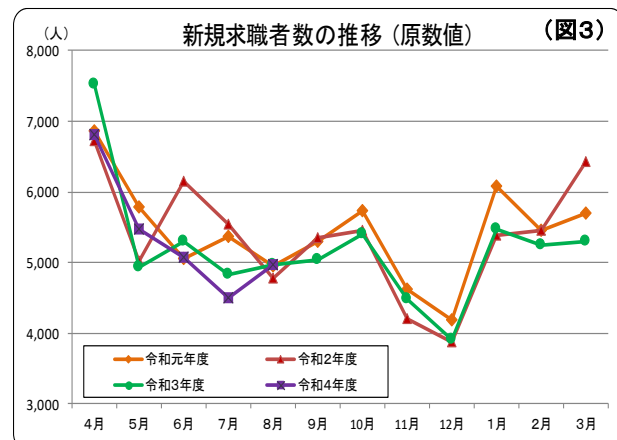
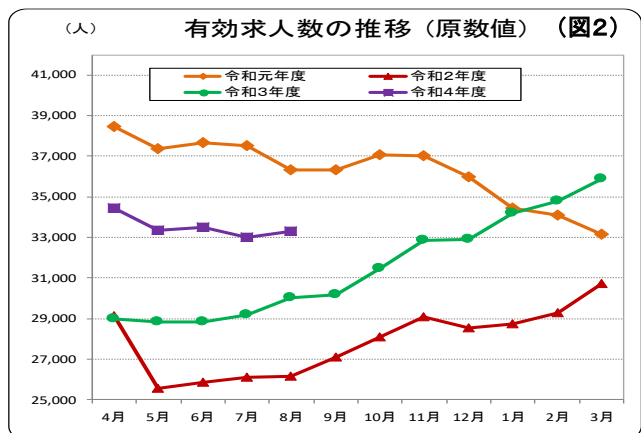
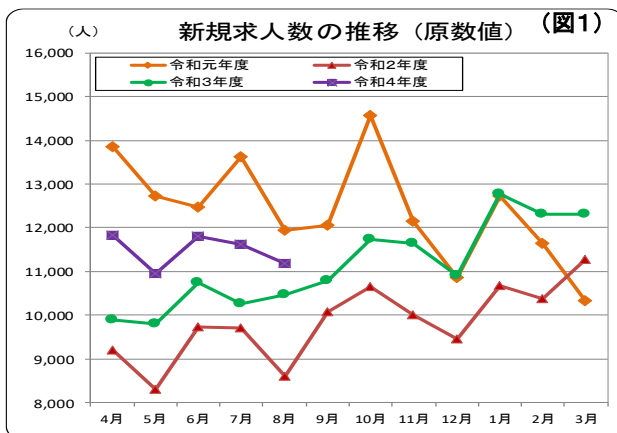
○ **有効求職者数(原数値)は23,866人で、前年同月より2.0%(485人)減少、14か月連続の減少。**

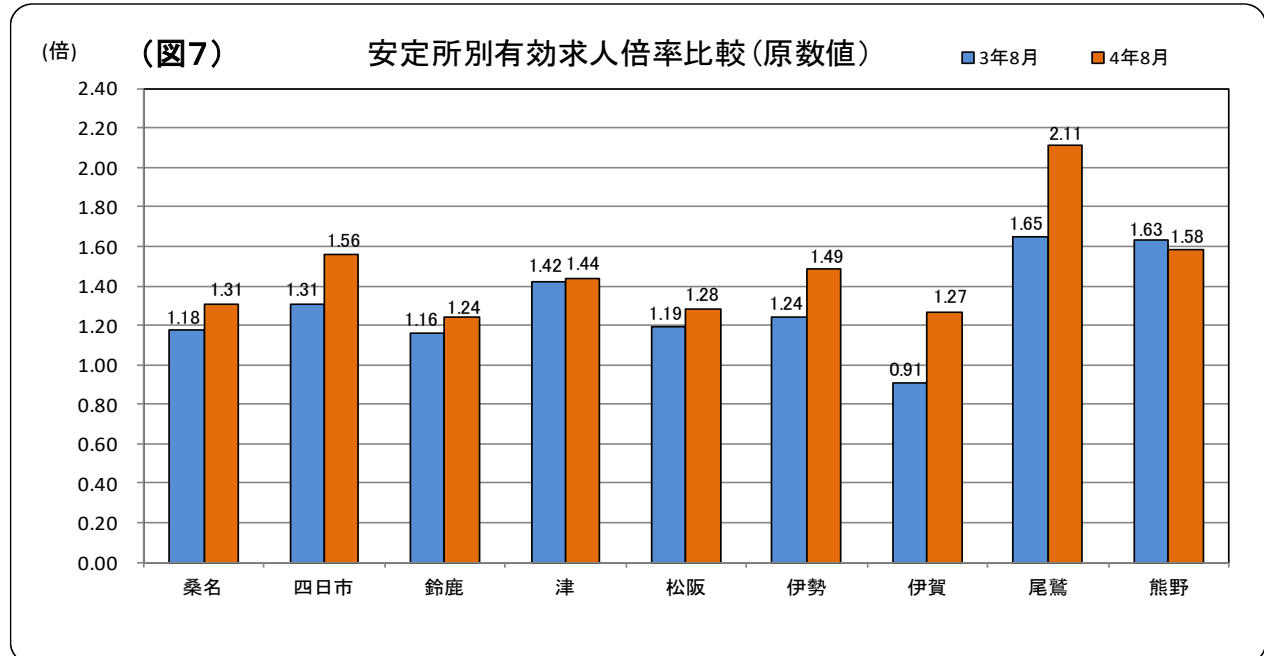
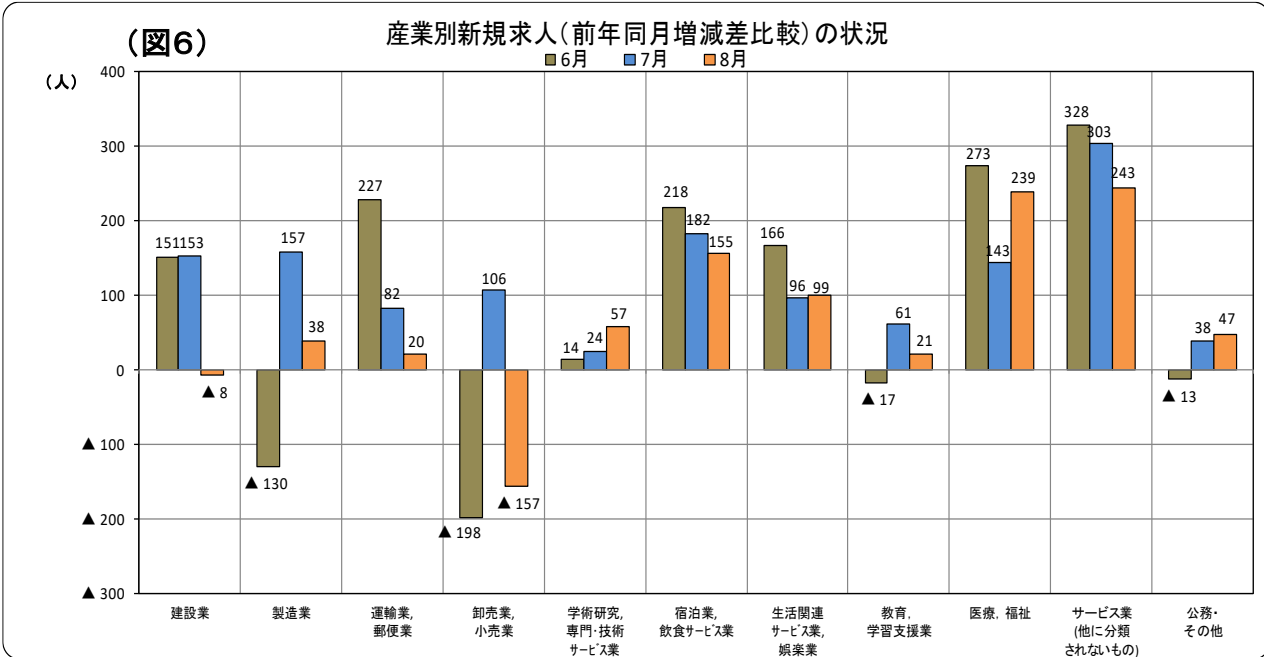
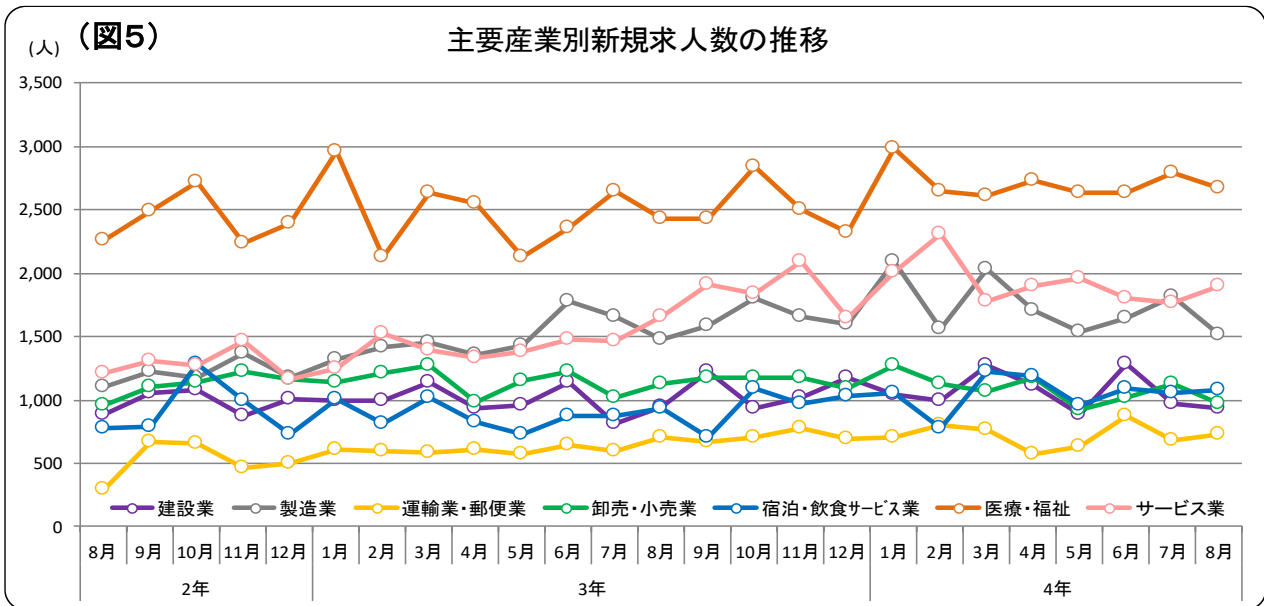
○ **新規常用求職者4,934人(パートタイムを含む)の態様別状況(前年同月比)**

※ +0.6%(3か月ぶりの増加)

「在職者」は1,354人(▲0.4%)で3か月連続の減少、「無業者」は488人(+14.8%)で2か月連続の増加、「離職者」は3,092人(▲0.9%)で3か月連続の減少。

離職者の内訳をみると「事業主都合離職者」は644人(±0%)で同数値、「自己都合離職者」は2,250人(▲0.1%)で3か月連続の減少、「定年退職者」は141人(▲2.1%)で5か月連続の減少。





(表1) 産業別新規求人の状況 (パートを含む全数)

三重労働局計

産 業	4年8月	前年同月	対前年同月		前月
			増減率	増減差	
AB 農 業 , 林 業 , 漁 業	78	112	▲ 30.4	▲ 34	117
C 鉱 業 , 採 石 業 , 砂 利 採 取 業	59	57	3.5	2	19
D 建 設 業	938	946	▲ 0.8	▲ 8	966
E 製 造 業	1,515	1,477	2.6	38	1,811
09 食 料 品	258	241	7.1	17	311
10 飲 料 ・ た ば こ ・ 飼 料	19	13	46.2	6	9
11 織 維 工 業	64	55	16.4	9	22
12 木 材 ・ 木 製 品	27	19	42.1	8	22
13 家 具 ・ 装 備 品	45	23	95.7	22	27
14 パ ル プ ・ 紙 ・ 紙 加 工 品	12	20	▲ 40.0	▲ 8	35
15 印 刷 ・ 同 関 連 業	11	22	▲ 50.0	▲ 11	13
16 化 学 工 業	78	51	52.9	27	59
17 石 油 製 品 ・ 石 炭 製 品	0	3	▲ 100.0	▲ 3	5
18 プ ラ ス チ ッ ク 製 品	107	140	▲ 23.6	▲ 33	96
19 ゴ ム 製 品	31	26	19.2	5	91
21 窯 業 ・ 土 石 製 品	66	47	40.4	19	60
22 鉄 鋼 業	19	49	▲ 61.2	▲ 30	35
23 非 鉄 金 属	18	16	12.5	2	36
24 金 属 製 品	154	170	▲ 9.4	▲ 16	150
25 は ん 用 機 械 器 具	115	115	0.0	0	83
26 生 産 用 機 械 器 具	79	89	▲ 11.2	▲ 10	155
27 業 務 用 機 械 器 具	5	22	▲ 77.3	▲ 17	36
28 電 子 部 品 ・ デ バ イ ス ・ 電 子 回 路	63	58	8.6	5	63
29 電 気 機 械 器 具	127	82	54.9	45	150
30 情 報 通 信 機 械 器 具	2	0	—	2	31
31 輸 送 用 機 械 器 具	165	180	▲ 8.3	▲ 15	290
20,32 そ の 他 の 製 造 業	50	36	38.9	14	32
F 電 気 ・ ガ ス ・ 熱 供 給 ・ 水 道 業	30	12	150.0	18	16
G 情 報 通 信 業	64	71	▲ 9.9	▲ 7	72
H 運 輸 業 , 郵 便 業	723	703	2.8	20	675
I 卸 売 業 , 小 売 業	966	1,123	▲ 14.0	▲ 157	1,124
(50~55 卸 売 業)	199	246	▲ 19.1	▲ 47	283
(56~61 小 売 業)	767	877	▲ 12.5	▲ 110	841
J 金 融 業 , 保 険 業	97	83	16.9	14	31
K 不 動 産 業 , 物 品 賃 貸 業	102	106	▲ 3.8	▲ 4	126
L 学 術 研 究 , 専 門 ・ 技 術 サ ー ビ ス 業	194	137	41.6	57	212
M 宿 泊 業 , 飲 食 サ ー ビ ス 業	1,085	930	16.7	155	1,058
N 生 活 関 連 サ ー ビ ス 業 , 娯 楽 業	352	253	39.1	99	394
O 教 育 , 学 習 支 援 業	90	69	30.4	21	181
P 医 療 , 福 祉	2,667	2,428	9.8	239	2,794
(83 医 療 業)	816	697	17.1	119	1,058
(85 社 会 保 険 ・ 社 会 福 祉 ・ 介 護 事 業)	1,838	1,720	6.9	118	1,733
Q 複 合 サ ー ビ ス 事 業	66	76	▲ 13.2	▲ 10	83
R サ ー ビ ス 業 (他 に 分 類 さ れ な い も の)	1,901	1,658	14.7	243	1,767
(91 職 業 紹 介 ・ 労 働 者 派 遣 業)	820	633	29.5	187	750
ST 公 務 ・ そ の 他	263	216	21.8	47	169
合 計	11,190	10,457	7.0	733	11,615

