

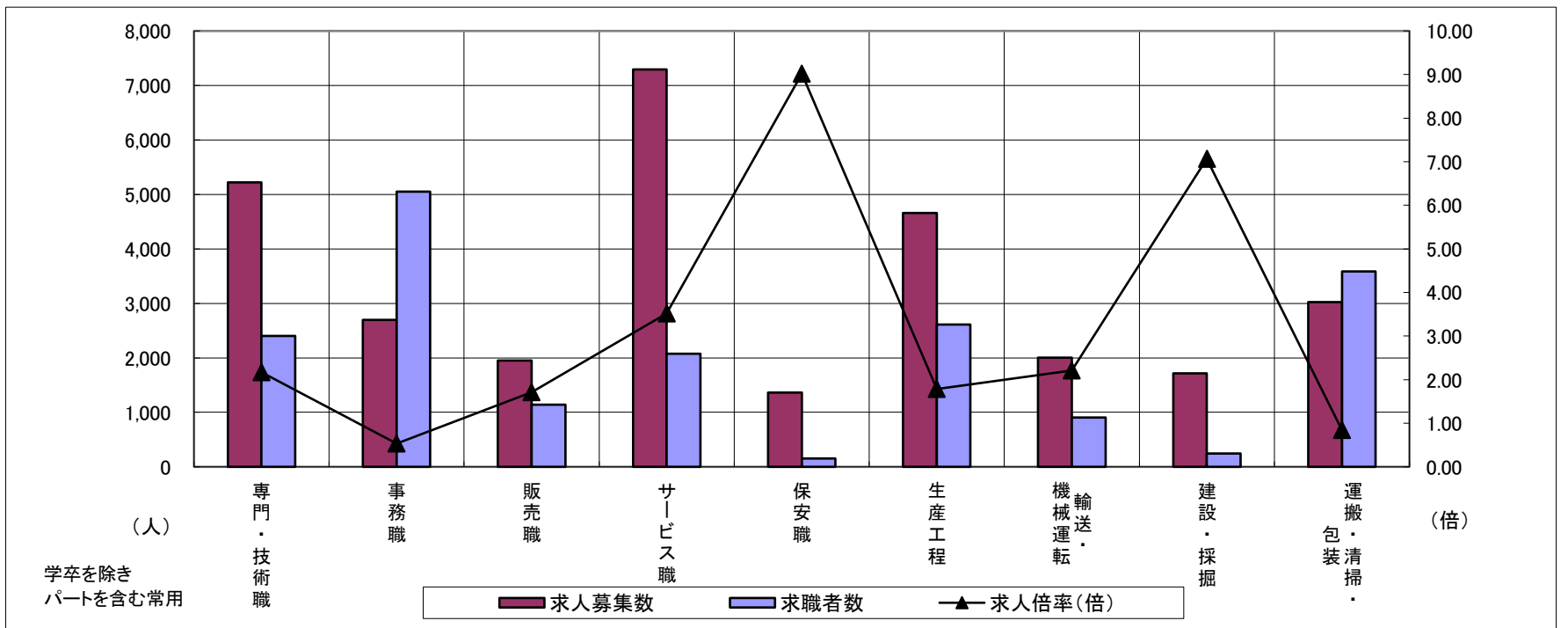
求人・求職バランスシート

令和4年9月

三重労働局

職業別	年齢別	合計	常用的フルタイム						合計	常用的パートタイム					
			～24歳	25歳～	35歳～	45歳～	55歳～	65歳～		～24歳	25歳～	35歳～	45歳～	55歳～	65歳～
合計	求人募集数	18,946	2,984	5,381	4,025	3,743	2,528	285	11,578	471	1,622	1,964	2,133	3,188	2,200
	求職者数	13,592	1,740	3,143	2,515	2,951	2,575	668	10,183	372	1,280	1,551	1,688	2,861	2,431
	求人倍率	1.39	1.71	1.71	1.60	1.27	0.98	0.43	1.14	1.27	1.27	1.27	1.26	1.11	0.90
専門・技術職	求人募集数	3,500	429	1,309	690	647	391	34	1,718	42	325	388	265	468	230
	求職者数	1,505	160	488	273	287	237	60	900	20	154	184	126	255	161
	求人倍率	2.33	2.68	2.68	2.53	2.25	1.65	0.57	1.91	2.10	2.11	2.11	2.10	1.84	1.43
事務職	求人募集数	1,565	261	499	362	286	145	12	1,130	27	190	252	249	291	121
	求職者数	3,005	390	753	610	681	473	98	2,048	43	309	410	408	572	306
	求人倍率	0.52	0.67	0.66	0.59	0.42	0.31	0.12	0.55	0.63	0.61	0.61	0.61	0.51	0.40
販売職	求人募集数	1,136	245	322	238	200	119	12	815	34	100	115	159	253	154
	求職者数	629	94	124	106	156	117	32	512	20	58	67	92	162	113
	求人倍率	1.81	2.61	2.60	2.25	1.28	1.02	0.38	1.59	1.70	1.72	1.72	1.73	1.56	1.36
サービス職	求人募集数	3,320	491	785	695	806	508	35	3,971	175	543	642	795	968	848
	求職者数	1,048	139	223	198	248	201	39	1,025	41	127	150	186	250	271
	求人倍率	3.17	3.53	3.52	3.51	3.25	2.53	0.90	3.87	4.27	4.28	4.28	4.27	3.87	3.13
保安職	求人募集数	963	26	92	102	117	472	154	399	8	8	8	32	109	234
	求職者数	95	2	7	8	11	47	20	56	1	1	1	4	14	35
	求人倍率	10.14	13.00	13.14	12.75	10.64	10.04	7.70	7.13	8.00	8.00	8.00	8.00	7.79	6.69
生産工程	求人募集数	3,652	610	1,068	954	656	343	21	1,009	51	140	180	241	272	125
	求職者数	2,076	269	471	475	485	325	51	537	24	65	84	113	158	93
	求人倍率	1.76	2.27	2.27	2.01	1.35	1.06	0.41	1.88	2.13	2.15	2.14	2.13	1.72	1.34
輸送・機械運転	求人募集数	1,589	68	217	348	503	389	64	412	0	15	18	43	145	191
	求職者数	678	21	67	108	202	199	81	228	0	4	5	12	62	145
	求人倍率	2.34	3.24	3.24	3.22	2.49	1.95	0.79	1.81	—	3.75	3.60	3.58	2.34	1.32
建設・採掘	求人募集数	1,673	187	446	316	409	268	47	44	0	2	5	5	10	22
	求職者数	209	17	41	32	54	47	18	34	0	1	3	3	7	20
	求人倍率	8.00	11.00	10.88	9.88	7.57	5.70	2.61	1.29	—	2.00	1.67	1.67	1.43	1.10
運搬・清掃・包装等	求人募集数	1,119	164	207	235	235	237	41	1,905	76	186	251	312	573	507
	求職者数	1,201	120	152	185	266	353	125	2,384	85	208	280	349	710	752
	求人倍率	0.93	1.37	1.36	1.27	0.88	0.67	0.33	0.80	0.89	0.89	0.90	0.89	0.81	0.67

- (注) 1 求人募集数・求職者数・求人倍率は、正式にはそれぞれ有効求人人数・有効求職者数・有効求人倍率といたします。
 2 求人倍率は、求職者1人あたりの求人募集数を意味しています。
 3 「職業」の合計欄には、「管理職」「農林漁業職」「職業分類不能」を含みます。



	専門・技術職	事務職	販売職	サービス職	保安職	生産工程	輸送・機械運転	建設・採掘	運搬・清掃・包装	常用計
求人募集数	5,218	2,695	1,951	7,291	1,362	4,661	2,001	1,717	3,024	30,524
求職者数	2,405	5,053	1,141	2,073	151	2,613	906	243	3,585	23,775
求人倍率(倍)	2.17	0.53	1.71	3.52	9.02	1.78	2.21	7.07	0.84	1.28

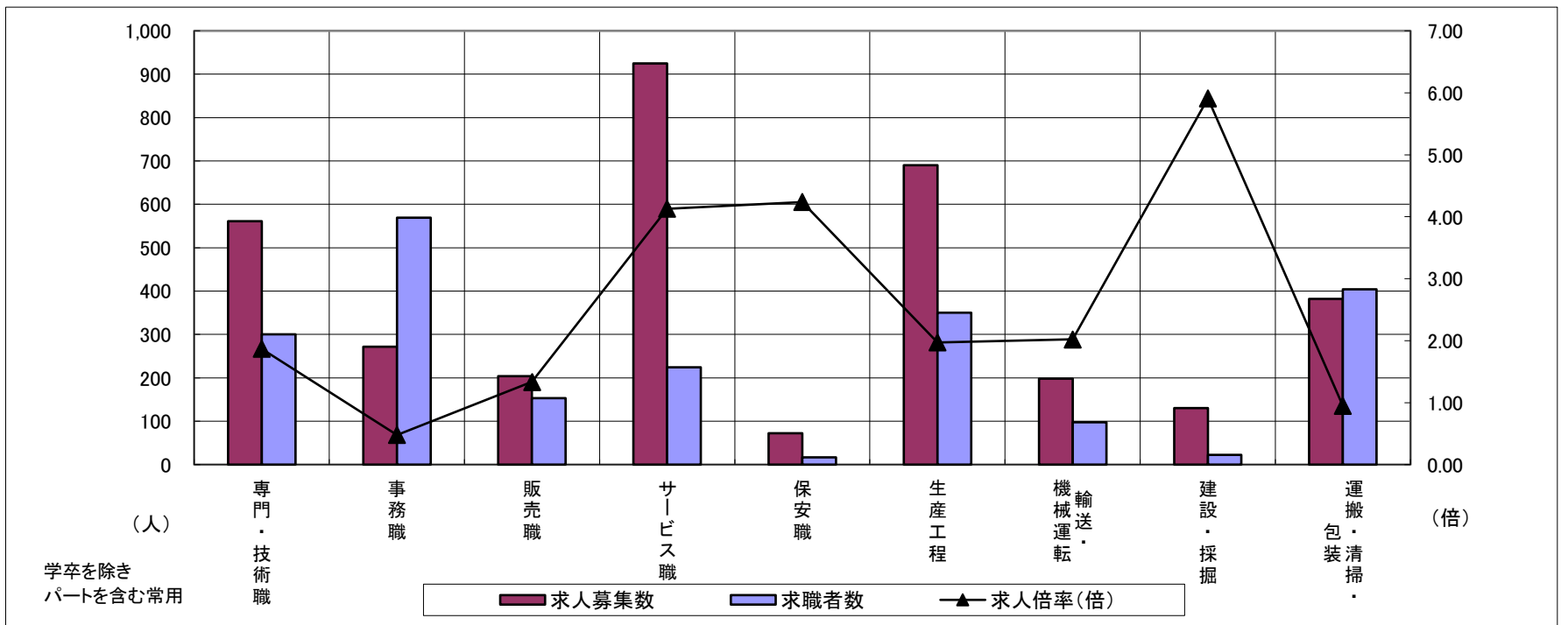
求人・求職バランスシート

令和4年9月

桑名

職業別	年齢別	合計	常用的フルタイム						合計	常用的パートタイム					
			～24歳	25歳～	35歳～	45歳～	55歳～	65歳～		～24歳	25歳～	35歳～	45歳～	55歳～	65歳～
合計	求人募集数	2,185	362	684	476	415	224	24	1,363	43	219	273	248	314	266
	求職者数	1,525	208	393	291	328	233	72	1,175	33	169	210	191	280	292
	求人倍率	1.43	1.74	1.74	1.64	1.27	0.96	0.33	1.16	1.30	1.30	1.30	1.30	1.12	0.91
専門・技術職	求人募集数	374	36	188	51	65	30	4	187	2	30	60	34	41	20
	求職者数	186	16	85	24	32	21	8	114	1	17	34	19	25	18
	求人倍率	2.01	2.25	2.21	2.13	2.03	1.43	0.50	1.64	2.00	1.76	1.76	1.79	1.64	1.11
事務職	求人募集数	162	30	57	34	30	10	1	110	1	23	26	28	21	11
	求職者数	321	50	94	60	72	36	9	248	2	44	51	54	57	40
	求人倍率	0.50	0.60	0.61	0.57	0.42	0.28	0.11	0.44	0.50	0.52	0.51	0.52	0.37	0.28
販売職	求人募集数	139	28	38	37	20	16	0	65	4	11	12	10	18	10
	求職者数	84	15	20	21	15	13	0	69	4	12	13	10	19	11
	求人倍率	1.65	1.87	1.90	1.76	1.33	1.23	—	0.94	1.00	0.92	0.92	1.00	0.95	0.91
サービス職	求人募集数	508	70	145	96	131	63	3	417	22	79	79	62	97	78
	求職者数	122	15	31	21	31	17	7	102	5	18	18	14	24	23
	求人倍率	4.16	4.67	4.68	4.57	4.23	3.71	0.43	4.09	4.40	4.39	4.39	4.43	4.04	3.39
保安職	求人募集数	38	0	16	4	4	11	3	34	4	4	3	2	2	19
	求職者数	11	0	4	1	1	3	2	6	0	0	0	0	0	6
	求人倍率	3.45	—	4.00	4.00	4.00	3.67	1.50	5.67	—	—	—	—	—	3.17
生産工程	求人募集数	481	89	153	133	70	32	4	209	7	30	33	46	58	35
	求職者数	279	39	67	67	63	36	7	71	2	9	10	14	21	15
	求人倍率	1.72	2.28	2.28	1.99	1.11	0.89	0.57	2.94	3.50	3.33	3.30	3.29	2.76	2.33
輸送・機械運転	求人募集数	153	0	22	64	33	30	4	45	3	2	2	2	16	20
	求職者数	76	0	7	22	16	22	9	22	0	0	0	0	7	15
	求人倍率	2.01	—	3.14	2.91	2.06	1.36	0.44	2.05	—	—	—	—	2.29	1.33
建設・採掘	求人募集数	129	23	23	10	54	17	2	1	0	0	1	0	0	0
	求職者数	19	2	2	1	9	4	1	3	0	0	1	0	1	1
	求人倍率	6.79	11.50	11.50	10.00	6.00	4.25	2.00	0.33	—	—	1.00	—	—	—
運搬・清掃・包装等	求人募集数	138	26	10	38	33	25	6	244	11	30	39	38	60	66
	求職者数	120	13	5	20	32	35	15	284	11	30	39	38	72	94
	求人倍率	1.15	2.00	2.00	1.90	1.03	0.71	0.40	0.86	1.00	1.00	1.00	1.00	0.83	0.70

- (注) 1 求人募集数・求職者数・求人倍率は、正式にはそれぞれ有効求人数・有効求職者数・有効求人倍率といえます。
 2 求人倍率は、求職者1人あたりの求人募集数を意味しています。
 3 「職業」の合計欄には、「管理職」「農林漁業職」「職業分類不能」を含みます。



	専門・技術職	事務職	販売職	サービス職	保安職	生産工程	輸送・機械運転	建設・採掘	運搬・清掃・包装	常用計
求人募集数	561	272	204	925	72	690	198	130	382	3,548
求職者数	300	569	153	224	17	350	98	22	404	2,700
求人倍率(倍)	1.87	0.48	1.33	4.13	4.24	1.97	2.02	5.91	0.95	1.31

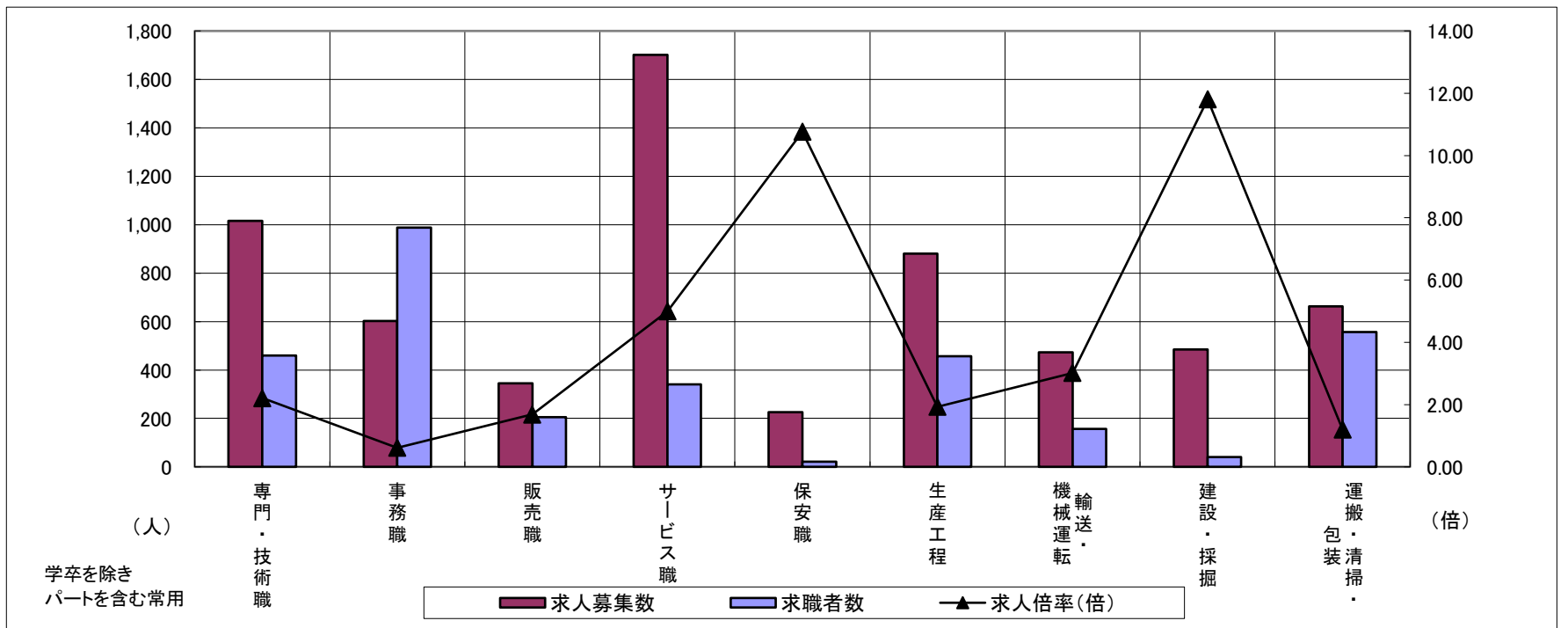
求人・求職バランスシート

令和4年9月

四日市

職業別	年齢別	合計	常用的フルタイム						合計	常用的パートタイム					
			～24歳	25歳～	35歳～	45歳～	55歳～	65歳～		～24歳	25歳～	35歳～	45歳～	55歳～	65歳～
合計	求人募集数	4,282	711	1,276	882	836	515	62	2,178	92	348	394	383	582	379
	求職者数	2,543	352	630	466	549	435	111	1,791	69	261	295	288	483	395
	求人倍率	1.68	2.02	2.03	1.89	1.52	1.18	0.56	1.22	1.33	1.33	1.34	1.33	1.20	0.96
専門・技術職	求人募集数	723	111	300	128	107	72	5	293	14	70	59	51	73	26
	求職者数	299	39	105	51	48	46	10	161	7	36	30	26	43	19
	求人倍率	2.42	2.85	2.86	2.51	2.23	1.57	0.50	1.82	2.00	1.94	1.97	1.96	1.70	1.37
事務職	求人募集数	335	56	110	72	62	32	3	268	9	51	61	52	67	28
	求職者数	612	83	163	120	140	89	17	376	11	64	77	67	102	55
	求人倍率	0.55	0.67	0.67	0.60	0.44	0.36	0.18	0.71	0.82	0.80	0.79	0.78	0.66	0.51
販売職	求人募集数	261	58	90	51	42	19	1	84	4	12	5	17	30	16
	求職者数	137	21	33	21	35	21	6	68	3	9	4	13	24	15
	求人倍率	1.91	2.76	2.73	2.43	1.20	0.90	0.17	1.24	1.33	1.33	1.25	1.31	1.25	1.07
サービス職	求人募集数	814	148	154	195	193	114	10	888	49	152	157	184	197	149
	求職者数	167	28	29	36	37	30	7	174	9	28	29	34	38	36
	求人倍率	4.87	5.29	5.31	5.42	5.22	3.80	1.43	5.10	5.44	5.43	5.41	5.41	5.18	4.14
保安職	求人募集数	165	0	0	22	21	75	47	61	0	0	0	10	26	25
	求職者数	9	0	0	1	1	4	3	12	0	0	0	2	5	5
	求人倍率	18.33	—	—	22.00	21.00	18.75	15.67	5.08	—	—	—	5.00	5.20	5.00
生産工程	求人募集数	762	127	243	197	140	51	4	118	6	16	24	37	21	14
	求職者数	384	50	96	89	94	46	9	72	3	9	13	20	14	13
	求人倍率	1.98	2.54	2.53	2.21	1.49	1.11	0.44	1.64	2.00	1.78	1.85	1.85	1.50	1.08
輸送・機械運転	求人募集数	415	4	53	109	127	92	30	58	0	0	5	4	14	35
	求職者数	121	1	12	23	36	33	16	36	0	0	2	2	7	25
	求人倍率	3.43	4.00	4.42	4.74	3.53	2.79	1.88	1.61	—	—	2.50	2.00	2.00	1.40
建設・採掘	求人募集数	470	38	115	101	117	95	4	14	1	0	0	0	8	5
	求職者数	33	2	6	6	9	9	1	8	0	0	0	0	4	4
	求人倍率	14.24	19.00	19.17	16.83	13.00	10.56	4.00	1.75	—	—	—	—	2.00	1.25
運搬・清掃・包装等	求人募集数	287	44	69	55	66	50	3	376	12	47	70	61	120	66
	求職者数	184	21	33	28	48	46	8	372	11	42	62	54	119	84
	求人倍率	1.56	2.10	2.09	1.96	1.38	1.09	0.38	1.01	1.09	1.12	1.13	1.13	1.01	0.79

- (注) 1 求人募集数・求職者数・求人倍率は、正式にはそれぞれ有効求人数・有効求職者数・有効求人倍率といたします。
 2 求人倍率は、求職者1人あたりの求人募集数を意味しています。
 3 「職業」の合計欄には、「管理職」「農林漁業職」「職業分類不能」を含みます。



	専門・技術職	事務職	販売職	サービス職	保安職	生産工程	輸送・機械運転	建設・採掘	運搬・清掃・包装	常用計
求人募集数	1,016	603	345	1,702	226	880	473	484	663	6,460
求職者数	460	988	205	341	21	456	157	41	556	4,334
求人倍率(倍)	2.21	0.61	1.68	4.99	10.76	1.93	3.01	11.80	1.19	1.49

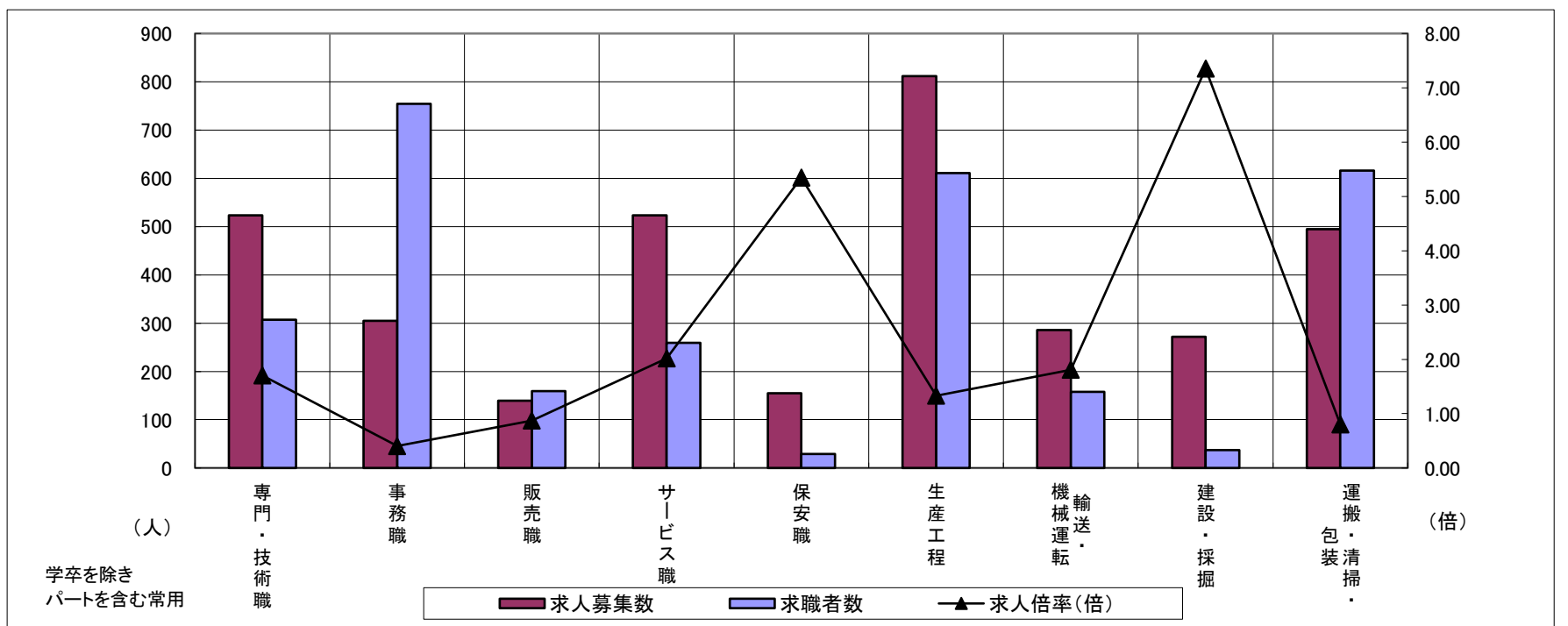
求人・求職バランスシート

令和4年9月

鈴鹿

職業別	年齢別	合計	常用的フルタイム						合計	常用的パートタイム					
			～24歳	25歳～	35歳～	45歳～	55歳～	65歳～		～24歳	25歳～	35歳～	45歳～	55歳～	65歳～
合計	求人募集数	2,326	390	660	449	474	318	35	1,246	47	184	189	250	359	217
	求職者数	2,062	293	503	354	428	380	104	1,628	56	217	224	298	481	352
	求人倍率	1.13	1.33	1.31	1.27	1.11	0.84	0.34	0.77	0.84	0.85	0.84	0.84	0.75	0.62
専門・技術職	求人募集数	309	49	125	54	50	29	2	214	7	52	34	39	54	28
	求職者数	173	25	64	28	28	22	6	134	4	29	19	22	34	26
	求人倍率	1.79	1.96	1.95	1.93	1.79	1.32	0.33	1.60	1.75	1.79	1.79	1.77	1.59	1.08
事務職	求人募集数	182	33	60	41	34	13	1	123	2	20	26	29	34	12
	求職者数	414	58	115	87	86	53	15	340	4	50	64	75	106	41
	求人倍率	0.44	0.57	0.52	0.47	0.40	0.25	0.07	0.36	0.50	0.40	0.41	0.39	0.32	0.29
販売職	求人募集数	72	16	27	13	10	5	1	67	3	10	10	15	18	11
	求職者数	83	13	22	14	16	11	7	76	3	9	9	14	24	17
	求人倍率	0.87	1.23	1.23	0.93	0.63	0.45	0.14	0.88	1.00	1.11	1.11	1.07	0.75	0.65
サービス職	求人募集数	226	37	60	48	45	33	3	297	10	39	43	75	70	60
	求職者数	128	19	32	24	24	23	6	131	4	16	18	31	30	32
	求人倍率	1.77	1.95	1.88	2.00	1.88	1.43	0.50	2.27	2.50	2.44	2.39	2.42	2.33	1.88
保安職	求人募集数	113	0	0	0	24	64	25	42	4	0	0	0	19	19
	求職者数	18	0	0	0	3	10	5	11	1	0	0	0	5	5
	求人倍率	6.28	—	—	—	8.00	6.40	5.00	3.82	4.00	—	—	—	3.80	3.80
生産工程	求人募集数	664	107	164	144	152	92	5	148	3	14	25	29	58	19
	求職者数	486	69	106	95	117	86	13	125	2	11	19	22	50	21
	求人倍率	1.37	1.55	1.55	1.52	1.30	1.07	0.38	1.18	1.50	1.27	1.32	1.32	1.16	0.90
輸送・機械運転	求人募集数	203	17	37	27	77	38	7	83	0	0	6	24	18	35
	求職者数	114	7	15	11	39	30	12	44	0	0	1	4	8	31
	求人倍率	1.78	2.43	2.47	2.45	1.97	1.27	0.58	1.89	—	—	6.00	6.00	2.25	1.13
建設・採掘	求人募集数	263	43	84	39	40	51	6	9	0	0	0	3	2	4
	求職者数	32	4	8	4	5	9	2	5	0	0	0	2	1	2
	求人倍率	8.22	10.75	10.50	9.75	8.00	5.67	3.00	1.80	—	—	—	1.50	2.00	2.00
運搬・清掃・包装等	求人募集数	251	34	45	42	60	58	12	244	6	21	33	39	78	67
	求職者数	170	17	22	21	36	50	24	446	11	36	57	68	142	132
	求人倍率	1.48	2.00	2.05	2.00	1.67	1.16	0.50	0.55	0.55	0.58	0.58	0.57	0.55	0.51

- (注) 1 求人募集数・求職者数・求人倍率は、正式にはそれぞれ有効求人数・有効求職者数・有効求人倍率といたします。
 2 求人倍率は、求職者1人あたりの求人募集数を意味しています。
 3 「職業」の合計欄には、「管理職」「農林漁業職」「職業分類不能」を含みます。



	専門・技術職	事務職	販売職	サービス職	保安職	生産工程	輸送・機械運転	建設・採掘	運搬・清掃・包装	常用計
求人募集数	523	305	139	523	155	812	286	272	495	3,572
求職者数	307	754	159	259	29	611	158	37	616	3,690
求人倍率(倍)	1.70	0.40	0.87	2.02	5.34	1.33	1.81	7.35	0.80	0.97

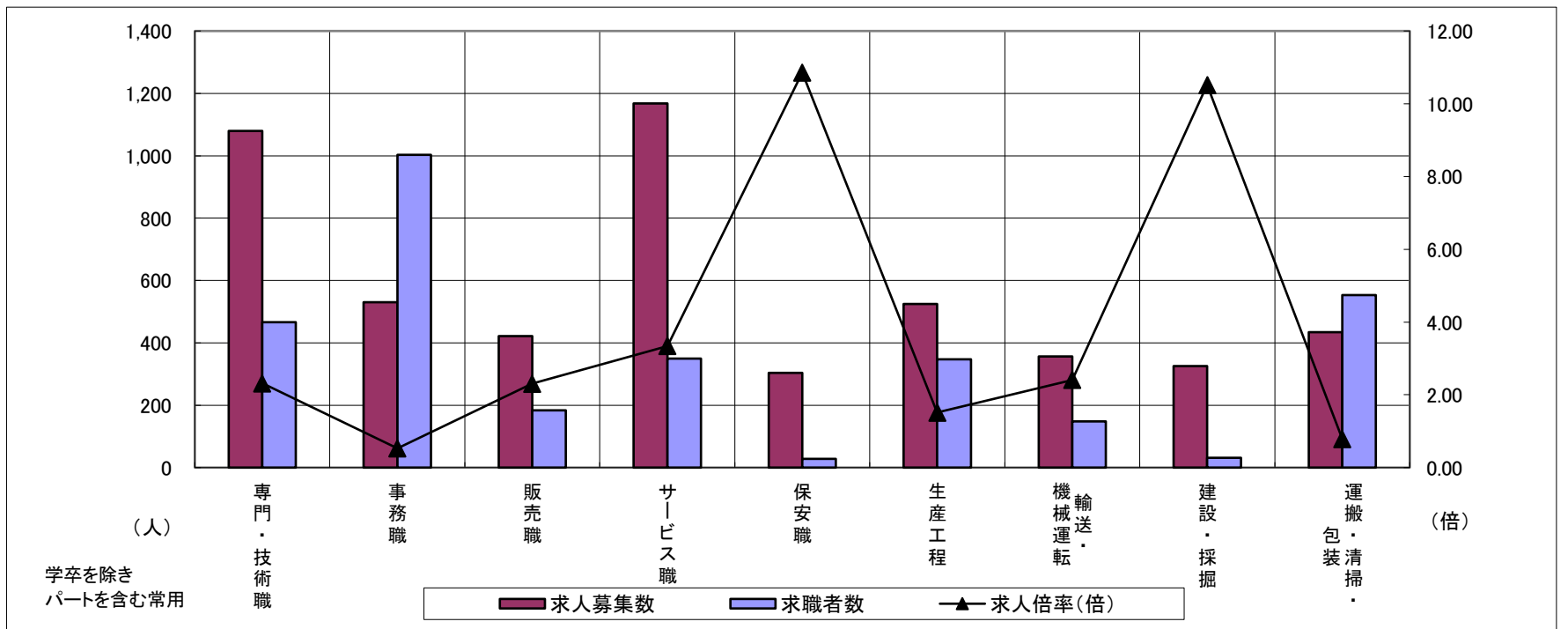
求人・求職バランスシート

令和4年9月

津

職業別	年齢別	合計	常用的フルタイム						合計	常用的パートタイム					
			～24歳	25歳～	35歳～	45歳～	55歳～	65歳～		～24歳	25歳～	35歳～	45歳～	55歳～	65歳～
合計	求人募集数	3,210	496	931	688	618	419	58	2,047	102	294	379	401	509	362
	求職者数	2,530	315	592	472	559	469	123	1,576	72	207	267	284	404	342
	求人倍率	1.27	1.57	1.57	1.46	1.11	0.89	0.47	1.30	1.42	1.42	1.42	1.41	1.26	1.06
専門・技術職	求人募集数	662	61	210	147	157	76	11	417	11	75	92	67	117	55
	求職者数	303	24	82	60	73	47	17	163	4	27	33	24	48	27
	求人倍率	2.18	2.54	2.56	2.45	2.15	1.62	0.65	2.56	2.75	2.78	2.79	2.79	2.44	2.04
事務職	求人募集数	301	45	98	75	51	29	3	229	6	35	54	50	57	27
	求職者数	628	68	150	132	140	113	25	375	9	53	81	76	101	55
	求人倍率	0.48	0.66	0.65	0.57	0.36	0.26	0.12	0.61	0.67	0.66	0.67	0.66	0.56	0.49
販売職	求人募集数	234	40	53	60	51	28	2	188	3	8	29	40	56	52
	求職者数	108	12	16	22	31	21	6	75	1	3	11	15	22	23
	求人倍率	2.17	3.33	3.31	2.73	1.65	1.33	0.33	2.51	3.00	2.67	2.64	2.67	2.55	2.26
サービス職	求人募集数	497	62	136	100	126	69	4	671	37	107	97	125	162	143
	求職者数	182	20	44	33	49	31	5	168	8	23	21	27	42	47
	求人倍率	2.73	3.10	3.09	3.03	2.57	2.23	0.80	3.99	4.63	4.65	4.62	4.63	3.86	3.04
保安職	求人募集数	244	2	0	79	11	114	38	60	0	9	0	8	0	43
	求職者数	20	0	0	4	1	11	4	8	0	1	0	1	0	6
	求人倍率	12.20	—	—	19.75	11.00	10.36	9.50	7.50	—	9.00	—	8.00	—	7.17
生産工程	求人募集数	441	67	141	114	84	33	2	83	9	14	21	23	10	6
	求職者数	279	33	69	61	72	38	6	68	7	11	16	19	9	6
	求人倍率	1.58	2.03	2.04	1.87	1.17	0.87	0.33	1.22	1.29	1.27	1.31	1.21	1.11	1.00
輸送・機械運転	求人募集数	276	16	41	55	88	69	7	80	0	3	3	6	23	45
	求職者数	111	5	13	18	33	31	11	37	0	1	1	2	8	25
	求人倍率	2.49	3.20	3.15	3.06	2.67	2.23	0.64	2.16	—	3.00	3.00	3.00	2.88	1.80
建設・採掘	求人募集数	322	0	128	61	94	29	10	4	0	1	0	0	0	3
	求職者数	26	0	8	4	9	3	2	5	0	1	0	0	0	4
	求人倍率	12.38	—	16.00	15.25	10.44	9.67	5.00	0.80	—	1.00	—	—	—	0.75
運搬・清掃・包装等	求人募集数	139	25	27	22	26	32	7	295	15	26	43	53	79	79
	求職者数	247	29	34	33	53	76	22	306	15	25	42	52	80	92
	求人倍率	0.56	0.86	0.79	0.67	0.49	0.42	0.32	0.96	1.00	1.04	1.02	1.02	0.99	0.86

- (注) 1 求人募集数・求職者数・求人倍率は、正式にはそれぞれ有効求人数・有効求職者数・有効求人倍率といいます。
 2 求人倍率は、求職者1人あたりの求人募集数を意味しています。
 3 「職業」の合計欄には、「管理職」「農林漁業職」「職業分類不能」を含みます。



	専門・技術職	事務職	販売職	サービス職	保安職	生産工程	輸送・機械運転	建設・採掘	運搬・清掃・包装	常用計
求人募集数	1,079	530	422	1,168	304	524	356	326	434	5,257
求職者数	466	1,003	183	350	28	347	148	31	553	4,106
求人倍率(倍)	2.32	0.53	2.31	3.34	10.86	1.51	2.41	10.52	0.78	1.28

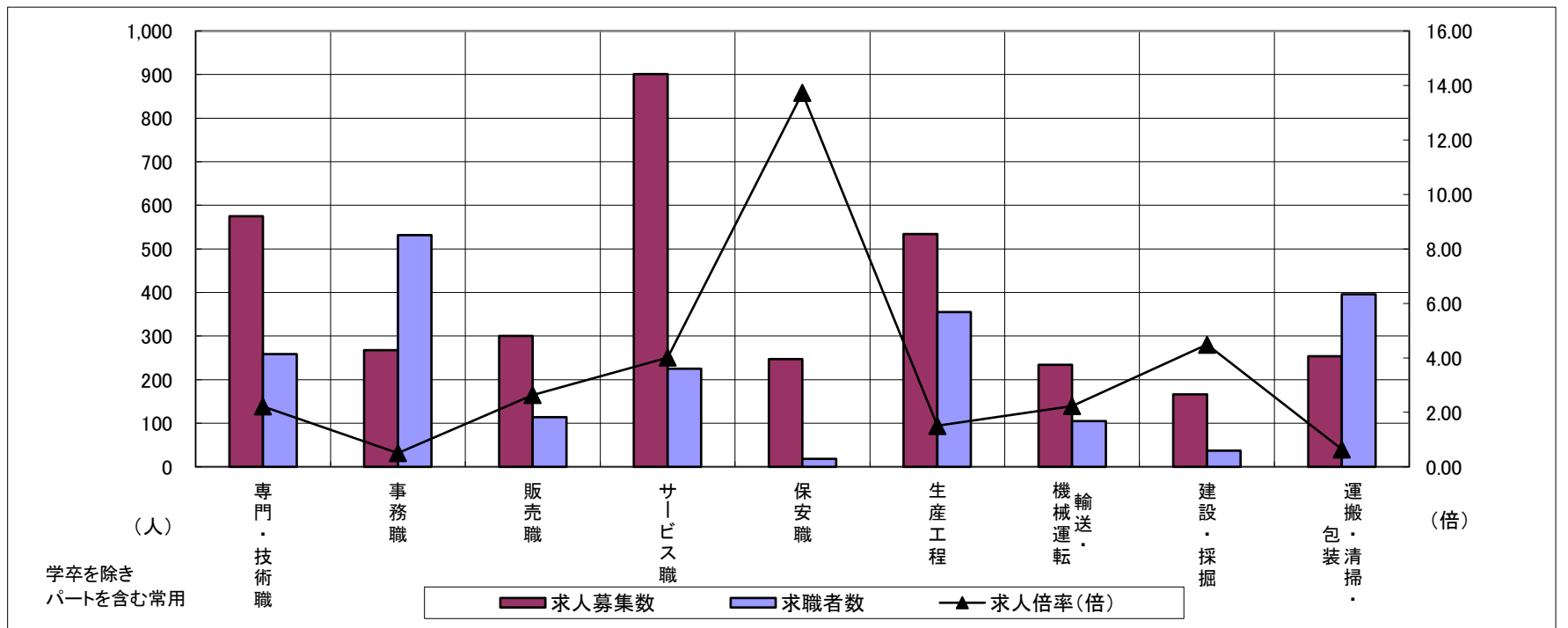
求人・求職バランスシート

令和4年9月

松阪

職業別	年齢別	合計	常用的フルタイム						合計	常用的パートタイム					
			～24歳	25歳～	35歳～	45歳～	55歳～	65歳～		～24歳	25歳～	35歳～	45歳～	55歳～	65歳～
合計	求人募集数	2,250	368	596	487	426	340	33	1,296	48	150	200	251	396	251
	求職者数	1,665	216	350	303	348	358	90	1,286	43	136	181	227	396	303
	求人倍率	1.35	1.70	1.70	1.61	1.22	0.95	0.37	1.01	1.12	1.10	1.10	1.11	1.00	0.83
専門・技術職	求人募集数	412	54	133	87	75	58	5	163	0	24	28	26	55	30
	求職者数	168	19	47	32	31	30	9	91	0	12	14	13	31	21
	求人倍率	2.45	2.84	2.83	2.72	2.42	1.93	0.56	1.79	—	2.00	2.00	2.00	1.77	1.43
事務職	求人募集数	159	30	52	38	24	14	1	109	3	17	26	28	25	10
	求職者数	318	44	77	62	67	58	10	214	5	30	47	49	50	33
	求人倍率	0.50	0.68	0.68	0.61	0.36	0.24	0.10	0.51	0.60	0.57	0.55	0.57	0.50	0.30
販売職	求人募集数	219	73	63	30	35	17	1	81	4	9	14	16	27	11
	求職者数	62	14	12	6	17	10	3	52	2	5	8	9	19	9
	求人倍率	3.53	5.21	5.25	5.00	2.06	1.70	0.33	1.56	2.00	1.80	1.75	1.78	1.42	1.22
サービス職	求人募集数	346	51	61	50	96	82	6	555	27	65	102	119	125	117
	求職者数	117	15	18	15	31	33	5	108	5	12	19	22	24	26
	求人倍率	2.96	3.40	3.39	3.33	3.10	2.48	1.20	5.14	5.40	5.42	5.37	5.41	5.21	4.50
保安職	求人募集数	187	29	29	15	15	88	11	60	0	0	0	12	12	36
	求職者数	13	2	2	1	1	6	1	5	0	0	0	1	1	3
	求人倍率	14.38	14.50	14.50	15.00	15.00	14.67	11.00	12.00	—	—	—	12.00	12.00	12.00
生産工程	求人募集数	413	84	101	129	59	38	2	121	11	17	23	24	32	14
	求職者数	275	44	53	72	50	49	7	80	6	9	12	13	24	16
	求人倍率	1.50	1.91	1.91	1.79	1.18	0.78	0.29	1.51	1.83	1.89	1.92	1.85	1.33	0.88
輸送・機械運転	求人募集数	204	4	19	38	67	72	4	30	0	2	0	0	15	13
	求職者数	85	1	5	12	25	32	10	20	0	1	0	0	8	11
	求人倍率	2.40	4.00	3.80	3.17	2.68	2.25	0.40	1.50	—	2.00	—	—	1.88	1.18
建設・採掘	求人募集数	161	36	28	35	34	22	6	5	0	0	0	0	0	5
	求職者数	34	5	4	6	7	7	5	3	0	0	0	0	0	3
	求人倍率	4.74	7.20	7.00	5.83	4.86	3.14	1.20	1.67	—	—	—	—	—	1.67
運搬・清掃・包装等	求人募集数	96	16	17	17	19	21	6	158	5	13	13	32	46	49
	求職者数	111	12	13	14	23	33	16	285	8	21	21	52	81	102
	求人倍率	0.86	1.33	1.31	1.21	0.83	0.64	0.38	0.55	0.63	0.62	0.62	0.62	0.57	0.48

- (注) 1 求人募集数・求職者数・求人倍率は、正式にはそれぞれ有効求人数・有効求職者数・有効求人倍率といたします。
 2 求人倍率は、求職者1人あたりの求人募集数を意味しています。
 3 「職業」の合計欄には、「管理職」「農林漁業職」「職業分類不能」を含みます。



	専門・技術職	事務職	販売職	サービス職	保安職	生産工程	輸送・機械運転	建設・採掘	運搬・清掃・包装	常用計
求人募集数	575	268	300	901	247	534	234	166	254	3,546
求職者数	259	532	114	225	18	355	105	37	396	2,951
求人倍率(倍)	2.22	0.50	2.63	4.00	13.72	1.50	2.23	4.49	0.64	1.20

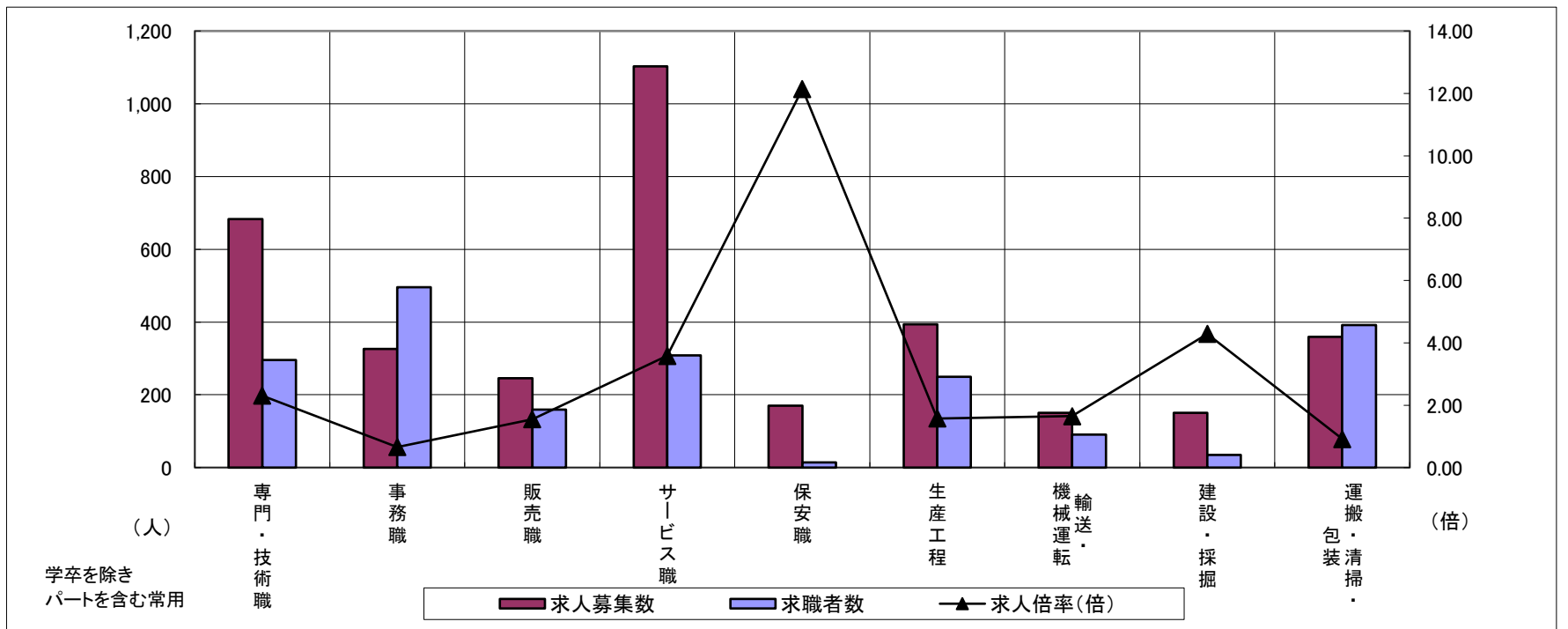
求人・求職バランスシート

令和4年9月

伊勢

職業別	年齢別	合計	常用的フルタイム						合計	常用的パートタイム					
			～24歳	25歳～	35歳～	45歳～	55歳～	65歳～		～24歳	25歳～	35歳～	45歳～	55歳～	65歳～
合計	求人募集数	2,031	307	505	428	429	336	26	1,605	76	191	230	279	488	341
	求職者数	1,468	177	291	278	325	335	62	1,128	47	117	141	171	348	304
	求人倍率	1.38	1.73	1.74	1.54	1.32	1.00	0.42	1.42	1.62	1.63	1.63	1.63	1.40	1.12
専門・技術職	求人募集数	468	48	148	122	76	71	3	215	2	38	56	36	57	26
	求職者数	191	17	53	46	31	40	4	105	1	17	25	16	29	17
	求人倍率	2.45	2.82	2.79	2.65	2.45	1.78	0.75	2.05	2.00	2.24	2.24	2.25	1.97	1.53
事務職	求人募集数	184	33	51	43	33	23	1	142	4	23	29	28	41	17
	求職者数	314	44	68	65	69	60	8	182	5	26	33	32	55	31
	求人倍率	0.59	0.75	0.75	0.66	0.48	0.38	0.13	0.78	0.80	0.88	0.88	0.88	0.75	0.55
販売職	求人募集数	111	22	18	20	25	23	3	135	8	22	16	18	44	27
	求職者数	82	11	9	11	22	24	5	77	4	11	8	9	25	20
	求人倍率	1.35	2.00	2.00	1.82	1.14	0.96	0.60	1.75	2.00	2.00	2.00	2.00	1.76	1.35
サービス職	求人募集数	513	79	107	114	132	78	3	590	23	70	66	122	166	143
	求職者数	163	23	31	33	40	33	3	145	5	15	14	26	41	44
	求人倍率	3.15	3.43	3.45	3.45	3.30	2.36	1.00	4.07	4.60	4.67	4.71	4.69	4.05	3.25
保安職	求人募集数	104	0	14	0	14	57	19	66	0	0	14	0	0	52
	求職者数	9	0	1	0	1	4	3	5	0	0	1	0	0	4
	求人倍率	11.56	—	14.00	—	14.00	14.25	6.33	13.20	—	—	14.00	—	—	13.00
生産工程	求人募集数	288	47	91	56	53	39	2	106	4	12	20	24	35	11
	求職者数	187	18	35	36	48	44	6	63	2	6	10	12	23	10
	求人倍率	1.54	2.61	2.60	1.56	1.10	0.89	0.33	1.68	2.00	2.00	2.00	2.00	1.52	1.10
輸送・機械運転	求人募集数	104	13	13	22	25	26	5	46	0	4	2	5	17	18
	求職者数	63	6	6	10	14	18	9	28	0	2	1	3	10	12
	求人倍率	1.65	2.17	2.17	2.20	1.79	1.44	0.56	1.64	—	2.00	2.00	1.67	1.70	1.50
建設・採掘	求人募集数	143	12	30	33	34	31	3	7	0	0	4	0	2	1
	求職者数	32	2	5	6	7	9	3	3	0	0	1	0	1	1
	求人倍率	4.47	6.00	6.00	5.50	4.86	3.44	1.00	2.33	—	—	4.00	—	2.00	1.00
運搬・清掃・包装等	求人募集数	75	12	10	11	16	23	3	284	15	19	28	33	88	101
	求職者数	110	11	10	11	25	43	10	282	13	16	24	28	84	117
	求人倍率	0.68	1.09	1.00	1.00	0.64	0.53	0.30	1.01	1.15	1.19	1.17	1.18	1.05	0.86

- (注) 1 求人募集数・求職者数・求人倍率は、正式にはそれぞれ有効求人数・有効求職者数・有効求人倍率といいます。
 2 求人倍率は、求職者1人あたりの求人募集数を意味しています。
 3 「職業」の合計欄には、「管理職」「農林漁業職」「職業分類不能」を含みます。



	専門・技術職	事務職	販売職	サービス職	保安職	生産工程	輸送・機械運転	建設・採掘	運搬・清掃・包装	常用計
求人募集数	683	326	246	1,103	170	394	150	150	359	3,636
求職者数	296	496	159	308	14	250	91	35	392	2,596
求人倍率(倍)	2.31	0.66	1.55	3.58	12.14	1.58	1.65	4.29	0.92	1.40

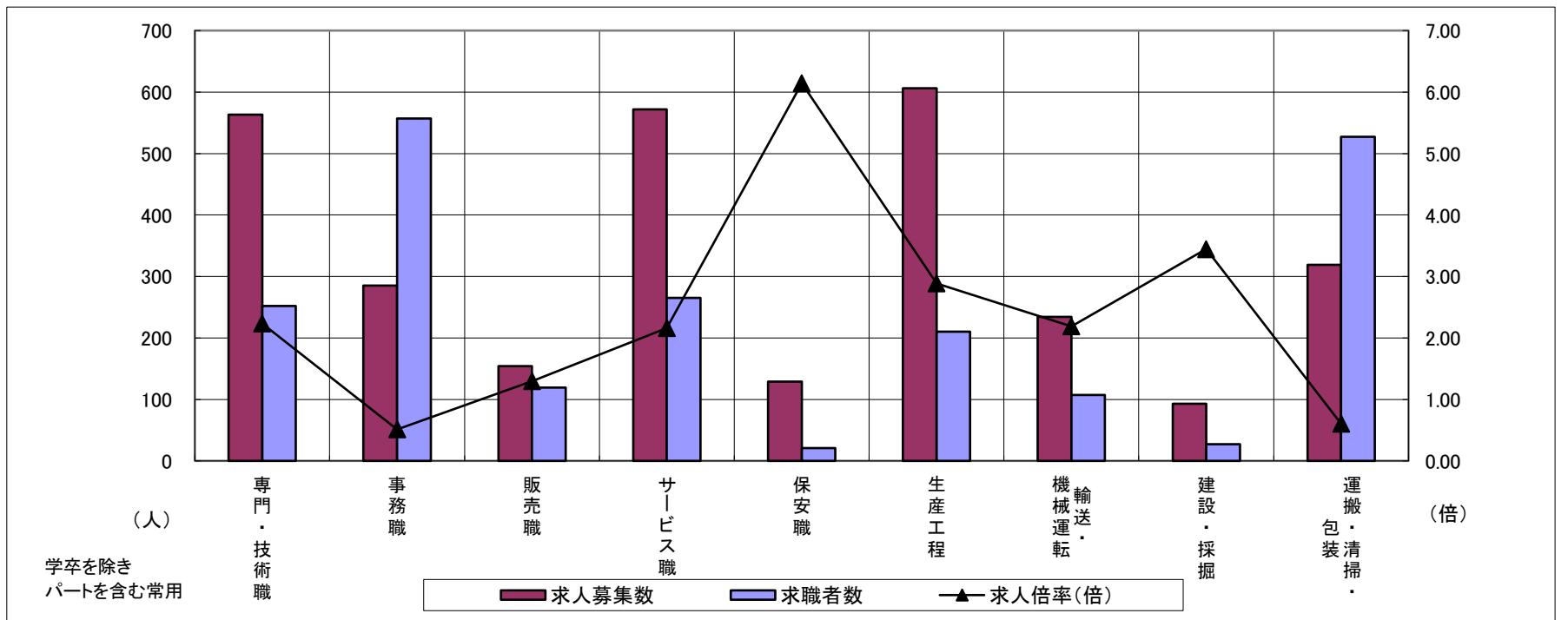
求人・求職バランスシート

令和4年9月

伊賀

職業別	年齢別	合計	常用的フルタイム						合計	常用的パートタイム					
			～24歳	25歳～	35歳～	45歳～	55歳～	65歳～		～24歳	25歳～	35歳～	45歳～	55歳～	65歳～
合計	求人募集数	1,829	245	537	452	341	227	27	1,208	35	156	208	207	335	267
	求職者数	1,420	148	324	289	317	269	73	1,195	29	129	172	171	336	358
	求人倍率	1.29	1.66	1.66	1.56	1.08	0.84	0.37	1.01	1.21	1.21	1.21	1.21	1.00	0.75
専門・技術職	求人募集数	375	49	138	72	79	34	3	188	5	21	43	10	65	44
	求職者数	156	17	48	26	37	23	5	96	2	9	18	4	33	30
	求人倍率	2.40	2.88	2.88	2.77	2.14	1.48	0.60	1.96	2.50	2.33	2.39	2.50	1.97	1.47
事務職	求人募集数	178	26	52	44	38	17	1	107	2	17	24	21	29	14
	求職者数	315	35	72	65	83	48	12	242	4	34	48	42	69	45
	求人倍率	0.57	0.74	0.72	0.68	0.46	0.35	0.08	0.44	0.50	0.50	0.50	0.50	0.42	0.31
販売職	求人募集数	65	14	21	13	10	6	1	89	2	8	10	19	33	17
	求職者数	57	8	12	9	14	12	2	62	1	5	6	12	24	14
	求人倍率	1.14	1.75	1.75	1.44	0.71	0.50	0.50	1.44	2.00	1.60	1.67	1.58	1.38	1.21
サービス職	求人募集数	261	41	75	53	50	37	5	311	3	30	55	68	68	87
	求職者数	123	17	31	22	24	23	6	142	1	11	20	25	32	53
	求人倍率	2.12	2.41	2.42	2.41	2.08	1.61	0.83	2.19	3.00	2.73	2.75	2.72	2.13	1.64
保安職	求人募集数	69	0	0	0	18	42	9	60	0	0	0	0	24	36
	求職者数	12	0	0	0	3	7	2	9	0	0	0	0	3	6
	求人倍率	5.75	—	—	—	6.00	6.00	4.50	6.67	—	—	—	—	8.00	6.00
生産工程	求人募集数	462	51	148	166	61	36	0	144	0	24	12	44	46	18
	求職者数	164	14	41	51	34	23	1	46	0	6	3	11	16	10
	求人倍率	2.82	3.64	3.61	3.25	1.79	1.57	—	3.13	—	4.00	4.00	4.00	2.88	1.80
輸送・機械運転	求人募集数	178	4	26	38	64	41	5	56	0	0	0	5	31	20
	求職者数	77	1	7	10	29	21	9	30	0	0	0	1	8	21
	求人倍率	2.31	4.00	3.71	3.80	2.21	1.95	0.56	1.87	—	—	—	5.00	3.88	0.95
建設・採掘	求人募集数	90	10	40	10	22	3	5	3	0	0	1	1	0	1
	求職者数	21	2	8	2	6	1	2	6	0	0	1	1	0	4
	求人倍率	4.29	5.00	5.00	5.00	3.67	3.00	2.50	0.50	—	—	1.00	1.00	—	0.25
運搬・清掃・包装等	求人募集数	99	9	20	37	15	15	3	220	9	26	23	40	68	54
	求職者数	215	13	28	57	41	56	20	312	11	32	28	48	92	101
	求人倍率	0.46	0.69	0.71	0.65	0.37	0.27	0.15	0.71	0.82	0.81	0.82	0.83	0.74	0.53

- (注) 1 求人募集数・求職者数・求人倍率は、正式にはそれぞれ有効求人数・有効求職者数・有効求人倍率といひます。
 2 求人倍率は、求職者1人あたりの求人募集数を意味しています。
 3 「職業」の合計欄には、「管理職」「農林漁業職」「職業分類不能」を含みます。



	専門・技術職	事務職	販売職	サービス職	保安職	生産工程	輸送・機械運転	建設・採掘	運搬・清掃・包装	常用計
求人募集数	563	285	154	572	129	606	234	93	319	3,037
求職者数	252	557	119	265	21	210	107	27	527	2,615
求人倍率(倍)	2.23	0.51	1.29	2.16	6.14	2.89	2.19	3.44	0.61	1.16

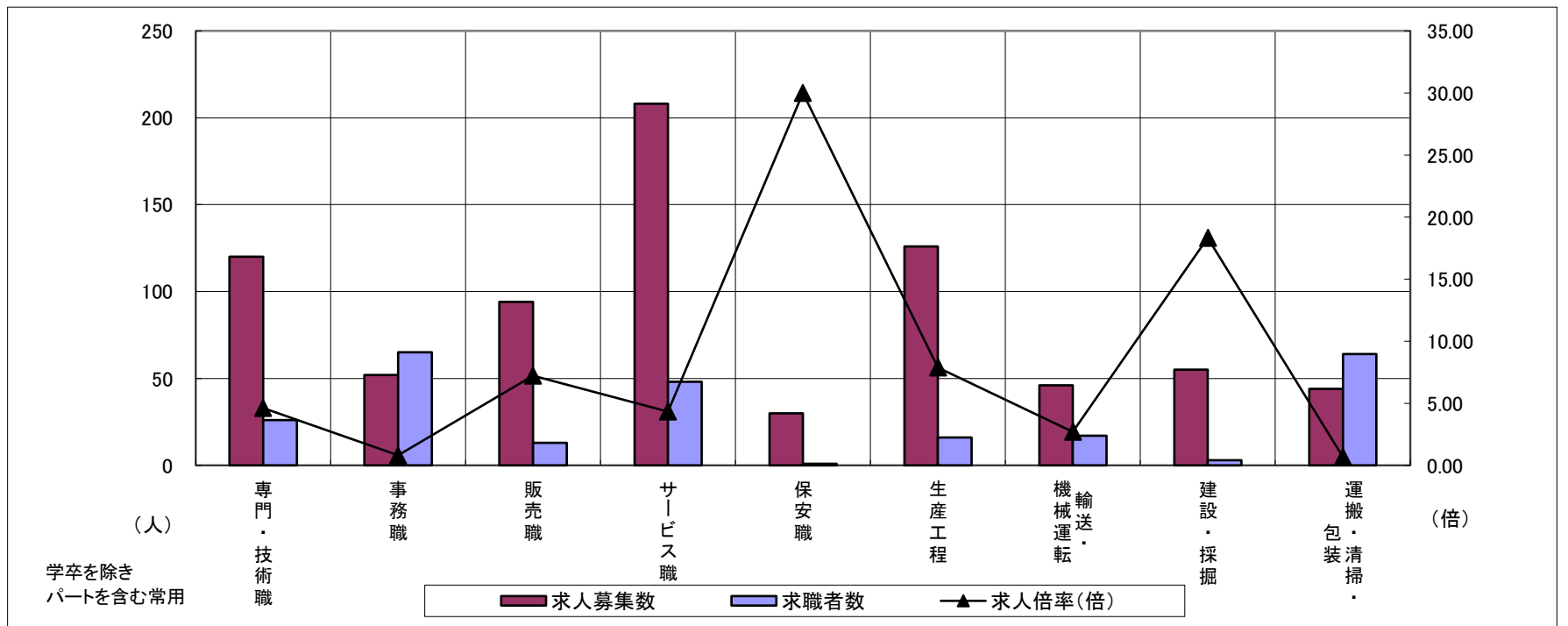
求人・求職バランスシート

令和4年9月

尾鷲

職業別	年齢別	合計	常用的フルタイム						合計	常用的パートタイム					
			～24歳	25歳～	35歳～	45歳～	55歳～	65歳～		～24歳	25歳～	35歳～	45歳～	55歳～	65歳～
合計	求人募集数	449	52	86	70	133	97	11	341	28	42	51	45	111	64
	求職者数	154	14	23	20	45	42	10	183	14	21	26	23	61	38
	求人倍率	2.92	3.71	3.74	3.50	2.96	2.31	1.10	1.86	2.00	2.00	1.96	1.96	1.82	1.68
専門・技術職	求人募集数	97	22	0	16	15	42	2	23	2	4	8	1	7	1
	求職者数	8	1	0	1	1	4	1	18	1	3	6	1	6	1
	求人倍率	12.13	22.00	—	16.00	15.00	10.50	2.00	1.28	2.00	1.33	1.33	1.00	1.17	1.00
事務職	求人募集数	33	5	8	7	7	6	0	19	1	4	1	4	8	1
	求職者数	31	4	6	6	8	7	0	34	1	7	2	6	15	3
	求人倍率	1.06	1.25	1.33	1.17	0.88	0.86	—	0.56	1.00	0.57	0.50	0.67	0.53	0.33
販売職	求人募集数	16	4	0	0	8	3	1	78	10	20	10	19	10	9
	求職者数	5	0	0	0	3	1	1	8	1	2	1	2	1	1
	求人倍率	3.20	—	—	—	2.67	3.00	1.00	9.75	10.00	10.00	10.00	9.50	10.00	9.00
サービス職	求人募集数	81	0	12	28	26	15	0	127	16	5	21	27	23	35
	求職者数	22	0	3	7	7	5	0	26	3	1	4	5	5	8
	求人倍率	3.68	—	4.00	4.00	3.71	3.00	—	4.88	5.33	5.00	5.25	5.40	4.60	4.38
保安職	求人募集数	26	0	0	26	0	0	0	4	2	2	0	0	0	0
	求職者数	1	0	0	1	0	0	0	0	0	0	0	0	0	0
	求人倍率	26.00	—	—	26.00	—	—	—	—	—	—	—	—	—	—
生産工程	求人募集数	70	0	19	9	25	13	4	56	17	17	0	8	7	7
	求職者数	9	0	2	1	3	2	1	7	2	2	0	1	1	1
	求人倍率	7.78	—	9.50	9.00	8.33	6.50	4.00	8.00	8.50	8.50	—	8.00	7.00	7.00
輸送・機械運転	求人募集数	34	0	5	5	12	8	4	12	0	0	0	0	5	7
	求職者数	12	0	1	1	3	3	4	5	0	0	0	0	2	3
	求人倍率	2.83	—	5.00	5.00	4.00	2.67	1.00	2.40	—	—	—	—	2.50	2.33
建設・採掘	求人募集数	55	4	2	0	18	31	0	0	0	0	0	0	0	0
	求職者数	3	0	0	0	1	2	0	0	0	0	0	0	0	0
	求人倍率	18.33	—	—	—	18.00	15.50	—	—	—	—	—	—	—	—
運搬・清掃・包装等	求人募集数	24	4	6	0	8	6	0	20	1	1	2	1	10	5
	求職者数	20	2	3	0	7	7	1	44	3	2	4	3	21	11
	求人倍率	1.20	2.00	2.00	—	1.14	0.86	—	0.45	0.33	0.50	0.50	0.33	0.48	0.45

- (注) 1 求人募集数・求職者数・求人倍率は、正式にはそれぞれ有効求人数・有効求職者数・有効求人倍率といたします。
 2 求人倍率は、求職者1人あたりの求人募集数を意味しています。
 3 「職業」の合計欄には、「管理職」「農林漁業職」「職業分類不能」を含みます。



	専門・技術職	事務職	販売職	サービス職	保安職	生産工程	輸送・機械運転	建設・採掘	運搬・清掃・包装	常用計
求人募集数	120	52	94	208	30	126	46	55	44	790
求職者数	26	65	13	48	1	16	17	3	64	337
求人倍率(倍)	4.62	0.80	7.23	4.33	30.00	7.88	2.71	18.33	0.69	2.34

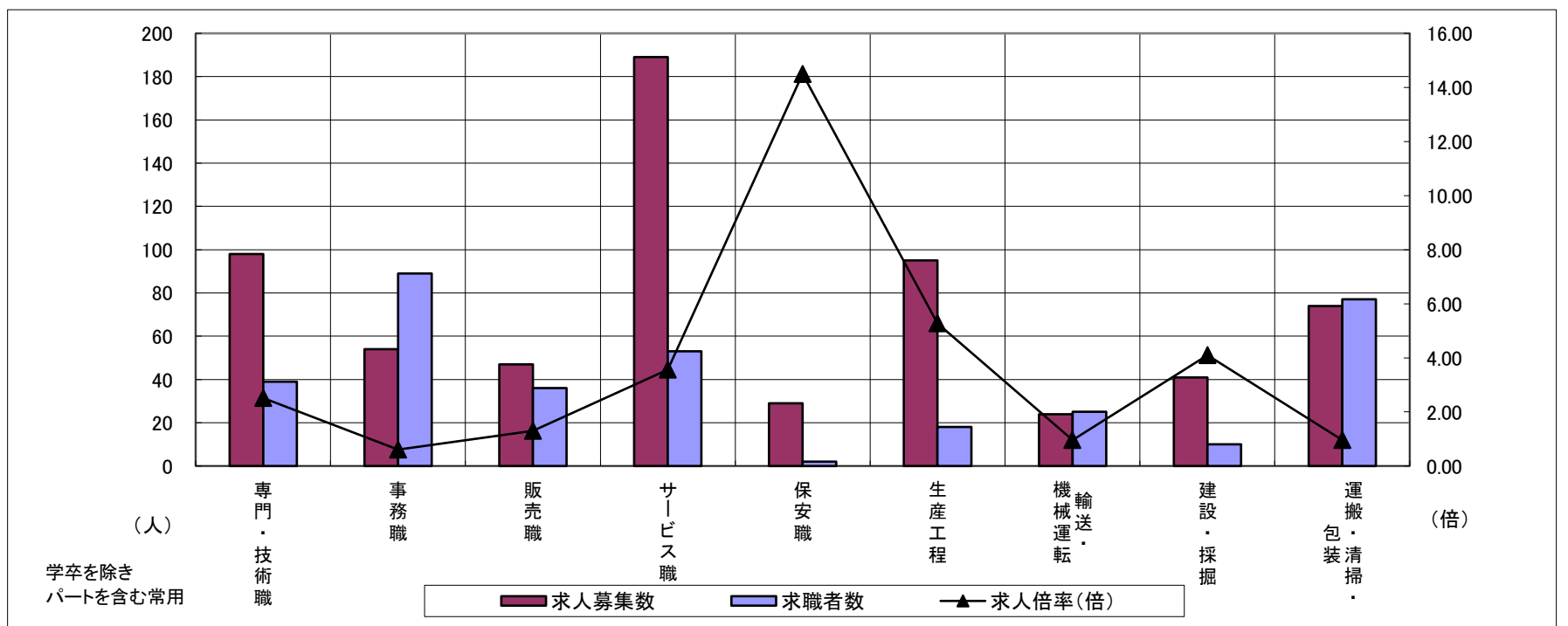
求人・求職バランスシート

令和4年9月

熊野

職業別	年齢別	合計	常用的フルタイム						合計	常用的パートタイム					
			～24歳	25歳～	35歳～	45歳～	55歳～	65歳～		～24歳	25歳～	35歳～	45歳～	55歳～	65歳～
合計	求人募集数	384	37	80	87	93	69	18	294	14	34	52	52	93	49
	求職者数	225	17	37	42	52	54	23	221	9	23	35	35	72	47
	求人倍率	1.71	2.18	2.16	2.07	1.79	1.28	0.78	1.33	1.56	1.48	1.49	1.49	1.29	1.04
専門・技術職	求人募集数	80	8	17	20	24	11	0	18	0	5	6	1	5	1
	求職者数	21	2	4	5	6	4	0	18	0	4	5	1	6	2
	求人倍率	3.81	4.00	4.25	4.00	4.00	2.75	—	1.00	—	1.25	1.20	1.00	0.83	0.50
事務職	求人募集数	31	3	6	9	8	4	1	23	1	1	5	5	10	1
	求職者数	52	4	8	13	16	9	2	37	2	1	7	7	17	3
	求人倍率	0.60	0.75	0.75	0.69	0.50	0.44	0.50	0.62	0.50	1.00	0.71	0.71	0.59	0.33
販売職	求人募集数	19	1	0	4	6	6	2	28	1	2	8	9	5	3
	求職者数	11	0	0	2	3	4	2	25	1	2	7	8	4	3
	求人倍率	1.73	—	—	2.00	2.00	1.50	1.00	1.12	1.00	1.00	1.14	1.13	1.25	1.00
サービス職	求人募集数	74	7	13	24	17	13	0	115	4	13	30	9	53	6
	求職者数	24	2	4	7	5	6	0	29	1	3	7	2	14	2
	求人倍率	3.08	3.50	3.25	3.43	3.40	2.17	—	3.97	4.00	4.33	4.29	4.50	3.79	3.00
保安職	求人募集数	17	4	3	2	2	6	0	12	3	2	2	2	2	1
	求職者数	2	0	0	0	0	2	0	0	0	0	0	0	0	0
	求人倍率	8.50	—	—	—	—	3.00	—	—	—	—	—	—	—	—
生産工程	求人募集数	71	12	12	18	20	5	4	24	0	10	5	5	0	4
	求職者数	13	2	2	3	4	1	1	5	0	2	1	1	0	1
	求人倍率	5.46	6.00	6.00	6.00	5.00	5.00	4.00	4.80	—	5.00	5.00	5.00	—	4.00
輸送・機械運転	求人募集数	22	0	1	1	9	10	1	2	0	0	0	0	2	0
	求職者数	19	0	1	1	7	9	1	6	0	0	0	0	4	2
	求人倍率	1.16	—	1.00	1.00	1.29	1.11	1.00	0.33	—	—	—	—	0.50	—
建設・採掘	求人募集数	40	1	0	24	6	6	3	1	1	0	0	0	0	0
	求職者数	9	0	0	3	1	3	2	1	0	0	0	0	0	1
	求人倍率	4.44	—	—	8.00	6.00	2.00	1.50	1.00	—	—	—	—	—	—
運搬・清掃・包装等	求人募集数	10	1	3	1	0	2	3	64	3	6	4	9	22	20
	求職者数	24	2	4	1	1	7	9	53	2	4	3	6	19	19
	求人倍率	0.42	0.50	0.75	1.00	—	0.29	0.33	1.21	1.50	1.50	1.33	1.50	1.16	1.05

- (注) 1 求人募集数・求職者数・求人倍率は、正式にはそれぞれ有効求人人数・有効求職者数・有効求人倍率といたします。
 2 求人倍率は、求職者1人あたりの求人募集数を意味しています。
 3 「職業」の合計欄には、「管理職」「農林漁業職」「職業分類不能」を含みます。



	専門・技術職	事務職	販売職	サービス職	保安職	生産工程	輸送・機械運転	建設・採掘	運搬・清掃・包装	常用計
求人募集数	98	54	47	189	29	95	24	41	74	678
求職者数	39	89	36	53	2	18	25	10	77	446
求人倍率(倍)	2.51	0.61	1.31	3.57	14.50	5.28	0.96	4.10	0.96	1.52

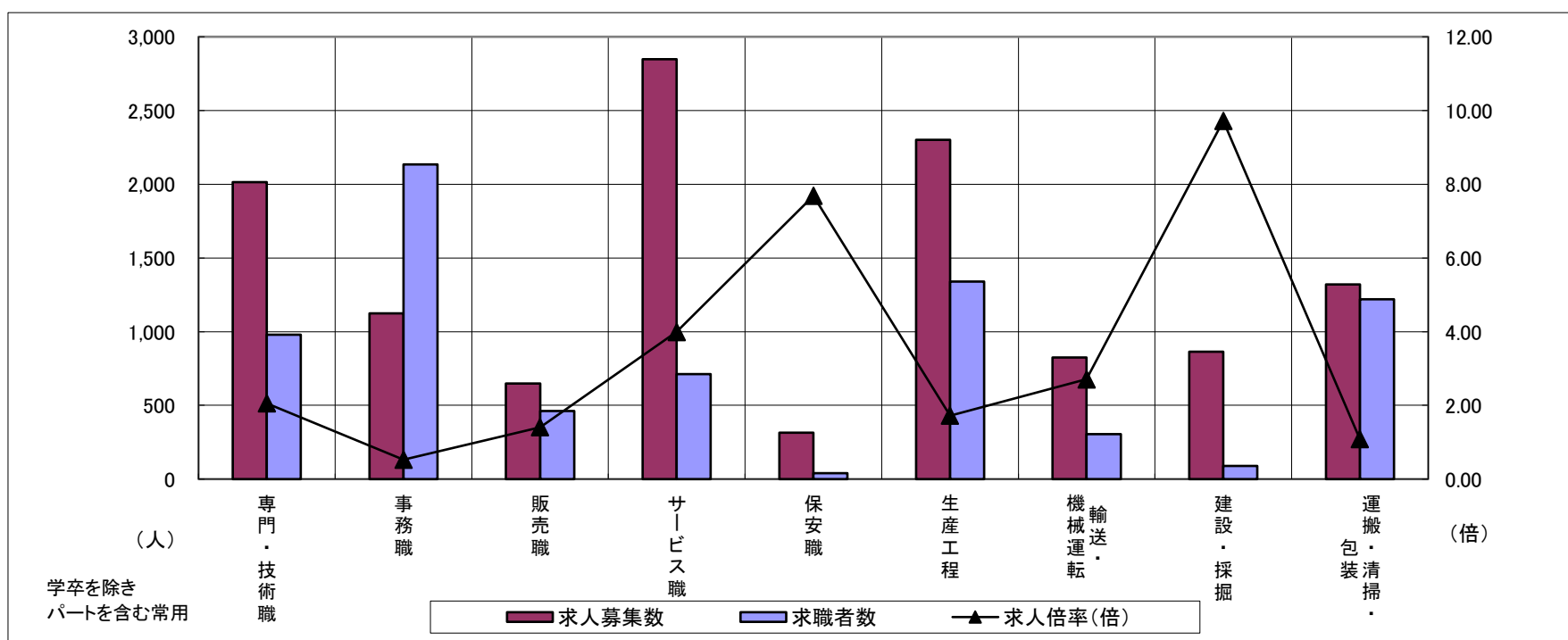
求人・求職バランスシート

令和4年9月

北勢地域

職業別	年齢別	合計	常用的フルタイム						合計	常用的パートタイム					
			～24歳	25歳～	35歳～	45歳～	55歳～	65歳～		～24歳	25歳～	35歳～	45歳～	55歳～	65歳～
合計	求人募集数	8,672	1,463	2,620	1,807	1,725	1,057	121	3,925	182	751	856	881	1,255	862
	求職者数	5,843	853	1,526	1,111	1,305	1,048	287	3,555	158	647	729	777	1,244	1,039
	求人倍率	1.48	1.72	1.72	1.63	1.32	1.01	0.42	1.10	1.15	1.16	1.17	1.13	1.01	0.83
専門・技術職	求人募集数	1,395	196	613	233	222	131	11	620	23	152	153	124	168	74
	求職者数	634	80	254	103	108	89	24	346	12	82	83	67	102	63
	求人倍率	2.20	2.45	2.41	2.26	2.06	1.47	0.46	1.79	1.92	1.85	1.84	1.85	1.65	1.17
事務職	求人募集数	674	119	227	147	126	55	5	450	12	94	113	109	122	51
	求職者数	1,306	191	372	267	298	178	41	828	17	158	192	196	265	136
	求人倍率	0.52	0.62	0.61	0.55	0.42	0.31	0.12	0.54	0.71	0.59	0.59	0.56	0.46	0.38
販売職	求人募集数	470	102	155	101	72	40	2	179	11	33	27	42	66	37
	求職者数	291	49	75	56	66	45	13	170	10	30	26	37	67	43
	求人倍率	1.62	2.08	2.07	1.80	1.09	0.89	0.15	1.05	1.10	1.10	1.04	1.14	0.99	0.86
サービス職	求人募集数	1,532	255	359	339	369	210	16	1,315	81	270	279	321	364	287
	求職者数	397	62	92	81	92	70	20	316	18	62	65	79	92	91
	求人倍率	3.86	4.11	3.90	4.19	4.01	3.00	0.80	4.16	4.50	4.35	4.29	4.06	3.96	3.15
保安職	求人募集数	241	0	16	26	49	150	75	74	8	4	3	12	47	63
	求職者数	28	0	4	2	5	17	10	13	1	0	0	2	10	16
	求人倍率	8.61	—	4.00	13.00	9.80	8.82	7.50	5.69	8.00	—	—	6.00	4.70	3.94
生産工程	求人募集数	1,894	323	560	474	362	175	13	407	16	60	82	112	137	68
	求職者数	1,120	158	269	251	274	168	29	219	7	29	42	56	85	49
	求人倍率	1.69	2.04	2.08	1.89	1.32	1.04	0.45	1.86	2.29	2.07	1.95	2.00	1.61	1.39
輸送・機械運転	求人募集数	730	21	112	200	237	160	41	96	3	2	13	30	48	90
	求職者数	274	8	34	56	91	85	37	31	0	0	3	6	22	71
	求人倍率	2.66	2.63	3.29	3.57	2.60	1.88	1.11	3.10	—	—	4.33	5.00	2.18	1.27
建設・採掘	求人募集数	850	104	222	150	211	163	12	15	1	0	1	3	10	9
	求職者数	80	8	16	11	23	22	4	9	0	0	1	2	6	7
	求人倍率	10.63	13.00	13.88	13.64	9.17	7.41	3.00	1.67	—	—	1.00	1.50	1.67	1.29
運搬・清掃・包装等	求人募集数	655	104	124	135	159	133	21	665	29	98	142	138	258	199
	求職者数	427	51	60	69	116	131	47	792	33	108	158	160	333	310
	求人倍率	1.53	2.04	2.07	1.96	1.37	1.02	0.45	0.84	0.88	0.91	0.90	0.86	0.77	0.64

- (注) 1 求人募集数・求職者数・求人倍率は、正式にはそれぞれ有効求人数・有効求職者数・有効求人倍率といいます。
 2 求人倍率は、求職者1人あたりの求人募集数を意味しています。
 3 「職業」の合計欄には、「管理職」「農林漁業職」「職業分類不能」を含みます。



	専門・技術職	事務職	販売職	サービス職	保安職	生産工程	輸送・機械運転	建設・採掘	運搬・清掃・包装	常用計
求人募集数	2,015	1,124	649	2,847	315	2,301	826	865	1,320	12,597
求職者数	980	2,134	461	713	41	1,339	305	89	1,219	9,398
求人倍率(倍)	2.06	0.53	1.41	3.99	7.68	1.72	2.71	9.72	1.08	1.34

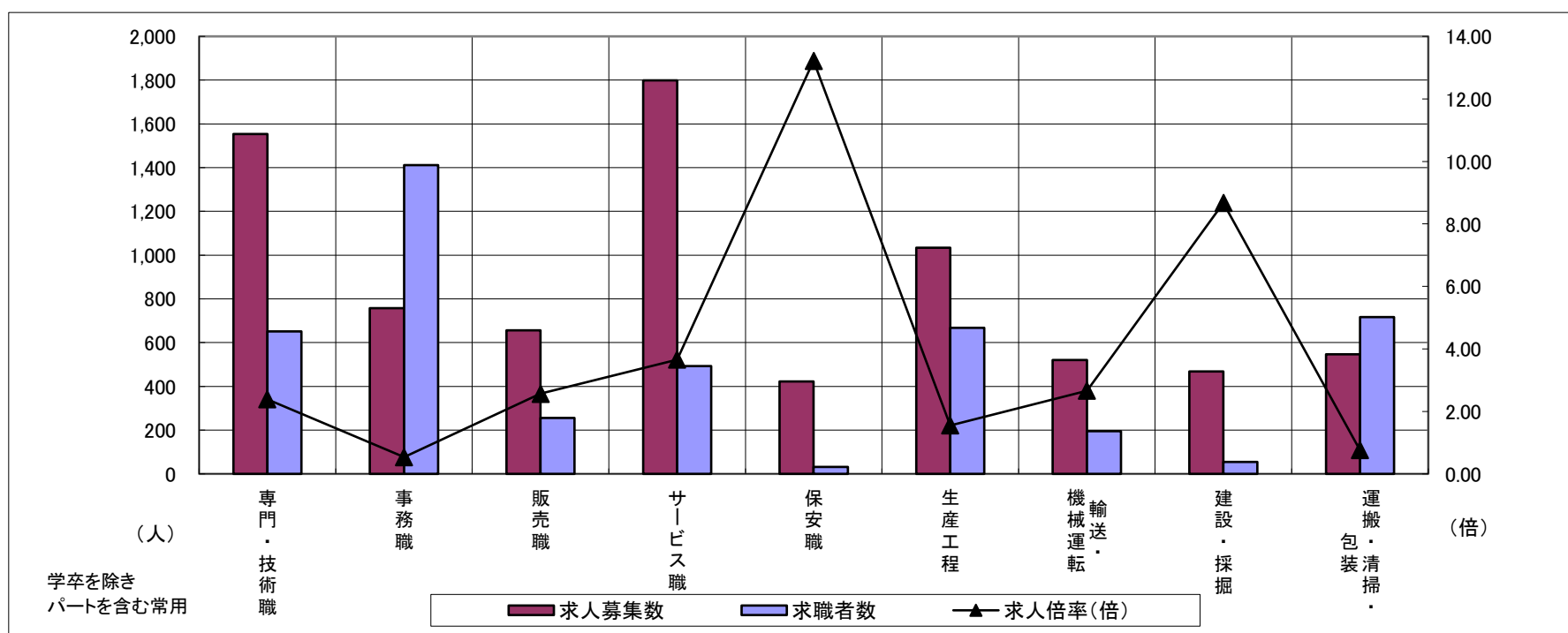
求人・求職バランスシート

令和4年9月

中勢地域

職業別	年齢別	合計	常用的フルタイム						合計	常用的パートタイム					
			～24歳	25歳～	35歳～	45歳～	55歳～	65歳～		～24歳	25歳～	35歳～	45歳～	55歳～	65歳～
合計	求人募集数	5,369	864	1,527	1,175	1,044	759	91	2,730	150	444	579	652	905	613
	求職者数	3,982	531	942	775	907	827	213	2,217	115	343	448	511	800	645
	求人倍率	1.35	1.63	1.62	1.52	1.15	0.92	0.43	1.23	1.30	1.29	1.29	1.28	1.13	0.95
専門・技術職	求人募集数	1,058	115	343	234	232	134	16	495	11	99	120	93	172	85
	求職者数	445	43	129	92	104	77	26	206	4	39	47	37	79	48
	求人倍率	2.38	2.67	2.66	2.54	2.23	1.74	0.62	2.40	2.75	2.54	2.55	2.51	2.18	1.77
事務職	求人募集数	456	75	150	113	75	43	4	301	9	52	80	78	82	37
	求職者数	911	112	227	194	207	171	35	501	14	83	128	125	151	88
	求人倍率	0.50	0.67	0.66	0.58	0.36	0.25	0.11	0.60	0.64	0.63	0.63	0.62	0.54	0.42
販売職	求人募集数	450	113	116	90	86	45	3	206	7	17	43	56	83	63
	求職者数	161	26	28	28	48	31	9	95	3	8	19	24	41	32
	求人倍率	2.80	4.35	4.14	3.21	1.79	1.45	0.33	2.17	2.33	2.13	2.26	2.33	2.02	1.97
サービス職	求人募集数	833	113	197	150	222	151	10	966	64	172	199	244	287	260
	求職者数	289	35	62	48	80	64	10	203	13	35	40	49	66	73
	求人倍率	2.88	3.23	3.18	3.13	2.78	2.36	1.00	4.76	4.92	4.91	4.98	4.98	4.35	3.56
保安職	求人募集数	382	31	29	94	26	202	49	41	0	9	0	20	12	79
	求職者数	28	2	2	5	2	17	5	4	0	1	0	2	1	9
	求人倍率	13.64	15.50	14.50	18.80	13.00	11.88	9.80	10.25	—	9.00	—	10.00	12.00	8.78
生産工程	求人募集数	850	151	242	243	143	71	4	184	20	31	44	47	42	20
	求職者数	541	77	122	133	122	87	13	126	13	20	28	32	33	22
	求人倍率	1.57	1.96	1.98	1.83	1.17	0.82	0.31	1.46	1.54	1.55	1.57	1.47	1.27	0.91
輸送・機械運転	求人募集数	469	20	60	93	155	141	11	52	0	5	3	6	38	58
	求職者数	175	6	18	30	58	63	21	21	0	2	1	2	16	36
	求人倍率	2.68	3.33	3.33	3.10	2.67	2.24	0.52	2.48	—	2.50	3.00	3.00	2.38	1.61
建設・採掘	求人募集数	467	36	156	96	128	51	16	1	0	1	0	0	0	8
	求職者数	53	5	12	10	16	10	7	1	0	1	0	0	0	7
	求人倍率	8.81	7.20	13.00	9.60	8.00	5.10	2.29	1.00	—	1.00	—	—	—	1.14
運搬・清掃・包装等	求人募集数	222	41	44	39	45	53	13	325	20	39	56	85	125	128
	求職者数	320	41	47	47	76	109	38	397	23	46	63	104	161	194
	求人倍率	0.69	1.00	0.94	0.83	0.59	0.49	0.34	0.82	0.87	0.85	0.89	0.82	0.78	0.66

- (注) 1 求人募集数・求職者数・求人倍率は、正式にはそれぞれ有効求人人数・有効求職者数・有効求人倍率といたします。
 2 求人倍率は、求職者1人あたりの求人募集数を意味しています。
 3 「職業」の合計欄には、「管理職」「農林漁業職」「職業分類不能」を含みます。



	専門・技術職	事務職	販売職	サービス職	保安職	生産工程	輸送・機械運転	建設・採掘	運搬・清掃・包装	常用計
求人募集数	1,553	757	656	1,799	423	1,034	521	468	547	8,099
求職者数	651	1,412	256	492	32	667	196	54	717	6,199
求人倍率(倍)	2.39	0.54	2.56	3.66	13.22	1.55	2.66	8.67	0.76	1.31

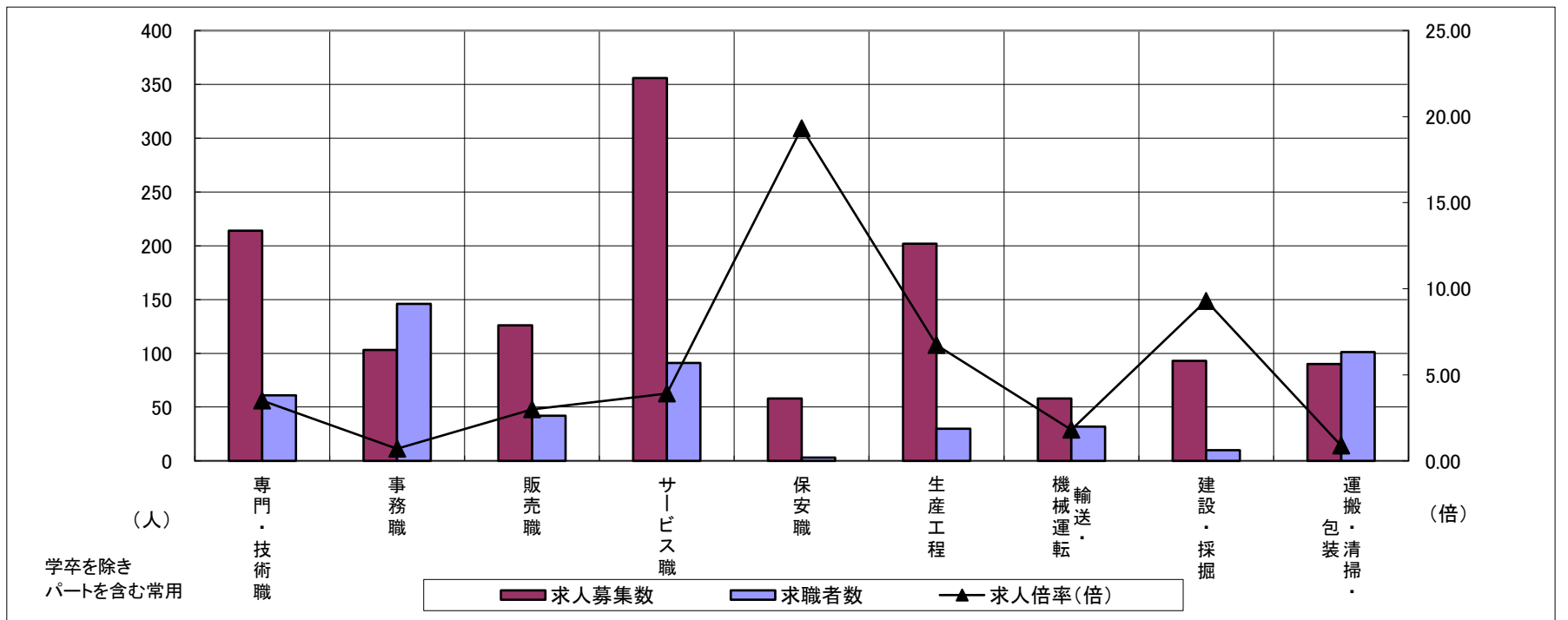
求人・求職バランスシート

令和4年9月

東紀州地域

職業別	年齢別	合計	常用的フルタイム						合計	常用的パートタイム					
			～24歳	25歳～	35歳～	45歳～	55歳～	65歳～		～24歳	25歳～	35歳～	45歳～	55歳～	65歳～
合計	求人募集数	804	89	166	157	226	166	29	522	42	76	103	97	204	113
	求職者数	346	31	60	62	97	96	33	319	23	44	61	58	133	85
	求人倍率	2.32	2.87	2.77	2.53	2.33	1.73	0.88	1.64	1.83	1.73	1.69	1.67	1.53	1.33
専門・技術職	求人募集数	175	30	17	36	39	53	2	39	2	9	14	2	12	2
	求職者数	28	3	4	6	7	8	1	33	1	7	11	2	12	3
	求人倍率	6.25	10.00	4.25	6.00	5.57	6.63	2.00	1.18	2.00	1.29	1.27	1.00	1.00	0.67
事務職	求人募集数	63	8	14	16	15	10	1	40	2	5	6	9	18	2
	求職者数	81	8	14	19	24	16	2	65	3	8	9	13	32	6
	求人倍率	0.78	1.00	1.00	0.84	0.63	0.63	0.50	0.62	0.67	0.63	0.67	0.69	0.56	0.33
販売職	求人募集数	32	5	0	4	14	9	3	94	11	22	18	28	15	12
	求職者数	13	0	0	2	6	5	3	29	2	4	8	10	5	4
	求人倍率	2.46	—	—	2.00	2.33	1.80	1.00	3.24	5.50	5.50	2.25	2.80	3.00	3.00
サービス職	求人募集数	155	7	25	52	43	28	0	201	20	18	51	36	76	41
	求職者数	46	2	7	14	12	11	0	45	4	4	11	7	19	10
	求人倍率	3.37	3.50	3.57	3.71	3.58	2.55	—	4.47	5.00	4.50	4.64	5.14	4.00	4.10
保安職	求人募集数	43	4	3	28	2	6	0	15	5	4	2	2	2	1
	求職者数	3	0	0	1	0	2	0	0	0	0	0	0	0	0
	求人倍率	14.33	—	—	28.00	—	3.00	—	—	—	—	—	—	—	—
生産工程	求人募集数	133	12	31	27	45	18	8	69	17	27	5	13	7	11
	求職者数	20	2	4	4	7	3	2	10	2	4	1	2	1	2
	求人倍率	6.65	6.00	7.75	6.75	6.43	6.00	4.00	6.90	8.50	6.75	5.00	6.50	7.00	5.50
輸送・機械運転	求人募集数	51	0	6	6	21	18	5	7	0	0	0	0	7	7
	求職者数	26	0	2	2	10	12	5	6	0	0	0	0	6	5
	求人倍率	1.96	—	3.00	3.00	2.10	1.50	1.00	1.17	—	—	—	—	1.17	1.40
建設・採掘	求人募集数	92	5	2	24	24	37	3	1	1	0	0	0	0	0
	求職者数	10	0	0	3	2	5	2	0	0	0	0	0	0	1
	求人倍率	9.20	—	—	8.00	12.00	7.40	1.50	—	—	—	—	—	—	0.00
運搬・清掃・包装等	求人募集数	31	5	9	1	8	8	3	59	4	7	6	10	32	25
	求職者数	34	4	7	1	8	14	10	67	5	6	7	9	40	30
	求人倍率	0.91	1.25	1.29	1.00	1.00	0.57	0.30	0.88	0.80	1.17	0.86	1.11	0.80	0.83

- (注) 1 求人募集数・求職者数・求人倍率は、正式にはそれぞれ有効求人人数・有効求職者数・有効求人倍率といひます。
 2 求人倍率は、求職者1人あたりの求人募集数を意味しています。
 3 「職業」の合計欄には、「管理職」「農林漁業職」「職業分類不能」を含みます。



	専門・技術職	事務職	販売職	サービス職	保安職	生産工程	輸送・機械運転	建設・採掘	運搬・清掃・包装	常用計
求人募集数	214	103	126	356	58	202	58	93	90	1,326
求職者数	61	146	42	91	3	30	32	10	101	665
求人倍率(倍)	3.51	0.71	3.00	3.91	19.33	6.73	1.81	9.30	0.89	1.99

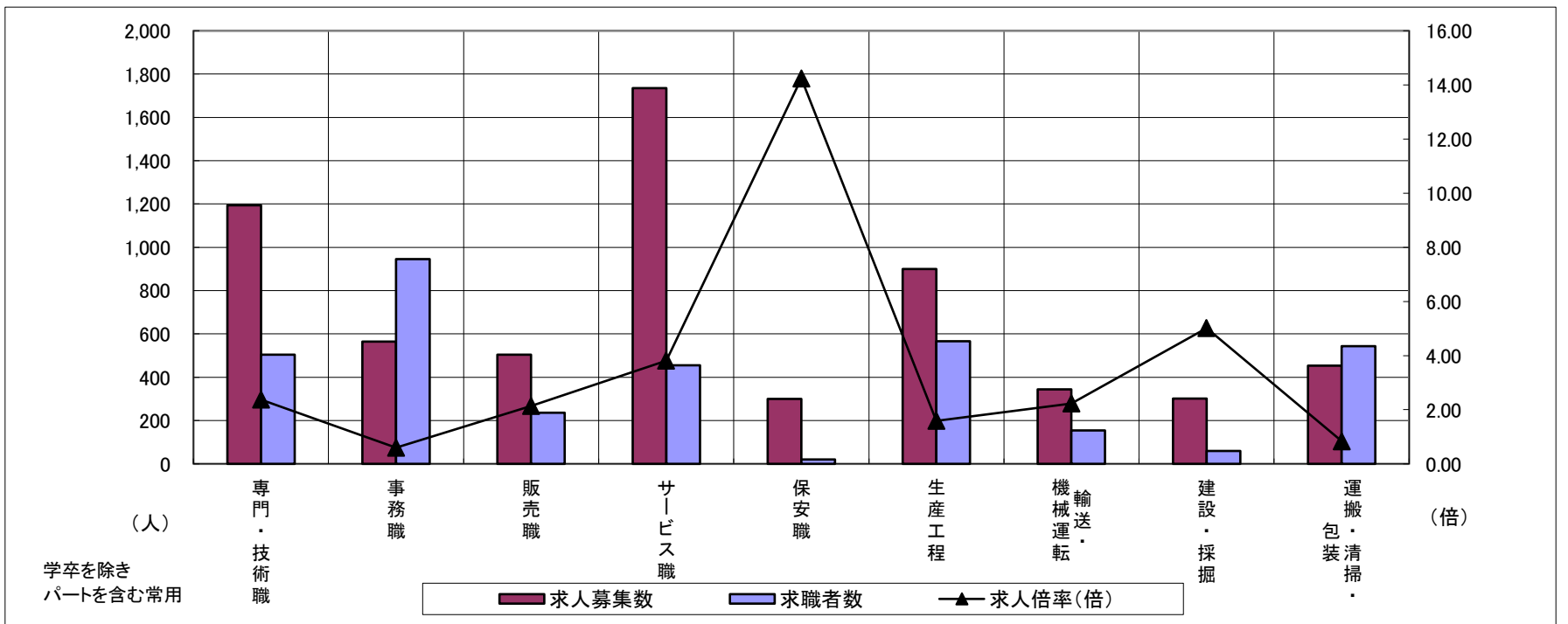
求人・求職バランスシート

令和4年9月

松阪+伊勢

職業別	年齢別	合計	常用的フルタイム						合計	常用的パートタイム					
			～24歳	25歳～	35歳～	45歳～	55歳～	65歳～		～24歳	25歳～	35歳～	45歳～	55歳～	65歳～
合計	求人募集数	4,222	675	1,101	915	855	676	59	2,309	124	341	430	530	884	592
	求職者数	2,981	393	641	581	673	693	152	1,807	90	253	322	398	744	607
	求人倍率	1.42	1.72	1.72	1.57	1.27	0.98	0.39	1.28	1.38	1.35	1.34	1.33	1.19	0.98
専門・技術職	求人募集数	872	102	281	209	151	129	8	322	2	62	84	62	112	56
	求職者数	346	36	100	78	62	70	13	158	1	29	39	29	60	38
	求人倍率	2.52	2.83	2.81	2.68	2.44	1.84	0.62	2.04	2.00	2.14	2.15	2.14	1.87	1.47
事務職	求人募集数	341	63	103	81	57	37	2	224	7	40	55	56	66	27
	求職者数	614	88	145	127	136	118	18	332	10	56	80	81	105	64
	求人倍率	0.56	0.72	0.71	0.64	0.42	0.31	0.11	0.67	0.70	0.71	0.69	0.69	0.63	0.42
販売職	求人募集数	326	95	81	50	60	40	4	178	12	31	30	34	71	38
	求職者数	136	25	21	17	39	34	8	100	6	16	16	18	44	29
	求人倍率	2.40	3.80	3.86	2.94	1.54	1.18	0.50	1.78	2.00	1.94	1.88	1.89	1.61	1.31
サービス職	求人募集数	850	130	168	164	228	160	9	885	50	135	168	241	291	260
	求職者数	272	38	49	48	71	66	8	183	10	27	33	48	65	70
	求人倍率	3.13	3.42	3.43	3.42	3.21	2.42	1.13	4.84	5.00	5.00	5.09	5.02	4.48	3.71
保安職	求人募集数	261	29	43	15	29	145	30	38	0	0	14	12	12	88
	求職者数	18	2	3	1	2	10	4	3	0	0	1	1	1	7
	求人倍率	14.50	14.50	14.33	15.00	14.50	14.50	7.50	12.67	—	—	14.00	12.00	12.00	12.57
生産工程	求人募集数	697	131	192	185	112	77	4	202	15	29	43	48	67	25
	求職者数	449	62	88	108	98	93	13	117	8	15	22	25	47	26
	求人倍率	1.55	2.11	2.18	1.71	1.14	0.83	0.31	1.73	1.88	1.93	1.95	1.92	1.43	0.96
輸送・機械運転	求人募集数	299	17	32	60	92	98	9	45	0	6	2	5	32	31
	求職者数	129	7	11	22	39	50	19	25	0	3	1	3	18	23
	求人倍率	2.32	2.43	2.91	2.73	2.36	1.96	0.47	1.80	—	2.00	2.00	1.67	1.78	1.35
建設・採掘	求人募集数	295	48	58	68	68	53	9	6	0	0	4	0	2	6
	求職者数	58	7	9	12	14	16	8	2	0	0	1	0	1	4
	求人倍率	5.09	6.86	6.44	5.67	4.86	3.31	1.13	3.00	—	—	4.00	—	2.00	1.50
運搬・清掃・包装等	求人募集数	162	28	27	28	35	44	9	292	20	32	41	65	134	150
	求職者数	195	23	23	25	48	76	26	348	21	37	45	80	165	219
	求人倍率	0.83	1.22	1.17	1.12	0.73	0.58	0.35	0.84	0.95	0.86	0.91	0.81	0.81	0.68

- (注) 1 求人募集数・求職者数・求人倍率は、正式にはそれぞれ有効求人数・有効求職者数・有効求人倍率といひます。
 2 求人倍率は、求職者1人あたりの求人募集数を意味しています。
 3 「職業」の合計欄には、「管理職」「農林漁業職」「職業分類不能」を含みます。



	専門・技術職	事務職	販売職	サービス職	保安職	生産工程	輸送・機械運転	建設・採掘	運搬・清掃・包装	常用計
求人募集数	1,194	565	504	1,735	299	899	344	301	454	6,531
求職者数	504	946	236	455	21	566	154	60	543	4,788
求人倍率(倍)	2.37	0.60	2.14	3.81	14.24	1.59	2.23	5.02	0.84	1.36